

平成29年6月の鉱工業（生産・出荷・在庫）指数の動向（速報）

Indices of Industrial Production for June, 2017 (Preliminary Report)

概況

— 生産は持ち直しの動き —

今月は、生産、出荷は上昇、在庫、在庫率は低下であった。
製造工業生産予測調査によると、7月、8月ともに上昇を予測している。
総じてみれば、生産は持ち直しの動きがみられる。

平成22年=100.0
Index,2010=100.0

項目	季節調整済指数 Seasonally Adjusted Index		原指数 Original Index	
	(前月の確報値)	Percent Change		Percent Change 前年同月比(%) From Previous Year
		前月比(%)	(前月における前月比(%))	
		From Previous Month		From Previous Year
生産 Production	101.7 (100.1)	1.6 (▲ 3.6)	105.5	4.9
出荷 Shipments	100.5 (98.2)	2.3 (▲ 2.9)	103.3	5.1
在庫 Inventories	108.9 (111.3)	▲ 2.2 (0.0)	109.2	▲ 3.1
在庫率 Inventory Ratio	110.1 (112.5)	▲ 2.1 (▲ 1.9)	109.2	▲ 4.5

注：▲は低下を示す

Note : ▲ indicates a negative figure.

- 生産は、前月比1.6%の上昇であった。
業種別にみると、輸送機械工業、化学工業（除. 医薬品）、電気機械工業等が上昇し、電子部品・デバイス工業、その他工業、鉄鋼業が低下した。
- 出荷は、前月比2.3%の上昇であった。
業種別にみると、輸送機械工業、電気機械工業、電子部品・デバイス工業等が上昇し、情報通信機械工業、はん用・生産用・業務用機械工業、石油・石炭製品工業等が低下した。
- 在庫は、前月比▲2.2%の低下であった。
業種別にみると輸送機械工業、鉄鋼業、電気機械工業等が低下し、石油・石炭製品工業、情報通信機械工業、はん用・生産用・業務用機械工業等が上昇した。
- 製造工業生産予測調査によると、7月は前月比0.8%の上昇、8月は同3.6%の上昇であった。
7月の上昇は、電子部品・デバイス工業、はん用・生産用・業務用機械工業、電気機械工業等による。8月の上昇は、はん用・生産用・業務用機械工業、輸送機械工業、情報通信機械工業等による。

《 生 産 》

上昇した業種

業 種	寄 与 し た 主 な 品 目
輸送機械工業 前 月 比 4.2 %増 前 年 同 月 比 4.5 %増	普通乗用車、自動車用エンジン、小型乗用車等
化学工業(除. 医薬品) 前 月 比 3.4 %増 前 年 同 月 比 8.4 %増	フェノール、乳液、合成アセトン等
電気機械工業 前 月 比 5.0 %増 前 年 同 月 比 4.4 %増	自動車用電気照明器具、非標準変圧器、サーボモータ等
はん用・生産用・業務用機械工業 前 月 比 1.9 %増 前 年 同 月 比 11.4 %増	一般用蒸気タービン、蒸気タービン部品、分析機器等
金属製品工業 前 月 比 7.1 %増 前 年 同 月 比 1.1 %増	橋りょう、鉄骨、ガス風呂がま等
プラスチック製品工業 前 月 比 1.4 %増 前 年 同 月 比 2.9 %増	プラスチック製フィルム・シート、プラスチック製容器(中空成形)等
繊維工業 前 月 比 2.8 %増 前 年 同 月 比 0.2 %増	炭素繊維、合成繊維(長繊維)等
情報通信機械工業 前 月 比 1.9 %増 前 年 同 月 比 ▲ 5.3 %減	デスクトップ型パソコン、外部記憶装置、カーナビゲーションシステム等
非鉄金属工業 前 月 比 1.8 %増 前 年 同 月 比 2.8 %増	通信用ケーブル光ファイバ製品、電気金等
パルプ・紙・紙加工品工業 前 月 比 1.6 %増 前 年 同 月 比 0.7 %増	段ボールシート等
石油・石炭製品工業 前 月 比 1.8 %増 前 年 同 月 比 ▲ 3.0 %減	ナフサ、軽油、ガソリン等
窯業・土石製品工業 前 月 比 0.7 %増 前 年 同 月 比 1.8 %増	ファインセラミックス(機能材)、板ガラス等

低下した業種

電子部品・デバイス工業 前 月 比 ▲ 2.6 %減 前 年 同 月 比 14.0 %増	モス型半導体集積回路(メモリ)、太陽電池セル、モス型半導体集積回路(マイコン)等
その他工業 前 月 比 ▲ 0.8 %減 前 年 同 月 比 ▲ 2.1 %減	平版印刷(オフセット印刷)等
鉄鋼業 前 月 比 ▲ 0.4 %減 前 年 同 月 比 1.2 %増	フェロニッケル、特殊鋼熱間鋼管、鋼半製品等

《 出 荷 》

上昇した業種

業 種	寄 与 し た 主 な 品 目
輸送機械工業 前 月 比 5.5 %増 前年同月比 5.7 %増	普通乗用車、鋼船、小型乗用車等
電気機械工業 前 月 比 4.6 %増 前年同月比 5.9 %増	太陽電池モジュール、自動車用電気照明器具、サーボモータ等
電子部品・デバイス工業 前 月 比 2.9 %増 前年同月比 16.9 %増	アクティブ型液晶素子(中・小型)、アクティブ型液晶素子(大型)、コネクタ等
金属製品工業 前 月 比 6.1 %増 前年同月比 1.8 %増	橋りょう、鉄骨、うす板ばね等
鉄鋼業 前 月 比 3.3 %増 前年同月比 4.4 %増	特殊鋼熱間圧延鋼材、特殊鋼熱間鋼管、普通鋼鋼帯等
化学工業(除. 医薬品) 前 月 比 1.1 %増 前年同月比 3.6 %増	ファンデーション、塩化ビニル樹脂、パラキシレン等
窯業・土石製品工業 前 月 比 4.2 %増 前年同月比 1.7 %増	ファインセラミックス(機能材)等
非鉄金属工業 前 月 比 2.9 %増 前年同月比 2.5 %増	通信用ケーブル光ファイバ製品、輸送機器用絶縁電線、伸銅製品等
パルプ・紙・紙加工品工業 前 月 比 2.3 %増 前年同月比 0.9 %増	段ボール箱等
繊維工業 前 月 比 0.6 %増 前年同月比 0.3 %増	合成繊維(短繊維)等

低下した業種

情報通信機械工業 前 月 比 ▲ 5.0 %減 前年同月比 ▲ 4.8 %減	携帯電話、ミッドレンジコンピュータ等
はん用・生産用・業務用機械工業 前 月 比 ▲ 0.7 %減 前年同月比 8.5 %増	フラットパネル・ディスプレイ製造装置、半導体製造装置、数値制御旋盤等
石油・石炭製品工業 前 月 比 ▲ 1.0 %減 前年同月比 ▲ 2.3 %減	軽油、B・C重油、ジェット燃料油等
その他工業 前 月 比 ▲ 0.4 %減 前年同月比 0.0 %	平版印刷(オフセット印刷)等

横ばいの業種

プラスチック製品工業 前 月 比 0.0 % 前年同月比 3.2 %増	プラスチック製容器(中空成形)、プラスチック製容器(中空成形以外)等が増加 プラスチック製フィルム・シート、プラスチック製機械器具部品等が減少
---	--

《 在 庫 》

低下した業種

業 種	寄 与 し た 主 な 品 目
輸送機械工業 前 月 比 ▲ 8.6 %減 前 年 同 月 比 7.4 %増	普通乗用車、小型乗用車、軽乗用車等
鉄鋼業 前 月 比 ▲ 4.4 %減 前 年 同 月 比 ▲ 3.6 %減	フェロニッケル、特殊鋼熱間鋼管、特殊鋼熱間圧延鋼材等
電気機械工業 前 月 比 ▲ 3.8 %減 前 年 同 月 比 ▲ 7.4 %減	セパレート形エアコン、リチウムイオン蓄電池等
化学工業(除. 医薬品) 前 月 比 ▲ 1.3 %減 前 年 同 月 比 ▲ 1.9 %減	ポリエチレン、キシレン、ファンデーション等
窯業・土石製品工業 前 月 比 ▲ 2.4 %減 前 年 同 月 比 ▲ 3.5 %減	ファインセラミックス(機能材)、セメント、安全ガラス等
電子部品・デバイス工業 前 月 比 ▲ 4.1 %減 前 年 同 月 比 ▲ 24.8 %減	アクティブ型液晶素子(大型)、モス型半導体集積回路(メモリ)、モス型半導体集積回路(マイコン)等
その他工業 前 月 比 ▲ 1.7 %減 前 年 同 月 比 ▲ 6.5 %減	乗用車用タイヤ、トラック・バス用タイヤ、ボールペン等
非鉄金属工業 前 月 比 ▲ 1.9 %減 前 年 同 月 比 ▲ 4.9 %減	アルミニウム板製品、通信用ケーブル光ファイバ製品等
パルプ・紙・紙加工品工業 前 月 比 ▲ 1.3 %減 前 年 同 月 比 ▲ 1.0 %減	段ボール原紙、製紙パルプ等
プラスチック製品工業 前 月 比 ▲ 0.5 %減 前 年 同 月 比 ▲ 1.2 %減	プラスチック製フィルム・シート、プラスチック製日用品・雑貨等

上昇した業種

石油・石炭製品工業 前 月 比 6.9 %増 前 年 同 月 比 9.4 %増	ジェット燃料油、軽油、B・C重油等
情報通信機械工業 前 月 比 4.1 %増 前 年 同 月 比 3.6 %増	携帯電話等
はん用・生産用・業務用機械工業 前 月 比 0.4 %増 前 年 同 月 比 ▲ 6.8 %減	マシニングセンタ、デジタル・フルカラー複写機、数値制御旋盤等
金属製品工業 前 月 比 0.3 %増 前 年 同 月 比 ▲ 0.1 %減	ガス風呂がま、飲料用アルミニウム缶、産業用アルミニウム製品等

横ばいの業種

繊維工業 前 月 比 0.0 % 前 年 同 月 比 ▲ 2.8 %減	織物製外衣、合成繊維(長繊維)等が増加 合成繊維(短繊維)、炭素繊維等が減少
---	---

〈 1. 鉱工業 ; Mining and manufacturing 〉

平成22年 = 100
index,2010= 100

	生産 Production				生産者出荷 Shipments				
	季節調整済指数 Seasonally Adjusted Index		原指数 Original Index		季節調整済指数 Seasonally Adjusted Index		原指数 Original Index		
	前月(期)比 %Change From Previous Month(Quarter)		前年 (同月期)比 %Change From Previous Year		前月(期)比 %Change From Previous Month(Quarter)		前年 (同月期)比 %Change From Previous Year		
平成 26 年			99.0	2.1			98.2	1.3	C.Y. 2014
27 年			97.8	▲ 1.2			96.9	▲ 1.3	2015
28 年			97.7	▲ 0.1			96.3	▲ 0.6	2016
平成 26 年度			98.4	▲ 0.5			97.5	▲ 1.2	F.Y. 2014
27 年度			97.5	▲ 0.9			96.4	▲ 1.1	2015
28 年度			98.6	1.1			97.2	0.8	2016
平成28 年 II 期	96.5	0.3	94.3	▲ 1.8	95.3	0.5	91.6	▲ 1.9	Q2 2016
III 期	98.0	1.6	98.2	0.4	96.3	1.0	96.5	▲ 0.5	Q3
IV 期	99.8	1.8	100.5	2.1	98.6	2.4	99.5	1.8	Q4
平成29 年 I 期	100.0	0.2	101.3	3.8	98.5	▲ 0.1	101.1	3.7	Q1 2017
II 期	101.9	1.9	99.6	5.6	99.9	1.4	96.3	5.1	Q2
平成28 年 4 月	96.8	0.4	92.9	▲ 3.2	95.4	0.3	90.0	▲ 3.1	Apr. 2016
5 月	95.6	▲ 1.2	89.3	▲ 0.6	94.7	▲ 0.7	86.6	▲ 0.9	May
6 月	97.0	1.5	100.6	▲ 1.6	95.7	1.1	98.3	▲ 1.6	Jun.
7 月	97.0	0.0	98.7	▲ 4.2	96.0	0.3	96.4	▲ 3.8	Jul.
8 月	98.3	1.3	92.5	4.5	96.2	0.2	89.7	1.8	Aug.
9 月	98.6	0.3	103.5	1.5	96.8	0.6	103.5	0.8	Sep.
10 月	98.9	0.3	98.9	▲ 1.2	97.9	1.1	97.1	▲ 1.8	Oct.
11 月	99.9	1.0	101.7	4.4	98.9	1.0	100.7	5.0	Nov.
12 月	100.6	0.7	100.8	3.1	98.9	0.0	100.6	2.4	Dec.
平成29 年 1 月	98.5	▲ 2.1	93.1	3.2	97.8	▲ 1.1	92.0	4.2	Jan. 2017
2 月	101.7	3.2	98.9	4.7	99.2	1.4	97.5	3.7	Feb.
3 月	99.8	▲ 1.9	112.0	3.5	98.4	▲ 0.8	113.9	3.5	Mar.
4 月	103.8	4.0	98.2	5.7	101.1	2.7	94.4	4.9	Apr.
5 月	100.1	▲ 3.6	95.1	6.5	98.2	▲ 2.9	91.3	5.4	May
6 月	101.7	1.6	105.5	4.9	100.5	2.3	103.3	5.1	Jun.

	生産者在庫 Inventory				生産者在庫率 Inventory Ratio				
	季節調整済指数 Seasonally Adjusted Index		原指数 Original Index		季節調整済指数 Seasonally Adjusted Index		原指数 Original Index		
	前月(期)比 %Change From Previous Month(Quarter)		前年 (同月期)比 %Change From Previous Year		前月(期)比 %Change From Previous Month(Quarter)		前年 (同月期)比 %Change From Previous Year		
平成 26 年			112.3	6.2			109.8	0.7	C.Y. 2014
27 年			112.3	0.0			114.2	4.0	2015
28 年			106.4	▲ 5.3			114.2	0.0	2016
平成 26 年度			104.9	6.1			112.0	5.4	F.Y. 2014
27 年度			106.1	1.1			114.9	2.6	2015
28 年度			101.9	▲ 4.0			112.9	▲ 1.7	2016
平成28 年 II 期	112.4	▲ 1.6	112.7	▲ 0.5	116.0	▲ 0.7	116.8	2.0	Q2 2016
III 期	109.9	▲ 2.2	109.7	▲ 2.7	114.3	▲ 1.5	116.6	▲ 0.1	Q3
IV 期	107.3	▲ 2.4	106.4	▲ 5.3	109.7	▲ 4.0	109.2	▲ 4.5	Q4
平成29 年 I 期	109.7	2.2	101.9	▲ 4.0	111.5	1.6	109.0	▲ 4.5	Q1 2017
II 期	108.9	▲ 0.7	109.2	▲ 3.1	112.4	0.8	113.2	▲ 3.1	Q2
平成28 年 4 月	112.6	▲ 1.4	106.9	▲ 0.5	115.9	▲ 1.4	111.7	1.3	Apr. 2016
5 月	112.8	0.2	112.0	0.3	116.7	0.7	124.3	2.3	May
6 月	112.4	▲ 0.4	112.7	▲ 0.5	115.4	▲ 1.1	114.4	2.3	Jun.
7 月	110.5	▲ 1.7	113.0	▲ 2.4	116.1	0.6	116.5	3.6	Jul.
8 月	110.5	0.0	114.4	▲ 2.1	113.2	▲ 2.5	124.4	▲ 2.7	Aug.
9 月	109.9	▲ 0.5	109.7	▲ 2.7	113.5	0.3	109.0	▲ 0.7	Sep.
10 月	108.5	▲ 1.3	110.0	▲ 3.6	112.2	▲ 1.1	112.9	0.4	Oct.
11 月	106.6	▲ 1.8	109.1	▲ 5.5	108.0	▲ 3.7	108.8	▲ 7.2	Nov.
12 月	107.3	0.7	106.4	▲ 5.3	108.9	0.8	105.9	▲ 6.4	Dec.
平成29 年 1 月	107.4	0.1	110.4	▲ 5.0	111.6	2.5	120.2	▲ 5.0	Jan. 2017
2 月	108.1	0.7	109.3	▲ 3.9	111.3	▲ 0.3	112.7	▲ 3.4	Feb.
3 月	109.7	1.5	101.9	▲ 4.0	111.5	0.2	94.0	▲ 5.1	Mar.
4 月	111.3	1.5	105.7	▲ 1.1	114.7	2.9	110.5	▲ 1.1	Apr.
5 月	111.3	0.0	110.5	▲ 1.3	112.5	▲ 1.9	119.8	▲ 3.6	May
6 月	108.9	▲ 2.2	109.2	▲ 3.1	110.1	▲ 2.1	109.2	▲ 4.5	Jun.

(注) 生産者製品在庫の年、年度及び四半期の数値は期末値である。
各比率は、伸び率(%)である。以下、29頁まで同様。

〈 2. 鉄鋼業 ; Iron and steel 〉

平成22年 =100
index,2010= 100

	生産 Production				生産者出荷 Shipments				
	季節調整済指数 Seasonally Adjusted Index		原指数 Original Index		季節調整済指数 Seasonally Adjusted Index		原指数 Original Index		
	前月(期)比 %Change From Previous Month(Quarter)		前年 (同月期)比 %Change From Previous Year		前月(期)比 %Change From Previous Month(Quarter)		前年 (同月期)比 %Change From Previous Year		
平成 26 年			98.9	1.0			100.8	1.8	C.Y. 2014
27 年			93.3	▲ 5.7			94.6	▲ 6.2	2015
28 年			92.4	▲ 1.0			94.1	▲ 0.5	2016
平成 26 年度			97.9	▲ 1.1			99.7	▲ 0.5	F.Y. 2014
27 年度			92.4	▲ 5.6			93.5	▲ 6.2	2015
28 年度			93.0	0.6			94.9	1.5	2016
平成28 年 II 期	91.6	0.5	91.0	▲ 1.4	92.9	1.0	91.1	▲ 1.8	Q2 2016
III 期	92.6	1.1	92.5	0.1	94.1	1.3	93.8	0.8	Q3
IV 期	94.0	1.5	94.1	1.5	96.9	3.0	97.3	3.5	Q4
平成29 年 I 期	94.0	0.0	94.3	2.4	95.7	▲ 1.2	97.3	3.4	Q1 2017
II 期	94.5	0.5	94.0	3.3	96.0	0.3	94.4	3.6	Q2
平成28 年 4 月	91.3	0.6	89.3	▲ 1.8	92.3	▲ 0.6	87.6	▲ 4.2	Apr. 2016
5 月	91.5	0.2	91.5	▲ 1.2	93.5	1.3	92.5	0.2	May
6 月	92.1	0.7	92.3	▲ 1.2	92.8	▲ 0.7	93.2	▲ 1.5	Jun.
7 月	92.4	0.3	93.5	▲ 1.4	96.2	3.7	97.4	2.5	Jul.
8 月	93.1	0.8	90.9	1.7	93.7	▲ 2.6	87.9	1.3	Aug.
9 月	92.2	▲ 1.0	93.0	0.0	92.5	▲ 1.3	96.1	▲ 1.4	Sep.
10 月	93.3	1.2	95.5	0.3	98.4	6.4	99.2	1.2	Oct.
11 月	93.6	0.3	93.6	1.5	97.1	▲ 1.3	98.1	7.1	Nov.
12 月	95.0	1.5	93.3	3.0	95.1	▲ 2.1	94.5	2.3	Dec.
平成29 年 1 月	93.1	▲ 2.0	93.4	2.1	95.7	0.6	93.6	5.9	Jan. 2017
2 月	95.2	2.3	90.6	1.9	95.5	▲ 0.2	92.4	1.1	Feb.
3 月	93.7	▲ 1.6	98.9	3.2	95.8	0.3	105.8	3.1	Mar.
4 月	96.7	3.2	94.4	5.7	97.3	1.6	92.2	5.3	Apr.
5 月	93.6	▲ 3.2	94.1	2.8	93.8	▲ 3.6	93.6	1.2	May
6 月	93.2	▲ 0.4	93.4	1.2	96.9	3.3	97.3	4.4	Jun.

	生産者在庫 Inventory				生産者在庫率 Inventory Ratio				
	季節調整済指数 Seasonally Adjusted Index		原指数 Original Index		季節調整済指数 Seasonally Adjusted Index		原指数 Original Index		
	前月(期)比 %Change From Previous Month(Quarter)		前年 (同月期)比 %Change From Previous Year		前月(期)比 %Change From Previous Month(Quarter)		前年 (同月期)比 %Change From Previous Year		
平成 26 年			119.5	▲ 4.6			113.5	▲ 4.5	C.Y. 2014
27 年			115.6	▲ 3.3			116.1	2.3	2015
28 年			119.9	3.7			126.5	9.0	2016
平成 26 年度			110.4	▲ 2.4			114.1	▲ 4.4	F.Y. 2014
27 年度			114.8	4.0			119.0	4.3	2015
28 年度			109.9	▲ 4.3			125.4	5.4	2016
平成28 年 II 期	122.9	3.0	121.5	8.6	129.8	2.3	128.2	12.6	Q2 2016
III 期	118.4	▲ 3.7	119.4	3.7	126.0	▲ 2.9	127.9	6.4	Q3
IV 期	118.5	0.1	119.9	3.7	123.9	▲ 1.7	124.9	6.9	Q4
平成29 年 I 期	114.2	▲ 3.6	109.9	▲ 4.3	121.8	▲ 1.7	120.5	▲ 3.8	Q1 2017
II 期	118.5	3.8	117.1	▲ 3.6	126.0	3.4	124.4	▲ 3.0	Q2
平成28 年 4 月	119.3	0.0	112.8	4.3	127.2	▲ 2.0	123.1	8.6	Apr. 2016
5 月	121.0	1.4	119.0	7.3	131.8	3.6	131.5	16.5	May
6 月	122.9	1.6	121.5	8.6	130.4	▲ 1.1	129.9	12.6	Jun.
7 月	119.8	▲ 2.5	118.0	6.5	124.6	▲ 4.4	120.7	8.1	Jul.
8 月	117.0	▲ 2.3	121.9	1.1	124.2	▲ 0.3	133.9	▲ 0.1	Aug.
9 月	118.4	1.2	119.4	3.7	129.3	4.1	129.1	12.5	Sep.
10 月	118.0	▲ 0.3	121.0	6.3	123.1	▲ 4.8	125.5	13.2	Oct.
11 月	118.0	0.0	119.8	3.6	124.2	0.9	126.1	5.8	Nov.
12 月	118.5	0.4	119.9	3.7	124.4	0.2	123.2	2.4	Dec.
平成29 年 1 月	117.2	▲ 1.1	121.3	▲ 0.6	120.1	▲ 3.5	124.3	▲ 4.3	Jan. 2017
2 月	119.3	1.8	118.6	▲ 0.8	127.3	6.0	130.9	1.6	Feb.
3 月	114.2	▲ 4.3	109.9	▲ 4.3	118.0	▲ 7.3	106.2	▲ 9.1	Mar.
4 月	121.2	6.1	114.6	1.6	129.2	9.5	125.0	1.5	Apr.
5 月	124.0	2.3	122.0	2.5	129.6	0.3	129.4	▲ 1.6	May
6 月	118.5	▲ 4.4	117.1	▲ 3.6	119.2	▲ 8.0	118.7	▲ 8.6	Jun.

〈 3. 非鉄金属工業 ; Non-ferrous metals 〉

平成22年 =100
index,2010= 100

	生産 Production				生産者出荷 Shipments				
	季節調整済指数 Seasonally Adjusted Index		原指数 Original Index		季節調整済指数 Seasonally Adjusted Index		原指数 Original Index		
	前月(期)比 %Change From Previous Month(Quarter)		前年 (同月期)比 %Change From Previous Year		前月(期)比 %Change From Previous Month(Quarter)		前年 (同月期)比 %Change From Previous Year		
平成 26 年			98.1	1.9			96.8	2.2	C.Y. 2014
27 年			96.5	▲ 1.6			95.3	▲ 1.5	2015
28 年			98.5	2.1			97.3	2.1	2016
平成 26 年度			97.9	0.6			97.1	1.8	F.Y. 2014
27 年度			96.5	▲ 1.4			95.1	▲ 2.1	2015
28 年度			98.9	2.5			97.6	2.6	2016
平成28 年 II 期	97.6	0.7	97.4	1.2	96.8	1.6	96.1	1.7	Q2 2016
III 期	98.3	0.7	97.4	1.5	97.9	1.1	96.9	2.1	Q3
IV 期	100.9	2.6	101.3	5.6	99.9	2.0	98.5	5.5	Q4
平成29 年 I 期	98.8	▲ 2.1	99.5	1.5	96.2	▲ 3.7	99.1	1.5	Q1 2017
II 期	100.5	1.7	100.1	2.8	98.0	1.9	97.7	1.7	Q2
平成28 年 4 月	97.9	0.9	96.9	0.4	97.1	2.3	96.0	0.3	Apr. 2016
5 月	97.1	▲ 0.8	93.1	2.5	96.6	▲ 0.5	91.7	4.1	May
6 月	97.9	0.8	102.2	1.0	96.6	0.0	100.6	0.8	Jun.
7 月	96.6	▲ 1.3	99.7	▲ 3.3	96.4	▲ 0.2	97.9	▲ 5.1	Jul.
8 月	99.1	2.6	90.2	6.0	98.9	2.6	91.0	7.4	Aug.
9 月	99.1	0.0	102.4	2.5	98.3	▲ 0.6	101.7	5.1	Sep.
10 月	99.6	0.5	101.8	3.1	98.4	0.1	98.5	1.2	Oct.
11 月	100.9	1.3	102.9	6.6	100.5	2.1	101.8	8.8	Nov.
12 月	102.2	1.3	99.3	7.5	100.8	0.3	95.1	6.6	Dec.
平成29 年 1 月	96.1	▲ 6.0	92.8	0.0	92.9	▲ 7.8	92.2	▲ 1.0	Jan. 2017
2 月	99.8	3.9	98.0	0.9	97.0	4.4	97.8	1.1	Feb.
3 月	100.4	0.6	107.7	3.6	98.8	1.9	107.2	4.2	Mar.
4 月	101.8	1.4	99.0	2.2	98.7	▲ 0.1	96.7	0.7	Apr.
5 月	98.9	▲ 2.8	96.1	3.2	96.2	▲ 2.5	93.2	1.6	May
6 月	100.7	1.8	105.1	2.8	99.0	2.9	103.1	2.5	Jun.

	生産者在庫 Inventory				生産者在庫率 Inventory Ratio				
	季節調整済指数 Seasonally Adjusted Index		原指数 Original Index		季節調整済指数 Seasonally Adjusted Index		原指数 Original Index		
	前月(期)比 %Change From Previous Month(Quarter)		前年 (同月期)比 %Change From Previous Year		前月(期)比 %Change From Previous Month(Quarter)		前年 (同月期)比 %Change From Previous Year		
平成 26 年			119.3	12.1			114.5	1.7	C.Y. 2014
27 年			118.5	▲ 0.7			121.5	6.1	2015
28 年			109.0	▲ 8.0			115.8	▲ 4.7	2016
平成 26 年度			109.0	2.9			117.4	7.9	F.Y. 2014
27 年度			114.7	5.2			121.4	3.4	2015
28 年度			105.5	▲ 8.0			114.0	▲ 6.1	2016
平成28 年 II 期	112.2	▲ 3.4	113.8	▲ 2.0	119.1	0.3	118.4	▲ 2.6	Q2 2016
III 期	108.4	▲ 3.4	106.8	▲ 6.7	115.9	▲ 2.7	115.0	▲ 4.6	Q3
IV 期	105.1	▲ 3.0	109.0	▲ 8.0	110.1	▲ 5.0	110.4	▲ 11.0	Q4
平成29 年 I 期	106.9	1.7	105.5	▲ 8.0	111.2	1.0	112.0	▲ 6.2	Q1 2017
II 期	106.7	▲ 0.2	108.2	▲ 4.9	113.0	1.6	112.3	▲ 5.2	Q2
平成28 年 4 月	115.3	▲ 0.8	111.9	2.8	119.2	▲ 1.8	116.7	2.5	Apr. 2016
5 月	113.9	▲ 1.2	114.9	▲ 2.2	121.6	2.0	124.6	▲ 6.5	May
6 月	112.2	▲ 1.5	113.8	▲ 2.0	116.4	▲ 4.3	113.8	▲ 3.1	Jun.
7 月	114.2	1.8	113.6	2.9	126.4	8.6	118.5	9.0	Jul.
8 月	110.5	▲ 3.2	110.7	▲ 1.1	111.3	▲ 11.9	120.1	▲ 8.5	Aug.
9 月	108.4	▲ 1.9	106.8	▲ 6.7	110.1	▲ 1.1	106.4	▲ 12.4	Sep.
10 月	110.5	1.9	107.6	▲ 2.0	120.6	9.5	112.2	▲ 1.9	Oct.
11 月	105.2	▲ 4.8	102.1	▲ 8.8	103.0	▲ 14.6	101.7	▲ 17.4	Nov.
12 月	105.1	▲ 0.1	109.0	▲ 8.0	106.8	3.7	117.4	▲ 12.9	Dec.
平成29 年 1 月	106.1	1.0	110.4	▲ 5.7	115.0	7.7	121.7	▲ 2.9	Jan. 2017
2 月	108.2	2.0	109.6	▲ 4.9	111.1	▲ 3.4	113.7	▲ 4.7	Feb.
3 月	106.9	▲ 1.2	105.5	▲ 8.0	107.5	▲ 3.2	100.6	▲ 11.4	Mar.
4 月	108.1	1.1	104.9	▲ 6.3	114.5	6.5	112.1	▲ 3.9	Apr.
5 月	108.8	0.6	109.8	▲ 4.4	115.3	0.7	118.1	▲ 5.2	May
6 月	106.7	▲ 1.9	108.2	▲ 4.9	109.2	▲ 5.3	106.7	▲ 6.2	Jun.

〈 4. 金属製品工業 ; Fabricated metals 〉

平成22年 =100
index,2010= 100

	生産 Production				生産者出荷 Shipments				
	季節調整済指数 Seasonally Adjusted Index		原指数 Original Index		季節調整済指数 Seasonally Adjusted Index		原指数 Original Index		
	前月(期)比 %Change From Previous Month(Quarter)		前年 (同月期)比 %Change From Previous Year		前月(期)比 %Change From Previous Month(Quarter)		前年 (同月期)比 %Change From Previous Year		
平成 26 年			97.7	▲ 1.2			98.0	▲ 1.0	C.Y. 2014
27 年			95.0	▲ 2.8			95.4	▲ 2.7	2015
28 年			92.8	▲ 2.3			93.1	▲ 2.4	2016
平成 26 年度			96.3	▲ 3.8			96.3	▲ 4.6	F.Y. 2014
27 年度			95.7	▲ 0.6			95.9	▲ 0.4	2015
28 年度			92.4	▲ 3.4			92.9	▲ 3.1	2016
平成28 年 II 期	92.4	▲ 3.9	89.8	▲ 2.3	92.5	▲ 3.5	88.1	▲ 3.8	Q2 2016
III 期	90.4	▲ 2.2	89.9	▲ 6.5	91.3	▲ 1.3	90.5	▲ 6.1	Q3
IV 期	92.4	2.2	94.6	▲ 3.4	93.3	2.2	98.1	▲ 1.7	Q4
平成29 年 I 期	94.2	1.9	95.2	▲ 1.7	94.5	1.3	94.9	▲ 0.9	Q1 2017
II 期	92.9	▲ 1.4	90.4	0.7	93.6	▲ 1.0	89.3	1.4	Q2
平成28 年 4 月	93.2	▲ 6.0	89.3	▲ 4.8	93.9	▲ 3.9	88.3	▲ 5.4	Apr. 2016
5 月	90.0	▲ 3.4	83.5	▲ 2.3	89.6	▲ 4.6	82.0	▲ 4.7	May
6 月	94.0	4.4	96.5	0.1	94.0	4.9	94.1	▲ 1.5	Jun.
7 月	91.8	▲ 2.3	91.4	▲ 9.3	91.9	▲ 2.2	90.7	▲ 9.7	Jul.
8 月	91.8	0.0	85.3	0.5	92.6	0.8	85.6	0.7	Aug.
9 月	87.5	▲ 4.7	93.0	▲ 9.3	89.5	▲ 3.3	95.3	▲ 8.2	Sep.
10 月	91.2	4.2	94.7	▲ 7.7	91.8	2.6	95.7	▲ 7.0	Oct.
11 月	92.7	1.6	97.8	0.3	95.0	3.5	102.3	3.5	Nov.
12 月	93.4	0.8	91.2	▲ 2.5	93.2	▲ 1.9	96.3	▲ 1.3	Dec.
平成29 年 1 月	93.5	0.1	88.2	▲ 0.6	94.8	1.7	88.1	0.7	Jan. 2017
2 月	95.6	2.2	91.3	2.2	95.4	0.6	90.1	2.0	Feb.
3 月	93.5	▲ 2.2	106.0	▲ 5.7	93.3	▲ 2.2	106.6	▲ 4.5	Mar.
4 月	94.8	1.4	89.2	▲ 0.1	94.8	1.6	87.9	▲ 0.5	Apr.
5 月	88.8	▲ 6.3	84.3	1.0	90.2	▲ 4.9	84.2	2.7	May
6 月	95.1	7.1	97.6	1.1	95.7	6.1	95.8	1.8	Jun.

	生産者在庫 Inventory				生産者在庫率 Inventory Ratio				
	季節調整済指数 Seasonally Adjusted Index		原指数 Original Index		季節調整済指数 Seasonally Adjusted Index		原指数 Original Index		
	前月(期)比 %Change From Previous Month(Quarter)		前年 (同月期)比 %Change From Previous Year		前月(期)比 %Change From Previous Month(Quarter)		前年 (同月期)比 %Change From Previous Year		
平成 26 年			115.3	▲ 1.5			127.4	1.1	C.Y. 2014
27 年			111.9	▲ 2.9			127.4	0.0	2015
28 年			109.6	▲ 2.1			131.6	3.3	2016
平成 26 年度			113.7	2.8			131.4	7.4	F.Y. 2014
27 年度			112.9	▲ 0.7			127.3	▲ 3.1	2015
28 年度			112.2	▲ 0.6			131.2	3.1	2016
平成28 年 II 期	121.7	0.9	125.7	4.8	131.7	0.9	133.4	5.8	Q2 2016
III 期	119.2	▲ 2.1	126.0	2.4	132.0	0.2	136.6	5.3	Q3
IV 期	118.7	▲ 0.4	109.6	▲ 2.1	132.0	0.0	124.9	2.4	Q4
平成29 年 I 期	119.9	1.0	112.2	▲ 0.6	129.3	▲ 2.0	130.0	▲ 1.1	Q1 2017
II 期	121.6	1.4	125.6	▲ 0.1	130.9	1.2	132.5	▲ 0.7	Q2
平成28 年 4 月	121.0	0.3	115.6	0.8	132.2	3.4	127.8	4.0	Apr. 2016
5 月	120.8	▲ 0.2	119.6	3.4	132.3	0.1	139.6	4.2	May
6 月	121.7	0.7	125.7	4.8	130.5	▲ 1.4	132.7	9.2	Jun.
7 月	121.1	▲ 0.5	128.7	4.0	137.9	5.7	136.3	12.0	Jul.
8 月	120.2	▲ 0.7	129.2	3.3	128.6	▲ 6.7	143.7	1.8	Aug.
9 月	119.2	▲ 0.8	126.0	2.4	129.6	0.8	129.7	2.8	Sep.
10 月	118.8	▲ 0.3	126.3	2.9	136.3	5.2	133.3	8.5	Oct.
11 月	117.7	▲ 0.9	118.9	▲ 0.9	128.4	▲ 5.8	122.2	▲ 1.3	Nov.
12 月	118.7	0.8	109.6	▲ 2.1	131.4	2.3	119.2	▲ 0.1	Dec.
平成29 年 1 月	116.7	▲ 1.7	109.9	▲ 3.8	126.2	▲ 4.0	139.0	▲ 5.4	Jan. 2017
2 月	119.2	2.1	113.1	▲ 1.6	132.5	5.0	135.5	1.7	Feb.
3 月	119.9	0.6	112.2	▲ 0.6	129.3	▲ 2.4	115.6	1.1	Mar.
4 月	122.0	1.8	116.5	0.8	133.2	3.0	128.7	0.7	Apr.
5 月	121.2	▲ 0.7	120.0	0.3	128.9	▲ 3.2	136.0	▲ 2.6	May
6 月	121.6	0.3	125.6	▲ 0.1	130.5	1.2	132.7	0.0	Jun.

〈 5. はん用・生産用・業務用機械工業 ; General-purpose, production and business oriented machinery 〉

平成22年 = 100
index,2010= 100

	生産 Production				生産者出荷 Shipments				
	季節調整済指数 Seasonally Adjusted Index		原指数 Original Index		季節調整済指数 Seasonally Adjusted Index		原指数 Original Index		
	前月(期)比 %Change From Previous Month(Quarter)		前年 (同月期)比 %Change From Previous Year		前月(期)比 %Change From Previous Month(Quarter)		前年 (同月期)比 %Change From Previous Year		
平成 26 年			114.6	11.0			115.0	10.5	C.Y. 2014
27 年			113.8	▲ 0.7			113.9	▲ 1.0	2015
28 年			112.5	▲ 1.1			113.3	▲ 0.5	2016
平成 26 年度			115.3	7.0			115.1	5.6	F.Y. 2014
27 年度			112.3	▲ 2.6			112.1	▲ 2.6	2015
28 年度			114.3	1.8			114.8	2.4	2016
平成28 年 Ⅱ期	110.7	0.6	107.6	▲ 4.9	112.8	3.1	106.8	▲ 2.2	Q2 2016
Ⅲ期	112.5	1.6	114.1	0.6	113.6	0.7	115.3	0.3	Q3
Ⅳ期	116.3	3.4	113.5	5.2	117.4	3.3	114.2	6.3	Q4
平成29 年 Ⅰ期	117.2	0.8	121.8	6.0	115.8	▲ 1.4	123.1	5.2	Q1 2017
Ⅱ期	122.7	4.7	119.3	10.9	122.7	6.0	116.4	9.0	Q2
平成28 年 4月	111.6	0.7	103.3	▲ 5.7	114.7	4.7	102.4	▲ 2.2	Apr. 2016
5月	110.0	▲ 1.4	101.6	▲ 3.4	110.9	▲ 3.3	100.1	▲ 2.0	May
6月	110.6	0.5	117.8	▲ 5.5	112.7	1.6	117.8	▲ 2.4	Jun.
7月	110.8	0.2	112.1	▲ 7.0	112.3	▲ 0.4	112.0	▲ 5.5	Jul.
8月	111.8	0.9	105.5	2.1	113.1	0.7	104.5	2.5	Aug.
9月	115.0	2.9	124.7	7.1	115.3	1.9	129.4	4.2	Sep.
10月	114.5	▲ 0.4	109.4	0.4	116.6	1.1	110.2	3.1	Oct.
11月	117.0	2.2	113.5	8.5	117.8	1.0	113.7	8.9	Nov.
12月	117.5	0.4	117.7	6.9	117.9	0.1	118.6	6.9	Dec.
平成29 年 1月	116.2	▲ 1.1	106.3	7.6	116.7	▲ 1.0	104.7	8.4	Jan. 2017
2月	121.3	4.4	117.3	8.3	118.7	1.7	116.1	6.3	Feb.
3月	114.2	▲ 5.9	141.8	3.1	112.1	▲ 5.6	148.6	2.3	Mar.
4月	124.1	8.7	112.9	9.3	123.0	9.7	108.5	6.0	Apr.
5月	120.9	▲ 2.6	113.8	12.0	123.0	0.0	112.8	12.7	May
6月	123.2	1.9	131.2	11.4	122.2	▲ 0.7	127.8	8.5	Jun.

	生産者在庫 Inventory				生産者在庫率 Inventory Ratio				
	季節調整済指数 Seasonally Adjusted Index		原指数 Original Index		季節調整済指数 Seasonally Adjusted Index		原指数 Original Index		
	前月(期)比 %Change From Previous Month(Quarter)		前年 (同月期)比 %Change From Previous Year		前月(期)比 %Change From Previous Month(Quarter)		前年 (同月期)比 %Change From Previous Year		
平成 26 年			130.5	6.7			99.6	▲ 5.3	C.Y. 2014
27 年			160.0	22.6			122.0	22.5	2015
28 年			140.3	▲ 12.3			122.6	0.5	2016
平成 26 年度			129.9	24.8			101.7	▲ 0.3	F.Y. 2014
27 年度			138.4	6.5			125.3	23.2	2015
28 年度			124.9	▲ 9.8			120.8	▲ 3.6	2016
平成28 年 Ⅱ期	146.4	▲ 6.3	149.6	▲ 9.7	124.8	0.5	128.3	3.2	Q2 2016
Ⅲ期	146.3	▲ 0.1	142.5	▲ 11.4	122.2	▲ 2.1	123.4	▲ 4.6	Q3
Ⅳ期	141.6	▲ 3.2	140.3	▲ 12.3	118.9	▲ 2.7	121.2	▲ 7.0	Q4
平成29 年 Ⅰ期	141.0	▲ 0.4	124.9	▲ 9.8	116.7	▲ 1.9	110.3	▲ 5.9	Q1 2017
Ⅱ期	136.4	▲ 3.3	139.4	▲ 6.8	110.7	▲ 5.1	113.6	▲ 11.5	Q2
平成28 年 4月	152.6	▲ 2.3	143.2	▲ 0.7	126.6	0.3	129.3	6.9	Apr. 2016
5月	150.1	▲ 1.6	148.3	▲ 2.6	127.1	0.4	139.3	6.3	May
6月	146.4	▲ 2.5	149.6	▲ 9.7	120.8	▲ 5.0	116.4	▲ 3.9	Jun.
7月	142.7	▲ 2.5	151.3	▲ 13.5	124.3	2.9	126.9	0.1	Jul.
8月	144.6	1.3	153.3	▲ 12.6	121.3	▲ 2.4	137.9	▲ 7.0	Aug.
9月	146.3	1.2	142.5	▲ 11.4	120.9	▲ 0.3	105.5	▲ 6.7	Sep.
10月	142.3	▲ 2.7	143.0	▲ 12.8	122.0	0.9	124.0	▲ 3.4	Oct.
11月	142.6	0.2	143.6	▲ 11.7	117.6	▲ 3.6	120.9	▲ 8.4	Nov.
12月	141.6	▲ 0.7	140.3	▲ 12.3	117.2	▲ 0.3	118.8	▲ 9.0	Dec.
平成29 年 1月	138.5	▲ 2.2	143.2	▲ 11.8	121.4	3.6	133.8	▲ 3.5	Jan. 2017
2月	136.1	▲ 1.7	140.8	▲ 10.1	112.0	▲ 7.7	112.5	▲ 7.2	Feb.
3月	141.0	3.6	124.9	▲ 9.8	116.6	4.1	84.7	▲ 7.6	Mar.
4月	140.2	▲ 0.6	131.5	▲ 8.2	116.0	▲ 0.5	118.5	▲ 8.4	Apr.
5月	135.9	▲ 3.1	134.3	▲ 9.4	106.2	▲ 8.4	116.4	▲ 16.4	May
6月	136.4	0.4	139.4	▲ 6.8	110.0	3.6	106.0	▲ 8.9	Jun.

〈 6. 電子部品・デバイス工業 ; Electronic parts and devices 〉

平成22年 =100
index,2010= 100

	生産 Production				生産者出荷 Shipments				
	季節調整済指数 Seasonally Adjusted Index		原指数 Original Index		季節調整済指数 Seasonally Adjusted Index		原指数 Original Index		
	前月(期)比 %Change From Previous Month(Quarter)		前年 (同月期)比 %Change From Previous Year		前月(期)比 %Change From Previous Month(Quarter)		前年 (同月期)比 %Change From Previous Year		
平成 26 年			96.5	9.0			106.5	9.3	C.Y. 2014
27 年			102.9	6.6			116.3	9.2	2015
28 年			96.4	▲ 6.3			106.1	▲ 8.8	2016
平成 26 年度			99.5	9.8			110.3	10.9	F.Y. 2014
27 年度			101.0	1.5			114.2	3.5	2015
28 年度			98.9	▲ 2.1			108.7	▲ 4.8	2016
平成28 年 Ⅱ期	92.2	▲ 4.1	88.2	▲ 13.1	101.1	▲ 3.7	94.9	▲ 15.8	Q2 2016
Ⅲ期	95.7	3.8	100.3	▲ 4.9	105.1	4.0	109.3	▲ 8.8	Q3
Ⅳ期	100.8	5.3	105.6	0.1	111.5	6.1	118.1	▲ 3.3	Q4
平成29 年 Ⅰ期	106.6	5.8	101.3	10.8	117.1	5.0	112.4	10.2	Q1 2017
Ⅱ期	108.0	1.3	103.2	17.0	118.5	1.2	111.4	17.4	Q2
平成28 年 4月	92.7	▲ 0.2	85.9	▲ 15.5	101.8	0.8	91.7	▲ 16.6	Apr. 2016
5月	91.2	▲ 1.6	85.4	▲ 11.9	98.9	▲ 2.8	90.3	▲ 17.2	May
6月	92.7	1.6	93.4	▲ 11.8	102.5	3.6	102.8	▲ 13.8	Jun.
7月	94.2	1.6	91.6	▲ 11.5	103.9	1.4	96.7	▲ 13.0	Jul.
8月	97.0	3.0	100.0	3.6	106.5	2.5	107.1	▲ 2.0	Aug.
9月	96.0	▲ 1.0	109.2	▲ 6.2	105.0	▲ 1.4	124.0	▲ 10.9	Sep.
10月	98.8	2.9	104.9	▲ 5.9	108.3	3.1	115.4	▲ 11.9	Oct.
11月	101.1	2.3	107.5	3.1	110.9	2.4	117.7	▲ 2.6	Nov.
12月	102.4	1.3	104.4	3.7	115.2	3.9	121.2	5.9	Dec.
平成29 年 1月	106.0	3.5	101.0	5.6	112.9	▲ 2.0	109.4	4.7	Jan. 2017
2月	109.6	3.4	96.2	14.9	123.3	9.2	107.2	12.1	Feb.
3月	104.3	▲ 4.8	106.7	12.3	115.0	▲ 6.7	120.7	13.9	Mar.
4月	109.7	5.2	99.5	15.8	119.2	3.7	106.0	15.6	Apr.
5月	108.5	▲ 1.1	103.7	21.4	116.4	▲ 2.3	108.0	19.6	May
6月	105.7	▲ 2.6	106.5	14.0	119.8	2.9	120.2	16.9	Jun.

	生産者在庫 Inventory				生産者在庫率 Inventory Ratio				
	季節調整済指数 Seasonally Adjusted Index		原指数 Original Index		季節調整済指数 Seasonally Adjusted Index		原指数 Original Index		
	前月(期)比 %Change From Previous Month(Quarter)		前年 (同月期)比 %Change From Previous Year		前月(期)比 %Change From Previous Month(Quarter)		前年 (同月期)比 %Change From Previous Year		
平成 26 年			112.9	9.5			129.4	▲ 7.9	C.Y. 2014
27 年			110.2	▲ 2.4			134.8	4.2	2015
28 年			82.1	▲ 25.5			127.1	▲ 5.7	2016
平成 26 年度			112.3	2.0			129.8	▲ 2.8	F.Y. 2014
27 年度			105.3	▲ 6.2			134.4	3.5	2015
28 年度			83.3	▲ 20.9			117.8	▲ 12.4	2016
平成28 年 Ⅱ期	112.3	1.8	114.7	▲ 0.9	139.5	5.3	145.9	6.0	Q2 2016
Ⅲ期	97.3	▲ 13.4	89.6	▲ 17.0	129.6	▲ 7.1	121.8	▲ 5.2	Q3
Ⅳ期	85.8	▲ 11.8	82.1	▲ 25.5	104.1	▲ 19.7	99.6	▲ 23.6	Q4
平成29 年 Ⅰ期	87.2	1.6	83.3	▲ 20.9	97.7	▲ 6.1	104.1	▲ 26.3	Q1 2017
Ⅱ期	84.4	▲ 3.2	86.2	▲ 24.8	97.8	0.1	102.3	▲ 29.9	Q2
平成28 年 4月	104.2	▲ 5.5	104.2	▲ 11.2	130.2	▲ 1.8	138.0	▲ 4.5	Apr. 2016
5月	112.1	7.6	117.3	0.1	146.1	12.2	161.3	14.2	May
6月	112.3	0.2	114.7	▲ 0.9	142.1	▲ 2.7	138.5	9.1	Jun.
7月	110.1	▲ 2.0	114.9	▲ 1.7	151.3	6.5	152.2	13.3	Jul.
8月	108.1	▲ 1.8	112.4	▲ 5.1	122.8	▲ 18.8	123.3	▲ 11.9	Aug.
9月	97.3	▲ 10.0	89.6	▲ 17.0	114.7	▲ 6.6	89.8	▲ 19.2	Sep.
10月	93.5	▲ 3.9	89.9	▲ 19.5	111.6	▲ 2.7	105.2	▲ 19.3	Oct.
11月	86.7	▲ 7.3	84.1	▲ 23.8	98.1	▲ 12.1	95.2	▲ 26.2	Nov.
12月	85.8	▲ 1.0	82.1	▲ 25.5	102.7	4.7	98.3	▲ 25.4	Dec.
平成29 年 1月	85.1	▲ 0.8	87.3	▲ 24.4	101.0	▲ 1.7	113.0	▲ 24.1	Jan. 2017
2月	84.6	▲ 0.6	89.3	▲ 23.3	93.9	▲ 7.0	111.2	▲ 28.8	Feb.
3月	87.2	3.1	83.3	▲ 20.9	98.3	4.7	88.0	▲ 25.9	Mar.
4月	84.0	▲ 3.7	84.0	▲ 19.4	96.6	▲ 1.7	102.4	▲ 25.8	Apr.
5月	88.0	4.8	92.1	▲ 21.5	98.1	1.6	108.3	▲ 32.9	May
6月	84.4	▲ 4.1	86.2	▲ 24.8	98.7	0.6	96.2	▲ 30.5	Jun.

< 7. 電氣機械工業 ; Electrical machinery >

平成22年 =100
index,2010= 100

	生産 Production				生産者出荷 Shipments				
	季節調整済指数 Seasonally Adjusted Index		原指数 Original Index		季節調整済指数 Seasonally Adjusted Index		原指数 Original Index		
	前月(期)比 %Change From Previous Month(Quarter)		前年 (同月期)比 %Change From Previous Year		前月(期)比 %Change From Previous Month(Quarter)		前年 (同月期)比 %Change From Previous Year		
平成 26 年			103.2	2.0			102.2	1.2	C.Y. 2014
27 年			101.0	▲ 2.1			98.2	▲ 3.9	2015
28 年			100.1	▲ 0.9			95.6	▲ 2.6	2016
平成 26 年度			102.3	▲ 1.3			100.9	▲ 2.0	F.Y. 2014
27 年度			100.7	▲ 1.6			97.3	▲ 3.6	2015
28 年度			100.3	▲ 0.4			96.0	▲ 1.3	2016
平成28 年 II 期	99.2	▲ 0.9	97.9	▲ 2.6	94.1	▲ 1.8	87.7	▲ 5.4	Q2 2016
III 期	100.4	1.2	99.3	0.5	96.8	2.9	97.9	0.4	Q3
IV 期	101.0	0.6	97.2	▲ 0.7	95.8	▲ 1.0	93.2	▲ 2.3	Q4
平成29 年 I 期	100.6	▲ 0.4	106.8	0.9	96.8	1.0	105.0	1.3	Q1 2017
II 期	101.3	0.7	100.7	2.9	98.3	1.5	92.2	5.1	Q2
平成28 年 4 月	99.8	0.9	94.6	▲ 4.7	94.2	▲ 0.1	79.9	▲ 6.9	Apr. 2016
5 月	98.4	▲ 1.4	91.2	▲ 1.2	93.4	▲ 0.8	80.5	▲ 5.0	May
6 月	99.3	0.9	108.0	▲ 1.6	94.6	1.3	102.8	▲ 4.4	Jun.
7 月	100.4	1.1	101.8	▲ 4.2	96.8	2.3	99.2	▲ 2.8	Jul.
8 月	100.3	▲ 0.1	89.6	5.5	96.4	▲ 0.4	86.3	0.9	Aug.
9 月	100.6	0.3	106.5	1.3	97.3	0.9	108.3	3.3	Sep.
10 月	98.0	▲ 2.6	90.1	▲ 6.7	94.2	▲ 3.2	84.4	▲ 7.7	Oct.
11 月	101.8	3.9	98.4	2.9	97.4	3.4	94.3	2.3	Nov.
12 月	103.3	1.5	103.0	1.5	95.7	▲ 1.7	100.8	▲ 1.9	Dec.
平成29 年 1 月	99.2	▲ 4.0	90.7	▲ 0.7	95.3	▲ 0.4	86.8	▲ 2.5	Jan. 2017
2 月	101.7	2.5	100.8	1.1	98.1	2.9	97.4	2.4	Feb.
3 月	100.9	▲ 0.8	128.9	2.0	97.1	▲ 1.0	130.7	3.0	Mar.
4 月	101.5	0.6	96.0	1.5	98.7	1.6	83.9	5.0	Apr.
5 月	98.8	▲ 2.7	93.5	2.5	95.9	▲ 2.8	83.8	4.1	May
6 月	103.7	5.0	112.7	4.4	100.3	4.6	108.9	5.9	Jun.

	生産者在庫 Inventory				生産者在庫率 Inventory Ratio				
	季節調整済指数 Seasonally Adjusted Index		原指数 Original Index		季節調整済指数 Seasonally Adjusted Index		原指数 Original Index		
	前月(期)比 %Change From Previous Month(Quarter)		前年 (同月期)比 %Change From Previous Year		前月(期)比 %Change From Previous Month(Quarter)		前年 (同月期)比 %Change From Previous Year		
平成 26 年			151.0	12.2			126.0	2.2	C.Y. 2014
27 年			142.6	▲ 5.6			133.8	6.2	2015
28 年			153.3	7.5			148.3	10.8	2016
平成 26 年度			138.0	10.5			130.2	9.3	F.Y. 2014
27 年度			122.8	▲ 11.0			135.4	4.0	2015
28 年度			140.4	14.3			151.3	11.7	2016
平成28 年 II 期	181.3	22.1	196.6	18.2	152.0	7.7	163.2	18.0	Q2 2016
III 期	163.5	▲ 9.8	155.4	6.2	150.8	▲ 0.8	156.0	13.0	Q3
IV 期	166.1	1.6	153.3	7.5	148.8	▲ 1.3	141.1	6.7	Q4
平成29 年 I 期	169.8	2.2	140.4	14.3	154.5	3.8	145.0	9.2	Q1 2017
II 期	167.8	▲ 1.2	182.0	▲ 7.4	155.2	0.5	166.7	2.1	Q2
平成28 年 4 月	171.4	15.4	173.0	5.2	150.0	3.7	151.8	15.1	Apr. 2016
5 月	177.4	3.5	197.3	13.6	151.9	1.3	174.4	16.7	May
6 月	181.3	2.2	196.6	18.2	154.1	1.4	163.3	22.2	Jun.
7 月	168.6	▲ 7.0	181.1	10.2	151.5	▲ 1.7	157.8	15.4	Jul.
8 月	169.1	0.3	175.7	13.5	150.6	▲ 0.6	168.9	11.8	Aug.
9 月	163.5	▲ 3.3	155.4	6.2	150.2	▲ 0.3	141.2	11.6	Sep.
10 月	157.6	▲ 3.6	158.5	3.8	150.4	0.1	152.9	13.3	Oct.
11 月	153.7	▲ 2.5	159.0	1.4	144.6	▲ 3.9	141.6	0.1	Nov.
12 月	166.1	8.1	153.3	7.5	151.5	4.8	128.9	7.1	Dec.
平成29 年 1 月	164.1	▲ 1.2	157.4	10.1	150.5	▲ 0.7	160.8	11.3	Jan. 2017
2 月	162.4	▲ 1.0	158.6	11.8	148.6	▲ 1.3	147.4	3.6	Feb.
3 月	169.8	4.6	140.4	14.3	164.5	10.7	126.9	13.7	Mar.
4 月	168.1	▲ 1.0	169.7	▲ 1.9	157.6	▲ 4.2	159.5	5.1	Apr.
5 月	174.4	3.7	193.9	▲ 1.7	159.7	1.3	183.4	5.2	May
6 月	167.8	▲ 3.8	182.0	▲ 7.4	148.4	▲ 7.1	157.2	▲ 3.7	Jun.

〈 8. 情報通信機械工業 ; Information and communication electronics equipment 〉

平成22年 =100
index,2010= 100

	生産 Production				生産者出荷 Shipments				
	季節調整済指数 Seasonally Adjusted Index		原指数 Original Index		季節調整済指数 Seasonally Adjusted Index		原指数 Original Index		
	前月(期)比 %Change From Previous Month(Quarter)		前年 (同月期)比 %Change From Previous Year		前月(期)比 %Change From Previous Month(Quarter)		前年 (同月期)比 %Change From Previous Year		
平成 26 年			61.4	▲ 10.5			53.7	▲ 7.7	C.Y. 2014
27 年			54.9	▲ 10.6			48.7	▲ 9.3	2015
28 年			55.3	0.7			46.5	▲ 4.5	2016
平成 26 年度			58.1	▲ 17.6			51.4	▲ 13.9	F.Y. 2014
27 年度			54.1	▲ 6.9			47.6	▲ 7.4	2015
28 年度			54.7	1.1			46.1	▲ 3.2	2016
平成28 年 II 期	55.2	1.3	49.3	▲ 1.4	46.3	▲ 1.5	40.9	▲ 6.8	Q2 2016
III 期	57.2	3.6	57.2	6.9	47.3	2.2	46.4	▲ 2.9	Q3
IV 期	54.9	▲ 4.0	53.8	3.1	46.4	▲ 1.9	46.9	0.6	Q4
平成29 年 I 期	51.8	▲ 5.6	58.5	▲ 3.6	45.1	▲ 2.8	50.3	▲ 3.3	Q1 2017
II 期	52.5	1.4	47.0	▲ 4.7	46.6	3.3	41.2	0.7	Q2
平成28 年 4 月	54.8	1.1	45.7	▲ 2.4	47.2	▲ 0.2	37.6	▲ 2.6	Apr. 2016
5 月	55.2	0.7	45.4	1.3	45.5	▲ 3.6	36.6	▲ 7.8	May
6 月	55.6	0.7	56.8	▲ 2.7	46.1	1.3	48.4	▲ 9.2	Jun.
7 月	55.9	0.5	54.3	▲ 0.2	46.1	0.0	43.7	▲ 7.8	Jul.
8 月	60.2	7.7	54.5	17.7	50.7	10.0	44.2	4.0	Aug.
9 月	55.5	▲ 7.8	62.7	4.8	45.1	▲ 11.0	51.4	▲ 4.1	Sep.
10 月	55.4	▲ 0.2	52.1	2.4	46.4	2.9	43.0	▲ 2.3	Oct.
11 月	56.2	1.4	53.7	9.4	47.4	2.2	46.4	4.7	Nov.
12 月	53.2	▲ 5.3	55.6	▲ 1.9	45.5	▲ 4.0	51.2	▲ 0.8	Dec.
平成29 年 1 月	49.8	▲ 6.4	47.9	▲ 7.5	44.4	▲ 2.4	41.2	▲ 4.4	Jan. 2017
2 月	51.7	3.8	55.4	▲ 4.0	44.6	0.5	47.4	▲ 3.3	Feb.
3 月	53.9	4.3	72.3	▲ 0.6	46.2	3.6	62.4	▲ 2.3	Mar.
4 月	53.2	▲ 1.3	44.2	▲ 3.3	49.8	7.8	40.3	7.2	Apr.
5 月	51.7	▲ 2.8	43.1	▲ 5.1	46.2	▲ 7.2	37.2	1.6	May
6 月	52.7	1.9	53.8	▲ 5.3	43.9	▲ 5.0	46.1	▲ 4.8	Jun.

	生産者在庫 Inventory				生産者在庫率 Inventory Ratio				
	季節調整済指数 Seasonally Adjusted Index		原指数 Original Index		季節調整済指数 Seasonally Adjusted Index		原指数 Original Index		
	前月(期)比 %Change From Previous Month(Quarter)		前年 (同月期)比 %Change From Previous Year		前月(期)比 %Change From Previous Month(Quarter)		前年 (同月期)比 %Change From Previous Year		
平成 26 年			83.7	▲ 1.9			147.0	18.5	C.Y. 2014
27 年			75.8	▲ 9.4			125.3	▲ 14.8	2015
28 年			73.1	▲ 3.6			129.5	3.4	2016
平成 26 年度			66.5	▲ 11.3			150.1	27.3	F.Y. 2014
27 年度			69.4	4.4			123.4	▲ 17.8	2015
28 年度			63.2	▲ 8.9			134.4	8.9	2016
平成28 年 II 期	73.8	▲ 10.1	70.2	▲ 6.3	128.4	0.9	134.1	▲ 1.5	Q2 2016
III 期	83.6	13.3	76.5	▲ 1.0	142.5	11.0	142.8	24.5	Q3
IV 期	74.7	▲ 10.6	73.1	▲ 3.6	123.0	▲ 13.7	118.9	▲ 1.6	Q4
平成29 年 I 期	74.8	0.1	63.2	▲ 8.9	149.0	21.1	141.7	16.2	Q1 2017
II 期	76.5	2.3	72.7	3.6	151.9	1.9	159.5	18.9	Q2
平成28 年 4 月	75.2	▲ 8.4	68.9	▲ 4.3	118.8	▲ 10.7	130.4	▲ 16.1	Apr. 2016
5 月	70.7	▲ 6.0	70.4	▲ 10.0	120.6	1.5	137.2	▲ 8.7	May
6 月	73.8	4.4	70.2	▲ 6.3	145.7	20.8	134.8	31.4	Jun.
7 月	76.6	3.8	81.5	1.7	142.5	▲ 2.2	158.9	37.3	Jul.
8 月	76.3	▲ 0.4	82.9	1.2	132.2	▲ 7.2	156.4	23.8	Aug.
9 月	83.6	9.6	76.5	▲ 1.0	152.8	15.6	113.1	10.9	Sep.
10 月	74.8	▲ 10.5	77.1	▲ 6.1	112.6	▲ 26.3	126.7	▲ 6.5	Oct.
11 月	74.5	▲ 0.4	79.9	▲ 4.3	132.9	18.0	135.2	7.9	Nov.
12 月	74.7	0.3	73.1	▲ 3.6	123.4	▲ 7.1	94.9	▲ 6.5	Dec.
平成29 年 1 月	72.6	▲ 2.8	78.6	▲ 4.8	136.2	10.4	160.5	8.7	Jan. 2017
2 月	70.7	▲ 2.6	75.6	▲ 4.4	148.8	9.3	152.6	20.8	Feb.
3 月	74.8	5.8	63.2	▲ 8.9	162.0	8.9	111.9	21.8	Mar.
4 月	66.1	▲ 11.6	60.6	▲ 12.0	123.3	▲ 23.9	135.4	3.8	Apr.
5 月	73.5	11.2	73.2	4.0	167.1	35.5	190.1	38.6	May
6 月	76.5	4.1	72.7	3.6	165.2	▲ 1.1	152.9	13.4	Jun.

〈 9. 輸送機械工業 ; Transport equipment 〉

平成22年 =100
index,2010= 100

	生産 Production				生産者出荷 Shipments				
	季節調整済指数 Seasonally Adjusted Index		原指数 Original Index		季節調整済指数 Seasonally Adjusted Index		原指数 Original Index		
	前月(期)比 %Change From Previous Month(Quarter)		前年 (同月期)比 %Change From Previous Year		前月(期)比 %Change From Previous Month(Quarter)		前年 (同月期)比 %Change From Previous Year		
平成 26 年			101.6	1.8			99.7	▲ 0.1	C.Y. 2014
27 年			98.8	▲ 2.8			96.8	▲ 2.9	2015
28 年			100.1	1.3			98.0	1.2	2016
平成 26 年度			100.3	▲ 1.6			98.1	▲ 3.1	F.Y. 2014
27 年度			98.3	▲ 2.0			96.5	▲ 1.6	2015
28 年度			101.9	3.7			99.8	3.4	2016
平成28 年 II 期	98.4	1.2	94.2	▲ 0.1	96.7	1.7	92.0	0.9	Q2 2016
III 期	101.0	2.6	100.7	3.0	99.0	2.4	97.9	1.5	Q3
IV 期	104.0	3.0	104.0	4.0	101.9	2.9	101.2	3.9	Q4
平成29 年 I 期	102.9	▲ 1.1	108.5	7.1	100.8	▲ 1.1	108.2	7.3	Q1 2017
II 期	106.3	3.3	101.4	7.6	102.7	1.9	98.0	6.5	Q2
平成28 年 4 月	97.0	▲ 0.1	87.8	▲ 5.6	95.8	▲ 0.7	87.4	▲ 3.9	Apr. 2016
5 月	98.5	1.5	88.9	4.0	97.2	1.5	84.7	4.4	May
6 月	99.6	1.1	105.9	1.3	97.2	0.0	104.0	2.4	Jun.
7 月	100.2	0.6	103.2	▲ 3.3	98.4	1.2	99.8	▲ 3.7	Jul.
8 月	100.3	0.1	88.3	9.0	98.5	0.1	83.7	3.5	Aug.
9 月	102.6	2.3	110.6	4.7	100.2	1.7	110.2	5.1	Sep.
10 月	102.3	▲ 0.3	101.9	▲ 0.5	101.4	1.2	99.4	0.1	Oct.
11 月	104.1	1.8	108.3	7.5	102.6	1.2	106.5	9.0	Nov.
12 月	105.7	1.5	101.9	5.3	101.8	▲ 0.8	97.6	2.4	Dec.
平成29 年 1 月	100.5	▲ 4.9	97.9	5.0	99.7	▲ 2.1	96.4	7.7	Jan. 2017
2 月	104.7	4.2	108.0	9.4	100.4	0.7	105.9	8.7	Feb.
3 月	103.6	▲ 1.1	119.5	6.7	102.2	1.8	122.4	5.9	Mar.
4 月	114.8	10.8	100.7	14.7	108.1	5.8	96.9	10.9	Apr.
5 月	99.9	▲ 13.0	92.8	4.4	97.3	▲ 10.0	87.3	3.1	May
6 月	104.1	4.2	110.7	4.5	102.7	5.5	109.9	5.7	Jun.

	生産者在庫 Inventory				生産者在庫率 Inventory Ratio				
	季節調整済指数 Seasonally Adjusted Index		原指数 Original Index		季節調整済指数 Seasonally Adjusted Index		原指数 Original Index		
	前月(期)比 %Change From Previous Month(Quarter)		前年 (同月期)比 %Change From Previous Year		前月(期)比 %Change From Previous Month(Quarter)		前年 (同月期)比 %Change From Previous Year		
平成 26 年			118.5	52.3			99.2	14.0	C.Y. 2014
27 年			90.4	▲ 23.7			102.3	3.1	2015
28 年			73.8	▲ 18.4			82.7	▲ 19.2	2016
平成 26 年度			86.6	23.0			107.1	33.5	F.Y. 2014
27 年度			76.1	▲ 12.1			97.3	▲ 9.2	2015
28 年度			74.3	▲ 2.4			81.3	▲ 16.4	2016
平成28 年 II 期	81.2	▲ 9.1	77.3	▲ 21.6	85.3	▲ 6.2	79.2	▲ 24.5	Q2 2016
III 期	81.4	0.2	79.9	▲ 7.5	82.9	▲ 2.8	86.9	▲ 12.8	Q3
IV 期	72.4	▲ 11.1	73.8	▲ 18.4	73.4	▲ 11.5	79.3	▲ 20.1	Q4
平成29 年 I 期	87.2	20.4	74.3	▲ 2.4	84.6	15.3	79.6	▲ 6.9	Q1 2017
II 期	87.2	0.0	83.0	7.4	92.3	9.1	85.8	8.3	Q2
平成28 年 4 月	80.2	▲ 10.2	61.3	▲ 27.6	84.5	▲ 7.1	69.8	▲ 27.7	Apr. 2016
5 月	81.2	1.2	74.2	▲ 22.6	85.0	0.6	91.3	▲ 24.9	May
6 月	81.2	0.0	77.3	▲ 21.6	86.3	1.5	76.4	▲ 20.8	Jun.
7 月	78.0	▲ 3.9	83.1	▲ 22.5	83.1	▲ 3.7	82.8	▲ 17.4	Jul.
8 月	81.6	4.6	84.7	▲ 13.1	83.1	0.0	103.0	▲ 13.3	Aug.
9 月	81.4	▲ 0.2	79.9	▲ 7.5	82.5	▲ 0.7	75.0	▲ 5.8	Sep.
10 月	75.4	▲ 7.4	82.5	▲ 16.2	78.1	▲ 5.3	86.4	▲ 13.8	Oct.
11 月	74.5	▲ 1.2	84.9	▲ 18.8	69.8	▲ 10.6	79.2	▲ 26.1	Nov.
12 月	72.4	▲ 2.8	73.8	▲ 18.4	72.4	3.7	72.3	▲ 20.0	Dec.
平成29 年 1 月	79.4	9.7	91.0	▲ 8.8	85.7	18.4	100.1	▲ 7.5	Jan. 2017
2 月	83.3	4.9	85.9	▲ 2.4	82.9	▲ 3.3	78.2	▲ 6.7	Feb.
3 月	87.2	4.7	74.3	▲ 2.4	85.2	2.8	60.5	▲ 6.3	Mar.
4 月	100.8	15.6	77.1	25.8	96.8	13.6	80.0	14.6	Apr.
5 月	95.4	▲ 5.4	87.1	17.4	95.0	▲ 1.9	102.1	11.8	May
6 月	87.2	▲ 8.6	83.0	7.4	85.0	▲ 10.5	75.3	▲ 1.4	Jun.

〈 10. 窯業・土石製品工業 ; Ceramics, stone and clay products 〉

平成22年 =100
index,2010= 100

	生産 Production				生産者出荷 Shipments				
	季節調整済指数 Seasonally Adjusted Index		原指数 Original Index		季節調整済指数 Seasonally Adjusted Index		原指数 Original Index		
	前月(期)比 %Change From Previous Month(Quarter)		前年 (同月期)比 %Change From Previous Year		前月(期)比 %Change From Previous Month(Quarter)		前年 (同月期)比 %Change From Previous Year		
平成 26 年			102.3	2.6			102.1	2.0	C.Y. 2014
27 年			99.2	▲ 3.0			99.8	▲ 2.3	2015
28 年			98.5	▲ 0.7			99.3	▲ 0.5	2016
平成 26 年度			101.8	0.3			101.9	0.1	F.Y. 2014
27 年度			98.2	▲ 3.5			98.4	▲ 3.4	2015
28 年度			99.3	1.1			100.1	1.7	2016
平成28 年 II 期	96.7	▲ 0.3	95.6	▲ 3.6	98.1	1.2	95.6	▲ 2.0	Q2 2016
III 期	98.9	2.3	99.2	▲ 0.2	100.0	1.9	100.2	0.3	Q3
IV 期	101.8	2.9	104.9	5.1	102.7	2.7	106.0	5.2	Q4
平成29 年 I 期	100.0	▲ 1.8	97.5	3.3	99.8	▲ 2.8	98.7	3.5	Q1 2017
II 期	99.9	▲ 0.1	99.0	3.6	99.4	▲ 0.4	97.2	1.7	Q2
平成28 年 4 月	97.7	0.4	95.9	▲ 3.3	97.8	0.7	94.7	▲ 5.4	Apr. 2016
5 月	94.4	▲ 3.4	89.6	▲ 5.8	96.7	▲ 1.1	91.0	▲ 3.3	May
6 月	98.1	3.9	101.3	▲ 2.0	99.8	3.2	101.0	2.4	Jun.
7 月	98.3	0.2	101.1	▲ 4.2	100.3	0.5	103.1	▲ 2.3	Jul.
8 月	98.8	0.5	94.3	1.2	99.6	▲ 0.7	94.8	1.2	Aug.
9 月	99.5	0.7	102.2	2.6	100.1	0.5	102.7	2.1	Sep.
10 月	101.5	2.0	105.7	3.5	101.7	1.6	104.6	2.4	Oct.
11 月	101.2	▲ 0.3	105.0	6.4	102.4	0.7	106.4	6.7	Nov.
12 月	102.6	1.4	104.0	5.5	104.0	1.6	107.0	6.4	Dec.
平成29 年 1 月	99.7	▲ 2.8	93.8	5.4	98.4	▲ 5.4	93.6	3.1	Jan. 2017
2 月	100.1	0.4	94.9	1.7	100.7	2.3	97.3	4.2	Feb.
3 月	100.1	0.0	103.8	2.9	100.2	▲ 0.5	105.3	3.1	Mar.
4 月	100.7	0.6	98.7	2.9	99.4	▲ 0.8	96.1	1.5	Apr.
5 月	99.1	▲ 1.6	95.2	6.3	97.4	▲ 2.0	92.9	2.1	May
6 月	99.8	0.7	103.1	1.8	101.5	4.2	102.7	1.7	Jun.

	生産者在庫 Inventory				生産者在庫率 Inventory Ratio				
	季節調整済指数 Seasonally Adjusted Index		原指数 Original Index		季節調整済指数 Seasonally Adjusted Index		原指数 Original Index		
	前月(期)比 %Change From Previous Month(Quarter)		前年 (同月期)比 %Change From Previous Year		前月(期)比 %Change From Previous Month(Quarter)		前年 (同月期)比 %Change From Previous Year		
平成 26 年			109.0	4.0			105.5	▲ 2.1	C.Y. 2014
27 年			107.9	▲ 1.0			111.6	5.8	2015
28 年			102.1	▲ 5.4			112.1	0.4	2016
平成 26 年度			103.1	1.8			106.4	0.9	F.Y. 2014
27 年度			105.2	2.0			114.1	7.2	2015
28 年度			98.4	▲ 6.5			110.2	▲ 3.4	2016
平成28 年 II 期	105.9	▲ 2.1	107.5	▲ 2.9	113.2	▲ 3.3	118.6	3.9	Q2 2016
III 期	103.8	▲ 2.0	104.5	▲ 5.4	110.1	▲ 2.7	113.5	▲ 3.9	Q3
IV 期	102.3	▲ 1.4	102.1	▲ 5.4	108.0	▲ 1.9	102.3	▲ 6.9	Q4
平成29 年 I 期	101.2	▲ 1.1	98.4	▲ 6.5	109.0	0.9	106.3	▲ 6.8	Q1 2017
II 期	102.2	1.0	103.7	▲ 3.5	108.7	▲ 0.3	113.9	▲ 4.0	Q2
平成28 年 4 月	107.8	▲ 0.4	106.5	3.4	115.9	▲ 1.1	117.8	10.9	Apr. 2016
5 月	106.8	▲ 0.9	105.7	1.4	116.3	0.3	125.6	5.9	May
6 月	105.9	▲ 0.8	107.5	▲ 2.9	107.4	▲ 7.7	112.5	▲ 4.4	Jun.
7 月	104.8	▲ 1.0	106.2	▲ 4.3	110.1	2.5	108.6	▲ 2.8	Jul.
8 月	103.6	▲ 1.1	105.5	▲ 5.5	109.5	▲ 0.5	120.3	▲ 4.6	Aug.
9 月	103.8	0.2	104.5	▲ 5.4	110.6	1.0	111.5	▲ 4.2	Sep.
10 月	103.9	0.1	105.1	▲ 4.6	111.3	0.6	106.3	▲ 3.5	Oct.
11 月	103.7	▲ 0.2	104.2	▲ 4.2	106.1	▲ 4.7	100.2	▲ 9.2	Nov.
12 月	102.3	▲ 1.4	102.1	▲ 5.4	106.7	0.6	100.4	▲ 8.1	Dec.
平成29 年 1 月	101.6	▲ 0.7	101.4	▲ 4.2	112.1	5.1	112.9	▲ 3.8	Jan. 2017
2 月	101.0	▲ 0.6	99.4	▲ 6.3	106.5	▲ 5.0	105.4	▲ 9.5	Feb.
3 月	101.2	0.2	98.4	▲ 6.5	108.5	1.9	100.6	▲ 7.5	Mar.
4 月	102.8	1.6	101.5	▲ 4.7	110.3	1.7	112.2	▲ 4.8	Apr.
5 月	104.7	1.8	103.6	▲ 2.0	111.0	0.6	119.8	▲ 4.6	May
6 月	102.2	▲ 2.4	103.7	▲ 3.5	104.8	▲ 5.6	109.8	▲ 2.4	Jun.

< 11. 化学工業(除. 医薬品) ; Chemicals (excl. Drugs) >

平成22年 =100
index,2010= 100

	生産 Production				生産者出荷 Shipments				
	季節調整済指数 Seasonally Adjusted Index		原指数 Original Index		季節調整済指数 Seasonally Adjusted Index		原指数 Original Index		
	前月(期)比 %Change From Previous Month(Quarter)		前年 (同月期)比 %Change From Previous Year		前月(期)比 %Change From Previous Month(Quarter)		前年 (同月期)比 %Change From Previous Year		
平成 26 年			93.4	▲ 0.8			91.8	▲ 2.3	C.Y. 2014
27 年			95.0	1.7			92.1	0.3	2015
28 年			96.9	2.0			94.4	2.5	2016
平成 26 年度			92.5	▲ 3.2			90.7	▲ 4.7	F.Y. 2014
27 年度			95.6	3.4			92.5	2.0	2015
28 年度			97.9	2.4			95.2	2.9	2016
平成28 年 II 期	96.2	1.4	93.6	3.0	94.6	3.1	92.4	2.9	Q2 2016
III 期	97.1	0.9	97.3	0.5	94.3	▲ 0.3	93.2	2.0	Q3
IV 期	98.3	1.2	100.9	2.1	96.2	2.0	98.8	3.5	Q4
平成29 年 I 期	99.9	1.6	99.7	4.0	95.6	▲ 0.6	96.3	3.2	Q1 2017
II 期	103.0	3.1	99.9	6.7	96.4	0.8	94.1	1.8	Q2
平成28 年 4 月	99.0	3.2	99.0	3.9	96.6	4.2	97.2	4.4	Apr. 2016
5 月	93.3	▲ 5.8	89.2	2.8	93.6	▲ 3.1	87.7	3.3	May
6 月	96.3	3.2	92.6	2.2	93.6	0.0	92.2	0.9	Jun.
7 月	95.7	▲ 0.6	97.4	▲ 2.4	94.5	1.0	94.4	0.9	Jul.
8 月	97.5	1.9	97.3	5.5	93.6	▲ 1.0	90.0	3.3	Aug.
9 月	98.1	0.6	97.3	▲ 1.1	94.9	1.4	95.2	1.9	Sep.
10 月	97.4	▲ 0.7	99.2	▲ 0.9	94.7	▲ 0.2	95.8	▲ 1.2	Oct.
11 月	98.2	0.8	101.3	3.4	96.7	2.1	99.7	6.7	Nov.
12 月	99.4	1.2	102.2	3.9	97.3	0.6	101.0	5.2	Dec.
平成29 年 1 月	96.0	▲ 3.4	95.9	2.8	94.9	▲ 2.5	91.2	4.8	Jan. 2017
2 月	102.1	6.4	99.4	3.0	95.9	1.1	94.0	1.2	Feb.
3 月	101.7	▲ 0.4	103.8	6.0	96.1	0.2	103.8	3.7	Mar.
4 月	103.4	1.7	101.8	2.8	96.2	0.1	96.0	▲ 1.2	Apr.
5 月	101.1	▲ 2.2	97.6	9.4	95.9	▲ 0.3	90.8	3.5	May
6 月	104.5	3.4	100.4	8.4	97.0	1.1	95.5	3.6	Jun.

	生産者在庫 Inventory				生産者在庫率 Inventory Ratio				
	季節調整済指数 Seasonally Adjusted Index		原指数 Original Index		季節調整済指数 Seasonally Adjusted Index		原指数 Original Index		
	前月(期)比 %Change From Previous Month(Quarter)		前年 (同月期)比 %Change From Previous Year		前月(期)比 %Change From Previous Month(Quarter)		前年 (同月期)比 %Change From Previous Year		
平成 26 年			104.7	▲ 0.3			116.5	1.8	C.Y. 2014
27 年			109.7	4.8			117.8	1.1	2015
28 年			102.7	▲ 6.4			116.2	▲ 1.4	2016
平成 26 年度			104.2	1.1			117.8	4.2	F.Y. 2014
27 年度			109.3	4.9			119.0	1.0	2015
28 年度			103.5	▲ 5.3			113.2	▲ 4.9	2016
平成28 年 II 期	107.3	▲ 3.1	105.1	3.6	117.7	▲ 3.5	119.0	2.9	Q2 2016
III 期	105.7	▲ 1.5	105.6	▲ 2.3	114.8	▲ 2.5	115.9	▲ 3.4	Q3
IV 期	103.0	▲ 2.6	102.7	▲ 6.4	110.2	▲ 4.0	106.6	▲ 9.0	Q4
平成29 年 I 期	104.8	1.7	103.5	▲ 5.3	110.2	0.0	111.2	▲ 9.9	Q1 2017
II 期	105.2	0.4	103.1	▲ 1.9	114.6	4.0	115.9	▲ 2.6	Q2
平成28 年 4 月	109.6	▲ 1.0	107.5	4.6	117.5	▲ 2.0	111.7	1.5	Apr. 2016
5 月	108.7	▲ 0.8	108.7	3.7	119.1	1.4	129.1	3.8	May
6 月	107.3	▲ 1.3	105.1	3.6	116.4	▲ 2.3	116.3	3.4	Jun.
7 月	106.6	▲ 0.7	104.0	1.4	117.3	0.8	113.1	1.5	Jul.
8 月	106.4	▲ 0.2	107.6	0.5	114.2	▲ 2.6	123.0	▲ 5.7	Aug.
9 月	105.7	▲ 0.7	105.6	▲ 2.3	112.9	▲ 1.1	111.7	▲ 5.4	Sep.
10 月	106.1	0.4	104.0	▲ 2.5	117.0	3.6	111.5	▲ 0.9	Oct.
11 月	104.0	▲ 2.0	102.4	▲ 5.1	106.7	▲ 8.8	103.9	▲ 13.2	Nov.
12 月	103.0	▲ 1.0	102.7	▲ 6.4	106.8	0.1	104.4	▲ 12.4	Dec.
平成29 年 1 月	102.2	▲ 0.8	107.0	▲ 7.8	109.6	2.6	119.5	▲ 12.6	Jan. 2017
2 月	102.3	0.1	108.0	▲ 7.3	110.0	0.4	115.1	▲ 8.9	Feb.
3 月	104.8	2.4	103.5	▲ 5.3	110.9	0.8	99.1	▲ 7.5	Mar.
4 月	106.4	1.5	104.3	▲ 3.0	117.5	6.0	111.7	0.0	Apr.
5 月	106.6	0.2	106.6	▲ 1.9	114.6	▲ 2.5	124.2	▲ 3.8	May
6 月	105.2	▲ 1.3	103.1	▲ 1.9	111.8	▲ 2.4	111.7	▲ 4.0	Jun.

〈 12. 石油・石炭製品工業 ; Petroleum and coal products 〉

平成22年 =100
index,2010= 100

	生産 Production				生産者出荷 Shipments				
	季節調整済指数 Seasonally Adjusted Index		原指数 Original Index		季節調整済指数 Seasonally Adjusted Index		原指数 Original Index		
	前月(期)比 %Change From Previous Month(Quarter)		前年 (同月期)比 %Change From Previous Year		前月(期)比 %Change From Previous Month(Quarter)		前年 (同月期)比 %Change From Previous Year		
平成 26 年			91.3	▲ 3.7			93.6	▲ 3.2	C.Y. 2014
27 年			91.1	▲ 0.2			94.9	1.4	2015
28 年			91.4	0.3			93.1	▲ 1.9	2016
平成 26 年度			90.5	▲ 4.9			93.2	▲ 4.2	F.Y. 2014
27 年度			91.3	0.9			94.7	1.6	2015
28 年度			91.0	▲ 0.3			92.3	▲ 2.5	2016
平成28 年 II 期	93.2	2.9	86.6	2.5	93.7	0.3	86.9	▲ 1.9	Q2 2016
III 期	90.9	▲ 2.5	91.0	▲ 0.8	91.9	▲ 1.9	90.8	▲ 3.3	Q3
IV 期	90.2	▲ 0.8	91.7	▲ 0.7	92.6	0.8	95.2	▲ 1.8	Q4
平成29 年 I 期	89.8	▲ 0.4	94.6	▲ 1.9	91.7	▲ 1.0	96.4	▲ 3.1	Q1 2017
II 期	89.0	▲ 0.9	82.4	▲ 4.8	90.4	▲ 1.4	83.9	▲ 3.5	Q2
平成28 年 4 月	91.9	0.8	90.2	▲ 1.1	93.1	▲ 1.7	88.7	▲ 4.2	Apr. 2016
5 月	94.3	2.6	88.6	4.0	95.3	2.4	88.5	1.0	May
6 月	93.4	▲ 1.0	81.0	5.1	92.7	▲ 2.7	83.4	▲ 2.5	Jun.
7 月	91.6	▲ 1.9	89.8	1.0	92.1	▲ 0.6	89.8	▲ 1.1	Jul.
8 月	90.0	▲ 1.7	95.2	▲ 2.9	91.2	▲ 1.0	93.4	▲ 5.5	Aug.
9 月	91.1	1.2	87.9	▲ 0.5	92.4	1.3	89.3	▲ 3.1	Sep.
10 月	89.0	▲ 2.3	85.0	▲ 4.7	92.7	0.3	90.2	▲ 4.0	Oct.
11 月	90.3	1.5	89.4	1.0	92.5	▲ 0.2	92.5	0.2	Nov.
12 月	91.3	1.1	100.8	1.5	92.5	0.0	102.9	▲ 1.4	Dec.
平成29 年 1 月	91.2	▲ 0.1	98.0	2.5	91.7	▲ 0.9	97.3	0.3	Jan. 2017
2 月	90.2	▲ 1.1	90.1	▲ 4.8	91.0	▲ 0.8	92.1	▲ 7.2	Feb.
3 月	88.1	▲ 2.3	95.7	▲ 3.4	92.4	1.5	99.9	▲ 2.4	Mar.
4 月	87.1	▲ 1.1	84.8	▲ 6.0	89.2	▲ 3.5	84.9	▲ 4.3	Apr.
5 月	89.1	2.3	83.7	▲ 5.5	91.5	2.6	85.3	▲ 3.6	May
6 月	90.7	1.8	78.6	▲ 3.0	90.6	▲ 1.0	81.5	▲ 2.3	Jun.

	生産者在庫 Inventory				生産者在庫率 Inventory Ratio				
	季節調整済指数 Seasonally Adjusted Index		原指数 Original Index		季節調整済指数 Seasonally Adjusted Index		原指数 Original Index		
	前月(期)比 %Change From Previous Month(Quarter)		前年 (同月期)比 %Change From Previous Year		前月(期)比 %Change From Previous Month(Quarter)		前年 (同月期)比 %Change From Previous Year		
平成 26 年			90.2	3.3			95.7	▲ 2.2	C.Y. 2014
27 年			87.5	▲ 3.0			92.5	▲ 3.3	2015
28 年			78.9	▲ 9.8			89.4	▲ 3.4	2016
平成 26 年度			78.7	▲ 3.4			95.5	0.7	F.Y. 2014
27 年度			76.3	▲ 3.0			92.6	▲ 3.0	2015
28 年度			76.3	0.0			89.7	▲ 3.1	2016
平成28 年 II 期	82.2	▲ 1.4	76.8	▲ 5.3	87.4	▲ 5.2	92.6	▲ 4.1	Q2 2016
III 期	82.2	0.0	88.3	▲ 3.6	92.5	5.8	102.4	0.7	Q3
IV 期	78.5	▲ 4.5	78.9	▲ 9.8	85.2	▲ 7.9	80.8	▲ 10.7	Q4
平成29 年 I 期	83.4	6.2	76.3	0.0	94.0	10.3	83.2	1.8	Q1 2017
II 期	89.9	7.8	84.0	9.4	96.5	2.7	102.2	10.4	Q2
平成28 年 4 月	82.3	▲ 1.3	80.0	▲ 2.6	88.8	▲ 0.7	88.3	0.7	Apr. 2016
5 月	80.9	▲ 1.7	82.7	▲ 8.8	83.4	▲ 6.1	93.8	▲ 10.9	May
6 月	82.2	1.6	76.8	▲ 5.3	90.1	8.0	95.6	▲ 1.3	Jun.
7 月	82.5	0.4	80.2	▲ 5.4	92.9	3.1	98.2	▲ 1.3	Jul.
8 月	84.7	2.7	90.3	▲ 2.7	94.1	1.3	106.3	3.3	Aug.
9 月	82.2	▲ 3.0	88.3	▲ 3.6	90.5	▲ 3.8	102.7	0.1	Sep.
10 月	77.3	▲ 6.0	79.7	▲ 12.0	85.0	▲ 6.1	86.8	▲ 9.5	Oct.
11 月	76.1	▲ 1.6	77.8	▲ 13.7	83.7	▲ 1.5	80.5	▲ 14.5	Nov.
12 月	78.5	3.2	78.9	▲ 9.8	86.9	3.8	75.2	▲ 7.6	Dec.
平成29 年 1 月	83.0	5.7	85.4	▲ 5.6	90.7	4.4	84.4	▲ 7.0	Jan. 2017
2 月	86.5	4.2	83.1	1.1	98.0	8.0	89.0	9.3	Feb.
3 月	83.4	▲ 3.6	76.3	0.0	93.2	▲ 4.9	76.1	4.2	Mar.
4 月	85.8	2.9	83.4	4.3	96.7	3.8	96.1	8.8	Apr.
5 月	84.1	▲ 2.0	86.0	4.0	92.3	▲ 4.6	103.8	10.7	May
6 月	89.9	6.9	84.0	9.4	100.6	9.0	106.8	11.7	Jun.

〈 13. プラスチック製品工業 ; Plastic products 〉

平成22年 =100
index,2010= 100

	生産 Production				生産者出荷 Shipments				
	季節調整済指数 Seasonally Adjusted Index		原指数 Original Index		季節調整済指数 Seasonally Adjusted Index		原指数 Original Index		
	前月(期)比 %Change From Previous Month(Quarter)		前年 (同月期)比 %Change From Previous Year		前月(期)比 %Change From Previous Month(Quarter)		前年 (同月期)比 %Change From Previous Year		
平成 26 年			98.6	0.4			97.2	0.3	C.Y. 2014
27 年			97.1	▲ 1.5			95.3	▲ 2.0	2015
28 年			98.6	1.5			96.6	1.4	2016
平成 26 年度			97.4	▲ 2.4			95.8	▲ 2.9	F.Y. 2014
27 年度			97.4	0.0			95.3	▲ 0.5	2015
28 年度			99.3	2.0			97.4	2.2	2016
平成28 年 II 期	97.0	▲ 0.3	97.9	0.5	95.4	0.6	94.8	0.3	Q2 2016
III 期	99.3	2.4	98.5	2.3	97.5	2.2	97.4	2.7	Q3
IV 期	100.8	1.5	102.3	2.0	98.8	1.3	100.7	2.3	Q4
平成29 年 I 期	100.4	▲ 0.4	98.7	3.2	97.7	▲ 1.1	96.5	3.3	Q1 2017
II 期	100.9	0.5	102.0	4.2	99.6	1.9	99.2	4.6	Q2
平成28 年 4 月	96.6	▲ 0.6	97.7	▲ 1.6	95.3	0.4	96.6	▲ 0.7	Apr. 2016
5 月	96.3	▲ 0.3	92.4	2.4	94.8	▲ 0.5	88.4	2.0	May
6 月	98.2	2.0	103.5	0.8	96.1	1.4	99.5	0.1	Jun.
7 月	98.5	0.3	103.3	▲ 0.5	97.0	0.9	100.4	▲ 0.9	Jul.
8 月	99.8	1.3	90.9	4.8	97.8	0.8	92.0	6.2	Aug.
9 月	99.5	▲ 0.3	101.3	3.1	97.7	▲ 0.1	99.9	3.6	Sep.
10 月	100.7	1.2	103.4	1.8	98.0	0.3	99.5	0.3	Oct.
11 月	100.8	0.1	105.1	1.9	98.9	0.9	102.8	3.4	Nov.
12 月	100.8	0.0	98.4	2.4	99.6	0.7	99.8	3.2	Dec.
平成29 年 1 月	100.2	▲ 0.6	92.6	3.5	96.9	▲ 2.7	89.7	3.3	Jan. 2017
2 月	100.4	0.2	97.6	2.7	98.2	1.3	95.0	3.4	Feb.
3 月	100.6	0.2	105.9	3.5	97.9	▲ 0.3	104.8	3.1	Mar.
4 月	102.0	1.4	102.7	5.1	100.3	2.5	100.8	4.3	Apr.
5 月	99.7	▲ 2.3	96.7	4.7	99.2	▲ 1.1	94.0	6.3	May
6 月	101.1	1.4	106.5	2.9	99.2	0.0	102.7	3.2	Jun.

	生産者在庫 Inventory				生産者在庫率 Inventory Ratio				
	季節調整済指数 Seasonally Adjusted Index		原指数 Original Index		季節調整済指数 Seasonally Adjusted Index		原指数 Original Index		
	前月(期)比 %Change From Previous Month(Quarter)		前年 (同月期)比 %Change From Previous Year		前月(期)比 %Change From Previous Month(Quarter)		前年 (同月期)比 %Change From Previous Year		
平成 26 年			105.5	0.7			108.9	1.2	C.Y. 2014
27 年			109.6	3.9			112.7	3.5	2015
28 年			106.4	▲ 2.9			113.0	0.3	2016
平成 26 年度			106.0	3.5			111.0	4.9	F.Y. 2014
27 年度			109.8	3.6			113.6	2.3	2015
28 年度			108.1	▲ 1.5			111.6	▲ 1.8	2016
平成28 年 II 期	110.8	▲ 0.8	112.9	1.8	114.2	▲ 0.5	114.2	1.0	Q2 2016
III 期	109.9	▲ 0.8	109.9	0.5	112.1	▲ 1.8	112.5	▲ 0.4	Q3
IV 期	108.3	▲ 1.5	106.4	▲ 2.9	110.7	▲ 1.2	106.8	▲ 2.8	Q4
平成29 年 I 期	109.9	1.5	108.1	▲ 1.5	109.7	▲ 0.9	113.0	▲ 4.5	Q1 2017
II 期	109.5	▲ 0.4	111.6	▲ 1.2	109.3	▲ 0.4	109.2	▲ 4.4	Q2
平成28 年 4 月	111.3	▲ 0.4	108.8	2.5	114.6	0.3	109.3	2.4	Apr. 2016
5 月	111.2	▲ 0.1	110.8	2.2	115.6	0.9	121.4	▲ 0.2	May
6 月	110.8	▲ 0.4	112.9	1.8	112.4	▲ 2.8	111.9	0.9	Jun.
7 月	110.9	0.1	113.8	2.3	115.1	2.4	113.0	4.6	Jul.
8 月	110.4	▲ 0.5	109.9	0.7	110.3	▲ 4.2	115.5	▲ 3.7	Aug.
9 月	109.9	▲ 0.5	109.9	0.5	110.9	0.5	109.1	▲ 1.7	Sep.
10 月	110.5	0.5	110.8	0.9	114.6	3.3	109.8	1.9	Oct.
11 月	109.3	▲ 1.1	110.9	▲ 1.9	108.6	▲ 5.2	106.1	▲ 4.8	Nov.
12 月	108.3	▲ 0.9	106.4	▲ 2.9	108.9	0.3	104.5	▲ 5.4	Dec.
平成29 年 1 月	108.5	0.2	107.9	▲ 2.8	108.7	▲ 0.2	120.0	▲ 5.7	Jan. 2017
2 月	108.6	0.1	109.4	▲ 3.1	110.5	1.7	116.2	▲ 3.8	Feb.
3 月	109.9	1.2	108.1	▲ 1.5	109.8	▲ 0.6	102.8	▲ 3.9	Mar.
4 月	110.9	0.9	108.4	▲ 0.4	111.7	1.7	106.5	▲ 2.6	Apr.
5 月	110.1	▲ 0.7	109.7	▲ 1.0	107.9	▲ 3.4	113.3	▲ 6.7	May
6 月	109.5	▲ 0.5	111.6	▲ 1.2	108.3	0.4	107.8	▲ 3.7	Jun.

〈 14. パルプ・紙・紙加工品工業 ; Pulp, paper and paper products 〉

平成22年 =100
index,2010= 100

	生産 Production				生産者出荷 Shipments				
	季節調整済指数 Seasonally Adjusted Index		原指数 Original Index		季節調整済指数 Seasonally Adjusted Index		原指数 Original Index		
	前月(期)比 %Change From Previous Month(Quarter)		前年 (同月期)比 %Change From Previous Year		前月(期)比 %Change From Previous Month(Quarter)		前年 (同月期)比 %Change From Previous Year		
平成 26 年			98.2	0.9			96.8	▲ 0.3	C.Y. 2014
27 年			97.7	▲ 0.5			96.3	▲ 0.5	2015
28 年			98.3	0.6			96.8	0.5	2016
平成 26 年度			97.4	▲ 1.5			96.0	▲ 2.5	F.Y. 2014
27 年度			98.0	0.6			96.3	0.3	2015
28 年度			98.5	0.5			97.0	0.7	2016
平成28 年 Ⅱ期	98.5	0.2	98.3	0.9	97.1	0.8	96.0	1.4	Q2 2016
Ⅲ期	98.4	▲ 0.1	97.5	0.5	97.2	0.1	95.8	0.5	Q3
Ⅳ期	98.1	▲ 0.3	100.5	▲ 0.1	97.1	▲ 0.1	100.3	0.3	Q4
平成29 年 Ⅰ期	99.1	1.0	97.7	0.7	96.6	▲ 0.5	95.9	0.6	Q1 2017
Ⅱ期	99.6	0.5	99.5	1.2	97.7	1.1	96.8	0.8	Q2
平成28 年 4月	98.2	0.1	100.3	0.3	97.6	1.2	99.6	1.0	Apr. 2016
5月	97.4	▲ 0.8	95.5	0.8	95.6	▲ 2.0	91.0	0.8	May
6月	99.9	2.6	99.2	1.6	98.0	2.5	97.3	2.1	Jun.
7月	98.0	▲ 1.9	96.8	▲ 2.1	96.8	▲ 1.2	95.9	▲ 3.0	Jul.
8月	98.3	0.3	96.4	3.0	97.9	1.1	93.5	4.4	Aug.
9月	98.8	0.5	99.2	0.6	96.9	▲ 1.0	97.9	0.6	Sep.
10月	98.1	▲ 0.7	101.7	▲ 1.5	96.0	▲ 0.9	98.9	▲ 2.7	Oct.
11月	97.6	▲ 0.5	99.3	▲ 0.3	97.2	1.3	100.9	2.6	Nov.
12月	98.7	1.1	100.5	1.6	98.0	0.8	101.0	0.9	Dec.
平成29 年 1月	98.9	0.2	92.3	1.2	96.2	▲ 1.8	88.2	1.4	Jan. 2017
2月	98.2	▲ 0.7	93.7	▲ 1.3	96.7	0.5	93.7	0.1	Feb.
3月	100.1	1.9	107.0	2.1	97.0	0.3	105.8	0.6	Mar.
4月	99.1	▲ 1.0	100.8	0.5	97.5	0.5	98.7	▲ 0.9	Apr.
5月	99.0	▲ 0.1	97.9	2.5	96.7	▲ 0.8	93.4	2.6	May
6月	100.6	1.6	99.9	0.7	98.9	2.3	98.2	0.9	Jun.

	生産者在庫 Inventory				生産者在庫率 Inventory Ratio				
	季節調整済指数 Seasonally Adjusted Index		原指数 Original Index		季節調整済指数 Seasonally Adjusted Index		原指数 Original Index		
	前月(期)比 %Change From Previous Month(Quarter)		前年 (同月期)比 %Change From Previous Year		前月(期)比 %Change From Previous Month(Quarter)		前年 (同月期)比 %Change From Previous Year		
平成 26 年			99.3	5.8			108.4	1.3	C.Y. 2014
27 年			103.5	4.2			113.6	4.8	2015
28 年			102.0	▲ 1.4			117.6	3.5	2016
平成 26 年度			98.4	6.6			110.3	6.8	F.Y. 2014
27 年度			104.9	6.6			116.1	5.3	2015
28 年度			104.2	▲ 0.7			117.4	1.1	2016
平成28 年 Ⅱ期	106.9	▲ 1.2	108.5	3.1	117.2	▲ 1.5	119.9	3.5	Q2 2016
Ⅲ期	105.9	▲ 0.9	108.7	0.8	116.8	▲ 0.3	120.2	1.8	Q3
Ⅳ期	105.4	▲ 0.5	102.0	▲ 1.4	117.5	0.6	114.4	0.0	Q4
平成29 年 Ⅰ期	107.5	2.0	104.2	▲ 0.7	118.2	0.6	115.0	▲ 0.8	Q1 2017
Ⅱ期	105.8	▲ 1.6	107.4	▲ 1.0	117.9	▲ 0.3	120.6	0.6	Q2
平成28 年 4月	107.4	▲ 0.7	103.2	5.0	118.6	0.6	113.4	6.3	Apr. 2016
5月	107.1	▲ 0.3	107.9	4.4	118.1	▲ 0.4	125.9	4.6	May
6月	106.9	▲ 0.2	108.5	3.1	114.9	▲ 2.7	120.4	0.1	Jun.
7月	107.8	0.8	107.7	4.6	120.5	4.9	120.8	7.5	Jul.
8月	106.0	▲ 1.7	109.1	1.7	114.0	▲ 5.4	123.5	▲ 2.1	Aug.
9月	105.9	▲ 0.1	108.7	0.8	115.8	1.6	116.4	0.5	Sep.
10月	107.4	1.4	110.4	2.8	121.7	5.1	118.8	5.2	Oct.
11月	105.6	▲ 1.7	105.6	▲ 1.8	115.2	▲ 5.3	113.4	▲ 3.3	Nov.
12月	105.4	▲ 0.2	102.0	▲ 1.4	115.6	0.3	110.9	▲ 1.9	Dec.
平成29 年 1月	106.4	0.9	106.9	▲ 1.1	119.1	3.0	125.4	▲ 0.4	Jan. 2017
2月	106.1	▲ 0.3	105.3	▲ 2.7	117.0	▲ 1.8	116.4	▲ 2.1	Feb.
3月	107.5	1.3	104.2	▲ 0.7	118.4	1.2	103.3	0.4	Mar.
4月	108.3	0.7	104.0	0.8	120.3	1.6	115.0	1.4	Apr.
5月	107.2	▲ 1.0	108.0	0.1	117.7	▲ 2.2	125.5	▲ 0.3	May
6月	105.8	▲ 1.3	107.4	▲ 1.0	115.6	▲ 1.8	121.2	0.7	Jun.

< 15. 纖維工業 ; Textiles >

平成22年 = 100
index,2010= 100

	生産 Production				生産者出荷 Shipments				
	季節調整済指数 Seasonally Adjusted Index		原指数 Original Index		季節調整済指数 Seasonally Adjusted Index		原指数 Original Index		
	前月(期)比 %Change From Previous Month(Quarter)		前年 (同月期)比 %Change From Previous Year		前月(期)比 %Change From Previous Month(Quarter)		前年 (同月期)比 %Change From Previous Year		
平成 26 年			97.2	▲ 1.2			96.1	▲ 1.2	C.Y. 2014
27 年			95.4	▲ 1.9			94.4	▲ 1.8	2015
28 年			93.3	▲ 2.2			92.7	▲ 1.8	2016
平成 26 年度			96.8	▲ 1.9			95.3	▲ 2.9	F.Y. 2014
27 年度			95.2	▲ 1.7			94.4	▲ 0.9	2015
28 年度			92.3	▲ 3.0			92.4	▲ 2.1	2016
平成28 年 II 期	92.8	▲ 2.0	93.2	▲ 2.7	91.9	▲ 2.1	92.4	▲ 2.8	Q2 2016
III 期	93.1	0.3	92.8	▲ 2.8	92.4	0.5	88.8	▲ 1.7	Q3
IV 期	92.5	▲ 0.6	92.5	▲ 2.7	91.9	▲ 0.5	89.9	▲ 3.0	Q4
平成29 年 I 期	91.0	▲ 1.6	90.8	▲ 4.0	93.5	1.7	98.6	▲ 0.9	Q1 2017
II 期	92.3	1.4	92.8	▲ 0.4	93.2	▲ 0.3	93.7	1.4	Q2
平成28 年 4 月	93.7	▲ 1.0	94.7	▲ 2.5	92.6	▲ 0.9	98.1	▲ 3.7	Apr. 2016
5 月	91.6	▲ 2.2	90.6	▲ 3.3	90.4	▲ 2.4	87.9	▲ 3.1	May
6 月	93.1	1.6	94.2	▲ 2.4	92.8	2.7	91.3	▲ 1.5	Jun.
7 月	93.0	▲ 0.1	94.1	▲ 4.1	92.1	▲ 0.8	87.0	▲ 4.6	Jul.
8 月	94.3	1.4	91.3	▲ 0.4	92.7	0.7	86.1	0.6	Aug.
9 月	92.0	▲ 2.4	93.0	▲ 3.9	92.4	▲ 0.3	93.3	▲ 1.0	Sep.
10 月	92.2	0.2	92.8	▲ 4.3	90.9	▲ 1.6	89.7	▲ 5.7	Oct.
11 月	92.7	0.5	94.1	▲ 1.9	92.3	1.5	90.9	▲ 1.2	Nov.
12 月	92.5	▲ 0.2	90.5	▲ 2.0	92.6	0.3	89.2	▲ 1.9	Dec.
平成29 年 1 月	91.0	▲ 1.6	87.4	▲ 3.2	92.1	▲ 0.5	89.2	▲ 1.4	Jan. 2017
2 月	90.5	▲ 0.5	88.8	▲ 5.5	93.5	1.5	96.8	▲ 3.0	Feb.
3 月	91.4	1.0	96.1	▲ 3.4	94.8	1.4	109.8	1.5	Mar.
4 月	92.7	1.4	93.3	▲ 1.5	94.0	▲ 0.8	98.5	0.4	Apr.
5 月	90.8	▲ 2.0	90.6	0.0	92.5	▲ 1.6	90.9	3.4	May
6 月	93.3	2.8	94.4	0.2	93.1	0.6	91.6	0.3	Jun.

	生産者在庫 Inventory				生産者在庫率 Inventory Ratio				
	季節調整済指数 Seasonally Adjusted Index		原指数 Original Index		季節調整済指数 Seasonally Adjusted Index		原指数 Original Index		
	前月(期)比 %Change From Previous Month(Quarter)		前年 (同月期)比 %Change From Previous Year		前月(期)比 %Change From Previous Month(Quarter)		前年 (同月期)比 %Change From Previous Year		
平成 26 年			110.9	4.0			110.1	1.7	C.Y. 2014
27 年			114.5	3.2			116.6	5.9	2015
28 年			115.8	1.1			122.3	4.9	2016
平成 26 年度			104.4	7.1			111.5	4.5	F.Y. 2014
27 年度			106.1	1.6			117.6	5.5	2015
28 年度			103.3	▲ 2.6			122.9	4.5	2016
平成28 年 II 期	109.7	▲ 1.0	104.8	1.3	122.4	4.0	112.1	5.9	Q2 2016
III 期	112.0	2.1	114.8	1.8	123.2	0.7	131.8	4.1	Q3
IV 期	111.3	▲ 0.6	115.8	1.1	125.3	1.7	136.7	5.7	Q4
平成29 年 I 期	107.9	▲ 3.1	103.3	▲ 2.6	120.0	▲ 4.2	111.0	2.2	Q1 2017
II 期	106.7	▲ 1.1	101.9	▲ 2.8	117.9	▲ 1.7	108.1	▲ 3.6	Q2
平成28 年 4 月	110.7	▲ 0.1	103.8	2.2	121.9	2.1	102.7	6.9	Apr. 2016
5 月	110.7	0.0	104.5	2.2	123.0	0.9	114.8	6.0	May
6 月	109.7	▲ 0.9	104.8	1.3	122.2	▲ 0.7	118.9	4.9	Jun.
7 月	111.5	1.6	110.0	2.8	124.1	1.6	133.0	5.6	Jul.
8 月	111.9	0.4	114.6	3.2	122.2	▲ 1.5	136.2	3.3	Aug.
9 月	112.0	0.1	114.8	1.8	123.3	0.9	126.2	3.4	Sep.
10 月	112.2	0.2	115.4	3.1	128.4	4.1	135.3	9.6	Oct.
11 月	111.6	▲ 0.5	115.8	1.8	124.4	▲ 3.1	139.9	5.0	Nov.
12 月	111.3	▲ 0.3	115.8	1.1	123.0	▲ 1.1	135.0	3.0	Dec.
平成29 年 1 月	110.4	▲ 0.8	115.5	0.5	122.0	▲ 0.8	126.3	3.4	Jan. 2017
2 月	109.3	▲ 1.0	111.3	▲ 0.5	120.4	▲ 1.3	112.9	4.0	Feb.
3 月	107.9	▲ 1.3	103.3	▲ 2.6	117.6	▲ 2.3	93.7	▲ 1.6	Mar.
4 月	107.5	▲ 0.4	100.8	▲ 2.9	118.5	0.8	99.9	▲ 2.7	Apr.
5 月	106.7	▲ 0.7	100.8	▲ 3.5	115.9	▲ 2.2	108.2	▲ 5.7	May
6 月	106.7	0.0	101.9	▲ 2.8	119.4	3.0	116.2	▲ 2.3	Jun.

〈 16. その他工業 ; Other manufacturing 〉

平成22年 = 100
index,2010= 100

	生産 Production				生産者出荷 Shipments				
	季節調整済指数 Seasonally Adjusted Index		原指数 Original Index		季節調整済指数 Seasonally Adjusted Index		原指数 Original Index		
	前月(期)比 %Change From Previous Month(Quarter)		前年 (同月期)比 %Change From Previous Year		前月(期)比 %Change From Previous Month(Quarter)		前年 (同月期)比 %Change From Previous Year		
平成 26 年			96.7	▲ 0.9			98.4	▲ 0.6	C.Y. 2014
27 年			93.7	▲ 3.1			94.9	▲ 3.6	2015
28 年			93.0	▲ 0.7			94.2	▲ 0.7	2016
平成 26 年度			95.8	▲ 2.7			97.0	▲ 3.5	F.Y. 2014
27 年度			93.3	▲ 2.6			94.6	▲ 2.5	2015
28 年度			92.8	▲ 0.5			94.2	▲ 0.4	2016
平成28 年 II 期	92.8	▲ 0.2	91.9	▲ 1.0	94.0	0.1	91.9	▲ 1.2	Q2 2016
III 期	92.8	0.0	91.2	▲ 0.7	94.4	0.4	92.9	▲ 0.4	Q3
IV 期	93.3	0.5	94.8	0.2	94.7	0.3	96.2	0.1	Q4
平成29 年 I 期	92.4	▲ 1.0	93.4	▲ 0.6	93.8	▲ 1.0	95.9	0.1	Q1 2017
II 期	91.9	▲ 0.5	91.1	▲ 0.9	94.6	0.9	92.6	0.8	Q2
平成28 年 4 月	93.4	0.1	94.5	▲ 1.4	94.4	0.5	94.1	▲ 1.9	Apr. 2016
5 月	91.9	▲ 1.6	85.7	▲ 0.8	93.5	▲ 1.0	86.1	▲ 0.1	May
6 月	93.2	1.4	95.5	▲ 0.8	94.2	0.7	95.5	▲ 1.5	Jun.
7 月	92.5	▲ 0.8	93.2	▲ 2.9	94.1	▲ 0.1	94.3	▲ 4.1	Jul.
8 月	92.8	0.3	84.7	0.6	94.1	0.0	86.1	1.8	Aug.
9 月	93.1	0.3	95.8	0.7	94.9	0.9	98.3	1.3	Sep.
10 月	92.6	▲ 0.5	95.0	▲ 1.5	94.3	▲ 0.6	96.5	▲ 2.6	Oct.
11 月	93.5	1.0	96.7	1.5	94.8	0.5	98.6	2.2	Nov.
12 月	93.9	0.4	92.6	0.7	95.0	0.2	93.4	0.9	Dec.
平成29 年 1 月	92.1	▲ 1.9	84.5	0.0	92.4	▲ 2.7	84.9	▲ 0.4	Jan. 2017
2 月	92.7	0.7	92.8	▲ 1.0	94.6	2.4	94.5	▲ 0.1	Feb.
3 月	92.4	▲ 0.3	102.8	▲ 1.0	94.5	▲ 0.1	108.4	0.6	Mar.
4 月	92.4	0.0	93.2	▲ 1.4	95.0	0.5	93.8	▲ 0.3	Apr.
5 月	92.0	▲ 0.4	86.5	0.9	94.6	▲ 0.4	88.4	2.7	May
6 月	91.3	▲ 0.8	93.5	▲ 2.1	94.2	▲ 0.4	95.5	0.0	Jun.

	生産者在庫 Inventory				生産者在庫率 Inventory Ratio				
	季節調整済指数 Seasonally Adjusted Index		原指数 Original Index		季節調整済指数 Seasonally Adjusted Index		原指数 Original Index		
	前月(期)比 %Change From Previous Month(Quarter)		前年 (同月期)比 %Change From Previous Year		前月(期)比 %Change From Previous Month(Quarter)		前年 (同月期)比 %Change From Previous Year		
平成 26 年			100.5	0.1			96.4	▲ 2.6	C.Y. 2014
27 年			96.9	▲ 3.6			101.9	5.7	2015
28 年			96.9	0.0			100.1	▲ 1.8	2016
平成 26 年度			96.6	7.3			99.4	3.4	F.Y. 2014
27 年度			93.5	▲ 3.2			101.1	1.7	2015
28 年度			89.3	▲ 4.5			99.4	▲ 1.7	2016
平成28 年 II 期	98.2	▲ 0.1	98.6	▲ 1.5	101.4	1.2	102.3	▲ 2.1	Q2 2016
III 期	96.4	▲ 1.8	96.6	▲ 1.7	99.4	▲ 2.0	102.6	▲ 1.4	Q3
IV 期	97.4	1.0	96.9	0.0	99.6	0.2	97.8	▲ 0.3	Q4
平成29 年 I 期	93.9	▲ 3.6	89.3	▲ 4.5	97.0	▲ 2.6	94.9	▲ 3.0	Q1 2017
II 期	91.8	▲ 2.2	92.2	▲ 6.5	95.5	▲ 1.5	96.3	▲ 5.9	Q2
平成28 年 4 月	98.7	0.4	95.6	▲ 1.9	102.0	2.0	97.3	▲ 1.4	Apr. 2016
5 月	98.4	▲ 0.3	96.5	▲ 2.7	102.7	0.7	108.6	▲ 4.0	May
6 月	98.2	▲ 0.2	98.6	▲ 1.5	99.4	▲ 3.2	101.0	▲ 0.7	Jun.
7 月	97.7	▲ 0.5	99.8	▲ 0.8	101.4	2.0	102.3	1.8	Jul.
8 月	97.5	▲ 0.2	99.0	▲ 1.0	99.1	▲ 2.3	110.5	▲ 2.6	Aug.
9 月	96.4	▲ 1.1	96.6	▲ 1.7	97.6	▲ 1.5	95.0	▲ 3.5	Sep.
10 月	97.0	0.6	96.8	0.4	101.0	3.5	97.8	2.4	Oct.
11 月	96.9	▲ 0.1	97.0	0.1	97.8	▲ 3.2	95.9	▲ 2.9	Nov.
12 月	97.4	0.5	96.9	0.0	100.0	2.2	99.7	▲ 0.2	Dec.
平成29 年 1 月	96.4	▲ 1.0	99.0	▲ 1.3	101.0	1.0	110.4	▲ 0.3	Jan. 2017
2 月	95.7	▲ 0.7	98.8	▲ 2.4	96.4	▲ 4.6	96.3	▲ 3.0	Feb.
3 月	93.9	▲ 1.9	89.3	▲ 4.5	93.5	▲ 3.0	78.1	▲ 6.5	Mar.
4 月	94.8	1.0	91.8	▲ 4.0	98.3	5.1	93.8	▲ 3.6	Apr.
5 月	93.4	▲ 1.5	91.6	▲ 5.1	94.9	▲ 3.5	100.4	▲ 7.6	May
6 月	91.8	▲ 1.7	92.2	▲ 6.5	93.3	▲ 1.7	94.8	▲ 6.1	Jun.

< 17. 資本財 ; Capital goods >

平成22年 =100
index,2010= 100

	生産 Production				生産者出荷 Shipments				
	季節調整済指数 Seasonally Adjusted Index		原指数 Original Index		季節調整済指数 Seasonally Adjusted Index		原指数 Original Index		
	前月(期)比 %Change From Previous Month(Quarter)		前年 (同月期)比 %Change From Previous Year		前月(期)比 %Change From Previous Month(Quarter)		前年 (同月期)比 %Change From Previous Year		
平成 26 年			107.6	7.1			107.3	6.6	C.Y. 2014
27 年			105.8	▲ 1.7			104.9	▲ 2.2	2015
28 年			104.6	▲ 1.1			104.0	▲ 0.9	2016
平成 26 年度			107.4	3.3			106.3	2.4	F.Y. 2014
27 年度			104.4	▲ 2.8			103.8	▲ 2.4	2015
28 年度			105.8	1.3			105.2	1.3	2016
平成28 年 II 期	103.3	1.0	98.0	▲ 4.0	104.5	3.1	97.0	▲ 1.6	Q2 2016
III 期	105.2	1.8	106.1	1.1	104.7	0.2	105.0	▲ 0.1	Q3
IV 期	107.8	2.5	104.5	3.8	106.0	1.2	102.0	2.5	Q4
平成29 年 I 期	106.7	▲ 1.0	114.6	4.2	105.7	▲ 0.3	116.8	4.3	Q1 2017
II 期	111.0	4.0	105.4	7.6	108.7	2.8	101.5	4.6	Q2
平成28 年 4 月	102.3	0.1	91.9	▲ 7.1	104.0	1.9	90.8	▲ 4.5	Apr. 2016
5 月	103.6	1.3	93.0	▲ 1.3	104.6	0.6	90.7	▲ 0.1	May
6 月	104.1	0.5	109.0	▲ 3.6	104.8	0.2	109.6	▲ 0.4	Jun.
7 月	103.8	▲ 0.3	103.4	▲ 5.7	103.9	▲ 0.9	101.0	▲ 5.3	Jul.
8 月	105.1	1.3	97.0	3.3	104.7	0.8	92.1	▲ 1.2	Aug.
9 月	106.6	1.4	117.8	6.0	105.6	0.9	122.0	5.6	Sep.
10 月	106.3	▲ 0.3	99.9	▲ 0.8	105.5	▲ 0.1	98.5	▲ 0.7	Oct.
11 月	108.5	2.1	105.0	7.4	107.4	1.8	104.8	7.2	Nov.
12 月	108.5	0.0	108.5	4.8	105.1	▲ 2.1	102.8	1.3	Dec.
平成29 年 1 月	105.8	▲ 2.5	97.7	4.4	107.6	2.4	99.0	9.2	Jan. 2017
2 月	109.5	3.5	109.6	6.1	105.7	▲ 1.8	106.7	3.9	Feb.
3 月	104.8	▲ 4.3	136.5	2.6	103.7	▲ 1.9	144.7	1.5	Mar.
4 月	112.7	7.5	100.1	8.9	109.6	5.7	95.5	5.2	Apr.
5 月	109.3	▲ 3.0	99.8	7.3	107.8	▲ 1.6	95.4	5.2	May
6 月	111.0	1.6	116.3	6.7	108.7	0.8	113.7	3.7	Jun.

	生産者在庫 Inventory				生産者在庫率 Inventory Ratio				
	季節調整済指数 Seasonally Adjusted Index		原指数 Original Index		季節調整済指数 Seasonally Adjusted Index		原指数 Original Index		
	前月(期)比 %Change From Previous Month(Quarter)		前年 (同月期)比 %Change From Previous Year		前月(期)比 %Change From Previous Month(Quarter)		前年 (同月期)比 %Change From Previous Year		
平成 26 年			127.2	6.9			95.2	▲ 4.3	C.Y. 2014
27 年			149.5	17.5			114.8	20.6	2015
28 年			132.2	▲ 11.6			112.1	▲ 2.4	2016
平成 26 年度			124.7	23.5			97.2	0.7	F.Y. 2014
27 年度			129.6	3.9			117.1	20.5	2015
28 年度			116.6	▲ 10.0			110.8	▲ 5.4	2016
平成28 年 II 期	139.5	▲ 7.1	142.4	▲ 11.1	113.7	▲ 0.6	117.9	▲ 0.8	Q2 2016
III 期	138.1	▲ 1.0	134.9	▲ 12.6	111.1	▲ 2.3	112.7	▲ 7.9	Q3
IV 期	135.7	▲ 1.7	132.2	▲ 11.6	109.5	▲ 1.4	111.5	▲ 7.6	Q4
平成29 年 I 期	135.1	▲ 0.4	116.6	▲ 10.0	107.8	▲ 1.6	101.0	▲ 5.1	Q1 2017
II 期	131.5	▲ 2.7	134.3	▲ 5.7	106.2	▲ 1.5	109.8	▲ 6.9	Q2
平成28 年 4 月	144.9	▲ 3.5	132.2	▲ 3.7	116.3	▲ 0.8	116.5	3.9	Apr. 2016
5 月	142.2	▲ 1.9	140.3	▲ 5.5	114.1	▲ 1.9	130.2	0.6	May
6 月	139.5	▲ 1.9	142.4	▲ 11.1	110.8	▲ 2.9	106.9	▲ 7.0	Jun.
7 月	134.4	▲ 3.7	145.1	▲ 15.9	112.0	1.1	116.6	▲ 4.9	Jul.
8 月	137.9	2.6	147.0	▲ 13.7	111.2	▲ 0.7	128.1	▲ 9.4	Aug.
9 月	138.1	0.1	134.9	▲ 12.6	110.2	▲ 0.9	93.5	▲ 9.4	Sep.
10 月	134.6	▲ 2.5	136.0	▲ 13.7	111.7	1.4	115.1	▲ 5.2	Oct.
11 月	135.7	0.8	137.4	▲ 11.6	108.5	▲ 2.9	112.1	▲ 8.6	Nov.
12 月	135.7	0.0	132.2	▲ 11.6	108.3	▲ 0.2	107.4	▲ 9.0	Dec.
平成29 年 1 月	132.1	▲ 2.7	138.7	▲ 10.5	112.7	4.1	126.9	▲ 2.5	Jan. 2017
2 月	131.0	▲ 0.8	137.3	▲ 8.1	104.9	▲ 6.9	103.9	▲ 4.9	Feb.
3 月	135.1	3.1	116.6	▲ 10.0	105.9	1.0	72.2	▲ 9.6	Mar.
4 月	138.1	2.2	126.0	▲ 4.7	113.3	7.0	113.5	▲ 2.6	Apr.
5 月	132.7	▲ 3.9	130.9	▲ 6.7	101.2	▲ 10.7	115.4	▲ 11.4	May
6 月	131.5	▲ 0.9	134.3	▲ 5.7	104.1	2.9	100.5	▲ 6.0	Jun.

< 18. 資本財(除. 輸送機械) ; Capital goods (excl. Transport equipment) >

平成22年 =100
index,2010= 100

	生産 Production				生産者出荷 Shipments				
	季節調整済指数 Seasonally Adjusted Index		原指数 Original Index		季節調整済指数 Seasonally Adjusted Index		原指数 Original Index		
	前月(期)比 %Change From Previous Month(Quarter)		前年 (同月期)比 %Change From Previous Year		前月(期)比 %Change From Previous Month(Quarter)		前年 (同月期)比 %Change From Previous Year		
平成 26 年			111.8	8.2			113.4	9.2	C.Y. 2014
27 年			110.8	▲ 0.9			112.3	▲ 1.0	2015
28 年			109.5	▲ 1.2			111.4	▲ 0.8	2016
平成 26 年度			112.0	4.3			113.1	4.4	F.Y. 2014
27 年度			109.3	▲ 2.4			110.6	▲ 2.2	2015
28 年度			110.7	1.3			112.3	1.5	2016
平成28 年 II 期	108.2	1.4	101.7	▲ 4.6	110.7	2.7	101.8	▲ 2.5	Q2 2016
III 期	110.1	1.8	110.8	1.1	112.1	1.3	113.0	0.7	Q3
IV 期	113.0	2.6	109.1	4.6	114.8	2.4	110.4	4.7	Q4
平成29 年 I 期	111.4	▲ 1.4	121.1	3.9	112.0	▲ 2.4	124.0	3.1	Q1 2017
II 期	116.7	4.8	109.9	8.1	117.4	4.8	108.3	6.4	Q2
平成28 年 4 月	107.7	0.8	96.1	▲ 6.2	111.3	3.4	96.0	▲ 3.1	Apr. 2016
5 月	108.3	0.6	96.3	▲ 2.2	110.0	▲ 1.2	95.4	▲ 1.3	May
6 月	108.5	0.2	112.7	▲ 5.1	110.9	0.8	114.0	▲ 2.8	Jun.
7 月	108.4	▲ 0.1	106.5	▲ 6.1	110.9	0.0	107.5	▲ 4.4	Jul.
8 月	109.9	1.4	101.4	2.4	112.3	1.3	101.1	2.6	Aug.
9 月	112.0	1.9	124.6	7.0	113.2	0.8	130.5	3.8	Sep.
10 月	111.1	▲ 0.8	103.3	0.2	113.5	0.3	104.3	1.6	Oct.
11 月	114.3	2.9	108.7	8.3	115.8	2.0	110.1	7.6	Nov.
12 月	113.7	▲ 0.5	115.3	5.4	115.0	▲ 0.7	116.8	4.9	Dec.
平成29 年 1 月	110.2	▲ 3.1	101.7	4.3	112.4	▲ 2.3	101.5	4.4	Jan. 2017
2 月	115.0	4.4	114.1	6.2	114.3	1.7	113.8	4.0	Feb.
3 月	108.9	▲ 5.3	147.5	2.0	109.3	▲ 4.4	156.7	1.6	Mar.
4 月	116.6	7.1	103.0	7.2	116.4	6.5	100.0	4.2	Apr.
5 月	116.0	▲ 0.5	104.8	8.8	118.8	2.1	104.5	9.5	May
6 月	117.4	1.2	121.9	8.2	117.1	▲ 1.4	120.4	5.6	Jun.

	生産者在庫 Inventory				生産者在庫率 Inventory Ratio				
	季節調整済指数 Seasonally Adjusted Index		原指数 Original Index		季節調整済指数 Seasonally Adjusted Index		原指数 Original Index		
	前月(期)比 %Change From Previous Month(Quarter)		前年 (同月期)比 %Change From Previous Year		前月(期)比 %Change From Previous Month(Quarter)		前年 (同月期)比 %Change From Previous Year		
平成 26 年			137.1	7.0			97.1	▲ 5.1	C.Y. 2014
27 年			166.8	21.7			121.0	24.6	2015
28 年			145.3	▲ 12.9			118.3	▲ 2.2	2016
平成 26 年度			132.6	26.5			99.4	0.3	F.Y. 2014
27 年度			139.1	4.9			123.8	24.5	2015
28 年度			124.2	▲ 10.7			116.5	▲ 5.9	2016
平成28 年 II 期	150.9	▲ 6.3	154.3	▲ 11.3	120.3	▲ 0.3	126.3	0.3	Q2 2016
III 期	150.7	▲ 0.1	145.1	▲ 13.3	117.6	▲ 2.2	117.9	▲ 8.0	Q3
IV 期	146.0	▲ 3.1	145.3	▲ 12.9	114.8	▲ 2.4	118.0	▲ 9.4	Q4
平成29 年 I 期	143.8	▲ 1.5	124.2	▲ 10.7	112.3	▲ 2.2	103.9	▲ 6.5	Q1 2017
II 期	139.6	▲ 2.9	142.8	▲ 7.5	108.1	▲ 3.7	113.2	▲ 10.4	Q2
平成28 年 4 月	158.1	▲ 1.9	146.7	▲ 1.5	123.2	▲ 0.6	127.3	5.6	Apr. 2016
5 月	154.9	▲ 2.0	152.8	▲ 4.2	121.9	▲ 1.1	138.4	3.0	May
6 月	150.9	▲ 2.6	154.3	▲ 11.3	115.8	▲ 5.0	113.3	▲ 7.7	Jun.
7 月	146.7	▲ 2.8	156.3	▲ 15.2	119.3	3.0	123.4	▲ 3.6	Jul.
8 月	148.6	1.3	158.1	▲ 14.4	117.1	▲ 1.8	133.1	▲ 9.9	Aug.
9 月	150.7	1.4	145.1	▲ 13.3	116.5	▲ 0.5	97.1	▲ 10.5	Sep.
10 月	146.0	▲ 3.1	146.5	▲ 14.4	117.7	1.0	121.2	▲ 6.8	Oct.
11 月	145.8	▲ 0.1	147.1	▲ 13.3	113.2	▲ 3.8	117.2	▲ 10.7	Nov.
12 月	146.0	0.1	145.3	▲ 12.9	113.6	0.4	115.7	▲ 10.7	Dec.
平成29 年 1 月	141.6	▲ 3.0	148.6	▲ 12.4	117.7	3.6	131.0	▲ 4.4	Jan. 2017
2 月	139.8	▲ 1.3	146.7	▲ 9.8	107.8	▲ 8.4	107.4	▲ 6.2	Feb.
3 月	143.8	2.9	124.2	▲ 10.7	111.3	3.2	73.3	▲ 10.3	Mar.
4 月	143.4	▲ 0.3	133.1	▲ 9.3	114.4	2.8	118.2	▲ 7.1	Apr.
5 月	140.1	▲ 2.3	138.2	▲ 9.6	103.1	▲ 9.9	117.1	▲ 15.4	May
6 月	139.6	▲ 0.4	142.8	▲ 7.5	106.7	3.5	104.4	▲ 7.9	Jun.

< 19. 建設財 ; Construction goods >

平成22年 =100
index,2010= 100

	生産 Production				生産者出荷 Shipments				
	季節調整済指数 Seasonally Adjusted Index		原指数 Original Index		季節調整済指数 Seasonally Adjusted Index		原指数 Original Index		
	前月(期)比 %Change From Previous Month(Quarter)		前年 (同月期)比 %Change From Previous Year		前月(期)比 %Change From Previous Month(Quarter)		前年 (同月期)比 %Change From Previous Year		
平成 26 年			102.5	▲ 1.9			102.8	▲ 1.9	C.Y. 2014
27 年			98.3	▲ 4.1			98.7	▲ 4.0	2015
28 年			96.6	▲ 1.7			96.6	▲ 2.1	2016
平成 26 年度			100.4	▲ 5.4			100.5	▲ 5.7	F.Y. 2014
27 年度			98.6	▲ 1.8			98.6	▲ 1.9	2015
28 年度			96.5	▲ 2.1			96.6	▲ 2.0	2016
平成28 年 II 期	96.2	▲ 2.6	92.4	▲ 1.9	96.7	▲ 0.7	91.7	▲ 3.1	Q2 2016
III 期	95.4	▲ 0.8	93.8	▲ 4.2	95.5	▲ 1.2	94.3	▲ 4.4	Q3
IV 期	96.6	1.3	100.7	▲ 2.1	97.5	2.1	101.5	▲ 0.9	Q4
平成29 年 I 期	97.6	1.0	98.9	▲ 0.7	96.5	▲ 1.0	98.8	▲ 0.2	Q1 2017
II 期	97.5	▲ 0.1	93.9	1.6	97.3	0.8	92.5	0.9	Q2
平成28 年 4 月	96.6	▲ 4.5	90.9	▲ 3.9	97.1	▲ 0.4	90.4	▲ 4.9	Apr. 2016
5 月	94.2	▲ 2.5	86.9	▲ 2.0	94.6	▲ 2.6	86.7	▲ 3.3	May
6 月	97.8	3.8	99.4	0.1	98.3	3.9	97.9	▲ 1.0	Jun.
7 月	96.1	▲ 1.7	94.6	▲ 7.7	96.1	▲ 2.2	94.5	▲ 8.0	Jul.
8 月	96.4	0.3	88.9	1.3	96.4	0.3	89.4	0.6	Aug.
9 月	93.7	▲ 2.8	98.0	▲ 5.1	94.0	▲ 2.5	99.1	▲ 4.8	Sep.
10 月	96.0	2.5	100.8	▲ 5.9	96.8	3.0	100.0	▲ 5.7	Oct.
11 月	96.7	0.7	103.4	0.7	97.9	1.1	104.9	3.1	Nov.
12 月	97.1	0.4	97.9	▲ 0.9	97.9	0.0	99.5	0.1	Dec.
平成29 年 1 月	97.5	0.4	93.2	1.1	96.6	▲ 1.3	92.7	0.7	Jan. 2017
2 月	98.2	0.7	95.9	1.2	97.5	0.9	95.3	1.0	Feb.
3 月	97.2	▲ 1.0	107.6	▲ 3.8	95.5	▲ 2.1	108.4	▲ 2.0	Mar.
4 月	99.1	2.0	92.1	1.3	97.9	2.5	90.1	▲ 0.3	Apr.
5 月	94.3	▲ 4.8	88.7	2.1	94.8	▲ 3.2	88.5	2.1	May
6 月	99.1	5.1	100.8	1.4	99.3	4.7	98.9	1.0	Jun.

	生産者在庫 Inventory				生産者在庫率 Inventory Ratio				
	季節調整済指数 Seasonally Adjusted Index		原指数 Original Index		季節調整済指数 Seasonally Adjusted Index		原指数 Original Index		
	前月(期)比 %Change From Previous Month(Quarter)		前年 (同月期)比 %Change From Previous Year		前月(期)比 %Change From Previous Month(Quarter)		前年 (同月期)比 %Change From Previous Year		
平成 26 年			107.6	1.2			103.4	1.9	C.Y. 2014
27 年			102.9	▲ 4.4			106.5	3.0	2015
28 年			98.2	▲ 4.6			107.2	0.7	2016
平成 26 年度			102.0	4.0			106.8	8.0	F.Y. 2014
27 年度			98.9	▲ 3.0			106.9	0.1	2015
28 年度			94.6	▲ 4.3			106.3	▲ 0.6	2016
平成28 年 II 期	100.6	▲ 2.1	102.2	▲ 1.4	108.1	▲ 1.4	113.4	2.8	Q2 2016
III 期	99.6	▲ 1.0	100.8	▲ 2.8	106.1	▲ 1.9	110.8	▲ 0.2	Q3
IV 期	98.4	▲ 1.2	98.2	▲ 4.6	105.0	▲ 1.0	99.3	▲ 1.6	Q4
平成29 年 I 期	98.3	▲ 0.1	94.6	▲ 4.3	105.8	0.8	101.8	▲ 3.4	Q1 2017
II 期	99.4	1.1	100.9	▲ 1.3	105.0	▲ 0.8	110.1	▲ 2.9	Q2
平成28 年 4 月	102.3	▲ 0.5	99.3	▲ 2.2	108.9	▲ 0.2	111.0	3.1	Apr. 2016
5 月	101.9	▲ 0.4	100.9	▲ 1.5	109.2	0.3	119.8	2.5	May
6 月	100.6	▲ 1.3	102.2	▲ 1.4	106.3	▲ 2.7	109.5	3.1	Jun.
7 月	100.6	0.0	102.3	▲ 2.1	108.7	2.3	110.2	4.6	Jul.
8 月	99.9	▲ 0.7	102.3	▲ 3.0	104.2	▲ 4.1	117.7	▲ 2.6	Aug.
9 月	99.6	▲ 0.3	100.8	▲ 2.8	105.5	1.2	104.6	▲ 2.0	Sep.
10 月	99.6	0.0	102.1	▲ 1.4	108.4	2.7	103.2	6.2	Oct.
11 月	98.4	▲ 1.2	99.8	▲ 4.4	102.6	▲ 5.4	95.8	▲ 6.1	Nov.
12 月	98.4	0.0	98.2	▲ 4.6	104.1	1.5	98.8	▲ 4.5	Dec.
平成29 年 1 月	98.9	0.5	97.6	▲ 3.9	107.5	3.3	108.0	▲ 3.5	Jan. 2017
2 月	98.9	0.0	97.3	▲ 3.7	105.6	▲ 1.8	103.0	▲ 2.5	Feb.
3 月	98.3	▲ 0.6	94.6	▲ 4.3	104.4	▲ 1.1	94.3	▲ 4.4	Mar.
4 月	101.1	2.8	98.1	▲ 1.2	107.8	3.3	109.9	▲ 1.0	Apr.
5 月	100.6	▲ 0.5	99.6	▲ 1.3	104.4	▲ 3.2	114.5	▲ 4.4	May
6 月	99.4	▲ 1.2	100.9	▲ 1.3	102.8	▲ 1.5	105.9	▲ 3.3	Jun.

〈 20. 耐久消費財 ; Durable consumer goods 〉

平成22年 =100
index,2010= 100

	生産 Production				生産者出荷 Shipments				
	季節調整済指数 Seasonally Adjusted Index		原指数 Original Index		季節調整済指数 Seasonally Adjusted Index		原指数 Original Index		
	前月(期)比 %Change From Previous Month(Quarter)		前年 (同月期)比 %Change From Previous Year		前月(期)比 %Change From Previous Month(Quarter)		前年 (同月期)比 %Change From Previous Year		
平成 26 年			88.4	▲ 1.0			85.8	▲ 2.5	C.Y. 2014
27 年			84.0	▲ 5.0			82.3	▲ 4.1	2015
28 年			85.4	1.7			82.3	0.0	2016
平成 26 年度			85.9	▲ 6.6			83.9	▲ 6.7	F.Y. 2014
27 年度			84.2	▲ 2.0			81.6	▲ 2.7	2015
28 年度			86.0	2.1			83.1	1.8	2016
平成28 年 II 期	83.5	▲ 0.7	82.1	0.1	80.5	0.2	75.3	▲ 0.8	Q2 2016
III 期	86.1	3.1	85.5	3.3	82.9	3.0	82.6	0.5	Q3
IV 期	88.0	2.2	87.4	2.5	85.4	3.0	86.3	3.5	Q4
平成29 年 I 期	86.0	▲ 2.3	89.2	3.0	83.0	▲ 2.8	88.2	4.0	Q1 2017
II 期	87.6	1.9	85.8	4.5	86.8	4.6	81.3	8.0	Q2
平成28 年 4 月	83.5	▲ 0.8	77.3	▲ 3.4	80.7	0.5	71.4	▲ 2.1	Apr. 2016
5 月	83.0	▲ 0.6	76.5	2.8	79.9	▲ 1.0	67.6	1.3	May
6 月	84.1	1.3	92.4	0.9	81.0	1.4	87.0	▲ 1.4	Jun.
7 月	86.6	3.0	92.1	▲ 1.2	83.3	2.8	86.9	▲ 2.5	Jul.
8 月	86.2	▲ 0.5	75.1	10.9	82.8	▲ 0.6	71.4	4.4	Aug.
9 月	85.5	▲ 0.8	89.2	1.8	82.7	▲ 0.1	89.6	0.4	Sep.
10 月	86.8	1.5	85.5	▲ 3.1	84.5	2.2	82.5	▲ 0.6	Oct.
11 月	88.3	1.7	90.9	7.3	86.8	2.7	89.1	8.7	Nov.
12 月	88.8	0.6	85.8	3.5	85.0	▲ 2.1	87.3	2.5	Dec.
平成29 年 1 月	84.0	▲ 5.4	80.3	0.9	80.4	▲ 5.4	76.2	0.8	Jan. 2017
2 月	88.0	4.8	88.7	5.7	85.0	5.7	88.3	6.8	Feb.
3 月	86.1	▲ 2.2	98.6	2.3	83.7	▲ 1.5	100.2	4.3	Mar.
4 月	93.1	8.1	83.3	7.8	90.1	7.6	78.4	9.8	Apr.
5 月	82.9	▲ 11.0	78.6	2.7	83.4	▲ 7.4	72.0	6.5	May
6 月	86.9	4.8	95.5	3.4	87.0	4.3	93.5	7.5	Jun.

	生産者在庫 Inventory				生産者在庫率 Inventory Ratio				
	季節調整済指数 Seasonally Adjusted Index		原指数 Original Index		季節調整済指数 Seasonally Adjusted Index		原指数 Original Index		
	前月(期)比 %Change From Previous Month(Quarter)		前年 (同月期)比 %Change From Previous Year		前月(期)比 %Change From Previous Month(Quarter)		前年 (同月期)比 %Change From Previous Year		
平成 26 年			122.1	34.2			111.5	14.2	C.Y. 2014
27 年			99.8	▲ 18.3			109.5	▲ 1.8	2015
28 年			89.1	▲ 10.7			97.5	▲ 11.0	2016
平成 26 年度			93.5	14.7			119.1	31.6	F.Y. 2014
27 年度			82.6	▲ 11.7			105.0	▲ 11.8	2015
28 年度			85.4	3.4			97.5	▲ 7.1	2016
平成28 年 II 期	102.2	0.9	102.5	▲ 6.6	99.4	▲ 2.5	97.1	▲ 14.7	Q2 2016
III 期	98.7	▲ 3.4	95.6	▲ 0.4	101.2	1.8	104.8	1.4	Q3
IV 期	90.1	▲ 8.7	89.1	▲ 10.7	88.3	▲ 12.7	91.9	▲ 13.7	Q4
平成29 年 I 期	104.7	16.2	85.4	3.4	102.5	16.1	96.3	▲ 0.1	Q1 2017
II 期	101.3	▲ 3.2	101.6	▲ 0.9	105.5	2.9	103.4	6.5	Q2
平成28 年 4 月	99.6	▲ 1.7	86.9	▲ 13.2	97.0	▲ 5.8	87.7	▲ 21.6	Apr. 2016
5 月	101.3	1.7	100.5	▲ 8.3	98.2	1.2	106.6	▲ 16.8	May
6 月	102.2	0.9	102.5	▲ 6.6	103.0	4.9	96.9	▲ 4.6	Jun.
7 月	98.1	▲ 4.0	104.5	▲ 6.9	101.6	▲ 1.4	105.5	1.5	Jul.
8 月	99.5	1.4	104.1	▲ 1.0	100.1	▲ 1.5	119.4	0.0	Aug.
9 月	98.7	▲ 0.8	95.6	▲ 0.4	102.0	1.9	89.4	3.0	Sep.
10 月	92.0	▲ 6.8	97.6	▲ 8.0	91.7	▲ 10.1	99.9	▲ 7.8	Oct.
11 月	89.0	▲ 3.3	97.5	▲ 12.7	86.6	▲ 5.6	94.0	▲ 17.7	Nov.
12 月	90.1	1.2	89.1	▲ 10.7	86.7	0.1	81.9	▲ 15.6	Dec.
平成29 年 1 月	94.0	4.3	100.4	▲ 4.6	99.5	14.8	115.6	▲ 3.2	Jan. 2017
2 月	94.5	0.5	96.4	0.7	100.0	0.5	96.7	0.1	Feb.
3 月	104.7	10.8	85.4	3.4	107.9	7.9	76.6	4.8	Mar.
4 月	106.0	1.2	92.4	6.3	102.2	▲ 5.3	92.4	5.4	Apr.
5 月	107.4	1.3	106.5	6.0	111.9	9.5	121.5	14.0	May
6 月	101.3	▲ 5.7	101.6	▲ 0.9	102.5	▲ 8.4	96.4	▲ 0.5	Jun.

< 21. 非耐久消費財 ; Non-durable consumer goods >

平成22年 =100
index,2010= 100

	生産 Production				生産者出荷 Shipments				
	季節調整済指数 Seasonally Adjusted Index		原指数 Original Index		季節調整済指数 Seasonally Adjusted Index		原指数 Original Index		
	前月(期)比 %Change From Previous Month(Quarter)		前年 (同月期)比 %Change From Previous Year		前月(期)比 %Change From Previous Month(Quarter)		前年 (同月期)比 %Change From Previous Year		
平成 26 年			99.0	▲ 0.2			97.3	▲ 0.8	C.Y. 2014
27 年			99.3	0.3			97.4	0.1	2015
28 年			103.2	3.9			99.2	1.8	2016
平成 26 年度			98.0	▲ 2.3			96.2	▲ 3.0	F.Y. 2014
27 年度			100.5	2.6			98.3	2.2	2015
28 年度			103.9	3.4			99.5	1.2	2016
平成28 年 II 期	103.7	1.8	104.6	5.9	99.9	1.1	98.9	2.4	Q2 2016
III 期	103.2	▲ 0.5	105.1	3.1	98.8	▲ 1.1	100.1	1.1	Q3
IV 期	103.4	0.2	106.6	1.6	99.0	0.2	102.9	0.3	Q4
平成29 年 I 期	105.3	1.8	99.2	2.8	100.8	1.8	96.1	1.3	Q1 2017
II 期	106.5	1.1	107.4	2.7	104.1	3.3	103.2	4.3	Q2
平成28 年 4 月	106.2	3.5	107.6	7.7	102.5	3.5	101.9	4.6	Apr. 2016
5 月	102.1	▲ 3.9	97.5	6.7	98.5	▲ 3.9	94.3	2.2	May
6 月	102.8	0.7	108.6	3.2	98.7	0.2	100.6	0.4	Jun.
7 月	102.8	0.0	108.4	0.6	99.0	0.3	101.8	0.1	Jul.
8 月	103.8	1.0	102.7	7.2	97.8	▲ 1.2	98.8	1.0	Aug.
9 月	103.0	▲ 0.8	104.1	2.0	99.5	1.7	99.6	2.3	Sep.
10 月	104.9	1.8	109.0	1.8	99.5	0.0	101.6	▲ 0.6	Oct.
11 月	102.0	▲ 2.8	105.1	2.3	99.0	▲ 0.5	100.0	2.9	Nov.
12 月	103.3	1.3	105.7	0.8	98.4	▲ 0.6	107.2	▲ 1.1	Dec.
平成29 年 1 月	103.3	0.0	89.1	2.8	99.8	1.4	86.8	2.4	Jan. 2017
2 月	107.2	3.8	100.0	2.9	101.3	1.5	94.7	▲ 0.7	Feb.
3 月	105.3	▲ 1.8	108.4	2.7	101.2	▲ 0.1	106.9	2.2	Mar.
4 月	107.2	1.8	107.0	▲ 0.6	103.8	2.6	102.4	0.5	Apr.
5 月	106.7	▲ 0.5	103.4	6.1	104.2	0.4	100.8	6.9	May
6 月	105.7	▲ 0.9	111.7	2.9	104.3	0.1	106.3	5.7	Jun.

	生産者在庫 Inventory				生産者在庫率 Inventory Ratio				
	季節調整済指数 Seasonally Adjusted Index		原指数 Original Index		季節調整済指数 Seasonally Adjusted Index		原指数 Original Index		
	前月(期)比 %Change From Previous Month(Quarter)		前年 (同月期)比 %Change From Previous Year		前月(期)比 %Change From Previous Month(Quarter)		前年 (同月期)比 %Change From Previous Year		
平成 26 年			93.5	2.9			101.2	1.9	C.Y. 2014
27 年			94.4	1.0			99.5	▲ 1.7	2015
28 年			100.0	5.9			104.0	4.5	2016
平成 26 年度			90.2	4.5			102.6	5.3	F.Y. 2014
27 年度			94.1	4.3			99.3	▲ 3.2	2015
28 年度			100.8	7.1			105.6	6.3	2016
平成28 年 II 期	100.3	2.3	99.0	9.9	102.0	1.8	99.6	5.5	Q2 2016
III 期	101.3	1.0	103.2	7.1	106.5	4.4	110.8	7.9	Q3
IV 期	102.4	1.1	100.0	5.9	106.6	0.1	108.1	5.3	Q4
平成29 年 I 期	105.0	2.5	100.8	7.1	107.1	0.5	104.0	6.9	Q1 2017
II 期	103.0	▲ 1.9	101.7	2.7	103.4	▲ 3.5	100.8	1.2	Q2
平成28 年 4 月	98.5	0.5	96.3	6.1	99.4	▲ 1.7	91.1	2.2	Apr. 2016
5 月	99.0	0.5	96.7	8.0	102.1	2.7	101.9	4.7	May
6 月	100.3	1.3	99.0	9.9	104.6	2.4	105.7	9.2	Jun.
7 月	100.1	▲ 0.2	101.8	8.4	105.8	1.1	111.3	7.2	Jul.
8 月	103.8	3.7	103.8	12.5	107.8	1.9	113.6	10.3	Aug.
9 月	101.3	▲ 2.4	103.2	7.1	105.8	▲ 1.9	107.6	6.1	Sep.
10 月	100.6	▲ 0.7	103.5	5.6	106.4	0.6	108.7	8.7	Oct.
11 月	99.9	▲ 0.7	104.7	2.1	104.6	▲ 1.7	113.9	0.8	Nov.
12 月	102.4	2.5	100.0	5.9	108.8	4.0	101.8	7.2	Dec.
平成29 年 1 月	102.1	▲ 0.3	102.9	4.6	107.0	▲ 1.7	115.8	4.3	Jan. 2017
2 月	104.3	2.2	104.6	9.0	108.4	1.3	106.5	11.6	Feb.
3 月	105.0	0.7	100.8	7.1	106.0	▲ 2.2	89.8	4.9	Mar.
4 月	104.7	▲ 0.3	102.4	6.3	105.9	▲ 0.1	97.0	6.5	Apr.
5 月	103.9	▲ 0.8	101.4	4.9	101.6	▲ 4.1	101.4	▲ 0.5	May
6 月	103.0	▲ 0.9	101.7	2.7	102.8	1.2	103.9	▲ 1.7	Jun.

< 22. 生産財 ; Producer goods >

平成22年 =100
index,2010= 100

	生産 Production				生産者出荷 Shipments				
	季節調整済指数 Seasonally Adjusted Index		原指数 Original Index		季節調整済指数 Seasonally Adjusted Index		原指数 Original Index		
	前月(期)比 %Change From Previous Month(Quarter)		前年 (同月期)比 %Change From Previous Year		前月(期)比 %Change From Previous Month(Quarter)		前年 (同月期)比 %Change From Previous Year		
平成 26 年			98.0	2.0			98.5	1.3	C.Y. 2014
27 年			97.7	▲ 0.3			98.3	▲ 0.2	2015
28 年			96.6	▲ 1.1			97.1	▲ 1.2	2016
平成 26 年度			98.0	0.4			98.6	0.0	F.Y. 2014
27 年度			97.1	▲ 0.9			97.6	▲ 1.0	2015
28 年度			97.7	0.6			98.2	0.6	2016
平成28 年 II 期	95.1	▲ 0.1	93.3	▲ 3.3	95.6	0.5	93.0	▲ 3.2	Q2 2016
III 期	96.7	1.7	97.0	▲ 0.7	97.3	1.8	97.2	▲ 0.8	Q3
IV 期	99.0	2.4	100.4	1.9	99.9	2.7	101.5	1.9	Q4
平成29 年 I 期	100.0	1.0	100.2	4.7	99.9	0.0	101.1	4.6	Q1 2017
II 期	101.2	1.2	99.3	6.4	100.6	0.7	97.9	5.3	Q2
平成28 年 4 月	95.4	0.4	93.2	▲ 4.7	95.7	0.6	92.5	▲ 4.6	Apr. 2016
5 月	94.3	▲ 1.2	89.2	▲ 2.5	94.9	▲ 0.8	89.1	▲ 2.3	May
6 月	95.7	1.5	97.4	▲ 2.8	96.2	1.4	97.4	▲ 2.7	Jun.
7 月	95.5	▲ 0.2	96.4	▲ 5.2	96.7	0.5	96.7	▲ 3.9	Jul.
8 月	96.9	1.5	92.7	3.6	97.5	0.8	92.2	2.6	Aug.
9 月	97.6	0.7	102.0	0.1	97.6	0.1	102.8	▲ 0.6	Sep.
10 月	97.7	0.1	98.8	▲ 1.3	98.8	1.2	99.6	▲ 2.4	Oct.
11 月	99.2	1.5	101.9	3.8	99.9	1.1	102.6	4.2	Nov.
12 月	100.2	1.0	100.6	3.5	101.0	1.1	102.4	4.1	Dec.
平成29 年 1 月	98.5	▲ 1.7	95.6	3.8	98.5	▲ 2.5	95.5	4.1	Jan. 2017
2 月	101.2	2.7	97.5	4.8	101.4	2.9	98.1	4.4	Feb.
3 月	100.2	▲ 1.0	107.6	5.4	99.9	▲ 1.5	109.6	5.0	Mar.
4 月	103.0	2.8	99.3	6.5	102.0	2.1	97.4	5.3	Apr.
5 月	99.7	▲ 3.2	95.7	7.3	98.6	▲ 3.3	93.9	5.4	May
6 月	101.0	1.3	102.8	5.5	101.2	2.6	102.4	5.1	Jun.

	生産者在庫 Inventory				生産者在庫率 Inventory Ratio				
	季節調整済指数 Seasonally Adjusted Index		原指数 Original Index		季節調整済指数 Seasonally Adjusted Index		原指数 Original Index		
	前月(期)比 %Change From Previous Month(Quarter)		前年 (同月期)比 %Change From Previous Year		前月(期)比 %Change From Previous Month(Quarter)		前年 (同月期)比 %Change From Previous Year		
平成 26 年			110.4	1.6			115.0	▲ 1.3	C.Y. 2014
27 年			111.8	1.3			118.9	3.4	2015
28 年			107.3	▲ 4.0			121.2	1.9	2016
平成 26 年度			106.2	1.1			116.1	1.2	F.Y. 2014
27 年度			110.0	3.6			120.7	4.0	2015
28 年度			104.2	▲ 5.3			119.1	▲ 1.3	2016
平成28 年 II 期	113.0	▲ 0.4	112.6	2.9	123.7	▲ 0.2	124.4	5.5	Q2 2016
III 期	109.9	▲ 2.7	110.3	▲ 1.5	120.9	▲ 2.3	122.1	0.2	Q3
IV 期	107.7	▲ 2.0	107.3	▲ 4.0	116.4	▲ 3.7	114.4	▲ 3.8	Q4
平成29 年 I 期	107.4	▲ 0.3	104.2	▲ 5.3	115.5	▲ 0.8	115.6	▲ 6.8	Q1 2017
II 期	108.7	1.2	108.3	▲ 3.8	118.0	2.2	118.7	▲ 4.6	Q2
平成28 年 4 月	112.6	▲ 0.7	109.3	2.7	123.3	▲ 0.3	119.6	5.3	Apr. 2016
5 月	113.1	0.4	113.0	3.4	125.3	1.6	131.5	6.7	May
6 月	113.0	▲ 0.1	112.6	2.9	122.5	▲ 2.2	122.2	4.4	Jun.
7 月	111.9	▲ 1.0	111.8	1.9	123.5	0.8	120.8	5.2	Jul.
8 月	110.6	▲ 1.2	113.6	▲ 0.4	119.4	▲ 3.3	127.8	▲ 3.3	Aug.
9 月	109.9	▲ 0.6	110.3	▲ 1.5	119.8	0.3	117.7	▲ 0.6	Sep.
10 月	109.7	▲ 0.2	109.8	▲ 1.1	119.7	▲ 0.1	117.7	1.4	Oct.
11 月	108.2	▲ 1.4	108.1	▲ 3.1	114.6	▲ 4.3	112.8	▲ 6.2	Nov.
12 月	107.7	▲ 0.5	107.3	▲ 4.0	114.9	0.3	112.8	▲ 6.3	Dec.
平成29 年 1 月	107.5	▲ 0.2	110.0	▲ 4.9	115.6	0.6	122.7	▲ 7.3	Jan. 2017
2 月	107.6	0.1	109.1	▲ 5.4	116.2	0.5	120.9	▲ 5.8	Feb.
3 月	107.4	▲ 0.2	104.2	▲ 5.3	114.8	▲ 1.2	103.2	▲ 7.2	Mar.
4 月	109.6	2.0	106.3	▲ 2.7	119.9	4.4	116.3	▲ 2.8	Apr.
5 月	110.5	0.8	110.4	▲ 2.3	118.5	▲ 1.2	124.4	▲ 5.4	May
6 月	108.7	▲ 1.6	108.3	▲ 3.8	115.7	▲ 2.4	115.4	▲ 5.6	Jun.

< 23. 鉱工業用生産財 ; For mining and manufacturing >

平成22年 =100
index,2010= 100

	生産 Production				生産者出荷 Shipments				
	季節調整済指数 Seasonally Adjusted Index		原指数 Original Index		季節調整済指数 Seasonally Adjusted Index		原指数 Original Index		
	前月(期)比 %Change From Previous Month(Quarter)		前年 (同月期)比 %Change From Previous Year		前月(期)比 %Change From Previous Month(Quarter)		前年 (同月期)比 %Change From Previous Year		
平成 26 年			98.5	2.3			99.0	1.9	C.Y. 2014
27 年			98.4	▲ 0.1			98.8	▲ 0.2	2015
28 年			97.2	▲ 1.2			97.6	▲ 1.2	2016
平成 26 年度			98.6	0.7			99.1	0.5	F.Y. 2014
27 年度			97.8	▲ 0.8			98.1	▲ 1.0	2015
28 年度			98.4	0.6			98.9	0.8	2016
平成28 年 II 期	95.6	▲ 0.2	93.6	▲ 3.6	96.0	0.3	93.5	▲ 3.3	Q2 2016
III 期	97.3	1.8	97.8	▲ 0.7	97.8	1.9	98.0	▲ 0.6	Q3
IV 期	99.9	2.7	101.1	2.0	100.7	3.0	102.1	2.0	Q4
平成29 年 I 期	100.8	0.9	101.2	5.1	100.9	0.2	101.9	5.2	Q1 2017
II 期	102.4	1.6	100.4	7.3	101.7	0.8	99.2	6.1	Q2
平成28 年 4 月	96.0	0.5	93.3	▲ 4.8	96.3	0.7	92.8	▲ 4.5	Apr. 2016
5 月	94.6	▲ 1.5	89.6	▲ 2.7	95.0	▲ 1.3	89.4	▲ 2.5	May
6 月	96.2	1.7	98.0	▲ 3.2	96.6	1.7	98.3	▲ 2.9	Jun.
7 月	96.1	▲ 0.1	97.1	▲ 5.5	97.3	0.7	97.5	▲ 4.0	Jul.
8 月	97.5	1.5	93.3	3.7	97.9	0.6	92.5	3.1	Aug.
9 月	98.3	0.8	103.0	0.1	98.1	0.2	103.9	▲ 0.7	Sep.
10 月	98.5	0.2	99.6	▲ 1.3	99.4	1.3	100.4	▲ 2.3	Oct.
11 月	100.0	1.5	102.6	3.8	100.7	1.3	103.4	4.3	Nov.
12 月	101.2	1.2	101.1	3.7	101.9	1.2	102.6	4.3	Dec.
平成29 年 1 月	99.2	▲ 2.0	96.7	3.9	99.3	▲ 2.6	96.2	4.5	Jan. 2017
2 月	102.1	2.9	98.3	5.2	102.4	3.1	98.9	5.3	Feb.
3 月	101.2	▲ 0.9	108.5	6.0	101.1	▲ 1.3	110.6	5.7	Mar.
4 月	104.5	3.3	100.2	7.4	103.4	2.3	98.5	6.1	Apr.
5 月	100.6	▲ 3.7	96.7	7.9	99.2	▲ 4.1	94.8	6.0	May
6 月	102.2	1.6	104.2	6.3	102.4	3.2	104.2	6.0	Jun.

	生産者在庫 Inventory				生産者在庫率 Inventory Ratio				
	季節調整済指数 Seasonally Adjusted Index		原指数 Original Index		季節調整済指数 Seasonally Adjusted Index		原指数 Original Index		
	前月(期)比 %Change From Previous Month(Quarter)		前年 (同月期)比 %Change From Previous Year		前月(期)比 %Change From Previous Month(Quarter)		前年 (同月期)比 %Change From Previous Year		
平成 26 年			111.9	1.5			116.3	▲ 1.4	C.Y. 2014
27 年			113.4	1.3			120.3	3.4	2015
28 年			109.3	▲ 3.6			123.3	2.5	2016
平成 26 年度			108.1	0.9			117.3	0.8	F.Y. 2014
27 年度			112.5	4.1			122.3	4.3	2015
28 年度			106.1	▲ 5.7			121.0	▲ 1.1	2016
平成28 年 II 期	115.1	▲ 0.3	115.1	3.3	126.2	0.2	126.4	6.0	Q2 2016
III 期	111.9	▲ 2.8	111.8	▲ 1.2	122.7	▲ 2.8	123.3	0.7	Q3
IV 期	109.8	▲ 1.9	109.3	▲ 3.6	118.2	▲ 3.7	116.6	▲ 3.3	Q4
平成29 年 I 期	108.9	▲ 0.8	106.1	▲ 5.7	116.8	▲ 1.2	117.6	▲ 7.3	Q1 2017
II 期	110.1	1.1	110.1	▲ 4.3	119.9	2.7	120.1	▲ 5.0	Q2
平成28 年 4 月	114.8	▲ 0.6	111.4	3.1	125.5	▲ 0.3	121.8	5.5	Apr. 2016
5 月	115.3	0.4	115.3	4.0	128.2	2.2	133.4	7.4	May
6 月	115.1	▲ 0.2	115.1	3.3	124.9	▲ 2.6	124.1	5.2	Jun.
7 月	114.0	▲ 1.0	113.8	2.4	125.7	0.6	122.1	6.2	Jul.
8 月	112.4	▲ 1.4	115.2	▲ 0.2	120.5	▲ 4.1	128.8	▲ 3.2	Aug.
9 月	111.9	▲ 0.4	111.8	▲ 1.2	122.0	1.2	119.1	▲ 0.1	Sep.
10 月	111.9	0.0	111.7	▲ 0.6	121.8	▲ 0.2	119.7	2.0	Oct.
11 月	110.3	▲ 1.4	110.1	▲ 2.7	116.3	▲ 4.5	115.0	▲ 5.7	Nov.
12 月	109.8	▲ 0.5	109.3	▲ 3.6	116.6	0.3	115.0	▲ 6.1	Dec.
平成29 年 1 月	109.2	▲ 0.5	111.8	▲ 4.9	117.0	0.3	124.5	▲ 7.4	Jan. 2017
2 月	109.3	0.1	111.0	▲ 5.7	117.3	0.3	123.0	▲ 6.5	Feb.
3 月	108.9	▲ 0.4	106.1	▲ 5.7	116.0	▲ 1.1	105.4	▲ 7.9	Mar.
4 月	111.3	2.2	108.0	▲ 3.1	121.5	4.7	117.9	▲ 3.2	Apr.
5 月	112.3	0.9	112.3	▲ 2.6	121.3	▲ 0.2	126.2	▲ 5.4	May
6 月	110.1	▲ 2.0	110.1	▲ 4.3	116.9	▲ 3.6	116.1	▲ 6.4	Jun.

業種・財別 生産・出荷・在庫・在庫率 指数

分類	生産 Production						生産者出荷 Shipments						
	季節調整済指数 Seasonally Adjusted Index			原指数 Original Index			季節調整済指数 Seasonally Adjusted Index			原指数 Original Index			
	5月 May	6月 Jun.	前月比 %Change From Previous Month	5月 May	6月 Jun.	前年同月比 %Change From Previous Year	5月 May	6月 Jun.	前月比 %Change From Previous Month	5月 May	6月 Jun.	前年同月比 %Change From Previous Year	
業 種 分 類	鉱工業	100.1	101.7	1.6	95.1	105.5	4.9	98.2	100.5	2.3	91.3	103.3	5.1
	製造工業	100.1	101.8	1.7	95.1	105.6	5.0	98.3	100.5	2.2	91.4	103.3	5.1
	鉄鋼業	93.6	93.2	▲ 0.4	94.1	93.4	1.2	93.8	96.9	3.3	93.6	97.3	4.4
	非鉄金属工業	98.9	100.7	1.8	96.1	105.1	2.8	96.2	99.0	2.9	93.2	103.1	2.5
	金属製品工業	88.8	95.1	7.1	84.3	97.6	1.1	90.2	95.7	6.1	84.2	95.8	1.8
	はん用・生産用・業務用機械工業	120.9	123.2	1.9	113.8	131.2	11.4	123.0	122.2	▲ 0.7	112.8	127.8	8.5
	はん用機械工業	101.5	107.6	6.0	93.0	114.0	10.9	101.3	103.4	2.1	92.7	107.9	4.9
	生産用機械工業	138.6	137.2	▲ 1.0	131.6	146.1	13.6	143.0	138.4	▲ 3.2	130.5	144.3	12.3
	業務用機械工業	95.3	103.0	8.1	89.1	110.2	1.0	102.3	104.8	2.4	94.4	113.4	0.4
	電子部品・デバイス工業	108.5	105.7	▲ 2.6	103.7	106.5	14.0	116.4	119.8	2.9	108.0	120.2	16.9
	電気機械工業	98.8	103.7	5.0	93.5	112.7	4.4	95.9	100.3	4.6	83.8	108.9	5.9
	情報通信機械工業	51.7	52.7	1.9	43.1	53.8	▲ 5.3	46.2	43.9	▲ 5.0	37.2	46.1	▲ 4.8
	輸送機械工業	99.9	104.1	4.2	92.8	110.7	4.5	97.3	102.7	5.5	87.3	109.9	5.7
	輸送機械工業(除. 船舶・同機関、鉄道車両、航空機)	100.1	105.4	5.3	92.6	112.3	6.1	100.2	106.3	6.1	89.7	112.3	7.3
	窯業・土石製品工業	99.1	99.8	0.7	95.2	103.1	1.8	97.4	101.5	4.2	92.9	102.7	1.7
	化学工業	105.2	-	-	99.3	-	-	98.9	-	-	93.0	-	-
	化学工業(除. 医薬品)	101.1	104.5	3.4	97.6	100.4	8.4	95.9	97.0	1.1	90.8	95.5	3.6
	石油・石炭製品工業	89.1	90.7	1.8	83.7	78.6	▲ 3.0	91.5	90.6	▲ 1.0	85.3	81.5	▲ 2.3
	プラスチック製品工業	99.7	101.1	1.4	96.7	106.5	2.9	99.2	99.2	0.0	94.0	102.7	3.2
	パルプ・紙・紙加工品工業	99.0	100.6	1.6	97.9	99.9	0.7	96.7	98.9	2.3	93.4	98.2	0.9
	繊維工業	90.8	93.3	2.8	90.6	94.4	0.2	92.5	93.1	0.6	90.9	91.6	0.3
	食料品・たばこ工業	99.1	-	-	100.6	-	-	101.5	-	-	102.8	-	-
	その他工業	92.0	91.3	▲ 0.8	86.5	93.5	▲ 2.1	94.6	94.2	▲ 0.4	88.4	95.5	0.0
	ゴム製品工業	91.4	92.0	0.7	86.3	96.6	2.3	94.9	94.3	▲ 0.6	90.0	98.3	3.1
	家具工業	103.1	101.1	▲ 1.9	91.5	97.4	▲ 2.9	102.3	100.8	▲ 1.5	88.5	93.7	▲ 2.9
	印刷業	83.7	81.6	▲ 2.5	77.9	83.0	▲ 6.1	83.7	81.5	▲ 2.6	77.9	82.9	▲ 6.1
	木材・木製品工業	99.9	-	-	98.3	-	-	99.5	-	-	96.2	-	-
その他製品工業	100.7	100.0	▲ 0.7	100.0	105.8	▲ 2.9	93.5	96.3	3.0	89.9	98.0	3.0	
鉱業	96.5	96.9	0.4	89.3	89.7	7.2	89.4	90.7	1.5	82.4	82.1	6.2	
《参考》													
産業総合(鉱工業、電力・ガス事業)	99.5	101.0	1.5	94.2	104.2	4.7	97.8	99.8	2.0	90.6	101.9	4.7	
電力・ガス事業	88.2	87.4	▲ 0.9	78.0	80.7	▲ 0.4	90.2	89.3	▲ 1.0	79.5	82.2	0.0	
財 分 類	鉱工業	100.1	101.7	1.6	95.1	105.5	4.9	98.2	100.5	2.3	91.3	103.3	5.1
	最終需要財	100.5	102.5	2.0	94.4	108.3	4.3	97.9	99.8	1.9	88.7	104.2	4.9
	投資財	105.8	108.2	2.3	97.2	112.7	5.5	104.7	106.5	1.7	93.7	110.2	3.2
	資本財	109.3	111.0	1.6	99.8	116.3	6.7	107.8	108.7	0.8	95.4	113.7	3.7
	資本財(除. 輸送機械)	116.0	117.4	1.2	104.8	121.9	8.2	118.8	117.1	▲ 1.4	104.5	120.4	5.6
	建設財	94.3	99.1	5.1	88.7	100.8	1.4	94.8	99.3	4.7	88.5	98.9	1.0
	消費財	95.4	96.9	1.6	91.7	104.0	3.0	92.6	94.4	1.9	84.5	99.1	6.7
	耐久消費財	82.9	86.9	4.8	78.6	95.5	3.4	83.4	87.0	4.3	72.0	93.5	7.5
	非耐久消費財	106.7	105.7	▲ 0.9	103.4	111.7	2.9	104.2	104.3	0.1	100.8	106.3	5.7
	生産財	99.7	101.0	1.3	95.7	102.8	5.5	98.6	101.2	2.6	93.9	102.4	5.1
	鉱工業用生産財	100.6	102.2	1.6	96.7	104.2	6.3	99.2	102.4	3.2	94.8	104.2	6.0
その他用生産財	89.9	89.2	▲ 0.8	84.8	88.8	▲ 1.8	92.2	90.5	▲ 1.8	86.2	87.0	▲ 2.4	

Indices of Industrial Production, Producer's Shipments, Producer's Inventory of Finished Goods and Producer's Inventory Ratio of Finished Goods (Classification by Industry, Classification by Use of Goods)

生産者在庫 Inventory			生産者在庫率 Inventory Ratio			Inventory Ratio			Inventory Ratio			Classification
季節調整済指数 Seasonally Adjusted Index			原指数 Original Index			季節調整済指数 Seasonally Adjusted Index			原指数 Original Index			
5月 May	6月 Jun.	前月比 %Change From Previous Month	5月 May	6月 Jun.	前年同月比 %Change From Previous Year	5月 May	6月 Jun.	前月比 %Change From Previous Month	5月 May	6月 Jun.	前年同月比 %Change From Previous Year	
111.3	108.9	▲ 2.2	110.5	109.2	▲ 3.1	112.5	110.1	▲ 2.1	119.8	109.2	▲ 4.5	Mining and manufacturing
111.3	108.9	▲ 2.2	110.5	109.2	▲ 3.1	112.6	110.1	▲ 2.2	119.8	109.2	▲ 4.5	Manufacturing
124.0	118.5	▲ 4.4	122.0	117.1	▲ 3.6	129.6	119.2	▲ 8.0	129.4	118.7	▲ 8.6	Iron and steel
108.8	106.7	▲ 1.9	109.8	108.2	▲ 4.9	115.3	109.2	▲ 5.3	118.1	106.7	▲ 6.2	Non-ferrous metals
121.2	121.6	0.3	120.0	125.6	▲ 0.1	128.9	130.5	1.2	136.0	132.7	0.0	Fabricated metals
135.9	136.4	0.4	134.3	139.4	▲ 6.8	106.2	110.0	3.6	116.4	106.0	▲ 8.9	General-purpose, production and business oriented machinery
115.7	115.5	▲ 0.2	114.2	117.5	1.6	118.9	121.1	1.9	130.1	116.5	4.1	General-purpose machinery
153.6	152.1	▲ 1.0	149.3	155.8	▲ 7.2	102.0	105.7	3.6	112.5	102.5	▲ 14.1	Production machinery
104.4	110.5	5.8	107.9	110.4	▲ 14.3	102.7	115.2	12.2	112.0	104.2	▲ 7.5	Business oriented machinery
88.0	84.4	▲ 4.1	92.1	86.2	▲ 24.8	98.1	98.7	0.6	108.3	96.2	▲ 30.5	Electronic parts and devices
174.4	167.8	▲ 3.8	193.9	182.0	▲ 7.4	159.7	148.4	▲ 7.1	183.4	157.2	▲ 3.7	Electrical machinery
73.5	76.5	4.1	73.2	72.7	3.6	167.1	165.2	▲ 1.1	190.1	152.9	13.4	Information and communication electronics equipment
95.4	87.2	▲ 8.6	87.1	83.0	7.4	95.0	85.0	▲ 10.5	102.1	75.3	▲ 1.4	Transport equipment
95.4	87.2	▲ 8.6	87.1	83.0	7.4	95.0	85.0	▲ 10.5	102.1	75.3	▲ 1.4	Transport equipment (excl. ships and ship engines, rail vehicle and aircraft)
104.7	102.2	▲ 2.4	103.6	103.7	▲ 3.5	111.0	104.8	▲ 5.6	119.8	109.8	▲ 2.4	Ceramics, stone and clay products
106.6	-	-	106.6	-	-	114.6	-	-	124.2	-	-	Chemicals
106.6	105.2	▲ 1.3	106.6	103.1	▲ 1.9	114.6	111.8	▲ 2.4	124.2	111.7	▲ 4.0	Chemicals (excl. Drugs)
84.1	89.9	6.9	86.0	84.0	9.4	92.3	100.6	9.0	103.8	106.8	11.7	Petroleum and coal products
110.1	109.5	▲ 0.5	109.7	111.6	▲ 1.2	107.9	108.3	0.4	113.3	107.8	▲ 3.7	Plastic products
107.2	105.8	▲ 1.3	108.0	107.4	▲ 1.0	117.7	115.6	▲ 1.8	125.5	121.2	0.7	Pulp, paper and paper products
106.7	106.7	0.0	100.8	101.9	▲ 2.8	115.9	119.4	3.0	108.2	116.2	▲ 2.3	Textiles
100.4	-	-	104.3	-	-	99.5	-	-	99.3	-	-	Foods and tobacco
93.4	91.8	▲ 1.7	91.6	92.2	▲ 6.5	94.9	93.3	▲ 1.7	100.4	94.8	▲ 6.1	Other manufacturing
91.6	88.2	▲ 3.7	91.8	91.6	▲ 13.7	94.7	92.4	▲ 2.4	101.5	93.0	▲ 16.1	Rubber products
107.5	105.4	▲ 2.0	98.2	100.7	▲ 1.0	102.7	102.0	▲ 0.7	111.1	108.4	3.2	Furniture
-	-	-	-	-	-	-	-	-	-	-	-	Printing
89.4	-	-	91.4	-	-	90.1	-	-	95.0	-	-	Wood and wood products
87.8	85.9	▲ 2.2	83.0	83.2	▲ 5.0	91.7	90.9	▲ 0.9	93.3	90.2	▲ 5.3	Other products
96.0	95.9	▲ 0.1	97.6	97.9	▲ 5.7	115.5	111.6	▲ 3.4	122.3	118.6	▲ 10.6	Mining
111.3	108.9	▲ 2.2	110.5	109.2	▲ 3.1	112.5	110.1	▲ 2.1	119.8	109.2	▲ 4.5	Industries (Mining and manufacturing, Electricity and gas)
-	-	-	-	-	-	-	-	-	-	-	-	Electricity and gas
111.3	108.9	▲ 2.2	110.5	109.2	▲ 3.1	112.5	110.1	▲ 2.1	119.8	109.2	▲ 4.5	Mining and manufacturing
112.2	109.5	▲ 2.4	110.7	110.4	▲ 2.0	105.0	103.4	▲ 1.5	113.9	101.2	▲ 3.0	Final demand goods
118.7	117.6	▲ 0.9	117.3	119.8	▲ 4.2	102.1	104.3	2.2	115.0	102.9	▲ 4.8	Investment goods
132.7	131.5	▲ 0.9	130.9	134.3	▲ 5.7	101.2	104.1	2.9	115.4	100.5	▲ 6.0	Capital goods
140.1	139.6	▲ 0.4	138.2	142.8	▲ 7.5	103.1	106.7	3.5	117.1	104.4	▲ 7.9	Capital goods (excl. Transport equipment)
100.6	99.4	▲ 1.2	99.6	100.9	▲ 1.3	104.4	102.8	▲ 1.5	114.5	105.9	▲ 3.3	Construction goods
106.1	101.8	▲ 4.1	104.5	101.6	0.5	107.6	103.0	▲ 4.3	112.9	99.6	▲ 1.1	Consumer goods
107.4	101.3	▲ 5.7	106.5	101.6	▲ 0.9	111.9	102.5	▲ 8.4	121.5	96.4	▲ 0.5	Durable consumer goods
103.9	103.0	▲ 0.9	101.4	101.7	2.7	101.6	102.8	1.2	101.4	103.9	▲ 1.7	Non-durable consumer goods
110.5	108.7	▲ 1.6	110.4	108.3	▲ 3.8	118.5	115.7	▲ 2.4	124.4	115.4	▲ 5.6	Producer goods
112.3	110.1	▲ 2.0	112.3	110.1	▲ 4.3	121.3	116.9	▲ 3.6	126.2	116.1	▲ 6.4	For mining and manufacturing
90.2	92.8	2.9	90.2	89.3	1.5	97.6	104.5	7.1	106.8	107.9	4.1	For other uses

平成29年7月の製造工業生産予測調査結果

Survey of Production Forecast, July 2017

(1) 前月比(季節調整済)

Percent change from previous month (Seasonally Adjusted)

(2) 実現率及び予測修正率

Realization Ratio and

Amendment Ratio (%)

分類		6月 Jun. 7月 Jul. 8月 Aug. (%)			6月の 実現率 Realization Ratio	7月の 予測修正率 Amendment Ratio
		Last Month	This Month	Next Month		
業 種 別	製造工業 Manufacturing	(2.8)	0.8 (▲ 0.1)	3.6	▲ 0.3	0.6
	鉄鋼業 Iron and steel	(▲ 2.7)	0.1 (1.3)	2.0	1.5	0.2
	非鉄金属工業 Non-ferrous metals	(0.0)	1.0 (▲ 1.0)	2.2	0.0	2.0
	金属製品工業 Fabricated metals	(1.0)	▲ 1.7 (▲ 0.2)	2.4	1.6	0.1
	はん用・生産用・業務用機械工業 General-purpose, production and business oriented machinery	(3.7)	2.6 (2.4)	7.3	0.2	0.4
	電子部品・デバイス工業 Electronic parts and devices	(▲ 4.7)	10.0 (7.3)	▲ 3.3	▲ 3.2	▲ 0.7
	電気機械工業 Electrical machinery	(9.9)	3.1 (0.8)	1.8	▲ 1.5	0.7
	情報通信機械工業 Information and communication electronics equipment	(2.1)	▲ 3.1 (0.5)	7.6	2.5	▲ 1.1
	輸送機械工業 Transport equipment	(8.3)	▲ 1.4 (▲ 2.2)	3.0	▲ 1.1	▲ 0.3
	化学工業 Chemicals	(1.4)	▲ 1.9 (▲ 5.6)	1.4	▲ 0.9	2.9
	紙・パルプ工業 Pulp and paper	(1.9)	▲ 0.9 (▲ 2.0)	2.9	▲ 0.6	0.4
	その他 Others	(▲ 1.5)	0.1 (▲ 0.9)	▲ 1.1	1.5	2.5

(参考)

製造工業 (原系列) Manufacturing (Original)		▲ 1.0	▲ 4.2
(前月調査による前月比)	(12.7)	(▲ 1.9)	

※ ()内は前月調査による前月比を示す。

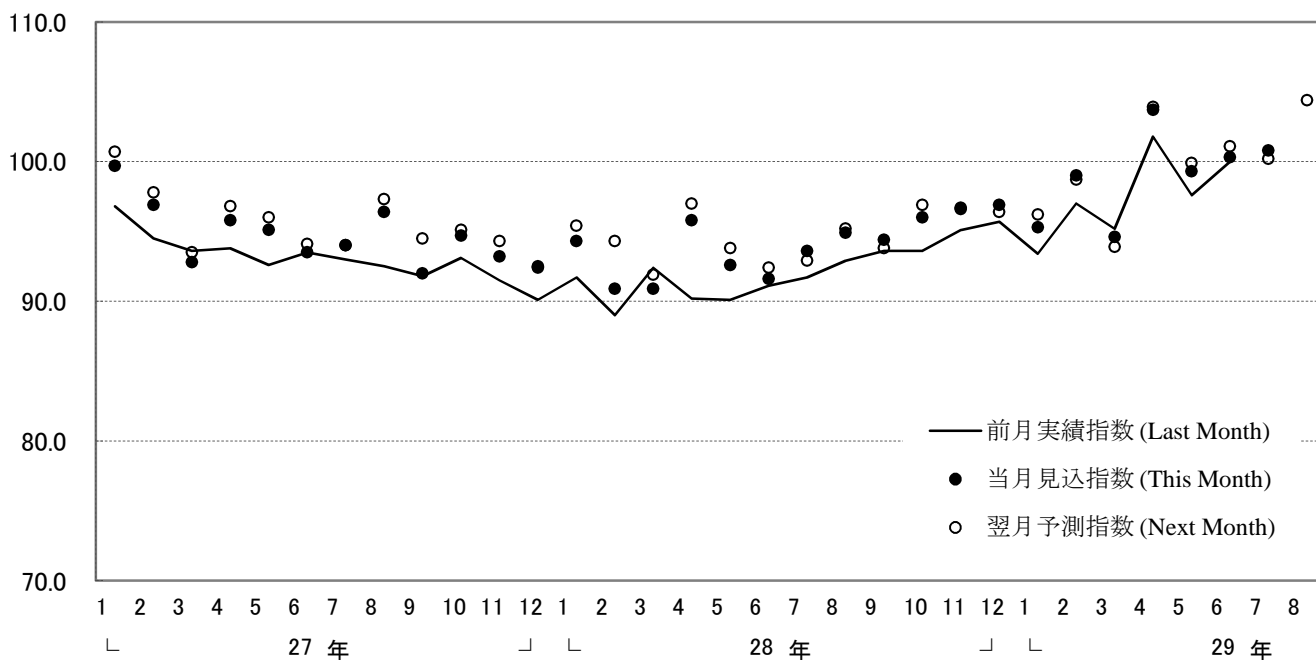
Parenteses indicate the percent change from previous month in the previous survey.

※ 調査票の提出期日は毎月10日となっている。

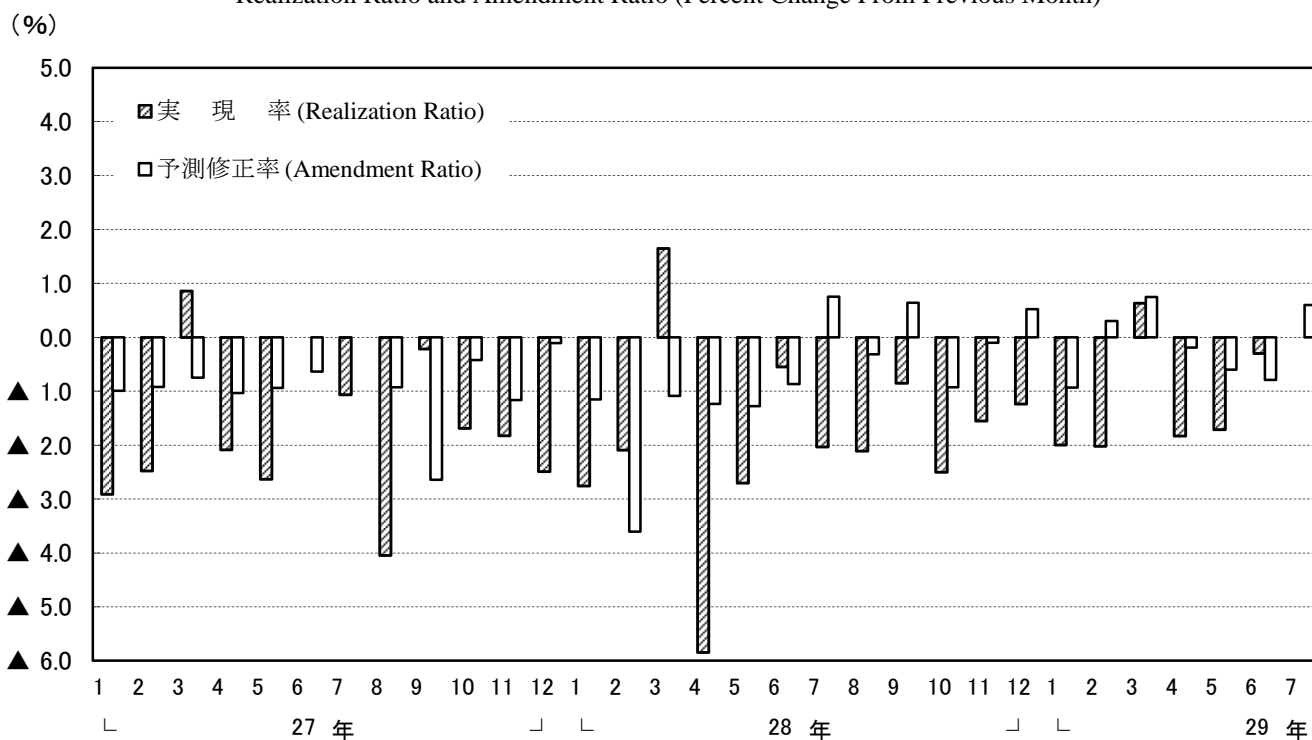
The deadline of submission from principal entrepreneurs is the 10th of month.

製造工業生産予測指数(季節調整済) Indices of Production Forecast (Seasonally Adjusted Index)

平成22年=100
index2010=100



製造工業の実現率・予測修正率(増減率) Realization Ratio and Amendment Ratio (Percent Change From Previous Month)



(注) このグラフは、製造工業生産予測指数の動きを表現したもので、鉱工業生産指数ではない。

Note: This graph shows the changes in indices of Production Forecast and doesn't show the very changes in Indices of Industrial Production.

(注)

1. 本調査は、毎月10日現在で製造工業の主要195品目につき、それぞれの主要企業から、生産数量の前月実績、当月見込み及び翌月見込みについて報告された結果を平成22年=100.0として指数化し、その指数をもとに、前月伸び率並びに実現率及び予測修正率を公表するものである。

2.

実現率……………今回予測調査による前月実績の指数/前回予測調査による当月見込みの指数
 予測修正率……………今回予測調査による当月見込みの指数/前回予測調査による翌月見込みの指数

(例)

今回予測調査による前月実績の指数100.0、今回予測調査による当月見込みの指数105.0
 前回予測調査による当月見込みの指数90.0、前回予測調査による翌月見込みの指数110.0
 とすると、

実現率は、 $100.0 / 90.0 \times 100 = 111.1\%$

予測修正率は、 $105.0 / 110.0 \times 100 = \blacktriangle 4.5\%$

3. その他……………窯業・土石製品工業、石油製品工業、ゴム製品工業、繊維工業及びその他製品工業の合計である。

1. The Survey of Production Forecast in Manufacturing shows the figures as of the 10th of month.

For this, survey production is collected for the previous month, the current month, and the following month from principal entrepreneurs and is calculated for approximately 195 manufacturing goods. (Index.2010=100). The results indicate Production for the current and the next 2 months. Indices are made showing the Realization Ratio, and Amended Ratio and the changes from the previous month.

2.

Realization Ratio

=Real amount of the previous month in the current time's survey divided by estimated amount of the current month in the previous time's survey

Amendment Ratio

=Estimated amount of the current month in the current time's survey divided by the estimated amount of the following month in the previous time's survey

3.“Others” includes “Ceramics, Stone and Clay Products,” “Petroleum Products,” “Rubber Products,” “Textiles” and “Other Products.”

【製造工業生産予測指数 ウェイト表】
 Weights of Survey of Production Forecast

製造工業 Manufacturing	10000.0	製造工業 Manufacturing	10000.0
鉄鋼業 Iron and steel	536.3	最終需要財 Final demand goods	5294.4
非鉄金属工業 Non-ferrous metals	260.8	投資財 Investment goods	2746.6
金属製品工業 Fabricated metals	429.1	資本財 Capital goods	2281.7
はん用・生産用・業務用機械工業 General-purpose, production and business oriented machinery	1616.8	資本財(除. 輸送機械) Capital goods(excl.Transport equipment)	1863.0
電子部品・デバイス工業 Electronic parts and devices	1083.3	建設財 Construction goods	464.9
電気機械工業 Electrical machinery	960.0	消費財 Consumer goods	2547.8
情報通信機械工業 Information and communication electronics equipment	811.7	耐久消費財 Durable consumer goods	2258.8
輸送機械工業 Transport equipment	1889.3	非耐久消費財 Non-durable consumer goods	289.0
化学工業 Chemicals	1149.6	生産財 Producer goods	4705.6
紙・パルプ工業 Pulp and paper	282.7	鉱工業用生産財 For mining and manufacturing	4369.5
その他 Others	980.4	その他用生産財 For others uses	336.1