

平成29年7月の鉱工業（生産・出荷・在庫）指数の動向（速報）
Indices of Industrial Production for July, 2017 (Preliminary Report)

概況

— 生産は持ち直しの動き —

今月は、生産、出荷、在庫は低下、在庫率は上昇であった。
製造工業生産予測調査によると、8月は上昇、9月は低下を予測している。
総じてみれば、生産は持ち直しの動きがみられる。

平成22年=100.0
Index,2010=100.0

項目	季節調整済指数 Seasonally Adjusted Index		原指数 Original Index	
	(前月の確報値)	Percent Change		Percent Change 前年同月比(%) From Previous Year
		前月比(%)	(前月における前月比(%))	
		From Previous Month		From Previous Year
生産 Production	101.5 (102.3)	▲ 0.8	(2.2)	103.3 4.7
出荷 Shipments	100.0 (100.7)	▲ 0.7	(2.5)	100.4 4.1
在庫 Inventories	107.8 (109.1)	▲ 1.2	(▲ 2.0)	110.3 ▲ 2.4
在庫率 Inventory Ratio	113.1 (110.4)	2.4	(▲ 1.9)	113.5 ▲ 2.6

注：▲は低下を示す
Note : ▲ indicates a negative figure.

- (1) 生産は、前月比▲0.8%の低下であった。
業種別にみるとはん用・生産用・業務用機械工業、電気機械工業、化学工業（除. 医薬品）等が低下し、電子部品・デバイス工業、窯業・土石製品工業、石油・石炭製品工業等が上昇した。
- (2) 出荷は、前月比▲0.7%の低下であった。
業種別にみると、はん用・生産用・業務用機械工業、電気機械工業、鉄鋼業等が低下し、電子部品・デバイス工業、石油・石炭製品工業、輸送機械工業等が上昇した。
- (3) 在庫は、前月比▲1.2%の低下であった。
業種別にみると輸送機械工業、石油・石炭製品工業、電気機械工業等が低下し、非鉄金属工業、化学工業（除. 医薬品）、電子部品・デバイス工業等が上昇した。
- (4) 製造工業生産予測調査によると、8月は前月比 6.0%の上昇、9月は同▲3.1%の低下であった。
8月の上昇は、はん用・生産用・業務用機械工業、輸送機械工業、電気機械工業等による。9月の低下は、はん用・生産用・業務用機械工業、情報通信機械工業、電子部品・デバイス工業等による。

《 生 産 》

低下した業種

業 種	寄 与 し た 主 な 品 目
はん用・生産用・業務用機械工業 前 月 比 ▲ 2.5 %減 前年同月比 8.7 %増	半導体製造装置、蒸気タービン部品、一般用蒸気タービン等
電気機械工業 前 月 比 ▲ 2.9 %減 前年同月比 1.3 %増	開閉制御装置、一般用タービン発電機、太陽電池モジュール等
化学工業(除. 医薬品) 前 月 比 ▲ 1.4 %減 前年同月比 7.6 %増	フェノール、合成ゴム、合成アセトン等
輸送機械工業 前 月 比 ▲ 0.7 %減 前年同月比 4.6 %増	軽乗用車、船用ディーゼル機関、駆動伝導・操縦装置部品等
情報通信機械工業 前 月 比 ▲ 3.6 %減 前年同月比 ▲ 9.2 %減	デスクトップ型パソコン、固定通信装置、携帯電話等
パルプ・紙・紙加工品工業 前 月 比 ▲ 3.1 %減 前年同月比 ▲ 0.5 %減	製紙パルプ、段ボールシート等
鉄鋼業 前 月 比 ▲ 1.6 %減 前年同月比 ▲ 0.6 %減	亜鉛めっき鋼板、特殊鋼冷間仕上鋼材、特殊鋼熱間圧延鋼材等
繊維工業 前 月 比 ▲ 1.3 %減 前年同月比 ▲ 0.7 %減	炭素繊維等
その他工業 前 月 比 ▲ 0.1 %減 前年同月比 ▲ 0.9 %減	平版印刷(オフセット印刷)、システムキッチン等
プラスチック製品工業 前 月 比 ▲ 0.1 %減 前年同月比 3.5 %増	プラスチック製容器(中空成形)等
非鉄金属工業 前 月 比 ▲ 0.2 %減 前年同月比 4.6 %増	輸送機器用絶縁電線等

上昇した業種

電子部品・デバイス工業 前 月 比 4.3 %増 前年同月比 17.2 %増	モス型半導体集積回路(メモリ)、アクティブ型液晶素子(中・小型)、シリコンウエハ等
窯業・土石製品工業 前 月 比 0.8 %増 前年同月比 2.5 %増	ファインセラミックス(機能材)、無アルカリガラス基板等
石油・石炭製品工業 前 月 比 1.4 %増 前年同月比 0.4 %増	軽油等
金属製品工業 前 月 比 0.1 %増 前年同月比 3.8 %増	橋りょう、超硬チップ、食缶等

《 出 荷 》

低下した業種

業 種	寄 与 し た 主 な 品 目
はん用・生産用・業務用機械工業 前 月 比 ▲ 3.3 %減 前 年 同 月 比 5.4 %増	一般用蒸気タービン、半導体製造装置、ショベル系掘削機械等
電気機械工業 前 月 比 ▲ 4.5 %減 前 年 同 月 比 ▲ 0.2 %減	太陽電池モジュール、開閉制御装置、一般用タービン発電機等
鉄鋼業 前 月 比 ▲ 3.5 %減 前 年 同 月 比 ▲ 2.8 %減	特殊鋼熱間圧延鋼材、特殊鋼熱間鋼管、フェロニッケル等
窯業・土石製品工業 前 月 比 ▲ 1.9 %減 前 年 同 月 比 ▲ 0.7 %減	ファインセラミックス(機能材)、セメント等
パルプ・紙・紙加工品工業 前 月 比 ▲ 1.9 %減 前 年 同 月 比 0.2 %増	段ボール箱等
その他工業 前 月 比 ▲ 1.1 %減 前 年 同 月 比 ▲ 0.5 %減	金属製間仕切り、ボールペン等
プラスチック製品工業 前 月 比 ▲ 0.7 %減 前 年 同 月 比 2.4 %増	プラスチック製容器(中空成形)、プラスチック製機械器具部品等
金属製品工業 前 月 比 ▲ 0.5 %減 前 年 同 月 比 3.7 %増	石油ストーブ、鉄骨等
非鉄金属工業 前 月 比 ▲ 0.4 %減 前 年 同 月 比 2.6 %増	アルミニウム板製品、輸送機器用絶縁電線等
化学工業(除. 医薬品) 前 月 比 ▲ 0.1 %減 前 年 同 月 比 2.5 %増	ポリエチレン、シャンプー、純トルエン等

上昇した業種

電子部品・デバイス工業 前 月 比 4.2 %増 前 年 同 月 比 20.1 %増	アクティブ型液晶素子(中・小型)、モス型半導体集積回路(メモリ)、シリコンウエハ等
石油・石炭製品工業 前 月 比 5.1 %増 前 年 同 月 比 3.3 %増	軽油、ガソリン、ジェット燃料油等
輸送機械工業 前 月 比 0.4 %増 前 年 同 月 比 5.8 %増	鋼船、普通トラック、鉄道車両等
情報通信機械工業 前 月 比 0.9 %増 前 年 同 月 比 ▲ 3.9 %減	携帯電話、ノート型パソコン、端末装置等
繊維工業 前 月 比 1.4 %増 前 年 同 月 比 2.5 %増	織物製外衣、靴下等

《 在 庫 》

低下した業種

業 種	寄 与 し た 主 な 品 目
輸送機械工業 前 月 比 ▲ 10.6 %減 前 年 同 月 比 0.0 %	小型乗用車、普通トラック、軽乗用車等
石油・石炭製品工業 前 月 比 ▲ 6.9 %減 前 年 同 月 比 1.4 %増	ガソリン、軽油、ジェット燃料油等
電気機械工業 前 月 比 ▲ 4.4 %減 前 年 同 月 比 ▲ 4.9 %減	セパレート形エアコン、太陽電池モジュール等
はん用・生産用・業務用機械工業 前 月 比 ▲ 1.6 %減 前 年 同 月 比 ▲ 5.9 %減	建設用クレーン、ショベル系掘削機械、数値制御旋盤等
鉄鋼業 前 月 比 ▲ 1.4 %減 前 年 同 月 比 ▲ 2.5 %減	フェロニッケル、特殊鋼熱間鋼管、普通鋼冷延広幅帯鋼等
繊維工業 前 月 比 ▲ 0.7 %減 前 年 同 月 比 ▲ 4.8 %減	炭素繊維、靴下等
パルプ・紙・紙加工品工業 前 月 比 ▲ 0.5 %減 前 年 同 月 比 ▲ 2.3 %減	印刷用紙(塗工)等

上昇した業種

非鉄金属工業 前 月 比 8.8 %増 前 年 同 月 比 1.8 %増	電気銅、伸銅製品、電気金等
化学工業(除. 医薬品) 前 月 比 0.9 %増 前 年 同 月 比 ▲ 0.3 %減	パラキシレン、ポリプロピレン、ポリビニルアルコール等
電子部品・デバイス工業 前 月 比 3.5 %増 前 年 同 月 比 ▲ 18.6 %減	モス型半導体集積回路(マイコン)、アクティブ型液晶素子(大型)、モス型半導体集積回路(CCD)等
プラスチック製品工業 前 月 比 1.4 %増 前 年 同 月 比 ▲ 0.1 %減	プラスチック製フィルム・シート、プラスチック製日用品・雑貨等
窯業・土石製品工業 前 月 比 1.2 %増 前 年 同 月 比 ▲ 1.2 %減	無アルカリガラス基板、セメント、ファインセラミックス(機能材)等
情報通信機械工業 前 月 比 1.6 %増 前 年 同 月 比 1.3 %増	カーナビゲーションシステム、ボタン電話装置等
金属製品工業 前 月 比 0.5 %増 前 年 同 月 比 0.9 %増	ガス風呂がま、ガス温水給湯暖房機等
その他工業 前 月 比 0.3 %増 前 年 同 月 比 ▲ 5.3 %減	金属製間仕切り、ボールペン等

< 1. 鉱工業 ; Mining and manufacturing >

平成22年 = 100
index,2010= 100

	生産 Production				生産者出荷 Shipments				
	季節調整済指数 Seasonally Adjusted Index		原指数 Original Index		季節調整済指数 Seasonally Adjusted Index		原指数 Original Index		
	前月(期)比 %Change From Previous Month(Quarter)		前年 (同月期)比 %Change From Previous Year		前月(期)比 %Change From Previous Month(Quarter)		前年 (同月期)比 %Change From Previous Year		
平成 26 年			99.0	2.1			98.2	1.3	C.Y. 2014
27 年			97.8	▲ 1.2			96.9	▲ 1.3	2015
28 年			97.7	▲ 0.1			96.3	▲ 0.6	2016
平成 26 年度			98.4	▲ 0.5			97.5	▲ 1.2	F.Y. 2014
27 年度			97.5	▲ 0.9			96.4	▲ 1.1	2015
28 年度			98.6	1.1			97.2	0.8	2016
平成28 年 II 期	96.5	0.3	94.3	▲ 1.8	95.3	0.5	91.6	▲ 1.9	Q2 2016
III 期	98.0	1.6	98.2	0.4	96.3	1.0	96.5	▲ 0.5	Q3
IV 期	99.8	1.8	100.5	2.1	98.6	2.4	99.5	1.8	Q4
平成29 年 I 期	100.0	0.2	101.3	3.8	98.5	▲ 0.1	101.1	3.7	Q1 2017
II 期	102.1	2.1	99.8	5.8	100.0	1.5	96.4	5.2	Q2
平成28 年 5 月	95.6	▲ 1.2	89.3	▲ 0.6	94.7	▲ 0.7	86.6	▲ 0.9	May 2016
6 月	97.0	1.5	100.6	▲ 1.6	95.7	1.1	98.3	▲ 1.6	Jun.
7 月	97.0	0.0	98.7	▲ 4.2	96.0	0.3	96.4	▲ 3.8	Jul.
8 月	98.3	1.3	92.5	4.5	96.2	0.2	89.7	1.8	Aug.
9 月	98.6	0.3	103.5	1.5	96.8	0.6	103.5	0.8	Sep.
10 月	98.9	0.3	98.9	▲ 1.2	97.9	1.1	97.1	▲ 1.8	Oct.
11 月	99.9	1.0	101.7	4.4	98.9	1.0	100.7	5.0	Nov.
12 月	100.6	0.7	100.8	3.1	98.9	0.0	100.6	2.4	Dec.
平成29 年 1 月	98.5	▲ 2.1	93.1	3.2	97.8	▲ 1.1	92.0	4.2	Jan. 2017
2 月	101.7	3.2	98.9	4.7	99.2	1.4	97.5	3.7	Feb.
3 月	99.8	▲ 1.9	112.0	3.5	98.4	▲ 0.8	113.9	3.5	Mar.
4 月	103.8	4.0	98.2	5.7	101.1	2.7	94.4	4.9	Apr.
5 月	100.1	▲ 3.6	95.1	6.5	98.2	▲ 2.9	91.3	5.4	May
6 月	102.3	2.2	106.1	5.5	100.7	2.5	103.5	5.3	Jun.
7 月	101.5	▲ 0.8	103.3	4.7	100.0	▲ 0.7	100.4	4.1	Jul.

	生産者在庫 Inventory				生産者在庫率 Inventory Ratio				
	季節調整済指数 Seasonally Adjusted Index		原指数 Original Index		季節調整済指数 Seasonally Adjusted Index		原指数 Original Index		
	前月(期)比 %Change From Previous Month(Quarter)		前年 (同月期)比 %Change From Previous Year		前月(期)比 %Change From Previous Month(Quarter)		前年 (同月期)比 %Change From Previous Year		
平成 26 年			112.3	6.2			109.8	0.7	C.Y. 2014
27 年			112.3	0.0			114.2	4.0	2015
28 年			106.4	▲ 5.3			114.2	0.0	2016
平成 26 年度			104.9	6.1			112.0	5.4	F.Y. 2014
27 年度			106.1	1.1			114.9	2.6	2015
28 年度			101.9	▲ 4.0			112.9	▲ 1.7	2016
平成28 年 II 期	112.4	▲ 1.6	112.7	▲ 0.5	116.0	▲ 0.7	116.8	2.0	Q2 2016
III 期	109.9	▲ 2.2	109.7	▲ 2.7	114.3	▲ 1.5	116.6	▲ 0.1	Q3
IV 期	107.3	▲ 2.4	106.4	▲ 5.3	109.7	▲ 4.0	109.2	▲ 4.5	Q4
平成29 年 I 期	109.7	2.2	101.9	▲ 4.0	111.5	1.6	109.0	▲ 4.5	Q1 2017
II 期	109.1	▲ 0.5	109.4	▲ 2.9	112.5	0.9	113.3	▲ 3.0	Q2
平成28 年 5 月	112.8	0.2	112.0	0.3	116.7	0.7	124.3	2.3	May 2016
6 月	112.4	▲ 0.4	112.7	▲ 0.5	115.4	▲ 1.1	114.4	2.3	Jun.
7 月	110.5	▲ 1.7	113.0	▲ 2.4	116.1	0.6	116.5	3.6	Jul.
8 月	110.5	0.0	114.4	▲ 2.1	113.2	▲ 2.5	124.4	▲ 2.7	Aug.
9 月	109.9	▲ 0.5	109.7	▲ 2.7	113.5	0.3	109.0	▲ 0.7	Sep.
10 月	108.5	▲ 1.3	110.0	▲ 3.6	112.2	▲ 1.1	112.9	0.4	Oct.
11 月	106.6	▲ 1.8	109.1	▲ 5.5	108.0	▲ 3.7	108.8	▲ 7.2	Nov.
12 月	107.3	0.7	106.4	▲ 5.3	108.9	0.8	105.9	▲ 6.4	Dec.
平成29 年 1 月	107.4	0.1	110.4	▲ 5.0	111.6	2.5	120.2	▲ 5.0	Jan. 2017
2 月	108.1	0.7	109.3	▲ 3.9	111.3	▲ 0.3	112.7	▲ 3.4	Feb.
3 月	109.7	1.5	101.9	▲ 4.0	111.5	0.2	94.0	▲ 5.1	Mar.
4 月	111.3	1.5	105.7	▲ 1.1	114.7	2.9	110.5	▲ 1.1	Apr.
5 月	111.3	0.0	110.5	▲ 1.3	112.5	▲ 1.9	119.8	▲ 3.6	May
6 月	109.1	▲ 2.0	109.4	▲ 2.9	110.4	▲ 1.9	109.5	▲ 4.3	Jun.
7 月	107.8	▲ 1.2	110.3	▲ 2.4	113.1	2.4	113.5	▲ 2.6	Jul.

(注) 生産者製品在庫の年、年度及び四半期の数値は期末値である。
各比率は、伸び率(%)である。以下、29頁まで同様。

〈 2. 鉄鋼業 ; Iron and steel 〉

平成22年 =100
index,2010= 100

	生産 Production				生産者出荷 Shipments				
	季節調整済指数 Seasonally Adjusted Index		原指数 Original Index		季節調整済指数 Seasonally Adjusted Index		原指数 Original Index		
	前月(期)比 %Change From Previous Month(Quarter)		前年 (同月期)比 %Change From Previous Year		前月(期)比 %Change From Previous Month(Quarter)		前年 (同月期)比 %Change From Previous Year		
平成 26 年			98.9	1.0			100.8	1.8	C.Y. 2014
27 年			93.3	▲ 5.7			94.6	▲ 6.2	2015
28 年			92.4	▲ 1.0			94.1	▲ 0.5	2016
平成 26 年度			97.9	▲ 1.1			99.7	▲ 0.5	F.Y. 2014
27 年度			92.4	▲ 5.6			93.5	▲ 6.2	2015
28 年度			93.0	0.6			94.9	1.5	2016
平成28 年 II 期	91.6	0.5	91.0	▲ 1.4	92.9	1.0	91.1	▲ 1.8	Q2 2016
III 期	92.6	1.1	92.5	0.1	94.1	1.3	93.8	0.8	Q3
IV 期	94.0	1.5	94.1	1.5	96.9	3.0	97.3	3.5	Q4
平成29 年 I 期	94.0	0.0	94.3	2.4	95.7	▲ 1.2	97.3	3.4	Q1 2017
II 期	94.5	0.5	94.0	3.3	96.0	0.3	94.4	3.6	Q2
平成28 年 5 月	91.5	0.2	91.5	▲ 1.2	93.5	1.3	92.5	0.2	May 2016
6 月	92.1	0.7	92.3	▲ 1.2	92.8	▲ 0.7	93.2	▲ 1.5	Jun.
7 月	92.4	0.3	93.5	▲ 1.4	96.2	3.7	97.4	2.5	Jul.
8 月	93.1	0.8	90.9	1.7	93.7	▲ 2.6	87.9	1.3	Aug.
9 月	92.2	▲ 1.0	93.0	0.0	92.5	▲ 1.3	96.1	▲ 1.4	Sep.
10 月	93.3	1.2	95.5	0.3	98.4	6.4	99.2	1.2	Oct.
11 月	93.6	0.3	93.6	1.5	97.1	▲ 1.3	98.1	7.1	Nov.
12 月	95.0	1.5	93.3	3.0	95.1	▲ 2.1	94.5	2.3	Dec.
平成29 年 1 月	93.1	▲ 2.0	93.4	2.1	95.7	0.6	93.6	5.9	Jan. 2017
2 月	95.2	2.3	90.6	1.9	95.5	▲ 0.2	92.4	1.1	Feb.
3 月	93.7	▲ 1.6	98.9	3.2	95.8	0.3	105.8	3.1	Mar.
4 月	96.7	3.2	94.4	5.7	97.3	1.6	92.2	5.3	Apr.
5 月	93.6	▲ 3.2	94.1	2.8	93.8	▲ 3.6	93.6	1.2	May
6 月	93.3	▲ 0.3	93.5	1.3	96.9	3.3	97.3	4.4	Jun.
7 月	91.8	▲ 1.6	92.9	▲ 0.6	93.5	▲ 3.5	94.7	▲ 2.8	Jul.

	生産者在庫 Inventory				生産者在庫率 Inventory Ratio				
	季節調整済指数 Seasonally Adjusted Index		原指数 Original Index		季節調整済指数 Seasonally Adjusted Index		原指数 Original Index		
	前月(期)比 %Change From Previous Month(Quarter)		前年 (同月期)比 %Change From Previous Year		前月(期)比 %Change From Previous Month(Quarter)		前年 (同月期)比 %Change From Previous Year		
平成 26 年			119.5	▲ 4.6			113.5	▲ 4.5	C.Y. 2014
27 年			115.6	▲ 3.3			116.1	2.3	2015
28 年			119.9	3.7			126.5	9.0	2016
平成 26 年度			110.4	▲ 2.4			114.1	▲ 4.4	F.Y. 2014
27 年度			114.8	4.0			119.0	4.3	2015
28 年度			109.9	▲ 4.3			125.4	5.4	2016
平成28 年 II 期	122.9	3.0	121.5	8.6	129.8	2.3	128.2	12.6	Q2 2016
III 期	118.4	▲ 3.7	119.4	3.7	126.0	▲ 2.9	127.9	6.4	Q3
IV 期	118.5	0.1	119.9	3.7	123.9	▲ 1.7	124.9	6.9	Q4
平成29 年 I 期	114.2	▲ 3.6	109.9	▲ 4.3	121.8	▲ 1.7	120.5	▲ 3.8	Q1 2017
II 期	118.5	3.8	117.1	▲ 3.6	126.0	3.4	124.3	▲ 3.0	Q2
平成28 年 5 月	121.0	1.4	119.0	7.3	131.8	3.6	131.5	16.5	May 2016
6 月	122.9	1.6	121.5	8.6	130.4	▲ 1.1	129.9	12.6	Jun.
7 月	119.8	▲ 2.5	118.0	6.5	124.6	▲ 4.4	120.7	8.1	Jul.
8 月	117.0	▲ 2.3	121.9	1.1	124.2	▲ 0.3	133.9	▲ 0.1	Aug.
9 月	118.4	1.2	119.4	3.7	129.3	4.1	129.1	12.5	Sep.
10 月	118.0	▲ 0.3	121.0	6.3	123.1	▲ 4.8	125.5	13.2	Oct.
11 月	118.0	0.0	119.8	3.6	124.2	0.9	126.1	5.8	Nov.
12 月	118.5	0.4	119.9	3.7	124.4	0.2	123.2	2.4	Dec.
平成29 年 1 月	117.2	▲ 1.1	121.3	▲ 0.6	120.1	▲ 3.5	124.3	▲ 4.3	Jan. 2017
2 月	119.3	1.8	118.6	▲ 0.8	127.3	6.0	130.9	1.6	Feb.
3 月	114.2	▲ 4.3	109.9	▲ 4.3	118.0	▲ 7.3	106.2	▲ 9.1	Mar.
4 月	121.2	6.1	114.6	1.6	129.2	9.5	125.0	1.5	Apr.
5 月	124.0	2.3	122.0	2.5	129.6	0.3	129.4	▲ 1.6	May
6 月	118.5	▲ 4.4	117.1	▲ 3.6	119.1	▲ 8.1	118.6	▲ 8.7	Jun.
7 月	116.9	▲ 1.4	115.1	▲ 2.5	126.0	5.8	122.1	1.2	Jul.

〈 3. 非鉄金属工業 ; Non-ferrous metals 〉

平成22年 =100
index,2010= 100

	生産 Production				生産者出荷 Shipments				
	季節調整済指数 Seasonally Adjusted Index		原指数 Original Index		季節調整済指数 Seasonally Adjusted Index		原指数 Original Index		
	前月(期)比 %Change From Previous Month(Quarter)		前年 (同月期)比 %Change From Previous Year		前月(期)比 %Change From Previous Month(Quarter)		前年 (同月期)比 %Change From Previous Year		
平成 26 年			98.1	1.9			96.8	2.2	C.Y. 2014
27 年			96.5	▲ 1.6			95.3	▲ 1.5	2015
28 年			98.5	2.1			97.3	2.1	2016
平成 26 年度			97.9	0.6			97.1	1.8	F.Y. 2014
27 年度			96.5	▲ 1.4			95.1	▲ 2.1	2015
28 年度			98.9	2.5			97.6	2.6	2016
平成28 年 II 期	97.6	0.7	97.4	1.2	96.8	1.6	96.1	1.7	Q2 2016
III 期	98.3	0.7	97.4	1.5	97.9	1.1	96.9	2.1	Q3
IV 期	100.9	2.6	101.3	5.6	99.9	2.0	98.5	5.5	Q4
平成29 年 I 期	98.8	▲ 2.1	99.5	1.5	96.2	▲ 3.7	99.1	1.5	Q1 2017
II 期	100.7	1.9	100.3	3.0	98.1	2.0	97.8	1.8	Q2
平成28 年 5 月	97.1	▲ 0.8	93.1	2.5	96.6	▲ 0.5	91.7	4.1	May 2016
6 月	97.9	0.8	102.2	1.0	96.6	0.0	100.6	0.8	Jun.
7 月	96.6	▲ 1.3	99.7	▲ 3.3	96.4	▲ 0.2	97.9	▲ 5.1	Jul.
8 月	99.1	2.6	90.2	6.0	98.9	2.6	91.0	7.4	Aug.
9 月	99.1	0.0	102.4	2.5	98.3	▲ 0.6	101.7	5.1	Sep.
10 月	99.6	0.5	101.8	3.1	98.4	0.1	98.5	1.2	Oct.
11 月	100.9	1.3	102.9	6.6	100.5	2.1	101.8	8.8	Nov.
12 月	102.2	1.3	99.3	7.5	100.8	0.3	95.1	6.6	Dec.
平成29 年 1 月	96.1	▲ 6.0	92.8	0.0	92.9	▲ 7.8	92.2	▲ 1.0	Jan. 2017
2 月	99.8	3.9	98.0	0.9	97.0	4.4	97.8	1.1	Feb.
3 月	100.4	0.6	107.7	3.6	98.8	1.9	107.2	4.2	Mar.
4 月	101.8	1.4	99.0	2.2	98.7	▲ 0.1	96.7	0.7	Apr.
5 月	98.9	▲ 2.8	96.1	3.2	96.2	▲ 2.5	93.2	1.6	May
6 月	101.3	2.4	105.7	3.4	99.3	3.2	103.5	2.9	Jun.
7 月	101.1	▲ 0.2	104.3	4.6	98.9	▲ 0.4	100.4	2.6	Jul.

	生産者在庫 Inventory				生産者在庫率 Inventory Ratio				
	季節調整済指数 Seasonally Adjusted Index		原指数 Original Index		季節調整済指数 Seasonally Adjusted Index		原指数 Original Index		
	前月(期)比 %Change From Previous Month(Quarter)		前年 (同月期)比 %Change From Previous Year		前月(期)比 %Change From Previous Month(Quarter)		前年 (同月期)比 %Change From Previous Year		
平成 26 年			119.3	12.1			114.5	1.7	C.Y. 2014
27 年			118.5	▲ 0.7			121.5	6.1	2015
28 年			109.0	▲ 8.0			115.8	▲ 4.7	2016
平成 26 年度			109.0	2.9			117.4	7.9	F.Y. 2014
27 年度			114.7	5.2			121.4	3.4	2015
28 年度			105.5	▲ 8.0			114.0	▲ 6.1	2016
平成28 年 II 期	112.2	▲ 3.4	113.8	▲ 2.0	119.1	0.3	118.4	▲ 2.6	Q2 2016
III 期	108.4	▲ 3.4	106.8	▲ 6.7	115.9	▲ 2.7	115.0	▲ 4.6	Q3
IV 期	105.1	▲ 3.0	109.0	▲ 8.0	110.1	▲ 5.0	110.4	▲ 11.0	Q4
平成29 年 I 期	106.9	1.7	105.5	▲ 8.0	111.2	1.0	112.0	▲ 6.2	Q1 2017
II 期	106.8	▲ 0.1	108.3	▲ 4.8	113.0	1.6	112.3	▲ 5.2	Q2
平成28 年 5 月	113.9	▲ 1.2	114.9	▲ 2.2	121.6	2.0	124.6	▲ 6.5	May 2016
6 月	112.2	▲ 1.5	113.8	▲ 2.0	116.4	▲ 4.3	113.8	▲ 3.1	Jun.
7 月	114.2	1.8	113.6	2.9	126.4	8.6	118.5	9.0	Jul.
8 月	110.5	▲ 3.2	110.7	▲ 1.1	111.3	▲ 11.9	120.1	▲ 8.5	Aug.
9 月	108.4	▲ 1.9	106.8	▲ 6.7	110.1	▲ 1.1	106.4	▲ 12.4	Sep.
10 月	110.5	1.9	107.6	▲ 2.0	120.6	9.5	112.2	▲ 1.9	Oct.
11 月	105.2	▲ 4.8	102.1	▲ 8.8	103.0	▲ 14.6	101.7	▲ 17.4	Nov.
12 月	105.1	▲ 0.1	109.0	▲ 8.0	106.8	3.7	117.4	▲ 12.9	Dec.
平成29 年 1 月	106.1	1.0	110.4	▲ 5.7	115.0	7.7	121.7	▲ 2.9	Jan. 2017
2 月	108.2	2.0	109.6	▲ 4.9	111.1	▲ 3.4	113.7	▲ 4.7	Feb.
3 月	106.9	▲ 1.2	105.5	▲ 8.0	107.5	▲ 3.2	100.6	▲ 11.4	Mar.
4 月	108.1	1.1	104.9	▲ 6.3	114.5	6.5	112.1	▲ 3.9	Apr.
5 月	108.8	0.6	109.8	▲ 4.4	115.3	0.7	118.1	▲ 5.2	May
6 月	106.8	▲ 1.8	108.3	▲ 4.8	109.1	▲ 5.4	106.6	▲ 6.3	Jun.
7 月	116.2	8.8	115.6	1.8	125.6	15.1	117.7	▲ 0.7	Jul.

〈 4. 金属製品工業 ; Fabricated metals 〉

平成22年 =100
index,2010= 100

	生産 Production				生産者出荷 Shipments				
	季節調整済指数 Seasonally Adjusted Index		原指数 Original Index		季節調整済指数 Seasonally Adjusted Index		原指数 Original Index		
	前月(期)比 %Change From Previous Month(Quarter)		前年 (同月期)比 %Change From Previous Year		前月(期)比 %Change From Previous Month(Quarter)		前年 (同月期)比 %Change From Previous Year		
平成 26 年			97.7	▲ 1.2			98.0	▲ 1.0	C.Y. 2014
27 年			95.0	▲ 2.8			95.4	▲ 2.7	2015
28 年			92.8	▲ 2.3			93.1	▲ 2.4	2016
平成 26 年度			96.3	▲ 3.8			96.3	▲ 4.6	F.Y. 2014
27 年度			95.7	▲ 0.6			95.9	▲ 0.4	2015
28 年度			92.4	▲ 3.4			92.9	▲ 3.1	2016
平成28 年 II 期	92.4	▲ 3.9	89.8	▲ 2.3	92.5	▲ 3.5	88.1	▲ 3.8	Q2 2016
III 期	90.4	▲ 2.2	89.9	▲ 6.5	91.3	▲ 1.3	90.5	▲ 6.1	Q3
IV 期	92.4	2.2	94.6	▲ 3.4	93.3	2.2	98.1	▲ 1.7	Q4
平成29 年 I 期	94.2	1.9	95.2	▲ 1.7	94.5	1.3	94.9	▲ 0.9	Q1 2017
II 期	92.9	▲ 1.4	90.4	0.7	93.6	▲ 1.0	89.3	1.4	Q2
平成28 年 5 月	90.0	▲ 3.4	83.5	▲ 2.3	89.6	▲ 4.6	82.0	▲ 4.7	May 2016
6 月	94.0	4.4	96.5	0.1	94.0	4.9	94.1	▲ 1.5	Jun.
7 月	91.8	▲ 2.3	91.4	▲ 9.3	91.9	▲ 2.2	90.7	▲ 9.7	Jul.
8 月	91.8	0.0	85.3	0.5	92.6	0.8	85.6	0.7	Aug.
9 月	87.5	▲ 4.7	93.0	▲ 9.3	89.5	▲ 3.3	95.3	▲ 8.2	Sep.
10 月	91.2	4.2	94.7	▲ 7.7	91.8	2.6	95.7	▲ 7.0	Oct.
11 月	92.7	1.6	97.8	0.3	95.0	3.5	102.3	3.5	Nov.
12 月	93.4	0.8	91.2	▲ 2.5	93.2	▲ 1.9	96.3	▲ 1.3	Dec.
平成29 年 1 月	93.5	0.1	88.2	▲ 0.6	94.8	1.7	88.1	0.7	Jan. 2017
2 月	95.6	2.2	91.3	2.2	95.4	0.6	90.1	2.0	Feb.
3 月	93.5	▲ 2.2	106.0	▲ 5.7	93.3	▲ 2.2	106.6	▲ 4.5	Mar.
4 月	94.8	1.4	89.2	▲ 0.1	94.8	1.6	87.9	▲ 0.5	Apr.
5 月	88.8	▲ 6.3	84.3	1.0	90.2	▲ 4.9	84.2	2.7	May
6 月	95.2	7.2	97.7	1.2	95.8	6.2	95.9	1.9	Jun.
7 月	95.3	0.1	94.9	3.8	95.3	▲ 0.5	94.1	3.7	Jul.

	生産者在庫 Inventory				生産者在庫率 Inventory Ratio				
	季節調整済指数 Seasonally Adjusted Index		原指数 Original Index		季節調整済指数 Seasonally Adjusted Index		原指数 Original Index		
	前月(期)比 %Change From Previous Month(Quarter)		前年 (同月期)比 %Change From Previous Year		前月(期)比 %Change From Previous Month(Quarter)		前年 (同月期)比 %Change From Previous Year		
平成 26 年			115.3	▲ 1.5			127.4	1.1	C.Y. 2014
27 年			111.9	▲ 2.9			127.4	0.0	2015
28 年			109.6	▲ 2.1			131.6	3.3	2016
平成 26 年度			113.7	2.8			131.4	7.4	F.Y. 2014
27 年度			112.9	▲ 0.7			127.3	▲ 3.1	2015
28 年度			112.2	▲ 0.6			131.2	3.1	2016
平成28 年 II 期	121.7	0.9	125.7	4.8	131.7	0.9	133.4	5.8	Q2 2016
III 期	119.2	▲ 2.1	126.0	2.4	132.0	0.2	136.6	5.3	Q3
IV 期	118.7	▲ 0.4	109.6	▲ 2.1	132.0	0.0	124.9	2.4	Q4
平成29 年 I 期	119.9	1.0	112.2	▲ 0.6	129.3	▲ 2.0	130.0	▲ 1.1	Q1 2017
II 期	121.6	1.4	125.6	▲ 0.1	130.8	1.2	132.4	▲ 0.7	Q2
平成28 年 5 月	120.8	▲ 0.2	119.6	3.4	132.3	0.1	139.6	4.2	May 2016
6 月	121.7	0.7	125.7	4.8	130.5	▲ 1.4	132.7	9.2	Jun.
7 月	121.1	▲ 0.5	128.7	4.0	137.9	5.7	136.3	12.0	Jul.
8 月	120.2	▲ 0.7	129.2	3.3	128.6	▲ 6.7	143.7	1.8	Aug.
9 月	119.2	▲ 0.8	126.0	2.4	129.6	0.8	129.7	2.8	Sep.
10 月	118.8	▲ 0.3	126.3	2.9	136.3	5.2	133.3	8.5	Oct.
11 月	117.7	▲ 0.9	118.9	▲ 0.9	128.4	▲ 5.8	122.2	▲ 1.3	Nov.
12 月	118.7	0.8	109.6	▲ 2.1	131.4	2.3	119.2	▲ 0.1	Dec.
平成29 年 1 月	116.7	▲ 1.7	109.9	▲ 3.8	126.2	▲ 4.0	139.0	▲ 5.4	Jan. 2017
2 月	119.2	2.1	113.1	▲ 1.6	132.5	5.0	135.5	1.7	Feb.
3 月	119.9	0.6	112.2	▲ 0.6	129.3	▲ 2.4	115.6	1.1	Mar.
4 月	122.0	1.8	116.5	0.8	133.2	3.0	128.7	0.7	Apr.
5 月	121.2	▲ 0.7	120.0	0.3	128.9	▲ 3.2	136.0	▲ 2.6	May
6 月	121.6	0.3	125.6	▲ 0.1	130.4	1.2	132.6	▲ 0.1	Jun.
7 月	122.2	0.5	129.9	0.9	139.2	6.7	137.6	1.0	Jul.

〈 5. はん用・生産用・業務用機械工業 ; General-purpose, production and business oriented machinery 〉

平成22年 = 100
index,2010= 100

	生産 Production				生産者出荷 Shipments				
	季節調整済指数 Seasonally Adjusted Index		原指数 Original Index		季節調整済指数 Seasonally Adjusted Index		原指数 Original Index		
	前月(期)比 %Change From Previous Month(Quarter)		前年 (同月期)比 %Change From Previous Year		前月(期)比 %Change From Previous Month(Quarter)		前年 (同月期)比 %Change From Previous Year		
平成 26 年			114.6	11.0			115.0	10.5	C.Y. 2014
27 年			113.8	▲ 0.7			113.9	▲ 1.0	2015
28 年			112.5	▲ 1.1			113.3	▲ 0.5	2016
平成 26 年度			115.3	7.0			115.1	5.6	F.Y. 2014
27 年度			112.3	▲ 2.6			112.1	▲ 2.6	2015
28 年度			114.3	1.8			114.8	2.4	2016
平成28 年 Ⅱ期	110.7	0.6	107.6	▲ 4.9	112.8	3.1	106.8	▲ 2.2	Q2 2016
Ⅲ期	112.5	1.6	114.1	0.6	113.6	0.7	115.3	0.3	Q3
Ⅳ期	116.3	3.4	113.5	5.2	117.4	3.3	114.2	6.3	Q4
平成29 年 Ⅰ期	117.2	0.8	121.8	6.0	115.8	▲ 1.4	123.1	5.2	Q1 2017
Ⅱ期	122.8	4.8	119.4	11.0	122.8	6.0	116.5	9.1	Q2
平成28 年 5月	110.0	▲ 1.4	101.6	▲ 3.4	110.9	▲ 3.3	100.1	▲ 2.0	May 2016
6月	110.6	0.5	117.8	▲ 5.5	112.7	1.6	117.8	▲ 2.4	Jun.
7月	110.8	0.2	112.1	▲ 7.0	112.3	▲ 0.4	112.0	▲ 5.5	Jul.
8月	111.8	0.9	105.5	2.1	113.1	0.7	104.5	2.5	Aug.
9月	115.0	2.9	124.7	7.1	115.3	1.9	129.4	4.2	Sep.
10月	114.5	▲ 0.4	109.4	0.4	116.6	1.1	110.2	3.1	Oct.
11月	117.0	2.2	113.5	8.5	117.8	1.0	113.7	8.9	Nov.
12月	117.5	0.4	117.7	6.9	117.9	0.1	118.6	6.9	Dec.
平成29 年 1月	116.2	▲ 1.1	106.3	7.6	116.7	▲ 1.0	104.7	8.4	Jan. 2017
2月	121.3	4.4	117.3	8.3	118.7	1.7	116.1	6.3	Feb.
3月	114.2	▲ 5.9	141.8	3.1	112.1	▲ 5.6	148.6	2.3	Mar.
4月	124.1	8.7	112.9	9.3	123.0	9.7	108.5	6.0	Apr.
5月	120.9	▲ 2.6	113.8	12.0	123.0	0.0	112.8	12.7	May
6月	123.5	2.2	131.5	11.6	122.5	▲ 0.4	128.1	8.7	Jun.
7月	120.4	▲ 2.5	121.8	8.7	118.4	▲ 3.3	118.1	5.4	Jul.

	生産者在庫 Inventory				生産者在庫率 Inventory Ratio				
	季節調整済指数 Seasonally Adjusted Index		原指数 Original Index		季節調整済指数 Seasonally Adjusted Index		原指数 Original Index		
	前月(期)比 %Change From Previous Month(Quarter)		前年 (同月期)比 %Change From Previous Year		前月(期)比 %Change From Previous Month(Quarter)		前年 (同月期)比 %Change From Previous Year		
平成 26 年			130.5	6.7			99.6	▲ 5.3	C.Y. 2014
27 年			160.0	22.6			122.0	22.5	2015
28 年			140.3	▲ 12.3			122.6	0.5	2016
平成 26 年度			129.9	24.8			101.7	▲ 0.3	F.Y. 2014
27 年度			138.4	6.5			125.3	23.2	2015
28 年度			124.9	▲ 9.8			120.8	▲ 3.6	2016
平成28 年 Ⅱ期	146.4	▲ 6.3	149.6	▲ 9.7	124.8	0.5	128.3	3.2	Q2 2016
Ⅲ期	146.3	▲ 0.1	142.5	▲ 11.4	122.2	▲ 2.1	123.4	▲ 4.6	Q3
Ⅳ期	141.6	▲ 3.2	140.3	▲ 12.3	118.9	▲ 2.7	121.2	▲ 7.0	Q4
平成29 年 Ⅰ期	141.0	▲ 0.4	124.9	▲ 9.8	116.7	▲ 1.9	110.3	▲ 5.9	Q1 2017
Ⅱ期	136.5	▲ 3.2	139.5	▲ 6.8	110.6	▲ 5.2	113.5	▲ 11.5	Q2
平成28 年 5月	150.1	▲ 1.6	148.3	▲ 2.6	127.1	0.4	139.3	6.3	May 2016
6月	146.4	▲ 2.5	149.6	▲ 9.7	120.8	▲ 5.0	116.4	▲ 3.9	Jun.
7月	142.7	▲ 2.5	151.3	▲ 13.5	124.3	2.9	126.9	0.1	Jul.
8月	144.6	1.3	153.3	▲ 12.6	121.3	▲ 2.4	137.9	▲ 7.0	Aug.
9月	146.3	1.2	142.5	▲ 11.4	120.9	▲ 0.3	105.5	▲ 6.7	Sep.
10月	142.3	▲ 2.7	143.0	▲ 12.8	122.0	0.9	124.0	▲ 3.4	Oct.
11月	142.6	0.2	143.6	▲ 11.7	117.6	▲ 3.6	120.9	▲ 8.4	Nov.
12月	141.6	▲ 0.7	140.3	▲ 12.3	117.2	▲ 0.3	118.8	▲ 9.0	Dec.
平成29 年 1月	138.5	▲ 2.2	143.2	▲ 11.8	121.4	3.6	133.8	▲ 3.5	Jan. 2017
2月	136.1	▲ 1.7	140.8	▲ 10.1	112.0	▲ 7.7	112.5	▲ 7.2	Feb.
3月	141.0	3.6	124.9	▲ 9.8	116.6	4.1	84.7	▲ 7.6	Mar.
4月	140.2	▲ 0.6	131.5	▲ 8.2	116.0	▲ 0.5	118.5	▲ 8.4	Apr.
5月	135.9	▲ 3.1	134.3	▲ 9.4	106.2	▲ 8.4	116.4	▲ 16.4	May
6月	136.5	0.4	139.5	▲ 6.8	109.7	3.3	105.7	▲ 9.2	Jun.
7月	134.3	▲ 1.6	142.4	▲ 5.9	110.6	0.8	112.9	▲ 11.0	Jul.

〈 6. 電子部品・デバイス工業 ; Electronic parts and devices 〉

平成22年 =100
index,2010= 100

	生産 Production				生産者出荷 Shipments				
	季節調整済指数 Seasonally Adjusted Index		原指数 Original Index		季節調整済指数 Seasonally Adjusted Index		原指数 Original Index		
	前月(期)比 %Change From Previous Month(Quarter)		前年 (同月期)比 %Change From Previous Year		前月(期)比 %Change From Previous Month(Quarter)		前年 (同月期)比 %Change From Previous Year		
平成 26 年			96.5	9.0			106.5	9.3	C.Y. 2014
27 年			102.9	6.6			116.3	9.2	2015
28 年			96.4	▲ 6.3			106.1	▲ 8.8	2016
平成 26 年度			99.5	9.8			110.3	10.9	F.Y. 2014
27 年度			101.0	1.5			114.2	3.5	2015
28 年度			98.9	▲ 2.1			108.7	▲ 4.8	2016
平成28 年 Ⅱ期	92.2	▲ 4.1	88.2	▲ 13.1	101.1	▲ 3.7	94.9	▲ 15.8	Q2 2016
Ⅲ期	95.7	3.8	100.3	▲ 4.9	105.1	4.0	109.3	▲ 8.8	Q3
Ⅳ期	100.8	5.3	105.6	0.1	111.5	6.1	118.1	▲ 3.3	Q4
平成29 年 Ⅰ期	106.6	5.8	101.3	10.8	117.1	5.0	112.4	10.2	Q1 2017
Ⅱ期	108.0	1.3	103.3	17.1	118.5	1.2	111.4	17.4	Q2
平成28 年 5月	91.2	▲ 1.6	85.4	▲ 11.9	98.9	▲ 2.8	90.3	▲ 17.2	May 2016
6月	92.7	1.6	93.4	▲ 11.8	102.5	3.6	102.8	▲ 13.8	Jun.
7月	94.2	1.6	91.6	▲ 11.5	103.9	1.4	96.7	▲ 13.0	Jul.
8月	97.0	3.0	100.0	3.6	106.5	2.5	107.1	▲ 2.0	Aug.
9月	96.0	▲ 1.0	109.2	▲ 6.2	105.0	▲ 1.4	124.0	▲ 10.9	Sep.
10月	98.8	2.9	104.9	▲ 5.9	108.3	3.1	115.4	▲ 11.9	Oct.
11月	101.1	2.3	107.5	3.1	110.9	2.4	117.7	▲ 2.6	Nov.
12月	102.4	1.3	104.4	3.7	115.2	3.9	121.2	5.9	Dec.
平成29 年 1月	106.0	3.5	101.0	5.6	112.9	▲ 2.0	109.4	4.7	Jan. 2017
2月	109.6	3.4	96.2	14.9	123.3	9.2	107.2	12.1	Feb.
3月	104.3	▲ 4.8	106.7	12.3	115.0	▲ 6.7	120.7	13.9	Mar.
4月	109.7	5.2	99.5	15.8	119.2	3.7	106.0	15.6	Apr.
5月	108.5	▲ 1.1	103.7	21.4	116.4	▲ 2.3	108.0	19.6	May
6月	105.8	▲ 2.5	106.6	14.1	119.8	2.9	120.2	16.9	Jun.
7月	110.4	4.3	107.4	17.2	124.8	4.2	116.1	20.1	Jul.

	生産者在庫 Inventory				生産者在庫率 Inventory Ratio				
	季節調整済指数 Seasonally Adjusted Index		原指数 Original Index		季節調整済指数 Seasonally Adjusted Index		原指数 Original Index		
	前月(期)比 %Change From Previous Month(Quarter)		前年 (同月期)比 %Change From Previous Year		前月(期)比 %Change From Previous Month(Quarter)		前年 (同月期)比 %Change From Previous Year		
平成 26 年			112.9	9.5			129.4	▲ 7.9	C.Y. 2014
27 年			110.2	▲ 2.4			134.8	4.2	2015
28 年			82.1	▲ 25.5			127.1	▲ 5.7	2016
平成 26 年度			112.3	2.0			129.8	▲ 2.8	F.Y. 2014
27 年度			105.3	▲ 6.2			134.4	3.5	2015
28 年度			83.3	▲ 20.9			117.8	▲ 12.4	2016
平成28 年 Ⅱ期	112.3	1.8	114.7	▲ 0.9	139.5	5.3	145.9	6.0	Q2 2016
Ⅲ期	97.3	▲ 13.4	89.6	▲ 17.0	129.6	▲ 7.1	121.8	▲ 5.2	Q3
Ⅳ期	85.8	▲ 11.8	82.1	▲ 25.5	104.1	▲ 19.7	99.6	▲ 23.6	Q4
平成29 年 Ⅰ期	87.2	1.6	83.3	▲ 20.9	97.7	▲ 6.1	104.1	▲ 26.3	Q1 2017
Ⅱ期	86.6	▲ 0.7	88.4	▲ 22.9	99.0	1.3	103.5	▲ 29.1	Q2
平成28 年 5月	112.1	7.6	117.3	0.1	146.1	12.2	161.3	14.2	May 2016
6月	112.3	0.2	114.7	▲ 0.9	142.1	▲ 2.7	138.5	9.1	Jun.
7月	110.1	▲ 2.0	114.9	▲ 1.7	151.3	6.5	152.2	13.3	Jul.
8月	108.1	▲ 1.8	112.4	▲ 5.1	122.8	▲ 18.8	123.3	▲ 11.9	Aug.
9月	97.3	▲ 10.0	89.6	▲ 17.0	114.7	▲ 6.6	89.8	▲ 19.2	Sep.
10月	93.5	▲ 3.9	89.9	▲ 19.5	111.6	▲ 2.7	105.2	▲ 19.3	Oct.
11月	86.7	▲ 7.3	84.1	▲ 23.8	98.1	▲ 12.1	95.2	▲ 26.2	Nov.
12月	85.8	▲ 1.0	82.1	▲ 25.5	102.7	4.7	98.3	▲ 25.4	Dec.
平成29 年 1月	85.1	▲ 0.8	87.3	▲ 24.4	101.0	▲ 1.7	113.0	▲ 24.1	Jan. 2017
2月	84.6	▲ 0.6	89.3	▲ 23.3	93.9	▲ 7.0	111.2	▲ 28.8	Feb.
3月	87.2	3.1	83.3	▲ 20.9	98.3	4.7	88.0	▲ 25.9	Mar.
4月	84.0	▲ 3.7	84.0	▲ 19.4	96.6	▲ 1.7	102.4	▲ 25.8	Apr.
5月	88.0	4.8	92.1	▲ 21.5	98.1	1.6	108.3	▲ 32.9	May
6月	86.6	▲ 1.6	88.4	▲ 22.9	102.4	4.4	99.8	▲ 27.9	Jun.
7月	89.6	3.5	93.5	▲ 18.6	107.7	5.2	108.3	▲ 28.8	Jul.

〈 7. 電氣機械工業 ; Electrical machinery 〉

平成22年 = 100
index,2010= 100

	生産 Production				生産者出荷 Shipments				
	季節調整済指数 Seasonally Adjusted Index		原指数 Original Index		季節調整済指数 Seasonally Adjusted Index		原指数 Original Index		
	前月(期)比 %Change From Previous Month(Quarter)		前年 (同月期)比 %Change From Previous Year		前月(期)比 %Change From Previous Month(Quarter)		前年 (同月期)比 %Change From Previous Year		
平成 26 年			103.2	2.0			102.2	1.2	C.Y. 2014
27 年			101.0	▲ 2.1			98.2	▲ 3.9	2015
28 年			100.1	▲ 0.9			95.6	▲ 2.6	2016
平成 26 年度			102.3	▲ 1.3			100.9	▲ 2.0	F.Y. 2014
27 年度			100.7	▲ 1.6			97.3	▲ 3.6	2015
28 年度			100.3	▲ 0.4			96.0	▲ 1.3	2016
平成28 年 II 期	99.2	▲ 0.9	97.9	▲ 2.6	94.1	▲ 1.8	87.7	▲ 5.4	Q2 2016
III 期	100.4	1.2	99.3	0.5	96.8	2.9	97.9	0.4	Q3
IV 期	101.0	0.6	97.2	▲ 0.7	95.8	▲ 1.0	93.2	▲ 2.3	Q4
平成29 年 I 期	100.6	▲ 0.4	106.8	0.9	96.8	1.0	105.0	1.3	Q1 2017
II 期	101.6	1.0	101.1	3.3	98.6	1.9	92.5	5.5	Q2
平成28 年 5 月	98.4	▲ 1.4	91.2	▲ 1.2	93.4	▲ 0.8	80.5	▲ 5.0	May 2016
6 月	99.3	0.9	108.0	▲ 1.6	94.6	1.3	102.8	▲ 4.4	Jun.
7 月	100.4	1.1	101.8	▲ 4.2	96.8	2.3	99.2	▲ 2.8	Jul.
8 月	100.3	▲ 0.1	89.6	5.5	96.4	▲ 0.4	86.3	0.9	Aug.
9 月	100.6	0.3	106.5	1.3	97.3	0.9	108.3	3.3	Sep.
10 月	98.0	▲ 2.6	90.1	▲ 6.7	94.2	▲ 3.2	84.4	▲ 7.7	Oct.
11 月	101.8	3.9	98.4	2.9	97.4	3.4	94.3	2.3	Nov.
12 月	103.3	1.5	103.0	1.5	95.7	▲ 1.7	100.8	▲ 1.9	Dec.
平成29 年 1 月	99.2	▲ 4.0	90.7	▲ 0.7	95.3	▲ 0.4	86.8	▲ 2.5	Jan. 2017
2 月	101.7	2.5	100.8	1.1	98.1	2.9	97.4	2.4	Feb.
3 月	100.9	▲ 0.8	128.9	2.0	97.1	▲ 1.0	130.7	3.0	Mar.
4 月	101.5	0.6	96.0	1.5	98.7	1.6	83.9	5.0	Apr.
5 月	98.8	▲ 2.7	93.5	2.5	95.9	▲ 2.8	83.8	4.1	May
6 月	104.6	5.9	113.7	5.3	101.1	5.4	109.8	6.8	Jun.
7 月	101.6	▲ 2.9	103.1	1.3	96.6	▲ 4.5	99.0	▲ 0.2	Jul.

	生産者在庫 Inventory				生産者在庫率 Inventory Ratio				
	季節調整済指数 Seasonally Adjusted Index		原指数 Original Index		季節調整済指数 Seasonally Adjusted Index		原指数 Original Index		
	前月(期)比 %Change From Previous Month(Quarter)		前年 (同月期)比 %Change From Previous Year		前月(期)比 %Change From Previous Month(Quarter)		前年 (同月期)比 %Change From Previous Year		
平成 26 年			151.0	12.2			126.0	2.2	C.Y. 2014
27 年			142.6	▲ 5.6			133.8	6.2	2015
28 年			153.3	7.5			148.3	10.8	2016
平成 26 年度			138.0	10.5			130.2	9.3	F.Y. 2014
27 年度			122.8	▲ 11.0			135.4	4.0	2015
28 年度			140.4	14.3			151.3	11.7	2016
平成28 年 II 期	181.3	22.1	196.6	18.2	152.0	7.7	163.2	18.0	Q2 2016
III 期	163.5	▲ 9.8	155.4	6.2	150.8	▲ 0.8	156.0	13.0	Q3
IV 期	166.1	1.6	153.3	7.5	148.8	▲ 1.3	141.1	6.7	Q4
平成29 年 I 期	169.8	2.2	140.4	14.3	154.5	3.8	145.0	9.2	Q1 2017
II 期	167.8	▲ 1.2	182.0	▲ 7.4	155.2	0.5	166.7	2.1	Q2
平成28 年 5 月	177.4	3.5	197.3	13.6	151.9	1.3	174.4	16.7	May 2016
6 月	181.3	2.2	196.6	18.2	154.1	1.4	163.3	22.2	Jun.
7 月	168.6	▲ 7.0	181.1	10.2	151.5	▲ 1.7	157.8	15.4	Jul.
8 月	169.1	0.3	175.7	13.5	150.6	▲ 0.6	168.9	11.8	Aug.
9 月	163.5	▲ 3.3	155.4	6.2	150.2	▲ 0.3	141.2	11.6	Sep.
10 月	157.6	▲ 3.6	158.5	3.8	150.4	0.1	152.9	13.3	Oct.
11 月	153.7	▲ 2.5	159.0	1.4	144.6	▲ 3.9	141.6	0.1	Nov.
12 月	166.1	8.1	153.3	7.5	151.5	4.8	128.9	7.1	Dec.
平成29 年 1 月	164.1	▲ 1.2	157.4	10.1	150.5	▲ 0.7	160.8	11.3	Jan. 2017
2 月	162.4	▲ 1.0	158.6	11.8	148.6	▲ 1.3	147.4	3.6	Feb.
3 月	169.8	4.6	140.4	14.3	164.5	10.7	126.9	13.7	Mar.
4 月	168.1	▲ 1.0	169.7	▲ 1.9	157.6	▲ 4.2	159.5	5.1	Apr.
5 月	174.4	3.7	193.9	▲ 1.7	159.7	1.3	183.4	5.2	May
6 月	167.8	▲ 3.8	182.0	▲ 7.4	148.4	▲ 7.1	157.2	▲ 3.7	Jun.
7 月	160.4	▲ 4.4	172.3	▲ 4.9	167.7	13.0	174.7	10.7	Jul.

〈 8. 情報通信機械工業 ; Information and communication electronics equipment 〉

平成22年 =100
index,2010= 100

	生産 Production				生産者出荷 Shipments				
	季節調整済指数 Seasonally Adjusted Index		原指数 Original Index		季節調整済指数 Seasonally Adjusted Index		原指数 Original Index		
	前月(期)比 %Change From Previous Month(Quarter)		前年 (同月期)比 %Change From Previous Year		前月(期)比 %Change From Previous Month(Quarter)		前年 (同月期)比 %Change From Previous Year		
平成 26 年			61.4	▲ 10.5			53.7	▲ 7.7	C.Y. 2014
27 年			54.9	▲ 10.6			48.7	▲ 9.3	2015
28 年			55.3	0.7			46.5	▲ 4.5	2016
平成 26 年度			58.1	▲ 17.6			51.4	▲ 13.9	F.Y. 2014
27 年度			54.1	▲ 6.9			47.6	▲ 7.4	2015
28 年度			54.7	1.1			46.1	▲ 3.2	2016
平成28 年 II 期	55.2	1.3	49.3	▲ 1.4	46.3	▲ 1.5	40.9	▲ 6.8	Q2 2016
III 期	57.2	3.6	57.2	6.9	47.3	2.2	46.4	▲ 2.9	Q3
IV 期	54.9	▲ 4.0	53.8	3.1	46.4	▲ 1.9	46.9	0.6	Q4
平成29 年 I 期	51.8	▲ 5.6	58.5	▲ 3.6	45.1	▲ 2.8	50.3	▲ 3.3	Q1 2017
II 期	52.5	1.4	47.0	▲ 4.7	46.6	3.3	41.2	0.7	Q2
平成28 年 5 月	55.2	0.7	45.4	1.3	45.5	▲ 3.6	36.6	▲ 7.8	May 2016
6 月	55.6	0.7	56.8	▲ 2.7	46.1	1.3	48.4	▲ 9.2	Jun.
7 月	55.9	0.5	54.3	▲ 0.2	46.1	0.0	43.7	▲ 7.8	Jul.
8 月	60.2	7.7	54.5	17.7	50.7	10.0	44.2	4.0	Aug.
9 月	55.5	▲ 7.8	62.7	4.8	45.1	▲ 11.0	51.4	▲ 4.1	Sep.
10 月	55.4	▲ 0.2	52.1	2.4	46.4	2.9	43.0	▲ 2.3	Oct.
11 月	56.2	1.4	53.7	9.4	47.4	2.2	46.4	4.7	Nov.
12 月	53.2	▲ 5.3	55.6	▲ 1.9	45.5	▲ 4.0	51.2	▲ 0.8	Dec.
平成29 年 1 月	49.8	▲ 6.4	47.9	▲ 7.5	44.4	▲ 2.4	41.2	▲ 4.4	Jan. 2017
2 月	51.7	3.8	55.4	▲ 4.0	44.6	0.5	47.4	▲ 3.3	Feb.
3 月	53.9	4.3	72.3	▲ 0.6	46.2	3.6	62.4	▲ 2.3	Mar.
4 月	53.2	▲ 1.3	44.2	▲ 3.3	49.8	7.8	40.3	7.2	Apr.
5 月	51.7	▲ 2.8	43.1	▲ 5.1	46.2	▲ 7.2	37.2	1.6	May
6 月	52.7	1.9	53.8	▲ 5.3	43.9	▲ 5.0	46.1	▲ 4.8	Jun.
7 月	50.8	▲ 3.6	49.3	▲ 9.2	44.3	0.9	42.0	▲ 3.9	Jul.

	生産者在庫 Inventory				生産者在庫率 Inventory Ratio				
	季節調整済指数 Seasonally Adjusted Index		原指数 Original Index		季節調整済指数 Seasonally Adjusted Index		原指数 Original Index		
	前月(期)比 %Change From Previous Month(Quarter)		前年 (同月期)比 %Change From Previous Year		前月(期)比 %Change From Previous Month(Quarter)		前年 (同月期)比 %Change From Previous Year		
平成 26 年			83.7	▲ 1.9			147.0	18.5	C.Y. 2014
27 年			75.8	▲ 9.4			125.3	▲ 14.8	2015
28 年			73.1	▲ 3.6			129.5	3.4	2016
平成 26 年度			66.5	▲ 11.3			150.1	27.3	F.Y. 2014
27 年度			69.4	4.4			123.4	▲ 17.8	2015
28 年度			63.2	▲ 8.9			134.4	8.9	2016
平成28 年 II 期	73.8	▲ 10.1	70.2	▲ 6.3	128.4	0.9	134.1	▲ 1.5	Q2 2016
III 期	83.6	13.3	76.5	▲ 1.0	142.5	11.0	142.8	24.5	Q3
IV 期	74.7	▲ 10.6	73.1	▲ 3.6	123.0	▲ 13.7	118.9	▲ 1.6	Q4
平成29 年 I 期	74.8	0.1	63.2	▲ 8.9	149.0	21.1	141.7	16.2	Q1 2017
II 期	76.5	2.3	72.7	3.6	152.0	2.0	159.6	19.0	Q2
平成28 年 5 月	70.7	▲ 6.0	70.4	▲ 10.0	120.6	1.5	137.2	▲ 8.7	May 2016
6 月	73.8	4.4	70.2	▲ 6.3	145.7	20.8	134.8	31.4	Jun.
7 月	76.6	3.8	81.5	1.7	142.5	▲ 2.2	158.9	37.3	Jul.
8 月	76.3	▲ 0.4	82.9	1.2	132.2	▲ 7.2	156.4	23.8	Aug.
9 月	83.6	9.6	76.5	▲ 1.0	152.8	15.6	113.1	10.9	Sep.
10 月	74.8	▲ 10.5	77.1	▲ 6.1	112.6	▲ 26.3	126.7	▲ 6.5	Oct.
11 月	74.5	▲ 0.4	79.9	▲ 4.3	132.9	18.0	135.2	7.9	Nov.
12 月	74.7	0.3	73.1	▲ 3.6	123.4	▲ 7.1	94.9	▲ 6.5	Dec.
平成29 年 1 月	72.6	▲ 2.8	78.6	▲ 4.8	136.2	10.4	160.5	8.7	Jan. 2017
2 月	70.7	▲ 2.6	75.6	▲ 4.4	148.8	9.3	152.6	20.8	Feb.
3 月	74.8	5.8	63.2	▲ 8.9	162.0	8.9	111.9	21.8	Mar.
4 月	66.1	▲ 11.6	60.6	▲ 12.0	123.3	▲ 23.9	135.4	3.8	Apr.
5 月	73.5	11.2	73.2	4.0	167.1	35.5	190.1	38.6	May
6 月	76.5	4.1	72.7	3.6	165.7	▲ 0.8	153.3	13.7	Jun.
7 月	77.7	1.6	82.6	1.3	166.2	0.3	185.3	16.6	Jul.

< 9. 輸送機械工業 ; Transport equipment >

平成22年 =100
index,2010= 100

	生産 Production				生産者出荷 Shipments				
	季節調整済指数 Seasonally Adjusted Index		原指数 Original Index		季節調整済指数 Seasonally Adjusted Index		原指数 Original Index		
	前月(期)比 %Change From Previous Month(Quarter)		前年 (同月期)比 %Change From Previous Year		前月(期)比 %Change From Previous Month(Quarter)		前年 (同月期)比 %Change From Previous Year		
平成 26 年			101.6	1.8			99.7	▲ 0.1	C.Y. 2014
27 年			98.8	▲ 2.8			96.8	▲ 2.9	2015
28 年			100.1	1.3			98.0	1.2	2016
平成 26 年度			100.3	▲ 1.6			98.1	▲ 3.1	F.Y. 2014
27 年度			98.3	▲ 2.0			96.5	▲ 1.6	2015
28 年度			101.9	3.7			99.8	3.4	2016
平成28 年 II 期	98.4	1.2	94.2	▲ 0.1	96.7	1.7	92.0	0.9	Q2 2016
III 期	101.0	2.6	100.7	3.0	99.0	2.4	97.9	1.5	Q3
IV 期	104.0	3.0	104.0	4.0	101.9	2.9	101.2	3.9	Q4
平成29 年 I 期	102.9	▲ 1.1	108.5	7.1	100.8	▲ 1.1	108.2	7.3	Q1 2017
II 期	106.7	3.7	101.9	8.2	103.0	2.2	98.4	7.0	Q2
平成28 年 5 月	98.5	1.5	88.9	4.0	97.2	1.5	84.7	4.4	May 2016
6 月	99.6	1.1	105.9	1.3	97.2	0.0	104.0	2.4	Jun.
7 月	100.2	0.6	103.2	▲ 3.3	98.4	1.2	99.8	▲ 3.7	Jul.
8 月	100.3	0.1	88.3	9.0	98.5	0.1	83.7	3.5	Aug.
9 月	102.6	2.3	110.6	4.7	100.2	1.7	110.2	5.1	Sep.
10 月	102.3	▲ 0.3	101.9	▲ 0.5	101.4	1.2	99.4	0.1	Oct.
11 月	104.1	1.8	108.3	7.5	102.6	1.2	106.5	9.0	Nov.
12 月	105.7	1.5	101.9	5.3	101.8	▲ 0.8	97.6	2.4	Dec.
平成29 年 1 月	100.5	▲ 4.9	97.9	5.0	99.7	▲ 2.1	96.4	7.7	Jan. 2017
2 月	104.7	4.2	108.0	9.4	100.4	0.7	105.9	8.7	Feb.
3 月	103.6	▲ 1.1	119.5	6.7	102.2	1.8	122.4	5.9	Mar.
4 月	114.8	10.8	100.7	14.7	108.1	5.8	96.9	10.9	Apr.
5 月	99.9	▲ 13.0	92.8	4.4	97.3	▲ 10.0	87.3	3.1	May
6 月	105.5	5.6	112.2	5.9	103.7	6.6	111.0	6.7	Jun.
7 月	104.8	▲ 0.7	107.9	4.6	104.1	0.4	105.6	5.8	Jul.

	生産者在庫 Inventory				生産者在庫率 Inventory Ratio				
	季節調整済指数 Seasonally Adjusted Index		原指数 Original Index		季節調整済指数 Seasonally Adjusted Index		原指数 Original Index		
	前月(期)比 %Change From Previous Month(Quarter)		前年 (同月期)比 %Change From Previous Year		前月(期)比 %Change From Previous Month(Quarter)		前年 (同月期)比 %Change From Previous Year		
平成 26 年			118.5	52.3			99.2	14.0	C.Y. 2014
27 年			90.4	▲ 23.7			102.3	3.1	2015
28 年			73.8	▲ 18.4			82.7	▲ 19.2	2016
平成 26 年度			86.6	23.0			107.1	33.5	F.Y. 2014
27 年度			76.1	▲ 12.1			97.3	▲ 9.2	2015
28 年度			74.3	▲ 2.4			81.3	▲ 16.4	2016
平成28 年 II 期	81.2	▲ 9.1	77.3	▲ 21.6	85.3	▲ 6.2	79.2	▲ 24.5	Q2 2016
III 期	81.4	0.2	79.9	▲ 7.5	82.9	▲ 2.8	86.9	▲ 12.8	Q3
IV 期	72.4	▲ 11.1	73.8	▲ 18.4	73.4	▲ 11.5	79.3	▲ 20.1	Q4
平成29 年 I 期	87.2	20.4	74.3	▲ 2.4	84.6	15.3	79.6	▲ 6.9	Q1 2017
II 期	87.2	0.0	83.0	7.4	92.3	9.1	85.8	8.3	Q2
平成28 年 5 月	81.2	1.2	74.2	▲ 22.6	85.0	0.6	91.3	▲ 24.9	May 2016
6 月	81.2	0.0	77.3	▲ 21.6	86.3	1.5	76.4	▲ 20.8	Jun.
7 月	78.0	▲ 3.9	83.1	▲ 22.5	83.1	▲ 3.7	82.8	▲ 17.4	Jul.
8 月	81.6	4.6	84.7	▲ 13.1	83.1	0.0	103.0	▲ 13.3	Aug.
9 月	81.4	▲ 0.2	79.9	▲ 7.5	82.5	▲ 0.7	75.0	▲ 5.8	Sep.
10 月	75.4	▲ 7.4	82.5	▲ 16.2	78.1	▲ 5.3	86.4	▲ 13.8	Oct.
11 月	74.5	▲ 1.2	84.9	▲ 18.8	69.8	▲ 10.6	79.2	▲ 26.1	Nov.
12 月	72.4	▲ 2.8	73.8	▲ 18.4	72.4	3.7	72.3	▲ 20.0	Dec.
平成29 年 1 月	79.4	9.7	91.0	▲ 8.8	85.7	18.4	100.1	▲ 7.5	Jan. 2017
2 月	83.3	4.9	85.9	▲ 2.4	82.9	▲ 3.3	78.2	▲ 6.7	Feb.
3 月	87.2	4.7	74.3	▲ 2.4	85.2	2.8	60.5	▲ 6.3	Mar.
4 月	100.8	15.6	77.1	25.8	96.8	13.6	80.0	14.6	Apr.
5 月	95.4	▲ 5.4	87.1	17.4	95.0	▲ 1.9	102.1	11.8	May
6 月	87.2	▲ 8.6	83.0	7.4	85.0	▲ 10.5	75.3	▲ 1.4	Jun.
7 月	78.0	▲ 10.6	83.1	0.0	80.0	▲ 5.9	79.7	▲ 3.7	Jul.

< 10. 窯業・土石製品工業 ; Ceramics, stone and clay products >

平成22年 = 100
index, 2010 = 100

	生産 Production				生産者出荷 Shipments				
	季節調整済指数 Seasonally Adjusted Index		原指数 Original Index		季節調整済指数 Seasonally Adjusted Index		原指数 Original Index		
	前月(期)比 %Change From Previous Month(Quarter)		前年 (同月期)比 %Change From Previous Year		前月(期)比 %Change From Previous Month(Quarter)		前年 (同月期)比 %Change From Previous Year		
平成 26 年			102.3	2.6			102.1	2.0	C.Y. 2014
27 年			99.2	▲ 3.0			99.8	▲ 2.3	2015
28 年			98.5	▲ 0.7			99.3	▲ 0.5	2016
平成 26 年度			101.8	0.3			101.9	0.1	F.Y. 2014
27 年度			98.2	▲ 3.5			98.4	▲ 3.4	2015
28 年度			99.3	1.1			100.1	1.7	2016
平成28 年 II 期	96.7	▲ 0.3	95.6	▲ 3.6	98.1	1.2	95.6	▲ 2.0	Q2 2016
III 期	98.9	2.3	99.2	▲ 0.2	100.0	1.9	100.2	0.3	Q3
IV 期	101.8	2.9	104.9	5.1	102.7	2.7	106.0	5.2	Q4
平成29 年 I 期	100.0	▲ 1.8	97.5	3.3	99.8	▲ 2.8	98.7	3.5	Q1 2017
II 期	99.9	▲ 0.1	99.1	3.7	99.4	▲ 0.4	97.2	1.7	Q2
平成28 年 5 月	94.4	▲ 3.4	89.6	▲ 5.8	96.7	▲ 1.1	91.0	▲ 3.3	May 2016
6 月	98.1	3.9	101.3	▲ 2.0	99.8	3.2	101.0	2.4	Jun.
7 月	98.3	0.2	101.1	▲ 4.2	100.3	0.5	103.1	▲ 2.3	Jul.
8 月	98.8	0.5	94.3	1.2	99.6	▲ 0.7	94.8	1.2	Aug.
9 月	99.5	0.7	102.2	2.6	100.1	0.5	102.7	2.1	Sep.
10 月	101.5	2.0	105.7	3.5	101.7	1.6	104.6	2.4	Oct.
11 月	101.2	▲ 0.3	105.0	6.4	102.4	0.7	106.4	6.7	Nov.
12 月	102.6	1.4	104.0	5.5	104.0	1.6	107.0	6.4	Dec.
平成29 年 1 月	99.7	▲ 2.8	93.8	5.4	98.4	▲ 5.4	93.6	3.1	Jan. 2017
2 月	100.1	0.4	94.9	1.7	100.7	2.3	97.3	4.2	Feb.
3 月	100.1	0.0	103.8	2.9	100.2	▲ 0.5	105.3	3.1	Mar.
4 月	100.7	0.6	98.7	2.9	99.4	▲ 0.8	96.1	1.5	Apr.
5 月	99.1	▲ 1.6	95.2	6.3	97.4	▲ 2.0	92.9	2.1	May
6 月	100.0	0.9	103.3	2.0	101.5	4.2	102.7	1.7	Jun.
7 月	100.8	0.8	103.6	2.5	99.6	▲ 1.9	102.4	▲ 0.7	Jul.

	生産者在庫 Inventory				生産者在庫率 Inventory Ratio				
	季節調整済指数 Seasonally Adjusted Index		原指数 Original Index		季節調整済指数 Seasonally Adjusted Index		原指数 Original Index		
	前月(期)比 %Change From Previous Month(Quarter)		前年 (同月期)比 %Change From Previous Year		前月(期)比 %Change From Previous Month(Quarter)		前年 (同月期)比 %Change From Previous Year		
平成 26 年			109.0	4.0			105.5	▲ 2.1	C.Y. 2014
27 年			107.9	▲ 1.0			111.6	5.8	2015
28 年			102.1	▲ 5.4			112.1	0.4	2016
平成 26 年度			103.1	1.8			106.4	0.9	F.Y. 2014
27 年度			105.2	2.0			114.1	7.2	2015
28 年度			98.4	▲ 6.5			110.2	▲ 3.4	2016
平成28 年 II 期	105.9	▲ 2.1	107.5	▲ 2.9	113.2	▲ 3.3	118.6	3.9	Q2 2016
III 期	103.8	▲ 2.0	104.5	▲ 5.4	110.1	▲ 2.7	113.5	▲ 3.9	Q3
IV 期	102.3	▲ 1.4	102.1	▲ 5.4	108.0	▲ 1.9	102.3	▲ 6.9	Q4
平成29 年 I 期	101.2	▲ 1.1	98.4	▲ 6.5	109.0	0.9	106.3	▲ 6.8	Q1 2017
II 期	102.3	1.1	103.8	▲ 3.4	108.8	▲ 0.2	114.0	▲ 3.9	Q2
平成28 年 5 月	106.8	▲ 0.9	105.7	1.4	116.3	0.3	125.6	5.9	May 2016
6 月	105.9	▲ 0.8	107.5	▲ 2.9	107.4	▲ 7.7	112.5	▲ 4.4	Jun.
7 月	104.8	▲ 1.0	106.2	▲ 4.3	110.1	2.5	108.6	▲ 2.8	Jul.
8 月	103.6	▲ 1.1	105.5	▲ 5.5	109.5	▲ 0.5	120.3	▲ 4.6	Aug.
9 月	103.8	0.2	104.5	▲ 5.4	110.6	1.0	111.5	▲ 4.2	Sep.
10 月	103.9	0.1	105.1	▲ 4.6	111.3	0.6	106.3	▲ 3.5	Oct.
11 月	103.7	▲ 0.2	104.2	▲ 4.2	106.1	▲ 4.7	100.2	▲ 9.2	Nov.
12 月	102.3	▲ 1.4	102.1	▲ 5.4	106.7	0.6	100.4	▲ 8.1	Dec.
平成29 年 1 月	101.6	▲ 0.7	101.4	▲ 4.2	112.1	5.1	112.9	▲ 3.8	Jan. 2017
2 月	101.0	▲ 0.6	99.4	▲ 6.3	106.5	▲ 5.0	105.4	▲ 9.5	Feb.
3 月	101.2	0.2	98.4	▲ 6.5	108.5	1.9	100.6	▲ 7.5	Mar.
4 月	102.8	1.6	101.5	▲ 4.7	110.3	1.7	112.2	▲ 4.8	Apr.
5 月	104.7	1.8	103.6	▲ 2.0	111.0	0.6	119.8	▲ 4.6	May
6 月	102.3	▲ 2.3	103.8	▲ 3.4	105.0	▲ 5.4	110.0	▲ 2.2	Jun.
7 月	103.5	1.2	104.9	▲ 1.2	110.6	5.3	109.1	0.5	Jul.

< 11. 化学工業(除. 医薬品) ; Chemicals (excl. Drugs) >

平成22年 =100
index,2010= 100

	生産 Production				生産者出荷 Shipments				
	季節調整済指数 Seasonally Adjusted Index		原指数 Original Index		季節調整済指数 Seasonally Adjusted Index		原指数 Original Index		
	前月(期)比 %Change From Previous Month(Quarter)		前年 (同月期)比 %Change From Previous Year		前月(期)比 %Change From Previous Month(Quarter)		前年 (同月期)比 %Change From Previous Year		
平成 26 年			93.4	▲ 0.8			91.8	▲ 2.3	C.Y. 2014
27 年			95.0	1.7			92.1	0.3	2015
28 年			96.9	2.0			94.4	2.5	2016
平成 26 年度			92.5	▲ 3.2			90.7	▲ 4.7	F.Y. 2014
27 年度			95.6	3.4			92.5	2.0	2015
28 年度			97.9	2.4			95.2	2.9	2016
平成28 年 II 期	96.2	1.4	93.6	3.0	94.6	3.1	92.4	2.9	Q2 2016
III 期	97.1	0.9	97.3	0.5	94.3	▲ 0.3	93.2	2.0	Q3
IV 期	98.3	1.2	100.9	2.1	96.2	2.0	98.8	3.5	Q4
平成29 年 I 期	99.9	1.6	99.7	4.0	95.6	▲ 0.6	96.3	3.2	Q1 2017
II 期	103.0	3.1	99.9	6.7	96.4	0.8	94.1	1.8	Q2
平成28 年 5 月	93.3	▲ 5.8	89.2	2.8	93.6	▲ 3.1	87.7	3.3	May 2016
6 月	96.3	3.2	92.6	2.2	93.6	0.0	92.2	0.9	Jun.
7 月	95.7	▲ 0.6	97.4	▲ 2.4	94.5	1.0	94.4	0.9	Jul.
8 月	97.5	1.9	97.3	5.5	93.6	▲ 1.0	90.0	3.3	Aug.
9 月	98.1	0.6	97.3	▲ 1.1	94.9	1.4	95.2	1.9	Sep.
10 月	97.4	▲ 0.7	99.2	▲ 0.9	94.7	▲ 0.2	95.8	▲ 1.2	Oct.
11 月	98.2	0.8	101.3	3.4	96.7	2.1	99.7	6.7	Nov.
12 月	99.4	1.2	102.2	3.9	97.3	0.6	101.0	5.2	Dec.
平成29 年 1 月	96.0	▲ 3.4	95.9	2.8	94.9	▲ 2.5	91.2	4.8	Jan. 2017
2 月	102.1	6.4	99.4	3.0	95.9	1.1	94.0	1.2	Feb.
3 月	101.7	▲ 0.4	103.8	6.0	96.1	0.2	103.8	3.7	Mar.
4 月	103.4	1.7	101.8	2.8	96.2	0.1	96.0	▲ 1.2	Apr.
5 月	101.1	▲ 2.2	97.6	9.4	95.9	▲ 0.3	90.8	3.5	May
6 月	104.5	3.4	100.4	8.4	97.0	1.1	95.5	3.6	Jun.
7 月	103.0	▲ 1.4	104.8	7.6	96.9	▲ 0.1	96.8	2.5	Jul.

	生産者在庫 Inventory				生産者在庫率 Inventory Ratio				
	季節調整済指数 Seasonally Adjusted Index		原指数 Original Index		季節調整済指数 Seasonally Adjusted Index		原指数 Original Index		
	前月(期)比 %Change From Previous Month(Quarter)		前年 (同月期)比 %Change From Previous Year		前月(期)比 %Change From Previous Month(Quarter)		前年 (同月期)比 %Change From Previous Year		
平成 26 年			104.7	▲ 0.3			116.5	1.8	C.Y. 2014
27 年			109.7	4.8			117.8	1.1	2015
28 年			102.7	▲ 6.4			116.2	▲ 1.4	2016
平成 26 年度			104.2	1.1			117.8	4.2	F.Y. 2014
27 年度			109.3	4.9			119.0	1.0	2015
28 年度			103.5	▲ 5.3			113.2	▲ 4.9	2016
平成28 年 II 期	107.3	▲ 3.1	105.1	3.6	117.7	▲ 3.5	119.0	2.9	Q2 2016
III 期	105.7	▲ 1.5	105.6	▲ 2.3	114.8	▲ 2.5	115.9	▲ 3.4	Q3
IV 期	103.0	▲ 2.6	102.7	▲ 6.4	110.2	▲ 4.0	106.6	▲ 9.0	Q4
平成29 年 I 期	104.8	1.7	103.5	▲ 5.3	110.2	0.0	111.2	▲ 9.9	Q1 2017
II 期	105.3	0.5	103.2	▲ 1.8	114.8	4.2	116.0	▲ 2.5	Q2
平成28 年 5 月	108.7	▲ 0.8	108.7	3.7	119.1	1.4	129.1	3.8	May 2016
6 月	107.3	▲ 1.3	105.1	3.6	116.4	▲ 2.3	116.3	3.4	Jun.
7 月	106.6	▲ 0.7	104.0	1.4	117.3	0.8	113.1	1.5	Jul.
8 月	106.4	▲ 0.2	107.6	0.5	114.2	▲ 2.6	123.0	▲ 5.7	Aug.
9 月	105.7	▲ 0.7	105.6	▲ 2.3	112.9	▲ 1.1	111.7	▲ 5.4	Sep.
10 月	106.1	0.4	104.0	▲ 2.5	117.0	3.6	111.5	▲ 0.9	Oct.
11 月	104.0	▲ 2.0	102.4	▲ 5.1	106.7	▲ 8.8	103.9	▲ 13.2	Nov.
12 月	103.0	▲ 1.0	102.7	▲ 6.4	106.8	0.1	104.4	▲ 12.4	Dec.
平成29 年 1 月	102.2	▲ 0.8	107.0	▲ 7.8	109.6	2.6	119.5	▲ 12.6	Jan. 2017
2 月	102.3	0.1	108.0	▲ 7.3	110.0	0.4	115.1	▲ 8.9	Feb.
3 月	104.8	2.4	103.5	▲ 5.3	110.9	0.8	99.1	▲ 7.5	Mar.
4 月	106.4	1.5	104.3	▲ 3.0	117.5	6.0	111.7	0.0	Apr.
5 月	106.6	0.2	106.6	▲ 1.9	114.6	▲ 2.5	124.2	▲ 3.8	May
6 月	105.3	▲ 1.2	103.2	▲ 1.8	112.2	▲ 2.1	112.1	▲ 3.6	Jun.
7 月	106.3	0.9	103.7	▲ 0.3	117.4	4.6	113.2	0.1	Jul.

〈 12. 石油・石炭製品工業 ; Petroleum and coal products 〉

平成22年 =100
index,2010= 100

	生産 Production				生産者出荷 Shipments				
	季節調整済指数 Seasonally Adjusted Index		原指数 Original Index		季節調整済指数 Seasonally Adjusted Index		原指数 Original Index		
	前月(期)比 %Change From Previous Month(Quarter)		前年 (同月期)比 %Change From Previous Year		前月(期)比 %Change From Previous Month(Quarter)		前年 (同月期)比 %Change From Previous Year		
平成 26 年			91.3	▲ 3.7			93.6	▲ 3.2	C.Y. 2014
27 年			91.1	▲ 0.2			94.9	▲ 1.4	2015
28 年			91.4	0.3			93.1	▲ 1.9	2016
平成 26 年度			90.5	▲ 4.9			93.2	▲ 4.2	F.Y. 2014
27 年度			91.3	0.9			94.7	▲ 1.6	2015
28 年度			91.0	▲ 0.3			92.3	▲ 2.5	2016
平成28 年 II 期	93.2	2.9	86.6	2.5	93.7	0.3	86.9	▲ 1.9	Q2 2016
III 期	90.9	▲ 2.5	91.0	▲ 0.8	91.9	▲ 1.9	90.8	▲ 3.3	Q3
IV 期	90.2	▲ 0.8	91.7	▲ 0.7	92.6	0.8	95.2	▲ 1.8	Q4
平成29 年 I 期	89.8	▲ 0.4	94.6	▲ 1.9	91.7	▲ 1.0	96.4	▲ 3.1	Q1 2017
II 期	89.0	▲ 0.9	82.4	▲ 4.8	90.4	▲ 1.4	83.9	▲ 3.5	Q2
平成28 年 5 月	94.3	2.6	88.6	4.0	95.3	2.4	88.5	1.0	May 2016
6 月	93.4	▲ 1.0	81.0	5.1	92.7	▲ 2.7	83.4	▲ 2.5	Jun.
7 月	91.6	▲ 1.9	89.8	1.0	92.1	▲ 0.6	89.8	▲ 1.1	Jul.
8 月	90.0	▲ 1.7	95.2	▲ 2.9	91.2	▲ 1.0	93.4	▲ 5.5	Aug.
9 月	91.1	1.2	87.9	▲ 0.5	92.4	1.3	89.3	▲ 3.1	Sep.
10 月	89.0	▲ 2.3	85.0	▲ 4.7	92.7	0.3	90.2	▲ 4.0	Oct.
11 月	90.3	1.5	89.4	1.0	92.5	▲ 0.2	92.5	0.2	Nov.
12 月	91.3	1.1	100.8	1.5	92.5	0.0	102.9	▲ 1.4	Dec.
平成29 年 1 月	91.2	▲ 0.1	98.0	2.5	91.7	▲ 0.9	97.3	0.3	Jan. 2017
2 月	90.2	▲ 1.1	90.1	▲ 4.8	91.0	▲ 0.8	92.1	▲ 7.2	Feb.
3 月	88.1	▲ 2.3	95.7	▲ 3.4	92.4	1.5	99.9	▲ 2.4	Mar.
4 月	87.1	▲ 1.1	84.8	▲ 6.0	89.2	▲ 3.5	84.9	▲ 4.3	Apr.
5 月	89.1	2.3	83.7	▲ 5.5	91.5	2.6	85.3	▲ 3.6	May
6 月	90.7	1.8	78.6	▲ 3.0	90.6	▲ 1.0	81.5	▲ 2.3	Jun.
7 月	92.0	1.4	90.2	0.4	95.2	5.1	92.8	3.3	Jul.

	生産者在庫 Inventory				生産者在庫率 Inventory Ratio				
	季節調整済指数 Seasonally Adjusted Index		原指数 Original Index		季節調整済指数 Seasonally Adjusted Index		原指数 Original Index		
	前月(期)比 %Change From Previous Month(Quarter)		前年 (同月期)比 %Change From Previous Year		前月(期)比 %Change From Previous Month(Quarter)		前年 (同月期)比 %Change From Previous Year		
平成 26 年			90.2	3.3			95.7	▲ 2.2	C.Y. 2014
27 年			87.5	▲ 3.0			92.5	▲ 3.3	2015
28 年			78.9	▲ 9.8			89.4	▲ 3.4	2016
平成 26 年度			78.7	▲ 3.4			95.5	0.7	F.Y. 2014
27 年度			76.3	▲ 3.0			92.6	▲ 3.0	2015
28 年度			76.3	0.0			89.7	▲ 3.1	2016
平成28 年 II 期	82.2	▲ 1.4	76.8	▲ 5.3	87.4	▲ 5.2	92.6	▲ 4.1	Q2 2016
III 期	82.2	0.0	88.3	▲ 3.6	92.5	5.8	102.4	0.7	Q3
IV 期	78.5	▲ 4.5	78.9	▲ 9.8	85.2	▲ 7.9	80.8	▲ 10.7	Q4
平成29 年 I 期	83.4	6.2	76.3	0.0	94.0	10.3	83.2	1.8	Q1 2017
II 期	89.9	7.8	84.0	9.4	96.5	2.7	102.2	10.4	Q2
平成28 年 5 月	80.9	▲ 1.7	82.7	▲ 8.8	83.4	▲ 6.1	93.8	▲ 10.9	May 2016
6 月	82.2	1.6	76.8	▲ 5.3	90.1	8.0	95.6	▲ 1.3	Jun.
7 月	82.5	0.4	80.2	▲ 5.4	92.9	3.1	98.2	▲ 1.3	Jul.
8 月	84.7	2.7	90.3	▲ 2.7	94.1	1.3	106.3	3.3	Aug.
9 月	82.2	▲ 3.0	88.3	▲ 3.6	90.5	▲ 3.8	102.7	0.1	Sep.
10 月	77.3	▲ 6.0	79.7	▲ 12.0	85.0	▲ 6.1	86.8	▲ 9.5	Oct.
11 月	76.1	▲ 1.6	77.8	▲ 13.7	83.7	▲ 1.5	80.5	▲ 14.5	Nov.
12 月	78.5	3.2	78.9	▲ 9.8	86.9	3.8	75.2	▲ 7.6	Dec.
平成29 年 1 月	83.0	5.7	85.4	▲ 5.6	90.7	4.4	84.4	▲ 7.0	Jan. 2017
2 月	86.5	4.2	83.1	1.1	98.0	8.0	89.0	9.3	Feb.
3 月	83.4	▲ 3.6	76.3	0.0	93.2	▲ 4.9	76.1	4.2	Mar.
4 月	85.8	2.9	83.4	4.3	96.7	3.8	96.1	8.8	Apr.
5 月	84.1	▲ 2.0	86.0	4.0	92.3	▲ 4.6	103.8	10.7	May
6 月	89.9	6.9	84.0	9.4	100.6	9.0	106.8	11.7	Jun.
7 月	83.7	▲ 6.9	81.3	1.4	89.3	▲ 11.2	94.4	▲ 3.9	Jul.

〈 13. プラスチック製品工業 ; Plastic products 〉

平成22年 = 100
index,2010= 100

	生産 Production				生産者出荷 Shipments				
	季節調整済指数 Seasonally Adjusted Index		原指数 Original Index		季節調整済指数 Seasonally Adjusted Index		原指数 Original Index		
	前月(期)比 %Change From Previous Month(Quarter)		前年 (同月期)比 %Change From Previous Year		前月(期)比 %Change From Previous Month(Quarter)		前年 (同月期)比 %Change From Previous Year		
平成 26 年			98.6	0.4			97.2	0.3	C.Y. 2014
27 年			97.1	▲ 1.5			95.3	▲ 2.0	2015
28 年			98.6	1.5			96.6	1.4	2016
平成 26 年度			97.4	▲ 2.4			95.8	▲ 2.9	F.Y. 2014
27 年度			97.4	0.0			95.3	▲ 0.5	2015
28 年度			99.3	2.0			97.4	2.2	2016
平成28 年 II 期	97.0	▲ 0.3	97.9	0.5	95.4	0.6	94.8	0.3	Q2 2016
III 期	99.3	2.4	98.5	2.3	97.5	2.2	97.4	2.7	Q3
IV 期	100.8	1.5	102.3	2.0	98.8	1.3	100.7	2.3	Q4
平成29 年 I 期	100.4	▲ 0.4	98.7	3.2	97.7	▲ 1.1	96.5	3.3	Q1 2017
II 期	101.2	0.8	102.3	4.5	99.8	2.1	99.5	5.0	Q2
平成28 年 5 月	96.3	▲ 0.3	92.4	2.4	94.8	▲ 0.5	88.4	2.0	May 2016
6 月	98.2	2.0	103.5	0.8	96.1	1.4	99.5	0.1	Jun.
7 月	98.5	0.3	103.3	▲ 0.5	97.0	0.9	100.4	▲ 0.9	Jul.
8 月	99.8	1.3	90.9	4.8	97.8	0.8	92.0	6.2	Aug.
9 月	99.5	▲ 0.3	101.3	3.1	97.7	▲ 0.1	99.9	3.6	Sep.
10 月	100.7	1.2	103.4	1.8	98.0	0.3	99.5	0.3	Oct.
11 月	100.8	0.1	105.1	1.9	98.9	0.9	102.8	3.4	Nov.
12 月	100.8	0.0	98.4	2.4	99.6	0.7	99.8	3.2	Dec.
平成29 年 1 月	100.2	▲ 0.6	92.6	3.5	96.9	▲ 2.7	89.7	3.3	Jan. 2017
2 月	100.4	0.2	97.6	2.7	98.2	1.3	95.0	3.4	Feb.
3 月	100.6	0.2	105.9	3.5	97.9	▲ 0.3	104.8	3.1	Mar.
4 月	102.0	1.4	102.7	5.1	100.3	2.5	100.8	4.3	Apr.
5 月	99.7	▲ 2.3	96.7	4.7	99.2	▲ 1.1	94.0	6.3	May
6 月	102.0	2.3	107.5	3.9	100.0	0.8	103.6	4.1	Jun.
7 月	101.9	▲ 0.1	106.9	3.5	99.3	▲ 0.7	102.8	2.4	Jul.

	生産者在庫 Inventory				生産者在庫率 Inventory Ratio				
	季節調整済指数 Seasonally Adjusted Index		原指数 Original Index		季節調整済指数 Seasonally Adjusted Index		原指数 Original Index		
	前月(期)比 %Change From Previous Month(Quarter)		前年 (同月期)比 %Change From Previous Year		前月(期)比 %Change From Previous Month(Quarter)		前年 (同月期)比 %Change From Previous Year		
平成 26 年			105.5	0.7			108.9	1.2	C.Y. 2014
27 年			109.6	3.9			112.7	3.5	2015
28 年			106.4	▲ 2.9			113.0	0.3	2016
平成 26 年度			106.0	3.5			111.0	4.9	F.Y. 2014
27 年度			109.8	3.6			113.6	2.3	2015
28 年度			108.1	▲ 1.5			111.6	▲ 1.8	2016
平成28 年 II 期	110.8	▲ 0.8	112.9	1.8	114.2	▲ 0.5	114.2	1.0	Q2 2016
III 期	109.9	▲ 0.8	109.9	0.5	112.1	▲ 1.8	112.5	▲ 0.4	Q3
IV 期	108.3	▲ 1.5	106.4	▲ 2.9	110.7	▲ 1.2	106.8	▲ 2.8	Q4
平成29 年 I 期	109.9	1.5	108.1	▲ 1.5	109.7	▲ 0.9	113.0	▲ 4.5	Q1 2017
II 期	109.3	▲ 0.5	111.4	▲ 1.3	109.2	▲ 0.5	109.1	▲ 4.5	Q2
平成28 年 5 月	111.2	▲ 0.1	110.8	2.2	115.6	0.9	121.4	▲ 0.2	May 2016
6 月	110.8	▲ 0.4	112.9	1.8	112.4	▲ 2.8	111.9	0.9	Jun.
7 月	110.9	0.1	113.8	2.3	115.1	2.4	113.0	4.6	Jul.
8 月	110.4	▲ 0.5	109.9	0.7	110.3	▲ 4.2	115.5	▲ 3.7	Aug.
9 月	109.9	▲ 0.5	109.9	0.5	110.9	0.5	109.1	▲ 1.7	Sep.
10 月	110.5	0.5	110.8	0.9	114.6	3.3	109.8	1.9	Oct.
11 月	109.3	▲ 1.1	110.9	▲ 1.9	108.6	▲ 5.2	106.1	▲ 4.8	Nov.
12 月	108.3	▲ 0.9	106.4	▲ 2.9	108.9	0.3	104.5	▲ 5.4	Dec.
平成29 年 1 月	108.5	0.2	107.9	▲ 2.8	108.7	▲ 0.2	120.0	▲ 5.7	Jan. 2017
2 月	108.6	0.1	109.4	▲ 3.1	110.5	1.7	116.2	▲ 3.8	Feb.
3 月	109.9	1.2	108.1	▲ 1.5	109.8	▲ 0.6	102.8	▲ 3.9	Mar.
4 月	110.9	0.9	108.4	▲ 0.4	111.7	1.7	106.5	▲ 2.6	Apr.
5 月	110.1	▲ 0.7	109.7	▲ 1.0	107.9	▲ 3.4	113.3	▲ 6.7	May
6 月	109.3	▲ 0.7	111.4	▲ 1.3	108.0	0.1	107.5	▲ 3.9	Jun.
7 月	110.8	1.4	113.7	▲ 0.1	112.5	4.2	110.4	▲ 2.3	Jul.

〈 14. パルプ・紙・紙加工品工業 ; Pulp, paper and paper products 〉

平成22年 =100
index,2010= 100

	生産 Production				生産者出荷 Shipments				
	季節調整済指数 Seasonally Adjusted Index		原指数 Original Index		季節調整済指数 Seasonally Adjusted Index		原指数 Original Index		
	前月(期)比 %Change From Previous Month(Quarter)		前年 (同月期)比 %Change From Previous Year		前月(期)比 %Change From Previous Month(Quarter)		前年 (同月期)比 %Change From Previous Year		
平成 26 年			98.2	0.9			96.8	▲ 0.3	C.Y. 2014
27 年			97.7	▲ 0.5			96.3	▲ 0.5	2015
28 年			98.3	0.6			96.8	0.5	2016
平成 26 年度			97.4	▲ 1.5			96.0	▲ 2.5	F.Y. 2014
27 年度			98.0	0.6			96.3	0.3	2015
28 年度			98.5	0.5			97.0	0.7	2016
平成28 年 Ⅱ期	98.5	0.2	98.3	0.9	97.1	0.8	96.0	1.4	Q2 2016
Ⅲ期	98.4	▲ 0.1	97.5	0.5	97.2	0.1	95.8	0.5	Q3
Ⅳ期	98.1	▲ 0.3	100.5	▲ 0.1	97.1	▲ 0.1	100.3	0.3	Q4
平成29 年 Ⅰ期	99.1	1.0	97.7	0.7	96.6	▲ 0.5	95.9	0.6	Q1 2017
Ⅱ期	99.6	0.5	99.5	1.2	97.7	1.1	96.8	0.8	Q2
平成28 年 5月	97.4	▲ 0.8	95.5	0.8	95.6	▲ 2.0	91.0	0.8	May 2016
6月	99.9	2.6	99.2	1.6	98.0	2.5	97.3	2.1	Jun.
7月	98.0	▲ 1.9	96.8	▲ 2.1	96.8	▲ 1.2	95.9	▲ 3.0	Jul.
8月	98.3	0.3	96.4	3.0	97.9	1.1	93.5	4.4	Aug.
9月	98.8	0.5	99.2	0.6	96.9	▲ 1.0	97.9	0.6	Sep.
10月	98.1	▲ 0.7	101.7	▲ 1.5	96.0	▲ 0.9	98.9	▲ 2.7	Oct.
11月	97.6	▲ 0.5	99.3	▲ 0.3	97.2	1.3	100.9	2.6	Nov.
12月	98.7	1.1	100.5	1.6	98.0	0.8	101.0	0.9	Dec.
平成29 年 1月	98.9	0.2	92.3	1.2	96.2	▲ 1.8	88.2	1.4	Jan. 2017
2月	98.2	▲ 0.7	93.7	▲ 1.3	96.7	0.5	93.7	0.1	Feb.
3月	100.1	1.9	107.0	2.1	97.0	0.3	105.8	0.6	Mar.
4月	99.1	▲ 1.0	100.8	0.5	97.5	0.5	98.7	▲ 0.9	Apr.
5月	99.0	▲ 0.1	97.9	2.5	96.7	▲ 0.8	93.4	2.6	May
6月	100.6	1.6	99.9	0.7	98.9	2.3	98.2	0.9	Jun.
7月	97.5	▲ 3.1	96.3	▲ 0.5	97.0	▲ 1.9	96.1	0.2	Jul.

	生産者在庫 Inventory				生産者在庫率 Inventory Ratio				
	季節調整済指数 Seasonally Adjusted Index		原指数 Original Index		季節調整済指数 Seasonally Adjusted Index		原指数 Original Index		
	前月(期)比 %Change From Previous Month(Quarter)		前年 (同月期)比 %Change From Previous Year		前月(期)比 %Change From Previous Month(Quarter)		前年 (同月期)比 %Change From Previous Year		
平成 26 年			99.3	5.8			108.4	1.3	C.Y. 2014
27 年			103.5	4.2			113.6	4.8	2015
28 年			102.0	▲ 1.4			117.6	3.5	2016
平成 26 年度			98.4	6.6			110.3	6.8	F.Y. 2014
27 年度			104.9	6.6			116.1	5.3	2015
28 年度			104.2	▲ 0.7			117.4	1.1	2016
平成28 年 Ⅱ期	106.9	▲ 1.2	108.5	3.1	117.2	▲ 1.5	119.9	3.5	Q2 2016
Ⅲ期	105.9	▲ 0.9	108.7	0.8	116.8	▲ 0.3	120.2	1.8	Q3
Ⅳ期	105.4	▲ 0.5	102.0	▲ 1.4	117.5	0.6	114.4	0.0	Q4
平成29 年 Ⅰ期	107.5	2.0	104.2	▲ 0.7	118.2	0.6	115.0	▲ 0.8	Q1 2017
Ⅱ期	105.8	▲ 1.6	107.4	▲ 1.0	117.9	▲ 0.3	120.6	0.6	Q2
平成28 年 5月	107.1	▲ 0.3	107.9	4.4	118.1	▲ 0.4	125.9	4.6	May 2016
6月	106.9	▲ 0.2	108.5	3.1	114.9	▲ 2.7	120.4	0.1	Jun.
7月	107.8	0.8	107.7	4.6	120.5	4.9	120.8	7.5	Jul.
8月	106.0	▲ 1.7	109.1	1.7	114.0	▲ 5.4	123.5	▲ 2.1	Aug.
9月	105.9	▲ 0.1	108.7	0.8	115.8	1.6	116.4	0.5	Sep.
10月	107.4	1.4	110.4	2.8	121.7	5.1	118.8	5.2	Oct.
11月	105.6	▲ 1.7	105.6	▲ 1.8	115.2	▲ 5.3	113.4	▲ 3.3	Nov.
12月	105.4	▲ 0.2	102.0	▲ 1.4	115.6	0.3	110.9	▲ 1.9	Dec.
平成29 年 1月	106.4	0.9	106.9	▲ 1.1	119.1	3.0	125.4	▲ 0.4	Jan. 2017
2月	106.1	▲ 0.3	105.3	▲ 2.7	117.0	▲ 1.8	116.4	▲ 2.1	Feb.
3月	107.5	1.3	104.2	▲ 0.7	118.4	1.2	103.3	0.4	Mar.
4月	108.3	0.7	104.0	0.8	120.3	1.6	115.0	1.4	Apr.
5月	107.2	▲ 1.0	108.0	0.1	117.7	▲ 2.2	125.5	▲ 0.3	May
6月	105.8	▲ 1.3	107.4	▲ 1.0	115.6	▲ 1.8	121.2	0.7	Jun.
7月	105.3	▲ 0.5	105.2	▲ 2.3	120.5	4.2	120.8	0.0	Jul.

< 15. 纖維工業 ; Textiles >

平成22年 = 100
index,2010= 100

	生産 Production				生産者出荷 Shipments				
	季節調整済指数 Seasonally Adjusted Index		原指数 Original Index		季節調整済指数 Seasonally Adjusted Index		原指数 Original Index		
	前月(期)比 %Change From Previous Month(Quarter)		前年 (同月期)比 %Change From Previous Year		前月(期)比 %Change From Previous Month(Quarter)		前年 (同月期)比 %Change From Previous Year		
平成 26 年			97.2	▲ 1.2			96.1	▲ 1.2	C.Y. 2014
27 年			95.4	▲ 1.9			94.4	▲ 1.8	2015
28 年			93.3	▲ 2.2			92.7	▲ 1.8	2016
平成 26 年度			96.8	▲ 1.9			95.3	▲ 2.9	F.Y. 2014
27 年度			95.2	▲ 1.7			94.4	▲ 0.9	2015
28 年度			92.3	▲ 3.0			92.4	▲ 2.1	2016
平成28 年 II 期	92.8	▲ 2.0	93.2	▲ 2.7	91.9	▲ 2.1	92.4	▲ 2.8	Q2 2016
III 期	93.1	0.3	92.8	▲ 2.8	92.4	0.5	88.8	▲ 1.7	Q3
IV 期	92.5	▲ 0.6	92.5	▲ 2.7	91.9	▲ 0.5	89.9	▲ 3.0	Q4
平成29 年 I 期	91.0	▲ 1.6	90.8	▲ 4.0	93.5	1.7	98.6	▲ 0.9	Q1 2017
II 期	92.3	1.4	92.8	▲ 0.4	93.2	▲ 0.3	93.7	1.4	Q2
平成28 年 5 月	91.6	▲ 2.2	90.6	▲ 3.3	90.4	▲ 2.4	87.9	▲ 3.1	May 2016
6 月	93.1	1.6	94.2	▲ 2.4	92.8	2.7	91.3	▲ 1.5	Jun.
7 月	93.0	▲ 0.1	94.1	▲ 4.1	92.1	▲ 0.8	87.0	▲ 4.6	Jul.
8 月	94.3	1.4	91.3	▲ 0.4	92.7	0.7	86.1	0.6	Aug.
9 月	92.0	▲ 2.4	93.0	▲ 3.9	92.4	▲ 0.3	93.3	▲ 1.0	Sep.
10 月	92.2	0.2	92.8	▲ 4.3	90.9	▲ 1.6	89.7	▲ 5.7	Oct.
11 月	92.7	0.5	94.1	▲ 1.9	92.3	1.5	90.9	▲ 1.2	Nov.
12 月	92.5	▲ 0.2	90.5	▲ 2.0	92.6	0.3	89.2	▲ 1.9	Dec.
平成29 年 1 月	91.0	▲ 1.6	87.4	▲ 3.2	92.1	▲ 0.5	89.2	▲ 1.4	Jan. 2017
2 月	90.5	▲ 0.5	88.8	▲ 5.5	93.5	1.5	96.8	▲ 3.0	Feb.
3 月	91.4	1.0	96.1	▲ 3.4	94.8	1.4	109.8	1.5	Mar.
4 月	92.7	1.4	93.3	▲ 1.5	94.0	▲ 0.8	98.5	0.4	Apr.
5 月	90.8	▲ 2.0	90.6	0.0	92.5	▲ 1.6	90.9	3.4	May
6 月	93.5	3.0	94.6	0.4	93.1	0.6	91.6	0.3	Jun.
7 月	92.3	▲ 1.3	93.4	▲ 0.7	94.4	1.4	89.2	2.5	Jul.

	生産者在庫 Inventory				生産者在庫率 Inventory Ratio				
	季節調整済指数 Seasonally Adjusted Index		原指数 Original Index		季節調整済指数 Seasonally Adjusted Index		原指数 Original Index		
	前月(期)比 %Change From Previous Month(Quarter)		前年 (同月期)比 %Change From Previous Year		前月(期)比 %Change From Previous Month(Quarter)		前年 (同月期)比 %Change From Previous Year		
平成 26 年			110.9	4.0			110.1	1.7	C.Y. 2014
27 年			114.5	3.2			116.6	5.9	2015
28 年			115.8	1.1			122.3	4.9	2016
平成 26 年度			104.4	7.1			111.5	4.5	F.Y. 2014
27 年度			106.1	1.6			117.6	5.5	2015
28 年度			103.3	▲ 2.6			122.9	4.5	2016
平成28 年 II 期	109.7	▲ 1.0	104.8	1.3	122.4	4.0	112.1	5.9	Q2 2016
III 期	112.0	2.1	114.8	1.8	123.2	0.7	131.8	4.1	Q3
IV 期	111.3	▲ 0.6	115.8	1.1	125.3	1.7	136.7	5.7	Q4
平成29 年 I 期	107.9	▲ 3.1	103.3	▲ 2.6	120.0	▲ 4.2	111.0	2.2	Q1 2017
II 期	106.8	▲ 1.0	102.0	▲ 2.7	118.0	▲ 1.7	108.2	▲ 3.5	Q2
平成28 年 5 月	110.7	0.0	104.5	2.2	123.0	0.9	114.8	6.0	May 2016
6 月	109.7	▲ 0.9	104.8	1.3	122.2	▲ 0.7	118.9	4.9	Jun.
7 月	111.5	1.6	110.0	2.8	124.1	1.6	133.0	5.6	Jul.
8 月	111.9	0.4	114.6	3.2	122.2	▲ 1.5	136.2	3.3	Aug.
9 月	112.0	0.1	114.8	1.8	123.3	0.9	126.2	3.4	Sep.
10 月	112.2	0.2	115.4	3.1	128.4	4.1	135.3	9.6	Oct.
11 月	111.6	▲ 0.5	115.8	1.8	124.4	▲ 3.1	139.9	5.0	Nov.
12 月	111.3	▲ 0.3	115.8	1.1	123.0	▲ 1.1	135.0	3.0	Dec.
平成29 年 1 月	110.4	▲ 0.8	115.5	0.5	122.0	▲ 0.8	126.3	3.4	Jan. 2017
2 月	109.3	▲ 1.0	111.3	▲ 0.5	120.4	▲ 1.3	112.9	4.0	Feb.
3 月	107.9	▲ 1.3	103.3	▲ 2.6	117.6	▲ 2.3	93.7	▲ 1.6	Mar.
4 月	107.5	▲ 0.4	100.8	▲ 2.9	118.5	0.8	99.9	▲ 2.7	Apr.
5 月	106.7	▲ 0.7	100.8	▲ 3.5	115.9	▲ 2.2	108.2	▲ 5.7	May
6 月	106.8	0.1	102.0	▲ 2.7	119.7	3.3	116.5	▲ 2.0	Jun.
7 月	106.1	▲ 0.7	104.7	▲ 4.8	115.8	▲ 3.3	124.1	▲ 6.7	Jul.

〈 16. その他工業 ; Other manufacturing 〉

平成22年 = 100
index,2010= 100

	生産 Production				生産者出荷 Shipments				
	季節調整済指数 Seasonally Adjusted Index		原指数 Original Index		季節調整済指数 Seasonally Adjusted Index		原指数 Original Index		
	前月(期)比 %Change From Previous Month(Quarter)		前年 (同月期)比 %Change From Previous Year		前月(期)比 %Change From Previous Month(Quarter)		前年 (同月期)比 %Change From Previous Year		
平成 26 年			96.7	▲ 0.9			98.4	▲ 0.6	C.Y. 2014
27 年			93.7	▲ 3.1			94.9	▲ 3.6	2015
28 年			93.0	▲ 0.7			94.2	▲ 0.7	2016
平成 26 年度			95.8	▲ 2.7			97.0	▲ 3.5	F.Y. 2014
27 年度			93.3	▲ 2.6			94.6	▲ 2.5	2015
28 年度			92.8	▲ 0.5			94.2	▲ 0.4	2016
平成28 年 II 期	92.8	▲ 0.2	91.9	▲ 1.0	94.0	0.1	91.9	▲ 1.2	Q2 2016
III 期	92.8	0.0	91.2	▲ 0.7	94.4	0.4	92.9	▲ 0.4	Q3
IV 期	93.3	0.5	94.8	0.2	94.7	0.3	96.2	0.1	Q4
平成29 年 I 期	92.4	▲ 1.0	93.4	▲ 0.6	93.8	▲ 1.0	95.9	0.1	Q1 2017
II 期	92.1	▲ 0.3	91.3	▲ 0.7	94.7	1.0	92.7	0.9	Q2
平成28 年 5 月	91.9	▲ 1.6	85.7	▲ 0.8	93.5	▲ 1.0	86.1	▲ 0.1	May 2016
6 月	93.2	1.4	95.5	▲ 0.8	94.2	0.7	95.5	▲ 1.5	Jun.
7 月	92.5	▲ 0.8	93.2	▲ 2.9	94.1	▲ 0.1	94.3	▲ 4.1	Jul.
8 月	92.8	0.3	84.7	0.6	94.1	0.0	86.1	1.8	Aug.
9 月	93.1	0.3	95.8	0.7	94.9	0.9	98.3	1.3	Sep.
10 月	92.6	▲ 0.5	95.0	▲ 1.5	94.3	▲ 0.6	96.5	▲ 2.6	Oct.
11 月	93.5	1.0	96.7	1.5	94.8	0.5	98.6	2.2	Nov.
12 月	93.9	0.4	92.6	0.7	95.0	0.2	93.4	0.9	Dec.
平成29 年 1 月	92.1	▲ 1.9	84.5	0.0	92.4	▲ 2.7	84.9	▲ 0.4	Jan. 2017
2 月	92.7	0.7	92.8	▲ 1.0	94.6	2.4	94.5	▲ 0.1	Feb.
3 月	92.4	▲ 0.3	102.8	▲ 1.0	94.5	▲ 0.1	108.4	0.6	Mar.
4 月	92.4	0.0	93.2	▲ 1.4	95.0	0.5	93.8	▲ 0.3	Apr.
5 月	92.0	▲ 0.4	86.5	0.9	94.6	▲ 0.4	88.4	2.7	May
6 月	91.8	▲ 0.2	94.1	▲ 1.5	94.6	0.0	96.0	0.5	Jun.
7 月	91.7	▲ 0.1	92.4	▲ 0.9	93.6	▲ 1.1	93.8	▲ 0.5	Jul.

	生産者在庫 Inventory				生産者在庫率 Inventory Ratio				
	季節調整済指数 Seasonally Adjusted Index		原指数 Original Index		季節調整済指数 Seasonally Adjusted Index		原指数 Original Index		
	前月(期)比 %Change From Previous Month(Quarter)		前年 (同月期)比 %Change From Previous Year		前月(期)比 %Change From Previous Month(Quarter)		前年 (同月期)比 %Change From Previous Year		
平成 26 年			100.5	0.1			96.4	▲ 2.6	C.Y. 2014
27 年			96.9	▲ 3.6			101.9	5.7	2015
28 年			96.9	0.0			100.1	▲ 1.8	2016
平成 26 年度			96.6	7.3			99.4	3.4	F.Y. 2014
27 年度			93.5	▲ 3.2			101.1	1.7	2015
28 年度			89.3	▲ 4.5			99.4	▲ 1.7	2016
平成28 年 II 期	98.2	▲ 0.1	98.6	▲ 1.5	101.4	1.2	102.3	▲ 2.1	Q2 2016
III 期	96.4	▲ 1.8	96.6	▲ 1.7	99.4	▲ 2.0	102.6	▲ 1.4	Q3
IV 期	97.4	1.0	96.9	0.0	99.6	0.2	97.8	▲ 0.3	Q4
平成29 年 I 期	93.9	▲ 3.6	89.3	▲ 4.5	97.0	▲ 2.6	94.9	▲ 3.0	Q1 2017
II 期	92.2	▲ 1.8	92.6	▲ 6.1	95.6	▲ 1.4	96.4	▲ 5.8	Q2
平成28 年 5 月	98.4	▲ 0.3	96.5	▲ 2.7	102.7	0.7	108.6	▲ 4.0	May 2016
6 月	98.2	▲ 0.2	98.6	▲ 1.5	99.4	▲ 3.2	101.0	▲ 0.7	Jun.
7 月	97.7	▲ 0.5	99.8	▲ 0.8	101.4	2.0	102.3	1.8	Jul.
8 月	97.5	▲ 0.2	99.0	▲ 1.0	99.1	▲ 2.3	110.5	▲ 2.6	Aug.
9 月	96.4	▲ 1.1	96.6	▲ 1.7	97.6	▲ 1.5	95.0	▲ 3.5	Sep.
10 月	97.0	0.6	96.8	0.4	101.0	3.5	97.8	2.4	Oct.
11 月	96.9	▲ 0.1	97.0	0.1	97.8	▲ 3.2	95.9	▲ 2.9	Nov.
12 月	97.4	0.5	96.9	0.0	100.0	2.2	99.7	▲ 0.2	Dec.
平成29 年 1 月	96.4	▲ 1.0	99.0	▲ 1.3	101.0	1.0	110.4	▲ 0.3	Jan. 2017
2 月	95.7	▲ 0.7	98.8	▲ 2.4	96.4	▲ 4.6	96.3	▲ 3.0	Feb.
3 月	93.9	▲ 1.9	89.3	▲ 4.5	93.5	▲ 3.0	78.1	▲ 6.5	Mar.
4 月	94.8	1.0	91.8	▲ 4.0	98.3	5.1	93.8	▲ 3.6	Apr.
5 月	93.4	▲ 1.5	91.6	▲ 5.1	94.9	▲ 3.5	100.4	▲ 7.6	May
6 月	92.2	▲ 1.3	92.6	▲ 6.1	93.5	▲ 1.5	95.0	▲ 5.9	Jun.
7 月	92.5	0.3	94.5	▲ 5.3	98.4	5.2	99.3	▲ 2.9	Jul.

< 17. 資本財 ; Capital goods >

平成22年 = 100
index,2010= 100

	生産 Production				生産者出荷 Shipments				
	季節調整済指数 Seasonally Adjusted Index		原指数 Original Index		季節調整済指数 Seasonally Adjusted Index		原指数 Original Index		
	前月(期)比 %Change From Previous Month(Quarter)		前年 (同月期)比 %Change From Previous Year		前月(期)比 %Change From Previous Month(Quarter)		前年 (同月期)比 %Change From Previous Year		
平成 26 年			107.6	7.1			107.3	6.6	C.Y. 2014
27 年			105.8	▲ 1.7			104.9	▲ 2.2	2015
28 年			104.6	▲ 1.1			104.0	▲ 0.9	2016
平成 26 年度			107.4	3.3			106.3	2.4	F.Y. 2014
27 年度			104.4	▲ 2.8			103.8	▲ 2.4	2015
28 年度			105.8	1.3			105.2	1.3	2016
平成28 年 II 期	103.3	1.0	98.0	▲ 4.0	104.5	3.1	97.0	▲ 1.6	Q2 2016
III 期	105.2	1.8	106.1	1.1	104.7	0.2	105.0	▲ 0.1	Q3
IV 期	107.8	2.5	104.5	3.8	106.0	1.2	102.0	2.5	Q4
平成29 年 I 期	106.7	▲ 1.0	114.6	4.2	105.7	▲ 0.3	116.8	4.3	Q1 2017
II 期	111.2	4.2	105.6	7.8	109.0	3.1	101.8	4.9	Q2
平成28 年 5 月	103.6	1.3	93.0	▲ 1.3	104.6	0.6	90.7	▲ 0.1	May 2016
6 月	104.1	0.5	109.0	▲ 3.6	104.8	0.2	109.6	▲ 0.4	Jun.
7 月	103.8	▲ 0.3	103.4	▲ 5.7	103.9	▲ 0.9	101.0	▲ 5.3	Jul.
8 月	105.1	1.3	97.0	3.3	104.7	0.8	92.1	▲ 1.2	Aug.
9 月	106.6	1.4	117.8	6.0	105.6	0.9	122.0	5.6	Sep.
10 月	106.3	▲ 0.3	99.9	▲ 0.8	105.5	▲ 0.1	98.5	▲ 0.7	Oct.
11 月	108.5	2.1	105.0	7.4	107.4	1.8	104.8	7.2	Nov.
12 月	108.5	0.0	108.5	4.8	105.1	▲ 2.1	102.8	1.3	Dec.
平成29 年 1 月	105.8	▲ 2.5	97.7	4.4	107.6	2.4	99.0	9.2	Jan. 2017
2 月	109.5	3.5	109.6	6.1	105.7	▲ 1.8	106.7	3.9	Feb.
3 月	104.8	▲ 4.3	136.5	2.6	103.7	▲ 1.9	144.7	1.5	Mar.
4 月	112.7	7.5	100.1	8.9	109.6	5.7	95.5	5.2	Apr.
5 月	109.3	▲ 3.0	99.8	7.3	107.8	▲ 1.6	95.4	5.2	May
6 月	111.5	2.0	116.8	7.2	109.6	1.7	114.6	4.6	Jun.
7 月	108.9	▲ 2.3	108.5	4.9	108.6	▲ 0.9	105.5	4.5	Jul.

	生産者在庫 Inventory				生産者在庫率 Inventory Ratio				
	季節調整済指数 Seasonally Adjusted Index		原指数 Original Index		季節調整済指数 Seasonally Adjusted Index		原指数 Original Index		
	前月(期)比 %Change From Previous Month(Quarter)		前年 (同月期)比 %Change From Previous Year		前月(期)比 %Change From Previous Month(Quarter)		前年 (同月期)比 %Change From Previous Year		
平成 26 年			127.2	6.9			95.2	▲ 4.3	C.Y. 2014
27 年			149.5	17.5			114.8	20.6	2015
28 年			132.2	▲ 11.6			112.1	▲ 2.4	2016
平成 26 年度			124.7	23.5			97.2	0.7	F.Y. 2014
27 年度			129.6	3.9			117.1	20.5	2015
28 年度			116.6	▲ 10.0			110.8	▲ 5.4	2016
平成28 年 II 期	139.5	▲ 7.1	142.4	▲ 11.1	113.7	▲ 0.6	117.9	▲ 0.8	Q2 2016
III 期	138.1	▲ 1.0	134.9	▲ 12.6	111.1	▲ 2.3	112.7	▲ 7.9	Q3
IV 期	135.7	▲ 1.7	132.2	▲ 11.6	109.5	▲ 1.4	111.5	▲ 7.6	Q4
平成29 年 I 期	135.1	▲ 0.4	116.6	▲ 10.0	107.8	▲ 1.6	101.0	▲ 5.1	Q1 2017
II 期	131.7	▲ 2.5	134.5	▲ 5.5	106.2	▲ 1.5	109.8	▲ 6.9	Q2
平成28 年 5 月	142.2	▲ 1.9	140.3	▲ 5.5	114.1	▲ 1.9	130.2	0.6	May 2016
6 月	139.5	▲ 1.9	142.4	▲ 11.1	110.8	▲ 2.9	106.9	▲ 7.0	Jun.
7 月	134.4	▲ 3.7	145.1	▲ 15.9	112.0	1.1	116.6	▲ 4.9	Jul.
8 月	137.9	2.6	147.0	▲ 13.7	111.2	▲ 0.7	128.1	▲ 9.4	Aug.
9 月	138.1	0.1	134.9	▲ 12.6	110.2	▲ 0.9	93.5	▲ 9.4	Sep.
10 月	134.6	▲ 2.5	136.0	▲ 13.7	111.7	1.4	115.1	▲ 5.2	Oct.
11 月	135.7	0.8	137.4	▲ 11.6	108.5	▲ 2.9	112.1	▲ 8.6	Nov.
12 月	135.7	0.0	132.2	▲ 11.6	108.3	▲ 0.2	107.4	▲ 9.0	Dec.
平成29 年 1 月	132.1	▲ 2.7	138.7	▲ 10.5	112.7	4.1	126.9	▲ 2.5	Jan. 2017
2 月	131.0	▲ 0.8	137.3	▲ 8.1	104.9	▲ 6.9	103.9	▲ 4.9	Feb.
3 月	135.1	3.1	116.6	▲ 10.0	105.9	1.0	72.2	▲ 9.6	Mar.
4 月	138.1	2.2	126.0	▲ 4.7	113.3	7.0	113.5	▲ 2.6	Apr.
5 月	132.7	▲ 3.9	130.9	▲ 6.7	101.2	▲ 10.7	115.4	▲ 11.4	May
6 月	131.7	▲ 0.8	134.5	▲ 5.5	104.0	2.8	100.4	▲ 6.1	Jun.
7 月	127.4	▲ 3.3	137.5	▲ 5.2	103.1	▲ 0.9	107.4	▲ 7.9	Jul.

< 18. 資本財(除. 輸送機械) ; Capital goods (excl. Transport equipment) >

平成22年 =100
index,2010= 100

	生産 Production				生産者出荷 Shipments				
	季節調整済指数 Seasonally Adjusted Index		原指数 Original Index		季節調整済指数 Seasonally Adjusted Index		原指数 Original Index		
	前月(期)比 %Change From Previous Month(Quarter)		前年 (同月期)比 %Change From Previous Year		前月(期)比 %Change From Previous Month(Quarter)		前年 (同月期)比 %Change From Previous Year		
平成 26 年			111.8	8.2			113.4	9.2	C.Y. 2014
27 年			110.8	▲ 0.9			112.3	▲ 1.0	2015
28 年			109.5	▲ 1.2			111.4	▲ 0.8	2016
平成 26 年度			112.0	4.3			113.1	4.4	F.Y. 2014
27 年度			109.3	▲ 2.4			110.6	▲ 2.2	2015
28 年度			110.7	1.3			112.3	1.5	2016
平成28 年 II 期	108.2	1.4	101.7	▲ 4.6	110.7	2.7	101.8	▲ 2.5	Q2 2016
III 期	110.1	1.8	110.8	1.1	112.1	1.3	113.0	0.7	Q3
IV 期	113.0	2.6	109.1	4.6	114.8	2.4	110.4	4.7	Q4
平成29 年 I 期	111.4	▲ 1.4	121.1	3.9	112.0	▲ 2.4	124.0	3.1	Q1 2017
II 期	116.8	4.8	110.1	8.3	117.6	5.0	108.5	6.6	Q2
平成28 年 5 月	108.3	0.6	96.3	▲ 2.2	110.0	▲ 1.2	95.4	▲ 1.3	May 2016
6 月	108.5	0.2	112.7	▲ 5.1	110.9	0.8	114.0	▲ 2.8	Jun.
7 月	108.4	▲ 0.1	106.5	▲ 6.1	110.9	0.0	107.5	▲ 4.4	Jul.
8 月	109.9	1.4	101.4	2.4	112.3	1.3	101.1	2.6	Aug.
9 月	112.0	1.9	124.6	7.0	113.2	0.8	130.5	3.8	Sep.
10 月	111.1	▲ 0.8	103.3	0.2	113.5	0.3	104.3	1.6	Oct.
11 月	114.3	2.9	108.7	8.3	115.8	2.0	110.1	7.6	Nov.
12 月	113.7	▲ 0.5	115.3	5.4	115.0	▲ 0.7	116.8	4.9	Dec.
平成29 年 1 月	110.2	▲ 3.1	101.7	4.3	112.4	▲ 2.3	101.5	4.4	Jan. 2017
2 月	115.0	4.4	114.1	6.2	114.3	1.7	113.8	4.0	Feb.
3 月	108.9	▲ 5.3	147.5	2.0	109.3	▲ 4.4	156.7	1.6	Mar.
4 月	116.6	7.1	103.0	7.2	116.4	6.5	100.0	4.2	Apr.
5 月	116.0	▲ 0.5	104.8	8.8	118.8	2.1	104.5	9.5	May
6 月	117.9	1.6	122.5	8.7	117.7	▲ 0.9	121.0	6.1	Jun.
7 月	113.8	▲ 3.5	111.8	5.0	112.5	▲ 4.4	109.0	1.4	Jul.

	生産者在庫 Inventory				生産者在庫率 Inventory Ratio				
	季節調整済指数 Seasonally Adjusted Index		原指数 Original Index		季節調整済指数 Seasonally Adjusted Index		原指数 Original Index		
	前月(期)比 %Change From Previous Month(Quarter)		前年 (同月期)比 %Change From Previous Year		前月(期)比 %Change From Previous Month(Quarter)		前年 (同月期)比 %Change From Previous Year		
平成 26 年			137.1	7.0			97.1	▲ 5.1	C.Y. 2014
27 年			166.8	21.7			121.0	24.6	2015
28 年			145.3	▲ 12.9			118.3	▲ 2.2	2016
平成 26 年度			132.6	26.5			99.4	0.3	F.Y. 2014
27 年度			139.1	4.9			123.8	24.5	2015
28 年度			124.2	▲ 10.7			116.5	▲ 5.9	2016
平成28 年 II 期	150.9	▲ 6.3	154.3	▲ 11.3	120.3	▲ 0.3	126.3	0.3	Q2 2016
III 期	150.7	▲ 0.1	145.1	▲ 13.3	117.6	▲ 2.2	117.9	▲ 8.0	Q3
IV 期	146.0	▲ 3.1	145.3	▲ 12.9	114.8	▲ 2.4	118.0	▲ 9.4	Q4
平成29 年 I 期	143.8	▲ 1.5	124.2	▲ 10.7	112.3	▲ 2.2	103.9	▲ 6.5	Q1 2017
II 期	139.8	▲ 2.8	143.0	▲ 7.3	108.0	▲ 3.8	113.2	▲ 10.4	Q2
平成28 年 5 月	154.9	▲ 2.0	152.8	▲ 4.2	121.9	▲ 1.1	138.4	3.0	May 2016
6 月	150.9	▲ 2.6	154.3	▲ 11.3	115.8	▲ 5.0	113.3	▲ 7.7	Jun.
7 月	146.7	▲ 2.8	156.3	▲ 15.2	119.3	3.0	123.4	▲ 3.6	Jul.
8 月	148.6	1.3	158.1	▲ 14.4	117.1	▲ 1.8	133.1	▲ 9.9	Aug.
9 月	150.7	1.4	145.1	▲ 13.3	116.5	▲ 0.5	97.1	▲ 10.5	Sep.
10 月	146.0	▲ 3.1	146.5	▲ 14.4	117.7	1.0	121.2	▲ 6.8	Oct.
11 月	145.8	▲ 0.1	147.1	▲ 13.3	113.2	▲ 3.8	117.2	▲ 10.7	Nov.
12 月	146.0	0.1	145.3	▲ 12.9	113.6	0.4	115.7	▲ 10.7	Dec.
平成29 年 1 月	141.6	▲ 3.0	148.6	▲ 12.4	117.7	3.6	131.0	▲ 4.4	Jan. 2017
2 月	139.8	▲ 1.3	146.7	▲ 9.8	107.8	▲ 8.4	107.4	▲ 6.2	Feb.
3 月	143.8	2.9	124.2	▲ 10.7	111.3	3.2	73.3	▲ 10.3	Mar.
4 月	143.4	▲ 0.3	133.1	▲ 9.3	114.4	2.8	118.2	▲ 7.1	Apr.
5 月	140.1	▲ 2.3	138.2	▲ 9.6	103.1	▲ 9.9	117.1	▲ 15.4	May
6 月	139.8	▲ 0.2	143.0	▲ 7.3	106.6	3.4	104.3	▲ 7.9	Jun.
7 月	138.6	▲ 0.9	147.7	▲ 5.5	109.8	3.0	113.6	▲ 7.9	Jul.

< 19. 建設財 ; Construction goods >

平成22年 = 100
index,2010= 100

	生産 Production				生産者出荷 Shipments				
	季節調整済指数 Seasonally Adjusted Index		原指数 Original Index		季節調整済指数 Seasonally Adjusted Index		原指数 Original Index		
	前月(期)比 %Change From Previous Month(Quarter)		前年 (同月期)比 %Change From Previous Year		前月(期)比 %Change From Previous Month(Quarter)		前年 (同月期)比 %Change From Previous Year		
平成 26 年			102.5	▲ 1.9			102.8	▲ 1.9	C.Y. 2014
27 年			98.3	▲ 4.1			98.7	▲ 4.0	2015
28 年			96.6	▲ 1.7			96.6	▲ 2.1	2016
平成 26 年度			100.4	▲ 5.4			100.5	▲ 5.7	F.Y. 2014
27 年度			98.6	▲ 1.8			98.6	▲ 1.9	2015
28 年度			96.5	▲ 2.1			96.6	▲ 2.0	2016
平成28 年 II 期	96.2	▲ 2.6	92.4	▲ 1.9	96.7	▲ 0.7	91.7	▲ 3.1	Q2 2016
III 期	95.4	▲ 0.8	93.8	▲ 4.2	95.5	▲ 1.2	94.3	▲ 4.4	Q3
IV 期	96.6	1.3	100.7	▲ 2.1	97.5	2.1	101.5	▲ 0.9	Q4
平成29 年 I 期	97.6	1.0	98.9	▲ 0.7	96.5	▲ 1.0	98.8	▲ 0.2	Q1 2017
II 期	97.5	▲ 0.1	93.9	1.6	97.3	0.8	92.5	0.9	Q2
平成28 年 5 月	94.2	▲ 2.5	86.9	▲ 2.0	94.6	▲ 2.6	86.7	▲ 3.3	May 2016
6 月	97.8	3.8	99.4	0.1	98.3	3.9	97.9	▲ 1.0	Jun.
7 月	96.1	▲ 1.7	94.6	▲ 7.7	96.1	▲ 2.2	94.5	▲ 8.0	Jul.
8 月	96.4	0.3	88.9	1.3	96.4	0.3	89.4	0.6	Aug.
9 月	93.7	▲ 2.8	98.0	▲ 5.1	94.0	▲ 2.5	99.1	▲ 4.8	Sep.
10 月	96.0	2.5	100.8	▲ 5.9	96.8	3.0	100.0	▲ 5.7	Oct.
11 月	96.7	0.7	103.4	0.7	97.9	1.1	104.9	3.1	Nov.
12 月	97.1	0.4	97.9	▲ 0.9	97.9	0.0	99.5	0.1	Dec.
平成29 年 1 月	97.5	0.4	93.2	1.1	96.6	▲ 1.3	92.7	0.7	Jan. 2017
2 月	98.2	0.7	95.9	1.2	97.5	0.9	95.3	1.0	Feb.
3 月	97.2	▲ 1.0	107.6	▲ 3.8	95.5	▲ 2.1	108.4	▲ 2.0	Mar.
4 月	99.1	2.0	92.1	1.3	97.9	2.5	90.1	▲ 0.3	Apr.
5 月	94.3	▲ 4.8	88.7	2.1	94.8	▲ 3.2	88.5	2.1	May
6 月	99.2	5.2	100.9	1.5	99.3	4.7	98.9	1.0	Jun.
7 月	99.7	0.5	98.2	3.8	98.5	▲ 0.8	96.8	2.4	Jul.

	生産者在庫 Inventory				生産者在庫率 Inventory Ratio				
	季節調整済指数 Seasonally Adjusted Index		原指数 Original Index		季節調整済指数 Seasonally Adjusted Index		原指数 Original Index		
	前月(期)比 %Change From Previous Month(Quarter)		前年 (同月期)比 %Change From Previous Year		前月(期)比 %Change From Previous Month(Quarter)		前年 (同月期)比 %Change From Previous Year		
平成 26 年			107.6	1.2			103.4	1.9	C.Y. 2014
27 年			102.9	▲ 4.4			106.5	3.0	2015
28 年			98.2	▲ 4.6			107.2	0.7	2016
平成 26 年度			102.0	4.0			106.8	8.0	F.Y. 2014
27 年度			98.9	▲ 3.0			106.9	0.1	2015
28 年度			94.6	▲ 4.3			106.3	▲ 0.6	2016
平成28 年 II 期	100.6	▲ 2.1	102.2	▲ 1.4	108.1	▲ 1.4	113.4	2.8	Q2 2016
III 期	99.6	▲ 1.0	100.8	▲ 2.8	106.1	▲ 1.9	110.8	▲ 0.2	Q3
IV 期	98.4	▲ 1.2	98.2	▲ 4.6	105.0	▲ 1.0	99.3	▲ 1.6	Q4
平成29 年 I 期	98.3	▲ 0.1	94.6	▲ 4.3	105.8	0.8	101.8	▲ 3.4	Q1 2017
II 期	99.4	1.1	100.9	▲ 1.3	105.0	▲ 0.8	110.1	▲ 2.9	Q2
平成28 年 5 月	101.9	▲ 0.4	100.9	▲ 1.5	109.2	0.3	119.8	2.5	May 2016
6 月	100.6	▲ 1.3	102.2	▲ 1.4	106.3	▲ 2.7	109.5	3.1	Jun.
7 月	100.6	0.0	102.3	▲ 2.1	108.7	2.3	110.2	4.6	Jul.
8 月	99.9	▲ 0.7	102.3	▲ 3.0	104.2	▲ 4.1	117.7	▲ 2.6	Aug.
9 月	99.6	▲ 0.3	100.8	▲ 2.8	105.5	1.2	104.6	▲ 2.0	Sep.
10 月	99.6	0.0	102.1	▲ 1.4	108.4	2.7	103.2	6.2	Oct.
11 月	98.4	▲ 1.2	99.8	▲ 4.4	102.6	▲ 5.4	95.8	▲ 6.1	Nov.
12 月	98.4	0.0	98.2	▲ 4.6	104.1	1.5	98.8	▲ 4.5	Dec.
平成29 年 1 月	98.9	0.5	97.6	▲ 3.9	107.5	3.3	108.0	▲ 3.5	Jan. 2017
2 月	98.9	0.0	97.3	▲ 3.7	105.6	▲ 1.8	103.0	▲ 2.5	Feb.
3 月	98.3	▲ 0.6	94.6	▲ 4.3	104.4	▲ 1.1	94.3	▲ 4.4	Mar.
4 月	101.1	2.8	98.1	▲ 1.2	107.8	3.3	109.9	▲ 1.0	Apr.
5 月	100.6	▲ 0.5	99.6	▲ 1.3	104.4	▲ 3.2	114.5	▲ 4.4	May
6 月	99.4	▲ 1.2	100.9	▲ 1.3	102.8	▲ 1.5	105.9	▲ 3.3	Jun.
7 月	100.4	1.0	102.1	▲ 0.2	107.1	4.2	108.6	▲ 1.5	Jul.

< 20. 耐久消費財 ; Durable consumer goods >

平成22年 = 100
index,2010= 100

	生産 Production				生産者出荷 Shipments				
	季節調整済指数 Seasonally Adjusted Index		原指数 Original Index		季節調整済指数 Seasonally Adjusted Index		原指数 Original Index		
	前月(期)比 %Change From Previous Month(Quarter)		前年 (同月期)比 %Change From Previous Year		前月(期)比 %Change From Previous Month(Quarter)		前年 (同月期)比 %Change From Previous Year		
平成 26 年			88.4	▲ 1.0			85.8	▲ 2.5	C.Y. 2014
27 年			84.0	▲ 5.0			82.3	▲ 4.1	2015
28 年			85.4	1.7			82.3	0.0	2016
平成 26 年度			85.9	▲ 6.6			83.9	▲ 6.7	F.Y. 2014
27 年度			84.2	▲ 2.0			81.6	▲ 2.7	2015
28 年度			86.0	2.1			83.1	1.8	2016
平成28 年 II 期	83.5	▲ 0.7	82.1	0.1	80.5	0.2	75.3	▲ 0.8	Q2 2016
III 期	86.1	3.1	85.5	3.3	82.9	3.0	82.6	0.5	Q3
IV 期	88.0	2.2	87.4	2.5	85.4	3.0	86.3	3.5	Q4
平成29 年 I 期	86.0	▲ 2.3	89.2	3.0	83.0	▲ 2.8	88.2	4.0	Q1 2017
II 期	87.6	1.9	85.8	4.5	86.8	4.6	81.3	8.0	Q2
平成28 年 5 月	83.0	▲ 0.6	76.5	2.8	79.9	▲ 1.0	67.6	1.3	May 2016
6 月	84.1	1.3	92.4	0.9	81.0	1.4	87.0	▲ 1.4	Jun.
7 月	86.6	3.0	92.1	▲ 1.2	83.3	2.8	86.9	▲ 2.5	Jul.
8 月	86.2	▲ 0.5	75.1	10.9	82.8	▲ 0.6	71.4	4.4	Aug.
9 月	85.5	▲ 0.8	89.2	1.8	82.7	▲ 0.1	89.6	0.4	Sep.
10 月	86.8	1.5	85.5	▲ 3.1	84.5	2.2	82.5	▲ 0.6	Oct.
11 月	88.3	1.7	90.9	7.3	86.8	2.7	89.1	8.7	Nov.
12 月	88.8	0.6	85.8	3.5	85.0	▲ 2.1	87.3	2.5	Dec.
平成29 年 1 月	84.0	▲ 5.4	80.3	0.9	80.4	▲ 5.4	76.2	0.8	Jan. 2017
2 月	88.0	4.8	88.7	5.7	85.0	5.7	88.3	6.8	Feb.
3 月	86.1	▲ 2.2	98.6	2.3	83.7	▲ 1.5	100.2	4.3	Mar.
4 月	93.1	8.1	83.3	7.8	90.1	7.6	78.4	9.8	Apr.
5 月	82.9	▲ 11.0	78.6	2.7	83.4	▲ 7.4	72.0	6.5	May
6 月	86.9	4.8	95.5	3.4	87.0	4.3	93.5	7.5	Jun.
7 月	85.2	▲ 2.0	90.6	▲ 1.6	84.3	▲ 3.1	88.0	1.3	Jul.

	生産者在庫 Inventory				生産者在庫率 Inventory Ratio				
	季節調整済指数 Seasonally Adjusted Index		原指数 Original Index		季節調整済指数 Seasonally Adjusted Index		原指数 Original Index		
	前月(期)比 %Change From Previous Month(Quarter)		前年 (同月期)比 %Change From Previous Year		前月(期)比 %Change From Previous Month(Quarter)		前年 (同月期)比 %Change From Previous Year		
平成 26 年			122.1	34.2			111.5	14.2	C.Y. 2014
27 年			99.8	▲ 18.3			109.5	▲ 1.8	2015
28 年			89.1	▲ 10.7			97.5	▲ 11.0	2016
平成 26 年度			93.5	14.7			119.1	31.6	F.Y. 2014
27 年度			82.6	▲ 11.7			105.0	▲ 11.8	2015
28 年度			85.4	3.4			97.5	▲ 7.1	2016
平成28 年 II 期	102.2	0.9	102.5	▲ 6.6	99.4	▲ 2.5	97.1	▲ 14.7	Q2 2016
III 期	98.7	▲ 3.4	95.6	▲ 0.4	101.2	1.8	104.8	1.4	Q3
IV 期	90.1	▲ 8.7	89.1	▲ 10.7	88.3	▲ 12.7	91.9	▲ 13.7	Q4
平成29 年 I 期	104.7	16.2	85.4	3.4	102.5	16.1	96.3	▲ 0.1	Q1 2017
II 期	101.3	▲ 3.2	101.6	▲ 0.9	105.5	2.9	103.4	6.5	Q2
平成28 年 5 月	101.3	1.7	100.5	▲ 8.3	98.2	1.2	106.6	▲ 16.8	May 2016
6 月	102.2	0.9	102.5	▲ 6.6	103.0	4.9	96.9	▲ 4.6	Jun.
7 月	98.1	▲ 4.0	104.5	▲ 6.9	101.6	▲ 1.4	105.5	1.5	Jul.
8 月	99.5	1.4	104.1	▲ 1.0	100.1	▲ 1.5	119.4	0.0	Aug.
9 月	98.7	▲ 0.8	95.6	▲ 0.4	102.0	1.9	89.4	3.0	Sep.
10 月	92.0	▲ 6.8	97.6	▲ 8.0	91.7	▲ 10.1	99.9	▲ 7.8	Oct.
11 月	89.0	▲ 3.3	97.5	▲ 12.7	86.6	▲ 5.6	94.0	▲ 17.7	Nov.
12 月	90.1	1.2	89.1	▲ 10.7	86.7	0.1	81.9	▲ 15.6	Dec.
平成29 年 1 月	94.0	4.3	100.4	▲ 4.6	99.5	14.8	115.6	▲ 3.2	Jan. 2017
2 月	94.5	0.5	96.4	0.7	100.0	0.5	96.7	0.1	Feb.
3 月	104.7	10.8	85.4	3.4	107.9	7.9	76.6	4.8	Mar.
4 月	106.0	1.2	92.4	6.3	102.2	▲ 5.3	92.4	5.4	Apr.
5 月	107.4	1.3	106.5	6.0	111.9	9.5	121.5	14.0	May
6 月	101.3	▲ 5.7	101.6	▲ 0.9	102.5	▲ 8.4	96.4	▲ 0.5	Jun.
7 月	94.4	▲ 6.8	100.6	▲ 3.7	103.6	1.1	107.5	1.9	Jul.

〈 21. 非耐久消費財； Non-durable consumer goods 〉

平成22年 =100
index,2010= 100

	生産 Production				生産者出荷 Shipments				
	季節調整済指数 Seasonally Adjusted Index		原指数 Original Index		季節調整済指数 Seasonally Adjusted Index		原指数 Original Index		
	前月(期)比 %Change From Previous Month(Quarter)		前年 (同月期)比 %Change From Previous Year		前月(期)比 %Change From Previous Month(Quarter)		前年 (同月期)比 %Change From Previous Year		
平成 26 年			99.0	▲ 0.2			97.3	▲ 0.8	C.Y. 2014
27 年			99.3	0.3			97.4	0.1	2015
28 年			103.2	3.9			99.2	1.8	2016
平成 26 年度			98.0	▲ 2.3			96.2	▲ 3.0	F.Y. 2014
27 年度			100.5	2.6			98.3	2.2	2015
28 年度			103.9	3.4			99.5	1.2	2016
平成28 年 II 期	103.7	1.8	104.6	5.9	99.9	1.1	98.9	2.4	Q2 2016
III 期	103.2	▲ 0.5	105.1	3.1	98.8	▲ 1.1	100.1	1.1	Q3
IV 期	103.4	0.2	106.6	1.6	99.0	0.2	102.9	0.3	Q4
平成29 年 I 期	105.3	1.8	99.2	2.8	100.8	1.8	96.1	1.3	Q1 2017
II 期	106.6	1.2	107.5	2.8	103.6	2.8	102.7	3.8	Q2
平成28 年 5 月	102.1	▲ 3.9	97.5	6.7	98.5	▲ 3.9	94.3	2.2	May 2016
6 月	102.8	0.7	108.6	3.2	98.7	0.2	100.6	0.4	Jun.
7 月	102.8	0.0	108.4	0.6	99.0	0.3	101.8	0.1	Jul.
8 月	103.8	1.0	102.7	7.2	97.8	▲ 1.2	98.8	1.0	Aug.
9 月	103.0	▲ 0.8	104.1	2.0	99.5	1.7	99.6	2.3	Sep.
10 月	104.9	1.8	109.0	1.8	99.5	0.0	101.6	▲ 0.6	Oct.
11 月	102.0	▲ 2.8	105.1	2.3	99.0	▲ 0.5	100.0	2.9	Nov.
12 月	103.3	1.3	105.7	0.8	98.4	▲ 0.6	107.2	▲ 1.1	Dec.
平成29 年 1 月	103.3	0.0	89.1	2.8	99.8	1.4	86.8	2.4	Jan. 2017
2 月	107.2	3.8	100.0	2.9	101.3	1.5	94.7	▲ 0.7	Feb.
3 月	105.3	▲ 1.8	108.4	2.7	101.2	▲ 0.1	106.9	2.2	Mar.
4 月	107.2	1.8	107.0	▲ 0.6	103.8	2.6	102.4	0.5	Apr.
5 月	106.7	▲ 0.5	103.4	6.1	104.2	0.4	100.8	6.9	May
6 月	106.0	▲ 0.7	112.0	3.1	102.9	▲ 1.2	104.9	4.3	Jun.
7 月	107.0	0.9	112.8	4.1	103.5	0.6	106.4	4.5	Jul.

	生産者在庫 Inventory				生産者在庫率 Inventory Ratio				
	季節調整済指数 Seasonally Adjusted Index		原指数 Original Index		季節調整済指数 Seasonally Adjusted Index		原指数 Original Index		
	前月(期)比 %Change From Previous Month(Quarter)		前年 (同月期)比 %Change From Previous Year		前月(期)比 %Change From Previous Month(Quarter)		前年 (同月期)比 %Change From Previous Year		
平成 26 年			93.5	2.9			101.2	1.9	C.Y. 2014
27 年			94.4	1.0			99.5	▲ 1.7	2015
28 年			100.0	5.9			104.0	4.5	2016
平成 26 年度			90.2	4.5			102.6	5.3	F.Y. 2014
27 年度			94.1	4.3			99.3	▲ 3.2	2015
28 年度			100.8	7.1			105.6	6.3	2016
平成28 年 II 期	100.3	2.3	99.0	9.9	102.0	1.8	99.6	5.5	Q2 2016
III 期	101.3	1.0	103.2	7.1	106.5	4.4	110.8	7.9	Q3
IV 期	102.4	1.1	100.0	5.9	106.6	0.1	108.1	5.3	Q4
平成29 年 I 期	105.0	2.5	100.8	7.1	107.1	0.5	104.0	6.9	Q1 2017
II 期	104.2	▲ 0.8	102.9	3.9	104.2	▲ 2.7	101.5	1.9	Q2
平成28 年 5 月	99.0	0.5	96.7	8.0	102.1	2.7	101.9	4.7	May 2016
6 月	100.3	1.3	99.0	9.9	104.6	2.4	105.7	9.2	Jun.
7 月	100.1	▲ 0.2	101.8	8.4	105.8	1.1	111.3	7.2	Jul.
8 月	103.8	3.7	103.8	12.5	107.8	1.9	113.6	10.3	Aug.
9 月	101.3	▲ 2.4	103.2	7.1	105.8	▲ 1.9	107.6	6.1	Sep.
10 月	100.6	▲ 0.7	103.5	5.6	106.4	0.6	108.7	8.7	Oct.
11 月	99.9	▲ 0.7	104.7	2.1	104.6	▲ 1.7	113.9	0.8	Nov.
12 月	102.4	2.5	100.0	5.9	108.8	4.0	101.8	7.2	Dec.
平成29 年 1 月	102.1	▲ 0.3	102.9	4.6	107.0	▲ 1.7	115.8	4.3	Jan. 2017
2 月	104.3	2.2	104.6	9.0	108.4	1.3	106.5	11.6	Feb.
3 月	105.0	0.7	100.8	7.1	106.0	▲ 2.2	89.8	4.9	Mar.
4 月	104.7	▲ 0.3	102.4	6.3	105.9	▲ 0.1	97.0	6.5	Apr.
5 月	103.9	▲ 0.8	101.4	4.9	101.6	▲ 4.1	101.4	▲ 0.5	May
6 月	104.2	0.3	102.9	3.9	105.0	3.3	106.1	0.4	Jun.
7 月	102.6	▲ 1.5	104.4	2.6	103.1	▲ 1.8	108.5	▲ 2.5	Jul.

< 22. 生産財 ; Producer goods >

平成22年 =100
index,2010= 100

	生産 Production				生産者出荷 Shipments				
	季節調整済指数 Seasonally Adjusted Index		原指数 Original Index		季節調整済指数 Seasonally Adjusted Index		原指数 Original Index		
	前月(期)比 %Change From Previous Month(Quarter)		前年 (同月期)比 %Change From Previous Year		前月(期)比 %Change From Previous Month(Quarter)		前年 (同月期)比 %Change From Previous Year		
平成 26 年			98.0	2.0			98.5	1.3	C.Y. 2014
27 年			97.7	▲ 0.3			98.3	▲ 0.2	2015
28 年			96.6	▲ 1.1			97.1	▲ 1.2	2016
平成 26 年度			98.0	0.4			98.6	0.0	F.Y. 2014
27 年度			97.1	▲ 0.9			97.6	▲ 1.0	2015
28 年度			97.7	0.6			98.2	0.6	2016
平成28 年 II 期	95.1	▲ 0.1	93.3	▲ 3.3	95.6	0.5	93.0	▲ 3.2	Q2 2016
III 期	96.7	1.7	97.0	▲ 0.7	97.3	1.8	97.2	▲ 0.8	Q3
IV 期	99.0	2.4	100.4	1.9	99.9	2.7	101.5	1.9	Q4
平成29 年 I 期	100.0	1.0	100.2	4.7	99.9	0.0	101.1	4.6	Q1 2017
II 期	101.5	1.5	99.5	6.6	100.7	0.8	98.1	5.5	Q2
平成28 年 5 月	94.3	▲ 1.2	89.2	▲ 2.5	94.9	▲ 0.8	89.1	▲ 2.3	May 2016
6 月	95.7	1.5	97.4	▲ 2.8	96.2	1.4	97.4	▲ 2.7	Jun.
7 月	95.5	▲ 0.2	96.4	▲ 5.2	96.7	0.5	96.7	▲ 3.9	Jul.
8 月	96.9	1.5	92.7	3.6	97.5	0.8	92.2	2.6	Aug.
9 月	97.6	0.7	102.0	0.1	97.6	0.1	102.8	▲ 0.6	Sep.
10 月	97.7	0.1	98.8	▲ 1.3	98.8	1.2	99.6	▲ 2.4	Oct.
11 月	99.2	1.5	101.9	3.8	99.9	1.1	102.6	4.2	Nov.
12 月	100.2	1.0	100.6	3.5	101.0	1.1	102.4	4.1	Dec.
平成29 年 1 月	98.5	▲ 1.7	95.6	3.8	98.5	▲ 2.5	95.5	4.1	Jan. 2017
2 月	101.2	2.7	97.5	4.8	101.4	2.9	98.1	4.4	Feb.
3 月	100.2	▲ 1.0	107.6	5.4	99.9	▲ 1.5	109.6	5.0	Mar.
4 月	103.0	2.8	99.3	6.5	102.0	2.1	97.4	5.3	Apr.
5 月	99.7	▲ 3.2	95.7	7.3	98.6	▲ 3.3	93.9	5.4	May
6 月	101.8	2.1	103.6	6.4	101.6	3.0	102.9	5.6	Jun.
7 月	101.6	▲ 0.2	102.5	6.3	101.4	▲ 0.2	101.4	4.9	Jul.

	生産者在庫 Inventory				生産者在庫率 Inventory Ratio				
	季節調整済指数 Seasonally Adjusted Index		原指数 Original Index		季節調整済指数 Seasonally Adjusted Index		原指数 Original Index		
	前月(期)比 %Change From Previous Month(Quarter)		前年 (同月期)比 %Change From Previous Year		前月(期)比 %Change From Previous Month(Quarter)		前年 (同月期)比 %Change From Previous Year		
平成 26 年			110.4	1.6			115.0	▲ 1.3	C.Y. 2014
27 年			111.8	1.3			118.9	3.4	2015
28 年			107.3	▲ 4.0			121.2	1.9	2016
平成 26 年度			106.2	1.1			116.1	1.2	F.Y. 2014
27 年度			110.0	3.6			120.7	4.0	2015
28 年度			104.2	▲ 5.3			119.1	▲ 1.3	2016
平成28 年 II 期	113.0	▲ 0.4	112.6	2.9	123.7	▲ 0.2	124.4	5.5	Q2 2016
III 期	109.9	▲ 2.7	110.3	▲ 1.5	120.9	▲ 2.3	122.1	0.2	Q3
IV 期	107.7	▲ 2.0	107.3	▲ 4.0	116.4	▲ 3.7	114.4	▲ 3.8	Q4
平成29 年 I 期	107.4	▲ 0.3	104.2	▲ 5.3	115.5	▲ 0.8	115.6	▲ 6.8	Q1 2017
II 期	108.8	1.3	108.4	▲ 3.7	118.1	2.3	118.8	▲ 4.5	Q2
平成28 年 5 月	113.1	0.4	113.0	3.4	125.3	1.6	131.5	6.7	May 2016
6 月	113.0	▲ 0.1	112.6	2.9	122.5	▲ 2.2	122.2	4.4	Jun.
7 月	111.9	▲ 1.0	111.8	1.9	123.5	0.8	120.8	5.2	Jul.
8 月	110.6	▲ 1.2	113.6	▲ 0.4	119.4	▲ 3.3	127.8	▲ 3.3	Aug.
9 月	109.9	▲ 0.6	110.3	▲ 1.5	119.8	0.3	117.7	▲ 0.6	Sep.
10 月	109.7	▲ 0.2	109.8	▲ 1.1	119.7	▲ 0.1	117.7	1.4	Oct.
11 月	108.2	▲ 1.4	108.1	▲ 3.1	114.6	▲ 4.3	112.8	▲ 6.2	Nov.
12 月	107.7	▲ 0.5	107.3	▲ 4.0	114.9	0.3	112.8	▲ 6.3	Dec.
平成29 年 1 月	107.5	▲ 0.2	110.0	▲ 4.9	115.6	0.6	122.7	▲ 7.3	Jan. 2017
2 月	107.6	0.1	109.1	▲ 5.4	116.2	0.5	120.9	▲ 5.8	Feb.
3 月	107.4	▲ 0.2	104.2	▲ 5.3	114.8	▲ 1.2	103.2	▲ 7.2	Mar.
4 月	109.6	2.0	106.3	▲ 2.7	119.9	4.4	116.3	▲ 2.8	Apr.
5 月	110.5	0.8	110.4	▲ 2.3	118.5	▲ 1.2	124.4	▲ 5.4	May
6 月	108.8	▲ 1.5	108.4	▲ 3.7	115.9	▲ 2.2	115.6	▲ 5.4	Jun.
7 月	109.1	0.3	109.0	▲ 2.5	120.4	3.9	117.8	▲ 2.5	Jul.

Indices of Industrial Production, Producer's Shipments, Producer's Inventory of Finished Goods and Producer's Inventory Ratio of Finished Goods (Classification by Industry, Classification by Use of Goods)

生産者在庫 Inventory			生産者在庫率 Inventory Ratio			生産者在庫率 Inventory Ratio			Inventory Ratio			Classification
季節調整済指数 Seasonally Adjusted Index			原指数 Original Index			季節調整済指数 Seasonally Adjusted Index			原指数 Original Index			
6月 Jun.	7月 Jul.	前月比 %Change From Previous Month	6月 Jun.	7月 Jul.	前年同月比 %Change From Previous Year	6月 Jun.	7月 Jul.	前月比 %Change From Previous Month	6月 Jun.	7月 Jul.	前年同月比 %Change From Previous Year	
109.1	107.8	▲ 1.2	109.4	110.3	▲ 2.4	110.4	113.1	2.4	109.5	113.5	▲ 2.6	Mining and manufacturing
109.2	107.8	▲ 1.3	109.5	110.3	▲ 2.5	110.4	113.1	2.4	109.5	113.5	▲ 2.6	Manufacturing
118.5	116.9	▲ 1.4	117.1	115.1	▲ 2.5	119.1	126.0	5.8	118.6	122.1	1.2	Iron and steel
106.8	116.2	8.8	108.3	115.6	1.8	109.1	125.6	15.1	106.6	117.7	▲ 0.7	Non-ferrous metals
121.6	122.2	0.5	125.6	129.9	0.9	130.4	139.2	6.7	132.6	137.6	1.0	Fabricated metals
136.5	134.3	▲ 1.6	139.5	142.4	▲ 5.9	109.7	110.6	0.8	105.7	112.9	▲ 11.0	General-purpose, production and business oriented machinery
115.5	114.7	▲ 0.7	117.5	116.8	2.6	120.8	128.9	6.7	116.2	123.3	7.7	General-purpose machinery
152.2	151.4	▲ 0.5	155.9	160.0	▲ 4.6	105.4	103.8	▲ 1.5	102.2	107.0	▲ 14.9	Production machinery
110.5	106.7	▲ 3.4	110.4	113.8	▲ 19.2	115.2	112.7	▲ 2.2	104.2	119.0	▲ 18.3	Business oriented machinery
86.6	89.6	3.5	88.4	93.5	▲ 18.6	102.4	107.7	5.2	99.8	108.3	▲ 28.8	Electronic parts and devices
167.8	160.4	▲ 4.4	182.0	172.3	▲ 4.9	148.4	167.7	13.0	157.2	174.7	10.7	Electrical machinery
76.5	77.7	1.6	72.7	82.6	1.3	165.7	166.2	0.3	153.3	185.3	16.6	Information and communication electronics equipment
87.2	78.0	▲ 10.6	83.0	83.1	0.0	85.0	80.0	▲ 5.9	75.3	79.7	▲ 3.7	Transport equipment
87.2	78.0	▲ 10.6	83.0	83.1	0.0	85.0	80.0	▲ 5.9	75.3	79.7	▲ 3.7	Transport equipment (excl. ships and ship engines, rail vehicle and aircraft)
102.3	103.5	1.2	103.8	104.9	▲ 1.2	105.0	110.6	5.3	110.0	109.1	0.5	Ceramics, stone and clay products
105.3	-	-	103.2	-	-	112.2	-	-	112.1	-	-	Chemicals
105.3	106.3	0.9	103.2	103.7	▲ 0.3	112.2	117.4	4.6	112.1	113.2	0.1	Chemicals (excl. Drugs)
89.9	83.7	▲ 6.9	84.0	81.3	1.4	100.6	89.3	▲ 11.2	106.8	94.4	▲ 3.9	Petroleum and coal products
109.3	110.8	1.4	111.4	113.7	▲ 0.1	108.0	112.5	4.2	107.5	110.4	▲ 2.3	Plastic products
105.8	105.3	▲ 0.5	107.4	105.2	▲ 2.3	115.6	120.5	4.2	121.2	120.8	0.0	Pulp, paper and paper products
106.8	106.1	▲ 0.7	102.0	104.7	▲ 4.8	119.7	115.8	▲ 3.3	116.5	124.1	▲ 6.7	Textiles
102.7	-	-	111.0	-	-	103.3	-	-	104.9	-	-	Foods and tobacco
92.2	92.5	0.3	92.6	94.5	▲ 5.3	93.5	98.4	5.2	95.0	99.3	▲ 2.9	Other manufacturing
88.3	87.4	▲ 1.0	91.7	93.2	▲ 15.8	91.6	96.3	5.1	92.2	95.9	▲ 17.6	Rubber products
106.6	108.6	1.9	101.9	107.2	6.0	103.4	112.5	8.8	109.9	118.0	16.0	Furniture
-	-	-	-	-	-	-	-	-	-	-	-	Printing
89.1	-	-	91.8	-	-	88.2	-	-	88.6	-	-	Wood and wood products
86.2	86.9	0.8	83.5	85.8	▲ 1.7	91.9	98.9	7.6	91.2	96.8	3.6	Other products
96.1	103.6	7.8	98.1	101.0	3.6	111.7	120.6	8.0	118.7	115.1	7.2	Mining
109.1	107.8	▲ 1.2	109.4	110.3	▲ 2.4	110.4	113.1	2.4	109.5	113.5	▲ 2.6	Industries (Mining and manufacturing, Electricity and gas)
-	-	-	-	-	-	-	-	-	-	-	-	Electricity and gas
109.1	107.8	▲ 1.2	109.4	110.3	▲ 2.4	110.4	113.1	2.4	109.5	113.5	▲ 2.6	Mining and manufacturing
109.9	106.4	▲ 3.2	110.8	111.8	▲ 2.4	103.9	104.0	0.1	101.7	107.9	▲ 2.7	Final demand goods
117.7	116.4	▲ 1.1	119.9	122.1	▲ 3.5	104.2	104.6	0.4	102.8	107.9	▲ 5.1	Investment goods
131.7	127.4	▲ 3.3	134.5	137.5	▲ 5.2	104.0	103.1	▲ 0.9	100.4	107.4	▲ 7.9	Capital goods
139.8	138.6	▲ 0.9	143.0	147.7	▲ 5.5	106.6	109.8	3.0	104.3	113.6	▲ 7.9	Capital goods (excl. Transport equipment)
99.4	100.4	1.0	100.9	102.1	▲ 0.2	102.8	107.1	4.2	105.9	108.6	▲ 1.5	Construction goods
102.3	97.7	▲ 4.5	102.1	102.2	▲ 1.2	104.0	103.3	▲ 0.7	100.6	108.0	0.0	Consumer goods
101.3	94.4	▲ 6.8	101.6	100.6	▲ 3.7	102.5	103.6	1.1	96.4	107.5	1.9	Durable consumer goods
104.2	102.6	▲ 1.5	102.9	104.4	2.6	105.0	103.1	▲ 1.8	106.1	108.5	▲ 2.5	Non-durable consumer goods
108.8	109.1	0.3	108.4	109.0	▲ 2.5	115.9	120.4	3.9	115.6	117.8	▲ 2.5	Producer goods
110.3	111.2	0.8	110.3	111.0	▲ 2.5	117.1	122.4	4.5	116.3	118.9	▲ 2.6	For mining and manufacturing
92.4	88.2	▲ 4.5	88.9	88.5	▲ 2.9	105.1	100.8	▲ 4.1	108.6	106.8	▲ 1.5	For other uses

平成29年8月の製造工業生産予測調査結果

Survey of Production Forecast, August 2017

(1)前月比(季節調整済)

Percent change from previous month (Seasonally Adjusted)

(%)

分 類		7月 Jul. Last Month	8月 Aug. 見込み This Month	9月 Sep. 見込み Next Month
業 種 別	製 造 工 業 Manufacturing	(0.8)	6.0 (3.6)	▲ 3.1
	鉄 鋼 業 Iron and steel	(0.1)	6.8 (2.0)	0.6
	非 鉄 金 属 工 業 Non-ferrous metals	(1.0)	3.3 (2.2)	▲ 3.4
	金 属 製 品 工 業 Fabricated metals	(▲ 1.7)	2.5 (2.4)	▲ 0.5
	はん用・生産用・業務用機械工業 General-purpose, production and business oriented machinery	(2.6)	11.0 (7.3)	▲ 9.1
	電子部品・デバイス工業 Electronic parts and devices	(10.0)	▲ 1.7 (▲ 3.3)	▲ 2.5
	電 気 機 械 工 業 Electrical machinery	(3.1)	5.6 (1.8)	▲ 2.6
	情 報 通 信 機 械 工 業 Information and communication electronics equipment	(▲ 3.1)	10.8 (7.6)	▲ 12.1
	輸 送 機 械 工 業 Transport equipment	(▲ 1.4)	4.4 (3.0)	0.0
	化 学 工 業 Chemicals	(▲ 1.9)	4.0 (1.4)	2.8
	紙 ・ パ ル プ 工 業 Pulp and paper	(▲ 0.9)	3.6 (2.9)	▲ 0.8
	そ の 他 Others	(0.1)	0.9 (▲ 1.1)	▲ 1.9

(2)実現率及び予測修正率
Realization Ratio and

Amendment Ratio

(%)

7月 の 実 現 率 Realization Ratio	8月 の 予 測 修 正 率 Amendment Ratio
▲ 2.4	▲ 0.1
▲ 2.9	1.7
▲ 0.9	0.2
▲ 0.3	▲ 0.2
▲ 5.0	▲ 1.7
▲ 2.9	▲ 1.3
▲ 3.0	0.6
▲ 3.7	▲ 0.9
0.2	1.6
▲ 1.4	1.1
▲ 2.4	▲ 1.8
▲ 1.2	0.8

(参考)

製 造 工 業 (原系列) Manufacturing (Original)		▲ 2.0	8.7
(前月調査による前月比)	(▲ 1.0)	(▲ 4.2)	

※ ()内は前月調査による前月比を示す。

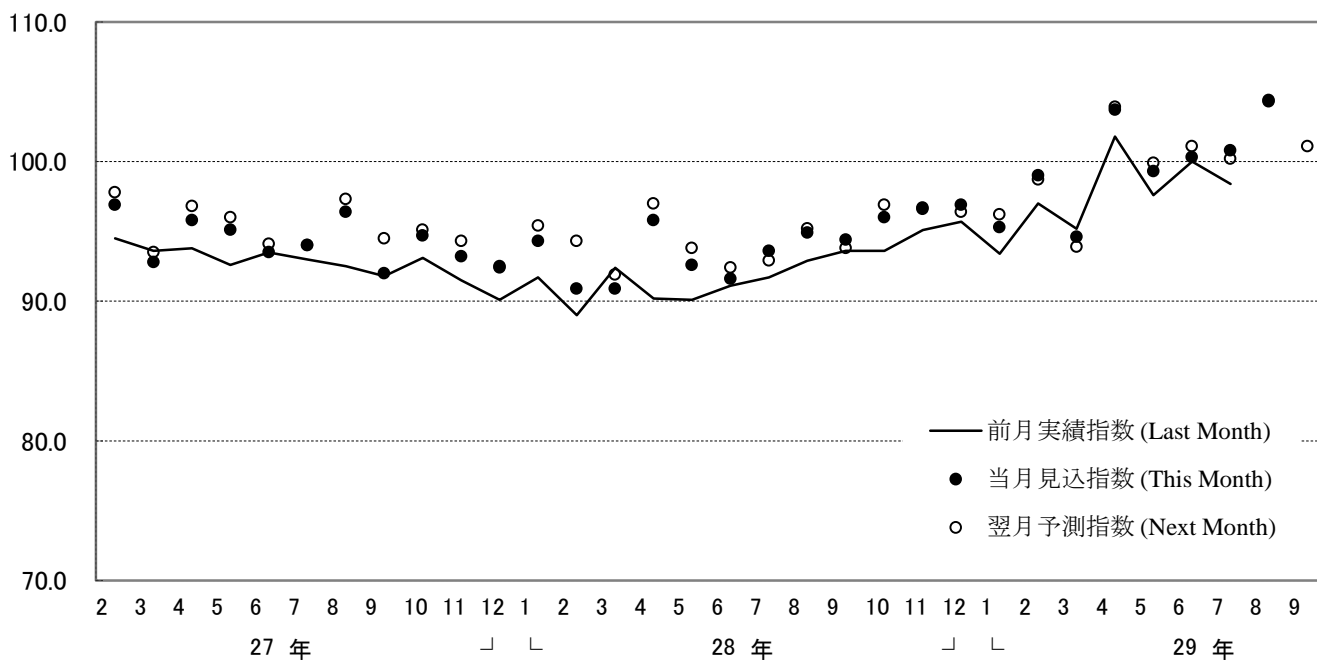
Parenttheses indicate the percent change from previous month in the previous survey.

※ 調査票の提出期日は毎月10日となっている。

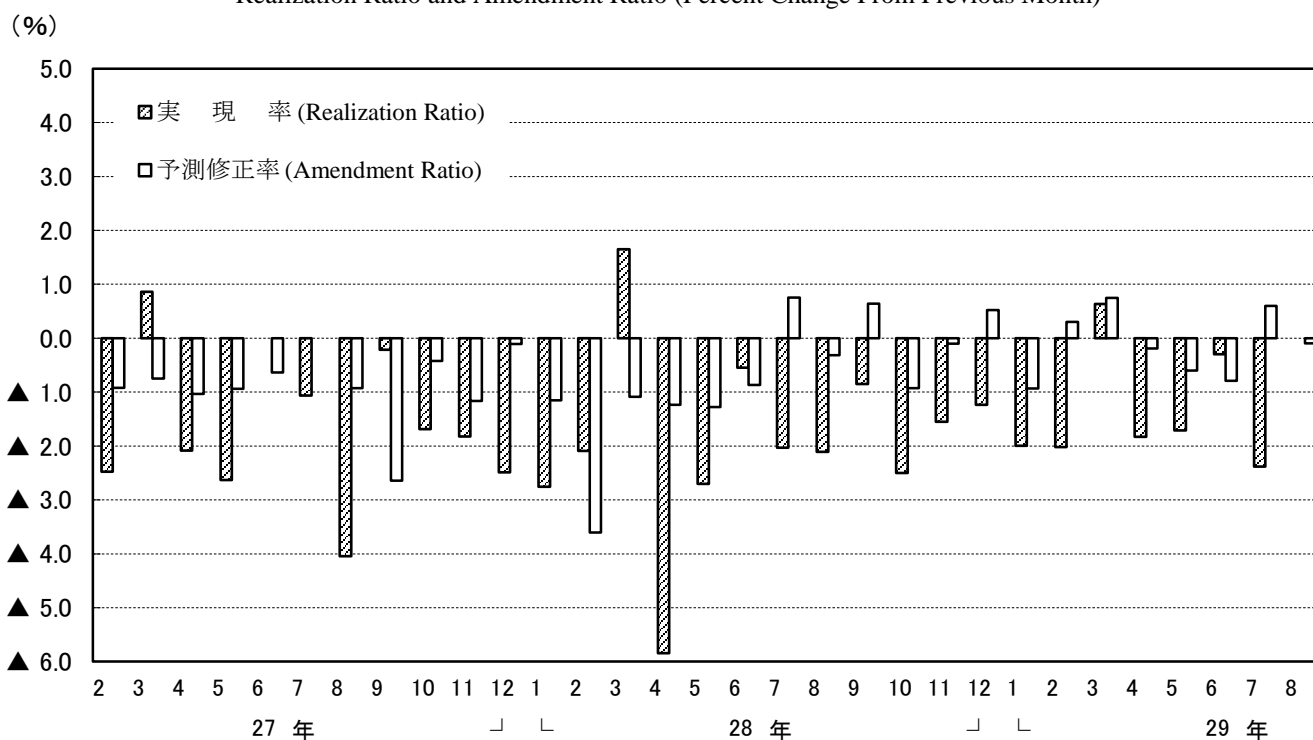
The deadline of submission from principal entrepreneurs is the 10th of month.

製造工業生産予測指数(季節調整済) Indices of Production Forecast (Seasonally Adjusted Index)

平成22年=100
index2010=100



製造工業の実現率・予測修正率(増減率) Realization Ratio and Amendment Ratio (Percent Change From Previous Month)



(注) このグラフは、製造工業生産予測指数の動きを表現したもので、鉱工業生産指数ではない。

Note: This graph shows the changes in indices of Production Forecast and doesn't show the very changes in Indices of Industrial Production.

＜1. 製造工業：Manufacturing＞

Table with 16 columns: Year/Month, Seasonally Adjusted Index, %Change From Previous Month, Realization Ratio, Amendment Ratio, Original Index, %Change From Previous Year, and (Reference) Original Index. Rows include 平成28年 (6-12月) and 平成29年 (1-8月).

＜2. 鉄鋼業：Iron and steel＞

Table with 16 columns: Year/Month, Seasonally Adjusted Index, %Change From Previous Month, Realization Ratio, Amendment Ratio, Original Index, %Change From Previous Year, and (Reference) Original Index. Rows include 平成28年 (6-12月) and 平成29年 (1-8月).

＜3. 非鉄金属工業：Non-ferrous metals＞

Table with 16 columns: Year/Month, Seasonally Adjusted Index, %Change From Previous Month, Realization Ratio, Amendment Ratio, Original Index, %Change From Previous Year, and (Reference) Original Index. Rows include 平成28年 (6-12月) and 平成29年 (1-8月).

＜4. 金属製品工業：Fabricated metals＞

Table with 16 columns: Year/Month, Seasonally Adjusted Index, %Change From Previous Month, Realization Ratio, Amendment Ratio, Original Index, %Change From Previous Year, and (Reference) Original Index. Rows include 平成28年 (6-12月) and 平成29年 (1-8月).

注：各比率は、伸び率（％）である。

(注)

1. 本調査は、毎月10日現在で製造工業の主要195品目につき、それぞれの主要企業から、生産数量の前月実績、当月見込み及び翌月見込みについて報告された結果を平成22年=100.0として指数化し、その指数をもとに、前月伸び率並びに実現率及び予測修正率を公表するものである。

2.

実現率……………今回予測調査による前月実績の指数/前回予測調査による当月見込みの指数
 予測修正率……………今回予測調査による当月見込みの指数/前回予測調査による翌月見込みの指数

(例)

今回予測調査による前月実績の指数100.0、今回予測調査による当月見込みの指数105.0
 前回予測調査による当月見込みの指数90.0、前回予測調査による翌月見込みの指数110.0
 とすると、

実現率は、 $100.0 / 90.0 \times 100 - 100 = 11.1\%$

予測修正率は、 $105.0 / 110.0 \times 100 - 100 = \blacktriangle 4.5\%$

3. その他……………窯業・土石製品工業、石油製品工業、ゴム製品工業、繊維工業及びその他製品工業の合計である。

1. The Survey of Production Forecast in Manufacturing shows the figures as of the 10th of month.

For this, survey production is collected for the previous month, the current month, and the following month from principal entrepreneurs and is calculated for approximately 195 manufacturing goods. (Index.2010=100). The results indicate Production for the current and the next 2 months. Indices are made showing the Realization Ratio, and Amended Ratio and the changes from the previous month.

2.

Realization Ratio

=Real amount of the previous month in the current time's survey divided by estimated amount of the current month in the previous time's survey

Amendment Ratio

=Estimated amount of the current month in the current time's survey divided by the estimated amount of the following month in the previous time's survey

3.“Others” includes “Ceramics, Stone and Clay Products,” “Petroleum Products,” “Rubber Products,” “Textiles” and “Other Products.”

【製造工業生産予測指数 ウェイト表】
 Weights of Survey of Production Forecast

製造工業 Manufacturing	10000.0	製造工業 Manufacturing	10000.0
鉄鋼業 Iron and steel	536.3	最終需要財 Final demand goods	5294.4
非鉄金属工業 Non-ferrous metals	260.8	投資財 Investment goods	2746.6
金属製品工業 Fabricated metals	429.1	資本財 Capital goods	2281.7
はん用・生産用・業務用機械工業 General-purpose, production and business oriented machinery	1616.8	資本財(除. 輸送機械) Capital goods(excl.Transport equipment)	1863.0
電子部品・デバイス工業 Electronic parts and devices	1083.3	建設財 Construction goods	464.9
電気機械工業 Electrical machinery	960.0	消費財 Consumer goods	2547.8
情報通信機械工業 Information and communication electronics equipment	811.7	耐久消費財 Durable consumer goods	2258.8
輸送機械工業 Transport equipment	1889.3	非耐久消費財 Non-durable consumer goods	289.0
化学工業 Chemicals	1149.6	生産財 Producer goods	4705.6
紙・パルプ工業 Pulp and paper	282.7	鉱工業用生産財 For mining and manufacturing	4369.5
その他 Others	980.4	その他用生産財 For others uses	336.1