

平成29年11月の鉱工業（生産・出荷・在庫）指数の動向（速報）

Indices of Industrial Production for November, 2017 (Preliminary Report)

概況

— 生産は持ち直している —

今月は、生産、出荷は上昇、在庫、在庫率は低下であった。
製造工業生産予測調査によると、12月は上昇、1月は低下を予測している。
総じてみれば、生産は持ち直している。

平成22年=100.0
Index,2010=100.0

項目	季節調整済指数 Seasonally Adjusted Index		原指数 Original Index	
	(前月の確報値)	Percent Change		Percent Change 前年同月比(%) From Previous Year
		前月比(%)	(前月における前月比(%))	
		From Previous Month		From Previous Year
生産 Production	103.6 (103.0)	0.6 (0.5)	105.5	3.7
出荷 Shipments	101.3 (98.9)	2.4 (▲ 0.4)	103.1	2.4
在庫 Inventories	109.6 (110.7)	▲ 1.0 (3.2)	112.2	2.8
在庫率 Inventory Ratio	110.9 (114.2)	▲ 2.9 (3.5)	111.7	2.7

注：▲は低下を示す

Note : ▲ indicates a negative figure.

- 生産は、前月比0.6%の上昇であった。
業種別にみると、はん用・生産用・業務用機械工業、電子部品・デバイス工業、石油・石炭製品工業等が上昇し、化学工業（除. 医薬品）、プラスチック製品工業、その他工業等が低下した。
- 出荷は、前月比2.4%の上昇であった。
業種別にみると、鉄鋼業、石油・石炭製品工業、はん用・生産用・業務用機械工業等が上昇し、その他工業が低下した。
- 在庫は、前月比▲1.0%の低下であった。
業種別にみると、鉄鋼業、化学工業（除. 医薬品）、非鉄金属工業等が低下し、輸送機械工業、はん用・生産用・業務用機械工業、電子部品・デバイス工業等が上昇した。
- 製造工業生産予測調査によると、12月は前月比3.4%の上昇、1月は同▲4.5%の低下であった。
12月の上昇は、はん用・生産用・業務用機械工業、輸送機械工業、電子部品・デバイス工業等による。1月の低下は、輸送機械工業、金属製品工業、電気機械工業等による。

《 生 産 》

上昇した業種

業 種	寄 与 し た 主 な 品 目
はん用・生産用・業務用機械工業 前 月 比 3.1 %増 前年同月比 8.5 %増	半導体製造装置、シヨベル系掘削機械、反応用機器等
電子部品・デバイス工業 前 月 比 4.3 %増 前年同月比 8.5 %増	モス型半導体集積回路(メモリ)、モス型半導体集積回路(CCD)、 水晶振動子・複合部品等
石油・石炭製品工業 前 月 比 6.1 %増 前年同月比 1.5 %増	ガソリン、ナフサ、軽油等
情報通信機械工業 前 月 比 3.8 %増 前年同月比 ▲ 7.8 %減	外部記憶装置、固定通信装置、カーナビゲーションシステム等
輸送機械工業 前 月 比 0.3 %増 前年同月比 3.8 %増	駆動伝導・操縦装置部品、普通乗用車、普通トラック等
電気機械工業 前 月 比 0.7 %増 前年同月比 4.8 %増	非標準変圧器、開閉制御装置、半導体・IC測定器等
鉄鋼業 前 月 比 0.8 %増 前年同月比 1.9 %増	鍛鋼品、特殊鋼熱間圧延鋼材等
窯業・土石製品工業 前 月 比 0.5 %増 前年同月比 0.0 %	ファインセラミックス(機能材)等
金属製品工業 前 月 比 0.2 %増 前年同月比 ▲ 1.3 %減	超硬チップ、ビル用アルミニウムサッシ等
非鉄金属工業 前 月 比 0.3 %増 前年同月比 2.5 %増	通信用ケーブル光ファイバ製品等

低下した業種

化学工業(除. 医薬品) 前 月 比 ▲ 1.7 %減 前年同月比 7.5 %増	美容液、乳液、合成洗剤等
プラスチック製品工業 前 月 比 ▲ 1.0 %減 前年同月比 1.0 %増	プラスチック製容器(中空成形)、プラスチック製容器(中空成形以外)、 プラスチック製フィルム・シート等
その他工業 前 月 比 ▲ 0.3 %減 前年同月比 ▲ 0.5 %減	平版印刷(オフセット印刷)、システムキッチン等
繊維工業 前 月 比 ▲ 0.4 %減 前年同月比 ▲ 0.3 %減	合成繊維(短繊維)等
パルプ・紙・紙加工品工業 前 月 比 ▲ 0.2 %減 前年同月比 1.7 %増	製紙パルプ等

《 出 荷 》

上昇した業種

業 種	寄 与 し た 主 な 品 目
鉄鋼業 前 月 比 10.8 %増 前 年 同 月 比 3.9 %増	普通鋼鋼帯、亜鉛めつき鋼板、特殊鋼冷間仕上鋼材等
石油・石炭製品工業 前 月 比 9.1 %増 前 年 同 月 比 2.4 %増	軽油、ガソリン、B・C重油等
はん用・生産用・業務用機械工業 前 月 比 3.3 %増 前 年 同 月 比 7.6 %増	半導体製造装置、反応用機器、分析機器等
輸送機械工業 前 月 比 0.9 %増 前 年 同 月 比 0.6 %増	普通乗用車、普通トラック、駆動伝導・操縦装置部品等
化学工業(除. 医薬品) 前 月 比 2.0 %増 前 年 同 月 比 3.7 %増	合成ゴム、モイスチャークリーム、パラキシレン等
電子部品・デバイス工業 前 月 比 1.7 %増 前 年 同 月 比 5.2 %増	モス型半導体集積回路(CCD)、モス型半導体集積回路(メモリ)、水晶振動子・複合部品等
電気機械工業 前 月 比 2.0 %増 前 年 同 月 比 3.3 %増	開閉制御装置、リチウムイオン蓄電池、アルカリ蓄電池等
窯業・土石製品工業 前 月 比 3.2 %増 前 年 同 月 比 0.8 %増	ファインセラミックス(機能材)、セメント等
情報通信機械工業 前 月 比 2.1 %増 前 年 同 月 比 ▲ 8.8 %減	カーナビゲーションシステム、外部記憶装置、固定通信装置等
非鉄金属工業 前 月 比 1.0 %増 前 年 同 月 比 1.0 %増	電気銅、通信用ケーブル光ファイバ製品等
パルプ・紙・紙加工品工業 前 月 比 1.5 %増 前 年 同 月 比 0.2 %増	印刷用紙(塗工)等
金属製品工業 前 月 比 0.9 %増 前 年 同 月 比 ▲ 1.3 %減	アルミニウムエクステリア、飲料用アルミニウム缶、超硬チップ等
繊維工業 前 月 比 1.0 %増 前 年 同 月 比 0.7 %増	炭素繊維等
プラスチック製品工業 前 月 比 0.1 %増 前 年 同 月 比 1.7 %増	プラスチック製機械器具部品等

低下した業種

その他工業 前 月 比 ▲ 0.2 %減 前 年 同 月 比 ▲ 0.5 %減	平版印刷(オフセット印刷)等
---	----------------

《 在 庫 》

低下した業種

業 種	寄 与 し た 主 な 品 目
鉄鋼業 前 月 比 ▲ 3.4 %減 前 年 同 月 比 ▲ 6.5 %減	普通鋼鋼帯、特殊鋼冷間仕上鋼材、亜鉛めつき鋼板等
化学工業(除. 医薬品) 前 月 比 ▲ 2.4 %減 前 年 同 月 比 3.6 %増	合成ゴム、ポリスチレン、ポリプロピレン等
非鉄金属工業 前 月 比 ▲ 4.3 %減 前 年 同 月 比 0.4 %増	電気銅、アルミニウム板製品等
プラスチック製品工業 前 月 比 ▲ 1.2 %減 前 年 同 月 比 3.6 %増	プラスチック製フィルム・シート、プラスチック製容器(中空成形以外)、プラスチック製機械器具部品等
電気機械工業 前 月 比 ▲ 1.0 %減 前 年 同 月 比 11.8 %増	太陽電池モジュール、鉛蓄電池、リチウムイオン蓄電池等
金属製品工業 前 月 比 ▲ 1.0 %減 前 年 同 月 比 2.7 %増	ガス風呂がま、石油ストーブ、飲料用アルミニウム缶等
石油・石炭製品工業 前 月 比 ▲ 0.8 %減 前 年 同 月 比 8.5 %増	灯油、軽油、A重油等
窯業・土石製品工業 前 月 比 ▲ 0.1 %減 前 年 同 月 比 3.2 %増	無アルカリガラス基板、セメント、ガラス短繊維製品等
繊維工業 前 月 比 ▲ 0.1 %減 前 年 同 月 比 ▲ 5.6 %減	合成繊維(短繊維)等

上昇した業種

輸送機械工業 前 月 比 4.8 %増 前 年 同 月 比 26.0 %増	普通乗用車、普通トラック、軽乗用車等
はん用・生産用・業務用機械工業 前 月 比 1.4 %増 前 年 同 月 比 ▲ 5.4 %減	シヨベル系掘削機械、マシニングセンタ、冷凍・冷蔵ショーケース等
電子部品・デバイス工業 前 月 比 3.6 %増 前 年 同 月 比 11.4 %増	モス型半導体集積回路(メモリ)、モス型半導体集積回路(ロジック)等
その他工業 前 月 比 1.1 %増 前 年 同 月 比 ▲ 2.6 %減	乗用車用タイヤ、トラック・バス用タイヤ、小型トラック用タイヤ等
情報通信機械工業 前 月 比 1.1 %増 前 年 同 月 比 15.3 %増	カーナビゲーションシステム、ボタン電話装置等
パルプ・紙・紙加工品工業 前 月 比 0.3 %増 前 年 同 月 比 2.1 %増	新聞巻取紙、印刷用紙(塗工)等

< 1. 鉱工業 ; Mining and manufacturing >

平成22年 = 100
index,2010= 100

	生産 Production				生産者出荷 Shipments				
	季節調整済指数 Seasonally Adjusted Index		原指数 Original Index		季節調整済指数 Seasonally Adjusted Index		原指数 Original Index		
	前月(期)比 %Change From Previous Month(Quarter)		前年 (同月期)比 %Change From Previous Year		前月(期)比 %Change From Previous Month(Quarter)		前年 (同月期)比 %Change From Previous Year		
平成 26 年			99.0	2.1			98.2	1.3	C.Y. 2014
27 年			97.8	▲ 1.2			96.9	▲ 1.3	2015
28 年			97.7	▲ 0.1			96.3	▲ 0.6	2016
平成 26 年度			98.4	▲ 0.5			97.5	▲ 1.2	F.Y. 2014
27 年度			97.5	▲ 0.9			96.4	▲ 1.1	2015
28 年度			98.6	1.1			97.2	0.8	2016
平成28 年 Ⅲ期	98.0	1.6	98.2	0.4	96.3	1.0	96.5	▲ 0.5	Q3 2016
Ⅳ期	99.8	1.8	100.5	2.1	98.6	2.4	99.5	1.8	Q4
平成29 年 Ⅰ期	100.0	0.2	101.3	3.8	98.5	▲ 0.1	101.1	3.7	Q1 2017
Ⅱ期	102.1	2.1	99.8	5.8	100.0	1.5	96.4	5.2	Q2
Ⅲ期	102.5	0.4	102.3	4.2	100.4	0.4	100.1	3.7	Q3
平成28 年 9月	98.6	0.3	103.5	1.5	96.8	0.6	103.5	0.8	Sep. 2016
10月	98.9	0.3	98.9	▲ 1.2	97.9	1.1	97.1	▲ 1.8	Oct.
11月	99.9	1.0	101.7	4.4	98.9	1.0	100.7	5.0	Nov.
12月	100.6	0.7	100.8	3.1	98.9	0.0	100.6	2.4	Dec.
平成29 年 1月	98.5	▲ 2.1	93.1	3.2	97.8	▲ 1.1	92.0	4.2	Jan. 2017
2月	101.7	3.2	98.9	4.7	99.2	1.4	97.5	3.7	Feb.
3月	99.8	▲ 1.9	112.0	3.5	98.4	▲ 0.8	113.9	3.5	Mar.
4月	103.8	4.0	98.2	5.7	101.1	2.7	94.4	4.9	Apr.
5月	100.1	▲ 3.6	95.1	6.5	98.2	▲ 2.9	91.3	5.4	May
6月	102.3	2.2	106.1	5.5	100.7	2.5	103.5	5.3	Jun.
7月	101.5	▲ 0.8	103.3	4.7	100.0	▲ 0.7	100.4	4.1	Jul.
8月	103.5	2.0	97.4	5.3	101.8	1.8	94.9	5.8	Aug.
9月	102.5	▲ 1.0	106.2	2.6	99.3	▲ 2.5	105.1	1.5	Sep.
10月	103.0	0.5	104.7	5.9	98.9	▲ 0.4	99.7	2.7	Oct.
11月	103.6	0.6	105.5	3.7	101.3	2.4	103.1	2.4	Nov.

	生産者在庫 Inventory				生産者在庫率 Inventory Ratio				
	季節調整済指数 Seasonally Adjusted Index		原指数 Original Index		季節調整済指数 Seasonally Adjusted Index		原指数 Original Index		
	前月(期)比 %Change From Previous Month(Quarter)		前年 (同月期)比 %Change From Previous Year		前月(期)比 %Change From Previous Month(Quarter)		前年 (同月期)比 %Change From Previous Year		
平成 26 年			112.3	6.2			109.8	0.7	C.Y. 2014
27 年			112.3	0.0			114.2	4.0	2015
28 年			106.4	▲ 5.3			114.2	0.0	2016
平成 26 年度			104.9	6.1			112.0	5.4	F.Y. 2014
27 年度			106.1	1.1			114.9	2.6	2015
28 年度			101.9	▲ 4.0			112.9	▲ 1.7	2016
平成28 年 Ⅲ期	109.9	▲ 2.2	109.7	▲ 2.7	114.3	▲ 1.5	116.6	▲ 0.1	Q3 2016
Ⅳ期	107.3	▲ 2.4	106.4	▲ 5.3	109.7	▲ 4.0	109.2	▲ 4.5	Q4
平成29 年 Ⅰ期	109.7	2.2	101.9	▲ 4.0	111.5	1.6	109.0	▲ 4.5	Q1 2017
Ⅱ期	109.1	▲ 0.5	109.4	▲ 2.9	112.5	0.9	113.3	▲ 3.0	Q2
Ⅲ期	107.3	▲ 1.6	107.1	▲ 2.4	110.7	▲ 1.6	113.0	▲ 3.1	Q3
平成28 年 9月	109.9	▲ 0.5	109.7	▲ 2.7	113.5	0.3	109.0	▲ 0.7	Sep. 2016
10月	108.5	▲ 1.3	110.0	▲ 3.6	112.2	▲ 1.1	112.9	0.4	Oct.
11月	106.6	▲ 1.8	109.1	▲ 5.5	108.0	▲ 3.7	108.8	▲ 7.2	Nov.
12月	107.3	0.7	106.4	▲ 5.3	108.9	0.8	105.9	▲ 6.4	Dec.
平成29 年 1月	107.4	0.1	110.4	▲ 5.0	111.6	2.5	120.2	▲ 5.0	Jan. 2017
2月	108.1	0.7	109.3	▲ 3.9	111.3	▲ 0.3	112.7	▲ 3.4	Feb.
3月	109.7	1.5	101.9	▲ 4.0	111.5	0.2	94.0	▲ 5.1	Mar.
4月	111.3	1.5	105.7	▲ 1.1	114.7	2.9	110.5	▲ 1.1	Apr.
5月	111.3	0.0	110.5	▲ 1.3	112.5	▲ 1.9	119.8	▲ 3.6	May
6月	109.1	▲ 2.0	109.4	▲ 2.9	110.4	▲ 1.9	109.5	▲ 4.3	Jun.
7月	107.9	▲ 1.1	110.4	▲ 2.3	113.3	2.6	113.7	▲ 2.4	Jul.
8月	107.3	▲ 0.6	111.1	▲ 2.9	108.6	▲ 4.1	119.3	▲ 4.1	Aug.
9月	107.3	0.0	107.1	▲ 2.4	110.3	1.6	105.9	▲ 2.8	Sep.
10月	110.7	3.2	112.2	2.0	114.2	3.5	114.9	1.8	Oct.
11月	109.6	▲ 1.0	112.2	2.8	110.9	▲ 2.9	111.7	2.7	Nov.

(注) 生産者製品在庫の年、年度及び四半期の数値は期末値である。
各比率は、伸び率(%)である。以下、29頁まで同様。

〈 2. 鉄鋼業 ; Iron and steel 〉

平成22年 = 100
index,2010= 100

	生産 Production				生産者出荷 Shipments				
	季節調整済指数 Seasonally Adjusted Index		原指数 Original Index		季節調整済指数 Seasonally Adjusted Index		原指数 Original Index		
	前月(期)比 %Change From Previous Month(Quarter)		前年 (同月期)比 %Change From Previous Year		前月(期)比 %Change From Previous Month(Quarter)		前年 (同月期)比 %Change From Previous Year		
平成 26 年			98.9	1.0			100.8	1.8	C.Y. 2014
27 年			93.3	▲ 5.7			94.6	▲ 6.2	2015
28 年			92.4	▲ 1.0			94.1	▲ 0.5	2016
平成 26 年度			97.9	▲ 1.1			99.7	▲ 0.5	F.Y. 2014
27 年度			92.4	▲ 5.6			93.5	▲ 6.2	2015
28 年度			93.0	0.6			94.9	1.5	2016
平成28 年 Ⅲ期	92.6	1.1	92.5	0.1	94.1	1.3	93.8	0.8	Q3 2016
Ⅳ期	94.0	1.5	94.1	1.5	96.9	3.0	97.3	3.5	Q4
平成29 年 Ⅰ期	94.0	0.0	94.3	2.4	95.7	▲ 1.2	97.3	3.4	Q1 2017
Ⅱ期	94.5	0.5	94.0	3.3	96.0	0.3	94.4	3.6	Q2
Ⅲ期	93.8	▲ 0.7	93.6	1.2	95.2	▲ 0.8	94.8	1.1	Q3
平成28 年 9月	92.2	▲ 1.0	93.0	0.0	92.5	▲ 1.3	96.1	▲ 1.4	Sep. 2016
10月	93.3	1.2	95.5	0.3	98.4	6.4	99.2	1.2	Oct.
11月	93.6	0.3	93.6	1.5	97.1	▲ 1.3	98.1	7.1	Nov.
12月	95.0	1.5	93.3	3.0	95.1	▲ 2.1	94.5	2.3	Dec.
平成29 年 1月	93.1	▲ 2.0	93.4	2.1	95.7	0.6	93.6	5.9	Jan. 2017
2月	95.2	2.3	90.6	1.9	95.5	▲ 0.2	92.4	1.1	Feb.
3月	93.7	▲ 1.6	98.9	3.2	95.8	0.3	105.8	3.1	Mar.
4月	96.7	3.2	94.4	5.7	97.3	1.6	92.2	5.3	Apr.
5月	93.6	▲ 3.2	94.1	2.8	93.8	▲ 3.6	93.6	1.2	May
6月	93.3	▲ 0.3	93.5	1.3	96.9	3.3	97.3	4.4	Jun.
7月	91.8	▲ 1.6	92.9	▲ 0.6	93.5	▲ 3.5	94.7	▲ 2.8	Jul.
8月	94.5	2.9	92.2	1.4	96.6	3.3	90.6	3.1	Aug.
9月	95.0	0.5	95.6	2.8	95.4	▲ 1.2	99.0	3.0	Sep.
10月	94.6	▲ 0.4	97.4	2.0	91.1	▲ 4.5	92.6	▲ 6.7	Oct.
11月	95.4	0.8	95.4	1.9	100.9	10.8	101.9	3.9	Nov.

	生産者在庫 Inventory				生産者在庫率 Inventory Ratio				
	季節調整済指数 Seasonally Adjusted Index		原指数 Original Index		季節調整済指数 Seasonally Adjusted Index		原指数 Original Index		
	前月(期)比 %Change From Previous Month(Quarter)		前年 (同月期)比 %Change From Previous Year		前月(期)比 %Change From Previous Month(Quarter)		前年 (同月期)比 %Change From Previous Year		
平成 26 年			119.5	▲ 4.6			113.5	▲ 4.5	C.Y. 2014
27 年			115.6	▲ 3.3			116.1	2.3	2015
28 年			119.9	3.7			126.5	9.0	2016
平成 26 年度			110.4	▲ 2.4			114.1	▲ 4.4	F.Y. 2014
27 年度			114.8	4.0			119.0	4.3	2015
28 年度			109.9	▲ 4.3			125.4	5.4	2016
平成28 年 Ⅲ期	118.4	▲ 3.7	119.4	3.7	126.0	▲ 2.9	127.9	6.4	Q3 2016
Ⅳ期	118.5	0.1	119.9	3.7	123.9	▲ 1.7	124.9	6.9	Q4
平成29 年 Ⅰ期	114.2	▲ 3.6	109.9	▲ 4.3	121.8	▲ 1.7	120.5	▲ 3.8	Q1 2017
Ⅱ期	118.5	3.8	117.1	▲ 3.6	126.0	3.4	124.3	▲ 3.0	Q2
Ⅲ期	108.1	▲ 8.8	109.0	▲ 8.7	118.8	▲ 5.7	120.4	▲ 5.9	Q3
平成28 年 9月	118.4	1.2	119.4	3.7	129.3	4.1	129.1	12.5	Sep. 2016
10月	118.0	▲ 0.3	121.0	6.3	123.1	▲ 4.8	125.5	13.2	Oct.
11月	118.0	0.0	119.8	3.6	124.2	0.9	126.1	5.8	Nov.
12月	118.5	0.4	119.9	3.7	124.4	0.2	123.2	2.4	Dec.
平成29 年 1月	117.2	▲ 1.1	121.3	▲ 0.6	120.1	▲ 3.5	124.3	▲ 4.3	Jan. 2017
2月	119.3	1.8	118.6	▲ 0.8	127.3	6.0	130.9	1.6	Feb.
3月	114.2	▲ 4.3	109.9	▲ 4.3	118.0	▲ 7.3	106.2	▲ 9.1	Mar.
4月	121.2	6.1	114.6	1.6	129.2	9.5	125.0	1.5	Apr.
5月	124.0	2.3	122.0	2.5	129.6	0.3	129.4	▲ 1.6	May
6月	118.5	▲ 4.4	117.1	▲ 3.6	119.1	▲ 8.1	118.6	▲ 8.7	Jun.
7月	116.9	▲ 1.4	115.1	▲ 2.5	125.9	5.7	122.0	1.1	Jul.
8月	111.3	▲ 4.8	116.0	▲ 4.8	116.6	▲ 7.4	125.7	▲ 6.1	Aug.
9月	108.1	▲ 2.9	109.0	▲ 8.7	113.8	▲ 2.4	113.6	▲ 12.0	Sep.
10月	114.2	5.6	117.1	▲ 3.2	124.6	9.5	127.0	1.2	Oct.
11月	110.3	▲ 3.4	112.0	▲ 6.5	110.6	▲ 11.2	112.3	▲ 10.9	Nov.

〈 3. 非鉄金属工業 ; Non-ferrous metals 〉

平成22年 =100
index,2010= 100

	生産 Production				生産者出荷 Shipments				
	季節調整済指数 Seasonally Adjusted Index		原指数 Original Index		季節調整済指数 Seasonally Adjusted Index		原指数 Original Index		
	前月(期)比 %Change From Previous Month(Quarter)		前年 (同月期)比 %Change From Previous Year		前月(期)比 %Change From Previous Month(Quarter)		前年 (同月期)比 %Change From Previous Year		
平成 26 年			98.1	1.9			96.8	2.2	C.Y. 2014
27 年			96.5	▲ 1.6			95.3	▲ 1.5	2015
28 年			98.5	2.1			97.3	2.1	2016
平成 26 年度			97.9	0.6			97.1	1.8	F.Y. 2014
27 年度			96.5	▲ 1.4			95.1	▲ 2.1	2015
28 年度			98.9	2.5			97.6	2.6	2016
平成28 年 Ⅲ期	98.3	0.7	97.4	1.5	97.9	1.1	96.9	2.1	Q3 2016
Ⅳ期	100.9	2.6	101.3	5.6	99.9	2.0	98.5	5.5	Q4
平成29 年 Ⅰ期	98.8	▲ 2.1	99.5	1.5	96.2	▲ 3.7	99.1	1.5	Q1 2017
Ⅱ期	100.7	1.9	100.3	3.0	98.1	2.0	97.8	1.8	Q2
Ⅲ期	101.1	0.4	99.7	2.4	99.5	1.4	98.2	1.3	Q3
平成28 年 9月	99.1	0.0	102.4	2.5	98.3	▲ 0.6	101.7	5.1	Sep. 2016
10月	99.6	0.5	101.8	3.1	98.4	0.1	98.5	1.2	Oct.
11月	100.9	1.3	102.9	6.6	100.5	2.1	101.8	8.8	Nov.
12月	102.2	1.3	99.3	7.5	100.8	0.3	95.1	6.6	Dec.
平成29 年 1月	96.1	▲ 6.0	92.8	0.0	92.9	▲ 7.8	92.2	▲ 1.0	Jan. 2017
2月	99.8	3.9	98.0	0.9	97.0	4.4	97.8	1.1	Feb.
3月	100.4	0.6	107.7	3.6	98.8	1.9	107.2	4.2	Mar.
4月	101.8	1.4	99.0	2.2	98.7	▲ 0.1	96.7	0.7	Apr.
5月	98.9	▲ 2.8	96.1	3.2	96.2	▲ 2.5	93.2	1.6	May
6月	101.3	2.4	105.7	3.4	99.3	3.2	103.5	2.9	Jun.
7月	101.4	0.1	104.6	4.9	98.9	▲ 0.4	100.4	2.6	Jul.
8月	100.4	▲ 1.0	91.4	1.3	99.9	1.0	91.9	1.0	Aug.
9月	101.5	1.1	103.0	0.6	99.6	▲ 0.3	102.2	0.5	Sep.
10月	103.2	1.7	106.9	5.0	100.5	0.9	102.7	4.3	Oct.
11月	103.5	0.3	105.5	2.5	101.5	1.0	102.8	1.0	Nov.

	生産者在庫 Inventory				生産者在庫率 Inventory Ratio				
	季節調整済指数 Seasonally Adjusted Index		原指数 Original Index		季節調整済指数 Seasonally Adjusted Index		原指数 Original Index		
	前月(期)比 %Change From Previous Month(Quarter)		前年 (同月期)比 %Change From Previous Year		前月(期)比 %Change From Previous Month(Quarter)		前年 (同月期)比 %Change From Previous Year		
平成 26 年			119.3	12.1			114.5	1.7	C.Y. 2014
27 年			118.5	▲ 0.7			121.5	6.1	2015
28 年			109.0	▲ 8.0			115.8	▲ 4.7	2016
平成 26 年度			109.0	2.9			117.4	7.9	F.Y. 2014
27 年度			114.7	5.2			121.4	3.4	2015
28 年度			105.5	▲ 8.0			114.0	▲ 6.1	2016
平成28 年 Ⅲ期	108.4	▲ 3.4	106.8	▲ 6.7	115.9	▲ 2.7	115.0	▲ 4.6	Q3 2016
Ⅳ期	105.1	▲ 3.0	109.0	▲ 8.0	110.1	▲ 5.0	110.4	▲ 11.0	Q4
平成29 年 Ⅰ期	106.9	1.7	105.5	▲ 8.0	111.2	1.0	112.0	▲ 6.2	Q1 2017
Ⅱ期	106.8	▲ 0.1	108.3	▲ 4.8	113.0	1.6	112.3	▲ 5.2	Q2
Ⅲ期	105.5	▲ 1.2	104.0	▲ 2.6	114.5	1.3	113.5	▲ 1.3	Q3
平成28 年 9月	108.4	▲ 1.9	106.8	▲ 6.7	110.1	▲ 1.1	106.4	▲ 12.4	Sep. 2016
10月	110.5	1.9	107.6	▲ 2.0	120.6	9.5	112.2	▲ 1.9	Oct.
11月	105.2	▲ 4.8	102.1	▲ 8.8	103.0	▲ 14.6	101.7	▲ 17.4	Nov.
12月	105.1	▲ 0.1	109.0	▲ 8.0	106.8	3.7	117.4	▲ 12.9	Dec.
平成29 年 1月	106.1	1.0	110.4	▲ 5.7	115.0	7.7	121.7	▲ 2.9	Jan. 2017
2月	108.2	2.0	109.6	▲ 4.9	111.1	▲ 3.4	113.7	▲ 4.7	Feb.
3月	106.9	▲ 1.2	105.5	▲ 8.0	107.5	▲ 3.2	100.6	▲ 11.4	Mar.
4月	108.1	1.1	104.9	▲ 6.3	114.5	6.5	112.1	▲ 3.9	Apr.
5月	108.8	0.6	109.8	▲ 4.4	115.3	0.7	118.1	▲ 5.2	May
6月	106.8	▲ 1.8	108.3	▲ 4.8	109.1	▲ 5.4	106.6	▲ 6.3	Jun.
7月	116.3	8.9	115.7	1.8	125.7	15.2	117.8	▲ 0.6	Jul.
8月	109.9	▲ 5.5	110.1	▲ 0.5	110.2	▲ 12.3	118.9	▲ 1.0	Aug.
9月	105.5	▲ 4.0	104.0	▲ 2.6	107.5	▲ 2.5	103.9	▲ 2.3	Sep.
10月	110.4	4.6	107.5	▲ 0.1	115.4	7.3	107.4	▲ 4.3	Oct.
11月	105.6	▲ 4.3	102.5	0.4	103.2	▲ 10.6	101.9	0.2	Nov.

〈 4. 金属製品工業 ; Fabricated metals 〉

平成22年 =100
index,2010= 100

	生産 Production				生産者出荷 Shipments				
	季節調整済指数 Seasonally Adjusted Index		原指数 Original Index		季節調整済指数 Seasonally Adjusted Index		原指数 Original Index		
	前月(期)比 %Change From Previous Month(Quarter)		前年 (同月期)比 %Change From Previous Year		前月(期)比 %Change From Previous Month(Quarter)		前年 (同月期)比 %Change From Previous Year		
平成 26 年			97.7	▲ 1.2			98.0	▲ 1.0	C.Y. 2014
27 年			95.0	▲ 2.8			95.4	▲ 2.7	2015
28 年			92.8	▲ 2.3			93.1	▲ 2.4	2016
平成 26 年度			96.3	▲ 3.8			96.3	▲ 4.6	F.Y. 2014
27 年度			95.7	▲ 0.6			95.9	▲ 0.4	2015
28 年度			92.4	▲ 3.4			92.9	▲ 3.1	2016
平成28 年 Ⅲ期	90.4	▲ 2.2	89.9	▲ 6.5	91.3	▲ 1.3	90.5	▲ 6.1	Q3 2016
Ⅳ期	92.4	2.2	94.6	▲ 3.4	93.3	2.2	98.1	▲ 1.7	Q4
平成29 年 Ⅰ期	94.2	1.9	95.2	▲ 1.7	94.5	1.3	94.9	▲ 0.9	Q1 2017
Ⅱ期	92.9	▲ 1.4	90.4	0.7	93.6	▲ 1.0	89.3	1.4	Q2
Ⅲ期	93.4	0.5	92.3	2.7	94.0	0.4	92.7	2.4	Q3
平成28 年 9月	87.5	▲ 4.7	93.0	▲ 9.3	89.5	▲ 3.3	95.3	▲ 8.2	Sep. 2016
10月	91.2	4.2	94.7	▲ 7.7	91.8	2.6	95.7	▲ 7.0	Oct.
11月	92.7	1.6	97.8	0.3	95.0	3.5	102.3	3.5	Nov.
12月	93.4	0.8	91.2	▲ 2.5	93.2	▲ 1.9	96.3	▲ 1.3	Dec.
平成29 年 1月	93.5	0.1	88.2	▲ 0.6	94.8	1.7	88.1	0.7	Jan. 2017
2月	95.6	2.2	91.3	2.2	95.4	0.6	90.1	2.0	Feb.
3月	93.5	▲ 2.2	106.0	▲ 5.7	93.3	▲ 2.2	106.6	▲ 4.5	Mar.
4月	94.8	1.4	89.2	▲ 0.1	94.8	1.6	87.9	▲ 0.5	Apr.
5月	88.8	▲ 6.3	84.3	1.0	90.2	▲ 4.9	84.2	2.7	May
6月	95.2	7.2	97.7	1.2	95.8	6.2	95.9	1.9	Jun.
7月	95.6	0.4	95.2	4.2	95.6	▲ 0.2	94.4	4.1	Jul.
8月	95.4	▲ 0.2	88.7	4.0	95.9	0.3	88.6	3.5	Aug.
9月	89.1	▲ 6.6	93.0	0.0	90.5	▲ 5.6	95.0	▲ 0.3	Sep.
10月	91.3	2.5	97.0	2.4	92.9	2.7	98.8	3.2	Oct.
11月	91.5	0.2	96.5	▲ 1.3	93.7	0.9	101.0	▲ 1.3	Nov.

	生産者在庫 Inventory				生産者在庫率 Inventory Ratio				
	季節調整済指数 Seasonally Adjusted Index		原指数 Original Index		季節調整済指数 Seasonally Adjusted Index		原指数 Original Index		
	前月(期)比 %Change From Previous Month(Quarter)		前年 (同月期)比 %Change From Previous Year		前月(期)比 %Change From Previous Month(Quarter)		前年 (同月期)比 %Change From Previous Year		
平成 26 年			115.3	▲ 1.5			127.4	1.1	C.Y. 2014
27 年			111.9	▲ 2.9			127.4	0.0	2015
28 年			109.6	▲ 2.1			131.6	3.3	2016
平成 26 年度			113.7	2.8			131.4	7.4	F.Y. 2014
27 年度			112.9	▲ 0.7			127.3	▲ 3.1	2015
28 年度			112.2	▲ 0.6			131.2	3.1	2016
平成28 年 Ⅲ期	119.2	▲ 2.1	126.0	2.4	132.0	0.2	136.6	5.3	Q3 2016
Ⅳ期	118.7	▲ 0.4	109.6	▲ 2.1	132.0	0.0	124.9	2.4	Q4
平成29 年 Ⅰ期	119.9	1.0	112.2	▲ 0.6	129.3	▲ 2.0	130.0	▲ 1.1	Q1 2017
Ⅱ期	121.6	1.4	125.6	▲ 0.1	130.8	1.2	132.4	▲ 0.7	Q2
Ⅲ期	124.1	2.1	131.2	4.1	134.6	2.9	139.2	1.9	Q3
平成28 年 9月	119.2	▲ 0.8	126.0	2.4	129.6	0.8	129.7	2.8	Sep. 2016
10月	118.8	▲ 0.3	126.3	2.9	136.3	5.2	133.3	8.5	Oct.
11月	117.7	▲ 0.9	118.9	▲ 0.9	128.4	▲ 5.8	122.2	▲ 1.3	Nov.
12月	118.7	0.8	109.6	▲ 2.1	131.4	2.3	119.2	▲ 0.1	Dec.
平成29 年 1月	116.7	▲ 1.7	109.9	▲ 3.8	126.2	▲ 4.0	139.0	▲ 5.4	Jan. 2017
2月	119.2	2.1	113.1	▲ 1.6	132.5	5.0	135.5	1.7	Feb.
3月	119.9	0.6	112.2	▲ 0.6	129.3	▲ 2.4	115.6	1.1	Mar.
4月	122.0	1.8	116.5	0.8	133.2	3.0	128.7	0.7	Apr.
5月	121.2	▲ 0.7	120.0	0.3	128.9	▲ 3.2	136.0	▲ 2.6	May
6月	121.6	0.3	125.6	▲ 0.1	130.4	1.2	132.6	▲ 0.1	Jun.
7月	122.2	0.5	129.9	0.9	139.0	6.6	137.4	0.8	Jul.
8月	123.2	0.8	132.5	2.6	131.3	▲ 5.5	146.7	2.1	Aug.
9月	124.1	0.7	131.2	4.1	133.4	1.6	133.5	2.9	Sep.
10月	122.1	▲ 1.6	129.8	2.8	134.8	1.0	131.8	▲ 1.1	Oct.
11月	120.9	▲ 1.0	122.1	2.7	130.7	▲ 3.0	124.4	1.8	Nov.

〈 5. はん用・生産用・業務用機械工業 ; General-purpose, production and business oriented machinery 〉

平成22年 = 100
index,2010= 100

	生産 Production				生産者出荷 Shipments				
	季節調整済指数 Seasonally Adjusted Index		原指数 Original Index		季節調整済指数 Seasonally Adjusted Index		原指数 Original Index		
	前月(期)比 %Change From Previous Month(Quarter)		前年 (同月期)比 %Change From Previous Year		前月(期)比 %Change From Previous Month(Quarter)		前年 (同月期)比 %Change From Previous Year		
平成 26 年			114.6	11.0			115.0	10.5	C.Y. 2014
27 年			113.8	▲ 0.7			113.9	▲ 1.0	2015
28 年			112.5	▲ 1.1			113.3	▲ 0.5	2016
平成 26 年度			115.3	7.0			115.1	5.6	F.Y. 2014
27 年度			112.3	▲ 2.6			112.1	▲ 2.6	2015
28 年度			114.3	1.8			114.8	2.4	2016
平成28 年 Ⅲ期	112.5	1.6	114.1	0.6	113.6	0.7	115.3	0.3	Q3 2016
Ⅳ期	116.3	3.4	113.5	5.2	117.4	3.3	114.2	6.3	Q4
平成29 年 Ⅰ期	117.2	0.8	121.8	6.0	115.8	▲ 1.4	123.1	5.2	Q1 2017
Ⅱ期	122.8	4.8	119.4	11.0	122.8	6.0	116.5	9.1	Q2
Ⅲ期	122.7	▲ 0.1	123.5	8.2	122.6	▲ 0.2	123.7	7.3	Q3
平成28 年 9月	115.0	2.9	124.7	7.1	115.3	1.9	129.4	4.2	Sep. 2016
10月	114.5	▲ 0.4	109.4	0.4	116.6	1.1	110.2	3.1	Oct.
11月	117.0	2.2	113.5	8.5	117.8	1.0	113.7	8.9	Nov.
12月	117.5	0.4	117.7	6.9	117.9	0.1	118.6	6.9	Dec.
平成29 年 1月	116.2	▲ 1.1	106.3	7.6	116.7	▲ 1.0	104.7	8.4	Jan. 2017
2月	121.3	4.4	117.3	8.3	118.7	1.7	116.1	6.3	Feb.
3月	114.2	▲ 5.9	141.8	3.1	112.1	▲ 5.6	148.6	2.3	Mar.
4月	124.1	8.7	112.9	9.3	123.0	9.7	108.5	6.0	Apr.
5月	120.9	▲ 2.6	113.8	12.0	123.0	0.0	112.8	12.7	May
6月	123.5	2.2	131.5	11.6	122.5	▲ 0.4	128.1	8.7	Jun.
7月	120.4	▲ 2.5	121.8	8.7	118.4	▲ 3.3	118.1	5.4	Jul.
8月	125.3	4.1	118.2	12.0	127.6	7.8	117.9	12.8	Aug.
9月	122.4	▲ 2.3	130.4	4.6	121.7	▲ 4.6	135.0	4.3	Sep.
10月	123.2	0.7	119.9	9.6	122.6	0.7	117.7	6.8	Oct.
11月	127.0	3.1	123.2	8.5	126.7	3.3	122.3	7.6	Nov.

	生産者在庫 Inventory				生産者在庫率 Inventory Ratio				
	季節調整済指数 Seasonally Adjusted Index		原指数 Original Index		季節調整済指数 Seasonally Adjusted Index		原指数 Original Index		
	前月(期)比 %Change From Previous Month(Quarter)		前年 (同月期)比 %Change From Previous Year		前月(期)比 %Change From Previous Month(Quarter)		前年 (同月期)比 %Change From Previous Year		
平成 26 年			130.5	6.7			99.6	▲ 5.3	C.Y. 2014
27 年			160.0	22.6			122.0	22.5	2015
28 年			140.3	▲ 12.3			122.6	0.5	2016
平成 26 年度			129.9	24.8			101.7	▲ 0.3	F.Y. 2014
27 年度			138.4	6.5			125.3	23.2	2015
28 年度			124.9	▲ 9.8			120.8	▲ 3.6	2016
平成28 年 Ⅲ期	146.3	▲ 0.1	142.5	▲ 11.4	122.2	▲ 2.1	123.4	▲ 4.6	Q3 2016
Ⅳ期	141.6	▲ 3.2	140.3	▲ 12.3	118.9	▲ 2.7	121.2	▲ 7.0	Q4
平成29 年 Ⅰ期	141.0	▲ 0.4	124.9	▲ 9.8	116.7	▲ 1.9	110.3	▲ 5.9	Q1 2017
Ⅱ期	136.5	▲ 3.2	139.5	▲ 6.8	110.6	▲ 5.2	113.5	▲ 11.5	Q2
Ⅲ期	134.2	▲ 1.7	130.7	▲ 8.3	108.3	▲ 2.1	109.2	▲ 11.5	Q3
平成28 年 9月	146.3	1.2	142.5	▲ 11.4	120.9	▲ 0.3	105.5	▲ 6.7	Sep. 2016
10月	142.3	▲ 2.7	143.0	▲ 12.8	122.0	0.9	124.0	▲ 3.4	Oct.
11月	142.6	0.2	143.6	▲ 11.7	117.6	▲ 3.6	120.9	▲ 8.4	Nov.
12月	141.6	▲ 0.7	140.3	▲ 12.3	117.2	▲ 0.3	118.8	▲ 9.0	Dec.
平成29 年 1月	138.5	▲ 2.2	143.2	▲ 11.8	121.4	3.6	133.8	▲ 3.5	Jan. 2017
2月	136.1	▲ 1.7	140.8	▲ 10.1	112.0	▲ 7.7	112.5	▲ 7.2	Feb.
3月	141.0	3.6	124.9	▲ 9.8	116.6	4.1	84.7	▲ 7.6	Mar.
4月	140.2	▲ 0.6	131.5	▲ 8.2	116.0	▲ 0.5	118.5	▲ 8.4	Apr.
5月	135.9	▲ 3.1	134.3	▲ 9.4	106.2	▲ 8.4	116.4	▲ 16.4	May
6月	136.5	0.4	139.5	▲ 6.8	109.7	3.3	105.7	▲ 9.2	Jun.
7月	134.3	▲ 1.6	142.4	▲ 5.9	110.5	0.7	112.8	▲ 11.1	Jul.
8月	136.1	1.3	144.3	▲ 5.9	105.2	▲ 4.8	119.6	▲ 13.3	Aug.
9月	134.2	▲ 1.4	130.7	▲ 8.3	109.1	3.7	95.2	▲ 9.8	Sep.
10月	132.9	▲ 1.0	133.6	▲ 6.6	108.1	▲ 0.9	109.8	▲ 11.5	Oct.
11月	134.8	1.4	135.8	▲ 5.4	103.8	▲ 4.0	106.7	▲ 11.7	Nov.

〈 6. 電子部品・デバイス工業 ; Electronic parts and devices 〉

平成22年 =100
index,2010= 100

	生産 Production				生産者出荷 Shipments				
	季節調整済指数 Seasonally Adjusted Index		原指数 Original Index		季節調整済指数 Seasonally Adjusted Index		原指数 Original Index		
	前月(期)比 %Change From Previous Month(Quarter)		前年 (同月期)比 %Change From Previous Year		前月(期)比 %Change From Previous Month(Quarter)		前年 (同月期)比 %Change From Previous Year		
平成 26 年			96.5	9.0			106.5	9.3	C.Y. 2014
27 年			102.9	6.6			116.3	9.2	2015
28 年			96.4	▲ 6.3			106.1	▲ 8.8	2016
平成 26 年度			99.5	9.8			110.3	10.9	F.Y. 2014
27 年度			101.0	1.5			114.2	3.5	2015
28 年度			98.9	▲ 2.1			108.7	▲ 4.8	2016
平成28 年 Ⅲ期	95.7	3.8	100.3	▲ 4.9	105.1	4.0	109.3	▲ 8.8	Q3 2016
Ⅳ期	100.8	5.3	105.6	0.1	111.5	6.1	118.1	▲ 3.3	Q4
平成29 年 Ⅰ期	106.6	5.8	101.3	10.8	117.1	5.0	112.4	10.2	Q1 2017
Ⅱ期	108.0	1.3	103.3	17.1	118.5	1.2	111.4	17.4	Q2
Ⅲ期	109.4	1.3	113.5	13.2	120.8	1.9	124.4	13.8	Q3
平成28 年 9月	96.0	▲ 1.0	109.2	▲ 6.2	105.0	▲ 1.4	124.0	▲ 10.9	Sep. 2016
10月	98.8	2.9	104.9	▲ 5.9	108.3	3.1	115.4	▲ 11.9	Oct.
11月	101.1	2.3	107.5	3.1	110.9	2.4	117.7	▲ 2.6	Nov.
12月	102.4	1.3	104.4	3.7	115.2	3.9	121.2	5.9	Dec.
平成29 年 1月	106.0	3.5	101.0	5.6	112.9	▲ 2.0	109.4	4.7	Jan. 2017
2月	109.6	3.4	96.2	14.9	123.3	9.2	107.2	12.1	Feb.
3月	104.3	▲ 4.8	106.7	12.3	115.0	▲ 6.7	120.7	13.9	Mar.
4月	109.7	5.2	99.5	15.8	119.2	3.7	106.0	15.6	Apr.
5月	108.5	▲ 1.1	103.7	21.4	116.4	▲ 2.3	108.0	19.6	May
6月	105.8	▲ 2.5	106.6	14.1	119.8	2.9	120.2	16.9	Jun.
7月	110.2	4.2	107.2	17.0	124.7	4.1	116.0	20.0	Jul.
8月	112.1	1.7	115.6	15.6	124.5	▲ 0.2	125.2	16.9	Aug.
9月	105.8	▲ 5.6	117.8	7.9	113.3	▲ 9.0	132.0	6.5	Sep.
10月	105.2	▲ 0.6	114.1	8.8	114.8	1.3	124.3	7.7	Oct.
11月	109.7	4.3	116.6	8.5	116.7	1.7	123.8	5.2	Nov.

	生産者在庫 Inventory				生産者在庫率 Inventory Ratio				
	季節調整済指数 Seasonally Adjusted Index		原指数 Original Index		季節調整済指数 Seasonally Adjusted Index		原指数 Original Index		
	前月(期)比 %Change From Previous Month(Quarter)		前年 (同月期)比 %Change From Previous Year		前月(期)比 %Change From Previous Month(Quarter)		前年 (同月期)比 %Change From Previous Year		
平成 26 年			112.9	9.5			129.4	▲ 7.9	C.Y. 2014
27 年			110.2	▲ 2.4			134.8	4.2	2015
28 年			82.1	▲ 25.5			127.1	▲ 5.7	2016
平成 26 年度			112.3	2.0			129.8	▲ 2.8	F.Y. 2014
27 年度			105.3	▲ 6.2			134.4	3.5	2015
28 年度			83.3	▲ 20.9			117.8	▲ 12.4	2016
平成28 年 Ⅲ期	97.3	▲ 13.4	89.6	▲ 17.0	129.6	▲ 7.1	121.8	▲ 5.2	Q3 2016
Ⅳ期	85.8	▲ 11.8	82.1	▲ 25.5	104.1	▲ 19.7	99.6	▲ 23.6	Q4
平成29 年 Ⅰ期	87.2	1.6	83.3	▲ 20.9	97.7	▲ 6.1	104.1	▲ 26.3	Q1 2017
Ⅱ期	86.6	▲ 0.7	88.4	▲ 22.9	99.0	1.3	103.5	▲ 29.1	Q2
Ⅲ期	93.6	8.1	86.2	▲ 3.8	109.1	10.2	101.0	▲ 17.1	Q3
平成28 年 9月	97.3	▲ 10.0	89.6	▲ 17.0	114.7	▲ 6.6	89.8	▲ 19.2	Sep. 2016
10月	93.5	▲ 3.9	89.9	▲ 19.5	111.6	▲ 2.7	105.2	▲ 19.3	Oct.
11月	86.7	▲ 7.3	84.1	▲ 23.8	98.1	▲ 12.1	95.2	▲ 26.2	Nov.
12月	85.8	▲ 1.0	82.1	▲ 25.5	102.7	4.7	98.3	▲ 25.4	Dec.
平成29 年 1月	85.1	▲ 0.8	87.3	▲ 24.4	101.0	▲ 1.7	113.0	▲ 24.1	Jan. 2017
2月	84.6	▲ 0.6	89.3	▲ 23.3	93.9	▲ 7.0	111.2	▲ 28.8	Feb.
3月	87.2	3.1	83.3	▲ 20.9	98.3	4.7	88.0	▲ 25.9	Mar.
4月	84.0	▲ 3.7	84.0	▲ 19.4	96.6	▲ 1.7	102.4	▲ 25.8	Apr.
5月	88.0	4.8	92.1	▲ 21.5	98.1	1.6	108.3	▲ 32.9	May
6月	86.6	▲ 1.6	88.4	▲ 22.9	102.4	4.4	99.8	▲ 27.9	Jun.
7月	89.6	3.5	93.5	▲ 18.6	107.7	5.2	108.3	▲ 28.8	Jul.
8月	91.1	1.7	94.8	▲ 15.7	102.8	▲ 4.5	103.2	▲ 16.3	Aug.
9月	93.6	2.7	86.2	▲ 3.8	116.8	13.6	91.5	1.9	Sep.
10月	93.2	▲ 0.4	89.6	▲ 0.3	108.3	▲ 7.3	102.1	▲ 2.9	Oct.
11月	96.6	3.6	93.7	11.4	111.8	3.2	108.5	14.0	Nov.

〈 7. 電氣機械工業 ; Electrical machinery 〉

平成22年 =100
index,2010= 100

	生産 Production				生産者出荷 Shipments				
	季節調整済指数 Seasonally Adjusted Index		原指数 Original Index		季節調整済指数 Seasonally Adjusted Index		原指数 Original Index		
	前月(期)比 %Change From Previous Month(Quarter)		前年 (同月期)比 %Change From Previous Year		前月(期)比 %Change From Previous Month(Quarter)		前年 (同月期)比 %Change From Previous Year		
平成 26 年			103.2	2.0			102.2	1.2	C.Y. 2014
27 年			101.0	▲ 2.1			98.2	▲ 3.9	2015
28 年			100.1	▲ 0.9			95.6	▲ 2.6	2016
平成 26 年度			102.3	▲ 1.3			100.9	▲ 2.0	F.Y. 2014
27 年度			100.7	▲ 1.6			97.3	▲ 3.6	2015
28 年度			100.3	▲ 0.4			96.0	▲ 1.3	2016
平成28 年 Ⅲ期	100.4	1.2	99.3	0.5	96.8	2.9	97.9	0.4	Q3 2016
Ⅳ期	101.0	0.6	97.2	▲ 0.7	95.8	▲ 1.0	93.2	▲ 2.3	Q4
平成29 年 Ⅰ期	100.6	▲ 0.4	106.8	0.9	96.8	1.0	105.0	1.3	Q1 2017
Ⅱ期	101.6	1.0	101.1	3.3	98.6	1.9	92.5	5.5	Q2
Ⅲ期	102.6	1.0	101.4	2.1	97.2	▲ 1.4	98.3	0.4	Q3
平成28 年 9月	100.6	0.3	106.5	1.3	97.3	0.9	108.3	3.3	Sep. 2016
10月	98.0	▲ 2.6	90.1	▲ 6.7	94.2	▲ 3.2	84.4	▲ 7.7	Oct.
11月	101.8	3.9	98.4	2.9	97.4	3.4	94.3	2.3	Nov.
12月	103.3	1.5	103.0	1.5	95.7	▲ 1.7	100.8	▲ 1.9	Dec.
平成29 年 1月	99.2	▲ 4.0	90.7	▲ 0.7	95.3	▲ 0.4	86.8	▲ 2.5	Jan. 2017
2月	101.7	2.5	100.8	1.1	98.1	2.9	97.4	2.4	Feb.
3月	100.9	▲ 0.8	128.9	2.0	97.1	▲ 1.0	130.7	3.0	Mar.
4月	101.5	0.6	96.0	1.5	98.7	1.6	83.9	5.0	Apr.
5月	98.8	▲ 2.7	93.5	2.5	95.9	▲ 2.8	83.8	4.1	May
6月	104.6	5.9	113.7	5.3	101.1	5.4	109.8	6.8	Jun.
7月	101.7	▲ 2.8	103.2	1.4	96.8	▲ 4.3	99.2	0.0	Jul.
8月	103.0	1.3	92.0	2.7	97.8	1.0	87.6	1.5	Aug.
9月	103.1	0.1	108.9	2.3	96.9	▲ 0.9	108.1	▲ 0.2	Sep.
10月	105.9	2.7	99.4	10.3	98.6	1.8	89.6	6.2	Oct.
11月	106.6	0.7	103.1	4.8	100.6	2.0	97.4	3.3	Nov.

	生産者在庫 Inventory				生産者在庫率 Inventory Ratio				
	季節調整済指数 Seasonally Adjusted Index		原指数 Original Index		季節調整済指数 Seasonally Adjusted Index		原指数 Original Index		
	前月(期)比 %Change From Previous Month(Quarter)		前年 (同月期)比 %Change From Previous Year		前月(期)比 %Change From Previous Month(Quarter)		前年 (同月期)比 %Change From Previous Year		
平成 26 年			151.0	12.2			126.0	2.2	C.Y. 2014
27 年			142.6	▲ 5.6			133.8	6.2	2015
28 年			153.3	7.5			148.3	10.8	2016
平成 26 年度			138.0	10.5			130.2	9.3	F.Y. 2014
27 年度			122.8	▲ 11.0			135.4	4.0	2015
28 年度			140.4	14.3			151.3	11.7	2016
平成28 年 Ⅲ期	163.5	▲ 9.8	155.4	6.2	150.8	▲ 0.8	156.0	13.0	Q3 2016
Ⅳ期	166.1	1.6	153.3	7.5	148.8	▲ 1.3	141.1	6.7	Q4
平成29 年 Ⅰ期	169.8	2.2	140.4	14.3	154.5	3.8	145.0	9.2	Q1 2017
Ⅱ期	167.8	▲ 1.2	182.0	▲ 7.4	155.2	0.5	166.7	2.1	Q2
Ⅲ期	167.6	▲ 0.1	159.3	2.5	167.4	7.9	173.2	11.0	Q3
平成28 年 9月	163.5	▲ 3.3	155.4	6.2	150.2	▲ 0.3	141.2	11.6	Sep. 2016
10月	157.6	▲ 3.6	158.5	3.8	150.4	0.1	152.9	13.3	Oct.
11月	153.7	▲ 2.5	159.0	1.4	144.6	▲ 3.9	141.6	0.1	Nov.
12月	166.1	8.1	153.3	7.5	151.5	4.8	128.9	7.1	Dec.
平成29 年 1月	164.1	▲ 1.2	157.4	10.1	150.5	▲ 0.7	160.8	11.3	Jan. 2017
2月	162.4	▲ 1.0	158.6	11.8	148.6	▲ 1.3	147.4	3.6	Feb.
3月	169.8	4.6	140.4	14.3	164.5	10.7	126.9	13.7	Mar.
4月	168.1	▲ 1.0	169.7	▲ 1.9	157.6	▲ 4.2	159.5	5.1	Apr.
5月	174.4	3.7	193.9	▲ 1.7	159.7	1.3	183.4	5.2	May
6月	167.8	▲ 3.8	182.0	▲ 7.4	148.4	▲ 7.1	157.2	▲ 3.7	Jun.
7月	160.4	▲ 4.4	172.3	▲ 4.9	167.7	13.0	174.7	10.7	Jul.
8月	165.6	3.2	172.1	▲ 2.0	167.1	▲ 0.4	187.4	11.0	Aug.
9月	167.6	1.2	159.3	2.5	167.5	0.2	157.5	11.5	Sep.
10月	173.5	3.5	174.5	10.1	173.6	3.6	176.5	15.4	Oct.
11月	171.8	▲ 1.0	177.7	11.8	180.9	4.2	177.1	25.1	Nov.

〈 8. 情報通信機械工業 ; Information and communication electronics equipment 〉

平成22年 =100
index,2010= 100

	生産 Production				生産者出荷 Shipments				
	季節調整済指数 Seasonally Adjusted Index		原指数 Original Index		季節調整済指数 Seasonally Adjusted Index		原指数 Original Index		
	前月(期)比 %Change From Previous Month(Quarter)		前年 (同月期)比 %Change From Previous Year		前月(期)比 %Change From Previous Month(Quarter)		前年 (同月期)比 %Change From Previous Year		
平成 26 年			61.4	▲ 10.5			53.7	▲ 7.7	C.Y. 2014
27 年			54.9	▲ 10.6			48.7	▲ 9.3	2015
28 年			55.3	0.7			46.5	▲ 4.5	2016
平成 26 年度			58.1	▲ 17.6			51.4	▲ 13.9	F.Y. 2014
27 年度			54.1	▲ 6.9			47.6	▲ 7.4	2015
28 年度			54.7	1.1			46.1	▲ 3.2	2016
平成28 年 Ⅲ期	57.2	3.6	57.2	6.9	47.3	2.2	46.4	▲ 2.9	Q3 2016
Ⅳ期	54.9	▲ 4.0	53.8	3.1	46.4	▲ 1.9	46.9	0.6	Q4
平成29 年 Ⅰ期	51.8	▲ 5.6	58.5	▲ 3.6	45.1	▲ 2.8	50.3	▲ 3.3	Q1 2017
Ⅱ期	52.5	1.4	47.0	▲ 4.7	46.6	3.3	41.2	0.7	Q2
Ⅲ期	51.7	▲ 1.5	51.6	▲ 9.8	43.8	▲ 6.0	43.2	▲ 6.9	Q3
平成28 年 9月	55.5	▲ 7.8	62.7	4.8	45.1	▲ 11.0	51.4	▲ 4.1	Sep. 2016
10月	55.4	▲ 0.2	52.1	2.4	46.4	2.9	43.0	▲ 2.3	Oct.
11月	56.2	1.4	53.7	9.4	47.4	2.2	46.4	4.7	Nov.
12月	53.2	▲ 5.3	55.6	▲ 1.9	45.5	▲ 4.0	51.2	▲ 0.8	Dec.
平成29 年 1月	49.8	▲ 6.4	47.9	▲ 7.5	44.4	▲ 2.4	41.2	▲ 4.4	Jan. 2017
2月	51.7	3.8	55.4	▲ 4.0	44.6	0.5	47.4	▲ 3.3	Feb.
3月	53.9	4.3	72.3	▲ 0.6	46.2	3.6	62.4	▲ 2.3	Mar.
4月	53.2	▲ 1.3	44.2	▲ 3.3	49.8	7.8	40.3	7.2	Apr.
5月	51.7	▲ 2.8	43.1	▲ 5.1	46.2	▲ 7.2	37.2	1.6	May
6月	52.7	1.9	53.8	▲ 5.3	43.9	▲ 5.0	46.1	▲ 4.8	Jun.
7月	50.8	▲ 3.6	49.3	▲ 9.2	44.3	0.9	42.0	▲ 3.9	Jul.
8月	53.8	5.9	48.7	▲ 10.6	46.2	4.3	40.3	▲ 8.8	Aug.
9月	50.5	▲ 6.1	56.9	▲ 9.3	40.9	▲ 11.5	47.4	▲ 7.8	Sep.
10月	49.9	▲ 1.2	47.6	▲ 8.6	42.3	3.4	39.3	▲ 8.6	Oct.
11月	51.8	3.8	49.5	▲ 7.8	43.2	2.1	42.3	▲ 8.8	Nov.

	生産者在庫 Inventory				生産者在庫率 Inventory Ratio				
	季節調整済指数 Seasonally Adjusted Index		原指数 Original Index		季節調整済指数 Seasonally Adjusted Index		原指数 Original Index		
	前月(期)比 %Change From Previous Month(Quarter)		前年 (同月期)比 %Change From Previous Year		前月(期)比 %Change From Previous Month(Quarter)		前年 (同月期)比 %Change From Previous Year		
平成 26 年			83.7	▲ 1.9			147.0	18.5	C.Y. 2014
27 年			75.8	▲ 9.4			125.3	▲ 14.8	2015
28 年			73.1	▲ 3.6			129.5	3.4	2016
平成 26 年度			66.5	▲ 11.3			150.1	27.3	F.Y. 2014
27 年度			69.4	4.4			123.4	▲ 17.8	2015
28 年度			63.2	▲ 8.9			134.4	8.9	2016
平成28 年 Ⅲ期	83.6	13.3	76.5	▲ 1.0	142.5	11.0	142.8	24.5	Q3 2016
Ⅳ期	74.7	▲ 10.6	73.1	▲ 3.6	123.0	▲ 13.7	118.9	▲ 1.6	Q4
平成29 年 Ⅰ期	74.8	0.1	63.2	▲ 8.9	149.0	21.1	141.7	16.2	Q1 2017
Ⅱ期	76.5	2.3	72.7	3.6	152.0	2.0	159.6	19.0	Q2
Ⅲ期	83.5	9.2	76.4	▲ 0.1	170.4	12.1	171.8	20.3	Q3
平成28 年 9月	83.6	9.6	76.5	▲ 1.0	152.8	15.6	113.1	10.9	Sep. 2016
10月	74.8	▲ 10.5	77.1	▲ 6.1	112.6	▲ 26.3	126.7	▲ 6.5	Oct.
11月	74.5	▲ 0.4	79.9	▲ 4.3	132.9	18.0	135.2	7.9	Nov.
12月	74.7	0.3	73.1	▲ 3.6	123.4	▲ 7.1	94.9	▲ 6.5	Dec.
平成29 年 1月	72.6	▲ 2.8	78.6	▲ 4.8	136.2	10.4	160.5	8.7	Jan. 2017
2月	70.7	▲ 2.6	75.6	▲ 4.4	148.8	9.3	152.6	20.8	Feb.
3月	74.8	5.8	63.2	▲ 8.9	162.0	8.9	111.9	21.8	Mar.
4月	66.1	▲ 11.6	60.6	▲ 12.0	123.3	▲ 23.9	135.4	3.8	Apr.
5月	73.5	11.2	73.2	4.0	167.1	35.5	190.1	38.6	May
6月	76.5	4.1	72.7	3.6	165.7	▲ 0.8	153.3	13.7	Jun.
7月	77.7	1.6	82.6	1.3	166.2	0.3	185.3	16.6	Jul.
8月	78.8	1.4	85.6	3.3	168.2	1.2	199.1	27.3	Aug.
9月	83.5	6.0	76.4	▲ 0.1	176.8	5.1	130.9	15.7	Sep.
10月	85.0	1.8	87.6	13.6	147.1	▲ 16.8	165.5	30.6	Oct.
11月	85.9	1.1	92.1	15.3	174.1	18.4	177.1	31.0	Nov.

〈 9. 輸送機械工業 ; Transport equipment 〉

平成22年 =100
index,2010= 100

	生産 Production				生産者出荷 Shipments				
	季節調整済指数 Seasonally Adjusted Index		原指数 Original Index		季節調整済指数 Seasonally Adjusted Index		原指数 Original Index		
	前月(期)比 %Change From Previous Month(Quarter)		前年 (同月期)比 %Change From Previous Year		前月(期)比 %Change From Previous Month(Quarter)		前年 (同月期)比 %Change From Previous Year		
平成 26 年			101.6	1.8			99.7	▲ 0.1	C.Y. 2014
27 年			98.8	▲ 2.8			96.8	▲ 2.9	2015
28 年			100.1	1.3			98.0	1.2	2016
平成 26 年度			100.3	▲ 1.6			98.1	▲ 3.1	F.Y. 2014
27 年度			98.3	▲ 2.0			96.5	▲ 1.6	2015
28 年度			101.9	3.7			99.8	3.4	2016
平成28 年 Ⅲ期	101.0	2.6	100.7	3.0	99.0	2.4	97.9	1.5	Q3 2016
Ⅳ期	104.0	3.0	104.0	4.0	101.9	2.9	101.2	3.9	Q4
平成29 年 Ⅰ期	102.9	▲ 1.1	108.5	7.1	100.8	▲ 1.1	108.2	7.3	Q1 2017
Ⅱ期	106.7	3.7	101.9	8.2	103.0	2.2	98.4	7.0	Q2
Ⅲ期	106.5	▲ 0.2	104.8	4.1	103.8	0.8	101.7	3.9	Q3
平成28 年 9月	102.6	2.3	110.6	4.7	100.2	1.7	110.2	5.1	Sep. 2016
10月	102.3	▲ 0.3	101.9	▲ 0.5	101.4	1.2	99.4	0.1	Oct.
11月	104.1	1.8	108.3	7.5	102.6	1.2	106.5	9.0	Nov.
12月	105.7	1.5	101.9	5.3	101.8	▲ 0.8	97.6	2.4	Dec.
平成29 年 1月	100.5	▲ 4.9	97.9	5.0	99.7	▲ 2.1	96.4	7.7	Jan. 2017
2月	104.7	4.2	108.0	9.4	100.4	0.7	105.9	8.7	Feb.
3月	103.6	▲ 1.1	119.5	6.7	102.2	1.8	122.4	5.9	Mar.
4月	114.8	10.8	100.7	14.7	108.1	5.8	96.9	10.9	Apr.
5月	99.9	▲ 13.0	92.8	4.4	97.3	▲ 10.0	87.3	3.1	May
6月	105.5	5.6	112.2	5.9	103.7	6.6	111.0	6.7	Jun.
7月	105.1	▲ 0.4	108.2	4.8	104.3	0.6	105.8	6.0	Jul.
8月	107.8	2.6	94.9	7.5	106.2	1.8	90.2	7.8	Aug.
9月	106.5	▲ 1.2	111.3	0.6	100.9	▲ 5.0	109.0	▲ 1.1	Sep.
10月	107.7	1.1	110.4	8.3	102.2	1.3	103.1	3.7	Oct.
11月	108.0	0.3	112.4	3.8	103.1	0.9	107.1	0.6	Nov.

	生産者在庫 Inventory				生産者在庫率 Inventory Ratio				
	季節調整済指数 Seasonally Adjusted Index		原指数 Original Index		季節調整済指数 Seasonally Adjusted Index		原指数 Original Index		
	前月(期)比 %Change From Previous Month(Quarter)		前年 (同月期)比 %Change From Previous Year		前月(期)比 %Change From Previous Month(Quarter)		前年 (同月期)比 %Change From Previous Year		
平成 26 年			118.5	52.3			99.2	14.0	C.Y. 2014
27 年			90.4	▲ 23.7			102.3	3.1	2015
28 年			73.8	▲ 18.4			82.7	▲ 19.2	2016
平成 26 年度			86.6	23.0			107.1	33.5	F.Y. 2014
27 年度			76.1	▲ 12.1			97.3	▲ 9.2	2015
28 年度			74.3	▲ 2.4			81.3	▲ 16.4	2016
平成28 年 Ⅲ期	81.4	0.2	79.9	▲ 7.5	82.9	▲ 2.8	86.9	▲ 12.8	Q3 2016
Ⅳ期	72.4	▲ 11.1	73.8	▲ 18.4	73.4	▲ 11.5	79.3	▲ 20.1	Q4
平成29 年 Ⅰ期	87.2	20.4	74.3	▲ 2.4	84.6	15.3	79.6	▲ 6.9	Q1 2017
Ⅱ期	87.2	0.0	83.0	7.4	92.3	9.1	85.8	8.3	Q2
Ⅲ期	81.7	▲ 6.3	80.1	0.3	79.0	▲ 14.4	82.5	▲ 5.1	Q3
平成28 年 9月	81.4	▲ 0.2	79.9	▲ 7.5	82.5	▲ 0.7	75.0	▲ 5.8	Sep. 2016
10月	75.4	▲ 7.4	82.5	▲ 16.2	78.1	▲ 5.3	86.4	▲ 13.8	Oct.
11月	74.5	▲ 1.2	84.9	▲ 18.8	69.8	▲ 10.6	79.2	▲ 26.1	Nov.
12月	72.4	▲ 2.8	73.8	▲ 18.4	72.4	3.7	72.3	▲ 20.0	Dec.
平成29 年 1月	79.4	9.7	91.0	▲ 8.8	85.7	18.4	100.1	▲ 7.5	Jan. 2017
2月	83.3	4.9	85.9	▲ 2.4	82.9	▲ 3.3	78.2	▲ 6.7	Feb.
3月	87.2	4.7	74.3	▲ 2.4	85.2	2.8	60.5	▲ 6.3	Mar.
4月	100.8	15.6	77.1	25.8	96.8	13.6	80.0	14.6	Apr.
5月	95.4	▲ 5.4	87.1	17.4	95.0	▲ 1.9	102.1	11.8	May
6月	87.2	▲ 8.6	83.0	7.4	85.0	▲ 10.5	75.3	▲ 1.4	Jun.
7月	78.0	▲ 10.6	83.1	0.0	80.0	▲ 5.9	79.7	▲ 3.7	Jul.
8月	79.7	2.2	82.7	▲ 2.4	75.8	▲ 5.2	94.0	▲ 8.7	Aug.
9月	81.7	2.5	80.1	0.3	81.3	7.3	73.9	▲ 1.5	Sep.
10月	89.5	9.5	98.0	18.8	88.5	8.9	97.9	13.3	Oct.
11月	93.8	4.8	107.0	26.0	88.6	0.1	100.5	26.9	Nov.

〈 10. 窯業・土石製品工業 ; Ceramics, stone and clay products 〉

平成22年 = 100
index,2010= 100

	生産 Production				生産者出荷 Shipments				
	季節調整済指数 Seasonally Adjusted Index		原指数 Original Index		季節調整済指数 Seasonally Adjusted Index		原指数 Original Index		
	前月(期)比 %Change From Previous Month(Quarter)		前年 (同月期)比 %Change From Previous Year		前月(期)比 %Change From Previous Month(Quarter)		前年 (同月期)比 %Change From Previous Year		
平成 26 年			102.3	2.6			102.1	2.0	C.Y. 2014
27 年			99.2	▲ 3.0			99.8	▲ 2.3	2015
28 年			98.5	▲ 0.7			99.3	▲ 0.5	2016
平成 26 年度			101.8	0.3			101.9	0.1	F.Y. 2014
27 年度			98.2	▲ 3.5			98.4	▲ 3.4	2015
28 年度			99.3	1.1			100.1	1.7	2016
平成28 年 Ⅲ期	98.9	2.3	99.2	▲ 0.2	100.0	1.9	100.2	0.3	Q3 2016
Ⅳ期	101.8	2.9	104.9	5.1	102.7	2.7	106.0	5.2	Q4
平成29 年 Ⅰ期	100.0	▲ 1.8	97.5	3.3	99.8	▲ 2.8	98.7	3.5	Q1 2017
Ⅱ期	99.9	▲ 0.1	99.1	3.7	99.4	▲ 0.4	97.2	1.7	Q2
Ⅲ期	101.2	1.3	101.5	2.3	101.5	2.1	101.6	1.4	Q3
平成28 年 9月	99.5	0.7	102.2	2.6	100.1	0.5	102.7	2.1	Sep. 2016
10月	101.5	2.0	105.7	3.5	101.7	1.6	104.6	2.4	Oct.
11月	101.2	▲ 0.3	105.0	6.4	102.4	0.7	106.4	6.7	Nov.
12月	102.6	1.4	104.0	5.5	104.0	1.6	107.0	6.4	Dec.
平成29 年 1月	99.7	▲ 2.8	93.8	5.4	98.4	▲ 5.4	93.6	3.1	Jan. 2017
2月	100.1	0.4	94.9	1.7	100.7	2.3	97.3	4.2	Feb.
3月	100.1	0.0	103.8	2.9	100.2	▲ 0.5	105.3	3.1	Mar.
4月	100.7	0.6	98.7	2.9	99.4	▲ 0.8	96.1	1.5	Apr.
5月	99.1	▲ 1.6	95.2	6.3	97.4	▲ 2.0	92.9	2.1	May
6月	100.0	0.9	103.3	2.0	101.5	4.2	102.7	1.7	Jun.
7月	100.7	0.7	103.5	2.4	99.6	▲ 1.9	102.4	▲ 0.7	Jul.
8月	102.5	1.8	97.9	3.8	103.8	4.2	98.8	4.2	Aug.
9月	100.4	▲ 2.0	103.0	0.8	101.2	▲ 2.5	103.6	0.9	Sep.
10月	100.7	0.3	106.0	0.3	100.0	▲ 1.2	104.2	▲ 0.4	Oct.
11月	101.2	0.5	105.0	0.0	103.2	3.2	107.2	0.8	Nov.

	生産者在庫 Inventory				生産者在庫率 Inventory Ratio				
	季節調整済指数 Seasonally Adjusted Index		原指数 Original Index		季節調整済指数 Seasonally Adjusted Index		原指数 Original Index		
	前月(期)比 %Change From Previous Month(Quarter)		前年 (同月期)比 %Change From Previous Year		前月(期)比 %Change From Previous Month(Quarter)		前年 (同月期)比 %Change From Previous Year		
平成 26 年			109.0	4.0			105.5	▲ 2.1	C.Y. 2014
27 年			107.9	▲ 1.0			111.6	5.8	2015
28 年			102.1	▲ 5.4			112.1	0.4	2016
平成 26 年度			103.1	1.8			106.4	0.9	F.Y. 2014
27 年度			105.2	2.0			114.1	7.2	2015
28 年度			98.4	▲ 6.5			110.2	▲ 3.4	2016
平成28 年 Ⅲ期	103.8	▲ 2.0	104.5	▲ 5.4	110.1	▲ 2.7	113.5	▲ 3.9	Q3 2016
Ⅳ期	102.3	▲ 1.4	102.1	▲ 5.4	108.0	▲ 1.9	102.3	▲ 6.9	Q4
平成29 年 Ⅰ期	101.2	▲ 1.1	98.4	▲ 6.5	109.0	0.9	106.3	▲ 6.8	Q1 2017
Ⅱ期	102.3	1.1	103.8	▲ 3.4	108.8	▲ 0.2	114.0	▲ 3.9	Q2
Ⅲ期	104.5	2.2	105.2	0.7	106.9	▲ 1.7	110.1	▲ 3.0	Q3
平成28 年 9月	103.8	0.2	104.5	▲ 5.4	110.6	1.0	111.5	▲ 4.2	Sep. 2016
10月	103.9	0.1	105.1	▲ 4.6	111.3	0.6	106.3	▲ 3.5	Oct.
11月	103.7	▲ 0.2	104.2	▲ 4.2	106.1	▲ 4.7	100.2	▲ 9.2	Nov.
12月	102.3	▲ 1.4	102.1	▲ 5.4	106.7	0.6	100.4	▲ 8.1	Dec.
平成29 年 1月	101.6	▲ 0.7	101.4	▲ 4.2	112.1	5.1	112.9	▲ 3.8	Jan. 2017
2月	101.0	▲ 0.6	99.4	▲ 6.3	106.5	▲ 5.0	105.4	▲ 9.5	Feb.
3月	101.2	0.2	98.4	▲ 6.5	108.5	1.9	100.6	▲ 7.5	Mar.
4月	102.8	1.6	101.5	▲ 4.7	110.3	1.7	112.2	▲ 4.8	Apr.
5月	104.7	1.8	103.6	▲ 2.0	111.0	0.6	119.8	▲ 4.6	May
6月	102.3	▲ 2.3	103.8	▲ 3.4	105.0	▲ 5.4	110.0	▲ 2.2	Jun.
7月	103.5	1.2	104.9	▲ 1.2	110.7	5.4	109.2	0.6	Jul.
8月	102.9	▲ 0.6	104.8	▲ 0.7	103.6	▲ 6.4	113.9	▲ 5.3	Aug.
9月	104.5	1.6	105.2	0.7	106.5	2.8	107.3	▲ 3.8	Sep.
10月	107.0	2.4	108.3	3.0	114.7	7.7	109.6	3.1	Oct.
11月	106.9	▲ 0.1	107.5	3.2	110.6	▲ 3.6	104.4	4.2	Nov.

< 11. 化学工業(除. 医薬品) ; Chemicals (excl. Drugs) >

平成22年 =100
index,2010= 100

	生産 Production				生産者出荷 Shipments				
	季節調整済指数 Seasonally Adjusted Index		原指数 Original Index		季節調整済指数 Seasonally Adjusted Index		原指数 Original Index		
	前月(期)比 %Change From Previous Month(Quarter)		前年 (同月期)比 %Change From Previous Year		前月(期)比 %Change From Previous Month(Quarter)		前年 (同月期)比 %Change From Previous Year		
平成 26 年			93.4	▲ 0.8			91.8	▲ 2.3	C.Y. 2014
27 年			95.0	1.7			92.1	0.3	2015
28 年			96.9	2.0			94.4	2.5	2016
平成 26 年度			92.5	▲ 3.2			90.7	▲ 4.7	F.Y. 2014
27 年度			95.6	3.4			92.5	2.0	2015
28 年度			97.9	2.4			95.2	2.9	2016
平成28 年 Ⅲ期	97.1	0.9	97.3	0.5	94.3	▲ 0.3	93.2	2.0	Q3 2016
Ⅳ期	98.3	1.2	100.9	2.1	96.2	2.0	98.8	3.5	Q4
平成29 年 Ⅰ期	99.9	1.6	99.7	4.0	95.6	▲ 0.6	96.3	3.2	Q1 2017
Ⅱ期	103.0	3.1	99.9	6.7	96.4	0.8	94.1	1.8	Q2
Ⅲ期	105.3	2.2	104.9	7.8	98.9	2.6	97.4	4.5	Q3
平成28 年 9月	98.1	0.6	97.3	▲ 1.1	94.9	1.4	95.2	1.9	Sep. 2016
10月	97.4	▲ 0.7	99.2	▲ 0.9	94.7	▲ 0.2	95.8	▲ 1.2	Oct.
11月	98.2	0.8	101.3	3.4	96.7	2.1	99.7	6.7	Nov.
12月	99.4	1.2	102.2	3.9	97.3	0.6	101.0	5.2	Dec.
平成29 年 1月	96.0	▲ 3.4	95.9	2.8	94.9	▲ 2.5	91.2	4.8	Jan. 2017
2月	102.1	6.4	99.4	3.0	95.9	1.1	94.0	1.2	Feb.
3月	101.7	▲ 0.4	103.8	6.0	96.1	0.2	103.8	3.7	Mar.
4月	103.4	1.7	101.8	2.8	96.2	0.1	96.0	▲ 1.2	Apr.
5月	101.1	▲ 2.2	97.6	9.4	95.9	▲ 0.3	90.8	3.5	May
6月	104.5	3.4	100.4	8.4	97.0	1.1	95.5	3.6	Jun.
7月	103.1	▲ 1.3	104.9	7.7	96.9	▲ 0.1	96.8	2.5	Jul.
8月	102.4	▲ 0.7	102.2	5.0	98.7	1.9	94.9	5.4	Aug.
9月	110.3	7.7	107.7	10.7	101.1	2.4	100.5	5.6	Sep.
10月	107.3	▲ 2.7	110.3	11.2	98.3	▲ 2.8	100.5	4.9	Oct.
11月	105.5	▲ 1.7	108.9	7.5	100.3	2.0	103.4	3.7	Nov.

	生産者在庫 Inventory				生産者在庫率 Inventory Ratio				
	季節調整済指数 Seasonally Adjusted Index		原指数 Original Index		季節調整済指数 Seasonally Adjusted Index		原指数 Original Index		
	前月(期)比 %Change From Previous Month(Quarter)		前年 (同月期)比 %Change From Previous Year		前月(期)比 %Change From Previous Month(Quarter)		前年 (同月期)比 %Change From Previous Year		
平成 26 年			104.7	▲ 0.3			116.5	1.8	C.Y. 2014
27 年			109.7	4.8			117.8	1.1	2015
28 年			102.7	▲ 6.4			116.2	▲ 1.4	2016
平成 26 年度			104.2	1.1			117.8	4.2	F.Y. 2014
27 年度			109.3	4.9			119.0	1.0	2015
28 年度			103.5	▲ 5.3			113.2	▲ 4.9	2016
平成28 年 Ⅲ期	105.7	▲ 1.5	105.6	▲ 2.3	114.8	▲ 2.5	115.9	▲ 3.4	Q3 2016
Ⅳ期	103.0	▲ 2.6	102.7	▲ 6.4	110.2	▲ 4.0	106.6	▲ 9.0	Q4
平成29 年 Ⅰ期	104.8	1.7	103.5	▲ 5.3	110.2	0.0	111.2	▲ 9.9	Q1 2017
Ⅱ期	105.3	0.5	103.2	▲ 1.8	114.8	4.2	116.0	▲ 2.5	Q2
Ⅲ期	107.8	2.4	107.7	2.0	114.1	▲ 0.6	115.1	▲ 0.7	Q3
平成28 年 9月	105.7	▲ 0.7	105.6	▲ 2.3	112.9	▲ 1.1	111.7	▲ 5.4	Sep. 2016
10月	106.1	0.4	104.0	▲ 2.5	117.0	3.6	111.5	▲ 0.9	Oct.
11月	104.0	▲ 2.0	102.4	▲ 5.1	106.7	▲ 8.8	103.9	▲ 13.2	Nov.
12月	103.0	▲ 1.0	102.7	▲ 6.4	106.8	0.1	104.4	▲ 12.4	Dec.
平成29 年 1月	102.2	▲ 0.8	107.0	▲ 7.8	109.6	2.6	119.5	▲ 12.6	Jan. 2017
2月	102.3	0.1	108.0	▲ 7.3	110.0	0.4	115.1	▲ 8.9	Feb.
3月	104.8	2.4	103.5	▲ 5.3	110.9	0.8	99.1	▲ 7.5	Mar.
4月	106.4	1.5	104.3	▲ 3.0	117.5	6.0	111.7	0.0	Apr.
5月	106.6	0.2	106.6	▲ 1.9	114.6	▲ 2.5	124.2	▲ 3.8	May
6月	105.3	▲ 1.2	103.2	▲ 1.8	112.2	▲ 2.1	112.1	▲ 3.6	Jun.
7月	106.3	0.9	103.7	▲ 0.3	117.8	5.0	113.6	0.4	Jul.
8月	105.9	▲ 0.4	107.1	▲ 0.5	110.7	▲ 6.0	119.2	▲ 3.1	Aug.
9月	107.8	1.8	107.7	2.0	113.8	2.8	112.6	0.8	Sep.
10月	110.3	2.3	108.1	3.9	120.0	5.4	114.4	2.6	Oct.
11月	107.7	▲ 2.4	106.1	3.6	112.2	▲ 6.5	109.3	5.2	Nov.

〈 12. 石油・石炭製品工業 ; Petroleum and coal products 〉

平成22年 =100
index,2010= 100

	生産 Production				生産者出荷 Shipments				
	季節調整済指数 Seasonally Adjusted Index		原指数 Original Index		季節調整済指数 Seasonally Adjusted Index		原指数 Original Index		
	前月(期)比 %Change From Previous Month(Quarter)		前年 (同月期)比 %Change From Previous Year		前月(期)比 %Change From Previous Month(Quarter)		前年 (同月期)比 %Change From Previous Year		
平成 26 年			91.3	▲ 3.7			93.6	▲ 3.2	C.Y. 2014
27 年			91.1	▲ 0.2			94.9	1.4	2015
28 年			91.4	0.3			93.1	▲ 1.9	2016
平成 26 年度			90.5	▲ 4.9			93.2	▲ 4.2	F.Y. 2014
27 年度			91.3	0.9			94.7	1.6	2015
28 年度			91.0	▲ 0.3			92.3	▲ 2.5	2016
平成28 年 Ⅲ期	90.9	▲ 2.5	91.0	▲ 0.8	91.9	▲ 1.9	90.8	▲ 3.3	Q3 2016
Ⅳ期	90.2	▲ 0.8	91.7	▲ 0.7	92.6	0.8	95.2	▲ 1.8	Q4
平成29 年 Ⅰ期	89.8	▲ 0.4	94.6	▲ 1.9	91.7	▲ 1.0	96.4	▲ 3.1	Q1 2017
Ⅱ期	89.0	▲ 0.9	82.4	▲ 4.8	90.4	▲ 1.4	83.9	▲ 3.5	Q2
Ⅲ期	90.9	2.1	90.7	▲ 0.3	93.5	3.4	92.4	1.8	Q3
平成28 年 9月	91.1	1.2	87.9	▲ 0.5	92.4	1.3	89.3	▲ 3.1	Sep. 2016
10月	89.0	▲ 2.3	85.0	▲ 4.7	92.7	0.3	90.2	▲ 4.0	Oct.
11月	90.3	1.5	89.4	1.0	92.5	▲ 0.2	92.5	0.2	Nov.
12月	91.3	1.1	100.8	1.5	92.5	0.0	102.9	▲ 1.4	Dec.
平成29 年 1月	91.2	▲ 0.1	98.0	2.5	91.7	▲ 0.9	97.3	0.3	Jan. 2017
2月	90.2	▲ 1.1	90.1	▲ 4.8	91.0	▲ 0.8	92.1	▲ 7.2	Feb.
3月	88.1	▲ 2.3	95.7	▲ 3.4	92.4	1.5	99.9	▲ 2.4	Mar.
4月	87.1	▲ 1.1	84.8	▲ 6.0	89.2	▲ 3.5	84.9	▲ 4.3	Apr.
5月	89.1	2.3	83.7	▲ 5.5	91.5	2.6	85.3	▲ 3.6	May
6月	90.7	1.8	78.6	▲ 3.0	90.6	▲ 1.0	81.5	▲ 2.3	Jun.
7月	92.0	1.4	90.2	0.4	95.2	5.1	92.8	3.3	Jul.
8月	88.4	▲ 3.9	93.6	▲ 1.7	92.0	▲ 3.4	94.2	0.9	Aug.
9月	92.3	4.4	88.4	0.6	93.3	1.4	90.1	0.9	Sep.
10月	86.4	▲ 6.4	82.5	▲ 2.9	86.8	▲ 7.0	84.8	▲ 6.0	Oct.
11月	91.7	6.1	90.7	1.5	94.7	9.1	94.7	2.4	Nov.

	生産者在庫 Inventory				生産者在庫率 Inventory Ratio				
	季節調整済指数 Seasonally Adjusted Index		原指数 Original Index		季節調整済指数 Seasonally Adjusted Index		原指数 Original Index		
	前月(期)比 %Change From Previous Month(Quarter)		前年 (同月期)比 %Change From Previous Year		前月(期)比 %Change From Previous Month(Quarter)		前年 (同月期)比 %Change From Previous Year		
平成 26 年			90.2	3.3			95.7	▲ 2.2	C.Y. 2014
27 年			87.5	▲ 3.0			92.5	▲ 3.3	2015
28 年			78.9	▲ 9.8			89.4	▲ 3.4	2016
平成 26 年度			78.7	▲ 3.4			95.5	0.7	F.Y. 2014
27 年度			76.3	▲ 3.0			92.6	▲ 3.0	2015
28 年度			76.3	0.0			89.7	▲ 3.1	2016
平成28 年 Ⅲ期	82.2	0.0	88.3	▲ 3.6	92.5	5.8	102.4	0.7	Q3 2016
Ⅳ期	78.5	▲ 4.5	78.9	▲ 9.8	85.2	▲ 7.9	80.8	▲ 10.7	Q4
平成29 年 Ⅰ期	83.4	6.2	76.3	0.0	94.0	10.3	83.2	1.8	Q1 2017
Ⅱ期	89.9	7.8	84.0	9.4	96.5	2.7	102.2	10.4	Q2
Ⅲ期	76.8	▲ 14.6	82.5	▲ 6.6	86.6	▲ 10.3	95.8	▲ 6.4	Q3
平成28 年 9月	82.2	▲ 3.0	88.3	▲ 3.6	90.5	▲ 3.8	102.7	0.1	Sep. 2016
10月	77.3	▲ 6.0	79.7	▲ 12.0	85.0	▲ 6.1	86.8	▲ 9.5	Oct.
11月	76.1	▲ 1.6	77.8	▲ 13.7	83.7	▲ 1.5	80.5	▲ 14.5	Nov.
12月	78.5	3.2	78.9	▲ 9.8	86.9	3.8	75.2	▲ 7.6	Dec.
平成29 年 1月	83.0	5.7	85.4	▲ 5.6	90.7	4.4	84.4	▲ 7.0	Jan. 2017
2月	86.5	4.2	83.1	1.1	98.0	8.0	89.0	9.3	Feb.
3月	83.4	▲ 3.6	76.3	0.0	93.2	▲ 4.9	76.1	4.2	Mar.
4月	85.8	2.9	83.4	4.3	96.7	3.8	96.1	8.8	Apr.
5月	84.1	▲ 2.0	86.0	4.0	92.3	▲ 4.6	103.8	10.7	May
6月	89.9	6.9	84.0	9.4	100.6	9.0	106.8	11.7	Jun.
7月	83.7	▲ 6.9	81.3	1.4	89.3	▲ 11.2	94.4	▲ 3.9	Jul.
8月	80.7	▲ 3.6	86.0	▲ 4.8	88.3	▲ 1.1	99.8	▲ 6.1	Aug.
9月	76.8	▲ 4.8	82.5	▲ 6.6	82.2	▲ 6.9	93.3	▲ 9.2	Sep.
10月	83.3	8.5	85.9	7.8	99.3	20.8	101.4	16.8	Oct.
11月	82.6	▲ 0.8	84.4	8.5	91.4	▲ 8.0	87.9	9.2	Nov.

〈 13. プラスチック製品工業 ; Plastic products 〉

平成22年 = 100
index,2010= 100

	生産 Production				生産者出荷 Shipments				
	季節調整済指数 Seasonally Adjusted Index		原指数 Original Index		季節調整済指数 Seasonally Adjusted Index		原指数 Original Index		
	前月(期)比 %Change From Previous Month(Quarter)		前年 (同月期)比 %Change From Previous Year		前月(期)比 %Change From Previous Month(Quarter)		前年 (同月期)比 %Change From Previous Year		
平成 26 年			98.6	0.4			97.2	0.3	C.Y. 2014
27 年			97.1	▲ 1.5			95.3	▲ 2.0	2015
28 年			98.6	1.5			96.6	1.4	2016
平成 26 年度			97.4	▲ 2.4			95.8	▲ 2.9	F.Y. 2014
27 年度			97.4	0.0			95.3	▲ 0.5	2015
28 年度			99.3	2.0			97.4	2.2	2016
平成28 年 Ⅲ期	99.3	2.4	98.5	2.3	97.5	2.2	97.4	2.7	Q3 2016
Ⅳ期	100.8	1.5	102.3	2.0	98.8	1.3	100.7	2.3	Q4
平成29 年 Ⅰ期	100.4	▲ 0.4	98.7	3.2	97.7	▲ 1.1	96.5	3.3	Q1 2017
Ⅱ期	101.2	0.8	102.3	4.5	99.8	2.1	99.5	5.0	Q2
Ⅲ期	102.3	1.1	101.3	2.8	99.8	0.0	99.4	2.1	Q3
平成28 年 9月	99.5	▲ 0.3	101.3	3.1	97.7	▲ 0.1	99.9	3.6	Sep. 2016
10月	100.7	1.2	103.4	1.8	98.0	0.3	99.5	0.3	Oct.
11月	100.8	0.1	105.1	1.9	98.9	0.9	102.8	3.4	Nov.
12月	100.8	0.0	98.4	2.4	99.6	0.7	99.8	3.2	Dec.
平成29 年 1月	100.2	▲ 0.6	92.6	3.5	96.9	▲ 2.7	89.7	3.3	Jan. 2017
2月	100.4	0.2	97.6	2.7	98.2	1.3	95.0	3.4	Feb.
3月	100.6	0.2	105.9	3.5	97.9	▲ 0.3	104.8	3.1	Mar.
4月	102.0	1.4	102.7	5.1	100.3	2.5	100.8	4.3	Apr.
5月	99.7	▲ 2.3	96.7	4.7	99.2	▲ 1.1	94.0	6.3	May
6月	102.0	2.3	107.5	3.9	100.0	0.8	103.6	4.1	Jun.
7月	101.8	▲ 0.2	106.7	3.3	99.4	▲ 0.6	102.9	2.5	Jul.
8月	102.2	0.4	93.1	2.4	99.7	0.3	93.8	2.0	Aug.
9月	102.8	0.6	104.2	2.9	100.2	0.5	101.5	1.6	Sep.
10月	102.7	▲ 0.1	106.6	3.1	100.5	0.3	103.6	4.1	Oct.
11月	101.7	▲ 1.0	106.1	1.0	100.6	0.1	104.5	1.7	Nov.

	生産者在庫 Inventory				生産者在庫率 Inventory Ratio				
	季節調整済指数 Seasonally Adjusted Index		原指数 Original Index		季節調整済指数 Seasonally Adjusted Index		原指数 Original Index		
	前月(期)比 %Change From Previous Month(Quarter)		前年 (同月期)比 %Change From Previous Year		前月(期)比 %Change From Previous Month(Quarter)		前年 (同月期)比 %Change From Previous Year		
平成 26 年			105.5	0.7			108.9	1.2	C.Y. 2014
27 年			109.6	3.9			112.7	3.5	2015
28 年			106.4	▲ 2.9			113.0	0.3	2016
平成 26 年度			106.0	3.5			111.0	4.9	F.Y. 2014
27 年度			109.8	3.6			113.6	2.3	2015
28 年度			108.1	▲ 1.5			111.6	▲ 1.8	2016
平成28 年 Ⅲ期	109.9	▲ 0.8	109.9	0.5	112.1	▲ 1.8	112.5	▲ 0.4	Q3 2016
Ⅳ期	108.3	▲ 1.5	106.4	▲ 2.9	110.7	▲ 1.2	106.8	▲ 2.8	Q4
平成29 年 Ⅰ期	109.9	1.5	108.1	▲ 1.5	109.7	▲ 0.9	113.0	▲ 4.5	Q1 2017
Ⅱ期	109.3	▲ 0.5	111.4	▲ 1.3	109.2	▲ 0.5	109.1	▲ 4.5	Q2
Ⅲ期	112.5	2.9	112.5	2.4	111.4	2.0	111.8	▲ 0.6	Q3
平成28 年 9月	109.9	▲ 0.5	109.9	0.5	110.9	0.5	109.1	▲ 1.7	Sep. 2016
10月	110.5	0.5	110.8	0.9	114.6	3.3	109.8	1.9	Oct.
11月	109.3	▲ 1.1	110.9	▲ 1.9	108.6	▲ 5.2	106.1	▲ 4.8	Nov.
12月	108.3	▲ 0.9	106.4	▲ 2.9	108.9	0.3	104.5	▲ 5.4	Dec.
平成29 年 1月	108.5	0.2	107.9	▲ 2.8	108.7	▲ 0.2	120.0	▲ 5.7	Jan. 2017
2月	108.6	0.1	109.4	▲ 3.1	110.5	1.7	116.2	▲ 3.8	Feb.
3月	109.9	1.2	108.1	▲ 1.5	109.8	▲ 0.6	102.8	▲ 3.9	Mar.
4月	110.9	0.9	108.4	▲ 0.4	111.7	1.7	106.5	▲ 2.6	Apr.
5月	110.1	▲ 0.7	109.7	▲ 1.0	107.9	▲ 3.4	113.3	▲ 6.7	May
6月	109.3	▲ 0.7	111.4	▲ 1.3	108.0	0.1	107.5	▲ 3.9	Jun.
7月	111.3	1.8	114.2	0.4	112.8	4.4	110.7	▲ 2.0	Jul.
8月	111.3	0.0	110.8	0.8	109.6	▲ 2.8	114.8	▲ 0.6	Aug.
9月	112.5	1.1	112.5	2.4	111.8	2.0	110.0	0.8	Sep.
10月	114.7	2.0	115.0	3.8	115.1	3.0	110.3	0.5	Oct.
11月	113.3	▲ 1.2	114.9	3.6	112.0	▲ 2.7	109.5	3.2	Nov.

〈 14. パルプ・紙・紙加工品工業 ; Pulp, paper and paper products 〉

平成22年 = 100
index,2010= 100

	生産 Production				生産者出荷 Shipments				
	季節調整済指数 Seasonally Adjusted Index		原指数 Original Index		季節調整済指数 Seasonally Adjusted Index		原指数 Original Index		
	前月(期)比 %Change From Previous Month(Quarter)		前年 (同月期)比 %Change From Previous Year		前月(期)比 %Change From Previous Month(Quarter)		前年 (同月期)比 %Change From Previous Year		
平成 26 年			98.2	0.9			96.8	▲ 0.3	C.Y. 2014
27 年			97.7	▲ 0.5			96.3	▲ 0.5	2015
28 年			98.3	0.6			96.8	0.5	2016
平成 26 年度			97.4	▲ 1.5			96.0	▲ 2.5	F.Y. 2014
27 年度			98.0	0.6			96.3	0.3	2015
28 年度			98.5	0.5			97.0	0.7	2016
平成28 年 Ⅲ期	98.4	▲ 0.1	97.5	0.5	97.2	0.1	95.8	0.5	Q3 2016
Ⅳ期	98.1	▲ 0.3	100.5	▲ 0.1	97.1	▲ 0.1	100.3	0.3	Q4
平成29 年 Ⅰ期	99.1	1.0	97.7	0.7	96.6	▲ 0.5	95.9	0.6	Q1 2017
Ⅱ期	99.6	0.5	99.5	1.2	97.7	1.1	96.8	0.8	Q2
Ⅲ期	98.9	▲ 0.7	97.9	0.4	97.7	0.0	96.0	0.2	Q3
平成28 年 9月	98.8	0.5	99.2	0.6	96.9	▲ 1.0	97.9	0.6	Sep. 2016
10月	98.1	▲ 0.7	101.7	▲ 1.5	96.0	▲ 0.9	98.9	▲ 2.7	Oct.
11月	97.6	▲ 0.5	99.3	▲ 0.3	97.2	1.3	100.9	2.6	Nov.
12月	98.7	1.1	100.5	1.6	98.0	0.8	101.0	0.9	Dec.
平成29 年 1月	98.9	0.2	92.3	1.2	96.2	▲ 1.8	88.2	1.4	Jan. 2017
2月	98.2	▲ 0.7	93.7	▲ 1.3	96.7	0.5	93.7	0.1	Feb.
3月	100.1	1.9	107.0	2.1	97.0	0.3	105.8	0.6	Mar.
4月	99.1	▲ 1.0	100.8	0.5	97.5	0.5	98.7	▲ 0.9	Apr.
5月	99.0	▲ 0.1	97.9	2.5	96.7	▲ 0.8	93.4	2.6	May
6月	100.6	1.6	99.9	0.7	98.9	2.3	98.2	0.9	Jun.
7月	97.4	▲ 3.2	96.2	▲ 0.6	96.9	▲ 2.0	96.0	0.1	Jul.
8月	100.1	2.8	98.1	1.8	98.3	1.4	93.9	0.4	Aug.
9月	99.3	▲ 0.8	99.3	0.1	98.0	▲ 0.3	98.2	0.3	Sep.
10月	99.5	0.2	104.0	2.3	96.0	▲ 2.0	100.4	1.5	Oct.
11月	99.3	▲ 0.2	101.0	1.7	97.4	1.5	101.1	0.2	Nov.

	生産者在庫 Inventory				生産者在庫率 Inventory Ratio				
	季節調整済指数 Seasonally Adjusted Index		原指数 Original Index		季節調整済指数 Seasonally Adjusted Index		原指数 Original Index		
	前月(期)比 %Change From Previous Month(Quarter)		前年 (同月期)比 %Change From Previous Year		前月(期)比 %Change From Previous Month(Quarter)		前年 (同月期)比 %Change From Previous Year		
平成 26 年			99.3	5.8			108.4	1.3	C.Y. 2014
27 年			103.5	4.2			113.6	4.8	2015
28 年			102.0	▲ 1.4			117.6	3.5	2016
平成 26 年度			98.4	6.6			110.3	6.8	F.Y. 2014
27 年度			104.9	6.6			116.1	5.3	2015
28 年度			104.2	▲ 0.7			117.4	1.1	2016
平成28 年 Ⅲ期	105.9	▲ 0.9	108.7	0.8	116.8	▲ 0.3	120.2	1.8	Q3 2016
Ⅳ期	105.4	▲ 0.5	102.0	▲ 1.4	117.5	0.6	114.4	0.0	Q4
平成29 年 Ⅰ期	107.5	2.0	104.2	▲ 0.7	118.2	0.6	115.0	▲ 0.8	Q1 2017
Ⅱ期	105.8	▲ 1.6	107.4	▲ 1.0	117.9	▲ 0.3	120.6	0.6	Q2
Ⅲ期	104.9	▲ 0.9	107.7	▲ 0.9	118.0	0.1	121.5	1.1	Q3
平成28 年 9月	105.9	▲ 0.1	108.7	0.8	115.8	1.6	116.4	0.5	Sep. 2016
10月	107.4	1.4	110.4	2.8	121.7	5.1	118.8	5.2	Oct.
11月	105.6	▲ 1.7	105.6	▲ 1.8	115.2	▲ 5.3	113.4	▲ 3.3	Nov.
12月	105.4	▲ 0.2	102.0	▲ 1.4	115.6	0.3	110.9	▲ 1.9	Dec.
平成29 年 1月	106.4	0.9	106.9	▲ 1.1	119.1	3.0	125.4	▲ 0.4	Jan. 2017
2月	106.1	▲ 0.3	105.3	▲ 2.7	117.0	▲ 1.8	116.4	▲ 2.1	Feb.
3月	107.5	1.3	104.2	▲ 0.7	118.4	1.2	103.3	0.4	Mar.
4月	108.3	0.7	104.0	0.8	120.3	1.6	115.0	1.4	Apr.
5月	107.2	▲ 1.0	108.0	0.1	117.7	▲ 2.2	125.5	▲ 0.3	May
6月	105.8	▲ 1.3	107.4	▲ 1.0	115.6	▲ 1.8	121.2	0.7	Jun.
7月	105.2	▲ 0.6	105.1	▲ 2.4	120.7	4.4	121.0	0.2	Jul.
8月	105.3	0.1	108.3	▲ 0.7	116.3	▲ 3.6	126.0	2.0	Aug.
9月	104.9	▲ 0.4	107.7	▲ 0.9	116.9	0.5	117.5	0.9	Sep.
10月	107.5	2.5	110.5	0.1	123.8	5.9	120.8	1.7	Oct.
11月	107.8	0.3	107.8	2.1	119.7	▲ 3.3	117.8	3.9	Nov.

< 15. 纖維工業 ; Textiles >

平成22年 = 100
index,2010= 100

	生産 Production				生産者出荷 Shipments				
	季節調整済指数 Seasonally Adjusted Index		原指数 Original Index		季節調整済指数 Seasonally Adjusted Index		原指数 Original Index		
	前月(期)比 %Change From Previous Month(Quarter)		前年 (同月期)比 %Change From Previous Year		前月(期)比 %Change From Previous Month(Quarter)		前年 (同月期)比 %Change From Previous Year		
平成 26 年			97.2	▲ 1.2			96.1	▲ 1.2	C.Y. 2014
27 年			95.4	▲ 1.9			94.4	▲ 1.8	2015
28 年			93.3	▲ 2.2			92.7	▲ 1.8	2016
平成 26 年度			96.8	▲ 1.9			95.3	▲ 2.9	F.Y. 2014
27 年度			95.2	▲ 1.7			94.4	▲ 0.9	2015
28 年度			92.3	▲ 3.0			92.4	▲ 2.1	2016
平成28 年 Ⅲ期	93.1	0.3	92.8	▲ 2.8	92.4	0.5	88.8	▲ 1.7	Q3 2016
Ⅳ期	92.5	▲ 0.6	92.5	▲ 2.7	91.9	▲ 0.5	89.9	▲ 3.0	Q4
平成29 年 Ⅰ期	91.0	▲ 1.6	90.8	▲ 4.0	93.5	1.7	98.6	▲ 0.9	Q1 2017
Ⅱ期	92.3	1.4	92.8	▲ 0.4	93.2	▲ 0.3	93.7	1.4	Q2
Ⅲ期	92.2	▲ 0.1	91.8	▲ 1.1	92.8	▲ 0.4	88.8	0.0	Q3
平成28 年 9月	92.0	▲ 2.4	93.0	▲ 3.9	92.4	▲ 0.3	93.3	▲ 1.0	Sep. 2016
10月	92.2	0.2	92.8	▲ 4.3	90.9	▲ 1.6	89.7	▲ 5.7	Oct.
11月	92.7	0.5	94.1	▲ 1.9	92.3	1.5	90.9	▲ 1.2	Nov.
12月	92.5	▲ 0.2	90.5	▲ 2.0	92.6	0.3	89.2	▲ 1.9	Dec.
平成29 年 1月	91.0	▲ 1.6	87.4	▲ 3.2	92.1	▲ 0.5	89.2	▲ 1.4	Jan. 2017
2月	90.5	▲ 0.5	88.8	▲ 5.5	93.5	1.5	96.8	▲ 3.0	Feb.
3月	91.4	1.0	96.1	▲ 3.4	94.8	1.4	109.8	1.5	Mar.
4月	92.7	1.4	93.3	▲ 1.5	94.0	▲ 0.8	98.5	0.4	Apr.
5月	90.8	▲ 2.0	90.6	0.0	92.5	▲ 1.6	90.9	3.4	May
6月	93.5	3.0	94.6	0.4	93.1	0.6	91.6	0.3	Jun.
7月	92.1	▲ 1.5	93.2	▲ 1.0	93.8	0.8	88.6	1.8	Jul.
8月	92.7	0.7	89.7	▲ 1.8	92.3	▲ 1.6	85.7	▲ 0.5	Aug.
9月	91.8	▲ 1.0	92.4	▲ 0.6	92.2	▲ 0.1	92.1	▲ 1.3	Sep.
10月	92.8	1.1	94.2	1.5	92.0	▲ 0.2	91.7	2.2	Oct.
11月	92.4	▲ 0.4	93.8	▲ 0.3	92.9	1.0	91.5	0.7	Nov.

	生産者在庫 Inventory				生産者在庫率 Inventory Ratio				
	季節調整済指数 Seasonally Adjusted Index		原指数 Original Index		季節調整済指数 Seasonally Adjusted Index		原指数 Original Index		
	前月(期)比 %Change From Previous Month(Quarter)		前年 (同月期)比 %Change From Previous Year		前月(期)比 %Change From Previous Month(Quarter)		前年 (同月期)比 %Change From Previous Year		
平成 26 年			110.9	4.0			110.1	1.7	C.Y. 2014
27 年			114.5	3.2			116.6	5.9	2015
28 年			115.8	1.1			122.3	4.9	2016
平成 26 年度			104.4	7.1			111.5	4.5	F.Y. 2014
27 年度			106.1	1.6			117.6	5.5	2015
28 年度			103.3	▲ 2.6			122.9	4.5	2016
平成28 年 Ⅲ期	112.0	2.1	114.8	1.8	123.2	0.7	131.8	4.1	Q3 2016
Ⅳ期	111.3	▲ 0.6	115.8	1.1	125.3	1.7	136.7	5.7	Q4
平成29 年 Ⅰ期	107.9	▲ 3.1	103.3	▲ 2.6	120.0	▲ 4.2	111.0	2.2	Q1 2017
Ⅱ期	106.8	▲ 1.0	102.0	▲ 2.7	118.0	▲ 1.7	108.2	▲ 3.5	Q2
Ⅲ期	104.6	▲ 2.1	107.2	▲ 6.6	117.1	▲ 0.8	125.3	▲ 4.9	Q3
平成28 年 9月	112.0	0.1	114.8	1.8	123.3	0.9	126.2	3.4	Sep. 2016
10月	112.2	0.2	115.4	3.1	128.4	4.1	135.3	9.6	Oct.
11月	111.6	▲ 0.5	115.8	1.8	124.4	▲ 3.1	139.9	5.0	Nov.
12月	111.3	▲ 0.3	115.8	1.1	123.0	▲ 1.1	135.0	3.0	Dec.
平成29 年 1月	110.4	▲ 0.8	115.5	0.5	122.0	▲ 0.8	126.3	3.4	Jan. 2017
2月	109.3	▲ 1.0	111.3	▲ 0.5	120.4	▲ 1.3	112.9	4.0	Feb.
3月	107.9	▲ 1.3	103.3	▲ 2.6	117.6	▲ 2.3	93.7	▲ 1.6	Mar.
4月	107.5	▲ 0.4	100.8	▲ 2.9	118.5	0.8	99.9	▲ 2.7	Apr.
5月	106.7	▲ 0.7	100.8	▲ 3.5	115.9	▲ 2.2	108.2	▲ 5.7	May
6月	106.8	0.1	102.0	▲ 2.7	119.7	3.3	116.5	▲ 2.0	Jun.
7月	106.3	▲ 0.5	104.9	▲ 4.6	116.5	▲ 2.7	124.9	▲ 6.1	Jul.
8月	104.8	▲ 1.4	107.3	▲ 6.4	117.0	0.4	130.4	▲ 4.3	Aug.
9月	104.6	▲ 0.2	107.2	▲ 6.6	117.7	0.6	120.5	▲ 4.5	Sep.
10月	105.4	0.8	108.4	▲ 6.1	118.1	0.3	124.5	▲ 8.0	Oct.
11月	105.3	▲ 0.1	109.3	▲ 5.6	117.0	▲ 0.9	131.6	▲ 5.9	Nov.

〈 16. その他工業 ; Other manufacturing 〉

平成22年 = 100
index,2010= 100

	生産 Production				生産者出荷 Shipments				
	季節調整済指数 Seasonally Adjusted Index		原指数 Original Index		季節調整済指数 Seasonally Adjusted Index		原指数 Original Index		
	前月(期)比 %Change From Previous Month(Quarter)		前年 (同月期)比 %Change From Previous Year		前月(期)比 %Change From Previous Month(Quarter)		前年 (同月期)比 %Change From Previous Year		
平成 26 年			96.7	▲ 0.9			98.4	▲ 0.6	C.Y. 2014
27 年			93.7	▲ 3.1			94.9	▲ 3.6	2015
28 年			93.0	▲ 0.7			94.2	▲ 0.7	2016
平成 26 年度			95.8	▲ 2.7			97.0	▲ 3.5	F.Y. 2014
27 年度			93.3	▲ 2.6			94.6	▲ 2.5	2015
28 年度			92.8	▲ 0.5			94.2	▲ 0.4	2016
平成28 年 Ⅲ期	92.8	0.0	91.2	▲ 0.7	94.4	0.4	92.9	▲ 0.4	Q3 2016
Ⅳ期	93.3	0.5	94.8	0.2	94.7	0.3	96.2	0.1	Q4
平成29 年 Ⅰ期	92.4	▲ 1.0	93.4	▲ 0.6	93.8	▲ 1.0	95.9	0.1	Q1 2017
Ⅱ期	92.1	▲ 0.3	91.3	▲ 0.7	94.7	1.0	92.7	0.9	Q2
Ⅲ期	92.0	▲ 0.1	90.3	▲ 1.0	94.4	▲ 0.3	92.6	▲ 0.3	Q3
平成28 年 9月	93.1	0.3	95.8	0.7	94.9	0.9	98.3	1.3	Sep. 2016
10月	92.6	▲ 0.5	95.0	▲ 1.5	94.3	▲ 0.6	96.5	▲ 2.6	Oct.
11月	93.5	1.0	96.7	1.5	94.8	0.5	98.6	2.2	Nov.
12月	93.9	0.4	92.6	0.7	95.0	0.2	93.4	0.9	Dec.
平成29 年 1月	92.1	▲ 1.9	84.5	0.0	92.4	▲ 2.7	84.9	▲ 0.4	Jan. 2017
2月	92.7	0.7	92.8	▲ 1.0	94.6	2.4	94.5	▲ 0.1	Feb.
3月	92.4	▲ 0.3	102.8	▲ 1.0	94.5	▲ 0.1	108.4	0.6	Mar.
4月	92.4	0.0	93.2	▲ 1.4	95.0	0.5	93.8	▲ 0.3	Apr.
5月	92.0	▲ 0.4	86.5	0.9	94.6	▲ 0.4	88.4	2.7	May
6月	91.8	▲ 0.2	94.1	▲ 1.5	94.6	0.0	96.0	0.5	Jun.
7月	91.4	▲ 0.4	92.1	▲ 1.2	93.2	▲ 1.5	93.4	▲ 1.0	Jul.
8月	92.5	1.2	84.4	▲ 0.4	95.5	2.5	87.4	1.5	Aug.
9月	92.2	▲ 0.3	94.5	▲ 1.4	94.5	▲ 1.0	97.1	▲ 1.2	Sep.
10月	93.4	1.3	96.7	1.8	94.5	0.0	98.1	1.7	Oct.
11月	93.1	▲ 0.3	96.2	▲ 0.5	94.3	▲ 0.2	98.1	▲ 0.5	Nov.

	生産者在庫 Inventory				生産者在庫率 Inventory Ratio				
	季節調整済指数 Seasonally Adjusted Index		原指数 Original Index		季節調整済指数 Seasonally Adjusted Index		原指数 Original Index		
	前月(期)比 %Change From Previous Month(Quarter)		前年 (同月期)比 %Change From Previous Year		前月(期)比 %Change From Previous Month(Quarter)		前年 (同月期)比 %Change From Previous Year		
平成 26 年			100.5	0.1			96.4	▲ 2.6	C.Y. 2014
27 年			96.9	▲ 3.6			101.9	5.7	2015
28 年			96.9	0.0			100.1	▲ 1.8	2016
平成 26 年度			96.6	7.3			99.4	3.4	F.Y. 2014
27 年度			93.5	▲ 3.2			101.1	1.7	2015
28 年度			89.3	▲ 4.5			99.4	▲ 1.7	2016
平成28 年 Ⅲ期	96.4	▲ 1.8	96.6	▲ 1.7	99.4	▲ 2.0	102.6	▲ 1.4	Q3 2016
Ⅳ期	97.4	1.0	96.9	0.0	99.6	0.2	97.8	▲ 0.3	Q4
平成29 年 Ⅰ期	93.9	▲ 3.6	89.3	▲ 4.5	97.0	▲ 2.6	94.9	▲ 3.0	Q1 2017
Ⅱ期	92.2	▲ 1.8	92.6	▲ 6.1	95.6	▲ 1.4	96.4	▲ 5.8	Q2
Ⅲ期	90.7	▲ 1.6	90.9	▲ 5.9	94.0	▲ 1.7	96.9	▲ 5.6	Q3
平成28 年 9月	96.4	▲ 1.1	96.6	▲ 1.7	97.6	▲ 1.5	95.0	▲ 3.5	Sep. 2016
10月	97.0	0.6	96.8	0.4	101.0	3.5	97.8	2.4	Oct.
11月	96.9	▲ 0.1	97.0	0.1	97.8	▲ 3.2	95.9	▲ 2.9	Nov.
12月	97.4	0.5	96.9	0.0	100.0	2.2	99.7	▲ 0.2	Dec.
平成29 年 1月	96.4	▲ 1.0	99.0	▲ 1.3	101.0	1.0	110.4	▲ 0.3	Jan. 2017
2月	95.7	▲ 0.7	98.8	▲ 2.4	96.4	▲ 4.6	96.3	▲ 3.0	Feb.
3月	93.9	▲ 1.9	89.3	▲ 4.5	93.5	▲ 3.0	78.1	▲ 6.5	Mar.
4月	94.8	1.0	91.8	▲ 4.0	98.3	5.1	93.8	▲ 3.6	Apr.
5月	93.4	▲ 1.5	91.6	▲ 5.1	94.9	▲ 3.5	100.4	▲ 7.6	May
6月	92.2	▲ 1.3	92.6	▲ 6.1	93.5	▲ 1.5	95.0	▲ 5.9	Jun.
7月	92.4	0.2	94.4	▲ 5.4	98.7	5.6	99.6	▲ 2.6	Jul.
8月	90.7	▲ 1.8	92.1	▲ 7.0	90.7	▲ 8.1	101.1	▲ 8.5	Aug.
9月	90.7	0.0	90.9	▲ 5.9	92.6	2.1	90.1	▲ 5.2	Sep.
10月	93.4	3.0	93.2	▲ 3.7	95.6	3.2	92.5	▲ 5.4	Oct.
11月	94.4	1.1	94.5	▲ 2.6	95.4	▲ 0.2	93.6	▲ 2.4	Nov.

< 17. 資本財 ; Capital goods >

平成22年 =100
index,2010= 100

	生産 Production				生産者出荷 Shipments				
	季節調整済指数 Seasonally Adjusted Index		原指数 Original Index		季節調整済指数 Seasonally Adjusted Index		原指数 Original Index		
	前月(期)比 %Change From Previous Month(Quarter)		前年 (同月期)比 %Change From Previous Year		前月(期)比 %Change From Previous Month(Quarter)		前年 (同月期)比 %Change From Previous Year		
平成 26 年			107.6	7.1			107.3	6.6	C.Y. 2014
27 年			105.8	▲ 1.7			104.9	▲ 2.2	2015
28 年			104.6	▲ 1.1			104.0	▲ 0.9	2016
平成 26 年度			107.4	3.3			106.3	2.4	F.Y. 2014
27 年度			104.4	▲ 2.8			103.8	▲ 2.4	2015
28 年度			105.8	1.3			105.2	1.3	2016
平成28 年 Ⅲ期	105.2	1.8	106.1	1.1	104.7	0.2	105.0	▲ 0.1	Q3 2016
Ⅳ期	107.8	2.5	104.5	3.8	106.0	1.2	102.0	2.5	Q4
平成29 年 Ⅰ期	106.7	▲ 1.0	114.6	4.2	105.7	▲ 0.3	116.8	4.3	Q1 2017
Ⅱ期	111.2	4.2	105.6	7.8	109.0	3.1	101.8	4.9	Q2
Ⅲ期	110.8	▲ 0.4	111.2	4.8	109.3	0.3	109.1	3.9	Q3
平成28 年 9月	106.6	1.4	117.8	6.0	105.6	0.9	122.0	5.6	Sep. 2016
10月	106.3	▲ 0.3	99.9	▲ 0.8	105.5	▲ 0.1	98.5	▲ 0.7	Oct.
11月	108.5	2.1	105.0	7.4	107.4	1.8	104.8	7.2	Nov.
12月	108.5	0.0	108.5	4.8	105.1	▲ 2.1	102.8	1.3	Dec.
平成29 年 1月	105.8	▲ 2.5	97.7	4.4	107.6	2.4	99.0	9.2	Jan. 2017
2月	109.5	3.5	109.6	6.1	105.7	▲ 1.8	106.7	3.9	Feb.
3月	104.8	▲ 4.3	136.5	2.6	103.7	▲ 1.9	144.7	1.5	Mar.
4月	112.7	7.5	100.1	8.9	109.6	5.7	95.5	5.2	Apr.
5月	109.3	▲ 3.0	99.8	7.3	107.8	▲ 1.6	95.4	5.2	May
6月	111.5	2.0	116.8	7.2	109.6	1.7	114.6	4.6	Jun.
7月	109.0	▲ 2.2	108.6	5.0	108.7	▲ 0.8	105.6	4.6	Jul.
8月	113.6	4.2	104.9	8.1	114.0	4.9	100.3	8.9	Aug.
9月	109.9	▲ 3.3	120.2	2.0	105.2	▲ 7.7	121.3	▲ 0.6	Sep.
10月	112.7	2.5	107.8	7.9	107.1	1.8	102.0	3.6	Oct.
11月	115.6	2.6	111.8	6.5	110.9	3.5	108.2	3.2	Nov.

	生産者在庫 Inventory				生産者在庫率 Inventory Ratio				
	季節調整済指数 Seasonally Adjusted Index		原指数 Original Index		季節調整済指数 Seasonally Adjusted Index		原指数 Original Index		
	前月(期)比 %Change From Previous Month(Quarter)		前年 (同月期)比 %Change From Previous Year		前月(期)比 %Change From Previous Month(Quarter)		前年 (同月期)比 %Change From Previous Year		
平成 26 年			127.2	6.9			95.2	▲ 4.3	C.Y. 2014
27 年			149.5	17.5			114.8	20.6	2015
28 年			132.2	▲ 11.6			112.1	▲ 2.4	2016
平成 26 年度			124.7	23.5			97.2	0.7	F.Y. 2014
27 年度			129.6	3.9			117.1	20.5	2015
28 年度			116.6	▲ 10.0			110.8	▲ 5.4	2016
平成28 年 Ⅲ期	138.1	▲ 1.0	134.9	▲ 12.6	111.1	▲ 2.3	112.7	▲ 7.9	Q3 2016
Ⅳ期	135.7	▲ 1.7	132.2	▲ 11.6	109.5	▲ 1.4	111.5	▲ 7.6	Q4
平成29 年 Ⅰ期	135.1	▲ 0.4	116.6	▲ 10.0	107.8	▲ 1.6	101.0	▲ 5.1	Q1 2017
Ⅱ期	131.7	▲ 2.5	134.5	▲ 5.5	106.2	▲ 1.5	109.8	▲ 6.9	Q2
Ⅲ期	128.5	▲ 2.4	125.5	▲ 7.0	102.3	▲ 3.7	103.6	▲ 8.1	Q3
平成28 年 9月	138.1	0.1	134.9	▲ 12.6	110.2	▲ 0.9	93.5	▲ 9.4	Sep. 2016
10月	134.6	▲ 2.5	136.0	▲ 13.7	111.7	1.4	115.1	▲ 5.2	Oct.
11月	135.7	0.8	137.4	▲ 11.6	108.5	▲ 2.9	112.1	▲ 8.6	Nov.
12月	135.7	0.0	132.2	▲ 11.6	108.3	▲ 0.2	107.4	▲ 9.0	Dec.
平成29 年 1月	132.1	▲ 2.7	138.7	▲ 10.5	112.7	4.1	126.9	▲ 2.5	Jan. 2017
2月	131.0	▲ 0.8	137.3	▲ 8.1	104.9	▲ 6.9	103.9	▲ 4.9	Feb.
3月	135.1	3.1	116.6	▲ 10.0	105.9	1.0	72.2	▲ 9.6	Mar.
4月	138.1	2.2	126.0	▲ 4.7	113.3	7.0	113.5	▲ 2.6	Apr.
5月	132.7	▲ 3.9	130.9	▲ 6.7	101.2	▲ 10.7	115.4	▲ 11.4	May
6月	131.7	▲ 0.8	134.5	▲ 5.5	104.0	2.8	100.4	▲ 6.1	Jun.
7月	127.4	▲ 3.3	137.5	▲ 5.2	103.1	▲ 0.9	107.4	▲ 7.9	Jul.
8月	131.4	3.1	140.1	▲ 4.7	100.4	▲ 2.6	115.7	▲ 9.7	Aug.
9月	128.5	▲ 2.2	125.5	▲ 7.0	103.5	3.1	87.8	▲ 6.1	Sep.
10月	131.7	2.5	133.1	▲ 2.1	106.1	2.5	109.3	▲ 5.0	Oct.
11月	134.4	2.1	136.1	▲ 0.9	102.6	▲ 3.3	106.0	▲ 5.4	Nov.

< 18. 資本財(除. 輸送機械) ; Capital goods (excl. Transport equipment) >

平成22年 =100
index,2010= 100

	生産 Production				生産者出荷 Shipments				
	季節調整済指数 Seasonally Adjusted Index		原指数 Original Index		季節調整済指数 Seasonally Adjusted Index		原指数 Original Index		
	前月(期)比 %Change From Previous Month(Quarter)		前年 (同月期)比 %Change From Previous Year		前月(期)比 %Change From Previous Month(Quarter)		前年 (同月期)比 %Change From Previous Year		
平成 26 年			111.8	8.2			113.4	9.2	C.Y. 2014
27 年			110.8	▲ 0.9			112.3	▲ 1.0	2015
28 年			109.5	▲ 1.2			111.4	▲ 0.8	2016
平成 26 年度			112.0	4.3			113.1	4.4	F.Y. 2014
27 年度			109.3	▲ 2.4			110.6	▲ 2.2	2015
28 年度			110.7	1.3			112.3	1.5	2016
平成28 年 Ⅲ期	110.1	1.8	110.8	1.1	112.1	1.3	113.0	0.7	Q3 2016
Ⅳ期	113.0	2.6	109.1	4.6	114.8	2.4	110.4	4.7	Q4
平成29 年 Ⅰ期	111.4	▲ 1.4	121.1	3.9	112.0	▲ 2.4	124.0	3.1	Q1 2017
Ⅱ期	116.8	4.8	110.1	8.3	117.6	5.0	108.5	6.6	Q2
Ⅲ期	116.6	▲ 0.2	116.8	5.4	117.4	▲ 0.2	117.9	4.3	Q3
平成28 年 9月	112.0	1.9	124.6	7.0	113.2	0.8	130.5	3.8	Sep. 2016
10月	111.1	▲ 0.8	103.3	0.2	113.5	0.3	104.3	1.6	Oct.
11月	114.3	2.9	108.7	8.3	115.8	2.0	110.1	7.6	Nov.
12月	113.7	▲ 0.5	115.3	5.4	115.0	▲ 0.7	116.8	4.9	Dec.
平成29 年 1月	110.2	▲ 3.1	101.7	4.3	112.4	▲ 2.3	101.5	4.4	Jan. 2017
2月	115.0	4.4	114.1	6.2	114.3	1.7	113.8	4.0	Feb.
3月	108.9	▲ 5.3	147.5	2.0	109.3	▲ 4.4	156.7	1.6	Mar.
4月	116.6	7.1	103.0	7.2	116.4	6.5	100.0	4.2	Apr.
5月	116.0	▲ 0.5	104.8	8.8	118.8	2.1	104.5	9.5	May
6月	117.9	1.6	122.5	8.7	117.7	▲ 0.9	121.0	6.1	Jun.
7月	113.9	▲ 3.4	111.9	5.1	112.6	▲ 4.3	109.1	1.5	Jul.
8月	120.3	5.6	111.0	9.5	123.6	9.8	111.3	10.1	Aug.
9月	115.7	▲ 3.8	127.4	2.2	116.0	▲ 6.1	133.2	2.1	Sep.
10月	117.9	1.9	111.4	7.8	117.9	1.6	109.9	5.4	Oct.
11月	122.6	4.0	116.6	7.3	122.4	3.8	116.4	5.7	Nov.

	生産者在庫 Inventory				生産者在庫率 Inventory Ratio				
	季節調整済指数 Seasonally Adjusted Index		原指数 Original Index		季節調整済指数 Seasonally Adjusted Index		原指数 Original Index		
	前月(期)比 %Change From Previous Month(Quarter)		前年 (同月期)比 %Change From Previous Year		前月(期)比 %Change From Previous Month(Quarter)		前年 (同月期)比 %Change From Previous Year		
平成 26 年			137.1	7.0			97.1	▲ 5.1	C.Y. 2014
27 年			166.8	21.7			121.0	24.6	2015
28 年			145.3	▲ 12.9			118.3	▲ 2.2	2016
平成 26 年度			132.6	26.5			99.4	0.3	F.Y. 2014
27 年度			139.1	4.9			123.8	24.5	2015
28 年度			124.2	▲ 10.7			116.5	▲ 5.9	2016
平成28 年 Ⅲ期	150.7	▲ 0.1	145.1	▲ 13.3	117.6	▲ 2.2	117.9	▲ 8.0	Q3 2016
Ⅳ期	146.0	▲ 3.1	145.3	▲ 12.9	114.8	▲ 2.4	118.0	▲ 9.4	Q4
平成29 年 Ⅰ期	143.8	▲ 1.5	124.2	▲ 10.7	112.3	▲ 2.2	103.9	▲ 6.5	Q1 2017
Ⅱ期	139.8	▲ 2.8	143.0	▲ 7.3	108.0	▲ 3.8	113.2	▲ 10.4	Q2
Ⅲ期	138.2	▲ 1.1	133.1	▲ 8.3	106.9	▲ 1.0	107.0	▲ 9.2	Q3
平成28 年 9月	150.7	1.4	145.1	▲ 13.3	116.5	▲ 0.5	97.1	▲ 10.5	Sep. 2016
10月	146.0	▲ 3.1	146.5	▲ 14.4	117.7	1.0	121.2	▲ 6.8	Oct.
11月	145.8	▲ 0.1	147.1	▲ 13.3	113.2	▲ 3.8	117.2	▲ 10.7	Nov.
12月	146.0	0.1	145.3	▲ 12.9	113.6	0.4	115.7	▲ 10.7	Dec.
平成29 年 1月	141.6	▲ 3.0	148.6	▲ 12.4	117.7	3.6	131.0	▲ 4.4	Jan. 2017
2月	139.8	▲ 1.3	146.7	▲ 9.8	107.8	▲ 8.4	107.4	▲ 6.2	Feb.
3月	143.8	2.9	124.2	▲ 10.7	111.3	3.2	73.3	▲ 10.3	Mar.
4月	143.4	▲ 0.3	133.1	▲ 9.3	114.4	2.8	118.2	▲ 7.1	Apr.
5月	140.1	▲ 2.3	138.2	▲ 9.6	103.1	▲ 9.9	117.1	▲ 15.4	May
6月	139.8	▲ 0.2	143.0	▲ 7.3	106.6	3.4	104.3	▲ 7.9	Jun.
7月	138.7	▲ 0.8	147.8	▲ 5.4	109.8	3.0	113.6	▲ 7.9	Jul.
8月	141.0	1.7	150.0	▲ 5.1	104.1	▲ 5.2	118.3	▲ 11.1	Aug.
9月	138.2	▲ 2.0	133.1	▲ 8.3	106.9	2.7	89.1	▲ 8.2	Sep.
10月	137.4	▲ 0.6	137.9	▲ 5.9	106.4	▲ 0.5	109.6	▲ 9.6	Oct.
11月	139.5	1.5	140.7	▲ 4.4	102.9	▲ 3.3	106.5	▲ 9.1	Nov.

< 19. 建設財 ; Construction goods >

平成22年 =100
index,2010= 100

	生産 Production				生産者出荷 Shipments				
	季節調整済指数 Seasonally Adjusted Index		原指数 Original Index		季節調整済指数 Seasonally Adjusted Index		原指数 Original Index		
	前月(期)比 %Change From Previous Month(Quarter)		前年 (同月期)比 %Change From Previous Year		前月(期)比 %Change From Previous Month(Quarter)		前年 (同月期)比 %Change From Previous Year		
平成 26 年			102.5	▲ 1.9			102.8	▲ 1.9	C.Y. 2014
27 年			98.3	▲ 4.1			98.7	▲ 4.0	2015
28 年			96.6	▲ 1.7			96.6	▲ 2.1	2016
平成 26 年度			100.4	▲ 5.4			100.5	▲ 5.7	F.Y. 2014
27 年度			98.6	▲ 1.8			98.6	▲ 1.9	2015
28 年度			96.5	▲ 2.1			96.6	▲ 2.0	2016
平成28 年 Ⅲ期	95.4	▲ 0.8	93.8	▲ 4.2	95.5	▲ 1.2	94.3	▲ 4.4	Q3 2016
Ⅳ期	96.6	1.3	100.7	▲ 2.1	97.5	2.1	101.5	▲ 0.9	Q4
平成29 年 Ⅰ期	97.6	1.0	98.9	▲ 0.7	96.5	▲ 1.0	98.8	▲ 0.2	Q1 2017
Ⅱ期	97.5	▲ 0.1	93.9	1.6	97.3	0.8	92.5	0.9	Q2
Ⅲ期	98.2	0.7	96.1	2.5	97.7	0.4	96.1	1.9	Q3
平成28 年 9月	93.7	▲ 2.8	98.0	▲ 5.1	94.0	▲ 2.5	99.1	▲ 4.8	Sep. 2016
10月	96.0	2.5	100.8	▲ 5.9	96.8	3.0	100.0	▲ 5.7	Oct.
11月	96.7	0.7	103.4	0.7	97.9	1.1	104.9	3.1	Nov.
12月	97.1	0.4	97.9	▲ 0.9	97.9	0.0	99.5	0.1	Dec.
平成29 年 1月	97.5	0.4	93.2	1.1	96.6	▲ 1.3	92.7	0.7	Jan. 2017
2月	98.2	0.7	95.9	1.2	97.5	0.9	95.3	1.0	Feb.
3月	97.2	▲ 1.0	107.6	▲ 3.8	95.5	▲ 2.1	108.4	▲ 2.0	Mar.
4月	99.1	2.0	92.1	1.3	97.9	2.5	90.1	▲ 0.3	Apr.
5月	94.3	▲ 4.8	88.7	2.1	94.8	▲ 3.2	88.5	2.1	May
6月	99.2	5.2	100.9	1.5	99.3	4.7	98.9	1.0	Jun.
7月	99.8	0.6	98.3	3.9	98.6	▲ 0.7	96.9	2.5	Jul.
8月	99.4	▲ 0.4	91.7	3.1	99.2	0.6	92.0	2.9	Aug.
9月	95.3	▲ 4.1	98.4	0.4	95.3	▲ 3.9	99.3	0.2	Sep.
10月	95.9	0.6	102.7	1.9	96.2	0.9	101.2	1.2	Oct.
11月	95.0	▲ 0.9	101.6	▲ 1.7	96.6	0.4	103.5	▲ 1.3	Nov.

	生産者在庫 Inventory				生産者在庫率 Inventory Ratio				
	季節調整済指数 Seasonally Adjusted Index		原指数 Original Index		季節調整済指数 Seasonally Adjusted Index		原指数 Original Index		
	前月(期)比 %Change From Previous Month(Quarter)		前年 (同月期)比 %Change From Previous Year		前月(期)比 %Change From Previous Month(Quarter)		前年 (同月期)比 %Change From Previous Year		
平成 26 年			107.6	1.2			103.4	1.9	C.Y. 2014
27 年			102.9	▲ 4.4			106.5	3.0	2015
28 年			98.2	▲ 4.6			107.2	0.7	2016
平成 26 年度			102.0	4.0			106.8	8.0	F.Y. 2014
27 年度			98.9	▲ 3.0			106.9	0.1	2015
28 年度			94.6	▲ 4.3			106.3	▲ 0.6	2016
平成28 年 Ⅲ期	99.6	▲ 1.0	100.8	▲ 2.8	106.1	▲ 1.9	110.8	▲ 0.2	Q3 2016
Ⅳ期	98.4	▲ 1.2	98.2	▲ 4.6	105.0	▲ 1.0	99.3	▲ 1.6	Q4
平成29 年 Ⅰ期	98.3	▲ 0.1	94.6	▲ 4.3	105.8	0.8	101.8	▲ 3.4	Q1 2017
Ⅱ期	99.4	1.1	100.9	▲ 1.3	105.0	▲ 0.8	110.1	▲ 2.9	Q2
Ⅲ期	101.2	1.8	102.5	1.7	105.3	0.3	109.9	▲ 0.8	Q3
平成28 年 9月	99.6	▲ 0.3	100.8	▲ 2.8	105.5	1.2	104.6	▲ 2.0	Sep. 2016
10月	99.6	0.0	102.1	▲ 1.4	108.4	2.7	103.2	6.2	Oct.
11月	98.4	▲ 1.2	99.8	▲ 4.4	102.6	▲ 5.4	95.8	▲ 6.1	Nov.
12月	98.4	0.0	98.2	▲ 4.6	104.1	1.5	98.8	▲ 4.5	Dec.
平成29 年 1月	98.9	0.5	97.6	▲ 3.9	107.5	3.3	108.0	▲ 3.5	Jan. 2017
2月	98.9	0.0	97.3	▲ 3.7	105.6	▲ 1.8	103.0	▲ 2.5	Feb.
3月	98.3	▲ 0.6	94.6	▲ 4.3	104.4	▲ 1.1	94.3	▲ 4.4	Mar.
4月	101.1	2.8	98.1	▲ 1.2	107.8	3.3	109.9	▲ 1.0	Apr.
5月	100.6	▲ 0.5	99.6	▲ 1.3	104.4	▲ 3.2	114.5	▲ 4.4	May
6月	99.4	▲ 1.2	100.9	▲ 1.3	102.8	▲ 1.5	105.9	▲ 3.3	Jun.
7月	100.4	1.0	102.1	▲ 0.2	107.2	4.3	108.7	▲ 1.4	Jul.
8月	100.5	0.1	102.9	0.6	103.1	▲ 3.8	116.5	▲ 1.0	Aug.
9月	101.2	0.7	102.5	1.7	105.5	2.3	104.6	0.0	Sep.
10月	102.7	1.5	105.2	3.0	110.8	5.0	105.5	2.2	Oct.
11月	101.2	▲ 1.5	102.6	2.8	106.2	▲ 4.2	99.2	3.5	Nov.

〈 20. 耐久消費財； Durable consumer goods 〉

平成22年 = 100
index,2010= 100

	生産 Production				生産者出荷 Shipments				
	季節調整済指数 Seasonally Adjusted Index		原指数 Original Index		季節調整済指数 Seasonally Adjusted Index		原指数 Original Index		
	前月(期)比 %Change From Previous Month(Quarter)		前年 (同月期)比 %Change From Previous Year		前月(期)比 %Change From Previous Month(Quarter)		前年 (同月期)比 %Change From Previous Year		
平成 26 年			88.4	▲ 1.0			85.8	▲ 2.5	C.Y. 2014
27 年			84.0	▲ 5.0			82.3	▲ 4.1	2015
28 年			85.4	1.7			82.3	0.0	2016
平成 26 年度			85.9	▲ 6.6			83.9	▲ 6.7	F.Y. 2014
27 年度			84.2	▲ 2.0			81.6	▲ 2.7	2015
28 年度			86.0	2.1			83.1	1.8	2016
平成28 年 Ⅲ期	86.1	3.1	85.5	3.3	82.9	3.0	82.6	0.5	Q3 2016
Ⅳ期	88.0	2.2	87.4	2.5	85.4	3.0	86.3	3.5	Q4
平成29 年 Ⅰ期	86.0	▲ 2.3	89.2	3.0	83.0	▲ 2.8	88.2	4.0	Q1 2017
Ⅱ期	87.6	1.9	85.8	4.5	86.8	4.6	81.3	8.0	Q2
Ⅲ期	86.9	▲ 0.8	85.2	▲ 0.4	84.6	▲ 2.5	83.7	1.3	Q3
平成28 年 9月	85.5	▲ 0.8	89.2	1.8	82.7	▲ 0.1	89.6	0.4	Sep. 2016
10月	86.8	1.5	85.5	▲ 3.1	84.5	2.2	82.5	▲ 0.6	Oct.
11月	88.3	1.7	90.9	7.3	86.8	2.7	89.1	8.7	Nov.
12月	88.8	0.6	85.8	3.5	85.0	▲ 2.1	87.3	2.5	Dec.
平成29 年 1月	84.0	▲ 5.4	80.3	0.9	80.4	▲ 5.4	76.2	0.8	Jan. 2017
2月	88.0	4.8	88.7	5.7	85.0	5.7	88.3	6.8	Feb.
3月	86.1	▲ 2.2	98.6	2.3	83.7	▲ 1.5	100.2	4.3	Mar.
4月	93.1	8.1	83.3	7.8	90.1	7.6	78.4	9.8	Apr.
5月	82.9	▲ 11.0	78.6	2.7	83.4	▲ 7.4	72.0	6.5	May
6月	86.9	4.8	95.5	3.4	87.0	4.3	93.5	7.5	Jun.
7月	85.3	▲ 1.8	90.7	▲ 1.5	84.3	▲ 3.1	88.0	1.3	Jul.
8月	87.0	2.0	75.8	0.9	85.8	1.8	74.0	3.6	Aug.
9月	88.3	1.5	89.0	▲ 0.2	83.7	▲ 2.4	89.2	▲ 0.4	Sep.
10月	86.8	▲ 1.7	88.0	2.9	82.8	▲ 1.1	82.4	▲ 0.1	Oct.
11月	86.4	▲ 0.5	88.9	▲ 2.2	84.1	1.6	86.4	▲ 3.0	Nov.

	生産者在庫 Inventory				生産者在庫率 Inventory Ratio				
	季節調整済指数 Seasonally Adjusted Index		原指数 Original Index		季節調整済指数 Seasonally Adjusted Index		原指数 Original Index		
	前月(期)比 %Change From Previous Month(Quarter)		前年 (同月期)比 %Change From Previous Year		前月(期)比 %Change From Previous Month(Quarter)		前年 (同月期)比 %Change From Previous Year		
平成 26 年			122.1	34.2			111.5	14.2	C.Y. 2014
27 年			99.8	▲ 18.3			109.5	▲ 1.8	2015
28 年			89.1	▲ 10.7			97.5	▲ 11.0	2016
平成 26 年度			93.5	14.7			119.1	31.6	F.Y. 2014
27 年度			82.6	▲ 11.7			105.0	▲ 11.8	2015
28 年度			85.4	3.4			97.5	▲ 7.1	2016
平成28 年 Ⅲ期	98.7	▲ 3.4	95.6	▲ 0.4	101.2	1.8	104.8	1.4	Q3 2016
Ⅳ期	90.1	▲ 8.7	89.1	▲ 10.7	88.3	▲ 12.7	91.9	▲ 13.7	Q4
平成29 年 Ⅰ期	104.7	16.2	85.4	3.4	102.5	16.1	96.3	▲ 0.1	Q1 2017
Ⅱ期	101.3	▲ 3.2	101.6	▲ 0.9	105.5	2.9	103.4	6.5	Q2
Ⅲ期	97.7	▲ 3.6	94.7	▲ 0.9	102.2	▲ 3.1	105.6	0.8	Q3
平成28 年 9月	98.7	▲ 0.8	95.6	▲ 0.4	102.0	1.9	89.4	3.0	Sep. 2016
10月	92.0	▲ 6.8	97.6	▲ 8.0	91.7	▲ 10.1	99.9	▲ 7.8	Oct.
11月	89.0	▲ 3.3	97.5	▲ 12.7	86.6	▲ 5.6	94.0	▲ 17.7	Nov.
12月	90.1	1.2	89.1	▲ 10.7	86.7	0.1	81.9	▲ 15.6	Dec.
平成29 年 1月	94.0	4.3	100.4	▲ 4.6	99.5	14.8	115.6	▲ 3.2	Jan. 2017
2月	94.5	0.5	96.4	0.7	100.0	0.5	96.7	0.1	Feb.
3月	104.7	10.8	85.4	3.4	107.9	7.9	76.6	4.8	Mar.
4月	106.0	1.2	92.4	6.3	102.2	▲ 5.3	92.4	5.4	Apr.
5月	107.4	1.3	106.5	6.0	111.9	9.5	121.5	14.0	May
6月	101.3	▲ 5.7	101.6	▲ 0.9	102.5	▲ 8.4	96.4	▲ 0.5	Jun.
7月	94.4	▲ 6.8	100.6	▲ 3.7	103.7	1.2	107.6	2.0	Jul.
8月	95.4	1.1	99.8	▲ 4.1	98.7	▲ 4.8	117.8	▲ 1.3	Aug.
9月	97.7	2.4	94.7	▲ 0.9	104.2	5.6	91.4	2.2	Sep.
10月	101.9	4.3	108.1	10.8	103.1	▲ 1.1	112.3	12.4	Oct.
11月	104.4	2.5	114.4	17.3	109.8	6.5	119.2	26.8	Nov.

< 21. 非耐久消費財； Non-durable consumer goods >

平成22年 = 100
index,2010= 100

	生産 Production				生産者出荷 Shipments				
	季節調整済指数 Seasonally Adjusted Index		原指数 Original Index		季節調整済指数 Seasonally Adjusted Index		原指数 Original Index		
	前月(期)比 %Change From Previous Month(Quarter)		前年 (同月期)比 %Change From Previous Year		前月(期)比 %Change From Previous Month(Quarter)		前年 (同月期)比 %Change From Previous Year		
平成 26 年			99.0	▲ 0.2			97.3	▲ 0.8	C.Y. 2014
27 年			99.3	0.3			97.4	0.1	2015
28 年			103.2	3.9			99.2	1.8	2016
平成 26 年度			98.0	▲ 2.3			96.2	▲ 3.0	F.Y. 2014
27 年度			100.5	2.6			98.3	2.2	2015
28 年度			103.9	3.4			99.5	1.2	2016
平成28 年 Ⅲ期	103.2	▲ 0.5	105.1	3.1	98.8	▲ 1.1	100.1	1.1	Q3 2016
Ⅳ期	103.4	0.2	106.6	1.6	99.0	0.2	102.9	0.3	Q4
平成29 年 Ⅰ期	105.3	1.8	99.2	2.8	100.8	1.8	96.1	1.3	Q1 2017
Ⅱ期	106.6	1.2	107.5	2.8	103.6	2.8	102.7	3.8	Q2
Ⅲ期	106.7	0.1	108.1	2.9	102.2	▲ 1.4	103.3	3.2	Q3
平成28 年 9月	103.0	▲ 0.8	104.1	2.0	99.5	1.7	99.6	2.3	Sep. 2016
10月	104.9	1.8	109.0	1.8	99.5	0.0	101.6	▲ 0.6	Oct.
11月	102.0	▲ 2.8	105.1	2.3	99.0	▲ 0.5	100.0	2.9	Nov.
12月	103.3	1.3	105.7	0.8	98.4	▲ 0.6	107.2	▲ 1.1	Dec.
平成29 年 1月	103.3	0.0	89.1	2.8	99.8	1.4	86.8	2.4	Jan. 2017
2月	107.2	3.8	100.0	2.9	101.3	1.5	94.7	▲ 0.7	Feb.
3月	105.3	▲ 1.8	108.4	2.7	101.2	▲ 0.1	106.9	2.2	Mar.
4月	107.2	1.8	107.0	▲ 0.6	103.8	2.6	102.4	0.5	Apr.
5月	106.7	▲ 0.5	103.4	6.1	104.2	0.4	100.8	6.9	May
6月	106.0	▲ 0.7	112.0	3.1	102.9	▲ 1.2	104.9	4.3	Jun.
7月	106.4	0.4	112.2	3.5	103.4	0.5	106.3	4.4	Jul.
8月	104.4	▲ 1.9	103.3	0.6	100.5	▲ 2.8	101.5	2.7	Aug.
9月	109.2	4.6	108.7	4.4	102.8	2.3	102.1	2.5	Sep.
10月	107.5	▲ 1.6	113.3	3.9	101.2	▲ 1.6	104.5	2.9	Oct.
11月	106.3	▲ 1.1	109.5	4.2	103.0	1.8	104.1	4.1	Nov.

	生産者在庫 Inventory				生産者在庫率 Inventory Ratio				
	季節調整済指数 Seasonally Adjusted Index		原指数 Original Index		季節調整済指数 Seasonally Adjusted Index		原指数 Original Index		
	前月(期)比 %Change From Previous Month(Quarter)		前年 (同月期)比 %Change From Previous Year		前月(期)比 %Change From Previous Month(Quarter)		前年 (同月期)比 %Change From Previous Year		
平成 26 年			93.5	2.9			101.2	1.9	C.Y. 2014
27 年			94.4	1.0			99.5	▲ 1.7	2015
28 年			100.0	5.9			104.0	4.5	2016
平成 26 年度			90.2	4.5			102.6	5.3	F.Y. 2014
27 年度			94.1	4.3			99.3	▲ 3.2	2015
28 年度			100.8	7.1			105.6	6.3	2016
平成28 年 Ⅲ期	101.3	1.0	103.2	7.1	106.5	4.4	110.8	7.9	Q3 2016
Ⅳ期	102.4	1.1	100.0	5.9	106.6	0.1	108.1	5.3	Q4
平成29 年 Ⅰ期	105.0	2.5	100.8	7.1	107.1	0.5	104.0	6.9	Q1 2017
Ⅱ期	104.2	▲ 0.8	102.9	3.9	104.2	▲ 2.7	101.5	1.9	Q2
Ⅲ期	105.7	1.4	107.7	4.4	105.8	1.5	110.1	▲ 0.6	Q3
平成28 年 9月	101.3	▲ 2.4	103.2	7.1	105.8	▲ 1.9	107.6	6.1	Sep. 2016
10月	100.6	▲ 0.7	103.5	5.6	106.4	0.6	108.7	8.7	Oct.
11月	99.9	▲ 0.7	104.7	2.1	104.6	▲ 1.7	113.9	0.8	Nov.
12月	102.4	2.5	100.0	5.9	108.8	4.0	101.8	7.2	Dec.
平成29 年 1月	102.1	▲ 0.3	102.9	4.6	107.0	▲ 1.7	115.8	4.3	Jan. 2017
2月	104.3	2.2	104.6	9.0	108.4	1.3	106.5	11.6	Feb.
3月	105.0	0.7	100.8	7.1	106.0	▲ 2.2	89.8	4.9	Mar.
4月	104.7	▲ 0.3	102.4	6.3	105.9	▲ 0.1	97.0	6.5	Apr.
5月	103.9	▲ 0.8	101.4	4.9	101.6	▲ 4.1	101.4	▲ 0.5	May
6月	104.2	0.3	102.9	3.9	105.0	3.3	106.1	0.4	Jun.
7月	103.4	▲ 0.8	105.2	3.3	103.5	▲ 1.4	108.9	▲ 2.2	Jul.
8月	105.9	2.4	105.9	2.0	105.8	2.2	111.5	▲ 1.8	Aug.
9月	105.7	▲ 0.2	107.7	4.4	108.1	2.2	109.9	2.1	Sep.
10月	106.7	0.9	109.8	6.1	107.9	▲ 0.2	110.2	1.4	Oct.
11月	105.8	▲ 0.8	110.9	5.9	106.8	▲ 1.0	116.3	2.1	Nov.

< 22. 生産財 ; Producer goods >

平成22年 = 100
index,2010= 100

	生産 Production				生産者出荷 Shipments				
	季節調整済指数 Seasonally Adjusted Index		原指数 Original Index		季節調整済指数 Seasonally Adjusted Index		原指数 Original Index		
	前月(期)比 %Change From Previous Month(Quarter)		前年 (同月期)比 %Change From Previous Year		前月(期)比 %Change From Previous Month(Quarter)		前年 (同月期)比 %Change From Previous Year		
平成 26 年			98.0	2.0			98.5	1.3	C.Y. 2014
27 年			97.7	▲ 0.3			98.3	▲ 0.2	2015
28 年			96.6	▲ 1.1			97.1	▲ 1.2	2016
平成 26 年度			98.0	0.4			98.6	0.0	F.Y. 2014
27 年度			97.1	▲ 0.9			97.6	▲ 1.0	2015
28 年度			97.7	0.6			98.2	0.6	2016
平成28 年 Ⅲ期	96.7	1.7	97.0	▲ 0.7	97.3	1.8	97.2	▲ 0.8	Q3 2016
Ⅳ期	99.0	2.4	100.4	1.9	99.9	2.7	101.5	1.9	Q4
平成29 年 Ⅰ期	100.0	1.0	100.2	4.7	99.9	0.0	101.1	4.6	Q1 2017
Ⅱ期	101.5	1.5	99.5	6.6	100.7	0.8	98.1	5.5	Q2
Ⅲ期	102.3	0.8	102.2	5.4	102.2	1.5	101.7	4.6	Q3
平成28 年 9月	97.6	0.7	102.0	0.1	97.6	0.1	102.8	▲ 0.6	Sep. 2016
10月	97.7	0.1	98.8	▲ 1.3	98.8	1.2	99.6	▲ 2.4	Oct.
11月	99.2	1.5	101.9	3.8	99.9	1.1	102.6	4.2	Nov.
12月	100.2	1.0	100.6	3.5	101.0	1.1	102.4	4.1	Dec.
平成29 年 1月	98.5	▲ 1.7	95.6	3.8	98.5	▲ 2.5	95.5	4.1	Jan. 2017
2月	101.2	2.7	97.5	4.8	101.4	2.9	98.1	4.4	Feb.
3月	100.2	▲ 1.0	107.6	5.4	99.9	▲ 1.5	109.6	5.0	Mar.
4月	103.0	2.8	99.3	6.5	102.0	2.1	97.4	5.3	Apr.
5月	99.7	▲ 3.2	95.7	7.3	98.6	▲ 3.3	93.9	5.4	May
6月	101.8	2.1	103.6	6.4	101.6	3.0	102.9	5.6	Jun.
7月	101.6	▲ 0.2	102.5	6.3	101.4	▲ 0.2	101.4	4.9	Jul.
8月	103.3	1.7	98.8	6.6	103.8	2.4	98.1	6.4	Aug.
9月	102.1	▲ 1.2	105.4	3.3	101.5	▲ 2.2	105.6	2.7	Sep.
10月	102.8	0.7	105.4	6.7	100.5	▲ 1.0	102.9	3.3	Oct.
11月	103.6	0.8	106.5	4.5	103.4	2.9	106.2	3.5	Nov.

	生産者在庫 Inventory				生産者在庫率 Inventory Ratio				
	季節調整済指数 Seasonally Adjusted Index		原指数 Original Index		季節調整済指数 Seasonally Adjusted Index		原指数 Original Index		
	前月(期)比 %Change From Previous Month(Quarter)		前年 (同月期)比 %Change From Previous Year		前月(期)比 %Change From Previous Month(Quarter)		前年 (同月期)比 %Change From Previous Year		
平成 26 年			110.4	1.6			115.0	▲ 1.3	C.Y. 2014
27 年			111.8	1.3			118.9	3.4	2015
28 年			107.3	▲ 4.0			121.2	1.9	2016
平成 26 年度			106.2	1.1			116.1	1.2	F.Y. 2014
27 年度			110.0	3.6			120.7	4.0	2015
28 年度			104.2	▲ 5.3			119.1	▲ 1.3	2016
平成28 年 Ⅲ期	109.9	▲ 2.7	110.3	▲ 1.5	120.9	▲ 2.3	122.1	0.2	Q3 2016
Ⅳ期	107.7	▲ 2.0	107.3	▲ 4.0	116.4	▲ 3.7	114.4	▲ 3.8	Q4
平成29 年 Ⅰ期	107.4	▲ 0.3	104.2	▲ 5.3	115.5	▲ 0.8	115.6	▲ 6.8	Q1 2017
Ⅱ期	108.8	1.3	108.4	▲ 3.7	118.1	2.3	118.8	▲ 4.5	Q2
Ⅲ期	106.4	▲ 2.2	106.8	▲ 3.2	116.4	▲ 1.4	117.6	▲ 3.7	Q3
平成28 年 9月	109.9	▲ 0.6	110.3	▲ 1.5	119.8	0.3	117.7	▲ 0.6	Sep. 2016
10月	109.7	▲ 0.2	109.8	▲ 1.1	119.7	▲ 0.1	117.7	1.4	Oct.
11月	108.2	▲ 1.4	108.1	▲ 3.1	114.6	▲ 4.3	112.8	▲ 6.2	Nov.
12月	107.7	▲ 0.5	107.3	▲ 4.0	114.9	0.3	112.8	▲ 6.3	Dec.
平成29 年 1月	107.5	▲ 0.2	110.0	▲ 4.9	115.6	0.6	122.7	▲ 7.3	Jan. 2017
2月	107.6	0.1	109.1	▲ 5.4	116.2	0.5	120.9	▲ 5.8	Feb.
3月	107.4	▲ 0.2	104.2	▲ 5.3	114.8	▲ 1.2	103.2	▲ 7.2	Mar.
4月	109.6	2.0	106.3	▲ 2.7	119.9	4.4	116.3	▲ 2.8	Apr.
5月	110.5	0.8	110.4	▲ 2.3	118.5	▲ 1.2	124.4	▲ 5.4	May
6月	108.8	▲ 1.5	108.4	▲ 3.7	115.9	▲ 2.2	115.6	▲ 5.4	Jun.
7月	109.1	0.3	109.0	▲ 2.5	120.7	4.1	118.1	▲ 2.2	Jul.
8月	106.9	▲ 2.0	109.8	▲ 3.3	114.1	▲ 5.5	122.2	▲ 4.4	Aug.
9月	106.4	▲ 0.5	106.8	▲ 3.2	114.5	0.4	112.5	▲ 4.4	Sep.
10月	110.1	3.5	110.2	0.4	121.0	5.7	119.0	1.1	Oct.
11月	108.4	▲ 1.5	108.3	0.2	114.4	▲ 5.5	112.6	▲ 0.2	Nov.

〈 23. 鉱工業用生産財 ; For mining and manufacturing 〉

平成22年 =100
index,2010= 100

	生産 Production				生産者出荷 Shipments				
	季節調整済指数 Seasonally Adjusted Index		原指数 Original Index		季節調整済指数 Seasonally Adjusted Index		原指数 Original Index		
	前月(期)比 %Change From Previous Month(Quarter)		前年 (同月期)比 %Change From Previous Year		前月(期)比 %Change From Previous Month(Quarter)		前年 (同月期)比 %Change From Previous Year		
平成 26 年			98.5	2.3			99.0	1.9	C.Y. 2014
27 年			98.4	▲ 0.1			98.8	▲ 0.2	2015
28 年			97.2	▲ 1.2			97.6	▲ 1.2	2016
平成 26 年度			98.6	0.7			99.1	0.5	F.Y. 2014
27 年度			97.8	▲ 0.8			98.1	▲ 1.0	2015
28 年度			98.4	0.6			98.9	0.8	2016
平成28 年 Ⅲ期	97.3	1.8	97.8	▲ 0.7	97.8	1.9	98.0	▲ 0.6	Q3 2016
Ⅳ期	99.9	2.7	101.1	2.0	100.7	3.0	102.1	2.0	Q4
平成29 年 Ⅰ期	100.8	0.9	101.2	5.1	100.9	0.2	101.9	5.2	Q1 2017
Ⅱ期	102.7	1.9	100.7	7.6	101.9	1.0	99.4	6.3	Q2
Ⅲ期	103.5	0.8	103.6	5.9	103.1	1.2	102.8	4.9	Q3
平成28 年 9月	98.3	0.8	103.0	0.1	98.1	0.2	103.9	▲ 0.7	Sep. 2016
10月	98.5	0.2	99.6	▲ 1.3	99.4	1.3	100.4	▲ 2.3	Oct.
11月	100.0	1.5	102.6	3.8	100.7	1.3	103.4	4.3	Nov.
12月	101.2	1.2	101.1	3.7	101.9	1.2	102.6	4.3	Dec.
平成29 年 1月	99.2	▲ 2.0	96.7	3.9	99.3	▲ 2.6	96.2	4.5	Jan. 2017
2月	102.1	2.9	98.3	5.2	102.4	3.1	98.9	5.3	Feb.
3月	101.2	▲ 0.9	108.5	6.0	101.1	▲ 1.3	110.6	5.7	Mar.
4月	104.5	3.3	100.2	7.4	103.4	2.3	98.5	6.1	Apr.
5月	100.6	▲ 3.7	96.7	7.9	99.2	▲ 4.1	94.8	6.0	May
6月	103.1	2.5	105.1	7.2	103.0	3.8	104.8	6.6	Jun.
7月	102.7	▲ 0.4	103.8	6.9	102.2	▲ 0.8	102.4	5.0	Jul.
8月	104.7	1.9	100.2	7.4	104.7	2.4	98.9	6.9	Aug.
9月	103.2	▲ 1.4	106.8	3.7	102.4	▲ 2.2	107.1	3.1	Sep.
10月	104.0	0.8	106.7	7.1	102.1	▲ 0.3	104.7	4.3	Oct.
11月	104.9	0.9	107.7	5.0	104.6	2.4	107.4	3.9	Nov.

	生産者在庫 Inventory				生産者在庫率 Inventory Ratio				
	季節調整済指数 Seasonally Adjusted Index		原指数 Original Index		季節調整済指数 Seasonally Adjusted Index		原指数 Original Index		
	前月(期)比 %Change From Previous Month(Quarter)		前年 (同月期)比 %Change From Previous Year		前月(期)比 %Change From Previous Month(Quarter)		前年 (同月期)比 %Change From Previous Year		
平成 26 年			111.9	1.5			116.3	▲ 1.4	C.Y. 2014
27 年			113.4	1.3			120.3	3.4	2015
28 年			109.3	▲ 3.6			123.3	2.5	2016
平成 26 年度			108.1	0.9			117.3	0.8	F.Y. 2014
27 年度			112.5	4.1			122.3	4.3	2015
28 年度			106.1	▲ 5.7			121.0	▲ 1.1	2016
平成28 年 Ⅲ期	111.9	▲ 2.8	111.8	▲ 1.2	122.7	▲ 2.8	123.3	0.7	Q3 2016
Ⅳ期	109.8	▲ 1.9	109.3	▲ 3.6	118.2	▲ 3.7	116.6	▲ 3.3	Q4
平成29 年 Ⅰ期	108.9	▲ 0.8	106.1	▲ 5.7	116.8	▲ 1.2	117.6	▲ 7.3	Q1 2017
Ⅱ期	110.3	1.3	110.3	▲ 4.2	120.0	2.7	120.1	▲ 5.0	Q2
Ⅲ期	108.6	▲ 1.5	108.5	▲ 3.0	118.2	▲ 1.5	118.7	▲ 3.7	Q3
平成28 年 9月	111.9	▲ 0.4	111.8	▲ 1.2	122.0	1.2	119.1	▲ 0.1	Sep. 2016
10月	111.9	0.0	111.7	▲ 0.6	121.8	▲ 0.2	119.7	2.0	Oct.
11月	110.3	▲ 1.4	110.1	▲ 2.7	116.3	▲ 4.5	115.0	▲ 5.7	Nov.
12月	109.8	▲ 0.5	109.3	▲ 3.6	116.6	0.3	115.0	▲ 6.1	Dec.
平成29 年 1月	109.2	▲ 0.5	111.8	▲ 4.9	117.0	0.3	124.5	▲ 7.4	Jan. 2017
2月	109.3	0.1	111.0	▲ 5.7	117.3	0.3	123.0	▲ 6.5	Feb.
3月	108.9	▲ 0.4	106.1	▲ 5.7	116.0	▲ 1.1	105.4	▲ 7.9	Mar.
4月	111.3	2.2	108.0	▲ 3.1	121.5	4.7	117.9	▲ 3.2	Apr.
5月	112.3	0.9	112.3	▲ 2.6	121.3	▲ 0.2	126.2	▲ 5.4	May
6月	110.3	▲ 1.8	110.3	▲ 4.2	117.1	▲ 3.5	116.3	▲ 6.3	Jun.
7月	111.3	0.9	111.1	▲ 2.4	122.5	4.6	119.0	▲ 2.5	Jul.
8月	109.0	▲ 2.1	111.7	▲ 3.0	115.4	▲ 5.8	123.3	▲ 4.3	Aug.
9月	108.6	▲ 0.4	108.5	▲ 3.0	116.6	1.0	113.9	▲ 4.4	Sep.
10月	111.9	3.0	111.7	0.0	122.0	4.6	119.9	0.2	Oct.
11月	110.1	▲ 1.6	109.9	▲ 0.2	115.6	▲ 5.2	114.3	▲ 0.6	Nov.

業種・財別 生産・出荷・在庫・在庫率 指数

分類	生産 Production						生産者出荷 Shipments						
	季節調整済指数 Seasonally Adjusted Index			原 指 数 Original Index			季節調整済指数 Seasonally Adjusted Index			原 指 数 Original Index			
	10月 Oct.	11月 Nov.	前月比 %Change From Previous Month	10月 Oct.	11月 Nov.	前年同月比 %Change From Previous Year	10月 Oct.	11月 Nov.	前月比 %Change From Previous Month	10月 Oct.	11月 Nov.	前年同月比 %Change From Previous Year	
業 種 分 類	鉱工業	103.0	103.6	0.6	104.7	105.5	3.7	98.9	101.3	2.4	99.7	103.1	2.4
	製造工業	103.0	103.6	0.6	104.7	105.5	3.7	99.0	101.3	2.3	99.8	103.2	2.4
	鉄鋼業	94.6	95.4	0.8	97.4	95.4	1.9	91.1	100.9	10.8	92.6	101.9	3.9
	非鉄金属工業	103.2	103.5	0.3	106.9	105.5	2.5	100.5	101.5	1.0	102.7	102.8	1.0
	金属製品工業	91.3	91.5	0.2	97.0	96.5	▲ 1.3	92.9	93.7	0.9	98.8	101.0	▲ 1.3
	はん用・生産用・業務用機械工業	123.2	127.0	3.1	119.9	123.2	8.5	122.6	126.7	3.3	117.7	122.3	7.6
	はん用機械工業	103.8	109.1	5.1	103.1	107.8	6.7	100.8	108.0	7.1	100.2	106.8	4.3
	生産用機械工業	140.2	142.3	1.5	134.2	137.0	11.7	142.5	143.4	0.6	134.1	137.3	11.1
	業務用機械工業	100.6	107.4	6.8	101.0	102.2	▲ 3.1	102.3	110.4	7.9	97.9	103.2	0.3
	電子部品・デバイス工業	105.2	109.7	4.3	114.1	116.6	8.5	114.8	116.7	1.7	124.3	123.8	5.2
	電気機械工業	105.9	106.6	0.7	99.4	103.1	4.8	98.6	100.6	2.0	89.6	97.4	3.3
	情報通信機械工業	49.9	51.8	3.8	47.6	49.5	▲ 7.8	42.3	43.2	2.1	39.3	42.3	▲ 8.8
	輸送機械工業	107.7	108.0	0.3	110.4	112.4	3.8	102.2	103.1	0.9	103.1	107.1	0.6
	輸送機械工業(除. 船舶・同機関、鉄道車両、航空機)	107.8	107.8	0.0	111.5	113.3	2.3	105.2	106.5	1.2	106.9	110.6	1.1
	窯業・土石製品工業	100.7	101.2	0.5	106.0	105.0	0.0	100.0	103.2	3.2	104.2	107.2	0.8
	化学工業	108.2	-	-	113.8	-	-	99.9	-	-	104.5	-	-
	化学工業(除. 医薬品)	107.3	105.5	▲ 1.7	110.3	108.9	7.5	98.3	100.3	2.0	100.5	103.4	3.7
	石油・石炭製品工業	86.4	91.7	6.1	82.5	90.7	1.5	86.8	94.7	9.1	84.8	94.7	2.4
	プラスチック製品工業	102.7	101.7	▲ 1.0	106.6	106.1	1.0	100.5	100.6	0.1	103.6	104.5	1.7
	パルプ・紙・紙加工品工業	99.5	99.3	▲ 0.2	104.0	101.0	1.7	96.0	97.4	1.5	100.4	101.1	0.2
	繊維工業	92.8	92.4	▲ 0.4	94.2	93.8	▲ 0.3	92.0	92.9	1.0	91.7	91.5	0.7
	食料品・たばこ工業	93.9	-	-	94.9	-	-	95.1	-	-	96.5	-	-
	その他工業	93.4	93.1	▲ 0.3	96.7	96.2	▲ 0.5	94.5	94.3	▲ 0.2	98.1	98.1	▲ 0.5
	ゴム製品工業	93.6	95.1	1.6	100.3	99.2	3.4	93.6	94.7	1.2	102.3	100.9	0.0
	家具工業	107.7	103.4	▲ 4.0	106.8	108.0	▲ 1.8	104.8	103.7	▲ 1.0	99.0	102.8	▲ 0.2
印刷業	84.5	82.5	▲ 2.4	86.3	85.2	▲ 3.9	84.4	82.4	▲ 2.4	86.2	85.1	▲ 4.0	
木材・木製品工業	100.4	-	-	104.3	-	-	98.7	-	-	104.6	-	-	
その他製品工業	102.0	103.6	1.6	103.9	103.9	▲ 0.8	94.6	95.6	1.1	94.8	94.5	2.2	
鉱業	99.6	93.0	▲ 6.6	93.8	96.0	1.5	92.9	93.3	0.4	89.3	95.6	4.4	
《参考》													
産業総合(鉱工業、電力・ガス事業)	102.2	102.8	0.6	103.4	104.4	3.6	98.5	100.7	2.2	98.7	102.1	2.3	
電力・ガス事業	88.8	90.0	1.4	81.7	85.7	0.9	90.6	91.6	1.1	83.1	87.4	0.8	
財 分 類	鉱工業	103.0	103.6	0.6	104.7	105.5	3.7	98.9	101.3	2.4	99.7	103.1	2.4
	最終需要財	103.0	103.6	0.6	103.9	104.5	3.0	97.3	99.2	2.0	96.5	100.0	1.1
	投資財	108.9	110.5	1.5	106.6	109.4	4.6	104.5	107.5	2.9	101.8	107.1	2.2
	資本財	112.7	115.6	2.6	107.8	111.8	6.5	107.1	110.9	3.5	102.0	108.2	3.2
	資本財(除. 輸送機械)	117.9	122.6	4.0	111.4	116.6	7.3	117.9	122.4	3.8	109.9	116.4	5.7
	建設財	95.9	95.0	▲ 0.9	102.7	101.6	▲ 1.7	96.2	96.6	0.4	101.2	103.5	▲ 1.3
	消費財	97.4	97.0	▲ 0.4	101.4	99.8	1.4	91.1	92.3	1.3	92.0	94.1	0.2
	耐久消費財	86.8	86.4	▲ 0.5	88.0	88.9	▲ 2.2	82.8	84.1	1.6	82.4	86.4	▲ 3.0
	非耐久消費財	107.5	106.3	▲ 1.1	113.3	109.5	4.2	101.2	103.0	1.8	104.5	104.1	4.1
	生産財	102.8	103.6	0.8	105.4	106.5	4.5	100.5	103.4	2.9	102.9	106.2	3.5
鉱工業用生産財	104.0	104.9	0.9	106.7	107.7	5.0	102.1	104.6	2.4	104.7	107.4	3.9	
その他用生産財	90.1	89.9	▲ 0.2	91.9	93.2	▲ 1.1	87.3	93.9	7.6	88.0	96.0	0.3	

Indices of Industrial Production, Producer's Shipments, Producer's Inventory of Finished Goods and Producer's Inventory Ratio of Finished Goods (Classification by Industry, Classification by Use of Goods)

生産者在庫 Inventory			生産者在庫率 Inventory Ratio			Inventory Ratio			Inventory Ratio			Classification
季節調整済指数 Seasonally Adjusted Index			原指数 Original Index			季節調整済指数 Seasonally Adjusted Index			原指数 Original Index			
10月 Oct.	11月 Nov.	前月比 %Change From Previous Month	10月 Oct.	11月 Nov.	前年同月比 %Change From Previous Year	10月 Oct.	11月 Nov.	前月比 %Change From Previous Month	10月 Oct.	11月 Nov.	前年同月比 %Change From Previous Year	
110.7	109.6	▲ 1.0	112.2	112.2	2.8	114.2	110.9	▲ 2.9	114.9	111.7	2.7	Mining and manufacturing
110.7	109.6	▲ 1.0	112.2	112.2	2.7	114.2	110.7	▲ 3.1	114.9	111.6	2.6	Manufacturing
114.2	110.3	▲ 3.4	117.1	112.0	▲ 6.5	124.6	110.6	▲ 11.2	127.0	112.3	▲ 10.9	Iron and steel
110.4	105.6	▲ 4.3	107.5	102.5	0.4	115.4	103.2	▲ 10.6	107.4	101.9	0.2	Non-ferrous metals
122.1	120.9	▲ 1.0	129.8	122.1	2.7	134.8	130.7	▲ 3.0	131.8	124.4	1.8	Fabricated metals
132.9	134.8	1.4	133.6	135.8	▲ 5.4	108.1	103.8	▲ 4.0	109.8	106.7	▲ 11.7	General-purpose, production and business oriented machinery
117.0	115.3	▲ 1.5	114.8	114.6	2.9	123.5	113.9	▲ 7.8	123.0	118.3	5.4	General-purpose machinery
143.2	146.7	2.4	146.5	149.6	▲ 7.0	98.4	98.2	▲ 0.2	103.3	101.4	▲ 17.2	Production machinery
119.1	118.4	▲ 0.6	112.7	114.6	▲ 7.5	119.2	109.4	▲ 8.2	114.3	109.7	▲ 13.1	Business oriented machinery
93.2	96.6	3.6	89.6	93.7	11.4	108.3	111.8	3.2	102.1	108.5	14.0	Electronic parts and devices
173.5	171.8	▲ 1.0	174.5	177.7	11.8	173.6	180.9	4.2	176.5	177.1	25.1	Electrical machinery
85.0	85.9	1.1	87.6	92.1	15.3	147.1	174.1	18.4	165.5	177.1	31.0	Information and communication electronics equipment
89.5	93.8	4.8	98.0	107.0	26.0	88.5	88.6	0.1	97.9	100.5	26.9	Transport equipment
89.5	93.8	4.8	98.0	107.0	26.0	88.5	88.6	0.1	97.9	100.5	26.9	Transport equipment (excl. ships and ship engines, rail vehicle and aircraft)
107.0	106.9	▲ 0.1	108.3	107.5	3.2	114.7	110.6	▲ 3.6	109.6	104.4	4.2	Ceramics, stone and clay products
110.3	-	-	108.1	-	-	120.0	-	-	114.4	-	-	Chemicals
110.3	107.7	▲ 2.4	108.1	106.1	3.6	120.0	112.2	▲ 6.5	114.4	109.3	5.2	Chemicals (excl. Drugs)
83.3	82.6	▲ 0.8	85.9	84.4	8.5	99.3	91.4	▲ 8.0	101.4	87.9	9.2	Petroleum and coal products
114.7	113.3	▲ 1.2	115.0	114.9	3.6	115.1	112.0	▲ 2.7	110.3	109.5	3.2	Plastic products
107.5	107.8	0.3	110.5	107.8	2.1	123.8	119.7	▲ 3.3	120.8	117.8	3.9	Pulp, paper and paper products
105.4	105.3	▲ 0.1	108.4	109.3	▲ 5.6	118.1	117.0	▲ 0.9	124.5	131.6	▲ 5.9	Textiles
109.3	-	-	107.5	-	-	115.1	-	-	108.8	-	-	Foods and tobacco
93.4	94.4	1.1	93.2	94.5	▲ 2.6	95.6	95.4	▲ 0.2	92.5	93.6	▲ 2.4	Other manufacturing
90.0	94.9	5.4	88.3	89.0	▲ 4.7	97.5	100.3	2.9	87.1	89.2	▲ 3.0	Rubber products
111.0	108.3	▲ 2.4	110.4	115.9	0.5	103.5	101.4	▲ 2.0	110.1	112.8	1.3	Furniture
-	-	-	-	-	-	-	-	-	-	-	-	Printing
88.8	-	-	88.3	-	-	90.7	-	-	84.3	-	-	Wood and wood products
84.9	83.8	▲ 1.3	87.6	89.2	▲ 2.6	89.9	87.7	▲ 2.4	92.6	95.4	▲ 4.0	Other products
105.2	104.7	▲ 0.5	105.5	106.1	7.0	117.5	119.3	1.5	114.1	116.2	1.3	Mining
110.7	109.6	▲ 1.0	112.2	112.2	2.8	114.2	110.9	▲ 2.9	114.9	111.7	2.7	Industries (Mining and manufacturing, Electricity and gas)
-	-	-	-	-	-	-	-	-	-	-	-	Electricity and gas
110.7	109.6	▲ 1.0	112.2	112.2	2.8	114.2	110.9	▲ 2.9	114.9	111.7	2.7	Mining and manufacturing
111.3	112.0	0.6	114.7	117.1	6.1	106.8	105.5	▲ 1.2	109.5	110.5	6.6	Final demand goods
119.1	119.8	0.6	121.0	121.5	0.3	108.0	104.0	▲ 3.7	107.6	103.0	▲ 1.7	Investment goods
131.7	134.4	2.1	133.1	136.1	▲ 0.9	106.1	102.6	▲ 3.3	109.3	106.0	▲ 5.4	Capital goods
137.4	139.5	1.5	137.9	140.7	▲ 4.4	106.4	102.9	▲ 3.3	109.6	106.5	▲ 9.1	Capital goods (excl. Transport equipment)
102.7	101.2	▲ 1.5	105.2	102.6	2.8	110.8	106.2	▲ 4.2	105.5	99.2	3.5	Construction goods
103.6	104.3	0.7	108.8	113.0	12.5	105.2	108.0	2.7	111.4	117.9	15.0	Consumer goods
101.9	104.4	2.5	108.1	114.4	17.3	103.1	109.8	6.5	112.3	119.2	26.8	Durable consumer goods
106.7	105.8	▲ 0.8	109.8	110.9	5.9	107.9	106.8	▲ 1.0	110.2	116.3	2.1	Non-durable consumer goods
110.1	108.4	▲ 1.5	110.2	108.3	0.2	121.0	114.4	▲ 5.5	119.0	112.6	▲ 0.2	Producer goods
111.9	110.1	▲ 1.6	111.7	109.9	▲ 0.2	122.0	115.6	▲ 5.2	119.9	114.3	▲ 0.6	For mining and manufacturing
92.9	90.9	▲ 2.2	94.9	91.8	4.4	112.0	100.1	▲ 10.6	110.6	95.2	4.5	For other uses

平成29年 12月の製造工業生産予測調査結果

Survey of Production Forecast, December 2017

(1)前月比(季節調整済)

Percent change from previous month (Seasonally Adjusted)

(%)

(2)実現率及び予測修正率

Realization Ratio and

Amendment Ratio

(%)

分 類		11月 Nov. Last Month	12月 Dec. 見込み This Month	1月 Jan. 見込み Next Month	11月の 実現率 Realization Ratio	12月の 予測修正率 Amendment Ratio
業 種 別	製 造 工 業 Manufacturing	(2.8)	3.4 (3.5)	▲ 4.5	▲ 1.0	▲ 1.0
	鉄 鋼 業 Iron and steel	(0.5)	▲ 2.3 (▲ 0.3)	3.6	0.7	▲ 1.3
	非 鉄 金 属 工 業 Non-ferrous metals	(2.4)	4.6 (▲ 0.3)	▲ 3.5	▲ 1.9	2.9
	金 属 製 品 工 業 Fabricated metals	(2.9)	5.3 (5.9)	▲ 8.2	▲ 0.1	▲ 0.7
	はん用・生産用・業務用機械工業 General-purpose, production and business oriented machinery	(4.3)	5.6 (10.9)	0.9	▲ 0.5	▲ 5.2
	電子部品・デバイス工業 Electronic parts and devices	(6.5)	7.3 (7.0)	▲ 3.0	▲ 0.9	▲ 0.7
	電 気 機 械 工 業 Electrical machinery	(5.8)	1.9 (▲ 2.9)	▲ 3.5	▲ 1.6	3.2
	情 報 通 信 機 械 工 業 Information and communication electronics equipment	(2.4)	▲ 2.7 (▲ 0.2)	7.6	2.8	0.2
	輸 送 機 械 工 業 Transport equipment	(2.1)	5.4 (3.4)	▲ 16.0	▲ 2.3	▲ 0.5
	化 学 工 業 Chemicals	(▲ 0.2)	▲ 1.5 (▲ 2.4)	▲ 0.4	▲ 0.9	0.0
	紙 ・ パ ル プ 工 業 Pulp and paper	(2.0)	▲ 0.3 (▲ 0.1)	0.1	▲ 2.4	▲ 2.6
	そ の 他 Others	(2.5)	▲ 0.2 (▲ 2.2)	▲ 3.7	▲ 0.1	1.9

(参考)

製 造 工 業 (原系列) Manufacturing (Original)		1.6	▲ 5.0
(前月調査による前月比)	(4.1)	(1.7)	

※ ()内は前月調査による前月比を示す。

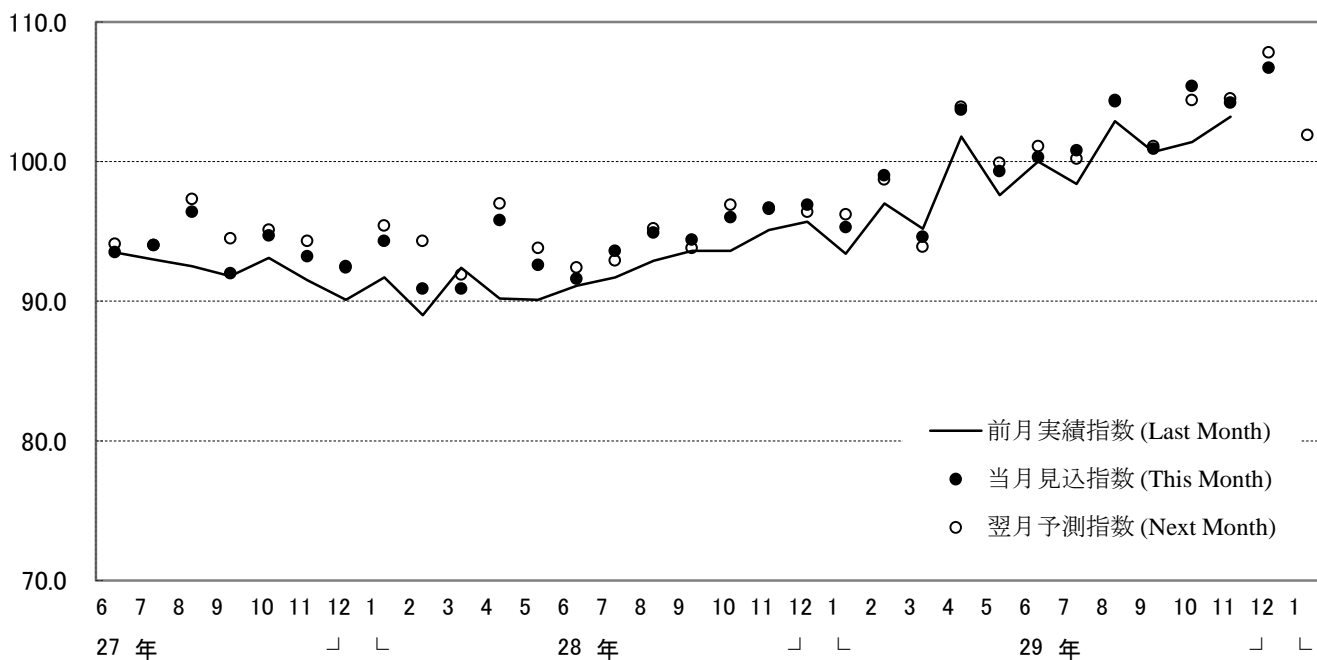
Parenteses indicate the percent change from previous month in the previous survey.

※ 調査票の提出期日は毎月10日となっている。

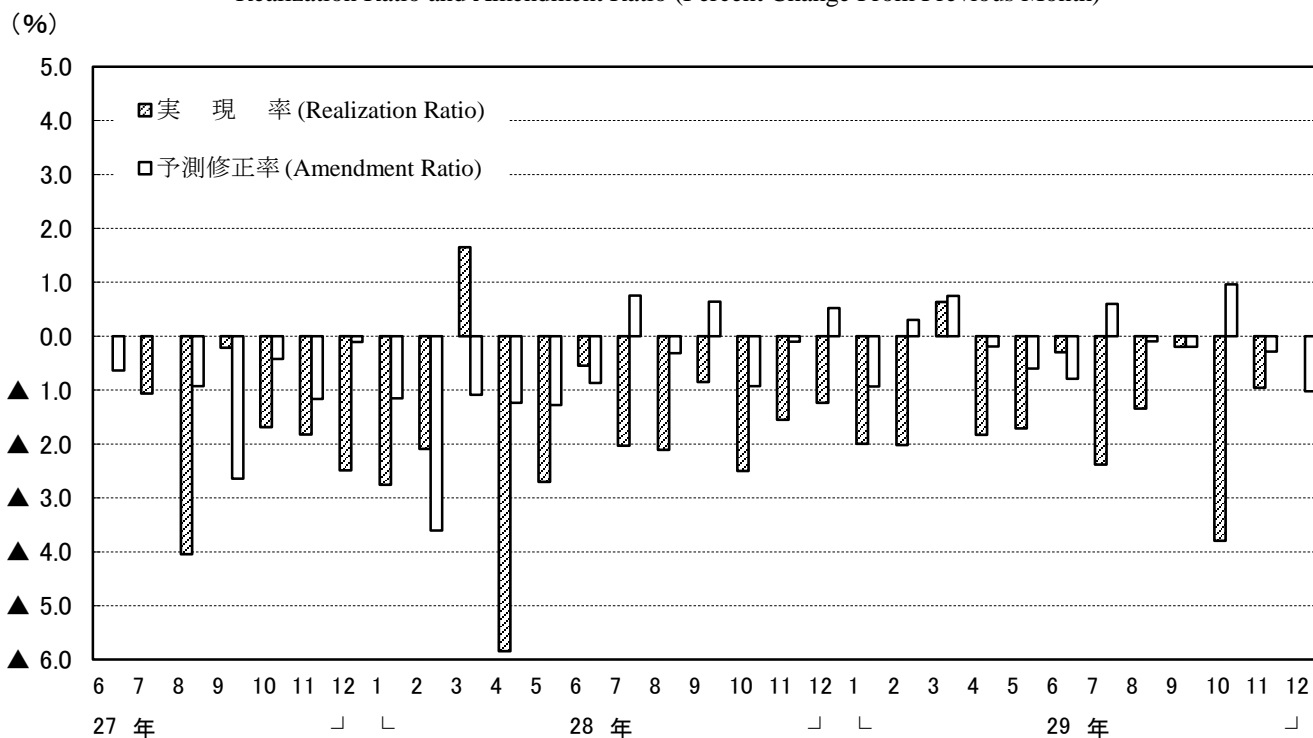
The deadline of submission from principal entrepreneurs is the 10th of month.

製造工業生産予測指数(季節調整済) Indices of Production Forecast (Seasonally Adjusted Index)

平成22年=100
index2010=100



製造工業の実現率・予測修正率(増減率) Realization Ratio and Amendment Ratio (Percent Change From Previous Month)



(注) このグラフは、製造工業生産予測指数の動きを表現したもので、鉱工業生産指数ではない。

Note: This graph shows the changes in indices of Production Forecast and doesn't show the very changes in Indices of Industrial Production.

<1. 製造工業：Manufacturing>

Table for Manufacturing sector with columns for Year, Seasonally Adjusted Index, %Change From Previous Month, Realization Ratio, Amendment Ratio, Original Index, %Change From Previous Year, and (参考)原指数による Realization Ratio and Amendment Ratio. Data spans from October 2016 to December 2017.

<2. 鉄鋼業：Iron and steel>

Table for Iron and steel sector with columns for Year, Seasonally Adjusted Index, %Change From Previous Month, Realization Ratio, Amendment Ratio, Original Index, %Change From Previous Year, and (参考)原指数による Realization Ratio and Amendment Ratio. Data spans from October 2016 to December 2017.

<3. 非鉄金属工業：Non-ferrous metals>

Table for Non-ferrous metals sector with columns for Year, Seasonally Adjusted Index, %Change From Previous Month, Realization Ratio, Amendment Ratio, Original Index, %Change From Previous Year, and (参考)原指数による Realization Ratio and Amendment Ratio. Data spans from October 2016 to December 2017.

<4. 金属製品工業：Fabricated metals>

Table for Fabricated metals sector with columns for Year, Seasonally Adjusted Index, %Change From Previous Month, Realization Ratio, Amendment Ratio, Original Index, %Change From Previous Year, and (参考)原指数による Realization Ratio and Amendment Ratio. Data spans from October 2016 to December 2017.

注：各比率は、伸び率（％）である。

(参考)

(1)前月比(季節調整済)
Percent change from previous month (Seasonally Adjusted)

(2)実現率及び予測修正率
Realization Ratio and
Amendment Ratio (%)

分類	11月 Nov. Last Month	12月 Dec. 見込み This Month	1月 Jan. 見込み Next Month	(%)	
				11月の 実現率 Realization Ratio	12月の 予測修正率 Amendment Ratio
資本財(除.輸送機械) Capital goods (excl.Transport equipment)	(5.3)	(4.7)	3.0	▲ 0.3	▲ 3.2
建設財 Construction goods	(0.2)	(3.0)	▲ 6.5	▲ 0.4	0.9
耐久消費財 Durable consumer goods	(3.7)	(5.3)	▲ 10.2	▲ 3.8	▲ 3.1
非耐久消費財 Non-durable consumer goods	(1.3)	(▲ 8.4)	▲ 4.7 ▲ 3.2	▲ 2.4	1.6
鉱工業用生産財 Producer goods for mining and manufacturing	(2.2)	(2.7)	▲ 2.3	▲ 0.2	▲ 0.6

※ ()内は前月調査による前月比を示す。

Parentheses indicate the percent change from previous month in the previous survey.

※ 調査票の提出期日は毎月10日となっている。

The deadline of submission from principal entrepreneurs is the 10th of month.

【参考】

<13. 資本財(除.輸送機械): Capital goods (excl. Transport equipment)>

平成22年=100
index, 2010 = 100

年月	季節調整済指数			前月比 %Change From Previous Month			実現率 Realization Ratio	予測修正率 Amendment Ratio	原指数			前年同月比 %Change From Previous Year			(参考)原指数による		Year and Month			
	前月実績 Last Month	当月見込み This Month	翌月見込み Next Month	前月実績 Last Month	当月見込み This Month	翌月見込み Next Month			前月実績 Last Month	当月見込み This Month	翌月見込み Next Month	前月実績 Last Month	当月見込み This Month	翌月見込み Next Month	前月実績 Last Month	当月見込み This Month		翌月見込み Next Month	実現率 Realization Ratio	予測修正率 Amendment Ratio
11月調査	114.4	125.8	120.9	▲ 1.9	10.0	▲ 3.9	▲ 6.5	▲ 0.4	103.2	117.4	122.5	▲ 2.6	13.9	8.6	▲ 6.5	▲ 0.4	Nov.			
12月調査	118.4	120.3	127.9	3.5	1.6	6.3	▲ 5.9	▲ 0.5	110.5	121.9	117.2	7.2	8.1	16.7	▲ 5.9	▲ 0.5	Dec.			
平成29年 1月調査	118.4	123.8	126.0	0.0	4.6	▲ 1.6	▲ 3.2	119.9	113.5	125.2	6.3	13.0	16.5	▲ 1.6	▲ 3.2	▲ 1.0	Jan. 2017			
2月調査	118.3	124.7	108.2	▲ 0.1	5.4	▲ 1.8	▲ 4.4	▲ 1.0	108.4	123.9	151.5	8.0	15.3	▲ 6.7	▲ 4.5	▲ 1.0	Feb.			
3月調査	123.4	112.7	144.4	4.3	▲ 8.7	28.1	▲ 1.0	4.2	122.6	157.9	125.2	14.0	▲ 2.8	30.4	▲ 1.0	4.2	Mar.			
4月調査	115.1	143.4	144.4	▲ 6.7	24.6	0.7	2.1	▲ 0.7	161.3	124.3	127.9	▲ 0.7	29.5	29.2	2.2	▲ 0.7	Apr.			
5月調査	135.9	139.1	141.1	18.1	2.4	1.4	▲ 5.2	▲ 3.7	117.8	123.2	149.2	22.7	24.4	25.0	▲ 5.2	▲ 3.7	May			
6月調査	131.9	135.3	139.4	▲ 2.9	2.6	3.0	▲ 5.2	▲ 4.1	116.8	143.1	136.1	18.0	19.8	22.9	▲ 5.2	▲ 4.1	Jun.			
7月調査	135.7	139.9	150.1	2.9	3.1	7.3	0.3	0.4	143.5	136.6	137.7	20.2	23.4	30.9	0.3	0.4	Jul.			
8月調査	131.9	147.8	130.9	▲ 2.8	12.1	▲ 11.4	▲ 5.7	▲ 1.5	128.8	135.6	152.7	16.4	28.9	13.5	▲ 5.7	▲ 1.5	Aug.			
9月調査	145.6	130.8	151.7	10.4	▲ 10.2	16.0	▲ 1.5	▲ 0.1	133.6	152.6	139.0	27.0	13.5	34.7	▲ 1.5	▲ 0.1	Sep.			
10月調査	129.4	152.2	153.6	▲ 11.1	17.6	0.9	▲ 1.1	0.3	151.0	139.4	143.4	12.3	35.1	29.8	▲ 1.0	0.3	Oct.			
11月調査	139.8	147.2	154.1	8.0	5.3	4.7	▲ 8.1	▲ 4.2	128.1	137.4	157.9	24.1	24.3	31.7	▲ 8.1	▲ 4.2	Nov.			
12月調査	146.7	149.1	153.5	4.9	1.6	3.0	▲ 0.3	▲ 3.2	136.9	152.8	142.9	23.9	27.4	31.8	▲ 0.4	▲ 3.2	Dec.			

<14. 建設財: Construction goods>

年月	季節調整済指数			前月比 %Change From Previous Month			実現率 Realization Ratio	予測修正率 Amendment Ratio	原指数			前年同月比 %Change From Previous Year			(参考)原指数による		Year and Month			
	前月実績 Last Month	当月見込み This Month	翌月見込み Next Month	前月実績 Last Month	当月見込み This Month	翌月見込み Next Month			前月実績 Last Month	当月見込み This Month	翌月見込み Next Month	前月実績 Last Month	当月見込み This Month	翌月見込み Next Month	前月実績 Last Month	当月見込み This Month		翌月見込み Next Month	実現率 Realization Ratio	予測修正率 Amendment Ratio
11月調査	103.3	105.1	105.3	0.0	1.7	0.2	▲ 2.7	0.5	108.5	113.7	109.6	▲ 4.5	4.2	2.9	▲ 2.7	0.5	Nov.			
12月調査	103.3	106.5	103.9	0.0	3.1	▲ 2.4	▲ 1.7	1.1	111.7	110.9	100.4	2.4	4.1	5.0	▲ 1.8	1.2	Dec.			
平成29年 1月調査	105.0	105.4	107.6	1.6	0.4	2.1	▲ 1.4	1.4	109.3	101.9	104.0	2.6	6.6	2.4	▲ 1.4	1.5	Jan. 2017			
2月調査	102.2	106.7	103.6	▲ 2.7	4.4	▲ 2.9	▲ 3.0	▲ 0.8	98.8	103.1	110.4	3.3	1.5	2.6	▲ 3.0	▲ 0.9	Feb.			
3月調査	104.0	102.6	105.7	1.8	▲ 1.3	3.0	▲ 2.5	▲ 1.0	100.5	109.3	97.7	▲ 1.1	1.6	4.5	▲ 2.5	▲ 1.0	Mar.			
4月調査	103.3	105.7	104.6	▲ 0.7	2.3	▲ 1.0	0.7	0.0	110.0	97.7	98.3	2.2	4.5	5.5	0.6	0.0	Apr.			
5月調査	106.7	104.4	104.8	3.3	▲ 2.2	0.4	0.9	▲ 0.2	98.6	98.1	105.7	5.5	5.3	0.7	0.9	▲ 0.2	May			
6月調査	103.7	104.7	104.8	▲ 2.8	1.0	0.1	▲ 0.7	▲ 0.1	97.5	105.6	104.7	4.6	0.6	1.9	▲ 0.6	▲ 0.1	Jun.			
7月調査	106.0	105.4	106.4	2.2	▲ 0.6	0.9	1.2	0.6	106.9	105.3	99.9	1.8	2.5	3.1	1.2	0.6	Jul.			
8月調査	104.2	106.6	104.9	▲ 1.7	2.3	▲ 1.6	▲ 1.1	0.2	104.1	100.1	105.7	1.4	3.3	0.7	▲ 1.1	0.2	Aug.			
9月調査	105.5	106.8	104.3	1.2	1.2	▲ 2.3	▲ 1.0	1.8	99.1	107.7	112.0	2.3	2.6	3.2	▲ 1.0	1.9	Sep.			
10月調査	106.4	105.8	103.2	0.9	▲ 0.6	▲ 2.5	▲ 0.4	1.4	107.3	113.7	111.6	2.2	4.8	▲ 0.1	▲ 0.4	1.5	Oct.			
11月調査	103.3	103.5	106.6	▲ 2.9	0.2	3.0	▲ 2.4	0.3	111.0	111.9	110.0	2.3	0.2	0.6	▲ 2.4	0.3	Nov.			
12月調査	103.1	107.6	100.6	▲ 0.2	4.4	▲ 6.5	▲ 0.4	0.9	111.5	111.1	99.5	▲ 0.2	1.6	0.7	▲ 0.4	1.0	Dec.			

注: 各比率は、伸び率(%)である。

(注)

1. 本調査は、毎月10日現在で製造工業の主要195品目につき、それぞれの主要企業から、生産数量の前月実績、当月見込み及び翌月見込みについて報告された結果を平成22年=100.0として指数化し、その指数をもとに、前月伸び率並びに実現率及び予測修正率を公表するものである。

2.

実現率……………今回予測調査による前月実績の指数/前回予測調査による当月見込みの指数
 予測修正率……………今回予測調査による当月見込みの指数/前回予測調査による翌月見込みの指数

(例)

今回予測調査による前月実績の指数100.0、今回予測調査による当月見込みの指数105.0
 前回予測調査による当月見込みの指数90.0、前回予測調査による翌月見込みの指数110.0
 とすると、

実現率は、 $100.0 / 90.0 \times 100 - 100 = 11.1\%$

予測修正率は、 $105.0 / 110.0 \times 100 - 100 = \blacktriangle 4.5\%$

3. その他……………窯業・土石製品工業、石油製品工業、ゴム製品工業、繊維工業及びその他製品工業の合計である。

1. The Survey of Production Forecast in Manufacturing shows the figures as of the 10th of month.

For this, survey production is collected for the previous month, the current month, and the following month from principal entrepreneurs and is calculated for approximately 195 manufacturing goods. (Index.2010=100). The results indicate Production for the current and the next 2 months. Indices are made showing the Realization Ratio, and Amended Ratio and the changes from the previous month.

2.

Realization Ratio

=Real amount of the previous month in the current time's survey divided by estimated amount of the current month in the previous time's survey

Amendment Ratio

=Estimated amount of the current month in the current time's survey divided by the estimated amount of the following month in the previous time's survey

3.“Others” includes “Ceramics, Stone and Clay Products,” “Petroleum Products,” “Rubber Products,” “Textiles” and “Other Products.”

【製造工業生産予測指数 ウェイト表】
 Weights of Survey of Production Forecast

製造工業 Manufacturing	10000.0	製造工業 Manufacturing	10000.0
鉄鋼業 Iron and steel	536.3	最終需要財 Final demand goods	5294.4
非鉄金属工業 Non-ferrous metals	260.8	投資財 Investment goods	2746.6
金属製品工業 Fabricated metals	429.1	資本財 Capital goods	2281.7
はん用・生産用・業務用機械工業 General-purpose, production and business oriented machinery	1616.8	資本財(除. 輸送機械) Capital goods(excl.Transport equipment)	1863.0
電子部品・デバイス工業 Electronic parts and devices	1083.3	建設財 Construction goods	464.9
電気機械工業 Electrical machinery	960.0	消費財 Consumer goods	2547.8
情報通信機械工業 Information and communication electronics equipment	811.7	耐久消費財 Durable consumer goods	2258.8
輸送機械工業 Transport equipment	1889.3	非耐久消費財 Non-durable consumer goods	289.0
化学工業 Chemicals	1149.6	生産財 Producer goods	4705.6
紙・パルプ工業 Pulp and paper	282.7	鉱工業用生産財 For mining and manufacturing	4369.5
その他 Others	980.4	その他用生産財 For others uses	336.1