

# 平成30年2月の鉱工業（生産・出荷・在庫）指数の動向（速報）

## Indices of Industrial Production for February 2018 (Preliminary Report)

### 概況

#### — 生産は緩やかな持ち直し —

今月は、生産、出荷、在庫は上昇、在庫率は低下であった。  
製造工業生産予測調査によると、3月、4月ともに上昇を予測している。  
総じてみれば、生産は緩やかに持ち直している。

平成22年=100.0  
Index,2010=100.0

項目	季節調整済指数 Seasonally Adjusted Index		原指数 Original Index	
	(前月の確報値)	Percent Change		Percent Change 前年同月比(%) From Previous Year
		前月比(%)	(前月における前月比(%))	
		From Previous Month		From Previous Year
生産 Production	103.4 ( 99.3 )	4.1	( ▲ 6.8 )	100.3 1.4
出荷 Shipments	100.4 ( 98.2 )	2.2	( ▲ 5.7 )	98.1 0.6
在庫 Inventories	109.9 ( 108.9 )	0.9	( ▲ 0.5 )	111.1 1.6
在庫率 Inventory Ratio	114.1 ( 114.2 )	▲ 0.1	( 3.3 )	115.5 2.5

注：▲は低下を示す

Note : ▲ indicates a negative figure.

- 生産は、前月比4.1%の上昇であった。  
業種別にみると、輸送機械工業、はん用・生産用・業務用機械工業、電子部品・デバイス工業等が上昇し、石油・石炭製品工業、繊維工業、窯業・土石製品工業が低下した。
- 出荷は、前月比2.2%の上昇であった。  
業種別にみると、輸送機械工業、電子部品・デバイス工業、鉄鋼業等が上昇し、はん用・生産用・業務用機械工業、繊維工業が低下した。
- 在庫は、前月比0.9%の上昇であった。  
業種別にみると、鉄鋼業、輸送機械工業、非鉄金属工業等が上昇し、石油・石炭製品工業、情報通信機械工業、パルプ・紙・紙加工品工業等が低下した。
- 製造工業生産予測調査によると、3月は前月比0.9%の上昇、4月は同5.2%の上昇であった。  
3月の上昇は、はん用・生産用・業務用機械工業、化学工業、金属製品工業等による。4月の上昇は、はん用・生産用・業務用機械工業、輸送機械工業、情報通信機械工業等による。

# 《 生 産 》

## 上昇した業種

業 種	寄 与 し た 主 な 品 目
輸送機械工業 前 月 比 10.3 %増 前年同月比 3.4 %増	普通乗用車、駆動伝導・操縦装置部品、自動車用エンジン等
はん用・生産用・業務用機械工業 前 月 比 3.6 %増 前年同月比 5.4 %増	機械プレス、ショベル系掘削機械、マシニングセンタ等
電子部品・デバイス工業 前 月 比 4.8 %増 前年同月比 1.4 %増	モス型半導体集積回路(メモリ)、アクティブ型液晶素子(中・小型)、固定コンデンサ等
電気機械工業 前 月 比 6.1 %増 前年同月比 1.1 %増	セパレート形エアコン、工業用計測制御機器、医用電子応用測定器等
化学工業(除. 医薬品) 前 月 比 1.3 %増 前年同月比 3.6 %増	化粧品、モイスチャークリーム、シャンプー等
金属製品工業 前 月 比 2.7 %増 前年同月比 ▲ 5.7 %減	ビル用アルミニウムサッシ、ガス風呂がま、アルミニウムエクステリア等
非鉄金属工業 前 月 比 4.3 %増 前年同月比 1.3 %増	アルミニウムダイカスト、アルミニウム鋳物、電力用電線・ケーブル等
その他工業 前 月 比 2.0 %増 前年同月比 0.2 %増	工業用ゴム製品等
鉄鋼業 前 月 比 2.2 %増 前年同月比 0.6 %増	鋳鉄鋳物、特殊鋼熱間圧延鋼材、鉄系鍛工品等
プラスチック製品工業 前 月 比 1.0 %増 前年同月比 0.0 %	プラスチック製機械器具部品、プラスチック製フィルム・シート等
情報通信機械工業 前 月 比 0.2 %増 前年同月比 ▲ 6.1 %減	カーナビゲーションシステム、端末装置、携帯電話等

## 低下した業種

石油・石炭製品工業 前 月 比 ▲ 2.4 %減 前年同月比 ▲ 5.8 %減	軽油等
繊維工業 前 月 比 ▲ 1.3 %減 前年同月比 ▲ 1.4 %減	合成繊維(短繊維)等
窯業・土石製品工業 前 月 比 ▲ 0.3 %減 前年同月比 ▲ 1.4 %減	ファインセラミックス(機能材)、セメント等

## 横ばいの業種

パルプ・紙・紙加工品工業 前 月 比 0.0 % 前年同月比 ▲ 1.4 %減	段ボールシート等が増加 製紙パルプ等が減少
---	--------------------------

# 《 出 荷 》

## 上昇した業種

業 種	寄 与 し た 主 な 品 目
輸送機械工業 前 月 比 5.3 %増 前 年 同 月 比 2.9 %増	普通乗用車、駆動伝導・操縦装置部品、自動車用エンジン等
電子部品・デバイス工業 前 月 比 3.4 %増 前 年 同 月 比 ▲ 6.6 %減	モス型半導体集積回路(メモリ)、固定コンデンサ、モス型半導体集積回路(CCD)等
鉄鋼業 前 月 比 4.3 %増 前 年 同 月 比 1.9 %増	特殊鋼熱間圧延鋼材、亜鉛めっき鋼板、普通鋼鋼板等
非鉄金属工業 前 月 比 7.9 %増 前 年 同 月 比 0.1 %増	電気金、アルミニウムダイカスト、電力用電線・ケーブル等
電気機械工業 前 月 比 3.3 %増 前 年 同 月 比 ▲ 1.4 %減	太陽電池モジュール、リチウムイオン蓄電池、サーボモータ等
その他工業 前 月 比 3.6 %増 前 年 同 月 比 0.1 %増	工業用ゴム製品、トラック・バス用タイヤ、乗用車用タイヤ等
プラスチック製品工業 前 月 比 2.6 %増 前 年 同 月 比 ▲ 0.1 %減	プラスチック製機械器具部品等
窯業・土石製品工業 前 月 比 3.4 %増 前 年 同 月 比 ▲ 1.3 %減	安全ガラス等
金属製品工業 前 月 比 1.4 %増 前 年 同 月 比 ▲ 3.9 %減	石油ストーブ、ビル用アルミニウムサッシ、木造住宅用アルミニウムサッシ等
パルプ・紙・紙加工品工業 前 月 比 2.2 %増 前 年 同 月 比 ▲ 1.2 %減	段ボール原紙、印刷用紙(塗工)等
化学工業(除. 医薬品) 前 月 比 0.5 %増 前 年 同 月 比 1.2 %増	モイスチャークリーム、パラキシレン、スチレンモノマー等
石油・石炭製品工業 前 月 比 0.8 %増 前 年 同 月 比 ▲ 1.2 %減	灯油、ジェット燃料油等
情報通信機械工業 前 月 比 0.7 %増 前 年 同 月 比 ▲ 3.2 %減	薄型テレビ、カーナビゲーションシステム、はん用コンピュータ等

## 低下した業種

はん用・生産用・業務用機械工業 前 月 比 ▲ 1.3 %減 前 年 同 月 比 5.1 %増	水管ボイラ、半導体製造装置、フラットパネル・ディスプレイ製造装置等
繊維工業 前 月 比 ▲ 0.8 %減 前 年 同 月 比 ▲ 3.2 %減	ニット製外衣等

# 《 在 庫 》

## 上昇した業種

業 種	寄 与 し た 主 な 品 目
鉄鋼業 前 月 比 1.6 %増 前 年 同 月 比 ▲ 6.7 %減	普通鋼鋼板、特殊鋼熱間鋼管、普通鋼冷延広幅帯鋼等
輸送機械工業 前 月 比 2.5 %増 前 年 同 月 比 6.4 %増	普通乗用車、二輪自動車(125ml超)、軽乗用車等
非鉄金属工業 前 月 比 2.7 %増 前 年 同 月 比 ▲ 1.6 %減	電気銅、電力用電線・ケーブル、アルミニウム板製品等
電気機械工業 前 月 比 1.2 %増 前 年 同 月 比 11.7 %増	セパレート形エアコン、太陽電池モジュール、電気計器等
電子部品・デバイス工業 前 月 比 1.5 %増 前 年 同 月 比 9.6 %増	モス型半導体集積回路(マイコン)、太陽電池セル、モス型半導体集積回路(メモリ)等
プラスチック製品工業 前 月 比 0.6 %増 前 年 同 月 比 5.8 %増	プラスチック製フィルム・シート、プラスチック製容器(中空成形以外)、プラスチック製パイプ等
繊維工業 前 月 比 0.8 %増 前 年 同 月 比 ▲ 2.2 %減	不織布、炭素繊維、合成繊維(長繊維)等
窯業・土石製品工業 前 月 比 0.4 %増 前 年 同 月 比 6.5 %増	無アルカリガラス基板、セメント、道路用コンクリート製品等
はん用・生産用・業務用機械工業 前 月 比 0.2 %増 前 年 同 月 比 ▲ 2.8 %減	建設用クレーン、マシニングセンタ、装輪式トラクタ等
化学工業(除. 医薬品) 前 月 比 0.1 %増 前 年 同 月 比 5.8 %増	化粧水、ファンデーション、ポリカーボネート等
その他工業 前 月 比 0.1 %増 前 年 同 月 比 ▲ 0.8 %減	ボールペン等

## 低下した業種

石油・石炭製品工業 前 月 比 ▲ 2.6 %減 前 年 同 月 比 ▲ 13.0 %減	軽油、ナフサ、コークス等
情報通信機械工業 前 月 比 ▲ 2.7 %減 前 年 同 月 比 21.4 %増	カーナビゲーションシステム、携帯電話、システム式金銭登録機等
パルプ・紙・紙加工品工業 前 月 比 ▲ 1.0 %減 前 年 同 月 比 1.4 %増	印刷用紙(塗工)、新聞巻取紙、包装用紙等
金属製品工業 前 月 比 ▲ 0.5 %減 前 年 同 月 比 ▲ 1.1 %減	ガス湯沸器、木造住宅用アルミニウムサッシ、ガス温水給湯暖房機等

〈 1. 鉱工業 ; Mining and manufacturing 〉

平成22年 = 100  
index,2010= 100

	生産 Production				生産者出荷 Shipments				
	季節調整済指数 Seasonally Adjusted Index		原指数 Original Index		季節調整済指数 Seasonally Adjusted Index		原指数 Original Index		
	前月(期)比 %Change From Previous Month(Quarter)		前年 (同月期)比 %Change From Previous Year		前月(期)比 %Change From Previous Month(Quarter)		前年 (同月期)比 %Change From Previous Year		
平成 27 年			97.8	▲ 1.2			96.9	▲ 1.3	C.Y. 2015
28 年			97.7	▲ 0.1			96.3	▲ 0.6	2016
29 年			102.1	4.5			100.0	3.8	2017
平成 26 年度			98.4	▲ 0.5			97.5	▲ 1.2	F.Y. 2014
27 年度			97.5	▲ 0.9			96.4	▲ 1.1	2015
28 年度			98.6	1.1			97.2	0.8	2016
平成28 年 IV 期	99.8	1.8	100.5	2.1	98.6	2.4	99.5	1.8	Q4 2016
平成29 年 I 期	100.0	0.2	101.3	3.8	98.5	▲ 0.1	101.1	3.7	Q1 2017
II 期	102.1	2.1	99.8	5.8	100.0	1.5	96.4	5.2	Q2
III 期	102.5	0.4	102.3	4.2	100.4	0.4	100.1	3.7	Q3
IV 期	104.3	1.8	105.1	4.6	101.4	1.0	102.5	3.0	Q4
平成28 年 12 月	100.6	0.7	100.8	3.1	98.9	0.0	100.6	2.4	Dec. 2016
平成29 年 1 月	98.5	▲ 2.1	93.1	3.2	97.8	▲ 1.1	92.0	4.2	Jan. 2017
2 月	101.7	3.2	98.9	4.7	99.2	1.4	97.5	3.7	Feb.
3 月	99.8	▲ 1.9	112.0	3.5	98.4	▲ 0.8	113.9	3.5	Mar.
4 月	103.8	4.0	98.2	5.7	101.1	2.7	94.4	4.9	Apr.
5 月	100.1	▲ 3.6	95.1	6.5	98.2	▲ 2.9	91.3	5.4	May
6 月	102.3	2.2	106.1	5.5	100.7	2.5	103.5	5.3	Jun.
7 月	101.5	▲ 0.8	103.3	4.7	100.0	▲ 0.7	100.4	4.1	Jul.
8 月	103.5	2.0	97.4	5.3	101.8	1.8	94.9	5.8	Aug.
9 月	102.5	▲ 1.0	106.2	2.6	99.3	▲ 2.5	105.1	1.5	Sep.
10 月	103.0	0.5	104.7	5.9	98.9	▲ 0.4	99.7	2.7	Oct.
11 月	103.5	0.5	105.4	3.6	101.2	2.3	103.0	2.3	Nov.
12 月	106.5	2.9	105.2	4.4	104.1	2.9	104.8	4.2	Dec.
平成30 年 1 月	99.3	▲ 6.8	95.4	2.5	98.2	▲ 5.7	93.8	2.0	Jan. 2018
2 月	103.4	4.1	100.3	1.4	100.4	2.2	98.1	0.6	Feb.

	生産者在庫 Inventory				生産者在庫率 Inventory Ratio				
	季節調整済指数 Seasonally Adjusted Index		原指数 Original Index		季節調整済指数 Seasonally Adjusted Index		原指数 Original Index		
	前月(期)比 %Change From Previous Month(Quarter)		前年 (同月期)比 %Change From Previous Year		前月(期)比 %Change From Previous Month(Quarter)		前年 (同月期)比 %Change From Previous Year		
平成 27 年			112.3	0.0			114.2	4.0	C.Y. 2015
28 年			106.4	▲ 5.3			114.2	0.0	2016
29 年			108.6	2.1			111.7	▲ 2.2	2017
平成 26 年度			104.9	6.1			112.0	5.4	F.Y. 2014
27 年度			106.1	1.1			114.9	2.6	2015
28 年度			101.9	▲ 4.0			112.9	▲ 1.7	2016
平成28 年 IV 期	107.3	▲ 2.4	106.4	▲ 5.3	109.7	▲ 4.0	109.2	▲ 4.5	Q4 2016
平成29 年 I 期	109.7	2.2	101.9	▲ 4.0	111.5	1.6	109.0	▲ 4.5	Q1 2017
II 期	109.1	▲ 0.5	109.4	▲ 2.9	112.5	0.9	113.3	▲ 3.0	Q2
III 期	107.3	▲ 1.6	107.1	▲ 2.4	110.7	▲ 1.6	113.0	▲ 3.1	Q3
IV 期	109.5	2.1	108.6	2.1	111.9	1.1	111.4	2.0	Q4
平成28 年 12 月	107.3	0.7	106.4	▲ 5.3	108.9	0.8	105.9	▲ 6.4	Dec. 2016
平成29 年 1 月	107.4	0.1	110.4	▲ 5.0	111.6	2.5	120.2	▲ 5.0	Jan. 2017
2 月	108.1	0.7	109.3	▲ 3.9	111.3	▲ 0.3	112.7	▲ 3.4	Feb.
3 月	109.7	1.5	101.9	▲ 4.0	111.5	0.2	94.0	▲ 5.1	Mar.
4 月	111.3	1.5	105.7	▲ 1.1	114.7	2.9	110.5	▲ 1.1	Apr.
5 月	111.3	0.0	110.5	▲ 1.3	112.5	▲ 1.9	119.8	▲ 3.6	May
6 月	109.1	▲ 2.0	109.4	▲ 2.9	110.4	▲ 1.9	109.5	▲ 4.3	Jun.
7 月	107.9	▲ 1.1	110.4	▲ 2.3	113.3	2.6	113.7	▲ 2.4	Jul.
8 月	107.3	▲ 0.6	111.1	▲ 2.9	108.6	▲ 4.1	119.3	▲ 4.1	Aug.
9 月	107.3	0.0	107.1	▲ 2.4	110.3	1.6	105.9	▲ 2.8	Sep.
10 月	110.7	3.2	112.2	2.0	114.2	3.5	114.9	1.8	Oct.
11 月	109.8	▲ 0.8	112.4	3.0	111.1	▲ 2.7	111.9	2.8	Nov.
12 月	109.5	▲ 0.3	108.6	2.1	110.5	▲ 0.5	107.5	1.5	Dec.
平成30 年 1 月	108.9	▲ 0.5	112.0	1.4	114.2	3.3	123.0	2.3	Jan. 2018
2 月	109.9	0.9	111.1	1.6	114.1	▲ 0.1	115.5	2.5	Feb.

(注) 生産者製品在庫の年、年度及び四半期の数値は期末値である。  
各比率は、伸び率(%)である。以下、29頁まで同様。

〈 2. 鉄鋼業 ; Iron and steel 〉

平成22年 =100  
index,2010= 100

	生産 Production				生産者出荷 Shipments				
	季節調整済指数 Seasonally Adjusted Index		原指数 Original Index		季節調整済指数 Seasonally Adjusted Index		原指数 Original Index		
	前月(期)比 %Change From Previous Month(Quarter)		前年 (同月期)比 %Change From Previous Year		前月(期)比 %Change From Previous Month(Quarter)		前年 (同月期)比 %Change From Previous Year		
平成 27 年			93.3	▲ 5.7			94.6	▲ 6.2	C.Y. 2015
28 年			92.4	▲ 1.0			94.1	▲ 0.5	2016
29 年			94.4	2.2			95.9	1.9	2017
平成 26 年度			97.9	▲ 1.1			99.7	▲ 0.5	F.Y. 2014
27 年度			92.4	▲ 5.6			93.5	▲ 6.2	2015
28 年度			93.0	0.6			94.9	1.5	2016
平成28 年 IV期	94.0	1.5	94.1	1.5	96.9	3.0	97.3	3.5	Q4 2016
平成29 年 I 期	94.0	0.0	94.3	2.4	95.7	▲ 1.2	97.3	3.4	Q1 2017
II 期	94.5	0.5	94.0	3.3	96.0	0.3	94.4	3.6	Q2
III 期	93.8	▲ 0.7	93.6	1.2	95.2	▲ 0.8	94.8	1.1	Q3
IV 期	95.3	1.6	95.6	1.6	96.8	1.7	97.3	0.0	Q4
平成28 年 12月	95.0	1.5	93.3	3.0	95.1	▲ 2.1	94.5	2.3	Dec. 2016
平成29 年 1月	93.1	▲ 2.0	93.4	2.1	95.7	0.6	93.6	5.9	Jan. 2017
2月	95.2	2.3	90.6	1.9	95.5	▲ 0.2	92.4	1.1	Feb.
3月	93.7	▲ 1.6	98.9	3.2	95.8	0.3	105.8	3.1	Mar.
4月	96.7	3.2	94.4	5.7	97.3	1.6	92.2	5.3	Apr.
5月	93.6	▲ 3.2	94.1	2.8	93.8	▲ 3.6	93.6	1.2	May
6月	93.3	▲ 0.3	93.5	1.3	96.9	3.3	97.3	4.4	Jun.
7月	91.8	▲ 1.6	92.9	▲ 0.6	93.5	▲ 3.5	94.7	▲ 2.8	Jul.
8月	94.5	2.9	92.2	1.4	96.6	3.3	90.6	3.1	Aug.
9月	95.0	0.5	95.6	2.8	95.4	▲ 1.2	99.0	3.0	Sep.
10月	94.6	▲ 0.4	97.4	2.0	91.1	▲ 4.5	92.6	▲ 6.7	Oct.
11月	95.5	1.0	95.5	2.0	100.9	10.8	101.9	3.9	Nov.
12月	95.9	0.4	94.0	0.8	98.3	▲ 2.6	97.5	3.2	Dec.
平成30 年 1月	93.9	▲ 2.1	94.7	1.4	94.0	▲ 4.4	92.6	▲ 1.1	Jan. 2018
2月	96.0	2.2	91.1	0.6	98.0	4.3	94.2	1.9	Feb.

	生産者在庫 Inventory				生産者在庫率 Inventory Ratio				
	季節調整済指数 Seasonally Adjusted Index		原指数 Original Index		季節調整済指数 Seasonally Adjusted Index		原指数 Original Index		
	前月(期)比 %Change From Previous Month(Quarter)		前年 (同月期)比 %Change From Previous Year		前月(期)比 %Change From Previous Month(Quarter)		前年 (同月期)比 %Change From Previous Year		
平成 27 年			115.6	▲ 3.3			116.1	2.3	C.Y. 2015
28 年			119.9	3.7			126.5	9.0	2016
29 年			112.3	▲ 6.3			121.0	▲ 4.3	2017
平成 26 年度			110.4	▲ 2.4			114.1	▲ 4.4	F.Y. 2014
27 年度			114.8	4.0			119.0	4.3	2015
28 年度			109.9	▲ 4.3			125.4	5.4	2016
平成28 年 IV期	118.5	0.1	119.9	3.7	123.9	▲ 1.7	124.9	6.9	Q4 2016
平成29 年 I 期	114.2	▲ 3.6	109.9	▲ 4.3	121.8	▲ 1.7	120.5	▲ 3.8	Q1 2017
II 期	118.5	3.8	117.1	▲ 3.6	126.0	3.4	124.3	▲ 3.0	Q2
III 期	108.1	▲ 8.8	109.0	▲ 8.7	118.8	▲ 5.7	120.4	▲ 5.9	Q3
IV 期	111.0	2.7	112.3	▲ 6.3	117.9	▲ 0.8	118.9	▲ 4.8	Q4
平成28 年 12月	118.5	0.4	119.9	3.7	124.4	0.2	123.2	2.4	Dec. 2016
平成29 年 1月	117.2	▲ 1.1	121.3	▲ 0.6	120.1	▲ 3.5	124.3	▲ 4.3	Jan. 2017
2月	119.3	1.8	118.6	▲ 0.8	127.3	6.0	130.9	1.6	Feb.
3月	114.2	▲ 4.3	109.9	▲ 4.3	118.0	▲ 7.3	106.2	▲ 9.1	Mar.
4月	121.2	6.1	114.6	1.6	129.2	9.5	125.0	1.5	Apr.
5月	124.0	2.3	122.0	2.5	129.6	0.3	129.4	▲ 1.6	May
6月	118.5	▲ 4.4	117.1	▲ 3.6	119.1	▲ 8.1	118.6	▲ 8.7	Jun.
7月	116.9	▲ 1.4	115.1	▲ 2.5	125.9	5.7	122.0	1.1	Jul.
8月	111.3	▲ 4.8	116.0	▲ 4.8	116.6	▲ 7.4	125.7	▲ 6.1	Aug.
9月	108.1	▲ 2.9	109.0	▲ 8.7	113.8	▲ 2.4	113.6	▲ 12.0	Sep.
10月	114.2	5.6	117.1	▲ 3.2	124.6	9.5	127.0	1.2	Oct.
11月	110.3	▲ 3.4	112.0	▲ 6.5	110.6	▲ 11.2	112.3	▲ 10.9	Nov.
12月	111.0	0.6	112.3	▲ 6.3	118.4	7.1	117.3	▲ 4.8	Dec.
平成30 年 1月	109.5	▲ 1.4	113.3	▲ 6.6	114.6	▲ 3.2	118.6	▲ 4.6	Jan. 2018
2月	111.3	1.6	110.7	▲ 6.7	118.5	3.4	121.8	▲ 7.0	Feb.

〈 3. 非鉄金属工業 ; Non-ferrous metals 〉

平成22年 =100  
index,2010= 100

	生産 Production				生産者出荷 Shipments				
	季節調整済指数 Seasonally Adjusted Index		原指数 Original Index		季節調整済指数 Seasonally Adjusted Index		原指数 Original Index		
	前月(期)比 %Change From Previous Month(Quarter)		前年 (同月期)比 %Change From Previous Year		前月(期)比 %Change From Previous Month(Quarter)		前年 (同月期)比 %Change From Previous Year		
平成 27 年			96.5	▲ 1.6			95.3	▲ 1.5	C.Y. 2015
28 年			98.5	2.1			97.3	2.1	2016
29 年			101.1	2.6			99.1	1.8	2017
平成 26 年度			97.9	0.6			97.1	1.8	F.Y. 2014
27 年度			96.5	▲ 1.4			95.1	▲ 2.1	2015
28 年度			98.9	2.5			97.6	2.6	2016
平成28 年 IV期	100.9	2.6	101.3	5.6	99.9	2.0	98.5	5.5	Q4 2016
平成29 年 I 期	98.8	▲ 2.1	99.5	1.5	96.2	▲ 3.7	99.1	1.5	Q1 2017
II 期	100.7	1.9	100.3	3.0	98.1	2.0	97.8	1.8	Q2
III 期	101.1	0.4	99.7	2.4	99.5	1.4	98.2	1.3	Q3
IV 期	104.6	3.5	104.9	3.6	102.3	2.8	101.2	2.7	Q4
平成28 年 12月	102.2	1.3	99.3	7.5	100.8	0.3	95.1	6.6	Dec. 2016
平成29 年 1月	96.1	▲ 6.0	92.8	0.0	92.9	▲ 7.8	92.2	▲ 1.0	Jan. 2017
2月	99.8	3.9	98.0	0.9	97.0	4.4	97.8	1.1	Feb.
3月	100.4	0.6	107.7	3.6	98.8	1.9	107.2	4.2	Mar.
4月	101.8	1.4	99.0	2.2	98.7	▲ 0.1	96.7	0.7	Apr.
5月	98.9	▲ 2.8	96.1	3.2	96.2	▲ 2.5	93.2	1.6	May
6月	101.3	2.4	105.7	3.4	99.3	3.2	103.5	2.9	Jun.
7月	101.4	0.1	104.6	4.9	98.9	▲ 0.4	100.4	2.6	Jul.
8月	100.4	▲ 1.0	91.4	1.3	99.9	1.0	91.9	1.0	Aug.
9月	101.5	1.1	103.0	0.6	99.6	▲ 0.3	102.2	0.5	Sep.
10月	103.2	1.7	106.9	5.0	100.5	0.9	102.7	4.3	Oct.
11月	103.4	0.2	105.4	2.4	101.5	1.0	102.8	1.0	Nov.
12月	107.2	3.7	102.3	3.0	105.0	3.4	98.2	3.3	Dec.
平成30 年 1月	96.6	▲ 9.9	94.6	1.9	91.1	▲ 13.2	92.3	0.1	Jan. 2018
2月	100.8	4.3	99.3	1.3	98.3	7.9	97.9	0.1	Feb.

	生産者在庫 Inventory				生産者在庫率 Inventory Ratio				
	季節調整済指数 Seasonally Adjusted Index		原指数 Original Index		季節調整済指数 Seasonally Adjusted Index		原指数 Original Index		
	前月(期)比 %Change From Previous Month(Quarter)		前年 (同月期)比 %Change From Previous Year		前月(期)比 %Change From Previous Month(Quarter)		前年 (同月期)比 %Change From Previous Year		
平成 27 年			118.5	▲ 0.7			121.5	6.1	C.Y. 2015
28 年			109.0	▲ 8.0			115.8	▲ 4.7	2016
29 年			104.9	▲ 3.8			110.9	▲ 4.2	2017
平成 26 年度			109.0	2.9			117.4	7.9	F.Y. 2014
27 年度			114.7	5.2			121.4	3.4	2015
28 年度			105.5	▲ 8.0			114.0	▲ 6.1	2016
平成28 年 IV期	105.1	▲ 3.0	109.0	▲ 8.0	110.1	▲ 5.0	110.4	▲ 11.0	Q4 2016
平成29 年 I 期	106.9	1.7	105.5	▲ 8.0	111.2	1.0	112.0	▲ 6.2	Q1 2017
II 期	106.8	▲ 0.1	108.3	▲ 4.8	113.0	1.6	112.3	▲ 5.2	Q2
III 期	105.5	▲ 1.2	104.0	▲ 2.6	114.5	1.3	113.5	▲ 1.3	Q3
IV 期	101.1	▲ 4.2	104.9	▲ 3.8	105.5	▲ 7.9	105.6	▲ 4.3	Q4
平成28 年 12月	105.1	▲ 0.1	109.0	▲ 8.0	106.8	3.7	117.4	▲ 12.9	Dec. 2016
平成29 年 1月	106.1	1.0	110.4	▲ 5.7	115.0	7.7	121.7	▲ 2.9	Jan. 2017
2月	108.2	2.0	109.6	▲ 4.9	111.1	▲ 3.4	113.7	▲ 4.7	Feb.
3月	106.9	▲ 1.2	105.5	▲ 8.0	107.5	▲ 3.2	100.6	▲ 11.4	Mar.
4月	108.1	1.1	104.9	▲ 6.3	114.5	6.5	112.1	▲ 3.9	Apr.
5月	108.8	0.6	109.8	▲ 4.4	115.3	0.7	118.1	▲ 5.2	May
6月	106.8	▲ 1.8	108.3	▲ 4.8	109.1	▲ 5.4	106.6	▲ 6.3	Jun.
7月	116.3	8.9	115.7	1.8	125.7	15.2	117.8	▲ 0.6	Jul.
8月	109.9	▲ 5.5	110.1	▲ 0.5	110.2	▲ 12.3	118.9	▲ 1.0	Aug.
9月	105.5	▲ 4.0	104.0	▲ 2.6	107.5	▲ 2.5	103.9	▲ 2.3	Sep.
10月	110.4	4.6	107.5	▲ 0.1	115.4	7.3	107.4	▲ 4.3	Oct.
11月	105.6	▲ 4.3	102.5	0.4	103.1	▲ 10.7	101.8	0.1	Nov.
12月	101.1	▲ 4.3	104.9	▲ 3.8	98.0	▲ 4.9	107.7	▲ 8.3	Dec.
平成30 年 1月	103.7	2.6	107.9	▲ 2.3	110.8	13.1	117.3	▲ 3.6	Jan. 2018
2月	106.5	2.7	107.8	▲ 1.6	108.7	▲ 1.9	111.2	▲ 2.2	Feb.

〈 4. 金属製品工業 ; Fabricated metals 〉

平成22年 =100  
index,2010= 100

	生産 Production				生産者出荷 Shipments				
	季節調整済指数 Seasonally Adjusted Index		原指数 Original Index		季節調整済指数 Seasonally Adjusted Index		原指数 Original Index		
	前月(期)比 %Change From Previous Month(Quarter)		前年 (同月期)比 %Change From Previous Year		前月(期)比 %Change From Previous Month(Quarter)		前年 (同月期)比 %Change From Previous Year		
平成 27 年			95.0	▲ 2.8			95.4	▲ 2.7	C.Y. 2015
28 年			92.8	▲ 2.3			93.1	▲ 2.4	2016
29 年			93.6	0.9			94.4	1.4	2017
平成 26 年度			96.3	▲ 3.8			96.3	▲ 4.6	F.Y. 2014
27 年度			95.7	▲ 0.6			95.9	▲ 0.4	2015
28 年度			92.4	▲ 3.4			92.9	▲ 3.1	2016
平成28 年 IV期	92.4	2.2	94.6	▲ 3.4	93.3	2.2	98.1	▲ 1.7	Q4 2016
平成29 年 I 期	94.2	1.9	95.2	▲ 1.7	94.5	1.3	94.9	▲ 0.9	Q1 2017
II 期	92.9	▲ 1.4	90.4	0.7	93.6	▲ 1.0	89.3	1.4	Q2
III 期	93.4	0.5	92.3	2.7	94.0	0.4	92.7	2.4	Q3
IV 期	94.2	0.9	96.5	2.0	95.5	1.6	100.5	2.4	Q4
平成28 年 12月	93.4	0.8	91.2	▲ 2.5	93.2	▲ 1.9	96.3	▲ 1.3	Dec. 2016
平成29 年 1月	93.5	0.1	88.2	▲ 0.6	94.8	1.7	88.1	0.7	Jan. 2017
2月	95.6	2.2	91.3	2.2	95.4	0.6	90.1	2.0	Feb.
3月	93.5	▲ 2.2	106.0	▲ 5.7	93.3	▲ 2.2	106.6	▲ 4.5	Mar.
4月	94.8	1.4	89.2	▲ 0.1	94.8	1.6	87.9	▲ 0.5	Apr.
5月	88.8	▲ 6.3	84.3	1.0	90.2	▲ 4.9	84.2	2.7	May
6月	95.2	7.2	97.7	1.2	95.8	6.2	95.9	1.9	Jun.
7月	95.6	0.4	95.2	4.2	95.6	▲ 0.2	94.4	4.1	Jul.
8月	95.4	▲ 0.2	88.7	4.0	95.9	0.3	88.6	3.5	Aug.
9月	89.1	▲ 6.6	93.0	0.0	90.5	▲ 5.6	95.0	▲ 0.3	Sep.
10月	91.3	2.5	97.0	2.4	92.9	2.7	98.8	3.2	Oct.
11月	91.8	0.5	96.9	▲ 0.9	94.1	1.3	101.4	▲ 0.9	Nov.
12月	99.6	8.5	95.6	4.8	99.6	5.8	101.4	5.3	Dec.
平成30 年 1月	88.2	▲ 11.4	85.1	▲ 3.5	90.9	▲ 8.7	86.2	▲ 2.2	Jan. 2018
2月	90.6	2.7	86.1	▲ 5.7	92.2	1.4	86.6	▲ 3.9	Feb.

	生産者在庫 Inventory				生産者在庫率 Inventory Ratio				
	季節調整済指数 Seasonally Adjusted Index		原指数 Original Index		季節調整済指数 Seasonally Adjusted Index		原指数 Original Index		
	前月(期)比 %Change From Previous Month(Quarter)		前年 (同月期)比 %Change From Previous Year		前月(期)比 %Change From Previous Month(Quarter)		前年 (同月期)比 %Change From Previous Year		
平成 27 年			111.9	▲ 2.9			127.4	0.0	C.Y. 2015
28 年			109.6	▲ 2.1			131.6	3.3	2016
29 年			112.3	2.5			131.9	0.2	2017
平成 26 年度			113.7	2.8			131.4	7.4	F.Y. 2014
27 年度			112.9	▲ 0.7			127.3	▲ 3.1	2015
28 年度			112.2	▲ 0.6			131.2	3.1	2016
平成28 年 IV期	118.7	▲ 0.4	109.6	▲ 2.1	132.0	0.0	124.9	2.4	Q4 2016
平成29 年 I 期	119.9	1.0	112.2	▲ 0.6	129.3	▲ 2.0	130.0	▲ 1.1	Q1 2017
II 期	121.6	1.4	125.6	▲ 0.1	130.8	1.2	132.4	▲ 0.7	Q2
III 期	124.1	2.1	131.2	4.1	134.6	2.9	139.2	1.9	Q3
IV 期	121.6	▲ 2.0	112.3	2.5	133.0	▲ 1.2	125.7	0.6	Q4
平成28 年 12月	118.7	0.8	109.6	▲ 2.1	131.4	2.3	119.2	▲ 0.1	Dec. 2016
平成29 年 1月	116.7	▲ 1.7	109.9	▲ 3.8	126.2	▲ 4.0	139.0	▲ 5.4	Jan. 2017
2月	119.2	2.1	113.1	▲ 1.6	132.5	5.0	135.5	1.7	Feb.
3月	119.9	0.6	112.2	▲ 0.6	129.3	▲ 2.4	115.6	1.1	Mar.
4月	122.0	1.8	116.5	0.8	133.2	3.0	128.7	0.7	Apr.
5月	121.2	▲ 0.7	120.0	0.3	128.9	▲ 3.2	136.0	▲ 2.6	May
6月	121.6	0.3	125.6	▲ 0.1	130.4	1.2	132.6	▲ 0.1	Jun.
7月	122.2	0.5	129.9	0.9	139.0	6.6	137.4	0.8	Jul.
8月	123.2	0.8	132.5	2.6	131.3	▲ 5.5	146.7	2.1	Aug.
9月	124.1	0.7	131.2	4.1	133.4	1.6	133.5	2.9	Sep.
10月	122.1	▲ 1.6	129.8	2.8	134.8	1.0	131.8	▲ 1.1	Oct.
11月	121.0	▲ 0.9	122.2	2.8	130.8	▲ 3.0	124.5	1.9	Nov.
12月	121.6	0.5	112.3	2.5	133.3	1.9	120.9	1.4	Dec.
平成30 年 1月	118.5	▲ 2.5	111.6	1.5	130.2	▲ 2.3	143.4	3.2	Jan. 2018
2月	117.9	▲ 0.5	111.9	▲ 1.1	132.5	1.8	135.5	0.0	Feb.



〈 5. はん用・生産用・業務用機械工業 ; General-purpose, production and business oriented machinery 〉

平成22年 =100  
index,2010= 100

	生産 Production				生産者出荷 Shipments				
	季節調整済指数 Seasonally Adjusted Index		原指数 Original Index		季節調整済指数 Seasonally Adjusted Index		原指数 Original Index		
	前月(期)比 %Change From Previous Month(Quarter)		前年 (同月期)比 %Change From Previous Year		前月(期)比 %Change From Previous Month(Quarter)		前年 (同月期)比 %Change From Previous Year		
平成 27 年			113.8	▲ 0.7			113.9	▲ 1.0	C.Y. 2015
28 年			112.5	▲ 1.1			113.3	▲ 0.5	2016
29 年			122.4	8.8			121.8	7.5	2017
平成 26 年度			115.3	7.0			115.1	5.6	F.Y. 2014
27 年度			112.3	▲ 2.6			112.1	▲ 2.6	2015
28 年度			114.3	1.8			114.8	2.4	2016
平成28 年 Ⅳ期	116.3	3.4	113.5	5.2	117.4	3.3	114.2	6.3	Q4 2016
平成29 年 Ⅰ期	117.2	0.8	121.8	6.0	115.8	▲ 1.4	123.1	5.2	Q1 2017
Ⅱ期	122.8	4.8	119.4	11.0	122.8	6.0	116.5	9.1	Q2
Ⅲ期	122.7	▲ 0.1	123.5	8.2	122.6	▲ 0.2	123.7	7.3	Q3
Ⅳ期	127.9	4.2	124.8	10.0	127.4	3.9	124.1	8.7	Q4
平成28 年 12月	117.5	0.4	117.7	6.9	117.9	0.1	118.6	6.9	Dec. 2016
平成29 年 1月	116.2	▲ 1.1	106.3	7.6	116.7	▲ 1.0	104.7	8.4	Jan. 2017
2月	121.3	4.4	117.3	8.3	118.7	1.7	116.1	6.3	Feb.
3月	114.2	▲ 5.9	141.8	3.1	112.1	▲ 5.6	148.6	2.3	Mar.
4月	124.1	8.7	112.9	9.3	123.0	9.7	108.5	6.0	Apr.
5月	120.9	▲ 2.6	113.8	12.0	123.0	0.0	112.8	12.7	May
6月	123.5	2.2	131.5	11.6	122.5	▲ 0.4	128.1	8.7	Jun.
7月	120.4	▲ 2.5	121.8	8.7	118.4	▲ 3.3	118.1	5.4	Jul.
8月	125.3	4.1	118.2	12.0	127.6	7.8	117.9	12.8	Aug.
9月	122.4	▲ 2.3	130.4	4.6	121.7	▲ 4.6	135.0	4.3	Sep.
10月	123.2	0.7	119.9	9.6	122.6	0.7	117.7	6.8	Oct.
11月	127.0	3.1	123.2	8.5	126.7	3.3	122.3	7.6	Nov.
12月	133.4	5.0	131.3	11.6	133.0	5.0	132.2	11.5	Dec.
平成30 年 1月	123.5	▲ 7.4	115.1	8.3	126.9	▲ 4.6	115.6	10.4	Jan. 2018
2月	128.0	3.6	123.6	5.4	125.2	▲ 1.3	122.0	5.1	Feb.

	生産者在庫 Inventory				生産者在庫率 Inventory Ratio				
	季節調整済指数 Seasonally Adjusted Index		原指数 Original Index		季節調整済指数 Seasonally Adjusted Index		原指数 Original Index		
	前月(期)比 %Change From Previous Month(Quarter)		前年 (同月期)比 %Change From Previous Year		前月(期)比 %Change From Previous Month(Quarter)		前年 (同月期)比 %Change From Previous Year		
平成 27 年			160.0	22.6			122.0	22.5	C.Y. 2015
28 年			140.3	▲ 12.3			122.6	0.5	2016
29 年			132.6	▲ 5.5			110.0	▲ 10.3	2017
平成 26 年度			129.9	24.8			101.7	▲ 0.3	F.Y. 2014
27 年度			138.4	6.5			125.3	23.2	2015
28 年度			124.9	▲ 9.8			120.8	▲ 3.6	2016
平成28 年 Ⅳ期	141.6	▲ 3.2	140.3	▲ 12.3	118.9	▲ 2.7	121.2	▲ 7.0	Q4 2016
平成29 年 Ⅰ期	141.0	▲ 0.4	124.9	▲ 9.8	116.7	▲ 1.9	110.3	▲ 5.9	Q1 2017
Ⅱ期	136.5	▲ 3.2	139.5	▲ 6.8	110.6	▲ 5.2	113.5	▲ 11.5	Q2
Ⅲ期	134.2	▲ 1.7	130.7	▲ 8.3	108.3	▲ 2.1	109.2	▲ 11.5	Q3
Ⅳ期	133.8	▲ 0.3	132.6	▲ 5.5	104.9	▲ 3.1	106.9	▲ 11.8	Q4
平成28 年 12月	141.6	▲ 0.7	140.3	▲ 12.3	117.2	▲ 0.3	118.8	▲ 9.0	Dec. 2016
平成29 年 1月	138.5	▲ 2.2	143.2	▲ 11.8	121.4	3.6	133.8	▲ 3.5	Jan. 2017
2月	136.1	▲ 1.7	140.8	▲ 10.1	112.0	▲ 7.7	112.5	▲ 7.2	Feb.
3月	141.0	3.6	124.9	▲ 9.8	116.6	4.1	84.7	▲ 7.6	Mar.
4月	140.2	▲ 0.6	131.5	▲ 8.2	116.0	▲ 0.5	118.5	▲ 8.4	Apr.
5月	135.9	▲ 3.1	134.3	▲ 9.4	106.2	▲ 8.4	116.4	▲ 16.4	May
6月	136.5	0.4	139.5	▲ 6.8	109.7	3.3	105.7	▲ 9.2	Jun.
7月	134.3	▲ 1.6	142.4	▲ 5.9	110.5	0.7	112.8	▲ 11.1	Jul.
8月	136.1	1.3	144.3	▲ 5.9	105.2	▲ 4.8	119.6	▲ 13.3	Aug.
9月	134.2	▲ 1.4	130.7	▲ 8.3	109.1	3.7	95.2	▲ 9.8	Sep.
10月	132.9	▲ 1.0	133.6	▲ 6.6	108.1	▲ 0.9	109.8	▲ 11.5	Oct.
11月	134.8	1.4	135.8	▲ 5.4	103.7	▲ 4.1	106.6	▲ 11.8	Nov.
12月	133.8	▲ 0.7	132.6	▲ 5.5	102.8	▲ 0.9	104.2	▲ 12.3	Dec.
平成30 年 1月	132.0	▲ 1.3	136.4	▲ 4.7	108.1	5.2	119.1	▲ 11.0	Jan. 2018
2月	132.2	0.2	136.8	▲ 2.8	107.1	▲ 0.9	107.6	▲ 4.4	Feb.

〈 6. 電子部品・デバイス工業 ; Electronic parts and devices 〉

平成22年 =100  
index,2010= 100

	生産 Production				生産者出荷 Shipments				
	季節調整済指数 Seasonally Adjusted Index		原指数 Original Index		季節調整済指数 Seasonally Adjusted Index		原指数 Original Index		
	前月(期)比 %Change From Previous Month(Quarter)		前年 (同月期)比 %Change From Previous Year		前月(期)比 %Change From Previous Month(Quarter)		前年 (同月期)比 %Change From Previous Year		
平成 27 年			102.9	6.6			116.3	9.2	C.Y. 2015
28 年			96.4	▲ 6.3			106.1	▲ 8.8	2016
29 年			108.1	12.1			118.2	11.4	2017
平成 26 年度			99.5	9.8			110.3	10.9	F.Y. 2014
27 年度			101.0	1.5			114.2	3.5	2015
28 年度			98.9	▲ 2.1			108.7	▲ 4.8	2016
平成28 年 IV期	100.8	5.3	105.6	0.1	111.5	6.1	118.1	▲ 3.3	Q4 2016
平成29 年 I 期	106.6	5.8	101.3	10.8	117.1	5.0	112.4	10.2	Q1 2017
II 期	108.0	1.3	103.3	17.1	118.5	1.2	111.4	17.4	Q2
III 期	109.4	1.3	113.5	13.2	120.8	1.9	124.4	13.8	Q3
IV 期	109.2	▲ 0.2	114.4	8.3	117.3	▲ 2.9	124.4	5.3	Q4
平成28 年 12月	102.4	1.3	104.4	3.7	115.2	3.9	121.2	5.9	Dec. 2016
平成29 年 1月	106.0	3.5	101.0	5.6	112.9	▲ 2.0	109.4	4.7	Jan. 2017
2月	109.6	3.4	96.2	14.9	123.3	9.2	107.2	12.1	Feb.
3月	104.3	▲ 4.8	106.7	12.3	115.0	▲ 6.7	120.7	13.9	Mar.
4月	109.7	5.2	99.5	15.8	119.2	3.7	106.0	15.6	Apr.
5月	108.5	▲ 1.1	103.7	21.4	116.4	▲ 2.3	108.0	19.6	May
6月	105.8	▲ 2.5	106.6	14.1	119.8	2.9	120.2	16.9	Jun.
7月	110.2	4.2	107.2	17.0	124.7	4.1	116.0	20.0	Jul.
8月	112.1	1.7	115.6	15.6	124.5	▲ 0.2	125.2	16.9	Aug.
9月	105.8	▲ 5.6	117.8	7.9	113.3	▲ 9.0	132.0	6.5	Sep.
10月	105.2	▲ 0.6	114.1	8.8	114.8	1.3	124.3	7.7	Oct.
11月	109.4	4.0	116.3	8.2	116.6	1.6	123.7	5.1	Nov.
12月	113.1	3.4	112.9	8.1	120.6	3.4	125.2	3.3	Dec.
平成30 年 1月	106.0	▲ 6.3	103.1	2.1	111.6	▲ 7.5	109.9	0.5	Jan. 2018
2月	111.1	4.8	97.5	1.4	115.4	3.4	100.1	▲ 6.6	Feb.

	生産者在庫 Inventory				生産者在庫率 Inventory Ratio				
	季節調整済指数 Seasonally Adjusted Index		原指数 Original Index		季節調整済指数 Seasonally Adjusted Index		原指数 Original Index		
	前月(期)比 %Change From Previous Month(Quarter)		前年 (同月期)比 %Change From Previous Year		前月(期)比 %Change From Previous Month(Quarter)		前年 (同月期)比 %Change From Previous Year		
平成 27 年			110.2	▲ 2.4			134.8	4.2	C.Y. 2015
28 年			82.1	▲ 25.5			127.1	▲ 5.7	2016
29 年			88.5	7.8			103.6	▲ 18.5	2017
平成 26 年度			112.3	2.0			129.8	▲ 2.8	F.Y. 2014
27 年度			105.3	▲ 6.2			134.4	3.5	2015
28 年度			83.3	▲ 20.9			117.8	▲ 12.4	2016
平成28 年 IV期	85.8	▲ 11.8	82.1	▲ 25.5	104.1	▲ 19.7	99.6	▲ 23.6	Q4 2016
平成29 年 I 期	87.2	1.6	83.3	▲ 20.9	97.7	▲ 6.1	104.1	▲ 26.3	Q1 2017
II 期	86.6	▲ 0.7	88.4	▲ 22.9	99.0	1.3	103.5	▲ 29.1	Q2
III 期	93.6	8.1	86.2	▲ 3.8	109.1	10.2	101.0	▲ 17.1	Q3
IV 期	92.5	▲ 1.2	88.5	7.8	110.6	1.4	105.8	6.2	Q4
平成28 年 12月	85.8	▲ 1.0	82.1	▲ 25.5	102.7	4.7	98.3	▲ 25.4	Dec. 2016
平成29 年 1月	85.1	▲ 0.8	87.3	▲ 24.4	101.0	▲ 1.7	113.0	▲ 24.1	Jan. 2017
2月	84.6	▲ 0.6	89.3	▲ 23.3	93.9	▲ 7.0	111.2	▲ 28.8	Feb.
3月	87.2	3.1	83.3	▲ 20.9	98.3	4.7	88.0	▲ 25.9	Mar.
4月	84.0	▲ 3.7	84.0	▲ 19.4	96.6	▲ 1.7	102.4	▲ 25.8	Apr.
5月	88.0	4.8	92.1	▲ 21.5	98.1	1.6	108.3	▲ 32.9	May
6月	86.6	▲ 1.6	88.4	▲ 22.9	102.4	4.4	99.8	▲ 27.9	Jun.
7月	89.6	3.5	93.5	▲ 18.6	107.7	5.2	108.3	▲ 28.8	Jul.
8月	91.1	1.7	94.8	▲ 15.7	102.8	▲ 4.5	103.2	▲ 16.3	Aug.
9月	93.6	2.7	86.2	▲ 3.8	116.8	13.6	91.5	1.9	Sep.
10月	93.2	▲ 0.4	89.6	▲ 0.3	108.3	▲ 7.3	102.1	▲ 2.9	Oct.
11月	96.7	3.8	93.8	11.5	111.9	3.3	108.6	14.1	Nov.
12月	92.5	▲ 4.3	88.5	7.8	111.5	▲ 0.4	106.7	8.5	Dec.
平成30 年 1月	91.4	▲ 1.2	93.7	7.3	109.6	▲ 1.7	122.6	8.5	Jan. 2018
2月	92.8	1.5	97.9	9.6	113.4	3.5	134.3	20.8	Feb.

〈 7. 電氣機械工業 ; Electrical machinery 〉

平成22年 =100  
index,2010= 100

	生産 Production				生産者出荷 Shipments				
	季節調整済指数 Seasonally Adjusted Index		原指数 Original Index		季節調整済指数 Seasonally Adjusted Index		原指数 Original Index		
	前月(期)比 %Change From Previous Month(Quarter)		前年 (同月期)比 %Change From Previous Year		前月(期)比 %Change From Previous Month(Quarter)		前年 (同月期)比 %Change From Previous Year		
平成 27 年			101.0	▲ 2.1			98.2	▲ 3.9	C.Y. 2015
28 年			100.1	▲ 0.9			95.6	▲ 2.6	2016
29 年			103.1	3.0			98.3	2.8	2017
平成 26 年度			102.3	▲ 1.3			100.9	▲ 2.0	F.Y. 2014
27 年度			100.7	▲ 1.6			97.3	▲ 3.6	2015
28 年度			100.3	▲ 0.4			96.0	▲ 1.3	2016
平成28 年 IV期	101.0	0.6	97.2	▲ 0.7	95.8	▲ 1.0	93.2	▲ 2.3	Q4 2016
平成29 年 I期	100.6	▲ 0.4	106.8	0.9	96.8	1.0	105.0	1.3	Q1 2017
II期	101.6	1.0	101.1	3.3	98.6	1.9	92.5	5.5	Q2
III期	102.6	1.0	101.4	2.1	97.2	▲ 1.4	98.3	0.4	Q3
IV期	106.6	3.9	103.1	6.1	99.6	2.5	97.4	4.5	Q4
平成28 年 12月	103.3	1.5	103.0	1.5	95.7	▲ 1.7	100.8	▲ 1.9	Dec. 2016
平成29 年 1月	99.2	▲ 4.0	90.7	▲ 0.7	95.3	▲ 0.4	86.8	▲ 2.5	Jan. 2017
2月	101.7	2.5	100.8	1.1	98.1	2.9	97.4	2.4	Feb.
3月	100.9	▲ 0.8	128.9	2.0	97.1	▲ 1.0	130.7	3.0	Mar.
4月	101.5	0.6	96.0	1.5	98.7	1.6	83.9	5.0	Apr.
5月	98.8	▲ 2.7	93.5	2.5	95.9	▲ 2.8	83.8	4.1	May
6月	104.6	5.9	113.7	5.3	101.1	5.4	109.8	6.8	Jun.
7月	101.7	▲ 2.8	103.2	1.4	96.8	▲ 4.3	99.2	0.0	Jul.
8月	103.0	1.3	92.0	2.7	97.8	1.0	87.6	1.5	Aug.
9月	103.1	0.1	108.9	2.3	96.9	▲ 0.9	108.1	▲ 0.2	Sep.
10月	105.9	2.7	99.4	10.3	98.6	1.8	89.6	6.2	Oct.
11月	106.7	0.8	103.2	4.9	100.6	2.0	97.4	3.3	Nov.
12月	107.3	0.6	106.7	3.6	99.7	▲ 0.9	105.2	4.4	Dec.
平成30 年 1月	98.6	▲ 8.1	92.0	1.4	95.1	▲ 4.6	87.8	1.2	Jan. 2018
2月	104.6	6.1	101.9	1.1	98.2	3.3	96.0	▲ 1.4	Feb.

	生産者在庫 Inventory				生産者在庫率 Inventory Ratio				
	季節調整済指数 Seasonally Adjusted Index		原指数 Original Index		季節調整済指数 Seasonally Adjusted Index		原指数 Original Index		
	前月(期)比 %Change From Previous Month(Quarter)		前年 (同月期)比 %Change From Previous Year		前月(期)比 %Change From Previous Month(Quarter)		前年 (同月期)比 %Change From Previous Year		
平成 27 年			142.6	▲ 5.6			133.8	6.2	C.Y. 2015
28 年			153.3	7.5			148.3	10.8	2016
29 年			167.3	9.1			162.9	9.8	2017
平成 26 年度			138.0	10.5			130.2	9.3	F.Y. 2014
27 年度			122.8	▲ 11.0			135.4	4.0	2015
28 年度			140.4	14.3			151.3	11.7	2016
平成28 年 IV期	166.1	1.6	153.3	7.5	148.8	▲ 1.3	141.1	6.7	Q4 2016
平成29 年 I期	169.8	2.2	140.4	14.3	154.5	3.8	145.0	9.2	Q1 2017
II期	167.8	▲ 1.2	182.0	▲ 7.4	155.2	0.5	166.7	2.1	Q2
III期	167.6	▲ 0.1	159.3	2.5	167.4	7.9	173.2	11.0	Q3
IV期	181.2	8.1	167.3	9.1	175.6	4.9	166.7	18.1	Q4
平成28 年 12月	166.1	8.1	153.3	7.5	151.5	4.8	128.9	7.1	Dec. 2016
平成29 年 1月	164.1	▲ 1.2	157.4	10.1	150.5	▲ 0.7	160.8	11.3	Jan. 2017
2月	162.4	▲ 1.0	158.6	11.8	148.6	▲ 1.3	147.4	3.6	Feb.
3月	169.8	4.6	140.4	14.3	164.5	10.7	126.9	13.7	Mar.
4月	168.1	▲ 1.0	169.7	▲ 1.9	157.6	▲ 4.2	159.5	5.1	Apr.
5月	174.4	3.7	193.9	▲ 1.7	159.7	1.3	183.4	5.2	May
6月	167.8	▲ 3.8	182.0	▲ 7.4	148.4	▲ 7.1	157.2	▲ 3.7	Jun.
7月	160.4	▲ 4.4	172.3	▲ 4.9	167.7	13.0	174.7	10.7	Jul.
8月	165.6	3.2	172.1	▲ 2.0	167.1	▲ 0.4	187.4	11.0	Aug.
9月	167.6	1.2	159.3	2.5	167.5	0.2	157.5	11.5	Sep.
10月	173.5	3.5	174.5	10.1	173.6	3.6	176.5	15.4	Oct.
11月	171.7	▲ 1.0	177.6	11.7	180.4	3.9	176.6	24.7	Nov.
12月	181.2	5.5	167.3	9.1	172.9	▲ 4.2	147.1	14.1	Dec.
平成30 年 1月	179.2	▲ 1.1	171.9	9.2	173.2	0.2	185.1	15.1	Jan. 2018
2月	181.4	1.2	177.2	11.7	174.8	0.9	173.4	17.6	Feb.

〈 8. 情報通信機械工業 ; Information and communication electronics equipment 〉

平成22年 =100  
index,2010= 100

	生産 Production				生産者出荷 Shipments				
	季節調整済指数 Seasonally Adjusted Index		原指数 Original Index		季節調整済指数 Seasonally Adjusted Index		原指数 Original Index		
	前月(期)比 %Change From Previous Month(Quarter)		前年 (同月期)比 %Change From Previous Year		前月(期)比 %Change From Previous Month(Quarter)		前年 (同月期)比 %Change From Previous Year		
平成 27 年			54.9	▲ 10.6			48.7	▲ 9.3	C.Y. 2015
28 年			55.3	0.7			46.5	▲ 4.5	2016
29 年			51.8	▲ 6.3			44.5	▲ 4.3	2017
平成 26 年度			58.1	▲ 17.6			51.4	▲ 13.9	F.Y. 2014
27 年度			54.1	▲ 6.9			47.6	▲ 7.4	2015
28 年度			54.7	1.1			46.1	▲ 3.2	2016
平成28 年 IV期	54.9	▲ 4.0	53.8	3.1	46.4	▲ 1.9	46.9	0.6	Q4 2016
平成29 年 I期	51.8	▲ 5.6	58.5	▲ 3.6	45.1	▲ 2.8	50.3	▲ 3.3	Q1 2017
II期	52.5	1.4	47.0	▲ 4.7	46.6	3.3	41.2	0.7	Q2
III期	51.7	▲ 1.5	51.6	▲ 9.8	43.8	▲ 6.0	43.2	▲ 6.9	Q3
IV期	50.9	▲ 1.5	50.1	▲ 6.9	42.3	▲ 3.4	43.0	▲ 8.3	Q4
平成28 年 12月	53.2	▲ 5.3	55.6	▲ 1.9	45.5	▲ 4.0	51.2	▲ 0.8	Dec. 2016
平成29 年 1月	49.8	▲ 6.4	47.9	▲ 7.5	44.4	▲ 2.4	41.2	▲ 4.4	Jan. 2017
2月	51.7	3.8	55.4	▲ 4.0	44.6	0.5	47.4	▲ 3.3	Feb.
3月	53.9	4.3	72.3	▲ 0.6	46.2	3.6	62.4	▲ 2.3	Mar.
4月	53.2	▲ 1.3	44.2	▲ 3.3	49.8	7.8	40.3	7.2	Apr.
5月	51.7	▲ 2.8	43.1	▲ 5.1	46.2	▲ 7.2	37.2	1.6	May
6月	52.7	1.9	53.8	▲ 5.3	43.9	▲ 5.0	46.1	▲ 4.8	Jun.
7月	50.8	▲ 3.6	49.3	▲ 9.2	44.3	0.9	42.0	▲ 3.9	Jul.
8月	53.8	5.9	48.7	▲ 10.6	46.2	4.3	40.3	▲ 8.8	Aug.
9月	50.5	▲ 6.1	56.9	▲ 9.3	40.9	▲ 11.5	47.4	▲ 7.8	Sep.
10月	49.9	▲ 1.2	47.6	▲ 8.6	42.3	3.4	39.3	▲ 8.6	Oct.
11月	51.8	3.8	49.5	▲ 7.8	43.2	2.1	42.3	▲ 8.8	Nov.
12月	51.1	▲ 1.4	53.3	▲ 4.1	41.5	▲ 3.9	47.5	▲ 7.2	Dec.
平成30 年 1月	49.1	▲ 3.9	47.9	0.0	43.7	5.3	40.7	▲ 1.2	Jan. 2018
2月	49.2	0.2	52.0	▲ 6.1	44.0	0.7	45.9	▲ 3.2	Feb.

	生産者在庫 Inventory				生産者在庫率 Inventory Ratio				
	季節調整済指数 Seasonally Adjusted Index		原指数 Original Index		季節調整済指数 Seasonally Adjusted Index		原指数 Original Index		
	前月(期)比 %Change From Previous Month(Quarter)		前年 (同月期)比 %Change From Previous Year		前月(期)比 %Change From Previous Month(Quarter)		前年 (同月期)比 %Change From Previous Year		
平成 27 年			75.8	▲ 9.4			125.3	▲ 14.8	C.Y. 2015
28 年			73.1	▲ 3.6			129.5	3.4	2016
29 年			90.9	24.4			157.7	21.8	2017
平成 26 年度			66.5	▲ 11.3			150.1	27.3	F.Y. 2014
27 年度			69.4	4.4			123.4	▲ 17.8	2015
28 年度			63.2	▲ 8.9			134.4	8.9	2016
平成28 年 IV期	74.7	▲ 10.6	73.1	▲ 3.6	123.0	▲ 13.7	118.9	▲ 1.6	Q4 2016
平成29 年 I期	74.8	0.1	63.2	▲ 8.9	149.0	21.1	141.7	16.2	Q1 2017
II期	76.5	2.3	72.7	3.6	152.0	2.0	159.6	19.0	Q2
III期	83.5	9.2	76.4	▲ 0.1	170.4	12.1	171.8	20.3	Q3
IV期	92.8	11.1	90.9	24.4	163.9	▲ 3.8	157.9	32.8	Q4
平成28 年 12月	74.7	0.3	73.1	▲ 3.6	123.4	▲ 7.1	94.9	▲ 6.5	Dec. 2016
平成29 年 1月	72.6	▲ 2.8	78.6	▲ 4.8	136.2	10.4	160.5	8.7	Jan. 2017
2月	70.7	▲ 2.6	75.6	▲ 4.4	148.8	9.3	152.6	20.8	Feb.
3月	74.8	5.8	63.2	▲ 8.9	162.0	8.9	111.9	21.8	Mar.
4月	66.1	▲ 11.6	60.6	▲ 12.0	123.3	▲ 23.9	135.4	3.8	Apr.
5月	73.5	11.2	73.2	4.0	167.1	35.5	190.1	38.6	May
6月	76.5	4.1	72.7	3.6	165.7	▲ 0.8	153.3	13.7	Jun.
7月	77.7	1.6	82.6	1.3	166.2	0.3	185.3	16.6	Jul.
8月	78.8	1.4	85.6	3.3	168.2	1.2	199.1	27.3	Aug.
9月	83.5	6.0	76.4	▲ 0.1	176.8	5.1	130.9	15.7	Sep.
10月	85.0	1.8	87.6	13.6	147.1	▲ 16.8	165.5	30.6	Oct.
11月	85.9	1.1	92.1	15.3	174.1	18.4	177.1	31.0	Nov.
12月	92.8	8.0	90.9	24.4	170.5	▲ 2.1	131.1	38.1	Dec.
平成30 年 1月	88.3	▲ 4.8	95.7	21.8	168.8	▲ 1.0	198.9	23.9	Jan. 2018
2月	85.9	▲ 2.7	91.8	21.4	148.5	▲ 12.0	152.3	▲ 0.2	Feb.

< 9. 輸送機械工業 ; Transport equipment >

平成22年 =100  
index,2010= 100

	生産 Production				生産者出荷 Shipments				
	季節調整済指数 Seasonally Adjusted Index		原指数 Original Index		季節調整済指数 Seasonally Adjusted Index		原指数 Original Index		
	前月(期)比 %Change From Previous Month(Quarter)		前年 (同月期)比 %Change From Previous Year		前月(期)比 %Change From Previous Month(Quarter)		前年 (同月期)比 %Change From Previous Year		
平成 27 年			98.8	▲ 2.8			96.8	▲ 2.9	C.Y. 2015
28 年			100.1	1.3			98.0	1.2	2016
29 年			106.2	6.1			103.2	5.3	2017
平成 26 年度			100.3	▲ 1.6			98.1	▲ 3.1	F.Y. 2014
27 年度			98.3	▲ 2.0			96.5	▲ 1.6	2015
28 年度			101.9	3.7			99.8	3.4	2016
平成28 年 IV期	104.0	3.0	104.0	4.0	101.9	2.9	101.2	3.9	Q4 2016
平成29 年 I 期	102.9	▲ 1.1	108.5	7.1	100.8	▲ 1.1	108.2	7.3	Q1 2017
II 期	106.7	3.7	101.9	8.2	103.0	2.2	98.4	7.0	Q2
III 期	106.5	▲ 0.2	104.8	4.1	103.8	0.8	101.7	3.9	Q3
IV 期	109.8	3.1	109.7	5.5	105.1	1.3	104.6	3.4	Q4
平成28 年 12月	105.7	1.5	101.9	5.3	101.8	▲ 0.8	97.6	2.4	Dec. 2016
平成29 年 1月	100.5	▲ 4.9	97.9	5.0	99.7	▲ 2.1	96.4	7.7	Jan. 2017
2月	104.7	4.2	108.0	9.4	100.4	0.7	105.9	8.7	Feb.
3月	103.6	▲ 1.1	119.5	6.7	102.2	1.8	122.4	5.9	Mar.
4月	114.8	10.8	100.7	14.7	108.1	5.8	96.9	10.9	Apr.
5月	99.9	▲ 13.0	92.8	4.4	97.3	▲ 10.0	87.3	3.1	May
6月	105.5	5.6	112.2	5.9	103.7	6.6	111.0	6.7	Jun.
7月	105.1	▲ 0.4	108.2	4.8	104.3	0.6	105.8	6.0	Jul.
8月	107.8	2.6	94.9	7.5	106.2	1.8	90.2	7.8	Aug.
9月	106.5	▲ 1.2	111.3	0.6	100.9	▲ 5.0	109.0	▲ 1.1	Sep.
10月	107.7	1.1	110.4	8.3	102.2	1.3	103.1	3.7	Oct.
11月	107.4	▲ 0.3	111.8	3.2	102.9	0.7	106.9	0.4	Nov.
12月	114.3	6.4	106.8	4.8	110.3	7.2	103.9	6.5	Dec.
平成30 年 1月	97.9	▲ 14.3	98.2	0.3	99.2	▲ 10.1	98.8	2.5	Jan. 2018
2月	108.0	10.3	111.7	3.4	104.5	5.3	109.0	2.9	Feb.

	生産者在庫 Inventory				生産者在庫率 Inventory Ratio				
	季節調整済指数 Seasonally Adjusted Index		原指数 Original Index		季節調整済指数 Seasonally Adjusted Index		原指数 Original Index		
	前月(期)比 %Change From Previous Month(Quarter)		前年 (同月期)比 %Change From Previous Year		前月(期)比 %Change From Previous Month(Quarter)		前年 (同月期)比 %Change From Previous Year		
平成 27 年			90.4	▲ 23.7			102.3	3.1	C.Y. 2015
28 年			73.8	▲ 18.4			82.7	▲ 19.2	2016
29 年			90.3	22.4			85.5	3.4	2017
平成 26 年度			86.6	23.0			107.1	33.5	F.Y. 2014
27 年度			76.1	▲ 12.1			97.3	▲ 9.2	2015
28 年度			74.3	▲ 2.4			81.3	▲ 16.4	2016
平成28 年 IV期	72.4	▲ 11.1	73.8	▲ 18.4	73.4	▲ 11.5	79.3	▲ 20.1	Q4 2016
平成29 年 I 期	87.2	20.4	74.3	▲ 2.4	84.6	15.3	79.6	▲ 6.9	Q1 2017
II 期	87.2	0.0	83.0	7.4	92.3	9.1	85.8	8.3	Q2
III 期	81.7	▲ 6.3	80.1	0.3	79.0	▲ 14.4	82.5	▲ 5.1	Q3
IV 期	88.5	8.3	90.3	22.4	87.2	10.4	94.2	18.8	Q4
平成28 年 12月	72.4	▲ 2.8	73.8	▲ 18.4	72.4	3.7	72.3	▲ 20.0	Dec. 2016
平成29 年 1月	79.4	9.7	91.0	▲ 8.8	85.7	18.4	100.1	▲ 7.5	Jan. 2017
2月	83.3	4.9	85.9	▲ 2.4	82.9	▲ 3.3	78.2	▲ 6.7	Feb.
3月	87.2	4.7	74.3	▲ 2.4	85.2	2.8	60.5	▲ 6.3	Mar.
4月	100.8	15.6	77.1	25.8	96.8	13.6	80.0	14.6	Apr.
5月	95.4	▲ 5.4	87.1	17.4	95.0	▲ 1.9	102.1	11.8	May
6月	87.2	▲ 8.6	83.0	7.4	85.0	▲ 10.5	75.3	▲ 1.4	Jun.
7月	78.0	▲ 10.6	83.1	0.0	80.0	▲ 5.9	79.7	▲ 3.7	Jul.
8月	79.7	2.2	82.7	▲ 2.4	75.8	▲ 5.2	94.0	▲ 8.7	Aug.
9月	81.7	2.5	80.1	0.3	81.3	7.3	73.9	▲ 1.5	Sep.
10月	89.5	9.5	98.0	18.8	88.5	8.9	97.9	13.3	Oct.
11月	93.8	4.8	106.9	25.9	88.5	0.0	100.4	26.8	Nov.
12月	88.5	▲ 5.7	90.3	22.4	84.5	▲ 4.5	84.4	16.7	Dec.
平成30 年 1月	86.4	▲ 2.4	99.0	8.8	91.9	8.8	107.3	7.2	Jan. 2018
2月	88.6	2.5	91.4	6.4	85.5	▲ 7.0	80.6	3.1	Feb.

〈 10. 窯業・土石製品工業 ; Ceramics, stone and clay products 〉

平成22年 = 100  
index,2010= 100

	生産 Production				生産者出荷 Shipments				
	季節調整済指数 Seasonally Adjusted Index		原指数 Original Index		季節調整済指数 Seasonally Adjusted Index		原指数 Original Index		
	前月(期)比 %Change From Previous Month(Quarter)		前年 (同月期)比 %Change From Previous Year		前月(期)比 %Change From Previous Month(Quarter)		前年 (同月期)比 %Change From Previous Year		
平成 27 年			99.2	▲ 3.0			99.8	▲ 2.3	C.Y. 2015
28 年			98.5	▲ 0.7			99.3	▲ 0.5	2016
29 年			100.7	2.2			100.9	1.6	2017
平成 26 年度			101.8	0.3			101.9	0.1	F.Y. 2014
27 年度			98.2	▲ 3.5			98.4	▲ 3.4	2015
28 年度			99.3	1.1			100.1	1.7	2016
平成28 年 IV期	101.8	2.9	104.9	5.1	102.7	2.7	106.0	5.2	Q4 2016
平成29 年 I期	100.0	▲ 1.8	97.5	3.3	99.8	▲ 2.8	98.7	3.5	Q1 2017
II期	99.9	▲ 0.1	99.1	3.7	99.4	▲ 0.4	97.2	1.7	Q2
III期	101.2	1.3	101.5	2.3	101.5	2.1	101.6	1.4	Q3
IV期	101.1	▲ 0.1	104.6	▲ 0.3	102.5	1.0	106.2	0.2	Q4
平成28 年 12月	102.6	1.4	104.0	5.5	104.0	1.6	107.0	6.4	Dec. 2016
平成29 年 1月	99.7	▲ 2.8	93.8	5.4	98.4	▲ 5.4	93.6	3.1	Jan. 2017
2月	100.1	0.4	94.9	1.7	100.7	2.3	97.3	4.2	Feb.
3月	100.1	0.0	103.8	2.9	100.2	▲ 0.5	105.3	3.1	Mar.
4月	100.7	0.6	98.7	2.9	99.4	▲ 0.8	96.1	1.5	Apr.
5月	99.1	▲ 1.6	95.2	6.3	97.4	▲ 2.0	92.9	2.1	May
6月	100.0	0.9	103.3	2.0	101.5	4.2	102.7	1.7	Jun.
7月	100.7	0.7	103.5	2.4	99.6	▲ 1.9	102.4	▲ 0.7	Jul.
8月	102.5	1.8	97.9	3.8	103.8	4.2	98.8	4.2	Aug.
9月	100.4	▲ 2.0	103.0	0.8	101.2	▲ 2.5	103.6	0.9	Sep.
10月	100.7	0.3	106.0	0.3	100.0	▲ 1.2	104.2	▲ 0.4	Oct.
11月	101.1	0.4	104.9	▲ 0.1	103.2	3.2	107.2	0.8	Nov.
12月	101.5	0.4	102.8	▲ 1.2	104.4	1.2	107.2	0.2	Dec.
平成30 年 1月	100.0	▲ 1.5	95.2	1.5	97.2	▲ 6.9	93.7	0.1	Jan. 2018
2月	99.7	▲ 0.3	93.6	▲ 1.4	100.5	3.4	96.0	▲ 1.3	Feb.

	生産者在庫 Inventory				生産者在庫率 Inventory Ratio				
	季節調整済指数 Seasonally Adjusted Index		原指数 Original Index		季節調整済指数 Seasonally Adjusted Index		原指数 Original Index		
	前月(期)比 %Change From Previous Month(Quarter)		前年 (同月期)比 %Change From Previous Year		前月(期)比 %Change From Previous Month(Quarter)		前年 (同月期)比 %Change From Previous Year		
平成 27 年			107.9	▲ 1.0			111.6	5.8	C.Y. 2015
28 年			102.1	▲ 5.4			112.1	0.4	2016
29 年			105.2	3.0			108.9	▲ 2.9	2017
平成 26 年度			103.1	1.8			106.4	0.9	F.Y. 2014
27 年度			105.2	2.0			114.1	7.2	2015
28 年度			98.4	▲ 6.5			110.2	▲ 3.4	2016
平成28 年 IV期	102.3	▲ 1.4	102.1	▲ 5.4	108.0	▲ 1.9	102.3	▲ 6.9	Q4 2016
平成29 年 I期	101.2	▲ 1.1	98.4	▲ 6.5	109.0	0.9	106.3	▲ 6.8	Q1 2017
II期	102.3	1.1	103.8	▲ 3.4	108.8	▲ 0.2	114.0	▲ 3.9	Q2
III期	104.5	2.2	105.2	0.7	106.9	▲ 1.7	110.1	▲ 3.0	Q3
IV期	105.4	0.9	105.2	3.0	110.8	3.6	105.0	2.6	Q4
平成28 年 12月	102.3	▲ 1.4	102.1	▲ 5.4	106.7	0.6	100.4	▲ 8.1	Dec. 2016
平成29 年 1月	101.6	▲ 0.7	101.4	▲ 4.2	112.1	5.1	112.9	▲ 3.8	Jan. 2017
2月	101.0	▲ 0.6	99.4	▲ 6.3	106.5	▲ 5.0	105.4	▲ 9.5	Feb.
3月	101.2	0.2	98.4	▲ 6.5	108.5	1.9	100.6	▲ 7.5	Mar.
4月	102.8	1.6	101.5	▲ 4.7	110.3	1.7	112.2	▲ 4.8	Apr.
5月	104.7	1.8	103.6	▲ 2.0	111.0	0.6	119.8	▲ 4.6	May
6月	102.3	▲ 2.3	103.8	▲ 3.4	105.0	▲ 5.4	110.0	▲ 2.2	Jun.
7月	103.5	1.2	104.9	▲ 1.2	110.7	5.4	109.2	0.6	Jul.
8月	102.9	▲ 0.6	104.8	▲ 0.7	103.6	▲ 6.4	113.9	▲ 5.3	Aug.
9月	104.5	1.6	105.2	0.7	106.5	2.8	107.3	▲ 3.8	Sep.
10月	107.0	2.4	108.3	3.0	114.7	7.7	109.6	3.1	Oct.
11月	106.7	▲ 0.3	107.3	3.0	109.9	▲ 4.2	103.8	3.6	Nov.
12月	105.4	▲ 1.2	105.2	3.0	107.9	▲ 1.8	101.5	1.1	Dec.
平成30 年 1月	107.2	1.7	107.0	5.5	116.6	8.1	117.4	4.0	Jan. 2018
2月	107.6	0.4	105.9	6.5	113.9	▲ 2.3	112.7	6.9	Feb.

< 11. 化学工業(除. 医薬品) ; Chemicals (excl. Drugs) >

平成22年 =100  
index,2010= 100

	生産 Production				生産者出荷 Shipments				
	季節調整済指数 Seasonally Adjusted Index		原指数 Original Index		季節調整済指数 Seasonally Adjusted Index		原指数 Original Index		
	前月(期)比 %Change From Previous Month(Quarter)		前年 (同月期)比 %Change From Previous Year		前月(期)比 %Change From Previous Month(Quarter)		前年 (同月期)比 %Change From Previous Year		
平成 27 年			95.0	1.7			92.1	0.3	C.Y. 2015
28 年			96.9	2.0			94.4	2.5	2016
29 年			103.3	6.6			97.5	3.3	2017
平成 26 年度			92.5	▲ 3.2			90.7	▲ 4.7	F.Y. 2014
27 年度			95.6	3.4			92.5	2.0	2015
28 年度			97.9	2.4			95.2	2.9	2016
平成28 年 IV期	98.3	1.2	100.9	2.1	96.2	2.0	98.8	3.5	Q4 2016
平成29 年 I 期	99.9	1.6	99.7	4.0	95.6	▲ 0.6	96.3	3.2	Q1 2017
II 期	103.0	3.1	99.9	6.7	96.4	0.8	94.1	1.8	Q2
III 期	105.3	2.2	104.9	7.8	98.9	2.6	97.4	4.5	Q3
IV 期	106.0	0.7	108.6	7.6	99.4	0.5	102.1	3.3	Q4
平成28 年 12月	99.4	1.2	102.2	3.9	97.3	0.6	101.0	5.2	Dec. 2016
平成29 年 1月	96.0	▲ 3.4	95.9	2.8	94.9	▲ 2.5	91.2	4.8	Jan. 2017
2月	102.1	6.4	99.4	3.0	95.9	1.1	94.0	1.2	Feb.
3月	101.7	▲ 0.4	103.8	6.0	96.1	0.2	103.8	3.7	Mar.
4月	103.4	1.7	101.8	2.8	96.2	0.1	96.0	▲ 1.2	Apr.
5月	101.1	▲ 2.2	97.6	9.4	95.9	▲ 0.3	90.8	3.5	May
6月	104.5	3.4	100.4	8.4	97.0	1.1	95.5	3.6	Jun.
7月	103.1	▲ 1.3	104.9	7.7	96.9	▲ 0.1	96.8	2.5	Jul.
8月	102.4	▲ 0.7	102.2	5.0	98.7	1.9	94.9	5.4	Aug.
9月	110.3	7.7	107.7	10.7	101.1	2.4	100.5	5.6	Sep.
10月	107.3	▲ 2.7	110.3	11.2	98.3	▲ 2.8	100.5	4.9	Oct.
11月	105.5	▲ 1.7	108.9	7.5	100.3	2.0	103.4	3.7	Nov.
12月	105.3	▲ 0.2	106.7	4.4	99.5	▲ 0.8	102.4	1.4	Dec.
平成30 年 1月	103.8	▲ 1.4	104.7	9.2	96.7	▲ 2.8	93.9	3.0	Jan. 2018
2月	105.2	1.3	103.0	3.6	97.2	0.5	95.1	1.2	Feb.

	生産者在庫 Inventory				生産者在庫率 Inventory Ratio				
	季節調整済指数 Seasonally Adjusted Index		原指数 Original Index		季節調整済指数 Seasonally Adjusted Index		原指数 Original Index		
	前月(期)比 %Change From Previous Month(Quarter)		前年 (同月期)比 %Change From Previous Year		前月(期)比 %Change From Previous Month(Quarter)		前年 (同月期)比 %Change From Previous Year		
平成 27 年			109.7	4.8			117.8	1.1	C.Y. 2015
28 年			102.7	▲ 6.4			116.2	▲ 1.4	2016
29 年			107.5	4.7			113.7	▲ 2.2	2017
平成 26 年度			104.2	1.1			117.8	4.2	F.Y. 2014
27 年度			109.3	4.9			119.0	1.0	2015
28 年度			103.5	▲ 5.3			113.2	▲ 4.9	2016
平成28 年 IV期	103.0	▲ 2.6	102.7	▲ 6.4	110.2	▲ 4.0	106.6	▲ 9.0	Q4 2016
平成29 年 I 期	104.8	1.7	103.5	▲ 5.3	110.2	0.0	111.2	▲ 9.9	Q1 2017
II 期	105.3	0.5	103.2	▲ 1.8	114.8	4.2	116.0	▲ 2.5	Q2
III 期	107.8	2.4	107.7	2.0	114.1	▲ 0.6	115.1	▲ 0.7	Q3
IV 期	107.8	0.0	107.5	4.7	116.2	1.8	112.5	5.5	Q4
平成28 年 12月	103.0	▲ 1.0	102.7	▲ 6.4	106.8	0.1	104.4	▲ 12.4	Dec. 2016
平成29 年 1月	102.2	▲ 0.8	107.0	▲ 7.8	109.6	2.6	119.5	▲ 12.6	Jan. 2017
2月	102.3	0.1	108.0	▲ 7.3	110.0	0.4	115.1	▲ 8.9	Feb.
3月	104.8	2.4	103.5	▲ 5.3	110.9	0.8	99.1	▲ 7.5	Mar.
4月	106.4	1.5	104.3	▲ 3.0	117.5	6.0	111.7	0.0	Apr.
5月	106.6	0.2	106.6	▲ 1.9	114.6	▲ 2.5	124.2	▲ 3.8	May
6月	105.3	▲ 1.2	103.2	▲ 1.8	112.2	▲ 2.1	112.1	▲ 3.6	Jun.
7月	106.3	0.9	103.7	▲ 0.3	117.8	5.0	113.6	0.4	Jul.
8月	105.9	▲ 0.4	107.1	▲ 0.5	110.7	▲ 6.0	119.2	▲ 3.1	Aug.
9月	107.8	1.8	107.7	2.0	113.8	2.8	112.6	0.8	Sep.
10月	110.3	2.3	108.1	3.9	120.0	5.4	114.4	2.6	Oct.
11月	107.7	▲ 2.4	106.1	3.6	112.2	▲ 6.5	109.3	5.2	Nov.
12月	107.8	0.1	107.5	4.7	116.4	3.7	113.7	8.9	Dec.
平成30 年 1月	108.1	0.3	113.2	5.8	118.5	1.8	129.2	8.1	Jan. 2018
2月	108.2	0.1	114.3	5.8	120.7	1.9	126.3	9.7	Feb.

〈 12. 石油・石炭製品工業 ; Petroleum and coal products 〉

平成22年 =100  
index,2010= 100

	生産 Production				生産者出荷 Shipments				
	季節調整済指数 Seasonally Adjusted Index		原指数 Original Index		季節調整済指数 Seasonally Adjusted Index		原指数 Original Index		
	前月(期)比 %Change From Previous Month(Quarter)		前年 (同月期)比 %Change From Previous Year		前月(期)比 %Change From Previous Month(Quarter)		前年 (同月期)比 %Change From Previous Year		
平成 27 年			91.1	▲ 0.2			94.9	1.4	C.Y. 2015
28 年			91.4	0.3			93.1	▲ 1.9	2016
29 年			89.6	▲ 2.0			91.8	▲ 1.4	2017
平成 26 年度			90.5	▲ 4.9			93.2	▲ 4.2	F.Y. 2014
27 年度			91.3	0.9			94.7	1.6	2015
28 年度			91.0	▲ 0.3			92.3	▲ 2.5	2016
平成28 年 IV期	90.2	▲ 0.8	91.7	▲ 0.7	92.6	0.8	95.2	▲ 1.8	Q4 2016
平成29 年 I 期	89.8	▲ 0.4	94.6	▲ 1.9	91.7	▲ 1.0	96.4	▲ 3.1	Q1 2017
II 期	89.0	▲ 0.9	82.4	▲ 4.8	90.4	▲ 1.4	83.9	▲ 3.5	Q2
III 期	90.9	2.1	90.7	▲ 0.3	93.5	3.4	92.4	1.8	Q3
IV 期	89.4	▲ 1.7	90.6	▲ 1.2	91.9	▲ 1.7	94.7	▲ 0.5	Q4
平成28 年 12月	91.3	1.1	100.8	1.5	92.5	0.0	102.9	▲ 1.4	Dec. 2016
平成29 年 1月	91.2	▲ 0.1	98.0	2.5	91.7	▲ 0.9	97.3	0.3	Jan. 2017
2月	90.2	▲ 1.1	90.1	▲ 4.8	91.0	▲ 0.8	92.1	▲ 7.2	Feb.
3月	88.1	▲ 2.3	95.7	▲ 3.4	92.4	1.5	99.9	▲ 2.4	Mar.
4月	87.1	▲ 1.1	84.8	▲ 6.0	89.2	▲ 3.5	84.9	▲ 4.3	Apr.
5月	89.1	2.3	83.7	▲ 5.5	91.5	2.6	85.3	▲ 3.6	May
6月	90.7	1.8	78.6	▲ 3.0	90.6	▲ 1.0	81.5	▲ 2.3	Jun.
7月	92.0	1.4	90.2	0.4	95.2	5.1	92.8	3.3	Jul.
8月	88.4	▲ 3.9	93.6	▲ 1.7	92.0	▲ 3.4	94.2	0.9	Aug.
9月	92.3	4.4	88.4	0.6	93.3	1.4	90.1	0.9	Sep.
10月	86.4	▲ 6.4	82.5	▲ 2.9	86.8	▲ 7.0	84.8	▲ 6.0	Oct.
11月	91.7	6.1	90.7	1.5	94.7	9.1	94.7	2.4	Nov.
12月	90.1	▲ 1.7	98.6	▲ 2.2	94.1	▲ 0.6	104.5	1.6	Dec.
平成30 年 1月	86.4	▲ 4.1	92.9	▲ 5.2	89.4	▲ 5.0	95.2	▲ 2.2	Jan. 2018
2月	84.3	▲ 2.4	84.9	▲ 5.8	90.1	0.8	91.0	▲ 1.2	Feb.

	生産者在庫 Inventory				生産者在庫率 Inventory Ratio				
	季節調整済指数 Seasonally Adjusted Index		原指数 Original Index		季節調整済指数 Seasonally Adjusted Index		原指数 Original Index		
	前月(期)比 %Change From Previous Month(Quarter)		前年 (同月期)比 %Change From Previous Year		前月(期)比 %Change From Previous Month(Quarter)		前年 (同月期)比 %Change From Previous Year		
平成 27 年			87.5	▲ 3.0			92.5	▲ 3.3	C.Y. 2015
28 年			78.9	▲ 9.8			89.4	▲ 3.4	2016
29 年			77.9	▲ 1.3			92.3	3.2	2017
平成 26 年度			78.7	▲ 3.4			95.5	0.7	F.Y. 2014
27 年度			76.3	▲ 3.0			92.6	▲ 3.0	2015
28 年度			76.3	0.0			89.7	▲ 3.1	2016
平成28 年 IV期	78.5	▲ 4.5	78.9	▲ 9.8	85.2	▲ 7.9	80.8	▲ 10.7	Q4 2016
平成29 年 I 期	83.4	6.2	76.3	0.0	94.0	10.3	83.2	1.8	Q1 2017
II 期	89.9	7.8	84.0	9.4	96.5	2.7	102.2	10.4	Q2
III 期	76.8	▲ 14.6	82.5	▲ 6.6	86.6	▲ 10.3	95.8	▲ 6.4	Q3
IV 期	77.5	0.9	77.9	▲ 1.3	92.2	6.5	87.8	8.7	Q4
平成28 年 12月	78.5	3.2	78.9	▲ 9.8	86.9	3.8	75.2	▲ 7.6	Dec. 2016
平成29 年 1月	83.0	5.7	85.4	▲ 5.6	90.7	4.4	84.4	▲ 7.0	Jan. 2017
2月	86.5	4.2	83.1	1.1	98.0	8.0	89.0	9.3	Feb.
3月	83.4	▲ 3.6	76.3	0.0	93.2	▲ 4.9	76.1	4.2	Mar.
4月	85.8	2.9	83.4	4.3	96.7	3.8	96.1	8.8	Apr.
5月	84.1	▲ 2.0	86.0	4.0	92.3	▲ 4.6	103.8	10.7	May
6月	89.9	6.9	84.0	9.4	100.6	9.0	106.8	11.7	Jun.
7月	83.7	▲ 6.9	81.3	1.4	89.3	▲ 11.2	94.4	▲ 3.9	Jul.
8月	80.7	▲ 3.6	86.0	▲ 4.8	88.3	▲ 1.1	99.8	▲ 6.1	Aug.
9月	76.8	▲ 4.8	82.5	▲ 6.6	82.2	▲ 6.9	93.3	▲ 9.2	Sep.
10月	83.3	8.5	85.9	7.8	99.3	20.8	101.4	16.8	Oct.
11月	82.6	▲ 0.8	84.4	8.5	91.4	▲ 8.0	87.9	9.2	Nov.
12月	77.5	▲ 6.2	77.9	▲ 1.3	85.8	▲ 6.1	74.2	▲ 1.3	Dec.
平成30 年 1月	77.2	▲ 0.4	79.4	▲ 7.0	89.6	4.4	83.4	▲ 1.2	Jan. 2018
2月	75.2	▲ 2.6	72.3	▲ 13.0	86.3	▲ 3.7	78.4	▲ 11.9	Feb.



〈 13. プラスチック製品工業 ; Plastic products 〉

平成22年 =100  
index,2010= 100

	生産 Production				生産者出荷 Shipments				
	季節調整済指数 Seasonally Adjusted Index		原指数 Original Index		季節調整済指数 Seasonally Adjusted Index		原指数 Original Index		
	前月(期)比 %Change From Previous Month(Quarter)		前年 (同月期)比 %Change From Previous Year		前月(期)比 %Change From Previous Month(Quarter)		前年 (同月期)比 %Change From Previous Year		
平成 27 年			97.1	▲ 1.5			95.3	▲ 2.0	C.Y. 2015
28 年			98.6	1.5			96.6	1.4	2016
29 年			101.7	3.1			99.6	3.1	2017
平成 26 年度			97.4	▲ 2.4			95.8	▲ 2.9	F.Y. 2014
27 年度			97.4	0.0			95.3	▲ 0.5	2015
28 年度			99.3	2.0			97.4	2.2	2016
平成28 年 Ⅳ期	100.8	1.5	102.3	2.0	98.8	1.3	100.7	2.3	Q4 2016
平成29 年 Ⅰ期	100.4	▲ 0.4	98.7	3.2	97.7	▲ 1.1	96.5	3.3	Q1 2017
Ⅱ期	101.2	0.8	102.3	4.5	99.8	2.1	99.5	5.0	Q2
Ⅲ期	102.3	1.1	101.3	2.8	99.8	0.0	99.4	2.1	Q3
Ⅳ期	102.5	0.2	104.3	2.0	101.0	1.2	103.1	2.4	Q4
平成28 年 12月	100.8	0.0	98.4	2.4	99.6	0.7	99.8	3.2	Dec. 2016
平成29 年 1月	100.2	▲ 0.6	92.6	3.5	96.9	▲ 2.7	89.7	3.3	Jan. 2017
2月	100.4	0.2	97.6	2.7	98.2	1.3	95.0	3.4	Feb.
3月	100.6	0.2	105.9	3.5	97.9	▲ 0.3	104.8	3.1	Mar.
4月	102.0	1.4	102.7	5.1	100.3	2.5	100.8	4.3	Apr.
5月	99.7	▲ 2.3	96.7	4.7	99.2	▲ 1.1	94.0	6.3	May
6月	102.0	2.3	107.5	3.9	100.0	0.8	103.6	4.1	Jun.
7月	101.8	▲ 0.2	106.7	3.3	99.4	▲ 0.6	102.9	2.5	Jul.
8月	102.2	0.4	93.1	2.4	99.7	0.3	93.8	2.0	Aug.
9月	102.8	0.6	104.2	2.9	100.2	0.5	101.5	1.6	Sep.
10月	102.7	▲ 0.1	106.6	3.1	100.5	0.3	103.6	4.1	Oct.
11月	101.7	▲ 1.0	106.1	1.0	100.6	0.1	104.5	1.7	Nov.
12月	103.1	1.4	100.1	1.7	101.9	1.3	101.2	1.4	Dec.
平成30 年 1月	99.9	▲ 3.1	93.3	0.8	96.3	▲ 5.5	90.5	0.9	Jan. 2018
2月	100.9	1.0	97.6	0.0	98.8	2.6	94.9	▲ 0.1	Feb.

	生産者在庫 Inventory				生産者在庫率 Inventory Ratio				
	季節調整済指数 Seasonally Adjusted Index		原指数 Original Index		季節調整済指数 Seasonally Adjusted Index		原指数 Original Index		
	前月(期)比 %Change From Previous Month(Quarter)		前年 (同月期)比 %Change From Previous Year		前月(期)比 %Change From Previous Month(Quarter)		前年 (同月期)比 %Change From Previous Year		
平成 27 年			109.6	3.9			112.7	3.5	C.Y. 2015
28 年			106.4	▲ 2.9			113.0	0.3	2016
29 年			111.9	5.2			110.9	▲ 1.9	2017
平成 26 年度			106.0	3.5			111.0	4.9	F.Y. 2014
27 年度			109.8	3.6			113.6	2.3	2015
28 年度			108.1	▲ 1.5			111.6	▲ 1.8	2016
平成28 年 Ⅳ期	108.3	▲ 1.5	106.4	▲ 2.9	110.7	▲ 1.2	106.8	▲ 2.8	Q4 2016
平成29 年 Ⅰ期	109.9	1.5	108.1	▲ 1.5	109.7	▲ 0.9	113.0	▲ 4.5	Q1 2017
Ⅱ期	109.3	▲ 0.5	111.4	▲ 1.3	109.2	▲ 0.5	109.1	▲ 4.5	Q2
Ⅲ期	112.5	2.9	112.5	2.4	111.4	2.0	111.8	▲ 0.6	Q3
Ⅳ期	113.9	1.2	111.9	5.2	113.8	2.2	109.8	2.8	Q4
平成28 年 12月	108.3	▲ 0.9	106.4	▲ 2.9	108.9	0.3	104.5	▲ 5.4	Dec. 2016
平成29 年 1月	108.5	0.2	107.9	▲ 2.8	108.7	▲ 0.2	120.0	▲ 5.7	Jan. 2017
2月	108.6	0.1	109.4	▲ 3.1	110.5	1.7	116.2	▲ 3.8	Feb.
3月	109.9	1.2	108.1	▲ 1.5	109.8	▲ 0.6	102.8	▲ 3.9	Mar.
4月	110.9	0.9	108.4	▲ 0.4	111.7	1.7	106.5	▲ 2.6	Apr.
5月	110.1	▲ 0.7	109.7	▲ 1.0	107.9	▲ 3.4	113.3	▲ 6.7	May
6月	109.3	▲ 0.7	111.4	▲ 1.3	108.0	0.1	107.5	▲ 3.9	Jun.
7月	111.3	1.8	114.2	0.4	112.8	4.4	110.7	▲ 2.0	Jul.
8月	111.3	0.0	110.8	0.8	109.6	▲ 2.8	114.8	▲ 0.6	Aug.
9月	112.5	1.1	112.5	2.4	111.8	2.0	110.0	0.8	Sep.
10月	114.7	2.0	115.0	3.8	115.1	3.0	110.3	0.5	Oct.
11月	113.6	▲ 1.0	115.2	3.9	112.3	▲ 2.4	109.8	3.5	Nov.
12月	113.9	0.3	111.9	5.2	114.0	1.5	109.4	4.7	Dec.
平成30 年 1月	114.2	0.3	113.6	5.3	114.6	0.5	126.5	5.4	Jan. 2018
2月	114.9	0.6	115.7	5.8	117.7	2.7	123.8	6.5	Feb.

〈 14. パルプ・紙・紙加工品工業 ; Pulp, paper and paper products 〉

平成22年 =100  
index,2010= 100

	生産 Production				生産者出荷 Shipments				
	季節調整済指数 Seasonally Adjusted Index		原指数 Original Index		季節調整済指数 Seasonally Adjusted Index		原指数 Original Index		
	前月(期)比 %Change From Previous Month(Quarter)		前年 (同月期)比 %Change From Previous Year		前月(期)比 %Change From Previous Month(Quarter)		前年 (同月期)比 %Change From Previous Year		
平成 27 年			97.7	▲ 0.5			96.3	▲ 0.5	C.Y. 2015
28 年			98.3	0.6			96.8	0.5	2016
29 年			99.3	1.0			97.4	0.6	2017
平成 26 年度			97.4	▲ 1.5			96.0	▲ 2.5	F.Y. 2014
27 年度			98.0	0.6			96.3	0.3	2015
28 年度			98.5	0.5			97.0	0.7	2016
平成28 年 Ⅳ期	98.1	▲ 0.3	100.5	▲ 0.1	97.1	▲ 0.1	100.3	0.3	Q4 2016
平成29 年 Ⅰ期	99.1	1.0	97.7	0.7	96.6	▲ 0.5	95.9	0.6	Q1 2017
Ⅱ期	99.6	0.5	99.5	1.2	97.7	1.1	96.8	0.8	Q2
Ⅲ期	98.9	▲ 0.7	97.9	0.4	97.7	0.0	96.0	0.2	Q3
Ⅳ期	99.6	0.7	102.2	1.7	97.4	▲ 0.3	100.8	0.5	Q4
平成28 年 12月	98.7	1.1	100.5	1.6	98.0	0.8	101.0	0.9	Dec. 2016
平成29 年 1月	98.9	0.2	92.3	1.2	96.2	▲ 1.8	88.2	1.4	Jan. 2017
2月	98.2	▲ 0.7	93.7	▲ 1.3	96.7	0.5	93.7	0.1	Feb.
3月	100.1	1.9	107.0	2.1	97.0	0.3	105.8	0.6	Mar.
4月	99.1	▲ 1.0	100.8	0.5	97.5	0.5	98.7	▲ 0.9	Apr.
5月	99.0	▲ 0.1	97.9	2.5	96.7	▲ 0.8	93.4	2.6	May
6月	100.6	1.6	99.9	0.7	98.9	2.3	98.2	0.9	Jun.
7月	97.4	▲ 3.2	96.2	▲ 0.6	96.9	▲ 2.0	96.0	0.1	Jul.
8月	100.1	2.8	98.1	1.8	98.3	1.4	93.9	0.4	Aug.
9月	99.3	▲ 0.8	99.3	0.1	98.0	▲ 0.3	98.2	0.3	Sep.
10月	99.5	0.2	104.0	2.3	96.0	▲ 2.0	100.4	1.5	Oct.
11月	99.3	▲ 0.2	101.0	1.7	97.4	1.5	101.1	0.2	Nov.
12月	100.1	0.8	101.5	1.0	98.8	1.4	101.0	0.0	Dec.
平成30 年 1月	97.2	▲ 2.9	91.5	▲ 0.9	94.0	▲ 4.9	87.4	▲ 0.9	Jan. 2018
2月	97.2	0.0	92.4	▲ 1.4	96.1	2.2	92.6	▲ 1.2	Feb.

	生産者在庫 Inventory				生産者在庫率 Inventory Ratio				
	季節調整済指数 Seasonally Adjusted Index		原指数 Original Index		季節調整済指数 Seasonally Adjusted Index		原指数 Original Index		
	前月(期)比 %Change From Previous Month(Quarter)		前年 (同月期)比 %Change From Previous Year		前月(期)比 %Change From Previous Month(Quarter)		前年 (同月期)比 %Change From Previous Year		
平成 27 年			103.5	4.2			113.6	4.8	C.Y. 2015
28 年			102.0	▲ 1.4			117.6	3.5	2016
29 年			104.9	2.8			118.9	1.1	2017
平成 26 年度			98.4	6.6			110.3	6.8	F.Y. 2014
27 年度			104.9	6.6			116.1	5.3	2015
28 年度			104.2	▲ 0.7			117.4	1.1	2016
平成28 年 Ⅳ期	105.4	▲ 0.5	102.0	▲ 1.4	117.5	0.6	114.4	0.0	Q4 2016
平成29 年 Ⅰ期	107.5	2.0	104.2	▲ 0.7	118.2	0.6	115.0	▲ 0.8	Q1 2017
Ⅱ期	105.8	▲ 1.6	107.4	▲ 1.0	117.9	▲ 0.3	120.6	0.6	Q2
Ⅲ期	104.9	▲ 0.9	107.7	▲ 0.9	118.0	0.1	121.5	1.1	Q3
Ⅳ期	108.3	3.2	104.9	2.8	121.8	3.2	118.5	3.6	Q4
平成28 年 12月	105.4	▲ 0.2	102.0	▲ 1.4	115.6	0.3	110.9	▲ 1.9	Dec. 2016
平成29 年 1月	106.4	0.9	106.9	▲ 1.1	119.1	3.0	125.4	▲ 0.4	Jan. 2017
2月	106.1	▲ 0.3	105.3	▲ 2.7	117.0	▲ 1.8	116.4	▲ 2.1	Feb.
3月	107.5	1.3	104.2	▲ 0.7	118.4	1.2	103.3	0.4	Mar.
4月	108.3	0.7	104.0	0.8	120.3	1.6	115.0	1.4	Apr.
5月	107.2	▲ 1.0	108.0	0.1	117.7	▲ 2.2	125.5	▲ 0.3	May
6月	105.8	▲ 1.3	107.4	▲ 1.0	115.6	▲ 1.8	121.2	0.7	Jun.
7月	105.2	▲ 0.6	105.1	▲ 2.4	120.7	4.4	121.0	0.2	Jul.
8月	105.3	0.1	108.3	▲ 0.7	116.3	▲ 3.6	126.0	2.0	Aug.
9月	104.9	▲ 0.4	107.7	▲ 0.9	116.9	0.5	117.5	0.9	Sep.
10月	107.5	2.5	110.5	0.1	123.8	5.9	120.8	1.7	Oct.
11月	107.8	0.3	107.8	2.1	119.7	▲ 3.3	117.8	3.9	Nov.
12月	108.3	0.5	104.9	2.8	122.0	1.9	117.0	5.5	Dec.
平成30 年 1月	108.7	0.4	109.2	2.2	125.1	2.5	131.7	5.0	Jan. 2018
2月	107.6	▲ 1.0	106.8	1.4	121.9	▲ 2.6	121.3	4.2	Feb.

< 15. 纖維工業 ; Textiles >

平成22年 = 100  
index,2010= 100

	生産 Production				生産者出荷 Shipments				
	季節調整済指数 Seasonally Adjusted Index		原指数 Original Index		季節調整済指数 Seasonally Adjusted Index		原指数 Original Index		
	前月(期)比 %Change From Previous Month(Quarter)		前年 (同月期)比 %Change From Previous Year		前月(期)比 %Change From Previous Month(Quarter)		前年 (同月期)比 %Change From Previous Year		
平成 27 年			95.4	▲ 1.9			94.4	▲ 1.8	C.Y. 2015
28 年			93.3	▲ 2.2			92.7	▲ 1.8	2016
29 年			92.0	▲ 1.4			93.0	0.3	2017
平成 26 年度			96.8	▲ 1.9			95.3	▲ 2.9	F.Y. 2014
27 年度			95.2	▲ 1.7			94.4	▲ 0.9	2015
28 年度			92.3	▲ 3.0			92.4	▲ 2.1	2016
平成28 年 IV期	92.5	▲ 0.6	92.5	▲ 2.7	91.9	▲ 0.5	89.9	▲ 3.0	Q4 2016
平成29 年 I期	91.0	▲ 1.6	90.8	▲ 4.0	93.5	1.7	98.6	▲ 0.9	Q1 2017
II期	92.3	1.4	92.8	▲ 0.4	93.2	▲ 0.3	93.7	1.4	Q2
III期	92.2	▲ 0.1	91.8	▲ 1.1	92.8	▲ 0.4	88.8	0.0	Q3
IV期	92.6	0.4	92.7	0.2	93.1	0.3	91.0	1.2	Q4
平成28 年 12月	92.5	▲ 0.2	90.5	▲ 2.0	92.6	0.3	89.2	▲ 1.9	Dec. 2016
平成29 年 1月	91.0	▲ 1.6	87.4	▲ 3.2	92.1	▲ 0.5	89.2	▲ 1.4	Jan. 2017
2月	90.5	▲ 0.5	88.8	▲ 5.5	93.5	1.5	96.8	▲ 3.0	Feb.
3月	91.4	1.0	96.1	▲ 3.4	94.8	1.4	109.8	1.5	Mar.
4月	92.7	1.4	93.3	▲ 1.5	94.0	▲ 0.8	98.5	0.4	Apr.
5月	90.8	▲ 2.0	90.6	0.0	92.5	▲ 1.6	90.9	3.4	May
6月	93.5	3.0	94.6	0.4	93.1	0.6	91.6	0.3	Jun.
7月	92.1	▲ 1.5	93.2	▲ 1.0	93.8	0.8	88.6	1.8	Jul.
8月	92.7	0.7	89.7	▲ 1.8	92.3	▲ 1.6	85.7	▲ 0.5	Aug.
9月	91.8	▲ 1.0	92.4	▲ 0.6	92.2	▲ 0.1	92.1	▲ 1.3	Sep.
10月	92.8	1.1	94.2	1.5	92.0	▲ 0.2	91.7	2.2	Oct.
11月	92.2	▲ 0.6	93.6	▲ 0.5	92.8	0.9	91.4	0.6	Nov.
12月	92.8	0.7	90.4	▲ 0.1	94.4	1.7	90.0	0.9	Dec.
平成30 年 1月	90.9	▲ 2.0	88.1	0.8	91.1	▲ 3.5	89.2	0.0	Jan. 2018
2月	89.7	▲ 1.3	87.6	▲ 1.4	90.4	▲ 0.8	93.7	▲ 3.2	Feb.

	生産者在庫 Inventory				生産者在庫率 Inventory Ratio				
	季節調整済指数 Seasonally Adjusted Index		原指数 Original Index		季節調整済指数 Seasonally Adjusted Index		原指数 Original Index		
	前月(期)比 %Change From Previous Month(Quarter)		前年 (同月期)比 %Change From Previous Year		前月(期)比 %Change From Previous Month(Quarter)		前年 (同月期)比 %Change From Previous Year		
平成 27 年			114.5	3.2			116.6	5.9	C.Y. 2015
28 年			115.8	1.1			122.3	4.9	2016
29 年			109.4	▲ 5.5			118.0	▲ 3.5	2017
平成 26 年度			104.4	7.1			111.5	4.5	F.Y. 2014
27 年度			106.1	1.6			117.6	5.5	2015
28 年度			103.3	▲ 2.6			122.9	4.5	2016
平成28 年 IV期	111.3	▲ 0.6	115.8	1.1	125.3	1.7	136.7	5.7	Q4 2016
平成29 年 I期	107.9	▲ 3.1	103.3	▲ 2.6	120.0	▲ 4.2	111.0	2.2	Q1 2017
II期	106.8	▲ 1.0	102.0	▲ 2.7	118.0	▲ 1.7	108.2	▲ 3.5	Q2
III期	104.6	▲ 2.1	107.2	▲ 6.6	117.1	▲ 0.8	125.3	▲ 4.9	Q3
IV期	105.1	0.5	109.4	▲ 5.5	116.9	▲ 0.2	127.6	▲ 6.7	Q4
平成28 年 12月	111.3	▲ 0.3	115.8	1.1	123.0	▲ 1.1	135.0	3.0	Dec. 2016
平成29 年 1月	110.4	▲ 0.8	115.5	0.5	122.0	▲ 0.8	126.3	3.4	Jan. 2017
2月	109.3	▲ 1.0	111.3	▲ 0.5	120.4	▲ 1.3	112.9	4.0	Feb.
3月	107.9	▲ 1.3	103.3	▲ 2.6	117.6	▲ 2.3	93.7	▲ 1.6	Mar.
4月	107.5	▲ 0.4	100.8	▲ 2.9	118.5	0.8	99.9	▲ 2.7	Apr.
5月	106.7	▲ 0.7	100.8	▲ 3.5	115.9	▲ 2.2	108.2	▲ 5.7	May
6月	106.8	0.1	102.0	▲ 2.7	119.7	3.3	116.5	▲ 2.0	Jun.
7月	106.3	▲ 0.5	104.9	▲ 4.6	116.5	▲ 2.7	124.9	▲ 6.1	Jul.
8月	104.8	▲ 1.4	107.3	▲ 6.4	117.0	0.4	130.4	▲ 4.3	Aug.
9月	104.6	▲ 0.2	107.2	▲ 6.6	117.7	0.6	120.5	▲ 4.5	Sep.
10月	105.4	0.8	108.4	▲ 6.1	118.1	0.3	124.5	▲ 8.0	Oct.
11月	105.1	▲ 0.3	109.1	▲ 5.8	117.2	▲ 0.8	131.8	▲ 5.8	Nov.
12月	105.1	0.0	109.4	▲ 5.5	115.4	▲ 1.5	126.6	▲ 6.2	Dec.
平成30 年 1月	106.0	0.9	110.9	▲ 4.0	117.7	2.0	121.9	▲ 3.5	Jan. 2018
2月	106.9	0.8	108.8	▲ 2.2	119.9	1.9	112.4	▲ 0.4	Feb.

〈 16. その他工業 ; Other manufacturing 〉

平成22年 = 100  
index,2010= 100

	生産 Production				生産者出荷 Shipments				
	季節調整済指数 Seasonally Adjusted Index		原指数 Original Index		季節調整済指数 Seasonally Adjusted Index		原指数 Original Index		
	前月(期)比 %Change From Previous Month(Quarter)		前年 (同月期)比 %Change From Previous Year		前月(期)比 %Change From Previous Month(Quarter)		前年 (同月期)比 %Change From Previous Year		
平成 27 年			93.7	▲ 3.1			94.9	▲ 3.6	C.Y. 2015
28 年			93.0	▲ 0.7			94.2	▲ 0.7	2016
29 年			92.6	▲ 0.4			94.6	0.4	2017
平成 26 年度			95.8	▲ 2.7			97.0	▲ 3.5	F.Y. 2014
27 年度			93.3	▲ 2.6			94.6	▲ 2.5	2015
28 年度			92.8	▲ 0.5			94.2	▲ 0.4	2016
平成28 年 IV期	93.3	0.5	94.8	0.2	94.7	0.3	96.2	0.1	Q4 2016
平成29 年 I 期	92.4	▲ 1.0	93.4	▲ 0.6	93.8	▲ 1.0	95.9	0.1	Q1 2017
II 期	92.1	▲ 0.3	91.3	▲ 0.7	94.7	1.0	92.7	0.9	Q2
III 期	92.0	▲ 0.1	90.3	▲ 1.0	94.4	▲ 0.3	92.6	▲ 0.3	Q3
IV 期	93.7	1.8	95.3	0.5	95.6	1.3	97.2	1.0	Q4
平成28 年 12月	93.9	0.4	92.6	0.7	95.0	0.2	93.4	0.9	Dec. 2016
平成29 年 1月	92.1	▲ 1.9	84.5	0.0	92.4	▲ 2.7	84.9	▲ 0.4	Jan. 2017
2月	92.7	0.7	92.8	▲ 1.0	94.6	2.4	94.5	▲ 0.1	Feb.
3月	92.4	▲ 0.3	102.8	▲ 1.0	94.5	▲ 0.1	108.4	0.6	Mar.
4月	92.4	0.0	93.2	▲ 1.4	95.0	0.5	93.8	▲ 0.3	Apr.
5月	92.0	▲ 0.4	86.5	0.9	94.6	▲ 0.4	88.4	2.7	May
6月	91.8	▲ 0.2	94.1	▲ 1.5	94.6	0.0	96.0	0.5	Jun.
7月	91.4	▲ 0.4	92.1	▲ 1.2	93.2	▲ 1.5	93.4	▲ 1.0	Jul.
8月	92.5	1.2	84.4	▲ 0.4	95.5	2.5	87.4	1.5	Aug.
9月	92.2	▲ 0.3	94.5	▲ 1.4	94.5	▲ 1.0	97.1	▲ 1.2	Sep.
10月	93.4	1.3	96.7	1.8	94.5	0.0	98.1	1.7	Oct.
11月	93.3	▲ 0.1	96.4	▲ 0.3	94.7	0.2	98.5	▲ 0.1	Nov.
12月	94.3	1.1	92.7	0.1	97.5	3.0	95.1	1.8	Dec.
平成30 年 1月	91.7	▲ 2.8	84.9	0.5	91.9	▲ 5.7	85.6	0.8	Jan. 2018
2月	93.5	2.0	93.0	0.2	95.2	3.6	94.6	0.1	Feb.

	生産者在庫 Inventory				生産者在庫率 Inventory Ratio				
	季節調整済指数 Seasonally Adjusted Index		原指数 Original Index		季節調整済指数 Seasonally Adjusted Index		原指数 Original Index		
	前月(期)比 %Change From Previous Month(Quarter)		前年 (同月期)比 %Change From Previous Year		前月(期)比 %Change From Previous Month(Quarter)		前年 (同月期)比 %Change From Previous Year		
平成 27 年			96.9	▲ 3.6			101.9	5.7	C.Y. 2015
28 年			96.9	0.0			100.1	▲ 1.8	2016
29 年			94.0	▲ 3.0			95.5	▲ 4.6	2017
平成 26 年度			96.6	7.3			99.4	3.4	F.Y. 2014
27 年度			93.5	▲ 3.2			101.1	1.7	2015
28 年度			89.3	▲ 4.5			99.4	▲ 1.7	2016
平成28 年 IV期	97.4	1.0	96.9	0.0	99.6	0.2	97.8	▲ 0.3	Q4 2016
平成29 年 I 期	93.9	▲ 3.6	89.3	▲ 4.5	97.0	▲ 2.6	94.9	▲ 3.0	Q1 2017
II 期	92.2	▲ 1.8	92.6	▲ 6.1	95.6	▲ 1.4	96.4	▲ 5.8	Q2
III 期	90.7	▲ 1.6	90.9	▲ 5.9	94.0	▲ 1.7	96.9	▲ 5.6	Q3
IV 期	94.5	4.2	94.0	▲ 3.0	95.4	1.5	93.7	▲ 4.2	Q4
平成28 年 12月	97.4	0.5	96.9	0.0	100.0	2.2	99.7	▲ 0.2	Dec. 2016
平成29 年 1月	96.4	▲ 1.0	99.0	▲ 1.3	101.0	1.0	110.4	▲ 0.3	Jan. 2017
2月	95.7	▲ 0.7	98.8	▲ 2.4	96.4	▲ 4.6	96.3	▲ 3.0	Feb.
3月	93.9	▲ 1.9	89.3	▲ 4.5	93.5	▲ 3.0	78.1	▲ 6.5	Mar.
4月	94.8	1.0	91.8	▲ 4.0	98.3	5.1	93.8	▲ 3.6	Apr.
5月	93.4	▲ 1.5	91.6	▲ 5.1	94.9	▲ 3.5	100.4	▲ 7.6	May
6月	92.2	▲ 1.3	92.6	▲ 6.1	93.5	▲ 1.5	95.0	▲ 5.9	Jun.
7月	92.4	0.2	94.4	▲ 5.4	98.7	5.6	99.6	▲ 2.6	Jul.
8月	90.7	▲ 1.8	92.1	▲ 7.0	90.7	▲ 8.1	101.1	▲ 8.5	Aug.
9月	90.7	0.0	90.9	▲ 5.9	92.6	2.1	90.1	▲ 5.2	Sep.
10月	93.4	3.0	93.2	▲ 3.7	95.6	3.2	92.5	▲ 5.4	Oct.
11月	94.6	1.3	94.7	▲ 2.4	95.6	0.0	93.8	▲ 2.2	Nov.
12月	94.5	▲ 0.1	94.0	▲ 3.0	95.0	▲ 0.6	94.7	▲ 5.0	Dec.
平成30 年 1月	94.8	0.3	97.4	▲ 1.6	98.3	3.5	107.4	▲ 2.7	Jan. 2018
2月	94.9	0.1	98.0	▲ 0.8	97.0	▲ 1.3	96.9	0.6	Feb.

< 17. 資本財 ; Capital goods >

平成22年 =100  
index,2010= 100

	生産 Production				生産者出荷 Shipments				
	季節調整済指数 Seasonally Adjusted Index		原指数 Original Index		季節調整済指数 Seasonally Adjusted Index		原指数 Original Index		
	前月(期)比 %Change From Previous Month(Quarter)		前年 (同月期)比 %Change From Previous Year		前月(期)比 %Change From Previous Month(Quarter)		前年 (同月期)比 %Change From Previous Year		
平成 27 年			105.8	▲ 1.7			104.9	▲ 2.2	C.Y. 2015
28 年			104.6	▲ 1.1			104.0	▲ 0.9	2016
29 年			111.0	6.1			108.9	4.7	2017
平成 26 年度			107.4	3.3			106.3	2.4	F.Y. 2014
27 年度			104.4	▲ 2.8			103.8	▲ 2.4	2015
28 年度			105.8	1.3			105.2	1.3	2016
平成28 年 IV期	107.8	2.5	104.5	3.8	106.0	1.2	102.0	2.5	Q4 2016
平成29 年 I 期	106.7	▲ 1.0	114.6	4.2	105.7	▲ 0.3	116.8	4.3	Q1 2017
II 期	111.2	4.2	105.6	7.8	109.0	3.1	101.8	4.9	Q2
III 期	110.8	▲ 0.4	111.2	4.8	109.3	0.3	109.1	3.9	Q3
IV 期	115.8	4.5	112.4	7.6	111.4	1.9	107.9	5.8	Q4
平成28 年 12月	108.5	0.0	108.5	4.8	105.1	▲ 2.1	102.8	1.3	Dec. 2016
平成29 年 1月	105.8	▲ 2.5	97.7	4.4	107.6	2.4	99.0	9.2	Jan. 2017
2月	109.5	3.5	109.6	6.1	105.7	▲ 1.8	106.7	3.9	Feb.
3月	104.8	▲ 4.3	136.5	2.6	103.7	▲ 1.9	144.7	1.5	Mar.
4月	112.7	7.5	100.1	8.9	109.6	5.7	95.5	5.2	Apr.
5月	109.3	▲ 3.0	99.8	7.3	107.8	▲ 1.6	95.4	5.2	May
6月	111.5	2.0	116.8	7.2	109.6	1.7	114.6	4.6	Jun.
7月	109.0	▲ 2.2	108.6	5.0	108.7	▲ 0.8	105.6	4.6	Jul.
8月	113.6	4.2	104.9	8.1	114.0	4.9	100.3	8.9	Aug.
9月	109.9	▲ 3.3	120.2	2.0	105.2	▲ 7.7	121.3	▲ 0.6	Sep.
10月	112.7	2.5	107.8	7.9	107.1	1.8	102.0	3.6	Oct.
11月	115.5	2.5	111.7	6.4	111.0	3.6	108.3	3.3	Nov.
12月	119.1	3.1	117.8	8.6	116.1	4.6	113.3	10.2	Dec.
平成30 年 1月	110.0	▲ 7.6	103.3	5.7	114.3	▲ 1.6	107.3	8.4	Jan. 2018
2月	113.0	2.7	112.4	2.6	109.8	▲ 3.9	108.9	2.1	Feb.

	生産者在庫 Inventory				生産者在庫率 Inventory Ratio				
	季節調整済指数 Seasonally Adjusted Index		原指数 Original Index		季節調整済指数 Seasonally Adjusted Index		原指数 Original Index		
	前月(期)比 %Change From Previous Month(Quarter)		前年 (同月期)比 %Change From Previous Year		前月(期)比 %Change From Previous Month(Quarter)		前年 (同月期)比 %Change From Previous Year		
平成 27 年			149.5	17.5			114.8	20.6	C.Y. 2015
28 年			132.2	▲ 11.6			112.1	▲ 2.4	2016
29 年			129.3	▲ 2.2			104.7	▲ 6.6	2017
平成 26 年度			124.7	23.5			97.2	0.7	F.Y. 2014
27 年度			129.6	3.9			117.1	20.5	2015
28 年度			116.6	▲ 10.0			110.8	▲ 5.4	2016
平成28 年 IV期	135.7	▲ 1.7	132.2	▲ 11.6	109.5	▲ 1.4	111.5	▲ 7.6	Q4 2016
平成29 年 I 期	135.1	▲ 0.4	116.6	▲ 10.0	107.8	▲ 1.6	101.0	▲ 5.1	Q1 2017
II 期	131.7	▲ 2.5	134.5	▲ 5.5	106.2	▲ 1.5	109.8	▲ 6.9	Q2
III 期	128.5	▲ 2.4	125.5	▲ 7.0	102.3	▲ 3.7	103.6	▲ 8.1	Q3
IV 期	132.7	3.3	129.3	▲ 2.2	102.5	0.2	104.4	▲ 6.4	Q4
平成28 年 12月	135.7	0.0	132.2	▲ 11.6	108.3	▲ 0.2	107.4	▲ 9.0	Dec. 2016
平成29 年 1月	132.1	▲ 2.7	138.7	▲ 10.5	112.7	4.1	126.9	▲ 2.5	Jan. 2017
2月	131.0	▲ 0.8	137.3	▲ 8.1	104.9	▲ 6.9	103.9	▲ 4.9	Feb.
3月	135.1	3.1	116.6	▲ 10.0	105.9	1.0	72.2	▲ 9.6	Mar.
4月	138.1	2.2	126.0	▲ 4.7	113.3	7.0	113.5	▲ 2.6	Apr.
5月	132.7	▲ 3.9	130.9	▲ 6.7	101.2	▲ 10.7	115.4	▲ 11.4	May
6月	131.7	▲ 0.8	134.5	▲ 5.5	104.0	2.8	100.4	▲ 6.1	Jun.
7月	127.4	▲ 3.3	137.5	▲ 5.2	103.1	▲ 0.9	107.4	▲ 7.9	Jul.
8月	131.4	3.1	140.1	▲ 4.7	100.4	▲ 2.6	115.7	▲ 9.7	Aug.
9月	128.5	▲ 2.2	125.5	▲ 7.0	103.5	3.1	87.8	▲ 6.1	Sep.
10月	131.7	2.5	133.1	▲ 2.1	106.1	2.5	109.3	▲ 5.0	Oct.
11月	134.3	2.0	136.0	▲ 1.0	102.4	▲ 3.5	105.8	▲ 5.6	Nov.
12月	132.7	▲ 1.2	129.3	▲ 2.2	99.0	▲ 3.3	98.1	▲ 8.7	Dec.
平成30 年 1月	128.5	▲ 3.2	134.9	▲ 2.7	103.3	4.3	116.3	▲ 8.4	Jan. 2018
2月	128.1	▲ 0.3	134.3	▲ 2.2	100.4	▲ 2.8	99.4	▲ 4.3	Feb.

< 18. 資本財(除. 輸送機械) ; Capital goods (excl. Transport equipment) >

平成22年 =100  
index,2010= 100

	生産 Production				生産者出荷 Shipments				
	季節調整済指数 Seasonally Adjusted Index		原指数 Original Index		季節調整済指数 Seasonally Adjusted Index		原指数 Original Index		
	前月(期)比 %Change From Previous Month(Quarter)		前年 (同月期)比 %Change From Previous Year		前月(期)比 %Change From Previous Month(Quarter)		前年 (同月期)比 %Change From Previous Year		
平成 27 年			110.8	▲ 0.9			112.3	▲ 1.0	C.Y. 2015
28 年			109.5	▲ 1.2			111.4	▲ 0.8	2016
29 年			116.5	6.4			117.1	5.1	2017
平成 26 年度			112.0	4.3			113.1	4.4	F.Y. 2014
27 年度			109.3	▲ 2.4			110.6	▲ 2.2	2015
28 年度			110.7	1.3			112.3	1.5	2016
平成28 年 IV期	113.0	2.6	109.1	4.6	114.8	2.4	110.4	4.7	Q4 2016
平成29 年 I 期	111.4	▲ 1.4	121.1	3.9	112.0	▲ 2.4	124.0	3.1	Q1 2017
II 期	116.8	4.8	110.1	8.3	117.6	5.0	108.5	6.6	Q2
III 期	116.6	▲ 0.2	116.8	5.4	117.4	▲ 0.2	117.9	4.3	Q3
IV 期	122.2	4.8	118.2	8.3	122.4	4.3	118.2	7.1	Q4
平成28 年 12月	113.7	▲ 0.5	115.3	5.4	115.0	▲ 0.7	116.8	4.9	Dec. 2016
平成29 年 1月	110.2	▲ 3.1	101.7	4.3	112.4	▲ 2.3	101.5	4.4	Jan. 2017
2月	115.0	4.4	114.1	6.2	114.3	1.7	113.8	4.0	Feb.
3月	108.9	▲ 5.3	147.5	2.0	109.3	▲ 4.4	156.7	1.6	Mar.
4月	116.6	7.1	103.0	7.2	116.4	6.5	100.0	4.2	Apr.
5月	116.0	▲ 0.5	104.8	8.8	118.8	2.1	104.5	9.5	May
6月	117.9	1.6	122.5	8.7	117.7	▲ 0.9	121.0	6.1	Jun.
7月	113.9	▲ 3.4	111.9	5.1	112.6	▲ 4.3	109.1	1.5	Jul.
8月	120.3	5.6	111.0	9.5	123.6	9.8	111.3	10.1	Aug.
9月	115.7	▲ 3.8	127.4	2.2	116.0	▲ 6.1	133.2	2.1	Sep.
10月	117.9	1.9	111.4	7.8	117.9	1.6	109.9	5.4	Oct.
11月	122.5	3.9	116.5	7.2	122.3	3.7	116.3	5.6	Nov.
12月	126.2	3.0	126.6	9.8	127.0	3.8	128.4	9.9	Dec.
平成30 年 1月	116.3	▲ 7.8	109.1	7.3	120.4	▲ 5.2	110.2	8.6	Jan. 2018
2月	119.0	2.3	117.4	2.9	118.8	▲ 1.3	117.1	2.9	Feb.

	生産者在庫 Inventory				生産者在庫率 Inventory Ratio				
	季節調整済指数 Seasonally Adjusted Index		原指数 Original Index		季節調整済指数 Seasonally Adjusted Index		原指数 Original Index		
	前月(期)比 %Change From Previous Month(Quarter)		前年 (同月期)比 %Change From Previous Year		前月(期)比 %Change From Previous Month(Quarter)		前年 (同月期)比 %Change From Previous Year		
平成 27 年			166.8	21.7			121.0	24.6	C.Y. 2015
28 年			145.3	▲ 12.9			118.3	▲ 2.2	2016
29 年			137.3	▲ 5.5			107.4	▲ 9.2	2017
平成 26 年度			132.6	26.5			99.4	0.3	F.Y. 2014
27 年度			139.1	4.9			123.8	24.5	2015
28 年度			124.2	▲ 10.7			116.5	▲ 5.9	2016
平成28 年 IV期	146.0	▲ 3.1	145.3	▲ 12.9	114.8	▲ 2.4	118.0	▲ 9.4	Q4 2016
平成29 年 I 期	143.8	▲ 1.5	124.2	▲ 10.7	112.3	▲ 2.2	103.9	▲ 6.5	Q1 2017
II 期	139.8	▲ 2.8	143.0	▲ 7.3	108.0	▲ 3.8	113.2	▲ 10.4	Q2
III 期	138.2	▲ 1.1	133.1	▲ 8.3	106.9	▲ 1.0	107.0	▲ 9.2	Q3
IV 期	138.0	▲ 0.1	137.3	▲ 5.5	102.8	▲ 3.8	105.6	▲ 10.5	Q4
平成28 年 12月	146.0	0.1	145.3	▲ 12.9	113.6	0.4	115.7	▲ 10.7	Dec. 2016
平成29 年 1月	141.6	▲ 3.0	148.6	▲ 12.4	117.7	3.6	131.0	▲ 4.4	Jan. 2017
2月	139.8	▲ 1.3	146.7	▲ 9.8	107.8	▲ 8.4	107.4	▲ 6.2	Feb.
3月	143.8	2.9	124.2	▲ 10.7	111.3	3.2	73.3	▲ 10.3	Mar.
4月	143.4	▲ 0.3	133.1	▲ 9.3	114.4	2.8	118.2	▲ 7.1	Apr.
5月	140.1	▲ 2.3	138.2	▲ 9.6	103.1	▲ 9.9	117.1	▲ 15.4	May
6月	139.8	▲ 0.2	143.0	▲ 7.3	106.6	3.4	104.3	▲ 7.9	Jun.
7月	138.7	▲ 0.8	147.8	▲ 5.4	109.8	3.0	113.6	▲ 7.9	Jul.
8月	141.0	1.7	150.0	▲ 5.1	104.1	▲ 5.2	118.3	▲ 11.1	Aug.
9月	138.2	▲ 2.0	133.1	▲ 8.3	106.9	2.7	89.1	▲ 8.2	Sep.
10月	137.4	▲ 0.6	137.9	▲ 5.9	106.4	▲ 0.5	109.6	▲ 9.6	Oct.
11月	139.5	1.5	140.7	▲ 4.4	102.7	▲ 3.5	106.3	▲ 9.3	Nov.
12月	138.0	▲ 1.1	137.3	▲ 5.5	99.2	▲ 3.4	101.0	▲ 12.7	Dec.
平成30 年 1月	135.4	▲ 1.9	142.1	▲ 4.4	105.1	5.9	117.0	▲ 10.7	Jan. 2018
2月	135.3	▲ 0.1	142.0	▲ 3.2	102.1	▲ 2.9	101.7	▲ 5.3	Feb.

〈 19. 建設財 ; Construction goods 〉

平成22年 =100  
index,2010= 100

	生産 Production				生産者出荷 Shipments				
	季節調整済指数 Seasonally Adjusted Index		原指数 Original Index		季節調整済指数 Seasonally Adjusted Index		原指数 Original Index		
	前月(期)比 %Change From Previous Month(Quarter)		前年 (同月期)比 %Change From Previous Year		前月(期)比 %Change From Previous Month(Quarter)		前年 (同月期)比 %Change From Previous Year		
平成 27 年			98.3	▲ 4.1			98.7	▲ 4.0	C.Y. 2015
28 年			96.6	▲ 1.7			96.6	▲ 2.1	2016
29 年			97.7	1.1			97.5	0.9	2017
平成 26 年度			100.4	▲ 5.4			100.5	▲ 5.7	F.Y. 2014
27 年度			98.6	▲ 1.8			98.6	▲ 1.9	2015
28 年度			96.5	▲ 2.1			96.6	▲ 2.0	2016
平成28 年 IV期	96.6	1.3	100.7	▲ 2.1	97.5	2.1	101.5	▲ 0.9	Q4 2016
平成29 年 I期	97.6	1.0	98.9	▲ 0.7	96.5	▲ 1.0	98.8	▲ 0.2	Q1 2017
II期	97.5	▲ 0.1	93.9	1.6	97.3	0.8	92.5	0.9	Q2
III期	98.2	0.7	96.1	2.5	97.7	0.4	96.1	1.9	Q3
IV期	97.5	▲ 0.7	101.9	1.2	98.5	0.8	102.6	1.1	Q4
平成28 年 12月	97.1	0.4	97.9	▲ 0.9	97.9	0.0	99.5	0.1	Dec. 2016
平成29 年 1月	97.5	0.4	93.2	1.1	96.6	▲ 1.3	92.7	0.7	Jan. 2017
2月	98.2	0.7	95.9	1.2	97.5	0.9	95.3	1.0	Feb.
3月	97.2	▲ 1.0	107.6	▲ 3.8	95.5	▲ 2.1	108.4	▲ 2.0	Mar.
4月	99.1	2.0	92.1	1.3	97.9	2.5	90.1	▲ 0.3	Apr.
5月	94.3	▲ 4.8	88.7	2.1	94.8	▲ 3.2	88.5	2.1	May
6月	99.2	5.2	100.9	1.5	99.3	4.7	98.9	1.0	Jun.
7月	99.8	0.6	98.3	3.9	98.6	▲ 0.7	96.9	2.5	Jul.
8月	99.4	▲ 0.4	91.7	3.1	99.2	0.6	92.0	2.9	Aug.
9月	95.3	▲ 4.1	98.4	0.4	95.3	▲ 3.9	99.3	0.2	Sep.
10月	95.9	0.6	102.7	1.9	96.2	0.9	101.2	1.2	Oct.
11月	95.4	▲ 0.5	102.1	▲ 1.3	97.1	0.9	104.0	▲ 0.9	Nov.
12月	101.3	6.2	100.8	3.0	102.2	5.3	102.7	3.2	Dec.
平成30 年 1月	93.0	▲ 8.2	90.7	▲ 2.7	92.8	▲ 9.2	90.7	▲ 2.2	Jan. 2018
2月	94.2	1.3	91.4	▲ 4.7	94.5	1.8	91.7	▲ 3.8	Feb.

	生産者在庫 Inventory				生産者在庫率 Inventory Ratio				
	季節調整済指数 Seasonally Adjusted Index		原指数 Original Index		季節調整済指数 Seasonally Adjusted Index		原指数 Original Index		
	前月(期)比 %Change From Previous Month(Quarter)		前年 (同月期)比 %Change From Previous Year		前月(期)比 %Change From Previous Month(Quarter)		前年 (同月期)比 %Change From Previous Year		
平成 27 年			102.9	▲ 4.4			106.5	3.0	C.Y. 2015
28 年			98.2	▲ 4.6			107.2	0.7	2016
29 年			99.4	1.2			105.7	▲ 1.4	2017
平成 26 年度			102.0	4.0			106.8	8.0	F.Y. 2014
27 年度			98.9	▲ 3.0			106.9	0.1	2015
28 年度			94.6	▲ 4.3			106.3	▲ 0.6	2016
平成28 年 IV期	98.4	▲ 1.2	98.2	▲ 4.6	105.0	▲ 1.0	99.3	▲ 1.6	Q4 2016
平成29 年 I期	98.3	▲ 0.1	94.6	▲ 4.3	105.8	0.8	101.8	▲ 3.4	Q1 2017
II期	99.4	1.1	100.9	▲ 1.3	105.0	▲ 0.8	110.1	▲ 2.9	Q2
III期	101.2	1.8	102.5	1.7	105.3	0.3	109.9	▲ 0.8	Q3
IV期	99.6	▲ 1.6	99.4	1.2	106.8	1.4	101.0	1.7	Q4
平成28 年 12月	98.4	0.0	98.2	▲ 4.6	104.1	1.5	98.8	▲ 4.5	Dec. 2016
平成29 年 1月	98.9	0.5	97.6	▲ 3.9	107.5	3.3	108.0	▲ 3.5	Jan. 2017
2月	98.9	0.0	97.3	▲ 3.7	105.6	▲ 1.8	103.0	▲ 2.5	Feb.
3月	98.3	▲ 0.6	94.6	▲ 4.3	104.4	▲ 1.1	94.3	▲ 4.4	Mar.
4月	101.1	2.8	98.1	▲ 1.2	107.8	3.3	109.9	▲ 1.0	Apr.
5月	100.6	▲ 0.5	99.6	▲ 1.3	104.4	▲ 3.2	114.5	▲ 4.4	May
6月	99.4	▲ 1.2	100.9	▲ 1.3	102.8	▲ 1.5	105.9	▲ 3.3	Jun.
7月	100.4	1.0	102.1	▲ 0.2	107.2	4.3	108.7	▲ 1.4	Jul.
8月	100.5	0.1	102.9	0.6	103.1	▲ 3.8	116.5	▲ 1.0	Aug.
9月	101.2	0.7	102.5	1.7	105.5	2.3	104.6	0.0	Sep.
10月	102.7	1.5	105.2	3.0	110.8	5.0	105.5	2.2	Oct.
11月	101.1	▲ 1.6	102.5	2.7	105.7	▲ 4.6	98.7	3.0	Nov.
12月	99.6	▲ 1.5	99.4	1.2	104.0	▲ 1.6	98.7	▲ 0.1	Dec.
平成30 年 1月	101.0	1.4	99.7	2.2	112.1	7.8	112.7	4.4	Jan. 2018
2月	100.9	▲ 0.1	99.3	2.1	112.0	▲ 0.1	109.2	6.0	Feb.

〈 20. 耐久消費財 ; Durable consumer goods 〉

平成22年 =100  
index,2010= 100

	生産 Production				生産者出荷 Shipments				
	季節調整済指数 Seasonally Adjusted Index		原指数 Original Index		季節調整済指数 Seasonally Adjusted Index		原指数 Original Index		
	前月(期)比 %Change From Previous Month(Quarter)		前年 (同月期)比 %Change From Previous Year		前月(期)比 %Change From Previous Month(Quarter)		前年 (同月期)比 %Change From Previous Year		
平成 27 年			84.0	▲ 5.0			82.3	▲ 4.1	C.Y. 2015
28 年			85.4	1.7			82.3	0.0	2016
29 年			86.8	1.6			84.8	3.0	2017
平成 26 年度			85.9	▲ 6.6			83.9	▲ 6.7	F.Y. 2014
27 年度			84.2	▲ 2.0			81.6	▲ 2.7	2015
28 年度			86.0	2.1			83.1	1.8	2016
平成28 年 IV期	88.0	2.2	87.4	2.5	85.4	3.0	86.3	3.5	Q4 2016
平成29 年 I期	86.0	▲ 2.3	89.2	3.0	83.0	▲ 2.8	88.2	4.0	Q1 2017
II期	87.6	1.9	85.8	4.5	86.8	4.6	81.3	8.0	Q2
III期	86.9	▲ 0.8	85.2	▲ 0.4	84.6	▲ 2.5	83.7	1.3	Q3
IV期	87.9	1.2	87.2	▲ 0.2	84.8	0.2	85.7	▲ 0.7	Q4
平成28 年 12月	88.8	0.6	85.8	3.5	85.0	▲ 2.1	87.3	2.5	Dec. 2016
平成29 年 1月	84.0	▲ 5.4	80.3	0.9	80.4	▲ 5.4	76.2	0.8	Jan. 2017
2月	88.0	4.8	88.7	5.7	85.0	5.7	88.3	6.8	Feb.
3月	86.1	▲ 2.2	98.6	2.3	83.7	▲ 1.5	100.2	4.3	Mar.
4月	93.1	8.1	83.3	7.8	90.1	7.6	78.4	9.8	Apr.
5月	82.9	▲ 11.0	78.6	2.7	83.4	▲ 7.4	72.0	6.5	May
6月	86.9	4.8	95.5	3.4	87.0	4.3	93.5	7.5	Jun.
7月	85.3	▲ 1.8	90.7	▲ 1.5	84.3	▲ 3.1	88.0	1.3	Jul.
8月	87.0	2.0	75.8	0.9	85.8	1.8	74.0	3.6	Aug.
9月	88.3	1.5	89.0	▲ 0.2	83.7	▲ 2.4	89.2	▲ 0.4	Sep.
10月	86.8	▲ 1.7	88.0	2.9	82.8	▲ 1.1	82.4	▲ 0.1	Oct.
11月	86.4	▲ 0.5	88.9	▲ 2.2	84.1	1.6	86.4	▲ 3.0	Nov.
12月	90.6	4.9	84.7	▲ 1.3	87.5	4.0	88.4	1.3	Dec.
平成30 年 1月	78.3	▲ 13.6	77.1	▲ 4.0	77.5	▲ 11.4	74.9	▲ 1.7	Jan. 2018
2月	88.5	13.0	89.6	1.0	86.7	11.9	89.8	1.7	Feb.

	生産者在庫 Inventory				生産者在庫率 Inventory Ratio				
	季節調整済指数 Seasonally Adjusted Index		原指数 Original Index		季節調整済指数 Seasonally Adjusted Index		原指数 Original Index		
	前月(期)比 %Change From Previous Month(Quarter)		前年 (同月期)比 %Change From Previous Year		前月(期)比 %Change From Previous Month(Quarter)		前年 (同月期)比 %Change From Previous Year		
平成 27 年			99.8	▲ 18.3			109.5	▲ 1.8	C.Y. 2015
28 年			89.1	▲ 10.7			97.5	▲ 11.0	2016
29 年			102.9	15.5			103.8	6.5	2017
平成 26 年度			93.5	14.7			119.1	31.6	F.Y. 2014
27 年度			82.6	▲ 11.7			105.0	▲ 11.8	2015
28 年度			85.4	3.4			97.5	▲ 7.1	2016
平成28 年 IV期	90.1	▲ 8.7	89.1	▲ 10.7	88.3	▲ 12.7	91.9	▲ 13.7	Q4 2016
平成29 年 I期	104.7	16.2	85.4	3.4	102.5	16.1	96.3	▲ 0.1	Q1 2017
II期	101.3	▲ 3.2	101.6	▲ 0.9	105.5	2.9	103.4	6.5	Q2
III期	97.7	▲ 3.6	94.7	▲ 0.9	102.2	▲ 3.1	105.6	0.8	Q3
IV期	104.1	6.6	102.9	15.5	105.4	3.1	109.7	19.4	Q4
平成28 年 12月	90.1	1.2	89.1	▲ 10.7	86.7	0.1	81.9	▲ 15.6	Dec. 2016
平成29 年 1月	94.0	4.3	100.4	▲ 4.6	99.5	14.8	115.6	▲ 3.2	Jan. 2017
2月	94.5	0.5	96.4	0.7	100.0	0.5	96.7	0.1	Feb.
3月	104.7	10.8	85.4	3.4	107.9	7.9	76.6	4.8	Mar.
4月	106.0	1.2	92.4	6.3	102.2	▲ 5.3	92.4	5.4	Apr.
5月	107.4	1.3	106.5	6.0	111.9	9.5	121.5	14.0	May
6月	101.3	▲ 5.7	101.6	▲ 0.9	102.5	▲ 8.4	96.4	▲ 0.5	Jun.
7月	94.4	▲ 6.8	100.6	▲ 3.7	103.7	1.2	107.6	2.0	Jul.
8月	95.4	1.1	99.8	▲ 4.1	98.7	▲ 4.8	117.8	▲ 1.3	Aug.
9月	97.7	2.4	94.7	▲ 0.9	104.2	5.6	91.4	2.2	Sep.
10月	101.9	4.3	108.1	10.8	103.1	▲ 1.1	112.3	12.4	Oct.
11月	104.4	2.5	114.4	17.3	109.7	6.4	119.1	26.7	Nov.
12月	104.1	▲ 0.3	102.9	15.5	103.3	▲ 5.8	97.6	19.2	Dec.
平成30 年 1月	102.3	▲ 1.7	109.3	8.9	112.5	8.9	130.7	13.1	Jan. 2018
2月	102.9	0.6	104.9	8.8	105.2	▲ 6.5	101.7	5.2	Feb.



< 21. 非耐久消費財 ; Non-durable consumer goods >

平成22年 =100  
index,2010= 100

	生産 Production				生産者出荷 Shipments				
	季節調整済指数 Seasonally Adjusted Index		原指数 Original Index		季節調整済指数 Seasonally Adjusted Index		原指数 Original Index		
	前月(期)比 %Change From Previous Month(Quarter)		前年 (同月期)比 %Change From Previous Year		前月(期)比 %Change From Previous Month(Quarter)		前年 (同月期)比 %Change From Previous Year		
平成 27 年			99.3	0.3			97.4	0.1	C.Y. 2015
28 年			103.2	3.9			99.2	1.8	2016
29 年			106.3	3.0			102.1	2.9	2017
平成 26 年度			98.0	▲ 2.3			96.2	▲ 3.0	F.Y. 2014
27 年度			100.5	2.6			98.3	2.2	2015
28 年度			103.9	3.4			99.5	1.2	2016
平成28 年 IV期	103.4	0.2	106.6	1.6	99.0	0.2	102.9	0.3	Q4 2016
平成29 年 I 期	105.3	1.8	99.2	2.8	100.8	1.8	96.1	1.3	Q1 2017
II 期	106.6	1.2	107.5	2.8	103.6	2.8	102.7	3.8	Q2
III 期	106.7	0.1	108.1	2.9	102.2	▲ 1.4	103.3	3.2	Q3
IV 期	107.3	0.6	110.6	3.8	102.1	▲ 0.1	106.3	3.3	Q4
平成28 年 12月	103.3	1.3	105.7	0.8	98.4	▲ 0.6	107.2	▲ 1.1	Dec. 2016
平成29 年 1月	103.3	0.0	89.1	2.8	99.8	1.4	86.8	2.4	Jan. 2017
2月	107.2	3.8	100.0	2.9	101.3	1.5	94.7	▲ 0.7	Feb.
3月	105.3	▲ 1.8	108.4	2.7	101.2	▲ 0.1	106.9	2.2	Mar.
4月	107.2	1.8	107.0	▲ 0.6	103.8	2.6	102.4	0.5	Apr.
5月	106.7	▲ 0.5	103.4	6.1	104.2	0.4	100.8	6.9	May
6月	106.0	▲ 0.7	112.0	3.1	102.9	▲ 1.2	104.9	4.3	Jun.
7月	106.4	0.4	112.2	3.5	103.4	0.5	106.3	4.4	Jul.
8月	104.4	▲ 1.9	103.3	0.6	100.5	▲ 2.8	101.5	2.7	Aug.
9月	109.2	4.6	108.7	4.4	102.8	2.3	102.1	2.5	Sep.
10月	107.5	▲ 1.6	113.3	3.9	101.2	▲ 1.6	104.5	2.9	Oct.
11月	106.4	▲ 1.0	109.6	4.3	102.3	1.1	103.4	3.4	Nov.
12月	107.9	1.4	108.8	2.9	102.9	0.6	111.1	3.6	Dec.
平成30 年 1月	108.2	0.3	94.7	6.3	103.1	0.2	90.6	4.4	Jan. 2018
2月	108.9	0.6	101.6	1.6	102.4	▲ 0.7	95.4	0.7	Feb.

	生産者在庫 Inventory				生産者在庫率 Inventory Ratio				
	季節調整済指数 Seasonally Adjusted Index		原指数 Original Index		季節調整済指数 Seasonally Adjusted Index		原指数 Original Index		
	前月(期)比 %Change From Previous Month(Quarter)		前年 (同月期)比 %Change From Previous Year		前月(期)比 %Change From Previous Month(Quarter)		前年 (同月期)比 %Change From Previous Year		
平成 27 年			94.4	1.0			99.5	▲ 1.7	C.Y. 2015
28 年			100.0	5.9			104.0	4.5	2016
29 年			105.6	5.6			106.5	2.4	2017
平成 26 年度			90.2	4.5			102.6	5.3	F.Y. 2014
27 年度			94.1	4.3			99.3	▲ 3.2	2015
28 年度			100.8	7.1			105.6	6.3	2016
平成28 年 IV期	102.4	1.1	100.0	5.9	106.6	0.1	108.1	5.3	Q4 2016
平成29 年 I 期	105.0	2.5	100.8	7.1	107.1	0.5	104.0	6.9	Q1 2017
II 期	104.2	▲ 0.8	102.9	3.9	104.2	▲ 2.7	101.5	1.9	Q2
III 期	105.7	1.4	107.7	4.4	105.8	1.5	110.1	▲ 0.6	Q3
IV 期	108.1	2.3	105.6	5.6	108.6	2.6	110.3	2.0	Q4
平成28 年 12月	102.4	2.5	100.0	5.9	108.8	4.0	101.8	7.2	Dec. 2016
平成29 年 1月	102.1	▲ 0.3	102.9	4.6	107.0	▲ 1.7	115.8	4.3	Jan. 2017
2月	104.3	2.2	104.6	9.0	108.4	1.3	106.5	11.6	Feb.
3月	105.0	0.7	100.8	7.1	106.0	▲ 2.2	89.8	4.9	Mar.
4月	104.7	▲ 0.3	102.4	6.3	105.9	▲ 0.1	97.0	6.5	Apr.
5月	103.9	▲ 0.8	101.4	4.9	101.6	▲ 4.1	101.4	▲ 0.5	May
6月	104.2	0.3	102.9	3.9	105.0	3.3	106.1	0.4	Jun.
7月	103.4	▲ 0.8	105.2	3.3	103.5	▲ 1.4	108.9	▲ 2.2	Jul.
8月	105.9	2.4	105.9	2.0	105.8	2.2	111.5	▲ 1.8	Aug.
9月	105.7	▲ 0.2	107.7	4.4	108.1	2.2	109.9	2.1	Sep.
10月	106.7	0.9	109.8	6.1	107.9	▲ 0.2	110.2	1.4	Oct.
11月	107.3	0.6	112.4	7.4	109.5	1.5	119.2	4.7	Nov.
12月	108.1	0.7	105.6	5.6	108.4	▲ 1.0	101.4	▲ 0.4	Dec.
平成30 年 1月	105.5	▲ 2.4	106.3	3.3	107.6	▲ 0.7	116.5	0.6	Jan. 2018
2月	109.1	3.4	109.4	4.6	114.0	5.9	112.0	5.2	Feb.

< 22. 生産財 ; Producer goods >

平成22年 = 100  
index,2010= 100

	生産 Production				生産者出荷 Shipments				
	季節調整済指数 Seasonally Adjusted Index		原指数 Original Index		季節調整済指数 Seasonally Adjusted Index		原指数 Original Index		
	前月(期)比 %Change From Previous Month(Quarter)		前年 (同月期)比 %Change From Previous Year		前月(期)比 %Change From Previous Month(Quarter)		前年 (同月期)比 %Change From Previous Year		
平成 27 年			97.7	▲ 0.3			98.3	▲ 0.2	C.Y. 2015
28 年			96.6	▲ 1.1			97.1	▲ 1.2	2016
29 年			101.9	5.5			101.4	4.4	2017
平成 26 年度			98.0	0.4			98.6	0.0	F.Y. 2014
27 年度			97.1	▲ 0.9			97.6	▲ 1.0	2015
28 年度			97.7	0.6			98.2	0.6	2016
平成28 年 IV期	99.0	2.4	100.4	1.9	99.9	2.7	101.5	1.9	Q4 2016
平成29 年 I 期	100.0	1.0	100.2	4.7	99.9	0.0	101.1	4.6	Q1 2017
II 期	101.5	1.5	99.5	6.6	100.7	0.8	98.1	5.5	Q2
III 期	102.3	0.8	102.2	5.4	102.2	1.5	101.7	4.6	Q3
IV 期	104.0	1.7	105.5	5.1	103.1	0.9	104.9	3.3	Q4
平成28 年 12月	100.2	1.0	100.6	3.5	101.0	1.1	102.4	4.1	Dec. 2016
平成29 年 1月	98.5	▲ 1.7	95.6	3.8	98.5	▲ 2.5	95.5	4.1	Jan. 2017
2月	101.2	2.7	97.5	4.8	101.4	2.9	98.1	4.4	Feb.
3月	100.2	▲ 1.0	107.6	5.4	99.9	▲ 1.5	109.6	5.0	Mar.
4月	103.0	2.8	99.3	6.5	102.0	2.1	97.4	5.3	Apr.
5月	99.7	▲ 3.2	95.7	7.3	98.6	▲ 3.3	93.9	5.4	May
6月	101.8	2.1	103.6	6.4	101.6	3.0	102.9	5.6	Jun.
7月	101.6	▲ 0.2	102.5	6.3	101.4	▲ 0.2	101.4	4.9	Jul.
8月	103.3	1.7	98.8	6.6	103.8	2.4	98.1	6.4	Aug.
9月	102.1	▲ 1.2	105.4	3.3	101.5	▲ 2.2	105.6	2.7	Sep.
10月	102.8	0.7	105.4	6.7	100.5	▲ 1.0	102.9	3.3	Oct.
11月	103.4	0.6	106.2	4.2	103.4	2.9	106.1	3.4	Nov.
12月	105.9	2.4	104.9	4.3	105.5	2.0	105.6	3.1	Dec.
平成30 年 1月	99.2	▲ 6.3	97.6	2.1	97.5	▲ 7.6	96.0	0.5	Jan. 2018
2月	103.0	3.8	99.1	1.6	101.9	4.5	98.3	0.2	Feb.

	生産者在庫 Inventory				生産者在庫率 Inventory Ratio				
	季節調整済指数 Seasonally Adjusted Index		原指数 Original Index		季節調整済指数 Seasonally Adjusted Index		原指数 Original Index		
	前月(期)比 %Change From Previous Month(Quarter)		前年 (同月期)比 %Change From Previous Year		前月(期)比 %Change From Previous Month(Quarter)		前年 (同月期)比 %Change From Previous Year		
平成 27 年			111.8	1.3			118.9	3.4	C.Y. 2015
28 年			107.3	▲ 4.0			121.2	1.9	2016
29 年			107.4	0.1			116.8	▲ 3.6	2017
平成 26 年度			106.2	1.1			116.1	1.2	F.Y. 2014
27 年度			110.0	3.6			120.7	4.0	2015
28 年度			104.2	▲ 5.3			119.1	▲ 1.3	2016
平成28 年 IV期	107.7	▲ 2.0	107.3	▲ 4.0	116.4	▲ 3.7	114.4	▲ 3.8	Q4 2016
平成29 年 I 期	107.4	▲ 0.3	104.2	▲ 5.3	115.5	▲ 0.8	115.6	▲ 6.8	Q1 2017
II 期	108.8	1.3	108.4	▲ 3.7	118.1	2.3	118.8	▲ 4.5	Q2
III 期	106.4	▲ 2.2	106.8	▲ 3.2	116.4	▲ 1.4	117.6	▲ 3.7	Q3
IV 期	107.8	1.3	107.4	0.1	117.3	0.8	115.3	0.8	Q4
平成28 年 12月	107.7	▲ 0.5	107.3	▲ 4.0	114.9	0.3	112.8	▲ 6.3	Dec. 2016
平成29 年 1月	107.5	▲ 0.2	110.0	▲ 4.9	115.6	0.6	122.7	▲ 7.3	Jan. 2017
2月	107.6	0.1	109.1	▲ 5.4	116.2	0.5	120.9	▲ 5.8	Feb.
3月	107.4	▲ 0.2	104.2	▲ 5.3	114.8	▲ 1.2	103.2	▲ 7.2	Mar.
4月	109.6	2.0	106.3	▲ 2.7	119.9	4.4	116.3	▲ 2.8	Apr.
5月	110.5	0.8	110.4	▲ 2.3	118.5	▲ 1.2	124.4	▲ 5.4	May
6月	108.8	▲ 1.5	108.4	▲ 3.7	115.9	▲ 2.2	115.6	▲ 5.4	Jun.
7月	109.1	0.3	109.0	▲ 2.5	120.7	4.1	118.1	▲ 2.2	Jul.
8月	106.9	▲ 2.0	109.8	▲ 3.3	114.1	▲ 5.5	122.2	▲ 4.4	Aug.
9月	106.4	▲ 0.5	106.8	▲ 3.2	114.5	0.4	112.5	▲ 4.4	Sep.
10月	110.1	3.5	110.2	0.4	121.0	5.7	119.0	1.1	Oct.
11月	108.4	▲ 1.5	108.3	0.2	114.4	▲ 5.5	112.6	▲ 0.2	Nov.
12月	107.8	▲ 0.6	107.4	0.1	116.4	1.7	114.3	1.3	Dec.
平成30 年 1月	108.1	0.3	110.7	0.6	118.3	1.6	125.5	2.3	Jan. 2018
2月	108.3	0.2	109.8	0.6	118.8	0.4	123.6	2.2	Feb.

〈 23. 鉱工業用生産財 ; For mining and manufacturing 〉

平成22年 =100  
index,2010= 100

	生産 Production				生産者出荷 Shipments				
	季節調整済指数 Seasonally Adjusted Index		原指数 Original Index		季節調整済指数 Seasonally Adjusted Index		原指数 Original Index		
	前月(期)比 %Change From Previous Month(Quarter)		前年 (同月期)比 %Change From Previous Year		前月(期)比 %Change From Previous Month(Quarter)		前年 (同月期)比 %Change From Previous Year		
平成 27 年			98.4	▲ 0.1			98.8	▲ 0.2	C.Y. 2015
28 年			97.2	▲ 1.2			97.6	▲ 1.2	2016
29 年			103.0	6.0			102.5	5.0	2017
平成 26 年度			98.6	0.7			99.1	0.5	F.Y. 2014
27 年度			97.8	▲ 0.8			98.1	▲ 1.0	2015
28 年度			98.4	0.6			98.9	0.8	2016
平成28 年 IV期	99.9	2.7	101.1	2.0	100.7	3.0	102.1	2.0	Q4 2016
平成29 年 I 期	100.8	0.9	101.2	5.1	100.9	0.2	101.9	5.2	Q1 2017
II 期	102.7	1.9	100.7	7.6	101.9	1.0	99.4	6.3	Q2
III 期	103.5	0.8	103.6	5.9	103.1	1.2	102.8	4.9	Q3
IV 期	105.3	1.7	106.7	5.5	104.4	1.3	106.0	3.8	Q4
平成28 年 12月	101.2	1.2	101.1	3.7	101.9	1.2	102.6	4.3	Dec. 2016
平成29 年 1月	99.2	▲ 2.0	96.7	3.9	99.3	▲ 2.6	96.2	4.5	Jan. 2017
2月	102.1	2.9	98.3	5.2	102.4	3.1	98.9	5.3	Feb.
3月	101.2	▲ 0.9	108.5	6.0	101.1	▲ 1.3	110.6	5.7	Mar.
4月	104.5	3.3	100.2	7.4	103.4	2.3	98.5	6.1	Apr.
5月	100.6	▲ 3.7	96.7	7.9	99.2	▲ 4.1	94.8	6.0	May
6月	103.1	2.5	105.1	7.2	103.0	3.8	104.8	6.6	Jun.
7月	102.7	▲ 0.4	103.8	6.9	102.2	▲ 0.8	102.4	5.0	Jul.
8月	104.7	1.9	100.2	7.4	104.7	2.4	98.9	6.9	Aug.
9月	103.2	▲ 1.4	106.8	3.7	102.4	▲ 2.2	107.1	3.1	Sep.
10月	104.0	0.8	106.7	7.1	102.1	▲ 0.3	104.7	4.3	Oct.
11月	104.7	0.7	107.5	4.8	104.5	2.4	107.3	3.8	Nov.
12月	107.3	2.5	105.9	4.7	106.7	2.1	106.1	3.4	Dec.
平成30 年 1月	100.2	▲ 6.6	99.2	2.6	98.5	▲ 7.7	96.9	0.7	Jan. 2018
2月	104.5	4.3	100.4	2.1	103.1	4.7	99.2	0.3	Feb.

	生産者在庫 Inventory				生産者在庫率 Inventory Ratio				
	季節調整済指数 Seasonally Adjusted Index		原指数 Original Index		季節調整済指数 Seasonally Adjusted Index		原指数 Original Index		
	前月(期)比 %Change From Previous Month(Quarter)		前年 (同月期)比 %Change From Previous Year		前月(期)比 %Change From Previous Month(Quarter)		前年 (同月期)比 %Change From Previous Year		
平成 27 年			113.4	1.3			120.3	3.4	C.Y. 2015
28 年			109.3	▲ 3.6			123.3	2.5	2016
29 年			109.3	0.0			118.3	▲ 4.1	2017
平成 26 年度			108.1	0.9			117.3	0.8	F.Y. 2014
27 年度			112.5	4.1			122.3	4.3	2015
28 年度			106.1	▲ 5.7			121.0	▲ 1.1	2016
平成28 年 IV期	109.8	▲ 1.9	109.3	▲ 3.6	118.2	▲ 3.7	116.6	▲ 3.3	Q4 2016
平成29 年 I 期	108.9	▲ 0.8	106.1	▲ 5.7	116.8	▲ 1.2	117.6	▲ 7.3	Q1 2017
II 期	110.3	1.3	110.3	▲ 4.2	120.0	2.7	120.1	▲ 5.0	Q2
III 期	108.6	▲ 1.5	108.5	▲ 3.0	118.2	▲ 1.5	118.7	▲ 3.7	Q3
IV 期	109.8	1.1	109.3	0.0	118.5	0.3	116.9	0.3	Q4
平成28 年 12月	109.8	▲ 0.5	109.3	▲ 3.6	116.6	0.3	115.0	▲ 6.1	Dec. 2016
平成29 年 1月	109.2	▲ 0.5	111.8	▲ 4.9	117.0	0.3	124.5	▲ 7.4	Jan. 2017
2月	109.3	0.1	111.0	▲ 5.7	117.3	0.3	123.0	▲ 6.5	Feb.
3月	108.9	▲ 0.4	106.1	▲ 5.7	116.0	▲ 1.1	105.4	▲ 7.9	Mar.
4月	111.3	2.2	108.0	▲ 3.1	121.5	4.7	117.9	▲ 3.2	Apr.
5月	112.3	0.9	112.3	▲ 2.6	121.3	▲ 0.2	126.2	▲ 5.4	May
6月	110.3	▲ 1.8	110.3	▲ 4.2	117.1	▲ 3.5	116.3	▲ 6.3	Jun.
7月	111.3	0.9	111.1	▲ 2.4	122.5	4.6	119.0	▲ 2.5	Jul.
8月	109.0	▲ 2.1	111.7	▲ 3.0	115.4	▲ 5.8	123.3	▲ 4.3	Aug.
9月	108.6	▲ 0.4	108.5	▲ 3.0	116.6	1.0	113.9	▲ 4.4	Sep.
10月	111.9	3.0	111.7	0.0	122.0	4.6	119.9	0.2	Oct.
11月	110.1	▲ 1.6	109.9	▲ 0.2	115.6	▲ 5.2	114.3	▲ 0.6	Nov.
12月	109.8	▲ 0.3	109.3	0.0	118.0	2.1	116.4	1.2	Dec.
平成30 年 1月	110.0	0.2	112.7	0.8	119.9	1.6	127.5	2.4	Jan. 2018
2月	110.5	0.5	112.2	1.1	120.7	0.7	126.5	2.8	Feb.

業種・財別 生産・出荷・在庫・在庫率 指数

分類	生産 Production							生産者出荷 Shipments					
	季節調整済指数 Seasonally Adjusted Index			原指数 Original Index				季節調整済指数 Seasonally Adjusted Index			原指数 Original Index		
	1月 Jan.	2月 Feb.	前月比 %Change From Previous Month	1月 Jan.	2月 Feb.	前年同月比 %Change From Previous Year	1月 Jan.	2月 Feb.	前月比 %Change From Previous Month	1月 Jan.	2月 Feb.	前年同月比 %Change From Previous Year	
業 種 分 類	鉱工業	99.3	103.4	4.1	95.4	100.3	1.4	98.2	100.4	2.2	93.8	98.1	0.6
	製造工業	99.3	103.4	4.1	95.4	100.4	1.5	98.2	100.4	2.2	93.8	98.1	0.6
	鉄鋼業	93.9	96.0	2.2	94.7	91.1	0.6	94.0	98.0	4.3	92.6	94.2	1.9
	非鉄金属工業	96.6	100.8	4.3	94.6	99.3	1.3	91.1	98.3	7.9	92.3	97.9	0.1
	金属製品工業	88.2	90.6	2.7	85.1	86.1	▲ 5.7	90.9	92.2	1.4	86.2	86.6	▲ 3.9
	はん用・生産用・業務用機械工業	123.5	128.0	3.6	115.1	123.6	5.4	126.9	125.2	▲ 1.3	115.6	122.0	5.1
	はん用機械工業	103.5	106.1	2.5	98.0	103.9	0.7	112.2	105.0	▲ 6.4	103.8	101.8	4.3
	生産用機械工業	139.0	144.9	4.2	130.1	139.5	8.2	141.7	142.7	0.7	128.8	138.8	6.1
	業務用機械工業	100.0	105.1	5.1	93.6	104.9	1.6	105.9	105.5	▲ 0.4	93.8	107.0	2.4
	電子部品・デバイス工業	106.0	111.1	4.8	103.1	97.5	1.4	111.6	115.4	3.4	109.9	100.1	▲ 6.6
	電気機械工業	98.6	104.6	6.1	92.0	101.9	1.1	95.1	98.2	3.3	87.8	96.0	▲ 1.4
	情報通信機械工業	49.1	49.2	0.2	47.9	52.0	▲ 6.1	43.7	44.0	0.7	40.7	45.9	▲ 3.2
	輸送機械工業	97.9	108.0	10.3	98.2	111.7	3.4	99.2	104.5	5.3	98.8	109.0	2.9
	輸送機械工業(除. 船舶・同機関、鉄道車両、航空機)	96.9	108.6	12.1	98.2	112.4	4.0	96.6	107.8	11.6	95.4	112.5	3.7
	窯業・土石製品工業	100.0	99.7	▲ 0.3	95.2	93.6	▲ 1.4	97.2	100.5	3.4	93.7	96.0	▲ 1.3
	化学工業	105.4	-	-	105.2	-	-	98.8	-	-	95.9	-	-
	化学工業(除. 医薬品)	103.8	105.2	1.3	104.7	103.0	3.6	96.7	97.2	0.5	93.9	95.1	1.2
	石油・石炭製品工業	86.4	84.3	▲ 2.4	92.9	84.9	▲ 5.8	89.4	90.1	0.8	95.2	91.0	▲ 1.2
	プラスチック製品工業	99.9	100.9	1.0	93.3	97.6	0.0	96.3	98.8	2.6	90.5	94.9	▲ 0.1
	パルプ・紙・紙加工品工業	97.2	97.2	0.0	91.5	92.4	▲ 1.4	94.0	96.1	2.2	87.4	92.6	▲ 1.2
	繊維工業	90.9	89.7	▲ 1.3	88.1	87.6	▲ 1.4	91.1	90.4	▲ 0.8	89.2	93.7	▲ 3.2
	食料品・たばこ工業	97.3	-	-	77.2	-	-	97.3	-	-	77.6	-	-
	その他工業	91.7	93.5	2.0	84.9	93.0	0.2	91.9	95.2	3.6	85.6	94.6	0.1
	ゴム製品工業	92.5	96.6	4.4	85.4	94.7	5.8	91.3	98.6	8.0	85.5	95.8	5.4
	家具工業	101.6	103.5	1.9	100.1	113.7	▲ 1.2	100.8	103.8	3.0	94.1	114.4	▲ 1.0
	印刷業	83.1	82.9	▲ 0.2	73.9	81.0	▲ 3.8	83.0	82.9	▲ 0.1	73.8	80.9	▲ 3.8
	木材・木製品工業	96.9	-	-	93.0	-	-	95.8	-	-	92.5	-	-
その他製品工業	102.9	106.7	3.7	96.7	104.9	0.9	91.0	92.3	1.4	84.4	91.2	▲ 5.3	
鉱業	84.8	81.9	▲ 3.4	93.2	86.0	▲ 9.5	92.4	89.2	▲ 3.5	103.9	96.3	▲ 1.5	
《参考》													
産業総合(鉱工業、電力・ガス事業)	98.8	102.8	4.0	95.9	100.2	1.6	97.8	100.1	2.4	94.7	98.2	0.8	
電力・ガス事業	91.9	92.3	0.4	105.0	96.8	4.4	93.5	94.0	0.5	107.6	99.2	4.3	
財 分 類	鉱工業	99.3	103.4	4.1	95.4	100.3	1.4	98.2	100.4	2.2	93.8	98.1	0.6
	最終需要財	99.4	103.7	4.3	93.2	101.6	1.2	98.3	99.1	0.8	91.6	98.0	1.0
	投資財	105.2	108.8	3.4	100.3	107.5	1.0	109.0	105.5	▲ 3.2	103.3	104.7	0.7
	資本財	110.0	113.0	2.7	103.3	112.4	2.6	114.3	109.8	▲ 3.9	107.3	108.9	2.1
	資本財(除. 輸送機械)	116.3	119.0	2.3	109.1	117.4	2.9	120.4	118.8	▲ 1.3	110.2	117.1	2.9
	建設財	93.0	94.2	1.3	90.7	91.4	▲ 4.7	92.8	94.5	1.8	90.7	91.7	▲ 3.8
	消費財	93.5	99.2	6.1	86.4	96.0	1.4	88.4	93.1	5.3	81.7	92.2	1.2
	耐久消費財	78.3	88.5	13.0	77.1	89.6	1.0	77.5	86.7	11.9	74.9	89.8	1.7
	非耐久消費財	108.2	108.9	0.6	94.7	101.6	1.6	103.1	102.4	▲ 0.7	90.6	95.4	0.7
	生産財	99.2	103.0	3.8	97.6	99.1	1.6	97.5	101.9	4.5	96.0	98.3	0.2
鉱工業用生産財	100.2	104.5	4.3	99.2	100.4	2.1	98.5	103.1	4.7	96.9	99.2	0.3	
その他用生産財	88.2	88.0	▲ 0.2	81.7	85.9	▲ 2.8	89.3	91.1	2.0	88.1	90.4	▲ 0.4	

Indices of Industrial Production, Producer's Shipments, Producer's Inventory of Finished Goods and Producer's Inventory Ratio of Finished Goods (Classification by Industry, Classification by Use of Goods)

生産者在庫			Inventory			生産者在庫率			Inventory Ratio			Classification
季節調整済指数			原指数			季節調整済指数			原指数			
Seasonally Adjusted Index			Original Index			Seasonally Adjusted Index			Original Index			
1月 Jan.	2月 Feb.	前月比 %Change From Previous Month	1月 Jan.	2月 Feb.	前年同月比 %Change From Previous Year	1月 Jan.	2月 Feb.	前月比 %Change From Previous Month	1月 Jan.	2月 Feb.	前年同月比 %Change From Previous Year	
108.9	109.9	0.9	112.0	111.1	1.6	114.2	114.1	▲ 0.1	123.0	115.5	2.5	Mining and manufacturing
109.0	109.9	0.8	112.1	111.1	1.6	114.2	114.0	▲ 0.2	123.0	115.4	2.4	Manufacturing
109.5	111.3	1.6	113.3	110.7	▲ 6.7	114.6	118.5	3.4	118.6	121.8	▲ 7.0	Iron and steel
103.7	106.5	2.7	107.9	107.8	▲ 1.6	110.8	108.7	▲ 1.9	117.3	111.2	▲ 2.2	Non-ferrous metals
118.5	117.9	▲ 0.5	111.6	111.9	▲ 1.1	130.2	132.5	1.8	143.4	135.5	0.0	Fabricated metals
132.0	132.2	0.2	136.4	136.8	▲ 2.8	108.1	107.1	▲ 0.9	119.1	107.6	▲ 4.4	General-purpose, production and business oriented machinery
111.7	110.7	▲ 0.9	116.6	115.7	1.3	115.7	115.2	▲ 0.4	128.0	114.7	4.0	General-purpose machinery
144.2	147.6	2.4	149.6	150.9	▲ 3.6	103.4	99.4	▲ 3.9	110.5	99.8	▲ 9.8	Production machinery
112.0	106.2	▲ 5.2	115.6	114.4	▲ 4.4	113.5	116.0	2.2	135.9	123.8	2.2	Business oriented machinery
91.4	92.8	1.5	93.7	97.9	9.6	109.6	113.4	3.5	122.6	134.3	20.8	Electronic parts and devices
179.2	181.4	1.2	171.9	177.2	11.7	173.2	174.8	0.9	185.1	173.4	17.6	Electrical machinery
88.3	85.9	▲ 2.7	95.7	91.8	21.4	168.8	148.5	▲ 12.0	198.9	152.3	▲ 0.2	Information and communication electronics equipment
86.4	88.6	2.5	99.0	91.4	6.4	91.9	85.5	▲ 7.0	107.3	80.6	3.1	Transport equipment
86.4	88.6	2.5	99.0	91.4	6.4	91.9	85.5	▲ 7.0	107.3	80.6	3.1	Transport equipment (excl. ships and ship engines, rail vehicle and aircraft)
107.2	107.6	0.4	107.0	105.9	6.5	116.6	113.9	▲ 2.3	117.4	112.7	6.9	Ceramics, stone and clay products
108.1	-	-	113.2	-	-	118.5	-	-	129.2	-	-	Chemicals
108.1	108.2	0.1	113.2	114.3	5.8	118.5	120.7	1.9	129.2	126.3	9.7	Chemicals (excl. Drugs)
77.2	75.2	▲ 2.6	79.4	72.3	▲ 13.0	89.6	86.3	▲ 3.7	83.4	78.4	▲ 11.9	Petroleum and coal products
114.2	114.9	0.6	113.6	115.7	5.8	114.6	117.7	2.7	126.5	123.8	6.5	Plastic products
108.7	107.6	▲ 1.0	109.2	106.8	1.4	125.1	121.9	▲ 2.6	131.7	121.3	4.2	Pulp, paper and paper products
106.0	106.9	0.8	110.9	108.8	▲ 2.2	117.7	119.9	1.9	121.9	112.4	▲ 0.4	Textiles
117.4	-	-	108.0	-	-	118.5	-	-	133.7	-	-	Foods and tobacco
94.8	94.9	0.1	97.4	98.0	▲ 0.8	98.3	97.0	▲ 1.3	107.4	96.9	0.6	Other manufacturing
95.7	95.4	▲ 0.3	91.8	93.7	▲ 2.9	103.9	99.5	▲ 4.2	107.9	99.1	▲ 4.4	Rubber products
109.8	107.6	▲ 2.0	128.2	124.6	2.7	106.3	103.5	▲ 2.6	128.5	98.5	5.7	Furniture
-	-	-	-	-	-	-	-	-	-	-	-	Printing
88.1	-	-	85.3	-	-	91.5	-	-	94.2	-	-	Wood and wood products
81.6	87.5	7.2	87.2	89.7	▲ 0.8	88.7	92.7	4.5	100.8	93.3	6.9	Other products
101.2	103.1	1.9	101.5	99.6	2.2	114.3	128.1	12.1	117.1	125.0	10.7	Mining
108.9	109.9	0.9	112.0	111.1	1.6	114.2	114.1	▲ 0.1	123.0	115.5	2.5	Industries (Mining and manufacturing, Electricity and gas)
-	-	-	-	-	-	-	-	-	-	-	-	Electricity and gas
108.9	109.9	0.9	112.0	111.1	1.6	114.2	114.1	▲ 0.1	123.0	115.5	2.5	Mining and manufacturing
109.8	110.6	0.7	113.7	112.8	3.0	108.8	106.4	▲ 2.2	119.7	105.0	2.7	Final demand goods
116.7	116.3	▲ 0.3	119.7	119.1	▲ 0.7	107.0	105.5	▲ 1.4	114.7	103.8	0.3	Investment goods
128.5	128.1	▲ 0.3	134.9	134.3	▲ 2.2	103.3	100.4	▲ 2.8	116.3	99.4	▲ 4.3	Capital goods
135.4	135.3	▲ 0.1	142.1	142.0	▲ 3.2	105.1	102.1	▲ 2.9	117.0	101.7	▲ 5.3	Capital goods (excl. Transport equipment)
101.0	100.9	▲ 0.1	99.7	99.3	2.1	112.1	112.0	▲ 0.1	112.7	109.2	6.0	Construction goods
103.3	104.9	1.5	108.1	106.7	7.0	109.9	107.4	▲ 2.3	124.6	106.1	5.2	Consumer goods
102.3	102.9	0.6	109.3	104.9	8.8	112.5	105.2	▲ 6.5	130.7	101.7	5.2	Durable consumer goods
105.5	109.1	3.4	106.3	109.4	4.6	107.6	114.0	5.9	116.5	112.0	5.2	Non-durable consumer goods
108.1	108.3	0.2	110.7	109.8	0.6	118.3	118.8	0.4	125.5	123.6	2.2	Producer goods
110.0	110.5	0.5	112.7	112.2	1.1	119.9	120.7	0.7	127.5	126.5	2.8	For mining and manufacturing
88.3	87.2	▲ 1.2	90.0	85.3	▲ 5.7	101.4	100.7	▲ 0.7	105.7	95.1	▲ 5.6	For other uses

# 平成30年3月の製造工業生産予測調査結果

Survey of Production Forecast, March 2018

(1)前月比(季節調整済)

Percent change from previous month (Seasonally Adjusted)

(%)

(2)実現率及び予測修正率

Realization Ratio and

Amendment Ratio

(%)

分 類		2月 Feb. Last Month	3月 Mar. 見込み This Month	4月 Apr. 見込み Next Month	2月の 実現率 Realization Ratio	3月の 予測修正率 Amendment Ratio
業 種 別	製 造 工 業 Manufacturing	( 9.0 )	0.9 ( ▲ 2.7 )	5.2	▲ 2.7	0.9
	鉄 鋼 業 Iron and steel	( ▲ 0.4 )	▲ 0.9 ( ▲ 2.5 )	5.3	2.5	4.3
	非 鉄 金 属 工 業 Non-ferrous metals	( 7.3 )	0.4 ( ▲ 3.2 )	0.0	▲ 2.7	0.9
	金 属 製 品 工 業 Fabricated metals	( 11.5 )	1.7 ( ▲ 3.9 )	1.0	▲ 3.6	2.0
	はん用・生産用・業務用機械工業 General-purpose, production and business oriented machinery	( 12.2 )	3.6 ( ▲ 0.5 )	15.2	▲ 6.8	▲ 3.0
	電子部品・デバイス工業 Electronic parts and devices	( 16.0 )	▲ 2.2 ( ▲ 10.8 )	4.1	▲ 8.2	0.6
	電 気 機 械 工 業 Electrical machinery	( 9.9 )	▲ 6.4 ( ▲ 11.4 )	4.0	▲ 1.2	4.4
	情報通信機械工業 Information and communication electronics equipment	( 0.0 )	▲ 7.9 ( ▲ 9.7 )	21.3	▲ 4.8	▲ 2.9
	輸 送 機 械 工 業 Transport equipment	( 13.6 )	▲ 1.1 ( ▲ 3.3 )	3.8	1.9	4.2
	化 学 工 業 Chemicals	( 2.4 )	3.8 ( 1.4 )	▲ 1.4	▲ 0.9	1.4
	紙 ・ パ ル プ 工 業 Pulp and paper	( 2.5 )	2.4 ( 0.2 )	▲ 3.3	▲ 2.0	0.1
	そ の 他 Others	( ▲ 0.1 )	0.0 ( ▲ 1.7 )	2.0	▲ 0.5	1.2

(参考)

製 造 工 業 (原系列) Manufacturing (Original)		17.2	▲ 13.4
(前月調査による前月比)	( 7.8 )	( 13.1 )	

※ ( )内は前月調査による前月比を示す。

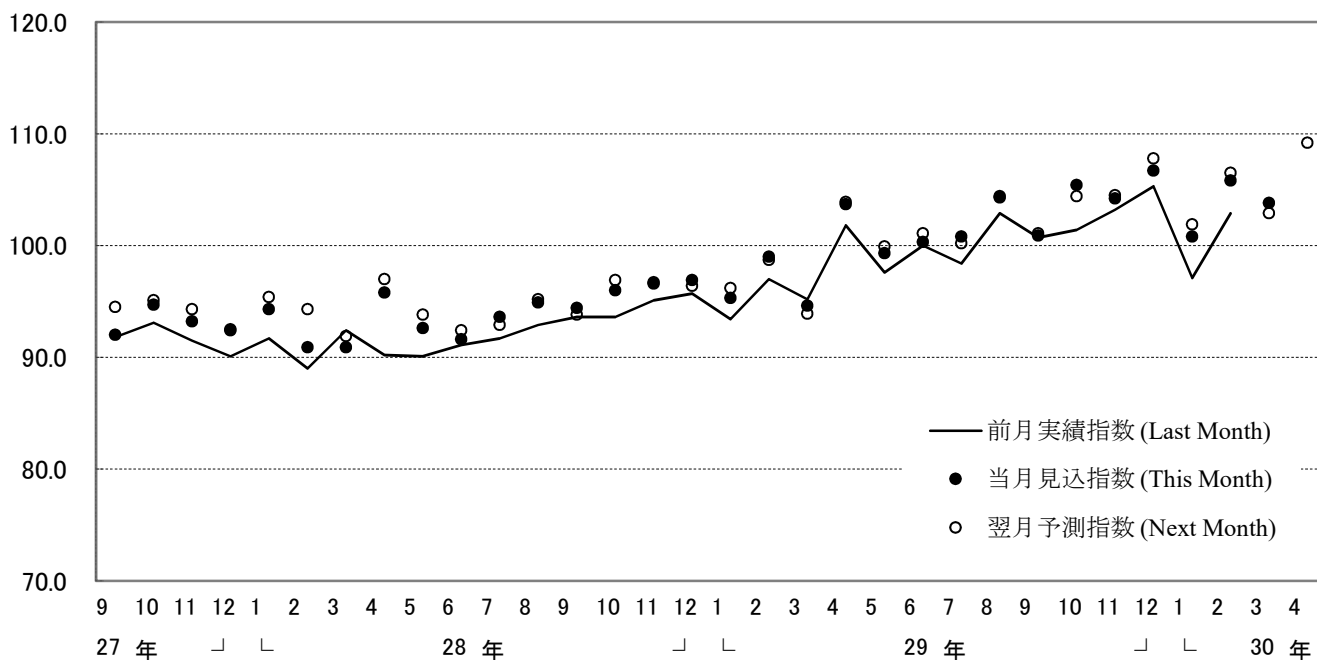
Parentheses indicate the percent change from previous month in the previous survey.

※ 調査票の提出期日は毎月10日となっている。

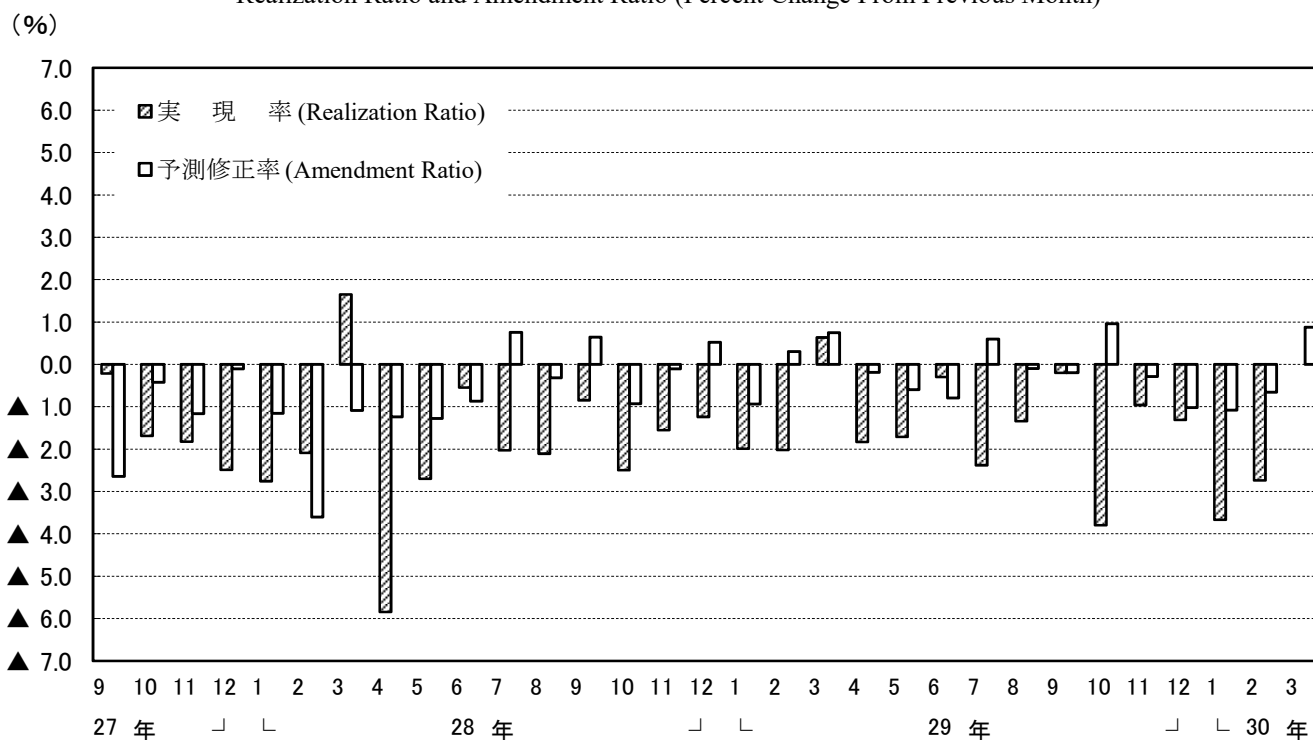
The deadline of submission from principal entrepreneurs is the 10th of month.

## 製造工業生産予測指数(季節調整済) Indices of Production Forecast (Seasonally Adjusted Index)

平成22年=100  
index2010=100



## 製造工業の実現率・予測修正率(増減率) Realization Ratio and Amendment Ratio (Percent Change From Previous Month)



(注) このグラフは、製造工業生産予測指数の動きを表現したもので、鉱工業生産指数ではない。

Note: This graph shows the changes in indices of Production Forecast and doesn't show the very changes in Indices of Industrial Production.

<1. 製造工業 : Manufacturing>

年 月	季節調整済指数			前月比 %Change From Previous Month			実現率 Realization Ratio	予測修正率 Amendment Ratio	原指数			前年同月比 %Change From Previous Year			(参考)原指数による		Year and Month	
	Seasonally Adjusted Index			%Change From Previous Month					Original Index			%Change From Previous Year			実現率 Realization Ratio	予測修正率 Amendment Ratio		
	前月実績 Last Month	当月見込み This Month	翌月見込み Next Month	前月実績 Last Month	当月見込み This Month	翌月見込み Next Month			前月実績 Last Month	当月見込み This Month	翌月見込み Next Month	前月実績 Last Month	当月見込み This Month	翌月見込み Next Month				前月実績 Last Month
平成29年	1月調査	95.7	95.3	98.7	0.6	▲0.4	3.6	▲1.2	▲0.9	95.8	92.3	96.9	4.2	5.6	8.5	▲1.2	▲1.0	Jan. 2017
	2月調査	93.4	99.0	93.9	▲2.4	6.0	▲5.2	▲2.0	0.3	90.5	97.2	108.2	3.5	8.8	1.6	▲2.0	0.3	Feb.
	3月調査	97.0	94.6	103.9	3.9	▲2.5	9.8	▲2.0	0.7	95.2	109.1	96.0	6.6	2.4	14.0	▲2.1	0.8	Mar.
	4月調査	95.2	103.7	99.9	▲1.9	8.9	▲3.7	0.6	▲0.2	109.7	95.8	94.1	3.0	13.8	12.7	0.5	▲0.2	Apr.
	5月調査	101.8	99.3	101.1	6.9	▲2.5	1.8	▲1.8	▲0.6	94.1	93.5	104.4	11.8	12.0	10.9	▲1.8	▲0.6	May
	6月調査	97.6	100.3	100.2	▲4.1	2.9	▲0.1	▲1.7	▲0.8	91.9	103.6	101.6	10.1	10.1	9.2	▲1.7	▲0.8	Jun.
	7月調査	100.0	100.8	104.4	2.5	0.6	3.6	▲0.3	0.6	103.2	102.2	97.9	9.7	9.9	12.4	▲0.4	0.6	Jul.
	8月調査	98.4	104.3	101.1	▲1.6	6.0	▲3.1	▲2.4	▲0.1	99.8	97.8	106.3	7.3	12.3	6.9	▲2.3	▲0.1	Aug.
	9月調査	102.9	100.9	104.4	4.6	▲1.9	3.5	▲1.3	▲0.2	96.5	106.1	103.9	10.8	6.7	13.4	▲1.3	▲0.2	Sep.
	10月調査	100.7	105.4	104.5	▲2.1	4.7	▲0.9	▲0.2	1.0	105.9	104.9	105.3	6.5	14.5	9.9	▲0.2	1.0	Oct.
	11月調査	101.4	104.2	107.8	0.7	2.8	3.5	▲3.8	▲0.3	100.9	105.0	106.8	10.2	9.6	11.5	▲3.8	▲0.3	Nov.
	12月調査	103.2	106.7	101.9	1.8	3.4	▲4.5	▲1.0	▲1.0	104.0	105.7	100.4	8.6	10.3	10.9	▲1.0	▲1.0	Dec.
平成30年	1月調査	105.3	100.8	106.5	2.0	▲4.9	5.7	▲1.3	▲1.1	104.3	99.9	103.9	8.9	9.7	9.1	▲1.3	▲1.1	Jan. 2018
	2月調査	97.1	105.8	102.9	▲7.8	9.0	▲2.7	▲3.7	▲0.7	95.7	103.2	116.7	5.7	8.4	6.4	▲3.6	▲0.7	Feb.
	3月調査	102.9	103.8	109.2	6.0	0.9	5.2	▲2.7	0.9	100.4	117.7	101.9	5.5	7.3	8.3	▲2.7	0.9	Mar.

<2. 鉄鋼業 : Iron and steel>

年 月	季節調整済指数			前月比 %Change From Previous Month			実現率 Realization Ratio	予測修正率 Amendment Ratio	原指数			前年同月比 %Change From Previous Year			(参考)原指数による		Year and Month	
	Seasonally Adjusted Index			%Change From Previous Month					Original Index			%Change From Previous Year			実現率 Realization Ratio	予測修正率 Amendment Ratio		
	前月実績 Last Month	当月見込み This Month	翌月見込み Next Month	前月実績 Last Month	当月見込み This Month	翌月見込み Next Month			前月実績 Last Month	当月見込み This Month	翌月見込み Next Month	前月実績 Last Month	当月見込み This Month	翌月見込み Next Month				前月実績 Last Month
平成29年	1月調査	94.4	90.5	93.5	2.2	▲4.1	3.3	▲1.8	▲1.4	92.7	93.0	87.9	5.0	1.3	0.0	1.9	▲1.5	Jan. 2017
	2月調査	91.5	93.0	90.3	▲3.1	4.6	▲2.9	1.1	▲0.5	94.0	87.4	95.6	2.4	▲0.6	2.5	1.1	▲0.6	Feb.
	3月調査	93.4	89.1	95.2	2.1	▲4.6	6.8	0.4	▲1.3	87.8	94.4	92.0	▲0.1	1.2	6.5	0.5	▲1.3	Mar.
	4月調査	89.5	93.8	92.6	▲4.2	4.0	▲1.3	0.4	▲1.5	94.8	90.6	93.9	1.6	4.9	2.1	0.4	▲1.5	Apr.
	5月調査	94.5	90.9	92.4	5.6	▲3.8	1.7	0.7	▲1.8	91.3	92.2	90.8	5.7	0.2	1.9	0.8	▲1.8	May
	6月調査	92.0	89.5	90.7	▲2.6	▲2.7	1.3	1.2	▲3.1	93.3	88.0	91.9	1.4	▲1.2	▲0.6	1.2	▲3.1	Jun.
	7月調査	90.8	90.9	92.7	▲1.3	0.1	2.0	1.5	0.2	89.2	92.1	93.4	0.1	▲0.4	0.5	1.4	0.2	Jul.
	8月調査	88.3	94.3	94.9	▲2.8	6.8	0.6	▲2.9	1.7	89.4	95.0	95.7	▲3.4	2.3	4.4	▲2.9	1.7	Aug.
	9月調査	92.9	91.5	92.6	5.2	▲1.5	1.2	▲1.5	▲3.6	93.6	92.3	94.2	0.8	0.7	▲0.5	▲1.5	▲3.6	Sep.
	10月調査	92.6	93.2	94.1	▲0.3	0.6	1.0	1.2	0.6	93.4	94.9	92.0	1.9	0.2	1.8	1.2	0.7	Oct.
	11月調査	91.8	92.3	92.0	▲0.9	0.5	▲0.3	▲1.5	▲1.9	93.4	90.3	90.7	▲1.4	▲0.1	▲2.2	▲1.6	▲1.8	Nov.
	12月調査	92.9	90.8	94.1	1.2	▲2.3	3.6	0.7	▲1.3	90.8	89.6	96.8	0.4	▲3.3	3.0	0.6	▲1.2	Dec.
平成30年	1月調査	88.6	92.5	94.0	▲4.6	4.4	1.6	▲2.4	▲1.7	87.4	95.2	87.9	▲5.7	1.3	0.1	▲2.5	▲1.7	Jan. 2018
	2月調査	92.0	91.6	89.3	3.8	▲0.4	▲2.5	▲0.5	▲2.6	94.6	85.6	94.5	0.6	▲2.5	▲0.3	▲0.6	▲2.6	Feb.
	3月調査	93.9	93.1	98.0	2.1	▲0.9	5.3	2.5	4.3	87.8	98.5	94.3	0.0	3.9	3.3	2.6	4.2	Mar.

<3. 非鉄金属工業 : Non-ferrous metals>

年 月	季節調整済指数			前月比 %Change From Previous Month			実現率 Realization Ratio	予測修正率 Amendment Ratio	原指数			前年同月比 %Change From Previous Year			(参考)原指数による		Year and Month	
	Seasonally Adjusted Index			%Change From Previous Month					Original Index			%Change From Previous Year			実現率 Realization Ratio	予測修正率 Amendment Ratio		
	前月実績 Last Month	当月見込み This Month	翌月見込み Next Month	前月実績 Last Month	当月見込み This Month	翌月見込み Next Month			前月実績 Last Month	当月見込み This Month	翌月見込み Next Month	前月実績 Last Month	当月見込み This Month	翌月見込み Next Month				前月実績 Last Month
平成29年	1月調査	103.2	103.8	106.6	0.7	0.6	2.7	▲1.1	0.3	101.6	99.8	101.7	5.4	3.7	1.3	▲1.1	0.3	Jan. 2017
	2月調査	99.7	106.3	100.6	▲3.4	6.6	▲5.4	▲3.9	▲0.3	95.9	101.4	106.0	▲0.3	1.0	1.6	▲3.9	▲0.3	Feb.
	3月調査	104.9	103.0	102.4	5.2	▲1.8	▲0.6	▲1.3	2.4	100.1	108.5	101.7	▲0.3	4.0	2.0	▲1.3	2.4	Mar.
	4月調査	105.3	104.8	103.7	▲0.4	▲0.5	▲1.0	2.2	2.3	110.9	104.0	102.0	6.3	4.3	5.2	2.2	2.3	Apr.
	5月調査	104.9	104.9	102.9	▲0.4	0.0	▲1.9	0.1	1.2	104.1	103.1	106.6	4.4	6.3	2.0	0.1	1.1	May
	6月調査	102.8	102.8	101.8	▲2.0	0.0	▲1.0	▲2.0	▲0.1	101.1	106.5	105.4	4.2	1.9	1.6	▲1.9	▲0.1	Jun.
	7月調査	102.8	103.8	106.1	0.0	1.0	2.2	0.0	2.0	106.5	107.5	96.7	1.9	3.7	4.7	0.0	2.0	Jul.
	8月調査	102.9	106.3	102.7	0.1	3.9	▲3.4	▲0.9	0.2	106.6	96.9	104.4	2.8	4.9	▲0.1	▲0.8	0.2	Aug.
	9月調査	103.1	102.2	99.5	0.2	▲0.9	▲2.6	▲3.0	▲0.5	94.0	103.8	103.7	1.7	▲0.7	▲0.8	▲3.0	▲0.6	Sep.
	10月調査	100.7	101.7	101.0	▲2.3	1.0	▲0.7	▲1.5	2.2	102.3	106.0	103.5	▲2.1	1.4	▲1.4	▲1.4	2.2	Oct.
	11月調査	102.0	104.4	104.1	1.3	2.4	▲0.3	0.3	3.4	106.3	107.0	101.7	1.7	1.9	0.1	0.3	3.4	Nov.
	12月調査	102.4	107.1	103.3	0.4	4.6	▲3.5	▲1.9	2.9	104.9	104.6	100.3	▲1.0	3.0	4.6	▲2.0	2.9	Dec.
平成30年	1月調査	104.4	102.8	105.6	2.0	▲1.5	2.7	▲2.5	▲0.5	102.0	99.8	100.5	0.4	4.1	0.4	▲2.5	▲0.5	Jan. 2018
	2月調査	99.7	107.0	103.6	▲4.5	7.3	▲3.2	▲3.0	1.3	96.8	101.9	108.1	0.9	1.8	▲2.5	▲3.0	1.4	Feb.
	3月調査	104.1	104.5	104.5	4.4	0.4	0.0	▲2.7	0.9	99.1	109.0	104.6	▲1.0	▲1.7	0.5	▲2.7	0.8	Mar.

<4. 金属製品工業 : Fabricated metals>

年 月	季節調整済指数			前月比 %Change From Previous Month			実現率 Realization Ratio	予測修正率 Amendment Ratio	原指数			前年同月比 %Change From Previous Year			(参考)原指数による		Year and Month	
	Seasonally Adjusted Index			%Change From Previous Month					Original Index			%Change From Previous Year			実現率 Realization Ratio	予測修正率 Amendment Ratio		
	前月実績 Last Month	当月見込み This Month	翌月見込み Next Month	前月実績 Last Month	当月見込み This Month	翌月見込み Next Month			前月実績 Last Month	当月見込み This Month	翌月見込み Next Month	前月実績 Last Month	当月見込み This Month	翌月見込み Next Month				前月実績 Last Month
平成29年	1月調査	102.0	99.8	104.7	2.2	▲2.2	4.9	▲0.5	0.0	100.9	93.5	98.2	▲0.2	2.5	1.1	▲0.5	0.0	Jan. 2017
	2月調査	97.5	104.2	99.4	▲4.4	6.9	▲4.6	▲2.3	▲0.5	91.4	97.6	105.3	0.2	0.7	1.6	▲2.2	▲0.4	Feb.
	3月調査	102.2	99.2	101.4	4.8	▲2.9	2.2	▲1.9	▲0.2	95.9	105.1	96.7	▲1.2	1.4	1.0	▲1.9	▲0.2	Mar.
	4月調査	101.0	102.7	99.3	▲1.2	1.7	▲3.3	1.8	1.3	107.0	97.9	95.6	3.3	2.3	4.1	1.8	1.2	Apr.
	5月調査	104.4	99.8	100.8	3.4	▲4.4	1.0	1.7	0.5	99.5	96.0	104.9	4.0	4.6	▲0.5	1.6	0.4	May
	6月調査	99.4	100.4	100.2	▲4.8	1.0	▲0.2	▲0.4	▲0.4	95.7	104.4	103.1	4.2	▲0.9	0.9	▲0.3	▲0.5	Jun.
	7月調査	102.0	100.3	102.7	2.6	▲1.7	2.4	1.6	0.1	106.1	103.2	97.5	0.7	1.0	2.7	1.6	0.1	Jul.
	8月調査	100.0	102.5	102.0	▲2.0	2.4	▲0.5	▲0.3	▲0.2	102.9	97.9	103.3	0.7	2.5	0.8	▲0.3	▲0.2	Aug.
	9月調査	100.9	102.3	99.2	0.9	1.4	▲3.0	▲1.6	0.3	95.8	103.6	106.8	0.9	1.1	4.3	▲1.5	0.3	Sep.
	10月調査	101.7	99.5	99.8	0.8	▲2.2	0.3	0.6	0.3	103.0	107.1	106.1	0.5	4.6</				



<5. はん用・生産用・業務用機械工業：General-purpose, production and business oriented machinery>

年 月	季節調整指数			前月比 %Change From Previous Month			実現率 Realization Ratio	予測修正率 Amendment Ratio	原指数			前年同月比 %Change From Previous Year			(参考)原指数による		Year and Month	
	前月実績 Last Month	当月見込み This Month	翌月見込み Next Month	前月実績 Last Month	当月見込み This Month	翌月見込み Next Month			前月実績 Last Month	当月見込み This Month	翌月見込み Next Month	前月実績 Last Month	当月見込み This Month	翌月見込み Next Month	実現率 Realization Ratio	予測修正率 Amendment Ratio		
																		前月実績
平成29年	1月調査	126.4	131.2	133.5	1.0	3.8	1.8	▲1.2	▲2.7	125.0	121.6	132.1	7.2	13.5	16.0	▲1.3	▲2.6	Jan. 2017
	2月調査	127.3	133.4	120.5	0.7	4.8	▲9.7	▲3.0	▲0.1	118.0	132.0	149.3	10.2	15.9	▲4.0	▲3.0	▲0.1	Feb.
	3月調査	132.1	126.5	154.4	3.8	▲4.2	22.1	▲1.0	5.0	130.7	156.8	140.0	14.7	0.8	30.0	▲1.0	5.0	Mar.
	4月調査	125.9	153.6	150.8	▲4.7	22.0	▲1.8	▲0.5	▲0.5	156.0	139.3	141.0	0.3	29.3	30.1	▲0.5	▲0.5	Apr.
	5月調査	146.7	145.8	152.0	16.5	▲0.6	4.3	▲4.5	▲3.3	133.0	136.3	161.2	23.5	25.7	28.0	▲4.5	▲3.3	May
	6月調査	140.1	145.3	148.8	▲4.5	3.7	2.4	▲3.9	▲4.4	131.0	154.1	149.9	20.8	22.4	24.7	▲3.9	▲4.4	Jun.
	7月調査	145.6	149.4	160.3	3.9	2.6	7.3	0.2	0.4	154.4	150.5	151.0	22.6	25.2	34.7	0.2	0.4	Jul.
	8月調査	141.9	157.5	143.1	▲2.5	11.0	▲9.1	▲5.0	▲1.7	142.9	148.3	158.9	18.9	32.3	17.4	▲5.0	▲1.8	Aug.
	9月調査	154.4	142.8	157.5	8.8	▲7.5	10.3	▲2.0	▲0.2	145.4	158.6	151.5	29.7	17.1	31.9	▲2.0	▲0.2	Sep.
	10月調査	140.2	157.6	161.8	▲9.2	12.4	2.7	▲1.8	0.1	155.7	151.6	156.6	15.0	31.9	29.3	▲1.8	0.1	Oct.
	11月調査	147.6	153.9	170.6	5.3	4.3	10.9	▲6.3	▲4.9	142.0	148.9	168.7	23.6	23.0	35.0	▲6.3	▲4.9	Nov.
	12月調査	153.2	161.8	163.3	3.8	5.6	0.9	▲0.5	▲5.2	148.3	160.0	154.6	22.5	28.0	31.0	▲0.4	▲5.2	Dec.
平成30年	1月調査	160.4	154.6	167.5	4.7	▲3.6	8.3	▲0.9	▲5.3	158.7	146.4	162.2	27.0	24.1	24.1	▲0.8	▲5.3	Jan. 2018
	2月調査	147.3	165.3	164.4	▲8.2	12.2	▲0.5	▲4.7	▲1.3	139.5	160.0	199.5	18.2	22.5	27.9	▲4.7	▲1.3	Feb.
	3月調査	154.0	159.5	183.7	4.5	3.6	15.2	▲6.8	▲3.0	149.2	193.5	166.6	14.2	24.0	25.3	▲6.8	▲3.0	Mar.

<6. 電子部品・デバイス工業：Electronic parts and devices>

年 月	季節調整指数			前月比 %Change From Previous Month			実現率 Realization Ratio	予測修正率 Amendment Ratio	原指数			前年同月比 %Change From Previous Year			(参考)原指数による		Year and Month	
	前月実績 Last Month	当月見込み This Month	翌月見込み Next Month	前月実績 Last Month	当月見込み This Month	翌月見込み Next Month			前月実績 Last Month	当月見込み This Month	翌月見込み Next Month	前月実績 Last Month	当月見込み This Month	翌月見込み Next Month	実現率 Realization Ratio	予測修正率 Amendment Ratio		
																		前月実績
平成29年	1月調査	85.2	87.9	100.9	1.5	3.2	14.8	▲2.4	▲4.1	85.7	84.8	89.8	8.5	6.8	28.8	▲2.5	▲4.2	Jan. 2017
	2月調査	89.3	106.9	94.6	4.8	19.7	▲11.5	1.6	5.9	86.2	95.2	101.0	8.6	36.6	25.8	1.7	6.0	Feb.
	3月調査	93.3	89.3	100.5	4.5	▲4.3	12.5	▲12.7	▲5.6	83.1	95.4	91.9	19.2	18.8	30.7	▲12.7	▲5.5	Mar.
	4月調査	90.4	101.4	99.8	▲3.1	12.4	▲1.6	1.2	0.9	96.5	92.7	95.0	20.2	31.9	37.5	1.2	0.9	Apr.
	5月調査	96.2	98.5	95.4	6.4	2.4	▲3.1	▲5.1	▲1.3	87.9	93.6	96.2	25.0	35.7	27.2	▲5.2	▲1.3	May
	6月調査	99.8	95.1	102.0	3.7	▲4.7	7.3	1.3	▲0.3	95.0	95.9	98.0	37.5	26.9	37.4	1.3	▲0.3	Jun.
	7月調査	92.1	101.3	98.0	▲7.7	10.0	▲3.3	▲3.2	▲0.7	92.8	97.3	102.0	22.8	36.5	23.0	▲3.2	▲0.7	Jul.
	8月調査	98.4	96.7	94.3	6.8	▲1.7	▲2.5	▲2.9	▲1.3	94.5	100.7	105.3	32.5	21.5	18.7	▲2.9	▲1.3	Aug.
	9月調査	95.5	93.6	101.1	▲2.9	▲2.0	8.0	▲1.2	▲0.7	99.4	104.5	106.0	19.9	17.8	26.6	▲1.3	▲0.8	Sep.
	10月調査	91.4	97.8	99.3	▲4.3	7.0	1.5	▲2.4	▲3.3	102.0	102.5	103.5	15.0	22.5	18.3	▲2.4	▲3.3	Oct.
	11月調査	92.8	98.8	105.7	1.5	6.5	7.0	▲5.1	▲0.5	97.3	103.0	105.1	16.2	17.7	22.6	▲5.1	▲0.5	Nov.
	12月調査	97.9	105.0	101.8	5.5	7.3	▲3.0	▲0.9	▲0.7	102.1	104.4	100.3	16.7	21.8	16.4	▲0.9	▲0.7	Dec.
平成30年	1月調査	95.7	100.3	113.8	▲2.2	4.9	13.5	▲8.9	▲1.5	95.1	98.8	100.4	11.0	14.6	20.8	▲8.9	▲1.5	Jan. 2018
	2月調査	91.1	105.7	94.3	▲4.8	16.0	▲10.8	▲9.2	▲7.1	89.8	93.3	98.6	4.2	12.3	2.2	▲9.1	▲7.1	Feb.
	3月調査	97.0	94.9	98.8	6.5	▲2.2	4.1	▲8.2	0.6	85.6	99.2	91.4	3.0	2.8	4.0	▲8.3	0.6	Mar.

<7. 電気機械工業：Electrical machinery>

年 月	季節調整指数			前月比 %Change From Previous Month			実現率 Realization Ratio	予測修正率 Amendment Ratio	原指数			前年同月比 %Change From Previous Year			(参考)原指数による		Year and Month	
	前月実績 Last Month	当月見込み This Month	翌月見込み Next Month	前月実績 Last Month	当月見込み This Month	翌月見込み Next Month			前月実績 Last Month	当月見込み This Month	翌月見込み Next Month	前月実績 Last Month	当月見込み This Month	翌月見込み Next Month	実現率 Realization Ratio	予測修正率 Amendment Ratio		
																		前月実績
平成29年	1月調査	93.0	95.6	97.8	1.2	2.8	2.3	▲0.6	1.1	93.6	85.1	93.5	6.6	8.7	9.5	▲0.6	▲1.1	Jan. 2017
	2月調査	90.7	97.5	87.1	▲2.5	7.5	▲10.7	▲5.1	▲0.3	80.7	93.3	119.2	3.1	9.3	▲4.9	▲5.2	▲0.2	Feb.
	3月調査	93.8	87.8	95.3	3.4	▲6.4	8.5	▲3.8	0.8	89.7	120.2	89.0	5.0	▲4.1	7.6	▲3.9	0.8	Mar.
	4月調査	90.5	95.1	94.0	▲3.5	5.1	▲1.2	3.1	▲0.2	123.9	88.8	88.1	▲1.1	7.4	8.9	3.1	▲0.2	Apr.
	5月調査	92.1	94.3	93.4	1.8	2.4	▲1.0	▲3.2	0.3	86.0	88.4	105.7	4.0	9.3	6.3	▲3.2	0.3	May
	6月調査	88.8	97.6	98.4	▲3.6	9.9	0.8	▲5.8	4.5	83.2	110.5	100.1	2.8	11.2	8.7	▲5.9	4.5	Jun.
	7月調査	96.1	99.1	100.9	8.2	3.1	1.8	▲1.5	0.7	108.8	100.8	87.7	9.5	9.4	12.1	▲1.5	0.7	Jul.
	8月調査	96.1	101.5	98.9	0.0	5.6	▲2.6	▲3.0	0.6	97.8	88.2	105.7	6.2	12.8	7.9	▲3.0	0.6	Aug.
	9月調査	97.9	98.0	109.4	1.9	0.1	11.6	▲3.5	▲0.9	85.1	104.6	99.9	8.8	6.9	28.2	▲3.5	▲0.9	Sep.
	10月調査	97.0	109.0	107.4	▲0.9	12.4	▲1.5	▲1.0	▲0.4	103.7	99.5	100.5	5.8	27.7	16.9	▲1.0	▲0.4	Oct.
	11月調査	102.4	108.3	105.2	5.6	5.6	▲2.9	▲6.1	0.8	93.5	101.3	105.9	20.0	17.8	13.1	▲6.0	0.8	Nov.
	12月調査	106.6	108.6	104.8	4.1	1.9	▲3.5	▲1.6	3.2	99.7	109.3	95.0	15.9	16.8	17.7	▲1.6	3.2	Dec.
平成30年	1月調査	105.0	106.0	110.5	▲1.5	1.0	4.2	▲3.3	1.1	105.7	96.1	103.7	12.9	19.1	15.6	▲3.3	1.2	Jan. 2018
	2月調査	100.9	110.9	98.3	▲3.9	9.9	▲11.4	▲4.8	0.4	91.5	104.1	132.1	13.4	16.1	6.6	▲4.8	0.4	Feb.
	3月調査	109.6	102.6	106.7	8.6	▲6.4	4.0	▲1.2	4.4	102.9	137.8	99.7	14.7	11.2	15.9	▲1.2	4.3	Mar.

<8. 情報通信機械工業：Information and communication electronics equipment>

年 月	季節調整指数			前月比 %Change From Previous Month			実現率 Realization Ratio	予測修正率 Amendment Ratio	原指数			前年同月比 %Change From Previous Year			(参考)原指数による		Year and Month	
	前月実績 Last Month	当月見込み This Month	翌月見込み Next Month	前月実績 Last Month	当月見込み This Month	翌月見込み Next Month			前月実績 Last Month	当月見込み This Month	翌月見込み Next Month	前月実績 Last Month	当月見込み This Month	翌月見込み Next Month	実現率 Realization Ratio	予測修正率 Amendment Ratio		
																		前月実績
平成29年	1月調査	41.3	44.6	43.4	▲4.6	8.0	▲2.7	▲11.0	▲6.1	45.0	42.0	46.7	▲6.8	3.4	2.4	▲10.9	▲6.0	Jan. 2017
	2月調査	41.8	42.7	42.0	1.2	2.9	▲1.6	▲6.3	▲1.6	39.4	45.0	57.1	▲3.0	0.7	▲6.4	▲6.2	▲1.7	Feb.
	3月調査	41.5	43.4	48.9	▲0.7	4.6	12.7	▲2.8	3.3	44.6	59.1	38.7	▲2.2	▲3.1	11.8	▲2.8	3.5	Mar.
	4月調査	43.2	47.9	47.8	4.1	10.9	▲0.2	▲0.5	▲2.0	58.8	37.9	38.4	▲3.6	9.5	9.4	▲0.5	▲2.1	Apr.
	5月調査	45.6	45.4	45.3	5.6	▲0.4	▲0.2	▲4.8	▲5.0	36.1	36.5	46.7	4.3	4.0	▲1.1	▲4.7	▲4.9	May
	6月調査	42.8	43.7	43.9	▲6.1	2.1	0.5	▲5.7	▲3.5	34.4	45.1	42.6	▲2.0	▲4.4	▲2.3	▲5.8	▲3.4	Jun.
	7月調査	44.8	43.4	46.7	4.7	▲3.1	7.6	2.5	▲1.1	46.2	42.1	42.6	▲2.1	▲3.4	▲5.5	2.4	▲1.2	Jul.
	8月調査	41.8	46.3	40.7	▲6.7	10.9	▲12.1	▲3.7	▲0.9	40.5	42.2	48.5	▲7.1	▲6.4	▲9.3	▲3.8	▲0.9	Aug.
	9月調査	48.8	41.9	43.9	16.7	▲14.1	4.8	5.4	2.9	44.5	49.9	40.0	▲1.3	▲6.7	0.5	5.5	2.9	Sep.
	10月調査	43.8	46.7	42.5	▲10.2	6.6	▲9.0	4.5	6.4	52.2	42.5	40.7	▲4.4	6.8	▲1.9			

<9. 輸送機械工業：Transport equipment>

Table for Transport equipment industry with columns: Year/Month, Seasonally Adjusted Index, %Change From Previous Month, Realization Ratio, Amendment Ratio, Original Index, %Change From Previous Year, and (参考)原指数による Realization Ratio and Amendment Ratio.

<10. 化学工業：Chemicals>

Table for Chemicals industry with columns: Year/Month, Seasonally Adjusted Index, %Change From Previous Month, Realization Ratio, Amendment Ratio, Original Index, %Change From Previous Year, and (参考)原指数による Realization Ratio and Amendment Ratio.

<11. 紙・パルプ工業：Pulp and paper>

Table for Pulp and paper industry with columns: Year/Month, Seasonally Adjusted Index, %Change From Previous Month, Realization Ratio, Amendment Ratio, Original Index, %Change From Previous Year, and (参考)原指数による Realization Ratio and Amendment Ratio.

<12. その他：Others>

Table for Others industry with columns: Year/Month, Seasonally Adjusted Index, %Change From Previous Month, Realization Ratio, Amendment Ratio, Original Index, %Change From Previous Year, and (参考)原指数による Realization Ratio and Amendment Ratio.

注：各比率は、伸び率（％）である。

(参考)

(1)前月比(季節調整済)  
Percent change from previous month (Seasonally Adjusted)

(2)実現率及び予測修正率  
Realization Ratio and  
Amendment Ratio (%)

分類	2月 Feb. Last Month	3月 Mar. 見込み This Month	4月 Apr. 見込み Next Month	(%)	
				2月の 実現率 Realization Ratio	3月の 予測修正率 Amendment Ratio
資本財(除.輸送機械) Capital goods (excl.Transport equipment)	( 9.7 )	( ▲ 8.0 )	24.4	▲ 6.5	▲ 1.6
建設財 Construction goods	( 8.8 )	( ▲ 3.0 )	4.3	▲ 3.5	1.2
耐久消費財 Durable consumer goods	( 15.5 )	( ▲ 0.2 )	4.7	▲ 0.5	0.8
非耐久消費財 Non-durable consumer goods	( 12.6 )	( ▲ 7.1 )	▲ 6.4	▲ 2.2	6.2
鉱工業用生産財 Producer goods for mining and manufacturing	( 5.8 )	( ▲ 2.5 )	1.5	▲ 2.3	0.6

※ ( )内は前月調査による前月比を示す。

Parentheses indicate the percent change from previous month in the previous survey.

※ 調査票の提出期日は毎月10日となっている。

The deadline of submission from principal entrepreneurs is the 10th of month.

【参考】

<13. 資本財(除.輸送機械): Capital goods (excl. Transport equipment)>

平成22年=100  
index, 2010=100

年月	季節調整済指数			前月比 %Change From Previous Month			実現率 Realization Ratio	予測修正率 Amendment Ratio	原指数			前年同月比 %Change From Previous Year			(参考)原指数による		Year and Month			
	前月実績 Last Month	当月見込み This Month	翌月見込み Next Month	前月実績 Last Month	当月見込み This Month	翌月見込み Next Month			前月実績 Last Month	当月見込み This Month	翌月見込み Next Month	前月実績 Last Month	当月見込み This Month	翌月見込み Next Month	前月実績 Last Month	当月見込み This Month		翌月見込み Next Month	実現率 Realization Ratio	予測修正率 Amendment Ratio
	2月調査	118.3	124.7	108.2	▲0.1	5.4	▲13.2	▲4.4	▲1.0	108.4	123.9	151.5	8.0	15.3	▲6.7	▲4.5	▲1.0	Feb.		
	3月調査	123.4	112.7	144.4	4.3	▲8.7	28.1	▲1.0	4.2	122.6	157.9	125.2	14.0	▲2.8	30.4	▲1.0	4.2	Mar.		
	4月調査	115.1	143.4	144.4	▲6.7	24.6	0.7	2.1	▲0.7	161.3	124.3	127.9	▲0.7	29.5	29.2	2.2	▲0.7	Apr.		
	5月調査	135.9	139.1	141.1	18.1	2.4	1.4	▲5.2	▲3.7	117.8	123.2	149.2	22.7	24.4	25.0	▲5.2	▲3.7	May		
	6月調査	131.9	135.3	139.4	▲2.9	2.6	3.0	▲5.2	▲4.1	116.8	143.1	136.1	18.0	19.8	22.9	▲5.2	▲4.1	Jun.		
	7月調査	135.7	139.9	150.1	2.9	3.1	7.3	0.3	0.4	143.5	136.6	137.7	20.2	23.4	30.9	0.3	0.4	Jul.		
	8月調査	131.9	147.8	130.9	▲2.8	12.1	▲11.4	▲5.7	▲1.5	128.8	135.6	152.7	16.4	28.9	13.5	▲5.7	▲1.5	Aug.		
	9月調査	145.6	130.8	151.7	10.4	▲10.2	16.0	▲1.5	▲0.1	133.6	152.6	139.0	27.0	13.5	34.7	▲1.5	▲0.1	Sep.		
	10月調査	129.4	152.2	153.6	▲11.1	17.6	0.9	▲1.1	0.3	151.0	139.4	143.4	12.3	35.1	29.8	▲1.0	0.3	Oct.		
	11月調査	139.8	147.2	154.1	8.0	5.9	4.7	▲8.1	▲4.2	128.1	137.4	157.9	24.1	24.3	31.7	▲8.1	▲4.2	Nov.		
	12月調査	146.7	149.1	153.5	4.9	1.6	3.0	▲0.3	▲3.2	136.9	152.8	142.9	23.9	27.4	31.8	▲0.4	▲3.2	Dec.		
平成30年	1月調査	148.3	147.8	156.2	1.1	▲0.3	5.7	▲0.5	▲3.7	152.0	137.6	151.0	26.8	26.9	23.2	▲0.5	▲3.7	Jan. 2018		
	2月調査	140.6	154.2	141.9	▲5.2	9.7	▲8.0	▲4.9	▲1.3	130.9	149.1	195.7	20.8	21.6	21.3	▲4.9	▲1.3	Feb.		
	3月調査	144.1	139.6	173.6	2.5	▲3.1	24.4	▲6.5	▲1.6	139.3	192.6	148.8	13.6	19.4	26.3	▲6.6	▲1.6	Mar.		

<14. 建設財: Construction goods>

年月	季節調整済指数			前月比 %Change From Previous Month			実現率 Realization Ratio	予測修正率 Amendment Ratio	原指数			前年同月比 %Change From Previous Year			(参考)原指数による		Year and Month			
	前月実績 Last Month	当月見込み This Month	翌月見込み Next Month	前月実績 Last Month	当月見込み This Month	翌月見込み Next Month			前月実績 Last Month	当月見込み This Month	翌月見込み Next Month	前月実績 Last Month	当月見込み This Month	翌月見込み Next Month	前月実績 Last Month	当月見込み This Month		翌月見込み Next Month	実現率 Realization Ratio	予測修正率 Amendment Ratio
	2月調査	102.2	106.7	103.6	▲2.7	4.4	▲2.9	▲3.0	▲0.8	98.8	103.4	110.4	3.3	1.5	2.6	▲3.0	▲0.9	Feb.		
	3月調査	104.0	102.6	105.7	1.8	▲1.3	3.0	▲2.5	▲1.0	100.5	109.3	97.7	▲1.1	1.6	4.5	▲2.5	▲1.0	Mar.		
	4月調査	103.3	105.7	104.6	▲0.7	2.3	▲1.0	0.7	0.0	110.0	97.7	98.3	2.2	4.5	5.5	0.6	0.0	Apr.		
	5月調査	106.7	104.4	104.8	▲3.3	▲2.9	0.4	0.9	▲0.2	98.6	98.1	105.7	5.5	5.3	0.7	0.9	▲0.2	May		
	6月調査	103.7	104.7	104.8	▲2.8	1.0	0.1	▲0.7	▲0.1	97.5	105.6	104.7	4.6	0.6	1.9	▲0.6	▲0.1	Jun.		
	7月調査	106.0	105.4	106.4	2.2	▲0.6	0.9	1.2	0.6	106.9	105.3	99.9	1.8	2.5	3.1	1.2	0.6	Jul.		
	8月調査	104.2	106.6	104.9	▲1.7	2.3	▲1.6	▲1.1	0.2	104.1	100.1	105.7	1.4	3.3	0.7	▲1.1	0.2	Aug.		
	9月調査	105.5	106.8	104.3	1.2	1.2	▲2.3	▲1.0	1.8	99.1	107.1	112.0	2.3	2.6	3.2	▲1.0	1.9	Sep.		
	10月調査	106.4	105.8	103.2	0.9	▲0.6	▲2.5	▲0.4	1.4	107.3	113.7	111.6	2.2	4.8	▲0.1	▲0.4	1.5	Oct.		
	11月調査	103.3	103.5	106.6	▲2.9	0.2	3.0	▲2.4	0.3	111.0	111.9	110.0	2.3	0.2	0.6	▲2.4	0.3	Nov.		
	12月調査	103.1	107.6	100.6	▲0.2	4.4	▲6.5	▲0.4	0.9	111.5	111.1	99.5	▲0.2	1.6	0.7	▲0.4	1.0	Dec.		
平成30年	1月調査	105.3	102.8	105.3	2.1	▲2.4	2.4	▲2.1	2.2	108.7	101.6	100.3	▲0.5	2.8	▲0.2	▲2.2	2.1	Jan. 2018		
	2月調査	98.7	107.4	104.2	▲6.3	8.8	▲3.0	▲4.0	2.0	97.6	102.3	108.5	▲1.2	1.8	▲1.4	▲3.9	2.0	Feb.		
	3月調査	103.6	105.5	110.0	5.0	1.8	4.3	▲3.5	1.2	98.7	109.9	102.5	▲1.8	▲0.1	4.0	▲3.5	1.3	Mar.		

注:各比率は、伸び率(%)である。

<15. 耐久消費財 : Durable consumer goods>

年 月	季節調整済指数			前月比 %Change From Previous Month			実現率 Realization Ratio	予測修正率 Amendment Ratio	原指数			前年同月比 %Change From Previous Year			(参考)原指数による		Year and Month	
	Seasonally Adjusted Index			%Change From Previous Month					Original Index			%Change From Previous Year			実現率 Realization Ratio	予測修正率 Amendment Ratio		
	前月実績 Last Month	当月見込み This Month	翌月見込み Next Month	前月実績 Last Month	当月見込み This Month	翌月見込み Next Month			前月実績 Last Month	当月見込み This Month	翌月見込み Next Month	前月実績 Last Month	当月見込み This Month	翌月見込み Next Month	前月実績 Last Month	当月見込み This Month		翌月見込み Next Month
平成29年	1月調査	84.8	81.6	85.5	0.4	▲3.6	4.8	▲1.9	▲0.7	82.2	78.9	86.6	3.9	3.8	9.1	▲1.9	▲0.8	Jan. 2017
	2月調査	79.7	84.6	83.1	▲6.0	6.1	▲1.8	▲2.3	▲1.1	77.1	85.7	95.8	1.4	7.9	3.3	▲2.3	▲1.0	Feb.
	3月調査	83.9	83.6	92.1	5.3	▲0.4	10.2	▲0.8	0.6	85.0	96.4	81.0	7.1	4.0	12.7	▲0.8	0.6	Mar.
	4月調査	82.4	90.2	79.4	▲1.8	9.0	▲12.0	▲1.4	▲2.1	95.0	79.4	74.7	2.5	10.4	4.2	▲1.5	▲2.0	Apr.
	5月調査	90.4	80.3	84.9	9.7	▲11.2	5.7	0.2	1.1	79.5	75.6	93.5	10.6	5.4	6.0	0.1	1.2	May
	6月調査	79.1	84.3	83.2	▲12.5	6.6	▲1.3	▲1.5	▲0.7	74.4	92.9	88.2	3.8	5.3	0.6	▲1.6	▲0.6	Jun.
	7月調査	83.4	82.6	86.7	5.4	▲1.0	5.0	▲1.1	▲0.7	91.9	87.6	74.9	4.2	▲0.1	5.8	▲1.1	▲0.7	Jul.
	8月調査	82.1	87.3	86.3	▲1.6	6.3	▲1.1	▲0.6	0.7	87.1	75.4	87.5	▲0.7	6.5	2.0	▲0.6	0.7	Aug.
	9月調査	84.6	85.4	87.3	3.0	0.9	2.2	▲3.1	▲1.0	73.1	86.6	88.3	3.2	0.9	8.5	▲3.1	▲1.0	Sep.
	10月調査	85.6	87.5	87.3	1.2	2.2	▲0.2	0.2	0.2	86.8	88.6	90.2	1.2	8.7	3.3	0.2	0.2	Oct.
	11月調査	83.5	86.6	91.2	▲2.5	3.7	5.3	▲4.6	▲0.8	84.4	89.4	85.4	3.7	2.4	3.9	▲4.6	▲0.9	Nov.
	12月調査	83.3	88.4	79.4	▲0.2	6.1	▲10.2	▲3.8	▲3.1	86.0	82.0	79.2	▲1.5	0.7	2.7	▲3.8	▲3.0	Dec.
平成30年	1月調査	88.0	77.6	87.5	5.6	▲11.0	12.8	▲0.5	▲2.3	82.4	77.4	89.0	0.2	0.4	4.7	▲0.5	▲2.3	Jan. 2018
	2月調査	75.0	86.6	86.4	▲14.8	15.0	▲0.2	▲3.4	▲1.0	74.8	88.1	96.6	▲3.0	3.6	1.7	▲3.4	▲1.0	Feb.
	3月調査	86.2	87.1	91.2	14.9	1.0	4.7	▲0.5	0.8	87.7	97.3	83.1	3.2	2.4	4.5	▲0.5	0.7	Mar.

<16. 非耐久消費財 : Non-durable consumer goods>

年 月	季節調整済指数			前月比 %Change From Previous Month			実現率 Realization Ratio	予測修正率 Amendment Ratio	原指数			前年同月比 %Change From Previous Year			(参考)原指数による		Year and Month	
	Seasonally Adjusted Index			%Change From Previous Month					Original Index			%Change From Previous Year			実現率 Realization Ratio	予測修正率 Amendment Ratio		
	前月実績 Last Month	当月見込み This Month	翌月見込み Next Month	前月実績 Last Month	当月見込み This Month	翌月見込み Next Month			前月実績 Last Month	当月見込み This Month	翌月見込み Next Month	前月実績 Last Month	当月見込み This Month	翌月見込み Next Month	前月実績 Last Month	当月見込み This Month		翌月見込み Next Month
平成29年	1月調査	101.7	101.0	102.7	▲0.4	▲0.7	1.7	▲4.6	7.0	107.6	91.9	94.9	5.3	1.9	▲5.3	▲4.6	7.0	Jan. 2017
	2月調査	93.3	108.3	96.8	▲8.3	16.1	▲10.6	▲7.6	5.5	84.9	100.1	101.1	▲5.9	▲0.1	▲8.2	▲7.6	5.5	Feb.
	3月調査	110.1	100.2	98.4	18.0	▲9.0	▲1.8	1.7	3.5	101.7	104.6	97.6	1.5	▲5.0	▲2.4	1.6	3.5	Mar.
	4月調査	100.7	107.4	101.3	▲8.5	6.7	▲5.7	0.5	9.1	105.1	106.0	92.3	▲4.5	6.5	▲1.6	0.5	9.1	Apr.
	5月調査	105.2	105.3	102.8	4.5	0.1	▲2.4	▲2.0	3.9	104.3	96.0	98.6	4.3	2.3	1.3	▲2.1	4.0	May
	6月調査	104.2	107.9	93.3	▲1.0	3.6	▲13.5	▲1.0	5.0	95.0	103.5	98.3	1.3	6.4	▲9.9	▲1.0	5.0	Jun.
	7月調査	106.8	107.0	93.1	2.5	0.2	▲13.0	▲1.0	14.7	102.4	112.7	92.1	5.2	3.3	▲3.8	▲1.1	14.6	Jul.
	8月調査	105.6	100.2	107.5	▲1.1	▲5.1	7.3	▲1.3	7.6	111.2	99.1	106.1	1.9	3.6	3.5	▲1.3	7.6	Aug.
	9月調査	97.1	113.0	98.2	▲8.0	16.4	▲13.1	▲3.1	5.1	96.1	111.5	103.4	0.4	8.8	▲5.7	▲3.0	5.1	Sep.
	10月調査	110.3	107.0	99.3	13.6	▲3.0	▲7.2	▲2.4	9.0	108.9	112.6	108.6	6.2	2.7	▲2.8	▲2.3	8.9	Oct.
	11月調査	103.9	105.2	96.4	▲5.8	1.3	▲8.4	▲2.9	5.9	109.4	115.1	101.7	▲0.2	3.0	▲5.5	▲2.8	6.0	Nov.
	12月調査	102.7	97.9	94.8	▲1.2	▲4.7	▲3.2	▲2.4	1.6	112.3	103.3	86.0	0.5	▲4.0	1.3	▲2.4	1.6	Dec.
平成30年	1月調査	95.3	98.7	99.6	▲7.2	3.6	0.9	▲2.7	4.1	100.6	89.5	92.5	▲6.5	5.4	▲9.0	▲2.6	4.1	Jan. 2018
	2月調査	95.9	108.0	100.3	0.6	12.0	▲7.1	▲2.8	8.4	87.0	100.3	105.0	2.5	▲1.4	▲0.1	▲2.8	8.4	Feb.
	3月調査	105.6	106.5	99.7	10.1	0.9	▲6.4	▲2.2	6.2	98.1	111.5	99.1	▲3.5	6.1	▲5.0	▲2.2	6.2	Mar.

<17. 鉱工業用生産財 : Producer goods for mining and manufacturing>

年 月	季節調整済指数			前月比 %Change From Previous Month			実現率 Realization Ratio	予測修正率 Amendment Ratio	原指数			前年同月比 %Change From Previous Year			(参考)原指数による		Year and Month	
	Seasonally Adjusted Index			%Change From Previous Month					Original Index			%Change From Previous Year			実現率 Realization Ratio	予測修正率 Amendment Ratio		
	前月実績 Last Month	当月見込み This Month	翌月見込み Next Month	前月実績 Last Month	当月見込み This Month	翌月見込み Next Month			前月実績 Last Month	当月見込み This Month	翌月見込み Next Month	前月実績 Last Month	当月見込み This Month	翌月見込み Next Month	前月実績 Last Month	当月見込み This Month		翌月見込み Next Month
平成29年	1月調査	90.6	90.1	94.0	1.1	▲0.6	4.3	▲0.7	▲0.8	91.3	90.0	90.1	4.3	4.0	7.8	▲0.7	▲0.8	Jan. 2017
	2月調査	90.0	95.6	92.3	▲0.7	6.2	▲3.5	▲0.1	1.7	89.9	91.6	97.2	3.9	9.6	8.2	▲0.1	1.7	Feb.
	3月調査	91.6	91.4	94.6	1.8	▲0.2	3.5	▲4.2	▲1.0	87.8	96.3	91.8	5.0	7.2	10.2	▲4.1	▲0.9	Mar.
	4月調査	91.8	94.9	94.6	0.2	3.4	▲0.3	0.4	0.3	96.7	92.1	91.5	7.7	10.6	13.1	0.4	0.3	Apr.
	5月調査	93.7	93.8	93.5	2.1	0.1	▲0.3	▲1.3	▲0.8	90.9	90.7	92.6	9.1	12.1	9.7	▲1.3	▲0.9	May
	6月調査	93.9	93.9	94.6	0.2	0.0	0.7	0.1	0.4	90.8	93.0	94.6	12.2	10.2	11.0	0.1	0.4	Jun.
	7月調査	93.5	94.9	95.8	▲0.4	1.0	0.9	▲0.4	0.3	92.6	94.9	95.2	9.7	11.4	10.3	▲0.4	0.3	Jul.
	8月調査	93.4	95.5	94.8	▲0.1	2.2	▲0.7	▲1.6	▲0.3	93.4	94.9	98.0	9.6	10.0	8.2	▲1.6	▲0.3	Aug.
	9月調査	94.3	93.8	96.8	1.0	▲0.5	3.2	▲1.3	▲1.1	93.7	96.9	98.6	8.6	7.0	10.9	▲1.3	▲1.1	Sep.
	10月調査	93.7	96.0	96.6	▲0.6	2.2	0.6	▲0.1	▲0.8	96.8	97.7	98.0	6.8	9.9	7.8	▲0.1	▲0.9	Oct.
	11月調査	94.5	96.6	99.2	0.9	2.2	2.7	▲1.6	0.0	96.2	98.0	99.4	8.2	7.8	8.9	▲1.5	0.0	Nov.
	12月調査	96.4	98.6	96.3	2.0	2.3	▲2.3	▲0.2	▲0.6	97.8	98.0	97.3	7.6	8.2	8.2	▲0.2	▲0.6	Dec.
平成30年	1月調査	95.8	94.8	99.9	▲0.6	▲1.0	5.4	▲2.8	▲1.6	96.0	95.0	95.2	5.1	6.6	8.4	▲2.8	▲1.5	Jan. 2018
	2月調査	92.1	97.4	95.0	▲3.9	5.8	▲2.5	▲2.8	▲2.5	93.0	92.9	98.9	3.4	5.8	2.3	▲2.9	▲2.4	Feb.
	3月調査	95.2	95.6	97.0	3.4	0.4	1.5	▲2.3	0.6	90.8	99.6	94.6	3.4	3.0	4.1	▲2.3	0.7	Mar.

注 : 各比率は、伸び率 (%) である。

(注)

1. 本調査は、毎月10日現在で製造工業の主要195品目につき、それぞれの主要企業から、生産数量の前月実績、当月見込み及び翌月見込みについて報告された結果を平成22年=100.0として指数化し、その指数をもとに、前月伸び率並びに実現率及び予測修正率を公表するものである。

2.

実現率……………今回予測調査による前月実績の指数/前回予測調査による当月見込みの指数  
 予測修正率……………今回予測調査による当月見込みの指数/前回予測調査による翌月見込みの指数

(例)

今回予測調査による前月実績の指数100.0、今回予測調査による当月見込みの指数105.0  
 前回予測調査による当月見込みの指数90.0、前回予測調査による翌月見込みの指数110.0  
 とすると、

実現率は、 $100.0 / 90.0 \times 100 - 100 = 11.1\%$

予測修正率は、 $105.0 / 110.0 \times 100 - 100 = \blacktriangle 4.5\%$

3. その他……………窯業・土石製品工業、石油製品工業、ゴム製品工業、繊維工業及びその他製品工業の合計である。

1. The Survey of Production Forecast in Manufacturing shows the figures as of the 10th of month.

For this, survey production is collected for the previous month, the current month, and the following month from principal entrepreneurs and is calculated for approximately 195 manufacturing goods. (Index.2010=100). The results indicate Production for the current and the next 2 months. Indices are made showing the Realization Ratio, and Amended Ratio and the changes from the previous month.

2.

Realization Ratio

=Real amount of the previous month in the current time's survey divided by estimated amount of the current month in the previous time's survey

Amendment Ratio

=Estimated amount of the current month in the current time's survey divided by the estimated amount of the following month in the previous time's survey

3.“Others” includes “Ceramics, Stone and Clay Products,” “Petroleum Products,” “Rubber Products,” “Textiles” and “Other Products.”

【製造工業生産予測指数 ウェイト表】  
 Weights of Survey of Production Forecast

製造工業 Manufacturing	10000.0	製造工業 Manufacturing	10000.0
鉄鋼業 Iron and steel	536.3	最終需要財 Final demand goods	5294.4
非鉄金属工業 Non-ferrous metals	260.8	投資財 Investment goods	2746.6
金属製品工業 Fabricated metals	429.1	資本財 Capital goods	2281.7
はん用・生産用・業務用機械工業 General-purpose, production and business oriented machinery	1616.8	資本財(除. 輸送機械) Capital goods(excl.Transport equipment)	1863.0
電子部品・デバイス工業 Electronic parts and devices	1083.3	建設財 Construction goods	464.9
電気機械工業 Electrical machinery	960.0	消費財 Consumer goods	2547.8
情報通信機械工業 Information and communication electronics equipment	811.7	耐久消費財 Durable consumer goods	2258.8
輸送機械工業 Transport equipment	1889.3	非耐久消費財 Non-durable consumer goods	289.0
化学工業 Chemicals	1149.6	生産財 Producer goods	4705.6
紙・パルプ工業 Pulp and paper	282.7	鉱工業用生産財 For mining and manufacturing	4369.5
その他 Others	980.4	その他用生産財 For others uses	336.1