

## 平成30年4月の製造工業生産能力指数・稼働率指数の動向

Indices of Production Capacity and Operating Ratio for April, 2018

平成 22 年 = 100  
Index, 2010 = 100

項目	季節調整済指数		原指数		
	Seasonally Adjusted Index		Original Index		
	Percent Change		Percent Change		
	前月比(%) From Previous Month	(前月における前月比(%))	前月比(%) From Previous Month	前年同月比(%) From Previous Year	
稼働率 Operating Ratio	104.2	1.8 ( 0.5 )	100.6	▲ 9.0	1.9
生産能力 Production Capacity			94.0	▲ 0.3	0.0

注：▲は低下を示す。

Note: ▲ indicates a negative figure.

- (1) 4月の製造工業稼働率指数は、104.2で前月比1.8%の上昇であった。  
業種別にみると、輸送機械工業同5.4%、電子部品・デバイス工業同2.6%、情報通信機械工業同3.5%等が上昇し、はん用・生産用・業務用機械工業同▲1.9%、電気機械工業同▲4.1%、化学工業同▲1.2%等が低下した。
- (2) 4月の製造工業生産能力指数は、94.0で前月比▲0.3%の低下であった。  
業種別にみると、電子部品・デバイス工業同▲1.9%、輸送機械工業同▲0.5%、パルプ・紙・紙加工品工業同▲0.6%等が低下し、はん用・生産用・業務用機械工業同0.3%、金属製品工業同1.0%、鉄鋼業同0.3%等が上昇した。

**製造工業生産能力指数・稼働率指数の時系列表**  
 Historical Data for Indices of Production Capacity and Operating Ratio

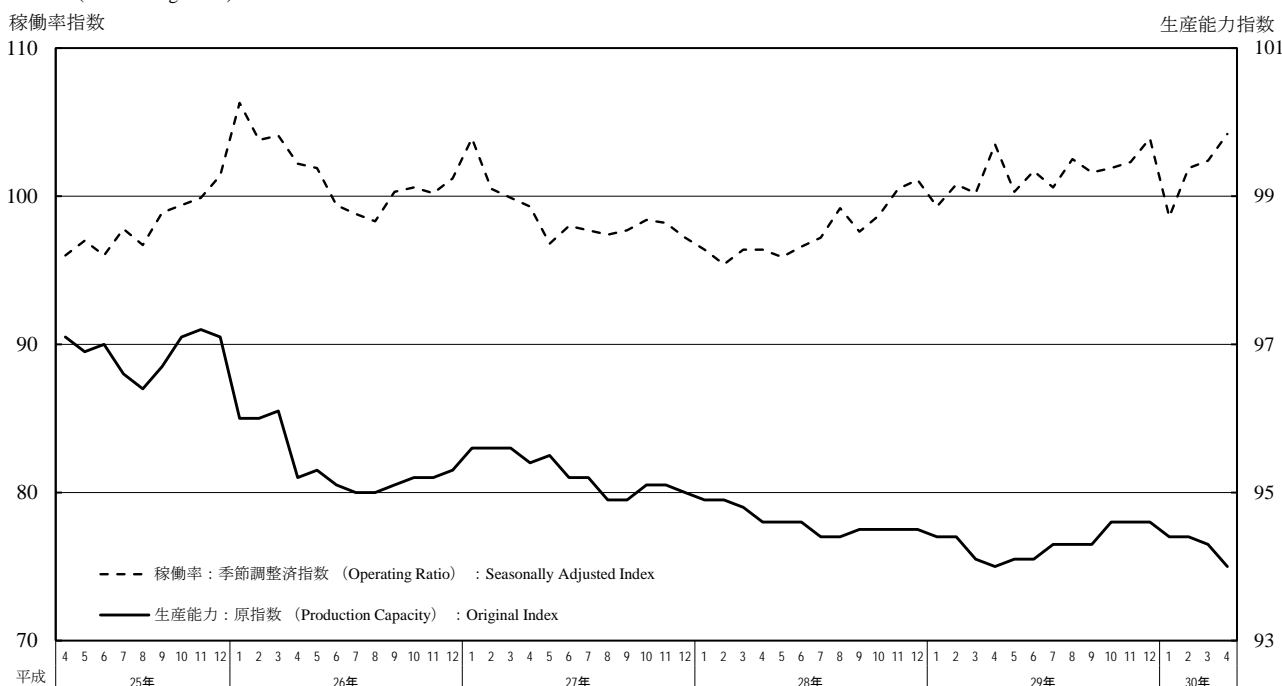
平成22年 = 100  
 index.2010= 100

年 月	稼働率 Operating Ratio				生産能力(末) Production Capacity				Year and Month
	季節調整済指数 Seasonally Adjusted Index		原指数 Original Index		原指数 Original Index		原指数 Original Index		
	前月(期)比 %Change From Previous Month(Quarter)		前年 (同月期)比 %Change From Previous Year		前月(期)比 %Change From Previous Month(Quarter)		前年 (同月期)比 %Change From Previous Year		
平成 27 年			98.7	▲ 2.6	95.0		▲ 0.3	C.Y. 2015	
28			97.7	▲ 1.0	94.5		▲ 0.5	C.Y. 2016	
29			101.5	3.9	94.6		0.1	C.Y. 2017	
平成 27 年度			98.0	▲ 2.6	94.8		▲ 0.8	F.Y. 2015	
28			98.6	0.6	94.1		▲ 0.7	F.Y. 2016	
29			101.7	3.1	94.3		0.2	F.Y. 2017	
平成29 年	I 期	100.1	0.0	101.9	3.7	94.1	▲ 0.4	▲ 0.7	Q1 2017
	II 期	101.8	1.7	100.2	5.8	94.1	0.0	▲ 0.5	Q2 2017
	III 期	101.6	▲ 0.2	101.4	3.3	94.3	0.2	▲ 0.2	Q3 2017
	IV 期	102.7	1.1	102.5	2.9	94.6	0.3	0.1	Q4 2017
平成30 年	I 期	101.0	▲ 1.7	102.6	0.7	94.3	▲ 0.3	0.2	Q1 2018
平成29 年	2月	100.8	1.5	99.6	3.9	94.4	0.0	▲ 0.5	Feb. 2017
	3月	100.2	▲ 0.6	109.9	3.6	94.1	▲ 0.3	▲ 0.7	Mar. 2017
	4月	103.5	3.3	98.7	6.2	94.0	▲ 0.1	▲ 0.6	Apr. 2017
	5月	100.3	▲ 3.1	96.2	5.7	94.1	0.1	▲ 0.5	May 2017
	6月	101.7	1.4	105.6	5.5	94.1	0.0	▲ 0.5	Jun. 2017
	7月	100.6	▲ 1.1	103.5	3.0	94.3	0.2	▲ 0.1	Jul. 2017
	8月	102.5	1.9	97.0	4.1	94.3	0.0	▲ 0.1	Aug. 2017
	9月	101.6	▲ 0.9	103.6	2.7	94.3	0.0	▲ 0.2	Sep. 2017
	10月	101.9	0.3	102.8	5.0	94.6	0.3	0.1	Oct. 2017
	11月	102.3	0.4	103.0	1.5	94.6	0.0	0.1	Nov. 2017
	12月	103.9	1.6	101.6	2.3	94.6	0.0	0.1	Dec. 2017
平成30 年	1月	98.6	▲ 5.1	96.9	0.8	94.4	▲ 0.2	0.0	Jan. 2018
	2月	101.9	3.3	100.3	0.7	94.4	0.0	0.0	Feb. 2018
	3月	102.4	0.5	110.6	0.6	94.3	▲ 0.1	0.2	Mar. 2018
	4月	104.2	1.8	100.6	1.9	94.0	▲ 0.3	0.0	Apr. 2018

**製造工業生産能力指数・稼働率指数の推移(グラフ)**

Historical Data (Graph) for Indices of Production Capacity and Operating Ratio

(平成22年基準)  
 (2010 average=100)



<1. 鉄鋼業 ; Iron and steel>

<2. 非鉄金属工業 ; Non-ferrous metals>

	稼働率 Operating Ratio				生産能力(末) Production Capacity				稼働率 Operating Ratio				生産能力(末) Production Capacity				
	季節調整済指数 Seasonally Adjusted Index		原指数 Original Index		原指数 Original Index		原指数 Original Index		季節調整済指数 Seasonally Adjusted Index		原指数 Original Index		原指数 Original Index				
	前月(期)比 %Change From Previous Month (Quarter)	前年 (同月期)比 %Change From Previous Year	前月(期)比 %Change From Previous Month (Quarter)	前年 (同月期)比 %Change From Previous Year	前月(期)比 %Change From Previous Month (Quarter)	前年 (同月期)比 %Change From Previous Year	前月(期)比 %Change From Previous Month (Quarter)	前年 (同月期)比 %Change From Previous Year	前月(期)比 %Change From Previous Month (Quarter)	前年 (同月期)比 %Change From Previous Year	前月(期)比 %Change From Previous Month (Quarter)	前年 (同月期)比 %Change From Previous Year	前月(期)比 %Change From Previous Month (Quarter)	前年 (同月期)比 %Change From Previous Year			
平成 27 年			94.5	▲ 4.4	97.5		▲ 1.4			97.8	▲ 1.3	97.8	▲ 1.1	C.Y. 2015			
28 年			96.1	1.7	95.7		▲ 1.8			99.7	1.9	97.0	▲ 0.8	2016			
29 年			96.3	0.2	96.0		0.3			102.3	2.6	97.6	0.6	2017			
平成 27 年度			93.9	▲ 4.3	97.7		▲ 1.0			98.1	▲ 0.9	97.8	▲ 1.2	F.Y. 2015			
28 年度			96.9	3.2	96.1		▲ 1.6			100.2	2.1	96.7	▲ 1.1	2016			
29 年度			96.4	▲ 0.5	95.9		▲ 0.2			102.3	2.1	97.8	1.1	2017			
平成29 年 I 期	97.6	▲ 0.3	97.4	3.7	96.1	0.4	▲ 1.6	101.1	▲ 1.5	101.4	2.0	96.7	▲ 0.3	▲ 1.1	Q1 2017		
II 期	96.3	▲ 1.3	95.7	0.3	96.0	▲ 0.1	0.4	102.1	1.0	101.9	3.6	97.2	0.5	▲ 0.8	Q2		
III 期	95.2	▲ 1.1	96.2	▲ 1.3	96.4	0.4	0.4	102.4	0.3	100.8	2.6	97.6	0.4	▲ 0.3	Q3		
IV 期	96.0	0.8	96.1	▲ 1.4	96.0	▲ 0.4	0.3	104.0	1.6	105.1	2.1	97.6	0.0	0.6	Q4		
平成30 年 I 期	98.2	2.3	97.7	0.3	95.9	▲ 0.1	▲ 0.2	101.2	▲ 2.7	101.5	0.1	97.8	0.2	1.1	Q1 2018		
平成29 年 2月	98.7	0.8	92.9	2.8	96.1	0.0	▲ 1.6	101.7	2.7	99.6	0.8	96.9	0.0	▲ 0.9	Feb. 2017		
3月	96.1	▲ 2.6	100.1	3.4	96.1	0.0	▲ 1.6	102.5	0.8	110.0	4.3	96.7	▲ 0.2	▲ 1.1	Mar.		
4月	98.0	2.0	96.1	3.9	96.0	▲ 0.1	0.4	102.3	▲ 0.2	100.4	2.7	97.1	0.4	▲ 0.9	Apr.		
5月	96.0	▲ 2.0	97.9	▲ 0.6	96.0	0.0	0.4	101.1	▲ 1.2	98.2	3.7	97.1	0.0	▲ 0.9	May		
6月	94.9	▲ 1.1	93.0	▲ 2.2	96.0	0.0	0.4	102.8	1.7	107.1	4.2	97.2	0.1	▲ 0.8	Jun.		
7月	92.9	▲ 2.1	93.5	▲ 4.8	96.4	0.4	0.4	103.2	0.4	106.4	5.6	97.2	0.0	▲ 0.8	Jul.		
8月	96.6	4.0	97.7	▲ 1.1	96.4	0.0	0.4	102.3	▲ 0.9	93.1	2.2	97.2	0.0	▲ 0.7	Aug.		
9月	96.2	▲ 0.4	97.3	2.0	96.4	0.0	0.4	101.8	▲ 0.5	103.0	0.3	97.6	0.4	▲ 0.3	Sep.		
10月	95.8	▲ 0.4	97.8	▲ 2.1	96.2	▲ 0.2	0.5	103.5	1.7	107.4	4.2	97.6	0.0	0.6	Oct.		
11月	96.3	0.5	95.5	▲ 0.6	96.0	▲ 0.2	0.3	103.4	▲ 0.1	105.5	0.9	97.6	0.0	0.6	Nov.		
12月	95.8	▲ 0.5	94.9	▲ 1.6	96.0	0.0	0.3	105.2	1.7	102.3	1.3	97.6	0.0	0.6	Dec.		
平成30 年 1月	98.3	2.6	99.6	0.5	96.0	0.0	▲ 0.1	98.2	▲ 6.7	94.9	0.4	97.6	0.0	0.7	Jan. 2018		
2月	98.3	0.0	91.7	▲ 1.3	96.0	0.0	▲ 0.1	101.8	3.7	99.7	0.1	97.8	0.2	0.9	Feb.		
3月	98.0	▲ 0.3	101.9	1.8	95.9	▲ 0.1	▲ 0.2	103.6	1.8	109.8	▲ 0.2	97.8	0.0	1.1	Mar.		
4月	98.2	0.2	95.5	▲ 0.6	96.2	0.3	0.2	104.9	1.3	104.2	3.8	97.9	0.1	0.8	Apr.		

<3. 金属製品工業 ; Fabricated metals>

<4. はん用・生産用・業務用機械工業 ; General-purpose, production and business oriented machinery >

	稼働率 Operating Ratio				生産能力(末) Production Capacity				稼働率 Operating Ratio				生産能力(末) Production Capacity				
	季節調整済指数 Seasonally Adjusted Index		原指数 Original Index		原指数 Original Index		原指数 Original Index		季節調整済指数 Seasonally Adjusted Index		原指数 Original Index		原指数 Original Index				
	前月(期)比 %Change From Previous Month (Quarter)	前年 (同月期)比 %Change From Previous Year	前月(期)比 %Change From Previous Month (Quarter)	前年 (同月期)比 %Change From Previous Year	前月(期)比 %Change From Previous Month (Quarter)	前年 (同月期)比 %Change From Previous Year	前月(期)比 %Change From Previous Month (Quarter)	前年 (同月期)比 %Change From Previous Year	前月(期)比 %Change From Previous Month (Quarter)	前年 (同月期)比 %Change From Previous Year	前月(期)比 %Change From Previous Month (Quarter)	前年 (同月期)比 %Change From Previous Year	前月(期)比 %Change From Previous Month (Quarter)	前年 (同月期)比 %Change From Previous Year			
平成 27 年			108.1	3.9	93.8		0.6			120.5	▲ 3.8	99.5	▲ 0.8	C.Y. 2015			
28 年			105.6	▲ 2.3	93.6		▲ 0.2			112.0	▲ 7.1	99.4	▲ 0.1	2016			
29 年			107.3	1.6	93.8		0.2			120.9	7.9	100.5	1.1	2017			
平成 27 年度			107.9	2.7	94.1		0.6			117.2	▲ 7.0	99.8	▲ 2.3	F.Y. 2015			
28 年度			105.0	▲ 2.7	93.5		▲ 0.6			112.8	▲ 3.8	99.2	▲ 0.6	2016			
29 年度			107.7	2.6	93.8		0.3			123.2	9.2	100.3	1.1	2017			
平成29 年 I 期	104.6	▲ 1.6	102.9	▲ 2.0	93.5	▲ 0.1	▲ 0.6	114.7	0.3	117.3	2.8	99.2	▲ 0.2	▲ 0.6	Q1 2017		
II 期	106.6	1.9	109.0	1.3	93.7	0.2	▲ 0.3	121.4	5.8	120.8	10.6	100.5	1.3	1.1	Q2		
III 期	107.9	1.2	110.4	3.7	93.7	0.0	▲ 0.5	121.3	▲ 0.1	121.5	8.5	100.7	0.2	1.1	Q3		
IV 期	110.3	2.2	106.8	3.5	93.8	0.1	0.2	126.7	4.5	124.1	10.3	100.5	▲ 0.2	1.1	Q4		
平成30 年 I 期	106.2	▲ 3.7	104.7	1.7	93.8	0.0	0.3	124.0	▲ 2.1	126.3	7.7	100.3	▲ 0.2	1.1	Q1 2018		
平成29 年 2月	105.8	2.6	99.3	2.6	93.6	0.0	▲ 0.5	115.5	3.6	115.7	1.8	99.2	0.1	▲ 0.4	Feb. 2017		
3月	104.9	▲ 0.9	116.9	▲ 3.8	93.5	▲ 0.1	▲ 0.6	117.2	1.5	132.6	6.2	99.2	0.0	▲ 0.6	Mar.		
4月	106.6	1.6	106.2	0.1	93.7	0.2	▲ 0.4	122.0	4.1	116.2	7.7	100.2	1.0	0.6	Apr.		
5月	104.4	▲ 2.1	104.3	0.1	93.7	0.0	▲ 0.3	120.2	▲ 1.5	113.2	13.5	100.2	0.0	0.6	May		
6月	108.7	4.1	116.4	3.6	93.7	0.0	▲ 0.3	121.9	1.4	133.0	10.8	100.5	0.3	1.1	Jun.		
7月	109.2	0.5	116.9	5.1	93.7	0.0	▲ 0.5	121.9	0.0	124.7	11.3	100.9	0.4	1.5	Jul.		
8月	108.6	▲ 0.5	106.6	4.4	93.7	0.0	▲ 0.5	124.1	1.8	116.8	11.9	100.8	▲ 0.1	1.4	Aug.		
9月	106.0	▲ 2.4	107.8	1.6	93.7	0.0	▲ 0.5	117.8	▲ 5.1	122.9	2.8	100.7	▲ 0.1	1.1	Sep.		
10月	107.1	1.0	106.7	2.0	93.9	0.2	0.1	123.2	4.6	123.5	10.9	100.3	▲ 0.4	0.6	Oct.		
11月	109.0	1.8	107.3	0.0	93.8	▲ 0.1	0.2	125.8	2.1	123.5	7.2	100.3	0.0	0.9	Nov.		
12月	114.9	5.4	106.3	8.9	93.8	0.0	0.2	131.1	4.2	125.4	13.0	100.5	0.2	1.1	Dec.		
平成30 年 1月	105.9	▲ 7.8	95.7	3.5	93.8	0.0	0.2	119.0	▲ 9.2	113.2	9.3	100.2	▲ 0.3	1.1	Jan. 2018		
2月	105.3	▲ 0.6	99.5	0.2	93.8	0.0	0.2	124.8	4.9	124.0	7.2	100.2	0.0	1.0	Feb.		
3月	107.4	2.0	118.8	1.6	93.8	0.0	0.3	128.3	2.8	141.8	6.9	100.3	0.1	1.1	Mar.		
4月	111.8	4.1	113.0	6.4	94.7	1.0	1.1	125.9	▲ 1.9	121.7	4.7	100.6	0.3	0.4	Apr.		

<5. 電子部品・デバイス工業 ; Electronic parts and devices>

<6. 電気機械工業 ; Electrical machinery>

	稼働率 Operating Ratio				生産能力(末) Production Capacity				稼働率 Operating Ratio				生産能力(末) Production Capacity				
	季節調整指数 Seasonally Adjusted Index		原指数 Original Index		原指数 Original Index		原指数 Original Index		季節調整指数 Seasonally Adjusted Index		原指数 Original Index		原指数 Original Index				
	前月(期)比 %Change From Previous Month (Quarter)	前年 (同月期)比 %Change From Previous Year	前月(期)比 %Change From Previous Month (Quarter)	前年 (同月期)比 %Change From Previous Year	前月(期)比 %Change From Previous Month (Quarter)	前年 (同月期)比 %Change From Previous Year	前月(期)比 %Change From Previous Month (Quarter)	前年 (同月期)比 %Change From Previous Year	前月(期)比 %Change From Previous Month (Quarter)	前年 (同月期)比 %Change From Previous Year	前月(期)比 %Change From Previous Month (Quarter)	前年 (同月期)比 %Change From Previous Year	前月(期)比 %Change From Previous Month (Quarter)	前年 (同月期)比 %Change From Previous Year			
平成 27 年			96.5	0.0	103.3			2.1			98.4	▲ 3.2	102.2		3.7	C.Y. 2015	
28 年			94.8	▲ 1.8	103.9			0.6			101.6	3.3	103.1		0.9	2016	
29 年			99.4	4.9	107.8			3.8			102.4	0.8	101.8		▲ 1.3	2017	
平成 27 年度			95.0	▲ 3.5	103.1			2.7			100.0	1.5	102.4		0.9	F.Y. 2015	
28 年度			96.7	1.8	104.0			0.9			101.7	1.7	102.1		▲ 0.3	2016	
29 年度			98.8	2.2	108.2			4.0			102.8	1.1	101.0		▲ 1.1	2017	
平成29 年 I 期	100.7	1.3	97.7	8.2	104.0	0.1	0.9	102.4	2.2	96.6	0.6	102.1	▲ 1.0	▲ 0.3	Q1 2017		
II 期	99.3	▲ 1.4	99.5	7.5	103.8	▲ 0.2	0.9	101.3	▲ 1.1	116.3	▲ 1.0	101.7	▲ 0.4	▲ 0.8	Q2		
III 期	98.8	▲ 0.5	102.2	3.3	104.4	0.6	1.4	104.2	2.9	102.2	2.2	101.8	0.1	▲ 0.8	Q3		
IV 期	99.9	1.1	98.3	0.7	107.8	3.3	3.8	101.9	▲ 2.2	94.4	1.9	101.8	0.0	▲ 1.3	Q4		
平成30 年 I 期	97.9	▲ 2.0	95.2	▲ 2.6	108.2	0.4	4.0	104.5	2.6	98.4	1.9	101.0	▲ 0.8	▲ 1.1	Q1 2018		
平成29 年 2月	101.4	▲ 0.1	92.9	5.8	104.1	▲ 0.1	0.9	103.6	1.7	95.2	1.4	102.1	0.0	▲ 0.8	Feb. 2017		
3月	99.2	▲ 2.2	101.0	6.5	104.0	▲ 0.1	0.9	101.6	▲ 1.9	106.9	▲ 2.1	102.1	0.0	▲ 0.3	Mar.		
4月	101.2	2.0	96.2	7.0	103.0	▲ 1.0	0.4	101.3	▲ 0.3	108.4	▲ 3.0	101.8	▲ 0.3	▲ 0.8	Apr.		
5月	99.2	▲ 2.0	101.9	8.6	103.6	0.6	0.7	100.2	▲ 1.1	110.2	0.5	101.8	0.0	▲ 0.7	May		
6月	97.6	▲ 1.6	100.5	6.9	103.8	0.2	0.9	102.4	2.2	130.4	▲ 0.7	101.7	▲ 0.1	▲ 0.8	Jun.		
7月	97.8	0.2	99.8	2.8	104.4	0.6	1.8	104.2	1.8	123.3	▲ 0.1	101.7	0.0	▲ 0.8	Jul.		
8月	100.8	3.1	105.8	3.7	104.3	▲ 0.1	1.7	105.5	1.2	92.2	2.0	101.7	0.0	▲ 0.8	Aug.		
9月	97.7	▲ 3.1	101.1	3.7	104.4	0.1	1.4	102.8	▲ 2.6	91.2	5.7	101.8	0.1	▲ 0.8	Sep.		
10月	100.3	2.7	100.6	4.0	107.8	3.3	4.1	102.5	▲ 0.3	94.1	9.4	101.7	▲ 0.1	▲ 1.4	Oct.		
11月	98.5	▲ 1.8	98.5	▲ 1.5	108.0	0.2	4.3	100.9	▲ 1.6	94.5	▲ 0.3	101.7	0.0	▲ 1.4	Nov.		
12月	100.8	2.3	95.7	▲ 0.5	107.8	▲ 0.2	3.8	102.4	1.5	94.6	▲ 2.6	101.8	0.1	▲ 1.3	Dec.		
平成30 年 1月	99.4	▲ 1.4	98.3	▲ 0.8	108.0	0.2	3.6	98.5	▲ 3.8	86.7	▲ 1.0	101.2	▲ 0.6	▲ 0.9	Jan. 2018		
2月	97.5	▲ 1.9	89.9	▲ 3.2	108.1	0.1	3.8	108.0	9.6	98.3	3.3	101.2	0.0	▲ 0.9	Feb.		
3月	96.8	▲ 0.7	97.4	▲ 3.6	108.2	0.1	4.0	107.1	▲ 0.8	110.1	3.0	101.0	▲ 0.2	▲ 1.1	Mar.		
4月	99.3	2.6	96.2	0.0	106.1	▲ 1.9	3.0	102.7	▲ 4.1	111.4	2.8	101.0	0.0	▲ 0.8	Apr.		

<7. 情報通信機械工業 ; Information and communication electronics equipment>

<8. 輸送機械工業 ; Transport equipment>

	稼働率 Operating Ratio				生産能力(末) Production Capacity				稼働率 Operating Ratio				生産能力(末) Production Capacity				
	季節調整指数 Seasonally Adjusted Index		原指数 Original Index		原指数 Original Index		原指数 Original Index		季節調整指数 Seasonally Adjusted Index		原指数 Original Index		原指数 Original Index				
	前月(期)比 %Change From Previous Month (Quarter)	前年 (同月期)比 %Change From Previous Year	前月(期)比 %Change From Previous Month (Quarter)	前年 (同月期)比 %Change From Previous Year	前月(期)比 %Change From Previous Month (Quarter)	前年 (同月期)比 %Change From Previous Year	前月(期)比 %Change From Previous Month (Quarter)	前年 (同月期)比 %Change From Previous Year	前月(期)比 %Change From Previous Month (Quarter)	前年 (同月期)比 %Change From Previous Year	前月(期)比 %Change From Previous Month (Quarter)	前年 (同月期)比 %Change From Previous Year	前月(期)比 %Change From Previous Month (Quarter)	前年 (同月期)比 %Change From Previous Year			
平成 27 年			64.0	▲ 11.7	71.2			▲ 4.9			99.9	▲ 5.6	96.3		0.5	C.Y. 2015	
28 年			66.1	3.3	70.0			▲ 1.7			98.6	▲ 1.3	96.0		▲ 0.3	2016	
29 年			64.7	▲ 2.1	68.1			▲ 2.7			104.0	5.5	95.6		▲ 0.4	2017	
平成 27 年度			63.7	▲ 6.2	70.5			▲ 3.7			99.0	▲ 4.6	96.0		▲ 0.3	F.Y. 2015	
28 年度			65.8	3.3	70.1			▲ 0.6			100.1	1.1	95.6		▲ 0.4	2016	
29 年度			65.1	▲ 1.1	63.9			▲ 8.8			103.9	3.8	96.0		0.4	2017	
平成29 年 I 期	63.2	▲ 5.5	69.9	▲ 1.7	70.1	0.1	▲ 0.6	101.5	▲ 1.6	108.5	5.8	95.6	▲ 0.4	▲ 0.4	Q1 2017		
II 期	65.4	3.5	60.2	▲ 0.5	67.8	▲ 3.3	▲ 3.8	104.7	3.2	99.3	10.0	95.6	0.0	▲ 0.4	Q2		
III 期	65.1	▲ 0.5	64.7	▲ 4.1	68.0	0.3	▲ 2.9	104.0	▲ 0.7	101.7	2.9	95.6	0.0	▲ 0.4	Q3		
IV 期	65.0	▲ 0.2	64.1	▲ 1.5	68.1	0.1	▲ 2.7	106.1	2.0	106.5	3.6	95.6	0.0	▲ 0.4	Q4		
平成30 年 I 期	64.9	▲ 0.2	71.2	1.9	63.9	▲ 6.2	▲ 8.8	101.4	▲ 4.4	108.0	▲ 0.5	96.0	0.4	0.4	Q1 2018		
平成29 年 2月	63.4	0.6	67.7	0.9	70.1	0.0	0.0	103.5	5.1	108.6	9.5	96.0	0.0	0.0	Feb. 2017		
3月	63.1	▲ 0.5	82.2	▲ 3.7	70.1	0.0	▲ 0.6	102.6	▲ 0.9	119.6	4.6	95.6	▲ 0.4	▲ 0.4	Mar.		
4月	66.0	4.6	58.8	▲ 0.2	67.9	▲ 3.1	▲ 3.7	110.0	7.2	97.1	16.8	95.6	0.0	▲ 0.4	Apr.		
5月	64.5	▲ 2.3	54.6	▲ 1.8	67.8	▲ 0.1	▲ 3.8	99.6	▲ 9.5	89.7	5.9	95.6	0.0	▲ 0.4	May		
6月	65.7	1.9	67.3	0.3	67.8	0.0	▲ 3.8	104.5	4.9	111.0	7.6	95.6	0.0	▲ 0.4	Jun.		
7月	64.4	▲ 2.0	63.1	▲ 1.1	67.9	0.1	▲ 3.0	102.1	▲ 2.3	105.6	2.0	95.6	0.0	▲ 0.4	Jul.		
8月	66.1	2.6	60.1	▲ 8.4	67.9	0.0	▲ 3.0	105.6	3.4	89.7	5.8	95.6	0.0	▲ 0.4	Aug.		
9月	64.7	▲ 2.1	71.0	▲ 2.9	68.0	0.1	▲ 2.9	104.2	▲ 1.3	109.7	1.4	95.6	0.0	▲ 0.4	Sep.		
10月	63.7	▲ 1.5	62.5	▲ 3.4	68.1	0.1	▲ 2.7	104.6	0.4	107.2	6.8	95.6	0.0	▲ 0.4	Oct.		
11月	65.4	2.7	62.3	▲ 2.4	68.1	0.0	▲ 2.7	105.4	0.8	109.6	1.6	95.6	0.0	▲ 0.4	Nov.		
12月	66.0	0.9	67.4	0.7	68.1	0.0	▲ 2.7	108.4	2.8	102.8	2.8	95.6	0.0	▲ 0.4	Dec.		
平成30 年 1月	65.7	▲ 0.5	63.4	6.0	65.4	▲ 4.0	▲ 6.7	93.0	▲ 14.2	94.7	▲ 2.6	96.0	0.4	0.0	Jan. 2018		
2月	65.2	▲ 0.8	68.7	1.5	65.4	0.0	▲ 6.7	105.3	13.2	109.5	0.8	96.0	0.0	0.0	Feb.		
3月	63.7	▲ 2.3	81.6	▲ 0.7	63.9	▲ 2.3	▲ 8.8	105.9	0.6	119.7	0.1	96.0	0.0	0.4	Mar.		
4月	65.9	3.5	58.9	0.2	63.7	▲ 0.3	▲ 6.2	111.6	5.4	100.7	3.7	95.5	▲ 0.5	▲ 0.1	Apr.		

〈9. 窯業・土石製品工業 ; Ceramics, stone and clay products〉

〈10. 化学工業 ; Chemicals〉

	稼働率 Operating Ratio				生産能力(末) Production Capacity				稼働率 Operating Ratio				生産能力(末) Production Capacity				
	季節調整指数 Seasonally Adjusted Index		原指数 Original Index		原指数 Original Index		原指数 Original Index		季節調整指数 Seasonally Adjusted Index		原指数 Original Index		原指数 Original Index				
	前月(期)比 %Change From Previous Month (Quarter)	前年(同月期)比 %Change From Previous Year	前月(期)比 %Change From Previous Month (Quarter)	前年(同月期)比 %Change From Previous Year	前月(期)比 %Change From Previous Month (Quarter)	前年(同月期)比 %Change From Previous Year	前月(期)比 %Change From Previous Month (Quarter)	前年(同月期)比 %Change From Previous Year	前月(期)比 %Change From Previous Month (Quarter)	前年(同月期)比 %Change From Previous Year	前月(期)比 %Change From Previous Month (Quarter)	前年(同月期)比 %Change From Previous Year	前月(期)比 %Change From Previous Month (Quarter)	前年(同月期)比 %Change From Previous Year			
															前月(期)比 %Change From Previous Month (Quarter)	前年(同月期)比 %Change From Previous Year	
平成 27 年			98.5	▲ 2.6	93.1		▲ 1.0			95.7	4.2	94.7		▲ 2.0	C.Y. 2015		
28 年			99.2	0.7	92.4		▲ 0.8			95.2	▲ 0.5	94.1		▲ 0.6	2016		
29 年			102.7	3.5	92.4		0.0			99.3	4.3	94.5		0.4	2017		
平成 27 年度			98.4	▲ 2.2	92.9		▲ 0.9			96.3	5.1	93.8		▲ 2.7	F.Y. 2015		
28 年度			100.3	1.9	91.1		▲ 1.9			95.9	▲ 0.4	94.2		0.4	2016		
29 年度			102.7	2.4	92.3		1.3			99.2	3.4	94.4		0.2	2017		
平成29 年	I 期	103.0	1.8	101.4	4.5	91.1	▲ 1.4	▲ 1.9	98.5	1.9	99.5	2.8	94.2	0.1	0.4	Q1 2017	
	II 期	103.8	0.8	101.3	7.0	92.4	1.4	▲ 0.4	100.1	1.6	96.3	6.3	94.0	▲ 0.2	▲ 0.2	Q2	
	III 期	103.3	▲ 0.5	103.7	3.8	92.4	0.0	▲ 0.1	99.9	▲ 0.2	99.8	6.3	94.4	0.4	0.3	Q3	
	IV 期	100.8	▲ 2.4	104.3	▲ 0.8	92.4	0.0	0.0	99.1	▲ 0.8	101.7	2.2	94.5	0.1	0.4	Q4	
平成30 年	I 期	103.3	2.5	101.4	0.0	92.3	▲ 0.1	1.3	97.9	▲ 1.2	98.9	▲ 0.6	94.4	▲ 0.1	0.2	Q1 2018	
平成29 年	2月	101.8	▲ 1.8	96.7	0.8	91.0	0.0	▲ 2.0	98.7	0.8	96.4	0.9	94.2	0.0	▲ 0.2	Feb. 2017	
	3月	103.5	1.7	107.1	4.3	91.1	0.1	▲ 1.9	98.9	0.2	99.5	4.0	94.2	0.0	0.4	Mar.	
	4月	104.6	1.1	100.2	6.8	92.4	1.4	▲ 0.5	99.0	0.1	99.0	2.4	94.0	▲ 0.2	▲ 0.1	Apr.	
	5月	103.8	▲ 0.8	98.7	9.8	92.2	▲ 0.2	▲ 0.6	100.1	1.1	96.5	7.8	94.0	0.0	▲ 0.1	May	
	6月	103.1	▲ 0.7	105.0	4.7	92.4	0.2	▲ 0.4	101.3	1.2	93.3	9.1	94.0	0.0	▲ 0.2	Jun.	
	7月	103.1	0.0	107.2	3.8	92.4	0.0	▲ 0.3	97.9	▲ 3.4	96.7	5.5	94.4	0.4	0.2	Jul.	
	8月	104.3	1.2	99.7	5.3	92.4	0.0	▲ 0.2	99.8	1.9	101.3	5.0	94.4	0.0	0.2	Aug.	
	9月	102.6	▲ 1.6	104.3	2.5	92.4	0.0	▲ 0.1	102.1	2.3	101.3	8.2	94.4	0.0	0.3	Sep.	
	10月	101.6	▲ 1.0	106.9	0.9	92.4	0.0	0.0	99.8	▲ 2.3	99.6	6.0	94.5	0.1	0.4	Oct.	
	11月	100.4	▲ 1.2	104.7	▲ 1.3	92.4	0.0	0.0	99.0	▲ 0.8	100.7	2.1	94.5	0.0	0.4	Nov.	
	12月	100.3	▲ 0.1	101.4	▲ 1.8	92.4	0.0	0.0	98.4	▲ 0.6	104.9	▲ 0.9	94.5	0.0	0.4	Dec.	
平成30 年	1月	102.0	1.7	99.5	▲ 0.8	92.4	0.0	1.5	98.3	▲ 0.1	103.3	0.7	94.5	0.0	0.3	Jan. 2018	
	2月	104.3	2.3	98.5	1.9	92.4	0.0	1.5	96.9	▲ 1.4	94.5	▲ 2.0	94.5	0.0	0.3	Feb.	
	3月	103.5	▲ 0.8	106.3	▲ 0.7	92.3	▲ 0.1	1.3	98.5	1.7	98.8	▲ 0.7	94.4	▲ 0.1	0.2	Mar.	
	4月	105.0	1.4	100.8	0.6	92.4	0.1	0.0	97.3	▲ 1.2	97.5	▲ 1.5	94.4	0.0	0.4	Apr.	

〈11. 石油・石炭製品工業 ; Petroleum and coal products〉

〈12. パルプ・紙・紙加工品工業 ; Pulp, paper and paper products〉

	稼働率 Operating Ratio				生産能力(末) Production Capacity				稼働率 Operating Ratio				生産能力(末) Production Capacity				
	季節調整指数 Seasonally Adjusted Index		原指数 Original Index		原指数 Original Index		原指数 Original Index		季節調整指数 Seasonally Adjusted Index		原指数 Original Index		原指数 Original Index				
	前月(期)比 %Change From Previous Month (Quarter)	前年(同月期)比 %Change From Previous Year	前月(期)比 %Change From Previous Month (Quarter)	前年(同月期)比 %Change From Previous Year	前月(期)比 %Change From Previous Month (Quarter)	前年(同月期)比 %Change From Previous Year	前月(期)比 %Change From Previous Month (Quarter)	前年(同月期)比 %Change From Previous Year	前月(期)比 %Change From Previous Month (Quarter)	前年(同月期)比 %Change From Previous Year	前月(期)比 %Change From Previous Month (Quarter)	前年(同月期)比 %Change From Previous Year	前月(期)比 %Change From Previous Month (Quarter)	前年(同月期)比 %Change From Previous Year			
															前月(期)比 %Change From Previous Month (Quarter)	前年(同月期)比 %Change From Previous Year	
平成 27 年			106.6	1.4	83.5		▲ 0.8			99.5	▲ 1.7	95.2		0.6	C.Y. 2015		
28 年			111.0	4.1	80.9		▲ 3.1			99.6	0.1	94.9		▲ 0.3	2016		
29 年			116.7	5.1	75.2		▲ 7.0			100.5	0.9	94.6		▲ 0.3	2017		
平成 27 年度			106.7	▲ 0.1	83.5		▲ 0.8			99.5	▲ 0.7	95.3		0.3	F.Y. 2015		
28 年度			112.4	5.3	75.2		▲ 9.9			99.8	0.3	94.9		▲ 0.4	2016		
29 年度			116.6	3.7	75.2		0.0			100.3	0.5	94.4		▲ 0.5	2017		
平成29 年	I 期	113.9	1.9	119.6	4.7	75.2	▲ 7.0	▲ 9.9	100.2	0.9	100.1	0.7	94.9	0.0	▲ 0.4	Q1 2017	
	II 期	115.8	1.7	109.7	2.0	75.2	0.0	▲ 7.7	100.4	0.2	99.9	0.5	95.0	0.1	0.1	Q2	
	III 期	119.2	2.9	119.7	8.2	75.2	0.0	▲ 7.7	100.1	▲ 0.3	98.9	0.3	94.8	▲ 0.2	▲ 0.2	Q3	
	IV 期	119.1	▲ 0.1	117.9	5.5	75.2	0.0	▲ 7.0	101.2	1.1	102.9	1.8	94.6	▲ 0.2	▲ 0.3	Q4	
平成30 年	I 期	113.0	▲ 5.1	119.1	▲ 0.4	75.2	0.0	0.0	99.5	▲ 1.7	99.2	▲ 0.9	94.4	▲ 0.2	▲ 0.5	Q1 2018	
平成29 年	2月	113.4	0.6	112.0	2.5	80.9	0.0	▲ 3.1	99.5	▲ 0.6	95.5	▲ 1.4	94.9	0.0	▲ 0.3	Feb. 2017	
	3月	115.7	2.0	123.6	6.6	75.2	▲ 7.0	▲ 9.9	101.1	1.6	108.8	2.5	94.9	0.0	▲ 0.4	Mar.	
	4月	115.0	▲ 0.6	116.4	1.8	75.2	0.0	▲ 7.7	100.3	▲ 0.8	101.2	0.8	95.0	0.1	0.1	Apr.	
	5月	115.6	0.5	110.7	2.1	75.2	0.0	▲ 7.7	100.0	▲ 0.3	99.1	1.2	95.0	0.0	0.1	May	
	6月	116.7	1.0	102.0	2.2	75.2	0.0	▲ 7.7	100.8	0.8	99.5	▲ 0.4	95.0	0.0	0.1	Jun.	
	7月	118.2	1.3	118.1	7.1	75.2	0.0	▲ 7.7	98.4	▲ 2.4	96.1	▲ 1.2	95.0	0.0	0.1	Jul.	
	8月	119.8	1.4	125.8	7.5	75.2	0.0	▲ 7.7	101.2	2.8	99.7	1.8	94.9	▲ 0.1	▲ 0.1	Aug.	
	9月	119.5	▲ 0.3	115.1	10.2	75.2	0.0	▲ 7.7	100.6	▲ 0.6	101.0	0.4	94.8	▲ 0.1	▲ 0.2	Sep.	
	10月	118.2	▲ 1.1	108.5	6.6	75.2	0.0	▲ 7.0	100.9	0.3	105.4	1.8	94.7	▲ 0.1	▲ 0.2	Oct.	
	11月	119.8	1.4	117.6	6.6	75.2	0.0	▲ 7.0	101.1	0.2	101.3	2.2	94.7	0.0	▲ 0.2	Nov.	
	12月	119.3	▲ 0.4	127.6	3.6	75.2	0.0	▲ 7.0	101.6	0.5	102.0	1.2	94.6	▲ 0.1	▲ 0.3	Dec.	
平成30 年	1月	113.8	▲ 4.6	124.2	0.8	75.2	0.0	▲ 7.0	98.9	▲ 2.7	95.4	▲ 0.7	94.3	▲ 0.3	▲ 0.6	Jan. 2018	
	2月	110.4	▲ 3.0	110.4	▲ 1.4	75.2	0.0	▲ 7.0	98.4	▲ 0.5	94.1	▲ 1.5	94.5	0.2	▲ 0.4	Feb.	
	3月	114.8	4.0	122.8	▲ 0.6	75.2	0.0	0.0	101.1	2.7	108.2	▲ 0.6	94.4	▲ 0.1	▲ 0.5	Mar.	
	4月	112.4	▲ 2.1	115.1	▲ 1.1	75.2	0.0	0.0	100.7	▲ 0.4	101.8	0.6	93.8	▲ 0.6	▲ 1.3	Apr.	

<13. 繊維工業 ; Textiles>

<14. その他工業 ; Other manufacturing>

	稼働率 Operating Ratio				生産能力(末) Production Capacity				稼働率 Operating Ratio				生産能力(末) Production Capacity				
	季節調整指数 Seasonally Adjusted Index		原指数 Original Index		原指数 Original Index		原指数 Original Index		季節調整指数 Seasonally Adjusted Index		原指数 Original Index		原指数 Original Index				
	前月(期)比 %Change From Previous Month (Quarter)	前年(同月期)比 %Change From Previous Year	前月(期)比 %Change From Previous Month (Quarter)	前年(同月期)比 %Change From Previous Year	前月(期)比 %Change From Previous Month (Quarter)	前年(同月期)比 %Change From Previous Year	前月(期)比 %Change From Previous Month (Quarter)	前年(同月期)比 %Change From Previous Year	前月(期)比 %Change From Previous Month (Quarter)	前年(同月期)比 %Change From Previous Year	前月(期)比 %Change From Previous Month (Quarter)	前年(同月期)比 %Change From Previous Year	前月(期)比 %Change From Previous Month (Quarter)	前年(同月期)比 %Change From Previous Year			
															前月(期)比 %Change From Previous Month (Quarter)	前年(同月期)比 %Change From Previous Year	
平成 27 年			103.4	▲ 1.6	85.7		▲ 2.9			94.4	▲ 3.9	97.3		▲ 0.1	C.Y. 2015		
28 年			101.9	▲ 1.5	83.9		▲ 2.1			93.4	▲ 1.1	93.9		▲ 3.5	2016		
29 年			99.9	▲ 2.0	82.6		▲ 1.5			94.7	1.4	94.0		0.1	2017		
平成 27 年度			103.4	▲ 1.0	84.9		▲ 3.1			93.0	▲ 5.0	97.4		0.0	F.Y. 2015		
28 年度			101.0	▲ 2.3	83.6		▲ 1.5			94.1	1.2	94.5		▲ 3.0	2016		
29 年度			99.9	▲ 1.1	82.4		▲ 1.4			95.4	1.4	93.8		▲ 0.7	2017		
平成29 年 I 期	99.5	▲ 1.9	98.7	▲ 3.8	83.6	▲ 0.4	▲ 1.5	95.1	1.1	93.8	3.4	94.5	0.6	▲ 3.0	Q1 2017		
II 期	100.4	0.9	100.8	▲ 1.3	83.5	▲ 0.1	▲ 1.4	94.9	▲ 0.2	95.0	4.4	94.3	▲ 0.2	▲ 3.2	Q2		
III 期	99.6	▲ 0.8	99.9	▲ 2.3	83.5	0.0	▲ 0.8	93.5	▲ 1.5	92.8	▲ 3.0	94.0	▲ 0.3	0.1	Q3		
IV 期	99.9	0.3	100.1	▲ 0.8	82.6	▲ 1.1	▲ 1.5	95.5	2.1	97.3	1.2	94.0	0.0	0.1	Q4		
平成30 年 I 期	99.5	▲ 0.4	98.6	▲ 0.1	82.4	▲ 0.2	▲ 1.4	97.9	2.5	96.5	2.9	93.8	▲ 0.2	▲ 0.7	Q1 2018		
平成29 年 2月	99.4	▲ 0.1	97.4	▲ 4.2	83.6	▲ 0.1	▲ 1.6	95.9	1.4	94.1	2.4	94.5	0.0	▲ 3.0	Feb. 2017		
3月	99.6	0.2	102.3	▲ 3.7	83.6	0.0	▲ 1.5	94.8	▲ 1.1	102.8	4.2	94.5	0.0	▲ 3.0	Mar.		
4月	100.2	0.6	100.6	▲ 2.0	83.4	▲ 0.2	▲ 1.7	94.4	▲ 0.4	97.4	3.6	94.3	▲ 0.2	▲ 3.2	Apr.		
5月	99.6	▲ 0.6	99.2	▲ 1.6	83.4	0.0	▲ 1.7	95.7	1.4	90.1	6.8	94.3	0.0	▲ 3.2	May		
6月	101.5	1.9	102.5	▲ 0.2	83.5	0.1	▲ 1.4	94.6	▲ 1.1	97.6	3.1	94.3	0.0	▲ 3.2	Jun.		
7月	99.6	▲ 1.9	101.0	▲ 1.9	83.6	0.1	▲ 1.2	93.3	▲ 1.4	98.1	▲ 3.2	94.0	▲ 0.3	0.1	Jul.		
8月	99.5	▲ 0.1	98.5	▲ 3.3	83.4	▲ 0.2	▲ 0.8	92.7	▲ 0.6	81.4	▲ 2.5	94.0	0.0	0.1	Aug.		
9月	99.7	0.2	100.3	▲ 1.5	83.5	0.1	▲ 0.8	94.6	2.0	99.0	▲ 3.1	94.0	0.0	0.1	Sep.		
10月	100.0	0.3	100.8	0.2	83.2	▲ 0.4	▲ 1.1	94.8	0.2	103.5	▲ 0.3	94.0	0.0	0.1	Oct.		
11月	99.7	▲ 0.3	100.9	▲ 1.5	82.7	▲ 0.6	▲ 1.5	95.8	1.1	99.9	1.5	94.0	0.0	0.1	Nov.		
12月	99.9	0.2	98.6	▲ 1.0	82.6	▲ 0.1	▲ 1.5	95.9	0.1	88.6	2.9	94.0	0.0	0.1	Dec.		
平成30 年 1月	99.2	▲ 0.7	96.6	0.1	82.6	0.0	▲ 1.3	97.7	1.9	87.3	3.4	93.8	▲ 0.2	▲ 0.7	Jan. 2018		
2月	99.0	▲ 0.2	96.7	▲ 0.7	82.6	0.0	▲ 1.2	98.3	0.6	96.2	2.2	93.8	0.0	▲ 0.7	Feb.		
3月	100.2	1.2	102.5	0.2	82.4	▲ 0.2	▲ 1.4	97.8	▲ 0.5	105.9	3.0	93.8	0.0	▲ 0.7	Mar.		
4月	98.9	▲ 1.3	99.4	▲ 1.2	82.2	▲ 0.2	▲ 1.4	97.9	0.1	100.9	3.6	93.8	0.0	▲ 0.5	Apr.		

<製造工業(除. 機械工業) ; Manufacturing (excl. Machinery)>

<機械工業 ; Machinery industry>

	稼働率 Operating Ratio				生産能力(末) Production Capacity				稼働率 Operating Ratio				生産能力(末) Production Capacity				
	季節調整指数 Seasonally Adjusted Index		原指数 Original Index		原指数 Original Index		原指数 Original Index		季節調整指数 Seasonally Adjusted Index		原指数 Original Index		原指数 Original Index				
	前月(期)比 %Change From Previous Month (Quarter)	前年(同月期)比 %Change From Previous Year	前月(期)比 %Change From Previous Month (Quarter)	前年(同月期)比 %Change From Previous Year	前月(期)比 %Change From Previous Month (Quarter)	前年(同月期)比 %Change From Previous Year	前月(期)比 %Change From Previous Month (Quarter)	前年(同月期)比 %Change From Previous Year	前月(期)比 %Change From Previous Month (Quarter)	前年(同月期)比 %Change From Previous Year	前月(期)比 %Change From Previous Month (Quarter)	前年(同月期)比 %Change From Previous Year	前月(期)比 %Change From Previous Month (Quarter)	前年(同月期)比 %Change From Previous Year			
															前月(期)比 %Change From Previous Month (Quarter)	前年(同月期)比 %Change From Previous Year	
平成 27 年			98.5	0.1	93.7		▲ 1.2			98.9	▲ 4.4	95.9		0.3	C.Y. 2015		
28 年			98.8	0.3	92.4		▲ 1.4			97.0	▲ 1.9	95.9		0.0	2016		
29 年			101.2	2.4	92.1		▲ 0.3			101.7	4.8	96.2		0.3	2017		
平成 27 年度			98.5	0.3	93.4		▲ 1.4			97.7	▲ 4.5	95.8		▲ 0.4	F.Y. 2015		
28 年度			99.3	0.8	92.0		▲ 1.5			98.1	0.4	95.6		▲ 0.2	2016		
29 年度			101.2	1.9	92.0		0.0			102.0	4.0	95.8		0.2	2017		
平成29 年 I 期	100.7	0.6	100.9	2.1	92.0	▲ 0.4	▲ 1.5	99.8	▲ 0.3	102.5	4.6	95.6	▲ 0.3	▲ 0.2	Q1 2017		
II 期	101.3	0.6	99.6	3.3	92.1	0.1	▲ 1.0	102.3	2.5	100.6	7.6	95.5	▲ 0.1	▲ 0.2	Q2		
III 期	101.3	0.0	101.4	2.7	92.2	0.1	▲ 0.5	101.5	▲ 0.8	101.4	3.6	95.7	0.2	0.0	Q3		
IV 期	101.6	0.3	102.7	1.5	92.1	▲ 0.1	▲ 0.3	103.6	2.1	102.2	3.9	96.2	0.5	0.3	Q4		
平成30 年 I 期	100.8	▲ 0.8	101.0	0.1	92.0	▲ 0.1	0.0	101.2	▲ 2.3	103.7	1.2	95.8	▲ 0.4	0.2	Q1 2018		
平成29 年 2月	100.9	0.6	97.6	0.9	92.4	0.0	▲ 1.2	101.0	2.5	100.9	5.8	95.8	0.0	0.0	Feb. 2017		
3月	100.9	0.0	105.6	2.8	92.0	▲ 0.4	▲ 1.5	99.8	▲ 1.2	112.8	4.1	95.6	▲ 0.2	▲ 0.2	Mar.		
4月	101.1	0.2	100.9	2.3	92.1	0.1	▲ 1.0	105.4	5.6	97.3	9.3	95.3	▲ 0.3	▲ 0.4	Apr.		
5月	101.2	0.1	98.5	3.9	92.0	▲ 0.1	▲ 1.1	99.7	▲ 5.4	94.6	6.9	95.4	0.1	▲ 0.3	May		
6月	101.5	0.3	99.4	3.6	92.1	0.1	▲ 1.0	101.7	2.0	109.8	6.7	95.5	0.1	▲ 0.2	Jun.		
7月	100.3	▲ 1.2	101.6	2.2	92.2	0.1	▲ 0.6	100.7	▲ 1.0	104.9	3.7	95.7	0.2	0.1	Jul.		
8月	101.6	1.3	100.1	2.6	92.2	0.0	▲ 0.5	102.4	1.7	94.9	5.1	95.7	0.0	0.1	Aug.		
9月	102.1	0.5	102.4	3.3	92.2	0.0	▲ 0.5	101.3	▲ 1.1	104.4	2.2	95.7	0.0	0.0	Sep.		
10月	101.4	▲ 0.7	102.8	2.7	92.2	0.0	▲ 0.3	102.2	0.9	102.7	6.5	96.2	0.5	0.3	Oct.		
11月	101.5	0.1	102.6	1.2	92.2	0.0	▲ 0.3	103.0	0.8	103.2	1.6	96.2	0.0	0.4	Nov.		
12月	101.9	0.4	102.8	0.6	92.1	▲ 0.1	▲ 0.3	105.5	2.4	100.8	3.6	96.2	0.0	0.3	Dec.		
平成30 年 1月	100.6	▲ 1.3	100.3	0.7	92.1	0.0	▲ 0.3	97.1	▲ 8.0	94.6	0.9	96.0	▲ 0.2	0.2	Jan. 2018		
2月	100.2	▲ 0.4	96.9	▲ 0.7	92.1	0.0	▲ 0.3	103.2	6.3	102.5	1.6	96.0	0.0	0.2	Feb.		
3月	101.5	1.3	105.8	0.2	92.0	▲ 0.1	0.0	103.2	0.0	113.9	1.0	95.8	▲ 0.2	0.2	Mar.		
4月	101.4	▲ 0.1	101.5	0.6	92.1	0.1	0.0	106.4	3.1	100.0	2.8	95.3	▲ 0.5	0.0	Apr.		