

平成30年9月の製造工業生産能力指数・稼働率指数の動向
Indices of Production Capacity and Operating Ratio for September 2018

平成27年 = 100
Index. 2015 = 100

生産能力 Production Capacity	原 指 数 Original Index			
	98.6	前月比(%) %Change From Previous Month	前年同月比(%) %Change From Previous Year	
		0.1 (4か月ぶり)	-0.6 (9か月連続)	
稼働率 Operating Ratio	季節調整済指数 Seasonally Adjusted Index		原 指 数 Original Index	
	101.2	前月比(%) %Change From Previous Month	101.1	前年同月比(%) %Change From Previous Year
		-1.5 (2か月ぶり)		-3.1 (2か月連続)

- (1) 9月の製造工業生産能力指数は、98.6で前月比0.1%の上昇であった。
業種別にみると、生産用機械工業同0.5%、パルプ・紙・紙加工品工業同0.1%が上昇し、汎用・業務用機械工業同-0.1%、電子部品・デバイス工業同-0.1%が低下した。
- (2) 9月の製造工業稼働率指数は、101.2で前月比-1.5%の低下であった。
業種別にみると、電気・情報通信機械工業同-6.6%、電子部品・デバイス工業同-4.3%、輸送機械工業同-1.3%等が低下し、金属製品工業同2.0%、その他工業同0.5%、化学工業同0.2%が上昇した。

製造工業生産能力指数・稼働率指数の時系列表
 Historical Data for Indices of Production Capacity and Operating Ratio

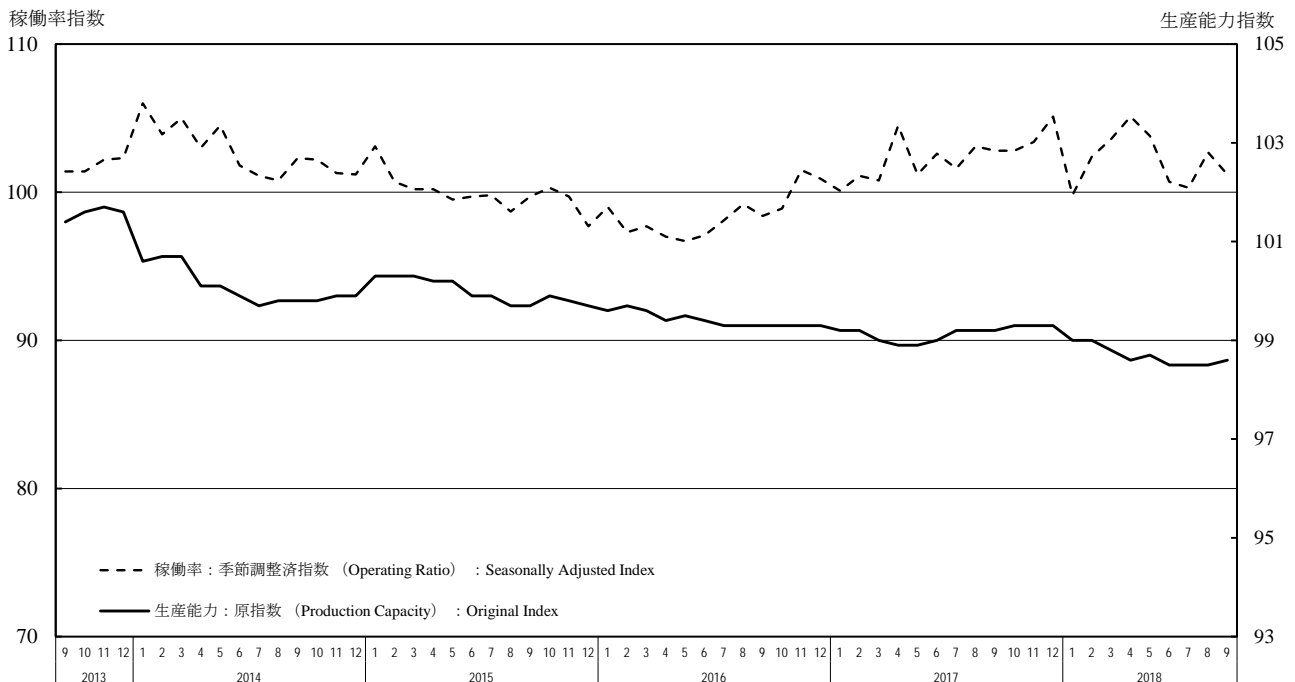
平成27年 = 100
 index.2015 = 100

年 月	生産能力(末) Production Capacity			稼働率 Operating Ratio				Year and Month
	原指数 Original Index		前年(同月期)比 %Change From Previous Year	季節調整済指数 Seasonally Adjusted Index		原指数 Original Index		
	前月(期)比 %Change From Previous Month(Quarter)	前年(同月期)比 %Change From Previous Year		前月(期)比 %Change From Previous Month(Quarter)	前年(同月期)比 %Change From Previous Year			
平成 27 年	99.7		-0.2			100.0	-2.7	C.Y. 2015
28	99.3		-0.4			98.5	-1.5	C.Y. 2016
29	99.3		0.0			102.3	3.9	C.Y. 2017
平成 27 年度	99.6		-0.7			99.3	-2.6	F.Y. 2015
28	99.0		-0.6			99.2	-0.1	F.Y. 2016
29	98.8		-0.2			102.7	3.5	F.Y. 2017
平成29 年 III期	99.2	0.2	-0.1	102.5	-0.3	102.1	3.3	Q3 2017
IV期	99.3	0.1	0.0	103.8	1.3	103.6	3.5	Q4
平成30 年 I 期	98.8	-0.5	-0.2	101.9	-1.8	103.7	1.3	Q1 2018
II 期	98.5	-0.3	-0.5	103.2	1.3	101.5	0.3	Q2
III期	98.6	0.1	-0.6	101.4	-1.7	101.0	-1.1	Q3
平成29 年 7月	99.2	0.2	-0.1	101.6	-1.0	104.7	3.4	Jul. 2017
8月	99.2	0.0	-0.1	103.1	1.5	97.4	4.2	Aug.
9月	99.2	0.0	-0.1	102.8	-0.3	104.3	2.8	Sep.
10月	99.3	0.1	0.0	102.8	0.0	103.8	5.6	Oct.
11月	99.3	0.0	0.0	103.4	0.6	104.2	2.0	Nov.
12月	99.3	0.0	0.0	105.1	1.6	102.7	2.8	Dec.
平成30 年 1月	99.0	-0.3	-0.2	99.8	-5.0	97.6	1.2	Jan. 2018
2月	99.0	0.0	-0.2	102.4	2.6	101.5	1.3	Feb.
3月	98.8	-0.2	-0.2	103.6	1.2	112.1	1.3	Mar.
4月	98.6	-0.2	-0.3	105.1	1.4	101.8	2.1	Apr.
5月	98.7	0.1	-0.2	103.8	-1.2	99.4	2.6	May
6月	98.5	-0.2	-0.5	100.7	-3.0	103.4	-3.4	Jun.
7月	98.5	0.0	-0.7	100.3	-0.4	104.9	0.2	Jul.
8月	98.5	0.0	-0.7	102.7	2.4	97.0	-0.4	Aug.
9月	98.6	0.1	-0.6	101.2	-1.5	101.1	-3.1	Sep.

製造工業生産能力指数・稼働率指数の推移(グラフ)

Historical Data (Graph) for Indices of Production Capacity and Operating Ratio

(平成27年基準)
 (2015 average=100)



〈鉄鋼・非鉄金属工業; Iron, steel and Non-ferrous metals〉

〈鉄鋼業; Iron and steel〉

	生産能力(末) Production Capacity			稼働率 Operating Ratio				生産能力(末) Production Capacity			稼働率 Operating Ratio				
	原指数 Original Index			季節調整済指数 Seasonally Adjusted Index		原指数 Original Index		原指数 Original Index			季節調整済指数 Seasonally Adjusted Index		原指数 Original Index		
	前月(期)比 %Change From Previous Month (Quarter)	前年 (同月期)比 %Change From Previous Year		前月(期)比 %Change From Previous Month (Quarter)	前年 (同月期)比 %Change From Previous Year	前月(期)比 %Change From Previous Month (Quarter)	前年 (同月期)比 %Change From Previous Year	前月(期)比 %Change From Previous Month (Quarter)	前年 (同月期)比 %Change From Previous Year	前月(期)比 %Change From Previous Month (Quarter)	前年 (同月期)比 %Change From Previous Year	前月(期)比 %Change From Previous Month (Quarter)	前年 (同月期)比 %Change From Previous Year		
平成 27 年	99.5		-1.3			100.0	-3.3	99.6		-1.3			100.0	-4.4	C.Y. 2015
28 年	98.0		-1.5			101.6	1.6	97.6		-2.0			101.5	1.5	2016
29 年	98.2		0.2			102.4	0.8	97.5		-0.1			101.9	0.4	2017
平成 27 年度	99.6		-1.0			99.7	-3.1	99.8		-0.9			99.4	-4.2	F.Y. 2015
28 年度	98.2		-1.4			102.3	2.6	98.0		-1.8			102.4	3.0	2016
29 年度	98.3		0.1			102.6	0.3	97.4		-0.6			102.1	-0.3	2017
平成29 年 Ⅲ期	98.5	0.3	0.1	101.7	-0.7	101.6	-0.2	98.0	0.3	0.1	100.9	-1.3	101.7	-1.2	Q3 2017
Ⅳ期	98.2	-0.3	0.2	103.0	1.3	103.4	-0.2	97.5	-0.5	-0.1	101.9	1.0	102.0	-1.0	Q4
平成30 年 Ⅰ期	98.3	0.1	0.1	103.2	0.2	103.4	0.6	97.4	-0.1	-0.6	103.5	1.6	103.6	0.9	Q1 2018
Ⅱ期	98.4	0.1	0.2	104.8	1.6	104.2	2.4	97.6	0.2	-0.1	104.2	0.7	103.3	2.0	Q2
Ⅲ期	98.6	0.2	0.1	100.6	-4.0	100.5	-1.1	97.8	0.2	-0.2	98.7	-5.3	99.5	-2.2	Q3
平成29 年 7月	98.4	0.2	0.0	100.3	-1.1	101.6	-1.6	98.0	0.3	0.1	98.2	-2.1	99.1	-4.5	Jul. 2017
8月	98.4	0.0	0.0	102.3	2.0	100.3	-0.4	98.0	0.0	0.1	101.9	3.8	103.3	-1.0	Aug.
9月	98.5	0.1	0.1	102.6	0.3	103.0	1.4	98.0	0.0	0.1	102.6	0.7	102.7	2.2	Sep.
10月	98.4	-0.1	0.4	102.6	0.0	105.3	-0.1	97.8	-0.2	0.2	101.5	-1.1	103.7	-1.8	Oct.
11月	98.2	-0.2	0.2	102.9	0.3	103.1	-0.1	97.5	-0.3	-0.1	102.2	0.7	101.4	0.0	Nov.
12月	98.2	0.0	0.2	103.5	0.6	101.7	-0.5	97.5	0.0	-0.1	102.0	-0.2	100.8	-1.1	Dec.
平成30 年 1月	98.1	-0.1	-0.1	102.9	-0.6	102.9	0.7	97.4	-0.1	-0.6	104.3	2.3	105.6	0.9	Jan. 2018
2月	98.3	0.2	0.1	103.0	0.1	98.7	-0.5	97.4	0.0	-0.6	102.7	-1.5	97.3	-0.7	Feb.
3月	98.3	0.0	0.1	103.7	0.7	108.7	1.5	97.4	0.0	-0.6	103.4	0.7	107.8	2.2	Mar.
4月	98.4	0.1	0.2	105.1	1.4	102.8	1.3	97.6	0.2	-0.1	104.3	0.9	101.4	-0.4	Apr.
5月	98.4	0.0	0.2	104.3	-0.8	105.0	2.5	97.6	0.0	-0.1	103.2	-1.1	105.3	1.5	May
6月	98.4	0.0	0.2	105.0	0.7	104.8	3.1	97.6	0.0	-0.1	105.2	1.9	103.2	5.0	Jun.
7月	98.5	0.1	0.1	99.5	-5.2	101.2	-0.4	97.8	0.2	-0.2	97.6	-7.2	98.4	-0.7	Jul.
8月	98.6	0.1	0.2	102.7	3.2	100.6	0.3	97.8	0.0	-0.2	101.4	3.9	102.8	-0.5	Aug.
9月	98.6	0.0	0.1	99.5	-3.1	99.6	-3.3	97.8	0.0	-0.2	97.1	-4.2	97.3	-5.3	Sep.

〈非鉄金属工業; Non-ferrous metals〉

〈金属製品工業; Fabricated metals〉

	生産能力(末) Production Capacity			稼働率 Operating Ratio				生産能力(末) Production Capacity			稼働率 Operating Ratio				
	原指数 Original Index			季節調整済指数 Seasonally Adjusted Index		原指数 Original Index		原指数 Original Index			季節調整済指数 Seasonally Adjusted Index		原指数 Original Index		
	前月(期)比 %Change From Previous Month (Quarter)	前年 (同月期)比 %Change From Previous Year		前月(期)比 %Change From Previous Month (Quarter)	前年 (同月期)比 %Change From Previous Year	前月(期)比 %Change From Previous Month (Quarter)	前年 (同月期)比 %Change From Previous Year	前月(期)比 %Change From Previous Month (Quarter)	前年 (同月期)比 %Change From Previous Year	前月(期)比 %Change From Previous Month (Quarter)	前年 (同月期)比 %Change From Previous Year	前月(期)比 %Change From Previous Month (Quarter)	前年 (同月期)比 %Change From Previous Year		
平成 27 年	99.4		-1.0			100.0	-0.8	100.3		0.5			100.0	3.7	C.Y. 2015
28 年	98.7		-0.7			101.7	1.7	100.2		-0.1			97.4	-2.6	2016
29 年	99.6		0.9			103.5	1.8	99.7		-0.5			99.3	2.0	2017
平成 27 年度	99.3		-1.1			100.3	-0.6	100.6		0.6			99.8	2.5	F.Y. 2015
28 年度	98.5		-0.8			102.1	1.8	99.5		-1.1			97.0	-2.8	2016
29 年度	99.9		1.4			103.5	1.4	99.7		0.2			99.7	2.8	2017
平成29 年 Ⅲ期	99.5	0.3	0.1	103.5	0.3	101.6	1.9	99.7	0.1	-1.0	99.7	1.1	102.0	3.9	Q3 2017
Ⅳ期	99.6	0.1	0.9	105.1	1.5	106.3	1.2	99.7	0.0	-0.5	101.9	2.2	99.2	4.1	Q4
平成30 年 Ⅰ期	99.9	0.3	1.4	102.7	-2.3	103.2	0.1	99.7	0.0	0.2	98.9	-2.9	97.1	2.0	Q1 2018
Ⅱ期	100.0	0.1	0.8	106.2	3.4	106.0	2.8	100.8	1.1	1.2	101.3	2.4	103.2	2.6	Q2
Ⅲ期	100.3	0.3	0.8	104.3	-1.8	102.4	0.8	100.3	-0.5	0.6	101.6	0.3	104.0	2.0	Q3
平成29 年 7月	99.2	0.0	-0.2	103.8	-0.2	106.9	4.8	99.6	0.0	-1.1	100.9	0.3	107.9	5.3	Jul. 2017
8月	99.2	0.0	-0.2	103.4	-0.4	94.1	1.1	99.7	0.1	-0.9	100.5	-0.4	98.3	4.4	Aug.
9月	99.5	0.3	0.1	103.2	-0.2	103.7	-0.3	99.7	0.0	-1.0	97.7	-2.8	99.9	1.9	Sep.
10月	99.5	0.0	0.8	104.9	1.6	108.7	3.5	99.8	0.1	-0.6	99.2	1.5	99.2	2.6	Oct.
11月	99.5	0.0	0.8	104.7	-0.2	106.6	-0.4	99.7	-0.1	-0.5	100.9	1.7	99.8	0.7	Nov.
12月	99.6	0.1	0.9	105.7	1.0	103.7	0.6	99.7	0.0	-0.5	105.7	4.8	98.5	9.2	Dec.
平成30 年 1月	99.5	-0.1	0.9	99.8	-5.6	97.2	0.1	99.7	0.0	0.1	98.3	-7.0	89.2	4.0	Jan. 2018
2月	99.9	0.4	1.3	103.2	3.4	101.7	0.0	99.7	0.0	0.2	98.2	-0.1	92.4	0.5	Feb.
3月	99.9	0.0	1.4	105.1	1.8	110.6	0.1	99.7	0.0	0.2	100.2	2.0	109.8	1.7	Mar.
4月	100.0	0.1	0.9	106.7	1.5	105.7	4.5	100.7	1.0	1.1	103.8	3.6	104.6	6.4	Apr.
5月	100.0	0.0	0.9	107.0	0.3	104.4	4.6	100.8	0.1	1.2	103.2	-0.6	102.3	6.5	May
6月	100.0	0.0	0.8	105.0	-1.9	108.0	-0.3	100.8	0.0	1.2	96.9	-6.1	102.6	-4.5	Jun.
7月	100.0	0.0	0.8	102.5	-2.4	107.0	0.1	100.3	-0.5	0.7	100.7	3.9	108.5	0.6	Jul.
8月	100.3	0.3	1.1	105.4	2.8	95.9	1.9	100.3	0.0	0.6	101.1	0.4	98.9	0.6	Aug.
9月	100.3	0.0	0.8	105.1	-0.3	104.3	0.6	100.3	0.0	0.6	103.1	2.0	104.6	4.7	Sep.

〈生産用機械工業; Production machinery〉

〈汎用・業務用機械工業: General-purpose and business oriented machinery〉

平成27年 =100
index.2015= 100

	生産能力(末) Production Capacity			稼働率 Operating Ratio				生産能力(末) Production Capacity			稼働率 Operating Ratio				
	原指数 Original Index			季節調整済指数 Seasonally Adjusted Index		原指数 Original Index		原指数 Original Index			季節調整済指数 Seasonally Adjusted Index		原指数 Original Index		
	前月(期)比 %Change From Previous Month (Quarter)	前年 (同月期)比 %Change From Previous Year		前月(期)比 %Change From Previous Month (Quarter)	前年 (同月期)比 %Change From Previous Year	前月(期)比 %Change From Previous Month (Quarter)	前年 (同月期)比 %Change From Previous Year	前月(期)比 %Change From Previous Month (Quarter)	前年 (同月期)比 %Change From Previous Year	前月(期)比 %Change From Previous Month (Quarter)	前年 (同月期)比 %Change From Previous Year	前月(期)比 %Change From Previous Month (Quarter)	前年 (同月期)比 %Change From Previous Year		
平成 27 年	98.1		-1.1			100.0	-1.8	99.7		2.2			100.0	-5.7	C.Y. 2015
28 年	98.2		0.1			86.9	-13.1	99.7		0.0			97.8	-2.2	2016
29 年	101.3		3.2			94.6	8.9	97.5		-2.2			105.4	7.8	2017
平成 27 年度	98.6		-2.2			96.1	-6.7	100.0		-0.1			98.5	-7.3	F.Y. 2015
28 年度	98.6		0.0			86.8	-9.7	98.7		-1.3			99.2	0.7	2016
29 年度	101.7		3.1			97.5	12.3	95.9		-2.8			106.6	7.5	2017
平成29 年 Ⅲ期	100.6	0.3	2.0	95.4	1.3	97.3	11.1	99.2	0.0	-0.5	105.2	-0.4	102.6	5.8	Q3 2017
Ⅳ期	101.3	0.7	3.2	100.9	5.8	98.4	14.3	97.5	-1.7	-2.2	109.6	4.2	108.5	10.0	Q4
平成30 年 Ⅰ期	101.7	0.4	3.1	100.0	-0.9	101.3	12.8	95.9	-1.6	-2.8	106.7	-2.6	109.1	4.5	Q1 2018
Ⅱ期	102.3	0.6	2.0	96.6	-3.4	95.0	2.3	97.1	1.3	-2.1	111.1	4.1	111.6	5.1	Q2
Ⅲ期	103.0	0.7	2.4	93.4	-3.3	95.3	-2.1	97.0	-0.1	-2.2	111.1	0.0	108.3	5.6	Q3
平成29 年 7月	101.0	0.7	2.7	96.8	0.8	98.8	16.1	99.2	0.0	-0.5	103.6	-0.5	105.9	5.7	Jul. 2017
8月	100.9	-0.1	2.6	97.8	1.0	95.0	15.6	99.2	0.0	-0.5	105.5	1.8	96.5	7.1	Aug.
9月	100.6	-0.3	2.0	91.7	-6.2	98.2	2.9	99.2	0.0	-0.5	106.4	0.9	105.3	4.6	Sep.
10月	101.0	0.4	2.3	96.6	5.3	96.0	12.5	97.5	-1.7	-2.2	108.0	1.5	110.6	14.4	Oct.
11月	101.0	0.0	2.7	99.6	3.1	97.2	11.2	97.5	0.0	-2.2	107.7	-0.3	108.9	6.5	Nov.
12月	101.3	0.3	3.2	106.5	6.9	102.0	19.0	97.5	0.0	-2.2	113.0	4.9	105.9	9.4	Dec.
平成30 年 1月	101.5	0.2	3.2	97.9	-8.1	90.4	15.3	96.2	-1.3	-2.5	101.2	-10.4	98.5	4.2	Jan. 2018
2月	101.7	0.2	3.1	99.9	2.0	98.4	12.8	95.9	-0.3	-2.8	107.6	6.3	109.2	4.6	Feb.
3月	101.7	0.0	3.1	102.1	2.2	115.2	10.9	95.9	0.0	-2.8	111.4	3.5	119.6	4.7	Mar.
4月	102.0	0.3	2.1	98.1	-3.9	93.5	7.1	96.5	0.6	-2.7	110.7	-0.6	110.1	4.5	Apr.
5月	101.9	-0.1	1.9	98.1	0.0	91.5	5.4	97.1	0.6	-2.1	113.3	2.3	108.3	8.8	May
6月	102.3	0.4	2.0	93.7	-4.5	99.9	-4.5	97.1	0.0	-2.1	109.2	-3.6	116.5	2.4	Jun.
7月	102.3	0.0	1.3	92.2	-1.6	96.2	-2.6	97.1	0.0	-2.1	106.8	-2.2	111.9	5.7	Jul.
8月	102.5	0.2	1.6	94.7	2.7	92.0	-3.2	97.1	0.0	-2.1	114.1	6.8	104.3	8.1	Aug.
9月	103.0	0.5	2.4	93.4	-1.4	97.8	-0.4	97.0	-0.1	-2.2	112.5	-1.4	108.6	3.1	Sep.

〈電気・情報通信機械工業; Electrical machinery, and information and communication electronics equipment〉

〈電子部品・デバイス工業; Electronic parts and devices〉

	生産能力(末) Production Capacity			稼働率 Operating Ratio				生産能力(末) Production Capacity			稼働率 Operating Ratio				
	原指数 Original Index			季節調整済指数 Seasonally Adjusted Index		原指数 Original Index		原指数 Original Index			季節調整済指数 Seasonally Adjusted Index		原指数 Original Index		
	前月(期)比 %Change From Previous Month (Quarter)	前年 (同月期)比 %Change From Previous Year		前月(期)比 %Change From Previous Month (Quarter)	前年 (同月期)比 %Change From Previous Year	前月(期)比 %Change From Previous Month (Quarter)	前年 (同月期)比 %Change From Previous Year	前月(期)比 %Change From Previous Month (Quarter)	前年 (同月期)比 %Change From Previous Year	前月(期)比 %Change From Previous Month (Quarter)	前年 (同月期)比 %Change From Previous Year	前月(期)比 %Change From Previous Month (Quarter)	前年 (同月期)比 %Change From Previous Year		
平成 27 年	101.6		1.7			100.0	0.4	99.7		-0.2			100.0	-8.2	C.Y. 2015
28 年	102.4		0.8			98.1	-1.9	99.8		0.1			102.5	2.5	2016
29 年	106.7		4.2			102.7	4.7	98.2		-1.6			102.4	-0.1	2017
平成 27 年度	101.6		2.4			98.1	-3.7	99.5		-1.1			100.7	-3.2	F.Y. 2015
28 年度	102.7		1.1			100.3	2.2	99.7		0.2			102.3	1.6	2016
29 年度	107.0		4.2			102.0	1.7	94.8		-4.9			103.0	0.7	2017
平成29 年 Ⅲ期	103.6	0.8	2.2	101.4	-1.1	105.2	2.2	98.0	0.0	-1.6	103.6	0.5	102.4	0.0	Q3 2017
Ⅳ期	106.7	3.0	4.2	102.7	1.3	101.6	0.2	98.2	0.2	-1.6	102.5	-1.1	96.7	0.7	Q4
平成30 年 Ⅰ期	107.0	0.3	4.2	101.8	-0.9	99.0	-2.5	94.8	-3.5	-4.9	103.4	0.9	103.6	2.3	Q1 2018
Ⅱ期	103.4	-3.4	0.6	101.8	0.0	101.5	-0.8	93.9	-0.9	-4.2	104.9	1.5	111.1	1.6	Q2
Ⅲ期	103.3	-0.1	-0.3	101.1	-0.7	104.9	-0.3	93.9	0.0	-4.2	107.1	2.1	105.8	3.3	Q3
平成29 年 7月	103.6	0.8	2.6	100.7	-0.2	102.5	1.4	98.0	0.0	-1.6	104.1	0.9	114.8	0.2	Jul. 2017
8月	103.6	0.0	2.6	103.6	2.9	108.8	2.3	98.0	0.0	-1.6	104.7	0.6	93.7	-1.8	Aug.
9月	103.6	0.0	2.2	99.9	-3.6	104.3	3.0	98.0	0.0	-1.6	102.1	-2.5	98.6	1.4	Sep.
10月	106.7	3.0	4.7	103.2	3.3	103.8	3.4	98.1	0.1	-1.7	102.8	0.7	95.8	4.7	Oct.
11月	106.9	0.2	4.9	101.5	-1.6	101.8	-1.5	98.1	0.0	-1.7	101.7	-1.1	96.2	-0.9	Nov.
12月	106.7	-0.2	4.2	103.3	1.8	99.2	-1.3	98.2	0.1	-1.6	103.0	1.3	98.2	-1.3	Dec.
平成30 年 1月	107.0	0.3	4.3	103.1	-0.2	102.1	-1.1	96.2	-2.0	-3.5	101.5	-1.5	92.4	2.1	Jan. 2018
2月	107.0	0.0	4.3	100.9	-2.1	93.5	-3.2	96.2	0.0	-3.5	106.0	4.4	101.8	2.7	Feb.
3月	107.0	0.0	4.2	101.3	0.4	101.4	-3.2	94.8	-1.5	-4.9	102.7	-3.1	116.6	2.1	Mar.
4月	106.6	-0.4	4.5	102.5	1.2	99.0	-0.3	93.9	-0.9	-4.2	104.1	1.4	105.3	1.8	Apr.
5月	106.5	-0.1	3.7	101.9	-0.6	103.5	-0.8	93.9	0.0	-4.2	108.0	3.7	108.9	5.8	May
6月	103.4	-2.9	0.6	101.0	-0.9	102.1	-1.1	93.9	0.0	-4.2	102.7	-4.9	119.2	-2.2	Jun.
7月	103.3	-0.1	-0.3	103.7	2.7	106.8	4.2	93.9	0.0	-4.2	107.4	4.6	120.6	5.1	Jul.
8月	103.4	0.1	-0.2	102.0	-1.6	107.1	-1.6	93.9	0.0	-4.2	110.6	3.0	98.9	5.5	Aug.
9月	103.3	-0.1	-0.3	97.6	-4.3	100.7	-3.5	93.9	0.0	-4.2	103.3	-6.6	98.0	-0.6	Sep.

〈電気機械工業; Electrical machinery〉

〈情報通信機械工業; Information and communication electronics equipment〉

平成27年 =100
index.2015= 100

	生産能力(末) Production Capacity			稼働率 Operating Ratio				生産能力(末) Production Capacity			稼働率 Operating Ratio				
	原指数 Original Index			季節調整済指数 Seasonally Adjusted Index		原指数 Original Index		原指数 Original Index			季節調整済指数 Seasonally Adjusted Index		原指数 Original Index		
	前月(期)比 %Change From Previous Month (Quarter)	前年 (同月期)比 %Change From Previous Year		前月(期)比 %Change From Previous Month (Quarter)	前年 (同月期)比 %Change From Previous Year	前月(期)比 %Change From Previous Month (Quarter)	前年 (同月期)比 %Change From Previous Year	前月(期)比 %Change From Previous Month (Quarter)	前年 (同月期)比 %Change From Previous Year	前月(期)比 %Change From Previous Month (Quarter)	前年 (同月期)比 %Change From Previous Year	前月(期)比 %Change From Previous Month (Quarter)	前年 (同月期)比 %Change From Previous Year		
平成 27 年	100.5		4.1			100.0	-5.2	98.2		-7.0			100.0	-14.7	C.Y. 2015
28 年	101.9		1.4			103.2	3.2	96.4		-1.8			100.8	0.8	2016
29 年	101.0		-0.9			104.5	1.3	93.3		-3.2			97.5	-3.3	2017
平成 27 年度	101.2		1.5			101.6	-0.6	96.7		-5.4			98.3	-9.4	F.Y. 2015
28 年度	101.8		0.6			103.2	1.6	96.3		-0.4			99.9	1.6	2016
29 年度	100.2		-1.6			105.1	1.8	85.8		-10.9			98.0	-1.9	2017
平成29 年 Ⅲ期	101.0	0.0	-0.5	105.8	1.7	104.4	2.6	93.1	0.2	-3.4	98.3	-2.6	97.4	-6.2	Q3 2017
Ⅳ期	101.0	0.0	-0.9	104.5	-1.2	97.4	2.4	93.3	0.2	-3.2	96.9	-1.4	95.1	-3.2	Q4
平成30 年 Ⅰ期	100.2	-0.8	-1.6	106.7	2.1	101.5	2.4	85.8	-8.0	-10.9	97.3	0.4	108.8	2.0	Q1 2018
Ⅱ期	98.9	-1.3	-2.1	104.9	-1.7	117.9	0.8	85.3	-0.6	-8.2	105.6	8.5	94.5	4.3	Q2
Ⅲ期	98.8	-0.1	-2.2	107.5	2.5	106.1	1.6	85.5	0.2	-8.2	106.6	0.9	105.2	8.0	Q3
平成29 年 7月	101.0	0.0	-0.5	106.0	1.4	122.9	1.2	93.0	0.1	-3.4	97.3	-3.1	94.7	-2.9	Jul. 2017
8月	101.0	0.0	-0.5	106.9	0.8	95.3	2.3	93.0	0.0	-3.4	100.0	2.8	89.8	-10.9	Aug.
9月	101.0	0.0	-0.5	104.5	-2.2	94.9	4.5	93.1	0.1	-3.4	97.5	-2.5	107.8	-4.6	Sep.
10月	101.0	0.0	-0.8	105.3	0.8	97.0	8.5	93.3	0.2	-3.2	95.9	-1.6	92.7	-4.0	Oct.
11月	101.0	0.0	-0.8	103.0	-2.2	98.0	0.4	93.3	0.0	-3.2	97.0	1.1	91.6	-4.3	Nov.
12月	101.0	0.0	-0.9	105.1	2.0	97.1	-1.2	93.3	0.0	-3.2	97.7	0.7	101.0	-1.3	Dec.
平成30 年 1月	100.3	-0.7	-1.4	101.6	-3.3	90.9	0.1	89.3	-4.3	-7.3	100.2	2.6	96.1	6.8	Jan. 2018
2月	100.3	0.0	-1.5	109.1	7.4	101.0	3.6	89.2	-0.1	-7.4	99.5	-0.7	103.7	0.9	Feb.
3月	100.2	-0.1	-1.6	109.5	0.4	112.7	3.4	85.8	-3.8	-10.9	92.2	-7.3	126.5	-0.6	Mar.
4月	98.9	-1.3	-2.1	105.0	-4.1	112.2	2.4	85.4	-0.5	-8.3	103.9	12.7	88.5	0.3	Apr.
5月	98.9	0.0	-2.1	106.1	1.0	115.3	3.3	85.4	0.0	-8.1	111.5	7.3	93.1	14.7	May
6月	98.9	0.0	-2.1	103.7	-2.3	126.1	-2.9	85.3	-0.1	-8.2	101.4	-9.1	102.0	-0.4	Jun.
7月	98.9	0.0	-2.1	106.2	2.4	125.8	2.4	85.3	0.0	-8.3	109.3	7.8	107.7	13.7	Jul.
8月	98.9	0.0	-2.1	110.0	3.6	98.0	2.8	85.3	0.0	-8.3	112.7	3.1	101.2	12.7	Aug.
9月	98.8	-0.1	-2.2	106.2	-3.5	94.4	-0.5	85.5	0.2	-8.2	97.8	-13.2	106.7	-1.0	Sep.

〈輸送機械工業; Transport equipment〉

〈窯業・土石製品工業; Ceramics, stone and clay products〉

	生産能力(末) Production Capacity			稼働率 Operating Ratio				生産能力(末) Production Capacity			稼働率 Operating Ratio				
	原指数 Original Index			季節調整済指数 Seasonally Adjusted Index		原指数 Original Index		原指数 Original Index			季節調整済指数 Seasonally Adjusted Index		原指数 Original Index		
	前月(期)比 %Change From Previous Month (Quarter)	前年 (同月期)比 %Change From Previous Year		前月(期)比 %Change From Previous Month (Quarter)	前年 (同月期)比 %Change From Previous Year	前月(期)比 %Change From Previous Month (Quarter)	前年 (同月期)比 %Change From Previous Year	前月(期)比 %Change From Previous Month (Quarter)	前年 (同月期)比 %Change From Previous Year	前月(期)比 %Change From Previous Month (Quarter)	前年 (同月期)比 %Change From Previous Year	前月(期)比 %Change From Previous Month (Quarter)	前年 (同月期)比 %Change From Previous Year		
平成 27 年	100.0		0.4			100.0	-5.7	99.3		-1.6			100.0	-2.7	C.Y. 2015
28 年	99.8		-0.2			98.9	-1.1	98.3		-1.0			100.0	0.0	2016
29 年	99.3		-0.5			104.4	5.6	97.9		-0.4			103.2	3.2	2017
平成 27 年度	99.8		-0.2			99.1	-4.6	98.9		-1.7			99.9	-2.0	F.Y. 2015
28 年度	99.3		-0.5			100.4	1.3	97.4		-1.5			100.8	0.9	2016
29 年度	99.8		0.5			104.2	3.8	97.9		0.5			103.3	2.5	2017
平成29 年 Ⅲ期	99.3	0.0	-0.5	104.5	-0.9	102.0	2.9	97.9	0.0	-0.5	103.8	-0.4	104.3	3.6	Q3 2017
Ⅳ期	99.3	0.0	-0.5	106.7	2.1	106.9	3.5	97.9	0.0	-0.4	102.4	-1.3	106.1	0.0	Q4
平成30 年 Ⅰ期	99.8	0.5	0.5	101.3	-5.1	108.3	-0.6	97.9	0.0	0.5	103.1	0.7	101.4	0.3	Q1 2018
Ⅱ期	99.3	-0.5	0.0	106.7	5.3	100.7	1.1	97.8	-0.1	-0.1	103.8	0.7	101.1	-0.3	Q2
Ⅲ期	99.3	0.0	0.0	102.1	-4.3	99.4	-2.5	97.8	0.0	-0.1	102.2	-1.5	102.7	-1.5	Q3
平成29 年 7月	99.3	0.0	-0.5	102.7	-2.1	106.0	2.2	97.9	0.0	-0.7	103.5	0.0	107.7	3.6	Jul. 2017
8月	99.3	0.0	-0.5	105.4	2.6	90.0	6.0	97.9	0.0	-0.6	104.3	0.8	100.4	4.5	Aug.
9月	99.3	0.0	-0.5	105.5	0.1	110.1	1.4	97.9	0.0	-0.5	103.6	-0.7	104.8	2.6	Sep.
10月	99.3	0.0	-0.5	105.2	-0.3	107.6	6.6	97.9	0.0	-0.4	102.9	-0.7	108.3	1.7	Oct.
11月	99.3	0.0	-0.5	105.5	0.3	109.9	1.3	97.9	0.0	-0.4	101.8	-1.1	106.2	-0.6	Nov.
12月	99.3	0.0	-0.5	109.4	3.7	103.1	2.6	97.9	0.0	-0.4	102.5	0.7	103.9	-1.0	Dec.
平成30 年 1月	99.8	0.5	0.1	92.6	-15.4	95.0	-2.7	97.9	0.0	0.6	102.3	-0.2	99.1	-0.5	Jan. 2018
2月	99.8	0.0	0.1	105.2	13.6	109.9	0.8	97.9	0.0	0.6	103.4	1.1	98.3	1.9	Feb.
3月	99.8	0.0	0.5	106.0	0.8	120.1	-0.2	97.9	0.0	0.5	103.6	0.2	106.8	-0.4	Mar.
4月	99.3	-0.5	0.0	111.8	5.5	100.9	3.6	97.9	0.0	-0.3	105.6	1.9	101.2	1.2	Apr.
5月	99.3	0.0	0.0	104.6	-6.4	94.4	4.8	97.9	0.0	0.0	103.2	-2.3	98.4	-0.7	May
6月	99.3	0.0	0.0	103.7	-0.9	106.7	-4.2	97.8	-0.1	-0.1	102.7	-0.5	103.6	-1.3	Jun.
7月	99.3	0.0	0.0	97.6	-5.9	104.0	-1.9	97.8	0.0	-0.1	102.8	0.1	107.6	-0.1	Jul.
8月	99.3	0.0	0.0	105.0	7.6	89.6	-0.4	97.8	0.0	-0.1	102.0	-0.8	98.2	-2.2	Aug.
9月	99.3	0.0	0.0	103.6	-1.3	104.7	-4.9	97.8	0.0	-0.1	101.8	-0.2	102.3	-2.4	Sep.

〈化学工業; Chemicals〉

	生産能力(末) Production Capacity			稼働率 Operating Ratio				生産能力(末) Production Capacity			稼働率 Operating Ratio				
	原指数 Original Index			季節調整済指数 Seasonally Adjusted Index		原指数 Original Index		原指数 Original Index			季節調整済指数 Seasonally Adjusted Index		原指数 Original Index		
	前月(期)比 %Change From Previous Month (Quarter)	前年 (同月期)比 %Change From Previous Year		前月(期)比 %Change From Previous Month (Quarter)	前年 (同月期)比 %Change From Previous Year	前月(期)比 %Change From Previous Month (Quarter)	前年 (同月期)比 %Change From Previous Year	前月(期)比 %Change From Previous Month (Quarter)	前年 (同月期)比 %Change From Previous Year	前月(期)比 %Change From Previous Month (Quarter)	前年 (同月期)比 %Change From Previous Year	前月(期)比 %Change From Previous Month (Quarter)	前年 (同月期)比 %Change From Previous Year		
平成 27 年	99.3		-1.9			100.0	4.2	99.8		-0.8			100.0	1.3	C.Y. 2015
28 年	98.6		-0.7			99.7	-0.3	96.7		-3.1			104.1	4.1	2016
29 年	99.0		0.4			103.7	4.0	90.0		-6.9			109.3	5.0	2017
平成 27 年度	98.2		-2.7			100.7	5.3	99.8		-0.8			100.1	-0.1	F.Y. 2015
28 年度	98.7		0.5			100.4	-0.3	90.0		-9.8			105.4	5.3	2016
29 年度	98.9		0.2			103.3	2.9	90.0		0.0			109.2	3.6	2017
平成29 年 Ⅲ期	98.9	0.5	0.3	104.7	0.4	104.2	6.1	90.0	0.0	-7.6	111.3	2.8	112.1	8.1	Q3 2017
Ⅳ期	99.0	0.1	0.4	103.3	-1.3	106.5	1.9	90.0	0.0	-6.9	111.2	-0.1	110.4	5.3	Q4
平成30 年 Ⅰ期	98.9	-0.1	0.2	101.0	-2.2	102.4	-1.4	90.0	0.0	0.0	106.2	-4.5	111.5	-0.4	Q1 2018
Ⅱ期	98.9	0.0	0.5	97.9	-3.1	94.1	-5.9	90.0	0.0	0.0	102.7	-3.3	97.8	-5.0	Q2
Ⅲ期	99.0	0.1	0.1	98.5	0.6	98.0	-6.0	90.0	0.0	0.0	106.8	4.0	107.6	-4.0	Q3
平成29 年 7月	98.9	0.5	0.3	102.7	-2.8	101.0	5.3	90.0	0.0	-7.6	110.7	1.5	110.6	6.9	Jul. 2017
8月	98.9	0.0	0.3	104.1	1.4	105.7	4.9	90.0	0.0	-7.6	112.4	1.5	117.8	7.4	Aug.
9月	98.9	0.0	0.3	107.3	3.1	105.8	8.1	90.0	0.0	-7.6	110.7	-1.5	107.8	10.0	Sep.
10月	99.0	0.1	0.4	104.2	-2.9	104.4	6.2	90.0	0.0	-6.9	110.5	-0.2	101.7	6.3	Oct.
11月	99.0	0.0	0.4	103.1	-1.1	106.2	1.6	90.0	0.0	-6.9	112.2	1.5	110.1	6.4	Nov.
12月	99.0	0.0	0.4	102.5	-0.6	108.9	-1.7	90.0	0.0	-6.9	111.0	-1.1	119.4	3.6	Dec.
平成30 年 1月	99.0	0.0	0.3	101.9	-0.6	106.9	-0.2	90.0	0.0	-6.9	106.7	-3.9	116.3	0.8	Jan. 2018
2月	99.0	0.0	0.4	99.3	-2.6	97.9	-2.5	90.0	0.0	-6.9	103.7	-2.8	103.3	-1.5	Feb.
3月	98.9	-0.1	0.2	101.9	2.6	102.5	-1.6	90.0	0.0	0.0	108.1	4.2	115.0	-0.6	Mar.
4月	98.8	-0.1	0.3	100.7	-1.2	101.1	-1.7	90.0	0.0	0.0	105.9	-2.0	107.8	-1.1	Apr.
5月	98.9	0.1	0.5	99.4	-1.3	95.5	-4.9	90.0	0.0	0.0	104.0	-1.8	99.5	-4.2	May
6月	98.9	0.0	0.5	93.7	-5.7	85.6	-11.6	90.0	0.0	0.0	98.2	-5.6	86.1	-10.0	Jun.
7月	98.9	0.0	0.0	99.5	6.2	98.2	-2.8	90.0	0.0	0.0	104.7	6.6	104.6	-5.4	Jul.
8月	99.0	0.1	0.1	97.9	-1.6	99.4	-6.0	90.0	0.0	0.0	108.9	4.0	114.1	-3.1	Aug.
9月	99.0	0.0	0.1	98.1	0.2	96.5	-8.8	90.0	0.0	0.0	106.8	-1.9	104.0	-3.5	Sep.

〈パルプ・紙・紙加工品工業; Pulp, paper and paper products〉

〈その他工業; Other manufacturing〉

	生産能力(末) Production Capacity			稼働率 Operating Ratio				生産能力(末) Production Capacity			稼働率 Operating Ratio				
	原指数 Original Index			季節調整済指数 Seasonally Adjusted Index		原指数 Original Index		原指数 Original Index			季節調整済指数 Seasonally Adjusted Index		原指数 Original Index		
	前月(期)比 %Change From Previous Month (Quarter)	前年 (同月期)比 %Change From Previous Year		前月(期)比 %Change From Previous Month (Quarter)	前年 (同月期)比 %Change From Previous Year	前月(期)比 %Change From Previous Month (Quarter)	前年 (同月期)比 %Change From Previous Year	前月(期)比 %Change From Previous Month (Quarter)	前年 (同月期)比 %Change From Previous Year	前月(期)比 %Change From Previous Month (Quarter)	前年 (同月期)比 %Change From Previous Year	前月(期)比 %Change From Previous Month (Quarter)	前年 (同月期)比 %Change From Previous Year		
平成 27 年	101.0		2.1			100.0	-0.8	99.9		-0.4			100.0	-2.8	C.Y. 2015
28 年	101.6		0.6			99.5	-0.5	97.3		-2.6			98.7	-1.3	2016
29 年	101.5		-0.1			100.9	1.4	96.5		-0.8			99.2	0.5	2017
平成 27 年度	100.8		1.6			100.0	0.0	99.6		-0.6			99.2	-3.3	F.Y. 2015
28 年度	101.3		0.5			99.8	-0.2	97.4		-2.2			98.8	-0.4	2016
29 年度	101.5		0.2			100.3	0.5	96.1		-1.3			99.8	1.0	2017
平成29 年 Ⅲ期	101.8	0.3	0.5	100.5	-0.8	99.2	1.4	97.0	-0.2	-0.3	98.4	-1.0	98.4	-1.9	Q3 2017
Ⅳ期	101.5	-0.3	-0.1	101.1	0.6	102.7	1.2	96.5	-0.5	-0.8	100.4	2.0	100.8	1.2	Q4
平成30 年 Ⅰ期	101.5	0.0	0.2	98.6	-2.5	98.5	-2.1	96.1	-0.4	-1.3	100.9	0.5	100.0	2.1	Q1 2018
Ⅱ期	101.2	-0.3	-0.3	100.0	1.4	99.7	-1.3	96.0	-0.1	-1.2	100.4	-0.5	100.9	1.0	Q2
Ⅲ期	101.2	0.0	-0.6	98.8	-1.2	97.4	-1.8	96.0	0.0	-1.0	97.9	-2.5	97.9	-0.5	Q3
平成29 年 7月	101.9	0.4	0.8	98.5	-3.1	96.9	-0.5	97.1	-0.1	-0.4	98.2	-1.1	101.9	-1.7	Jul. 2017
8月	101.8	-0.1	0.5	101.8	3.4	99.6	3.3	97.0	-0.1	-0.2	97.7	-0.5	91.0	-2.5	Aug.
9月	101.8	0.0	0.5	101.3	-0.5	101.0	1.5	97.0	0.0	-0.3	99.4	1.7	102.4	-1.5	Sep.
10月	101.7	-0.1	0.3	101.2	-0.1	104.8	1.9	97.0	0.0	-0.2	99.5	0.1	104.5	0.3	Oct.
11月	101.6	-0.1	0.1	101.1	-0.1	101.8	2.0	96.6	-0.4	-0.8	100.5	1.0	102.6	0.9	Nov.
12月	101.5	-0.1	-0.1	100.9	-0.2	101.5	-0.3	96.5	-0.1	-0.8	101.1	0.6	95.2	2.4	Dec.
平成30 年 1月	101.3	-0.2	0.0	98.4	-2.5	94.4	-1.4	96.3	-0.2	-1.2	100.6	-0.5	93.8	2.4	Jan. 2018
2月	101.5	0.2	0.2	97.4	-1.0	93.7	-2.9	96.3	0.0	-1.1	100.6	0.0	98.8	1.9	Feb.
3月	101.5	0.0	0.2	99.9	2.6	107.4	-1.9	96.1	-0.2	-1.3	101.4	0.8	107.3	2.2	Mar.
4月	101.0	-0.5	-0.6	99.9	0.0	101.4	-1.0	96.0	-0.1	-1.2	100.9	-0.5	103.0	1.7	Apr.
5月	101.1	0.1	-0.5	101.3	1.4	100.1	0.4	96.1	0.1	-1.1	100.3	-0.6	97.5	0.9	May
6月	101.2	0.1	-0.3	98.8	-2.5	97.6	-3.3	96.0	-0.1	-1.2	100.0	-0.3	101.1	0.4	Jun.
7月	101.2	0.0	-0.7	96.1	-2.7	94.9	-2.1	96.0	0.0	-1.1	99.7	-0.3	103.8	1.9	Jul.
8月	101.1	-0.1	-0.7	101.6	5.7	99.4	-0.2	96.0	0.0	-1.0	96.7	-3.0	90.1	-1.0	Aug.
9月	101.2	0.1	-0.6	98.7	-2.9	98.0	-3.0	96.0	0.0	-1.0	97.2	0.5	99.8	-2.5	Sep.

〈繊維工業; Textiles〉

〈その他製品工業; Other products〉

	生産能力(末) Production Capacity			稼働率 Operating Ratio				生産能力(末) Production Capacity			稼働率 Operating Ratio				
	原指数 Original Index			季節調整済指数 Seasonally Adjusted Index		原指数 Original Index		原指数 Original Index			季節調整済指数 Seasonally Adjusted Index		原指数 Original Index		
	前月(期)比 %Change From Previous Month (Quarter)	前年 (同月期)比 %Change From Previous Year		前月(期)比 %Change From Previous Month (Quarter)	前年 (同月期)比 %Change From Previous Year	前月(期)比 %Change From Previous Month (Quarter)	前年 (同月期)比 %Change From Previous Year	前月(期)比 %Change From Previous Month (Quarter)	前年 (同月期)比 %Change From Previous Year	前月(期)比 %Change From Previous Month (Quarter)	前年 (同月期)比 %Change From Previous Year	前月(期)比 %Change From Previous Month (Quarter)	前年 (同月期)比 %Change From Previous Year		
平成 27 年	99.7		-1.0			100.0	-1.2	100.0		0.0			100.0	-4.0	C.Y. 2015
28 年	98.1		-1.6			98.7	-1.3	96.6		-3.4			98.7	-1.3	2016
29 年	96.3		-1.8			97.7	-1.0	96.7		0.1			100.3	1.6	2017
平成 27 年度	99.0		-1.4			100.1	-0.7	100.1		0.1			98.5	-5.2	F.Y. 2015
28 年度	97.8		-1.2			97.8	-2.3	97.1		-3.0			99.5	1.0	2016
29 年度	95.8		-2.0			97.9	0.1	96.4		-0.7			101.1	1.6	2017
平成29 年 Ⅲ期	97.5	0.1	-0.6	97.9	-0.1	98.3	-0.7	96.7	-0.3	0.1	99.2	-1.3	98.5	-2.8	Q3 2017
Ⅳ期	96.3	-1.2	-1.8	98.1	0.2	97.4	0.3	96.7	0.0	0.1	101.4	2.2	103.1	1.6	Q4
平成30 年 Ⅰ期	95.8	-0.5	-2.0	97.6	-0.5	97.2	0.8	96.4	-0.3	-0.7	103.3	1.9	101.9	3.0	Q1 2018
Ⅱ期	95.5	-0.3	-2.0	98.4	0.8	99.0	0.4	96.4	0.0	-0.6	101.8	-1.5	102.1	1.3	Q2
Ⅲ期	95.5	0.0	-2.1	96.1	-2.3	96.6	-1.7	96.3	-0.1	-0.4	99.4	-2.4	98.8	0.3	Q3
平成29 年 7月	97.6	0.2	-1.1	97.5	-0.7	98.7	-0.1	96.7	-0.3	0.1	99.1	-0.9	104.2	-2.7	Jul. 2017
8月	97.4	-0.2	-0.6	97.7	0.2	97.7	-2.5	96.7	0.0	0.1	97.8	-1.3	86.3	-2.5	Aug.
9月	97.5	0.1	-0.6	98.4	0.7	98.5	0.5	96.7	0.0	0.1	100.7	3.0	105.1	-2.9	Sep.
10月	97.3	-0.2	-0.8	98.0	-0.4	97.4	1.0	96.7	0.0	0.1	100.3	-0.4	109.4	-0.3	Oct.
11月	96.5	-0.8	-1.9	97.6	-0.4	97.9	-0.8	96.7	0.0	0.1	101.6	1.3	105.9	1.9	Nov.
12月	96.3	-0.2	-1.8	98.7	1.1	96.9	0.7	96.7	0.0	0.1	102.3	0.7	94.0	3.5	Dec.
平成30 年 1月	96.2	-0.1	-1.7	97.3	-1.4	96.2	0.8	96.4	-0.3	-0.7	103.3	1.0	92.1	3.6	Jan. 2018
2月	96.2	0.0	-1.5	96.9	-0.4	94.5	0.3	96.4	0.0	-0.7	103.0	-0.3	101.8	2.8	Feb.
3月	95.8	-0.4	-2.0	98.6	1.8	100.8	1.3	96.4	0.0	-0.7	103.5	0.5	111.9	2.8	Mar.
4月	95.6	-0.2	-1.8	97.4	-1.2	98.0	-0.7	96.4	0.0	-0.6	103.2	-0.3	106.4	3.2	Apr.
5月	95.7	0.1	-1.7	100.6	3.3	101.6	3.6	96.4	0.0	-0.6	100.3	-2.8	94.7	-0.9	May
6月	95.5	-0.2	-2.0	97.3	-3.3	97.4	-1.5	96.4	0.0	-0.6	101.9	1.6	105.3	1.6	Jun.
7月	95.5	0.0	-2.2	98.7	1.4	100.5	1.8	96.4	0.0	-0.3	100.6	-1.3	106.1	1.8	Jul.
8月	95.5	0.0	-2.0	94.9	-3.9	94.9	-2.9	96.3	-0.1	-0.4	98.3	-2.3	86.7	0.5	Aug.
9月	95.5	0.0	-2.1	94.7	-0.2	94.3	-4.3	96.3	0.0	-0.4	99.4	1.1	103.5	-1.5	Sep.

〈製造工業(除. 機械工業); Manufacturing (excl. Machinery)〉

〈機械工業; Machinery industry〉

	生産能力(末) Production Capacity			稼働率 Operating Ratio				生産能力(末) Production Capacity			稼働率 Operating Ratio				
	原指数 Original Index			季節調整済指数 Seasonally Adjusted Index		原指数 Original Index		原指数 Original Index			季節調整済指数 Seasonally Adjusted Index		原指数 Original Index		
	前月(期)比 %Change From Previous Month (Quarter)	前年 (同月期)比 %Change From Previous Year		前月(期)比 %Change From Previous Month (Quarter)	前年 (同月期)比 %Change From Previous Year	前月(期)比 %Change From Previous Month (Quarter)	前年 (同月期)比 %Change From Previous Year	前月(期)比 %Change From Previous Month (Quarter)	前年 (同月期)比 %Change From Previous Year	前月(期)比 %Change From Previous Month (Quarter)	前年 (同月期)比 %Change From Previous Year	前月(期)比 %Change From Previous Month (Quarter)	前年 (同月期)比 %Change From Previous Year		
平成 27 年	99.8		0.4			100.0	-4.8	99.6		-1.0			100.0	0.4	C.Y. 2015
28 年	99.9		0.1			97.4	-2.6	98.6		-1.0			100.0	0.0	2016
29 年	100.0		0.1			102.3	5.0	98.3		-0.3			102.3	2.3	2017
平成 27 年度	99.8		-0.4			98.7	-4.9	99.2		-1.3			100.1	0.8	F.Y. 2015
28 年度	99.6		-0.2			98.4	-0.3	98.2		-1.0			100.4	0.3	2016
29 年度	99.2		-0.4			102.9	4.6	98.2		0.0			102.3	1.9	2017
平成29 年 Ⅲ期	99.7	0.2	0.0	102.5	-0.4	101.8	3.8	98.4	0.2	-0.3	102.5	-0.1	102.6	2.9	Q3 2017
Ⅳ期	100.0	0.3	0.1	104.5	2.0	103.1	4.9	98.3	-0.1	-0.3	102.6	0.1	104.2	1.5	Q4
平成30 年 Ⅰ期	99.2	-0.8	-0.4	102.3	-2.1	105.2	2.2	98.2	-0.1	0.0	101.6	-1.0	101.8	0.0	Q1 2018
Ⅱ期	98.6	-0.6	-0.9	104.8	2.4	103.1	1.6	98.3	0.1	0.1	101.0	-0.6	99.3	-1.5	Q2
Ⅲ期	98.7	0.1	-1.0	102.4	-2.3	101.7	-0.1	98.4	0.1	0.0	99.9	-1.1	100.0	-2.5	Q3
平成29 年 7月	99.7	0.2	0.1	101.6	-0.7	106.0	3.9	98.4	0.2	-0.4	101.3	-1.7	102.7	2.3	Jul. 2017
8月	99.7	0.0	0.1	103.4	1.8	94.7	5.5	98.4	0.0	-0.3	102.8	1.5	101.3	2.6	Aug.
9月	99.7	0.0	0.0	102.5	-0.9	104.7	2.2	98.4	0.0	-0.3	103.4	0.6	103.8	3.7	Sep.
10月	99.9	0.2	0.0	103.1	0.6	103.4	7.7	98.4	0.0	-0.2	102.6	-0.8	104.4	2.9	Oct.
11月	99.9	0.0	0.1	103.6	0.5	104.1	2.6	98.3	-0.1	-0.3	102.4	-0.2	104.2	1.0	Nov.
12月	100.0	0.1	0.1	106.8	3.1	101.8	4.5	98.3	0.0	-0.3	102.9	0.5	103.9	0.4	Dec.
平成30 年 1月	99.5	-0.5	-0.2	98.1	-8.1	95.1	1.7	98.2	-0.1	-0.2	101.8	-1.1	101.2	0.6	Jan. 2018
2月	99.5	0.0	-0.3	104.0	6.0	104.3	2.8	98.3	0.1	-0.1	100.8	-1.0	97.6	-0.8	Feb.
3月	99.2	-0.3	-0.4	104.7	0.7	116.1	2.1	98.2	-0.1	0.0	102.3	1.5	106.5	0.0	Mar.
4月	98.9	-0.3	-0.5	107.2	2.4	101.4	3.4	98.3	0.1	0.1	102.5	0.2	102.4	0.5	Apr.
5月	98.9	0.0	-0.6	105.1	-2.0	99.5	4.8	98.3	0.0	0.1	101.8	-0.7	99.2	-0.6	May
6月	98.6	-0.3	-0.9	102.0	-2.9	108.5	-2.7	98.3	0.0	0.1	98.8	-2.9	96.2	-4.4	Jun.
7月	98.6	0.0	-1.1	100.3	-1.7	107.2	1.1	98.3	0.0	-0.1	99.9	1.1	101.7	-1.0	Jul.
8月	98.6	0.0	-1.1	104.5	4.2	95.7	1.1	98.4	0.1	0.0	100.3	0.4	98.8	-2.5	Aug.
9月	98.7	0.1	-1.0	102.5	-1.9	102.2	-2.4	98.4	0.0	0.0	99.4	-0.9	99.4	-4.2	Sep.

業種別 能力・稼働率 指数

Indices of Production Capacity and Operating Ratio (Classification by Industry)

	生産能力(末) Production Capacity					稼働率 Operating Ratio							Classification
	原 指 数 Original Index					季節調整済指数 Seasonally Adjusted Index				原 指 数 Original Index			
	8月 Aug.	9月 Sep.	前月比 %Change From Previous Month	前年同月比 %Change From Previous Year	寄与度 Contribution ratio	8月 Aug.	9月 Sep.	前月比 %Change From Previous Month	寄与度 Contribution ratio	8月 Aug.	9月 Sep.	前年同月比 %Change From Previous Year	
製造工業	98.5	98.6	0.1	-0.6		102.7	101.2	-1.5		97.0	101.1	-3.1	Manufacturing
鉄鋼・非鉄金属工業	98.6	98.6	0.0	0.1	0.00	102.7	99.5	-3.1	-0.26	100.6	99.6	-3.3	Iron, steel and Non-ferrous metals
鉄鋼業	97.8	97.8	0.0	-0.2	0.00	101.4	97.1	-4.2	-0.23	102.8	97.3	-5.3	Iron and steel
非鉄金属工業	100.3	100.3	0.0	0.8	0.00	105.4	105.1	-0.3	-0.01	95.9	104.3	0.6	Non-ferrous metals
金属製品工業	100.3	100.3	0.0	0.6	0.00	101.1	103.1	2.0	0.08	98.9	104.6	4.7	Fabricated metals
生産用機械工業	102.5	103.0	0.5	2.4	0.05	94.7	93.4	-1.4	-0.12	92.0	97.8	-0.4	Production machinery
汎用・業務用機械工業	97.1	97.0	-0.1	-2.2	-0.01	114.1	112.5	-1.4	-0.11	104.3	108.6	3.1	General-purpose and business oriented machinery
電子部品・デバイス工業	103.4	103.3	-0.1	-0.3	-0.01	102.0	97.6	-4.3	-0.33	107.1	100.7	-3.5	Electronic parts and devices
電気・情報通信機械工業	93.9	93.9	0.0	-4.2	0.00	110.6	103.3	-6.6	-0.78	98.9	98.0	-0.6	Electrical machinery, and Information and communication electronics equipment
電気機械工業	98.9	98.8	-0.1	-2.2	-0.01	110.0	106.2	-3.5	-0.29	98.0	94.4	-0.5	Electrical machinery
情報通信機械工業	85.3	85.5	0.2	-8.2	0.01	112.7	97.8	-13.2	-0.46	101.2	106.7	-1.0	Information and communication electronics equipment
輸送機械工業	99.3	99.3	0.0	0.0	0.00	105.0	103.6	-1.3	-0.32	89.6	104.7	-4.9	Transport equipment
窯業・土石製品工業	97.8	97.8	0.0	-0.1	0.00	102.0	101.8	-0.2	-0.01	98.2	102.3	-2.4	Ceramics, stone and clay products
化学工業	99.0	99.0	0.0	0.1	0.00	97.9	98.1	0.2	0.03	99.4	96.5	-8.8	Chemicals
石油・石炭製品工業	90.0	90.0	0.0	0.0	0.00	108.9	106.8	-1.9	-0.03	114.1	104.0	-3.5	Petroleum and coal products
パルプ・紙・紙加工品工業	101.1	101.2	0.1	-0.6	0.00	101.6	98.7	-2.9	-0.08	99.4	98.0	-3.0	Pulp, paper and paper products
その他工業	96.0	96.0	0.0	-1.0	0.00	96.7	97.2	0.5	0.03	90.1	99.8	-2.5	Other manufacturing
繊維工業	95.5	95.5	0.0	-2.1	0.00	94.9	94.7	-0.2	0.00	94.9	94.3	-4.3	Textiles
その他製品工業	96.3	96.3	0.0	-0.4	0.00	98.3	99.4	1.1	0.04	86.7	103.5	-1.5	Other products
《参考》													
機械工業	98.6	98.7	0.1	-1.0	0.06	104.5	102.5	-1.9	-1.14	95.7	102.2	-2.4	Machinery industry
製造工業(除. 機械工業)	98.4	98.4	0.0	0.0	0.00	100.3	99.4	-0.9	-0.36	98.8	99.4	-4.2	Manufacturing (excl. Machinery)