

# 専門量販店販売統計月報

Monthly Report on the Current Survey of Mass merchandise specialty retailers

平成27年5月分

**May,2015**

経済産業省 大臣官房 調査統計グループ

Resarch and Statistics Department  
Minister's Secretariat  
Ministry of Economy, Trade and Industry



— 目 次 —

利用上の注意 .....	2
専門量販店販売の動向 .....	8
統計表 .....	10
第1部 家電大型専門店販売	
第1表 商品別販売額等及び前年(度、同期、同月)比増減率 .....	10
第2表 都道府県別販売額等及び前年(度、同期、同月)比増減率 .....	11
第3表 経済産業局別販売額等及び前年(度、同期、同月)比増減率 .....	18
第4表 商品別期末商品手持額及び前年同期末比増減率 .....	19
第2部 ドラッグストア販売	
第1表 商品別販売額等及び前年(度、同期、同月)比増減率 .....	20
第2表 都道府県別販売額等及び前年(度、同期、同月)比増減率 .....	21
第3表 経済産業局別販売額等及び前年(度、同期、同月)比増減率 .....	28
第4表 商品別期末商品手持額及び前年同期末比増減率 .....	29
第3部 ホームセンター販売	
第1表 商品別販売額等及び前年(度、同期、同月)比増減率 .....	30
第2表 都道府県別販売額等及び前年(度、同期、同月)比増減率 .....	31
第3表 経済産業局別販売額等及び前年(度、同期、同月)比増減率 .....	38
第4表 商品別期末商品手持額及び前年同期末比増減率 .....	39

## — 利用上の注意 —

この月報の内容は、統計法に基づく専門量販店販売統計調査(一般統計調査)の結果によるもので、その概要は次のとおりである。

### 1. 調査の目的

家電大型専門店、ドラッグストア、ホームセンターの販売動向を明らかにすることを目的としている。

### 2. 調査の範囲

#### (1) 家電大型専門店

日本標準産業分類(平成19年11月改定)に掲げる細分類5931—電気機械器具小売業(中古品を除く)又は細分類5932—電気事務機械器具小売業(中古品を除く)に属する事業所を有する企業で、家電大型専門店(売場面積500㎡以上)を10店舗以上有する企業。

#### (2) ドラッグストア

日本標準産業分類に掲げる細分類6031—ドラッグストアに属する事業所を有する企業で、ドラッグストアを50店舗以上有する企業もしくはドラッグストアの年間販売額が100億円以上の企業。

#### (3) ホームセンター

日本標準産業分類に掲げる細分類6091—ホームセンターに属する事業所を有する企業で、ホームセンターを10店舗以上有する企業もしくはホームセンターの年間販売額が200億円以上の企業。

### 3. 調査の方法及び経路

経済産業省が直接対象企業に調査票の記入を依頼し、回収する。

### 4. 統計表の作成方法と見方

調査対象の企業が毎月記入する調査事項は以下のとおりである。

#### (1) 月間商品販売額

#### (2) 都道府県別の月間商品販売額、月末店舗数

#### (3) 期末商品手持額

各統計表で用いられている商品分類は以下のとおりである。

#### 家電大型専門店

商品分類等	内容例示
A V 家電	テレビ・プロジェクタ(CRT、液晶、PDP)、ビデオディスク、BD・DVD(再生専用、録画再生機)、BS・CS機器、ステレオ、スピーカ、AV編集機器、ラジオ・ポータブルオーディオ、GPSナビゲーション、ヘッドホン、マイクロホン、AV接続機器、電子楽器、VTR、携帯オーディオ機器、ホームオーディオ機器、メディアクリーナ等
情報家電	パソコン・パソコン周辺機器(デスクトップ型・ノート型パソコン、タブレット端末、モニタ、プリンタ等)、ゲーム関連機器、電子手帳・辞書、コピー・シュレッダー等
通信家電	移動体通信機器(携帯電話機、パーソナル無線、データ通信カード・端末)、電話機・FAX等
カメラ類	ビデオカメラ・デジキ、デジタルスチルカメラ(コンパクト型、一眼レフ)、カメラアクセサリ、交換レンズ等
生活家電	家事・調理家電(洗濯機・衣類乾燥機、ふとん乾燥機、冷蔵庫・冷凍庫、炊飯器、電子レンジ、オープンレンジ、食器洗い機・乾燥機、電磁調理器、クッキングヒーター、ホームベーカリー、トースター、電子炊飯ジャー、ジャーポット、電気ケトル、コンロ・ガステーブル、電気プレート・鍋、ジューサー・ミキサー類、コーヒーメーカー、もちつき機、精米機、家庭用ゴミ処理機、浄水器・カートリッジ、アイロン・ズボンプレスサ、クリーナ、スチーム・高圧洗浄クリーナ、掃除機等)
	理美容・健康関連(シェーバー、ドライヤー・ヘアサロン、フェイスケア器具、ボディケア器具、散髪器具、電動歯ブラシ、電気測定器具(電子血圧計、電子体温計、電子歩数計等)、フィットネス機器、電気マッサージ器具・治療器、吸入器等)
その他	空調・季節家電(エアコン、冷風機・冷風扇、扇風機、換気扇、空気清浄機・除湿機・加湿器、石油暖房器具、温水ルームヒーター、電気温風機・電気ストーブ、家具類こたつ、電気カーペット、電気掛・敷毛布等)
その他	温水洗浄便座、24時間風呂、モニタ付ドアホン、火災警報器、照明器具、電池、管球、配線器具、自然冷媒ヒートポンプ給湯器等

ドラッグストア

商品分類等	内容例示
調剤医薬品	医師の処方箋に基づき調剤する医療用医薬品・漢方薬・生薬
OTC医薬品	医薬品(医師の処方箋によるものを除く)、漢方薬(医師の処方箋によるものを除く)、生薬(医師の処方箋によるものを除く)等 風邪薬、胃腸薬、目薬、皮膚治療薬、湿布薬、滋養強壮剤(医薬品)等
ヘルスケア用品 (衛生用品)・介護・ベビー	ヘルスケア(脱脂綿、ほう帯、ガーゼ類、サポータ、マスク、体温計、紙おむつ、殺虫剤(農業用、産業用は除く)、コンタクトレンズ洗浄剤・保存液、衛生用品等) 介護(大人用紙オムツ、尿取りパット、介護用品、ステッキ、介護食等) ベビー(育児用ミルク、ベビーフード、ベビー飲料、紙オムツ、授乳用品等)
健康食品	健康食品、サプリメント、ダイエット食品等
ビューティケア (化粧品・小物)	化粧品(口紅、ファンデーション、化粧水、フレグランス、男性化粧品、浴用化粧品等) ビューティケア小物(化粧品雑貨、化粧用ブラシ、コットン・スポンジ、つけまつげ、つけ爪、あぶらとり、ヘアブラシ等)
トイレタリー	歯みがき、歯ブラシ、シャンプー、リンス、ボディシャンプー、ヘアカラー、入浴剤、ハンドソープ、石けん(化粧、洗顔、浴用、薬用のもの)等
家庭用品・ 日用消耗品 ・ペット用品	家庭用品(バス・トイレ・キッチン用品、ファブリック、なべ、かま、キッチン用刃物、食器、卓上用品、清掃用品、包装用品、保安防災、避難用具等) 日用消耗品(住まいの洗剤、防虫剤、トイレトーパー、芳香剤、食器洗剤、ティッシュペーパー等) ペット・ペット用品(愛玩用・鑑賞用(動物、魚類、鳥類、爬虫類等)、愛玩用・鑑賞用飼料(ペットフード)、鑑賞魚用水槽、鳥かご、ペット用小屋(犬小屋、巣箱等)、ペット用装飾品(首輪、衣服等)、ペット用医薬品、ペット用シャンプー、ペット用リード、ペット用シーツ、ペット用キャリーケース等)
食品	菓子類、米、飲料、日配品、加工品、酒類、冷凍食品等
その他	上記以外の衣料品、履物、カバン・袋物、書籍、文具・玩具等

ホームセンター

商品分類等	内容例示
DIY用具・素材	道具・工具(大工道具、作業工具、板金工具、測定工具、左官道具、配管工具、整備工具、工具箱、工具収納用品等)
	電動工具(電動工具(先端部品含む)、エア工具、エンジン工具・建設荷役機械、電工用具(コード・投光器等)、切削消耗品等)
	作業用品(作業着、作業靴、靴下、軍手、安全靴、エプロン等)
	建築金物(接合金物、家具建具用金物(装飾金物)、安全防犯金具、金網、針金、戸車、キャスト、消耗金具、補修部品、チェーン等)
	塗料・塗装具(ペイント、ニス、ラッカー、塗装用品、塗装機、防腐剤、防虫・防腐塗料等)
	接着剤・梱包資材(接着剤、充填材、テープ類、梱包資材、補修剤(家庭用セメント類、タイル)、ロープ類等)
	木材・建材(木材、合板、各種新建材、防音断熱材、ドア部の部材、納戸、雨樋・建具等の建材、網戸、アクリル建材、プラスチック建材、各種鋼材、スノコ、神棚、工作品、工作部材、棚受材、脚材、床材、天井材、壁装材等)
電 気	水道・ガス・配管(水回り金具、給配水管、ガス用品、水回り補修部品等) 住設機器・器具(浴槽、便器、便座、脱臭換気装置、システムキッチン、給湯、ガス器具、床下収納、洗面機器等)
	電気・照明(電線器具、道具および資材、アンテナ、照明器具、テープ、電池、管球、インターホン、換気扇、組立音響機材、防犯機材等) 家電製品(テレビ、ラジオ、洗濯機、冷蔵庫、クーラー、ジャー、ポット、調理家電、電話、ファクシミリ、ワープロ、理美容用品、時計、電卓、CDプレーヤー・カメラ・ビデオデッキ等)
インテリア	インテリア(各種内装仕上材(天井、壁面、床面)、壁紙、カーテン、ブラインド、カーペット、人工芝、各種間仕切、障子、ふすま、ルームアクセサリー、テーブルクロス、座椅子、イ草、籐、竹製品等) 家具・収納用品(組立て家具、椅子、机、ラック、押入・キッチン収納などの収納用品等)
	家庭用品 ・日用品
園 芸 ・ エクステリア	エクステリア(門扉、フェンス、カーポート、バルコニー、脚立兼用梯子、二連梯子、脚立、雨水・給排水用品、台車、外構資材、テラス、ガーデン用品(焼却炉、竹ホーキ等)、ガーデンファニチャー、物干し竿、物置、ハウス、コンクリート製品、天然石、砂利等)
	園芸生物(生もの、種苗、球根、観葉植物、草花、草花苗、野菜苗、苗木、庭木、植木等)
	園芸用品(肥料、用土、農薬、土農工具、園芸資材、散水用品、ガーデン機器、鉢容器、温室、園芸工具等)

ペット用品	ペット用品およびペットフード、生体(犬、猫、鳥、観賞魚、昆虫等)等
カー用品・アウトドア	カー用品(車のメンテナンス用品用材、オイル、タイヤ、ホイール、カーAV、ナビゲーター、カーアクセサリ、電装機器、カーエアコン、バイク用品、各種部品および用品等)
	自転車、関連パーツ・用品、子供乗物、ベビーカー等
レジャー・スポーツ	レジャー・スポーツ(運動用具用品、健康維持増進器具、介護用品、アウトドア用品、キャンプ用品、レジャー用品、ビーチ用品等)
オフィス・カルチャー	教養・娯楽(ホビー・クラフト用品、玩具、各種文具、書籍、CD・テープ・ビデオの各ソフト等) 事務用品
その他	衣料品、食品、飲料、酒類、薬品、灯油、タバコなどの売上 ※ただし、増改築・リフォーム等(増改築・設計、施工、各種取次ぎ業務)、その他のサービス業務(配送、レンタル、スペアキー等)、遊戯施設などのサービス部門での売上げを除く

## 5. 経済産業局の区分

この速報に掲載している経済産業局の地域別区分は以下のとおりである。

北海道経済産業局	北海道
東北経済産業局	青森、岩手、宮城、秋田、山形、福島各県
関東経済産業局	茨城、栃木、群馬、埼玉、千葉、東京、神奈川、新潟、山梨、長野、静岡各都県
中部経済産業局	富山、石川、岐阜、愛知、三重各県
近畿経済産業局	福井、滋賀、京都、大阪、兵庫、奈良、和歌山の各府県
中国経済産業局	鳥取、島根、岡山、広島、山口各県
四国経済産業局	徳島、香川、愛媛、高知各県
九州経済産業局	福岡、佐賀、長崎、熊本、大分、宮崎、鹿児島各県
沖縄総合事務局(内閣府)	沖縄県

なお、統計表上、都道府県名称、経済産業局名称は、略称を用いている。

## 6. その他

(1) この月報の統計表に用いた記号の内容は次のとおりである。

-:実績のないもの …:不詳 0:単位未満 P:速報値 r:修正値

x:報告者の秘密保持のために秘匿した箇所

(2) 販売額には、消費税分を含んでいる。

(3) 調査票の欠測値や記入内容の矛盾などについて精査し、企業開示情報等により補足訂正を行っています。

(4) この月報の統計数字を他に転載するときは、必ず「経済産業省大臣官房調査統計グループ編専門量販店販売統計月報」による旨を明記してください。

## 7. 問い合わせ先

この月報の内容について質問がある場合は、下記までお問い合わせください。

〒100-8902 東京都千代田区霞が関一丁目3番1号

経済産業省大臣官房調査統計グループサービス動態統計室

電話 03-3501-1511 (内線2898~9)

メール qqcebj@meti.go.jp

<http://www.meti.go.jp/statistics/index.html>

本月報は再生紙を使用しております。

## - Notes for use -

Contents of this revised report are based on the results of the Current Survey of Mass Merchandise Specialty Retailers (general statistical survey) under the Statistics Act and the outline is as follows.

### 1. Purpose of the survey

It is aimed at finding out the sales trend of large-scale speciality retailers for home electric appliances, drugstores and home improvement stores.

### 2. Coverage of the survey

#### (1) Large-scale speciality retailers for home electric appliances

Businesses that have establishments classified as "5931 Electrical appliance stores, except secondhand goods" or "5932 Office machinery of electric appliance stores, except secondhand goods" in the Japan Standard Industrial Classification (revised in November 2007) and have 10 or more large-scale speciality retailers for home electric appliances with 500 m<sup>2</sup> or more sales floor space.

#### (2) Drugstores

Businesses that have establishments classified as "6031 drugstores" in the Japan Standard Industrial Classification (revised in November 2007) and have 50 or more drugstores or have 10 billion yen or more annual sales of drugstores.

#### (3) Home improvement stores

Businesses that have establishments classified as "6091 Home improvement stores" in the Japan Standard Industrial Classification (revised in November 2007) and have 10 or more home improvement stores or have 20 billion yen or more annual sales of home improvement stores.

### 3. Method and route of the survey

The Ministry of Economy, Trade and Industry directly request the completion of questionnaire and collect it.

### 4. How to create and view statistical tables

Companies surveyed must complete the following questionnaires every month.

#### (1) Monthly sales of goods

#### (2) Monthly sales of goods by prefecture and the number of stores at the end of month

#### (3) Value of commodity stock at the end of term

Classification of goods used in the statistical tables are as follows.

#### Large-scale speciality retailers for home electric appliances

Category	Examples
AV home electronics	TV, projector (CRT, LCD, PDP), video disk, BD/DVD (player, recorder), BS/CS devices, stereo, speakers, AV editing device, radio/portable radio, GPS navigation, headphones, microphone, AV connected device, electronic instruments, VTR, portable audio device, home audio device, media cleaner, etc.
Information appliances	PC/PC accessories (Desktop PC, laptop, tablet terminal, monitor, printer), games and related devices, electronic organizer and dictionary, photocopier and shredder, etc.
Communication appliances	Mobile communication devices (mobile phone, personal wireless communication, data communication card and terminal), telephone, fax, etc.
Cameras	Video camera and player, digital still cameras (compact camera, SLR), camera accessories, interchangeable lenses, etc.
Home electric appliances	Home and cooking electric appliances (washing machine, clothes dryer, futon drying machine, refrigerator and freezer, rice cooker, microwave, oven, dishwasher and dryer, electromagnetic cooker, cooking heater, bread machine, toaster, electric rice cooker, thermos pot, electric kettle, gas stove, electric hot plate and pots, juicer and blender, coffee maker, rice cake machine, rice sweeper, domestic garbage treatment machine, water purifier and cartridge, iron and trouser press, cleaner, steam and high-pressure water jet cleaner, vacuum cleaner, etc.)
	Hair and health appliances (shaver, hair dryer, hairdressing appliances, face care appliances, body care appliances, haircut appliances, electric tooth brush, electric measuring equipment (blood pressure meter, thermometer, pedometer, etc.), fitness equipment, electric massage equipment and treatment device, inhaler, etc.)
	Air conditioning and seasonal electric appliances (air conditioning, cooler and cooling fan, electric fan, extractor fan, air cleaner, dehumidifier/humidifier, oil heater, hot water room heater, electric heater, electric stove, kotatsu, electric carpet, electric blanket, etc.)
Others	Warm water flushing toilet, 24-hour bath, door phone with monitor, fire alarm, lighting equipment, batteries, tube bulb, piping equipment, natural refrigerant heat pump system, etc.

## Drugstore

Category	Examples
Dispensing pharmaceutical products	Ethical drugs, Chinese herbal medicine and natural remedies that are dispensed based on doctor's prescription
OTC medical products	Pharmaceutical products (excluding those prescribed by doctors), Chinese herbal medicine (excluding those prescribed by doctors) and natural remedies (excluding those prescribed by doctors), etc. Cold medicine, digestive medicine, eye drops, skin treatment medicine, poultice, analeptic (pharmaceutical products), etc.
Health care (sanitary goods), nursing care, and baby products	Health care (absorbent cotton, bandage, dressing, supporter, mask, thermometer, paper diapers, pesticide (excluding agricultural and industrial pesticides), contact lense cleaner and soaking solution, sanitary goods, etc.)
	Nursing care items (adult diapers, urine absorbent pads, nursing care products, canes, nursing care food, etc.)
	Baby products (baby formula, baby food, baby drink, nappies, feeding equipment, etc.)
Health foods	Health foods, nutritional supplements, diet food, etc.
Beauty care (cosmetic products and goods)	Cosmetics (lipstick, foundation, lotion, fragrance, men's cosmetics, bath products, etc.)
	Beauty care goods (beauty goods, make-up brush, cotton, sponge, eyelash extensions, nail extensions, artificial fingernails, oil-absorbent paper, hair comb, etc.)
Toiletry goods	Tooth paste, tooth brush, shampoo, conditioner, shower gel, hair color, bath salt, hand soap, soap (beauty soap, face wash, bath soap, medicated soap), etc.
Household utensils, daily necessities, pet products	Household utensils (bath, toilet and kitchen equipment, fabric, pots, kettles, kitchen knives, tableware, desk items, cleaning equipment, packaging, maintenance and emergency supplies, evacuation apparatus, etc.)
	Daily supplies (washing detergent, insect repellent, toilet papers, fragrance, washing liquid, tissue papers, etc.)
	Pet products (pet and domestic animals (animals, fish, birds, reptiles, etc.), pet and animal food (pet food), fish tank, bird cage, pet house (doghouse, nest box, etc.), pet accessories (collar, clothes, etc.), medical products for pets, animal shampoo, pet leads, pet sheets, carry case, etc.)
Food	Snacks, rice, drink, daily foods, processed foods, alcohol, frozen food, etc.
Other products	Clothes, shoes, bags, books, stationery, toys, etc.

## Home improvement stores

Category	Examples
DIY tools and materials	Tools (carpenter's tools, working tools, welding tools, measuring tools, plasterer's tools, piping tools, maintenance tools, tool kit, tool storing goods, etc.)
	Electric tools (electric tools including sharp end), air tools, engine tools and cargo handling machines for construction, electrical engineering tools (cable, floodlight, etc.), expendable supplies for cutting tools, etc.
	Work supplies (work clothes, work shoes, socks, gloves, safety shoes, aprons, etc.)
	Finishing hardware (metal connection, metal fittings (ornamental metal), crime prevention metal fittings, wire netting, wires, door wheel, casters, consumable fitting, spare parts, chains, etc.)
	Paint and painting tools (paint, varnish, lacquer, painting equipment, painting machine, preservatives, insect repellent and preservative coating, etc.)
	Adhesives and packing materials (glue, filling, tapes, packing materials, repairing agents (household cements and tiles), ropes, etc.)
	Wood and construction materials (wood, plywood, various new construction materials, soundproof insulation material, door parts, closet, gutters and fittings, screen doors, acryl materials, plastic materials, structural steels, drainboard, family alter, crafts, craft parts, shelf receiving members, leg members, flooring, ceiling materials, wall painting materials, etc.)
	Water, gas and piping (kitchen and bathroom fittings, water pipes, gas equipment, kitchen and bathroom repair parts, etc.) Housing and facility equipment (bath, toilet and toilet seat, deodorizing and ventilating device, system kitchen, hot-water supply system, gas fittings, basement storage, washroom device, etc.)
Electric appliances	Lights and lighting (connection wires, tools and materials, antenna, lighting equipment, tapes, batteries, bulbs, intercommunication phone, extractor fan, assembling sound system, security device, etc.)
	Electric appliances (TV, radio, washing machine, refrigerator, air conditioner, kettle, pot, cooking appliances, telephone, fax, word processor, hair dressing equipment, clock, calculator, CD player, camera, video players, etc.)
Interiors	Interiors (interior finish (ceiling, wall, floor), wallpapers, curtain, blinds, carpet, artificial grass, partitions, shoji screen, fusuma sliding doors, room accessories, table cloth, legless chairs, rush, wisteria and bamboo products, etc.)
	Furniture and storage (assembly furniture, chair, desk, rack, storage such as closet, cupboard, etc.)
Household utensils and daily necessities	Household utensils (bath, toilet and kitchen equipment, fabric, pots, kettles, kitchen knives, tableware, desk items, cleaning equipment, packaging, maintenance and emergency supplies, evacuation apparatus, etc.)
	Daily consumable supplies (washing detergent, insect repellent, toilet papers, fragrance, washing liquid, washing detergent, shampoo, sanitary goods, notions, cosmetics, tissue papers, etc.)



Gardening and exteriors	Exteriors (gates, fences, carport, balcony, stepladder, ladder, rainwater and water supply/drainage equipment, wagon, outdoor facility materials, terrace, garden equipment (incinerator, bamboo sweeper, etc.), garden furniture, clothes-line, barn, hothouse, concrete products, natural stones, pebbles, etc.)
	Horticultural living organisms (raw food, seeds and seedlings, bulbs, foliage plants, flowers, flower seedlings, vegetable seedlings, young trees, garden trees, pot plants, etc.)
	Gardening equipment (fertilizer, soil, pesticide, farming tools, gardening materials, water sprinkler, garden device, pots, hothouse, gardening tools, etc.)
Pet and pet products	Pet products, pet food and living animals (dog, cat, bird, aquarium fish, insects, etc.)
Car supplies and outdoor goods	Car supplies (maintenance equipment and materials, oil, tires, wheels, car audio and video device, navigator, car accessories, electric apparatus, car air conditioning, motorbike supplies, various parts and supplies etc.)
	Bicycle and related parts/supplies, children's vehicles, strollers, etc.
	Leisure and sports supplies (Sporting articles, health building and maintenance articles, nursing care products, outdoor products, camping equipment, leisure items, beach items, etc.)
Office products and hobbies	Education and entertainment (hobby and craft products, toys, stationeries, books, CD, audio tape, video, etc.) office supplies
Others	Sales of clothes, food, drinks, alcohol, drugs, kerosene, cigarettes, etc. * Excluding extension and reconstruction, house reform (extension, reconstruction, design, construction, various intermediate work), other services (delivery, rental, spare key, etc.), sales in the service department of amusement facilities.

## 5. Regional classification of Bureaus of Economy, Trade and Industry

Following is the regional classification of Bureaus of Economy, Trade and Industry.

Name of Bureaus of Economy, Trade and industry	Name of Prefectures
Hokkaido	Hokkaido
Tohoku	Aomori, Iwate, Miyagi, Akita, Yamagata, Fukushima
Kanto	Ibaraki, Tochigi, Gunma, Saitama, Chiba, Tokyo, Kanagawa, Niigata, Yamanashi, Nagano, Shizuoka
Chubu	Toyama, Ishikawa, Gifu, Aichi, Mie
Kansai	Fukui, Shiga, Kyoto, Osaka, Hyogo, Nara, Wakayama
Chugoku	Tottori, Shimane, Okayama, Hiroshima, Yamaguchi
Shikoku	Tokushima, Kagawa, Ehime, Kochi
Kyushu	Fukuoka, Saga, Nagasaki, Kumamoto, Oita, Miyazaki, Kagoshima
Okinawa General Bureau (Cabinet Office)	Okinawa

Name of prefectures and Bureaus are abbreviated in the statistical tables.

## 6. Others

(1) Symbols used in the statistical tables of this monthly report refer to the following.

-: No records ...: Unknown 0: Less than a unit P: Preliminary value r: Revised value

x: Hidden for reporter's confidentiality

(2) Sales values include consumption tax.

(3) We tabulated the statistical tables, with some necessary additions and revisions based on disclosure, IR etc., after examining missing values and inconsistency in what had been filled in questionnaires, etc.

(4) When reprinting statistical figures of this report, make sure to stipulate that the figures are based on the Monthly report on the Current Survey of Mass Merchandise Specialty Retailers edited by the Research and Statistics Department, Minister's Secretariat, Ministry of Economy, Trade, Industry.

## 7. Contact

Please contact the following address for inquiries on this monthly report.

1-3-1 Kasumigaseki, Chiyoda-ku, Tokyo 100-8902

Office of Current Survey for Service Industry Research and Statistics Department

Minister's Secretariat Ministry of Economy, Trade and Industry

Tel 03-3501-1511 (Extension 2898, 2899) E-mail : qqcebj@meti.go.jp

<http://www.meti.go.jp/statistics/index.html>

This monthly report uses recycled paper.

## 専門量販店販売の動向

平成27年5月の専門量販店販売は、家電大型専門店が3293億円、前年同月比11.3%の増加、ドラッグストアが4390億円、同14.7%の増加、ホームセンターが3173億円、同7.4%の増加となった。

### 家電大型専門店

(単位:億円、店)

	合計	AV 家電	情報 家電	通信 家電	カメラ類	生活 家電	その他	店舗数
商品販売額	3,293	425	687	246	189	1,385	361	2,451
構成比	100.0%	12.9%	20.9%	7.5%	5.7%	42.1%	11.0%	
前年同月比	11.3%	9.7%	▲14.0%	13.8%	3.1%	27.9%	24.5%	0.1%

### ドラッグストア

(単位:億円、店)

	合計	調剤 医薬品	OTC 医薬品	ヘルスケア 用品(衛生 用品)・介 護・ベビー	健康食品	ビューティ ケア(化粧 品・小物)	トイレ タリー	家庭用品・ 日用消耗 品・ペット 用品	食品	その他	店舗数
商品販売額	4,390	279	646	311	145	669	453	686	1,094	106	13,557
構成比	100.0%	6.4%	14.7%	7.1%	3.3%	15.2%	10.3%	15.6%	24.9%	2.4%	
前年同月比	14.7%	9.2%	13.0%	16.9%	17.2%	20.5%	13.8%	15.7%	13.1%	8.3%	3.6%

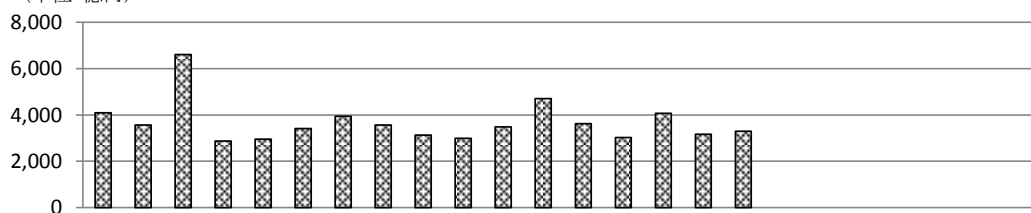
### ホームセンター

(単位:億円、店)

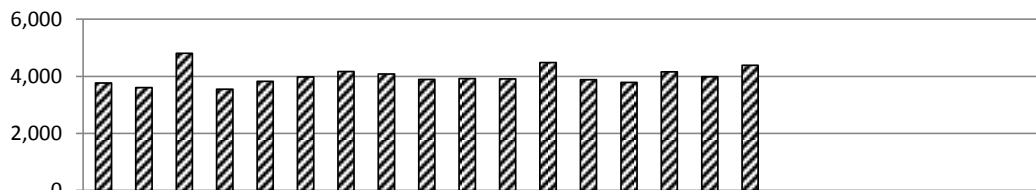
	合計	DIY用 具・素材	電気	インテリア	家庭用品 ・ 日用品	園芸・ エクステ リア	ペット・ ペット用 品	カー用 品・アウ トドア	オフィス・カル チャー	その他	店舗数
商品販売額	3,173	624	142	227	647	756	211	177	131	259	4,152
構成比	100.0%	19.7%	4.5%	7.1%	20.4%	23.8%	6.7%	5.6%	4.1%	8.2%	
前年同月比	7.4%	3.5%	7.6%	8.2%	14.1%	6.0%	9.6%	9.3%	1.8%	4.8%	2.3%

(単位:億円)

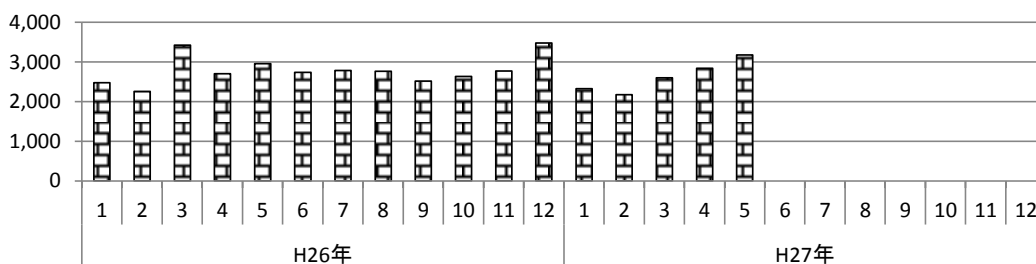
#### 家電大型専門店 販売額



#### ドラッグストア 販売額



#### ホームセンター 販売額



## 専門量販店販売額、前年(度、同期、同月)比増減率及び店舗数

Mass merchandise speciality retailers sales value and percentage change from the same month/term of the previous year and number of establishments

(単位:億円、店、%) (100 million yen)

年月	家電大型専門店 Large-scale speciality retailers for home electric appliances			ドラッグストア Drugstore			ホームセンター Home improvement stores			Year and month
	販売額 Sales value	前年比 Percentage change from the same month/term of the previous year(%)	店舗数 Number of establishments	販売額 Sales value	前年比 Percentage change from the same month/term of the previous year(%)	店舗数 Number of establishments	販売額 Sales value	前年比 Percentage change from the same month/term of the previous year(%)	店舗数 Number of establishments	
平成 24 年	-	-	-	-	-	-	-	-	-	C.Y. 2012
25	-	-	-	-	-	-	-	-	-	2013
26	45,330	-	2,443	47,988	-	13,337	33,459	-	4,122	2014
平成 24 年度	-	-	-	-	-	-	-	-	-	F.Y. 2012
25	-	-	-	-	-	-	-	-	-	2013
26	41,779	-	2,446	47,640	-	13,432	32,408	-	4,137	2014
平成 26 年 1～3月	14,273	-	2,453	12,183	-	12,848	8,148	-	4,041	Q1 2014
4～6	9,238	-	2,445	11,351	-	13,092	8,385	-	4,057	Q2
7～9	10,636	-	2,458	12,138	-	13,213	8,057	-	4,080	Q3
10～12	11,183	-	2,443	12,315	-	13,337	8,868	-	4,122	Q4
平成 27 年 1～3月	10,722	▲24.9	2,446	11,836	▲2.9	13,432	7,097	▲12.9	4,137	Q1 2015
平成 26 年 3月	6,604	-	2,453	4,809	-	12,848	3,421	-	4,041	Mar. 2014
4	2,869	-	2,453	3,544	-	13,048	2,697	-	4,053	Apr.
5	2,959	-	2,449	3,828	-	13,080	2,955	-	4,057	May
6	3,410	-	2,445	3,979	-	13,092	2,734	-	4,057	Jun.
7	3,946	-	2,451	4,169	-	13,145	2,780	-	4,068	Jul.
8	3,563	-	2,453	4,080	-	13,175	2,761	-	4,072	Aug.
9	3,128	-	2,458	3,889	-	13,213	2,516	-	4,080	Sep.
10	2,990	-	2,437	3,924	-	13,244	2,630	-	4,089	Oct.
11	3,487	-	2,437	3,910	-	13,286	2,766	-	4,111	Nov.
12	4,706	-	2,443	4,481	-	13,337	3,472	-	4,122	Dec.
平成 27 年 1月	3,622	▲11.6	2,441	3,885	3.1	13,330	2,323	▲6.1	4,123	Jan. 2015
2	3,025	▲15.3	2,444	3,789	5.1	13,368	2,174	▲3.5	4,119	Feb.
3	4,076	▲38.3	2,446	4,161	▲13.5	13,432	2,600	▲24.0	4,137	Mar.
4	3,166	10.3	2,450	3,991	12.6	13,499	2,834	5.1	4,147	Apr.
5	3,293	11.3	2,451	4,390	14.7	13,557	3,173	7.4	4,152	May

第1部 家電大型専門店販売 Part1 Large-scale speciality retailers for home electric appliances sales value

第1表 商品別販売額等及び前年(度、同期、同月)比増減率

Table1 Sales value by goods and number of establishments and percentage change from the same month/term of the previous year.

(1) 販売額等

(1) Sales value

(単位:百万円、店) (million yen)

年月	商品販売額 Sales of goods	A V家電	情報家電	通信家電	カメラ類	生活家電	その他	店舗数 Number of establishments	Year and Month
		Audio visual home electronics	Information appliances	Communication appliances	Cameras	Home electric appliances	Others		
平成24年	-	-	-	-	-	-	-	-	C.Y. 2012
25	-	-	-	-	-	-	-	-	2013
26	4,533,003	622,296	1,134,942	355,306	239,804	1,750,892	429,763	2,443	2014
平成24年度	-	-	-	-	-	-	-	-	F.Y. 2012
25	-	-	-	-	-	-	-	-	2013
26	4,177,903	593,554	1,013,367	341,250	225,700	1,581,406	422,626	2,446	2014
平成26年1~3月	1,427,333	200,454	375,424	108,664	70,117	553,861	118,813	2,453	Q1 2014
4~6	923,777	126,379	247,836	66,740	52,783	345,192	84,847	2,445	Q2
7~9	1,063,608	138,315	228,266	83,195	58,318	452,901	102,613	2,458	Q3
10~12	1,118,285	157,148	283,416	96,707	58,586	398,938	123,490	2,443	Q4
平成27年1~3月	1,072,233	171,712	253,849	94,608	56,013	384,375	111,676	2,446	Q1 2015
平成26年3月	660,419	86,917	175,976	47,851	32,295	265,317	52,063	2,453	Mar. 2014
4	286,909	44,919	95,082	21,736	17,451	83,008	24,713	2,453	Apr.
5	295,905	38,719	79,929	21,643	18,341	108,276	28,997	2,449	May
6	340,963	42,741	72,825	23,361	16,991	153,908	31,137	2,445	Jun.
7	394,554	46,872	75,458	23,122	19,608	192,452	37,042	2,451	Jul.
8	356,286	47,577	80,060	26,786	18,108	151,528	32,227	2,453	Aug.
9	312,768	43,866	72,748	33,287	20,602	108,921	33,344	2,458	Sep.
10	298,959	39,947	74,435	32,303	18,670	100,788	32,816	2,437	Oct.
11	348,684	46,884	84,742	32,739	18,241	130,033	36,045	2,437	Nov.
12	470,642	70,317	124,239	31,665	21,675	168,117	54,629	2,443	Dec.
平成27年1月	362,176	58,754	86,160	30,055	18,826	130,284	38,097	2,441	Jan. 2015
2	302,457	46,706	70,593	25,249	15,980	109,367	34,562	2,444	Feb.
3	407,600	66,252	97,096	39,304	21,207	144,724	39,017	2,446	Mar.
4	316,600	46,992	77,696	25,242	18,689	111,306	36,675	2,450	Apr.
5	329,314	42,462	68,745	24,628	18,905	138,478	36,096	2,451	May

(2) 前年(同期、同月)比増減率

(2) Percentage change from the same month/term of the previous year.

(単位:%)

年月	商品販売額 Sales of goods	A V家電	情報家電	通信家電	カメラ類	生活家電	その他	店舗数 Number of establishments	Year and Month
		Audio visual home electronics	Information appliances	Communication appliances	Cameras	Home electric appliances	Others		
平成24年	-	-	-	-	-	-	-	-	C.Y. 2012
25	-	-	-	-	-	-	-	-	2013
26	-	-	-	-	-	-	-	-	2014
平成24年度	-	-	-	-	-	-	-	-	F.Y. 2012
25	-	-	-	-	-	-	-	-	2013
26	-	-	-	-	-	-	-	-	2014
平成26年1~3月	-	-	-	-	-	-	-	-	Q1 2014
4~6	-	-	-	-	-	-	-	-	Q2
7~9	-	-	-	-	-	-	-	-	Q3
10~12	-	-	-	-	-	-	-	-	Q4
平成27年1~3月	▲24.9	▲14.3	▲32.4	▲12.9	▲20.1	▲30.6	▲6.0	▲0.3	Q1 2015
平成26年3月	-	-	-	-	-	-	-	-	Mar. 2014
4	-	-	-	-	-	-	-	-	Apr.
5	-	-	-	-	-	-	-	-	May
6	-	-	-	-	-	-	-	-	Jun.
7	-	-	-	-	-	-	-	-	Jul.
8	-	-	-	-	-	-	-	-	Aug.
9	-	-	-	-	-	-	-	-	Sep.
10	-	-	-	-	-	-	-	-	Oct.
11	-	-	-	-	-	-	-	-	Nov.
12	-	-	-	-	-	-	-	-	Dec.
平成27年1月	▲11.6	▲10.9	▲20.5	▲17.1	▲7.8	▲11.7	22.2	0.0	Jan. 2015
2	▲15.3	▲1.9	▲22.4	2.8	▲8.2	▲22.4	▲2.8	▲0.4	Feb.
3	▲38.3	▲23.8	▲44.8	▲17.9	▲34.3	▲45.5	▲25.1	▲0.3	Mar.
4	10.3	4.6	▲18.3	16.1	7.1	34.1	48.4	▲0.1	Apr.
5	11.3	9.7	▲14.0	13.8	3.1	27.9	24.5	0.1	May

第2表 都道府県別販売額等及び前年（度、同期、同月）比増減率

Table2 Sales value and number of establishments by prefectures and percentage change from the same month/term of the previous year.

(1) 都道府県別販売額等

Sales value and number of establishments by prefectures

(単位:百万円、店) (million yen)

年 月	北海道 Hokkaido		青森県 Aomori		岩手県 Iwate		宮城県 Miyagi		秋田県 Akita		山形県 Yamagata		Year and Month	
	店舗数 Establishments	店舗数 Establishments	店舗数 Establishments	店舗数 Establishments	店舗数 Establishments	店舗数 Establishments	店舗数 Establishments	店舗数 Establishments	店舗数 Establishments	店舗数 Establishments	店舗数 Establishments			
平成 24年	-	-	-	-	-	-	-	-	-	-	-	-	C.Y. 2012 2013 2014	
25	-	-	-	-	-	-	-	-	-	-	-	-		
26	143,203	83	28,532	25	28,868	28	74,662	38	23,507	26	25,534	24		
平成 24年度	-	-	-	-	-	-	-	-	-	-	-	-	F.Y. 2012 2013 2014	
25	-	-	-	-	-	-	-	-	-	-	-	-		
26	130,039	85	25,657	24	25,913	28	67,760	38	21,197	26	22,956	24		
平成 26年 1～3月	48,147	82	9,935	25	10,071	28	25,964	38	8,003	26	8,638	26	Q1 2014	
4～6	27,261	82	5,244	25	5,320	28	14,659	37	4,352	26	4,666	26		Q2
7～9	31,841	82	6,568	25	6,547	28	16,658	37	5,434	26	5,816	24		Q3
10～12	35,954	83	6,785	25	6,930	28	17,381	38	5,718	26	6,414	24		Q4
平成 27年 1～3月	34,983	85	7,060	24	7,116	28	19,062	38	5,693	26	6,060	24	Q1 2015	
平成 26年 3月	23,143	82	4,877	25	4,732	28	11,308	38	3,867	26	3,971	26	Mar. 2014 Apr. May Jun. Jul. Aug. Sep. Oct. Nov. Dec.	
4	8,720	82	1,598	25	1,663	28	4,615	38	1,293	26	1,445	26		
5	8,758	82	1,763	25	1,751	28	4,697	37	1,396	26	1,531	26		
6	9,783	82	1,883	25	1,906	28	5,347	37	1,663	26	1,690	26		
7	10,241	82	2,225	25	2,217	28	5,925	37	1,823	26	2,023	24		
8	11,288	81	2,413	25	2,420	28	5,891	37	2,052	26	2,159	24		
9	10,312	82	1,930	25	1,910	28	4,842	37	1,559	26	1,634	24		
10	10,067	82	1,935	25	1,932	28	4,885	37	1,687	26	1,763	25		
11	11,609	83	2,121	25	2,118	28	5,576	38	1,801	26	1,856	23		
12	14,278	83	2,729	25	2,880	28	6,920	38	2,230	26	2,795	24		
平成 27年 1月	11,876	83	2,543	24	2,751	28	7,773	38	2,113	26	2,197	24		Jan. 2015 Feb. Mar. Apr. May
2	9,548	85	1,808	24	1,799	28	4,777	38	1,441	26	1,619	24		
3	13,559	85	2,709	24	2,566	28	6,512	38	2,139	26	2,244	24		
4	9,799	85	1,755	24	1,788	28	4,906	38	1,396	26	1,615	25		
5	9,825	85	1,936	24	1,971	28	5,144	38	1,557	26	1,745	24		

(2) 都道府県別前年(度、同期、同月)比増減率

Percentage change from the same month/term of the previous year

(単位:%)

年 月	北海道 Hokkaido		青森県 Aomori		岩手県 Iwate		宮城県 Miyagi		秋田県 Akita		山形県 Yamagata		Year and Month	
	店舗数 Establishments	店舗数 Establishments	店舗数 Establishments	店舗数 Establishments	店舗数 Establishments	店舗数 Establishments	店舗数 Establishments	店舗数 Establishments	店舗数 Establishments	店舗数 Establishments				
平成 24年	-	-	-	-	-	-	-	-	-	-	-	-	C.Y. 2012 2013 2014	
25	-	-	-	-	-	-	-	-	-	-	-	-		
26	-	-	-	-	-	-	-	-	-	-	-	-		
平成 24年度	-	-	-	-	-	-	-	-	-	-	-	-	F.Y. 2012 2013 2014	
25	-	-	-	-	-	-	-	-	-	-	-	-		
26	-	-	-	-	-	-	-	-	-	-	-	-		
平成 26年 1～3月	-	-	-	-	-	-	-	-	-	-	-	-	Q1 2014 Q2 Q3 Q4	
4～6	-	-	-	-	-	-	-	-	-	-	-	-		
7～9	-	-	-	-	-	-	-	-	-	-	-	-		
10～12	-	-	-	-	-	-	-	-	-	-	-	-		
平成 27年 1～3月	▲27.3	3.7	▲28.9	▲4.0	▲29.3	0.0	▲26.6	0.0	▲28.9	0.0	▲29.8	▲7.7	Q1 2015	
平成 26年 3月	-	-	-	-	-	-	-	-	-	-	-	-	Mar. 2014 Apr. May Jun. Jul. Aug. Sep. Oct. Nov. Dec.	
4	-	-	-	-	-	-	-	-	-	-	-	-		
5	-	-	-	-	-	-	-	-	-	-	-	-		
6	-	-	-	-	-	-	-	-	-	-	-	-		
7	-	-	-	-	-	-	-	-	-	-	-	-		
8	-	-	-	-	-	-	-	-	-	-	-	-		
9	-	-	-	-	-	-	-	-	-	-	-	-		
10	-	-	-	-	-	-	-	-	-	-	-	-		
11	-	-	-	-	-	-	-	-	-	-	-	-		
12	-	-	-	-	-	-	-	-	-	-	-	-		
平成 27年 1月	▲12.4	1.2	▲13.6	0.0	▲14.0	0.0	▲15.7	▲2.6	▲10.6	0.0	▲17.2	▲7.7		Jan. 2015 Feb. Mar. Apr. May
2	▲16.5	3.7	▲14.5	▲4.0	▲15.9	0.0	▲12.2	▲2.6	▲18.7	0.0	▲19.6	▲7.7		
3	▲41.4	3.7	▲44.5	▲4.0	▲45.8	0.0	▲42.4	0.0	▲44.7	0.0	▲43.5	▲7.7		
4	12.4	3.7	9.8	▲4.0	7.5	0.0	6.3	0.0	8.0	0.0	11.8	▲3.8		
5	12.2	3.7	9.8	▲4.0	12.6	0.0	9.5	2.7	11.5	0.0	14.0	▲7.7		

(続き) (第1部 家電大型専門店販売)

第2表 都道府県別販売額等及び前年(度、同期、同月)比増減率

Table2 Sales value and number of establishments by prefectures and percentage change from the same month/term of the previous year.

(1) 都道府県別販売額等

Sales value and number of establishments by prefectures

年 月	福島県 Fukushima		茨城県 Ibaraki		栃木県 Tochigi		群馬県 Gunma		埼玉県 Saitama		千葉県 Chiba		東京都 Tokyo	
	店舗数 Establishments	店舗数 Establishments	店舗数 Establishments	店舗数 Establishments	店舗数 Establishments	店舗数 Establishments	店舗数 Establishments	店舗数 Establishments	店舗数 Establishments	店舗数 Establishments	店舗数 Establishments	店舗数 Establishments	店舗数 Establishments	
平成 24年	-	-	-	-	-	-	-	-	-	-	-	-	-	-
25	-	-	-	-	-	-	-	-	-	-	-	-	-	-
26	53,915	39	90,538	72	75,214	45	72,816	39	188,558	121	190,445	110	908,393	163
平成 24年度	-	-	-	-	-	-	-	-	-	-	-	-	-	-
25	-	-	-	-	-	-	-	-	-	-	-	-	-	-
26	49,452	39	80,982	71	68,063	45	66,126	39	172,656	121	172,545	111	856,141	163
平成 26年 1～3月	17,812	37	29,907	73	24,940	48	24,283	49	59,196	124	60,661	116	270,368	161
4～6	10,204	37	17,880	73	14,734	48	14,612	49	38,759	123	39,160	115	194,070	160
7～9	12,591	37	21,412	73	17,553	49	16,176	47	44,722	123	45,038	115	209,990	165
10～12	13,308	39	21,339	72	17,987	45	17,745	39	45,881	121	45,586	110	233,965	163
平成 27年 1～3月	13,349	39	20,351	71	17,789	45	17,593	39	43,294	121	42,761	111	218,116	163
平成 26年 3月	8,340	37	14,256	73	11,602	48	11,680	49	27,926	124	28,673	116	119,441	161
4	3,046	37	5,219	73	4,351	48	4,424	49	11,364	124	11,417	117	63,940	161
5	3,333	37	5,790	73	4,758	48	4,755	49	12,447	125	12,567	116	63,767	162
6	3,825	37	6,871	73	5,625	48	5,433	49	14,948	123	15,176	115	66,363	160
7	4,472	37	8,288	74	6,653	49	6,231	49	17,167	124	17,320	115	75,328	161
8	4,531	37	7,331	73	6,021	49	5,851	48	14,996	124	14,932	115	69,072	163
9	3,588	37	5,793	73	4,879	49	4,094	47	12,559	123	12,786	115	65,590	165
10	3,568	37	5,626	73	4,814	45	4,737	38	12,005	121	12,297	110	65,899	164
11	4,098	38	6,629	72	5,390	45	5,735	38	14,333	121	14,086	110	72,210	163
12	5,642	39	9,084	72	7,783	45	7,273	39	19,543	121	19,203	110	95,856	163
平成 27年 1月	5,038	39	7,305	71	6,220	45	5,870	39	14,931	120	14,923	110	73,488	163
2	3,543	38	5,619	71	4,928	45	4,924	39	12,061	120	12,080	111	63,630	163
3	4,768	39	7,427	71	6,641	45	6,799	39	16,302	121	15,758	111	80,998	163
4	3,548	39	6,067	71	5,182	45	5,176	39	12,956	122	12,521	111	70,281	163
5	3,804	40	6,513	70	5,199	45	5,421	39	13,877	122	13,521	111	69,056	161

(2) 都道府県別前年(度、同期、同月)比増減率

Percentage change from the same month/term of the previous year

年 月	福島県 Fukushima		茨城県 Ibaraki		栃木県 Tochigi		群馬県 Gunma		埼玉県 Saitama		千葉県 Chiba		東京都 Tokyo	
	店舗数 Establishments	店舗数 Establishments	店舗数 Establishments	店舗数 Establishments	店舗数 Establishments	店舗数 Establishments	店舗数 Establishments	店舗数 Establishments	店舗数 Establishments	店舗数 Establishments	店舗数 Establishments	店舗数 Establishments	店舗数 Establishments	
平成 24年	-	-	-	-	-	-	-	-	-	-	-	-	-	-
25	-	-	-	-	-	-	-	-	-	-	-	-	-	-
26	-	-	-	-	-	-	-	-	-	-	-	-	-	-
平成 24年度	-	-	-	-	-	-	-	-	-	-	-	-	-	-
25	-	-	-	-	-	-	-	-	-	-	-	-	-	-
26	-	-	-	-	-	-	-	-	-	-	-	-	-	-
平成 26年 1～3月	-	-	-	-	-	-	-	-	-	-	-	-	-	-
4～6	-	-	-	-	-	-	-	-	-	-	-	-	-	-
7～9	-	-	-	-	-	-	-	-	-	-	-	-	-	-
10～12	-	-	-	-	-	-	-	-	-	-	-	-	-	-
平成 27年 1～3月	▲25.1	5.4	▲32.0	▲2.7	▲28.7	▲6.2	▲27.6	▲20.4	▲26.9	▲2.4	▲29.5	▲4.3	▲19.3	1.2
平成 26年 3月	-	-	-	-	-	-	-	-	-	-	-	-	-	-
4	-	-	-	-	-	-	-	-	-	-	-	-	-	-
5	-	-	-	-	-	-	-	-	-	-	-	-	-	-
6	-	-	-	-	-	-	-	-	-	-	-	-	-	-
7	-	-	-	-	-	-	-	-	-	-	-	-	-	-
8	-	-	-	-	-	-	-	-	-	-	-	-	-	-
9	-	-	-	-	-	-	-	-	-	-	-	-	-	-
10	-	-	-	-	-	-	-	-	-	-	-	-	-	-
11	-	-	-	-	-	-	-	-	-	-	-	-	-	-
12	-	-	-	-	-	-	-	-	-	-	-	-	-	-
平成 27年 1月	▲11.1	5.4	▲16.1	▲2.7	▲14.2	▲6.2	▲18.1	▲20.4	▲14.6	▲3.2	▲15.3	▲3.5	▲8.3	5.8
2	▲6.8	2.7	▲19.0	▲2.7	▲19.1	▲6.2	▲9.4	▲20.4	▲12.6	▲3.2	▲16.0	▲3.5	▲10.1	0.6
3	▲42.8	5.4	▲47.9	▲2.7	▲42.8	▲6.2	▲41.8	▲20.4	▲41.6	▲2.4	▲45.0	▲4.3	▲32.2	1.2
4	16.5	5.4	16.2	▲2.7	19.1	▲6.2	17.0	▲20.4	14.0	▲1.6	9.7	▲5.1	9.9	1.2
5	14.1	8.1	12.5	▲4.1	9.3	▲6.2	14.0	▲20.4	11.5	▲2.4	7.6	▲4.3	8.3	▲0.6

(単位:百万円、店) (million yen)

神奈川県 Kanagawa		新潟県 Niigata		富山県 Toyama		石川県 Ishikawa		福井県 Fukui		山梨県 Yamanashi		長野県 Nagano		Year and Month
店舗数 Establishments	店舗数 Establishments	店舗数 Establishments	店舗数 Establishments	店舗数 Establishments	店舗数 Establishments	店舗数 Establishments	店舗数 Establishments	店舗数 Establishments	店舗数 Establishments	店舗数 Establishments	店舗数 Establishments	店舗数 Establishments		
-	-	-	-	-	-	-	-	-	-	-	-	-	-	C.Y. 2012
-	-	-	-	-	-	-	-	-	-	-	-	-	-	2013
360,983	128	67,996	66	33,847	31	38,070	30	24,207	18	19,062	12	53,793	37	2014
-	-	-	-	-	-	-	-	-	-	-	-	-	-	F.Y. 2012
-	-	-	-	-	-	-	-	-	-	-	-	-	-	2013
332,561	129	61,941	67	30,958	31	34,550	30	21,860	18	17,245	12	48,328	37	2014
110,789	128	22,331	66	10,568	28	12,300	30	7,856	18	6,133	13	18,477	39	Q1 2014
76,110	127	13,226	66	6,355	28	7,159	30	4,576	18	3,850	13	9,863	39	Q2
84,847	127	16,005	66	8,152	30	8,802	31	5,626	18	4,556	13	12,335	39	Q3
89,237	128	16,434	66	8,772	31	9,809	30	6,149	18	4,523	12	13,118	37	Q4
82,367	129	16,276	67	7,679	31	8,780	30	5,509	18	4,316	12	13,012	37	Q1 2015
51,799	128	10,643	66	4,939	28	5,872	30	3,700	18	3,152	13	9,153	39	Mar. 2014
23,719	128	4,250	66	1,933	28	2,129	30	1,316	18	1,272	13	2,988	39	Apr.
24,614	125	4,089	66	1,966	28	2,234	30	1,385	18	1,199	13	3,161	39	May
27,777	127	4,887	66	2,456	28	2,796	30	1,875	18	1,379	13	3,714	39	Jun.
31,770	127	5,690	66	2,975	29	3,132	30	1,957	18	1,689	13	4,449	39	Jul.
28,002	126	5,756	67	2,861	30	3,035	30	1,980	18	1,541	13	4,255	39	Aug.
25,075	127	4,559	66	2,316	30	2,635	31	1,689	18	1,326	13	3,631	39	Sep.
24,092	126	4,414	66	2,219	30	2,755	31	1,519	18	1,198	13	3,482	39	Oct.
27,674	127	5,152	66	2,852	31	3,120	30	2,059	18	1,366	12	3,972	37	Nov.
37,471	128	6,868	66	3,701	31	3,934	30	2,571	18	1,959	12	5,664	37	Dec.
28,174	129	5,594	66	2,612	31	3,016	30	1,965	18	1,473	12	4,478	37	Jan. 2015
23,420	129	4,460	67	2,095	31	2,371	30	1,488	18	1,161	12	3,487	37	Feb.
30,773	129	6,222	67	2,972	31	3,393	30	2,056	18	1,682	12	5,047	37	Mar.
25,585	129	4,288	66	2,150	31	2,428	31	1,442	18	1,244	13	3,464	37	Apr.
26,323	129	4,528	66	2,323	31	2,578	31	1,637	18	1,238	13	3,463	37	May

(単位:%)

神奈川県 Kanagawa		新潟県 Niigata		富山県 Toyama		石川県 Ishikawa		福井県 Fukui		山梨県 Yamanashi		長野県 Nagano		Year and Month
店舗数 Establishments	店舗数 Establishments	店舗数 Establishments	店舗数 Establishments	店舗数 Establishments	店舗数 Establishments	店舗数 Establishments	店舗数 Establishments	店舗数 Establishments	店舗数 Establishments	店舗数 Establishments	店舗数 Establishments	店舗数 Establishments		
-	-	-	-	-	-	-	-	-	-	-	-	-	-	C.Y. 2012
-	-	-	-	-	-	-	-	-	-	-	-	-	-	2013
-	-	-	-	-	-	-	-	-	-	-	-	-	-	2014
-	-	-	-	-	-	-	-	-	-	-	-	-	-	F.Y. 2012
-	-	-	-	-	-	-	-	-	-	-	-	-	-	2013
-	-	-	-	-	-	-	-	-	-	-	-	-	-	2014
-	-	-	-	-	-	-	-	-	-	-	-	-	-	Q1 2014
-	-	-	-	-	-	-	-	-	-	-	-	-	-	Q2
-	-	-	-	-	-	-	-	-	-	-	-	-	-	Q3
-	-	-	-	-	-	-	-	-	-	-	-	-	-	Q4
▲25.7	0.8	▲27.1	1.5	▲27.3	10.7	▲28.6	0.0	▲29.9	0.0	▲29.6	▲7.7	▲29.6	▲5.1	Q1 2015
-	-	-	-	-	-	-	-	-	-	-	-	-	-	Mar. 2014
-	-	-	-	-	-	-	-	-	-	-	-	-	-	Apr.
-	-	-	-	-	-	-	-	-	-	-	-	-	-	May
-	-	-	-	-	-	-	-	-	-	-	-	-	-	Jun.
-	-	-	-	-	-	-	-	-	-	-	-	-	-	Jul.
-	-	-	-	-	-	-	-	-	-	-	-	-	-	Aug.
-	-	-	-	-	-	-	-	-	-	-	-	-	-	Sep.
-	-	-	-	-	-	-	-	-	-	-	-	-	-	Oct.
-	-	-	-	-	-	-	-	-	-	-	-	-	-	Nov.
-	-	-	-	-	-	-	-	-	-	-	-	-	-	Dec.
▲12.2	1.6	▲12.1	0.0	▲11.5	10.7	▲7.6	11.1	▲12.6	0.0	▲19.2	▲7.7	▲17.6	▲5.1	Jan. 2015
▲12.9	0.8	▲16.2	1.5	▲21.7	10.7	▲25.1	3.4	▲22.1	0.0	0.2	▲7.7	▲10.3	▲5.1	Feb.
▲40.6	0.8	▲41.5	1.5	▲39.8	10.7	▲42.2	0.0	▲44.4	0.0	▲46.6	▲7.7	▲44.9	▲5.1	Mar.
7.9	0.8	0.9	0.0	11.2	10.7	14.0	3.3	9.6	0.0	▲2.2	0.0	15.9	▲5.1	Apr.
6.9	3.2	10.7	0.0	18.2	10.7	15.4	3.3	18.2	0.0	3.3	0.0	9.6	▲5.1	May

(続き) (第1部 家電大型専門店販売)

第2表 都道府県別販売額等及び前年(度、同期、同月)比増減率

Table2 Sales value and number of establishments by prefectures and percentage change from the same month/term of the previous year.

(1) 都道府県別販売額等

Sales value and number of establishments by prefectures

年 月	岐阜県 Gifu		静岡県 Shizuoka		愛知県 Aichi		三重県 Mie		滋賀県 Shiga		京都府 Kyoto		大阪府 Osaka	
	店舗数 Establishments	店舗数 Establishments	店舗数 Establishments	店舗数 Establishments	店舗数 Establishments	店舗数 Establishments	店舗数 Establishments	店舗数 Establishments	店舗数 Establishments	店舗数 Establishments	店舗数 Establishments	店舗数 Establishments	店舗数 Establishments	
平成 24年	-	-	-	-	-	-	-	-	-	-	-	-	-	-
25	-	-	-	-	-	-	-	-	-	-	-	-	-	-
26	59,126	43	112,407	83	260,786	149	54,822	45	44,450	40	98,742	53	431,902	150
平成 24年度	-	-	-	-	-	-	-	-	-	-	-	-	-	-
25	-	-	-	-	-	-	-	-	-	-	-	-	-	-
26	53,831	43	102,160	82	239,615	150	49,873	45	40,197	40	91,938	53	408,313	150
平成 26年 1~3月	19,136	42	36,549	82	82,639	150	17,756	46	14,304	40	30,679	52	129,293	150
4~6	11,465	42	22,362	84	53,278	146	10,942	46	8,900	40	20,535	52	92,462	151
7~9	14,115	43	26,445	85	61,492	147	13,053	46	10,339	40	22,683	52	99,884	149
10~12	14,410	43	27,051	83	63,377	149	13,071	45	10,907	40	24,845	53	110,263	150
平成 27年 1~3月	13,841	43	26,302	82	61,468	150	12,807	45	10,051	40	23,875	53	105,704	150
平成 26年 3月	8,893	42	17,354	82	37,741	150	8,174	46	6,557	40	14,038	52	57,748	150
4	3,433	42	7,134	83	15,464	150	3,309	46	2,800	40	6,706	52	29,999	150
5	3,562	42	7,057	82	16,834	151	3,483	46	2,739	40	6,403	52	29,215	151
6	4,470	42	8,171	84	20,980	146	4,150	46	3,361	40	7,426	52	33,248	151
7	5,373	43	9,864	84	22,809	146	4,915	46	3,939	40	8,319	52	36,919	150
8	4,704	43	8,995	84	20,332	147	4,306	46	3,462	40	7,542	52	33,088	150
9	4,038	43	7,586	85	18,351	147	3,832	46	2,938	40	6,822	52	29,877	149
10	3,592	42	6,861	84	16,365	147	3,368	46	2,807	40	6,669	53	28,896	149
11	4,617	43	8,345	83	20,096	147	4,018	45	3,277	40	7,826	53	34,429	150
12	6,201	43	11,845	83	26,916	149	5,685	45	4,823	40	10,350	53	46,938	150
平成 27年 1月	4,639	43	8,821	84	20,360	148	4,399	45	3,329	40	7,719	52	33,561	150
2	3,800	43	7,179	82	17,131	149	3,523	45	2,839	40	6,868	53	31,580	150
3	5,402	43	10,302	82	23,977	150	4,885	45	3,883	40	9,288	53	40,563	150
4	3,637	43	7,216	81	17,093	150	3,437	45	2,818	40	7,453	52	32,515	150
5	4,002	43	7,608	83	18,795	150	3,796	45	3,023	40	7,468	52	34,141	151

(2) 都道府県別前年(度、同期、同月)比増減率

Percentage change from the same month/term of the previous year

年 月	岐阜県 Gifu		静岡県 Shizuoka		愛知県 Aichi		三重県 Mie		滋賀県 Shiga		京都府 Kyoto		大阪府 Osaka	
	店舗数 Establishments	店舗数 Establishments	店舗数 Establishments	店舗数 Establishments	店舗数 Establishments	店舗数 Establishments	店舗数 Establishments	店舗数 Establishments	店舗数 Establishments	店舗数 Establishments	店舗数 Establishments	店舗数 Establishments	店舗数 Establishments	
平成 24年	-	-	-	-	-	-	-	-	-	-	-	-	-	-
25	-	-	-	-	-	-	-	-	-	-	-	-	-	-
26	-	-	-	-	-	-	-	-	-	-	-	-	-	-
平成 24年度	-	-	-	-	-	-	-	-	-	-	-	-	-	-
25	-	-	-	-	-	-	-	-	-	-	-	-	-	-
26	-	-	-	-	-	-	-	-	-	-	-	-	-	-
平成 26年 1~3月	-	-	-	-	-	-	-	-	-	-	-	-	-	-
4~6	-	-	-	-	-	-	-	-	-	-	-	-	-	-
7~9	-	-	-	-	-	-	-	-	-	-	-	-	-	-
10~12	-	-	-	-	-	-	-	-	-	-	-	-	-	-
平成 27年 1~3月	▲27.7	2.4	▲28.0	0.0	▲25.6	0.0	▲27.9	▲2.2	▲29.7	0.0	▲22.2	1.9	▲18.2	0.0
平成 26年 3月	-	-	-	-	-	-	-	-	-	-	-	-	-	-
4	-	-	-	-	-	-	-	-	-	-	-	-	-	-
5	-	-	-	-	-	-	-	-	-	-	-	-	-	-
6	-	-	-	-	-	-	-	-	-	-	-	-	-	-
7	-	-	-	-	-	-	-	-	-	-	-	-	-	-
8	-	-	-	-	-	-	-	-	-	-	-	-	-	-
9	-	-	-	-	-	-	-	-	-	-	-	-	-	-
10	-	-	-	-	-	-	-	-	-	-	-	-	-	-
11	-	-	-	-	-	-	-	-	-	-	-	-	-	-
12	-	-	-	-	-	-	-	-	-	-	-	-	-	-
平成 27年 1月	▲13.7	2.4	▲13.6	1.2	▲12.8	▲2.0	▲13.0	▲2.2	▲16.6	0.0	▲10.8	0.0	▲7.4	0.7
2	▲21.9	2.4	▲20.1	▲1.2	▲20.5	▲1.3	▲22.2	▲2.2	▲24.4	0.0	▲14.0	1.9	▲10.6	0.7
3	▲39.3	2.4	▲40.6	0.0	▲36.5	0.0	▲40.2	▲2.2	▲40.8	0.0	▲33.8	1.9	▲29.8	0.0
4	5.9	2.4	▲2.4	▲2.4	10.5	0.0	3.9	▲2.2	0.6	0.0	11.1	0.0	8.4	0.0
5	12.4	2.4	7.8	1.2	11.6	▲0.7	9.0	▲2.2	10.4	0.0	16.6	0.0	16.9	0.0



(単位:百万円、店) (million yen)

兵庫県 Hyogo		奈良県 Nara		和歌山県 Wakayama		鳥取県 Tottori		島根県 Shimane		岡山県 Okayama		広島県 Hiroshima		Year and Month
店舗数 Establishments	店舗数 Establishments	店舗数 Establishments	店舗数 Establishments	店舗数 Establishments	店舗数 Establishments	店舗数 Establishments	店舗数 Establishments	店舗数 Establishments	店舗数 Establishments	店舗数 Establishments	店舗数 Establishments	店舗数 Establishments		
-	-	-	-	-	-	-	-	-	-	-	-	-	-	C.Y. 2012
-	-	-	-	-	-	-	-	-	-	-	-	-	-	2013
176,316	115	49,284	39	28,117	27	15,022	11	18,414	17	64,936	49	106,462	55	2014
-	-	-	-	-	-	-	-	-	-	-	-	-	-	F.Y. 2012
-	-	-	-	-	-	-	-	-	-	-	-	-	-	2013
162,047	115	45,356	39	26,350	27	13,746	11	16,425	17	59,166	50	96,984	55	2014
55,275	115	15,286	36	8,447	24	5,041	12	6,303	17	20,976	49	34,184	54	Q1 2014
36,117	115	10,044	36	5,498	25	2,820	11	3,428	16	12,522	48	20,501	54	Q2
42,247	115	11,415	37	7,091	27	3,643	11	4,331	17	15,678	48	26,053	55	Q3
42,677	115	12,539	39	7,081	27	3,518	11	4,352	17	15,760	49	25,724	55	Q4
41,006	115	11,358	39	6,680	27	3,765	11	4,314	17	15,206	50	24,706	55	Q1 2015
25,371	115	6,943	36	3,798	24	2,365	12	2,915	17	10,031	49	16,478	54	Mar. 2014
10,982	115	3,173	36	1,725	24	848	11	1,011	17	3,650	48	6,192	54	Apr.
11,286	115	3,086	36	1,692	24	870	11	1,024	16	3,923	48	6,367	54	May
13,849	115	3,785	36	2,081	25	1,102	11	1,393	16	4,949	48	7,942	54	Jun.
16,290	115	4,335	37	2,923	27	1,397	11	1,645	16	5,895	48	9,595	54	Jul.
14,097	115	3,874	37	2,314	27	1,174	11	1,428	16	5,169	48	8,471	55	Aug.
11,860	115	3,206	37	1,854	27	1,072	11	1,258	17	4,614	48	7,987	55	Sep.
10,786	115	3,370	39	1,778	27	898	11	1,097	17	4,056	48	6,727	55	Oct.
13,454	115	3,878	39	2,180	27	1,112	11	1,396	17	5,030	49	8,222	55	Nov.
18,437	115	5,291	39	3,123	27	1,508	11	1,859	17	6,674	49	10,775	55	Dec.
13,407	115	3,859	39	2,230	27	1,236	11	1,392	17	4,940	49	8,088	55	Jan. 2015
11,929	115	3,250	39	1,923	27	1,129	11	1,208	17	4,116	49	6,780	55	Feb.
15,670	115	4,249	39	2,527	27	1,400	11	1,714	17	6,150	50	9,838	55	Mar.
11,573	116	3,257	39	1,985	27	890	11	1,089	17	4,258	50	6,783	55	Apr.
12,681	116	3,501	39	2,089	27	953	11	1,143	17	4,364	50	7,071	55	May

(単位:%)

兵庫県 Hyogo		奈良県 Nara		和歌山県 Wakayama		鳥取県 Tottori		島根県 Shimane		岡山県 Okayama		広島県 Hiroshima		Year and Month
店舗数 Establishments	店舗数 Establishments	店舗数 Establishments	店舗数 Establishments	店舗数 Establishments	店舗数 Establishments	店舗数 Establishments	店舗数 Establishments	店舗数 Establishments	店舗数 Establishments	店舗数 Establishments	店舗数 Establishments	店舗数 Establishments		
-	-	-	-	-	-	-	-	-	-	-	-	-	-	C.Y. 2012
-	-	-	-	-	-	-	-	-	-	-	-	-	-	2013
-	-	-	-	-	-	-	-	-	-	-	-	-	-	2014
-	-	-	-	-	-	-	-	-	-	-	-	-	-	F.Y. 2012
-	-	-	-	-	-	-	-	-	-	-	-	-	-	2013
-	-	-	-	-	-	-	-	-	-	-	-	-	-	2014
-	-	-	-	-	-	-	-	-	-	-	-	-	-	Q1 2014
-	-	-	-	-	-	-	-	-	-	-	-	-	-	Q2
-	-	-	-	-	-	-	-	-	-	-	-	-	-	Q3
-	-	-	-	-	-	-	-	-	-	-	-	-	-	Q4
▲25.8	0.0	▲25.7	8.3	▲20.9	12.5	▲25.3	▲8.3	▲31.6	0.0	▲27.5	2.0	▲27.7	1.9	Q1 2015
-	-	-	-	-	-	-	-	-	-	-	-	-	-	Mar. 2014
-	-	-	-	-	-	-	-	-	-	-	-	-	-	Apr.
-	-	-	-	-	-	-	-	-	-	-	-	-	-	May
-	-	-	-	-	-	-	-	-	-	-	-	-	-	Jun.
-	-	-	-	-	-	-	-	-	-	-	-	-	-	Jul.
-	-	-	-	-	-	-	-	-	-	-	-	-	-	Aug.
-	-	-	-	-	-	-	-	-	-	-	-	-	-	Sep.
-	-	-	-	-	-	-	-	-	-	-	-	-	-	Oct.
-	-	-	-	-	-	-	-	-	-	-	-	-	-	Nov.
-	-	-	-	-	-	-	-	-	-	-	-	-	-	Dec.
▲12.9	0.0	▲9.6	11.4	▲5.9	12.5	▲13.5	▲8.3	▲13.4	0.0	▲12.9	0.0	▲10.9	1.9	Jan. 2015
▲17.8	0.0	▲20.2	8.3	▲15.7	12.5	▲9.5	▲8.3	▲32.2	0.0	▲21.9	0.0	▲21.4	1.9	Feb.
▲38.2	0.0	▲38.8	8.3	▲33.5	12.5	▲40.8	▲8.3	▲41.2	0.0	▲38.7	2.0	▲40.3	1.9	Mar.
5.4	0.9	2.6	8.3	15.1	12.5	5.0	0.0	7.7	0.0	16.7	4.2	9.5	1.9	Apr.
12.4	0.9	13.4	8.3	23.5	12.5	9.5	0.0	11.6	6.3	11.2	4.2	11.1	1.9	May

(続き)(第1部 家電大型専門店販売)

第2表 都道府県別販売額等及び前年(度、同期、同月)比増減率

Table2 Sales value and number of establishments by prefectures and percentage change from the same month/term of the previous year.

(1) 都道府県別販売額等

Sales value and number of establishments by prefectures

年 月	山口県 Yamaguchi		徳島県 Tokushima		香川県 Kagawa		愛媛県 Ehime		高知県 Kochi		福岡県 Fukuoka		佐賀県 Saga	
	店舗数 Establishments	店舗数 Establishments	店舗数 Establishments	店舗数 Establishments	店舗数 Establishments	店舗数 Establishments	店舗数 Establishments	店舗数 Establishments	店舗数 Establishments	店舗数 Establishments	店舗数 Establishments	店舗数 Establishments	店舗数 Establishments	
平成 24年	-	-	-	-	-	-	-	-	-	-	-	-	-	-
25	-	-	-	-	-	-	-	-	-	-	-	-	-	-
26	41,127	33	21,733	18	30,913	28	38,417	26	14,624	14	157,962	107	17,591	19
平成 24年度	-	-	-	-	-	-	-	-	-	-	-	-	-	-
25	-	-	-	-	-	-	-	-	-	-	-	-	-	-
26	37,283	33	19,897	18	27,850	28	35,006	26	13,196	14	143,706	106	15,968	19
平成 26年 1～3月	13,496	32	7,122	18	10,112	28	12,698	27	4,844	13	51,058	107	5,847	19
4～6	7,731	32	4,182	18	5,980	28	7,360	26	2,711	13	31,731	107	3,403	19
7～9	10,097	33	5,283	18	7,538	28	9,102	26	3,530	13	38,025	108	4,267	19
10～12	9,803	33	5,146	18	7,283	28	9,257	26	3,539	14	37,148	107	4,074	19
平成 27年 1～3月	9,652	33	5,286	18	7,049	28	9,287	26	3,416	14	36,802	106	4,224	19
平成 26年 3月	6,483	32	3,316	18	4,847	28	6,042	27	2,259	13	24,238	107	2,757	19
4	2,366	32	1,180	18	1,706	28	2,319	27	769	13	9,604	107	1,020	19
5	2,391	32	1,328	18	1,864	27	2,286	27	873	13	10,467	107	1,100	19
6	2,974	32	1,674	18	2,410	28	2,755	26	1,069	13	11,660	107	1,283	19
7	3,990	32	2,084	18	2,933	28	3,551	26	1,404	13	14,689	107	1,683	19
8	3,268	32	1,787	18	2,428	28	3,025	26	1,217	13	12,492	107	1,440	19
9	2,839	33	1,412	18	2,177	28	2,526	26	909	13	10,844	108	1,144	19
10	2,470	33	1,280	18	1,832	28	2,129	26	825	13	9,917	107	1,032	19
11	3,108	33	1,577	18	2,217	28	2,578	26	1,102	14	11,661	107	1,272	19
12	4,225	33	2,289	18	3,234	28	4,550	26	1,612	14	15,570	107	1,770	19
平成 27年 1月	3,101	33	1,697	18	2,321	28	3,021	26	1,119	14	12,144	107	1,451	19
2	2,692	33	1,492	19	2,007	28	2,585	26	948	14	10,178	106	1,090	19
3	3,859	33	2,097	18	2,721	28	3,681	26	1,349	14	14,480	106	1,683	19
4	2,613	33	1,498	18	1,907	29	2,498	26	982	14	11,087	106	1,155	19
5	2,682	33	1,617	18	2,190	29	2,608	26	1,037	14	11,655	106	1,231	19

(2) 都道府県別前年(度、同期、同月)比増減率

Percentage change from the same month/term of the previous year

年 月	山口県 Yamaguchi		徳島県 Tokushima		香川県 Kagawa		愛媛県 Ehime		高知県 Kochi		福岡県 Fukuoka		佐賀県 Saga	
	店舗数 Establishments	店舗数 Establishments	店舗数 Establishments	店舗数 Establishments	店舗数 Establishments	店舗数 Establishments	店舗数 Establishments	店舗数 Establishments	店舗数 Establishments	店舗数 Establishments	店舗数 Establishments	店舗数 Establishments	店舗数 Establishments	
平成 24年	-	-	-	-	-	-	-	-	-	-	-	-	-	-
25	-	-	-	-	-	-	-	-	-	-	-	-	-	-
26	-	-	-	-	-	-	-	-	-	-	-	-	-	-
平成 24年度	-	-	-	-	-	-	-	-	-	-	-	-	-	-
25	-	-	-	-	-	-	-	-	-	-	-	-	-	-
26	-	-	-	-	-	-	-	-	-	-	-	-	-	-
平成 26年 1～3月	-	-	-	-	-	-	-	-	-	-	-	-	-	-
4～6	-	-	-	-	-	-	-	-	-	-	-	-	-	-
7～9	-	-	-	-	-	-	-	-	-	-	-	-	-	-
10～12	-	-	-	-	-	-	-	-	-	-	-	-	-	-
平成 27年 1～3月	▲28.5	3.1	▲25.8	0.0	▲30.3	0.0	▲26.9	▲3.7	▲29.5	7.7	▲27.9	▲0.9	▲27.8	0.0
平成 26年 3月	-	-	-	-	-	-	-	-	-	-	-	-	-	-
4	-	-	-	-	-	-	-	-	-	-	-	-	-	-
5	-	-	-	-	-	-	-	-	-	-	-	-	-	-
6	-	-	-	-	-	-	-	-	-	-	-	-	-	-
7	-	-	-	-	-	-	-	-	-	-	-	-	-	-
8	-	-	-	-	-	-	-	-	-	-	-	-	-	-
9	-	-	-	-	-	-	-	-	-	-	-	-	-	-
10	-	-	-	-	-	-	-	-	-	-	-	-	-	-
11	-	-	-	-	-	-	-	-	-	-	-	-	-	-
12	-	-	-	-	-	-	-	-	-	-	-	-	-	-
平成 27年 1月	▲14.4	3.1	▲12.3	0.0	▲14.4	0.0	▲12.1	▲3.7	▲19.3	7.7	▲12.6	0.0	▲14.1	0.0
2	▲20.6	3.1	▲20.2	5.6	▲21.4	0.0	▲19.7	▲3.7	▲20.9	7.7	▲21.2	▲0.9	▲22.1	0.0
3	▲40.5	3.1	▲36.8	0.0	▲43.9	0.0	▲39.1	▲3.7	▲40.3	7.7	▲40.3	▲0.9	▲39.0	0.0
4	10.4	3.1	26.9	0.0	11.8	3.6	7.7	▲3.7	27.7	7.7	15.4	▲0.9	13.2	0.0
5	12.2	3.1	21.8	0.0	17.5	7.4	14.1	▲3.7	18.8	7.7	11.3	▲0.9	11.9	0.0

(単位:百万円、店) (million yen)

長崎県 Nagasaki		熊本県 Kumamoto		大分県 Oita		宮崎県 Miyazaki		鹿児島県 Kagoshima		沖縄県 Okinawa		Year and Month
店舗数 Establishments		店舗数 Establishments		店舗数 Establishments		店舗数 Establishments		店舗数 Establishments		店舗数 Establishments		
-	-	-	-	-	-	-	-	-	-	-	-	C.Y. 2012
-	-	-	-	-	-	-	-	-	-	-	-	2013
25,800	20	42,703	42	31,909	34	27,127	26	32,687	46	27,481	19	2014
-	-	-	-	-	-	-	-	-	-	-	-	F.Y. 2012
-	-	-	-	-	-	-	-	-	-	-	-	2013
23,331	20	39,191	42	28,884	34	24,737	26	30,105	46	25,818	19	2014
8,663	20	13,512	40	10,542	33	8,780	26	10,310	47	8,102	19	Q1 2014
5,075	20	8,623	41	6,152	34	5,195	26	6,395	46	6,305	19	Q2
6,281	20	10,476	41	7,763	34	6,786	26	8,270	46	7,052	19	Q3
5,781	20	10,092	42	7,452	34	6,366	26	7,712	46	6,022	19	Q4
6,194	20	10,000	42	7,517	34	6,390	26	7,728	46	6,439	19	Q1 2015
4,073	20	6,603	40	5,055	33	4,173	26	4,956	47	4,137	19	Mar. 2014
1,515	20	2,468	40	1,772	34	1,505	26	2,008	46	1,549	19	Apr.
1,613	20	2,761	40	2,005	34	1,647	26	1,993	46	2,075	19	May
1,947	20	3,394	41	2,375	34	2,043	26	2,394	46	2,681	19	Jun.
2,508	20	4,181	41	3,069	34	2,688	26	3,232	46	2,749	19	Jul.
2,095	20	3,429	41	2,551	34	2,202	26	2,761	46	2,248	19	Aug.
1,678	20	2,866	41	2,143	34	1,896	26	2,277	46	2,055	19	Sep.
1,506	20	2,560	41	1,891	34	1,553	26	2,037	46	1,763	19	Oct.
1,848	20	3,191	42	2,326	34	2,010	26	2,351	46	1,806	19	Nov.
2,427	20	4,341	42	3,235	34	2,803	26	3,324	46	2,453	19	Dec.
2,216	20	3,347	43	2,498	34	2,158	26	2,683	46	2,100	19	Jan. 2015
1,599	20	2,769	43	2,079	34	1,732	26	2,050	46	1,722	19	Feb.
2,379	20	3,884	42	2,940	34	2,500	26	2,995	46	2,617	19	Mar.
1,692	20	2,937	42	2,067	34	1,811	26	2,437	46	2,321	20	Apr.
1,909	21	3,170	42	2,246	34	1,816	26	2,290	46	2,569	20	May

(単位:%)

長崎県 Nagasaki		熊本県 Kumamoto		大分県 Oita		宮崎県 Miyazaki		鹿児島県 Kagoshima		沖縄県 Okinawa		Year and Month
店舗数 Establishments		店舗数 Establishments		店舗数 Establishments		店舗数 Establishments		店舗数 Establishments		店舗数 Establishments		
-	-	-	-	-	-	-	-	-	-	-	-	C.Y. 2012
-	-	-	-	-	-	-	-	-	-	-	-	2013
-	-	-	-	-	-	-	-	-	-	-	-	2014
-	-	-	-	-	-	-	-	-	-	-	-	F.Y. 2012
-	-	-	-	-	-	-	-	-	-	-	-	2013
-	-	-	-	-	-	-	-	-	-	-	-	2014
-	-	-	-	-	-	-	-	-	-	-	-	Q1 2014
-	-	-	-	-	-	-	-	-	-	-	-	Q2
-	-	-	-	-	-	-	-	-	-	-	-	Q3
-	-	-	-	-	-	-	-	-	-	-	-	Q4
▲28.5	0.0	▲26.0	5.0	▲28.7	3.0	▲27.2	0.0	▲25.0	▲2.1	▲20.5	0.0	Q1 2015
-	-	-	-	-	-	-	-	-	-	-	-	Mar. 2014
-	-	-	-	-	-	-	-	-	-	-	-	Apr.
-	-	-	-	-	-	-	-	-	-	-	-	May
-	-	-	-	-	-	-	-	-	-	-	-	Jun.
-	-	-	-	-	-	-	-	-	-	-	-	Jul.
-	-	-	-	-	-	-	-	-	-	-	-	Aug.
-	-	-	-	-	-	-	-	-	-	-	-	Sep.
-	-	-	-	-	-	-	-	-	-	-	-	Oct.
-	-	-	-	-	-	-	-	-	-	-	-	Nov.
-	-	-	-	-	-	-	-	-	-	-	-	Dec.
▲14.3	0.0	▲6.7	7.5	▲15.6	3.0	▲11.2	0.0	▲0.6	▲2.1	2.4	0.0	Jan. 2015
▲20.2	0.0	▲16.6	7.5	▲17.8	3.0	▲20.5	0.0	▲22.8	▲2.1	▲10.1	0.0	Feb.
▲41.6	0.0	▲41.2	5.0	▲41.8	3.0	▲40.1	0.0	▲39.6	▲2.1	▲36.7	0.0	Mar.
11.7	0.0	19.0	5.0	16.6	0.0	20.3	0.0	21.4	0.0	49.8	5.3	Apr.
18.4	5.0	14.8	5.0	12.0	0.0	10.3	0.0	14.9	0.0	23.8	5.3	May

第1部 家電大型専門店販売

Part1 Large-scale speciality retailers for home electric appliances sales value

第3表 経済産業局別販売額等及び前年(度、同期、同月)比増減率

Table3 Sales value and number of establishments by regional bureaus of METI and the percentage change from the same month/term of the previous year.

(1) 販売額等 (1) Sales value (単位:百万円、店) (million yen)

年 月	北海道		東北		関東		中部		近畿		中国		四国		九州		沖縄		Year and month
	Hokkaido	店舗数	Tohoku	店舗数	Kanto	店舗数	Chubu	店舗数	Kansai	店舗数	Chugoku	店舗数	Shikoku	店舗数	Kyushu	店舗数	Okinawa	店舗数	
平成 24 年	-	-	-	-	-	-	-	-	-	-	-	-	-	-	-	-	-	-	C.Y. 2012
25	-	-	-	-	-	-	-	-	-	-	-	-	-	-	-	-	-	-	2013
26	143,203	83	235,018	180	2,140,205	876	446,651	298	853,018	442	245,961	165	105,687	86	335,779	294	27,481	19	2014
平成 24 年度	-	-	-	-	-	-	-	-	-	-	-	-	-	-	-	-	-	-	F.Y. 2012
25	-	-	-	-	-	-	-	-	-	-	-	-	-	-	-	-	-	-	2013
26	130,039	85	212,935	179	1,978,748	877	408,827	299	796,061	442	223,604	166	95,949	86	305,922	293	25,818	19	2014
平成 26 年 1~3月	48,147	82	80,423	180	663,634	899	142,399	296	261,140	435	80,000	164	34,776	86	108,712	292	8,102	19	Q1 2014
4~6	27,261	82	44,445	179	444,626	897	89,199	292	178,132	437	47,002	161	20,233	85	66,574	293	6,305	19	Q2
7~9	31,841	82	53,614	177	499,079	902	105,614	297	199,285	438	59,802	164	25,453	85	81,868	294	7,052	19	Q3
10~12	35,954	83	56,536	180	532,866	876	109,439	298	214,461	442	59,157	165	25,225	86	78,625	294	6,022	19	Q4
平成 27 年 1~3月	34,983	85	58,340	179	502,177	877	104,575	299	204,183	442	57,643	166	25,038	86	78,855	293	6,439	19	Q1 2015
平成 26 年 3月	23,143	82	37,095	180	305,679	899	65,619	296	118,155	435	38,272	164	16,464	86	51,855	292	4,137	19	Mar. 2014
4	8,720	82	13,660	180	140,078	901	26,268	296	56,701	435	14,067	162	5,974	86	19,892	292	1,549	19	Apr.
5	8,758	82	14,471	179	144,204	898	28,079	297	55,806	436	14,575	161	6,351	85	21,586	292	2,075	19	May
6	9,783	82	16,314	179	160,344	897	34,852	292	65,625	437	18,360	161	7,908	85	25,096	293	2,681	19	Jun.
7	10,241	82	18,685	177	184,449	901	39,204	294	74,682	439	22,522	161	9,972	85	32,050	293	2,749	19	Jul.
8	11,288	81	19,466	177	166,752	901	35,238	296	66,357	439	19,510	162	8,457	85	26,970	293	2,248	19	Aug.
9	10,312	82	15,463	177	147,878	902	31,172	297	58,246	438	17,770	164	7,024	85	22,848	294	2,055	19	Sep.
10	10,067	82	15,770	178	145,425	879	28,299	296	55,825	441	15,248	164	6,066	85	20,496	293	1,763	19	Oct.
11	11,609	83	17,570	178	164,892	874	34,703	296	67,103	442	18,868	165	7,474	86	24,659	294	1,806	19	Nov.
12	14,278	83	23,196	180	222,549	876	46,437	298	91,533	442	25,041	165	11,685	86	33,470	294	2,453	19	Dec.
平成 27 年 1月	11,876	83	22,415	179	171,277	876	35,026	297	66,070	441	18,757	165	8,158	86	26,497	295	2,100	19	Jan. 2015
2	9,548	85	14,987	178	142,949	876	28,920	298	59,877	442	15,925	165	7,032	87	21,497	294	1,722	19	Feb.
3	13,559	85	20,938	179	187,951	877	40,629	299	78,236	442	22,961	166	9,848	86	30,861	293	2,617	19	Mar.
4	9,799	85	15,008	180	153,980	877	28,745	300	61,043	442	15,633	166	6,885	87	23,186	293	2,321	20	Apr.
5	9,825	85	16,157	180	156,747	876	31,494	300	64,540	443	16,213	166	7,452	87	24,317	294	2,569	20	May

(2) 前年(同期、同月)比増減率 (2) Percentage change from the same month/term of the previous year (単位:%)

年 月	北海道		東北		関東		中部		近畿		中国		四国		九州		沖縄		Year and month
	Hokkaido	店舗数	Tohoku	店舗数	Kanto	店舗数	Chubu	店舗数	Kansai	店舗数	Chugoku	店舗数	Shikoku	店舗数	Kyushu	店舗数	Okinawa	店舗数	
平成 24 年	-	-	-	-	-	-	-	-	-	-	-	-	-	-	-	-	-	-	C.Y. 2012
25	-	-	-	-	-	-	-	-	-	-	-	-	-	-	-	-	-	-	2013
26	-	-	-	-	-	-	-	-	-	-	-	-	-	-	-	-	-	-	2014
平成 24 年度	-	-	-	-	-	-	-	-	-	-	-	-	-	-	-	-	-	-	F.Y. 2012
25	-	-	-	-	-	-	-	-	-	-	-	-	-	-	-	-	-	-	2013
26	-	-	-	-	-	-	-	-	-	-	-	-	-	-	-	-	-	-	2014
平成 26 年 1~3月	-	-	-	-	-	-	-	-	-	-	-	-	-	-	-	-	-	-	Q1 2014
4~6	-	-	-	-	-	-	-	-	-	-	-	-	-	-	-	-	-	-	Q2
7~9	-	-	-	-	-	-	-	-	-	-	-	-	-	-	-	-	-	-	Q3
10~12	-	-	-	-	-	-	-	-	-	-	-	-	-	-	-	-	-	-	Q4
平成 27 年 1~3月	▲27.3	3.7	▲27.5	▲0.6	▲24.3	▲2.4	▲26.6	1.0	▲21.8	1.6	▲27.9	1.2	▲28.0	0.0	▲27.5	0.3	▲20.5	0.0	Q1 2015
平成 26 年 3月	-	-	-	-	-	-	-	-	-	-	-	-	-	-	-	-	-	-	Mar. 2014
4	-	-	-	-	-	-	-	-	-	-	-	-	-	-	-	-	-	-	Apr.
5	-	-	-	-	-	-	-	-	-	-	-	-	-	-	-	-	-	-	May
6	-	-	-	-	-	-	-	-	-	-	-	-	-	-	-	-	-	-	Jun.
7	-	-	-	-	-	-	-	-	-	-	-	-	-	-	-	-	-	-	Jul.
8	-	-	-	-	-	-	-	-	-	-	-	-	-	-	-	-	-	-	Aug.
9	-	-	-	-	-	-	-	-	-	-	-	-	-	-	-	-	-	-	Sep.
10	-	-	-	-	-	-	-	-	-	-	-	-	-	-	-	-	-	-	Oct.
11	-	-	-	-	-	-	-	-	-	-	-	-	-	-	-	-	-	-	Nov.
12	-	-	-	-	-	-	-	-	-	-	-	-	-	-	-	-	-	-	Dec.
平成 27 年 1月	▲12.4	1.2	▲13.9	▲0.6	▲11.8	▲1.6	▲12.4	1.0	▲9.7	1.8	▲12.4	0.6	▲13.9	0.0	▲11.2	1.0	2.4	0.0	Jan. 2015
2	▲16.5	3.7	▲13.3	▲1.7	▲12.7	▲2.7	▲21.4	0.7	▲14.3	1.8	▲21.6	0.6	▲20.5	1.2	▲20.4	0.7	▲10.1	0.0	Feb.
3	▲41.4	3.7	▲43.6	▲0.6	▲38.5	▲2.4	▲38.1	1.0	▲33.8	1.6	▲40.0	1.2	▲40.2	0.0	▲40.5	0.3	▲36.7	0.0	Mar.
4	12.4	3.7	9.9	0.0	9.9	▲2.7	9.4	1.4	7.7	1.6	11.1	2.5	15.2	1.2	16.6	0.3	49.8	5.3	Apr.
5	12.2	3.7	11.7	0.6	8.7	▲2.4	12.2	1.0	15.7	1.6	11.2	3.1	17.3	2.4	12.7	0.7	23.8	5.3	May

# 第1部 家電大型専門店販売

Part1 Large-scale speciality retailers for home electric appliances sales value

## 第4表 商品別期末商品手持額及び前年同期末比増減率

Table4 Commodity stocks by goods and percentage change from the same month of the previous year

(1) 期末商品手持額

Commodity stocks by goods

(単位:百万円) (million yen)

年期末	商品手持額 Commodity Stocks	A V家電	情報家電	通信家電	カメラ類	生活家電	その他	Year and Month
		Audio visual home electronics	Information appliances	Communication appliances	Cameras	Home electric appliances	others	
平成 26 年 3 月	644,723	120,009	143,423	43,721	66,488	212,210	58,872	Q1 2014
6	714,140	133,801	166,016	41,081	57,473	254,935	60,834	Q2
9	649,301	123,779	147,338	40,107	53,352	224,136	60,589	Q3
12	818,288	149,468	201,763	66,806	58,034	271,243	70,974	Q4
平成 27 年 3 月	690,521	117,814	159,777	48,458	55,548	244,492	64,432	Q1 2015

(2) 前年同期末比増減率

Percentage change from the same month of the previous year

(単位: %)

年期末	商品手持額 Commodity Stocks	A V家電	情報家電	通信家電	カメラ類	生活家電	その他	Year and Month
		Audio visual home electronics	Information appliances	Communication appliances	Cameras	Home electric appliances	others	
平成 26 年 3 月	-	-	-	-	-	-	-	Q1 2014
6	-	-	-	-	-	-	-	Q2
9	-	-	-	-	-	-	-	Q3
12	-	-	-	-	-	-	-	Q4
平成 27 年 3 月	7.1	▲1.8	11.4	10.8	▲16.5	15.2	9.4	Q1 2015

第2部 ドラッグストア販売

Part2 Drugstore sales value

第1表 商品別販売額等及び前年（度、同期、同月）比増減率

Table1 Sales value by goods and number of establishments and percentage change from the same month/term of the previous year.

(1) 販売額等 (1) Sales value (単位:百万円、店) (million yen)												
年月	商品販売額	調剤医薬品	OTC医薬品	ヘルスケア用品 (衛生用品・介護・ベビー)	健康食品	ビューティケア (化粧品・小物)	トイレタリー	家庭用品・日用 消耗品・ペット用品	食品	その他	店舗数	Year and Month
	Sales of goods	Dispensing pharmaceutical products	Over the counter medical products	Health care (sanitary goods), nursing care, and baby products	Health foods	Beauty care (cosmetic products and goods)	Toiletry goods	Household utensils, daily necessities, pet products	Food	Others	Number of establishments	
平成24年	-	-	-	-	-	-	-	-	-	-	-	C.Y. 2012
25	-	-	-	-	-	-	-	-	-	-	-	2013
26	4,798,761	317,789	725,521	346,710	159,883	706,850	508,457	748,565	1,161,299	123,687	13,337	2014
平成24年度	-	-	-	-	-	-	-	-	-	-	-	F.Y. 2012
25	-	-	-	-	-	-	-	-	-	-	-	2013
26	4,763,996	321,356	716,175	341,702	154,333	696,864	493,164	745,630	1,175,260	119,512	13,432	2014
平成26年 1~3月	1,218,349	78,274	190,618	94,562	44,516	183,477	134,328	180,664	279,069	32,841	12,848	Q1 2014
4~6	1,135,133	77,024	168,502	79,042	36,687	165,963	118,476	177,236	283,173	29,030	13,092	Q2
7~9	1,213,802	79,822	180,495	83,915	39,885	177,362	127,552	195,083	300,523	29,165	13,213	Q3
10~12	1,231,477	82,669	185,906	89,191	38,795	180,048	128,101	195,582	298,534	32,651	13,337	Q4
平成27年 1~3月	1,183,584	81,841	181,272	89,554	38,966	173,491	119,035	177,729	293,030	28,666	13,432	Q1 2015
平成26年 3月	480,922	27,721	74,198	35,428	17,148	76,322	55,577	72,103	109,894	12,531	12,848	Mar. 2014
4	354,374	25,506	53,340	24,990	11,389	51,982	36,782	53,461	87,891	9,033	13,048	Apr.
5	382,837	25,576	57,107	26,629	12,339	55,539	39,853	59,315	96,654	9,825	13,080	May
6	397,922	25,942	58,055	27,423	12,959	58,442	41,841	64,460	98,628	10,172	13,092	Jun.
7	416,935	27,443	61,245	28,646	13,667	62,243	44,188	67,088	102,929	9,486	13,145	Jul.
8	407,997	26,118	60,730	28,179	13,357	59,434	42,876	65,473	101,436	10,394	13,175	Aug.
9	388,870	26,261	58,520	27,090	12,861	55,685	40,488	62,522	96,158	9,285	13,213	Sep.
10	392,376	26,759	58,715	27,523	12,718	56,696	40,912	61,419	97,374	10,260	13,244	Oct.
11	390,981	26,128	59,304	28,524	12,462	56,335	41,068	61,556	95,382	10,222	13,286	Nov.
12	448,120	29,782	67,887	33,144	13,615	67,017	46,121	72,607	105,778	12,169	13,337	Dec.
平成27年 1月	388,505	26,054	60,577	30,477	12,578	56,612	38,821	59,218	94,099	10,069	13,330	Jan. 2015
2	378,948	26,873	56,426	28,815	12,629	54,586	38,140	56,928	95,661	8,890	13,368	Feb.
3	416,131	28,914	64,269	30,262	13,759	62,293	42,074	61,583	103,270	9,707	13,432	Mar.
4	399,061	26,541	58,391	28,462	13,416	61,488	40,773	60,671	99,403	9,916	13,499	Apr.
5	438,958	27,930	64,557	31,133	14,458	66,922	45,334	68,628	109,356	10,640	13,557	May
(2) 前年（同期、同月）比増減率 (2) Percentage change from the same month/term of the previous year (単位:%)												
年月	商品販売額	調剤医薬品	OTC医薬品	ヘルスケア用品 (衛生用品・介護・ベビー)	健康食品	ビューティケア (化粧品・小物)	トイレタリー	家庭用品・日用 消耗品・ペット用品	食品	その他	店舗数	Year and Month
	Sales of goods	Dispensing pharmaceutical products	Over the counter medical products	Health care (sanitary goods), nursing care, and baby products	Health foods	Beauty care (cosmetic products and goods)	Toiletry goods	Household utensils, daily necessities, pet products	Food	Others	Number of establishments	
平成24年	-	-	-	-	-	-	-	-	-	-	-	C.Y. 2012
25	-	-	-	-	-	-	-	-	-	-	-	2013
26	-	-	-	-	-	-	-	-	-	-	-	2014
平成24年度	-	-	-	-	-	-	-	-	-	-	-	F.Y. 2012
25	-	-	-	-	-	-	-	-	-	-	-	2013
26	-	-	-	-	-	-	-	-	-	-	-	2014
平成26年 1~3月	-	-	-	-	-	-	-	-	-	-	-	Q1 2014
4~6	-	-	-	-	-	-	-	-	-	-	-	Q2
7~9	-	-	-	-	-	-	-	-	-	-	-	Q3
10~12	-	-	-	-	-	-	-	-	-	-	-	Q4
平成27年 1~3月	▲2.9	4.6	▲4.9	▲5.3	▲12.5	▲5.4	▲11.4	▲1.6	5.0	▲12.7	4.5	Q1 2015
平成26年 3月	-	-	-	-	-	-	-	-	-	-	-	Mar. 2014
4	-	-	-	-	-	-	-	-	-	-	-	Apr.
5	-	-	-	-	-	-	-	-	-	-	-	May
6	-	-	-	-	-	-	-	-	-	-	-	Jun.
7	-	-	-	-	-	-	-	-	-	-	-	Jul.
8	-	-	-	-	-	-	-	-	-	-	-	Aug.
9	-	-	-	-	-	-	-	-	-	-	-	Sep.
10	-	-	-	-	-	-	-	-	-	-	-	Oct.
11	-	-	-	-	-	-	-	-	-	-	-	Nov.
12	-	-	-	-	-	-	-	-	-	-	-	Dec.
平成27年 1月	3.1	▲0.7	0.1	0.5	▲10.6	1.6	▲3.8	6.3	13.2	▲7.5	4.3	Jan. 2015
2	5.1	10.6	1.0	0.1	▲5.0	6.2	▲0.7	7.7	11.1	▲5.7	4.5	Feb.
3	▲13.5	4.3	▲13.4	▲14.6	▲19.8	▲18.4	▲24.3	▲14.6	▲6.0	▲22.5	4.5	Mar.
4	12.6	4.1	9.5	13.9	17.8	18.3	10.9	13.5	13.1	9.8	3.5	Apr.
5	14.7	9.2	13.0	16.9	17.2	20.5	13.8	15.7	13.1	8.3	3.6	May

第2表 都道府県別販売額等及び前年(度、同期、同月)比増減率

Table2 Sales value and number of establishments by prefectures and percentage change from the same month/term of the previous year.

(1) 都道府県別販売額等

Sales value and number of establishments by prefectures

(単位:百万円、店) (million yen)

年 月	北海道 Hokkaido		青森県 Aomori		岩手県 Iwate		宮城県 Miyagi		秋田県 Akita		山形県 Yamagata		Year and Month	
	店舗数 Establishments	店舗数 Establishments	店舗数 Establishments	店舗数 Establishments	店舗数 Establishments	店舗数 Establishments	店舗数 Establishments	店舗数 Establishments	店舗数 Establishments	店舗数 Establishments	店舗数 Establishments			
平成 24年	-	-	-	-	-	-	-	-	-	-	-	-	C.Y. 2012 2013 2014	
25	-	-	-	-	-	-	-	-	-	-	-			
26	209,770	587	40,073	111	56,359	161	86,553	246	28,308	91	33,534	102		
平成 24年度	-	-	-	-	-	-	-	-	-	-	-	-	F.Y. 2012 2013 2014	
25	-	-	-	-	-	-	-	-	-	-	-			
26	210,864	587	39,971	113	56,642	164	86,266	250	28,578	91	33,705	103		
平成 26年 1~3月	51,459	572	9,968	106	14,051	153	22,790	240	6,817	87	8,642	96	Q1 2014 Q2 Q3 Q4	
4~6	51,223	574	9,516	108	13,348	155	20,332	245	6,841	91	8,007	98		
7~9	54,088	582	10,253	111	14,459	158	21,656	244	7,435	89	8,462	99		
10~12	53,000	587	10,336	111	14,501	161	21,775	246	7,215	91	8,423	102		
平成 27年 1~3月	52,553	587	9,866	113	14,334	164	22,503	250	7,087	91	8,813	103	Q1 2015	
平成 26年 3月	17,531	572	3,696	106	5,218	153	8,411	240	2,429	87	3,085	96		Mar. 2014 Apr. May Jun. Jul. Aug. Sep. Oct. Nov. Dec.
4	18,683	573	3,191	107	4,367	153	6,868	244	2,317	90	2,851	97		
5	15,204	573	3,033	108	4,341	154	6,498	244	2,144	91	2,455	98		
6	17,336	574	3,292	108	4,640	155	6,966	245	2,380	91	2,701	98		
7	18,184	574	3,387	109	4,863	156	7,288	246	2,465	91	2,802	99		
8	18,394	576	3,578	108	5,070	157	7,406	245	2,576	89	2,907	99		
9	17,510	582	3,288	111	4,526	158	6,962	244	2,394	89	2,753	99		
10	17,281	581	3,405	112	4,712	158	7,109	244	2,334	89	2,766	103		
11	17,370	585	3,289	111	4,678	160	7,091	244	2,381	91	2,815	103		
12	18,349	587	3,642	111	5,111	161	7,575	246	2,500	91	2,842	102		
平成 27年 1月	18,956	587	3,326	111	4,692	161	7,300	246	2,520	91	2,871	102	Jan. 2015 Feb. Mar. Apr. May	
2	17,266	584	3,182	113	4,586	163	7,221	248	2,258	91	2,878	102		
3	16,331	587	3,358	113	5,056	164	7,982	250	2,309	91	3,064	103		
4	17,104	592	3,452	113	4,816	165	7,150	250	2,467	92	2,862	104		
5	17,786	593	3,638	114	5,040	167	7,712	252	2,565	93	2,995	104		

(2) 都道府県別前年(度、同期、同月)比増減率

Percentage change from the same month/term of the previous year

(単位:%)

年 月	北海道 Hokkaido		青森県 Aomori		岩手県 Iwate		宮城県 Miyagi		秋田県 Akita		山形県 Yamagata		Year and Month	
	店舗数 Establishments	店舗数 Establishments	店舗数 Establishments	店舗数 Establishments	店舗数 Establishments	店舗数 Establishments	店舗数 Establishments	店舗数 Establishments	店舗数 Establishments	店舗数 Establishments	店舗数 Establishments			
平成 24年	-	-	-	-	-	-	-	-	-	-	-	-	C.Y. 2012 2013 2014	
25	-	-	-	-	-	-	-	-	-	-	-			
26	-	-	-	-	-	-	-	-	-	-	-			
平成 24年度	-	-	-	-	-	-	-	-	-	-	-	-	F.Y. 2012 2013 2014	
25	-	-	-	-	-	-	-	-	-	-	-			
26	-	-	-	-	-	-	-	-	-	-	-			
平成 26年 1~3月	-	-	-	-	-	-	-	-	-	-	-	-	Q1 2014 Q2 Q3 Q4	
4~6	-	-	-	-	-	-	-	-	-	-	-			
7~9	-	-	-	-	-	-	-	-	-	-	-			
10~12	-	-	-	-	-	-	-	-	-	-	-			
平成 27年 1~3月	2.1	2.6	▲1.0	6.6	2.0	7.2	▲1.3	4.2	4.0	4.6	2.0	7.3	Q1 2015	
平成 26年 3月	-	-	-	-	-	-	-	-	-	-	-	-		Mar. 2014 Apr. May Jun. Jul. Aug. Sep. Oct. Nov. Dec.
4	-	-	-	-	-	-	-	-	-	-	-	-		
5	-	-	-	-	-	-	-	-	-	-	-	-		
6	-	-	-	-	-	-	-	-	-	-	-	-		
7	-	-	-	-	-	-	-	-	-	-	-	-		
8	-	-	-	-	-	-	-	-	-	-	-	-		
9	-	-	-	-	-	-	-	-	-	-	-	-		
10	-	-	-	-	-	-	-	-	-	-	-	-		
11	-	-	-	-	-	-	-	-	-	-	-	-		
12	-	-	-	-	-	-	-	-	-	-	-	-		
平成 27年 1月	9.1	2.4	2.4	5.7	1.7	5.2	▲2.9	2.9	11.5	4.6	▲1.7	6.3	Jan. 2015 Feb. Mar. Apr. May	
2	4.3	2.3	5.2	6.6	8.6	6.5	5.2	3.8	6.1	4.6	9.1	6.3		
3	▲6.8	2.6	▲9.1	6.6	▲3.1	7.2	▲5.1	4.2	▲4.9	4.6	▲0.7	7.3		
4	▲8.5	3.3	8.2	5.6	10.3	7.8	4.1	2.5	6.5	2.2	0.4	7.2		
5	17.0	3.5	19.9	5.6	16.1	8.4	18.7	3.3	19.6	2.2	22.0	6.1		

(続き)(ドラッグストア販売)

## 第2表 都道府県別販売額等及び前年(度、同期、同月)比増減率

Table2 Sales value and number of establishments by prefectures and percentage change from the same month/term of the previous year.

### (1) 都道府県別販売額等

Sales value and number of establishments by prefectures

年 月	福島県 Fukushima		茨城県 Ibaraki		栃木県 Tochigi		群馬県 Gunma		埼玉県 Saitama		千葉県 Chiba		東京都 Tokyo	
	販売額	店舗数 Establishments	販売額	店舗数 Establishments	販売額	店舗数 Establishments	販売額	店舗数 Establishments	販売額	店舗数 Establishments	販売額	店舗数 Establishments	販売額	店舗数 Establishments
平成 24年	-	-	-	-	-	-	-	-	-	-	-	-	-	-
25	-	-	-	-	-	-	-	-	-	-	-	-	-	-
26	59,624	148	139,725	314	104,255	189	92,159	258	288,416	912	223,568	667	508,224	1,523
平成 24年度	-	-	-	-	-	-	-	-	-	-	-	-	-	-
25	-	-	-	-	-	-	-	-	-	-	-	-	-	-
26	59,392	153	137,406	318	101,922	187	92,274	261	285,329	918	219,704	672	505,712	1,524
平成 26年 1～3月	15,740	144	35,534	304	26,398	179	22,991	238	73,637	866	58,078	647	129,788	1,500
4～6	14,102	144	33,072	307	24,790	182	21,896	253	67,250	901	51,596	648	118,962	1,516
7～9	14,919	146	35,518	310	26,343	185	23,513	259	72,313	913	56,125	656	126,381	1,520
10～12	14,863	148	35,601	314	26,724	189	23,759	258	75,216	912	57,769	667	133,093	1,523
平成 27年 1～3月	15,508	153	33,215	318	24,065	187	23,106	261	70,550	918	54,214	672	127,276	1,524
平成 26年 3月	5,971	144	14,408	304	11,120	179	9,261	238	30,251	866	23,636	647	52,383	1,500
4	4,807	144	10,188	306	7,509	180	6,800	248	20,186	901	15,586	648	37,064	1,510
5	4,506	144	11,245	307	8,586	182	7,428	250	23,303	902	17,800	648	40,519	1,511
6	4,789	144	11,639	307	8,695	182	7,668	253	23,761	901	18,210	648	41,379	1,516
7	4,954	145	12,057	309	8,911	183	7,990	254	24,855	906	19,279	652	44,031	1,515
8	5,101	146	12,070	309	8,887	185	7,895	254	24,065	913	18,864	656	41,746	1,518
9	4,864	146	11,391	310	8,545	185	7,628	259	23,393	913	17,982	656	40,604	1,520
10	4,835	146	11,597	315	8,737	187	7,572	258	23,868	909	18,339	660	41,759	1,522
11	4,909	148	11,452	314	8,644	187	7,616	259	23,585	912	18,254	661	42,010	1,520
12	5,119	148	12,552	314	9,343	189	8,571	258	27,763	912	21,176	667	49,324	1,523
平成 27年 1月	4,885	148	11,224	315	8,360	189	7,628	259	22,908	911	17,741	669	40,729	1,526
2	5,018	150	10,119	317	7,092	186	7,274	262	21,979	913	16,918	671	40,190	1,526
3	5,605	153	11,872	318	8,613	187	8,204	261	25,663	918	19,555	672	46,357	1,524
4	4,769	153	10,413	317	7,226	188	7,225	263	23,347	923	18,076	675	44,592	1,532
5	5,210	153	12,555	316	9,506	189	8,599	263	26,540	922	20,326	680	47,537	1,535

### (2) 都道府県別前年(度、同期、同月)比増減率

Percentage change from the same month/term of the previous year

年 月	福島県 Fukushima		茨城県 Ibaraki		栃木県 Tochigi		群馬県 Gunma		埼玉県 Saitama		千葉県 Chiba		東京都 Tokyo	
	販売額	店舗数 Establishments	販売額	店舗数 Establishments	販売額	店舗数 Establishments	販売額	店舗数 Establishments	販売額	店舗数 Establishments	販売額	店舗数 Establishments	販売額	店舗数 Establishments
平成 24年	-	-	-	-	-	-	-	-	-	-	-	-	-	-
25	-	-	-	-	-	-	-	-	-	-	-	-	-	-
26	-	-	-	-	-	-	-	-	-	-	-	-	-	-
平成 24年度	-	-	-	-	-	-	-	-	-	-	-	-	-	-
25	-	-	-	-	-	-	-	-	-	-	-	-	-	-
26	-	-	-	-	-	-	-	-	-	-	-	-	-	-
平成 26年 1～3月	-	-	-	-	-	-	-	-	-	-	-	-	-	-
4～6	-	-	-	-	-	-	-	-	-	-	-	-	-	-
7～9	-	-	-	-	-	-	-	-	-	-	-	-	-	-
10～12	-	-	-	-	-	-	-	-	-	-	-	-	-	-
平成 27年 1～3月	▲1.5	6.3	▲6.5	4.6	▲8.8	4.5	0.5	9.7	▲4.2	6.0	▲6.7	3.9	▲1.9	1.6
平成 26年 3月	-	-	-	-	-	-	-	-	-	-	-	-	-	-
4	-	-	-	-	-	-	-	-	-	-	-	-	-	-
5	-	-	-	-	-	-	-	-	-	-	-	-	-	-
6	-	-	-	-	-	-	-	-	-	-	-	-	-	-
7	-	-	-	-	-	-	-	-	-	-	-	-	-	-
8	-	-	-	-	-	-	-	-	-	-	-	-	-	-
9	-	-	-	-	-	-	-	-	-	-	-	-	-	-
10	-	-	-	-	-	-	-	-	-	-	-	-	-	-
11	-	-	-	-	-	-	-	-	-	-	-	-	-	-
12	-	-	-	-	-	-	-	-	-	-	-	-	-	-
平成 27年 1月	▲6.3	4.2	0.2	4.3	4.9	6.8	5.6	9.3	0.6	5.1	▲1.5	2.8	2.7	2.1
2	10.1	4.9	1.9	5.7	▲2.9	4.5	11.8	10.1	6.6	5.2	3.0	3.4	6.4	2.1
3	▲6.1	6.3	▲17.6	4.6	▲22.5	4.5	▲11.4	9.7	▲15.2	6.0	▲17.3	3.9	▲11.5	1.6
4	▲0.8	6.3	2.2	3.6	▲3.8	4.4	6.3	6.0	15.7	2.4	16.0	4.2	20.3	1.5
5	15.6	6.3	11.6	2.9	10.7	3.8	15.8	5.2	13.9	2.2	14.2	4.9	17.3	1.6



(単位:百万円、店) (million yen)

神奈川県 Kanagawa		新潟県 Niigata		富山県 Toyama		石川県 Ishikawa		福井県 Fukui		山梨県 Yamanashi		長野県 Nagano		Year and Month
店舗数 Establishments	店舗数 Establishments	店舗数 Establishments	店舗数 Establishments	店舗数 Establishments	店舗数 Establishments	店舗数 Establishments	店舗数 Establishments	店舗数 Establishments	店舗数 Establishments	店舗数 Establishments	店舗数 Establishments	店舗数 Establishments		
-	-	-	-	-	-	-	-	-	-	-	-	-	-	C.Y. 2012
-	-	-	-	-	-	-	-	-	-	-	-	-	-	2013
382,872	936	89,294	280	54,308	161	61,186	147	41,081	101	37,498	104	72,104	265	2014
-	-	-	-	-	-	-	-	-	-	-	-	-	-	F.Y. 2012
-	-	-	-	-	-	-	-	-	-	-	-	-	-	2013
381,079	937	87,986	280	54,489	163	62,208	151	42,143	99	36,666	108	70,728	267	2014
96,220	910	22,631	266	13,153	157	14,750	142	11,198	100	9,653	105	18,658	256	Q1 2014
90,481	921	20,446	267	13,455	160	15,089	142	9,413	100	8,848	105	16,764	262	Q2
96,083	927	22,917	273	13,873	160	15,640	145	10,072	100	9,518	104	18,111	262	Q3
100,088	936	23,300	280	13,827	161	15,707	147	10,398	101	9,479	104	18,571	265	Q4
94,427	937	21,323	280	13,334	163	15,772	151	12,260	99	8,821	108	17,282	267	Q1 2015
38,484	910	9,115	266	5,027	157	4,993	142	3,800	100	3,768	105	7,620	256	Mar. 2014
27,938	914	6,208	266	4,355	156	5,057	143	3,142	100	2,770	105	5,252	257	Apr.
30,944	916	6,796	267	4,351	159	4,714	141	2,966	100	2,972	105	5,751	260	May
31,599	921	7,442	267	4,749	160	5,318	142	3,305	100	3,106	105	5,761	262	Jun.
33,194	929	7,707	270	4,604	161	5,120	143	3,262	100	3,264	105	6,106	264	Jul.
31,854	928	7,978	273	4,830	161	5,437	144	3,533	100	3,228	104	6,203	263	Aug.
31,035	927	7,232	273	4,439	160	5,083	145	3,277	100	3,026	104	5,802	262	Sep.
31,728	930	7,478	275	4,387	160	4,986	145	3,300	100	3,071	104	5,912	264	Oct.
31,869	935	7,463	278	4,550	160	5,090	145	3,380	100	3,017	103	5,970	264	Nov.
36,491	936	8,359	280	4,890	161	5,631	147	3,718	101	3,391	104	6,689	265	Dec.
30,958	933	7,011	279	4,539	161	5,245	147	4,050	101	2,986	104	5,709	265	Jan. 2015
29,870	931	6,802	280	4,397	161	5,348	147	4,233	99	2,755	105	5,390	268	Feb.
33,599	937	7,510	280	4,398	163	5,179	151	3,977	99	3,080	108	6,183	267	Mar.
31,468	944	7,240	281	4,475	161	5,186	152	4,021	99	2,961	107	5,516	273	Apr.
34,837	953	7,987	282	4,899	162	5,509	150	3,593	100	3,268	107	6,182	275	May

(単位:%)

神奈川県 Kanagawa		新潟県 Niigata		富山県 Toyama		石川県 Ishikawa		福井県 Fukui		山梨県 Yamanashi		長野県 Nagano		Year and Month
店舗数 Establishments	店舗数 Establishments	店舗数 Establishments	店舗数 Establishments	店舗数 Establishments	店舗数 Establishments	店舗数 Establishments	店舗数 Establishments	店舗数 Establishments	店舗数 Establishments	店舗数 Establishments	店舗数 Establishments	店舗数 Establishments		
-	-	-	-	-	-	-	-	-	-	-	-	-	-	C.Y. 2012
-	-	-	-	-	-	-	-	-	-	-	-	-	-	2013
-	-	-	-	-	-	-	-	-	-	-	-	-	-	2014
-	-	-	-	-	-	-	-	-	-	-	-	-	-	F.Y. 2012
-	-	-	-	-	-	-	-	-	-	-	-	-	-	2013
-	-	-	-	-	-	-	-	-	-	-	-	-	-	2014
-	-	-	-	-	-	-	-	-	-	-	-	-	-	Q1 2014
-	-	-	-	-	-	-	-	-	-	-	-	-	-	Q2
-	-	-	-	-	-	-	-	-	-	-	-	-	-	Q3
-	-	-	-	-	-	-	-	-	-	-	-	-	-	Q4
▲1.9	3.0	▲5.8	5.3	1.4	3.8	6.9	6.3	9.5	▲1.0	▲8.6	2.9	▲7.4	4.3	Q1 2015
-	-	-	-	-	-	-	-	-	-	-	-	-	-	Mar. 2014
-	-	-	-	-	-	-	-	-	-	-	-	-	-	Apr.
-	-	-	-	-	-	-	-	-	-	-	-	-	-	May
-	-	-	-	-	-	-	-	-	-	-	-	-	-	Jun.
-	-	-	-	-	-	-	-	-	-	-	-	-	-	Jul.
-	-	-	-	-	-	-	-	-	-	-	-	-	-	Aug.
-	-	-	-	-	-	-	-	-	-	-	-	-	-	Sep.
-	-	-	-	-	-	-	-	-	-	-	-	-	-	Oct.
-	-	-	-	-	-	-	-	-	-	-	-	-	-	Nov.
-	-	-	-	-	-	-	-	-	-	-	-	-	-	Dec.
4.7	2.8	1.0	5.3	10.4	3.9	8.9	4.3	8.5	1.0	▲5.0	▲1.0	0.2	3.1	Jan. 2015
6.0	2.4	3.5	5.7	9.5	3.2	8.2	4.3	15.5	▲1.0	0.4	0.0	0.9	5.1	Feb.
▲12.7	3.0	▲17.6	5.3	▲12.5	3.8	3.7	6.3	4.7	▲1.0	▲18.3	2.9	▲18.9	4.3	Mar.
12.6	3.3	16.6	5.6	2.8	3.2	2.6	6.3	28.0	▲1.0	6.9	1.9	5.0	6.2	Apr.
12.6	4.0	17.5	5.6	12.6	1.9	16.9	6.4	21.1	0.0	10.0	1.9	7.5	5.8	May

(続き)(ドラッグストア販売)

第2表 都道府県別販売額等及び前年(度、同期、同月)比増減率

Table2 Sales value and number of establishments by prefectures and percentage change from the same month/term of the previous year.

(1) 都道府県別販売額等

Sales value and number of establishments by prefectures

年 月	岐阜県 Gifu		静岡県 Shizuoka		愛知県 Aichi		三重県 Mie		滋賀県 Shiga		京都府 Kyoto		大阪府 Osaka	
	店舗数 Establishments	店舗数 Establishments	店舗数 Establishments	店舗数 Establishments	店舗数 Establishments	店舗数 Establishments	店舗数 Establishments	店舗数 Establishments	店舗数 Establishments	店舗数 Establishments	店舗数 Establishments	店舗数 Establishments	店舗数 Establishments	
平成 24年	-	-	-	-	-	-	-	-	-	-	-	-	-	-
25	-	-	-	-	-	-	-	-	-	-	-	-	-	-
26	85,518	281	207,836	447	288,303	750	55,995	183	51,331	153	76,775	251	289,583	832
平成 24年度	-	-	-	-	-	-	-	-	-	-	-	-	-	-
25	-	-	-	-	-	-	-	-	-	-	-	-	-	-
26	84,073	287	204,349	447	280,822	753	54,699	183	51,301	155	77,431	254	297,319	834
平成 26年 1～3月	23,073	267	54,136	435	76,869	732	15,302	179	12,954	140	18,417	228	68,281	751
4～6	19,662	273	48,884	434	67,819	739	12,948	178	11,990	147	18,390	242	69,960	813
7～9	21,197	278	52,812	443	71,132	751	13,805	180	13,148	149	19,869	244	74,334	820
10～12	21,586	281	52,004	447	72,483	750	13,940	183	13,239	153	20,099	251	77,008	832
平成 27年 1～3月	21,628	287	50,649	447	69,388	753	14,006	183	12,924	155	19,073	254	76,017	834
平成 26年 3月	8,836	267	22,027	435	31,211	732	6,069	179	4,747	140	7,099	228	26,932	751
4	6,004	271	14,540	433	20,943	736	4,007	178	3,817	143	5,697	241	22,485	813
5	6,752	271	16,981	435	22,901	737	4,395	178	3,999	144	6,230	241	23,104	811
6	6,906	273	17,363	434	23,975	739	4,546	178	4,174	147	6,463	242	24,371	813
7	7,269	275	18,434	440	24,938	741	4,808	180	4,568	149	6,899	243	25,760	815
8	7,081	277	18,210	441	23,564	743	4,635	180	4,421	151	6,621	244	24,810	815
9	6,847	278	16,168	443	22,630	751	4,362	180	4,159	149	6,349	244	23,764	820
10	6,912	278	16,716	444	22,894	746	4,396	181	4,142	147	6,339	247	24,046	824
11	6,918	279	16,680	445	22,689	750	4,366	182	4,264	150	6,284	247	24,421	828
12	7,756	281	18,608	447	26,900	750	5,178	183	4,833	153	7,476	251	28,541	832
平成 27年 1月	7,408	281	16,599	443	23,033	748	4,594	183	4,118	153	6,039	252	23,743	830
2	6,941	284	16,142	446	22,030	750	4,531	184	4,366	156	6,187	252	25,473	829
3	7,279	287	17,908	447	24,325	753	4,881	183	4,440	155	6,847	254	26,801	834
4	7,161	289	16,884	447	24,034	755	4,755	187	4,467	155	6,812	255	27,579	839
5	8,014	293	18,571	448	26,592	761	5,249	188	4,719	156	7,219	256	28,312	840

(2) 都道府県別前年(度、同期、同月)比増減率

Percentage change from the same month/term of the previous year

年 月	岐阜県 Gifu		静岡県 Shizuoka		愛知県 Aichi		三重県 Mie		滋賀県 Shiga		京都府 Kyoto		大阪府 Osaka	
	店舗数 Establishments	店舗数 Establishments	店舗数 Establishments	店舗数 Establishments	店舗数 Establishments	店舗数 Establishments	店舗数 Establishments	店舗数 Establishments	店舗数 Establishments	店舗数 Establishments	店舗数 Establishments	店舗数 Establishments	店舗数 Establishments	
平成 24年	-	-	-	-	-	-	-	-	-	-	-	-	-	-
25	-	-	-	-	-	-	-	-	-	-	-	-	-	-
26	-	-	-	-	-	-	-	-	-	-	-	-	-	-
平成 24年度	-	-	-	-	-	-	-	-	-	-	-	-	-	-
25	-	-	-	-	-	-	-	-	-	-	-	-	-	-
26	-	-	-	-	-	-	-	-	-	-	-	-	-	-
平成 26年 1～3月	-	-	-	-	-	-	-	-	-	-	-	-	-	-
4～6	-	-	-	-	-	-	-	-	-	-	-	-	-	-
7～9	-	-	-	-	-	-	-	-	-	-	-	-	-	-
10～12	-	-	-	-	-	-	-	-	-	-	-	-	-	-
平成 27年 1～3月	▲6.3	7.5	▲6.4	2.8	▲9.7	2.9	▲8.5	2.2	▲0.2	10.7	3.6	11.4	11.3	11.1
平成 26年 3月	-	-	-	-	-	-	-	-	-	-	-	-	-	-
4	-	-	-	-	-	-	-	-	-	-	-	-	-	-
5	-	-	-	-	-	-	-	-	-	-	-	-	-	-
6	-	-	-	-	-	-	-	-	-	-	-	-	-	-
7	-	-	-	-	-	-	-	-	-	-	-	-	-	-
8	-	-	-	-	-	-	-	-	-	-	-	-	-	-
9	-	-	-	-	-	-	-	-	-	-	-	-	-	-
10	-	-	-	-	-	-	-	-	-	-	-	-	-	-
11	-	-	-	-	-	-	-	-	-	-	-	-	-	-
12	-	-	-	-	-	-	-	-	-	-	-	-	-	-
平成 27年 1月	3.9	4.9	2.1	1.6	▲1.2	4.9	▲1.7	2.2	0.7	12.5	6.5	11.0	15.5	11.9
2	▲2.3	6.8	1.8	3.0	▲1.4	5.3	▲0.6	2.2	6.0	12.2	9.5	10.5	22.5	10.8
3	▲17.6	7.5	▲18.7	2.8	▲22.1	2.9	▲19.6	2.2	▲6.5	10.7	▲3.5	11.4	▲0.5	11.1
4	19.3	6.6	16.1	3.2	14.8	2.6	18.7	5.1	17.0	8.4	19.6	5.8	22.7	3.2
5	18.7	8.1	9.4	3.0	16.1	3.3	19.4	5.6	18.0	8.3	15.9	6.2	22.5	3.6

(単位:百万円、店) (million yen)

兵庫県 Hyogo		奈良県 Nara		和歌山県 Wakayama		鳥取県 Tottori		島根県 Shimane		岡山県 Okayama		広島県 Hiroshima		Year and Month
店舗数 Establishments	店舗数 Establishments	店舗数 Establishments	店舗数 Establishments	店舗数 Establishments	店舗数 Establishments	店舗数 Establishments	店舗数 Establishments	店舗数 Establishments	店舗数 Establishments	店舗数 Establishments	店舗数 Establishments	店舗数 Establishments		
-	-	-	-	-	-	-	-	-	-	-	-	-	-	C.Y. 2012
-	-	-	-	-	-	-	-	-	-	-	-	-	-	2013
186,131	538	31,258	101	14,276	69	16,054	50	24,391	53	44,090	146	84,092	243	2014
-	-	-	-	-	-	-	-	-	-	-	-	-	-	F.Y. 2012
-	-	-	-	-	-	-	-	-	-	-	-	-	-	2013
188,280	541	31,658	101	14,419	70	16,119	52	24,413	56	42,256	145	84,050	245	2014
45,114	496	7,653	93	3,762	66	3,951	44	6,033	56	11,725	142	21,500	243	Q1 2014
44,851	534	7,475	99	3,275	66	3,825	46	5,707	52	9,822	144	18,329	243	Q2
47,855	534	7,982	98	3,482	67	4,067	46	6,279	53	10,884	146	20,952	244	Q3
48,311	538	8,148	101	3,757	69	4,211	50	6,372	53	11,659	146	23,311	243	Q4
47,263	541	8,053	101	3,905	70	4,016	52	6,055	56	9,891	145	21,458	245	Q1 2015
17,721	496	3,018	93	1,428	66	1,609	44	2,457	56	4,548	142	8,749	243	Mar. 2014
13,956	532	2,379	99	1,004	66	1,108	45	1,656	52	2,872	144	5,336	243	Apr.
14,985	534	2,461	99	1,109	66	1,326	46	2,027	51	3,465	144	6,395	243	May
15,910	534	2,635	99	1,162	66	1,391	46	2,024	52	3,485	144	6,598	243	Jun.
16,512	533	2,721	99	1,180	66	1,429	46	2,180	52	3,748	145	7,464	243	Jul.
15,989	534	2,679	99	1,194	66	1,366	46	2,092	53	3,661	145	6,813	244	Aug.
15,354	534	2,582	98	1,108	67	1,272	46	2,007	53	3,475	146	6,675	244	Sep.
15,131	536	2,524	99	1,172	68	1,298	47	2,049	53	3,557	147	7,503	245	Oct.
15,368	536	2,588	100	1,193	68	1,348	49	1,977	53	3,831	146	7,145	243	Nov.
17,812	538	3,036	101	1,392	69	1,565	50	2,346	53	4,271	146	8,663	243	Dec.
15,243	536	2,558	101	1,301	69	1,321	51	1,972	53	3,213	146	6,876	243	Jan. 2015
15,914	537	2,737	101	1,252	68	1,272	51	1,903	55	3,164	145	6,611	244	Feb.
16,106	541	2,758	101	1,352	70	1,423	52	2,180	56	3,514	145	7,971	245	Mar.
16,065	545	2,701	102	1,361	69	1,419	51	2,150	56	3,280	146	7,049	246	Apr.
17,052	546	2,853	102	1,457	69	1,563	52	2,344	56	3,518	147	7,831	248	May

(単位:%)

兵庫県 Hyogo		奈良県 Nara		和歌山県 Wakayama		鳥取県 Tottori		島根県 Shimane		岡山県 Okayama		広島県 Hiroshima		Year and Month
店舗数 Establishments	店舗数 Establishments	店舗数 Establishments	店舗数 Establishments	店舗数 Establishments	店舗数 Establishments	店舗数 Establishments	店舗数 Establishments	店舗数 Establishments	店舗数 Establishments	店舗数 Establishments	店舗数 Establishments	店舗数 Establishments		
-	-	-	-	-	-	-	-	-	-	-	-	-	-	C.Y. 2012
-	-	-	-	-	-	-	-	-	-	-	-	-	-	2013
-	-	-	-	-	-	-	-	-	-	-	-	-	-	2014
-	-	-	-	-	-	-	-	-	-	-	-	-	-	F.Y. 2012
-	-	-	-	-	-	-	-	-	-	-	-	-	-	2013
-	-	-	-	-	-	-	-	-	-	-	-	-	-	2014
-	-	-	-	-	-	-	-	-	-	-	-	-	-	Q1 2014
-	-	-	-	-	-	-	-	-	-	-	-	-	-	Q2
-	-	-	-	-	-	-	-	-	-	-	-	-	-	Q3
-	-	-	-	-	-	-	-	-	-	-	-	-	-	Q4
4.8	9.1	5.2	8.6	3.8	6.1	1.6	18.2	0.4	0.0	▲15.6	2.1	▲0.2	0.8	Q1 2015
-	-	-	-	-	-	-	-	-	-	-	-	-	-	Mar. 2014
-	-	-	-	-	-	-	-	-	-	-	-	-	-	Apr.
-	-	-	-	-	-	-	-	-	-	-	-	-	-	May
-	-	-	-	-	-	-	-	-	-	-	-	-	-	Jun.
-	-	-	-	-	-	-	-	-	-	-	-	-	-	Jul.
-	-	-	-	-	-	-	-	-	-	-	-	-	-	Aug.
-	-	-	-	-	-	-	-	-	-	-	-	-	-	Sep.
-	-	-	-	-	-	-	-	-	-	-	-	-	-	Oct.
-	-	-	-	-	-	-	-	-	-	-	-	-	-	Nov.
-	-	-	-	-	-	-	-	-	-	-	-	-	-	Dec.
11.5	8.5	9.8	11.0	9.6	4.5	16.0	21.4	13.4	▲3.6	▲10.0	2.8	8.2	▲0.4	Jan. 2015
16.0	8.5	18.7	9.8	9.2	3.0	5.7	18.6	3.6	▲1.8	▲12.3	2.1	3.3	0.0	Feb.
▲9.1	9.1	▲8.6	8.6	▲5.3	6.1	▲11.6	18.2	▲11.3	0.0	▲22.7	2.1	▲8.9	0.8	Mar.
15.1	2.4	13.5	3.0	35.6	4.5	28.1	13.3	29.8	7.7	14.2	1.4	32.1	1.2	Apr.
13.8	2.2	15.9	3.0	31.4	4.5	17.9	13.0	15.6	9.8	1.5	2.1	22.5	2.1	May

(続き)(ドラッグストア販売)

## 第2表 都道府県別販売額等及び前年(度、同期、同月)比増減率

Table2 Sales value and number of establishments by prefectures and percentage change from the same month/term of the previous year.

### (1) 都道府県別販売額等

Sales value and number of establishments by prefectures

年 月	山口県 Yamaguchi		徳島県 Tokushima		香川県 Kagawa		愛媛県 Ehime		高知県 Kochi		福岡県 Fukuoka		佐賀県 Saga	
	店舗数 Establishments	店舗数 Establishments	店舗数 Establishments	店舗数 Establishments	店舗数 Establishments	店舗数 Establishments	店舗数 Establishments	店舗数 Establishments	店舗数 Establishments	店舗数 Establishments	店舗数 Establishments	店舗数 Establishments	店舗数 Establishments	
平成 24年	-	-	-	-	-	-	-	-	-	-	-	-	-	-
25	-	-	-	-	-	-	-	-	-	-	-	-	-	-
26	56,216	156	28,057	64	31,240	95	65,782	190	21,203	62	201,759	602	30,372	70
平成 24年度	-	-	-	-	-	-	-	-	-	-	-	-	-	-
25	-	-	-	-	-	-	-	-	-	-	-	-	-	-
26	55,230	161	28,145	67	30,563	95	65,535	192	20,964	63	197,179	601	28,394	71
平成 26年 1～3月	14,483	151	7,064	61	8,067	91	16,277	185	5,311	60	52,412	585	8,334	69
4～6	12,992	153	6,864	62	7,352	93	15,733	189	5,010	60	49,365	592	7,968	69
7～9	14,139	154	7,059	64	7,813	94	16,574	190	5,361	60	52,470	593	8,528	70
10～12	14,602	156	7,070	64	8,008	95	17,198	190	5,521	62	47,512	602	5,542	70
平成 27年 1～3月	13,497	161	7,152	67	7,390	95	16,030	192	5,072	63	47,832	601	6,356	71
平成 26年 3月	5,560	151	2,743	61	3,287	91	6,684	185	2,171	60	20,779	585	3,312	69
4	3,840	153	2,203	62	2,158	91	4,733	187	1,566	60	15,028	587	2,394	69
5	4,525	153	2,287	62	2,490	93	5,350	189	1,677	60	17,095	591	2,795	69
6	4,627	153	2,374	62	2,704	93	5,650	189	1,767	60	17,242	592	2,779	69
7	4,947	153	2,352	62	2,651	94	5,666	190	1,835	60	18,146	595	2,928	69
8	4,654	153	2,391	62	2,636	94	5,613	190	1,826	60	17,387	592	2,847	70
9	4,538	154	2,316	64	2,526	94	5,295	190	1,700	60	16,937	593	2,753	70
10	4,768	154	2,262	63	2,544	95	5,521	190	1,732	60	15,098	597	1,788	70
11	4,457	155	2,249	63	2,554	95	5,335	189	1,739	62	14,457	600	1,716	70
12	5,377	156	2,559	64	2,910	95	6,342	190	2,050	62	17,957	602	2,038	70
平成 27年 1月	4,395	156	2,275	64	2,464	96	5,257	190	1,812	62	15,322	598	1,773	71
2	4,269	155	2,525	66	2,377	95	5,160	192	1,553	61	15,421	601	2,186	71
3	4,833	161	2,352	67	2,549	95	5,613	192	1,707	63	17,089	601	2,397	71
4	4,533	162	2,386	67	2,568	95	5,675	193	1,900	63	15,966	606	2,377	72
5	4,925	164	2,584	67	2,786	96	6,103	194	2,010	64	18,681	607	3,086	72

### (2) 都道府県別前年(度、同期、同月)比増減率

Percentage change from the same month/term of the previous year

年 月	山口県 Yamaguchi		徳島県 Tokushima		香川県 Kagawa		愛媛県 Ehime		高知県 Kochi		福岡県 Fukuoka		佐賀県 Saga	
	店舗数 Establishments	店舗数 Establishments	店舗数 Establishments	店舗数 Establishments	店舗数 Establishments	店舗数 Establishments	店舗数 Establishments	店舗数 Establishments	店舗数 Establishments	店舗数 Establishments	店舗数 Establishments	店舗数 Establishments	店舗数 Establishments	
平成 24年	-	-	-	-	-	-	-	-	-	-	-	-	-	-
25	-	-	-	-	-	-	-	-	-	-	-	-	-	-
26	-	-	-	-	-	-	-	-	-	-	-	-	-	-
平成 24年度	-	-	-	-	-	-	-	-	-	-	-	-	-	-
25	-	-	-	-	-	-	-	-	-	-	-	-	-	-
26	-	-	-	-	-	-	-	-	-	-	-	-	-	-
平成 26年 1～3月	-	-	-	-	-	-	-	-	-	-	-	-	-	-
4～6	-	-	-	-	-	-	-	-	-	-	-	-	-	-
7～9	-	-	-	-	-	-	-	-	-	-	-	-	-	-
10～12	-	-	-	-	-	-	-	-	-	-	-	-	-	-
平成 27年 1～3月	▲6.8	6.6	1.2	9.8	▲8.4	4.4	▲1.5	3.8	▲4.5	5.0	▲8.7	2.7	▲23.7	2.9
平成 26年 3月	-	-	-	-	-	-	-	-	-	-	-	-	-	-
4	-	-	-	-	-	-	-	-	-	-	-	-	-	-
5	-	-	-	-	-	-	-	-	-	-	-	-	-	-
6	-	-	-	-	-	-	-	-	-	-	-	-	-	-
7	-	-	-	-	-	-	-	-	-	-	-	-	-	-
8	-	-	-	-	-	-	-	-	-	-	-	-	-	-
9	-	-	-	-	-	-	-	-	-	-	-	-	-	-
10	-	-	-	-	-	-	-	-	-	-	-	-	-	-
11	-	-	-	-	-	-	-	-	-	-	-	-	-	-
12	-	-	-	-	-	-	-	-	-	-	-	-	-	-
平成 27年 1月	▲1.5	4.0	5.4	4.9	2.1	6.7	8.8	2.2	14.2	6.9	▲4.0	3.3	▲30.4	2.9
2	▲4.3	3.3	16.8	10.0	0.4	5.6	8.4	4.3	0.0	5.2	▲1.7	3.8	▲11.7	2.9
3	▲13.1	6.6	▲14.3	9.8	▲22.5	4.4	▲16.0	3.8	▲21.4	5.0	▲17.8	2.7	▲27.6	2.9
4	18.0	5.9	8.3	8.1	19.0	4.4	19.9	3.2	21.3	5.0	6.2	3.2	▲0.7	4.3
5	8.8	7.2	13.0	8.1	11.9	3.2	14.1	2.6	19.9	6.7	9.3	2.7	10.4	4.3

(単位:百万円、店) (million yen)

長崎県 Nagasaki		熊本県 Kumanoto		大分県 Oita		宮崎県 Miyazaki		鹿児島県 Kagoshima		沖縄県 Okinawa		Year and Month
店舗数 Establishments		店舗数 Establishments		店舗数 Establishments		店舗数 Establishments		店舗数 Establishments		店舗数 Establishments		
-	-	-	-	-	-	-	-	-	-	-	-	C.Y. 2012
-	-	-	-	-	-	-	-	-	-	-	-	2013
43,863	105	70,596	144	48,967	107	52,267	119	67,097	173	16,798	50	2014
-	-	-	-	-	-	-	-	-	-	-	-	F.Y. 2012
-	-	-	-	-	-	-	-	-	-	-	-	2013
42,302	106	69,308	149	48,464	113	51,347	118	65,328	174	16,984	53	2014
11,169	101	17,633	148	12,195	104	13,094	116	17,244	189	4,140	48	Q1 2014
10,431	102	16,917	142	11,695	103	12,366	117	16,091	174	3,981	47	Q2
11,370	103	17,954	141	12,489	106	13,327	119	16,896	174	4,345	49	Q3
10,893	105	18,092	144	12,588	107	13,480	119	16,866	173	4,332	50	Q4
9,608	106	16,345	149	11,692	113	12,174	118	15,475	174	4,326	53	Q1 2015
4,472	101	6,922	148	4,808	104	5,103	116	6,792	189	1,631	48	Mar. 2014
3,116	101	5,109	148	3,498	101	3,762	116	4,837	187	1,187	48	Apr.
3,630	101	5,961	148	4,088	102	4,306	116	5,623	188	1,324	48	May
3,685	102	5,847	142	4,109	103	4,298	117	5,631	174	1,470	47	Jun.
3,919	102	6,177	141	4,323	104	4,577	117	5,793	173	1,388	47	Jul.
3,833	103	6,073	141	4,222	104	4,559	117	5,767	174	1,431	49	Aug.
3,618	103	5,704	141	3,944	106	4,191	119	5,336	174	1,526	49	Sep.
3,690	103	5,839	141	4,051	106	4,348	119	5,520	173	1,360	49	Oct.
3,602	104	5,617	143	3,927	107	4,163	119	5,258	173	1,402	50	Nov.
3,601	105	6,636	144	4,610	107	4,969	119	6,088	173	1,570	50	Dec.
2,974	105	5,612	144	3,902	109	4,208	117	5,355	173	1,500	51	Jan. 2015
3,178	106	5,124	147	3,714	112	3,839	118	4,914	174	1,389	51	Feb.
3,456	106	5,609	149	4,076	113	4,127	118	5,206	174	1,437	53	Mar.
3,412	106	5,580	149	3,969	114	4,090	119	5,097	174	1,425	53	Apr.
4,115	106	6,427	152	4,490	114	4,624	120	5,789	175	1,760	54	May

(単位:%)

長崎県 Nagasaki		熊本県 Kumanoto		大分県 Oita		宮崎県 Miyazaki		鹿児島県 Kagoshima		沖縄県 Okinawa		Year and Month
店舗数 Establishments		店舗数 Establishments		店舗数 Establishments		店舗数 Establishments		店舗数 Establishments		店舗数 Establishments		
-	-	-	-	-	-	-	-	-	-	-	-	C.Y. 2012
-	-	-	-	-	-	-	-	-	-	-	-	2013
-	-	-	-	-	-	-	-	-	-	-	-	2014
-	-	-	-	-	-	-	-	-	-	-	-	F.Y. 2012
-	-	-	-	-	-	-	-	-	-	-	-	2013
-	-	-	-	-	-	-	-	-	-	-	-	2014
-	-	-	-	-	-	-	-	-	-	-	-	Q1 2014
-	-	-	-	-	-	-	-	-	-	-	-	Q2
-	-	-	-	-	-	-	-	-	-	-	-	Q3
-	-	-	-	-	-	-	-	-	-	-	-	Q4
▲14.0	5.0	▲7.3	0.7	▲4.1	8.7	▲7.0	1.7	▲10.3	▲7.9	4.5	10.4	Q1 2015
-	-	-	-	-	-	-	-	-	-	-	-	Mar. 2014
-	-	-	-	-	-	-	-	-	-	-	-	Apr.
-	-	-	-	-	-	-	-	-	-	-	-	May
-	-	-	-	-	-	-	-	-	-	-	-	Jun.
-	-	-	-	-	-	-	-	-	-	-	-	Jul.
-	-	-	-	-	-	-	-	-	-	-	-	Aug.
-	-	-	-	-	-	-	-	-	-	-	-	Sep.
-	-	-	-	-	-	-	-	-	-	-	-	Oct.
-	-	-	-	-	-	-	-	-	-	-	-	Nov.
-	-	-	-	-	-	-	-	-	-	-	-	Dec.
▲12.5	5.0	2.8	▲2.0	3.4	5.8	3.9	0.9	0.0	▲8.0	14.4	6.3	Jan. 2015
▲3.7	5.0	▲2.4	0.0	2.8	8.7	▲2.6	1.7	▲3.6	▲7.4	15.9	6.3	Feb.
▲22.7	5.0	▲19.0	0.7	▲15.2	8.7	▲19.1	1.7	▲23.4	▲7.9	▲11.9	10.4	Mar.
9.5	5.0	9.2	0.7	13.5	12.9	8.7	2.6	5.4	▲7.0	20.1	10.4	Apr.
13.4	5.0	7.8	2.7	9.8	11.8	7.4	3.4	3.0	▲6.9	32.9	12.5	May

第2部 ドラッグストア販売

Part2 Drugstore sales value

第3表 経済産業局別販売額等及び前年(度、同期、同月)比増減率

Table3 Sales value and number of establishments by regional bureaus of METI and the percentage change from the same month/term of the previous year.

		(1) 販売額等 (1) Sales value (単位:百万円、店) (million yen)																	
年 月	北海道	東北		関東		中部		近畿		中国		四国		九州		沖縄	Year and month		
	Hokkaido	Tohoku		Kanto		Chubu		Kansai		Chugoku		Shikoku		Kyushu		Okinawa			
	店舗数	店舗数	店舗数	店舗数	店舗数	店舗数	店舗数	店舗数	店舗数	店舗数	店舗数	店舗数	店舗数	店舗数	店舗数	店舗数			
平成 24 年	-	-	-	-	-	-	-	-	-	-	-	-	-	-	-	-	C.Y. 2012		
25	-	-	-	-	-	-	-	-	-	-	-	-	-	-	-	-	2013		
26	209,770	587	304,451	859	2,145,951	5,895	545,310	1,522	690,435	2,045	224,843	648	146,282	411	514,921	1,320	16,798	50	2014
平成 24 年度	-	-	-	-	-	-	-	-	-	-	-	-	-	-	-	-	F.Y. 2012		
25	-	-	-	-	-	-	-	-	-	-	-	-	-	-	-	-	2013		
26	210,864	587	304,554	874	2,123,155	5,919	536,291	1,537	702,551	2,054	222,068	659	145,207	417	502,322	1,332	16,984	53	2014
平成 26 年 1~3 月	51,459	572	78,008	826	547,724	5,706	143,147	1,477	167,379	1,874	57,692	636	36,719	397	132,081	1,312	4,140	48	Q1 2014
4~6	51,223	574	72,146	841	502,989	5,796	128,973	1,492	165,354	2,001	50,675	638	34,959	404	124,833	1,299	3,981	47	Q2
7~9	54,088	582	77,184	847	539,634	5,852	135,647	1,514	176,742	2,012	56,321	643	36,807	408	133,034	1,306	4,345	49	Q3
10~12	53,000	587	77,113	859	555,604	5,895	137,543	1,522	180,960	2,045	60,155	648	37,797	411	124,973	1,320	4,332	50	Q4
平成 27 年 1~3 月	52,553	587	78,111	874	524,928	5,919	134,128	1,537	179,495	2,054	54,917	659	35,644	417	119,482	1,332	4,326	53	Q1 2015
平成 26 年 3 月	17,531	572	28,810	826	222,073	5,706	56,136	1,477	64,745	1,874	22,923	636	14,885	397	52,188	1,312	1,631	48	Mar. 2014
4	18,683	573	24,401	835	154,041	5,768	40,366	1,484	52,480	1,994	14,812	637	10,660	400	37,744	1,309	1,187	48	Apr.
5	15,204	573	22,977	839	172,325	5,783	43,113	1,486	54,854	1,995	17,738	637	11,804	404	43,498	1,315	1,324	48	May
6	17,336	574	24,768	841	176,623	5,796	45,494	1,492	58,020	2,001	18,125	638	12,495	404	43,591	1,299	1,470	47	Jun.
7	18,184	574	25,759	846	185,828	5,827	46,739	1,500	60,902	2,005	19,768	639	12,504	406	45,863	1,301	1,388	47	Jul.
8	18,394	576	26,638	844	181,000	5,844	45,547	1,505	59,247	2,009	18,586	641	12,466	406	44,688	1,301	1,431	49	Aug.
9	17,510	582	24,787	847	172,806	5,852	43,361	1,514	56,593	2,012	17,967	643	11,837	408	42,483	1,306	1,526	49	Sep.
10	17,281	581	25,161	852	176,777	5,868	43,575	1,510	56,654	2,021	19,175	646	12,059	408	40,334	1,309	1,360	49	Oct.
11	17,370	585	25,163	857	176,560	5,878	43,613	1,516	57,498	2,029	18,758	646	11,877	409	38,740	1,316	1,402	50	Nov.
12	18,349	587	26,789	859	202,267	5,895	50,355	1,522	66,808	2,045	22,222	648	13,861	411	45,899	1,320	1,570	50	Dec.
平成 27 年 1 月	18,956	587	25,594	859	171,853	5,893	44,819	1,520	57,052	2,042	17,777	649	11,808	412	39,146	1,317	1,500	51	Jan. 2015
2	17,266	584	25,143	867	164,531	5,905	43,247	1,526	60,162	2,042	17,219	650	11,615	414	38,376	1,329	1,389	51	Feb.
3	16,331	587	27,374	874	188,544	5,919	46,062	1,537	62,281	2,054	19,921	659	12,221	417	41,960	1,332	1,437	53	Mar.
4	17,104	592	25,516	877	174,948	5,950	45,611	1,544	63,006	2,064	18,431	661	12,529	418	40,491	1,340	1,425	53	Apr.
5	17,786	593	27,160	883	195,908	5,970	50,263	1,554	65,205	2,069	20,181	667	13,483	421	47,212	1,346	1,760	54	May
		(2) 前年(同期、同月)比増減率 (2) The percentage change from the same month/term of the previous year (%) (単位:%)																	
年 月	北海道	東北		関東		中部		近畿		中国		四国		九州		沖縄	Year and month		
	Hokkaido	Tohoku		Kanto		Chubu		Kansai		Chugoku		Shikoku		Kyushu		Okinawa			
	店舗数	店舗数	店舗数	店舗数	店舗数	店舗数	店舗数	店舗数	店舗数	店舗数	店舗数	店舗数	店舗数	店舗数	店舗数	店舗数			
平成 24 年	-	-	-	-	-	-	-	-	-	-	-	-	-	-	-	-	C.Y. 2012		
25	-	-	-	-	-	-	-	-	-	-	-	-	-	-	-	-	2013		
26	-	-	-	-	-	-	-	-	-	-	-	-	-	-	-	-	2014		
平成 24 年度	-	-	-	-	-	-	-	-	-	-	-	-	-	-	-	-	F.Y. 2012		
25	-	-	-	-	-	-	-	-	-	-	-	-	-	-	-	-	2013		
26	-	-	-	-	-	-	-	-	-	-	-	-	-	-	-	-	2014		
平成 26 年 1~3 月	-	-	-	-	-	-	-	-	-	-	-	-	-	-	-	-	Q1 2014		
4~6	-	-	-	-	-	-	-	-	-	-	-	-	-	-	-	-	Q2		
7~9	-	-	-	-	-	-	-	-	-	-	-	-	-	-	-	-	Q3		
10~12	-	-	-	-	-	-	-	-	-	-	-	-	-	-	-	-	Q4		
平成 27 年 1~3 月	2.1	2.6	0.1	5.8	▲4.2	3.7	▲6.3	4.1	7.2	9.6	▲4.8	3.6	▲2.9	5.0	▲9.5	1.5	4.5	10.4	Q1 2015
平成 26 年 3 月	-	-	-	-	-	-	-	-	-	-	-	-	-	-	-	-	-	-	Mar. 2014
4	-	-	-	-	-	-	-	-	-	-	-	-	-	-	-	-	-	-	Apr.
5	-	-	-	-	-	-	-	-	-	-	-	-	-	-	-	-	-	-	May
6	-	-	-	-	-	-	-	-	-	-	-	-	-	-	-	-	-	-	Jun.
7	-	-	-	-	-	-	-	-	-	-	-	-	-	-	-	-	-	-	Jul.
8	-	-	-	-	-	-	-	-	-	-	-	-	-	-	-	-	-	-	Aug.
9	-	-	-	-	-	-	-	-	-	-	-	-	-	-	-	-	-	-	Sep.
10	-	-	-	-	-	-	-	-	-	-	-	-	-	-	-	-	-	-	Oct.
11	-	-	-	-	-	-	-	-	-	-	-	-	-	-	-	-	-	-	Nov.
12	-	-	-	-	-	-	-	-	-	-	-	-	-	-	-	-	-	-	Dec.
平成 27 年 1 月	9.1	2.4	▲0.7	4.5	2.0	3.4	1.8	4.4	11.4	10.0	3.0	2.5	7.4	4.3	▲3.4	1.2	14.4	6.3	Jan. 2015
2	4.3	2.3	7.3	5.2	4.7	3.7	0.7	4.9	17.0	9.3	▲1.6	2.4	7.1	5.6	▲2.5	2.0	15.9	6.3	Feb.
3	▲6.8	2.6	▲5.0	5.8	▲15.1	3.7	▲17.9	4.1	▲3.8	9.6	▲13.1	3.6	▲17.9	5.0	▲19.6	1.5	▲11.9	10.4	Mar.
4	▲8.5	3.3	4.6	5.0	13.6	3.2	13.0	4.0	20.1	3.5	24.4	3.8	17.5	4.5	7.3	2.4	20.1	10.4	Apr.
5	17.0	3.5	18.2	5.2	13.7	3.2	16.6	4.6	18.9	3.7	13.8	4.7	14.2	4.2	8.5	2.4	32.9	12.5	May

第2部 ドラッグストア販売

Part2 Drugstore sales value

第4表 商品別期末商品手持額及び前年同期末比増減率

Table4 Commodity stocks by goods and percentage change from the same month of the previous year

(1) 期末商品手持額

Commodity stocks by goods

(単位:百万円)

(million yen)

年期末	商品手持額 Commodity Stocks	調剤医薬品	OTC医薬品	ヘルスケア用品 (衛生用品)・ 介護・ベビー	健康食品	ビューティケ ア(化粧品・ 小物)	トイレタリー	家庭用品・日 用消耗品・ ペット用品	食品	その他	Year and Month
		Dispensing pharmaceutical products	Over the counter medical products	Health care (sanitary goods), nursing care, and baby products	Health foods	Beauty care (cosmetic products and goods)	Toiletry goods	Household utensils, daily necessities, pet products	Food	others	
平成 26 年 3 月	639,812	22,237	110,310	44,803	30,159	184,890	69,094	75,378	81,730	21,211	Q1 2014
6	670,925	34,307	108,017	44,899	27,053	170,805	69,892	87,716	112,495	15,741	Q2
9	649,554	30,792	111,155	42,570	27,604	177,628	67,462	79,660	96,847	15,836	Q3
12	707,544	31,142	121,664	47,100	28,204	198,052	71,832	89,199	101,125	19,226	Q4
平成 27 年 3 月	672,817	29,264	114,698	44,566	27,754	196,496	67,458	79,460	94,672	18,449	Q1 2015

(2) 前年同期末比増減率

Percentage change from the same month of the previous year

(単位: %)

年期末	商品手持額 Commodity Stocks	調剤医薬品	OTC医薬品	ヘルスケア用品 (衛生用品)・ 介護・ベビー	健康食品	ビューティケ ア(化粧品・ 小物)	トイレタリー	家庭用品・日 用消耗品・ ペット用品	食品	その他	Year and Month
		Dispensing pharmaceutical products	Over the counter medical products	Health care (sanitary goods), nursing care, and baby products	Health foods	Beauty care (cosmetic products and goods)	Toiletry goods	Household utensils, daily necessities, pet products	Food	others	
平成 26 年 3 月	-	-	-	-	-	-	-	-	-	-	Q1 2014
6	-	-	-	-	-	-	-	-	-	-	Q2
9	-	-	-	-	-	-	-	-	-	-	Q3
12	-	-	-	-	-	-	-	-	-	-	Q4
平成 27 年 3 月	5.2	31.6	4.0	▲0.5	▲8.0	6.3	▲2.4	5.4	15.8	▲13.0	Q1 2015

第3部 ホームセンター販売

Part3 Home improvement stores sales value

第1表 商品別販売額等及び前年（度、同期、同月）比増減率

Table1 Sales value by goods and number of establishments and the percentage change from the same month/term of the previous year.

(1) 販売額等 (1) Sales value (単位:百万円、店) (million yen)												
年 月	商品販売額 sales of goods	D I Y用 具・素材	電気	インテリア	家庭用品・ 日用品	園芸・エク ステリア	ペット・ ペット用品	カー用品・ アウトドア	オフィス・ カルチャー	その他	店舗数 Number of establishments	Year and Month
		D.I.Y. tools and materials	Electric appliances	Interiors	Household utensils and daily necessities	Gardening and exteriors	Pet and pet products	Car supplies and outdoor goods	Office products and hobbies	Others		
平成24年	-	-	-	-	-	-	-	-	-	-	-	C.Y. 2012
25	-	-	-	-	-	-	-	-	-	-	-	2013
26	3,345,921	686,387	232,109	266,358	719,307	499,720	235,151	177,994	177,416	351,479	4,122	2014
平成24年度	-	-	-	-	-	-	-	-	-	-	-	F.Y. 2012
25	-	-	-	-	-	-	-	-	-	-	-	2013
26	3,240,795	669,528	220,380	256,205	692,920	488,774	231,262	174,408	175,084	332,234	4,137	2014
平成26年 1~3月	814,824	166,939	63,472	65,193	178,943	92,456	57,078	40,005	45,903	104,835	4,041	Q1 2014
4~6	838,549	173,369	42,255	63,366	167,513	175,836	55,359	46,161	39,966	74,724	4,057	Q2
7~9	805,708	163,519	48,176	63,143	183,549	121,525	60,437	50,742	39,140	75,477	4,080	Q3
10~12	886,840	182,560	78,206	74,656	189,302	109,903	62,277	41,086	52,407	96,443	4,122	Q4
平成27年 1~3月	709,698	150,080	51,743	55,040	152,556	81,510	53,189	36,419	43,571	85,590	4,137	Q1 2015
平成26年 3月	342,143	66,903	23,481	28,733	80,019	47,425	22,773	17,527	18,301	36,981	4,041	Mar. 2014
4	269,693	57,608	13,952	20,553	50,537	54,936	16,621	15,620	14,984	24,882	4,053	Apr.
5	295,466	60,241	13,169	20,975	56,705	71,336	19,294	16,164	12,889	24,693	4,057	May
6	273,390	55,520	15,134	21,838	60,271	49,564	19,444	14,377	12,093	25,149	4,057	Jun.
7	278,016	56,438	17,277	22,976	62,590	42,737	20,326	17,365	12,603	25,704	4,068	Jul.
8	276,073	54,242	16,616	21,783	65,562	37,432	21,098	19,161	13,602	26,577	4,072	Aug.
9	251,619	52,839	14,283	18,384	55,397	41,356	19,013	14,216	12,935	23,196	4,080	Sep.
10	263,023	58,147	18,799	21,721	54,858	38,082	19,823	12,692	14,184	24,717	4,089	Oct.
11	276,595	59,179	23,831	23,319	58,041	34,678	20,113	12,616	16,067	28,751	4,111	Nov.
12	347,222	65,234	35,576	29,616	76,403	37,143	22,341	15,778	22,156	42,975	4,122	Dec.
平成27年 1月	232,255	48,944	19,733	18,132	50,109	21,035	17,582	11,631	14,522	30,567	4,123	Jan. 2015
2	217,434	46,942	15,666	15,957	47,286	22,616	16,987	10,267	13,444	28,269	4,119	Feb.
3	260,009	54,194	16,344	20,951	55,161	37,859	18,620	14,521	15,605	26,754	4,137	Mar.
4	283,373	57,718	14,302	21,081	57,057	57,010	19,022	16,644	15,273	25,266	4,147	Apr.
5	317,345	62,369	14,164	22,689	64,678	75,629	21,146	17,671	13,119	25,880	4,152	May

(2) 前年（同期、同月）比増減率 (2) Percentage change from the same month/term of the previous year (単位:%)												
年 月	商品販売額 Sales of goods	D I Y用 具・素材	電気	インテリア	家庭用品・ 日用品	園芸・エク ステリア	ペット・ ペット用品	カー用品・ アウトドア	オフィス・ カルチャー	その他	店舗数 Number of establishments	Year and Month
		D.I.Y. tools and materials	Electric appliances	Interiors	Household utensils and daily necessities	Gardening and exteriors	Pet and pet products	Car supplies and outdoor goods	Office products and hobbies	Others		
平成24年	-	-	-	-	-	-	-	-	-	-	-	C.Y. 2012
25	-	-	-	-	-	-	-	-	-	-	-	2013
26	-	-	-	-	-	-	-	-	-	-	-	2014
平成24年度	-	-	-	-	-	-	-	-	-	-	-	F.Y. 2012
25	-	-	-	-	-	-	-	-	-	-	-	2013
26	-	-	-	-	-	-	-	-	-	-	-	2014
平成26年 1~3月	-	-	-	-	-	-	-	-	-	-	-	Q1 2014
4~6	-	-	-	-	-	-	-	-	-	-	-	Q2
7~9	-	-	-	-	-	-	-	-	-	-	-	Q3
10~12	-	-	-	-	-	-	-	-	-	-	-	Q4
平成27年 1~3月	▲12.9	▲10.1	▲18.5	▲15.6	▲14.7	▲11.8	▲6.8	▲9.0	▲5.1	▲18.4	2.4	Q1 2015
平成26年 3月	-	-	-	-	-	-	-	-	-	-	-	Mar. 2014
4	-	-	-	-	-	-	-	-	-	-	-	Apr.
5	-	-	-	-	-	-	-	-	-	-	-	May
6	-	-	-	-	-	-	-	-	-	-	-	Jun.
7	-	-	-	-	-	-	-	-	-	-	-	Jul.
8	-	-	-	-	-	-	-	-	-	-	-	Aug.
9	-	-	-	-	-	-	-	-	-	-	-	Sep.
10	-	-	-	-	-	-	-	-	-	-	-	Oct.
11	-	-	-	-	-	-	-	-	-	-	-	Nov.
12	-	-	-	-	-	-	-	-	-	-	-	Dec.
平成27年 1月	▲6.1	▲5.3	▲13.8	▲10.2	▲2.5	▲2.3	▲0.6	▲4.7	▲2.2	▲12.6	2.4	Jan. 2015
2	▲3.5	▲2.9	▲8.3	▲1.9	▲0.6	▲3.8	2.3	▲0.1	5.4	▲14.0	2.3	Feb.
3	▲24.0	▲19.0	▲30.4	▲27.1	▲31.1	▲20.2	▲18.2	▲17.2	▲14.7	▲27.7	2.4	Mar.
4	5.1	0.2	2.5	2.6	12.9	3.8	14.4	6.6	1.9	1.5	2.3	Apr.
5	7.4	3.5	7.6	8.2	14.1	6.0	9.6	9.3	1.8	4.8	2.3	May



第2表 都道府県別販売額等及び前年(度、同期、同月)比増減率

Table2 Sales value and number of establishments by prefectures and percentage change from the same month/term of the previous year.

(1) 都道府県別販売額等

Sales value and number of establishments by prefectures

(単位:百万円、店)(million yen)

年 月	北海道 Hokkaido		青森県 Aomori		岩手県 Iwate		宮城県 Miyagi		秋田県 Akita		山形県 Yamagata		Year and Month	
	店舗数 Establishments	店舗数 Establishments	店舗数 Establishments	店舗数 Establishments	店舗数 Establishments	店舗数 Establishments	店舗数 Establishments	店舗数 Establishments	店舗数 Establishments	店舗数 Establishments	店舗数 Establishments			
平成 24年	-	-	-	-	-	-	-	-	-	-	-	-	C.Y. 2012 2013 2014	
25	-	-	-	-	-	-	-	-	-	-	-			
26	131,710	180	54,090	90	44,861	86	73,261	112	31,492	73	43,333	75		
平成 24年度	-	-	-	-	-	-	-	-	-	-	-	-	F.Y. 2012 2013 2014	
25	-	-	-	-	-	-	-	-	-	-	-			
26	128,522	182	53,030	91	43,253	86	70,929	111	30,375	74	41,852	74		
平成 26年 1~3月	28,074	172	11,855	83	10,257	81	17,326	111	6,932	69	9,469	74	Q1 2014	
4~6	35,277	173	14,192	84	11,774	82	19,295	112	8,108	69	11,543	74		Q2
7~9	31,807	173	13,603	89	10,893	85	17,510	112	7,659	71	10,974	74		Q3
10~12	36,552	180	14,440	90	11,937	86	19,130	112	8,793	73	11,347	75		Q4
平成 27年 1~3月	24,886	182	10,795	91	8,649	86	14,994	111	5,815	74	7,988	74	Q1 2015	
平成 26年 3月	12,043	172	4,510	83	4,510	81	7,309	111	3,181	69	3,941	74	Mar. 2014 Apr. May Jun. Jul. Aug. Sep. Oct. Nov. Dec.	
4	10,747	173	4,826	84	3,851	81	6,124	112	2,862	69	3,795	74		
5	13,005	173	4,881	84	4,205	82	6,992	112	2,777	69	4,148	74		
6	11,525	173	4,485	84	3,718	82	6,179	112	2,469	69	3,600	74		
7	11,037	173	4,625	87	3,763	84	6,136	112	2,625	70	4,183	74		
8	11,167	173	4,892	89	3,918	84	6,005	112	2,681	71	3,689	74		
9	9,603	173	4,086	89	3,212	85	5,369	112	2,353	71	3,102	74		
10	11,047	176	4,354	89	3,527	86	5,703	112	2,675	72	3,306	74		
11	11,429	179	4,630	90	3,678	86	5,969	112	2,868	73	3,585	74		
12	14,076	180	5,456	90	4,732	86	7,458	112	3,250	73	4,456	75		
平成 27年 1月	8,322	180	3,898	90	2,835	86	4,936	112	1,913	73	2,843	75		Jan. 2015 Feb. Mar. Apr. May
2	6,967	180	3,041	90	2,374	86	4,411	112	1,573	73	2,299	74		
3	9,597	182	3,856	91	3,440	86	5,647	111	2,329	74	2,846	74		
4	11,682	183	4,951	91	4,103	86	6,196	111	3,164	74	3,638	74		
5	13,808	183	5,249	91	4,448	87	7,000	111	3,337	74	4,351	74		

(2) 都道府県別前年(度、同期、同月)比増減率

Percentage change from the same month/term of the previous year

(単位:%)

年 月	北海道 Hokkaido		青森県 Aomori		岩手県 Iwate		宮城県 Miyagi		秋田県 Akita		山形県 Yamagata		Year and Month	
	店舗数 Establishments	店舗数 Establishments	店舗数 Establishments	店舗数 Establishments	店舗数 Establishments	店舗数 Establishments	店舗数 Establishments	店舗数 Establishments	店舗数 Establishments	店舗数 Establishments	店舗数 Establishments			
平成 24年	-	-	-	-	-	-	-	-	-	-	-	-	C.Y. 2012 2013 2014	
25	-	-	-	-	-	-	-	-	-	-	-			
26	-	-	-	-	-	-	-	-	-	-	-			
平成 24年度	-	-	-	-	-	-	-	-	-	-	-	-	F.Y. 2012 2013 2014	
25	-	-	-	-	-	-	-	-	-	-	-			
26	-	-	-	-	-	-	-	-	-	-	-			
平成 26年 1~3月	-	-	-	-	-	-	-	-	-	-	-	-	Q1 2014 Q2 Q3 Q4	
4~6	-	-	-	-	-	-	-	-	-	-	-			
7~9	-	-	-	-	-	-	-	-	-	-	-			
10~12	-	-	-	-	-	-	-	-	-	-	-			
平成 27年 1~3月	▲11.4	5.8	▲8.9	9.6	▲15.7	6.2	▲13.5	0.0	▲16.1	7.2	▲15.6	0.0	Q1 2015	
平成 26年 3月	-	-	-	-	-	-	-	-	-	-	-	-	Mar. 2014 Apr. May Jun. Jul. Aug. Sep. Oct. Nov. Dec.	
4	-	-	-	-	-	-	-	-	-	-	-			
5	-	-	-	-	-	-	-	-	-	-	-			
6	-	-	-	-	-	-	-	-	-	-	-			
7	-	-	-	-	-	-	-	-	-	-	-			
8	-	-	-	-	-	-	-	-	-	-	-			
9	-	-	-	-	-	-	-	-	-	-	-			
10	-	-	-	-	-	-	-	-	-	-	-			
11	-	-	-	-	-	-	-	-	-	-	-			
12	-	-	-	-	-	-	-	-	-	-	-			
平成 27年 1月	▲4.8	4.0	▲6.5	8.4	▲10.0	6.2	▲6.6	0.9	▲9.5	4.3	▲6.4	2.7		Jan. 2015 Feb. Mar. Apr. May
2	▲4.4	4.0	▲4.3	8.4	▲8.6	6.2	▲6.8	0.9	▲4.0	4.3	▲7.6	1.4		
3	▲20.3	5.8	▲14.5	9.6	▲23.7	6.2	▲22.7	0.0	▲26.8	7.2	▲27.8	0.0		
4	8.7	5.8	2.6	8.3	6.5	6.2	1.2	▲0.9	10.6	7.2	▲4.1	0.0		
5	6.2	5.8	7.5	8.3	5.8	6.1	0.1	▲0.9	20.2	7.2	4.9	0.0		

(続き) (ホームセンター販売)

## 第2表 都道府県別販売額等及び前年(度、同期、同月)比増減率

Table2 Sales value and number of establishments by prefectures and percentage change from the same month/term of the previous year.

### (1) 都道府県別販売額等

Sales value and number of establishments by prefectures

年 月	福島県 Fukushima		茨城県 Ibaraki		栃木県 Tochigi		群馬県 Gunma		埼玉県 Saitama		千葉県 Chiba		東京都 Tokyo	
	販売額 Sales value	店舗数 Establishments	販売額 Sales value	店舗数 Establishments	販売額 Sales value	店舗数 Establishments	販売額 Sales value	店舗数 Establishments	販売額 Sales value	店舗数 Establishments	販売額 Sales value	店舗数 Establishments	販売額 Sales value	店舗数 Establishments
平成 24年	-	-	-	-	-	-	-	-	-	-	-	-	-	-
25	-	-	-	-	-	-	-	-	-	-	-	-	-	-
26	66,386	121	135,175	119	77,790	89	92,835	83	215,538	166	210,379	159	227,161	136
平成 24年度	-	-	-	-	-	-	-	-	-	-	-	-	-	-
25	-	-	-	-	-	-	-	-	-	-	-	-	-	-
26	64,453	120	130,637	119	75,312	88	90,559	85	208,477	168	204,355	162	218,853	137
平成 26年 1～3月	15,969	120	34,064	114	19,272	89	22,982	81	53,648	165	52,756	157	57,801	136
4～6	16,850	121	34,040	115	19,621	89	23,749	81	53,218	165	51,976	157	55,472	136
7～9	15,845	121	31,857	116	18,704	89	22,314	82	51,265	166	50,639	157	54,204	135
10～12	17,722	121	35,214	119	20,193	89	23,790	83	57,407	166	55,008	159	59,684	136
平成 27年 1～3月	14,036	120	29,526	119	16,794	88	20,706	85	46,587	168	46,732	162	49,493	137
平成 26年 3月	6,023	120	13,671	114	7,691	89	9,312	81	22,920	165	21,199	157	23,329	136
4	5,681	121	11,358	114	6,450	89	8,062	81	17,243	166	17,227	158	18,216	137
5	5,796	121	11,931	115	6,919	89	8,159	81	18,686	166	17,981	158	19,354	137
6	5,373	121	10,751	115	6,252	89	7,528	81	17,289	165	16,768	157	17,902	136
7	5,383	121	11,141	115	6,443	89	7,686	81	17,354	165	17,434	157	18,563	136
8	5,575	121	10,796	115	6,541	89	7,597	81	17,664	165	17,418	158	18,778	135
9	4,887	121	9,920	116	5,720	89	7,031	82	16,247	166	15,787	157	16,863	135
10	5,110	121	10,491	117	6,192	89	7,142	82	16,956	165	16,178	157	17,549	136
11	5,729	121	10,992	118	6,169	89	7,634	83	17,796	167	17,399	158	18,554	136
12	6,883	121	13,731	119	7,832	89	9,014	83	22,655	166	21,431	159	23,581	136
平成 27年 1月	5,126	121	9,560	119	5,585	89	7,274	84	15,518	166	15,818	159	16,254	135
2	4,256	121	9,318	118	5,304	89	6,550	84	14,485	167	14,534	159	15,466	135
3	4,654	120	10,648	119	5,905	88	6,882	85	16,584	168	16,380	162	17,773	137
4	5,582	120	11,625	119	6,392	89	7,606	86	17,791	170	17,608	164	18,198	138
5	6,282	120	13,030	119	7,317	89	8,557	86	20,592	170	20,192	164	20,053	138

### (2) 都道府県別前年(度、同期、同月)比増減率

Percentage change from the same month/term of the previous year

年 月	福島県 Fukushima		茨城県 Ibaraki		栃木県 Tochigi		群馬県 Gunma		埼玉県 Saitama		千葉県 Chiba		東京都 Tokyo	
	販売額 Sales value	店舗数 Establishments	販売額 Sales value	店舗数 Establishments	販売額 Sales value	店舗数 Establishments	販売額 Sales value	店舗数 Establishments	販売額 Sales value	店舗数 Establishments	販売額 Sales value	店舗数 Establishments	販売額 Sales value	店舗数 Establishments
平成 24年	-	-	-	-	-	-	-	-	-	-	-	-	-	-
25	-	-	-	-	-	-	-	-	-	-	-	-	-	-
26	-	-	-	-	-	-	-	-	-	-	-	-	-	-
平成 24年度	-	-	-	-	-	-	-	-	-	-	-	-	-	-
25	-	-	-	-	-	-	-	-	-	-	-	-	-	-
26	-	-	-	-	-	-	-	-	-	-	-	-	-	-
平成 26年 1～3月	-	-	-	-	-	-	-	-	-	-	-	-	-	-
4～6	-	-	-	-	-	-	-	-	-	-	-	-	-	-
7～9	-	-	-	-	-	-	-	-	-	-	-	-	-	-
10～12	-	-	-	-	-	-	-	-	-	-	-	-	-	-
平成 27年 1～3月	▲12.1	0.0	▲13.3	4.4	▲12.9	▲1.1	▲9.9	4.9	▲13.2	1.8	▲11.4	3.2	▲14.4	0.7
平成 26年 3月	-	-	-	-	-	-	-	-	-	-	-	-	-	-
4	-	-	-	-	-	-	-	-	-	-	-	-	-	-
5	-	-	-	-	-	-	-	-	-	-	-	-	-	-
6	-	-	-	-	-	-	-	-	-	-	-	-	-	-
7	-	-	-	-	-	-	-	-	-	-	-	-	-	-
8	-	-	-	-	-	-	-	-	-	-	-	-	-	-
9	-	-	-	-	-	-	-	-	-	-	-	-	-	-
10	-	-	-	-	-	-	-	-	-	-	-	-	-	-
11	-	-	-	-	-	-	-	-	-	-	-	-	-	-
12	-	-	-	-	-	-	-	-	-	-	-	-	-	-
平成 27年 1月	▲7.0	0.8	▲9.0	6.3	▲6.0	0.0	▲1.5	3.7	▲3.8	2.5	▲5.2	3.2	▲12.8	▲4.9
2	▲4.0	0.8	▲5.7	4.4	▲6.0	0.0	4.2	3.7	▲0.7	3.1	▲2.2	1.9	▲2.3	▲1.5
3	▲22.7	0.0	▲22.1	4.4	▲23.2	▲1.1	▲26.1	4.9	▲27.6	1.8	▲22.7	3.2	▲23.8	0.7
4	▲1.7	▲0.8	2.4	4.4	▲0.9	0.0	▲5.7	6.2	3.2	2.4	2.2	3.8	▲0.1	0.7
5	8.4	▲0.8	9.2	3.5	5.8	0.0	4.9	6.2	10.2	2.4	12.3	3.8	3.6	0.7

(単位:百万円、店) (million yen)

神奈川県 Kanagawa		新潟県 Niigata		富山県 Toyama		石川県 Ishikawa		福井県 Fukui		山梨県 Yamanashi		長野県 Nagano		Year and Month
店舗数 Establishments	店舗数 Establishments	店舗数 Establishments	店舗数 Establishments	店舗数 Establishments	店舗数 Establishments	店舗数 Establishments	店舗数 Establishments	店舗数 Establishments	店舗数 Establishments	店舗数 Establishments	店舗数 Establishments	店舗数 Establishments		
-	-	-	-	-	-	-	-	-	-	-	-	-	-	C.Y. 2012
-	-	-	-	-	-	-	-	-	-	-	-	-	-	2013
163,538	121	106,687	173	32,349	47	20,217	34	12,090	27	30,688	51	98,259	102	2014
-	-	-	-	-	-	-	-	-	-	-	-	-	-	F.Y. 2012
-	-	-	-	-	-	-	-	-	-	-	-	-	-	2013
158,101	119	102,787	172	31,193	47	19,462	33	11,691	27	29,917	51	95,723	103	2014
41,095	116	24,718	171	7,310	46	4,783	34	2,798	27	7,309	51	23,643	101	Q1 2014
40,373	116	27,656	171	8,381	46	5,256	34	3,221	27	8,096	51	24,117	101	Q2
38,748	117	25,355	171	7,844	46	4,866	34	2,917	27	7,322	51	23,624	101	Q3
43,322	121	28,958	173	8,814	47	5,312	34	3,154	27	7,961	51	26,875	102	Q4
35,658	119	20,818	172	6,154	47	4,028	33	2,399	27	6,538	51	21,107	103	Q1 2015
16,753	116	10,455	171	3,337	46	2,143	34	1,252	27	2,960	51	10,278	101	Mar. 2014
12,856	116	9,128	171	2,694	46	1,703	34	1,074	27	2,700	50	7,590	101	Apr.
14,174	116	9,639	171	2,947	46	1,827	34	1,151	27	2,843	50	8,552	101	May
13,343	116	8,889	171	2,740	46	1,726	34	996	27	2,553	51	7,975	101	Jun.
13,602	116	8,552	171	2,650	46	1,692	34	983	27	2,508	51	8,105	101	Jul.
13,303	114	8,929	171	2,719	46	1,638	34	977	27	2,557	51	8,245	101	Aug.
11,843	117	7,874	171	2,475	46	1,536	34	957	27	2,257	51	7,274	101	Sep.
12,837	118	8,530	172	2,512	46	1,563	34	945	27	2,336	51	7,814	101	Oct.
13,361	120	8,912	172	2,812	47	1,648	34	985	27	2,521	51	8,266	102	Nov.
17,124	121	11,516	173	3,490	47	2,101	34	1,224	27	3,104	51	10,795	102	Dec.
11,868	121	7,126	172	1,982	47	1,264	33	758	27	2,384	51	6,904	102	Jan. 2015
11,090	121	6,128	172	1,773	47	1,155	32	696	27	1,965	51	6,342	102	Feb.
12,700	119	7,564	172	2,399	47	1,609	33	945	27	2,189	51	7,861	103	Mar.
13,095	118	8,559	172	2,725	48	1,733	33	1,068	27	2,523	51	8,465	103	Apr.
15,151	120	9,771	172	3,163	48	1,895	33	1,213	27	3,031	51	9,667	104	May

(単位:%)

神奈川県 Kanagawa		新潟県 Niigata		富山県 Toyama		石川県 Ishikawa		福井県 Fukui		山梨県 Yamanashi		長野県 Nagano		Year and Month
店舗数 Establishments	店舗数 Establishments	店舗数 Establishments	店舗数 Establishments	店舗数 Establishments	店舗数 Establishments	店舗数 Establishments	店舗数 Establishments	店舗数 Establishments	店舗数 Establishments	店舗数 Establishments	店舗数 Establishments	店舗数 Establishments		
-	-	-	-	-	-	-	-	-	-	-	-	-	-	C.Y. 2012
-	-	-	-	-	-	-	-	-	-	-	-	-	-	2013
-	-	-	-	-	-	-	-	-	-	-	-	-	-	2014
-	-	-	-	-	-	-	-	-	-	-	-	-	-	F.Y. 2012
-	-	-	-	-	-	-	-	-	-	-	-	-	-	2013
-	-	-	-	-	-	-	-	-	-	-	-	-	-	2014
-	-	-	-	-	-	-	-	-	-	-	-	-	-	Q1 2014
-	-	-	-	-	-	-	-	-	-	-	-	-	-	Q2
-	-	-	-	-	-	-	-	-	-	-	-	-	-	Q3
-	-	-	-	-	-	-	-	-	-	-	-	-	-	Q4
▲13.2	2.6	▲15.8	0.6	▲15.8	2.2	▲15.8	▲2.9	▲14.3	0.0	▲10.5	0.0	▲10.7	2.0	Q1 2015
-	-	-	-	-	-	-	-	-	-	-	-	-	-	Mar. 2014
-	-	-	-	-	-	-	-	-	-	-	-	-	-	Apr.
-	-	-	-	-	-	-	-	-	-	-	-	-	-	May
-	-	-	-	-	-	-	-	-	-	-	-	-	-	Jun.
-	-	-	-	-	-	-	-	-	-	-	-	-	-	Jul.
-	-	-	-	-	-	-	-	-	-	-	-	-	-	Aug.
-	-	-	-	-	-	-	-	-	-	-	-	-	-	Sep.
-	-	-	-	-	-	-	-	-	-	-	-	-	-	Oct.
-	-	-	-	-	-	-	-	-	-	-	-	-	-	Nov.
-	-	-	-	-	-	-	-	-	-	-	-	-	-	Dec.
▲12.0	2.5	▲6.0	1.2	▲5.1	0.0	▲8.1	▲5.7	▲6.3	0.0	0.2	2.0	▲2.7	2.0	Jan. 2015
2.2	5.2	▲8.3	1.2	▲5.9	0.0	▲8.7	▲8.6	▲5.6	0.0	▲0.2	2.0	1.2	1.0	Feb.
▲24.2	2.6	▲27.7	0.6	▲28.1	2.2	▲24.9	▲2.9	▲24.5	0.0	▲26.0	0.0	▲23.5	2.0	Mar.
1.9	1.7	▲6.2	0.6	1.2	4.3	1.8	▲2.9	▲0.6	0.0	▲5.6	2.0	11.5	2.0	Apr.
6.9	3.4	1.4	0.6	7.3	4.3	3.7	▲2.9	5.4	0.0	6.6	2.0	13.0	3.0	May

(続き) (ホームセンター販売)

第2表 都道府県別販売額等及び前年(度、同期、同月)比増減率

Table2 Sales value and number of establishments by prefectures and percentage change from the same month/term of the previous year.

(1) 都道府県別販売額等

Sales value and number of establishments by prefectures

年 月	岐阜県 Gifu		静岡県 Shizuoka		愛知県 Aichi		三重県 Mie		滋賀県 Shiga		京都府 Kyoto		大阪府 Osaka	
	店舗数 Establishments	店舗数 Establishments	店舗数 Establishments	店舗数 Establishments	店舗数 Establishments	店舗数 Establishments	店舗数 Establishments	店舗数 Establishments	店舗数 Establishments	店舗数 Establishments	店舗数 Establishments	店舗数 Establishments	店舗数 Establishments	
平成 24年	-	-	-	-	-	-	-	-	-	-	-	-	-	-
25	-	-	-	-	-	-	-	-	-	-	-	-	-	-
26	69,240	91	106,198	96	157,587	141	57,194	75	41,095	61	54,894	70	175,589	153
平成 24年度	-	-	-	-	-	-	-	-	-	-	-	-	-	-
25	-	-	-	-	-	-	-	-	-	-	-	-	-	-
26	67,285	93	101,948	97	154,107	149	55,369	75	39,761	61	53,851	70	170,228	152
平成 26年 1~3月	16,864	90	26,371	93	38,196	136	14,089	72	9,967	58	12,955	68	43,770	151
4~6	16,974	91	26,314	93	39,070	136	14,302	74	10,575	60	13,754	70	43,044	152
7~9	16,498	91	25,707	94	38,225	137	13,581	74	10,037	60	13,568	70	41,917	152
10~12	18,904	91	27,806	96	42,096	141	15,222	75	10,516	61	14,617	70	46,858	153
平成 27年 1~3月	14,909	93	22,121	97	34,716	149	12,264	75	8,633	61	11,912	70	38,409	152
平成 26年 3月	7,035	90	11,578	93	16,225	136	5,971	72	3,970	58	5,539	68	18,384	151
4	5,168	90	8,156	93	11,933	136	4,415	74	3,386	59	4,330	69	13,510	151
5	6,046	90	9,317	93	13,708	136	5,135	74	3,768	60	4,772	69	14,991	151
6	5,760	91	8,841	93	13,429	136	4,752	74	3,421	60	4,652	70	14,543	152
7	5,508	91	9,136	95	13,365	136	4,684	73	3,432	60	4,664	70	14,386	152
8	5,460	91	8,705	95	12,920	137	4,544	73	3,218	60	4,583	70	14,397	151
9	5,530	91	7,866	94	11,940	137	4,353	74	3,387	60	4,321	70	13,134	152
10	5,280	91	8,002	94	12,010	137	4,426	74	3,200	60	4,368	70	13,833	152
11	5,929	91	8,618	96	13,469	139	4,755	74	3,247	60	4,522	70	14,495	153
12	7,695	91	11,186	96	16,617	141	6,041	75	4,069	61	5,727	70	18,530	153
平成 27年 1月	4,723	92	7,177	96	11,150	141	3,955	75	2,870	61	3,753	70	12,166	153
2	4,698	92	6,805	96	10,518	142	3,850	75	2,720	61	3,734	70	12,125	152
3	5,488	93	8,139	97	13,048	149	4,459	75	3,043	61	4,425	70	14,118	152
4	5,773	93	8,751	97	13,853	149	4,720	76	3,279	62	4,726	70	14,648	152
5	6,633	93	9,910	97	15,903	149	5,361	76	4,152	62	5,366	69	16,197	152

(2) 都道府県別前年(度、同期、同月)比増減率

Percentage change from the same month/term of the previous year

年 月	岐阜県 Gifu		静岡県 Shizuoka		愛知県 Aichi		三重県 Mie		滋賀県 Shiga		京都府 Kyoto		大阪府 Osaka	
	店舗数 Establishments	店舗数 Establishments	店舗数 Establishments	店舗数 Establishments	店舗数 Establishments	店舗数 Establishments	店舗数 Establishments	店舗数 Establishments	店舗数 Establishments	店舗数 Establishments	店舗数 Establishments	店舗数 Establishments	店舗数 Establishments	
平成 24年	-	-	-	-	-	-	-	-	-	-	-	-	-	-
25	-	-	-	-	-	-	-	-	-	-	-	-	-	-
26	-	-	-	-	-	-	-	-	-	-	-	-	-	-
平成 24年度	-	-	-	-	-	-	-	-	-	-	-	-	-	-
25	-	-	-	-	-	-	-	-	-	-	-	-	-	-
26	-	-	-	-	-	-	-	-	-	-	-	-	-	-
平成 26年 1~3月	-	-	-	-	-	-	-	-	-	-	-	-	-	-
4~6	-	-	-	-	-	-	-	-	-	-	-	-	-	-
7~9	-	-	-	-	-	-	-	-	-	-	-	-	-	-
10~12	-	-	-	-	-	-	-	-	-	-	-	-	-	-
平成 27年 1~3月	▲11.6	3.3	▲16.1	4.3	▲9.1	9.6	▲13.0	4.2	▲13.4	5.2	▲8.1	2.9	▲12.2	0.7
平成 26年 3月	-	-	-	-	-	-	-	-	-	-	-	-	-	-
4	-	-	-	-	-	-	-	-	-	-	-	-	-	-
5	-	-	-	-	-	-	-	-	-	-	-	-	-	-
6	-	-	-	-	-	-	-	-	-	-	-	-	-	-
7	-	-	-	-	-	-	-	-	-	-	-	-	-	-
8	-	-	-	-	-	-	-	-	-	-	-	-	-	-
9	-	-	-	-	-	-	-	-	-	-	-	-	-	-
10	-	-	-	-	-	-	-	-	-	-	-	-	-	-
11	-	-	-	-	-	-	-	-	-	-	-	-	-	-
12	-	-	-	-	-	-	-	-	-	-	-	-	-	-
平成 27年 1月	▲1.6	2.2	▲5.1	4.3	▲1.0	3.7	▲4.0	5.6	▲7.2	5.2	0.2	2.9	▲4.8	2.0
2	▲6.6	2.2	▲5.8	4.3	▲1.8	4.4	▲3.7	4.2	▲6.4	5.2	1.8	2.9	▲3.8	1.3
3	▲22.0	3.3	▲29.7	4.3	▲19.6	9.6	▲25.3	4.2	▲23.4	5.2	▲20.1	2.9	▲23.2	0.7
4	11.7	3.3	7.3	4.3	16.1	9.6	6.9	2.7	▲3.2	5.1	9.1	1.4	8.4	0.7
5	9.7	3.3	6.4	4.3	16.0	9.6	4.4	2.7	10.2	3.3	12.4	0.0	8.0	0.7

(単位:百万円、店) (million yen)

兵庫県 Hyogo		奈良県 Nara		和歌山県 Wakayama		鳥取県 Tottori		島根県 Shimane		岡山県 Okayama		広島県 Hiroshima		Year and Month
店舗数 Establishments	店舗数 Establishments	店舗数 Establishments	店舗数 Establishments	店舗数 Establishments	店舗数 Establishments	店舗数 Establishments	店舗数 Establishments	店舗数 Establishments	店舗数 Establishments	店舗数 Establishments	店舗数 Establishments	店舗数 Establishments		
-	-	-	-	-	-	-	-	-	-	-	-	-	-	C.Y. 2012
-	-	-	-	-	-	-	-	-	-	-	-	-	-	2013
133,759	172	32,787	49	28,923	54	17,184	38	22,044	46	55,881	101	89,344	129	2014
-	-	-	-	-	-	-	-	-	-	-	-	-	-	F.Y. 2012
-	-	-	-	-	-	-	-	-	-	-	-	-	-	2013
129,386	171	31,853	49	27,992	54	16,546	39	21,413	46	53,386	103	86,617	127	2014
32,648	171	7,868	47	6,951	54	4,078	38	5,103	45	14,239	98	22,053	128	Q1 2014
33,089	171	8,351	47	7,342	53	4,278	38	5,602	46	13,709	98	21,534	128	Q2
32,461	172	7,729	48	7,054	53	4,185	38	5,407	46	13,089	100	21,736	128	Q3
35,561	172	8,839	49	7,576	54	4,643	38	5,932	46	14,844	101	24,021	129	Q4
28,275	171	6,934	49	6,020	54	3,440	39	4,472	46	11,744	103	19,326	127	Q1 2015
14,310	171	3,335	47	2,962	54	1,797	38	2,285	45	6,355	98	9,593	128	Mar. 2014
10,263	170	2,631	47	2,235	54	1,387	38	1,806	46	4,315	98	6,936	128	Apr.
11,729	171	2,983	47	2,629	54	1,509	38	2,001	46	4,954	98	7,533	128	May
11,097	171	2,737	47	2,478	53	1,382	38	1,795	46	4,440	98	7,065	128	Jun.
11,060	171	2,614	47	2,450	53	1,475	38	1,860	46	4,544	100	7,298	128	Jul.
11,167	172	2,608	47	2,360	54	1,443	38	1,871	46	4,432	100	7,501	128	Aug.
10,234	172	2,507	48	2,244	53	1,267	38	1,676	46	4,113	100	6,937	128	Sep.
10,492	172	2,715	49	2,297	53	1,361	38	1,772	46	4,298	100	7,167	129	Oct.
11,025	172	2,727	49	2,381	54	1,420	38	1,790	46	4,473	101	7,438	129	Nov.
14,044	172	3,397	49	2,898	54	1,862	38	2,370	46	6,073	101	9,416	129	Dec.
8,917	172	2,227	49	1,911	54	1,063	39	1,339	46	3,613	101	5,893	129	Jan. 2015
8,782	172	2,145	49	1,898	54	1,026	39	1,335	46	3,584	102	6,121	128	Feb.
10,576	171	2,562	49	2,211	54	1,351	39	1,798	46	4,547	103	7,312	127	Mar.
11,265	170	2,802	49	2,482	53	1,468	39	1,908	46	4,870	103	7,658	127	Apr.
12,664	171	3,197	49	2,753	54	1,605	39	2,098	46	5,256	103	8,155	127	May

(単位:%)

兵庫県 Hyogo		奈良県 Nara		和歌山県 Wakayama		鳥取県 Tottori		島根県 Shimane		岡山県 Okayama		広島県 Hiroshima		Year and Month
店舗数 Establishments	店舗数 Establishments	店舗数 Establishments	店舗数 Establishments	店舗数 Establishments	店舗数 Establishments	店舗数 Establishments	店舗数 Establishments	店舗数 Establishments	店舗数 Establishments	店舗数 Establishments	店舗数 Establishments	店舗数 Establishments		
-	-	-	-	-	-	-	-	-	-	-	-	-	-	C.Y. 2012
-	-	-	-	-	-	-	-	-	-	-	-	-	-	2013
-	-	-	-	-	-	-	-	-	-	-	-	-	-	2014
-	-	-	-	-	-	-	-	-	-	-	-	-	-	F.Y. 2012
-	-	-	-	-	-	-	-	-	-	-	-	-	-	2013
-	-	-	-	-	-	-	-	-	-	-	-	-	-	2014
-	-	-	-	-	-	-	-	-	-	-	-	-	-	Q1 2014
-	-	-	-	-	-	-	-	-	-	-	-	-	-	Q2
-	-	-	-	-	-	-	-	-	-	-	-	-	-	Q3
▲13.4	0.0	▲11.9	4.3	▲13.4	0.0	▲15.6	2.6	▲12.4	2.2	▲17.5	5.1	▲12.4	▲0.8	Q4
-	-	-	-	-	-	-	-	-	-	-	-	-	-	Q1 2015
-	-	-	-	-	-	-	-	-	-	-	-	-	-	Mar. 2014
-	-	-	-	-	-	-	-	-	-	-	-	-	-	Apr.
-	-	-	-	-	-	-	-	-	-	-	-	-	-	May
-	-	-	-	-	-	-	-	-	-	-	-	-	-	Jun.
-	-	-	-	-	-	-	-	-	-	-	-	-	-	Jul.
-	-	-	-	-	-	-	-	-	-	-	-	-	-	Aug.
-	-	-	-	-	-	-	-	-	-	-	-	-	-	Sep.
-	-	-	-	-	-	-	-	-	-	-	-	-	-	Oct.
-	-	-	-	-	-	-	-	-	-	-	-	-	-	Nov.
-	-	-	-	-	-	-	-	-	-	-	-	-	-	Dec.
▲4.3	0.6	▲3.8	4.3	▲4.9	0.0	▲8.8	5.4	▲6.2	2.2	▲10.4	4.1	▲4.2	1.6	Jan. 2015
▲2.6	0.6	▲3.3	4.3	▲4.1	0.0	▲8.0	2.6	▲4.0	2.2	▲6.9	5.2	▲3.0	0.0	Feb.
▲26.1	0.0	▲23.2	4.3	▲25.4	0.0	▲24.8	2.6	▲21.3	2.2	▲28.5	5.1	▲23.8	▲0.8	Mar.
9.8	0.0	6.5	4.3	11.1	▲1.9	5.8	2.6	5.6	0.0	12.9	5.1	10.4	▲0.8	Apr.
8.0	0.0	7.2	4.3	4.7	0.0	6.4	2.6	4.8	0.0	6.1	5.1	8.3	▲0.8	May

(続き) (ホームセンター販売)

第2表 都道府県別販売額等及び前年(度、同期、同月)比増減率

Table2 Sales value and number of establishments by prefectures and percentage change from the same month/term of the previous year.

(1) 都道府県別販売額等

Sales value and number of establishments by prefectures

年 月	山口県 Yamaguchi		徳島県 Tokushima		香川県 Kagawa		愛媛県 Ehime		高知県 Kochi		福岡県 Fukuoka		佐賀県 Saga	
	店舗数 Establishments	店舗数 Establishments	店舗数 Establishments	店舗数 Establishments	店舗数 Establishments	店舗数 Establishments	店舗数 Establishments	店舗数 Establishments	店舗数 Establishments	店舗数 Establishments	店舗数 Establishments	店舗数 Establishments	店舗数 Establishments	
平成 24年	-	-	-	-	-	-	-	-	-	-	-	-	-	-
25	-	-	-	-	-	-	-	-	-	-	-	-	-	-
26	37,904	90	15,694	40	27,234	39	36,128	60	10,688	43	109,118	178	19,103	50
平成 24年度	-	-	-	-	-	-	-	-	-	-	-	-	-	-
25	-	-	-	-	-	-	-	-	-	-	-	-	-	-
26	36,263	89	15,238	40	25,977	40	35,144	60	10,383	44	104,181	176	18,134	50
平成 26年 1～3月	9,341	90	3,773	40	7,035	39	8,693	61	2,575	42	27,866	174	4,772	48
4～6	9,446	90	3,950	40	6,612	39	9,086	61	2,661	43	27,081	173	4,880	49
7～9	9,334	90	3,897	40	6,445	39	8,951	61	2,709	43	26,267	175	4,590	50
10～12	9,783	90	4,074	40	7,142	39	9,398	60	2,743	43	27,904	178	4,861	50
平成 27年 1～3月	7,700	89	3,317	40	5,778	40	7,709	60	2,270	44	22,929	176	3,803	50
平成 26年 3月	4,160	90	1,681	40	3,224	39	3,891	61	992	42	11,632	174	1,993	48
4	2,952	90	1,245	40	2,032	39	2,879	61	807	43	8,842	174	1,580	48
5	3,414	90	1,408	40	2,402	39	3,222	61	966	43	9,615	174	1,727	48
6	3,080	90	1,297	40	2,178	39	2,985	61	888	43	8,624	173	1,573	49
7	3,221	90	1,334	40	2,193	39	3,148	61	940	43	9,155	175	1,591	49
8	3,096	90	1,311	40	2,121	39	2,939	61	914	43	8,749	175	1,547	50
9	3,017	90	1,252	40	2,131	39	2,864	61	855	43	8,363	175	1,452	50
10	3,033	90	1,235	40	2,281	39	2,804	61	822	43	8,576	175	1,513	50
11	3,036	90	1,282	40	2,201	39	2,945	60	860	43	8,784	177	1,516	50
12	3,714	90	1,557	40	2,660	39	3,649	60	1,061	43	10,544	178	1,832	50
平成 27年 1月	2,324	90	1,037	40	1,791	39	2,463	60	704	43	7,108	179	1,210	50
2	2,348	90	1,038	40	1,780	40	2,329	60	707	43	7,016	176	1,164	50
3	3,028	89	1,242	40	2,207	40	2,917	60	859	44	8,805	176	1,429	50
4	3,330	90	1,383	40	2,347	40	3,188	60	928	44	9,369	176	1,667	50
5	3,502	90	1,491	40	2,548	40	3,394	60	953	44	9,816	176	1,747	49

(2) 都道府県別前年(度、同期、同月)比増減率

Percentage change from the same month/term of the previous year

年 月	山口県 Yamaguchi		徳島県 Tokushima		香川県 Kagawa		愛媛県 Ehime		高知県 Kochi		福岡県 Fukuoka		佐賀県 Saga	
	店舗数 Establishments	店舗数 Establishments	店舗数 Establishments	店舗数 Establishments	店舗数 Establishments	店舗数 Establishments	店舗数 Establishments	店舗数 Establishments	店舗数 Establishments	店舗数 Establishments	店舗数 Establishments	店舗数 Establishments	店舗数 Establishments	
平成 24年	-	-	-	-	-	-	-	-	-	-	-	-	-	-
25	-	-	-	-	-	-	-	-	-	-	-	-	-	-
26	-	-	-	-	-	-	-	-	-	-	-	-	-	-
平成 24年度	-	-	-	-	-	-	-	-	-	-	-	-	-	-
25	-	-	-	-	-	-	-	-	-	-	-	-	-	-
26	-	-	-	-	-	-	-	-	-	-	-	-	-	-
平成 26年 1～3月	-	-	-	-	-	-	-	-	-	-	-	-	-	-
4～6	-	-	-	-	-	-	-	-	-	-	-	-	-	-
7～9	-	-	-	-	-	-	-	-	-	-	-	-	-	-
10～12	-	-	-	-	-	-	-	-	-	-	-	-	-	-
平成 27年 1～3月	▲17.6	▲1.1	▲12.1	0.0	▲17.9	2.6	▲11.3	▲1.6	▲11.8	4.8	▲17.7	1.1	▲20.3	4.2
平成 26年 3月	-	-	-	-	-	-	-	-	-	-	-	-	-	-
4	-	-	-	-	-	-	-	-	-	-	-	-	-	-
5	-	-	-	-	-	-	-	-	-	-	-	-	-	-
6	-	-	-	-	-	-	-	-	-	-	-	-	-	-
7	-	-	-	-	-	-	-	-	-	-	-	-	-	-
8	-	-	-	-	-	-	-	-	-	-	-	-	-	-
9	-	-	-	-	-	-	-	-	-	-	-	-	-	-
10	-	-	-	-	-	-	-	-	-	-	-	-	-	-
11	-	-	-	-	-	-	-	-	-	-	-	-	-	-
12	-	-	-	-	-	-	-	-	-	-	-	-	-	-
平成 27年 1月	▲10.0	0.0	▲2.3	2.6	▲7.5	0.0	1.7	0.0	▲10.8	4.9	▲13.7	2.9	▲16.0	11.1
2	▲9.7	0.0	0.7	2.6	▲5.0	2.6	▲2.1	0.0	▲11.0	2.4	▲12.3	1.1	▲13.0	11.1
3	▲27.2	▲1.1	▲26.1	0.0	▲31.5	2.6	▲25.0	▲1.6	▲13.4	4.8	▲24.3	1.1	▲28.3	4.2
4	12.8	0.0	11.1	0.0	15.5	2.6	10.7	▲1.6	15.0	2.3	6.0	1.1	5.5	4.2
5	2.6	0.0	5.9	0.0	6.1	2.6	5.3	▲1.6	▲1.3	2.3	2.1	1.1	1.2	2.1

(単位:百万円、店) (million yen)

長崎県 Nagasaki		熊本県 Kumamoto		大分県 Oita		宮崎県 Miyazaki		鹿児島県 Kagoshima		沖縄県 Okinawa		Year and Month
店舗数 Establishments		店舗数 Establishments		店舗数 Establishments		店舗数 Establishments		店舗数 Establishments		店舗数 Establishments		
-	-	-	-	-	-	-	-	-	-	-	-	C.Y. 2012
-	-	-	-	-	-	-	-	-	-	-	-	2013
31,496	58	50,649	81	43,215	64	36,206	53	18,928	46	-	-	2014
-	-	-	-	-	-	-	-	-	-	-	-	F.Y. 2012
-	-	-	-	-	-	-	-	-	-	-	-	2013
31,015	58	49,220	81	41,792	64	35,451	53	18,774	47	-	-	2014
7,351	56	12,436	80	10,696	66	8,637	53	4,436	45	-	-	Q1 2014
7,756	57	12,789	81	10,614	65	8,806	53	4,715	45	-	-	Q2
7,986	58	12,272	81	10,528	64	9,030	53	4,555	46	-	-	Q3
8,403	58	13,152	81	11,377	64	9,733	53	5,222	46	-	-	Q4
6,870	58	11,007	81	9,273	64	7,882	53	4,282	47	-	-	Q1 2015
3,137	56	5,175	80	4,496	66	3,670	53	1,936	45	-	-	Mar. 2014
2,426	57	4,275	80	3,465	66	2,954	53	1,578	45	-	-	Apr.
2,694	57	4,497	80	3,759	66	3,056	53	1,664	45	-	-	May
2,636	57	4,017	81	3,390	65	2,796	53	1,473	45	-	-	Jun.
2,834	58	4,247	81	3,639	64	3,194	53	1,579	45	-	-	Jul.
2,692	58	4,162	81	3,633	64	3,100	53	1,511	45	-	-	Aug.
2,460	58	3,863	81	3,256	64	2,736	53	1,465	46	-	-	Sep.
2,611	58	4,052	81	3,438	63	2,982	53	1,688	46	-	-	Oct.
2,631	58	4,051	81	3,484	63	2,941	53	1,638	46	-	-	Nov.
3,161	58	5,049	81	4,455	64	3,810	53	1,896	46	-	-	Dec.
2,251	58	3,507	81	3,069	64	2,526	53	1,340	46	-	-	Jan. 2015
2,050	58	3,367	81	2,821	64	2,436	53	1,310	46	-	-	Feb.
2,569	58	4,133	81	3,383	64	2,920	53	1,632	47	-	-	Mar.
2,758	58	4,542	81	3,800	65	3,298	53	1,856	47	-	-	Apr.
2,956	58	4,611	82	3,956	65	3,194	53	1,820	47	-	-	May

(単位:%)

長崎県 Nagasaki		熊本県 Kumamoto		大分県 Oita		宮崎県 Miyazaki		鹿児島県 Kagoshima		沖縄県 Okinawa		Year and Month
店舗数 Establishments		店舗数 Establishments		店舗数 Establishments		店舗数 Establishments		店舗数 Establishments		店舗数 Establishments		
-	-	-	-	-	-	-	-	-	-	-	-	C.Y. 2012
-	-	-	-	-	-	-	-	-	-	-	-	2013
-	-	-	-	-	-	-	-	-	-	-	-	2014
-	-	-	-	-	-	-	-	-	-	-	-	F.Y. 2012
-	-	-	-	-	-	-	-	-	-	-	-	2013
-	-	-	-	-	-	-	-	-	-	-	-	2014
-	-	-	-	-	-	-	-	-	-	-	-	Q1 2014
-	-	-	-	-	-	-	-	-	-	-	-	Q2
-	-	-	-	-	-	-	-	-	-	-	-	Q3
-	-	-	-	-	-	-	-	-	-	-	-	Q4
▲6.5	3.6	▲11.5	1.3	▲13.3	▲3.0	▲8.7	0.0	▲3.5	4.4	-	-	Q1 2015
-	-	-	-	-	-	-	-	-	-	-	-	Mar. 2014
-	-	-	-	-	-	-	-	-	-	-	-	Apr.
-	-	-	-	-	-	-	-	-	-	-	-	May
-	-	-	-	-	-	-	-	-	-	-	-	Jun.
-	-	-	-	-	-	-	-	-	-	-	-	Jul.
-	-	-	-	-	-	-	-	-	-	-	-	Aug.
-	-	-	-	-	-	-	-	-	-	-	-	Sep.
-	-	-	-	-	-	-	-	-	-	-	-	Oct.
-	-	-	-	-	-	-	-	-	-	-	-	Nov.
-	-	-	-	-	-	-	-	-	-	-	-	Dec.
0.8	3.6	▲6.3	1.3	▲4.7	0.0	▲1.3	0.0	6.8	4.5	-	-	Jan. 2015
3.5	3.6	▲4.3	1.3	▲5.3	0.0	1.2	0.0	5.2	2.2	-	-	Feb.
▲18.1	3.6	▲20.1	1.3	▲24.8	▲3.0	▲20.4	0.0	▲15.7	4.4	-	-	Mar.
13.7	1.8	6.2	1.3	9.7	▲1.5	11.6	0.0	17.6	4.4	-	-	Apr.
9.7	1.8	2.5	2.5	5.2	▲1.5	4.5	0.0	9.4	4.4	-	-	May

第3部 ホームセンター販売

Part3 Home improvement stores sales value

第3表 経済産業局別販売額等及び前年(度、同期、同月)比増減率

Table3 Sales value and number of establishments by regional bureaus of METI and the percentage change from the same month/term of the previous year.

		(1) 販売額等 (1) Sales value (単位:百万円、店) (million yen)											Year and month				
年 月	北海道	東北		関東		中部		近畿		中国	四国	九州		沖縄			
	Hokkaido	Tohoku		Kanto		Chubu		Kansai		Chugoku	Shikoku	Kyushu		Okinawa			
	店舗数	店舗数	店舗数	店舗数	店舗数	店舗数	店舗数	店舗数	店舗数	店舗数	店舗数	店舗数	店舗数				
平成 24 年	-	-	-	-	-	-	-	-	-	-	-	-	-	-	-	C.Y. 2012	
25	-	-	-	-	-	-	-	-	-	-	-	-	-	-	-	2013	
26	131,710	180	313,423	557	1,464,248	1,295	336,587	388	479,137	586	222,357	404	89,744	182	308,715	530	2014
平成 24 年度	-	-	-	-	-	-	-	-	-	-	-	-	-	-	-	-	F.Y. 2012
25	-	-	-	-	-	-	-	-	-	-	-	-	-	-	-	-	2013
26	128,522	182	303,892	556	1,416,669	1,301	327,416	397	464,762	584	214,225	404	86,742	184	298,567	529	2014
平成 26 年 1~3 月	28,074	172	71,808	538	363,659	1,274	81,242	378	116,957	576	54,814	399	22,076	182	76,194	522	Q1 2014
4~6	35,277	173	81,762	542	364,632	1,275	83,983	381	119,376	580	54,569	400	22,309	183	76,641	523	Q2
7~9	31,807	173	76,484	552	349,739	1,279	81,014	382	115,683	582	53,751	402	22,002	183	75,228	527	Q3
10~12	36,552	180	83,369	557	386,218	1,295	90,348	388	127,121	586	59,223	404	23,357	182	80,652	530	Q4
平成 27 年 1~3 月	24,886	182	62,277	556	316,080	1,301	72,071	397	102,582	584	46,682	404	19,074	184	66,046	529	Q1 2015
平成 26 年 3 月	12,043	172	29,474	538	150,146	1,274	34,711	378	49,752	576	24,190	399	9,788	182	32,039	522	Mar. 2014
4	10,747	173	27,139	541	118,986	1,276	25,913	380	37,429	577	17,396	400	6,963	183	25,120	523	Apr.
5	13,005	173	28,799	542	127,555	1,277	29,663	380	42,023	579	19,411	400	7,998	183	27,012	523	May
6	11,525	173	25,824	542	118,091	1,275	28,407	381	39,924	580	17,762	400	7,348	183	24,509	523	Jun.
7	11,037	173	26,715	548	120,524	1,277	27,899	380	39,589	580	18,398	402	7,615	183	26,239	525	Jul.
8	11,167	173	26,760	551	120,533	1,275	27,281	381	39,310	581	18,343	402	7,285	183	25,394	526	Aug.
9	9,603	173	23,009	552	108,682	1,279	25,834	382	36,784	582	17,010	402	7,102	183	23,595	527	Sep.
10	11,047	176	24,675	554	114,027	1,282	25,791	382	37,850	583	17,631	403	7,142	183	24,860	526	Oct.
11	11,429	179	26,459	556	120,222	1,292	28,613	385	39,382	585	18,157	404	7,288	182	25,045	528	Nov.
12	14,076	180	32,235	557	151,969	1,295	35,944	388	49,889	586	23,435	404	8,927	182	30,747	530	Dec.
平成 27 年 1 月	8,322	180	21,551	557	105,468	1,294	23,074	388	32,602	586	14,232	405	5,995	182	21,011	531	Jan. 2015
2	6,967	180	17,954	556	97,987	1,294	21,994	388	32,100	585	14,414	405	5,854	183	20,164	528	Feb.
3	9,597	182	22,772	556	112,625	1,301	27,003	397	37,880	584	18,036	404	7,225	184	24,871	529	Mar.
4	11,682	183	27,634	556	120,613	1,307	28,804	399	40,270	583	19,234	405	7,846	184	27,290	530	Apr.
5	13,808	183	30,667	557	137,271	1,310	32,955	399	45,542	584	20,616	405	8,386	184	28,100	530	May

		(2) 前年(同期、同月)比増減率 (2) Percentage change from the same month/term of the previous year (単位:%)											Year and month				
年 月	北海道	東北		関東		中部		近畿		中国	四国	九州		沖縄			
	Hokkaido	Tohoku		Kanto		Chubu		Kansai		Chugoku	Shikoku	Kyushu		Okinawa			
	店舗数	店舗数	店舗数	店舗数	店舗数	店舗数	店舗数	店舗数	店舗数	店舗数	店舗数	店舗数	店舗数				
平成 24 年	-	-	-	-	-	-	-	-	-	-	-	-	-	-	-	-	C.Y. 2012
25	-	-	-	-	-	-	-	-	-	-	-	-	-	-	-	-	2013
26	-	-	-	-	-	-	-	-	-	-	-	-	-	-	-	-	2014
平成 24 年度	-	-	-	-	-	-	-	-	-	-	-	-	-	-	-	-	F.Y. 2012
25	-	-	-	-	-	-	-	-	-	-	-	-	-	-	-	-	2013
26	-	-	-	-	-	-	-	-	-	-	-	-	-	-	-	-	2014
平成 26 年 1~3 月	-	-	-	-	-	-	-	-	-	-	-	-	-	-	-	-	Q1 2014
4~6	-	-	-	-	-	-	-	-	-	-	-	-	-	-	-	-	Q2
7~9	-	-	-	-	-	-	-	-	-	-	-	-	-	-	-	-	Q3
10~12	-	-	-	-	-	-	-	-	-	-	-	-	-	-	-	-	Q4
平成 27 年 1~3 月	▲11.4	5.8	▲13.3	3.3	▲13.1	2.1	▲11.3	5.0	▲12.3	1.4	▲14.8	1.3	▲13.6	1.1	▲13.3	1.3	Q1 2015
平成 26 年 3 月	-	-	-	-	-	-	-	-	-	-	-	-	-	-	-	-	Mar. 2014
4	-	-	-	-	-	-	-	-	-	-	-	-	-	-	-	-	Apr.
5	-	-	-	-	-	-	-	-	-	-	-	-	-	-	-	-	May
6	-	-	-	-	-	-	-	-	-	-	-	-	-	-	-	-	Jun.
7	-	-	-	-	-	-	-	-	-	-	-	-	-	-	-	-	Jul.
8	-	-	-	-	-	-	-	-	-	-	-	-	-	-	-	-	Aug.
9	-	-	-	-	-	-	-	-	-	-	-	-	-	-	-	-	Sep.
10	-	-	-	-	-	-	-	-	-	-	-	-	-	-	-	-	Oct.
11	-	-	-	-	-	-	-	-	-	-	-	-	-	-	-	-	Nov.
12	-	-	-	-	-	-	-	-	-	-	-	-	-	-	-	-	Dec.
平成 27 年 1 月	▲4.8	4.0	▲7.4	3.5	▲7.0	1.9	▲2.4	2.4	▲4.3	1.9	▲7.3	2.3	▲3.5	1.7	▲7.4	2.9	Jan. 2015
2	▲4.4	4.0	▲5.8	3.3	▲2.1	2.2	▲3.9	2.1	▲3.1	1.7	▲5.6	1.8	▲3.7	1.7	▲6.1	2.1	Feb.
3	▲20.3	5.8	▲22.7	3.3	▲25.0	2.1	▲22.2	5.0	▲23.9	1.4	▲25.4	1.3	▲26.2	1.1	▲22.4	1.3	Mar.
4	8.7	5.8	1.8	2.8	1.4	2.4	11.2	5.0	7.6	1.0	10.6	1.3	12.7	0.5	8.6	1.3	Apr.
5	6.2	5.8	6.5	2.8	7.6	2.6	11.1	5.0	8.4	0.9	6.2	1.3	4.9	0.5	4.0	1.3	May



第3部 ホームセンター販売

Part3 Home improvement stores sales value

第4表 商品別期末商品手持額及び前年同期末比増減率

Table4 Commodity stocks by goods and percentage change from the same month of the previous year

(1) 期末商品手持額

Commodity stocks by goods

(単位:百万円)

(million yen)

年期末	商品手持額 Commodity Stocks	D I Y用 具・素材	電気	インテリア	家庭用品・ 日用品	園芸・エク ステリア	ペット・ ペット用品	カー用品・ アウトドア	オフィス・ カルチャー	その他	Year and Month
		D.I.Y. tools and materials	Electric appliances	Interiors	Household utensils and daily necessities	Gardening and exteriors	Pet and pet products	Car supplies and outdoor goods	Office products and hobbies	others	
平成 26 年 3 月	725,590	210,732	72,260	76,557	113,360	109,538	29,511	45,555	39,942	28,135	Q1 2014
6	748,262	206,905	62,934	78,198	121,289	121,612	32,897	47,077	39,723	37,627	Q2
9	723,391	212,333	67,956	78,677	109,722	104,978	29,502	46,382	41,957	31,884	Q3
12	803,162	231,340	89,421	85,975	122,398	106,916	31,577	48,276	49,093	38,166	Q4
平成 27 年 3 月	767,631	232,330	68,348	81,696	115,828	118,010	29,615	48,928	43,350	29,526	Q1 2015

(2) 前年同期末比増減率

Percentage change from the same month of the previous year

(単位: %)

年期末	商品手持額 Commodity Stocks	D I Y用 具・素材	電気	インテリア	家庭用品・ 日用品	園芸・エク ステリア	ペット・ ペット用品	カー用品・ アウトドア	オフィス・ カルチャー	その他	Year and Month
		D.I.Y. tools and materials	Electric appliances	Interiors	Household utensils and daily necessities	Gardening and exteriors	Pet and pet products	Car supplies and outdoor goods	Office products and hobbies	others	
平成 26 年 3 月	-	-	-	-	-	-	-	-	-	-	Q1 2014
6	-	-	-	-	-	-	-	-	-	-	Q2
9	-	-	-	-	-	-	-	-	-	-	Q3
12	-	-	-	-	-	-	-	-	-	-	Q4
平成 27 年 3 月	5.8	10.2	▲5.4	6.7	2.2	7.7	0.4	7.4	8.5	4.9	Q1 2015



政府統計

リサイクル適性 

この印刷物は、印刷用の紙へ  
リサイクルできます。