

専門量販店販売統計速報

Preliminary Report
Current Survey of mass merchandise specialty retailers

平成27年6月分

June, 2015

2015年7月29日

July 29, 2015

経済産業省大臣官房調査統計グループ

Research and Statistics Department
Minister's Secretariat
Ministry of Economy, Trade and Industry

— 目 次 —

利用上の注意	3
専門量販店販売の動向	6
第1部 家電大型専門店販売	
第1表 商品別販売額等及び前年(度・同期・同月)比増減率	8
第2表 都道府県別販売額等及び前年同月比増減率	9
第3表 経済産業局別販売額等及び前年(度・同期・同月)比増減率	10
第2部 ドラッグストア販売	
第1表 商品別販売額等及び前年(度・同期・同月)比増減率	11
第2表 都道府県別販売額等及び前年同月比増減率	12
第3表 経済産業局別販売額等及び前年(度・同期・同月)比増減率	13
第3部 ホームセンター販売	
第1表 商品別販売額等及び前年(度・同期・同月)比増減率	14
第2表 都道府県別販売額等及び前年同月比増減率	15
第3表 経済産業局別販売額等及び前年(度・同期・同月)比増減率	16
第4部 期末商品手持額	
期末商品手持額及び前年同期末比増減率	17
公表予定	18

— 利用上の注意 —

この速報の内容は、統計法に基づく専門量販店販売統計調査(一般統計調査)の結果によるもので、その概要は次のとおりである。

1. 調査の目的

家電大型専門店、ドラッグストア、ホームセンターの販売動向を明らかにすることを目的としている。

2. 調査の範囲

(1)家電大型専門店

日本標準産業分類(平成19年11月改定)に掲げる細分類5931—電気機械器具小売業(中古品を除く)又は細分類5932—電気事務機械器具小売業(中古品を除く)に属する事業所を有する企業で、家電大型専門店(売場面積500㎡以上)を10店舗以上有する企業。

(2)ドラッグストア

日本標準産業分類に掲げる細分類6031—ドラッグストアに属する事業所を有する企業で、ドラッグストアを50店舗以上有する企業もしくはドラッグストアの年間販売額が100億円以上の企業。

(3)ホームセンター

日本標準産業分類に掲げる細分類6091—ホームセンターに属する事業所を有する企業で、ホームセンターを10店舗以上有する企業もしくはホームセンターの年間販売額が200億円以上の企業。

3. 調査の方法及び経路

経済産業省が直接対象企業に調査票の記入を依頼し、回収する。

4. 統計表の作成方法と見方

調査対象の企業が毎月記入する調査事項は以下のとおりである。

(1)月間商品販売額

(2)都道府県別の月間商品販売額、月末店舗数

(3)期末商品手持額

各統計表で用いられている商品分類は以下のとおりである。

家電大型専門店

商品分類等	内容例示
A V 家電	テレビ・プロジェクタ(CRT、液晶、PDP)、ビデオディスク、BD・DVD(再生専用、録画再生機)、BS・CS機器、ステレオ、スピーカ、AV編集機器、ラジオ・ポータブルオーディオ、GPSナビゲーション、ヘッドホン、マイクロホン、AV接続機器、電子楽器、VTR、携帯オーディオ機器、ホームオーディオ機器、メディアクリーナ等
情報家電	パソコン・パソコン周辺機器(デスクトップ型・ノート型パソコン、タブレット端末、モニタ、プリンタ等)、ゲーム関連機器、電子手帳・辞書、コピー・シュレッダー等
通信家電	移動体通信機器(携帯電話機、パーソナル無線、データ通信カード・端末)、電話機・FAX等
カメラ類	ビデオカメラ・デジキ、デジタルスチルカメラ(コンパクト型、一眼レフ)、カメラアクセサリ、交換レンズ等
生活家電	家事・調理家電(洗濯機・衣類乾燥機、ふとん乾燥機、冷蔵庫・冷凍庫、炊飯器、電子レンジ、オープンレンジ、食器洗い機・乾燥機、電磁調理器、クッキングヒーター、ホームベーカリー、トースター、電子炊飯ジャー、ジャーポット、電気ケトル、コンロ・ガステーブル、電気プレート・鍋、ジューサー・ミキサー類、コーヒーメーカー、もちつき機、精米機、家庭用ゴミ処理機、浄水器・カートリッジ、アイロン・ズボンプレスサ、クリーナ、スチーム・高圧洗浄クリーナ、掃除機等)
	理美容・健康関連(シェーバー、ドライヤー・ヘアサロン、フェイスケア器具、ボディケア器具、散髪器具、電動歯ブラシ、電気測定器具(電子血圧計、電子体温計、電子歩数計等)、フィットネス機器、電気マッサージ器具・治療器、吸入器等)
	空調・季節家電(エアコン、冷風機・冷風扇、扇風機、換気扇、空気清浄機・除湿機・加湿器、石油暖房器具、温水ルームヒーター、電気温風機・電気ストーブ、家具類こたつ、電気カーペット、電気掛・敷毛布等)
その他	温水洗浄便座、24時間風呂、モニタ付ドアホン、火災警報器、照明器具、電池、管球、配線器具、自然冷媒ヒートポンプ給湯器等

ドラッグストア

商品分類等	内容例示
調剤医薬品	医師の処方箋に基づき調剤する医療用医薬品・漢方薬・生薬
OTC医薬品	医薬品(医師の処方箋によるものを除く)、漢方薬(医師の処方箋によるものを除く)、生薬(医師の処方箋によるものを除く)等 風邪薬、胃腸薬、目薬、皮膚治療薬、湿布薬、滋養強壮剤(医薬品)等
ヘルスケア用品 (衛生用品)・介護・ベビー	ヘルスケア(脱脂綿、ほう帯、ガーゼ類、サポータ、マスク、体温計、紙おむつ、殺虫剤(農業用、産業用は除く)、コンタクトレンズ洗浄剤・保存液、衛生用品等) 介護(大人用紙オムツ、尿取りパット、介護用品、ステッキ、介護食等) ベビー(育児用ミルク、ベビーフード、ベビー飲料、紙オムツ、授乳用品等)
健康食品	健康食品、サプリメント、ダイエット食品等
ビューティケア (化粧品・小物)	化粧品(口紅、ファンデーション、化粧水、フレグランス、男性化粧品、浴用化粧品等) ビューティケア小物(化粧品雑貨、化粧用ブラシ、コットン・スポンジ、つけまつげ、つけ爪、あぶらとり、ヘアブラシ等)
トイレタリー	歯みがき、歯ブラシ、シャンプー、リンス、ボディシャンプー、ヘアカラー、入浴剤、ハンドソープ、石けん(化粧、洗顔、浴用、薬用のもの)等
家庭用品・ 日用消耗品 ・ペット用品	家庭用品(バス・トイレ・キッチン用品、ファブリック、なべ、かま、キッチン用刃物、食器、卓上用品、清掃用品、包装用品、保安防災、避難用具等) 日用消耗品(住まいの洗剤、防虫剤、トイレトーパー、芳香剤、食器洗剤、ティッシュペーパー等) ペット・ペット用品(愛玩用・鑑賞用(動物、魚類、鳥類、爬虫類等)、愛玩用・鑑賞用飼料(ペットフード)、鑑賞魚用水槽、鳥かご、ペット用小屋(犬小屋、巣箱等)、ペット用装飾品(首輪、衣服等)、ペット用医薬品、ペット用シャンプー、ペット用リード、ペット用シーツ、ペット用キャリーケース等)
食品	菓子類、米、飲料、日配品、加工品、酒類、冷凍食品等
その他	上記以外の衣料品、履物、カバン・袋物、書籍、文具・玩具等

ホームセンター

商品分類等	内容例示
DIY用具・素材	道具・工具(大工道具、作業工具、板金工具、測定工具、左官道具、配管工具、整備工具、工具箱、工具収納用品等)
	電動工具(電動工具(先端部品含む)、エアーツール、エンジン工具・建設荷役機械、電工用具(コード・投光器等)、切削消耗品等)
	作業用品(作業着、作業靴、靴下、軍手、安全靴、エプロン等)
	建築金物(接合金物、家具建具用金物(装飾金物)、安全防犯金具、金網、針金、戸車、キャスト、消耗金具、補修部品、チェーン等)
	塗料・塗装具(ペイント、ニス、ラッカー、塗装用品、塗装機、防腐剤、防虫・防腐塗料等)
	接着剤・梱包資材(接着剤、充填材、テープ類、梱包資材、補修剤(家庭用セメント類、タイル)、ロープ類等)
	木材・建材(木材、合板、各種新建材、防音断熱材、ドア部の部材、納戸、雨樋・建具等の建材、網戸、アクリル建材、プラスチック建材、各種鋼材、スノコ、神棚、工作品、工作部材、棚受材、脚材、床材、天井材、壁装材等)
電 気	水道・ガス・配管(水回り金具、給配水管、ガス用品、水回り補修部品等) 住設機器・器具(浴槽、便器、便座、脱臭換気装置、システムキッチン、給湯、ガス器具、床下収納、洗面機器等)
	電気・照明(電線器具、道具および資材、アンテナ、照明器具、テープ、電池、管球、インターホン、換気扇、組立音響機材、防犯機材等) 家電製品(テレビ、ラジオ、洗濯機、冷蔵庫、クーラー、ジャー、ポット、調理家電、電話、ファクシミリ、ワープロ、理美容用品、時計、電卓、CDプレーヤー・カメラ・ビデオデッキ等)
インテリア	インテリア(各種内装仕上材(天井、壁面、床面)、壁紙、カーテン、ブラインド、カーペット、人工芝、各種間仕切、障子、ふすま、ルームアクセサリー、テーブルクロス、座椅子、イ草、籐、竹製品等) 家具・収納用品(組立て家具、椅子、机、ラック、押入・キッチン収納などの収納用品等)
	家庭用品 ・日用品
園 芸 ・ エクステリア	エクステリア(門扉、フェンス、カーポート、バルコニー、脚立兼用梯子、二連梯子、脚立、雨水・給排水用品、台車、外構資材、テラス、ガーデン用品(焼却炉、竹ホーキ等)、ガーデンファニチャー、物干し竿、物置、ハウス、コンクリート製品、天然石、砂利等)
	園芸生物(生もの、種苗、球根、観葉植物、草花、草花苗、野菜苗、苗木、庭木、植木等)
	園芸用品(肥料、用土、農薬、土農工具、園芸資材、散水用品、ガーデン機器、鉢容器、温室、園芸工具等)

ペット用品	ペット用品およびペットフード、生体(犬、猫、鳥、観賞魚、昆虫等)等
カー用品・アウトドア	カー用品(車のメンテナンス用品用材、オイル、タイヤ、ホイール、カーAV、ナビゲーター、カーアクセサリ、電装機器、カーエアコン、バイク用品、各種部品および用品等)
	自転車、関連パーツ・用品、子供乗物、ベビーカー等
レジャー・スポーツ	レジャー・スポーツ(運動用具用品、健康維持増進器具、介護用品、アウトドア用品、キャンプ用品、レジャー用品、ビーチ用品等)
オフィス・カルチャー	教養・娯楽(ホビー・クラフト用品、玩具、各種文具、書籍、CD・テープ・ビデオの各ソフト等)事務用品
その他	衣料品、食品、飲料、酒類、薬品、灯油、タバコなどの売上 ※ただし、増改築・リフォーム等(増改築・設計、施工、各種取次ぎ業務)、その他のサービス業務(配送、レンタル、スペアキー等)、遊戯施設などのサービス部門での売上げを除く

5. 経済産業局の区分

この速報に掲載している経済産業局の地域別区分は以下のとおりである。

北海道経済産業局	北海道
東北経済産業局	青森、岩手、宮城、秋田、山形、福島各県
関東経済産業局	茨城、栃木、群馬、埼玉、千葉、東京、神奈川、新潟、山梨、長野、静岡各都県
中部経済産業局	富山、石川、岐阜、愛知、三重各県
近畿経済産業局	福井、滋賀、京都、大阪、兵庫、奈良、和歌山各府県
中国経済産業局	鳥取、島根、岡山、広島、山口各県
四国経済産業局	徳島、香川、愛媛、高知各県
九州経済産業局	福岡、佐賀、長崎、熊本、大分、宮崎、鹿児島各県
沖縄総合事務局(内閣府)	沖縄県

なお、統計表上、都道府県名称、経済産業局名称は、略称を用いている。

6. その他

(1) この速報の統計表に用いた記号の内容は次のとおりである。

-:実績のないもの …:不詳 0:単位未満 P:速報値 r:修正値

x:報告者の秘密保持のために秘匿した箇所

(2) 販売額には、消費税分を含んでいる。

(3) 調査票の欠測値や記入内容の矛盾などについて精査し、企業開示情報等により補足訂正を行っています。

(4) この速報の統計数字を他に転載するときは、必ず「経済産業省大臣官房調査統計グループ編専門量販店販売統計速報」による旨を明記してください。

7. 問い合わせ先

この速報の内容について質問がある場合は、下記までお問い合わせください。

〒100-8902 東京都千代田区霞が関一丁目3番1号
 経済産業省大臣官房調査統計グループサービス動態統計室
 電話 03-3501-1511 (内線2898~9)
 メール qqceb@meti.go.jp
<http://www.meti.go.jp/statistics/index.html>

本速報は再生紙を使用しております。

専門量販店販売の動向

平成27年6月の専門量販店販売は、家電大型専門店が3255億円、前年同月比▲4.5%の減少、ドラッグストアが4312億円、同8.4%の増加、ホームセンターが2688億円、同▲1.7%の減少となった。

家電大型専門店

(単位:億円、店)

	合計	AV 家電	情報 家電	通信 家電	カメラ類	生活 家電	その他	店舗数
商品販売額	3,255	405	643	231	169	1,449	359	
構成比	100.0%	12.4%	19.8%	7.1%	5.2%	44.5%	11.0%	
前年同月比	▲4.5%	▲5.3%	▲11.7%	▲1.1%	▲0.8%	▲5.9%	15.3%	▲1.3%

ドラッグストア

(単位:億円、店)

	合計	調剤 医薬品	OTC 医薬品	ヘルスケア 用品(衛生 用品)・介 護・ベビー	健康食品	ビューティ ケア(化粧 品・小物)	トイレ タリー	家庭用品・ 日用消耗 品・ペット 用品	食品	その他	店舗数
商品販売額	4,312	284	627	303	150	655	442	679	1,068	104	
構成比	100.0%	6.6%	14.5%	7.0%	3.5%	15.2%	10.3%	15.7%	24.8%	2.4%	
前年同月比	8.4%	9.4%	8.1%	10.6%	15.5%	12.1%	5.6%	5.3%	8.3%	2.5%	3.6%

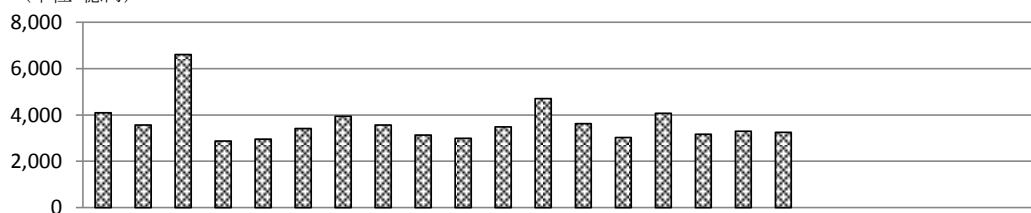
ホームセンター

(単位:億円、店)

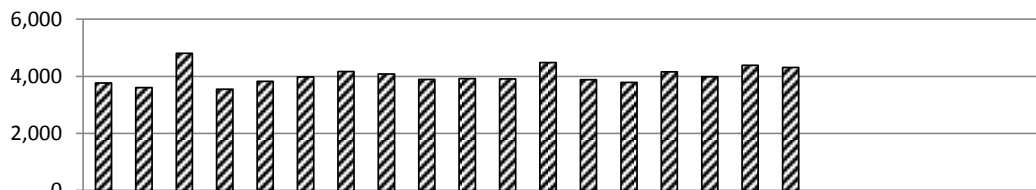
	合計	DIY用 具・素材	電気	インテリア	家庭用品 ・ 日用品	園芸・ エクステ リア	ペット・ ペット用 品	カー用 品・アウ トドア	オフィス・カル チャー	その他	店舗数
商品販売額	2,688	561	139	190	602	492	201	137	121	244	
構成比	100.0%	20.9%	5.2%	7.1%	22.4%	18.3%	7.5%	5.1%	4.5%	9.1%	
前年同月比	▲1.7%	1.0%	▲7.8%	▲13.1%	▲0.1%	▲0.7%	3.3%	▲4.4%	0.1%	▲3.0%	2.4%

(単位:億円)

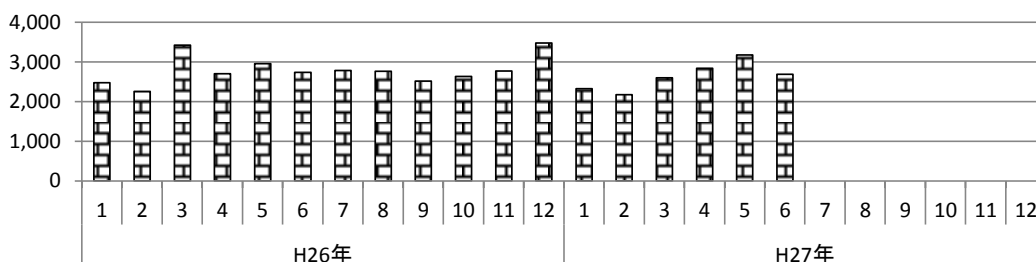
家電大型専門店 販売額



ドラッグストア 販売額



ホームセンター 販売額



専門量販店販売額、前年(度、同期、同月)比増減率及び店舗数

Mass merchandise speciality retailers sales value and percentage change from the same month/term of the previous year and number of establishments

(単位:億円、店、%) (100 million yen)

年月	家電大型専門店 Large-scale speciality retailers for home electric appliances			ドラッグストア Drugstore			ホームセンター Home improvement stores			Year and month
	販売額	前年比	店舗数	販売額	前年比	店舗数	販売額	前年比	店舗数	
	Sales value	Percentage change from the same month/term of the previous year(%)	Number of establishments	Sales value	Percentage change from the same month/term of the previous year(%)	Number of establishments	Sales value	Percentage change from the same month/term of the previous year(%)	Number of establishments	
平成 24 年	-	-	-	-	-	-	-	-	-	C.Y. 2012
25	-	-	-	-	-	-	-	-	-	2013
26	45,330	-	2,443	47,988	-	13,337	33,459	-	4,122	2014
平成 24 年度	-	-	-	-	-	-	-	-	-	F.Y. 2012
25	-	-	-	-	-	-	-	-	-	2013
26	41,779	-	2,446	47,640	-	13,432	32,408	-	4,137	2014
平成 26 年 4～6 月	9,238	-	2,445	11,351	-	13,092	8,385	-	4,057	Q2 2014
7～9	10,636	-	2,458	12,138	-	13,213	8,057	-	4,080	Q3
10～12	11,183	-	2,443	12,315	-	13,337	8,868	-	4,122	Q4
平成 27 年 1～3 月	10,722	▲24.9	2,446	11,836	▲2.9	13,432	7,097	▲12.9	4,137	Q1 2015
4～6	9,715	5.2	2,412	12,692	11.8	13,562	8,695	3.7	4,153	Q2
平成 26 年 4 月	2,869	-	2,453	3,544	-	13,048	2,697	-	4,053	Apr. 2014
5	2,959	-	2,449	3,828	-	13,080	2,955	-	4,057	May
6	3,410	-	2,445	3,979	-	13,092	2,734	-	4,057	Jun.
7	3,946	-	2,451	4,169	-	13,145	2,780	-	4,068	Jul.
8	3,563	-	2,453	4,080	-	13,175	2,761	-	4,072	Aug.
9	3,128	-	2,458	3,889	-	13,213	2,516	-	4,080	Sep.
10	2,990	-	2,437	3,924	-	13,244	2,630	-	4,089	Oct.
11	3,487	-	2,437	3,910	-	13,286	2,766	-	4,111	Nov.
12	4,706	-	2,443	4,481	-	13,337	3,472	-	4,122	Dec.
平成 27 年 1 月	3,622	▲11.6	2,441	3,885	3.1	13,330	2,323	▲6.1	4,123	Jan. 2015
2	3,025	▲15.3	2,444	3,789	5.1	13,368	2,174	▲3.5	4,119	Feb.
3	4,076	▲38.3	2,446	4,161	▲13.5	13,432	2,600	▲24.0	4,137	Mar.
4	3,166	10.3	2,450	3,991	12.6	13,499	2,834	5.1	4,147	Apr.
5	3,293	11.3	2,451	4,390	14.7	13,557	3,173	7.4	4,152	May
6	3,255	▲4.5	2,412	4,312	8.4	13,562	2,688	▲1.7	4,153	Jun.

第1部 家電大型専門店販売 Part1 Large-scale speciality retailers for home electric appliances sales value

第1表 商品別販売額等及び前年(度、同期、同月)比増減率

Table1 Sales value by goods and number of establishments and percentage change from the same month/term of the previous year.

(1) 販売額等

(1) Sales value

(単位:百万円、店) (million yen)

年月	商品販売額 Sales of goods							店舗数 Number of establishments	Year and Month
		A V家電 Audio visual home electronics	情報家電 Information appliances	通信家電 Communication appliances	カメラ類 Cameras	生活家電 Home electric appliances	その他 Others		
平成24年	-	-	-	-	-	-	-	-	C.Y. 2012
25	-	-	-	-	-	-	-	-	2013
26	4,533,003	622,296	1,134,942	355,306	239,804	1,750,892	429,763	2,443	2014
平成24年度	-	-	-	-	-	-	-	-	F.Y. 2012
25	-	-	-	-	-	-	-	-	2013
26	4,177,903	593,554	1,013,367	341,250	225,700	1,581,406	422,626	2,446	2014
平成26年4~6月	923,777	126,379	247,836	66,740	52,783	345,192	84,847	2,445	Q2 2014
7~9	1,063,608	138,315	228,266	83,195	58,318	452,901	102,613	2,458	Q3
10~12	1,118,285	157,148	283,416	96,707	58,586	398,938	123,490	2,443	Q4
平成27年1~3月	1,072,233	171,712	253,849	94,608	56,013	384,375	111,676	2,446	Q1 2015
4~6	971,453	129,931	210,752	72,966	54,445	394,675	108,684	2,412	Q2
平成26年4月	286,909	44,919	95,082	21,736	17,451	83,008	24,713	2,453	Apr. 2014
5	295,905	38,719	79,929	21,643	18,341	108,276	28,997	2,449	May
6	340,963	42,741	72,825	23,361	16,991	153,908	31,137	2,445	Jun.
7	394,554	46,872	75,458	23,122	19,608	192,452	37,042	2,451	Jul.
8	356,286	47,577	80,060	26,786	18,108	151,528	32,227	2,453	Aug.
9	312,768	43,866	72,748	33,287	20,602	108,921	33,344	2,458	Sep.
10	298,959	39,947	74,435	32,303	18,670	100,788	32,816	2,437	Oct.
11	348,684	46,884	84,742	32,739	18,241	130,033	36,045	2,437	Nov.
12	470,642	70,317	124,239	31,665	21,675	168,117	54,629	2,443	Dec.
平成27年1月	362,176	58,754	86,160	30,055	18,826	130,284	38,097	2,441	Jan. 2015
2	302,457	46,706	70,593	25,249	15,980	109,367	34,562	2,444	Feb.
3	407,600	66,252	97,096	39,304	21,207	144,724	39,017	2,446	Mar.
4	316,600	46,992	77,696	25,242	18,689	111,306	36,675	2,450	Apr.
5	329,314	42,462	68,745	24,628	18,905	138,478	36,096	2,451	May
6	325,539	40,477	64,311	23,096	16,851	144,891	35,913	2,412	Jun.

(2) 前年(同期、同月)比増減率

(2) Percentage change from the same month/term of the previous year.

(単位:%)

年月	商品販売額 Sales of goods							店舗数 Number of establishments	Year and Month
		A V家電 Audio visual home electronics	情報家電 Information appliances	通信家電 Communication appliances	カメラ類 Cameras	生活家電 Home electric appliances	その他 Others		
平成24年	-	-	-	-	-	-	-	-	C.Y. 2012
25	-	-	-	-	-	-	-	-	2013
26	-	-	-	-	-	-	-	-	2014
平成24年度	-	-	-	-	-	-	-	-	F.Y. 2012
25	-	-	-	-	-	-	-	-	2013
26	-	-	-	-	-	-	-	-	2014
平成26年4~6月	-	-	-	-	-	-	-	-	Q2 2014
7~9	-	-	-	-	-	-	-	-	Q3
10~12	-	-	-	-	-	-	-	-	Q4
平成27年1~3月	▲24.9	▲14.3	▲32.4	▲12.9	▲20.1	▲30.6	▲6.0	▲0.3	Q1 2015
4~6	5.2	2.8	▲15.0	9.3	3.1	14.3	28.1	▲1.3	Q2
平成26年4月	-	-	-	-	-	-	-	-	Apr. 2014
5	-	-	-	-	-	-	-	-	May
6	-	-	-	-	-	-	-	-	Jun.
7	-	-	-	-	-	-	-	-	Jul.
8	-	-	-	-	-	-	-	-	Aug.
9	-	-	-	-	-	-	-	-	Sep.
10	-	-	-	-	-	-	-	-	Oct.
11	-	-	-	-	-	-	-	-	Nov.
12	-	-	-	-	-	-	-	-	Dec.
平成27年1月	▲11.6	▲10.9	▲20.5	▲17.1	▲7.8	▲11.7	22.2	0.0	Jan. 2015
2	▲15.3	▲1.9	▲22.4	2.8	▲8.2	▲22.4	▲2.8	▲0.4	Feb.
3	▲38.3	▲23.8	▲44.8	▲17.9	▲34.3	▲45.5	▲25.1	▲0.3	Mar.
4	10.3	4.6	▲18.3	16.1	7.1	34.1	48.4	▲0.1	Apr.
5	11.3	9.7	▲14.0	13.8	3.1	27.9	24.5	0.1	May
6	▲4.5	▲5.3	▲11.7	▲1.1	▲0.8	▲5.9	15.3	▲1.3	Jun.

第1部 家電大型専門店販売 Part1 Large-scale speciality retailers for home electric appliances sales value

第2表 都道府県別販売額等及び前年同月比増減率

Table2 Sales value and number of establishments by prefectures and percentage change from the same month of the previous year.

(単位:百万円、店、%) (million yen)

都道府県 Prefecture	販売額 Sales value	前年同月比増減率	店舗数 Number of establishments	前年同月比増減率
		percentage change from the same month of the previous year		percentage change from the same month of the previous year
北海道 Hokkaido	9,651	▲1.3	83	1.2
青森県 Aomori	1,776	▲5.7	23	▲8.0
岩手県 Iwate	1,765	▲7.4	24	▲14.3
宮城県 Miyagi	4,974	▲7.0	37	0.0
秋田県 Akita	1,475	▲11.3	24	▲7.7
山形県 Yamagata	1,647	▲2.5	23	▲11.5
福島県 Fukushima	3,638	▲4.9	39	5.4
茨城県 Ibaraki	6,209	▲9.6	63	▲13.7
栃木県 Tochigi	5,154	▲8.4	45	▲6.2
群馬県 Gunma	5,313	▲2.2	40	▲18.4
埼玉県 Saitama	13,122	▲12.2	121	▲1.6
千葉県 Chiba	13,120	▲13.5	111	▲3.5
東京都 Tokyo	67,066	1.1	159	▲0.6
神奈川県 Kanagawa	25,358	▲8.7	129	1.6
新潟県 Niigata	4,491	▲8.1	66	0.0
富山県 Toyama	2,416	▲1.6	31	10.7
石川県 Ishikawa	2,756	▲1.4	30	0.0
福井県 Fukui	1,946	3.8	18	0.0
山梨県 Yamanashi	1,155	▲16.2	13	0.0
長野県 Nagano	3,422	▲7.9	37	▲5.1
岐阜県 Gifu	4,104	▲8.2	43	2.4
静岡県 Shizuoka	7,455	▲8.8	83	▲1.2
愛知県 Aichi	18,383	▲12.4	148	1.4
三重県 Mie	3,774	▲9.1	45	▲2.2
滋賀県 Shiga	3,115	▲7.3	38	▲5.0
京都府 Kyoto	7,681	3.4	52	0.0
大阪府 Osaka	33,595	1.0	148	▲2.0
兵庫県 Hyogo	12,626	▲8.8	114	▲0.9
奈良県 Nara	3,452	▲8.8	38	5.6
和歌山県 Wakayama	2,077	▲0.2	25	0.0
鳥取県 Tottori	1,053	▲4.4	11	0.0
島根県 Shimane	1,281	▲8.0	17	6.3
岡山県 Okayama	4,634	▲6.4	50	4.2
広島県 Hiroshima	7,629	▲3.9	53	▲1.9
山口県 Yamaguchi	2,866	▲3.6	32	0.0
徳島県 Tokushima	1,476	▲11.8	18	0.0
香川県 Kagawa	2,243	▲6.9	29	3.6
愛媛県 Ehime	2,710	▲1.6	26	0.0
高知県 Kochi	1,021	▲4.5	14	7.7
福岡県 Fukuoka	11,529	▲1.1	106	▲0.9
佐賀県 Saga	1,250	▲2.6	19	0.0
長崎県 Nagasaki	1,983	1.8	21	5.0
熊本県 Kumamoto	3,247	▲4.3	42	2.4
大分県 Oita	2,176	▲8.4	32	▲5.9
宮崎県 Miyazaki	2,014	▲1.4	26	0.0
鹿児島県 Kagoshima	2,668	11.4	46	0.0
沖縄県 Okinawa	3,043	13.5	20	5.3

第1部 家電大型専門店販売

Part1 Large-scale speciality retailers for home electric appliances sales value

第3表 経済産業局別販売額等及び前年(度、同期、同月)比増減率

Table3 Sales value and number of establishments by regional bureaus of METI and the percentage change from the same month/term of the previous year.

		(1) 販売額等 (1) Sales value										(単位:百万円、店)(million yen)							
年 月	北海道	東北		関東		中部		近畿		中国		四国		九州		沖縄	Year and month		
	Hokkaido	Tohoku		Kanto		Chubu		Kansai		Chugoku		Shikoku		Kyushu		Okinawa			
	店舗数	店舗数	店舗数	店舗数	店舗数	店舗数	店舗数	店舗数	店舗数	店舗数	店舗数	店舗数	店舗数	店舗数	店舗数	店舗数			
平成 24 年	-	-	-	-	-	-	-	-	-	-	-	-	-	-	-	-	-	C.Y. 2012	
25	-	-	-	-	-	-	-	-	-	-	-	-	-	-	-	-	-	2013	
26	143,203	83	235,018	180	2,140,205	876	446,651	298	853,018	442	245,961	165	105,687	86	335,779	294	27,481	19	2014
平成 24 年度	-	-	-	-	-	-	-	-	-	-	-	-	-	-	-	-	-	F.Y. 2012	
25	-	-	-	-	-	-	-	-	-	-	-	-	-	-	-	-	-	2013	
26	130,039	85	212,935	179	1,978,748	877	408,827	299	796,061	442	223,604	166	95,949	86	305,922	293	25,818	19	2014
平成 26 年 4~6 月	27,261	82	44,445	179	444,626	897	89,199	292	178,132	437	47,002	161	20,233	85	66,574	293	6,305	19	Q2 2014
7~9	31,841	82	53,614	177	499,079	902	105,614	297	199,285	438	59,802	164	25,453	85	81,868	294	7,052	19	Q3
10~12	35,954	83	56,536	180	532,866	876	109,439	298	214,461	442	59,157	165	25,225	86	78,625	294	6,022	19	Q4
平成 27 年 1~3 月	34,983	85	58,340	179	502,177	877	104,575	299	204,183	442	57,643	166	25,038	86	78,855	293	6,439	19	Q1 2015
4~6	29,275	83	46,440	170	462,592	867	91,672	297	190,075	433	49,309	163	21,787	87	72,370	292	7,933	20	Q2
平成 26 年 4 月	8,720	82	13,660	180	140,078	901	26,268	296	56,701	435	14,067	162	5,974	86	19,892	292	1,549	19	Apr. 2014
5	8,758	82	14,471	179	144,204	898	28,079	297	55,806	436	14,575	161	6,351	85	21,586	292	2,075	19	May
6	9,783	82	16,314	179	160,344	897	34,852	292	65,625	437	18,360	161	7,908	85	25,096	293	2,681	19	Jun.
7	10,241	82	18,685	177	184,449	901	39,204	294	74,682	439	22,522	161	9,972	85	32,050	293	2,749	19	Jul.
8	11,288	81	19,466	177	166,752	901	35,238	296	66,357	439	19,510	162	8,457	85	26,970	293	2,248	19	Aug.
9	10,312	82	15,463	177	147,878	902	31,172	297	58,246	438	17,770	164	7,024	85	22,848	294	2,055	19	Sep.
10	10,067	82	15,770	178	145,425	879	28,299	296	55,825	441	15,248	164	6,066	85	20,496	293	1,763	19	Oct.
11	11,609	83	17,570	178	164,892	874	34,703	296	67,103	442	18,868	165	7,474	86	24,659	294	1,806	19	Nov.
12	14,278	83	23,196	180	222,549	876	46,437	298	91,533	442	25,041	165	11,685	86	33,470	294	2,453	19	Dec.
平成 27 年 1 月	11,876	83	22,415	179	171,277	876	35,026	297	66,070	441	18,757	165	8,158	86	26,497	295	2,100	19	Jan. 2015
2	9,548	85	14,987	178	142,949	876	28,920	298	59,877	442	15,925	165	7,032	87	21,497	294	1,722	19	Feb.
3	13,559	85	20,938	179	187,951	877	40,629	299	78,236	442	22,961	166	9,848	86	30,861	293	2,617	19	Mar.
4	9,799	85	15,008	180	153,980	877	28,745	300	61,043	442	15,633	166	6,885	87	23,186	293	2,321	20	Apr.
5	9,825	85	16,157	180	156,747	876	31,494	300	64,540	443	16,213	166	7,452	87	24,317	294	2,569	20	May
6	9,651	83	15,275	170	151,865	867	31,433	297	64,492	433	17,463	163	7,450	87	24,867	292	3,043	20	Jun.
		(2) 前年(同期、同月)比増減率 (2) Percentage change from the same month/term of the previous year										(単位:%)							
年 月	北海道	東北		関東		中部		近畿		中国		四国		九州		沖縄	Year and month		
	Hokkaido	Tohoku		Kanto		Chubu		Kansai		Chugoku		Shikoku		Kyushu		Okinawa			
	店舗数	店舗数	店舗数	店舗数	店舗数	店舗数	店舗数	店舗数	店舗数	店舗数	店舗数	店舗数	店舗数	店舗数	店舗数	店舗数			
平成 24 年	-	-	-	-	-	-	-	-	-	-	-	-	-	-	-	-	-	C.Y. 2012	
25	-	-	-	-	-	-	-	-	-	-	-	-	-	-	-	-	-	2013	
26	-	-	-	-	-	-	-	-	-	-	-	-	-	-	-	-	-	2014	
平成 24 年度	-	-	-	-	-	-	-	-	-	-	-	-	-	-	-	-	-	F.Y. 2012	
25	-	-	-	-	-	-	-	-	-	-	-	-	-	-	-	-	-	2013	
26	-	-	-	-	-	-	-	-	-	-	-	-	-	-	-	-	-	2014	
平成 26 年 4~6 月	-	-	-	-	-	-	-	-	-	-	-	-	-	-	-	-	-	Q2 2014	
7~9	-	-	-	-	-	-	-	-	-	-	-	-	-	-	-	-	-	Q3	
10~12	-	-	-	-	-	-	-	-	-	-	-	-	-	-	-	-	-	Q4	
平成 27 年 1~3 月	▲27.3	3.7	▲27.5	▲0.6	▲24.3	▲2.4	▲26.6	1.0	▲21.8	1.6	▲27.9	1.2	▲28.0	0.0	▲27.5	0.3	▲20.5	0.0	Q1 2015
4~6	7.4	1.2	4.5	▲5.0	4.0	▲3.3	2.8	1.7	6.7	▲0.9	4.9	1.2	7.7	2.4	8.7	▲0.3	25.8	5.3	Q2
平成 26 年 4 月	-	-	-	-	-	-	-	-	-	-	-	-	-	-	-	-	-	-	Apr. 2014
5	-	-	-	-	-	-	-	-	-	-	-	-	-	-	-	-	-	-	May
6	-	-	-	-	-	-	-	-	-	-	-	-	-	-	-	-	-	-	Jun.
7	-	-	-	-	-	-	-	-	-	-	-	-	-	-	-	-	-	-	Jul.
8	-	-	-	-	-	-	-	-	-	-	-	-	-	-	-	-	-	-	Aug.
9	-	-	-	-	-	-	-	-	-	-	-	-	-	-	-	-	-	-	Sep.
10	-	-	-	-	-	-	-	-	-	-	-	-	-	-	-	-	-	-	Oct.
11	-	-	-	-	-	-	-	-	-	-	-	-	-	-	-	-	-	-	Nov.
12	-	-	-	-	-	-	-	-	-	-	-	-	-	-	-	-	-	-	Dec.
平成 27 年 1 月	▲12.4	1.2	▲13.9	▲0.6	▲11.8	▲1.6	▲12.4	1.0	▲9.7	1.8	▲12.4	0.6	▲13.9	0.0	▲11.2	1.0	2.4	0.0	Jan. 2015
2	▲16.5	3.7	▲13.3	▲1.7	▲12.7	▲2.7	▲21.4	0.7	▲14.3	1.8	▲21.6	0.6	▲20.5	1.2	▲20.4	0.7	▲10.1	0.0	Feb.
3	▲41.4	3.7	▲43.6	▲0.6	▲38.5	▲2.4	▲38.1	1.0	▲33.8	1.6	▲40.0	1.2	▲40.2	0.0	▲40.5	0.3	▲36.7	0.0	Mar.
4	12.4	3.7	9.9	0.0	9.9	▲2.7	9.4	1.4	7.7	1.6	11.1	2.5	15.2	1.2	16.6	0.3	49.8	5.3	Apr.
5	12.2	3.7	11.7	0.6	8.7	▲2.4	12.2	1.0	15.7	1.6	11.2	3.1	17.3	2.4	12.7	0.7	23.8	5.3	May
6	▲1.3	1.2	▲6.4	▲5.0	▲5.3	▲3.3	▲9.8	1.7	▲1.7	▲0.9	▲4.9	1.2	▲5.8	2.4	▲0.9	▲0.3	13.5	5.3	Jun.

第2部 ドラッグストア販売

Part2 Drugstore sales value

第1表 商品別販売額等及び前年(度、同期、同月)比増減率

Table1 Sales value by goods and number of establishments and percentage change from the same month/term of the previous year.

(1) 販売額等 (1) Sales value (単位:百万円、店) (million yen)												
年月	商品販売額	調剤医薬品	O T C 医薬品	ヘルスケア用品 (衛生用品)・介護・ベビー	健康食品	ビューティケア (化粧品・小物)	トイレタリー	家庭用品・日用消耗品・ペット用品	食品	その他	店舗数	Year and Month
	Sales of goods	Dispensing pharmaceutical products	Over the counter medical products	Health care (sanitary goods), nursing care, and baby products	Health foods	Beauty care (cosmetic products and goods)	Toiletry goods	Household utensils, daily necessities, pet products	Food	Others	Number of establishments	
平成 24 年	-	-	-	-	-	-	-	-	-	-	-	C.Y. 2012
25	-	-	-	-	-	-	-	-	-	-	-	2013
26	4,798,761	317,789	725,521	346,710	159,883	706,850	508,457	748,565	1,161,299	123,687	13,337	2014
平成 24 年度	-	-	-	-	-	-	-	-	-	-	-	F.Y. 2012
25	-	-	-	-	-	-	-	-	-	-	-	2013
26	4,763,996	321,356	716,175	341,702	154,333	696,864	493,164	745,630	1,175,260	119,512	13,432	2014
平成 26 年 4~6 月	1,135,133	77,024	168,502	79,042	36,687	165,963	118,476	177,236	283,173	29,030	13,092	Q2 2014
7~9	1,213,802	79,822	180,495	83,915	39,885	177,362	127,552	195,083	300,523	29,165	13,213	Q3
10~12	1,231,477	82,669	185,906	89,191	38,795	180,048	128,101	195,582	298,534	32,651	13,337	Q4
平成 27 年 1~3 月	1,183,584	81,841	181,272	89,554	38,966	173,491	119,035	177,729	293,030	28,666	13,432	Q1 2015
4~6	1,269,237	82,843	185,678	89,913	42,837	193,941	130,309	197,191	315,543	30,982	13,562	Q2
平成 26 年 4 月	354,374	25,506	53,340	24,990	11,389	51,982	36,782	53,461	87,891	9,033	13,048	Apr. 2014
5	382,837	25,576	57,107	26,629	12,339	55,539	39,853	59,315	96,654	9,825	13,080	May
6	397,922	25,942	58,055	27,423	12,959	58,442	41,841	64,460	98,628	10,172	13,092	Jun.
7	416,935	27,443	61,245	28,646	13,667	62,243	44,188	67,088	102,929	9,486	13,145	Jul.
8	407,997	26,118	60,730	28,179	13,357	59,434	42,876	65,473	101,436	10,394	13,175	Aug.
9	388,870	26,261	58,520	27,090	12,861	55,685	40,488	62,522	96,158	9,285	13,213	Sep.
10	392,376	26,759	58,715	27,523	12,718	56,696	40,912	61,419	97,374	10,260	13,244	Oct.
11	390,981	26,128	59,304	28,524	12,462	56,335	41,068	61,556	95,382	10,222	13,286	Nov.
12	448,120	29,782	67,887	33,144	13,615	67,017	46,121	72,607	105,778	12,169	13,337	Dec.
平成 27 年 1 月	388,505	26,054	60,577	30,477	12,578	56,612	38,821	59,218	94,099	10,069	13,330	Jan. 2015
2	378,948	26,873	56,426	28,815	12,629	54,586	38,140	56,928	95,661	8,890	13,368	Feb.
3	416,131	28,914	64,269	30,262	13,759	62,293	42,074	61,583	103,270	9,707	13,432	Mar.
4	399,061	26,541	58,391	28,462	13,416	61,488	40,773	60,671	99,403	9,916	13,499	Apr.
5	438,958	27,930	64,557	31,133	14,458	66,922	45,334	68,628	109,356	10,640	13,557	May
6	431,218	28,372	62,730	30,318	14,963	65,531	44,202	67,892	106,784	10,426	13,562	Jun.
(2) 前年(同期、同月)比増減率 (2) Percentage change from the same month/term of the previous year (単位:%)												
年月	商品販売額	調剤医薬品	O T C 医薬品	ヘルスケア用品 (衛生用品)・介護・ベビー	健康食品	ビューティケア (化粧品・小物)	トイレタリー	家庭用品・日用消耗品・ペット用品	食品	その他	店舗数	Year and Month
	Sales of goods	Dispensing pharmaceutical products	Over the counter medical products	Health care (sanitary goods), nursing care, and baby products	Health foods	Beauty care (cosmetic products and goods)	Toiletry goods	Household utensils, daily necessities, pet products	Food	Others	Number of establishments	
平成 24 年	-	-	-	-	-	-	-	-	-	-	-	C.Y. 2012
25	-	-	-	-	-	-	-	-	-	-	-	2013
26	-	-	-	-	-	-	-	-	-	-	-	2014
平成 24 年度	-	-	-	-	-	-	-	-	-	-	-	F.Y. 2012
25	-	-	-	-	-	-	-	-	-	-	-	2013
26	-	-	-	-	-	-	-	-	-	-	-	2014
平成 26 年 4~6 月	-	-	-	-	-	-	-	-	-	-	-	Q2 2014
7~9	-	-	-	-	-	-	-	-	-	-	-	Q3
10~12	-	-	-	-	-	-	-	-	-	-	-	Q4
平成 27 年 1~3 月	▲2.9	4.6	▲4.9	▲5.3	▲12.5	▲5.4	▲11.4	▲1.6	5.0	▲12.7	4.5	Q1 2015
4~6	11.8	7.6	10.2	13.8	16.8	16.9	10.0	11.3	11.4	6.7	3.6	Q2
平成 26 年 4 月	-	-	-	-	-	-	-	-	-	-	-	Apr. 2014
5	-	-	-	-	-	-	-	-	-	-	-	May
6	-	-	-	-	-	-	-	-	-	-	-	Jun.
7	-	-	-	-	-	-	-	-	-	-	-	Jul.
8	-	-	-	-	-	-	-	-	-	-	-	Aug.
9	-	-	-	-	-	-	-	-	-	-	-	Sep.
10	-	-	-	-	-	-	-	-	-	-	-	Oct.
11	-	-	-	-	-	-	-	-	-	-	-	Nov.
12	-	-	-	-	-	-	-	-	-	-	-	Dec.
平成 27 年 1 月	3.1	▲0.7	0.1	0.5	▲10.6	1.6	▲3.8	6.3	13.2	▲7.5	4.3	Jan. 2015
2	5.1	10.6	1.0	0.1	▲5.0	6.2	▲0.7	7.7	11.1	▲5.7	4.5	Feb.
3	▲13.5	4.3	▲13.4	▲14.6	▲19.8	▲18.4	▲24.3	▲14.6	▲6.0	▲22.5	4.5	Mar.
4	12.6	4.1	9.5	13.9	17.8	18.3	10.9	13.5	13.1	9.8	3.5	Apr.
5	14.7	9.2	13.0	16.9	17.2	20.5	13.8	15.7	13.1	8.3	3.6	May
6	8.4	9.4	8.1	10.6	15.5	12.1	5.6	5.3	8.3	2.5	3.6	Jun.

第2部 ドラッグストア販売 Part2 Drugstore sales value

第2表 都道府県別販売額等及び前年同月比増減率

Table2 Sales value and number of establishments by prefectures and percentage change from the same month of the previous year.

(単位:百万円、店、%) (million yen)

都道府県 Prefecture			販売額 Sales value	前年同月比増減率		店舗数 Number of establishments	前年同月比増減率	
				percentage change from the same month of the previous year			percentage change from the same month of the previous year	
北海道	Hokkaido		18,933	9.2		593	3.3	
青森県	Aomori		3,734	13.4		118	9.3	
岩手県	Iwate		5,004	7.8		167	7.7	
宮城県	Miyagi		7,769	11.5		251	2.4	
秋田県	Akita		2,678	12.5		93	2.2	
山形県	Yamagata		3,061	13.3		104	6.1	
福島県	Fukushima		5,271	10.1		154	6.9	
茨城県	Ibaraki		12,393	6.5		315	2.6	
栃木県	Tochigi		9,288	6.8		191	4.9	
群馬県	Gunma		8,273	7.9		263	4.0	
埼玉県	Saitama		25,702	8.2		921	2.2	
千葉県	Chiba		19,956	9.6		679	4.8	
東京都	Tokyo		46,792	13.1		1,537	1.4	
神奈川県	Kanagawa		33,985	7.6		948	2.9	
新潟県	Niigata		7,782	4.6		282	5.6	
富山県	Toyama		4,770	0.4		158	▲1.2	
石川県	Ishikawa		5,345	0.5		150	5.6	
福井県	Fukui		3,461	4.7		99	▲1.0	
山梨県	Yamanashi		3,202	3.1		106	1.0	
長野県	Nagano		6,003	4.2		276	5.3	
岐阜県	Gifu		7,783	12.7		292	7.0	
静岡県	Shizuoka		18,161	4.6		448	3.2	
愛知県	Aichi		25,937	8.2		761	3.0	
三重県	Mie		5,087	11.9		188	5.6	
滋賀県	Shiga		4,483	7.4		155	5.4	
京都府	Kyoto		7,180	11.1		258	6.6	
大阪府	Osaka		28,181	15.6		842	3.6	
兵庫県	Hyogo		16,731	5.2		547	2.4	
奈良県	Nara		2,846	8.0		103	4.0	
和歌山県	Wakayama		1,432	23.2		69	4.5	
鳥取県	Tottori		1,514	8.8		52	13.0	
島根県	Shimane		2,222	9.8		56	7.7	
岡山県	Okayama		3,363	▲3.5		146	1.4	
広島県	Hiroshima		7,536	14.2		250	2.9	
山口県	Yamaguchi		4,767	3.0		164	7.2	
徳島県	Tokushima		2,497	5.2		67	8.1	
香川県	Kagawa		2,685	▲0.7		96	3.2	
愛媛県	Ehime		5,850	3.5		194	2.6	
高知県	Kochi		2,010	13.8		64	6.7	
福岡県	Fukuoka		18,260	5.9		610	3.0	
佐賀県	Saga		2,965	6.7		72	4.3	
長崎県	Nagasaki		3,980	8.0		106	3.9	
熊本県	Kumamoto		6,146	5.1		152	7.0	
大分県	Oita		4,341	5.6		115	11.7	
宮崎県	Miyazaki		4,437	3.2		120	2.6	
鹿児島県	Kagoshima		5,558	▲1.3		175	0.6	
沖縄県	Okinawa		1,864	26.8		55	17.0	

第2部 ドラッグストア販売

Part2 Drugstore sales value

第3表 経済産業局別販売額等及び前年（度、同期、同月）比増減率

Table3 Sales value and number of establishments by regional bureaus of METI and the percentage change from the same month/term of the previous year.

		(1) 販売額等 (1) Sales value (単位:百万円、店) (million yen)																		
年 月	北海道	東北		関東		中部		近畿		中国		四国		九州		沖縄	Year and month			
	Hokkaido	Tohoku		Kanto		Chubu		Kansai		Chugoku		Shikoku		Kyushu		Okinawa				
	店舗数	店舗数	店舗数	店舗数	店舗数	店舗数	店舗数	店舗数	店舗数	店舗数	店舗数	店舗数	店舗数	店舗数	店舗数	店舗数				
平成 24 年	-	-	-	-	-	-	-	-	-	-	-	-	-	-	-	-	C.Y. 2012			
25	-	-	-	-	-	-	-	-	-	-	-	-	-	-	-	-	2013			
26	209,770	587	304,451	859	2,145,951	5,895	545,310	1,522	690,435	2,045	224,843	648	146,282	411	514,921	1,320	16,798	50	2014	
平成 24 年度	-	-	-	-	-	-	-	-	-	-	-	-	-	-	-	-	F.Y. 2012			
25	-	-	-	-	-	-	-	-	-	-	-	-	-	-	-	-	2013			
26	210,864	587	304,554	874	2,123,155	5,919	536,291	1,537	702,551	2,054	222,068	659	145,207	417	502,322	1,332	16,984	53	2014	
平成 26 年 4～6 月	51,223	574	72,146	841	502,989	5,796	128,973	1,492	165,354	2,001	50,675	638	34,959	404	124,833	1,299	3,981	47	Q2 2014	
7～9	54,088	582	77,184	847	539,634	5,852	135,647	1,514	176,742	2,012	56,321	643	36,807	408	133,034	1,306	4,345	49	Q3	
10～12	53,000	587	77,113	859	555,604	5,895	137,543	1,522	180,960	2,045	60,155	648	37,797	411	124,973	1,320	4,332	50	Q4	
平成 27 年 1～3 月	52,553	587	78,111	874	524,928	5,919	134,128	1,537	179,495	2,054	54,917	659	35,644	417	119,482	1,332	4,326	53	Q1 2015	
4～6	53,823	593	80,193	887	562,393	5,966	144,796	1,549	192,525	2,073	58,014	668	39,054	421	133,390	1,350	5,049	55	Q2	
平成 26 年 4 月	18,683	573	24,401	835	154,041	5,768	40,366	1,484	52,480	1,994	14,812	637	10,660	400	37,744	1,309	1,187	48	Apr. 2014	
5	15,204	573	22,977	839	172,325	5,783	43,113	1,486	54,854	1,995	17,738	637	11,804	404	43,498	1,315	1,324	48	May	
6	17,336	574	24,768	841	176,623	5,796	45,494	1,492	58,020	2,001	18,125	638	12,495	404	43,591	1,299	1,470	47	Jun.	
7	18,184	574	25,759	846	185,828	5,827	46,739	1,500	60,902	2,005	19,768	639	12,504	406	45,863	1,301	1,388	47	Jul.	
8	18,394	576	26,638	844	181,000	5,844	45,547	1,505	59,247	2,009	18,586	641	12,466	406	44,688	1,301	1,431	49	Aug.	
9	17,510	582	24,787	847	172,806	5,852	43,361	1,514	56,593	2,012	17,967	643	11,837	408	42,483	1,306	1,526	49	Sep.	
10	17,281	581	25,161	852	176,777	5,868	43,575	1,510	56,654	2,021	19,175	646	12,059	408	40,334	1,309	1,360	49	Oct.	
11	17,370	585	25,163	857	176,560	5,878	43,613	1,516	57,498	2,029	18,758	646	11,877	409	38,740	1,316	1,402	50	Nov.	
12	18,349	587	26,789	859	202,267	5,895	50,355	1,522	66,808	2,045	22,222	648	13,861	411	45,899	1,320	1,570	50	Dec.	
平成 27 年 1 月	18,956	587	25,594	859	171,853	5,893	44,819	1,520	57,052	2,042	17,777	649	11,808	412	39,146	1,317	1,500	51	Jan. 2015	
2	17,266	584	25,143	867	164,531	5,905	43,247	1,526	60,162	2,042	17,219	650	11,615	414	38,376	1,329	1,389	51	Feb.	
3	16,331	587	27,374	874	188,544	5,919	46,062	1,537	62,281	2,054	19,921	659	12,221	417	41,960	1,332	1,437	53	Mar.	
4	17,104	592	25,516	877	174,948	5,950	45,611	1,544	63,006	2,064	18,431	661	12,529	418	40,491	1,340	1,425	53	Apr.	
5	17,786	593	27,160	883	195,908	5,970	50,263	1,554	65,205	2,069	20,181	667	13,483	421	47,212	1,346	1,760	54	May	
6	18,933	593	27,517	887	191,537	5,966	48,922	1,549	64,314	2,073	19,402	668	13,042	421	45,687	1,350	1,864	55	Jun.	
		(2) 前年（同期、同月）比増減率 (2) The percentage change from the same month/term of the previous year (%) (単位:%)																		
年 月	北海道	東北		関東		中部		近畿		中国		四国		九州		沖縄	Year and month			
	Hokkaido	Tohoku		Kanto		Chubu		Kansai		Chugoku		Shikoku		Kyushu		Okinawa				
	店舗数	店舗数	店舗数	店舗数	店舗数	店舗数	店舗数	店舗数	店舗数	店舗数	店舗数	店舗数	店舗数	店舗数	店舗数	店舗数				
平成 24 年	-	-	-	-	-	-	-	-	-	-	-	-	-	-	-	-	C.Y. 2012			
25	-	-	-	-	-	-	-	-	-	-	-	-	-	-	-	-	2013			
26	-	-	-	-	-	-	-	-	-	-	-	-	-	-	-	-	2014			
平成 24 年度	-	-	-	-	-	-	-	-	-	-	-	-	-	-	-	-	F.Y. 2012			
25	-	-	-	-	-	-	-	-	-	-	-	-	-	-	-	-	2013			
26	-	-	-	-	-	-	-	-	-	-	-	-	-	-	-	-	2014			
平成 26 年 4～6 月	-	-	-	-	-	-	-	-	-	-	-	-	-	-	-	-	Q2 2014			
7～9	-	-	-	-	-	-	-	-	-	-	-	-	-	-	-	-	Q3			
10～12	-	-	-	-	-	-	-	-	-	-	-	-	-	-	-	-	Q4			
平成 27 年 1～3 月	2.1	2.6	0.1	5.8	▲4.2	3.7	▲6.3	4.1	7.2	9.6	▲4.8	3.6	▲2.9	5.0	▲9.5	1.5	4.5	10.4	Q1 2015	
4～6	5.1	3.3	11.2	5.5	11.8	2.9	12.3	3.8	16.4	3.6	14.5	4.7	11.7	4.2	6.9	3.9	26.8	17.0	Q2	
平成 26 年 4 月	-	-	-	-	-	-	-	-	-	-	-	-	-	-	-	-	-	-	-	Apr. 2014
5	-	-	-	-	-	-	-	-	-	-	-	-	-	-	-	-	-	-	-	May
6	-	-	-	-	-	-	-	-	-	-	-	-	-	-	-	-	-	-	-	Jun.
7	-	-	-	-	-	-	-	-	-	-	-	-	-	-	-	-	-	-	-	Jul.
8	-	-	-	-	-	-	-	-	-	-	-	-	-	-	-	-	-	-	-	Aug.
9	-	-	-	-	-	-	-	-	-	-	-	-	-	-	-	-	-	-	-	Sep.
10	-	-	-	-	-	-	-	-	-	-	-	-	-	-	-	-	-	-	-	Oct.
11	-	-	-	-	-	-	-	-	-	-	-	-	-	-	-	-	-	-	-	Nov.
12	-	-	-	-	-	-	-	-	-	-	-	-	-	-	-	-	-	-	-	Dec.
平成 27 年 1 月	9.1	2.4	▲0.7	4.5	2.0	3.4	1.8	4.4	11.4	10.0	3.0	2.5	7.4	4.3	▲3.4	1.2	14.4	6.3	10.4	Jan. 2015
2	4.3	2.3	7.3	5.2	4.7	3.7	0.7	4.9	17.0	9.3	▲1.6	2.4	7.1	5.6	▲2.5	2.0	15.9	6.3	10.4	Feb.
3	▲6.8	2.6	▲5.0	5.8	▲15.1	3.7	▲17.9	4.1	▲3.8	9.6	▲13.1	3.6	▲17.9	5.0	▲19.6	1.5	▲11.9	10.4	10.4	Mar.
4	▲8.5	3.3	4.6	5.0	13.6	3.2	13.0	4.0	20.1	3.5	24.4	3.8	17.5	4.5	7.3	2.4	20.1	10.4	10.4	Apr.
5	17.0	3.5	18.2	5.2	13.7	3.2	16.6	4.6	18.9	3.7	13.8	4.7	14.2	4.2	8.5	2.4	32.9	12.5	12.5	May
6	9.2	3.3	11.1	5.5	8.4	2.9	7.5	3.8	10.8	3.6	7.0	4.7	4.4	4.2	4.8	3.9	26.8	17.0	17.0	Jun.

第3部 ホームセンター販売

Part3 Home improvement stores sales value

第1表 商品別販売額等及び前年（度、同期、同月）比増減率

Table1 Sales value by goods and number of establishments and the percentage change from the same month/term of the previous year.

(1) 販売額等 (1) Sales value (単位:百万円、店) (million yen)												
年月	商品販売額 sales of goods	D I Y用具・素材	電気	インテリア	家庭用品・日用品	園芸・エクステリア	ペット・ペット用品	カー用品・アウトドア	オフィス・カルチャー	その他	店舗数 Number of establishments	Year and Month
		D.I.Y. tools and materials	Electric appliances	Interiors	Household utensils and daily necessities	Gardening and exteriors	Pet and pet products	Car supplies and outdoor goods	Office products and hobbies	Others		
平成24年	-	-	-	-	-	-	-	-	-	-	-	C.Y. 2012
25	-	-	-	-	-	-	-	-	-	-	-	2013
26	3,345,921	686,387	232,109	266,358	719,307	499,720	235,151	177,994	177,416	351,479	4,122	2014
平成24年度	-	-	-	-	-	-	-	-	-	-	-	F.Y. 2012
25	-	-	-	-	-	-	-	-	-	-	-	2013
26	3,240,795	669,528	220,380	256,205	692,920	488,774	231,262	174,408	175,084	332,234	4,137	2014
平成26年 4~6月	838,549	173,369	42,255	63,366	167,513	175,836	55,359	46,161	39,966	74,724	4,057	Q2 2014
7~9	805,708	163,519	48,176	63,143	183,549	121,525	60,437	50,742	39,140	75,477	4,080	Q3
10~12	886,840	182,560	78,206	74,656	189,302	109,903	62,277	41,086	52,407	96,443	4,122	Q4
平成27年 1~3月	709,698	150,080	51,743	55,040	152,556	81,510	53,189	36,419	43,571	85,590	4,137	Q1 2015
4~6	869,486	176,175	42,414	62,758	181,926	181,873	60,249	48,055	40,497	75,539	4,153	Q2
平成26年 4月	269,693	57,608	13,952	20,553	50,537	54,936	16,621	15,620	14,984	24,882	4,053	Apr. 2014
5	295,466	60,241	13,169	20,975	56,705	71,336	19,294	16,164	12,889	24,693	4,057	May
6	273,390	55,520	15,134	21,838	60,271	49,564	19,444	14,377	12,093	25,149	4,057	Jun.
7	278,016	56,438	17,277	22,976	62,590	42,737	20,326	17,365	12,603	25,704	4,068	Jul.
8	276,073	54,242	16,616	21,783	65,562	37,432	21,098	19,161	13,602	26,577	4,072	Aug.
9	251,619	52,839	14,283	18,384	55,397	41,356	19,013	14,216	12,935	23,196	4,080	Sep.
10	263,023	58,147	18,799	21,721	54,858	38,082	19,823	12,692	14,184	24,717	4,089	Oct.
11	276,595	59,179	23,831	23,319	58,041	34,678	20,113	12,616	16,067	28,751	4,111	Nov.
12	347,222	65,234	35,576	29,616	76,403	37,143	22,341	15,778	22,156	42,975	4,122	Dec.
平成27年 1月	232,255	48,944	19,733	18,132	50,109	21,035	17,582	11,631	14,522	30,567	4,123	Jan. 2015
2	217,434	46,942	15,666	15,957	47,286	22,616	16,987	10,267	13,444	28,269	4,119	Feb.
3	260,009	54,194	16,344	20,951	55,161	37,859	18,620	14,521	15,605	26,754	4,137	Mar.
4	283,373	57,718	14,302	21,081	57,057	57,010	19,022	16,644	15,273	25,266	4,147	Apr.
5	317,345	62,369	14,164	22,689	64,678	75,629	21,146	17,671	13,119	25,880	4,152	May
6	268,768	56,088	13,948	18,988	60,191	49,234	20,081	13,740	12,105	24,393	4,153	Jun.

(2) 前年（同期、同月）比増減率 (2) Percentage change from the same month/term of the previous year (単位:%)												
年月	商品販売額 Sales of goods	D I Y用具・素材	電気	インテリア	家庭用品・日用品	園芸・エクステリア	ペット・ペット用品	カー用品・アウトドア	オフィス・カルチャー	その他	店舗数 Number of establishments	Year and Month
		D.I.Y. tools and materials	Electric appliances	Interiors	Household utensils and daily necessities	Gardening and exteriors	Pet and pet products	Car supplies and outdoor goods	Office products and hobbies	Others		
平成24年	-	-	-	-	-	-	-	-	-	-	-	C.Y. 2012
25	-	-	-	-	-	-	-	-	-	-	-	2013
26	-	-	-	-	-	-	-	-	-	-	-	2014
平成24年度	-	-	-	-	-	-	-	-	-	-	-	F.Y. 2012
25	-	-	-	-	-	-	-	-	-	-	-	2013
26	-	-	-	-	-	-	-	-	-	-	-	2014
平成26年 4~6月	-	-	-	-	-	-	-	-	-	-	-	Q2 2014
7~9	-	-	-	-	-	-	-	-	-	-	-	Q3
10~12	-	-	-	-	-	-	-	-	-	-	-	Q4
平成27年 1~3月	▲12.9	▲10.1	▲18.5	▲15.6	▲14.7	▲11.8	▲6.8	▲9.0	▲5.1	▲18.4	2.4	Q1 2015
4~6	3.7	1.6	0.4	▲1.0	8.6	3.4	8.8	4.1	1.3	1.1	2.4	Q2
平成26年 4月	-	-	-	-	-	-	-	-	-	-	-	Apr. 2014
5	-	-	-	-	-	-	-	-	-	-	-	May
6	-	-	-	-	-	-	-	-	-	-	-	Jun.
7	-	-	-	-	-	-	-	-	-	-	-	Jul.
8	-	-	-	-	-	-	-	-	-	-	-	Aug.
9	-	-	-	-	-	-	-	-	-	-	-	Sep.
10	-	-	-	-	-	-	-	-	-	-	-	Oct.
11	-	-	-	-	-	-	-	-	-	-	-	Nov.
12	-	-	-	-	-	-	-	-	-	-	-	Dec.
平成27年 1月	▲6.1	▲5.3	▲13.8	▲10.2	▲2.5	▲2.3	▲0.6	▲4.7	▲2.2	▲12.6	2.4	Jan. 2015
2	▲3.5	▲2.9	▲8.3	▲1.9	▲0.6	▲3.8	2.3	▲0.1	5.4	▲14.0	2.3	Feb.
3	▲24.0	▲19.0	▲30.4	▲27.1	▲31.1	▲20.2	▲18.2	▲17.2	▲14.7	▲27.7	2.4	Mar.
4	5.1	0.2	2.5	2.6	12.9	3.8	14.4	6.6	1.9	1.5	2.3	Apr.
5	7.4	3.5	7.6	8.2	14.1	6.0	9.6	9.3	1.8	4.8	2.3	May
6	▲1.7	1.0	▲7.8	▲13.1	▲0.1	▲0.7	3.3	▲4.4	0.1	▲3.0	2.4	Jun.

第3部 ホームセンター販売 Part3 Home improvement stores sales value

第2表 都道府県別販売額等及び前年同月比増減率

Table2 Sales value and number of establishments by prefectures and percentage change from the same month of the previous year.

(単位:百万円、店、%) (million yen)

都道府県 Prefecture			販売額 Sales value	前年同月比増減率		店舗数 Number of establishments	前年同月比増減率	
				percentage change from the same month of the previous year			percentage change from the same month of the previous year	
北海道	Hokkaido		11,245	▲2.4		184	6.4	
青森県	Aomori		4,536	1.1		91	8.3	
岩手県	Iwate		3,682	▲1.0		87	6.1	
宮城県	Miyagi		5,934	▲4.0		111	▲0.9	
秋田県	Akita		2,732	10.7		74	7.2	
山形県	Yamagata		3,157	▲12.3		74	0.0	
福島県	Fukushima		5,396	0.4		120	▲0.8	
茨城県	Ibaraki		11,006	2.4		119	3.5	
栃木県	Tochigi		6,195	▲0.9		89	0.0	
群馬県	Gunma		7,460	▲0.9		87	7.4	
埼玉県	Saitama		17,179	▲0.6		170	3.0	
千葉県	Chiba		17,317	3.3		164	4.5	
東京都	Tokyo		17,633	▲1.5		138	1.5	
神奈川県	Kanagawa		12,734	▲4.6		119	2.6	
新潟県	Niigata		8,034	▲9.6		172	0.6	
富山県	Toyama		2,440	▲10.9		48	4.3	
石川県	Ishikawa		1,744	1.0		32	▲5.9	
福井県	Fukui		915	▲8.1		27	0.0	
山梨県	Yamanashi		2,434	▲4.7		51	0.0	
長野県	Nagano		7,856	▲1.5		104	3.0	
岐阜県	Gifu		4,869	▲15.5		93	2.2	
静岡県	Shizuoka		8,578	▲3.0		98	5.4	
愛知県	Aichi		13,939	3.8		150	10.3	
三重県	Mie		4,737	▲0.3		76	2.7	
滋賀県	Shiga		3,317	▲3.0		62	3.3	
京都府	Kyoto		4,725	1.6		70	0.0	
大阪府	Osaka		14,088	▲3.1		151	▲0.7	
兵庫県	Hyogo		10,861	▲2.1		169	▲1.2	
奈良県	Nara		2,599	▲5.0		49	4.3	
和歌山県	Wakayama		2,328	▲6.1		54	1.9	
鳥取県	Tottori		1,344	▲2.7		39	2.6	
島根県	Shimane		1,810	0.8		45	▲2.2	
岡山県	Okayama		4,336	▲2.3		103	5.1	
広島県	Hiroshima		6,980	▲1.2		128	0.0	
山口県	Yamaguchi		3,000	▲2.6		90	0.0	
徳島県	Tokushima		1,262	▲2.7		40	0.0	
香川県	Kagawa		2,112	▲3.0		40	2.6	
愛媛県	Ehime		3,013	0.9		60	▲1.6	
高知県	Kochi		989	11.4		44	2.3	
福岡県	Fukuoka		8,427	▲2.3		176	1.7	
佐賀県	Saga		1,480	▲5.9		49	0.0	
長崎県	Nagasaki		2,614	▲0.8		58	1.8	
熊本県	Kumamoto		3,920	▲2.4		82	1.2	
大分県	Oita		3,602	6.3		66	1.5	
宮崎県	Miyazaki		2,739	▲2.0		53	0.0	
鹿児島県	Kagoshima		1,470	▲0.2		47	4.4	
沖縄県	Okinawa		-	-		-	-	

第3部 ホームセンター販売

Part3 Home improvement stores sales value

第3表 経済産業局別販売額等及び前年（度、同期、同月）比増減率

Table3 Sales value and number of establishments by regional bureaus of METI and the percentage change from the same month/term of the previous year.

		(1) Sales value											(単位:百万円、店) (million yen)				
年 月	北海道	東北		関東		中部		近畿		中国		四国		九州		沖縄	Year and month
	Hokkaido	Tohoku		Kanto		Chubu		Kansai		Chugoku		Shikoku		Kyushu		Okinawa	
	店舗数	店舗数	店舗数	店舗数	店舗数	店舗数	店舗数	店舗数	店舗数	店舗数	店舗数	店舗数	店舗数	店舗数	店舗数	店舗数	
平成 24 年	-	-	-	-	-	-	-	-	-	-	-	-	-	-	-	-	C.Y. 2012
25	-	-	-	-	-	-	-	-	-	-	-	-	-	-	-	-	2013
26	131,710	180	313,423	557	1,464,248	1,295	336,587	388	479,137	586	222,357	404	89,744	182	308,715	530	2014
平成 24 年度	-	-	-	-	-	-	-	-	-	-	-	-	-	-	-	-	F.Y. 2012
25	-	-	-	-	-	-	-	-	-	-	-	-	-	-	-	-	2013
26	128,522	182	303,892	556	1,416,669	1,301	327,416	397	464,762	584	214,225	404	86,742	184	298,567	529	2014
平成 26 年 4~6 月	35,277	173	81,762	542	364,632	1,275	83,983	381	119,376	580	54,569	400	22,309	183	76,641	523	Q2 2014
7~9	31,807	173	76,484	552	349,739	1,279	81,014	382	115,683	582	53,751	402	22,002	183	75,228	527	Q3
10~12	36,552	180	83,369	557	386,218	1,295	90,348	388	127,121	586	59,223	404	23,357	182	80,652	530	Q4
平成 27 年 1~3 月	24,886	182	62,277	556	316,080	1,301	72,071	397	102,582	584	46,682	404	19,074	184	66,046	529	Q1 2015
4~6	36,735	184	83,738	557	374,310	1,311	89,488	399	124,645	582	57,320	405	23,608	184	79,642	531	Q2
平成 26 年 4 月	10,747	173	27,139	541	118,986	1,276	25,913	380	37,429	577	17,396	400	6,963	183	25,120	523	Apr. 2014
5	13,005	173	28,799	542	127,555	1,277	29,663	380	42,023	579	19,411	400	7,998	183	27,012	523	May
6	11,525	173	25,824	542	118,091	1,275	28,407	381	39,924	580	17,762	400	7,348	183	24,509	523	Jun.
7	11,037	173	26,715	548	120,524	1,277	27,899	380	39,589	580	18,398	402	7,615	183	26,239	525	Jul.
8	11,167	173	26,760	551	120,533	1,275	27,281	381	39,310	581	18,343	402	7,285	183	25,394	526	Aug.
9	9,603	173	23,009	552	108,682	1,279	25,834	382	36,784	582	17,010	402	7,102	183	23,595	527	Sep.
10	11,047	176	24,675	554	114,027	1,282	25,791	382	37,850	583	17,631	403	7,142	183	24,860	528	Oct.
11	11,429	179	26,459	556	120,222	1,292	28,613	385	39,382	585	18,157	404	7,288	182	25,045	528	Nov.
12	14,076	180	32,235	557	151,969	1,295	35,944	388	49,889	586	23,435	404	8,927	182	30,747	530	Dec.
平成 27 年 1 月	8,322	180	21,551	557	105,468	1,294	23,074	388	32,602	586	14,232	405	5,995	182	21,011	531	Jan. 2015
2	6,967	180	17,954	556	97,987	1,294	21,994	388	32,100	585	14,414	405	5,854	183	20,164	528	Feb.
3	9,597	182	22,772	556	112,625	1,301	27,003	397	37,880	584	18,036	404	7,225	184	24,871	529	Mar.
4	11,682	183	27,634	556	120,613	1,307	28,804	399	40,270	583	19,234	405	7,846	184	27,290	530	Apr.
5	13,808	183	30,667	557	137,271	1,310	32,955	399	45,542	584	20,616	405	8,386	184	28,100	530	May
6	11,245	184	25,437	557	116,426	1,311	27,729	399	38,833	582	17,470	405	7,376	184	24,252	531	Jun.

		(2) Percentage change from the same month/term of the previous year											(単位:%)				
年 月	北海道	東北		関東		中部		近畿		中国		四国		九州		沖縄	Year and month
	Hokkaido	Tohoku		Kanto		Chubu		Kansai		Chugoku		Shikoku		Kyushu		Okinawa	
	店舗数	店舗数	店舗数	店舗数	店舗数	店舗数	店舗数	店舗数	店舗数	店舗数	店舗数	店舗数	店舗数	店舗数	店舗数	店舗数	
平成 24 年	-	-	-	-	-	-	-	-	-	-	-	-	-	-	-	-	C.Y. 2012
25	-	-	-	-	-	-	-	-	-	-	-	-	-	-	-	-	2013
26	-	-	-	-	-	-	-	-	-	-	-	-	-	-	-	-	2014
平成 24 年度	-	-	-	-	-	-	-	-	-	-	-	-	-	-	-	-	F.Y. 2012
25	-	-	-	-	-	-	-	-	-	-	-	-	-	-	-	-	2013
26	-	-	-	-	-	-	-	-	-	-	-	-	-	-	-	-	2014
平成 26 年 4~6 月	-	-	-	-	-	-	-	-	-	-	-	-	-	-	-	-	Q2 2014
7~9	-	-	-	-	-	-	-	-	-	-	-	-	-	-	-	-	Q3
10~12	-	-	-	-	-	-	-	-	-	-	-	-	-	-	-	-	Q4
平成 27 年 1~3 月	▲11.4	5.8	▲13.3	3.3	▲13.1	2.1	▲11.3	5.0	▲12.3	1.4	▲14.8	1.3	▲13.6	1.1	▲13.3	1.3	Q1 2015
4~6	4.1	6.4	2.4	2.8	2.7	2.8	6.6	4.7	4.4	0.3	5.0	1.3	5.8	0.5	3.9	1.5	Q2
平成 26 年 4 月	-	-	-	-	-	-	-	-	-	-	-	-	-	-	-	-	Apr. 2014
5	-	-	-	-	-	-	-	-	-	-	-	-	-	-	-	-	May
6	-	-	-	-	-	-	-	-	-	-	-	-	-	-	-	-	Jun.
7	-	-	-	-	-	-	-	-	-	-	-	-	-	-	-	-	Jul.
8	-	-	-	-	-	-	-	-	-	-	-	-	-	-	-	-	Aug.
9	-	-	-	-	-	-	-	-	-	-	-	-	-	-	-	-	Sep.
10	-	-	-	-	-	-	-	-	-	-	-	-	-	-	-	-	Oct.
11	-	-	-	-	-	-	-	-	-	-	-	-	-	-	-	-	Nov.
12	-	-	-	-	-	-	-	-	-	-	-	-	-	-	-	-	Dec.
平成 27 年 1 月	▲4.8	4.0	▲7.4	3.5	▲7.0	1.9	▲2.4	2.4	▲4.3	1.9	▲7.3	2.3	▲3.5	1.7	▲7.4	2.9	Jan. 2015
2	▲4.4	4.0	▲5.8	3.3	▲2.1	2.2	▲3.9	2.1	▲3.1	1.7	▲5.6	1.8	▲3.7	1.7	▲6.1	2.1	Feb.
3	▲20.3	5.8	▲22.7	3.3	▲25.0	2.1	▲22.2	5.0	▲23.9	1.4	▲25.4	1.3	▲26.2	1.1	▲22.4	1.3	Mar.
4	8.7	5.8	1.8	2.8	1.4	2.4	11.2	5.0	7.6	1.0	10.6	1.3	12.7	0.5	8.6	1.3	Apr.
5	6.2	5.8	6.5	2.8	7.6	2.6	11.1	5.0	8.4	0.9	6.2	1.3	4.9	0.5	4.0	1.3	May
6	▲2.4	6.4	▲1.5	2.8	▲1.4	2.8	▲2.4	4.7	▲2.7	0.3	▲1.6	1.3	0.4	0.5	▲1.0	1.5	Jun.

第4部 期末商品手持額

Part 4 Commodity stocks

(1) 期末商品手持額

Commodity stocks

(単位:百万円) (million yen)

年期末	家電大型専門店 Large-scale speciality retailers for home electric appliances	ドラッグストア Drugstore	ホームセンター Home improvement stores	Year and Month
平成 26 年 6月	714,140	670,925	748,262	Jun 2014
9	649,301	649,554	723,391	Sep
12	818,288	707,544	803,162	Dec
平成 27 年 3月	690,521	672,817	767,631	Mar 2015
6	782,774	680,273	787,968	Jun

(2) 前年同期末比増減率

Percentage change from the same month of the previous year

(単位:%)

年期末	家電大型専門店 Large-scale speciality retailers for home electric appliances	ドラッグストア Drugstore	ホームセンター Home improvement stores	Year and Month
平成 26 年 6月	-	-	-	Jun 2014
9	-	-	-	Sep
12	-	-	-	Dec
平成 27 年 3月	7.1	5.2	5.8	Mar 2015
6	9.6	1.4	5.3	Jun

公表予定

Date for Issue

	平成27年6月分 Jun,2015	7月分 Jul,2015	8月分 Aug,2015	9月分 Sep,2015
速報(08:50) Preliminary Report	27年7月29日 July 29,2015	27年8月28日 August 28,2015	27年9月30日 September 30,2015	27年10月28日 October 28,2015
確報(13:30) Revised Report	27年8月12日 August 12,2015	27年9月14日 September 14,2015	27年10月14日 October 14,2015	27年11月13日 November 13,2015

The Preliminary Report will be published at 08:50.

The Revised Report will be published at 13:30.

問い合わせ先 〒100-8902 東京都千代田区霞が関1-3-1
経済産業省大臣官房調査統計グループ サービス動態統計室
TEL (代表)03-3501-1511(内線)2898~9
03-3501-3892(ダイヤルイン)
E-mail qqcebj@meti.go.jp

統計情報アクセス用URL

<http://www.meti.go.jp/statistics/index.html>

(本冊子は、再生紙を使用しております)



政府統計

リサイクル適性 (A)

この印刷物は、印刷用の紙へ
リサイクルできます。