

# 第3次産業活動指数

Indices of Tertiary Industry Activity

## ITA

平成27年10月分

October, 2015

平成27年12月14日

December 14, 2015

**経済産業省大臣官房調査統計グループ**

Research and Statistics Department  
Minister's Secretariat  
Ministry of Economy, Trade and Industry

## 利用上の注意

1. 本書は第3次産業活動指数を公表するものです。
2. 指数の補正について  
本指数では、毎月の速報公表時に、前月指数を暫定確報値、前々月指数を確報値へ修正しています。これ以降は、原則として毎年2月分公表時に、前年1月～12月分の指数を一括して修正しています(年間補正)。
3. 季節調整方法については、センサス局法のX-12-ARIMAにより季節、曜日・祝祭日調整を行っています。X-12-ARIMAのスペックファイル等については、「第3次産業活動指数におけるX-12-ARIMAのスペックファイル等について」(23,24頁)を参照してください。
4. 本書に記載された数値を他に転載するときは、「経済産業省:第3次産業活動指数」からの引用である旨を必ず明記してください。
5. 本書の内容についてのお問い合わせ先:  
経済産業省大臣官房調査統計グループ経済解析室 東京都千代田区霞が関一丁目3番1号(〒100-8902)  
Tel:03-3501-1644(ダイヤルイン) FAX:03-3501-7775
6. 統計情報アクセス用URLは、<http://www.meti.go.jp/statistics/index.html>

## REMARKS

1. This monthly survey contains the following data "Indices of Tertiary Industry Activity".
2. Practice for data revision  
Indices of some sectors of the previous month, whose source data were preliminary or estimated, were revised at the time of publication of the Preliminary Report two month later. For other series in which final source data were not available at that time, figures of the previous year are revised at the annual revision to recalculate indices.
3. As for the Indices of Tertiary Industry Activity, the Census Bureau's X-12-ARIMA method is adopted as the seasonal, trading day and holiday effect adjustment. Please refer to 'The Spec files, etc. adopted in the seasonal adjustment of the Indices of Tertiary Industry Activity using the X-12-ARIMA method' for details.
4. "METI: Indices of Tertiary Industry Activity" should be indicated as the reference source.
5. Please contact the following for additional information.  
Economic Analysis Office, Research and Statistics Department, Minister's Secretariat, Ministry of Economy, Trade and Industry  
1-3-1, Kasumigaseki, Chiyoda-ku, Tokyo 100-8902, Japan Tel:81-3-3501-1644 Fax:81-3-3501-7775
6. The URL is <http://www.meti.go.jp/english/statistics/index.html>

## 目 次 CONTENTS

平成27年10月の第3次産業活動指数の動向 .....	1
Overview of Indices of Tertiary Industry Activity (ITA) for October, 2015	
指数表	
Tables of Indices	
主要業種別指数時系列表 .....	4
Time Series Data of Indices of Key Industries	
業種分類別活動指数【直近3ヶ月】 .....	14
Recent Data of Indices of Tertiary Industry Activity and Industry-Classified Indices	
鉱工業及び第3次産業の統合指数の動向 .....	22
Overview of Integration Index of Manufacturing and Non-manufacturing Industries	
第3次産業活動指数におけるX-12-ARIMAのスペックファイル等について .....	23
The spec files, etc. adopted in the seasonal adjustment of the Indices of Tertiary Industry Activity using the X-12-ARIMA method	

## 今後の公表予定 Release date from now on

	平成27年10月分 October, 2015	平成27年11月分 November, 2015	平成27年12月分 December, 2015	平成28年1月分 January, 2016
第3次産業活動指数 Indices of Tertiary Industry Activity (Time: 1:30 p.m.)		平成28年1月18日 January 18, 2016	平成28年2月15日 February 15, 2016	平成28年3月15日 March 15, 2016
全産業活動指数 Indices of All Industry Activity (Time: 1:30 p.m.)	平成27年12月21日 December 21, 2015	平成28年1月21日 January 21, 2016	平成28年2月19日 February 19, 2016	平成28年3月22日 March 22, 2016

# 第3次産業活動指数(平成27年10月分)

Indices of Tertiary Industry Activity (ITA) for October, 2015

平成27年12月14日  
経済産業省大臣官房  
調査統計グループ経済解析室

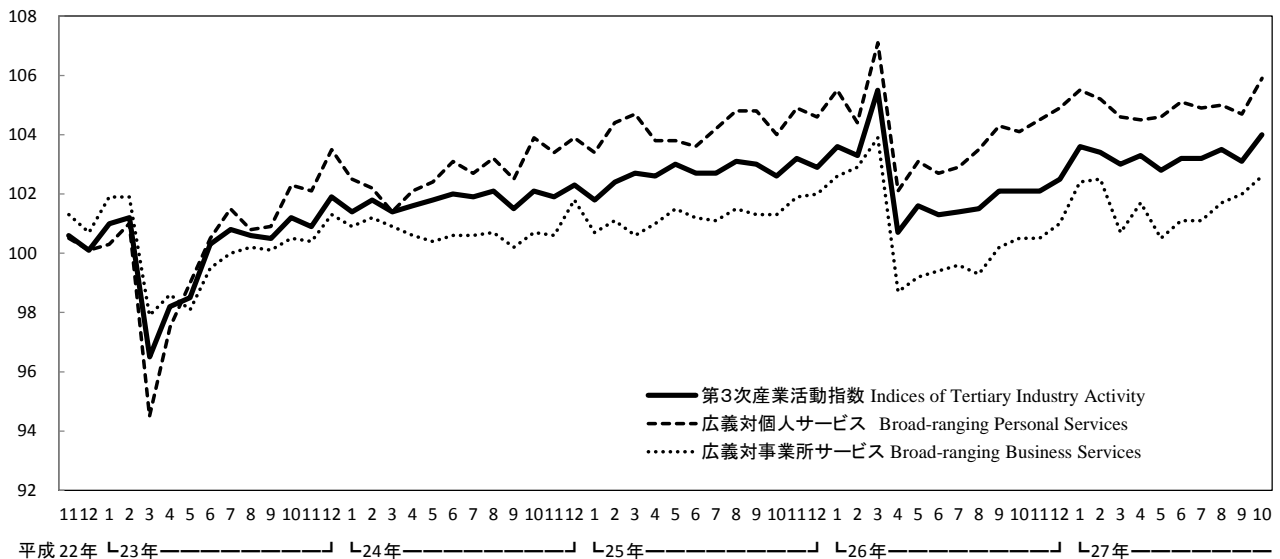
## － 第3次産業活動は持ち直しの動きがみられる －

- 第3次産業活動指数は、104.0、前月比 0.9%と2か月ぶりの上昇となった。
- 第3次産業活動指数を個人向けと事業所向けに分けてみると、  
広義対個人サービスは、105.9、前月比 1.1%と2か月ぶりの上昇、  
広義対事業所サービスは、102.6、同 0.6%と3か月連続の上昇となった。
- 総じてみれば、第3次産業活動は持ち直しの動きがみられる。

	季節調整済指数 Seasonally Adjusted Index		原指数 Original Index	
	104.0	前月比(%) %Change of Previous Month	102.8	前年同月比(%) %Change of Previous Year
		0.9 (2か月ぶりの上昇)		1.5 (7か月連続の上昇)
第3次産業活動指数 Indices of Tertiary Industry Activity	104.0	0.9 (2か月ぶりの上昇)	102.8	1.5 (7か月連続の上昇)
広義対個人サービス Broad-ranging Personal Services	105.9	1.1 (2か月ぶりの上昇)	104.5	1.7 (7か月連続の上昇)
広義対事業所サービス Broad-ranging Business Services	102.6	0.6 (3か月連続の上昇)	101.2	1.3 (7か月連続の上昇)

第3次産業活動指数の推移 Trends of Indices of Tertiary Industry Activity

平成22年=100、季節調整済指数  
(2010 Average=100, Seasonally Adjusted Index)



### 上昇に寄与した主な業種の動き(前月比%)

#### (1) 卸売業(2.2%)

機械器具卸売業(2.1%)は、電気機械器具卸売業(2.4%)、産業機械器具卸売業(5.4%)が増加したことから上昇。  
医薬品・化粧品等卸売業(3.0%)は上昇。

#### (2) 不動産業(2.7%)

不動産取引業(26.8%)は、マンション分譲業(30.6%)、戸建住宅売買業(10.3%)が増加したことから上昇。

#### (3) 金融業、保険業(2.0%)

金融決済業務(7.7%)は、全銀システム取扱高(6.8%)が増加したことから上昇。

#### (4) 情報通信業(1.9%)

情報サービス業(1.8%)は、ソフトウェア業(6.9%)、情報処理・提供サービス業(1.9%)が増加したことから上昇。

### 低下に寄与した主な業種の動き(前月比%)

#### (1) 事業者向け関連サービス(▲2.7%)

技術サービス業(▲9.4%)は、土木・建築サービス業(▲10.9%)、機械設計業(▲8.5%)が減少したことから低下。

《 上昇に寄与した業種 》

業種名	前月比(%) (寄与度)	前年同月比(%)	寄与した主な内訳業種
卸売業	2.2 (0.31)	3.7	機械器具卸売業 医薬品・化粧品等卸売業
不動産業	2.7 (0.21)	1.5	マンション分譲業 戸建住宅売買業
金融業, 保険業	2.0 (0.21)	2.1	全銀システム取扱高
情報通信業	1.9 (0.21)	1.1	ソフトウェア業 情報処理・提供サービス業
生活娯楽関連サービス	1.2 (0.14)	2.9	自動車整備業 スポーツ施設提供業 遊園地・テーマパーク
小売業	1.1 (0.11)	0.8	自動車小売業 その他の小売業
電気・ガス・熱供給・水道業	0.5 (0.01)	▲ 2.7	

《 低下に寄与した業種 》

業種名	前月比(%) (寄与度)	前年同月比(%)	寄与した主な内訳業種
事業者向け関連サービス	▲ 2.7 (▲ 0.20)	▲ 2.0	土木・建築サービス業 機械設計業
運輸業, 郵便業	▲ 0.8 (▲ 0.08)	0.8	
物品賃貸業(自動車賃貸業を含む)	▲ 0.1 (▲ 0.00)	1.2	

《 横ばいの業種 》

医療, 福祉	0.0 (0.00)	1.9	
--------	---------------	-----	--

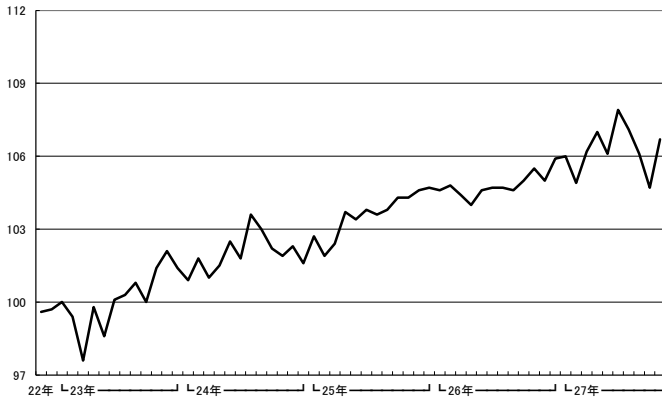
- (注) 1. 業種は第3次産業総合の前月比への寄与度の大きい順に掲載しています。  
2. 寄与度とは、あるデータ全体の変化に対して、その構成要素である個々のデータの変化がどの程度貢献しているかを示す指標です。

# 第3次産業活動指数主要業種の推移

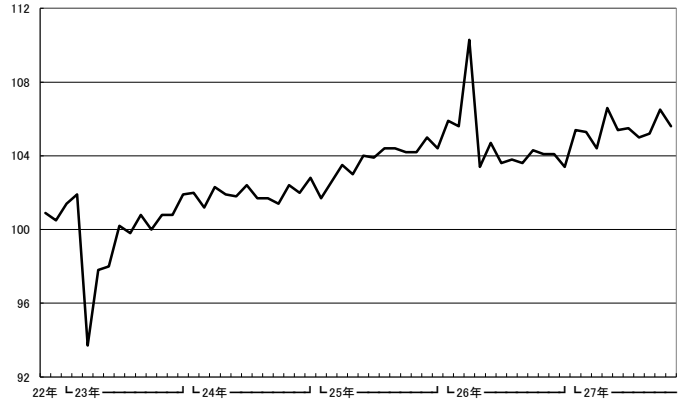
Trends of Key Major Industries' Indices of ITA

平成22年=100、季節調整済指数  
(2010 Average=100, Seasonally Adjusted Index)

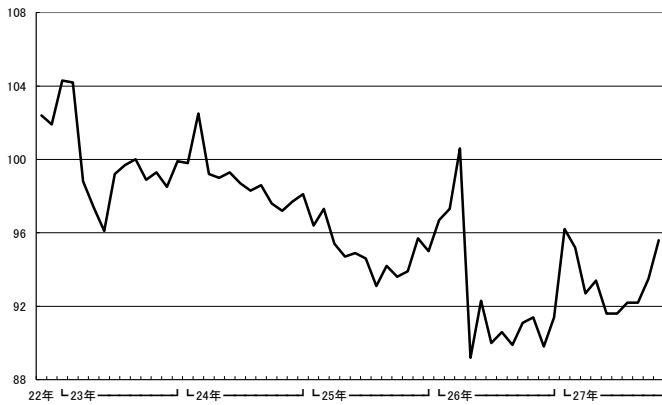
情報通信業 Information and Communications



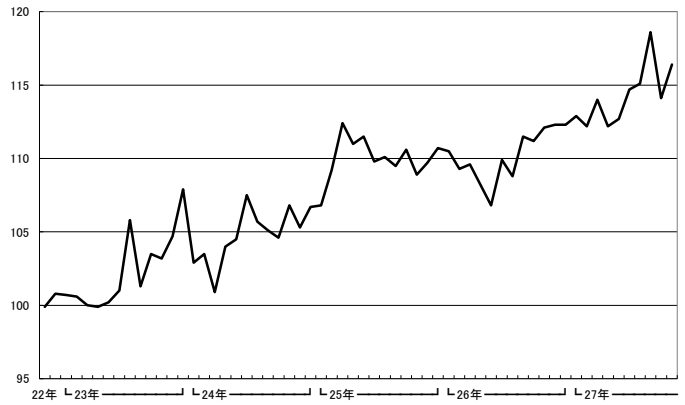
運輸業、郵便業 Transport and Postal Activities



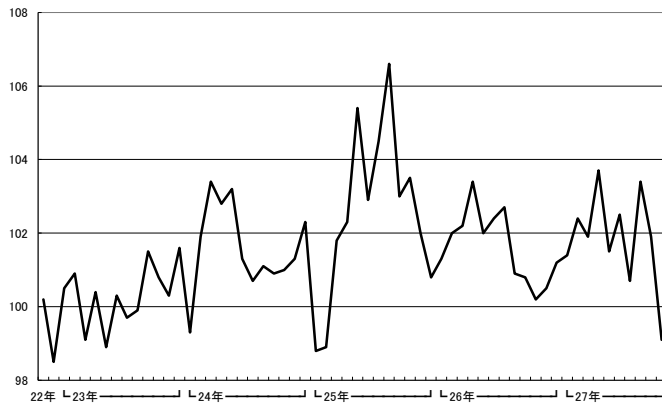
卸売業 Wholesale Trade



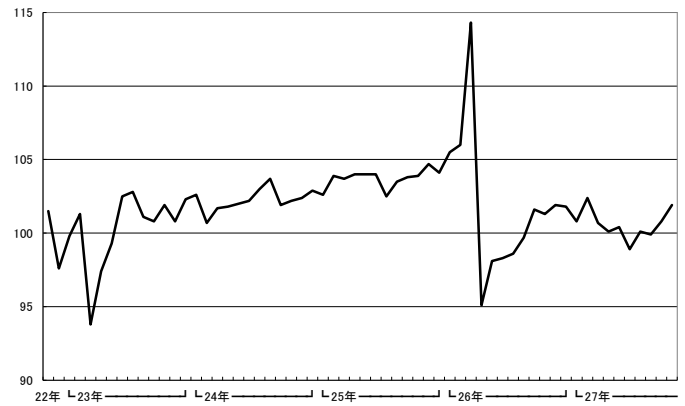
金融業、保険業 Finance and Insurance



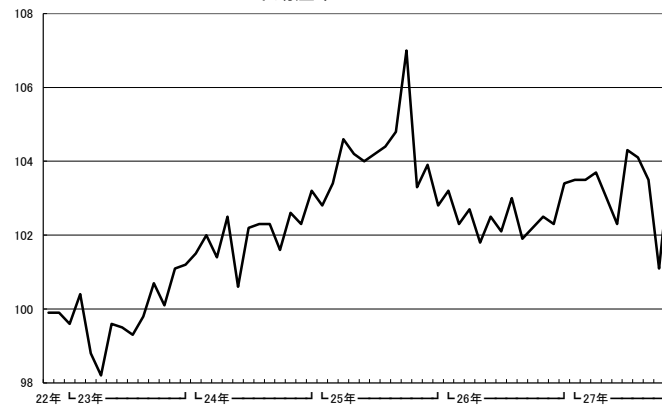
事業者向け関連サービス Business-related Services



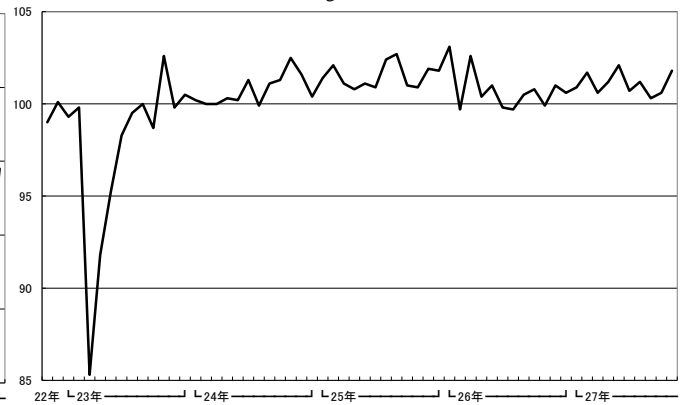
小売業 Retail Trade



不動産業 Real Estate



生活娯楽関連サービス Living and Amusement-related Services



主要業種別指数時系列表 Time Series Data of Indices of Key Industries  
(第3次産業総合及び広義対個人サービス、広義対事業所サービス)

平成22年 =100  
2010 Average=100

		第3次産業総合		広義対個人サービス		広義非選択的個人向けサービス		広義し好的個人向けサービス		広義対事業所サービス		Weight
		Tertiary Industry		Broad-ranging Personal Services		Broad-ranging Essential Personal Services		Broad-ranging Non-essential Personal Services		Broad-ranging Business Services		
		伸び率(%) %Change	伸び率(%) %Change	伸び率(%) %Change	伸び率(%) %Change	伸び率(%) %Change	伸び率(%) %Change	伸び率(%) %Change	伸び率(%) %Change			
ウエイト		10000.0		4846.2		2641.1		2205.1		5153.8		Weight
季節調整済指数・前月(比) Seasonally Adjusted Index / %Change From Previous Month(Quarter)	平成26年 Ⅲ期	101.7	0.5	103.6	1.0	105.9	0.5	100.7	1.0	99.7	0.6	Q3 2014
	Ⅳ期	102.2	0.5	104.5	0.9	106.5	0.6	101.8	1.1	100.7	1.0	Q4
	平成27年 Ⅰ期	103.3	1.1	105.1	0.6	107.4	0.8	102.4	0.6	101.9	1.2	Q1 2015
	Ⅱ期	103.1	▲0.2	104.7	▲0.4	107.5	0.1	101.5	▲0.9	101.1	▲0.8	Q2
	Ⅲ期	103.3	0.2	104.9	0.2	107.8	0.3	101.4	▲0.1	101.6	0.5	Q3
	平成26年 8月	101.5	0.1	103.5	0.6	105.8	0.4	100.7	0.6	99.3	▲0.3	Aug. 2014
	9月	102.1	0.6	104.3	0.8	106.6	0.8	101.4	0.7	100.2	0.9	Sep.
	10月	102.1	0.0	104.1	▲0.2	106.6	0.0	101.3	▲0.1	100.5	0.3	Oct.
	11月	102.1	0.0	104.5	0.4	106.2	▲0.4	101.9	0.6	100.5	0.0	Nov.
	12月	102.5	0.4	104.9	0.4	106.8	0.6	102.3	0.4	101.0	0.5	Dec.
	平成27年 1月	103.6	1.1	105.5	0.6	107.8	0.9	101.9	▲0.4	102.4	1.4	Jan. 2015
	2月	103.4	▲0.2	105.2	▲0.3	106.9	▲0.8	102.9	1.0	102.5	0.1	Feb.
	3月	103.0	▲0.4	104.6	▲0.6	107.6	0.7	102.3	▲0.6	100.7	▲1.8	Mar.
	4月	103.3	0.3	104.5	▲0.1	107.1	▲0.5	101.8	▲0.5	101.7	1.0	Apr.
	5月	102.8	▲0.5	104.6	0.1	107.3	0.2	101.4	▲0.4	100.5	▲1.2	May
	6月	103.2	0.4	105.1	0.5	108.0	0.7	101.4	0.0	101.1	0.6	Jun.
	7月	103.2	0.0	104.9	▲0.2	107.6	▲0.4	102.0	0.6	101.1	0.0	Jul.
	8月	103.5	0.3	105.0	0.1	108.0	0.4	101.5	▲0.5	101.7	0.6	Aug.
	9月	103.1	▲0.4	104.7	▲0.3	107.8	▲0.2	100.6	▲0.9	102.0	0.3	Sep.
	10月	104.0	0.9	105.9	1.1	108.4	0.6	103.2	2.6	102.6	0.6	Oct.
原指数・前年(同月・同期)比 Original Index / %Change From Previous Year	平成24年	101.9	1.8	102.9	2.6	104.2	2.1	101.5	3.5	100.9	1.0	C.Y. 2012
	25年	102.7	0.8	104.2	1.3	105.2	1.0	103.1	1.6	101.3	0.4	2013
	26年	102.3	▲0.4	104.1	▲0.1	105.9	0.7	101.9	▲1.2	100.6	▲0.7	2014
	平成24年度	102.0	1.3	103.3	2.0	104.6	1.9	101.9	2.3	100.7	0.5	F.Y. 2012
	25年度	103.2	1.2	104.6	1.3	105.3	0.7	103.8	1.9	101.9	1.2	2013
	26年度	102.1	▲1.1	103.9	▲0.7	106.4	1.0	101.0	▲2.7	100.4	▲1.5	2014
	平成26年 Ⅲ期	102.0	▲1.4	104.4	▲0.9	105.9	0.7	102.6	▲2.8	99.8	▲1.6	Q3 2014
	Ⅳ期	103.4	▲0.8	105.4	▲0.1	107.2	1.1	103.3	▲1.5	101.5	▲1.4	Q4
	平成27年 Ⅰ期	102.9	▲0.9	103.5	▲0.5	107.8	1.8	98.4	▲3.3	102.4	▲1.1	Q1 2015
	Ⅱ期	101.9	1.9	104.4	2.0	106.4	1.7	101.9	2.1	99.5	1.8	Q2
	Ⅲ期	103.6	1.6	105.7	1.2	107.5	1.5	103.6	1.0	101.5	1.7	Q3
	平成26年 8月	100.5	▲2.0	105.6	▲1.2	105.4	▲0.2	105.8	▲2.5	95.7	▲2.9	Aug. 2014
	9月	103.3	▲0.4	102.6	▲0.3	105.4	1.9	99.3	▲2.9	104.0	▲0.4	Sep.
	10月	101.3	▲0.4	102.8	0.0	105.8	1.5	99.1	▲2.0	99.9	▲0.8	Oct.
	11月	99.5	▲1.9	102.8	▲0.6	103.3	▲0.7	102.1	▲0.6	96.5	▲2.9	Nov.
	12月	109.4	0.0	110.7	0.4	112.4	2.4	108.8	▲1.9	108.2	▲0.4	Dec.
	平成27年 1月	98.4	▲0.5	102.2	0.0	105.7	1.6	98.1	▲1.9	94.9	▲0.9	Jan. 2015
	2月	97.3	0.2	97.6	0.7	103.6	1.5	90.4	▲0.3	97.0	▲0.4	Feb.
	3月	113.1	▲1.9	110.7	▲2.0	114.0	2.2	106.7	▲7.1	115.4	▲1.7	Mar.
	4月	101.4	2.6	103.1	2.3	105.1	1.7	100.6	2.8	99.8	3.1	Apr.
5月	100.4	0.7	106.0	1.2	105.3	0.2	106.9	2.6	95.1	0.1	May	
6月	103.9	2.5	104.0	2.3	108.8	3.1	98.2	1.0	103.7	2.5	Jun.	
7月	104.1	1.8	107.0	1.9	109.0	2.0	104.7	1.8	101.3	1.5	Jul.	
8月	102.5	2.0	107.2	1.5	107.6	2.1	106.7	0.9	98.0	2.4	Aug.	
9月	104.1	0.8	102.9	0.3	105.8	0.4	99.4	0.1	105.1	1.1	Sep.	
10月	102.8	1.5	104.5	1.7	107.0	1.1	101.5	2.4	101.2	1.3	Oct.	

		電気・ガス・熱供給・水道業		電気業		情報通信業		情報サービス業		
		Electricity, Gas, Heat Supply and Water		Production, Transmission and Distribution of Electricity		Information and Communications		Information Services		
		伸び率(%) %Change		伸び率(%) %Change		伸び率(%) %Change		伸び率(%) %Change		
ウエイト		298.0		162.7		1058.7		461.9		Weight
季節調整済指数・前月(比) Seasonally Adjusted Index / %Change From Previous Month(Quarter)	平成26年 Ⅲ期	93.0	▲ 2.1	89.3	▲ 2.5	104.8	0.4	100.0	▲ 0.5	Q3 2014
	Ⅳ期	95.3	2.5	91.8	2.8	105.5	0.7	101.4	1.4	Q4
	平成27年 Ⅰ期	93.4	▲ 2.0	90.7	▲ 1.2	105.7	0.2	100.8	▲ 0.6	Q1 2015
	Ⅱ期	93.9	0.5	90.5	▲ 0.2	107.0	1.2	102.5	1.7	Q2
	Ⅲ期	92.2	▲ 1.8	88.7	▲ 2.0	106.0	▲ 0.9	102.0	▲ 0.5	Q3
	平成26年 8月	92.3	▲ 2.0	89.3	▲ 0.4	104.6	▲ 0.1	99.5	▲ 0.4	Aug. 2014
	9月	92.5	0.2	89.0	▲ 0.3	105.0	0.4	100.5	1.0	Sep.
	10月	94.7	2.4	90.6	1.8	105.5	0.5	101.7	1.2	Oct.
	11月	95.1	0.4	90.8	0.2	105.0	▲ 0.5	100.8	▲ 0.9	Nov.
	12月	96.0	0.9	93.9	3.4	105.9	0.9	101.6	0.8	Dec.
	平成27年 1月	94.2	▲ 1.9	92.5	▲ 1.5	106.0	0.1	98.8	▲ 2.8	Jan. 2015
	2月	93.6	▲ 0.6	90.9	▲ 1.7	104.9	▲ 1.0	98.6	▲ 0.2	Feb.
	3月	92.3	▲ 1.4	88.8	▲ 2.3	106.2	1.2	105.1	6.6	Mar.
	4月	94.2	2.1	89.4	0.7	107.0	0.8	101.7	▲ 3.2	Apr.
	5月	94.1	▲ 0.1	92.5	3.5	106.1	▲ 0.8	100.7	▲ 1.0	May
	6月	93.3	▲ 0.9	89.6	▲ 3.1	107.9	1.7	105.2	4.5	Jun.
	7月	93.1	▲ 0.2	87.8	▲ 2.0	107.1	▲ 0.7	104.5	▲ 0.7	Jul.
	8月	91.9	▲ 1.3	87.5	▲ 0.3	106.1	▲ 0.9	101.0	▲ 3.3	Aug.
	9月	91.7	▲ 0.2	90.9	3.9	104.7	▲ 1.3	100.4	▲ 0.6	Sep.
10月	92.2	0.5	86.2	▲ 5.2	106.7	1.9	102.2	1.8	Oct.	
原指数・前年(同月・同期)(比) Original Index / %Change From Previous Year	平成24年	97.4	0.3	95.1	▲ 0.2	102.0	1.9	98.3	0.6	C.Y. 2012
	25年	95.7	▲ 1.7	93.5	▲ 1.7	103.6	1.6	100.1	1.8	C.Y. 2013
	26年	94.7	▲ 1.0	91.6	▲ 2.0	104.8	1.2	100.5	0.4	C.Y. 2014
	平成24年度	96.3	▲ 1.1	93.7	▲ 1.6	102.3	1.6	98.4	0.3	F.Y. 2012
	25年度	95.9	▲ 0.4	93.9	0.2	104.2	1.9	100.9	2.5	F.Y. 2013
	26年度	94.1	▲ 1.9	90.9	▲ 3.2	105.2	1.0	100.6	▲ 0.3	F.Y. 2014
	平成26年 Ⅲ期	95.6	▲ 3.4	93.3	▲ 5.7	104.4	0.8	99.6	▲ 1.9	Q3 2014
	Ⅳ期	94.1	▲ 0.9	90.5	▲ 1.8	103.2	1.0	95.4	0.4	Q4
	平成27年 Ⅰ期	98.1	▲ 2.2	96.1	▲ 3.1	114.8	1.1	121.2	0.2	Q1 2015
	Ⅱ期	87.2	▲ 1.6	81.5	▲ 2.4	100.6	2.4	88.9	3.1	Q2
	Ⅲ期	94.4	▲ 1.3	91.3	▲ 2.1	105.4	1.0	101.0	1.4	Q3
	平成26年 8月	97.8	▲ 4.8	97.1	▲ 7.6	96.4	0.6	81.9	▲ 2.6	Aug. 2014
	9月	89.2	▲ 3.1	85.1	▲ 5.3	121.1	0.7	137.3	▲ 1.2	Sep.
	10月	89.4	▲ 2.0	84.4	▲ 3.8	97.0	1.3	82.0	1.4	Oct.
	11月	89.5	▲ 2.1	85.2	▲ 3.3	98.2	0.3	84.6	▲ 0.9	Nov.
	12月	103.5	1.2	102.0	1.3	114.5	1.3	119.6	0.8	Dec.
	平成27年 1月	103.2	▲ 1.4	102.4	▲ 1.9	98.9	1.3	86.3	▲ 0.1	Jan. 2015
	2月	94.5	▲ 2.9	93.1	▲ 4.2	100.7	0.2	90.8	▲ 1.6	Feb.
	3月	96.6	▲ 2.3	92.9	▲ 3.3	144.8	1.6	186.4	1.3	Mar.
	4月	87.6	▲ 0.6	81.9	▲ 1.2	95.4	2.8	77.3	3.8	Apr.
5月	85.9	▲ 2.3	79.7	▲ 2.8	96.1	1.5	79.0	0.9	May	
6月	88.2	▲ 1.9	83.0	▲ 3.0	110.3	3.1	110.3	4.3	Jun.	
7月	98.5	▲ 1.2	95.4	▲ 2.4	97.8	2.2	83.2	4.7	Jul.	
8月	97.4	▲ 0.4	96.4	▲ 0.7	97.7	1.3	84.1	2.7	Aug.	
9月	87.2	▲ 2.2	82.1	▲ 3.5	120.7	▲ 0.3	135.6	▲ 1.2	Sep.	
10月	87.0	▲ 2.7	80.2	▲ 5.0	98.1	1.1	83.5	1.8	Oct.	

		運輸業, 郵便業		運輸業		卸売業		金融業, 保険業		金融業		Weight
		Transport and Postal Activities		Transport		Wholesale Trade		Finance and Insurance		Financial Services		
		伸び率(%) %Change	伸び率(%) %Change	伸び率(%) %Change	伸び率(%) %Change	伸び率(%) %Change	伸び率(%) %Change	伸び率(%) %Change				
ウエイト		955.4		904.4		1529.0		925.9		627.8		
季節調整済指数・前月(期)比 Seasonally Adjusted Index / %Change From Previous Month(Quarter)	平成26年 Ⅲ期	103.9	0.0	104.6	0.1	90.5	0.0	110.5	2.0	113.0	2.6	Q3 2014
	Ⅳ期	103.9	0.0	104.7	0.1	90.9	0.4	112.2	1.5	115.6	2.3	Q4
	平成27年 Ⅰ期	105.0	1.1	104.6	▲ 0.1	94.7	4.2	113.0	0.7	114.9	▲ 0.6	Q1 2015
	Ⅱ期	105.8	0.8	106.3	1.6	92.2	▲ 2.6	113.2	0.2	116.1	1.0	Q2
	Ⅲ期	105.6	▲ 0.2	105.5	▲ 0.8	92.6	0.4	115.9	2.4	118.7	2.2	Q3
	平成26年 8月	103.6	▲ 0.2	104.4	▲ 0.1	89.9	▲ 0.8	111.5	2.5	113.3	2.0	Aug. 2014
	9月	104.3	0.7	104.8	0.4	91.1	1.3	111.2	▲ 0.3	114.5	1.1	Sep.
	10月	104.1	▲ 0.2	104.5	▲ 0.3	91.4	0.3	112.1	0.8	115.2	0.6	Oct.
	11月	104.1	0.0	105.3	0.8	89.8	▲ 1.8	112.3	0.2	116.6	1.2	Nov.
	12月	103.4	▲ 0.7	104.4	▲ 0.9	91.4	1.8	112.3	0.0	115.1	▲ 1.3	Dec.
	平成27年 1月	105.4	1.9	104.3	▲ 0.1	96.2	5.3	112.9	0.5	113.4	▲ 1.5	Jan. 2015
	2月	105.3	▲ 0.1	105.0	0.7	95.2	▲ 1.0	112.2	▲ 0.6	114.7	1.1	Feb.
	3月	104.4	▲ 0.9	104.4	▲ 0.6	92.7	▲ 2.6	114.0	1.6	116.6	1.7	Mar.
	4月	106.6	2.1	106.7	2.2	93.4	0.8	112.2	▲ 1.6	115.7	▲ 0.8	Apr.
	5月	105.4	▲ 1.1	106.6	▲ 0.1	91.6	▲ 1.9	112.7	0.4	115.8	0.1	May
	6月	105.5	0.1	105.5	▲ 1.0	91.6	0.0	114.7	1.8	116.8	0.9	Jun.
	7月	105.0	▲ 0.5	105.1	▲ 0.4	92.2	0.7	115.1	0.3	117.8	0.9	Jul.
	8月	105.2	0.2	105.5	0.4	92.2	0.0	118.6	3.0	121.3	3.0	Aug.
	9月	106.5	1.2	106.0	0.5	93.5	1.4	114.1	▲ 3.8	116.9	▲ 3.6	Sep.
10月	105.6	▲ 0.8	105.5	▲ 0.5	95.6	2.2	116.4	2.0	119.5	2.2	Oct.	
原指数・前年(同年・同期)比 Original Index / %Change From Previous Year	平成24年	102.2	2.6	102.4	2.7	98.7	▲ 0.8	105.0	2.6	104.4	3.0	C.Y. 2012
	25年	103.8	1.6	104.1	1.7	94.8	▲ 4.0	110.2	5.0	113.1	8.3	C.Y. 2013
	26年	104.7	0.9	105.0	0.9	92.5	▲ 2.4	110.2	0.0	113.0	▲ 0.1	C.Y. 2014
	平成24年度	102.2	1.6	102.4	1.6	97.7	▲ 1.5	106.7	3.8	106.0	4.0	F.Y. 2012
	25年度	105.0	2.7	105.4	2.9	95.4	▲ 2.4	110.2	3.3	114.0	7.5	F.Y. 2013
	26年度	104.2	▲ 0.8	104.5	▲ 0.9	91.6	▲ 4.0	111.2	0.9	113.5	▲ 0.4	F.Y. 2014
	平成26年 Ⅲ期	102.9	▲ 0.6	104.0	▲ 0.6	90.9	▲ 3.4	109.2	0.3	110.9	0.0	Q3 2014
	Ⅳ期	109.1	▲ 0.9	107.7	▲ 0.9	94.0	▲ 4.4	112.3	2.0	117.0	1.8	Q4
	平成27年 Ⅰ期	103.1	▲ 1.8	103.9	▲ 1.9	93.2	▲ 3.7	113.9	3.5	114.4	1.7	Q1 2015
	Ⅱ期	103.4	1.6	104.1	1.5	90.3	2.1	113.9	4.2	117.6	5.3	Q2
	Ⅲ期	104.2	1.3	105.3	1.3	93.0	2.3	114.1	4.5	116.2	4.8	Q3
	平成26年 8月	100.5	▲ 1.6	101.8	▲ 1.5	86.0	▲ 5.6	107.4	0.1	110.1	0.1	Aug. 2014
	9月	102.4	0.6	103.5	0.4	94.5	▲ 1.9	110.5	2.2	111.5	2.4	Sep.
	10月	108.8	▲ 0.1	109.4	▲ 0.2	92.4	▲ 2.7	110.8	3.0	116.2	2.4	Oct.
	11月	103.1	▲ 2.3	103.7	▲ 2.2	89.1	▲ 7.2	104.6	▲ 0.5	111.4	1.3	Nov.
	12月	115.3	▲ 0.5	109.9	▲ 0.5	100.4	▲ 3.4	121.6	3.3	123.4	1.8	Dec.
	平成27年 1月	99.1	▲ 1.0	99.8	▲ 1.0	85.5	▲ 1.6	106.6	0.6	110.7	▲ 1.2	Jan. 2015
	2月	96.4	▲ 0.2	97.2	▲ 0.3	89.8	▲ 2.1	109.0	2.6	114.1	2.0	Feb.
	3月	113.7	▲ 3.9	114.7	▲ 3.9	104.2	▲ 6.8	126.1	7.0	118.3	4.0	Mar.
	4月	102.8	3.0	103.4	2.7	91.9	4.9	113.1	3.7	116.9	5.4	Apr.
5月	101.9	▲ 0.8	102.8	▲ 0.8	85.7	▲ 1.4	108.2	2.6	112.1	4.9	May	
6月	105.4	2.3	106.0	2.5	93.2	2.9	120.3	6.1	123.9	5.7	Jun.	
7月	107.0	1.1	107.9	1.0	93.9	1.7	116.0	5.6	117.6	5.9	Jul.	
8月	102.0	1.5	103.2	1.4	88.1	2.4	114.3	6.4	117.8	7.0	Aug.	
9月	103.6	1.2	104.8	1.3	97.0	2.6	112.1	1.4	113.3	1.6	Sep.	
10月	109.7	0.8	110.3	0.8	95.8	3.7	113.1	2.1	119.0	2.4	Oct.	



		物品賃貸業(自動車賃貸業を含む) Goods Rental and Leasing (Include Automobile Rental and Leasing)		事業者向け関連サービス Business-related Services		技術サービス業 Technical Services		小売業 Retail Trade		不動産業 Real Estate		
		伸び率(%) %Change		伸び率(%) %Change		伸び率(%) %Change		伸び率(%) %Change		伸び率(%) %Change		
ウエイト		262.6		749.1		209.9		1028.1		794.3		Weight
季節調整済指数・前月(期)比 Seasonally Adjusted Index / %Change From Previous Month(Quarter)	平成26年 Ⅲ期	92.0	▲ 0.4	101.5	▲ 1.1	106.7	▲ 4.5	100.0	2.9	102.4	0.3	Q3 2014
	Ⅳ期	92.3	0.3	100.6	▲ 0.9	103.2	▲ 3.3	101.7	1.7	102.7	0.3	Q4
	平成27年 Ⅰ期	92.2	▲ 0.1	101.9	1.3	103.8	0.6	101.3	▲ 0.4	103.6	0.9	Q1 2015
	Ⅱ期	92.9	0.8	102.6	0.7	110.4	6.4	99.8	▲ 1.5	103.2	▲ 0.4	Q2
	Ⅲ期	93.1	0.2	102.0	▲ 0.6	105.0	▲ 4.9	100.3	0.5	102.9	▲ 0.3	Q3
	平成26年 8月	92.1	0.2	100.9	▲ 1.8	102.1	▲ 9.2	99.7	1.1	101.9	▲ 1.1	Aug. 2014
	9月	92.1	0.0	100.8	▲ 0.1	105.6	3.4	101.6	1.9	102.2	0.3	Sep.
	10月	92.1	0.0	100.2	▲ 0.6	103.0	▲ 2.5	101.3	▲ 0.3	102.5	0.3	Oct.
	11月	92.1	0.0	100.5	0.3	100.9	▲ 2.0	101.9	0.6	102.3	▲ 0.2	Nov.
	12月	92.6	0.5	101.2	0.7	105.8	4.9	101.8	▲ 0.1	103.4	1.1	Dec.
	平成27年 1月	91.7	▲ 1.0	101.4	0.2	103.5	▲ 2.2	100.8	▲ 1.0	103.5	0.1	Jan. 2015
	2月	92.1	0.4	102.4	1.0	104.6	1.1	102.4	1.6	103.5	0.0	Feb.
	3月	92.9	0.9	101.9	▲ 0.5	103.3	▲ 1.2	100.7	▲ 1.7	103.7	0.2	Mar.
	4月	93.6	0.8	103.7	1.8	114.1	10.5	100.1	▲ 0.6	103.0	▲ 0.7	Apr.
	5月	92.6	▲ 1.1	101.5	▲ 2.1	106.1	▲ 7.0	100.4	0.3	102.3	▲ 0.7	May
	6月	92.4	▲ 0.2	102.5	1.0	111.1	4.7	98.9	▲ 1.5	104.3	2.0	Jun.
	7月	93.1	0.8	100.7	▲ 1.8	104.0	▲ 6.4	100.1	1.2	104.1	▲ 0.2	Jul.
	8月	92.8	▲ 0.3	103.4	2.7	105.3	1.3	99.9	▲ 0.2	103.5	▲ 0.6	Aug.
	9月	93.3	0.5	101.9	▲ 1.5	105.7	0.4	100.8	0.9	101.1	▲ 2.3	Sep.
10月	93.2	▲ 0.1	99.1	▲ 2.7	95.8	▲ 9.4	101.9	1.1	103.8	2.7	Oct.	
原指数・前年(同年・同期)比 Original Index / %Change From Previous Year	平成24年	96.4	▲ 1.7	101.8	1.6	111.8	7.1	102.5	2.3	102.0	2.1	C.Y. 2012
	25年	94.3	▲ 2.2	102.6	0.8	115.3	3.1	103.6	1.1	104.1	2.1	C.Y. 2013
	26年	92.7	▲ 1.7	101.6	▲ 1.0	107.9	▲ 6.4	101.8	▲ 1.7	102.5	▲ 1.5	C.Y. 2014
	平成24年度	96.0	▲ 1.7	101.0	0.3	110.4	3.8	102.6	1.2	102.5	2.1	F.Y. 2012
	25年度	94.1	▲ 2.0	103.0	2.0	115.2	4.3	105.0	2.3	103.9	1.4	F.Y. 2013
	26年度	92.3	▲ 1.9	101.6	▲ 1.4	106.7	▲ 7.4	99.9	▲ 4.9	102.7	▲ 1.2	F.Y. 2014
	平成26年 Ⅲ期	93.0	▲ 2.2	104.2	▲ 3.0	118.7	▲ 11.0	98.6	▲ 3.1	102.0	▲ 2.8	Q3 2014
	Ⅳ期	93.3	▲ 1.7	99.1	▲ 1.6	96.2	▲ 8.6	104.8	▲ 2.5	103.8	▲ 0.5	Q4
	平成27年 Ⅰ期	92.6	▲ 2.0	97.9	0.0	88.3	▲ 5.4	100.1	▲ 7.0	102.8	0.7	Q1 2015
	Ⅱ期	90.5	0.4	105.4	0.2	122.4	▲ 1.0	98.9	2.7	103.2	1.1	Q2
	Ⅲ期	94.0	1.1	104.8	0.6	116.9	▲ 1.5	99.0	0.4	102.7	0.7	Q3
	平成26年 8月	93.9	▲ 2.1	99.7	▲ 6.0	108.2	▲ 17.8	98.4	▲ 3.3	99.6	▲ 2.5	Aug. 2014
	9月	93.6	▲ 2.0	104.7	▲ 1.4	117.1	▲ 8.6	95.7	▲ 2.1	102.5	▲ 4.6	Sep.
	10月	92.8	▲ 2.0	101.4	▲ 3.2	107.8	▲ 12.6	97.3	▲ 2.5	101.4	▲ 0.9	Oct.
	11月	93.0	▲ 2.1	96.0	▲ 2.6	88.2	▲ 10.7	100.4	▲ 2.3	102.8	▲ 1.0	Nov.
	12月	94.0	▲ 0.9	99.9	1.1	92.6	▲ 1.3	116.7	▲ 2.7	107.3	0.4	Dec.
	平成27年 1月	91.6	▲ 2.1	91.2	▲ 1.1	75.8	▲ 7.2	99.5	▲ 4.3	99.4	0.5	Jan. 2015
	2月	91.4	▲ 1.1	95.1	0.2	83.0	▲ 5.0	93.3	▲ 3.4	103.0	1.0	Feb.
	3月	94.9	▲ 2.8	107.4	0.7	106.1	▲ 4.2	107.4	▲ 12.1	106.1	0.6	Mar.
	4月	90.7	0.9	110.6	0.5	138.6	▲ 2.9	98.8	5.1	102.0	1.2	Apr.
5月	90.4	0.3	97.8	▲ 1.1	103.0	▲ 0.7	100.1	2.7	103.2	0.4	May	
6月	90.3	0.1	107.7	1.0	125.5	1.0	97.8	0.5	104.5	1.9	Jun.	
7月	92.7	1.2	106.4	▲ 1.8	122.1	▲ 6.7	103.1	1.4	105.0	1.2	Jul.	
8月	94.6	0.7	102.3	2.6	111.7	3.2	98.7	0.3	101.2	1.6	Aug.	
9月	94.8	1.3	105.7	1.0	116.9	▲ 0.2	95.1	▲ 0.6	101.8	▲ 0.7	Sep.	
10月	93.9	1.2	99.4	▲ 2.0	100.3	▲ 7.0	98.1	0.8	102.9	1.5	Oct.	

		医療、福祉		生活娯楽関連サービス		飲食店、 飲食サービス業		娯楽業		Weight
		Medical, Health Care and Welfare		Living and Amusement-related Services		Eating and Drinking Places		Services for Amusement and Hobbies		
		伸び率 (%) %Change	伸び率 (%) %Change	伸び率 (%) %Change	伸び率 (%) %Change	伸び率 (%) %Change	伸び率 (%) %Change			
	ウエイト	1235.4		1163.5		332.0		275.2		
季節調整済指数・前月(比) Seasonally Adjusted Index / %Change From Previous Month(Quarter)	平成26年 Ⅲ期	111.1	0.7	100.3	▲ 0.1	102.2	▲ 0.4	99.7	▲ 0.4	Q3 2014
	Ⅳ期	111.5	0.4	100.5	0.2	102.3	0.1	98.3	▲ 1.4	Q4
	平成27年 Ⅰ期	112.5	0.9	101.1	0.6	103.1	0.8	98.2	▲ 0.1	Q1 2015
	Ⅱ期	112.8	0.3	101.3	0.2	103.1	0.0	100.4	2.2	Q2
	Ⅲ期	113.5	0.6	100.7	▲ 0.6	103.6	0.5	97.4	▲ 3.0	Q3
	平成26年 8月	110.9	0.2	100.5	0.8	102.2	0.7	101.0	3.0	Aug. 2014
	9月	111.7	0.7	100.8	0.3	103.0	0.8	100.1	▲ 0.9	Sep.
	10月	111.1	▲ 0.5	99.9	▲ 0.9	102.2	▲ 0.8	97.9	▲ 2.2	Oct.
	11月	111.9	0.7	101.0	1.1	102.9	0.7	99.2	1.3	Nov.
	12月	111.5	▲ 0.4	100.6	▲ 0.4	101.9	▲ 1.0	97.8	▲ 1.4	Dec.
	平成27年 1月	113.2	1.5	100.9	0.3	101.6	▲ 0.3	96.1	▲ 1.7	Jan. 2015
	2月	111.7	▲ 1.3	101.7	0.8	106.0	4.3	99.2	3.2	Feb.
	3月	112.6	0.8	100.6	▲ 1.1	101.6	▲ 4.2	99.2	0.0	Mar.
	4月	112.3	▲ 0.3	101.2	0.6	102.8	1.2	99.1	▲ 0.1	Apr.
	5月	112.4	0.1	102.1	0.9	104.2	1.4	101.9	2.8	May
	6月	113.6	1.1	100.7	▲ 1.4	102.4	▲ 1.7	100.1	▲ 1.8	Jun.
	7月	112.9	▲ 0.6	101.2	0.5	103.4	1.0	99.0	▲ 1.1	Jul.
	8月	113.7	0.7	100.3	▲ 0.9	103.8	0.4	97.3	▲ 1.7	Aug.
	9月	113.8	0.1	100.6	0.3	103.7	▲ 0.1	96.0	▲ 1.3	Sep.
10月	113.8	0.0	101.8	1.2	105.6	1.8	99.3	3.4	Oct.	
原指数・前年(同月・同期)(比) Original Index / %Change From Previous Year	平成24年	106.2	3.2	100.7	3.2	99.4	2.3	100.2	5.0	C.Y. 2012
	25年	108.4	2.1	101.4	0.7	101.2	1.8	101.1	0.9	C.Y. 2013
	26年	110.5	1.9	100.7	▲ 0.7	102.2	1.0	99.7	▲ 1.4	C.Y. 2014
	平成24年度	106.6	2.6	101.0	1.9	99.9	1.5	100.7	2.9	F.Y. 2012
	25年度	108.9	2.2	101.5	0.5	101.3	1.4	101.0	0.3	F.Y. 2013
	26年度	111.3	2.2	100.5	▲ 1.0	102.4	1.1	99.0	▲ 2.0	F.Y. 2014
	平成26年 Ⅲ期	110.6	2.0	104.4	▲ 1.6	101.9	0.9	114.7	▲ 2.1	Q3 2014
	Ⅳ期	112.0	2.0	101.0	▲ 0.7	104.8	0.8	88.7	▲ 2.7	Q4
	平成27年 Ⅰ期	112.4	3.0	95.7	▲ 1.0	104.3	0.9	83.0	▲ 2.8	Q1 2015
	Ⅱ期	112.7	2.5	102.0	1.2	99.4	0.8	110.8	1.0	Q2
	Ⅲ期	113.0	2.2	105.0	0.6	103.5	1.6	112.8	▲ 1.7	Q3
	平成26年 8月	108.7	0.7	114.1	▲ 1.0	120.8	1.6	123.2	▲ 1.5	Aug. 2014
	9月	110.0	4.3	99.0	▲ 1.2	90.1	0.9	111.5	▲ 0.1	Sep.
	10月	113.9	2.5	98.0	▲ 1.1	93.6	1.3	92.8	▲ 3.5	Oct.
	11月	108.6	▲ 0.3	101.1	1.1	100.7	2.8	88.8	0.9	Nov.
	12月	113.5	3.7	103.8	▲ 2.2	120.0	▲ 1.4	84.6	▲ 5.4	Dec.
	平成27年 1月	111.8	3.0	97.3	▲ 0.9	114.7	▲ 0.2	82.9	▲ 5.4	Jan. 2015
	2月	108.4	2.7	86.9	2.0	88.6	6.9	73.3	2.8	Feb.
	3月	117.1	3.4	102.8	▲ 3.7	109.7	▲ 2.4	92.7	▲ 4.8	Mar.
	4月	112.0	2.5	99.7	0.7	98.5	0.1	105.6	▲ 2.4	Apr.
5月	110.6	0.3	111.4	2.9	113.1	2.7	124.4	3.6	May	
6月	115.4	4.4	94.9	▲ 0.2	86.7	▲ 0.7	102.4	1.5	Jun.	
7月	115.9	2.4	101.6	1.5	96.4	1.7	110.4	0.8	Jul.	
8月	112.0	3.0	113.9	▲ 0.2	122.8	1.7	119.1	▲ 3.3	Aug.	
9月	111.0	0.9	99.6	0.6	91.3	1.3	109.0	▲ 2.2	Sep.	
10月	116.1	1.9	100.8	2.9	97.8	4.5	94.9	2.3	Oct.	

主要業種別指数時系列表 Time Series Data of Indices of Key Industries  
(再編集系列)

平成22年=100  
2010 Average=100

	ウエイト	設備型サービス Capital Input Type Services		人手型サービス Labor Input Type Services		製造業依存型 事業所向けサービス Manufacturing-dependent Business Services		非製造業依存型 事業所向けサービス Non-manufacturing-dependent Business Services		Weight
		伸び率(%) %Change		伸び率(%) %Change		伸び率(%) %Change		伸び率(%) %Change		
		2002.9		7997.1		1281.0		3891.0		
季節調整済指数・前月(期)比 Seasonally Adjusted Index / %Change From Previous Month(Quarter)	平成26年 Ⅲ期	101.9	0.0	101.6	0.7	92.1	▲ 1.5	102.0	0.8	Q3 2014
	Ⅳ期	102.7	0.8	102.2	0.6	93.4	1.4	102.7	0.7	Q4
	平成27年 Ⅰ期	102.7	0.0	103.6	1.4	95.3	2.0	104.0	1.3	Q1 2015
	Ⅱ期	103.0	0.3	103.1	▲ 0.5	94.7	▲ 0.6	103.4	▲ 0.6	Q2
	Ⅲ期	103.2	0.2	103.2	0.1	94.4	▲ 0.3	103.8	0.4	Q3
	平成26年 8月	102.0	0.0	101.5	0.2	90.7	▲ 2.1	101.9	0.1	Aug. 2014
	9月	101.8	▲ 0.2	102.1	0.6	93.1	2.6	102.4	0.5	Sep.
	10月	102.4	0.6	102.1	0.0	93.7	0.6	102.6	0.2	Oct.
	11月	102.8	0.4	102.0	▲ 0.1	93.1	▲ 0.6	102.6	0.0	Nov.
	12月	103.0	0.2	102.4	0.4	93.5	0.4	103.0	0.4	Dec.
	平成27年 1月	102.6	▲ 0.4	103.9	1.5	96.4	3.1	103.8	0.8	Jan. 2015
	2月	102.5	▲ 0.1	104.0	0.1	96.3	▲ 0.1	104.4	0.6	Feb.
	3月	102.9	0.4	102.8	▲ 1.2	93.1	▲ 3.3	103.9	▲ 0.5	Mar.
	4月	103.1	0.2	103.5	0.7	95.9	3.0	103.5	▲ 0.4	Apr.
	5月	103.0	▲ 0.1	102.3	▲ 1.2	94.3	▲ 1.7	103.0	▲ 0.5	May
	6月	103.0	0.0	103.4	1.1	94.0	▲ 0.3	103.6	0.6	Jun.
	7月	103.1	0.1	103.2	▲ 0.2	94.0	0.0	103.4	▲ 0.2	Jul.
	8月	103.2	0.1	103.7	0.5	93.3	▲ 0.7	104.2	0.8	Aug.
	9月	103.2	0.0	102.7	▲ 1.0	96.0	2.9	103.7	▲ 0.5	Sep.
10月	103.3	0.1	104.4	1.7	96.2	0.2	104.2	0.5	Oct.	
原指数・前年(同年・同期)比 Original Index / %Change From Previous Year	平成24年	101.1	1.5	102.1	1.9	98.9	▲ 0.6	101.5	1.6	C.Y. 2012
	25年	101.5	0.4	103.0	0.9	96.0	▲ 2.9	103.0	1.5	C.Y. 2013
	26年	102.3	0.8	102.3	▲ 0.7	94.4	▲ 1.7	102.6	▲ 0.4	C.Y. 2014
	平成24年度	101.1	1.1	102.2	1.3	97.9	▲ 1.4	101.5	1.2	F.Y. 2012
	25年度	101.9	0.8	103.5	1.3	96.6	▲ 1.3	103.5	2.0	F.Y. 2013
	26年度	102.3	0.4	102.1	▲ 1.4	93.7	▲ 3.0	102.5	▲ 1.0	F.Y. 2014
	平成26年 Ⅲ期	102.0	0.0	102.0	▲ 1.6	91.8	▲ 3.7	102.4	▲ 1.0	Q3 2014
	Ⅳ期	103.2	0.9	103.5	▲ 1.1	94.6	▲ 3.6	103.8	▲ 0.7	Q4
	平成27年 Ⅰ期	103.1	▲ 0.1	102.9	▲ 1.0	98.5	▲ 2.9	103.7	▲ 0.4	Q1 2015
	Ⅱ期	101.9	1.1	101.9	2.1	90.7	1.0	102.3	2.3	Q2
	Ⅲ期	103.3	1.3	103.6	1.6	93.5	1.9	104.1	1.7	Q3
	平成26年 8月	102.7	0.2	99.9	▲ 2.7	86.7	▲ 5.9	98.4	▲ 2.3	Aug. 2014
	9月	100.9	▲ 0.3	103.9	▲ 0.4	95.3	▲ 2.3	107.0	0.2	Sep.
	10月	102.1	0.5	101.1	▲ 0.7	94.8	▲ 2.1	101.6	▲ 0.5	Oct.
	11月	103.2	1.1	98.6	▲ 2.6	90.0	▲ 6.0	98.8	▲ 1.9	Nov.
	12月	104.3	1.1	110.7	▲ 0.3	99.0	▲ 2.8	111.0	0.2	Dec.
	平成27年 1月	104.0	0.8	97.1	▲ 0.7	91.2	▲ 2.0	96.0	▲ 0.6	Jan. 2015
	2月	101.1	0.4	96.3	0.0	93.9	▲ 2.1	98.0	0.1	Feb.
	3月	104.2	▲ 1.3	115.4	▲ 2.0	110.4	▲ 4.2	117.1	▲ 0.7	Mar.
	4月	101.6	1.3	101.3	2.9	90.9	3.4	102.6	3.0	Apr.
5月	102.6	1.2	99.8	0.5	86.4	▲ 2.6	97.7	0.8	May	
6月	101.4	0.8	104.5	2.9	94.7	1.9	106.5	2.8	Jun.	
7月	103.6	1.1	104.2	1.9	94.7	1.5	103.4	1.7	Jul.	
8月	103.9	1.2	102.1	2.2	89.1	2.8	100.9	2.5	Aug.	
9月	102.3	1.4	104.5	0.6	96.7	1.5	108.0	0.9	Sep.	
10月	103.2	1.1	102.7	1.6	96.6	1.9	102.8	1.2	Oct.	

主要業種別指数時系列表 Time Series Data of Indices of Key Industries  
(再編集系列)

平成22年=100  
2010 Average=100

		産業使用者向け卸売業		小売業向け卸売業		消費向けサービス		投資向けサービス		観光関連産業		Weight
		Wholesale Trade for Industrial user		Wholesale Trade for Retailers		Private Consumption Services		Private Capital Investment Services		Tourism Industry		
		伸び率(%) %Change	伸び率(%) %Change	伸び率(%) %Change	伸び率(%) %Change	伸び率(%) %Change	伸び率(%) %Change	伸び率(%) %Change	伸び率(%) %Change			
ウエイト		847.7		681.3		4846.2		909.6		536.4		
季節調整指数・前月(期)比 Seasonally Adjusted Index / %Change From Previous Month(Quarter)	平成26年 Ⅲ期	87.9	▲ 2.3	95.1	1.9	103.6	1.0	97.9	▲ 3.2	102.7	0.3	Q3 2014
	Ⅳ期	87.1	▲ 0.9	94.5	▲ 0.6	104.5	0.9	97.8	▲ 0.1	103.3	0.6	Q4
	平成27年 Ⅰ期	90.7	4.1	96.2	1.8	105.1	0.6	99.4	1.6	104.9	1.5	Q1 2015
	Ⅱ期	91.3	0.7	96.6	0.4	104.7	▲ 0.4	100.8	1.4	105.6	0.7	Q2
	Ⅲ期	91.5	0.2	96.4	▲ 0.2	104.9	0.2	98.3	▲ 2.5	105.6	0.0	Q3
	平成26年 8月	86.9	▲ 1.7	94.4	▲ 1.0	103.5	0.6	96.5	▲ 2.6	102.8	0.1	Aug. 2014
	9月	88.3	1.6	95.5	1.2	104.3	0.8	98.1	1.7	102.6	▲ 0.2	Sep.
	10月	88.0	▲ 0.3	94.9	▲ 0.6	104.1	▲ 0.2	98.0	▲ 0.1	102.8	0.2	Oct.
	11月	86.9	▲ 1.2	93.8	▲ 1.2	104.5	0.4	96.9	▲ 1.1	103.4	0.6	Nov.
	12月	86.3	▲ 0.7	94.7	1.0	104.9	0.4	98.4	1.5	103.6	0.2	Dec.
	平成27年 1月	91.5	6.0	98.2	3.7	105.5	0.6	100.3	1.9	104.4	0.8	Jan. 2015
	2月	90.5	▲ 1.1	95.9	▲ 2.3	105.2	▲ 0.3	98.6	▲ 1.7	105.4	1.0	Feb.
	3月	90.0	▲ 0.6	94.6	▲ 1.4	104.6	▲ 0.6	99.3	0.7	105.0	▲ 0.4	Mar.
	4月	93.4	3.8	96.1	1.6	104.5	▲ 0.1	102.7	3.4	104.9	▲ 0.1	Apr.
	5月	90.4	▲ 3.2	97.1	1.0	104.6	0.1	98.8	▲ 3.8	106.1	1.1	May
	6月	90.2	▲ 0.2	96.7	▲ 0.4	105.1	0.5	101.0	2.2	105.9	▲ 0.2	Jun.
	7月	91.0	0.9	96.0	▲ 0.7	104.9	▲ 0.2	98.4	▲ 2.6	106.5	0.6	Jul.
	8月	90.6	▲ 0.4	95.3	▲ 0.7	105.0	0.1	98.3	▲ 0.1	104.2	▲ 2.2	Aug.
	9月	92.8	2.4	98.0	2.8	104.7	▲ 0.3	98.2	▲ 0.1	106.1	1.8	Sep.
	10月	92.9	0.1	98.2	0.2	105.9	1.1	99.0	0.8	107.5	1.3	Oct.
原指数・前年(同年・同期)比 Original Index / %Change From Previous Year	平成24年	97.9	▲ 1.6	99.6	▲ 0.1	102.9	2.6	104.7	1.4	100.4	3.4	C.Y. 2012
	25年	93.1	▲ 4.9	97.0	▲ 2.6	104.2	1.3	103.0	▲ 1.6	102.2	1.8	C.Y. 2013
	26年	90.0	▲ 3.3	95.7	▲ 1.3	104.1	▲ 0.1	100.0	▲ 2.9	103.2	1.0	C.Y. 2014
	平成24年度	96.9	▲ 1.8	98.7	▲ 1.1	103.3	2.0	103.5	▲ 0.5	100.5	2.1	F.Y. 2012
	25年度	93.5	▲ 3.5	97.7	▲ 1.0	104.6	1.3	103.7	0.2	103.2	2.7	F.Y. 2013
	26年度	89.0	▲ 4.8	94.9	▲ 2.9	103.9	▲ 0.7	99.0	▲ 4.5	103.1	▲ 0.1	F.Y. 2014
	平成26年 Ⅲ期	87.6	▲ 5.4	95.1	▲ 0.9	104.4	▲ 0.9	101.4	▲ 6.5	108.1	▲ 0.6	Q3 2014
	Ⅳ期	89.2	▲ 5.7	99.9	▲ 3.0	105.4	▲ 0.1	93.9	▲ 5.2	104.5	0.4	Q4
	平成27年 Ⅰ期	93.8	▲ 4.1	92.4	▲ 3.3	103.5	▲ 0.5	104.6	▲ 3.6	99.5	▲ 0.3	Q1 2015
	Ⅱ期	86.3	1.1	95.1	3.3	104.4	2.0	96.2	0.0	103.5	3.2	Q2
	Ⅲ期	90.6	3.4	95.9	0.8	105.7	1.2	101.8	0.4	112.1	3.7	Q3
	平成26年 8月	81.7	▲ 7.4	91.3	▲ 3.6	105.6	▲ 1.2	89.3	▲ 9.3	116.3	▲ 0.6	Aug. 2014
	9月	92.9	▲ 4.1	96.6	1.0	102.6	▲ 0.3	118.9	▲ 5.3	101.9	▲ 1.1	Sep.
	10月	88.4	▲ 3.4	97.4	▲ 2.1	102.8	0.0	90.0	▲ 5.4	106.2	0.4	Oct.
	11月	85.9	▲ 8.1	93.0	▲ 6.2	102.8	▲ 0.6	85.6	▲ 7.9	104.5	0.6	Nov.
	12月	93.2	▲ 5.6	109.3	▲ 1.0	110.7	0.4	106.0	▲ 2.8	102.7	0.2	Dec.
	平成27年 1月	85.6	▲ 2.5	85.4	▲ 0.6	102.2	0.0	83.0	▲ 3.6	97.8	1.0	Jan. 2015
	2月	90.6	▲ 2.5	88.8	▲ 1.3	97.6	0.7	89.4	▲ 4.3	92.9	2.9	Feb.
	3月	105.2	▲ 6.6	102.9	▲ 7.2	110.7	▲ 2.0	141.4	▲ 3.2	107.9	▲ 3.8	Mar.
	4月	86.7	3.6	98.3	6.3	103.1	2.3	94.1	0.7	101.8	3.9	Apr.
5月	81.6	▲ 2.7	90.8	0.1	106.0	1.2	85.6	▲ 2.6	107.2	2.4	May	
6月	90.7	2.3	96.2	3.3	104.0	2.3	108.8	1.3	101.6	3.4	Jun.	
7月	90.7	2.7	97.8	0.5	107.0	1.9	95.5	▲ 0.6	110.2	3.9	Jul.	
8月	85.0	4.0	92.0	0.8	107.2	1.5	91.0	1.9	118.2	1.6	Aug.	
9月	96.2	3.6	98.0	1.4	102.9	0.3	119.0	0.1	108.0	6.0	Sep.	
10月	92.5	4.6	99.8	2.5	104.5	1.7	90.0	0.0	111.1	4.6	Oct.	

(注) 再編集系列は、通常の業種分類とは別に、末端系列の属性等により分類し総合化した特掲分類です。各系列の説明を13ページに掲載しています。  
また、各再編集系列に含まれる末端分類については、HP掲載の「再編集系列の内訳一覧」をご覧ください。

主要業種別指数時系列表 Time Series Data of Indices of Key Industries  
(再編集系列)

平成22年 =100  
2010 Average=100

		スポーツ関連産業		飲食関連産業		自動車関連産業		資金提供関連産業		建設関連産業		
		Sports-related Industry		Food and Beverages-related Industry		Motor Vehicles-related Industry		Funding-related Industry		Construction-related Industry		
		伸び率(%)		伸び率(%)		伸び率(%)		伸び率(%)		伸び率(%)		
		%Change		%Change		%Change		%Change		%Change		
ウエイト		102.1		706.6		362.8		531.3		269.1		Weight
季節調整済指数・前月(期)比 Seasonally Adjusted Index / %Change From Previous Month(Quarter)	平成26年 Ⅲ期	102.4	0.8	101.6	0.3	96.9	3.5	99.5	0.2	105.4	▲ 4.0	Q3 2014
	Ⅳ期	101.3	▲ 1.1	102.1	0.5	98.2	1.3	100.0	0.5	102.8	▲ 2.5	Q4
	平成27年 Ⅰ期	104.7	3.4	102.1	0.0	96.4	▲ 1.8	100.5	0.5	103.0	0.2	Q1 2015
	Ⅱ期	106.3	1.5	102.6	0.5	96.1	▲ 0.3	100.8	0.3	108.3	5.1	Q2
	Ⅲ期	101.7	▲ 4.3	102.2	▲ 0.4	96.6	0.5	101.2	0.4	103.6	▲ 4.3	Q3
	平成26年 8月	102.9	2.0	101.7	0.8	96.7	1.4	99.4	0.1	101.4	▲ 9.9	Aug. 2014
	9月	103.5	0.6	102.2	0.5	98.6	2.0	99.7	0.3	102.3	0.9	Sep.
	10月	100.7	▲ 2.7	102.1	▲ 0.1	97.8	▲ 0.8	99.8	0.1	102.0	▲ 0.3	Oct.
	11月	98.9	▲ 1.8	102.7	0.6	98.6	0.8	99.9	0.1	101.6	▲ 0.4	Nov.
	12月	104.4	5.6	101.6	▲ 1.1	98.2	▲ 0.4	100.2	0.3	104.7	3.1	Dec.
	平成27年 1月	100.9	▲ 3.4	101.3	▲ 0.3	98.4	0.2	100.1	▲ 0.1	103.4	▲ 1.2	Jan. 2015
	2月	102.2	1.3	103.6	2.3	98.0	▲ 0.4	100.6	0.5	104.5	1.1	Feb.
	3月	111.0	8.6	101.3	▲ 2.2	92.9	▲ 5.2	100.8	0.2	101.2	▲ 3.2	Mar.
	4月	103.8	▲ 6.5	102.5	1.2	94.8	2.0	101.0	0.2	109.8	8.5	Apr.
	5月	107.5	3.6	103.8	1.3	96.9	2.2	100.7	▲ 0.3	105.2	▲ 4.2	May
	6月	107.6	0.1	101.6	▲ 2.1	96.7	▲ 0.2	100.8	0.1	109.8	4.4	Jun.
	7月	104.2	▲ 3.2	101.9	0.3	97.0	0.3	101.3	0.5	107.6	▲ 2.0	Jul.
	8月	104.0	▲ 0.2	102.0	0.1	97.3	0.3	101.2	▲ 0.1	106.6	▲ 0.9	Aug.
	9月	96.8	▲ 6.9	102.8	0.8	95.6	▲ 1.7	101.1	▲ 0.1	96.5	▲ 9.5	Sep.
	10月	102.4	5.8	103.3	0.5	100.7	5.3	101.3	0.2	100.3	3.9	Oct.
原指数・前年(同月・同期)比 Original Index / %Change From Previous Year	平成 24年	99.2	4.1	101.2	1.4	101.8	6.7	99.7	0.1	112.4	9.9	C.Y. 2012
	25年	100.5	1.3	102.8	1.6	100.5	▲ 1.3	100.1	0.4	121.2	7.8	C.Y. 2013
	26年	101.4	0.9	102.2	▲ 0.6	97.8	▲ 2.7	99.8	▲ 0.3	107.5	▲ 11.3	C.Y. 2014
	平成 24年度	100.2	3.1	101.7	1.3	100.5	2.3	99.8	0.2	113.0	7.8	F.Y. 2012
	25年度	99.9	▲ 0.3	103.1	1.4	101.6	1.1	100.3	0.5	120.4	6.5	F.Y. 2013
	26年度	102.1	2.2	101.7	▲ 1.4	96.2	▲ 5.3	99.8	▲ 0.5	105.5	▲ 12.4	F.Y. 2014
	平成26年 Ⅲ期	139.7	2.1	101.4	▲ 1.2	95.9	▲ 4.2	99.4	▲ 0.8	113.0	▲ 17.3	Q3 2014
	Ⅳ期	79.1	1.3	106.4	▲ 0.3	96.6	▲ 3.9	99.8	▲ 0.4	101.9	▲ 11.8	Q4
	平成27年 Ⅰ期	58.2	4.7	100.9	▲ 1.8	100.5	▲ 6.2	100.6	0.0	88.9	▲ 8.4	Q1 2015
	Ⅱ期	139.5	6.2	99.4	1.2	94.3	2.8	100.8	1.5	116.9	▲ 1.0	Q2
	Ⅲ期	140.3	0.4	102.0	0.6	95.6	▲ 0.3	101.1	1.7	110.9	▲ 1.9	Q3
	平成26年 8月	140.9	▲ 1.3	112.3	▲ 0.4	93.0	▲ 4.5	99.4	▲ 0.7	97.5	▲ 24.1	Aug. 2014
	9月	145.9	7.8	93.2	▲ 0.9	97.8	▲ 2.4	99.6	▲ 0.6	113.5	▲ 18.5	Sep.
	10月	97.8	0.1	96.9	0.1	93.3	▲ 3.8	99.4	▲ 0.5	104.2	▲ 15.4	Oct.
	11月	79.1	0.4	101.2	1.1	96.2	▲ 4.8	99.8	▲ 0.4	93.2	▲ 14.6	Nov.
	12月	60.3	4.5	121.0	▲ 1.8	100.3	▲ 2.9	100.3	▲ 0.1	108.3	▲ 5.2	Dec.
	平成27年 1月	51.4	▲ 2.3	106.1	▲ 1.0	93.5	▲ 5.4	100.7	▲ 0.3	70.4	▲ 9.6	Jan. 2015
	2月	42.6	17.0	90.8	2.0	96.4	▲ 3.9	100.5	0.2	86.6	▲ 6.1	Feb.
	3月	80.7	3.6	105.9	▲ 5.4	111.6	▲ 8.7	100.7	0.2	109.8	▲ 9.3	Mar.
	4月	127.1	▲ 1.2	98.0	2.0	94.4	4.7	101.0	1.7	126.3	▲ 2.8	Apr.
5月	163.9	8.0	107.2	2.1	92.9	2.3	100.6	1.6	101.7	▲ 3.6	May	
6月	127.4	12.0	93.1	▲ 0.3	95.5	1.6	100.9	1.4	122.6	3.2	Jun.	
7月	136.3	3.1	99.7	0.9	98.5	1.7	101.3	2.0	122.9	▲ 4.1	Jul.	
8月	142.9	1.4	112.7	0.4	93.5	0.5	101.1	1.7	102.6	5.2	Aug.	
9月	141.8	▲ 2.8	93.7	0.5	94.8	▲ 3.1	101.0	1.4	107.1	▲ 5.6	Sep.	
10月	99.5	1.7	98.7	1.9	95.4	2.3	101.0	1.6	101.2	▲ 2.9	Oct.	

(注) 再編集系列は、通常の業種分類とは別に、末端系列の属性等により分類し総合化した特掲分類です。各系列の説明を13ページに掲載しています。  
また、各再編集系列に含まれる末端分類については、HP掲載の「再編集系列の内訳一覧」をご覧ください。

主要業種別指数時系列表 Time Series Data of Indices of Key Industries  
(再編集系列)

平成22年 =100  
2010 Average=100

		コンテンツ関連産業		高齢者世帯特化サービス		グローバル出荷(海外出荷)指数連動サービス		3次総合(除く卸売業、小売業)		Weight
		Content-related Industry		Elderly Households Peculiar Services		Global Shipment Index-linked Services		Tertiary Industry (except Wholesale and Retail Trade)		
		伸び率(%) %Change	伸び率(%) %Change	伸び率(%) %Change	伸び率(%) %Change	伸び率(%) %Change	伸び率(%) %Change			
ウエイト		283.0		2575.8		1560.7		7442.9		Weight
季節調整済指数・前月(期)比 Seasonally Adjusted Index / %Change From Previous Month(Quarter)	平成26年 Ⅲ期	94.1	▲ 1.5	105.1	0.3	96.2	▲ 0.7	104.3	0.3	Q3 2014
	Ⅳ期	93.7	▲ 0.4	105.6	0.5	97.1	0.9	104.6	0.3	Q4
	平成27年 Ⅰ期	94.0	0.3	106.6	0.9	99.7	2.7	105.5	0.9	Q1 2015
	Ⅱ期	92.0	▲ 2.1	106.8	0.2	99.6	▲ 0.1	105.9	0.4	Q2
	Ⅲ期	91.6	▲ 0.4	107.0	0.2	99.7	0.1	105.7	▲ 0.2	Q3
	平成26年 8月	95.1	3.5	104.9	0.1	95.0	▲ 1.8	104.2	0.1	Aug. 2014
	9月	95.2	0.1	105.5	0.6	96.9	2.0	104.5	0.3	Sep.
	10月	93.5	▲ 1.8	105.5	0.0	97.7	0.8	104.4	▲ 0.1	Oct.
	11月	94.9	1.5	105.6	0.1	96.9	▲ 0.8	104.5	0.1	Nov.
	12月	92.8	▲ 2.2	105.6	0.0	96.6	▲ 0.3	104.9	0.4	Dec.
	平成27年 1月	94.3	1.6	107.1	1.4	101.2	4.8	105.5	0.6	Jan. 2015
	2月	93.7	▲ 0.6	106.4	▲ 0.7	100.4	▲ 0.8	105.5	0.0	Feb.
	3月	93.9	0.2	106.2	▲ 0.2	97.5	▲ 2.9	105.4	▲ 0.1	Mar.
	4月	92.4	▲ 1.6	106.8	0.6	100.7	3.3	106.0	0.6	Apr.
	5月	92.0	▲ 0.4	106.4	▲ 0.4	99.6	▲ 1.1	105.4	▲ 0.6	May
	6月	91.5	▲ 0.5	107.2	0.8	98.5	▲ 1.1	106.2	0.8	Jun.
	7月	92.0	0.5	106.5	▲ 0.7	98.8	0.3	105.9	▲ 0.3	Jul.
	8月	91.1	▲ 1.0	106.9	0.4	98.5	▲ 0.3	106.4	0.5	Aug.
	9月	91.8	0.8	107.5	0.6	101.7	3.2	104.9	▲ 1.4	Sep.
10月	92.5	0.8	107.4	▲ 0.1	101.9	0.2	106.0	1.0	Oct.	
原指数・前年(同年・同期)比 Original Index / %Change From Previous Year	平成24年	99.0	3.9	103.3	2.6	100.5	0.9	102.5	2.3	C.Y. 2012
	25年	99.1	0.1	104.3	1.0	99.0	▲ 1.5	104.2	1.7	C.Y. 2013
	26年	95.7	▲ 3.4	105.2	0.9	98.0	▲ 1.0	104.4	0.2	C.Y. 2014
	平成24年度	99.2	2.6	103.4	1.8	99.9	0.0	102.8	1.8	F.Y. 2012
	25年度	99.3	0.1	104.7	1.3	99.7	▲ 0.2	104.6	1.8	F.Y. 2013
	26年度	94.3	▲ 5.0	105.5	0.8	97.6	▲ 2.1	104.6	0.0	F.Y. 2014
	平成26年 Ⅲ期	97.1	▲ 6.2	105.5	0.5	96.5	▲ 2.6	104.8	▲ 0.7	Q3 2014
	Ⅳ期	93.6	▲ 5.0	107.3	0.6	99.7	▲ 2.5	105.2	0.3	Q4
	平成27年 Ⅰ期	95.4	▲ 5.5	104.6	1.3	100.0	▲ 1.9	105.4	0.8	Q1 2015
	Ⅱ期	87.7	▲ 3.8	106.3	1.7	96.2	2.3	104.7	1.8	Q2
	Ⅲ期	94.7	▲ 2.5	107.2	1.6	99.5	3.1	106.3	1.4	Q3
	平成26年 8月	102.2	▲ 5.8	105.5	▲ 0.4	92.1	▲ 4.8	103.7	▲ 1.3	Aug. 2014
	9月	96.2	▲ 4.7	103.3	1.7	99.1	▲ 1.2	106.2	0.2	Sep.
	10月	92.2	▲ 6.2	107.1	1.0	100.2	▲ 0.9	103.7	0.3	Oct.
	11月	92.9	▲ 2.1	104.2	▲ 0.7	95.1	▲ 4.8	101.6	▲ 0.7	Nov.
	12月	95.7	▲ 6.4	110.7	1.5	103.9	▲ 2.0	110.2	1.0	Dec.
	平成27年 1月	95.0	▲ 6.7	103.9	1.7	92.0	▲ 0.9	101.0	0.4	Jan. 2015
	2月	90.2	▲ 5.4	100.5	1.6	95.3	▲ 0.7	99.4	1.1	Feb.
	3月	100.9	▲ 4.7	109.4	0.6	112.7	▲ 3.5	115.8	0.7	Mar.
	4月	88.3	▲ 3.9	105.6	2.2	96.4	4.9	103.7	2.0	Apr.
5月	89.4	▲ 4.6	105.8	0.2	92.5	▲ 0.8	103.5	0.9	May	
6月	85.4	▲ 2.8	107.5	2.8	99.8	3.1	106.9	2.6	Jun.	
7月	93.1	0.1	109.4	1.6	100.6	2.2	106.3	1.7	Jul.	
8月	98.0	▲ 4.1	107.5	1.9	95.4	3.6	105.9	2.1	Aug.	
9月	92.9	▲ 3.4	104.7	1.4	102.5	3.4	106.7	0.5	Sep.	
10月	91.2	▲ 1.1	108.5	1.3	103.6	3.4	104.9	1.2	Oct.	

(注) 再編集系列は、通常の業種分類とは別に、末端系列の属性等により分類し総合化した特掲分類です。各系列の説明を13ページに掲載しています。また、各再編集系列に含まれる末端分類については、HP掲載の「再編集系列の内訳一覧」をご覧ください。

## 再編集系列について

再編集系列は、通常の業種分類とは別に、末端系列の属性等によって分類し、統合化した系列です。各再編集系列の作成方法(概要)は以下のとおりです。

### (1) 二項対立型の再編集系列

第3次産業総合、広義対事業所サービスなど大きな集合を、属性により二つに分割した系列です。

分類名称	ウェイト	説明
第3次産業総合		
広義対個人サービス	4846.2	第3次産業総合の内訳系列を個人と事業所の二つの用途別に分割しました。具体的には、産業連関表の産出額に対する家計消費支出の割合の大きい系列を「広義対個人サービス」、それ以外を「広義対事業所サービス」に分類しています。
広義対事業所サービス	5153.8	
広義対個人サービス		
広義非選択的個人向けサービス	2641.1	上記の広義対個人サービスをさらに、生活必需的なサービスである「非選択的個人向けサービス」と選択性の強いサービスである「し好的個人向けサービス」に分割しました。
広義し好的個人向けサービス	2205.1	
第3次産業総合		
設備型サービス	2002.9	第3次産業総合の内訳系列を「人手」に比べ「設備」をより必要とするタイプのサービスである「設備型サービス」と、反対に「設備」に比べ「人手」をより必要とするタイプのサービスである「人手型サービス」に分割しました。具体的には、産業連関表の資本減耗と雇用者報酬を比較し、資本減耗の方が大きい系列を「設備型サービス」に、雇用者報酬の方が大きい系列を「人手型サービス」に分類しています。
人手型サービス	7997.1	
広義対事業所サービス		
製造業依存型事業所向けサービス	1281.0	広義対事業所サービスの内訳系列を、産業連関表の製造業と非製造業の投入比率により、非製造業に比べ製造業の投入比率が大きい系列を「製造業依存型」に、逆に製造業に比べ非製造業の投入比率が大きい系列を「非製造業依存型産業」に分類しました。
非製造業依存型事業所向けサービス	3891.0	
卸売業		
産業使用者向け卸売業	847.7	卸売業の内訳系列を、建築材料や産業機械器具卸売業など「産業使用者向け卸売業」と、衣服・身の回り品や食料・飲料卸売業など「小売業向け卸売業」の二つに分割しました。
小売業向け卸売業	681.3	

### (2) 属性抽出型の再編集系列

第3次産業の末端系列の中から、共通する属性をもつ末端系列を抽出した系列です。

分類名称	ウェイト	説明
消費向けサービス	4846.2	非製造業から供給される個人消費関連のサービス(小売業や娯楽業など)の動きを表す系列です。
投資向けサービス	909.6	非製造業から供給される民間企業設備関連のサービス(ソフトウェア開発、機械器具卸売業など)の動きを表す系列です。
観光関連産業	536.4	含まれる系列:鉄道、バス、タクシー、飛行機、船舶などの旅客運送業、道路施設提供業(高速道路)、旅館、ホテルなどの宿泊業、旅行業、遊園地・テーマパーク
スポーツ関連産業	102.1	含まれる系列:プロ野球、サッカー、相撲などのプロスポーツ(スポーツ系実行団)、ゴルフ場やフィットネスクラブなどのスポーツ施設提供業
飲食関連産業	706.6	含まれる系列:デパートなど各種商品小売業(飲食料品部門)、飲食料品小売業、食堂、レストランやファーストフードなどの飲食店、飲食サービス業。
自動車関連産業	362.8	含まれる系列:道路施設提供業(高速道路)、自動車レンタル業、自動車小売業、燃料小売業、駐車場業、自動車整備業
資金提供関連産業	531.3	含まれる系列:金融仲介業務、貸金業、消費者金融業務(クレジットカード業)、リース業
建設関連産業	269.1	含まれる系列:建築材料卸売業、土木建築サービス、建物売買、土地売買
コンテンツ関連産業	283.0	含まれる系列:ゲームソフト、コンテンツ配信業務、映画・ビデオ、テレビ・ラジオ番組やレコードの制作業、新聞業、出版業、音楽・映像ソフトレンタル、映画館、遊園地・テーマパーク、パチンコホール
高齢者世帯特化サービス	2575.8	病院や介護サービス、鉄道、バス、タクシーなどの旅客運送業、国内・海外旅行、フィットネスクラブなど、高齢者世帯における消費支出の割合が高齢者以外の世帯の消費支出割合に比べ高い(特化係数1.1以上)系列を抽出しました。
グローバル出荷(海外出荷)指数連動サービス	1560.7	グローバル出荷指数(経済解析室作成)と連動性が高い系列を抽出しました。
広告関連産業	74.9	含まれる系列:広告業、サイト運営業務
インターネット広告関連産業	15.4	含まれる系列:インターネット広告、サイト運営業務
第3次産業総合(除く〇〇業)(★)		第3次産業総合から各大分類業種を除いた系列を設定しました。(★)〇〇業には各大分類業種が入ります。
情報サービス業(除くゲームソフト)	443.7	情報サービス業から、企業の情報サービス投資の動向と関係の薄いゲームソフトを除いた系列を設定しました。
ソフトウェア業(除くゲームソフト)	246.1	情報サービス業の内訳系列であるソフトウェア業から、企業の情報サービス投資の動向と関係の薄いゲームソフトを除いた系列を設定しました。

※各再編集系列に含まれる末端系列の情報についてはホームページをご覧ください。

[http://www.meti.go.jp/statistics/tyo/sanzi/result/excel/b2010\\_ITA\\_grpj.xls](http://www.meti.go.jp/statistics/tyo/sanzi/result/excel/b2010_ITA_grpj.xls)

経済産業省HP > 統計 > 主要統計「第3次産業活動指数」 > 集計結果又は推計結果「統計表一覧(データ)」 >

《その他データ》 > 再編集系列の内訳一覧 よりダウンロード可能

## 業種分類別活動指数【直近3ヵ月】

Recent Data of Indices of Tertiary Industry Activity and Industry-Classified Indices

平成22年=100  
2010Average=100

分類名	ウエイト Weight	季節調整済指数 Seasonally Adjusted Index					原 指 数 Original Index				
		8月 Aug.	9月 Sep.	10月 Oct.	前月比 %Change From Previous Month	寄与度 Contribution to %Change	8月 Aug.	9月 Sep.	10月 Oct.	前年同月比 %Change From Previous Year	寄与度 Contribution to %Change
第3次産業総合 Tertiary Industry	10,000.0	103.5	103.1	104.0	0.9		102.5	104.1	102.8	1.5	
電気・ガス・熱供給・水道業 Electricity, Gas, Heat Supply and Water	298.0	91.9	91.7	92.2	0.5	0.01	97.4	87.2	87.0	▲ 2.7	▲ 0.07
電気業 Production, Transmission and Distribution of Electricity	162.7	87.5	90.9	86.2	▲ 5.2	▲ 0.07	96.4	82.1	80.2	▲ 5.0	▲ 0.07
ガス業 Manufacture of Gas	38.4	103.9	103.9	102.9	▲ 1.0	0.00	94.7	91.1	89.9	▲ 0.9	0.00
熱供給業 Heat Supply	2.7	88.0	76.6	83.1	8.5	0.00	143.1	91.6	65.4	▲ 4.0	0.00
水道業 Water Supply and Sewage	94.2	95.2	95.1	96.7	1.7	0.01	99.0	94.2	98.1	▲ 0.1	0.00
情報通信業 Information and Communications	1,058.7	106.1	104.7	106.7	1.9	0.21	97.7	120.7	98.1	1.1	0.11
通信業 Communications	396.3	115.7	115.8	116.1	0.3	0.01	115.7	115.9	116.1	2.5	0.11
固定電気通信業 Fixed Telecommunications	204.9	98.6	98.7	98.7	0.0	0.00	98.6	98.7	98.7	0.7	0.01
地域・長距離電気通信業 Regional and Long-Distance Telecommunications, except Wire Broadcast Telephones	191.0	97.6	97.7	97.7	0.0	0.00	97.6	97.7	97.7	0.5	0.01
ISP業 Internet Service Provider	13.9	112.3	112.7	113.1	0.4	0.00	112.2	112.7	113.1	3.9	0.01
移動電気通信業 Mobile Telecommunications	191.4	134.0	134.4	134.7	0.2	0.01	134.0	134.3	134.6	3.8	0.09
放送業 Broadcasting	69.8	98.7	98.1	98.8	0.7	0.00	93.3	95.8	99.3	▲ 7.7	▲ 0.06
公共放送業 Public Broadcasting	15.3	108.0	108.1	108.2	0.1	0.00	108.0	108.1	108.2	1.3	0.00
民間放送業 Private-Sector Broadcasting	54.5	94.4	93.9	97.8	4.2	0.02	89.2	92.4	96.8	▲ 10.2	▲ 0.06
情報サービス業 Information Services	461.9	101.0	100.4	102.2	1.8	0.08	84.1	135.6	83.5	1.8	0.07
ソフトウェア業 Computer Programming and Other Software Services	264.3	104.2	99.5	106.4	6.9	0.18	80.9	150.5	80.2	4.6	0.09
受注ソフトウェア Custom Software Services	223.0	101.6	98.4	107.0	8.7	0.19	79.0	150.5	76.7	6.2	0.10
ソフトウェアプロダクト Package Software Services	41.3	118.3	115.8	106.2	▲ 8.3	▲ 0.04	91.5	150.5	99.2	▲ 1.8	▲ 0.01
ゲームソフト Game Software Services	18.2	116.3	77.5	77.2	▲ 0.4	0.00	84.3	115.0	107.6	▲ 3.0	▲ 0.01
ソフトウェアプロダクト(除くゲームソフト) Package Software Services (except Game Software Services)	23.1	124.2	122.3	122.5	0.2	0.00	97.1	178.5	92.6	▲ 0.6	0.00
情報処理・提供サービス業 Data Processing and Information Services	197.6	99.2	98.6	100.5	1.9	0.04	88.3	115.7	88.0	▲ 1.2	▲ 0.02
システム等管理運営受託 System Management on Commission, etc.	92.6	103.9	102.8	104.6	1.8	0.02	97.2	118.7	97.2	2.4	0.02
その他の情報処理・提供サービス業 Other Data Processing and Information Services	105.0	95.0	93.6	96.1	2.7	0.03	80.4	113.0	79.8	▲ 5.0	▲ 0.04
インターネット附随サービス業 Services Incidental to Internet	18.9	140.7	140.8	131.4	▲ 6.7	▲ 0.02	135.1	135.8	134.4	5.3	0.01
サイト運営業務 Portal Site Management Services	10.6	138.7	141.1	129.8	▲ 8.0	▲ 0.01	134.1	136.6	133.1	1.2	0.00
コンテンツ配信業務 Digital Contents Delivery Services	4.0	183.4	176.8	175.8	▲ 0.6	0.00	178.2	170.9	178.7	18.4	0.01
その他のインターネット附随サービス業 Other Services Incidental to Internet	4.3	97.0	100.0	102.8	2.8	0.00	97.4	101.2	96.4	0.3	0.00
映像・音声・文字情報制作業 Video Picture, Sound Information, Character Information Production & Distribution	111.8	87.4	89.3	86.7	▲ 2.9	▲ 0.03	86.5	89.4	87.3	▲ 2.7	▲ 0.03
映像情報制作・配給業 Video Picture Information Production and Distribution	52.9	93.2	93.8	92.0	▲ 1.9	▲ 0.01	94.1	92.8	90.5	▲ 0.8	0.00
ビデオ制作・配給業 Video Production and Distribution	0.5	91.0	85.8	87.0	1.4	0.00	78.2	86.9	81.3	▲ 2.9	0.00
映画制作・配給業 Motion Picture Production and Distribution	2.6	89.8	93.5	104.9	12.2	0.00	138.4	91.1	73.9	41.3	0.01
テレビ番組制作・配給業 Television Program Production and Distribution	49.8	93.4	93.3	92.0	▲ 1.4	▲ 0.01	91.9	93.0	91.5	▲ 1.9	▲ 0.01
音声情報制作業 Sound Information Production	5.7	74.6	80.2	81.1	1.1	0.00	73.9	79.9	83.1	▲ 3.4	0.00
レコード制作業 Recording and Disk Production	2.6	62.9	73.2	76.0	3.8	0.00	62.6	72.4	80.9	▲ 6.7	0.00
ラジオ番組制作業 Radio Program Production	3.1	85.1	86.7	86.6	▲ 0.1	0.00	83.4	86.1	85.0	▲ 0.5	0.00
新聞業 Newspaper Publishers	23.8	87.3	87.0	86.6	▲ 0.5	0.00	87.1	86.9	86.8	▲ 2.7	▲ 0.01
出版業 Publishers, except Newspapers	29.4	79.9	81.3	78.9	▲ 3.0	▲ 0.01	74.8	87.1	82.6	▲ 6.5	▲ 0.02
週刊誌 Publishers of Weekly Magazines	3.2	67.7	66.9	69.0	3.1	0.00	60.0	66.2	74.1	▲ 10.4	0.00
月刊誌 Publishers of Monthly Magazines	12.9	76.6	76.6	75.8	▲ 1.0	0.00	74.8	78.9	79.2	▲ 9.0	▲ 0.01
書籍 Publishers of Books	13.3	86.0	87.8	86.3	▲ 1.7	0.00	78.3	100.1	88.0	▲ 3.1	0.00



## 業種分類別活動指数【直近3ヵ月】

Recent Data of Indices of Tertiary Industry Activity and Industry-Classified Indices

平成22年=100  
2010Average=100

分類名	ウエイト Weight	季節調整済指数 Seasonally Adjusted Index					原指数 Original Index				
		8月 Aug.	9月 Sep.	10月 Oct.	前月比 %Change From Previous Month	寄与度 Contribution to %Change	8月 Aug.	9月 Sep.	10月 Oct.	前年同月比 %Change From Previous Year	寄与度 Contribution to %Change
運輸業、郵便業 Transport and Postal Activities	955.4	105.2	106.5	105.6	▲ 0.8	▲ 0.08	102.0	103.6	109.7	0.8	0.08
運輸業 Transport	904.4	105.5	106.0	105.5	▲ 0.5	▲ 0.04	103.2	104.8	110.3	0.8	0.08
鉄道業 Railway Transport	187.9	105.9	105.8	105.4	▲ 0.4	▲ 0.01	106.9	105.7	108.0	2.2	0.04
鉄道旅客運送業 Railway Passenger Transport	184.9	106.1	105.1	105.9	0.8	0.01	107.1	105.8	108.1	2.1	0.04
鉄道旅客運送業(JR) Railway Passenger Transport (Japan Railway)	113.5	104.6	102.9	104.1	1.2	0.01	107.1	103.9	106.7	0.9	0.01
鉄道旅客運送業(JRを除く) Railway Passenger Transport (except Japan Railway)	71.4	108.0	109.7	107.9	▲ 1.6	▲ 0.01	107.2	108.9	110.2	3.7	0.03
鉄道貨物運送業 Railway Freight Transport	3.0	98.9	99.7	101.0	1.3	0.00	91.0	95.3	105.7	13.3	0.00
道路旅客運送業 Road Passenger Transport	115.5	100.1	105.7	101.1	▲ 4.4	▲ 0.05	99.2	99.4	103.5	3.4	0.04
バス業 Bus	46.3	108.0	108.2	108.6	0.4	0.00	107.5	110.1	111.7	4.3	0.02
タクシー業 Taxi	69.2	94.2	98.9	95.7	▲ 3.2	▲ 0.02	93.6	92.2	98.0	2.7	0.02
道路貨物運送業 Road Freight Transport	355.9	105.5	106.8	107.4	0.6	0.02	97.8	105.0	115.5	▲ 0.6	▲ 0.02
一般貨物自動車運送業 Common Motor Trucking	298.5	103.5	105.4	106.2	0.8	0.02	95.7	104.4	116.2	▲ 1.3	▲ 0.04
宅配貨物運送業 Special Groupcargo Motor Trucking	57.4	116.8	116.0	115.2	▲ 0.7	0.00	108.8	108.2	112.1	3.3	0.02
水運業 Water Transport	30.0	101.5	104.5	99.0	▲ 5.3	▲ 0.02	106.4	101.6	99.1	▲ 1.7	▲ 0.01
水運旅客運送業 Water Passenger Transport	1.9	97.7	125.4	110.2	▲ 12.1	0.00	187.7	126.7	100.5	17.5	0.00
水運貨物運送業 Water Freight Transport	28.1	101.5	102.1	98.9	▲ 3.1	▲ 0.01	100.9	99.9	99.0	▲ 2.8	▲ 0.01
外航貨物水運業 Oceangoing Freight Transport	14.2	102.5	102.6	99.9	▲ 2.6	0.00	103.0	100.7	100.2	▲ 3.0	0.00
内航貨物水運業 Coastwise Freight Transport	13.9	100.5	101.9	97.9	▲ 3.9	▲ 0.01	98.8	99.0	97.7	▲ 2.7	0.00
航空運輸業 Air Transport	26.6	111.4	116.4	116.4	0.0	0.00	129.5	122.8	121.6	4.7	0.01
航空旅客運送業 Air Passenger Transport	23.2	113.0	117.8	118.4	0.5	0.00	133.4	125.0	123.6	5.5	0.01
国際航空旅客運送業 International Air Passenger Transport	7.9	120.8	114.7	122.1	6.5	0.01	136.9	124.0	121.4	9.6	0.01
国内航空旅客運送業 Domestic Air Passenger Transport	15.3	109.9	115.8	115.9	0.1	0.00	131.6	125.5	124.8	3.6	0.01
航空貨物運送業 Air Freight Transport	3.4	102.3	103.4	102.9	▲ 0.5	0.00	102.6	107.5	108.0	▲ 0.9	0.00
国際航空貨物運送業 International Air Freight Transport	2.6	102.4	96.5	104.7	8.5	0.00	104.5	109.4	109.7	▲ 0.7	0.00
国内航空貨物運送業 Domestic Air Freight Transport	0.8	94.0	99.5	95.7	▲ 3.8	0.00	96.6	101.3	102.3	▲ 1.7	0.00
倉庫業 Warehousing	46.0	104.3	102.3	101.3	▲ 1.0	0.00	103.7	102.1	102.7	▲ 3.1	▲ 0.01
普通倉庫業 Ordinary Warehousing	35.7	102.7	99.9	98.4	▲ 1.5	▲ 0.01	101.3	99.7	99.5	▲ 4.5	▲ 0.02
冷蔵倉庫業 Refrigerated Warehousing	10.3	109.7	110.4	111.4	0.9	0.00	112.2	110.4	114.1	1.4	0.00
運輸に附帯するサービス業 Services Incidental to Transport	142.5	105.1	106.6	105.6	▲ 0.9	▲ 0.01	109.6	105.6	108.3	2.0	0.03
港湾運送業 Port Transport	44.2	101.2	99.6	99.2	▲ 0.4	0.00	102.0	100.3	99.6	▲ 2.9	▲ 0.01
こん包業 Packing and Crating	21.6	106.2	108.5	107.6	▲ 0.8	0.00	98.0	104.6	114.2	▲ 0.7	0.00
運輸施設提供業 Transport Facilities Services	76.7	106.9	108.9	109.0	0.1	0.00	117.2	108.9	111.7	5.6	0.04
道路施設提供業 Transport Facilities Services for Road Transport	61.5	101.1	103.3	102.7	▲ 0.6	0.00	111.8	103.0	105.8	4.2	0.03
飛行場業 Airports and Air Fields Heliports	15.2	130.7	132.1	134.4	1.7	0.00	139.2	132.8	135.4	9.8	0.02
郵便業(信書便事業を含む) Postal Activities, including Mail Delivery	51.0	101.8	103.3	101.8	▲ 1.5	▲ 0.01	79.7	83.1	100.2	0.9	0.00
旅客運送業 Passenger Transport	325.5	104.7	105.9	105.1	▲ 0.8	▲ 0.03	106.7	105.0	107.5	2.9	0.10
貨物運送業 Freight Transport	390.4	106.2	108.6	107.6	▲ 0.9	▲ 0.04	98.0	104.6	114.2	▲ 0.6	▲ 0.03

## 業種分類別活動指数【直近3ヵ月】

Recent Data of Indices of Tertiary Industry Activity and Industry-Classified Indices

平成22年=100  
2010Average=100

分類名	ウエイト Weight	季節調整済指数 Seasonally Adjusted Index					原指数 Original Index				
		8月 Aug.	9月 Sep.	10月 Oct.	前月比 %Change From Previous Month	寄与度 Contribution to %Change	8月 Aug.	9月 Sep.	10月 Oct.	前年同月比 %Change From Previous Year	寄与度 Contribution to %Change
卸売業 Wholesale Trade	1,529.0	92.2	93.5	95.6	2.2	0.31	88.1	97.0	95.8	3.7	0.51
各種商品卸売業 Wholesale Trade, General Merchandise	166.9	101.0	104.6	104.9	0.3	0.00	92.4	108.3	101.0	9.0	0.14
繊維・衣服等卸売業 Wholesale Trade (Textile and Apparel)	45.9	72.6	76.1	76.2	0.1	0.00	65.8	79.6	83.9	▲ 0.4	0.00
繊維品卸売業 Textile Products (except Apparel, Apparel Accessories and Notions)	14.7	83.6	83.6	89.8	7.4	0.01	76.6	89.3	94.2	1.9	0.00
衣服・身の回り品卸売業 Apparel, Apparel Accessories and Notions	31.2	67.8	72.6	69.8	▲ 3.9	▲ 0.01	60.7	75.0	79.1	▲ 1.5	0.00
飲食料品卸売業 Wholesale Trade (Food and Beverages)	305.3	97.7	98.5	97.4	▲ 1.1	▲ 0.03	97.4	97.4	99.2	6.7	0.19
農畜産物・水産物卸売業 Agricultural, Animal and Poultry Farm and Aquatic Products	125.0	78.9	80.3	76.2	▲ 5.1	▲ 0.05	77.7	78.3	78.7	4.7	0.04
食料・飲料卸売業 Food and Beverages	180.3	111.1	112.0	113.1	1.0	0.02	111.0	110.6	113.4	7.6	0.14
建築材料、鉱物・金属材料等卸売業 Wholesale Trade (Building Materials, Minerals and Metals, etc.)	394.1	87.7	91.3	90.8	▲ 0.5	▲ 0.02	82.5	90.1	93.5	8.3	0.28
建築材料卸売業 Building Materials	70.8	96.7	98.7	100.3	1.6	0.01	92.1	101.5	107.4	▲ 0.6	0.00
化学製品卸売業 Chemicals and Related Products	86.5	76.2	78.6	79.8	1.5	0.01	70.9	79.5	83.3	3.0	0.02
鉱物・金属材料卸売業 Minerals and Metals	236.8	89.2	93.2	91.9	▲ 1.4	▲ 0.03	83.9	90.6	93.0	13.7	0.26
機械器具卸売業 Wholesale Trade (Machinery and Equipment)	351.4	87.9	87.5	89.3	2.1	0.06	82.6	97.0	87.0	▲ 4.1	▲ 0.13
産業機械器具卸売業 Industry Machinery and Equipment	64.0	71.5	72.1	76.0	5.4	0.02	68.7	80.2	73.3	▲ 8.0	▲ 0.04
自動車卸売業 Motor Vehicles	64.7	82.2	88.9	88.3	▲ 0.7	0.00	76.3	95.1	91.1	▲ 7.8	▲ 0.05
電気機械器具卸売業 Electrical Machinery and Equipment	189.7	96.4	94.5	96.8	2.4	0.04	91.4	106.2	92.9	▲ 1.5	▲ 0.03
その他の機械器具卸売業 Miscellaneous Machinery and Equipment	33.0	74.8	74.6	73.4	▲ 1.6	0.00	71.0	80.4	72.0	▲ 4.3	▲ 0.01
家具・建具・じゅう器等卸売業 Wholesale Trade (Furniture, Fixture and House Furnishings)	14.9	80.8	80.3	76.0	▲ 5.4	▲ 0.01	73.3	79.9	76.4	▲ 1.9	0.00
医薬品・化粧品等卸売業 Wholesale Trade (Drugs and Toiletries)	111.9	110.1	116.0	119.5	3.0	0.04	105.1	114.3	120.6	6.8	0.09
その他の卸売業 Other Wholesales Trade	138.6	92.1	93.7	93.7	0.0	0.00	87.6	95.7	96.4	▲ 3.9	▲ 0.05
金融業、保険業 Finance and Insurance	925.9	118.6	114.1	116.4	2.0	0.21	114.3	112.1	113.1	2.1	0.21
金融業 Financial Services	627.8	121.3	116.9	119.5	2.2	0.16	117.8	113.3	119.0	2.4	0.17
銀行業・協同組織金融業 Banking and Financial Institutions for Cooperative Organizations	512.4	112.1	112.8	116.0	2.8	0.16	111.2	109.3	116.1	2.8	0.16
金融仲介業務 Intermediary Services	320.3	112.8	112.7	113.0	0.3	0.01	112.6	112.3	112.3	2.1	0.07
金融決済業務 Settlement Services	192.1	111.2	112.4	121.1	7.7	0.16	109.0	104.4	122.5	4.0	0.09
手形交換高 Checks and Bills Clearing	1.6	74.2	72.3	71.0	▲ 1.8	0.00	70.0	68.4	60.3	▲ 20.3	0.00
日銀当座預金決済高 Settlement at Bank of Japan Accounts	11.4	141.1	133.7	133.5	▲ 0.1	0.00	133.3	131.3	131.0	▲ 7.0	▲ 0.01
全銀システム取扱高 Domestic Fund Transfer System (Zengin System)	178.3	109.6	112.8	120.5	6.8	0.13	107.8	103.0	122.6	5.0	0.10
外国為替円決済交換高 Foreign Exchange Yen Clearing System	0.8	110.2	105.1	107.1	1.9	0.00	102.1	105.1	103.6	▲ 2.1	0.00
貸金業、クレジットカード業 Money Lending Business and Credit Card Business	55.0	117.4	117.6	118.5	0.8	0.00	116.5	114.4	116.9	6.2	0.04
貸金業 Money Lending Business	11.8	59.2	59.2	59.2	0.0	0.00	59.1	59.4	59.3	0.2	0.00
クレジットカード業 Credit Card Businesses	43.2	133.5	133.8	134.2	0.3	0.00	132.2	129.4	132.6	6.9	0.04
販売信用業務 Sales Credit Business	39.8	139.3	139.5	140.7	0.9	0.00	138.0	134.4	138.3	7.5	0.04
消費者金融業務(クレジットカード業) Consumer Credit Business	3.4	65.5	65.1	64.3	▲ 1.2	0.00	64.4	70.7	66.5	▲ 3.1	0.00
金融商品取引業、商品先物取引業 Financial Products Transaction and Futures Commodity Transaction Dealers	60.4	202.5	161.9	153.8	▲ 5.0	▲ 0.05	175.0	146.0	145.7	▲ 2.3	▲ 0.02
発行業務 Handling of Public Offering	21.2	98.6	86.0	86.1	0.1	0.00	91.9	94.9	84.4	▲ 11.0	▲ 0.02
流通業務 Securities Brokers and Dealers	39.2	257.9	210.4	190.8	▲ 9.3	▲ 0.07	220.0	173.6	178.8	0.2	0.00
保険業 Insurance Institutions, Including Insurance Agents, Brokers and Services	298.1	110.2	107.6	109.0	1.3	0.04	106.8	109.6	100.6	1.2	0.04
生命保険業 Life Insurance Institutions	239.9	110.0	104.2	107.9	3.6	0.09	108.8	111.4	92.2	0.3	0.01
損害保険業 Non-Life Insurance Institutions	58.2	107.8	128.5	112.9	▲ 12.1	▲ 0.09	98.5	102.1	135.4	3.9	0.03

## 業種分類別活動指数【直近3ヵ月】

Recent Data of Indices of Tertiary Industry Activity and Industry-Classified Indices

平成22年=100  
2010Average=100

分類名	ウエイト Weight	季節調整指数 Seasonally Adjusted Index					原指数 Original Index				
		8月 Aug.	9月 Sep.	10月 Oct.	前月比 %Change From Previous Month	寄与度 Contribution to %Change	8月 Aug.	9月 Sep.	10月 Oct.	前年同月比 %Change From Previous Year	寄与度 Contribution to %Change
物品賃貸業(自動車賃貸業を含む) Goods Rental and Leasing (include Automobile Rental and Leasing)	262.6	92.8	93.3	93.2	▲ 0.1	0.00	94.6	94.8	93.9	1.2	0.03
物品賃貸業 Goods Rental and Leasing	221.2	90.4	91.0	90.5	▲ 0.5	▲ 0.01	90.8	92.0	91.2	0.3	0.01
リース業 Goods Leasing	167.4	82.2	82.1	82.4	0.4	0.00	82.6	82.6	82.6	0.4	0.00
産業用機械リース Lease of Industrial Machinery and Equipment	59.9	71.3	71.1	71.6	0.7	0.00	71.6	70.9	71.8	2.6	0.01
医療用機械リース Medical Equipment Lease	10.5	99.3	100.1	97.9	▲ 2.2	0.00	98.6	98.2	97.8	4.7	0.00
工作機械リース Engineering Machinery Lease	3.5	46.2	45.9	46.7	1.7	0.00	45.8	45.7	46.7	0.2	0.00
商業・サービス業用リース Machinery/Equipment for Commercial Use and Service Industries Lease	22.9	72.7	72.2	73.9	2.4	0.00	73.0	72.2	74.4	1.2	0.00
産業機械リース Industrial Machinery Lease	23.0	61.2	61.1	61.2	0.2	0.00	61.7	61.0	61.2	3.2	0.00
事務用機械リース Office Machinery Lease	80.0	86.8	87.2	86.8	▲ 0.5	0.00	87.6	88.4	87.5	▲ 1.2	▲ 0.01
情報関連機器リース Information Related Equipment Lease	64.4	93.1	92.7	92.3	▲ 0.4	0.00	93.4	93.7	92.5	▲ 0.4	0.00
その他の事務用機械リース Other Office Machinery Lease	15.6	62.4	63.2	64.8	2.5	0.00	63.9	66.6	66.9	▲ 5.6	▲ 0.01
その他のリース Other Lease	27.5	91.8	91.5	92.8	1.4	0.00	91.7	91.2	91.9	1.3	0.00
レンタル業 Goods Rental	53.8	114.2	115.8	115.2	▲ 0.5	0.00	116.3	121.2	117.8	0.2	0.00
土木・建設機械レンタル Civil Engineering/Construction Machinery Rental	22.7	123.2	123.5	120.2	▲ 2.7	▲ 0.01	117.7	125.4	128.6	1.0	0.00
情報関連機器レンタル Information Related Equipment Rental	6.9	118.0	119.4	118.1	▲ 1.1	0.00	117.3	118.9	118.8	5.5	0.00
音楽・映像ソフトレンタル Audio and Visual Recordings Rental	11.2	109.9	109.3	109.0	▲ 0.3	0.00	120.2	110.8	107.6	▲ 6.5	▲ 0.01
その他のレンタル Other Rental	13.0	105.9	114.8	108.7	▲ 5.3	▲ 0.01	110.1	124.1	107.3	1.6	0.00
自動車賃貸業 Automobile Rental and Leasing	41.4	105.2	106.8	108.4	1.5	0.01	114.8	110.1	108.7	5.2	0.02
自動車リース業 Automobile Lease	28.4	103.2	103.1	104.9	1.7	0.00	102.3	103.3	104.1	3.8	0.01
自動車レンタル業 Automobile Rental	13.0	107.3	113.9	115.2	1.1	0.00	142.0	124.8	118.8	8.1	0.01
自動車レンタル業(法人向け) Automobile Rental for Corporations	7.9	110.1	115.9	118.0	1.8	0.00	116.0	116.0	124.9	7.2	0.01
自動車レンタル業(個人向け) Automobile Rental for Individuals	5.1	101.0	105.1	111.2	5.8	0.00	182.4	138.5	109.4	9.7	0.00
事業者向け関連サービス Business-related Services	749.1	103.4	101.9	99.1	▲ 2.7	▲ 0.20	102.3	105.7	99.4	▲ 2.0	▲ 0.15
学術・開発研究機関 Scientific and Development Research Institutes	16.8	96.2	89.1	91.9	3.1	0.00	92.0	88.9	95.5	▲ 5.1	▲ 0.01
専門サービス業 Professional Services	80.6	94.3	95.7	89.4	▲ 6.6	▲ 0.05	90.0	93.2	91.0	▲ 5.6	▲ 0.04
法律事務所、特許事務所 Lawyers' and Patent Attorneys' Offices	25.0	78.1	79.3	78.6	▲ 0.9	0.00	74.8	83.5	80.3	▲ 2.4	0.00
法律事務所 Lawyers' Offices	18.2	71.7	72.1	72.1	0.0	0.00	70.3	72.8	75.2	▲ 2.1	0.00
特許事務所 Patent Attorneys' Offices	6.8	97.6	104.1	98.3	▲ 5.6	0.00	87.0	112.2	93.8	▲ 3.3	0.00
公証人役場、司法書士事務所 Notaries Public's and Judicial Scriveners' Offices	7.4	100.3	96.5	99.4	3.0	0.00	89.7	85.8	102.3	▲ 4.1	0.00
公認会計士事務所、税理士事務所 Certified Public Accountants' and Auditors' Offices	48.2	103.6	103.8	93.0	▲ 10.4	▲ 0.05	97.9	99.4	94.8	▲ 7.1	▲ 0.03
広告業 Advertising	64.3	109.9	107.8	107.9	0.1	0.00	100.6	114.3	103.3	3.0	0.02
4媒体広告 Four Types Media Advertising	27.9	92.3	92.7	92.0	▲ 0.8	0.00	88.4	92.9	92.8	▲ 1.1	0.00
新聞広告 Newspaper Advertising	5.0	92.4	87.3	93.9	7.6	0.00	78.0	84.7	90.9	3.8	0.00
雑誌広告 Magazine Advertising	1.9	95.1	91.5	93.6	2.3	0.00	80.4	116.3	114.0	▲ 3.4	0.00
テレビ広告 Television Advertising	20.3	93.4	93.3	92.0	▲ 1.4	0.00	91.9	93.0	91.5	▲ 1.9	0.00
ラジオ広告 Radio Advertising	0.7	85.1	86.7	86.6	▲ 0.1	0.00	83.4	86.1	85.0	▲ 0.5	0.00
その他の広告 Miscellaneous Advertising	36.4	124.5	118.3	117.1	▲ 1.0	0.00	109.9	130.6	111.4	5.7	0.02
交通広告 Traffic Advertising	2.1	108.0	100.5	102.9	2.4	0.00	87.7	100.2	97.4	4.5	0.00
屋外広告 Outdoor Advertising	1.2	113.6	100.8	108.9	8.0	0.00	91.9	112.7	104.6	▲ 3.6	0.00
折込み・ダイレクトメール Inserts and Direct Mail	8.6	95.0	96.6	99.3	2.8	0.00	80.7	92.4	96.9	1.7	0.00
インターネット広告 Internet Advertising	4.8	165.6	167.2	161.8	▲ 3.2	0.00	137.2	169.8	147.3	12.8	0.01
他に分類されない広告 Other Advertising	19.7	127.5	117.9	121.3	2.9	0.01	119.5	142.1	110.9	5.9	0.01

## 業種分類別活動指数【直近3ヵ月】

Recent Data of Indices of Tertiary Industry Activity and Industry-Classified Indices

平成22年=100  
2010Average=100

分類名	ウエイト Weight	季節調整済指数 Seasonally Adjusted Index					原指数 Original Index				
		8月 Aug.	9月 Sep.	10月 Oct.	前月比 %Change From Previous Month	寄与度 Contribution to %Change	8月 Aug.	9月 Sep.	10月 Oct.	前年同月比 %Change From Previous Year	寄与度 Contribution to %Change
技術サービス業 Technical Services	209.9	105.3	105.7	95.8	▲ 9.4	▲ 0.20	111.7	116.9	100.3	▲ 7.0	▲ 0.16
土木・建築サービス業 Civil Engineering and Architectural Services	103.7	114.7	107.1	95.4	▲ 10.9	▲ 0.12	125.7	127.3	99.8	▲ 13.1	▲ 0.15
建設コンサルタント Architectural Design Services	76.4	109.0	88.1	98.1	11.4	0.07	134.5	130.8	103.7	▲ 11.7	▲ 0.10
測量 Surveying Services	15.3	101.5	116.7	85.0	▲ 27.2	▲ 0.05	105.7	125.4	86.6	▲ 11.1	▲ 0.02
地質調査 Geological Survey Services	12.0	94.9	89.1	85.2	▲ 4.4	0.00	95.3	107.5	92.2	▲ 23.3	▲ 0.03
機械設計業 Mechanical Design Services	38.3	122.4	126.6	115.8	▲ 8.5	▲ 0.04	113.8	136.8	122.2	0.3	0.00
エンジニアリング業 Engineering	67.9	89.2	88.5	89.2	0.8	0.00	89.1	89.8	88.7	▲ 0.7	0.00
複合サービス事業 Compound Services	4.0	92.3	89.0	86.0	▲ 3.4	0.00	97.1	98.3	92.4	▲ 5.6	0.00
廃棄物処理業 Waste Disposal Business	92.8	102.9	103.7	100.6	▲ 3.0	▲ 0.03	101.1	102.4	101.2	▲ 2.4	▲ 0.02
職業紹介・労働者派遣業 Employment and Worker Dispatching Services	222.8	98.5	99.2	97.8	▲ 1.4	▲ 0.03	97.3	98.6	96.5	2.1	0.04
警備業 Guard Services	57.9	111.2	112.0	112.7	0.6	0.00	112.1	110.4	113.3	3.5	0.02
小売業 Retail Trade	1,028.1	99.9	100.8	101.9	1.1	0.11	98.7	95.1	98.1	0.8	0.08
各種商品小売業 Retail Trade, General Merchandise	98.5	95.6	95.5	95.9	0.4	0.00	88.8	83.7	91.4	1.0	0.01
織物・衣服・身の回り品小売業 Retail Trade (Dry Goods, Apparel and Apparel Accessories)	79.6	106.6	113.6	110.5	▲ 2.7	▲ 0.02	95.0	96.7	108.9	5.2	0.04
飲食料品小売業 Retail Trade (Food and Beverages)	322.3	101.2	103.3	102.9	▲ 0.4	▲ 0.01	106.2	97.9	100.8	▲ 0.6	▲ 0.02
自動車小売業 Retail Trade (Motor Vehicles)	120.2	103.9	100.3	104.7	4.4	0.05	91.6	107.5	98.2	2.7	0.03
機械器具小売業 Retail Trade (Household Appliance)	71.7	95.9	89.8	91.2	1.6	0.01	101.4	86.2	86.3	▲ 9.4	▲ 0.06
燃料小売業 Retail Trade (Fuel Stores)	97.2	89.6	89.9	89.8	▲ 0.1	0.00	85.8	79.8	84.5	2.5	0.02
その他の小売業 Other Retail Trade	238.6	102.6	104.0	106.1	2.0	0.05	101.8	98.0	102.7	2.6	0.06
<特掲> 無店舗小売業(通信販売小売業) Nonstore Retailers	70.3	106.0	102.6	101.7	▲ 0.9	▲ 0.01	88.2	95.2	107.1	▲ 1.5	▲ 0.01
不動産業 Real Estate	794.3	103.5	101.1	103.8	2.7	0.21	101.2	101.8	102.9	1.5	0.12
不動産取引業 Real Estate Agencies	98.5	104.0	83.8	106.3	26.8	0.21	85.2	89.8	98.4	9.1	0.08
建物売買業、土地売買業 Sales Agents of Buildings and Houses and Land Subdividers and Developers	94.6	104.4	84.5	103.5	22.5	0.17	85.0	89.2	97.9	9.3	0.08
戸建住宅売買業 Sales Agents of Houses	31.3	125.7	117.7	129.8	10.3	0.04	105.8	120.5	131.4	16.4	0.06
戸建住宅売買(首都圏) Sales Agents of Houses (Capital Region)	20.7	125.0	104.8	123.8	18.1	0.04	103.6	112.7	123.0	20.5	0.04
戸建住宅売買(近畿圏) Sales Agents of Houses (Kinki Region)	10.6	125.5	145.8	139.0	▲ 4.7	▲ 0.01	110.2	135.6	147.9	10.3	0.01
マンション分譲業 Sales Agents of Condominiums	53.9	89.8	65.0	84.9	30.6	0.10	68.3	65.7	72.2	▲ 2.3	▲ 0.01
マンション分譲(首都圏) Sales Agents of Condominiums (Capital Region)	42.2	92.5	60.9	91.1	49.6	0.12	69.9	61.3	74.1	0.7	0.00
マンション分譲(近畿圏) Sales Agents of Condominiums (Kinki Region)	11.7	74.6	73.8	65.0	▲ 11.9	▲ 0.01	62.3	81.4	65.4	▲ 12.8	▲ 0.01
土地売買業 Land Subdividers and Developers	9.4	127.9	107.0	135.4	26.5	0.03	112.0	119.7	134.0	31.4	0.03
土地売買(首都圏) Land Subdividers and Developers (Capital Region)	7.7	112.3	97.9	131.8	34.6	0.03	105.0	113.0	129.0	35.1	0.03
土地売買(近畿圏) Land Subdividers and Developers (Kinki Region)	1.7	190.7	140.3	172.9	23.2	0.01	143.5	150.2	156.8	19.1	0.00
不動産仲介業 Real Estate Agents	3.9	117.9	113.1	120.9	6.9	0.00	88.6	104.7	109.0	4.0	0.00
不動産賃貸業 Real Estate Lessors	695.8	103.4	103.4	103.5	0.1	0.01	103.4	103.5	103.5	0.5	0.03
貸事務所業 Office Lessors	269.6	111.5	111.7	112.0	0.3	0.01	111.7	111.8	112.1	1.6	0.05
住宅賃貸業 House and Room Lessors	409.3	98.0	98.0	97.9	▲ 0.1	0.00	98.0	98.0	97.9	▲ 0.3	▲ 0.01
駐車場業 Automobile Parking	16.9	102.6	102.7	102.7	0.0	0.00	102.6	102.8	102.8	0.4	0.00

業種分類別活動指数【直近3ヵ月】

Recent Data of Indices of Tertiary Industry Activity and Industry-Classified Indices

平成22年=100  
2010Average=100

分類名	ウエイト Weight	季節調整済指数 Seasonally Adjusted Index					原指数 Original Index				
		8月 Aug.	9月 Sep.	10月 Oct.	前月比 %Change From Previous Month	寄与度 Contribution to %Change	8月 Aug.	9月 Sep.	10月 Oct.	前年同月比 %Change From Previous Year	寄与度 Contribution to %Change
医療、福祉 Medical, Health Care and Welfare	1,235.4	113.7	113.8	113.8	0.0	0.00	112.0	111.0	116.1	1.9	0.27
医療業 Medical and Other Health Services	984.0	111.6	111.2	111.8	0.5	0.06	109.4	108.1	114.3	1.5	0.17
病院・一般診療所 Hospitals and Clinics of Medical Practitioners	877.7	112.0	112.7	112.4	▲ 0.3	▲ 0.03	109.9	108.5	114.2	1.4	0.14
歯科診療所 Dental Clinics	106.3	112.3	109.8	112.0	2.0	0.02	105.4	104.8	115.5	2.2	0.03
介護事業 Care Services	251.4	121.8	122.1	122.3	0.2	0.00	122.0	122.4	122.9	3.5	0.10
居宅介護サービス Home Care Help Services	145.1	131.1	131.5	132.1	0.5	0.01	131.2	132.1	133.0	4.4	0.08
施設介護サービス Nursing home Care Services	106.3	108.8	108.9	109.0	0.1	0.00	109.4	109.2	109.2	2.2	0.02
生活娯楽関連サービス Living and Amusement-related Services	1,163.5	100.3	100.6	101.8	1.2	0.14	113.9	99.6	100.8	2.9	0.32
宿泊業 Accommodations	95.2	109.6	109.6	118.9	8.5	0.09	149.7	117.3	124.0	8.9	0.09
旅館 Japanese Style Hotels	34.6	90.1	96.5	89.8	▲ 6.9	▲ 0.02	141.4	94.3	95.2	0.0	0.00
ホテル Hotels, except Japanese Style Hotels	60.6	122.4	122.0	134.7	10.4	0.07	154.5	130.4	140.4	12.8	0.10
飲食店、飲食サービス業 Eating and Drinking Places	332.0	103.8	103.7	105.6	1.8	0.06	122.8	91.3	97.8	4.5	0.14
食堂、レストラン、専門店 Eating Places and Specialty Restaurants	184.5	108.0	108.7	111.4	2.5	0.05	133.6	98.4	102.9	5.4	0.10
パブレストラン、居酒屋 Spree Eating and Drinking Places	65.3	79.0	80.1	82.4	2.9	0.01	63.3	54.1	71.2	▲ 2.3	▲ 0.01
喫茶店 Coffee Shops	17.1	100.4	100.3	103.6	3.3	0.01	119.1	97.2	107.8	3.5	0.01
ファーストフード店及び飲食サービス業 Fast Food Shops and Food Take Out and Delivery Services	65.1	114.4	110.8	114.5	3.3	0.02	153.1	106.9	107.2	7.0	0.04
ファーストフード店 Fast Food Shops	19.1	89.9	90.8	90.4	▲ 0.4	0.00	119.6	82.9	80.6	▲ 1.0	0.00
飲食サービス業 Food Take Out and Delivery Services	46.0	122.6	120.7	122.8	1.7	0.01	167.0	116.9	118.3	9.5	0.05
洗濯・美容・美容・浴場業 Laundry, Beauty and Bath Services	162.2	98.4	101.8	97.2	▲ 4.5	▲ 0.07	103.1	94.7	98.6	0.8	0.01
洗濯業 Laundries	61.6	101.0	99.4	101.7	2.3	0.01	108.8	88.9	103.0	2.1	0.01
普通洗濯業 General Laundries and Laundry Agents	29.9	92.2	82.1	81.5	▲ 0.7	0.00	64.6	57.7	81.3	▲ 8.4	▲ 0.02
リネンサプライ業 Linen Supply	31.7	110.9	116.3	119.5	2.8	0.01	150.5	118.4	123.4	9.8	0.03
理容業 Barbershops	21.7	98.1	102.5	96.1	▲ 6.2	▲ 0.01	100.8	97.0	98.2	0.4	0.00
美容業 Hair-Dressing and Beauty Salon	69.0	96.7	98.0	92.4	▲ 5.7	▲ 0.04	96.0	95.4	94.5	▲ 1.9	▲ 0.01
浴場業 Public Bathhouses	9.9	102.1	123.7	107.5	▲ 13.1	▲ 0.02	122.4	121.2	100.1	13.1	0.01
その他の生活関連サービス業 Miscellaneous Living-related and Personal Services	109.8	95.8	95.0	95.4	0.4	0.00	85.9	95.3	104.3	0.6	0.01
旅行業 Travel Agency	26.9	94.5	102.9	98.7	▲ 4.1	▲ 0.01	113.1	106.6	107.3	3.5	0.01
国内旅行 Domestic Travel	16.7	102.9	103.5	106.5	2.9	0.00	127.1	116.1	117.9	6.7	0.01
海外旅行 Overseas Travel	9.9	75.1	82.2	81.4	▲ 1.0	0.00	86.4	87.1	84.4	▲ 5.4	0.00
外人旅行 Tourists from Abroad	0.3	265.9	231.1	220.6	▲ 4.5	0.00	215.3	220.7	276.0	33.0	0.00
冠婚葬祭業 Ceremonial Occasions	71.2	98.8	92.5	94.2	1.8	0.01	77.8	89.6	102.4	1.6	0.01
葬儀業 Funeral Services	44.9	106.8	107.6	106.7	▲ 0.8	0.00	98.9	97.3	103.8	▲ 1.2	▲ 0.01
結婚式場業 Wedding Ceremony Halls	26.3	87.6	68.9	73.2	6.2	0.01	41.8	76.4	100.0	7.0	0.02
写真業 Photographic Studios	11.7	85.8	93.0	89.7	▲ 3.5	0.00	72.8	104.5	109.3	▲ 10.1	▲ 0.01
娯楽業 Services for Amusement and Hobbies	275.2	97.3	96.0	99.3	3.4	0.09	119.1	109.0	94.9	2.3	0.06
映画館 Cinemas	2.8	89.9	93.6	104.9	12.1	0.00	138.9	90.0	72.6	42.6	0.01
プロスポーツ(スポーツ系興行団) Professional Sports Companies	42.5	101.7	101.0	93.1	▲ 7.8	▲ 0.03	188.9	181.2	71.3	▲ 2.6	▲ 0.01
相撲 Sumo (Sumo Wrestling)	2.4	-	326.5	-	0.0	▲ 0.08	-	326.5	-	-	-
ボクシング Professional Boxing	2.2	72.0	123.2	71.4	▲ 42.0	▲ 0.01	69.0	105.2	50.7	▲ 27.7	0.00
プロ野球 Professional Baseball	28.7	240.4	198.3	63.3	▲ 68.1	▲ 0.38	240.4	198.3	63.3	▲ 6.1	▲ 0.01
サッカー Professional Soccer	7.5	117.8	109.0	110.5	1.4	0.00	117.8	109.0	110.5	6.5	0.00
ゴルフ Professional Golf	1.7	55.4	104.0	160.3	54.1	0.01	55.4	104.0	160.3	12.6	0.00

## 業種分類別活動指数【直近3ヵ月】

Recent Data of Indices of Tertiary Industry Activity and Industry-Classified Indices

平成22年=100  
2010Average=100

分類名	ウェイト Weight	季節調整済指数 Seasonally Adjusted Index					原指数 Original Index				
		8月 Aug.	9月 Sep.	10月 Oct.	前月比 %Change From Previous Month	寄与度 Contribution to %Change	8月 Aug.	9月 Sep.	10月 Oct.	前年同月比 %Change From Previous Year	寄与度 Contribution to %Change
競輪・競馬等の競走場、競技団 Bicycle, Horse, Motorcar and Motorboat Race Track Operations and Companies	35.3	106.8	105.6	106.7	1.0	0.00	105.1	91.6	107.8	11.0	0.04
競輪場 Bicycle Race Track Operations	5.4	91.9	91.5	95.6	4.5	0.00	89.7	85.7	89.5	6.8	0.00
競馬場 Horse Race Track Operations	22.1	109.0	105.2	105.2	0.0	0.00	105.1	89.4	112.1	12.7	0.03
オートレース場 Motorcar Race Track Operations	0.7	72.0	74.6	81.4	9.1	0.00	74.5	71.6	70.5	10.8	0.00
競艇場 Motorboat Race Track Operations	7.1	115.6	115.5	118.9	2.9	0.00	119.6	104.8	111.8	8.5	0.01
スポーツ施設提供業 Sports Facilities	59.6	102.6	96.4	104.5	8.4	0.05	110.1	113.7	119.6	3.7	0.03
ゴルフ場 Golf Courses	32.8	103.3	95.6	104.9	9.7	0.03	119.9	124.4	131.3	4.6	0.02
ゴルフ練習場 Golf Driving Range Operations	8.6	87.4	86.1	88.7	3.0	0.00	84.8	91.3	99.5	3.5	0.00
ボウリング場 Bowling Alleys	2.6	74.3	71.4	71.4	0.0	0.00	79.8	67.3	61.9	▲ 4.8	0.00
フィットネスクラブ Fitness Clubs	15.6	109.0	109.2	112.1	2.7	0.00	108.5	111.3	115.8	2.7	0.00
遊園地・テーマパーク Amusement Parks and Theme Parks	14.3	101.7	103.9	131.5	26.6	0.04	186.5	123.4	128.8	14.5	0.02
パチンコホール Pachinko Parlors	120.7	87.0	86.9	89.3	2.8	0.03	94.6	85.0	83.8	▲ 2.7	▲ 0.03
学習支援業 Learning Support	135.1	104.2	104.5	104.2	▲ 0.3	0.00	107.4	107.5	108.8	2.2	0.03
学習塾 Supplementary Tutorial Schools	113.8	105.7	105.6	105.6	0.0	0.00	109.4	109.4	110.9	2.3	0.03
外国語会話教室 Foreign Language Schools	21.3	96.6	97.0	97.0	0.0	0.00	96.5	97.1	97.6	1.3	0.00
自動車整備業 Automobile Maintenance Services	54.0	83.3	73.0	93.5	28.1	0.11	75.9	74.5	88.9	▲ 3.1	▲ 0.01

参考系列：平成17年基準時の分類定義による指数

第3次産業総合(直接調整法) Tertiary Industry	10,000.0	103.5	103.2	104.2	1.0	0.97	102.5	104.1	102.8	1.5	1.48
電気・ガス・熱供給・水道業 Electricity, Gas, Heat Supply and Water	298.0	91.9	91.7	92.2	0.5	0.01	97.4	87.2	87.0	▲ 2.7	▲ 0.07
情報通信業 Information and Communications	1,058.7	106.1	104.7	106.7	1.9	0.21	97.7	120.7	98.1	1.1	0.11
運輸業、郵便業 Transport and Postal Activities	955.4	105.2	106.5	105.6	▲ 0.8	▲ 0.08	102.0	103.6	109.7	0.8	0.08
卸売業、小売業 Wholesale and Retail Trade	2,557.1	95.4	96.8	97.4	0.6	0.15	92.3	96.2	96.7	2.4	0.58
金融業、保険業 Finance and Insurance	925.9	118.6	114.1	116.4	2.0	0.21	114.3	112.1	113.1	2.1	0.21
不動産業、物品賃貸業 Real Estate and Goods Rental and Leasing	1,056.9	100.8	99.7	101.4	1.7	0.17	99.5	100.0	100.7	1.4	0.15
学術研究、専門・技術サービス業 Scientific Research, Professional and Technical Services	371.6	103.4	96.0	96.9	0.9	0.03	104.2	110.0	98.6	▲ 4.9	▲ 0.19
宿泊業、飲食サービス業 Accommodations, Eating and Drinking Services	427.2	105.0	106.7	108.3	1.5	0.07	128.8	97.1	103.6	5.6	0.23
生活関連サービス業、娯楽業 Living-related and Personal Services and Amusement Services	547.2	96.7	96.0	97.2	1.3	0.06	107.7	102.0	97.9	1.5	0.08
学習支援業 Learning Support	135.1	104.2	104.5	104.2	▲ 0.3	0.00	107.4	107.5	108.8	2.2	0.03
医療、福祉 Medical, Health Care and Welfare	1,235.4	113.7	113.8	113.8	0.0	0.00	112.0	111.0	116.1	1.9	0.27
複合サービス事業 Compound Services	4.0	92.3	89.0	86.0	▲ 3.4	0.00	97.1	98.3	92.4	▲ 5.6	0.00
その他サービス業(公務等を除く) Miscellaneous Services (except Government Services etc.)	427.5	99.5	99.4	99.8	0.4	0.02	97.4	98.0	98.8	0.6	0.03

## 業種分類別活動指数【直近3ヵ月】

Recent Data of Indices of Tertiary Industry Activity and Industry-Classified Indices

平成22年=100  
2010Average=100

分類名	ウエイト Weight	季節調整済指数 Seasonally Adjusted Index					原 指 数 Original Index				
		8月 Aug.	9月 Sep.	10月 Oct.	前月比 %Change From Previous Month	寄与度 Contribution to %Change	8月 Aug.	9月 Sep.	10月 Oct.	前年同月比 %Change From Previous Year	寄与度 Contribution to %Change

## 再編集系列

サービス業 Services	1,346.3	100.0	99.6	98.1	▲ 1.5	▲ 0.20	103.5	102.9	98.4	▲ 0.6	▲ 0.08
対個人サービス業 Personal Services	569.5	94.5	94.4	95.9	1.6	0.08	102.3	98.5	95.6	0.4	0.02
対事業所サービス業 Business Services	776.8	103.8	103.1	100.0	▲ 3.0	▲ 0.23	104.3	106.2	100.4	▲ 1.5	▲ 0.12

広義対個人サービス Broad-ranging Personal Services	4,846.2	105.0	104.7	105.9	1.1	0.56	107.2	102.9	104.5	1.7	0.81
広義非選択的個人向けサービス Broad-ranging Essential Personal Services	2,641.1	108.0	107.8	108.4	0.6	0.15	107.6	105.8	107.0	1.1	0.31
広義し好的個人向けサービス Broad-ranging Non-essential Personal Services	2,205.1	101.5	100.6	103.2	2.6	0.56	106.7	99.4	101.5	2.4	0.52
広義対事業所サービス Broad-ranging Business Services	5,153.8	101.7	102.0	102.6	0.6	0.30	98.0	105.1	101.2	1.3	0.66

設備型サービス Capital Input Type Services	2,002.9	103.2	103.2	103.3	0.1	0.02	103.9	102.3	103.2	1.1	0.22
人手型サービス Labor Input Type Services	7,997.1	103.7	102.7	104.4	1.7	1.32	102.1	104.5	102.7	1.6	1.26
製造業依存型事業所向けサービス Manufacturing-dependent Business Services	2,002.9	93.3	96.0	96.2	0.2	0.04	89.1	96.7	96.6	1.9	0.36
非製造業依存型事業所向けサービス Non-manufacturing-dependent Business Services	3,891.0	104.2	103.7	104.2	0.5	0.19	100.9	108.0	102.8	1.2	0.46
産業使用者向け卸売業 Wholesale Trade for Industrial user	847.7	90.6	92.8	92.9	0.1	0.01	85.0	96.2	92.5	4.6	0.34
小売業向け卸売業 Wholesale Trade for Retailers	681.3	95.3	98.0	98.2	0.2	0.01	92.0	98.0	99.8	2.5	0.16

消費向けサービス Private Consumption Services	4,846.2	105.0	104.7	105.9	1.1	0.56	107.2	102.9	104.5	1.7	0.81
投資向けサービス Private Capital Investment Services	909.6	98.3	98.2	99.0	0.8	0.07	91.0	119.0	90.0	0.0	0.00
観光関連産業 Tourism Industry	536.4	104.2	106.1	107.5	1.3	0.07	118.2	108.0	111.1	4.6	0.26
スポーツ関連産業 Sports-related Industry	102.1	104.0	96.8	102.4	5.8	0.06	142.9	141.8	99.5	1.7	0.02
飲食関連産業 Food and Beverages-related Industry	706.6	102.0	102.8	103.3	0.5	0.03	112.7	93.7	98.7	1.9	0.13
自動車関連産業 Motor Vehicles-related Industry	362.8	97.3	95.6	100.7	5.3	0.18	93.5	94.8	95.4	2.3	0.08
資金提供関連産業 Funding-related Industry	531.3	101.2	101.1	101.3	0.2	0.01	101.1	101.0	101.0	1.6	0.08
建設関連産業 Construction-related Industry	269.1	106.6	96.5	100.3	3.9	0.10	102.6	107.1	101.2	▲ 2.9	▲ 0.08
コンテンツ関連産業 Content-related Industry	283.0	91.1	91.8	92.5	0.8	0.02	98.0	92.9	91.2	▲ 1.1	▲ 0.03
高齢者世帯特化サービス Elderly Households Peculiar Services	2,575.8	106.9	107.5	107.4	▲ 0.1	▲ 0.02	107.5	104.7	108.5	1.3	0.36
グローバル出荷(海外出荷)指数連動サービス Global Shipment Index-linked Services	1,560.7	98.5	101.7	101.9	0.2	0.03	95.4	102.5	103.6	3.4	0.52
広告関連産業 Advertising and Portal Site Management Services	74.9	114.0	119.7	111.0	▲ 7.3	▲ 0.06	105.3	117.4	107.5	2.7	0.02
インターネット広告関連産業 Internet Advertising and Portal Site Management Services	15.4	145.6	151.0	141.7	▲ 6.2	▲ 0.01	135.1	146.9	137.5	4.8	0.01

第3次産業総合(除く電気・ガス・熱供給・水道業) Tertiary Industry (except Electricity, Gas, Heat Supply and Water)	9,702.0	103.7	103.5	104.6	1.1	1.04	102.6	104.6	103.3	1.6	1.53
第3次産業総合(除く卸売業) Tertiary Industry (except Wholesale Trade)	8,471.0	105.4	104.6	105.5	0.9	0.74	105.1	105.3	104.1	1.2	1.00
第3次産業総合(除く小売業) Tertiary Industry (except Retail Trade)	8,971.9	103.9	103.0	104.4	1.4	1.22	102.9	105.1	103.4	1.7	1.51
第3次産業総合(除く卸売業、小売業) Tertiary Industry (except Wholesale and Retail Trade)	7,442.9	106.4	104.9	106.0	1.0	0.79	105.9	106.7	104.9	1.2	0.88
広義対個人サービス(除く小売業) Broad-ranging Personal Services (except Retail Trade)	3,818.1	106.5	105.4	107.0	1.5	0.59	109.5	105.0	106.2	1.9	0.75
広義対事業所サービス(除く卸売業) Broad-ranging Business Services (except Wholesale Trade)	3,624.8	106.2	104.6	105.3	0.7	0.25	102.2	108.6	103.6	0.5	0.18
情報サービス業(除くゲームソフト) Information Services (except Game Software Services)	443.7	101.8	99.8	104.2	4.4	0.19	84.1	136.4	82.5	2.1	0.07
ソフトウェア業(除くゲームソフト) Computer Programming and Other Software Services (ex. Game Software Services)	246.1	103.7	100.6	108.4	7.8	0.19	80.7	153.1	78.2	5.4	0.10

(注) 再編集系列は、通常の業種分類とは別に、末端系列の属性等によって分類し総合化した特掲分類です。各系列の説明を13ページに掲載しています。各系列に含まれる末端分類の情報は、HP掲載の「再編集系列の内訳一覧」をご覧ください。

# 鉱工業及び第3次産業の統合指数（平成27年10月）

Overview of Integration Index of Manufacturing and Non-manufacturing Industries for October, 2015

## 概況

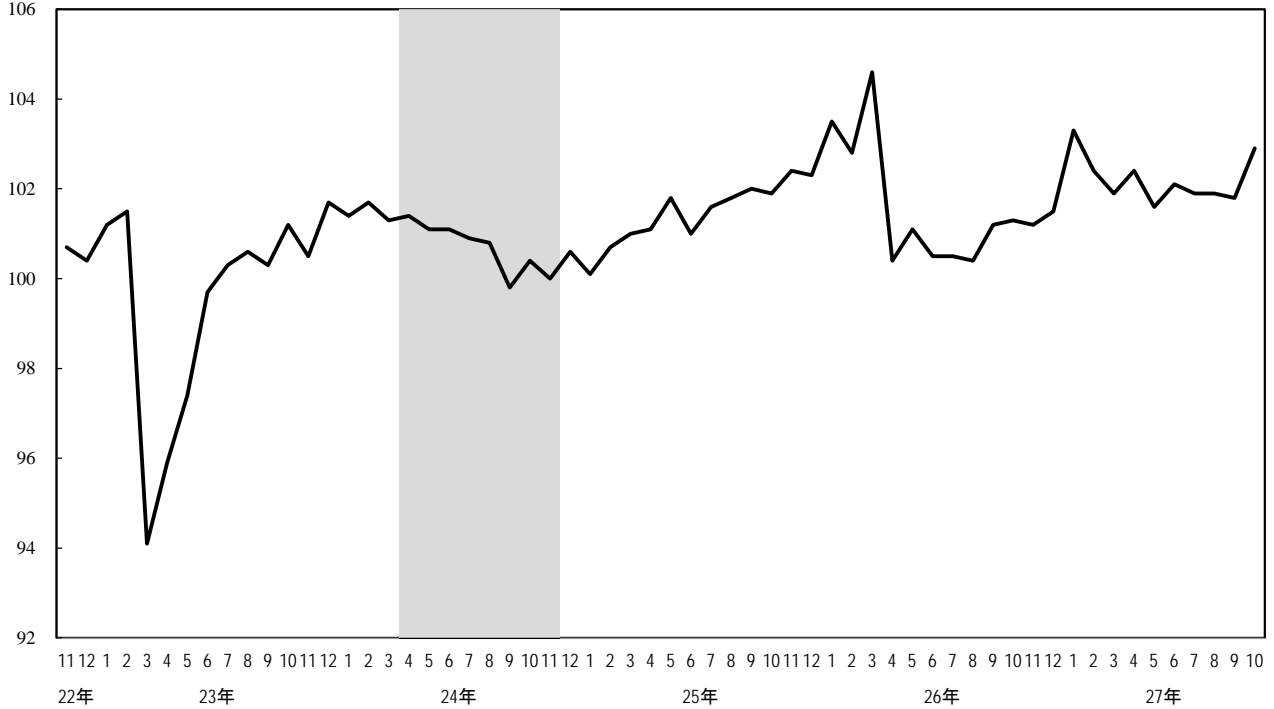
- ・ 統合指数は、102.9、前月比1.1%の上昇となった。
- ・ 産業別の前月比寄与度をみると、第3次産業活動が0.69、鉱工業生産が0.30となっている。

## 統合指数の推移

Trends of Indices of Integration Index of Manufacturing and Non-manufacturing Industries

平成22年=100、季節調整済指数

2010 Average=100, Seasonally Adjusted Index



## 時系列表

Time Series Data of Integration Index of Manufacturing and Non-manufacturing Industries

平成22年 = 100

2010 Average = 100

	統合指数		鉱工業 生産指数 Industrial Production		第3次産業 活動指数 Tertiary Industry Activity		Weight
		前年(期・月)比 (%) % Change of Previous Month(Quarter, year)		寄与度 Contribution to % Change		寄与度 Contribution to % Change	
ウェイト(注1)	94.23		20.78		73.45		Weight
平成25年	101.4	0.4	97.0	▲ 0.20	102.7	0.60	C.Y.2013
平成26年	101.6	0.2	99.0	0.40	102.3	▲ 0.30	2014
平成25年度	102.3	1.7	98.9	0.70	103.2	0.90	F.Y.2013
平成26年度	101.3	▲ 1.0	98.5	▲ 0.10	102.1	▲ 0.80	2014
平成26年 Ⅲ期	100.7	0.0	97.4	▲ 0.31	101.7	0.39	Q3 2014
Ⅳ期	101.3	0.6	98.2	0.18	102.2	0.39	Q4
平成27年 Ⅰ期	102.5	1.2	99.7	0.33	103.3	0.85	Q1 2015
Ⅱ期	102.0	▲ 0.5	98.3	▲ 0.30	103.1	▲ 0.15	Q2
Ⅲ期	101.9	▲ 0.1	97.1	▲ 0.26	103.3	0.15	Q3
平成26年 8月	100.4	▲ 0.1	96.7	▲ 0.18	101.5	0.08	Aug. 2014
9月	101.2	0.8	98.1	0.31	102.1	0.47	Sep.
10月	101.3	0.1	98.5	0.09	102.1	0.00	Oct.
11月	101.2	▲ 0.1	97.9	▲ 0.13	102.1	0.00	Nov.
12月	101.5	0.3	98.1	0.04	102.5	0.31	Dec.
平成27年 1月	103.3	1.8	102.1	0.87	103.6	0.84	Jan. 2015
2月	102.4	▲ 0.9	98.9	▲ 0.68	103.4	▲ 0.15	Feb.
3月	101.9	▲ 0.5	98.1	▲ 0.17	103.0	▲ 0.30	Mar.
4月	102.4	0.5	99.3	0.26	103.3	0.23	Apr.
5月	101.6	▲ 0.8	97.2	▲ 0.45	102.8	▲ 0.38	May
6月	102.1	0.5	98.3	0.24	103.2	0.31	Jun.
7月	101.9	▲ 0.2	97.5	▲ 0.17	103.2	0.00	Jul.
8月	101.9	0.0	96.3	▲ 0.26	103.5	0.23	Aug.
9月	101.8	▲ 0.1	97.4	0.24	103.1	▲ 0.31	Sep.
10月	102.9	1.1	98.8	0.30	104.0	0.69	Oct.

(注) 1. 全産業活動指数のウェイトを使用している。

2. 四半期、月次の数値は季節調整済指数。暦年平均、年度平均の数値は原指数より算出。

3. グラフのシャド一部分は景気後退局面。



## 第3次産業活動指数におけるX-12-ARIMAのスペックファイル等について

The spec files, etc. adopted in the seasonal adjustment of the Indices of Tertiary Industry Activity using the X-12-ARIMA method

### (1) 手法 (Method)

第3次産業活動指数における季節調整済指数系列は、季節要因に加え、曜日・祝祭日要因、うるう年要因によっても調整されている。

具体的には以下のとおり。

$$\text{季節調整済指数} = \text{原指数} \div (\text{季節} \cdot \text{曜日} \cdot \text{祝祭日} \cdot \text{うるう年指数})$$

Not only seasonal but also ‘trading-day and holiday’ and ‘leap-year’ effects are adjusted as follows:

Seasonally adjusted index = Original Index / (Seasonal, ‘Trading-day and holiday’ and ‘Leap-year’ indices)

### (2) スペックファイル (Spec File)

使用しているスペックファイルの見本は以下のとおり。

The spec files of X-12-ARIMA for seasonal adjustment are as follows:

```
series{ start = 2007.1
        span = (2007.1,2014.12)
        decimals = 1 }
transform { function = log }
arma { model = (2 1 0)(0 1 0) }
regression{ variables = (td1 nolpyear lpyear)
            save = ( td hol )
            user = ( jap-hol )
            usertype = holiday
            start = 2007.1
            file = "xxxxxxxxxxxxxxxxxxxxxxx" }
forecast { maxlead = 14 }
estimate { maxiter = 2000 }
outlier { types = all }
x11 { appendfcst = yes
      print = (none + d10 + d11 +d16)
      save = (d10 d11 d16)
      seasonalma = x11default }
```

main series is referred to the next page.

### (3) 季節指数等の運用 (Employment of seasonal index, ‘trading-day and holiday’ and ‘leap-year’ indices)

平成 27 年 1 月以降の季節指数は、上記(2)により算出された予測値を使用しており、曜日・祝祭日・うるう年指数は、上記(2)で推計されたパラメータとカレンダーから計算して利用している。

Seasonally adjusted index after January 2015 is using forecast-data, calculated from above-mentioned (2).As for ‘trading-day and holiday’ and ‘leap-year’ indices, their indices are calculated from estimated parameters in (2) and calendar.

【主な系列のスペック】

系列名称 Type of index	ARIMAモデル Model	曜日・うるう年 Trading-day/Leap year	祝祭日 Holiday
電気・ガス・熱供給・水道業 Electricity, Gas, Heat Supply and Water	(1 1 0) (2 1 0)	td1 nolpyear lpyear	○
情報通信業 Information and Communications	(0 1 1) (0 1 0)	—	—
運輸業, 郵便業 Transport and Postal Activities	(1 1 0) (0 1 2)	td1 nolpyear lpyear	○
卸売業 Wholesale Trade	(2 1 0) (0 1 0)	td1 nolpyear	—
金融業, 保険業 Finance and Insurance	(0 1 1) (0 1 1)	td1 nolpyear	○
物品賃貸業(自動車賃貸業を含む) Goods Rental and Leasing (Include Automobile Rental and Leasing)	(2 1 0) (0 1 1)	—	—
事業者向け関連サービス Business-related Services	(0 1 1) (0 1 1)	td1 nolpyear lpyear	—
小売業 Retail Trade	(1 1 0) (0 1 1)	td1 coef	—
不動産業 Real Estate	(0 1 1) (1 1 0)	td1 nolpyear	○
医療, 福祉 Medical, Health Care and Welfare	(1 1 0) (0 1 2)	td nolpyear lpyear	○
生活娯楽関連サービス Living and Amusement-related services	(1 1 0) (0 1 1)	td1 nolpyear lpyear	○

(4) 異常値処理 (Outliers detection)

平成22年基準改定において異常値が検出された主な系列と、異常値処理を行った種別、年月は以下のとおり。

In the 2010 base revision, outlier-detected indices, type of outliers and period of outliers are as follows:

系列名称 Type of index	異常値処理種別及び処理年月 Type of Outliers and Period of Outliers
電気・ガス・熱供給・水道業 Electricity, Gas, Heat Supply and Water	AO 2007.07
運輸業, 郵便業 Transport and Postal Activities	TC 2011.03, AO 2014.03
卸売業 Wholesale Trade	LS 2014.04
物品賃貸業(自動車賃貸業を含む) Goods Rental and Leasing (Include Automobile Rental and Leasing)	AO 2014.03
小売業 Retail Trade	TC 2010.12, TC 2011.03, LS 2014.03, LS 2014.04
医療, 福祉 Medical, Health Care and Welfare	LS 2010.04
生活娯楽関連サービス Living and Amusement-related services	TC 2011.03

TC: 一時的変化(temporary change)、LS: レベルシフト(level shift)、AO: 加法的はずれ値(additive outlier)

※上記以外の系列のスペック、異常値処理結果についてはホームページをご覧ください。

[http://www.meti.go.jp/statistics/tyo/sanzi/result/pdf/b2010\\_ITA\\_spcj\\_2014.pdf](http://www.meti.go.jp/statistics/tyo/sanzi/result/pdf/b2010_ITA_spcj_2014.pdf)

経済産業省 HP > 統計 > 主要統計「第3次産業活動指数」> 集計結果又は推計結果「統計表一覧(データ)」> 《その他データ》> 季節調整スペック等 よりダウンロード可能



政府統計