

平成 5 年

— 1 9 9 3 —

プラスチック製品統計年報

YEARBOOK OF
PLASTICS STATISTICS

通商産業大臣官房調査統計部編

Compiled by
Research and Statistics Department
Minister's Secretariat
Ministry of International Trade and Industry

序

通商産業省では、我が国鉱工業の生産活動の実態を明らかにするため、生産動態統計調査を毎月実施し、その結果を公表しております。

『プラスチック製品統計年報』は、平成5年に行ったプラスチック製品に関する生産動態統計調査の集計結果と、その他貿易統計等の関連統計を併せて収録したものであり、各方面で広く利用されることを期待しております。

本年報の刊行に当たり、統計調査に御協力いただいた皆様に厚くお礼申し上げますとともに、本年報の一層の充実を図るため、御叱正、御教示を賜れば幸いに存じます。

平成6年6月

通商産業大臣官房調査統計部長

近藤隆彦

目 次

序		容 器	21
利用上の注意	5	建 材	22
グ ラ フ	6	発 泡 製 品	24
概 況	7	強 化 製 品	25
1 平成5年のプラスチック製品工業の動向	7	そ の 他	26
1. 一般概況	7	浴 槽	28
2. 品目別生産動向	8	浄 化 槽	28
3. 原材料	9	3. 都道府県別生産統計	29
統 計	12	4. 都道府県別販売統計	34
1 指 数	12	3 大・中小規模別統計	45
プラスチック製品工業指数	12	4 原材料樹脂別消費・在庫統計	46
2 生産・出荷・在庫統計	14	1. 総合統計表	46
1. 総合統計表	14	2. 原材料樹脂別消費・在庫統計	48
2. 品目別生産・出荷・在庫統計	15	3. 都道府県別, 原材料樹脂別, 消費・在庫統計	61
プラスチック製品(合計)	15	5 労 務 統 計	66
フ ィ ル ム	15	1. 全国従業者数	66
フィルム軟質製品	15	2. 都道府県別従業者数	66
フィルム硬質製品	17	参 考 資 料	67
シ ー ト	17	1 貿 易 統 計	67
板	18	2 原材料樹脂の生産・出荷・在庫統計	71
合 成 皮 革	19	3 プラスチック加工機械生産実績	73
パ イ プ	19	4 塩化ビニル管, 継手及び板の生産・出荷・在庫統計	74
継 手	19		
機 械 器 具 部 品	20		
日 用 品 ・ 雑 貨	21		

利用上の注意

1 統計資料について

この年報は、統計法に基づく通商産業省生産動態統計調査規則により実施されたプラスチック製品に関する平成5年の生産動態統計調査の結果を、製品、原材料、労務を主とし、編集公表するものです。掲載数値は、毎月刊行される「プラスチック製品統計月報」で公表した後、さらに補正する必要があるものについて修正した確定数値です。

2 調査の範囲について

- (1) この年報に収録された生産品目の調査範囲は、従業者40人以上の事業所（昭和46年12月以前は15人以上、53年12月以前は30人以上）を対象として調査したものです。
- (2) この年報で調査している製品は、原料各樹脂を使用して、各種の成形加工機により直接加工された一次製品を調査対象としています。したがって、下記の品目は、調査品目から除いております。
- ① フィルム、チューブ、シート、レザーなどの原反を購入し、溶接（熱板溶接、インパルス溶接、高周波溶接、熱風溶接、超音波溶接、スピンウエルディング等）して生産された製品で、袋物、空気入玩具など
 - ② 板、管、棒等を購入して打抜き又は切削加工して生産された製品で、ボタン、歯車、軸受など
 - ③ メラミン樹脂又は不飽和ポリエステル樹脂の化粧板
 - ④ 合成樹脂塗料
 - ⑤ 合成繊維
 - ⑥ 絶縁材又は保護材として樹脂を被覆又は塗布した製品で、電線、ケーブルなど
 - ⑦ 樹脂とその他の物質を固めたもの又は熱加工して生産された製品で、人造砥石、ブレーキライニング、繊維板、合板など
 - ⑧ プラスチック製履物
 - ⑨ ウレタンフォーム

3 主要調査項目の定義について

受 入……………自工場で生産している指定品目と同一の品目の受入をいいます。
 生 産……………自工場で実際に生産している指定品目の生産をいいます。（仕掛中の半製品は除く。）
 消 費……………自工場での製品の原材料用、加工用として消費したものをいいます。
 出 荷……………自工場から指定品目である製品（現物）を実際に出荷したものをいいます。
 「販売」販売を目的として、例えば、消費者又は販売業者などに出荷したもの
 「その他」① 同一企業内他工場へ出荷したもの。② 委託生産の原材料として出荷したもの
 ③ 受託生産品を生産業者である委託者へ出荷したもの ④ 自家使用したもの
 販 売 金 額……………販売数量を生産者販売価格で評価したものです。
 生産者販売価格とは、企業の販売価格から、積込料、運賃、保険料、その他の販売諸掛りを除いたもので、消費税を含みます。
 在 庫……………指定品目を生産している工場で、同製品の生産品及び受入品の在庫をいいます。
 月末常用従業者……………月末現在において、実際に生産及び管理、その他の業務に常時従事する従業者をいいます。

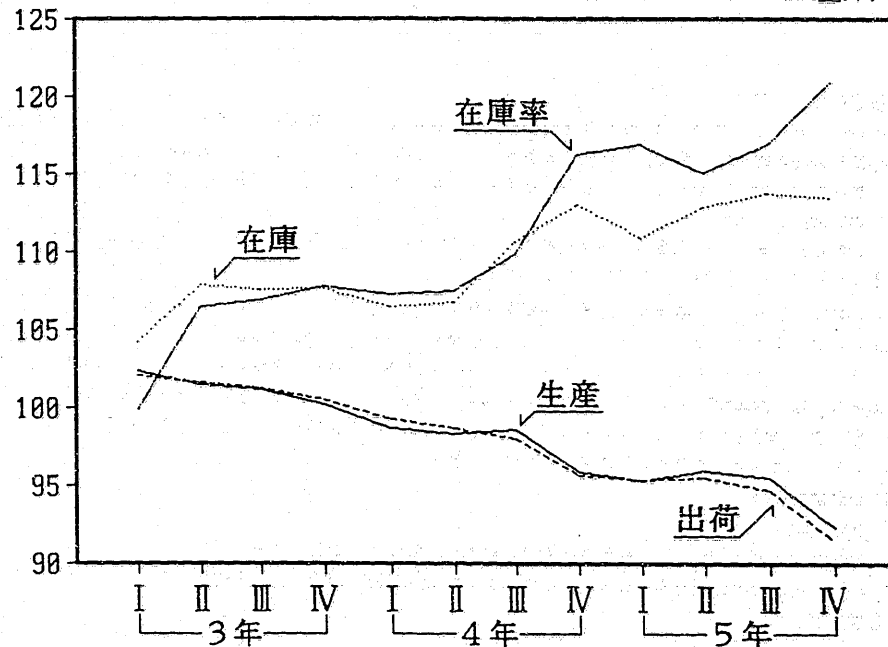
4 その他

- (1) 数字の単位未満は四捨五入しているため、合計と内訳が必ずしも一致しないことがあります。
 (2) 数値の記号で「-」は実績なし、「…」は未詳、「0」は単位未満、「X」は数字の秘匿を意味します。
 (3) この年報に掲載された統計を他に転載するときは、必ず「平成5年プラスチック製品統計年報」による旨を明記してください。
 なお、他の調査による資料を転載したときは、それぞれの出所を明記してあります。
 (4) この年報の内容について御質問のあるときは、下記に御連絡下さい。

東京都千代田区霞が関一丁目3番1号（郵便番号100）
 通商産業大臣官房調査統計部鉄鋼化学統計調査室
 電話 東京03(3501)1511(代)内線2474・2478

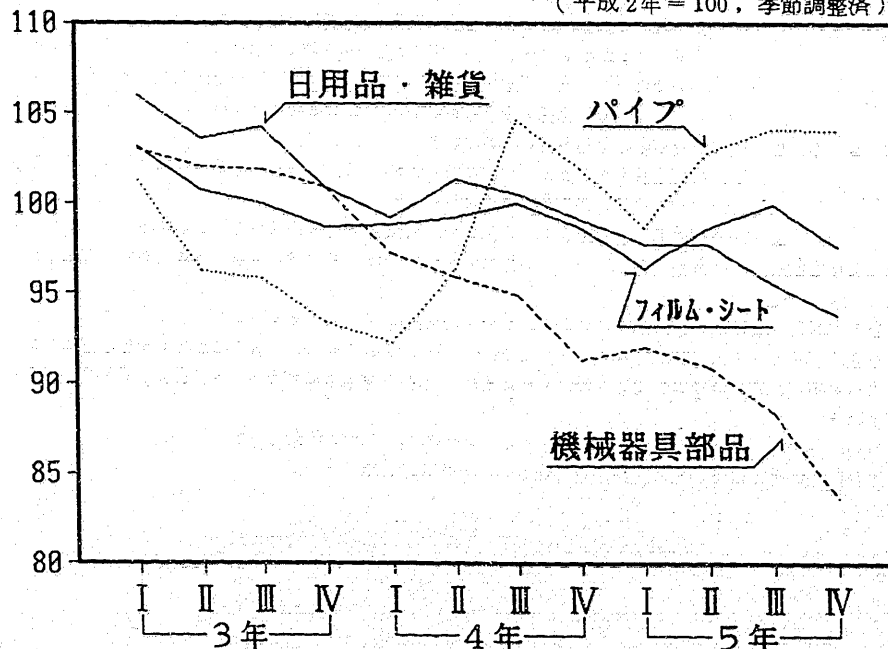
1 プラスチック製品工業の生産・出荷・在庫指数及び在庫率指数

(平成2年=100, 季節調整済)



2 プラスチック製品工業主要品目の生産指数

(平成2年=100, 季節調整済)



概況

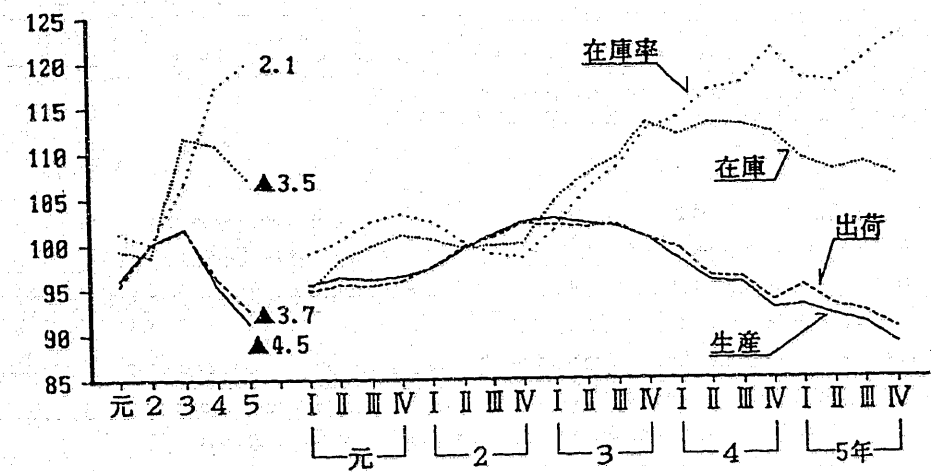
1 平成5年のプラスチック製品工業の動向

—機械器具部品等の減少により

生産, 出荷ともに2年連続の低下—

第1図 鋳工業指数の推移

(2年=100, 季節調整済)



1. 一般概況

(1) 停滞した鋳工業生産

平成5年の鋳工業生産は、前年比▲4.5%と2年連続して低下(第1時オイルショック時(昭和49~50年)以来)となった。この動きを四半期別に見ると、1~3月期は前期比0.3%と8四半期ぶりに上昇したものの、その後4~6月期同▲1.2%、7~9月期同▲1.0%と弱含みで推移し、10~12月期には、同▲2.4%と大幅な低下となった。

出荷は、前年比▲3.7%と生産同様2年連続の低下となった。国内向け出荷は需要の低迷により同▲4.0%の低下となった。また、輸出向け出荷は円高の影響等もあり、前年比▲1.5%の低下となった。

在庫は、前年比▲3.5%の低下となった。在庫調整の進展状況を見ると、4~6月期までは比較的順調に進展したが、その後出荷の低迷等により足踏みした。在庫率も、前年比2.1%となった。

第1表 鋳工業指数の推移

(2年=100, 季節調整済)

	3年	4年	5年	4年				5年			
				I	II	III	IV	I	II	III	IV
生産 (前期(年)比) (前年同期比)	101.7 1.7 -	95.5 ▲6.1 -	91.2 ▲4.5 -	98.1 ▲2.4 ▲4.5	95.8 ▲2.3 ▲6.2	95.4 ▲0.4 ▲6.1	92.7 ▲2.8 ▲7.7	93.0 0.3 ▲5.0	91.9 ▲1.2 ▲4.2	91.0 ▲1.0 ▲3.9	88.8 ▲2.4 ▲4.9
出荷 (前期(年)比) (前年同期比)	101.5 1.5 -	96.3 ▲5.1 -	92.7 ▲3.7 -	99.3 ▲1.2 ▲2.6	96.3 ▲3.0 ▲5.4	96.1 ▲0.2 ▲5.4	93.5 ▲2.7 ▲6.9	95.1 1.7 ▲3.8	93.0 ▲2.2 ▲3.7	92.3 ▲0.8 ▲3.3	90.4 ▲2.1 ▲4.4
輸出向け出荷 (前期(年)比) (前年同期比)	104.7 4.7 -	107.3 2.5 -	105.7 ▲1.5 -	108.3 0.1 4.3	106.4 ▲1.8 4.9	107.1 0.7 1.8	107.3 0.2 ▲0.8	108.5 1.1 0.9	106.6 ▲1.8 0.1	105.4 ▲1.1 ▲0.9	102.2 ▲3.0 ▲5.8
国内向け出荷 (前期(年)比) (前年同期比)	101.1 1.1 -	94.8 ▲6.2 -	91.0 ▲4.0 -	98.2 ▲1.2 ▲3.6	94.9 ▲3.4 ▲6.8	94.6 ▲0.3 ▲6.5	91.7 ▲3.1 ▲7.9	93.2 1.6 ▲4.4	91.0 ▲2.4 ▲4.3	90.6 ▲0.4 ▲3.7	88.8 ▲2.0 ▲4.1
在庫 (前期(年)末比) (前年同期末比)	111.8 13.4 -	110.9 ▲0.8 -	107.0 ▲3.5 -	111.9 ▲1.1 6.9	113.1 1.1 5.2	112.9 ▲0.2 3.2	112.1 ▲0.7 ▲0.8	109.1 ▲2.7 ▲3.2	107.9 ▲1.1 ▲4.8	108.7 0.7 ▲3.7	107.4 ▲1.2 ▲3.5
在庫率 (前期(年)比)	106.8 6.8	117.3 9.8	119.8 2.1	113.7 1.2	116.8 2.7	117.5 0.6	121.3 3.2	118.0 ▲2.7	117.7 ▲0.3	120.2 2.1	122.9 2.2
稼働率 (前期(年)比)	98.0 ▲2.0	89.9 ▲8.3	84.3 ▲6.2	93.2 ▲2.4	90.9 ▲2.5	89.2 ▲1.9	86.4 ▲3.1	87.1 0.8	85.5 ▲1.8	83.7 ▲2.1	81.0 ▲3.2

(注) 1. 輸出向け出荷及び国内向け出荷は「鋳工業出荷内訳表」による。
2. 輸出向け出荷及び国内向け出荷の前年同期比は試算値である。
3. 年の数値は原指数による。

このような中において、平成5年のプラスチック製品工業の生産は、前年比▲3.2%、出荷は、同▲3.8%とともに2年連続の低下となった(第2表)。これは、パイプ、発泡製品が増加したものの、景気の低迷から、主要品目である機械器具部品が昨年を引き続き減少したのをはじめ、フィルム・シート、日用品・雑貨等が減少したことによる。

在庫は、前年末比1.4%と3年連続の上昇となった。これはフィルム・シート、日用品・雑貨、発泡製品、板等が増加したことによる。

四半期別に生産をみると、1~3月期は前期比▲0.6%の低下となった。4~6月期は包装用フィルムが増加したことや、公共工事関連の上下水道管が増加したことにより同0.7%の上昇となった。その後、7~9月期は同▲0.5%、10~12月期は同▲3.2%と2期連続の低下となった。これは、乗用車用、民生用電子機械用等の需要減による機械器具部品をはじめとして、日用品・雑貨、容器(中空成形)等が減少したことによる(第3表、第2図)。

2. 品目別生産動向

品目別生産量を構成比でみると、フィルム・シートが36.5%、機械器具部品が13.1%、パイプが10.4%と、以上3品目で生産の約6割を占めている(第3図)。

次に、用途別(生産資材関連品目、消費資材関連品目、土木建築資材関連品目)に分けてみると、次のとおりである(第4表)。

(1) 生産資材関連品目についてみると、機械器具部品は、69万トン、前年比▲6.4%の減少となった。これは、景気の低迷から需要先の乗用車が減少したのをはじめ、はん用コンピュータ、ビデオ等電子機械用が減少したほか、セパレート型エアコンディショナが長雨、冷夏等の影響により、減少となったことによる。また、合成皮革も18万トン、同▲3.0%の減少となった。このほか、4年連続の増加となった容器(中空成形)は飲料用が冷夏等の影響を受け、20万トン、同0.1%とわずかな伸びにとどまった。容器(その他)は5万トン、同0.1%の増加となった。

(2) 土木建築資材関連品目をみると、建材は、29万トン、前年比▲8.5%の減少となった。これは、床材料等の非居住用建築向けが低調なこと

による。また、板は、7~9月期に台風の影響を受け需要増となったものの、年間を通して低調に推移したことにより、15万トン、同▲6.6%の減少となった。強化製品(板・型物)は、81千トン、同▲5.8%の減少となった。一方、パイプは、55万トン、同3.6%の増加となった。これは、公共工事関連の上下水道管が好調なことによる。

(3) 消費資材関連品目についてみると、日用品・雑貨は、30万トン、前年比▲3.9%の減少となった。これは、玩具用品等の需要減によるものである。また、フィルム・シートは、192万トン、同▲1.0%の減少となった。これは、包装用フィルムが微増となったものの、農業用フィルムやシートが減少したことによる。一方、発泡製品は42万トン、同4.5%の増加となった。これは、個食化や内食化が進み、食品用トレイ等スチレン

ペーパーが増加したことによる。

3. 原材料

平成5年の原材料樹脂の消費量は、4,607千トン、前年比▲2.1%の減少となった。

このうち、構成比で約85%を占める4大汎用樹脂(塩化ビニル、ポリエチレン、ポリスチレン、ポリプロピレン)をみると、塩化ビニルは131万トン、同▲1.6%、ポリエチレンは95万トン、同▲0.1%、ポリスチレンは79万トン、同▲6.8%とそれぞれ減少となった。これは、製品でウエイトの高いフィルム・シート、機械器具部品等が生産減となったことによる。一方、ポリプロピレンは87万トン、同1.2%と増加した。これは、包装用フィルム等の原材料が塩化ビニルからポリプロピレンに移行しているためと思われる(第5表、第4図)。

第2表 品目別生産・出荷・在庫指数の対前年増減率(%)
(2年=100)

品 目	生 産			出 荷			在 庫		
	3年	4年	5年	3年	4年	5年	3年	4年	5年
プラスチック製品総合	1.3	▲3.4	▲3.2	1.3	▲3.4	▲3.8	8.6	5.0	1.4
フィルム・シート	0.6	▲1.4	▲1.1	▲0.4	▲0.7	▲1.0	15.4	7.6	2.4
板	0.2	▲9.1	▲6.7	▲1.4	▲9.4	▲5.0	5.7	15.4	7.9
合成皮革	▲2.2	▲4.2	▲3.0	▲1.4	▲4.1	▲3.2	0.8	▲5.5	4.1
パイプ	▲3.4	2.4	3.6	▲5.2	8.4	2.2	19.2	▲5.5	▲6.0
機械器具部品	2.0	▲7.1	▲6.4	3.7	▲7.7	▲8.4	▲5.1	1.1	▲11.9
日用品・雑貨	3.6	▲3.5	▲3.9	4.4	▲0.2	▲1.4	4.6	11.8	13.3
容器(中空成形)	6.8	5.4	0.2	5.4	4.4	▲0.6	18.0	2.5	13.3
容器(その他)	▲2.8	▲3.4	0.1	▲0.3	▲5.2	0.8	2.9	10.6	2.2
建材	▲6.0	▲2.0	▲8.5	▲5.6	▲2.9	▲8.6	▲5.4	8.7	3.1
発泡製品	1.6	▲1.1	4.5	0.2	▲1.5	3.9	9.9	10.3	8.1
強化製品(板・型物)	3.4	▲1.5	▲5.8	▲2.6	▲6.1	▲9.0	44.5	▲13.6	2.0

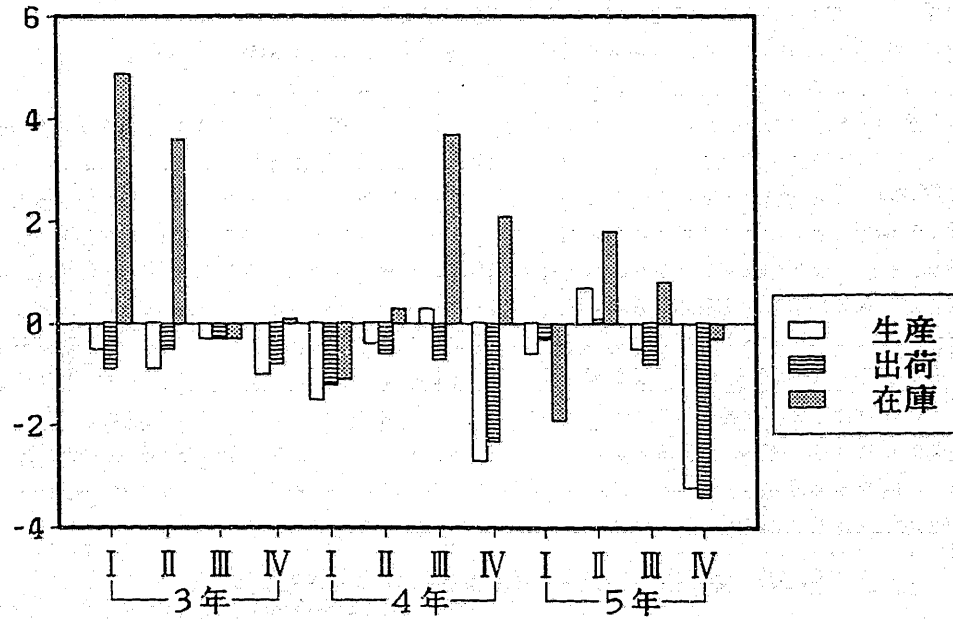
注: 在庫は年末指数

第3表 プラスチック製品の生産・出荷・在庫指数の期別増減率(%)
(2年=100, 季節調整済)

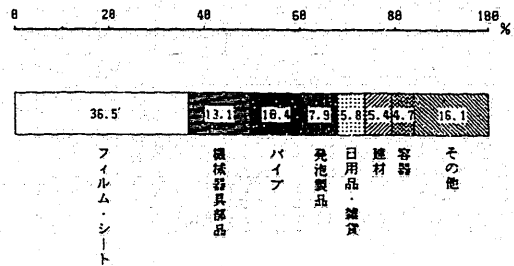
品 目	生 産		出 荷		在 庫	
	前期比	前年同期比	前期比	前年同期比	前期比	前年同期比
3年 平均		1.3		1.3		8.6
4年 "		▲3.4		▲3.4		5.0
5年 "		▲3.2		▲3.8		1.4
3年	I期平均	▲0.5	5.0	▲0.9	5.0	4.9
	II期 "	▲0.9	2.5	▲0.5	2.3	3.6
	III期 "	▲0.3	0.7	▲0.3	0.8	▲0.3
	IV期 "	▲1.0	▲2.5	▲0.8	▲2.2	0.1
4年	I期平均	▲1.5	▲3.7	▲1.2	▲2.8	▲1.1
	II期 "	▲0.4	▲3.3	▲0.6	▲2.9	0.3
	III期 "	0.3	▲2.5	▲0.7	▲3.2	3.7
	IV期 "	▲2.7	▲4.2	▲2.3	▲4.5	2.1
5年	I期平均	▲0.6	▲4.0	▲0.3	▲3.9	▲1.9
	II期 "	0.7	▲2.3	0.1	▲3.3	1.8
	III期 "	▲0.5	▲2.2	▲0.8	▲2.7	0.8
	IV期 "	▲3.2	▲4.2	▲3.4	▲5.1	▲0.3

注: 1) 在庫は年末指数, 四半期は期末指数
2) 前年同期比は原指数

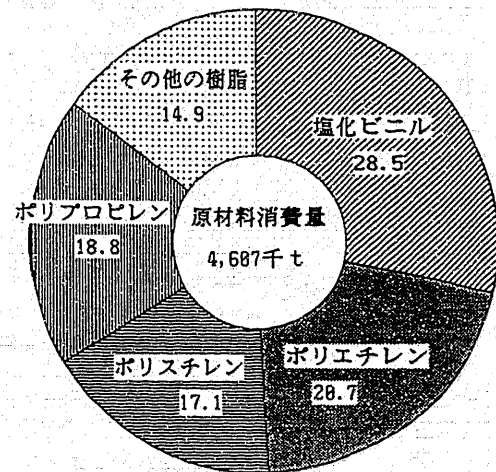
第2図 プラスチック製品の生産・出荷・在庫指数の期別増減率(前期比:%)



第3図 品目別生産量の構成比



第4図 原材料樹脂別消費内訳の構成比(%)



第4表 品目別生産量及び対前年増減率(%)

品 目		4 年	5 年	前 年 比
プラスチック製品総合計		5,366,916	5,264,048	▲ 1.9
生産資材	機械器具部品	737,751	690,611	▲ 6.4
	容器(中空成形)	195,132	195,385	0.1
	合成皮革	187,183	181,619	▲ 3.0
	容器(その他)	54,155	54,203	0.1
消費資材	フィルム・シート	1,940,142	1,919,854	▲ 1.0
	発泡製品	398,638	416,441	4.5
	日用品・雑貨	315,232	303,028	▲ 3.9
土木建築資材	パイプ	530,712	549,671	3.6
	建材	312,592	286,052	▲ 8.5
	板	160,111	149,491	▲ 6.6
	強化製品(板・型物)	86,311	81,292	▲ 5.8
その他のプラスチック製品		448,957	436,401	▲ 2.8

第5表 原材料消費量及び対前年増減率(%)

樹脂別	4 年	5 年	前 年 比
原材料消費計	4,707,901	4,607,259	▲ 2.1
塩化ビニル	1,335,342	1,313,514	▲ 1.6
ポリエチレン	955,356	954,780	▲ 0.1
ポリスチレン	843,808	786,731	▲ 6.8
ポリプロピレン	856,282	866,782	1.2
その他樹脂	717,113	685,452	▲ 4.4

板(計)(7~8) (単位:t)

年 月	受 入	生 産	消 費	出 荷			在 庫
				販 売		そ の 他	
				数 量	金 額 (百万円)		
平成 2 年	13,603	175,772	463	186,667	86,557	3,986	10,010
3 年	14,625	176,050	512	184,021	90,652	5,635	10,583
4 年	13,812	160,111	373	166,734	82,706	5,444	12,208
5 年	14,511	149,491	405	158,219	80,177	4,997	13,174
平成 5 年 1 月	1,065	10,085	43	10,487	5,890	374	12,503
2	1,094	9,987	37	10,948	6,422	294	12,309
3	1,270	11,388	49	12,917	7,170	640	11,433
4	1,111	12,765	40	13,432	7,128	357	11,582
5	1,560	12,433	18	13,197	6,769	478	11,959
6	1,202	13,212	12	13,169	6,550	395	12,998
7	1,146	14,065	41	14,082	6,993	397	13,680
8	1,104	12,170	16	13,047	6,410	500	13,393
9	1,408	15,030	32	16,954	7,689	598	12,254
10	1,084	13,920	33	14,062	6,704	332	12,833
11	1,492	12,785	42	13,186	6,459	331	13,582
12	975	11,651	42	12,738	5,992	301	13,174

板(平板)(7)

年 月	受 入	生 産	消 費	出 荷			在 庫
				販 売		そ の 他	
				数 量	金 額 (百万円)		
平成 2 年	11,139	119,874	463	131,378	65,505	220	6,821
3 年	10,312	116,606	436	124,870	67,875	205	8,312
4 年	8,771	102,622	373	111,039	62,186	116	8,278
5 年	8,848	99,515	405	107,157	58,463	483	8,456
平成 5 年 1 月	658	6,664	43	7,347	4,265	3	8,213
2	759	7,431	37	8,483	4,800	7	7,880
3	773	8,213	49	8,996	5,156	365	7,455
4	723	8,722	40	9,300	5,242	12	7,468
5	1,082	8,539	18	9,096	4,554	11	7,861
6	710	8,512	12	9,089	4,906	29	7,950
7	713	9,284	41	9,702	5,230	6	8,190
8	594	8,052	16	8,554	4,669	3	8,265
9	743	8,545	32	9,396	5,100	6	8,126
10	691	9,046	33	9,433	5,109	7	8,392
11	742	8,685	42	9,208	4,921	32	8,568
12	660	7,822	42	8,553	4,510	2	8,456

板(波板)(8)

年 月	受 入	生 産	消 費	出 荷			在 庫
				販 売		そ の 他	
				数 量	金 額 (百万円)		
平成 2 年	2,464	55,898	-	55,289	21,052	3,766	3,189
3 年	4,313	59,444	76	59,151	22,776	5,430	2,271
4 年	5,041	57,489	-	55,695	20,520	5,328	3,930
5 年	5,663	49,976	-	51,062	21,713	4,514	4,718
平成 5 年 1 月	407	3,421	-	3,140	1,625	371	4,290
2	335	2,556	-	2,465	1,621	287	4,429
3	497	3,175	-	3,921	2,014	275	3,978
4	388	4,043	-	4,132	1,886	345	4,114
5	478	3,894	-	4,101	2,215	467	4,098
6	492	4,700	-	4,080	1,643	366	5,048
7	433	4,781	-	4,380	1,763	391	5,490
8	510	4,118	-	4,493	1,741	497	5,128
9	665	6,485	-	7,558	2,589	592	4,128
10	393	4,874	-	4,629	1,595	325	4,441
11	750	4,100	-	3,978	1,538	299	5,014
12	315	3,829	-	4,185	1,482	299	4,718

合成皮革(9) (単位:t)

年 月	受 入	生 産	消 費	出 荷			在 庫
				販 売		そ の 他	
				数 量	金 額 (百万円)		
平成 2 年	5,626	199,820	-	197,609	151,917	6,436	6,714
3 年	5,401	195,400	20	194,817	153,205	5,900	6,769
4 年	5,042	187,183	-	186,875	140,281	5,613	6,396
5 年	5,032	181,619	-	180,996	136,683	4,856	6,659
平成 5 年 1 月	442	14,389	-	14,103	10,052	504	6,602
2	455	14,735	-	14,678	11,228	554	6,594
3	586	16,463	-	16,692	12,759	455	6,478
4	384	16,918	-	16,716	11,723	435	6,587
5	388	15,026	-	14,706	11,300	353	6,900
6	285	14,620	-	14,413	11,405	415	6,935
7	448	15,126	-	15,162	11,644	371	6,934
8	417	13,889	-	14,072	10,886	301	6,783
9	362	14,952	-	15,253	11,746	359	6,499
10	565	15,570	-	15,647	11,624	383	6,562
11	368	15,456	-	15,196	11,677	330	6,793
12	332	14,475	-	14,358	10,641	396	6,659

パイプ(10)

年 月	受 入	生 産	消 費	出 荷			在 庫
				販 売		そ の 他	
				数 量	金 額 (百万円)		
平成 2 年	24,916	536,440	3,116	537,266	135,792	22,293	41,231
3 年	27,906	517,977	3,345	491,359	133,393	43,014	49,111
4 年	57,560	530,712	3,313	532,693	140,518	54,725	46,455
5 年	59,200	549,671	5,588	544,648	141,612	61,134	43,643
平成 5 年 1 月	4,442	39,832	1,649	43,945	11,326	4,348	40,735
2	4,516	43,963	468	46,336	12,014	4,130	38,243
3	4,910	48,421	701	49,074	12,693	4,377	37,428
4	4,685	42,406	370	39,848	10,633	5,085	39,428
5	4,284	39,146	278	39,920	10,611	4,602	38,046
6	4,781	45,003	337	40,479	10,851	4,970	41,969
7	5,013	48,733	392	43,062	11,216	5,226	47,016
8	4,445	37,777	254	40,624	10,574	5,298	43,066
9	5,695	51,933	271	50,688	12,976	5,396	44,341
10	5,315	49,663	296	47,670	12,045	5,830	45,166
11	5,742	52,946	304	53,678	13,932	6,103	43,815
12	5,372	49,848	268	49,324	12,742	5,769	43,643

継手(11)

年 月	受 入	生 産	消 費	出 荷			在 庫
				販 売		そ の 他	
				数 量	金 額 (百万円)		
平成 2 年	5,584	57,702	564	52,875	38,430	11,942	5,040
3 年	6,306	57,655	637	50,194	38,812	11,429	6,767
4 年	5,481	57,289	563	49,279	36,351	12,677	6,970
5 年	7,177	61,012	418	50,950	36,487	17,700	6,110
平成 5 年 1 月	575	5,102	51	4,110	2,958	1,404	7,076
2	547	5,118	43	4,216	2,919	1,285	7,197
3	574	4,880	43	4,061	2,995	1,248	7,299
4	567	5,076	39	4,457	3,553	1,632	6,819
5	481	4,489	19	3,615	2,718	1,297	6,863
6	692	4,554	20	3,829	2,734	1,283	6,980
7	581	5,285	28	4,174	2,925	1,476	7,181
8	539	4,530	24	3,906	2,694	1,292	7,028
9	570	4,884	26	4,333	3,000	1,384	6,738
10	647	5,712	44	4,482	3,195	1,810	6,762
11	840	5,556	39	4,820	3,426	1,473	6,825
12	564	5,826	42	4,947	3,370	2,116	6,110

容器(中空成形容器)(16)

(単位: t)

年 月	受 入	生 産	消 費	出 荷			在 庫
				販 売		そ の 他	
				数 量	金 額 (百万円)		
平成 2 年	11,744	173,237	89	185,318	164,815	299	4,702
3 年	11,409	185,043	7	195,262	173,733	452	5,546
4 年	9,355	195,132	-	203,910	181,846	551	5,688
5 年	8,484	195,385	-	202,513	180,860	877	6,444
平成 5 年 1 月	618	13,886	-	14,181	12,862	56	5,953
2	715	14,746	-	15,114	13,504	57	6,243
3	689	16,982	-	17,658	15,712	67	6,218
4	750	17,370	-	18,248	16,335	65	6,069
5	803	15,905	-	16,695	15,477	59	6,053
6	855	17,556	-	18,323	16,618	83	6,090
7	781	18,387	-	18,841	16,802	73	6,373
8	642	15,382	-	16,219	14,327	47	6,154
9	527	16,246	-	16,508	13,889	98	6,314
10	649	16,697	-	16,814	14,885	61	6,786
11	672	16,613	-	17,150	15,356	68	6,932
12	783	15,615	-	16,762	15,092	143	6,444

容器(その他)(17)

年 月	受 入	生 産	消 費	出 荷			在 庫
				販 売		そ の 他	
				数 量	金 額 (百万円)		
平成 2 年	15,537	57,685	5	69,699	65,599	3,614	4,915
3 年	17,418	56,054	44	69,465	66,470	3,801	5,056
4 年	15,855	54,155	60	65,843	67,200	3,533	5,596
5 年	14,804	54,203	12	66,404	59,257	3,213	5,715
平成 5 年 1 月	1,350	4,205	-	5,446	4,827	314	5,608
2	1,116	4,145	-	4,928	4,496	313	5,677
3	1,369	4,417	-	5,613	5,054	305	5,560
4	1,226	4,354	8	5,544	5,052	285	5,409
5	1,300	4,179	-	5,494	4,844	302	5,189
6	1,279	4,362	-	5,680	4,850	208	4,974
7	1,317	4,556	1	5,544	5,051	299	5,073
8	1,146	4,394	1	5,361	4,909	213	5,108
9	1,213	4,798	1	5,607	5,430	237	5,380
10	1,182	4,717	1	5,715	4,920	255	5,311
11	1,101	5,075	-	5,615	4,841	218	5,672
12	1,205	5,001	-	5,857	4,982	264	5,715

建 材(計)(18~20)

年 月	受 入	生 産	消 費	出 荷			在 庫
				販 売		そ の 他	
				数 量	金 額 (百万円)		
平成 2 年	15,814	339,331	7	334,815	123,650	22,489	20,752
3 年	18,605	318,959	208	315,980	125,675	21,922	19,626
4 年	19,225	312,592	705	307,011	128,302	22,912	21,336
5 年	18,577	286,052	916	280,715	129,716	21,639	22,001
平成 5 年 1 月	1,614	21,319	57	20,508	10,080	1,850	21,829
2	1,873	24,737	84	23,871	10,612	1,726	22,688
3	1,793	26,207	72	27,322	11,578	1,809	21,433
4	1,677	26,197	95	24,698	10,921	1,990	22,483
5	1,455	21,080	71	21,629	10,314	1,502	21,752
6	1,277	22,352	86	22,049	10,405	1,625	21,568
7	1,455	23,382	84	22,648	10,653	1,854	21,750
8	1,442	21,592	74	22,321	10,656	1,803	20,555
9	1,528	24,683	81	24,311	11,452	1,501	20,810
10	1,440	25,048	73	23,648	10,872	2,057	21,460
11	1,505	24,836	63	24,495	10,933	1,963	21,213
12	1,518	24,619	76	23,215	11,240	1,959	22,001

建 材(雨どい及び同付属品)(18)

(単位: t)

年 月	受 入	生 産	消 費	出 荷			在 庫
				販 売		そ の 他	
				数 量	金 額 (百万円)		
平成 2 年	7,294	36,824	7	29,985	28,870	14,181	3,570
3 年	9,355	35,505	10	30,761	31,505	14,533	3,002
4 年	10,475	35,105	12	29,879	30,321	15,307	3,240
5 年	9,167	35,848	8	29,710	30,755	15,262	3,254
平成 5 年 1 月	849	2,913	-	2,719	3,079	1,429	2,819
2	910	2,793	1	2,151	2,289	1,288	3,083
3	879	2,379	-	2,286	2,266	1,004	3,049
4	890	2,782	-	2,111	2,278	1,513	3,086
5	713	2,333	1	2,196	2,445	1,025	2,907
6	655	2,964	-	2,463	2,419	1,071	2,992
7	686	3,461	-	2,695	2,477	1,241	3,208
8	625	2,717	1	2,393	2,552	1,225	2,961
9	653	2,878	1	2,636	2,989	1,058	2,797
10	732	3,411	1	2,446	2,487	1,607	2,886
11	711	3,389	2	2,657	2,465	1,270	3,054
12	864	3,828	1	2,957	3,009	1,531	3,254

建 材(床材料)(19)

年 月	受 入	生 産	消 費	出 荷			在 庫
				販 売		そ の 他	
				数 量	金 額 (百万円)		
平成 2 年	3,024	238,367	-	240,419	59,919	3,044	13,878
3 年	4,375	219,770	198	221,637	58,254	2,448	13,788
4 年	4,044	212,558	151	212,018	61,924	3,127	15,364
5 年	4,758	181,073	267	182,358	59,047	2,375	15,796
平成 5 年 1 月	361	13,285	12	12,823	4,268	135	15,996
2	527	16,789	32	16,579	5,432	143	16,522
3	426	17,943	13	19,278	6,101	499	15,094
4	352	17,233	44	16,404	5,304	149	16,078
5	225	13,002	19	13,385	4,502	187	15,676
6	293	13,310	27	13,600	4,559	201	15,410
7	422	13,988	33	14,078	4,550	216	15,452
8	486	13,681	28	14,608	4,825	242	14,703
9	473	16,115	20	16,082	5,020	104	15,047
10	368	15,778	13	15,374	4,777	95	15,673
11	459	15,104	10	15,646	4,936	345	15,198
12	366	14,845	16	14,501	4,774	59	15,796

建 材(その他)(20)

年 月	受 入	生 産	消 費	出 荷			在 庫
				販 売		そ の 他	
				数 量	金 額 (百万円)		
平成 2 年	5,496	64,140	-	64,411	34,861	5,264	3,304
3 年	4,875	63,684	-	63,582	35,916	4,941	2,836
4 年	4,706	64,929	542	65,114	36,057	4,478	2,732
5 年	4,652	69,131	641	68,647	39,914	4,002	2,951
平成 5 年 1 月	404	5,121	45	4,966	2,734	286	3,014
2	436	5,155	51	5,141	2,891	295	3,083
3	488	5,885	59	5,758	3,211	306	3,290
4	435	6,182	51	6,183	3,340	328	3,319
5	517	5,745	51	6,048	3,367	290	3,169
6	329	6,078	59	5,986	3,428	353	3,166
7	347	5,933	51	5,875	3,627	397	3,090
8	331	5,194	45	5,320	3,280	336	2,891
9	402	5,690	60	5,593	3,442	339	2,966
10	340	5,859	59	5,828	3,608	355	2,901
11	335	6,343	51	6,192	3,531	348	2,961
12	288	5,946	59	5,757	3,457	369	2,951

発泡製品(計)(21~23)

年 月	受 入	生 産	消 費	出 荷			在 庫
				販 売		そ の 他	
				数	金 額 (百万円)		
平成 2 年	44,253	396,584	18,593	396,631	243,918	23,096	20,673
3 年	40,272	403,045	18,181	397,564	269,374	23,679	22,733
4 年	37,341	398,638	17,065	391,465	258,863	23,749	25,086
5 年	52,805	416,441	16,456	406,505	251,248	45,757	27,110
平成 5 年 1 月	3,376	31,539	1,247	29,988	19,358	2,904	27,654
2	4,817	32,592	1,331	31,472	19,992	3,762	28,461
3	4,245	35,937	1,377	35,631	22,901	3,744	27,829
4	4,774	36,049	1,454	35,299	22,267	3,886	27,998
5	4,075	33,732	1,376	32,495	20,524	3,291	28,710
6	4,294	34,710	1,277	33,216	21,056	3,323	29,910
7	4,425	36,001	1,342	35,122	21,970	3,849	29,681
8	4,222	33,015	976	33,036	19,541	4,068	29,121
9	4,352	36,547	1,438	35,133	20,882	4,309	29,271
10	4,955	36,736	1,809	34,701	21,113	4,401	29,808
11	4,586	35,429	1,536	34,878	19,920	4,042	29,267
12	4,684	34,154	1,293	35,534	21,722	4,178	27,110

発泡製品(その他)(23)

年 月	受 入	生 産	消 費	出 荷			在 庫
				販 売		そ の 他	
				数	金 額 (百万円)		
平成 2 年	21,632	196,545	14,021	187,994	97,648	14,881	11,447
3 年	21,664	199,049	14,232	191,575	99,068	14,172	11,957
4 年	21,872	191,382	12,941	185,376	94,613	13,239	13,283
5 年	38,440	217,034	11,753	209,325	103,648	33,391	16,543
平成 5 年 1 月	2,352	15,855	910	14,603	7,532	1,967	15,904
2	3,770	16,622	937	15,669	7,857	2,886	16,818
3	3,053	18,588	999	18,339	9,502	2,754	16,365
4	3,478	18,691	1,033	18,236	8,993	2,734	16,466
5	2,874	17,264	955	16,440	8,099	2,319	16,947
6	3,051	17,950	883	16,503	8,002	2,322	18,253
7	3,199	18,225	933	17,765	8,651	2,562	18,089
8	3,123	17,063	703	17,140	8,653	3,054	17,660
9	3,138	19,316	1,033	18,400	9,493	3,195	17,608
10	3,579	20,182	1,279	18,316	8,845	3,303	18,752
11	3,314	19,020	1,158	18,408	8,787	3,049	18,461
12	3,509	18,258	930	19,506	9,233	3,246	16,543

発泡製品(板物)(21)

年 月	受 入	生 産	消 費	出 荷			在 庫
				販 売		そ の 他	
				数	金 額 (百万円)		
平成 2 年	6,104	95,629	131	95,244	56,545	6,322	4,537
3 年	5,327	93,806	127	90,712	57,818	6,888	5,821
4 年	4,455	99,296	631	94,611	59,267	7,904	6,460
5 年	3,980	98,092	859	92,498	55,803	8,955	6,139
平成 5 年 1 月	316	7,570	55	7,208	4,408	720	6,296
2	313	7,821	75	7,470	4,583	658	6,242
3	358	8,321	76	7,997	4,917	690	6,148
4	299	8,269	77	7,624	4,656	802	6,236
5	314	7,890	66	7,373	4,497	704	6,323
6	334	7,950	64	7,634	4,662	680	6,218
7	315	8,614	72	7,860	4,788	995	6,215
8	316	7,667	59	7,265	4,314	718	6,157
9	319	8,632	72	7,973	4,719	804	6,270
10	370	8,945	101	8,261	4,827	816	6,430
11	434	8,532	75	8,310	4,962	717	6,197
12	292	7,881	67	7,523	4,470	651	6,139

強化製品(計)(24~26)

年 月	受 入	生 産	消 費	出 荷			在 庫
				販 売		そ の 他	
				数	金 額 (百万円)		
平成 2 年	26,654	106,681	40	122,300	136,141	12,669	5,644
3 年	25,385	108,870	317	120,034	141,932	11,935	7,587
4 年	17,421	103,077	637	110,285	134,701	9,898	6,503
5 年	16,167	96,736	673	102,498	126,547	9,323	6,547
平成 5 年 1 月	1,297	7,643	54	7,925	9,367	670	6,869
2	1,405	8,192	55	8,573	10,130	699	7,080
3	1,476	8,634	64	9,300	11,110	844	6,945
4	1,487	7,958	58	8,651	11,132	751	6,942
5	1,399	7,730	49	8,334	10,126	846	6,844
6	1,294	8,290	55	8,559	11,823	806	6,870
7	1,336	8,259	54	8,651	10,009	830	6,889
8	1,257	7,327	50	7,841	9,787	689	6,850
9	1,270	8,435	55	8,727	10,501	804	6,937
10	1,245	8,051	60	8,764	10,996	772	6,606
11	1,426	8,136	62	8,754	10,826	781	6,542
12	1,275	8,081	57	8,419	10,740	831	6,547

発泡製品(型物)(22)

年 月	受 入	生 産	消 費	出 荷			在 庫
				販 売		そ の 他	
				数	金 額 (百万円)		
平成 2 年	16,517	104,410	4,441	113,393	89,725	1,893	4,689
3 年	13,281	110,190	3,822	115,277	112,488	2,619	4,955
4 年	11,014	107,960	3,493	111,478	104,983	2,606	5,343
5 年	10,385	101,315	3,844	104,682	91,797	3,411	4,428
平成 5 年 1 月	708	8,114	282	8,177	7,417	217	5,454
2	734	8,149	319	8,333	7,552	218	5,401
3	834	9,028	302	9,295	8,483	300	5,316
4	997	9,089	344	9,439	8,619	350	5,296
5	887	8,578	355	8,682	7,928	268	5,440
6	909	8,810	330	9,079	8,392	321	5,439
7	911	9,162	337	9,497	8,531	292	5,377
8	783	8,285	214	8,631	6,574	296	5,304
9	895	8,599	333	8,760	6,670	310	5,393
10	1,006	7,609	429	8,124	7,441	282	4,626
11	838	7,877	303	8,160	6,171	276	4,609
12	883	8,015	296	8,505	8,019	281	4,428

強化製品(板物)(24)

年 月	受 入	生 産	消 費	出 荷			在 庫
				販 売		そ の 他	
				数	金 額 (百万円)		
平成 2 年	3,419	16,477	-	20,212	16,581	15	1,521
3 年	3,606	17,549	39	20,915	17,764	15	1,827
4 年	259	14,997	-	15,046	13,073	27	1,462
5 年	144	12,531	-	12,488	11,013	28	1,613
平成 5 年 1 月	-	937	-	919	844	4	1,478
2	20	965	-	960	854	6	1,504
3	2	1,098	-	1,073	1,004	1	1,528
4	26	1,058	-	1,043	883	-	1,571
5	14	949	-	1,026	870	5	1,493
6	15	1,079	-	1,081	925	1	1,498
7	27	1,105	-	1,089	943	3	1,538
8	16	1,104	-	1,082	938	1	1,575
9	19	1,133	-	1,186	1,019	2	1,539
10	2	1,099	-	1,080	946	2	1,558
11	2	1,049	-	1,019	930	1	1,589
12	1	955	-	930	857	2	1,613

強化製品(型物)(25)

Table with columns: Year/Month, 受入 (Sales), 生産 (Production), 消費 (Consumption), 出荷 (Sales) - 数量 (Quantity), 金額 (Amount), その他 (Others), 在庫 (Inventory). Unit: t.

強化製品(その他)(26)

Table with columns: Year/Month, 受入 (Sales), 生産 (Production), 消費 (Consumption), 出荷 (Sales) - 数量 (Quantity), 金額 (Amount), その他 (Others), 在庫 (Inventory). Unit: t.

その他(計)(27~30)

Table with columns: Year/Month, 受入 (Sales), 生産 (Production), 消費 (Consumption), 出荷 (Sales) - 数量 (Quantity), 金額 (Amount), その他 (Others), 在庫 (Inventory). Unit: t.

その他(異形押出製品(建材を除く.))(27)

Table with columns: Year/Month, 受入 (Sales), 生産 (Production), 消費 (Consumption), 出荷 (Sales) - 数量 (Quantity), 金額 (Amount), その他 (Others), 在庫 (Inventory). Unit: t.

その他(ホース)(28)

Table with columns: Year/Month, 受入 (Sales), 生産 (Production), 消費 (Consumption), 出荷 (Sales) - 数量 (Quantity), 金額 (Amount), その他 (Others), 在庫 (Inventory). Unit: t.

その他(ディスク・レコード)(29)

Table with columns: Year/Month, 受入 (Sales), 生産 (Production), 消費 (Consumption), 出荷 (Sales) - 数量 (Quantity), 金額 (Amount), その他 (Others), 在庫 (Inventory). Unit: t.

その他(その他)(30)

(単位: t)

Table with 8 columns: 年 月, 受 入, 生 産, 消 費, 出 荷 (number and amount), 在 庫. Rows for 平成 2-5 years and 平成 5 years (months 1-12).

(特掲) 浴槽(31)

(単位: 個)

Table with 8 columns: 年 月, 受 入, 生 産, 消 費, 出 荷 (number and amount), 在 庫. Rows for 平成 2-5 years and 平成 5 years (months 1-12).

(特掲) 浄化槽(32)

Table with 8 columns: 年 月, 受 入, 生 産, 消 費, 出 荷 (number and amount), 在 庫. Rows for 平成 2-5 years and 平成 5 years (months 1-12).

3 都道府県別生産統計

(単位: t)

Table with columns for 都道府県別 (Prefecture), 合計 (Total), 計 (Count), and 製品 (Products: 農業用, 包装用, ラミネート, その他). Rows for 全国 (All Japan) and various prefectures like 北海道, 東北, 関東, 中部, 近畿, 中国, 四国, 九州, 沖縄.

都道府県別

Table of production and inventory statistics by prefecture, categorized by film (フィルム), sheet (シート), and total (計). Includes columns for quantity and amount for each category and a total row for each prefecture.

販売統計 (つぎ)

(単位：t・百万円)

Table of sales statistics by prefecture, categorized by flat board (平板), wavy board (波板), synthetic leather (合成皮革), and pipe/joint (パイプ・継手). Includes columns for quantity and amount for each category and a total row for each prefecture.

都道府県別販売統計(つづき)

(単位：t・百万円)

都道府県別	都道府県名	(特掲) 浴槽		(特掲) 浄化槽		在庫	
		数量(個)	金額	数量(個)	金額		
全 国		795,321	38,553	209,413	19,499	367,971	
北 海 道		-	-	-	-	2,592	
東 北	計	-	-	-	-	7,465	
	青森	-	-	-	-	968	
	岩手	-	-	-	-	276	
	宮城	-	-	-	-	4,230	
	秋田	-	-	-	-	147	
	山形	-	-	-	-	189	
	福島	-	-	-	-	1,655	
関 東	計	231,425	12,615	97,923	6,324	155,287	
	茨城	143,850	4,646	58,688	2,817	34,115	
	栃木	-	-	885	269	16,045	
	群馬	-	-	-	-	4,202	
	埼玉	20,600	1,450	38,350	3,238	40,896	
	千代田	-	-	-	-	14,736	
	東京都	-	-	-	-	6,925	
	奈良	12,565	525	-	-	19,303	
	和歌山	-	-	-	-	886	
	三重	-	-	-	-	1,786	
中 部	計	228,169	9,556	59,879	5,484	62,094	
	富山	49,269	1,544	-	-	6,178	
	石川	-	-	25,543	4,542	1,699	
	岐阜	-	-	-	-	13,504	
	愛知	-	-	-	-	36,833	
	三重	178,900	8,012	34,336	942	3,880	
	近 畿	計	310,183	15,244	49,843	5,187	99,636
		京都	-	-	-	-	7,427
		大阪	139,292	8,494	49,843	5,187	40,820
		兵庫	-	-	-	-	1,958
奈良		-	-	-	-	29,797	
和歌山		145,497	3,710	-	-	15,053	
徳島		25,394	3,040	-	-	4,269	
香取		-	-	-	-	312	
中 国		計	-	-	886	105	18,029
		鳥取	X	X	X	X	X
	島根	X	X	X	X	X	
	岡山	-	-	886	105	7,361	
	広島	-	-	-	-	4,194	
	山口	-	-	-	-	6,324	
	四 国	計	-	-	-	-	9,109
		徳島	-	-	-	-	605
		香取	-	-	-	-	4,390
		愛媛	-	-	-	-	4,114
高知		-	-	-	-	-	
九 州		計	25,544	1,138	671	222	13,247
		福岡	-	-	-	-	3,779
		佐賀	-	-	-	-	590
		熊本	X	X	X	X	X
		大分	3,060	119	671	222	4,738
	宮崎	22,484	1,019	-	-	626	
	鹿児島	-	-	-	-	2,937	
	沖縄	-	-	211	2,178	512	

3 大・中小規模別統計

品 目	単 位	合 計(A)	中 小 規 模 (B)	(B/A) %	大 規 模
12月末従業者数(常用)	人	119,003	52,577	44.2	66,426
総生産量	t	5,264,048	1,412,485	26.8	3,851,563
フイルム	t	1,571,476	381,797	24.3	1,189,679
フイルト	t	348,378	60,178	17.3	288,200
合板	t	149,491	23,594	15.8	125,897
合成皮革	t	181,619	17,968	9.9	163,651
機械器具部	t	610,683	58,100	9.5	552,583
(照明用品を含む)	t	690,611	348,029	50.4	342,582
日用品・雑貨	t	303,028	167,499	55.3	135,529
日用品・雑貨	t	249,588	49,442	19.8	200,146
容器	t	286,052	81,740	28.6	204,312
建築発注品	t	416,441	91,904	22.1	324,537
泡製の製品	t	96,736	33,921	35.1	62,815
その他	t	359,945	98,313	27.3	261,632
総販売量	t	5,363,748	1,519,017	28.3	3,844,731
フイルム	t	1,563,764	393,505	25.2	1,170,259
フイルト	t	309,071	54,778	17.7	254,293
合板	t	158,219	23,568	14.9	134,651
合成皮革	t	180,996	17,976	9.9	163,020
機械器具部	t	595,598	58,418	9.8	537,180
(照明用品を含む)	t	753,615	404,762	53.7	348,853
日用品・雑貨	t	364,865	196,731	53.9	168,134
日用品・雑貨	t	268,917	55,907	20.8	213,010
日用品・雑貨	t	280,715	85,064	30.3	195,651
容器	t	406,505	90,889	22.4	315,616
泡製の製品	t	102,498	33,222	32.4	69,276
その他	t	378,985	104,197	27.5	274,788
総販売額	百万円	3,650,090	1,205,098	33.0	2,444,992
12月末在庫量	t	367,971	86,356	23.5	281,615
フイルム	t	126,464	29,647	23.4	96,817
フイルト	t	32,892	5,122	15.6	27,770
合板	t	13,174	1,780	13.5	11,394
合成皮革	t	6,659	224	3.4	6,435
機械器具部	t	49,753	10,783	21.7	38,970
(照明用品を含む)	t	20,170	11,575	57.4	8,595
日用品・雑貨	t	24,232	9,393	38.8	14,839
日用品・雑貨	t	12,159	2,653	21.8	9,506
日用品・雑貨	t	22,001	4,649	21.1	17,352
容器	t	27,110	4,678	17.3	22,432
泡製の製品	t	6,547	932	14.2	5,615
その他	t	26,810	4,920	18.4	21,890

注：中小規模とは資本金1億円以下のものをいう。

ポリエチレン（高密度）

年 月	合 計	生 産 品 目 別			
		フ ィ ル ム ・ シ ー ト	板	合 成 皮 革	パ イ プ ・ 継 手
平成 4 年	321,793	164,008	5,429	-	26,762
5 年	323,034	169,488	4,818	-	24,827
平成 5 年 1 月	25,239	12,929	460	-	1,851
2	25,554	13,895	334	-	1,652
3	26,654	14,334	413	-	1,621
4	26,630	13,831	499	-	1,662
5	25,178	13,188	724	-	1,700
6	26,192	13,013	393	-	2,217
7	28,009	14,647	342	-	2,338
8	24,919	12,917	380	-	2,163
9	27,041	13,866	317	-	2,386
10	29,710	15,807	395	-	2,470
11	29,914	16,135	271	-	2,455
12	27,994	14,926	290	-	2,312

ポリスチレン（計）

年 月	合 計	生 産 品 目 別			
		フ ィ ル ム ・ シ ー ト	板	合 成 皮 革	パ イ プ ・ 継 手
平成 4 年	843,808	128,611	14,720	237	2,342
5 年	786,731	112,957	13,766	203	3,601
平成 5 年 1 月	62,687	9,532	1,152	18	181
2	63,565	10,072	946	14	187
3	68,379	10,475	1,245	15	174
4	68,524	10,322	1,262	17	280
5	64,462	9,082	1,224	16	291
6	67,836	10,656	1,286	14	267
7	68,516	9,263	1,224	17	379
8	60,613	7,713	1,136	21	279
9	65,683	9,231	1,053	17	338
10	67,383	8,988	1,177	20	370
11	65,959	9,134	1,096	15	392
12	63,124	8,489	965	19	463

ポリスチレン（ABS）

年 月	合 計	生 産 品 目 別			
		フ ィ ル ム ・ シ ー ト	板	合 成 皮 革	パ イ プ ・ 継 手
平成 4 年	205,135	8,626	3,452	237	1,715
5 年	186,486	8,305	3,309	203	1,549
平成 5 年 1 月	15,203	595	186	18	131
2	15,437	603	239	14	128
3	16,371	767	307	15	121
4	16,178	736	297	17	124
5	15,613	641	264	16	138
6	16,190	746	285	14	142
7	16,811	842	335	17	148
8	14,350	670	262	21	118
9	15,175	768	254	17	116
10	15,455	576	369	20	119
11	15,279	736	289	15	129
12	14,424	625	222	19	135

（単位：t）

消 費 内 訳							在 庫	年 月
*機械器具部品	日用品・雑貨	容 器	建 材	発泡製品	強化製品	その他		
21,460	15,206	52,030	382	14,864	173	21,479	6,760	平成 4 年
20,135	13,854	52,800	373	11,857	123	24,759	7,447	5 年
2,002	1,184	3,723	27	1,076	9	1,978	7,182	平成 5 年 1 月
1,857	928	3,914	28	933	11	2,002	7,551	2
2,107	1,027	4,212	29	923	15	1,973	8,370	3
1,707	1,185	4,427	35	1,222	10	2,052	7,177	4
1,476	1,174	4,154	32	899	10	1,821	7,265	5
1,625	1,228	4,705	33	932	9	2,037	7,498	6
1,674	1,180	4,634	32	1,029	9	2,124	6,968	7
1,366	1,201	4,098	28	940	7	1,819	7,855	8
1,598	1,063	4,608	32	941	11	2,219	7,946	9
1,631	1,214	4,861	33	1,035	10	2,254	7,328	10
1,524	1,262	4,972	35	879	11	2,370	7,303	11
1,568	1,208	4,492	29	1,048	11	2,110	7,447	12

消 費 内 訳							在 庫	年 月
*機械器具部品	日用品・雑貨	容 器	建 材	発泡製品	強化製品	その他		
278,186	90,146	28,887	5,923	260,454	997	33,305	17,338	平成 4 年
244,132	81,844	22,000	6,216	270,588	3,514	27,910	17,463	5 年
19,765	6,812	1,608	860	20,268	253	2,238	17,464	平成 5 年 1 月
19,784	6,981	1,465	509	21,038	259	2,310	16,730	2
20,788	7,359	2,509	507	22,660	312	2,335	18,034	3
21,015	6,979	1,913	549	23,641	309	2,237	17,588	4
20,319	6,870	1,655	523	21,804	386	2,292	17,815	5
21,152	7,153	1,532	465	22,750	223	2,338	17,836	6
21,546	7,175	2,049	519	23,650	231	2,463	17,936	7
18,907	6,261	1,898	462	21,459	237	2,240	17,136	8
20,411	6,527	2,031	374	23,004	344	2,353	16,912	9
20,849	6,661	1,825	487	24,190	313	2,503	16,244	10
20,325	6,595	1,773	474	23,498	321	2,336	16,242	11
19,271	6,471	1,742	487	22,626	326	2,265	17,463	12

消 費 内 訳							在 庫	年 月
*機械器具部品	日用品・雑貨	容 器	建 材	発泡製品	強化製品	その他		
147,957	16,933	931	2,983	1,588	308	20,405	4,619	平成 4 年
134,419	15,489	1,723	3,421	551	2,437	15,080	4,286	5 年
11,009	1,197	152	299	149	152	1,315	4,412	平成 5 年 1 月
11,253	1,232	116	299	142	161	1,250	4,502	2
11,922	1,290	131	283	36	215	1,284	4,352	3
11,775	1,266	121	276	16	218	1,332	4,362	4
11,192	1,335	156	271	30	279	1,291	4,406	5
11,771	1,328	145	279	27	201	1,252	4,586	6
12,127	1,378	196	281	31	206	1,250	4,577	7
10,269	1,246	191	283	27	179	1,084	4,483	8
10,853	1,282	156	286	28	220	1,195	4,344	9
11,202	1,303	93	287	23	201	1,262	4,349	10
10,777	1,352	177	295	19	199	1,291	4,051	11
10,269	1,280	89	282	23	206	1,274	4,286	12

年 月	合 計	生 産 品 目 別			
		フ ィ ル ム ・ シ ー ト	板	合 成 皮 革	パイプ・継手
平成4年	638,673	119,985	11,268	-	627
5年	600,245	104,652	10,457	-	2,052
平成5年1月	47,484	8,937	966	-	50
2	48,128	9,469	707	-	59
3	52,008	9,708	938	-	53
4	52,346	9,586	965	-	156
5	48,849	8,441	960	-	153
6	51,646	9,910	1,001	-	125
7	51,705	8,421	889	-	231
8	46,263	7,043	874	-	161
9	50,508	8,463	799	-	222
10	51,928	8,412	808	-	251
11	50,680	8,398	807	-	263
12	48,700	7,864	743	-	328

年 月	合 計	生 産 品 目 別			
		フ ィ ル ム ・ シ ー ト	板	合 成 皮 革	パイプ・継手
平成4年	856,282	398,107	10,762	2,853	3,271
5年	866,782	407,428	11,298	-	3,158
平成5年1月	66,619	31,437	811	-	178
2	67,678	30,710	850	-	215
3	75,069	34,615	948	-	176
4	73,505	33,147	977	-	185
5	71,350	33,343	1,008	-	214
6	73,665	34,726	934	-	276
7	74,043	35,526	1,001	-	351
8	66,819	30,622	934	-	335
9	73,925	35,073	1,031	-	302
10	77,032	37,373	1,035	-	265
11	76,050	36,508	865	-	308
12	71,827	34,348	904	-	353

年 月	合 計	生 産 品 目 別			
		フ ィ ル ム ・ シ ー ト	板	合 成 皮 革	パイプ・継手
平成4年	1,335,342	343,559	87,552	59,913	506,234
5年	1,313,514	317,001	79,444	60,159	525,289
平成5年1月	98,595	23,141	5,487	4,796	38,788
2	104,590	24,900	5,042	4,935	42,362
3	113,733	26,560	5,824	5,470	46,490
4	107,124	25,717	6,367	5,276	40,738
5	100,532	25,132	6,494	4,957	37,328
6	110,114	27,058	7,522	4,802	42,355
7	117,139	29,255	7,922	5,071	46,268
8	97,397	24,852	6,130	4,580	36,204
9	116,896	27,141	8,818	4,848	49,366
10	116,016	28,262	7,447	5,260	47,736
11	119,183	28,944	6,665	5,149	49,940
12	112,195	26,039	5,726	5,015	47,714

(単位: t)

消費内訳	消 費 内 訳						在 庫	年 月	
	*機械器具部品	日用品・雑貨	容 器	建 材	発泡製品	強化製品			その他
130,229	73,213	27,956	2,940	258,866	689	12,900	12,719	平成4年	
109,713	66,355	20,277	2,795	270,037	1,077	12,830	13,177	5年	
8,756	5,615	1,456	561	20,119	101	923	13,052	平成5年1月	
8,531	5,749	1,349	210	20,896	98	1,060	12,228	2	
8,866	6,069	2,378	224	22,624	97	1,051	13,682	3	
9,240	5,713	1,792	273	23,625	91	905	13,226	4	
9,127	5,535	1,499	252	21,774	107	1,001	13,409	5	
9,381	5,825	1,387	186	22,723	22	1,086	13,250	6	
9,419	5,797	1,853	238	23,619	25	1,213	13,359	7	
8,638	5,015	1,707	179	21,432	58	1,156	12,653	8	
9,558	5,245	1,875	88	22,976	124	1,158	12,568	9	
9,647	5,358	1,732	200	24,167	112	1,241	11,895	10	
9,548	5,243	1,596	179	23,479	122	1,045	12,191	11	
9,002	5,191	1,653	205	22,603	120	991	13,177	12	

消費内訳	消 費 内 訳						在 庫	年 月	
	*機械器具部品	日用品・雑貨	容 器	建 材	発泡製品	強化製品			その他
184,904	116,568	45,261	374	10,844	1,070	82,268	20,218	平成4年	
183,248	122,007	43,556	1,155	14,429	738	79,765	19,658	5年	
14,391	8,768	3,358	60	1,073	82	6,461	20,554	平成5年1月	
15,226	9,342	3,645	57	1,110	87	6,436	20,144	2	
16,703	10,066	4,070	87	1,066	91	7,247	20,095	3	
15,953	11,066	3,877	96	1,452	11	6,741	20,790	4	
14,611	10,995	3,364	108	1,175	91	6,441	20,145	5	
15,820	10,634	3,361	92	1,203	80	6,539	20,395	6	
16,228	9,837	3,503	106	1,261	76	6,154	19,765	7	
13,991	9,215	3,233	96	1,169	38	6,386	19,663	8	
15,142	10,283	3,653	161	1,208	51	7,021	19,077	9	
15,561	11,040	3,704	135	1,256	42	6,621	19,322	10	
15,201	10,860	4,013	81	1,237	42	6,935	18,406	11	
14,421	9,901	3,775	76	1,219	47	6,783	19,658	12	

消費内訳	消 費 内 訳						在 庫	年 月	
	*機械器具部品	日用品・雑貨	容 器	建 材	発泡製品	強化製品			その他
50,693	27,391	12,743	131,679	9,518	127	105,933	21,112	平成4年	
43,074	26,446	11,438	138,650	8,713	227	103,073	20,419	5年	
4,179	2,004	974	10,449	733	12	8,032	21,655	平成5年1月	
3,886	2,235	912	11,111	751	13	8,443	21,875	2	
4,263	2,378	1,002	11,819	737	10	9,180	19,184	3	
3,737	2,433	968	11,876	665	38	9,309	19,345	4	
3,532	1,961	1,030	10,629	686	25	8,758	20,259	5	
3,554	2,282	969	11,568	712	13	9,279	20,543	6	
3,772	2,170	988	12,130	716	18	8,829	21,825	7	
3,364	2,055	867	10,349	695	8	8,293	21,429	8	
3,091	2,212	954	11,522	758	4	8,182	20,046	9	
3,198	2,229	954	11,875	733	46	8,276	21,124	10	
3,367	2,305	938	12,719	763	33	8,360	22,155	11	
3,131	2,182	882	12,603	764	7	8,132	20,419	12	

塩化ビニル樹脂(計)

Table showing production and inventory of vinyl chloride resin. Columns include year/month, total, and sub-categories: フィルムシート, 板, 合成皮革, パイプ・継手.

塩化ビニル樹脂(軟質用)

Table showing production and inventory of soft vinyl chloride resin. Columns include year/month, total, and sub-categories: フィルムシート, 板, 合成皮革, パイプ・継手.

塩化ビニル樹脂(硬質用)

Table showing production and inventory of hard vinyl chloride resin. Columns include year/month, total, and sub-categories: フィルムシート, 板, 合成皮革, パイプ・継手.

(単位: t)

Table showing consumption details for soft vinyl chloride resin. Columns include consumption type (e.g., 機械器具部品, 日用品・雑貨), quantity, and inventory.

Table showing consumption details for hard vinyl chloride resin. Columns include consumption type (e.g., 機械器具部品, 日用品・雑貨), quantity, and inventory.

Table showing consumption details for another resin category. Columns include consumption type (e.g., 機械器具部品, 日用品・雑貨), quantity, and inventory.

塩化ビニルコンパウンド

年 月	合 計	生 産 品 目 別			
		フ ィ ル ム シ ー ト	板	合 成 皮 革	パイプ・継手
平成4年	105,443	3,013	2,553	326	29,324
5年	102,677	2,683	1,979	363	31,286
平成5年1月	7,482	205	163	25	1,827
2	8,256	296	52	29	2,536
3	10,032	215	122	30	3,092
4	9,434	219	177	31	3,080
5	7,342	219	151	34	1,297
6	9,110	246	137	29	2,783
7	9,107	239	134	54	2,830
8	7,434	186	199	51	2,077
9	8,556	162	218	20	2,792
10	8,500	243	241	22	2,688
11	9,181	226	193	21	3,437
12	8,243	227	192	17	2,847

メタクリル樹脂(成形材料)

年 月	合 計	生 産 品 目 別			
		フ ィ ル ム シ ー ト	板	合 成 皮 革	パイプ・継手
平成4年	41,251	-	16,412	-	107
5年	37,048	-	14,808	-	86
平成5年1月	2,334	-	522	-	7
2	2,888	-	1,041	-	8
3	3,070	-	1,055	-	8
4	3,487	-	1,476	-	6
5	3,016	-	1,240	-	5
6	3,067	-	1,306	-	7
7	3,389	-	1,477	-	8
8	2,961	-	1,203	-	7
9	2,983	-	1,233	-	7
10	3,439	-	1,623	-	10
11	3,347	-	1,405	-	8
12	3,067	-	1,227	-	5

不飽和ポリエステル樹脂

年 月	合 計	生 産 品 目 別			
		フ ィ ル ム シ ー ト	板	合 成 皮 革	パイプ・継手
平成4年	77,536	-	-	-	3,376
5年	70,473	-	-	-	4,109
平成5年1月	5,540	-	-	-	228
2	5,923	-	-	-	326
3	6,207	-	-	-	377
4	5,642	-	-	-	333
5	5,526	-	-	-	357
6	6,224	-	-	-	341
7	6,081	-	-	-	365
8	5,475	-	-	-	237
9	6,011	-	-	-	410
10	6,013	-	-	-	358
11	6,041	-	-	-	421
12	5,790	-	-	-	356

(単位:t)

消 費 内 訳							在 庫	年 月
*機械器具部品	日用品・雑貨	容 器	建 材	発泡製品	強化製品	その他		
20,450	6,635	5,594	6,197	4,154	-	27,197	2,200	平成4年
19,519	7,573	3,927	6,513	3,369	-	25,465	1,800	5年
1,675	457	341	513	300	-	1,976	2,240	平成5年1月
1,493	594	285	544	322	-	2,105	2,276	2
2,128	651	323	588	321	-	2,562	2,163	3
1,583	635	313	555	299	-	2,542	2,000	4
1,563	545	367	535	286	-	2,345	1,991	5
1,608	735	311	581	321	-	2,359	2,101	6
1,701	713	311	637	343	-	2,145	2,032	7
1,398	576	262	536	282	-	1,867	2,026	8
1,571	664	438	486	318	-	1,887	2,003	9
1,640	666	420	489	167	-	1,924	1,963	10
1,652	704	288	545	199	-	1,916	1,949	11
1,507	633	268	504	211	-	1,837	1,800	12

消 費 内 訳							在 庫	年 月
*機械器具部品	日用品・雑貨	容 器	建 材	発泡製品	強化製品	その他		
16,659	1,442	29	75	-	132	6,395	1,414	平成4年
15,252	1,146	24	-	-	133	5,599	1,077	5年
1,277	94	4	-	-	14	416	1,296	平成5年1月
1,258	89	4	-	-	10	478	1,203	2
1,395	111	4	-	-	14	483	1,043	3
1,395	99	4	-	-	15	492	981	4
1,268	92	4	-	-	6	401	946	5
1,277	75	4	-	-	12	386	831	6
1,366	84	-	-	-	12	442	930	7
1,162	108	-	-	-	10	471	904	8
1,119	89	-	-	-	9	526	961	9
1,195	103	-	-	-	9	499	985	10
1,268	98	-	-	-	12	556	910	11
1,272	104	-	-	-	10	449	1,077	12

消 費 内 訳							在 庫	年 月
*機械器具部品	日用品・雑貨	容 器	建 材	発泡製品	強化製品	その他		
7,439	3,277	67	3,224	369	57,489	2,295	1,051	平成4年
7,405	2,843	209	558	487	52,935	1,927	1,119	5年
551	272	16	48	196	4,120	109	1,080	平成5年1月
592	317	24	43	25	4,469	127	978	2
635	314	22	51	25	4,646	137	985	3
571	316	17	47	29	4,097	232	933	4
563	281	19	46	29	3,989	242	960	5
691	289	17	50	28	4,649	159	1,019	6
712	246	13	46	28	4,521	150	949	7
650	182	13	45	23	4,167	158	973	8
663	147	13	46	23	4,549	160	997	9
673	151	19	44	28	4,581	159	1,004	10
564	171	15	46	28	4,638	158	962	11
540	157	21	46	25	4,509	136	1,119	12

フェノール樹脂（成形材料）

年 月	合 計	生 産 品 目 別			
		フ ィ ル ム ・ シ ー ト	板	合 成 皮 革	パ イ プ ・ 継 手
平成4年	30,265	-	7,152	-	119
5年	28,302	-	7,350	-	86
平成5年1月	2,343	-	594	-	9
2	2,265	-	480	-	10
3	2,273	-	462	-	8
4	2,301	-	506	-	7
5	2,369	-	649	-	7
6	2,450	-	668	-	8
7	2,482	-	714	-	7
8	2,380	-	711	-	6
9	2,446	-	678	-	6
10	2,471	-	708	-	6
11	2,337	-	619	-	6
12	2,185	-	561	-	6

ユリア・メラミン樹脂（成形材料）

年 月	合 計	生 産 品 目 別			
		フ ィ ル ム ・ シ ー ト	板	合 成 皮 革	パ イ プ ・ 継 手
平成4年	14,535	-	-	-	-
5年	12,673	-	-	-	-
平成5年1月	985	-	-	-	-
2	954	-	-	-	-
3	1,106	-	-	-	-
4	1,155	-	-	-	-
5	1,013	-	-	-	-
6	1,086	-	-	-	-
7	1,120	-	-	-	-
8	984	-	-	-	-
9	1,068	-	-	-	-
10	1,092	-	-	-	-
11	1,097	-	-	-	-
12	1,013	-	-	-	-

その他の樹脂

年 月	合 計	生 産 品 目 別			
		フ ィ ル ム ・ シ ー ト	板	合 成 皮 革	パ イ プ ・ 継 手
平成4年	553,526	248,463	11,533	19,089	2,395
5年	536,956	242,889	15,427	19,243	2,573
平成5年1月	41,692	19,063	888	1,602	189
2	42,405	19,728	972	1,530	191
3	42,429	16,554	1,075	1,706	202
4	44,630	19,479	1,069	1,717	290
5	44,320	20,571	1,011	1,598	187
6	47,297	21,777	1,479	1,573	210
7	48,636	21,633	1,597	1,581	209
8	44,119	20,743	1,321	1,620	181
9	47,117	22,111	1,559	1,526	211
10	46,282	21,411	1,514	1,600	217
11	45,825	21,034	1,457	1,501	241
12	42,204	18,785	1,485	1,689	245

(単位：t)

消 費 内 訳							在 庫	年 月
*機械器具部品	日用品・雑貨	容 器	建 材	発泡製品	強化製品	その他		
18,856	1,251	-	1	45	2,802	39	312	平成4年
17,588	687	-	-	64	2,505	22	269	5年
1,426	108	-	-	5	200	1	315	平成5年1月
1,482	99	-	-	6	187	1	303	2
1,488	98	-	-	4	212	1	318	3
1,485	94	-	-	5	202	2	289	4
1,405	98	-	-	6	202	2	289	5
1,516	29	-	-	4	222	3	308	6
1,501	31	-	-	6	220	3	312	7
1,413	22	-	-	6	220	2	257	8
1,510	24	-	-	6	220	2	267	9
1,512	27	-	-	6	210	2	268	10
1,467	28	-	-	5	210	2	239	11
1,383	29	-	-	5	200	1	269	12

消 費 内 訳							在 庫	年 月
*機械器具部品	日用品・雑貨	容 器	建 材	発泡製品	強化製品	その他		
8,717	5,617	33	2	-	-	166	621	平成4年
7,484	5,096	-	-	-	-	93	422	5年
599	375	-	-	-	-	11	553	平成5年1月
545	395	-	-	-	-	14	536	2
603	493	-	-	-	-	10	636	3
662	481	-	-	-	-	12	652	4
604	401	-	-	-	-	8	622	5
674	404	-	-	-	-	8	652	6
677	437	-	-	-	-	6	645	7
586	393	-	-	-	-	5	449	8
638	427	-	-	-	-	3	445	9
661	427	-	-	-	-	4	461	10
647	445	-	-	-	-	5	445	11
588	418	-	-	-	-	7	422	12

消 費 内 訳							在 庫	年 月
*機械器具部品	日用品・雑貨	容 器	建 材	発泡製品	強化製品	その他		
116,365	8,011	70,891	904	43,902	774	31,199	9,686	平成4年
98,448	8,950	73,385	2,420	40,744	611	32,266	9,668	5年
8,123	623	5,408	83	3,148	61	2,504	9,838	平成5年1月
7,954	726	5,366	56	3,418	44	2,420	9,789	2
8,663	772	6,571	92	3,820	50	2,924	9,125	3
8,398	795	6,378	80	3,547	50	2,827	9,825	4
8,023	720	6,112	38	3,307	54	2,699	9,194	5
8,150	825	7,074	65	3,401	56	2,687	9,719	6
8,967	801	7,426	195	3,432	63	2,732	9,852	7
7,796	713	5,899	310	3,015	44	2,477	9,929	8
7,995	728	6,111	385	3,621	50	2,820	8,936	9
8,185	725	5,774	428	3,507	44	2,877	8,985	10
8,385	755	5,792	332	3,514	48	2,766	8,849	11
7,809	767	5,474	356	3,014	47	2,533	9,668	12

1 全国従業者数

年 月	月末常用従業者数 (人)	月間実働延人員 (人)
平成 2 年	122,805	2,640,813
3 年	125,095	2,674,455
4 年	123,382	2,638,966
5 年	119,003	2,568,992
平成 5 年 1 月	123,027	2,394,278
2	123,949	2,544,843
3	124,316	2,693,141
4	123,765	2,661,741
5	124,055	2,473,142
6	123,409	2,651,932
7	122,564	2,703,569
8	121,966	2,474,819
9	121,454	2,556,617
10	120,537	2,598,067
11	120,001	2,559,202
12	119,003	2,516,550

注：月末常用従業者年計は12月末の従業者数である。月間実働延人員は年平均である。

2 都道府県別従業者数

通産局別	都 道 府 県 別	月末常用従業者数 (人)	月間実働延人員 (人)
	全 国	119,003	2,568,992
	北 海 道	657	15,555
	東 北 計	5,742	124,733
	青 森	294	6,489
	岩 手	842	17,714
	宮 城	1,808	39,458
	秋 田	268	6,126
	山 形	680	15,106
	福 島	1,850	39,840
	東 北 計	51,322	1,112,882
	茨 城	5,614	121,179
	栃 木	7,084	143,469
	群 馬	3,590	87,533
	埼 玉	9,073	196,142
	千 葉	3,208	70,019
	東 京	3,805	80,348
	神 奈 川	8,871	185,518
	新 潟	544	11,258
	山 梨	1,981	41,250
	長 野	2,642	55,984
	山 梨 計	4,910	120,182
	中 部 計	26,628	556,887
	富 山	4,622	96,628
	石 川	950	19,354
	岐 阜	3,828	79,013
	愛 知	13,966	292,769
	三 重	3,262	69,124
	近 畿 計	20,594	449,004
	福 井	1,310	28,107
	滋 賀	5,489	117,116
	京 都	914	17,834
	大 阪	6,843	161,434
	兵 庫	4,165	86,469
	和 歌 山	1,622	32,341
	和 歌 山 計	251	5,705
	中 国 計	7,411	162,870
	鳥 取	X	X
	島 根	X	X
	岡 山	2,297	48,490
	広 島	3,023	67,074
	山 口	1,603	34,770
	四 国 計	2,209	48,315
	徳 島	441	9,663
	香 川	724	16,636
	愛 媛	1,044	22,017
	高 知	-	-
	九 州 計	4,351	97,084
	福 佐	1,624	38,950
	長 門	677	14,335
	熊 本	X	X
	大 分	931	20,030
	宮 崎	355	7,747
	鹿 児 島	294	6,423
	鹿 児 島 計	X	X
	沖 縄	89	1,662

注：月末常用従業者年計は12月末の従業者数である。月間実働延人員は年平均である。

参 考 資 料

1 貿 易 統 計

1993年プラスチック輸出実績(HS分類方式による)

(原 材 料)

(単位：数量・トン、金額・百万円)

種 類	年 別		1992年		増 減 (%)	
	1993年	1992年	数量	金額	数量	金額
フェノール樹脂	15,824	5,355	15,617	5,239	1.3	2.2
ユリア樹脂	1,793	351	1,678	361	6.9	△ 2.8
メラミン樹脂	9,117	2,815	9,780	3,044	△ 6.8	△ 7.5
アミノ樹脂	188	157	417	243	△ 54.9	△ 35.4
アルキド樹脂	2,405	806	2,106	721	14.2	11.8
不飽和ポリエステル樹脂	26,836	4,789	19,840	4,547	35.3	5.3
エポキシ樹脂	41,688	26,598	37,699	22,901	10.6	16.1
ウレタン樹脂	11,100	5,686	11,767	6,057	△ 5.7	△ 6.1
シリコン樹脂	34,362	22,258	22,758	19,786	28.4	12.5
熱硬化性樹脂計	143,313	68,815	125,657	62,899	14.1	9.4
エチレン重合体	426,997	42,694	554,311	63,454	△ 23.0	△ 32.7
低密度ポリエチレン	218,049	20,229	302,882	32,173	△ 28.0	△ 37.1
高密度ポリエチレン	129,301	10,553	171,427	16,794	△ 24.6	△ 37.2
エチレン・酢ビコポリマー	61,025	8,384	63,263	10,106	△ 3.5	△ 17.0
その他のエチレン重合体	18,622	3,528	10,739	4,381	11.2	△ 19.5
プロピレン重合体	281,765	30,110	303,371	37,180	△ 7.1	△ 19.0
ポリプロピレン	202,765	18,957	250,878	26,662	△ 19.2	△ 28.9
その他のプロピレンの共重合体	69,424	7,925	41,555	6,375	67.1	24.3
その他のオレフィン重合体	9,576	3,228	10,938	4,143	△ 12.5	△ 22.1
スチレン重合体	295,540	25,526	261,782	27,923	12.9	△ 8.6
GP・HI	222,399	17,266	194,965	18,686	14.1	△ 7.6
F S	32,397	2,395	29,656	2,760	9.2	△ 13.2
その他のスチレン重合体	40,744	5,865	37,161	6,477	9.6	△ 9.4
A S 樹脂	23,371	3,623	22,882	4,037	2.1	△ 10.3
ABS 樹脂	151,643	24,732	134,981	25,687	12.3	△ 3.7
塩化ビニル重合体	267,813	24,033	24,900	25,900	6.3	△ 3.5
塩化ビニル樹脂	251,262	19,147	232,307	18,762	8.2	2.1
塩化ビニルコンパウンド	7,570	1,979	10,360	2,689	△ 26.9	△ 26.4
塩化ビニル・酢ビ共重合体	1,751	605	1,489	569	17.6	6.3
その他の塩化ビニル共重合体	7,230	2,302	7,719	2,880	6.3	△ 20.1
塩化ビニリデン樹脂	1,895	815	1,720	894	10.2	△ 8.8
ふっ素樹脂	8,651	12,694	8,952	13,990	△ 3.4	△ 9.3
酢酸ビニル樹脂	3,371	873	2,623	695	28.5	25.6
ポリビニルアルコール	87,078	22,292	86,230	25,235	1.0	△ 11.7
アクリル重合体	130,623	36,446	114,149	36,086	14.4	1.0
ポリメタクリル酸メチル	29,913	6,281	27,978	7,134	6.9	△ 12.0
その他のアクリル重合体	100,710	30,165	86,171	28,952	16.9	4.2
エーテル重合体	104,965	24,787	92,677	23,731	13.3	4.4
ポリアセタール	37,745	8,775	35,944	9,726	5.0	△ 9.8
その他のポリエーテル	67,220	16,012	56,733	14,005	18.5	14.3
ポリカーボネート	70,696	21,025	59,258	21,158	19.3	△ 0.6
ポリアミド	54,184	15,972	52,870	17,945	2.5	△ 11.0
ポリエチレンテレフタレート	62,064	12,915	39,499	11,220	57.1	15.1
石油樹脂	39,848	4,836	42,301	5,713	△ 5.8	△ 15.4
その他の熱可塑性樹脂	95,319	16,350	78,051	13,975	22.1	17.0
熱可塑性樹脂計	2,105,823	319,723	2,107,532	353,823	△ 0.1	△ 9.6
その他の樹脂	30,740	16,732	30,288	18,513	1.5	△ 9.6
原 材 料 合 計	2,279,876	405,270	2,263,477	435,235	0.7	△ 6.9

(製 品)

種 類	1993年		1992年		増 減 (%)	
	数量	金額	数量	金額	数量	金額
プラスチックの棒及び形材	651	1,123	620	1,224	5.0	△ 8.3
ポリエチレン製のもの	41	87	30	45	36.7	93.3
塩化ビニル樹脂製のもの	131	121	165	175	△ 20.6	△ 30.9
その他のプラスチック製のもの	479	915	425	1,004	12.7	△ 8.9
管及びホース	10,997	13,954	11,456	14,451	△ 4.0	△ 3.4
ポリエチレン製のもの	255	248	404	310	△ 36.9	△ 20.0
ポリプロピレン製のもの	139	156	106	110	31.1	41.8
塩化ビニル樹脂製のもの	6,246	4,432	6,070	4,687	2.9	△ 5.4
その他のプラスチック製のもの	4,357	9,118	4,876	9,344	△ 10.6	△ 2.4
継 手	1,098	1,013	1,026	1,035	7.0	△ 2.1
敷物並びに壁面・天井被覆材	14,334	3,562	15,305	3,869	△ 6.3	△ 7.9
塩化ビニル樹脂製のもの	14,219	3,448	15,190	3,710	△ 6.4	△ 7.1
ポリエチレン製のもの	18	25	18	24	0.0	4.2
ポリエステル製のもの	3	9	2	2	50.0	350.0
その他のプラスチック製品	94	80	95	133	△ 1.1	△ 39.8
板・シート・フィルム・はく・テープ等	270,932	192,038	250,355	194,114	8.2	△ 1.1
ポリプロピレン製のもの	43,227	28,415	46,428	29,984	△ 6.9	△ 5.2
塩化ビニル樹脂製のもの	43,530	33,055	44,323	31,591	△ 1.8	4.6
ポリエチレン製のもの	45,187	15,893	27,594	12,485	63.8	27.3
ポリスチレン製のもの	3,387	2,145	2,979	1,882	13.7	14.0
アクリル重合体製のもの	2,186	3,420	1,919	3,728	13.9	△ 8.3
ポリメタアクリル酸メチル製のもの	12,429	5,104	12,093	5,115	2.8	△ 0.2
ポリウレタン製のもの	2,279	5,016	1,619	4,057	40.8	23.6
PET製のもの	76,127	45,315	64,768	40,947	17.5	10.7
その他のポリエステル重合体製のもの	5,896	10,924	12,977	21,325	△ 54.6	△ 48.8
不飽和ポリエステル樹脂製のもの	300	497	278	63	7.9	36.9
ポリカーボネート製のもの	4,917	3,139	3,890	2,930	26.4	7.1
ポリビニルブチラール製のもの	4,897	3,436	5,133	4,061	△ 4.6	△ 15.4
ポリアミド製のもの	7,199	4,771	7,666	5,601	△ 6.1	△ 14.8
アミノ樹脂製のもの	1	1	7	10	△ 85.7	△ 90.0
フェノール樹脂製のもの	763	724	795	800	△ 4.0	△ 9.5
その他のプラスチック製のもの	18,607	30,183	17,886	29,235	4.0	3.2
浴槽・洗面台・その他のサニタリー用品	446	990	389	743	14.7	33.2
運搬・包装用品及び付属品	21,746	26,530	20,555	24,495	5.8	8.3
食卓・台所その他の家庭用品	6,674	7,054	7,811	8,140	△ 14.6	△ 13.3
建築用品	3,678	3,127	4,928	4,178	△ 25.4	△ 25.2
その他のプラスチック製品	38,262	64,961	41,671	70,336	△ 8.2	△ 7.6
製 品 合 計	268,818	314,352	354,116	322,585	4.2	△ 2.6
輸 出 合 計	2,648,694	719,622	2,617,593	757,820	1.2	△ 5.0

プラスチック輸入実績 (HS分類方式による)

(原 材 料)

(単位:数量・トン,金額・百万円)

種 類	1993年		1992年		増 減 (%)	
	数量	金額	数量	金額	数量	金額
フェノール樹脂	7,149	1,644	8,156	2,012	△ 12.3	△ 18.3
ユリア樹脂	2,211	227	2,794	291	△ 20.9	△ 22.0
メラミン樹脂	1,259	672	2,067	1,076	△ 39.1	△ 37.5
アミノ樹脂	386	252	305	113	26.6	113.0
アルキド樹脂	1,509	254	1,176	233	28.3	9.0
不飽和ポリエステル樹脂	5,554	967	5,936	1,453	△ 6.4	△ 33.4
エポキシ樹脂	10,655	3,761	9,456	3,671	12.7	2.5
ウレタン樹脂	5,148	3,263	4,306	3,368	19.6	△ 3.1
シリコン樹脂	13,613	6,418	13,788	7,172	△ 1.3	△ 10.5
熱 硬 化 性 樹 脂 計	47,484	17,458	47,984	19,389	△ 1.0	△ 10.0
エチレン重合体	114,999	11,452	76,511	10,453	50.3	9.6
低密度ポリエチレン	52,563	4,418	42,526	4,379	23.6	0.9
高密度ポリエチレン	39,881	3,047	10,431	1,304	282.3	133.7
エチレン・酢ビコポリマー	3,664	776	5,749	1,172	△ 36.3	△ 33.8
その他のエチレン重合体	18,891	3,211	17,805	3,598	6.1	△ 10.8
プロピレン重合体	19,638	2,785	18,248	3,363	7.6	△ 17.2
ポリプロピレン	6,612	710	4,206	644	57.2	10.2
その他のプロピレンの共重合体	8,263	685	9,239	1,312	△ 10.6	△ 32.5
その他のオレフィン重合体	4,763	1,190	4,803	1,407	△ 0.8	△ 15.4
スチレン重合体	50,761	7,530	40,300	7,333	26.0	2.7
GP・HI	9,223	1,110	7,629	924	20.9	20.1
F S	13,374	1,516	10,478	1,459	27.6	3.9
その他のスチレン重合体	28,164	4,904	22,192	4,950	26.9	0.9
A S 樹 脂	1,186	141	1,296	180	△ 8.5	△ 21.7
ABS 樹 脂	12,266	1,739	7,999	1,285	53.3	35.3
塩化ビニル重合体	29,354	3,779	47,456	5,480	△ 38.1	△ 31.0
塩化ビニル樹脂	25,109	2,194	42,963	3,682	△ 41.6	△ 40.4
塩化ビニルコンパウンド	1,537	392	1,242	354	23.8	10.7
塩化ビニル・酢ビ共重合体	1,146	471	1,429	577	△ 19.8	△ 18.4
その他の塩化ビニル共重合体	1,562	722	1,822	667	△ 14.3	△ 16.7
塩化ビニリデン樹脂	1,371	316	831	305	65.0	3.6
ふっ素樹脂	1,743	4,268	1,685	4,324	3.4	△ 1.3
酢酸ビニル樹脂	3,057	449	3,478	520	△ 12.1	△ 13.7
ポリビニルアルコール	6,534	3,964	6,004	3,921	8.8	1.1
アクリル重合体	13,978	5,323	12,721	5,524	9.9	△ 3.6
ポリメタタリル酸メチル	3,362	1,113	2,493	1,186	34.9	△ 6.2
その他のアクリル重合体	10,616	4,210	10,228	4,338	3.8	△ 3.0
エーテル重合体	29,860	10,046	30,045	11,579	△ 0.6	△ 13.2
ポリアセタール	11,142	2,458	12,453	3,043	△ 10.5	△ 19.2
その他のポリエーテル	18,718	7,588	17,592	8,536	6.4	△ 11.1
ポリカーボネート	30,623	10,038	28,581	10,687	7.1	△ 6.1
ポリアミド	52,054	18,856	53,509	21,832	△ 2.7	△ 13.6
ポリエチレンテレフタレート	43,391	11,104	44,092	12,609	△ 1.6	△ 11.9
石油樹脂	6,099	1,010	6,961	1,245	△ 12.4	△ 18.9
その他の熱可塑性樹脂	30,206	9,182	32,713	11,079	△ 7.7	△ 17.0
熱 可 塑 性 樹 脂 計	447,120	101,982	412,430	111,719	8.4	△ 8.7
そ の 他 の 樹 脂	20,255	14,200	22,319	15,821	△ 9.2	△ 10.2
原 材 料 合 計	514,859	133,640	482,733	146,929	6.7	△ 9.0

2 原材料樹脂の生産・出荷・在庫統計

(単位: t)

年 別 種 類	1993年		1992年		増 減(%)	
	数 量	金 額	数 量	金 額	数 量	金 額
	プラスチックの棒及び形材	1,848	1,623	2,850	2,188	△35.2
ポリエチレン製のもの	92	65	50	53	84.0	22.6
塩化ビニル樹脂製のもの	1,061	298	1,909	580	△47.6	△48.6
その他のプラスチック製のもの	755	1,260	891	1,555	△15.3	△19.0
管及びホース	8,016	4,408	10,831	5,549	△26.0	△20.6
ポリエチレン製のもの	1,499	496	1,459	510	2.7	△2.7
ポリプロピレン製のもの	277	178	331	203	△16.3	△12.3
塩化ビニル樹脂製のもの	5,402	1,863	7,953	2,561	△32.1	△27.3
その他のプラスチック製のもの	838	1,871	1,088	2,275	△23.0	△17.8
継 手	568	1,904	338	810	68.0	135.1
敷物並びに壁面・天井被覆材	12,959	4,154	15,962	5,562	△18.8	△25.3
塩化ビニル樹脂製のもの	12,854	4,099	15,928	5,523	△19.3	△25.8
その他のプラスチック製のもの	105	55	34	39	208.8	41.0
板・シート・フィルム・はく・テープ等	90,926	43,185	84,632	47,006	7.4	△8.1
ポリプロピレン製のもの	11,271	4,404	7,659	3,761	47.2	17.1
塩化ビニル樹脂製のもの	23,511	8,162	24,594	9,897	△4.4	△17.5
ポリエチレン製のもの	29,356	9,107	24,415	9,021	20.2	1.0
ポリスチレン製のもの	2,281	426	3,017	568	24.4	△25.0
アクリル樹脂製のもの	1,582	777	1,630	875	△2.9	△11.2
ポリメタアクリル酸メチル製のもの	2,018	897	1,535	789	31.5	13.1
ポリウレタン製のもの	1,280	1,378	1,293	1,517	△1.0	△9.2
PET製のもの	9,145	4,523	9,240	5,589	△1.0	△19.1
その他のポリエステル重合体製のもの	2,610	3,675	3,117	4,406	△16.3	△16.6
不飽和ポリエステル樹脂製のもの	121	125	210	226	△42.4	△44.7
ふっ素樹脂製のもの	516	2,804	545	2,392	△5.3	17.2
ポリカーボネート製のもの	306	983	379	1,144	△19.3	△14.1
ポリビニルブチラール製のもの	2,499	1,123	2,454	1,332	1.8	△15.7
ポリアミド製のもの	84	184	156	265	△46.2	△30.6
アミノ樹脂製のもの	27	11	63	57	△57.1	△80.7
フェノール樹脂製のもの	43	21	136	54	△68.4	△61.1
エポキシ樹脂製のもの	10	64	16	115	△37.5	△44.3
その他のプラスチック製のもの	4,266	4,521	4,173	4,998	2.2	△9.5
浴槽・洗面台・その他のサニタリー用品	1,921	1,260	2,361	1,539	△18.6	△18.1
運搬・包装用製品及び付属品	116,724	32,384	92,354	31,640	26.4	2.4
食卓・台所その他の家庭用品	18,633	8,166	12,769	6,922	45.9	18.0
建築用品	6,063	2,671	5,440	2,727	11.5	△2.1
その他のプラスチック製品	75,809	61,589	68,249	64,531	11.1	△4.6
製 品 合 計	333,467	161,344	295,786	168,474	12.7	△4.2
輸 入 合 計	848,326	294,984	778,519	315,403	9.0	△6.5

品 目	受 入	生 産	消 費	出 荷		そ の 他	在 庫
				数 量	金 額 (百万円)		
フェノール樹脂計	17,229	328,234	31,049	303,482	113,847	11,686	21,807
成 形 材 料	2,474	57,015 (13,401)	4,049	54,226	18,456	1,842	3,976
積 層 品	3,530	82,168	18,142	66,950	50,593	189	6,555
シ ン ー ル 用	2,058	38,712	4,040	31,596	8,242	5,254	2,470
木 材 加 工 用	206	25,312	158	25,378	2,952	10	641
接 着 剤	8,961	125,027	4,660	125,332	33,605	4,391	8,165
そ の 他							
ユリア樹脂計	4,305	395,436	21,310	377,654	31,038	666	7,947
成 形 材 料	406	23,369	7,641	16,075	5,009	9	987
接 着 剤	3,829	349,242	11,563	340,771	22,927	606	5,892
そ の 他	70	22,825	2,106	20,808	3,102	51	1,068
メラミン樹脂計	2,110	129,143	16,285	111,304	40,588	3,664	5,323
成 形 材 料	49	13,544	915	12,794	5,016	-	1,461
化 粧 板 用	-	15,486	-	-	-	-	-
10 ³ m ²	709	4,998	27	5,433	20,629	123	529
塗 料 用	1,352	25,655	7,962	15,451	6,796	3,520	1,509
接 着 剤 用	-	77,024	6,446	70,515	6,720	21	1,318
そ の 他	-	7,922	935	7,111	1,428	-	506
不飽和ポリエステル樹脂計	2,269	249,581	12,421	231,199	68,286	7,146	18,774
F. R. P. 用	1,400	193,045	10,775	179,330	50,997	3,768	12,897
そ の 他	869	56,536	1,646	51,869	17,288	3,378	5,877
アルキド樹脂	4,716	136,369	65,280	59,590	19,065	16,274	8,237
エポキシ樹脂	33,358	170,034 (81,099)	16,575	186,875	79,749	4,525	14,560
けい素樹脂	-	145,073	144,921	-	-	-	1,051
ウレタンフォーム計	25,709	267,145	38,021	251,318	164,224	3,587	4,563
軟 質	24,994	166,376	13,806	175,576	120,622	1,951	2,875
硬 質	715	100,769	24,215	75,742	43,601	1,636	1,688
* ポリエチレン計	63,647	2,761,533	7,206	2,747,954	483,964	64,008	252,716
低 密 度	44,825	1,573,504	5,598	1,559,835	267,044	47,080	140,966
高 密 度	17,985	1,024,099	1,433	1,024,309	180,022	16,928	94,045
エチレン-酢酸ビニルコポリマー	837	163,930	175	163,810	36,898	-	17,705

注:1) 資料出所:「化学工業統計月報」より
 2) フェノール樹脂の生産額()内は化粧板用の生産で内数である。
 3) けい素樹脂の生産額()内はシロキサン生産である。
 *印は石炭化学製品月報で調査している品目である。

3 プラスチック加工機械生産実績

(単位：t)

品 目	受 入	生 産	消 費	出 荷			在 庫
				販 売		そ の 他	
				数 量	金 額 (百万円)		
※ポリスチレン計	32,329	1,965,623	46,233	1,884,734	410,282	79,390	171,531
成形材料(GP, HI)	8,809	1,151,412	33,417	1,094,847	178,066	40,692	92,368
発泡用(FS)	9,584	205,277	1,494	204,798	60,718	9,652	13,221
A S 樹脂	-	105,279	30	105,992	24,619	-	6,896
A B S 樹脂	13,936	503,655	11,292	479,097	146,880	29,046	59,046
※ポリプロピレン	12,853	2,031,122	36,966	2,001,754	350,756	16,896	180,171
※ポリブテン	1,308	41,584	65	42,189	11,792	5	3,056
※石油樹脂	274	124,467	219	122,393	22,177	67	21,602
メタクリル酸エステル (モノマー)	67,278	376,581	178,021	273,273	48,178	13	12,899
メタクリル樹脂計	4,480	187,836	41,618	148,239	65,986	134	22,365
成形材料	949	98,399	24,930	72,867	24,391	16	10,615
板	2,020	63,091	458	63,838	36,935	54	11,496
その他	1,511	26,346	16,230	11,534	4,660	64	254
酢酸ビニル(モノマー)	120,312	538,535	302,478	311,354	52,202	46,106	14,939
ポリビニルアルコール計	973	202,777	34,667	162,065	56,453	5,300	22,321
繊維用	-	37,989	32,932	791	356	4,262	175
その他	973	164,788	1,735	161,274	56,097	1,038	22,146
塩化ビニル(モノマー)	362,389	2,288,239	798,302	1,729,045	130,598	119,295	40,278
塩化ビニル樹脂計	59,681	1,979,848	25,344	1,921,433	284,030	123,671	82,203
ポリマー	56,460	1,742,487	23,709	1,679,647	228,922	120,450	61,312
コーポ	11	83,611	1,635	85,705	21,638	11	7,198
ペースト	3,210	153,750	-	156,081	33,471	3,210	13,693
塩化ビニリデン樹脂計 (コポリマーを含む)	86	57,934	33,217	24,528	...	9	3,071
繊維用	-	1,322	786	491	...	-	149
その他	86	56,612	32,431	24,037	...	9	2,922
カプロラクタム	40,090	510,056	138,506	332,377	86,904	82,698	18,330
ポリアミド系樹脂成形材料	4,800	170,947	3,747	168,699	110,818	113	27,559
ふっ素樹脂	1,037	15,916	92	16,203	40,051	661	2,576
ポリカーボネート	5,167	148,537	646	136,875	85,760	2,400	43,096
ポリアセタール	4,514	113,412	-	117,638	...	-	12,647
アセチルセルロース計	-	104,387	19,317	85,849	26,778	-	3,065
繊維用	-	91,702	18,893	72,910	...	-	2,269
その他	-	12,685	424	12,939	...	-	796
※ポリエチレンテレフタレート	41,677	1,212,632	598,396	352,051	83,868	296,847	62,059
繊維用	33,896	713,871	539,296	63,838	8,521	143,429	12,919
その他	7,781	498,761	59,100	288,213	75,347	153,418	49,140
※ポリブチレンテレフタレート	-	53,917	4,337	42,048	22,227	7,125	2,502
変性ポリフェニレン	12,877	64,824	8,140	69,482	33,797	1,615	8,563
その他樹脂	-	47,408	11,580	35,171	16,456	419	1,828

注：4) その他樹脂には、ポリビニルホルマール、ポリビニルブチラール、アセチルセルロースプラスチック、ニトロセルロース、セルロイド生地(新製)、たん白系接着剤等が含まれている。

年 次	プラスチック加工機械			圧縮成形機 (ハンドプレスを除く)			射出成形機(手動式を除く)		
	数 量 (台)	重 量 (t)	金 額 (百万円)	数 量 (台)	重 量 (t)	金 額 (百万円)	数 量 (台)	重 量 (t)	金 額 (百万円)
平成元年	20,004	155,134	260,727	118	3,420	2,949	15,579	121,145	180,411
2年	20,371	162,259	284,470	198	6,647	5,855	15,844	125,161	196,122
3年	19,892	152,055	280,621	114	5,908	5,882	15,347	120,611	191,641
4年	15,216	121,928	217,338	39	3,880	3,516	11,557	97,350	144,619
5年	14,376	119,880	198,380	59	2,545	2,057	11,221	94,661	136,590

年 次	押出成形機 (本体または一式のもの)			押出成形付属装置			ブロー成形機 (中空成形機)		
	数 量 (台)	重 量 (t)	金 額 (百万円)	数 量 (台)	重 量 (t)	金 額 (百万円)	数 量 (台)	重 量 (t)	金 額 (百万円)
平成元年	1,449	17,314	42,228	1,926	7,182	21,789	220	1,824	5,043
2年	1,578	17,153	46,978	1,816	7,693	22,883	167	1,436	4,736
3年	1,871	13,808	48,687	1,643	5,657	18,978	204	1,839	7,589
4年	1,375	11,818	36,605	1,530	4,293	20,054	171	1,639	5,531
5年	1,141	15,126	34,573	1,460	3,997	15,887	132	1,106	3,264

年 次	カレンダー、真空成形機			プラスチック用金型		
	数 量 (台)	重 量 (t)	金 額 (百万円)	数 量 (組)	重 量 (t)	金 額 (百万円)
平成元年	712	4,249	8,308	80,919	46,207	172,887
2年	768	4,169	7,896	69,614	41,860	185,293
3年	713	4,233	7,844	69,599	45,277	203,744
4年	544	2,949	7,013	63,636	38,942	179,767
5年	363	2,445	6,009	60,586	36,173	159,787

注：資料出所 「機械統計調査室」

4 塩化ビニル管、継手及び板の生産・出荷・在庫統計

(単位：t)

年 月	塩 化 ビ ニ ル 管			塩 化 ビ ニ ル 継 手		
	生 産	出 荷	在 庫	生 産	出 荷	在 庫
平成 2 年	444,903	448,198	17,256	45,464	46,335	3,620
3 年	432,960	426,791	23,425	43,867	42,559	4,928
4 年	442,724	437,722	28,427	42,635	42,338	5,225
5 年	452,053	453,100	27,380	42,158	43,176	4,207
平成 5 年 1 月	34,258	35,703	26,982	3,234	3,228	5,231
2	37,023	38,152	25,853	3,574	3,328	5,477
3	41,544	41,141	26,256	3,508	3,834	5,151
4	34,297	33,306	27,247	3,185	3,405	4,931
5	32,051	32,711	26,587	3,058	3,280	4,709
6	37,294	36,466	27,415	3,686	3,570	4,825
7	39,194	37,064	29,545	3,571	3,124	5,272
8	30,999	32,938	27,606	2,950	3,230	4,992
9	43,292	42,284	28,614	3,833	3,980	4,845
10	38,328	39,396	27,546	3,598	3,771	4,672
11	43,153	43,723	26,976	4,014	4,217	4,469
12	40,620	40,216	27,380	3,947	4,209	4,207

注：資料出所「塩化ビニル管・継手協会」

(単位：t)

年 月	硬 質 塩 化 ビ ニ ル 板						在 庫
	生 産	出 荷					
		合 計	工 業 用	一 般 用	建 材 用	輸 出 用	
平成 2 年	82,678	83,790	15,942	15,138	49,959	2,756	7,398
3 年	82,071	81,818	14,204	13,528	51,437	2,649	7,638
4 年	74,464	72,922	11,540	12,155	46,743	2,484	9,179
5 年	64,283	64,414	10,539	11,357	40,032	2,486	9,042
平成 5 年 1 月	4,231	4,062	772	800	2,365	125	9,348
2	3,916	4,125	828	986	2,115	196	9,138
3	4,844	5,750	1,211	1,092	3,209	238	8,230
4	5,299	5,018	773	924	3,084	237	8,511
5	5,265	5,296	755	928	3,410	203	8,480
6	5,908	5,381	816	1,004	3,328	233	9,007
7	6,097	5,066	904	978	2,958	226	10,037
8	5,058	5,637	763	828	3,862	184	9,457
9	7,788	8,796	1,190	1,108	6,246	252	8,447
10	5,875	5,212	803	907	3,308	194	9,110
11	5,407	5,272	883	984	3,188	217	9,245
12	4,595	4,799	841	818	2,959	181	9,042

注：資料出所「硬質塩化ビニル板協会」