

2012-1

窯業・建材統計月報

Monthly Report of Ceramics and Building Materials Statistics

平成24年1月分
January, 2012

経済産業省 大臣官房 調査統計グループ

Research and Statistics Department
Minister's Secretariat
Ministry of Economy, Trade and Industry (METI)

目 次

利用上の注意

1. 概 況	1
2. 指 数 (平成17年基準)	
(1) 生産指数 (付加価値額ウェイト)	2
(2) 生産者出荷指数	6
(3) 生産者製品在庫指数	10
(4) 生産能力・稼働率指数	14
3. 生産・出荷・在庫統計	
(1) 主要製品統計表 (時系列)	15
(2) 製品月表	25
① ガラス・同製品	25
② セメント・同製品	27
③ 陶磁器	28
④ ファインセラミックス	29
⑤ その他の窯業・土石製品	30
⑥ 建築用金属製品	32
4. 生産能力統計	33
5. 労務統計	34
調査票の改正について	35
品目別接続係数について	36

Contents

Notes for Utilization

1. General condition	1
2. Index number (2005 average=100)	
(1) Indices of Industrial Production (value added weights)	2
(2) Indices of Producer's Shipments	6
(3) Indices of Producer's Inventories	10
(4) Indices of Production Capacity and Operating Ratio	14
3. Production, Producer's Shipments and Producer's Inventories of Finished Goods	
(1) Historical Data by Principal Commodities	15
(2) Monthly Commodities	25
① Glass and glass products	25
② Cement and cement products	27
③ Ceramic wares	28
④ Fine ceramics	29
⑤ Other ceramics, stone and clay products	30
⑥ Metal products of building	32
4. Production Capacity	33
5. Labor	34
Revision of survey in 2012	35
Continuity Coefficients by Commodity	36

利 用 上 の 注 意

この月報は、統計法に基づく経済産業省生産動態統計調査規則（基幹統計）により実施された窯業・建材製品に関する月次の調査結果を編集公表するものです。

1. 調査の対象

この月報に収録した調査票の種類及び調査の範囲は、次表のとおりです。

調 査 票 名	調 査 の 範 囲	備 考
板ガラス・安全ガラス・複層ガラス及びガラス繊維月報	全ての事業所	
ガラス製品・ほうろう鉄器月報	ガラス製品従事者10人以上 ほうろう鉄器従事者20人以上	
セメント月報	本社及び全ての事業所	
セメント製品月報	従事者20人以上	
陶磁器月報	従事者5人以上	
ファインセラミックス月報	従事者5人以上	
耐火れんが・不定形耐火物月報	全ての事業所	
炭素製品・研削砥石月報	全ての事業所	
ボード・パネル月報	全ての事業所	
金属製建具月報	従事者30人以上	

2. 調査項目の定義について

(1) 製 品

① 生 産

調査の対象事業所（以下「調査対象」という。）が、国内で実際に生産（受託生産を含む。）した製品の数量をいいます。ただし、仕掛中の半製品は除きます。

なお、生産には調査対象で他の製品に加工又は消費するために生産したものも含まれます。

② 受 入

調査対象が生産している調査品目と同一の製品で、工場又は倉庫に次の事由により受入れた数量をいいます。

ア. 他企業から購入したもの（輸入を含む。）

イ. 同一企業内の他工場から受入れたもの

ウ. 委託生産品及び委託加工品を委託先の工場（下請工場を含む。）から受入れたもの

エ. 返品（戻入れ）されたもの

③ 消 費

調査対象が他の製品の原材料、加工用として消費した数量をいいます。

④ 出 荷

調査対象及び調査対象が契約の主体となって借受けている倉庫又は保管場所から、実際に出荷した数量をいいます。

なお、出荷数量は次の事由により、「販売」、「その他」に区分しています。

(販 売)

ア. 販売業者又は消費者である他企業に直接販売したもの

イ. 販売することを目的として本社、営業所又は中継地などに出荷したもの

ウ. 受託生産品を販売業者（消費者を含む。）である委託者へ出荷したもの

エ. 同一調査品目を生産していない同一企業内の他工場へ出荷したもの（全くの転売品）

(その他)

- ア. 同一調査品目を生産している同一企業内の他工場へ出荷したもの
- イ. 同一企業内の他工場へ原材料として出荷したもの
- ウ. 委託生産又は委託加工のための原材料として出荷したもの
- エ. 受託生産品又は受託加工品を同一調査品目を生産している生産業者（委託者）へ出荷したもの
- オ. 自家使用したもの（自工場施設などへの投資、見本用、贈答用、試験研究用など）
- カ. 自己消費したもの（ただし、消費を調査していない場合のみ）

(販売金額)

販売数量を契約価格又は生産者販売価格により評価した金額をいいます。

ここでいう契約価格又は生産者販売価格とは、企業の販売価格から積込み料、運賃、保険料、その他の諸掛りを除き、消費税を含めたものです。

⑤ 月末在庫

調査対象が生産した調査品目の製品及び受入品で、調査対象及び調査対象が契約の主体となって借受けている倉庫又は保管場所に、実際に保管してある製品の数量をいいます。

(2) 生産能力

調査対象が実際に保有している全ての調査該当設備又は生産能力をいいます。

(3) 労 務

月末従事者数

実際に生産及び管理その他の業務に常時従事する従事者数をいいます（出向者、派遣労働者を含む）。

3. その他

(1) この月報で使用している記号の区分は下記のとおりです。

「0」は単位未満 「-」は実績なし 「…」は不詳
「r」は訂正 「x」は秘匿 「▲」はマイナス

(2) 単位未満を四捨五入しているため、内訳の積み上げと合計が一致しない場合があります。

(3) この月報に掲載された統計を他に転載するときは、必ず「窯業・建材統計月報」による旨を明記してください。

(4) 平成24年1月分から調査票等の改正があります。35ページをご参照ください。

(5) 調査対象事業所の見直しなどにより、数値の接続しない場合があります。詳細については「品目別接続係数について」（36ページ）を参照してください。

なお、「3. (1)主要製品統計表」において、*印がついている品目の前年同月比は、接続係数を用いて計算しています。

4. 問い合わせ先

この月報の内容についての問い合わせは、下記宛にご連絡ください。

〒100-8902 東京都千代田区霞が関一丁目3番1号
経済産業省大臣官房調査統計グループ鉱工業動態統計室
資源・窯業班
電話 03 (3501) 1511 (代) 内線2868

Notes for Utilization

The objective of this monthly report is to compile and publish the results of the monthly survey concerning ceramics and building materials, which is conducted under the METI's regulations for the Current Survey of Production (Fundamental Statistics) based on the Statistics Law.

1. Subject of the survey

The kinds of survey sheets and scope of the survey in this monthly report are as in the following table.

Questionnaire name	Survey scope	Note
Flat glass, Safety glass, Multiple glass and Glass fiber products	All business establishments	
Glass products and Enamelled iron products	Glass products : business establishment with 10 or more person engaged Enamelled iron products : business establishment with 20 or more person engaged	
Cement	All business establishments	
Cement products	Business establishments with 20 or more person engaged	
Ceramic wares	Business establishments with 5 or more person engaged	
Fine ceramics	Business establishments with 5 or more person engaged	
Refractory brick and Monolithic refractories	All business establishments	
Carbon products and Grinding wheels	All business establishments	
Board and Panels	All business establishments	
Metal building materials	Business establishments with 30 or more person engaged	

2. The definition of survey items

(1) Product

① Production

The quantity of products actually produced (including produced as a consignee) by the establishment that is the object of the survey (hereafter, the survey object'). However, 'products in process' shall be excluded.

Besides, 'Production' includes products as process goods or for consumption for other products in 'the survey object'.

② Reception

The quantity of products received by the factories or warehouses of 'the survey object' that produces the same survey commodity items due to the following circumstances:

- a. Purchase from other enterprises (including imports)
- b. Reception from other factories belonging to the same enterprise
- c. The commissioned products and commission-manufactured products received from the consignees (including subcontracted factories)
- d. Returned products

③ Consumption

The quantity of products consumed as materials, process goods and fuels in 'the survey object'

④ Shipments

The quantity of products actually shipped from 'the survey object's' warehouse or rental warehouse which 'the survey object' mainly uses

Besides, the quantity of products is distinguished as 'Sales' or 'Other' in the following ways:

(Sales)

- a. Products directly sold to distributors or other consumer enterprises
- b. Products shipped to the headquarters/sales offices or relay points for the purpose of selling
- c. Commissioned products shipped to consignees that are sales dealers (including consumers)
- d. Products shipped to other factories of the same enterprise which are not producing the same survey commodity

(Other)

- a. Products shipped to other factories of the same enterprise which are producing the same products as the survey commodity
- b. Products shipped to other factories of the same enterprise as materials
- c. Products shipped as materials for use in the commissioned products or commission-manufactured products
- d. The commissioned products or commission-manufactured products shipped to the manufacturers (consigners) that are producing the same survey commodity
- e. Products used in-house (equipment investment for an enterprise's own factory, use for samples, use for gifts, use in testing and research)
- f. Products consumed in-house (only in the case of the no consumption survey item)

(Sales Value)

Value as evaluated by the contract price or producer's selling price

In this case, 'contract price' or 'producer's selling price' are the enterprise's selling prices excluding shipping charges, transport costs, insurance costs and other costs, and including consumption tax.

⑤ Inventory at the end of the month

The quantity of products produced or received by 'the survey object' which are actually stored in 'the survey object's' warehouses and rental warehouses which 'the survey object' mainly uses

(2) Production Capacity

All facilities or production capacity under the survey actually owned by 'the survey object'

(3) Labor

Number of persons engaged at the end of month

The number of employees that actually and regularly engage in production, management or other operations (including the dispatched workers)

3. Others

(1) Abbreviations used in this monthly report are as follows:

「0」	Less than unit after rounding	「-」	No results	「...」	Unknown
「r」	Revised	「x」	Conceal	「▲」	Minus

(2) Figures may not exactly equal totals because of rounding.

(3) When reprinting the statistics contained in this monthly report in other printed matter, the fact that they are based on the monthly report of ceramics and building materials must be clearly indicated.

(4) The survey slip was revised in 2012. Please refer to page 35 for details.

(5) Because of the review of the scopes, there may be discontinuity for some consecutive data of the commodity. Please refer to 'Continuity Coefficients by Commodity' (p36) for details.

The '*' mark in '3. (1) Historical Data by Principal Commodities' indicates that the calculation of the year-to-year percentage of the survey commodity is done using connecting coefficients.

4. Contact information

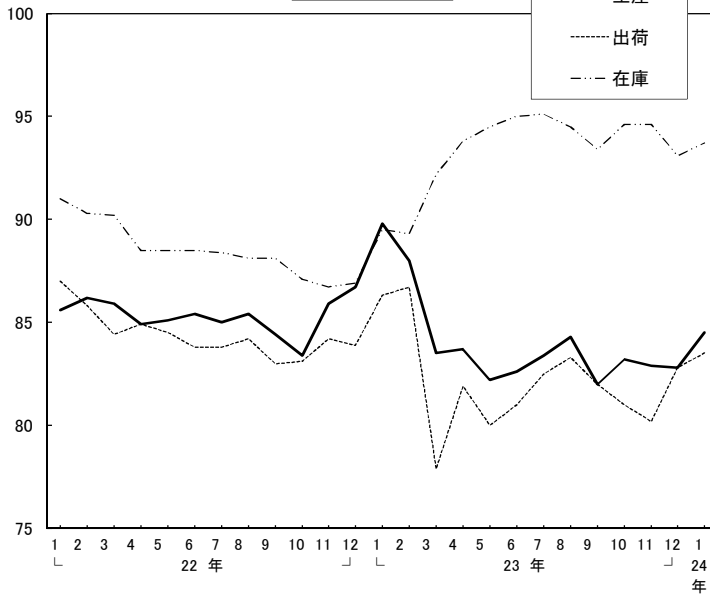
If there are any questions about the contents of this monthly report, please contact the following address.

**Natural Resources and Ceramics Group, Office of Current Survey for Mining and Manufacturing,
Research and Statistics Department, Minister's Secretariat,
Ministry of Economy, Trade and Industry
1-3-1 Kasumigaseki, Chiyoda-ku, Tokyo 100-8902, Japan
Tel: 03-3501-1511, Extension 2868**

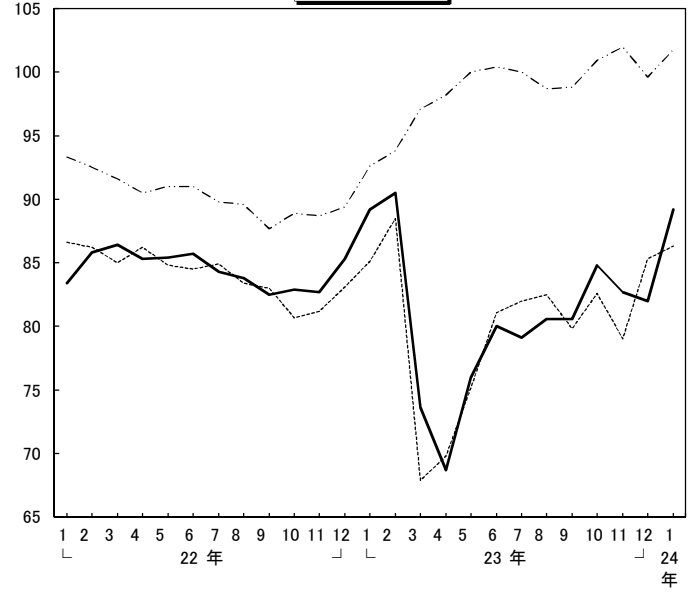
1. 概 況

窯業・土石製品 生産・出荷・在庫指数
 (平成17年=100、季節調整済)

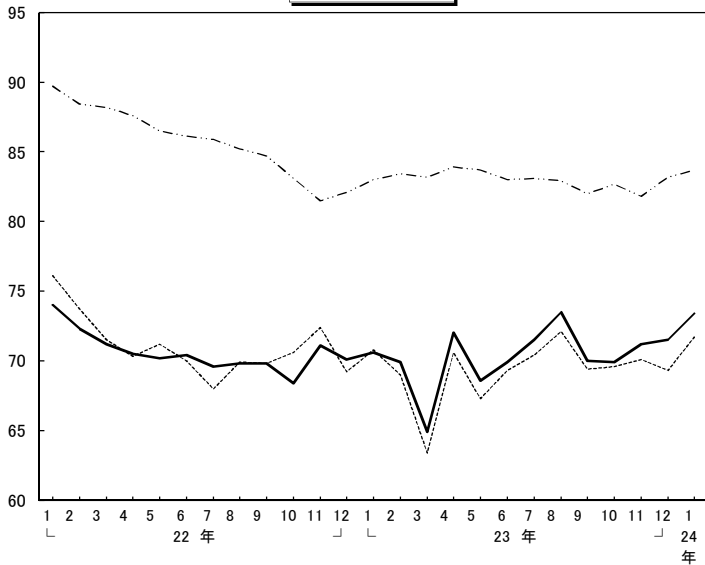
窯業・土石製品



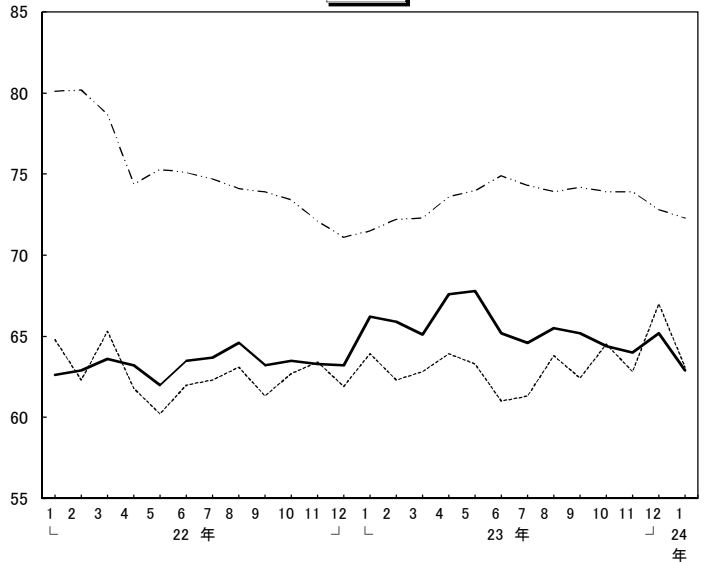
ガラス・同製品



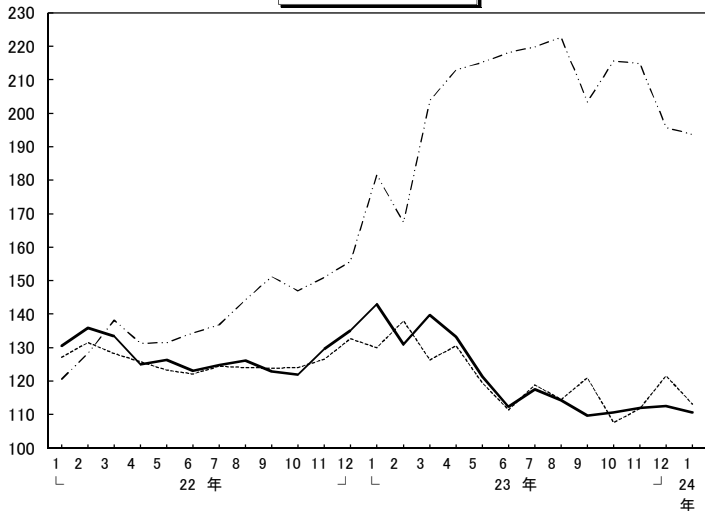
セメント・同製品



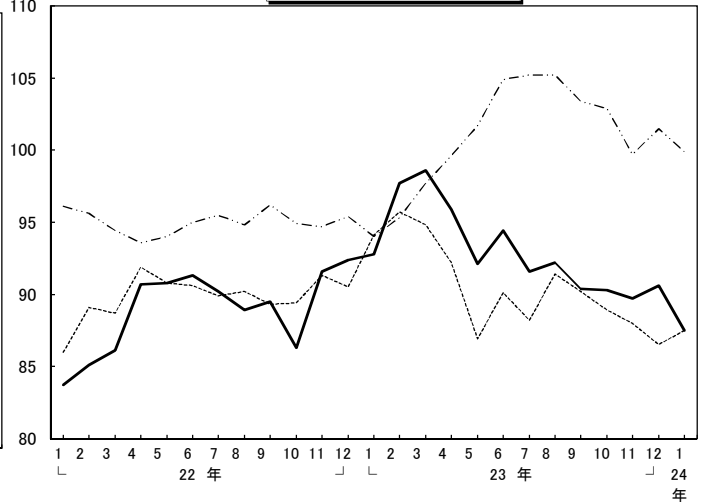
陶磁器



ファインセラミックス



その他の窯業・土石製品



資料出所: 鉱工業指数確報(調査統計グループ経済解析室)

Source: Indices of Industrial Production (Economic Analysis Office, Research and Statistics Department)

(1)生産指数(付加価値額ウエイト)

Indices of Industrial Production(value added weights)

原指数 Original Index

年 月	窯業・土石 製品工業 Ceramics, stone and clay products	ガラス						
		ガラス・ 同製品 Glass and glass products	板ガラス Sheet glass	安全ガラス Safety glass	ガラス 短繊維製品 Glass fiber wool products	ガラス 長繊維製品 Glass fiber continuous textiles	ガラス製 容器類 Glass containers	台所・食卓用 ガラス製品 Glass products for tablewares and kitchenwares
ウエイト	293.0	76.1	16.4	25.1	7.9	8.9	12.2	5.6
平成 21 年	76.8	71.9	67.8	70.8	78.4	51.4	88.6	75.2
22	85.2	84.4	80.9	86.4	95.1	77.1	89.1	71.7
23	83.9	80.6	78.8	78.0	92.2	74.1	89.4	73.3
平成 21 年度	80.1	76.4	70.9	79.7	82.1	59.1	88.7	70.0
22	85.6	84.2	82.5	84.5	95.7	77.0	88.9	72.6
22 年 11月	91.7	87.8	83.9	88.1	104.6	82.3	93.0	72.1
12月	89.4	85.9	86.7	81.7	104.1	80.9	91.6	72.2
23 年 1月	83.0	84.1	93.9	79.3	103.7	80.8	78.6	66.6
2月	83.5	83.9	83.4	86.3	96.4	75.5	82.7	73.5
3月	84.3	73.0	73.0	70.2	75.2	65.2	85.2	67.8
4月	80.3	64.6	73.2	33.2	90.7	70.3	89.6	79.7
5月	76.2	71.0	73.7	41.4	106.3	79.5	94.1	82.1
6月	84.7	82.8	70.2	80.4	102.4	77.9	95.5	83.0
7月	85.5	83.7	65.7	89.3	96.4	75.7	96.6	78.3
8月	81.3	76.9	68.0	82.3	70.0	77.1	83.7	73.6
9月	85.7	84.8	73.9	92.8	85.4	73.4	93.1	80.0
10月	89.0	92.7	96.2	100.4	96.6	73.2	93.8	70.6
11月	88.5	87.8	97.9	89.2	89.8	69.5	93.6	65.9
12月	84.7	82.4	76.0	90.7	93.5	71.4	85.7	58.8
24 年 1月	77.9	83.8	89.4	89.2	93.1	74.7	77.0	59.3
前年同月比(%)	▲ 6.1	▲ 0.4	▲ 4.8	12.5	▲ 10.2	▲ 7.5	▲ 2.0	▲ 11.0

季節調整指数 Seasonal Adjustment Index

平成22 年 IV期	85.3	83.6	81.2	81.2	98.9	73.8	90.8	75.8
平成23 年 I期	87.1	84.4	87.9	83.9	93.0	77.0	88.7	71.9
II期	82.8	74.9	74.0	53.2	109.2	82.4	90.6	78.2
III期	83.2	80.1	70.9	84.9	80.7	74.0	88.6	76.2
IV期	83.0	83.2	82.2	87.9	88.1	65.0	89.7	67.0
平成22 年 11月	85.9	82.7	76.5	81.4	98.3	74.0	90.0	73.9
12月	86.7	85.3	84.4	81.1	103.3	75.6	94.5	75.2
平成23 年 1月	89.8	89.2	96.8	87.2	104.5	79.6	86.6	77.9
2月	88.0	90.5	94.2	93.7	98.4	84.7	91.7	74.8
3月	83.5	73.6	72.8	70.8	76.2	66.6	87.8	62.9
4月	83.7	68.7	76.6	36.3	106.2	79.3	88.9	74.2
5月	82.2	76.0	74.6	47.8	119.3	86.2	94.2	80.8
6月	82.6	80.0	70.7	75.4	102.0	81.7	88.7	79.7
7月	83.4	79.1	65.7	81.3	89.5	77.6	89.2	74.3
8月	84.3	80.6	72.2	90.4	73.1	75.9	84.7	73.5
9月	82.0	80.6	74.9	82.9	79.4	68.6	91.8	80.8
10月	83.2	84.8	83.9	90.5	87.7	65.3	90.5	72.1
11月	82.9	82.7	89.2	82.4	84.4	62.5	90.6	67.6
12月	82.8	82.0	73.5	90.8	92.1	67.2	88.0	61.3
平成24 年 1月	84.5	89.2	92.3	98.3	95.5	72.5	85.6	69.9
前月比(%)	2.1	8.8	25.6	8.3	3.7	7.9	▲ 2.7	14.0

(※) R.S.・・・Ratio to same month of the previous year

R.P.・・・Ratio to the previous month

資料出所: 鉱工業指数確報(調査統計グループ経済解析室)

Source: Indices of Industrial Production (Economic Analysis Office, Research and Statistics Department)

数

Indices

(平成17年 = 100)
(2005 = 100)

セメント ・同製品 Cement and cement products	セメント Cement	遠心力鉄筋 コンクリート 管 Centrifugal reinforced- concrete pipes	遠心力鉄筋 コンクリート ポール Centrifugal reinforced- concrete poles	遠心力鉄筋 コンクリート パイル Centrifugal reinforced- concrete piles	護岸用 コンクリート ブロック Concrete blocks for bank protection	道路用 コンクリート 製品 Concrete products for road	プレストレスト コンクリート 製品 Prestressed concrete products	気泡 コンクリート 製品 Autoclaved light weight concrete products	Year, Quarter and Month
94.1	33.3	3.6	5.2	12.2	5.6	17.3	6.5	10.4	
76.6	78.7	74.9	97.2	68.4	62.8	77.9	90.2	66.5	C.Y. 2009
70.5	74.0	60.8	104.8	61.0	56.8	73.9	67.9	59.8	C.Y. 2010
70.2	73.8	55.1	102.4	66.8	54.4	70.1	64.9	63.6	C.Y. 2011
74.3	76.4	72.4	99.1	63.9	64.4	77.7	82.0	63.0	F.Y. 2009
69.6	73.2	58.3	104.7	61.4	53.9	72.3	63.4	61.4	F.Y. 2010
77.6	82.6	62.4	112.6	60.9	62.4	83.0	73.2	71.0	Nov. 2010
76.1	85.2	58.9	105.3	54.4	64.6	79.6	63.2	71.8	Dec.
66.4	67.2	53.4	98.9	54.5	60.2	71.8	56.6	66.6	Jan. 2011
69.3	70.7	54.7	100.3	59.7	63.8	77.1	56.5	63.7	Feb.
67.1	72.0	54.0	100.9	64.2	53.3	71.3	56.4	49.4	Mar.
67.5	69.4	54.0	101.2	69.0	52.1	67.0	58.9	61.9	Apr.
62.2	64.0	51.3	92.9	62.3	50.4	60.8	63.9	52.5	May
70.5	70.0	55.7	110.9	71.3	55.8	67.8	77.5	64.0	Jun.
70.7	77.9	49.0	105.3	70.2	50.0	63.5	69.4	62.6	Jul.
68.5	73.6	48.4	99.4	73.5	47.4	63.5	63.2	61.0	Aug.
70.0	71.3	56.2	102.3	71.4	50.0	67.7	69.6	67.3	Sep.
75.1	81.9	62.9	104.0	69.8	51.9	74.0	67.8	68.3	Oct.
77.7	81.8	62.8	110.5	71.1	57.3	78.8	71.8	74.3	Nov.
77.1	85.8	59.3	102.7	64.2	61.0	77.6	67.7	71.9	Dec.
68.4	72.1	56.4	93.5	59.5	57.1	73.2	61.2	61.5	Jan. 2012
3.0	7.3	5.6	▲ 5.5	9.2	▲ 5.1	1.9	8.1	▲ 7.7	R.S.
69.9	74.6	56.3	104.8	57.0	53.9	72.6	63.8	62.9	Q4 2010
68.5	71.9	56.1	101.2	64.8	54.5	70.7	55.5	65.8	Q1 2011
70.2	71.8	54.8	102.8	66.7	57.2	70.6	70.1	62.2	Q2
71.7	76.1	52.5	103.3	70.4	56.0	70.1	69.0	62.2	Q3
70.9	75.5	57.7	103.4	65.9	51.3	69.4	66.4	64.8	Q4
71.1	75.6	56.5	106.8	57.2	55.6	72.9	68.4	63.3	Nov. 2010
70.1	75.9	56.4	103.3	55.4	54.1	72.0	61.8	64.2	Dec.
70.6	76.0	57.0	103.2	61.9	56.3	70.6	57.8	70.5	Jan. 2011
69.9	72.6	57.1	102.1	68.1	55.1	71.7	55.0	73.1	Feb.
64.9	67.2	54.1	98.4	64.3	52.1	69.9	53.6	53.9	Mar.
72.0	76.3	55.4	102.4	68.8	55.1	71.1	62.6	67.3	Apr.
68.6	69.1	56.1	101.5	66.2	57.0	70.3	70.0	58.8	May
69.9	70.1	52.8	104.6	65.1	59.4	70.3	77.6	60.4	Jun.
71.5	79.4	49.7	103.2	66.6	57.6	68.2	72.0	58.6	Jul.
73.5	77.0	52.6	106.8	75.5	56.6	72.7	67.2	62.7	Aug.
70.0	72.0	55.3	100.0	69.0	53.8	69.5	67.9	65.4	Sep.
69.9	75.9	57.9	101.7	64.3	50.8	67.9	64.3	63.1	Oct.
71.2	74.9	56.8	104.8	66.8	51.1	69.2	67.1	66.2	Nov.
71.5	75.7	58.3	103.7	66.7	52.1	71.2	67.7	65.2	Dec.
73.4	82.7	60.4	98.1	68.0	53.4	72.3	62.7	65.6	Jan. 2012
2.7	9.2	3.6	▲ 5.4	1.9	2.5	1.5	▲ 7.4	0.6	R.P.

(1)生産指数(付加価値額・ウェイト) (続き)

Indices of Industrial Production(value added weights)(Continued)

原指数 Original Index

年 月	窯業・土石製品工業 Ceramics, stone and clay products											
	陶磁器 Ceramic wares	タイル Tiles	水洗式 便器 Water closet	電気用 陶磁器 Electrical porcelain insulators	台所・ 食卓用 陶磁器 Ceramic wares for tablewares and kitchenwares	ファインセ ラミックス Fine ceramics	ファインセ ラミックス (機能材) Fine ceramics for functional use	触媒担体 ・セラミック フィルタ Ceramic catalyst supports and ceramic filter	ファインセ ラミックス (一般構造材) Fine ceramics for structural use	その他の 窯業・土石 製品 Other ceramics, stone and clay products	ほうろう 鉄器製品 Enameled iron products	耐火レンガ Refractory brick
平成 21 年	66.6	53.5	76.0	98.5	66.4	94.6	108.6	67.5	72.3	74.1	78.9	69.8
22	63.3	49.2	76.9	87.1	64.3	127.7	152.3	106.0	75.0	88.8	78.3	85.1
23	65.5	54.9	83.2	83.1	62.7	120.7	143.0	110.1	68.6	92.8	85.8	84.8
平成 21 年度	64.4	50.1	75.4	95.7	65.0	110.8	129.5	81.1	78.1	76.8	79.0	71.8
22	64.0	50.6	79.5	85.3	64.0	128.8	154.5	107.8	73.1	91.6	79.0	86.0
22 年 11月	69.7	57.0	90.6	88.8	67.3	134.2	160.5	118.7	74.1	98.7	87.4	93.3
12月	65.6	53.4	84.8	80.0	64.7	132.4	161.8	104.8	70.7	95.2	70.8	92.5
23 年 1月	57.6	46.2	76.1	72.1	56.1	126.3	149.4	107.8	76.2	88.7	64.4	76.2
2月	66.3	55.4	84.6	84.3	63.6	115.8	136.7	98.0	71.0	90.9	73.0	77.4
3月	70.3	58.0	92.1	91.0	66.5	133.7	159.7	112.7	77.2	98.0	83.0	89.6
4月	66.9	55.1	82.7	91.2	64.5	130.1	160.3	101.4	67.0	91.0	91.2	88.6
5月	59.6	47.4	70.3	81.5	60.7	114.4	136.7	96.5	65.9	86.1	86.7	85.9
6月	67.5	54.8	85.7	91.1	65.1	118.3	141.3	101.7	67.5	94.9	94.7	88.7
7月	65.6	55.2	84.8	82.4	62.3	124.3	148.2	114.9	67.4	92.8	85.2	84.6
8月	58.0	49.9	72.6	66.9	56.8	121.2	149.5	89.6	64.2	90.3	83.8	81.8
9月	68.1	58.7	89.5	85.5	62.6	122.1	146.5	109.9	65.5	94.8	90.7	86.7
10月	68.3	58.4	88.2	85.1	64.2	117.5	134.2	128.6	68.4	97.3	94.7	86.3
11月	70.5	61.5	89.8	85.6	66.2	115.9	129.2	140.5	68.8	96.6	92.9	84.2
12月	66.7	57.8	82.3	80.9	64.2	108.6	123.7	119.9	63.9	92.6	89.4	87.6
24 年 1月	55.1	49.2	71.4	63.5	51.1	98.5	105.2	128.3	65.7	82.9	68.3	76.8
前年同月比(%)	▲ 4.3	6.5	▲ 6.2	▲ 11.9	▲ 8.9	▲ 22.0	▲ 29.6	19.0	▲ 13.8	▲ 6.5	6.1	0.8

季節調整指数 Seasonal Adjustment Index

平成22 年 IV期	63.3	50.3	79.0	83.3	63.3	128.8	155.0	106.1	69.3	90.1	77.4	86.3
平成23 年 I 期	65.7	53.5	84.4	85.1	63.2	137.8	167.5	114.9	76.4	96.4	81.2	84.6
II 期	66.9	55.9	86.4	87.9	63.2	122.3	146.8	101.8	69.9	94.1	88.1	89.6
III 期	65.1	55.9	83.8	77.6	62.5	113.8	135.9	101.5	63.9	91.4	85.1	84.7
IV 期	64.5	54.6	79.6	82.5	62.2	111.7	126.1	121.3	65.4	90.2	89.1	81.1
平成22 年 11月	63.3	50.5	78.4	83.9	63.2	129.5	153.9	107.1	69.6	91.6	78.8	85.8
12月	63.2	50.5	79.7	81.7	62.2	135.1	166.4	104.4	71.5	92.4	75.7	87.9
平成23 年 1月	66.2	52.6	86.4	84.0	63.9	143.0	171.5	125.9	81.1	92.8	76.5	78.1
2月	65.9	53.0	86.7	86.7	63.4	130.8	161.4	104.1	72.7	97.7	83.0	84.8
3月	65.1	55.0	80.0	84.5	62.2	139.6	169.7	114.6	75.3	98.6	84.1	90.8
4月	67.6	56.7	91.4	87.8	63.2	133.1	163.4	101.6	70.1	95.9	88.8	87.9
5月	67.8	57.9	86.6	90.0	63.4	121.4	143.1	104.2	75.6	92.1	87.0	92.4
6月	65.2	53.1	81.3	86.0	62.9	112.4	134.0	99.6	64.1	94.4	88.5	88.6
7月	64.6	53.0	84.3	80.5	62.4	117.5	138.1	114.7	67.4	91.6	80.7	84.9
8月	65.5	58.0	83.2	71.1	63.9	114.3	139.0	91.0	64.5	92.2	86.7	83.2
9月	65.2	56.6	83.8	81.2	61.3	109.7	130.7	98.7	59.8	90.4	87.9	86.1
10月	64.4	54.1	81.1	83.2	62.0	110.6	125.3	115.9	66.1	90.3	86.5	82.0
11月	64.0	54.5	77.7	80.9	62.2	111.9	123.9	126.7	64.6	89.7	83.7	77.4
12月	65.2	55.3	80.1	83.5	62.4	112.5	129.2	121.2	65.5	90.6	97.1	83.9
平成24 年 1月	62.9	55.6	80.7	73.8	57.6	110.7	120.9	142.2	69.8	87.5	80.3	79.6
前 月 比 (%)	▲ 3.5	0.5	0.7	▲ 11.6	▲ 7.7	▲ 1.6	▲ 6.4	17.3	6.6	▲ 3.4	▲ 17.3	▲ 5.1

(※) R.S.・・・Ratio to same month of the previous year

R.P.・・・Ratio to the previous month

(平成17年 = 100)
(2005 = 100)

不定形耐火物 Monolithic refractories	電極 Solidity carbonaceous electrodes	炭素繊維 Carbon fiber products	研削砥石 Grinding wheels	せっこうボード Gypsum board	生石灰 Quick lime	建築用金属製品 Metal products of building	木造住宅用アルミニウムサッシ Aluminum sashes for wooden house	ビル用アルミニウムサッシ Aluminum sashes for building	アルミニウムドア Aluminum doors	アルミニウムエクステリア Aluminum exterior	スチール又はステンレスドア Steel and stainless steel doors	スチール又はステンレスシャッター Steel and stainless steel shutters	Year, Quarter and Month
3.5	4.0	3.4	4.6	12.0	6.1	114.1	34.4	34.5	12.1	16.6	7.5	9.0	weight
78.4	70.9	71.0	64.4	77.8	77.1	68.2	57.9	72.9	70.4	74.0	79.0	66.9	C.Y. 2009
94.9	92.4	118.8	87.2	78.0	97.7	68.5	62.7	67.1	74.6	79.5	74.6	62.9	C.Y. 2010
93.9	96.8	146.8	91.3	83.0	91.5	72.8	67.2	71.5	78.1	85.2	76.7	66.4	C.Y. 2011
83.8	77.7	70.2	69.9	76.5	85.4	67.1	58.6	69.7	71.1	73.4	77.6	64.1	F.Y. 2009
95.6	94.0	138.9	90.3	79.8	97.9	69.5	63.5	68.4	74.4	81.7	73.8	63.2	F.Y. 2010
103.0	97.1	157.4	94.9	89.1	97.7	77.7	71.7	78.4	83.9	90.6	80.0	64.0	Nov. 2010
103.0	98.4	148.0	89.0	85.2	99.2	73.6	65.4	76.7	76.9	83.6	78.8	65.6	Dec.
92.2	81.7	142.5	85.3	81.9	102.2	67.5	60.4	72.8	69.1	74.2	74.2	53.7	Jan. 2011
91.6	91.2	135.8	89.6	87.9	95.0	66.0	59.5	65.0	67.3	77.7	79.3	59.8	Feb.
94.6	109.8	155.2	100.4	86.9	96.3	68.7	59.2	71.2	68.0	86.8	68.9	62.3	Mar.
101.3	106.5	146.1	92.6	69.4	87.9	62.4	60.2	55.3	69.1	77.3	67.3	57.2	Apr.
85.8	88.6	147.9	84.5	66.6	89.3	63.9	61.5	54.6	77.3	77.2	66.7	63.6	May
92.9	103.6	167.1	93.9	79.0	87.9	73.8	70.3	66.2	84.1	92.3	72.1	69.5	Jun.
88.0	94.6	157.0	91.1	83.7	89.9	74.2	71.0	71.2	80.3	88.9	71.0	65.6	Jul.
91.6	96.0	148.6	90.0	78.8	88.0	74.3	68.7	75.3	79.3	82.6	76.3	68.3	Aug.
90.5	95.1	154.5	94.3	88.0	87.9	77.5	70.6	80.7	83.5	84.1	78.4	70.9	Sep.
96.9	99.4	134.0	92.8	94.9	95.7	79.5	71.2	81.0	83.5	89.9	85.6	76.4	Oct.
101.7	97.1	141.7	94.0	92.7	91.5	84.3	75.0	85.2	91.3	99.4	88.6	75.2	Nov.
99.9	98.5	130.7	87.6	85.9	86.5	81.9	78.8	79.2	83.8	92.4	91.6	73.7	Dec.
90.1	91.6	85.8	79.9	84.1	85.1	80.3	89.4	73.2	83.4	82.6	85.0	60.7	Jan. 2012
▲ 2.3	12.1	▲ 39.8	▲ 6.3	2.7	▲ 16.7	19.0	48.0	0.5	20.7	11.3	14.6	13.0	R.S.
94.2	90.4	132.1	86.5	80.8	94.8	70.1	65.1	69.7	77.9	83.0	70.8	62.4	Q4 2010
98.5	98.6	167.1	97.3	84.9	102.0	71.8	65.3	72.0	72.3	85.6	74.5	64.5	Q1 2011
94.3	97.2	151.8	94.4	79.3	92.4	70.2	64.4	68.0	76.5	80.4	75.3	65.0	Q2
90.3	99.6	143.0	89.3	82.7	85.7	72.7	67.6	71.1	79.8	84.5	76.3	64.7	Q3
93.4	93.2	129.2	85.9	85.1	87.1	77.1	72.2	75.4	84.0	91.2	80.9	72.0	Q4
96.8	91.6	132.1	87.0	81.8	94.3	71.1	66.7	69.7	78.5	85.5	70.5	60.7	Nov. 2010
93.8	92.3	146.8	85.7	82.5	97.4	70.5	64.5	73.0	78.2	81.3	70.5	63.5	Dec.
97.2	85.5	179.1	93.8	81.4	104.1	74.2	68.0	77.1	74.5	85.0	75.4	67.1	Jan. 2011
100.8	103.7	155.3	97.5	85.6	105.5	73.5	66.9	74.0	74.2	86.7	75.8	66.7	Feb.
97.6	106.5	166.9	100.7	87.6	96.4	67.7	61.1	65.0	68.1	85.1	72.2	59.8	Mar.
96.6	102.0	153.9	98.6	80.7	93.1	68.2	64.8	64.8	71.9	77.6	74.5	60.3	Apr.
90.8	91.3	141.0	92.1	77.5	93.4	69.5	62.5	66.7	79.1	78.8	77.7	68.9	May
95.6	98.3	160.5	92.5	79.7	90.6	73.0	66.0	72.6	78.4	84.7	73.7	65.9	Jun.
88.9	99.1	157.7	88.9	81.9	87.3	72.1	67.0	69.8	78.2	86.5	72.4	64.3	Jul.
91.4	101.9	137.0	91.2	84.9	85.4	73.9	68.6	73.0	80.6	84.1	79.7	66.5	Aug.
90.6	97.7	134.3	87.8	81.4	84.5	72.0	67.1	70.4	80.5	82.9	76.7	63.4	Sep.
92.4	94.8	134.9	85.5	86.9	88.0	73.9	66.6	73.6	79.0	87.8	81.3	70.8	Oct.
95.6	91.6	119.0	86.1	85.1	88.4	77.1	69.8	75.7	85.4	93.8	78.0	71.3	Nov.
92.2	93.3	133.6	86.0	83.2	85.0	80.4	80.2	77.0	87.6	92.1	83.3	73.8	Dec.
95.9	100.8	105.4	87.4	84.4	87.6	88.7	100.5	79.1	89.9	95.7	85.5	75.3	Jan. 2012
4.0	8.0	▲ 21.1	1.6	1.4	3.1	10.3	25.3	2.7	2.6	3.9	2.6	2.0	R.P.

(2)生産者出荷指数

Indices of Producers' Shipments

原指数 Original Index

年 月	窯業・土石 製品工業 Ceramics, stone and clay products	ガラス・ 同製品	板ガラス	安全ガラス	ガラス	ガラス	ガラス製	台所・食卓用
		Glass and glass products	Sheet glass	Safety glass	短繊維製品 Glass fiber wool products	長繊維製品 Glass fiber continuous textiles	容器類 Glass containers	ガラス製品 Glass products for tablewares and kitchenwares
ウェイト	205.6	51.2	11.1	16.1	5.8	6.6	8.3	3.3
平成 21 年	77.6	72.7	65.6	68.8	81.7	64.8	88.4	75.9
22	84.3	83.9	77.3	82.9	98.8	82.7	89.3	73.7
23	82.0	79.7	78.1	73.7	98.1	75.4	87.9	70.6
平成 21 年度	80.3	77.5	69.6	76.4	85.0	75.7	88.4	71.8
22	83.8	82.7	78.2	78.5	100.4	81.2	89.0	73.8
22 年 11月	90.4	86.0	82.7	81.7	107.2	80.7	96.1	66.1
12月	88.4	84.0	79.1	77.8	107.9	70.9	96.4	83.0
23 年 1月	80.4	77.0	74.6	75.2	101.9	77.4	77.2	48.8
2月	84.3	80.7	79.6	82.8	101.5	80.1	72.5	59.4
3月	81.0	69.2	75.2	48.3	87.0	76.7	82.2	72.0
4月	76.8	65.4	64.5	36.0	92.5	76.9	91.5	74.9
5月	73.0	69.6	56.4	52.4	106.1	72.0	91.9	73.5
6月	81.5	86.3	81.6	76.7	106.7	76.0	95.4	111.5
7月	82.9	87.1	85.5	84.3	101.1	73.7	96.5	84.9
8月	81.2	80.0	84.7	73.7	88.5	74.0	89.6	67.2
9月	85.3	86.8	87.2	89.2	98.7	80.0	87.0	65.3
10月	85.0	86.3	85.4	93.1	97.0	75.6	86.1	59.5
11月	86.1	83.6	81.0	84.9	99.7	74.2	91.4	57.4
12月	86.0	84.8	81.0	87.8	97.0	68.6	93.2	73.0
24 年 1月	78.0	77.7	75.2	84.9	96.1	70.1	73.7	44.4
前年同月比(%)	▲ 3.0	0.9	0.8	12.9	▲ 5.7	▲ 9.4	▲ 4.5	▲ 9.0

季節調整済指数 Seasonal Adjustment Index

平成22 年 IV期	83.7	81.7	76.3	76.1	101.8	74.5	90.3	75.8
平成23 年 I 期	83.6	80.5	81.8	70.0	101.0	86.4	87.6	66.4
II 期	81.0	75.4	69.0	58.8	108.3	76.8	90.1	79.6
III 期	82.6	81.4	83.9	79.7	92.6	71.0	87.3	67.0
IV 期	81.3	82.3	78.1	85.3	93.0	70.1	86.7	67.9
平成22 年 11月	84.2	81.2	77.1	75.1	101.0	75.8	90.3	73.8
12月	83.9	83.1	77.3	78.4	102.9	70.9	89.7	83.3
平成23 年 1月	86.3	85.1	81.5	80.4	106.8	86.3	88.6	63.1
2月	86.7	88.5	88.4	84.5	105.6	92.3	89.5	71.9
3月	77.9	67.9	75.6	45.1	90.5	80.7	84.6	64.1
4月	81.9	69.8	67.0	42.1	106.1	81.9	89.1	74.7
5月	80.0	75.2	62.8	61.0	117.8	76.2	90.0	71.2
6月	81.0	81.1	77.3	73.3	101.1	72.3	91.1	92.8
7月	82.5	82.0	81.4	79.6	97.9	69.1	89.2	74.4
8月	83.3	82.5	89.2	81.8	87.1	72.0	87.5	64.9
9月	82.0	79.8	81.2	77.6	92.8	71.9	85.2	61.8
10月	81.0	82.6	78.1	87.5	90.6	70.3	87.7	66.0
11月	80.2	79.0	75.5	78.1	94.0	69.7	85.9	64.0
12月	82.8	85.3	80.6	90.4	94.4	70.4	86.6	73.8
平成24 年 1月	83.5	86.3	82.4	92.3	100.4	77.5	85.4	58.1
前 月 比 (%)	0.8	1.2	2.2	2.1	6.4	10.1	▲ 1.4	▲ 21.3

(※) R.S.・・・Ratio to same month of the previous year

R.P.・・・Ratio to the previous month

(平成17年 = 100)
(2005 = 100)

セメント ・同製品 Cement and cement products	セメント Cement	遠心力鉄筋 コンクリート 管 Centrifugal reinforced- concrete pipes	遠心力鉄筋 コンクリート ポ ー ル Centrifugal reinforced- concrete poles	遠心力鉄筋 コンクリート パ イ ル Centrifugal reinforced- concrete piles	護 岸 用 コンクリート ブ ロ ッ ク Concrete blocks for bank protection	道 路 用 コンクリート 製 品 Concrete products for road	プレストレスト コンクリート 製 品 Prestressed concrete products	気 泡 コンクリート 製 品 Autoclaved light weight concrete products	Year, Quarter and Month
68.0	25.7	2.7	3.5	7.9	3.9	12.6	4.4	7.3	
77.1	79.2	68.5	97.5	72.9	60.5	77.0	94.1	66.6	C.Y. 2009
71.0	74.3	56.8	102.9	63.9	60.0	74.3	67.4	59.5	C.Y. 2010
69.1	73.8	51.5	101.4	66.0	52.7	68.5	61.2	61.5	C.Y. 2011
74.8	76.6	66.8	98.8	68.2	62.4	77.3	86.3	62.8	F.Y. 2009
69.5	73.7	52.8	102.7	62.5	54.7	71.8	62.0	60.5	F.Y. 2010
79.5	84.6	64.1	120.1	62.8	59.6	87.4	64.2	72.4	Nov. 2010
77.3	82.7	59.2	106.8	58.8	65.0	84.9	67.7	70.3	Dec.
70.4	70.1	61.8	103.3	47.3	72.6	86.8	54.7	63.7	Jan. 2011
74.2	70.8	57.5	102.6	53.4	91.1	96.2	60.1	62.8	Feb.
68.6	71.7	52.5	90.8	66.9	63.0	78.3	60.4	45.6	Mar.
62.8	67.9	41.5	94.8	71.7	48.4	56.0	47.8	55.9	Apr.
59.2	65.0	37.4	95.4	64.2	43.3	48.5	54.6	53.8	May
65.8	70.7	42.8	109.9	67.2	47.2	58.1	64.5	58.3	Jun.
67.1	75.6	41.5	105.1	65.1	41.5	56.4	69.2	61.9	Jul.
66.3	74.4	41.5	101.2	70.1	37.4	55.0	62.8	62.9	Aug.
68.3	73.0	49.7	101.4	75.0	39.6	59.6	69.4	65.0	Sep.
72.9	80.5	57.4	105.1	74.7	40.9	68.4	60.4	67.0	Oct.
77.0	82.6	68.0	109.4	69.5	49.4	78.8	65.3	72.2	Nov.
76.4	83.0	66.0	97.3	66.6	57.9	79.4	65.2	69.3	Dec.
71.6	74.4	57.7	87.3	55.8	66.3	83.7	63.0	63.7	Jan. 2012
1.7	6.1	▲ 6.6	▲ 15.5	18.0	▲ 8.7	▲ 3.6	15.2	0.0	R.S.
70.7	75.0	49.8	106.9	62.4	54.7	72.8	64.8	62.9	Q4 2010
67.7	72.6	50.9	100.9	59.9	52.0	69.8	53.1	63.0	Q1 2011
69.1	72.2	52.1	103.8	66.9	58.6	69.3	60.6	59.1	Q2
70.6	75.9	50.0	103.0	67.4	56.7	69.2	68.9	61.6	Q3
69.7	75.0	53.4	99.0	69.4	47.5	66.6	64.8	62.8	Q4
72.4	77.0	49.8	108.6	63.0	56.1	73.5	64.6	64.3	Nov. 2010
69.2	74.2	48.6	107.8	58.2	52.3	70.5	65.3	62.8	Dec.
70.8	77.9	55.5	102.7	53.9	55.5	72.7	55.3	67.8	Jan. 2011
69.0	74.1	48.5	102.5	57.6	52.0	70.8	58.0	70.9	Feb.
63.4	65.8	48.6	97.5	68.1	48.4	65.9	46.1	50.4	Mar.
70.6	74.5	51.7	99.6	71.9	60.0	68.5	54.0	62.0	Apr.
67.3	70.4	52.3	105.8	64.7	54.3	65.7	60.2	58.3	May
69.3	71.8	52.4	105.9	64.2	61.5	73.7	67.5	57.1	Jun.
70.4	76.8	48.9	102.5	59.8	62.3	73.3	72.8	58.3	Jul.
72.1	77.5	51.3	105.9	67.8	56.0	69.6	69.2	64.0	Aug.
69.4	73.5	49.9	100.7	74.5	51.9	64.7	64.8	62.5	Sep.
69.6	74.8	52.2	98.3	71.7	48.3	66.7	64.1	61.3	Oct.
70.1	75.1	52.8	98.9	69.7	46.5	66.2	65.7	64.1	Nov.
69.3	75.1	55.3	99.9	66.7	47.7	66.9	64.7	63.1	Dec.
71.7	82.5	51.5	88.0	63.1	49.8	69.5	62.4	67.1	Jan. 2012
3.5	9.9	▲ 6.9	▲ 11.9	▲ 5.4	4.4	3.9	▲ 3.6	6.3	R.P.

(2)生産者出荷指数(続き)
Indices of Producers' Shipments(Continued)
原指数 Original Index

年 月	窯業・土石製品工業 Ceramics, stone and clay products											
	陶磁器	タイル Tiles	水洗式 便器 Water closet	電気用 陶磁器 Electrical porcelain insulators	台所・ 食卓用 陶磁器 Ceramic wares for tablewares and kitchenwares	ファインセ ラミックス Fine ceramics	ファインセ ラミックス (機能材) Fine ceramics for functional use	触媒単体 ・セラミック フィルタ Ceramic catalyst supports and ceramic filter	ファインセ ラミックス (一般構造材) Fine ceramics for structural use	その他の 窯業・土石 製品 Other ceramics, stone and clay products	ほうろう 鉄器製品 Enameled iron products	耐火レンガ Refractory brick
	Ceramic wares											
ウェイト	22.7	9.1	4.5	2.5	6.6	29.2	19.0	3.4	6.8	34.5	1.9	5.7
平成 21 年	66.7	50.5	78.4	94.8	70.5	97.9	111.5	72.5	72.6	75.7	67.7	75.2
22	62.6	46.3	75.9	84.5	67.7	126.1	148.9	100.9	74.8	89.8	67.4	87.2
23	63.2	47.7	81.0	77.0	67.0	120.4	140.1	115.6	67.7	90.5	65.4	85.3
平成 21 年度	64.8	47.9	76.9	93.4	69.1	111.5	127.9	83.8	79.4	78.9	69.0	76.9
22	62.3	46.5	76.4	81.1	67.4	126.7	149.8	106.5	72.1	91.5	66.1	87.5
22 年 11 月	70.1	55.1	84.2	92.7	72.6	131.5	153.4	125.8	73.3	96.7	74.6	89.5
12 月	65.9	51.5	80.8	82.3	69.5	130.4	155.9	105.9	71.5	96.1	65.8	91.6
23 年 1 月	59.0	46.4	71.7	78.0	60.4	116.2	132.2	113.3	73.1	89.0	53.3	83.5
2 月	62.7	47.8	84.0	67.9	66.6	124.0	146.5	108.3	69.1	90.0	56.3	76.2
3 月	67.6	47.5	91.3	89.7	70.7	122.9	138.4	131.1	75.6	96.2	71.2	83.3
4 月	61.1	43.0	72.6	89.4	67.4	130.1	156.8	106.5	67.5	86.5	58.2	91.1
5 月	56.0	38.2	66.3	81.1	64.0	115.9	139.0	89.4	64.4	80.4	60.6	80.3
6 月	59.7	44.1	77.1	65.9	67.0	115.4	135.6	100.3	66.7	90.9	62.1	87.5
7 月	59.9	44.1	77.7	71.4	65.2	123.4	144.3	116.3	68.5	88.4	68.3	85.8
8 月	60.8	45.2	82.7	73.7	62.5	121.2	146.1	104.5	60.1	92.3	70.3	86.7
9 月	64.5	51.3	86.3	67.1	66.7	127.3	149.9	125.6	65.0	94.6	69.5	93.9
10 月	67.2	53.9	85.7	76.8	69.2	114.8	127.2	138.2	68.6	93.2	65.0	88.7
11 月	69.5	56.1	90.3	73.8	72.3	116.2	130.4	135.9	66.8	93.2	67.8	87.8
12 月	70.0	55.1	86.8	89.4	71.8	117.4	135.2	117.7	67.3	90.7	82.4	78.9
24 年 1 月	58.6	49.4	77.8	64.8	-	102.3	110.7	126.3	66.9	83.0	54.7	82.7
前年同月比(%)	▲ 0.7	6.5	8.5	▲ 16.9	-	▲ 12.0	▲ 16.3	11.5	▲ 8.5	▲ 6.7	2.6	▲ 1.0

季節調整済指数 Seasonal Adjustment Index

平成22 年 IV 期	62.7	47.4	76.8	84.2	66.5	127.7	149.8	109.2	71.3	90.4	65.1	85.8
平成23 年 I 期	63.0	47.8	77.5	79.4	67.2	131.4	154.8	124.6	75.1	94.9	64.2	85.6
II 期	62.7	46.0	83.7	77.0	66.5	120.5	143.5	100.5	69.3	89.7	62.5	88.8
III 期	62.5	47.3	80.2	72.4	67.4	118.1	138.1	110.6	63.3	89.9	66.1	86.9
IV 期	64.8	49.6	83.9	81.4	67.2	113.6	127.5	127.2	64.3	87.8	68.7	80.4
平成22 年 11 月	63.4	47.6	76.9	88.0	67.2	126.4	148.0	119.3	68.6	91.3	67.3	86.5
12 月	61.9	46.6	76.4	82.5	65.9	132.7	157.1	110.9	71.4	90.5	63.3	84.7
平成23 年 1 月	63.9	48.9	77.0	80.6	68.3	129.9	148.0	136.4	77.6	94.1	58.9	87.6
2 月	62.3	48.1	76.8	75.4	66.8	138.0	170.2	114.4	69.9	95.7	63.3	81.7
3 月	62.8	46.5	78.7	82.1	66.6	126.3	146.1	123.0	77.9	94.8	70.5	87.4
4 月	63.9	47.3	85.7	79.2	65.6	130.5	156.3	104.7	70.4	92.2	60.6	88.5
5 月	63.3	45.9	84.0	86.5	66.9	119.5	143.4	101.5	73.3	86.9	62.9	85.1
6 月	61.0	44.9	81.3	65.3	66.9	111.4	130.7	95.2	64.2	90.1	64.0	92.9
7 月	61.3	45.1	78.0	75.1	66.7	118.9	137.8	110.1	70.6	88.2	68.2	83.8
8 月	63.8	48.2	81.7	77.0	69.5	114.4	135.2	107.6	58.4	91.4	67.8	86.9
9 月	62.4	48.7	81.0	65.1	66.1	120.9	141.4	114.2	61.0	90.2	62.3	90.1
10 月	64.5	49.7	84.8	79.6	65.8	107.6	118.3	126.2	62.1	88.9	64.3	83.2
11 月	62.8	48.5	82.5	70.1	67.0	111.7	125.8	128.8	62.6	88.0	61.2	84.8
12 月	67.0	50.5	84.4	94.6	68.7	121.5	138.5	126.5	68.2	86.5	80.7	73.3
平成24 年 1 月	63.1	51.5	83.0	67.8	-	113.2	123.6	144.4	70.6	87.5	59.7	85.9
前 月 比 (%)	▲ 5.8	2.0	▲ 1.7	▲ 28.3	-	▲ 6.8	▲ 10.8	14.2	3.5	1.2	▲ 26.0	17.2

(※) R.S.・・・Ratio to same month of the previous year

R.P.・・・Ratio to the previous month

(平成17年 = 100)
(2005 = 100)

不定形耐火物 Monolithic refractories	電極 Solidity carbonaceous electrodes	炭素繊維 Carbon fiber products	研削砥石 Grinding wheels	せっこう ボード Gypsum board	生石灰 Quick lime	建 築 用 金 属 製 品 Metal products of building	木造住宅用 アルミニウム サッシ	ビ ル 用 アルミニウム サッシ	アルミニウム ド ア	アルミニウム エクステリア	スチール又は ステンレス ド ア	スチール又は ステンレス シャッター	Year, Quarter and Month
							Aluminum sashes for wooden house	Aluminum sashes for building	Aluminum doors	Aluminum exterior	Steel and stainless steel doors	Steel and stainless steel shutters	
3.6	3.2	1.9	3.0	9.5	5.7	105.6	34.9	29.7	11.6	14.4	7.4	7.6	weight
78.9	71.3	90.2	64.9	78.2	75.7	73.7	65.1	77.4	76.1	80.2	89.6	67.0	C.Y. 2009
94.7	92.9	148.1	86.2	77.7	97.5	73.1	69.4	70.3	78.6	83.8	83.6	63.0	C.Y. 2010
93.9	96.7	159.9	89.7	82.8	88.2	76.2	71.2	74.3	80.5	88.8	86.3	66.2	C.Y. 2011
84.1	78.0	95.1	69.3	76.8	84.4	72.4	65.4	74.3	76.4	79.8	86.5	64.2	F.Y. 2009
95.4	92.4	165.0	89.0	79.7	97.5	74.1	70.2	72.1	78.4	85.6	83.1	63.2	F.Y. 2010
101.2	105.6	155.4	95.1	89.0	97.3	83.5	79.1	82.3	87.9	98.6	93.0	63.8	Nov. 2010
104.0	104.8	173.4	90.3	84.1	98.1	80.3	73.6	81.4	82.1	92.3	94.7	67.1	Dec.
90.2	73.9	163.8	83.8	83.1	101.8	70.6	65.5	76.8	70.2	72.8	83.8	53.3	Jan. 2011
92.0	89.8	171.3	88.0	85.7	95.2	69.4	63.5	70.2	67.2	79.3	89.5	58.8	Feb.
94.2	101.6	219.2	95.0	83.9	95.5	72.6	65.5	73.1	71.6	91.7	79.3	62.6	Mar.
102.7	106.0	144.9	87.2	67.0	83.0	65.9	63.3	59.7	72.1	81.5	72.1	57.4	Apr.
84.9	83.9	141.0	79.0	66.9	85.3	67.6	65.3	58.8	78.4	83.6	70.1	63.5	May
92.9	108.6	163.6	92.5	81.3	83.8	77.2	75.7	70.0	86.2	91.8	79.7	68.7	Jun.
89.4	96.2	148.8	89.8	80.9	84.6	78.8	77.5	74.7	84.9	91.6	79.8	66.1	Jul.
91.7	90.7	194.1	90.2	84.2	87.1	78.9	76.0	79.1	84.9	83.4	85.6	67.8	Aug.
93.5	100.7	162.3	96.8	89.7	85.1	82.0	75.9	83.4	88.0	88.9	91.1	72.9	Sep.
95.6	96.1	151.0	92.8	89.9	90.4	82.8	75.6	82.5	89.6	94.1	93.8	74.7	Oct.
99.4	105.8	122.4	94.1	93.4	85.8	87.7	79.2	85.1	91.9	109.9	102.3	74.6	Nov.
100.2	106.6	136.9	87.7	87.9	81.0	80.8	71.4	78.6	81.2	96.5	109.0	74.3	Dec.
87.9	77.4	106.1	79.3	86.4	81.4	71.7	65.7	73.1	71.1	75.9	97.4	61.1	Jan. 2012
▲ 2.5	4.7	▲ 35.2	▲ 5.4	4.0	▲ 20.0	1.6	0.3	▲ 4.8	1.3	4.3	16.2	14.6	R.S.
94.4	93.1	173.8	87.0	80.1	94.2	75.1	72.4	72.9	81.3	86.3	82.5	62.8	Q4 2010
98.8	91.6	184.5	93.9	85.0	101.1	76.3	72.2	77.7	76.9	89.1	82.4	64.1	Q1 2011
94.0	98.5	154.0	91.0	79.3	88.0	73.4	67.7	72.0	78.0	84.0	81.8	65.1	Q2
90.8	99.6	161.4	88.4	82.8	82.9	77.4	73.4	74.4	83.7	88.6	87.7	65.4	Q3
92.9	98.6	144.5	86.7	84.6	82.0	78.3	72.4	74.7	83.9	94.2	93.4	70.9	Q4
96.8	104.1	173.7	87.4	80.4	93.5	75.9	73.8	73.1	82.0	87.3	83.2	60.4	Nov. 2010
93.8	89.0	178.3	87.8	79.9	96.4	75.6	72.3	75.4	81.7	86.5	83.2	64.5	Dec.
99.3	87.2	184.4	92.9	82.8	103.7	79.0	76.3	82.7	80.2	90.3	83.3	66.8	Jan. 2011
101.1	101.6	204.3	95.0	83.9	104.2	78.4	72.6	82.4	77.5	91.3	83.6	65.7	Feb.
96.1	85.9	164.8	93.9	88.3	95.5	71.5	67.6	68.1	73.1	85.8	80.2	59.7	Mar.
97.4	110.4	163.1	94.5	79.0	89.0	71.7	66.8	71.0	74.1	81.9	82.4	60.8	Apr.
90.2	87.4	151.5	87.5	78.3	89.4	72.4	65.4	69.3	79.4	84.7	81.3	69.4	May
94.4	97.8	147.4	91.1	80.7	85.7	76.1	71.0	75.6	80.6	85.4	81.7	65.0	Jun.
90.4	105.5	153.6	87.4	80.3	82.9	75.9	72.2	72.5	80.6	89.0	82.2	64.7	Jul.
91.4	91.5	190.4	90.0	82.3	85.0	79.6	76.5	78.1	86.5	87.4	90.6	66.3	Aug.
90.7	101.9	140.1	87.7	85.7	80.8	76.7	71.6	72.5	84.1	89.3	90.3	65.3	Sep.
91.7	99.4	158.3	86.4	83.7	83.5	77.2	70.9	74.2	83.1	92.2	91.2	68.7	Oct.
95.1	104.3	136.8	86.5	84.3	82.5	79.7	73.9	75.6	85.7	97.3	91.5	70.6	Nov.
91.9	92.1	138.3	87.3	85.9	79.9	78.0	72.3	74.3	82.9	93.0	97.4	73.5	Dec.
96.5	94.2	122.2	86.8	85.1	83.3	80.0	75.4	80.3	81.0	94.2	96.2	76.0	Jan. 2012
5.0	2.3	▲ 11.6	▲ 0.6	▲ 0.9	4.3	2.6	4.3	8.1	▲ 2.3	1.3	▲ 1.2	3.4	R.P.

(3)生産者製品在庫指数

Indices of Producers' Inventories

原指数 Original Index

年 月	窯業・土石 製品工業 Ceramics, stone and clay products	ガラス・ 同製品	板ガラス	安全ガラス	ガラス	ガラス	ガラス製	台所・食卓用
		Glass and glass products	Sheet glass	Safety glass	短繊維製品 Glass fiber wool products	長繊維製品 Glass fiber continuous textiles	容器類 Glass containers	ガラス製品 Glass products for tablewares and kitchenwares
ウェイト	632.8	172.5	45.6	27.8	14.1	22.3	37.2	25.5
平成 21 年	93.0	94.0	94.1	106.3	117.9	84.8	95.3	73.6
22	88.5	89.6	92.1	96.3	91.3	99.9	93.1	62.8
23	94.8	99.8	90.5	112.1	105.8	143.8	96.7	66.0
平成 21 年度	88.1	92.9	95.5	89.9	121.6	79.7	98.9	78.3
22	90.1	98.5	99.3	124.9	92.5	103.4	97.4	68.8
22 年 11月	88.5	88.5	90.0	95.8	91.4	87.8	96.0	65.9
12月	88.5	89.6	92.1	96.3	91.3	99.9	93.1	62.8
23 年 1月	90.1	93.8	100.1	98.6	100.9	107.9	89.9	66.6
2月	88.8	95.5	100.5	97.9	100.3	108.6	95.9	69.5
3月	90.1	98.5	99.3	124.9	92.5	103.4	97.4	68.8
4月	91.8	99.2	105.6	117.9	97.4	104.0	95.9	69.3
5月	93.2	101.2	112.6	99.1	114.4	114.2	97.1	70.7
6月	94.6	100.0	104.9	98.8	129.3	119.3	97.3	63.6
7月	95.0	98.3	94.0	100.3	136.4	125.8	96.1	61.7
8月	94.9	97.5	86.4	108.5	125.5	134.3	94.2	62.8
9月	93.9	96.1	80.4	107.8	115.6	134.4	97.1	65.7
10月	96.1	100.1	85.8	112.2	118.7	138.4	100.7	68.0
11月	96.5	101.8	93.1	112.6	108.0	140.2	101.2	69.6
12月	94.8	99.8	90.5	112.1	105.8	143.8	96.7	66.0
24 年 1月	94.4	103.2	95.5	113.0	105.7	151.9	98.4	69.3
前年同月比(%)	4.8	10.0	▲ 4.6	14.6	4.8	40.8	9.5	4.1

季節調整済指数 Seasonal Adjustment Index

平成22 年 IV期	86.9	89.4	93.1	90.2	92.7	99.0	96.6	64.5
平成23 年 I 期	92.2	97.1	96.9	137.9	88.0	94.2	96.4	66.1
II 期	95.0	100.4	102.6	102.1	130.7	121.8	96.3	63.9
III 期	93.4	98.8	82.7	108.1	118.8	144.4	98.4	68.7
IV 期	93.1	99.6	91.5	105.0	107.4	142.5	100.3	67.8
平成22 年 11月	86.7	88.7	92.0	91.8	91.5	92.2	94.8	66.8
12月	86.9	89.4	93.1	90.2	92.7	99.0	96.6	64.5
平成23 年 1月	89.5	92.6	101.0	93.1	100.7	99.2	92.3	66.0
2月	89.3	93.8	100.4	98.2	98.9	100.9	94.9	66.4
3月	92.2	97.1	96.9	137.9	88.0	94.2	96.4	66.1
4月	93.8	98.2	105.5	122.2	95.8	99.4	95.4	67.5
5月	94.5	100.0	108.4	104.0	112.0	110.1	96.8	67.8
6月	95.0	100.4	102.6	102.1	130.7	121.8	96.3	63.9
7月	95.1	100.0	94.0	101.2	136.6	138.1	94.9	63.0
8月	94.5	98.7	86.3	106.9	128.6	142.5	94.8	64.5
9月	93.4	98.8	82.7	108.1	118.8	144.4	98.4	68.7
10月	94.6	100.9	87.6	107.6	122.0	149.6	98.9	70.0
11月	94.6	102.0	95.2	107.9	108.1	147.2	99.9	70.6
12月	93.1	99.6	91.5	105.0	107.4	142.5	100.3	67.8
平成24 年 1月	93.7	101.8	96.4	106.7	105.5	139.7	101.0	68.7
前 月 比 (%)	0.6	2.2	5.4	1.6	▲ 1.8	▲ 2.0	0.7	1.3

(※) R.S.・・・Ratio to same month of the previous year

R.P.・・・Ratio to the previous month

(平成17年 = 100)
(2005 = 100)

セメント ・同製品 Cement and cement products	セメント Cement	遠心力鉄筋 コンクリート 管 Centrifugal reinforced- concrete pipes	遠心力鉄筋 コンクリート ポ ー ル Centrifugal reinforced- concrete poles	遠心力鉄筋 コンクリート パ イ ル Centrifugal reinforced- concrete piles	護 岸 用 コンクリート ブ ロ ッ ク Concrete blocks for bank protection	道 路 用 コンクリート 製 品 Concrete products for road	プレストレスト コンクリート 製 品 Prestressed concrete products	気 泡 コンクリート 製 品 Autoclaved light weight concrete products	Year, Quarter and Month
232.7	25.2	25.1	14.0	26.3	21.5	90.8	24.0	5.8	
93.7	142.4	69.8	88.9	83.6	105.2	91.5	85.1	71.8	C.Y. 2009
84.2	132.6	60.0	90.6	68.1	86.8	85.5	71.0	61.4	C.Y. 2010
85.3	122.1	54.1	93.0	76.5	89.1	87.0	75.7	79.1	C.Y. 2011
82.6	145.5	60.5	88.7	78.5	73.5	76.4	75.6	69.5	F.Y. 2009
77.9	137.5	53.2	89.9	73.0	68.6	74.4	63.5	66.4	F.Y. 2010
85.2	127.7	61.5	92.0	70.3	87.0	87.2	74.4	59.7	Nov. 2010
84.2	132.6	60.0	90.6	68.1	86.8	85.5	71.0	61.4	Dec.
82.7	134.9	57.2	89.7	71.4	81.8	81.8	70.5	70.2	Jan. 2011
79.8	136.0	55.0	88.7	74.2	72.0	77.3	67.2	68.8	Feb.
77.9	137.5	53.2	89.9	73.0	68.6	74.4	63.5	66.4	Mar.
80.0	139.9	54.8	92.7	72.7	68.7	76.5	67.5	78.7	Apr.
81.3	136.3	56.8	91.7	72.5	70.9	79.4	71.3	71.1	May
82.8	128.7	57.9	92.4	76.2	73.5	81.7	76.0	76.9	Jun.
84.0	129.8	58.4	92.4	79.0	76.1	83.6	73.5	75.2	Jul.
85.2	134.1	58.7	92.0	79.5	79.3	85.5	71.9	70.1	Aug.
85.0	121.3	58.9	92.1	78.5	83.8	87.4	71.8	72.3	Sep.
86.2	125.8	58.6	91.7	76.4	86.7	88.5	75.0	71.9	Oct.
85.5	119.0	56.5	92.0	77.2	89.0	88.1	75.8	75.4	Nov.
85.3	122.1	54.1	93.0	76.5	89.1	87.0	75.7	79.1	Dec.
83.4	120.4	52.6	95.6	75.2	88.2	85.7	69.1	69.1	Jan. 2012
0.8	▲ 10.7	▲ 8.0	6.6	5.3	7.8	4.8	▲ 2.0	▲ 1.6	R.S.
82.1	133.1	59.0	94.4	67.5	76.7	82.1	69.6	62.2	Q4 2010
83.2	136.7	58.1	89.5	73.4	82.7	82.9	66.4	67.8	Q1 2011
83.0	126.4	57.3	89.1	75.0	78.3	82.2	76.7	73.9	Q2
82.0	117.7	55.2	90.2	80.3	77.6	82.7	73.7	71.8	Q3
83.2	122.5	53.2	96.9	75.8	78.7	83.6	74.2	80.1	Q4
81.5	127.9	58.9	95.4	68.3	75.7	82.3	72.3	59.8	Nov. 2010
82.1	133.1	59.0	94.4	67.5	76.7	82.1	69.6	62.2	Dec.
83.0	139.3	59.1	94.3	71.3	78.3	82.0	68.4	70.8	Jan. 2011
83.4	139.4	59.0	92.2	74.7	79.9	83.2	65.2	73.2	Feb.
83.2	136.7	58.1	89.5	73.4	82.7	82.9	66.4	67.8	Mar.
83.9	141.4	59.1	90.2	72.5	78.5	82.6	69.4	77.4	Apr.
83.7	135.0	58.6	89.7	73.2	79.1	82.8	72.6	73.5	May
83.0	126.4	57.3	89.1	75.0	78.3	82.2	76.7	73.9	Jun.
83.1	131.8	56.6	89.0	78.4	76.9	81.6	73.9	71.2	Jul.
82.9	130.3	55.6	90.3	81.3	76.7	81.9	71.8	67.6	Aug.
82.0	117.7	55.2	90.2	80.3	77.6	82.7	73.7	71.8	Sep.
82.7	126.5	54.9	91.8	76.5	76.7	82.6	74.3	73.0	Oct.
81.8	119.1	54.1	95.4	75.0	77.5	83.2	73.7	75.5	Nov.
83.2	122.5	53.2	96.9	75.8	78.7	83.6	74.2	80.1	Dec.
83.7	124.3	54.3	100.5	75.1	84.5	85.9	67.1	69.7	Jan. 2012
0.6	1.5	2.1	3.7	▲ 0.9	7.4	2.8	▲ 9.6	▲ 13.0	R.P.

(3)生産者製品在庫指数(続き)
Indices of Producers' Inventories (Continued)

原指数 Original Index

年 月	窯業・土石製品工業 Ceramics, stone and clay products											
	陶磁器 Ceramic wares	タイル Tiles	水洗式 便器 Water closet	電気用 陶磁器 Electrical porcelain insulators	台所・ 食卓用 陶磁器 Ceramic wares for tablewares and kitchenwares	ファインセ ラミックス Fine ceramics	ファインセ ラミックス (機能材) Fine ceramics for functional use	触媒単体 ・セラミック フィルタ Ceramic catalyst supports and ceramic filter	ファインセ ラミックス (一般構造材) Fine ceramics for structural use	その他の 窯業・土石 製 品 Other ceramics, stone and clay products	ほうろう 鉄器製品 Enameled iron products	耐火れんが Refractory brick
平成 21 年	82.0	89.2	59.4	67.4	86.2	121.0	114.8	148.2	94.4	95.8	98.8	86.4
22	72.1	73.9	40.6	59.1	86.5	165.3	200.7	155.5	76.5	95.8	96.5	97.8
23	73.8	77.5	56.1	62.8	79.7	207.7	271.0	164.8	91.2	102.0	95.5	104.3
平成 21 年度	77.9	85.5	48.2	60.1	85.6	133.8	149.8	135.8	83.1	92.7	101.9	88.2
22	71.5	72.7	42.4	58.3	85.9	197.3	268.6	132.7	93.1	96.0	96.1	96.3
22 年 11 月	73.1	75.3	40.3	60.9	87.2	157.7	186.6	151.6	82.0	96.8	99.1	97.7
12 月	72.1	73.9	40.6	59.1	86.5	165.3	200.7	155.5	76.5	95.8	96.5	97.8
23 年 1 月	71.4	72.2	45.7	55.7	86.1	188.8	242.7	154.7	85.5	95.9	96.6	93.1
2 月	71.8	72.1	43.6	60.0	86.4	171.8	214.7	143.9	91.2	96.0	97.1	93.1
3 月	71.5	72.7	42.4	58.3	85.9	197.3	268.6	132.7	93.1	96.0	96.1	96.3
4 月	72.6	74.6	46.6	57.0	85.8	202.6	275.6	139.4	91.4	98.5	96.5	95.9
5 月	72.6	74.3	49.0	55.3	85.8	201.9	267.4	149.3	95.0	102.5	93.4	99.3
6 月	74.9	75.7	55.2	61.4	86.3	210.5	280.3	155.3	95.5	104.5	93.9	102.9
7 月	75.0	77.2	57.8	63.5	83.0	215.4	288.5	160.2	90.6	106.0	94.7	102.6
8 月	73.7	76.7	53.4	60.6	82.4	218.3	295.2	151.5	101.1	103.9	94.4	104.9
9 月	74.6	77.6	53.2	64.0	82.6	209.8	284.0	142.9	100.8	101.2	94.1	100.1
10 月	74.9	77.7	55.3	64.7	82.4	219.0	301.0	145.1	98.5	102.5	95.5	98.7
11 月	74.9	78.0	55.5	66.7	81.2	224.5	303.4	156.3	103.6	101.9	96.2	96.3
12 月	73.8	77.5	56.1	62.8	79.7	207.7	271.0	164.8	91.2	102.0	95.5	104.3
24 年 1 月	72.2	74.2	56.5	61.5	-	201.4	253.6	173.4	92.9	101.9	95.9	103.0
前年同月比(%)	1.1	2.8	23.6	10.4	-	6.7	4.5	12.1	8.7	6.3	▲ 0.7	10.6

季節調整済指数 Seasonal Adjustment Index

平成22 年 IV 期	71.1	73.1	38.4	56.2	86.8	155.8	182.3	150.1	78.7	95.4	96.9	97.9
平成23 年 I 期	72.3	73.2	45.8	56.5	86.1	203.7	292.0	133.3	91.1	97.7	94.5	95.8
II 期	74.9	76.0	52.2	64.0	86.1	218.2	297.1	158.8	94.6	104.9	94.3	102.1
III 期	74.2	77.0	55.5	62.6	81.9	203.3	273.6	141.1	96.6	103.4	96.1	100.9
IV 期	72.8	76.6	53.1	59.8	80.0	195.7	246.2	159.1	93.9	101.5	95.9	104.4
平成22 年 11 月	72.1	74.3	39.1	58.6	87.1	150.9	172.6	150.6	82.7	94.7	99.1	96.3
12 月	71.1	73.1	38.4	56.2	86.8	155.8	182.3	150.1	78.7	95.4	96.9	97.9
平成23 年 1 月	71.5	72.8	43.8	56.1	86.7	181.6	231.7	149.5	86.1	94.0	94.6	91.6
2 月	72.2	72.9	45.4	58.9	86.8	167.4	210.4	140.3	89.0	95.3	94.2	92.8
3 月	72.3	73.2	45.8	56.5	86.1	203.7	292.0	133.3	91.1	97.7	94.5	95.8
4 月	73.6	75.6	48.0	59.3	86.1	213.0	288.2	142.5	94.3	99.6	96.4	97.9
5 月	74.0	75.7	50.3	59.2	86.3	215.3	299.1	151.7	99.3	101.7	94.6	101.6
6 月	74.9	76.0	52.2	64.0	86.1	218.2	297.1	158.8	94.6	104.9	94.3	102.1
7 月	74.3	76.6	53.8	65.9	82.5	219.8	290.8	168.1	88.2	105.2	95.2	101.3
8 月	73.9	76.5	55.9	61.0	82.0	222.6	301.0	153.1	100.9	105.2	95.8	104.5
9 月	74.2	77.0	55.5	62.6	81.9	203.3	273.6	141.1	96.6	103.4	96.1	100.9
10 月	73.9	76.4	55.8	62.6	82.0	215.7	290.7	144.7	99.6	102.9	96.2	100.0
11 月	73.9	76.9	53.8	64.1	81.1	214.8	280.6	155.3	104.5	99.7	96.2	94.9
12 月	72.8	76.6	53.1	59.8	80.0	195.7	246.2	159.1	93.9	101.5	95.9	104.4
平成24 年 1 月	72.3	74.8	54.2	61.9	-	193.7	242.1	167.6	93.5	99.9	93.9	101.3
前 月 比 (%)	▲ 0.7	▲ 2.3	2.1	3.5	-	▲ 1.0	▲ 1.7	5.3	▲ 0.4	▲ 1.6	▲ 2.1	▲ 3.0

(※) R.S.・・・Ratio to same month of the previous year

R.P.・・・Ratio to the previous month

(平成17年 = 100)
(2005 = 100)

不定形耐火物	電極	炭素繊維	研削砥石	せっこう ボード	生石灰	建 築 用 金 属 製 品	木造住宅用 アルミニウム サッシ	ビ ル 用 アルミニウム サッシ	アルミニウム ド ア	アルミニウム エクステリア	スチール又は ステンレス ド ア	スチール又は ステンレス シャッター	Year, Quarter and Month
3.9	7.4	11.1	6.9	8.5	2.0	132.9	63.6	18.3	17.8	24.5	7.0	1.7	
79.3	94.5	111.0	76.2	103.1	188.1	65.9	55.6	75.2	54.4	89.4	80.5	74.6	C.Y. 2009
82.6	87.7	89.4	83.7	106.9	156.5	63.2	56.9	62.9	51.6	85.6	70.7	69.5	C.Y. 2010
88.4	89.3	97.2	100.9	105.3	180.2	64.1	59.6	62.0	48.0	77.2	96.7	101.0	C.Y. 2011
79.1	87.0	81.3	78.4	116.3	183.7	68.4	57.0	73.0	63.0	96.3	73.9	77.0	F.Y. 2009
87.2	106.3	65.2	96.3	113.7	165.3	72.5	64.8	73.5	60.8	96.9	81.1	86.6	F.Y. 2010
84.9	94.5	89.3	85.2	105.1	160.4	66.3	58.0	63.9	56.3	91.8	80.2	86.3	Nov. 2010
82.6	87.7	89.4	83.7	106.9	156.5	63.2	56.9	62.9	51.6	85.6	70.7	69.5	Dec.
86.8	95.8	91.4	86.8	104.0	166.1	65.7	57.2	66.4	54.1	92.2	75.5	76.2	Jan. 2011
86.4	97.7	85.7	89.1	108.0	169.9	70.7	62.7	67.6	61.0	97.7	78.0	89.1	Feb.
87.2	106.3	65.2	96.3	113.7	165.3	72.5	64.8	73.5	60.8	96.9	81.1	86.6	Mar.
87.5	107.1	73.1	101.4	118.2	171.8	77.8	73.0	75.6	64.2	97.2	91.6	84.7	Apr.
90.8	111.0	85.6	105.8	117.2	172.0	79.9	77.2	74.8	66.7	93.0	103.8	86.3	May
90.9	105.6	96.2	104.8	112.2	183.6	81.4	77.9	72.7	69.2	97.6	107.1	96.1	Jun.
88.3	103.7	104.1	105.3	117.4	181.3	81.5	76.8	74.0	69.2	100.9	103.9	91.2	Jul.
88.0	109.4	96.2	105.6	106.1	152.3	83.8	77.3	77.0	70.8	108.8	103.2	98.4	Aug.
82.2	103.6	100.8	102.4	102.0	155.4	82.8	76.9	73.0	70.4	110.1	98.7	76.6	Sep.
85.9	107.4	97.7	101.4	111.7	169.4	85.9	81.9	73.8	70.1	110.6	105.3	99.0	Oct.
89.5	97.9	103.5	100.4	109.8	181.2	72.0	65.8	67.0	58.0	91.2	101.4	107.8	Nov.
88.4	89.3	97.2	100.9	105.3	180.2	64.1	59.6	62.0	48.0	77.2	96.7	101.0	Dec.
93.3	105.5	92.0	100.2	100.3	176.3	71.6	72.9	57.3	52.8	83.1	98.9	97.4	Jan. 2012
7.5	10.1	0.7	15.4	▲ 3.6	6.1	9.0	27.4	▲ 13.7	▲ 2.4	▲ 9.9	31.0	27.8	R.S.
83.5	92.8	82.5	83.6	111.6	151.9	66.2	58.8	65.1	55.7	93.1	68.3	74.7	Q4 2010
86.9	117.1	73.4	97.6	107.5	167.1	73.0	63.8	74.2	58.5	99.4	91.6	93.8	Q1 2011
90.5	106.8	99.7	103.9	106.2	190.9	80.2	75.0	69.6	68.1	99.7	109.4	94.2	Q2
87.3	104.4	107.7	104.2	101.7	153.2	80.7	76.8	72.9	69.2	102.0	92.2	74.2	Q3
89.4	94.5	89.7	100.8	110.0	174.9	67.1	61.6	64.2	51.9	83.9	93.4	108.6	Q4
84.7	89.0	83.6	84.3	108.4	158.0	67.6	60.0	64.9	59.5	93.4	72.7	87.9	Nov. 2010
83.5	92.8	82.5	83.6	111.6	151.9	66.2	58.8	65.1	55.7	93.1	68.3	74.7	Dec.
84.8	92.8	86.0	86.3	114.5	157.9	67.1	59.9	68.7	54.6	92.0	78.9	78.3	Jan. 2011
84.7	94.1	79.3	90.1	111.2	169.4	69.9	62.4	68.3	58.7	94.8	87.3	89.3	Feb.
86.9	117.1	73.4	97.6	107.5	167.1	73.0	63.8	74.2	58.5	99.4	91.6	93.8	Mar.
86.1	108.8	79.2	101.0	114.2	175.3	77.4	70.7	72.0	62.6	102.1	95.4	84.6	Apr.
89.3	109.9	82.3	103.9	110.4	171.6	79.9	75.3	70.5	66.7	99.1	105.4	83.3	May
90.5	106.8	99.7	103.9	106.2	190.9	80.2	75.0	69.6	68.1	99.7	109.4	94.2	Jun.
86.8	101.0	107.1	105.6	114.1	187.2	81.1	76.2	75.5	69.2	99.7	101.9	87.7	Jul.
87.1	112.6	98.7	104.6	112.7	149.7	81.6	75.9	78.4	68.7	102.4	100.7	94.3	Aug.
87.3	104.4	107.7	104.2	101.7	153.2	80.7	76.8	72.9	69.2	102.0	92.2	74.2	Sep.
89.8	103.0	97.1	102.6	111.8	174.9	85.8	84.8	75.3	72.5	103.6	97.2	97.5	Oct.
89.3	92.2	96.9	99.4	113.2	178.4	73.4	68.1	68.1	61.3	92.8	92.0	109.8	Nov.
89.4	94.5	89.7	100.8	110.0	174.9	67.1	61.6	64.2	51.9	83.9	93.4	108.6	Dec.
91.1	102.2	86.5	99.6	110.4	167.6	73.1	76.3	59.3	53.3	82.9	103.4	100.1	Jan. 2012
1.9	8.1	▲ 3.6	▲ 1.2	0.4	▲ 4.2	8.9	23.9	▲ 7.6	2.7	▲ 1.2	10.7	▲ 7.8	R.P.

(4)生産能力・稼働率指数 Indices of Production Capacity and Operating Ratio

(平成17年 = 100)

窯業・土石製品工業 Ceramics, stone and clay products

(2005 = 100)

年 月	生産能力指数 Indices of Production Capacity	稼働率指数 Indices of Operating Ratio		Year and Month
		原指数 Original Index	季節調整済 指数 Seasonal Adjustment Index	
ウェイト	386.5	314.8		weight
平成 21 年	91.7	78.0	—	C.Y. 2009
22	88.1	88.6	—	C.Y. 2010
23	87.7	88.8	—	C.Y. 2011
22 年 11月	88.1	95.4	89.1	Nov. 2010
12月	88.1	92.4	90.5	Dec.
23 年 1月	88.9	86.2	92.9	Jan. 2011
2月	88.5	87.6	94.2	Feb.
3月	88.5	83.0	82.3	Mar.
4月	88.3	75.5	79.2	Apr.
5月	88.0	78.2	84.2	May
6月	88.0	90.4	87.2	Jun.
7月	88.0	92.5	88.5	Jul.
8月	88.0	88.4	92.4	Aug.
9月	88.0	93.4	89.9	Sep.
10月	88.0	99.7	92.5	Oct.
11月	87.7	97.3	90.9	Nov.
12月	87.7	93.1	91.6	Dec.
24 年 1月	88.4	88.4	95.7	Jan. 2012
前月比(%)	0.8	▲ 5.0	4.5	R.P.
前年同月比(%)	▲ 0.6	2.6	3.0	R.S.

3. 生産・出荷・在庫統計(Production, Producer's Shipments and Producer's Inventories of Finished Goods)

(1) 主要製品統計表(時系列)(Historical Data by Principal Commodities)

① ガラス・同製品(Glass and glass products)

年 月	板ガラス(千換算箱) Flat glass(1000blocks)			安全ガラス(1000m ²) Safety glass			Year , Quarter and Month
	生産数量 Production Quantity	販売数量 Sales Quantity	在庫数量 Inventory Quantity	生産数量 Production Quantity	販売数量 Sales Quantity	在庫数量 Inventory Quantity	
平成 21 年	19,258	21,041	5,188	37,500	37,440	3,422	C.Y. 2009
22	22,954	24,781	5,077	45,776	45,111	3,100	C.Y. 2010
23	22,362	25,029	4,990	41,292	40,109	3,608	C.Y. 2011
平成 21 年度	20,122	22,317	5,269	42,213	41,562	2,894	F.Y. 2009
22	23,423	25,085	5,477	44,749	42,699	4,019	F.Y. 2010
22 年 10~12月	6,280	6,503	5,077	11,463	10,853	3,100	Q4 2010
23 年 1~3月	5,921	6,130	5,477	10,412	9,358	4,019	Q1 2011
4~6月	5,137	5,408	5,784	6,842	7,488	3,180	Q2
7~9月	4,913	6,879	4,434	11,669	11,210	3,469	Q3
10~12月	6,390	6,611	4,990	12,369	12,054	3,608	Q4
22 年 11月	1,985	2,211	4,965	3,889	3,708	3,084	Nov. 2010
12月	2,050	2,113	5,077	3,605	3,531	3,100	Dec.
23 年 1月	2,221	1,992	5,519	3,502	3,413	3,173	Jan. 2011
2月	1,974	2,128	5,543	3,811	3,756	3,151	Feb.
3月	1,727	2,010	5,477	3,099	2,189	4,019	Mar.
4月	1,733	1,722	5,826	1,466	1,632	3,794	Apr.
5月	1,744	1,507	6,210	1,827	2,376	3,189	May
6月	1,661	2,180	5,784	3,548	3,479	3,180	Jun.
7月	1,554	2,285	5,185	3,943	3,822	3,227	Jul.
8月	1,610	2,264	4,766	3,632	3,343	3,492	Aug.
9月	1,749	2,331	4,434	4,094	4,046	3,469	Sep.
10月	2,275	2,282	4,733	4,429	4,221	3,611	Oct.
11月	2,317	2,165	5,134	3,936	3,851	3,624	Nov.
12月	1,798	2,164	4,990	4,004	3,982	3,608	Dec.
24 年 1月	2,115	2,009	5,265	3,936	3,851	3,635	Jan. 2012
前年同月比(%)	▲ 4.8	0.8	▲ 4.6	12.4	12.8	14.6	R.S.

注：板ガラスの換算箱は、厚さ2mm、面積9.29平方メートル(100平方フィート)を基準に換算した箱数である。

Note : Conversion boxes are the number of boxes converted on the basis of 2 mm in thickness, 9.29 m² (100 square feet) in area.

年 月	ガラス短繊維製品(t) Glass fiber wool products			ガラス長繊維製品(t) Glass fiber continuous textiles			Year , Quarter and Month
	生産数量 Production Quantity	販売数量 Sales Quantity	在庫数量 Inventory Quantity	生産数量 Production Quantity	販売数量 Sales Quantity	在庫数量 Inventory Quantity	
平成 21 年	166,957	174,535	16,943	192,998	261,594	39,964	C.Y. 2009
22	202,646	204,758	13,153	289,891	333,581	47,080	C.Y. 2010
23	196,431	203,273	15,240	278,711	304,476	67,768	C.Y. 2011
平成 21 年度	174,861	180,152	17,521	222,146	305,426	37,559	F.Y. 2009
22	203,776	208,048	13,321	289,542	327,641	48,733	F.Y. 2010
22 年 10~12月	55,678	55,924	13,153	76,294	78,777	47,080	Q4 2010
23 年 1~3月	48,885	50,125	13,321	69,420	78,779	48,733	Q1 2011
4~6月	53,156	52,690	18,632	71,337	75,671	56,228	Q2
7~9月	44,701	49,769	16,660	70,867	76,560	63,328	Q3
10~12月	49,689	50,690	15,240	67,087	73,465	67,768	Q4
22 年 11月	18,574	18,510	13,172	25,790	27,132	41,370	Nov. 2010
12月	18,474	18,630	13,153	25,330	23,853	47,080	Dec.
23 年 1月	18,411	17,595	14,531	25,318	26,021	50,821	Jan. 2011
2月	17,120	17,522	14,444	23,664	26,956	51,147	Feb.
3月	13,354	15,008	13,321	20,438	25,803	48,733	Mar.
4月	16,106	15,964	14,034	22,020	25,879	48,977	Apr.
5月	18,864	18,306	16,475	24,899	24,216	53,801	May
6月	18,186	18,420	18,632	24,417	25,577	56,228	Jun.
7月	17,116	17,452	19,646	23,727	24,776	59,267	Jul.
8月	12,434	15,277	18,076	24,160	24,878	63,290	Aug.
9月	15,152	17,040	16,660	22,979	26,907	63,328	Sep.
10月	17,144	16,743	17,098	22,943	25,432	65,193	Oct.
11月	15,940	17,201	15,560	21,783	24,960	66,038	Nov.
12月	16,604	16,746	15,240	22,361	23,074	67,768	Dec.
24 年 1月	16,523	16,585	15,223	23,405	23,587	71,549	Jan. 2012
前年同月比(%)	▲ 10.3	▲ 5.7	4.8	▲ 7.6	▲ 9.4	40.8	R.S.

3. 生産・出荷・在庫統計(Production, Producer's Shipments and Producer's Inventories of Finished Goods)

(1) 主要製品統計表(時系列)(Historical Data by Principal Commodities)

① ガラス・同製品(続き)(Glass and glass products (continued))

年 月	無アルカリガラス基板(1000m ²) Nonalkali glass substrates			ガラス製容器類(t) Glass containers			Year , Quarter and Month
	生産数量 Production Quantity	販売数量 Sales Quantity	在庫数量 Inventory Quantity	生産数量 Production Quantity	販売数量 Sales Quantity	在庫数量 Inventory Quantity	
平成 21 年	22,338	28,370	4,462	1,330,421	1,343,612	221,399	C.Y. 2009
22	43,388	47,904	4,966	1,337,292	1,357,501	216,365	C.Y. 2010
23	34,977	40,760	5,545	1,341,056	1,335,237	224,824	C.Y. 2011
平成 21 年度	28,598	35,096	4,797	1,331,315	1,343,485	229,815	F.Y. 2009
22	43,794	48,083	5,577	1,335,038	1,352,607	226,428	F.Y. 2010
22 年 10~12月	10,995	12,379	4,966	344,999	356,772	216,365	Q4 2010
23 年 1~3月	10,459	11,184	5,577	308,373	293,690	226,428	Q1 2011
4~6月	7,465	8,706	5,846	349,201	353,060	226,090	Q2
7~9月	9,040	11,457	5,701	341,871	345,830	225,558	Q3
10~12月	8,013	9,413	5,545	341,611	342,657	224,824	Q4
22 年 11月	3,674	4,224	5,003	116,279	121,699	223,039	Nov. 2010
12月	3,924	4,373	4,966	114,516	122,128	216,365	Dec.
23 年 1月	3,716	3,919	5,227	98,325	97,783	208,863	Jan. 2011
2月	3,430	3,614	5,752	103,422	91,862	222,871	Feb.
3月	3,313	3,651	5,577	106,626	104,045	226,428	Mar.
4月	1,645	1,865	5,714	112,011	115,900	222,862	Apr.
5月	2,495	2,937	5,623	117,678	116,408	225,665	May
6月	3,325	3,904	5,846	119,512	120,752	226,090	Jun.
7月	2,798	3,494	6,125	120,782	122,218	223,414	Jul.
8月	3,445	4,046	6,160	104,683	113,467	218,978	Aug.
9月	2,797	3,917	5,701	116,406	110,145	225,558	Sep.
10月	2,630	3,402	5,333	117,350	108,985	234,045	Oct.
11月	2,831	2,977	5,541	117,116	115,684	235,229	Nov.
12月	2,552	3,034	5,545	107,145	117,988	224,824	Dec.
24 年 1月	1,998	2,355	5,460	96,314	93,369	228,555	Jan. 2012
前年同月比(%)	▲ 46.2	▲ 39.9	4.5	▲ 2.0	▲ 4.5	9.4	R.S.

年 月	台所・食卓用ガラス製品(花びん・灰皿を含む)(t) Glass products for tablewares and kitchenwares (including Vases and ashtray)			ほうろろ鉄器製品(t) * Enameled iron products			Year , Quarter and Month
	生産数量 Production Quantity	販売数量 Sales Quantity	在庫数量 Inventory Quantity	生産数量 Production Quantity	販売数量 Sales Quantity	在庫数量 Inventory Quantity	
平成 21 年	56,005	57,381	19,681	36,953	17,288	2,956	C.Y. 2009
22	53,416	55,777	16,800	36,677	17,205	2,887	C.Y. 2010
23	54,641	53,413	17,650	40,183	16,696	2,856	C.Y. 2011
平成 21 年度	52,154	54,304	20,939	37,002	17,604	3,048	F.Y. 2009
22	54,122	55,777	18,402	36,987	16,880	2,875	F.Y. 2010
22 年 10~12月	13,718	13,387	16,800	9,486	4,374	2,887	Q4 2010
23 年 1~3月	12,907	11,352	18,402	8,602	3,845	2,875	Q1 2011
4~6月	15,206	16,385	17,014	10,640	3,846	2,808	Q2
7~9月	14,404	13,703	17,578	10,132	4,427	2,815	Q3
10~12月	12,124	11,973	17,650	10,809	4,578	2,856	Q4
22 年 11月	4,478	4,164	17,633	3,410	1,587	2,965	Nov. 2010
12月	4,484	5,233	16,800	2,761	1,399	2,887	Dec.
23 年 1月	4,135	3,074	17,819	2,514	1,133	2,889	Jan. 2011
2月	4,564	3,742	18,576	2,849	1,197	2,904	Feb.
3月	4,208	4,536	18,402	3,239	1,515	2,875	Mar.
4月	4,949	4,719	18,534	3,560	1,237	2,887	Apr.
5月	5,100	4,635	18,908	3,384	1,288	2,795	May
6月	5,157	7,031	17,014	3,696	1,321	2,808	Jun.
7月	4,863	5,352	16,509	3,323	1,453	2,833	Jul.
8月	4,571	4,238	16,789	3,271	1,495	2,825	Aug.
9月	4,970	4,113	17,578	3,538	1,479	2,815	Sep.
10月	4,382	3,752	18,194	3,696	1,383	2,857	Oct.
11月	4,090	3,619	18,623	3,625	1,442	2,878	Nov.
12月	3,652	4,602	17,650	3,488	1,753	2,856	Dec.
24 年 1月	3,685	2,798	18,519	2,658	1,158	2,857	Jan. 2012
前年同月比(%)	▲ 10.9	▲ 9.0	3.9	5.9	2.6	▲ 0.8	R.S.

注：*印の品目の数値は不連続が生じたため、前年同月比の計算には接続係数を使用した(36ページ参照)。

Note : Several goods cannot be compared, so there is discontinuity . For that purpose calculate of compared to the same month of the previous year, used continuity coefficients. The goods that have been discontinuity are designated by the mark " * ". In detail, refer to page 36.

②セメント・同製品(Cement and cement products)

年 月	セメント(1000t) Cement			遠心力鉄筋コンクリート管(t) *			Year , Quarter and Month
	生産数量 Production Quantity	販売数量 Sales Quantity	在庫数量 Inventory Quantity	生産数量 Production Quantity	販売数量 Sales Quantity	在庫数量 Inventory Quantity	
平成 21 年	54,800	54,437	1,290	452,520	458,615	190,425	C.Y. 2009
22	51,526	51,078	1,234	356,083	360,899	159,453	C.Y. 2010
23	51,377	50,721	1,162	323,137	326,840	143,624	C.Y. 2011
平成 21 年度	53,195	52,687	1,289	434,274	440,985	160,753	F.Y. 2009
22	50,986	50,679	1,100	341,395	335,394	141,138	F.Y. 2010
22 年 10~12月	14,259	14,125	1,234	88,911	94,796	159,453	Q4 2010
23 年 1~3月	12,178	12,180	1,100	79,154	90,906	141,138	Q1 2011
4~6月	11,799	11,667	1,037	78,594	64,422	153,750	Q2
7~9月	12,922	12,773	1,024	75,052	70,227	156,320	Q3
10~12月	14,478	14,101	1,162	90,337	101,285	143,624	Q4
22 年 11月	4,795	4,847	1,113	30,480	33,905	163,320	Nov. 2010
12月	4,946	4,736	1,234	28,764	31,307	159,453	Dec.
23 年 1月	3,899	4,016	1,086	26,077	32,684	151,795	Jan. 2011
2月	4,103	4,057	1,083	26,720	30,444	146,107	Feb.
3月	4,176	4,107	1,100	26,357	27,778	141,138	Mar.
4月	4,026	3,892	1,177	26,360	21,947	145,500	Apr.
5月	3,713	3,726	1,103	25,053	19,808	150,917	May
6月	4,060	4,050	1,037	27,181	22,667	153,750	Jun.
7月	4,519	4,329	1,154	23,949	21,964	155,121	Jul.
8月	4,269	4,263	1,121	23,652	21,977	155,869	Aug.
9月	4,134	4,181	1,024	27,451	26,286	156,320	Sep.
10月	4,755	4,612	1,099	30,708	30,357	155,489	Oct.
11月	4,744	4,735	1,021	30,686	35,985	150,057	Nov.
12月	4,979	4,754	1,162	28,943	34,943	143,624	Dec.
24 年 1月	4,182	4,266	1,074	27,297	29,953	134,725	Jan. 2012
前年同月比(%)	7.3	6.2	▲ 1.0	5.5	▲ 6.5	▲ 8.0	R.S.

年 月	遠心力鉄筋コンクリートポール(t) Centrifugal reinforced-concrete poles			遠心力鉄筋コンクリートパイプ(t) *			Year , Quarter and Month
	生産数量 Production Quantity	販売数量 Sales Quantity	在庫数量 Inventory Quantity	生産数量 Production Quantity	販売数量 Sales Quantity	在庫数量 Inventory Quantity	
平成 21 年	700,527	710,603	119,087	2,301,907	2,405,472	424,730	C.Y. 2009
22	755,617	750,057	121,295	2,019,288	2,085,887	338,016	C.Y. 2010
23	738,637	738,972	124,562	2,210,822	2,153,065	379,949	C.Y. 2011
平成 21 年度	714,319	720,257	118,849	2,141,546	2,246,110	389,735	F.Y. 2009
22	754,584	749,094	120,485	2,033,572	2,040,699	362,380	F.Y. 2010
22 年 10~12月	194,997	205,770	121,295	492,877	517,987	338,016	Q4 2010
23 年 1~3月	180,340	180,309	120,485	492,203	455,925	362,380	Q1 2011
4~6月	183,287	182,333	123,780	559,214	552,256	378,092	Q2
7~9月	184,425	186,921	123,304	593,465	571,686	389,562	Q3
10~12月	190,585	189,409	124,562	565,940	573,198	379,949	Q4
22 年 11月	67,658	72,980	123,209	167,974	170,815	349,032	Nov. 2010
12月	63,263	64,899	121,295	150,151	160,057	338,016	Dec.
23 年 1月	59,426	62,759	120,178	150,275	128,731	354,382	Jan. 2011
2月	60,259	62,352	118,771	164,667	145,310	368,405	Feb.
3月	60,655	55,198	120,485	177,261	181,884	362,380	Mar.
4月	60,825	57,608	124,229	190,457	194,955	361,090	Apr.
5月	55,833	57,981	122,821	172,039	174,505	359,608	May
6月	66,629	66,744	123,780	196,718	182,796	378,092	Jun.
7月	63,271	63,843	123,744	193,633	176,952	392,324	Jul.
8月	59,704	61,461	123,205	202,775	190,723	394,644	Aug.
9月	61,450	61,617	123,304	197,057	204,011	389,562	Sep.
10月	62,502	63,854	122,891	192,595	203,114	378,984	Oct.
11月	66,379	66,462	123,208	196,231	188,985	383,411	Nov.
12月	61,704	59,093	124,562	177,114	181,099	379,949	Dec.
24 年 1月	56,163	53,057	128,107	160,041	147,929	375,964	Jan. 2012
前年同月比(%)	▲ 5.5	▲ 15.5	6.6	9.2	17.9	5.4	R.S.

注：*印の品目の数値は不連続が生じたため、前年同月比の計算には接続係数を使用した(36ページ参照)。

Note : Several goods cannot be compared, so there is discontinuity . For that purpose calculate of compared to the same month of the previous year, used continuity coefficients. The goods that have been discontinuity are designated by the mark " * ". In detail, refer to page 36.

3. 生産・出荷・在庫統計(Production, Producer's Shipments and Producer's Inventories of Finished Goods)

(1) 主要製品統計表(時系列)(Historical Data by Principal Commodities)

②セメント・同製品(続き)(Cement and cement products (continued))

年 月	護岸用コンクリートブロック(t) *			道路用コンクリート製品(t) *			Year , Quarter and Month
	生産数量 Production Quantity	販売数量 Sales Quantity	在庫数量 Inventory Quantity	生産数量 Production Quantity	販売数量 Sales Quantity	在庫数量 Inventory Quantity	
平成 21 年	1,416,333	1,406,219	588,228	4,071,652	4,340,754	1,544,988	C.Y. 2009
22	1,275,450	1,381,561	467,247	3,778,152	4,079,423	1,417,714	C.Y. 2010
23	1,201,542	1,192,362	466,891	3,567,199	3,745,127	1,435,540	C.Y. 2011
平成 21 年度	1,450,761	1,444,430	395,867	4,039,254	4,324,705	1,266,266	F.Y. 2009
22	1,204,234	1,251,121	359,269	3,693,901	3,939,907	1,228,355	F.Y. 2010
22 年 10~12月	337,333	329,674	467,247	1,030,800	1,137,442	1,417,714	Q4 2010
23 年 1~3月	326,144	427,608	359,269	934,037	1,191,164	1,228,355	Q1 2011
4~6月	291,074	261,868	385,095	829,930	741,360	1,348,518	Q2
7~9月	271,197	223,412	439,007	825,831	779,516	1,443,432	Q3
10~12月	313,127	279,474	466,891	977,401	1,033,087	1,435,540	Q4
22 年 11月	116,858	114,316	468,689	353,777	400,105	1,445,146	Nov. 2010
12月	121,025	124,645	467,247	338,948	388,327	1,417,714	Dec.
23 年 1月	110,776	136,908	428,658	304,538	395,611	1,350,684	Jan. 2011
2月	117,329	171,843	376,968	326,982	438,665	1,275,576	Feb.
3月	98,039	118,857	359,269	302,517	356,888	1,228,355	Mar.
4月	95,827	91,278	360,024	284,326	255,465	1,262,891	Apr.
5月	92,650	81,609	371,286	257,957	220,894	1,309,941	May
6月	102,597	88,981	385,095	287,647	265,001	1,348,518	Jun.
7月	91,989	78,338	398,598	269,368	256,931	1,379,658	Jul.
8月	87,260	70,448	415,318	269,470	250,854	1,412,093	Aug.
9月	91,948	74,626	439,007	286,993	271,731	1,443,432	Sep.
10月	95,555	77,060	453,882	313,794	311,667	1,460,184	Oct.
11月	105,397	93,212	466,197	334,360	359,278	1,453,530	Nov.
12月	112,175	109,202	466,891	329,247	362,142	1,435,540	Dec.
24 年 1月	114,155	131,541	481,488	337,752	412,139	1,529,313	Jan. 2012
前年同月比(%)	▲ 5.3	▲ 8.7	7.7	1.8	▲ 3.5	4.6	R.S.

年 月	プレストレストコンクリート製品(t) *			気泡コンクリート製品(ALC製品)(m ³)			Year , Quarter and Month
	生産数量 Production Quantity	販売数量 Sales Quantity	在庫数量 Inventory Quantity	生産数量 Production Quantity	販売数量 Sales Quantity	在庫数量 Inventory Quantity	
平成 21 年	869,753	915,704	154,431	1,594,076	1,599,296	62,466	C.Y. 2009
22	654,188	655,622	128,950	1,432,607	1,427,622	53,414	C.Y. 2010
23	617,922	589,207	132,870	1,524,563	1,477,121	68,838	C.Y. 2011
平成 21 年度	790,928	839,748	137,309	1,509,948	1,505,904	60,482	F.Y. 2009
22	609,520	602,366	111,433	1,470,666	1,452,069	57,829	F.Y. 2010
22 年 10~12月	161,393	156,456	128,950	417,587	420,394	53,414	Q4 2010
23 年 1~3月	134,416	140,567	111,433	358,860	344,316	57,829	Q1 2011
4~6月	158,823	133,874	133,334	356,265	336,000	66,907	Q2
7~9月	160,317	161,555	126,025	381,164	379,621	62,974	Q3
10~12月	164,366	153,211	132,870	428,274	417,184	68,838	Q4
22 年 11月	58,783	52,099	135,132	141,732	144,755	51,989	Nov. 2010
12月	50,809	54,953	128,950	143,459	140,687	53,414	Dec.
23 年 1月	44,871	43,853	123,752	132,996	127,374	61,124	Jan. 2011
2月	44,819	48,240	118,051	127,199	125,640	59,877	Feb.
3月	44,726	48,474	111,433	98,665	91,302	57,829	Mar.
4月	46,685	38,343	118,464	123,602	111,859	68,543	Apr.
5月	50,672	43,822	125,211	104,787	107,585	61,918	May
6月	61,466	51,709	133,334	127,876	116,556	66,907	Jun.
7月	55,031	55,552	128,969	125,024	123,732	65,495	Jul.
8月	50,081	50,367	126,221	121,855	125,899	61,064	Aug.
9月	55,205	55,636	126,025	134,285	129,990	62,974	Sep.
10月	53,773	48,490	131,725	136,404	134,014	62,611	Oct.
11月	56,904	52,407	133,140	148,350	144,507	65,615	Nov.
12月	53,689	52,314	132,870	143,520	138,663	68,838	Dec.
24 年 1月	52,695	56,763	137,810	122,804	127,373	60,124	Jan. 2012
前年同月比(%)	8.0	15.0	▲ 2.1	▲ 7.7	0.0	▲ 1.6	R.S.

注：*印の品目の数値は不連続が生じたため、前年同月比の計算には接続係数を使用した(36ページ参照)。

Note : Several goods cannot be compared, so there is discontinuity . For that purpose calculate of compared to the same month of the previous year, used continuity coefficients. The goods that have been discontinuity are designated by the mark " * ". In detail, refer to page 36.

③陶磁器 (Ceramic wares)

年 月	タイル(1000m ²) * Tiles			水洗式便器(1000個) Sanitary ceramic wares(1000n)			Year , Quarter and Month
	生産数量 Production Quantity	販売数量 Sales Quantity	在庫数量 Inventory Quantity	生産数量 Production Quantity	販売数量 Sales Quantity	在庫数量 Inventory Quantity	
平成 21 年	22,922	22,447	10,209	2,036	2,718	323	C.Y. 2009
22	21,100	20,558	8,450	2,058	2,635	221	C.Y. 2010
23	23,502	21,201	8,855	2,229	2,811	305	C.Y. 2011
平成 21 年度	21,476	21,297	9,786	2,020	2,668	262	F.Y. 2009
22	21,673	20,674	8,314	2,130	2,651	231	F.Y. 2010
22 年 10~12月	5,872	5,873	8,450	583	702	221	Q4 2010
23 年 1~3月	5,692	5,243	8,314	564	714	231	Q1 2011
4~6月	5,615	4,640	8,657	533	625	300	Q2
7~9月	5,849	5,207	8,874	551	713	289	Q3
10~12月	6,345	6,112	8,855	581	760	305	Q4
22 年 11月	2,036	2,042	8,610	202	243	219	Nov. 2010
12月	1,906	1,906	8,450	189	234	221	Dec.
23 年 1月	1,642	1,715	8,249	170	207	249	Jan. 2011
2月	1,980	1,768	8,236	189	243	237	Feb.
3月	2,070	1,759	8,314	206	264	231	Mar.
4月	1,966	1,592	8,520	185	210	253	Apr.
5月	1,692	1,413	8,496	157	192	267	May
6月	1,957	1,634	8,657	191	223	300	Jun.
7月	1,970	1,633	8,824	189	225	314	Jul.
8月	1,783	1,673	8,769	162	239	291	Aug.
9月	2,095	1,900	8,874	200	249	289	Sep.
10月	2,087	1,995	8,877	197	248	301	Oct.
11月	2,195	2,078	8,912	200	261	302	Nov.
12月	2,064	2,039	8,855	184	251	305	Dec.
24 年 1月	1,755	1,824	8,476	159	225	307	Jan. 2012
前年同月比(%)	7.0	6.6	2.8	▲ 6.2	8.5	23.6	R.S.

年 月	電気用陶磁器 (t) * Electrical porcelain insulators			台所・食卓用陶磁器 * Ceramic wares for tablewares and kitchenwares		Year , Quarter and Month
	生産数量 Production Quantity	販売数量 Sales Quantity	在庫数量 Inventory Quantity	生産数量(t) Production Quantity	生産金額 (100万円)(million yen) Production Value	
平成 21 年	52,061	54,401	10,440	74,324	...	C.Y. 2009
22	45,994	48,499	9,158	71,283	...	C.Y. 2010
23	43,863	44,132	9,730	68,492	...	C.Y. 2011
平成 21 年度	50,554	53,608	9,309	72,529	...	F.Y. 2009
22	45,019	46,497	9,024	70,760	...	F.Y. 2010
22 年 10~12月	11,235	12,165	9,158	18,349	...	Q4 2010
23 年 1~3月	10,832	11,196	9,024	17,001	...	Q1 2011
4~6月	11,615	11,309	9,502	17,288	...	Q2
7~9月	10,338	10,148	9,914	16,517	...	Q3
10~12月	11,079	11,479	9,730	17,685	...	Q4
22 年 11月	3,912	4,432	9,432	6,214	...	Nov. 2010
12月	3,523	3,938	9,158	5,977	...	Dec.
23 年 1月	3,110	3,657	8,142	5,124	...	Jan. 2011
2月	3,713	3,248	9,290	5,809	...	Feb.
3月	4,009	4,291	9,024	6,068	...	Mar.
4月	4,016	4,275	8,820	5,857	...	Apr.
5月	3,588	3,880	8,563	5,517	...	May
6月	4,010	3,154	9,502	5,914	...	Jun.
7月	3,630	3,414	9,830	5,664	...	Jul.
8月	2,944	3,523	9,378	5,165	...	Aug.
9月	3,763	3,211	9,914	5,688	...	Sep.
10月	3,748	3,671	10,013	5,836	...	Oct.
11月	3,770	3,532	10,325	6,017	...	Nov.
12月	3,561	4,277	9,730	5,831	...	Dec.
24 年 1月	2,791	3,092	9,521	4,799	2,386	Jan. 2012
前年同月比(%)	▲ 10.2	▲ 15.3	16.9	▲ 9.1	...	R.S.

注：台所・食卓用陶磁器は、平成24年調査票改正により生産数量と生産金額のみを調査(35ページ参照)。

Note) "Ceramic wares for tablewares and kitchenwares" has been surveying only production quantity and production value since the 2012 questionnaire revision (reference to page 35)

3. 生産・出荷・在庫統計(Production, Producer's Shipments and Producer's Inventories of Finished Goods)

(1) 主要製品統計表(時系列)(Historical Data by Principal Commodities)

④ ファインセラミックス(Fine ceramics)

年 月	ファインセラミックス(機能材)(百万個) *			ファインセラミックス(一般構造材) *			Year , Quarter and Month
	生産数量 Production Quantity	販売数量 Sales Quantity	在庫数量 Inventory Quantity	生産数量 Production Quantity	販売数量 Sales Quantity	在庫数量 Inventory Quantity	
平成 21 年	17,417	17,995	564	1,427,146	1,403,363	51,163	C.Y. 2009
22	24,427	24,024	987	1,479,450	1,446,563	41,429	C.Y. 2010
23	22,922	22,608	1,368	1,362,506	1,318,974	49,396	C.Y. 2011
平成 21 年度	20,758	20,631	737	1,541,566	1,536,173	45,012	F.Y. 2009
22	24,770	24,176	1,356	1,445,136	1,395,575	50,442	F.Y. 2010
22 年 10~12月	6,379	6,244	987	351,724	365,010	41,429	Q4 2010
23 年 1~3月	5,956	5,608	1,356	371,514	353,365	50,442	Q1 2011
4~6月	5,857	5,800	1,415	331,726	322,401	51,775	Q2
7~9月	5,937	5,919	1,433	326,317	314,225	54,623	Q3
10~12月	5,172	5,281	1,368	332,949	328,983	49,396	Q4
22 年 11月	2,145	2,062	918	121,737	118,153	44,411	Nov. 2010
12月	2,162	2,096	987	116,221	115,175	41,429	Dec.
23 年 1月	1,996	1,777	1,225	126,208	118,575	46,336	Jan. 2011
2月	1,827	1,970	1,084	117,578	112,172	49,443	Feb.
3月	2,134	1,861	1,356	127,728	122,618	50,442	Mar.
4月	2,143	2,108	1,391	110,920	109,589	49,523	Apr.
5月	1,827	1,869	1,349	109,116	104,582	51,486	May
6月	1,888	1,823	1,415	111,690	108,230	51,775	Jun.
7月	1,981	1,940	1,456	111,635	111,236	49,073	Jul.
8月	1,998	1,964	1,490	106,231	97,542	54,761	Aug.
9月	1,958	2,015	1,433	108,451	105,447	54,623	Sep.
10月	1,794	1,711	1,519	113,230	111,363	53,388	Oct.
11月	1,726	1,753	1,531	113,978	108,474	56,133	Nov.
12月	1,653	1,818	1,368	105,741	109,146	49,396	Dec.
24 年 1月	1,406	1,487	1,264	108,927	108,676	50,423	Jan. 2012
前年同月比(%)	▲ 29.5	▲ 16.3	4.5	▲ 13.8	▲ 8.4	8.6	R.S.

⑤ その他の窯業・土石製品 (Other ceramics, stone and clay products)

年 月	触媒担体・セラミックフィルタ(Kg) *			炭素繊維(t)			Year , Quarter and Month
	生産数量 Production Quantity	販売数量 Sales Quantity	在庫数量 Inventory Quantity	生産数量 Production Quantity	販売数量 Sales Quantity	在庫数量 Inventory Quantity	
平成 21 年	9,669,579	9,766,787	1,903,446	7,985	7,368	1,758	C.Y. 2009
22	15,189,959	13,599,689	1,997,841	13,359	12,095	1,416	C.Y. 2010
23	15,702,507	15,610,789	2,117,227	16,497	13,065	1,540	C.Y. 2011
平成 21 年度	11,628,065	11,286,962	1,744,028	7,887	7,765	1,288	F.Y. 2009
22	15,372,578	14,382,388	1,705,140	15,608	13,479	1,032	F.Y. 2010
22 年 10~12月	4,083,785	3,800,182	1,997,841	3,953	3,339	1,416	Q4 2010
23 年 1~3月	3,728,284	3,995,801	1,705,140	4,060	3,773	1,032	Q1 2011
4~6月	3,576,890	3,325,768	1,994,419	4,319	3,060	1,524	Q2
7~9月	3,753,231	3,889,466	1,835,860	4,310	3,439	1,597	Q3
10~12月	4,644,102	4,399,754	2,117,227	3,807	2,793	1,540	Q4
22 年 11月	1,417,625	1,413,030	1,947,461	1,475	1,058	1,415	Nov. 2010
12月	1,251,042	1,189,014	1,997,841	1,387	1,180	1,416	Dec.
23 年 1月	1,212,333	1,307,501	1,899,246	1,335	1,115	1,447	Jan. 2011
2月	1,169,991	1,215,831	1,848,045	1,272	1,166	1,358	Feb.
3月	1,345,960	1,472,469	1,705,140	1,454	1,492	1,032	Mar.
4月	1,210,309	1,196,373	1,790,589	1,369	986	1,158	Apr.
5月	1,152,508	1,003,617	1,918,445	1,385	960	1,357	May
6月	1,214,073	1,125,778	1,994,419	1,565	1,114	1,524	Jun.
7月	1,371,306	1,305,976	2,057,488	1,471	1,013	1,649	Jul.
8月	1,069,293	1,173,234	1,945,984	1,392	1,321	1,524	Aug.
9月	1,312,632	1,410,256	1,835,860	1,447	1,105	1,597	Sep.
10月	1,535,355	1,551,486	1,864,087	1,255	1,028	1,547	Oct.
11月	1,677,162	1,526,496	2,008,089	1,327	833	1,640	Nov.
12月	1,431,585	1,321,772	2,117,227	1,225	932	1,540	Dec.
24 年 1月	1,545,618	1,432,240	2,231,485	804	722	1,457	Jan. 2012
前年同月比(%)	26.4	8.5	17.3	▲ 39.8	▲ 35.2	0.7	R.S.

注：*印の品目の数値は不連続が生じたため、前年同月比の計算には接続係数を使用した(36ページ参照)。

Note : Several goods cannot be compared, so there is discontinuity . For that purpose calculate of compared to the same month of the previous year, used continuity coefficients. The goods that have been discontinuity are designated by the mark " * ". In detail, refer to page 36.

年 月	耐火レンガ(t) Refractory bricks			不定形耐火物(t) Monolithic refractories			Year , Quarter and Month
	生産数量 Production Quantity	販売数量 Sales Quantity	在庫数量 Inventory Quantity	生産数量 Production Quantity	販売数量 Sales Quantity	在庫数量 Inventory Quantity	
平成 21 年	308,566	363,365	57,143	598,657	620,613	23,541	C.Y. 2009
22	379,441	424,536	64,838	724,134	744,142	24,515	C.Y. 2010
23	378,080	415,070	69,186	717,017	738,121	26,238	C.Y. 2011
平成 21 年度	317,999	372,022	58,470	639,649	661,521	23,474	F.Y. 2009
22	383,615	426,006	63,879	730,121	749,661	25,864	F.Y. 2010
22 年 10~12月	102,319	110,735	64,838	192,482	197,639	24,515	Q4 2010
23 年 1~3月	90,369	98,524	63,879	177,134	181,119	25,864	Q1 2011
4~6月	97,829	104,958	68,220	178,098	183,727	26,984	Q2
7~9月	94,009	108,015	66,388	171,851	179,876	24,389	Q3
10~12月	95,873	103,573	69,186	189,934	193,399	26,238	Q4
22 年 11月	34,657	36,307	64,765	65,531	66,283	25,190	Nov. 2010
12月	34,378	37,150	64,838	65,523	68,134	24,515	Dec.
23 年 1月	28,304	33,848	61,736	58,658	59,113	25,747	Jan. 2011
2月	28,771	30,891	61,756	58,284	60,270	25,641	Feb.
3月	33,294	33,785	63,879	60,192	61,736	25,864	Mar.
4月	32,927	36,929	63,577	64,448	67,282	25,975	Apr.
5月	31,932	32,545	65,833	54,563	55,596	26,939	May
6月	32,970	35,484	68,220	59,087	60,849	26,984	Jun.
7月	31,429	34,798	68,012	55,980	58,572	26,209	Jul.
8月	30,381	35,135	69,556	58,287	60,073	26,108	Aug.
9月	32,199	38,082	66,388	57,584	61,231	24,389	Sep.
10月	32,061	35,966	65,476	61,674	62,621	25,480	Oct.
11月	31,280	35,602	63,865	64,711	65,138	26,554	Nov.
12月	32,532	32,005	69,186	63,549	65,640	26,238	Dec.
24 年 1月	28,516	33,537	68,298	57,295	57,574	27,681	Jan. 2012
前年同月比(%)	0.7	▲ 0.9	10.6	▲ 2.3	▲ 2.6	7.5	R.S.

年 月	電 極(t) Carbonaceous electrodes			研削砥石(t) Grinding wheels			Year , Quarter and Month
	生産数量 Production Quantity	販売数量 Sales Quantity	在庫数量 Inventory Quantity	生産数量 Production Quantity	販売数量 Sales Quantity	在庫数量 Inventory Quantity	
平成 21 年	154,606	150,411	15,657	29,128	31,947	2,988	C.Y. 2009
22	201,612	195,986	14,532	39,467	42,433	3,282	C.Y. 2010
23	211,222	203,921	14,801	41,322	44,162	3,959	C.Y. 2011
平成 21 年度	169,545	164,632	14,420	31,624	34,099	3,075	F.Y. 2009
22	205,081	195,043	17,617	40,848	43,780	3,778	F.Y. 2010
22 年 10~12月	52,148	51,642	14,532	10,481	11,382	3,282	Q4 2010
23 年 1~3月	51,386	46,642	17,617	10,379	10,943	3,778	Q1 2011
4~6月	54,303	52,482	17,497	10,214	10,610	4,112	Q2
7~9月	51,917	50,565	17,171	10,383	11,348	4,016	Q3
10~12月	53,616	54,232	14,801	10,346	11,261	3,959	Q4
22 年 11月	17,654	18,572	15,660	3,578	3,902	3,341	Nov. 2010
12月	17,884	18,422	14,532	3,355	3,702	3,282	Dec.
23 年 1月	14,856	12,997	15,867	3,216	3,436	3,404	Jan. 2011
2月	16,580	15,787	16,186	3,378	3,609	3,495	Feb.
3月	19,950	17,858	17,617	3,785	3,898	3,778	Mar.
4月	19,364	18,631	17,736	3,490	3,576	3,977	Apr.
5月	16,105	14,753	18,395	3,185	3,242	4,149	May
6月	18,834	19,098	17,497	3,539	3,792	4,112	Jun.
7月	17,186	16,912	17,176	3,434	3,682	4,131	Jul.
8月	17,440	15,948	18,131	3,394	3,698	4,143	Aug.
9月	17,291	17,705	17,171	3,555	3,968	4,016	Sep.
10月	18,072	16,896	17,789	3,499	3,805	3,976	Oct.
11月	17,639	18,596	16,214	3,543	3,858	3,937	Nov.
12月	17,905	18,740	14,801	3,304	3,598	3,959	Dec.
24 年 1月	16,654	13,613	17,475	3,011	3,251	3,932	Jan. 2012
前年同月比(%)	12.1	4.7	10.1	▲ 6.4	▲ 5.4	15.5	R.S.

3. 生産・出荷・在庫統計(Production, Producer's Shipments and Producer's Inventories of Finished Goods)

(1) 主要製品統計表(時系列)(Historical Data by Principal Commodities)

⑤ その他の窯業・土石製品(続き) (Other ceramics, stone and clay products (continued))

年 月	せっこうボード(1000m ²) Gypsum board products			繊維板(1000m ²) Fiberboard			Year , Quarter and Month
	生産数量 Production Quantity	販売数量 Sales Quantity	在庫数量 Inventory Quantity	生産数量 Production Quantity	販売数量 Sales Quantity	在庫数量 Inventory Quantity	
平成 21 年	439,928	442,946	23,966	93,743	87,438	9,518	C.Y. 2009
22	441,127	439,854	24,846	105,209	96,960	10,125	C.Y. 2010
23	469,205	469,126	24,480	115,180	104,912	9,384	C.Y. 2011
平成 21 年度	432,454	434,917	27,020	97,372	90,687	10,000	F.Y. 2009
22	451,256	451,455	26,422	107,733	99,418	9,091	F.Y. 2010
22 年 10~12月	122,346	122,136	24,846	30,249	26,985	10,125	Q4 2010
23 年 1~3月	120,947	119,272	26,422	28,220	26,015	9,091	Q1 2011
4~6月	101,324	101,578	26,070	27,400	24,546	9,504	Q2
7~9月	118,066	120,288	23,709	29,082	27,227	8,752	Q3
10~12月	128,868	127,988	24,480	30,478	27,124	9,384	Q4
22 年 11月	41,964	41,987	24,417	10,269	9,003	9,978	Nov. 2010
12月	40,129	39,670	24,846	10,423	9,580	10,125	Dec.
23 年 1月	38,604	39,237	24,181	9,533	8,431	10,581	Jan. 2011
2月	41,411	40,452	25,108	9,737	8,596	11,053	Feb.
3月	40,932	39,583	26,422	8,950	8,988	9,091	Mar.
4月	32,709	31,634	27,478	8,856	7,850	9,271	Apr.
5月	31,377	31,569	27,249	7,987	7,410	9,006	May
6月	37,239	38,375	26,070	10,558	9,287	9,504	Jun.
7月	39,443	38,190	27,285	9,386	8,606	9,518	Jul.
8月	37,149	39,747	24,653	9,241	8,715	9,140	Aug.
9月	41,474	42,351	23,709	10,455	9,906	8,752	Sep.
10月	44,720	42,425	25,957	9,985	8,417	9,352	Oct.
11月	43,667	44,069	25,514	10,580	9,262	9,727	Nov.
12月	40,481	41,494	24,480	9,914	9,445	9,384	Dec.
24 年 1月	39,653	40,778	23,320	9,331	7,611	10,247	Jan. 2012
前年同月比(%)	2.7	3.9	▲ 3.6	▲ 2.1	▲ 9.7	▲ 3.2	R.S.

⑥ 建築用金属製品(Metal products of building)

年 月	パーティクルボード(1000m ²) Particle board			木造住宅用アルミニウムサッシ(t) Aluminum sashes for wooden house			Year , Quarter and Month
	生産数量 Production Quantity	販売数量 Sales Quantity	在庫数量 Inventory Quantity	生産数量 Production Quantity	販売数量 Sales Quantity	在庫数量 Inventory Quantity	
平成 21 年	61,925	56,241	6,955	85,795	116,964	5,845	C.Y. 2009
22	59,781	56,328	6,288	95,203	126,523	6,485	C.Y. 2010
23	62,500	59,323	5,141	102,073	129,851	6,796	C.Y. 2011
平成 21 年度	60,860	55,753	6,885	87,234	117,924	6,496	F.Y. 2009
22	59,341	56,786	5,262	96,461	128,015	7,387	F.Y. 2010
22 年 10~12月	15,459	15,108	6,288	26,025	34,745	6,485	Q4 2010
23 年 1~3月	14,463	14,423	5,262	22,665	29,558	7,387	Q1 2011
4~6月	16,231	14,825	5,674	24,310	31,048	8,884	Q2
7~9月	15,542	14,823	5,337	26,610	34,863	8,766	Q3
10~12月	16,264	15,252	5,141	28,488	34,382	6,796	Q4
22 年 11月	5,207	5,074	6,848	9,075	12,021	6,610	Nov. 2010
12月	4,893	5,093	6,288	8,278	11,193	6,485	Dec.
23 年 1月	4,818	4,987	5,865	7,638	9,949	6,518	Jan. 2011
2月	5,043	4,831	5,752	7,533	9,655	7,148	Feb.
3月	4,603	4,604	5,262	7,494	9,954	7,387	Mar.
4月	5,509	5,127	5,335	7,621	9,621	8,317	Apr.
5月	5,197	4,782	5,425	7,789	9,924	8,801	May
6月	5,525	4,916	5,674	8,900	11,503	8,884	Jun.
7月	5,390	4,796	5,942	8,983	11,780	8,751	Jul.
8月	4,834	4,880	5,539	8,698	11,546	8,814	Aug.
9月	5,317	5,146	5,337	8,929	11,537	8,766	Sep.
10月	5,636	4,909	5,649	9,016	11,496	9,338	Oct.
11月	5,504	5,283	5,457	9,498	12,042	7,498	Nov.
12月	5,124	5,060	5,141	9,974	10,844	6,796	Dec.
24 年 1月	5,043	4,968	4,836	11,319	9,983	8,307	Jan. 2012
前年同月比(%)	4.7	▲ 0.4	▲ 17.5	48.2	0.3	27.4	R.S.

年 月	ビル用アルミニウムサッシ(t) *			アルミニウムドア(t) *			Year , Quarter and Month
	生産数量 Production Quantity	販売数量 Sales Quantity	在庫数量 Inventory Quantity	生産数量 Production Quantity	販売数量 Sales Quantity	在庫数量 Inventory Quantity	
平成 21 年	85,168	93,265	1,682	20,027	24,945	872	C.Y. 2009
22	79,474	87,114	1,407	21,409	26,027	865	C.Y. 2010
23	84,699	92,116	1,386	22,421	26,664	805	C.Y. 2011
平成 21 年度	81,745	90,025	1,632	20,292	25,091	1,056	F.Y. 2009
22	81,101	89,292	1,644	21,367	25,960	1,018	F.Y. 2010
22 年 10~12月	22,539	24,951	1,407	5,794	7,075	865	Q4 2010
23 年 1~3月	20,648	22,732	1,644	4,894	5,768	1,018	Q1 2011
4~6月	17,390	19,464	1,626	5,519	6,534	1,160	Q2
7~9月	22,431	24,498	1,633	5,819	7,114	1,179	Q3
10~12月	24,230	25,422	1,386	6,189	7,248	805	Q4
22 年 11月	7,742	8,495	1,429	2,008	2,425	944	Nov. 2010
12月	7,577	8,402	1,407	1,840	2,266	865	Dec.
23 年 1月	7,193	7,931	1,484	1,655	1,936	907	Jan. 2011
2月	6,418	7,252	1,511	1,612	1,855	1,022	Feb.
3月	7,037	7,549	1,644	1,627	1,977	1,018	Mar.
4月	5,464	6,163	1,691	1,655	1,991	1,076	Apr.
5月	5,392	6,068	1,672	1,851	2,163	1,118	May
6月	6,534	7,233	1,626	2,013	2,380	1,160	Jun.
7月	7,030	7,711	1,655	1,922	2,343	1,159	Jul.
8月	7,435	8,171	1,722	1,899	2,343	1,187	Aug.
9月	7,966	8,616	1,633	1,998	2,428	1,179	Sep.
10月	7,999	8,518	1,649	1,999	2,472	1,174	Oct.
11月	8,411	8,788	1,498	2,185	2,536	972	Nov.
12月	7,820	8,116	1,386	2,005	2,240	805	Dec.
24 年 1月	7,226	7,543	1,279	1,994	1,959	884	Jan. 2012
前年同月比(%)	0.5	▲ 4.9	▲ 13.8	20.6	1.3	▲ 2.4	R.S.

年 月	アルミニウムエクステリア(t)			スチール又はステンレスドア(t) *			Year , Quarter and Month
	生産数量 Production Quantity	販売数量 Sales Quantity	在庫数量 Inventory Quantity	生産数量 Production Quantity	販売数量 Sales Quantity	在庫数量 Inventory Quantity	
平成 21 年	66,954	75,450	4,588	58,529	74,968	1,880	C.Y. 2009
22	72,451	79,283	4,842	55,231	69,930	1,651	C.Y. 2010
23	77,701	83,927	4,368	56,763	72,242	2,258	C.Y. 2011
平成 21 年度	66,558	75,139	5,448	57,448	72,336	1,726	F.Y. 2009
22	74,524	80,942	5,482	54,609	69,549	1,894	F.Y. 2010
22 年 10~12月	19,630	21,874	4,842	14,434	18,904	1,651	Q4 2010
23 年 1~3月	18,138	19,210	5,482	13,725	17,614	1,894	Q1 2011
4~6月	18,746	20,245	5,518	12,717	15,481	2,500	Q2
7~9月	19,416	20,798	6,224	13,925	17,878	2,305	Q3
10~12月	21,401	23,674	4,368	16,396	21,269	2,258	Q4
22 年 11月	6,884	7,769	5,193	4,934	6,487	1,873	Nov. 2010
12月	6,354	7,271	4,842	4,860	6,605	1,651	Dec.
23 年 1月	5,639	5,736	5,216	4,580	5,846	1,763	Jan. 2011
2月	5,901	6,250	5,523	4,894	6,241	1,822	Feb.
3月	6,598	7,224	5,482	4,251	5,527	1,894	Mar.
4月	5,873	6,422	5,495	4,154	5,030	2,139	Apr.
5月	5,863	6,590	5,257	4,114	4,891	2,423	May
6月	7,010	7,233	5,518	4,449	5,560	2,500	Jun.
7月	6,754	7,217	5,706	4,379	5,563	2,425	Jul.
8月	6,273	6,577	6,151	4,710	5,965	2,408	Aug.
9月	6,389	7,004	6,224	4,836	6,350	2,305	Sep.
10月	6,830	7,413	6,252	5,281	6,541	2,459	Oct.
11月	7,552	8,659	5,155	5,465	7,131	2,366	Nov.
12月	7,019	7,602	4,368	5,650	7,597	2,258	Dec.
24 年 1月	6,274	5,984	4,702	5,344	6,868	2,363	Jan. 2012
前年同月比(%)	11.3	4.3	▲ 9.9	14.4	16.1	30.9	R.S.

注：*印の品目の数値は不連続が生じたため、前年同月比の計算には接続係数を使用した(36ページ参照)。

Note : Several goods cannot be compared, so there is discontinuity . For that purpose calculate of compared to the same month of the previous year, used continuity coefficients. The goods that have been discontinuity are designated by the mark " * ". In detail, refer to page 36.

3. 生産・出荷・在庫統計(Production, Producer's Shipments and Producer's Inventories of Finished Goods)

(1) 主要製品統計表(時系列)(Historical Data by Principal Commodities)

⑥ 建築用金属製品(続き) (Metal products of building (continued))

年 月	スチール又はステンレスシャッター(t) Steel and stainless steel shutters			Year , Quarter and Month
	生産数量 Production Quantity	販売数量 Sales Quantity	在庫数量 Inventory Quantity	
平成 21 年	85,683	85,782	667	C.Y. 2009
22	80,605	80,644	622	C.Y. 2010
23	85,025	84,745	903	C.Y. 2011
平成 21 年度	82,096	82,141	689	F.Y. 2009
22	80,982	80,895	775	F.Y. 2010
22 年 10~12月	21,101	21,306	622	Q4 2010
23 年 1~3月	18,774	18,623	775	Q1 2011
4~6月	20,315	20,228	860	Q2
7~9月	21,878	22,054	685	Q3
10~12月	24,058	23,840	903	Q4
22 年 11月	6,831	6,802	772	Nov. 2010
12月	7,007	7,157	622	Dec.
23 年 1月	5,737	5,678	682	Jan. 2011
2月	6,384	6,268	797	Feb.
3月	6,653	6,677	775	Mar.
4月	6,109	6,124	758	Apr.
5月	6,788	6,774	772	May
6月	7,418	7,330	860	Jun.
7月	7,007	7,050	816	Jul.
8月	7,296	7,234	880	Aug.
9月	7,575	7,770	685	Sep.
10月	8,161	7,961	886	Oct.
11月	8,032	7,952	964	Nov.
12月	7,865	7,927	903	Dec.
24 年 1月	6,484	6,515	871	Jan. 2012
前年同月比(%)	13.0	14.7	27.7	R.S.

3. 生産・出荷・在庫統計(Production, Producer's Shipments and Producer's Inventories of Finished Goods)

(2) 製品月表(Monthly Commodities)

① ガラス・同製品 Glass and glass products

(2012年1月分)

品 目 Goods	単 位 Unit	生 産 Production	受 入 Receipt	消 費 Consumption	出 荷 Shipments			月 末 在 庫 Inventory
					販 売 Sales		そ の 他 Others	
					数 量 Quantity	金 額(百万円) Value in Millions of Yen		
板ガラス・安全ガラス・複層ガラス 及びガラス繊維 Flat glass, safety glass, multiple glass and glass fiber products								
板ガラス計 Flat glass total	千換算箱 (1000 blocks)	2,115	571	125	2,009	7,059	244	5,265
普通・変り板ガラス Sheet glass and figured (cast or rolled) glass	"	270	68	1	171	672	83	433
フロート・みがき板ガラス Float and polished plate glass	"	1,844	503	123	1,837	6,387	161	4,832
安全ガラス・複層ガラス計 Safety and multiple glass total	1000m ²	5,187	879	...	5,065	25,739	977	3,749
安全ガラス計 Safety glass total	"	3,936	325	...	3,851	19,554	372	3,635
合わせガラス計 Laminated glass total	"	1,361	145	...	1,264	9,454	193	1,292
自動車用及び鉄道車両用合 せガラス Laminated glass for road vehicles and railway rolling stock	"	1,150	25	...	1,107	8,154	18	1,194
その他の合わせガラス Other laminated glass	"	211	120	...	157	1,299	175	98
強化ガラス Tempered glass	"	2,574	181	...	2,587	10,101	179	2,343
複層ガラス Multiple glass	"	1,251	554	...	1,214	6,185	605	113
ガラス繊維製品計 Glass fiber products total	t	39,928	9,412	3,053	40,172	12,321	2,348	86,772
ガラス短繊維製品計 Glass fiber wool products total	"	16,523	596	76	16,585	5,137	471	15,223
フェルト Glass fiber wool felts	"	12,168	338	-	12,664	3,516	323	11,096
ボード Glass fiber wool boards	"	1,756	50	-	1,785	762	40	1,882
その他のガラス短繊維製品 Other glass fiber wool products	"	2,600	208	76	2,136	858	109	2,245
ガラス長繊維製品計 Glass fiber continuous textiles total	"	23,405	8,816	2,977	23,587	7,184	1,877	71,549
ロービング Glass fiber rovings	"	5,300	1,414	1,165	4,976	812	41	14,863
チョップドストランド Glass fiber chopped strand	"	11,650	3,164	196	12,660	2,137	27	39,237
マット Glass fiber mats	"	1,375	843	13	1,638	437	-	3,238
糸 Glass fiber yarn	"	1,835	2,716	1,563	1,074	441	1,379	5,140
布 Glass fiber cloth	"	1,719	472	39	1,776	2,230	253	5,176
その他のガラス長繊維製品 textiles Other glass fiber continuous textiles	"	1,526	206	0	1,462	1,127	177	3,894

注: 板ガラスの換算箱は、厚さ2mm、面積9.29平方メートル(100平方フィート)を基準に換算した箱数である。

Note : The blocks of Flat glass are the number of boxes converted on the basis of 2 mm in thickness, 9.29 m² (100 square feet) in area.

3. 生産・出荷・在庫統計(Production, Producer's Shipments and Producer's Inventories of Finished Goods)

(2) 製品月表(Monthly Commodities)

① ガラス・同製品(続き) (Glass and glass products (continued))

(2012年1月分)

品 目 Goods	単 位 Unit	生 産 Production	受 入 Receipt	出 荷 Shipments			月 末 在 庫 Inventory
				販 売 Sales		そ の 他 Others	
				数 量 Quantity	金 額 (百 万 円) Value in Millions of Yen		
ガラス製品・ほうろう鉄器製品 Glass products and enameled iron products							
ガラス製品 Glass products							
基礎製品計 Glass foundation products	t	2,960	927	3,342	3,305	547	7,462
電球類用・電子管用ガラスバルブ (管・棒を含む) Glass bulbs for electric lamp and tube	"	2,177	711	2,529	531	364	5,266
光学用ガラス素地 Optical glass blanks	"	573	169	558	2,369	183	1,111
照明・信号用ガラスレンズ Glass lenses for lighting or signal	"	210	47	255	405	-	1,085
理化学・医学用ガラス Laboratory and medical glass	"	724	4	747	253	-	95
無アルカリガラス基板 Nonalkali glass substrates	1000m ²	1,998	147	2,355	8,748	-	5,460
容器類計 Glass containers	t	96,314	8,990	93,369	9,229	8,189	228,555
飲料用計 Beverage bottles	"	48,861	7,294	50,929	4,699	6,074	121,007
酒類用びん Alcoholic beverage bottles	"	27,611	5,277	29,967	2,986	4,681	69,243
清涼飲料用びん Soft drink bottles	"	12,422	911	11,914	863	1,070	28,813
嗜好・滋養飲料用びん Fancy drink bottles	"	8,828	1,106	9,048	850	323	22,951
食料用・調味料用容器 Food or seasoning containers	"	24,646	1,500	23,460	2,232	1,762	61,061
化粧品用容器 Cosmetic containers	"	1,365	11	1,476	614	1	3,625
薬びん Medicine bottles	"	21,442	185	17,504	1,683	352	42,862
台所・食卓用品(花びん・灰皿 を含む)計 Tablewares and kitchenwares (including Vases and ashtray)	"	3,685	-	2,798	1,319	19	18,519
コップ Tumblers	"	1,512	-	1,095	607	14	9,702
その他の台所・食卓用品 (花びん・灰皿を含む) Other tablewares and kitchenwares (including Vases and ashtray)	"	2,173	-	1,703	712	5	8,817
その他のガラス製品 Other glass products	"	9,750	999	7,997	3,137	1,816	17,756
ほうろう鉄器製品 Enameled iron products	"	2,658	14	1,158	949	1,480	2,857

3. 生産・出荷・在庫統計(Production, Producer's Shipments and Producer's Inventories of Finished Goods)

(2) 製品月表(Monthly Commodities)

②セメント・同製品 (Cement and cement products)

(2012年1月分)

品 目 Goods	単 位 Unit	生 産 Production	受 入 Receipt	消 費 Consumption	出 荷 Shipments			月 末 在 庫 Inventory
					販 売 Sales		そ の 他 Others	
					数 量 Quantity	金 額(百万円) Value in Millions of Yen		
セメント Cement								
セメント計 Cement total	1000t	4,182	180	76	4,266	28,271	105	1,074
ポルトランドセメント Portland cement	"	3,156	175	36	3,280	22,397	103	867
早強・中庸熱 High early strength and moderate heat portland cement	"	352	-	...	331	2,754	5	128
普通 Ordinary portland cement	"	2,805	175	36	2,949	19,643	98	739
高炉セメント Portland blast-furnace cement	"	947	-	40	904	5,422	2	173
その他のセメント Other cement	"	79	6	...	81	452	0	34
クリンカ Clinker	"	3,855	282	3,482	432	1,948	282	614

②セメント・同製品 (Cement and cement products)

(2012年1月分)

品 目 Goods	単 位 Unit	生 産 Production	受 入 Receipt	出 荷 Shipments			月 末 在 庫 Inventory
				販 売 Sales		そ の 他 Others	
				数 量 Quantity	金 額(百万円) Value in Millions of Yen		
セメント製品 Cement products							
遠心力鉄筋コンクリート製品計 Centrifugal reinforced-concrete products total	t	243,501	4,153	230,939	7,472	8,893	638,796
遠心力鉄筋コンクリート管 Centrifugal reinforced-concrete pipes	"	27,297	1,786	29,953	1,173	2,484	134,725
遠心力鉄筋コンクリートポール Centrifugal reinforced-concrete poles	"	56,163	378	53,057	2,829	588	128,107
遠心力鉄筋コンクリートパイプ Centrifugal reinforced-concrete piles	"	160,041	1,989	147,929	3,470	5,821	375,964
空洞コンクリートブロック Hollow concrete blocks	1000個 (1000n)	5,918	314	6,438	1,192	38	13,122
護岸用コンクリートブロック Concrete blocks for bank protection	t	114,155	8,799	131,541	1,860	3,281	481,488
道路用コンクリート製品 Concrete products for road	"	337,752	40,277	412,139	8,895	5,148	1,529,313
プレストレストコンクリート製品計 Prestressed concrete products total	"	52,695	1,489	56,763	1,703	182	137,810
はり・けた Beam and crossbeam	"	16,861	-	15,388	516	-	37,097
その他のプレストレスト コンクリート製品 Other prestressed concrete products	"	35,834	1,489	41,375	1,187	182	100,713
木毛・木片セメント板 Wood wool and wooden chip cement board	1000枚 (1000 sheets)	1,270	1,220	1,802	3,114	368	2,716
気泡コンクリート製品 (ALC製品) Autoclaved light weight concrete products	m ³	122,804	732	127,373	3,646	1,740	60,124

注：空洞コンクリートブロックの換算基準は半切ブロックは2個をもって1個とし、異形ブロックは標準形に換算したものである。

Note: The conversion basis of cavemous concrete blocks is: two pieces of half-cut block are counted as one, and special shape blocks are converted to the standard form.

3. 生産・出荷・在庫統計(Production, Producer's Shipments and Producer's Inventories of Finished Goods)

(2) 製品月表(Monthly Commodities)

③ 陶磁器(Ceramic wares)

(2012年1月分)

品 目 Goods	単 位 Unit	生 産 Production		受 入 Receipt	出 荷 Shipments			月 末 在 庫 Inventory
		数 量 Quantity	金 額(百万円) Value in Millions of Yen		販 売 Sales		そ の 他 Others	
					数 量 Quantity	金 額(百万円) Value in Millions of Yen		
陶磁器 Ceramic wares								
タイル計 Tiles	1000m ²	1,755	...	582	1,824	3,518	694	8,476
外装 (50cm ² をこえるもの) Facing tiles (over 50cm ²)	"	286	...	158	416	1,193	67	2,375
内装 (50cm ² をこえるもの) Interior wall tiles (over 50cm ²)	"	209	...	15	182	431	52	827
床 (50cm ² をこえるもの) Floor tiles (over 50cm ²)	"	301	...	113	283	707	225	1,863
モザイク(陶片) (50cm ² 以下のもの) Mosaic tiles (under 50cm ²)	"	957	...	295	943	1,187	351	3,411
衛生用品計 Sanitary wares	1000個 (1000n)	355	...	161	483	4,253	44	673
水洗式便器計 Water closet	"	159	...	94	225	2,814	26	307
大 便 器 Water closet squat type	"	150	...	92	211	2,520	26	271
小 便 器 Urinal	"	10	...	2	14	294	0	36
洗面手洗器 Lavatories and wash basins	"	84	...	44	118	561	14	197
タンク・流し類 Tanks and sinks	"	112	...	23	140	878	3	168
電気用品計 Electrical porcelain insulators	t	2,791	...	118	3,092	1,813	69	9,521
がい子(がい管を含む)計 Insulators total (including hollow porcelains)	"	2,662	...	107	2,949	1,560	69	9,435
特別高圧用 Extra-high voltage	"	1,072	...	27	1,219	542	55	6,242
高・低圧用 High and low voltage	"	1,591	...	79	1,730	1,018	14	3,193
その他の電気用品 Other electrical porcelain insulators	"	129	...	11	143	253	-	86
台所・食卓用品計 Ceramic wares for tablewares and kitchenwares	"	4,799	2,386
飲食器計 Ceramic tablewares	"	4,547	2,243
和 飲 食 器 Japanese style tablewares	"	3,371	1,636
洋 飲 食 器 Foreign style tablewares	"	1,176	606
その他の台所・食卓用品 Other Ceramic kitchenwares	"	252	144
玩具・置物 Toys and ornamental wares	"	254	225

3. 生産・出荷・在庫統計(Production, Producer's Shipments and Producer's Inventories of Finished Goods)

(2) 製品月表(Monthly Commodities)

④ ファインセラミックス(Fine ceramics)

(2012年1月分)

品 目 Goods	単 位 Unit	生 産 Production	出 荷 Shipments			月 末 在 庫 Inventory
			販 売 Sales		そ の 他 Others	
			数 量 Quantity	金 額 (百 万 円) Value in Millions of Yen		
ファインセラミックス Fine ceramics						
機 能 材 計 For functional use	1000個 (1000n)	1,406,039	1,487,310	27,691	344	1,263,921
パ ッ ケ ー ジ 計 Ceramic packages	''	460,430	545,274	8,375	-	833,490
集 積 回 路 用 For integrated circuits use	''	2,849	2,551	998	-	5,285
機 能 回 路 用 For functional circuits use	''	457,581	542,723	7,377	-	828,205
基 板 (白 基 板) Ceramic substrates	''	387,223	379,346	1,168	313	241,678
圧 電 機 能 素 子 Piezoelectric ceramic devices	''	511,992	511,830	6,715	22	141,537
ガ ス セ ン サ 素 子 Gas sensor devices	''	15,527	16,458	9,930	9	28,748
生 体 用 部 材 Bioceramics	''	14	16	449	-	82
そ の 他 の 機 能 材 Other ceramic products for functional use	''	30,853	34,386	1,054	-	18,386
構 造 材 (除 く 触 媒 担 体 ・ セ ラ ミ ッ ク フ ィ ル タ) 計 For structural use (except Ceramic catalyst supports and ceramic filter)	1000個 (1000n)	108,927	108,676	8,674	3,476	50,423
触 媒 担 体 ・ セ ラ ミ ッ ク フ ィ ル タ Ceramic catalyst supports and ceramic filter	kg	1,545,618	1,432,240	4,716	3,621	2,231,485
耐 熱 材 Heat-resisting materials	1000個 (1000n)	26,467	26,592	1,697	-	8,516
工 具 材 Ceramic tools	''	6,213	5,955	2,234	3	9,656
耐 摩 耗 ・ 耐 食 材 Wear resisting materials and corrosion resisting materials	''	55,431	57,489	3,366	246	16,007
そ の 他 の 構 造 材 Other materials for structural use	''	20,816	18,640	1,377	3,227	16,244

3. 生産・出荷・在庫統計(Production, Producer's Shipments and Producer's Inventories of Finished Goods)

(2) 製品月表(Monthly Commodities)

⑤ その他の窯業・土石製品 (Other ceramics, stone and clay products)

(2012年1月分)

品 目 Goods	単 位 Unit	生 産 Production	受 入 Receipt	出 荷 Shipments			月 末 在 庫 Inventory
				販 売 Sales		そ の 他 Others	
				数 量 Quantity	金 額(百万円) Value in Millions of Yen		
耐火れんが・不定形耐火物 Refractory bricks and monolithic refractories							
耐火れんが計(不定形耐火物を除く) Refractory bricks total (except monolithic refractories)	t	28,516	4,977	33,537	7,896	558	68,298
粘土質 Fireclay refractory bricks	"	6,595	2,547	8,322	640	73	19,227
高アルミナ質(電鑄品を含む) High-alumina refractory bricks (including electrically casted high-alumina refractory bricks)	"	7,671	244	7,758	2,738	94	16,125
塩基性れんが(ドロマイト質を含む) Basic refractory bricks (including dolomitic refractory bricks)	"	9,649	1,099	12,029	2,135	340	19,350
ジルコン(ジルコニアを含む) Zircon bricks (including zirconia bricks)	"	764	6	808	839	37	2,060
その他の耐火れんが Other refractory bricks	"	3,837	1,081	4,620	1,545	14	11,536
不定形耐火物計 Monolithic refractories total	"	57,295	3,274	57,574	5,835	1,560	27,681
キャストブル耐火物 Castable refractories	"	26,733	87	24,894	2,946	1,110	14,983
吹付材耐火物 Gunning refractories	"	13,996	2,797	15,916	1,027	271	4,950
その他の不定形耐火物 Other monolithic refractories	"	16,566	390	16,764	1,862	179	7,748

⑤ その他の窯業・土石製品 (Other ceramics, stone and clay products)

(2012年1月分)

品 目 Goods	単 位 Unit	生 産 Production	受 入 Receipt	消 費 Consumption	出 荷 Shipments			月 末 在 庫 Inventory
					販 売 Sales		そ の 他 Others	
					数 量 Quantity	金 額(百万円) Value in Millions of Yen		
炭素製品・研削砥石 Carbon products and grinding wheels								
炭素製品計 Carbon products total	t	21,120	56	691	17,996	13,337	122	19,316
電極計 Carbonaceous electrodes total	"	16,654	3	586	13,613	5,056	10	17,475
人造黒鉛電極(丸形) Artificial graphite electrodes (circle)	"	11,814	3	-	9,203	3,659	10	14,846
その他の電極(連続自焼式電極 ペーストを含む) Other solidity carbonaceous (including So-derberg paste)	"	4,840	-	586	4,410	1,398	-	2,629
ブラシ Brushes	"	240	2	-	243	1,010	-	307
特殊炭素製品 Carbon specialties	"	3,423	1	-	3,418	4,105	1	77
炭素繊維 Carbon fiber products	"	804	50	105	722	3,165	111	1,457
研削砥石計 Grinding wheels total	"	3,011	386	...	3,251	3,793	170	3,932
ビトリファイド法砥石 Vitrified grinding wheels	"	883	99	...	1,002	1,477	14	1,063
レジノイド法砥石 Resinoid grinding wheels	"	2,128	287	...	2,249	2,316	156	2,869

3. 生産・出荷・在庫統計(Production, Producer's Shipments and Producer's Inventories of Finished Goods)

(2) 製品月表(Monthly Commodities)

⑤ その他の窯業・土石製品(続き) (Other ceramics, stone and clay products (continued))

(2012年1月分)

品 目 Goods	単 位 Unit	生 産 Production	受 入 Receipt	消 費 Consumption	出 荷 Shipments			月 末 在 庫 Inventory
					販 売 Sales		そ の 他 Others	
					数 量 Quantity	金 額(百万円) Value in Millions of Yen		
ボード・パネル Board and panels								
せっこうボード Gypsum board products	1000m ²	39,653	-	...	40,778	6,569	34	23,320
繊維板計 Fiberboard total	1000m ²	9,331	1,013	674	7,611	2,096	1,197	10,247
	(m ³)	66,563
硬 質 Hard fiberboard	1000m ²	1,576	918	153	1,222	230	927	2,502
	(m ³)	4,475
中 質 Medium density fiberboard	1000m ²	4,125	95	521	3,813	1,191	118	3,786
	(m ³)	29,156
軟 質 Insulation fiberboard	1000m ²	3,631	-	-	2,576	676	152	3,959
	(m ³)	32,932
パーティクルボード Particle board	1000m ²	5,043	-	331	4,968	2,734	49	4,836
	(m ³)	78,153
プレハブ建築用パネル計 Panels for prefabricated construction total	m ²	1,464,119	1,448,115	5,914	-	513,708
コンクリート系パネル Concrete panels	"	35,843	38,205	241	-	133,835
軽量鉄骨系パネル Light weight reinforced steel panels	"	568,921	579,978	3,769	-	134,926
木質系パネル Wooden panels	"	859,355	829,932	1,903	-	244,947

注1 : コンクリート系パネルには、ALC製品(気泡コンクリート製品)は含まない。

注2 : 繊維板及びパーティクルボードの「生産」欄下段の数値は換算値(m³)である。

Notes : 1) Concrete base panels do not include ALC products (autoclaved lightweight concrete products).

2) Figures on the lower line of "production" column of fiber boards and particle boards are converted figures(m³).

3. 生産・出荷・在庫統計(Production, Producer's Shipments and Producer's Inventories of Finished Goods)

(2) 製品月表(Monthly Commodities)

⑥ 建築用金属製品 (Metal products of building)

(2012年1月分)

品目 Goods	単位 Unit	生産 Production	受入 Receipt	出荷 Shipments			月末在庫 Inventory
				販売 Sales		その他 Others	
				数量 Quantity	金額(百万円) Value in Millions of Yen		
金属製建具 Metal building materials							
金属製建具計 Metal building materials total	t	41,510	8,614	41,887	49,394	6,453	18,984
アルミニウム製計 Aluminum products total	"	29,158	7,006	27,963	40,950	6,413	15,617
アルミニウムサッシ計 Aluminum sashes total	"	18,545	5,269	17,526	26,776	4,886	9,586
木造住宅用アルミニウムサッシ Aluminum sashes for wooden house	"	11,319	4,096	9,983	14,159	3,927	8,307
ビル用アルミニウムサッシ計 Aluminum sashes for building total	"	7,226	1,173	7,543	12,617	959	1,279
ビル用(完成品) Completion goods	"	2,928	512	3,017	5,656	439	869
ビル用(完成品換算分) Part of completion goods	"	4,298	661	4,526	6,961	520	410
アルミニウムドア Aluminum doors	"	1,994	882	1,959	4,315	836	884
アルミニウムエクステリア Aluminum exterior	"	6,274	723	5,984	6,855	662	4,702
アルミニウム製室内建具 Aluminum interior products	"	2,345	132	2,494	3,003	29	445
スチール又はステンレス製計 Steel and stainless steel products total	"	12,352	1,608	13,924	8,444	40	3,367
スチール又はステンレスサッシ Steel and stainless steel sashes	"	524	3	541	589	-	133
スチール又はステンレスドア Steel and stainless steel doors	"	5,344	1,605	6,868	4,962	40	2,363
スチール又はステンレスシャッター Steel and stainless steel shutters	"	6,484	-	6,515	2,893	-	871

注：完成品換算分とは、アルミニウム押出型材(長尺物)として工場から出荷したもので、完成品に換算した数量、金額である。

Note: "Part of completion goods" of Aluminum sashes for building are conversion for finished goods, which was shipped from factories in Alumino-extrusions (long object).

4. 生産能力統計(Production Capacity)

注: * 印は係数が発生している品目である。詳細は36ページを参照。

Note : Several goods cannot be compared before the after the break date, used continuity coefficients. The goods are designated by the mark " * ". In detail, refer to page 36.

品目 Goods	単位 Unit	月間生産能力 Monthly production capacity			稼働率(%) Operating ratio		生産量 Production
		Dec.2011	Jan.2012	対前月増減 Increase or decrease over previous month	Dec.2011	Jan.2012	Jan.2012
		平成23年 12月	平成24年 1月		平成23年 12月	平成24年 1月	平成24年 1月
板ガラス Flat glass	千換算箱 (1000 blocks)	3,436	3,436	0	53.6	64.1	2,203
安全ガラス Safety glass	1000m ²	5,316	5,347	32	75.3	73.6	3,936
ガラス短繊維 Glass fiber wool products	t	21,012	21,012	0	76.9	76.4	16,052
ガラス長繊維 Glass fiber continuous textiles	"	27,610	27,610	0	71.7	76.7	21,171
セメント Cement	1000t	4,930	4,936	6	93.9	78.1	3,855
* 遠心力鉄筋コンクリート製品(ポール・パイル) Centrifugal reinforced-concrete products (poles and piles)	t	492,453	484,453	▲ 8,000	48.5	44.6	216,204
気泡コンクリート製品(ALC製品) Autoclaved light weight concrete products	m ³	258,966	258,966	0	55.4	47.4	122,804
耐火れんが ¹⁾ Refractory bricks	t	59,242	59,242	0	42.2	36.1	21,386
トンネル炉 Tunnel furnace	"	49,026	49,026	0	39.1	33.5	16,424
その他の炉 Other furnace	"	10,216	10,216	0	56.9	48.6	4,962

品目 Goods	単位 Unit	月間生産能力 Monthly production capacity			稼働率(%) Operating ratio		生産量 Production	引き出し量 Draw
		Dec.2011	Jan.2012	対前月増減 Increase or decrease over previous month	Dec.2011	Jan.2012	Jan.2012	Jan.2012
		平成23年 12月	平成24年 1月		平成23年 12月	平成24年 1月	平成24年 1月	平成24年 1月
ガラス製品 Glass products								
* 光学用ガラス素地 Optical glass blanks	t	1,256	1,256	0	70.1	68.9	573	865
* 容器類 Glass containers	"	219,782	219,782	0	59.1	57.9	96,314	127,267
無アルカリガラス基板 Nonalkali glass substrates	"	5,058	5,141	83	50.5	38.9	1,998	...

品目 Goods	単位 Unit	月間生産能力 Monthly production capacity			稼働率(%) Operating ratio		生産量 Production
		Dec.2011	Jan.2012	対前月増減 Increase or decrease over previous month	Dec.2011	Jan.2012	Jan.2012
		平成23年 12月	平成24年 1月		平成23年 12月	平成24年 1月	平成24年 1月
タイル Tiles							
* トンネルキルン Tunnel kiln	m ²	3,135,200	2,967,200	▲ 168,000
ローラーハースキルン Roller hearth kiln	"	1,331,100	1,324,400	▲ 6,700
その他の炉 Other kiln	"	8,000	8,000	0
* 計 Total	"	4,474,300	4,299,600	▲ 174,700	46.1	40.8	1,754,737

品目 Goods	単位 Unit	月間生産能力 Monthly production capacity			生産量 Production
		Dec.2011	Jan.2012	対前月増減 Increase or decrease over previous month	Jan.2012
		平成23年 12月	平成24年 1月		平成24年 1月
炭素繊維 Carbon fiber products	t	2,067,700	2,067,700	0	803,897

注:稼働率の算式

- 1.板ガラスは (素板ガラスの生産/溶解炉の生産能力) × 100 で表示した。
- 2.安全ガラスは(合わせガラス及び強化ガラスの合計生産量/成形炉の生産能力) × 100 で表示した。
- 3.ガラス繊維製品は (原繊維の生産/原繊維生産能力) × 100 で表示した。
- 4.セメントは (セメントクリンカの生産/セメントクリンカ生産能力) × 100 で表示した。
- 5.遠心力鉄筋コンクリート製品(ポール・パイル)は (遠心力鉄筋コンクリート製品生産/遠心力鉄筋コンクリート製品生産能力) × 100 で表示した。
- 6.気泡コンクリート製品は (気泡コンクリート製品生産/気泡コンクリート製品能力) × 100 で表示した。
- 7.耐火れんがは (焼成れんがの生産/焼成炉の生産能力) × 100 で表示した。
- 8.電球類用・電子管用ガラスバルブは (電球類用ガラスバルブ及び電子管用ガラスバルブの生産/電球類用・電子管用ガラスバルブの能力) × 100 で表示した。
- 9.光学用ガラス素地は (光学用ガラス素地の引き出し量/光学用ガラス素地用溶解炉の生産能力) × 100 で表示した。
- 10.容器類は (容器類の引き出し量/容器類用溶解炉の生産能力) × 100 で表示した。
- 11.タイルは(外装、内装、床及びモザイクタイル生産/タイル用焼成炉の生産能力) × 100 で表示した。
- 12.無アルカリガラス基板は(無アルカリガラス基板の生産/生産能力) × 100で表示した。

Note: Operating ratios have been expressed, as handled in this statistics, as follows:

1. Regarding flat glass—production of material flat glass / capacity of melting furnace × 100
2. Regarding safety glass —total production of laminated glass and tempered glass / capacity of forming furnace × 100
3. Regarding glass fiber products—production of basic fiber / production capacity of basic fiber × 100
4. Regarding cement—production of cement clinker / production capacity of cement clinker × 100
5. Regarding centrifugal reinforced-concrete products(poles and piles)
—production of centrifugal reinforced-concrete products / production capacity of centrifugal reinforced-concrete products(poles and piles) × 100
6. Regarding autoclaved lightweight concrete products
—Production of autoclaved lightweight concrete products / production capacity of autoclaved lightweight concrete products × 100
7. Regarding refractory bricks—production of burnt clay bricks / burning capacity of furnace × 100
8. Regarding glass bulbs for electric lamp and electron tube—production of glass bulbs for electric lamp and electron tube / capacity of glass bulbs for electric lamp and electron tube × 100
9. Regarding optical glass blanks—draw of optical glass blanks / capacity of melting furnace for optical glass blanks × 100
10. Regarding glass containers—draw of glass containers / capacity of melting furnace for glass containers × 100
11. Regarding tiles—production of facing, interior wall, floor and mosaic tiles / capacity of baking furnace for tiles × 100
- 12.Regarding nonalkali glass substrates—(production of nonalkali glass substrates/monthly production capacity) × 100

5. 労務統計 (Labor)

(単位:人)(Unit: persons)

業 種 Industry	月末従事者数 Number of persons engaged at the end of month	
	Dec.2011	Jan.2012
	平成23年 12月	平成24年 1月
板ガラス・安全ガラス・複層ガラス及びガラス繊維部門 Flat glass, safety glass, multiple glass and glass fiber products	10,885	10,817
ガラス製品・ほうろろ鉄器部門 Glass and enameled iron products	10,898	10,971
セメント部門 Cement	2,972	2,962
セメント製品部門 Cement products	12,914	13,603
陶磁器部門 Ceramic wares	11,298	11,159
ファインセラミックス部門 Fine ceramics	15,142	14,798
耐火れんが・不定形耐火物部門 Refractory bricks and monolithic refractories	4,341	4,342
炭素製品・研削砥石部門 Carbon products and grinding wheels	6,460	6,546
ボード・パネル部門 Board and panels	4,716	4,761
金属製建具部門 Metal building materials	16,103	16,081

調査票の改正について

平成24年1月分から以下のとおり調査票を改正いたしました。

《改正前》

《改正後》

【ガラス製品・ほうろう鉄器月報】

3. 労務	ガラス製品部門
	ほうろう鉄器部門

(調査項目)

当該部門

統合

【陶磁器月報】

1. 製品	台所・食卓用品	和飲食器
		洋飲食器
		その他の台所・食卓用品
玩具・置物		

(調査項目)

生産		1-2.製品へ 削除
受入		
出荷	販売	削除
	その他	削除
月末在庫		削除

1-2. 製品	生産	重量	名称変更 新規
		金額	

【セメント月報】

1. 製品	本社記入欄 構造用セメント企業計
-------	------------------

(調査品目)

削除

【セメント製品月報】

1. 製品	セメント	木材セメント板
-------	------	---------

(調査品目)

木毛・木片セメント板

名称変更

品目別接続係数について Continuity Coefficients by Commodity

調査対象事業所の見直し等により、発生年月以前の数値と発生年月以降の数値をそのまま比較出来ない品目があります。これらの品目については、以下の接続係数を発生年月の前月以前の数値に乗じて、発生年月以降の数値と接続してご利用ください。

Several goods cannot be compared before and after the break date.
For these goods, multiply the figures before the break date by the following connecting coefficients and connect these figures to the figures after the break date.

(1) 生産・出荷・在庫統計 (Production, Producer's Shipments and Producer's Inventories of Finished Goods)

品目 Goods	発生年月 break date	生産数量 Production Quantity	受入数量 Receipt Quantity	販売数量 Sales Quantity	販売金額 Sales Value	出荷その他 Others Quantity	在庫数量 Inventory Quantity
-------------	--------------------	--------------------------------	-----------------------------	---------------------------	------------------------	-----------------------------	-------------------------------

過去修正に伴って発生した接続係数 ※過去修正にかかる公表値の正誤表については、窯業・建材統計月報平成23年5月分に掲載

板ガラス・安全ガラス・複層ガラス及びガラス繊維 Flat glass, safety glass, multiple glass and glass fiber products							
ガラス繊維製品計 Glass fiber products total	平成19年1月 Jan.2007						0.898
ガラス短繊維製品計 Glass fiber wool products total	平成19年1月 Jan.2007						0.696
フェルト Glass fiber wool felts	平成19年1月 Jan.2007						0.705
ボード Glass fiber wool boards	平成19年1月 Jan.2007						1.071
その他のガラス短繊維製品 Other glass fiber wool products	平成19年1月 Jan.2007						0.438

平成23年1月以降に発生した接続係数

陶磁器 Ceramic wares							
タイル計 Tiles	平成23年1月 Jan. 2011						0.999
モザイク(陶片)(50cm ² 以下のもの) Mosaic tiles (under 50cm ²)	平成23年1月 Jan. 2011						0.997
電気用品計 Electrical porcelain insulators	平成23年1月 Jan. 2011				0.999		
その他の電気用品 Other electrical porcelain insulators	平成23年1月 Jan. 2011	0.996		0.998	0.995		
台所・食卓用品計 Ceramic wares for tablewares and kitchenwares	平成23年1月 Jan. 2011	0.988		0.988	0.984		0.998
飲食器計 Ceramic tablewares	平成23年1月 Jan. 2011	0.991		0.990	0.984		0.998
和飲食器 Japanese style tablewares	平成23年1月 Jan. 2011	0.988		0.987	0.977		0.996
洋飲食器 Foreign style tablewares	平成23年1月 Jan. 2011	0.998		0.998	0.999		
その他の台所・食卓用品 Other ceramic kitchenwares	平成23年1月 Jan. 2011	0.947		0.952	0.986		0.997
セメント・同製品 Cement and cement products							
護岸用コンクリートブロック Concrete blocks for bank protection	平成23年1月 Jan.2011	0.982		0.983	0.985		0.972
道路用コンクリート製品 Concrete products for road	平成23年1月 Jan.2011	0.995		0.996	0.996		0.996
プレストレストコンクリート製品計 Prestressed concrete products total	平成23年1月 Jan.2011	0.987		0.989	0.981		0.968
その他のプレストレストコンクリート製品 Other prestressed concrete products	平成23年1月 Jan.2011	0.981		0.985	0.974		0.956
陶磁器 Ceramic wares							
台所・食卓用品計 Ceramic wares for tablewares and kitchenwares	平成23年4月 Apr.2011	0.995		0.995	0.997		
その他の台所・食卓用品 Other ceramic kitchenwares	平成23年4月 Apr.2011	0.932		0.940	0.976		0.995

平成24年1月以降に発生した接続係数

ガラス製品・ほうろろ鉄器製品 Glass products and enameled iron products							
基礎製品計 Glass foundation products							
理化学・医学用ガラス Laboratory and medical glass	平成24年1月 Jan.2012				1.057		
その他のガラス製品 Other glass products	平成24年1月 Jan.2012	1.050		1.065	1.068		1.054
ほうろろ鉄器製品 Enameled iron products	平成24年1月 Jan.2012	0.998		0.996	0.996		0.997

品 目 Goods	発生年月 break date	生産数量 Production Quantity	受入数量 Receipt Quantity	販売数量 Sales Quantity	販売金額 Sales Value	出荷その他 Others Quantity	在庫数量 Inventory Quantity
--------------	--------------------	--------------------------------	-----------------------------	---------------------------	------------------------	-----------------------------	-------------------------------

平成24年1月以降に発生した接続係数(つづき)

セメント・同製品 Cement and cement products							
遠心力鉄筋コンクリート製品計 Centrifugal reinforced-concrete products total	平成24年1月 Jan.2012	0.983	0.968	0.983	0.993		1.004
遠心力鉄筋コンクリート管 Centrifugal reinforced-concrete pipes	平成24年1月 Jan.2012	0.992	0.915	0.980	0.983		0.965
遠心力鉄筋コンクリートパイプ Centrifugal reinforced-concrete piles	平成24年1月 Jan.2012	0.975		0.975	0.991		1.007
空洞コンクリートブロック Hollow concrete blocks	平成24年1月 Jan.2012	1.173		1.169	1.196		1.096
護岸用コンクリートブロック Concrete blocks for bank protection	平成24年1月 Jan.2012	1.088		1.052	1.063		1.043
道路用コンクリート製品 Concrete products for road	平成24年1月 Jan.2012	1.089	0.945	1.080	1.101	1.039	1.082
プレストレストコンクリート製品計 Prestressed concrete products total	平成24年1月 Jan.2012	1.087		1.126	1.108		1.137
その他のプレストレストコンクリート製品 Other prestressed concrete products	平成24年1月 Jan.2012	1.133		1.179	1.158		1.192
木毛・木片セメント板 Wood wool and wooden chip cement board	平成24年1月 Jan.2012	1.590		1.541	1.799		1.499
陶磁器 Ceramic wares							
タイル計 Tiles	平成24年1月 Jan.2012	0.999		0.998	0.998		
床 (50cmをこえるもの) Floor tiles (over 50cm)	平成24年1月 Jan.2012	0.992		0.986	0.990		0.999
電気用品計 Electrical porcelain insulators	平成24年1月 Jan.2012	0.999		0.998	0.997		
その他の電気用品 Other electrical porcelain insulators	平成24年1月 Jan.2012	0.967		0.969	0.974		0.969
台所・食卓用品計 Ceramic wares for tablewares and kitchenwares	平成24年1月 Jan.2012	1.035					
飲食器計 Ceramic tablewares	平成24年1月 Jan.2012	1.036					
和飲食器 Japanese style tablewares	平成24年1月 Jan.2012	1.031					
洋飲食器 Foreign style tablewares	平成24年1月 Jan.2012	1.048					
その他の台所・食卓用品 Other ceramic kitchenwares	平成24年1月 Jan.2012	0.999					
ファインセラミックス Fine ceramics							
機能材計 For functional use	平成24年1月 Jan.2012				0.919		0.987
パッケージ計 Ceramic packages	平成24年1月 Jan.2012				0.756		
集積回路用 For integrated circuits use	平成24年1月 Jan.2012	1.026		1.025	1.035		1.055
機能回路用 For functional circuits use	平成24年1月 Jan.2012				0.731		
基板 (白基板) Ceramic substrates	平成24年1月 Jan.2012				1.011		
圧電機能素子 Piezoelectric ceramic devices	平成24年1月 Jan.2012						0.874
構造材(除く触媒担体・セラミックフィルタ)計 For structural use (except Ceramic catalyst supports and ceramic filter)	平成24年1月 Jan.2012	1.001		1.001	1.042		1.002
触媒担体・セラミックフィルタ Ceramic catalyst supports and ceramic filter	平成24年1月 Jan.2012	1.009		1.010	1.012		1.002
耐熱材 Heat-resisting materials	平成24年1月 Jan.2012	1.001		1.001	1.108		1.002
耐摩耗・耐食材 Wear resisting materials and corrosion resisting materials	平成24年1月 Jan.2012	1.001		1.001	1.054		1.002
その他の構造材 Other materials for structural use	平成24年1月 Jan.2012	1.003		1.005	1.009		1.003
ボード・パネル Board and panels							
プレハブ建築用パネル計 Panels for prefabricated construction total	平成24年1月 Jan.2012	1.059		1.055	1.116		1.101
軽量鉄骨系パネル Light weight reinforced steel panels	平成24年1月 Jan.2012	1.362		1.357	1.466		1.449
木質系パネル Wooden panels	平成24年1月 Jan.2012	0.907		0.906	0.763		

品 目 Goods	発生年月 break date	生産数量 Production Quantity	受入数量 Receipt Quantity	販売数量 Sales Quantity	販売金額 Sales Value	出荷その他 Others Quantity	在庫数量 Inventory Quantity
--------------	--------------------	--------------------------------	-----------------------------	---------------------------	------------------------	-----------------------------	-------------------------------

平成24年1月以降に発生した接続係数(つづき)

金属製建具 Metal building materials							
金属製建具計 Metal building materials total							
アルミニウム製計 Aluminum products total							
アルミニウムサッシ計 Aluminum sashes total							
ビル用アルミニウムサッシ計 Aluminum sashes for building total	平成24年1月 Jan.2012						0.999
ビル用(完成品) Completion goods	平成24年1月 Jan.2012	0.998		0.999	0.999		0.998
アルミニウムドア Aluminum doors	平成24年1月 Jan.2012	0.999		0.999	0.999		0.999
スチール又はステンレス製計 Steel and stainless steel products total							
スチール又はステンレスサッシ Steel and stainless steel sashes	平成24年1月 Jan.2012	1.281		1.241	1.061		1.666
スチール又はステンレスドア Steel and stainless steel doors	平成24年1月 Jan.2012	1.020		1.012	1.007		1.024

(2)生産能力統計(Production Capacity)

品 目 Goods	発 生 年 月 break date	月間生産能力 Monthly production capacity	生産量 Production
--------------	-----------------------	--	-------------------

平成23年1月以降に発生した接続係数

陶磁器 Ceramic wares			
タイル計 Tiles Total	平成23年1月 Jan.2011	0.999	
ガラス製品 Glass products			
光学用ガラス素地 Optical glass blanks	平成23年7月 Jul.2011	1.001	
容器類 Glass containers	平成23年10月 Oct.2011	1.002	

平成24年1月以降に発生した接続係数

陶磁器 Ceramic wares			
タイル計 Tiles	平成24年1月 Jan.2012	0.991	
トンネルキルン Tunnel kiln	平成24年1月 Jan.2012	0.987	
セメント製品 Cement products			
遠心力鉄筋コンクリート製品(ポール・パイプ) Centrifugal reinforced-concrete products (poles and pipes)	平成24年1月 Jan.2012	0.986	0.981

* 複数月(例えば、1月と4月など)に接続係数がある品目については、その月の係数とその月以前の係数とを掛け合わせて、小数点以下第4位を四捨五入した係数で計算をしてください。