



政府統計

2012-2

窯業・建材統計月報

Monthly Report of Ceramics and Building Materials Statistics

平成23年 年間補正号

Annual revision for 2011

平成24年2月分

February, 2012

経済産業省 大臣官房 調査統計グループ

Research and Statistics Department

Minister's Secretariat

Ministry of Economy, Trade and Industry (METI)

目 次

利用上の注意

1. 概 況	1
2. 指 数 (平成17年基準)	
(1) 生産指数 (付加価値額ウェイト)	2
(2) 生産者出荷指数	6
(3) 生産者製品在庫指数	10
(4) 生産能力・稼働率指数	14
3. 生産・出荷・在庫統計	
(1) 主要製品統計表 (時系列)	15
(2) 製品月表	25
① ガラス・同製品	25
② セメント・同製品	27
③ 陶磁器	28
④ ファインセラミックス	29
⑤ その他の窯業・土石製品	30
⑥ 建築用金属製品	32
4. 生産能力統計	33
5. 労務統計	34
調査票の改正について	35
品目別接続係数について	36
修正について	40

Contents

Notes for Utilization

1. General condition	1
2. Index number (2005 average=100)	
(1) Indices of Industrial Production (value added weights)	2
(2) Indices of Producer's Shipments	6
(3) Indices of Producer's Inventories	10
(4) Indices of Production Capacity and Operating Ratio	14
3. Production, Producer's Shipments and Producer's Inventories of Finished Goods	
(1) Historical Data by Principal Commodities	15
(2) Monthly Commodities	25
① Glass and glass products	25
② Cement and cement products	27
③ Ceramic wares	28
④ Fine ceramics	29
⑤ Other ceramics, stone and clay products	30
⑥ Metal products of building	32
4. Production Capacity	33
5. Labor	34
Revision of survey in 2012	35
Continuity Coefficients by Commodity	36
Correction	40

利 用 上 の 注 意

この月報は、統計法に基づく経済産業省生産動態統計調査規則（基幹統計）により実施された窯業・建材製品に関する月次の調査結果を編集公表するものです。

1. 調査の対象

この月報に収録した調査票の種類及び調査の範囲は、次表のとおりです。

調 査 票 名	調 査 の 範 囲	備 考
板ガラス・安全ガラス・複層ガラス及びガラス繊維月報	全ての事業所	
ガラス製品・ほうろう鉄器月報	ガラス製品従事者10人以上 ほうろう鉄器従事者20人以上	
セメント月報	本社及び全ての事業所	
セメント製品月報	従事者20人以上	
陶磁器月報	従事者5人以上	
ファインセラミックス月報	従事者5人以上	
耐火れんが・不定形耐火物月報	全ての事業所	
炭素製品・研削砥石月報	全ての事業所	
ボード・パネル月報	全ての事業所	
金属製建具月報	従事者30人以上	

2. 調査項目の定義について

(1) 製 品

① 生 産

調査の対象事業所（以下「調査対象」という。）が、国内で実際に生産（受託生産を含む。）した製品の数量をいいます。ただし、仕掛中の半製品は除きます。

なお、生産には調査対象で他の製品に加工又は消費するために生産したものも含まれます。

② 受 入

調査対象が生産している調査品目と同一の製品で、工場又は倉庫に次の事由により受入れた数量をいいます。

ア. 他企業から購入したもの（輸入を含む。）

イ. 同一企業内の他工場から受入れたもの

ウ. 委託生産品及び委託加工品を委託先の工場（下請工場を含む。）から受入れたもの

エ. 返品（戻入れ）されたもの

③ 消 費

調査対象が他の製品の原材料、加工用として消費した数量をいいます。

④ 出 荷

調査対象及び調査対象が契約の主体となって借受けている倉庫又は保管場所から、実際に出荷した数量をいいます。

なお、出荷数量は次の事由により、「販売」、「その他」に区分しています。

(販 売)

ア. 販売業者又は消費者である他企業に直接販売したもの

イ. 販売することを目的として本社、営業所又は中継地などに出荷したもの

ウ. 受託生産品を販売業者（消費者を含む。）である委託者へ出荷したもの

エ. 同一調査品目を生産していない同一企業内の他工場へ出荷したもの（全くの転売品）

(その他)

- ア. 同一調査品目を生産している同一企業内の他工場へ出荷したもの
- イ. 同一企業内の他工場へ原材料として出荷したもの
- ウ. 委託生産又は委託加工のための原材料として出荷したもの
- エ. 受託生産品又は受託加工品を同一調査品目を生産している生産業者（委託者）へ出荷したもの
- オ. 自家使用したもの（自工場施設などへの投資、見本用、贈答用、試験研究用など）
- カ. 自己消費したもの（ただし、消費を調査していない場合のみ）

(販売金額)

販売数量を契約価格又は生産者販売価格により評価した金額をいいます。

ここでいう契約価格又は生産者販売価格とは、企業の販売価格から積込み料、運賃、保険料、その他の諸掛りを除き、消費税を含めたものです。

⑤ 月末在庫

調査対象が生産した調査品目の製品及び受入品で、調査対象及び調査対象が契約の主体となって借受けている倉庫又は保管場所に、実際に保管してある製品の数量をいいます。

(2) 生産能力

調査対象が実際に保有している全ての調査該当設備又は生産能力をいいます。

(3) 労 務

月末従事者数

実際に生産及び管理その他の業務に常時従事する従事者数をいいます（出向者、派遣労働者を含む）。

3. その他

(1) この月報で使用している記号の区分は下記のとおりです。

「0」は単位未満 「-」は実績なし 「…」は不詳
「r」は訂正 「x」は秘匿 「▲」はマイナス

(2) 単位未満を四捨五入しているため、内訳の積み上げと合計が一致しない場合があります。

(3) この月報に掲載された統計を他に転載するときは、必ず「窯業・建材統計月報」による旨を明記してください。

(4) 平成24年1月分から調査票等の改正があります。35ページをご参照ください。

(5) 調査対象事業所の見直しなどにより、数値の接続しない場合があります。詳細については「品目別接続係数について」（36ページ）を参照してください。

なお、「3. (1) 主要製品統計表」において、*印がついている品目の前年同月比は、接続係数を用いて計算しています。

4. 問い合わせ先

この月報の内容についての問い合わせは、下記宛にご連絡ください。

〒100-8902 東京都千代田区霞が関一丁目3番1号
経済産業省大臣官房調査統計グループ鉱工業動態統計室
資源・窯業班
電話 03 (3501) 1511 (代) 内線2868

Notes for Utilization

The objective of this monthly report is to compile and publish the results of the monthly survey concerning ceramics and building materials, which is conducted under the METI's regulations for the Current Survey of Production (Fundamental Statistics) based on the Statistics Law.

1. Subject of the survey

The kinds of survey sheets and scope of the survey in this monthly report are as in the following table.

Questionnaire name	Survey scope	Note
Flat glass, Safety glass, Multiple glass and Glass fiber products	All business establishments	
Glass products and Enamelled iron products	Glass products : business establishment with 10 or more person engaged Enamelled iron products : business establishment with 20 or more person engaged	
Cement	All business establishments	
Cement products	Business establishments with 20 or more person engaged	
Ceramic wares	Business establishments with 5 or more person engaged	
Fine ceramics	Business establishments with 5 or more person engaged	
Refractory brick and Monolithic refractories	All business establishments	
Carbon products and Grinding wheels	All business establishments	
Board and Panels	All business establishments	
Metal building materials	Business establishments with 30 or more person engaged	

2. The definition of survey items

(1) Product

① Production

The quantity of products actually produced (including produced as a consignee) by the establishment that is the object of the survey (hereafter, the survey object'). However, 'products in process' shall be excluded.

Besides, 'Production' includes products as process goods or for consumption for other products in 'the survey object'.

② Reception

The quantity of products received by the factories or warehouses of 'the survey object' that produces the same survey commodity items due to the following circumstances:

- a. Purchase from other enterprises (including imports)
- b. Reception from other factories belonging to the same enterprise
- c. The commissioned products and commission-manufactured products received from the consignees (including subcontracted factories)
- d. Returned products

③ Consumption

The quantity of products consumed as materials, process goods and fuels in 'the survey object'

④ Shipments

The quantity of products actually shipped from 'the survey object's' warehouse or rental warehouse which 'the survey object' mainly uses

Besides, the quantity of products is distinguished as 'Sales' or 'Other' in the following ways:

(Sales)

- a. Products directly sold to distributors or other consumer enterprises
- b. Products shipped to the headquarters/sales offices or relay points for the purpose of selling
- c. Commissioned products shipped to consignees that are sales dealers (including consumers)
- d. Products shipped to other factories of the same enterprise which are not producing the same survey commodity

(Other)

- a. Products shipped to other factories of the same enterprise which are producing the same products as the survey commodity
- b. Products shipped to other factories of the same enterprise as materials
- c. Products shipped as materials for use in the commissioned products or commission-manufactured products
- d. The commissioned products or commission-manufactured products shipped to the manufacturers (consigners) that are producing the same survey commodity
- e. Products used in-house (equipment investment for an enterprise's own factory, use for samples, use for gifts, use in testing and research)
- f. Products consumed in-house (only in the case of the no consumption survey item)

(Sales Value)

Value as evaluated by the contract price or producer's selling price

In this case, 'contract price' or 'producer's selling price' are the enterprise's selling prices excluding shipping charges, transport costs, insurance costs and other costs, and including consumption tax.

⑤ Inventory at the end of the month

The quantity of products produced or received by 'the survey object' which are actually stored in 'the survey object's' warehouses and rental warehouses which 'the survey object' mainly uses

(2) Production Capacity

All facilities or production capacity under the survey actually owned by 'the survey object'

(3) Labor

Number of persons engaged at the end of month

The number of employees that actually and regularly engage in production, management or other operations (including the dispatched workers)

3. Others

(1) Abbreviations used in this monthly report are as follows:

「0」	Less than unit after rounding	「-」	No results	「...」	Unknown
「r」	Revised	「x」	Conceal	「▲」	Minus

(2) Figures may not exactly equal totals because of rounding.

(3) When reprinting the statistics contained in this monthly report in other printed matter, the fact that they are based on the monthly report of ceramics and building materials must be clearly indicated.

(4) The survey slip was revised in 2012. Please refer to page 35 for details.

(5) Because of the review of the scopes, there may be discontinuity for some consecutive data of the commodity. Please refer to 'Continuity Coefficients by Commodity' (p36) for details.

The '*' mark in '3. (1) Historical Data by Principal Commodities' indicates that the calculation of the year-to-year percentage of the survey commodity is done using connecting coefficients.

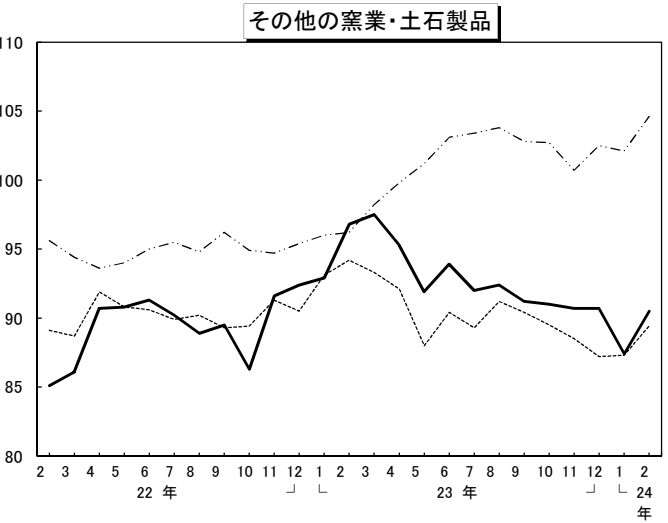
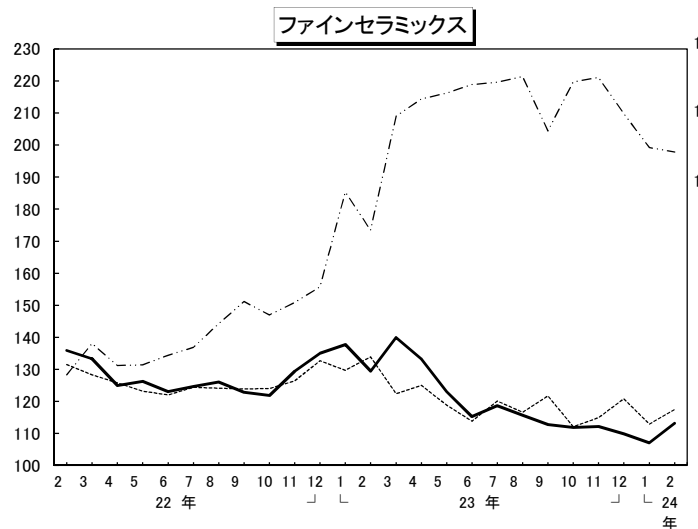
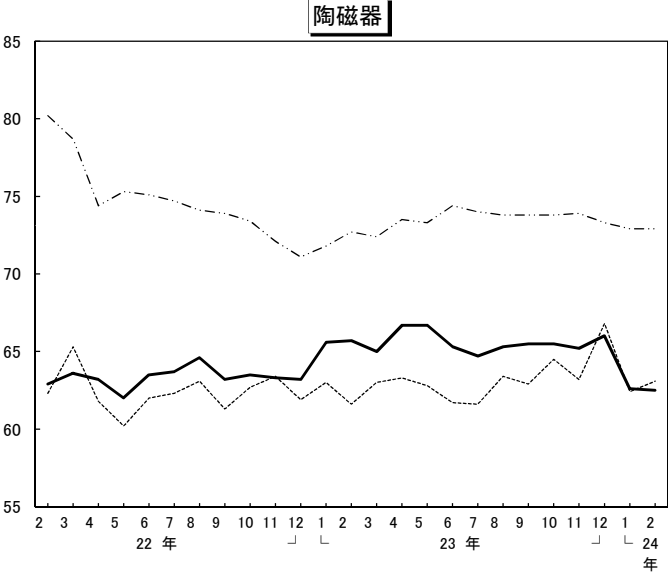
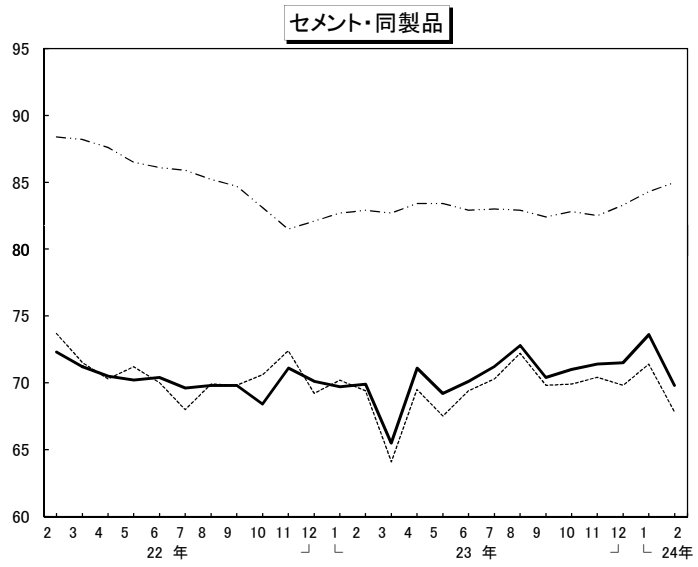
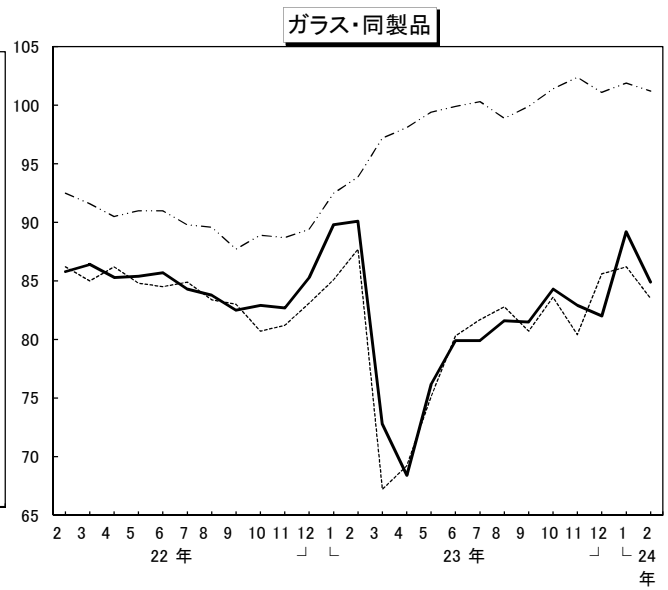
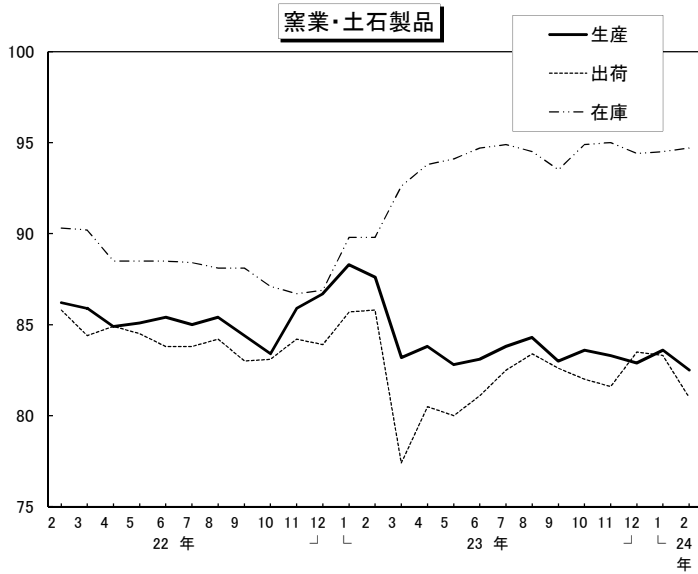
4. Contact information

If there are any questions about the contents of this monthly report, please contact the following address.

**Natural Resources and Ceramics Group, Office of Current Survey for Mining and Manufacturing,
Research and Statistics Department, Minister's Secretariat,
Ministry of Economy, Trade and Industry
1-3-1 Kasumigaseki, Chiyoda-ku, Tokyo 100-8902, Japan
Tel: 03-3501-1511, Extension 2868**

1. 概 況

窯業・土石製品 生産・出荷・在庫指数
(平成17年=100、季節調整済)



資料出所: 鉱工業指数確報(調査統計グループ経済解析室)
Source: Indices of Industrial Production (Economic Analysis Office, Research and Statistics Department)

(1)生産指数(付加価値額ウエイト)

Indices of Industrial Production(value added weights)

原指数 Original Index

年 月	窯業・土石 製品工業 Ceramics, stone and clay products	ガラス・	板ガラス	安全ガラス	ガラス	ガラス	ガラス製	台所・食卓用
		同製品 Glass and glass products	Sheet glass	Safety glass	短繊維製品 Glass fiber wool products	長繊維製品 Glass fiber continuous textiles	容器類 Glass containers	ガラス製品 Glass products for tablewares and kitchenwares
ウエイト	293.0	76.1	16.4	25.1	7.9	8.9	12.2	5.6
平成 21 年	76.8	71.9	67.8	70.8	78.4	51.4	88.6	75.2
22	85.2	84.4	80.9	86.4	95.1	77.1	89.1	71.7
23	84.0	80.7	78.8	77.9	93.1	74.1	89.4	73.2
平成 21 年度	80.1	76.4	70.9	79.7	82.1	59.1	88.7	70.0
22	85.5	84.2	82.5	84.5	95.7	77.0	89.0	72.6
22 年 12月	89.4	85.9	86.7	81.7	104.1	80.9	91.6	72.2
23 年 1月	82.6	84.1	93.9	79.3	103.7	80.8	78.5	66.4
2月	83.5	83.9	83.4	86.3	96.4	75.5	82.8	73.3
3月	84.3	73.0	73.0	70.1	75.2	65.2	85.4	67.6
4月	80.5	64.4	73.2	32.8	90.7	70.3	89.5	79.5
5月	76.3	70.8	73.7	41.0	106.3	79.5	94.0	82.0
6月	84.9	83.1	70.2	80.3	105.9	77.9	95.5	82.9
7月	85.6	84.1	65.7	89.5	100.0	75.7	96.5	78.1
8月	81.3	77.4	68.0	82.5	73.9	77.1	83.6	73.4
9月	85.9	84.7	73.9	92.8	85.4	73.4	92.8	79.9
10月	89.2	92.8	96.2	100.6	96.6	73.2	94.3	70.4
11月	88.9	87.8	97.9	89.2	89.7	69.5	93.9	65.7
12月	84.8	82.4	76.0	90.7	93.5	71.4	85.9	58.6
24 年 1月	78.0	83.8	89.4	89.2	93.1	74.7	77.0	59.3
2月	81.9	82.4	77.6	91.6	98.5	68.9	81.1	56.6
前年同月比(%)	▲ 1.9	▲ 1.8	▲ 7.0	6.1	2.2	▲ 8.7	▲ 2.1	▲ 22.8

季節調整済指数 Seasonal Adjustment Index

平成22 年 IV期	85.3	83.6	81.2	81.2	98.9	73.8	90.8	75.8
平成23 年 I 期	86.4	84.2	86.6	82.6	93.0	76.5	89.1	73.9
II 期	83.2	74.8	74.4	55.3	104.1	77.8	90.3	76.1
III 期	83.7	81.0	73.0	84.0	85.0	74.8	88.6	74.5
IV 期	83.3	83.1	81.2	86.3	90.7	68.7	89.7	68.0
平成22 年 12月	86.7	85.3	84.4	81.1	103.3	75.6	94.5	75.2
平成23 年 1月	88.3	89.8	99.2	82.5	104.0	81.4	88.3	79.2
2月	87.6	90.1	90.2	91.7	98.2	83.8	91.1	76.4
3月	83.2	72.8	70.3	73.6	76.7	64.3	87.9	66.1
4月	83.8	68.4	75.7	38.6	100.6	74.3	88.7	73.2
5月	82.8	76.2	75.3	51.3	111.9	80.7	93.4	77.9
6月	83.1	79.9	72.3	76.1	99.7	78.3	88.8	77.2
7月	83.8	79.9	67.7	80.6	91.4	76.9	89.4	73.1
8月	84.3	81.6	74.6	88.1	80.1	76.0	85.0	72.7
9月	83.0	81.5	76.7	83.2	83.4	71.5	91.3	77.7
10月	83.6	84.3	82.2	88.1	89.9	69.2	90.5	71.4
11月	83.3	82.9	86.6	82.6	88.9	65.8	90.0	69.1
12月	82.9	82.0	74.8	88.3	93.3	71.0	88.7	63.4
平成24 年 1月	83.6	89.2	94.2	92.2	95.4	73.5	86.3	71.1
2月	82.5	84.9	81.1	87.7	101.3	75.7	86.7	59.5
前 月 比 (%)	▲ 1.3	▲ 4.8	▲ 13.9	▲ 4.9	6.2	3.0	0.5	▲ 16.3

(※) R.S.・・・Ratio to same month of the previous year

R.P.・・・Ratio to the previous month

資料出所: 鉱工業指数確報(調査統計グループ経済解析室)

Source: Indices of Industrial Production (Economic Analysis Office, Research and Statistics Department)

(平成17年 = 100)
(2005 = 100)

セメント ・同製品 Cement and cement products	セメント Cement	遠心力鉄筋 コンクリート 管 Centrifugal reinforced- concrete pipes	遠心力鉄筋 コンクリート ポール Centrifugal reinforced- concrete poles	遠心力鉄筋 コンクリート パイプ Centrifugal reinforced- concrete piles	護岸用 コンクリート ブロック Concrete blocks for bank protection	道路用 コンクリート 製品 Concrete products for road	プレストレスト コンクリート 製品 Prestressed concrete products	気泡 コンクリート 製品 Autoclaved light weight concrete products	Year, Quarter and Month
94.1	33.3	3.6	5.2	12.2	5.6	17.3	6.5	10.4	
76.6	78.7	74.9	97.2	68.4	62.8	77.9	90.2	66.5	C.Y. 2009
70.5	74.0	60.8	104.8	61.0	56.8	73.9	67.9	59.8	C.Y. 2010
70.2	73.7	55.2	104.1	67.0	54.5	70.0	64.8	63.6	C.Y. 2011
74.3	76.4	72.4	99.1	63.9	64.4	77.7	82.0	63.0	F.Y. 2009
69.5	73.1	58.3	104.8	61.6	53.8	72.1	63.0	61.4	F.Y. 2010
76.1	85.2	58.9	105.3	54.4	64.6	79.6	63.2	71.8	Dec. 2010
65.6	66.7	53.2	99.5	53.8	60.5	70.5	52.2	66.6	Jan. 2011
69.2	70.2	55.6	101.1	60.7	63.6	76.2	56.8	63.7	Feb.
66.9	71.5	54.0	100.9	65.9	52.4	70.7	56.1	49.4	Mar.
68.0	69.4	54.6	105.2	69.9	52.0	67.1	60.9	61.8	Apr.
62.6	64.0	50.5	95.9	64.0	50.3	61.3	63.2	52.5	May
70.8	70.0	55.7	113.0	71.9	55.8	68.5	77.2	64.0	Jun.
70.7	77.9	49.0	106.2	70.0	50.2	63.2	69.7	62.6	Jul.
68.3	73.6	48.3	99.9	71.2	47.5	63.7	63.3	61.0	Aug.
70.1	71.3	56.5	104.2	71.4	50.7	67.6	69.9	67.3	Sep.
75.4	81.9	62.9	106.8	70.2	52.2	74.5	67.8	68.3	Oct.
78.0	81.8	62.9	112.5	71.2	57.7	79.1	72.5	74.3	Nov.
77.3	85.8	59.2	104.4	63.5	61.2	77.9	68.2	71.9	Dec.
68.6	72.1	56.4	93.5	59.5	57.2	73.9	61.3	61.5	Jan. 2012
72.2	75.6	60.4	101.5	59.3	65.1	79.7	67.6	60.2	Feb.
4.3	7.7	8.6	0.4	▲ 2.3	2.4	4.6	19.0	▲ 5.5	R.S.
69.9	74.6	56.3	104.8	57.0	53.9	72.6	63.8	62.9	Q4 2010
68.4	71.7	55.9	102.7	64.7	54.2	70.2	55.6	64.5	Q1 2011
70.1	72.2	54.5	104.6	67.0	56.1	70.7	68.4	61.6	Q2
71.5	75.6	53.1	104.3	69.3	56.1	70.0	67.9	62.9	Q3
71.3	75.0	57.8	106.0	67.7	52.8	69.7	67.5	65.8	Q4
70.1	75.9	56.4	103.3	55.4	54.1	72.0	61.8	64.2	Dec. 2010
69.7	74.8	56.4	104.8	61.4	55.6	70.2	55.3	68.7	Jan. 2011
69.9	72.9	57.4	104.3	68.2	55.2	70.8	56.8	71.2	Feb.
65.5	67.4	53.8	99.0	64.6	51.8	69.7	54.8	53.6	Mar.
71.1	75.0	55.2	104.7	68.2	54.5	70.8	63.6	65.3	Apr.
69.2	70.3	55.0	104.0	66.9	56.1	70.6	67.1	58.5	May
70.1	71.4	53.2	105.1	65.9	57.8	70.7	74.5	60.9	Jun.
71.2	78.3	50.3	103.8	66.6	56.9	68.3	70.0	59.5	Jul.
72.8	76.2	53.4	106.4	71.9	56.3	72.3	66.3	63.5	Aug.
70.4	72.4	55.6	102.8	69.4	55.1	69.5	67.4	65.7	Sep.
71.0	75.8	58.3	105.2	66.2	52.4	68.8	65.9	64.5	Oct.
71.4	74.5	57.0	106.4	68.9	52.8	69.3	68.3	66.7	Nov.
71.5	74.7	58.1	106.5	68.0	53.2	70.9	68.4	66.1	Dec.
73.6	81.9	60.0	99.0	68.5	52.8	73.5	64.7	64.2	Jan. 2012
69.8	76.3	58.4	98.9	60.7	51.1	70.8	64.8	65.4	Feb.
▲ 5.2	▲ 6.8	▲ 2.7	▲ 0.1	▲ 11.4	▲ 3.2	▲ 3.7	0.2	1.9	R.P.

(1)生産指数(付加価値額ウエイト) (続き)

Indices of Industrial Production(value added weights)(Continued)

原指数 Original Index

年 月	窯業・土石製品工業 Ceramics, stone and clay products											
	陶磁器 Ceramic wares	タイル Tiles	水洗式 便器 Water closet	電気用 陶磁器 Electrical porcelain insulators	台所・ 食卓用 陶磁器 Ceramic wares for tablewares and kitchenwares	ファインセ ラミックス Fine ceramics	ファインセ ラミックス (機能材) Fine ceramics for functional use	触媒担体 ・セラミック フィルタ Ceramic catalyst supports and ceramic filter	ファインセ ラミックス (一般構造材) Fine ceramics for structural use	その他の 窯業・土石 製品 Other ceramics, stone and clay products	ほうろう 鉄器製品 Enameled iron products	耐火れんが Refractory brick
平成 21 年	66.6	53.5	76.0	98.5	66.4	94.6	108.6	67.5	72.3	74.1	78.9	69.8
22	63.3	49.2	76.9	87.1	64.3	127.7	152.3	106.0	75.0	88.8	78.3	85.1
23	65.5	55.0	83.2	82.6	62.9	121.0	143.1	110.1	69.5	92.8	86.0	84.8
平成 21 年度	64.4	50.1	75.4	95.7	65.0	110.8	129.5	81.1	78.1	76.8	79.0	71.8
22	64.0	50.5	79.5	84.9	64.2	128.8	154.5	107.6	73.3	91.6	79.1	86.0
22 年 12 月	65.6	53.4	84.8	80.0	64.7	132.4	161.8	104.8	70.7	95.2	70.8	92.5
23 年 1 月	57.3	45.6	76.2	67.4	57.1	125.7	149.5	101.5	76.5	88.6	64.6	76.2
2 月	66.3	55.2	84.6	83.6	63.9	116.0	136.6	99.2	71.6	90.9	73.0	77.4
3 月	70.4	58.0	92.1	90.9	67.0	134.0	159.6	115.0	77.8	98.0	84.0	89.6
4 月	66.7	55.1	82.7	91.1	64.0	130.7	160.3	103.9	67.9	91.1	92.3	88.6
5 月	59.5	47.4	70.3	81.4	60.5	114.5	136.7	96.5	66.3	86.1	86.8	85.9
6 月	67.6	55.4	85.7	91.0	64.9	118.4	141.2	101.7	67.9	94.9	94.7	88.8
7 月	65.3	55.1	84.8	82.3	61.6	124.7	148.1	114.9	69.3	92.8	85.2	84.6
8 月	58.1	50.0	72.6	66.7	56.9	121.3	149.5	89.6	64.6	90.3	84.1	81.8
9 月	68.3	59.3	89.5	85.3	62.6	122.7	146.4	109.9	68.0	94.8	90.7	86.6
10 月	68.9	59.0	88.2	85.1	65.3	117.5	134.1	128.6	68.9	97.3	94.7	86.3
11 月	70.8	61.5	89.8	85.6	67.1	117.7	131.9	140.5	69.3	96.5	92.5	84.2
12 月	66.7	57.8	82.3	80.9	64.2	109.1	123.6	119.9	65.9	92.5	89.0	87.6
24 年 1 月	55.1	49.2	71.4	63.4	51.1	98.6	105.2	128.3	66.2	82.9	68.3	76.8
2 月	64.7	58.2	86.0	78.7	57.5	104.8	114.5	132.2	65.5	89.7	77.9	80.1
前年同月比(%)	▲ 2.4	5.4	1.7	▲ 5.9	▲ 10.0	▲ 9.7	▲ 16.2	33.3	▲ 8.5	▲ 1.3	6.7	3.5

季節調整指数 Seasonal Adjustment Index

平成22 年 IV 期	63.3	50.3	79.0	83.3	63.3	128.8	155.0	106.1	69.3	90.1	77.4	86.3
平成23 年 I 期	65.4	53.3	83.9	83.2	63.6	135.7	164.5	110.5	75.0	95.7	82.1	85.3
II 期	66.2	55.8	85.4	86.1	62.8	123.9	147.5	105.0	71.3	93.7	87.6	88.8
III 期	65.2	55.4	83.6	78.4	62.6	115.7	137.3	103.6	66.6	91.9	84.4	84.7
IV 期	65.6	55.7	81.8	82.6	63.1	111.3	127.1	119.7	66.3	90.8	90.0	81.2
平成22 年 12 月	63.2	50.5	79.7	81.7	62.2	135.1	166.4	104.4	71.5	92.4	75.7	87.9
平成23 年 1 月	65.6	52.0	85.2	79.6	64.7	137.8	167.2	111.9	76.4	92.9	78.7	79.6
2 月	65.7	52.7	86.3	84.4	63.7	129.5	158.5	104.9	73.1	96.8	82.0	85.1
3 月	65.0	55.1	80.1	85.7	62.3	139.9	167.7	114.6	75.4	97.5	85.5	91.3
4 月	66.7	56.4	88.6	86.4	62.6	133.3	161.1	105.7	72.7	95.3	88.8	87.9
5 月	66.7	56.9	85.6	87.2	63.1	123.1	144.7	106.3	75.2	91.9	86.6	90.7
6 月	65.3	54.0	81.9	84.7	62.7	115.3	136.6	102.9	66.0	93.9	87.3	87.8
7 月	64.7	53.2	84.3	81.0	62.3	118.7	139.6	109.5	68.9	92.0	82.2	84.9
8 月	65.3	56.7	82.7	73.0	63.9	115.7	139.0	98.2	66.2	92.4	86.3	83.9
9 月	65.5	56.3	83.7	81.2	61.7	112.8	133.4	103.1	64.7	91.2	84.7	85.4
10 月	65.5	55.5	82.7	82.4	63.1	111.9	128.3	114.7	66.3	91.0	87.1	82.6
11 月	65.2	55.3	80.4	81.4	63.2	112.2	127.4	124.8	65.8	90.7	85.0	77.8
12 月	66.0	56.2	82.2	83.9	63.0	109.9	125.6	119.6	66.9	90.7	98.0	83.2
平成24 年 1 月	62.6	55.3	79.9	74.6	57.3	107.1	117.2	135.9	66.5	87.4	81.5	80.1
2 月	62.5	55.8	82.7	77.8	56.1	113.2	129.6	149.8	60.4	90.5	85.9	83.1
前 月 比 (%)	▲ 0.2	0.9	3.5	4.3	▲ 2.1	5.7	10.6	10.2	▲ 9.2	3.5	5.4	3.7

(※) R.S.・・・Ratio to same month of the previous year

R.P.・・・Ratio to the previous month

(平成17年 = 100)
(2005 = 100)

不定形耐火物 Monolithic refractories	電極 Solidity carbonaceous electrodes	炭素繊維 Carbon fiber products	研削砥石 Grinding wheels	せっこうボード Gypsum board	生石灰 Quick lime	建築用金属製品 Metal products of building	木造住宅用 アルミニウム サッシ	ビル用 アルミニウム サッシ	アルミニウム ドア	アルミニウム エクステリア	スチール又は ステンレス ドア	スチール又は ステンレス シャッター	Year, Quarter and Month
							Aluminum sashes for wooden house	Aluminum sashes for building	Aluminum doors	Aluminum exterior	Steel and stainless steel doors	Steel and stainless steel shutters	
3.5	4.0	3.4	4.6	12.0	6.1	114.1	34.4	34.5	12.1	16.6	7.5	9.0	weight
78.4	70.9	71.0	64.4	77.8	77.1	68.2	57.9	72.9	70.4	74.0	79.0	66.9	C.Y. 2009
94.9	92.4	118.8	87.2	78.0	97.7	68.5	62.7	67.1	74.6	79.5	74.6	62.9	C.Y. 2010
93.9	96.8	146.6	91.3	83.0	91.5	72.8	67.2	71.5	78.1	85.2	76.6	66.4	C.Y. 2011
83.8	77.7	70.2	69.9	76.5	85.4	67.1	58.6	69.7	71.1	73.4	77.6	64.1	F.Y. 2009
95.6	94.0	138.7	90.3	79.8	97.9	69.5	63.5	68.5	74.4	81.7	73.8	63.2	F.Y. 2010
103.0	98.4	148.0	89.0	85.2	99.2	73.6	65.4	76.7	76.9	83.6	78.8	65.6	Dec. 2010
92.2	81.7	141.1	85.3	81.9	102.2	67.5	60.4	73.0	69.1	74.2	74.2	53.7	Jan. 2011
91.6	91.2	135.7	89.6	87.9	94.9	66.0	59.5	65.1	67.3	77.7	79.4	59.8	Feb.
94.6	109.8	155.2	100.4	86.9	96.4	68.7	59.2	71.3	68.0	86.8	68.9	62.3	Mar.
101.3	106.5	146.1	92.6	69.4	87.9	62.4	60.2	55.4	69.1	77.3	67.2	57.2	Apr.
85.8	88.6	147.9	84.5	66.6	89.3	63.9	61.5	54.6	77.3	77.2	66.6	63.6	May
92.9	103.6	167.1	93.9	79.0	87.9	73.8	70.3	66.2	84.1	92.3	72.1	69.5	Jun.
88.0	94.6	157.0	91.1	83.7	89.9	74.2	71.0	71.2	80.3	88.9	71.0	65.6	Jul.
91.6	96.0	148.6	90.0	78.8	88.0	74.4	68.7	75.3	79.3	83.1	76.3	68.3	Aug.
90.5	95.1	154.5	94.3	88.0	87.9	77.6	70.6	80.7	83.5	84.5	78.4	70.9	Sep.
96.9	99.4	134.0	92.8	94.9	95.7	79.6	71.2	81.0	83.5	90.3	85.4	76.4	Oct.
101.7	97.1	141.7	94.0	92.7	91.5	84.3	75.0	85.2	91.3	99.4	88.6	75.2	Nov.
99.9	98.5	130.7	87.6	85.9	86.5	81.7	78.8	79.2	83.8	91.1	91.6	73.7	Dec.
90.1	91.6	85.8	79.9	84.1	85.1	80.3	89.4	73.2	83.4	82.6	85.0	60.7	Jan. 2012
91.8	98.3	107.3	86.3	92.6	85.6	84.3	93.2	71.4	89.6	92.9	95.2	68.2	Feb.
0.2	7.8	▲ 20.9	▲ 3.7	5.3	▲ 9.8	27.7	56.6	9.7	33.1	19.6	19.9	14.0	R.S.
94.2	90.4	132.1	86.5	80.8	94.8	70.1	65.1	69.7	77.9	83.0	70.8	62.4	Q4 2010
97.2	98.5	160.9	95.8	83.4	99.7	70.3	63.7	70.6	73.6	84.3	73.7	63.7	Q1 2011
93.7	96.7	153.0	93.5	81.4	92.1	70.4	64.5	68.4	76.1	81.6	74.8	64.4	Q2
91.8	99.1	142.2	89.7	83.0	87.7	73.3	68.2	71.9	79.9	85.1	77.0	65.7	Q3
93.8	94.2	133.0	87.9	84.5	87.4	77.7	73.2	75.5	83.1	90.5	81.5	72.2	Q4
93.8	92.3	146.8	85.7	82.5	97.4	70.5	64.5	73.0	78.2	81.3	70.5	63.5	Dec. 2010
96.4	88.7	161.7	93.2	81.0	101.9	71.9	64.6	74.6	75.6	83.7	74.1	65.7	Jan. 2011
99.0	101.6	154.8	95.7	83.2	102.2	72.6	66.0	72.9	76.1	85.4	74.7	65.9	Feb.
96.3	105.1	166.2	98.4	86.0	95.0	66.5	60.5	64.3	69.0	83.9	72.2	59.5	Mar.
95.6	100.4	153.7	96.8	82.1	93.0	68.3	63.6	65.3	72.4	80.1	73.8	60.8	Apr.
90.4	92.0	150.0	91.8	80.7	93.1	70.4	64.0	67.7	77.7	80.2	76.1	66.5	May
95.2	97.6	155.3	91.8	81.3	90.2	72.6	66.0	72.3	78.1	84.4	74.5	65.9	Jun.
90.2	98.4	150.8	89.2	82.9	88.8	72.7	67.5	70.6	78.8	85.8	74.2	65.4	Jul.
92.7	100.6	139.6	91.0	83.9	87.6	74.1	69.1	73.0	80.4	85.5	79.2	67.1	Aug.
92.5	98.3	136.2	88.9	82.1	86.8	73.1	68.0	72.0	80.4	83.9	77.7	64.5	Sep.
93.6	96.1	137.5	87.9	86.0	88.8	75.6	67.9	74.0	79.5	88.5	81.2	70.7	Oct.
94.8	93.0	126.2	88.4	84.3	88.4	77.6	71.3	76.1	84.2	91.8	79.8	72.2	Nov.
93.1	93.5	135.2	87.5	83.1	84.9	80.0	80.4	76.3	85.5	91.2	83.4	73.8	Dec.
95.4	102.8	96.5	86.7	84.0	86.2	86.6	96.6	77.2	91.3	94.8	83.7	74.0	Jan. 2012
92.5	97.3	130.3	85.2	80.2	88.4	84.7	92.1	71.8	92.8	94.2	82.1	69.9	Feb.
▲ 3.0	▲ 5.4	35.0	▲ 1.7	▲ 4.5	2.6	▲ 2.2	▲ 4.7	▲ 7.0	1.6	▲ 0.6	▲ 1.9	▲ 5.5	R.P.

(2)生産者出荷指数
Indices of Producers' Shipments

原指数 Original Index

年 月	窯業・土石 製品工業 Ceramics, stone and clay products	ガラス・ 同製品	板ガラス	安全ガラス	ガラス	ガラス	ガラス製	台所・食卓用
		Glass and glass products	Sheet glass	Safety glass	短繊維製品 Glass fiber wool products	長繊維製品 Glass fiber continuous textiles	容器類 Glass containers	ガラス製品 Glass products for tablewares and kitchenwares
ウェイト	205.6	51.2	11.1	16.1	5.8	6.6	8.3	3.3
平成 21 年	77.6	72.7	65.6	68.8	81.7	64.8	88.4	75.9
22	84.3	83.9	77.3	82.9	98.8	82.7	89.3	73.7
23	82.0	79.7	78.1	73.7	98.9	75.4	87.4	70.4
平成 21 年度	80.3	77.5	69.6	76.4	85.0	75.7	88.4	71.8
22	83.8	82.7	78.2	78.4	100.4	81.2	89.0	73.7
22 年 12月	88.4	84.0	79.1	77.8	107.9	70.9	96.4	83.0
23 年 1月	80.2	76.9	74.6	75.2	101.9	77.4	76.9	48.6
2月	84.4	80.7	79.6	82.8	101.6	80.1	72.3	59.2
3月	81.0	69.2	75.2	48.2	87.0	76.7	82.4	71.8
4月	76.7	65.4	64.5	35.9	93.5	76.9	91.4	74.7
5月	73.1	69.7	56.4	52.3	107.5	72.0	91.8	73.3
6月	81.6	86.5	81.6	76.6	108.9	76.0	95.2	111.4
7月	83.0	87.4	85.5	84.4	103.4	73.7	96.4	84.7
8月	81.4	80.2	84.7	73.9	90.4	74.0	89.2	67.0
9月	85.3	86.3	87.2	89.2	98.7	80.0	84.4	65.1
10月	85.1	86.2	85.4	93.1	97.0	75.6	85.2	59.3
11月	86.2	83.5	81.0	84.9	99.6	74.2	90.9	57.2
12月	86.1	84.6	81.0	87.8	97.0	68.6	92.2	72.8
24 年 1月	78.1	77.7	75.2	84.9	96.1	70.1	73.7	44.4
2月	83.2	82.7	81.5	95.9	100.7	72.3	72.1	37.4
前年同月比(%)	▲ 1.4	2.5	2.4	15.8	▲ 0.9	▲ 9.7	▲ 0.3	▲ 36.8

季節調整済指数 Seasonal Adjustment Index

平成22 年 IV期	83.7	81.7	76.3	76.1	101.8	74.5	90.3	75.8
平成23 年 I 期	83.0	80.0	80.6	70.1	101.1	82.7	88.1	69.5
II 期	80.5	74.9	69.6	58.7	106.2	75.5	88.9	75.2
III 期	82.8	81.7	83.7	79.4	94.7	72.9	86.4	67.4
IV 期	82.4	83.2	78.9	86.2	95.2	72.5	86.1	67.7
平成22 年 12月	83.9	83.1	77.3	78.4	102.9	70.9	89.7	83.3
平成23 年 1月	85.7	85.1	80.6	81.5	105.9	83.4	89.1	67.5
2月	85.8	87.7	87.3	84.5	105.3	87.6	89.2	73.8
3月	77.4	67.2	74.0	44.2	92.1	77.0	86.0	67.3
4月	80.5	69.2	67.8	43.5	102.6	78.5	88.5	72.4
5月	80.0	75.1	63.8	61.1	115.3	75.2	88.8	70.6
6月	81.1	80.3	77.1	71.4	100.8	72.9	89.4	82.5
7月	82.5	81.7	80.6	77.6	98.9	70.8	88.7	70.9
8月	83.4	82.8	89.0	80.5	90.2	74.0	87.0	66.8
9月	82.6	80.7	81.6	80.2	95.0	73.9	83.4	64.5
10月	82.0	83.6	78.0	87.0	93.9	73.0	86.7	67.8
11月	81.6	80.4	77.3	80.8	95.7	73.1	85.7	66.3
12月	83.5	85.6	81.5	90.7	96.1	71.5	85.8	69.0
平成24 年 1月	83.3	86.2	81.8	92.1	99.4	75.3	85.7	60.7
2月	81.0	83.5	83.3	87.4	98.5	71.6	90.5	47.0
前 月 比 (%)	▲ 2.8	▲ 3.1	1.8	▲ 5.1	▲ 0.9	▲ 4.9	5.6	▲ 22.6

(※) R.S.・・・Ratio to same month of the previous year

R.P.・・・Ratio to the previous month

(平成17年 = 100)
(2005 = 100)

セメント ・同製品 Cement and cement products	セメント Cement	遠心力鉄筋 コンクリート 管 Centrifugal reinforced- concrete pipes	遠心力鉄筋 コンクリート ポ ー ル Centrifugal reinforced- concrete poles	遠心力鉄筋 コンクリート パ イ ル Centrifugal reinforced- concrete piles	護 岸 用 コンクリート ブ ロ ッ ク Concrete blocks for bank protection	道 路 用 コンクリート 製 品 Concrete products for road	プレストレスト コンクリート 製 品 Prestressed concrete products	気 泡 コンクリート 製 品 Autoclaved light weight concrete products	Year, Quarter and Month
68.0	25.7	2.7	3.5	7.9	3.9	12.6	4.4	7.3	
77.1	79.2	68.5	97.5	72.9	60.5	77.0	94.1	66.6	C.Y. 2009
71.0	74.3	56.8	102.9	63.9	60.0	74.3	67.4	59.5	C.Y. 2010
69.2	73.8	51.3	102.0	66.3	52.7	68.9	61.3	61.6	C.Y. 2011
74.8	76.6	66.8	98.8	68.2	62.4	77.3	86.3	62.8	F.Y. 2009
69.5	73.7	52.8	102.9	62.7	54.7	71.8	62.0	60.5	F.Y. 2010
77.3	82.7	59.2	106.8	58.8	65.0	84.9	67.7	70.3	Dec. 2010
70.3	70.1	61.4	104.0	47.2	73.0	86.8	52.2	63.7	Jan. 2011
74.6	70.8	58.0	103.7	53.8	91.6	97.0	62.1	62.8	Feb.
68.5	71.7	52.5	90.8	68.3	62.0	77.3	60.9	45.6	Mar.
62.8	67.9	39.8	98.2	71.3	48.2	55.9	46.9	56.5	Apr.
59.1	65.0	38.2	97.1	63.6	43.1	48.8	51.8	53.8	May
66.0	70.7	42.8	111.2	67.4	46.8	58.7	65.0	58.3	Jun.
67.1	75.6	41.5	104.9	64.0	41.9	57.0	68.8	61.9	Jul.
66.7	74.4	40.8	100.5	72.4	37.0	54.8	67.0	62.9	Aug.
68.5	73.0	49.9	101.1	75.2	39.5	60.5	69.5	65.0	Sep.
73.3	80.5	57.4	106.1	75.2	41.3	69.9	60.1	67.0	Oct.
77.3	82.6	68.3	109.1	69.8	49.7	79.7	65.6	72.2	Nov.
76.7	83.0	65.3	97.6	67.1	57.7	80.7	65.7	69.3	Dec.
71.9	74.4	57.7	87.3	55.8	66.5	85.0	63.2	63.7	Jan. 2012
76.5	75.0	65.5	93.7	62.0	88.7	94.6	68.0	60.7	Feb.
2.5	5.9	12.9	▲ 9.6	15.2	▲ 3.2	▲ 2.5	9.5	▲ 3.3	R.S.
70.7	75.0	49.8	106.9	62.4	54.7	72.8	64.8	62.9	Q4 2010
67.9	72.4	50.6	103.1	61.5	52.8	69.8	55.0	62.1	Q1 2011
68.8	72.5	51.5	104.0	66.5	56.6	69.5	58.9	58.6	Q2
70.8	75.5	50.2	102.4	67.5	55.1	69.4	67.5	62.3	Q3
70.0	75.1	53.5	99.4	69.0	48.3	67.7	64.9	63.5	Q4
69.2	74.2	48.6	107.8	58.2	52.3	70.5	65.3	62.8	Dec. 2010
70.2	76.0	52.1	106.6	55.7	54.1	70.9	55.2	67.0	Jan. 2011
69.4	74.4	49.9	104.4	59.5	51.7	71.1	62.1	69.4	Feb.
64.1	66.7	49.7	98.4	69.4	52.5	67.3	47.7	50.0	Mar.
69.5	73.5	50.4	102.5	69.7	56.2	68.8	53.8	61.0	Apr.
67.5	71.4	52.7	105.0	64.9	55.8	67.5	57.9	57.4	May
69.4	72.5	51.5	104.4	64.8	57.7	72.3	65.1	57.5	Jun.
70.3	75.8	49.3	102.5	59.4	58.5	71.6	69.0	60.0	Jul.
72.2	76.8	50.5	103.6	69.0	55.1	69.4	69.5	63.9	Aug.
69.8	73.9	50.7	101.1	74.1	51.7	67.2	64.1	63.1	Sep.
69.9	74.8	52.3	99.8	70.3	49.0	67.9	63.9	62.4	Oct.
70.4	75.4	53.6	99.1	69.1	48.1	67.3	65.5	64.3	Nov.
69.8	75.2	54.6	99.4	67.7	47.8	67.8	65.4	63.9	Dec.
71.4	81.0	49.3	89.9	64.6	48.3	68.8	64.5	66.1	Jan. 2012
67.8	75.5	48.4	92.8	67.2	49.9	65.9	62.2	64.6	Feb.
▲ 5.0	▲ 6.8	▲ 1.8	3.2	4.0	3.3	▲ 4.2	▲ 3.6	▲ 2.3	R.P.

(2)生産者出荷指数(続き)
Indices of Producers' Shipments(Continued)
原指数 Original Index

年 月	窯業・土石製品工業 Ceramics, stone and clay products											
	陶磁器	タイル Tiles	水洗式 便器 Water closet	電気用 陶磁器 Electrical porcelain insulators	台所・ 食卓用 陶磁器 Ceramic wares for tablewares and kitchenwares	ファインセ ラミックス Fine ceramics	ファインセ ラミックス (機能材) Fine ceramics for functional use	触媒単体 ・セラミック フィルタ Ceramic catalyst supports and ceramic filter	ファインセ ラミックス (一般構造材) Fine ceramics for structural use	その他の 窯業・土石 製 品 Other ceramics, stone and clay products	ほうろう 鉄器製品 Enameled iron products	耐火れんが Refractory brick
	Ceramic wares											
ウエイト	22.7	9.1	4.5	2.5	6.6	29.2	19.0	3.4	6.8	34.5	1.9	5.7
平成 21 年	66.7	50.5	78.4	94.8	70.5	97.9	111.5	72.5	72.6	75.7	67.7	75.2
22	62.6	46.3	75.9	84.5	67.7	126.1	148.9	100.9	74.8	89.8	67.4	87.2
23	63.1	47.7	81.0	76.2	67.1	120.5	139.9	115.4	68.6	90.5	65.4	85.3
平成 21 年度	64.8	47.9	76.9	93.4	69.1	111.5	127.9	83.8	79.4	78.9	69.0	76.9
22	62.3	46.5	76.4	80.4	67.5	126.7	149.7	107.0	72.2	91.5	66.1	87.5
22 年 12 月	65.9	51.5	80.8	82.3	69.5	130.4	155.9	105.9	71.5	96.1	65.8	91.6
23 年 1 月	58.6	46.2	71.5	73.4	61.3	115.5	130.5	116.4	73.2	88.9	52.9	83.5
2 月	62.1	47.8	84.0	63.9	66.2	124.3	146.5	109.5	69.6	89.9	56.3	76.2
3 月	67.7	47.5	91.3	89.4	71.4	123.3	138.4	133.5	76.2	96.2	71.2	83.3
4 月	61.0	43.0	72.6	89.1	67.4	129.3	156.8	97.5	68.4	86.5	58.2	91.1
5 月	55.8	38.2	66.3	80.8	63.5	115.9	139.0	89.4	64.8	80.5	61.2	80.4
6 月	59.8	44.4	77.1	65.7	67.0	115.5	135.5	100.3	67.1	90.9	62.1	87.5
7 月	59.7	44.1	77.7	71.1	64.6	123.8	144.2	116.3	70.4	88.5	68.3	85.9
8 月	60.7	45.2	82.7	73.4	62.4	121.3	146.0	104.5	60.5	92.3	70.7	86.7
9 月	64.3	51.2	86.3	66.9	66.3	127.8	149.8	125.6	67.5	94.6	69.5	93.9
10 月	67.4	53.9	85.7	76.8	70.0	114.9	127.1	138.2	69.1	93.2	65.0	88.7
11 月	69.7	56.0	90.3	73.9	73.1	116.3	130.3	135.9	67.3	93.2	67.6	87.8
12 月	70.0	54.9	86.8	89.5	71.9	117.8	135.1	117.7	69.4	90.7	82.2	78.9
24 年 1 月	58.6	49.4	77.8	64.8	-	102.4	110.6	126.3	67.4	83.0	54.7	82.7
2 月	65.9	52.2	94.3	72.8	-	107.6	118.8	135.8	62.4	87.7	58.7	76.2
前年同月比(%)	6.1	9.2	12.3	13.9	-	▲ 13.4	▲ 18.9	24.0	▲ 10.3	▲ 2.4	4.3	0.0

季節調整済指数 Seasonal Adjustment Index

平成22 年 IV 期	62.7	47.4	76.8	84.2	66.5	127.7	149.8	109.2	71.3	90.4	65.1	85.8
平成23 年 I 期	62.5	47.2	78.1	78.3	67.4	128.7	151.1	121.5	73.6	93.5	64.4	86.6
II 期	62.6	46.5	82.6	75.0	66.3	119.2	140.0	103.2	70.1	90.2	63.3	88.1
III 期	62.6	47.5	80.5	73.4	66.9	119.5	139.7	113.5	65.6	90.3	65.7	86.8
IV 期	64.8	49.4	84.0	78.4	68.1	115.9	131.1	123.5	66.1	88.4	68.2	80.4
平成22 年 12 月	61.9	46.6	76.4	82.5	65.9	132.7	157.1	110.9	71.4	90.5	63.3	84.7
平成23 年 1 月	63.0	47.6	77.0	81.1	68.8	129.7	151.0	130.2	73.0	93.1	63.5	87.4
2 月	61.6	47.6	77.7	70.9	66.7	133.9	162.8	113.3	70.8	94.2	61.8	83.1
3 月	63.0	46.3	79.7	82.8	66.6	122.4	139.4	121.1	77.0	93.3	68.0	89.3
4 月	63.3	47.1	83.8	77.6	65.8	125.0	146.7	99.7	71.1	92.1	62.2	88.9
5 月	62.8	46.5	82.9	79.8	66.3	118.8	140.3	107.9	73.3	88.0	63.7	85.9
6 月	61.7	46.0	81.0	67.7	66.9	113.8	132.9	102.1	66.0	90.4	64.0	89.6
7 月	61.6	46.0	78.5	73.9	66.7	120.1	139.4	113.2	69.4	89.3	67.6	86.0
8 月	63.4	48.0	81.7	76.1	67.8	116.6	137.5	111.3	62.5	91.2	66.2	86.6
9 月	62.9	48.5	81.3	70.2	66.3	121.7	142.2	115.9	64.9	90.4	63.3	87.7
10 月	64.5	49.4	84.3	77.1	67.3	112.1	123.7	123.9	64.0	89.5	64.9	82.5
11 月	63.2	48.7	83.1	68.4	67.9	114.9	131.2	122.6	64.8	88.5	60.2	83.8
12 月	66.8	50.2	84.6	89.8	69.1	120.8	138.5	124.0	69.4	87.2	79.4	75.0
平成24 年 1 月	62.4	50.5	83.6	67.4	-	112.9	125.7	137.5	67.8	87.3	64.5	86.2
2 月	63.1	52.0	79.8	81.8	-	117.5	135.0	132.6	59.7	89.4	64.1	80.9
前 月 比 (%)	1.1	3.0	▲ 4.5	21.4	-	4.1	7.4	▲ 3.6	▲ 11.9	2.4	▲ 0.6	▲ 6.1

(※) R.S.・・・Ratio to same month of the previous year

R.P.・・・Ratio to the previous month

(平成17年 = 100)
(2005 = 100)

不定形耐火物 Monolithic refractories	電極 Solidity carbonaceous electrodes	炭素繊維 Carbon fiber products	研削砥石 Grinding wheels	せっこう ボード Gypsum board	生石灰 Quick lime	建 築 用 金 属 製 品 Metal products of building	木造住宅用 アルミニウム サッシ	ビ ル 用 アルミニウム サッシ	アルミニウム ド ア	アルミニウム エクステリア	スチール又は ステンレス ド ア	スチール又は ステンレス シャッター	Year, Quarter and Month
							Aluminum sashes for wooden house	Aluminum sashes for building	Aluminum doors	Aluminum exterior	Steel and stainless steel doors	Steel and stainless steel shutters	
3.6	3.2	1.9	3.0	9.5	5.7	105.6	34.9	29.7	11.6	14.4	7.4	7.6	weight
78.9	71.3	90.2	64.9	78.2	75.7	73.7	65.1	77.4	76.1	80.2	89.6	67.0	C.Y. 2009
94.7	92.9	148.1	86.2	77.7	97.5	73.1	69.4	70.3	78.6	83.8	83.6	63.0	C.Y. 2010
93.9	96.7	159.6	89.8	82.8	88.2	76.2	71.2	74.4	80.5	88.9	86.3	66.2	C.Y. 2011
84.1	78.0	95.1	69.3	76.8	84.4	72.4	65.4	74.3	76.4	79.8	86.5	64.2	F.Y. 2009
95.4	92.4	164.6	89.0	79.7	97.5	74.1	70.2	72.1	78.4	85.6	83.1	63.2	F.Y. 2010
104.0	104.8	173.4	90.3	84.1	98.1	80.3	73.6	81.4	82.1	92.3	94.7	67.1	Dec. 2010
90.2	73.9	162.2	83.8	83.1	101.8	70.6	65.5	76.9	70.2	72.8	83.7	53.3	Jan. 2011
92.0	89.8	168.5	88.0	85.7	95.2	69.5	63.5	70.3	67.2	79.3	89.5	58.8	Feb.
94.2	101.6	219.2	95.0	83.9	95.5	72.7	65.5	73.2	71.6	91.7	79.3	62.6	Mar.
102.7	106.0	144.9	87.2	67.0	83.0	66.0	63.3	59.8	72.1	81.5	72.2	57.4	Apr.
84.9	83.9	141.0	79.9	66.9	85.3	67.6	65.3	58.8	78.4	83.6	70.0	63.5	May
92.9	108.6	163.6	92.5	81.3	83.8	77.2	75.7	70.0	86.2	91.8	79.7	68.7	Jun.
89.4	96.2	149.0	89.8	80.9	84.6	78.8	77.5	74.7	84.9	91.6	79.7	66.1	Jul.
91.7	90.7	194.1	90.2	84.2	87.1	79.0	76.0	79.1	84.9	83.9	85.5	67.8	Aug.
93.5	100.7	162.3	96.8	89.7	85.1	82.0	75.9	83.4	88.0	89.3	91.0	72.9	Sep.
95.6	96.1	151.0	92.8	89.9	90.4	82.8	75.6	82.5	89.6	94.4	93.6	74.7	Oct.
99.4	105.8	122.4	94.1	93.4	85.8	87.7	79.2	85.1	91.9	109.9	102.2	74.6	Nov.
100.2	106.6	136.9	87.7	87.9	81.0	80.8	71.4	78.6	81.2	96.5	108.9	74.3	Dec.
87.9	77.4	106.1	79.3	86.4	81.4	71.7	65.7	73.1	71.1	75.9	97.4	61.1	Jan. 2012
91.2	91.2	129.7	86.5	92.4	83.3	74.0	66.4	69.7	74.0	84.5	113.2	67.8	Feb.
▲ 0.9	1.6	▲ 23.0	▲ 1.7	7.8	▲ 12.5	6.5	4.6	▲ 0.9	10.1	6.6	26.5	15.3	R.S.
94.4	93.1	173.8	87.0	80.1	94.2	75.1	72.4	72.9	81.3	86.3	82.5	62.8	Q4 2010
97.4	91.7	176.9	92.6	83.6	98.8	75.3	70.8	75.7	77.7	87.4	82.0	63.5	Q1 2011
93.6	97.5	155.0	90.7	80.5	88.4	73.7	68.9	71.5	78.2	85.1	82.1	64.6	Q2
92.4	99.5	161.9	88.8	83.2	84.3	77.6	73.6	74.7	83.2	89.4	87.8	66.3	Q3
93.4	98.0	145.6	88.3	84.7	82.2	79.0	72.3	76.4	83.6	94.1	93.2	70.9	Q4
93.8	89.0	178.3	87.8	79.9	96.4	75.6	72.3	75.4	81.7	86.5	83.2	64.5	Dec. 2010
97.9	90.2	177.5	91.8	80.6	101.7	77.3	72.3	80.0	80.1	88.6	82.8	65.4	Jan. 2011
99.0	97.2	188.4	93.2	83.3	101.0	77.7	72.7	80.1	79.6	89.4	83.0	65.5	Feb.
95.2	87.8	164.9	92.8	86.9	93.8	70.8	67.4	67.0	73.3	84.3	80.3	59.6	Mar.
96.0	107.5	160.7	92.8	79.8	89.1	71.9	67.7	70.0	75.0	83.6	82.0	61.3	Apr.
90.3	88.4	154.1	88.9	79.8	89.9	73.3	67.6	69.9	79.1	85.3	81.1	67.2	May
94.4	96.5	150.3	90.3	81.9	86.3	76.0	71.5	74.6	80.5	86.3	83.3	65.2	Jun.
91.7	102.8	154.0	88.2	81.7	84.6	76.4	72.7	72.8	81.4	89.1	83.6	65.6	Jul.
92.9	94.1	187.6	89.9	82.7	85.8	78.7	76.2	76.7	84.8	89.0	89.9	66.7	Aug.
92.5	101.7	144.2	88.3	85.1	82.6	77.6	71.9	74.7	83.5	90.1	89.9	66.7	Sep.
92.9	99.6	154.2	88.1	84.1	84.2	78.1	71.5	75.6	83.3	92.6	91.7	69.2	Oct.
93.9	100.9	139.3	88.3	84.5	82.6	79.6	72.9	76.9	84.5	96.1	91.7	70.5	Nov.
93.3	93.6	143.4	88.6	85.6	79.9	79.2	72.6	76.6	83.0	93.7	96.1	73.0	Dec.
95.4	96.6	121.1	86.0	83.1	82.1	78.7	72.2	77.8	81.2	93.2	94.9	74.9	Jan. 2012
92.0	103.4	133.4	88.0	82.0	85.7	76.2	68.5	71.5	77.8	89.5	95.5	71.1	Feb.
▲ 3.6	7.0	10.2	2.3	▲ 1.3	4.4	▲ 3.2	▲ 5.1	▲ 8.1	▲ 4.2	▲ 4.0	0.6	▲ 5.1	R.P.

(3)生産者製品在庫指数

Indices of Producers' Inventories

原指数 Original Index

年 月	窯業・土石 製品工業 Ceramics, stone and clay products	ガラス・ 同製品	板ガラス	安全ガラス	ガラス	ガラス	ガラス製	台所・食卓用
		Glass and glass products	Sheet glass	Safety glass	短繊維製品 Glass fiber wool products	長繊維製品 Glass fiber continuous textiles	容器類 Glass containers	ガラス製品 Glass products for tablewares and kitchenwares
ウェイト	632.8	172.5	45.6	27.8	14.1	22.3	37.2	25.5
平成 21 年	93.0	94.0	94.1	106.3	117.9	84.8	95.3	73.6
22	88.5	89.6	92.1	96.3	91.3	99.9	93.1	62.8
23	95.0	100.1	90.5	112.1	105.8	143.8	97.8	66.0
平成 21 年度	88.1	92.9	95.5	89.9	121.6	79.7	98.9	78.3
22	90.2	98.5	99.3	124.9	92.5	103.4	97.4	68.8
22 年 12月	88.5	89.6	92.1	96.3	91.3	99.9	93.1	62.8
23 年 1月	90.1	93.7	100.1	98.6	100.9	107.9	89.7	66.6
2月	88.8	95.5	100.5	97.9	100.3	108.6	95.8	69.5
3月	90.2	98.5	99.3	124.9	92.5	103.4	97.4	68.8
4月	92.0	99.3	105.6	117.8	97.7	104.0	95.9	69.3
5月	93.4	101.3	112.6	99.0	115.3	114.2	97.1	70.7
6月	94.9	100.3	104.9	98.8	132.8	119.3	97.3	63.6
7月	95.4	99.1	94.0	101.3	141.9	125.8	97.2	61.7
8月	95.1	97.7	86.4	108.5	127.2	134.3	94.3	62.8
9月	94.1	96.4	80.4	107.8	115.6	134.4	98.3	65.7
10月	96.2	100.4	85.8	112.2	118.7	138.4	101.9	68.1
11月	96.7	102.1	93.1	112.6	108.0	140.2	102.3	69.7
12月	95.0	100.1	90.5	112.1	105.8	143.8	97.8	66.0
24 年 1月	94.8	103.2	95.5	113.0	105.7	151.9	98.4	69.3
2月	93.7	102.9	92.1	102.1	106.2	155.7	103.9	73.4
前年同月比(%)	5.5	7.7	▲ 8.4	4.3	5.9	43.4	8.5	5.6

季節調整済指数 Seasonal Adjustment Index

平成22 年 IV期	86.9	89.4	93.1	90.2	92.7	99.0	96.6	64.5
平成23 年 I 期	92.6	97.2	96.6	136.0	89.7	97.5	96.4	65.5
II 期	94.7	99.9	100.5	102.8	129.4	121.6	96.1	65.2
III 期	93.5	99.9	84.2	107.6	118.6	141.0	98.7	68.4
IV 期	94.4	101.1	92.7	106.2	114.3	141.2	100.9	68.5
平成22 年 12月	86.9	89.4	93.1	90.2	92.7	99.0	96.6	64.5
平成23 年 1月	89.8	92.5	100.7	93.4	102.6	99.9	92.9	66.4
2月	89.8	93.9	100.1	96.6	103.1	103.4	94.9	66.3
3月	92.6	97.2	96.6	136.0	89.7	97.5	96.4	65.5
4月	93.8	98.1	102.8	121.7	96.6	103.2	95.8	65.9
5月	94.1	99.4	106.3	104.2	108.2	113.0	97.7	67.9
6月	94.7	99.9	100.5	102.8	129.4	121.6	96.1	65.2
7月	94.9	100.3	95.1	103.7	135.2	135.8	96.2	63.8
8月	94.5	98.9	87.5	107.2	124.8	137.9	95.3	64.9
9月	93.5	99.9	84.2	107.6	118.6	141.0	98.7	68.4
10月	94.9	101.4	89.6	108.1	120.5	143.7	99.4	69.5
11月	95.0	102.4	96.1	107.8	113.6	142.9	100.4	70.1
12月	94.4	101.1	92.7	106.2	114.3	141.2	100.9	68.5
平成24 年 1月	94.5	101.9	96.1	107.0	107.5	140.6	101.9	69.1
2月	94.7	101.2	91.7	100.8	109.1	148.3	102.9	70.0
前 月 比 (%)	0.2	▲ 0.7	▲ 4.6	▲ 5.8	1.5	5.5	1.0	1.3

(※) R.S.・・・Ratio to same month of the previous year

R.P.・・・Ratio to the previous month

(平成17年 = 100)
(2005 = 100)

セメント ・同製品 Cement and cement products	セメント Cement	遠心力鉄筋 コンクリート 管 Centrifugal reinforced- concrete pipes	遠心力鉄筋 コンクリート ポ ー ル Centrifugal reinforced- concrete poles	遠心力鉄筋 コンクリート パ イ ル Centrifugal reinforced- concrete piles	護 岸 用 コンクリート ブ ロ ッ ク Concrete blocks for bank protection	道 路 用 コンクリート 製 品 Concrete products for road	プレストレスト コンクリート 製 品 Prestressed concrete products	気 泡 コンクリート 製 品 Autoclaved light weight concrete products	Year, Quarter and Month
232.7	25.2	25.1	14.0	26.3	21.5	90.8	24.0	5.8	
93.7	142.4	69.8	88.9	83.6	105.2	91.5	85.1	71.8	C.Y. 2009
84.2	132.6	60.0	90.6	68.1	86.8	85.5	71.0	61.4	C.Y. 2010
85.2	122.1	53.8	93.1	76.1	89.6	86.7	76.2	79.1	C.Y. 2011
82.6	145.5	60.5	88.7	78.5	73.5	76.4	75.6	69.5	F.Y. 2009
77.6	137.5	53.2	89.9	73.7	68.2	73.8	63.1	66.4	F.Y. 2010
84.2	132.6	60.0	90.6	68.1	86.8	85.5	71.0	61.4	Dec. 2010
82.4	134.9	57.2	88.0	71.2	81.8	81.3	69.8	70.2	Jan. 2011
79.4	136.0	54.8	86.8	74.7	71.7	76.6	67.0	68.8	Feb.
77.6	137.5	53.2	89.9	73.7	68.2	73.8	63.1	66.4	Mar.
79.9	139.9	55.0	92.5	72.1	68.6	76.5	67.3	78.8	Apr.
81.3	136.3	56.4	91.8	73.5	70.7	79.5	70.8	71.1	May
82.9	128.7	57.9	92.0	76.3	73.6	82.1	75.3	76.9	Jun.
84.1	129.8	58.4	92.0	79.7	76.4	83.7	73.7	75.2	Jul.
85.3	134.1	58.0	91.6	79.6	79.6	85.8	71.9	70.1	Aug.
85.0	121.3	58.9	91.9	78.4	84.1	87.4	71.9	72.3	Sep.
86.0	125.8	58.6	91.6	76.0	86.7	88.3	74.9	71.9	Oct.
85.6	119.0	56.4	92.2	77.3	89.2	87.9	76.4	75.4	Nov.
85.2	122.1	53.8	93.1	76.1	89.6	86.7	76.2	79.1	Dec.
84.0	120.4	52.6	95.6	76.8	88.6	86.7	69.1	69.1	Jan. 2012
81.4	122.4	50.0	98.1	76.2	79.8	82.1	69.2	66.3	Feb.
2.5	▲ 10.0	▲ 8.8	13.0	2.0	11.3	7.2	3.3	▲ 3.6	R.S.
82.1	133.1	59.0	94.4	67.5	76.7	82.1	69.6	62.2	Q4 2010
82.7	136.2	58.1	90.0	73.5	80.6	82.2	67.3	67.6	Q1 2011
82.9	128.1	57.2	89.3	75.0	78.5	82.4	75.4	73.4	Q2
82.4	118.8	55.3	90.3	79.0	78.2	82.6	73.2	73.5	Q3
83.3	123.8	53.2	95.5	77.1	78.9	83.2	74.5	80.7	Q4
82.1	133.1	59.0	94.4	67.5	76.7	82.1	69.6	62.2	Dec. 2010
82.7	137.9	59.2	91.8	71.3	77.5	81.8	68.1	70.9	Jan. 2011
82.9	138.0	58.9	90.5	74.0	79.1	82.4	66.1	72.3	Feb.
82.7	136.2	58.1	90.0	73.5	80.6	82.2	67.3	67.6	Mar.
83.4	138.6	58.8	90.3	72.5	78.7	82.4	69.5	74.2	Apr.
83.4	133.1	57.9	90.4	75.3	79.1	82.8	71.5	70.9	May
82.9	128.1	57.2	89.3	75.0	78.5	82.4	75.4	73.4	Jun.
83.0	131.7	56.7	89.1	77.8	77.6	81.8	73.1	71.9	Jul.
82.9	129.6	55.1	90.0	80.2	77.4	82.3	71.4	69.1	Aug.
82.4	118.8	55.3	90.3	79.0	78.2	82.6	73.2	73.5	Sep.
82.8	127.8	55.0	91.5	76.9	77.4	82.5	73.9	75.2	Oct.
82.5	122.7	54.2	94.4	76.6	78.1	83.0	74.0	77.3	Nov.
83.3	123.8	53.2	95.5	77.1	78.9	83.2	74.5	80.7	Dec.
84.3	123.1	54.4	99.8	76.9	83.9	87.3	67.4	69.8	Jan. 2012
85.0	124.2	53.7	102.3	75.5	88.0	88.3	68.3	69.7	Feb.
0.8	0.9	▲ 1.3	2.5	▲ 1.8	4.9	1.1	1.3	▲ 0.1	R.P.

(3)生産者製品在庫指数(続き)
Indices of Producers' Inventories (Continued)

原指数 Original Index

年 月	窯業・土石製品工業 Ceramics, stone and clay products											
	陶磁器	タイル Tiles	水洗式 便器 Water closet	電気用 陶磁器 Electrical porcelain insulators	台所・ 食卓用 陶磁器 Ceramic wares for tablewares and kitchenwares	ファインセ ラミックス Fine ceramics	ファインセ ラミックス (機能材) Fine ceramics for functional use	触媒単体 ・セラミック フィルタ Ceramic catalyst supports and ceramic filter	ファインセ ラミックス (一般構造材) Fine ceramics for structural use	その他の 窯業・土石 製 品 Other ceramics, stone and clay products	ほうろう 鉄器製品 Enameled iron products	耐火れんが Refractory brick
	Ceramic wares											
ウェイト	128.2	56.0	15.4	15.8	41.0	31.5	16.6	9.3	5.6	67.9	4.9	23.2
平成 21 年	82.0	89.2	59.4	67.4	86.2	121.0	114.8	148.2	94.4	95.8	98.8	86.4
22	72.1	73.9	40.6	59.1	86.5	165.3	200.7	155.5	76.5	95.8	96.5	97.8
23	73.6	76.9	56.1	62.8	79.7	211.4	278.0	164.8	91.2	102.0	95.9	104.3
平成 21 年度	77.9	85.5	48.2	60.1	85.6	133.8	149.8	135.8	83.1	92.7	101.9	88.2
22	71.5	72.7	42.4	58.1	85.9	201.1	275.6	132.7	94.1	95.9	96.1	96.3
22 年 12 月	72.1	73.9	40.6	59.1	86.5	165.3	200.7	155.5	76.5	95.8	96.5	97.8
23 年 1 月	71.3	72.1	45.8	55.3	86.1	190.7	250.2	147.8	85.5	95.8	95.6	93.1
2 月	71.7	72.0	43.6	60.1	86.4	174.8	220.3	143.9	91.3	96.1	97.1	93.1
3 月	71.5	72.7	42.4	58.1	85.9	201.1	275.6	132.7	94.1	95.9	96.1	96.3
4 月	72.7	74.6	46.6	56.8	85.9	206.9	282.6	140.5	92.5	98.5	96.5	95.9
5 月	72.7	74.3	49.0	55.1	86.1	205.5	274.2	149.3	95.0	102.3	93.2	99.2
6 月	75.0	75.8	55.2	61.2	86.7	214.3	287.3	155.3	95.7	104.4	93.9	102.9
7 月	75.0	77.2	57.8	63.3	83.1	219.2	295.7	160.2	90.6	106.0	94.7	102.6
8 月	73.7	76.7	53.4	60.4	82.4	222.3	302.8	151.5	101.1	103.9	94.4	104.9
9 月	74.3	77.1	53.2	63.9	82.5	213.6	291.3	142.9	100.8	101.2	94.1	100.1
10 月	74.6	77.1	55.3	64.7	82.2	223.1	308.8	145.1	98.5	102.5	95.5	98.8
11 月	74.7	77.4	55.5	66.7	81.3	228.6	311.2	156.3	103.6	101.9	96.7	96.3
12 月	73.6	76.9	56.1	62.8	79.7	211.4	278.0	164.8	91.2	102.0	95.9	104.3
24 年 1 月	72.3	74.2	56.5	61.5	-	205.0	260.6	173.4	92.9	101.9	95.9	103.0
2 月	71.9	73.8	53.6	62.0	-	199.3	245.8	177.1	98.6	104.5	97.2	104.2
前年同月比(%)	0.3	2.5	22.9	3.2	-	14.0	11.6	23.1	8.0	8.7	0.1	11.9

季節調整済指数 Seasonal Adjustment Index

平成22 年 IV 期	71.1	73.1	38.4	56.2	86.8	155.8	182.3	150.1	78.7	95.4	96.9	97.9
平成23 年 I 期	72.4	73.6	45.7	57.0	86.1	209.0	299.0	135.1	93.6	98.2	94.5	97.0
II 期	74.4	75.8	51.3	62.7	86.1	218.9	297.8	156.7	94.3	103.1	94.8	101.7
III 期	73.8	76.3	55.1	61.9	82.0	204.4	280.8	141.3	96.2	102.8	95.7	100.4
IV 期	73.3	76.5	56.4	61.2	80.3	209.8	275.0	157.1	97.1	102.5	96.3	103.1
平成22 年 12 月	71.1	73.1	38.4	56.2	86.8	155.8	182.3	150.1	78.7	95.4	96.9	97.9
平成23 年 1 月	71.8	73.1	43.8	56.7	86.8	185.3	238.5	145.0	86.2	96.0	94.1	92.2
2 月	72.7	73.6	45.1	59.4	86.7	173.5	218.4	143.9	89.2	96.2	95.2	94.0
3 月	72.4	73.6	45.7	57.0	86.1	209.0	299.0	135.1	93.6	98.2	94.5	97.0
4 月	73.5	75.0	48.2	59.3	86.0	214.4	291.2	142.5	95.4	99.8	95.4	98.4
5 月	73.3	75.0	48.4	58.5	86.1	216.2	297.6	149.6	99.4	101.2	94.3	101.7
6 月	74.4	75.8	51.3	62.7	86.1	218.9	297.8	156.7	94.3	103.1	94.8	101.7
7 月	74.0	76.3	53.1	64.5	82.9	219.6	294.2	165.3	89.4	103.4	95.4	101.1
8 月	73.8	76.3	55.1	60.9	82.3	221.4	301.4	152.4	98.1	103.8	95.7	102.6
9 月	73.8	76.3	55.1	61.9	82.0	204.4	280.8	141.3	96.2	102.8	95.7	100.4
10 月	73.8	75.9	56.3	62.1	81.8	219.7	297.1	146.3	98.7	102.7	96.1	100.0
11 月	73.9	76.4	55.6	63.7	81.2	221.1	292.6	154.6	102.4	100.7	96.2	94.9
12 月	73.3	76.5	56.4	61.2	80.3	209.8	275.0	157.1	97.1	102.5	96.3	103.1
平成24 年 1 月	72.9	75.2	54.1	63.0	-	199.2	248.4	170.1	93.7	102.1	94.4	102.0
2 月	72.9	75.4	55.5	61.3	-	197.8	243.7	177.1	96.3	104.6	95.3	105.3
前 月 比 (%)	0.0	0.3	2.6	▲ 2.7	-	▲ 0.7	▲ 1.9	4.1	2.8	2.4	1.0	3.2

(※) R.S.・・・Ratio to same month of the previous year

R.P.・・・Ratio to the previous month

(平成17年 = 100)
(2005 = 100)

不定形耐火物	電極	炭素繊維	研削砥石	せっこう ボード	生石灰	建 築 用 金 属 製 品	木造住宅用 アルミニウム サッシ	ビ ル 用 アルミニウム サッシ	アルミニウム ド ア	アルミニウム エクステリア	スチール又は ステンレス ド ア	スチール又は ステンレス シャッター	Year, Quarter and Month
3.9	7.4	11.1	6.9	8.5	2.0	132.9	63.6	18.3	17.8	24.5	7.0	1.7	
79.3	94.5	111.0	76.2	103.1	188.1	65.9	55.6	75.2	54.4	89.4	80.5	74.6	C.Y. 2009
82.6	87.7	89.4	83.7	106.9	156.5	63.2	56.9	62.9	51.6	85.6	70.7	69.5	C.Y. 2010
88.4	89.3	97.2	100.9	105.3	180.2	64.1	59.6	61.9	48.0	77.3	96.6	101.0	C.Y. 2011
79.1	87.0	81.3	78.4	116.3	183.7	68.4	57.0	73.0	63.0	96.3	73.9	77.0	F.Y. 2009
87.2	106.3	65.2	96.3	113.7	164.2	72.5	64.8	73.5	60.8	96.9	81.3	86.6	F.Y. 2010
82.6	87.7	89.4	83.7	106.9	156.5	63.2	56.9	62.9	51.6	85.6	70.7	69.5	Dec. 2010
86.8	95.8	91.3	86.8	104.0	166.1	65.7	57.2	66.4	54.1	92.2	75.7	76.2	Jan. 2011
86.4	97.7	86.2	89.1	108.0	169.8	70.7	62.7	67.5	61.0	97.7	78.3	89.1	Feb.
87.2	106.3	65.2	96.3	113.7	164.2	72.5	64.8	73.5	60.8	96.9	81.3	86.6	Mar.
87.5	107.1	73.1	101.4	118.2	171.8	77.7	73.0	75.6	64.2	97.2	91.2	84.7	Apr.
90.8	111.0	85.6	104.9	117.2	172.0	79.9	77.2	74.9	66.7	93.0	103.5	86.3	May
90.9	105.6	96.2	104.0	112.2	183.6	81.4	77.9	72.7	69.2	97.6	106.7	96.1	Jun.
88.3	103.7	104.0	105.3	117.4	181.3	81.4	76.8	74.0	69.2	100.9	103.7	91.2	Jul.
88.0	109.4	96.2	105.6	106.1	152.3	83.8	77.3	77.0	70.8	108.8	103.0	98.4	Aug.
82.2	103.6	100.8	102.4	102.0	155.4	82.8	76.9	73.0	70.4	110.1	98.6	76.6	Sep.
85.9	107.4	97.7	101.4	111.7	169.4	85.9	81.9	73.8	70.1	110.6	105.2	99.0	Oct.
89.5	97.9	103.5	100.4	109.8	181.2	72.0	65.8	67.0	58.0	91.2	101.2	107.8	Nov.
88.4	89.3	97.2	100.9	105.3	180.2	64.1	59.6	61.9	48.0	77.3	96.6	101.0	Dec.
93.3	105.5	92.0	100.2	100.3	176.3	71.6	72.9	57.3	52.8	83.1	98.9	97.4	Jan. 2012
94.8	113.5	100.3	98.9	100.3	173.5	81.6	88.9	56.5	61.5	91.8	90.9	103.5	Feb.
9.7	16.2	16.4	11.0	▲ 7.1	2.2	15.4	41.8	▲ 16.3	0.8	▲ 6.0	16.1	16.2	R.S.
83.5	92.8	82.5	83.6	111.6	151.9	66.2	58.8	65.1	55.7	93.1	68.3	74.7	Q4 2010
87.4	117.5	75.0	97.7	107.8	165.2	74.0	65.2	74.0	59.7	101.0	91.4	91.9	Q1 2011
89.3	106.5	97.0	101.8	108.1	186.5	78.8	73.1	70.5	66.6	99.3	106.1	92.4	Q2
87.8	102.5	103.1	103.7	104.2	155.4	79.2	75.1	72.2	67.2	99.9	93.5	78.3	Q3
89.7	95.8	92.6	103.7	110.9	178.6	68.5	63.1	65.8	53.1	84.5	96.2	106.9	Q4
83.5	92.8	82.5	83.6	111.6	151.9	66.2	58.8	65.1	55.7	93.1	68.3	74.7	Dec. 2010
84.8	93.3	86.9	87.9	112.8	160.3	69.4	62.5	68.6	57.4	93.9	79.9	81.6	Jan. 2011
84.9	94.6	83.4	90.6	110.3	168.6	71.7	64.3	67.4	60.7	95.9	87.8	86.8	Feb.
87.4	117.5	75.0	97.7	107.8	165.2	74.0	65.2	74.0	59.7	101.0	91.4	91.9	Mar.
86.7	109.3	81.0	100.2	112.3	172.9	76.9	70.2	72.2	62.8	102.1	93.3	85.0	Apr.
88.4	110.1	82.4	101.6	109.5	169.4	79.4	74.6	71.4	66.4	99.8	101.8	83.1	May
89.3	106.5	97.0	101.8	108.1	186.5	78.8	73.1	70.5	66.6	99.3	106.1	92.4	Jun.
87.1	101.3	100.6	103.8	112.9	185.4	79.5	74.2	74.2	67.4	99.6	100.1	88.9	Jul.
87.1	110.0	96.5	103.4	112.5	151.1	80.2	74.5	77.2	67.3	101.3	98.7	93.5	Aug.
87.8	102.5	103.1	103.7	104.2	155.4	79.2	75.1	72.2	67.2	99.9	93.5	78.3	Sep.
89.6	100.7	98.1	103.1	112.4	175.7	84.7	83.6	74.5	71.1	102.1	98.2	98.6	Oct.
89.3	95.3	97.4	100.8	113.0	179.9	73.8	68.8	68.9	60.7	92.2	96.1	106.0	Nov.
89.7	95.8	92.6	103.7	110.9	178.6	68.5	63.1	65.8	53.1	84.5	96.2	106.9	Dec.
91.1	102.8	87.6	101.5	108.8	170.2	75.7	79.6	59.2	56.0	84.7	104.4	104.3	Jan. 2012
93.2	109.8	97.1	100.6	102.4	172.2	82.7	91.1	56.4	61.2	90.1	102.0	100.9	Feb.
2.3	6.8	10.8	▲ 0.9	▲ 5.9	1.2	9.2	14.4	▲ 4.7	9.3	6.4	▲ 2.3	▲ 3.3	R.P.

(4)生産能力・稼働率指数 Indices of Production Capacity and Operating Ratio

(平成17年 = 100)

窯業・土石製品工業 Ceramics, stone and clay products

(2005 = 100)

年 月	生産能力指数 Indices of Production Capacity	稼働率指数 Indices of Operating Ratio		Year and Month
		原指数 Original Index	季節調整済 指数 Seasonal Adjustment Index	
ウェイト	386.5	314.8		weight
平成 21 年	91.7	78.0	—	C.Y. 2009
22	88.1	88.6	—	C.Y. 2010
23	87.5	89.1	—	C.Y. 2011
22 年 12月	88.1	92.4	90.5	Dec. 2010
23 年 1月	88.8	86.1	92.6	Jan. 2011
2月	88.4	87.8	93.8	Feb.
3月	88.4	83.2	82.1	Mar.
4月	88.3	75.6	79.3	Apr.
5月	87.9	78.3	84.2	May
6月	87.9	91.4	88.2	Jun.
7月	87.9	93.5	89.6	Jul.
8月	87.9	88.5	92.2	Aug.
9月	87.9	93.7	91.0	Sep.
10月	87.9	100.1	92.9	Oct.
11月	87.5	97.5	91.6	Nov.
12月	87.5	93.3	92.1	Dec.
24 年 1月	87.6	89.0	95.9	Jan. 2012
2月	87.4	90.3	92.5	Feb.
前月比(%)	▲ 0.2	1.5	▲ 3.5	R.P.
前年同月比(%)	▲ 1.1	2.8	▲ 1.4	R.S.

3. 生産・出荷・在庫統計(Production, Producer's Shipments and Producer's Inventories of Finished Goods)

(1) 主要製品統計表(時系列)(Historical Data by Principal Commodities)

① ガラス・同製品(Glass and glass products)

年 月	板ガラス(千換算箱) Flat glass(1000blocks)			安全ガラス(1000m ²) Safety glass			Year , Quarter and Month
	生産数量 Production Quantity	販売数量 Sales Quantity	在庫数量 Inventory Quantity	生産数量 Production Quantity	販売数量 Sales Quantity	在庫数量 Inventory Quantity	
平成 21 年	19,258	21,041	5,188	37,500	37,440	3,422	C.Y. 2009
22	22,954	24,781	5,077	45,776	45,111	3,100	C.Y. 2010
23	22,362	25,029	4,990	41,270	40,115	3,608	C.Y. 2011
平成 21 年度	20,122	22,317	5,269	42,213	41,562	2,894	F.Y. 2009
22	23,423	25,085	5,477	44,740	42,698	4,020	F.Y. 2010
22 年 10~12月	6,280	6,503	5,077	11,463	10,853	3,100	Q4 2010
23 年 1~3月	5,921	6,130	5,477	10,404	9,357	4,020	Q1 2011
4~6月	5,137	5,408	5,784	6,802	7,474	3,178	Q2
7~9月	4,913	6,879	4,434	11,686	11,228	3,469	Q3
10~12月	6,390	6,611	4,990	12,380	12,056	3,608	Q4
22 年 12月	2,050	2,113	5,077	3,605	3,531	3,100	Dec. 2010
23 年 1月	2,221	1,992	5,519	3,502	3,413	3,173	Jan. 2011
2月	1,974	2,128	5,543	3,809	3,757	3,150	Feb.
3月	1,727	2,010	5,477	3,093	2,187	4,020	Mar.
4月	1,733	1,722	5,826	1,448	1,627	3,792	Apr.
5月	1,744	1,507	6,210	1,810	2,372	3,186	May
6月	1,661	2,180	5,784	3,544	3,475	3,178	Jun.
7月	1,554	2,285	5,185	3,950	3,830	3,260	Jul.
8月	1,610	2,264	4,766	3,641	3,352	3,492	Aug.
9月	1,749	2,331	4,434	4,094	4,046	3,469	Sep.
10月	2,275	2,282	4,733	4,439	4,223	3,612	Oct.
11月	2,317	2,165	5,134	3,936	3,851	3,624	Nov.
12月	1,798	2,164	4,990	4,005	3,982	3,608	Dec.
24 年 1月	2,115	2,009	5,265	3,936	3,851	3,635	Jan. 2012
2月	1,836	2,177	5,082	4,041	4,348	3,287	Feb.
前年同月比(%)	▲ 7.0	2.3	▲ 8.3	6.1	15.7	4.3	R.S.

注：板ガラスの換算箱は、厚さ2mm、面積9.29平方メートル(100平方フィート)を基準に換算した箱数である。

Note : Conversion boxes are the number of boxes converted on the basis of 2 mm in thickness, 9.29 m² (100 square feet) in area.

年 月	ガラス短繊維製品(t) Glass fiber wool products			ガラス長繊維製品(t) Glass fiber continuous textiles			Year , Quarter and Month
	生産数量 Production Quantity	販売数量 Sales Quantity	在庫数量 Inventory Quantity	生産数量 Production Quantity	販売数量 Sales Quantity	在庫数量 Inventory Quantity	
平成 21 年	166,957	174,535	16,943	192,998	261,594	39,964	C.Y. 2009
22	202,646	204,758	13,153	289,891	333,581	47,080	C.Y. 2010
23	198,367	204,807	15,240	278,711	304,476	67,768	C.Y. 2011
平成 21 年度	174,861	180,152	17,521	222,146	305,426	37,559	F.Y. 2009
22	203,776	208,066	13,321	289,542	327,641	48,733	F.Y. 2010
22 年 10~12月	55,678	55,924	13,153	76,294	78,777	47,080	Q4 2010
23 年 1~3月	48,885	50,143	13,321	69,420	78,779	48,733	Q1 2011
4~6月	53,777	53,489	19,136	71,337	75,671	56,228	Q2
7~9月	46,030	50,499	16,660	70,867	76,560	63,328	Q3
10~12月	49,675	50,676	15,240	67,087	73,465	67,768	Q4
22 年 12月	18,474	18,630	13,153	25,330	23,853	47,080	Dec. 2010
23 年 1月	18,411	17,595	14,531	25,318	26,021	50,821	Jan. 2011
2月	17,120	17,540	14,444	23,664	26,956	51,147	Feb.
3月	13,354	15,008	13,321	20,438	25,803	48,733	Mar.
4月	16,106	16,138	14,082	22,020	25,879	48,977	Apr.
5月	18,864	18,551	16,607	24,899	24,216	53,801	May
6月	18,807	18,800	19,136	24,417	25,577	56,228	Jun.
7月	17,757	17,854	20,450	23,727	24,776	59,267	Jul.
8月	13,121	15,604	18,321	24,160	24,878	63,290	Aug.
9月	15,152	17,040	16,660	22,979	26,907	63,328	Sep.
10月	17,144	16,743	17,098	22,943	25,432	65,193	Oct.
11月	15,927	17,187	15,560	21,783	24,960	66,038	Nov.
12月	16,604	16,746	15,240	22,361	23,074	67,768	Dec.
24 年 1月	16,523	16,585	15,223	23,405	23,587	71,549	Jan. 2012
2月	17,487	17,382	15,297	21,587	24,317	73,351	Feb.
前年同月比(%)	2.1	▲ 0.9	5.9	▲ 8.8	▲ 9.8	43.4	R.S.

3. 生産・出荷・在庫統計(Production, Producer's Shipments and Producer's Inventories of Finished Goods)

(1) 主要製品統計表(時系列)(Historical Data by Principal Commodities)

① ガラス・同製品(続き)(Glass and glass products (continued))

年 月	無アルカリガラス基板(1000m ²) Nonalkali glass substrates			ガラス製容器類(t) Glass containers			Year , Quarter and Month
	生産数量 Production Quantity	販売数量 Sales Quantity	在庫数量 Inventory Quantity	生産数量 Production Quantity	販売数量 Sales Quantity	在庫数量 Inventory Quantity	
平成 21 年	22,338	28,370	4,462	1,330,421	1,343,612	221,399	C.Y. 2009
22	43,388	47,904	4,966	1,337,292	1,357,501	216,365	C.Y. 2010
23	34,977	40,760	5,545	1,341,809	1,327,475	227,318	C.Y. 2011
平成 21 年度	28,598	35,096	4,797	1,331,315	1,343,485	229,815	F.Y. 2009
22	43,794	48,083	5,577	1,335,254	1,352,180	226,368	F.Y. 2010
22 年 10~12月	10,995	12,379	4,966	344,999	356,772	216,365	Q4 2010
23 年 1~3月	10,459	11,184	5,577	308,589	293,263	226,368	Q1 2011
4~6月	7,465	8,706	5,846	348,923	352,604	226,052	Q2
7~9月	9,040	11,457	5,701	341,404	341,928	228,411	Q3
10~12月	8,013	9,413	5,545	342,893	339,680	227,318	Q4
22 年 12月	3,924	4,373	4,966	114,516	122,128	216,365	Dec. 2010
23 年 1月	3,716	3,919	5,227	98,244	97,350	208,421	Jan. 2011
2月	3,430	3,614	5,752	103,588	91,533	222,511	Feb.
3月	3,313	3,651	5,577	106,757	104,380	226,368	Mar.
4月	1,645	1,865	5,714	111,916	115,748	222,824	Apr.
5月	2,495	2,937	5,623	117,583	116,256	225,627	May
6月	3,325	3,904	5,846	119,424	120,600	226,052	Jun.
7月	2,798	3,494	6,125	120,696	122,066	225,962	Jul.
8月	3,445	4,046	6,160	104,619	112,993	219,210	Aug.
9月	2,797	3,917	5,701	116,089	106,869	228,411	Sep.
10月	2,630	3,402	5,333	117,962	107,872	236,787	Oct.
11月	2,831	2,977	5,541	117,491	115,045	237,704	Nov.
12月	2,552	3,034	5,545	107,440	116,763	227,318	Dec.
24 年 1月	1,998	2,355	5,460	96,314	93,369	228,555	Jan. 2012
2月	2,010	2,339	5,408	101,484	91,265	241,519	Feb.
前年同月比(%)	▲ 41.4	▲ 35.3	▲ 6.0	▲ 2.0	▲ 0.3	8.5	R.S.

年 月	台所・食卓用ガラス製品(花びん・灰皿を含む) (t) Glass products for tablewares and kitchenwares (including Vases and ashtray)			ほうろう鉄器製品(t) * Enameled iron products			Year , Quarter and Month
	生産数量 Production Quantity	販売数量 Sales Quantity	在庫数量 Inventory Quantity	生産数量 Production Quantity	販売数量 Sales Quantity	在庫数量 Inventory Quantity	
平成 21 年	56,005	57,381	19,681	36,953	17,288	2,956	C.Y. 2009
22	53,416	55,777	16,800	36,677	17,205	2,887	C.Y. 2010
23	54,508	53,268	17,654	40,254	16,703	2,870	C.Y. 2011
平成 21 年度	52,154	54,304	20,939	37,002	17,604	3,048	F.Y. 2009
22	54,090	55,742	18,406	37,034	16,873	2,875	F.Y. 2010
22 年 10~12月	13,718	13,387	16,800	9,486	4,374	2,887	Q4 2010
23 年 1~3月	12,875	11,317	18,406	8,649	3,838	2,875	Q1 2011
4~6月	15,173	16,349	17,018	10,685	3,859	2,808	Q2
7~9月	14,369	13,665	17,582	10,141	4,436	2,815	Q3
10~12月	12,091	11,937	17,654	10,779	4,570	2,870	Q4
22 年 12月	4,484	5,233	16,800	2,761	1,399	2,887	Dec. 2010
23 年 1月	4,124	3,062	17,823	2,521	1,126	2,860	Jan. 2011
2月	4,554	3,731	18,579	2,849	1,197	2,904	Feb.
3月	4,197	4,524	18,406	3,279	1,515	2,875	Mar.
4月	4,938	4,707	18,538	3,600	1,237	2,887	Apr.
5月	5,089	4,623	18,912	3,389	1,301	2,788	May
6月	5,146	7,019	17,018	3,696	1,321	2,808	Jun.
7月	4,851	5,339	16,512	3,323	1,453	2,833	Jul.
8月	4,559	4,225	16,793	3,280	1,504	2,825	Aug.
9月	4,959	4,101	17,582	3,538	1,479	2,815	Sep.
10月	4,371	3,740	18,198	3,696	1,383	2,857	Oct.
11月	4,079	3,607	18,627	3,610	1,438	2,892	Nov.
12月	3,641	4,590	17,654	3,473	1,749	2,870	Dec.
24 年 1月	3,685	2,798	18,519	2,658	1,158	2,857	Jan. 2012
2月	3,515	2,359	19,637	3,035	1,244	2,896	Feb.
前年同月比(%)	▲ 22.8	▲ 36.8	5.7	6.7	4.3	0.0	R.S.

注：*印の品目の数値は不連続が生じたため、前年同月比の計算には接続係数を使用した(36ページ参照)。

Note : Several goods cannot be compared, so there is discontinuity . For that purpose calculate of compared to the same month of the previous year, used continuity coefficients. The goods that have been discontinuity are designated by the mark " * ". In detail, refer to page 36.

②セメント・同製品(Cement and cement products)

年 月	セメント(1000t) Cement			遠心力鉄筋コンクリート管(t) *			Year , Quarter and Month
	生産数量 Production Quantity	販売数量 Sales Quantity	在庫数量 Inventory Quantity	生産数量 Production Quantity	販売数量 Sales Quantity	在庫数量 Inventory Quantity	
平成 21 年	54,800	54,437	1,290	452,520	458,615	190,425	C.Y. 2009
22	51,526	51,078	1,234	356,083	360,899	159,453	C.Y. 2010
23	51,291	50,721	1,162	323,511	326,000	142,893	C.Y. 2011
平成 21 年度	53,195	52,687	1,289	434,274	440,985	160,753	F.Y. 2009
22	50,901	50,679	1,100	341,758	335,435	141,138	F.Y. 2010
22 年 10~12月	14,259	14,125	1,234	88,911	94,796	159,453	Q4 2010
23 年 1~3月	12,093	12,180	1,100	79,517	90,947	141,138	Q1 2011
4~6月	11,799	11,667	1,037	78,499	63,970	153,753	Q2
7~9月	12,922	12,773	1,024	75,163	69,989	156,362	Q3
10~12月	14,478	14,101	1,162	90,332	101,094	142,893	Q4
22 年 12月	4,946	4,736	1,234	28,764	31,307	159,453	Dec. 2010
23 年 1月	3,871	4,016	1,086	25,997	32,496	151,781	Jan. 2011
2月	4,072	4,057	1,083	27,163	30,673	145,559	Feb.
3月	4,151	4,107	1,100	26,357	27,778	141,138	Mar.
4月	4,026	3,892	1,177	26,669	21,081	146,113	Apr.
5月	3,713	3,726	1,103	24,649	20,211	149,808	May
6月	4,060	4,050	1,037	27,181	22,678	153,753	Jun.
7月	4,519	4,329	1,154	23,949	21,966	155,128	Jul.
8月	4,269	4,263	1,121	23,605	21,608	154,036	Aug.
9月	4,134	4,181	1,024	27,609	26,415	156,362	Sep.
10月	4,755	4,612	1,099	30,708	30,357	155,489	Oct.
11月	4,744	4,735	1,021	30,723	36,152	149,794	Nov.
12月	4,979	4,754	1,162	28,901	34,585	142,893	Dec.
24 年 1月	4,182	4,266	1,074	27,297	29,953	134,725	Jan. 2012
2月	4,389	4,298	1,092	29,261	33,964	128,088	Feb.
前年同月比(%)	7.8	5.9	0.8	8.6	13.0	▲ 8.8	R.S.

年 月	遠心力鉄筋コンクリートポール(t) Centrifugal reinforced-concrete poles			遠心力鉄筋コンクリートパイプ(t) *			Year , Quarter and Month
	生産数量 Production Quantity	販売数量 Sales Quantity	在庫数量 Inventory Quantity	生産数量 Production Quantity	販売数量 Sales Quantity	在庫数量 Inventory Quantity	
平成 21 年	700,527	710,603	119,087	2,301,907	2,405,472	424,730	C.Y. 2009
22	755,617	750,057	121,295	2,019,288	2,085,887	338,016	C.Y. 2010
23	750,910	743,947	124,702	2,217,809	2,162,672	369,669	C.Y. 2011
平成 21 年度	714,319	720,257	118,849	2,141,546	2,246,110	389,735	F.Y. 2009
22	755,469	750,231	120,485	2,039,231	2,044,996	357,973	F.Y. 2010
22 年 10~12月	194,997	205,770	121,295	492,877	517,987	338,016	Q4 2010
23 年 1~3月	181,225	181,446	120,485	497,862	460,222	357,973	Q1 2011
4~6月	188,751	186,217	123,273	567,777	550,300	370,457	Q2
7~9月	186,460	186,214	123,135	586,724	575,204	380,606	Q3
10~12月	194,474	190,070	124,702	565,446	576,946	369,669	Q4
22 年 12月	63,263	64,899	121,295	150,151	160,057	338,016	Dec. 2010
23 年 1月	59,803	63,211	117,842	148,515	128,241	345,612	Jan. 2011
2月	60,767	63,037	116,303	167,617	146,274	362,744	Feb.
3月	60,655	55,198	120,485	181,730	185,707	357,973	Mar.
4月	63,219	59,648	123,923	192,854	193,949	350,248	Apr.
5月	57,624	59,012	122,907	176,615	172,944	357,147	May
6月	67,908	67,557	123,273	198,308	183,407	370,457	Jun.
7月	63,822	63,731	123,240	193,278	173,963	387,063	Jul.
8月	60,006	61,069	122,735	196,467	196,813	386,632	Aug.
9月	62,632	61,414	123,135	196,979	204,428	380,606	Sep.
10月	64,148	64,450	122,668	193,827	204,503	369,254	Oct.
11月	67,610	66,310	123,537	196,389	189,937	375,432	Nov.
12月	62,716	59,310	124,702	175,230	182,506	369,669	Dec.
24 年 1月	56,163	53,057	128,107	160,041	147,929	375,964	Jan. 2012
2月	60,998	56,933	131,410	159,490	164,177	373,012	Feb.
前年同月比(%)	0.4	▲ 9.7	13.0	▲ 2.4	15.1	2.1	R.S.

注：*印の品目の数値は不連続が生じたため、前年同月比の計算には接続係数を使用した(36ページ参照)。

Note : Several goods cannot be compared, so there is discontinuity . For that purpose calculate of compared to the same month of the previous year, used continuity coefficients. The goods that have been discontinuity are designated by the mark " * ". In detail, refer to page 36.

3. 生産・出荷・在庫統計(Production, Producer's Shipments and Producer's Inventories of Finished Goods)

(1) 主要製品統計表(時系列)(Historical Data by Principal Commodities)

②セメント・同製品(続き)(Cement and cement products (continued))

年 月	護岸用コンクリートブロック(t) *			道路用コンクリート製品(t) *			Year , Quarter and Month
	生産数量 Production Quantity	販売数量 Sales Quantity	在庫数量 Inventory Quantity	生産数量 Production Quantity	販売数量 Sales Quantity	在庫数量 Inventory Quantity	
平成 21 年	1,416,333	1,406,219	588,228	4,071,652	4,340,754	1,544,988	C.Y. 2009
22	1,275,450	1,381,561	467,247	3,778,152	4,079,423	1,417,714	C.Y. 2010
23	1,200,862	1,188,200	467,251	3,562,556	3,760,896	1,425,196	C.Y. 2011
平成 21 年度	1,450,761	1,444,430	395,867	4,039,254	4,324,705	1,266,266	F.Y. 2009
22	1,202,174	1,249,580	355,439	3,681,599	3,935,679	1,214,017	F.Y. 2010
22 年 10~12月	337,333	329,674	467,247	1,030,800	1,137,442	1,417,714	Q4 2010
23 年 1~3月	324,084	426,067	355,439	921,735	1,186,936	1,214,017	Q1 2011
4~6月	290,247	259,726	383,779	834,678	742,751	1,349,111	Q2
7~9月	272,469	222,696	438,312	824,670	783,673	1,436,866	Q3
10~12月	314,062	279,711	467,251	981,473	1,047,536	1,425,196	Q4
22 年 12月	121,025	124,645	467,247	338,948	388,327	1,417,714	Dec. 2010
23 年 1月	111,096	137,352	426,254	298,921	394,488	1,337,303	Jan. 2011
2月	116,745	172,212	373,866	323,071	441,101	1,259,785	Feb.
3月	96,243	116,503	355,439	299,743	351,347	1,214,017	Mar.
4月	95,472	90,715	357,742	284,487	254,145	1,257,037	Apr.
5月	92,396	81,019	368,734	259,773	221,735	1,306,747	May
6月	102,379	87,992	383,779	290,418	266,871	1,349,111	Jun.
7月	92,125	78,832	397,987	267,843	259,264	1,375,371	Jul.
8月	87,305	69,576	414,861	269,969	249,320	1,410,643	Aug.
9月	93,039	74,288	438,312	286,858	275,089	1,436,866	Sep.
10月	95,801	77,599	451,809	316,075	317,994	1,450,766	Oct.
11月	105,937	93,550	465,009	335,223	362,492	1,445,392	Nov.
12月	112,324	108,562	467,251	330,175	367,050	1,425,196	Dec.
24 年 1月	114,155	131,541	481,488	337,752	412,139	1,529,313	Jan. 2012
2月	129,888	175,367	433,668	364,123	458,421	1,447,894	Feb.
前年同月比(%)	2.3	▲ 3.2	11.1	4.6	▲ 2.5	7.1	R.S.

年 月	プレストレストコンクリート製品(t) *			気泡コンクリート製品(ALC製品)(m ³)			Year , Quarter and Month
	生産数量 Production Quantity	販売数量 Sales Quantity	在庫数量 Inventory Quantity	生産数量 Production Quantity	販売数量 Sales Quantity	在庫数量 Inventory Quantity	
平成 21 年	869,753	915,704	154,431	1,594,076	1,599,296	62,466	C.Y. 2009
22	654,188	655,622	128,950	1,432,607	1,427,622	53,414	C.Y. 2010
23	615,463	589,669	133,602	1,524,454	1,478,293	68,838	C.Y. 2011
平成 21 年度	790,928	839,748	137,309	1,509,948	1,505,904	60,482	F.Y. 2009
22	605,807	602,261	110,688	1,470,666	1,452,069	57,829	F.Y. 2010
22 年 10~12月	161,393	156,456	128,950	417,587	420,394	53,414	Q4 2010
23 年 1~3月	130,703	140,462	110,688	358,860	344,316	57,829	Q1 2011
4~6月	159,244	131,204	132,163	356,156	337,172	66,907	Q2
7~9月	160,538	164,619	126,126	381,164	379,621	62,974	Q3
10~12月	164,978	153,384	133,602	428,274	417,184	68,838	Q4
22 年 12月	50,809	54,953	128,950	143,459	140,687	53,414	Dec. 2010
23 年 1月	41,320	41,868	122,382	132,996	127,374	61,124	Jan. 2011
2月	44,957	49,763	117,508	127,199	125,640	59,877	Feb.
3月	44,426	48,831	110,688	98,665	91,302	57,829	Mar.
4月	48,166	37,591	118,067	123,493	113,031	68,594	Apr.
5月	50,011	41,504	124,272	104,787	107,585	61,918	May
6月	61,067	52,109	132,163	127,876	116,556	66,907	Jun.
7月	55,132	55,144	129,233	125,024	123,732	65,495	Jul.
8月	50,101	53,739	126,219	121,855	125,899	61,064	Aug.
9月	55,305	55,736	126,126	134,285	129,990	62,974	Sep.
10月	53,638	48,181	131,480	136,404	134,014	62,611	Oct.
11月	57,387	52,547	134,111	148,350	144,507	65,615	Nov.
12月	53,953	52,656	133,602	143,520	138,663	68,838	Dec.
24 年 1月	52,695	56,763	137,810	122,804	127,373	60,124	Jan. 2012
2月	58,095	61,122	137,951	120,196	121,402	57,736	Feb.
前年同月比(%)	18.9	9.1	3.3	▲ 5.5	▲ 3.4	▲ 3.6	R.S.

注：*印の品目の数値は不連続が生じたため、前年同月比の計算には接続係数を使用した(36ページ参照)。

Note : Several goods cannot be compared, so there is discontinuity . For that purpose calculate of compared to the same month of the previous year, used continuity coefficients. The goods that have been discontinuity are designated by the mark " * ". In detail, refer to page 36.

③陶磁器 (Ceramic wares)

年 月	タイル(1000m ²) * Tiles			水洗式便器(1000個) Sanitary ceramic wares(1000n)			Year , Quarter and Month
	生産数量 Production Quantity	販売数量 Sales Quantity	在庫数量 Inventory Quantity	生産数量 Production Quantity	販売数量 Sales Quantity	在庫数量 Inventory Quantity	
平成 21 年	22,922	22,447	10,209	2,036	2,718	323	C.Y. 2009
22	21,100	20,558	8,450	2,058	2,635	221	C.Y. 2010
23	23,549	21,191	8,788	2,229	2,811	305	C.Y. 2011
平成 21 年度	21,476	21,297	9,786	2,020	2,668	262	F.Y. 2009
22	21,652	20,671	8,314	2,130	2,650	231	F.Y. 2010
22 年 10~12月	5,872	5,873	8,450	583	702	221	Q4 2010
23 年 1~3月	5,671	5,239	8,314	564	713	231	Q1 2011
4~6月	5,640	4,651	8,668	533	625	300	Q2
7~9月	5,870	5,200	8,811	551	713	289	Q3
10~12月	6,368	6,101	8,788	581	760	305	Q4
22 年 12月	1,906	1,906	8,450	189	234	221	Dec. 2010
23 年 1月	1,627	1,710	8,236	170	207	249	Jan. 2011
2月	1,972	1,769	8,232	189	243	237	Feb.
3月	2,071	1,760	8,314	206	264	231	Mar.
4月	1,967	1,593	8,520	185	210	253	Apr.
5月	1,693	1,414	8,496	157	192	267	May
6月	1,980	1,644	8,668	191	223	300	Jun.
7月	1,969	1,632	8,825	189	225	314	Jul.
8月	1,784	1,674	8,769	162	239	291	Aug.
9月	2,117	1,894	8,811	200	294	289	Sep.
10月	2,107	1,995	8,810	197	248	301	Oct.
11月	2,196	2,072	8,846	200	261	302	Nov.
12月	2,065	2,033	8,788	184	251	305	Dec.
24 年 1月	1,755	1,824	8,476	159	225	307	Jan. 2012
2月	2,076	1,930	8,431	192	273	292	Feb.
前年同月比(%)	5.3	9.3	2.4	1.7	12.3	22.9	R.S.

年 月	電気用陶磁器 (t) * Electrical porcelain insulators			台所・食卓用陶磁器 * Ceramic wares for tablewares and kitchenwares		Year , Quarter and Month
	生産数量 Production Quantity	販売数量 Sales Quantity	在庫数量 Inventory Quantity	生産数量(t) Production Quantity	生産金額 (100万円)(million yen) Production Value	
平成 21 年	52,061	54,401	10,440	74,324	...	C.Y. 2009
22	45,994	48,499	9,158	71,283	...	C.Y. 2010
23	43,649	43,704	9,726	68,601	...	C.Y. 2011
平成 21 年度	50,554	53,608	9,309	72,529	...	F.Y. 2009
22	44,842	46,143	9,000	70,835	...	F.Y. 2010
22 年 10~12月	11,235	12,165	9,158	18,349	...	Q4 2010
23 年 1~3月	10,655	10,841	9,000	17,076	...	Q1 2011
4~6月	11,599	11,270	9,481	17,210	...	Q2
7~9月	10,320	10,111	9,891	16,452	...	Q3
10~12月	11,075	11,483	9,726	17,863	...	Q4
22 年 12月	3,523	3,938	9,158	5,977	...	Dec. 2010
23 年 1月	2,969	3,509	8,563	5,187	...	Jan. 2011
2月	3,683	3,055	9,307	5,806	...	Feb.
3月	4,002	4,278	9,000	6,083	...	Mar.
4月	4,011	4,262	8,797	5,819	...	Apr.
5月	3,583	3,867	8,539	5,494	...	May
6月	4,005	3,141	9,481	5,897	...	Jun.
7月	3,623	3,402	9,807	5,599	...	Jul.
8月	2,939	3,510	9,355	5,166	...	Aug.
9月	3,758	3,198	9,891	5,687	...	Sep.
10月	3,748	3,671	10,013	5,934	...	Oct.
11月	3,767	3,533	10,322	6,094	...	Nov.
12月	3,560	4,279	9,726	5,836	...	Dec.
24 年 1月	2,791	3,092	9,521	4,799	2,386	Jan. 2012
2月	3,464	3,474	9,603	5,402	2,540	Feb.
前年同月比(%)	▲ 5.8	14.0	3.2	▲ 10.0	...	R.S.

注：台所・食卓用陶磁器は、平成24年調査票改正により生産数量と生産金額のみを調査(35ページ参照)。

Note) "Ceramic wares for tablewares and kitchenwares" has been surveying only production quantity and production value since the 2012 questionnaire revision (reference to page 35)

3. 生産・出荷・在庫統計(Production, Producer's Shipments and Producer's Inventories of Finished Goods)

(1) 主要製品統計表(時系列)(Historical Data by Principal Commodities)

④ ファインセラミックス(Fine ceramics)

年 月	ファインセラミックス(機能材)(百万個) * Fine ceramics for functional use (million n)			ファインセラミックス(一般構造材) * (除く触媒担体・セラミックフィルタ)(1000個) Fine ceramics for structural use (exl. Ceramic catalyst supports and ceramic filter) (1000n)			Year , Quarter and Month
	生産数量 Production Quantity	販売数量 Sales Quantity	在庫数量 Inventory Quantity	生産数量 Production Quantity	販売数量 Sales Quantity	在庫数量 Inventory Quantity	
平成 21 年	17,417	17,995	564	1,427,146	1,403,363	51,163	C.Y. 2009
22	r 24,420	r 24,018	987	1,479,450	1,446,563	41,429	C.Y. 2010
23	22,953	22,576	1,367	1,370,855	1,327,063	49,396	C.Y. 2011
平成 21 年度	r 20,757	r 20,630	737	1,541,566	1,536,173	45,012	F.Y. 2009
22	24,765	24,146	1,356	1,444,768	1,395,069	50,971	F.Y. 2010
22 年 10~12月	r 6,376	r 6,242	987	351,724	365,010	41,429	Q4 2010
23 年 1~3月	5,956	5,584	1,356	371,146	352,859	50,971	Q1 2011
4~6月	5,855	5,798	1,413	332,229	322,772	51,866	Q2
7~9月	5,934	5,915	1,433	331,912	319,830	54,620	Q3
10~12月	5,208	5,278	1,367	335,568	331,602	49,396	Q4
22 年 12月	r 2,161	r 2,095	987	116,221	115,175	41,429	Dec. 2010
23 年 1月	1,998	1,755	1,230	125,687	117,924	46,352	Jan. 2011
2月	1,825	1,969	1,083	117,627	112,205	49,461	Feb.
3月	2,133	1,860	1,356	127,832	122,730	50,971	Mar.
4月	2,142	2,108	1,390	111,557	110,154	50,148	Apr.
5月	1,826	1,868	1,348	108,986	104,451	51,497	May
6月	1,887	1,822	1,413	111,686	108,167	51,866	Jun.
7月	1,980	1,939	1,454	113,894	113,509	49,073	Jul.
8月	1,997	1,963	1,489	106,232	97,542	54,761	Aug.
9月	1,957	2,014	1,433	111,786	108,779	54,620	Sep.
10月	1,792	1,709	1,519	113,230	111,363	53,388	Oct.
11月	1,763	1,752	1,531	113,978	108,474	56,133	Nov.
12月	1,652	1,817	1,367	108,360	111,765	49,396	Dec.
24 年 1月	1,406	1,487	1,264	108,927	108,676	50,423	Jan. 2012
2月	1,530	1,597	1,192	107,840	100,618	53,529	Feb.
前年同月比(%)	▲ 16.2	▲ 18.9	11.5	▲ 8.4	▲ 10.4	8.0	R.S.

⑤ その他の窯業・土石製品 (Other ceramics, stone and clay products)

年 月	触媒担体・セラミックフィルタ(Kg) * Ceramic catalyst supports and ceramic filter(Kg)			炭素繊維(t) Carbon fiber products(t)			Year , Quarter and Month
	生産数量 Production Quantity	販売数量 Sales Quantity	在庫数量 Inventory Quantity	生産数量 Production Quantity	販売数量 Sales Quantity	在庫数量 Inventory Quantity	
平成 21 年	9,669,579	9,766,787	1,903,446	7,985	7,368	1,758	C.Y. 2009
22	15,189,959	13,599,689	1,997,841	13,359	12,095	1,416	C.Y. 2010
23	15,773,070	15,550,546	2,117,227	16,483	13,037	1,540	C.Y. 2011
平成 21 年度	11,628,065	11,286,962	1,744,028	7,887	7,765	1,288	F.Y. 2009
22	15,413,435	14,423,245	1,705,140	15,594	13,450	1,032	F.Y. 2010
22 年 10~12月	4,083,785	3,800,182	1,997,841	3,953	3,339	1,416	Q4 2010
23 年 1~3月	3,769,141	4,036,658	1,705,140	4,046	3,744	1,032	Q1 2011
4~6月	3,606,596	3,224,668	1,994,419	4,319	3,060	1,524	Q2
7~9月	3,753,231	3,889,466	1,835,860	4,310	3,441	1,597	Q3
10~12月	4,644,102	4,399,754	2,117,227	3,807	2,793	1,540	Q4
22 年 12月	1,251,042	1,189,014	1,997,841	1,387	1,180	1,416	Dec. 2010
23 年 1月	1,212,333	1,307,501	1,899,246	1,322	1,104	1,446	Jan. 2011
2月	1,183,848	1,229,688	1,848,045	1,271	1,147	1,366	Feb.
3月	1,372,960	1,499,469	1,705,140	1,454	1,492	1,032	Mar.
4月	1,240,015	1,095,273	1,805,217	1,369	986	1,158	Apr.
5月	1,152,508	1,003,617	1,918,445	1,385	960	1,357	May
6月	1,214,073	1,125,778	1,994,419	1,565	1,114	1,524	Jun.
7月	1,371,306	1,305,976	2,057,488	1,471	1,014	1,648	Jul.
8月	1,069,293	1,173,234	1,945,984	1,392	1,321	1,524	Aug.
9月	1,312,632	1,410,256	1,835,860	1,447	1,105	1,597	Sep.
10月	1,535,355	1,551,486	1,864,087	1,255	1,028	1,547	Oct.
11月	1,677,162	1,526,496	2,008,089	1,327	833	1,640	Nov.
12月	1,431,585	1,321,772	2,117,227	1,225	932	1,540	Dec.
24 年 1月	1,545,618	1,432,240	2,231,485	804	722	1,457	Jan. 2012
2月	1,592,529	1,540,049	2,279,890	1,005	883	1,589	Feb.
前年同月比(%)	33.3	24.0	23.1	▲ 20.9	▲ 23.0	16.3	R.S.

注： * 印の品目の数値は不連続が生じたため、前年同月比の計算には接続係数を使用した(36ページ参照)。

Note : Several goods cannot be compared, so there is discontinuity . For that purpose calculate of compared to the same month of the previous year, used continuity coefficients. The goods that have been discontinuity are designated by the mark " * ". In detail, refer to page 36.

年 月	耐火れんが(t) Refractory bricks			不定形耐火物(t) Monolithic refractories			Year , Quarter and Month
	生産数量 Production Quantity	販売数量 Sales Quantity	在庫数量 Inventory Quantity	生産数量 Production Quantity	販売数量 Sales Quantity	在庫数量 Inventory Quantity	
平成 21 年	308,566	363,365	57,143	598,657	620,613	23,541	C.Y. 2009
22	379,441	424,536	64,838	724,134	744,142	24,515	C.Y. 2010
23	378,061	415,164	69,186	717,017	738,121	26,238	C.Y. 2011
平成 21 年度	317,999	372,022	58,470	639,649	661,521	23,474	F.Y. 2009
22	383,615	426,006	63,879	730,121	749,661	25,864	F.Y. 2010
22 年 10~12月	102,319	110,735	64,838	192,482	197,639	24,515	Q4 2010
23 年 1~3月	90,369	98,524	63,879	177,134	181,119	25,864	Q1 2011
4~6月	97,808	105,039	68,228	178,098	183,727	26,984	Q2
7~9月	94,015	108,050	66,376	171,851	179,876	24,389	Q3
10~12月	95,869	103,551	69,186	189,934	193,399	26,238	Q4
22 年 12月	34,378	37,150	64,838	65,523	68,134	24,515	Dec. 2010
23 年 1月	28,304	33,848	61,736	58,658	59,113	25,747	Jan. 2011
2月	28,771	30,891	61,756	58,284	60,270	25,641	Feb.
3月	33,294	33,785	63,879	60,192	61,736	25,864	Mar.
4月	32,927	36,929	63,577	64,448	67,282	25,975	Apr.
5月	31,899	32,614	65,799	54,563	55,596	26,939	May
6月	32,982	35,496	68,228	59,087	60,849	26,984	Jun.
7月	31,448	34,827	68,018	55,980	58,572	26,209	Jul.
8月	30,381	35,135	69,556	58,287	60,073	26,108	Aug.
9月	32,186	38,088	66,376	57,584	61,231	24,389	Sep.
10月	32,057	35,944	65,489	61,674	62,621	25,480	Oct.
11月	31,280	35,602	63,865	64,711	65,138	26,554	Nov.
12月	32,532	32,005	69,186	63,549	65,640	26,238	Dec.
24 年 1月	28,516	33,537	68,298	57,295	57,574	27,681	Jan. 2012
2月	29,757	30,892	69,119	58,371	59,787	28,133	Feb.
前年同月比(%)	3.4	0.0	11.9	0.1	▲ 0.8	9.7	R.S.

年 月	電 極(t) Carbonaceous electrodes			研削砥石(t) Grinding wheels			Year , Quarter and Month
	生産数量 Production Quantity	販売数量 Sales Quantity	在庫数量 Inventory Quantity	生産数量 Production Quantity	販売数量 Sales Quantity	在庫数量 Inventory Quantity	
平成 21 年	154,606	150,411	15,657	29,128	31,947	2,988	C.Y. 2009
22	201,612	195,986	14,532	39,467	42,433	3,282	C.Y. 2010
23	211,222	203,921	14,801	41,322	44,196	3,959	C.Y. 2011
平成 21 年度	169,545	164,632	14,420	31,624	34,099	3,075	F.Y. 2009
22	205,081	195,043	17,617	40,848	43,780	3,778	F.Y. 2010
22 年 10~12月	52,148	51,642	14,532	10,481	11,382	3,282	Q4 2010
23 年 1~3月	51,386	46,642	17,617	10,379	10,943	3,778	Q1 2011
4~6月	54,303	52,482	17,497	10,214	10,644	4,078	Q2
7~9月	51,917	50,565	17,171	10,383	11,348	4,016	Q3
10~12月	53,616	54,232	14,801	10,346	11,261	3,959	Q4
22 年 12月	17,884	18,422	14,532	3,355	3,702	3,282	Dec. 2010
23 年 1月	14,856	12,997	15,867	3,216	3,436	3,404	Jan. 2011
2月	16,580	15,787	16,186	3,378	3,609	3,495	Feb.
3月	19,950	17,858	17,617	3,785	3,898	3,778	Mar.
4月	19,364	18,631	17,736	3,490	3,576	3,977	Apr.
5月	16,105	14,753	18,395	3,185	3,276	4,115	May
6月	18,834	19,098	17,497	3,539	3,792	4,078	Jun.
7月	17,186	16,912	17,176	3,434	3,682	4,131	Jul.
8月	17,440	15,948	18,131	3,394	3,698	4,143	Aug.
9月	17,291	17,705	17,171	3,555	3,968	4,016	Sep.
10月	18,072	16,896	17,789	3,499	3,805	3,976	Oct.
11月	17,639	18,596	16,214	3,543	3,858	3,937	Nov.
12月	17,905	18,740	14,801	3,304	3,598	3,959	Dec.
24 年 1月	16,654	13,613	17,475	3,011	3,251	3,932	Jan. 2012
2月	17,872	16,042	18,806	3,252	3,546	3,879	Feb.
前年同月比(%)	7.8	1.6	16.2	▲ 3.7	▲ 1.7	11.0	R.S.

3. 生産・出荷・在庫統計(Production, Producer's Shipments and Producer's Inventories of Finished Goods)

(1) 主要製品統計表(時系列)(Historical Data by Principal Commodities)

⑤ その他の窯業・土石製品(続き) (Other ceramics, stone and clay products (continued))

年 月	せっこうボード(1000m ²) Gypsum board products			繊維板(1000m ²) Fiberboard			Year , Quarter and Month
	生産数量 Production Quantity	販売数量 Sales Quantity	在庫数量 Inventory Quantity	生産数量 Production Quantity	販売数量 Sales Quantity	在庫数量 Inventory Quantity	
平成 21 年	439,928	442,946	23,966	93,743	87,438	9,518	C.Y. 2009
22	441,127	439,854	24,846	105,209	96,960	10,125	C.Y. 2010
23	469,205	469,126	24,480	115,289	104,918	9,384	C.Y. 2011
平成 21 年度	432,454	434,917	27,020	97,372	90,687	10,000	F.Y. 2009
22	451,256	451,455	26,422	107,842	99,424	9,091	F.Y. 2010
22 年 10~12月	122,346	122,136	24,846	30,249	26,985	10,125	Q4 2010
23 年 1~3月	120,947	119,272	26,422	28,329	26,021	9,091	Q1 2011
4~6月	101,324	101,578	26,070	27,400	24,546	9,504	Q2
7~9月	118,066	120,288	23,709	29,082	27,227	8,752	Q3
10~12月	128,868	127,988	24,480	30,478	27,124	9,384	Q4
22 年 12月	40,129	39,670	24,846	10,423	9,580	10,125	Dec. 2010
23 年 1月	38,604	39,237	24,181	9,533	8,431	10,581	Jan. 2011
2月	41,411	40,452	25,108	9,846	8,602	11,117	Feb.
3月	40,932	39,583	26,422	8,950	8,988	9,091	Mar.
4月	32,709	31,634	27,478	8,856	7,850	9,271	Apr.
5月	31,377	31,569	27,249	7,987	7,410	9,006	May
6月	37,239	38,375	26,070	10,558	9,287	9,504	Jun.
7月	39,443	38,190	27,285	9,386	8,606	9,518	Jul.
8月	37,149	39,747	24,653	9,241	8,715	9,140	Aug.
9月	41,474	42,351	23,709	10,455	9,906	8,752	Sep.
10月	44,720	42,425	25,957	9,985	8,417	9,352	Oct.
11月	43,667	44,069	25,514	10,580	9,262	9,727	Nov.
12月	40,481	41,494	24,480	9,914	9,445	9,384	Dec.
24 年 1月	39,653	40,778	23,320	9,331	7,611	10,247	Jan. 2012
2月	43,635	43,587	23,321	9,955	8,342	10,964	Feb.
前年同月比(%)	5.4	7.8	▲ 7.1	1.1	▲ 3.0	▲ 1.4	R.S.

⑥ 建築用金属製品(Metal products of building)

年 月	パーティクルボード(1000m ²) Particle board			木造住宅用アルミニウムサッシ(t) Aluminum sashes for wooden house			Year , Quarter and Month
	生産数量 Production Quantity	販売数量 Sales Quantity	在庫数量 Inventory Quantity	生産数量 Production Quantity	販売数量 Sales Quantity	在庫数量 Inventory Quantity	
平成 21 年	61,925	56,241	6,955	85,795	116,964	5,845	C.Y. 2009
22	59,781	56,328	6,288	95,203	126,523	6,485	C.Y. 2010
23	62,500	59,323	5,141	102,071	129,851	6,800	C.Y. 2011
平成 21 年度	60,860	55,753	6,885	87,234	117,924	6,496	F.Y. 2009
22	59,341	56,786	5,262	96,461	128,015	7,387	F.Y. 2010
22 年 10~12月	15,459	15,108	6,288	26,025	34,745	6,485	Q4 2010
23 年 1~3月	14,463	14,423	5,262	22,665	29,558	7,387	Q1 2011
4~6月	16,231	14,825	5,674	24,310	31,048	8,884	Q2
7~9月	15,542	14,823	5,337	26,610	34,863	8,766	Q3
10~12月	16,264	15,252	5,141	28,486	34,382	6,800	Q4
22 年 12月	4,893	5,093	6,288	8,278	11,193	6,485	Dec. 2010
23 年 1月	4,818	4,987	5,865	7,638	9,949	6,518	Jan. 2011
2月	5,043	4,831	5,752	7,533	9,655	7,148	Feb.
3月	4,603	4,604	5,262	7,494	9,954	7,387	Mar.
4月	5,509	5,127	5,335	7,621	9,621	8,317	Apr.
5月	5,197	4,782	5,425	7,789	9,924	8,801	May
6月	5,525	4,916	5,674	8,900	11,503	8,884	Jun.
7月	5,390	4,796	5,942	8,983	11,780	8,751	Jul.
8月	4,834	4,880	5,539	8,698	11,546	8,814	Aug.
9月	5,317	5,146	5,337	8,929	11,537	8,766	Sep.
10月	5,636	4,909	5,649	9,016	11,496	9,338	Oct.
11月	5,504	5,283	5,457	9,498	12,042	7,498	Nov.
12月	5,124	5,060	5,141	9,972	10,844	6,800	Dec.
24 年 1月	5,043	4,968	4,836	11,319	9,983	8,307	Jan. 2012
2月	5,021	4,990	4,425	11,790	10,085	10,136	Feb.
前年同月比(%)	▲ 0.4	3.3	▲ 23.1	56.5	4.5	41.8	R.S.

年 月	ビル用アルミニウムサッシ(t) Aluminum sashes for building *			アルミニウムドア(t) Aluminum doors *			Year , Quarter and Month
	生産数量 Production Quantity	販売数量 Sales Quantity	在庫数量 Inventory Quantity	生産数量 Production Quantity	販売数量 Sales Quantity	在庫数量 Inventory Quantity	
平成 21 年	85,168	93,265	1,682	20,027	24,945	872	C.Y. 2009
22	79,474	87,114	1,407	21,409	26,027	865	C.Y. 2010
23	84,737	92,156	1,385	22,421	26,664	804	C.Y. 2011
平成 21 年度	81,745	90,025	1,632	20,292	25,091	1,056	F.Y. 2009
22	81,130	89,323	1,644	21,367	25,960	1,018	F.Y. 2010
22 年 10~12月	22,539	24,951	1,407	5,794	7,075	865	Q4 2010
23 年 1~3月	20,677	22,763	1,644	4,894	5,768	1,018	Q1 2011
4~6月	17,399	19,473	1,626	5,519	6,534	1,160	Q2
7~9月	22,431	24,498	1,633	5,819	7,114	1,179	Q3
10~12月	24,230	25,422	1,385	6,189	7,248	804	Q4
22 年 12月	7,577	8,402	1,407	1,840	2,266	865	Dec. 2010
23 年 1月	7,207	7,945	1,484	1,655	1,936	907	Jan. 2011
2月	6,425	7,261	1,510	1,612	1,855	1,022	Feb.
3月	7,045	7,557	1,644	1,627	1,977	1,018	Mar.
4月	5,473	6,172	1,691	1,655	1,991	1,076	Apr.
5月	5,392	6,068	1,674	1,851	2,163	1,118	May
6月	6,534	7,233	1,626	2,013	2,380	1,160	Jun.
7月	7,030	7,711	1,655	1,922	2,343	1,159	Jul.
8月	7,435	8,171	1,722	1,899	2,343	1,187	Aug.
9月	7,966	8,616	1,633	1,998	2,428	1,179	Sep.
10月	7,999	8,518	1,649	1,999	2,472	1,174	Oct.
11月	8,411	8,788	1,498	2,185	2,536	972	Nov.
12月	7,820	8,116	1,385	2,005	2,240	804	Dec.
24 年 1月	7,226	7,543	1,279	1,994	1,959	884	Jan. 2012
2月	7,040	7,187	1,261	2,142	2,039	1,030	Feb.
前年同月比(%)	9.6	▲ 1.0	▲ 16.4	33.0	10.0	0.9	R.S.

年 月	アルミニウムエクステリア(t) Aluminum exterior			スチール又はステンレスドア(t) Steel and stainless steel doors *			Year , Quarter and Month
	生産数量 Production Quantity	販売数量 Sales Quantity	在庫数量 Inventory Quantity	生産数量 Production Quantity	販売数量 Sales Quantity	在庫数量 Inventory Quantity	
平成 21 年	66,954	75,450	4,588	58,529	74,968	1,880	C.Y. 2009
22	72,451	79,283	4,842	55,231	69,930	1,651	C.Y. 2010
23	77,705	84,027	4,372	56,743	72,185	2,254	C.Y. 2011
平成 21 年度	66,558	75,139	5,448	57,448	72,336	1,726	F.Y. 2009
22	74,524	80,942	5,482	54,611	69,539	1,897	F.Y. 2010
22 年 10~12月	19,630	21,874	4,842	14,434	18,904	1,651	Q4 2010
23 年 1~3月	18,138	19,210	5,482	13,727	17,604	1,897	Q1 2011
4~6月	18,746	20,245	5,518	12,701	15,468	2,491	Q2
7~9月	19,486	20,868	6,224	13,927	17,866	2,301	Q3
10~12月	21,335	23,704	4,372	16,388	21,247	2,254	Q4
22 年 12月	6,354	7,271	4,842	4,860	6,605	1,651	Dec. 2010
23 年 1月	5,639	5,736	5,216	4,579	5,839	1,766	Jan. 2011
2月	5,901	6,250	5,523	4,898	6,239	1,828	Feb.
3月	6,598	7,224	5,482	4,250	5,526	1,897	Mar.
4月	5,873	6,422	5,495	4,146	5,032	2,129	Apr.
5月	5,863	6,590	5,257	4,108	4,880	2,415	May
6月	7,010	7,233	5,518	4,447	5,556	2,491	Jun.
7月	6,754	7,217	5,706	4,381	5,559	2,420	Jul.
8月	6,312	6,616	6,151	4,710	5,961	2,404	Aug.
9月	6,420	7,035	6,224	4,836	6,346	2,301	Sep.
10月	6,860	7,443	6,252	5,270	6,526	2,455	Oct.
11月	7,552	8,659	5,155	5,465	7,127	2,362	Nov.
12月	6,923	7,602	4,372	5,653	7,594	2,254	Dec.
24 年 1月	6,274	5,984	4,702	5,344	6,868	2,363	Jan. 2012
2月	7,058	6,656	5,193	5,990	7,981	2,171	Feb.
前年同月比(%)	19.6	6.5	▲ 6.0	19.9	26.4	16.0	R.S.

注：*印の品目の数値は不連続が生じたため、前年同月比の計算には接続係数を使用した(36ページ参照)。

Note : Several goods cannot be compared, so there is discontinuity . For that purpose calculate of compared to the same month of the previous year, used continuity coefficients. The goods that have been discontinuity are designated by the mark " * ". In detail, refer to page 36.

3. 生産・出荷・在庫統計(Production, Producer's Shipments and Producer's Inventories of Finished Goods)

(1) 主要製品統計表(時系列)(Historical Data by Principal Commodities)

⑥ 建築用金属製品(続き) (Metal products of building (continued))

年 月	スチール又はステンレスシャッター(t) Steel and stainless steel shutters			Year , Quarter and Month
	生産数量 Production Quantity	販売数量 Sales Quantity	在庫数量 Inventory Quantity	
平成 21 年	85,683	85,782	667	C.Y. 2009
22	80,605	80,644	622	C.Y. 2010
23	85,025	84,745	903	C.Y. 2011
平成 21 年度	82,096	82,141	689	F.Y. 2009
22	80,982	80,895	775	F.Y. 2010
22 年 10~12月	21,101	21,306	622	Q4 2010
23 年 1~3月	18,774	18,623	775	Q1 2011
4~6月	20,315	20,228	860	Q2
7~9月	21,878	22,054	685	Q3
10~12月	24,058	23,840	903	Q4
22 年 12月	7,007	7,157	622	Dec. 2010
23 年 1月	5,737	5,678	682	Jan. 2011
2月	6,384	6,268	797	Feb.
3月	6,653	6,677	775	Mar.
4月	6,109	6,124	758	Apr.
5月	6,788	6,774	772	May
6月	7,418	7,330	860	Jun.
7月	7,007	7,050	816	Jul.
8月	7,296	7,234	880	Aug.
9月	7,575	7,770	685	Sep.
10月	8,161	7,961	886	Oct.
11月	8,032	7,952	964	Nov.
12月	7,865	7,927	903	Dec.
24 年 1月	6,484	6,515	871	Jan. 2012
2月	7,282	7,227	926	Feb.
前年同月比(%)	14.1	15.3	16.2	R.S.

3. 生産・出荷・在庫統計(Production, Producer's Shipments and Producer's Inventories of Finished Goods)

(2) 製品月表(Monthly Commodities)

① ガラス・同製品 Glass and glass products

(2012年2月分)

品 目 Goods	単 位 Unit	生 産 Production	受 入 Receipt	消 費 Consumption	出 荷 Shipments			月 末 在 庫 Inventory
					販 売 Sales		そ の 他 Others	
					数 量 Quantity	金 額 (百 万 円) Value in Millions of Yen		
板ガラス・安全ガラス・複層ガラス 及びガラス繊維 Flat glass, safety glass, multiple glass and glass fiber products								
板ガラス計 Flat glass total	千換算箱 (1000 blocks)	1,836	547	124	2,177	7,383	236	5,082
普通・変り板ガラス Sheet glass and figured (cast or rolled) glass	"	225	63	2	304	945	61	353
フロート・みがき板ガラス Float and polished plate glass	"	1,611	484	122	1,872	6,439	175	4,729
安全ガラス・複層ガラス計 Safety and multiple glass total	1000m 2	5,280	880	...	5,535	28,053	950	3,403
安全ガラス計 Safety glass total	"	4,041	344	...	4,348	22,040	366	3,287
合わせガラス計 Laminated glass total	"	1,343	143	...	1,416	10,586	192	1,170
自動車用及び鉄道車両用合 合わせガラス Laminated glass for road vehicles and railway rolling stock	"	1,128	26	...	1,263	9,311	19	1,066
その他の合わせガラス Other laminated glass	"	215	117	...	152	1,275	174	105
強化ガラス Tempered glass	"	2,698	201	...	2,932	11,454	173	2,116
複層ガラス Multiple glass	"	1,239	537	...	1,188	6,013	584	116
ガラス繊維製品計 Glass fiber products total	t	39,075	9,402	2,604	41,700	12,861	2,294	88,648
ガラス短繊維製品計 Glass fiber wool products total	"	17,487	551	84	17,382	5,358	494	15,297
フェルト Glass fiber wool felts	"	13,124	306	30	13,098	3,598	363	11,077
ボード Glass fiber wool boards	"	1,941	73	7	1,853	795	66	1,964
その他のガラス短繊維製品 Other glass fiber wool products	"	2,422	172	47	2,431	964	66	2,256
ガラス長繊維製品計 Glass fiber continuous textiles total	"	21,587	8,852	2,520	24,317	7,503	1,799	73,351
ローピング Glass fiber rovings	"	5,025	1,272	1,132	4,992	810	3	15,032
チョップドストランド Glass fiber chopped strand	"	10,661	4,095	199	13,082	2,196	20	40,692
マット Glass fiber mats	"	1,265	750	7	1,774	476	-	3,473
糸 Glass fiber yarn	"	1,643	2,045	1,142	1,235	537	1,181	5,267
布 Glass fiber cloth	"	1,598	569	39	1,852	2,349	379	5,075
その他のガラス長繊維製品 Other glass fiber continuous textiles	"	1,396	121	0	1,382	1,136	216	3,813

注：板ガラスの換算箱は、厚さ2mm、面積9.29平方メートル(100平方フィート)を基準に換算した箱数である。

Note : The blocks of Flat glass are the number of boxes converted on the basis of 2 mm in thickness, 9.29 m² (100 square feet) in area.

3. 生産・出荷・在庫統計(Production, Producer's Shipments and Producer's Inventories of Finished Goods)

(2) 製品月表(Monthly Commodities)

① ガラス・同製品(続き) (Glass and glass products (continued))

(2012年2月分)

品 目 Goods	単 位 Unit	生 産 Production	受 入 Receipt	出 荷 Shipments			月 末 在 庫 Inventory
				販 売 Sales		そ の 他 Others	
				数 量 Quantity	金 額 (百 万 円) Value in Millions of Yen		
ガラス製品・ほうろう鉄器製品 Glass products and enameled iron products							
ガラス製品 Glass products							
基礎製品計 Glass foundation products	t	3,168	448	3,672	3,668	348	7,052
電球類用・電子管用ガラスバルブ (管・棒を含む) Glass bulbs for electric lamp and tube	"	2,226	330	2,823	603	301	4,696
光学用ガラス素地 Optical glass blanks	"	582	68	570	2,646	47	1,140
照明・信号用ガラスレンズ Glass lenses for lighting or signal	"	360	50	279	418	-	1,216
理化学・医学用ガラス Laboratory and medical glass	"	625	4	599	211	-	126
無アルカリガラス基板 Nonalkali glass substrates	1000m ²	2,010	147	2,339	8,565	-	5,408
容器類計 Glass containers	t	101,484	6,818	91,265	9,091	7,284	241,519
飲料用計 Beverage bottles	"	52,379	5,261	44,555	4,205	5,310	130,402
酒類用びん Alcoholic beverage bottles	"	30,530	4,616	26,540	2,824	4,484	74,926
清涼飲料用びん Soft drink bottles	"	13,617	505	11,246	810	618	31,116
嗜好・滋養飲料用びん Fancy drink bottles	"	8,232	140	6,769	571	208	24,360
食料用・調味料用容器 Food or seasoning containers	"	24,124	1,241	24,136	2,248	1,510	62,549
化粧品用容器 Cosmetic containers	"	2,234	10	1,864	679	4	3,988
薬びん Medicine bottles	"	22,747	306	20,710	1,959	460	44,580
台所・食卓用品(花びん・灰皿 を含む)計 Tablewares and kitchenwares (including Vases and ashtray)	"	3,515	-	2,359	1,306	32	19,637
コップ Tumblers	"	1,858	-	1,283	694	18	10,259
その他の台所・食卓用品 (花びん・灰皿を含む) Other tablewares and kitchenwares (including Vases and ashtray)	"	1,657	-	1,076	612	14	9,378
その他のガラス製品 Other glass products	"	9,115	1,681	7,587	3,143	2,002	19,045
ほうろう鉄器製品 Enameled iron products	"	3,035	12	1,244	900	1,774	2,896

3. 生産・出荷・在庫統計(Production, Producer's Shipments and Producer's Inventories of Finished Goods)

(2) 製品月表(Monthly Commodities)

②セメント・同製品 (Cement and cement products)

(2012年2月分)

品 目 Goods	単 位 Unit	生 産 Production	受 入 Receipt	消 費 Consumption	出 荷 Shipments			月末在庫 Inventory
					販 売 Sales		その他 Others	
					数 量 Quantity	金 額(百万円) Value in Millions of Yen		
セメント Cement								
セメント計 Cement total	1000t	4,389	135	95	4,298	29,074	111	1,092
ポルトランドセメント Portland cement	"	3,367	128	50	3,294	22,748	108	907
早強・中庸熱 High early strength and moderate heat portland cement	"	371	2	...	370	3,117	12	110
普通 Ordinary portland cement	"	2,996	126	50	2,923	19,631	95	797
高炉セメント Portland blast-furnace cement	"	972	-	44	943	5,954	3	154
その他のセメント Other cement	"	51	7	...	61	372	0	31
クリンカ Clinker	"	4,053	372	3,662	351	1,735	372	653

②セメント・同製品 (Cement and cement products)

(2012年2月分)

品 目 Goods	単 位 Unit	生 産 Production	受 入 Receipt	消 費 Consumption	出 荷 Shipments			月末在庫 Inventory
					販 売 Sales		その他 Others	
					数 量 Quantity	金 額(百万円) Value in Millions of Yen		
セメント製品 Cement products								
遠心力鉄筋コンクリート製品計 Centrifugal reinforced-concrete products total	t	249,749	5,122	255,074	8,106	6,716	632,510	
遠心力鉄筋コンクリート管 Centrifugal reinforced-concrete pipes	"	29,261	2,898	33,964	1,308	3,808	128,088	
遠心力鉄筋コンクリートポール Centrifugal reinforced-concrete poles	"	60,998	513	56,933	3,005	548	131,410	
遠心力鉄筋コンクリートパイル Centrifugal reinforced-concrete piles	"	159,490	1,711	164,177	3,793	2,360	373,012	
空洞コンクリートブロック Hollow concrete blocks	1000個 (1000n)	7,114	512	7,487	1,365	35	13,552	
護岸用コンクリートブロック Concrete blocks for bank protection	t	129,888	8,829	175,367	2,474	5,822	433,668	
道路用コンクリート製品 Concrete products for road	"	364,123	33,203	458,421	10,004	7,065	1,447,894	
プレストレストコンクリート製品計 Prestressed concrete products total	"	58,095	2,160	61,122	1,870	175	137,951	
はり・けた Beam and crossbeam	"	19,274	-	13,667	433	-	40,325	
その他のプレストレスト コンクリート製品 Other prestressed concrete products	"	38,821	2,160	47,455	1,437	175	97,626	
木毛・木片セメント板 Wood wool and wooden chip cement board	1000枚 (1000 sheets)	1,370	978	1,942	3,227	395	2,696	
気泡コンクリート製品(ALC製品) Autoclaved light weight concrete products	m ³	120,196	479	121,402	3,479	1,662	57,736	

注：空洞コンクリートブロックの換算基準は半切ブロックは2個をもって1個とし、異形ブロックは標準形に換算したものである。

Note:)The conversion basis of cavemous concrete blocks is: two pieces of half-cut block are counted as one, and special shape blocks are converted to the standard form.

3. 生産・出荷・在庫統計(Production, Producer's Shipments and Producer's Inventories of Finished Goods)

(2) 製品月表(Monthly Commodities)

③ 陶磁器(Ceramic wares)

(2012年2月分)

品 目 Goods	単 位 Unit	生 産 Production		受 入 Receipt	出 荷 Shipments			月 末 在 庫 Inventory
		数 量 Quantity	金 額(百万円) Value in Millions of Yen		販 売 Sales		そ の 他 Others	
					数 量 Quantity	金 額(百万円) Value in Millions of Yen		
陶磁器 Ceramic wares								
タイル計 Tiles	1000m ²	2,076	...	625	1,930	3,783	699	8,431
外装 (50cm ² をこえるもの) Facing tiles (over 50cm ²)	"	389	...	179	416	1,286	81	2,434
内装 (50cm ² をこえるもの) Interior wall tiles (over 50cm ²)	"	265	...	23	278	503	30	721
床 (50cm ² をこえるもの) Floor tiles (over 50cm ²)	"	347	...	141	314	813	254	1,793
モザイク(陶片) (50cm ² 以下のもの) Mosaic tiles (under 50cm ²)	"	1,074	...	282	921	1,181	334	3,483
衛生用品計 Sanitary wares	1000個 (1000n)	424	...	180	589	5,325	58	630
水洗式便器計 Water closet	"	192	...	96	273	3,520	32	292
大 便 器 Water closet squat type	"	180	...	94	252	3,076	32	262
小 便 器 Urinal	"	12	...	2	21	444	0	30
洗面手洗器 Lavatories and wash basins	"	103	...	52	140	666	19	193
タンク・流し類 Tanks and sinks	"	130	...	31	176	1,139	8	145
電気用品計 Electrical porcelain insulators	t	3,464	...	122	3,474	1,919	68	9,603
がい子(がい管を含む)計 Insulators total (including hollow porcelains)	"	3,309	...	111	3,311	1,663	68	9,513
特別 高 圧 用 Extra-high voltage	"	1,554	...	23	1,503	611	52	6,256
高 ・ 低 圧 用 High and low voltage	"	1,755	...	88	1,808	1,052	16	3,258
その他の電気用品 Other electrical porcelain insulators	"	155	...	12	164	257	-	90
台所・食卓用品計 Ceramic wares for tablewares and kitchenwares	"	5,402	2,540
飲 食 器 計 Ceramic tablewares	"	5,139	2,389
和 飲 食 器 Japanese style tablewares	"	3,789	1,829
洋 飲 食 器 Foreign style tablewares	"	1,350	560
その他の台所・食卓用品 Other Ceramic kitchenwares	"	263	151
玩具・置物 Toys and ornamental wares	"	278	186

3. 生産・出荷・在庫統計(Production, Producer's Shipments and Producer's Inventories of Finished Goods)

(2) 製品月表(Monthly Commodities)

④ ファインセラミックス(Fine ceramics)

(2012年2月分)

品 目 Goods	単 位 Unit	生 産 Production	出 荷 Shipments			月末在庫 Inventory
			販 売 Sales		その他 Others	
			数 量 Quantity	金 額(百万円) Value in Millions of Yen		
ファインセラミックス Fine ceramics						
機 能 材 計 For functional use	1000個 (1000n)	1,529,663	1,596,602	29,219	309	1,191,771
パ ッ ケ ー ジ 計 Ceramic packages	"	459,519	547,840	8,456	-	738,269
集 積 回 路 用 For integrated circuits use	"	2,641	2,673	1,022	-	5,253
機 能 回 路 用 For functional circuits use	"	456,878	545,167	7,434	-	733,016
基 板 (白 基 板) Ceramic substrates	"	415,077	406,793	1,179	275	249,686
圧 電 機 能 素 子 Piezoelectric ceramic devices	"	606,650	594,236	7,347	24	153,926
ガ ス セ ン サ 素 子 Gas sensor devices	"	16,768	17,828	10,715	10	28,629
生 体 用 部 材 Bioceramics	"	19	19	470	-	82
そ の 他 の 機 能 材 Other ceramic products for functional use	"	31,630	29,886	1,052	-	21,179
構 造 材 (除 く 触 媒 担 体 ・ セ ラ ミ ッ ク フ ィ ル タ) 計 For structural use (except Ceramic catalyst supports and ceramic filter)	1000個 (1000n)	107,840	100,618	9,159	2,636	53,529
触 媒 担 体 ・ セ ラ ミ ッ ク フ ィ ル タ Ceramic catalyst supports and ceramic filter	kg	1,592,529	1,540,049	4,139	4,376	2,279,890
耐 熱 材 Heat-resisting materials	1000個 (1000n)	29,518	29,609	1,761	-	8,286
工 具 材 Ceramic tools	"	6,574	6,323	2,320	5	9,903
耐 摩 耗 ・ 耐 食 材 Wear resisting materials and corrosion resisting materials	"	50,845	48,147	3,485	58	17,302
そ の 他 の 構 造 材 Other materials for structural use	"	20,903	16,539	1,593	2,573	18,038

3. 生産・出荷・在庫統計(Production, Producer's Shipments and Producer's Inventories of Finished Goods)

(2) 製品月表(Monthly Commodities)

⑤ その他の窯業・土石製品 (Other ceramics, stone and clay products)

(2012年2月分)

品 目 Goods	単 位 Unit	生 産 Production	受 入 Receipt	出 荷 Shipments			月 末 在 庫 Inventory
				販 売 Sales		そ の 他 Others	
				数 量 Quantity	金 額 (百 万 円) Value in Millions of Yen		
耐火れんが・不定形耐火物 Refractory bricks and monolithic refractories							
耐火れんが計(不定形耐火物を除く) Refractory bricks total (except monolithic refractories)	t	29,757	2,321	30,892	7,353	401	69,119
粘土質 Fireclay refractory bricks	"	6,185	491	8,158	643	10	17,741
高アルミナ質(電鑄品を含む) High-alumina refractory bricks (including electrically casted high-alumina refractory bricks)	"	8,613	262	8,196	2,999	52	16,755
塩基性れんが(ドロマイト質を含む) Basic refractory bricks (including dolomitic refractory bricks)	"	10,341	816	9,820	1,785	285	20,428
ジルコン(ジルコニアを含む) Zircon bricks (including zirconia bricks)	"	637	45	649	528	51	2,043
その他の耐火れんが Other refractory bricks	"	3,981	707	4,069	1,398	3	12,152
不定形耐火物計 Monolithic refractories total	"	58,371	3,234	59,787	5,959	1,360	28,133
キャストブル耐火物 Castable refractories	"	26,980	22	25,580	2,934	1,103	15,294
吹付材耐火物 Gunning refractories	"	14,002	2,761	16,849	999	33	4,831
その他の不定形耐火物 Other monolithic refractories	"	17,389	451	17,358	2,025	224	8,008

⑤ その他の窯業・土石製品 (Other ceramics, stone and clay products)

(2012年2月分)

品 目 Goods	単 位 Unit	生 産 Production	受 入 Receipt	消 費 Consumption	出 荷 Shipments			月 末 在 庫 Inventory
					販 売 Sales		そ の 他 Others	
					数 量 Quantity	金 額 (百 万 円) Value in Millions of Yen		
炭素製品・研削砥石 Carbon products and grinding wheels								
炭素製品計 Carbon products total	t	22,647	167	618	20,690	14,669	34	20,790
電極計 Carbonaceous electrodes total	"	17,872	-	489	16,042	6,006	11	18,806
人造黒鉛電極(丸形) Artificial graphite electrodes (circle)	"	12,987	-	6	11,880	4,848	11	15,937
その他の電極(連続自焼式電極 ペーストを含む) Other solidity carbonaceous (including So-derberg paste)	"	4,885	-	483	4,162	1,157	-	2,869
ブラシ Brushes	"	266	2	-	271	971	-	304
特殊炭素製品 Carbon specialities	"	3,504	4	-	3,494	3,986	-	91
炭素繊維 Carbon fiber products	"	1,005	161	129	883	3,706	23	1,589
研削砥石計 Grinding wheels total	"	3,252	401	...	3,546	4,089	160	3,879
ビトリファイド法砥石 Vitrified grinding wheels	"	1,005	127	...	1,123	1,608	13	1,058
レジノイド法砥石 Resinoid grinding wheels	"	2,247	274	...	2,423	2,481	147	2,821

3. 生産・出荷・在庫統計(Production, Producer's Shipments and Producer's Inventories of Finished Goods)

(2) 製品月表(Monthly Commodities)

⑤ その他の窯業・土石製品(続き) (Other ceramics, stone and clay products (continued))

(2012年2月分)

品 目 Goods	単 位 Unit	生 産 Production	受 入 Receipt	消 費 Consumption	出 荷 Shipments			月 末 在 庫 Inventory
					販 売 Sales		そ の 他 Others	
					数 量 Quantity	金 額 (百万円) Value in Millions of Yen		
ボード・パネル Board and panels								
せっこうボード Gypsum board products	1000m ²	43,635	-	...	43,587	6,974	48	23,321
繊維板計 Fiberboard total	1000m ²	9,955	974	733	8,342	2,269	1,137	10,964
	(m ³)	69,948
硬 質 Hard fiberboard	1000m ²	1,607	876	147	1,286	241	885	2,667
	(m ³)	4,550
中 質 Medium density fiberboard	1000m ²	4,899	98	586	4,086	1,260	134	3,976
	(m ³)	33,428
軟 質 Insulation fiberboard	1000m ²	3,450	-	-	2,970	768	119	4,321
	(m ³)	31,970
パーティクルボード Particle board	1000m ²	5,021	-	378	4,990	2,748	64	4,425
	(m ³)	78,694
プレハブ建築用パネル計 Panels for prefabricated construction total	m ²	1,397,378	1,509,111	5,871	-	402,014
コンクリート系パネル Concrete panels	"	44,958	40,535	275	-	138,246
軽量鉄骨系パネル Light weight reinforced steel panels	"	492,143	534,915	3,474	-	92,154
木質系パネル Wooden panels	"	860,277	933,661	2,123	-	171,614

注1：コンクリート系パネルには、ALC製品(気泡コンクリート製品)は含まない。

注2：繊維板及びパーティクルボードの「生産」欄下段の数値は換算値(m³)である。

Notes : 1) Concrete base panels do not include ALC products (autoclaved lightweight concrete products).

2) Figures on the lower line of "production" column of fiber boards and particle boards are converted figures(m³).

3. 生産・出荷・在庫統計(Production, Producer's Shipments and Producer's Inventories of Finished Goods)

(2) 製品月表(Monthly Commodities)

⑥ 建築用金属製品 (Metal products of building)

(2012年2月分)

品 目 Goods	単 位 Unit	生 産 Production	受 入 Receipt	出 荷 Shipments			月 末 在 庫 Inventory
				販 売 Sales		そ の 他 Others	
				数 量 Quantity	金 額 (百万円) Value in Millions of Yen		
金属製建具 Metal building materials							
金属製建具計 Metal building materials total	t	44,249	9,570	44,228	51,279	7,263	21,289
アルミニウム製計 Aluminum products total	"	30,399	7,691	28,447	41,766	7,189	18,053
アルミニウムサッシ計 Aluminum sashes total	"	18,830	5,672	17,272	26,654	5,419	11,397
木造住宅用アルミニウムサッシ Aluminum sashes for wooden house	"	11,790	4,538	10,085	14,592	4,414	10,136
ビル用アルミニウムサッシ計 Aluminum sashes for building total	"	7,040	1,134	7,187	12,061	1,005	1,261
ビル用(完成品) Completion goods	"	2,790	480	2,855	5,429	399	885
ビル用(完成品換算分) Part of completion goods	"	4,250	654	4,332	6,632	606	376
アルミニウムドア Aluminum doors	"	2,142	943	2,039	4,485	901	1,030
アルミニウムエクステリア Aluminum exterior	"	7,058	946	6,656	7,519	838	5,193
アルミニウム製室内建具 Aluminum interior products	"	2,369	130	2,480	3,109	31	433
スチール又はステンレス製計 Steel and stainless steel products total	"	13,850	1,879	15,781	9,513	74	3,236
スチール又はステンレスサッシ Steel and stainless steel sashes	"	578	4	573	659	3	139
スチール又はステンレスドア Steel and stainless steel doors	"	5,990	1,875	7,981	5,503	71	2,171
スチール又はステンレスシャッター Steel and stainless steel shutters	"	7,282	-	7,227	3,351	-	926

注：完成品換算分とは、アルミニウム押出型材(長尺物)として工場から出荷したもので、完成品に換算した数量、金額である。

Note: "Part of completion goods" of Aluminum sashes for building are conversion for finished goods, which was shipped from factories in Aluminio-extrusions (long object).

4. 生産能力統計(Production Capacity)

注: * 印は係数が発生している品目である。詳細は36ページを参照。

Note : Several goods cannot be compared before the after the break date, used continuity coefficients. The goods are designated by the mark " * ". In detail, refer to page 36.

品目 Goods	単位 Unit	月間生産能力 Monthly production capacity			稼働率(%) Operating ratio		生産量 Production
		Jan.2012	Feb.2012	対前月増減 Increase or decrease over previous month	Jan.2012	Feb.2012	Feb.2012
		平成24年 1月	平成24年 2月		平成24年 1月	平成24年 2月	平成24年 2月
板ガラス Flat glass	千換算箱 (1000 blocks)	3,436	3,436	0	64.1	52.2	1,794
安全ガラス Safety glass	1000m ²	5,347	5,307	▲ 40	73.6	76.1	4,041
ガラス短繊維 Glass fiber wool products	t	21,012	21,012	0	76.4	80.8	16,983
ガラス長繊維 Glass fiber continuous textiles	"	27,610	27,610	0	76.7	70.0	19,329
セメント Cement	1000t	4,936	4,936	0	78.1	82.1	4,053
* 遠心力鉄筋コンクリート製品(ポール・パイル) Centrifugal reinforced-concrete products (poles and piles)	t	484,453	484,453	0	44.6	45.5	220,488
気泡コンクリート製品(ALC製品) Autoclaved light weight concrete products	m ³	258,966	258,966	0	47.4	46.4	120,196
耐火れんが ¹ Refractory bricks	t	59,242	59,242	0	36.1	38.9	23,038
トンネル炉 Tunnel furnace	"	49,026	49,026	0	33.5	37.1	18,185
その他の炉 Other furnace	"	10,216	10,216	0	48.6	47.5	4,853

品目 Goods	単位 Unit	月間生産能力 Monthly production capacity			稼働率(%) Operating ratio		生産量 Production	引き出し量 Draw
		Jan.2012	Feb.2012	対前月増減 Increase or decrease over previous month	Jan.2012	Feb.2012	Feb.2012	Feb.2012
		平成24年 1月	平成24年 2月		平成24年 1月	平成24年 2月	平成24年 2月	平成24年 2月
ガラス製品 Glass products								
光学用ガラス素地 Optical glass blanks	t	1,256	1,256	0	68.9	65.5	582	823
容器類 Glass containers	"	219,782	219,752	▲ 30	57.9	60.9	101,484	133,865
無アルカリガラス基板 Nonalkali glass substrates	"	5,141	5,141	0	38.9	39.1	2,010	...

品目 Goods	単位 Unit	月間生産能力 Monthly production capacity			稼働率(%) Operating ratio		生産量 Production
		Jan.2012	Feb.2012	対前月増減 Increase or decrease over previous month	Jan.2012	Feb.2012	Feb.2012
		平成24年 1月	平成24年 2月		平成24年 1月	平成24年 2月	平成24年 2月
タイル Tiles							
* トンネルキルン Tunnel kiln	m ²	2,967,200	2,967,200	0
ローラーハースキルン Roller hearth kiln	"	1,324,400	1,324,400	0
その他の炉 Other kiln	"	8,000	8,000	0
* 計 Total	"	4,299,600	4,299,600	0	40.8	48.3	2,075,677

品目 Goods	単位 Unit	月間生産能力 Monthly production capacity			生産量 Production
		Jan.2012	Feb.2012	対前月増減 Increase or decrease over previous month	Feb.2012
		平成24年 1月	平成24年 2月		平成24年 2月
炭素繊維 Carbon fiber products	t	2,067,700	2,067,700	0	1,005,298

注:稼働率の算式

- 1.板ガラスは (素板ガラスの生産/溶解炉の生産能力) × 100 で表示した。
- 2.安全ガラスは(合わせガラス及び強化ガラスの合計生産量/成形炉の生産能力) × 100 で表示した。
- 3.ガラス繊維製品は (原繊維の生産/原繊維生産能力) × 100 で表示した。
- 4.セメントは (セメントクリンカの生産/セメントクリンカ生産能力) × 100 で表示した。
- 5.遠心力鉄筋コンクリート製品(ポール・パイル)は (遠心力鉄筋コンクリート製品生産/遠心力鉄筋コンクリート製品生産能力) × 100 で表示した。
- 6.気泡コンクリート製品は (気泡コンクリート製品生産/気泡コンクリート製品能力) × 100 で表示した。
- 7.耐火れんがは (焼成れんがの生産/焼成炉の生産能力) × 100 で表示した。
- 8.電球類用・電子管用ガラス/バルブは (電球類用ガラス/バルブ及び電子管用ガラス/バルブの生産/電球類用・電子管用ガラス/バルブの能力) × 100 で表示した。
- 9.光学用ガラス素地は (光学用ガラス素地の引き出し量/光学用ガラス素地用溶解炉の生産能力) × 100 で表示した。
- 10.容器類は (容器類の引き出し量/容器類用溶解炉の生産能力) × 100 で表示した。
- 11.タイルは(外装、内装、床及びモザイクタイル生産/タイル用焼成炉の生産能力) × 100 で表示した。
- 12.無アルカリガラス基板は(無アルカリガラス基板の生産/生産能力) × 100で表示した。

Note: Operating ratios have been expressed, as handled in this statistics, as follows:

1. Regarding flat glass--production of material flat glass / capacity of melting furnace × 100
2. Regarding safety glass --total production of laminated glass and tempered glass / capacity of forming furnace × 100
3. Regarding glass fiber products--production of basic fiber / production capacity of basic fiber × 100
4. Regarding cement--production of cement clinker / production capacity of cement clinker × 100
5. Regarding centrifugal reinforced-concrete products(poles and piles)
--production of centrifugal reinforced-concrete products / production capacity of centrifugal reinforced-concrete products(poles and piles) × 100
6. Regarding autoclaved lightweight concrete products
--Production of autoclaved lightweight concrete products / production capacity of autoclaved lightweight concrete products × 100
7. Regarding refractory bricks--production of burnt clay bricks / burning capacity of furnace × 100
8. Regarding glass bulbs for electric lamp and electron tube--production of glass bulbs for electric lamp and electron tube / capacity of glass bulbs for electric lamp and electron tube × 100
9. Regarding optical glass blanks--draw of optical glass blanks / capacity of melting furnace for optical glass blanks × 100
10. Regarding glass containers--draw of glass containers / capacity of melting furnace for glass containers × 100
11. Regarding tiles--production of facing, interior wall, floor and mosaic tiles / capacity of baking furnace for tiles × 100
- 12.Regarding nonalkali glass substrates--(production of nonalkali glass substrates/monthly production capacity) × 100

5. 労務統計 (Labor)

(単位:人)(Unit: persons)

業 種 Industry	月末従事者数 Number of persons engaged at the end of month	
	Jan.2012	Feb.2012
	平成24年 1月	平成24年 2月
板ガラス・安全ガラス・複層ガラス及びガラス繊維部門 Flat glass, safety glass, multiple glass and glass fiber products	10,817	10,720
ガラス製品・ほうろろ鉄器部門 Glass and enameled iron products	10,971	10,833
セメント部門 Cement	2,962	2,966
セメント製品部門 Cement products	13,603	13,568
陶磁器部門 Ceramic wares	11,159	11,185
ファインセラミックス部門 Fine ceramics	14,798	15,009
耐火れんが・不定形耐火物部門 Refractory bricks and monolithic refractories	4,342	4,345
炭素製品・研削砥石部門 Carbon products and grinding wheels	6,546	6,531
ボード・パネル部門 Board and panels	4,761	4,722
金属製建具部門 Metal building materials	16,081	15,963

調査票の改正について

平成24年1月分から以下のとおり調査票を改正いたしました。

《改正前》

《改正後》

【ガラス製品・ほうろう鉄器月報】

3. 労務	ガラス製品部門
	ほうろう鉄器部門

(調査項目)

当該部門

統合

【陶磁器月報】

1. 製品	台所・ 食卓用品	和飲食器
		洋飲食器
		その他の台所・食卓用品
玩具・置物		

(調査項目)

生産		1-2.製品へ 削除
受入		
出荷	販売	削除
	その他	削除
月末在庫		削除

1-2. 製品	生産	重量	名称変更 新規
		金額	

【セメント月報】

1. 製品	本社記入欄 構造用セメント企業計
-------	------------------

(調査品目)

削除

【セメント製品月報】

1. 製品	セメント	木材セメント板
-------	------	---------

(調査品目)

木毛・木片セメント板

名称変更

品目別接続係数について Continuity Coefficients by Commodity

調査対象事業所の見直し等により、発生年月以前の数値と発生年月以降の数値をそのまま比較出来ない品目があります。これらの品目については、以下の接続係数を発生年月の前月以前の数値に乗じて、発生年月以降の数値と接続してご利用ください。

Several goods cannot be compared before and after the break date.
For these goods, multiply the figures before the break date by the following connecting coefficients and connect these figures to the figures after the break date.

(1) 生産・出荷・在庫統計(Production, Producer's Shipments and Producer's Inventories of Finished Goods)

品 目 Goods	発生年月 break date	生産数量 Production Quantity	受入数量 Receipt Quantity	販売数量 Sales Quantity	販売金額 Sales Value	出荷その他 Others Quantity	在庫数量 Inventory Quantity
--------------	--------------------	--------------------------------	-----------------------------	---------------------------	------------------------	-----------------------------	-------------------------------

過去修正に伴って発生した接続係数 ※過去修正にかかる公表値の正誤表については、窯業・建材統計月報平成23年5月分に掲載

板ガラス・安全ガラス・複層ガラス及びガラス繊維 Flat glass, safety glass, multiple glass and glass fiber products							
ガラス繊維製品計 Glass fiber products total	平成19年1月 Jan.2007						0.898
ガラス短繊維製品計 Glass fiber wool products total	平成19年1月 Jan.2007						0.696
フェルト Glass fiber wool felts	平成19年1月 Jan.2007						0.705
ボード Glass fiber wool boards	平成19年1月 Jan.2007						1.071
その他のガラス短繊維製品 Other glass fiber wool products	平成19年1月 Jan.2007						0.438

平成23年1月以降に発生した接続係数

セメント・同製品 Cement and cement products							
遠心力鉄筋コンクリート製品計 Centrifugal reinforced-concrete products total	平成23年1月 Jan.2011						0.988
遠心力鉄筋コンクリートパイル Centrifugal reinforced-concrete piles	平成23年1月 Jan.2011						0.979
護岸用コンクリートブロック Concrete blocks for bank protection	平成23年1月 Jan.2011	0.981		0.981	0.980		0.967
道路用コンクリート製品 Concrete products for road	平成23年1月 Jan.2011	0.995		0.994	0.995		0.992
プレストレストコンクリート製品計 Prestressed concrete products total	平成23年1月 Jan.2011	0.986		0.988	0.980		0.967
その他のプレストレストコンクリート製品 Other prestressed concrete products	平成23年1月 Jan.2011	0.979		0.985	0.973		0.955
陶磁器 Ceramic wares							
タイル計 Tiles	平成23年1月 Jan. 2011						0.999
モザイク(陶片)(50cm ² 以下のもの) Mosaic tiles (under 50cm ²)	平成23年1月 Jan. 2011						0.997
電気用品計 Electrical porcelain insulators	平成23年1月 Jan. 2011				0.999		
その他の電気用品 Other electrical porcelain insulators	平成23年1月 Jan. 2011	0.996		0.998	0.995		
台所・食卓用品計 Ceramic wares for tablewares and kitchenwares	平成23年1月 Jan. 2011	0.984		0.984	0.982		0.998
飲食器計 Ceramic tablewares	平成23年1月 Jan. 2011	0.990		0.990	0.983		0.998
和飲食器 Japanese style tablewares	平成23年1月 Jan. 2011	0.986		0.985	0.974		0.996
洋飲食器 Foreign style tablewares	平成23年1月 Jan. 2011	0.998		0.998	0.999		
その他の台所・食卓用品 Other ceramic kitchenwares	平成23年1月 Jan. 2011	0.884		0.896	0.968		0.993
ボード・パネル Board and panels							
プレハブ建築用パネル計 Panels for prefabricated construction total	平成23年1月 Jan.2011	1.043		1.055	1.131		1.103
軽量鉄骨系パネル Light weight reinforced steel panels	平成23年1月 Jan.2011	1.259		1.278	1.358		1.292
木質系パネル Wooden panels	平成23年1月 Jan.2011	0.946		0.952	0.904		1.091

品 目 Goods	発生年月 break date	生産数量 Production Quantity	受入数量 Receipt Quantity	販売数量 Sales Quantity	販売金額 Sales Value	出荷その他 Others Quantity	在庫数量 Inventory Quantity
平成24年1月以降に発生した接続係数							
ガラス製品・ほうろう鉄器製品 Glass products and enameled iron products							
基礎製品計 Glass foundation products							
理化学・医学用ガラス Laboratory and medical glass	平成24年1月 Jan.2012				1.057		
その他のガラス製品 Other glass products	平成24年1月 Jan.2012	1.050		1.065	1.068		1.054
ほうろう鉄器製品 Enameled iron products	平成24年1月 Jan.2012	0.998		0.996	0.996		0.997
セメント・同製品 Cement and cement products							
遠心力鉄筋コンクリート製品計 Centrifugal reinforced-concrete products total							
遠心力鉄筋コンクリート管 Centrifugal reinforced-concrete pipes	平成24年1月 Jan.2012	0.992	0.917	0.980	0.983		0.965
遠心力鉄筋コンクリートパイプ Centrifugal reinforced-concrete piles	平成24年1月 Jan.2012	0.975		0.975	0.991		1.007
空洞コンクリートブロック Hollow concrete blocks	平成24年1月 Jan.2012	1.170		1.171	1.204		1.099
護岸用コンクリートブロック Concrete blocks for bank protection	平成24年1月 Jan.2012	1.088		1.052	1.063		1.044
道路用コンクリート製品 Concrete products for road	平成24年1月 Jan.2012	1.078	0.909	1.066	1.085	1.038	1.073
プレストレストコンクリート製品計 Prestressed concrete products total							
その他のプレストレストコンクリート製品 Other prestressed concrete products	平成24年1月 Jan.2012	1.132		1.179	1.156		1.190
木毛・木片セメント板 Wood wool and wooden chip cement board	平成24年1月 Jan.2012	1.590		1.541	1.799		1.499
陶磁器 Ceramic wares							
タイル計 Tiles							
床 (50cm ² をこえるもの) Floor tiles (over 50cm ²)	平成24年1月 Jan.2012	0.992		0.986	0.989		0.999
電気用品計 Electrical porcelain insulators							
その他の電気用品 Other electrical porcelain insulators	平成24年1月 Jan.2012	0.967		0.969	0.974		0.968
台所・食卓用品計 Ceramic wares for tablewares and kitchenwares							
飲食器計 Ceramic tablewares							
和飲食器 Japanese style tablewares	平成24年1月 Jan.2012	1.031					
洋飲食器 Foreign style tablewares	平成24年1月 Jan.2012	1.047					
その他の台所・食卓用品 Other ceramic kitchenwares	平成24年1月 Jan.2012	0.999					
ファインセラミックス Fine ceramics							
機能材計 For functional use							
パッケージ計 Ceramic packages							
集積回路用 For integrated circuits use	平成24年1月 Jan.2012	1.026		1.025	1.035		1.055
基板 (白基板) Ceramic substrates	平成24年1月 Jan.2012				1.011		
圧電機能素子 Piezoelectric ceramic devices	平成24年1月 Jan.2012						0.874
構造材 (除く触媒担体・セラミックフィルタ) 計 For structural use (except Ceramic catalyst supports and ceramic filter)							
触媒担体・セラミックフィルタ Ceramic catalyst supports and ceramic filter	平成24年1月 Jan.2012	1.009		1.010	1.012		1.002
耐熱材 Heat-resisting materials	平成24年1月 Jan.2012	1.001		1.001	1.108		1.002
耐摩耗・耐食材 Wear resisting materials and corrosion resisting materials	平成24年1月 Jan.2012	1.001		1.001	1.054		1.002
その他の構造材 Other materials for structural use	平成24年1月 Jan.2012	1.003		1.005	1.009		1.003

品 目 Goods	発生年月 break date	生産数量 Production Quantity	受入数量 Receipt Quantity	販売数量 Sales Quantity	販売金額 Sales Value	出荷その他 Others Quantity	在庫数量 Inventory Quantity
--------------	--------------------	--------------------------------	-----------------------------	---------------------------	------------------------	-----------------------------	-------------------------------

平成24年1月以降に発生した接続係数(つづき)

金属製建具 Metal building materials							
金属製建具計 Metal building materials total							
アルミニウム製計 Aluminum products total							
アルミニウムサッシ計 Aluminum sashes total							
ビル用アルミニウムサッシ計 Aluminum sashes for building total							
	平成24年1月 Jan.2012						0.999
	平成24年1月 Jan.2012	0.998		0.999	0.999		0.998
	平成24年1月 Jan.2012	0.999		0.999	0.999		0.999
スチール又はステンレス製計 Steel and stainless steel products total							
	平成24年1月 Jan.2012	1.281		1.241	1.061		1.666
	平成24年1月 Jan.2012	1.020		1.012	1.007		1.024

(2)生産能力統計(Production Capacity)

品 目 Goods	発生年月 break date	月間生産能力 Monthly production capacity	生産量 Production
--------------	--------------------	--	-------------------

平成23年1月以降に発生した接続係数

セメント製品 Cement products			
	平成23年1月 Jan.2011	0.995	
陶磁器 Ceramic wares			
	平成23年1月 Jan.2011	0.999	
	平成23年1月 Jan.2011	0.998	
ガラス製品 Glass products			
	平成23年1月 Jan.2011	1.001	
	平成23年1月 Jan.2011	1.002	

平成24年1月以降に発生した接続係数

セメント製品 Cement products			
	平成24年1月 Jan.2012	0.991	0.981
陶磁器 Ceramic wares			
	平成24年1月 Jan.2012	0.991	
	平成24年1月 Jan.2012	0.987	

* 複数月(例えば、1月と4月など)に接続係数がある品目については、その月の係数とその月以前の係数とを掛け合わせて、小数点以下第4位を四捨五入した係数で計算をしてください。

品目別接続係数の変更について Continuity Coefficients by Commodity

一部事業所の誤報告により、平成22年1月に遡及して公表値の修正を行ったことからファインセラミックス月報の下記品目について平成22年窯業・建材統計年報の128ページに掲載の「品目別接続係数」の変更が発生しました。
これらの品目については、以下の接続係数(訂正後)を発生年月の前月以前の数値に乗じて、発生年月以降の数値と接続してご利用ください。
なお、公表値の修正表は本号40ページに掲載しています。

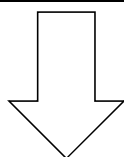
(変更前)

(1)生産・出荷・在庫統計(Production, Producer's Shipments and Producer's Inventories of Finished Goods)

品目 Goods	発生年月 break date	生産数量 Production Quantity	受入数量 Receipt Quantity	販売数量 Sales Quantity	販売金額 Sales Value	出荷その他 Others Quantity	在庫数量 Inventory Quantity
-------------	--------------------	--------------------------------	-----------------------------	---------------------------	------------------------	-----------------------------	-------------------------------

平成22年に発生した接続係数

ファインセラミックス Fine Ceramics							
機能材計 Ceramic wares for tablewares and kitchenwares and kitchenwares Tiles	平成22年1月 Jan.2010				1.109		1.027
パッケージ計 Ceramic packages	平成22年1月 Jan.2010	1.001		1.001	1.464		1.001
機能回路用 For functional circuits use	平成22年1月 Jan.2010	1.001		1.001	1.618		1.001
基板(白基板) Ceramic substrates	平成22年1月 Jan.2010						1.073
その他の機能材 Other ceramic products for functional use	平成22年1月 Jan.2010				1.012		
構造材(除く触媒担体・セラミックフィルタ)計 (※一般構造材をいう) For structural use (except Ceramic catalyst supports and ceramic filter)	平成22年1月 Jan.2010	1.007		1.007			
耐摩耗・耐食材 Wear resisting materials and corrosion resisting materials	平成22年1月 Jan.2010	1.017		1.018			



(変更後)

(1)生産・出荷・在庫統計(Production, Producer's Shipments and Producer's Inventories of Finished Goods)

品目 Goods	発生年月 break date	生産数量 Production Quantity	受入数量 Receipt Quantity	販売数量 Sales Quantity	販売金額 Sales Value	出荷その他 Others Quantity	在庫数量 Inventory Quantity
-------------	--------------------	--------------------------------	-----------------------------	---------------------------	------------------------	-----------------------------	-------------------------------

平成22年に発生した接続係数

ファインセラミックス Fine Ceramics							
機能材計 Ceramic wares for tablewares and kitchenwares and kitchenwares Tiles	平成22年1月 Jan.2010				1.001		1.027
基板(白基板) Ceramic substrates	平成22年1月 Jan.2010						1.073
その他の機能材 Other ceramic products for functional use	平成22年1月 Jan.2010				1.012		
構造材(除く触媒担体・セラミックフィルタ)計 (※一般構造材をいう) For structural use (except Ceramic catalyst supports and ceramic filter)	平成22年1月 Jan.2010	1.007		1.007			
耐摩耗・耐食材 Wear resisting materials and corrosion resisting materials	平成22年1月 Jan.2010	1.017		1.018			

平成22年窯業・建材統計年報及び平成23年窯業・建材統計月報公表値の修正について

一部事業所で誤報告があり、平成22年窯業・建材統計年報及び平成23年の窯業・建材統計月報の公表値に修正が生じたため、下記のとおり修正値を公表します。

＜修正した品目＞

月報及び品目名	項目	修正期間	修正のある表のページ
月報名：ファインセラミックス月報 品目名：機能材計、 パッケージ計、 機能回路用パッケージ	(製品欄) 生産数量、販売数量、販売金額、 在庫数量	平成22年1月～平成22年12月 平成23年1月～平成23年12月	【平成22年統計年報】 40ページ、89ページ～90ページ 【平成23年の各統計月報】 20ページ、29ページ
品目名：ファインセラミックス部門	(労務欄) 月末常用従業者数(月末従事者数) 月間実働延人員	平成22年1月～平成22年12月 平成23年1月～平成23年12月	【平成22年統計年報】 126ページ 【平成23年の各統計月報】 34ページ

3. 生産・出荷・在庫統計(Production, Producer's Shipments and Producer's Inventories of Finished Goods)

(2)製品統計表(時系列)(Historical Data by Commodities)

④ファインセラミックス Fine ceramics

年 月	機能材計 (千個) Fine ceramics for functional use (1000n)								Year, Quarter and Month
	生産数量 Production Quantity		販 売 Sales				在庫数量 Inventory Quantity		
			数 量 Quantity		金 額(百万円) Value in Millions				
	修正前	修正後	修正前	修正後	修正前	修正後	修正前	修正後	
平成 22 年	24,426,909	24,420,094	24,024,459	24,017,775	429,847	401,944	987,409	987,186	C.Y. 2010
平成 23 年	22,922,162	22,952,555	22,607,528	22,575,899	413,075	379,813	1,367,721	1,367,159	C.Y. 2011
平成 21 年度	20,757,993	20,756,626	20,630,848	20,629,576	345,387	339,378	736,928	736,749	F.Y. 2009
平成 22 年度	24,770,277	24,765,086	24,175,807	24,146,461	435,405	404,086	1,355,896	1,355,627	F.Y. 2010
22 年 1～3月	5,612,856	5,611,489	5,456,490	5,455,218	101,093	95,084	736,928	736,749	Q1 2010
4～6月	6,000,390	5,998,877	6,053,285	6,051,785	107,044	101,047	684,824	684,626	Q2
7～9月	6,435,068	6,433,332	6,270,857	6,269,218	110,282	103,184	849,561	849,262	Q3
10～12月	6,378,595	6,376,396	6,243,827	6,241,554	111,428	102,629	987,409	987,186	Q4
23 年 1～3月	5,956,224	5,956,481	5,607,838	5,583,904	106,651	97,226	1,355,896	1,355,627	Q1 2011
4～6月	5,857,083	5,854,742	5,800,001	5,798,299	98,658	94,819	1,414,664	1,413,331	Q2
7～9月	5,936,523	5,933,681	5,918,843	5,915,364	109,266	97,553	1,433,379	1,433,028	Q3
10～12月	5,172,332	5,207,651	5,280,846	5,278,332	98,500	90,215	1,367,721	1,367,159	Q4
22 年 1月	1,751,575	1,751,192	1,735,572	1,735,220	31,847	29,986	595,831	595,689	Jan. 2010
2月	1,811,332	1,810,870	1,771,367	1,770,994	32,804	30,999	636,382	636,176	Feb.
3月	2,049,949	2,049,427	1,949,551	1,949,004	36,442	34,099	736,928	736,749	Mar.
4月	2,009,221	2,008,699	2,079,057	2,078,527	36,033	33,921	667,247	667,077	Apr.
5月	1,903,808	1,903,313	1,945,455	1,944,972	33,845	32,050	625,777	625,596	May
6月	2,087,361	2,086,865	2,028,773	2,028,286	37,166	35,076	684,824	684,626	Jun.
7月	2,160,178	2,159,756	2,143,670	2,143,215	36,824	34,851	701,541	701,371	Jul.
8月	2,120,030	2,119,569	2,056,148	2,055,763	34,962	33,203	766,179	765,934	Aug.
9月	2,154,860	2,154,007	2,071,039	2,070,240	38,496	35,130	849,561	849,262	Sep.
10月	2,071,716	2,070,894	2,086,110	2,085,248	37,410	34,076	835,818	835,561	Oct.
11月	2,144,971	2,144,203	2,062,063	2,061,333	37,270	34,438	917,803	917,509	Nov.
12月	2,161,908	2,161,299	2,095,654	2,094,973	36,748	34,115	987,409	987,186	Dec.
23 年 1月	1,995,717	1,997,926	1,776,940	1,754,712	34,847	31,161	1,224,863	1,230,462	Jan. 2011
2月	1,826,550	1,825,382	1,969,997	1,969,015	35,084	32,207	1,083,777	1,083,399	Feb.
3月	2,133,957	2,133,173	1,860,901	1,860,177	36,720	33,858	1,355,896	1,355,627	Mar.
4月	2,142,543	2,141,769	2,108,306	2,108,005	31,693	32,657	1,391,036	1,390,101	Apr.
5月	1,826,932	1,826,169	1,868,872	1,868,432	30,641	29,279	1,349,473	1,348,469	May
6月	1,887,608	1,886,804	1,822,823	1,821,862	36,324	32,883	1,414,664	1,413,331	Jun.
7月	1,980,643	1,979,679	1,940,422	1,939,154	36,012	32,214	1,455,994	1,454,443	Jul.
8月	1,998,313	1,997,374	1,963,677	1,962,612	35,998	32,237	1,489,768	1,489,210	Aug.
9月	1,957,567	1,956,628	2,014,744	2,013,598	37,256	33,102	1,433,379	1,433,028	Sep.
10月	1,793,542	1,792,423	1,710,500	1,709,377	34,305	30,423	1,519,203	1,518,856	Oct.
11月	1,725,952	1,763,068	1,752,800	1,752,234	31,541	29,823	1,531,455	1,530,747	Nov.
12月	1,652,838	1,652,160	1,817,546	1,816,721	32,654	29,969	1,367,721	1,367,159	Dec.

(2) 製品統計表(時系列) (Historical Data by Commodities)

④ファインセラミックス Fine ceramics

年 月	パッケージ計 (千個) Ceramic packages total (1000n)								Year, Quarter and Month
	生産数量 Production Quantity		販売 Sales				在庫数量 Inventory Quantity		
			数量 Quantity		金額(百万円) Value in Millions				
	修正前	修正後	修正前	修正後	修正前	修正後	修正前	修正後	
平成 22 年	10,441,312	10,434,497	10,157,006	10,150,322	156,447	128,544	471,588	471,365	C.Y. 2010
平成 23 年	9,051,362	9,025,475	8,606,631	8,575,753	150,376	116,355	921,599	921,037	C.Y. 2011
平成 21 年度	7,921,436	7,920,069	7,928,477	7,927,205	109,312	103,303	243,402	243,223	F.Y. 2009
平成 22 年度	10,778,510	10,754,955	10,310,478	10,281,634	160,222	130,019	719,163	718,894	F.Y. 2010
22 年 1~3月	2,327,887	2,326,520	2,269,359	2,268,087	35,224	29,215	243,402	243,223	Q1 2010
4~6月	2,518,426	2,516,913	2,501,771	2,500,271	38,157	32,160	260,063	259,865	Q2
7~9月	2,763,755	2,762,019	2,710,566	2,708,927	41,290	34,192	313,256	312,957	Q3
10~12月	2,831,244	2,829,045	2,675,310	2,673,037	41,776	32,977	471,588	471,365	Q4
23 年 1~3月	2,665,085	2,646,978	2,422,831	2,399,399	38,999	30,690	719,163	718,894	Q1 2011
4~6月	2,374,873	2,372,588	2,294,204	2,292,521	35,606	29,841	799,778	798,961	Q2
7~9月	2,311,222	2,308,451	2,221,370	2,218,121	42,753	31,111	889,642	889,291	Q3
10~12月	1,700,182	1,697,458	1,668,226	1,665,712	33,018	24,713	921,599	921,037	Q4
22 年 1月	734,738	734,355	729,867	729,515	11,532	9,671	189,372	189,230	Jan. 2010
2月	744,524	744,062	746,052	745,679	11,367	9,562	188,219	188,013	Feb.
3月	848,625	848,103	793,440	792,893	12,325	9,982	243,402	243,223	Mar.
4月	826,717	826,195	817,633	817,103	12,497	10,385	252,485	252,315	Apr.
5月	820,273	819,778	826,165	825,682	12,499	10,704	246,592	246,411	May
6月	871,436	870,940	857,973	857,486	13,161	11,071	260,063	259,865	Jun.
7月	920,935	920,513	894,178	893,723	13,149	11,176	286,825	286,655	Jul.
8月	914,721	914,260	917,612	917,227	13,090	11,331	283,933	283,688	Aug.
9月	928,099	927,246	898,776	897,977	15,051	11,685	313,256	312,957	Sep.
10月	928,417	927,595	912,335	911,473	14,706	11,372	329,336	329,079	Oct.
11月	960,112	959,344	913,981	913,251	13,927	11,095	374,166	373,872	Nov.
12月	942,715	942,106	848,994	848,313	13,143	10,510	471,588	471,365	Dec.
23 年 1月	923,471	906,889	850,451	828,463	12,695	10,119	544,093	549,692	Jan. 2011
2月	823,237	822,496	846,411	845,691	13,279	10,408	526,759	526,546	Feb.
3月	918,377	917,593	725,969	725,245	13,025	10,163	719,163	718,894	Mar.
4月	801,223	800,460	768,804	768,483	10,774	9,790	751,584	750,870	Apr.
5月	766,701	765,938	756,479	756,039	11,035	9,666	761,773	760,769	May
6月	806,949	806,190	768,921	767,999	13,797	10,385	799,778	798,961	Jun.
7月	802,627	801,734	753,114	752,076	14,432	10,667	849,303	848,619	Jul.
8月	771,499	770,560	754,238	753,173	14,113	10,390	866,564	866,006	Aug.
9月	737,096	736,157	714,018	712,872	14,208	10,054	889,642	889,291	Sep.
10月	606,671	605,552	538,896	537,773	12,137	8,227	957,416	957,069	Oct.
11月	604,799	603,872	574,792	574,226	9,948	8,246	987,424	986,716	Nov.
12月	488,712	488,034	554,538	553,713	10,933	8,240	921,599	921,037	Dec.

(2) 製品統計表(時系列)(Historical Data by Commodities)

④ファインセラミックス Fine ceramics

年 月	機能回路用パッケージ (千個) For functional circuits use (1000n)								Year , Quarter and Month
	生産数量 Production Quantity		販売 Sales				在庫数量 Inventory Quantity		
			数量 Quantity		金額(百万円) Value in Millions				
	修正前	修正後	修正前	修正後	修正前	修正後	修正前	修正後	
平成 22 年	10,378,914	10,372,099	10,099,296	10,092,612	140,478	112,575	467,312	467,089	C.Y. 2010
平成 23 年	9,006,878	8,980,891	8,562,513	8,531,635	137,734	103,783	916,909	916,347	C.Y. 2011
平成 21 年度	7,843,818	7,842,451	7,850,420	7,849,148	95,600	89,591	242,145	241,966	F.Y. 2009
平成 22 年度	10,712,011	10,688,356	10,248,950	10,220,106	144,231	114,098	712,887	712,618	F.Y. 2010
22 年 1~3月	2,317,948	2,316,581	2,261,089	2,259,817	31,629	25,620	242,145	241,966	Q1 2010
4~6月	2,499,477	2,497,964	2,484,693	2,483,193	34,182	28,185	256,935	256,737	Q2
7~9月	2,746,623	2,744,887	2,694,364	2,692,725	36,981	29,883	309,198	308,899	Q3
10~12月	2,814,866	2,812,667	2,659,150	2,656,877	37,686	28,887	467,312	467,089	Q4
23 年 1~3月	2,651,045	2,632,838	2,410,743	2,387,311	35,382	27,143	712,887	712,618	Q1 2011
4~6月	2,364,411	2,362,126	2,282,545	2,280,862	32,509	26,744	794,699	793,882	Q2
7~9月	2,299,784	2,297,013	2,210,144	2,206,895	39,610	27,968	884,351	884,000	Q3
10~12月	1,691,638	1,688,914	1,659,081	1,656,567	30,233	21,928	916,909	916,347	Q4
22 年 1月	732,289	731,906	727,202	726,850	10,195	8,334	187,010	186,868	Jan. 2010
2月	740,539	740,077	743,435	743,062	10,315	8,510	184,389	184,183	Feb.
3月	845,120	844,598	790,452	789,905	11,119	8,776	242,145	241,966	Mar.
4月	818,998	818,476	812,238	811,708	11,197	9,085	248,904	248,734	Apr.
5月	814,583	814,088	820,328	819,845	11,144	9,349	243,158	242,977	May
6月	865,896	865,400	852,127	851,640	11,841	9,751	256,935	256,737	Jun.
7月	915,487	915,065	889,141	888,686	11,820	9,847	283,286	283,116	Jul.
8月	909,033	908,572	911,995	911,610	11,624	9,865	280,323	280,078	Aug.
9月	922,103	921,250	893,228	892,429	13,537	10,171	309,198	308,899	Sep.
10月	922,003	921,181	906,727	905,865	13,213	9,879	324,472	324,215	Oct.
11月	954,954	954,186	908,354	907,624	12,589	9,757	369,771	369,477	Nov.
12月	937,909	937,300	844,069	843,388	11,884	9,251	467,312	467,089	Dec.
23 年 1月	918,613	901,931	846,151	824,163	11,438	8,932	539,259	544,858	Jan. 2011
2月	818,628	817,887	842,463	841,743	12,117	9,246	521,216	521,003	Feb.
3月	913,804	913,020	722,129	721,405	11,827	8,965	712,887	712,618	Mar.
4月	796,856	796,093	764,622	764,301	9,739	8,755	745,124	744,410	Apr.
5月	764,138	763,375	752,536	752,096	10,041	8,672	756,693	755,689	May
6月	803,417	802,658	765,387	764,465	12,729	9,317	794,699	793,882	Jun.
7月	798,836	797,943	749,368	748,330	13,360	9,595	844,179	843,495	Jul.
8月	767,636	766,697	750,448	749,383	13,051	9,328	861,367	860,809	Aug.
9月	733,312	732,373	710,328	709,182	13,199	9,045	884,351	884,000	Sep.
10月	603,639	602,520	536,022	534,899	11,212	7,302	951,968	951,621	Oct.
11月	601,991	601,064	571,632	571,066	9,019	7,317	982,327	981,619	Nov.
12月	486,008	485,330	551,427	550,602	10,002	7,309	916,909	916,347	Dec.

6. 労務統計(Labor)

④ファインセラミックス Fine ceramics

年 月	ファインセラミックス部門 (人) Fine ceramics (persons)				Year and Month
	月末常用従業者数 Number of regular employees at the end of the month		月間実働延人員 Total number of employees that actually worked during the month		
	修正前	修正後	修正前	修正後	
平成 22 年	15,377	14,851	308,940	298,005	C.Y. 2010
平成 23 年	15,142	14,672	C.Y. 2011
22 年 1月	15,336	14,806	292,754	282,154	Jan. 2010
2月	15,292	14,758	305,596	294,916	Feb.
3月	15,352	14,812	320,568	309,768	Mar.
4月	15,288	14,730	312,526	301,366	Apr.
5月	15,367	14,803	294,683	283,403	May
6月	15,401	14,837	320,325	309,045	Jun.
7月	15,257	14,694	308,422	297,162	Jul.
8月	15,427	14,861	298,001	286,681	Aug.
9月	15,478	14,929	315,626	304,646	Sep.
10月	15,501	14,967	310,517	299,837	Oct.
11月	15,524	14,991	318,488	307,828	Nov.
12月	15,377	14,851	309,778	299,258	Dec.
23 年 1月	15,447	14,883	Jan. 2011
2月	15,397	14,882	Feb.
3月	15,452	14,933	Mar.
4月	15,524	15,005	Apr.
5月	15,532	15,005	May
6月	15,521	14,999	Jun.
7月	15,400	14,918	Jul.
8月	15,321	14,853	Aug.
9月	15,274	14,807	Sep.
10月	15,270	14,799	Oct.
11月	15,343	14,873	Nov.
12月	15,142	14,672	Dec.