

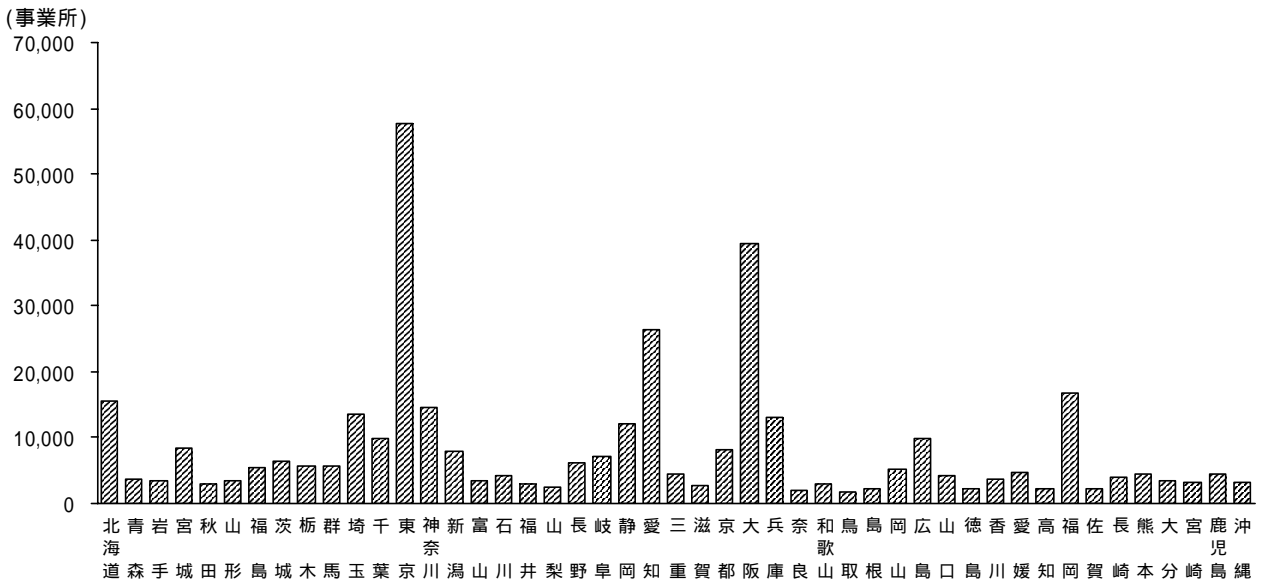
都道府県別

1. 卸売業

(1) 事業所数

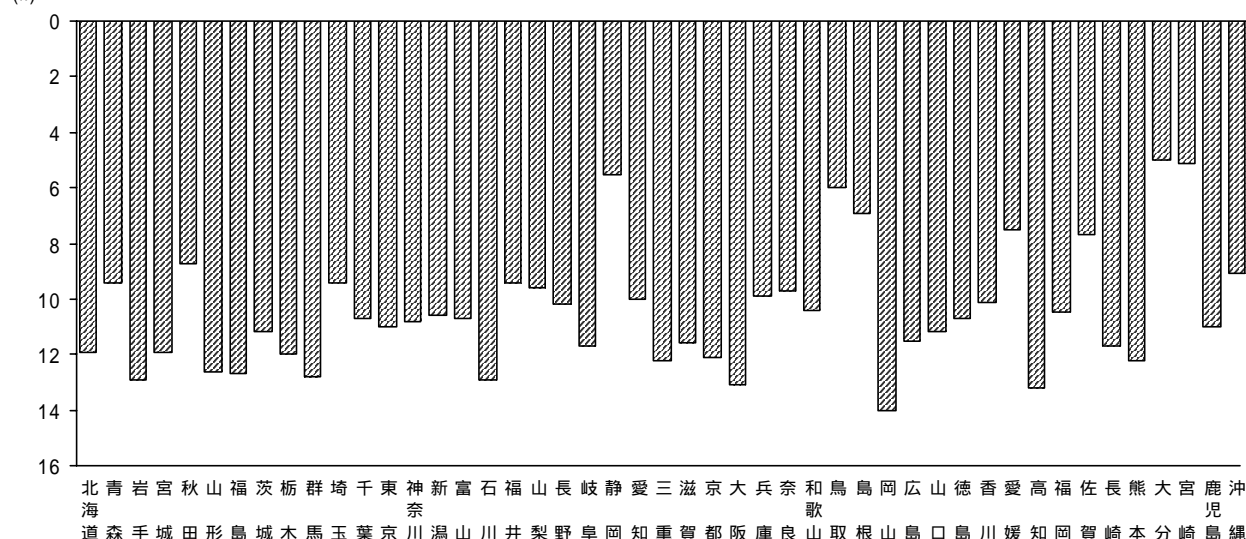
都道府県別にみると、東京が5万7653事業所（構成比15.2%）と最も多く、次いで大阪が3万9476事業所（同10.4%）、愛知が2万6421事業所（同7.0%）、福岡が1万6736事業所（同4.4%）、北海道が1万5499事業所（同4.1%）と上位5県で約4割を占めている。

都道府県別にみた卸売業の事業所数



前回比をみると、全県で減少となっており、岡山（前回比 14.0%減）、高知（同 13.2%減）、大阪（同 13.1%減）、岩手（同 12.9%減）、石川（同 12.9%減）など多くの県で2桁の減少となっている。

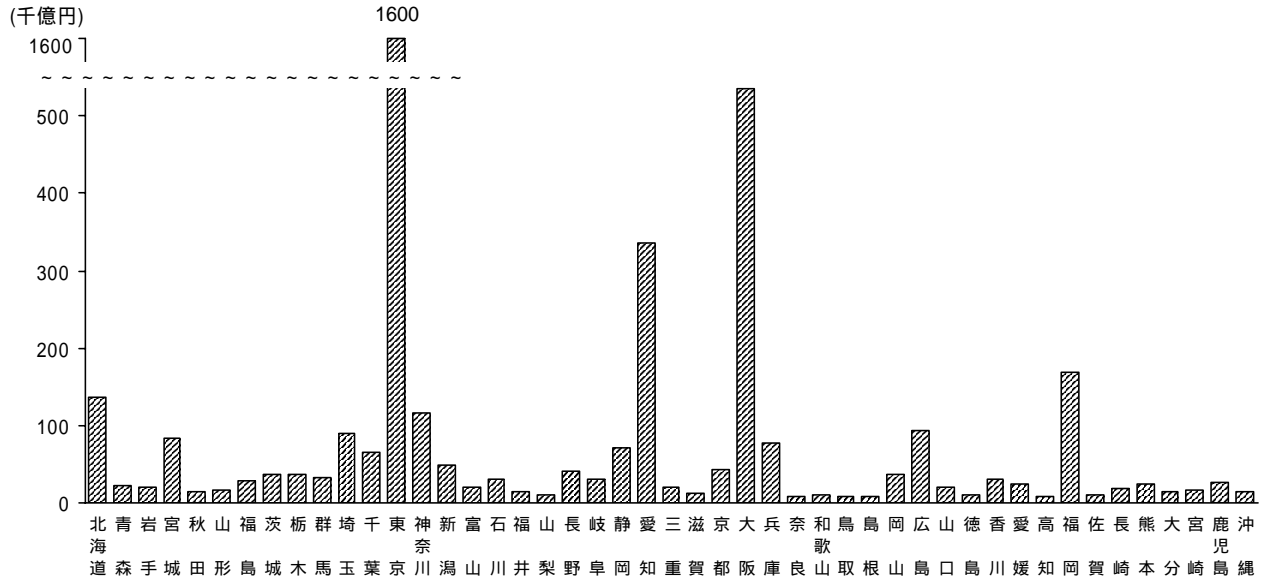
都道府県別にみた卸売業の事業所数の前回比



(2) 年間商品販売額

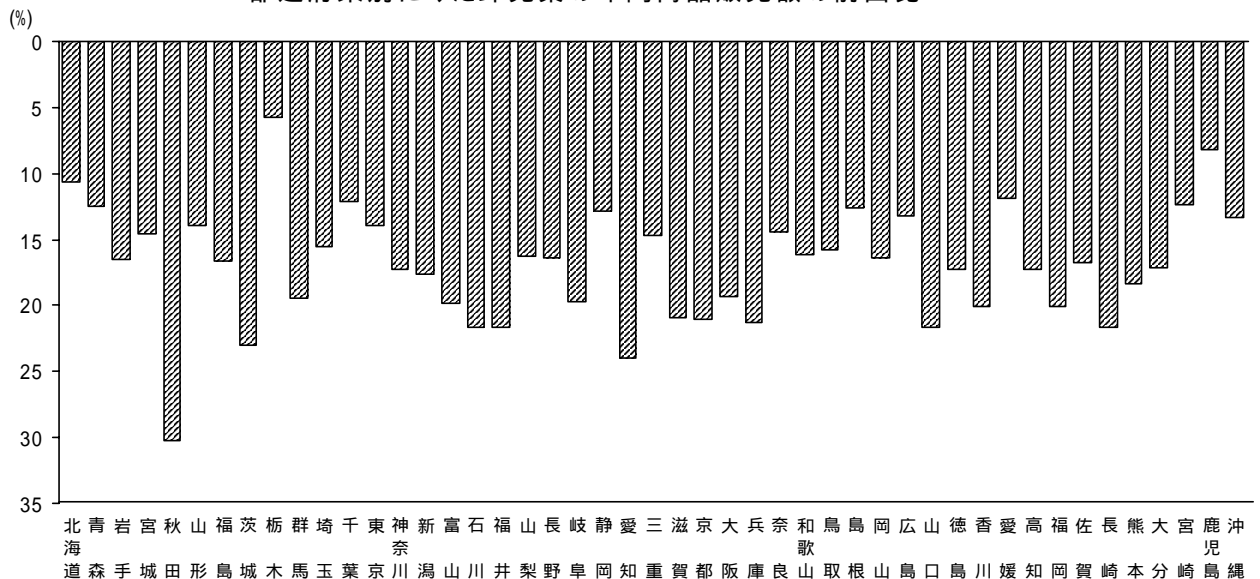
都道府県別にみると、東京が159兆9583億円（構成比38.7%）と全体の4割近くを占め、次いで、大阪が53兆4144億円（同12.9%）、愛知が33兆4656億円（同8.1%）、福岡が16兆8118億円（同4.1%）、北海道が13兆5716億円（同3.3%）と上位5県で7割近くを占めている。

都道府県別にみた卸売業の年間商品販売額



前回比をみると、全県で減少しており、栃木、鹿児島以外はいずれも2桁台の大幅な減少となっている。なかでも秋田（前回比30.2%減）、愛知（同24.0%減）、茨城（同23.0%減）、石川（同21.7%減）、福井、山口、長崎（いずれも同21.6%減）などの減少幅が大きい。秋田での大幅減は、大規模事業所の統廃合などによる。

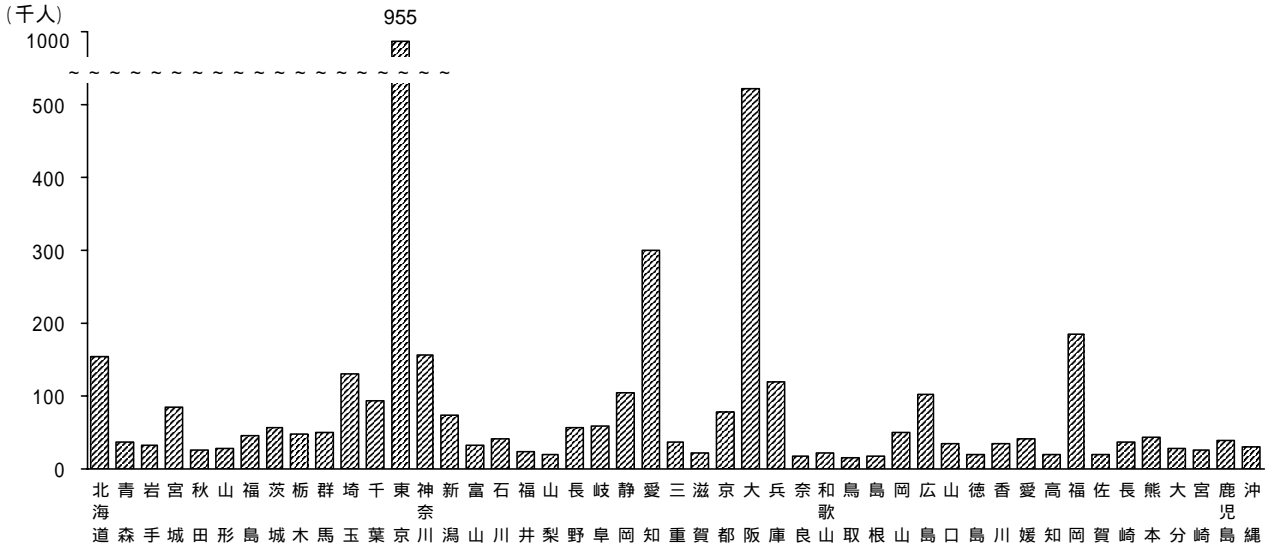
都道府県別にみた卸売業の年間商品販売額の前回比



(3) 就業者数

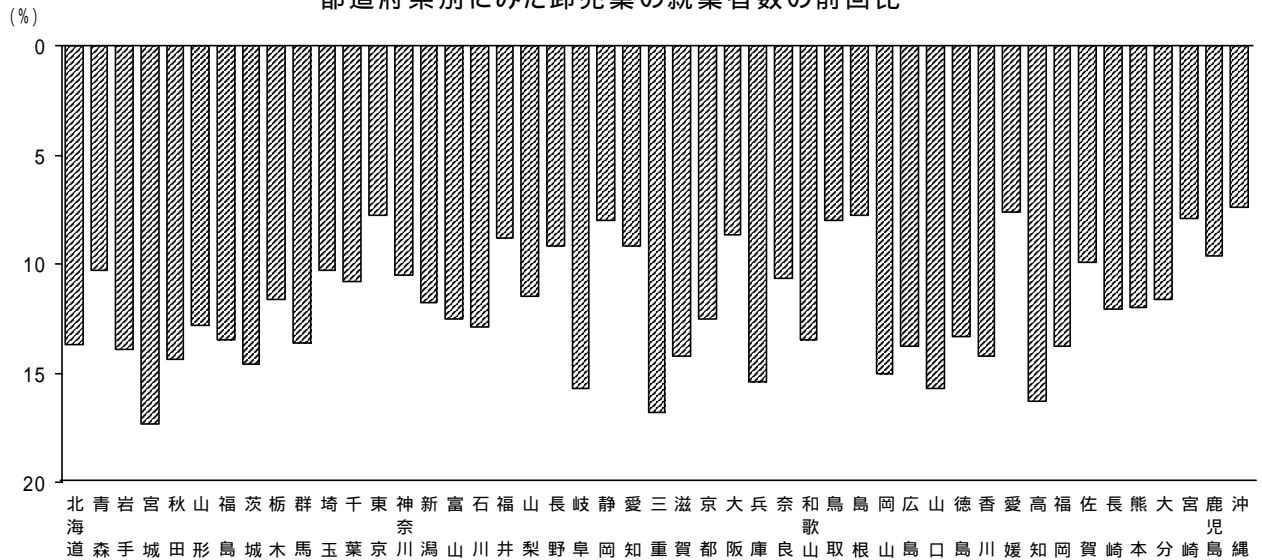
都道府県別にみると、東京が95万4528人(構成比22.9%)、大阪が52万2341人(同12.5%)、愛知が29万9554人(同7.2%)、福岡が18万4856人(同4.4%)、神奈川が15万6265人(同3.7%)となっており、上位5県で全体の5割を占めている。

都道府県別にみた卸売業の就業者数



前回比をみると、全県で減少しており、なかでも宮城(前回比17.3%減)、三重(同16.8%減)、高知(同16.3%減)、岐阜、山口(ともに同15.7%減)などの減少幅が大きい。

都道府県別にみた卸売業の就業者数の前回比

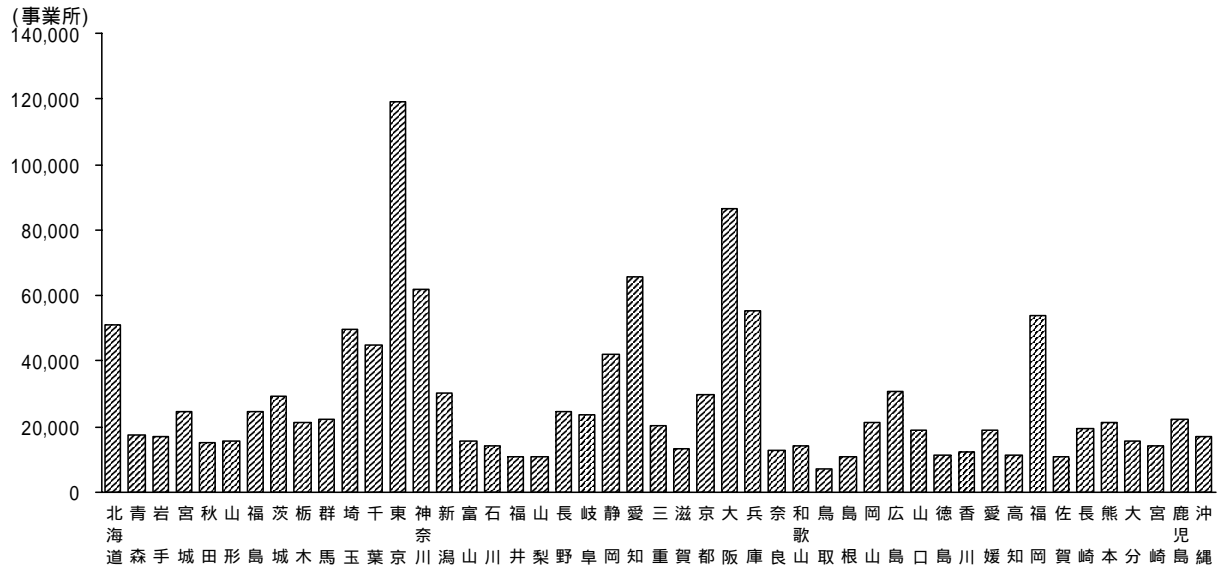


2.小売業

(1) 事業所数

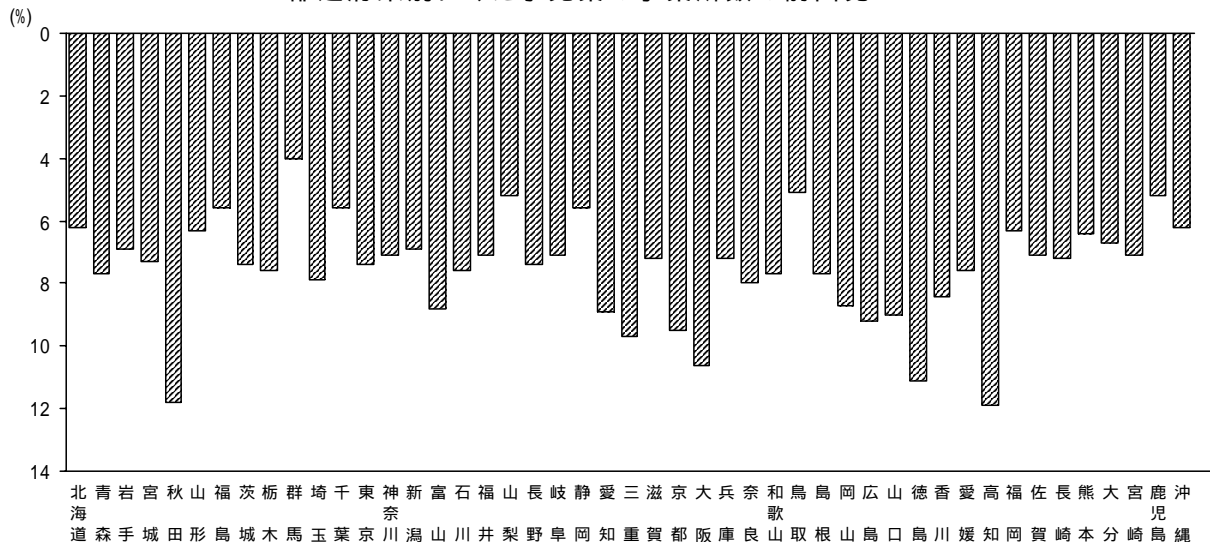
都道府県別にみると、東京が11万9016事業所(構成比9.2%)、大阪が8万6644事業所(同6.7%)、愛知が6万5689事業所(同5.1%)、神奈川が6万1940事業所(同4.8%)、兵庫が5万5505事業所(同4.3%)で、上位5県で3割を占めている。

都道府県別にみた小売業の事業所数



前回比をみると、全県で減少となっている。高知(前回比 11.9%減)、秋田(同 11.8%減)、徳島(同 11.1%減)、大阪(同 10.6%減)が2桁台の減少、また、三重(同 9.7%減)、京都(同 9.5%減)、広島(同 9.2%減)、山口(同 9.0%減)などでも減少幅が大きく、他の県でも軒並み 5%を超える減少であった。

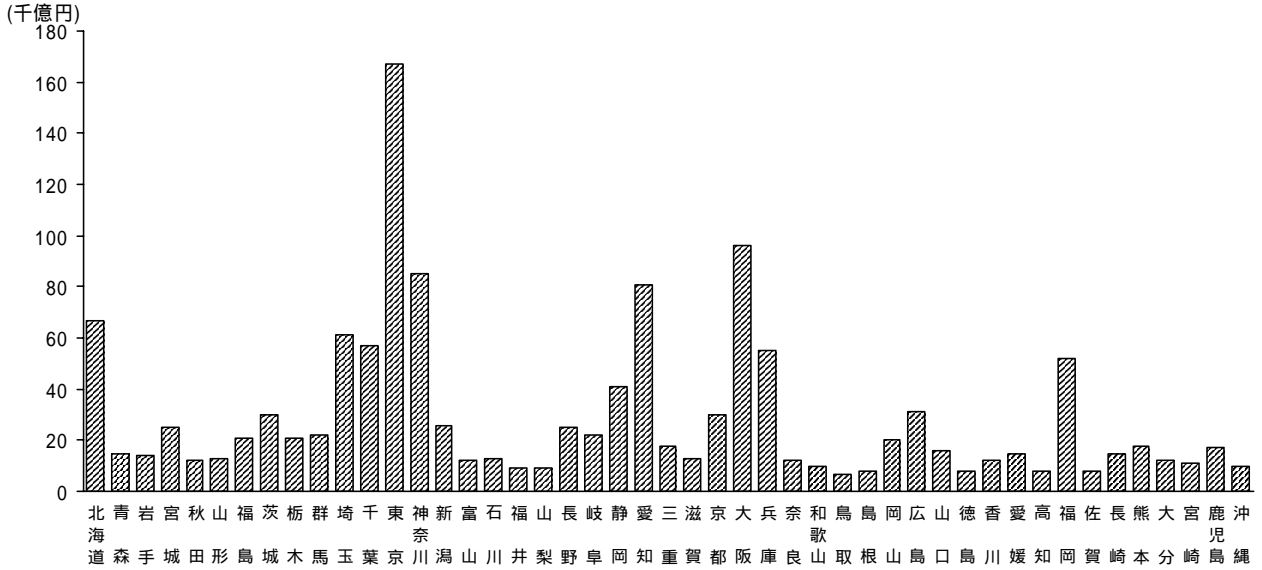
都道府県別にみた小売業の事業所数の前回比



(2) 年間商品販売額

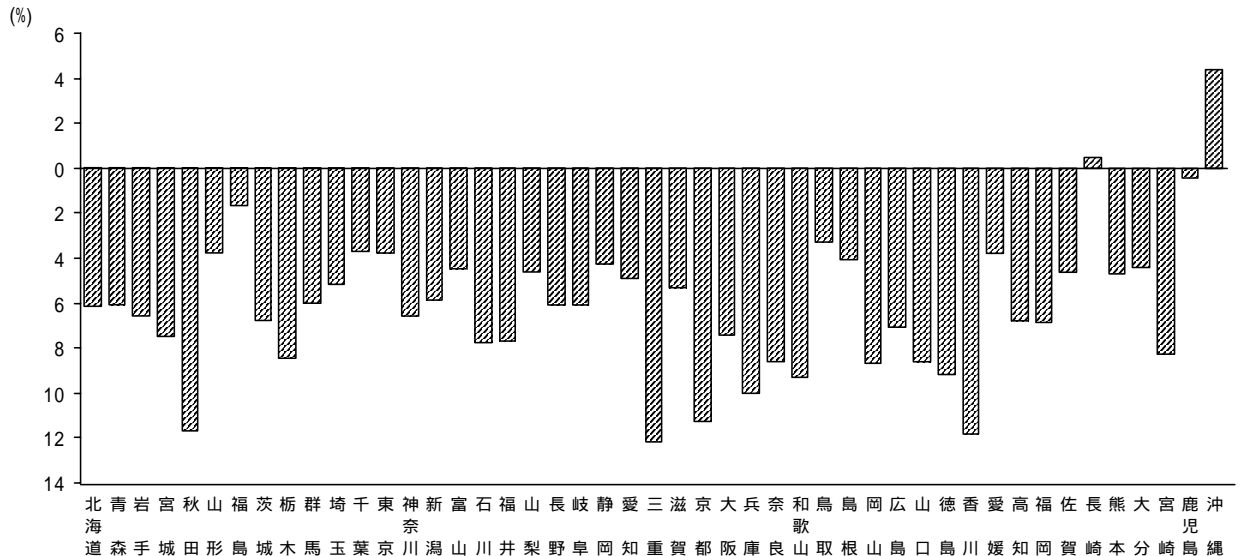
都道府県別にみると、東京が16兆7460億円(構成比12.4%)と小売業の1割強を占め、大阪が9兆6494億円(同7.1%)、神奈川が8兆4643億円(同6.3%)、愛知が8兆599億円(同6.0%)、北海道が6兆6762億円(同5.0%)、埼玉が6兆929億円(同4.5%)、千葉が5兆6872億円(同4.2%)、兵庫が5兆5063億円(同4.1%)、福岡5兆2228億円(同3.8%)と、この9県がいずれも5兆円を超えている。

都道府県別にみた小売業の年間商品販売額



前回比をみると、沖縄(同4.4%増)、長崎(前回比0.5%増)を除く45県が減少となっている。減少した県のうち、三重(同12.2%減)、香川(同11.8%減)、秋田(同11.7%減)、京都(同11.3%減)、兵庫(同10.0%減)の5県は2桁台の減少であった。増加した県についてみると、沖縄は大型総合スーパーなどの出店増、長崎は通信販売の伸びが寄与したことによる。

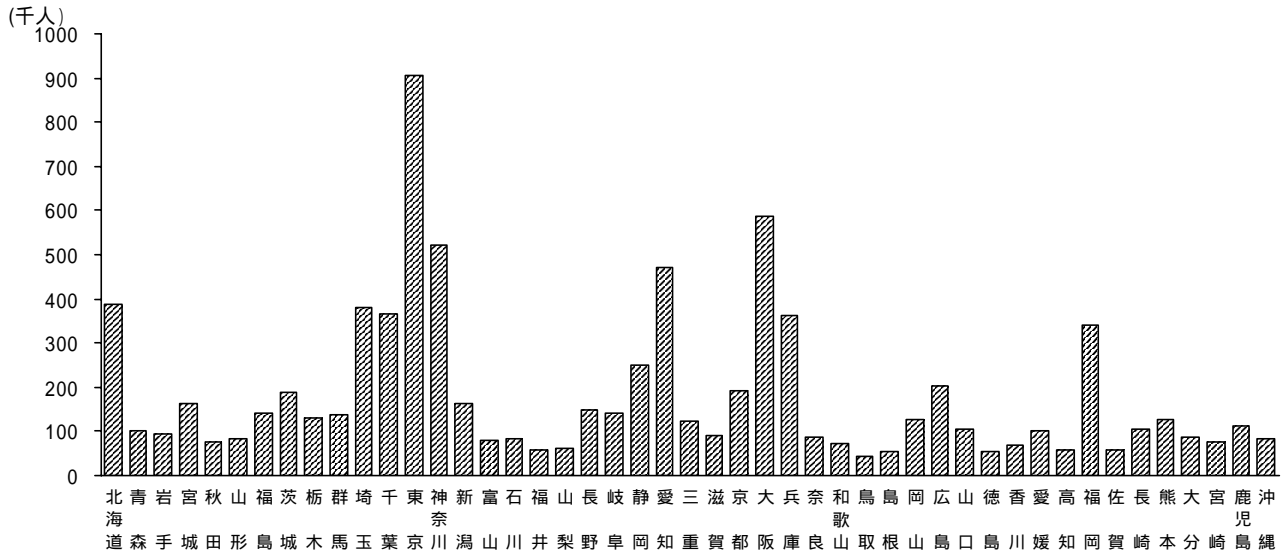
都道府県別にみた小売業の年間商品販売額の前回比



(3) 就業者数

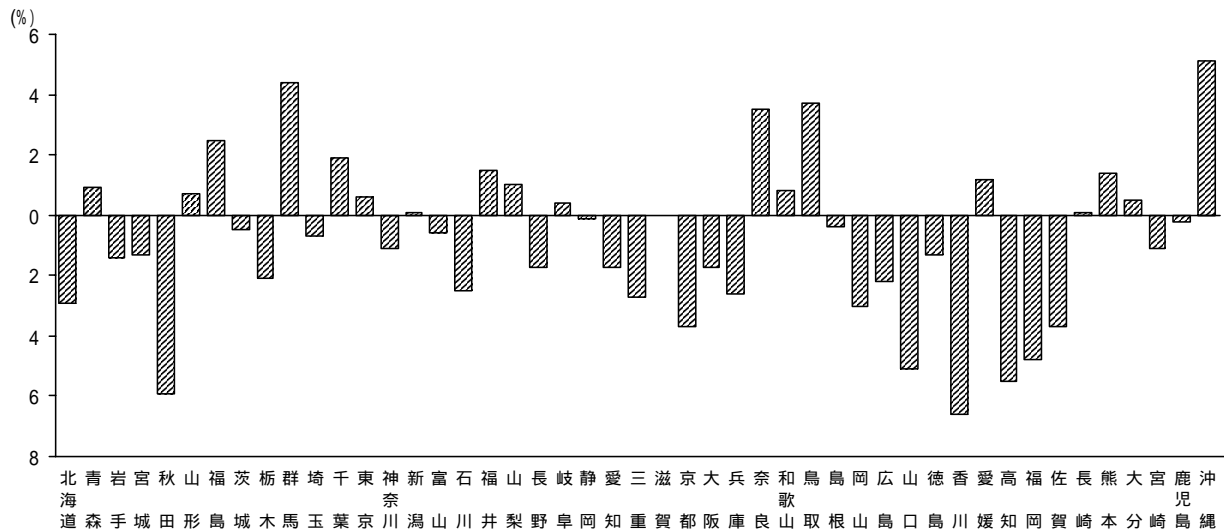
都道府県別にみると、東京が90万7096人(構成比10.7%)、大阪が58万5944人(同6.9%)、神奈川が52万1805人(同6.2%)、愛知が47万1151人(同5.6%)、北海道が38万9242人(同4.6%)、埼玉が38万662人(同4.5%)、千葉が36万4535人(同4.3%)、兵庫が36万2315人(同4.3%)、福岡が33万9448人(同4.0%)と9県が30万人を超えている。

都道府県別にみた小売業の就業者数



前回比をみると、香川(同6.6%減)、秋田(前回比5.9%減)、高知(同5.5%減)、山口(同5.1%減)、福岡(同4.8%減)、京都、佐賀(ともに同3.7%減)など28県で減少、滋賀は横ばい、沖縄(同5.1%増)、群馬(同4.4%増)、鳥取(同3.7%増)、奈良(同3.5%増)など18県で増加となっている。増加した県はいずれも大型総合スーパー、ホームセンター、コンビニエンスストアなどの新規出店増による。

都道府県別にみた小売業の就業者数の前回比



都道府県別卸売業、小売業の事業所数、前回比

	卸・小売業計								
	卸			卸売業			小売業		
	11年	14年	前回比 (%)	11年	14年	前回比 (%)	11年	14年	前回比 (%)
全国計	1,832,734	1,679,606	8.4	425,850	379,549	10.9	1,406,884	1,300,057	7.6
北海道	71,980	66,506	7.6	17,584	15,499	11.9	54,396	51,007	6.2
青森	22,866	21,030	8.0	4,126	3,737	9.4	18,740	17,293	7.7
岩手	22,062	20,295	8.0	4,018	3,498	12.9	18,044	16,797	6.9
宮城	35,773	32,733	8.5	9,491	8,358	11.9	26,282	24,375	7.3
秋田	20,346	18,047	11.3	3,346	3,055	8.7	17,000	14,992	11.8
山形	20,684	19,121	7.6	3,980	3,477	12.6	16,704	15,644	6.3
福島	32,036	29,802	7.0	6,177	5,392	12.7	25,859	24,410	5.6
茨城	38,782	35,633	8.1	7,346	6,523	11.2	31,436	29,110	7.4
栃木	29,466	26,936	8.6	6,374	5,606	12.0	23,092	21,330	7.6
群馬	29,560	27,823	5.9	6,439	5,617	12.8	23,121	22,206	4.0
埼玉	68,882	63,216	8.2	15,098	13,677	9.4	53,784	49,539	7.9
千葉	58,540	54,686	6.6	10,977	9,799	10.7	47,563	44,887	5.6
東京	193,280	176,669	8.6	64,770	57,653	11.0	128,510	119,016	7.4
神奈川	82,979	76,460	7.9	16,282	14,520	10.8	66,697	61,940	7.1
新潟	41,295	38,109	7.7	8,808	7,873	10.6	32,487	30,236	6.9
富山	20,882	18,968	9.2	3,935	3,513	10.7	16,947	15,455	8.8
石川	20,167	18,379	8.9	4,869	4,240	12.9	15,298	14,139	7.6
福井	14,858	13,731	7.6	3,212	2,911	9.4	11,646	10,820	7.1
山梨	13,990	13,141	6.1	2,653	2,398	9.6	11,337	10,743	5.2
長野	33,407	30,731	8.0	6,887	6,183	10.2	26,520	24,548	7.4
岐阜	33,661	30,909	8.2	7,979	7,043	11.7	25,682	23,866	7.1
静岡	57,063	53,891	5.6	12,711	12,014	5.5	44,352	41,877	5.6
愛知	101,414	92,110	9.2	29,345	26,421	10.0	72,069	65,689	8.9
三重	27,567	24,769	10.1	5,093	4,472	12.2	22,474	20,297	9.7
滋賀	17,326	15,941	8.0	2,995	2,647	11.6	14,331	13,294	7.2
京都	42,480	38,196	10.1	9,392	8,257	12.1	33,088	29,939	9.5
大阪	142,380	126,120	11.4	45,434	39,476	13.1	96,946	86,644	10.6
兵庫	74,205	68,451	7.8	14,375	12,946	9.9	59,830	55,505	7.2
奈良	16,175	14,838	8.3	2,110	1,905	9.7	14,065	12,933	8.0
和歌山	18,783	17,258	8.1	3,192	2,860	10.4	15,591	14,398	7.7
鳥取	9,380	8,886	5.3	1,746	1,642	6.0	7,634	7,244	5.1
島根	13,993	12,940	7.5	2,413	2,247	6.9	11,580	10,693	7.7
岡山	29,090	26,243	9.8	5,978	5,144	14.0	23,112	21,099	8.7
広島	45,102	40,708	9.7	11,051	9,779	11.5	34,051	30,929	9.2
山口	25,682	23,260	9.4	4,687	4,160	11.2	20,995	19,100	9.0
徳島	15,131	13,466	11.0	2,530	2,259	10.7	12,601	11,207	11.1
香川	17,829	16,259	8.8	4,181	3,757	10.1	13,648	12,502	8.4
愛媛	25,493	23,564	7.6	5,073	4,692	7.5	20,420	18,872	7.6
高知	15,278	13,430	12.1	2,526	2,193	13.2	12,752	11,237	11.9
福岡	76,217	70,641	7.3	18,692	16,736	10.5	57,525	53,905	6.3
佐賀	14,329	13,301	7.2	2,498	2,305	7.7	11,831	10,996	7.1
長崎	25,621	23,569	8.0	4,601	4,064	11.7	21,020	19,505	7.2
熊本	27,769	25,696	7.5	5,160	4,529	12.2	22,609	21,167	6.4
大分	20,160	18,864	6.4	3,611	3,430	5.0	16,549	15,434	6.7
宮崎	18,546	17,293	6.8	3,397	3,225	5.1	15,149	14,068	7.1
鹿児島	28,661	26,864	6.3	5,089	4,528	11.0	23,572	22,336	5.2
沖縄	21,564	20,123	6.7	3,619	3,289	9.1	17,945	16,834	6.2

都道府県別卸売業、小売業の年間商品販売額、前回は

	卸・小売業計								
	卸売業			小売業					
	11年 (億円)	14年 (億円)	前回は (%)	11年 (億円)	14年 (億円)	前回は (%)	11年 (億円)	14年 (億円)	前回は (%)
全国計	6,392,851	5,484,641	14.2	4,954,526	4,133,548	16.6	1,438,326	1,351,093	6.1
北海道	223,000	202,478	9.2	151,827	135,716	10.6	71,173	66,762	6.2
青森	41,027	36,939	10.0	24,662	21,579	12.5	16,365	15,360	6.1
岩手	40,455	35,258	12.8	25,512	21,298	16.5	14,943	13,960	6.6
宮城	125,793	109,333	13.1	98,491	84,066	14.6	27,302	25,267	7.5
秋田	35,325	27,141	23.2	21,943	15,325	30.2	13,382	11,816	11.7
山形	32,899	29,686	9.8	19,383	16,687	13.9	13,516	12,999	3.8
福島	54,836	48,986	10.7	33,017	27,531	16.6	21,820	21,454	1.7
茨城	78,669	65,744	16.4	46,678	35,920	23.0	31,991	29,824	6.8
栃木	60,558	56,465	6.8	37,783	35,617	5.7	22,775	20,848	8.5
群馬	62,677	53,624	14.4	39,486	31,832	19.4	23,191	21,793	6.0
埼玉	170,111	150,248	11.7	105,823	89,318	15.6	64,288	60,929	5.2
千葉	134,275	122,942	8.4	75,204	66,070	12.1	59,071	56,872	3.7
東京	2,031,190	1,767,043	13.0	1,857,086	1,599,583	13.9	174,104	167,460	3.8
神奈川	230,377	200,288	13.1	139,788	115,646	17.3	90,589	84,643	6.6
新潟	85,106	73,306	13.9	57,736	47,548	17.6	27,369	25,758	5.9
富山	38,725	33,051	14.7	25,693	20,602	19.8	13,031	12,448	4.5
石川	52,128	42,809	17.9	37,923	29,712	21.7	14,206	13,097	7.8
福井	27,799	23,157	16.7	17,990	14,105	21.6	9,810	9,052	7.7
山梨	21,648	19,282	10.9	11,775	9,858	16.3	9,873	9,423	4.6
長野	74,064	64,644	12.7	47,599	39,798	16.4	26,464	24,846	6.1
岐阜	61,251	52,340	14.5	37,962	30,472	19.7	23,290	21,869	6.1
静岡	125,139	112,664	10.0	82,476	71,819	12.9	42,663	40,845	4.3
愛知	525,132	415,255	20.9	440,396	334,656	24.0	84,736	80,599	4.9
三重	44,289	38,287	13.6	23,860	20,343	14.7	20,429	17,943	12.2
滋賀	29,394	25,433	13.5	15,487	12,256	20.9	13,907	13,177	5.3
京都	88,244	72,982	17.3	54,333	42,901	21.0	33,911	30,080	11.3
大阪	766,023	630,637	17.7	661,837	534,144	19.3	104,186	96,494	7.4
兵庫	158,703	131,776	17.0	97,525	76,713	21.3	61,178	55,063	10.0
奈良	23,602	20,967	11.2	10,308	8,819	14.4	13,294	12,148	8.6
和歌山	22,415	19,522	12.9	11,748	9,850	16.2	10,667	9,673	9.3
鳥取	16,861	15,073	10.6	9,826	8,270	15.8	7,035	6,803	3.3
島根	18,691	17,055	8.8	10,228	8,941	12.6	8,463	8,114	4.1
岡山	64,024	55,189	13.8	42,557	35,590	16.4	21,467	19,600	8.7
広島	142,403	125,679	11.7	108,661	94,341	13.2	33,742	31,338	7.1
山口	43,021	35,950	16.4	25,937	20,333	21.6	17,083	15,617	8.6
徳島	21,157	18,218	13.9	12,435	10,300	17.2	8,722	7,918	9.2
香川	52,165	42,822	17.9	38,407	30,687	20.1	13,758	12,134	11.8
愛媛	43,094	39,233	9.0	27,493	24,223	11.9	15,601	15,010	3.8
高知	19,506	17,050	12.6	10,819	8,951	17.3	8,687	8,099	6.8
福岡	266,485	220,346	17.3	210,402	168,118	20.1	56,083	52,228	6.9
佐賀	21,240	18,750	11.7	12,361	10,283	16.8	8,879	8,468	4.6
長崎	37,889	32,981	13.0	23,047	18,067	21.6	14,842	14,914	0.5
熊本	48,177	41,848	13.1	29,613	24,165	18.4	18,564	17,683	4.7
大分	30,555	26,956	11.8	17,681	14,651	17.1	12,874	12,305	4.4
宮崎	30,229	26,965	10.8	18,144	15,887	12.4	12,085	11,078	8.3
鹿児島	45,750	43,320	5.3	28,682	26,318	8.2	17,068	17,001	0.4
沖縄	26,751	24,921	6.8	16,901	14,638	13.4	9,850	10,282	4.4

都道府県別卸売業、小売業の就業者数、前回比

	卸・小売業計											
	卸売業			小売業			卸売業			小売業		
	11年 (人)	14年 (人)	前回比 (%)	11年 (人)	14年 (人)	前回比 (%)	11年 (人)	14年 (人)	前回比 (%)	11年 (人)	14年 (人)	前回比 (%)
全国計	13,197,622	12,613,270	4.4	4,675,300	4,172,696	10.8	8,522,322	8,440,574	1.0			
北海道	579,835	543,605	6.2	178,893	154,363	13.7	400,942	389,242	2.9			
青森	139,613	136,397	2.3	40,410	36,266	10.3	99,203	100,131	0.9			
岩手	130,413	123,969	4.9	36,654	31,550	13.9	93,759	92,419	1.4			
宮城	269,510	249,508	7.4	103,109	85,270	17.3	166,401	164,238	1.3			
秋田	112,701	103,486	8.2	30,250	25,880	14.4	82,451	77,606	5.9			
山形	115,087	111,437	3.2	32,821	28,625	12.8	82,266	82,812	0.7			
福島	189,780	185,972	2.0	53,444	46,226	13.5	136,336	139,746	2.5			
茨城	256,602	245,990	4.1	66,037	56,422	14.6	190,565	189,568	0.5			
栃木	186,670	177,454	4.9	55,048	48,658	11.6	131,622	128,796	2.1			
群馬	190,160	188,043	1.1	58,464	50,532	13.6	131,696	137,511	4.4			
埼玉	528,929	511,400	3.3	145,696	130,738	10.3	383,233	380,662	0.7			
千葉	463,575	458,849	1.0	105,745	94,314	10.8	357,830	364,535	1.9			
東京	1,936,122	1,861,624	3.8	1,034,821	954,528	7.8	901,301	907,096	0.6			
神奈川	702,087	678,070	3.4	174,587	156,265	10.5	527,500	521,805	1.1			
新潟	246,449	236,808	3.9	82,767	72,986	11.8	163,682	163,822	0.1			
富山	116,900	111,909	4.3	36,456	31,912	12.5	80,444	79,997	0.6			
石川	130,735	122,576	6.2	46,692	40,672	12.9	84,043	81,904	2.5			
福井	85,337	83,811	1.8	27,422	24,999	8.8	57,915	58,812	1.5			
山梨	80,689	78,852	2.3	21,323	18,873	11.5	59,366	59,979	1.0			
長野	212,354	204,083	3.9	62,964	57,185	9.2	149,390	146,898	1.7			
岐阜	208,286	197,917	5.0	69,246	58,354	15.7	139,040	139,563	0.4			
静岡	362,635	353,359	2.6	113,132	104,107	8.0	249,503	249,252	0.1			
愛知	809,232	770,705	4.8	329,924	299,554	9.2	479,308	471,151	1.7			
三重	169,915	159,106	6.4	44,149	36,733	16.8	125,766	122,373	2.7			
滋賀	115,770	112,236	3.1	25,212	21,637	14.2	90,558	90,599	0.0			
京都	290,340	271,676	6.4	90,452	79,119	12.5	199,888	192,557	3.7			
大阪	1,167,826	1,108,285	5.1	571,887	522,341	8.7	595,939	585,944	1.7			
兵庫	513,007	481,538	6.1	140,859	119,223	15.4	372,148	362,315	2.6			
奈良	101,784	102,634	0.8	18,868	16,846	10.7	82,916	85,788	3.5			
和歌山	95,634	92,834	2.9	25,134	21,749	13.5	70,500	71,085	0.8			
鳥取	58,201	58,315	0.2	17,238	15,852	8.0	40,963	42,463	3.7			
島根	72,406	70,684	2.4	19,655	18,118	7.8	52,751	52,566	0.4			
岡山	190,281	177,362	6.8	59,946	50,967	15.0	130,335	126,395	3.0			
広島	326,738	305,817	6.4	119,119	102,669	13.8	207,619	203,148	2.2			
山口	153,188	141,007	8.0	40,920	34,507	15.7	112,268	106,500	5.1			
徳島	77,765	73,971	4.9	23,094	20,032	13.3	54,671	53,939	1.3			
香川	116,552	105,763	9.3	41,181	35,339	14.2	75,371	70,424	6.6			
愛媛	144,151	141,999	1.5	44,384	41,029	7.6	99,767	100,970	1.2			
高知	82,471	75,466	8.5	22,597	18,908	16.3	59,874	56,558	5.5			
福岡	571,009	524,304	8.2	214,495	184,856	13.8	356,514	339,448	4.8			
佐賀	82,697	78,304	5.3	21,839	19,668	9.9	60,858	58,636	3.7			
長崎	143,909	139,383	3.1	41,047	36,077	12.1	102,862	103,306	0.4			
熊本	174,691	170,553	2.4	49,068	43,204	12.0	125,623	127,349	1.4			
大分	118,893	115,600	2.8	31,860	28,154	11.6	87,033	87,446	0.5			
宮崎	107,857	104,703	2.9	29,184	26,882	7.9	78,673	77,821	1.1			
鹿児島	158,388	153,943	2.8	44,335	40,080	9.6	114,053	113,863	0.2			
沖縄	110,448	111,963	1.4	32,872	30,427	7.4	77,576	81,536	5.1			