

3. 業態別に見た就業者数

～ 臨時雇用者、派遣・下請受入者が拡大傾向 ～

(1) 業態別の就業者数

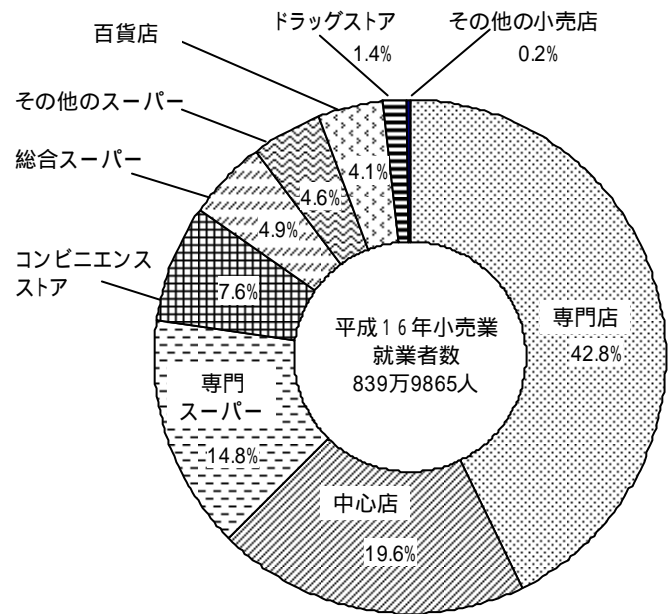
平成16年調査における小売事業所の就業者数（派遣・下請出向者数を含む。以下同じ。）は、840万人、前回比 0.5%の減少であった。

業態別にみると、専門店が359万5千人（小売業全体の42.8%）と最も多く、次いで中心店が164万3千人（同19.6%）、専門スーパーが124万1千人（同14.8%）の順で、これら3業態では就業者数がそれぞれ100万人を超えている。

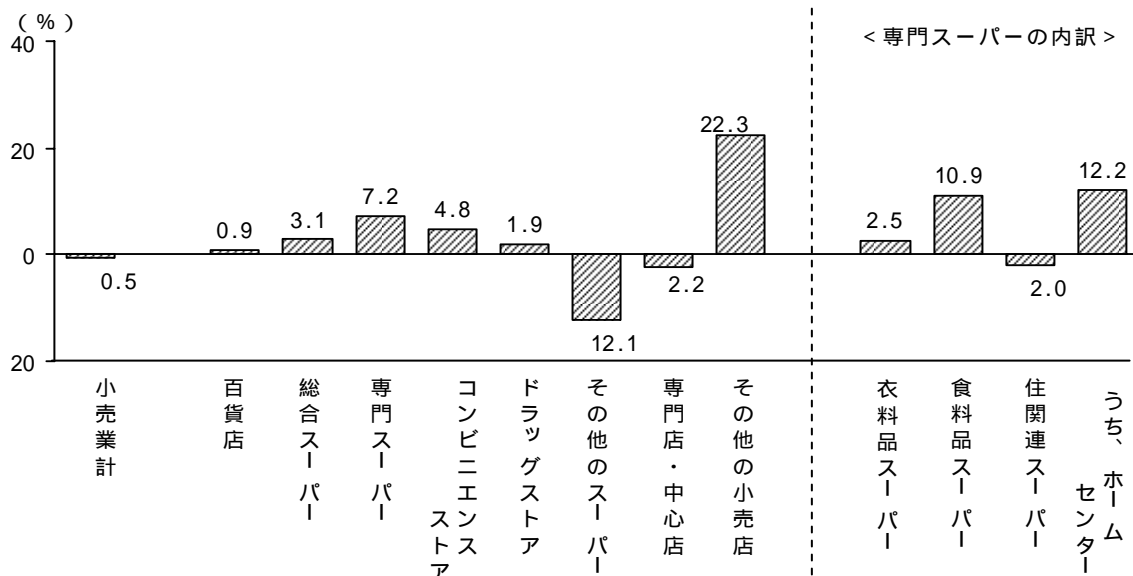
以下、コンビニエンスストアが64万2千人（同7.6%）、総合スーパーが41万人（同4.9%）、その他のスーパーが38万8千人（同4.6%）、百貨店が34万7千人（同4.1%）、ドラッグストアが11万8千人（同1.4%）、その他の小売店が1万4千人（同0.2%）となっている。

前回比をみると、専門店・中心店（前回比 2.2%減）、その他のスーパー（同 12.1%減）の2業態が減少となったほかは、専門スーパー（同 7.2%増）、総合スーパー（同 3.1%増）、コンビニエンスストア（同 4.8%増）、ドラッグストア（同 1.9%増）、その他の小売店（同 22.3%増）などすべての業態で増加となっている。増加した業態は事業所の大型化、営業時間の長時間化に加え、臨時雇用者、派遣・下請受入者の増加が目立つ。

業態別就業者数の構成比

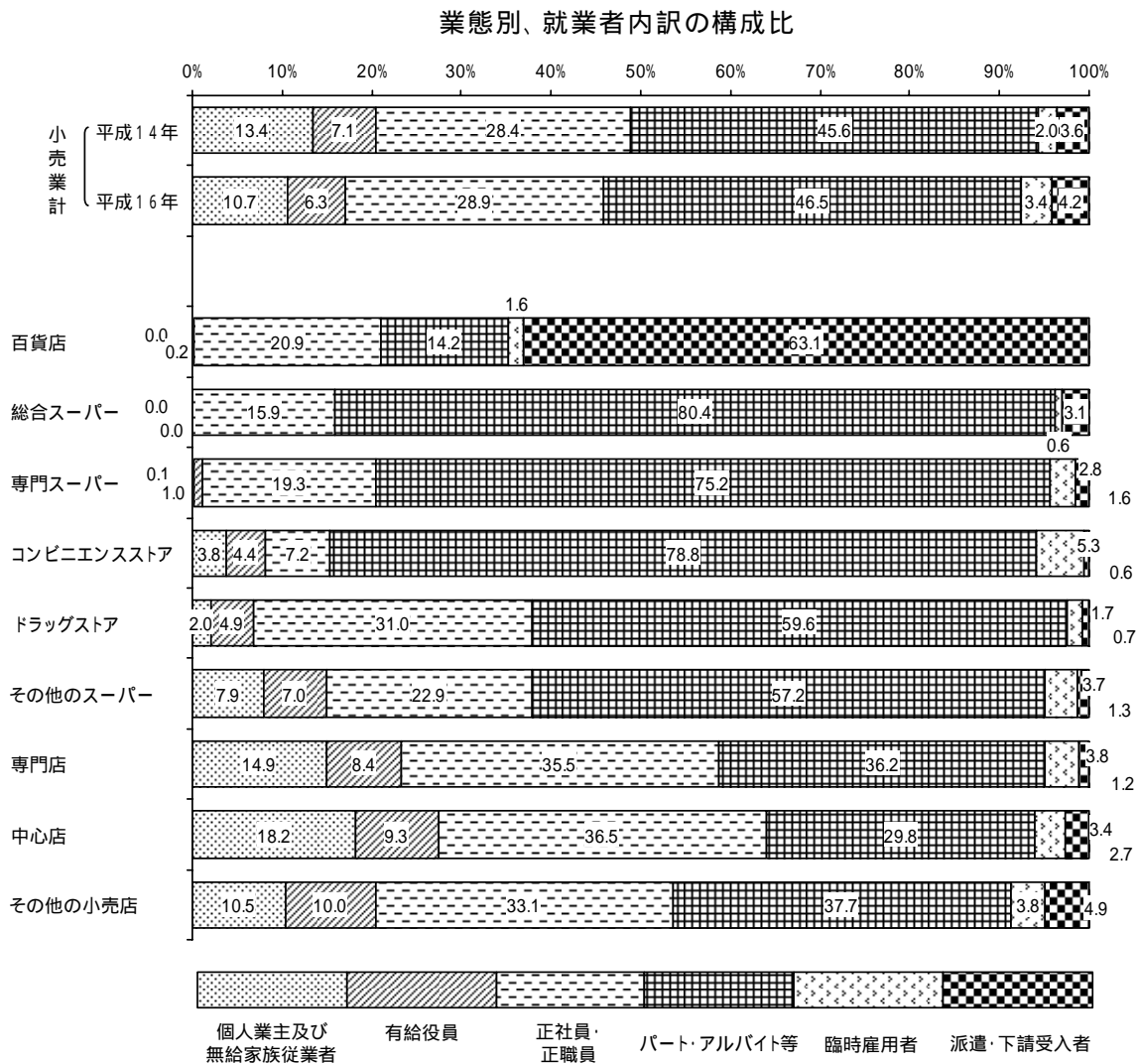


業態別就業者数の前回比



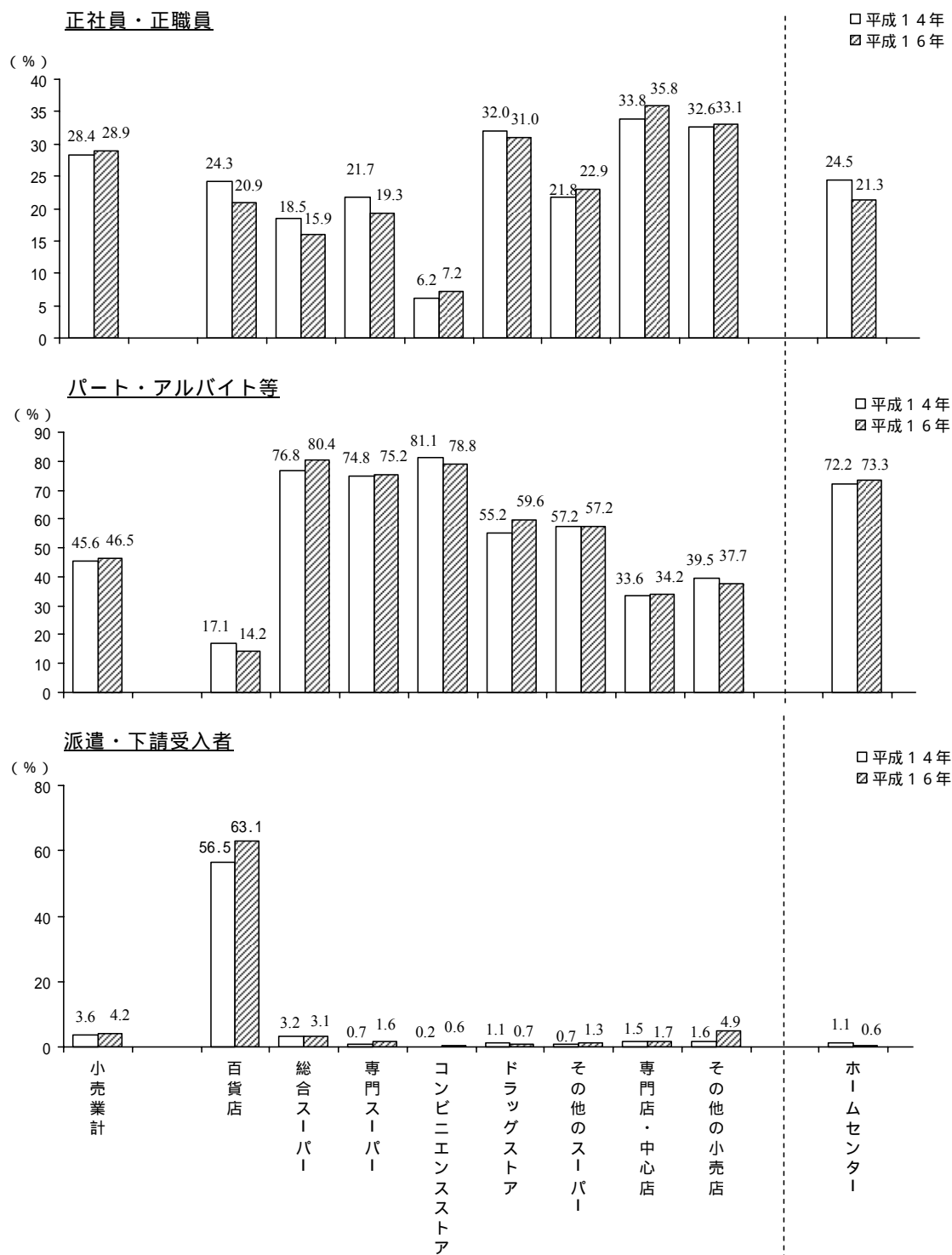
(注) 就業者数は、従業者数に臨時雇用者数及び派遣・下請受入者数を加えたものである。従って本概況の数値は、統計表とは異なる。

業態別就業者数の内訳をみると、百貨店は6割超が派遣・下請受入者であり、総合スーパー、専門スーパー、コンビニエンスストアではパート・アルバイト等が7～8割を、ドラッグストア、その他のスーパーでも過半を占めている。専門店、中心店、その他の小売店では、個人業主及び無給家族従業者が1割超と他の業態に比べ高い割合となっている。



前回と比べると、正社員・正職員の割合は、コンビニエンスストア、専門店・中心店などでは拡大、パート・アルバイト等は百貨店、コンビニエンスストア、その他の小売店を除いたすべての業態で拡大している。また、割合は少ないものの、各業態で、臨時雇用者、派遣・下請受入者の拡大が目立つ。

業態別就業者数の内訳構成比の比較



業態別就業者数及び前回比

業 態 別	就 業 者 数 (人)										
	計	従 業 者 数				常 用 雇 用 者			臨時 雇 用 者 数	派遣・下請 受 入 者 数	1事業所 当 た り の 就 業 者 数
		計	個人業主及 び無給家族 従業者	有給役員	計	正社員・ 正職員	パート・ アルバイト等				
小売業計	8,399,865	7,762,301	895,518	531,100	6,335,683	2,429,018	3,906,665	286,337	351,227	6.8	
1. 百貨店	347,488	122,390	0	546	121,844	72,588	49,256	5,662	219,436	1128.2	
(1)大型百貨店	341,853	117,424	0	483	116,941	69,841	47,100	5,548	218,881	1238.6	
(2)その他の百貨店	5,635	4,966	0	63	4,903	2,747	2,156	114	555	176.1	
2. 総合スーパー	410,056	394,937	0	111	394,826	65,101	329,725	2,368	12,751	244.8	
(1)大型総合スーパー	387,814	374,098	0	78	374,020	61,598	312,422	2,322	11,394	259.2	
(2)中型総合スーパー	22,242	20,839	0	33	20,806	3,503	17,303	46	1,357	124.3	
3. 専門スーパー	1,241,214	1,186,706	1,413	12,301	1,172,992	239,879	933,113	35,195	19,313	34.3	
(1)衣料品スーパー	82,366	75,333	333	1,409	73,591	13,436	60,155	941	6,092	13.7	
(2)食料品スーパー	884,278	850,599	634	7,603	842,362	162,920	679,442	23,097	10,582	47.8	
(3)住関連スーパー	274,570	260,774	446	3,289	257,039	63,523	193,516	11,157	2,639	23.4	
うちホームセンター	144,592	137,898	100	918	136,880	30,840	106,040	5,846	848	30.4	
4. コンビニエンスストア	642,147	604,560	24,514	27,954	552,092	46,283	505,809	34,020	3,567	15.0	
うち終日営業店	568,670	535,302	19,629	21,852	493,821	36,559	457,262	30,767	2,601	16.5	
5. ドラッグストア	118,368	115,432	2,411	5,767	107,254	36,714	70,540	2,057	879	9.0	
6. その他のスーパー	388,200	368,627	30,707	27,106	310,814	88,779	222,035	14,535	5,038	6.9	
うち各種商品取扱店	10,545	9,803	109	206	9,488	2,315	7,173	665	77	13.5	
7. 専門店+8. 中心店	5,238,645	4,957,099	835,025	455,944	3,666,130	1,875,124	1,791,006	191,981	89,565	4.8	
(1)衣料品専門店+中心店	636,614	588,583	107,099	61,717	419,767	217,177	202,590	19,414	28,617	3.8	
(2)食料品専門店+中心店	1,480,815	1,399,367	317,064	97,932	984,371	350,153	634,218	62,154	19,294	4.6	
(3)住関連専門店+中心店	3,121,216	2,969,149	410,862	296,295	2,261,992	1,307,794	954,198	110,413	41,654	5.2	
7. 専門店	3,595,301	3,415,173	536,048	303,761	2,575,364	1,274,772	1,300,592	135,648	44,480	4.9	
(1)衣料品専門店	320,906	305,623	61,474	31,804	212,345	109,795	102,550	10,071	5,212	3.4	
(2)食料品専門店	940,382	890,902	178,118	59,182	653,602	222,082	431,520	39,935	9,545	4.9	
(3)住関連専門店	2,334,013	2,218,648	296,456	212,775	1,709,417	942,895	766,522	85,642	29,723	5.3	
8. 中心店	1,643,344	1,541,926	298,977	152,183	1,090,766	600,352	490,414	56,333	45,085	4.6	
(1)衣料品中心店	315,708	282,960	45,625	29,913	207,422	107,382	100,040	9,343	23,405	4.5	
(2)食料品中心店	540,433	508,465	138,946	38,750	330,769	128,071	202,698	22,219	9,749	4.1	
(3)住関連中心店	787,203	750,501	114,406	83,520	552,575	364,899	187,676	24,771	11,931	5.1	
9. その他の小売店	13,747	12,550	1,448	1,371	9,731	4,550	5,181	519	678	5.1	
うち各種商品取扱店	13,747	12,550	1,448	1,371	9,731	4,550	5,181	519	678	5.1	

業 態 別	前 回 比 (%)										
	計	従 業 者 数				常 用 雇 用 者			臨時 雇 用 者 数	派遣・下請 受 入 者 数	1事業所 当 た り の 就 業 者 数
		計	個人業主及 び無給家族 従業者	有給役員	計	正社員・ 正職員	パート・ アルバイト等				
小売業計	▲ 0.5	▲ 2.6	▲ 21.1	▲ 10.8	1.5	1.5	1.5	70.7	17.1	-	
1. 百貨店	0.9	▲ 14.7	-	▲ 13.6	▲ 14.7	▲ 13.4	▲ 16.6	▲ 8.2	12.6	-	
(1)大型百貨店	1.7	▲ 13.6	-	▲ 15.0	▲ 13.6	▲ 13.5	▲ 13.8	▲ 9.8	12.9	-	
(2)その他の百貨店	▲ 33.9	▲ 34.2	-	▲ 1.6	▲ 34.5	▲ 10.8	▲ 51.0	570.6	▲ 42.1	-	
2. 総合スーパー	3.1	4.1	-	▲ 9.0	4.1	▲ 11.8	7.9	▲ 57.5	0.4	-	
(1)大型総合スーパー	2.8	4.0	-	▲ 3.7	4.0	▲ 11.9	7.9	▲ 55.6	▲ 7.4	-	
(2)中型総合スーパー	7.3	4.2	-	▲ 19.5	4.3	▲ 10.3	7.8	▲ 86.3	238.4	-	
3. 専門スーパー	7.2	4.6	▲ 33.4	▲ 16.5	5.0	▲ 4.4	7.7	128.4	125.2	-	
(1)衣料品スーパー	2.5	▲ 3.0	▲ 26.0	▲ 31.8	▲ 2.1	▲ 12.8	0.6	14.8	224.6	-	
(2)食料品スーパー	10.9	8.7	▲ 42.6	▲ 6.7	8.9	0.5	11.1	118.3	146.6	-	
(3)住関連スーパー	▲ 2.0	▲ 4.8	▲ 21.5	▲ 27.3	▲ 4.3	▲ 13.7	▲ 0.8	178.4	9.6	-	
うちホームセンター	12.2	9.7	▲ 20.6	▲ 14.7	9.9	▲ 2.1	14.0	244.7	▲ 40.1	-	
4. コンビニエンスストア	4.8	1.4	▲ 21.0	▲ 7.7	3.2	22.0	1.7	127.5	170.2	-	
うち終日営業店	7.3	3.8	▲ 15.6	▲ 3.1	5.1	29.1	3.5	134.1	203.1	-	
5. ドラッグストア	1.9	1.3	▲ 47.2	▲ 29.4	6.0	▲ 1.1	10.1	116.5	▲ 29.2	-	
6. その他のスーパー	▲ 12.1	▲ 14.2	▲ 33.4	▲ 21.7	▲ 10.9	▲ 7.9	▲ 12.1	68.0	65.0	-	
うち各種商品取扱店	17.5	12.6	▲ 29.2	▲ 28.5	14.8	8.1	17.1	295.8	▲ 20.6	-	
7. 専門店+8. 中心店	▲ 2.2	▲ 4.0	▲ 20.5	▲ 9.9	1.6	3.6	▲ 0.4	66.1	14.6	-	
(1)衣料品専門店+中心店	0.4	▲ 1.2	▲ 18.8	▲ 11.1	6.4	7.7	5.0	85.6	2.9	-	
(2)食料品専門店+中心店	▲ 2.8	▲ 4.4	▲ 21.0	▲ 12.1	3.6	10.1	0.3	54.6	▲ 7.5	-	
(3)住関連専門店+中心店	▲ 2.5	▲ 4.4	▲ 20.4	▲ 8.9	▲ 0.1	1.3	▲ 2.0	70.0	41.1	-	
7. 専門店	-	-	-	-	-	-	-	-	-	-	
(1)衣料品専門店	-	-	-	-	-	-	-	-	-	-	
(2)食料品専門店	-	-	-	-	-	-	-	-	-	-	
(3)住関連専門店	-	-	-	-	-	-	-	-	-	-	
8. 中心店	-	-	-	-	-	-	-	-	-	-	
(1)衣料品中心店	-	-	-	-	-	-	-	-	-	-	
(2)食料品中心店	-	-	-	-	-	-	-	-	-	-	
(3)住関連中心店	-	-	-	-	-	-	-	-	-	-	
9. その他の小売店	22.3	17.7	▲ 1.0	24.3	20.2	24.1	16.9	32.4	274.6	-	
うち各種商品取扱店	36.2	31.7	12.4	28.1	35.7	37.4	34.3	33.1	278.8	-	

(2) 1事業所当たりの就業者数

小売業の1事業所当たりの就業者数は、6.8人であった。

業態別にみると、百貨店が1128.2人と群を抜いて多く、次いで総合スーパーが244.8人となっている。なお、百貨店の1事業所当たりの就業者数のうち、6割超は派遣・下請受入者である。以下、専門スーパー(34.3人)、コンビニエンスストア(15.0人)、ドラッグストア(9.0人)の順となっている。なお、住関連スーパーの内数であるホームセンターは30.4人となっている。

業態別1事業所当たりの就業者数

