

9. 業態別にみた「開業等」、「廃業等」、「継続店」別の状況

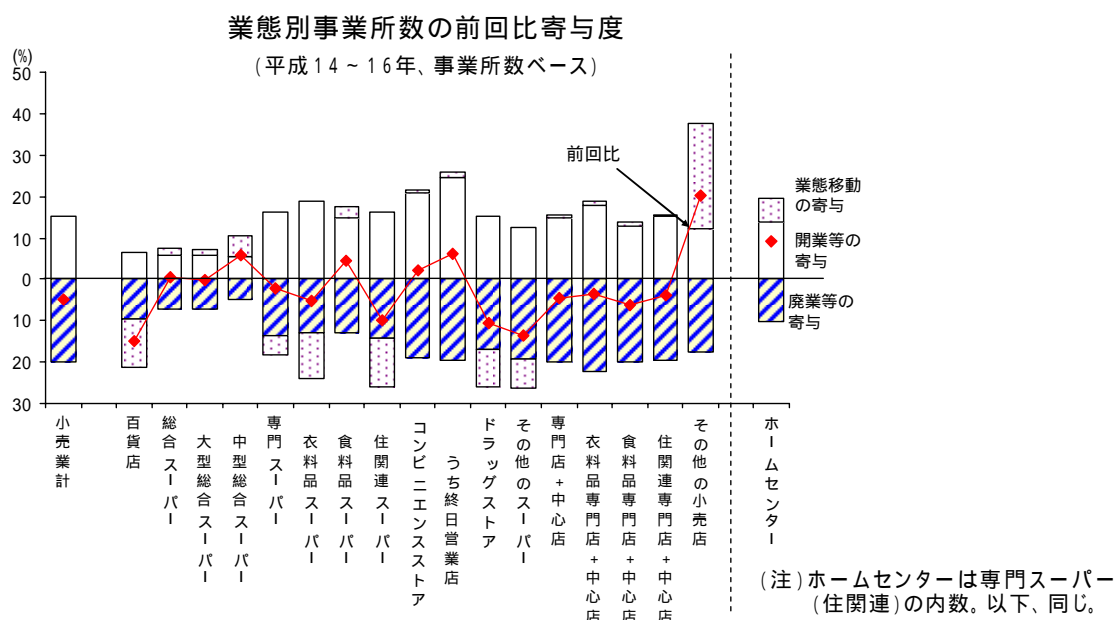
ここでは、小売業の事業所数と年間商品販売額（以下、「販売額」という）の動きを、「開業等（新規開設、小売業以外からの転業等をいう。以下、同じ）」、「廃業等（廃業、小売業以外への転業等をいう。以下、同じ）」、「継続店（平成14年、16年と継続して営業している小売事業所。以下、同じ）」、「業態移動（小売業内の業態間移動をいう。以下、同じ）」別に状況をみてみることにする。

(1) 業態別の「開業等」、「廃業等」、「継続店」別の前回比寄与度

業態別にみた事業所数の前回比寄与度

～ 「業態移動」の寄与が大きいその他の小売店 ～

事業所数の前回比に対する寄与を「開業等」、「廃業等」、「業態移動」別にみると、百貨店、専門スーパー、ドラッグストア、その他のスーパー、専門店+中心店では「廃業等」の寄与が「開業等」の寄与を上回り、前回比に対してマイナス寄与となっているものの、コンビニエンスストアにおいては「開業等」が「廃業等」を上回り、前回比に対してプラス寄与となっている。また、その他の小売店では、小売業内の他業態からの「業態移動」の寄与が大きなものとなっている。



業態別にみた事業所数の「開業等」、「廃業等」、「継続店」別前回比寄与度

| 業 態 | 平成14年 | 平成16年 | 前回比(%) 16年/14年 | 寄与度(%ポイント) | | |
|------------|-----------|-----------|-------------------|------------|------|------|
| | | | | 開業等 | 廃業等 | 業態移動 |
| 小売業計 | 1,300,057 | 1,238,049 | 4.8 | 15.0 | 19.8 | - |
| 百貨店 | 362 | 308 | 14.9 | 6.4 | 9.7 | 11.6 |
| 総合スーパー | 1,668 | 1,675 | 0.4 | 5.8 | 7.1 | 1.8 |
| 大型総合スーパー | 1,499 | 1,496 | 0.2 | 5.8 | 7.4 | 1.4 |
| 中型総合スーパー | 169 | 179 | 5.9 | 5.3 | 4.7 | 5.3 |
| 専門スーパー | 37,035 | 36,220 | 2.2 | 16.0 | 13.4 | 4.8 |
| 衣料品スーパー | 6,324 | 5,991 | 5.3 | 18.8 | 12.8 | 11.2 |
| 食料品スーパー | 17,691 | 18,485 | 4.5 | 15.0 | 13.1 | 2.6 |
| 住関連スーパー | 13,020 | 11,744 | 9.8 | 16.1 | 14.2 | 11.7 |
| うちホームセンター | 4,358 | 4,764 | 9.3 | 13.7 | 10.3 | 5.9 |
| コンビニエンスストア | 41,770 | 42,738 | 2.3 | 21.0 | 19.1 | 0.4 |
| うち終日営業店 | 32,431 | 34,453 | 6.2 | 24.7 | 19.5 | 1.1 |
| ドラッグストア | 14,664 | 13,095 | 10.7 | 15.3 | 17.0 | 9.0 |
| その他のスーパー | 65,011 | 56,211 | 13.5 | 12.6 | 19.4 | 6.8 |
| 専門店+中心店 | 1,137,317 | 1,085,122 | 4.6 | 14.9 | 20.1 | 0.6 |
| 衣料品専門店+中心店 | 171,713 | 165,736 | 3.5 | 17.7 | 22.5 | 1.3 |
| 食料品専門店+中心店 | 344,343 | 323,087 | 6.2 | 12.8 | 20.0 | 1.0 |
| 住関連専門店+中心店 | 621,261 | 596,299 | 4.0 | 15.3 | 19.5 | 0.2 |
| その他の小売店 | 2,230 | 2,680 | 20.2 | 12.0 | 17.6 | 25.7 |

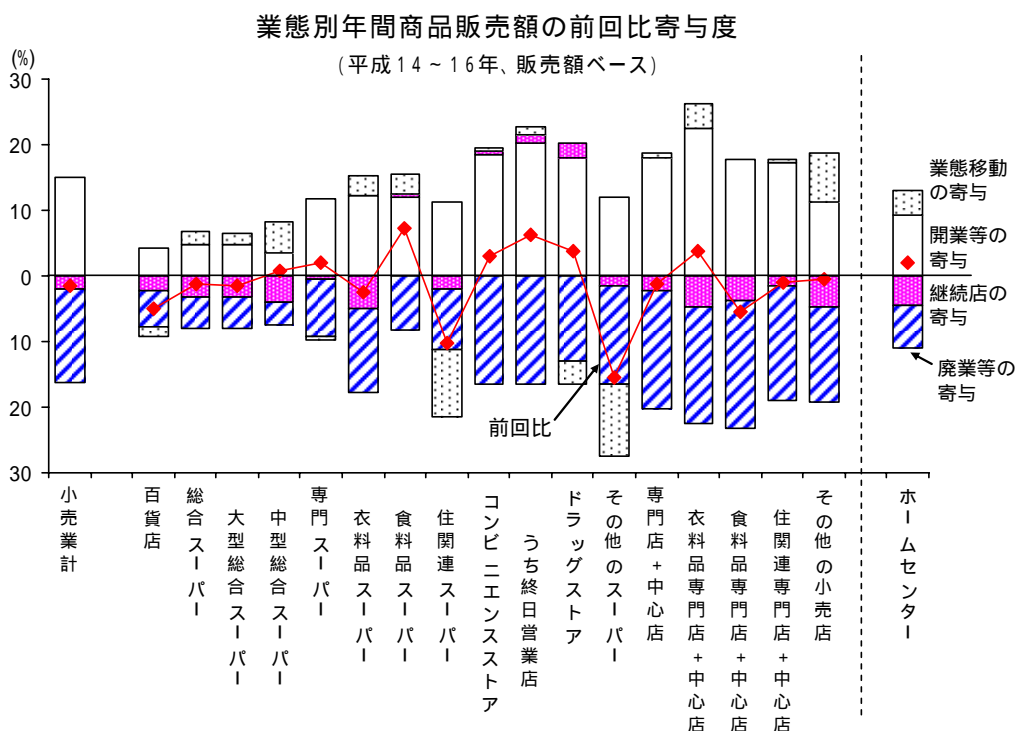
(注) この表の「寄与度」は、業態ごとの前回比に対する寄与度であり、寄与度の内訳である「開業等」、「廃業等」、「業態移動」を合わせると、前回比となる。

業態別にみた年間商品販売額の前回比寄与度

～ コンビニエンスストア、ドラッグストアは継続店がプラス寄与 ～

販売額の前回比に対する寄与度を「開業等」、「廃業等」、「継続店」、「業態移動」別にみると、百貨店、その他のスーパー、その他の小売店では「廃業等」の寄与が「開業等」の寄与を上回り、前回比に対してマイナス寄与となっているものの、専門スーパー、コンビニエンスストア、ドラッグストアにおいては「開業等」が「廃業等」を上回っており、前回比に対してプラス寄与となっている。なお、「継続店」がプラス寄与となっているのは、専門スーパー（食料品）、コンビニエンスストア、ドラッグストアの3業態のみである。

また、事業所数と同様にその他の小売店では「業態移動」の寄与が大きく、その他のスーパーはマイナス寄与が大きくなっている。



業態別にみた年間商品販売額の「開業等」、「廃業等」、「継続店」別前回比寄与度

| 業態 | 平成14年 (百万円) | 平成16年 (百万円) | 前回比(%) 16年/14年 | 寄与度(%ポイント) | | | |
|------------|----------------|----------------|-------------------|------------|-----|------|------|
| | | | | 開業等 | 継続店 | 廃業等 | 業態移動 |
| 小売業計 | 135,109,295 | 133,278,631 | 1.4 | 14.9 | 1.9 | 14.4 | - |
| 百貨店 | 8,426,888 | 8,002,348 | 5.0 | 4.3 | 2.2 | 5.6 | 1.6 |
| 総合スーパー | 8,515,119 | 8,406,380 | 1.3 | 4.8 | 3.3 | 4.7 | 1.9 |
| 大型総合スーパー | 8,061,796 | 7,949,605 | 1.4 | 4.8 | 3.2 | 4.8 | 1.7 |
| 中型総合スーパー | 453,323 | 456,775 | 0.8 | 3.4 | 4.1 | 3.3 | 4.8 |
| 専門スーパー | 23,630,467 | 24,101,939 | 2.0 | 11.7 | 0.4 | 8.8 | 0.5 |
| 衣料品スーパー | 1,583,349 | 1,544,556 | 2.5 | 12.2 | 4.9 | 12.8 | 3.1 |
| 食料品スーパー | 15,903,759 | 17,046,994 | 7.2 | 11.9 | 0.5 | 8.2 | 3.0 |
| 住関連スーパー | 6,143,359 | 5,510,389 | 10.3 | 11.3 | 1.9 | 9.2 | 10.4 |
| うちホームセンター | 3,075,939 | 3,141,257 | 2.1 | 9.3 | 4.5 | 6.4 | 3.8 |
| コンビニエンスストア | 6,713,687 | 6,922,202 | 3.1 | 18.6 | 0.5 | 16.5 | 0.6 |
| うち終日営業店 | 5,718,584 | 6,079,435 | 6.3 | 20.1 | 1.4 | 16.5 | 1.3 |
| ドラッグストア | 2,494,944 | 2,587,834 | 3.7 | 18.1 | 2.2 | 13.0 | 3.6 |
| その他のスーパー | 6,491,695 | 5,480,581 | 15.6 | 11.9 | 1.5 | 15.1 | 10.9 |
| 専門店+中心店 | 78,606,747 | 77,548,706 | 1.3 | 18.0 | 2.3 | 17.8 | 0.8 |
| 衣料品専門店+中心店 | 8,640,724 | 8,962,964 | 3.7 | 22.5 | 4.9 | 17.6 | 3.8 |
| 食料品専門店+中心店 | 14,187,365 | 13,386,718 | 5.6 | 17.7 | 3.7 | 19.4 | 0.2 |
| 住関連専門店+中心店 | 55,778,660 | 55,199,024 | 1.0 | 17.3 | 1.4 | 17.5 | 0.5 |
| その他の小売店 | 229,748 | 228,642 | 0.5 | 11.1 | 4.8 | 14.4 | 7.6 |

(注) この表の「寄与度」は、業態ごとの前回比に対する寄与度であり、寄与度の内訳である「開業等」、「継続店」、「廃業等」、「業態移動」を合わせると、前回比となる。

(2) 継続店の年間商品販売額前回比分布

平成16年調査結果をみると、小売業は2年間で19万5332事業所が開業し25万7340事業所が廃業と景気低迷や消費不振を背景にダイナミックな動きをしているが、そのなかで継続して活動している事業所の割合は、事業所数、販売額とも8割強にのぼっている。ここでは、小売事業所の大半を占める継続事業所の動きについてみることにする。

業態別にみた継続店の状況

～ 「継続店」の販売額前回比は 2.2%の減少 ～

平成16年調査における全国の小売事業所数は123万8049事業所、そのうち14年、16年と継続して営業している事業所(以下、「継続店」という)は104万2717事業所、小売業全体の84.2%であった。

この「継続店」における平成16年の販売額は、113兆1144億円、「継続店」ベースでの前回比は2.2%減となっている。

業態別にみると、「継続店」ベースで増加しているのは専門スーパー(食料品)、コンビニエンスストア、ドラッグストアの3業態のみで、その他の小売店、その他のスーパー、総合スーパー、百貨店など他の業態は減少している。

また、専門スーパーなどは集計値での前回比は増加しているものの、継続店ベースでは減少するなど、異なる動きをする業態が見受けられる。

業態別にみた継続店の年間商品販売額の状況

| 業 態 | 平成14年 (百万円) | 平成16年 (百万円) | 前回比(%) 16年 /14年 | 継続店ベース | | | 業態移動 による 増減額 (百万円) |
|------------|----------------|----------------|-----------------------|----------------|----------------|-----------------------|-----------------------------|
| | | | | 平成14年 (百万円) | 平成16年 (百万円) | 前回比(%) 16年 /14年 | |
| 小売業計 | 135,109,295 | 133,278,631 | 1.4 | 115,687,830 | 113,114,410 | 2.2 | - |
| 百貨店 | 8,426,888 | 8,002,348 | 5.0 | 7,734,544 | 7,551,875 | 2.4 | 132,257 |
| 総合スーパー | 8,515,119 | 8,406,380 | 1.3 | 8,054,367 | 7,774,612 | 3.5 | 164,732 |
| 大型総合スーパー | 8,061,796 | 7,949,605 | 1.4 | 7,558,049 | 7,301,972 | 3.4 | 137,826 |
| 中型総合スーパー | 453,323 | 456,775 | 0.8 | 382,448 | 363,852 | 4.9 | 21,823 |
| 専門スーパー | 23,630,467 | 24,101,939 | 2.0 | 19,121,138 | 19,015,430 | 0.6 | 123,630 |
| 衣料品スーパー | 1,583,349 | 1,544,556 | 2.5 | 1,093,181 | 1,015,943 | 7.1 | 49,090 |
| 食料品スーパー | 15,903,759 | 17,046,994 | 7.2 | 13,781,112 | 13,868,476 | 0.6 | 472,189 |
| 住関連スーパー | 6,143,359 | 5,510,389 | 10.3 | 4,212,151 | 4,092,393 | 2.8 | 640,985 |
| うちホームセンター | 3,075,939 | 3,141,257 | 2.1 | 2,777,892 | 2,638,277 | 5.0 | 118,371 |
| コンビニエンスストア | 6,713,687 | 6,922,202 | 3.1 | 5,354,177 | 5,385,414 | 0.6 | 38,857 |
| うち終日営業店 | 5,718,584 | 6,079,435 | 6.3 | 4,664,522 | 4,744,578 | 1.7 | 75,741 |
| ドラッグストア | 2,494,944 | 2,587,834 | 3.7 | 1,617,199 | 1,672,505 | 3.4 | 89,556 |
| その他のスーパー | 6,491,695 | 5,480,581 | 15.6 | 2,896,221 | 2,800,376 | 3.3 | 705,954 |
| 専門店+中心店 | 78,606,747 | 77,548,706 | 1.3 | 61,887,054 | 60,081,823 | 2.9 | 650,757 |
| 衣料品専門店+中心店 | 8,640,724 | 8,962,964 | 3.7 | 6,665,980 | 6,245,089 | 6.3 | 324,179 |
| 食料品専門店+中心店 | 14,187,365 | 13,386,718 | 5.6 | 9,898,240 | 9,368,742 | 5.3 | 22,795 |
| 住関連専門店+中心店 | 55,778,660 | 55,199,024 | 1.0 | 44,321,303 | 43,524,614 | 1.8 | 291,220 |
| その他の小売店 | 229,748 | 228,642 | 0.5 | 129,602 | 118,544 | 8.5 | 17,353 |

注1：継続店の数値は、前回・今回とも同一業態事業所のデータ。

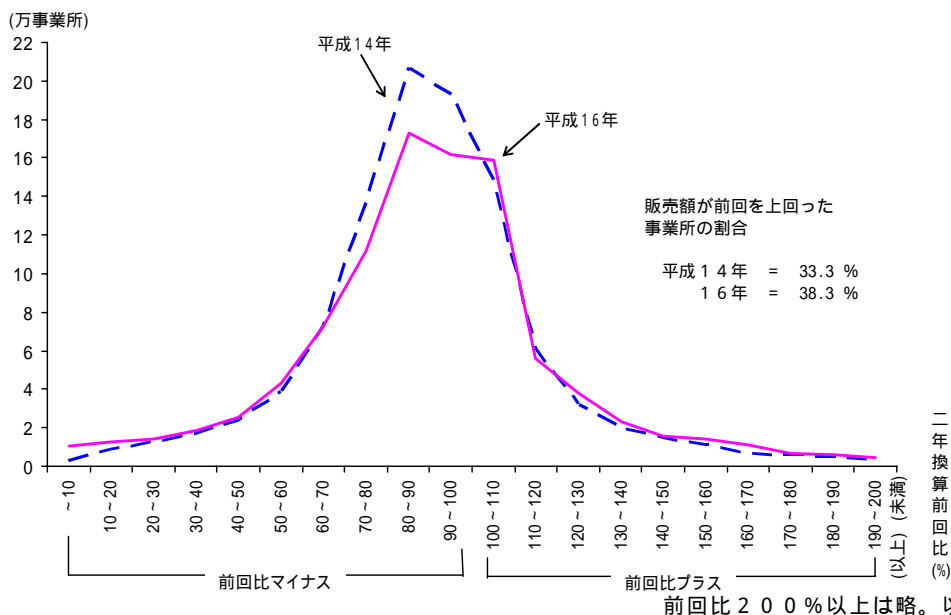
2：「業態移動による増減額」は、同一業態内移動と小売業内の他業態への移動があるため、中間計と内訳計は一致しない。

継続店の年間商品販売額前回比分布

～ 「継続店」のうち6割が減少 ～

継続店の販売額前回比分布をみると、61.7%の継続店で販売額が前回を下回る結果となっている。しかし、多くの継続店が減少するなか、14%の継続店が前回比30%以上増となっている。

継続店の年間商品販売額前回比分布

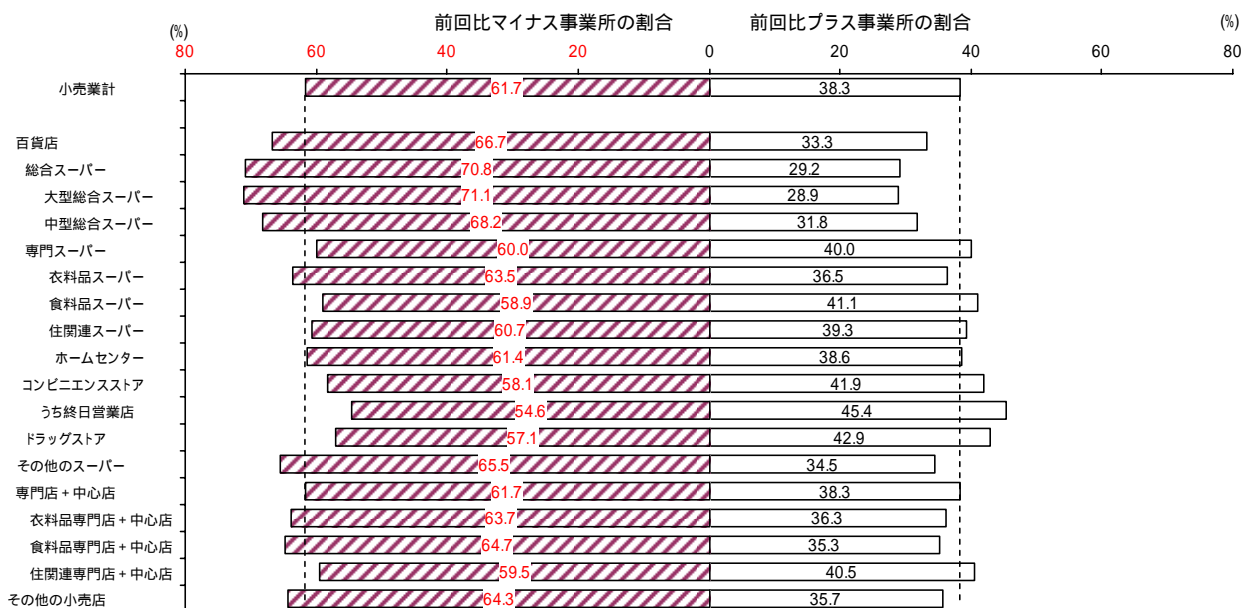


業態別に見た継続店の年間商品販売額前回比プラス、マイナス事業所の割合

～ 小売業平均を上回るドラッグストア、コンビニエンスストア、ホームセンター ～

継続店の販売額前回比をプラスとマイナスの2つに分けてみると、百貨店、総合スーパー、専門スーパー（衣料品）、その他のスーパー、専門店+中心店（衣料品、食料品）、その他の小売店では小売業平均を下回っているものの、ドラッグストア、コンビニエンスストア、ホームセンターなどでは小売業平均を上回っている。

継続店の年間商品販売額前回比プラス、マイナス事業所の割合



継続店の年間商品販売額前回比プラス、マイナス事業所数及び構成比

| 業 態 | 合 計 | 前回比プラス事業所 | | 前回比マイナス事業所 | | 構成比 (%) | 前回比プラス事業所 | | 前回比マイナス事業所 | |
|------------|-----------|------------|------------|------------|------------|---------|------------|------------|------------|------|
| | | うち前回比30%以上 | うち前回比30%以上 | うち前回比30%以上 | うち前回比30%以上 | | うち前回比30%以上 | うち前回比30%以上 | | |
| 小売業計 | 1,042,717 | 399,305 | 146,538 | 643,412 | 196,902 | 100.0 | 38.3 | 14.1 | 61.7 | 18.9 |
| 百貨店 | 285 | 95 | 14 | 190 | 8 | 100.0 | 33.3 | 4.9 | 66.7 | 2.8 |
| 総合スーパー | 1,579 | 461 | 104 | 1,118 | 61 | 100.0 | 29.2 | 6.6 | 70.8 | 3.9 |
| 大型総合スーパー | 1,409 | 407 | 90 | 1,002 | 48 | 100.0 | 28.9 | 6.4 | 71.1 | 3.4 |
| 中型総合スーパー | 170 | 54 | 14 | 116 | 13 | 100.0 | 31.8 | 8.2 | 68.2 | 7.6 |
| 専門スーパー | 26,112 | 10,451 | 3,000 | 15,661 | 1,865 | 100.0 | 40.0 | 11.5 | 60.0 | 7.1 |
| 衣料品スーパー | 4,805 | 1,755 | 647 | 3,050 | 452 | 100.0 | 36.5 | 13.5 | 63.5 | 9.4 |
| 食料品スーパー | 15,829 | 6,513 | 1,647 | 9,316 | 851 | 100.0 | 41.1 | 10.4 | 58.9 | 5.4 |
| 住関連スーパー | 9,644 | 3,792 | 1,152 | 5,852 | 900 | 100.0 | 39.3 | 11.9 | 60.7 | 9.3 |
| うちホームセンター | 4,166 | 1,609 | 446 | 2,557 | 338 | 100.0 | 38.6 | 10.7 | 61.4 | 8.1 |
| コンビニエンスストア | 33,953 | 14,218 | 4,496 | 19,735 | 2,549 | 100.0 | 41.9 | 13.2 | 58.1 | 7.5 |
| うち終日営業店 | 26,449 | 12,003 | 3,881 | 14,446 | 1,603 | 100.0 | 45.4 | 14.7 | 54.6 | 6.1 |
| ドラッグストア | 10,851 | 4,659 | 1,645 | 6,192 | 1,381 | 100.0 | 42.9 | 15.2 | 57.1 | 12.7 |
| その他のスーパー | 47,988 | 16,538 | 5,533 | 31,450 | 7,141 | 100.0 | 34.5 | 11.5 | 65.5 | 14.9 |
| 専門店+中心店 | 915,371 | 350,413 | 130,990 | 564,958 | 183,149 | 100.0 | 38.3 | 14.3 | 61.7 | 20.0 |
| 衣料品専門店+中心店 | 135,319 | 49,179 | 18,616 | 86,140 | 29,117 | 100.0 | 36.3 | 13.8 | 63.7 | 21.5 |
| 食料品専門店+中心店 | 278,872 | 98,471 | 35,969 | 180,401 | 56,988 | 100.0 | 35.3 | 12.9 | 64.7 | 20.4 |
| 住関連専門店+中心店 | 501,180 | 202,763 | 76,405 | 298,417 | 97,044 | 100.0 | 40.5 | 15.2 | 59.5 | 19.4 |
| その他的小売店 | 2,412 | 861 | 310 | 1,551 | 410 | 100.0 | 35.7 | 12.9 | 64.3 | 17.0 |

業態別みた継続店の年間商品販売額前回比の状況

継続店の販売額前回比分布をみると、百貨店、総合スーパーは他業態と比較してとがった形状、専門店+中心店は平均的な形状、コンビニエンスストアは小売業平均より右よりの形状となっている。

既存店の業態別年間商品販売額前回比分布

