

## 6. 都道府県別

～ 商業集積地区の立地割合が最も高い県は32県、  
 その他地区は12県、住宅地区は3県 ～

### (1) 立地環境特性地区別にみた都道府県別の事業所数

商業集積地区の事業所数をみると、東京(5万7千事業所、構成比13.3%)が1割超を占め最も多く、以下、大阪(3万1千事業所、同7.2%)、神奈川(2万7千事業所、同6.3%)、愛知、兵庫、福岡、北海道、千葉、埼玉、京都の順となっており、これら上位10県で全国の5割超を占めている。

第6-1表 特性地区別、都道府県別の事業所数(上位10県)

小 売 業 計				商 業 集 積 地 区				オ フ ィ ス 街 地 区			
順位	都道	平成19年		順位	都道	平成19年		順位	都道	平成19年	
	府県	事業所数	構成比(%)		府県	事業所数	構成比(%)		府県	事業所数	構成比(%)
	全国計	1,137,859	100.0		全国計	427,463	100.0		全国計	90,536	100.0
1位	東 京	102,695	9.0	1位	東 京	57,018	13.3	1位	東 京	13,605	15.0
2位	大 阪	74,665	6.6	2位	大 阪	30,692	7.2	2位	大 阪	8,390	9.3
3位	愛 知	57,153	5.0	3位	神奈川	26,974	6.3	3位	愛 知	6,896	7.6
4位	神奈川	54,892	4.8	4位	愛 知	19,786	4.6	4位	北海道	6,107	6.7
5位	兵 庫	49,503	4.4	5位	兵 庫	19,562	4.6	5位	福 岡	4,809	5.3
6位	福 岡	48,658	4.3	6位	福 岡	18,227	4.3	6位	広 島	3,949	4.4
7位	埼 玉	44,573	3.9	7位	北海道	17,066	4.0	7位	兵 庫	3,433	3.8
8位	北海道	44,549	3.9	8位	千 葉	16,248	3.8	8位	京 都	3,385	3.7
9位	千 葉	39,603	3.5	9位	埼 玉	14,849	3.5	9位	神奈川	3,212	3.5
10位	静 岡	36,786	3.2	10位	京 都	11,238	2.6	10位	静 岡	3,093	3.4
上位10県計		553,077	48.6	上位10県計		231,660	54.2	上位10県計		56,879	62.8

住 宅 地 区				工 業 地 区				そ の 他 地 区			
順位	都道	平成19年		順位	都道	平成19年		順位	都道	平成19年	
	府県	事業所数	構成比(%)		府県	事業所数	構成比(%)		府県	事業所数	構成比(%)
	全国計	339,839	100.0		全国計	65,438	100.0		全国計	214,583	100.0
1位	大 阪	27,975	8.2	1位	東 京	6,279	9.6	1位	茨 城	8,642	4.0
2位	東 京	24,684	7.3	2位	大 阪	5,923	9.1	2位	静 岡	8,275	3.9
3位	神奈川	19,584	5.8	3位	愛 知	4,913	7.5	3位	新 潟	7,483	3.5
4位	埼 玉	18,760	5.5	4位	北海道	3,374	5.2	4位	鹿児島	7,468	3.5
5位	愛 知	18,585	5.5	5位	神奈川	2,648	4.0	5位	千 葉	7,456	3.5
6位	兵 庫	17,499	5.1	6位	静 岡	2,472	3.8	6位	福 岡	7,358	3.4
7位	福 岡	15,810	4.7	7位	福 岡	2,454	3.8	7位	埼 玉	7,285	3.4
8位	千 葉	13,573	4.0	8位	京 都	2,396	3.7	8位	愛 知	6,973	3.2
9位	北海道	13,155	3.9	9位	埼 玉	2,222	3.4	9位	兵 庫	6,790	3.2
10位	静 岡	12,381	3.6	10位	兵 庫	2,219	3.4	10位	熊 本	6,686	3.1
上位10県計		182,006	53.6	上位10県計		34,900	53.3	上位10県計		74,416	34.7

オフィス街地区では、東京(1万4千事業所、構成比15.0%)が1割超を占め最も多く、次いで大阪(8千事業所、同9.3%)、愛知(7千事業所、同7.6%)、北海道、福岡、広島、兵庫、京都、神奈川、静岡の順となっており、これら上位10県で全国の6割超を占めている。上位10県が占める割合が高いことについては、大都市に企業のオフィスが集中していることが背景としてあげられる。

住宅地区の事業所が多い県は、大阪(2万8千事業所、構成比8.2%)、東京(2万5千事業所、同7.3%)、神奈川(2万事業所、同5.8%)、埼玉、愛知、兵庫、福岡、千葉、北海道、静岡の順で、これら上位10県で全国の5割超を占めている。

工業地区の事業所が多い県は、東京（6千事業所、構成比9.6%）、大阪（6千事業所、同9.1%）、愛知（5千事業所、同7.5%）、北海道、神奈川、静岡、福岡、京都、埼玉、兵庫の順で、これら上位10県で全国の5割超を占めている。

その他地区の事業所が多い県は、茨城（9千事業所、構成比4.0%）、静岡（8千事業所、同3.9%）、新潟（7千事業所、同3.5%）、鹿児島、千葉、福岡、埼玉、愛知、兵庫、熊本の順となっている（第6-1表）。

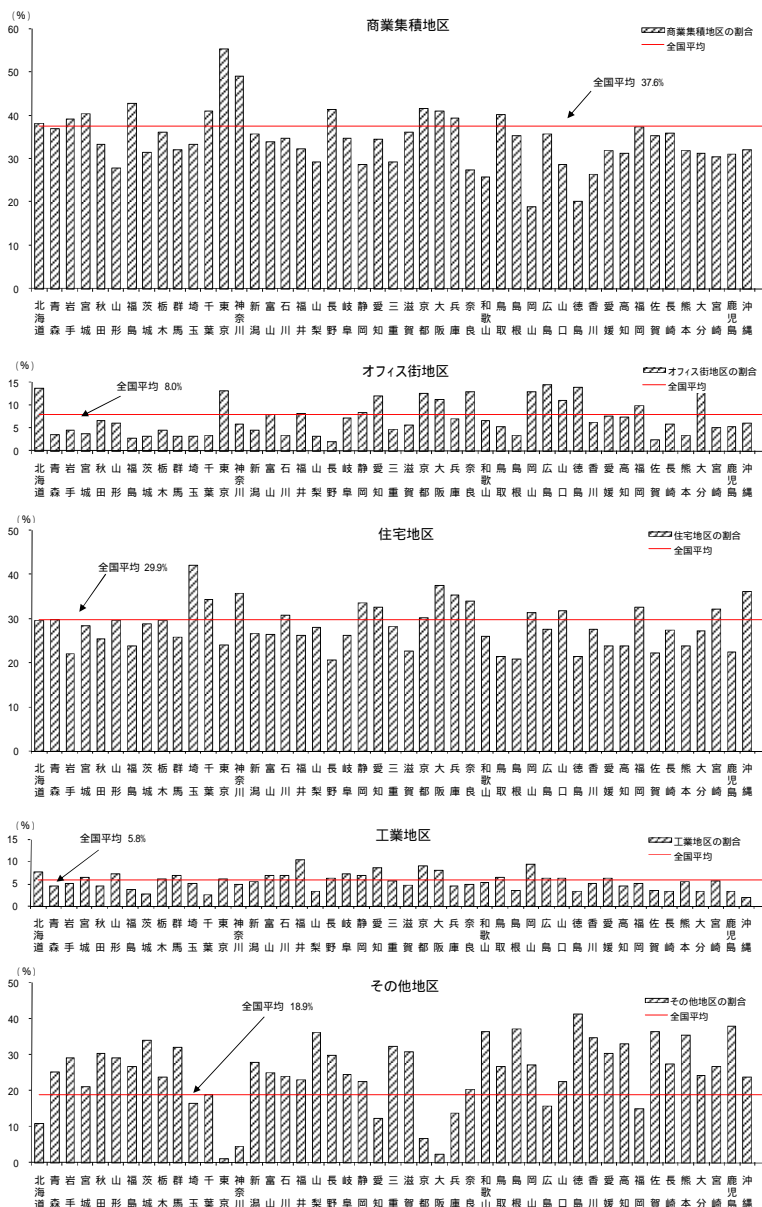
第6-1図 特性地区別、都道府県別の事業所数の構成比  
（各都道府県計 = 100.0）

特性地区別、都道府県別に事業所数の構成比をみると、商業集積地区の立地割合が最も高い県は、東京（小売事業所に占める割合55.5%）、神奈川（同49.1%）、福島（同42.9%）、京都（同41.7%）、長野（同41.4%）など27県で、なかでも東京では半数以上、神奈川はほぼ半数の事業所が商業集積地区に立地している。また、商業集積地区の立地割合が高い県のうち、東京、神奈川、長野では駅周辺型の商業集積地区での立地が多いものの、全国で見ると、商業集積地区内では市街地型の割合が高い県が22県と最も多く、次いで住宅地背景型の割合が高い県が12県、駅周辺型の割合が高い県も12県となっている。

オフィス街地区での立地割合は、広島（同14.6%）、徳島（同13.9%）、大分（同13.8%）、北海道（同13.7%）、東京（同13.2%）などで高い。一方、長野（同2.0%）、佐賀（同2.5%）、福島（同2.8%）、茨城、群馬、山梨（同ともに3.1%）などでは低い割合となっている。

住宅地区での立地割合は、埼玉（同42.1%）、大阪（同37.5%）、沖縄（同36.1%）、神奈川（同35.7%）、兵庫（同35.3%）などで高く、15県で3割以上を占めている。また、奈良、岡山、山形の3県では、住宅地区の立地割合が最も高く、なかでも埼玉では4割の事業所が住宅地区に立地している。

工業地区での立地割合は、福井（同10.3%）、岡山（同9.3%）、京都（同8.9%）、愛知（同8.6%）、大阪（同7.9%）などで高く、沖縄（同2.0%）、千葉（同2.5%）、茨城（同2.6%）、山梨、徳島（同ともに3.2%）などでは低い割合となっている。



その他地区での立地割合は、徳島（同 41.4%）、鹿児島（同 37.8%）、島根（同 37.1%）、佐賀（同 36.6%）、和歌山（同 36.5%）などで高く、15県で3割超となっている。このうち、徳島、鹿児島、島根、佐賀、和歌山など12県では、その他地区での立地割合が最も高い。

一方、東京（同 1.1%）、大阪（同 2.3%）、神奈川（同 4.5%）、京都（同 6.8%）では1割未満の低い割合となっている（第6-2表、第6-1図）。

第6-2表 特性地区別、都道府県別事業所数の構成比

都道府県	事業所数の構成比（%） （各都道府県=100.0）											
	小売業計	商業集積地区	駅周辺型	市街地型	住宅地背景型	ロードサイド型	その他	商業集積地区以外	オフィス街	住宅地区	工業地区	その他地区
全国計	100.0	37.6	13.3	8.9	10.7	3.5	1.2	62.4	8.0	29.9	5.8	18.9
北海道	100.0	38.3	8.5	12.2	12.8	3.9	1.0	61.7	13.7	29.5	7.6	10.9
青森	100.0	36.9	7.0	11.2	15.4	3.1	0.2	63.1	3.5	29.8	4.4	25.3
岩手	100.0	39.3	7.9	16.4	9.4	4.3	1.2	60.7	4.4	22.1	5.0	29.3
宮城	100.0	40.5	6.6	14.9	13.3	4.3	1.5	59.5	3.7	28.4	6.3	21.1
秋田	100.0	33.3	8.5	8.5	12.1	2.5	1.6	66.7	6.5	25.4	4.4	30.4
山形	100.0	27.9	5.3	9.0	10.8	1.7	1.1	72.1	6.1	29.7	7.2	29.2
福島	100.0	42.9	8.5	15.5	13.2	3.9	1.8	57.1	2.8	23.8	3.7	26.8
茨城	100.0	31.5	10.3	6.6	8.9	4.7	0.9	68.5	3.1	28.8	2.6	34.0
栃木	100.0	36.2	7.7	11.8	10.5	5.6	0.6	63.8	4.4	29.7	5.9	23.7
群馬	100.0	32.1	4.5	12.1	6.9	6.8	1.9	67.9	3.1	25.9	6.7	32.2
埼玉	100.0	33.3	15.5	6.9	9.0	1.3	0.7	66.7	3.3	42.1	5.0	16.3
千葉	100.0	41.0	20.6	5.9	10.4	2.6	1.5	59.0	3.4	34.3	2.5	18.8
東京	100.0	55.5	33.4	6.2	13.8	1.4	0.7	44.5	13.2	24.0	6.1	1.1
神奈川	100.0	49.1	31.8	4.5	11.0	1.1	0.8	50.9	5.9	35.7	4.8	4.5
新潟	100.0	35.7	6.3	10.1	12.8	6.0	0.5	64.3	4.5	26.5	5.3	27.9
富山	100.0	34.0	4.8	9.2	11.7	7.9	0.4	66.0	7.9	26.4	6.7	24.9
石川	100.0	34.8	4.5	9.8	13.5	4.4	2.6	65.2	3.4	30.9	6.8	24.1
福井	100.0	32.2	6.2	7.6	7.8	8.9	1.8	67.8	8.2	26.2	10.3	23.1
山梨	100.0	29.4	5.9	7.3	9.7	5.0	1.4	70.6	3.1	28.1	3.2	36.2
長野	100.0	41.4	12.7	10.3	9.4	7.5	1.5	58.6	2.0	20.6	6.2	29.8
岐阜	100.0	34.8	7.0	10.6	9.3	6.7	1.3	65.2	7.2	26.2	7.2	24.6
静岡	100.0	28.7	9.1	8.2	7.8	3.0	0.7	71.3	8.4	33.7	6.7	22.5
愛知	100.0	34.6	9.3	7.8	12.9	3.8	0.8	65.4	12.1	32.5	8.6	12.2
三重	100.0	29.3	6.5	7.7	6.8	6.7	1.6	70.7	4.7	28.2	5.5	32.3
滋賀	100.0	36.2	13.3	4.9	12.7	4.0	1.3	63.8	5.7	22.6	4.7	30.9
京都	100.0	41.7	8.9	9.4	18.7	3.1	1.7	58.3	12.6	30.1	8.9	6.8
大阪	100.0	41.1	23.1	4.7	11.2	2.0	0.1	58.9	11.2	37.5	7.9	2.3
兵庫	100.0	39.5	17.8	8.3	8.5	3.2	1.6	60.5	6.9	35.3	4.5	13.7
奈良	100.0	27.5	14.5	3.3	5.5	3.0	1.2	72.5	13.1	34.0	4.9	20.5
和歌山	100.0	25.8	8.6	8.5	5.7	2.1	0.9	74.2	6.6	25.9	5.3	36.5
鳥取	100.0	40.2	11.7	15.2	4.1	8.7	0.5	59.8	5.2	21.4	6.4	26.7
島根	100.0	35.3	7.0	12.8	11.3	1.8	2.4	64.7	3.4	20.7	3.5	37.1
岡山	100.0	19.0	4.0	6.0	6.3	1.9	0.7	81.0	13.0	31.5	9.3	27.3
広島	100.0	35.8	7.1	14.3	9.2	4.0	1.2	64.2	14.6	27.7	6.2	15.8
山口	100.0	28.6	8.4	10.0	7.0	2.2	1.0	71.4	11.0	31.7	6.2	22.5
徳島	100.0	20.2	5.2	5.3	3.5	3.6	2.7	79.8	13.9	21.4	3.2	41.4
香川	100.0	26.4	4.7	8.2	4.4	5.8	3.2	73.6	6.2	27.6	5.0	34.8
愛媛	100.0	31.9	7.5	11.1	7.8	3.3	2.3	68.1	7.7	23.8	6.3	30.3
高知	100.0	31.4	3.6	12.6	7.9	4.8	2.5	68.6	7.4	23.9	4.4	33.0
福岡	100.0	37.5	12.0	7.7	13.1	3.9	0.7	62.5	9.9	32.5	5.0	15.1
佐賀	100.0	35.4	7.0	10.4	7.6	8.0	2.4	64.6	2.5	22.2	3.4	36.6
長崎	100.0	36.0	4.2	15.1	13.1	2.1	1.4	64.0	5.8	27.4	3.3	27.5
熊本	100.0	31.9	1.9	9.6	9.4	8.1	2.9	68.1	3.3	23.8	5.4	35.6
大分	100.0	31.4	5.4	13.4	7.3	2.7	2.5	68.6	13.8	27.2	3.2	24.4
宮崎	100.0	30.4	4.2	12.7	7.5	3.5	2.5	69.6	5.1	32.1	5.5	26.8
鹿児島	100.0	31.1	2.8	12.1	8.5	2.6	5.0	68.9	5.3	22.5	3.3	37.8
沖縄	100.0	32.1	0.0	15.1	14.5	2.5	0.0	67.9	6.0	36.1	2.0	23.8

(2) 立地環境特性地区別にみた都道府県別の年間商品販売額

商業集積地区の年間商品販売額をみると、東京(10兆1808億円、構成比19.2%)が10兆円超と最も多く、以下、神奈川(4兆3475億円、同8.2%)、大阪(3兆9902億円、同7.5%)、愛知、千葉、北海道、兵庫、埼玉、福岡、京都の順となっており、これら上位10県で全国の6割超を占めている。

第6-3表 特性地区別、都道府県別の年間商品販売額(上位10県)

小 売 業 計				商 業 集 積 地 区				オ フ ィ ス 街 地 区			
順位	都道	平成19年 年間商品販売額		順位	都道	平成19年 年間商品販売額		順位	都道	平成19年 年間商品販売額	
	府県	(百万円)	構成比(%)		府県	(百万円)	構成比(%)		府県	(百万円)	構成比(%)
	全国計	134,705,448	100.0		全国計	53,139,659	100.0		全国計	11,557,863	100.0
1位	東 京	17,278,905	12.8	1位	東 京	10,180,824	19.2	1位	東 京	2,428,429	21.0
2位	大 阪	9,650,541	7.2	2位	神 奈 川	4,347,500	8.2	2位	大 阪	1,468,601	12.7
3位	神 奈 川	8,548,105	6.3	3位	大 阪	3,990,244	7.5	3位	北 海 道	906,345	7.8
4位	愛 知	8,291,533	6.2	4位	愛 知	3,069,944	5.8	4位	愛 知	864,470	7.5
5位	埼 玉	6,337,840	4.7	5位	千 葉	2,307,260	4.3	5位	福 岡	648,406	5.6
6位	北 海 道	6,156,539	4.6	6位	北 海 道	2,241,669	4.2	6位	広 島	496,019	4.3
7位	千 葉	5,754,991	4.3	7位	兵 庫	2,195,131	4.1	7位	神 奈 川	457,436	4.0
8位	兵 庫	5,487,306	4.1	8位	埼 玉	2,077,674	3.9	8位	兵 庫	383,987	3.3
9位	福 岡	5,356,185	4.0	9位	福 岡	1,898,394	3.6	9位	千 葉	355,327	3.1
10位	静 岡	4,078,182	3.0	10位	京 都	1,436,415	2.7	10位	京 都	302,072	2.6
	上位10県計	76,940,127	57.1		上位10県計	33,745,055	63.5		上位10県計	8,311,092	71.9

住 宅 地 区				工 業 地 区				そ の 他 地 区			
順位	都道	平成19年 年間商品販売額		順位	都道	平成19年 年間商品販売額		順位	都道	平成19年 年間商品販売額	
	府県	(百万円)	構成比(%)		府県	(百万円)	構成比(%)		府県	(百万円)	構成比(%)
	全国計	37,367,602	100.0		全国計	14,870,150	100.0		全国計	17,770,174	100.0
1位	東 京	3,151,203	8.4	1位	東 京	1,428,675	9.6	1位	埼 玉	931,222	5.2
2位	大 阪	2,663,118	7.1	2位	大 阪	1,298,828	8.7	2位	愛 知	866,624	4.9
3位	埼 玉	2,616,803	7.0	3位	愛 知	1,122,447	7.5	3位	茨 城	814,068	4.6
4位	神 奈 川	2,587,777	6.9	4位	北 海 道	850,000	5.7	4位	静 岡	800,079	4.5
5位	愛 知	2,368,048	6.3	5位	神 奈 川	841,432	5.7	5位	千 葉	786,316	4.4
6位	千 葉	1,858,188	5.0	6位	福 岡	569,785	3.8	6位	群 馬	659,173	3.7
7位	兵 庫	1,804,971	4.8	7位	兵 庫	543,934	3.7	7位	長 野	630,325	3.5
8位	北 海 道	1,663,982	4.5	8位	埼 玉	541,498	3.6	8位	福 岡	579,517	3.3
9位	福 岡	1,660,083	4.4	9位	静 岡	530,903	3.6	9位	兵 庫	559,283	3.1
10位	静 岡	1,354,019	3.6	10位	京 都	451,896	3.0	10位	新 潟	549,183	3.1
	上位10県計	21,728,192	58.1		上位10県計	8,179,398	55.0		上位10県計	7,175,790	40.4

オフィス街地区の年間商品販売額が多いのは、東京(2兆4284億円、構成比21.0%)、大阪(1兆4686億円、同12.7%)で、この2県はそれぞれ1兆円を超えている。以下、北海道(9063億円、同7.8%)、愛知、福岡、広島、神奈川、兵庫、千葉、京都の順で、これら上位10県で全国の7割超を占めている。

住宅地区の年間商品販売額は、東京(3兆1512億円、構成比8.4%)、大阪(2兆6631億円、同7.1%)、埼玉(2兆6168億円、同7.0%)、神奈川、愛知、千葉、兵庫、北海道、福岡、静岡の順に多く、これら上位10県で全国の6割弱を占めている。

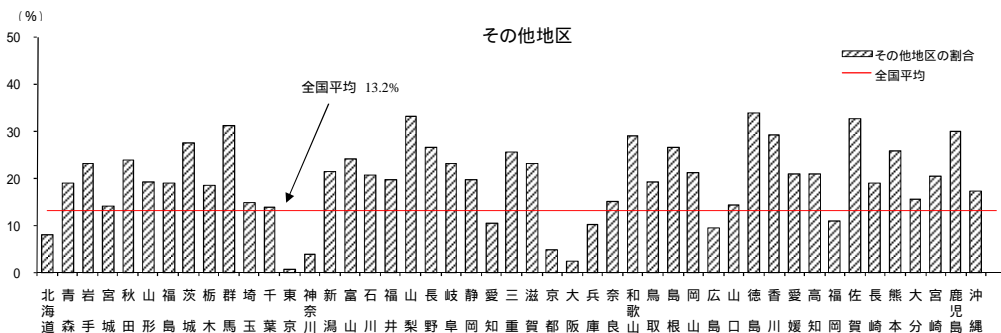
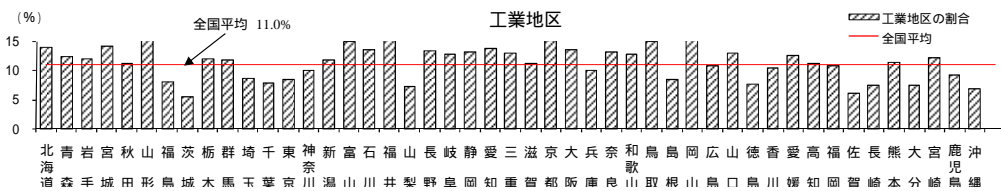
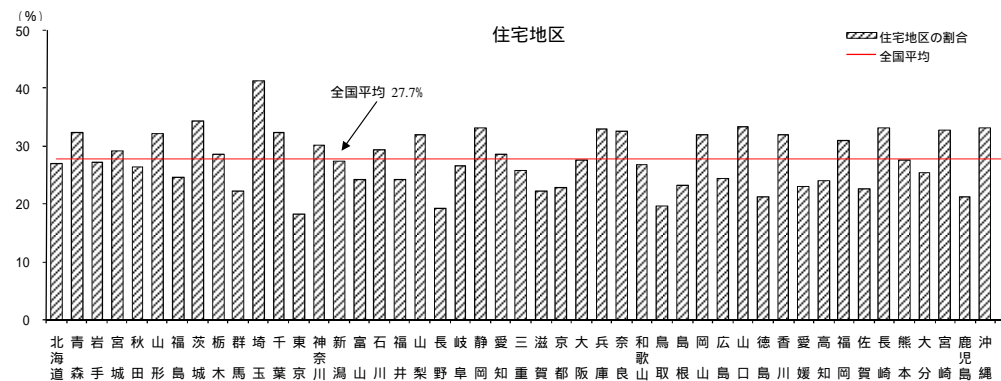
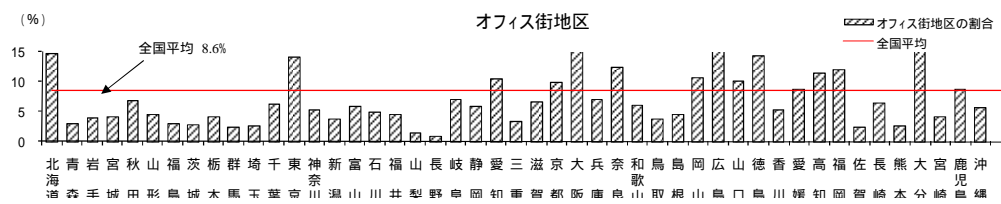
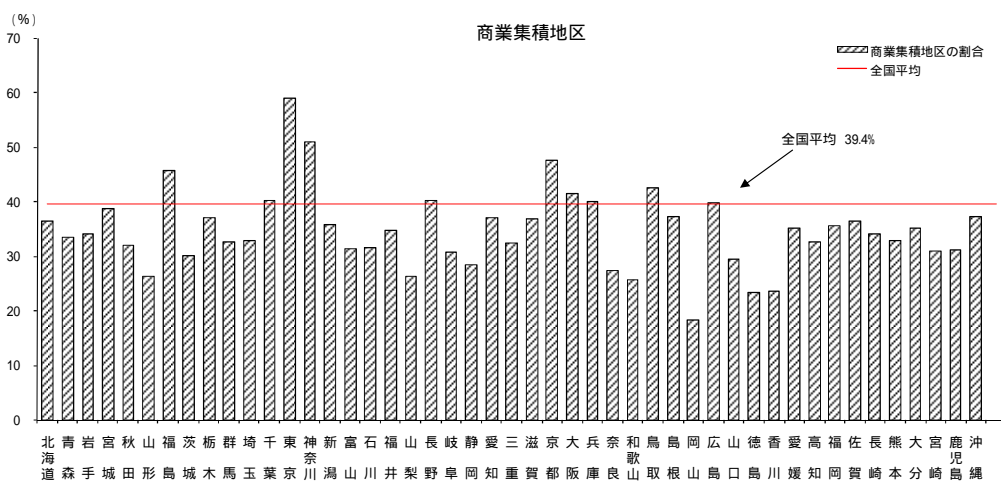
工業地区の年間商品販売額は、東京(1兆4287億円、構成比9.6%)、大阪(1兆2988億円、同8.7%)、愛知(1兆1224億円、同7.5%)、北海道、神奈川、福岡、兵庫、埼玉、静岡、京都の順に多く、これら上位10県で全国の5割超を占めている。

その他地区の年間商品販売額は、埼玉(9312億円、構成比5.2%)、愛知(8666億円、同4.9%)、茨城(8141億円、同4.6%)、静岡、千葉、群馬、長野、福岡、兵庫、新潟の順に多く、これら上位10県で全国の4割を占めている(第6-3表)。

特性地区別、都道府県別に年間商品販売額の構成比をみると、商業集積地区の販売額割合が最も高いのは、東京(小売販売額に占める割合 58.9%)、神奈川(同 50.9%)、京都(同 47.5%)、福島(同 45.6%)、鳥取(同 42.6%)など35県、住宅地区の販売額割合が最も高いのは、埼玉(同 41.3%)、茨城(同 34.3%)、山口(同 33.3%)、静岡(同 33.2%)など9県、その他地区の販売額割合が最も高いのは、徳島(同 33.8%)、山梨(同 33.1%)、香川(同 29.1%)の3県となっている。

### 第6-2図 特性地区別、都道府県別年間商品販売額の構成比

(各都道府県計 = 100.0)



商業集積地区の内訳で市街地型の販売額割合が最も高いのは、広島(同 17.2%)、京都(同 15.2%)、長崎(同 14.4%)、大分(同 14.2%)、沖縄(同 13.7%)など14県、駅周辺型の販売額割合が最も高いのは、東京(同 39.3%)、神奈川(同 36.4%)、大阪(同 26.2%)、千葉(同 20.9%)、兵庫(同 17.6%)など14県、住宅地背景型の販売額割合が最も高いのは、沖縄(同 17.1%)、福島(同 15.6%)、青森(同 14.8%)、北海道(同 11.4%)など8県、ロードサイド型の販売額割合が最も高いのは、福井(同 21.1%)、鳥取(同 19.1%)、富山(同 16.6%)、三重(同 15.8%)、佐賀(同 15.7%)など12県であった(第6 - 4表、第6 - 2図)。

第6 - 4表 都道府県別、特性地区別年間商品販売額の構成比

都道府県	年間商品販売額の構成比 (%)										(各都道府県 = 100.0)		
	小売業計	商業集積地区	商業集積地区内					商業集積地区以外	オフィス街	住宅地区	工業地区	その他地区	
			駅周辺型	市街地型	住宅地背景型	ロードサイド型	その他						
全国計	100.0	39.4	16.0	8.6	7.9	6.2	0.8	60.6	8.6	27.7	11.0	13.2	
北海道	100.0	36.4	8.5	9.5	11.4	6.1	0.9	63.6	14.7	27.0	13.8	8.0	
青森	100.0	33.4	4.1	8.6	14.8	5.8	0.1	66.6	3.0	32.4	12.3	18.8	
岩手	100.0	34.0	5.4	12.4	5.9	9.8	0.7	66.0	3.9	27.2	11.9	23.0	
宮城	100.0	38.6	7.5	13.5	8.3	8.8	0.6	61.4	4.1	29.2	14.0	14.1	
秋田	100.0	31.9	7.3	7.4	8.6	7.5	1.2	68.1	6.8	26.5	11.0	23.8	
山形	100.0	26.3	4.1	6.9	9.6	4.8	0.9	73.7	4.6	32.3	17.6	19.2	
福島	100.0	45.6	7.5	12.5	15.6	9.2	0.7	54.4	3.0	24.6	7.8	18.9	
茨城	100.0	30.0	7.9	6.6	6.7	8.3	0.5	70.0	2.8	34.3	5.4	27.5	
栃木	100.0	37.0	4.9	8.9	11.1	11.9	0.2	63.0	4.1	28.6	11.9	18.4	
群馬	100.0	32.6	4.0	7.9	4.4	15.5	0.8	67.4	2.5	22.2	11.7	31.0	
埼玉	100.0	32.8	17.3	5.2	6.9	2.3	1.1	67.2	2.7	41.3	8.5	14.7	
千葉	100.0	40.1	20.9	5.4	7.8	4.2	1.7	59.9	6.2	32.3	7.8	13.7	
東京	100.0	58.9	39.3	10.5	7.0	1.6	0.5	41.1	14.1	18.2	8.3	0.5	
神奈川	100.0	50.9	36.4	4.3	7.9	1.6	0.8	49.1	5.4	30.3	9.8	3.7	
新潟	100.0	35.8	4.5	8.1	7.8	15.2	0.2	64.2	3.8	27.4	11.6	21.3	
富山	100.0	31.2	3.5	6.3	4.7	16.6	0.1	68.8	5.9	24.2	14.8	24.0	
石川	100.0	31.5	3.1	10.0	8.3	9.0	1.0	68.5	5.0	29.4	13.5	20.6	
福井	100.0	34.7	5.0	4.3	3.6	21.1	0.8	65.3	4.5	24.2	16.9	19.7	
山梨	100.0	26.2	4.6	4.9	8.0	7.7	1.0	73.8	1.5	32.1	7.1	33.1	
長野	100.0	40.2	10.7	7.1	7.4	14.2	0.8	59.8	0.9	19.2	13.2	26.6	
岐阜	100.0	30.7	4.8	6.5	7.1	11.2	1.1	69.3	6.9	26.7	12.6	23.1	
静岡	100.0	28.3	8.0	6.1	7.6	6.3	0.4	71.7	5.8	33.2	13.0	19.6	
愛知	100.0	37.0	9.2	10.5	10.6	6.3	0.4	63.0	10.4	28.6	13.5	10.5	
三重	100.0	32.4	5.2	5.1	5.8	15.8	0.5	67.6	3.4	25.8	12.8	25.6	
滋賀	100.0	36.9	14.1	3.8	9.5	9.0	0.4	63.1	6.7	22.3	11.1	23.0	
京都	100.0	47.5	10.0	15.2	15.0	6.4	0.9	52.5	10.0	22.9	15.0	4.7	
大阪	100.0	41.3	26.2	6.8	5.0	3.2	0.1	58.7	15.2	27.6	13.5	2.4	
兵庫	100.0	40.0	17.6	8.9	6.2	6.4	0.9	60.0	7.0	32.9	9.9	10.2	
奈良	100.0	27.3	12.6	5.7	3.4	5.3	0.3	72.7	12.3	32.6	12.9	14.9	
和歌山	100.0	25.6	10.2	5.3	4.4	5.1	0.5	74.4	6.0	26.8	12.6	28.9	
鳥取	100.0	42.6	9.2	11.1	2.9	19.1	0.3	57.4	3.7	19.7	14.9	19.2	
島根	100.0	37.3	5.2	12.6	12.0	4.5	3.0	62.7	4.6	23.2	8.4	26.5	
岡山	100.0	18.2	4.2	7.0	4.0	2.8	0.2	81.8	10.7	31.9	18.1	21.0	
広島	100.0	39.7	6.6	17.2	8.9	6.2	0.8	60.3	15.9	24.4	10.6	9.4	
山口	100.0	29.5	9.0	8.5	6.5	4.7	0.8	70.5	10.1	33.3	12.8	14.3	
徳島	100.0	23.2	6.4	4.5	4.5	5.8	2.1	76.8	14.3	21.2	7.6	33.8	
香川	100.0	23.5	2.3	8.4	2.4	9.5	0.9	76.5	5.3	31.9	10.3	29.1	
愛媛	100.0	35.0	9.0	9.3	6.2	8.5	2.1	65.0	8.7	23.0	12.4	20.8	
高知	100.0	32.7	3.2	12.4	3.8	12.0	1.3	67.3	11.4	23.9	11.2	20.9	
福岡	100.0	35.4	13.1	6.4	8.6	6.7	0.8	64.6	12.1	31.0	10.6	10.8	
佐賀	100.0	36.3	4.6	7.0	7.4	15.7	1.6	63.7	2.4	22.6	6.0	32.7	
長崎	100.0	34.1	4.5	14.4	10.0	4.6	0.6	65.9	6.5	33.1	7.4	18.9	
熊本	100.0	32.7	1.5	11.5	6.4	10.9	2.4	67.3	2.6	27.6	11.3	25.8	
大分	100.0	35.2	4.0	14.2	8.9	6.9	1.2	64.8	16.5	25.4	7.4	15.5	
宮崎	100.0	30.8	2.9	11.6	5.9	8.5	1.9	69.2	4.0	32.8	12.0	20.3	
鹿児島	100.0	31.2	2.6	11.1	8.8	4.9	3.8	68.8	8.7	21.2	9.1	29.8	
沖縄	100.0	37.3	0.0	13.7	17.1	6.6	0.0	62.7	5.7	33.3	6.6	17.1	