

平成27年特定サービス産業実態調査

【全体の概況】

1. 事業所数

- ① 対事業所サービス業(21業種)についてみると、「ソフトウェア業」2万2530事業所(前年比0.9%増)、「各種物品賃貸業」1535事業所(同11.6%増)、「機械修理業(電気機械器具を除く)」1万1975事業所(同0.7%増)など4業種で増加となったが、「産業用機械器具賃貸業」7979事業所(同▲9.4%減)、「電気機械器具修理業」6385事業所(同▲10.8%減)、「インターネット附随サービス業」2436事業所(同▲19.1%減)など17業種で減少となった(第1表)。
- ② 対個人サービス業(7業種)についてみると、「映画館」は523事業所(前年比0.0%)と横ばいとなったが、「教養・技能教授業」7万8633事業所(同▲1.1%減)、「学習塾」4万8572事業所(同▲1.5%減)、「冠婚葬祭業」9611事業所(同▲2.5%減)など6業種で減少となった(第1表)。

第1表 事業所(企業)数、従業者数及び年間売上高

業種区分	事業所数 企業数※	前年比	従業者数	前年比	年間売上高 (年間取扱高)		主業年間売上高 (年間取扱高)		主業割合 (%)
		(%)		(百人)	(%)	(億円)	(%)	(億円)	
対事業所サービス業(21業種)									
ソフトウェア業	22,530	0.9	6,700	0.9	129,922	3.0	105,669	2.7	81.3
情報処理・提供サービス業	10,944	▲1.1	2,938	▲5.5	67,871	0.8	48,539	1.9	71.5
インターネット附随サービス業	2,436	▲19.1	469	▲8.1	16,350	1.1	15,021	2.5	91.9
映像情報制作・配給業※	3,051	▲1.2	467	4.1	13,088	8.7	11,221	7.2	85.7
音声情報制作業※	323	▲8.5	52	▲13.3	3,508	▲4.1	2,968	▲2.2	84.6
新聞業※	770	▲0.4	549	▲3.2	20,887	▲1.8	18,247	▲1.7	87.4
出版業※	3,370	▲4.3	562	▲3.6	18,761	▲5.6	16,976	▲7.6	90.5
映像・音声・文字情報制作に 附帯するサービス業※	1,651	▲3.0	157	▲3.0	1,836	▲4.2	1,718	▲2.7	93.6
クレジットカード業、割賦金融業※	201	▲7.4	508	▲0.5	604,602	▲2.2	475,723	3.6	78.7
各種物品賃貸業	1,535	11.6	238	4.9	41,731	7.8	34,276	8.6	82.1
産業用機械器具賃貸業	7,979	▲9.4	623	▲11.5	34,316	▲3.9	27,780	▲5.4	81.0
事務用機械器具賃貸業	469	4.2	49	9.1	8,316	▲15.0	6,326	▲13.5	76.1
自動車賃貸業	4,965	▲1.0	346	▲5.1	15,228	▲4.3	13,804	▲3.7	90.6
スポーツ・娯楽用品賃貸業	327	▲6.8	16	▲14.2	92	▲24.1	76	▲26.8	83.0
その他の物品賃貸業	8,159	▲4.0	694	▲8.7	8,712	▲13.9	6,916	▲13.6	79.4
デザイン業	7,892	▲3.3	316	▲3.9	3,213	▲0.8	3,056	0.8	95.1
広告業	9,194	▲1.0	1,197	▲3.0	81,122	▲1.8	78,918	▲2.0	97.3
機械設計業	6,165	▲4.3	475	▲7.8	5,004	▲2.1	4,748	▲2.4	94.9
計量証明業	772	▲8.4	193	▲4.6	2,185	▲1.4	1,846	▲0.3	84.5
機械修理業(電気機械器具を除く)	11,975	0.7	1,004	▲2.7	19,412	0.0	16,298	▲0.2	84.0
電気機械器具修理業	6,385	▲10.8	632	▲9.3	12,479	▲6.7	9,756	▲9.4	78.2
対個人サービス業(7業種)									
冠婚葬祭業	9,611	▲2.5	1,211	▲6.2	19,705	▲13.8	18,782	▲14.3	95.3
映画館	523	0.0	196	12.6	2,763	9.9	2,127	10.1	77.0
興行場、興行団	2,271	▲3.0	274	▲4.0	9,308	1.7	8,453	2.2	90.8
スポーツ施設提供業	12,728	▲1.5	2,623	▲5.6	18,660	▲3.8	16,222	▲3.0	86.9
公園、遊園地・テーマパーク	135	▲8.2	437	5.3	6,652	12.2	2,840	1.3	42.7
学習塾	48,572	▲1.5	3,120	▲5.1	9,364	▲0.6	9,289	▲0.7	99.2
教養・技能教授業	78,633	▲1.1	2,326	▲9.3	9,150	▲1.9	8,672	▲2.9	94.8

注1:※印の付いている業種は企業を対象として調査を行っている。

注2:「クレジットカード業、割賦金融業」は年間取扱高(信用供与額、それに伴う手数料収入等の収入額及びその他の売上高)。

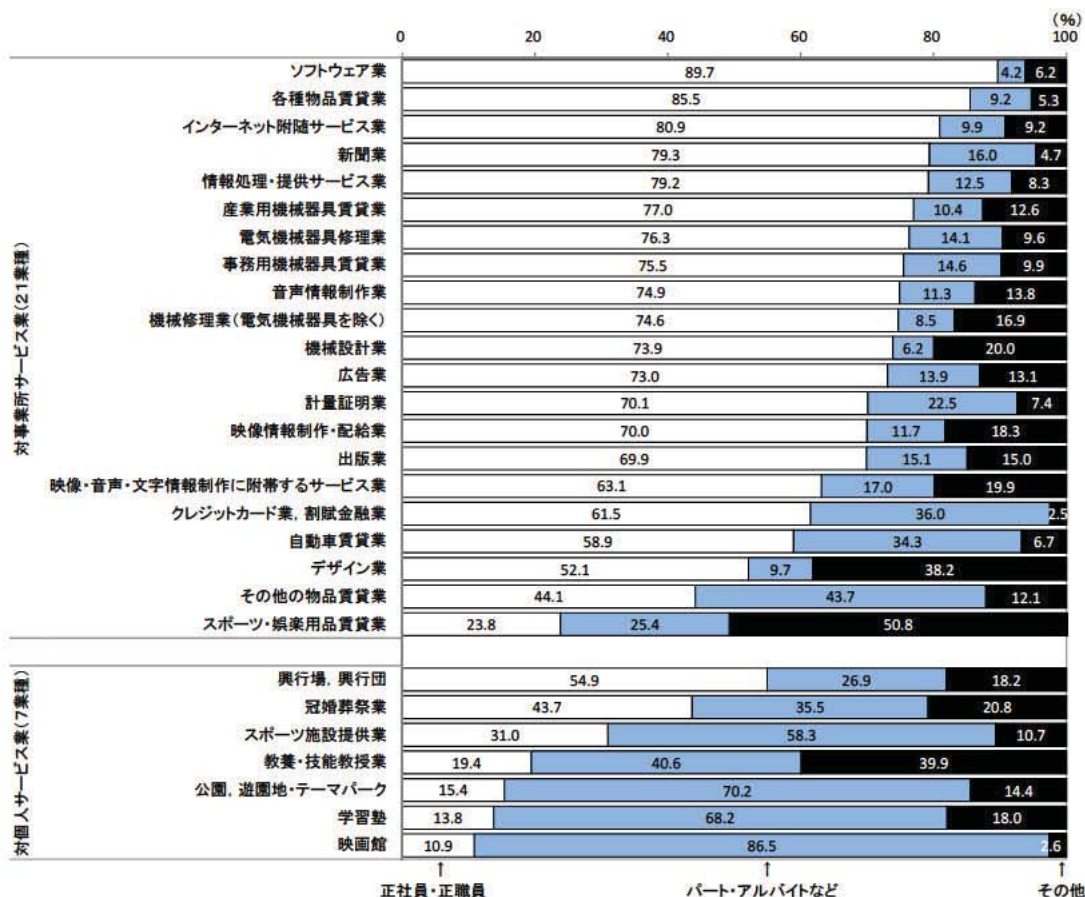
注3:従業者数は調査時点(平成27年7月1日)現在、年間売上高(年間取扱高)は平成26年実績。

2. 従業者数

- ① 対事業所サービス業(21業種)についてみると、「ソフトウェア業」66万9955人(前年比0.9%増)、「映像情報制作・配給業」4万6669人(同4.1%増)、「各種物品賃貸業」2万3773人(同4.9%増)など4業種で増加となった。他方、「情報処理・提供サービス業」29万3777人(同▲5.5%減)、「産業用機械器具賃貸業」6万2271人(同▲11.5%減)、「その他の物品賃貸業」6万9405人(同▲8.7%減)など17業種で減少となった(第1表)。
- ② 対個人サービス業(7業種)についてみると、「映画館」1万9624人(前年比12.6%増)、「公園、遊園地・テーマパーク」4万3671人(同5.3%増)の2業種で増加となった。他方、「教養・技能教授業」23万2584人(同▲9.3%減)、「学習塾」31万1967人(同▲5.1%減)、「スポーツ施設提供業」26万2298人(同▲5.6%減)など5業種で減少となった(第1表)。
- ③ 雇用形態別にみると、対事業所サービス業のうち「正社員・正職員」の比率が高い業種は、「ソフトウェア業」(89.7%)、「各種物品賃貸業」(85.5%)、「インターネット附随サービス業」(80.9%)の順であった(第1図)。

対個人サービス業のうち「パート・アルバイトなど」の比率が高い業種は、「映画館」(86.5%)、「公園、遊園地・テーマパーク」(70.2%)、「学習塾」(68.2%)の順であった(第1図)。

第1図 従業者の雇用形態別構成比



注1:「映像情報制作・配給業」、「音声情報制作業」、「新聞業」、「出版業」、「映像・音声・文字情報制作に附帯するサービス業」、「クレジットカード業、割賦金融業」は、企業を対象として調査を行っている。

注2:「その他の雇用形態」は、個人業主及び無給の家族従業者、有給役員、臨時雇用者。

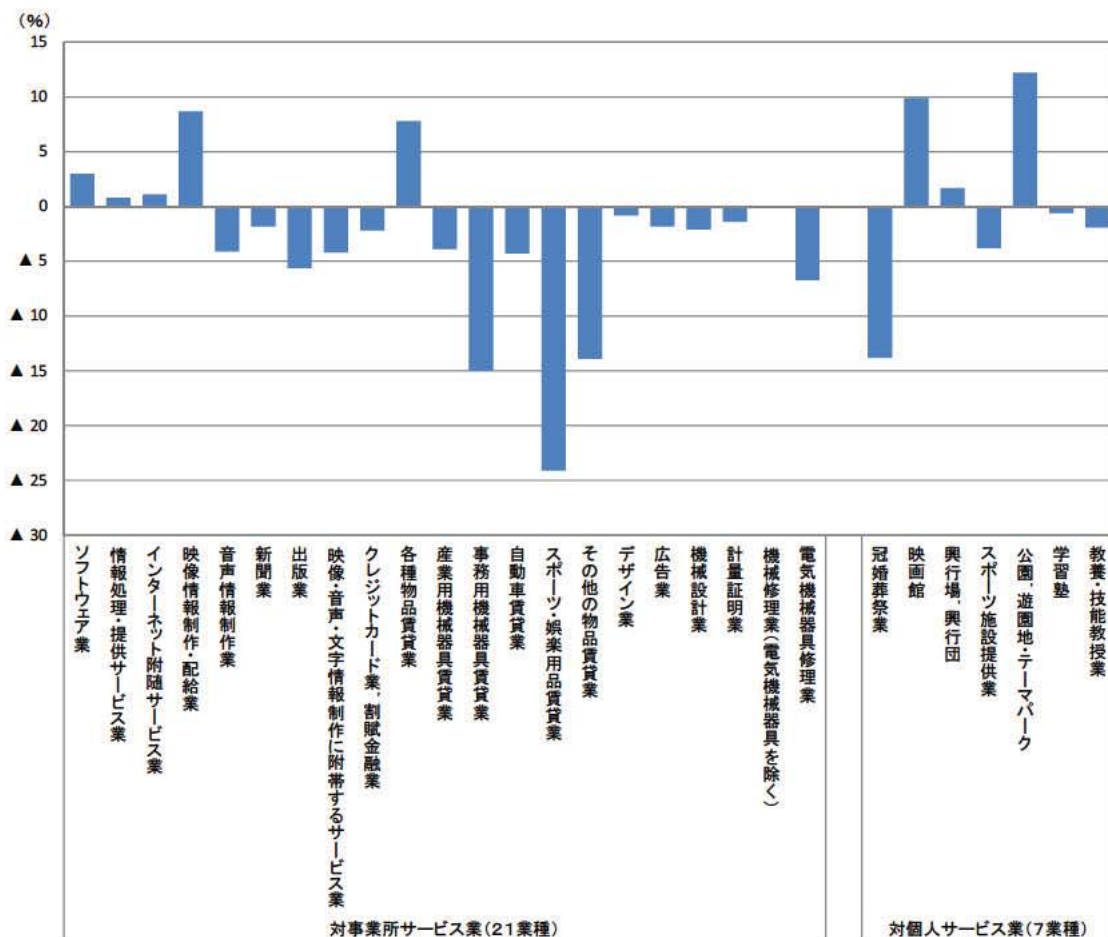
3. 年間売上高(平成 26 年実績)

① 対事業所サービス業(21業種)についてみると、「ソフトウェア業」12兆9922億円(前年比3.0%増)、「各種物品賃貸業」4兆1731億円(同7.8%増)など6業種が増加となった。他方、「広告業」8兆1122億円(同▲1.8%減)、「事務用機械器具賃貸業」8316億円(同▲15.0%減)、「その他の物品賃貸業」8712億円(同▲13.9%減)など14業種で減少となった。

なお、「クレジットカード業, 割賦金融業」は、60兆4602億円(同▲2.2%減)となった(第1表、第2図)。

② 対個人サービス業(7業種)についてみると、「公園, 遊園地・テーマパーク」6652億円(前年比12.2%増)、「映画館」2763億円(同9.9%増)、「興行場, 興行団」9308億円(同1.7%増)の3業種が増加となった。他方、「冠婚葬祭業」1兆9705億円(同▲13.8%減)、「スポーツ施設提供業」1兆8660億円(同▲3.8%減)など4業種で減少となった(第1表、第2図)。

第2図 年間売上高の前年比



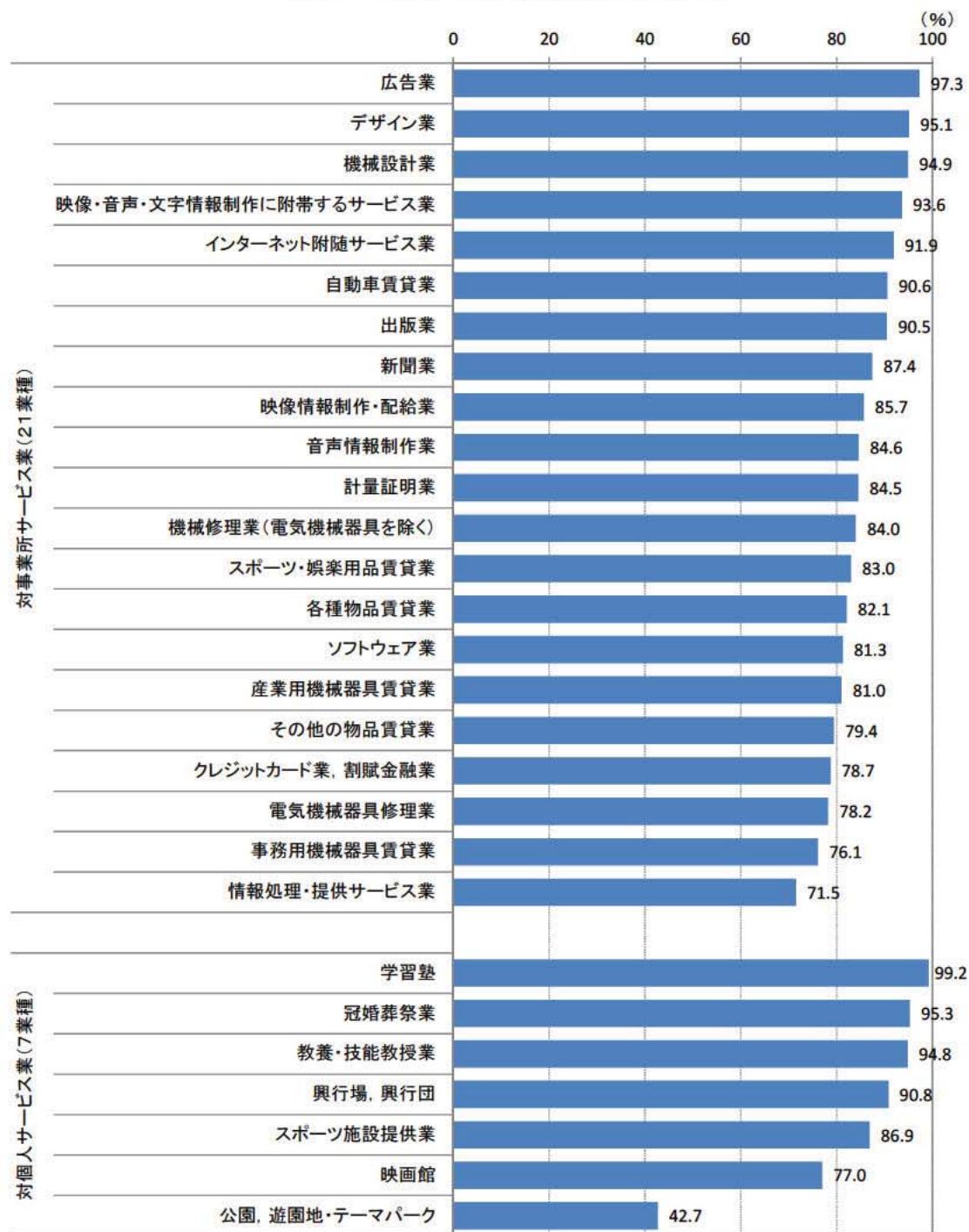
注1:「映像情報制作・配給業」、「音声情報制作業」、「新聞業」、「出版業」、「映像・音声・文字情報制作に附帯するサービス業」、「クレジットカード業, 割賦金融業」は、企業を対象として調査を行っている。

注2:「クレジットカード業, 割賦金融業」は年間取扱高(信用供与額、それに伴う手数料収入等の収入額及びその他の売上高)。

③ 事業所(企業)の年間売上高に占める主業の割合をみると、対事業所サービス業では「広告業」(97.3%)を最高に、以下、「デザイン業」(95.1%)、「機械設計業」(94.9%)の順であった(第3図)。

対個人サービス業では、「学習塾」(99.2%)を最高に、以下、「冠婚葬祭業」(95.3%)、「教養・技能教授業」(94.8%)の順であった(第3図)。

第3図 年間売上高における主業の構成比

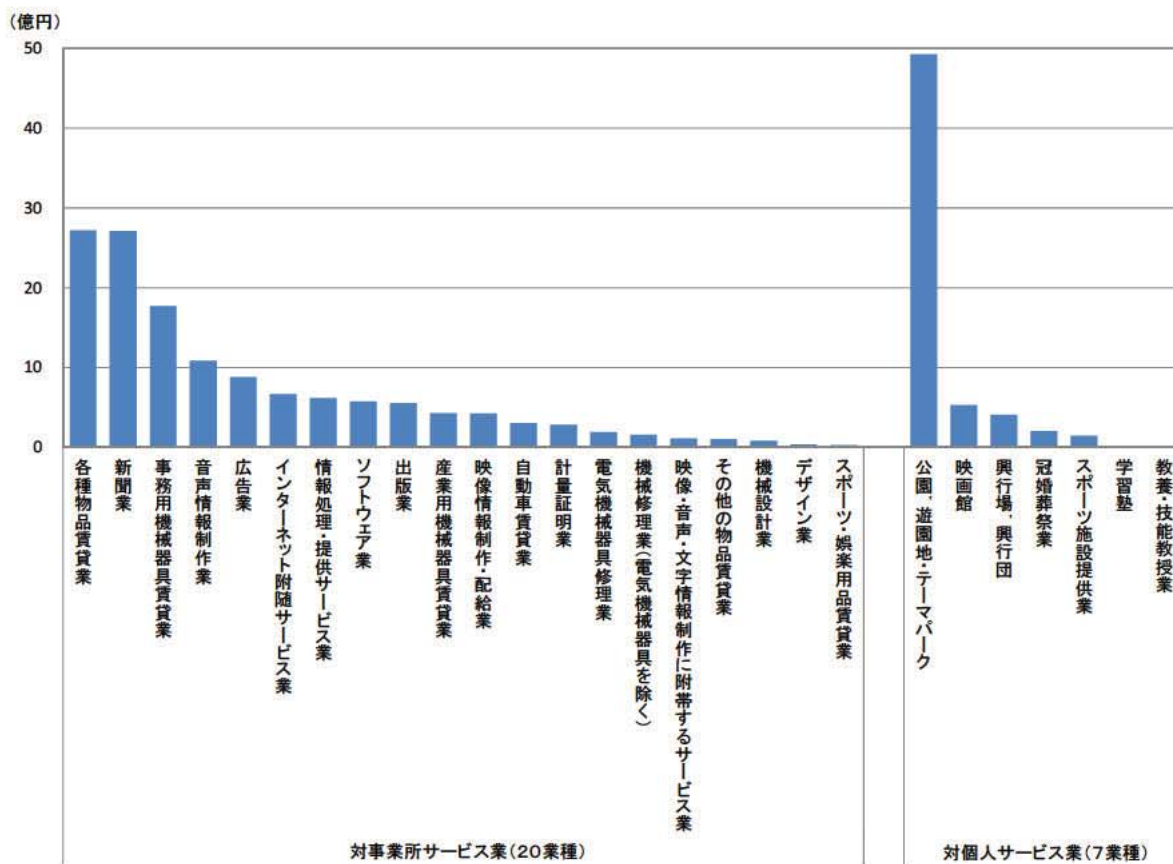


注1:「映像情報制作・配給業」、「音声情報制作業」、「新聞業」、「出版業」、「映像・音声・文字情報制作に附帯するサービス業」、「クレジットカード業, 割賦金融業」は、企業を対象として調査を行っている。

注2:「クレジットカード業, 割賦金融業」は年間取扱高(信用供与額、それに伴う手数料収入等の収入額及びその他の売上高)。

④ 1事業所(企業)当たりの年間売上高についてみると、対事業所サービス業では「各種物品賃貸業」が27億1836万円でもっとも多く、以下、「新聞業」27億1256万円、「事務用機械器具賃貸業」17億7258万円の順であった。対個人サービス業では「公園、遊園地・テーマパーク」が49億2712万円でもっとも多く、以下、「映画館」5億2821万円、「興行場、興行団」4億986万円の順であった(第4図)。

第4図 1事業所(企業)当たり年間売上高

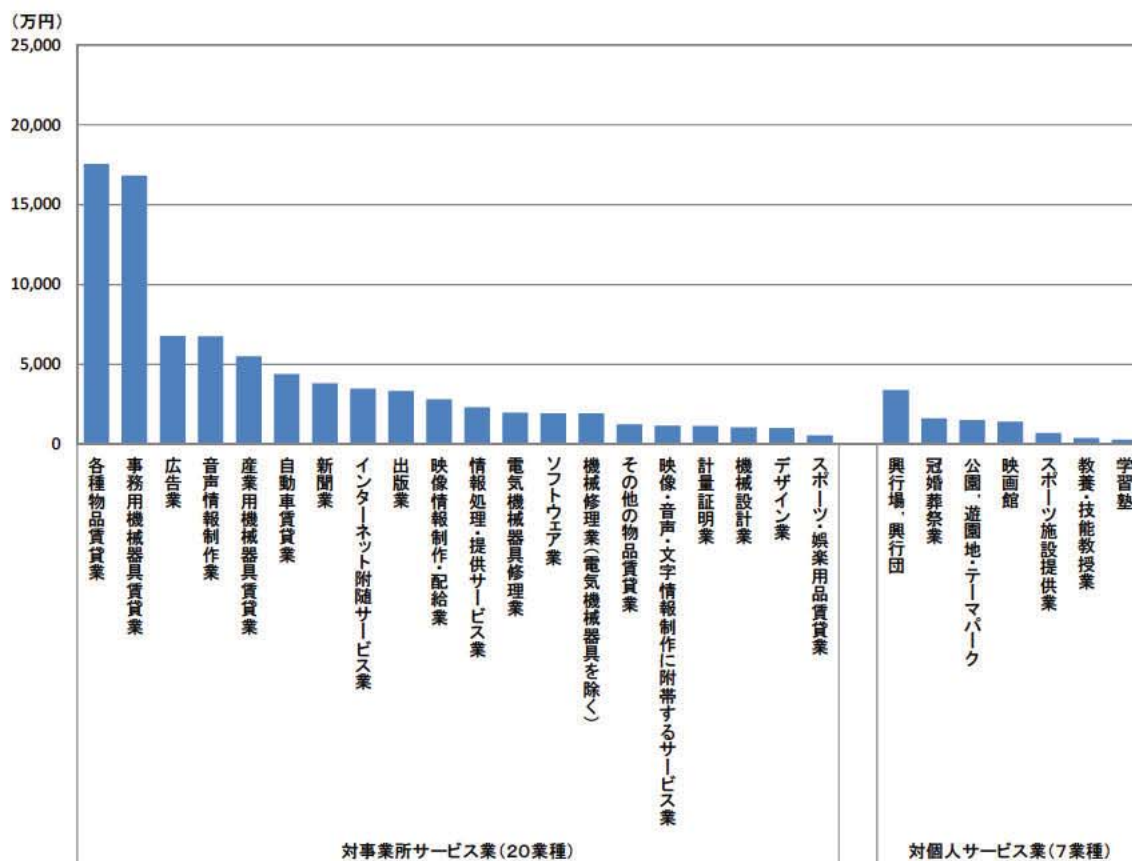


注1:「映像情報制作・配給業」、「音声情報制作業」、「新聞業」、「出版業」、「映像・音声・文字情報制作に附帯するサービス業」は、企業を対象として調査を行っている。

注2:「クレジットカード業、割賦金融業」は年間取扱高(信用供与額、それに伴う手数料収入等の収入額及びその他の売上高)であるため除外している。

⑤ 従業者1人当たりの年間売上高についてみると、対事業所サービス業では「各種物品賃貸業」が1億7554万円でもっとも多く、以下、「事務用機械器具賃貸業」1億6816万円、「広告業」6775万円の順であった。対個人サービス業では「興行場、興行団」が3392万円でもっとも多く、以下、「冠婚葬祭業」1627万円、「公園、遊園地・テーマパーク」1523万円の順であった(第5図)。

第5図 従業者1人当たり年間売上高



注1:「映像情報制作・配給業」、「音声情報制作業」、「新聞業」、「出版業」、「映像・音声・文字情報制作に附帯するサービス業」は、企業を対象として調査を行っている。
 注2:「クレジットカード業、割賦金融業」は年間取扱高(信用供与額、それに伴う手数料収入等の収入額及びその他の売上高)であるため除外している。

4. 業種分野毎の年間売上高(平成 26 年実績)

第2表 事業所(企業)数、従業者数及び年間売上高

	事業所数 (企業数)	従業者数	年間売上高 (年間取扱高)	1事業所(企業) 当たり年間売 上高	従業者1人当 たり売上高
		(百人)	(億円)	(百万円)	(万円)
対事業所サービス業(20業種) (注1)	110,892	17,677	504,031	455	2,851
情報処理関連	35,910	10,106	214,143	596	2,119
コンテンツ関連※	9,165	1,786	58,079	634	3,251
物品賃貸業	23,434	1,966	108,395	463	5,514
デザイン・設計業	14,057	791	8,217	58	1,038
修理・メンテナンス	18,360	1,636	31,890	174	1,949
クレジットカード業、割賦金融業※	201	508	604,602	300,797	119,075
広告業	9,194	1,197	81,122	882	6,775
計量証明業	772	193	2,185	283	1,130
対個人サービス業(7業種)	152,473	10,187	75,601	50	742
娯楽関連	15,657	3,530	37,382	239	1,059
学習関連	127,205	5,446	18,514	15	340
冠婚葬祭業	9,611	1,211	19,705	205	1,627

前年比(%)

	事業所数 (企業数)	従業者数	年間売上高 (年間取扱高)	1事業所(企業) 当たり年間売 上高	従業者1人当 たり売上高
対事業所サービス業(20業種) (注1)	▲ 2.8	▲ 2.9	▲ 0.1	2.8	2.9
情報処理関連	▲ 1.4	▲ 1.5	2.1	3.6	3.7
コンテンツ関連※	▲ 2.9	▲ 1.8	▲ 1.2	1.8	0.7
物品賃貸業	▲ 4.3	▲ 7.2	▲ 1.8	2.7	5.9
デザイン・設計業	▲ 3.7	▲ 6.2	▲ 1.6	2.2	4.9
修理・メンテナンス	▲ 3.6	▲ 5.4	▲ 2.7	1.0	2.8
クレジットカード業、割賦金融業※	▲ 7.4	▲ 0.5	▲ 2.2	5.6	▲ 1.7
広告業	▲ 1.0	▲ 3.0	▲ 1.8	▲ 0.8	1.2
計量証明業	▲ 8.4	▲ 4.6	▲ 1.4	7.7	3.4
対個人サービス業(7業種)	▲ 1.4	▲ 5.7	▲ 3.8	▲ 2.4	2.0
娯楽関連	▲ 1.7	▲ 3.4	1.1	2.9	4.6
学習関連	▲ 1.3	▲ 7.0	▲ 1.3	0.0	6.1
冠婚葬祭業	▲ 2.5	▲ 6.2	▲ 13.8	▲ 11.5	▲ 8.0

注1:対事業所サービス業(20業種)は、「クレジットカード業、割賦金融業」を除く。

注2:※印の付いている業種分野は企業を対象として調査を行っている。

注3:「クレジットカード業、割賦金融業」は、年間取扱高(信用供与額、それに伴う手数料収入等の収入額及びその他の売上高)。

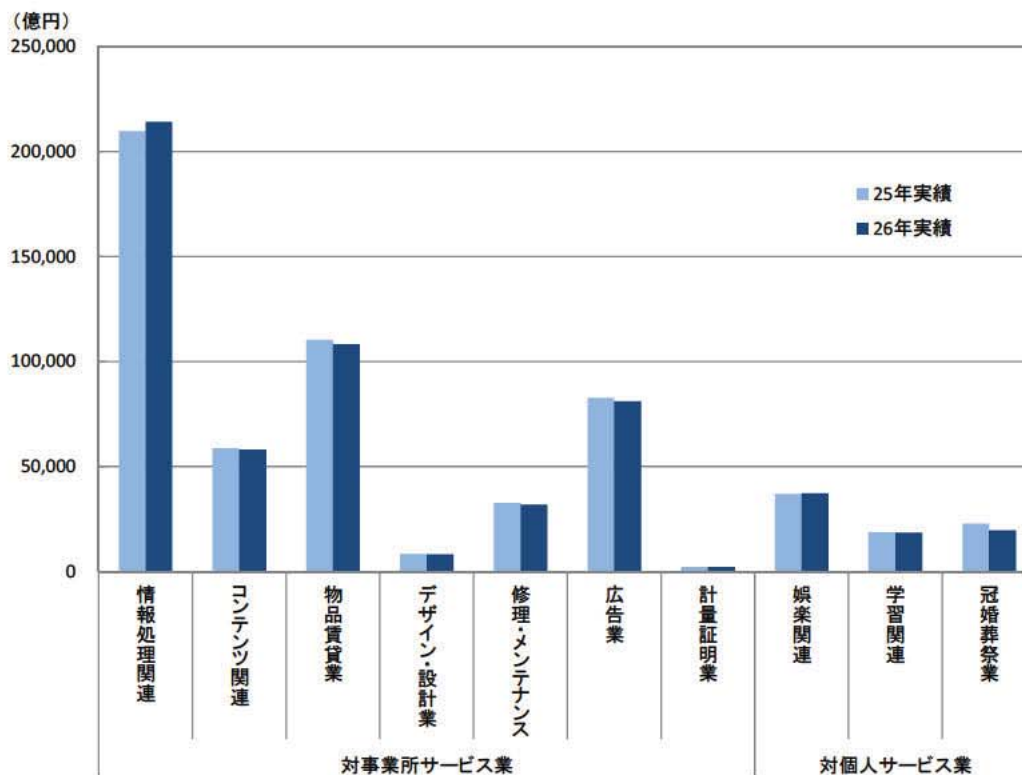
注4:従業者数は調査時点(平成 27 年 7 月 1 日)現在、年間売上高(年間取扱高)は平成 26 年実績。

第2表の分類は、特定サービス産業実態調査の業種分類(産業分類準拠)をもとに業態の関連性が高いものを便宜的に合計したものであり、以下のとおりである。

- ・情報処理関連:ソフトウェア業、情報処理・提供サービス業、インターネット附随サービス業
- ・コンテンツ関連:映像情報制作・配給業、音声情報制作業、新聞業、出版業、映像・音声・文字情報制作に付随するサービス業
- ・物品賃貸業:各種物品賃貸業、産業用機械器具賃貸業、事務用機械器具賃貸業、自動車賃貸業、スポーツ・娯楽用品賃貸業、その他の物品賃貸業
- ・デザイン・設計業:デザイン業、機械設計業
- ・修理・メンテナンス:機械修理業(電気機械器具を除く)、電気機械器具修理業
- ・娯楽関連:映画館、興行場、興行団、スポーツ施設提供業、公園、遊園地・テーマパーク
- ・学習関連:学習塾、教養・技能教授業

- ① 対事業所サービス業の売上高は 50 兆 4031 億円(前年比▲0.1%減)となった。業種分野別にみると、「物品賃貸業」は事務用機械器具賃貸業、その他の物品賃貸業などが減少し 10 兆 8395 億円(同▲1.8%減)、「広告業」は 8 兆 1122 億円(同▲1.8%減)、「修理・メンテナンス」は電気機械器具修理業が減少し 3 兆 1890 億円(同▲2.7%減)など6分野で減少となった。一方、「情報処理関連」はソフトウェア業、情報処理・提供サービス業、インターネット附随サービス業が増加し 21 兆 4143 億円(同 2.1%増)と増加となった(第2表、第6図)。
- ② 対個人サービス業の売上高は 7 兆 5601 億円(前年比▲3.8%減)となった。業種分野別にみると、「冠婚葬祭業」は 1 兆 9705 億円(同▲13.8%減)、「学習関連」は教養・技能教授業、学習塾が減少し、1 兆 8514 億円(同▲1.3%減)と2分野で減少となった。一方、「娯楽関連」はスポーツ施設提供業が減少したものの、公園、遊園地・テーマパークなどが増加し 3 兆 7382 億円(同 1.1%増)と増加となった(第2表、第6図)。
- ③ 1事業所(企業)当たりの売上高をみると、対事業所サービス業は、「広告業」が減少したものの、「情報処理関連」など6つの業種分野で増加となった。対個人サービス業は、「娯楽関連」が増加したものの、「冠婚葬祭業」が減少となった。従業者1人当たりの売上高をみると、対事業所サービス業は、「物品賃貸業」、「広告業」など7つの業種分野で増加となった。対個人サービス業は、「冠婚葬祭業」が減少したものの、「娯楽関連」及び「学習関連」が増加となった(第2表、第7図、第8図)。

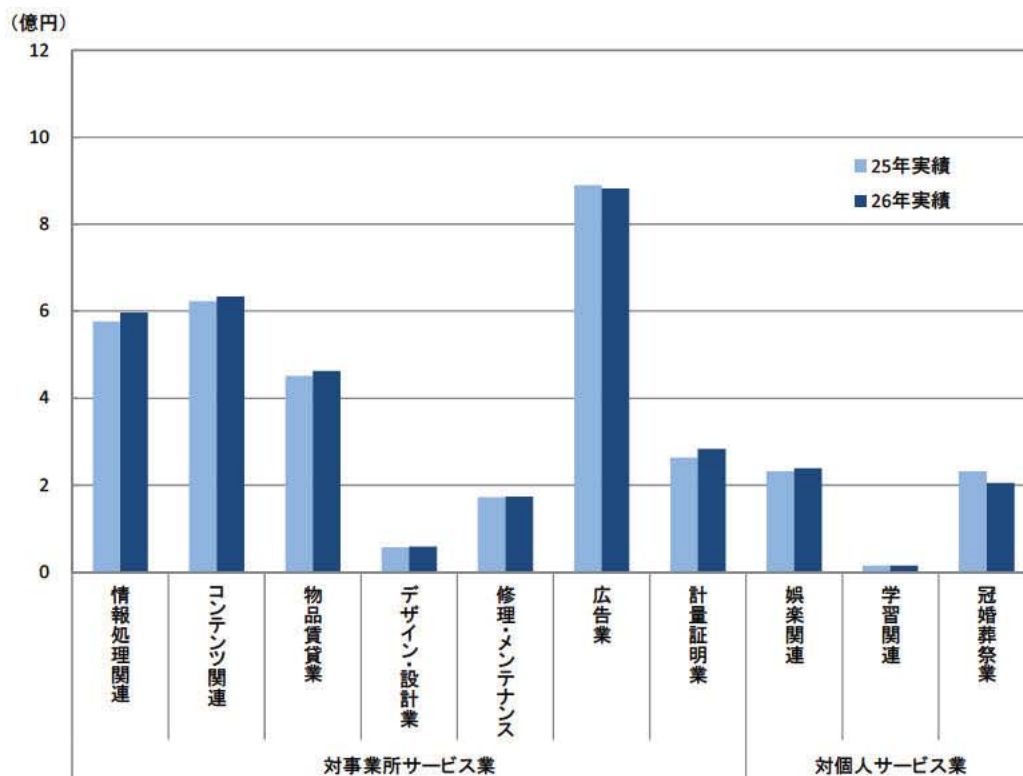
第6図 業種分野毎の年間売上高



注1:「コンテンツ関連」は、企業を対象として調査を行っている。

注2:「クレジットカード業、割賦金融業」は年間取扱高(信用供与額、それに伴う手数料収入等の収入額及びその他の売上高)であるため除外している。

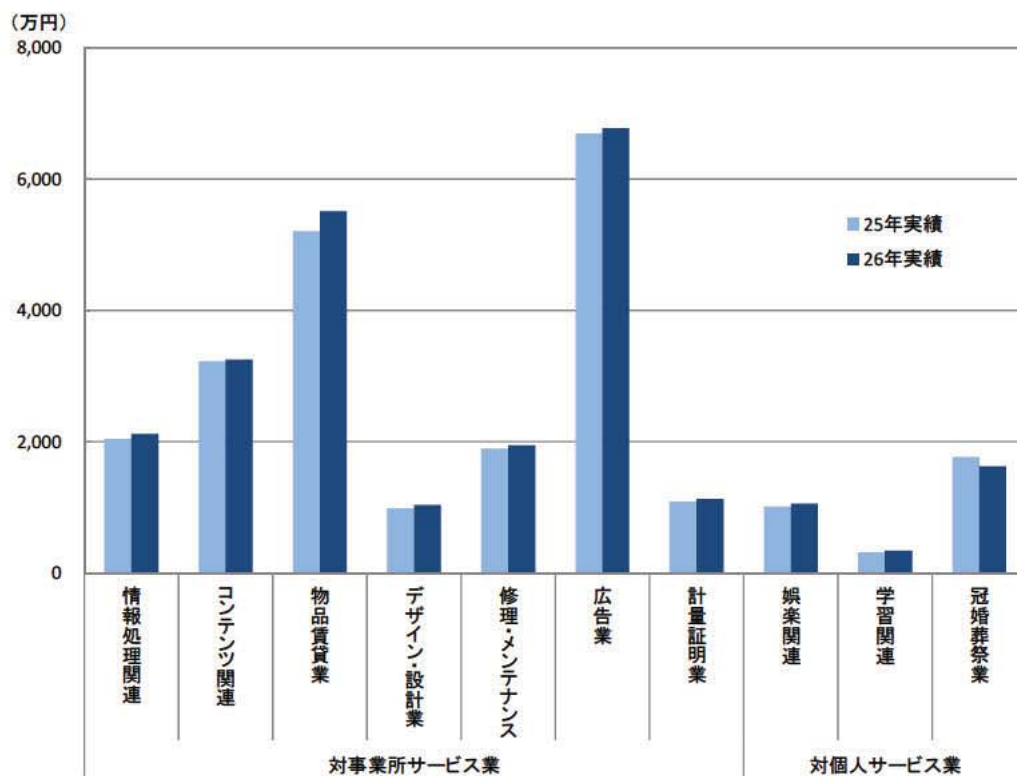
第7図 業種分野毎の1事業所(企業)当たりの年間売上高



注1:「コンテンツ関連」は、企業を対象として調査を行っている。

注2:「クレジットカード業、割賦金融業」は年間取扱高(信用供与額、それに伴う手数料収入等の収入額及びその他の売上高)であるため除外している。

第8図 業種分野毎の従業者1人当たりの年間売上高



注1:「コンテンツ関連」は、企業を対象として調査を行っている。

注2:「クレジットカード業、割賦金融業」は年間取扱高(信用供与額、それに伴う手数料収入等の収入額及びその他の売上高)であるため除外している。

【業種別の概況】

《ソフトウェア業》

事業所数	2万2530事業所	(前年比 0.9%)
従業者数	66万9955人	(前年比 0.9%)
年間売上高	12兆9922億円	(前年比 3.0%)
ソフトウェア業務の事業従事者数	60万9355人	(前年比 0.6%)
ソフトウェア業務の年間売上高	10兆5669億円	(前年比 2.7%)

【1事業所当たり】

1事業所当たり従業者数	30人	(前年比 0.0%)
1事業所当たり年間売上高	5億77百万円	(前年比 2.0%)
1事業所当たりソフトウェア業務の事業従事者数	27人	(前年比 0.0%)
1事業所当たりソフトウェア業務の年間売上高	4億69百万円	(前年比 1.8%)

① 事業所数

- ・ 事業所数は2万2530事業所で、前年比0.9%の増加となっている。
- ・ 従業者規模別にみると、「4人以下」規模が8763事業所(構成比38.9%)、「10人～29人」規模が5646事業所(同25.1%)、「5人～9人」規模が3696事業所(同16.4%)の順となっている。

第1-1表 従業者規模別事業所数

従業者規模別	26年調査		27年調査		前年比 (%)
	人数	構成比(%)	人数	構成比(%)	
計	22,331	100.0	22,530	100.0	0.9
4人以下	8,490	38.0	8,763	38.9	3.2
5人～9人	4,105	18.4	3,696	16.4	▲ 10.0
10人～29人	5,210	23.3	5,646	25.1	8.4
30人～49人	1,951	8.7	1,783	7.9	▲ 8.6
50人～99人	1,431	6.4	1,482	6.6	3.6
100人～299人	833	3.7	873	3.9	4.8
300人～499人	157	0.7	146	0.6	▲ 7.0
500人以上	154	0.7	142	0.6	▲ 7.8

注: 標本調査で拡大推計して集計後に四捨五入をしている。そのため、総計と内訳の合計とは一致しない場合がある。以下の表も同様。

② 従業者数

- ・ 従業者数は66万9955人で、前年比0.9%の増加となっている。
- ・ 雇用形態別にみると、「正社員・正職員」が60万631人と全体の89.7%を占めている。
- ・ 事業所全体の事業従事者数をみると、68万482人で、このうち「別経営の事業所から派遣されている人」は4万3703人で、事業所全体に対する派遣されている人の比率は6.4%となっている。
- ・ 事業従事者数のうち、ソフトウェア業務の事業従事者数は、60万9355人で、前年比0.6%の増加となっている。

第1-2表 雇用形態別従業員数

雇 用 形 態 別	26年調査		27年調査		前年比 (%)
	(人)	構成比(%)	(人)	構成比(%)	
従業員数計	663,745	100.0	669,955	100.0	0.9
個人業主及び無給の家族従業員	647	0.1	483	0.1	▲ 25.3
有給役員	38,045	5.7	36,570	5.5	▲ 3.9
常用雇用者	621,009	93.6	628,531	93.8	1.2
正社員・正職員	592,549	89.3	600,631	89.7	1.4
パート・アルバイトなど	28,460	4.3	27,900	4.2	▲ 2.0
臨時雇用者	4,044	0.6	4,372	0.7	8.1
うち、別経営の事業所に派遣している人	36,849	5.6	33,176	5.0	▲ 10.0
1 事業所当たりの従業員数	30	-	30	-	0.0

事業従事者数	26年調査	27年調査	前年比 (%)	
事業所全体の事業従事者数	A (人)	669,287	680,482	1.7
別経営の事業所から派遣されている人	B (人)	42,391	43,703	3.1
事業所全体に対する派遣されている人の比率	B/A (%)	6.3	6.4	1.6
ソフトウェア業務の事業従事者数	(人)	605,697	609,355	0.6

注:「事業従事者数」は、事業所の従業員数計から別経営の事業所に派遣している人を除き、別経営の事業所から派遣されている人を加えたものである。

③ 年間売上高

- ・年間売上高は12兆9922億円で、前年比3.0%の増加となっている。
- ・年間売上高のうち、ソフトウェア業務の年間売上高は10兆5669億円で、全体の81.3%を占めている。
- ・1事業所当たりの年間売上高は5億7665万円で、前年比2.0%の増加となっている。
- ・従業員規模別にみると、「500人以上」規模が5兆798億円(構成比39.1%)となっている。
- ・従業員1人当たりの年間売上高は1939万円で、前年比2.0%の増加となっている。

第1-3表 業務別年間売上高

業務別年間売上高	26年調査		27年調査		前年比 (%)	1事業所当たり		
	(百万円)	構成比(%)	(百万円)	構成比(%)		26年調査 (万円)	27年調査 (万円)	前年比 (%)
計	12,618,911	100.0	12,992,164	100.0	3.0	56,508	57,665	2.0
うち、ソフトウェア業務	10,293,381	81.6	10,566,872	81.3	2.7	46,094	46,901	1.8

第1-4表 従業員規模別年間売上高

従業員規模別年間売上高	26年調査		27年調査		前年比 (%)	従業員1人当たり		
	(百万円)	構成比(%)	(百万円)	構成比(%)		26年調査 (万円)	27年調査 (万円)	前年比 (%)
計	12,618,911	100.0	12,992,164	100.0	3.0	1,901	1,939	2.0
4人以下	249,498	2.0	240,927	1.9	▲ 3.4	1,256	1,230	▲ 2.1
5人～9人	309,622	2.5	272,836	2.1	▲ 11.9	1,099	1,117	1.6
10人～29人	1,037,124	8.2	1,175,837	9.1	13.4	1,170	1,219	4.2
30人～49人	854,431	6.8	883,662	6.8	3.4	1,141	1,295	13.5
50人～99人	1,322,072	10.5	1,360,951	10.5	2.9	1,354	1,312	▲ 3.1
100人～299人	2,332,389	18.5	2,458,825	18.9	5.4	1,755	1,714	▲ 2.3
300人～499人	1,490,487	11.8	1,519,342	11.7	1.9	2,482	2,697	8.7
500人以上	5,023,289	39.8	5,079,785	39.1	1.1	3,109	3,219	3.5

《情報処理・提供サービス業》

事業所数	1万944事業所 (前年比 ▲ 1.1%)
従業者数	29万3777人 (前年比 ▲ 5.5%)
年間売上高	6兆7871億円 (前年比 0.8%)
情報処理・提供サービス業務の事業従事者数	24万5386人 (前年比 ▲ 4.0%)
情報処理・提供サービス業務の年間売上高	4兆8539億円 (前年比 1.9%)

【1事業所当たり】

1事業所当たり従業者数	27人 (前年比 ▲ 3.6%)
1事業所当たり年間売上高	6億20百万円 (前年比 2.0%)
1事業所当たり情報処理・提供サービス業務の事業従事者数	22人 (前年比 ▲ 4.3%)
1事業所当たり情報処理・提供サービス業務の年間売上高	4億44百万円 (前年比 3.1%)

① 事業所数

- ・ 事業所数は1万944事業所で、前年比▲1.1%の減少となっている。
- ・ 従業者規模別にみると、「4人以下」規模が5822事業所(構成比53.2%)、「10人～29人」規模が1770事業所(同16.2%)、「5人～9人」規模が1717事業所(同15.7%)の順となっている。

第2-1表 従業者規模別事業所数

従業者規模別	26年調査		27年調査		前年比 (%)
		構成比(%)		構成比(%)	
計	11,071	100.0	10,944	100.0	▲ 1.1
4人以下	5,615	50.7	5,822	53.2	3.7
5人～9人	1,968	17.8	1,717	15.7	▲ 12.8
10人～29人	1,933	17.5	1,770	16.2	▲ 8.4
30人～49人	510	4.6	611	5.6	19.8
50人～99人	521	4.7	522	4.8	0.2
100人～299人	373	3.4	357	3.3	▲ 4.3
300人～499人	68	0.6	75	0.7	10.3
500人以上	83	0.7	71	0.6	▲ 14.5

注: 標本調査で拡大推計して集計後に四捨五入をしている。そのため、総計と内訳の合計とは一致しない場合がある。以下の表も同様。

② 従業者数

- ・ 従業者数は29万3777人で、前年比▲5.5%の減少となっている。
- ・ 雇用形態別にみると、「正社員・正職員」が23万2764人と全体の79.2%を占めている。
- ・ 事業所全体の事業従事者数をみると、30万175人で、このうち「別経営の事業所から派遣されている人」は2万6138人で、事業所全体に対する派遣されている人の比率は8.7%となっている。
- ・ 事業従事者数のうち、情報処理・提供サービス業務の事業従事者数は、24万5386人で、前年比▲4.0%の減少となっている。

第2-2表 雇用形態別従業者数

雇 用 形 態 別	26年調査		27年調査		前年比 (%)
	(人)	構成比(%)	(人)	構成比(%)	
従業者数計	310,911	100.0	293,777	100.0	▲ 5.5
個人業主及び無給の家族従業者	105	0.0	180	0.1	71.4
有給役員	17,367	5.6	16,618	5.7	▲ 4.3
常用雇用者	284,967	91.7	269,526	91.7	▲ 5.4
正社員・正職員	234,187	75.3	232,764	79.2	▲ 0.6
パート・アルバイトなど	50,780	16.3	36,762	12.5	▲ 27.6
臨時雇用者	8,472	2.7	7,452	2.5	▲ 12.0
うち、別経営の事業所に派遣している人	26,638	8.6	19,740	6.7	▲ 25.9
1 事業所当たりの従業者数	28	-	27	-	▲ 3.6

事業従事者数	26年調査	27年調査	前年比 (%)
事業所全体の事業従事者数	A (人)	313,277	300,175 ▲ 4.2
別経営の事業所から派遣されている人	B (人)	29,004	26,138 ▲ 9.9
事業所全体に対する派遣されている人の比率	B/A (%)	9.3	8.7 ▲ 6.5
情報処理・提供サービス業務の事業従事者数	(人)	255,516	245,386 ▲ 4.0

注:「事業従事者数」は、事業所の従業者数計から別経営の事業所に派遣している人を除き、別経営の事業所から派遣されている人を加えたものである。

③ 年間売上高

- ・ 年間売上高は6兆7871億円で、前年比0.8%の増加となっている。
- ・ 年間売上高のうち、情報処理・提供サービス業務の年間売上高は4兆8539億円で、全体の71.5%を占めている。
- ・ 1事業所当たりの年間売上高は6億2020万円で、前年比2.0%の増加となっている。
- ・ 従業者規模別にみると、「500人以上」規模が3兆2817億円(構成比48.4%)となっている。
- ・ 従業者1人当たりの年間売上高は2310万円で、前年比6.7%の増加となっている。

第2-3表 業務別年間売上高

業務別年間売上高	26年調査		27年調査		前年比 (%)	1事業所当たり		
	(百万円)	構成比(%)	(百万円)	構成比(%)		26年調査 (万円)	27年調査 (万円)	前年比 (%)
計	6,730,602	100.0	6,787,136	100.0	0.8	60,796	62,020	2.0
うち、情報処理・提供サービス業務	4,763,909	70.8	4,853,943	71.5	1.9	43,031	44,354	3.1

第2-4表 従業者規模別年間売上高

従業者規模別年間売上高	26年調査		27年調査		前年比 (%)	従業者1人当たり		
	(百万円)	構成比(%)	(百万円)	構成比(%)		26年調査 (万円)	27年調査 (万円)	前年比 (%)
計	6,730,602	100.0	6,787,136	100.0	0.8	2,165	2,310	6.7
4 人 以 下	121,823	1.8	161,507	2.4	32.6	979	1,246	27.3
5 人 ~ 9 人	162,554	2.4	169,625	2.5	4.3	1,244	1,479	18.9
1 0 人 ~ 2 9 人	494,544	7.3	494,556	7.3	0.0	1,533	1,684	9.8
3 0 人 ~ 4 9 人	333,233	5.0	368,077	5.4	10.5	1,700	1,604	▲ 5.6
5 0 人 ~ 9 9 人	552,761	8.2	703,641	10.4	27.3	1,529	1,937	26.7
1 0 0 人 ~ 2 9 9 人	1,115,850	16.6	1,156,839	17.0	3.7	1,814	1,946	7.3
3 0 0 人 ~ 4 9 9 人	551,768	8.2	451,200	6.6	▲ 18.2	2,128	1,599	▲ 24.9
5 0 0 人 以 上	3,398,069	50.5	3,281,692	48.4	▲ 3.4	3,091	3,527	14.1

《インターネット附随サービス業》

事業所数	2436 事業所 (前年比 ▲ 19.1%)
従業者数	4 万 6915 人 (前年比 ▲ 8.1%)
年間売上高	1 兆 6350 億円 (前年比 1.1%)
インターネット附随サービス業務の事業従事者数	4 万 7456 人 (前年比 ▲ 3.4%)
インターネット附随サービス業務の年間売上高	1 兆 5021 億円 (前年比 2.5%)
【1 事業所当たり】	
1 事業所当たり従業者数	19 人 (前年比 11.8%)
1 事業所当たり年間売上高	6 億 71 百万円 (前年比 25.0%)
1 事業所当たりインターネット附随サービス業務の事業従事者数	19 人 (前年比 18.8%)
1 事業所当たりインターネット附随サービス業務の年間売上高	6 億 17 百万円 (前年比 26.8%)

① 事業所数

- ・ 事業所数は 2436 事業所で、前年比▲19.1%の減少となっている。
- ・ 従業者規模別にみると、「4人以下」規模が 1407 事業所(構成比 57.8%)、「10人～29人」規模が 472 事業所(同 19.4%)、「5人～9人」規模が 350 事業所(同 14.4%)の順となっている。

第3-1表 従業者規模別事業所数

従業者規模別	26年調査		27年調査		前年比 (%)
	数	構成比(%)	数	構成比(%)	
計	3,012	100.0	2,436	100.0	▲ 19.1
4 人以下	1,660	55.1	1,407	57.8	▲ 15.2
5 人～9 人	748	24.8	350	14.4	▲ 53.2
10 人～29 人	340	11.3	472	19.4	38.8
30 人～49 人	119	4.0	67	2.8	▲ 43.7
50 人～99 人	77	2.6	73	3.0	▲ 5.2
100 人～299 人	48	1.6	48	2.0	0.0
300 人～499 人	7	0.2	8	0.3	14.3
500 人以上	12	0.4	11	0.5	▲ 8.3

注: 標本調査で拡大推計して集計後に四捨五入をしている。そのため、総計と内訳の合計とは一致しない場合がある。以下の表も同様。

② 従業者数

- ・ 従業者数は 4 万 6915 人で、前年比▲8.1%の減少となっている。
- ・ 雇用形態別にみると、「正社員・正職員」が 3 万 7953 人と全体の 80.9%を占めている。
- ・ 事業所全体の事業従事者数をみると、5 万 388 人で、このうち「別経営の事業所から派遣されている人」は 4508 人で、事業所全体に対する派遣されている人の比率は 8.9%となっている。
- ・ 事業従事者数のうち、インターネット附随サービス業務の事業従事者数は、4 万 7456 人で、前年比▲3.4%の減少となっている。

第3-2表 雇用形態別従業者数

雇 用 形 態 別	26年調査		27年調査		前年比 (%)
	(人)	構成比(%)	(人)	構成比(%)	
従業者数計	51,047	100.0	46,915	100.0	▲ 8.1
個人業主及び無給の家族従業者	119	0.2	23	0.0	▲ 80.7
有給役員	4,603	9.0	3,826	8.2	▲ 16.9
常用雇用者	45,986	90.1	42,580	90.8	▲ 7.4
正社員・正職員	39,655	77.7	37,953	80.9	▲ 4.3
パート・アルバイトなど	6,331	12.4	4,627	9.9	▲ 26.9
臨時雇用者	339	0.7	485	1.0	43.1
うち、別経営の事業所に派遣している人	1,723	3.4	1,034	2.2	▲ 40.0
1 事業所当たりの従業者数	17	-	19	-	11.8

事 業 従 事 者 数	26年調査	27年調査	前年比 (%)
事業所全体の事業従事者数 A (人)	54,447	50,388	▲ 7.5
別経営の事業所から派遣されている人 B (人)	5,123	4,508	▲ 12.0
事業所全体に対する派遣されている人の比率 B/A (%)	9.4	8.9	▲ 5.3
インターネット附随サービス業務の事業従事者数 (人)	49,114	47,456	▲ 3.4

注:「事業従事者数」は、事業所の従業者数計から別経営の事業所に派遣している人を除き、別経営の事業所から派遣されている人を加えたものである。

③ 年間売上高

- ・ 年間売上高は1兆6350億円で、前年比1.1%の増加となっている。
- ・ 年間売上高のうち、インターネット附随サービス業務の年間売上高は1兆5021億円で、全体の91.9%を占めている。
- ・ 1事業所当たりの年間売上高は6億7116万円で、前年比25.0%の増加となっている。
- ・ 従業者規模別にみると、「500人以上」規模が8379億円(構成比51.2%)となっている。
- ・ 従業者1人当たりの年間売上高は3485万円で、前年比10.0%の増加となっている。

第3-3表 業務別年間売上高

業務別年間売上高	26年調査		27年調査		前年比 (%)	1事業所当たり		
	(百万円)	構成比(%)	(百万円)	構成比(%)		26年調査 (万円)	27年調査 (万円)	前年比 (%)
計	1,616,903	100.0	1,635,040	100.0	1.1	53,680	67,116	25.0
うち、インターネット附随サービス業務	1,465,073	90.6	1,502,132	91.9	2.5	48,639	61,660	26.8

第3-4表 従業者規模別年間売上高

従業者規模別年間売上高	26年調査		27年調査		前年比 (%)	従業者1人当たり		
	(百万円)	構成比(%)	(百万円)	構成比(%)		26年調査 (万円)	27年調査 (万円)	前年比 (%)
計	1,616,903	100.0	1,635,040	100.0	1.1	3,168	3,485	10.0
4 人 以 下	46,357	2.9	35,213	2.2	▲ 24.0	1,334	1,282	▲ 3.9
5 人 ~ 9 人	55,262	3.4	32,393	2.0	▲ 41.4	1,117	1,495	33.8
1 0 人 ~ 2 9 人	118,713	7.3	207,067	12.7	74.4	2,153	2,864	33.0
3 0 人 ~ 4 9 人	82,034	5.1	67,907	4.2	▲ 17.2	1,946	2,662	36.8
5 0 人 ~ 9 9 人	141,682	8.8	144,332	8.8	1.9	2,663	2,765	3.8
1 0 0 人 ~ 2 9 9 人	265,414	16.4	227,147	13.9	▲ 14.4	3,248	2,730	▲ 15.9
3 0 0 人 ~ 4 9 9 人	94,511	5.8	83,114	5.1	▲ 12.1	3,638	3,074	▲ 15.5
5 0 0 人 以 上	812,930	50.3	837,867	51.2	3.1	4,838	5,245	8.4

《映像情報制作・配給業》

事業所数	3051 企業 (前年比 ▲ 1.2%)
従業者数	4 万 6669 人 (前年比 4.1%)
年間売上高	1 兆 3088 億円 (前年比 8.7%)
映像情報制作・配給業務の事業従事者数	4 万 3293 人 (前年比 2.0%)
映像情報制作・配給業務の年間売上高	1 兆 1221 億円 (前年比 7.2%)
【1 企業当たり】	
1 企業当たり従業者数	15 人 (前年比 0.0%)
1 企業当たり年間売上高	4 億 29 百万円 (前年比 10.0%)
1 企業当たり映像情報制作・配給業務の事業従事者数	14 人 (前年比 0.0%)
1 企業当たり映像情報制作・配給業務の年間売上高	3 億 68 百万円 (前年比 8.5%)

① 企業数

- ・ 企業数は 3051 企業で、前年比▲1.2%の減少となっている。
- ・ 従業者規模別にみると、「4人以下」規模が 1503 企業(構成比 49.3%)、「5人～9人」規模が 642 企業(同 21.0%)、「10人～19人」規模が 463 企業(同 15.2%)の順となっている。

第4-1表 従業者規模別企業数

従業者規模別	26年調査		27年調査		前年比 (%)
	企業数	構成比(%)	企業数	構成比(%)	
計	3,088	100.0	3,051	100.0	▲ 1.2
4 人以下	1,502	48.6	1,503	49.3	0.1
5 人～9 人	701	22.7	642	21.0	▲ 8.4
10 人～19 人	483	15.6	463	15.2	▲ 4.1
20 人～29 人	140	4.5	130	4.3	▲ 7.1
30 人～39 人	99	3.2	123	4.0	24.2
40 人～49 人	92	3.0	112	3.7	21.7
50 人以上	72	2.3	78	2.6	8.3

注: 標本調査で拡大推計して集計後に四捨五入をしている。そのため、総計と内訳の合計とは一致しない場合がある。以下の表も同様。

② 従業者数

- ・ 従業者数は 4 万 6669 人で、前年比 4.1%の増加となっている。
- ・ 雇用形態別にみると、「正社員・正職員」が 3 万 2663 人と全体の 70.0%を占めている。
- ・ 企業全体の事業従事者数をみると、4 万 6899 人で、このうち「別経営の企業から派遣されている人」は 2266 人で、企業全体に対する派遣されている人の比率は 4.8%となっている。
- ・ 事業従事者数のうち、映像情報制作・配給業務の事業従事者数は、4 万 3293 人で、前年比 2.0%の増加となっている。

第4-2表 雇用形態別従業者数

雇 用 形 態 別	26年調査		27年調査		前年比 (%)
	(人)	構成比(%)	(人)	構成比(%)	
従業者数計	44,829	100.0	46,669	100.0	4.1
個人業主及び無給の家族従業者	400	0.9	290	0.6	▲ 27.5
有給役員	5,162	11.5	5,306	11.4	2.8
常用雇用者	36,474	81.4	38,132	81.7	4.5
正社員・正職員	30,462	68.0	32,663	70.0	7.2
パート・アルバイトなど	6,012	13.4	5,469	11.7	▲ 9.0
臨時雇用者	2,793	6.2	2,941	6.3	5.3
うち、別経営の企業に派遣している人	1,668	3.7	2,036	4.4	22.1
1 企業当たりの従業者数	15	-	15	-	0.0

事業従事者数	26年調査	27年調査	前年比 (%)
企業全体の事業従事者数 A (人)	46,598	46,899	0.6
別経営の企業から派遣されている人 B (人)	3,436	2,266	▲ 34.1
企業全体に対する派遣されている人の比率 B/A (%)	7.4	4.8	▲ 35.1
映像情報制作・配給業務の事業従事者数 (人)	42,438	43,293	2.0

注:「事業従事者数」は、企業の従業者数計から別経営の企業に派遣している人を除き、別経営の企業から派遣されている人を加えたものである。

③ 年間売上高

- ・ 年間売上高は1兆3088億円で、前年比8.7%の増加となっている。
- ・ 年間売上高のうち、映像情報制作・配給業務の年間売上高は1兆1221億円で、全体の85.7%を占めている。
- ・ 1企業当たりの年間売上高は4億2896万円で、前年比10.0%の増加となっている。
- ・ 従業者規模別にみると、「100人以上」規模が7855億円(構成比60.0%)となっている。
- ・ 従業者1人当たりの年間売上高は2804万円で、前年比4.4%の増加となっている。

第4-3表 業務別年間売上高

業務別年間売上高	26年調査		27年調査		前年比 (%)	1企業当たり		
	(百万円)	構成比(%)	(百万円)	構成比(%)		26年調査 (万円)	27年調査 (万円)	前年比 (%)
計	1,204,268	100.0	1,308,759	100.0	8.7	38,998	42,896	10.0
うち、映像情報制作・配給業務	1,046,921	86.9	1,122,145	85.7	7.2	33,903	36,780	8.5

第4-4表 従業者規模別年間売上高

従業者規模別年間売上高	26年調査		27年調査		前年比 (%)	従業者1人当たり		
	(百万円)	構成比(%)	(百万円)	構成比(%)		26年調査 (万円)	27年調査 (万円)	前年比 (%)
計	1,204,268	100.0	1,308,759	100.0	8.7	2,686	2,804	4.4
4人以下	52,103	4.3	67,266	5.1	29.1	1,488	1,844	23.9
5人～9人	76,123	6.3	85,435	6.5	12.2	1,698	2,127	25.3
10人～19人	105,425	8.8	87,556	6.7	▲ 16.9	1,568	1,401	▲ 10.7
20人～29人	62,510	5.2	56,629	4.3	▲ 9.4	1,876	1,826	▲ 2.7
30人～49人	59,800	5.0	74,310	5.7	24.3	1,616	1,596	▲ 1.2
50人～99人	169,125	14.0	152,048	11.6	▲ 10.1	2,601	1,960	▲ 24.6
100人以上	679,182	56.4	785,515	60.0	15.7	4,095	4,557	11.3

《音声情報制作業》

企業数	323 企業 (前年比 ▲ 8.5%)
従業者数	5190 人 (前年比 ▲ 13.3%)
年間売上高	3508 億円 (前年比 ▲ 4.1%)
音声情報制作業務の事業従事者数	4308 人 (前年比 ▲ 16.4%)
音声情報制作業務の年間売上高	2968 億円 (前年比 ▲ 2.2%)

【1企業当たり】

1企業当たり従業者数	16 人 (前年比 ▲ 5.9%)
1企業当たり年間売上高	10 億 86 百万円 (前年比 4.8%)
1企業当たり音声情報制作業務の事業従事者数	13 人 (前年比 ▲ 13.3%)
1企業当たり音声情報制作業務の年間売上高	9 億 19 百万円 (前年比 6.9%)

① 企業数

- ・ 企業数は 323 企業で、前年比▲8.5%の減少となっている。
- ・ 従業者規模別にみると、「4人以下」規模が 203 企業(構成比 62.8%)、「5人～9人」規模が 55 企業(同 17.0%)、「10人～29人」規模が 42 企業(同 13.0%)の順となっている。

第5-1表 従業者規模別企業数

従業者規模別	26年調査		27年調査		前年比 (%)
	数	構成比(%)	数	構成比(%)	
計	353	100.0	323	100.0	▲ 8.5
4 人以下	226	64.0	203	62.8	▲ 10.2
5 人～9 人	63	17.8	55	17.0	▲ 12.7
10 人～29 人	37	10.5	42	13.0	▲ 13.5
30 人～49 人	7	2.0	5	1.5	▲ 28.6
50 人～99 人	9	2.5	7	2.2	▲ 22.2
100 人以上	12	3.4	11	3.4	▲ 8.3

注: 欠測値の補完を行い集計後に四捨五入をしている。そのため、総計と内訳の合計とは一致しない場合がある。以下の表も同様。

② 従業者数

- ・ 従業者数は 5190 人で、前年比▲13.3%の減少となっている。
- ・ 雇用形態別にみると、「正社員・正職員」が 3886 人と全体の 74.9%を占めている。
- ・ 企業全体の事業従事者数をみると、5283 人で、このうち「別経営の企業から派遣されている人」は 214 人で、企業全体に対する派遣されている人の比率は 4.1%となっている。
- ・ 事業従事者数のうち、音声情報制作業務の事業従事者数は、4308 人で、前年比▲16.4%の減少となっている。

第5-2表 雇用形態別従業者数

雇用形態別	26年調査		27年調査		前年比 (%)
	(人)	構成比(%)	(人)	構成比(%)	
従業者数計	5,983	100.0	5,190	100.0	▲ 13.3
個人業主及び無給の家族従業者	20	0.3	17	0.3	▲ 15.0
有給役員	635	10.6	585	11.3	▲ 7.9
常用雇用者	5,023	84.0	4,474	86.2	▲ 10.9
正社員・正職員	4,301	71.9	3,886	74.9	▲ 9.6
パート・アルバイトなど	722	12.1	588	11.3	▲ 18.6
臨時雇用者	305	5.1	114	2.2	▲ 62.6
うち、別経営の企業に派遣している人	300	5.0	121	2.3	▲ 59.7
1 企業当たりの従業者数	17	-	16	-	▲ 5.9

事業従事者数	26年調査	27年調査	前年比 (%)
企業全体の事業従事者数 A (人)	6,011	5,283	▲ 12.1
別経営の企業から派遣されている人 B (人)	328	214	▲ 34.8
企業全体に対する派遣されている人の比率 B/A (%)	5.5	4.1	▲ 25.5
音声情報制作業務の事業従事者数 (人)	5,156	4,308	▲ 16.4

注:「事業従事者数」は、企業の従業者数計から別経営の企業に派遣している人を除き、別経営の企業から派遣されている人を加えたものである。

③ 年間売上高

- ・ 年間売上高は 3508 億円で、前年比▲4.1%の減少となっている。
- ・ 年間売上高のうち、音声情報制作業務の年間売上高は 2968 億円で、全体の 84.6%を占めている。
- ・ 1企業当たりの年間売上高は 10 億 8601 万円で、前年比 4.8%の増加となっている。
- ・ 従業者規模別にみると、「100人以上」規模が 2694 億円(構成比 76.8%)となっている。
- ・ 従業者1人当たりの年間売上高は 6759 万円で、前年比 10.6%の増加となっている。

第5-3表 業務別年間売上高

業務別年間売上高	26年調査		27年調査		前年比 (%)	1企業当たり		
	(百万円)	構成比(%)	(百万円)	構成比(%)		26年調査 (万円)	27年調査 (万円)	前年比 (%)
計	365,735	100.0	350,781	100.0	▲ 4.1	103,608	108,601	4.8
うち、音声情報制作業務	303,395	83.0	296,786	84.6	▲ 2.2	85,947	91,884	6.9

第5-4表 従業者規模別年間売上高

従業者規模別年間売上高	26年調査		27年調査		前年比 (%)	従業者1人当たり		
	(百万円)	構成比(%)	(百万円)	構成比(%)		26年調査 (万円)	27年調査 (万円)	前年比 (%)
計	365,735	100.0	350,781	100.0	▲ 4.1	6,113	6,759	10.6
4 人 以 下	6,825	1.9	6,094	1.7	▲ 10.7	1,392	1,468	5.5
5 人 ~ 9 人	8,719	2.4	8,842	2.5	1.4	2,182	2,430	11.4
10 人 ~ 29 人	15,127	4.1	17,184	4.9	13.6	2,946	2,846	▲ 3.4
30 人 ~ 49 人	10,512	2.9	7,254	2.1	▲ 31.0	3,819	3,372	▲ 11.7
50 人 ~ 99 人	51,915	14.2	42,042	12.0	▲ 19.0	7,271	7,714	6.1
100 人以上	272,638	74.5	269,366	76.8	▲ 1.2	7,594	8,841	16.4

《新聞業》

企業数	770 企業 (前年比 ▲ 0.4%)
従業者数	5 万 4883 人 (前年比 ▲ 3.2%)
年間売上高	2 兆 887 億円 (前年比 ▲ 1.8%)
新聞業務の事業従事者数	5 万 506 人 (前年比 ▲ 2.5%)
新聞業務の年間売上高	1 兆 8247 億円 (前年比 ▲ 1.7%)
【1 企業当たり】	
1 企業当たり従業者数	71 人 (前年比 ▲ 2.7%)
1 企業当たり年間売上高	27 億 13 百万円 (前年比 ▲ 1.4%)
1 企業当たり新聞業務の事業従事者数	66 人 (前年比 ▲ 1.5%)
1 企業当たり新聞業務の年間売上高	23 億 70 百万円 (前年比 ▲ 1.3%)

① 企業数

- ・ 企業数は 770 企業で、前年比▲0.4%の減少となっている。
- ・ 従業者規模別にみると、「5人～9人」規模が 237 企業(構成比 30.8%)、「4人以下」規模が 193 企業(同 25.1%)、「10人～29人」規模が 159 企業(同 20.6%)の順となっている。

第6-1表 従業者規模別企業数

従業者規模別	26年調査		27年調査		前年比 (%)
	数	構成比(%)	数	構成比(%)	
計	773	100.0	770	100.0	▲ 0.4
4 人以下	198	25.6	193	25.1	▲ 2.5
5 人～9 人	186	24.1	237	30.8	27.4
10 人～29 人	202	26.1	159	20.6	▲ 21.3
30 人～49 人	66	8.5	63	8.2	▲ 4.5
50 人～99 人	45	5.8	41	5.3	▲ 8.9
100 人以上	77	10.0	77	10.0	0.0

注：標本調査で拡大推計して集計後に四捨五入をしている。そのため、総計と内訳の合計とは一致しない場合がある。以下の表も同様。

② 従業者数

- ・ 従業者数は 5 万 4883 人で、前年比▲3.2%の減少となっている。
- ・ 雇用形態別にみると、「正社員・正職員」が 4 万 3549 人と全体の 79.3%を占めている。
- ・ 企業全体の事業従事者数をみると、5 万 4211 人で、このうち「別経営の企業から派遣されている人」は 1794 人で、企業全体に対する派遣されている人の比率は 3.3%となっている。
- ・ 事業従事者数のうち、新聞業務の事業従事者数は、5 万 506 人で、前年比▲2.5%の減少となっている。

第6-2表 雇用形態別従業者数

雇用形態別	26年調査		27年調査		前年比 (%)
	(人)	構成比(%)	(人)	構成比(%)	
従業者数計	56,714	100.0	54,883	100.0	▲ 3.2
個人業主及び無給の家族従業者	71	0.1	79	0.1	11.3
有給役員	2,186	3.9	2,006	3.7	▲ 8.2
常用雇用者	53,952	95.1	52,325	95.3	▲ 3.0
正社員・正職員	44,411	78.3	43,549	79.3	▲ 1.9
パート・アルバイトなど	9,541	16.8	8,776	16.0	▲ 8.0
臨時雇用者	505	0.9	472	0.9	▲ 6.5
うち、別経営の企業に派遣している人	2,828	5.0	2,467	4.5	▲ 12.8
1 企業当たりの従業者数	73	-	71	-	▲ 2.7

事業従事者数	26年調査	27年調査	前年比 (%)
企業全体の事業従事者数	A (人)	55,764	54,211 ▲ 2.8
別経営の企業から派遣されている人	B (人)	1,878	1,794 ▲ 4.5
企業全体に対する派遣されている人の比率	B/A (%)	3.4	3.3 ▲ 2.9
新聞業務の事業従事者数	(人)	51,817	50,506 ▲ 2.5

注:「事業従事者数」は、企業の従業者数計から別経営の企業に派遣している人を除き、別経営の企業から派遣されている人を加えたものである。

③ 年間売上高

- ・年間売上高は2兆887億円で、前年比▲1.8%の減少となっている。
- ・年間売上高のうち、新聞業務の年間売上高は1兆8247億円で、全体の87.4%を占めている。
- ・1企業当たりの年間売上高は27億1256万円で、前年比▲1.4%の減少となっている。
- ・従業者規模別にみると、「100人以上」規模が1兆9778億円(構成比94.7%)となっている。
- ・従業者1人当たりの年間売上高は3806万円で、前年比1.4%の増加となっている。

第6-3表 業務別年間売上高

業務別年間売上高	26年調査		27年調査		前年比 (%)	1企業当たり		
	(百万円)	構成比(%)	(百万円)	構成比(%)		26年調査 (万円)	27年調査 (万円)	前年比 (%)
計	2,127,663	100.0	2,088,673	100.0	▲ 1.8	275,247	271,256	▲ 1.4
うち、新聞業務	1,856,543	87.3	1,824,667	87.4	▲ 1.7	240,174	236,970	▲ 1.3

第6-4表 従業者規模別年間売上高

従業者規模別年間売上高	26年調査		27年調査		前年比 (%)	従業者1人当たり		
	(百万円)	構成比(%)	(百万円)	構成比(%)		26年調査 (万円)	27年調査 (万円)	前年比 (%)
計	2,127,663	100.0	2,088,673	100.0	▲ 1.8	3,752	3,806	1.4
4人以下	3,197	0.2	4,551	0.2	42.4	573	732	27.7
5人～9人	8,869	0.4	10,339	0.5	16.6	743	714	▲ 3.9
10人～29人	28,794	1.4	22,947	1.1	▲ 20.3	918	849	▲ 7.5
30人～49人	24,156	1.1	23,317	1.1	▲ 3.5	987	957	▲ 3.0
50人～99人	40,208	1.9	49,679	2.4	23.6	1,249	1,627	30.3
100人以上	2,022,438	95.1	1,977,840	94.7	▲ 2.2	4,382	4,432	1.1

《出版業》

企業数	3370 企業 (前年比 ▲ 4.3%)
従業者数	5 万 6167 人 (前年比 ▲ 3.6%)
年間売上高	1 兆 8761 億円 (前年比 ▲ 5.6%)
出版業務の事業従事者数	5 万 2679 人 (前年比 ▲ 1.6%)
出版業務の年間売上高	1 兆 6976 億円 (前年比 ▲ 7.6%)
【1 企業当たり】	
1 企業当たり従業者数	17 人 (前年比 0.0%)
1 企業当たり年間売上高	5 億 57 百万円 (前年比 ▲ 1.3%)
1 企業当たり出版業務の事業従事者数	16 人 (前年比 6.7%)
1 企業当たり出版業務の年間売上高	5 億 4 百万円 (前年比 ▲ 3.5%)

① 企業数

- ・ 企業数は 3370 企業で、前年比▲4.3%の減少となっている。
- ・ 従業者規模別にみると、「4人以下」規模が 1486 企業(構成比 44.1%)、「5人～9人」規模が 917 企業(同 27.2%)、「10人～29人」規模が 646 企業(同 19.2%)の順となっている。

第7-1表 従業者規模別企業数

従業者規模別	26年調査		27年調査		前年比 (%)
	数	構成比(%)	数	構成比(%)	
計	3,522	100.0	3,370	100.0	▲ 4.3
4 人以下	1,700	48.3	1,486	44.1	▲ 12.6
5 人～9 人	874	24.8	917	27.2	4.9
10 人～29 人	575	16.3	646	19.2	12.3
30 人～49 人	179	5.1	136	4.0	▲ 24.0
50 人～99 人	86	2.4	88	2.6	2.3
100 人以上	108	3.1	97	2.9	▲ 10.2

注：標本調査で拡大推計して集計後に四捨五入をしている。そのため、総計と内訳の合計とは一致しない場合がある。以下の表も同様。

② 従業者数

- ・ 従業者数は 5 万 6167 人で、前年比▲3.6%の減少となっている。
- ・ 雇用形態別にみると、「正社員・正職員」が 3 万 9277 人と全体の 69.9%を占めている。
- ・ 企業全体の事業従事者数をみると、5 万 7668 人で、このうち「別経営の企業から派遣されている人」は 2155 人で、企業全体に対する派遣されている人の比率は 3.7%となっている。
- ・ 事業従事者数のうち、出版業務の事業従事者数は、5 万 2679 人で、前年比▲1.6%の減少となっている。

第7-2表 雇用形態別従業者数

雇 用 形 態 別	26年調査		27年調査		前年比 (%)
	(人)	構成比(%)	(人)	構成比(%)	
従業者数計	58,267	100.0	56,167	100.0	▲ 3.6
個人業主及び無給の家族従業者	53	0.1	134	0.2	152.8
有給役員	6,804	11.7	7,161	12.7	5.2
常用雇用者	50,006	85.8	47,749	85.0	▲ 4.5
正社員・正職員	40,833	70.1	39,277	69.9	▲ 3.8
パート・アルバイトなど	9,173	15.7	8,472	15.1	▲ 7.6
臨時雇用者	1,403	2.4	1,123	2.0	▲ 20.0
うち、別経営の企業に派遣している人	524	0.9	653	1.2	24.6
1 企業当たりの従業者数	17	-	17	-	0.0

事業従事者数	26年調査	27年調査	前年比 (%)
企業全体の事業従事者数	A (人)	59,260	▲ 2.7
別経営の企業から派遣されている人	B (人)	1,518	42.0
企業全体に対する派遣されている人の比率	B/A (%)	2.6	42.3
出版業務の事業従事者数	(人)	53,525	▲ 1.6

注:「事業従事者数」は、企業の従業者数計から別経営の企業に派遣している人を除き、別経営の企業から派遣されている人を加えたものである。

③ 年間売上高

- ・ 年間売上高は1兆8761億円で、前年比▲5.6%の減少となっている。
- ・ 年間売上高のうち、出版業務の年間売上高は1兆6976億円で、全体の90.5%を占めている。
- ・ 1企業当たりの年間売上高は5億5670万円で、前年比▲1.3%の減少となっている。
- ・ 従業者規模別にみると、「100人以上」規模が1兆1632億円(構成比62.0%)となっている。
- ・ 従業者1人当たりの年間売上高は3340万円で、前年比▲2.1%の減少となっている。

第7-3表 業務別年間売上高

業務別年間売上高	26年調査		27年調査		前年比 (%)	1企業当たり		
	(百万円)	構成比(%)	(百万円)	構成比(%)		26年調査 (万円)	27年調査 (万円)	前年比 (%)
計	1,987,049	100.0	1,876,075	100.0	▲ 5.6	56,418	55,670	▲ 1.3
うち、出版業務	1,837,840	92.5	1,697,630	90.5	▲ 7.6	52,182	50,375	▲ 3.5

第7-4表 従業者規模別年間売上高

従業者規模別年間売上高	26年調査		27年調査		前年比 (%)	従業者1人当たり		
	(百万円)	構成比(%)	(百万円)	構成比(%)		26年調査 (万円)	27年調査 (万円)	前年比 (%)
計	1,987,049	100.0	1,876,075	100.0	▲ 5.6	3,410	3,340	▲ 2.1
4人以下	44,100	2.2	41,283	2.2	▲ 6.4	1,009	1,108	9.8
5人～9人	62,041	3.1	102,617	5.5	65.4	1,103	1,752	58.8
10人～29人	145,192	7.3	240,641	12.8	65.7	1,670	2,171	30.0
30人～49人	201,769	10.2	132,804	7.1	▲ 34.2	2,994	2,511	▲ 16.1
50人～99人	195,598	9.8	195,567	10.4	0.0	3,309	3,248	▲ 1.8
100人以上	1,338,348	67.4	1,163,163	62.0	▲ 13.1	4,971	4,808	▲ 3.3

《映像・音声・文字情報制作に附帯するサービス業》

企業数	1651 企業 (前年比 ▲ 3.0%)
従業者数	1 万 5738 人 (前年比 ▲ 3.0%)
年間売上高	1836 億円 (前年比 ▲ 4.2%)
映像・音声・文字情報制作に附帯するサービス業務の事業従事者数	1 万 5415 人 (前年比 ▲ 1.0%)
映像・音声・文字情報制作に附帯するサービス業務の年間売上高	1718 億円 (前年比 ▲ 2.7%)
【1 企業当たり】	
1 企業当たり従業者数	10 人 (前年比 0.0%)
1 企業当たり年間売上高	1 億 11 百万円 (前年比 ▲ 1.2%)
1 企業当たり映像・音声・文字情報制作に附帯するサービス業務の事業従事者数	9 人 (前年比 0.0%)
1 企業当たり映像・音声・文字情報制作に附帯するサービス業務の年間売上高	1 億 4 百万円 (前年比 0.3%)

① 企業数

- ・ 企業数は 1651 企業で、前年比▲3.0%の減少となっている。
- ・ 従業者規模別にみると、「4人以下」規模が 1067 企業(構成比 64.6%)、「5人～9人」規模が 323 企業(同 19.6%)、「10人～29人」規模が 170 企業(同 10.3%)の順となっている。

第8-1表 従業者規模別企業数

従業者規模別	26年調査		27年調査		前年比 (%)
	企業数	構成比(%)	企業数	構成比(%)	
計	1,702	100.0	1,651	100.0	▲ 3.0
4 人以下	1,152	67.7	1,067	64.6	▲ 7.4
5 人～9 人	271	15.9	323	19.6	▲ 19.2
10 人～29 人	195	11.5	170	10.3	▲ 12.8
30 人～49 人	22	1.3	37	2.2	▲ 68.2
50 人～99 人	36	2.1	29	1.8	▲ 19.4
100 人以上	26	1.5	25	1.5	▲ 3.8

注：標本調査で拡大推計して集計後に四捨五入をしている。そのため、総計と内訳の合計とは一致しない場合がある。以下の表も同様。

② 従業者数

- ・ 従業者数は 1 万 5738 人で、前年比▲3.0%の減少となっている。
- ・ 雇用形態別にみると、「正社員・正職員」が 9934 人と全体の 63.1%を占めている。
- ・ 企業全体の事業従事者数をみると、1 万 6214 人で、このうち「別経営の企業から派遣されている人」は 760 人で、企業全体に対する派遣されている人の比率は 4.7%となっている。
- ・ 事業従事者数のうち、映像・音声・文字情報制作に附帯するサービス業務の事業従事者数は、1 万 5415 人で、前年比▲1.0%の減少となっている。

第8-2表 雇用形態別従業者数

雇 用 形 態 別	26年調査		27年調査		前年比 (%)
	(人)	構成比(%)	(人)	構成比(%)	
従業者数計	16,217	100.0	15,738	100.0	▲ 3.0
個人業主及び無給の家族従業者	302	1.9	311	2.0	3.0
有給役員	2,441	15.1	2,545	16.2	4.3
常用雇用者	13,187	81.3	12,604	80.1	▲ 4.4
正社員・正職員	10,609	65.4	9,934	63.1	▲ 6.4
パート・アルバイトなど	2,578	15.9	2,670	17.0	3.6
臨時雇用者	287	1.8	277	1.8	▲ 3.5
うち、別経営の企業に派遣している人	427	2.6	284	1.8	▲ 33.5
1 企業当たりの従業者数	10	-	10	-	0.0

事業従事者数	26年調査	27年調査	前年比 (%)
企業全体の事業従事者数 A (人)	16,743	16,214	▲ 3.2
別経営の企業から派遣されている人 B (人)	953	760	▲ 20.3
企業全体に対する派遣されている人の比率 B/A (%)	5.7	4.7	▲ 17.5
映像・音声・文字情報制作に附帯するサービス業務の事業従事者数 (人)	15,575	15,415	▲ 1.0

注:「事業従事者数」は、企業の従業者数計から別経営の企業に派遣している人を除き、別経営の企業から派遣されている人を加えたものである。

③ 年間売上高

- ・ 年間売上高は 1836 億円で、前年比▲4.2%の減少となっている。
- ・ 年間売上高のうち、映像・音声・文字情報制作に附帯するサービス業務の年間売上高は 1718 億円で、全体の 93.6%を占めている。
- ・ 1企業当たりの年間売上高は 1 億 1118 万円で、前年比▲1.2%の減少となっている。
- ・ 従業者規模別にみると、「100人以上」規模が 697 億円(構成比 38.0%)となっている。
- ・ 従業者1人当たりの年間売上高は 1166 万円で、前年比▲1.3%の減少となっている。

第8-3表 業務別年間売上高

業務別年間売上高	26年調査		27年調査		前年比 (%)	1企業当たり		
	(百万円)	構成比(%)	(百万円)	構成比(%)		26年調査 (万円)	27年調査 (万円)	前年比 (%)
計	191,586	100.0	183,564	100.0	▲ 4.2	11,256	11,118	▲ 1.2
うち、映像・音声・文字情報制作に附帯するサービス業務	176,579	92.2	171,779	93.6	▲ 2.7	10,375	10,405	0.3

第8-4表 従業者規模別年間売上高

従業者規模別年間売上高	26年調査		27年調査		前年比 (%)	従業者1人当たり		
	(百万円)	構成比(%)	(百万円)	構成比(%)		26年調査 (万円)	27年調査 (万円)	前年比 (%)
計	191,586	100.0	183,564	100.0	▲ 4.2	1,181	1,166	▲ 1.3
4 人 以 下	21,656	11.3	22,246	12.1	2.7	873	947	8.5
5 人 ~ 9 人	23,368	12.2	19,812	10.8	▲ 15.2	1,283	936	▲ 27.0
10 人 ~ 29 人	31,638	16.5	31,927	17.4	0.9	992	1,146	15.5
30 人 ~ 49 人	10,195	5.3	14,822	8.1	45.4	1,181	1,013	▲ 14.2
50 人 ~ 99 人	31,458	16.4	25,078	13.7	▲ 20.3	1,317	1,301	▲ 1.2
100 人 以 上	73,271	38.2	69,680	38.0	▲ 4.9	1,338	1,368	2.2

《クレジットカード業、割賦金融業》

企業数	201 企業 (前年比 ▲ 7.4%)
従業者数	5 万 775 人 (前年比 ▲ 0.5%)
年間取扱高	60 兆 4602 億円 (前年比 ▲ 2.2%)
クレジットカード業務、割賦金融業務の事業従事者数	3 万 8153 人 (前年比 5.4%)
クレジットカード業務、割賦金融業務の年間取扱高	47 兆 5723 億円 (前年比 3.6%)
【1 企業当たり】	
1 企業当たり従業者数	253 人 (前年比 7.7%)
1 企業当たり年間取扱高	3007 億 97 百万円 (前年比 5.6%)
1 企業当たりクレジットカード業務、割賦金融業務の事業従事者数	190 人 (前年比 13.8%)
1 企業当たりクレジットカード業務、割賦金融業務の年間取扱高	2366 億 78 百万円 (前年比 11.9%)

注) ここでいう「年間取扱高」は、クレジットカード業務、金融・保険業務などによる信用供与額、それに伴う手数料収入等の収入額及びその他の売上高をいう。以下同じ。

① 企業数

- ・ 企業数は 201 企業で、前年比▲7.4%の減少となっている。
- ・ 従業者規模別にみると、「10人～29人」規模が 64 企業(構成比 31.8%)、「30人～49人」規模が 31 企業(同 15.4%)、「100人～299人」規模が 25 企業(同 12.4%)の順となっている。

第9-1表 従業者規模別企業数

従業者規模別	26年調査		27年調査		前年比 (%)
	企業数	構成比(%)	企業数	構成比(%)	
計	217	100.0	201	100.0	▲ 7.4
4 人以下	24	11.1	18	9.0	▲ 25.0
5 人～9 人	26	12.0	21	10.4	▲ 19.2
10 人～29 人	65	30.0	64	31.8	▲ 1.5
30 人～49 人	34	15.7	31	15.4	▲ 8.8
50 人～99 人	19	8.8	21	10.4	10.5
100 人～299 人	27	12.4	25	12.4	▲ 7.4
300 人以上	22	10.1	21	10.4	▲ 4.5

注: 欠測値の補完を行い集計後に四捨五入をしている。そのため、総計と内訳の合計とは一致しない場合がある。以下の表も同様。

② 従業者数

- ・ 従業者数は 5 万 775 人で、前年比▲0.5%の減少となっている。
- ・ 雇用形態別にみると、「正社員・正職員」が 3 万 1213 人と全体の 61.5%を占めている。
- ・ 企業全体の事業従事者数をみると、5 万 3118 人で、このうち「別経営の企業から派遣されている人」は 3794 人で、企業全体に対する派遣されている人の比率は 7.1%となっている。
- ・ 事業従事者数のうち、クレジットカード業務、割賦金融業務の事業従事者数は、3 万 8153 人で、前年比 5.4%の増加となっている。

第9-2表 雇用形態別従業者数

雇 用 形 態 別	26年調査		27年調査		前年比 (%)
	(人)	構成比(%)	(人)	構成比(%)	
従業者数計	51,032	100.0	50,775	100.0	▲ 0.5
個人業主及び無給の家族従業者	-	-	-	-	-
有給役員	941	1.8	910	1.8	▲ 3.3
常用雇用者	49,747	97.5	49,490	97.5	▲ 0.5
正社員・正職員	31,637	62.0	31,213	61.5	▲ 1.3
パート・アルバイトなど	18,110	35.5	18,277	36.0	0.9
臨時雇用者	344	0.7	375	0.7	9.0
うち、別経営の企業に派遣している人	1,348	2.6	1,451	2.9	7.6
1 企業当たりの従業者数	235	-	253	-	7.7

事 業 従 事 者 数	26年調査	27年調査	前年比 (%)
企業全体の事業従事者数 A (人)	54,038	53,118	▲ 1.7
別経営の企業から派遣されている人 B (人)	4,354	3,794	▲ 12.9
企業全体に対する派遣されている人の比率 B/A (%)	8.1	7.1	▲ 12.3
クレジットカード業務、割賦金融業務の事業従事者数 (人)	36,183	38,153	5.4

注:「事業従事者数」は、企業の従業者数計から別経営の企業に派遣している人を除き、別経営の企業から派遣されている人を加えたものである。

③ 年間取扱高

- ・年間取扱高は60兆4602億円で、前年比▲2.2%の減少となっている。
- ・年間取扱高のうち、クレジットカード業務、割賦金融業務の年間取扱高は47兆5723億円で、全体の78.7%を占めている。
- ・1企業当たりの年間取扱高は3007億9699万円で、前年比5.6%の増加となっている。
- ・従業者規模別にみると、「300人以上」規模が49兆2049億円(構成比81.4%)となっている。
- ・従業者1人当たりの年間取扱高は11億9075万円で、前年比▲1.7%の減少となっている。

第9-3表 業務別年間取扱高

業務別年間取扱高	26年調査		27年調査		前年比 (%)	1企業当たり		
	(百万円)	構成比(%)	(百万円)	構成比(%)		26年調査 (万円)	27年調査 (万円)	前年比 (%)
計	61,793,009	100.0	60,460,195	100.0	▲ 2.2	28,476,041	30,079,699	5.6
うち、クレジットカード業、 割賦金融業務	45,910,414	74.3	47,572,318	78.7	3.6	21,156,873	23,667,820	11.9

第9-4表 従業者規模別年間取扱高

従業者規模別年間取扱高	26年調査		27年調査		前年比 (%)	従業者1人当たり		
	(百万円)	構成比(%)	(百万円)	構成比(%)		26年調査 (万円)	27年調査 (万円)	前年比 (%)
計	61,793,009	100.0	60,460,195	100.0	▲ 2.2	121,088	119,075	▲ 1.7
4 人 以 下	33,245	0.1	19,692	0.0	▲ 40.8	69,990	50,493	▲ 27.9
5 人 ~ 9 人	156,312	0.3	132,276	0.2	▲ 15.4	86,600	91,225	5.3
10 人 ~ 29 人	1,053,515	1.7	1,073,503	1.8	1.9	86,072	91,129	5.9
30 人 ~ 49 人	1,444,732	2.3	1,031,429	1.7	▲ 28.6	110,201	86,602	▲ 21.4
50 人 ~ 99 人	786,727	1.3	1,737,413	2.9	120.8	60,751	119,082	96.0
100 人 ~ 299 人	7,504,287	12.1	7,260,951	12.0	▲ 3.2	173,791	181,433	4.4
300 人 以 上	50,814,190	82.2	49,204,929	81.4	▲ 3.2	119,127	115,070	▲ 3.4

《各種物品貸業》

事業所数	1535 事業所 (前年比	11.6%)
従業者数	2 万 3773 人 (前年比	4.9%)
年間売上高	4 兆 1731 億円 (前年比	7.8%)
各種物品貸業務の事業従事者数	2 万 2654 人 (前年比	8.5%)
各種物品貸業務の年間売上高	3 兆 4276 億円 (前年比	8.6%)
【1 事業所当たり】		
1 事業所当たり従業者数	15 人 (前年比 ▲	6.3%)
1 事業所当たり年間売上高	27 億 18 百万円 (前年比 ▲	3.5%)
1 事業所当たり各種物品貸業務の事業従事者数	15 人 (前年比	0.0%)
1 事業所当たり各種物品貸業務の年間売上高	22 億 33 百万円 (前年比 ▲	2.7%)

① 事業所数

- ・ 事業所数は 1535 事業所で、前年比 11.6%の増加となっている。
- ・ 従業者規模別にみると、「4人以下」規模が 568 事業所(構成比 37.0%)、「5人～9人」規模が 500 事業所(同 32.6%)、「10人～29人」規模が 352 事業所(同 22.9%)の順となっている。

第10-1表 従業者規模別事業所数

従業者規模別	26年調査		27年調査		前年比 (%)
	数	構成比(%)	数	構成比(%)	
計	1,375	100.0	1,535	100.0	11.6
4 人以下	494	35.9	568	37.0	15.0
5 人～9 人	427	31.1	500	32.6	17.1
10 人～29 人	338	24.6	352	22.9	4.1
30 人～49 人	64	4.7	57	3.7	▲ 10.9
50 人以上	52	3.8	58	3.8	11.5

注: 標本調査で拡大推計して集計後に四捨五入をしている。そのため、総計と内訳の合計とは一致しない場合がある。以下の表も同様。

② 従業者数

- ・ 従業者数は 2 万 3773 人で、前年比 4.9%の増加となっている。
- ・ 雇用形態別にみると、「正社員・正職員」が 2 万 326 人と全体の 85.5%を占めている。
- ・ 事業所全体の事業従事者数をみると、2 万 5114 人で、このうち「別経営の事業所から派遣されている人」は 1988 人で、事業所全体に対する派遣されている人の比率は 7.9%となっている。
- ・ 事業従事者数のうち、各種物品貸業務の事業従事者数は、2 万 2654 人で、前年比 8.5%の増加となっている。

第10-2表 雇用形態別従業者数

雇 用 形 態 別	26年調査		27年調査		前年比 (%)
	(人)	構成比(%)	(人)	構成比(%)	
従業者数計	22,666	100.0	23,773	100.0	4.9
個人業主及び無給の家族従業者	2	0.0	4	0.0	100.0
有給役員	1,011	4.5	1,197	5.0	18.4
常用雇用者	21,457	94.7	22,518	94.7	4.9
正社員・正職員	19,805	87.4	20,326	85.5	2.6
パート・アルバイトなど	1,652	7.3	2,192	9.2	32.7
臨時雇用者	197	0.9	53	0.2	▲ 73.1
うち、別経営の事業所に派遣している人	528	2.3	647	2.7	22.5
1 事業所当たりの従業者数	16	-	15	-	▲ 6.3

事 業 従 事 者 数	26年調査	27年調査	前年比 (%)	
事業所全体の事業従事者数	A (人)	24,166	25,114	3.9
別経営の事業所から派遣されている人	B (人)	2,027	1,988	▲ 1.9
事業所全体に対する派遣されている人の比率	B/A (%)	8.4	7.9	▲ 6.0
各種物品賃貸業務の事業従事者数	(人)	20,873	22,654	8.5

注:「事業従事者数」は、事業所の従業者数計から別経営の事業所に派遣している人を除き、別経営の事業所から派遣されている人を加えたものである。

③ 年間売上高

- ・ 年間売上高は4兆1731億円で、前年比7.8%の増加となっている。
- ・ 年間売上高のうち、各種物品賃貸業務の年間売上高は3兆4276億円で、全体の82.1%を占めている。
- ・ 各種物品賃貸業務のリース売上高は3兆1728億円、レンタル売上高は2548億円となっている。
- ・ 1事業所当たりの年間売上高は27億1836万円で、前年比▲3.5%の減少となっている。
- ・ 従業者規模別にみると、「50人以上」規模が2兆1808億円(構成比52.3%)と過半数を占めている。
- ・ 従業者1人当たりの年間売上高は1億7554万円で、前年比2.8%の増加となっている。

第10-3表 業務別年間売上高

業 務 別 年 間 売 上 高	26年調査		27年調査		前年比 (%)	1事業所当たり		
	(百万円)	構成比(%)	(百万円)	構成比(%)		26年調査 (万円)	27年調査 (万円)	前年比 (%)
計	3,870,286	100.0	4,173,112	100.0	7.8	281,558	271,836	▲ 3.5
うち、各種物品賃貸業務	3,155,455	81.5	3,427,589	82.1	8.6	229,555	223,272	▲ 2.7
リ ー ス	2,965,708	76.6	3,172,792	76.0	7.0			
レ ン タ ル	189,747	4.9	254,797	6.1	34.3			

第10-4表 従業者規模別年間売上高

従業者規模別年間売上高	26年調査		27年調査		前年比 (%)	従業者1人当たり		
	(百万円)	構成比(%)	(百万円)	構成比(%)		26年調査 (万円)	27年調査 (万円)	前年比 (%)
計	3,870,286	100.0	4,173,112	100.0	7.8	17,075	17,554	2.8
4 人 以 下	264,397	6.8	383,710	9.2	45.1	19,794	21,318	7.7
5 人 ~ 9 人	408,414	10.6	522,087	12.5	27.8	14,245	15,488	8.7
1 0 人 ~ 2 9 人	646,485	16.7	703,485	16.9	8.8	12,841	13,302	3.6
3 0 人 ~ 4 9 人	385,513	10.0	383,052	9.2	▲ 0.6	15,742	17,961	14.1
5 0 人 以 上	2,165,477	56.0	2,180,777	52.3	0.7	19,722	19,505	▲ 1.1

《産業用機械器具賃貸業》

事業所数	7979 事業所 (前年比 ▲ 9.4%)
従業者数	6 万 2271 人 (前年比 ▲ 11.5%)
年間売上高	3 兆 4316 億円 (前年比 ▲ 3.9%)
産業用機械器具賃貸業務の事業従事者数	5 万 9926 人 (前年比 ▲ 8.4%)
産業用機械器具賃貸業務の年間売上高	2 兆 7780 億円 (前年比 ▲ 5.4%)
【1 事業所当たり】	
1 事業所当たり従業者数	8 人 (前年比 0.0%)
1 事業所当たり年間売上高	4 億 30 百万円 (前年比 6.1%)
1 事業所当たり産業用機械器具賃貸業務の事業従事者数	8 人 (前年比 14.3%)
1 事業所当たり産業用機械器具賃貸業務の年間売上高	3 億 48 百万円 (前年比 4.4%)

① 事業所数

- ・ 事業所数は 7979 事業所で、前年比▲9.4%の減少となっている。
- ・ 従業者規模別にみると、「4人以下」規模が 3566 事業所(構成比 44.7%)、「5人～9人」規模が 2694 事業所(同 33.8%)、「10人～29人」規模が 1511 事業所(同 18.9%)の順となっている。

第11-1表 従業者規模別事業所数

従業者規模別	26年調査		27年調査		前年比 (%)
	数	構成比(%)	数	構成比(%)	
計	8,808	100.0	7,979	100.0	▲ 9.4
4 人以下	4,059	46.1	3,566	44.7	▲ 12.1
5 人～9 人	2,741	31.1	2,694	33.8	▲ 1.7
10 人～29 人	1,762	20.0	1,511	18.9	▲ 14.2
30 人～49 人	156	1.8	145	1.8	▲ 7.1
50 人以上	89	1.0	63	0.8	▲ 29.2

注: 標本調査で拡大推計して集計後に四捨五入をしている。そのため、総計と内訳の合計とは一致しない場合がある。以下の表も同様。

② 従業者数

- ・ 従業者数は 6 万 2271 人で、前年比▲11.5%の減少となっている。
- ・ 雇用形態別にみると、「正社員・正職員」が 4 万 7933 人と全体の 77.0%を占めている。
- ・ 事業所全体の事業従事者数をみると、6 万 3595 人で、このうち「別経営の事業所から派遣されている人」は 1641 人で、事業所全体に対する派遣されている人の比率は 2.6%となっている。
- ・ 事業従事者数のうち、産業用機械器具賃貸業務の事業従事者数は、5 万 9926 人で、前年比▲8.4%の減少となっている。

第11-2表 雇用形態別従業者数

雇 用 形 態 別	26年調査		27年調査		前年比 (%)
	(人)	構成比(%)	(人)	構成比(%)	
従業者数計	70,379	100.0	62,271	100.0	▲ 11.5
個人業主及び無給の家族従業者	324	0.5	258	0.4	▲ 20.4
有給役員	7,579	10.8	7,155	11.5	▲ 5.6
常用雇用者	61,500	87.4	54,428	87.4	▲ 11.5
正社員・正職員	54,948	78.1	47,933	77.0	▲ 12.8
パート・アルバイトなど	6,552	9.3	6,495	10.4	▲ 0.9
臨時雇用者	976	1.4	429	0.7	▲ 56.0
うち、別経営の事業所に派遣している人	251	0.4	317	0.5	26.3
1 事業所当たりの従業者数	8	-	8	-	0.0

事 業 従 事 者 数	26年調査	27年調査	前年比 (%)	
事業所全体の事業従事者数	A (人)	72,056	63,595	▲ 11.7
別経営の事業所から派遣されている人	B (人)	1,928	1,641	▲ 14.9
事業所全体に対する派遣されている人の比率	B/A (%)	2.7	2.6	▲ 3.7
産業用機械器具賃貸業務の事業従事者数	(人)	65,394	59,926	▲ 8.4

注:「事業従事者数」は、事業所の従業者数計から別経営の事業所に派遣している人を除き、別経営の事業所から派遣されている人を加えたものである。

③ 年間売上高

- ・ 年間売上高は3兆4316億円で、前年比▲3.9%の減少となっている。
- ・ 年間売上高のうち、産業用機械器具賃貸業務の年間売上高は2兆7780億円で、全体の81.0%を占めている。
- ・ 産業用機械器具賃貸業務のリース売上高は1兆775億円、レンタル売上高は1兆7005億円となっている。
- ・ 1事業所当たりの年間売上高は4億3010万円で、前年比6.1%の増加となっている。
- ・ 従業者規模別にみると、「10人～29人」規模が1兆19億円(構成比29.2%)となっている。
- ・ 従業者1人当たりの年間売上高は5511万円で、前年比8.7%の増加となっている。

第11-3表 業務別年間売上高

業務別年間売上高	26年調査		27年調査		前年比 (%)	1事業所当たり		
	(百万円)	構成比(%)	(百万円)	構成比(%)		26年調査 (万円)	27年調査 (万円)	前年比 (%)
計	3,569,679	100.0	3,431,595	100.0	▲ 3.9	40,528	43,010	6.1
うち、産業用機械器具賃貸業務	2,937,355	82.3	2,778,046	81.0	▲ 5.4	33,349	34,819	4.4
リ ー ス	1,012,699	28.4	1,077,534	31.4	6.4			
レ ン タ ル	1,924,656	53.9	1,700,512	49.6	▲ 11.6			

第11-4表 従業者規模別年間売上高

従業者規模別年間売上高	26年調査		27年調査		前年比 (%)	従業者1人当たり		
	(百万円)	構成比(%)	(百万円)	構成比(%)		26年調査 (万円)	27年調査 (万円)	前年比 (%)
計	3,569,679	100.0	3,431,595	100.0	▲ 3.9	5,072	5,511	8.7
4 人 以 下	447,627	12.5	368,406	10.7	▲ 17.7	4,211	3,914	▲ 7.1
5 人 ～ 9 人	782,942	21.9	926,798	27.0	18.4	4,407	5,229	18.7
10 人 ～ 29 人	1,103,699	30.9	1,001,887	29.2	▲ 9.2	4,116	4,363	6.0
30 人 ～ 49 人	214,689	6.0	239,578	7.0	11.6	3,799	4,363	14.8
50 人 以 上	1,020,723	28.6	894,926	26.1	▲ 12.3	10,724	13,395	24.9

《事務用機械器具賃貸業》

事業所数	469 事業所 (前年比 4.2%)
従業者数	4945 人 (前年比 9.1%)
年間売上高	8316 億円 (前年比 ▲ 15.0%)
事務用機械器具賃貸業務の事業従事者数	4136 人 (前年比 9.4%)
事務用機械器具賃貸業務の年間売上高	6326 億円 (前年比 ▲ 13.5%)

【1 事業所当たり】

1 事業所当たり従業者数	11 人 (前年比 10.0%)
1 事業所当たり年間売上高	17 億 73 百万円 (前年比 ▲ 18.4%)
1 事業所当たり事務用機械器具賃貸業務の事業従事者数	9 人 (前年比 12.5%)
1 事業所当たり事務用機械器具賃貸業務の年間売上高	13 億 48 百万円 (前年比 ▲ 17.0%)

① 事業所数

- ・ 事業所数は 469 事業所で、前年比 4.2%の増加となっている。
- ・ 従業者規模別にみると、「4人以下」規模が 268 事業所(構成比 57.1%)、「5人～9人」規模が 100 事業所(同 21.3%)、「10人～29人」規模が 76 事業所(同 16.2%)の順となっている。

第12-1表 従業者規模別事業所数

従業者規模別	26年調査		27年調査		前年比 (%)
	数	構成比(%)	数	構成比(%)	
計	450	100.0	469	100.0	4.2
4 人以下	234	52.0	268	57.1	14.5
5 人～9 人	112	24.9	100	21.3	▲ 10.7
10 人～29 人	80	17.8	76	16.2	▲ 5.0
30 人～49 人	11	2.4	10	2.1	▲ 9.1
50 人以上	14	3.1	15	3.2	7.1

注: 欠測値の補完を行い集計後に四捨五入をしている。そのため、総計と内訳の合計とは一致しない場合がある。以下の表も同様。

② 従業者数

- ・ 従業者数は 4945 人で、前年比 9.1%の増加となっている。
- ・ 雇用形態別にみると、「正社員・正職員」が 3732 人と全体の 75.5%を占めている。
- ・ 事業所全体の事業従事者数をみると、5111 人で、このうち「別経営の事業所から派遣されている人」は 339 人で、事業所全体に対する派遣されている人の比率は 6.6%となっている。
- ・ 事業従事者数のうち、事務用機械器具賃貸業務の事業従事者数は、4136 人で、前年比 9.4%の増加となっている。

第12-2表 雇用形態別従業者数

雇 用 形 態 別	26年調査		27年調査		前年比 (%)
	(人)	構成比(%)	(人)	構成比(%)	
従業者数計	4,532	100.0	4,945	100.0	9.1
個人業主及び無給の家族従業者	5	0.1	4	0.1	▲ 20.0
有給役員	386	8.5	455	9.2	17.9
常用雇用者	4,112	90.7	4,456	90.1	8.4
正社員・正職員	3,340	73.7	3,732	75.5	11.7
パート・アルバイトなど	772	17.0	724	14.6	▲ 6.2
臨時雇用者	30	0.7	30	0.6	0.0
うち、別経営の事業所に派遣している人	166	3.7	174	3.5	4.8
1 事業所当たりの従業者数	10	-	11	-	10.0

事 業 従 事 者 数	26年調査	27年調査	前年比 (%)	
事業所全体の事業従事者数	A (人)	4,694	5,111	8.9
別経営の事業所から派遣されている人	B (人)	327	339	3.7
事業所全体に対する派遣されている人の比率	B/A (%)	7.0	6.6	▲ 5.7
事務用機械器具賃貸業務の事業従事者数	(人)	3,782	4,136	9.4

注:「事業従事者数」は、事業所の従業者数計から別経営の事業所に派遣している人を除き、別経営の事業所から派遣されている人を加えたものである。

③ 年間売上高

- ・ 年間売上高は 8316 億円で、前年比▲15.0%の減少となっている。
- ・ 年間売上高のうち、事務用機械器具賃貸業務の年間売上高は 6326 億円で、全体の 76.1%を占めている。
- ・ 事務用機械器具賃貸業務のリース売上高は 3366 億円、レンタル売上高は 2960 億円となっている。
- ・ 1事業所当たりの年間売上高は 17 億 7258 万円で、前年比▲18.4%の減少となっている。
- ・ 従業者規模別にみると、「50人以上」規模が 4088 億円(構成比 49.2%)となっている。
- ・ 従業者1人当たりの年間売上高は 1 億 6816 万円で、前年比▲22.1%の減少となっている。

第12-3表 業務別年間売上高

業 務 別 年 間 売 上 高	26年調査		27年調査		前年比 (%)	1事業所当たり		
	(百万円)	構成比(%)	(百万円)	構成比(%)		26年調査 (万円)	27年調査 (万円)	前年比 (%)
計	977,983	100.0	831,584	100.0	▲ 15.0	217,303	177,258	▲ 18.4
うち、事務用機械器具賃貸業務	731,093	74.8	632,564	76.1	▲ 13.5	162,445	134,835	▲ 17.0
リ ー ス	482,952	49.4	336,602	40.5	▲ 30.3			
レ ン タ ル	248,141	25.4	295,962	35.6	19.3			

第12-4表 従業者規模別年間売上高

従業者規模別年間売上高	26年調査		27年調査		前年比 (%)	従業者1人当たり		
	(百万円)	構成比(%)	(百万円)	構成比(%)		26年調査 (万円)	27年調査 (万円)	前年比 (%)
計	977,983	100.0	831,584	100.0	▲ 15.0	21,580	16,816	▲ 22.1
4 人 以 下	115,851	11.8	101,013	12.1	▲ 12.8	20,916	17,532	▲ 16.2
5 人 ~ 9 人	207,029	21.2	162,572	19.5	▲ 21.5	28,537	23,755	▲ 16.8
1 0 人 ~ 2 9 人	206,950	21.2	111,254	13.4	▲ 46.2	17,047	9,315	▲ 45.4
3 0 人 ~ 4 9 人	52,999	5.4	47,942	5.8	▲ 9.5	13,093	13,159	0.5
5 0 人 以 上	395,155	40.4	408,804	49.2	3.5	24,187	19,229	▲ 20.5

《自動車賃貸業》

事業所数	4965 事業所 (前年比 ▲ 1.0%)
従業者数	3 万 4578 人 (前年比 ▲ 5.1%)
年間売上高	1 兆 5228 億円 (前年比 ▲ 4.3%)
自動車賃貸業務の事業従事者数	3 万 5885 人 (前年比 ▲ 1.3%)
自動車賃貸業務の年間売上高	1 兆 3804 億円 (前年比 ▲ 3.7%)
【1 事業所当たり】	
1 事業所当たり従業者数	7 人 (前年比 0.0%)
1 事業所当たり年間売上高	3 億 7 百万円 (前年比 ▲ 3.4%)
1 事業所当たり自動車賃貸業務の事業従事者数	7 人 (前年比 0.0%)
1 事業所当たり自動車賃貸業務の年間売上高	2 億 78 百万円 (前年比 ▲ 2.7%)

① 事業所数

- ・ 事業所数は 4965 事業所で、前年比▲1.0%の減少となっている。
- ・ 従業者規模別にみると、「4人以下」規模が 2424 事業所(構成比 48.8%)、「5人～9人」規模が 1705 事業所(同 34.3%)、「10人～29人」規模が 757 事業所(同 15.2%)の順となっている。

第13-1表 従業者規模別事業所数

従業者規模別	26年調査		27年調査		前年比 (%)
	数	構成比(%)	数	構成比(%)	
計	5,015	100.0	4,965	100.0	▲ 1.0
4 人以下	2,299	45.8	2,424	48.8	5.4
5 人～9 人	1,749	34.9	1,705	34.3	▲ 2.5
10 人～29 人	874	17.4	757	15.2	▲ 13.4
30 人～49 人	55	1.1	41	0.8	▲ 25.5
50 人以上	39	0.8	38	0.8	▲ 2.6

注:標本調査で拡大推計して集計後に四捨五入をしている。そのため、総計と内訳の合計とは一致しない場合がある。以下の表も同様。

② 従業者数

- ・ 従業者数は 3 万 4578 人で、前年比▲5.1%の減少となっている。
- ・ 雇用形態別にみると、「正社員・正職員」が 2 万 378 人と全体の 58.9%を占めている。
- ・ 事業所全体の事業従事者数をみると、3 万 6907 人で、このうち「別経営の事業所から派遣されている人」は 2582 人で、事業所全体に対する派遣されている人の比率は 7.0%となっている。
- ・ 事業従事者数のうち、自動車賃貸業務の事業従事者数は、3 万 5885 人で、前年比▲1.3%の減少となっている。

第13-2表 雇用形態別従業員数

雇 用 形 態 別	26年調査		27年調査		前年比 (%)
	(人)	構成比(%)	(人)	構成比(%)	
従業員数計	36,445	100.0	34,578	100.0	▲ 5.1
個人業主及び無給の家族従業員	420	1.2	391	1.1	▲ 6.9
有給役員	2,044	5.6	1,738	5.0	▲ 15.0
常用雇用者	33,254	91.2	32,247	93.3	▲ 3.0
正社員・正職員	20,191	55.4	20,378	58.9	0.9
パート・アルバイトなど	13,063	35.8	11,869	34.3	▲ 9.1
臨時雇用者	727	2.0	201	0.6	▲ 72.4
うち、別経営の事業所に派遣している人	140	0.4	254	0.7	81.4
1 事業所当たりの従業員数	7	-	7	-	0.0

事業従事者数	26年調査	27年調査	前年比 (%)	
事業所全体の事業従事者数	A (人)	38,274	36,907	▲ 3.6
別経営の事業所から派遣されている人	B (人)	1,968	2,582	31.2
事業所全体に対する派遣されている人の比率	B/A (%)	5.1	7.0	37.3
自動車賃貸業務の事業従事者数	(人)	36,354	35,885	▲ 1.3

注:「事業従事者数」は、事業所の従業員数計から別経営の事業所に派遣している人を除き、別経営の事業所から派遣されている人を加えたものである。

③ 年間売上高

- ・ 年間売上高は1兆5228億円で、前年比▲4.3%の減少となっている。
- ・ 年間売上高のうち、自動車賃貸業務の年間売上高は1兆3804億円で、全体の90.6%を占めている。
- ・ 自動車賃貸業務のリース売上高は9461億円で、レンタル売上高は4343億円となっている。
- ・ 1事業所当たりの年間売上高は3億670万円で、前年比▲3.4%の減少となっている。
- ・ 従業員規模別にみると、「50人以上」規模が6046億円(構成比39.7%)となっている。
- ・ 従業員1人当たりの年間売上高は4404万円で、前年比0.8%の増加となっている。

第13-3表 業務別年間売上高

業務別年間売上高	26年調査		27年調査		前年比 (%)	1事業所当たり		
	(百万円)	構成比(%)	(百万円)	構成比(%)		26年調査 (万円)	27年調査 (万円)	前年比 (%)
計	1,591,826	100.0	1,522,779	100.0	▲ 4.3	31,741	30,670	▲ 3.4
うち、自動車賃貸業務	1,432,891	90.0	1,380,373	90.6	▲ 3.7	28,572	27,802	▲ 2.7
リ ー ス	1,016,720	63.9	946,075	62.1	▲ 6.9			
レ ン タ ル	416,171	26.1	434,297	28.5	4.4			

第13-4表 従業員規模別年間売上高

従業員規模別年間売上高	26年調査		27年調査		前年比 (%)	従業員1人当たり		
	(百万円)	構成比(%)	(百万円)	構成比(%)		26年調査 (万円)	27年調査 (万円)	前年比 (%)
計	1,591,826	100.0	1,522,779	100.0	▲ 4.3	4,368	4,404	0.8
4 人 以 下	140,852	8.8	132,490	8.7	▲ 5.9	2,545	2,354	▲ 7.5
5 人 ~ 9 人	337,057	21.2	335,378	22.0	▲ 0.5	2,907	2,978	2.4
1 0 人 ~ 2 9 人	367,751	23.1	349,499	23.0	▲ 5.0	3,177	3,167	▲ 0.3
3 0 人 ~ 4 9 人	117,917	7.4	100,802	6.6	▲ 14.5	5,989	6,982	16.6
5 0 人 以 上	628,250	39.5	604,609	39.7	▲ 3.8	10,885	11,605	6.6

《スポーツ・娯楽用品賃貸業》

事業所数	327 事業所 (前年比 ▲ 6.8%)
従業者数	1616 人 (前年比 ▲ 14.2%)
年間売上高	92 億円 (前年比 ▲ 24.1%)
スポーツ・娯楽用品賃貸業務の事業従事者数	1526 人 (前年比 ▲ 19.3%)
スポーツ・娯楽用品賃貸業務の年間売上高	76 億円 (前年比 ▲ 26.8%)

【1 事業所当たり】

1 事業所当たり従業者数	5 人 (前年比 0.0%)
1 事業所当たり年間売上高	28 百万円 (前年比 ▲ 18.6%)
1 事業所当たりスポーツ・娯楽用品賃貸業務の事業従事者数	5 人 (前年比 0.0%)
1 事業所当たりスポーツ・娯楽用品賃貸業務の年間売上高	23 百万円 (前年比 ▲ 21.6%)

① 事業所数

- ・ 事業所数は 327 事業所で、前年比▲6.8%の減少となっている。
- ・ 従業者規模別にみると、「4人以下」規模が 215 事業所(構成比 65.7%)、「5人～9人」規模が 76 事業所(同 23.2%)、「10人～29人」規模が 32 事業所(同 9.8%)の順となっている。

第14-1表 従業者規模別事業所数

従業者規模別	26年調査		27年調査		前年比 (%)
	数	構成比(%)	数	構成比(%)	
計	351	100.0	327	100.0	▲ 6.8
4 人以下	222	63.2	215	65.7	▲ 3.2
5 人～9 人	82	23.4	76	23.2	▲ 7.3
10 人～29 人	39	11.1	32	9.8	▲ 17.9
30 人～49 人	8	2.3	4	1.2	▲ 50.0
50 人以上	-	-	-	-	-

注: 欠測値の補完を行い集計後に四捨五入をしている。そのため、総計と内訳の合計とは一致しない場合がある。以下の表も同様。

② 従業者数

- ・ 従業者数は 1616 人で、前年比▲14.2%の減少となっている。
- ・ 雇用形態別にみると、「パート・アルバイトなど」が 411 人と全体の 25.4%を占めている。
- ・ 事業所全体の事業従事者数をみると、1740 人で、このうち「別経営の事業所から派遣されている人」は 124 人で、事業所全体に対する派遣されている人の比率は 7.1%となっている。
- ・ 事業従事者数のうち、スポーツ・娯楽用品賃貸業務の事業従事者数は、1526 人で、前年比▲19.3%の減少となっている。

第14-2表 雇用形態別従業者数

雇 用 形 態 別	26年調査		27年調査		前年比 (%)
	(人)	構成比(%)	(人)	構成比(%)	
従業者数計	1,884	100.0	1,616	100.0	▲ 14.2
個人業主及び無給の家族従業者	183	9.7	202	12.5	10.4
有給役員	335	17.8	243	15.0	▲ 27.5
常用雇用者	924	49.0	796	49.3	▲ 13.9
正社員・正職員	498	26.4	385	23.8	▲ 22.7
パート・アルバイトなど	426	22.6	411	25.4	▲ 3.5
臨時雇用者	442	23.5	376	23.3	▲ 14.9
うち、別経営の事業所に派遣している人	9	0.5	-	-	-
1 事業所当たりの従業者数	5	-	5	-	0.0

事 業 従 事 者 数	26年調査	27年調査	前年比 (%)
事業所全体の事業従事者数	A (人)	2,052	1,740 ▲ 15.2
別経営の事業所から派遣されている人	B (人)	176	124 ▲ 29.5
事業所全体に対する派遣されている人の比率	B/A (%)	8.6	7.1 ▲ 17.4
スポーツ・娯楽用品賃貸業務の事業従事者数	(人)	1,890	1,526 ▲ 19.3

注:「事業従事者数」は、事業所の従業者数計から別経営の事業所に派遣している人を除き、別経営の事業所から派遣されている人を加えたものである。

③ 年間売上高

- ・ 年間売上高は 92 億円で、前年比▲24.1%の減少となっている。
- ・ 年間売上高のうち、スポーツ・娯楽用品賃貸業務の年間売上高は 76 億円で、全体の 83.0%を占めている。
- ・ スポーツ・娯楽用品賃貸業務のリース売上高は 19 億円、レンタル売上高は 57 億円となっている。
- ・ 1事業所当たりの年間売上高は 2817 万円で、前年比▲18.6%の減少となっている。
- ・ 従業者規模別にみると、「4人以下」規模が 31 億円(構成比 34.0%)となっている。
- ・ 従業者1人当たりの年間売上高は 570 万円で、前年比▲11.6%の減少となっている。

第14-3表 業務別年間売上高

業 務 別 年 間 売 上 高	26年調査		27年調査		前年比 (%)	1事業所当たり		
	(百万円)	構成比(%)	(百万円)	構成比(%)		26年調査 (万円)	27年調査 (万円)	前年比 (%)
計	12,146	100.0	9,216	100.0	▲ 24.1	3,462	2,817	▲ 18.6
うち、スポーツ・娯楽用品賃貸業務	10,453	86.1	7,647	83.0	▲ 26.8	2,980	2,337	▲ 21.6
リ ー ス	2,756	22.7	1,907	20.7	▲ 30.8			
レ ン タ ル	7,697	63.4	5,740	62.3	▲ 25.4			

第14-4表 従業者規模別年間売上高

従業者規模別年間売上高	26年調査		27年調査		前年比 (%)	従業者1人当たり		
	(百万円)	構成比(%)	(百万円)	構成比(%)		26年調査 (万円)	27年調査 (万円)	前年比 (%)
計	12,146	100.0	9,216	100.0	▲ 24.1	645	570	▲ 11.6
4 人 以 下	3,235	26.6	3,133	34.0	▲ 3.2	718	705	▲ 1.8
5 人 ~ 9 人	3,349	27.6	2,546	27.6	▲ 24.0	627	489	▲ 22.0
10 人 ~ 29 人	4,198	34.6	2,807	30.5	▲ 33.1	694	563	▲ 18.9
30 人 ~ 49 人	1,364	11.2	730	7.9	▲ 46.5	462	480	3.9
50 人 以 上	-	-	-	-	-	-	-	-

《その他の物品賃貸業》

事業所数	8159 事業所 (前年比 ▲ 4.0%)
従業者数	6 万 9405 人 (前年比 ▲ 8.7%)
年間売上高	8712 億円 (前年比 ▲ 13.9%)
その他の物品賃貸業務の事業従事者数	6 万 1910 人 (前年比 ▲ 5.7%)
その他の物品賃貸業務の年間売上高	6916 億円 (前年比 ▲ 13.6%)
【1 事業所当たり】	
1 事業所当たり従業者数	9 人 (前年比 0.0%)
1 事業所当たり年間売上高	1 億 7 百万円 (前年比 ▲ 10.3%)
1 事業所当たりその他の物品賃貸業務の事業従事者数	8 人 (前年比 0.0%)
1 事業所当たりその他の物品賃貸業務の年間売上高	85 百万円 (前年比 ▲ 10.1%)

① 事業所数

- ・ 事業所数は 8159 事業所で、前年比▲4.0%の減少となっている。
- ・ 従業者規模別にみると、「4人以下」規模が 4150 事業所(構成比 50.9%)、「10人～29人」規模が 2049 事業所(同 25.1%)、「5人～9人」規模が 1651 事業所(同 20.2%)の順となっている。

第15-1表 従業者規模別事業所数

従業者規模別	26年調査		27年調査		前年比 (%)
	数	構成比(%)	数	構成比(%)	
計	8,495	100.0	8,159	100.0	▲ 4.0
4 人以下	3,864	45.5	4,150	50.9	7.4
5 人～9 人	2,194	25.8	1,651	20.2	▲ 24.7
10 人～29 人	2,107	24.8	2,049	25.1	▲ 2.8
30 人～49 人	242	2.8	224	2.7	▲ 7.4
50 人以上	89	1.0	85	1.0	▲ 4.5

注:標本調査で拡大推計して集計後に四捨五入をしている。そのため、総計と内訳の合計とは一致しない場合がある。以下の表も同様。

② 従業者数

- ・ 従業者数は 6 万 9405 人で、前年比▲8.7%の減少となっている。
- ・ 雇用形態別にみると、「正社員・正職員」が 3 万 639 人と全体の 44.1%を占めている。
- ・ 事業所全体の事業従事者数をみると、6 万 9671 人で、このうち「別経営の事業所から派遣されている人」は 1035 人で、事業所全体に対する派遣されている人の比率は 1.5%となっている。
- ・ 事業従事者数のうち、その他の物品賃貸業務の事業従事者数は、6 万 1910 人で、前年比▲5.7%の減少となっている。

第15-2表 雇用形態別従業者数

雇 用 形 態 別	26年調査		27年調査		前年比 (%)
	(人)	構成比(%)	(人)	構成比(%)	
従業者数計	76,010	100.0	69,405	100.0	▲ 8.7
個人業主及び無給の家族従業者	2,372	3.1	1,780	2.6	▲ 25.0
有給役員	5,833	7.7	5,527	8.0	▲ 5.2
常用雇用者	65,427	86.1	60,974	87.9	▲ 6.8
正社員・正職員	34,039	44.8	30,639	44.1	▲ 10.0
パート・アルバイトなど	31,388	41.3	30,335	43.7	▲ 3.4
臨時雇用者	2,378	3.1	1,125	1.6	▲ 52.7
うち、別経営の事業所に派遣している人	231	0.3	769	1.1	232.9
1 事業所当たりの従業者数	9	-	9	-	0.0

事 業 従 事 者 数	26年調査	27年調査	前年比 (%)
事業所全体の事業従事者数	A (人)	76,970	69,671 ▲ 9.5
別経営の事業所から派遣されている人	B (人)	1,192	1,035 ▲ 13.2
事業所全体に対する派遣されている人の比率	B/A (%)	1.5	1.5 0.0
その他の物品賃貸業務の事業従事者数	(人)	65,687	61,910 ▲ 5.7

注:「事業従事者数」は、事業所の従業者数計から別経営の事業所に派遣している人を除き、別経営の事業所から派遣されている人を加えたものである。

③ 年間売上高

- ・ 年間売上高は 8712 億円で、前年比▲13.9%の減少となっている。
- ・ 年間売上高のうち、その他の物品賃貸業務の年間売上高は 6916 億円で、全体の 79.4%を占めている。
- ・ その他の物品賃貸業務のリース売上高は 219 億円、レンタル売上高は 6697 億円となっている。
- ・ 1事業所当たりの年間売上高は 1 億 679 万円で、前年比▲10.3%の減少となっている。
- ・ 従業者規模別にみると、「10人～29人」規模が 3938 億円(構成比 45.2%)となっている。
- ・ 従業者1人当たりの年間売上高は 1255 万円で、前年比▲5.7%の減少となっている。

第15-3表 業務別年間売上高

業 務 別 年 間 売 上 高	26年調査		27年調査		前年比 (%)	1事業所当たり		
	(百万円)	構成比(%)	(百万円)	構成比(%)		26年調査 (万円)	27年調査 (万円)	前年比 (%)
計	1,011,333	100.0	871,239	100.0	▲ 13.9	11,906	10,679	▲ 10.3
うち、その他の物品賃貸業務	800,534	79.2	691,558	79.4	▲ 13.6	9,424	8,476	▲ 10.1
リ ー ス	30,936	3.1	21,901	2.5	▲ 29.2			
レ ン タ ル	769,599	76.1	669,657	76.9	▲ 13.0			

第15-4表 従業者規模別年間売上高

従業者規模別年間売上高	26年調査		27年調査		前年比 (%)	従業者1人当たり		
	(百万円)	構成比(%)	(百万円)	構成比(%)		26年調査 (万円)	27年調査 (万円)	前年比 (%)
計	1,011,333	100.0	871,239	100.0	▲ 13.9	1,331	1,255	▲ 5.7
4 人 以 下	112,251	11.1	88,375	10.1	▲ 21.3	1,165	877	▲ 24.7
5 人 ～ 9 人	207,759	20.5	180,584	20.7	▲ 13.1	1,436	1,646	14.6
1 0 人 ～ 2 9 人	435,501	43.1	393,768	45.2	▲ 9.6	1,205	1,174	▲ 2.6
3 0 人 ～ 4 9 人	131,485	13.0	101,956	11.7	▲ 22.5	1,477	1,254	▲ 15.1
5 0 人 以 上	124,337	12.3	106,556	12.2	▲ 14.3	1,811	1,596	▲ 11.9

《デザイン業》

事業所数	7892 事業所 (前年比 ▲ 3.3%)
従業者数	3 万 1593 人 (前年比 ▲ 3.9%)
年間売上高	3213 億円 (前年比 ▲ 0.8%)
デザイン業務の事業従事者数	3 万 722 人 (前年比 ▲ 3.4%)
デザイン業務の年間売上高	3056 億円 (前年比 0.8%)
【1 事業所当たり】	
1 事業所当たり従業者数	4 人 (前年比 0.0%)
1 事業所当たり年間売上高	41 百万円 (前年比 2.5%)
1 事業所当たりデザイン業務の事業従事者数	4 人 (前年比 0.0%)
1 事業所当たりデザイン業務の年間売上高	39 百万円 (前年比 4.3%)

① 事業所数

- ・ 事業所数は 7892 事業所で、前年比▲3.3%の減少となっている。
- ・ 従業者規模別にみると、「4人以下」規模が 6102 事業所(構成比 77.3%)、「5人～9人」規模が 1190 事業所(同 15.1%)、「10人～29人」規模が 524 事業所(同 6.6%)の順となっている。

第16-1表 従業者規模別事業所数

従業者規模別	26年調査		27年調査		前年比 (%)
	数	構成比(%)	数	構成比(%)	
計	8,161	100.0	7,892	100.0	▲ 3.3
4 人以下	6,367	78.0	6,102	77.3	▲ 4.2
5 人～9 人	1,163	14.3	1,190	15.1	2.3
10 人～29 人	554	6.8	524	6.6	▲ 5.4
30 人～49 人	51	0.6	55	0.7	7.8
50 人～99 人	20	0.2	15	0.2	▲ 25.0
100 人以上	5	0.1	6	0.1	20.0

注：標本調査で拡大推計して集計後に四捨五入をしている。そのため、総計と内訳の合計とは一致しない場合がある。以下の表も同様。

② 従業者数

- ・ 従業者数は 3 万 1593 人で、前年比▲3.9%の減少となっている。
- ・ 雇用形態別にみると、「正社員・正職員」が 1 万 6465 人と全体の 52.1%を占めている。
- ・ 事業所全体の事業従事者数をみると、3 万 1822 人で、このうち「別経営の事業所から派遣されている人」は 347 人で、事業所全体に対する派遣されている人の比率は 1.1%となっている。
- ・ 事業従事者数のうち、デザイン業務の事業従事者数は、3 万 722 人で、前年比▲3.4%の減少となっている。

第16-2表 雇用形態別従業員数

雇 用 形 態 別	26年調査		27年調査		前年比 (%)
	(人)	構成比(%)	(人)	構成比(%)	
従業員数計	32,860	100.0	31,593	100.0	▲ 3.9
個人業主及び無給の家族従業員	2,686	8.2	2,545	8.1	▲ 5.2
有給役員	9,318	28.4	9,014	28.5	▲ 3.3
常用雇用者	20,339	61.9	19,518	61.8	▲ 4.0
正社員・正職員	17,287	52.6	16,465	52.1	▲ 4.8
パート・アルバイトなど	3,052	9.3	3,053	9.7	0.0
臨時雇用者	517	1.6	517	1.6	0.0
うち、別経営の事業所に派遣している人	120	0.4	119	0.4	▲ 0.8
1 事業所当たりの従業員数	4	-	4	-	0.0

事業従事者数	26年調査	27年調査	前年比 (%)
事業所全体の事業従事者数	A (人)	33,121	31,822 ▲ 3.9
別経営の事業所から派遣されている人	B (人)	381	347 ▲ 8.9
事業所全体に対する派遣されている人の比率	B/A (%)	1.2	1.1 ▲ 8.3
デザイン業務の事業従事者数	(人)	31,788	30,722 ▲ 3.4

注:「事業従事者数」は、事業所の従業員数計から別経営の事業所に派遣している人を除き、別経営の事業所から派遣されている人を加えたものである。

③ 年間売上高

- ・ 年間売上高は 3213 億円で、前年比▲0.8%の減少となっている。
- ・ 年間売上高のうち、デザイン業務の年間売上高は 3056 億円で、全体の 95.1%を占めている。
- ・ 1事業所当たりの年間売上高は 4071 万円で、前年比 2.5%の増加となっている。
- ・ 従業員規模別にみると、「10人～29人」規模が 952 億円(構成比 29.6%)となっている。
- ・ 従業員1人当たりの年間売上高は 1017 万円で、前年比 3.1%の増加となっている。

第16-3表 業務別年間売上高

業務別年間売上高	26年調査		27年調査		前年比 (%)	1事業所当たり		
	(百万円)	構成比(%)	(百万円)	構成比(%)		26年調査 (万円)	27年調査 (万円)	前年比 (%)
計	324,006	100.0	321,272	100.0	▲ 0.8	3,970	4,071	2.5
うち、デザイン業務	303,147	93.6	305,645	95.1	0.8	3,715	3,873	4.3

第16-4表 従業員規模別年間売上高

従業員規模別年間売上高	26年調査		27年調査		前年比 (%)	従業員1人当たり		
	(百万円)	構成比(%)	(百万円)	構成比(%)		26年調査 (万円)	27年調査 (万円)	前年比 (%)
計	324,006	100.0	321,272	100.0	▲ 0.8	986	1,017	3.1
4 人 以 下	96,814	29.9	94,031	29.3	▲ 2.9	736	767	4.2
5 人 ～ 9 人	81,321	25.1	83,929	26.1	3.2	1,088	1,098	0.9
10 人 ～ 29 人	101,094	31.2	95,165	29.6	▲ 5.9	1,199	1,211	1.0
30 人 ～ 49 人	19,685	6.1	26,056	8.1	32.4	1,105	1,321	19.5
50 人 ～ 99 人	18,664	5.8	13,857	4.3	▲ 25.8	1,420	1,430	0.7
100 人 以上	6,427	2.0	8,235	2.6	28.1	917	929	1.3

《広告業》

事業所数	9194 事業所 (前年比 ▲ 1.0%)
従業者数	11 万 9734 人 (前年比 ▲ 3.0%)
年間売上高	8 兆 1122 億円 (前年比 ▲ 1.8%)
広告業務の事業従事者数	11 万 2953 人 (前年比 ▲ 6.8%)
広告業務の年間売上高	7 兆 8918 億円 (前年比 ▲ 2.0%)

【1 事業所当たり】

1 事業所当たり従業者数	13 人 (前年比 0.0%)
1 事業所当たり年間売上高	8 億 82 百万円 (前年比 ▲ 0.8%)
1 事業所当たり広告業務の事業従事者数	12 人 (前年比 ▲ 7.7%)
1 事業所当たり広告業務の年間売上高	8 億 58 百万円 (前年比 ▲ 1.1%)

① 事業所数

- ・ 事業所数は 9194 事業所で、前年比▲1.0%の減少となっている。
- ・ 従業者規模別にみると、「4人以下」規模が 4502 事業所(構成比 49.0%)、「5人～9人」規模が 2287 事業所(同 24.9%)、「10人～29人」規模が 1759 事業所(同 19.1%)の順となっている。

第17-1表 従業者規模別事業所数

従業者規模別	26年調査		27年調査		前年比 (%)
	人数	構成比(%)	人数	構成比(%)	
計	9,286	100.0	9,194	100.0	▲ 1.0
4 人以下	4,719	50.8	4,502	49.0	▲ 4.6
5 人～9 人	2,111	22.7	2,287	24.9	8.3
10 人～29 人	1,773	19.1	1,759	19.1	▲ 0.8
30 人～49 人	344	3.7	320	3.5	▲ 7.0
50 人～99 人	214	2.3	202	2.2	▲ 5.6
100 人以上	125	1.3	124	1.3	▲ 0.8

注：標本調査で拡大推計して集計後に四捨五入をしている。そのため、総計と内訳の合計とは一致しない場合がある。以下の表も同様。

② 従業者数

- ・ 従業者数は 11 万 9734 人で、前年比▲3.0%の減少となっている。
- ・ 雇用形態別にみると、「正社員・正職員」が 8 万 7451 人と全体の 73.0%を占めている。
- ・ 事業所全体の事業従事者数をみると、12 万 3045 人で、このうち「別経営の事業所から派遣されている人」は 5502 人で、事業所全体に対する派遣されている人の比率は 4.5%となっている。
- ・ 事業従事者数のうち、広告業務の事業従事者数は、11 万 2953 人で、前年比▲6.8%の減少となっている。

第17-2表 雇用形態別従業員数

雇 用 形 態 別	26年調査		27年調査		前年比 (%)
	(人)	構成比(%)	(人)	構成比(%)	
従業員数計	123,424	100.0	119,734	100.0	▲ 3.0
個人業主及び無給の家族従業員	478	0.4	399	0.3	▲ 16.5
有給役員	14,497	11.7	13,628	11.4	▲ 6.0
常用雇用者	106,680	86.4	104,037	86.9	▲ 2.5
正社員・正職員	90,020	72.9	87,451	73.0	▲ 2.9
パート・アルバイトなど	16,660	13.5	16,586	13.9	▲ 0.4
臨時雇用者	1,769	1.4	1,669	1.4	▲ 5.7
うち、別経営の事業所に派遣している人	2,208	1.8	2,191	1.8	▲ 0.8
1 事業所当たりの従業員数	13	-	13	-	0.0

事業従事者数	26年調査	27年調査	前年比 (%)	
事業所全体の事業従事者数	A (人)	127,591	123,045	▲ 3.6
別経営の事業所から派遣されている人	B (人)	6,374	5,502	▲ 13.7
事業所全体に対する派遣されている人の比率	B/A (%)	5.0	4.5	▲ 10.0
広告業務の事業従事者数	(人)	121,156	112,953	▲ 6.8

注:「事業従事者数」は、事業所の従業員数計から別経営の事業所に派遣している人を除き、別経営の事業所から派遣されている人を加えたものである。

③ 年間売上高

- ・年間売上高は8兆1122億円で、前年比▲1.8%の減少となっている。
- ・年間売上高のうち、広告業務の年間売上高は7兆8918億円で、全体の97.3%を占めている。
- ・1事業所当たりの年間売上高は8億8233万円で、前年比▲0.8%の減少となっている。
- ・従業員規模別にみると、「100人以上」規模が4兆6662億円(構成比57.5%)と過半数を占めている。
- ・従業員1人当たりの年間売上高は6775万円で、前年比1.2%の増加となっている。

第17-3表 業務別年間売上高

業務別年間売上高	26年調査		27年調査		前年比 (%)	1事業所当たり		
	(百万円)	構成比(%)	(百万円)	構成比(%)		26年調査 (万円)	27年調査 (万円)	前年比 (%)
計	8,262,036	100.0	8,112,187	100.0	▲ 1.8	88,973	88,233	▲ 0.8
うち、広告業務	8,055,536	97.5	7,891,785	97.3	▲ 2.0	86,749	85,836	▲ 1.1

第17-4表 従業員規模別年間売上高

従業員規模別年間売上高	26年調査		27年調査		前年比 (%)	従業員1人当たり		
	(百万円)	構成比(%)	(百万円)	構成比(%)		26年調査 (万円)	27年調査 (万円)	前年比 (%)
計	8,262,036	100.0	8,112,187	100.0	▲ 1.8	6,694	6,775	1.2
4人以下	429,514	5.2	362,129	4.5	▲ 15.7	3,684	3,460	▲ 6.1
5人～9人	582,720	7.1	660,653	8.1	13.4	4,298	4,407	2.5
10人～29人	1,392,448	16.9	1,175,218	14.5	▲ 15.6	4,886	4,218	▲ 13.7
30人～49人	542,651	6.6	503,858	6.2	▲ 7.1	4,388	4,197	▲ 4.4
50人～99人	737,767	8.9	744,085	9.2	0.9	5,044	5,414	7.3
100人以上	4,576,935	55.4	4,666,245	57.5	2.0	10,714	11,474	7.1

《機械設計業》

事業所数	6165 事業所 (前年比 ▲ 4.3%)
従業者数	4万7536人 (前年比 ▲ 7.8%)
年間売上高	5004 億円 (前年比 ▲ 2.1%)
機械設計業務の事業従事者数	4万3870人 (前年比 ▲ 8.9%)
機械設計業務の年間売上高	4748 億円 (前年比 ▲ 2.4%)
【1事業所当たり】	
1事業所当たり従業者数	8人 (前年比 0.0%)
1事業所当たり年間売上高	81 百万円 (前年比 2.2%)
1事業所当たり機械設計業務の事業従事者数	7人 (前年比 0.0%)
1事業所当たり機械設計業務の年間売上高	77 百万円 (前年比 2.0%)

① 事業所数

- ・ 事業所数は6165事業所で、前年比▲4.3%の減少となっている。
- ・ 従業者規模別にみると、「4人以下」規模が4637事業所(構成比75.2%)、「5人～9人」規模が732事業所(同11.9%)、「10人～29人」規模が546事業所(同8.9%)の順となっている。

第18-1表 従業者規模別事業所数

従業者規模別	26年調査		27年調査		前年比 (%)
	数	構成比(%)	数	構成比(%)	
計	6,440	100.0	6,165	100.0	▲ 4.3
4人以下	4,610	71.6	4,637	75.2	0.6
5人～9人	881	13.7	732	11.9	▲ 16.9
10人～29人	675	10.5	546	8.9	▲ 19.1
30人～49人	120	1.9	95	1.5	▲ 20.8
50人～99人	80	1.2	81	1.3	1.3
100人以上	75	1.2	73	1.2	▲ 2.7

注：標本調査で拡大推計して集計後に四捨五入をしている。そのため、総計と内訳の合計とは一致しない場合がある。以下の表も同様。

② 従業者数

- ・ 従業者数は4万7536人で、前年比▲7.8%の減少となっている。
- ・ 雇用形態別にみると、「正社員・正職員」が3万5110人と全体の73.9%を占めている。
- ・ 事業所全体の事業従事者数をみると、4万6483人で、このうち「別経営の事業所から派遣されている人」は3984人で、事業所全体に対する派遣されている人の比率は8.6%となっている。
- ・ 事業従事者数のうち、機械設計業務の事業従事者数は、4万3870人で、前年比▲8.9%の減少となっている。

第18-2表 雇用形態別従業員数

雇 用 形 態 別	26年調査		27年調査		前年比 (%)
	(人)	構成比(%)	(人)	構成比(%)	
従業員数計	51,533	100.0	47,536	100.0	▲ 7.8
個人業主及び無給の家族従業員	1,766	3.4	1,960	4.1	11.0
有給役員	7,515	14.6	6,843	14.4	▲ 8.9
常用雇用者	41,495	80.5	38,043	80.0	▲ 8.3
正社員・正職員	38,443	74.6	35,110	73.9	▲ 8.7
パート・アルバイトなど	3,052	5.9	2,933	6.2	▲ 3.9
臨時雇用者	756	1.5	690	1.5	▲ 8.7
うち、別経営の事業所に派遣している人	5,119	9.9	5,037	10.6	▲ 1.6
1 事業所当たりの従業員数	8	-	8	-	0.0

事業従事者数	26年調査	27年調査	前年比 (%)
事業所全体の事業従事者数	A (人)	50,265	46,483 ▲ 7.5
別経営の事業所から派遣されている人	B (人)	3,851	3,984 3.5
事業所全体に対する派遣されている人の比率	B/A (%)	7.7	8.6 11.7
機械設計業務の事業従事者数	(人)	48,135	43,870 ▲ 8.9

注:「事業従事者数」は、事業所の従業員数計から別経営の事業所に派遣している人を除き、別経営の事業所から派遣されている人を加えたものである。

③ 年間売上高

- ・ 年間売上高は 5004 億円で、前年比▲2.1%の減少となっている。
- ・ 年間売上高のうち、機械設計業務の年間売上高は 4748 億円で、全体の 94.9%を占めている。
- ・ 1事業所当たりの年間売上高は 8117 万円で、前年比 2.2%の増加となっている。
- ・ 従業員規模別にみると、「100人以上」規模が 2249 億円(構成比 44.9%)となっている。
- ・ 従業員1人当たりの年間売上高は 1053 万円で、前年比 6.1%の増加となっている。

第18-3表 業務別年間売上高

業務別年間売上高	26年調査		27年調査		前年比 (%)	1事業所当たり		
	(百万円)	構成比(%)	(百万円)	構成比(%)		26年調査 (万円)	27年調査 (万円)	前年比 (%)
計	511,330	100.0	500,431	100.0	▲ 2.1	7,939	8,117	2.2
うち、機械設計業務	486,323	95.1	474,770	94.9	▲ 2.4	7,551	7,700	2.0

第18-4表 従業員規模別年間売上高

従業員規模別年間売上高	26年調査		27年調査		前年比 (%)	従業員1人当たり		
	(百万円)	構成比(%)	(百万円)	構成比(%)		26年調査 (万円)	27年調査 (万円)	前年比 (%)
計	511,330	100.0	500,431	100.0	▲ 2.1	992	1,053	6.1
4 人 以 下	57,746	11.3	58,203	11.6	0.8	688	643	▲ 6.5
5 人 ~ 9 人	43,980	8.6	46,696	9.3	6.2	760	962	26.6
10 人 ~ 29 人	91,314	17.9	80,870	16.2	▲ 11.4	880	931	5.8
30 人 ~ 49 人	43,637	8.5	35,756	7.1	▲ 18.1	941	997	6.0
50 人 ~ 99 人	53,861	10.5	54,037	10.8	0.3	958	980	2.3
100 人 以上	220,790	43.2	224,869	44.9	1.8	1,321	1,419	7.4

《計量証明業》

事業所数	772 事業所 (前年比 ▲ 8.4%)
従業者数	1 万 9336 人 (前年比 ▲ 4.6%)
年間売上高	2185 億円 (前年比 ▲ 1.4%)
計量証明業務の事業従事者数	1 万 7672 人 (前年比 ▲ 2.3%)
計量証明業務の年間売上高	1846 億円 (前年比 ▲ 0.3%)

【1 事業所当たり】

1 事業所当たり従業者数	25 人 (前年比 4.2%)
1 事業所当たり年間売上高	2 億 83 百万円 (前年比 7.7%)
1 事業所当たり計量証明業務の事業従事者数	23 人 (前年比 9.5%)
1 事業所当たり計量証明業務の年間売上高	2 億 39 百万円 (前年比 8.9%)

① 事業所数

- ・ 事業所数は 772 事業所で、前年比▲8.4%の減少となっている。
- ・ 従業者規模別にみると、「4人以下」規模が 227 事業所(構成比 29.4%)、「10人～29人」規模が 196 事業所(同 25.4%)、「5人～9人」規模が 152 事業所(同 19.7%)の順となっている。

第19-1表 従業者規模別事業所数

従業者規模別	26年調査		27年調査		前年比 (%)
	数	構成比(%)	数	構成比(%)	
計	843	100.0	772	100.0	▲ 8.4
4 人以下	257	30.5	227	29.4	▲ 11.7
5 人～9 人	176	20.9	152	19.7	▲ 13.6
10 人～29 人	215	25.5	196	25.4	▲ 8.8
30 人～49 人	79	9.4	93	12.0	▲ 17.7
50 人～99 人	79	9.4	69	8.9	▲ 12.7
100 人以上	37	4.4	35	4.5	▲ 5.4

注：欠測値の補完を行い集計後に四捨五入をしている。そのため、総計と内訳の合計とは一致しない場合がある。以下の表も同様。

② 従業者数

- ・ 従業者数は 1 万 9336 人で、前年比▲4.6%の減少となっている。
- ・ 雇用形態別にみると、「正社員・正職員」が 1 万 3552 人と全体の 70.1%を占めている。
- ・ 事業所全体の事業従事者数をみると、2 万 118 人で、このうち「別経営の事業所から派遣されている人」は 1132 人で、事業所全体に対する派遣されている人の比率は 5.6%となっている。
- ・ 事業従事者数のうち、計量証明業務の事業従事者数は、1 万 7672 人で、前年比▲2.3%の減少となっている。

第19-2表 雇用形態別従業者数

雇 用 形 態 別	26年調査		27年調査		前年比 (%)
	(人)	構成比(%)	(人)	構成比(%)	
従業者数計	20,268	100.0	19,336	100.0	▲ 4.6
個人業主及び無給の家族従業者	44	0.2	46	0.2	4.5
有給役員	1,186	5.9	1,110	5.7	▲ 6.4
常用雇用者	18,680	92.2	17,905	92.6	▲ 4.1
正社員・正職員	14,244	70.3	13,552	70.1	▲ 4.9
パート・アルバイトなど	4,436	21.9	4,353	22.5	▲ 1.9
臨時雇用者	357	1.8	275	1.4	▲ 23.0
うち、別経営の事業所に派遣している人	337	1.7	350	1.8	3.9
1 事業所当たりの従業者数	24	-	25	-	4.2

事 業 従 事 者 数	26年調査	27年調査	前年比 (%)	
事業所全体の事業従事者数	A (人)	21,134	20,118	▲ 4.8
別経営の事業所から派遣されている人	B (人)	1,204	1,132	▲ 6.0
事業所全体に対する派遣されている人の比率	B/A (%)	5.7	5.6	▲ 1.8
計量証明業務の事業従事者数	(人)	18,092	17,672	▲ 2.3

注:「事業従事者数」は、事業所の従業者数計から別経営の事業所に派遣している人を除き、別経営の事業所から派遣されている人を加えたものである。

③ 年間売上高

- ・ 年間売上高は 2185 億円で、前年比▲1.4%の減少となっている。
- ・ 年間売上高のうち、計量証明業務の年間売上高は 1846 億円で、全体の 84.5%を占めている。
- ・ 1事業所当たりの年間売上高は 2 億 8300 万円で、前年比 7.7%の増加となっている。
- ・ 従業者規模別にみると、「100人以上」規模が 646 億円(構成比 29.5%)となっている。
- ・ 従業者1人当たりの年間売上高は 1130 万円で、前年比 3.4%の増加となっている。

第19-3表 業務別年間売上高

業務別年間売上高	26年調査		27年調査		前年比 (%)	1事業所当たり		
	(百万円)	構成比(%)	(百万円)	構成比(%)		26年調査 (万円)	27年調査 (万円)	前年比 (%)
計	221,519	100.0	218,474	100.0	▲ 1.4	26,277	28,300	7.7
うち、計量証明業務	185,088	83.6	184,553	84.5	▲ 0.3	21,956	23,906	8.9

第19-4表 従業者規模別年間売上高

従業者規模別年間売上高	26年調査		27年調査		前年比 (%)	従業者1人当たり		
	(百万円)	構成比(%)	(百万円)	構成比(%)		26年調査 (万円)	27年調査 (万円)	前年比 (%)
計	221,519	100.0	218,474	100.0	▲ 1.4	1,093	1,130	3.4
4 人 以 下	8,906	4.0	8,701	4.0	▲ 2.3	1,388	1,678	20.9
5 人 ~ 9 人	12,065	5.4	10,049	4.6	▲ 16.7	1,013	975	▲ 3.8
10 人 ~ 29 人	41,256	18.6	42,643	19.5	3.4	1,120	1,290	15.2
30 人 ~ 49 人	32,085	14.5	38,902	17.8	21.2	1,066	1,111	4.2
50 人 ~ 99 人	62,966	28.4	53,628	24.5	▲ 14.8	1,156	1,101	▲ 4.8
100 人 以 上	64,242	29.0	64,551	29.5	0.5	1,021	1,057	3.5

《機械修理業（電気機械器具を除く）》

事業所数	1万1975事業所（前年比 0.7%）
従業者数	10万391人（前年比 ▲ 2.7%）
年間売上高	1兆9412億円（前年比 0.0%）
機械修理業務の事業従事者数	9万1439人（前年比 ▲ 4.5%）
機械修理業務の年間売上高	1兆6298億円（前年比 ▲ 0.2%）
【1事業所当たり】	
1事業所当たり従業者数	8人（前年比 ▲ 11.1%）
1事業所当たり年間売上高	1億62百万円（前年比 ▲ 0.7%）
1事業所当たり機械修理業務の事業従事者数	8人（前年比 0.0%）
1事業所当たり機械修理業務の年間売上高	1億36百万円（前年比 ▲ 0.9%）

① 事業所数

- ・ 事業所数は1万1975事業所で、前年比0.7%の増加となっている。
- ・ 従業者規模別にみると、「4人以下」規模が6578事業所（構成比54.9%）、「5人～9人」規模が2812事業所（同23.5%）、「10人～29人」規模が2085事業所（同17.4%）の順となっている。

第20-1表 従業者規模別事業所数

従業者規模別	26年調査		27年調査		前年比 (%)
	人数	構成比(%)	人数	構成比(%)	
計	11,890	100.0	11,975	100.0	0.7
4人以下	6,532	54.9	6,578	54.9	0.7
5人～9人	2,634	22.2	2,812	23.5	6.8
10人～29人	2,233	18.8	2,085	17.4	▲ 6.6
30人～49人	267	2.2	266	2.2	▲ 0.4
50人～99人	137	1.2	158	1.3	15.3
100人以上	86	0.7	76	0.6	▲ 11.6

注：標本調査で拡大推計して集計後に四捨五入をしている。そのため、総計と内訳の合計とは一致しない場合がある。以下の表も同様。

② 従業者数

- ・ 従業者数は10万391人で、前年比▲2.7%の減少となっている。
- ・ 雇用形態別にみると、「正社員・正職員」が7万4936人と全体の74.6%を占めている。
- ・ 事業所全体の事業従事者数をみると、10万2625人で、このうち「別経営の事業所から派遣されている人」は3697人で、事業所全体に対する派遣されている人の比率は3.6%となっている。
- ・ 事業従事者数のうち、機械修理業務の事業従事者数は、9万1439人で、前年比▲4.5%の減少となっている。

第20-2表 雇用形態別従業員数

雇 用 形 態 別	26年調査		27年調査		前年比 (%)
	(人)	構成比(%)	(人)	構成比(%)	
従業員数計	103,159	100.0	100,391	100.0	▲ 2.7
個人業主及び無給の家族従業員	3,863	3.7	3,819	3.8	▲ 1.1
有給役員	11,078	10.7	11,355	11.3	2.5
常用雇用者	86,137	83.5	83,442	83.1	▲ 3.1
正社員・正職員	76,684	74.3	74,936	74.6	▲ 2.3
パート・アルバイトなど	9,453	9.2	8,506	8.5	▲ 10.0
臨時雇用者	2,081	2.0	1,774	1.8	▲ 14.8
うち、別経営の事業所に派遣している人	1,755	1.7	1,463	1.5	▲ 16.6
1 事業所当たりの従業員数	9	-	8	-	▲ 11.1

事業従事者数	26年調査	27年調査	前年比 (%)
事業所全体の事業従事者数	A (人)	106,542	102,625 ▲ 3.7
別経営の事業所から派遣されている人	B (人)	5,139	3,697 ▲ 28.1
事業所全体に対する派遣されている人の比率	B/A (%)	4.8	3.6 ▲ 25.0
機械修理業務の事業従事者数	(人)	95,703	91,439 ▲ 4.5

注:「事業従事者数」は、事業所の従業員数計から別経営の事業所に派遣している人を除き、別経営の事業所から派遣されている人を加えたものである。

③ 年間売上高

- ・年間売上高は1兆9412億円で、前年比0.0%の横ばいとなっている。
- ・年間売上高のうち、機械修理業務の年間売上高は1兆6298億円で、全体の84.0%を占めている。
- ・1事業所当たりの年間売上高は1億6210万円で、前年比▲0.7%の減少となっている。
- ・従業員規模別にみると、「10人～29人」規模が6325億円(構成比32.6%)となっている。
- ・従業員1人当たりの年間売上高は1934万円で、前年比2.8%の増加となっている。

第20-3表 業務別年間売上高

業務別年間売上高	26年調査		27年調査		前年比 (%)	1事業所当たり		
	(百万円)	構成比(%)	(百万円)	構成比(%)		26年調査 (万円)	27年調査 (万円)	前年比 (%)
計	1,940,562	100.0	1,941,152	100.0	0.0	16,321	16,210	▲ 0.7
うち、機械修理業務	1,633,809	84.2	1,629,847	84.0	▲ 0.2	13,741	13,611	▲ 0.9

第20-4表 従業員規模別年間売上高

従業員規模別年間売上高	26年調査		27年調査		前年比 (%)	従業員1人当たり		
	(百万円)	構成比(%)	(百万円)	構成比(%)		26年調査 (万円)	27年調査 (万円)	前年比 (%)
計	1,940,562	100.0	1,941,152	100.0	0.0	1,881	1,934	2.8
4人以下	213,736	11.0	193,404	10.0	▲ 9.5	1,371	1,255	▲ 8.5
5人～9人	265,922	13.7	308,552	15.9	16.0	1,527	1,640	7.4
10人～29人	659,912	34.0	632,526	32.6	▲ 4.1	1,867	1,956	4.8
30人～49人	183,740	9.5	181,050	9.3	▲ 1.5	1,868	1,843	▲ 1.3
50人～99人	208,633	10.8	253,078	13.0	21.3	2,169	2,335	7.7
100人以上	408,618	21.1	372,542	19.2	▲ 8.8	2,661	2,829	6.3

《電気機械器具修理業》

事業所数	6385 事業所 (前年比 ▲ 10.8%)
従業者数	6 万 3195 人 (前年比 ▲ 9.3%)
年間売上高	1 兆 2479 億円 (前年比 ▲ 6.7%)
電気機械器具修理業務の事業従事者数	5 万 5429 人 (前年比 ▲ 13.5%)
電気機械器具修理業務の年間売上高	9756 億円 (前年比 ▲ 9.4%)

【1 事業所当たり】

1 事業所当たり従業者数	10 人 (前年比 0.0%)
1 事業所当たり年間売上高	1 億 95 百万円 (前年比 4.6%)
1 事業所当たり電気機械器具修理業務の事業従事者数	9 人 (前年比 0.0%)
1 事業所当たり電気機械器具修理業務の年間売上高	1 億 53 百万円 (前年比 1.6%)

① 事業所数

- ・ 事業所数は 6385 事業所で、前年比▲10.8%の減少となっている。
- ・ 従業者規模別にみると、「4人以下」規模が 3636 事業所(構成比 56.9%)、「5人～9人」規模が 1433 事業所(同 22.4%)、「10人～29人」規模が 929 事業所(同 14.5%)の順となっている。

第21-1表 従業者規模別事業所数

従業者規模別	26年調査		27年調査		前年比 (%)
	数	構成比(%)	数	構成比(%)	
計	7,159	100.0	6,385	100.0	▲ 10.8
4 人以下	4,270	59.6	3,636	56.9	▲ 14.8
5 人～9 人	1,476	20.6	1,433	22.4	▲ 2.9
10 人～29 人	983	13.7	929	14.5	▲ 5.5
30 人～49 人	238	3.3	184	2.9	▲ 22.7
50 人～99 人	109	1.5	142	2.2	30.3
100 人以上	82	1.1	62	1.0	▲ 24.4

注：標本調査で拡大推計して集計後に四捨五入をしている。そのため、総計と内訳の合計とは一致しない場合がある。以下の表も同様。

② 従業者数

- ・ 従業者数は 6 万 3195 人で、前年比▲9.3%の減少となっている。
- ・ 雇用形態別にみると、「正社員・正職員」が 4 万 8222 人と全体の 76.3%を占めている。
- ・ 事業所全体の事業従事者数をみると、6 万 6233 人で、このうち「別経営の事業所から派遣されている人」は 4195 人で、事業所全体に対する派遣されている人の比率は 6.3%となっている。
- ・ 事業従事者数のうち、電気機械器具修理業務の事業従事者数は、5 万 5429 人で、前年比▲13.5%の減少となっている。

第21-2表 雇用形態別従業者数

雇 用 形 態 別	26年調査		27年調査		前年比 (%)
	(人)	構成比(%)	(人)	構成比(%)	
従業者数計	69,682	100.0	63,195	100.0	▲ 9.3
個人業主及び無給の家族従業者	1,991	2.9	1,379	2.2	▲ 30.7
有給役員	5,180	7.4	4,129	6.5	▲ 20.3
常用雇用者	61,559	88.3	57,110	90.4	▲ 7.2
正社員・正職員	51,193	73.5	48,222	76.3	▲ 5.8
パート・アルバイトなど	10,366	14.9	8,888	14.1	▲ 14.3
臨時雇用者	953	1.4	577	0.9	▲ 39.5
うち、別経営の事業所に派遣している人	1,569	2.3	1,156	1.8	▲ 26.3
1 事業所当たりの従業者数	10	-	10	-	0.0

事 業 従 事 者 数	26年調査	27年調査	前年比 (%)
事業所全体の事業従事者数	A (人)	75,224	66,233 ▲ 12.0
別経営の事業所から派遣されている人	B (人)	7,111	4,195 ▲ 41.0
事業所全体に対する派遣されている人の比率	B/A (%)	9.5	6.3 ▲ 33.7
電気機械器具修理業務の事業従事者数	(人)	64,078	55,429 ▲ 13.5

注:「事業従事者数」は、事業所の従業者数計から別経営の事業所に派遣している人を除き、別経営の事業所から派遣されている人を加えたものである。

③ 年間売上高

- ・ 年間売上高は1兆2479億円で、前年比▲6.7%の減少となっている。
- ・ 年間売上高のうち、電気機械器具修理業務の年間売上高は9756億円で、全体の78.2%を占めている。
- ・ 1事業所当たりの年間売上高は1億9543万円で、前年比4.6%の増加となっている。
- ・ 従業者規模別にみると、「10人～29人」規模が3358億円(構成比26.9%)となっている。
- ・ 従業者1人当たりの年間売上高は1975万円で、前年比2.9%の増加となっている。

第21-3表 業務別年間売上高

業 務 別 年 間 売 上 高	26年調査		27年調査		前年比 (%)	1事業所当たり		
	(百万円)	構成比(%)	(百万円)	構成比(%)		26年調査 (万円)	27年調査 (万円)	前年比 (%)
計	1,336,999	100.0	1,247,871	100.0	▲ 6.7	18,676	19,543	4.6
うち、電気機械器具修理業務	1,076,906	80.5	975,565	78.2	▲ 9.4	15,043	15,278	1.6

第21-4表 従業者規模別年間売上高

従業者規模別年間売上高	26年調査		27年調査		前年比 (%)	従業者1人当たり		
	(百万円)	構成比(%)	(百万円)	構成比(%)		26年調査 (万円)	27年調査 (万円)	前年比 (%)
計	1,336,999	100.0	1,247,871	100.0	▲ 6.7	1,919	1,975	2.9
4 人 以 下	127,365	9.5	101,925	8.2	▲ 20.0	1,394	1,275	▲ 8.5
5 人 ～ 9 人	180,254	13.5	179,381	14.4	▲ 0.5	1,828	1,831	0.2
10 人 ～ 29 人	315,671	23.6	335,792	26.9	6.4	2,032	2,279	12.2
30 人 ～ 49 人	181,923	13.6	150,070	12.0	▲ 17.5	2,030	2,123	4.6
50 人 ～ 99 人	154,667	11.6	241,292	19.3	56.0	2,140	2,429	13.5
100 人 以 上	377,119	28.2	239,411	19.2	▲ 36.5	1,989	1,752	▲ 11.9

《冠婚葬祭業》

事業所数	9611 事業所 (前年比 ▲ 2.5%)
従業者数	12 万 1122 人 (前年比 ▲ 6.2%)
年間売上高	1 兆 9705 億円 (前年比 ▲ 13.8%)
冠婚葬祭業務の事業従事者数	12 万 4941 人 (前年比 ▲ 6.6%)
冠婚葬祭業務の年間売上高	1 兆 8782 億円 (前年比 ▲ 14.3%)
【1 事業所当たり】	
1 事業所当たり従業者数	13 人 (前年比 0.0%)
1 事業所当たり年間売上高	2 億 5 百万円 (前年比 ▲ 11.5%)
1 事業所当たり冠婚葬祭業務の事業従事者数	13 人 (前年比 ▲ 7.1%)
1 事業所当たり冠婚葬祭業務の年間売上高	1 億 95 百万円 (前年比 ▲ 12.0%)

① 事業所数

- ・ 事業所数は 9611 事業所で、前年比▲2.5%の減少となっている。
- ・ 従業者規模別にみると、「4人以下」規模が 3594 事業所(構成比 37.4%)、「10人～29人」規模が 2737 事業所(同 28.5%)、「5人～9人」規模が 2450 事業所(同 25.5%)の順となっている。

第22-1表 従業者規模別事業所数

従業者規模別	26年調査		27年調査		前年比 (%)
	数	構成比(%)	数	構成比(%)	
計	9,862	100.0	9,611	100.0	▲ 2.5
4 人以下	3,161	32.1	3,594	37.4	13.7
5 人～9 人	2,860	29.0	2,450	25.5	▲ 14.3
10 人～29 人	2,975	30.2	2,737	28.5	▲ 8.0
30 人～49 人	507	5.1	500	5.2	▲ 1.4
50 人～99 人	254	2.6	220	2.3	▲ 13.4
100 人以上	106	1.1	110	1.1	3.8

注：標本調査で拡大推計して集計後に四捨五入をしている。そのため、総計と内訳の合計とは一致しない場合がある。以下の表も同様。

② 従業者数

- ・ 従業者数は 12 万 1122 人で、前年比▲6.2%の減少となっている。
- ・ 雇用形態別にみると、「正社員・正職員」が 5 万 2893 人と全体の 43.7%を占めている。
- ・ 事業所全体の事業従事者数をみると、13 万 124 人で、このうち「別経営の事業所から派遣されている人」は 9400 人で、事業所全体に対する派遣されている人の比率は 7.2%となっている。
- ・ 事業従事者数のうち、冠婚葬祭業務の事業従事者数は、12 万 4941 人で、前年比▲6.6%の減少となっている。

第22-2表 雇用形態別従業者数

雇 用 形 態 別	26年調査		27年調査		前年比 (%)
	(人)	構成比(%)	(人)	構成比(%)	
従業者数計	129,166	100.0	121,122	100.0	▲ 6.2
個人業主及び無給の家族従業者	1,462	1.1	1,165	1.0	▲ 20.3
有給役員	12,537	9.7	12,429	10.3	▲ 0.9
常用雇用者	102,529	79.4	95,913	79.2	▲ 6.5
正社員・正職員	60,048	46.5	52,893	43.7	▲ 11.9
パート・アルバイトなど	42,481	32.9	43,020	35.5	1.3
臨時雇用者	12,638	9.8	11,615	9.6	▲ 8.1
うち、別経営の事業所に派遣している人	208	0.2	398	0.3	91.3
1 事業所当たりの従業者数	13	-	13	-	0.0

事 業 従 事 者 数	26年調査	27年調査	前年比 (%)
事業所全体の事業従事者数	A (人)	139,611	130,124 ▲ 6.8
別経営の事業所から派遣されている人	B (人)	10,653	9,400 ▲ 11.8
事業所全体に対する派遣されている人の比率	B/A (%)	7.6	7.2 ▲ 5.3
冠婚葬祭業務の事業従事者数	(人)	133,813	124,941 ▲ 6.6

注:「事業従事者数」は、事業所の従業者数計から別経営の事業所に派遣している人を除き、別経営の事業所から派遣されている人を加えたものである。

③ 年間売上高

- ・ 年間売上高は1兆9705億円で、前年比▲13.8%の減少となっている。
- ・ 年間売上高のうち、冠婚葬祭業務の年間売上高は1兆8782億円で、全体の95.3%を占めている。
- ・ 1事業所当たりの年間売上高は2億503万円で、前年比▲11.5%の減少となっている。
- ・ 従業者規模別にみると、「10人～29人」規模が6726億円(構成比34.1%)となっている。
- ・ 従業者1人当たりの年間売上高は1627万円で、前年比▲8.0%の減少となっている。

第22-3表 業務別年間売上高

業 務 別 年 間 売 上 高	26年調査		27年調査		前年比 (%)	1事業所当たり		
	(百万円)	構成比(%)	(百万円)	構成比(%)		26年調査 (万円)	27年調査 (万円)	前年比 (%)
計	2,285,194	100.0	1,970,513	100.0	▲ 13.8	23,172	20,503	▲ 11.5
うち、冠婚葬祭業務	2,190,879	95.9	1,878,235	95.3	▲ 14.3	22,215	19,543	▲ 12.0

第22-4表 従業者規模別年間売上高

従業者規模別年間売上高	26年調査		27年調査		前年比 (%)	従業者1人当たり		
	(百万円)	構成比(%)	(百万円)	構成比(%)		26年調査 (万円)	27年調査 (万円)	前年比 (%)
計	2,285,194	100.0	1,970,513	100.0	▲ 13.8	1,769	1,627	▲ 8.0
4 人 以 下	271,660	11.9	339,112	17.2	24.8	3,403	3,631	6.7
5 人 ～ 9 人	396,899	17.4	313,666	15.9	▲ 21.0	2,078	1,823	▲ 12.3
10 人 ～ 29 人	927,754	40.6	672,638	34.1	▲ 27.5	1,909	1,556	▲ 18.5
30 人 ～ 49 人	263,586	11.5	256,973	13.0	▲ 2.5	1,388	1,365	▲ 1.7
50 人 ～ 99 人	217,094	9.5	182,300	9.3	▲ 16.0	1,282	1,204	▲ 6.1
100 人 以 上	208,202	9.1	205,825	10.4	▲ 1.1	1,184	1,184	0.0

《映画館》

事業所数	523 事業所 (前年比	0.0%)
従業者数	1 万 9624 人 (前年比	12.6%)
年間売上高	2763 億円 (前年比	9.9%)
映画館業務の事業従事者数	1 万 4338 人 (前年比	17.3%)
映画館業務の年間売上高	2127 億円 (前年比	10.1%)
【1 事業所当たり】		
1 事業所当たり従業者数	38 人 (前年比	15.2%)
1 事業所当たり年間売上高	5 億 28 百万円 (前年比	9.9%)
1 事業所当たり映画館業務の事業従事者数	27 人 (前年比	17.4%)
1 事業所当たり映画館業務の年間売上高	4 億 7 百万円 (前年比	10.1%)

① 事業所数

- ・ 事業所数は 523 事業所で、前年比 0.0%の横ばいとなっている。
- ・ 従業者規模別にみると、「50人～99人」規模が 146 事業所(構成比 27.9%)、「30人～49人」規模が 135 事業所(同 25.8%)、「10人～29人」規模が 102 事業所(同 19.5%)の順となっている。

第23-1表 従業者規模別事業所数

従業者規模別	26年調査		27年調査		前年比 (%)
	数	構成比(%)	数	構成比(%)	
計	523	100.0	523	100.0	0.0
4 人以下	61	11.7	63	12.0	3.3
5 人～9 人	62	11.9	58	11.1	▲ 6.5
10 人～29 人	130	24.9	102	19.5	▲ 21.5
30 人～49 人	144	27.5	135	25.8	▲ 6.3
50 人～99 人	118	22.6	146	27.9	23.7
100 人以上	10	1.9	18	3.4	80.0

注: 欠測値の補完を行い集計後に四捨五入をしている。そのため、総計と内訳の合計とは一致しない場合がある。以下の表も同様。

② 従業者数

- ・ 従業者数は 1 万 9624 人で、前年比 12.6%の増加となっている。
- ・ 雇用形態別にみると、「パート・アルバイトなど」が 1 万 6977 人と全体の 86.5%を占めている。
- ・ 事業所全体の事業従事者数をみると、1 万 9842 人で、このうち「別経営の事業所から派遣されている人」は 220 人で、事業所全体に対する派遣されている人の比率は 1.1%となっている。
- ・ 事業従事者数のうち、映画館業務の事業従事者数は、1 万 4338 人で、前年比 17.3%の増加となっている。

第23-2表 雇用形態別従業員数

雇用形態別	26年調査		27年調査		前年比 (%)
	(人)	構成比(%)	(人)	構成比(%)	
従業員数計	17,425	100.0	19,624	100.0	12.6
個人業主及び無給の家族従業員	16	0.1	27	0.1	68.8
有給役員	173	1.0	181	0.9	4.6
常用雇用者	17,114	98.2	19,115	97.4	11.7
正社員・正職員	1,931	11.1	2,138	10.9	10.7
パート・アルバイトなど	15,183	87.1	16,977	86.5	11.8
臨時雇用者	122	0.7	301	1.5	146.7
うち、別経営の事業所に派遣している人	9	0.1	2	0.0	▲ 77.8
1事業所当たりの従業員数	33	-	38	-	15.2

事業従事者数	26年調査	27年調査	前年比 (%)
事業所全体の事業従事者数	A (人)	17,493	13.4
別経営の事業所から派遣されている人	B (人)	77	185.7
事業所全体に対する派遣されている人の比率	B/A (%)	0.4	175.0
映画館業務の事業従事者数	(人)	12,221	17.3

注:「事業従事者数」は、事業所の従業員数計から別経営の事業所に派遣している人を除き、別経営の事業所から派遣されている人を加えたものである。

③ 年間売上高

- ・ 年間売上高は 2763 億円で、前年比 9.9%の増加となっている。
- ・ 年間売上高のうち、映画館業務の年間売上高は 2127 億円で、全体の 77.0%を占めている。
- ・ 1事業所当たりの年間売上高は 5 億 2821 万円で、前年比 9.9%の増加となっている。
- ・ 従業員規模別にみると、「50人～99人」規模が 1404 億円(構成比 50.8%)となっている。
- ・ 従業員1人当たりの年間売上高は 1408 万円で、前年比▲2.4%の減少となっている。

第23-3表 業務別年間売上高

業務別年間売上高	26年調査		27年調査		前年比 (%)	1事業所当たり		
	(百万円)	構成比(%)	(百万円)	構成比(%)		26年調査 (万円)	27年調査 (万円)	前年比 (%)
計	251,332	100.0	276,255	100.0	9.9	48,056	52,821	9.9
うち、映画館業務	193,141	76.8	212,685	77.0	10.1	36,929	40,666	10.1

第23-4表 従業員規模別年間売上高

従業員規模別年間売上高	26年調査		27年調査		前年比 (%)	従業員1人当たり		
	(百万円)	構成比(%)	(百万円)	構成比(%)		26年調査 (万円)	27年調査 (万円)	前年比 (%)
計	251,332	100.0	276,255	100.0	9.9	1,442	1,408	▲ 2.4
4人以下	1,388	0.6	3,329	1.2	139.8	748	2,040	172.7
5人～9人	2,464	1.0	2,386	0.9	▲ 3.2	601	624	3.8
10人～29人	33,778	13.4	19,281	7.0	▲ 42.9	1,378	1,037	▲ 24.7
30人～49人	83,011	33.0	72,947	26.4	▲ 12.1	1,468	1,316	▲ 10.4
50人～99人	111,615	44.4	140,403	50.8	25.8	1,482	1,485	0.2
100人以上	19,075	7.6	37,909	13.7	98.7	1,600	1,703	6.4

《興行場，興行団》

事業所数	2271 事業所 (前年比 ▲ 3.0%)
従業者数	2 万 7444 人 (前年比 ▲ 4.0%)
年間売上高	9308 億円 (前年比 1.7%)
興行場，興行団業務の事業従事者数	4 万 529 人 (前年比 10.3%)
興行場，興行団業務の年間売上高	8453 億円 (前年比 2.2%)
【1 事業所当たり】	
1 事業所当たり従業者数	12 人 (前年比 0.0%)
1 事業所当たり年間売上高	4 億 10 百万円 (前年比 4.8%)
1 事業所当たり興行場，興行団業務の事業従事者数	18 人 (前年比 12.5%)
1 事業所当たり興行場，興行団業務の年間売上高	3 億 72 百万円 (前年比 5.4%)

① 事業所数

- ・ 事業所数は 2271 事業所で、前年比▲3.0%の減少となっている。
- ・ 従業者規模別にみると、「4人以下」規模が 1312 事業所(構成比 57.8%)、「5人～9人」規模が 462 事業所(同 20.3%)、「10人～29人」規模が 342 事業所(同 15.1%)の順となっている。

第24-1表 従業者規模別事業所数

従業者規模別	26年調査		27年調査		前年比 (%)
	数	構成比(%)	数	構成比(%)	
計	2,342	100.0	2,271	100.0	▲ 3.0
4 人以下	1,328	56.7	1,312	57.8	▲ 1.2
5 人～9 人	489	20.9	462	20.3	▲ 5.5
10 人～29 人	367	15.7	342	15.1	▲ 6.8
30 人～49 人	73	3.1	68	3.0	▲ 6.8
50 人～99 人	48	2.0	51	2.2	6.3
100 人以上	38	1.6	37	1.6	▲ 2.6

注：標本調査で拡大推計して集計後に四捨五入をしている。そのため、総計と内訳の合計とは一致しない場合がある。以下の表も同様。

② 従業者数

- ・ 従業者数は 2 万 7444 人で、前年比▲4.0%の減少となっている。
- ・ 雇用形態別にみると、「正社員・正職員」が 1 万 5075 人と全体の 54.9%を占めている。
- ・ 事業所全体の事業従事者数をみると、4 万 3477 人で、このうち「別経営の事業所から派遣されている人」は 1 万 6108 人で、事業所全体に対する派遣されている人の比率は 37.0%となっている。
- ・ 事業従事者数のうち、興行場，興行団業務の事業従事者数は、4 万 529 人で、前年比 10.3%の増加となっている。

第24-2表 雇用形態別従業者数

雇 用 形 態 別	26年調査		27年調査		前年比 (%)
	(人)	構成比(%)	(人)	構成比(%)	
従業者数計	28,581	100.0	27,444	100.0	▲ 4.0
個人業主及び無給の家族従業者、有給役員	3,647	12.8	3,319	12.1	▲ 9.0
常用雇用者	22,822	79.9	22,463	81.9	▲ 1.6
正社員・正職員	14,977	52.4	15,075	54.9	0.7
パート・アルバイトなど	7,845	27.4	7,388	26.9	▲ 5.8
臨時雇用者	2,113	7.4	1,663	6.1	▲ 21.3
うち、別経営の事業所に派遣している人	85	0.3	75	0.3	▲ 11.8
1 事業所当たりの従業者数	12	-	12	-	0.0

事 業 従 事 者 数	26年調査	27年調査	前年比 (%)	
事業所全体の事業従事者数	A (人)	40,327	43,477	7.8
別経営の事業所から派遣されている人	B (人)	11,831	16,108	36.2
事業所全体に対する派遣されている人の比率	B/A (%)	29.3	37.0	26.3
興行場、興行団業務の事業従事者数	(人)	36,758	40,529	10.3

注:「事業従事者数」は、事業所の従業者数計から別経営の事業所に派遣している人を除き、別経営の事業所から派遣されている人を加えたものである。

③ 年間売上高

- ・ 年間売上高は 9308 億円で、前年比 1.7%の増加となっている。
- ・ 年間売上高のうち、興行場、興行団業務の年間売上高は 8453 億円で、全体の 90.8%を占めている。
- ・ 1事業所当たりの年間売上高は 4 億 986 万円で、前年比 4.8%の増加となっている。
- ・ 従業者規模別にみると、「100人以上」規模が 3947 億円(構成比 42.4%)となっている。
- ・ 従業者1人当たりの年間売上高は 3392 万円で、前年比 5.9%の増加となっている。

第24-3表 業務別年間売上高

業務別年間売上高	26年調査		27年調査		前年比 (%)	1事業所当たり		
	(百万円)	構成比(%)	(百万円)	構成比(%)		26年調査 (万円)	27年調査 (万円)	前年比 (%)
計	915,516	100.0	930,782	100.0	1.7	39,091	40,986	4.8
うち、興行場、興行団業務	827,274	90.4	845,295	90.8	2.2	35,323	37,221	5.4

第24-4表 従業者規模別年間売上高

従業者規模別年間売上高	26年調査		27年調査		前年比 (%)	従業者1人当たり		
	(百万円)	構成比(%)	(百万円)	構成比(%)		26年調査 (万円)	27年調査 (万円)	前年比 (%)
計	915,516	100.0	930,782	100.0	1.7	3,203	3,392	5.9
4 人 以 下	54,654	6.0	72,362	7.8	32.4	1,740	2,190	25.9
5 人 ~ 9 人	77,110	8.4	76,852	8.3	▲ 0.3	2,465	2,613	6.0
10 人 ~ 29 人	156,132	17.1	143,683	15.4	▲ 8.0	2,659	2,692	1.2
30 人 ~ 49 人	137,672	15.0	103,630	11.1	▲ 24.7	4,909	3,965	▲ 19.2
50 人 ~ 99 人	166,716	18.2	139,546	15.0	▲ 16.3	5,018	4,024	▲ 19.8
100 人以上	323,231	35.3	394,709	42.4	22.1	3,134	4,036	28.8

《スポーツ施設提供業》

事業所数	1万2728事業所 (前年比 ▲ 1.5%)
従業者数	26万2298人 (前年比 ▲ 5.6%)
年間売上高	1兆8660億円 (前年比 ▲ 3.8%)
スポーツ施設提供業務の事業従事者数	25万4055人 (前年比 ▲ 2.2%)
スポーツ施設提供業務の年間売上高	1兆6222億円 (前年比 ▲ 3.0%)
【1事業所当たり】	
1事業所当たり従業者数	21人 (前年比 ▲ 4.5%)
1事業所当たり年間売上高	1億47百万円 (前年比 ▲ 2.3%)
1事業所当たりスポーツ施設提供業務の事業従事者数	20人 (前年比 0.0%)
1事業所当たりスポーツ施設提供業務の年間売上高	1億27百万円 (前年比 ▲ 1.6%)

① 事業所数

- ・ 事業所数は1万2728事業所で、前年比▲1.5%の減少となっている。
- ・ 従業者規模別にみると、「4人以下」規模が4183事業所(構成比32.9%)、「10人～29人」規模が3202事業所(同25.2%)、「5人～9人」規模が2271事業所(同17.8%)の順となっている。

第25-1表 従業者規模別事業所数

従業者規模別	26年調査		27年調査		前年比 (%)
	数	構成比(%)	数	構成比(%)	
計	12,921	100.0	12,728	100.0	▲ 1.5
4人以下	3,926	30.4	4,183	32.9	6.5
5人～9人	2,309	17.9	2,271	17.8	▲ 1.6
10人～29人	3,492	27.0	3,202	25.2	▲ 8.3
30人～49人	1,536	11.9	1,516	11.9	▲ 1.3
50人～99人	1,346	10.4	1,285	10.1	▲ 4.5
100人以上	311	2.4	271	2.1	▲ 12.9

注：標本調査で拡大推計して集計後に四捨五入をしている。そのため、総計と内訳の合計とは一致しない場合がある。以下の表も同様。

② 従業者数

- ・ 従業者数は26万2298人で、前年比▲5.6%の減少となっている。
- ・ 雇用形態別にみると、「パート・アルバイトなど」が15万2910人と全体の58.3%を占めている。
- ・ 事業所全体の事業従事者数をみると、28万250人で、このうち「別経営の事業所から派遣されている人」は1万8210人で、事業所全体に対する派遣されている人の比率は6.5%となっている。
- ・ 事業従事者数のうち、スポーツ施設提供業務の事業従事者数は、25万4055人で、前年比▲2.2%の減少となっている。

第25-2表 雇用形態別従業者数

雇 用 形 態 別	26年調査		27年調査		前年比 (%)
	(人)	構成比(%)	(人)	構成比(%)	
従業者数計	277,876	100.0	262,298	100.0	▲ 5.6
個人業主及び無給の家族従業者	2,717	1.0	2,310	0.9	▲ 15.0
有給役員	11,017	4.0	10,061	3.8	▲ 8.7
常用雇用者	245,847	88.5	234,182	89.3	▲ 4.7
正社員・正職員	87,882	31.6	81,272	31.0	▲ 7.5
パート・アルバイトなど	157,965	56.8	152,910	58.3	▲ 3.2
臨時雇用者	18,297	6.6	15,745	6.0	▲ 13.9
うち、別経営の事業所に派遣している人	374	0.1	258	0.1	▲ 31.0
1 事業所当たりの従業者数	22	-	21	-	▲ 4.5

事 業 従 事 者 数	26年調査	27年調査	前年比 (%)
事業所全体の事業従事者数 A (人)	292,579	280,250	▲ 4.2
別経営の事業所から派遣されている人 B (人)	15,077	18,210	20.8
事業所全体に対する派遣されている人の比率 B/A (%)	5.2	6.5	25.0
スポーツ施設提供業務の事業従事者数 (人)	259,665	254,055	▲ 2.2

注:「事業従事者数」は、事業所の従業者数計から別経営の事業所に派遣している人を除き、別経営の事業所から派遣されている人を加えたものである。

③ 年間売上高

- ・ 年間売上高は1兆8660億円で、前年比▲3.8%の減少となっている。
- ・ 年間売上高のうち、スポーツ施設提供業務の年間売上高は1兆6222億円で、全体の86.9%を占めている。
- ・ 1事業所当たりの年間売上高は1億4660万円で、前年比▲2.3%の減少となっている。
- ・ 従業者規模別にみると、「50人～99人」規模が6063億円(構成比32.5%)となっている。
- ・ 従業者1人当たりの年間売上高は711万円で、前年比1.9%の増加となっている。

第25-3表 業務別年間売上高

業 務 別 年 間 売 上 高	26年調査		27年調査		前年比 (%)	1事業所当たり		
	(百万円)	構成比(%)	(百万円)	構成比(%)		26年調査 (万円)	27年調査 (万円)	前年比 (%)
計	1,938,856	100.0	1,865,953	100.0	▲ 3.8	15,005	14,660	▲ 2.3
うち、スポーツ施設提供業務	1,673,239	86.3	1,622,234	86.9	▲ 3.0	12,950	12,745	▲ 1.6

第25-4表 従業者規模別年間売上高

従業者規模別年間売上高	26年調査		27年調査		前年比 (%)	従業者1人当たり		
	(百万円)	構成比(%)	(百万円)	構成比(%)		26年調査 (万円)	27年調査 (万円)	前年比 (%)
計	1,938,856	100.0	1,865,953	100.0	▲ 3.8	698	711	1.9
4 人 以 下	76,564	3.9	99,751	5.3	30.3	771	920	19.3
5 人 ～ 9 人	86,941	4.5	84,854	4.5	▲ 2.4	549	554	0.9
10 人 ～ 29 人	387,670	20.0	378,247	20.3	▲ 2.4	650	680	4.6
30 人 ～ 49 人	450,286	23.2	440,235	23.6	▲ 2.2	760	745	▲ 2.0
50 人 ～ 99 人	652,054	33.6	606,272	32.5	▲ 7.0	700	707	1.0
100 人 以上	285,341	14.7	256,594	13.8	▲ 10.1	713	719	0.8

《公園，遊園地・テーマパーク》

事業所数	135 事業所 (前年比 ▲ 8.2%)
従業者数	4 万 3671 人 (前年比 5.3%)
年間売上高	6652 億円 (前年比 12.2%)
公園，遊園地・テーマパーク業務の事業従事者数	2 万 5883 人 (前年比 16.2%)
公園，遊園地・テーマパーク業務の年間売上高	2840 億円 (前年比 1.3%)
【1 事業所当たり】	
1 事業所当たり従業者数	323 人 (前年比 14.5%)
1 事業所当たり年間売上高	49 億 27 百万円 (前年比 22.2%)
1 事業所当たり公園，遊園地・テーマパーク業務の事業従事者数	192 人 (前年比 26.3%)
1 事業所当たり公園，遊園地・テーマパーク業務の年間売上高	21 億 4 百万円 (前年比 10.3%)

① 事業所数

- ・ 事業所数は 135 事業所で、前年比▲8.2%の減少となっている。
- ・ 従業者規模別にみると、「100人以上」規模が 35 事業所(構成比 25.9%)、「10人～29人」規模が 34 事業所(同 25.2%)、「50人～99人」規模が 26 事業所(同 19.3%)の順となっている。

第26-1表 従業者規模別事業所数

従業者規模別	26年調査		27年調査		前年比 (%)
	数	構成比(%)	数	構成比(%)	
計	147	100.0	135	100.0	▲ 8.2
4 人以下	16	10.9	14	10.4	▲ 12.5
5 人～9 人	17	11.6	9	6.7	▲ 47.1
10 人～29 人	35	23.8	34	25.2	▲ 2.9
30 人～49 人	18	12.2	19	14.1	5.6
50 人～99 人	25	17.0	26	19.3	4.0
100 人以上	37	25.2	35	25.9	▲ 5.4

注：欠測値の補完を行い集計後に四捨五入をしている。そのため、総計と内訳の合計とは一致しない場合がある。以下の表も同様。

② 従業者数

- ・ 従業者数は 4 万 3671 人で、前年比 5.3%の増加となっている。
- ・ 雇用形態別にみると、「パート・アルバイトなど」が 3 万 649 人と全体の 70.2%を占めている。
- ・ 事業所全体の事業従事者数をみると、4 万 3960 人で、このうち「別経営の事業所から派遣されている人」は 498 人で、事業所全体に対する派遣されている人の比率は 1.1%となっている。
- ・ 事業従事者数のうち、公園，遊園地・テーマパーク業務の事業従事者数は、2 万 5883 人で、前年比 16.2%の増加となっている。

第26-2表 雇用形態別従業者数

雇 用 形 態 別	26年調査		27年調査		前年比 (%)
	(人)	構成比(%)	(人)	構成比(%)	
従業者数計	41,472	100.0	43,671	100.0	5.3
個人業主及び無給の家族従業者	2	0.0	1	0.0	▲ 50.0
有給役員	151	0.4	137	0.3	▲ 9.3
常用雇用者	32,088	77.4	37,369	85.6	16.5
正社員・正職員	6,508	15.7	6,720	15.4	3.3
パート・アルバイトなど	25,580	61.7	30,649	70.2	19.8
臨時雇用者	9,232	22.3	6,164	14.1	▲ 33.2
うち、別経営の事業所に派遣している人	405	1.0	209	0.5	▲ 48.4
1 事業所当たりの従業者数	282	-	323	-	14.5

事 業 従 事 者 数	26年調査	27年調査	前年比 (%)
事業所全体の事業従事者数 A (人)	41,530	43,960	5.9
別経営の事業所から派遣されている人 B (人)	463	498	7.6
事業所全体に対する派遣されている人の比率 B/A (%)	1.1	1.1	0.0
公園、遊園地・テーマパーク業務の事業従事者数 (人)	22,279	25,883	16.2

注:「事業従事者数」は、事業所の従業者数計から別経営の事業所に派遣している人を除き、別経営の事業所から派遣されている人を加えたものである。

③ 年間売上高

- ・ 年間売上高は 6652 億円で、前年比 12.2%の増加となっている。
- ・ 年間売上高のうち、公園、遊園地・テーマパーク業務の年間売上高は 2840 億円で、全体の 42.7%を占めている。
- ・ 1事業所当たりの年間売上高は 49 億 2712 万円で、前年比 22.2%の増加となっている。
- ・ 従業者規模別にみると、「100人以上」規模が 6374 億円(構成比 95.8%)となっている。
- ・ 従業者1人当たりの年間売上高は 1523 万円で、前年比 6.5%の増加となっている。

第26-3表 業務別年間売上高

業務別年間売上高	26年調査		27年調査		前年比 (%)	1事業所当たり		
	(百万円)	構成比(%)	(百万円)	構成比(%)		26年調査 (万円)	27年調査 (万円)	前年比 (%)
計	592,847	100.0	665,161	100.0	12.2	403,297	492,712	22.2
うち、公園、遊園地・テーマパーク業務	280,410	47.3	284,009	42.7	1.3	190,755	210,377	10.3

第26-4表 従業者規模別年間売上高

従業者規模別年間売上高	26年調査		27年調査		前年比 (%)	従業者1人当たり		
	(百万円)	構成比(%)	(百万円)	構成比(%)		26年調査 (万円)	27年調査 (万円)	前年比 (%)
計	592,847	100.0	665,161	100.0	12.2	1,430	1,523	6.5
4 人 以 下	239	0.0	143	0.0	▲ 40.2	477	375	▲ 21.4
5 人 ~ 9 人	1,322	0.2	1,013	0.2	▲ 23.4	1,030	1,674	62.5
10 人 ~ 29 人	3,917	0.7	4,359	0.7	11.3	643	740	15.1
30 人 ~ 49 人	4,548	0.8	9,918	1.5	118.1	679	1,402	106.5
50 人 ~ 99 人	16,023	2.7	12,294	1.8	▲ 23.3	929	670	▲ 27.9
100 人 以 上	566,798	95.6	637,433	95.8	12.5	1,480	1,576	6.5

《学習塾》

事業所数	4万8572事業所（前年比 ▲ 1.5%）
従業者数	31万1967人（前年比 ▲ 5.1%）
年間売上高	9364億円（前年比 ▲ 0.6%）
学習塾業務の事業従事者数	31万8033人（前年比 ▲ 5.5%）
学習塾業務の年間売上高	9289億円（前年比 ▲ 0.7%）

【1事業所当たり】

1事業所当たり従業者数	6人（前年比 ▲ 14.3%）
1事業所当たり年間売上高	19百万円（前年比 0.9%）
1事業所当たり学習塾業務の事業従事者数	7人（前年比 0.0%）
1事業所当たり学習塾業務の年間売上高	19百万円（前年比 0.8%）

① 事業所数

- ・ 事業所数は4万8572事業所で、前年比▲1.5%の減少となっている。
- ・ 従業者規模別にみると、「4人以下」規模が2万8919事業所（構成比59.5%）、「5人～9人」規模が1万19事業所（同20.6%）、「10人～29人」規模が8407事業所（同17.3%）の順となっている。

第27-1表 従業者規模別事業所数

従業者規模別	26年調査		27年調査		前年比 (%)
	数	構成比(%)	数	構成比(%)	
計	49,319	100.0	48,572	100.0	▲ 1.5
4人以下	28,566	57.9	28,919	59.5	1.2
5人～9人	10,766	21.8	10,019	20.6	▲ 6.9
10人～29人	8,658	17.6	8,407	17.3	▲ 2.9
30人～49人	1,016	2.1	961	2.0	▲ 5.4
50人～99人	284	0.6	244	0.5	▲ 14.1
100人以上	30	0.1	23	0.0	▲ 23.3

注：標本調査で拡大推計して集計後に四捨五入をしている。そのため、総計と内訳の合計とは一致しない場合がある。以下の表も同様。

② 従業者数

- ・ 従業者数は31万1967人で、前年比▲5.1%の減少となっている。
- ・ 雇用形態別にみると、「パート・アルバイトなど」が21万2863人と全体の68.2%を占めている。
- ・ 事業所全体の事業従事者数をみると、31万8737人で、このうち「別経営の事業所から派遣されている人」は7231人で、事業所全体に対する派遣されている人の比率は2.3%となっている。
- ・ 事業従事者数のうち、学習塾業務の事業従事者数は、31万8033人で、前年比▲5.5%の減少となっている。

第27-2表 雇用形態別従業員数

雇 用 形 態 別	26年調査		27年調査		前年比 (%)
	(人)	構成比(%)	(人)	構成比(%)	
従業員数計	328,796	100.0	311,967	100.0	▲ 5.1
個人業主及び無給の家族従業員	36,182	11.0	33,820	10.8	▲ 6.5
有給役員	8,049	2.4	7,590	2.4	▲ 5.7
常用雇用者	269,430	81.9	255,838	82.0	▲ 5.0
正社員・正職員	42,693	13.0	42,975	13.8	0.7
パート・アルバイトなど	226,737	69.0	212,863	68.2	▲ 6.1
臨時雇用者	15,135	4.6	14,719	4.7	▲ 2.7
うち、別経営の事業所に派遣している人	543	0.2	462	0.1	▲ 14.9
1 事業所当たりの従業員数	7	-	6	-	▲ 14.3

事業従事者数	26年調査	27年調査	前年比 (%)
事業所全体の事業従事者数	A (人)	337,436	318,737 ▲ 5.5
別経営の事業所から派遣されている人	B (人)	9,183	7,231 ▲ 21.3
事業所全体に対する派遣されている人の比率	B/A (%)	2.7	2.3 ▲ 14.8
学習塾業務の事業従事者数	(人)	336,394	318,033 ▲ 5.5

注:「事業従事者数」は、事業所の従業員数計から別経営の事業所に派遣している人を除き、別経営の事業所から派遣されている人を加えたものである。

③ 年間売上高

- ・ 年間売上高は 9364 億円で、前年比▲0.6%の減少となっている。
- ・ 年間売上高のうち、学習塾業務の年間売上高は 9289 億円で、全体の 99.2%を占めている。
- ・ 1事業所当たりの年間売上高は 1928 万円で、前年比 0.9%の増加となっている。
- ・ 従業員規模別にみると、「10人～29人」規模が 3991 億円(構成比 42.6%)となっている。
- ・ 従業員1人当たりの年間売上高は 300 万円で、前年比 4.5%の増加となっている。

第27-3表 業務別年間売上高

業務別年間売上高	26年調査		27年調査		前年比 (%)	1事業所当たり		
	(百万円)	構成比(%)	(百万円)	構成比(%)		26年調査 (万円)	27年調査 (万円)	前年比 (%)
計	942,162	100.0	936,383	100.0	▲ 0.6	1,910	1,928	0.9
うち、学習塾業務	935,561	99.3	928,930	99.2	▲ 0.7	1,897	1,912	0.8

第27-4表 従業員規模別年間売上高

従業員規模別年間売上高	26年調査		27年調査		前年比 (%)	従業員1人当たり		
	(百万円)	構成比(%)	(百万円)	構成比(%)		26年調査 (万円)	27年調査 (万円)	前年比 (%)
計	942,162	100.0	936,383	100.0	▲ 0.6	287	300	4.5
4 人 以 下	172,624	18.3	197,448	21.1	▲ 14.4	292	330	13.0
5 人 ～ 9 人	187,248	19.9	183,721	19.6	▲ 1.9	264	276	4.5
10 人 ～ 29 人	416,126	44.2	399,102	42.6	▲ 4.1	300	300	0.0
30 人 ～ 49 人	101,374	10.8	101,353	10.8	0.0	272	291	7.0
50 人 ～ 99 人	55,615	5.9	45,939	4.9	▲ 17.4	305	306	0.3
100 人 以上	9,174	1.0	8,819	0.9	▲ 3.9	210	291	38.6

《教養・技能教授業》

事業所数	7万8633事業所 (前年比 ▲ 1.1%)
従業者数	23万2584人 (前年比 ▲ 9.3%)
年間売上高	9150億円 (前年比 ▲ 1.9%)
教養・技能教授業務の事業従事者数	36万6778人 (前年比 8.8%)
教養・技能教授業務の年間売上高	8672億円 (前年比 ▲ 2.9%)
【1事業所当たり】	
1事業所当たり従業者数	3人 (前年比 0.0%)
1事業所当たり年間売上高	12百万円 (前年比 ▲ 0.8%)
1事業所当たり教養・技能教授業務の事業従事者数	5人 (前年比 25.0%)
1事業所当たり教養・技能教授業務の年間売上高	11百万円 (前年比 ▲ 1.9%)

① 事業所数

- ・ 事業所数7万8633事業所で、前年比▲1.1%の減少となっている。
- ・ 従業者規模別にみると、「4人以下」規模が6万8386事業所(構成比87.0%)、「5人～9人」規模が5746事業所(同7.3%)、「10人～29人」規模が3768事業所(同4.8%)の順となっている。

第28-1表 従業者規模別事業所数

従業者規模別	26年調査		27年調査		前年比 (%)
	数	構成比(%)	数	構成比(%)	
計	79,509	100.0	78,633	100.0	▲ 1.1
4人以下	67,628	85.1	68,386	87.0	1.1
5人～9人	6,746	8.5	5,746	7.3	▲ 14.8
10人～29人	4,304	5.4	3,768	4.8	▲ 12.5
30人～49人	577	0.7	556	0.7	▲ 3.6
50人～99人	194	0.2	151	0.2	▲ 22.2
100人以上	60	0.1	26	0.0	▲ 56.7

注：標本調査で拡大推計して集計後に四捨五入をしている。そのため、総計と内訳の合計とは一致しない場合がある。以下の表も同様。

② 従業者数

- ・ 従業者数は23万2584人で、前年比▲9.3%の減少となっている。
- ・ 雇用形態別にみると、「パート・アルバイトなど」が9万4535人と全体の40.6%を占めている。
- ・ 事業所全体の事業従事者数をみると、37万4072人で、このうち「別経営の事業所から派遣されている人」は14万2040人で、事業所全体に対する派遣されている人の比率は38.0%となっている。
- ・ 事業従事者数のうち、教養・技能教授業務の事業従事者数は、36万6778人で、前年比8.8%の増加となっている。

第28-2表 雇用形態別従業者数

雇 用 形 態 別	26年調査		27年調査		前年比 (%)
	(人)	構成比(%)	(人)	構成比(%)	
従業者数計	256,477	100.0	232,584	100.0	▲ 9.3
個人業主及び無給の家族従業者	69,347	27.0	68,726	29.5	▲ 0.9
有給役員	12,012	4.7	12,038	5.2	0.2
常用雇用者	149,591	58.3	139,717	60.1	▲ 6.6
正社員・正職員	46,840	18.3	45,182	19.4	▲ 3.5
パート・アルバイトなど	102,751	40.1	94,535	40.6	▲ 8.0
臨時雇用者	25,526	10.0	12,102	5.2	▲ 52.6
うち、別経営の事業所に派遣している人	675	0.3	552	0.2	▲ 18.2
1 事業所当たりの従業者数	3	-	3	-	0.0

事業従事者数	26年調査	27年調査	前年比 (%)	
事業所全体の事業従事者数	A (人)	344,655	374,072	8.5
別経営の事業所から派遣されている人	B (人)	88,854	142,040	59.9
事業所全体に対する派遣されている人の比率	B/A (%)	25.8	38.0	47.3
教養・技能教授業務の事業従事者数	(人)	337,230	366,778	8.8

注:「事業従事者数」は、事業所の従業者数計から別経営の事業所に派遣している人を除き、別経営の事業所から派遣されている人を加えたものである。

③ 年間売上高

- ・ 年間売上高は 9150 億円で、前年比▲1.9%の減少となっている。
- ・ 年間売上高のうち、教養・技能教授業務の年間売上高は 8672 億円で、全体の 94.8%を占めている。
- ・ 1事業所当たりの年間売上高は 1164 万円で、前年比▲0.8%の減少となっている。
- ・ 従業者規模別にみると、「10人～29人」規模が 2988 億円(構成比 32.7%)となっている。
- ・ 従業者1人当たりの年間売上高は 393 万円で、前年比 8.0%の増加となっている。

第28-3表 業務別年間売上高

業務別年間売上高	26年調査		27年調査		前年比 (%)	1事業所当たり		
	(百万円)	構成比(%)	(百万円)	構成比(%)		26年調査 (万円)	27年調査 (万円)	前年比 (%)
計	932,835	100.0	915,042	100.0	▲ 1.9	1,173	1,164	▲ 0.8
うち、教養・技能教授業務	893,402	95.8	867,213	94.8	▲ 2.9	1,124	1,103	▲ 1.9

第28-4表 従業者規模別年間売上高

従業者規模別年間売上高	26年調査		27年調査		前年比 (%)	従業者1人当たり		
	(百万円)	構成比(%)	(百万円)	構成比(%)		26年調査 (万円)	27年調査 (万円)	前年比 (%)
計	932,835	100.0	915,042	100.0	▲ 1.9	364	393	8.0
4 人 以 下	235,187	25.2	276,368	30.2	17.5	240	278	15.8
5 人 ～ 9 人	221,757	23.8	209,867	22.9	▲ 5.4	496	564	13.7
10 人 ～ 29 人	310,232	33.3	298,802	32.7	▲ 3.7	446	491	10.1
30 人 ～ 49 人	97,296	10.4	84,296	9.2	▲ 13.4	451	415	▲ 8.0
50 人 ～ 99 人	51,790	5.6	34,775	3.8	▲ 32.9	423	336	▲ 20.6
100 人 以上	16,573	1.8	10,933	1.2	▲ 34.0	158	242	53.2