

鉱工業出荷内訳表、鉱工業総供給表(平成28年8月分)

The Indices of Industrial Domestic Shipments and Exports and
The Indices of Industrial Domestic Shipments and Imports for August 2016

平成28年10月17日
経済産業省大臣官房
調査統計グループ経済解析室

■ 鉱工業出荷内訳表・鉱工業総供給表でみる鉱工業の内外需動向 ■

1. 鉱工業出荷内訳表

平成28年8月の鉱工業出荷は94.7、前月比▲1.1%と3か月ぶりの低下となった。
うち国内向け出荷は94.4、同▲1.2%の低下、輸出向け出荷は95.7、同▲1.8%の低下となった。

(1) 国内

国内向け出荷の低下に寄与した業種は、輸送機械工業(乗用車、トラック等)、石油・石炭製品工業(石油製品)等、上昇に寄与した業種は、電子部品・デバイス工業(電子部品、集積回路等)、情報通信機械工業(通信機械、電子計算機等)等であった。

(2) 輸出

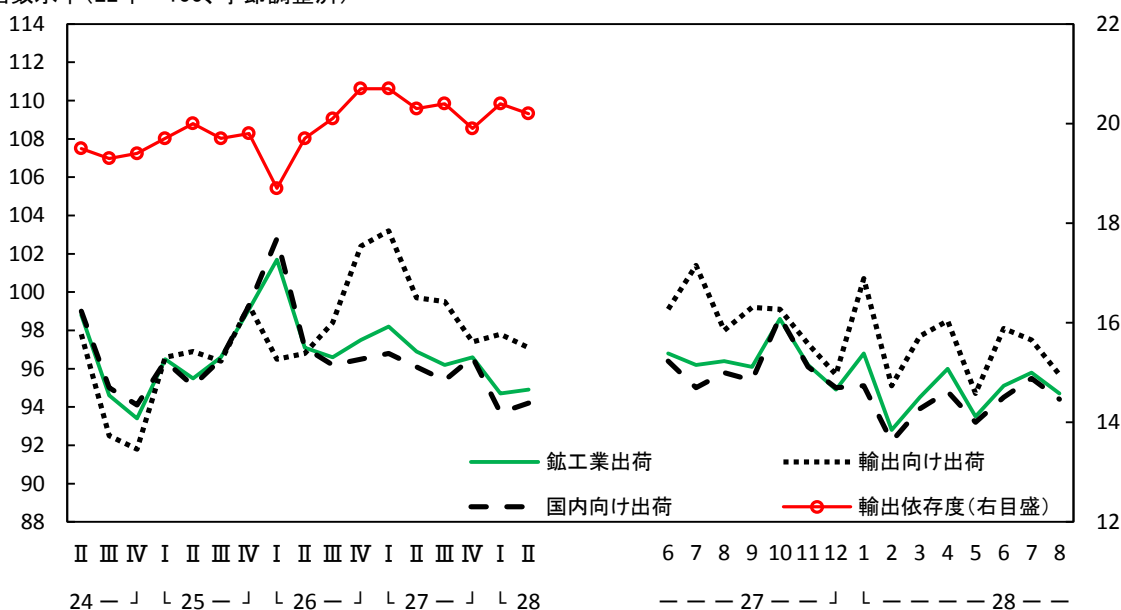
輸出向け出荷の低下に寄与した業種は、化学工業(石油系芳香族、プラスチック等)、はん用・生産用・業務用機械工業(金属工作機械、化学機械等)等、上昇に寄与した業種は、石油・石炭製品工業(石油製品)、輸送機械工業(船舶・同機関、自動車部品等)等であった。

(3) 財別

財別にみると、国内向け出荷については、耐久消費財、資本財等が低下、輸出向け出荷については、耐久消費財、生産財等が低下となった。

鉱工業出荷の推移

指数水準(22年=100、季節調整済)



輸出依存度は、鉱工業出荷に占める輸出品の割合で、以下の式で求めた。

$$(\text{輸出向け出荷指数} \times \text{輸出ウエイト}) / (\text{出荷指数} \times \text{出荷ウエイト}) \times 100$$

(注) 鉱工業出荷内訳表は、鉱工業出荷指数と財務省の貿易統計(輸出)を用いて、鉱工業出荷指数の採用品目に対応する貿易統計(輸出)の品目を選定し、鉱工業出荷を品目別に国内向け出荷と輸出向け出荷に分割した上で、これらを統合することにより、業種別、財別の国内向け出荷指数、輸出向け出荷指数を作成している。

2. 鉱工業総供給表

平成28年8月の鉱工業総供給は98.4、前月比▲0.5%と3か月ぶりの低下となった。
うち国産は94.5、同▲1.2%の低下、輸入は113.0、同1.6%の上昇となった。

(1) 総供給

総供給の低下に寄与した業種は、輸送機械工業(乗用車、船舶・同機関等)、化学工業(石油系芳香族、環式中間物等)等、上昇に寄与した業種は、鉱業(天然ガス、石炭等)、電子部品・デバイス工業(電子部品、集積回路等)等であった。

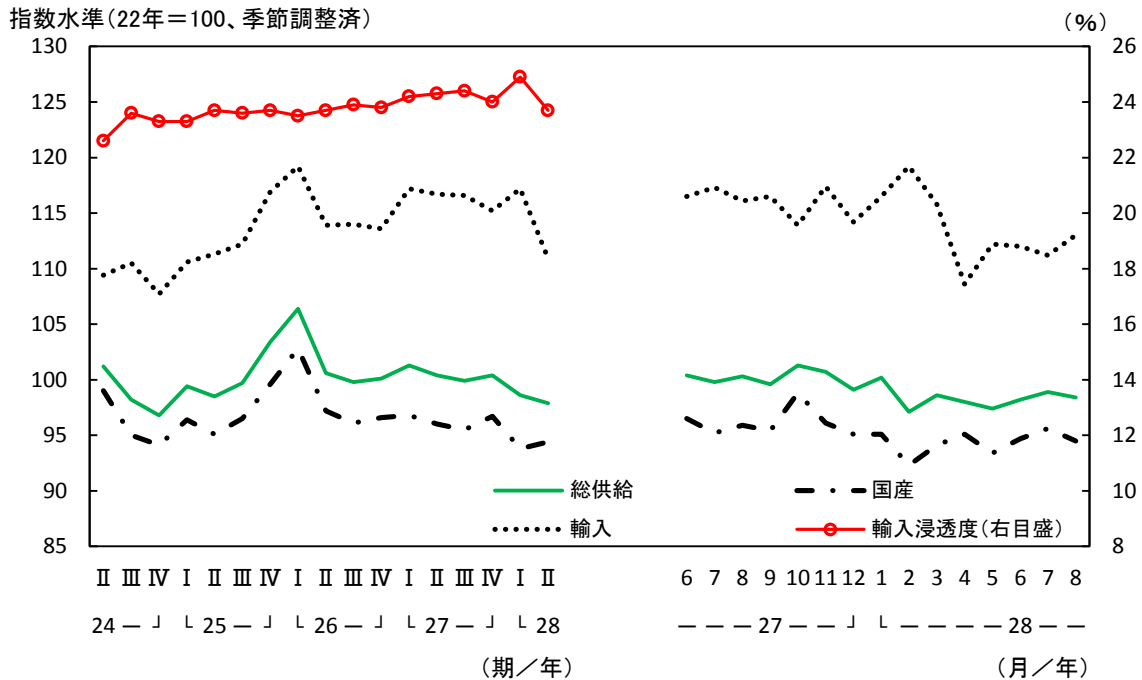
(2) 輸入

輸入の上昇に寄与した業種は、鉱業(天然ガス、石炭等)、石油・石炭製品工業(石油製品、石炭製品)等、低下に寄与した業種は、化学工業(石油系芳香族、プラスチック等)、輸送機械工業(船舶・同機関、乗用車等)等であった。

(3) 財別

財別にみると、総供給については、耐久消費財、非耐久消費財等が低下、輸入については、生産財、資本財等が上昇となった。

鉱工業総供給の推移



輸入浸透度は、鉱工業全体の総供給に占める輸入品の割合で、以下の式で求めた。

$$\frac{(\text{輸入指数} \times \text{輸入ウエイト})}{(\text{総供給指数} \times \text{総供給ウエイト})} \times 100$$

(注) 鉱工業総供給表は、鉱工業出荷内訳表と財務省の貿易統計(輸入)を用いて、鉱工業出荷内訳表の採用品目に対応する貿易統計(輸入)の品目を選定し、品目別に輸入指数を作成した上で、これを鉱工業出荷内訳表の国内向け出荷(国産)指数と統合することにより、業種別、財別の総供給指数を作成している。なお、国産指数は、鉱工業出荷内訳表の国内向け出荷指数から、海外からのOEM供給分を差し引いて作成している。

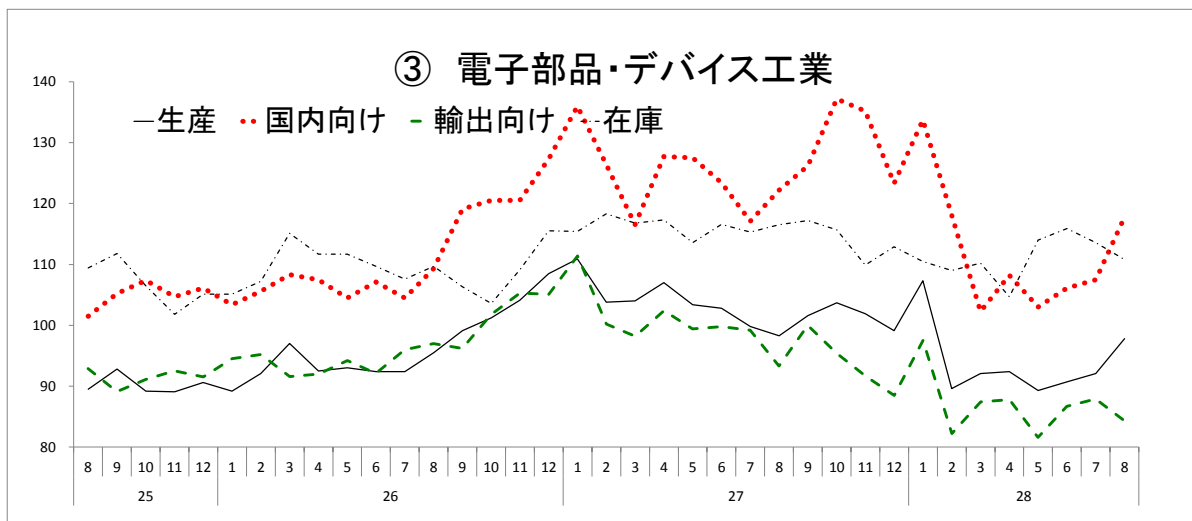
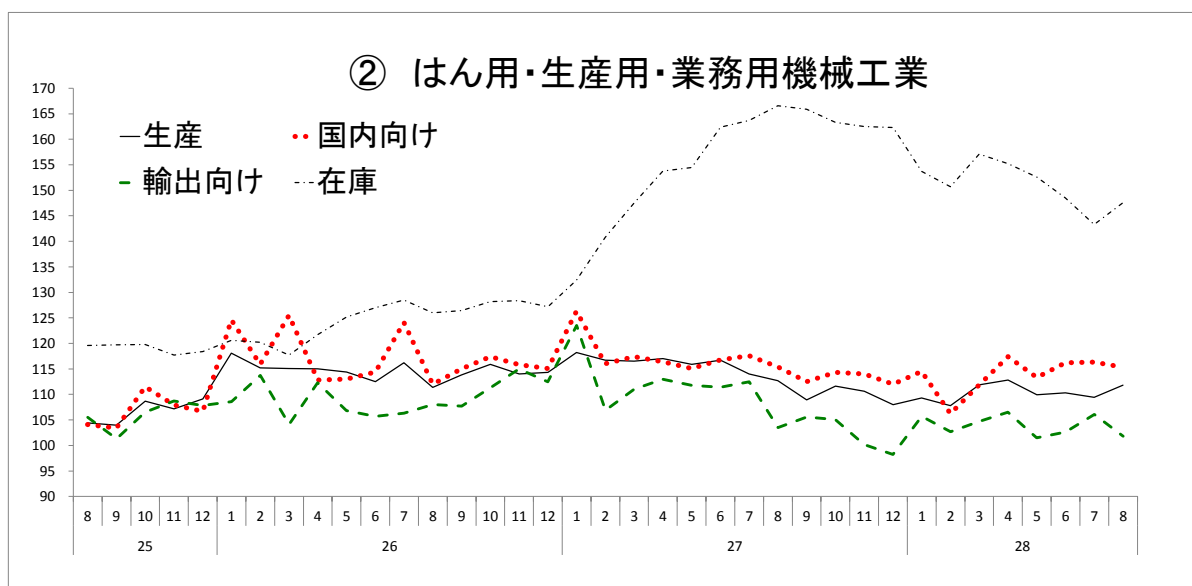
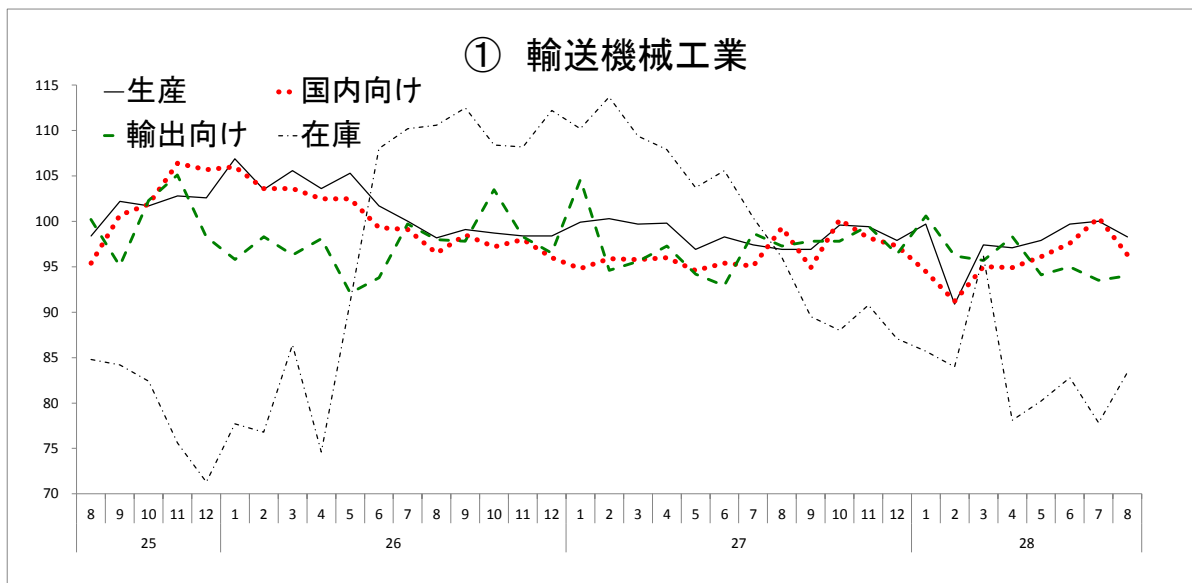
業種別・財別 鋳工業出荷・鋳工業総供給指数 平成28年8月分

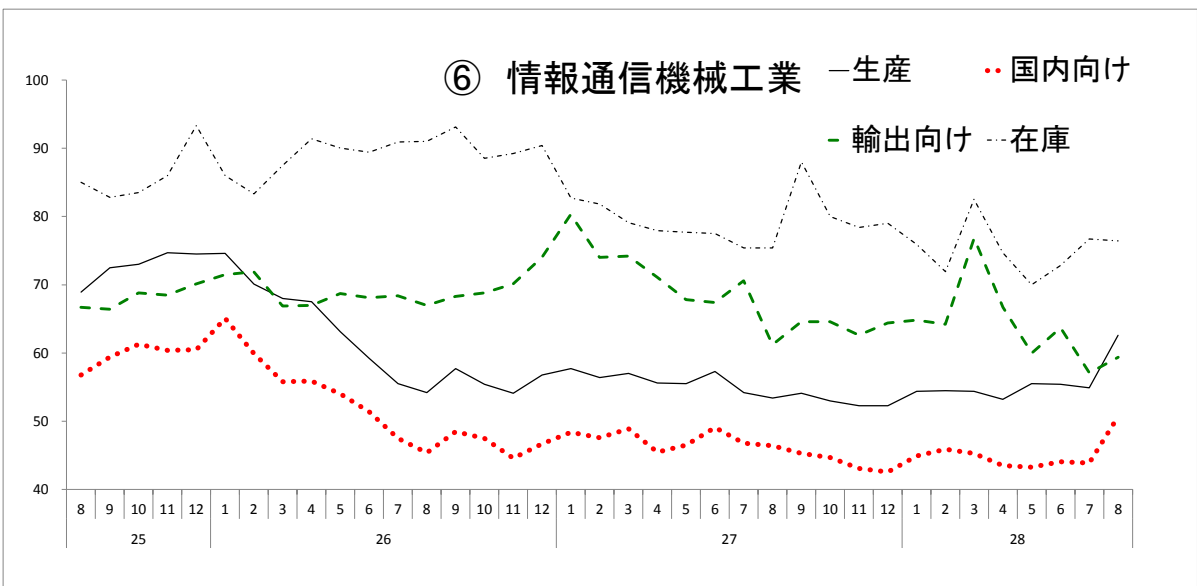
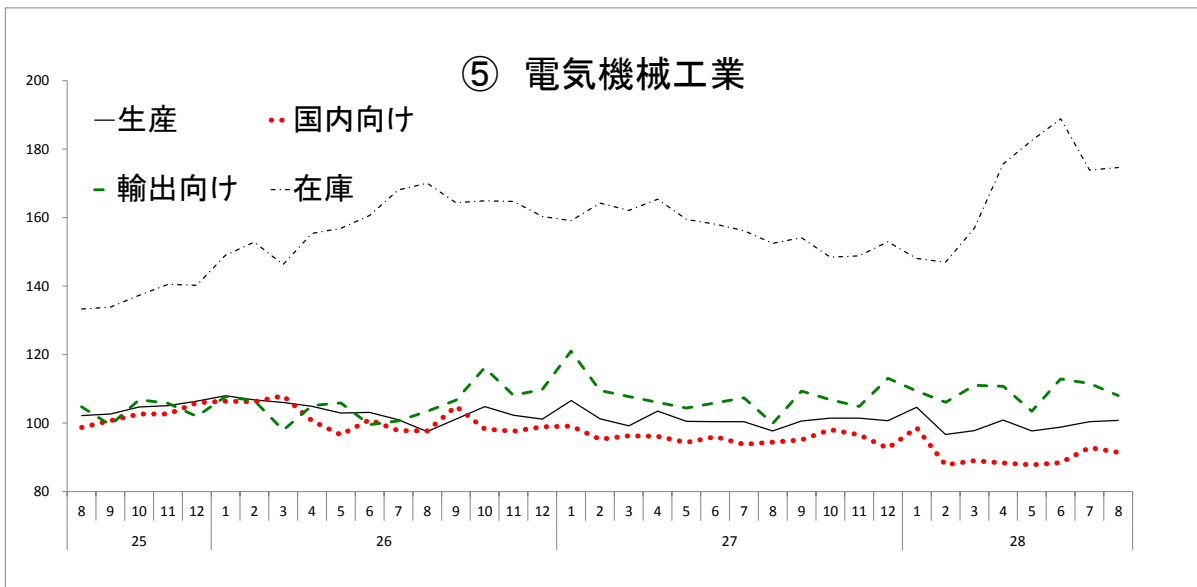
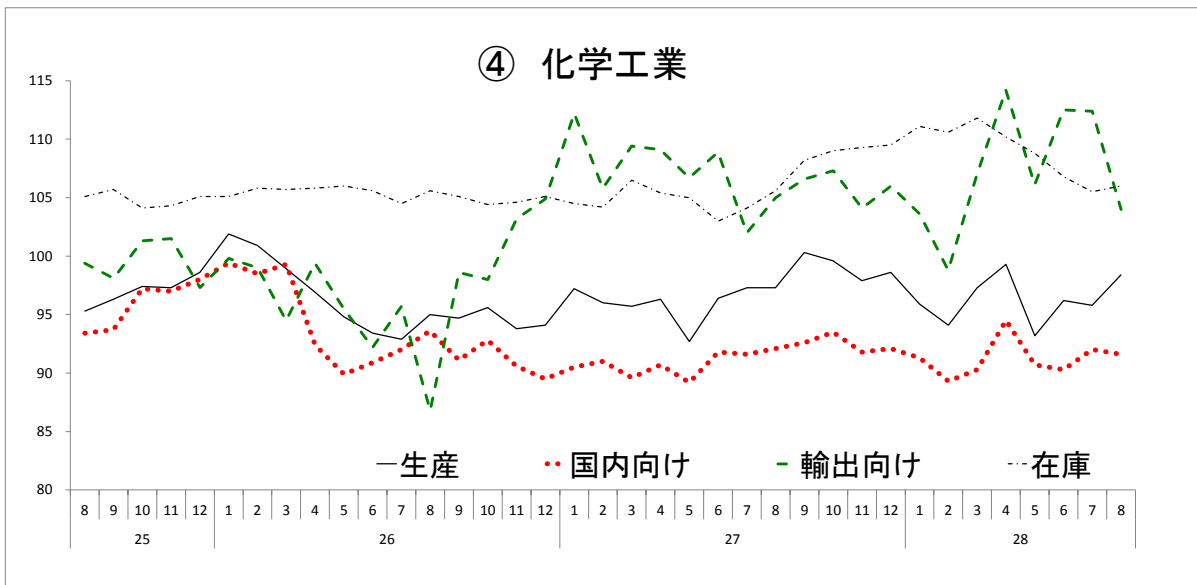
		季節調整済							
		鋳工業出荷				鋳工業総供給			
		国内		輸出		国産		輸入	
		前月比 (%)	寄与率 (%)	前月比 (%)	寄与率 (%)	前月比 (%)	寄与率 (%)	前月比 (%)	寄与率 (%)
業 種 分 類	鋳工業	▲ 1.2	▲ 100.0	▲ 1.8	▲ 100.0	▲ 1.2	▲ 100.0	1.6	100.0
	鉄鋼業	▲ 5.2	▲ 28.2	▲ 4.6	▲ 17.7	▲ 5.2	▲ 28.6	29.7	23.7
	非鉄金属工業	10.7	26.0	▲ 5.9	▲ 15.7	10.7	26.3	3.3	9.1
	金属製品工業	0.2	0.8	0.1	0.1	0.2	0.8	6.4	5.9
	はん用・生産用・業務用機械工業	▲ 0.9	▲ 9.0	② ▲ 4.1	▲ 35.1	▲ 0.8	▲ 8.2	6.1	22.3
	電子部品・デバイス工業	9.6	53.4	▲ 4.1	▲ 25.7	9.6	54.0	1.1	3.1
	電気機械工業	▲ 1.5	▲ 7.0	▲ 3.2	▲ 12.8	▲ 1.5	▲ 7.1	8.9	21.5
	情報通信機械工業	15.5	33.5	4.0	3.5	17.4	36.4	0.1	0.4
	輸送機械工業	① ▲ 4.1	▲ 77.0	0.5	7.9	① ▲ 4.1	▲ 77.9	▲ 9.9	▲ 32.1
	窯業・土石製品工業	▲ 3.4	▲ 7.1	▲ 1.7	▲ 1.8	▲ 3.4	▲ 7.2	14.1	6.1
	化学工業	▲ 0.4	▲ 3.9	① ▲ 7.5	▲ 42.6	▲ 0.4	▲ 3.9	▲ 12.5	▲ 111.3
	石油・石炭製品工業	② ▲ 5.0	▲ 29.9	25.8	30.7	② ▲ 7.1	▲ 38.8	② 20.6	45.7
	プラスチック製品工業	1.1	4.5	▲ 1.1	▲ 1.6	1.1	4.6	3.9	2.8
	パルプ・紙・紙加工品工業	1.9	4.1	0.0	0.0	1.9	4.1	▲ 3.7	▲ 1.5
	繊維工業	1.9	2.1	▲ 6.1	▲ 4.2	1.9	2.1	2.0	6.3
鋳業	-	-	-	-	▲ 4.1	▲ 0.6	① 9.2	152.3	
財 分 類	最終需要財	▲ 2.8	▲ 128.3	▲ 1.9	▲ 39.3	▲ 2.6	▲ 119.0	▲ 1.3	▲ 28.8
	投資財	▲ 1.5	▲ 33.5	4.8	53.7	▲ 1.5	▲ 33.8	1.8	13.8
	資本財	▲ 2.5	▲ 40.9	5.8	58.4	▲ 2.5	▲ 41.3	1.5	9.5
	建設財	▲ 0.2	▲ 1.2	▲ 3.2	▲ 3.5	▲ 0.3	▲ 1.7	4.4	6.1
	消費財	▲ 3.4	▲ 79.8	▲ 9.9	▲ 94.1	▲ 3.0	▲ 71.5	▲ 2.5	▲ 37.9
	耐久消費財	▲ 4.2	▲ 48.7	▲ 12.2	▲ 92.4	▲ 3.5	▲ 41.1	▲ 5.4	▲ 27.5
	非耐久消費財	▲ 2.8	▲ 34.3	0.9	1.7	▲ 2.8	▲ 34.5	▲ 1.7	▲ 17.0
	生産財	1.5	60.8	▲ 2.7	▲ 91.1	1.4	56.3	2.9	112.7

注:①、②はそれぞれの鋳工業への寄与率上位2業種。

鉱工業生産・出荷(国内、輸出)・在庫の主要業種別動向 平成28年8月分

(季節調整済指数)





鉱工業出荷内訳表(The Indices of Industrial Domestic Shipments and Exports)

平成22年=100

1. 鉱工業財別出荷指数

index,2010= 100

分類 時系列	鉱工業 Mining and manufacturing			前年(期・月)比 %Change From Previous Month(Quarter,Year)			Industries Code Time series
	輸出 Exports	国内 Domestic	前年(期・月)比				
			輸出 Exports	国内 Domestic			
ウエイト	10000.00	1971.49	8028.51				Weight
原指数							Original Index
平成26年	98.2	98.5	98.1	1.3	1.3	1.3	C.Y. 2014
27年	96.9	99.8	96.2	▲1.3	1.3	▲1.9	2015
季節調整済指数							Seasonally Adjusted Index
平成26年 IV期	97.5	102.4	96.5	0.9	4.1	0.3	Q4 2014
平成27年 I期	98.2	103.2	96.8	0.7	0.8	0.3	Q1 2015
II期	96.9	99.7	96.1	▲1.3	▲3.4	▲0.7	Q2
III期	96.2	99.5	95.4	▲0.7	▲0.2	▲0.7	Q3
IV期	96.6	97.4	96.6	0.4	▲2.1	1.3	Q4
平成28年 I期	94.7	97.8	93.7	▲2.0	0.4	▲3.0	Q1 2016
II期	94.9	97.1	94.2	0.2	▲0.7	0.5	Q2
平成27年 8月	96.4	98.0	95.8	0.2	▲3.4	0.8	Aug. 2015
9月	96.1	99.2	95.4	▲0.3	1.2	▲0.4	Sep.
10月	98.6	99.1	98.7	2.6	▲0.1	3.5	Oct.
11月	96.2	97.3	96.1	▲2.4	▲1.8	▲2.6	Nov.
12月	94.9	95.7	95.0	▲1.4	▲1.6	▲1.1	Dec.
平成28年 1月	96.8	100.7	95.1	2.0	5.2	0.1	Jan. 2016
2月	92.8	95.1	92.2	▲4.1	▲5.6	▲3.0	Feb.
3月	94.5	97.7	93.9	1.8	2.7	1.8	Mar.
4月	96.0	98.5	94.8	1.6	0.8	1.0	Apr.
5月	93.5	94.7	93.2	▲2.6	▲3.9	▲1.7	May
6月	95.1	98.1	94.5	1.7	3.6	1.4	Jun.
7月	95.8	97.5	95.5	0.7	▲0.6	1.1	Jul.
8月	94.7	95.7	94.4	▲1.1	▲1.8	▲1.2	Aug.

分類 時系列	最終需要財 Final demand goods			前年(期・月)比 %Change From Previous Month(Quarter,Year)			Industries Code Time series
	輸出 Exports	国内 Domestic	前年(期・月)比				
			輸出 Exports	国内 Domestic			
ウエイト	4969.60	773.94	4195.66				Weight
原指数							Original Index
平成26年	97.9	95.4	98.3	1.3	1.4	1.2	C.Y. 2014
27年	95.5	97.4	95.1	▲2.5	2.1	▲3.3	2015
季節調整済指数							Seasonally Adjusted Index
平成26年 IV期	95.5	98.3	95.2	▲0.7	2.9	▲1.0	Q4 2014
平成27年 I期	96.3	99.2	95.8	0.8	0.9	0.6	Q1 2015
II期	95.5	96.8	95.1	▲0.8	▲2.4	▲0.7	Q2
III期	95.3	97.9	94.7	▲0.2	1.1	▲0.4	Q3
IV期	95.0	96.1	95.0	▲0.3	▲1.8	0.3	Q4
平成28年 I期	93.7	96.9	93.0	▲1.4	0.8	▲2.1	Q1 2016
II期	94.6	95.4	94.4	1.0	▲1.5	1.5	Q2
平成27年 8月	96.3	96.8	95.8	0.8	▲3.6	1.2	Aug. 2015
9月	94.0	96.5	93.5	▲2.4	▲0.3	▲2.4	Sep.
10月	97.3	97.1	97.4	3.5	0.6	4.2	Oct.
11月	94.2	97.2	94.0	▲3.2	0.1	▲3.5	Nov.
12月	93.6	94.1	93.6	▲0.6	▲3.2	▲0.4	Dec.
平成28年 1月	94.9	100.0	93.9	1.4	6.3	0.3	Jan. 2016
2月	92.2	94.6	91.4	▲2.8	▲5.4	▲2.7	Feb.
3月	93.9	96.1	93.7	1.8	1.6	2.5	Mar.
4月	95.8	97.7	95.3	2.0	1.7	1.7	Apr.
5月	93.3	93.4	93.2	▲2.6	▲4.4	▲2.2	May
6月	94.7	95.2	94.7	1.5	1.9	1.6	Jun.
7月	95.5	94.7	95.7	0.8	▲0.5	1.1	Jul.
8月	93.5	92.9	93.0	▲2.1	▲1.9	▲2.8	Aug.

注1: 鉱工業出荷内訳表は、鉱工業出荷指数と貿易統計(財務省)を用いて、鉱工業出荷指数採用品目に対応する貿易統計品目を選び、品目ベースで輸出向け出荷と国内向け出荷に分解し、これを統合することにより財別、業種別の輸出向け出荷指数、国内向け出荷指数を作成している。なお、貿易統計の品目分類は毎年変更されるため、鉱工業出荷指数採用品目に対応する貿易統計品目については、毎年見直しを行っている。

1. 鉱工業財別出荷指数(つづき)

分類 時系列	投資財 Investment goods	前年(期・月)比 %Change From Previous Month(Quarter,Year)		Industries Code
		輸出 Exports	国内 Domestic	
		輸出 Exports	国内 Domestic	
ウエイト	2280.80	433.28	1847.52	Weight
原指数				Original Index
平成26年	106.2	100.8	107.5	C.Y. 2014
27年	103.4	100.4	104.1	2015
季節調整済指数				Seasonally Adjusted Index
平成26年 IV期	105.6	104.4	105.5	Q4 2014
平成27年 I期	104.1	104.7	104.1	Q1 2015
II期	104.8	101.2	105.4	Q2
III期	103.7	101.5	104.2	Q3
IV期	101.8	94.5	103.4	Q4
平成28年 I期	99.8	101.1	99.7	Q1 2016
II期	102.4	97.6	103.5	Q2
平成27年 8月	104.9	100.7	106.0	Aug. 2015
9月	101.6	98.4	101.8	Sep.
10月	103.8	97.1	105.3	Oct.
11月	101.9	94.3	103.3	Nov.
12月	99.8	92.1	101.6	Dec.
平成28年 1月	99.6	102.4	99.0	Jan. 2016
2月	97.7	102.8	96.8	Feb.
3月	102.1	98.1	103.3	Mar.
4月	101.9	99.4	102.2	Apr.
5月	102.1	96.1	103.4	May
6月	103.3	97.2	104.9	Jun.
7月	101.7	91.7	104.6	Jul.
8月	101.9	96.1	103.0	Aug.

分類 時系列	資本財 Capital goods	前年(期・月)比 %Change From Previous Month(Quarter,Year)		Industries Code
		輸出 Exports	国内 Domestic	
		輸出 Exports	国内 Domestic	
ウエイト	1730.50	391.34	1339.16	Weight
原指数				Original Index
平成26年	107.3	101.7	108.9	C.Y. 2014
27年	104.9	101.5	105.8	2015
季節調整済指数				Seasonally Adjusted Index
平成26年 IV期	107.9	106.0	108.0	Q4 2014
平成27年 I期	105.2	106.3	105.3	Q1 2015
II期	106.5	102.5	107.4	Q2
III期	105.4	102.8	106.1	Q3
IV期	103.4	94.9	105.6	Q4
平成28年 I期	100.0	103.0	99.6	Q1 2016
II期	104.6	98.2	106.1	Q2
平成27年 8月	107.5	102.1	108.9	Aug. 2015
9月	102.7	99.7	102.6	Sep.
10月	104.9	97.8	107.0	Oct.
11月	103.9	94.7	106.0	Nov.
12月	101.3	92.1	103.7	Dec.
平成28年 1月	98.9	104.1	97.6	Jan. 2016
2月	98.6	104.9	97.2	Feb.
3月	102.6	100.1	104.0	Mar.
4月	103.6	100.2	103.9	Apr.
5月	105.1	97.3	107.1	May
6月	105.0	97.2	107.4	Jun.
7月	103.8	91.5	108.8	Jul.
8月	104.4	96.8	106.1	Aug.

1. 鉱工業財別出荷指数(つづき)

分類 時系列	資本財(除. 輸送機械)			前年(期・月)比 %Change From Previous Month(Quarter,Year)			Industries Code Time series
	Capital goods (excl.Transport equipment)	輸出 Exports	国内 Domestic	輸出		国内	
				Exports	Domestic	Domestic	
ウエイト	1177.60	252.83	924.77				Weight
原指数							Original Index
平成26年	113.4	112.7	113.6	9.2	7.3	9.9	C.Y. 2014
27年	112.3	113.3	112.0	▲1.0	0.5	▲1.4	2015
季節調整済指数							Seasonally Adjusted Index
平成26年 IV期	114.6	117.4	113.2	2.7	6.0	0.9	Q4 2014
平成27年 I期	115.5	120.1	114.5	0.8	2.3	1.1	Q1 2015
II期	113.6	115.5	112.7	▲1.6	▲3.8	▲1.6	Q2
III期	111.6	112.9	111.5	▲1.8	▲2.3	▲1.1	Q3
IV期	109.7	106.7	110.5	▲1.7	▲5.5	▲0.9	Q4
平成28年 I期	107.1	110.4	106.6	▲2.4	3.5	▲3.5	Q1 2016
II期	110.7	108.0	111.1	3.4	▲2.2	4.2	Q2
平成27年 8月	111.0	108.6	111.3	▲2.3	▲8.7	▲1.9	Aug. 2015
9月	110.2	111.2	109.7	▲0.7	2.4	▲1.4	Sep.
10月	110.8	111.2	110.6	0.5	0.0	0.8	Oct.
11月	110.4	105.8	111.7	▲0.4	▲4.9	1.0	Nov.
12月	107.8	103.0	109.2	▲2.4	▲2.6	▲2.2	Dec.
平成28年 1月	112.3	114.9	112.3	4.2	11.6	2.8	Jan. 2016
2月	103.2	107.5	101.8	▲8.1	▲6.4	▲9.3	Feb.
3月	105.9	108.7	105.7	2.6	1.1	3.8	Mar.
4月	111.4	110.1	110.3	5.2	1.3	4.4	Apr.
5月	109.8	106.4	111.0	▲1.4	▲3.4	0.6	May
6月	110.9	107.4	112.0	1.0	0.9	0.9	Jun.
7月	111.6	108.8	114.0	0.6	1.3	1.8	Jul.
8月	111.8	106.7	112.8	0.2	▲1.9	▲1.1	Aug.

分類 時系列	建設財			前年(期・月)比 %Change From Previous Month(Quarter,Year)			Industries Code Time series
	Construction goods	輸出 Exports	国内 Domestic	輸出		国内	
				Exports	Domestic	Domestic	
ウエイト	550.30	41.94	508.36				Weight
原指数							Original Index
平成26年	102.8	92.8	103.6	▲1.9	▲3.5	▲1.8	C.Y. 2014
27年	98.7	89.8	99.4	▲4.0	▲3.2	▲4.1	2015
季節調整済指数							Seasonally Adjusted Index
平成26年 IV期	98.6	90.9	99.3	▲2.6	▲3.8	▲2.3	Q4 2014
平成27年 I期	98.4	89.6	99.2	▲0.2	▲1.4	▲0.1	Q1 2015
II期	99.8	87.5	100.7	1.4	▲2.3	1.5	Q2
III期	99.4	89.7	100.0	▲0.4	2.5	▲0.7	Q3
IV期	97.7	92.5	98.1	▲1.7	3.1	▲1.9	Q4
平成28年 I期	96.7	83.1	98.0	▲1.0	▲10.2	▲0.1	Q1 2016
II期	96.7	90.4	97.1	0.0	8.8	▲0.9	Q2
平成27年 8月	98.8	88.1	99.6	▲1.7	▲6.4	▲1.4	Aug. 2015
9月	98.8	86.8	99.5	0.0	▲1.5	▲0.1	Sep.
10月	101.1	96.5	101.3	2.3	11.2	1.8	Oct.
11月	96.6	89.2	97.1	▲4.5	▲7.6	▲4.1	Nov.
12月	95.4	91.7	96.0	▲1.2	2.8	▲1.1	Dec.
平成28年 1月	98.7	84.6	99.9	3.5	▲7.7	4.1	Jan. 2016
2月	93.8	85.4	94.5	▲5.0	0.9	▲5.4	Feb.
3月	97.7	79.2	99.6	4.2	▲7.3	5.4	Mar.
4月	97.7	88.1	98.3	0.0	11.2	▲1.3	Apr.
5月	93.9	86.6	94.5	▲3.9	▲1.7	▲3.9	May
6月	98.4	96.5	98.5	4.8	11.4	4.2	Jun.
7月	96.1	92.9	96.3	▲2.3	▲3.7	▲2.2	Jul.
8月	95.7	89.9	96.1	▲0.4	▲3.2	▲0.2	Aug.

1. 鉱工業財別出荷指数(つづき)

分類 時系列	消費財 Consumer goods			前年(期・月)比 %Change From Previous Month(Quarter,Year)			Industries Code Time series
		輸出 Exports	国内 Domestic	輸出		国内	
				Exports	Domestic	Domestic	
ウエイト	2688.80	340.66	2348.14				Weight
原指数							Original Index
平成26年	90.8	88.5	91.2	▲1.7	▲1.9	▲1.6	C.Y. 2014
27年	88.8	93.7	88.1	▲2.2	5.9	▲3.4	2015
季節調整済指数							Seasonally Adjusted Index
平成26年 IV期	87.7	89.6	87.5	▲1.2	1.0	▲1.2	Q4 2014
平成27年 I期	89.2	93.7	88.7	1.7	4.6	1.4	Q1 2015
II期	87.7	90.3	87.2	▲1.7	▲3.6	▲1.7	Q2
III期	88.4	93.1	87.7	0.8	3.1	0.6	Q3
IV期	89.6	97.6	88.5	1.4	4.8	0.9	Q4
平成28年 I期	87.8	93.6	87.1	▲2.0	▲4.1	▲1.6	Q1 2016
II期	88.0	91.7	87.4	0.2	▲2.0	0.3	Q2
平成27年 8月	89.0	91.7	88.6	0.9	▲2.0	1.4	Aug. 2015
9月	88.0	94.0	87.2	▲1.1	2.5	▲1.6	Sep.
10月	92.0	97.2	91.2	4.5	3.4	4.6	Oct.
11月	88.4	99.0	86.8	▲3.9	1.9	▲4.8	Nov.
12月	88.5	96.6	87.4	0.1	▲2.4	0.7	Dec.
平成28年 1月	90.4	99.0	89.4	2.1	2.5	2.3	Jan. 2016
2月	86.5	88.0	86.4	▲4.3	▲11.1	▲3.4	Feb.
3月	86.5	93.9	85.6	0.0	6.7	▲0.9	Mar.
4月	90.7	93.9	90.0	4.9	0.0	5.1	Apr.
5月	85.9	88.7	85.5	▲5.3	▲5.5	▲5.0	May
6月	87.4	92.4	86.7	1.7	4.2	1.4	Jun.
7月	90.4	98.6	89.3	3.4	6.7	3.0	Jul.
8月	86.6	88.8	86.3	▲4.2	▲9.9	▲3.4	Aug.

分類 時系列	耐久消費財 Durable consumer goods			前年(期・月)比 %Change From Previous Month(Quarter,Year)			Industries Code Time series
		輸出 Exports	国内 Domestic	輸出		国内	
				Exports	Domestic	Domestic	
ウエイト	1523.10	295.53	1227.57				Weight
原指数							Original Index
平成26年	85.8	85.8	85.9	▲2.5	▲3.6	▲2.2	C.Y. 2014
27年	82.3	87.6	81.0	▲4.1	2.1	▲5.7	2015
季節調整済指数							Seasonally Adjusted Index
平成26年 IV期	80.8	85.6	79.4	▲2.4	▲0.9	▲3.4	Q4 2014
平成27年 I期	83.4	88.4	82.5	3.2	3.3	3.9	Q1 2015
II期	79.7	84.5	78.8	▲4.4	▲4.4	▲4.5	Q2
III期	81.8	86.5	80.6	2.6	2.4	2.3	Q3
IV期	83.1	90.5	80.9	1.6	4.6	0.4	Q4
平成28年 I期	80.3	86.6	79.2	▲3.4	▲4.3	▲2.1	Q1 2016
II期	79.3	83.6	78.5	▲1.2	▲3.5	▲0.9	Q2
平成27年 8月	82.0	85.3	81.1	▲0.4	▲2.4	0.2	Aug. 2015
9月	81.0	86.9	79.8	▲1.2	1.9	▲1.6	Sep.
10月	85.6	89.8	84.1	5.7	3.3	5.4	Oct.
11月	82.2	91.9	79.1	▲4.0	2.3	▲5.9	Nov.
12月	81.5	89.8	79.4	▲0.9	▲2.3	0.4	Dec.
平成28年 1月	84.3	92.6	82.7	3.4	3.1	4.2	Jan. 2016
2月	78.5	81.7	77.5	▲6.9	▲11.8	▲6.3	Feb.
3月	78.1	85.4	77.3	▲0.5	4.5	▲0.3	Mar.
4月	81.8	86.2	80.1	4.7	0.9	3.6	Apr.
5月	76.5	80.5	76.8	▲6.5	▲6.6	▲4.1	May
6月	79.7	84.2	78.6	4.2	4.6	2.3	Jun.
7月	85.3	91.3	83.5	7.0	8.4	6.2	Jul.
8月	79.7	80.2	80.0	▲6.6	▲12.2	▲4.2	Aug.

1. 鉱工業財別出荷指数(つづき)

分類 時系列	非耐久消費財 Non-durable consumer goods	輸出		前年(期・月)比 %Change From Previous Month(Quarter,Year)			Industries Code Time series
		輸出 Exports	国内 Domestic	輸出		国内	
				Exports	Domestic		
ウエイト	1165.70	45.13	1120.57				Weight
原指数							Original Index
平成26年	97.3	106.1	97.0	▲0.8	8.2	▲1.0	C.Y. 2014
27年	97.4	133.8	95.9	0.1	26.1	▲1.1	2015
季節調整済指数							Seasonally Adjusted Index
平成26年 IV期	96.6	116.1	96.0	0.4	13.6	0.1	Q4 2014
平成27年 I期	96.8	126.4	95.3	0.2	8.9	▲0.7	Q1 2015
II期	97.4	131.2	96.1	0.6	3.8	0.8	Q2
III期	97.3	136.9	95.8	▲0.1	4.3	▲0.3	Q3
IV期	98.1	141.7	96.3	0.8	3.5	0.5	Q4
平成28年 I期	97.7	140.1	96.0	▲0.4	▲1.1	▲0.3	Q1 2016
II期	98.7	146.4	96.9	1.0	4.5	0.9	Q2
平成27年 8月	98.1	134.3	96.7	1.8	0.0	1.9	Aug. 2015
9月	97.5	142.0	95.9	▲0.6	5.7	▲0.8	Sep.
10月	100.0	144.9	97.9	2.6	2.0	2.1	Oct.
11月	96.5	138.6	94.9	▲3.5	▲4.3	▲3.1	Nov.
12月	97.7	141.6	96.1	1.2	2.2	1.3	Dec.
平成28年 1月	97.6	137.9	95.5	▲0.1	▲2.6	▲0.6	Jan. 2016
2月	98.2	131.7	97.3	0.6	▲4.5	1.9	Feb.
3月	97.2	150.7	95.3	▲1.0	14.4	▲2.1	Mar.
4月	101.2	145.6	99.6	4.1	▲3.4	4.5	Apr.
5月	96.9	146.0	95.0	▲4.2	0.3	▲4.6	May
6月	98.0	147.5	96.1	1.1	1.0	1.2	Jun.
7月	98.1	146.1	96.2	0.1	▲0.9	0.1	Jul.
8月	95.0	147.4	93.5	▲3.2	0.9	▲2.8	Aug.

分類 時系列	生産財 Producer goods	輸出		前年(期・月)比 %Change From Previous Month(Quarter,Year)			Industries Code Time series
		輸出 Exports	国内 Domestic	輸出		国内	
				Exports	Domestic		
ウエイト	5030.40	1197.55	3832.85				Weight
原指数							Original Index
平成26年	98.5	100.6	97.9	1.3	1.4	1.5	C.Y. 2014
27年	98.3	101.3	97.4	▲0.2	0.7	▲0.5	2015
季節調整済指数							Seasonally Adjusted Index
平成26年 IV期	99.4	105.3	97.6	2.3	5.2	1.2	Q4 2014
平成27年 I期	99.8	105.7	98.2	0.4	0.4	0.6	Q1 2015
II期	98.4	101.5	97.3	▲1.4	▲4.0	▲0.9	Q2
III期	97.3	100.7	96.1	▲1.1	▲0.8	▲1.2	Q3
IV期	97.9	98.2	98.0	0.6	▲2.5	2.0	Q4
平成28年 I期	95.6	97.8	94.7	▲2.3	▲0.4	▲3.4	Q1 2016
II期	95.2	98.1	94.1	▲0.4	0.3	▲0.6	Q2
平成27年 8月	96.7	99.1	96.3	▲0.3	▲3.1	1.7	Aug. 2015
9月	98.1	100.8	97.2	1.4	1.7	0.9	Sep.
10月	99.8	100.5	99.6	1.7	▲0.3	2.5	Oct.
11月	97.9	97.3	98.2	▲1.9	▲3.2	▲1.4	Nov.
12月	96.1	96.8	96.2	▲1.8	▲0.5	▲2.0	Dec.
平成28年 1月	98.2	100.2	97.1	2.2	3.5	0.9	Jan. 2016
2月	93.6	94.4	93.0	▲4.7	▲5.8	▲4.2	Feb.
3月	94.9	98.8	94.1	1.4	4.7	1.2	Mar.
4月	96.1	99.2	95.2	1.3	0.4	1.2	Apr.
5月	93.8	95.3	93.0	▲2.4	▲3.9	▲2.3	May
6月	95.7	99.8	94.2	2.0	4.7	1.3	Jun.
7月	96.2	99.8	94.6	0.5	0.0	0.4	Jul.
8月	96.3	97.1	96.0	0.1	▲2.7	1.5	Aug.

1. 鉱工業財別出荷指数(つづき)

分類 時系列	鉱工業用生産財 Producer goods for mining and manufacturing	輸出		前年(期・月)比 %Change From Previous Month(Quarter,Year)			Industries Code Time series
		輸出 Exports	国内 Domestic	輸出		国内	
				輸出 Exports	国内 Domestic		
ウエイト	4511.20	1124.61	3386.59				Weight
原指数							Original Index
平成26年	99.0	101.4	98.2	1.9	1.9	1.9	C.Y. 2014
27年	98.8	101.8	97.9	▲0.2	0.4	▲0.3	2015
季節調整済指数							Seasonally Adjusted Index
平成26年 IV期	100.1	106.1	98.1	2.4	4.7	1.4	Q4 2014
平成27年 I期	100.3	105.8	98.6	0.2	▲0.3	0.5	Q1 2015
II期	98.8	102.1	97.6	▲1.5	▲3.5	▲1.0	Q2
III期	97.7	101.2	96.5	▲1.1	▲0.9	▲1.1	Q3
IV期	98.6	98.8	98.7	0.9	▲2.4	2.3	Q4
平成28年 I期	96.0	97.8	95.0	▲2.6	▲1.0	▲3.7	Q1 2016
II期	95.6	98.5	94.5	▲0.4	0.7	▲0.5	Q2
平成27年 8月	96.9	99.1	96.7	▲0.6	▲3.6	1.6	Aug. 2015
9月	98.7	101.6	97.7	1.9	2.5	1.0	Sep.
10月	100.3	100.8	100.2	1.6	▲0.8	2.6	Oct.
11月	98.8	97.9	99.2	▲1.5	▲2.9	▲1.0	Nov.
12月	96.8	97.6	96.8	▲2.0	▲0.3	▲2.4	Dec.
平成28年 1月	99.0	100.2	98.1	2.3	2.7	1.3	Jan. 2016
2月	93.7	94.3	92.9	▲5.4	▲5.9	▲5.3	Feb.
3月	95.2	98.8	94.1	1.6	4.8	1.3	Mar.
4月	96.7	99.8	95.8	1.6	1.0	1.8	Apr.
5月	93.9	95.4	93.3	▲2.9	▲4.4	▲2.6	May
6月	96.1	100.2	94.5	2.3	5.0	1.3	Jun.
7月	96.6	101.1	94.7	0.5	0.9	0.2	Jul.
8月	96.9	97.8	96.6	0.3	▲3.3	2.0	Aug.

2. 鉱工業業種別 出荷指数

分類 時系列	鉱工業 Mining and manufacturing	輸出		前年(期・月)比 %Change From Previous Month(Quarter,Year)			Industries Code Time series
		輸出 Exports	国内 Domestic	輸出		国内	
				Exports	Domestic		
ウエイト	10000.00	1971.49	8028.51				Weight
原指数							Original Index
平成26年	98.2	98.5	98.1	1.3	1.3	1.3	C.Y. 2014
27年	96.9	99.8	96.2	▲1.3	1.3	▲1.9	2015
季節調整済指数							Seasonally Adjusted Index
平成26年 IV期	97.5	102.4	96.5	0.9	4.1	0.3	Q4 2014
平成27年 I期	98.2	103.2	96.8	0.7	0.8	0.3	Q1 2015
II期	96.9	99.7	96.1	▲1.3	▲3.4	▲0.7	Q2
III期	96.2	99.5	95.4	▲0.7	▲0.2	▲0.7	Q3
IV期	96.6	97.4	96.6	0.4	▲2.1	1.3	Q4
平成28年 I期	94.7	97.8	93.7	▲2.0	0.4	▲3.0	Q1 2016
II期	94.9	97.1	94.2	0.2	▲0.7	0.5	Q2
平成27年 8月	96.4	98.0	95.8	0.2	▲3.4	0.8	Aug. 2015
9月	96.1	99.2	95.4	▲0.3	1.2	▲0.4	Sep.
10月	98.6	99.1	98.7	2.6	▲0.1	3.5	Oct.
11月	96.2	97.3	96.1	▲2.4	▲1.8	▲2.6	Nov.
12月	94.9	95.7	95.0	▲1.4	▲1.6	▲1.1	Dec.
平成28年 1月	96.8	100.7	95.1	2.0	5.2	0.1	Jan. 2016
2月	92.8	95.1	92.2	▲4.1	▲5.6	▲3.0	Feb.
3月	94.5	97.7	93.9	1.8	2.7	1.8	Mar.
4月	96.0	98.5	94.8	1.6	0.8	1.0	Apr.
5月	93.5	94.7	93.2	▲2.6	▲3.9	▲1.7	May
6月	95.1	98.1	94.5	1.7	3.6	1.4	Jun.
7月	95.8	97.5	95.5	0.7	▲0.6	1.1	Jul.
8月	94.7	95.7	94.4	▲1.1	▲1.8	▲1.2	Aug.

分類 時系列	鉄鋼業 Iron and steel	輸出		前年(期・月)比 %Change From Previous Month(Quarter,Year)			Industries Code Time series
		輸出 Exports	国内 Domestic	輸出		国内	
				Exports	Domestic		
ウエイト	638.70	139.94	498.76				Weight
原指数							Original Index
平成26年	100.8	96.7	102.0	1.8	▲1.6	2.9	C.Y. 2014
27年	94.6	93.0	95.1	▲6.2	▲3.8	▲6.8	2015
季節調整済指数							Seasonally Adjusted Index
平成26年 IV期	100.0	99.5	100.1	▲0.9	3.5	▲1.4	Q4 2014
平成27年 I期	97.1	94.5	98.1	▲2.9	▲5.0	▲2.0	Q1 2015
II期	94.3	95.1	94.3	▲2.9	0.6	▲3.9	Q2
III期	93.3	92.1	93.0	▲1.1	▲3.2	▲1.4	Q3
IV期	93.9	91.5	94.8	0.6	▲0.7	1.9	Q4
平成28年 I期	91.5	89.4	92.9	▲2.6	▲2.3	▲2.0	Q1 2016
II期	92.5	91.0	93.2	1.1	1.8	0.3	Q2
平成27年 8月	93.2	91.7	93.4	0.5	▲3.0	2.1	Aug. 2015
9月	94.0	90.1	94.2	0.9	▲1.7	0.9	Sep.
10月	97.4	93.3	98.4	3.6	3.6	4.5	Oct.
11月	92.4	91.9	92.8	▲5.1	▲1.5	▲5.7	Nov.
12月	92.0	89.3	93.3	▲0.4	▲2.8	0.5	Dec.
平成28年 1月	92.2	92.4	92.3	0.2	3.5	▲1.1	Jan. 2016
2月	91.4	89.2	93.9	▲0.9	▲3.5	1.7	Feb.
3月	90.9	86.5	92.5	▲0.5	▲3.0	▲1.5	Mar.
4月	92.4	90.8	93.5	1.7	5.0	1.1	Apr.
5月	93.3	94.3	93.4	1.0	3.9	▲0.1	May
6月	91.9	87.8	92.6	▲1.5	▲6.9	▲0.9	Jun.
7月	97.6	97.5	97.0	6.2	11.0	4.8	Jul.
8月	92.0	93.0	92.0	▲5.7	▲4.6	▲5.2	Aug.

2. 鉱工業業種別 出荷指数(つづき)

分類 時系列	非鉄金属工業 Non-ferrous metals			前年(期・月)比 %Change From Previous Month(Quarter,Year)			Industries Code Time series
	輸出 Exports	国内 Domestic	輸出 Exports		国内 Domestic		
			輸出 Exports	国内 Domestic	輸出 Exports	国内 Domestic	
ウエイト	322.50	88.36	234.14				Weight
原指数							Original Index
平成26年	96.8	91.7	98.7	2.2	▲1.9	3.8	C.Y. 2014
27年	95.3	92.1	96.5	▲1.5	0.4	▲2.2	2015
季節調整済指数							Seasonally Adjusted Index
平成26年 IV期	96.0	98.3	95.2	▲0.8	0.8	▲1.9	Q4 2014
平成27年 I期	97.4	100.2	96.2	1.5	1.9	1.1	Q1 2015
II期	95.1	92.9	96.3	▲2.4	▲7.3	0.1	Q2
III期	95.2	94.0	96.6	0.1	1.2	0.3	Q3
IV期	93.3	84.6	96.3	▲2.0	▲10.0	▲0.3	Q4
平成28年 I期	96.4	99.2	96.5	3.3	17.3	0.2	Q1 2016
II期	96.7	96.8	97.0	0.3	▲2.4	0.5	Q2
平成27年 8月	95.4	93.3	96.7	▲1.0	▲2.2	▲0.6	Aug. 2015
9月	93.8	93.2	95.8	▲1.7	▲0.1	▲0.9	Sep.
10月	93.5	93.2	93.2	▲0.3	0.0	▲2.7	Oct.
11月	94.1	84.9	98.1	0.6	▲8.9	5.3	Nov.
12月	92.2	75.8	97.5	▲2.0	▲10.7	▲0.6	Dec.
平成28年 1月	98.6	108.1	97.5	6.9	42.6	0.0	Jan. 2016
2月	95.6	92.8	99.3	▲3.0	▲14.2	1.8	Feb.
3月	94.9	96.6	92.6	▲0.7	4.1	▲6.7	Mar.
4月	98.1	89.9	100.2	3.4	▲6.9	8.2	Apr.
5月	95.2	95.2	97.0	▲3.0	5.9	▲3.2	May
6月	96.7	105.3	93.7	1.6	10.6	▲3.4	Jun.
7月	94.9	107.0	91.4	▲1.9	1.6	▲2.5	Jul.
8月	99.4	100.7	101.2	4.7	▲5.9	10.7	Aug.

分類 時系列	金属製品工業 Fabricated metals			前年(期・月)比 %Change From Previous Month(Quarter,Year)			Industries Code Time series
	輸出 Exports	国内 Domestic	輸出 Exports		国内 Domestic		
			輸出 Exports	国内 Domestic	輸出 Exports	国内 Domestic	
ウエイト	366.70	29.82	336.88				Weight
原指数							Original Index
平成26年	98.0	104.2	97.5	▲1.0	1.8	▲1.2	C.Y. 2014
27年	95.4	98.3	95.2	▲2.7	▲5.7	▲2.4	2015
季節調整済指数							Seasonally Adjusted Index
平成26年 IV期	95.1	104.0	94.4	▲1.3	▲2.8	▲1.2	Q4 2014
平成27年 I期	95.2	100.6	94.8	0.1	▲3.3	0.4	Q1 2015
II期	96.3	96.9	96.1	1.2	▲3.7	1.4	Q2
III期	96.4	99.8	96.2	0.1	3.0	0.1	Q3
IV期	94.2	97.9	93.9	▲2.3	▲1.9	▲2.4	Q4
平成28年 I期	95.3	97.7	95.1	1.2	▲0.2	1.3	Q1 2016
II期	92.8	99.1	92.2	▲2.6	1.4	▲3.0	Q2
平成27年 8月	95.1	97.8	94.8	▲2.4	▲2.9	▲2.6	Aug. 2015
9月	96.7	100.8	96.4	1.7	3.1	1.7	Sep.
10月	96.5	100.6	96.1	▲0.2	▲0.2	▲0.3	Oct.
11月	93.5	95.3	93.4	▲3.1	▲5.3	▲2.8	Nov.
12月	92.7	97.7	92.2	▲0.9	2.5	▲1.3	Dec.
平成28年 1月	97.6	103.7	97.0	5.3	6.1	5.2	Jan. 2016
2月	90.3	91.1	90.5	▲7.5	▲12.2	▲6.7	Feb.
3月	97.9	98.4	97.9	8.4	8.0	8.2	Mar.
4月	94.8	97.5	94.5	▲3.2	▲0.9	▲3.5	Apr.
5月	89.3	92.3	89.0	▲5.8	▲5.3	▲5.8	May
6月	94.4	107.6	93.0	5.7	16.6	4.5	Jun.
7月	91.7	93.1	91.7	▲2.9	▲13.5	▲1.4	Jul.
8月	92.0	93.2	91.9	0.3	0.1	0.2	Aug.

2. 鉱工業業種別出荷指数(つづき)

分類 時系列	はん用・生産用・業務用機械工業			前年(期・月)比 %Change From Previous Month(Quarter,Year)			Industries Code Time series
	General-purpose, production and business oriented machinery	輸出 Exports	国内 Domestic	輸出		国内	
				Exports	Domestic	Domestic	
ウエイト	1085.60	289.48	796.12				Weight
原指数							Original Index
平成26年	115.0	109.1	117.2	10.5	7.2	11.6	C.Y. 2014
27年	113.9	108.2	116.0	▲1.0	▲0.8	▲1.0	2015
季節調整済指数							Seasonally Adjusted Index
平成26年 IV期	115.4	112.9	116.1	0.9	5.2	▲0.8	Q4 2014
平成27年 I期	117.8	113.8	119.9	2.1	0.8	3.3	Q1 2015
II期	115.1	112.1	116.1	▲2.3	▲1.5	▲3.2	Q2
III期	113.2	107.2	115.2	▲1.7	▲4.4	▲0.8	Q3
IV期	110.2	101.2	113.4	▲2.7	▲5.6	▲1.6	Q4
平成28年 I期	108.8	104.4	110.9	▲1.3	3.2	▲2.2	Q1 2016
II期	112.4	103.5	115.6	3.3	▲0.9	4.2	Q2
平成27年 8月	112.8	103.5	115.4	▲2.6	▲8.0	▲1.9	Aug. 2015
9月	111.1	105.6	112.5	▲1.5	2.0	▲2.5	Sep.
10月	112.0	105.1	114.3	0.8	▲0.5	1.6	Oct.
11月	110.5	100.2	114.0	▲1.3	▲4.7	▲0.3	Nov.
12月	108.0	98.2	112.0	▲2.3	▲2.0	▲1.8	Dec.
平成28年 1月	110.8	105.7	114.5	2.6	7.6	2.2	Jan. 2016
2月	105.9	102.7	106.2	▲4.4	▲2.8	▲7.2	Feb.
3月	109.7	104.7	111.9	3.6	1.9	5.4	Mar.
4月	114.5	106.5	117.4	4.4	1.7	4.9	Apr.
5月	110.2	101.5	113.3	▲3.8	▲4.7	▲3.5	May
6月	112.6	102.6	116.2	2.2	1.1	2.6	Jun.
7月	113.1	106.1	116.3	0.4	3.4	0.1	Jul.
8月	112.2	101.8	115.3	▲0.8	▲4.1	▲0.9	Aug.

分類 時系列	電子部品・デバイス工業			前年(期・月)比 %Change From Previous Month(Quarter,Year)			Industries Code Time series
	Electronic parts and devices	輸出 Exports	国内 Domestic	輸出		国内	
				Exports	Domestic	Domestic	
ウエイト	711.10	253.51	457.59				Weight
原指数							Original Index
平成26年	106.5	96.7	111.9	9.3	8.0	9.9	C.Y. 2014
27年	116.3	98.0	126.5	9.2	1.3	13.0	2015
季節調整済指数							Seasonally Adjusted Index
平成26年 IV期	116.3	104.1	122.8	9.7	8.0	10.6	Q4 2014
平成27年 I期	118.1	103.3	126.3	1.5	▲0.8	2.9	Q1 2015
II期	117.4	100.5	126.2	▲0.6	▲2.7	▲0.1	Q2
III期	113.0	97.5	121.8	▲3.7	▲3.0	▲3.5	Q3
IV期	117.7	91.9	131.9	4.2	▲5.7	8.3	Q4
平成28年 I期	107.5	89.0	118.0	▲8.7	▲3.2	▲10.5	Q1 2016
II期	98.8	85.4	105.8	▲8.1	▲4.0	▲10.3	Q2
平成27年 8月	110.6	93.3	122.2	▲0.3	▲5.9	4.4	Aug. 2015
9月	117.4	100.0	126.2	6.1	7.2	3.3	Sep.
10月	122.4	95.4	137.2	4.3	▲4.6	8.7	Oct.
11月	120.1	91.7	135.2	▲1.9	▲3.9	▲1.5	Nov.
12月	110.7	88.5	123.3	▲7.8	▲3.5	▲8.8	Dec.
平成28年 1月	121.4	97.5	133.7	9.7	10.2	8.4	Jan. 2016
2月	104.2	82.2	118.1	▲14.2	▲15.7	▲11.7	Feb.
3月	97.0	87.4	102.3	▲6.9	6.3	▲13.4	Mar.
4月	100.9	87.8	108.2	4.0	0.5	5.8	Apr.
5月	95.7	81.6	103.0	▲5.2	▲7.1	▲4.8	May
6月	99.9	86.7	106.1	4.4	6.3	3.0	Jun.
7月	100.3	87.9	107.5	0.4	1.4	1.3	Jul.
8月	105.1	84.3	117.8	4.8	▲4.1	9.6	Aug.

2. 鉱工業業種別 出荷指数(つづき)

分類 時系列	電気機械工業			前年(期・月)比 %Change From Previous Month(Quarter,Year)			Industries Code Time series
	Electrical machinery	輸出	国内				
		Exports	Domestic	輸出	国内		
ウエイト	570.50	126.26	444.24				Weight
原指数							Original Index
平成26年	102.2	105.3	101.3	1.2	3.2	0.6	C.Y. 2014
27年	98.2	107.8	95.5	▲3.9	2.4	▲5.7	2015
季節調整済指数							Seasonally Adjusted Index
平成26年 IV期	101.1	111.4	98.2	0.3	7.5	▲1.9	Q4 2014
平成27年 I期	100.2	112.7	96.9	▲0.9	1.2	▲1.3	Q1 2015
II期	98.0	105.5	95.5	▲2.2	▲6.4	▲1.4	Q2
III期	96.9	105.5	94.4	▲1.1	0.0	▲1.2	Q3
IV期	98.4	108.2	95.8	1.5	2.6	1.5	Q4
平成28年 I期	95.3	108.8	91.8	▲3.2	0.6	▲4.2	Q1 2016
II期	93.2	109.0	88.2	▲2.2	0.2	▲3.9	Q2
平成27年 8月	96.0	99.9	94.4	▲0.7	▲7.0	0.6	Aug. 2015
9月	98.1	109.3	95.1	2.2	9.4	0.7	Sep.
10月	99.8	106.8	98.1	1.7	▲2.3	3.2	Oct.
11月	98.4	104.8	96.6	▲1.4	▲1.9	▲1.5	Nov.
12月	97.0	113.1	92.6	▲1.4	7.9	▲4.1	Dec.
平成28年 1月	101.2	109.3	98.6	4.3	▲3.4	6.5	Jan. 2016
2月	91.9	106.1	87.8	▲9.2	▲2.9	▲11.0	Feb.
3月	92.8	111.0	89.0	1.0	4.6	1.4	Mar.
4月	94.1	110.7	88.3	1.4	▲0.3	▲0.8	Apr.
5月	92.1	103.4	87.8	▲2.1	▲6.6	▲0.6	May
6月	93.5	112.9	88.4	1.5	9.2	0.7	Jun.
7月	96.9	111.6	92.8	3.6	▲1.2	5.0	Jul.
8月	95.7	108.0	91.4	▲1.2	▲3.2	▲1.5	Aug.

分類 時系列	情報通信機械工業			前年(期・月)比 %Change From Previous Month(Quarter,Year)			Industries Code Time series
	Information and communication electronics equipment	輸出	国内				
		Exports	Domestic	輸出	国内		
ウエイト	489.50	54.30	435.20				Weight
原指数							Original Index
平成26年	53.7	69.0	51.8	▲7.7	0.4	▲9.0	C.Y. 2014
27年	48.7	68.2	46.2	▲9.3	▲1.2	▲10.8	2015
季節調整済指数							Seasonally Adjusted Index
平成26年 IV期	49.0	71.0	46.3	▲1.0	4.6	▲1.7	Q4 2014
平成27年 I期	51.1	76.2	48.3	4.3	7.3	4.3	Q1 2015
II期	49.7	68.8	47.0	▲2.7	▲9.7	▲2.7	Q2
III期	48.5	65.5	46.2	▲2.4	▲4.8	▲1.7	Q3
IV期	45.7	63.9	43.5	▲5.8	▲2.4	▲5.8	Q4
平成28年 I期	47.6	68.6	45.4	4.2	7.4	4.4	Q1 2016
II期	46.0	63.5	43.6	▲3.4	▲7.4	▲4.0	Q2
平成27年 8月	48.6	61.2	46.4	▲1.8	▲13.3	▲0.9	Aug. 2015
9月	47.5	64.6	45.3	▲2.3	5.6	▲2.4	Sep.
10月	47.1	64.6	44.7	▲0.8	0.0	▲1.3	Oct.
11月	45.2	62.6	43.1	▲4.0	▲3.1	▲3.6	Nov.
12月	44.9	64.4	42.6	▲0.7	2.9	▲1.2	Dec.
平成28年 1月	46.9	64.8	44.9	4.5	0.6	5.4	Jan. 2016
2月	47.8	64.2	45.9	1.9	▲0.9	2.2	Feb.
3月	48.2	76.8	45.3	0.8	19.6	▲1.3	Mar.
4月	46.5	66.7	43.5	▲3.5	▲13.2	▲4.0	Apr.
5月	45.2	60.0	43.3	▲2.8	▲10.0	▲0.5	May
6月	46.3	63.7	44.1	2.4	6.2	1.8	Jun.
7月	45.3	57.1	43.9	▲2.2	▲10.4	▲0.5	Jul.
8月	52.1	59.4	50.7	15.0	4.0	15.5	Aug.

2. 鉱工業業種別出荷指数(つづき)

分類 時系列	輸送機械工業			前年(期・月)比 %Change From Previous Month(Quarter,Year)			Industries Code Time series
	Transport equipment	輸出 Exports	国内 Domestic	輸出		国内	
				Exports	Domestic	Domestic	
ウエイト	2218.90	560.52	1658.38				Weight
原指数							Original Index
平成26年	99.7	97.5	100.4	▲0.1	▲1.7	0.4	C.Y. 2014
27年	96.8	97.2	96.7	▲2.9	▲0.3	▲3.7	2015
季節調整済指数							Seasonally Adjusted Index
平成26年 IV期	97.6	99.4	97.1	▲0.5	0.9	▲0.9	Q4 2014
平成27年 I期	96.2	98.3	95.5	▲1.4	▲1.1	▲1.6	Q1 2015
II期	95.3	94.8	95.3	▲0.9	▲3.6	▲0.2	Q2
III期	97.0	97.9	96.4	1.8	3.3	1.2	Q3
IV期	98.3	97.9	98.6	1.3	0.0	2.3	Q4
平成28年 I期	94.6	97.5	93.6	▲3.8	▲0.4	▲5.1	Q1 2016
II期	96.2	95.8	96.2	1.7	▲1.7	2.8	Q2
平成27年 8月	98.9	97.3	99.3	2.8	▲1.4	4.4	Aug. 2015
9月	95.9	97.8	94.9	▲3.0	0.5	▲4.4	Sep.
10月	99.1	97.8	100.2	3.3	0.0	5.6	Oct.
11月	98.5	99.5	98.2	▲0.6	1.7	▲2.0	Nov.
12月	97.2	96.4	97.3	▲1.3	▲3.1	▲0.9	Dec.
平成28年 1月	95.7	100.6	94.5	▲1.5	4.4	▲2.9	Jan. 2016
2月	92.5	96.2	91.2	▲3.3	▲4.4	▲3.5	Feb.
3月	95.5	95.7	95.0	3.2	▲0.5	4.2	Mar.
4月	95.4	98.3	94.9	▲0.1	2.7	▲0.1	Apr.
5月	96.0	94.1	96.1	0.6	▲4.3	1.3	May
6月	97.1	95.0	97.6	1.1	1.0	1.6	Jun.
7月	98.8	93.5	100.4	1.8	▲1.6	2.9	Jul.
8月	96.0	94.0	96.3	▲2.8	0.5	▲4.1	Aug.

分類 時系列	窯業・土石製品工業			前年(期・月)比 %Change From Previous Month(Quarter,Year)			Industries Code Time series
	Ceramics, stone and clay products	輸出 Exports	国内 Domestic	輸出		国内	
				Exports	Domestic	Domestic	
ウエイト	221.60	35.98	185.62				Weight
原指数							Original Index
平成26年	102.1	112.2	100.2	2.0	0.2	2.5	C.Y. 2014
27年	99.8	110.8	97.7	▲2.3	▲1.2	▲2.5	2015
季節調整済指数							Seasonally Adjusted Index
平成26年 IV期	100.4	114.7	97.8	▲1.6	2.7	▲2.1	Q4 2014
平成27年 I期	102.5	112.6	100.6	2.1	▲1.8	2.9	Q1 2015
II期	100.5	104.8	99.9	▲2.0	▲6.9	▲0.7	Q2
III期	99.5	111.6	97.0	▲1.0	6.5	▲2.9	Q3
IV期	97.2	115.4	93.6	▲2.3	3.4	▲3.5	Q4
平成28年 I期	96.5	108.6	94.2	▲0.7	▲5.9	0.6	Q1 2016
II期	98.3	108.2	96.6	1.9	▲0.4	2.5	Q2
平成27年 8月	99.6	111.5	96.7	▲0.8	0.8	▲1.6	Aug. 2015
9月	98.5	112.7	96.0	▲1.1	1.1	▲0.7	Sep.
10月	97.9	116.6	94.1	▲0.6	3.5	▲2.0	Oct.
11月	97.0	116.2	93.2	▲0.9	▲0.3	▲1.0	Nov.
12月	96.6	113.4	93.4	▲0.4	▲2.4	0.2	Dec.
平成28年 1月	97.3	107.0	95.0	0.7	▲5.6	1.7	Jan. 2016
2月	95.3	109.9	92.4	▲2.1	2.7	▲2.7	Feb.
3月	96.8	108.8	95.2	1.6	▲1.0	3.0	Mar.
4月	98.1	106.7	96.4	1.3	▲1.9	1.3	Apr.
5月	96.2	107.6	94.0	▲1.9	0.8	▲2.5	May
6月	100.7	110.2	99.5	4.7	2.4	5.9	Jun.
7月	101.4	106.4	100.3	0.7	▲3.4	0.8	Jul.
8月	98.4	104.6	96.9	▲3.0	▲1.7	▲3.4	Aug.

2. 鉱工業業種別出荷指数(つづき)

分類 時系列	化学工業			前年(期・月)比 %Change From Previous Month(Quarter,Year)			Industries Code Time series
	Chemicals	輸出	国内				
		Exports	Domestic	輸出	国内		
				Exports	Domestic		
ウエイト	1040.90	180.06	860.84				Weight
原指数							Original Index
平成26年	93.9	97.2	93.2	▲2.5	▲1.6	▲2.6	C.Y. 2014
27年	94.1	107.0	91.4	0.2	10.1	▲1.9	2015
季節調整済指数							Seasonally Adjusted Index
平成26年 IV期	92.7	102.0	91.0	0.3	8.9	▲1.3	Q4 2014
平成27年 I期	93.4	109.1	90.4	0.8	7.0	▲0.7	Q1 2015
II期	93.9	108.2	90.6	0.5	▲0.8	0.2	Q2
III期	94.2	104.5	92.1	0.3	▲3.4	1.7	Q3
IV期	94.9	105.8	92.5	0.7	1.2	0.4	Q4
平成28年 I期	92.4	103.1	90.3	▲2.6	▲2.6	▲2.4	Q1 2016
II期	95.4	110.9	91.8	3.2	7.6	1.7	Q2
平成27年 8月	94.1	105.0	92.1	0.5	2.9	0.5	Aug. 2015
9月	94.8	106.6	92.6	0.7	1.5	0.5	Sep.
10月	96.2	107.3	93.5	1.5	0.7	1.0	Oct.
11月	94.0	104.1	91.8	▲2.3	▲3.0	▲1.8	Nov.
12月	94.6	106.0	92.1	0.6	1.8	0.3	Dec.
平成28年 1月	92.9	103.6	91.3	▲1.8	▲2.3	▲0.9	Jan. 2016
2月	91.0	98.8	89.3	▲2.0	▲4.6	▲2.2	Feb.
3月	93.2	107.0	90.3	2.4	8.3	1.1	Mar.
4月	98.5	114.2	94.5	5.7	6.7	4.7	Apr.
5月	93.9	106.1	90.7	▲4.7	▲7.1	▲4.0	May
6月	93.8	112.5	90.3	▲0.1	6.0	▲0.4	Jun.
7月	95.5	112.4	92.0	1.8	▲0.1	1.9	Jul.
8月	93.7	104.0	91.6	▲1.9	▲7.5	▲0.4	Aug.

分類 時系列	化学工業(除. 医薬品)			前年(期・月)比 %Change From Previous Month(Quarter,Year)			Industries Code Time series
	Chemicals (excl.Drugs)	輸出	国内				
		Exports	Domestic	輸出	国内		
				Exports	Domestic		
ウエイト	883.20	166.14	717.06				Weight
原指数							Original Index
平成26年	91.8	96.8	90.7	▲2.3	▲1.7	▲2.4	C.Y. 2014
27年	92.1	104.5	89.3	0.3	8.0	▲1.5	2015
季節調整済指数							Seasonally Adjusted Index
平成26年 IV期	91.3	101.6	88.8	1.6	9.6	▲0.9	Q4 2014
平成27年 I期	91.8	107.5	88.2	0.5	5.8	▲0.7	Q1 2015
II期	92.1	106.7	88.5	0.3	▲0.7	0.3	Q2
III期	92.2	101.1	90.1	0.1	▲5.2	1.8	Q3
IV期	92.6	102.5	90.3	0.4	1.4	0.2	Q4
平成28年 I期	91.5	98.9	89.6	▲1.2	▲3.5	▲0.8	Q1 2016
II期	94.6	107.9	91.4	3.4	9.1	2.0	Q2
平成27年 8月	91.9	102.1	89.8	0.1	4.1	▲0.1	Aug. 2015
9月	92.8	103.1	90.5	1.0	1.0	0.8	Sep.
10月	94.6	104.1	92.2	1.9	1.0	1.9	Oct.
11月	91.8	100.5	89.8	▲3.0	▲3.5	▲2.6	Nov.
12月	91.5	102.8	88.9	▲0.3	2.3	▲1.0	Dec.
平成28年 1月	92.3	99.4	90.7	0.9	▲3.3	2.0	Jan. 2016
2月	90.2	95.7	88.3	▲2.3	▲3.7	▲2.6	Feb.
3月	92.1	101.7	89.9	2.1	6.3	1.8	Mar.
4月	98.0	112.9	94.7	6.4	11.0	5.3	Apr.
5月	92.7	102.3	89.6	▲5.4	▲9.4	▲5.4	May
6月	93.0	108.4	89.8	0.3	6.0	0.2	Jun.
7月	95.0	108.2	91.6	2.2	▲0.2	2.0	Jul.
8月	92.5	99.6	90.7	▲2.6	▲7.9	▲1.0	Aug.

2. 鉱工業業種別 出荷指数(つづき)

分類 時系列	石油・石炭製品工業 Petroleum and coal products	輸出		国内		前年(期・月)比 %Change From Previous Month(Quarter,Year)			Industries Code Time series
		輸出 Exports	国内 Domestic	輸出		国内			
				輸出 Exports	国内 Domestic	輸出 Exports	国内 Domestic		
ウエイト	624.80	49.91	574.89					Weight	
原指数								Original Index	
平成26年	93.6	90.3	93.9	▲3.2	▲9.6	▲2.7		C.Y. 2014	
27年	94.9	108.0	93.7	1.4	19.6	▲0.2		2015	
季節調整済指数								Seasonally Adjusted Index	
平成26年 IV期	94.5	103.9	93.5	4.7	30.4	2.5		Q4 2014	
平成27年 I期	95.4	115.8	94.1	1.0	11.5	0.6		Q1 2015	
II期	95.6	100.1	95.3	0.2	▲13.6	1.3		Q2	
III期	94.5	106.7	93.3	▲1.2	6.6	▲2.1		Q3	
IV期	94.4	106.8	92.8	▲0.1	0.1	▲0.5		Q4	
平成28年 I期	93.9	130.8	91.5	▲0.5	22.5	▲1.4		Q1 2016	
II期	93.6	112.1	92.0	▲0.3	▲14.3	0.5		Q2	
平成27年 8月	96.2	113.8	94.4	4.9	12.1	3.3		Aug. 2015	
9月	95.7	104.9	94.0	▲0.5	▲7.8	▲0.4		Sep.	
10月	97.1	113.9	94.6	1.5	8.6	0.6		Oct.	
11月	92.8	108.2	90.8	▲4.4	▲5.0	▲4.0		Nov.	
12月	93.4	98.2	92.9	0.6	▲9.2	2.3		Dec.	
平成28年 1月	91.2	123.9	89.0	▲2.4	26.2	▲4.2		Jan. 2016	
2月	94.7	151.6	91.5	3.8	22.4	2.8		Feb.	
3月	95.7	116.8	94.1	1.1	▲23.0	2.8		Mar.	
4月	93.0	102.7	92.5	▲2.8	▲12.1	▲1.7		Apr.	
5月	95.6	128.6	92.4	2.8	25.2	▲0.1		May	
6月	92.2	105.0	91.2	▲3.6	▲18.4	▲1.3		Jun.	
7月	91.7	84.5	92.8	▲0.5	▲19.5	1.8		Jul.	
8月	90.3	106.3	88.2	▲1.5	25.8	▲5.0		Aug.	

分類 時系列	プラスチック製品工業 Plastic products	輸出		国内		前年(期・月)比 %Change From Previous Month(Quarter,Year)			Industries Code Time series
		輸出 Exports	国内 Domestic	輸出		国内			
				輸出 Exports	国内 Domestic	輸出 Exports	国内 Domestic		
ウエイト	421.20	56.96	364.24					Weight	
原指数								Original Index	
平成26年	97.2	91.7	98.1	0.3	1.0	0.2		C.Y. 2014	
27年	95.3	91.5	95.8	▲2.0	▲0.2	▲2.3		2015	
季節調整済指数								Seasonally Adjusted Index	
平成26年 IV期	95.8	95.3	95.9	1.1	3.4	0.7		Q4 2014	
平成27年 I期	95.5	93.7	95.5	▲0.3	▲1.7	▲0.4		Q1 2015	
II期	94.1	88.1	95.1	▲1.5	▲6.0	▲0.4		Q2	
III期	94.7	92.7	95.0	0.6	5.2	▲0.1		Q3	
IV期	96.9	92.6	97.6	2.3	▲0.1	2.7		Q4	
平成28年 I期	94.9	85.3	96.2	▲2.1	▲7.9	▲1.4		Q1 2016	
II期	94.6	83.6	96.5	▲0.3	▲2.0	0.3		Q2	
平成27年 8月	94.3	88.4	95.0	▲0.5	▲10.4	0.7		Aug. 2015	
9月	95.0	90.9	95.6	0.7	2.8	0.6		Sep.	
10月	96.6	96.4	96.9	1.7	6.1	1.4		Oct.	
11月	97.9	90.1	99.1	1.3	▲6.5	2.3		Nov.	
12月	96.1	91.2	96.8	▲1.8	1.2	▲2.3		Dec.	
平成28年 1月	97.4	86.9	98.7	1.4	▲4.7	2.0		Jan. 2016	
2月	92.9	87.6	93.5	▲4.6	0.8	▲5.3		Feb.	
3月	94.4	81.5	96.5	1.6	▲7.0	3.2		Mar.	
4月	95.2	85.1	96.8	0.8	4.4	0.3		Apr.	
5月	93.1	81.2	95.1	▲2.2	▲4.6	▲1.8		May	
6月	95.4	84.6	97.5	2.5	4.2	2.5		Jun.	
7月	96.7	91.5	97.7	1.4	8.2	0.2		Jul.	
8月	97.8	90.5	98.8	1.1	▲1.1	1.1		Aug.	

2. 鉱工業業種別出荷指数(つづき)

分類 時系列	パルプ・紙・紙加工品工業			前年(期・月)比 %Change From Previous Month(Quarter,Year)			Industries Code Time series
	Pulp,paper and paper products	輸出	国内				
		Exports	Domestic	輸出	国内		
					Exports	Domestic	
ウエイト	212.20	11.40	200.80				Weight
原指数							Original Index
平成26年	96.8	96.1	96.9	▲0.3	12.5	▲0.8	C.Y. 2014
27年	96.3	94.2	96.4	▲0.5	▲2.0	▲0.5	2015
季節調整済指数							Seasonally Adjusted Index
平成26年 IV期	96.2	98.2	96.1	0.8	▲1.0	0.8	Q4 2014
平成27年 I期	96.5	94.8	96.5	0.3	▲3.5	0.4	Q1 2015
II期	96.0	92.0	96.2	▲0.5	▲3.0	▲0.3	Q2
III期	96.7	93.2	97.0	0.7	1.3	0.8	Q3
IV期	96.2	97.8	96.1	▲0.5	4.9	▲0.9	Q4
平成28年 I期	96.4	105.6	95.6	0.2	8.0	▲0.5	Q1 2016
II期	97.3	102.1	97.1	0.9	▲3.3	1.6	Q2
平成27年 8月	96.2	95.7	96.2	▲0.8	5.4	▲1.2	Aug. 2015
9月	97.0	93.1	97.3	0.8	▲2.7	1.1	Sep.
10月	96.8	100.4	96.7	▲0.2	7.8	▲0.6	Oct.
11月	95.8	93.6	96.0	▲1.0	▲6.8	▲0.7	Nov.
12月	95.9	99.3	95.7	0.1	6.1	▲0.3	Dec.
平成28年 1月	96.9	102.8	96.2	1.0	3.5	0.5	Jan. 2016
2月	95.8	106.8	95.0	▲1.1	3.9	▲1.2	Feb.
3月	96.4	107.3	95.7	0.6	0.5	0.7	Mar.
4月	98.0	98.0	98.1	1.7	▲8.7	2.5	Apr.
5月	95.5	101.7	95.1	▲2.6	3.8	▲3.1	May
6月	98.5	106.6	98.1	3.1	4.8	3.2	Jun.
7月	96.8	104.6	96.3	▲1.7	▲1.9	▲1.8	Jul.
8月	98.4	104.6	98.1	1.7	0.0	1.9	Aug.

分類 時系列	繊維工業			前年(期・月)比 %Change From Previous Month(Quarter,Year)			Industries Code Time series
	Textiles	輸出	国内				
		Exports	Domestic	輸出	国内		
					Exports	Domestic	
ウエイト	133.40	24.23	109.17				Weight
原指数							Original Index
平成26年	96.1	101.3	95.0	▲1.2	1.8	▲2.0	C.Y. 2014
27年	94.4	103.4	92.4	▲1.8	2.1	▲2.7	2015
季節調整済指数							Seasonally Adjusted Index
平成26年 IV期	94.4	102.4	92.5	▲0.8	▲1.1	▲1.0	Q4 2014
平成27年 I期	95.3	105.7	93.8	1.0	3.2	1.4	Q1 2015
II期	94.4	104.4	91.9	▲0.9	▲1.2	▲2.0	Q2
III期	94.0	102.2	91.8	▲0.4	▲2.1	▲0.1	Q3
IV期	94.1	103.1	92.0	0.1	0.9	0.2	Q4
平成28年 I期	95.1	104.4	93.7	1.1	1.3	1.8	Q1 2016
II期	92.7	99.9	90.9	▲2.5	▲4.3	▲3.0	Q2
平成27年 8月	94.1	100.7	92.0	▲0.4	▲2.3	▲0.2	Aug. 2015
9月	93.4	102.8	91.2	▲0.7	2.1	▲0.9	Sep.
10月	94.8	102.6	92.9	1.5	▲0.2	1.9	Oct.
11月	94.6	102.5	92.8	▲0.2	▲0.1	▲0.1	Nov.
12月	92.8	104.1	90.4	▲1.9	1.6	▲2.6	Dec.
平成28年 1月	96.0	106.3	94.4	3.4	2.1	4.4	Jan. 2016
2月	96.3	104.3	95.0	0.3	▲1.9	0.6	Feb.
3月	93.1	102.7	91.7	▲3.3	▲1.5	▲3.5	Mar.
4月	93.5	107.4	90.5	0.4	4.6	▲1.3	Apr.
5月	90.8	94.9	89.9	▲2.9	▲11.6	▲0.7	May
6月	93.8	97.4	92.4	3.3	2.6	2.8	Jun.
7月	93.1	99.5	91.5	▲0.7	2.2	▲1.0	Jul.
8月	93.7	93.4	93.2	0.6	▲6.1	1.9	Aug.

2. 鉱工業業種別出荷指数(つづき)

分類 時系列	《参考》電気機械工業(旧分類)			前年(期・月)比 %Change From Previous Month(Quarter,Year)				Industries Code Time series
	Electrical machinery (1995 version)	輸出 Exports	国内 Domestic	輸出		国内		
				Exports	Domestic	Exports	Domestic	
ウエイト	1771.10	434.07	1337.03					Weight
原指数								Original Index
平成26年	90.5	95.7	88.8	3.2	5.7	2.3		C.Y. 2014
27年	91.8	97.1	90.1	1.4	1.5	1.5		2015
季節調整済指数								Seasonally Adjusted Index
平成26年 IV期	92.5	102.0	89.6	4.2	7.3	3.6		Q4 2014
平成27年 I期	93.8	102.7	90.8	1.4	0.7	1.3		Q1 2015
II期	92.5	98.0	90.6	▲1.4	▲4.6	▲0.2		Q2
III期	90.3	95.8	88.4	▲2.4	▲2.2	▲2.4		Q3
IV期	91.7	93.2	91.4	1.6	▲2.7	3.4		Q4
平成28年 I期	86.7	92.2	85.0	▲5.5	▲1.1	▲7.0		Q1 2016
II期	82.4	89.5	79.8	▲5.0	▲2.9	▲6.1		Q2
平成27年 8月	89.4	91.0	88.9	▲0.2	▲7.3	3.6		Aug. 2015
9月	91.8	98.3	90.5	2.7	8.0	1.8		Sep.
10月	95.1	94.9	95.3	3.6	▲3.5	5.3		Oct.
11月	92.1	91.9	92.8	▲3.2	▲3.2	▲2.6		Nov.
12月	87.8	92.7	86.1	▲4.7	0.9	▲7.2		Dec.
平成28年 1月	94.6	96.7	93.2	7.7	4.3	8.2		Jan. 2016
2月	83.7	86.4	83.0	▲11.5	▲10.7	▲10.9		Feb.
3月	81.9	93.6	78.8	▲2.2	8.3	▲5.1		Mar.
4月	83.5	91.9	80.4	2.0	▲1.8	2.0		Apr.
5月	80.7	85.0	78.9	▲3.4	▲7.5	▲1.9		May
6月	82.9	91.5	80.1	2.7	7.6	1.5		Jun.
7月	84.3	90.9	81.1	1.7	▲0.7	1.2		Jul.
8月	88.0	87.7	88.0	4.4	▲3.5	8.5		Aug.

鉱工業総供給表(The Indices of Industrial Domestic Shipments and Imports)

平成22年=100

3. 鉱工業財別総供給指数

index,2010= 100

分類 時系列	鉱工業 Mining and manufacturing			前年(期・月)比 %Change From Previous Month(Quarter,Year)			Industries Code Time series
	国産 Domestic	輸入 Imports	前年(期・月)比 %Change From Previous Month(Quarter,Year)				
			国産 Domestic	輸入 Imports			
ウエイト	10041.61	7938.44	2103.17				Weight
原指数							Original Index
平成26年	101.8	98.2	115.3	1.6	1.4	2.1	C.Y. 2014
27年	100.5	96.3	116.4	▲1.3	▲1.9	1.0	2015
季節調整済指数							Seasonally Adjusted Index
平成26年 IV期	100.1	96.6	113.6	0.3	0.5	▲0.4	Q4 2014
平成27年 I期	101.3	96.8	117.2	1.2	0.2	3.2	Q1 2015
II期	100.4	96.0	116.7	▲0.9	▲0.8	▲0.4	Q2
III期	99.9	95.5	116.6	▲0.5	▲0.5	▲0.1	Q3
IV期	100.4	96.7	115.2	0.5	1.3	▲1.2	Q4
平成28年 I期	98.6	93.8	117.2	▲1.8	▲3.0	1.7	Q1 2016
II期	97.9	94.4	110.9	▲0.7	0.6	▲5.4	Q2
平成27年 8月	100.3	95.9	116.1	0.5	0.7	▲1.0	Aug. 2015
9月	99.6	95.4	116.5	▲0.7	▲0.5	0.3	Sep.
10月	101.3	98.8	113.9	1.7	3.6	▲2.2	Oct.
11月	100.7	96.1	117.4	▲0.6	▲2.7	3.1	Nov.
12月	99.1	95.1	114.2	▲1.6	▲1.0	▲2.7	Dec.
平成28年 1月	100.2	95.1	116.5	1.1	0.0	2.0	Jan. 2016
2月	97.1	92.3	119.2	▲3.1	▲2.9	2.3	Feb.
3月	98.6	94.1	115.8	1.5	2.0	▲2.9	Mar.
4月	98.0	95.1	108.6	▲0.6	1.1	▲6.2	Apr.
5月	97.4	93.4	112.2	▲0.6	▲1.8	3.3	May
6月	98.2	94.7	112.0	0.8	1.4	▲0.2	Jun.
7月	98.9	95.6	111.2	0.7	1.0	▲0.7	Jul.
8月	98.4	94.5	113.0	▲0.5	▲1.2	1.6	Aug.

分類 時系列	最終需要財 Final demand goods			前年(期・月)比 %Change From Previous Month(Quarter,Year)			Industries Code Time series
	国産 Domestic	輸入 Imports	前年(期・月)比 %Change From Previous Month(Quarter,Year)				
			国産 Domestic	輸入 Imports			
ウエイト	4838.12	4157.68	680.44				Weight
原指数							Original Index
平成26年	102.7	98.7	127.4	1.2	1.2	1.4	C.Y. 2014
27年	100.1	95.6	127.6	▲2.5	▲3.1	0.2	2015
季節調整済指数							Seasonally Adjusted Index
平成26年 IV期	99.9	95.6	125.3	▲0.6	▲1.0	▲0.2	Q4 2014
平成27年 I期	100.4	96.1	126.1	0.5	0.5	0.6	Q1 2015
II期	99.9	95.5	126.8	▲0.5	▲0.6	0.6	Q2
III期	99.7	95.2	128.0	▲0.2	▲0.3	0.9	Q3
IV期	100.3	95.5	129.6	0.6	0.3	1.3	Q4
平成28年 I期	98.5	93.4	132.3	▲1.8	▲2.2	2.1	Q1 2016
II期	99.0	94.9	124.5	0.5	1.6	▲5.9	Q2
平成27年 8月	101.4	96.3	132.0	1.5	1.3	3.1	Aug. 2015
9月	97.8	94.1	124.0	▲3.6	▲2.3	▲6.1	Sep.
10月	101.8	97.8	126.8	4.1	3.9	2.3	Oct.
11月	100.0	94.5	134.5	▲1.8	▲3.4	6.1	Nov.
12月	99.1	94.2	127.6	▲0.9	▲0.3	▲5.1	Dec.
平成28年 1月	99.4	94.2	130.7	0.3	0.0	2.4	Jan. 2016
2月	98.0	91.8	145.9	▲1.4	▲2.5	11.6	Feb.
3月	98.2	94.2	120.4	0.2	2.6	▲17.5	Mar.
4月	99.6	95.7	124.3	1.4	1.6	3.2	Apr.
5月	97.8	93.8	122.0	▲1.8	▲2.0	▲1.9	May
6月	99.6	95.1	127.2	1.8	1.4	4.3	Jun.
7月	100.6	96.2	126.5	1.0	1.2	▲0.6	Jul.
8月	97.9	93.7	124.9	▲2.7	▲2.6	▲1.3	Aug.

注1: 鉱工業総供給表は、鉱工業出荷内訳表と貿易統計(財務省)を用いて、鉱工業出荷指数採用品目に対応する貿易統計品目を選び、品目ベースで輸入指数を作成し、これを鉱工業出荷内訳表の国内向け出荷指数(国産)と加算することにより財別、業種別の総供給指数を作成している。なお、貿易統計の品目分類は毎年変更されるため、鉱工業出荷指数採用品目に対応する貿易統計品目については、毎年見直しを行っている。

3. 鉱工業財別総供給指数(つづき)

平成22年=100
index,2010= 100

分類 時系列	投資財			前年(期・月)比 %Change From Previous Month(Quarter,Year)			Industries Code Time series
	Investment goods	国産	輸入				
		Domestic	Imports	国産	輸入		
				Domestic	Imports		
ウエイト	2063.02	1845.11	217.91				Weight
原指数							Original Index
平成26年	111.3	107.3	145.1	4.8	4.6	6.4	C.Y. 2014
27年	107.9	104.0	141.4	▲3.1	▲3.1	▲2.5	2015
季節調整済指数							Seasonally Adjusted Index
平成26年 IV期	109.6	105.4	144.9	0.0	▲0.7	2.3	Q4 2014
平成27年 I期	107.6	104.0	137.5	▲1.8	▲1.3	▲5.1	Q1 2015
II期	109.0	105.2	142.4	1.3	1.2	3.6	Q2
III期	108.3	104.1	144.9	▲0.6	▲1.0	1.8	Q3
IV期	107.6	103.3	141.2	▲0.6	▲0.8	▲2.6	Q4
平成28年 I期	103.6	99.5	139.4	▲3.7	▲3.7	▲1.3	Q1 2016
II期	106.5	103.2	134.8	2.8	3.7	▲3.3	Q2
平成27年 8月	109.9	105.8	147.0	1.3	1.2	2.4	Aug. 2015
9月	106.4	102.0	144.0	▲3.2	▲3.6	▲2.0	Sep.
10月	109.0	105.2	138.6	2.4	3.1	▲3.7	Oct.
11月	108.0	103.2	145.3	▲0.9	▲1.9	4.8	Nov.
12月	105.8	101.5	139.6	▲2.0	▲1.6	▲3.9	Dec.
平成28年 1月	103.7	98.7	137.2	▲2.0	▲2.8	▲1.7	Jan. 2016
2月	101.7	96.7	148.0	▲1.9	▲2.0	7.9	Feb.
3月	105.4	103.2	132.9	3.6	6.7	▲10.2	Mar.
4月	105.3	101.8	135.5	▲0.1	▲1.4	2.0	Apr.
5月	106.4	103.1	135.2	1.0	1.3	▲0.2	May
6月	107.7	104.8	133.6	1.2	1.6	▲1.2	Jun.
7月	107.6	104.4	135.0	▲0.1	▲0.4	1.0	Jul.
8月	106.2	102.8	137.4	▲1.3	▲1.5	1.8	Aug.

分類 時系列	資本財			前年(期・月)比 %Change From Previous Month(Quarter,Year)			Industries Code Time series
	Capital goods	国産	輸入				
		Domestic	Imports	国産	輸入		
				Domestic	Imports		
ウエイト	1508.62	1336.90	171.72				Weight
原指数							Original Index
平成26年	113.7	108.8	151.5	7.4	7.2	8.1	C.Y. 2014
27年	110.5	105.7	147.9	▲2.8	▲2.8	▲2.4	2015
季節調整済指数							Seasonally Adjusted Index
平成26年 IV期	113.2	107.9	152.2	0.9	▲0.6	3.2	Q4 2014
平成27年 I期	110.0	105.2	143.1	▲2.8	▲2.5	▲6.0	Q1 2015
II期	111.7	107.2	148.9	1.5	1.9	4.1	Q2
III期	110.9	106.1	152.8	▲0.7	▲1.0	2.6	Q3
IV期	110.5	105.6	147.7	▲0.4	▲0.5	▲3.3	Q4
平成28年 I期	105.1	99.4	146.4	▲4.9	▲5.9	▲0.9	Q1 2016
II期	109.5	106.0	139.6	4.2	6.6	▲4.6	Q2
平成27年 8月	113.4	108.8	155.7	2.3	1.8	2.8	Aug. 2015
9月	108.4	102.5	151.4	▲4.4	▲5.8	▲2.8	Sep.
10月	111.5	106.9	144.9	2.9	4.3	▲4.3	Oct.
11月	111.4	106.0	152.2	▲0.1	▲0.8	5.0	Nov.
12月	108.7	103.8	145.9	▲2.4	▲2.1	▲4.1	Dec.
平成28年 1月	103.7	97.4	142.7	▲4.6	▲6.2	▲2.2	Jan. 2016
2月	103.2	97.0	154.7	▲0.5	▲0.4	8.4	Feb.
3月	108.3	103.9	141.9	4.9	7.1	▲8.3	Mar.
4月	107.6	103.7	141.0	▲0.6	▲0.2	▲0.6	Apr.
5月	110.5	106.9	139.4	2.7	3.1	▲1.1	May
6月	110.5	107.4	138.5	0.0	0.5	▲0.6	Jun.
7月	111.3	108.6	140.8	0.7	1.1	1.7	Jul.
8月	109.5	105.9	142.9	▲1.6	▲2.5	1.5	Aug.

3. 鉱工業財別総供給指数(つづき)

分類 時系列	資本財(除.輸送機械)			前年(期・月)比 %Change From Previous Month(Quarter,Year)			Industries Code Time series
	Capital goods (excl.Transport equipment)	国産	輸入				
		Domestic	Imports	国産	輸入		
ウエイト	1080.54	922.51	158.03				Weight
原指数							Original Index
平成26年	119.3	113.4	153.6	9.8	9.8	9.2	C.Y. 2014
27年	117.4	111.9	149.6	▲1.6	▲1.3	▲2.6	2015
季節調整済指数							Seasonally Adjusted Index
平成26年 IV期	119.6	113.1	155.5	2.6	0.9	5.2	Q4 2014
平成27年 I期	119.2	114.4	145.1	▲0.3	1.1	▲6.7	Q1 2015
II期	118.0	112.5	150.0	▲1.0	▲1.7	3.4	Q2
III期	117.3	111.3	154.6	▲0.6	▲1.1	3.1	Q3
IV期	116.1	110.4	149.4	▲1.0	▲0.8	▲3.4	Q4
平成28年 I期	112.5	106.5	148.2	▲3.1	▲3.5	▲0.8	Q1 2016
II期	115.2	110.8	140.4	2.4	4.0	▲5.3	Q2
平成27年 8月	117.9	111.1	157.9	▲0.3	▲1.9	3.3	Aug. 2015
9月	115.8	109.6	152.9	▲1.8	▲1.4	▲3.2	Sep.
10月	116.0	110.5	147.3	0.2	0.8	▲3.7	Oct.
11月	117.8	111.5	154.3	1.6	0.9	4.8	Nov.
12月	114.5	109.2	146.6	▲2.8	▲2.1	▲5.0	Dec.
平成28年 1月	117.1	112.0	144.6	2.3	2.6	▲1.4	Jan. 2016
2月	109.1	101.8	156.8	▲6.8	▲9.1	8.4	Feb.
3月	111.4	105.7	143.3	2.1	3.8	▲8.6	Mar.
4月	114.4	109.9	139.6	2.7	4.0	▲2.6	Apr.
5月	116.1	110.7	143.6	1.5	0.7	2.9	May
6月	115.1	111.8	137.9	▲0.9	1.0	▲4.0	Jun.
7月	115.9	113.6	133.9	0.7	1.6	▲2.9	Jul.
8月	117.6	112.7	146.7	1.5	▲0.8	9.6	Aug.

分類 時系列	建設財			前年(期・月)比 %Change From Previous Month(Quarter,Year)			Industries Code Time series
	Construction goods	国産	輸入				
		Domestic	Imports	国産	輸入		
ウエイト	554.40	508.21	46.19				Weight
原指数							Original Index
平成26年	104.9	103.4	121.5	▲1.7	▲1.8	▲0.6	C.Y. 2014
27年	100.8	99.3	116.9	▲3.9	▲4.0	▲3.8	2015
季節調整済指数							Seasonally Adjusted Index
平成26年 IV期	100.5	99.2	116.0	▲2.5	▲2.2	▲3.8	Q4 2014
平成27年 I期	101.4	99.1	121.6	0.9	▲0.1	4.8	Q1 2015
II期	101.6	100.6	114.2	0.2	1.5	▲6.1	Q2
III期	101.0	99.9	115.1	▲0.6	▲0.7	0.8	Q3
IV期	99.3	98.1	116.5	▲1.7	▲1.8	1.2	Q4
平成28年 I期	99.7	97.8	118.3	0.4	▲0.3	1.5	Q1 2016
II期	98.2	97.0	112.6	▲1.5	▲0.8	▲4.8	Q2
平成27年 8月	100.8	99.4	115.7	▲1.0	▲1.4	1.8	Aug. 2015
9月	100.5	99.5	115.9	▲0.3	0.1	0.2	Sep.
10月	102.0	101.3	116.8	1.5	1.8	0.8	Oct.
11月	98.6	97.0	118.2	▲3.3	▲4.2	1.2	Nov.
12月	97.4	95.9	114.5	▲1.2	▲1.1	▲3.1	Dec.
平成28年 1月	100.9	99.7	116.2	3.6	4.0	1.5	Jan. 2016
2月	97.0	94.4	127.9	▲3.9	▲5.3	10.1	Feb.
3月	101.2	99.3	110.8	4.3	5.2	▲13.4	Mar.
4月	99.3	98.3	111.8	▲1.9	▲1.0	0.9	Apr.
5月	95.7	94.4	112.5	▲3.6	▲4.0	0.6	May
6月	99.5	98.4	113.4	4.0	4.2	0.8	Jun.
7月	97.6	96.2	112.8	▲1.9	▲2.2	▲0.5	Jul.
8月	97.6	95.9	117.8	0.0	▲0.3	4.4	Aug.

3. 鉱工業財別総供給指数(つづき)

平成22年=100
index,2010= 100

分類 時系列	消費財 Consumer goods			前年(期・月)比 %Change From Previous Month(Quarter,Year)			Industries Code Time series
		国産 Domestic	輸入 Imports	前年(期・月)比 %Change From Previous Month(Quarter,Year)			
				国産 Domestic	輸入 Imports		
ウエイト	2775.10	2312.57	462.53				Weight
原指数							Original Index
平成26年	96.4	91.9	119.0	▲1.5	▲1.6	▲1.2	C.Y. 2014
27年	94.2	88.8	121.2	▲2.3	▲3.4	1.8	2015
季節調整済指数							Seasonally Adjusted Index
平成26年 IV期	92.8	88.3	116.6	▲1.2	▲1.1	▲1.6	Q4 2014
平成27年 I期	94.7	89.3	119.4	2.0	1.1	2.4	Q1 2015
II期	93.2	87.9	120.3	▲1.6	▲1.6	0.8	Q2
III期	93.7	88.6	120.7	0.5	0.8	0.3	Q3
IV期	95.0	89.3	124.7	1.4	0.8	3.3	Q4
平成28年 I期	94.4	87.9	127.7	▲0.6	▲1.6	2.4	Q1 2016
II期	93.5	88.2	120.6	▲1.0	0.3	▲5.6	Q2
平成27年 8月	95.4	89.5	125.1	1.9	1.5	3.0	Aug. 2015
9月	92.2	88.0	115.5	▲3.4	▲1.7	▲7.7	Sep.
10月	96.7	91.9	122.1	4.9	4.4	5.7	Oct.
11月	94.3	87.6	129.6	▲2.5	▲4.7	6.1	Nov.
12月	93.9	88.3	122.4	▲0.4	0.8	▲5.6	Dec.
平成28年 1月	96.5	90.0	126.3	2.8	1.9	3.2	Jan. 2016
2月	95.3	87.2	143.5	▲1.2	▲3.1	13.6	Feb.
3月	91.4	86.5	113.2	▲4.1	▲0.8	▲21.1	Mar.
4月	95.6	90.8	119.0	4.6	5.0	5.1	Apr.
5月	91.2	86.3	116.6	▲4.6	▲5.0	▲2.0	May
6月	93.6	87.4	126.1	2.6	1.3	8.1	Jun.
7月	95.4	90.1	123.0	1.9	3.1	▲2.5	Jul.
8月	92.4	87.4	119.9	▲3.1	▲3.0	▲2.5	Aug.

分類 時系列	耐久消費財 Durable consumer goods			前年(期・月)比 %Change From Previous Month(Quarter,Year)			Industries Code Time series
		国産 Domestic	輸入 Imports	前年(期・月)比 %Change From Previous Month(Quarter,Year)			
				国産 Domestic	輸入 Imports		
ウエイト	1351.59	1195.97	155.62				Weight
原指数							Original Index
平成26年	91.8	87.1	127.8	▲1.9	▲2.2	0.2	C.Y. 2014
27年	86.7	82.3	120.8	▲5.6	▲5.5	▲5.5	2015
季節調整済指数							Seasonally Adjusted Index
平成26年 IV期	86.7	81.2	129.7	▲1.1	▲2.6	5.7	Q4 2014
平成27年 I期	87.9	83.7	122.7	1.4	3.1	▲5.4	Q1 2015
II期	84.6	80.0	121.1	▲3.8	▲4.4	▲1.3	Q2
III期	86.8	82.1	122.6	2.6	2.6	1.2	Q3
IV期	86.5	82.2	116.4	▲0.3	0.1	▲5.1	Q4
平成28年 I期	85.0	80.5	123.7	▲1.7	▲2.1	6.3	Q1 2016
II期	84.9	79.8	125.6	▲0.1	▲0.9	1.5	Q2
平成27年 8月	87.6	82.7	126.7	1.3	0.4	4.8	Aug. 2015
9月	86.4	81.2	120.1	▲1.4	▲1.8	▲5.2	Sep.
10月	90.0	85.2	121.2	4.2	4.9	0.9	Oct.
11月	84.9	80.6	115.9	▲5.7	▲5.4	▲4.4	Nov.
12月	84.5	80.9	112.2	▲0.5	0.4	▲3.2	Dec.
平成28年 1月	90.1	84.0	133.7	6.6	3.8	19.2	Jan. 2016
2月	82.9	78.9	121.6	▲8.0	▲6.1	▲9.1	Feb.
3月	82.1	78.7	115.9	▲1.0	▲0.3	▲4.7	Mar.
4月	86.4	81.5	124.5	5.2	3.6	7.4	Apr.
5月	82.9	78.0	121.9	▲4.1	▲4.3	▲2.1	May
6月	85.5	79.9	130.3	3.1	2.4	6.9	Jun.
7月	89.3	84.9	123.7	4.4	6.3	▲5.1	Jul.
8月	85.5	81.9	117.0	▲4.3	▲3.5	▲5.4	Aug.

3. 鉱工業財別総供給指数(つづき)

分類 時系列	非耐久消費財			前年(期・月)比 %Change From Previous Month(Quarter,Year)			Industries Code Time series
	Non-durable consumer goods	国産	輸入				
		Domestic	Imports	国産	輸入		
				Domestic	Imports		
ウエイト	1423.51	1116.60	306.91			Weight	
原指数						Original Index	
平成26年	100.7	96.9	114.5	▲1.4	▲1.1	▲2.1	C.Y. 2014
27年	101.4	95.9	121.4	0.7	▲1.0	6.0	2015
季節調整済指数							Seasonally Adjusted Index
平成26年 IV期	99.1	95.9	111.2	▲1.0	0.1	▲3.9	Q4 2014
平成27年 I期	100.5	95.4	117.8	1.4	▲0.5	5.9	Q1 2015
II期	101.2	96.1	120.0	0.7	0.7	1.9	Q2
III期	100.7	95.8	118.7	▲0.5	▲0.3	▲1.1	Q3
IV期	103.1	96.3	129.6	2.4	0.5	9.2	Q4
平成28年 I期	103.2	96.1	129.1	0.1	▲0.2	▲0.4	Q1 2016
II期	101.4	96.9	118.2	▲1.7	0.8	▲8.4	Q2
平成27年 8月	102.8	96.8	124.3	2.3	2.0	3.0	Aug. 2015
9月	98.9	95.8	111.2	▲3.8	▲1.0	▲10.5	Sep.
10月	103.0	97.8	122.4	4.1	2.1	10.1	Oct.
11月	103.5	94.9	138.2	0.5	▲3.0	12.9	Nov.
12月	102.9	96.2	128.1	▲0.6	1.4	▲7.3	Dec.
平成28年 1月	101.2	95.6	121.1	▲1.7	▲0.6	▲5.5	Jan. 2016
2月	108.8	97.4	152.2	7.5	1.9	25.7	Feb.
3月	99.6	95.3	114.1	▲8.5	▲2.2	▲25.0	Mar.
4月	103.1	99.5	116.9	3.5	4.4	2.5	Apr.
5月	99.0	95.1	113.5	▲4.0	▲4.4	▲2.9	May
6月	102.1	96.2	124.2	3.1	1.2	9.4	Jun.
7月	101.6	96.1	122.1	▲0.5	▲0.1	▲1.7	Jul.
8月	99.4	93.4	120.0	▲2.2	▲2.8	▲1.7	Aug.

分類 時系列	生産財			前年(期・月)比 %Change From Previous Month(Quarter,Year)			Industries Code Time series
	Producer goods	国産	輸入				
		Domestic	Imports	国産	輸入		
				Domestic	Imports		
ウエイト	5203.49	3780.76	1422.73			Weight	
原指数						Original Index	
平成26年	100.8	97.5	109.5	1.8	1.5	2.5	C.Y. 2014
27年	100.9	97.1	111.0	0.1	▲0.4	1.4	2015
季節調整済指数							Seasonally Adjusted Index
平成26年 IV期	100.1	97.2	107.9	0.7	1.3	▲0.6	Q4 2014
平成27年 I期	101.9	97.8	112.9	1.8	0.6	4.6	Q1 2015
II期	100.8	96.8	111.9	▲1.1	▲1.0	▲0.9	Q2
III期	100.1	95.7	110.7	▲0.7	▲1.1	▲1.1	Q3
IV期	100.7	97.7	108.5	0.6	2.1	▲2.0	Q4
平成28年 I期	98.5	94.5	110.2	▲2.2	▲3.3	1.6	Q1 2016
II期	96.9	94.1	104.7	▲1.6	▲0.4	▲5.0	Q2
平成27年 8月	99.5	96.0	108.5	▲0.3	1.7	▲3.1	Aug. 2015
9月	100.9	96.8	111.6	1.4	0.8	2.9	Sep.
10月	101.3	99.2	107.9	0.4	2.5	▲3.3	Oct.
11月	101.4	98.0	109.8	0.1	▲1.2	1.8	Nov.
12月	99.3	96.0	107.9	▲2.1	▲2.0	▲1.7	Dec.
平成28年 1月	100.0	96.8	110.6	0.7	0.8	2.5	Jan. 2016
2月	96.5	92.8	106.9	▲3.5	▲4.1	▲3.3	Feb.
3月	99.1	93.9	113.0	2.7	1.2	5.7	Mar.
4月	96.8	95.2	102.4	▲2.3	1.4	▲9.4	Apr.
5月	97.2	93.0	107.4	0.4	▲2.3	4.9	May
6月	96.6	94.2	104.2	▲0.6	1.3	▲3.0	Jun.
7月	97.4	94.5	104.1	0.8	0.3	▲0.1	Jul.
8月	99.0	95.8	107.1	1.6	1.4	2.9	Aug.

3. 鉱工業財別総供給指数(つづき)

平成22年=100
index,2010= 100

分類 時系列	生産財(除. 鉱業)			前年(期・月)比 %Change From Previous Month(Quarter,Year)			Industries Code Time series
	Producer goods (excl.Mining)	国産	輸入				
		Domestic	Imports	国産	輸入		
				Domestic	Imports		
ウエイト	4526.85	3767.01	759.84				Weight
原指数							Original Index
平成26年	100.7	97.6	116.2	2.3	1.6	5.9	C.Y. 2014
27年	101.0	97.1	120.6	0.3	▲0.5	3.8	2015
季節調整済指数							Seasonally Adjusted Index
平成26年 IV期	100.2	97.3	114.6	0.8	1.2	▲0.1	Q4 2014
平成27年 I期	102.2	97.8	123.6	2.0	0.5	7.9	Q1 2015
II期	101.1	96.8	122.4	▲1.1	▲1.0	▲1.0	Q2
III期	99.7	95.8	118.3	▲1.4	▲1.0	▲3.3	Q3
IV期	101.1	97.8	118.0	1.4	2.1	▲0.3	Q4
平成28年 I期	98.1	94.5	116.5	▲3.0	▲3.4	▲1.3	Q1 2016
II期	97.0	94.2	111.4	▲1.1	▲0.3	▲4.4	Q2
平成27年 8月	99.1	96.0	113.5	0.1	1.5	▲4.8	Aug. 2015
9月	101.0	96.8	122.1	1.9	0.8	7.6	Sep.
10月	101.9	99.3	116.9	0.9	2.6	▲4.3	Oct.
11月	101.6	98.0	118.6	▲0.3	▲1.3	1.5	Nov.
12月	99.9	96.0	118.6	▲1.7	▲2.0	0.0	Dec.
平成28年 1月	100.2	96.9	116.9	0.3	0.9	▲1.4	Jan. 2016
2月	96.3	92.8	115.7	▲3.9	▲4.2	▲1.0	Feb.
3月	97.7	93.9	116.9	1.5	1.2	1.0	Mar.
4月	98.0	95.2	113.6	0.3	1.4	▲2.8	Apr.
5月	96.5	93.1	112.3	▲1.5	▲2.2	▲1.1	May
6月	96.4	94.3	108.3	▲0.1	1.3	▲3.6	Jun.
7月	97.8	94.7	112.8	1.5	0.4	4.2	Jul.
8月	98.1	95.9	109.3	0.3	1.3	▲3.1	Aug.

鉱工業総供給表
4. 鉱工業業種別 総供給指数

平成22年=100
index,2010= 100

分類 時系列	鉱工業 Mining and manufacturing	前年(期・月)比 %Change From Previous Month(Quarter,Year)		Industries Code Time series
		国産 Domestic	輸入 Imports	
		国産 Domestic	輸入 Imports	
ウエイト	10041.61	7938.44	2103.17	Weight
原指数				Original Index
平成26年	101.8	98.2	115.3	C.Y. 2014
27年	100.5	96.3	116.4	2015
季節調整済指数				Seasonally Adjusted Index
平成26年 IV期	100.1	96.6	113.6	Q4 2014
平成27年 I期	101.3	96.8	117.2	Q1 2015
II期	100.4	96.0	116.7	Q2
III期	99.9	95.5	116.6	Q3
IV期	100.4	96.7	115.2	Q4
平成28年 I期	98.6	93.8	117.2	Q1 2016
II期	97.9	94.4	110.9	Q2
平成27年 8月	100.3	95.9	116.1	Aug. 2015
9月	99.6	95.4	116.5	Sep.
10月	101.3	98.8	113.9	Oct.
11月	100.7	96.1	117.4	Nov.
12月	99.1	95.1	114.2	Dec.
平成28年 1月	100.2	95.1	116.5	Jan. 2016
2月	97.1	92.3	119.2	Feb.
3月	98.6	94.1	115.8	Mar.
4月	98.0	95.1	108.6	Apr.
5月	97.4	93.4	112.2	May
6月	98.2	94.7	112.0	Jun.
7月	98.9	95.6	111.2	Jul.
8月	98.4	94.5	113.0	Aug.

分類 時系列	鉄鋼業 Iron and steel	前年(期・月)比 %Change From Previous Month(Quarter,Year)		Industries Code Time series
		国産 Domestic	輸入 Imports	
		国産 Domestic	輸入 Imports	
ウエイト	527.43	498.76	28.67	Weight
原指数				Original Index
平成26年	103.8	102.0	134.6	C.Y. 2014
27年	96.1	95.1	114.1	2015
季節調整済指数				Seasonally Adjusted Index
平成26年 IV期	101.0	100.1	117.2	Q4 2014
平成27年 I期	98.7	98.1	113.9	Q1 2015
II期	95.1	94.3	109.5	Q2
III期	94.5	93.0	120.7	Q3
IV期	96.1	94.8	116.0	Q4
平成28年 I期	94.3	92.9	121.6	Q1 2016
II期	94.2	93.2	110.2	Q2
平成27年 8月	94.8	93.4	118.6	Aug. 2015
9月	96.4	94.2	134.4	Sep.
10月	99.4	98.4	116.3	Oct.
11月	94.2	92.8	115.3	Nov.
12月	94.7	93.3	116.5	Dec.
平成28年 1月	93.9	92.3	121.9	Jan. 2016
2月	95.1	93.9	120.9	Feb.
3月	93.8	92.5	121.9	Mar.
4月	94.9	93.5	118.9	Apr.
5月	94.3	93.4	108.6	May
6月	93.3	92.6	103.0	Jun.
7月	97.2	97.0	105.5	Jul.
8月	94.5	92.0	136.8	Aug.

4. 鉱工業業種別 総供給指数(つづき)

分類 時系列	非鉄金属工業 Non-ferrous metals			前年(期・月)比 %Change From Previous Month(Quarter,Year)			Industries Code Time series
		国産 Domestic	輸入 Imports				
				国産 Domestic	輸入 Imports		
ウエイト	341.91	234.14	107.77				Weight
原指数							Original Index
平成26年	101.3	98.7	107.1	▲1.0	3.8	▲9.0	C.Y. 2014
27年	96.1	96.5	95.4	▲5.1	▲2.2	▲10.9	2015
季節調整済指数							Seasonally Adjusted Index
平成26年 IV期	99.3	95.2	111.2	2.4	▲1.9	12.4	Q4 2014
平成27年 I期	98.6	96.2	103.4	▲0.7	1.1	▲7.0	Q1 2015
II期	94.1	96.3	92.1	▲4.6	0.1	▲10.9	Q2
III期	94.9	96.6	91.8	0.9	0.3	▲0.3	Q3
IV期	95.7	96.3	92.5	0.8	▲0.3	0.8	Q4
平成28年 I期	97.5	96.5	100.7	1.9	0.2	8.9	Q1 2016
II期	94.8	97.0	93.0	▲2.8	0.5	▲7.6	Q2
平成27年 8月	92.6	96.7	86.1	▲1.9	▲0.6	0.5	Aug. 2015
9月	97.6	95.8	103.7	5.4	▲0.9	20.4	Sep.
10月	92.9	93.2	88.8	▲4.8	▲2.7	▲14.4	Oct.
11月	96.8	98.1	95.0	4.2	5.3	7.0	Nov.
12月	97.5	97.5	93.7	0.7	▲0.6	▲1.4	Dec.
平成28年 1月	101.3	97.5	107.9	3.9	0.0	15.2	Jan. 2016
2月	98.6	99.3	99.7	▲2.7	1.8	▲7.6	Feb.
3月	92.6	92.6	94.5	▲6.1	▲6.7	▲5.2	Mar.
4月	98.4	100.2	96.4	6.3	8.2	2.0	Apr.
5月	95.7	97.0	95.5	▲2.7	▲3.2	▲0.9	May
6月	90.3	93.7	87.0	▲5.6	▲3.4	▲8.9	Jun.
7月	93.7	91.4	95.7	3.8	▲2.5	10.0	Jul.
8月	99.5	101.2	98.9	6.2	10.7	3.3	Aug.

分類 時系列	金属製品工業 Fabricated metals			前年(期・月)比 %Change From Previous Month(Quarter,Year)			Industries Code Time series
		国産 Domestic	輸入 Imports				
				国産 Domestic	輸入 Imports		
ウエイト	364.95	336.88	28.07				Weight
原指数							Original Index
平成26年	100.0	97.5	129.9	▲0.1	▲1.2	11.2	C.Y. 2014
27年	98.0	95.2	131.4	▲2.0	▲2.4	1.2	2015
季節調整済指数							Seasonally Adjusted Index
平成26年 IV期	97.5	94.4	134.9	▲0.8	▲1.2	1.7	Q4 2014
平成27年 I期	97.9	94.8	135.1	0.4	0.4	0.1	Q1 2015
II期	98.9	96.1	132.8	1.0	1.4	▲1.7	Q2
III期	98.6	96.2	128.9	▲0.3	0.1	▲2.9	Q3
IV期	96.6	93.9	128.6	▲2.0	▲2.4	▲0.2	Q4
平成28年 I期	97.7	95.1	130.4	1.1	1.3	1.4	Q1 2016
II期	94.8	92.2	127.8	▲3.0	▲3.0	▲2.0	Q2
平成27年 8月	97.4	94.8	128.3	▲2.4	▲2.6	▲1.8	Aug. 2015
9月	98.7	96.4	127.7	1.3	1.7	▲0.5	Sep.
10月	98.8	96.1	128.7	0.1	▲0.3	0.8	Oct.
11月	96.0	93.4	128.3	▲2.8	▲2.8	▲0.3	Nov.
12月	94.9	92.2	128.9	▲1.1	▲1.3	0.5	Dec.
平成28年 1月	99.1	97.0	124.3	4.4	5.2	▲3.6	Jan. 2016
2月	93.4	90.5	138.6	▲5.8	▲6.7	11.5	Feb.
3月	100.6	97.9	128.3	7.7	8.2	▲7.4	Mar.
4月	96.6	94.5	124.9	▲4.0	▲3.5	▲2.7	Apr.
5月	92.0	89.0	128.2	▲4.8	▲5.8	2.6	May
6月	95.9	93.0	130.4	4.2	4.5	1.7	Jun.
7月	94.4	91.7	125.2	▲1.6	▲1.4	▲4.0	Jul.
8月	95.1	91.9	133.2	0.7	0.2	6.4	Aug.

4. 鉱工業業種別 総供給指数(つづき)

分類 時系列	はん用・生産用・業務用機械工業			前年(期・月)比 %Change From Previous Month(Quarter,Year)			Industries Code Time series
	General-purpose, production and business oriented machinery	国産	輸入				
		Domestic	Imports	国産	輸入		
				Domestic	Imports		
ウエイト	906.24	793.86	112.38				Weight
原指数							Original Index
平成26年	120.0	117.0	140.7	11.2	11.6	8.5	C.Y. 2014
27年	119.1	115.9	141.7	▲0.7	▲0.9	0.7	2015
季節調整済指数							Seasonally Adjusted Index
平成26年 IV期	120.1	116.0	142.6	2.0	▲0.7	2.6	Q4 2014
平成27年 I期	122.8	119.7	137.5	2.2	3.2	▲3.6	Q1 2015
II期	119.5	115.9	145.0	▲2.7	▲3.2	5.5	Q2
III期	117.4	115.1	142.4	▲1.8	▲0.7	▲1.8	Q3
IV期	117.3	113.3	142.3	▲0.1	▲1.6	▲0.1	Q4
平成28年 I期	114.6	110.7	143.3	▲2.3	▲2.3	0.7	Q1 2016
II期	117.1	115.5	128.9	2.2	4.3	▲10.0	Q2
平成27年 8月	117.4	115.2	145.9	▲1.3	▲2.0	2.5	Aug. 2015
9月	115.8	112.5	139.0	▲1.4	▲2.3	▲4.7	Sep.
10月	118.2	114.1	143.8	2.1	1.4	3.5	Oct.
11月	118.2	113.9	147.5	0.0	▲0.2	2.6	Nov.
12月	115.4	112.0	135.7	▲2.4	▲1.7	▲8.0	Dec.
平成28年 1月	117.5	114.1	137.7	1.8	1.9	1.5	Jan. 2016
2月	110.3	106.1	150.3	▲6.1	▲7.0	9.2	Feb.
3月	116.1	111.9	141.8	5.3	5.5	▲5.7	Mar.
4月	119.4	117.2	132.5	2.8	4.7	▲6.6	Apr.
5月	115.1	113.1	130.3	▲3.6	▲3.5	▲1.7	May
6月	116.7	116.1	124.0	1.4	2.7	▲4.8	Jun.
7月	115.2	116.0	123.6	▲1.3	▲0.1	▲0.3	Jul.
8月	115.2	115.1	131.1	0.0	▲0.8	6.1	Aug.

分類 時系列	電子部品・デバイス工業			前年(期・月)比 %Change From Previous Month(Quarter,Year)			Industries Code Time series
	Electronic parts and devices	国産	輸入				
		Domestic	Imports	国産	輸入		
				Domestic	Imports		
ウエイト	589.11	457.59	131.52				Weight
原指数							Original Index
平成26年	107.4	111.9	91.6	8.7	9.9	3.7	C.Y. 2014
27年	119.2	126.5	93.7	11.0	13.0	2.3	2015
季節調整済指数							Seasonally Adjusted Index
平成26年 IV期	116.1	122.8	91.6	10.2	10.6	6.1	Q4 2014
平成27年 I期	118.7	126.3	93.2	2.2	2.9	1.7	Q1 2015
II期	119.0	126.2	93.3	0.3	▲0.1	0.1	Q2
III期	115.9	121.8	95.8	▲2.6	▲3.5	2.7	Q3
IV期	123.3	131.9	92.7	6.4	8.3	▲3.2	Q4
平成28年 I期	111.1	118.0	88.6	▲9.9	▲10.5	▲4.4	Q1 2016
II期	100.7	105.8	82.2	▲9.4	▲10.3	▲7.2	Q2
平成27年 8月	116.5	122.2	96.5	3.7	4.4	▲0.8	Aug. 2015
9月	119.0	126.2	93.7	2.1	3.3	▲2.9	Sep.
10月	127.0	137.2	92.4	6.7	8.7	▲1.4	Oct.
11月	126.4	135.2	94.6	▲0.5	▲1.5	2.4	Nov.
12月	116.4	123.3	91.1	▲7.9	▲8.8	▲3.7	Dec.
平成28年 1月	123.0	133.7	90.3	5.7	8.4	▲0.9	Jan. 2016
2月	110.8	118.1	85.7	▲9.9	▲11.7	▲5.1	Feb.
3月	99.5	102.3	89.8	▲10.2	▲13.4	4.8	Mar.
4月	103.1	108.2	86.1	3.6	5.8	▲4.1	Apr.
5月	98.3	103.0	80.7	▲4.7	▲4.8	▲6.3	May
6月	100.7	106.1	79.8	2.4	3.0	▲1.1	Jun.
7月	101.7	107.5	84.0	1.0	1.3	5.3	Jul.
8月	110.6	117.8	84.9	8.8	9.6	1.1	Aug.

4. 鉱工業業種別 総供給指数(つづき)

分類 時系列	電気機械工業			前年(期・月)比 %Change From Previous Month(Quarter,Year)			Industries Code Time series
	Electrical machinery	国産	輸入	国産		輸入	
		Domestic	Imports	Domestic	Imports	Imports	
ウエイト	526.50	442.64	83.86				Weight
原指数							Original Index
平成26年	104.8	101.3	122.9	2.0	0.7	8.3	C.Y. 2014
27年	99.8	95.7	121.3	▲4.8	▲5.5	▲1.3	2015
季節調整済指数							Seasonally Adjusted Index
平成26年 IV期	102.4	98.4	123.3	▲0.8	▲1.7	2.5	Q4 2014
平成27年 I期	101.0	97.0	122.3	▲1.4	▲1.4	▲0.8	Q1 2015
II期	99.3	95.6	120.0	▲1.7	▲1.4	▲1.9	Q2
III期	98.8	94.5	121.5	▲0.5	▲1.2	1.3	Q3
IV期	100.3	96.1	121.5	1.5	1.7	0.0	Q4
平成28年 I期	96.3	92.0	121.4	▲4.0	▲4.3	▲0.1	Q1 2016
II期	92.1	88.4	113.0	▲4.4	▲3.9	▲6.9	Q2
平成27年 8月	99.4	94.5	124.8	1.6	0.6	5.0	Aug. 2015
9月	99.1	95.2	120.8	▲0.3	0.7	▲3.2	Sep.
10月	103.1	98.7	122.7	4.0	3.7	1.6	Oct.
11月	100.9	96.8	122.4	▲2.1	▲1.9	▲0.2	Nov.
12月	97.0	92.8	119.4	▲3.9	▲4.1	▲2.5	Dec.
平成28年 1月	101.5	98.7	118.1	4.6	6.4	▲1.1	Jan. 2016
2月	94.4	88.1	133.0	▲7.0	▲10.7	12.6	Feb.
3月	92.9	89.1	113.2	▲1.6	1.1	▲14.9	Mar.
4月	92.1	88.5	113.4	▲0.9	▲0.7	0.2	Apr.
5月	92.6	88.1	117.2	0.5	▲0.5	3.4	May
6月	91.6	88.5	108.4	▲1.1	0.5	▲7.5	Jun.
7月	95.4	93.0	108.9	4.1	5.1	0.5	Jul.
8月	95.8	91.6	118.6	0.4	▲1.5	8.9	Aug.

分類 時系列	情報通信機械工業			前年(期・月)比 %Change From Previous Month(Quarter,Year)			Industries Code Time series
	Information and communication electronics equipment	国産	輸入	国産		輸入	
		Domestic	Imports	Domestic	Imports	Imports	
ウエイト	560.67	402.26	158.41				Weight
原指数							Original Index
平成26年	79.4	53.2	145.8	▲3.5	▲9.5	2.7	C.Y. 2014
27年	72.0	47.6	134.0	▲9.3	▲10.5	▲8.1	2015
季節調整済指数							Seasonally Adjusted Index
平成26年 IV期	75.4	47.5	144.3	2.9	▲1.7	2.9	Q4 2014
平成27年 I期	74.4	49.5	136.2	▲1.3	4.2	▲5.6	Q1 2015
II期	73.1	48.5	135.7	▲1.7	▲2.0	▲0.4	Q2
III期	72.4	47.9	137.6	▲1.0	▲1.2	1.4	Q3
IV期	68.8	44.8	128.3	▲5.0	▲6.5	▲6.8	Q4
平成28年 I期	71.7	46.7	132.6	4.2	4.2	3.4	Q1 2016
II期	69.7	45.0	132.5	▲2.8	▲3.6	▲0.1	Q2
平成27年 8月	72.9	48.3	141.2	▲0.5	▲0.6	3.1	Aug. 2015
9月	70.9	46.8	134.5	▲2.7	▲3.1	▲4.7	Sep.
10月	71.0	45.8	130.5	0.1	▲2.1	▲3.0	Oct.
11月	68.3	44.3	128.3	▲3.8	▲3.3	▲1.7	Nov.
12月	67.2	44.3	126.0	▲1.6	0.0	▲1.8	Dec.
平成28年 1月	75.6	45.9	145.9	12.5	3.6	15.8	Jan. 2016
2月	69.6	47.0	122.5	▲7.9	2.4	▲16.0	Feb.
3月	69.8	47.2	129.5	0.3	0.4	5.7	Mar.
4月	69.7	44.9	131.0	▲0.1	▲4.9	1.2	Apr.
5月	68.3	44.9	127.4	▲2.0	0.0	▲2.7	May
6月	71.1	45.2	139.0	4.1	0.7	9.1	Jun.
7月	69.0	45.5	130.1	▲3.0	0.7	▲6.4	Jul.
8月	73.2	53.4	130.2	6.1	17.4	0.1	Aug.

4. 鉱工業業種別 総供給指数(つづき)

分類 時系列	輸送機械工業			前年(期・月)比 %Change From Previous Month(Quarter,Year)			Industries Code Time series
	Transport equipment	国産	輸入	国産		輸入	
		Domestic	Imports	Domestic	Imports	Imports	
ウエイト	1736.72	1658.38	78.34				Weight
原指数							Original Index
平成26年	102.2	100.4	140.5	0.7	0.4	5.0	C.Y. 2014
27年	98.9	96.7	146.1	▲3.2	▲3.7	4.0	2015
季節調整済指数							Seasonally Adjusted Index
平成26年 IV期	98.8	97.1	138.8	▲1.0	▲0.9	1.4	Q4 2014
平成27年 I期	97.7	95.5	147.5	▲1.1	▲1.6	6.3	Q1 2015
II期	97.8	95.3	149.3	0.1	▲0.2	1.2	Q2
III期	98.6	96.4	142.8	0.8	1.2	▲4.4	Q3
IV期	100.7	98.6	146.2	2.1	2.3	2.4	Q4
平成28年 I期	95.8	93.6	147.8	▲4.9	▲5.1	1.1	Q1 2016
II期	98.9	96.2	155.0	3.2	2.8	4.9	Q2
平成27年 8月	101.6	99.3	148.0	4.7	4.4	11.9	Aug. 2015
9月	97.2	94.9	148.0	▲4.3	▲4.4	0.0	Sep.
10月	102.1	100.2	146.7	5.0	5.6	▲0.9	Oct.
11月	100.5	98.2	148.0	▲1.6	▲2.0	0.9	Nov.
12月	99.4	97.3	143.8	▲1.1	▲0.9	▲2.8	Dec.
平成28年 1月	97.6	94.5	164.0	▲1.8	▲2.9	14.0	Jan. 2016
2月	93.2	91.2	149.5	▲4.5	▲3.5	▲8.8	Feb.
3月	96.5	95.0	129.8	3.5	4.2	▲13.2	Mar.
4月	98.0	94.9	163.4	1.6	▲0.1	25.9	Apr.
5月	98.8	96.1	153.9	0.8	1.3	▲5.8	May
6月	99.8	97.6	147.7	1.0	1.6	▲4.0	Jun.
7月	103.0	100.4	156.2	3.2	2.9	5.8	Jul.
8月	98.4	96.3	140.7	▲4.5	▲4.1	▲9.9	Aug.

分類 時系列	窯業・土石製品工業			前年(期・月)比 %Change From Previous Month(Quarter,Year)			Industries Code Time series
	Ceramics, stone and clay products	国産	輸入	国産		輸入	
		Domestic	Imports	Domestic	Imports	Imports	
ウエイト	203.47	185.62	17.85				Weight
原指数							Original Index
平成26年	101.6	100.2	115.9	2.2	2.5	▲0.3	C.Y. 2014
27年	98.5	97.7	106.9	▲3.1	▲2.5	▲7.8	2015
季節調整済指数							Seasonally Adjusted Index
平成26年 IV期	99.1	97.8	111.7	▲2.2	▲2.1	▲0.7	Q4 2014
平成27年 I期	101.4	100.6	111.7	2.3	2.9	0.0	Q1 2015
II期	100.5	99.9	105.5	▲0.9	▲0.7	▲5.6	Q2
III期	97.8	97.0	105.0	▲2.7	▲2.9	▲0.5	Q3
IV期	94.6	93.6	106.0	▲3.3	▲3.5	1.0	Q4
平成28年 I期	95.2	94.2	108.3	0.6	0.6	2.2	Q1 2016
II期	97.0	96.6	99.5	1.9	2.5	▲8.1	Q2
平成27年 8月	97.8	96.7	107.6	▲0.9	▲1.6	4.2	Aug. 2015
9月	96.8	96.0	104.1	▲1.0	▲0.7	▲3.3	Sep.
10月	95.1	94.1	105.5	▲1.8	▲2.0	1.3	Oct.
11月	94.1	93.2	103.3	▲1.1	▲1.0	▲2.1	Nov.
12月	94.7	93.4	109.1	0.6	0.2	5.6	Dec.
平成28年 1月	96.3	95.0	111.8	1.7	1.7	2.5	Jan. 2016
2月	93.8	92.4	110.6	▲2.6	▲2.7	▲1.1	Feb.
3月	95.5	95.2	102.6	1.8	3.0	▲7.2	Mar.
4月	96.1	96.4	93.0	0.6	1.3	▲9.4	Apr.
5月	95.2	94.0	105.4	▲0.9	▲2.5	13.3	May
6月	99.6	99.5	100.0	4.6	5.9	▲5.1	Jun.
7月	99.5	100.3	91.8	▲0.1	0.8	▲8.2	Jul.
8月	97.8	96.9	104.7	▲1.7	▲3.4	14.1	Aug.

4. 鉱工業業種別 総供給指数(つづき)

分類 時系列	化学工業			前年(期・月)比 %Change From Previous Month(Quarter,Year)			Industries Code Time series
	Chemicals	国産	輸入				
		Domestic	Imports	国産	輸入		
				Domestic	Imports		
ウエイト	1037.91	860.84	177.07				Weight
原指数							Original Index
平成26年	103.1	93.2	151.3	1.8	▲2.6	17.9	C.Y. 2014
27年	109.4	91.4	196.8	6.1	▲1.9	30.1	2015
季節調整済指数							Seasonally Adjusted Index
平成26年 IV期	101.6	91.0	153.9	▲2.1	▲1.3	▲1.5	Q4 2014
平成27年 I期	106.7	90.4	190.2	5.0	▲0.7	23.6	Q1 2015
II期	109.1	90.6	195.0	2.2	0.2	2.5	Q2
III期	109.5	92.1	191.6	0.4	1.7	▲1.7	Q3
IV期	112.2	92.5	211.7	2.5	0.4	10.5	Q4
平成28年 I期	106.1	90.3	185.1	▲5.4	▲2.4	▲12.6	Q1 2016
II期	107.1	91.8	179.4	0.9	1.7	▲3.1	Q2
平成27年 8月	109.3	92.1	188.4	▲1.2	0.5	▲5.3	Aug. 2015
9月	108.7	92.6	187.5	▲0.5	0.5	▲0.5	Sep.
10月	110.4	93.5	193.9	1.6	1.0	3.4	Oct.
11月	112.4	91.8	212.7	1.8	▲1.8	9.7	Nov.
12月	113.8	92.1	228.4	1.2	0.3	7.4	Dec.
平成28年 1月	107.1	91.3	185.3	▲5.9	▲0.9	▲18.9	Jan. 2016
2月	107.8	89.3	199.5	0.7	▲2.2	7.7	Feb.
3月	103.5	90.3	170.6	▲4.0	1.1	▲14.5	Mar.
4月	110.8	94.5	192.6	7.1	4.7	12.9	Apr.
5月	105.7	90.7	175.0	▲4.6	▲4.0	▲9.1	May
6月	104.9	90.3	170.7	▲0.8	▲0.4	▲2.5	Jun.
7月	108.9	92.0	189.8	3.8	1.9	11.2	Jul.
8月	105.2	91.6	166.0	▲3.4	▲0.4	▲12.5	Aug.

分類 時系列	化学工業(除. 医薬品)			前年(期・月)比 %Change From Previous Month(Quarter,Year)			Industries Code Time series
	Chemicals (excl.Drugs)	国産	輸入				
		Domestic	Imports	国産	輸入		
				Domestic	Imports		
ウエイト	834.17	717.06	117.11				Weight
原指数							Original Index
平成26年	98.5	90.7	146.6	2.4	▲2.4	25.7	C.Y. 2014
27年	103.1	89.3	187.8	4.7	▲1.5	28.1	2015
季節調整済指数							Seasonally Adjusted Index
平成26年 IV期	98.2	88.8	155.4	0.1	▲0.9	3.8	Q4 2014
平成27年 I期	102.8	88.2	198.7	4.7	▲0.7	27.9	Q1 2015
II期	104.2	88.5	190.9	1.4	0.3	▲3.9	Q2
III期	102.3	90.1	175.4	▲1.8	1.8	▲8.1	Q3
IV期	102.9	90.3	187.2	0.6	0.2	6.7	Q4
平成28年 I期	100.0	89.6	164.1	▲2.8	▲0.8	▲12.3	Q1 2016
II期	102.5	91.4	166.5	2.5	2.0	1.5	Q2
平成27年 8月	99.0	89.8	151.8	▲5.9	▲0.1	▲20.1	Aug. 2015
9月	102.7	90.5	184.3	3.7	0.8	21.4	Sep.
10月	102.8	92.2	171.9	0.1	1.9	▲6.7	Oct.
11月	101.4	89.8	172.7	▲1.4	▲2.6	0.5	Nov.
12月	104.5	88.9	217.0	3.1	▲1.0	25.7	Dec.
平成28年 1月	100.2	90.7	160.9	▲4.1	2.0	▲25.9	Jan. 2016
2月	98.6	88.3	160.0	▲1.6	▲2.6	▲0.6	Feb.
3月	101.3	89.9	171.3	2.7	1.8	7.1	Mar.
4月	107.3	94.7	186.8	5.9	5.3	9.0	Apr.
5月	101.7	89.6	166.6	▲5.2	▲5.4	▲10.8	May
6月	98.5	89.8	146.0	▲3.1	0.2	▲12.4	Jun.
7月	104.6	91.6	180.8	6.2	2.0	23.8	Jul.
8月	96.6	90.7	129.9	▲7.6	▲1.0	▲28.2	Aug.

4. 鉱工業業種別 総供給指数(つづき)

分類 時系列	石油・石炭製品工業 Petroleum and coal products	国産 Domestic		輸入 Imports		前年(期・月)比 %Change From Previous Month(Quarter,Year)			Industries Code Time series
		Domestic	Imports	国産 Domestic		Imports	Domestic	Imports	
				Domestic	Imports				
ウエイト	609.81	521.62	88.19						Weight
原指数									Original Index
平成26年	93.1	90.3	109.3	▲2.5	▲2.8	▲1.7			C.Y. 2014
27年	92.7	90.1	107.5	▲0.4	▲0.2	▲1.6			2015
季節調整済指数									Seasonally Adjusted Index
平成26年 IV期	92.8	89.9	108.2	2.5	2.7	▲0.9			Q4 2014
平成27年 I期	93.3	90.9	105.9	0.5	1.1	▲2.1			Q1 2015
II期	93.8	91.1	113.5	0.5	0.2	7.2			Q2
III期	92.1	89.8	109.0	▲1.8	▲1.4	▲4.0			Q3
IV期	92.2	89.2	105.3	0.1	▲0.7	▲3.4			Q4
平成28年 I期	90.8	88.6	102.4	▲1.5	▲0.7	▲2.8			Q1 2016
II期	90.8	91.6	88.6	0.0	3.4	▲13.5			Q2
平成27年 8月	93.2	91.6	104.5	3.4	3.5	1.7			Aug. 2015
9月	93.1	89.3	119.6	▲0.1	▲2.5	14.4			Sep.
10月	93.8	90.8	106.1	0.8	1.7	▲11.3			Oct.
11月	91.3	87.0	110.0	▲2.7	▲4.2	3.7			Nov.
12月	91.5	89.9	99.9	0.2	3.3	▲9.2			Dec.
平成28年 1月	88.0	85.9	101.3	▲3.8	▲4.4	1.4			Jan. 2016
2月	89.9	88.9	96.8	2.2	3.5	▲4.4			Feb.
3月	94.5	91.1	109.0	5.1	2.5	12.6			Mar.
4月	89.8	92.7	79.1	▲5.0	1.8	▲27.4			Apr.
5月	91.7	91.9	90.6	2.1	▲0.9	14.5			May
6月	91.0	90.3	96.0	▲0.8	▲1.7	6.0			Jun.
7月	92.0	91.9	95.2	1.1	1.8	▲0.8			Jul.
8月	89.3	85.4	114.8	▲2.9	▲7.1	20.6			Aug.

分類 時系列	プラスチック製品工業 Plastic products	国産 Domestic		輸入 Imports		前年(期・月)比 %Change From Previous Month(Quarter,Year)			Industries Code Time series
		Domestic	Imports	国産 Domestic		Imports	Domestic	Imports	
				Domestic	Imports				
ウエイト	389.78	364.24	25.54						Weight
原指数									Original Index
平成26年	99.0	98.1	111.7	0.1	0.2	▲0.8			C.Y. 2014
27年	96.5	95.8	105.7	▲2.5	▲2.3	▲5.4			2015
季節調整済指数									Seasonally Adjusted Index
平成26年 IV期	96.9	95.9	110.9	0.9	0.7	2.0			Q4 2014
平成27年 I期	96.2	95.5	106.7	▲0.7	▲0.4	▲3.8			Q1 2015
II期	95.8	95.1	103.6	▲0.4	▲0.4	▲2.9			Q2
III期	95.6	95.0	106.2	▲0.2	▲0.1	2.5			Q3
IV期	98.2	97.6	106.1	2.7	2.7	▲0.1			Q4
平成28年 I期	96.9	96.2	108.8	▲1.3	▲1.4	2.5			Q1 2016
II期	97.0	96.5	103.7	0.1	0.3	▲4.7			Q2
平成27年 8月	95.7	95.0	107.5	0.7	0.7	3.0			Aug. 2015
9月	96.1	95.6	106.6	0.4	0.6	▲0.8			Sep.
10月	97.6	96.9	106.5	1.6	1.4	▲0.1			Oct.
11月	99.6	99.1	107.1	2.0	2.3	0.6			Nov.
12月	97.4	96.8	104.7	▲2.2	▲2.3	▲2.2			Dec.
平成28年 1月	99.2	98.7	109.0	1.8	2.0	4.1			Jan. 2016
2月	94.1	93.5	111.5	▲5.1	▲5.3	2.3			Feb.
3月	97.4	96.5	105.8	3.5	3.2	▲5.1			Mar.
4月	97.6	96.8	103.8	0.2	0.3	▲1.9			Apr.
5月	95.4	95.1	102.4	▲2.3	▲1.8	▲1.3			May
6月	98.0	97.5	104.9	2.7	2.5	2.4			Jun.
7月	98.2	97.7	104.7	0.2	0.2	▲0.2			Jul.
8月	99.1	98.8	108.8	0.9	1.1	3.9			Aug.

4. 鉱工業業種別 総供給指数(つづき)

分類 時系列	パルプ・紙・紙加工品工業			前年(期・月)比 %Change From Previous Month(Quarter,Year)			Industries Code Time series
	Pulp,paper and paper products	国産	輸入				
		Domestic	Imports	国産	輸入		
ウエイト	216.84	200.80	16.04				Weight
原指数							Original Index
平成26年	97.5	96.9	105.2	▲0.8	▲0.8	▲0.5	C.Y. 2014
27年	96.6	96.4	99.5	▲0.9	▲0.5	▲5.4	2015
季節調整済指数							Seasonally Adjusted Index
平成26年 IV期	96.2	96.1	96.6	0.5	0.8	▲3.5	Q4 2014
平成27年 I期	96.6	96.5	97.6	0.4	0.4	1.0	Q1 2015
II期	96.6	96.2	101.5	0.0	▲0.3	4.0	Q2
III期	96.8	97.0	97.0	0.2	0.8	▲4.4	Q3
IV期	96.5	96.1	101.7	▲0.3	▲0.9	4.8	Q4
平成28年 I期	95.7	95.6	96.3	▲0.8	▲0.5	▲5.3	Q1 2016
II期	96.7	97.1	93.8	1.0	1.6	▲2.6	Q2
平成27年 8月	95.8	96.2	96.1	▲1.6	▲1.2	▲1.4	Aug. 2015
9月	97.3	97.3	97.5	1.6	1.1	1.5	Sep.
10月	97.1	96.7	101.6	▲0.2	▲0.6	4.2	Oct.
11月	96.4	96.0	101.9	▲0.7	▲0.7	0.3	Nov.
12月	96.1	95.7	101.6	▲0.3	▲0.3	▲0.3	Dec.
平成28年 1月	96.3	96.2	99.5	0.2	0.5	▲2.1	Jan. 2016
2月	95.4	95.0	99.6	▲0.9	▲1.2	0.1	Feb.
3月	95.4	95.7	89.7	0.0	0.7	▲9.9	Mar.
4月	97.5	98.1	90.4	2.2	2.5	0.8	Apr.
5月	94.9	95.1	94.1	▲2.7	▲3.1	4.1	May
6月	97.8	98.1	96.8	3.1	3.2	2.9	Jun.
7月	96.2	96.3	94.7	▲1.6	▲1.8	▲2.2	Jul.
8月	97.1	98.1	91.2	0.9	1.9	▲3.7	Aug.

分類 時系列	繊維工業			前年(期・月)比 %Change From Previous Month(Quarter,Year)			Industries Code Time series
	Textiles	国産	輸入				
		Domestic	Imports	国産	輸入		
ウエイト	223.26	109.17	114.09				Weight
原指数							Original Index
平成26年	100.6	95.0	106.0	▲3.2	▲2.0	▲4.2	C.Y. 2014
27年	97.1	92.4	101.6	▲3.5	▲2.7	▲4.2	2015
季節調整済指数							Seasonally Adjusted Index
平成26年 IV期	97.8	92.5	102.6	▲2.2	▲1.0	▲3.7	Q4 2014
平成27年 I期	100.5	93.8	108.0	2.8	1.4	5.3	Q1 2015
II期	95.3	91.9	98.7	▲5.2	▲2.0	▲8.6	Q2
III期	97.1	91.8	101.9	1.9	▲0.1	3.2	Q3
IV期	95.5	92.0	99.1	▲1.6	0.2	▲2.7	Q4
平成28年 I期	102.3	93.7	113.9	7.1	1.8	14.9	Q1 2016
II期	95.4	90.9	99.7	▲6.7	▲3.0	▲12.5	Q2
平成27年 8月	98.1	92.0	103.0	1.3	▲0.2	1.5	Aug. 2015
9月	96.3	91.2	101.3	▲1.8	▲0.9	▲1.7	Sep.
10月	94.3	92.9	96.3	▲2.1	1.9	▲4.9	Oct.
11月	96.7	92.8	100.5	2.5	▲0.1	4.4	Nov.
12月	95.5	90.4	100.5	▲1.2	▲2.6	0.0	Dec.
平成28年 1月	95.5	94.4	97.5	0.0	4.4	▲3.0	Jan. 2016
2月	113.7	95.0	140.4	19.1	0.6	44.0	Feb.
3月	97.7	91.7	103.9	▲14.1	▲3.5	▲26.0	Mar.
4月	94.1	90.5	97.4	▲3.7	▲1.3	▲6.3	Apr.
5月	94.1	89.9	98.5	0.0	▲0.7	1.1	May
6月	97.9	92.4	103.1	4.0	2.8	4.7	Jun.
7月	98.5	91.5	105.2	0.6	▲1.0	2.0	Jul.
8月	100.9	93.2	107.3	2.4	1.9	2.0	Aug.

4. 鉱工業業種別 総供給指数(つづき)

分類 時系列	鉱業			前年(期・月)比 %Change From Previous Month(Quarter,Year)			Industries Code Time series
	Mining	国産	輸入				
		Domestic	Imports	国産	輸入		
				Domestic	Imports		
ウエイト	676.64	13.75	662.89				Weight
原指数							Original Index
平成26年	101.7	90.6	101.9	▲1.5	▲0.3	▲1.6	C.Y. 2014
27年	99.7	87.0	100.0	▲2.0	▲4.0	▲1.9	2015
季節調整済指数							Seasonally Adjusted Index
平成26年 IV期	100.1	89.5	100.4	▲1.4	▲1.8	▲1.3	Q4 2014
平成27年 I期	100.8	89.0	101.0	0.7	▲0.6	0.6	Q1 2015
II期	99.0	88.5	99.3	▲1.8	▲0.6	▲1.7	Q2
III期	101.7	85.3	102.0	2.7	▲3.6	2.7	Q3
IV期	97.9	85.4	98.2	▲3.7	0.1	▲3.7	Q4
平成28年 I期	102.7	86.9	103.0	4.9	1.8	4.9	Q1 2016
II期	96.7	82.3	97.0	▲5.8	▲5.3	▲5.8	Q2
平成27年 8月	100.9	84.6	101.3	▲2.5	▲3.6	▲2.4	Aug. 2015
9月	100.6	83.6	101.0	▲0.3	▲1.2	▲0.3	Sep.
10月	97.4	87.1	97.8	▲3.2	4.2	▲3.2	Oct.
11月	99.9	84.9	100.2	2.6	▲2.5	2.5	Nov.
12月	96.4	84.2	96.6	▲3.5	▲0.8	▲3.6	Dec.
平成28年 1月	103.4	83.9	103.8	7.3	▲0.4	7.5	Jan. 2016
2月	97.1	88.6	97.2	▲6.1	5.6	▲6.4	Feb.
3月	107.7	88.3	108.1	10.9	▲0.3	11.2	Mar.
4月	88.9	79.9	89.1	▲17.5	▲9.5	▲17.6	Apr.
5月	102.2	82.6	102.6	15.0	3.4	15.2	May
6月	99.1	84.4	99.3	▲3.0	2.2	▲3.2	Jun.
7月	94.5	88.2	94.6	▲4.6	4.5	▲4.7	Jul.
8月	103.0	84.6	103.3	9.0	▲4.1	9.2	Aug.

分類 時系列	《参考》電気機械工業(旧分類)			前年(期・月)比 %Change From Previous Month(Quarter,Year)			Industries Code Time series
	Electrical machinery (1995 version)	国産	輸入				
		Domestic	Imports	国産	輸入		
				Domestic	Imports		
ウエイト	1676.28	1302.49	373.79				Weight
原指数							Original Index
平成26年	97.2	90.2	121.6	2.9	2.4	4.2	C.Y. 2014
27年	97.3	91.7	117.0	0.1	1.7	▲3.8	2015
季節調整済指数							Seasonally Adjusted Index
平成26年 IV期	98.0	91.2	120.4	4.6	3.8	3.9	Q4 2014
平成27年 I期	97.8	92.3	118.4	▲0.2	1.2	▲1.7	Q1 2015
II期	97.8	92.1	117.5	0.0	▲0.2	▲0.8	Q2
III期	96.4	90.1	118.8	▲1.4	▲2.2	1.1	Q3
IV期	97.8	93.0	113.6	1.5	3.2	▲4.4	Q4
平成28年 I期	92.4	86.5	114.7	▲5.5	▲7.0	1.0	Q1 2016
II期	87.8	81.2	110.5	▲5.0	▲6.1	▲3.7	Q2
平成27年 8月	97.1	90.7	121.4	2.8	3.7	2.4	Aug. 2015
9月	97.5	92.2	116.3	0.4	1.7	▲4.2	Sep.
10月	100.9	96.9	114.9	3.5	5.1	▲1.2	Oct.
11月	99.1	94.1	114.4	▲1.8	▲2.9	▲0.4	Nov.
12月	93.4	87.9	111.6	▲5.8	▲6.6	▲2.4	Dec.
平成28年 1月	99.6	94.9	120.8	6.6	8.0	8.2	Jan. 2016
2月	90.7	84.5	111.0	▲8.9	▲11.0	▲8.1	Feb.
3月	86.9	80.2	112.2	▲4.2	▲5.1	1.1	Mar.
4月	88.7	81.8	111.5	2.1	2.0	▲0.6	Apr.
5月	86.6	80.5	108.9	▲2.4	▲1.6	▲2.3	May
6月	88.2	81.4	111.2	1.8	1.1	2.1	Jun.
7月	88.5	82.7	108.8	0.3	1.6	▲2.2	Jul.
8月	93.8	89.8	110.6	6.0	8.6	1.7	Aug.