

鋳工業出荷内訳表、鋳工業総供給表(平成28年12月分)

The Indices of Industrial Domestic Shipments and Exports and
The Indices of Industrial Domestic Shipments and Imports for December 2016

平成29年2月14日
経済産業省大臣官房
調査統計グループ経済解析室

■ 鋳工業出荷内訳表・鋳工業総供給表でみる鋳工業の内外需動向 ■

1. 鋳工業出荷内訳表

平成28年12月の鋳工業出荷は98.9、前月比▲0.4%と4か月ぶりの低下となった。
うち国内向け出荷は97.1、同▲1.4%の低下、輸出向け出荷は107.1、同3.1%の上昇となった。

(1) 国内

国内向け出荷の低下に寄与した業種は、輸送機械工業(船舶・同機関、自動車ボデー等)、情報通信機械工業(通信機械、電子計算機等)等、上昇に寄与した業種は、電子部品・デバイス工業(集積回路、電子部品)、窯業・土石製品工業(ファインセラミックス、セメント・同製品等)等であった。

(2) 輸出

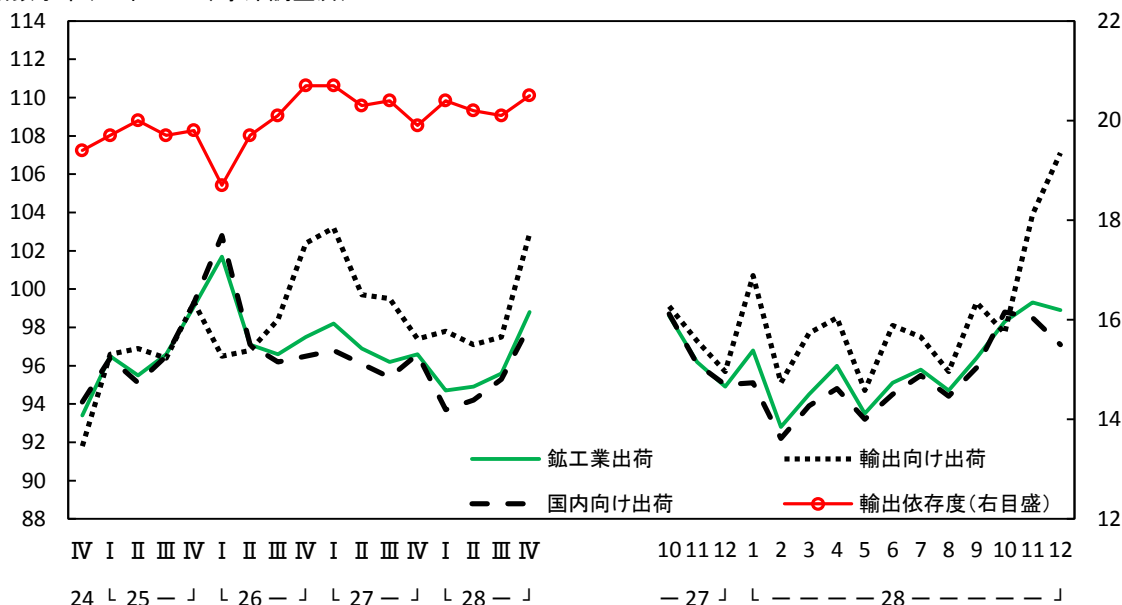
輸出向け出荷の上昇に寄与した業種は、電子部品・デバイス工業(半導体部品、集積回路等)、はん用・生産用・業務用機械工業(半導体・フラットパネル製造装置、計測機器等)等、低下に寄与した業種は、非鉄金属工業(電線・ケーブル、伸銅・アルミニウム圧延製品)、プラスチック製品工業等であった。

(3) 財別

財別にみると、国内向け出荷については、資本財、耐久消費財等が低下、輸出向け出荷については、生産財、耐久消費財等が上昇となった。

鋳工業出荷の推移

指数水準(22年=100、季節調整済)



輸出依存度は、鋳工業出荷に占める輸出品の割合で、以下の式で求めた。

$$(\text{輸出向け出荷指数} \times \text{輸出ウエイト}) / (\text{出荷指数} \times \text{出荷ウエイト}) \times 100$$

(注) 鋳工業出荷内訳表は、鋳工業出荷指数と財務省の貿易統計(輸出)を用いて、鋳工業出荷指数の採用品目に対応する貿易統計(輸出)の品目を選定し、鋳工業出荷を品目別に国内向け出荷と輸出向け出荷に分割した上で、これらを統合することにより、業種別、財別の国内向け出荷指数、輸出向け出荷指数を作成している。

2. 鉱工業総供給表

平成28年12月の鉱工業総供給は101.1、前月比▲1.2%と4か月ぶりの低下となった。
 うち国産は97.3、同▲1.3%の低下、輸入は115.3、同▲1.1%の低下となった。

(1) 総供給

総供給の低下に寄与した業種は、鉱業(天然ガス、石炭)、輸送機械工業(船舶・同機関、自動車ボデー等)等、上昇に寄与した業種は、電子部品・デバイス工業(集積回路、電子部品)、その他工業(その他製品工業、皮革製品等)等であった。

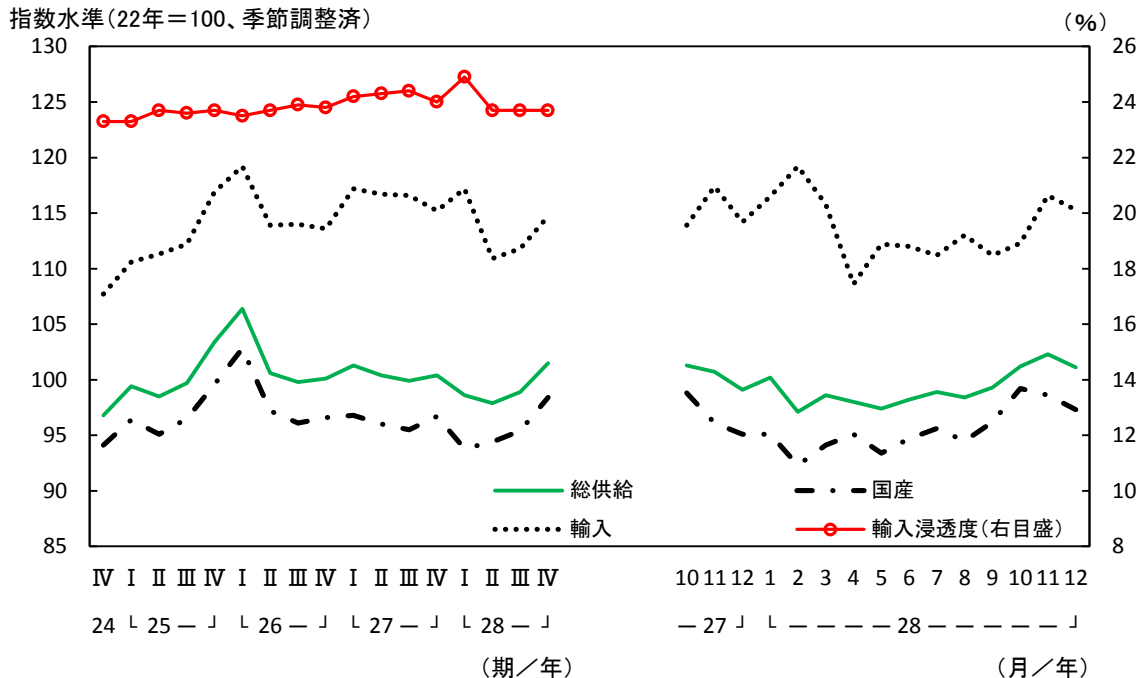
(2) 輸入

輸入の低下に寄与した業種は、鉱業(天然ガス、石炭)、石油・石炭製品工業(石油製品、石炭製品)等、上昇に寄与した業種は、はん用・生産用・業務用機械工業(機械工具、ボイラ・原動機等)、電子部品・デバイス工業(集積回路、電子部品等)等であった。

(3) 財別

財別にみると、総供給については、資本財、生産財が低下、輸入については、生産財が低下となった。

鉱工業総供給の推移



輸入浸透度は、鉱工業全体の総供給に占める輸入品の割合で、以下の式で求めた。

$$(\text{輸入指数} \times \text{輸入ウエイト}) / (\text{総供給指数} \times \text{総供給ウエイト}) \times 100$$

(注) 鉱工業総供給表は、鉱工業出荷内訳表と財務省の貿易統計(輸入)を用いて、鉱工業出荷内訳表の採用品目に対応する貿易統計(輸入)の品目を選定し、品目別に輸入指数を作成した上で、これを鉱工業出荷内訳表の国内向け出荷(国産)指数と統合することにより、業種別、財別の総供給指数を作成している。なお、国産指数は、鉱工業出荷内訳表の国内向け出荷指数から、海外からのOEM供給分を差し引いて作成している。

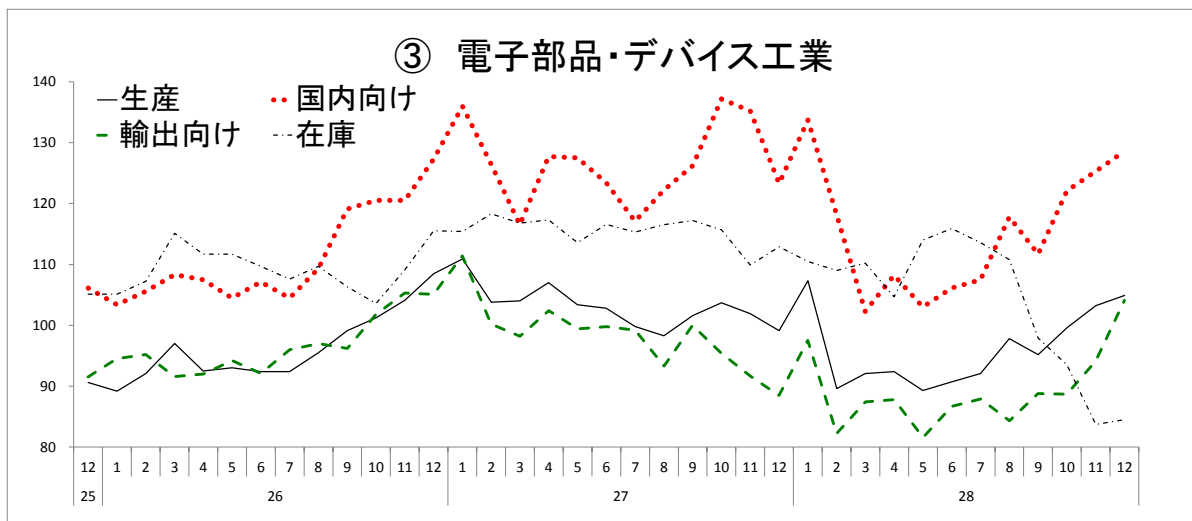
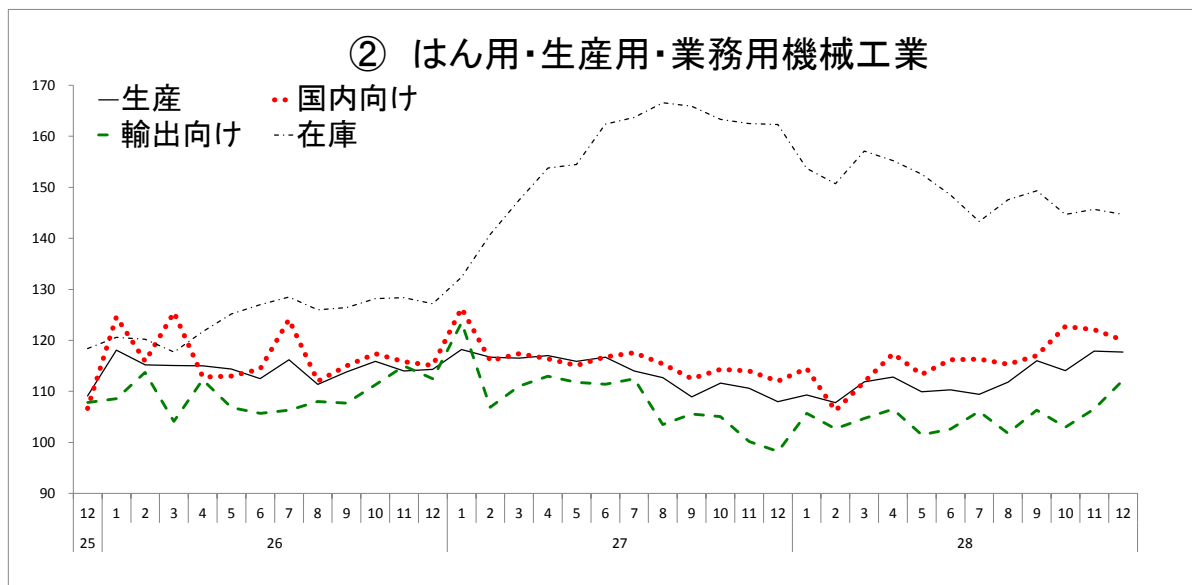
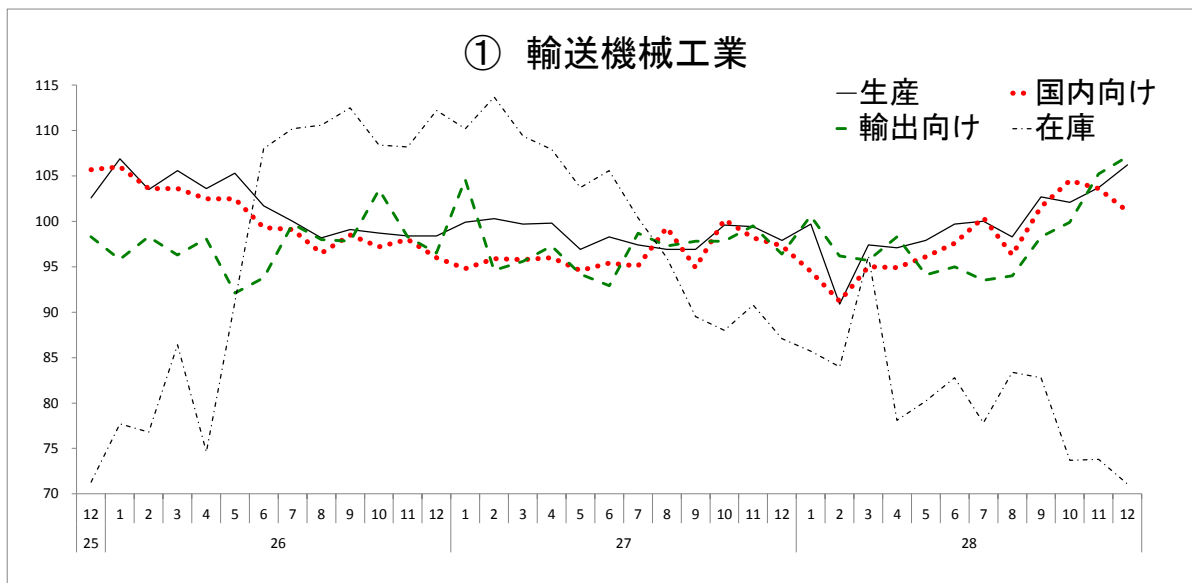
業種別・財別 鋳工業出荷・鋳工業総供給指数 平成28年12月分

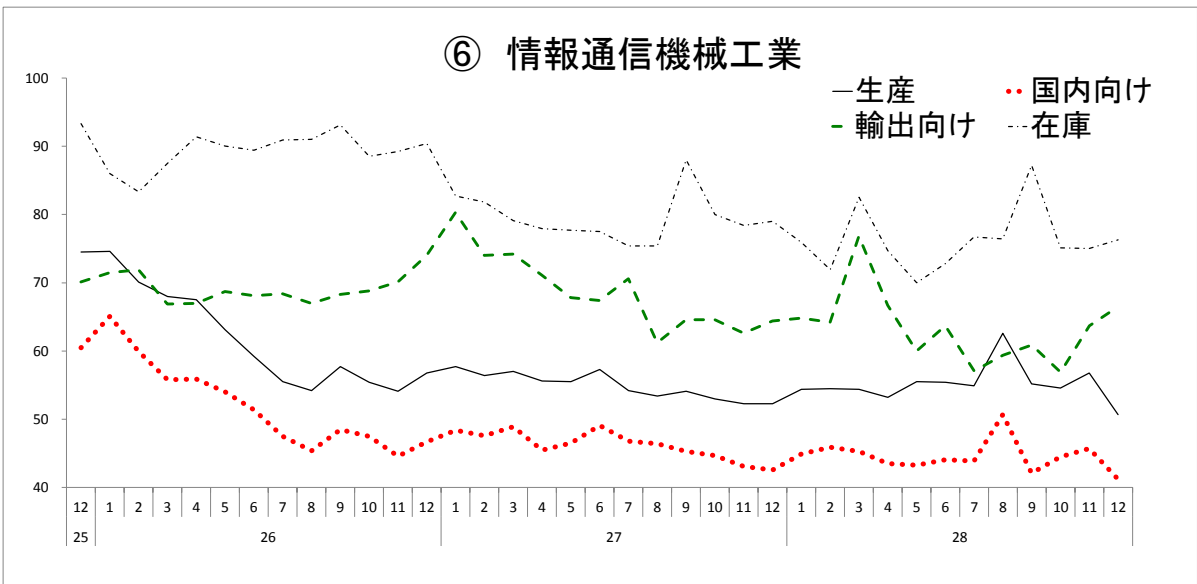
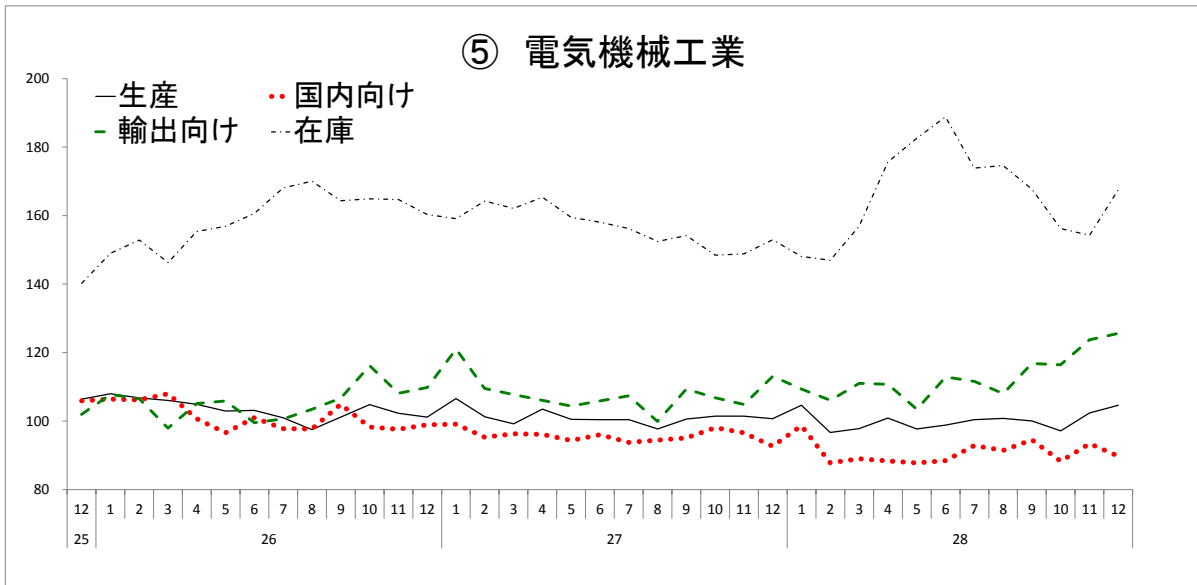
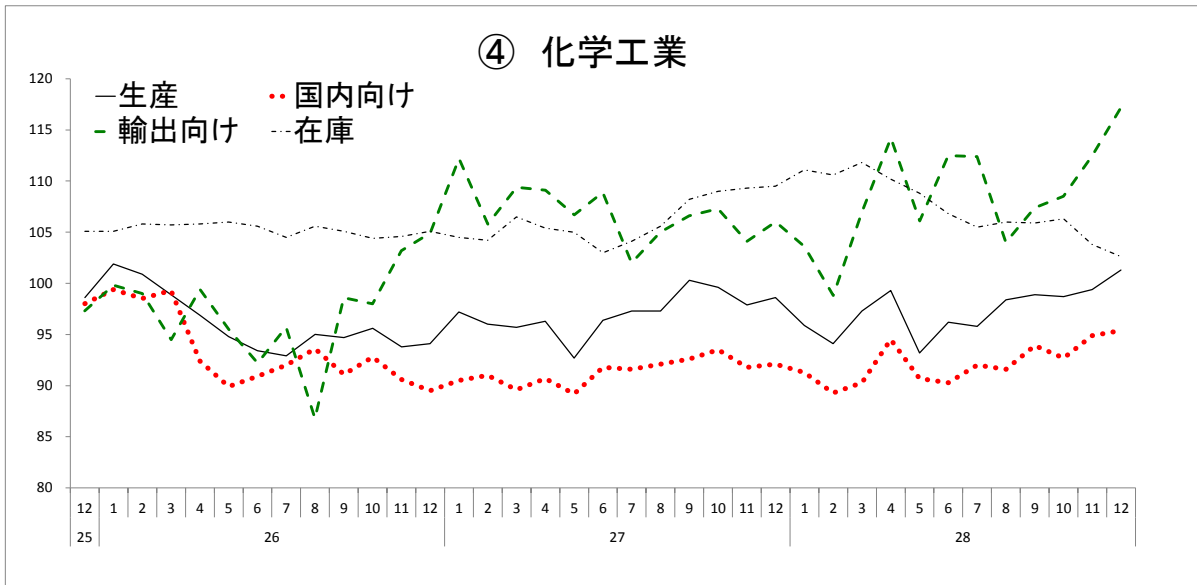
		季節調整済							
		鋳工業出荷				鋳工業総供給			
		国内		輸出		国産		輸入	
		前月比 (%)	寄与率 (%)	前月比 (%)	寄与率 (%)	前月比 (%)	寄与率 (%)	前月比 (%)	寄与率 (%)
業 種 分 類	鋳工業	▲ 1.4	▲ 100.0	3.1	100.0	▲ 1.3	▲ 100.0	▲ 1.1	▲ 100.0
	鉄鋼業	▲ 2.4	▲ 10.6	▲ 0.2	▲ 0.4	▲ 2.4	▲ 11.6	▲ 2.2	▲ 2.9
	非鉄金属工業	▲ 0.7	▲ 1.5	▲ 6.2	▲ 10.6	▲ 0.7	▲ 1.6	▲ 2.6	▲ 10.2
	金属製品工業	▲ 2.3	▲ 6.6	2.5	1.2	▲ 2.3	▲ 7.2	▲ 0.8	▲ 1.0
	はん用・生産用・業務用機械工業	▲ 1.7	▲ 14.9	② 5.3	25.7	▲ 1.7	▲ 16.2	10.9	58.0
	電子部品・デバイス工業	2.6	13.4	① 10.6	40.2	2.6	14.6	9.6	41.8
	電気機械工業	▲ 4.0	▲ 14.6	1.5	3.8	▲ 3.9	▲ 15.4	7.7	27.6
	情報通信機械工業	② ▲ 9.8	▲ 17.4	4.4	2.4	② ▲ 10.4	▲ 19.1	4.1	31.9
	輸送機械工業	① ▲ 2.4	▲ 36.9	1.8	16.9	① ▲ 2.4	▲ 40.2	2.7	10.9
	窯業・土石製品工業	3.1	5.1	0.3	0.2	3.1	5.6	12.1	7.7
	化学工業	0.5	3.8	4.2	13.4	0.5	4.2	1.7	22.0
	石油・石炭製品工業	▲ 1.3	▲ 6.1	26.8	18.7	▲ 0.6	▲ 2.5	② ▲ 8.6	▲ 28.7
	プラスチック製品工業	1.5	4.9	▲ 2.6	▲ 2.3	1.5	5.3	1.5	1.5
	パルプ・紙・紙加工品工業	1.1	2.0	2.2	0.4	1.1	2.1	25.9	13.6
	繊維工業	▲ 0.4	▲ 0.4	1.3	0.5	▲ 0.4	▲ 0.4	3.6	15.0
鋳業	-	-	-	-	▲ 2.4	▲ 0.3	① ▲ 8.2	▲ 206.1	
財 分 類	最終需要財	▲ 2.9	▲ 104.5	1.4	17.2	▲ 2.9	▲ 116.8	5.2	161.8
	投資財	▲ 4.1	▲ 72.3	1.5	10.3	▲ 4.1	▲ 78.7	3.9	43.8
	資本財	▲ 5.9	▲ 77.4	2.0	12.4	▲ 5.9	▲ 85.5	3.8	35.8
	建設財	0.2	0.9	▲ 2.2	▲ 1.3	0.2	1.0	3.8	7.4
	消費財	▲ 1.7	▲ 31.3	3.4	18.4	▲ 2.0	▲ 40.3	6.0	118.4
	耐久消費財	▲ 1.5	▲ 14.2	3.0	12.6	▲ 1.7	▲ 17.4	10.6	67.7
	非耐久消費財	▲ 1.3	▲ 13.0	10.2	10.7	▲ 1.5	▲ 15.1	3.2	42.7
	生産財	0.2	6.8	4.4	89.2	0.3	11.0	▲ 4.8	▲ 281.0

注：①、②はそれぞれの鋳工業への寄与率上位2業種。

鉱工業生産・出荷(国内、輸出)・在庫の主要業種別動向 平成28年12月分

(季節調整済指数)





鉱工業出荷内訳表(The Indices of Industrial Domestic Shipments and Exports)

平成22年=100

1. 鉱工業財別出荷指数

index,2010= 100

分類 時系列	鉱工業 Mining and manufacturing			前年(期・月)比 %Change From Previous Month(Quarter,Year)			Industries Code Time series
	輸出 Exports	国内 Domestic	前年(期・月)比				
			輸出 Exports	国内 Domestic			
ウエイト	10000.00	1971.49	8028.51				Weight
原指数							Original Index
平成27年	96.9	99.8	96.2	▲1.3	1.3	▲1.9	C.Y. 2015
28年	96.1	98.9	95.4	▲0.8	▲0.9	▲0.8	2016
季節調整済指数							Seasonally Adjusted Index
平成27年 II期	96.9	99.7	96.1	▲1.3	▲3.4	▲0.7	Q2 2015
III期	96.2	99.5	95.4	▲0.7	▲0.2	▲0.7	Q3
IV期	96.6	97.4	96.6	0.4	▲2.1	1.3	Q4
平成28年 I期	94.7	97.8	93.7	▲2.0	0.4	▲3.0	Q1 2016
II期	94.9	97.1	94.2	0.2	▲0.7	0.5	Q2
III期	95.6	97.5	95.3	0.7	0.4	1.2	Q3
IV期	98.8	102.9	98.1	3.3	5.5	2.9	Q4
平成27年 12月	94.9	95.7	95.0	▲1.4	▲1.6	▲1.1	Dec. 2015
平成28年 1月	96.8	100.7	95.1	2.0	5.2	0.1	Jan. 2016
2月	92.8	95.1	92.2	▲4.1	▲5.6	▲3.0	Feb.
3月	94.5	97.7	93.9	1.8	2.7	1.8	Mar.
4月	96.0	98.5	94.8	1.6	0.8	1.0	Apr.
5月	93.5	94.7	93.2	▲2.6	▲3.9	▲1.7	May
6月	95.1	98.1	94.5	1.7	3.6	1.4	Jun.
7月	95.8	97.5	95.5	0.7	▲0.6	1.1	Jul.
8月	94.7	95.7	94.4	▲1.1	▲1.8	▲1.2	Aug.
9月	96.4	99.3	95.9	1.8	3.8	1.6	Sep.
10月	98.3	97.7	98.8	2.0	▲1.6	3.0	Oct.
11月	99.3	103.9	98.5	1.0	6.3	▲0.3	Nov.
12月	98.9	107.1	97.1	▲0.4	3.1	▲1.4	Dec.

分類 時系列	最終需要財 Final demand goods			前年(期・月)比 %Change From Previous Month(Quarter,Year)			Industries Code Time series
	輸出 Exports	国内 Domestic	前年(期・月)比				
			輸出 Exports	国内 Domestic			
ウエイト	4969.60	773.94	4195.66				Weight
原指数							Original Index
平成27年	95.5	97.4	95.1	▲2.5	2.1	▲3.3	C.Y. 2015
28年	95.1	96.4	94.9	▲0.4	▲1.0	▲0.2	2016
季節調整済指数							Seasonally Adjusted Index
平成27年 II期	95.5	96.8	95.1	▲0.8	▲2.4	▲0.7	Q2 2015
III期	95.3	97.9	94.7	▲0.2	1.1	▲0.4	Q3
IV期	95.0	96.1	95.0	▲0.3	▲1.8	0.3	Q4
平成28年 I期	93.7	96.9	93.0	▲1.4	0.8	▲2.1	Q1 2016
II期	94.6	95.4	94.4	1.0	▲1.5	1.5	Q2
III期	94.8	94.6	94.7	0.2	▲0.8	0.3	Q3
IV期	97.4	99.8	97.1	2.7	5.5	2.5	Q4
平成27年 12月	93.6	94.1	93.6	▲0.6	▲3.2	▲0.4	Dec. 2015
平成28年 1月	94.9	100.0	93.9	1.4	6.3	0.3	Jan. 2016
2月	92.2	94.6	91.4	▲2.8	▲5.4	▲2.7	Feb.
3月	93.9	96.1	93.7	1.8	1.6	2.5	Mar.
4月	95.8	97.7	95.3	2.0	1.7	1.7	Apr.
5月	93.3	93.4	93.2	▲2.6	▲4.4	▲2.2	May
6月	94.7	95.2	94.7	1.5	1.9	1.6	Jun.
7月	95.5	94.7	95.7	0.8	▲0.5	1.1	Jul.
8月	93.5	92.9	93.0	▲2.1	▲1.9	▲2.8	Aug.
9月	95.5	96.3	95.3	2.1	3.7	2.5	Sep.
10月	97.8	96.1	98.2	2.4	▲0.2	3.0	Oct.
11月	98.1	100.9	98.0	0.3	5.0	▲0.2	Nov.
12月	96.2	102.3	95.2	▲1.9	1.4	▲2.9	Dec.

注1: 鉱工業出荷内訳表は、鉱工業出荷指数と貿易統計(財務省)を用いて、鉱工業出荷指数採用品目に対応する貿易統計品目を選び、品目ベースで輸出向け出荷と国内向け出荷に分解し、これを統合することにより財別、業種別の輸出向け出荷指数、国内向け出荷指数を作成している。なお、貿易統計の品目分類は毎年変更されるため、鉱工業出荷指数採用品目に対応する貿易統計品目については、毎年見直しを行っている。

1. 鉱工業財別出荷指数(つづき)

分類 時系列	投資財 Investment goods			前年(期・月)比 %Change From Previous Month(Quarter,Year)			Industries Code Time series
	輸出 Exports	国内 Domestic	前年(期・月)比				
			輸出 Exports	国内 Domestic			
ウエイト	2280.80	433.28	1847.52				Weight
原指数							Original Index
平成27年	103.4	100.4	104.1	▲2.6	▲0.4	▲3.2	C.Y. 2015
28年	102.1	97.8	103.2	▲1.3	▲2.6	▲0.9	2016
季節調整済指数							Seasonally Adjusted Index
平成27年 Ⅱ期	104.8	101.2	105.4	0.7	▲3.3	1.2	Q2 2015
Ⅲ期	103.7	101.5	104.2	▲1.0	0.3	▲1.1	Q3
Ⅳ期	101.8	94.5	103.4	▲1.8	▲6.9	▲0.8	Q4
平成28年 Ⅰ期	99.8	101.1	99.7	▲2.0	7.0	▲3.6	Q1 2016
Ⅱ期	102.4	97.6	103.5	2.6	▲3.5	3.8	Q2
Ⅲ期	102.2	95.5	103.8	▲0.2	▲2.2	0.3	Q3
Ⅳ期	104.3	98.6	105.5	2.1	3.2	1.6	Q4
平成27年 12月	99.8	92.1	101.6	▲2.1	▲2.3	▲1.6	Dec. 2015
平成28年 1月	99.6	102.4	99.0	▲0.2	11.2	▲2.6	Jan. 2016
2月	97.7	102.8	96.8	▲1.9	0.4	▲2.2	Feb.
3月	102.1	98.1	103.3	4.5	▲4.6	6.7	Mar.
4月	101.9	99.4	102.2	▲0.2	1.3	▲1.1	Apr.
5月	102.1	96.1	103.4	0.2	▲3.3	1.2	May
6月	103.3	97.2	104.9	1.2	1.1	1.5	Jun.
7月	101.7	91.7	104.6	▲1.5	▲5.7	▲0.3	Jul.
8月	101.9	96.1	103.0	0.2	4.8	▲1.5	Aug.
9月	102.9	98.6	103.7	1.0	2.6	0.7	Sep.
10月	104.0	93.4	106.4	1.1	▲5.3	2.6	Oct.
11月	106.2	100.4	107.2	2.1	7.5	0.8	Nov.
12月	102.7	101.9	102.8	▲3.3	1.5	▲4.1	Dec.

分類 時系列	資本財 Capital goods			前年(期・月)比 %Change From Previous Month(Quarter,Year)			Industries Code Time series
	輸出 Exports	国内 Domestic	前年(期・月)比				
			輸出 Exports	国内 Domestic			
ウエイト	1730.50	391.34	1339.16				Weight
原指数							Original Index
平成27年	104.9	101.5	105.8	▲2.2	▲0.2	▲2.8	C.Y. 2015
28年	103.9	98.7	105.4	▲1.0	▲2.8	▲0.4	2016
季節調整済指数							Seasonally Adjusted Index
平成27年 Ⅱ期	106.5	102.5	107.4	1.2	▲3.6	2.0	Q2 2015
Ⅲ期	105.4	102.8	106.1	▲1.0	0.3	▲1.2	Q3
Ⅳ期	103.4	94.9	105.6	▲1.9	▲7.7	▲0.5	Q4
平成28年 Ⅰ期	100.0	103.0	99.6	▲3.3	8.5	▲5.7	Q1 2016
Ⅱ期	104.6	98.2	106.1	4.6	▲4.7	6.5	Q2
Ⅲ期	104.7	95.7	107.4	0.1	▲2.5	1.2	Q3
Ⅳ期	106.8	99.7	108.6	2.0	4.2	1.1	Q4
平成27年 12月	101.3	92.1	103.7	▲2.5	▲2.7	▲2.2	Dec. 2015
平成28年 1月	98.9	104.1	97.6	▲2.4	13.0	▲5.9	Jan. 2016
2月	98.6	104.9	97.2	▲0.3	0.8	▲0.4	Feb.
3月	102.6	100.1	104.0	4.1	▲4.6	7.0	Mar.
4月	103.6	100.2	103.9	1.0	0.1	▲0.1	Apr.
5月	105.1	97.3	107.1	1.4	▲2.9	3.1	May
6月	105.0	97.2	107.4	▲0.1	▲0.1	0.3	Jun.
7月	103.8	91.5	108.8	▲1.1	▲5.9	1.3	Jul.
8月	104.4	96.8	106.1	0.6	5.8	▲2.5	Aug.
9月	105.9	98.9	107.2	1.4	2.2	1.0	Sep.
10月	106.7	94.2	110.4	0.8	▲4.8	3.0	Oct.
11月	109.3	101.4	110.9	2.4	7.6	0.5	Nov.
12月	104.5	103.4	104.4	▲4.4	2.0	▲5.9	Dec.

1. 鉱工業財別出荷指数(つづき)

分類 時系列	資本財(除. 輸送機械)			前年(期・月)比 %Change From Previous Month(Quarter,Year)			Industries Code Time series
	Capital goods (excl.Transport equipment)	輸出 Exports	国内 Domestic	輸出		国内	
				Exports	Domestic	Domestic	
ウエイト	1177.60	252.83	924.77				Weight
原指数							Original Index
平成27年	112.3	113.3	112.0	▲1.0	0.5	▲1.4	C.Y. 2015
28年	111.2	109.3	111.7	▲1.0	▲3.5	▲0.3	2016
季節調整済指数							Seasonally Adjusted Index
平成27年 Ⅱ期	113.6	115.5	112.7	▲1.6	▲3.8	▲1.6	Q2 2015
Ⅲ期	111.6	112.9	111.5	▲1.8	▲2.3	▲1.1	Q3
Ⅳ期	109.7	106.7	110.5	▲1.7	▲5.5	▲0.9	Q4
平成28年 Ⅰ期	107.1	110.4	106.6	▲2.4	3.5	▲3.5	Q1 2016
Ⅱ期	110.7	108.0	111.1	3.4	▲2.2	4.2	Q2
Ⅲ期	111.8	108.8	113.0	1.0	0.7	1.7	Q3
Ⅳ期	115.5	111.3	116.7	3.3	2.3	3.3	Q4
平成27年 12月	107.8	103.0	109.2	▲2.4	▲2.6	▲2.2	Dec. 2015
平成28年 1月	112.3	114.9	112.3	4.2	11.6	2.8	Jan. 2016
2月	103.2	107.5	101.8	▲8.1	▲6.4	▲9.3	Feb.
3月	105.9	108.7	105.7	2.6	1.1	3.8	Mar.
4月	111.4	110.1	110.3	5.2	1.3	4.4	Apr.
5月	109.8	106.4	111.0	▲1.4	▲3.4	0.6	May
6月	110.9	107.4	112.0	1.0	0.9	0.9	Jun.
7月	111.6	108.8	114.0	0.6	1.3	1.8	Jul.
8月	111.8	106.7	112.8	0.2	▲1.9	▲1.1	Aug.
9月	112.1	110.9	112.1	0.3	3.9	▲0.6	Sep.
10月	114.5	108.8	116.3	2.1	▲1.9	3.7	Oct.
11月	116.9	109.6	118.8	2.1	0.7	2.1	Nov.
12月	115.1	115.4	114.9	▲1.5	5.3	▲3.3	Dec.

分類 時系列	建設財			前年(期・月)比 %Change From Previous Month(Quarter,Year)			Industries Code Time series
	Construction goods	輸出 Exports	国内 Domestic	輸出		国内	
				Exports	Domestic	Domestic	
ウエイト	550.30	41.94	508.36				Weight
原指数							Original Index
平成27年	98.7	89.8	99.4	▲4.0	▲3.2	▲4.1	C.Y. 2015
28年	96.6	89.1	97.2	▲2.1	▲0.8	▲2.2	2016
季節調整済指数							Seasonally Adjusted Index
平成27年 Ⅱ期	99.8	87.5	100.7	1.4	▲2.3	1.5	Q2 2015
Ⅲ期	99.4	89.7	100.0	▲0.4	2.5	▲0.7	Q3
Ⅳ期	97.7	92.5	98.1	▲1.7	3.1	▲1.9	Q4
平成28年 Ⅰ期	96.7	83.1	98.0	▲1.0	▲10.2	▲0.1	Q1 2016
Ⅱ期	96.7	90.4	97.1	0.0	8.8	▲0.9	Q2
Ⅲ期	95.2	93.1	95.3	▲1.6	3.0	▲1.9	Q3
Ⅳ期	97.4	89.6	98.1	2.3	▲3.8	2.9	Q4
平成27年 12月	95.4	91.7	96.0	▲1.2	2.8	▲1.1	Dec. 2015
平成28年 1月	98.7	84.6	99.9	3.5	▲7.7	4.1	Jan. 2016
2月	93.8	85.4	94.5	▲5.0	0.9	▲5.4	Feb.
3月	97.7	79.2	99.6	4.2	▲7.3	5.4	Mar.
4月	97.7	88.1	98.3	0.0	11.2	▲1.3	Apr.
5月	93.9	86.6	94.5	▲3.9	▲1.7	▲3.9	May
6月	98.4	96.5	98.5	4.8	11.4	4.2	Jun.
7月	96.1	92.9	96.3	▲2.3	▲3.7	▲2.2	Jul.
8月	95.7	89.9	96.1	▲0.4	▲3.2	▲0.2	Aug.
9月	93.7	96.4	93.4	▲2.1	7.2	▲2.8	Sep.
10月	96.9	91.3	97.2	3.4	▲5.3	4.1	Oct.
11月	97.8	89.7	98.4	0.9	▲1.8	1.2	Nov.
12月	97.5	87.7	98.6	▲0.3	▲2.2	0.2	Dec.

1. 鉱工業財別出荷指数(つづき)

分類 時系列	消費財 Consumer goods			前年(期・月)比 %Change From Previous Month(Quarter,Year)			Industries Code Time series
		輸出 Exports	国内 Domestic				
				輸出 Exports	国内 Domestic		
ウエイト	2688.80	340.66	2348.14				Weight
原指数							Original Index
平成27年	88.8	93.7	88.1	▲2.2	5.9	▲3.4	C.Y. 2015
28年	89.2	94.7	88.4	0.5	1.1	0.3	2016
季節調整済指数							Seasonally Adjusted Index
平成27年 Ⅱ期	87.7	90.3	87.2	▲1.7	▲3.6	▲1.7	Q2 2015
Ⅲ期	88.4	93.1	87.7	0.8	3.1	0.6	Q3
Ⅳ期	89.6	97.6	88.5	1.4	4.8	0.9	Q4
平成28年 Ⅰ期	87.8	93.6	87.1	▲2.0	▲4.1	▲1.6	Q1 2016
Ⅱ期	88.0	91.7	87.4	0.2	▲2.0	0.3	Q2
Ⅲ期	88.8	93.4	88.1	0.9	1.9	0.8	Q3
Ⅳ期	91.8	100.7	90.6	3.4	7.8	2.8	Q4
平成27年 12月	88.5	96.6	87.4	0.1	▲2.4	0.7	Dec. 2015
平成28年 1月	90.4	99.0	89.4	2.1	2.5	2.3	Jan. 2016
2月	86.5	88.0	86.4	▲4.3	▲11.1	▲3.4	Feb.
3月	86.5	93.9	85.6	0.0	6.7	▲0.9	Mar.
4月	90.7	93.9	90.0	4.9	0.0	5.1	Apr.
5月	85.9	88.7	85.5	▲5.3	▲5.5	▲5.0	May
6月	87.4	92.4	86.7	1.7	4.2	1.4	Jun.
7月	90.4	98.6	89.3	3.4	6.7	3.0	Jul.
8月	86.6	88.8	86.3	▲4.2	▲9.9	▲3.4	Aug.
9月	89.3	92.9	88.7	3.1	4.6	2.8	Sep.
10月	92.7	99.7	91.7	3.8	7.3	3.4	Oct.
11月	91.9	99.5	90.8	▲0.9	▲0.2	▲1.0	Nov.
12月	90.9	102.9	89.3	▲1.1	3.4	▲1.7	Dec.

分類 時系列	耐久消費財 Durable consumer goods			前年(期・月)比 %Change From Previous Month(Quarter,Year)			Industries Code Time series
		輸出 Exports	国内 Domestic				
				輸出 Exports	国内 Domestic		
ウエイト	1523.10	295.53	1227.57				Weight
原指数							Original Index
平成27年	82.3	87.6	81.0	▲4.1	2.1	▲5.7	C.Y. 2015
28年	82.4	87.2	81.2	0.1	▲0.5	0.2	2016
季節調整済指数							Seasonally Adjusted Index
平成27年 Ⅱ期	79.7	84.5	78.8	▲4.4	▲4.4	▲4.5	Q2 2015
Ⅲ期	81.8	86.5	80.6	2.6	2.4	2.3	Q3
Ⅳ期	83.1	90.5	80.9	1.6	4.6	0.4	Q4
平成28年 Ⅰ期	80.3	86.6	79.2	▲3.4	▲4.3	▲2.1	Q1 2016
Ⅱ期	79.3	83.6	78.5	▲1.2	▲3.5	▲0.9	Q2
Ⅲ期	82.5	86.1	81.6	4.0	3.0	3.9	Q3
Ⅳ期	87.1	93.1	85.2	5.6	8.1	4.4	Q4
平成27年 12月	81.5	89.8	79.4	▲0.9	▲2.3	0.4	Dec. 2015
平成28年 1月	84.3	92.6	82.7	3.4	3.1	4.2	Jan. 2016
2月	78.5	81.7	77.5	▲6.9	▲11.8	▲6.3	Feb.
3月	78.1	85.4	77.3	▲0.5	4.5	▲0.3	Mar.
4月	81.8	86.2	80.1	4.7	0.9	3.6	Apr.
5月	76.5	80.5	76.8	▲6.5	▲6.6	▲4.1	May
6月	79.7	84.2	78.6	4.2	4.6	2.3	Jun.
7月	85.3	91.3	83.5	7.0	8.4	6.2	Jul.
8月	79.7	80.2	80.0	▲6.6	▲12.2	▲4.2	Aug.
9月	82.5	86.9	81.4	3.5	8.4	1.8	Sep.
10月	88.0	93.7	86.0	6.7	7.8	5.7	Oct.
11月	87.1	91.4	85.4	▲1.0	▲2.5	▲0.7	Nov.
12月	86.3	94.1	84.1	▲0.9	3.0	▲1.5	Dec.

1. 鉱工業財別出荷指数(つづき)

分類 時系列	非耐久消費財 Non-durable consumer goods	輸出		前年(期・月)比 %Change From Previous Month(Quarter,Year)			Industries Code Time series
		輸出 Exports	国内 Domestic	輸出		国内	
				Exports	Domestic		
ウエイト	1165.70	45.13	1120.57				Weight
原指数							Original Index
平成27年	97.4	133.8	95.9	0.1	26.1	▲1.1	C.Y. 2015
28年	98.0	143.9	96.2	0.6	7.5	0.3	2016
季節調整済指数							Seasonally Adjusted Index
平成27年 Ⅱ期	97.4	131.2	96.1	0.6	3.8	0.8	Q2 2015
Ⅲ期	97.3	136.9	95.8	▲0.1	4.3	▲0.3	Q3
Ⅳ期	98.1	141.7	96.3	0.8	3.5	0.5	Q4
平成28年 Ⅰ期	97.7	140.1	96.0	▲0.4	▲1.1	▲0.3	Q1 2016
Ⅱ期	98.7	146.4	96.9	1.0	4.5	0.9	Q2
Ⅲ期	97.4	142.2	95.7	▲1.3	▲2.9	▲1.2	Q3
Ⅳ期	98.1	149.1	96.2	0.7	4.9	0.5	Q4
平成27年 12月	97.7	141.6	96.1	1.2	2.2	1.3	Dec. 2015
平成28年 1月	97.6	137.9	95.5	▲0.1	▲2.6	▲0.6	Jan. 2016
2月	98.2	131.7	97.3	0.6	▲4.5	1.9	Feb.
3月	97.2	150.7	95.3	▲1.0	14.4	▲2.1	Mar.
4月	101.2	145.6	99.6	4.1	▲3.4	4.5	Apr.
5月	96.9	146.0	95.0	▲4.2	0.3	▲4.6	May
6月	98.0	147.5	96.1	1.1	1.0	1.2	Jun.
7月	98.1	146.1	96.2	0.1	▲0.9	0.1	Jul.
8月	95.0	147.4	93.5	▲3.2	0.9	▲2.8	Aug.
9月	99.0	133.0	97.5	4.2	▲9.8	4.3	Sep.
10月	98.7	139.1	97.0	▲0.3	4.6	▲0.5	Oct.
11月	98.1	146.6	96.4	▲0.6	5.4	▲0.6	Nov.
12月	97.4	161.5	95.1	▲0.7	10.2	▲1.3	Dec.

分類 時系列	生産財 Producer goods	輸出		前年(期・月)比 %Change From Previous Month(Quarter,Year)			Industries Code Time series
		輸出 Exports	国内 Domestic	輸出		国内	
				Exports	Domestic		
ウエイト	5030.40	1197.55	3832.85				Weight
原指数							Original Index
平成27年	98.3	101.3	97.4	▲0.2	0.7	▲0.5	C.Y. 2015
28年	97.1	100.4	96.0	▲1.2	▲0.9	▲1.4	2016
季節調整済指数							Seasonally Adjusted Index
平成27年 Ⅱ期	98.4	101.5	97.3	▲1.4	▲4.0	▲0.9	Q2 2015
Ⅲ期	97.3	100.7	96.1	▲1.1	▲0.8	▲1.2	Q3
Ⅳ期	97.9	98.2	98.0	0.6	▲2.5	2.0	Q4
平成28年 Ⅰ期	95.6	97.8	94.7	▲2.3	▲0.4	▲3.4	Q1 2016
Ⅱ期	95.2	98.1	94.1	▲0.4	0.3	▲0.6	Q2
Ⅲ期	96.6	99.4	95.6	1.5	1.3	1.6	Q3
Ⅳ期	100.3	105.0	98.9	3.8	5.6	3.5	Q4
平成27年 12月	96.1	96.8	96.2	▲1.8	▲0.5	▲2.0	Dec. 2015
平成28年 1月	98.2	100.2	97.1	2.2	3.5	0.9	Jan. 2016
2月	93.6	94.4	93.0	▲4.7	▲5.8	▲4.2	Feb.
3月	94.9	98.8	94.1	1.4	4.7	1.2	Mar.
4月	96.1	99.2	95.2	1.3	0.4	1.2	Apr.
5月	93.8	95.3	93.0	▲2.4	▲3.9	▲2.3	May
6月	95.7	99.8	94.2	2.0	4.7	1.3	Jun.
7月	96.2	99.8	94.6	0.5	0.0	0.4	Jul.
8月	96.3	97.1	96.0	0.1	▲2.7	1.5	Aug.
9月	97.4	101.4	96.3	1.1	4.4	0.3	Sep.
10月	99.0	99.0	99.0	1.6	▲2.4	2.8	Oct.
11月	100.3	105.7	98.8	1.3	6.8	▲0.2	Nov.
12月	101.6	110.4	99.0	1.3	4.4	0.2	Dec.

1. 鉱工業財別出荷指数(つづき)

分類 時系列	鉱工業用生産財 Producer goods for mining and manufacturing	輸出		国内		前年(期・月)比 %Change From Previous Month(Quarter,Year)			Industries Code Time series
		輸出 Exports	国内 Domestic	輸出		国内			
				輸出 Exports	国内 Domestic	輸出 Exports	国内 Domestic		
ウエイト	4511.20	1124.61	3386.59						Weight
原指数									Original Index
平成27年	98.8	101.8	97.9	▲0.2	0.4	▲0.3			C.Y. 2015
28年	97.6	100.9	96.5	▲1.2	▲0.9	▲1.4			2016
季節調整済指数									Seasonally Adjusted Index
平成27年 II期	98.8	102.1	97.6	▲1.5	▲3.5	▲1.0			Q2 2015
III期	97.7	101.2	96.5	▲1.1	▲0.9	▲1.1			Q3
IV期	98.6	98.8	98.7	0.9	▲2.4	2.3			Q4
平成28年 I期	96.0	97.8	95.0	▲2.6	▲1.0	▲3.7			Q1 2016
II期	95.6	98.5	94.5	▲0.4	0.7	▲0.5			Q2
III期	97.1	100.2	96.0	1.6	1.7	1.6			Q3
IV期	101.1	106.0	99.6	4.1	5.8	3.8			Q4
平成27年 12月	96.8	97.6	96.8	▲2.0	▲0.3	▲2.4			Dec. 2015
平成28年 1月	99.0	100.2	98.1	2.3	2.7	1.3			Jan. 2016
2月	93.7	94.3	92.9	▲5.4	▲5.9	▲5.3			Feb.
3月	95.2	98.8	94.1	1.6	4.8	1.3			Mar.
4月	96.7	99.8	95.8	1.6	1.0	1.8			Apr.
5月	93.9	95.4	93.3	▲2.9	▲4.4	▲2.6			May
6月	96.1	100.2	94.5	2.3	5.0	1.3			Jun.
7月	96.6	101.1	94.7	0.5	0.9	0.2			Jul.
8月	96.9	97.8	96.6	0.3	▲3.3	2.0			Aug.
9月	97.9	101.8	96.7	1.0	4.1	0.1			Sep.
10月	99.5	100.1	99.4	1.6	▲1.7	2.8			Oct.
11月	101.2	107.0	99.5	1.7	6.9	0.1			Nov.
12月	102.6	111.0	100.0	1.4	3.7	0.5			Dec.

2. 鉱工業業種別出荷指数

分類 時系列	鉱工業 Mining and manufacturing			前年(期・月)比 %Change From Previous Month(Quarter,Year)			Industries Code Time series
	輸出 Exports	国内 Domestic	前年(期・月)比 %Change From Previous Month(Quarter,Year)				
			輸出 Exports	国内 Domestic			
ウエイト	10000.00	1971.49	8028.51				Weight
原指数							Original Index
平成27年	96.9	99.8	96.2	▲1.3	1.3	▲1.9	C.Y. 2015
28年	96.1	98.9	95.4	▲0.8	▲0.9	▲0.8	2016
季節調整済指数							Seasonally Adjusted Index
平成27年 II期	96.9	99.7	96.1	▲1.3	▲3.4	▲0.7	Q2 2015
III期	96.2	99.5	95.4	▲0.7	▲0.2	▲0.7	Q3
IV期	96.6	97.4	96.6	0.4	▲2.1	1.3	Q4
平成28年 I期	94.7	97.8	93.7	▲2.0	0.4	▲3.0	Q1 2016
II期	94.9	97.1	94.2	0.2	▲0.7	0.5	Q2
III期	95.6	97.5	95.3	0.7	0.4	1.2	Q3
IV期	98.8	102.9	98.1	3.3	5.5	2.9	Q4
平成27年 12月	94.9	95.7	95.0	▲1.4	▲1.6	▲1.1	Dec. 2015
平成28年 1月	96.8	100.7	95.1	2.0	5.2	0.1	Jan. 2016
2月	92.8	95.1	92.2	▲4.1	▲5.6	▲3.0	Feb.
3月	94.5	97.7	93.9	1.8	2.7	1.8	Mar.
4月	96.0	98.5	94.8	1.6	0.8	1.0	Apr.
5月	93.5	94.7	93.2	▲2.6	▲3.9	▲1.7	May
6月	95.1	98.1	94.5	1.7	3.6	1.4	Jun.
7月	95.8	97.5	95.5	0.7	▲0.6	1.1	Jul.
8月	94.7	95.7	94.4	▲1.1	▲1.8	▲1.2	Aug.
9月	96.4	99.3	95.9	1.8	3.8	1.6	Sep.
10月	98.3	97.7	98.8	2.0	▲1.6	3.0	Oct.
11月	99.3	103.9	98.5	1.0	6.3	▲0.3	Nov.
12月	98.9	107.1	97.1	▲0.4	3.1	▲1.4	Dec.

分類 時系列	鉄鋼業 Iron and steel			前年(期・月)比 %Change From Previous Month(Quarter,Year)			Industries Code Time series
	輸出 Exports	国内 Domestic	前年(期・月)比 %Change From Previous Month(Quarter,Year)				
			輸出 Exports	国内 Domestic			
ウエイト	638.70	139.94	498.76				Weight
原指数							Original Index
平成27年	94.6	93.0	95.1	▲6.2	▲3.8	▲6.8	C.Y. 2015
28年	94.1	91.7	94.7	▲0.5	▲1.4	▲0.4	2016
季節調整済指数							Seasonally Adjusted Index
平成27年 II期	94.3	95.1	94.3	▲2.9	0.6	▲3.9	Q2 2015
III期	93.3	92.1	93.0	▲1.1	▲3.2	▲1.4	Q3
IV期	93.9	91.5	94.8	0.6	▲0.7	1.9	Q4
平成28年 I期	91.5	89.4	92.9	▲2.6	▲2.3	▲2.0	Q1 2016
II期	92.5	91.0	93.2	1.1	1.8	0.3	Q2
III期	94.0	94.0	93.5	1.6	3.3	0.3	Q3
IV期	97.6	93.4	98.9	3.8	▲0.6	5.8	Q4
平成27年 12月	92.0	89.3	93.3	▲0.4	▲2.8	0.5	Dec. 2015
平成28年 1月	92.2	92.4	92.3	0.2	3.5	▲1.1	Jan. 2016
2月	91.4	89.2	93.9	▲0.9	▲3.5	1.7	Feb.
3月	90.9	86.5	92.5	▲0.5	▲3.0	▲1.5	Mar.
4月	92.4	90.8	93.5	1.7	5.0	1.1	Apr.
5月	93.3	94.3	93.4	1.0	3.9	▲0.1	May
6月	91.9	87.8	92.6	▲1.5	▲6.9	▲0.9	Jun.
7月	97.6	97.5	97.0	6.2	11.0	4.8	Jul.
8月	92.0	93.0	92.0	▲5.7	▲4.6	▲5.2	Aug.
9月	92.4	91.5	91.5	0.4	▲1.6	▲0.5	Sep.
10月	99.9	95.8	100.8	8.1	4.7	10.2	Oct.
11月	97.7	92.3	99.2	▲2.2	▲3.7	▲1.6	Nov.
12月	95.3	92.1	96.8	▲2.5	▲0.2	▲2.4	Dec.

2. 鉱工業業種別 出荷指数(つづき)

分類 時系列	非鉄金属工業 Non-ferrous metals			前年(期・月)比 %Change From Previous Month(Quarter,Year)			Industries Code Time series
	輸出 Exports	国内 Domestic	輸出 Exports		国内 Domestic		
			輸出 Exports	国内 Domestic	輸出 Exports	国内 Domestic	
ウエイト	322.50	88.36	234.14				Weight
原指数							Original Index
平成27年	95.3	92.1	96.5	▲1.5	0.4	▲2.2	C.Y. 2015
28年	97.2	101.3	95.7	2.0	10.0	▲0.8	2016
季節調整済指数							Seasonally Adjusted Index
平成27年 II期	95.1	92.9	96.3	▲2.4	▲7.3	0.1	Q2 2015
III期	95.2	94.0	96.6	0.1	1.2	0.3	Q3
IV期	93.3	84.6	96.3	▲2.0	▲10.0	▲0.3	Q4
平成28年 I期	96.4	99.2	96.5	3.3	17.3	0.2	Q1 2016
II期	96.7	96.8	97.0	0.3	▲2.4	0.5	Q2
III期	97.4	101.4	96.9	0.7	4.8	▲0.1	Q3
IV期	99.0	110.9	94.2	1.6	9.4	▲2.8	Q4
平成27年 12月	92.2	75.8	97.5	▲2.0	▲10.7	▲0.6	Dec. 2015
平成28年 1月	98.6	108.1	97.5	6.9	42.6	0.0	Jan. 2016
2月	95.6	92.8	99.3	▲3.0	▲14.2	1.8	Feb.
3月	94.9	96.6	92.6	▲0.7	4.1	▲6.7	Mar.
4月	98.1	89.9	100.2	3.4	▲6.9	8.2	Apr.
5月	95.2	95.2	97.0	▲3.0	5.9	▲3.2	May
6月	96.7	105.3	93.7	1.6	10.6	▲3.4	Jun.
7月	94.9	107.0	91.4	▲1.9	1.6	▲2.5	Jul.
8月	99.4	100.7	101.2	4.7	▲5.9	10.7	Aug.
9月	97.8	96.6	98.0	▲1.6	▲4.1	▲3.2	Sep.
10月	96.3	96.8	96.1	▲1.5	0.2	▲1.9	Oct.
11月	100.5	121.8	93.6	4.4	25.8	▲2.6	Nov.
12月	100.1	114.2	92.9	▲0.4	▲6.2	▲0.7	Dec.

分類 時系列	金属製品工業 Fabricated metals			前年(期・月)比 %Change From Previous Month(Quarter,Year)			Industries Code Time series
	輸出 Exports	国内 Domestic	輸出 Exports		国内 Domestic		
			輸出 Exports	国内 Domestic	輸出 Exports	国内 Domestic	
ウエイト	366.70	29.82	336.88				Weight
原指数							Original Index
平成27年	95.4	98.3	95.2	▲2.7	▲5.7	▲2.4	C.Y. 2015
28年	93.2	96.4	93.0	▲2.3	▲1.9	▲2.3	2016
季節調整済指数							Seasonally Adjusted Index
平成27年 II期	96.3	96.9	96.1	1.2	▲3.7	1.4	Q2 2015
III期	96.4	99.8	96.2	0.1	3.0	0.1	Q3
IV期	94.2	97.9	93.9	▲2.3	▲1.9	▲2.4	Q4
平成28年 I期	95.3	97.7	95.1	1.2	▲0.2	1.3	Q1 2016
II期	92.8	99.1	92.2	▲2.6	1.4	▲3.0	Q2
III期	90.9	94.8	90.6	▲2.0	▲4.3	▲1.7	Q3
IV期	93.2	96.3	92.9	2.5	1.6	2.5	Q4
平成27年 12月	92.7	97.7	92.2	▲0.9	2.5	▲1.3	Dec. 2015
平成28年 1月	97.6	103.7	97.0	5.3	6.1	5.2	Jan. 2016
2月	90.3	91.1	90.5	▲7.5	▲12.2	▲6.7	Feb.
3月	97.9	98.4	97.9	8.4	8.0	8.2	Mar.
4月	94.8	97.5	94.5	▲3.2	▲0.9	▲3.5	Apr.
5月	89.3	92.3	89.0	▲5.8	▲5.3	▲5.8	May
6月	94.4	107.6	93.0	5.7	16.6	4.5	Jun.
7月	91.7	93.1	91.7	▲2.9	▲13.5	▲1.4	Jul.
8月	92.0	93.2	91.9	0.3	0.1	0.2	Aug.
9月	88.9	98.0	88.1	▲3.4	5.2	▲4.1	Sep.
10月	91.5	88.2	91.7	2.9	▲10.0	4.1	Oct.
11月	94.9	99.1	94.6	3.7	12.4	3.2	Nov.
12月	93.1	101.6	92.4	▲1.9	2.5	▲2.3	Dec.

2. 鉱工業業種別 出荷指数(つづき)

分類 時系列	はん用・生産用・業務用機械工業			前年(期・月)比 %Change From Previous Month(Quarter,Year)			Industries Code Time series
	General-purpose, production and business oriented machinery	輸出 Exports	国内 Domestic	輸出		国内	
				Exports	Domestic	Domestic	
ウエイト	1085.60	289.48	796.12				Weight
原指数							Original Index
平成27年	113.9	108.2	116.0	▲1.0	▲0.8	▲1.0	C.Y. 2015
28年	113.2	104.6	116.3	▲0.6	▲3.3	0.3	2016
季節調整済指数							Seasonally Adjusted Index
平成27年 II期	115.1	112.1	116.1	▲2.3	▲1.5	▲3.2	Q2 2015
III期	113.2	107.2	115.2	▲1.7	▲4.4	▲0.8	Q3
IV期	110.2	101.2	113.4	▲2.7	▲5.6	▲1.6	Q4
平成28年 I期	108.8	104.4	110.9	▲1.3	3.2	▲2.2	Q1 2016
II期	112.4	103.5	115.6	3.3	▲0.9	4.2	Q2
III期	113.3	104.7	116.2	0.8	1.2	0.5	Q3
IV期	117.7	107.3	121.6	3.9	2.5	4.6	Q4
平成27年 12月	108.0	98.2	112.0	▲2.3	▲2.0	▲1.8	Dec. 2015
平成28年 1月	110.8	105.7	114.5	2.6	7.6	2.2	Jan. 2016
2月	105.9	102.7	106.2	▲4.4	▲2.8	▲7.2	Feb.
3月	109.7	104.7	111.9	3.6	1.9	5.4	Mar.
4月	114.5	106.5	117.4	4.4	1.7	4.9	Apr.
5月	110.2	101.5	113.3	▲3.8	▲4.7	▲3.5	May
6月	112.6	102.6	116.2	2.2	1.1	2.6	Jun.
7月	113.1	106.1	116.3	0.4	3.4	0.1	Jul.
8月	112.2	101.8	115.3	▲0.8	▲4.1	▲0.9	Aug.
9月	114.7	106.3	117.0	2.2	4.4	1.5	Sep.
10月	117.5	103.0	122.7	2.4	▲3.1	4.9	Oct.
11月	118.1	106.6	122.1	0.5	3.5	▲0.5	Nov.
12月	117.6	112.2	120.0	▲0.4	5.3	▲1.7	Dec.

分類 時系列	電子部品・デバイス工業			前年(期・月)比 %Change From Previous Month(Quarter,Year)			Industries Code Time series
	Electronic parts and devices	輸出 Exports	国内 Domestic	輸出		国内	
				Exports	Domestic	Domestic	
ウエイト	711.10	253.51	457.59				Weight
原指数							Original Index
平成27年	116.3	98.0	126.5	9.2	1.3	13.0	C.Y. 2015
28年	106.1	89.5	115.3	▲8.8	▲8.7	▲8.9	2016
季節調整済指数							Seasonally Adjusted Index
平成27年 II期	117.4	100.5	126.2	▲0.6	▲2.7	▲0.1	Q2 2015
III期	113.0	97.5	121.8	▲3.7	▲3.0	▲3.5	Q3
IV期	117.7	91.9	131.9	4.2	▲5.7	8.3	Q4
平成28年 I期	107.5	89.0	118.0	▲8.7	▲3.2	▲10.5	Q1 2016
II期	98.8	85.4	105.8	▲8.1	▲4.0	▲10.3	Q2
III期	103.1	87.0	112.3	4.4	1.9	6.1	Q3
IV期	114.8	95.6	125.3	11.3	9.9	11.6	Q4
平成27年 12月	110.7	88.5	123.3	▲7.8	▲3.5	▲8.8	Dec. 2015
平成28年 1月	121.4	97.5	133.7	9.7	10.2	8.4	Jan. 2016
2月	104.2	82.2	118.1	▲14.2	▲15.7	▲11.7	Feb.
3月	97.0	87.4	102.3	▲6.9	6.3	▲13.4	Mar.
4月	100.9	87.8	108.2	4.0	0.5	5.8	Apr.
5月	95.7	81.6	103.0	▲5.2	▲7.1	▲4.8	May
6月	99.9	86.7	106.1	4.4	6.3	3.0	Jun.
7月	100.3	87.9	107.5	0.4	1.4	1.3	Jul.
8月	105.1	84.3	117.8	4.8	▲4.1	9.6	Aug.
9月	103.8	88.8	111.7	▲1.2	5.3	▲5.2	Sep.
10月	110.0	88.7	122.1	6.0	▲0.1	9.3	Oct.
11月	114.7	94.1	125.3	4.3	6.1	2.6	Nov.
12月	119.6	104.1	128.6	4.3	10.6	2.6	Dec.

2. 鉱工業業種別 出荷指数(つづき)

分類 時系列	電気機械工業			前年(期・月)比 %Change From Previous Month(Quarter,Year)			Industries Code Time series
	Electrical machinery	輸出	国内				
		Exports	Domestic	輸出	国内		
ウエイト	570.50	126.26	444.24				Weight
原指数							Original Index
平成27年	98.2	107.8	95.5	▲3.9	2.4	▲5.7	C.Y. 2015
28年	95.8	113.5	90.8	▲2.4	5.3	▲4.9	2016
季節調整済指数							Seasonally Adjusted Index
平成27年 II期	98.0	105.5	95.5	▲2.2	▲6.4	▲1.4	Q2 2015
III期	96.9	105.5	94.4	▲1.1	0.0	▲1.2	Q3
IV期	98.4	108.2	95.8	1.5	2.6	1.5	Q4
平成28年 I期	95.3	108.8	91.8	▲3.2	0.6	▲4.2	Q1 2016
II期	93.2	109.0	88.2	▲2.2	0.2	▲3.9	Q2
III期	97.2	112.1	92.9	4.3	2.8	5.3	Q3
IV期	97.6	121.9	90.4	0.4	8.7	▲2.7	Q4
平成27年 12月	97.0	113.1	92.6	▲1.4	7.9	▲4.1	Dec. 2015
平成28年 1月	101.2	109.3	98.6	4.3	▲3.4	6.5	Jan. 2016
2月	91.9	106.1	87.8	▲9.2	▲2.9	▲11.0	Feb.
3月	92.8	111.0	89.0	1.0	4.6	1.4	Mar.
4月	94.1	110.7	88.3	1.4	▲0.3	▲0.8	Apr.
5月	92.1	103.4	87.8	▲2.1	▲6.6	▲0.6	May
6月	93.5	112.9	88.4	1.5	9.2	0.7	Jun.
7月	96.9	111.6	92.8	3.6	▲1.2	5.0	Jul.
8月	95.7	108.0	91.4	▲1.2	▲3.2	▲1.5	Aug.
9月	99.1	116.8	94.5	3.6	8.1	3.4	Sep.
10月	95.0	116.4	88.2	▲4.1	▲0.3	▲6.7	Oct.
11月	100.2	123.7	93.4	5.5	6.3	5.9	Nov.
12月	97.7	125.6	89.7	▲2.5	1.5	▲4.0	Dec.

分類 時系列	情報通信機械工業			前年(期・月)比 %Change From Previous Month(Quarter,Year)			Industries Code Time series
	Information and communication electronics equipment	輸出	国内				
		Exports	Domestic	輸出	国内		
ウエイト	489.50	54.30	435.20				Weight
原指数							Original Index
平成27年	48.7	68.2	46.2	▲9.3	▲1.2	▲10.8	C.Y. 2015
28年	46.3	63.7	44.2	▲4.9	▲6.6	▲4.3	2016
季節調整済指数							Seasonally Adjusted Index
平成27年 II期	49.7	68.8	47.0	▲2.7	▲9.7	▲2.7	Q2 2015
III期	48.5	65.5	46.2	▲2.4	▲4.8	▲1.7	Q3
IV期	45.7	63.9	43.5	▲5.8	▲2.4	▲5.8	Q4
平成28年 I期	47.6	68.6	45.4	4.2	7.4	4.4	Q1 2016
II期	46.0	63.5	43.6	▲3.4	▲7.4	▲4.0	Q2
III期	47.2	59.1	45.6	2.6	▲6.9	4.6	Q3
IV期	45.8	62.4	43.8	▲3.0	5.6	▲3.9	Q4
平成27年 12月	44.9	64.4	42.6	▲0.7	2.9	▲1.2	Dec. 2015
平成28年 1月	46.9	64.8	44.9	4.5	0.6	5.4	Jan. 2016
2月	47.8	64.2	45.9	1.9	▲0.9	2.2	Feb.
3月	48.2	76.8	45.3	0.8	19.6	▲1.3	Mar.
4月	46.5	66.7	43.5	▲3.5	▲13.2	▲4.0	Apr.
5月	45.2	60.0	43.3	▲2.8	▲10.0	▲0.5	May
6月	46.3	63.7	44.1	2.4	6.2	1.8	Jun.
7月	45.3	57.1	43.9	▲2.2	▲10.4	▲0.5	Jul.
8月	52.1	59.4	50.7	15.0	4.0	15.5	Aug.
9月	44.1	60.9	42.1	▲15.4	2.5	▲17.0	Sep.
10月	45.8	56.9	44.5	3.9	▲6.6	5.7	Oct.
11月	47.6	63.7	45.7	3.9	12.0	2.7	Nov.
12月	43.9	66.5	41.2	▲7.8	4.4	▲9.8	Dec.

2. 鉱工業業種別出荷指数(つづき)

分類 時系列	輸送機械工業			前年(期・月)比 %Change From Previous Month(Quarter,Year)			Industries Code Time series
	Transport equipment	輸出 Exports	国内 Domestic	輸出		国内	
				Exports	Domestic	Domestic	
ウエイト	2218.90	560.52	1658.38				Weight
原指数							Original Index
平成27年	96.8	97.2	96.7	▲2.9	▲0.3	▲3.7	C.Y. 2015
28年	98.0	97.7	98.2	1.2	0.5	1.6	2016
季節調整済指数							Seasonally Adjusted Index
平成27年							
Ⅱ期	95.3	94.8	95.3	▲0.9	▲3.6	▲0.2	Q2 2015
Ⅲ期	97.0	97.9	96.4	1.8	3.3	1.2	Q3
Ⅳ期	98.3	97.9	98.6	1.3	0.0	2.3	Q4
平成28年							
Ⅰ期	94.6	97.5	93.6	▲3.8	▲0.4	▲5.1	Q1 2016
Ⅱ期	96.2	95.8	96.2	1.7	▲1.7	2.8	Q2
Ⅲ期	98.5	95.3	99.4	2.4	▲0.5	3.3	Q3
Ⅳ期	103.1	104.1	103.1	4.7	9.2	3.7	Q4
平成27年							
12月	97.2	96.4	97.3	▲1.3	▲3.1	▲0.9	Dec. 2015
平成28年							
1月	95.7	100.6	94.5	▲1.5	4.4	▲2.9	Jan. 2016
2月	92.5	96.2	91.2	▲3.3	▲4.4	▲3.5	Feb.
3月	95.5	95.7	95.0	3.2	▲0.5	4.2	Mar.
4月	95.4	98.3	94.9	▲0.1	2.7	▲0.1	Apr.
5月	96.0	94.1	96.1	0.6	▲4.3	1.3	May
6月	97.1	95.0	97.6	1.1	1.0	1.6	Jun.
7月	98.8	93.5	100.4	1.8	▲1.6	2.9	Jul.
8月	96.0	94.0	96.3	▲2.8	0.5	▲4.1	Aug.
9月	100.8	98.3	101.6	5.0	4.6	5.5	Sep.
10月	102.7	99.9	104.5	1.9	1.6	2.9	Oct.
11月	103.9	105.2	103.6	1.2	5.3	▲0.9	Nov.
12月	102.8	107.1	101.1	▲1.1	1.8	▲2.4	Dec.

分類 時系列	窯業・土石製品工業			前年(期・月)比 %Change From Previous Month(Quarter,Year)			Industries Code Time series
	Ceramics, stone and clay products	輸出 Exports	国内 Domestic	輸出		国内	
				Exports	Domestic	Domestic	
ウエイト	221.60	35.98	185.62				Weight
原指数							Original Index
平成27年	99.8	110.8	97.7	▲2.3	▲1.2	▲2.5	C.Y. 2015
28年	99.2	110.1	97.1	▲0.6	▲0.6	▲0.6	2016
季節調整済指数							Seasonally Adjusted Index
平成27年							
Ⅱ期	100.5	104.8	99.9	▲2.0	▲6.9	▲0.7	Q2 2015
Ⅲ期	99.5	111.6	97.0	▲1.0	6.5	▲2.9	Q3
Ⅳ期	97.2	115.4	93.6	▲2.3	3.4	▲3.5	Q4
平成28年							
Ⅰ期	96.5	108.6	94.2	▲0.7	▲5.9	0.6	Q1 2016
Ⅱ期	98.3	108.2	96.6	1.9	▲0.4	2.5	Q2
Ⅲ期	99.7	109.2	97.9	1.4	0.9	1.3	Q3
Ⅳ期	102.4	117.2	99.4	2.7	7.3	1.5	Q4
平成27年							
12月	96.6	113.4	93.4	▲0.4	▲2.4	0.2	Dec. 2015
平成28年							
1月	97.3	107.0	95.0	0.7	▲5.6	1.7	Jan. 2016
2月	95.3	109.9	92.4	▲2.1	2.7	▲2.7	Feb.
3月	96.8	108.8	95.2	1.6	▲1.0	3.0	Mar.
4月	98.1	106.7	96.4	1.3	▲1.9	1.3	Apr.
5月	96.2	107.6	94.0	▲1.9	0.8	▲2.5	May
6月	100.7	110.2	99.5	4.7	2.4	5.9	Jun.
7月	101.4	106.4	100.3	0.7	▲3.4	0.8	Jul.
8月	98.4	104.6	96.9	▲3.0	▲1.7	▲3.4	Aug.
9月	99.4	116.6	96.5	1.0	11.5	▲0.4	Sep.
10月	101.4	117.8	98.0	2.0	1.0	1.6	Oct.
11月	101.7	116.7	98.6	0.3	▲0.9	0.6	Nov.
12月	104.1	117.0	101.7	2.4	0.3	3.1	Dec.

2. 鉱工業業種別出荷指数(つづき)

分類 時系列	化学工業			前年(期・月)比 %Change From Previous Month(Quarter,Year)			Industries Code Time series
	Chemicals	輸出	国内				
		Exports	Domestic	輸出	国内		
					Exports	Domestic	
ウエイト	1040.90	180.06	860.84				Weight
原指数							Original Index
平成27年	94.1	107.0	91.4	0.2	10.1	▲1.9	C.Y. 2015
28年	95.4	109.6	92.4	1.4	2.4	1.1	2016
季節調整済指数							Seasonally Adjusted Index
平成27年							
Ⅱ期	93.9	108.2	90.6	0.5	▲0.8	0.2	Q2 2015
Ⅲ期	94.2	104.5	92.1	0.3	▲3.4	1.7	Q3
Ⅳ期	94.9	105.8	92.5	0.7	1.2	0.4	Q4
平成28年							
Ⅰ期	92.4	103.1	90.3	▲2.6	▲2.6	▲2.4	Q1 2016
Ⅱ期	95.4	110.9	91.8	3.2	7.6	1.7	Q2
Ⅲ期	95.0	107.9	92.5	▲0.4	▲2.7	0.8	Q3
Ⅳ期	97.6	112.7	94.3	2.7	4.4	1.9	Q4
平成27年							
12月	94.6	106.0	92.1	0.6	1.8	0.3	Dec. 2015
平成28年							
1月	92.9	103.6	91.3	▲1.8	▲2.3	▲0.9	Jan. 2016
2月	91.0	98.8	89.3	▲2.0	▲4.6	▲2.2	Feb.
3月	93.2	107.0	90.3	2.4	8.3	1.1	Mar.
4月	98.5	114.2	94.5	5.7	6.7	4.7	Apr.
5月	93.9	106.1	90.7	▲4.7	▲7.1	▲4.0	May
6月	93.8	112.5	90.3	▲0.1	6.0	▲0.4	Jun.
7月	95.5	112.4	92.0	1.8	▲0.1	1.9	Jul.
8月	93.7	104.0	91.6	▲1.9	▲7.5	▲0.4	Aug.
9月	95.9	107.4	93.9	2.3	3.3	2.5	Sep.
10月	95.7	108.5	92.7	▲0.2	1.0	▲1.3	Oct.
11月	97.9	112.5	94.9	2.3	3.7	2.4	Nov.
12月	99.2	117.2	95.4	1.3	4.2	0.5	Dec.

分類 時系列	化学工業(除. 医薬品)			前年(期・月)比 %Change From Previous Month(Quarter,Year)			Industries Code Time series
	Chemicals (excl.Drugs)	輸出	国内				
		Exports	Domestic	輸出	国内		
					Exports	Domestic	
ウエイト	883.20	166.14	717.06				Weight
原指数							Original Index
平成27年	92.1	104.5	89.3	0.3	8.0	▲1.5	C.Y. 2015
28年	94.4	106.1	91.7	2.5	1.5	2.7	2016
季節調整済指数							Seasonally Adjusted Index
平成27年							
Ⅱ期	92.1	106.7	88.5	0.3	▲0.7	0.3	Q2 2015
Ⅲ期	92.2	101.1	90.1	0.1	▲5.2	1.8	Q3
Ⅳ期	92.6	102.5	90.3	0.4	1.4	0.2	Q4
平成28年							
Ⅰ期	91.5	98.9	89.6	▲1.2	▲3.5	▲0.8	Q1 2016
Ⅱ期	94.6	107.9	91.4	3.4	9.1	2.0	Q2
Ⅲ期	94.0	104.7	91.6	▲0.6	▲3.0	0.2	Q3
Ⅳ期	96.3	109.1	93.4	2.4	4.2	2.0	Q4
平成27年							
12月	91.5	102.8	88.9	▲0.3	2.3	▲1.0	Dec. 2015
平成28年							
1月	92.3	99.4	90.7	0.9	▲3.3	2.0	Jan. 2016
2月	90.2	95.7	88.3	▲2.3	▲3.7	▲2.6	Feb.
3月	92.1	101.7	89.9	2.1	6.3	1.8	Mar.
4月	98.0	112.9	94.7	6.4	11.0	5.3	Apr.
5月	92.7	102.3	89.6	▲5.4	▲9.4	▲5.4	May
6月	93.0	108.4	89.8	0.3	6.0	0.2	Jun.
7月	95.0	108.2	91.6	2.2	▲0.2	2.0	Jul.
8月	92.5	99.6	90.7	▲2.6	▲7.9	▲1.0	Aug.
9月	94.5	106.2	92.4	2.2	6.6	1.9	Sep.
10月	94.7	105.5	92.0	0.2	▲0.7	▲0.4	Oct.
11月	96.6	109.0	93.8	2.0	3.3	2.0	Nov.
12月	97.7	112.7	94.3	1.1	3.4	0.5	Dec.

2. 鉱工業業種別 出荷指数(つづき)

分類 時系列	石油・石炭製品工業 Petroleum and coal products	輸出		国内		前年(期・月)比 %Change From Previous Month(Quarter,Year)			Industries Code Time series
		輸出 Exports	国内 Domestic	輸出		国内			
				輸出 Exports	国内 Domestic				
ウエイト	624.80	49.91	574.89					Weight	
原指数								Original Index	
平成27年	94.9	108.0	93.7	1.4	19.6	▲0.2		C.Y. 2015	
28年	93.1	107.9	91.8	▲1.9	▲0.1	▲2.0		2016	
季節調整済指数								Seasonally Adjusted Index	
平成27年 II期	95.6	100.1	95.3	0.2	▲13.6	1.3		Q2 2015	
III期	94.5	106.7	93.3	▲1.2	6.6	▲2.1		Q3	
IV期	94.4	106.8	92.8	▲0.1	0.1	▲0.5		Q4	
平成28年 I期	93.9	130.8	91.5	▲0.5	22.5	▲1.4		Q1 2016	
II期	93.6	112.1	92.0	▲0.3	▲14.3	0.5		Q2	
III期	91.4	96.8	90.9	▲2.4	▲13.6	▲1.2		Q3	
IV期	92.9	96.4	92.1	1.6	▲0.4	1.3		Q4	
平成27年 12月	93.4	98.2	92.9	0.6	▲9.2	2.3		Dec. 2015	
平成28年 1月	91.2	123.9	89.0	▲2.4	26.2	▲4.2		Jan. 2016	
2月	94.7	151.6	91.5	3.8	22.4	2.8		Feb.	
3月	95.7	116.8	94.1	1.1	▲23.0	2.8		Mar.	
4月	93.0	102.7	92.5	▲2.8	▲12.1	▲1.7		Apr.	
5月	95.6	128.6	92.4	2.8	25.2	▲0.1		May	
6月	92.2	105.0	91.2	▲3.6	▲18.4	▲1.3		Jun.	
7月	91.7	84.5	92.8	▲0.5	▲19.5	1.8		Jul.	
8月	90.3	106.3	88.2	▲1.5	25.8	▲5.0		Aug.	
9月	92.3	99.5	91.7	2.2	▲6.4	4.0		Sep.	
10月	93.8	89.7	93.0	1.6	▲9.8	1.4		Oct.	
11月	92.4	88.0	92.2	▲1.5	▲1.9	▲0.9		Nov.	
12月	92.6	111.6	91.0	0.2	26.8	▲1.3		Dec.	

分類 時系列	プラスチック製品工業 Plastic products	輸出		国内		前年(期・月)比 %Change From Previous Month(Quarter,Year)			Industries Code Time series
		輸出 Exports	国内 Domestic	輸出		国内			
				輸出 Exports	国内 Domestic				
ウエイト	421.20	56.96	364.24					Weight	
原指数								Original Index	
平成27年	95.3	91.5	95.8	▲2.0	▲0.2	▲2.3		C.Y. 2015	
28年	96.5	88.5	97.8	1.3	▲3.3	2.1		2016	
季節調整済指数								Seasonally Adjusted Index	
平成27年 II期	94.1	88.1	95.1	▲1.5	▲6.0	▲0.4		Q2 2015	
III期	94.7	92.7	95.0	0.6	5.2	▲0.1		Q3	
IV期	96.9	92.6	97.6	2.3	▲0.1	2.7		Q4	
平成28年 I期	94.9	85.3	96.2	▲2.1	▲7.9	▲1.4		Q1 2016	
II期	94.6	83.6	96.5	▲0.3	▲2.0	0.3		Q2	
III期	97.3	93.1	98.0	2.9	11.4	1.6		Q3	
IV期	99.2	92.9	100.3	2.0	▲0.2	2.3		Q4	
平成27年 12月	96.1	91.2	96.8	▲1.8	1.2	▲2.3		Dec. 2015	
平成28年 1月	97.4	86.9	98.7	1.4	▲4.7	2.0		Jan. 2016	
2月	92.9	87.6	93.5	▲4.6	0.8	▲5.3		Feb.	
3月	94.4	81.5	96.5	1.6	▲7.0	3.2		Mar.	
4月	95.2	85.1	96.8	0.8	4.4	0.3		Apr.	
5月	93.1	81.2	95.1	▲2.2	▲4.6	▲1.8		May	
6月	95.4	84.6	97.5	2.5	4.2	2.5		Jun.	
7月	96.7	91.5	97.7	1.4	8.2	0.2		Jul.	
8月	97.8	90.5	98.8	1.1	▲1.1	1.1		Aug.	
9月	97.3	97.3	97.5	▲0.5	7.5	▲1.3		Sep.	
10月	98.1	89.3	99.7	0.8	▲8.2	2.3		Oct.	
11月	99.3	96.0	99.8	1.2	7.5	0.1		Nov.	
12月	100.2	93.5	101.3	0.9	▲2.6	1.5		Dec.	

2. 鉱工業業種別出荷指数(つづき)

分類 時系列	パルプ・紙・紙加工品工業			前年(期・月)比 %Change From Previous Month(Quarter,Year)			Industries Code Time series
	Pulp,paper and paper products	輸出	国内				
		Exports	Domestic	輸出	国内		
ウエイト	212.20	11.40	200.80				Weight
原指数							Original Index
平成27年	96.3	94.2	96.4	▲0.5	▲2.0	▲0.5	C.Y. 2015
28年	96.8	102.5	96.5	0.5	8.8	0.1	2016
季節調整済指数							Seasonally Adjusted Index
平成27年							
Ⅱ期	96.0	92.0	96.2	▲0.5	▲3.0	▲0.3	Q2 2015
Ⅲ期	96.7	93.2	97.0	0.7	1.3	0.8	Q3
Ⅳ期	96.2	97.8	96.1	▲0.5	4.9	▲0.9	Q4
平成28年							
Ⅰ期	96.4	105.6	95.6	0.2	8.0	▲0.5	Q1 2016
Ⅱ期	97.3	102.1	97.1	0.9	▲3.3	1.6	Q2
Ⅲ期	97.3	103.8	97.0	0.0	1.7	▲0.1	Q3
Ⅳ期	96.8	100.3	96.7	▲0.5	▲3.4	▲0.3	Q4
平成27年							
12月	95.9	99.3	95.7	0.1	6.1	▲0.3	Dec. 2015
平成28年							
1月	96.9	102.8	96.2	1.0	3.5	0.5	Jan. 2016
2月	95.8	106.8	95.0	▲1.1	3.9	▲1.2	Feb.
3月	96.4	107.3	95.7	0.6	0.5	0.7	Mar.
4月	98.0	98.0	98.1	1.7	▲8.7	2.5	Apr.
5月	95.5	101.7	95.1	▲2.6	3.8	▲3.1	May
6月	98.5	106.6	98.1	3.1	4.8	3.2	Jun.
7月	96.8	104.6	96.3	▲1.7	▲1.9	▲1.8	Jul.
8月	98.4	104.6	98.1	1.7	0.0	1.9	Aug.
9月	96.7	102.3	96.6	▲1.7	▲2.2	▲1.5	Sep.
10月	95.5	100.4	95.4	▲1.2	▲1.9	▲1.2	Oct.
11月	96.9	99.1	96.8	1.5	▲1.3	1.5	Nov.
12月	98.1	101.3	97.9	1.2	2.2	1.1	Dec.

分類 時系列	繊維工業			前年(期・月)比 %Change From Previous Month(Quarter,Year)			Industries Code Time series
	Textiles	輸出	国内				
		Exports	Domestic	輸出	国内		
ウエイト	133.40	24.23	109.17				Weight
原指数							Original Index
平成27年	94.4	103.4	92.4	▲1.8	2.1	▲2.7	C.Y. 2015
28年	93.1	100.6	91.5	▲1.4	▲2.7	▲1.0	2016
季節調整済指数							Seasonally Adjusted Index
平成27年							
Ⅱ期	94.4	104.4	91.9	▲0.9	▲1.2	▲2.0	Q2 2015
Ⅲ期	94.0	102.2	91.8	▲0.4	▲2.1	▲0.1	Q3
Ⅳ期	94.1	103.1	92.0	0.1	0.9	0.2	Q4
平成28年							
Ⅰ期	95.1	104.4	93.7	1.1	1.3	1.8	Q1 2016
Ⅱ期	92.7	99.9	90.9	▲2.5	▲4.3	▲3.0	Q2
Ⅲ期	93.1	98.9	91.6	0.4	▲1.0	0.8	Q3
Ⅳ期	91.7	100.6	89.7	▲1.5	1.7	▲2.1	Q4
平成27年							
12月	92.8	104.1	90.4	▲1.9	1.6	▲2.6	Dec. 2015
平成28年							
1月	96.0	106.3	94.4	3.4	2.1	4.4	Jan. 2016
2月	96.3	104.3	95.0	0.3	▲1.9	0.6	Feb.
3月	93.1	102.7	91.7	▲3.3	▲1.5	▲3.5	Mar.
4月	93.5	107.4	90.5	0.4	4.6	▲1.3	Apr.
5月	90.8	94.9	89.9	▲2.9	▲11.6	▲0.7	May
6月	93.8	97.4	92.4	3.3	2.6	2.8	Jun.
7月	93.1	99.5	91.5	▲0.7	2.2	▲1.0	Jul.
8月	93.7	93.4	93.2	0.6	▲6.1	1.9	Aug.
9月	92.6	103.8	90.0	▲1.2	11.1	▲3.4	Sep.
10月	90.6	96.0	89.2	▲2.2	▲7.5	▲0.9	Oct.
11月	92.4	102.2	90.1	2.0	6.5	1.0	Nov.
12月	92.1	103.5	89.7	▲0.3	1.3	▲0.4	Dec.

2. 鉱工業業種別出荷指数(つづき)

分類 時系列	《参考》電気機械工業(旧分類)			前年(期・月)比 %Change From Previous Month(Quarter,Year)			Industries Code Time series
	Electrical machinery (1995 version)	輸出	国内				
		Exports	Domestic	輸出	国内		
				Exports	Domestic		
ウエイト	1771.10	434.07	1337.03				Weight
原指数							Original Index
平成27年	91.8	97.1	90.1	1.4	1.5	1.5	C.Y. 2015
28年	86.3	93.2	84.0	▲6.0	▲4.0	▲6.8	2016
季節調整済指数							Seasonally Adjusted Index
平成27年 II期	92.5	98.0	90.6	▲1.4	▲4.6	▲0.2	Q2 2015
III期	90.3	95.8	88.4	▲2.4	▲2.2	▲2.4	Q3
IV期	91.7	93.2	91.4	1.6	▲2.7	3.4	Q4
平成28年 I期	86.7	92.2	85.0	▲5.5	▲1.1	▲7.0	Q1 2016
II期	82.4	89.5	79.8	▲5.0	▲2.9	▲6.1	Q2
III期	86.0	90.7	84.4	4.4	1.3	5.8	Q3
IV期	90.0	99.1	87.3	4.7	9.3	3.4	Q4
平成27年 12月	87.8	92.7	86.1	▲4.7	0.9	▲7.2	Dec. 2015
平成28年 1月	94.6	96.7	93.2	7.7	4.3	8.2	Jan. 2016
2月	83.7	86.4	83.0	▲11.5	▲10.7	▲10.9	Feb.
3月	81.9	93.6	78.8	▲2.2	8.3	▲5.1	Mar.
4月	83.5	91.9	80.4	2.0	▲1.8	2.0	Apr.
5月	80.7	85.0	78.9	▲3.4	▲7.5	▲1.9	May
6月	82.9	91.5	80.1	2.7	7.6	1.5	Jun.
7月	84.3	90.9	81.1	1.7	▲0.7	1.2	Jul.
8月	88.0	87.7	88.0	4.4	▲3.5	8.5	Aug.
9月	85.6	93.6	84.0	▲2.7	6.7	▲4.5	Sep.
10月	87.8	92.6	86.2	2.6	▲1.1	2.6	Oct.
11月	91.2	99.0	89.3	3.9	6.9	3.6	Nov.
12月	91.1	105.7	86.3	▲0.1	6.8	▲3.4	Dec.

鉱工業総供給表(The Indices of Industrial Domestic Shipments and Imports)

平成22年=100

3. 鉱工業財別総供給指数

index,2010= 100

分類 時系列	鉱工業			前年(期・月)比 %Change From Previous Month(Quarter,Year)			Industries Code Time series
	Mining and manufacturing	国産	輸入				
		Domestic	Imports	国産	輸入		
ウエイト	10041.61	7938.44	2103.17	Domestic	Imports	Weight	
原指数							Original Index
平成27年	100.5	96.3	116.4	▲1.3	▲1.9	1.0	C.Y. 2015
28年	99.4	95.6	113.5	▲1.1	▲0.7	▲2.5	2016
季節調整済指数							Seasonally Adjusted Index
平成27年 II期	100.4	96.0	116.7	▲0.9	▲0.8	▲0.4	Q2 2015
III期	99.9	95.5	116.6	▲0.5	▲0.5	▲0.1	Q3
IV期	100.4	96.7	115.2	0.5	1.3	▲1.2	Q4
平成28年 I期	98.6	93.8	117.2	▲1.8	▲3.0	1.7	Q1 2016
II期	97.9	94.4	110.9	▲0.7	0.6	▲5.4	Q2
III期	98.9	95.4	111.8	1.0	1.1	0.8	Q3
IV期	101.5	98.4	114.7	2.6	3.1	2.6	Q4
平成27年 12月	99.1	95.1	114.2	▲1.6	▲1.0	▲2.7	Dec. 2015
平成28年 1月	100.2	95.1	116.5	1.1	0.0	2.0	Jan. 2016
2月	97.1	92.3	119.2	▲3.1	▲2.9	2.3	Feb.
3月	98.6	94.1	115.8	1.5	2.0	▲2.9	Mar.
4月	98.0	95.1	108.6	▲0.6	1.1	▲6.2	Apr.
5月	97.4	93.4	112.2	▲0.6	▲1.8	3.3	May
6月	98.2	94.7	112.0	0.8	1.4	▲0.2	Jun.
7月	98.9	95.6	111.2	0.7	1.0	▲0.7	Jul.
8月	98.4	94.5	113.0	▲0.5	▲1.2	1.6	Aug.
9月	99.3	96.2	111.2	0.9	1.8	▲1.6	Sep.
10月	101.2	99.2	112.3	1.9	3.1	1.0	Oct.
11月	102.3	98.6	116.6	1.1	▲0.6	3.8	Nov.
12月	101.1	97.3	115.3	▲1.2	▲1.3	▲1.1	Dec.

分類 時系列	最終需要財			前年(期・月)比 %Change From Previous Month(Quarter,Year)			Industries Code Time series
	Final demand goods	国産	輸入				
		Domestic	Imports	国産	輸入		
ウエイト	4838.12	4157.68	680.44	Domestic	Imports	Weight	
原指数							Original Index
平成27年	100.1	95.6	127.6	▲2.5	▲3.1	0.2	C.Y. 2015
28年	99.6	95.4	125.9	▲0.5	▲0.2	▲1.3	2016
季節調整済指数							Seasonally Adjusted Index
平成27年 II期	99.9	95.5	126.8	▲0.5	▲0.6	0.6	Q2 2015
III期	99.7	95.2	128.0	▲0.2	▲0.3	0.9	Q3
IV期	100.3	95.5	129.6	0.6	0.3	1.3	Q4
平成28年 I期	98.5	93.4	132.3	▲1.8	▲2.2	2.1	Q1 2016
II期	99.0	94.9	124.5	0.5	1.6	▲5.9	Q2
III期	99.2	95.3	124.2	0.2	0.4	▲0.2	Q3
IV期	101.6	97.6	125.8	2.4	2.4	1.3	Q4
平成27年 12月	99.1	94.2	127.6	▲0.9	▲0.3	▲5.1	Dec. 2015
平成28年 1月	99.4	94.2	130.7	0.3	0.0	2.4	Jan. 2016
2月	98.0	91.8	145.9	▲1.4	▲2.5	11.6	Feb.
3月	98.2	94.2	120.4	0.2	2.6	▲17.5	Mar.
4月	99.6	95.7	124.3	1.4	1.6	3.2	Apr.
5月	97.8	93.8	122.0	▲1.8	▲2.0	▲1.9	May
6月	99.6	95.1	127.2	1.8	1.4	4.3	Jun.
7月	100.6	96.2	126.5	1.0	1.2	▲0.6	Jul.
8月	97.9	93.7	124.9	▲2.7	▲2.6	▲1.3	Aug.
9月	99.1	95.9	121.2	1.2	2.3	▲3.0	Sep.
10月	101.8	98.7	122.1	2.7	2.9	0.7	Oct.
11月	102.0	98.5	124.4	0.2	▲0.2	1.9	Nov.
12月	100.9	95.6	130.9	▲1.1	▲2.9	5.2	Dec.

注1: 鉱工業総供給表は、鉱工業出荷内訳表と貿易統計(財務省)を用いて、鉱工業出荷指数採用品目に対応する貿易統計品目を選び、品目ベースで輸入指数を作成し、これを鉱工業出荷内訳表の国内向け出荷指数(国産)と加算することにより財別、業種別の総供給指数を作成している。なお、貿易統計の品目分類は毎年変更されるため、鉱工業出荷指数採用品目に対応する貿易統計品目については、毎年見直しを行っている。

3. 鉱工業財別総供給指数(つづき)

平成22年=100
index,2010= 100

分類 時系列	投資財			前年(期・月)比 %Change From Previous Month(Quarter,Year)			Industries Code Time series
	Investment goods	国産	輸入				
		Domestic	Imports	国産	輸入		
				Domestic	Imports		
ウエイト	2063.02	1845.11	217.91				Weight
原指数							Original Index
平成27年	107.9	104.0	141.4	▲3.1	▲3.1	▲2.5	C.Y. 2015
28年	106.8	103.1	138.4	▲1.0	▲0.9	▲2.1	2016
季節調整済指数							Seasonally Adjusted Index
平成27年 Ⅱ期	109.0	105.2	142.4	1.3	1.2	3.6	Q2 2015
Ⅲ期	108.3	104.1	144.9	▲0.6	▲1.0	1.8	Q3
Ⅳ期	107.6	103.3	141.2	▲0.6	▲0.8	▲2.6	Q4
平成28年 Ⅰ期	103.6	99.5	139.4	▲3.7	▲3.7	▲1.3	Q1 2016
Ⅱ期	106.5	103.2	134.8	2.8	3.7	▲3.3	Q2
Ⅲ期	107.3	103.7	138.5	0.8	0.5	2.7	Q3
Ⅳ期	109.5	105.4	141.2	2.1	1.6	1.9	Q4
平成27年 12月	105.8	101.5	139.6	▲2.0	▲1.6	▲3.9	Dec. 2015
平成28年 1月	103.7	98.7	137.2	▲2.0	▲2.8	▲1.7	Jan. 2016
2月	101.7	96.7	148.0	▲1.9	▲2.0	7.9	Feb.
3月	105.4	103.2	132.9	3.6	6.7	▲10.2	Mar.
4月	105.3	101.8	135.5	▲0.1	▲1.4	2.0	Apr.
5月	106.4	103.1	135.2	1.0	1.3	▲0.2	May
6月	107.7	104.8	133.6	1.2	1.6	▲1.2	Jun.
7月	107.6	104.4	135.0	▲0.1	▲0.4	1.0	Jul.
8月	106.2	102.8	137.4	▲1.3	▲1.5	1.8	Aug.
9月	108.1	103.8	143.2	1.8	1.0	4.2	Sep.
10月	109.7	106.4	134.7	1.5	2.5	▲5.9	Oct.
11月	111.0	107.1	141.7	1.2	0.7	5.2	Nov.
12月	107.7	102.7	147.2	▲3.0	▲4.1	3.9	Dec.

分類 時系列	資本財			前年(期・月)比 %Change From Previous Month(Quarter,Year)			Industries Code Time series
	Capital goods	国産	輸入				
		Domestic	Imports	国産	輸入		
				Domestic	Imports		
ウエイト	1508.62	1336.90	171.72				Weight
原指数							Original Index
平成27年	110.5	105.7	147.9	▲2.8	▲2.8	▲2.4	C.Y. 2015
28年	109.8	105.3	144.5	▲0.6	▲0.4	▲2.3	2016
季節調整済指数							Seasonally Adjusted Index
平成27年 Ⅱ期	111.7	107.2	148.9	1.5	1.9	4.1	Q2 2015
Ⅲ期	110.9	106.1	152.8	▲0.7	▲1.0	2.6	Q3
Ⅳ期	110.5	105.6	147.7	▲0.4	▲0.5	▲3.3	Q4
平成28年 Ⅰ期	105.1	99.4	146.4	▲4.9	▲5.9	▲0.9	Q1 2016
Ⅱ期	109.5	106.0	139.6	4.2	6.6	▲4.6	Q2
Ⅲ期	111.0	107.2	144.5	1.4	1.1	3.5	Q3
Ⅳ期	113.2	108.6	147.4	2.0	1.3	2.0	Q4
平成27年 12月	108.7	103.8	145.9	▲2.4	▲2.1	▲4.1	Dec. 2015
平成28年 1月	103.7	97.4	142.7	▲4.6	▲6.2	▲2.2	Jan. 2016
2月	103.2	97.0	154.7	▲0.5	▲0.4	8.4	Feb.
3月	108.3	103.9	141.9	4.9	7.1	▲8.3	Mar.
4月	107.6	103.7	141.0	▲0.6	▲0.2	▲0.6	Apr.
5月	110.5	106.9	139.4	2.7	3.1	▲1.1	May
6月	110.5	107.4	138.5	0.0	0.5	▲0.6	Jun.
7月	111.3	108.6	140.8	0.7	1.1	1.7	Jul.
8月	109.5	105.9	142.9	▲1.6	▲2.5	1.5	Aug.
9月	112.3	107.0	149.9	2.6	1.0	4.9	Sep.
10月	113.9	110.3	140.0	1.4	3.1	▲6.6	Oct.
11月	115.4	111.0	148.2	1.3	0.6	5.9	Nov.
12月	110.3	104.4	153.9	▲4.4	▲5.9	3.8	Dec.

3. 鉱工業財別総供給指数(つづき)

分類 時系列	資本財(除. 輸送機械)			前年(期・月)比 %Change From Previous Month(Quarter,Year)			Industries Code Time series
	Capital goods (excl.Transport equipment)	国産	輸入				
		Domestic	Imports	国産	輸入		
ウエイト	1080.54	922.51	158.03			Weight	
原指数							Original Index
平成27年	117.4	111.9	149.6	▲1.6	▲1.3	▲2.6	C.Y. 2015
28年	116.6	111.6	145.7	▲0.7	▲0.3	▲2.6	2016
季節調整済指数							Seasonally Adjusted Index
平成27年 II期	118.0	112.5	150.0	▲1.0	▲1.7	3.4	Q2 2015
III期	117.3	111.3	154.6	▲0.6	▲1.1	3.1	Q3
IV期	116.1	110.4	149.4	▲1.0	▲0.8	▲3.4	Q4
平成28年 I期	112.5	106.5	148.2	▲3.1	▲3.5	▲0.8	Q1 2016
II期	115.2	110.8	140.4	2.4	4.0	▲5.3	Q2
III期	117.0	112.8	143.3	1.6	1.8	2.1	Q3
IV期	121.6	116.6	150.8	3.9	3.4	5.2	Q4
平成27年 12月	114.5	109.2	146.6	▲2.8	▲2.1	▲5.0	Dec. 2015
平成28年 1月	117.1	112.0	144.6	2.3	2.6	▲1.4	Jan. 2016
2月	109.1	101.8	156.8	▲6.8	▲9.1	8.4	Feb.
3月	111.4	105.7	143.3	2.1	3.8	▲8.6	Mar.
4月	114.4	109.9	139.6	2.7	4.0	▲2.6	Apr.
5月	116.1	110.7	143.6	1.5	0.7	2.9	May
6月	115.1	111.8	137.9	▲0.9	1.0	▲4.0	Jun.
7月	115.9	113.6	133.9	0.7	1.6	▲2.9	Jul.
8月	117.6	112.7	146.7	1.5	▲0.8	9.6	Aug.
9月	117.4	112.0	149.4	▲0.2	▲0.6	1.8	Sep.
10月	120.3	116.3	142.8	2.5	3.8	▲4.4	Oct.
11月	123.5	118.8	151.3	2.7	2.1	6.0	Nov.
12月	121.0	114.8	158.3	▲2.0	▲3.4	4.6	Dec.

分類 時系列	建設財			前年(期・月)比 %Change From Previous Month(Quarter,Year)			Industries Code Time series
	Construction goods	国産	輸入				
		Domestic	Imports	国産	輸入		
ウエイト	554.40	508.21	46.19			Weight	
原指数							Original Index
平成27年	100.8	99.3	116.9	▲3.9	▲4.0	▲3.8	C.Y. 2015
28年	98.6	97.1	115.8	▲2.2	▲2.2	▲0.9	2016
季節調整済指数							Seasonally Adjusted Index
平成27年 II期	101.6	100.6	114.2	0.2	1.5	▲6.1	Q2 2015
III期	101.0	99.9	115.1	▲0.6	▲0.7	0.8	Q3
IV期	99.3	98.1	116.5	▲1.7	▲1.8	1.2	Q4
平成28年 I期	99.7	97.8	118.3	0.4	▲0.3	1.5	Q1 2016
II期	98.2	97.0	112.6	▲1.5	▲0.8	▲4.8	Q2
III期	96.8	95.1	115.7	▲1.4	▲2.0	2.8	Q3
IV期	99.4	97.9	117.7	2.7	2.9	1.7	Q4
平成27年 12月	97.4	95.9	114.5	▲1.2	▲1.1	▲3.1	Dec. 2015
平成28年 1月	100.9	99.7	116.2	3.6	4.0	1.5	Jan. 2016
2月	97.0	94.4	127.9	▲3.9	▲5.3	10.1	Feb.
3月	101.2	99.3	110.8	4.3	5.2	▲13.4	Mar.
4月	99.3	98.3	111.8	▲1.9	▲1.0	0.9	Apr.
5月	95.7	94.4	112.5	▲3.6	▲4.0	0.6	May
6月	99.5	98.4	113.4	4.0	4.2	0.8	Jun.
7月	97.6	96.2	112.8	▲1.9	▲2.2	▲0.5	Jul.
8月	97.6	95.9	117.8	0.0	▲0.3	4.4	Aug.
9月	95.1	93.2	116.5	▲2.6	▲2.8	▲1.1	Sep.
10月	98.4	97.2	116.8	3.5	4.3	0.3	Oct.
11月	99.5	98.2	116.0	1.1	1.0	▲0.7	Nov.
12月	100.3	98.4	120.4	0.8	0.2	3.8	Dec.

3. 鉱工業財別総供給指数(つづき)

分類 時系列	消費財 Consumer goods			前年(期・月)比 %Change From Previous Month(Quarter,Year)			Industries Code Time series
	国産 Domestic	輸入 Imports	国産 Domestic		輸入 Imports		
			Domestic	Imports			
ウエイト	2775.10	2312.57	462.53				Weight
原指数							Original Index
平成27年	94.2	88.8	121.2	▲2.3	▲3.4	1.8	C.Y. 2015
28年	94.4	89.2	120.0	0.2	0.5	▲1.0	2016
季節調整済指数							Seasonally Adjusted Index
平成27年 Ⅱ期	93.2	87.9	120.3	▲1.6	▲1.6	0.8	Q2 2015
Ⅲ期	93.7	88.6	120.7	0.5	0.8	0.3	Q3
Ⅳ期	95.0	89.3	124.7	1.4	0.8	3.3	Q4
平成28年 Ⅰ期	94.4	87.9	127.7	▲0.6	▲1.6	2.4	Q1 2016
Ⅱ期	93.5	88.2	120.6	▲1.0	0.3	▲5.6	Q2
Ⅲ期	93.6	89.0	118.0	0.1	0.9	▲2.2	Q3
Ⅳ期	95.8	91.5	119.0	2.4	2.8	0.8	Q4
平成27年 12月	93.9	88.3	122.4	▲0.4	0.8	▲5.6	Dec. 2015
平成28年 1月	96.5	90.0	126.3	2.8	1.9	3.2	Jan. 2016
2月	95.3	87.2	143.5	▲1.2	▲3.1	13.6	Feb.
3月	91.4	86.5	113.2	▲4.1	▲0.8	▲21.1	Mar.
4月	95.6	90.8	119.0	4.6	5.0	5.1	Apr.
5月	91.2	86.3	116.6	▲4.6	▲5.0	▲2.0	May
6月	93.6	87.4	126.1	2.6	1.3	8.1	Jun.
7月	95.4	90.1	123.0	1.9	3.1	▲2.5	Jul.
8月	92.4	87.4	119.9	▲3.1	▲3.0	▲2.5	Aug.
9月	93.0	89.6	111.1	0.6	2.5	▲7.3	Sep.
10月	96.4	92.6	117.0	3.7	3.3	5.3	Oct.
11月	95.4	91.9	116.5	▲1.0	▲0.8	▲0.4	Nov.
12月	95.6	90.1	123.5	0.2	▲2.0	6.0	Dec.

分類 時系列	耐久消費財 Durable consumer goods			前年(期・月)比 %Change From Previous Month(Quarter,Year)			Industries Code Time series
	国産 Domestic	輸入 Imports	国産 Domestic		輸入 Imports		
			Domestic	Imports			
ウエイト	1351.59	1195.97	155.62				Weight
原指数							Original Index
平成27年	86.7	82.3	120.8	▲5.6	▲5.5	▲5.5	C.Y. 2015
28年	87.2	82.7	122.6	0.6	0.5	1.5	2016
季節調整済指数							Seasonally Adjusted Index
平成27年 Ⅱ期	84.6	80.0	121.1	▲3.8	▲4.4	▲1.3	Q2 2015
Ⅲ期	86.8	82.1	122.6	2.6	2.6	1.2	Q3
Ⅳ期	86.5	82.2	116.4	▲0.3	0.1	▲5.1	Q4
平成28年 Ⅰ期	85.0	80.5	123.7	▲1.7	▲2.1	6.3	Q1 2016
Ⅱ期	84.9	79.8	125.6	▲0.1	▲0.9	1.5	Q2
Ⅲ期	87.6	83.2	120.6	3.2	4.3	▲4.0	Q3
Ⅳ期	91.0	86.7	120.9	3.9	4.2	0.2	Q4
平成27年 12月	84.5	80.9	112.2	▲0.5	0.4	▲3.2	Dec. 2015
平成28年 1月	90.1	84.0	133.7	6.6	3.8	19.2	Jan. 2016
2月	82.9	78.9	121.6	▲8.0	▲6.1	▲9.1	Feb.
3月	82.1	78.7	115.9	▲1.0	▲0.3	▲4.7	Mar.
4月	86.4	81.5	124.5	5.2	3.6	7.4	Apr.
5月	82.9	78.0	121.9	▲4.1	▲4.3	▲2.1	May
6月	85.5	79.9	130.3	3.1	2.4	6.9	Jun.
7月	89.3	84.9	123.7	4.4	6.3	▲5.1	Jul.
8月	85.5	81.9	117.0	▲4.3	▲3.5	▲5.4	Aug.
9月	88.1	82.9	121.0	3.0	1.2	3.4	Sep.
10月	92.5	87.3	125.5	5.0	5.3	3.7	Oct.
11月	90.2	87.2	112.7	▲2.5	▲0.1	▲10.2	Nov.
12月	90.2	85.7	124.6	0.0	▲1.7	10.6	Dec.

3. 鉱工業財別総供給指数(つづき)

分類 時系列	非耐久消費財			前年(期・月)比 %Change From Previous Month(Quarter,Year)			Industries Code Time series
	Non-durable consumer goods	国産	輸入				
		Domestic	Imports	国産	輸入		
				Domestic	Imports		
ウエイト	1423.51	1116.60	306.91				Weight
原指数							Original Index
平成27年	101.4	95.9	121.4	0.7	▲1.0	6.0	C.Y. 2015
28年	101.1	96.3	118.8	▲0.3	0.4	▲2.1	2016
季節調整済指数							Seasonally Adjusted Index
平成27年 Ⅱ期	101.2	96.1	120.0	0.7	0.7	1.9	Q2 2015
Ⅲ期	100.7	95.8	118.7	▲0.5	▲0.3	▲1.1	Q3
Ⅳ期	103.1	96.3	129.6	2.4	0.5	9.2	Q4
平成28年 Ⅰ期	103.2	96.1	129.1	0.1	▲0.2	▲0.4	Q1 2016
Ⅱ期	101.4	96.9	118.2	▲1.7	0.8	▲8.4	Q2
Ⅲ期	100.0	95.7	115.9	▲1.4	▲1.2	▲1.9	Q3
Ⅳ期	100.6	96.2	118.3	0.6	0.5	2.1	Q4
平成27年 12月	102.9	96.2	128.1	▲0.6	1.4	▲7.3	Dec. 2015
平成28年 1月	101.2	95.6	121.1	▲1.7	▲0.6	▲5.5	Jan. 2016
2月	108.8	97.4	152.2	7.5	1.9	25.7	Feb.
3月	99.6	95.3	114.1	▲8.5	▲2.2	▲25.0	Mar.
4月	103.1	99.5	116.9	3.5	4.4	2.5	Apr.
5月	99.0	95.1	113.5	▲4.0	▲4.4	▲2.9	May
6月	102.1	96.2	124.2	3.1	1.2	9.4	Jun.
7月	101.6	96.1	122.1	▲0.5	▲0.1	▲1.7	Jul.
8月	99.4	93.4	120.0	▲2.2	▲2.8	▲1.7	Aug.
9月	99.0	97.6	105.5	▲0.4	4.5	▲12.1	Sep.
10月	100.1	97.0	112.6	1.1	▲0.6	6.7	Oct.
11月	100.7	96.5	119.2	0.6	▲0.5	5.9	Nov.
12月	101.0	95.1	123.0	0.3	▲1.5	3.2	Dec.

分類 時系列	生産財			前年(期・月)比 %Change From Previous Month(Quarter,Year)			Industries Code Time series
	Producer goods	国産	輸入				
		Domestic	Imports	国産	輸入		
				Domestic	Imports		
ウエイト	5203.49	3780.76	1422.73				Weight
原指数							Original Index
平成27年	100.9	97.1	111.0	0.1	▲0.4	1.4	C.Y. 2015
28年	99.1	96.0	107.6	▲1.8	▲1.1	▲3.1	2016
季節調整済指数							Seasonally Adjusted Index
平成27年 Ⅱ期	100.8	96.8	111.9	▲1.1	▲1.0	▲0.9	Q2 2015
Ⅲ期	100.1	95.7	110.7	▲0.7	▲1.1	▲1.1	Q3
Ⅳ期	100.7	97.7	108.5	0.6	2.1	▲2.0	Q4
平成28年 Ⅰ期	98.5	94.5	110.2	▲2.2	▲3.3	1.6	Q1 2016
Ⅱ期	96.9	94.1	104.7	▲1.6	▲0.4	▲5.0	Q2
Ⅲ期	98.5	95.6	105.5	1.7	1.6	0.8	Q3
Ⅳ期	101.9	99.0	109.8	3.5	3.6	4.1	Q4
平成27年 12月	99.3	96.0	107.9	▲2.1	▲2.0	▲1.7	Dec. 2015
平成28年 1月	100.0	96.8	110.6	0.7	0.8	2.5	Jan. 2016
2月	96.5	92.8	106.9	▲3.5	▲4.1	▲3.3	Feb.
3月	99.1	93.9	113.0	2.7	1.2	5.7	Mar.
4月	96.8	95.2	102.4	▲2.3	1.4	▲9.4	Apr.
5月	97.2	93.0	107.4	0.4	▲2.3	4.9	May
6月	96.6	94.2	104.2	▲0.6	1.3	▲3.0	Jun.
7月	97.4	94.5	104.1	0.8	0.3	▲0.1	Jul.
8月	99.0	95.8	107.1	1.6	1.4	2.9	Aug.
9月	99.0	96.4	105.2	0.0	0.6	▲1.8	Sep.
10月	101.2	99.2	107.7	2.2	2.9	2.4	Oct.
11月	102.9	98.7	113.6	1.7	▲0.5	5.5	Nov.
12月	101.5	99.0	108.2	▲1.4	0.3	▲4.8	Dec.

3. 鉱工業財別総供給指数(つづき)

平成22年=100
index,2010= 100

分類 時系列	生産財(除. 鉱業)			前年(期・月)比 %Change From Previous Month(Quarter,Year)			Industries Code Time series
	Producer goods (excl.Mining)	国産	輸入				
		Domestic	Imports	国産	輸入		
				Domestic	Imports		
ウエイト	4526.85	3767.01	759.84				Weight
原指数							Original Index
平成27年	101.0	97.1	120.6	0.3	▲0.5	3.8	C.Y. 2015
28年	99.3	96.0	115.7	▲1.7	▲1.1	▲4.1	2016
季節調整済指数							Seasonally Adjusted Index
平成27年 II期	101.1	96.8	122.4	▲1.1	▲1.0	▲1.0	Q2 2015
III期	99.7	95.8	118.3	▲1.4	▲1.0	▲3.3	Q3
IV期	101.1	97.8	118.0	1.4	2.1	▲0.3	Q4
平成28年 I期	98.1	94.5	116.5	▲3.0	▲3.4	▲1.3	Q1 2016
II期	97.0	94.2	111.4	▲1.1	▲0.3	▲4.4	Q2
III期	98.6	95.6	112.9	1.6	1.5	1.3	Q3
IV期	102.5	98.9	120.3	4.0	3.5	6.6	Q4
平成27年 12月	99.9	96.0	118.6	▲1.7	▲2.0	0.0	Dec. 2015
平成28年 1月	100.2	96.9	116.9	0.3	0.9	▲1.4	Jan. 2016
2月	96.3	92.8	115.7	▲3.9	▲4.2	▲1.0	Feb.
3月	97.7	93.9	116.9	1.5	1.2	1.0	Mar.
4月	98.0	95.2	113.6	0.3	1.4	▲2.8	Apr.
5月	96.5	93.1	112.3	▲1.5	▲2.2	▲1.1	May
6月	96.4	94.3	108.3	▲0.1	1.3	▲3.6	Jun.
7月	97.8	94.7	112.8	1.5	0.4	4.2	Jul.
8月	98.1	95.9	109.3	0.3	1.3	▲3.1	Aug.
9月	99.8	96.3	116.7	1.7	0.4	6.8	Sep.
10月	102.0	99.1	118.0	2.2	2.9	1.1	Oct.
11月	102.7	98.6	122.4	0.7	▲0.5	3.7	Nov.
12月	102.8	99.0	120.6	0.1	0.4	▲1.5	Dec.

鉱工業総供給表
4. 鉱工業業種別 総供給指数

平成22年=100
index,2010= 100

分類 時系列	鉱工業 Mining and manufacturing	前年(期・月)比 %Change From Previous Month(Quarter,Year)		Industries Code Time series			
		国産 Domestic	輸入 Imports				
		国産 Domestic	輸入 Imports				
ウエイト	10041.61	7938.44	2103.17	Weight			
原指数				Original Index			
平成27年	100.5	96.3	116.4	▲1.3	▲1.9	1.0	C.Y. 2015
28年	99.4	95.6	113.5	▲1.1	▲0.7	▲2.5	2016
季節調整済指数							Seasonally Adjusted Index
平成27年 II期	100.4	96.0	116.7	▲0.9	▲0.8	▲0.4	Q2 2015
III期	99.9	95.5	116.6	▲0.5	▲0.5	▲0.1	Q3
IV期	100.4	96.7	115.2	0.5	1.3	▲1.2	Q4
平成28年 I期	98.6	93.8	117.2	▲1.8	▲3.0	1.7	Q1 2016
II期	97.9	94.4	110.9	▲0.7	0.6	▲5.4	Q2
III期	98.9	95.4	111.8	1.0	1.1	0.8	Q3
IV期	101.5	98.4	114.7	2.6	3.1	2.6	Q4
平成27年 12月	99.1	95.1	114.2	▲1.6	▲1.0	▲2.7	Dec. 2015
平成28年 1月	100.2	95.1	116.5	1.1	0.0	2.0	Jan. 2016
2月	97.1	92.3	119.2	▲3.1	▲2.9	2.3	Feb.
3月	98.6	94.1	115.8	1.5	2.0	▲2.9	Mar.
4月	98.0	95.1	108.6	▲0.6	1.1	▲6.2	Apr.
5月	97.4	93.4	112.2	▲0.6	▲1.8	3.3	May
6月	98.2	94.7	112.0	0.8	1.4	▲0.2	Jun.
7月	98.9	95.6	111.2	0.7	1.0	▲0.7	Jul.
8月	98.4	94.5	113.0	▲0.5	▲1.2	1.6	Aug.
9月	99.3	96.2	111.2	0.9	1.8	▲1.6	Sep.
10月	101.2	99.2	112.3	1.9	3.1	1.0	Oct.
11月	102.3	98.6	116.6	1.1	▲0.6	3.8	Nov.
12月	101.1	97.3	115.3	▲1.2	▲1.3	▲1.1	Dec.

分類 時系列	鉄鋼業 Iron and steel	前年(期・月)比 %Change From Previous Month(Quarter,Year)		Industries Code Time series			
		国産 Domestic	輸入 Imports				
		国産 Domestic	輸入 Imports				
ウエイト	527.43	498.76	28.67	Weight			
原指数				Original Index			
平成27年	96.1	95.1	114.1	▲7.4	▲6.8	▲15.2	C.Y. 2015
28年	96.2	94.7	121.8	0.1	▲0.4	6.7	2016
季節調整済指数							Seasonally Adjusted Index
平成27年 II期	95.1	94.3	109.5	▲3.6	▲3.9	▲3.9	Q2 2015
III期	94.5	93.0	120.7	▲0.6	▲1.4	10.2	Q3
IV期	96.1	94.8	116.0	1.7	1.9	▲3.9	Q4
平成28年 I期	94.3	92.9	121.6	▲1.9	▲2.0	4.8	Q1 2016
II期	94.2	93.2	110.2	▲0.1	0.3	▲9.4	Q2
III期	95.3	93.5	127.2	1.2	0.3	15.4	Q3
IV期	100.9	98.9	129.8	5.9	5.8	2.0	Q4
平成27年 12月	94.7	93.3	116.5	0.5	0.5	1.0	Dec. 2015
平成28年 1月	93.9	92.3	121.9	▲0.8	▲1.1	4.6	Jan. 2016
2月	95.1	93.9	120.9	1.3	1.7	▲0.8	Feb.
3月	93.8	92.5	121.9	▲1.4	▲1.5	0.8	Mar.
4月	94.9	93.5	118.9	1.2	1.1	▲2.5	Apr.
5月	94.3	93.4	108.6	▲0.6	▲0.1	▲8.7	May
6月	93.3	92.6	103.0	▲1.1	▲0.9	▲5.2	Jun.
7月	97.2	97.0	105.5	4.2	4.8	2.4	Jul.
8月	94.5	92.0	136.8	▲2.8	▲5.2	29.7	Aug.
9月	94.1	91.5	139.4	▲0.4	▲0.5	1.9	Sep.
10月	102.8	100.8	135.3	9.2	10.2	▲2.9	Oct.
11月	101.2	99.2	128.4	▲1.6	▲1.6	▲5.1	Nov.
12月	98.6	96.8	125.6	▲2.6	▲2.4	▲2.2	Dec.

4. 鉱工業業種別 総供給指数(つづき)

分類 時系列	非鉄金属工業 Non-ferrous metals			前年(期・月)比 %Change From Previous Month(Quarter,Year)			Industries Code Time series
	国産 Domestic	輸入 Imports	国産 Domestic		輸入 Imports		
			Domestic	Imports	Domestic	Imports	
ウエイト	341.91	234.14	107.77				Weight
原指数							Original Index
平成27年	96.1	96.5	95.4	▲5.1	▲2.2	▲10.9	C.Y. 2015
28年	96.4	95.7	98.1	0.3	▲0.8	2.8	2016
季節調整済指数							Seasonally Adjusted Index
平成27年 II期	94.1	96.3	92.1	▲4.6	0.1	▲10.9	Q2 2015
III期	94.9	96.6	91.8	0.9	0.3	▲0.3	Q3
IV期	95.7	96.3	92.5	0.8	▲0.3	0.8	Q4
平成28年 I期	97.5	96.5	100.7	1.9	0.2	8.9	Q1 2016
II期	94.8	97.0	93.0	▲2.8	0.5	▲7.6	Q2
III期	96.9	96.9	97.4	2.2	▲0.1	4.7	Q3
IV期	96.7	94.2	99.6	▲0.2	▲2.8	2.3	Q4
平成27年 12月	97.5	97.5	93.7	0.7	▲0.6	▲1.4	Dec. 2015
平成28年 1月	101.3	97.5	107.9	3.9	0.0	15.2	Jan. 2016
2月	98.6	99.3	99.7	▲2.7	1.8	▲7.6	Feb.
3月	92.6	92.6	94.5	▲6.1	▲6.7	▲5.2	Mar.
4月	98.4	100.2	96.4	6.3	8.2	2.0	Apr.
5月	95.7	97.0	95.5	▲2.7	▲3.2	▲0.9	May
6月	90.3	93.7	87.0	▲5.6	▲3.4	▲8.9	Jun.
7月	93.7	91.4	95.7	3.8	▲2.5	10.0	Jul.
8月	99.5	101.2	98.9	6.2	10.7	3.3	Aug.
9月	97.6	98.0	97.5	▲1.9	▲3.2	▲1.4	Sep.
10月	97.9	96.1	98.1	0.3	▲1.9	0.6	Oct.
11月	95.8	93.6	101.7	▲2.1	▲2.6	3.7	Nov.
12月	96.4	92.9	99.1	0.6	▲0.7	▲2.6	Dec.

分類 時系列	金属製品工業 Fabricated metals			前年(期・月)比 %Change From Previous Month(Quarter,Year)			Industries Code Time series
	国産 Domestic	輸入 Imports	国産 Domestic		輸入 Imports		
			Domestic	Imports	Domestic	Imports	
ウエイト	364.95	336.88	28.07				Weight
原指数							Original Index
平成27年	98.0	95.2	131.4	▲2.0	▲2.4	1.2	C.Y. 2015
28年	95.7	93.0	128.1	▲2.3	▲2.3	▲2.5	2016
季節調整済指数							Seasonally Adjusted Index
平成27年 II期	98.9	96.1	132.8	1.0	1.4	▲1.7	Q2 2015
III期	98.6	96.2	128.9	▲0.3	0.1	▲2.9	Q3
IV期	96.6	93.9	128.6	▲2.0	▲2.4	▲0.2	Q4
平成28年 I期	97.7	95.1	130.4	1.1	1.3	1.4	Q1 2016
II期	94.8	92.2	127.8	▲3.0	▲3.0	▲2.0	Q2
III期	93.5	90.6	127.8	▲1.4	▲1.7	0.0	Q3
IV期	95.7	92.9	129.4	2.4	2.5	1.3	Q4
平成27年 12月	94.9	92.2	128.9	▲1.1	▲1.3	0.5	Dec. 2015
平成28年 1月	99.1	97.0	124.3	4.4	5.2	▲3.6	Jan. 2016
2月	93.4	90.5	138.6	▲5.8	▲6.7	11.5	Feb.
3月	100.6	97.9	128.3	7.7	8.2	▲7.4	Mar.
4月	96.6	94.5	124.9	▲4.0	▲3.5	▲2.7	Apr.
5月	92.0	89.0	128.2	▲4.8	▲5.8	2.6	May
6月	95.9	93.0	130.4	4.2	4.5	1.7	Jun.
7月	94.4	91.7	125.2	▲1.6	▲1.4	▲4.0	Jul.
8月	95.1	91.9	133.2	0.7	0.2	6.4	Aug.
9月	90.9	88.1	125.1	▲4.4	▲4.1	▲6.1	Sep.
10月	94.7	91.7	128.2	4.2	4.1	2.5	Oct.
11月	97.4	94.6	130.5	2.9	3.2	1.8	Nov.
12月	95.1	92.4	129.5	▲2.4	▲2.3	▲0.8	Dec.

4. 鉱工業業種別 総供給指数(つづき)

分類 時系列	はん用・生産用・業務用機械工業			前年(期・月)比 %Change From Previous Month(Quarter,Year)			Industries Code Time series
	General-purpose, production and business oriented machinery	国産	輸入				
		Domestic	Imports	国産	輸入		
ウエイト	906.24	793.86	112.38				Weight
原指数							Original Index
平成27年	119.1	115.9	141.7	▲0.7	▲0.9	0.7	C.Y. 2015
28年	118.4	116.2	134.0	▲0.6	0.3	▲5.4	2016
季節調整済指数							Seasonally Adjusted Index
平成27年 II期	119.5	115.9	145.0	▲2.7	▲3.2	5.5	Q2 2015
III期	117.4	115.1	142.4	▲1.8	▲0.7	▲1.8	Q3
IV期	117.3	113.3	142.3	▲0.1	▲1.6	▲0.1	Q4
平成28年 I期	114.6	110.7	143.3	▲2.3	▲2.3	0.7	Q1 2016
II期	117.1	115.5	128.9	2.2	4.3	▲10.0	Q2
III期	116.5	116.0	128.8	▲0.5	0.4	▲0.1	Q3
IV期	123.1	121.5	131.5	5.7	4.7	2.1	Q4
平成27年 12月	115.4	112.0	135.7	▲2.4	▲1.7	▲8.0	Dec. 2015
平成28年 1月	117.5	114.1	137.7	1.8	1.9	1.5	Jan. 2016
2月	110.3	106.1	150.3	▲6.1	▲7.0	9.2	Feb.
3月	116.1	111.9	141.8	5.3	5.5	▲5.7	Mar.
4月	119.4	117.2	132.5	2.8	4.7	▲6.6	Apr.
5月	115.1	113.1	130.3	▲3.6	▲3.5	▲1.7	May
6月	116.7	116.1	124.0	1.4	2.7	▲4.8	Jun.
7月	115.2	116.0	123.6	▲1.3	▲0.1	▲0.3	Jul.
8月	115.2	115.1	131.1	0.0	▲0.8	6.1	Aug.
9月	119.2	116.9	131.8	3.5	1.6	0.5	Sep.
10月	123.2	122.7	122.8	3.4	5.0	▲6.8	Oct.
11月	122.7	122.0	128.8	▲0.4	▲0.6	4.9	Nov.
12月	123.3	119.9	142.9	0.5	▲1.7	10.9	Dec.

分類 時系列	電子部品・デバイス工業			前年(期・月)比 %Change From Previous Month(Quarter,Year)			Industries Code Time series
	Electronic parts and devices	国産	輸入				
		Domestic	Imports	国産	輸入		
ウエイト	589.11	457.59	131.52				Weight
原指数							Original Index
平成27年	119.2	126.5	93.7	11.0	13.0	2.3	C.Y. 2015
28年	109.0	115.3	87.0	▲8.6	▲8.9	▲7.2	2016
季節調整済指数							Seasonally Adjusted Index
平成27年 II期	119.0	126.2	93.3	0.3	▲0.1	0.1	Q2 2015
III期	115.9	121.8	95.8	▲2.6	▲3.5	2.7	Q3
IV期	123.3	131.9	92.7	6.4	8.3	▲3.2	Q4
平成28年 I期	111.1	118.0	88.6	▲9.9	▲10.5	▲4.4	Q1 2016
II期	100.7	105.8	82.2	▲9.4	▲10.3	▲7.2	Q2
III期	105.9	112.3	84.2	5.2	6.1	2.4	Q3
IV期	117.9	125.3	92.0	11.3	11.6	9.3	Q4
平成27年 12月	116.4	123.3	91.1	▲7.9	▲8.8	▲3.7	Dec. 2015
平成28年 1月	123.0	133.7	90.3	5.7	8.4	▲0.9	Jan. 2016
2月	110.8	118.1	85.7	▲9.9	▲11.7	▲5.1	Feb.
3月	99.5	102.3	89.8	▲10.2	▲13.4	4.8	Mar.
4月	103.1	108.2	86.1	3.6	5.8	▲4.1	Apr.
5月	98.3	103.0	80.7	▲4.7	▲4.8	▲6.3	May
6月	100.7	106.1	79.8	2.4	3.0	▲1.1	Jun.
7月	101.7	107.5	84.0	1.0	1.3	5.3	Jul.
8月	110.6	117.8	84.9	8.8	9.6	1.1	Aug.
9月	105.5	111.7	83.8	▲4.6	▲5.2	▲1.3	Sep.
10月	113.8	122.1	86.5	7.9	9.3	3.2	Oct.
11月	117.8	125.3	90.4	3.5	2.6	4.5	Nov.
12月	122.2	128.6	99.1	3.7	2.6	9.6	Dec.

4. 鉱工業業種別 総供給指数(つづき)

分類 時系列	電気機械工業 Electrical machinery	前年(期・月)比 %Change From Previous Month(Quarter,Year)		Industries Code	
		国産 Domestic	輸入 Imports		
		国産 Domestic	輸入 Imports		
ウエイト	526.50	442.64	83.86	Weight	
原指数				Original Index	
平成27年	99.8	95.7	121.3	▲4.8 ▲5.5 ▲1.3	C.Y. 2015
28年	95.1	91.0	116.8	▲4.7 ▲4.9 ▲3.7	2016
季節調整済指数				Seasonally Adjusted Index	
平成27年 II期	99.3	95.6	120.0	▲1.7 ▲1.4 ▲1.9	Q2 2015
III期	98.8	94.5	121.5	▲0.5 ▲1.2 1.3	Q3
IV期	100.3	96.1	121.5	1.5 1.7 0.0	Q4
平成28年 I期	96.3	92.0	121.4	▲4.0 ▲4.3 ▲0.1	Q1 2016
II期	92.1	88.4	113.0	▲4.4 ▲3.9 ▲6.9	Q2
III期	96.5	93.1	114.6	4.8 5.3 1.4	Q3
IV期	95.7	90.8	120.6	▲0.8 ▲2.5 5.2	Q4
平成27年 12月	97.0	92.8	119.4	▲3.9 ▲4.1 ▲2.5	Dec. 2015
平成28年 1月	101.5	98.7	118.1	4.6 6.4 ▲1.1	Jan. 2016
2月	94.4	88.1	133.0	▲7.0 ▲10.7 12.6	Feb.
3月	92.9	89.1	113.2	▲1.6 1.1 ▲14.9	Mar.
4月	92.1	88.5	113.4	▲0.9 ▲0.7 0.2	Apr.
5月	92.6	88.1	117.2	0.5 ▲0.5 3.4	May
6月	91.6	88.5	108.4	▲1.1 0.5 ▲7.5	Jun.
7月	95.4	93.0	108.9	4.1 5.1 0.5	Jul.
8月	95.8	91.6	118.6	0.4 ▲1.5 8.9	Aug.
9月	98.4	94.7	116.4	2.7 3.4 ▲1.9	Sep.
10月	94.4	88.9	120.1	▲4.1 ▲6.1 3.2	Oct.
11月	97.2	93.5	116.4	3.0 5.2 ▲3.1	Nov.
12月	95.5	89.9	125.4	▲1.7 ▲3.9 7.7	Dec.

分類 時系列	情報通信機械工業 Information and communication electronics equipment	前年(期・月)比 %Change From Previous Month(Quarter,Year)		Industries Code	
		国産 Domestic	輸入 Imports		
		国産 Domestic	輸入 Imports		
ウエイト	560.67	402.26	158.41	Weight	
原指数				Original Index	
平成27年	72.0	47.6	134.0	▲9.3 ▲10.5 ▲8.1	C.Y. 2015
28年	70.6	45.7	134.0	▲1.9 ▲4.0 0.0	2016
季節調整済指数				Seasonally Adjusted Index	
平成27年 II期	73.1	48.5	135.7	▲1.7 ▲2.0 ▲0.4	Q2 2015
III期	72.4	47.9	137.6	▲1.0 ▲1.2 1.4	Q3
IV期	68.8	44.8	128.3	▲5.0 ▲6.5 ▲6.8	Q4
平成28年 I期	71.7	46.7	132.6	4.2 4.2 3.4	Q1 2016
II期	69.7	45.0	132.5	▲2.8 ▲3.6 ▲0.1	Q2
III期	70.3	47.4	131.6	0.9 5.3 ▲0.7	Q3
IV期	71.6	45.3	136.9	1.8 ▲4.4 4.0	Q4
平成27年 12月	67.2	44.3	126.0	▲1.6 0.0 ▲1.8	Dec. 2015
平成28年 1月	75.6	45.9	145.9	12.5 3.6 15.8	Jan. 2016
2月	69.6	47.0	122.5	▲7.9 2.4 ▲16.0	Feb.
3月	69.8	47.2	129.5	0.3 0.4 5.7	Mar.
4月	69.7	44.9	131.0	▲0.1 ▲4.9 1.2	Apr.
5月	68.3	44.9	127.4	▲2.0 0.0 ▲2.7	May
6月	71.1	45.2	139.0	4.1 0.7 9.1	Jun.
7月	69.0	45.5	130.1	▲3.0 0.7 ▲6.4	Jul.
8月	73.2	53.4	130.2	6.1 17.4 0.1	Aug.
9月	68.8	43.4	134.6	▲6.0 ▲18.7 3.4	Sep.
10月	73.6	46.3	138.7	7.0 6.7 3.0	Oct.
11月	72.0	47.3	133.3	▲2.2 2.2 ▲3.9	Nov.
12月	69.2	42.4	138.8	▲3.9 ▲10.4 4.1	Dec.

4. 鉱工業業種別 総供給指数(つづき)

分類 時系列	輸送機械工業			前年(期・月)比 %Change From Previous Month(Quarter,Year)			Industries Code Time series
	Transport equipment	国産	輸入	国産		輸入	
		Domestic	Imports	Domestic	Imports	Imports	
ウエイト	1736.72	1658.38	78.34				Weight
原指数							Original Index
平成27年	98.9	96.7	146.1	▲3.2	▲3.7	4.0	C.Y. 2015
28年	100.4	98.2	148.5	1.5	1.6	1.6	2016
季節調整済指数							Seasonally Adjusted Index
平成27年 Ⅱ期	97.8	95.3	149.3	0.1	▲0.2	1.2	Q2 2015
Ⅲ期	98.6	96.4	142.8	0.8	1.2	▲4.4	Q3
Ⅳ期	100.7	98.6	146.2	2.1	2.3	2.4	Q4
平成28年 Ⅰ期	95.8	93.6	147.8	▲4.9	▲5.1	1.1	Q1 2016
Ⅱ期	98.9	96.2	155.0	3.2	2.8	4.9	Q2
Ⅲ期	101.7	99.4	148.4	2.8	3.3	▲4.3	Q3
Ⅳ期	105.0	103.1	146.4	3.2	3.7	▲1.3	Q4
平成27年 12月	99.4	97.3	143.8	▲1.1	▲0.9	▲2.8	Dec. 2015
平成28年 1月	97.6	94.5	164.0	▲1.8	▲2.9	14.0	Jan. 2016
2月	93.2	91.2	149.5	▲4.5	▲3.5	▲8.8	Feb.
3月	96.5	95.0	129.8	3.5	4.2	▲13.2	Mar.
4月	98.0	94.9	163.4	1.6	▲0.1	25.9	Apr.
5月	98.8	96.1	153.9	0.8	1.3	▲5.8	May
6月	99.8	97.6	147.7	1.0	1.6	▲4.0	Jun.
7月	103.0	100.4	156.2	3.2	2.9	5.8	Jul.
8月	98.4	96.3	140.7	▲4.5	▲4.1	▲9.9	Aug.
9月	103.7	101.6	148.4	5.4	5.5	5.5	Sep.
10月	106.2	104.5	150.1	2.4	2.9	1.1	Oct.
11月	105.5	103.6	142.6	▲0.7	▲0.9	▲5.0	Nov.
12月	103.2	101.1	146.4	▲2.2	▲2.4	2.7	Dec.

分類 時系列	窯業・土石製品工業			前年(期・月)比 %Change From Previous Month(Quarter,Year)			Industries Code Time series
	Ceramics, stone and clay products	国産	輸入	国産		輸入	
		Domestic	Imports	Domestic	Imports	Imports	
ウエイト	203.47	185.62	17.85				Weight
原指数							Original Index
平成27年	98.5	97.7	106.9	▲3.1	▲2.5	▲7.8	C.Y. 2015
28年	97.5	97.1	102.2	▲1.0	▲0.6	▲4.4	2016
季節調整済指数							Seasonally Adjusted Index
平成27年 Ⅱ期	100.5	99.9	105.5	▲0.9	▲0.7	▲5.6	Q2 2015
Ⅲ期	97.8	97.0	105.0	▲2.7	▲2.9	▲0.5	Q3
Ⅳ期	94.6	93.6	106.0	▲3.3	▲3.5	1.0	Q4
平成28年 Ⅰ期	95.2	94.2	108.3	0.6	0.6	2.2	Q1 2016
Ⅱ期	97.0	96.6	99.5	1.9	2.5	▲8.1	Q2
Ⅲ期	98.0	97.9	98.8	1.0	1.3	▲0.7	Q3
Ⅳ期	99.6	99.4	101.1	1.6	1.5	2.3	Q4
平成27年 12月	94.7	93.4	109.1	0.6	0.2	5.6	Dec. 2015
平成28年 1月	96.3	95.0	111.8	1.7	1.7	2.5	Jan. 2016
2月	93.8	92.4	110.6	▲2.6	▲2.7	▲1.1	Feb.
3月	95.5	95.2	102.6	1.8	3.0	▲7.2	Mar.
4月	96.1	96.4	93.0	0.6	1.3	▲9.4	Apr.
5月	95.2	94.0	105.4	▲0.9	▲2.5	13.3	May
6月	99.6	99.5	100.0	4.6	5.9	▲5.1	Jun.
7月	99.5	100.3	91.8	▲0.1	0.8	▲8.2	Jul.
8月	97.8	96.9	104.7	▲1.7	▲3.4	14.1	Aug.
9月	96.8	96.5	99.9	▲1.0	▲0.4	▲4.6	Sep.
10月	97.8	98.0	95.6	1.0	1.6	▲4.3	Oct.
11月	98.7	98.6	97.9	0.9	0.6	2.4	Nov.
12月	102.4	101.7	109.7	3.7	3.1	12.1	Dec.

4. 鉱工業業種別 総供給指数(つづき)

分類 時系列	化学工業			前年(期・月)比 %Change From Previous Month(Quarter,Year)			Industries Code Time series
	Chemicals	国産	輸入				
		Domestic	Imports	国産	輸入		
				Domestic	Imports		
ウエイト	1037.91	860.84	177.07				Weight
原指数							Original Index
平成27年	109.4	91.4	196.8	6.1	▲1.9	30.1	C.Y. 2015
28年	109.1	92.4	190.2	▲0.3	1.1	▲3.4	2016
季節調整済指数							Seasonally Adjusted Index
平成27年 II期	109.1	90.6	195.0	2.2	0.2	2.5	Q2 2015
III期	109.5	92.1	191.6	0.4	1.7	▲1.7	Q3
IV期	112.2	92.5	211.7	2.5	0.4	10.5	Q4
平成28年 I期	106.1	90.3	185.1	▲5.4	▲2.4	▲12.6	Q1 2016
II期	107.1	91.8	179.4	0.9	1.7	▲3.1	Q2
III期	108.5	92.5	185.1	1.3	0.8	3.2	Q3
IV期	113.4	94.3	209.4	4.5	1.9	13.1	Q4
平成27年 12月	113.8	92.1	228.4	1.2	0.3	7.4	Dec. 2015
平成28年 1月	107.1	91.3	185.3	▲5.9	▲0.9	▲18.9	Jan. 2016
2月	107.8	89.3	199.5	0.7	▲2.2	7.7	Feb.
3月	103.5	90.3	170.6	▲4.0	1.1	▲14.5	Mar.
4月	110.8	94.5	192.6	7.1	4.7	12.9	Apr.
5月	105.7	90.7	175.0	▲4.6	▲4.0	▲9.1	May
6月	104.9	90.3	170.7	▲0.8	▲0.4	▲2.5	Jun.
7月	108.9	92.0	189.8	3.8	1.9	11.2	Jul.
8月	105.2	91.6	166.0	▲3.4	▲0.4	▲12.5	Aug.
9月	111.5	93.9	199.4	6.0	2.5	20.1	Sep.
10月	112.7	92.7	214.0	1.1	▲1.3	7.3	Oct.
11月	114.1	94.9	205.4	1.2	2.4	▲4.0	Nov.
12月	113.5	95.4	208.8	▲0.5	0.5	1.7	Dec.

分類 時系列	化学工業(除. 医薬品)			前年(期・月)比 %Change From Previous Month(Quarter,Year)			Industries Code Time series
	Chemicals (excl.Drugs)	国産	輸入				
		Domestic	Imports	国産	輸入		
				Domestic	Imports		
ウエイト	834.17	717.06	117.11				Weight
原指数							Original Index
平成27年	103.1	89.3	187.8	4.7	▲1.5	28.1	C.Y. 2015
28年	103.8	91.7	178.0	0.7	2.7	▲5.2	2016
季節調整済指数							Seasonally Adjusted Index
平成27年 II期	104.2	88.5	190.9	1.4	0.3	▲3.9	Q2 2015
III期	102.3	90.1	175.4	▲1.8	1.8	▲8.1	Q3
IV期	102.9	90.3	187.2	0.6	0.2	6.7	Q4
平成28年 I期	100.0	89.6	164.1	▲2.8	▲0.8	▲12.3	Q1 2016
II期	102.5	91.4	166.5	2.5	2.0	1.5	Q2
III期	102.5	91.6	170.6	0.0	0.2	2.5	Q3
IV期	108.0	93.4	206.8	5.4	2.0	21.2	Q4
平成27年 12月	104.5	88.9	217.0	3.1	▲1.0	25.7	Dec. 2015
平成28年 1月	100.2	90.7	160.9	▲4.1	2.0	▲25.9	Jan. 2016
2月	98.6	88.3	160.0	▲1.6	▲2.6	▲0.6	Feb.
3月	101.3	89.9	171.3	2.7	1.8	7.1	Mar.
4月	107.3	94.7	186.8	5.9	5.3	9.0	Apr.
5月	101.7	89.6	166.6	▲5.2	▲5.4	▲10.8	May
6月	98.5	89.8	146.0	▲3.1	0.2	▲12.4	Jun.
7月	104.6	91.6	180.8	6.2	2.0	23.8	Jul.
8月	96.6	90.7	129.9	▲7.6	▲1.0	▲28.2	Aug.
9月	106.2	92.4	201.2	9.9	1.9	54.9	Sep.
10月	107.5	92.0	212.8	1.2	▲0.4	5.8	Oct.
11月	109.0	93.8	205.0	1.4	2.0	▲3.7	Nov.
12月	107.5	94.3	202.7	▲1.4	0.5	▲1.1	Dec.

4. 鉱工業業種別 総供給指数(つづき)

分類 時系列	石油・石炭製品工業 Petroleum and coal products	国産 Domestic		輸入 Imports	前年(期・月)比 %Change From Previous Month(Quarter,Year)			Industries Code Time series
		Domestic	Imports	輸入 Imports	国産	輸入	輸入 Imports	
					Domestic	Imports		
ウエイト	609.81	521.62	88.19				Weight	
原指数							Original Index	
平成27年	92.7	90.1	107.5	▲0.4	▲0.2	▲1.6	C.Y. 2015	
28年	90.9	90.3	94.3	▲1.9	0.2	▲12.3	2016	
季節調整済指数							Seasonally Adjusted Index	
平成27年 II期	93.8	91.1	113.5	0.5	0.2	7.2	Q2 2015	
III期	92.1	89.8	109.0	▲1.8	▲1.4	▲4.0	Q3	
IV期	92.2	89.2	105.3	0.1	▲0.7	▲3.4	Q4	
平成28年 I期	90.8	88.6	102.4	▲1.5	▲0.7	▲2.8	Q1 2016	
II期	90.8	91.6	88.6	0.0	3.4	▲13.5	Q2	
III期	90.1	89.5	96.9	▲0.8	▲2.3	9.4	Q3	
IV期	91.6	90.6	93.3	1.7	1.2	▲3.7	Q4	
平成27年 12月	91.5	89.9	99.9	0.2	3.3	▲9.2	Dec. 2015	
平成28年 1月	88.0	85.9	101.3	▲3.8	▲4.4	1.4	Jan. 2016	
2月	89.9	88.9	96.8	2.2	3.5	▲4.4	Feb.	
3月	94.5	91.1	109.0	5.1	2.5	12.6	Mar.	
4月	89.8	92.7	79.1	▲5.0	1.8	▲27.4	Apr.	
5月	91.7	91.9	90.6	2.1	▲0.9	14.5	May	
6月	91.0	90.3	96.0	▲0.8	▲1.7	6.0	Jun.	
7月	92.0	91.9	95.2	1.1	1.8	▲0.8	Jul.	
8月	89.3	85.4	114.8	▲2.9	▲7.1	20.6	Aug.	
9月	89.0	91.1	80.7	▲0.3	6.7	▲29.7	Sep.	
10月	92.7	93.6	82.9	4.2	2.7	2.7	Oct.	
11月	92.4	89.4	102.9	▲0.3	▲4.5	24.1	Nov.	
12月	89.8	88.9	94.0	▲2.8	▲0.6	▲8.6	Dec.	

分類 時系列	プラスチック製品工業 Plastic products	国産 Domestic		輸入 Imports	前年(期・月)比 %Change From Previous Month(Quarter,Year)			Industries Code Time series
		Domestic	Imports	輸入 Imports	国産	輸入	輸入 Imports	
					Domestic	Imports		
ウエイト	389.78	364.24	25.54				Weight	
原指数							Original Index	
平成27年	96.5	95.8	105.7	▲2.5	▲2.3	▲5.4	C.Y. 2015	
28年	98.4	97.8	107.4	2.0	2.1	1.6	2016	
季節調整済指数							Seasonally Adjusted Index	
平成27年 II期	95.8	95.1	103.6	▲0.4	▲0.4	▲2.9	Q2 2015	
III期	95.6	95.0	106.2	▲0.2	▲0.1	2.5	Q3	
IV期	98.2	97.6	106.1	2.7	2.7	▲0.1	Q4	
平成28年 I期	96.9	96.2	108.8	▲1.3	▲1.4	2.5	Q1 2016	
II期	97.0	96.5	103.7	0.1	0.3	▲4.7	Q2	
III期	98.4	98.0	107.0	1.4	1.6	3.2	Q3	
IV期	101.0	100.3	111.0	2.6	2.3	3.7	Q4	
平成27年 12月	97.4	96.8	104.7	▲2.2	▲2.3	▲2.2	Dec. 2015	
平成28年 1月	99.2	98.7	109.0	1.8	2.0	4.1	Jan. 2016	
2月	94.1	93.5	111.5	▲5.1	▲5.3	2.3	Feb.	
3月	97.4	96.5	105.8	3.5	3.2	▲5.1	Mar.	
4月	97.6	96.8	103.8	0.2	0.3	▲1.9	Apr.	
5月	95.4	95.1	102.4	▲2.3	▲1.8	▲1.3	May	
6月	98.0	97.5	104.9	2.7	2.5	2.4	Jun.	
7月	98.2	97.7	104.7	0.2	0.2	▲0.2	Jul.	
8月	99.1	98.8	108.8	0.9	1.1	3.9	Aug.	
9月	98.0	97.5	107.4	▲1.1	▲1.3	▲1.3	Sep.	
10月	100.6	99.7	112.1	2.7	2.3	4.4	Oct.	
11月	100.4	99.8	109.6	▲0.2	0.1	▲2.2	Nov.	
12月	102.0	101.3	111.2	1.6	1.5	1.5	Dec.	

4. 鉱工業業種別 総供給指数(つづき)

分類 時系列	パルプ・紙・紙加工品工業 Pulp,paper and paper products	国産 輸入		前年(期・月)比 %Change From Previous Month(Quarter,Year)			Industries Code Time series
		国産 Domestic	輸入 Imports	国産 輸入			
				Domestic	Imports		
ウエイト	216.84	200.80	16.04				Weight
原指数							Original Index
平成27年	96.6	96.4	99.5	▲0.9	▲0.5	▲5.4	C.Y. 2015
28年	96.5	96.5	96.1	▲0.1	0.1	▲3.4	2016
季節調整済指数							Seasonally Adjusted Index
平成27年 II期	96.6	96.2	101.5	0.0	▲0.3	4.0	Q2 2015
III期	96.8	97.0	97.0	0.2	0.8	▲4.4	Q3
IV期	96.5	96.1	101.7	▲0.3	▲0.9	4.8	Q4
平成28年 I期	95.7	95.6	96.3	▲0.8	▲0.5	▲5.3	Q1 2016
II期	96.7	97.1	93.8	1.0	1.6	▲2.6	Q2
III期	96.6	97.0	94.2	▲0.1	▲0.1	0.4	Q3
IV期	97.0	96.7	101.4	0.4	▲0.3	7.6	Q4
平成27年 12月	96.1	95.7	101.6	▲0.3	▲0.3	▲0.3	Dec. 2015
平成28年 1月	96.3	96.2	99.5	0.2	0.5	▲2.1	Jan. 2016
2月	95.4	95.0	99.6	▲0.9	▲1.2	0.1	Feb.
3月	95.4	95.7	89.7	0.0	0.7	▲9.9	Mar.
4月	97.5	98.1	90.4	2.2	2.5	0.8	Apr.
5月	94.9	95.1	94.1	▲2.7	▲3.1	4.1	May
6月	97.8	98.1	96.8	3.1	3.2	2.9	Jun.
7月	96.2	96.3	94.7	▲1.6	▲1.8	▲2.2	Jul.
8月	97.1	98.1	91.2	0.9	1.9	▲3.7	Aug.
9月	96.6	96.6	96.6	▲0.5	▲1.5	5.9	Sep.
10月	95.9	95.4	101.7	▲0.7	▲1.2	5.3	Oct.
11月	96.3	96.8	89.6	0.4	1.5	▲11.9	Nov.
12月	98.9	97.9	112.8	2.7	1.1	25.9	Dec.

分類 時系列	繊維工業 Textiles	国産 輸入		前年(期・月)比 %Change From Previous Month(Quarter,Year)			Industries Code Time series
		国産 Domestic	輸入 Imports	国産 輸入			
				Domestic	Imports		
ウエイト	223.26	109.17	114.09				Weight
原指数							Original Index
平成27年	97.1	92.4	101.6	▲3.5	▲2.7	▲4.2	C.Y. 2015
28年	96.8	91.5	101.9	▲0.3	▲1.0	0.3	2016
季節調整済指数							Seasonally Adjusted Index
平成27年 II期	95.3	91.9	98.7	▲5.2	▲2.0	▲8.6	Q2 2015
III期	97.1	91.8	101.9	1.9	▲0.1	3.2	Q3
IV期	95.5	92.0	99.1	▲1.6	0.2	▲2.7	Q4
平成28年 I期	102.3	93.7	113.9	7.1	1.8	14.9	Q1 2016
II期	95.4	90.9	99.7	▲6.7	▲3.0	▲12.5	Q2
III期	98.1	91.6	104.0	2.8	0.8	4.3	Q3
IV期	93.0	89.7	96.5	▲5.2	▲2.1	▲7.2	Q4
平成27年 12月	95.5	90.4	100.5	▲1.2	▲2.6	0.0	Dec. 2015
平成28年 1月	95.5	94.4	97.5	0.0	4.4	▲3.0	Jan. 2016
2月	113.7	95.0	140.4	19.1	0.6	44.0	Feb.
3月	97.7	91.7	103.9	▲14.1	▲3.5	▲26.0	Mar.
4月	94.1	90.5	97.4	▲3.7	▲1.3	▲6.3	Apr.
5月	94.1	89.9	98.5	0.0	▲0.7	1.1	May
6月	97.9	92.4	103.1	4.0	2.8	4.7	Jun.
7月	98.5	91.5	105.2	0.6	▲1.0	2.0	Jul.
8月	100.9	93.2	107.3	2.4	1.9	2.0	Aug.
9月	95.0	90.0	99.5	▲5.8	▲3.4	▲7.3	Sep.
10月	88.2	89.2	88.0	▲7.2	▲0.9	▲11.6	Oct.
11月	94.5	90.1	98.9	7.1	1.0	12.4	Nov.
12月	96.3	89.7	102.5	1.9	▲0.4	3.6	Dec.

4. 鉱工業業種別 総供給指数(つづき)

分類 時系列	鉱業 Mining			前年(期・月)比 %Change From Previous Month(Quarter,Year)			Industries Code Time series
	国産 Domestic	輸入 Imports	国産 Domestic		輸入 Imports		
			Domestic	Imports	Domestic	Imports	
ウエイト	676.64	13.75	662.89				Weight
原指数							Original Index
平成27年	99.7	87.0	100.0	▲2.0	▲4.0	▲1.9	C.Y. 2015
28年	98.1	86.0	98.3	▲1.6	▲1.1	▲1.7	2016
季節調整済指数							Seasonally Adjusted Index
平成27年 II期	99.0	88.5	99.3	▲1.8	▲0.6	▲1.7	Q2 2015
III期	101.7	85.3	102.0	2.7	▲3.6	2.7	Q3
IV期	97.9	85.4	98.2	▲3.7	0.1	▲3.7	Q4
平成28年 I期	102.7	86.9	103.0	4.9	1.8	4.9	Q1 2016
II期	96.7	82.3	97.0	▲5.8	▲5.3	▲5.8	Q2
III期	96.8	86.7	97.0	0.1	5.3	0.0	Q3
IV期	98.4	88.0	98.6	1.7	1.5	1.6	Q4
平成27年 12月	96.4	84.2	96.6	▲3.5	▲0.8	▲3.6	Dec. 2015
平成28年 1月	103.4	83.9	103.8	7.3	▲0.4	7.5	Jan. 2016
2月	97.1	88.6	97.2	▲6.1	5.6	▲6.4	Feb.
3月	107.7	88.3	108.1	10.9	▲0.3	11.2	Mar.
4月	88.9	79.9	89.1	▲17.5	▲9.5	▲17.6	Apr.
5月	102.2	82.6	102.6	15.0	3.4	15.2	May
6月	99.1	84.4	99.3	▲3.0	2.2	▲3.2	Jun.
7月	94.5	88.2	94.6	▲4.6	4.5	▲4.7	Jul.
8月	103.0	84.6	103.3	9.0	▲4.1	9.2	Aug.
9月	92.8	87.4	93.0	▲9.9	3.3	▲10.0	Sep.
10月	96.5	88.9	96.8	4.0	1.7	4.1	Oct.
11月	103.5	88.6	103.8	7.3	▲0.3	7.2	Nov.
12月	95.2	86.5	95.3	▲8.0	▲2.4	▲8.2	Dec.

分類 時系列	《参考》電気機械工業(旧分類) Electrical machinery (1995 version)			前年(期・月)比 %Change From Previous Month(Quarter,Year)			Industries Code Time series
	国産 Domestic	輸入 Imports	国産 Domestic		輸入 Imports		
			Domestic	Imports	Domestic	Imports	
ウエイト	1676.28	1302.49	373.79				Weight
原指数							Original Index
平成27年	97.3	91.7	117.0	0.1	1.7	▲3.8	C.Y. 2015
28年	91.8	85.5	113.6	▲5.7	▲6.8	▲2.9	2016
季節調整済指数							Seasonally Adjusted Index
平成27年 II期	97.8	92.1	117.5	0.0	▲0.2	▲0.8	Q2 2015
III期	96.4	90.1	118.8	▲1.4	▲2.2	1.1	Q3
IV期	97.8	93.0	113.6	1.5	3.2	▲4.4	Q4
平成28年 I期	92.4	86.5	114.7	▲5.5	▲7.0	1.0	Q1 2016
II期	87.8	81.2	110.5	▲5.0	▲6.1	▲3.7	Q2
III期	91.4	86.0	110.6	4.1	5.9	0.1	Q3
IV期	95.3	88.8	117.0	4.3	3.3	5.8	Q4
平成27年 12月	93.4	87.9	111.6	▲5.8	▲6.6	▲2.4	Dec. 2015
平成28年 1月	99.6	94.9	120.8	6.6	8.0	8.2	Jan. 2016
2月	90.7	84.5	111.0	▲8.9	▲11.0	▲8.1	Feb.
3月	86.9	80.2	112.2	▲4.2	▲5.1	1.1	Mar.
4月	88.7	81.8	111.5	2.1	2.0	▲0.6	Apr.
5月	86.6	80.5	108.9	▲2.4	▲1.6	▲2.3	May
6月	88.2	81.4	111.2	1.8	1.1	2.1	Jun.
7月	88.5	82.7	108.8	0.3	1.6	▲2.2	Jul.
8月	93.8	89.8	110.6	6.0	8.6	1.7	Aug.
9月	91.8	85.6	112.4	▲2.1	▲4.7	1.6	Sep.
10月	94.3	87.9	116.0	2.7	2.7	3.2	Oct.
11月	96.2	90.6	113.8	2.0	3.1	▲1.9	Nov.
12月	95.5	87.9	121.2	▲0.7	▲3.0	6.5	Dec.