

# 鋳工業出荷内訳表、鋳工業総供給表(平成29年3月分)

The Indices of Industrial Domestic Shipments and Exports and  
The Indices of Industrial Domestic Shipments and Imports for March 2017

平成29年5月8日  
経済産業省大臣官房  
調査統計グループ経済解析室

## ■ 鋳工業出荷内訳表・鋳工業総供給表でみる鋳工業の内外需動向 ■

### 1. 鋳工業出荷内訳表

平成29年3月の鋳工業出荷は98.1、前月比▲1.1%と2か月ぶりの低下となった。  
うち国内向け出荷は96.7、同▲1.2%の低下、輸出向け出荷は105.2、同▲1.9%の低下となった。

#### (1) 国内

国内向け出荷の低下に寄与した業種は、「はん用・生産用・業務用機械工業」(半導体・フラットパネル製造装置、土木建設機械等)、「電子部品・デバイス工業」(電子部品、集積回路等)等、上昇に寄与した業種は、「化学工業(除. 医薬品)」(石油系芳香族、有機薬品等)、「石油・石炭製品工業」(石油製品、石炭製品)等であった。

#### (2) 輸出

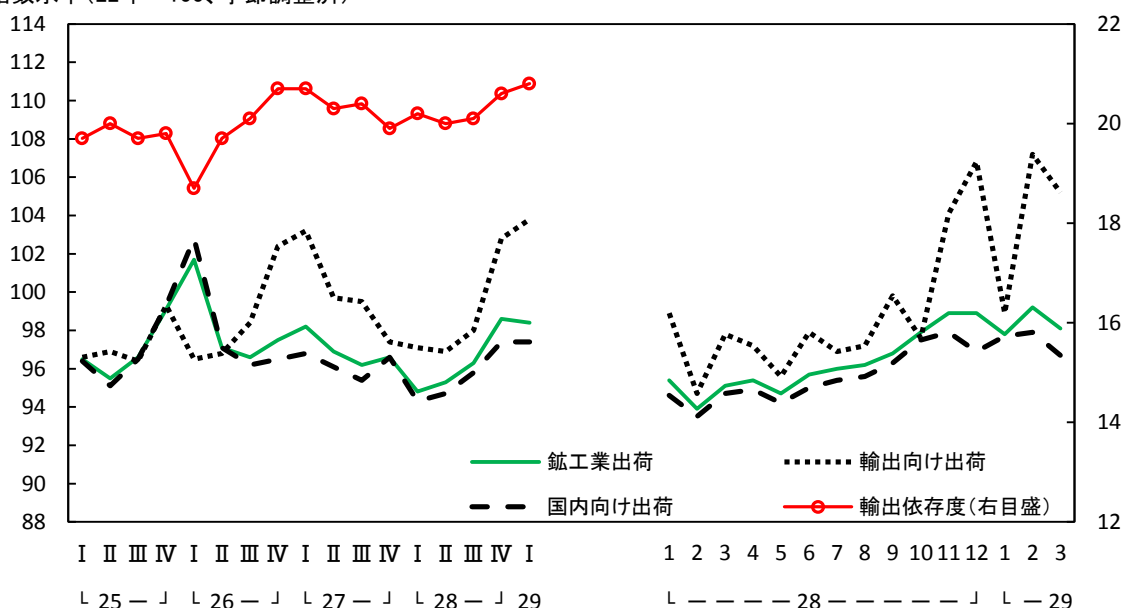
輸出向け出荷の低下に寄与した業種は、「電子部品・デバイス工業」(集積回路、電子部品等)、「化学工業(除. 医薬品)」(石油系芳香族、環式中間物等)等、上昇に寄与した業種は、「輸送機械工業」(船舶・同機関、乗用車等)、「非鉄金属工業」(非鉄金属地金、電線・ケーブル等)等であった。

#### (3) 財別

財別にみると、国内向け出荷については、すべての財が低下、輸出向け出荷については、生産財、建設財が低下となった。

### 鋳工業出荷の推移

指数水準(22年=100、季節調整済)



輸出依存度は、鋳工業出荷に占める輸出品の割合で、以下の式で求めた。

$$(\text{輸出向け出荷指数} \times \text{輸出ウエイト}) / (\text{出荷指数} \times \text{出荷ウエイト}) \times 100$$

(注) 鋳工業出荷内訳表は、鋳工業出荷指数と財務省の貿易統計(輸出)を用いて、鋳工業出荷指数の採用品目に対応する貿易統計(輸出)の品目を選定し、鋳工業出荷を品目別に国内向け出荷と輸出向け出荷に分割した上で、これらを統合することにより、業種別、財別の国内向け出荷指数、輸出向け出荷指数を作成している。

## 2. 鋳工業総供給表

平成29年3月の鋳工業総供給は101.7、前月比▲0.2%と3か月ぶりの低下となった。  
うち国産は96.9、同▲1.0%の低下、輸入は120.3、同5.7%の上昇となった。

### (1) 総供給

総供給の低下に寄与した業種は、「はん用・生産用・業務用機械工業」(半導体・フラットパネル製造装置、土木建設機械等)、「電子部品・デバイス工業」(集積回路、電子部品等)等、上昇に寄与した業種は、「鋳業」(石炭、石灰石)、「情報通信機械工業」(民生用電子機械、通信機械等)等であった。

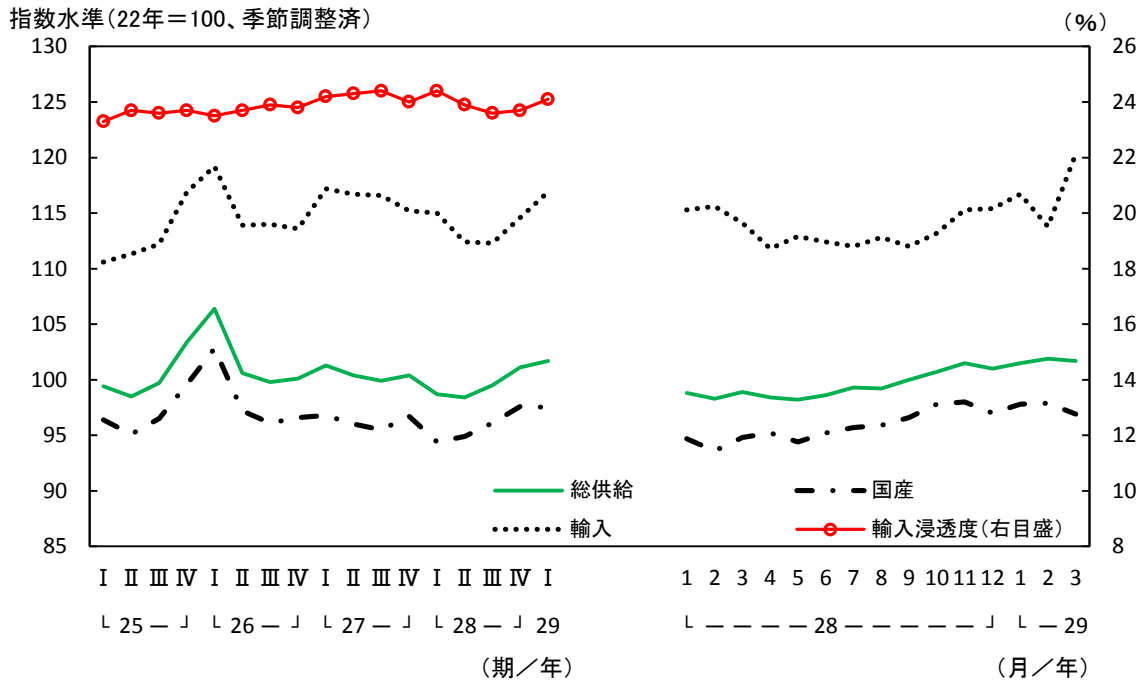
### (2) 輸入

輸入の上昇に寄与した業種は、「鋳業」(石炭、石灰石)、「繊維工業」(衣類、その他の繊維製品等)等、低下に寄与した業種は、「輸送機械工業」(乗用車、船舶・同機関等)、「化学工業(除. 医薬品)」(石油系芳香族、写真感光材料等)等であった。

### (3) 財別

財別にみると、総供給については、資本財、耐久消費財等が低下、輸入については、すべての財が上昇となった。

## 鋳工業総供給の推移



輸入浸透度は、鋳工業全体の総供給に占める輸入品の割合で、以下の式で求めた。  

$$(\text{輸入指数} \times \text{輸入ウエイト}) / (\text{総供給指数} \times \text{総供給ウエイト}) \times 100$$

(注) 鋳工業総供給表は、鋳工業出荷内訳表と財務省の貿易統計(輸入)を用いて、鋳工業出荷内訳表の採用品目に対応する貿易統計(輸入)の品目を選定し、品目別に輸入指数を作成した上で、これを鋳工業出荷内訳表の国内向け出荷(国産)指数と統合することにより、業種別、財別の総供給指数を作成している。なお、国産指数は、鋳工業出荷内訳表の国内向け出荷指数から、海外からのOEM供給分を差し引いて作成している。

業種別・財別 鋳工業出荷・鋳工業総供給指数 平成29年3月分

		季節調整済							
		鋳工業出荷				鋳工業総供給			
		国内		輸出		国産		輸入	
		前月比 (%)	寄与率 (%)	前月比 (%)	寄与率 (%)	前月比 (%)	寄与率 (%)	前月比 (%)	寄与率 (%)
業 種 分 類	鋳工業	▲ 1.2	▲ 100.0	▲ 1.9	▲ 100.0	▲ 1.0	▲ 100.0	5.7	100.0
	鉄鋼業	1.1	5.7	▲ 5.9	▲ 19.2	1.1	6.9	10.6	2.5
	非鉄金属工業	▲ 8.0	▲ 19.0	21.5	47.5	▲ 8.0	▲ 23.0	10.0	8.6
	金属製品工業	▲ 2.7	▲ 9.1	3.2	2.4	▲ 2.7	▲ 11.0	19.3	4.7
	はん用・生産用・業務用機械工業	① ▲ 5.6	▲ 54.5	▲ 2.9	▲ 25.0	① ▲ 5.5	▲ 65.0	6.0	6.8
	電子部品・デバイス工業	② ▲ 4.9	▲ 30.9	① ▲ 9.5	▲ 64.9	② ▲ 4.9	▲ 37.5	3.1	3.0
	電気機械工業	0.9	3.7	▲ 2.5	▲ 10.2	0.9	4.5	15.6	10.2
	情報通信機械工業	6.0	11.3	▲ 14.9	▲ 14.9	6.1	13.2	7.7	11.9
	輸送機械工業	▲ 1.0	▲ 17.2	9.5	130.8	▲ 1.0	▲ 20.9	▲ 11.2	▲ 10.3
	窯業・土石製品工業	0.0	0.0	▲ 2.7	▲ 2.7	0.0	0.0	▲ 1.0	▲ 0.1
	化学工業(除. 医薬品)	3.0	24.1	② ▲ 9.2	▲ 48.9	3.0	29.3	▲ 2.3	▲ 6.7
	石油・石炭製品工業	3.3	17.3	▲ 8.9	▲ 14.1	3.6	20.4	▲ 6.6	▲ 4.2
	プラスチック製品工業	▲ 1.6	▲ 6.0	1.4	1.9	▲ 1.6	▲ 7.3	10.3	2.0
	パルプ・紙・紙加工品工業	0.1	0.2	1.4	0.4	0.1	0.3	▲ 6.2	▲ 0.8
	繊維工業	0.2	0.2	2.0	1.3	0.2	0.3	② 20.8	16.1
鋳業	-	-	-	-	7.8	1.2	① 8.3	39.3	
財 分 類	最終需要財	▲ 1.3	▲ 56.6	2.1	41.2	▲ 1.4	▲ 73.3	7.5	45.3
	投資財	▲ 2.8	▲ 55.6	1.0	12.1	▲ 2.7	▲ 65.1	3.4	7.8
	資本財	▲ 2.7	▲ 38.9	1.2	12.9	▲ 2.7	▲ 48.8	4.6	8.5
	建設財	▲ 1.8	▲ 9.5	▲ 3.1	▲ 2.9	▲ 1.8	▲ 11.5	9.7	3.7
	消費財	▲ 0.9	▲ 19.5	3.1	25.1	▲ 0.9	▲ 23.3	10.3	38.6
	耐久消費財	▲ 2.2	▲ 24.2	3.4	21.7	▲ 2.2	▲ 28.6	9.5	13.2
	非耐久消費財	▲ 0.8	▲ 9.3	2.4	4.1	▲ 0.8	▲ 11.3	9.3	22.0
	生産財	▲ 1.1	▲ 43.8	▲ 3.4	▲ 115.4	▲ 0.8	▲ 38.1	8.0	91.6

注:①、②はそれぞれの鋳工業への寄与率上位2業種。

鉱工業出荷内訳表 (The Indices of Industrial Domestic Shipments and Exports)

平成22年=100

1. 鉱工業財別出荷指数

index,2010= 100

分類 時系列	鉱工業 Mining and manufacturing			前年(期・月)比 %Change From Previous Month(Quarter,Year)			Industries Code Time series
	輸出 Exports	国内 Domestic	前年(期・月)比				
			輸出 Exports	国内 Domestic			
ウエイト	10000.00	1971.49	8028.51				Weight
<b>原指数</b>							<b>Original Index</b>
平成27年	96.9	99.8	96.2	▲1.3	1.3	▲1.9	C.Y. 2015
28年	96.3	98.9	95.6	▲0.6	▲0.9	▲0.6	2016
<b>季節調整済指数</b>							<b>Seasonally Adjusted Index</b>
平成27年 Ⅲ期	96.2	99.5	95.4	▲0.7	▲0.2	▲0.7	Q3 2015
Ⅳ期	96.6	97.4	96.6	0.4	▲2.1	1.3	Q4
平成28年 Ⅰ期	94.8	97.1	94.3	▲1.9	▲0.3	▲2.4	Q1 2016
Ⅱ期	95.3	96.9	94.7	0.5	▲0.2	0.4	Q2
Ⅲ期	96.3	98.0	95.8	1.0	1.1	1.2	Q3
Ⅳ期	98.6	102.8	97.4	2.4	4.9	1.7	Q4
平成29年 Ⅰ期	98.4	103.8	97.4	▲0.2	1.0	0.0	Q1 2017
平成28年 3月	95.1	97.8	94.7	1.3	3.3	1.3	Mar. 2016
4月	95.4	97.2	94.9	0.3	▲0.6	0.2	Apr.
5月	94.7	95.6	94.2	▲0.7	▲1.6	▲0.7	May
6月	95.7	97.9	95.0	1.1	2.4	0.8	Jun.
7月	96.0	96.9	95.4	0.3	▲1.0	0.4	Jul.
8月	96.2	97.2	95.6	0.2	0.3	0.2	Aug.
9月	96.8	99.8	96.3	0.6	2.7	0.7	Sep.
10月	97.9	97.6	97.5	1.1	▲2.2	1.2	Oct.
11月	98.9	104.1	97.9	1.0	6.7	0.4	Nov.
12月	98.9	106.8	96.9	0.0	2.6	▲1.0	Dec.
平成29年 1月	97.8	98.9	97.7	▲1.1	▲7.4	0.8	Jan. 2017
2月	99.2	107.2	97.9	1.4	8.4	0.2	Feb.
3月	98.1	105.2	96.7	▲1.1	▲1.9	▲1.2	Mar.

分類 時系列	最終需要財 Final demand goods			前年(期・月)比 %Change From Previous Month(Quarter,Year)			Industries Code Time series
	輸出 Exports	国内 Domestic	前年(期・月)比				
			輸出 Exports	国内 Domestic			
ウエイト	4969.60	773.94	4195.66				Weight
<b>原指数</b>							<b>Original Index</b>
平成27年	95.5	97.4	95.1	▲2.5	2.1	▲3.3	C.Y. 2015
28年	95.4	96.5	95.2	▲0.1	▲0.9	0.1	2016
<b>季節調整済指数</b>							<b>Seasonally Adjusted Index</b>
平成27年 Ⅲ期	95.3	97.9	94.7	▲0.2	1.1	▲0.4	Q3 2015
Ⅳ期	95.0	96.1	95.0	▲0.3	▲1.8	0.3	Q4
平成28年 Ⅰ期	94.2	96.6	93.8	▲0.8	0.5	▲1.3	Q1 2016
Ⅱ期	95.1	95.4	94.8	1.0	▲1.2	1.1	Q2
Ⅲ期	95.4	95.3	95.3	0.3	▲0.1	0.5	Q3
Ⅳ期	97.2	99.6	96.8	1.9	4.5	1.6	Q4
平成29年 Ⅰ期	96.7	98.6	96.6	▲0.5	▲1.0	▲0.2	Q1 2017
平成28年 3月	94.9	96.6	94.6	1.7	0.9	1.7	Mar. 2016
4月	95.7	96.1	95.3	0.8	▲0.5	0.7	Apr.
5月	94.4	94.7	94.2	▲1.4	▲1.5	▲1.2	May
6月	95.1	95.5	94.9	0.7	0.8	0.7	Jun.
7月	95.3	94.5	95.6	0.2	▲1.0	0.7	Jul.
8月	95.0	94.8	94.7	▲0.3	0.3	▲0.9	Aug.
9月	95.9	96.7	95.7	0.9	2.0	1.1	Sep.
10月	97.0	96.4	97.2	1.1	▲0.3	1.6	Oct.
11月	98.1	100.4	97.6	1.1	4.1	0.4	Nov.
12月	96.5	101.9	95.6	▲1.6	1.5	▲2.0	Dec.
平成29年 1月	96.7	92.8	97.5	0.2	▲8.9	2.0	Jan. 2017
2月	97.1	100.4	96.8	0.4	8.2	▲0.7	Feb.
3月	96.4	102.5	95.5	▲0.7	2.1	▲1.3	Mar.

注1: 鉱工業出荷内訳表は、鉱工業出荷指数と貿易統計(財務省)を用いて、鉱工業出荷指数採用品目に対応する貿易統計品目を選び、品目ベースで輸出向け出荷と国内向け出荷に分解し、これを統合することにより財別、業種別の輸出向け出荷指数、国内向け出荷指数を作成している。なお、貿易統計の品目分類は毎年変更されるため、鉱工業出荷指数採用品目に対応する貿易統計品目については、毎年見直しを行っている。

1. 鉱工業財別出荷指数(つづき)

分類 時系列	投資財			前年(期・月)比 %Change From Previous Month(Quarter,Year)			Industries Code Time series
	Investment goods	輸出 Exports	国内 Domestic	輸出		国内	
				Exports	Domestic	Domestic	
ウエイト	2280.80	433.28	1847.52				Weight
<b>原指数</b>							<b>Original Index</b>
平成27年	103.4	100.4	104.1	▲2.6	▲0.4	▲3.2	C.Y. 2015
28年	102.2	97.9	103.3	▲1.2	▲2.5	▲0.8	2016
<b>季節調整済指数</b>							<b>Seasonally Adjusted Index</b>
平成27年 Ⅲ期	103.7	101.5	104.2	▲1.0	0.3	▲1.1	Q3 2015
Ⅳ期	101.8	94.5	103.4	▲1.8	▲6.9	▲0.8	Q4
平成28年 Ⅰ期	100.5	98.9	100.7	▲1.3	4.7	▲2.6	Q1 2016
Ⅱ期	102.5	97.2	103.7	2.0	▲1.7	3.0	Q2
Ⅲ期	102.4	96.4	104.1	▲0.1	▲0.8	0.4	Q3
Ⅳ期	104.0	99.7	104.9	1.6	3.4	0.8	Q4
平成29年 Ⅰ期	103.3	102.6	103.6	▲0.7	2.9	▲1.2	Q1 2017
平成28年 3月	100.9	97.4	101.9	0.0	▲1.8	1.5	Mar. 2016
4月	102.2	98.5	102.9	1.3	1.1	1.0	Apr.
5月	102.2	96.1	103.6	0.0	▲2.4	0.7	May
6月	103.2	97.1	104.5	1.0	1.0	0.9	Jun.
7月	101.9	94.0	104.3	▲1.3	▲3.2	▲0.2	Jul.
8月	102.3	96.1	103.7	0.4	2.2	▲0.6	Aug.
9月	103.0	99.0	104.3	0.7	3.0	0.6	Sep.
10月	103.5	95.5	105.1	0.5	▲3.5	0.8	Oct.
11月	105.2	101.0	106.0	1.6	5.8	0.9	Nov.
12月	103.4	102.5	103.5	▲1.7	1.5	▲2.4	Dec.
平成29年 1月	104.9	96.2	106.7	1.5	▲6.1	3.1	Jan. 2017
2月	103.5	105.3	103.5	▲1.3	9.5	▲3.0	Feb.
3月	101.5	106.4	100.6	▲1.9	1.0	▲2.8	Mar.

分類 時系列	資本財			前年(期・月)比 %Change From Previous Month(Quarter,Year)			Industries Code Time series
	Capital goods	輸出 Exports	国内 Domestic	輸出		国内	
				Exports	Domestic	Domestic	
ウエイト	1730.50	391.34	1339.16				Weight
<b>原指数</b>							<b>Original Index</b>
平成27年	104.9	101.5	105.8	▲2.2	▲0.2	▲2.8	C.Y. 2015
28年	104.0	98.8	105.5	▲0.9	▲2.7	▲0.3	2016
<b>季節調整済指数</b>							<b>Seasonally Adjusted Index</b>
平成27年 Ⅲ期	105.4	102.8	106.1	▲1.0	0.3	▲1.2	Q3 2015
Ⅳ期	103.4	94.9	105.6	▲1.9	▲7.7	▲0.5	Q4
平成28年 Ⅰ期	101.4	100.9	101.3	▲1.9	6.3	▲4.1	Q1 2016
Ⅱ期	104.5	97.8	106.2	3.1	▲3.1	4.8	Q2
Ⅲ期	104.7	96.5	107.3	0.2	▲1.3	1.0	Q3
Ⅳ期	106.0	100.7	107.4	1.2	4.4	0.1	Q4
平成29年 Ⅰ期	105.6	105.1	105.9	▲0.4	4.4	▲1.4	Q1 2017
平成28年 3月	102.1	98.9	103.5	0.6	▲1.8	2.3	Mar. 2016
4月	104.0	99.2	105.0	1.9	0.3	1.4	Apr.
5月	104.6	97.0	106.8	0.6	▲2.2	1.7	May
6月	104.8	97.2	106.9	0.2	0.2	0.1	Jun.
7月	103.9	93.4	107.7	▲0.9	▲3.9	0.7	Jul.
8月	104.7	96.7	106.6	0.8	3.5	▲1.0	Aug.
9月	105.6	99.4	107.5	0.9	2.8	0.8	Sep.
10月	105.5	96.3	108.3	▲0.1	▲3.1	0.7	Oct.
11月	107.4	102.2	108.8	1.8	6.1	0.5	Nov.
12月	105.1	103.6	105.1	▲2.1	1.4	▲3.4	Dec.
平成29年 1月	107.6	99.7	109.3	2.4	▲3.8	4.0	Jan. 2017
2月	105.7	107.2	105.6	▲1.8	7.5	▲3.4	Feb.
3月	103.4	108.5	102.8	▲2.2	1.2	▲2.7	Mar.

1. 鉱工業財別出荷指数(つづき)

分類 時系列	資本財 (除. 輸送機械)			前年(期・月)比 %Change From Previous Month(Quarter,Year)			Industries Code Time series
	Capital goods (excl.Transport equipment)	輸出 Exports	国内 Domestic	輸出		国内	
				Exports	Domestic	Domestic	
ウエイト	1177.60	252.83	924.77				Weight
<b>原指数</b>							<b>Original Index</b>
平成27年	112.3	113.3	112.0	▲1.0	0.5	▲1.4	C.Y. 2015
28年	111.4	109.5	111.9	▲0.8	▲3.4	▲0.1	2016
<b>季節調整済指数</b>							<b>Seasonally Adjusted Index</b>
平成27年 Ⅲ期	111.6	112.9	111.5	▲1.8	▲2.3	▲1.1	Q3 2015
Ⅳ期	109.7	106.7	110.5	▲1.7	▲5.5	▲0.9	Q4
平成28年 Ⅰ期	107.8	109.6	107.9	▲1.7	2.7	▲2.4	Q1 2016
Ⅱ期	110.7	107.9	111.2	2.7	▲1.6	3.1	Q2
Ⅲ期	112.1	109.3	113.1	1.3	1.3	1.7	Q3
Ⅳ期	114.8	111.5	115.4	2.4	2.0	2.0	Q4
平成29年 Ⅰ期	111.9	121.0	109.9	▲2.5	8.5	▲4.8	Q1 2017
平成28年 3月	107.6	108.7	107.3	0.8	1.6	0.7	Mar. 2016
4月	111.3	109.0	111.2	3.4	0.3	3.6	Apr.
5月	110.0	106.8	110.9	▲1.2	▲2.0	▲0.3	May
6月	110.9	108.0	111.6	0.8	1.1	0.6	Jun.
7月	110.9	108.4	112.6	0.0	0.4	0.9	Jul.
8月	112.3	108.5	113.1	1.3	0.1	0.4	Aug.
9月	113.2	111.1	113.5	0.8	2.4	0.4	Sep.
10月	113.5	109.0	114.6	0.3	▲1.9	1.0	Oct.
11月	115.8	111.2	116.9	2.0	2.0	2.0	Nov.
12月	115.0	114.4	114.7	▲0.7	2.9	▲1.9	Dec.
平成29年 1月	112.4	114.5	113.4	▲2.3	0.1	▲1.1	Jan. 2017
2月	114.3	127.0	110.2	1.7	10.9	▲2.8	Feb.
3月	109.0	121.6	106.2	▲4.6	▲4.3	▲3.6	Mar.

分類 時系列	建設財			前年(期・月)比 %Change From Previous Month(Quarter,Year)			Industries Code Time series
	Construction goods	輸出 Exports	国内 Domestic	輸出		国内	
				Exports	Domestic	Domestic	
ウエイト	550.30	41.94	508.36				Weight
<b>原指数</b>							<b>Original Index</b>
平成27年	98.7	89.8	99.4	▲4.0	▲3.2	▲4.1	C.Y. 2015
28年	96.6	89.1	97.3	▲2.1	▲0.8	▲2.1	2016
<b>季節調整済指数</b>							<b>Seasonally Adjusted Index</b>
平成27年 Ⅲ期	99.4	89.7	100.0	▲0.4	2.5	▲0.7	Q3 2015
Ⅳ期	97.7	92.5	98.1	▲1.7	3.1	▲1.9	Q4
平成28年 Ⅰ期	97.4	85.7	98.5	▲0.3	▲7.4	0.4	Q1 2016
Ⅱ期	96.7	91.0	97.2	▲0.7	6.2	▲1.3	Q2
Ⅲ期	95.5	92.0	95.8	▲1.2	1.1	▲1.4	Q3
Ⅳ期	97.5	88.9	97.9	2.1	▲3.4	2.2	Q4
平成29年 Ⅰ期	96.5	83.4	97.8	▲1.0	▲6.2	▲0.1	Q1 2017
平成28年 3月	97.5	81.8	99.2	0.8	▲8.8	1.8	Mar. 2016
4月	97.1	88.5	97.9	▲0.4	8.2	▲1.3	Apr.
5月	94.6	88.4	95.5	▲2.6	▲0.1	▲2.5	May
6月	98.3	96.0	98.3	3.9	8.6	2.9	Jun.
7月	96.1	91.4	96.7	▲2.2	▲4.8	▲1.6	Jul.
8月	96.4	90.5	96.9	0.3	▲1.0	0.2	Aug.
9月	94.0	94.1	93.8	▲2.5	4.0	▲3.2	Sep.
10月	96.8	90.1	96.9	3.0	▲4.3	3.3	Oct.
11月	97.9	89.1	98.6	1.1	▲1.1	1.8	Nov.
12月	97.9	87.6	98.3	0.0	▲1.7	▲0.3	Dec.
平成29年 1月	96.6	79.0	98.1	▲1.3	▲9.8	▲0.2	Jan. 2017
2月	97.5	86.9	98.5	0.9	10.0	0.4	Feb.
3月	95.4	84.2	96.7	▲2.2	▲3.1	▲1.8	Mar.

1. 鉱工業財別出荷指数(つづき)

分類 時系列	消費財 Consumer goods			前年(期・月)比 %Change From Previous Month(Quarter,Year)			Industries Code Time series
		輸出 Exports	国内 Domestic	前年(期・月)比			
				輸出 Exports	国内 Domestic		
ウエイト	2688.80	340.66	2348.14				Weight
<b>原指数</b>							<b>Original Index</b>
平成27年	88.8	93.7	88.1	▲2.2	5.9	▲3.4	C.Y. 2015
28年	89.6	94.7	88.9	0.9	1.1	0.9	2016
<b>季節調整済指数</b>							<b>Seasonally Adjusted Index</b>
平成27年 Ⅲ期	88.4	93.1	87.7	0.8	3.1	0.6	Q3 2015
Ⅳ期	89.6	97.6	88.5	1.4	4.8	0.9	Q4
平成28年 Ⅰ期	88.3	93.5	87.6	▲1.5	▲4.2	▲1.0	Q1 2016
Ⅱ期	89.1	93.1	88.4	0.9	▲0.4	0.9	Q2
Ⅲ期	89.6	94.3	88.9	0.6	1.3	0.6	Q3
Ⅳ期	91.4	98.4	90.4	2.0	4.3	1.7	Q4
平成29年 Ⅰ期	90.5	93.6	90.2	▲1.0	▲4.9	▲0.2	Q1 2017
平成28年 3月	88.6	95.7	87.4	1.3	6.9	0.5	Mar. 2016
4月	90.8	93.2	90.4	2.5	▲2.6	3.4	Apr.
5月	88.0	92.3	87.2	▲3.1	▲1.0	▲3.5	May
6月	88.5	93.8	87.7	0.6	1.6	0.6	Jun.
7月	89.9	95.8	89.1	1.6	2.1	1.6	Jul.
8月	89.3	93.0	88.7	▲0.7	▲2.9	▲0.4	Aug.
9月	89.7	94.2	89.0	0.4	1.3	0.3	Sep.
10月	91.4	97.0	90.6	1.9	3.0	1.8	Oct.
11月	92.1	98.1	91.1	0.8	1.1	0.6	Nov.
12月	90.7	100.1	89.4	▲1.5	2.0	▲1.9	Dec.
平成29年 1月	88.8	89.0	89.3	▲2.1	▲11.1	▲0.1	Jan. 2017
2月	91.5	94.4	91.1	3.0	6.1	2.0	Feb.
3月	91.2	97.3	90.3	▲0.3	3.1	▲0.9	Mar.

分類 時系列	耐久消費財 Durable consumer goods			前年(期・月)比 %Change From Previous Month(Quarter,Year)			Industries Code Time series
		輸出 Exports	国内 Domestic	前年(期・月)比			
				輸出 Exports	国内 Domestic		
ウエイト	1523.10	295.53	1227.57				Weight
<b>原指数</b>							<b>Original Index</b>
平成27年	82.3	87.6	81.0	▲4.1	2.1	▲5.7	C.Y. 2015
28年	82.3	87.2	81.1	0.0	▲0.5	0.1	2016
<b>季節調整済指数</b>							<b>Seasonally Adjusted Index</b>
平成27年 Ⅲ期	81.8	86.5	80.6	2.6	2.4	2.3	Q3 2015
Ⅳ期	83.1	90.5	80.9	1.6	4.6	0.4	Q4
平成28年 Ⅰ期	80.3	86.5	78.9	▲3.4	▲4.4	▲2.5	Q1 2016
Ⅱ期	80.5	85.4	79.2	0.2	▲1.3	0.4	Q2
Ⅲ期	82.9	86.6	81.9	3.0	1.4	3.4	Q3
Ⅳ期	85.4	90.8	84.2	3.0	4.8	2.8	Q4
平成29年 Ⅰ期	83.0	85.5	82.7	▲2.8	▲5.8	▲1.8	Q1 2017
平成28年 3月	80.3	87.7	78.9	1.5	5.4	1.7	Mar. 2016
4月	80.7	85.8	79.3	0.5	▲2.2	0.5	Apr.
5月	79.9	84.5	78.7	▲1.0	▲1.5	▲0.8	May
6月	81.0	86.0	79.6	1.4	1.8	1.1	Jun.
7月	83.3	87.9	81.9	2.8	2.2	2.9	Jul.
8月	82.8	84.4	82.1	▲0.6	▲4.0	0.2	Aug.
9月	82.7	87.5	81.7	▲0.1	3.7	▲0.5	Sep.
10月	84.5	90.2	83.3	2.2	3.1	2.0	Oct.
11月	86.8	91.0	85.9	2.7	0.9	3.1	Nov.
12月	85.0	91.2	83.3	▲2.1	0.2	▲3.0	Dec.
平成29年 1月	80.4	82.0	80.5	▲5.4	▲10.1	▲3.4	Jan. 2017
2月	85.0	85.8	84.7	5.7	4.6	5.2	Feb.
3月	83.6	88.7	82.8	▲1.6	3.4	▲2.2	Mar.

1. 鉱工業財別出荷指数(つづき)

分類 時系列	非耐久消費財 Non-durable consumer goods	輸出		前年(期・月)比 %Change From Previous Month(Quarter,Year)			Industries Code Time series
		輸出 Exports	国内 Domestic	輸出		国内	
				Exports	Domestic		
ウエイト	1165.70	45.13	1120.57				Weight
<b>原指数</b>							<b>Original Index</b>
平成27年	97.4	133.8	95.9	0.1	26.1	▲1.1	C.Y. 2015
28年	99.2	143.9	97.4	1.8	7.5	1.6	2016
<b>季節調整済指数</b>							<b>Seasonally Adjusted Index</b>
平成27年 Ⅲ期	97.3	136.9	95.8	▲0.1	4.3	▲0.3	Q3 2015
Ⅳ期	98.1	141.7	96.3	0.8	3.5	0.5	Q4
平成28年 Ⅰ期	98.8	142.6	97.2	0.7	0.6	0.9	Q1 2016
Ⅱ期	99.9	144.4	98.1	1.1	1.3	0.9	Q2
Ⅲ期	98.8	142.2	97.0	▲1.1	▲1.5	▲1.1	Q3
Ⅳ期	99.0	148.6	97.0	0.2	4.5	0.0	Q4
平成29年 Ⅰ期	100.6	147.3	98.9	1.6	▲0.9	2.0	Q1 2017
平成28年 3月	99.0	148.4	97.1	0.2	8.4	▲0.2	Mar. 2016
4月	102.5	143.2	101.0	3.5	▲3.5	4.0	Apr.
5月	98.5	144.0	96.5	▲3.9	0.6	▲4.5	May
6月	98.7	146.1	96.7	0.2	1.5	0.2	Jun.
7月	99.0	145.2	97.1	0.3	▲0.6	0.4	Jul.
8月	97.8	144.7	95.9	▲1.2	▲0.3	▲1.2	Aug.
9月	99.5	136.8	97.9	1.7	▲5.5	2.1	Sep.
10月	99.5	140.3	97.8	0.0	2.6	▲0.1	Oct.
11月	99.0	147.5	97.0	▲0.5	5.1	▲0.8	Nov.
12月	98.4	158.1	96.1	▲0.6	7.2	▲0.9	Dec.
平成29年 1月	99.8	138.8	98.5	1.4	▲12.2	2.5	Jan. 2017
2月	101.3	149.7	99.5	1.5	7.9	1.0	Feb.
3月	100.7	153.3	98.7	▲0.6	2.4	▲0.8	Mar.

分類 時系列	生産財 Producer goods	輸出		前年(期・月)比 %Change From Previous Month(Quarter,Year)			Industries Code Time series
		輸出 Exports	国内 Domestic	輸出		国内	
				Exports	Domestic		
ウエイト	5030.40	1197.55	3832.85				Weight
<b>原指数</b>							<b>Original Index</b>
平成27年	98.3	101.3	97.4	▲0.2	0.7	▲0.5	C.Y. 2015
28年	97.1	100.5	96.1	▲1.2	▲0.8	▲1.3	2016
<b>季節調整済指数</b>							<b>Seasonally Adjusted Index</b>
平成27年 Ⅲ期	97.3	100.7	96.1	▲1.1	▲0.8	▲1.2	Q3 2015
Ⅳ期	97.9	98.2	98.0	0.6	▲2.5	2.0	Q4
平成28年 Ⅰ期	95.1	97.1	94.8	▲2.9	▲1.1	▲3.3	Q1 2016
Ⅱ期	95.6	98.0	94.7	0.5	0.9	▲0.1	Q2
Ⅲ期	97.3	100.0	96.3	1.8	2.0	1.7	Q3
Ⅳ期	99.9	105.2	98.0	2.7	5.2	1.8	Q4
平成29年 Ⅰ期	99.9	106.7	98.4	0.0	1.4	0.4	Q1 2017
平成28年 3月	95.1	98.7	94.5	0.7	4.7	0.6	Mar. 2016
4月	95.7	97.9	94.8	0.6	▲0.8	0.3	Apr.
5月	94.9	96.3	94.2	▲0.8	▲1.6	▲0.6	May
6月	96.2	99.7	95.0	1.4	3.5	0.8	Jun.
7月	96.7	99.0	95.7	0.5	▲0.7	0.7	Jul.
8月	97.5	98.9	96.8	0.8	▲0.1	1.1	Aug.
9月	97.6	102.0	96.5	0.1	3.1	▲0.3	Sep.
10月	98.8	99.3	97.7	1.2	▲2.6	1.2	Oct.
11月	99.9	106.5	98.0	1.1	7.3	0.3	Nov.
12月	101.0	109.8	98.2	1.1	3.1	0.2	Dec.
平成29年 1月	98.5	101.8	98.4	▲2.5	▲7.3	0.2	Jan. 2017
2月	101.4	111.0	98.9	2.9	9.0	0.5	Feb.
3月	99.7	107.2	97.8	▲1.7	▲3.4	▲1.1	Mar.



1. 鉱工業財別出荷指数(つづき)

分類 時系列	鉱工業用生産財 Producer goods for mining and manufacturing	輸出		国内		前年(期・月)比 %Change From Previous Month(Quarter,Year)			Industries Code Time series
		輸出 Exports	国内 Domestic	輸出		国内			
				輸出 Exports	国内 Domestic	輸出 Exports	国内 Domestic		
ウエイト	4511.20	1124.61	3386.59						Weight
<b>原指数</b>									<b>Original Index</b>
平成27年	98.8	101.8	97.9	▲0.2	0.4	▲0.3			C.Y. 2015
28年	97.6	100.9	96.5	▲1.2	▲0.9	▲1.4			2016
<b>季節調整済指数</b>									<b>Seasonally Adjusted Index</b>
平成27年 Ⅲ期	97.7	101.2	96.5	▲1.1	▲0.9	▲1.1			Q3 2015
Ⅳ期	98.6	98.8	98.7	0.9	▲2.4	2.3			Q4
平成28年 I期	95.7	97.4	95.1	▲2.9	▲1.4	▲3.6			Q1 2016
Ⅱ期	96.0	98.2	94.9	0.3	0.8	▲0.2			Q2
Ⅲ期	97.8	100.7	96.8	1.9	2.5	2.0			Q3
Ⅳ期	100.7	105.9	98.6	3.0	5.2	1.9			Q4
平成29年 I期	100.9	107.4	99.4	0.2	1.4	0.8			Q1 2017
平成28年 3月	95.6	98.9	94.6	0.6	4.2	0.5			Mar. 2016
4月	96.3	98.6	95.1	0.7	▲0.3	0.5			Apr.
5月	95.0	95.7	94.4	▲1.3	▲2.9	▲0.7			May
6月	96.6	100.3	95.3	1.7	4.8	1.0			Jun.
7月	97.3	100.1	96.0	0.7	▲0.2	0.7			Jul.
8月	97.9	99.6	97.5	0.6	▲0.5	1.6			Aug.
9月	98.1	102.4	97.0	0.2	2.8	▲0.5			Sep.
10月	99.4	99.9	98.2	1.3	▲2.4	1.2			Oct.
11月	100.7	107.6	98.6	1.3	7.7	0.4			Nov.
12月	101.9	110.2	99.0	1.2	2.4	0.4			Dec.
平成29年 1月	99.3	101.7	99.4	▲2.6	▲7.7	0.4			Jan. 2017
2月	102.4	112.2	100.0	3.1	10.3	0.6			Feb.
3月	101.0	108.3	98.7	▲1.4	▲3.5	▲1.3			Mar.

2. 鉱工業業種別出荷指数

分類 時系列	鉱工業 Mining and manufacturing			前年(期・月)比 %Change From Previous Month(Quarter,Year)			Industries Code Time series
		輸出 Exports	国内 Domestic	前年(期・月)比			
				輸出 Exports	国内 Domestic		
ウエイト	10000.00	1971.49	8028.51				Weight
<b>原指数</b>							<b>Original Index</b>
平成27年	96.9	99.8	96.2	▲1.3	1.3	▲1.9	C.Y. 2015
28年	96.3	98.9	95.6	▲0.6	▲0.9	▲0.6	2016
<b>季節調整済指数</b>							<b>Seasonally Adjusted Index</b>
平成27年 Ⅲ期	96.2	99.5	95.4	▲0.7	▲0.2	▲0.7	Q3 2015
Ⅳ期	96.6	97.4	96.6	0.4	▲2.1	1.3	Q4
平成28年 Ⅰ期	94.8	97.1	94.3	▲1.9	▲0.3	▲2.4	Q1 2016
Ⅱ期	95.3	96.9	94.7	0.5	▲0.2	0.4	Q2
Ⅲ期	96.3	98.0	95.8	1.0	1.1	1.2	Q3
Ⅳ期	98.6	102.8	97.4	2.4	4.9	1.7	Q4
平成29年 Ⅰ期	98.4	103.8	97.4	▲0.2	1.0	0.0	Q1 2017
平成28年 3月	95.1	97.8	94.7	1.3	3.3	1.3	Mar. 2016
4月	95.4	97.2	94.9	0.3	▲0.6	0.2	Apr.
5月	94.7	95.6	94.2	▲0.7	▲1.6	▲0.7	May
6月	95.7	97.9	95.0	1.1	2.4	0.8	Jun.
7月	96.0	96.9	95.4	0.3	▲1.0	0.4	Jul.
8月	96.2	97.2	95.6	0.2	0.3	0.2	Aug.
9月	96.8	99.8	96.3	0.6	2.7	0.7	Sep.
10月	97.9	97.6	97.5	1.1	▲2.2	1.2	Oct.
11月	98.9	104.1	97.9	1.0	6.7	0.4	Nov.
12月	98.9	106.8	96.9	0.0	2.6	▲1.0	Dec.
平成29年 1月	97.8	98.9	97.7	▲1.1	▲7.4	0.8	Jan. 2017
2月	99.2	107.2	97.9	1.4	8.4	0.2	Feb.
3月	98.1	105.2	96.7	▲1.1	▲1.9	▲1.2	Mar.

分類 時系列	鉄鋼業 Iron and steel			前年(期・月)比 %Change From Previous Month(Quarter,Year)			Industries Code Time series
		輸出 Exports	国内 Domestic	前年(期・月)比			
				輸出 Exports	国内 Domestic		
ウエイト	638.70	139.94	498.76				Weight
<b>原指数</b>							<b>Original Index</b>
平成27年	94.6	93.0	95.1	▲6.2	▲3.8	▲6.8	C.Y. 2015
28年	94.1	91.7	94.7	▲0.5	▲1.4	▲0.4	2016
<b>季節調整済指数</b>							<b>Seasonally Adjusted Index</b>
平成27年 Ⅲ期	93.3	92.1	93.0	▲1.1	▲3.2	▲1.4	Q3 2015
Ⅳ期	93.9	91.5	94.8	0.6	▲0.7	1.9	Q4
平成28年 Ⅰ期	92.0	89.8	93.0	▲2.0	▲1.9	▲1.9	Q1 2016
Ⅱ期	92.9	91.3	93.7	1.0	1.7	0.8	Q2
Ⅲ期	94.1	93.6	93.9	1.3	2.5	0.2	Q3
Ⅳ期	96.9	92.3	97.7	3.0	▲1.4	4.0	Q4
平成29年 Ⅰ期	95.7	89.3	97.8	▲1.2	▲3.3	0.1	Q1 2017
平成28年 3月	92.9	88.8	93.9	1.1	▲1.6	0.3	Mar. 2016
4月	92.3	90.7	93.4	▲0.6	2.1	▲0.5	Apr.
5月	93.5	92.8	94.0	1.3	2.3	0.6	May
6月	92.8	90.3	93.7	▲0.7	▲2.7	▲0.3	Jun.
7月	96.2	95.4	95.5	3.7	5.6	1.9	Jul.
8月	93.7	93.0	94.0	▲2.6	▲2.5	▲1.6	Aug.
9月	92.5	92.5	92.2	▲1.3	▲0.5	▲1.9	Sep.
10月	98.4	93.3	98.0	6.4	0.9	6.3	Oct.
11月	97.1	92.1	98.6	▲1.3	▲1.3	0.6	Nov.
12月	95.1	91.6	96.5	▲2.1	▲0.5	▲2.1	Dec.
平成29年 1月	95.7	90.9	97.4	0.6	▲0.8	0.9	Jan. 2017
2月	95.5	91.2	97.5	▲0.2	0.3	0.1	Feb.
3月	95.8	85.8	98.6	0.3	▲5.9	1.1	Mar.

2. 鉱工業業種別 出荷指数(つづき)

分類 時系列	非鉄金属工業 Non-ferrous metals			前年(期・月)比 %Change From Previous Month(Quarter,Year)			Industries Code Time series
	輸出 Exports	国内 Domestic	輸出 Exports		国内 Domestic		
			輸出 Exports	国内 Domestic	輸出 Exports	国内 Domestic	
ウエイト	322.50	88.36	234.14				Weight
<b>原指数</b>							<b>Original Index</b>
平成27年	95.3	92.1	96.5	▲1.5	0.4	▲2.2	C.Y. 2015
28年	97.3	101.3	95.7	2.1	10.0	▲0.8	2016
<b>季節調整済指数</b>							<b>Seasonally Adjusted Index</b>
平成27年 Ⅲ期	95.2	94.0	96.6	0.1	1.2	0.3	Q3 2015
Ⅳ期	93.3	84.6	96.3	▲2.0	▲10.0	▲0.3	Q4
平成28年 Ⅰ期	95.3	97.6	95.5	2.1	15.4	▲0.8	Q1 2016
Ⅱ期	96.8	97.1	96.4	1.6	▲0.5	0.9	Q2
Ⅲ期	97.9	101.4	95.7	1.1	4.4	▲0.7	Q3
Ⅳ期	99.9	112.7	94.2	2.0	11.1	▲1.6	Q4
平成29年 Ⅰ期	96.2	103.4	94.8	▲3.7	▲8.3	0.6	Q1 2017
平成28年 3月	94.9	96.7	94.5	▲0.3	1.8	▲0.5	Mar. 2016
4月	97.1	93.9	99.4	2.3	▲2.9	5.2	Apr.
5月	96.6	95.2	95.3	▲0.5	1.4	▲4.1	May
6月	96.6	102.3	94.6	0.0	7.5	▲0.7	Jun.
7月	96.4	103.3	91.5	▲0.2	1.0	▲3.3	Jul.
8月	98.9	101.2	98.1	2.6	▲2.0	7.2	Aug.
9月	98.3	99.7	97.6	▲0.6	▲1.5	▲0.5	Sep.
10月	98.4	101.6	96.2	0.1	1.9	▲1.4	Oct.
11月	100.5	122.6	93.5	2.1	20.7	▲2.8	Nov.
12月	100.8	114.0	93.0	0.3	▲7.0	▲0.5	Dec.
平成29年 1月	92.9	92.0	96.5	▲7.8	▲19.3	3.8	Jan. 2017
2月	97.0	98.5	97.9	4.4	7.1	1.5	Feb.
3月	98.7	119.7	90.1	1.8	21.5	▲8.0	Mar.

分類 時系列	金属製品工業 Fabricated metals			前年(期・月)比 %Change From Previous Month(Quarter,Year)			Industries Code Time series
	輸出 Exports	国内 Domestic	輸出 Exports		国内 Domestic		
			輸出 Exports	国内 Domestic	輸出 Exports	国内 Domestic	
ウエイト	366.70	29.82	336.88				Weight
<b>原指数</b>							<b>Original Index</b>
平成27年	95.4	98.3	95.2	▲2.7	▲5.7	▲2.4	C.Y. 2015
28年	93.1	96.4	92.9	▲2.4	▲1.9	▲2.4	2016
<b>季節調整済指数</b>							<b>Seasonally Adjusted Index</b>
平成27年 Ⅲ期	96.4	99.8	96.2	0.1	3.0	0.1	Q3 2015
Ⅳ期	94.2	97.9	93.9	▲2.3	▲1.9	▲2.4	Q4
平成28年 Ⅰ期	95.9	98.3	95.7	1.8	0.4	1.9	Q1 2016
Ⅱ期	92.5	99.2	91.9	▲3.5	0.9	▲4.0	Q2
Ⅲ期	91.3	95.1	90.9	▲1.3	▲4.1	▲1.1	Q3
Ⅳ期	93.3	96.0	93.1	2.2	0.9	2.4	Q4
平成29年 Ⅰ期	94.4	99.6	94.1	1.2	3.8	1.1	Q1 2017
平成28年 3月	97.7	98.7	97.9	4.2	4.1	4.7	Mar. 2016
4月	93.9	97.1	93.5	▲3.9	▲1.6	▲4.5	Apr.
5月	89.6	93.8	89.4	▲4.6	▲3.4	▲4.4	May
6月	94.0	106.8	92.9	4.9	13.9	3.9	Jun.
7月	91.9	93.6	91.8	▲2.2	▲12.4	▲1.2	Jul.
8月	92.6	94.6	92.5	0.8	1.1	0.8	Aug.
9月	89.5	97.1	88.4	▲3.3	2.6	▲4.4	Sep.
10月	91.8	88.8	91.9	2.6	▲8.5	4.0	Oct.
11月	95.0	98.4	95.0	3.5	10.8	3.4	Nov.
12月	93.2	100.7	92.3	▲1.9	2.3	▲2.8	Dec.
平成29年 1月	94.8	95.5	94.9	1.7	▲5.2	2.8	Jan. 2017
2月	95.4	100.0	95.0	0.6	4.7	0.1	Feb.
3月	92.9	103.2	92.4	▲2.6	3.2	▲2.7	Mar.

2. 鉱工業業種別出荷指数(つづき)

分類 時系列	はん用・生産用・業務用機械工業			前年(期・月)比 %Change From Previous Month(Quarter,Year)			Industries Code Time series
	General-purpose, production and business oriented machinery	輸出 Exports	国内 Domestic	輸出		国内	
				Exports	Domestic	Domestic	
ウエイト	1085.60	289.48	796.12				Weight
<b>原指数</b>							<b>Original Index</b>
平成27年	113.9	108.2	116.0	▲1.0	▲0.8	▲1.0	C.Y. 2015
28年	113.3	104.8	116.4	▲0.5	▲3.1	0.3	2016
<b>季節調整済指数</b>							<b>Seasonally Adjusted Index</b>
平成27年 Ⅲ期	113.2	107.2	115.2	▲1.7	▲4.4	▲0.8	Q3 2015
Ⅳ期	110.2	101.2	113.4	▲2.7	▲5.6	▲1.6	Q4
平成28年 Ⅰ期	109.4	103.3	111.9	▲0.7	2.1	▲1.3	Q1 2016
Ⅱ期	112.8	103.0	116.1	3.1	▲0.3	3.8	Q2
Ⅲ期	113.6	105.2	116.7	0.7	2.1	0.5	Q3
Ⅳ期	117.4	108.1	120.8	3.3	2.8	3.5	Q4
平成29年 Ⅰ期	115.7	114.0	116.6	▲1.4	5.5	▲3.5	Q1 2017
平成28年 3月	109.6	104.5	111.9	0.4	2.7	0.4	Mar. 2016
4月	114.7	104.3	117.8	4.7	▲0.2	5.3	Apr.
5月	110.9	101.7	114.3	▲3.3	▲2.5	▲3.0	May
6月	112.7	103.0	116.1	1.6	1.3	1.6	Jun.
7月	112.3	104.7	115.8	▲0.4	1.7	▲0.3	Jul.
8月	113.1	103.7	116.4	0.7	▲1.0	0.5	Aug.
9月	115.3	107.2	117.9	1.9	3.4	1.3	Sep.
10月	116.6	103.7	121.1	1.1	▲3.3	2.7	Oct.
11月	117.8	108.5	121.2	1.0	4.6	0.1	Nov.
12月	117.9	112.2	120.0	0.1	3.4	▲1.0	Dec.
平成29年 1月	116.7	110.3	120.3	▲1.0	▲1.7	0.3	Jan. 2017
2月	118.7	117.5	118.1	1.7	6.5	▲1.8	Feb.
3月	111.6	114.1	111.5	▲6.0	▲2.9	▲5.6	Mar.

分類 時系列	電子部品・デバイス工業			前年(期・月)比 %Change From Previous Month(Quarter,Year)			Industries Code Time series
	Electronic parts and devices	輸出 Exports	国内 Domestic	輸出		国内	
				Exports	Domestic	Domestic	
ウエイト	711.10	253.51	457.59				Weight
<b>原指数</b>							<b>Original Index</b>
平成27年	116.3	98.0	126.5	9.2	1.3	13.0	C.Y. 2015
28年	106.1	89.5	115.3	▲8.8	▲8.7	▲8.9	2016
<b>季節調整済指数</b>							<b>Seasonally Adjusted Index</b>
平成27年 Ⅲ期	113.0	97.5	121.8	▲3.7	▲3.0	▲3.5	Q3 2015
Ⅳ期	117.7	91.9	131.9	4.2	▲5.7	8.3	Q4
平成28年 Ⅰ期	105.0	87.6	115.3	▲10.8	▲4.7	▲12.6	Q1 2016
Ⅱ期	101.1	85.4	108.9	▲3.7	▲2.5	▲5.6	Q2
Ⅲ期	105.1	87.9	114.8	4.0	2.9	5.4	Q3
Ⅳ期	111.5	95.1	120.1	6.1	8.2	4.6	Q4
平成29年 Ⅰ期	117.1	99.1	128.2	5.0	4.2	6.7	Q1 2017
平成28年 3月	101.0	87.5	109.4	▲3.3	7.4	▲5.5	Mar. 2016
4月	101.8	86.5	109.6	0.8	▲1.1	0.2	Apr.
5月	98.9	82.3	107.0	▲2.8	▲4.9	▲2.4	May
6月	102.5	87.3	110.1	3.6	6.1	2.9	Jun.
7月	103.9	87.0	113.1	1.4	▲0.3	2.7	Jul.
8月	106.5	86.6	118.3	2.5	▲0.5	4.6	Aug.
9月	105.0	90.0	113.1	▲1.4	3.9	▲4.4	Sep.
10月	108.3	88.8	117.8	3.1	▲1.3	4.2	Oct.
11月	110.9	94.9	119.6	2.4	6.9	1.5	Nov.
12月	115.2	101.6	122.8	3.9	7.1	2.7	Dec.
平成29年 1月	112.9	94.4	125.3	▲2.0	▲7.1	2.0	Jan. 2017
2月	123.3	106.5	132.9	9.2	12.8	6.1	Feb.
3月	115.0	96.4	126.4	▲6.7	▲9.5	▲4.9	Mar.

2. 鉱工業業種別 出荷指数(つづき)

分類 時系列	電気機械工業 Electrical machinery	輸出		国内		前年(期・月)比 %Change From Previous Month(Quarter,Year)			Industries Code Time series
		輸出 Exports	国内 Domestic	輸出		国内			
				輸出 Exports	国内 Domestic	輸出 Exports	国内 Domestic		
ウエイト	570.50	126.26	444.24					Weight	
<b>原指数</b>								<b>Original Index</b>	
平成27年	98.2	107.8	95.5	▲3.9	2.4	▲5.7		C.Y. 2015	
28年	95.6	113.6	90.5	▲2.6	5.4	▲5.2		2016	
<b>季節調整済指数</b>								<b>Seasonally Adjusted Index</b>	
平成27年 Ⅲ期	96.9	105.5	94.4	▲1.1	0.0	▲1.2		Q3 2015	
Ⅳ期	98.4	108.2	95.8	1.5	2.6	1.5		Q4	
平成28年 Ⅰ期	95.8	108.0	92.7	▲2.6	▲0.2	▲3.2		Q1 2016	
Ⅱ期	94.1	110.5	88.8	▲1.8	2.3	▲4.2		Q2	
Ⅲ期	96.8	114.0	92.3	2.9	3.2	3.9		Q3	
Ⅳ期	95.8	120.1	88.1	▲1.0	5.4	▲4.6		Q4	
平成29年 Ⅰ期	96.9	120.3	90.9	1.1	0.2	3.2		Q1 2017	
平成28年 3月	94.3	109.9	90.2	0.2	2.7	▲0.2		Mar. 2016	
4月	94.2	110.5	88.3	▲0.1	0.5	▲2.1		Apr.	
5月	93.4	107.7	88.8	▲0.8	▲2.5	0.6		May	
6月	94.6	113.2	89.2	1.3	5.1	0.5		Jun.	
7月	96.8	113.2	92.2	2.3	0.0	3.4		Jul.	
8月	96.4	113.0	90.3	▲0.4	▲0.2	▲2.1		Aug.	
9月	97.3	115.7	94.5	0.9	2.4	4.7		Sep.	
10月	94.2	117.2	86.2	▲3.2	1.3	▲8.8		Oct.	
11月	97.4	121.6	90.2	3.4	3.8	4.6		Nov.	
12月	95.7	121.6	88.0	▲1.7	0.0	▲2.4		Dec.	
平成29年 1月	95.3	109.8	91.8	▲0.4	▲9.7	4.3		Jan. 2017	
2月	98.1	127.2	90.0	2.9	15.8	▲2.0		Feb.	
3月	97.4	124.0	90.8	▲0.7	▲2.5	0.9		Mar.	

分類 時系列	情報通信機械工業 Information and communication electronics equipment	輸出		国内		前年(期・月)比 %Change From Previous Month(Quarter,Year)			Industries Code Time series
		輸出 Exports	国内 Domestic	輸出		国内			
				輸出 Exports	国内 Domestic	輸出 Exports	国内 Domestic		
ウエイト	489.50	54.30	435.20					Weight	
<b>原指数</b>								<b>Original Index</b>	
平成27年	48.7	68.2	46.2	▲9.3	▲1.2	▲10.8		C.Y. 2015	
28年	46.5	63.7	44.4	▲4.5	▲6.6	▲3.9		2016	
<b>季節調整済指数</b>								<b>Seasonally Adjusted Index</b>	
平成27年 Ⅲ期	48.5	65.5	46.2	▲2.4	▲4.8	▲1.7		Q3 2015	
Ⅳ期	45.7	63.9	43.5	▲5.8	▲2.4	▲5.8		Q4	
平成28年 Ⅰ期	47.0	67.6	44.7	2.8	5.8	2.8		Q1 2016	
Ⅱ期	46.3	63.3	43.9	▲1.5	▲6.4	▲1.8		Q2	
Ⅲ期	47.3	60.4	45.5	2.2	▲4.6	3.6		Q3	
Ⅳ期	46.4	62.5	44.4	▲1.9	3.5	▲2.4		Q4	
平成29年 Ⅰ期	44.8	65.1	42.6	▲3.4	4.2	▲4.1		Q1 2017	
平成28年 3月	47.3	74.0	44.6	0.4	15.3	▲1.1		Mar. 2016	
4月	47.2	65.7	44.4	▲0.2	▲11.2	▲0.4		Apr.	
5月	45.5	60.8	43.5	▲3.6	▲7.5	▲2.0		May	
6月	46.1	63.4	43.8	1.3	4.3	0.7		Jun.	
7月	46.1	58.8	44.6	0.0	▲7.3	1.8		Jul.	
8月	50.7	60.4	49.0	10.0	2.7	9.9		Aug.	
9月	45.1	61.9	43.0	▲11.0	2.5	▲12.2		Sep.	
10月	46.4	58.4	44.8	2.9	▲5.7	4.2		Oct.	
11月	47.4	63.7	45.4	2.2	9.1	1.3		Nov.	
12月	45.5	65.5	43.0	▲4.0	2.8	▲5.3		Dec.	
平成29年 1月	44.4	61.4	42.5	▲2.4	▲6.3	▲1.2		Jan. 2017	
2月	44.6	72.3	41.4	0.5	17.8	▲2.6		Feb.	
3月	45.5	61.5	43.9	2.0	▲14.9	6.0		Mar.	

2. 鉱工業業種別 出荷指数(つづき)

分類 時系列	輸送機械工業			前年(期・月)比 %Change From Previous Month(Quarter,Year)			Industries Code Time series
	Transport equipment	輸出 Exports	国内 Domestic	輸出		国内	
				Exports	Domestic	Domestic	
ウエイト	2218.90	560.52	1658.38				Weight
<b>原指数</b>							<b>Original Index</b>
平成27年	96.8	97.2	96.7	▲2.9	▲0.3	▲3.7	C.Y. 2015
28年	98.0	97.7	98.1	1.2	0.5	1.4	2016
<b>季節調整済指数</b>							<b>Seasonally Adjusted Index</b>
平成27年 Ⅲ期	97.0	97.9	96.4	1.8	3.3	1.2	Q3 2015
Ⅳ期	98.3	97.9	98.6	1.3	0.0	2.3	Q4
平成28年 Ⅰ期	95.1	96.4	94.6	▲3.3	▲1.5	▲4.1	Q1 2016
Ⅱ期	96.7	96.2	96.8	1.7	▲0.2	2.3	Q2
Ⅲ期	99.0	96.5	99.5	2.4	0.3	2.8	Q3
Ⅳ期	101.9	103.5	101.6	2.9	7.3	2.1	Q4
平成29年 Ⅰ期	100.8	99.1	101.6	▲1.1	▲4.3	0.0	Q1 2017
平成28年 3月	96.5	96.4	96.6	3.1	0.5	4.3	Mar. 2016
4月	95.8	96.9	95.3	▲0.7	0.5	▲1.3	Apr.
5月	97.2	96.2	97.3	1.5	▲0.7	2.1	May
6月	97.2	95.6	97.7	0.0	▲0.6	0.4	Jun.
7月	98.4	94.4	99.1	1.2	▲1.3	1.4	Jul.
8月	98.5	96.2	98.8	0.1	1.9	▲0.3	Aug.
9月	100.2	98.9	100.7	1.7	2.8	1.9	Sep.
10月	101.4	100.3	102.3	1.2	1.4	1.6	Oct.
11月	102.6	103.9	102.2	1.2	3.6	▲0.1	Nov.
12月	101.8	106.3	100.2	▲0.8	2.3	▲2.0	Dec.
平成29年 1月	99.7	94.2	101.6	▲2.1	▲11.4	1.4	Jan. 2017
2月	100.4	96.9	102.1	0.7	2.9	0.5	Feb.
3月	102.3	106.1	101.1	1.9	9.5	▲1.0	Mar.

分類 時系列	窯業・土石製品工業			前年(期・月)比 %Change From Previous Month(Quarter,Year)			Industries Code Time series
	Ceramics, stone and clay products	輸出 Exports	国内 Domestic	輸出		国内	
				Exports	Domestic	Domestic	
ウエイト	221.60	35.98	185.62				Weight
<b>原指数</b>							<b>Original Index</b>
平成27年	99.8	110.8	97.7	▲2.3	▲1.2	▲2.5	C.Y. 2015
28年	99.3	110.1	97.2	▲0.5	▲0.6	▲0.5	2016
<b>季節調整済指数</b>							<b>Seasonally Adjusted Index</b>
平成27年 Ⅲ期	99.5	111.6	97.0	▲1.0	6.5	▲2.9	Q3 2015
Ⅳ期	97.2	115.4	93.6	▲2.3	3.4	▲3.5	Q4
平成28年 Ⅰ期	96.9	109.4	94.5	▲0.3	▲5.2	1.0	Q1 2016
Ⅱ期	98.1	108.9	96.5	1.2	▲0.5	2.1	Q2
Ⅲ期	100.0	109.9	97.8	1.9	0.9	1.3	Q3
Ⅳ期	102.7	114.3	100.2	2.7	4.0	2.5	Q4
平成29年 Ⅰ期	99.6	107.1	98.1	▲3.0	▲6.3	▲2.1	Q1 2017
平成28年 3月	97.1	109.7	95.1	0.2	▲0.5	1.0	Mar. 2016
4月	97.8	107.8	95.8	0.7	▲1.7	0.7	Apr.
5月	96.7	109.2	94.2	▲1.1	1.3	▲1.7	May
6月	99.8	109.7	99.5	3.2	0.5	5.6	Jun.
7月	100.3	108.1	98.8	0.5	▲1.5	▲0.7	Jul.
8月	99.6	107.3	98.0	▲0.7	▲0.7	▲0.8	Aug.
9月	100.1	114.2	96.7	0.5	6.4	▲1.3	Sep.
10月	101.7	114.3	98.9	1.6	0.1	2.3	Oct.
11月	102.4	114.0	99.8	0.7	▲0.3	0.9	Nov.
12月	104.0	114.6	102.0	1.6	0.5	2.2	Dec.
平成29年 1月	98.4	98.5	98.0	▲5.4	▲14.0	▲3.9	Jan. 2017
2月	100.7	112.9	98.1	2.3	14.6	0.1	Feb.
3月	99.8	109.9	98.1	▲0.9	▲2.7	0.0	Mar.

2. 鉱工業業種別出荷指数(つづき)

分類 時系列	化学工業			前年(期・月)比 %Change From Previous Month(Quarter,Year)			Industries Code Time series
	Chemicals	輸出	国内				
		Exports	Domestic	輸出	国内		
				Exports	Domestic		
ウエイト	1040.90	180.06	860.84				Weight
<b>原指数</b>							<b>Original Index</b>
平成27年	94.1	107.0	91.4	0.2	10.1	▲1.9	C.Y. 2015
28年	97.1	109.5	94.5	3.2	2.3	3.4	2016
<b>季節調整済指数</b>							<b>Seasonally Adjusted Index</b>
平成27年 Ⅲ期	94.2	104.5	92.1	0.3	▲3.4	1.7	Q3 2015
Ⅳ期	94.9	105.8	92.5	0.7	1.2	0.4	Q4
平成28年 Ⅰ期	94.8	105.1	92.8	▲0.1	▲0.7	0.3	Q1 2016
Ⅱ期	97.2	110.2	94.5	2.5	4.9	1.8	Q2
Ⅲ期	97.1	108.7	94.5	▲0.1	▲1.4	0.0	Q3
Ⅳ期	98.6	112.6	95.6	1.5	3.6	1.2	Q4
平成29年 Ⅰ期	-	-	-	-	-	-	Q1 2017
平成28年 3月	95.9	107.3	93.4	2.1	2.8	1.5	Mar. 2016
4月	99.1	112.0	96.4	3.3	4.4	3.2	Apr.
5月	96.5	106.8	94.0	▲2.6	▲4.6	▲2.5	May
6月	96.1	111.9	93.1	▲0.4	4.8	▲1.0	Jun.
7月	97.0	110.6	93.8	0.9	▲1.2	0.8	Jul.
8月	97.0	107.5	94.7	0.0	▲2.8	1.0	Aug.
9月	97.2	108.0	95.0	0.2	0.5	0.3	Sep.
10月	97.5	109.1	94.9	0.3	1.0	▲0.1	Oct.
11月	98.6	113.1	95.6	1.1	3.7	0.7	Nov.
12月	99.7	115.7	96.3	1.1	2.3	0.7	Dec.
平成29年 1月	97.8	110.1	95.7	▲1.9	▲4.8	▲0.6	Jan. 2017
2月	98.8	121.1	94.1	1.0	10.0	▲1.7	Feb.
3月	-	-	-	-	-	-	Mar.

分類 時系列	化学工業(除.医薬品)			前年(期・月)比 %Change From Previous Month(Quarter,Year)			Industries Code Time series
	Chemicals (excl.Drugs)	輸出	国内				
		Exports	Domestic	輸出	国内		
				Exports	Domestic		
ウエイト	883.20	166.14	717.06				Weight
<b>原指数</b>							<b>Original Index</b>
平成27年	92.1	104.5	89.3	0.3	8.0	▲1.5	C.Y. 2015
28年	94.4	106.0	91.7	2.5	1.4	2.7	2016
<b>季節調整済指数</b>							<b>Seasonally Adjusted Index</b>
平成27年 Ⅲ期	92.2	101.1	90.1	0.1	▲5.2	1.8	Q3 2015
Ⅳ期	92.6	102.5	90.3	0.4	1.4	0.2	Q4
平成28年 Ⅰ期	91.8	101.0	89.7	▲0.9	▲1.5	▲0.7	Q1 2016
Ⅱ期	94.6	107.0	91.8	3.1	5.9	2.3	Q2
Ⅲ期	94.3	105.5	91.6	▲0.3	▲1.4	▲0.2	Q3
Ⅳ期	96.2	108.9	93.2	2.0	3.2	1.7	Q4
平成29年 Ⅰ期	95.6	109.2	92.6	▲0.6	0.3	▲0.6	Q1 2017
平成28年 3月	92.7	102.6	90.3	1.6	1.4	1.5	Mar. 2016
4月	96.6	109.9	93.7	4.2	7.1	3.8	Apr.
5月	93.6	103.0	90.9	▲3.1	▲6.3	▲3.0	May
6月	93.6	108.1	90.7	0.0	5.0	▲0.2	Jun.
7月	94.5	106.9	91.2	1.0	▲1.1	0.6	Jul.
8月	93.6	103.6	91.2	▲1.0	▲3.1	0.0	Aug.
9月	94.9	106.1	92.4	1.4	2.4	1.3	Sep.
10月	94.7	105.9	91.9	▲0.2	▲0.2	▲0.5	Oct.
11月	96.7	109.6	93.8	2.1	3.5	2.1	Nov.
12月	97.3	111.1	93.9	0.6	1.4	0.1	Dec.
平成29年 1月	94.9	105.4	92.7	▲2.5	▲5.1	▲1.3	Jan. 2017
2月	95.9	116.4	91.2	1.1	10.4	▲1.6	Feb.
3月	96.1	105.7	93.9	0.2	▲9.2	3.0	Mar.

2. 鉱工業業種別 出荷指数(つづき)

分類 時系列	石油・石炭製品工業			前年(期・月)比 %Change From Previous Month(Quarter,Year)			Industries Code Time series
	Petroleum and coal products	輸出 Exports	国内 Domestic	輸出		国内	
				Exports	Domestic	Domestic	
ウエイト	624.80	49.91	574.89				Weight
<b>原指数</b>							<b>Original Index</b>
平成27年	94.9	108.0	93.7	1.4	19.6	▲0.2	C.Y. 2015
28年	93.1	107.9	91.8	▲1.9	▲0.1	▲2.0	2016
<b>季節調整済指数</b>							<b>Seasonally Adjusted Index</b>
平成27年 Ⅲ期	94.5	106.7	93.3	▲1.2	6.6	▲2.1	Q3 2015
Ⅳ期	94.4	106.8	92.8	▲0.1	0.1	▲0.5	Q4
平成28年 Ⅰ期	93.4	122.8	91.6	▲1.1	15.0	▲1.3	Q1 2016
Ⅱ期	93.7	110.1	92.2	0.3	▲10.3	0.7	Q2
Ⅲ期	91.9	99.4	91.4	▲1.9	▲9.7	▲0.9	Q3
Ⅳ期	92.6	99.5	92.0	0.8	0.1	0.7	Q4
平成29年 Ⅰ期	91.7	120.5	89.3	▲1.0	21.1	▲2.9	Q1 2017
平成28年 3月	94.7	115.8	93.6	1.2	▲15.8	1.8	Mar. 2016
4月	93.1	100.2	92.5	▲1.7	▲13.5	▲1.2	Apr.
5月	95.3	122.3	92.7	2.4	22.1	0.2	May
6月	92.7	107.8	91.4	▲2.7	▲11.9	▲1.4	Jun.
7月	92.1	91.0	92.3	▲0.6	▲15.6	1.0	Jul.
8月	91.2	105.7	90.3	▲1.0	16.2	▲2.2	Aug.
9月	92.4	101.5	91.5	1.3	▲4.0	1.3	Sep.
10月	92.7	93.7	92.5	0.3	▲7.7	1.1	Oct.
11月	92.5	92.5	92.3	▲0.2	▲1.3	▲0.2	Nov.
12月	92.5	112.4	91.1	0.0	21.5	▲1.3	Dec.
平成29年 1月	91.7	123.0	88.5	▲0.9	9.4	▲2.9	Jan. 2017
2月	91.0	124.8	88.3	▲0.8	1.5	▲0.2	Feb.
3月	92.4	113.7	91.2	1.5	▲8.9	3.3	Mar.

分類 時系列	プラスチック製品工業			前年(期・月)比 %Change From Previous Month(Quarter,Year)			Industries Code Time series
	Plastic products	輸出 Exports	国内 Domestic	輸出		国内	
				Exports	Domestic	Domestic	
ウエイト	421.20	56.96	364.24				Weight
<b>原指数</b>							<b>Original Index</b>
平成27年	95.3	91.5	95.8	▲2.0	▲0.2	▲2.3	C.Y. 2015
28年	96.6	88.5	97.9	1.4	▲3.3	2.2	2016
<b>季節調整済指数</b>							<b>Seasonally Adjusted Index</b>
平成27年 Ⅲ期	94.7	92.7	95.0	0.6	5.2	▲0.1	Q3 2015
Ⅳ期	96.9	92.6	97.6	2.3	▲0.1	2.7	Q4
平成28年 Ⅰ期	94.8	85.8	96.1	▲2.2	▲7.3	▲1.5	Q1 2016
Ⅱ期	95.4	85.4	96.9	0.6	▲0.5	0.8	Q2
Ⅲ期	97.5	92.1	98.6	2.2	7.8	1.8	Q3
Ⅳ期	98.8	91.3	100.1	1.3	▲0.9	1.5	Q4
平成29年 Ⅰ期	97.3	87.6	98.6	▲1.5	▲4.1	▲1.5	Q1 2017
平成28年 3月	94.9	83.6	96.5	0.7	▲4.5	1.8	Mar. 2016
4月	95.3	86.1	96.7	0.4	3.0	0.2	Apr.
5月	94.8	83.4	96.2	▲0.5	▲3.1	▲0.5	May
6月	96.1	86.7	97.8	1.4	4.0	1.7	Jun.
7月	97.0	90.2	98.3	0.9	4.0	0.5	Jul.
8月	97.8	90.1	98.9	0.8	▲0.1	0.6	Aug.
9月	97.7	96.0	98.5	▲0.1	6.5	▲0.4	Sep.
10月	98.0	89.0	99.6	0.3	▲7.3	1.1	Oct.
11月	98.9	93.2	99.8	0.9	4.7	0.2	Nov.
12月	99.6	91.7	100.8	0.7	▲1.6	1.0	Dec.
平成29年 1月	96.9	81.4	99.6	▲2.7	▲11.2	▲1.2	Jan. 2017
2月	98.2	90.0	98.9	1.3	10.6	▲0.7	Feb.
3月	96.7	91.3	97.3	▲1.5	1.4	▲1.6	Mar.



2. 鉱工業業種別出荷指数(つづき)

分類 時系列	パルプ・紙・紙加工品工業			前年(期・月)比 %Change From Previous Month(Quarter,Year)			Industries Code Time series
	Pulp,paper and paper products	輸出	国内				
		Exports	Domestic	輸出	国内		
				Exports	Domestic		
ウエイト	212.20	11.40	200.80				Weight
<b>原指数</b>							<b>Original Index</b>
平成27年	96.3	94.2	96.4	▲0.5	▲2.0	▲0.5	C.Y. 2015
28年	96.8	102.5	96.5	0.5	8.8	0.1	2016
<b>季節調整済指数</b>							<b>Seasonally Adjusted Index</b>
平成27年 Ⅲ期	96.7	93.2	97.0	0.7	1.3	0.8	Q3 2015
Ⅳ期	96.2	97.8	96.1	▲0.5	4.9	▲0.9	Q4
平成28年 Ⅰ期	96.3	103.7	95.8	0.1	6.0	▲0.3	Q1 2016
Ⅱ期	97.1	101.8	96.9	0.8	▲1.8	1.1	Q2
Ⅲ期	97.2	103.6	96.8	0.1	1.8	▲0.1	Q3
Ⅳ期	97.1	101.3	96.8	▲0.1	▲2.2	0.0	Q4
平成29年 Ⅰ期	96.6	100.8	96.2	▲0.5	▲0.5	▲0.6	Q1 2017
平成28年 3月	96.4	106.3	95.9	0.2	2.9	0.2	Mar. 2016
4月	97.6	97.6	97.7	1.2	▲8.2	1.9	Apr.
5月	95.6	101.5	95.5	▲2.0	4.0	▲2.3	May
6月	98.0	106.2	97.4	2.5	4.6	2.0	Jun.
7月	96.8	104.2	96.3	▲1.2	▲1.9	▲1.1	Jul.
8月	97.9	103.6	97.5	1.1	▲0.6	1.2	Aug.
9月	96.9	103.1	96.6	▲1.0	▲0.5	▲0.9	Sep.
10月	96.0	101.2	95.8	▲0.9	▲1.8	▲0.8	Oct.
11月	97.2	100.5	96.9	1.3	▲0.7	1.1	Nov.
12月	98.0	102.1	97.7	0.8	1.6	0.8	Dec.
平成29年 1月	96.2	95.4	96.1	▲1.8	▲6.6	▲1.6	Jan. 2017
2月	96.7	102.8	96.2	0.5	7.8	0.1	Feb.
3月	96.8	104.2	96.3	0.1	1.4	0.1	Mar.

分類 時系列	繊維工業			前年(期・月)比 %Change From Previous Month(Quarter,Year)			Industries Code Time series
	Textiles	輸出	国内				
		Exports	Domestic	輸出	国内		
				Exports	Domestic		
ウエイト	133.40	24.23	109.17				Weight
<b>原指数</b>							<b>Original Index</b>
平成27年	94.4	103.4	92.4	▲1.8	2.1	▲2.7	C.Y. 2015
28年	92.7	100.6	90.9	▲1.8	▲2.7	▲1.6	2016
<b>季節調整済指数</b>							<b>Seasonally Adjusted Index</b>
平成27年 Ⅲ期	94.0	102.2	91.8	▲0.4	▲2.1	▲0.1	Q3 2015
Ⅳ期	94.1	103.1	92.0	0.1	0.9	0.2	Q4
平成28年 Ⅰ期	93.9	104.0	91.9	▲0.2	0.9	▲0.1	Q1 2016
Ⅱ期	91.9	100.1	90.4	▲2.1	▲3.7	▲1.6	Q2
Ⅲ期	92.4	99.6	90.6	0.5	▲0.5	0.2	Q3
Ⅳ期	91.9	100.5	89.9	▲0.5	0.9	▲0.8	Q4
平成29年 Ⅰ期	93.3	103.5	91.2	1.5	3.0	1.4	Q1 2017
平成28年 3月	93.4	103.0	91.5	▲0.5	▲1.4	▲0.2	Mar. 2016
4月	92.6	105.8	90.4	▲0.9	2.7	▲1.2	Apr.
5月	90.4	96.0	89.7	▲2.4	▲9.3	▲0.8	May
6月	92.8	98.5	91.2	2.7	2.6	1.7	Jun.
7月	92.1	99.7	90.3	▲0.8	1.2	▲1.0	Jul.
8月	92.7	96.5	91.4	0.7	▲3.2	1.2	Aug.
9月	92.4	102.6	90.1	▲0.3	6.3	▲1.4	Sep.
10月	90.9	97.0	89.5	▲1.6	▲5.5	▲0.7	Oct.
11月	92.3	102.1	90.0	1.5	5.3	0.6	Nov.
12月	92.6	102.5	90.2	0.3	0.4	0.2	Dec.
平成29年 1月	92.1	96.4	90.9	▲0.5	▲6.0	0.8	Jan. 2017
2月	93.5	106.0	91.2	1.5	10.0	0.3	Feb.
3月	94.2	108.1	91.4	0.7	2.0	0.2	Mar.

2. 鉱工業業種別出荷指数(つづき)

分類 時系列	《参考》電気機械工業 (旧分類)			前年(期・月)比 %Change From Previous Month(Quarter,Year)			Industries Code Time series
	Electrical machinery (1995 version)	輸出	国内				
		Exports	Domestic	輸出	国内		
				Exports	Domestic		
ウエイト	1771.10	434.07	1337.03				Weight
<b>原指数</b>							<b>Original Index</b>
平成27年	91.8	97.1	90.1	1.4	1.5	1.5	C.Y. 2015
28年	86.3	93.3	84.0	▲6.0	▲3.9	▲6.8	2016
<b>季節調整済指数</b>							<b>Seasonally Adjusted Index</b>
平成27年 Ⅲ期	90.3	95.8	88.4	▲2.4	▲2.2	▲2.4	Q3 2015
Ⅳ期	91.7	93.2	91.4	1.6	▲2.7	3.4	Q4
平成28年 Ⅰ期	86.4	90.2	85.0	▲5.8	▲3.2	▲7.0	Q1 2016
Ⅱ期	83.6	89.9	81.4	▲3.2	▲0.3	▲4.2	Q2
Ⅲ期	86.3	91.9	84.3	3.2	2.2	3.6	Q3
Ⅳ期	88.4	98.1	85.1	2.4	6.7	0.9	Q4
平成29年 Ⅰ期	90.6	101.5	87.5	2.5	3.5	2.8	Q1 2017
平成28年 3月	84.4	91.2	81.8	▲0.9	4.7	▲3.0	Mar. 2016
4月	84.2	90.7	81.7	▲0.2	▲0.5	▲0.1	Apr.
5月	82.2	87.7	80.7	▲2.4	▲3.3	▲1.2	May
6月	84.4	91.4	81.8	2.7	4.2	1.4	Jun.
7月	85.7	91.1	83.1	1.5	▲0.3	1.6	Jul.
8月	87.3	90.6	85.7	1.9	▲0.5	3.1	Aug.
9月	85.9	94.0	84.2	▲1.6	3.8	▲1.8	Sep.
10月	86.8	93.8	84.3	1.0	▲0.2	0.1	Oct.
11月	88.9	98.0	85.9	2.4	4.5	1.9	Nov.
12月	89.4	102.4	85.2	0.6	4.5	▲0.8	Dec.
平成29年 1月	89.2	92.7	88.2	▲0.2	▲9.5	3.5	Jan. 2017
2月	92.8	113.1	87.7	4.0	22.0	▲0.6	Feb.
3月	89.9	98.8	86.7	▲3.1	▲12.6	▲1.1	Mar.

鉱工業総供給表(The Indices of Industrial Domestic Shipments and Imports)

平成22年=100

3. 鉱工業財別総供給指数

index,2010= 100

分類 時系列	鉱工業 Mining and manufacturing			前年(期・月)比 %Change From Previous Month(Quarter,Year)			Industries Code Time series
		国産 Domestic	輸入 Imports				
				国産 Domestic	輸入 Imports		
ウエイト	10041.61	7938.44	2103.17				Weight
<b>原指数</b>							<b>Original Index</b>
平成27年	100.5	96.3	116.4	▲1.3	▲1.9	1.0	C.Y. 2015
28年	99.6	95.8	113.6	▲0.9	▲0.5	▲2.4	2016
<b>季節調整済指数</b>							<b>Seasonally Adjusted Index</b>
平成27年 Ⅲ期	99.9	95.5	116.6	▲0.5	▲0.5	▲0.1	Q3 2015
Ⅳ期	100.4	96.7	115.2	0.5	1.3	▲1.2	Q4
平成28年 Ⅰ期	98.7	94.4	115.0	▲1.7	▲2.4	▲0.2	Q1 2016
Ⅱ期	98.4	94.9	112.4	▲0.3	0.5	▲2.3	Q2
Ⅲ期	99.5	96.1	112.3	1.1	1.3	▲0.1	Q3
Ⅳ期	101.1	97.6	114.6	1.6	1.6	2.0	Q4
平成29年 Ⅰ期	101.7	97.5	116.9	0.6	▲0.1	2.0	Q1 2017
平成28年 3月	98.9	94.8	114.1	0.6	1.3	▲1.3	Mar. 2016
4月	98.4	95.2	111.8	▲0.5	0.4	▲2.0	Apr.
5月	98.2	94.4	112.9	▲0.2	▲0.8	1.0	May
6月	98.6	95.2	112.4	0.4	0.8	▲0.4	Jun.
7月	99.3	95.7	112.0	0.7	0.5	▲0.4	Jul.
8月	99.2	95.9	112.8	▲0.1	0.2	0.7	Aug.
9月	100.0	96.6	112.0	0.8	0.7	▲0.7	Sep.
10月	100.7	97.8	113.2	0.7	1.2	1.1	Oct.
11月	101.5	98.0	115.3	0.8	0.2	1.9	Nov.
12月	101.0	97.0	115.4	▲0.5	▲1.0	0.1	Dec.
平成29年 1月	101.5	97.8	116.7	0.5	0.8	1.1	Jan. 2017
2月	101.9	97.9	113.8	0.4	0.1	▲2.5	Feb.
3月	101.7	96.9	120.3	▲0.2	▲1.0	5.7	Mar.

分類 時系列	最終需要財 Final demand goods			前年(期・月)比 %Change From Previous Month(Quarter,Year)			Industries Code Time series
		国産 Domestic	輸入 Imports				
				国産 Domestic	輸入 Imports		
ウエイト	4838.12	4157.68	680.44				Weight
<b>原指数</b>							<b>Original Index</b>
平成27年	100.1	95.6	127.6	▲2.5	▲3.1	0.2	C.Y. 2015
28年	100.0	95.7	126.1	▲0.1	0.1	▲1.2	2016
<b>季節調整済指数</b>							<b>Seasonally Adjusted Index</b>
平成27年 Ⅲ期	99.7	95.2	128.0	▲0.2	▲0.3	0.9	Q3 2015
Ⅳ期	100.3	95.5	129.6	0.6	0.3	1.3	Q4
平成28年 Ⅰ期	99.1	94.3	130.0	▲1.2	▲1.3	0.3	Q1 2016
Ⅱ期	99.4	95.3	125.2	0.3	1.1	▲3.7	Q2
Ⅲ期	99.8	95.8	124.5	0.4	0.5	▲0.6	Q3
Ⅳ期	101.2	97.2	125.2	1.4	1.5	0.6	Q4
平成29年 Ⅰ期	101.2	97.1	126.6	0.0	▲0.1	1.1	Q1 2017
平成28年 3月	99.1	95.1	124.7	0.1	1.7	▲8.6	Mar. 2016
4月	99.8	95.9	125.9	0.7	0.8	1.0	Apr.
5月	98.8	94.8	123.7	▲1.0	▲1.1	▲1.7	May
6月	99.7	95.3	126.1	0.9	0.5	1.9	Jun.
7月	100.4	96.1	126.3	0.7	0.8	0.2	Jul.
8月	99.3	95.3	124.1	▲1.1	▲0.8	▲1.7	Aug.
9月	99.8	96.1	123.2	0.5	0.8	▲0.7	Sep.
10月	101.1	97.6	123.2	1.3	1.6	0.0	Oct.
11月	101.5	98.1	122.8	0.4	0.5	▲0.3	Nov.
12月	100.9	96.0	129.5	▲0.6	▲2.1	5.5	Dec.
平成29年 1月	101.9	97.9	126.6	1.0	2.0	▲2.2	Jan. 2017
2月	101.0	97.4	122.1	▲0.9	▲0.5	▲3.6	Feb.
3月	100.7	96.0	131.2	▲0.3	▲1.4	7.5	Mar.

注1: 鉱工業総供給表は、鉱工業出荷内訳表と貿易統計(財務省)を用いて、鉱工業出荷指数採用品目に対応する貿易統計品目を選び、品目ベースで輸入指数を作成し、これを鉱工業出荷内訳表の国内向け出荷指数(国産)と加算することにより財別、業種別の総供給指数を作成している。なお、貿易統計の品目分類は毎年変更されるため、鉱工業出荷指数採用品目に対応する貿易統計品目については、毎年見直しを行っている。

3. 鉱工業財別総供給指数(つづき)

平成22年=100  
index,2010= 100

分類 時系列	投資財			前年(期・月)比 %Change From Previous Month(Quarter,Year)			Industries Code Time series
	Investment goods	国産	輸入				
		Domestic	Imports	国産	輸入		
				Domestic	Imports		
ウエイト	2063.02	1845.11	217.91				Weight
<b>原指数</b>							<b>Original Index</b>
平成27年	107.9	104.0	141.4	▲3.1	▲3.1	▲2.5	C.Y. 2015
28年	106.9	103.2	138.7	▲0.9	▲0.8	▲1.9	2016
<b>季節調整済指数</b>							<b>Seasonally Adjusted Index</b>
平成27年 Ⅲ期	108.3	104.1	144.9	▲0.6	▲1.0	1.8	Q3 2015
Ⅳ期	107.6	103.3	141.2	▲0.6	▲0.8	▲2.6	Q4
平成28年 Ⅰ期	104.6	100.6	137.9	▲2.8	▲2.6	▲2.3	Q1 2016
Ⅱ期	106.8	103.5	135.9	2.1	2.9	▲1.5	Q2
Ⅲ期	107.5	104.0	138.0	0.7	0.5	1.5	Q3
Ⅳ期	108.6	104.8	140.3	1.0	0.8	1.7	Q4
平成29年 Ⅰ期	108.0	103.6	144.3	▲0.6	▲1.1	2.9	Q1 2017
平成28年 3月	105.5	101.9	134.1	1.2	1.5	▲4.8	Mar. 2016
4月	106.1	102.6	137.8	0.6	0.7	2.8	Apr.
5月	106.9	103.5	135.8	0.8	0.9	▲1.5	May
6月	107.3	104.4	134.0	0.4	0.9	▲1.3	Jun.
7月	107.6	104.2	137.0	0.3	▲0.2	2.2	Jul.
8月	107.2	103.6	135.6	▲0.4	▲0.6	▲1.0	Aug.
9月	107.8	104.2	141.5	0.6	0.6	4.4	Sep.
10月	108.4	105.0	136.1	0.6	0.8	▲3.8	Oct.
11月	109.5	105.9	139.4	1.0	0.9	2.4	Nov.
12月	107.9	103.4	145.5	▲1.5	▲2.4	4.4	Dec.
平成29年 1月	110.9	106.6	143.5	2.8	3.1	▲1.4	Jan. 2017
2月	107.4	103.5	142.3	▲3.2	▲2.9	▲0.8	Feb.
3月	105.7	100.7	147.2	▲1.6	▲2.7	3.4	Mar.

分類 時系列	資本財			前年(期・月)比 %Change From Previous Month(Quarter,Year)			Industries Code Time series
	Capital goods	国産	輸入				
		Domestic	Imports	国産	輸入		
				Domestic	Imports		
ウエイト	1508.62	1336.90	171.72				Weight
<b>原指数</b>							<b>Original Index</b>
平成27年	110.5	105.7	147.9	▲2.8	▲2.8	▲2.4	C.Y. 2015
28年	109.9	105.4	144.9	▲0.5	▲0.3	▲2.0	2016
<b>季節調整済指数</b>							<b>Seasonally Adjusted Index</b>
平成27年 Ⅲ期	110.9	106.1	152.8	▲0.7	▲1.0	2.6	Q3 2015
Ⅳ期	110.5	105.6	147.7	▲0.4	▲0.5	▲3.3	Q4
平成28年 Ⅰ期	106.2	101.1	144.2	▲3.9	▲4.3	▲2.4	Q1 2016
Ⅱ期	109.9	106.1	141.2	3.5	4.9	▲2.1	Q2
Ⅲ期	111.3	107.1	144.0	1.3	0.9	2.0	Q3
Ⅳ期	111.8	107.4	146.6	0.4	0.3	1.8	Q4
平成29年 Ⅰ期	111.2	105.8	151.5	▲0.5	▲1.5	3.3	Q1 2017
平成28年 3月	107.7	103.5	142.2	1.9	2.5	▲2.5	Mar. 2016
4月	108.9	104.8	143.3	1.1	1.3	0.8	Apr.
5月	110.6	106.7	141.2	1.6	1.8	▲1.5	May
6月	110.3	106.9	139.1	▲0.3	0.2	▲1.5	Jun.
7月	111.2	107.5	142.8	0.8	0.6	2.7	Jul.
8月	110.9	106.5	141.1	▲0.3	▲0.9	▲1.2	Aug.
9月	111.9	107.4	148.0	0.9	0.8	4.9	Sep.
10月	112.1	108.3	142.2	0.2	0.8	▲3.9	Oct.
11月	112.9	108.7	145.5	0.7	0.4	2.3	Nov.
12月	110.4	105.1	152.1	▲2.2	▲3.3	4.5	Dec.
平成29年 1月	114.8	109.1	149.6	4.0	3.8	▲1.6	Jan. 2017
2月	110.5	105.6	149.1	▲3.7	▲3.2	▲0.3	Feb.
3月	108.3	102.7	155.9	▲2.0	▲2.7	4.6	Mar.

3. 鉱工業財別総供給指数(つづき)

分類 時系列	資本財 (除. 輸送機械)			前年(期・月)比 %Change From Previous Month(Quarter,Year)			Industries Code Time series
	Capital goods (excl.Transport equipment)	国産	輸入				
		Domestic	Imports	国産	輸入		
				Domestic	Imports		
ウエイト	1080.54	922.51	158.03				Weight
<b>原指数</b>							<b>Original Index</b>
平成27年	117.4	111.9	149.6	▲1.6	▲1.3	▲2.6	C.Y. 2015
28年	116.8	111.8	146.2	▲0.5	▲0.1	▲2.3	2016
<b>季節調整済指数</b>							<b>Seasonally Adjusted Index</b>
平成27年 Ⅲ期	117.3	111.3	154.6	▲0.6	▲1.1	3.1	Q3 2015
Ⅳ期	116.1	110.4	149.4	▲1.0	▲0.8	▲3.4	Q4
平成28年 Ⅰ期	113.4	107.8	146.0	▲2.3	▲2.4	▲2.3	Q1 2016
Ⅱ期	115.4	111.2	142.0	1.8	3.2	▲2.7	Q2
Ⅲ期	117.4	112.9	143.6	1.7	1.5	1.1	Q3
Ⅳ期	120.4	115.3	150.1	2.6	2.1	4.5	Q4
平成29年 Ⅰ期	116.2	109.9	152.3	▲3.5	▲4.7	1.5	Q1 2017
平成28年 3月	112.7	107.2	142.9	0.1	0.6	▲4.0	Mar. 2016
4月	115.3	111.1	142.9	2.3	3.6	0.0	Apr.
5月	115.7	110.8	143.9	0.3	▲0.3	0.7	May
6月	115.3	111.6	139.2	▲0.3	0.7	▲3.3	Jun.
7月	116.0	112.3	138.6	0.6	0.6	▲0.4	Jul.
8月	117.5	113.0	143.5	1.3	0.6	3.5	Aug.
9月	118.6	113.4	148.6	0.9	0.4	3.6	Sep.
10月	119.2	114.6	145.2	0.5	1.1	▲2.3	Oct.
11月	121.4	116.8	148.6	1.8	1.9	2.3	Nov.
12月	120.7	114.6	156.5	▲0.6	▲1.9	5.3	Dec.
平成29年 1月	119.6	113.3	154.9	▲0.9	▲1.1	▲1.0	Jan. 2017
2月	115.6	110.2	146.7	▲3.3	▲2.7	▲5.3	Feb.
3月	113.3	106.2	155.4	▲2.0	▲3.6	5.9	Mar.

分類 時系列	建設財			前年(期・月)比 %Change From Previous Month(Quarter,Year)			Industries Code Time series
	Construction goods	国産	輸入				
		Domestic	Imports	国産	輸入		
				Domestic	Imports		
ウエイト	554.40	508.21	46.19				Weight
<b>原指数</b>							<b>Original Index</b>
平成27年	100.8	99.3	116.9	▲3.9	▲4.0	▲3.8	C.Y. 2015
28年	98.7	97.1	115.8	▲2.1	▲2.2	▲0.9	2016
<b>季節調整済指数</b>							<b>Seasonally Adjusted Index</b>
平成27年 Ⅲ期	101.0	99.9	115.1	▲0.6	▲0.7	0.8	Q3 2015
Ⅳ期	99.3	98.1	116.5	▲1.7	▲1.8	1.2	Q4
平成28年 Ⅰ期	99.9	98.4	116.0	0.6	0.3	▲0.4	Q1 2016
Ⅱ期	98.4	97.2	114.0	▲1.5	▲1.2	▲1.7	Q2
Ⅲ期	97.4	95.6	116.1	▲1.0	▲1.6	1.8	Q3
Ⅳ期	99.3	97.8	117.4	2.0	2.3	1.1	Q4
平成29年 Ⅰ期	99.5	97.6	118.7	0.2	▲0.2	1.1	Q1 2017
平成28年 3月	100.1	99.0	111.4	0.7	1.7	▲8.2	Mar. 2016
4月	99.0	97.8	113.8	▲1.1	▲1.2	2.2	Apr.
5月	96.9	95.5	114.4	▲2.1	▲2.4	0.5	May
6月	99.4	98.2	113.7	2.6	2.8	▲0.6	Jun.
7月	97.9	96.6	114.7	▲1.5	▲1.6	0.9	Jul.
8月	98.2	96.7	117.1	0.3	0.1	2.1	Aug.
9月	96.0	93.6	116.4	▲2.2	▲3.2	▲0.6	Sep.
10月	98.3	96.8	116.8	2.4	3.4	0.3	Oct.
11月	99.8	98.4	115.4	1.5	1.7	▲1.2	Nov.
12月	99.9	98.2	120.0	0.1	▲0.2	4.0	Dec.
平成29年 1月	99.7	97.9	119.4	▲0.2	▲0.3	▲0.5	Jan. 2017
2月	100.0	98.3	112.9	0.3	0.4	▲5.4	Feb.
3月	98.7	96.5	123.8	▲1.3	▲1.8	9.7	Mar.

3. 鉱工業財別総供給指数(つづき)

分類 時系列	消費財 Consumer goods			前年(期・月)比 %Change From Previous Month(Quarter,Year)			Industries Code Time series
	国産 Domestic	輸入 Imports	国産 Domestic		輸入 Imports		
			Domestic	Imports			
ウエイト	2775.10	2312.57	462.53				Weight
<b>原指数</b>							<b>Original Index</b>
平成27年	94.2	88.8	121.2	▲2.3	▲3.4	1.8	C.Y. 2015
28年	94.8	89.7	120.2	0.6	1.0	▲0.8	2016
<b>季節調整済指数</b>							<b>Seasonally Adjusted Index</b>
平成27年 Ⅲ期	93.7	88.6	120.7	0.5	0.8	0.3	Q3 2015
Ⅳ期	95.0	89.3	124.7	1.4	0.8	3.3	Q4
平成28年 Ⅰ期	94.5	88.5	125.0	▲0.5	▲0.9	0.2	Q1 2016
Ⅱ期	94.2	89.3	120.6	▲0.3	0.9	▲3.5	Q2
Ⅲ期	94.8	89.8	118.9	0.6	0.6	▲1.4	Q3
Ⅳ期	95.6	91.3	118.2	0.8	1.7	▲0.6	Q4
平成29年 Ⅰ期	95.6	91.1	116.9	0.0	▲0.2	▲1.1	Q1 2017
平成28年 3月	93.3	88.4	118.8	▲1.6	0.7	▲9.7	Mar. 2016
4月	95.5	91.3	120.0	2.4	3.3	1.0	Apr.
5月	92.9	88.1	118.2	▲2.7	▲3.5	▲1.5	May
6月	94.2	88.4	123.5	1.4	0.3	4.5	Jun.
7月	95.2	89.9	121.2	1.1	1.7	▲1.9	Jul.
8月	94.4	89.6	119.1	▲0.8	▲0.3	▲1.7	Aug.
9月	94.8	89.9	116.5	0.4	0.3	▲2.2	Sep.
10月	95.3	91.4	117.1	0.5	1.7	0.5	Oct.
11月	95.7	92.1	115.8	0.4	0.8	▲1.1	Nov.
12月	95.7	90.3	121.7	0.0	▲2.0	5.1	Dec.
平成29年 1月	95.0	90.0	118.8	▲0.7	▲0.3	▲2.4	Jan. 2017
2月	95.7	92.0	110.2	0.7	2.2	▲7.2	Feb.
3月	96.2	91.2	121.6	0.5	▲0.9	10.3	Mar.

分類 時系列	耐久消費財 Durable consumer goods			前年(期・月)比 %Change From Previous Month(Quarter,Year)			Industries Code Time series
	国産 Domestic	輸入 Imports	国産 Domestic		輸入 Imports		
			Domestic	Imports			
ウエイト	1351.59	1195.97	155.62				Weight
<b>原指数</b>							<b>Original Index</b>
平成27年	86.7	82.3	120.8	▲5.6	▲5.5	▲5.5	C.Y. 2015
28年	87.1	82.5	122.6	0.5	0.2	1.5	2016
<b>季節調整済指数</b>							<b>Seasonally Adjusted Index</b>
平成27年 Ⅲ期	86.8	82.1	122.6	2.6	2.6	1.2	Q3 2015
Ⅳ期	86.5	82.2	116.4	▲0.3	0.1	▲5.1	Q4
平成28年 Ⅰ期	85.3	80.3	123.8	▲1.4	▲2.3	6.4	Q1 2016
Ⅱ期	85.8	80.6	124.3	0.6	0.4	0.4	Q2
Ⅲ期	87.8	83.4	121.1	2.3	3.5	▲2.6	Q3
Ⅳ期	89.8	85.6	121.3	2.3	2.6	0.2	Q4
平成29年 Ⅰ期	89.0	84.0	128.9	▲0.9	▲1.9	6.3	Q1 2017
平成28年 3月	84.1	80.3	119.8	0.2	1.6	▲0.9	Mar. 2016
4月	85.8	80.6	123.4	2.0	0.4	3.0	Apr.
5月	85.3	80.2	122.7	▲0.6	▲0.5	▲0.6	May
6月	86.3	80.9	126.9	1.2	0.9	3.4	Jun.
7月	87.6	83.2	122.2	1.5	2.8	▲3.7	Jul.
8月	87.8	83.6	120.3	0.2	0.5	▲1.6	Aug.
9月	87.9	83.3	120.8	0.1	▲0.4	0.4	Sep.
10月	89.1	84.6	122.8	1.4	1.6	1.7	Oct.
11月	90.5	87.4	117.6	1.6	3.3	▲4.2	Nov.
12月	89.8	84.7	123.4	▲0.8	▲3.1	4.9	Dec.
平成29年 1月	87.9	81.8	130.1	▲2.1	▲3.4	5.4	Jan. 2017
2月	90.0	86.1	122.5	2.4	5.3	▲5.8	Feb.
3月	89.0	84.2	134.1	▲1.1	▲2.2	9.5	Mar.

3. 鉱工業財別総供給指数(つづき)

分類 時系列	非耐久消費財			前年(期・月)比 %Change From Previous Month(Quarter,Year)			Industries Code Time series
	Non-durable consumer goods	国産	輸入				
		Domestic	Imports	国産	輸入		
				Domestic	Imports		
ウエイト	1423.51	1116.60	306.91				Weight
<b>原指数</b>							<b>Original Index</b>
平成27年	101.4	95.9	121.4	0.7	▲1.0	6.0	C.Y. 2015
28年	102.1	97.5	118.9	0.7	1.7	▲2.1	2016
<b>季節調整済指数</b>							<b>Seasonally Adjusted Index</b>
平成27年 Ⅲ期	100.7	95.8	118.7	▲0.5	▲0.3	▲1.1	Q3 2015
Ⅳ期	103.1	96.3	129.6	2.4	0.5	9.2	Q4
平成28年 Ⅰ期	103.3	97.3	126.4	0.2	1.0	▲2.5	Q1 2016
Ⅱ期	102.4	98.1	118.7	▲0.9	0.8	▲6.1	Q2
Ⅲ期	101.4	97.0	116.1	▲1.0	▲1.1	▲2.2	Q3
Ⅳ期	101.4	97.0	117.3	0.0	0.0	1.0	Q4
平成29年 Ⅰ期	101.5	99.0	111.3	0.1	2.1	▲5.1	Q1 2017
平成28年 3月	102.0	97.2	118.5	▲3.1	▲0.2	▲14.4	Mar. 2016
4月	103.9	100.9	118.5	1.9	3.8	0.0	Apr.
5月	100.8	96.6	115.8	▲3.0	▲4.3	▲2.3	May
6月	102.4	96.9	121.9	1.6	0.3	5.3	Jun.
7月	102.2	97.1	119.9	▲0.2	0.2	▲1.6	Jul.
8月	101.1	95.9	118.3	▲1.1	▲1.2	▲1.3	Aug.
9月	100.9	97.9	110.1	▲0.2	2.1	▲6.9	Sep.
10月	101.6	97.9	114.7	0.7	0.0	4.2	Oct.
11月	101.1	97.1	117.1	▲0.5	▲0.8	2.1	Nov.
12月	101.5	96.1	120.1	0.4	▲1.0	2.6	Dec.
平成29年 1月	101.7	98.6	113.4	0.2	2.6	▲5.6	Jan. 2017
2月	100.2	99.6	105.3	▲1.5	1.0	▲7.1	Feb.
3月	102.5	98.8	115.1	2.3	▲0.8	9.3	Mar.

分類 時系列	生産財			前年(期・月)比 %Change From Previous Month(Quarter,Year)			Industries Code Time series
	Producer goods	国産	輸入				
		Domestic	Imports	国産	輸入		
				Domestic	Imports		
ウエイト	5203.49	3780.76	1422.73				Weight
<b>原指数</b>							<b>Original Index</b>
平成27年	100.9	97.1	111.0	0.1	▲0.4	1.4	C.Y. 2015
28年	99.2	96.0	107.7	▲1.7	▲1.1	▲3.0	2016
<b>季節調整済指数</b>							<b>Seasonally Adjusted Index</b>
平成27年 Ⅲ期	100.1	95.7	110.7	▲0.7	▲1.1	▲1.1	Q3 2015
Ⅳ期	100.7	97.7	108.5	0.6	2.1	▲2.0	Q4
平成28年 Ⅰ期	98.3	94.6	109.1	▲2.4	▲3.2	0.6	Q1 2016
Ⅱ期	97.5	94.6	105.7	▲0.8	0.0	▲3.1	Q2
Ⅲ期	99.0	96.4	105.9	1.5	1.9	0.2	Q3
Ⅳ期	101.0	97.8	109.5	2.0	1.5	3.4	Q4
平成29年 Ⅰ期	102.3	98.1	113.6	1.3	0.3	3.7	Q1 2017
平成28年 3月	98.5	94.3	112.8	1.2	0.5	6.3	Mar. 2016
4月	97.2	94.8	104.7	▲1.3	0.5	▲7.2	Apr.
5月	97.8	94.2	107.3	0.6	▲0.6	2.5	May
6月	97.6	94.9	105.0	▲0.2	0.7	▲2.1	Jun.
7月	98.4	95.7	104.8	0.8	0.8	▲0.2	Jul.
8月	99.3	96.7	107.0	0.9	1.0	2.1	Aug.
9月	99.3	96.7	105.9	0.0	0.0	▲1.0	Sep.
10月	100.5	97.5	107.9	1.2	0.8	1.9	Oct.
11月	101.5	97.9	112.1	1.0	0.4	3.9	Nov.
12月	101.0	98.1	108.5	▲0.5	0.2	▲3.2	Dec.
平成29年 1月	101.7	98.1	111.7	0.7	0.0	2.9	Jan. 2017
2月	102.7	98.5	110.2	1.0	0.4	▲1.3	Feb.
3月	102.6	97.7	119.0	▲0.1	▲0.8	8.0	Mar.

3. 鉱工業財別総供給指数(つづき)

平成22年=100  
index,2010= 100

分類 時系列	生産財(除. 鉱業) Producer goods (excl. Mining)	生産財(除. 鉱業)		前年(期・月)比 %Change From Previous Month(Quarter, Year)			Industries Code Time series
		国産 Domestic	輸入 Imports	前年(期・月)比			
				国産 Domestic	輸入 Imports		
ウエイト	4526.85	3767.01	759.84				Weight
<b>原指数</b>							<b>Original Index</b>
平成27年	101.0	97.1	120.6	0.3	▲0.5	3.8	C.Y. 2015
28年	99.3	96.0	115.8	▲1.7	▲1.1	▲4.0	2016
<b>季節調整済指数</b>							<b>Seasonally Adjusted Index</b>
平成27年 Ⅲ期	99.7	95.8	118.3	▲1.4	▲1.0	▲3.3	Q3 2015
Ⅳ期	101.1	97.8	118.0	1.4	2.1	▲0.3	Q4
平成28年 I期	98.1	94.6	115.5	▲3.0	▲3.3	▲2.1	Q1 2016
Ⅱ期	97.5	94.7	112.5	▲0.6	0.1	▲2.6	Q2
Ⅲ期	99.3	96.3	113.7	1.8	1.7	1.1	Q3
Ⅳ期	101.4	97.9	119.1	2.1	1.7	4.7	Q4
平成29年 I期	102.8	98.2	125.4	1.4	0.3	5.3	Q1 2017
平成28年 3月	97.8	94.3	115.8	0.3	0.5	0.5	Mar. 2016
4月	97.9	94.8	114.0	0.1	0.5	▲1.6	Apr.
5月	97.3	94.2	113.0	▲0.6	▲0.6	▲0.9	May
6月	97.4	95.0	110.5	0.1	0.8	▲2.2	Jun.
7月	98.7	95.7	113.8	1.3	0.7	3.0	Jul.
8月	99.3	96.7	111.3	0.6	1.0	▲2.2	Aug.
9月	99.8	96.6	115.9	0.5	▲0.1	4.1	Sep.
10月	100.9	97.6	117.9	1.1	1.0	1.7	Oct.
11月	101.7	97.9	120.2	0.8	0.3	2.0	Nov.
12月	101.7	98.2	119.1	0.0	0.3	▲0.9	Dec.
平成29年 1月	102.3	98.2	122.9	0.6	0.0	3.2	Jan. 2017
2月	103.4	98.6	125.2	1.1	0.4	1.9	Feb.
3月	102.6	97.7	128.1	▲0.8	▲0.9	2.3	Mar.



鉱工業総供給表  
4. 鉱工業業種別 総供給指数

平成22年=100  
index,2010= 100

分類 時系列	鉱工業 Mining and manufacturing	前年(期・月)比 %Change From Previous Month(Quarter,Year)		Industries Code Time series	
		国産 Domestic	輸入 Imports		
		国産 Domestic	輸入 Imports		
ウエイト	10041.61	7938.44	2103.17	Weight	
<b>原指数</b>				<b>Original Index</b>	
平成27年	100.5	96.3	116.4	▲1.3 ▲1.9 1.0	C.Y. 2015
28年	99.6	95.8	113.6	▲0.9 ▲0.5 ▲2.4	2016
<b>季節調整済指数</b>				<b>Seasonally Adjusted Index</b>	
平成27年 Ⅲ期	99.9	95.5	116.6	▲0.5 ▲0.5 ▲0.1	Q3 2015
Ⅳ期	100.4	96.7	115.2	0.5 1.3 ▲1.2	Q4
平成28年 Ⅰ期	98.7	94.4	115.0	▲1.7 ▲2.4 ▲0.2	Q1 2016
Ⅱ期	98.4	94.9	112.4	▲0.3 0.5 ▲2.3	Q2
Ⅲ期	99.5	96.1	112.3	1.1 1.3 ▲0.1	Q3
Ⅳ期	101.1	97.6	114.6	1.6 1.6 2.0	Q4
平成29年 Ⅰ期	101.7	97.5	116.9	0.6 ▲0.1 2.0	Q1 2017
平成28年 3月	98.9	94.8	114.1	0.6 1.3 ▲1.3	Mar. 2016
4月	98.4	95.2	111.8	▲0.5 0.4 ▲2.0	Apr.
5月	98.2	94.4	112.9	▲0.2 ▲0.8 1.0	May
6月	98.6	95.2	112.4	0.4 0.8 ▲0.4	Jun.
7月	99.3	95.7	112.0	0.7 0.5 ▲0.4	Jul.
8月	99.2	95.9	112.8	▲0.1 0.2 0.7	Aug.
9月	100.0	96.6	112.0	0.8 0.7 ▲0.7	Sep.
10月	100.7	97.8	113.2	0.7 1.2 1.1	Oct.
11月	101.5	98.0	115.3	0.8 0.2 1.9	Nov.
12月	101.0	97.0	115.4	▲0.5 ▲1.0 0.1	Dec.
平成29年 1月	101.5	97.8	116.7	0.5 0.8 1.1	Jan. 2017
2月	101.9	97.9	113.8	0.4 0.1 ▲2.5	Feb.
3月	101.7	96.9	120.3	▲0.2 ▲1.0 5.7	Mar.

分類 時系列	鉄鋼業 Iron and steel	前年(期・月)比 %Change From Previous Month(Quarter,Year)		Industries Code Time series	
		国産 Domestic	輸入 Imports		
		国産 Domestic	輸入 Imports		
ウエイト	527.43	498.76	28.67	Weight	
<b>原指数</b>				<b>Original Index</b>	
平成27年	96.1	95.1	114.1	▲7.4 ▲6.8 ▲15.2	C.Y. 2015
28年	96.2	94.7	121.8	0.1 ▲0.4 6.7	2016
<b>季節調整済指数</b>				<b>Seasonally Adjusted Index</b>	
平成27年 Ⅲ期	94.5	93.0	120.7	▲0.6 ▲1.4 10.2	Q3 2015
Ⅳ期	96.1	94.8	116.0	1.7 1.9 ▲3.9	Q4
平成28年 Ⅰ期	94.2	93.0	118.9	▲2.0 ▲1.9 2.5	Q1 2016
Ⅱ期	94.7	93.7	115.2	0.5 0.8 ▲3.1	Q2
Ⅲ期	95.6	93.9	121.7	1.0 0.2 5.6	Q3
Ⅳ期	99.7	97.7	128.9	4.3 4.0 5.9	Q4
平成29年 Ⅰ期	99.0	97.8	123.6	▲0.7 0.1 ▲4.1	Q1 2017
平成28年 3月	95.0	93.9	118.3	0.4 0.3 0.7	Mar. 2016
4月	94.7	93.4	120.4	▲0.3 ▲0.5 1.8	Apr.
5月	94.8	94.0	111.6	0.1 0.6 ▲7.3	May
6月	94.5	93.7	113.7	▲0.3 ▲0.3 1.9	Jun.
7月	96.4	95.5	110.1	2.0 1.9 ▲3.2	Jul.
8月	95.7	94.0	129.5	▲0.7 ▲1.6 17.6	Aug.
9月	94.6	92.2	125.5	▲1.1 ▲1.9 ▲3.1	Sep.
10月	101.1	98.0	132.3	6.9 6.3 5.4	Oct.
11月	100.1	98.6	128.5	▲1.0 0.6 ▲2.9	Nov.
12月	97.9	96.5	126.0	▲2.2 ▲2.1 ▲1.9	Dec.
平成29年 1月	99.2	97.4	133.8	1.3 0.9 6.2	Jan. 2017
2月	98.3	97.5	112.6	▲0.9 0.1 ▲15.8	Feb.
3月	99.6	98.6	124.5	1.3 1.1 10.6	Mar.

4. 鉱工業業種別 総供給指数(つづき)

分類 時系列	非鉄金属工業 Non-ferrous metals			前年(期・月)比 %Change From Previous Month(Quarter,Year)			Industries Code Time series
		国産 Domestic	輸入 Imports				
				国産 Domestic	輸入 Imports		
ウエイト	341.91	234.14	107.77				Weight
<b>原指数</b>							<b>Original Index</b>
平成27年	96.1	96.5	95.4	▲5.1	▲2.2	▲10.9	C.Y. 2015
28年	96.5	95.7	98.2	0.4	▲0.8	2.9	2016
<b>季節調整済指数</b>							<b>Seasonally Adjusted Index</b>
平成27年 Ⅲ期	94.9	96.6	91.8	0.9	0.3	▲0.3	Q3 2015
Ⅳ期	95.7	96.3	92.5	0.8	▲0.3	0.8	Q4
平成28年 Ⅰ期	96.2	95.5	98.6	0.5	▲0.8	6.6	Q1 2016
Ⅱ期	95.3	96.4	94.5	▲0.9	0.9	▲4.2	Q2
Ⅲ期	96.5	95.7	97.8	1.3	▲0.7	3.5	Q3
Ⅳ期	96.1	94.2	99.8	▲0.4	▲1.6	2.0	Q4
平成29年 Ⅰ期	100.4	94.8	112.0	4.5	0.6	12.2	Q1 2017
平成28年 3月	94.4	94.5	94.4	▲1.0	▲0.5	▲4.4	Mar. 2016
4月	97.3	99.4	96.4	3.1	5.2	2.1	Apr.
5月	95.5	95.3	95.7	▲1.8	▲4.1	▲0.7	May
6月	93.1	94.6	91.4	▲2.5	▲0.7	▲4.5	Jun.
7月	94.3	91.5	98.1	1.3	▲3.3	7.3	Jul.
8月	97.8	98.1	98.8	3.7	7.2	0.7	Aug.
9月	97.3	97.6	96.5	▲0.5	▲0.5	▲2.3	Sep.
10月	97.2	96.2	100.0	▲0.1	▲1.4	3.6	Oct.
11月	95.5	93.5	100.2	▲1.7	▲2.8	0.2	Nov.
12月	95.5	93.0	99.1	0.0	▲0.5	▲1.1	Dec.
平成29年 1月	100.3	96.5	108.0	5.0	3.8	9.0	Jan. 2017
2月	102.0	97.9	108.5	1.7	1.5	0.5	Feb.
3月	98.8	90.1	119.4	▲3.1	▲8.0	10.0	Mar.

分類 時系列	金属製品工業 Fabricated metals			前年(期・月)比 %Change From Previous Month(Quarter,Year)			Industries Code Time series
		国産 Domestic	輸入 Imports				
				国産 Domestic	輸入 Imports		
ウエイト	364.95	336.88	28.07				Weight
<b>原指数</b>							<b>Original Index</b>
平成27年	98.0	95.2	131.4	▲2.0	▲2.4	1.2	C.Y. 2015
28年	95.6	92.9	127.9	▲2.4	▲2.4	▲2.7	2016
<b>季節調整済指数</b>							<b>Seasonally Adjusted Index</b>
平成27年 Ⅲ期	98.6	96.2	128.9	▲0.3	0.1	▲2.9	Q3 2015
Ⅳ期	96.6	93.9	128.6	▲2.0	▲2.4	▲0.2	Q4
平成28年 Ⅰ期	98.3	95.7	129.3	1.8	1.9	0.5	Q1 2016
Ⅱ期	94.7	91.9	127.7	▲3.7	▲4.0	▲1.2	Q2
Ⅲ期	93.7	90.9	127.9	▲1.1	▲1.1	0.2	Q3
Ⅳ期	95.8	93.1	129.3	2.2	2.4	1.1	Q4
平成29年 Ⅰ期	96.9	94.1	130.5	1.1	1.1	0.9	Q1 2017
平成28年 3月	100.5	97.9	127.7	4.3	4.7	▲5.5	Mar. 2016
4月	96.0	93.5	126.4	▲4.5	▲4.5	▲1.0	Apr.
5月	92.6	89.4	128.0	▲3.5	▲4.4	1.3	May
6月	95.6	92.9	128.7	3.2	3.9	0.5	Jun.
7月	94.5	91.8	127.3	▲1.2	▲1.2	▲1.1	Jul.
8月	95.5	92.5	130.4	1.1	0.8	2.4	Aug.
9月	91.1	88.4	126.0	▲4.6	▲4.4	▲3.4	Sep.
10月	94.8	91.9	128.9	4.1	4.0	2.3	Oct.
11月	97.1	95.0	129.1	2.4	3.4	0.2	Nov.
12月	95.4	92.3	129.9	▲1.8	▲2.8	0.6	Dec.
平成29年 1月	97.7	94.9	130.6	2.4	2.8	0.5	Jan. 2017
2月	96.7	95.0	118.9	▲1.0	0.1	▲9.0	Feb.
3月	96.4	92.4	141.9	▲0.3	▲2.7	19.3	Mar.

4. 鉱工業業種別 総供給指数(つづき)

分類 時系列	はん用・生産用・業務用機械工業			前年(期・月)比 %Change From Previous Month(Quarter,Year)			Industries Code Time series
	General-purpose, production and business oriented machinery	国産 Domestic	輸入 Imports	国産		輸入	
				Domestic	Imports	Imports	
ウエイト	906.24	793.86	112.38				Weight
<b>原指数</b>							<b>Original Index</b>
平成27年	119.1	115.9	141.7	▲0.7	▲0.9	0.7	C.Y. 2015
28年	118.5	116.3	134.3	▲0.5	0.3	▲5.2	2016
<b>季節調整済指数</b>							<b>Seasonally Adjusted Index</b>
平成27年 Ⅲ期	117.4	115.1	142.4	▲1.8	▲0.7	▲1.8	Q3 2015
Ⅳ期	117.3	113.3	142.3	▲0.1	▲1.6	▲0.1	Q4
平成28年 Ⅰ期	114.9	111.9	136.8	▲2.0	▲1.2	▲3.9	Q1 2016
Ⅱ期	117.7	115.7	130.6	2.4	3.4	▲4.5	Q2
Ⅲ期	117.7	116.6	129.0	0.0	0.8	▲1.2	Q3
Ⅳ期	122.0	120.7	131.1	3.7	3.5	1.6	Q4
平成29年 Ⅰ期	119.9	116.7	141.2	▲1.7	▲3.3	7.7	Q1 2017
平成28年 3月	115.3	111.8	137.3	1.1	0.4	0.4	Mar. 2016
4月	120.4	117.2	135.0	4.4	4.8	▲1.7	Apr.
5月	115.9	114.1	130.7	▲3.7	▲2.6	▲3.2	May
6月	116.8	115.9	126.2	0.8	1.6	▲3.4	Jun.
7月	116.3	115.6	127.5	▲0.4	▲0.3	1.0	Jul.
8月	117.2	116.3	127.5	0.8	0.6	0.0	Aug.
9月	119.7	117.8	131.9	2.1	1.3	3.5	Sep.
10月	121.9	121.1	125.6	1.8	2.8	▲4.8	Oct.
11月	121.7	121.1	127.6	▲0.2	0.0	1.6	Nov.
12月	122.5	119.9	140.1	0.7	▲1.0	9.8	Dec.
平成29年 1月	122.7	120.3	140.4	0.2	0.3	0.2	Jan. 2017
2月	120.9	118.1	137.4	▲1.5	▲1.8	▲2.1	Feb.
3月	116.0	111.6	145.7	▲4.1	▲5.5	6.0	Mar.

分類 時系列	電子部品・デバイス工業			前年(期・月)比 %Change From Previous Month(Quarter,Year)			Industries Code Time series
	Electronic parts and devices	国産 Domestic	輸入 Imports	国産		輸入	
				Domestic	Imports	Imports	
ウエイト	589.11	457.59	131.52				Weight
<b>原指数</b>							<b>Original Index</b>
平成27年	119.2	126.5	93.7	11.0	13.0	2.3	C.Y. 2015
28年	109.0	115.3	87.1	▲8.6	▲8.9	▲7.0	2016
<b>季節調整済指数</b>							<b>Seasonally Adjusted Index</b>
平成27年 Ⅲ期	115.9	121.8	95.8	▲2.6	▲3.5	2.7	Q3 2015
Ⅳ期	123.3	131.9	92.7	6.4	8.3	▲3.2	Q4
平成28年 Ⅰ期	109.2	115.3	87.3	▲11.4	▲12.6	▲5.8	Q1 2016
Ⅱ期	103.2	108.9	83.7	▲5.5	▲5.6	▲4.1	Q2
Ⅲ期	108.2	114.8	85.5	4.8	5.4	2.2	Q3
Ⅳ期	113.5	120.1	91.1	4.9	4.6	6.5	Q4
平成29年 Ⅰ期	122.1	128.2	99.7	7.6	6.7	9.4	Q1 2017
平成28年 3月	105.0	109.4	88.1	▲3.6	▲5.5	2.7	Mar. 2016
4月	104.0	109.6	85.2	▲1.0	0.2	▲3.3	Apr.
5月	101.9	107.0	83.0	▲2.0	▲2.4	▲2.6	May
6月	103.8	110.1	83.0	1.9	2.9	0.0	Jun.
7月	106.7	113.1	85.2	2.8	2.7	2.7	Jul.
8月	110.6	118.3	86.0	3.7	4.6	0.9	Aug.
9月	107.3	113.1	85.4	▲3.0	▲4.4	▲0.7	Sep.
10月	110.5	117.8	87.3	3.0	4.2	2.2	Oct.
11月	113.5	119.6	90.1	2.7	1.5	3.2	Nov.
12月	116.5	122.8	95.8	2.6	2.7	6.3	Dec.
平成29年 1月	119.6	125.3	97.5	2.7	2.0	1.8	Jan. 2017
2月	125.2	132.9	99.2	4.7	6.1	1.7	Feb.
3月	121.4	126.4	102.3	▲3.0	▲4.9	3.1	Mar.

4. 鉱工業業種別 総供給指数(つづき)

分類 時系列	電気機械工業			前年(期・月)比 %Change From Previous Month(Quarter,Year)			Industries Code Time series
	Electrical machinery	国産	輸入				
		Domestic	Imports	国産	輸入		
ウエイト	526.50	442.64	83.86			Weight	
<b>原指数</b>							<b>Original Index</b>
平成27年	99.8	95.7	121.3	▲4.8	▲5.5	▲1.3	C.Y. 2015
28年	94.9	90.7	117.0	▲4.9	▲5.2	▲3.5	2016
<b>季節調整済指数</b>							<b>Seasonally Adjusted Index</b>
平成27年 Ⅲ期	98.8	94.5	121.5	▲0.5	▲1.2	1.3	Q3 2015
Ⅳ期	100.3	96.1	121.5	1.5	1.7	0.0	Q4
平成28年 Ⅰ期	96.5	92.8	118.6	▲3.8	▲3.4	▲2.4	Q1 2016
Ⅱ期	93.0	88.9	114.3	▲3.6	▲4.2	▲3.6	Q2
Ⅲ期	96.1	92.5	115.7	3.3	4.0	1.2	Q3
Ⅳ期	93.7	88.3	119.4	▲2.5	▲4.5	3.2	Q4
平成29年 Ⅰ期	95.3	91.0	118.9	1.7	3.1	▲0.4	Q1 2017
平成28年 3月	94.2	90.3	114.8	▲0.7	▲0.3	▲6.2	Mar. 2016
4月	92.8	88.4	115.1	▲1.5	▲2.1	0.3	Apr.
5月	93.5	89.0	116.8	0.8	0.7	1.5	May
6月	92.6	89.4	111.1	▲1.0	0.4	▲4.9	Jun.
7月	95.4	92.4	113.2	3.0	3.4	1.9	Jul.
8月	94.8	90.6	117.4	▲0.6	▲1.9	3.7	Aug.
9月	98.1	94.6	116.4	3.5	4.4	▲0.9	Sep.
10月	92.7	86.4	118.9	▲5.5	▲8.7	2.1	Oct.
11月	94.6	90.4	116.5	2.0	4.6	▲2.0	Nov.
12月	93.7	88.2	122.9	▲1.0	▲2.4	5.5	Dec.
平成29年 1月	97.2	92.0	126.4	3.7	4.3	2.8	Jan. 2017
2月	92.9	90.1	106.8	▲4.4	▲2.1	▲15.5	Feb.
3月	95.8	90.9	123.5	3.1	0.9	15.6	Mar.

分類 時系列	情報通信機械工業			前年(期・月)比 %Change From Previous Month(Quarter,Year)			Industries Code Time series
	Information and communication electronics equipment	国産	輸入				
		Domestic	Imports	国産	輸入		
ウエイト	560.67	402.26	158.41			Weight	
<b>原指数</b>							<b>Original Index</b>
平成27年	72.0	47.6	134.0	▲9.3	▲10.5	▲8.1	C.Y. 2015
28年	70.8	45.9	134.2	▲1.7	▲3.6	0.1	2016
<b>季節調整済指数</b>							<b>Seasonally Adjusted Index</b>
平成27年 Ⅲ期	72.4	47.9	137.6	▲1.0	▲1.2	1.4	Q3 2015
Ⅳ期	68.8	44.8	128.3	▲5.0	▲6.5	▲6.8	Q4
平成28年 Ⅰ期	71.6	46.1	133.8	4.1	2.9	4.3	Q1 2016
Ⅱ期	70.0	45.4	132.5	▲2.2	▲1.5	▲1.0	Q2
Ⅲ期	70.5	47.2	132.3	0.7	4.0	▲0.2	Q3
Ⅳ期	72.2	45.9	137.4	2.4	▲2.8	3.9	Q4
平成29年 Ⅰ期	71.4	43.8	141.5	▲1.1	▲4.6	3.0	Q1 2017
平成28年 3月	70.1	46.2	132.5	▲0.3	▲0.2	3.2	Mar. 2016
4月	70.3	45.9	131.6	0.3	▲0.6	▲0.7	Apr.
5月	69.2	45.0	130.1	▲1.6	▲2.0	▲1.1	May
6月	70.5	45.3	135.9	1.9	0.7	4.5	Jun.
7月	69.5	46.2	130.4	▲1.4	2.0	▲4.0	Jul.
8月	72.2	51.0	132.6	3.9	10.4	1.7	Aug.
9月	69.7	44.5	133.9	▲3.5	▲12.7	1.0	Sep.
10月	72.9	46.5	136.9	4.6	4.5	2.2	Oct.
11月	72.3	46.9	135.9	▲0.8	0.9	▲0.7	Nov.
12月	71.3	44.3	139.4	▲1.4	▲5.5	2.6	Dec.
平成29年 1月	74.5	43.6	146.1	4.5	▲1.6	4.8	Jan. 2017
2月	67.6	42.6	134.0	▲9.3	▲2.3	▲8.3	Feb.
3月	72.2	45.2	144.3	6.8	6.1	7.7	Mar.

4. 鉱工業業種別 総供給指数(つづき)

分類 時系列	輸送機械工業			前年(期・月)比 %Change From Previous Month(Quarter,Year)			Industries Code Time series
	Transport equipment	国産	輸入	国産		輸入	
		Domestic	Imports	Domestic	Imports		
ウエイト	1736.72	1658.38	78.34				Weight
<b>原指数</b>							<b>Original Index</b>
平成27年	98.9	96.7	146.1	▲3.2	▲3.7	4.0	C.Y. 2015
28年	100.4	98.1	148.6	1.5	1.4	1.7	2016
<b>季節調整済指数</b>							<b>Seasonally Adjusted Index</b>
平成27年 Ⅲ期	98.6	96.4	142.8	0.8	1.2	▲4.4	Q3 2015
Ⅳ期	100.7	98.6	146.2	2.1	2.3	2.4	Q4
平成28年 Ⅰ期	96.9	94.6	144.8	▲3.8	▲4.1	▲1.0	Q1 2016
Ⅱ期	99.4	96.8	153.7	2.6	2.3	6.1	Q2
Ⅲ期	101.7	99.5	148.0	2.3	2.8	▲3.7	Q3
Ⅳ期	103.7	101.6	146.8	2.0	2.1	▲0.8	Q4
平成29年 Ⅰ期	103.5	101.6	148.4	▲0.2	0.0	1.1	Q1 2017
平成28年 3月	98.4	96.6	132.3	3.9	4.3	▲6.5	Mar. 2016
4月	98.1	95.3	161.6	▲0.3	▲1.3	22.1	Apr.
5月	99.9	97.3	151.3	1.8	2.1	▲6.4	May
6月	100.1	97.7	148.2	0.2	0.4	▲2.0	Jun.
7月	101.2	99.1	152.4	1.1	1.4	2.8	Jul.
8月	100.9	98.8	143.1	▲0.3	▲0.3	▲6.1	Aug.
9月	102.9	100.7	148.6	2.0	1.9	3.8	Sep.
10月	104.1	102.3	148.3	1.2	1.6	▲0.2	Oct.
11月	104.4	102.2	144.6	0.3	▲0.1	▲2.5	Nov.
12月	102.5	100.2	147.6	▲1.8	▲2.0	2.1	Dec.
平成29年 1月	103.2	101.6	141.5	0.7	1.4	▲4.1	Jan. 2017
2月	104.2	102.1	160.9	1.0	0.5	13.7	Feb.
3月	103.2	101.1	142.9	▲1.0	▲1.0	▲11.2	Mar.

分類 時系列	窯業・土石製品工業			前年(期・月)比 %Change From Previous Month(Quarter,Year)			Industries Code Time series
	Ceramics, stone and clay products	国産	輸入	国産		輸入	
		Domestic	Imports	Domestic	Imports		
ウエイト	203.47	185.62	17.85				Weight
<b>原指数</b>							<b>Original Index</b>
平成27年	98.5	97.7	106.9	▲3.1	▲2.5	▲7.8	C.Y. 2015
28年	97.7	97.2	102.2	▲0.8	▲0.5	▲4.4	2016
<b>季節調整済指数</b>							<b>Seasonally Adjusted Index</b>
平成27年 Ⅲ期	97.8	97.0	105.0	▲2.7	▲2.9	▲0.5	Q3 2015
Ⅳ期	94.6	93.6	106.0	▲3.3	▲3.5	1.0	Q4
平成28年 Ⅰ期	95.5	94.5	105.8	1.0	1.0	▲0.2	Q1 2016
Ⅱ期	96.8	96.5	100.0	1.4	2.1	▲5.5	Q2
Ⅲ期	98.1	97.8	99.5	1.3	1.3	▲0.5	Q3
Ⅳ期	100.2	100.2	100.6	2.1	2.5	1.1	Q4
平成29年 Ⅰ期	98.5	98.1	103.0	▲1.7	▲2.1	2.4	Q1 2017
平成28年 3月	95.6	95.1	102.6	0.2	1.0	▲3.9	Mar. 2016
4月	95.7	95.8	95.8	0.1	0.7	▲6.6	Apr.
5月	95.3	94.2	104.6	▲0.4	▲1.7	9.2	May
6月	99.5	99.5	99.7	4.4	5.6	▲4.7	Jun.
7月	98.4	98.8	95.1	▲1.1	▲0.7	▲4.6	Jul.
8月	98.4	98.0	102.5	0.0	▲0.8	7.8	Aug.
9月	97.6	96.7	100.9	▲0.8	▲1.3	▲1.6	Sep.
10月	98.8	98.9	97.0	1.2	2.3	▲3.9	Oct.
11月	99.7	99.8	98.1	0.9	0.9	1.1	Nov.
12月	102.1	102.0	106.8	2.4	2.2	8.9	Dec.
平成29年 1月	98.0	98.0	99.8	▲4.0	▲3.9	▲6.6	Jan. 2017
2月	98.9	98.1	105.1	0.9	0.1	5.3	Feb.
3月	98.5	98.1	104.0	▲0.4	0.0	▲1.0	Mar.

4. 鉱工業業種別 総供給指数(つづき)

分類 時系列	化学工業			前年(期・月)比 %Change From Previous Month(Quarter,Year)			Industries Code Time series
	Chemicals	国産	輸入				
		Domestic	Imports	国産	輸入		
				Domestic	Imports		
ウエイト	1037.91	860.84	177.07				Weight
<b>原指数</b>							<b>Original Index</b>
平成27年	109.4	91.4	196.8	6.1	▲1.9	30.1	C.Y. 2015
28年	110.9	94.5	190.5	1.4	3.4	▲3.2	2016
<b>季節調整済指数</b>							<b>Seasonally Adjusted Index</b>
平成27年 Ⅲ期	109.5	92.1	191.6	0.4	1.7	▲1.7	Q3 2015
Ⅳ期	112.2	92.5	211.7	2.5	0.4	10.5	Q4
平成28年 Ⅰ期	108.5	92.8	185.6	▲3.3	0.3	▲12.3	Q1 2016
Ⅱ期	109.8	94.5	182.7	1.2	1.8	▲1.6	Q2
Ⅲ期	110.4	94.5	185.8	0.5	0.0	1.7	Q3
Ⅳ期	113.4	95.6	204.3	2.7	1.2	10.0	Q4
平成29年 Ⅰ期	-	-	-	-	-	-	Q1 2017
平成28年 3月	107.6	93.4	177.6	▲1.3	1.5	▲8.5	Mar. 2016
4月	113.3	96.4	190.4	5.3	3.2	7.2	Apr.
5月	108.7	94.0	180.4	▲4.1	▲2.5	▲5.3	May
6月	107.3	93.1	177.3	▲1.3	▲1.0	▲1.7	Jun.
7月	109.8	93.8	188.1	2.3	0.8	6.1	Jul.
8月	109.0	94.7	171.2	▲0.7	1.0	▲9.0	Aug.
9月	112.4	95.0	198.1	3.1	0.3	15.7	Sep.
10月	113.5	94.9	207.5	1.0	▲0.1	4.7	Oct.
11月	113.1	95.6	199.6	▲0.4	0.7	▲3.8	Nov.
12月	113.7	96.3	205.9	0.5	0.7	3.2	Dec.
平成29年 1月	111.8	95.7	188.9	▲1.7	▲0.6	▲8.3	Jan. 2017
2月	111.8	94.1	204.2	0.0	▲1.7	8.1	Feb.
3月	-	-	-	-	-	-	Mar.

分類 時系列	化学工業(除. 医薬品)			前年(期・月)比 %Change From Previous Month(Quarter,Year)			Industries Code Time series
	Chemicals (excl.Drugs)	国産	輸入				
		Domestic	Imports	国産	輸入		
				Domestic	Imports		
ウエイト	834.17	717.06	117.11				Weight
<b>原指数</b>							<b>Original Index</b>
平成27年	103.1	89.3	187.8	4.7	▲1.5	28.1	C.Y. 2015
28年	103.8	91.7	178.0	0.7	2.7	▲5.2	2016
<b>季節調整済指数</b>							<b>Seasonally Adjusted Index</b>
平成27年 Ⅲ期	102.3	90.1	175.4	▲1.8	1.8	▲8.1	Q3 2015
Ⅳ期	102.9	90.3	187.2	0.6	0.2	6.7	Q4
平成28年 Ⅰ期	100.5	89.7	168.0	▲2.3	▲0.7	▲10.3	Q1 2016
Ⅱ期	103.2	91.8	168.8	2.7	2.3	0.5	Q2
Ⅲ期	102.8	91.6	172.3	▲0.4	▲0.2	2.1	Q3
Ⅳ期	107.0	93.2	200.7	4.1	1.7	16.5	Q4
平成29年 Ⅰ期	109.2	92.6	216.4	2.1	▲0.6	7.8	Q1 2017
平成28年 3月	102.1	90.3	174.4	2.0	1.5	3.9	Mar. 2016
4月	107.4	93.7	180.2	5.2	3.8	3.3	Apr.
5月	102.3	90.9	170.8	▲4.7	▲3.0	▲5.2	May
6月	99.9	90.7	155.3	▲2.3	▲0.2	▲9.1	Jun.
7月	103.7	91.2	178.4	3.8	0.6	14.9	Jul.
8月	98.8	91.2	145.7	▲4.7	0.0	▲18.3	Aug.
9月	105.9	92.4	192.8	7.2	1.3	32.3	Sep.
10月	106.3	91.9	203.4	0.4	▲0.5	5.5	Oct.
11月	108.5	93.8	201.3	2.1	2.1	▲1.0	Nov.
12月	106.3	93.9	197.4	▲2.0	0.1	▲1.9	Dec.
平成29年 1月	107.4	92.7	203.0	1.0	▲1.3	2.8	Jan. 2017
2月	109.0	91.2	225.7	1.5	▲1.6	11.2	Feb.
3月	111.1	93.9	220.5	1.9	3.0	▲2.3	Mar.

4. 鉱工業業種別 総供給指数(つづき)

分類 時系列	石油・石炭製品工業 Petroleum and coal products			前年(期・月)比 %Change From Previous Month(Quarter,Year)			Industries Code Time series
	国産 Domestic	輸入 Imports	国産 Domestic		輸入 Imports		
			Domestic	Imports	Domestic	Imports	
ウエイト	609.81	521.62	88.19				Weight
<b>原指数</b>							<b>Original Index</b>
平成27年	92.7	90.1	107.5	▲0.4	▲0.2	▲1.6	C.Y. 2015
28年	90.9	90.3	94.3	▲1.9	0.2	▲12.3	2016
<b>季節調整済指数</b>							<b>Seasonally Adjusted Index</b>
平成27年 Ⅲ期	92.1	89.8	109.0	▲1.8	▲1.4	▲4.0	Q3 2015
Ⅳ期	92.2	89.2	105.3	0.1	▲0.7	▲3.4	Q4
平成28年 Ⅰ期	91.2	89.1	99.8	▲1.1	▲0.1	▲5.2	Q1 2016
Ⅱ期	91.0	91.3	89.3	▲0.2	2.5	▲10.5	Q2
Ⅲ期	90.3	89.9	95.5	▲0.8	▲1.5	6.9	Q3
Ⅳ期	90.9	90.6	91.9	0.7	0.8	▲3.8	Q4
平成29年 Ⅰ期	88.4	86.4	97.7	▲2.8	▲4.6	6.3	Q1 2017
平成28年 3月	94.1	91.3	101.7	3.6	1.7	5.5	Mar. 2016
4月	90.7	91.9	82.8	▲3.6	0.7	▲18.6	Apr.
5月	91.4	91.5	90.8	0.8	▲0.4	9.7	May
6月	91.0	90.5	94.3	▲0.4	▲1.1	3.9	Jun.
7月	91.4	91.1	96.2	0.4	0.7	2.0	Jul.
8月	90.0	88.0	107.1	▲1.5	▲3.4	11.3	Aug.
9月	89.5	90.7	83.3	▲0.6	3.1	▲22.2	Sep.
10月	91.5	92.3	86.7	2.2	1.8	4.1	Oct.
11月	91.3	90.2	95.9	▲0.2	▲2.3	10.6	Nov.
12月	89.9	89.2	93.1	▲1.5	▲1.1	▲2.9	Dec.
平成29年 1月	88.1	85.0	103.9	▲2.0	▲4.7	11.6	Jan. 2017
2月	86.8	85.6	97.8	▲1.5	0.7	▲5.9	Feb.
3月	90.2	88.7	91.3	3.9	3.6	▲6.6	Mar.

分類 時系列	プラスチック製品工業 Plastic products			前年(期・月)比 %Change From Previous Month(Quarter,Year)			Industries Code Time series
	国産 Domestic	輸入 Imports	国産 Domestic		輸入 Imports		
			Domestic	Imports	Domestic	Imports	
ウエイト	389.78	364.24	25.54				Weight
<b>原指数</b>							<b>Original Index</b>
平成27年	96.5	95.8	105.7	▲2.5	▲2.3	▲5.4	C.Y. 2015
28年	98.5	97.9	108.1	2.1	2.2	2.3	2016
<b>季節調整済指数</b>							<b>Seasonally Adjusted Index</b>
平成27年 Ⅲ期	95.6	95.0	106.2	▲0.2	▲0.1	2.5	Q3 2015
Ⅳ期	98.2	97.6	106.1	2.7	2.7	▲0.1	Q4
平成28年 Ⅰ期	96.9	96.1	107.9	▲1.3	▲1.5	1.7	Q1 2016
Ⅱ期	97.5	96.9	105.7	0.6	0.8	▲2.0	Q2
Ⅲ期	99.0	98.6	108.2	1.5	1.8	2.4	Q3
Ⅳ期	100.8	100.1	111.1	1.8	1.5	2.7	Q4
平成29年 Ⅰ期	99.5	98.6	111.1	▲1.3	▲1.5	0.0	Q1 2017
平成28年 3月	97.4	96.5	106.7	2.0	1.8	▲1.9	Mar. 2016
4月	97.3	96.7	105.2	▲0.1	0.2	▲1.4	Apr.
5月	96.9	96.2	105.3	▲0.4	▲0.5	0.1	May
6月	98.3	97.8	106.7	1.4	1.7	1.3	Jun.
7月	98.8	98.3	106.8	0.5	0.5	0.1	Jul.
8月	99.4	98.9	109.3	0.6	0.6	2.3	Aug.
9月	98.9	98.5	108.4	▲0.5	▲0.4	▲0.8	Sep.
10月	100.4	99.6	111.7	1.5	1.1	3.0	Oct.
11月	100.5	99.8	110.0	0.1	0.2	▲1.5	Nov.
12月	101.4	100.8	111.7	0.9	1.0	1.5	Dec.
平成29年 1月	100.4	99.6	111.1	▲1.0	▲1.2	▲0.5	Jan. 2017
2月	99.4	98.9	105.7	▲1.0	▲0.7	▲4.9	Feb.
3月	98.8	97.3	116.6	▲0.6	▲1.6	10.3	Mar.

4. 鉱工業業種別 総供給指数(つづき)

分類 時系列	パルプ・紙・紙加工品工業			前年(期・月)比 %Change From Previous Month(Quarter,Year)			Industries Code Time series
	Pulp,paper and paper products	国産	輸入	国産		輸入	
		Domestic	Imports	Domestic	Imports	Imports	
ウエイト	216.84	200.80	16.04				Weight
<b>原指数</b>							<b>Original Index</b>
平成27年	96.6	96.4	99.5	▲0.9	▲0.5	▲5.4	C.Y. 2015
28年	96.5	96.5	96.1	▲0.1	0.1	▲3.4	2016
<b>季節調整済指数</b>							<b>Seasonally Adjusted Index</b>
平成27年 Ⅲ期	96.8	97.0	97.0	0.2	0.8	▲4.4	Q3 2015
Ⅳ期	96.5	96.1	101.7	▲0.3	▲0.9	4.8	Q4
平成28年 Ⅰ期	95.7	95.8	95.3	▲0.8	▲0.3	▲6.3	Q1 2016
Ⅱ期	96.6	96.9	93.8	0.9	1.1	▲1.6	Q2
Ⅲ期	96.6	96.8	95.4	0.0	▲0.1	1.7	Q3
Ⅳ期	97.1	96.8	99.5	0.5	0.0	4.3	Q4
平成29年 Ⅰ期	96.5	96.2	99.0	▲0.6	▲0.6	▲0.5	Q1 2017
平成28年 3月	95.5	95.9	90.8	▲0.2	0.2	▲5.7	Mar. 2016
4月	97.2	97.7	90.9	1.8	1.9	0.1	Apr.
5月	95.3	95.5	94.5	▲2.0	▲2.3	4.0	May
6月	97.2	97.4	95.9	2.0	2.0	1.5	Jun.
7月	96.2	96.3	95.2	▲1.0	▲1.1	▲0.7	Jul.
8月	97.0	97.5	94.6	0.8	1.2	▲0.6	Aug.
9月	96.5	96.6	96.5	▲0.5	▲0.9	2.0	Sep.
10月	96.1	95.8	99.6	▲0.4	▲0.8	3.2	Oct.
11月	96.5	96.9	89.8	0.4	1.1	▲9.8	Nov.
12月	98.6	97.7	109.2	2.2	0.8	21.6	Dec.
平成29年 1月	96.1	96.1	96.6	▲2.5	▲1.6	▲11.5	Jan. 2017
2月	96.9	96.2	103.4	0.8	0.1	7.0	Feb.
3月	96.4	96.3	97.0	▲0.5	0.1	▲6.2	Mar.

分類 時系列	繊維工業			前年(期・月)比 %Change From Previous Month(Quarter,Year)			Industries Code Time series
	Textiles	国産	輸入	国産		輸入	
		Domestic	Imports	Domestic	Imports	Imports	
ウエイト	223.26	109.17	114.09				Weight
<b>原指数</b>							<b>Original Index</b>
平成27年	97.1	92.4	101.6	▲3.5	▲2.7	▲4.2	C.Y. 2015
28年	96.5	90.9	101.9	▲0.6	▲1.6	0.3	2016
<b>季節調整済指数</b>							<b>Seasonally Adjusted Index</b>
平成27年 Ⅲ期	97.1	91.8	101.9	1.9	▲0.1	3.2	Q3 2015
Ⅳ期	95.5	92.0	99.1	▲1.6	0.2	▲2.7	Q4
平成28年 Ⅰ期	99.5	91.9	107.6	4.2	▲0.1	8.6	Q1 2016
Ⅱ期	95.7	90.4	100.7	▲3.8	▲1.6	▲6.4	Q2
Ⅲ期	96.8	90.6	102.4	1.1	0.2	1.7	Q3
Ⅳ期	93.7	89.9	97.8	▲3.2	▲0.8	▲4.5	Q4
平成29年 Ⅰ期	98.3	91.2	105.2	4.9	1.4	7.6	Q1 2017
平成28年 3月	97.0	91.5	103.5	▲7.4	▲0.2	▲12.9	Mar. 2016
4月	95.5	90.4	100.3	▲1.5	▲1.2	▲3.1	Apr.
5月	94.9	89.7	100.0	▲0.6	▲0.8	▲0.3	May
6月	96.7	91.2	101.8	1.9	1.7	1.8	Jun.
7月	97.5	90.3	104.3	0.8	▲1.0	2.5	Jul.
8月	97.9	91.4	102.8	0.4	1.2	▲1.4	Aug.
9月	95.1	90.1	100.0	▲2.9	▲1.4	▲2.7	Sep.
10月	90.3	89.5	91.9	▲5.0	▲0.7	▲8.1	Oct.
11月	94.5	90.0	98.9	4.7	0.6	7.6	Nov.
12月	96.4	90.2	102.6	2.0	0.2	3.7	Dec.
平成29年 1月	101.4	90.9	111.0	5.2	0.8	8.2	Jan. 2017
2月	92.6	91.2	92.6	▲8.7	0.3	▲16.6	Feb.
3月	101.0	91.4	111.9	9.1	0.2	20.8	Mar.



4. 鉱工業業種別 総供給指数(つづき)

分類 時系列	鉱業			前年(期・月)比 %Change From Previous Month(Quarter,Year)			Industries Code Time series
	Mining	国産	輸入				
		Domestic	Imports	国産	輸入		
				Domestic	Imports		
ウエイト	676.64	13.75	662.89				Weight
<b>原指数</b>							<b>Original Index</b>
平成27年	99.7	87.0	100.0	▲2.0	▲4.0	▲1.9	C.Y. 2015
28年	98.2	86.0	98.4	▲1.5	▲1.1	▲1.6	2016
<b>季節調整済指数</b>							<b>Seasonally Adjusted Index</b>
平成27年 Ⅲ期	101.7	85.3	102.0	2.7	▲3.6	2.7	Q3 2015
Ⅳ期	97.9	85.4	98.2	▲3.7	0.1	▲3.7	Q4
平成28年 Ⅰ期	101.2	86.4	101.5	3.4	1.2	3.4	Q1 2016
Ⅱ期	97.0	82.8	97.3	▲4.2	▲4.2	▲4.1	Q2
Ⅲ期	96.8	86.8	97.1	▲0.2	4.8	▲0.2	Q3
Ⅳ期	98.4	87.6	98.6	1.7	0.9	1.5	Q4
平成29年 Ⅰ期	100.7	89.6	101.0	2.3	2.3	2.4	Q1 2017
平成28年 3月	105.4	88.0	105.7	8.9	1.1	9.0	Mar. 2016
4月	90.8	80.3	91.0	▲13.9	▲8.7	▲13.9	Apr.
5月	101.4	83.3	101.8	11.7	3.7	11.9	May
6月	98.8	84.7	99.0	▲2.6	1.7	▲2.8	Jun.
7月	96.0	88.5	96.1	▲2.8	4.5	▲2.9	Jul.
8月	99.5	85.2	99.8	3.6	▲3.7	3.9	Aug.
9月	95.0	86.6	95.3	▲4.5	1.6	▲4.5	Sep.
10月	97.3	88.0	97.5	2.4	1.6	2.3	Oct.
11月	101.3	88.0	101.5	4.1	0.0	4.1	Nov.
12月	96.6	86.8	96.8	▲4.6	▲1.4	▲4.6	Dec.
平成29年 1月	99.5	87.1	99.8	3.0	0.3	3.1	Jan. 2017
2月	97.3	87.5	97.5	▲2.2	0.5	▲2.3	Feb.
3月	105.4	94.3	105.6	8.3	7.8	8.3	Mar.

分類 時系列	《参考》電気機械工業(旧分類)			前年(期・月)比 %Change From Previous Month(Quarter,Year)			Industries Code Time series
	Electrical machinery (1995 version)	国産	輸入				
		Domestic	Imports	国産	輸入		
				Domestic	Imports		
ウエイト	1676.28	1302.49	373.79				Weight
<b>原指数</b>							<b>Original Index</b>
平成27年	97.3	91.7	117.0	0.1	1.7	▲3.8	C.Y. 2015
28年	91.8	85.5	113.7	▲5.7	▲6.8	▲2.8	2016
<b>季節調整済指数</b>							<b>Seasonally Adjusted Index</b>
平成27年 Ⅲ期	96.4	90.1	118.8	▲1.4	▲2.2	1.1	Q3 2015
Ⅳ期	97.8	93.0	113.6	1.5	3.2	▲4.4	Q4
平成28年 Ⅰ期	92.3	86.3	114.0	▲5.6	▲7.2	0.4	Q1 2016
Ⅱ期	89.2	82.6	111.3	▲3.4	▲4.3	▲2.4	Q2
Ⅲ期	91.9	86.4	111.9	3.0	4.6	0.5	Q3
Ⅳ期	93.3	86.5	116.8	1.5	0.1	4.4	Q4
平成29年 Ⅰ期	96.3	88.9	122.0	3.2	2.8	4.5	Q1 2017
平成28年 3月	90.1	83.1	113.2	▲1.1	▲2.9	1.0	Mar. 2016
4月	89.5	82.9	111.6	▲0.7	▲0.2	▲1.4	Apr.
5月	88.6	82.0	111.1	▲1.0	▲1.1	▲0.4	May
6月	89.4	83.0	111.3	0.9	1.2	0.2	Jun.
7月	90.6	84.5	110.2	1.3	1.8	▲1.0	Jul.
8月	93.1	89.2	112.4	2.8	5.6	2.0	Aug.
9月	91.9	85.6	113.0	▲1.3	▲4.0	0.5	Sep.
10月	92.3	85.8	115.3	0.4	0.2	2.0	Oct.
11月	93.5	87.3	115.2	1.3	1.7	▲0.1	Nov.
12月	94.0	86.4	120.0	0.5	▲1.0	4.2	Dec.
平成29年 1月	97.1	89.5	123.9	3.3	3.6	3.3	Jan. 2017
2月	95.4	89.1	117.1	▲1.8	▲0.4	▲5.5	Feb.
3月	96.4	88.1	125.1	1.0	▲1.1	6.8	Mar.