

鋳工業出荷内訳表、鋳工業総供給表(平成29年10月分)

The Indices of Industrial Domestic Shipments and Exports and
The Indices of Industrial Domestic Shipments and Imports for October 2017

平成29年12月7日
経済産業省大臣官房
調査統計グループ経済解析室

■ 鋳工業出荷内訳表・鋳工業総供給表でみる鋳工業の内外需動向 ■

1. 鋳工業出荷内訳表

平成29年10月の鋳工業出荷は98.8、前月比▲0.5%と2か月連続の低下となった。
うち国内向け出荷は97.8、同▲0.3%の低下、輸出向け出荷は101.7、同▲3.8%の低下となった。

(1) 国内

国内向け出荷の低下に寄与した業種は、「化学工業(除. 医薬品)」(石けん・合成洗剤・界面活性剤、プラスチック等)、「鉄鋼業」(熱間圧延鋼材、めっき鋼材等)等、上昇に寄与した業種は、「電子部品・デバイス工業」(集積回路、半導体部品等)、「はん用・生産用・業務用機械工業」(風水力機械・油圧機器、ボイラ・原動機等)等であった。

(2) 輸出

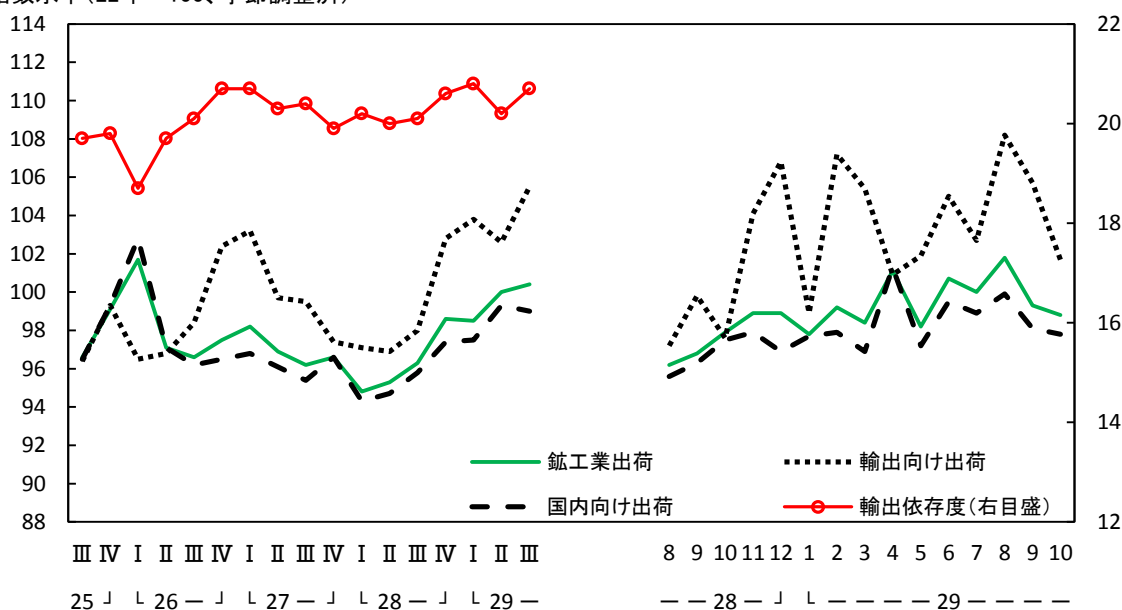
輸出向け出荷の低下に寄与した業種は、「電子部品・デバイス工業」(集積回路、半導体部品等)、「石油・石炭製品工業」(石油製品、石炭製品)等、上昇に寄与した業種は、「輸送機械工業」(船舶・同機関、乗用車等)、「化学工業(除. 医薬品)」等であった。

(3) 財別

財別にみると、国内向け出荷については、生産財、耐久消費財等が低下、輸出向け出荷については、生産財、非耐久消費財等が低下となった。

鋳工業出荷の推移

指数水準(22年=100、季節調整済)



輸出依存度は、鋳工業出荷に占める輸出品の割合で、以下の式で求めた。

$$(\text{輸出向け出荷指数} \times \text{輸出ウエイト}) / (\text{出荷指数} \times \text{出荷ウエイト}) \times 100$$

(注) 鋳工業出荷内訳表は、鋳工業出荷指数と財務省の貿易統計(輸出)を用いて、鋳工業出荷指数の採用品目に対応する貿易統計(輸出)の品目を選定し、鋳工業出荷を品目別に国内向け出荷と輸出向け出荷に分割した上で、これらを統合することにより、業種別、財別の国内向け出荷指数、輸出向け出荷指数を作成している。

2. 鉱工業総供給表

平成29年10月の鉱工業総供給は101.3、前月比▲1.3%と3か月連続の低下となった。

うち国産は97.9、同▲0.5%の低下、輸入は115.9、同0.5%の上昇となった。

(1) 総供給

総供給の低下に寄与した業種は、「鉄鋼業」(熱間圧延鋼材、めっき鋼材等)、「化学工業(除. 医薬品)」(環式中間物、石けん・合成洗剤・界面活性剤等)等、上昇に寄与した業種は、「鉱業」(天然ガス、原油等)、「情報通信機械工業」(通信機械、民生用電子機械等)等であった。

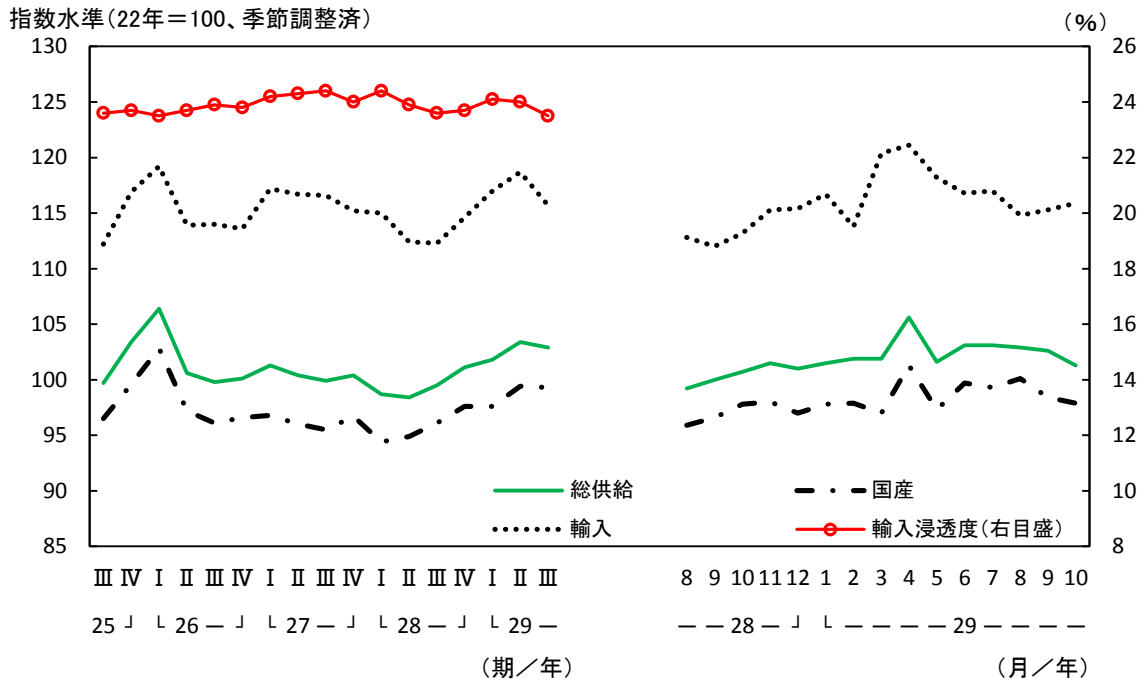
(2) 輸入

輸入の上昇に寄与した業種は、「鉱業」(天然ガス、原油等)、「石油・石炭製品工業」(石油製品、石炭製品)等、低下に寄与した業種は、「はん用・生産用・業務用機械工業」(計測機器、半導体・フラットパネル製造装置等)、「非鉄金属工業」(非鉄金属地金、伸銅・アルミニウム圧延製品)等であった。

(3) 財別

財別にみると、総供給については、すべての財が低下、輸入については、生産財、耐久消費財が上昇となった。

鉱工業総供給の推移



輸入浸透度は、鉱工業全体の総供給に占める輸入品の割合で、以下の式で求めた。

$$(\text{輸入指数} \times \text{輸入ウエイト}) / (\text{総供給指数} \times \text{総供給ウエイト}) \times 100$$

(注) 鉱工業総供給表は、鉱工業出荷内訳表と財務省の貿易統計(輸入)を用いて、鉱工業出荷内訳表の採用品目に対応する貿易統計(輸入)の品目を選定し、品目別に輸入指数を作成した上で、これを鉱工業出荷内訳表の国内向け出荷(国産)指数と統合することにより、業種別、財別の総供給指数を作成している。なお、国産指数は、鉱工業出荷内訳表の国内向け出荷指数から、海外からのOEM供給分を差し引いて作成している。

業種別・財別 鋳工業出荷・鋳工業総供給指数 平成29年10月分

		季節調整済							
		鋳工業出荷				鋳工業総供給			
		国内		輸出		国産		輸入	
		前月比 (%)	寄与率 (%)	前月比 (%)	寄与率 (%)	前月比 (%)	寄与率 (%)	前月比 (%)	寄与率 (%)
業 種 分 類	鋳工業	▲ 0.3	▲ 100.0	▲ 3.8	▲ 100.0	▲ 0.5	▲ 100.0	0.5	100.0
	鉄鋼業	② ▲ 6.5	▲ 132.5	▲ 1.4	▲ 2.1	▲ 6.5	▲ 80.4	▲ 4.2	▲ 10.2
	非鉄金属工業	0.9	8.7	▲ 2.3	▲ 2.6	0.9	5.3	▲ 13.5	▲ 155.4
	金属製品工業	3.3	40.6	▲ 3.5	▲ 1.4	3.3	24.6	0.2	0.4
	はん用・生産用・業務用機械工業	1.3	52.9	▲ 1.4	▲ 6.2	1.4	34.0	▲ 12.9	▲ 212.0
	電子部品・デバイス工業	2.3	53.2	① ▲ 5.4	▲ 17.4	2.3	32.3	▲ 1.4	▲ 16.7
	電気機械工業	▲ 1.2	▲ 20.3	▲ 3.9	▲ 7.7	▲ 1.1	▲ 11.2	▲ 3.0	▲ 25.3
	情報通信機械工業	5.5	37.9	▲ 7.5	▲ 3.2	6.8	27.4	1.0	16.3
	輸送機械工業	0.7	48.2	2.5	17.1	0.7	29.2	2.9	29.2
	窯業・土石製品工業	▲ 0.9	▲ 6.9	▲ 3.0	▲ 1.6	▲ 0.9	▲ 4.2	1.9	2.8
	化学工業(除. 医薬品)	① ▲ 4.6	▲ 160.8	0.6	1.6	② ▲ 4.6	▲ 97.6	4.3	92.6
	石油・石炭製品工業	▲ 4.5	▲ 97.9	② ▲ 24.5	▲ 17.2	① ▲ 8.9	▲ 106.4	② 22.5	130.0
	プラスチック製品工業	▲ 0.7	▲ 10.6	▲ 1.5	▲ 1.1	▲ 0.7	▲ 6.4	▲ 2.0	▲ 4.7
	パルプ・紙・紙加工品工業	▲ 1.8	▲ 14.2	▲ 4.3	▲ 0.7	▲ 1.8	▲ 8.6	▲ 19.3	▲ 26.7
	繊維工業	▲ 1.8	▲ 7.3	3.4	1.1	▲ 1.8	▲ 4.4	▲ 2.1	▲ 19.9
鋳業	-	-	-	-	4.4	1.4	① 11.5	525.3	
財 分 類	最終需要財	0.1	17.4	1.5	14.7	0.0	0.0	▲ 5.7	▲ 404.4
	投資財	0.1	7.7	2.3	13.2	0.1	4.6	▲ 13.2	▲ 381.6
	資本財	0.8	50.0	3.0	15.9	0.8	26.9	▲ 14.6	▲ 356.5
	建設財	0.3	6.3	1.0	0.5	0.3	3.8	▲ 2.4	▲ 10.6
	消費財	▲ 0.3	▲ 29.2	▲ 1.5	▲ 6.0	▲ 0.2	▲ 11.7	▲ 2.1	▲ 91.6
	耐久消費財	▲ 1.3	▲ 56.1	▲ 0.6	▲ 1.9	▲ 1.5	▲ 39.2	5.9	88.8
	非耐久消費財	▲ 1.1	▲ 51.2	▲ 3.3	▲ 2.9	▲ 1.3	▲ 36.6	▲ 3.2	▲ 87.6
	生産財	▲ 0.9	▲ 143.2	▲ 6.0	▲ 100.2	▲ 1.7	▲ 161.9	4.8	575.0

注:①、②はそれぞれの鋳工業への寄与率上位2業種。

鉱工業出荷内訳表 (The Indices of Industrial Domestic Shipments and Exports)

平成22年=100

1. 鉱工業財別出荷指数

index,2010= 100

分類 時系列	鉱工業			前年(期・月)比 %Change From Previous Month(Quarter,Year)			Industries Code Time series
	Mining and manufacturing	輸出 Exports	国内 Domestic	輸出		国内	
				Exports	Domestic		
ウエイト	10000.00	1971.49	8028.51				Weight
原指数							Original Index
平成27年	96.9	99.8	96.2	▲1.3	1.3	▲1.9	C.Y. 2015
28年	96.3	98.9	95.6	▲0.6	▲0.9	▲0.6	2016
季節調整済指数							Seasonally Adjusted Index
平成28年 I 期	94.8	97.1	94.3	▲1.9	▲0.3	▲2.4	Q1 2016
II 期	95.3	96.9	94.7	0.5	▲0.2	0.4	Q2
III 期	96.3	98.0	95.8	1.0	1.1	1.2	Q3
IV 期	98.6	102.8	97.4	2.4	4.9	1.7	Q4
平成29年 I 期	98.5	103.8	97.5	▲0.1	1.0	0.1	Q1 2017
II 期	100.0	102.6	99.3	1.5	▲1.2	1.8	Q2
III 期	100.4	105.5	99.0	0.4	2.8	▲0.3	Q3
平成28年 10月	97.9	97.6	97.5	1.1	▲2.2	1.2	Oct. 2016
11月	98.9	104.1	97.9	1.0	6.7	0.4	Nov.
12月	98.9	106.8	96.9	0.0	2.6	▲1.0	Dec.
平成29年 1月	97.8	98.9	97.7	▲1.1	▲7.4	0.8	Jan. 2017
2月	99.2	107.2	97.9	1.4	8.4	0.2	Feb.
3月	98.4	105.4	96.9	▲0.8	▲1.7	▲1.0	Mar.
4月	101.1	100.9	101.3	2.7	▲4.3	4.5	Apr.
5月	98.2	101.9	97.2	▲2.9	1.0	▲4.0	May
6月	100.7	105.0	99.5	2.5	3.0	2.4	Jun.
7月	100.0	102.7	98.9	▲0.7	▲2.2	▲0.6	Jul.
8月	101.8	108.2	99.9	1.8	5.4	1.0	Aug.
9月	99.3	105.7	98.1	▲2.5	▲2.3	▲1.8	Sep.
10月	98.8	101.7	97.8	▲0.5	▲3.8	▲0.3	Oct.

分類 時系列	最終需要財			前年(期・月)比 %Change From Previous Month(Quarter,Year)			Industries Code Time series
	Final demand goods	輸出 Exports	国内 Domestic	輸出		国内	
				Exports	Domestic		
ウエイト	4969.60	773.94	4195.66				Weight
原指数							Original Index
平成27年	95.5	97.4	95.1	▲2.5	2.1	▲3.3	C.Y. 2015
28年	95.4	96.5	95.2	▲0.1	▲0.9	0.1	2016
季節調整済指数							Seasonally Adjusted Index
平成28年 I 期	94.2	96.6	93.8	▲0.8	0.5	▲1.3	Q1 2016
II 期	95.1	95.4	94.8	1.0	▲1.2	1.1	Q2
III 期	95.4	95.3	95.3	0.3	▲0.1	0.5	Q3
IV 期	97.2	99.6	96.8	1.9	4.5	1.6	Q4
平成29年 I 期	96.8	98.7	96.7	▲0.4	▲0.9	▲0.1	Q1 2017
II 期	99.4	101.1	99.1	2.7	2.4	2.5	Q2
III 期	98.5	102.9	97.6	▲0.9	1.8	▲1.5	Q3
平成28年 10月	97.0	96.4	97.2	1.1	▲0.3	1.6	Oct. 2016
11月	98.1	100.4	97.6	1.1	4.1	0.4	Nov.
12月	96.5	101.9	95.6	▲1.6	1.5	▲2.0	Dec.
平成29年 1月	96.7	92.8	97.5	0.2	▲8.9	2.0	Jan. 2017
2月	97.1	100.4	96.8	0.4	8.2	▲0.7	Feb.
3月	96.7	102.8	95.7	▲0.4	2.4	▲1.1	Mar.
4月	100.7	98.4	101.0	4.1	▲4.3	5.5	Apr.
5月	97.9	100.8	97.3	▲2.8	2.4	▲3.7	May
6月	99.7	104.1	98.9	1.8	3.3	1.6	Jun.
7月	98.6	101.7	98.1	▲1.1	▲2.3	▲0.8	Jul.
8月	100.1	107.6	98.2	1.5	5.8	0.1	Aug.
9月	96.8	99.3	96.6	▲3.3	▲7.7	▲1.6	Sep.
10月	97.3	100.8	96.7	0.5	1.5	0.1	Oct.

注1: 鉱工業出荷内訳表は、鉱工業出荷指数と貿易統計(財務省)を用いて、鉱工業出荷指数採用品目に対応する貿易統計品目を選び、品目ベースで輸出向け出荷と国内向け出荷に分解し、これを統合することにより財別、業種別の輸出向け出荷指数、国内向け出荷指数を作成している。なお、貿易統計の品目分類は毎年変更されるため、鉱工業出荷指数採用品目に対応する貿易統計品目については、毎年見直しを行っている。

1. 鉱工業財別出荷指数(つづき)

分類 時系列	投資財			前年(期・月)比 %Change From Previous Month(Quarter,Year)			Industries Code Time series
	Investment goods	輸出 Exports	国内 Domestic	輸出		国内	
				Exports	Domestic		
ウエイト	2280.80	433.28	1847.52				Weight
原指数							Original Index
平成27年	103.4	100.4	104.1	▲2.6	▲0.4	▲3.2	C.Y. 2015
28年	102.2	97.9	103.3	▲1.2	▲2.5	▲0.8	2016
季節調整済指数							Seasonally Adjusted Index
平成28年 I 期	100.5	98.9	100.7	▲1.3	4.7	▲2.6	Q1 2016
II 期	102.5	97.2	103.7	2.0	▲1.7	3.0	Q2
III 期	102.4	96.4	104.1	▲0.1	▲0.8	0.4	Q3
IV 期	104.0	99.7	104.9	1.6	3.4	0.8	Q4
平成29年 I 期	103.4	102.8	103.7	▲0.6	3.1	▲1.1	Q1 2017
II 期	106.2	105.9	106.1	2.7	3.0	2.3	Q2
III 期	106.4	108.0	106.4	0.2	2.0	0.3	Q3
平成28年 10月	103.5	95.5	105.1	0.5	▲3.5	0.8	Oct. 2016
11月	105.2	101.0	106.0	1.6	5.8	0.9	Nov.
12月	103.4	102.5	103.5	▲1.7	1.5	▲2.4	Dec.
平成29年 1月	104.9	96.2	106.7	1.5	▲6.1	3.1	Jan. 2017
2月	103.5	105.3	103.5	▲1.3	9.5	▲3.0	Feb.
3月	101.7	106.9	100.9	▲1.7	1.5	▲2.5	Mar.
4月	106.9	103.8	107.2	5.1	▲2.9	6.2	Apr.
5月	104.7	104.6	104.5	▲2.1	0.8	▲2.5	May
6月	107.1	109.3	106.5	2.3	4.5	1.9	Jun.
7月	106.1	107.9	106.1	▲0.9	▲1.3	▲0.4	Jul.
8月	109.9	112.2	109.4	3.6	4.0	3.1	Aug.
9月	103.3	104.0	103.6	▲6.0	▲7.3	▲5.3	Sep.
10月	104.5	106.4	103.7	1.2	2.3	0.1	Oct.

分類 時系列	資本財			前年(期・月)比 %Change From Previous Month(Quarter,Year)			Industries Code Time series
	Capital goods	輸出 Exports	国内 Domestic	輸出		国内	
				Exports	Domestic		
ウエイト	1730.50	391.34	1339.16				Weight
原指数							Original Index
平成27年	104.9	101.5	105.8	▲2.2	▲0.2	▲2.8	C.Y. 2015
28年	104.0	98.8	105.5	▲0.9	▲2.7	▲0.3	2016
季節調整済指数							Seasonally Adjusted Index
平成28年 I 期	101.4	100.9	101.3	▲1.9	6.3	▲4.1	Q1 2016
II 期	104.5	97.8	106.2	3.1	▲3.1	4.8	Q2
III 期	104.7	96.5	107.3	0.2	▲1.3	1.0	Q3
IV 期	106.0	100.7	107.4	1.2	4.4	0.1	Q4
平成29年 I 期	105.7	105.3	106.0	▲0.3	4.6	▲1.3	Q1 2017
II 期	109.0	107.6	109.2	3.1	2.2	3.0	Q2
III 期	109.3	109.3	109.5	0.3	1.6	0.3	Q3
平成28年 10月	105.5	96.3	108.3	▲0.1	▲3.1	0.7	Oct. 2016
11月	107.4	102.2	108.8	1.8	6.1	0.5	Nov.
12月	105.1	103.6	105.1	▲2.1	1.4	▲3.4	Dec.
平成29年 1月	107.6	99.7	109.3	2.4	▲3.8	4.0	Jan. 2017
2月	105.7	107.2	105.6	▲1.8	7.5	▲3.4	Feb.
3月	103.7	109.1	103.0	▲1.9	1.8	▲2.5	Mar.
4月	109.6	105.4	110.5	5.7	▲3.4	7.3	Apr.
5月	107.8	106.6	107.9	▲1.6	1.1	▲2.4	May
6月	109.6	110.7	109.1	1.7	3.8	1.1	Jun.
7月	108.7	109.0	109.1	▲0.8	▲1.5	0.0	Jul.
8月	114.0	113.8	113.6	4.9	4.4	4.1	Aug.
9月	105.2	105.0	105.9	▲7.7	▲7.7	▲6.8	Sep.
10月	107.1	108.2	106.8	1.8	3.0	0.8	Oct.

1. 鉱工業財別出荷指数(つづき)

分類 時系列	資本財 (除. 輸送機械)			前年(期・月)比 %Change From Previous Month(Quarter,Year)			Industries Code Time series
	Capital goods (excl.Transport equipment)	輸出 Exports	国内 Domestic	輸出		国内	
				Exports	Domestic	Domestic	
ウエイト	1177.60	252.83	924.77				Weight
原指数							Original Index
平成27年	112.3	113.3	112.0	▲1.0	0.5	▲1.4	C.Y. 2015
28年	111.4	109.5	111.9	▲0.8	▲3.4	▲0.1	2016
季節調整済指数							Seasonally Adjusted Index
平成28年 I 期	107.8	109.6	107.9	▲1.7	2.7	▲2.4	Q1 2016
II 期	110.7	107.9	111.2	2.7	▲1.6	3.1	Q2
III 期	112.1	109.3	113.1	1.3	1.3	1.7	Q3
IV 期	114.8	111.5	115.4	2.4	2.0	2.0	Q4
平成29年 I 期	112.0	121.4	110.0	▲2.4	8.9	▲4.7	Q1 2017
II 期	117.6	124.3	115.3	5.0	2.4	4.8	Q2
III 期	117.4	127.5	114.9	▲0.2	2.6	▲0.3	Q3
平成28年 10月	113.5	109.0	114.6	0.3	▲1.9	1.0	Oct. 2016
11月	115.8	111.2	116.9	2.0	2.0	2.0	Nov.
12月	115.0	114.4	114.7	▲0.7	2.9	▲1.9	Dec.
平成29年 1月	112.4	114.5	113.4	▲2.3	0.1	▲1.1	Jan. 2017
2月	114.3	127.0	110.2	1.7	10.9	▲2.8	Feb.
3月	109.3	122.6	106.5	▲4.4	▲3.5	▲3.4	Mar.
4月	116.4	119.8	114.0	6.5	▲2.3	7.0	Apr.
5月	118.8	125.3	116.9	2.1	4.6	2.5	May
6月	117.7	127.8	115.0	▲0.9	2.0	▲1.6	Jun.
7月	112.6	124.5	110.2	▲4.3	▲2.6	▲4.2	Jul.
8月	123.6	131.7	121.1	9.8	5.8	9.9	Aug.
9月	116.0	126.2	113.5	▲6.1	▲4.2	▲6.3	Sep.
10月	117.9	128.9	114.6	1.6	2.1	1.0	Oct.

分類 時系列	建設財			前年(期・月)比 %Change From Previous Month(Quarter,Year)			Industries Code Time series
	Construction goods	輸出 Exports	国内 Domestic	輸出		国内	
				Exports	Domestic	Domestic	
ウエイト	550.30	41.94	508.36				Weight
原指数							Original Index
平成27年	98.7	89.8	99.4	▲4.0	▲3.2	▲4.1	C.Y. 2015
28年	96.6	89.1	97.3	▲2.1	▲0.8	▲2.1	2016
季節調整済指数							Seasonally Adjusted Index
平成28年 I 期	97.4	85.7	98.5	▲0.3	▲7.4	0.4	Q1 2016
II 期	96.7	91.0	97.2	▲0.7	6.2	▲1.3	Q2
III 期	95.5	92.0	95.8	▲1.2	1.1	▲1.4	Q3
IV 期	97.5	88.9	97.9	2.1	▲3.4	2.2	Q4
平成29年 I 期	96.5	83.4	97.8	▲1.0	▲6.2	▲0.1	Q1 2017
II 期	97.3	89.0	98.1	0.8	6.7	0.3	Q2
III 期	97.7	93.6	98.0	0.4	5.2	▲0.1	Q3
平成28年 10月	96.8	90.1	96.9	3.0	▲4.3	3.3	Oct. 2016
11月	97.9	89.1	98.6	1.1	▲1.1	1.8	Nov.
12月	97.9	87.6	98.3	0.0	▲1.7	▲0.3	Dec.
平成29年 1月	96.6	79.0	98.1	▲1.3	▲9.8	▲0.2	Jan. 2017
2月	97.5	86.9	98.5	0.9	10.0	0.4	Feb.
3月	95.5	84.2	96.9	▲2.1	▲3.1	▲1.6	Mar.
4月	97.9	85.5	99.0	2.5	1.5	2.2	Apr.
5月	94.8	86.6	95.9	▲3.2	1.3	▲3.1	May
6月	99.3	95.0	99.5	4.7	9.7	3.8	Jun.
7月	98.6	89.8	99.5	▲0.7	▲5.5	0.0	Jul.
8月	99.2	99.5	99.1	0.6	10.8	▲0.4	Aug.
9月	95.3	91.6	95.5	▲3.9	▲7.9	▲3.6	Sep.
10月	96.0	92.5	95.8	0.7	1.0	0.3	Oct.

1. 鉱工業財別出荷指数(つづき)

分類 時系列	消費財 Consumer goods			前年(期・月)比 %Change From Previous Month(Quarter,Year)			Industries Code Time series
		輸出 Exports	国内 Domestic	前年(期・月)比			
				輸出 Exports	国内 Domestic		
ウエイト	2688.80	340.66	2348.14				Weight
原指数							Original Index
平成27年	88.8	93.7	88.1	▲2.2	5.9	▲3.4	C.Y. 2015
28年	89.6	94.7	88.9	0.9	1.1	0.9	2016
季節調整済指数							Seasonally Adjusted Index
平成28年 I 期	88.3	93.5	87.6	▲1.5	▲4.2	▲1.0	Q1 2016
II 期	89.1	93.1	88.4	0.9	▲0.4	0.9	Q2
III 期	89.6	94.3	88.9	0.6	1.3	0.6	Q3
IV 期	91.4	98.4	90.4	2.0	4.3	1.7	Q4
平成29年 I 期	90.6	93.6	90.3	▲0.9	▲4.9	▲0.1	Q1 2017
II 期	94.2	95.2	94.0	4.0	1.7	4.1	Q2
III 期	92.0	96.9	91.4	▲2.3	1.8	▲2.8	Q3
平成28年 10月	91.4	97.0	90.6	1.9	3.0	1.8	Oct. 2016
11月	92.1	98.1	91.1	0.8	1.1	0.6	Nov.
12月	90.7	100.1	89.4	▲1.5	2.0	▲1.9	Dec.
平成29年 1月	88.8	89.0	89.3	▲2.1	▲11.1	▲0.1	Jan. 2017
2月	91.5	94.4	91.1	3.0	6.1	2.0	Feb.
3月	91.5	97.3	90.6	0.0	3.1	▲0.5	Mar.
4月	96.3	92.7	97.0	5.2	▲4.7	7.1	Apr.
5月	92.6	94.9	91.9	▲3.8	2.4	▲5.3	May
6月	93.7	97.9	93.1	1.2	3.2	1.3	Jun.
7月	92.4	94.6	92.2	▲1.4	▲3.4	▲1.0	Jul.
8月	92.1	101.3	90.8	▲0.3	7.1	▲1.5	Aug.
9月	91.5	94.9	91.1	▲0.7	▲6.3	0.3	Sep.
10月	91.1	93.5	90.8	▲0.4	▲1.5	▲0.3	Oct.

分類 時系列	耐久消費財 Durable consumer goods			前年(期・月)比 %Change From Previous Month(Quarter,Year)			Industries Code Time series
		輸出 Exports	国内 Domestic	前年(期・月)比			
				輸出 Exports	国内 Domestic		
ウエイト	1523.10	295.53	1227.57				Weight
原指数							Original Index
平成27年	82.3	87.6	81.0	▲4.1	2.1	▲5.7	C.Y. 2015
28年	82.3	87.2	81.1	0.0	▲0.5	0.1	2016
季節調整済指数							Seasonally Adjusted Index
平成28年 I 期	80.3	86.5	78.9	▲3.4	▲4.4	▲2.5	Q1 2016
II 期	80.5	85.4	79.2	0.2	▲1.3	0.4	Q2
III 期	82.9	86.6	81.9	3.0	1.4	3.4	Q3
IV 期	85.4	90.8	84.2	3.0	4.8	2.8	Q4
平成29年 I 期	83.0	85.5	82.7	▲2.8	▲5.8	▲1.8	Q1 2017
II 期	86.8	88.6	86.4	4.6	3.6	4.5	Q2
III 期	84.6	88.0	83.6	▲2.5	▲0.7	▲3.2	Q3
平成28年 10月	84.5	90.2	83.3	2.2	3.1	2.0	Oct. 2016
11月	86.8	91.0	85.9	2.7	0.9	3.1	Nov.
12月	85.0	91.2	83.3	▲2.1	0.2	▲3.0	Dec.
平成29年 1月	80.4	82.0	80.5	▲5.4	▲10.1	▲3.4	Jan. 2017
2月	85.0	85.8	84.7	5.7	4.6	5.2	Feb.
3月	83.7	88.7	82.9	▲1.5	3.4	▲2.1	Mar.
4月	90.1	87.3	90.9	7.6	▲1.6	9.7	Apr.
5月	83.4	87.8	82.3	▲7.4	0.6	▲9.5	May
6月	87.0	90.6	85.9	4.3	3.2	4.4	Jun.
7月	84.3	86.5	83.6	▲3.1	▲4.5	▲2.7	Jul.
8月	85.8	92.1	83.8	1.8	6.5	0.2	Aug.
9月	83.7	85.5	83.5	▲2.4	▲7.2	▲0.4	Sep.
10月	82.8	85.0	82.4	▲1.1	▲0.6	▲1.3	Oct.

1. 鉱工業財別出荷指数(つづき)

分類 時系列	非耐久消費財 Non-durable consumer goods	輸出		前年(期・月)比 %Change From Previous Month(Quarter,Year)			Industries Code Time series
		輸出 Exports	国内 Domestic	輸出		国内	
				輸出 Exports	国内 Domestic		
ウエイト	1165.70	45.13	1120.57				Weight
原指数							Original Index
平成27年	97.4	133.8	95.9	0.1	26.1	▲1.1	C.Y. 2015
28年	99.2	143.9	97.4	1.8	7.5	1.6	2016
季節調整済指数							Seasonally Adjusted Index
平成28年 I期	98.8	142.6	97.2	0.7	0.6	0.9	Q1 2016
II期	99.9	144.4	98.1	1.1	1.3	0.9	Q2
III期	98.8	142.2	97.0	▲1.1	▲1.5	▲1.1	Q3
IV期	99.0	148.6	97.0	0.2	4.5	0.0	Q4
平成29年 I期	100.8	147.3	99.1	1.8	▲0.9	2.2	Q1 2017
II期	103.6	139.9	102.1	2.8	▲5.0	3.0	Q2
III期	102.2	152.0	100.1	▲1.4	8.6	▲2.0	Q3
平成28年 10月	99.5	140.3	97.8	0.0	2.6	▲0.1	Oct. 2016
11月	99.0	147.5	97.0	▲0.5	5.1	▲0.8	Nov.
12月	98.4	158.1	96.1	▲0.6	7.2	▲0.9	Dec.
平成29年 1月	99.8	138.8	98.5	1.4	▲12.2	2.5	Jan. 2017
2月	101.3	149.7	99.5	1.5	7.9	1.0	Feb.
3月	101.2	153.3	99.2	▲0.1	2.4	▲0.3	Mar.
4月	103.8	129.0	102.9	2.6	▲15.9	3.7	Apr.
5月	104.2	143.2	102.4	0.4	11.0	▲0.5	May
6月	102.9	147.6	101.1	▲1.2	3.1	▲1.3	Jun.
7月	103.4	145.3	101.5	0.5	▲1.6	0.4	Jul.
8月	100.5	156.3	98.3	▲2.8	7.6	▲3.2	Aug.
9月	102.8	154.4	100.4	2.3	▲1.2	2.1	Sep.
10月	101.2	149.3	99.3	▲1.6	▲3.3	▲1.1	Oct.

分類 時系列	生産財 Producer goods	輸出		前年(期・月)比 %Change From Previous Month(Quarter,Year)			Industries Code Time series
		輸出 Exports	国内 Domestic	輸出		国内	
				輸出 Exports	国内 Domestic		
ウエイト	5030.40	1197.55	3832.85				Weight
原指数							Original Index
平成27年	98.3	101.3	97.4	▲0.2	0.7	▲0.5	C.Y. 2015
28年	97.1	100.5	96.1	▲1.2	▲0.8	▲1.3	2016
季節調整済指数							Seasonally Adjusted Index
平成28年 I期	95.1	97.1	94.8	▲2.9	▲1.1	▲3.3	Q1 2016
II期	95.6	98.0	94.7	0.5	0.9	▲0.1	Q2
III期	97.3	100.0	96.3	1.8	2.0	1.7	Q3
IV期	99.9	105.2	98.0	2.7	5.2	1.8	Q4
平成29年 I期	99.9	106.7	98.5	0.0	1.4	0.5	Q1 2017
II期	100.7	103.6	99.8	0.8	▲2.9	1.3	Q2
III期	102.2	107.5	100.5	1.5	3.8	0.7	Q3
平成28年 10月	98.8	99.3	97.7	1.2	▲2.6	1.2	Oct. 2016
11月	99.9	106.5	98.0	1.1	7.3	0.3	Nov.
12月	101.0	109.8	98.2	1.1	3.1	0.2	Dec.
平成29年 1月	98.5	101.8	98.4	▲2.5	▲7.3	0.2	Jan. 2017
2月	101.4	111.0	98.9	2.9	9.0	0.5	Feb.
3月	99.9	107.2	98.1	▲1.5	▲3.4	▲0.8	Mar.
4月	102.0	102.4	101.9	2.1	▲4.5	3.9	Apr.
5月	98.6	102.8	97.1	▲3.3	0.4	▲4.7	May
6月	101.6	105.7	100.3	3.0	2.8	3.3	Jun.
7月	101.4	104.0	100.3	▲0.2	▲1.6	0.0	Jul.
8月	103.8	108.7	101.8	2.4	4.5	1.5	Aug.
9月	101.5	109.9	99.5	▲2.2	1.1	▲2.3	Sep.
10月	100.4	103.3	98.6	▲1.1	▲6.0	▲0.9	Oct.

1. 鉱工業財別出荷指数(つづき)

分類 時系列	鉱工業用生産財 Producer goods for mining and manufacturing	輸出		国内		前年(期・月)比 %Change From Previous Month(Quarter,Year)			Industries Code Time series
		輸出 Exports	国内 Domestic	輸出		国内			
				輸出 Exports	国内 Domestic	輸出	国内		
ウエイト	4511.20	1124.61	3386.59						Weight
原指数									Original Index
平成27年	98.8	101.8	97.9	▲0.2	0.4	▲0.3			C.Y. 2015
28年	97.6	100.9	96.5	▲1.2	▲0.9	▲1.4			2016
季節調整済指数									Seasonally Adjusted Index
平成28年 I 期	95.7	97.4	95.1	▲2.9	▲1.4	▲3.6			Q1 2016
II 期	96.0	98.2	94.9	0.3	0.8	▲0.2			Q2
III 期	97.8	100.7	96.8	1.9	2.5	2.0			Q3
IV 期	100.7	105.9	98.6	3.0	5.2	1.9			Q4
平成29年 I 期	100.9	107.4	99.4	0.2	1.4	0.8			Q1 2017
II 期	101.9	104.5	100.9	1.0	▲2.7	1.5			Q2
III 期	103.1	108.0	101.6	1.2	3.3	0.7			Q3
平成28年 10月	99.4	99.9	98.2	1.3	▲2.4	1.2			Oct. 2016
11月	100.7	107.6	98.6	1.3	7.7	0.4			Nov.
12月	101.9	110.2	99.0	1.2	2.4	0.4			Dec.
平成29年 1月	99.3	101.7	99.4	▲2.6	▲7.7	0.4			Jan. 2017
2月	102.4	112.2	100.0	3.1	10.3	0.6			Feb.
3月	101.1	108.3	98.9	▲1.3	▲3.5	▲1.1			Mar.
4月	103.4	104.3	103.2	2.3	▲3.7	4.3			Apr.
5月	99.2	102.8	97.8	▲4.1	▲1.4	▲5.2			May
6月	103.0	106.5	101.6	3.8	3.6	3.9			Jun.
7月	102.2	105.1	100.8	▲0.8	▲1.3	▲0.8			Jul.
8月	104.7	108.8	103.3	2.4	3.5	2.5			Aug.
9月	102.4	110.2	100.6	▲2.2	1.3	▲2.6			Sep.
10月	101.8	104.3	100.1	▲0.6	▲5.4	▲0.5			Oct.

2. 鉱工業業種別出荷指数

分類 時系列	鉱工業 Mining and manufacturing			前年(期・月)比 %Change From Previous Month(Quarter,Year)			Industries Code Time series
	輸出 Exports	国内 Domestic	輸出 Exports		国内 Domestic		
			輸出 Exports	国内 Domestic	輸出 Exports	国内 Domestic	
ウエイト	10000.00	1971.49	8028.51				Weight
原指数							Original Index
平成27年	96.9	99.8	96.2	▲1.3	1.3	▲1.9	C.Y. 2015
28年	96.3	98.9	95.6	▲0.6	▲0.9	▲0.6	2016
季節調整済指数							Seasonally Adjusted Index
平成28年 I期	94.8	97.1	94.3	▲1.9	▲0.3	▲2.4	Q1 2016
II期	95.3	96.9	94.7	0.5	▲0.2	0.4	Q2
III期	96.3	98.0	95.8	1.0	1.1	1.2	Q3
IV期	98.6	102.8	97.4	2.4	4.9	1.7	Q4
平成29年 I期	98.5	103.8	97.5	▲0.1	1.0	0.1	Q1 2017
II期	100.0	102.6	99.3	1.5	▲1.2	1.8	Q2
III期	100.4	105.5	99.0	0.4	2.8	▲0.3	Q3
平成28年 10月	97.9	97.6	97.5	1.1	▲2.2	1.2	Oct. 2016
11月	98.9	104.1	97.9	1.0	6.7	0.4	Nov.
12月	98.9	106.8	96.9	0.0	2.6	▲1.0	Dec.
平成29年 1月	97.8	98.9	97.7	▲1.1	▲7.4	0.8	Jan. 2017
2月	99.2	107.2	97.9	1.4	8.4	0.2	Feb.
3月	98.4	105.4	96.9	▲0.8	▲1.7	▲1.0	Mar.
4月	101.1	100.9	101.3	2.7	▲4.3	4.5	Apr.
5月	98.2	101.9	97.2	▲2.9	1.0	▲4.0	May
6月	100.7	105.0	99.5	2.5	3.0	2.4	Jun.
7月	100.0	102.7	98.9	▲0.7	▲2.2	▲0.6	Jul.
8月	101.8	108.2	99.9	1.8	5.4	1.0	Aug.
9月	99.3	105.7	98.1	▲2.5	▲2.3	▲1.8	Sep.
10月	98.8	101.7	97.8	▲0.5	▲3.8	▲0.3	Oct.

分類 時系列	鉄鋼業 Iron and steel			前年(期・月)比 %Change From Previous Month(Quarter,Year)			Industries Code Time series
	輸出 Exports	国内 Domestic	輸出 Exports		国内 Domestic		
			輸出 Exports	国内 Domestic	輸出 Exports	国内 Domestic	
ウエイト	638.70	139.94	498.76				Weight
原指数							Original Index
平成27年	94.6	93.0	95.1	▲6.2	▲3.8	▲6.8	C.Y. 2015
28年	94.1	91.7	94.7	▲0.5	▲1.4	▲0.4	2016
季節調整済指数							Seasonally Adjusted Index
平成28年 I期	92.0	89.8	93.0	▲2.0	▲1.9	▲1.9	Q1 2016
II期	92.9	91.3	93.7	1.0	1.7	0.8	Q2
III期	94.1	93.6	93.9	1.3	2.5	0.2	Q3
IV期	96.9	92.3	97.7	3.0	▲1.4	4.0	Q4
平成29年 I期	95.7	89.3	97.9	▲1.2	▲3.3	0.2	Q1 2017
II期	96.0	87.8	98.7	0.3	▲1.7	0.8	Q2
III期	95.2	84.4	97.9	▲0.8	▲3.9	▲0.8	Q3
平成28年 10月	98.4	93.3	98.0	6.4	0.9	6.3	Oct. 2016
11月	97.1	92.1	98.6	▲1.3	▲1.3	0.6	Nov.
12月	95.1	91.6	96.5	▲2.1	▲0.5	▲2.1	Dec.
平成29年 1月	95.7	90.9	97.4	0.6	▲0.8	0.9	Jan. 2017
2月	95.5	91.2	97.5	▲0.2	0.3	0.1	Feb.
3月	95.8	85.8	98.7	0.3	▲5.9	1.2	Mar.
4月	97.3	85.7	101.4	1.6	▲0.1	2.7	Apr.
5月	93.8	88.7	95.6	▲3.6	3.5	▲5.7	May
6月	96.9	89.1	99.1	3.3	0.5	3.7	Jun.
7月	93.5	82.3	95.8	▲3.5	▲7.6	▲3.3	Jul.
8月	96.6	86.8	99.6	3.3	5.5	4.0	Aug.
9月	95.4	84.1	98.2	▲1.2	▲3.1	▲1.4	Sep.
10月	91.1	82.9	91.8	▲4.5	▲1.4	▲6.5	Oct.

2. 鉱工業業種別 出荷指数(つづき)

分類 時系列	非鉄金属工業 Non-ferrous metals			前年(期・月)比 %Change From Previous Month(Quarter,Year)			Industries Code Time series
	輸出 Exports	国内 Domestic	輸出 Exports		国内 Domestic		
			輸出 Exports	国内 Domestic	輸出 Exports	国内 Domestic	
ウエイト	322.50	88.36	234.14				Weight
原指数							Original Index
平成27年	95.3	92.1	96.5	▲1.5	0.4	▲2.2	C.Y. 2015
28年	97.3	101.3	95.7	2.1	10.0	▲0.8	2016
季節調整済指数							Seasonally Adjusted Index
平成28年 I 期	95.3	97.6	95.5	2.1	15.4	▲0.8	Q1 2016
II 期	96.8	97.1	96.4	1.6	▲0.5	0.9	Q2
III 期	97.9	101.4	95.7	1.1	4.4	▲0.7	Q3
IV 期	99.9	112.7	94.2	2.0	11.1	▲1.6	Q4
平成29年 I 期	96.2	103.4	94.9	▲3.7	▲8.3	0.7	Q1 2017
II 期	98.1	100.7	97.2	2.0	▲2.6	2.4	Q2
III 期	99.5	98.9	99.0	1.4	▲1.8	1.9	Q3
平成28年 10月	98.4	101.6	96.2	0.1	1.9	▲1.4	Oct. 2016
11月	100.5	122.6	93.5	2.1	20.7	▲2.8	Nov.
12月	100.8	114.0	93.0	0.3	▲7.0	▲0.5	Dec.
平成29年 1月	92.9	92.0	96.5	▲7.8	▲19.3	3.8	Jan. 2017
2月	97.0	98.5	97.9	4.4	7.1	1.5	Feb.
3月	98.8	119.7	90.4	1.9	21.5	▲7.7	Mar.
4月	98.7	99.0	100.0	▲0.1	▲17.3	10.6	Apr.
5月	96.2	102.0	92.8	▲2.5	3.0	▲7.2	May
6月	99.3	101.2	98.9	3.2	▲0.8	6.6	Jun.
7月	98.9	92.8	98.8	▲0.4	▲8.3	▲0.1	Jul.
8月	99.9	104.2	98.5	1.0	12.3	▲0.3	Aug.
9月	99.6	99.8	99.7	▲0.3	▲4.2	1.2	Sep.
10月	100.4	97.5	100.6	0.8	▲2.3	0.9	Oct.

分類 時系列	金属製品工業 Fabricated metals			前年(期・月)比 %Change From Previous Month(Quarter,Year)			Industries Code Time series
	輸出 Exports	国内 Domestic	輸出 Exports		国内 Domestic		
			輸出 Exports	国内 Domestic	輸出 Exports	国内 Domestic	
ウエイト	366.70	29.82	336.88				Weight
原指数							Original Index
平成27年	95.4	98.3	95.2	▲2.7	▲5.7	▲2.4	C.Y. 2015
28年	93.1	96.4	92.9	▲2.4	▲1.9	▲2.4	2016
季節調整済指数							Seasonally Adjusted Index
平成28年 I 期	95.9	98.3	95.7	1.8	0.4	1.9	Q1 2016
II 期	92.5	99.2	91.9	▲3.5	0.9	▲4.0	Q2
III 期	91.3	95.1	90.9	▲1.3	▲4.1	▲1.1	Q3
IV 期	93.3	96.0	93.1	2.2	0.9	2.4	Q4
平成29年 I 期	94.5	99.6	94.2	1.3	3.8	1.2	Q1 2017
II 期	93.6	95.8	93.4	▲1.0	▲3.8	▲0.8	Q2
III 期	94.0	104.4	92.9	0.4	9.0	▲0.5	Q3
平成28年 10月	91.8	88.8	91.9	2.6	▲8.5	4.0	Oct. 2016
11月	95.0	98.4	95.0	3.5	10.8	3.4	Nov.
12月	93.2	100.7	92.3	▲1.9	2.3	▲2.8	Dec.
平成29年 1月	94.8	95.5	94.9	1.7	▲5.2	2.8	Jan. 2017
2月	95.4	100.0	95.0	0.6	4.7	0.1	Feb.
3月	93.3	103.2	92.8	▲2.2	3.2	▲2.3	Mar.
4月	94.8	89.6	95.2	1.6	▲13.2	2.6	Apr.
5月	90.2	98.5	89.5	▲4.9	9.9	▲6.0	May
6月	95.8	99.4	95.5	6.2	0.9	6.7	Jun.
7月	95.6	100.6	95.2	▲0.2	1.2	▲0.3	Jul.
8月	95.9	109.9	94.6	0.3	9.2	▲0.6	Aug.
9月	90.5	102.8	89.0	▲5.6	▲6.5	▲5.9	Sep.
10月	92.7	99.2	91.9	2.4	▲3.5	3.3	Oct.

2. 鉱工業業種別 出荷指数(つづき)

分類 時系列	はん用・生産用・業務用機械工業			前年(期・月)比 %Change From Previous Month(Quarter,Year)			Industries Code Time series
	General-purpose, production and business oriented machinery	輸出 Exports	国内 Domestic	輸出		国内	
				Exports	Domestic	Domestic	
ウエイト	1085.60	289.48	796.12				Weight
原指数							Original Index
平成27年	113.9	108.2	116.0	▲1.0	▲0.8	▲1.0	C.Y. 2015
28年	113.3	104.8	116.4	▲0.5	▲3.1	0.3	2016
季節調整済指数							Seasonally Adjusted Index
平成28年 I 期	109.4	103.3	111.9	▲0.7	2.1	▲1.3	Q1 2016
II 期	112.8	103.0	116.1	3.1	▲0.3	3.8	Q2
III 期	113.6	105.2	116.7	0.7	2.1	0.5	Q3
IV 期	117.4	108.1	120.8	3.3	2.8	3.5	Q4
平成29年 I 期	115.8	114.2	116.8	▲1.4	5.6	▲3.3	Q1 2017
II 期	122.8	118.0	123.9	6.0	3.3	6.1	Q2
III 期	122.6	121.2	123.3	▲0.2	2.7	▲0.5	Q3
平成28年 10月	116.6	103.7	121.1	1.1	▲3.3	2.7	Oct. 2016
11月	117.8	108.5	121.2	1.0	4.6	0.1	Nov.
12月	117.9	112.2	120.0	0.1	3.4	▲1.0	Dec.
平成29年 1月	116.7	110.3	120.3	▲1.0	▲1.7	0.3	Jan. 2017
2月	118.7	117.5	118.1	1.7	6.5	▲1.8	Feb.
3月	112.1	114.8	111.9	▲5.6	▲2.3	▲5.2	Mar.
4月	123.0	114.4	124.4	9.7	▲0.3	11.2	Apr.
5月	123.0	120.2	123.9	0.0	5.1	▲0.4	May
6月	122.5	119.4	123.5	▲0.4	▲0.7	▲0.3	Jun.
7月	118.4	117.6	119.5	▲3.3	▲1.5	▲3.2	Jul.
8月	127.6	124.3	128.7	7.8	5.7	7.7	Aug.
9月	121.7	121.7	121.7	▲4.6	▲2.1	▲5.4	Sep.
10月	122.7	120.0	123.3	0.8	▲1.4	1.3	Oct.

分類 時系列	電子部品・デバイス工業			前年(期・月)比 %Change From Previous Month(Quarter,Year)			Industries Code Time series
	Electronic parts and devices	輸出 Exports	国内 Domestic	輸出		国内	
				Exports	Domestic	Domestic	
ウエイト	711.10	253.51	457.59				Weight
原指数							Original Index
平成27年	116.3	98.0	126.5	9.2	1.3	13.0	C.Y. 2015
28年	106.1	89.5	115.3	▲8.8	▲8.7	▲8.9	2016
季節調整済指数							Seasonally Adjusted Index
平成28年 I 期	105.0	87.6	115.3	▲10.8	▲4.7	▲12.6	Q1 2016
II 期	101.1	85.4	108.9	▲3.7	▲2.5	▲5.6	Q2
III 期	105.1	87.9	114.8	4.0	2.9	5.4	Q3
IV 期	111.5	95.1	120.1	6.1	8.2	4.6	Q4
平成29年 I 期	117.1	99.1	128.2	5.0	4.2	6.7	Q1 2017
II 期	118.5	96.8	130.1	1.2	▲2.3	1.5	Q2
III 期	120.8	98.0	134.4	1.9	1.2	3.3	Q3
平成28年 10月	108.3	88.8	117.8	3.1	▲1.3	4.2	Oct. 2016
11月	110.9	94.9	119.6	2.4	6.9	1.5	Nov.
12月	115.2	101.6	122.8	3.9	7.1	2.7	Dec.
平成29年 1月	112.9	94.4	125.3	▲2.0	▲7.1	2.0	Jan. 2017
2月	123.3	106.5	132.9	9.2	12.8	6.1	Feb.
3月	115.0	96.4	126.4	▲6.7	▲9.5	▲4.9	Mar.
4月	119.2	96.0	132.8	3.7	▲0.4	5.1	Apr.
5月	116.4	95.7	126.6	▲2.3	▲0.3	▲4.7	May
6月	119.8	98.6	130.8	2.9	3.0	3.3	Jun.
7月	124.7	92.8	143.3	4.1	▲5.9	9.6	Jul.
8月	124.5	101.4	138.1	▲0.2	9.3	▲3.6	Aug.
9月	113.3	99.7	121.8	▲9.0	▲1.7	▲11.8	Sep.
10月	114.8	94.3	124.6	1.3	▲5.4	2.3	Oct.

2. 鉱工業業種別出荷指数(つづき)

分類 時系列	電気機械工業			前年(期・月)比 %Change From Previous Month(Quarter,Year)			Industries Code Time series
	Electrical machinery	輸出	国内				
		Exports	Domestic	輸出	国内		
ウエイト	570.50	126.26	444.24				Weight
原指数							Original Index
平成27年	98.2	107.8	95.5	▲3.9	2.4	▲5.7	C.Y. 2015
28年	95.6	113.6	90.5	▲2.6	5.4	▲5.2	2016
季節調整済指数							Seasonally Adjusted Index
平成28年 I 期	95.8	108.0	92.7	▲2.6	▲0.2	▲3.2	Q1 2016
II 期	94.1	110.5	88.8	▲1.8	2.3	▲4.2	Q2
III 期	96.8	114.0	92.3	2.9	3.2	3.9	Q3
IV 期	95.8	120.1	88.1	▲1.0	5.4	▲4.6	Q4
平成29年 I 期	96.8	120.4	90.7	1.0	0.2	3.0	Q1 2017
II 期	98.6	122.0	91.4	1.9	1.3	0.8	Q2
III 期	97.2	125.0	89.9	▲1.4	2.5	▲1.6	Q3
平成28年 10月	94.2	117.2	86.2	▲3.2	1.3	▲8.8	Oct. 2016
11月	97.4	121.6	90.2	3.4	3.8	4.6	Nov.
12月	95.7	121.6	88.0	▲1.7	0.0	▲2.4	Dec.
平成29年 1月	95.3	109.8	91.8	▲0.4	▲9.7	4.3	Jan. 2017
2月	98.1	127.2	90.0	2.9	15.8	▲2.0	Feb.
3月	97.1	124.1	90.3	▲1.0	▲2.4	0.3	Mar.
4月	98.7	117.5	92.5	1.6	▲5.3	2.4	Apr.
5月	95.9	121.2	88.1	▲2.8	3.1	▲4.8	May
6月	101.1	127.4	93.7	5.4	5.1	6.4	Jun.
7月	96.8	123.0	89.6	▲4.3	▲3.5	▲4.4	Jul.
8月	97.8	127.9	87.9	1.0	4.0	▲1.9	Aug.
9月	96.9	124.1	92.2	▲0.9	▲3.0	4.9	Sep.
10月	98.4	119.3	91.1	1.5	▲3.9	▲1.2	Oct.

分類 時系列	情報通信機械工業			前年(期・月)比 %Change From Previous Month(Quarter,Year)			Industries Code Time series
	Information and communication electronics equipment	輸出	国内				
		Exports	Domestic	輸出	国内		
ウエイト	489.50	54.30	435.20				Weight
原指数							Original Index
平成27年	48.7	68.2	46.2	▲9.3	▲1.2	▲10.8	C.Y. 2015
28年	46.5	63.7	44.4	▲4.5	▲6.6	▲3.9	2016
季節調整済指数							Seasonally Adjusted Index
平成28年 I 期	47.0	67.6	44.7	2.8	5.8	2.8	Q1 2016
II 期	46.3	63.3	43.9	▲1.5	▲6.4	▲1.8	Q2
III 期	47.3	60.4	45.5	2.2	▲4.6	3.6	Q3
IV 期	46.4	62.5	44.4	▲1.9	3.5	▲2.4	Q4
平成29年 I 期	45.1	65.1	42.9	▲2.8	4.2	▲3.4	Q1 2017
II 期	46.6	60.9	44.7	3.3	▲6.5	4.2	Q2
III 期	43.8	60.7	41.6	▲6.0	▲0.3	▲6.9	Q3
平成28年 10月	46.4	58.4	44.8	2.9	▲5.7	4.2	Oct. 2016
11月	47.4	63.7	45.4	2.2	9.1	1.3	Nov.
12月	45.5	65.5	43.0	▲4.0	2.8	▲5.3	Dec.
平成29年 1月	44.4	61.4	42.5	▲2.4	▲6.3	▲1.2	Jan. 2017
2月	44.6	72.3	41.4	0.5	17.8	▲2.6	Feb.
3月	46.2	61.6	44.7	3.6	▲14.8	8.0	Mar.
4月	49.8	61.7	48.1	7.8	0.2	7.6	Apr.
5月	46.2	60.5	44.4	▲7.2	▲1.9	▲7.7	May
6月	43.9	60.6	41.7	▲5.0	0.2	▲6.1	Jun.
7月	44.3	58.8	42.6	0.9	▲3.0	2.2	Jul.
8月	46.2	62.3	43.8	4.3	6.0	2.8	Aug.
9月	40.9	61.0	38.4	▲11.5	▲2.1	▲12.3	Sep.
10月	42.3	56.4	40.5	3.4	▲7.5	5.5	Oct.

2. 鉱工業業種別 出荷指数(つづき)

分類 時系列	輸送機械工業			前年(期・月)比 %Change From Previous Month(Quarter,Year)			Industries Code Time series
	Transport equipment	輸出 Exports	国内 Domestic	輸出		国内	
				Exports	Domestic	Domestic	
ウエイト	2218.90	560.52	1658.38				Weight
原指数							Original Index
平成27年	96.8	97.2	96.7	▲2.9	▲0.3	▲3.7	C.Y. 2015
28年	98.0	97.7	98.1	1.2	0.5	1.4	2016
季節調整済指数							Seasonally Adjusted Index
平成28年 I 期	95.1	96.4	94.6	▲3.3	▲1.5	▲4.1	Q1 2016
II 期	96.7	96.2	96.8	1.7	▲0.2	2.3	Q2
III 期	99.0	96.5	99.5	2.4	0.3	2.8	Q3
IV 期	101.9	103.5	101.6	2.9	7.3	2.1	Q4
平成29年 I 期	100.8	99.1	101.6	▲1.1	▲4.3	0.0	Q1 2017
II 期	103.0	101.0	103.9	2.2	1.9	2.3	Q2
III 期	103.8	103.3	103.6	0.8	2.3	▲0.3	Q3
平成28年 10月	101.4	100.3	102.3	1.2	1.4	1.6	Oct. 2016
11月	102.6	103.9	102.2	1.2	3.6	▲0.1	Nov.
12月	101.8	106.3	100.2	▲0.8	2.3	▲2.0	Dec.
平成29年 1月	99.7	94.2	101.6	▲2.1	▲11.4	1.4	Jan. 2017
2月	100.4	96.9	102.1	0.7	2.9	0.5	Feb.
3月	102.2	106.1	101.0	1.8	9.5	▲1.1	Mar.
4月	108.1	99.6	111.8	5.8	▲6.1	10.7	Apr.
5月	97.3	100.7	95.9	▲10.0	1.1	▲14.2	May
6月	103.7	102.6	104.1	6.6	1.9	8.6	Jun.
7月	104.3	103.6	103.8	0.6	1.0	▲0.3	Jul.
8月	106.2	108.9	104.6	1.8	5.1	0.8	Aug.
9月	100.9	97.4	102.5	▲5.0	▲10.6	▲2.0	Sep.
10月	101.9	99.8	103.2	1.0	2.5	0.7	Oct.

分類 時系列	窯業・土石製品工業			前年(期・月)比 %Change From Previous Month(Quarter,Year)			Industries Code Time series
	Ceramics, stone and clay products	輸出 Exports	国内 Domestic	輸出		国内	
				Exports	Domestic	Domestic	
ウエイト	221.60	35.98	185.62				Weight
原指数							Original Index
平成27年	99.8	110.8	97.7	▲2.3	▲1.2	▲2.5	C.Y. 2015
28年	99.3	110.1	97.2	▲0.5	▲0.6	▲0.5	2016
季節調整済指数							Seasonally Adjusted Index
平成28年 I 期	96.9	109.4	94.5	▲0.3	▲5.2	1.0	Q1 2016
II 期	98.1	108.9	96.5	1.2	▲0.5	2.1	Q2
III 期	100.0	109.9	97.8	1.9	0.9	1.3	Q3
IV 期	102.7	114.3	100.2	2.7	4.0	2.5	Q4
平成29年 I 期	99.8	107.1	98.2	▲2.8	▲6.3	▲2.0	Q1 2017
II 期	99.4	107.1	98.4	▲0.4	0.0	0.2	Q2
III 期	101.5	114.4	98.7	2.1	6.8	0.3	Q3
平成28年 10月	101.7	114.3	98.9	1.6	0.1	2.3	Oct. 2016
11月	102.4	114.0	99.8	0.7	▲0.3	0.9	Nov.
12月	104.0	114.6	102.0	1.6	0.5	2.2	Dec.
平成29年 1月	98.4	98.5	98.0	▲5.4	▲14.0	▲3.9	Jan. 2017
2月	100.7	112.9	98.1	2.3	14.6	0.1	Feb.
3月	100.2	109.9	98.6	▲0.5	▲2.7	0.5	Mar.
4月	99.4	105.3	98.0	▲0.8	▲4.2	▲0.6	Apr.
5月	97.4	105.5	95.9	▲2.0	0.2	▲2.1	May
6月	101.5	110.4	101.3	4.2	4.6	5.6	Jun.
7月	99.6	107.1	98.1	▲1.9	▲3.0	▲3.2	Jul.
8月	103.8	115.0	101.5	4.2	7.4	3.5	Aug.
9月	101.2	121.0	96.6	▲2.5	5.2	▲4.8	Sep.
10月	99.5	117.4	95.7	▲1.7	▲3.0	▲0.9	Oct.

2. 鉱工業業種別出荷指数(つづき)

分類 時系列	化学工業			前年(期・月)比 %Change From Previous Month(Quarter,Year)			Industries Code Time series
	Chemicals	輸出	国内				
		Exports	Domestic	輸出	国内		
					Exports	Domestic	
ウエイト	1040.90	180.06	860.84				Weight
原指数							Original Index
平成27年	94.1	107.0	91.4	0.2	10.1	▲1.9	C.Y. 2015
28年	97.1	109.5	94.5	3.2	2.3	3.4	2016
季節調整済指数							Seasonally Adjusted Index
平成28年 I 期	94.8	105.1	92.8	▲0.1	▲0.7	0.3	Q1 2016
II 期	97.2	110.2	94.5	2.5	4.9	1.8	Q2
III 期	97.1	108.7	94.5	▲0.1	▲1.4	0.0	Q3
IV 期	98.6	112.6	95.6	1.5	3.6	1.2	Q4
平成29年 I 期	98.5	113.8	95.5	▲0.1	1.1	▲0.1	Q1 2017
II 期	99.3	112.6	96.7	0.8	▲1.1	1.3	Q2
III 期	101.2	119.1	97.5	1.9	5.8	0.8	Q3
平成28年 10月	97.5	109.1	94.9	0.3	1.0	▲0.1	Oct. 2016
11月	98.6	113.1	95.6	1.1	3.7	0.7	Nov.
12月	99.7	115.7	96.3	1.1	2.3	0.7	Dec.
平成29年 1月	97.8	110.1	95.7	▲1.9	▲4.8	▲0.6	Jan. 2017
2月	98.8	121.1	94.1	1.0	10.0	▲1.7	Feb.
3月	99.0	110.2	96.6	0.2	▲9.0	2.7	Mar.
4月	99.2	113.8	96.5	0.2	3.3	▲0.1	Apr.
5月	98.9	110.0	96.3	▲0.3	▲3.3	▲0.2	May
6月	99.7	114.0	97.3	0.8	3.6	1.0	Jun.
7月	99.7	117.0	95.8	0.0	2.6	▲1.5	Jul.
8月	100.9	112.2	98.2	1.2	▲4.1	2.5	Aug.
9月	103.1	128.2	98.6	2.2	14.3	0.4	Sep.
10月	-	-	-	-	-	-	Oct.

分類 時系列	化学工業(除. 医薬品)			前年(期・月)比 %Change From Previous Month(Quarter,Year)			Industries Code Time series
	Chemicals (excl.Drugs)	輸出	国内				
		Exports	Domestic	輸出	国内		
					Exports	Domestic	
ウエイト	883.20	166.14	717.06				Weight
原指数							Original Index
平成27年	92.1	104.5	89.3	0.3	8.0	▲1.5	C.Y. 2015
28年	94.4	106.0	91.7	2.5	1.4	2.7	2016
季節調整済指数							Seasonally Adjusted Index
平成28年 I 期	91.8	101.0	89.7	▲0.9	▲1.5	▲0.7	Q1 2016
II 期	94.6	107.0	91.8	3.1	5.9	2.3	Q2
III 期	94.3	105.5	91.6	▲0.3	▲1.4	▲0.2	Q3
IV 期	96.2	108.9	93.2	2.0	3.2	1.7	Q4
平成29年 I 期	95.6	109.2	92.6	▲0.6	0.3	▲0.6	Q1 2017
II 期	96.4	108.1	93.9	0.8	▲1.0	1.4	Q2
III 期	98.9	113.5	95.6	2.6	5.0	1.8	Q3
平成28年 10月	94.7	105.9	91.9	▲0.2	▲0.2	▲0.5	Oct. 2016
11月	96.7	109.6	93.8	2.1	3.5	2.1	Nov.
12月	97.3	111.1	93.9	0.6	1.4	0.1	Dec.
平成29年 1月	94.9	105.4	92.7	▲2.5	▲5.1	▲1.3	Jan. 2017
2月	95.9	116.4	91.2	1.1	10.4	▲1.6	Feb.
3月	96.1	105.7	93.9	0.2	▲9.2	3.0	Mar.
4月	96.2	111.1	93.3	0.1	5.1	▲0.6	Apr.
5月	95.9	102.8	93.9	▲0.3	▲7.5	0.6	May
6月	97.0	110.3	94.4	1.1	7.3	0.5	Jun.
7月	96.9	112.6	93.0	▲0.1	2.1	▲1.5	Jul.
8月	98.7	106.6	96.7	1.9	▲5.3	4.0	Aug.
9月	101.1	121.2	97.0	2.4	13.7	0.3	Sep.
10月	98.2	121.9	92.5	▲2.9	0.6	▲4.6	Oct.

2. 鉱工業業種別 出荷指数(つづき)

分類 時系列	石油・石炭製品工業			前年(期・月)比 %Change From Previous Month(Quarter,Year)			Industries Code Time series
	Petroleum and coal products	輸出 Exports	国内 Domestic	輸出		国内	
				Exports	Domestic	Domestic	
ウエイト	624.80	49.91	574.89				Weight
原指数							Original Index
平成27年	94.9	108.0	93.7	1.4	19.6	▲0.2	C.Y. 2015
28年	93.1	107.9	91.8	▲1.9	▲0.1	▲2.0	2016
季節調整済指数							Seasonally Adjusted Index
平成28年 I 期	93.4	122.8	91.6	▲1.1	15.0	▲1.3	Q1 2016
II 期	93.7	110.1	92.2	0.3	▲10.3	0.7	Q2
III 期	91.9	99.4	91.4	▲1.9	▲9.7	▲0.9	Q3
IV 期	92.6	99.5	92.0	0.8	0.1	0.7	Q4
平成29年 I 期	91.7	120.5	89.3	▲1.0	21.1	▲2.9	Q1 2017
II 期	90.4	88.7	90.4	▲1.4	▲26.4	1.2	Q2
III 期	93.5	113.5	91.6	3.4	28.0	1.3	Q3
平成28年 10月	92.7	93.7	92.5	0.3	▲7.7	1.1	Oct. 2016
11月	92.5	92.5	92.3	▲0.2	▲1.3	▲0.2	Nov.
12月	92.5	112.4	91.1	0.0	21.5	▲1.3	Dec.
平成29年 1月	91.7	123.0	88.5	▲0.9	9.4	▲2.9	Jan. 2017
2月	91.0	124.8	88.3	▲0.8	1.5	▲0.2	Feb.
3月	92.4	113.7	91.2	1.5	▲8.9	3.3	Mar.
4月	89.2	72.8	90.4	▲3.5	▲36.0	▲0.9	Apr.
5月	91.5	91.6	91.3	2.6	25.8	1.0	May
6月	90.6	101.6	89.6	▲1.0	10.9	▲1.9	Jun.
7月	95.2	104.9	94.5	5.1	3.2	5.5	Jul.
8月	92.0	125.1	89.2	▲3.4	19.3	▲5.6	Aug.
9月	93.3	110.6	91.1	1.4	▲11.6	2.1	Sep.
10月	86.8	83.5	87.0	▲7.0	▲24.5	▲4.5	Oct.

分類 時系列	プラスチック製品工業			前年(期・月)比 %Change From Previous Month(Quarter,Year)			Industries Code Time series
	Plastic products	輸出 Exports	国内 Domestic	輸出		国内	
				Exports	Domestic	Domestic	
ウエイト	421.20	56.96	364.24				Weight
原指数							Original Index
平成27年	95.3	91.5	95.8	▲2.0	▲0.2	▲2.3	C.Y. 2015
28年	96.6	88.5	97.9	1.4	▲3.3	2.2	2016
季節調整済指数							Seasonally Adjusted Index
平成28年 I 期	94.8	85.8	96.1	▲2.2	▲7.3	▲1.5	Q1 2016
II 期	95.4	85.4	96.9	0.6	▲0.5	0.8	Q2
III 期	97.5	92.1	98.6	2.2	7.8	1.8	Q3
IV 期	98.8	91.3	100.1	1.3	▲0.9	1.5	Q4
平成29年 I 期	97.7	87.6	99.1	▲1.1	▲4.1	▲1.0	Q1 2017
II 期	99.8	92.2	101.0	2.1	5.3	1.9	Q2
III 期	99.8	99.5	100.0	0.0	7.9	▲1.0	Q3
平成28年 10月	98.0	89.0	99.6	0.3	▲7.3	1.1	Oct. 2016
11月	98.9	93.2	99.8	0.9	4.7	0.2	Nov.
12月	99.6	91.7	100.8	0.7	▲1.6	1.0	Dec.
平成29年 1月	96.9	81.4	99.6	▲2.7	▲11.2	▲1.2	Jan. 2017
2月	98.2	90.0	98.9	1.3	10.6	▲0.7	Feb.
3月	97.9	91.3	98.7	▲0.3	1.4	▲0.2	Mar.
4月	100.3	92.0	101.6	2.5	0.8	2.9	Apr.
5月	99.2	86.6	100.7	▲1.1	▲5.9	▲0.9	May
6月	100.0	98.1	100.6	0.8	13.3	▲0.1	Jun.
7月	99.4	98.2	99.8	▲0.6	0.1	▲0.8	Jul.
8月	99.7	102.3	99.1	0.3	4.2	▲0.7	Aug.
9月	100.2	98.0	101.1	0.5	▲4.2	2.0	Sep.
10月	99.9	96.5	100.4	▲0.3	▲1.5	▲0.7	Oct.

2. 鉱工業業種別 出荷指数(つづき)

分類 時系列	パルプ・紙・紙加工品工業			前年(期・月)比 %Change From Previous Month(Quarter,Year)			Industries Code Time series
	Pulp,paper and paper products	輸出	国内				
		Exports	Domestic	輸出	国内		
ウエイト	212.20	11.40	200.80				Weight
原指数							Original Index
平成27年	96.3	94.2	96.4	▲0.5	▲2.0	▲0.5	C.Y. 2015
28年	96.8	102.5	96.5	0.5	8.8	0.1	2016
季節調整済指数							Seasonally Adjusted Index
平成28年 I 期	96.3	103.7	95.8	0.1	6.0	▲0.3	Q1 2016
II 期	97.1	101.8	96.9	0.8	▲1.8	1.1	Q2
III 期	97.2	103.6	96.8	0.1	1.8	▲0.1	Q3
IV 期	97.1	101.3	96.8	▲0.1	▲2.2	0.0	Q4
平成29年 I 期	96.6	100.8	96.3	▲0.5	▲0.5	▲0.5	Q1 2017
II 期	97.7	102.7	97.5	1.1	1.9	1.2	Q2
III 期	97.7	116.8	96.6	0.0	13.7	▲0.9	Q3
平成28年 10月	96.0	101.2	95.8	▲0.9	▲1.8	▲0.8	Oct. 2016
11月	97.2	100.5	96.9	1.3	▲0.7	1.1	Nov.
12月	98.0	102.1	97.7	0.8	1.6	0.8	Dec.
平成29年 1月	96.2	95.4	96.1	▲1.8	▲6.6	▲1.6	Jan. 2017
2月	96.7	102.8	96.2	0.5	7.8	0.1	Feb.
3月	97.0	104.2	96.5	0.3	1.4	0.3	Mar.
4月	97.5	103.7	97.2	0.5	▲0.5	0.7	Apr.
5月	96.7	101.2	96.8	▲0.8	▲2.4	▲0.4	May
6月	98.9	103.3	98.5	2.3	2.1	1.8	Jun.
7月	96.9	116.6	95.7	▲2.0	12.9	▲2.8	Jul.
8月	98.3	116.2	97.3	1.4	▲0.3	1.7	Aug.
9月	98.0	117.6	96.9	▲0.3	1.2	▲0.4	Sep.
10月	96.0	112.6	95.2	▲2.0	▲4.3	▲1.8	Oct.

分類 時系列	繊維工業			前年(期・月)比 %Change From Previous Month(Quarter,Year)			Industries Code Time series
	Textiles	輸出	国内				
		Exports	Domestic	輸出	国内		
ウエイト	133.40	24.23	109.17				Weight
原指数							Original Index
平成27年	94.4	103.4	92.4	▲1.8	2.1	▲2.7	C.Y. 2015
28年	92.7	100.6	90.9	▲1.8	▲2.7	▲1.6	2016
季節調整済指数							Seasonally Adjusted Index
平成28年 I 期	93.9	104.0	91.9	▲0.2	0.9	▲0.1	Q1 2016
II 期	91.9	100.1	90.4	▲2.1	▲3.7	▲1.6	Q2
III 期	92.4	99.6	90.6	0.5	▲0.5	0.2	Q3
IV 期	91.9	100.5	89.9	▲0.5	0.9	▲0.8	Q4
平成29年 I 期	93.5	103.5	91.4	1.7	3.0	1.7	Q1 2017
II 期	93.2	100.6	91.7	▲0.3	▲2.8	0.3	Q2
III 期	92.8	104.6	89.8	▲0.4	4.0	▲2.1	Q3
平成28年 10月	90.9	97.0	89.5	▲1.6	▲5.5	▲0.7	Oct. 2016
11月	92.3	102.1	90.0	1.5	5.3	0.6	Nov.
12月	92.6	102.5	90.2	0.3	0.4	0.2	Dec.
平成29年 1月	92.1	96.4	90.9	▲0.5	▲6.0	0.8	Jan. 2017
2月	93.5	106.0	91.2	1.5	10.0	0.3	Feb.
3月	94.8	108.1	92.2	1.4	2.0	1.1	Mar.
4月	94.0	101.4	92.9	▲0.8	▲6.2	0.8	Apr.
5月	92.5	98.7	91.6	▲1.6	▲2.7	▲1.4	May
6月	93.1	101.6	90.7	0.6	2.9	▲1.0	Jun.
7月	93.8	105.1	91.1	0.8	3.4	0.4	Jul.
8月	92.3	106.1	88.6	▲1.6	1.0	▲2.7	Aug.
9月	92.2	102.7	89.7	▲0.1	▲3.2	1.2	Sep.
10月	91.6	106.2	88.1	▲0.7	3.4	▲1.8	Oct.

2. 鉱工業業種別出荷指数(つづき)

分類 時系列	《参考》電気機械工業(旧分類)			前年(期・月)比 %Change From Previous Month(Quarter,Year)			Industries Code Time series
	Electrical machinery (1995 version)	輸出	国内				
		Exports	Domestic	輸出	国内		
				Exports	Domestic		
ウエイト	1771.10	434.07	1337.03				Weight
原指数							Original Index
平成27年	91.8	97.1	90.1	1.4	1.5	1.5	C.Y. 2015
28年	86.3	93.3	84.0	▲6.0	▲3.9	▲6.8	2016
季節調整済指数							Seasonally Adjusted Index
平成28年 I期	86.4	90.2	85.0	▲5.8	▲3.2	▲7.0	Q1 2016
II期	83.6	89.9	81.4	▲3.2	▲0.3	▲4.2	Q2
III期	86.3	91.9	84.3	3.2	2.2	3.6	Q3
IV期	88.4	98.1	85.1	2.4	6.7	0.9	Q4
平成29年 I期	90.7	101.5	87.5	2.6	3.5	2.8	Q1 2017
II期	92.3	99.9	89.8	1.8	▲1.6	2.6	Q2
III期	91.8	101.5	88.7	▲0.5	1.6	▲1.2	Q3
平成28年 10月	86.8	93.8	84.3	1.0	▲0.2	0.1	Oct. 2016
11月	88.9	98.0	85.9	2.4	4.5	1.9	Nov.
12月	89.4	102.4	85.2	0.6	4.5	▲0.8	Dec.
平成29年 1月	89.2	92.7	88.2	▲0.2	▲9.5	3.5	Jan. 2017
2月	92.8	113.1	87.7	4.0	22.0	▲0.6	Feb.
3月	90.0	98.8	86.7	▲3.0	▲12.6	▲1.1	Mar.
4月	93.5	98.8	92.0	3.9	0.0	6.1	Apr.
5月	90.6	99.2	87.9	▲3.1	0.4	▲4.5	May
6月	92.7	101.6	89.5	2.3	2.4	1.8	Jun.
7月	93.3	97.4	91.0	0.6	▲4.1	1.7	Jul.
8月	94.4	103.9	90.5	1.2	6.7	▲0.5	Aug.
9月	87.8	103.2	84.7	▲7.0	▲0.7	▲6.4	Sep.
10月	90.0	97.3	87.4	2.5	▲5.7	3.2	Oct.

鉱工業総供給表(The Indices of Industrial Domestic Shipments and Imports)

平成22年=100

3. 鉱工業財別総供給指数

index,2010= 100

分類 時系列	鉱工業			前年(期・月)比 %Change From Previous Month(Quarter,Year)			Industries Code Time series
	Mining and manufacturing	国産	輸入				
		Domestic	Imports	国産	輸入		
ウエイト	10041.61	7938.44	2103.17				Weight
原指数							Original Index
平成27年	100.5	96.3	116.4	▲1.3	▲1.9	1.0	C.Y. 2015
28年	99.6	95.8	113.6	▲0.9	▲0.5	▲2.4	2016
季節調整済指数							Seasonally Adjusted Index
平成28年 I 期	98.7	94.4	115.0	▲1.7	▲2.4	▲0.2	Q1 2016
II 期	98.4	94.9	112.4	▲0.3	0.5	▲2.3	Q2
III 期	99.5	96.1	112.3	1.1	1.3	▲0.1	Q3
IV 期	101.1	97.6	114.6	1.6	1.6	2.0	Q4
平成29年 I 期	101.8	97.6	117.0	0.7	0.0	2.1	Q1 2017
II 期	103.4	99.4	118.7	1.6	1.8	1.5	Q2
III 期	102.9	99.3	115.7	▲0.5	▲0.1	▲2.5	Q3
平成28年 10月	100.7	97.8	113.2	0.7	1.2	1.1	Oct. 2016
11月	101.5	98.0	115.3	0.8	0.2	1.9	Nov.
12月	101.0	97.0	115.4	▲0.5	▲1.0	0.1	Dec.
平成29年 1月	101.5	97.8	116.7	0.5	0.8	1.1	Jan. 2017
2月	101.9	97.9	113.8	0.4	0.1	▲2.5	Feb.
3月	101.9	97.0	120.4	0.0	▲0.9	5.8	Mar.
4月	105.6	101.3	121.1	3.6	4.4	0.6	Apr.
5月	101.6	97.3	118.2	▲3.8	▲3.9	▲2.4	May
6月	103.1	99.7	116.8	1.5	2.5	▲1.2	Jun.
7月	103.1	99.3	117.0	0.0	▲0.4	0.2	Jul.
8月	102.9	100.1	114.8	▲0.2	0.8	▲1.9	Aug.
9月	102.6	98.4	115.3	▲0.3	▲1.7	0.4	Sep.
10月	101.3	97.9	115.9	▲1.3	▲0.5	0.5	Oct.

分類 時系列	最終需要財			前年(期・月)比 %Change From Previous Month(Quarter,Year)			Industries Code Time series
	Final demand goods	国産	輸入				
		Domestic	Imports	国産	輸入		
ウエイト	4838.12	4157.68	680.44				Weight
原指数							Original Index
平成27年	100.1	95.6	127.6	▲2.5	▲3.1	0.2	C.Y. 2015
28年	100.0	95.7	126.1	▲0.1	0.1	▲1.2	2016
季節調整済指数							Seasonally Adjusted Index
平成28年 I 期	99.1	94.3	130.0	▲1.2	▲1.3	0.3	Q1 2016
II 期	99.4	95.3	125.2	0.3	1.1	▲3.7	Q2
III 期	99.8	95.8	124.5	0.4	0.5	▲0.6	Q3
IV 期	101.2	97.2	125.2	1.4	1.5	0.6	Q4
平成29年 I 期	101.3	97.2	126.7	0.1	0.0	1.2	Q1 2017
II 期	105.0	99.5	137.9	3.7	2.4	8.8	Q2
III 期	102.6	98.2	128.7	▲2.3	▲1.3	▲6.7	Q3
平成28年 10月	101.1	97.6	123.2	1.3	1.6	0.0	Oct. 2016
11月	101.5	98.1	122.8	0.4	0.5	▲0.3	Nov.
12月	100.9	96.0	129.5	▲0.6	▲2.1	5.5	Dec.
平成29年 1月	101.9	97.9	126.6	1.0	2.0	▲2.2	Jan. 2017
2月	101.0	97.4	122.1	▲0.9	▲0.5	▲3.6	Feb.
3月	100.9	96.2	131.4	▲0.1	▲1.2	7.6	Mar.
4月	106.7	101.5	137.9	5.7	5.5	4.9	Apr.
5月	103.9	97.8	141.0	▲2.6	▲3.6	2.2	May
6月	104.3	99.3	134.9	0.4	1.5	▲4.3	Jun.
7月	103.0	98.7	128.4	▲1.2	▲0.6	▲4.8	Jul.
8月	102.7	98.9	126.0	▲0.3	0.2	▲1.9	Aug.
9月	102.2	97.1	131.8	▲0.5	▲1.8	4.6	Sep.
10月	100.7	97.1	124.3	▲1.5	0.0	▲5.7	Oct.

注1: 鉱工業総供給表は、鉱工業出荷内訳表と貿易統計(財務省)を用いて、鉱工業出荷指数採用品目に対応する貿易統計品目を選び、品目ベースで輸入指数を作成し、これを鉱工業出荷内訳表の国内向け出荷指数(国産)と加算することにより財別、業種別の総供給指数を作成している。なお、貿易統計の品目分類は毎年変更されるため、鉱工業出荷指数採用品目に対応する貿易統計品目については、毎年見直しを行っている。

3. 鉱工業財別総供給指数(つづき)

平成22年=100
index,2010= 100

分類 時系列	投資財			前年(期・月)比 %Change From Previous Month(Quarter,Year)			Industries Code Time series
	Investment goods	国産	輸入				
		Domestic	Imports	国産	輸入		
				Domestic	Imports		
ウエイト	2063.02	1845.11	217.91				Weight
原指数							Original Index
平成27年	107.9	104.0	141.4	▲3.1	▲3.1	▲2.5	C.Y. 2015
28年	106.9	103.2	138.7	▲0.9	▲0.8	▲1.9	2016
季節調整済指数							Seasonally Adjusted Index
平成28年 I期	104.6	100.6	137.9	▲2.8	▲2.6	▲2.3	Q1 2016
II期	106.8	103.5	135.9	2.1	2.9	▲1.5	Q2
III期	107.5	104.0	138.0	0.7	0.5	1.5	Q3
IV期	108.6	104.8	140.3	1.0	0.8	1.7	Q4
平成29年 I期	108.1	103.6	144.5	▲0.5	▲1.1	3.0	Q1 2017
II期	112.6	105.9	169.7	4.2	2.2	17.4	Q2
III期	112.2	106.2	163.5	▲0.4	0.3	▲3.7	Q3
平成28年 10月	108.4	105.0	136.1	0.6	0.8	▲3.8	Oct. 2016
11月	109.5	105.9	139.4	1.0	0.9	2.4	Nov.
12月	107.9	103.4	145.5	▲1.5	▲2.4	4.4	Dec.
平成29年 1月	110.9	106.6	143.5	2.8	3.1	▲1.4	Jan. 2017
2月	107.4	103.5	142.3	▲3.2	▲2.9	▲0.8	Feb.
3月	105.9	100.8	147.7	▲1.4	▲2.6	3.8	Mar.
4月	113.3	107.0	169.8	7.0	6.2	15.0	Apr.
5月	111.8	104.5	170.6	▲1.3	▲2.3	0.5	May
6月	112.7	106.3	168.6	0.8	1.7	▲1.2	Jun.
7月	112.3	106.0	165.8	▲0.4	▲0.3	▲1.7	Jul.
8月	114.6	109.2	156.7	2.0	3.0	▲5.5	Aug.
9月	109.6	103.5	167.9	▲4.4	▲5.2	7.1	Sep.
10月	108.1	103.6	145.8	▲1.4	0.1	▲13.2	Oct.

分類 時系列	資本財			前年(期・月)比 %Change From Previous Month(Quarter,Year)			Industries Code Time series
	Capital goods	国産	輸入				
		Domestic	Imports	国産	輸入		
				Domestic	Imports		
ウエイト	1508.62	1336.90	171.72				Weight
原指数							Original Index
平成27年	110.5	105.7	147.9	▲2.8	▲2.8	▲2.4	C.Y. 2015
28年	109.9	105.4	144.9	▲0.5	▲0.3	▲2.0	2016
季節調整済指数							Seasonally Adjusted Index
平成28年 I期	106.2	101.1	144.2	▲3.9	▲4.3	▲2.4	Q1 2016
II期	109.9	106.1	141.2	3.5	4.9	▲2.1	Q2
III期	111.3	107.1	144.0	1.3	0.9	2.0	Q3
IV期	111.8	107.4	146.6	0.4	0.3	1.8	Q4
平成29年 I期	111.3	105.9	151.7	▲0.4	▲1.4	3.5	Q1 2017
II期	117.3	109.2	182.0	5.4	3.1	20.0	Q2
III期	116.7	109.5	174.7	▲0.5	0.3	▲4.0	Q3
平成28年 10月	112.1	108.3	142.2	0.2	0.8	▲3.9	Oct. 2016
11月	112.9	108.7	145.5	0.7	0.4	2.3	Nov.
12月	110.4	105.1	152.1	▲2.2	▲3.3	4.5	Dec.
平成29年 1月	114.8	109.1	149.6	4.0	3.8	▲1.6	Jan. 2017
2月	110.5	105.6	149.1	▲3.7	▲3.2	▲0.3	Feb.
3月	108.6	102.9	156.4	▲1.7	▲2.6	4.9	Mar.
4月	118.1	110.4	181.6	8.7	7.3	16.1	Apr.
5月	116.7	108.0	182.1	▲1.2	▲2.2	0.3	May
6月	117.0	109.1	182.3	0.3	1.0	0.1	Jun.
7月	116.3	109.0	176.6	▲0.6	▲0.1	▲3.1	Jul.
8月	120.4	113.5	167.5	3.5	4.1	▲5.2	Aug.
9月	113.4	105.9	179.9	▲5.8	▲6.7	7.4	Sep.
10月	112.0	106.7	153.7	▲1.2	0.8	▲14.6	Oct.

3. 鉱工業財別総供給指数(つづき)

分類 時系列	資本財 (除. 輸送機械)			前年(期・月)比 %Change From Previous Month(Quarter,Year)			Industries Code Time series
	Capital goods (excl.Transport equipment)	国産	輸入				
		Domestic	Imports	国産	輸入		
				Domestic	Imports		
ウェイト	1080.54	922.51	158.03				Weight
原指数							Original Index
平成27年	117.4	111.9	149.6	▲1.6	▲1.3	▲2.6	C.Y. 2015
28年	116.8	111.8	146.2	▲0.5	▲0.1	▲2.3	2016
季節調整済指数							Seasonally Adjusted Index
平成28年 I 期	113.4	107.8	146.0	▲2.3	▲2.4	▲2.3	Q1 2016
II 期	115.4	111.2	142.0	1.8	3.2	▲2.7	Q2
III 期	117.4	112.9	143.6	1.7	1.5	1.1	Q3
IV 期	120.4	115.3	150.1	2.6	2.1	4.5	Q4
平成29年 I 期	116.3	109.9	152.6	▲3.4	▲4.7	1.7	Q1 2017
II 期	124.8	115.3	181.6	7.3	4.9	19.0	Q2
III 期	124.0	114.8	179.4	▲0.6	▲0.4	▲1.2	Q3
平成28年 10月	119.2	114.6	145.2	0.5	1.1	▲2.3	Oct. 2016
11月	121.4	116.8	148.6	1.8	1.9	2.3	Nov.
12月	120.7	114.6	156.5	▲0.6	▲1.9	5.3	Dec.
平成29年 1月	119.6	113.3	154.9	▲0.9	▲1.1	▲1.0	Jan. 2017
2月	115.6	110.2	146.7	▲3.3	▲2.7	▲5.3	Feb.
3月	113.6	106.3	156.1	▲1.7	▲3.5	6.4	Mar.
4月	123.1	113.9	179.2	8.4	7.1	14.8	Apr.
5月	126.6	117.1	179.6	2.8	2.8	0.2	May
6月	124.8	114.9	186.1	▲1.4	▲1.9	3.6	Jun.
7月	120.9	110.0	185.6	▲3.1	▲4.3	▲0.3	Jul.
8月	128.0	121.0	168.6	5.9	10.0	▲9.2	Aug.
9月	123.0	113.4	183.9	▲3.9	▲6.3	9.1	Sep.
10月	120.2	114.4	152.5	▲2.3	0.9	▲17.1	Oct.

分類 時系列	建設財			前年(期・月)比 %Change From Previous Month(Quarter,Year)			Industries Code Time series
	Construction goods	国産	輸入				
		Domestic	Imports	国産	輸入		
				Domestic	Imports		
ウェイト	554.40	508.21	46.19				Weight
原指数							Original Index
平成27年	100.8	99.3	116.9	▲3.9	▲4.0	▲3.8	C.Y. 2015
28年	98.7	97.1	115.8	▲2.1	▲2.2	▲0.9	2016
季節調整済指数							Seasonally Adjusted Index
平成28年 I 期	99.9	98.4	116.0	0.6	0.3	▲0.4	Q1 2016
II 期	98.4	97.2	114.0	▲1.5	▲1.2	▲1.7	Q2
III 期	97.4	95.6	116.1	▲1.0	▲1.6	1.8	Q3
IV 期	99.3	97.8	117.4	2.0	2.3	1.1	Q4
平成29年 I 期	99.5	97.6	118.7	0.2	▲0.2	1.1	Q1 2017
II 期	100.0	98.0	122.7	0.5	0.4	3.4	Q2
III 期	100.0	97.8	122.6	0.0	▲0.2	▲0.1	Q3
平成28年 10月	98.3	96.8	116.8	2.4	3.4	0.3	Oct. 2016
11月	99.8	98.4	115.4	1.5	1.7	▲1.2	Nov.
12月	99.9	98.2	120.0	0.1	▲0.2	4.0	Dec.
平成29年 1月	99.7	97.9	119.4	▲0.2	▲0.3	▲0.5	Jan. 2017
2月	100.0	98.3	112.9	0.3	0.4	▲5.4	Feb.
3月	98.9	96.7	123.8	▲1.1	▲1.6	9.7	Mar.
4月	101.0	98.8	123.8	2.1	2.2	0.0	Apr.
5月	98.3	95.8	127.6	▲2.7	▲3.0	3.1	May
6月	100.7	99.4	116.7	2.4	3.8	▲8.5	Jun.
7月	101.4	99.3	125.1	0.7	▲0.1	7.2	Jul.
8月	100.5	98.9	119.7	▲0.9	▲0.4	▲4.3	Aug.
9月	98.2	95.2	122.9	▲2.3	▲3.7	2.7	Sep.
10月	97.5	95.5	120.0	▲0.7	0.3	▲2.4	Oct.

3. 鉱工業財別総供給指数(つづき)

分類 時系列	消費財 Consumer goods			前年(期・月)比 %Change From Previous Month(Quarter,Year)			Industries Code Time series
		国産 Domestic	輸入 Imports				
				国産 Domestic	輸入 Imports		
ウエイト	2775.10	2312.57	462.53				Weight
原指数							Original Index
平成27年	94.2	88.8	121.2	▲2.3	▲3.4	1.8	C.Y. 2015
28年	94.8	89.7	120.2	0.6	1.0	▲0.8	2016
季節調整済指数							Seasonally Adjusted Index
平成28年 I 期	94.5	88.5	125.0	▲0.5	▲0.9	0.2	Q1 2016
II 期	94.2	89.3	120.6	▲0.3	0.9	▲3.5	Q2
III 期	94.8	89.8	118.9	0.6	0.6	▲1.4	Q3
IV 期	95.6	91.3	118.2	0.8	1.7	▲0.6	Q4
平成29年 I 期	95.7	91.2	116.9	0.1	▲0.1	▲1.1	Q1 2017
II 期	99.5	94.8	123.3	4.0	3.9	5.5	Q2
III 期	96.0	92.2	113.7	▲3.5	▲2.7	▲7.8	Q3
平成28年 10月	95.3	91.4	117.1	0.5	1.7	0.5	Oct. 2016
11月	95.7	92.1	115.8	0.4	0.8	▲1.1	Nov.
12月	95.7	90.3	121.7	0.0	▲2.0	5.1	Dec.
平成29年 1月	95.0	90.0	118.8	▲0.7	▲0.3	▲2.4	Jan. 2017
2月	95.7	92.0	110.2	0.7	2.2	▲7.2	Feb.
3月	96.5	91.5	121.6	0.8	▲0.5	10.3	Mar.
4月	101.7	97.8	122.8	5.4	6.9	1.0	Apr.
5月	98.4	92.8	127.1	▲3.2	▲5.1	3.5	May
6月	98.3	93.9	120.0	▲0.1	1.2	▲5.6	Jun.
7月	96.3	93.1	111.5	▲2.0	▲0.9	▲7.1	Jul.
8月	94.9	91.7	112.5	▲1.5	▲1.5	0.9	Aug.
9月	96.9	91.9	117.2	2.1	0.2	4.2	Sep.
10月	95.1	91.7	114.7	▲1.9	▲0.2	▲2.1	Oct.

分類 時系列	耐久消費財 Durable consumer goods			前年(期・月)比 %Change From Previous Month(Quarter,Year)			Industries Code Time series
		国産 Domestic	輸入 Imports				
				国産 Domestic	輸入 Imports		
ウエイト	1351.59	1195.97	155.62				Weight
原指数							Original Index
平成27年	86.7	82.3	120.8	▲5.6	▲5.5	▲5.5	C.Y. 2015
28年	87.1	82.5	122.6	0.5	0.2	1.5	2016
季節調整済指数							Seasonally Adjusted Index
平成28年 I 期	85.3	80.3	123.8	▲1.4	▲2.3	6.4	Q1 2016
II 期	85.8	80.6	124.3	0.6	0.4	0.4	Q2
III 期	87.8	83.4	121.1	2.3	3.5	▲2.6	Q3
IV 期	89.8	85.6	121.3	2.3	2.6	0.2	Q4
平成29年 I 期	89.0	84.1	128.9	▲0.9	▲1.8	6.3	Q1 2017
II 期	93.9	87.9	138.6	5.5	4.5	7.5	Q2
III 期	89.8	85.2	125.6	▲4.4	▲3.1	▲9.4	Q3
平成28年 10月	89.1	84.6	122.8	1.4	1.6	1.7	Oct. 2016
11月	90.5	87.4	117.6	1.6	3.3	▲4.2	Nov.
12月	89.8	84.7	123.4	▲0.8	▲3.1	4.9	Dec.
平成29年 1月	87.9	81.8	130.1	▲2.1	▲3.4	5.4	Jan. 2017
2月	90.0	86.1	122.5	2.4	5.3	▲5.8	Feb.
3月	89.0	84.3	134.2	▲1.1	▲2.1	9.6	Mar.
4月	98.5	92.4	145.0	10.7	9.6	8.0	Apr.
5月	90.8	83.8	142.1	▲7.8	▲9.3	▲2.0	May
6月	92.3	87.4	128.6	1.7	4.3	▲9.5	Jun.
7月	89.6	84.9	127.1	▲2.9	▲2.9	▲1.2	Jul.
8月	90.1	85.5	126.8	0.6	0.7	▲0.2	Aug.
9月	89.6	85.1	122.8	▲0.6	▲0.5	▲3.2	Sep.
10月	89.3	83.8	130.0	▲0.3	▲1.5	5.9	Oct.

3. 鉱工業財別総供給指数(つづき)

平成22年=100
index,2010= 100

分類 時系列	非耐久消費財			前年(期・月)比 %Change From Previous Month(Quarter,Year)			Industries Code Time series
	Non-durable consumer goods	国産	輸入				
		Domestic	Imports	国産	輸入		
				Domestic	Imports		
ウェイト	1423.51	1116.60	306.91				Weight
原指数							Original Index
平成27年	101.4	95.9	121.4	0.7	▲1.0	6.0	C.Y. 2015
28年	102.1	97.5	118.9	0.7	1.7	▲2.1	2016
季節調整済指数							Seasonally Adjusted Index
平成28年 I 期	103.3	97.3	126.4	0.2	1.0	▲2.5	Q1 2016
II 期	102.4	98.1	118.7	▲0.9	0.8	▲6.1	Q2
III 期	101.4	97.0	116.1	▲1.0	▲1.1	▲2.2	Q3
IV 期	101.4	97.0	117.3	0.0	0.0	1.0	Q4
平成29年 I 期	101.6	99.2	111.3	0.2	2.3	▲5.1	Q1 2017
II 期	105.0	102.1	116.0	3.3	2.9	4.2	Q2
III 期	101.9	100.2	107.0	▲3.0	▲1.9	▲7.8	Q3
平成28年 10月	101.6	97.9	114.7	0.7	0.0	4.2	Oct. 2016
11月	101.1	97.1	117.1	▲0.5	▲0.8	2.1	Nov.
12月	101.5	96.1	120.1	0.4	▲1.0	2.6	Dec.
平成29年 1月	101.7	98.6	113.4	0.2	2.6	▲5.6	Jan. 2017
2月	100.2	99.6	105.3	▲1.5	1.0	▲7.1	Feb.
3月	103.0	99.4	115.1	2.8	▲0.2	9.3	Mar.
4月	104.2	102.8	113.2	1.2	3.4	▲1.7	Apr.
5月	106.2	102.5	119.4	1.9	▲0.3	5.5	May
6月	104.5	101.1	115.5	▲1.6	▲1.4	▲3.3	Jun.
7月	102.3	101.7	103.3	▲2.1	0.6	▲10.6	Jul.
8月	100.3	98.4	106.7	▲2.0	▲3.2	3.3	Aug.
9月	103.0	100.5	110.9	2.7	2.1	3.9	Sep.
10月	101.0	99.2	107.3	▲1.9	▲1.3	▲3.2	Oct.

分類 時系列	生産財			前年(期・月)比 %Change From Previous Month(Quarter,Year)			Industries Code Time series
	Producer goods	国産	輸入				
		Domestic	Imports	国産	輸入		
				Domestic	Imports		
ウェイト	5203.49	3780.76	1422.73				Weight
原指数							Original Index
平成27年	100.9	97.1	111.0	0.1	▲0.4	1.4	C.Y. 2015
28年	99.2	96.0	107.7	▲1.7	▲1.1	▲3.0	2016
季節調整済指数							Seasonally Adjusted Index
平成28年 I 期	98.3	94.6	109.1	▲2.4	▲3.2	0.6	Q1 2016
II 期	97.5	94.6	105.7	▲0.8	0.0	▲3.1	Q2
III 期	99.0	96.4	105.9	1.5	1.9	0.2	Q3
IV 期	101.0	97.8	109.5	2.0	1.5	3.4	Q4
平成29年 I 期	102.4	98.2	113.6	1.4	0.4	3.7	Q1 2017
II 期	102.1	99.4	109.2	▲0.3	1.2	▲3.9	Q2
III 期	103.0	100.6	108.8	0.9	1.2	▲0.4	Q3
平成28年 10月	100.5	97.5	107.9	1.2	0.8	1.9	Oct. 2016
11月	101.5	97.9	112.1	1.0	0.4	3.9	Nov.
12月	101.0	98.1	108.5	▲0.5	0.2	▲3.2	Dec.
平成29年 1月	101.7	98.1	111.7	0.7	0.0	2.9	Jan. 2017
2月	102.7	98.5	110.2	1.0	0.4	▲1.3	Feb.
3月	102.8	98.0	119.0	0.1	▲0.5	8.0	Mar.
4月	104.8	101.7	112.8	1.9	3.8	▲5.2	Apr.
5月	99.5	96.7	107.3	▲5.1	▲4.9	▲4.9	May
6月	101.9	99.9	107.4	2.4	3.3	0.1	Jun.
7月	103.4	100.4	110.9	1.5	0.5	3.3	Jul.
8月	103.5	101.7	109.0	0.1	1.3	▲1.7	Aug.
9月	102.2	99.7	106.5	▲1.3	▲2.0	▲2.3	Sep.
10月	101.6	98.0	111.6	▲0.6	▲1.7	4.8	Oct.

3. 鉱工業財別総供給指数(つづき)

平成22年=100
index,2010= 100

分類 時系列	生産財(除. 鉱業) Producer goods (excl. Mining)	生産財(除. 鉱業)		前年(期・月)比 %Change From Previous Month(Quarter, Year)			Industries Code Time series
		国産 Domestic	輸入 Imports	前年(期・月)比			
				国産 Domestic	輸入 Imports		
ウエイト	4526.85	3767.01	759.84				Weight
原指数							Original Index
平成27年	101.0	97.1	120.6	0.3	▲0.5	3.8	C.Y. 2015
28年	99.3	96.0	115.8	▲1.7	▲1.1	▲4.0	2016
季節調整済指数							Seasonally Adjusted Index
平成28年 I 期	98.1	94.6	115.5	▲3.0	▲3.3	▲2.1	Q1 2016
II 期	97.5	94.7	112.5	▲0.6	0.1	▲2.6	Q2
III 期	99.3	96.3	113.7	1.8	1.7	1.1	Q3
IV 期	101.4	97.9	119.1	2.1	1.7	4.7	Q4
平成29年 I 期	102.8	98.2	125.4	1.4	0.3	5.3	Q1 2017
II 期	102.8	99.5	119.6	0.0	1.3	▲4.6	Q2
III 期	104.2	100.6	122.0	1.4	1.1	2.0	Q3
平成28年 10月	100.9	97.6	117.9	1.1	1.0	1.7	Oct. 2016
11月	101.7	97.9	120.2	0.8	0.3	2.0	Nov.
12月	101.7	98.2	119.1	0.0	0.3	▲0.9	Dec.
平成29年 1月	102.3	98.2	122.9	0.6	0.0	3.2	Jan. 2017
2月	103.4	98.6	125.2	1.1	0.4	1.9	Feb.
3月	102.8	97.9	128.1	▲0.6	▲0.7	2.3	Mar.
4月	105.9	101.7	126.6	3.0	3.9	▲1.2	Apr.
5月	100.0	96.7	116.3	▲5.6	▲4.9	▲8.1	May
6月	102.6	100.1	115.9	2.6	3.5	▲0.3	Jun.
7月	103.9	100.4	121.5	1.3	0.3	4.8	Jul.
8月	104.6	101.7	118.5	0.7	1.3	▲2.5	Aug.
9月	104.1	99.7	126.1	▲0.5	▲2.0	6.4	Sep.
10月	102.4	98.1	124.5	▲1.6	▲1.6	▲1.3	Oct.

鉱工業総供給表
4. 鉱工業業種別 総供給指数

平成22年=100
index,2010= 100

分類 時系列	鉱工業 Mining and manufacturing	前年(期・月)比 %Change From Previous Month(Quarter,Year)		Industries Code Time series	
		国産 Domestic	輸入 Imports		
		国産 Domestic	輸入 Imports		
ウエイト	10041.61	7938.44	2103.17	Weight	
原指数				Original Index	
平成27年	100.5	96.3	116.4	▲1.3 ▲1.9 1.0	C.Y. 2015
28年	99.6	95.8	113.6	▲0.9 ▲0.5 ▲2.4	2016
季節調整済指数				Seasonally Adjusted Index	
平成28年 I 期	98.7	94.4	115.0	▲1.7 ▲2.4 ▲0.2	Q1 2016
II 期	98.4	94.9	112.4	▲0.3 0.5 ▲2.3	Q2
III 期	99.5	96.1	112.3	1.1 1.3 ▲0.1	Q3
IV 期	101.1	97.6	114.6	1.6 1.6 2.0	Q4
平成29年 I 期	101.8	97.6	117.0	0.7 0.0 2.1	Q1 2017
II 期	103.4	99.4	118.7	1.6 1.8 1.5	Q2
III 期	102.9	99.3	115.7	▲0.5 ▲0.1 ▲2.5	Q3
平成28年 10月	100.7	97.8	113.2	0.7 1.2 1.1	Oct. 2016
11月	101.5	98.0	115.3	0.8 0.2 1.9	Nov.
12月	101.0	97.0	115.4	▲0.5 ▲1.0 0.1	Dec.
平成29年 1月	101.5	97.8	116.7	0.5 0.8 1.1	Jan. 2017
2月	101.9	97.9	113.8	0.4 0.1 ▲2.5	Feb.
3月	101.9	97.0	120.4	0.0 ▲0.9 5.8	Mar.
4月	105.6	101.3	121.1	3.6 4.4 0.6	Apr.
5月	101.6	97.3	118.2	▲3.8 ▲3.9 ▲2.4	May
6月	103.1	99.7	116.8	1.5 2.5 ▲1.2	Jun.
7月	103.1	99.3	117.0	0.0 ▲0.4 0.2	Jul.
8月	102.9	100.1	114.8	▲0.2 0.8 ▲1.9	Aug.
9月	102.6	98.4	115.3	▲0.3 ▲1.7 0.4	Sep.
10月	101.3	97.9	115.9	▲1.3 ▲0.5 0.5	Oct.

分類 時系列	鉄鋼業 Iron and steel	前年(期・月)比 %Change From Previous Month(Quarter,Year)		Industries Code Time series	
		国産 Domestic	輸入 Imports		
		国産 Domestic	輸入 Imports		
ウエイト	527.43	498.76	28.67	Weight	
原指数				Original Index	
平成27年	96.1	95.1	114.1	▲7.4 ▲6.8 ▲15.2	C.Y. 2015
28年	96.2	94.7	121.8	0.1 ▲0.4 6.7	2016
季節調整済指数				Seasonally Adjusted Index	
平成28年 I 期	94.2	93.0	118.9	▲2.0 ▲1.9 2.5	Q1 2016
II 期	94.7	93.7	115.2	0.5 0.8 ▲3.1	Q2
III 期	95.6	93.9	121.7	1.0 0.2 5.6	Q3
IV 期	99.7	97.7	128.9	4.3 4.0 5.9	Q4
平成29年 I 期	99.1	97.9	123.6	▲0.6 0.2 ▲4.1	Q1 2017
II 期	100.3	98.7	131.4	1.2 0.8 6.3	Q2
III 期	99.1	97.9	119.1	▲1.2 ▲0.8 ▲9.4	Q3
平成28年 10月	101.1	98.0	132.3	6.9 6.3 5.4	Oct. 2016
11月	100.1	98.6	128.5	▲1.0 0.6 ▲2.9	Nov.
12月	97.9	96.5	126.0	▲2.2 ▲2.1 ▲1.9	Dec.
平成29年 1月	99.2	97.4	133.8	1.3 0.9 6.2	Jan. 2017
2月	98.3	97.5	112.6	▲0.9 0.1 ▲15.8	Feb.
3月	99.7	98.7	124.5	1.4 1.2 10.6	Mar.
4月	102.7	101.4	128.5	3.0 2.7 3.2	Apr.
5月	97.1	95.6	125.5	▲5.5 ▲5.7 ▲2.3	May
6月	101.0	99.1	140.3	4.0 3.7 11.8	Jun.
7月	98.0	95.8	137.5	▲3.0 ▲3.3 ▲2.0	Jul.
8月	99.9	99.6	111.5	1.9 4.0 ▲18.9	Aug.
9月	99.5	98.2	108.3	▲0.4 ▲1.4 ▲2.9	Sep.
10月	93.6	91.8	103.8	▲5.9 ▲6.5 ▲4.2	Oct.

4. 鉱工業業種別 総供給指数(つづき)

分類 時系列	非鉄金属工業 Non-ferrous metals			前年(期・月)比 %Change From Previous Month(Quarter,Year)			Industries Code Time series
		国産 Domestic	輸入 Imports				
				国産 Domestic	輸入 Imports		
ウエイト	341.91	234.14	107.77				Weight
原指数							Original Index
平成27年	96.1	96.5	95.4	▲5.1	▲2.2	▲10.9	C.Y. 2015
28年	96.5	95.7	98.2	0.4	▲0.8	2.9	2016
季節調整済指数							Seasonally Adjusted Index
平成28年 I 期	96.2	95.5	98.6	0.5	▲0.8	6.6	Q1 2016
II 期	95.3	96.4	94.5	▲0.9	0.9	▲4.2	Q2
III 期	96.5	95.7	97.8	1.3	▲0.7	3.5	Q3
IV 期	96.1	94.2	99.8	▲0.4	▲1.6	2.0	Q4
平成29年 I 期	100.4	94.9	112.0	4.5	0.7	12.2	Q1 2017
II 期	96.0	97.2	94.1	▲4.4	2.4	▲16.0	Q2
III 期	104.6	99.0	117.1	9.0	1.9	24.4	Q3
平成28年 10月	97.2	96.2	100.0	▲0.1	▲1.4	3.6	Oct. 2016
11月	95.5	93.5	100.2	▲1.7	▲2.8	0.2	Nov.
12月	95.5	93.0	99.1	0.0	▲0.5	▲1.1	Dec.
平成29年 1月	100.3	96.5	108.0	5.0	3.8	9.0	Jan. 2017
2月	102.0	97.9	108.5	1.7	1.5	0.5	Feb.
3月	98.9	90.4	119.4	▲3.0	▲7.7	10.0	Mar.
4月	99.8	100.0	101.0	0.9	10.6	▲15.4	Apr.
5月	92.8	92.8	92.4	▲7.0	▲7.2	▲8.5	May
6月	95.3	98.9	88.9	2.7	6.6	▲3.8	Jun.
7月	107.5	98.8	124.9	12.8	▲0.1	40.5	Jul.
8月	95.4	98.5	91.5	▲11.3	▲0.3	▲26.7	Aug.
9月	110.9	99.7	134.9	16.2	1.2	47.4	Sep.
10月	105.5	100.6	116.7	▲4.9	0.9	▲13.5	Oct.

分類 時系列	金属製品工業 Fabricated metals			前年(期・月)比 %Change From Previous Month(Quarter,Year)			Industries Code Time series
		国産 Domestic	輸入 Imports				
				国産 Domestic	輸入 Imports		
ウエイト	364.95	336.88	28.07				Weight
原指数							Original Index
平成27年	98.0	95.2	131.4	▲2.0	▲2.4	1.2	C.Y. 2015
28年	95.6	92.9	127.9	▲2.4	▲2.4	▲2.7	2016
季節調整済指数							Seasonally Adjusted Index
平成28年 I 期	98.3	95.7	129.3	1.8	1.9	0.5	Q1 2016
II 期	94.7	91.9	127.7	▲3.7	▲4.0	▲1.2	Q2
III 期	93.7	90.9	127.9	▲1.1	▲1.1	0.2	Q3
IV 期	95.8	93.1	129.3	2.2	2.4	1.1	Q4
平成29年 I 期	97.1	94.2	130.5	1.4	1.2	0.9	Q1 2017
II 期	96.9	93.4	136.5	▲0.2	▲0.8	4.6	Q2
III 期	95.9	92.9	132.7	▲1.0	▲0.5	▲2.8	Q3
平成28年 10月	94.8	91.9	128.9	4.1	4.0	2.3	Oct. 2016
11月	97.1	95.0	129.1	2.4	3.4	0.2	Nov.
12月	95.4	92.3	129.9	▲1.8	▲2.8	0.6	Dec.
平成29年 1月	97.7	94.9	130.6	2.4	2.8	0.5	Jan. 2017
2月	96.7	95.0	118.9	▲1.0	0.1	▲9.0	Feb.
3月	96.8	92.8	141.9	0.1	▲2.3	19.3	Mar.
4月	98.6	95.2	138.3	1.9	2.6	▲2.5	Apr.
5月	93.5	89.5	136.6	▲5.2	▲6.0	▲1.2	May
6月	98.5	95.5	134.6	5.3	6.7	▲1.5	Jun.
7月	98.3	95.2	135.6	▲0.2	▲0.3	0.7	Jul.
8月	97.5	94.6	131.3	▲0.8	▲0.6	▲3.2	Aug.
9月	92.0	89.0	131.3	▲5.6	▲5.9	0.0	Sep.
10月	95.0	91.9	131.5	3.3	3.3	0.2	Oct.

4. 鉱工業業種別 総供給指数(つづき)

分類 時系列	はん用・生産用・業務用機械工業			前年(期・月)比 %Change From Previous Month(Quarter,Year)			Industries Code Time series
	General-purpose, production and business oriented machinery	国産 Domestic	輸入 Imports	国産		輸入	
				Domestic	Imports	Imports	
ウエイト	906.24	793.86	112.38				Weight
原指数							Original Index
平成27年	119.1	115.9	141.7	▲0.7	▲0.9	0.7	C.Y. 2015
28年	118.5	116.3	134.3	▲0.5	0.3	▲5.2	2016
季節調整済指数							Seasonally Adjusted Index
平成28年 I 期	114.9	111.9	136.8	▲2.0	▲1.2	▲3.9	Q1 2016
II 期	117.7	115.7	130.6	2.4	3.4	▲4.5	Q2
III 期	117.7	116.6	129.0	0.0	0.8	▲1.2	Q3
IV 期	122.0	120.7	131.1	3.7	3.5	1.6	Q4
平成29年 I 期	120.0	116.7	141.4	▲1.6	▲3.3	7.9	Q1 2017
II 期	131.3	123.9	182.0	9.4	6.2	28.7	Q2
III 期	129.2	123.2	175.7	▲1.6	▲0.6	▲3.5	Q3
平成28年 10月	121.9	121.1	125.6	1.8	2.8	▲4.8	Oct. 2016
11月	121.7	121.1	127.6	▲0.2	0.0	1.6	Nov.
12月	122.5	119.9	140.1	0.7	▲1.0	9.8	Dec.
平成29年 1月	122.7	120.3	140.4	0.2	0.3	0.2	Jan. 2017
2月	120.9	118.1	137.4	▲1.5	▲1.8	▲2.1	Feb.
3月	116.3	111.8	146.5	▲3.8	▲5.3	6.6	Mar.
4月	134.0	124.0	193.9	15.2	10.9	32.4	Apr.
5月	128.8	124.2	160.8	▲3.9	0.2	▲17.1	May
6月	131.2	123.5	191.2	1.9	▲0.6	18.9	Jun.
7月	124.9	119.4	172.2	▲4.8	▲3.3	▲9.9	Jul.
8月	133.3	128.6	169.8	6.7	7.7	▲1.4	Aug.
9月	129.3	121.5	185.0	▲3.0	▲5.5	9.0	Sep.
10月	128.0	123.2	161.2	▲1.0	1.4	▲12.9	Oct.

分類 時系列	電子部品・デバイス工業			前年(期・月)比 %Change From Previous Month(Quarter,Year)			Industries Code Time series
	Electronic parts and devices	国産 Domestic	輸入 Imports	国産		輸入	
				Domestic	Imports	Imports	
ウエイト	589.11	457.59	131.52				Weight
原指数							Original Index
平成27年	119.2	126.5	93.7	11.0	13.0	2.3	C.Y. 2015
28年	109.0	115.3	87.1	▲8.6	▲8.9	▲7.0	2016
季節調整済指数							Seasonally Adjusted Index
平成28年 I 期	109.2	115.3	87.3	▲11.4	▲12.6	▲5.8	Q1 2016
II 期	103.2	108.9	83.7	▲5.5	▲5.6	▲4.1	Q2
III 期	108.2	114.8	85.5	4.8	5.4	2.2	Q3
IV 期	113.5	120.1	91.1	4.9	4.6	6.5	Q4
平成29年 I 期	122.1	128.2	99.7	7.6	6.7	9.4	Q1 2017
II 期	123.4	130.1	100.5	1.1	1.5	0.8	Q2
III 期	128.6	134.4	109.9	4.2	3.3	9.4	Q3
平成28年 10月	110.5	117.8	87.3	3.0	4.2	2.2	Oct. 2016
11月	113.5	119.6	90.1	2.7	1.5	3.2	Nov.
12月	116.5	122.8	95.8	2.6	2.7	6.3	Dec.
平成29年 1月	119.6	125.3	97.5	2.7	2.0	1.8	Jan. 2017
2月	125.2	132.9	99.2	4.7	6.1	1.7	Feb.
3月	121.5	126.4	102.3	▲3.0	▲4.9	3.1	Mar.
4月	124.7	132.8	97.5	2.6	5.1	▲4.7	Apr.
5月	120.7	126.6	98.4	▲3.2	▲4.7	0.9	May
6月	124.9	130.8	105.5	3.5	3.3	7.2	Jun.
7月	135.3	143.3	108.4	8.3	9.6	2.7	Jul.
8月	131.3	138.1	110.4	▲3.0	▲3.6	1.8	Aug.
9月	119.3	121.8	110.8	▲9.1	▲11.8	0.4	Sep.
10月	120.4	124.6	109.2	0.9	2.3	▲1.4	Oct.

4. 鉱工業業種別 総供給指数(つづき)

分類 時系列	電気機械工業 Electrical machinery	前年(期・月)比 %Change From Previous Month(Quarter,Year)		Industries Code Time series
		国産 Domestic	輸入 Imports	
		国産 Domestic	輸入 Imports	
ウエイト	526.50	442.64	83.86	Weight
原指数				Original Index
平成27年	99.8	95.7	121.3	▲4.8 ▲5.5 ▲1.3 C.Y. 2015
28年	94.9	90.7	117.0	▲4.9 ▲5.2 ▲3.5 2016
季節調整済指数				Seasonally Adjusted Index
平成28年 I期	96.5	92.8	118.6	▲3.8 ▲3.4 ▲2.4 Q1 2016
II期	93.0	88.9	114.3	▲3.6 ▲4.2 ▲3.6 Q2
III期	96.1	92.5	115.7	3.3 4.0 1.2 Q3
IV期	93.7	88.3	119.4	▲2.5 ▲4.5 3.2 Q4
平成29年 I期	95.2	90.9	118.9	1.6 2.9 ▲0.4 Q1 2017
II期	95.7	91.6	116.8	0.5 0.8 ▲1.8 Q2
III期	95.2	90.1	123.4	▲0.5 ▲1.6 5.7 Q3
平成28年 10月	92.7	86.4	118.9	▲5.5 ▲8.7 2.1 Oct. 2016
11月	94.6	90.4	116.5	2.0 4.6 ▲2.0 Nov.
12月	93.7	88.2	122.9	▲1.0 ▲2.4 5.5 Dec.
平成29年 1月	97.2	92.0	126.4	3.7 4.3 2.8 Jan. 2017
2月	92.9	90.1	106.8	▲4.4 ▲2.1 ▲15.5 Feb.
3月	95.4	90.5	123.5	2.7 0.4 15.6 Mar.
4月	97.6	92.6	121.3	2.3 2.3 ▲1.8 Apr.
5月	92.6	88.3	114.5	▲5.1 ▲4.6 ▲5.6 May
6月	97.0	93.8	114.7	4.8 6.2 0.2 Jun.
7月	94.6	89.7	123.6	▲2.5 ▲4.4 7.8 Jul.
8月	93.2	88.1	120.1	▲1.5 ▲1.8 ▲2.8 Aug.
9月	97.9	92.4	126.6	5.0 4.9 5.4 Sep.
10月	97.6	91.4	122.8	▲0.3 ▲1.1 ▲3.0 Oct.

分類 時系列	情報通信機械工業 Information and communication electronics equipment	前年(期・月)比 %Change From Previous Month(Quarter,Year)		Industries Code Time series
		国産 Domestic	輸入 Imports	
		国産 Domestic	輸入 Imports	
ウエイト	560.67	402.26	158.41	Weight
原指数				Original Index
平成27年	72.0	47.6	134.0	▲9.3 ▲10.5 ▲8.1 C.Y. 2015
28年	70.8	45.9	134.2	▲1.7 ▲3.6 0.1 2016
季節調整済指数				Seasonally Adjusted Index
平成28年 I期	71.6	46.1	133.8	4.1 2.9 4.3 Q1 2016
II期	70.0	45.4	132.5	▲2.2 ▲1.5 ▲1.0 Q2
III期	70.5	47.2	132.3	0.7 4.0 ▲0.2 Q3
IV期	72.2	45.9	137.4	2.4 ▲2.8 3.9 Q4
平成29年 I期	71.7	44.1	141.5	▲0.7 ▲3.9 3.0 Q1 2017
II期	75.3	46.0	149.2	5.0 4.3 5.4 Q2
III期	69.9	43.1	141.0	▲7.2 ▲6.3 ▲5.5 Q3
平成28年 10月	72.9	46.5	136.9	4.6 4.5 2.2 Oct. 2016
11月	72.3	46.9	135.9	▲0.8 0.9 ▲0.7 Nov.
12月	71.3	44.3	139.4	▲1.4 ▲5.5 2.6 Dec.
平成29年 1月	74.5	43.6	146.1	4.5 ▲1.6 4.8 Jan. 2017
2月	67.6	42.6	134.0	▲9.3 ▲2.3 ▲8.3 Feb.
3月	72.9	46.0	144.5	7.8 8.0 7.8 Mar.
4月	77.7	49.3	148.4	6.6 7.2 2.7 Apr.
5月	76.7	45.7	153.9	▲1.3 ▲7.3 3.7 May
6月	71.6	43.0	145.3	▲6.6 ▲5.9 ▲5.6 Jun.
7月	73.2	44.3	148.4	2.2 3.0 2.1 Jul.
8月	70.1	45.4	139.1	▲4.2 2.5 ▲6.3 Aug.
9月	66.3	39.5	135.4	▲5.4 ▲13.0 ▲2.7 Sep.
10月	70.1	42.2	136.7	5.7 6.8 1.0 Oct.

4. 鉱工業業種別 総供給指数(つづき)

分類 時系列	輸送機械工業			前年(期・月)比 %Change From Previous Month(Quarter,Year)			Industries Code Time series
	Transport equipment	国産	輸入				
		Domestic	Imports	国産	輸入		
				Domestic	Imports		
ウエイト	1736.72	1658.38	78.34				Weight
原指数							Original Index
平成27年	98.9	96.7	146.1	▲3.2	▲3.7	4.0	C.Y. 2015
28年	100.4	98.1	148.6	1.5	1.4	1.7	2016
季節調整済指数							Seasonally Adjusted Index
平成28年 I 期	96.9	94.6	144.8	▲3.8	▲4.1	▲1.0	Q1 2016
II 期	99.4	96.8	153.7	2.6	2.3	6.1	Q2
III 期	101.7	99.5	148.0	2.3	2.8	▲3.7	Q3
IV 期	103.7	101.6	146.8	2.0	2.1	▲0.8	Q4
平成29年 I 期	103.5	101.6	148.5	▲0.2	0.0	1.2	Q1 2017
II 期	106.9	103.9	168.7	3.3	2.3	13.6	Q2
III 期	105.9	103.6	154.4	▲0.9	▲0.3	▲8.5	Q3
平成28年 10月	104.1	102.3	148.3	1.2	1.6	▲0.2	Oct. 2016
11月	104.4	102.2	144.6	0.3	▲0.1	▲2.5	Nov.
12月	102.5	100.2	147.6	▲1.8	▲2.0	2.1	Dec.
平成29年 1月	103.2	101.6	141.5	0.7	1.4	▲4.1	Jan. 2017
2月	104.2	102.1	160.9	1.0	0.5	13.7	Feb.
3月	103.2	101.0	143.1	▲1.0	▲1.1	▲11.1	Mar.
4月	114.6	111.8	179.5	11.0	10.7	25.4	Apr.
5月	99.5	95.9	169.0	▲13.2	▲14.2	▲5.8	May
6月	106.6	104.1	157.6	7.1	8.6	▲6.7	Jun.
7月	105.2	103.8	139.8	▲1.3	▲0.3	▲11.3	Jul.
8月	107.3	104.6	160.8	2.0	0.8	15.0	Aug.
9月	105.2	102.5	162.7	▲2.0	▲2.0	1.2	Sep.
10月	105.9	103.2	167.4	0.7	0.7	2.9	Oct.

分類 時系列	窯業・土石製品工業			前年(期・月)比 %Change From Previous Month(Quarter,Year)			Industries Code Time series
	Ceramics, stone and clay products	国産	輸入				
		Domestic	Imports	国産	輸入		
				Domestic	Imports		
ウエイト	203.47	185.62	17.85				Weight
原指数							Original Index
平成27年	98.5	97.7	106.9	▲3.1	▲2.5	▲7.8	C.Y. 2015
28年	97.7	97.2	102.2	▲0.8	▲0.5	▲4.4	2016
季節調整済指数							Seasonally Adjusted Index
平成28年 I 期	95.5	94.5	105.8	1.0	1.0	▲0.2	Q1 2016
II 期	96.8	96.5	100.0	1.4	2.1	▲5.5	Q2
III 期	98.1	97.8	99.5	1.3	1.3	▲0.5	Q3
IV 期	100.2	100.2	100.6	2.1	2.5	1.1	Q4
平成29年 I 期	98.6	98.2	103.0	▲1.6	▲2.0	2.4	Q1 2017
II 期	99.5	98.4	109.9	0.9	0.2	6.7	Q2
III 期	99.5	98.7	106.8	0.0	0.3	▲2.8	Q3
平成28年 10月	98.8	98.9	97.0	1.2	2.3	▲3.9	Oct. 2016
11月	99.7	99.8	98.1	0.9	0.9	1.1	Nov.
12月	102.1	102.0	106.8	2.4	2.2	8.9	Dec.
平成29年 1月	98.0	98.0	99.8	▲4.0	▲3.9	▲6.6	Jan. 2017
2月	98.9	98.1	105.1	0.9	0.1	5.3	Feb.
3月	98.9	98.6	104.0	0.0	0.5	▲1.0	Mar.
4月	99.0	98.0	109.9	0.1	▲0.6	5.7	Apr.
5月	97.9	95.9	116.2	▲1.1	▲2.1	5.7	May
6月	101.5	101.3	103.6	3.7	5.6	▲10.8	Jun.
7月	99.2	98.1	111.0	▲2.3	▲3.2	7.1	Jul.
8月	101.6	101.5	103.2	2.4	3.5	▲7.0	Aug.
9月	97.8	96.6	106.1	▲3.7	▲4.8	2.8	Sep.
10月	96.8	95.7	108.1	▲1.0	▲0.9	1.9	Oct.

4. 鉱工業業種別 総供給指数(つづき)

分類 時系列	化学工業			前年(期・月)比 %Change From Previous Month(Quarter,Year)			Industries Code Time series
	Chemicals	国産	輸入				
		Domestic	Imports	国産	輸入		
				Domestic	Imports		
ウエイト	1037.91	860.84	177.07				Weight
原指数							Original Index
平成27年	109.4	91.4	196.8	6.1	▲1.9	30.1	C.Y. 2015
28年	110.9	94.5	190.5	1.4	3.4	▲3.2	2016
季節調整済指数							Seasonally Adjusted Index
平成28年 I 期	108.5	92.8	185.6	▲3.3	0.3	▲12.3	Q1 2016
II 期	109.8	94.5	182.7	1.2	1.8	▲1.6	Q2
III 期	110.4	94.5	185.8	0.5	0.0	1.7	Q3
IV 期	113.4	95.6	204.3	2.7	1.2	10.0	Q4
平成29年 I 期	112.5	95.5	197.8	▲0.8	▲0.1	▲3.2	Q1 2017
II 期	109.5	96.7	172.7	▲2.7	1.3	▲12.7	Q2
III 期	107.4	97.5	154.6	▲1.9	0.8	▲10.5	Q3
平成28年 10月	113.5	94.9	207.5	1.0	▲0.1	4.7	Oct. 2016
11月	113.1	95.6	199.6	▲0.4	0.7	▲3.8	Nov.
12月	113.7	96.3	205.9	0.5	0.7	3.2	Dec.
平成29年 1月	111.8	95.7	188.9	▲1.7	▲0.6	▲8.3	Jan. 2017
2月	111.8	94.1	204.2	0.0	▲1.7	8.1	Feb.
3月	113.9	96.6	200.3	1.9	2.7	▲1.9	Mar.
4月	112.9	96.5	188.4	▲0.9	▲0.1	▲5.9	Apr.
5月	109.5	96.3	174.8	▲3.0	▲0.2	▲7.2	May
6月	106.2	97.3	154.8	▲3.0	1.0	▲11.4	Jun.
7月	102.4	95.8	140.7	▲3.6	▲1.5	▲9.1	Jul.
8月	109.4	98.2	157.6	6.8	2.5	12.0	Aug.
9月	110.3	98.6	165.5	0.8	0.4	5.0	Sep.
10月	-	-	-	-	-	-	Oct.

分類 時系列	化学工業(除. 医薬品)			前年(期・月)比 %Change From Previous Month(Quarter,Year)			Industries Code Time series
	Chemicals (excl.Drugs)	国産	輸入				
		Domestic	Imports	国産	輸入		
				Domestic	Imports		
ウエイト	834.17	717.06	117.11				Weight
原指数							Original Index
平成27年	103.1	89.3	187.8	4.7	▲1.5	28.1	C.Y. 2015
28年	103.8	91.7	178.0	0.7	2.7	▲5.2	2016
季節調整済指数							Seasonally Adjusted Index
平成28年 I 期	100.5	89.7	168.0	▲2.3	▲0.7	▲10.3	Q1 2016
II 期	103.2	91.8	168.8	2.7	2.3	0.5	Q2
III 期	102.8	91.6	172.3	▲0.4	▲0.2	2.1	Q3
IV 期	107.0	93.2	200.7	4.1	1.7	16.5	Q4
平成29年 I 期	109.2	92.6	216.4	2.1	▲0.6	7.8	Q1 2017
II 期	105.1	93.9	170.5	▲3.8	1.4	▲21.2	Q2
III 期	103.1	95.6	151.0	▲1.9	1.8	▲11.4	Q3
平成28年 10月	106.3	91.9	203.4	0.4	▲0.5	5.5	Oct. 2016
11月	108.5	93.8	201.3	2.1	2.1	▲1.0	Nov.
12月	106.3	93.9	197.4	▲2.0	0.1	▲1.9	Dec.
平成29年 1月	107.4	92.7	203.0	1.0	▲1.3	2.8	Jan. 2017
2月	109.0	91.2	225.7	1.5	▲1.6	11.2	Feb.
3月	111.1	93.9	220.5	1.9	3.0	▲2.3	Mar.
4月	111.0	93.3	206.2	▲0.1	▲0.6	▲6.5	Apr.
5月	103.6	93.9	163.0	▲6.7	0.6	▲21.0	May
6月	100.6	94.4	142.2	▲2.9	0.5	▲12.8	Jun.
7月	99.9	93.0	146.5	▲0.7	▲1.5	3.0	Jul.
8月	104.6	96.7	154.2	4.7	4.0	5.3	Aug.
9月	104.9	97.0	152.3	0.3	0.3	▲1.2	Sep.
10月	101.4	92.5	158.9	▲3.3	▲4.6	4.3	Oct.

4. 鉱工業業種別 総供給指数(つづき)

分類 時系列	石油・石炭製品工業			前年(期・月)比 %Change From Previous Month(Quarter,Year)			Industries Code Time series
	Petroleum and coal products	国産	輸入	国産		輸入	
		Domestic	Imports	Domestic	Imports	Imports	
ウエイト	609.81	521.62	88.19				Weight
原指数							Original Index
平成27年	92.7	90.1	107.5	▲0.4	▲0.2	▲1.6	C.Y. 2015
28年	90.9	90.3	94.3	▲1.9	0.2	▲12.3	2016
季節調整済指数							Seasonally Adjusted Index
平成28年 I 期	91.2	89.1	99.8	▲1.1	▲0.1	▲5.2	Q1 2016
II 期	91.0	91.3	89.3	▲0.2	2.5	▲10.5	Q2
III 期	90.3	89.9	95.5	▲0.8	▲1.5	6.9	Q3
IV 期	90.9	90.6	91.9	0.7	0.8	▲3.8	Q4
平成29年 I 期	88.4	86.4	97.7	▲2.8	▲4.6	6.3	Q1 2017
II 期	89.7	86.4	110.6	1.5	0.0	13.2	Q2
III 期	90.2	90.3	92.4	0.6	4.5	▲16.5	Q3
平成28年 10月	91.5	92.3	86.7	2.2	1.8	4.1	Oct. 2016
11月	91.3	90.2	95.9	▲0.2	▲2.3	10.6	Nov.
12月	89.9	89.2	93.1	▲1.5	▲1.1	▲2.9	Dec.
平成29年 1月	88.1	85.0	103.9	▲2.0	▲4.7	11.6	Jan. 2017
2月	86.8	85.6	97.8	▲1.5	0.7	▲5.9	Feb.
3月	90.2	88.7	91.3	3.9	3.6	▲6.6	Mar.
4月	90.3	86.7	114.9	0.1	▲2.3	25.8	Apr.
5月	90.5	87.1	111.5	0.2	0.5	▲3.0	May
6月	88.2	85.3	105.4	▲2.5	▲2.1	▲5.5	Jun.
7月	93.5	93.6	95.6	6.0	9.7	▲9.3	Jul.
8月	87.5	86.4	98.9	▲6.4	▲7.7	3.5	Aug.
9月	89.5	90.9	82.8	2.3	5.2	▲16.3	Sep.
10月	85.4	82.8	101.4	▲4.6	▲8.9	22.5	Oct.

分類 時系列	プラスチック製品工業			前年(期・月)比 %Change From Previous Month(Quarter,Year)			Industries Code Time series
	Plastic products	国産	輸入	国産		輸入	
		Domestic	Imports	Domestic	Imports	Imports	
ウエイト	389.78	364.24	25.54				Weight
原指数							Original Index
平成27年	96.5	95.8	105.7	▲2.5	▲2.3	▲5.4	C.Y. 2015
28年	98.5	97.9	108.1	2.1	2.2	2.3	2016
季節調整済指数							Seasonally Adjusted Index
平成28年 I 期	96.9	96.1	107.9	▲1.3	▲1.5	1.7	Q1 2016
II 期	97.5	96.9	105.7	0.6	0.8	▲2.0	Q2
III 期	99.0	98.6	108.2	1.5	1.8	2.4	Q3
IV 期	100.8	100.1	111.1	1.8	1.5	2.7	Q4
平成29年 I 期	100.0	99.1	111.4	▲0.8	▲1.0	0.3	Q1 2017
II 期	102.1	101.0	116.5	2.1	1.9	4.6	Q2
III 期	101.0	100.0	115.8	▲1.1	▲1.0	▲0.6	Q3
平成28年 10月	100.4	99.6	111.7	1.5	1.1	3.0	Oct. 2016
11月	100.5	99.8	110.0	0.1	0.2	▲1.5	Nov.
12月	101.4	100.8	111.7	0.9	1.0	1.5	Dec.
平成29年 1月	100.4	99.6	111.1	▲1.0	▲1.2	▲0.5	Jan. 2017
2月	99.4	98.9	105.7	▲1.0	▲0.7	▲4.9	Feb.
3月	100.1	98.7	117.5	0.7	▲0.2	11.2	Mar.
4月	102.9	101.6	118.1	2.8	2.9	0.5	Apr.
5月	101.7	100.7	113.8	▲1.2	▲0.9	▲3.6	May
6月	101.7	100.6	117.5	0.0	▲0.1	3.3	Jun.
7月	100.9	99.8	116.6	▲0.8	▲0.8	▲0.8	Jul.
8月	100.2	99.1	116.9	▲0.7	▲0.7	0.3	Aug.
9月	101.9	101.1	114.0	1.7	2.0	▲2.5	Sep.
10月	101.2	100.4	111.7	▲0.7	▲0.7	▲2.0	Oct.

4. 鉱工業業種別 総供給指数(つづき)

分類 時系列	パルプ・紙・紙加工品工業			前年(期・月)比 %Change From Previous Month(Quarter,Year)			Industries Code Time series
	Pulp,paper and paper products	国産	輸入				
		Domestic	Imports	国産	輸入		
ウエイト	216.84	200.80	16.04				Weight
原指数							Original Index
平成27年	96.6	96.4	99.5	▲0.9	▲0.5	▲5.4	C.Y. 2015
28年	96.5	96.5	96.1	▲0.1	0.1	▲3.4	2016
季節調整済指数							Seasonally Adjusted Index
平成28年 I 期	95.7	95.8	95.3	▲0.8	▲0.3	▲6.3	Q1 2016
II 期	96.6	96.9	93.8	0.9	1.1	▲1.6	Q2
III 期	96.6	96.8	95.4	0.0	▲0.1	1.7	Q3
IV 期	97.1	96.8	99.5	0.5	0.0	4.3	Q4
平成29年 I 期	96.5	96.3	99.0	▲0.6	▲0.5	▲0.5	Q1 2017
II 期	97.3	97.5	94.3	0.8	1.2	▲4.7	Q2
III 期	97.0	96.6	102.6	▲0.3	▲0.9	8.8	Q3
平成28年 10月	96.1	95.8	99.6	▲0.4	▲0.8	3.2	Oct. 2016
11月	96.5	96.9	89.8	0.4	1.1	▲9.8	Nov.
12月	98.6	97.7	109.2	2.2	0.8	21.6	Dec.
平成29年 1月	96.1	96.1	96.6	▲2.5	▲1.6	▲11.5	Jan. 2017
2月	96.9	96.2	103.4	0.8	0.1	7.0	Feb.
3月	96.5	96.5	97.0	▲0.4	0.3	▲6.2	Mar.
4月	97.3	97.2	96.1	0.8	0.7	▲0.9	Apr.
5月	96.6	96.8	95.4	▲0.7	▲0.4	▲0.7	May
6月	97.9	98.5	91.4	1.3	1.8	▲4.2	Jun.
7月	96.0	95.7	99.5	▲1.9	▲2.8	8.9	Jul.
8月	97.1	97.3	99.5	1.1	1.7	0.0	Aug.
9月	97.9	96.9	108.8	0.8	▲0.4	9.3	Sep.
10月	94.7	95.2	87.8	▲3.3	▲1.8	▲19.3	Oct.

分類 時系列	繊維工業			前年(期・月)比 %Change From Previous Month(Quarter,Year)			Industries Code Time series
	Textiles	国産	輸入				
		Domestic	Imports	国産	輸入		
ウエイト	223.26	109.17	114.09				Weight
原指数							Original Index
平成27年	97.1	92.4	101.6	▲3.5	▲2.7	▲4.2	C.Y. 2015
28年	96.5	90.9	101.9	▲0.6	▲1.6	0.3	2016
季節調整済指数							Seasonally Adjusted Index
平成28年 I 期	99.5	91.9	107.6	4.2	▲0.1	8.6	Q1 2016
II 期	95.7	90.4	100.7	▲3.8	▲1.6	▲6.4	Q2
III 期	96.8	90.6	102.4	1.1	0.2	1.7	Q3
IV 期	93.7	89.9	97.8	▲3.2	▲0.8	▲4.5	Q4
平成29年 I 期	98.5	91.4	105.2	5.1	1.7	7.6	Q1 2017
II 期	98.6	91.7	105.4	0.1	0.3	0.2	Q2
III 期	96.2	89.8	101.9	▲2.4	▲2.1	▲3.3	Q3
平成28年 10月	90.3	89.5	91.9	▲5.0	▲0.7	▲8.1	Oct. 2016
11月	94.5	90.0	98.9	4.7	0.6	7.6	Nov.
12月	96.4	90.2	102.6	2.0	0.2	3.7	Dec.
平成29年 1月	101.4	90.9	111.0	5.2	0.8	8.2	Jan. 2017
2月	92.6	91.2	92.6	▲8.7	0.3	▲16.6	Feb.
3月	101.4	92.2	111.9	9.5	1.1	20.8	Mar.
4月	101.3	92.9	109.5	▲0.1	0.8	▲2.1	Apr.
5月	98.0	91.6	104.5	▲3.3	▲1.4	▲4.6	May
6月	96.4	90.7	102.1	▲1.6	▲1.0	▲2.3	Jun.
7月	96.8	91.1	102.0	0.4	0.4	▲0.1	Jul.
8月	95.7	88.6	101.0	▲1.1	▲2.7	▲1.0	Aug.
9月	96.2	89.7	102.6	0.5	1.2	1.6	Sep.
10月	94.3	88.1	100.4	▲2.0	▲1.8	▲2.1	Oct.

4. 鉱工業業種別 総供給指数(つづき)

分類 時系列	鉱業 Mining	前年(期・月)比 %Change From Previous Month(Quarter,Year)		Industries Code
		国産 Domestic	輸入 Imports	
		国産 Domestic	輸入 Imports	
ウエイト	676.64	13.75	662.89	Weight
原指数				Original Index
平成27年	99.7	87.0	100.0	▲2.0 ▲4.0 ▲1.9 C.Y. 2015
28年	98.2	86.0	98.4	▲1.5 ▲1.1 ▲1.6 2016
季節調整済指数				Seasonally Adjusted Index
平成28年 I 期	101.2	86.4	101.5	3.4 1.2 3.4 Q1 2016
II 期	97.0	82.8	97.3	▲4.2 ▲4.2 ▲4.1 Q2
III 期	96.8	86.8	97.1	▲0.2 4.8 ▲0.2 Q3
IV 期	98.4	87.6	98.6	1.7 0.9 1.5 Q4
平成29年 I 期	100.7	89.6	101.0	2.3 2.3 2.4 Q1 2017
II 期	96.1	87.4	96.4	▲4.6 ▲2.5 ▲4.6 Q2
III 期	94.4	88.9	94.4	▲1.8 1.7 ▲2.1 Q3
平成28年 10月	97.3	88.0	97.5	2.4 1.6 2.3 Oct. 2016
11月	101.3	88.0	101.5	4.1 0.0 4.1 Nov.
12月	96.6	86.8	96.8	▲4.6 ▲1.4 ▲4.6 Dec.
平成29年 1月	99.5	87.1	99.8	3.0 0.3 3.1 Jan. 2017
2月	97.3	87.5	97.5	▲2.2 0.5 ▲2.3 Feb.
3月	105.4	94.3	105.6	8.3 7.8 8.3 Mar.
4月	95.2	86.2	95.5	▲9.7 ▲8.6 ▲9.6 Apr.
5月	96.0	87.3	96.3	0.8 1.3 0.8 May
6月	97.2	88.6	97.3	1.3 1.5 1.0 Jun.
7月	100.3	87.4	100.5	3.2 ▲1.4 3.3 Jul.
8月	95.8	91.1	95.9	▲4.5 4.2 ▲4.6 Aug.
9月	87.0	88.2	86.9	▲9.2 ▲3.2 ▲9.4 Sep.
10月	96.8	92.1	96.9	11.3 4.4 11.5 Oct.

分類 時系列	《参考》電気機械工業(旧分類) Electrical machinery (1995 version)	前年(期・月)比 %Change From Previous Month(Quarter,Year)		Industries Code
		国産 Domestic	輸入 Imports	
		国産 Domestic	輸入 Imports	
ウエイト	1676.28	1302.49	373.79	Weight
原指数				Original Index
平成27年	97.3	91.7	117.0	0.1 1.7 ▲3.8 C.Y. 2015
28年	91.8	85.5	113.7	▲5.7 ▲6.8 ▲2.8 2016
季節調整済指数				Seasonally Adjusted Index
平成28年 I 期	92.3	86.3	114.0	▲5.6 ▲7.2 0.4 Q1 2016
II 期	89.2	82.6	111.3	▲3.4 ▲4.3 ▲2.4 Q2
III 期	91.9	86.4	111.9	3.0 4.6 0.5 Q3
IV 期	93.3	86.5	116.8	1.5 0.1 4.4 Q4
平成29年 I 期	96.4	88.9	122.1	3.3 2.8 4.5 Q1 2017
II 期	99.0	91.2	125.0	2.7 2.6 2.4 Q2
III 期	98.6	91.0	126.2	▲0.4 ▲0.2 1.0 Q3
平成28年 10月	92.3	85.8	115.3	0.4 0.2 2.0 Oct. 2016
11月	93.5	87.3	115.2	1.3 1.7 ▲0.1 Nov.
12月	94.0	86.4	120.0	0.5 ▲1.0 4.2 Dec.
平成29年 1月	97.1	89.5	123.9	3.3 3.6 3.3 Jan. 2017
2月	95.4	89.1	117.1	▲1.8 ▲0.4 ▲5.5 Feb.
3月	96.6	88.2	125.3	1.3 ▲1.0 7.0 Mar.
4月	100.7	93.3	124.9	4.2 5.8 ▲0.3 Apr.
5月	97.8	89.5	126.0	▲2.9 ▲4.1 0.9 May
6月	98.4	90.9	124.2	0.6 1.6 ▲1.4 Jun.
7月	101.1	92.8	128.6	2.7 2.1 3.5 Jul.
8月	99.6	94.2	124.7	▲1.5 1.5 ▲3.0 Aug.
9月	95.1	86.1	125.3	▲4.5 ▲8.6 0.5 Sep.
10月	96.6	88.9	123.5	1.6 3.3 ▲1.4 Oct.