

鋳工業出荷内訳表、鋳工業総供給表(平成29年12月分)

The Indices of Industrial Domestic Shipments and Exports and
The Indices of Industrial Domestic Shipments and Imports for December 2017

平成30年2月7日
経済産業省大臣官房
調査統計グループ経済解析室

■ 鋳工業出荷内訳表・鋳工業総供給表でみる鋳工業の内外需動向 ■

1. 鋳工業出荷内訳表

平成29年12月の鋳工業出荷は103.9、前月比2.7%と2か月連続の上昇となった。
うち国内向け出荷は102.3、同3.2%の上昇、輸出向け出荷は111.4、同0.4%の上昇となった。

(1) 国内

国内向け出荷の上昇に寄与した業種は、「輸送機械工業」(自動車部品、乗用車等)、「はん用・生産用・業務用機械工業」(土木建設機械、金属工作機械等)等、低下に寄与した業種は、「石油・石炭製品工業」(石油製品、石炭製品)、「情報通信機械工業」(電子計算機、民生用電子機械)等であった。

(2) 輸出

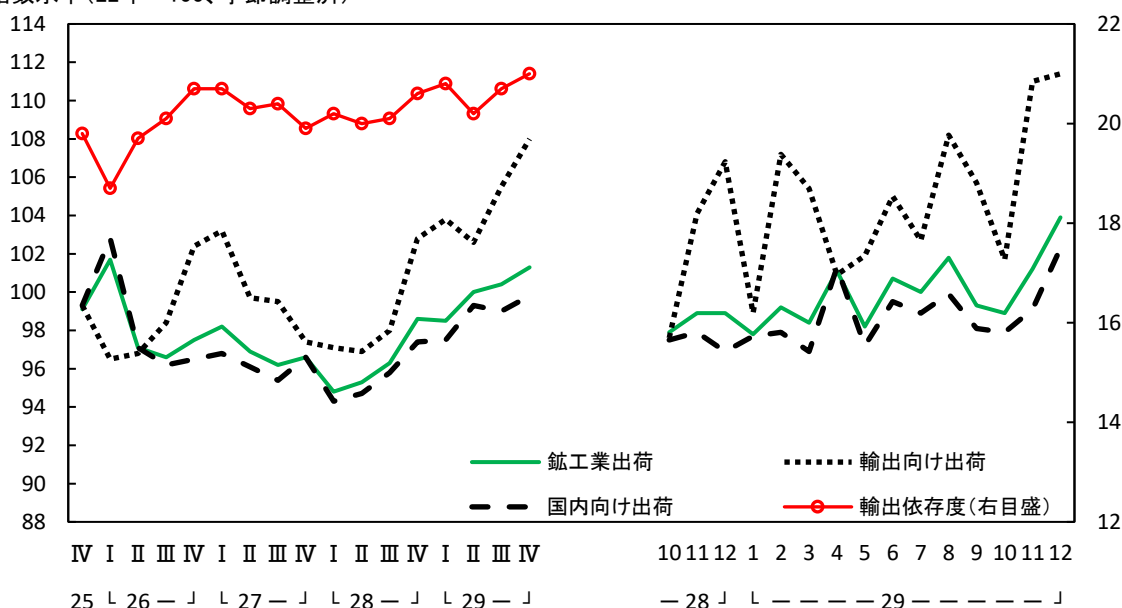
輸出向け出荷の上昇に寄与した業種は、「石油・石炭製品工業」(石油製品、石炭製品)、「電子部品・デバイス工業」(集積回路)等、低下に寄与した業種は、「非鉄金属工業」(非鉄金属地金、電線・ケーブル等)、「はん用・生産用・業務用機械工業」(半導体・フラットパネル製造装置、ボイラ・原動機等)等であった。

(3) 財別

財別にみると、国内向け出荷については、生産財、資本財等が上昇、輸出向け出荷については、耐久消費財、資本財が上昇となった。

鋳工業出荷の推移

指数水準(22年=100、季節調整済)



輸出依存度は、鋳工業出荷に占める輸出品の割合で、以下の式で求めた。

$$(\text{輸出向け出荷指数} \times \text{輸出ウエイト}) / (\text{出荷指数} \times \text{出荷ウエイト}) \times 100$$

(注) 鋳工業出荷内訳表は、鋳工業出荷指数と財務省の貿易統計(輸出)を用いて、鋳工業出荷指数の採用品目に対応する貿易統計(輸出)の品目を選定し、鋳工業出荷を品目別に国内向け出荷と輸出向け出荷に分割した上で、これらを統合することにより、業種別、財別の国内向け出荷指数、輸出向け出荷指数を作成している。

2. 鉱工業総供給表

平成29年12月の鉱工業総供給は108.3、前月比5.0%と2か月連続の上昇となった。
うち国産は102.4、同3.2%の上昇、輸入は128.2、同8.5%の上昇となった。

(1) 総供給

総供給の上昇に寄与した業種は、「輸送機械工業」(乗用車、自動車部品等)、「はん用・生産用・業務用機械工業」(土木建設機械、半導体・フラットパネル製造装置等)等、低下に寄与した業種は、「石油・石炭製品工業」(石油製品、石炭製品)、「鉄鋼業」(鋼管、鉄素製品(含. 鋼半製品)等)等であった。

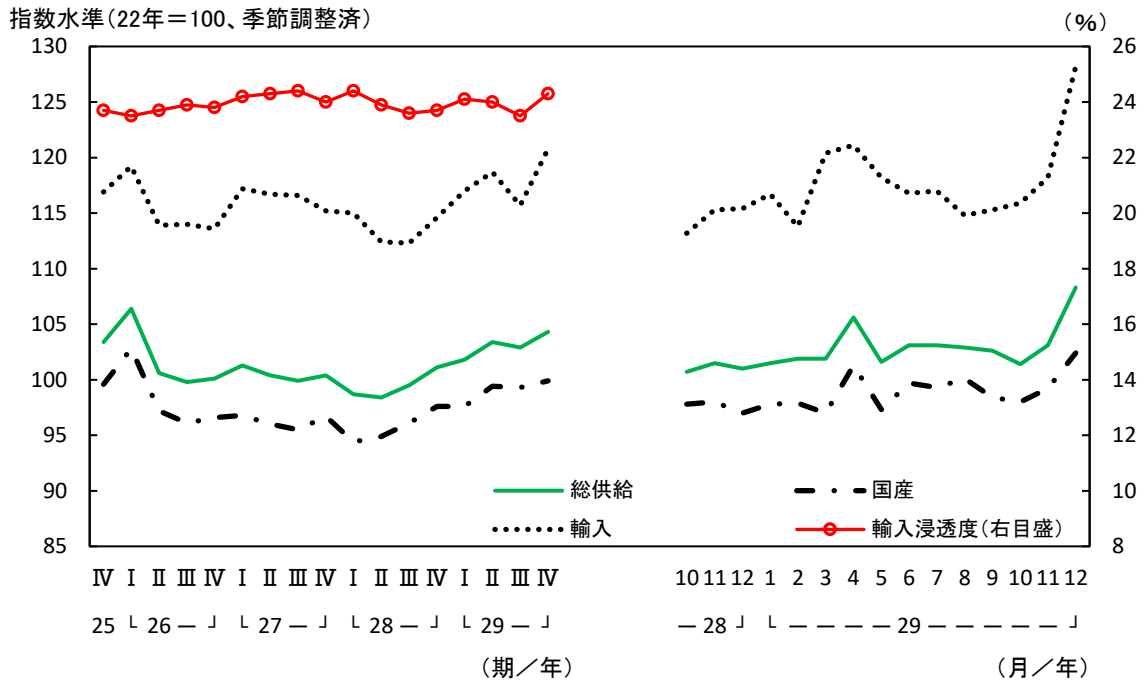
(2) 輸入

輸入の上昇に寄与した業種は、「鉱業」(天然ガス、石炭等)、「はん用・生産用・業務用機械工業」(計測機器、機械工具等)等、低下に寄与した業種は、「電子部品・デバイス工業」(集積回路、半導体素子等)「窯業・土石製品工業」(ガラス・同製品、その他の窯業・土石製品等)であった。

(3) 財別

財別にみると、総供給については、すべての財が上昇、輸入については、すべての財が上昇となった。

鉱工業総供給の推移



業種別・財別 鋳工業出荷・鋳工業総供給指数 平成29年12月分

| | | 季節調整済 | | | | | | | | | | |
|------------------|-----------------|------------|------------|------------|------------|------------|------------|------------|------------|-------|------|------|
| | | 鋳工業出荷 | | | | 鋳工業総供給 | | | | | | |
| | | 国内 | | 輸出 | | 国産 | | 輸入 | | | | |
| | | 前月比 (%) | 寄与率 (%) | 前月比 (%) | 寄与率 (%) | 前月比 (%) | 寄与率 (%) | 前月比 (%) | 寄与率 (%) | | | |
| 業 種 分 類 | 鋳工業 | 3.2 | 100.0 | 0.4 | 100.0 | 3.2 | 100.0 | 8.5 | 100.0 | | | |
| | 鉄鋼業 | ▲ 1.2 | ▲ 2.3 | ▲ 6.1 | ▲ 101.1 | ▲ 1.2 | ▲ 2.4 | 2.2 | 0.3 | | | |
| | 非鉄金属工業 | 7.8 | 7.2 | ▲ 12.8 | ▲ 149.0 | 7.8 | 7.3 | 0.8 | 0.5 | | | |
| | 金属製品工業 | 6.6 | 8.1 | ▲ 3.7 | ▲ 15.1 | 6.6 | 8.2 | 11.9 | 2.2 | | | |
| | はん用・生産用・業務用機械工業 | ② | 6.5 | 25.1 | ▲ 2.1 | ▲ 102.8 | ② | 6.6 | 25.6 | ② | 27.6 | 21.3 |
| | 電子部品・デバイス工業 | 4.7 | 10.3 | ② | 2.5 | 83.6 | 4.7 | 10.4 | ▲ 3.1 | ▲ 2.1 | | |
| | 電気機械工業 | 0.0 | 0.0 | ▲ 2.1 | ▲ 43.2 | 0.2 | 0.3 | 6.5 | 3.3 | | | |
| | 情報通信機械工業 | ▲ 5.7 | ▲ 3.9 | 6.3 | 27.5 | ▲ 6.4 | ▲ 4.3 | 6.3 | 7.0 | | | |
| | 輸送機械工業 | ① | 10.2 | 67.1 | ▲ 0.5 | ▲ 35.5 | ① | 10.2 | 67.9 | 8.7 | 5.1 | |
| | 窯業・土石製品工業 | 1.6 | 1.2 | 0.7 | 3.7 | 1.6 | 1.2 | ▲ 0.5 | ▲ 0.0 | | | |
| | 化学工業(除. 医薬品) | ▲ 1.2 | ▲ 3.3 | 2.1 | 50.6 | ▲ 1.2 | ▲ 3.4 | 12.7 | 16.0 | | | |
| | 石油・石炭製品工業 | ▲ 2.3 | ▲ 4.7 | ① | 16.6 | 117.1 | ▲ 2.9 | ▲ 5.3 | 11.2 | 4.5 | | |
| | プラスチック製品工業 | 1.1 | 1.6 | 3.0 | 22.4 | 1.1 | 1.6 | 5.5 | 0.8 | | | |
| | パルプ・紙・紙加工品工業 | 1.0 | 0.8 | 2.6 | 4.9 | 1.0 | 0.8 | 5.8 | 0.4 | | | |
| | 繊維工業 | 2.1 | 0.8 | ▲ 0.8 | ▲ 2.8 | 2.1 | 0.8 | 8.1 | 4.7 | | | |
| 鋳業 | - | - | - | - | ▲ 1.1 | ▲ 0.1 | ① | 12.0 | 35.3 | | | |
| 財 分 類 | 最終需要財 | 3.6 | 57.2 | 1.6 | 166.8 | 3.5 | 55.6 | 11.1 | 46.3 | | | |
| | 投資財 | 5.5 | 41.7 | 1.7 | 109.9 | 5.5 | 42.1 | 14.9 | 23.4 | | | |
| | 資本財 | 5.0 | 28.7 | 1.4 | 79.4 | 5.1 | 29.5 | 16.8 | 21.6 | | | |
| | 建設財 | 5.6 | 10.7 | ▲ 0.1 | ▲ 0.5 | 5.7 | 11.0 | 6.8 | 1.9 | | | |
| | 消費財 | 1.8 | 14.6 | 2.3 | 99.4 | 1.5 | 12.7 | 7.6 | 19.8 | | | |
| | 耐久消費財 | 3.7 | 14.8 | 4.4 | 146.2 | 3.8 | 15.1 | 5.2 | 5.5 | | | |
| | 非耐久消費財 | ▲ 0.2 | ▲ 0.9 | ▲ 9.2 | ▲ 91.0 | ▲ 0.3 | ▲ 1.3 | 7.2 | 11.2 | | | |
| | 生産財 | 3.2 | 47.7 | ▲ 0.6 | ▲ 106.3 | 2.9 | 43.2 | 6.7 | 51.4 | | | |

注:①、②はそれぞれの鋳工業への寄与率上位2業種。

鉱工業出荷内訳表 (The Indices of Industrial Domestic Shipments and Exports)

平成22年=100

1. 鉱工業財別出荷指数

index,2010= 100

| 分類 時系列 | 鉱工業 Mining and manufacturing | | | 前年(期・月)比 %Change From Previous Month(Quarter,Year) | | | Industries Code Time series |
|----------------|---------------------------------|----------------|---------------|---|------|------|----------------------------------|
| | 輸出 Exports | 国内 Domestic | 前年(期・月)比 | | | | |
| | | | 輸出 Exports | 国内 Domestic | | | |
| ウエイト | 10000.00 | 1971.49 | 8028.51 | | | | Weight |
| 原指数 | | | | | | | Original Index |
| 平成28年 | 96.3 | 98.9 | 95.6 | ▲0.6 | ▲0.9 | ▲0.6 | C.Y. 2016 |
| 29年 | 100.0 | 105.1 | 98.8 | 3.8 | 6.3 | 3.3 | 2017 |
| 季節調整済指数 | | | | | | | Seasonally Adjusted Index |
| 平成28年 Ⅱ期 | 95.3 | 96.9 | 94.7 | 0.5 | ▲0.2 | 0.4 | Q2 2016 |
| Ⅲ期 | 96.3 | 98.0 | 95.8 | 1.0 | 1.1 | 1.2 | Q3 |
| Ⅳ期 | 98.6 | 102.8 | 97.4 | 2.4 | 4.9 | 1.7 | Q4 |
| 平成29年 Ⅰ期 | 98.5 | 103.8 | 97.5 | ▲0.1 | 1.0 | 0.1 | Q1 2017 |
| Ⅱ期 | 100.0 | 102.6 | 99.3 | 1.5 | ▲1.2 | 1.8 | Q2 |
| Ⅲ期 | 100.4 | 105.5 | 99.0 | 0.4 | 2.8 | ▲0.3 | Q3 |
| Ⅳ期 | 101.3 | 108.0 | 99.8 | 0.9 | 2.4 | 0.8 | Q4 |
| 平成28年 12月 | 98.9 | 106.8 | 96.9 | 0.0 | 2.6 | ▲1.0 | Dec. 2016 |
| 平成29年 1月 | 97.8 | 98.9 | 97.7 | ▲1.1 | ▲7.4 | 0.8 | Jan. 2017 |
| 2月 | 99.2 | 107.2 | 97.9 | 1.4 | 8.4 | 0.2 | Feb. |
| 3月 | 98.4 | 105.4 | 96.9 | ▲0.8 | ▲1.7 | ▲1.0 | Mar. |
| 4月 | 101.1 | 100.9 | 101.3 | 2.7 | ▲4.3 | 4.5 | Apr. |
| 5月 | 98.2 | 101.9 | 97.2 | ▲2.9 | 1.0 | ▲4.0 | May |
| 6月 | 100.7 | 105.0 | 99.5 | 2.5 | 3.0 | 2.4 | Jun. |
| 7月 | 100.0 | 102.7 | 98.9 | ▲0.7 | ▲2.2 | ▲0.6 | Jul. |
| 8月 | 101.8 | 108.2 | 99.9 | 1.8 | 5.4 | 1.0 | Aug. |
| 9月 | 99.3 | 105.7 | 98.1 | ▲2.5 | ▲2.3 | ▲1.8 | Sep. |
| 10月 | 98.9 | 101.7 | 97.9 | ▲0.4 | ▲3.8 | ▲0.2 | Oct. |
| 11月 | 101.2 | 111.0 | 99.1 | 2.3 | 9.1 | 1.2 | Nov. |
| 12月 | 103.9 | 111.4 | 102.3 | 2.7 | 0.4 | 3.2 | Dec. |

| 分類 時系列 | 最終需要財 Final demand goods | | | 前年(期・月)比 %Change From Previous Month(Quarter,Year) | | | Industries Code Time series |
|----------------|-----------------------------|----------------|---------------|---|------|------|----------------------------------|
| | 輸出 Exports | 国内 Domestic | 前年(期・月)比 | | | | |
| | | | 輸出 Exports | 国内 Domestic | | | |
| ウエイト | 4969.60 | 773.94 | 4195.66 | | | | Weight |
| 原指数 | | | | | | | Original Index |
| 平成28年 | 95.4 | 96.5 | 95.2 | ▲0.1 | ▲0.9 | 0.1 | C.Y. 2016 |
| 29年 | 98.6 | 102.8 | 97.8 | 3.4 | 6.5 | 2.7 | 2017 |
| 季節調整済指数 | | | | | | | Seasonally Adjusted Index |
| 平成28年 Ⅱ期 | 95.1 | 95.4 | 94.8 | 1.0 | ▲1.2 | 1.1 | Q2 2016 |
| Ⅲ期 | 95.4 | 95.3 | 95.3 | 0.3 | ▲0.1 | 0.5 | Q3 |
| Ⅳ期 | 97.2 | 99.6 | 96.8 | 1.9 | 4.5 | 1.6 | Q4 |
| 平成29年 Ⅰ期 | 96.8 | 98.7 | 96.7 | ▲0.4 | ▲0.9 | ▲0.1 | Q1 2017 |
| Ⅱ期 | 99.4 | 101.1 | 99.1 | 2.7 | 2.4 | 2.5 | Q2 |
| Ⅲ期 | 98.5 | 102.9 | 97.6 | ▲0.9 | 1.8 | ▲1.5 | Q3 |
| Ⅳ期 | 99.5 | 106.9 | 98.2 | 1.0 | 3.9 | 0.6 | Q4 |
| 平成28年 12月 | 96.5 | 101.9 | 95.6 | ▲1.6 | 1.5 | ▲2.0 | Dec. 2016 |
| 平成29年 1月 | 96.7 | 92.8 | 97.5 | 0.2 | ▲8.9 | 2.0 | Jan. 2017 |
| 2月 | 97.1 | 100.4 | 96.8 | 0.4 | 8.2 | ▲0.7 | Feb. |
| 3月 | 96.7 | 102.8 | 95.7 | ▲0.4 | 2.4 | ▲1.1 | Mar. |
| 4月 | 100.7 | 98.4 | 101.0 | 4.1 | ▲4.3 | 5.5 | Apr. |
| 5月 | 97.9 | 100.8 | 97.3 | ▲2.8 | 2.4 | ▲3.7 | May |
| 6月 | 99.7 | 104.1 | 98.9 | 1.8 | 3.3 | 1.6 | Jun. |
| 7月 | 98.6 | 101.7 | 98.1 | ▲1.1 | ▲2.3 | ▲0.8 | Jul. |
| 8月 | 100.1 | 107.6 | 98.2 | 1.5 | 5.8 | 0.1 | Aug. |
| 9月 | 96.8 | 99.3 | 96.6 | ▲3.3 | ▲7.7 | ▲1.6 | Sep. |
| 10月 | 97.3 | 100.5 | 96.8 | 0.5 | 1.2 | 0.2 | Oct. |
| 11月 | 99.1 | 109.2 | 97.2 | 1.8 | 8.7 | 0.4 | Nov. |
| 12月 | 102.1 | 110.9 | 100.7 | 3.0 | 1.6 | 3.6 | Dec. |

注1: 鉱工業出荷内訳表は、鉱工業出荷指数と貿易統計(財務省)を用いて、鉱工業出荷指数採用品目に対応する貿易統計品目を選び、品目ベースで輸出向け出荷と国内向け出荷に分解し、これを統合することにより財別、業種別の輸出向け出荷指数、国内向け出荷指数を作成している。なお、貿易統計の品目分類は毎年変更されるため、鉱工業出荷指数採用品目に対応する貿易統計品目については、毎年見直しを行っている。

1. 鉱工業財別出荷指数(つづき)

| 分類 時系列 | 投資財 | | | 前年(期・月)比 %Change From Previous Month(Quarter,Year) | | | Industries Code Time series |
|----------------|---------------------|---------------|----------------|--|----------|----------|--------------------------------------|
| | Investment goods | 輸出 Exports | 国内 Domestic | 輸出 | | 国内 | |
| | | | | Exports | Domestic | Domestic | |
| ウエイト | 2280.80 | 433.28 | 1847.52 | | | | Weight |
| 原指数 | | | | | | | Original Index |
| 平成28年 | 102.2 | 97.9 | 103.3 | ▲1.2 | ▲2.5 | ▲0.8 | C.Y. 2016 |
| 29年 | 106.1 | 107.8 | 105.7 | 3.8 | 10.1 | 2.3 | 2017 |
| 季節調整済指数 | | | | | | | Seasonally Adjusted Index |
| 平成28年 Ⅱ期 | 102.5 | 97.2 | 103.7 | 2.0 | ▲1.7 | 3.0 | Q2 2016 |
| Ⅲ期 | 102.4 | 96.4 | 104.1 | ▲0.1 | ▲0.8 | 0.4 | Q3 |
| Ⅳ期 | 104.0 | 99.7 | 104.9 | 1.6 | 3.4 | 0.8 | Q4 |
| 平成29年 Ⅰ期 | 103.4 | 102.8 | 103.7 | ▲0.6 | 3.1 | ▲1.1 | Q1 2017 |
| Ⅱ期 | 106.2 | 105.9 | 106.1 | 2.7 | 3.0 | 2.3 | Q2 |
| Ⅲ期 | 106.4 | 108.0 | 106.4 | 0.2 | 2.0 | 0.3 | Q3 |
| Ⅳ期 | 108.4 | 113.6 | 106.9 | 1.9 | 5.2 | 0.5 | Q4 |
| 平成28年 12月 | 103.4 | 102.5 | 103.5 | ▲1.7 | 1.5 | ▲2.4 | Dec. 2016 |
| 平成29年 1月 | 104.9 | 96.2 | 106.7 | 1.5 | ▲6.1 | 3.1 | Jan. 2017 |
| 2月 | 103.5 | 105.3 | 103.5 | ▲1.3 | 9.5 | ▲3.0 | Feb. |
| 3月 | 101.7 | 106.9 | 100.9 | ▲1.7 | 1.5 | ▲2.5 | Mar. |
| 4月 | 106.9 | 103.8 | 107.2 | 5.1 | ▲2.9 | 6.2 | Apr. |
| 5月 | 104.7 | 104.6 | 104.5 | ▲2.1 | 0.8 | ▲2.5 | May |
| 6月 | 107.1 | 109.3 | 106.5 | 2.3 | 4.5 | 1.9 | Jun. |
| 7月 | 106.1 | 107.9 | 106.1 | ▲0.9 | ▲1.3 | ▲0.4 | Jul. |
| 8月 | 109.9 | 112.2 | 109.4 | 3.6 | 4.0 | 3.1 | Aug. |
| 9月 | 103.3 | 104.0 | 103.6 | ▲6.0 | ▲7.3 | ▲5.3 | Sep. |
| 10月 | 104.5 | 106.0 | 103.8 | 1.2 | 1.9 | 0.2 | Oct. |
| 11月 | 107.7 | 116.4 | 105.6 | 3.1 | 9.8 | 1.7 | Nov. |
| 12月 | 113.1 | 118.4 | 111.4 | 5.0 | 1.7 | 5.5 | Dec. |

| 分類 時系列 | 資本財 | | | 前年(期・月)比 %Change From Previous Month(Quarter,Year) | | | Industries Code Time series |
|----------------|------------------|---------------|----------------|--|----------|----------|--------------------------------------|
| | Capital goods | 輸出 Exports | 国内 Domestic | 輸出 | | 国内 | |
| | | | | Exports | Domestic | Domestic | |
| ウエイト | 1730.50 | 391.34 | 1339.16 | | | | Weight |
| 原指数 | | | | | | | Original Index |
| 平成28年 | 104.0 | 98.8 | 105.5 | ▲0.9 | ▲2.7 | ▲0.3 | C.Y. 2016 |
| 29年 | 108.9 | 109.6 | 108.7 | 4.7 | 10.9 | 3.0 | 2017 |
| 季節調整済指数 | | | | | | | Seasonally Adjusted Index |
| 平成28年 Ⅱ期 | 104.5 | 97.8 | 106.2 | 3.1 | ▲3.1 | 4.8 | Q2 2016 |
| Ⅲ期 | 104.7 | 96.5 | 107.3 | 0.2 | ▲1.3 | 1.0 | Q3 |
| Ⅳ期 | 106.0 | 100.7 | 107.4 | 1.2 | 4.4 | 0.1 | Q4 |
| 平成29年 Ⅰ期 | 105.7 | 105.3 | 106.0 | ▲0.3 | 4.6 | ▲1.3 | Q1 2017 |
| Ⅱ期 | 109.0 | 107.6 | 109.2 | 3.1 | 2.2 | 3.0 | Q2 |
| Ⅲ期 | 109.3 | 109.3 | 109.5 | 0.3 | 1.6 | 0.3 | Q3 |
| Ⅳ期 | 111.3 | 115.1 | 110.1 | 1.8 | 5.3 | 0.5 | Q4 |
| 平成28年 12月 | 105.1 | 103.6 | 105.1 | ▲2.1 | 1.4 | ▲3.4 | Dec. 2016 |
| 平成29年 1月 | 107.6 | 99.7 | 109.3 | 2.4 | ▲3.8 | 4.0 | Jan. 2017 |
| 2月 | 105.7 | 107.2 | 105.6 | ▲1.8 | 7.5 | ▲3.4 | Feb. |
| 3月 | 103.7 | 109.1 | 103.0 | ▲1.9 | 1.8 | ▲2.5 | Mar. |
| 4月 | 109.6 | 105.4 | 110.5 | 5.7 | ▲3.4 | 7.3 | Apr. |
| 5月 | 107.8 | 106.6 | 107.9 | ▲1.6 | 1.1 | ▲2.4 | May |
| 6月 | 109.6 | 110.7 | 109.1 | 1.7 | 3.8 | 1.1 | Jun. |
| 7月 | 108.7 | 109.0 | 109.1 | ▲0.8 | ▲1.5 | 0.0 | Jul. |
| 8月 | 114.0 | 113.8 | 113.6 | 4.9 | 4.4 | 4.1 | Aug. |
| 9月 | 105.2 | 105.0 | 105.9 | ▲7.7 | ▲7.7 | ▲6.8 | Sep. |
| 10月 | 107.1 | 107.8 | 106.9 | 1.8 | 2.7 | 0.9 | Oct. |
| 11月 | 111.0 | 117.9 | 109.0 | 3.6 | 9.4 | 2.0 | Nov. |
| 12月 | 115.9 | 119.5 | 114.5 | 4.4 | 1.4 | 5.0 | Dec. |

1. 鉱工業財別出荷指数(つづき)

| 分類 時系列 | 資本財 (除. 輸送機械) | | | 前年(期・月)比 %Change From Previous Month(Quarter,Year) | | | Industries Code Time series |
|----------------|--|---------------|----------------|--|----------|----------|--------------------------------------|
| | Capital goods (excl.Transport equipment) | 輸出 Exports | 国内 Domestic | 輸出 | | 国内 | |
| | | | | Exports | Domestic | Domestic | |
| ウエイト | 1177.60 | 252.83 | 924.77 | | | | Weight |
| 原指数 | | | | | | | Original Index |
| 平成28年 | 111.4 | 109.5 | 111.9 | ▲0.8 | ▲3.4 | ▲0.1 | C.Y. 2016 |
| 29年 | 117.1 | 127.9 | 114.2 | 5.1 | 16.8 | 2.1 | 2017 |
| 季節調整済指数 | | | | | | | Seasonally Adjusted Index |
| 平成28年 Ⅱ期 | 110.7 | 107.9 | 111.2 | 2.7 | ▲1.6 | 3.1 | Q2 2016 |
| Ⅲ期 | 112.1 | 109.3 | 113.1 | 1.3 | 1.3 | 1.7 | Q3 |
| Ⅳ期 | 114.8 | 111.5 | 115.4 | 2.4 | 2.0 | 2.0 | Q4 |
| 平成29年 Ⅰ期 | 112.0 | 121.4 | 110.0 | ▲2.4 | 8.9 | ▲4.7 | Q1 2017 |
| Ⅱ期 | 117.6 | 124.3 | 115.3 | 5.0 | 2.4 | 4.8 | Q2 |
| Ⅲ期 | 117.4 | 127.5 | 114.9 | ▲0.2 | 2.6 | ▲0.3 | Q3 |
| Ⅳ期 | 122.3 | 135.9 | 118.0 | 4.2 | 6.6 | 2.7 | Q4 |
| 平成28年 12月 | 115.0 | 114.4 | 114.7 | ▲0.7 | 2.9 | ▲1.9 | Dec. 2016 |
| 平成29年 1月 | 112.4 | 114.5 | 113.4 | ▲2.3 | 0.1 | ▲1.1 | Jan. 2017 |
| 2月 | 114.3 | 127.0 | 110.2 | 1.7 | 10.9 | ▲2.8 | Feb. |
| 3月 | 109.3 | 122.6 | 106.5 | ▲4.4 | ▲3.5 | ▲3.4 | Mar. |
| 4月 | 116.4 | 119.8 | 114.0 | 6.5 | ▲2.3 | 7.0 | Apr. |
| 5月 | 118.8 | 125.3 | 116.9 | 2.1 | 4.6 | 2.5 | May |
| 6月 | 117.7 | 127.8 | 115.0 | ▲0.9 | 2.0 | ▲1.6 | Jun. |
| 7月 | 112.6 | 124.5 | 110.2 | ▲4.3 | ▲2.6 | ▲4.2 | Jul. |
| 8月 | 123.6 | 131.7 | 121.1 | 9.8 | 5.8 | 9.9 | Aug. |
| 9月 | 116.0 | 126.2 | 113.5 | ▲6.1 | ▲4.2 | ▲6.3 | Sep. |
| 10月 | 117.9 | 128.2 | 114.8 | 1.6 | 1.6 | 1.1 | Oct. |
| 11月 | 122.3 | 140.5 | 117.2 | 3.7 | 9.6 | 2.1 | Nov. |
| 12月 | 126.8 | 138.9 | 122.1 | 3.7 | ▲1.1 | 4.2 | Dec. |

| 分類 時系列 | 建設財 | | | 前年(期・月)比 %Change From Previous Month(Quarter,Year) | | | Industries Code Time series |
|----------------|-----------------------|---------------|----------------|--|----------|----------|--------------------------------------|
| | Construction goods | 輸出 Exports | 国内 Domestic | 輸出 | | 国内 | |
| | | | | Exports | Domestic | Domestic | |
| ウエイト | 550.30 | 41.94 | 508.36 | | | | Weight |
| 原指数 | | | | | | | Original Index |
| 平成28年 | 96.6 | 89.1 | 97.3 | ▲2.1 | ▲0.8 | ▲2.1 | C.Y. 2016 |
| 29年 | 97.5 | 91.3 | 98.0 | 0.9 | 2.5 | 0.7 | 2017 |
| 季節調整済指数 | | | | | | | Seasonally Adjusted Index |
| 平成28年 Ⅱ期 | 96.7 | 91.0 | 97.2 | ▲0.7 | 6.2 | ▲1.3 | Q2 2016 |
| Ⅲ期 | 95.5 | 92.0 | 95.8 | ▲1.2 | 1.1 | ▲1.4 | Q3 |
| Ⅳ期 | 97.5 | 88.9 | 97.9 | 2.1 | ▲3.4 | 2.2 | Q4 |
| 平成29年 Ⅰ期 | 96.5 | 83.4 | 97.8 | ▲1.0 | ▲6.2 | ▲0.1 | Q1 2017 |
| Ⅱ期 | 97.3 | 89.0 | 98.1 | 0.8 | 6.7 | 0.3 | Q2 |
| Ⅲ期 | 97.7 | 93.6 | 98.0 | 0.4 | 5.2 | ▲0.1 | Q3 |
| Ⅳ期 | 98.6 | 97.8 | 98.4 | 0.9 | 4.5 | 0.4 | Q4 |
| 平成28年 12月 | 97.9 | 87.6 | 98.3 | 0.0 | ▲1.7 | ▲0.3 | Dec. 2016 |
| 平成29年 1月 | 96.6 | 79.0 | 98.1 | ▲1.3 | ▲9.8 | ▲0.2 | Jan. 2017 |
| 2月 | 97.5 | 86.9 | 98.5 | 0.9 | 10.0 | 0.4 | Feb. |
| 3月 | 95.5 | 84.2 | 96.9 | ▲2.1 | ▲3.1 | ▲1.6 | Mar. |
| 4月 | 97.9 | 85.5 | 99.0 | 2.5 | 1.5 | 2.2 | Apr. |
| 5月 | 94.8 | 86.6 | 95.9 | ▲3.2 | 1.3 | ▲3.1 | May |
| 6月 | 99.3 | 95.0 | 99.5 | 4.7 | 9.7 | 3.8 | Jun. |
| 7月 | 98.6 | 89.8 | 99.5 | ▲0.7 | ▲5.5 | 0.0 | Jul. |
| 8月 | 99.2 | 99.5 | 99.1 | 0.6 | 10.8 | ▲0.4 | Aug. |
| 9月 | 95.3 | 91.6 | 95.5 | ▲3.9 | ▲7.9 | ▲3.6 | Sep. |
| 10月 | 96.2 | 92.5 | 95.9 | 0.9 | 1.0 | 0.4 | Oct. |
| 11月 | 97.1 | 100.5 | 96.9 | 0.9 | 8.6 | 1.0 | Nov. |
| 12月 | 102.6 | 100.4 | 102.3 | 5.7 | ▲0.1 | 5.6 | Dec. |

1. 鉱工業財別出荷指数(つづき)

| 分類 時系列 | 消費財 Consumer goods | | | 前年(期・月)比 %Change From Previous Month(Quarter,Year) | | | Industries Code Time series |
|----------------|-----------------------|----------------|---------------|--|----------------|----------------|-----------------------------------|
| | 輸出 Exports | 国内 Domestic | 輸出 Exports | | 国内 Domestic | | |
| | | | 輸出 Exports | 国内 Domestic | 輸出 Exports | 国内 Domestic | |
| ウエイト | 2688.80 | 340.66 | 2348.14 | | | | Weight |
| 原指数 | | | | | | | Original Index |
| 平成28年 | 89.6 | 94.7 | 88.9 | 0.9 | 1.1 | 0.9 | C.Y. 2016 |
| 29年 | 92.2 | 96.4 | 91.6 | 2.9 | 1.8 | 3.0 | 2017 |
| 季節調整済指数 | | | | | | | Seasonally Adjusted Index |
| 平成28年 Ⅱ期 | 89.1 | 93.1 | 88.4 | 0.9 | ▲0.4 | 0.9 | Q2 2016 |
| Ⅲ期 | 89.6 | 94.3 | 88.9 | 0.6 | 1.3 | 0.6 | Q3 |
| Ⅳ期 | 91.4 | 98.4 | 90.4 | 2.0 | 4.3 | 1.7 | Q4 |
| 平成29年 Ⅰ期 | 90.6 | 93.6 | 90.3 | ▲0.9 | ▲4.9 | ▲0.1 | Q1 2017 |
| Ⅱ期 | 94.2 | 95.2 | 94.0 | 4.0 | 1.7 | 4.1 | Q2 |
| Ⅲ期 | 92.0 | 96.9 | 91.4 | ▲2.3 | 1.8 | ▲2.8 | Q3 |
| Ⅳ期 | 92.1 | 98.3 | 91.3 | 0.1 | 1.4 | ▲0.1 | Q4 |
| 平成28年 12月 | 90.7 | 100.1 | 89.4 | ▲1.5 | 2.0 | ▲1.9 | Dec. 2016 |
| 平成29年 1月 | 88.8 | 89.0 | 89.3 | ▲2.1 | ▲11.1 | ▲0.1 | Jan. 2017 |
| 2月 | 91.5 | 94.4 | 91.1 | 3.0 | 6.1 | 2.0 | Feb. |
| 3月 | 91.5 | 97.3 | 90.6 | 0.0 | 3.1 | ▲0.5 | Mar. |
| 4月 | 96.3 | 92.7 | 97.0 | 5.2 | ▲4.7 | 7.1 | Apr. |
| 5月 | 92.6 | 94.9 | 91.9 | ▲3.8 | 2.4 | ▲5.3 | May |
| 6月 | 93.7 | 97.9 | 93.1 | 1.2 | 3.2 | 1.3 | Jun. |
| 7月 | 92.4 | 94.6 | 92.2 | ▲1.4 | ▲3.4 | ▲1.0 | Jul. |
| 8月 | 92.1 | 101.3 | 90.8 | ▲0.3 | 7.1 | ▲1.5 | Aug. |
| 9月 | 91.5 | 94.9 | 91.1 | ▲0.7 | ▲6.3 | 0.3 | Sep. |
| 10月 | 91.1 | 93.5 | 90.8 | ▲0.4 | ▲1.5 | ▲0.3 | Oct. |
| 11月 | 91.9 | 99.6 | 90.7 | 0.9 | 6.5 | ▲0.1 | Nov. |
| 12月 | 93.4 | 101.9 | 92.3 | 1.6 | 2.3 | 1.8 | Dec. |

| 分類 時系列 | 耐久消費財 Durable consumer goods | | | 前年(期・月)比 %Change From Previous Month(Quarter,Year) | | | Industries Code Time series |
|----------------|---------------------------------|----------------|---------------|--|----------------|----------------|-----------------------------------|
| | 輸出 Exports | 国内 Domestic | 輸出 Exports | | 国内 Domestic | | |
| | | | 輸出 Exports | 国内 Domestic | 輸出 Exports | 国内 Domestic | |
| ウエイト | 1523.10 | 295.53 | 1227.57 | | | | Weight |
| 原指数 | | | | | | | Original Index |
| 平成28年 | 82.3 | 87.2 | 81.1 | 0.0 | ▲0.5 | 0.1 | C.Y. 2016 |
| 29年 | 84.8 | 88.1 | 84.0 | 3.0 | 1.0 | 3.6 | 2017 |
| 季節調整済指数 | | | | | | | Seasonally Adjusted Index |
| 平成28年 Ⅱ期 | 80.5 | 85.4 | 79.2 | 0.2 | ▲1.3 | 0.4 | Q2 2016 |
| Ⅲ期 | 82.9 | 86.6 | 81.9 | 3.0 | 1.4 | 3.4 | Q3 |
| Ⅳ期 | 85.4 | 90.8 | 84.2 | 3.0 | 4.8 | 2.8 | Q4 |
| 平成29年 Ⅰ期 | 83.0 | 85.5 | 82.7 | ▲2.8 | ▲5.8 | ▲1.8 | Q1 2017 |
| Ⅱ期 | 86.8 | 88.6 | 86.4 | 4.6 | 3.6 | 4.5 | Q2 |
| Ⅲ期 | 84.6 | 88.0 | 83.6 | ▲2.5 | ▲0.7 | ▲3.2 | Q3 |
| Ⅳ期 | 84.8 | 89.0 | 83.8 | 0.2 | 1.1 | 0.2 | Q4 |
| 平成28年 12月 | 85.0 | 91.2 | 83.3 | ▲2.1 | 0.2 | ▲3.0 | Dec. 2016 |
| 平成29年 1月 | 80.4 | 82.0 | 80.5 | ▲5.4 | ▲10.1 | ▲3.4 | Jan. 2017 |
| 2月 | 85.0 | 85.8 | 84.7 | 5.7 | 4.6 | 5.2 | Feb. |
| 3月 | 83.7 | 88.7 | 82.9 | ▲1.5 | 3.4 | ▲2.1 | Mar. |
| 4月 | 90.1 | 87.3 | 90.9 | 7.6 | ▲1.6 | 9.7 | Apr. |
| 5月 | 83.4 | 87.8 | 82.3 | ▲7.4 | 0.6 | ▲9.5 | May |
| 6月 | 87.0 | 90.6 | 85.9 | 4.3 | 3.2 | 4.4 | Jun. |
| 7月 | 84.3 | 86.5 | 83.6 | ▲3.1 | ▲4.5 | ▲2.7 | Jul. |
| 8月 | 85.8 | 92.1 | 83.8 | 1.8 | 6.5 | 0.2 | Aug. |
| 9月 | 83.7 | 85.5 | 83.5 | ▲2.4 | ▲7.2 | ▲0.4 | Sep. |
| 10月 | 82.8 | 85.0 | 82.4 | ▲1.1 | ▲0.6 | ▲1.3 | Oct. |
| 11月 | 84.1 | 89.1 | 83.0 | 1.6 | 4.8 | 0.7 | Nov. |
| 12月 | 87.5 | 93.0 | 86.1 | 4.0 | 4.4 | 3.7 | Dec. |

1. 鉱工業財別出荷指数(つづき)

| 分類 時系列 | 非耐久消費財 Non-durable consumer goods | 輸出 | | 前年(期・月)比 %Change From Previous Month(Quarter,Year) | | | Industries Code Time series |
|----------------|--|---------------|----------------|--|----------|------|--------------------------------------|
| | | 輸出 Exports | 国内 Domestic | 輸出 | | 国内 | |
| | | | | Exports | Domestic | | |
| ウエイト | 1165.70 | 45.13 | 1120.57 | | | | Weight |
| 原指数 | | | | | | | Original Index |
| 平成28年 | 99.2 | 143.9 | 97.4 | 1.8 | 7.5 | 1.6 | C.Y. 2016 |
| 29年 | 102.0 | 150.5 | 100.0 | 2.8 | 4.6 | 2.7 | 2017 |
| 季節調整済指数 | | | | | | | Seasonally Adjusted Index |
| 平成28年 II期 | 99.9 | 144.4 | 98.1 | 1.1 | 1.3 | 0.9 | Q2 2016 |
| III期 | 98.8 | 142.2 | 97.0 | ▲1.1 | ▲1.5 | ▲1.1 | Q3 |
| IV期 | 99.0 | 148.6 | 97.0 | 0.2 | 4.5 | 0.0 | Q4 |
| 平成29年 I期 | 100.8 | 147.3 | 99.1 | 1.8 | ▲0.9 | 2.2 | Q1 2017 |
| II期 | 103.6 | 139.9 | 102.1 | 2.8 | ▲5.0 | 3.0 | Q2 |
| III期 | 102.2 | 152.0 | 100.1 | ▲1.4 | 8.6 | ▲2.0 | Q3 |
| IV期 | 101.7 | 159.9 | 99.3 | ▲0.5 | 5.2 | ▲0.8 | Q4 |
| 平成28年 12月 | 98.4 | 158.1 | 96.1 | ▲0.6 | 7.2 | ▲0.9 | Dec. 2016 |
| 平成29年 1月 | 99.8 | 138.8 | 98.5 | 1.4 | ▲12.2 | 2.5 | Jan. 2017 |
| 2月 | 101.3 | 149.7 | 99.5 | 1.5 | 7.9 | 1.0 | Feb. |
| 3月 | 101.2 | 153.3 | 99.2 | ▲0.1 | 2.4 | ▲0.3 | Mar. |
| 4月 | 103.8 | 129.0 | 102.9 | 2.6 | ▲15.9 | 3.7 | Apr. |
| 5月 | 104.2 | 143.2 | 102.4 | 0.4 | 11.0 | ▲0.5 | May |
| 6月 | 102.9 | 147.6 | 101.1 | ▲1.2 | 3.1 | ▲1.3 | Jun. |
| 7月 | 103.4 | 145.3 | 101.5 | 0.5 | ▲1.6 | 0.4 | Jul. |
| 8月 | 100.5 | 156.3 | 98.3 | ▲2.8 | 7.6 | ▲3.2 | Aug. |
| 9月 | 102.8 | 154.4 | 100.4 | 2.3 | ▲1.2 | 2.1 | Sep. |
| 10月 | 101.2 | 149.3 | 99.2 | ▲1.6 | ▲3.3 | ▲1.2 | Oct. |
| 11月 | 102.3 | 173.1 | 99.5 | 1.1 | 15.9 | 0.3 | Nov. |
| 12月 | 101.6 | 157.2 | 99.3 | ▲0.7 | ▲9.2 | ▲0.2 | Dec. |

| 分類 時系列 | 生産財 Producer goods | 輸出 | | 前年(期・月)比 %Change From Previous Month(Quarter,Year) | | | Industries Code Time series |
|----------------|--------------------------|---------------|----------------|--|----------|------|--------------------------------------|
| | | 輸出 Exports | 国内 Domestic | 輸出 | | 国内 | |
| | | | | Exports | Domestic | | |
| ウエイト | 5030.40 | 1197.55 | 3832.85 | | | | Weight |
| 原指数 | | | | | | | Original Index |
| 平成28年 | 97.1 | 100.5 | 96.1 | ▲1.2 | ▲0.8 | ▲1.3 | C.Y. 2016 |
| 29年 | 101.4 | 106.5 | 99.8 | 4.4 | 6.0 | 3.9 | 2017 |
| 季節調整済指数 | | | | | | | Seasonally Adjusted Index |
| 平成28年 II期 | 95.6 | 98.0 | 94.7 | 0.5 | 0.9 | ▲0.1 | Q2 2016 |
| III期 | 97.3 | 100.0 | 96.3 | 1.8 | 2.0 | 1.7 | Q3 |
| IV期 | 99.9 | 105.2 | 98.0 | 2.7 | 5.2 | 1.8 | Q4 |
| 平成29年 I期 | 99.9 | 106.7 | 98.5 | 0.0 | 1.4 | 0.5 | Q1 2017 |
| II期 | 100.7 | 103.6 | 99.8 | 0.8 | ▲2.9 | 1.3 | Q2 |
| III期 | 102.2 | 107.5 | 100.5 | 1.5 | 3.8 | 0.7 | Q3 |
| IV期 | 103.1 | 108.9 | 101.2 | 0.9 | 1.3 | 0.7 | Q4 |
| 平成28年 12月 | 101.0 | 109.8 | 98.2 | 1.1 | 3.1 | 0.2 | Dec. 2016 |
| 平成29年 1月 | 98.5 | 101.8 | 98.4 | ▲2.5 | ▲7.3 | 0.2 | Jan. 2017 |
| 2月 | 101.4 | 111.0 | 98.9 | 2.9 | 9.0 | 0.5 | Feb. |
| 3月 | 99.9 | 107.2 | 98.1 | ▲1.5 | ▲3.4 | ▲0.8 | Mar. |
| 4月 | 102.0 | 102.4 | 101.9 | 2.1 | ▲4.5 | 3.9 | Apr. |
| 5月 | 98.6 | 102.8 | 97.1 | ▲3.3 | 0.4 | ▲4.7 | May |
| 6月 | 101.6 | 105.7 | 100.3 | 3.0 | 2.8 | 3.3 | Jun. |
| 7月 | 101.4 | 104.0 | 100.3 | ▲0.2 | ▲1.6 | 0.0 | Jul. |
| 8月 | 103.8 | 108.7 | 101.8 | 2.4 | 4.5 | 1.5 | Aug. |
| 9月 | 101.5 | 109.9 | 99.5 | ▲2.2 | 1.1 | ▲2.3 | Sep. |
| 10月 | 100.5 | 103.3 | 98.9 | ▲1.0 | ▲6.0 | ▲0.6 | Oct. |
| 11月 | 103.4 | 112.1 | 100.8 | 2.9 | 8.5 | 1.9 | Nov. |
| 12月 | 105.5 | 111.4 | 104.0 | 2.0 | ▲0.6 | 3.2 | Dec. |

1. 鉱工業財別出荷指数(つづき)

| 分類 時系列 | 鉱工業用生産財 Producer goods for mining and manufacturing | 輸出 | | 国内 | | 前年(期・月)比 %Change From Previous Month(Quarter,Year) | | | Industries Code Time series |
|----------------|--|---------------|----------------|---------------|----------------|--|----------------|--|--------------------------------------|
| | | 輸出 Exports | 国内 Domestic | 輸出 | | 国内 | | | |
| | | | | 輸出 Exports | 国内 Domestic | 輸出 Exports | 国内 Domestic | | |
| ウエイト | 4511.20 | 1124.61 | 3386.59 | | | | | | Weight |
| 原指数 | | | | | | | | | Original Index |
| 平成28年 | 97.6 | 100.9 | 96.5 | ▲1.2 | ▲0.9 | ▲1.4 | | | C.Y. 2016 |
| 29年 | 102.5 | 107.3 | 100.9 | 5.0 | 6.3 | 4.6 | | | 2017 |
| 季節調整済指数 | | | | | | | | | Seasonally Adjusted Index |
| 平成28年 II期 | 96.0 | 98.2 | 94.9 | 0.3 | 0.8 | ▲0.2 | | | Q2 2016 |
| III期 | 97.8 | 100.7 | 96.8 | 1.9 | 2.5 | 2.0 | | | Q3 |
| IV期 | 100.7 | 105.9 | 98.6 | 3.0 | 5.2 | 1.9 | | | Q4 |
| 平成29年 I期 | 100.9 | 107.4 | 99.4 | 0.2 | 1.4 | 0.8 | | | Q1 2017 |
| II期 | 101.9 | 104.5 | 100.9 | 1.0 | ▲2.7 | 1.5 | | | Q2 |
| III期 | 103.1 | 108.0 | 101.6 | 1.2 | 3.3 | 0.7 | | | Q3 |
| IV期 | 104.4 | 109.4 | 102.6 | 1.3 | 1.3 | 1.0 | | | Q4 |
| 平成28年 12月 | 101.9 | 110.2 | 99.0 | 1.2 | 2.4 | 0.4 | | | Dec. 2016 |
| 平成29年 1月 | 99.3 | 101.7 | 99.4 | ▲2.6 | ▲7.7 | 0.4 | | | Jan. 2017 |
| 2月 | 102.4 | 112.2 | 100.0 | 3.1 | 10.3 | 0.6 | | | Feb. |
| 3月 | 101.1 | 108.3 | 98.9 | ▲1.3 | ▲3.5 | ▲1.1 | | | Mar. |
| 4月 | 103.4 | 104.3 | 103.2 | 2.3 | ▲3.7 | 4.3 | | | Apr. |
| 5月 | 99.2 | 102.8 | 97.8 | ▲4.1 | ▲1.4 | ▲5.2 | | | May |
| 6月 | 103.0 | 106.5 | 101.6 | 3.8 | 3.6 | 3.9 | | | Jun. |
| 7月 | 102.2 | 105.1 | 100.8 | ▲0.8 | ▲1.3 | ▲0.8 | | | Jul. |
| 8月 | 104.7 | 108.8 | 103.3 | 2.4 | 3.5 | 2.5 | | | Aug. |
| 9月 | 102.4 | 110.2 | 100.6 | ▲2.2 | 1.3 | ▲2.6 | | | Sep. |
| 10月 | 102.1 | 104.3 | 100.4 | ▲0.3 | ▲5.4 | ▲0.2 | | | Oct. |
| 11月 | 104.5 | 112.7 | 101.9 | 2.4 | 8.1 | 1.5 | | | Nov. |
| 12月 | 106.7 | 111.2 | 105.6 | 2.1 | ▲1.3 | 3.6 | | | Dec. |

2. 鉱工業業種別出荷指数

| 分類 時系列 | 鉱工業 Mining and manufacturing | | | 前年(期・月)比 %Change From Previous Month(Quarter,Year) | | | Industries Code Time series |
|----------------|---------------------------------|---------------|----------------|--|----------------|------|-----------------------------------|
| | | 輸出 Exports | 国内 Domestic | 前年(期・月)比 | | | |
| | | | | 輸出 Exports | 国内 Domestic | | |
| ウエイト | 10000.00 | 1971.49 | 8028.51 | | | | Weight |
| 原指数 | | | | | | | Original Index |
| 平成28年 | 96.3 | 98.9 | 95.6 | ▲0.6 | ▲0.9 | ▲0.6 | C.Y. 2016 |
| 29年 | 100.0 | 105.1 | 98.8 | 3.8 | 6.3 | 3.3 | 2017 |
| 季節調整済指数 | | | | | | | Seasonally Adjusted Index |
| 平成28年 II期 | 95.3 | 96.9 | 94.7 | 0.5 | ▲0.2 | 0.4 | Q2 2016 |
| III期 | 96.3 | 98.0 | 95.8 | 1.0 | 1.1 | 1.2 | Q3 |
| IV期 | 98.6 | 102.8 | 97.4 | 2.4 | 4.9 | 1.7 | Q4 |
| 平成29年 I期 | 98.5 | 103.8 | 97.5 | ▲0.1 | 1.0 | 0.1 | Q1 2017 |
| II期 | 100.0 | 102.6 | 99.3 | 1.5 | ▲1.2 | 1.8 | Q2 |
| III期 | 100.4 | 105.5 | 99.0 | 0.4 | 2.8 | ▲0.3 | Q3 |
| IV期 | 101.3 | 108.0 | 99.8 | 0.9 | 2.4 | 0.8 | Q4 |
| 平成28年 12月 | 98.9 | 106.8 | 96.9 | 0.0 | 2.6 | ▲1.0 | Dec. 2016 |
| 平成29年 1月 | 97.8 | 98.9 | 97.7 | ▲1.1 | ▲7.4 | 0.8 | Jan. 2017 |
| 2月 | 99.2 | 107.2 | 97.9 | 1.4 | 8.4 | 0.2 | Feb. |
| 3月 | 98.4 | 105.4 | 96.9 | ▲0.8 | ▲1.7 | ▲1.0 | Mar. |
| 4月 | 101.1 | 100.9 | 101.3 | 2.7 | ▲4.3 | 4.5 | Apr. |
| 5月 | 98.2 | 101.9 | 97.2 | ▲2.9 | 1.0 | ▲4.0 | May |
| 6月 | 100.7 | 105.0 | 99.5 | 2.5 | 3.0 | 2.4 | Jun. |
| 7月 | 100.0 | 102.7 | 98.9 | ▲0.7 | ▲2.2 | ▲0.6 | Jul. |
| 8月 | 101.8 | 108.2 | 99.9 | 1.8 | 5.4 | 1.0 | Aug. |
| 9月 | 99.3 | 105.7 | 98.1 | ▲2.5 | ▲2.3 | ▲1.8 | Sep. |
| 10月 | 98.9 | 101.7 | 97.9 | ▲0.4 | ▲3.8 | ▲0.2 | Oct. |
| 11月 | 101.2 | 111.0 | 99.1 | 2.3 | 9.1 | 1.2 | Nov. |
| 12月 | 103.9 | 111.4 | 102.3 | 2.7 | 0.4 | 3.2 | Dec. |

| 分類 時系列 | 鉄鋼業 Iron and steel | | | 前年(期・月)比 %Change From Previous Month(Quarter,Year) | | | Industries Code Time series |
|----------------|-----------------------|---------------|----------------|--|----------------|------|-----------------------------------|
| | | 輸出 Exports | 国内 Domestic | 前年(期・月)比 | | | |
| | | | | 輸出 Exports | 国内 Domestic | | |
| ウエイト | 638.70 | 139.94 | 498.76 | | | | Weight |
| 原指数 | | | | | | | Original Index |
| 平成28年 | 94.1 | 91.7 | 94.7 | ▲0.5 | ▲1.4 | ▲0.4 | C.Y. 2016 |
| 29年 | 95.9 | 87.5 | 98.3 | 1.9 | ▲4.6 | 3.8 | 2017 |
| 季節調整済指数 | | | | | | | Seasonally Adjusted Index |
| 平成28年 II期 | 92.9 | 91.3 | 93.7 | 1.0 | 1.7 | 0.8 | Q2 2016 |
| III期 | 94.1 | 93.6 | 93.9 | 1.3 | 2.5 | 0.2 | Q3 |
| IV期 | 96.9 | 92.3 | 97.7 | 3.0 | ▲1.4 | 4.0 | Q4 |
| 平成29年 I期 | 95.7 | 89.3 | 97.9 | ▲1.2 | ▲3.3 | 0.2 | Q1 2017 |
| II期 | 96.0 | 87.8 | 98.7 | 0.3 | ▲1.7 | 0.8 | Q2 |
| III期 | 95.2 | 84.4 | 97.9 | ▲0.8 | ▲3.9 | ▲0.8 | Q3 |
| IV期 | 96.8 | 87.8 | 98.9 | 1.7 | 4.0 | 1.0 | Q4 |
| 平成28年 12月 | 95.1 | 91.6 | 96.5 | ▲2.1 | ▲0.5 | ▲2.1 | Dec. 2016 |
| 平成29年 1月 | 95.7 | 90.9 | 97.4 | 0.6 | ▲0.8 | 0.9 | Jan. 2017 |
| 2月 | 95.5 | 91.2 | 97.5 | ▲0.2 | 0.3 | 0.1 | Feb. |
| 3月 | 95.8 | 85.8 | 98.7 | 0.3 | ▲5.9 | 1.2 | Mar. |
| 4月 | 97.3 | 85.7 | 101.4 | 1.6 | ▲0.1 | 2.7 | Apr. |
| 5月 | 93.8 | 88.7 | 95.6 | ▲3.6 | 3.5 | ▲5.7 | May |
| 6月 | 96.9 | 89.1 | 99.1 | 3.3 | 0.5 | 3.7 | Jun. |
| 7月 | 93.5 | 82.3 | 95.8 | ▲3.5 | ▲7.6 | ▲3.3 | Jul. |
| 8月 | 96.6 | 86.8 | 99.6 | 3.3 | 5.5 | 4.0 | Aug. |
| 9月 | 95.4 | 84.1 | 98.2 | ▲1.2 | ▲3.1 | ▲1.4 | Sep. |
| 10月 | 91.1 | 82.9 | 91.8 | ▲4.5 | ▲1.4 | ▲6.5 | Oct. |
| 11月 | 100.9 | 93.1 | 103.1 | 10.8 | 12.3 | 12.3 | Nov. |
| 12月 | 98.3 | 87.4 | 101.9 | ▲2.6 | ▲6.1 | ▲1.2 | Dec. |

2. 鉱工業業種別 出荷指数(つづき)

| 分類 時系列 | 非鉄金属工業 Non-ferrous metals | | | 前年(期・月)比 %Change From Previous Month(Quarter,Year) | | | Industries Code Time series |
|----------------|------------------------------|----------------|---------------|--|----------------|----------------|-----------------------------------|
| | 輸出 Exports | 国内 Domestic | 輸出 Exports | | 国内 Domestic | | |
| | | | 輸出 Exports | 国内 Domestic | 輸出 Exports | 国内 Domestic | |
| ウエイト | 322.50 | 88.36 | 234.14 | | | | Weight |
| 原指数 | | | | | | | Original Index |
| 平成28年 | 97.3 | 101.3 | 95.7 | 2.1 | 10.0 | ▲0.8 | C.Y. 2016 |
| 29年 | 99.1 | 101.4 | 98.2 | 1.8 | 0.1 | 2.6 | 2017 |
| 季節調整済指数 | | | | | | | Seasonally Adjusted Index |
| 平成28年 II期 | 96.8 | 97.1 | 96.4 | 1.6 | ▲0.5 | 0.9 | Q2 2016 |
| III期 | 97.9 | 101.4 | 95.7 | 1.1 | 4.4 | ▲0.7 | Q3 |
| IV期 | 99.9 | 112.7 | 94.2 | 2.0 | 11.1 | ▲1.6 | Q4 |
| 平成29年 I期 | 96.2 | 103.4 | 94.9 | ▲3.7 | ▲8.3 | 0.7 | Q1 2017 |
| II期 | 98.1 | 100.7 | 97.2 | 2.0 | ▲2.6 | 2.4 | Q2 |
| III期 | 99.5 | 98.9 | 99.0 | 1.4 | ▲1.8 | 1.9 | Q3 |
| IV期 | 102.4 | 97.3 | 103.7 | 2.9 | ▲1.6 | 4.7 | Q4 |
| 平成28年 12月 | 100.8 | 114.0 | 93.0 | 0.3 | ▲7.0 | ▲0.5 | Dec. 2016 |
| 平成29年 1月 | 92.9 | 92.0 | 96.5 | ▲7.8 | ▲19.3 | 3.8 | Jan. 2017 |
| 2月 | 97.0 | 98.5 | 97.9 | 4.4 | 7.1 | 1.5 | Feb. |
| 3月 | 98.8 | 119.7 | 90.4 | 1.9 | 21.5 | ▲7.7 | Mar. |
| 4月 | 98.7 | 99.0 | 100.0 | ▲0.1 | ▲17.3 | 10.6 | Apr. |
| 5月 | 96.2 | 102.0 | 92.8 | ▲2.5 | 3.0 | ▲7.2 | May |
| 6月 | 99.3 | 101.2 | 98.9 | 3.2 | ▲0.8 | 6.6 | Jun. |
| 7月 | 98.9 | 92.8 | 98.8 | ▲0.4 | ▲8.3 | ▲0.1 | Jul. |
| 8月 | 99.9 | 104.2 | 98.5 | 1.0 | 12.3 | ▲0.3 | Aug. |
| 9月 | 99.6 | 99.8 | 99.7 | ▲0.3 | ▲4.2 | 1.2 | Sep. |
| 10月 | 100.5 | 97.5 | 100.7 | 0.9 | ▲2.3 | 1.0 | Oct. |
| 11月 | 101.5 | 103.9 | 101.3 | 1.0 | 6.6 | 0.6 | Nov. |
| 12月 | 105.1 | 90.6 | 109.2 | 3.5 | ▲12.8 | 7.8 | Dec. |

| 分類 時系列 | 金属製品工業 Fabricated metals | | | 前年(期・月)比 %Change From Previous Month(Quarter,Year) | | | Industries Code Time series |
|----------------|-----------------------------|----------------|---------------|--|----------------|----------------|-----------------------------------|
| | 輸出 Exports | 国内 Domestic | 輸出 Exports | | 国内 Domestic | | |
| | | | 輸出 Exports | 国内 Domestic | 輸出 Exports | 国内 Domestic | |
| ウエイト | 366.70 | 29.82 | 336.88 | | | | Weight |
| 原指数 | | | | | | | Original Index |
| 平成28年 | 93.1 | 96.4 | 92.9 | ▲2.4 | ▲1.9 | ▲2.4 | C.Y. 2016 |
| 29年 | 94.4 | 101.8 | 93.7 | 1.4 | 5.6 | 0.9 | 2017 |
| 季節調整済指数 | | | | | | | Seasonally Adjusted Index |
| 平成28年 II期 | 92.5 | 99.2 | 91.9 | ▲3.5 | 0.9 | ▲4.0 | Q2 2016 |
| III期 | 91.3 | 95.1 | 90.9 | ▲1.3 | ▲4.1 | ▲1.1 | Q3 |
| IV期 | 93.3 | 96.0 | 93.1 | 2.2 | 0.9 | 2.4 | Q4 |
| 平成29年 I期 | 94.5 | 99.6 | 94.2 | 1.3 | 3.8 | 1.2 | Q1 2017 |
| II期 | 93.6 | 95.8 | 93.4 | ▲1.0 | ▲3.8 | ▲0.8 | Q2 |
| III期 | 94.0 | 104.4 | 92.9 | 0.4 | 9.0 | ▲0.5 | Q3 |
| IV期 | 95.7 | 103.7 | 95.0 | 1.8 | ▲0.7 | 2.3 | Q4 |
| 平成28年 12月 | 93.2 | 100.7 | 92.3 | ▲1.9 | 2.3 | ▲2.8 | Dec. 2016 |
| 平成29年 1月 | 94.8 | 95.5 | 94.9 | 1.7 | ▲5.2 | 2.8 | Jan. 2017 |
| 2月 | 95.4 | 100.0 | 95.0 | 0.6 | 4.7 | 0.1 | Feb. |
| 3月 | 93.3 | 103.2 | 92.8 | ▲2.2 | 3.2 | ▲2.3 | Mar. |
| 4月 | 94.8 | 89.6 | 95.2 | 1.6 | ▲13.2 | 2.6 | Apr. |
| 5月 | 90.2 | 98.5 | 89.5 | ▲4.9 | 9.9 | ▲6.0 | May |
| 6月 | 95.8 | 99.4 | 95.5 | 6.2 | 0.9 | 6.7 | Jun. |
| 7月 | 95.6 | 100.6 | 95.2 | ▲0.2 | 1.2 | ▲0.3 | Jul. |
| 8月 | 95.9 | 109.9 | 94.6 | 0.3 | 9.2 | ▲0.6 | Aug. |
| 9月 | 90.5 | 102.8 | 89.0 | ▲5.6 | ▲6.5 | ▲5.9 | Sep. |
| 10月 | 92.9 | 99.2 | 92.1 | 2.7 | ▲3.5 | 3.5 | Oct. |
| 11月 | 94.1 | 108.0 | 93.3 | 1.3 | 8.9 | 1.3 | Nov. |
| 12月 | 100.1 | 104.0 | 99.5 | 6.4 | ▲3.7 | 6.6 | Dec. |

2. 鉱工業業種別出荷指数(つづき)

| 分類 時系列 | はん用・生産用・業務用機械工業 | | | 前年(期・月)比 %Change From Previous Month(Quarter,Year) | | | Industries Code Time series |
|----------------|--|---------------|----------------|--|----------|----------|--------------------------------------|
| | General-purpose, production and business oriented machinery | 輸出 Exports | 国内 Domestic | 輸出 | | 国内 | |
| | | | | Exports | Domestic | Domestic | |
| ウエイト | 1085.60 | 289.48 | 796.12 | | | | Weight |
| 原指数 | | | | | | | Original Index |
| 平成28年 | 113.3 | 104.8 | 116.4 | ▲0.5 | ▲3.1 | 0.3 | C.Y. 2016 |
| 29年 | 121.8 | 120.9 | 122.2 | 7.5 | 15.4 | 5.0 | 2017 |
| 季節調整済指数 | | | | | | | Seasonally Adjusted Index |
| 平成28年 II期 | 112.8 | 103.0 | 116.1 | 3.1 | ▲0.3 | 3.8 | Q2 2016 |
| III期 | 113.6 | 105.2 | 116.7 | 0.7 | 2.1 | 0.5 | Q3 |
| IV期 | 117.4 | 108.1 | 120.8 | 3.3 | 2.8 | 3.5 | Q4 |
| 平成29年 I期 | 115.8 | 114.2 | 116.8 | ▲1.4 | 5.6 | ▲3.3 | Q1 2017 |
| II期 | 122.8 | 118.0 | 123.9 | 6.0 | 3.3 | 6.1 | Q2 |
| III期 | 122.6 | 121.2 | 123.3 | ▲0.2 | 2.7 | ▲0.5 | Q3 |
| IV期 | 127.3 | 128.1 | 126.7 | 3.8 | 5.7 | 2.8 | Q4 |
| 平成28年 12月 | 117.9 | 112.2 | 120.0 | 0.1 | 3.4 | ▲1.0 | Dec. 2016 |
| 平成29年 1月 | 116.7 | 110.3 | 120.3 | ▲1.0 | ▲1.7 | 0.3 | Jan. 2017 |
| 2月 | 118.7 | 117.5 | 118.1 | 1.7 | 6.5 | ▲1.8 | Feb. |
| 3月 | 112.1 | 114.8 | 111.9 | ▲5.6 | ▲2.3 | ▲5.2 | Mar. |
| 4月 | 123.0 | 114.4 | 124.4 | 9.7 | ▲0.3 | 11.2 | Apr. |
| 5月 | 123.0 | 120.2 | 123.9 | 0.0 | 5.1 | ▲0.4 | May |
| 6月 | 122.5 | 119.4 | 123.5 | ▲0.4 | ▲0.7 | ▲0.3 | Jun. |
| 7月 | 118.4 | 117.6 | 119.5 | ▲3.3 | ▲1.5 | ▲3.2 | Jul. |
| 8月 | 127.6 | 124.3 | 128.7 | 7.8 | 5.7 | 7.7 | Aug. |
| 9月 | 121.7 | 121.7 | 121.7 | ▲4.6 | ▲2.1 | ▲5.4 | Sep. |
| 10月 | 122.6 | 119.6 | 123.3 | 0.7 | ▲1.7 | 1.3 | Oct. |
| 11月 | 126.7 | 133.7 | 124.4 | 3.3 | 11.8 | 0.9 | Nov. |
| 12月 | 132.7 | 130.9 | 132.5 | 4.7 | ▲2.1 | 6.5 | Dec. |

| 分類 時系列 | 電子部品・デバイス工業 | | | 前年(期・月)比 %Change From Previous Month(Quarter,Year) | | | Industries Code Time series |
|----------------|------------------------------------|---------------|----------------|--|----------|----------|--------------------------------------|
| | Electronic parts and devices | 輸出 Exports | 国内 Domestic | 輸出 | | 国内 | |
| | | | | Exports | Domestic | Domestic | |
| ウエイト | 711.10 | 253.51 | 457.59 | | | | Weight |
| 原指数 | | | | | | | Original Index |
| 平成28年 | 106.1 | 89.5 | 115.3 | ▲8.8 | ▲8.7 | ▲8.9 | C.Y. 2016 |
| 29年 | 118.2 | 98.4 | 129.1 | 11.4 | 9.9 | 12.0 | 2017 |
| 季節調整済指数 | | | | | | | Seasonally Adjusted Index |
| 平成28年 II期 | 101.1 | 85.4 | 108.9 | ▲3.7 | ▲2.5 | ▲5.6 | Q2 2016 |
| III期 | 105.1 | 87.9 | 114.8 | 4.0 | 2.9 | 5.4 | Q3 |
| IV期 | 111.5 | 95.1 | 120.1 | 6.1 | 8.2 | 4.6 | Q4 |
| 平成29年 I期 | 117.1 | 99.1 | 128.2 | 5.0 | 4.2 | 6.7 | Q1 2017 |
| II期 | 118.5 | 96.8 | 130.1 | 1.2 | ▲2.3 | 1.5 | Q2 |
| III期 | 120.8 | 98.0 | 134.4 | 1.9 | 1.2 | 3.3 | Q3 |
| IV期 | 117.3 | 100.7 | 126.3 | ▲2.9 | 2.8 | ▲6.0 | Q4 |
| 平成28年 12月 | 115.2 | 101.6 | 122.8 | 3.9 | 7.1 | 2.7 | Dec. 2016 |
| 平成29年 1月 | 112.9 | 94.4 | 125.3 | ▲2.0 | ▲7.1 | 2.0 | Jan. 2017 |
| 2月 | 123.3 | 106.5 | 132.9 | 9.2 | 12.8 | 6.1 | Feb. |
| 3月 | 115.0 | 96.4 | 126.4 | ▲6.7 | ▲9.5 | ▲4.9 | Mar. |
| 4月 | 119.2 | 96.0 | 132.8 | 3.7 | ▲0.4 | 5.1 | Apr. |
| 5月 | 116.4 | 95.7 | 126.6 | ▲2.3 | ▲0.3 | ▲4.7 | May |
| 6月 | 119.8 | 98.6 | 130.8 | 2.9 | 3.0 | 3.3 | Jun. |
| 7月 | 124.7 | 92.8 | 143.3 | 4.1 | ▲5.9 | 9.6 | Jul. |
| 8月 | 124.5 | 101.4 | 138.1 | ▲0.2 | 9.3 | ▲3.6 | Aug. |
| 9月 | 113.3 | 99.7 | 121.8 | ▲9.0 | ▲1.7 | ▲11.8 | Sep. |
| 10月 | 114.8 | 94.4 | 124.6 | 1.3 | ▲5.3 | 2.3 | Oct. |
| 11月 | 116.6 | 102.5 | 124.3 | 1.6 | 8.6 | ▲0.2 | Nov. |
| 12月 | 120.5 | 105.1 | 130.1 | 3.3 | 2.5 | 4.7 | Dec. |

2. 鉱工業業種別 出荷指数(つづき)

| 分類 時系列 | 電気機械工業 | | | 前年(期・月)比 %Change From Previous Month(Quarter,Year) | | | Industries Code Time series |
|----------------|-------------------------|---------|----------|--|------|------|--------------------------------------|
| | Electrical machinery | 輸出 | 国内 | | | | |
| | | Exports | Domestic | 輸出 | 国内 | | |
| ウエイト | 570.50 | 126.26 | 444.24 | | | | Weight |
| 原指数 | | | | | | | Original Index |
| 平成28年 | 95.6 | 113.6 | 90.5 | ▲2.6 | 5.4 | ▲5.2 | C.Y. 2016 |
| 29年 | 98.3 | 123.8 | 91.0 | 2.8 | 9.0 | 0.6 | 2017 |
| 季節調整済指数 | | | | | | | Seasonally Adjusted Index |
| 平成28年 II期 | 94.1 | 110.5 | 88.8 | ▲1.8 | 2.3 | ▲4.2 | Q2 2016 |
| III期 | 96.8 | 114.0 | 92.3 | 2.9 | 3.2 | 3.9 | Q3 |
| IV期 | 95.8 | 120.1 | 88.1 | ▲1.0 | 5.4 | ▲4.6 | Q4 |
| 平成29年 I期 | 96.8 | 120.4 | 90.7 | 1.0 | 0.2 | 3.0 | Q1 2017 |
| II期 | 98.6 | 122.0 | 91.4 | 1.9 | 1.3 | 0.8 | Q2 |
| III期 | 97.2 | 125.0 | 89.9 | ▲1.4 | 2.5 | ▲1.6 | Q3 |
| IV期 | 99.6 | 126.4 | 91.5 | 2.5 | 1.1 | 1.8 | Q4 |
| 平成28年 12月 | 95.7 | 121.6 | 88.0 | ▲1.7 | 0.0 | ▲2.4 | Dec. 2016 |
| 平成29年 1月 | 95.3 | 109.8 | 91.8 | ▲0.4 | ▲9.7 | 4.3 | Jan. 2017 |
| 2月 | 98.1 | 127.2 | 90.0 | 2.9 | 15.8 | ▲2.0 | Feb. |
| 3月 | 97.1 | 124.1 | 90.3 | ▲1.0 | ▲2.4 | 0.3 | Mar. |
| 4月 | 98.7 | 117.5 | 92.5 | 1.6 | ▲5.3 | 2.4 | Apr. |
| 5月 | 95.9 | 121.2 | 88.1 | ▲2.8 | 3.1 | ▲4.8 | May |
| 6月 | 101.1 | 127.4 | 93.7 | 5.4 | 5.1 | 6.4 | Jun. |
| 7月 | 96.8 | 123.0 | 89.6 | ▲4.3 | ▲3.5 | ▲4.4 | Jul. |
| 8月 | 97.8 | 127.9 | 87.9 | 1.0 | 4.0 | ▲1.9 | Aug. |
| 9月 | 96.9 | 124.1 | 92.2 | ▲0.9 | ▲3.0 | 4.9 | Sep. |
| 10月 | 98.6 | 119.0 | 91.5 | 1.8 | ▲4.1 | ▲0.8 | Oct. |
| 11月 | 100.6 | 131.5 | 91.5 | 2.0 | 10.5 | 0.0 | Nov. |
| 12月 | 99.7 | 128.8 | 91.5 | ▲0.9 | ▲2.1 | 0.0 | Dec. |

| 分類 時系列 | 情報通信機械工業 | | | 前年(期・月)比 %Change From Previous Month(Quarter,Year) | | | Industries Code Time series |
|----------------|---|---------|----------|--|-------|-------|--------------------------------------|
| | Information and communication electronics equipment | 輸出 | 国内 | | | | |
| | | Exports | Domestic | 輸出 | 国内 | | |
| ウエイト | 489.50 | 54.30 | 435.20 | | | | Weight |
| 原指数 | | | | | | | Original Index |
| 平成28年 | 46.5 | 63.7 | 44.4 | ▲4.5 | ▲6.6 | ▲3.9 | C.Y. 2016 |
| 29年 | 44.5 | 62.2 | 42.3 | ▲4.3 | ▲2.4 | ▲4.7 | 2017 |
| 季節調整済指数 | | | | | | | Seasonally Adjusted Index |
| 平成28年 II期 | 46.3 | 63.3 | 43.9 | ▲1.5 | ▲6.4 | ▲1.8 | Q2 2016 |
| III期 | 47.3 | 60.4 | 45.5 | 2.2 | ▲4.6 | 3.6 | Q3 |
| IV期 | 46.4 | 62.5 | 44.4 | ▲1.9 | 3.5 | ▲2.4 | Q4 |
| 平成29年 I期 | 45.1 | 65.1 | 42.9 | ▲2.8 | 4.2 | ▲3.4 | Q1 2017 |
| II期 | 46.6 | 60.9 | 44.7 | 3.3 | ▲6.5 | 4.2 | Q2 |
| III期 | 43.8 | 60.7 | 41.6 | ▲6.0 | ▲0.3 | ▲6.9 | Q3 |
| IV期 | 42.3 | 62.5 | 39.9 | ▲3.4 | 3.0 | ▲4.1 | Q4 |
| 平成28年 12月 | 45.5 | 65.5 | 43.0 | ▲4.0 | 2.8 | ▲5.3 | Dec. 2016 |
| 平成29年 1月 | 44.4 | 61.4 | 42.5 | ▲2.4 | ▲6.3 | ▲1.2 | Jan. 2017 |
| 2月 | 44.6 | 72.3 | 41.4 | 0.5 | 17.8 | ▲2.6 | Feb. |
| 3月 | 46.2 | 61.6 | 44.7 | 3.6 | ▲14.8 | 8.0 | Mar. |
| 4月 | 49.8 | 61.7 | 48.1 | 7.8 | 0.2 | 7.6 | Apr. |
| 5月 | 46.2 | 60.5 | 44.4 | ▲7.2 | ▲1.9 | ▲7.7 | May |
| 6月 | 43.9 | 60.6 | 41.7 | ▲5.0 | 0.2 | ▲6.1 | Jun. |
| 7月 | 44.3 | 58.8 | 42.6 | 0.9 | ▲3.0 | 2.2 | Jul. |
| 8月 | 46.2 | 62.3 | 43.8 | 4.3 | 6.0 | 2.8 | Aug. |
| 9月 | 40.9 | 61.0 | 38.4 | ▲11.5 | ▲2.1 | ▲12.3 | Sep. |
| 10月 | 42.3 | 56.4 | 40.5 | 3.4 | ▲7.5 | 5.5 | Oct. |
| 11月 | 43.2 | 63.5 | 40.7 | 2.1 | 12.6 | 0.5 | Nov. |
| 12月 | 41.5 | 67.5 | 38.4 | ▲3.9 | 6.3 | ▲5.7 | Dec. |

2. 鉱工業業種別出荷指数(つづき)

| 分類 時系列 | 輸送機械工業 | | | 前年(期・月)比 %Change From Previous Month(Quarter,Year) | | | Industries Code Time series |
|----------------|------------------------|---------------|----------------|--|----------|----------|--------------------------------------|
| | Transport equipment | 輸出 Exports | 国内 Domestic | 輸出 | | 国内 | |
| | | | | Exports | Domestic | Domestic | |
| ウエイト | 2218.90 | 560.52 | 1658.38 | | | | Weight |
| 原指数 | | | | | | | Original Index |
| 平成28年 | 98.0 | 97.7 | 98.1 | 1.2 | 0.5 | 1.4 | C.Y. 2016 |
| 29年 | 103.2 | 102.3 | 103.5 | 5.3 | 4.7 | 5.5 | 2017 |
| 季節調整済指数 | | | | | | | Seasonally Adjusted Index |
| 平成28年 II期 | 96.7 | 96.2 | 96.8 | 1.7 | ▲0.2 | 2.3 | Q2 2016 |
| III期 | 99.0 | 96.5 | 99.5 | 2.4 | 0.3 | 2.8 | Q3 |
| IV期 | 101.9 | 103.5 | 101.6 | 2.9 | 7.3 | 2.1 | Q4 |
| 平成29年 I期 | 100.8 | 99.1 | 101.6 | ▲1.1 | ▲4.3 | 0.0 | Q1 2017 |
| II期 | 103.0 | 101.0 | 103.9 | 2.2 | 1.9 | 2.3 | Q2 |
| III期 | 103.8 | 103.3 | 103.6 | 0.8 | 2.3 | ▲0.3 | Q3 |
| IV期 | 105.1 | 103.8 | 106.0 | 1.3 | 0.5 | 2.3 | Q4 |
| 平成28年 12月 | 101.8 | 106.3 | 100.2 | ▲0.8 | 2.3 | ▲2.0 | Dec. 2016 |
| 平成29年 1月 | 99.7 | 94.2 | 101.6 | ▲2.1 | ▲11.4 | 1.4 | Jan. 2017 |
| 2月 | 100.4 | 96.9 | 102.1 | 0.7 | 2.9 | 0.5 | Feb. |
| 3月 | 102.2 | 106.1 | 101.0 | 1.8 | 9.5 | ▲1.1 | Mar. |
| 4月 | 108.1 | 99.6 | 111.8 | 5.8 | ▲6.1 | 10.7 | Apr. |
| 5月 | 97.3 | 100.7 | 95.9 | ▲10.0 | 1.1 | ▲14.2 | May |
| 6月 | 103.7 | 102.6 | 104.1 | 6.6 | 1.9 | 8.6 | Jun. |
| 7月 | 104.3 | 103.6 | 103.8 | 0.6 | 1.0 | ▲0.3 | Jul. |
| 8月 | 106.2 | 108.9 | 104.6 | 1.8 | 5.1 | 0.8 | Aug. |
| 9月 | 100.9 | 97.4 | 102.5 | ▲5.0 | ▲10.6 | ▲2.0 | Sep. |
| 10月 | 102.2 | 99.8 | 103.6 | 1.3 | 2.5 | 1.1 | Oct. |
| 11月 | 102.9 | 106.0 | 102.0 | 0.7 | 6.2 | ▲1.5 | Nov. |
| 12月 | 110.2 | 105.5 | 112.4 | 7.1 | ▲0.5 | 10.2 | Dec. |

| 分類 時系列 | 窯業・土石製品工業 | | | 前年(期・月)比 %Change From Previous Month(Quarter,Year) | | | Industries Code Time series |
|----------------|---|---------------|----------------|--|----------|----------|--------------------------------------|
| | Ceramics, stone and clay products | 輸出 Exports | 国内 Domestic | 輸出 | | 国内 | |
| | | | | Exports | Domestic | Domestic | |
| ウエイト | 221.60 | 35.98 | 185.62 | | | | Weight |
| 原指数 | | | | | | | Original Index |
| 平成28年 | 99.3 | 110.1 | 97.2 | ▲0.5 | ▲0.6 | ▲0.5 | C.Y. 2016 |
| 29年 | 101.0 | 112.5 | 98.7 | 1.7 | 2.2 | 1.5 | 2017 |
| 季節調整済指数 | | | | | | | Seasonally Adjusted Index |
| 平成28年 II期 | 98.1 | 108.9 | 96.5 | 1.2 | ▲0.5 | 2.1 | Q2 2016 |
| III期 | 100.0 | 109.9 | 97.8 | 1.9 | 0.9 | 1.3 | Q3 |
| IV期 | 102.7 | 114.3 | 100.2 | 2.7 | 4.0 | 2.5 | Q4 |
| 平成29年 I期 | 99.8 | 107.1 | 98.2 | ▲2.8 | ▲6.3 | ▲2.0 | Q1 2017 |
| II期 | 99.4 | 107.1 | 98.4 | ▲0.4 | 0.0 | 0.2 | Q2 |
| III期 | 101.5 | 114.4 | 98.7 | 2.1 | 6.8 | 0.3 | Q3 |
| IV期 | 102.6 | 117.7 | 99.4 | 1.1 | 2.9 | 0.7 | Q4 |
| 平成28年 12月 | 104.0 | 114.6 | 102.0 | 1.6 | 0.5 | 2.2 | Dec. 2016 |
| 平成29年 1月 | 98.4 | 98.5 | 98.0 | ▲5.4 | ▲14.0 | ▲3.9 | Jan. 2017 |
| 2月 | 100.7 | 112.9 | 98.1 | 2.3 | 14.6 | 0.1 | Feb. |
| 3月 | 100.2 | 109.9 | 98.6 | ▲0.5 | ▲2.7 | 0.5 | Mar. |
| 4月 | 99.4 | 105.3 | 98.0 | ▲0.8 | ▲4.2 | ▲0.6 | Apr. |
| 5月 | 97.4 | 105.5 | 95.9 | ▲2.0 | 0.2 | ▲2.1 | May |
| 6月 | 101.5 | 110.4 | 101.3 | 4.2 | 4.6 | 5.6 | Jun. |
| 7月 | 99.6 | 107.1 | 98.1 | ▲1.9 | ▲3.0 | ▲3.2 | Jul. |
| 8月 | 103.8 | 115.0 | 101.5 | 4.2 | 7.4 | 3.5 | Aug. |
| 9月 | 101.2 | 121.0 | 96.6 | ▲2.5 | 5.2 | ▲4.8 | Sep. |
| 10月 | 100.0 | 117.4 | 96.3 | ▲1.2 | ▲3.0 | ▲0.3 | Oct. |
| 11月 | 103.2 | 117.5 | 100.1 | 3.2 | 0.1 | 3.9 | Nov. |
| 12月 | 104.5 | 118.3 | 101.7 | 1.3 | 0.7 | 1.6 | Dec. |

2. 鉱工業業種別 出荷指数(つづき)

| 分類 時系列 | 化学工業 | | | 前年(期・月)比 %Change From Previous Month(Quarter,Year) | | | Industries Code Time series |
|----------------|-----------|---------|----------|--|----------|------|-----------------------------------|
| | Chemicals | 輸出 | 国内 | | | | |
| | | Exports | Domestic | 輸出 | 国内 | | |
| | | | | Exports | Domestic | | |
| ウエイト | 1040.90 | 180.06 | 860.84 | | | | Weight |
| 原指数 | | | | | | | Original Index |
| 平成28年 | 97.1 | 109.5 | 94.5 | 3.2 | 2.3 | 3.4 | C.Y. 2016 |
| 29年 | - | - | - | - | - | - | 2017 |
| 季節調整済指数 | | | | | | | Seasonally Adjusted Index |
| 平成28年 II期 | 97.2 | 110.2 | 94.5 | 2.5 | 4.9 | 1.8 | Q2 2016 |
| III期 | 97.1 | 108.7 | 94.5 | ▲0.1 | ▲1.4 | 0.0 | Q3 |
| IV期 | 98.6 | 112.6 | 95.6 | 1.5 | 3.6 | 1.2 | Q4 |
| 平成29年 I期 | 98.5 | 113.8 | 95.5 | ▲0.1 | 1.1 | ▲0.1 | Q1 2017 |
| II期 | 99.3 | 112.6 | 96.7 | 0.8 | ▲1.1 | 1.3 | Q2 |
| III期 | 101.2 | 119.1 | 97.5 | 1.9 | 5.8 | 0.8 | Q3 |
| IV期 | - | - | - | - | - | - | Q4 |
| 平成28年 12月 | 99.7 | 115.7 | 96.3 | 1.1 | 2.3 | 0.7 | Dec. 2016 |
| 平成29年 1月 | 97.8 | 110.1 | 95.7 | ▲1.9 | ▲4.8 | ▲0.6 | Jan. 2017 |
| 2月 | 98.8 | 121.1 | 94.1 | 1.0 | 10.0 | ▲1.7 | Feb. |
| 3月 | 99.0 | 110.2 | 96.6 | 0.2 | ▲9.0 | 2.7 | Mar. |
| 4月 | 99.2 | 113.8 | 96.5 | 0.2 | 3.3 | ▲0.1 | Apr. |
| 5月 | 98.9 | 110.0 | 96.3 | ▲0.3 | ▲3.3 | ▲0.2 | May |
| 6月 | 99.7 | 114.0 | 97.3 | 0.8 | 3.6 | 1.0 | Jun. |
| 7月 | 99.7 | 117.0 | 95.8 | 0.0 | 2.6 | ▲1.5 | Jul. |
| 8月 | 100.9 | 112.2 | 98.2 | 1.2 | ▲4.1 | 2.5 | Aug. |
| 9月 | 103.1 | 128.2 | 98.6 | 2.2 | 14.3 | 0.4 | Sep. |
| 10月 | 99.9 | 125.7 | 94.6 | ▲3.1 | ▲2.0 | ▲4.1 | Oct. |
| 11月 | 102.2 | 120.1 | 98.5 | 2.3 | ▲4.5 | 4.1 | Nov. |
| 12月 | - | - | - | - | - | - | Dec. |

| 分類 時系列 | 化学工業(除. 医薬品) | | | 前年(期・月)比 %Change From Previous Month(Quarter,Year) | | | Industries Code Time series |
|----------------|---------------------------|---------|----------|--|----------|------|-----------------------------------|
| | Chemicals (excl.Drugs) | 輸出 | 国内 | | | | |
| | | Exports | Domestic | 輸出 | 国内 | | |
| | | | | Exports | Domestic | | |
| ウエイト | 883.20 | 166.14 | 717.06 | | | | Weight |
| 原指数 | | | | | | | Original Index |
| 平成28年 | 94.4 | 106.0 | 91.7 | 2.5 | 1.4 | 2.7 | C.Y. 2016 |
| 29年 | 97.5 | 111.1 | 94.3 | 3.3 | 4.8 | 2.8 | 2017 |
| 季節調整済指数 | | | | | | | Seasonally Adjusted Index |
| 平成28年 II期 | 94.6 | 107.0 | 91.8 | 3.1 | 5.9 | 2.3 | Q2 2016 |
| III期 | 94.3 | 105.5 | 91.6 | ▲0.3 | ▲1.4 | ▲0.2 | Q3 |
| IV期 | 96.2 | 108.9 | 93.2 | 2.0 | 3.2 | 1.7 | Q4 |
| 平成29年 I期 | 95.6 | 109.2 | 92.6 | ▲0.6 | 0.3 | ▲0.6 | Q1 2017 |
| II期 | 96.4 | 108.1 | 93.9 | 0.8 | ▲1.0 | 1.4 | Q2 |
| III期 | 98.9 | 113.5 | 95.6 | 2.6 | 5.0 | 1.8 | Q3 |
| IV期 | 99.4 | 116.0 | 95.5 | 0.5 | 2.2 | ▲0.1 | Q4 |
| 平成28年 12月 | 97.3 | 111.1 | 93.9 | 0.6 | 1.4 | 0.1 | Dec. 2016 |
| 平成29年 1月 | 94.9 | 105.4 | 92.7 | ▲2.5 | ▲5.1 | ▲1.3 | Jan. 2017 |
| 2月 | 95.9 | 116.4 | 91.2 | 1.1 | 10.4 | ▲1.6 | Feb. |
| 3月 | 96.1 | 105.7 | 93.9 | 0.2 | ▲9.2 | 3.0 | Mar. |
| 4月 | 96.2 | 111.1 | 93.3 | 0.1 | 5.1 | ▲0.6 | Apr. |
| 5月 | 95.9 | 102.8 | 93.9 | ▲0.3 | ▲7.5 | 0.6 | May |
| 6月 | 97.0 | 110.3 | 94.4 | 1.1 | 7.3 | 0.5 | Jun. |
| 7月 | 96.9 | 112.6 | 93.0 | ▲0.1 | 2.1 | ▲1.5 | Jul. |
| 8月 | 98.7 | 106.6 | 96.7 | 1.9 | ▲5.3 | 4.0 | Aug. |
| 9月 | 101.1 | 121.2 | 97.0 | 2.4 | 13.7 | 0.3 | Sep. |
| 10月 | 98.3 | 121.9 | 92.6 | ▲2.8 | 0.6 | ▲4.5 | Oct. |
| 11月 | 100.3 | 111.8 | 97.6 | 2.0 | ▲8.3 | 5.4 | Nov. |
| 12月 | 99.6 | 114.2 | 96.4 | ▲0.7 | 2.1 | ▲1.2 | Dec. |

2. 鉱工業業種別出荷指数(つづき)

| 分類 時系列 | 石油・石炭製品工業 | | | 前年(期・月)比 %Change From Previous Month(Quarter,Year) | | | Industries Code Time series |
|----------------|-----------------------------------|---------|----------|--|-------|------|--------------------------------------|
| | Petroleum and coal products | 輸出 | 国内 | | | | |
| | | Exports | Domestic | 輸出 | 国内 | | |
| ウエイト | 624.80 | 49.91 | 574.89 | | | | Weight |
| 原指数 | | | | | | | Original Index |
| 平成28年 | 93.1 | 107.9 | 91.8 | ▲1.9 | ▲0.1 | ▲2.0 | C.Y. 2016 |
| 29年 | 91.8 | 106.6 | 90.5 | ▲1.4 | ▲1.2 | ▲1.4 | 2017 |
| 季節調整済指数 | | | | | | | Seasonally Adjusted Index |
| 平成28年 II期 | 93.7 | 110.1 | 92.2 | 0.3 | ▲10.3 | 0.7 | Q2 2016 |
| III期 | 91.9 | 99.4 | 91.4 | ▲1.9 | ▲9.7 | ▲0.9 | Q3 |
| IV期 | 92.6 | 99.5 | 92.0 | 0.8 | 0.1 | 0.7 | Q4 |
| 平成29年 I期 | 91.7 | 120.5 | 89.3 | ▲1.0 | 21.1 | ▲2.9 | Q1 2017 |
| II期 | 90.4 | 88.7 | 90.4 | ▲1.4 | ▲26.4 | 1.2 | Q2 |
| III期 | 93.5 | 113.5 | 91.6 | 3.4 | 28.0 | 1.3 | Q3 |
| IV期 | 91.9 | 108.2 | 90.4 | ▲1.7 | ▲4.7 | ▲1.3 | Q4 |
| 平成28年 12月 | 92.5 | 112.4 | 91.1 | 0.0 | 21.5 | ▲1.3 | Dec. 2016 |
| 平成29年 1月 | 91.7 | 123.0 | 88.5 | ▲0.9 | 9.4 | ▲2.9 | Jan. 2017 |
| 2月 | 91.0 | 124.8 | 88.3 | ▲0.8 | 1.5 | ▲0.2 | Feb. |
| 3月 | 92.4 | 113.7 | 91.2 | 1.5 | ▲8.9 | 3.3 | Mar. |
| 4月 | 89.2 | 72.8 | 90.4 | ▲3.5 | ▲36.0 | ▲0.9 | Apr. |
| 5月 | 91.5 | 91.6 | 91.3 | 2.6 | 25.8 | 1.0 | May |
| 6月 | 90.6 | 101.6 | 89.6 | ▲1.0 | 10.9 | ▲1.9 | Jun. |
| 7月 | 95.2 | 104.9 | 94.5 | 5.1 | 3.2 | 5.5 | Jul. |
| 8月 | 92.0 | 125.1 | 89.2 | ▲3.4 | 19.3 | ▲5.6 | Aug. |
| 9月 | 93.3 | 110.6 | 91.1 | 1.4 | ▲11.6 | 2.1 | Sep. |
| 10月 | 86.8 | 83.5 | 87.0 | ▲7.0 | ▲24.5 | ▲4.5 | Oct. |
| 11月 | 94.7 | 111.3 | 93.2 | 9.1 | 33.3 | 7.1 | Nov. |
| 12月 | 94.1 | 129.8 | 91.1 | ▲0.6 | 16.6 | ▲2.3 | Dec. |

| 分類 時系列 | プラスチック製品工業 | | | 前年(期・月)比 %Change From Previous Month(Quarter,Year) | | | Industries Code Time series |
|----------------|---------------------|---------|----------|--|-------|------|--------------------------------------|
| | Plastic products | 輸出 | 国内 | | | | |
| | | Exports | Domestic | 輸出 | 国内 | | |
| ウエイト | 421.20 | 56.96 | 364.24 | | | | Weight |
| 原指数 | | | | | | | Original Index |
| 平成28年 | 96.6 | 88.5 | 97.9 | 1.4 | ▲3.3 | 2.2 | C.Y. 2016 |
| 29年 | 99.6 | 95.9 | 100.2 | 3.1 | 8.4 | 2.3 | 2017 |
| 季節調整済指数 | | | | | | | Seasonally Adjusted Index |
| 平成28年 II期 | 95.4 | 85.4 | 96.9 | 0.6 | ▲0.5 | 0.8 | Q2 2016 |
| III期 | 97.5 | 92.1 | 98.6 | 2.2 | 7.8 | 1.8 | Q3 |
| IV期 | 98.8 | 91.3 | 100.1 | 1.3 | ▲0.9 | 1.5 | Q4 |
| 平成29年 I期 | 97.7 | 87.6 | 99.1 | ▲1.1 | ▲4.1 | ▲1.0 | Q1 2017 |
| II期 | 99.8 | 92.2 | 101.0 | 2.1 | 5.3 | 1.9 | Q2 |
| III期 | 99.8 | 99.5 | 100.0 | 0.0 | 7.9 | ▲1.0 | Q3 |
| IV期 | 101.1 | 101.2 | 101.0 | 1.3 | 1.7 | 1.0 | Q4 |
| 平成28年 12月 | 99.6 | 91.7 | 100.8 | 0.7 | ▲1.6 | 1.0 | Dec. 2016 |
| 平成29年 1月 | 96.9 | 81.4 | 99.6 | ▲2.7 | ▲11.2 | ▲1.2 | Jan. 2017 |
| 2月 | 98.2 | 90.0 | 98.9 | 1.3 | 10.6 | ▲0.7 | Feb. |
| 3月 | 97.9 | 91.3 | 98.7 | ▲0.3 | 1.4 | ▲0.2 | Mar. |
| 4月 | 100.3 | 92.0 | 101.6 | 2.5 | 0.8 | 2.9 | Apr. |
| 5月 | 99.2 | 86.6 | 100.7 | ▲1.1 | ▲5.9 | ▲0.9 | May |
| 6月 | 100.0 | 98.1 | 100.6 | 0.8 | 13.3 | ▲0.1 | Jun. |
| 7月 | 99.4 | 98.2 | 99.8 | ▲0.6 | 0.1 | ▲0.8 | Jul. |
| 8月 | 99.7 | 102.3 | 99.1 | 0.3 | 4.2 | ▲0.7 | Aug. |
| 9月 | 100.2 | 98.0 | 101.1 | 0.5 | ▲4.2 | 2.0 | Sep. |
| 10月 | 100.5 | 96.5 | 101.1 | 0.3 | ▲1.5 | 0.0 | Oct. |
| 11月 | 100.6 | 102.0 | 100.4 | 0.1 | 5.7 | ▲0.7 | Nov. |
| 12月 | 102.1 | 105.1 | 101.5 | 1.5 | 3.0 | 1.1 | Dec. |

2. 鉱工業業種別出荷指数(つづき)

| 分類 時系列 | パルプ・紙・紙加工品工業 | | | 前年(期・月)比 %Change From Previous Month(Quarter,Year) | | | Industries Code Time series |
|----------------|-------------------------------------|---------|----------|--|------|------|--------------------------------------|
| | Pulp,paper and paper products | 輸出 | 国内 | | | | |
| | | Exports | Domestic | 輸出 | 国内 | | |
| ウエイト | 212.20 | 11.40 | 200.80 | | | | Weight |
| 原指数 | | | | | | | Original Index |
| 平成28年 | 96.8 | 102.5 | 96.5 | 0.5 | 8.8 | 0.1 | C.Y. 2016 |
| 29年 | 97.4 | 111.6 | 96.6 | 0.6 | 8.9 | 0.1 | 2017 |
| 季節調整済指数 | | | | | | | Seasonally Adjusted Index |
| 平成28年 Ⅱ期 | 97.1 | 101.8 | 96.9 | 0.8 | ▲1.8 | 1.1 | Q2 2016 |
| Ⅲ期 | 97.2 | 103.6 | 96.8 | 0.1 | 1.8 | ▲0.1 | Q3 |
| Ⅳ期 | 97.1 | 101.3 | 96.8 | ▲0.1 | ▲2.2 | 0.0 | Q4 |
| 平成29年 Ⅰ期 | 96.6 | 100.8 | 96.3 | ▲0.5 | ▲0.5 | ▲0.5 | Q1 2017 |
| Ⅱ期 | 97.7 | 102.7 | 97.5 | 1.1 | 1.9 | 1.2 | Q2 |
| Ⅲ期 | 97.7 | 116.8 | 96.6 | 0.0 | 13.7 | ▲0.9 | Q3 |
| Ⅳ期 | 97.4 | 124.4 | 95.9 | ▲0.3 | 6.5 | ▲0.7 | Q4 |
| 平成28年 12月 | 98.0 | 102.1 | 97.7 | 0.8 | 1.6 | 0.8 | Dec. 2016 |
| 平成29年 1月 | 96.2 | 95.4 | 96.1 | ▲1.8 | ▲6.6 | ▲1.6 | Jan. 2017 |
| 2月 | 96.7 | 102.8 | 96.2 | 0.5 | 7.8 | 0.1 | Feb. |
| 3月 | 97.0 | 104.2 | 96.5 | 0.3 | 1.4 | 0.3 | Mar. |
| 4月 | 97.5 | 103.7 | 97.2 | 0.5 | ▲0.5 | 0.7 | Apr. |
| 5月 | 96.7 | 101.2 | 96.8 | ▲0.8 | ▲2.4 | ▲0.4 | May |
| 6月 | 98.9 | 103.3 | 98.5 | 2.3 | 2.1 | 1.8 | Jun. |
| 7月 | 96.9 | 116.6 | 95.7 | ▲2.0 | 12.9 | ▲2.8 | Jul. |
| 8月 | 98.3 | 116.2 | 97.3 | 1.4 | ▲0.3 | 1.7 | Aug. |
| 9月 | 98.0 | 117.6 | 96.9 | ▲0.3 | 1.2 | ▲0.4 | Sep. |
| 10月 | 96.0 | 112.6 | 95.2 | ▲2.0 | ▲4.3 | ▲1.8 | Oct. |
| 11月 | 97.4 | 128.6 | 95.7 | 1.5 | 14.2 | 0.5 | Nov. |
| 12月 | 98.7 | 132.0 | 96.7 | 1.3 | 2.6 | 1.0 | Dec. |

| 分類 時系列 | 繊維工業 | | | 前年(期・月)比 %Change From Previous Month(Quarter,Year) | | | Industries Code Time series |
|----------------|----------|---------|----------|--|------|------|--------------------------------------|
| | Textiles | 輸出 | 国内 | | | | |
| | | Exports | Domestic | 輸出 | 国内 | | |
| ウエイト | 133.40 | 24.23 | 109.17 | | | | Weight |
| 原指数 | | | | | | | Original Index |
| 平成28年 | 92.7 | 100.6 | 90.9 | ▲1.8 | ▲2.7 | ▲1.6 | C.Y. 2016 |
| 29年 | 93.1 | 104.9 | 90.4 | 0.4 | 4.3 | ▲0.6 | 2017 |
| 季節調整済指数 | | | | | | | Seasonally Adjusted Index |
| 平成28年 Ⅱ期 | 91.9 | 100.1 | 90.4 | ▲2.1 | ▲3.7 | ▲1.6 | Q2 2016 |
| Ⅲ期 | 92.4 | 99.6 | 90.6 | 0.5 | ▲0.5 | 0.2 | Q3 |
| Ⅳ期 | 91.9 | 100.5 | 89.9 | ▲0.5 | 0.9 | ▲0.8 | Q4 |
| 平成29年 Ⅰ期 | 93.5 | 103.5 | 91.4 | 1.7 | 3.0 | 1.7 | Q1 2017 |
| Ⅱ期 | 93.2 | 100.6 | 91.7 | ▲0.3 | ▲2.8 | 0.3 | Q2 |
| Ⅲ期 | 92.8 | 104.6 | 89.8 | ▲0.4 | 4.0 | ▲2.1 | Q3 |
| Ⅳ期 | 93.2 | 107.8 | 89.6 | 0.4 | 3.1 | ▲0.2 | Q4 |
| 平成28年 12月 | 92.6 | 102.5 | 90.2 | 0.3 | 0.4 | 0.2 | Dec. 2016 |
| 平成29年 1月 | 92.1 | 96.4 | 90.9 | ▲0.5 | ▲6.0 | 0.8 | Jan. 2017 |
| 2月 | 93.5 | 106.0 | 91.2 | 1.5 | 10.0 | 0.3 | Feb. |
| 3月 | 94.8 | 108.1 | 92.2 | 1.4 | 2.0 | 1.1 | Mar. |
| 4月 | 94.0 | 101.4 | 92.9 | ▲0.8 | ▲6.2 | 0.8 | Apr. |
| 5月 | 92.5 | 98.7 | 91.6 | ▲1.6 | ▲2.7 | ▲1.4 | May |
| 6月 | 93.1 | 101.6 | 90.7 | 0.6 | 2.9 | ▲1.0 | Jun. |
| 7月 | 93.8 | 105.1 | 91.1 | 0.8 | 3.4 | 0.4 | Jul. |
| 8月 | 92.3 | 106.1 | 88.6 | ▲1.6 | 1.0 | ▲2.7 | Aug. |
| 9月 | 92.2 | 102.7 | 89.7 | ▲0.1 | ▲3.2 | 1.2 | Sep. |
| 10月 | 92.0 | 106.2 | 88.6 | ▲0.2 | 3.4 | ▲1.2 | Oct. |
| 11月 | 92.8 | 109.1 | 89.1 | 0.9 | 2.7 | 0.6 | Nov. |
| 12月 | 94.7 | 108.2 | 91.0 | 2.0 | ▲0.8 | 2.1 | Dec. |

2. 鉱工業業種別出荷指数(つづき)

平成22年=100
index,2010= 100

| 分類 時系列 | 《参考》電気機械工業 (旧分類) | | | 前年(期・月)比 %Change From Previous Month(Quarter,Year) | | | Industries Code Time series |
|----------------|---|---------|----------|--|-------|------|--------------------------------------|
| | Electrical machinery (1995 version) | 輸出 | 国内 | | | | |
| | | Exports | Domestic | 輸出 | 国内 | | |
| ウエイト | 1771.10 | 434.07 | 1337.03 | | | | Weight |
| 原指数 | | | | | | | Original Index |
| 平成28年 | 86.3 | 93.3 | 84.0 | ▲6.0 | ▲3.9 | ▲6.8 | C.Y. 2016 |
| 29年 | 91.4 | 101.2 | 88.2 | 5.9 | 8.5 | 5.0 | 2017 |
| 季節調整済指数 | | | | | | | Seasonally Adjusted Index |
| 平成28年 II期 | 83.6 | 89.9 | 81.4 | ▲3.2 | ▲0.3 | ▲4.2 | Q2 2016 |
| III期 | 86.3 | 91.9 | 84.3 | 3.2 | 2.2 | 3.6 | Q3 |
| IV期 | 88.4 | 98.1 | 85.1 | 2.4 | 6.7 | 0.9 | Q4 |
| 平成29年 I期 | 90.7 | 101.5 | 87.5 | 2.6 | 3.5 | 2.8 | Q1 2017 |
| II期 | 92.3 | 99.9 | 89.8 | 1.8 | ▲1.6 | 2.6 | Q2 |
| III期 | 91.8 | 101.5 | 88.7 | ▲0.5 | 1.6 | ▲1.2 | Q3 |
| IV期 | 90.8 | 103.5 | 86.9 | ▲1.1 | 2.0 | ▲2.0 | Q4 |
| 平成28年 12月 | 89.4 | 102.4 | 85.2 | 0.6 | 4.5 | ▲0.8 | Dec. 2016 |
| 平成29年 1月 | 89.2 | 92.7 | 88.2 | ▲0.2 | ▲9.5 | 3.5 | Jan. 2017 |
| 2月 | 92.8 | 113.1 | 87.7 | 4.0 | 22.0 | ▲0.6 | Feb. |
| 3月 | 90.0 | 98.8 | 86.7 | ▲3.0 | ▲12.6 | ▲1.1 | Mar. |
| 4月 | 93.5 | 98.8 | 92.0 | 3.9 | 0.0 | 6.1 | Apr. |
| 5月 | 90.6 | 99.2 | 87.9 | ▲3.1 | 0.4 | ▲4.5 | May |
| 6月 | 92.7 | 101.6 | 89.5 | 2.3 | 2.4 | 1.8 | Jun. |
| 7月 | 93.3 | 97.4 | 91.0 | 0.6 | ▲4.1 | 1.7 | Jul. |
| 8月 | 94.4 | 103.9 | 90.5 | 1.2 | 6.7 | ▲0.5 | Aug. |
| 9月 | 87.8 | 103.2 | 84.7 | ▲7.0 | ▲0.7 | ▲6.4 | Sep. |
| 10月 | 90.1 | 97.2 | 87.5 | 2.6 | ▲5.8 | 3.3 | Oct. |
| 11月 | 91.0 | 105.3 | 86.5 | 1.0 | 8.3 | ▲1.1 | Nov. |
| 12月 | 91.4 | 107.9 | 86.7 | 0.4 | 2.5 | 0.2 | Dec. |

鉱工業総供給表(The Indices of Industrial Domestic Shipments and Imports)

平成22年=100

3. 鉱工業財別総供給指数

index,2010= 100

| 分類 時系列 | 鉱工業 Mining and manufacturing | | | 前年(期・月)比 %Change From Previous Month(Quarter,Year) | | | Industries Code Time series |
|----------------|---------------------------------|----------------|---------------|---|---------------|------|----------------------------------|
| | | 国産 Domestic | 輸入 Imports | | | | |
| | | | | 国産 Domestic | 輸入 Imports | | |
| ウエイト | 10041.61 | 7938.44 | 2103.17 | | | | Weight |
| 原指数 | | | | | | | Original Index |
| 平成28年 | 99.6 | 95.8 | 113.6 | ▲0.9 | ▲0.5 | ▲2.4 | C.Y. 2016 |
| 29年 | 102.9 | 98.9 | 117.8 | 3.3 | 3.2 | 3.7 | 2017 |
| 季節調整済指数 | | | | | | | Seasonally Adjusted Index |
| 平成28年 Ⅱ期 | 98.4 | 94.9 | 112.4 | ▲0.3 | 0.5 | ▲2.3 | Q2 2016 |
| Ⅲ期 | 99.5 | 96.1 | 112.3 | 1.1 | 1.3 | ▲0.1 | Q3 |
| Ⅳ期 | 101.1 | 97.6 | 114.6 | 1.6 | 1.6 | 2.0 | Q4 |
| 平成29年 Ⅰ期 | 101.8 | 97.6 | 117.0 | 0.7 | 0.0 | 2.1 | Q1 2017 |
| Ⅱ期 | 103.4 | 99.4 | 118.7 | 1.6 | 1.8 | 1.5 | Q2 |
| Ⅲ期 | 102.9 | 99.3 | 115.7 | ▲0.5 | ▲0.1 | ▲2.5 | Q3 |
| Ⅳ期 | 104.3 | 99.9 | 120.8 | 1.4 | 0.6 | 4.4 | Q4 |
| 平成28年 12月 | 101.0 | 97.0 | 115.4 | ▲0.5 | ▲1.0 | 0.1 | Dec. 2016 |
| 平成29年 1月 | 101.5 | 97.8 | 116.7 | 0.5 | 0.8 | 1.1 | Jan. 2017 |
| 2月 | 101.9 | 97.9 | 113.8 | 0.4 | 0.1 | ▲2.5 | Feb. |
| 3月 | 101.9 | 97.0 | 120.4 | 0.0 | ▲0.9 | 5.8 | Mar. |
| 4月 | 105.6 | 101.3 | 121.1 | 3.6 | 4.4 | 0.6 | Apr. |
| 5月 | 101.6 | 97.3 | 118.2 | ▲3.8 | ▲3.9 | ▲2.4 | May |
| 6月 | 103.1 | 99.7 | 116.8 | 1.5 | 2.5 | ▲1.2 | Jun. |
| 7月 | 103.1 | 99.3 | 117.0 | 0.0 | ▲0.4 | 0.2 | Jul. |
| 8月 | 102.9 | 100.1 | 114.8 | ▲0.2 | 0.8 | ▲1.9 | Aug. |
| 9月 | 102.6 | 98.4 | 115.3 | ▲0.3 | ▲1.7 | 0.4 | Sep. |
| 10月 | 101.4 | 98.0 | 115.9 | ▲1.2 | ▲0.4 | 0.5 | Oct. |
| 11月 | 103.1 | 99.2 | 118.2 | 1.7 | 1.2 | 2.0 | Nov. |
| 12月 | 108.3 | 102.4 | 128.2 | 5.0 | 3.2 | 8.5 | Dec. |

| 分類 時系列 | 最終需要財 Final demand goods | | | 前年(期・月)比 %Change From Previous Month(Quarter,Year) | | | Industries Code Time series |
|----------------|-----------------------------|----------------|---------------|---|---------------|------|----------------------------------|
| | | 国産 Domestic | 輸入 Imports | | | | |
| | | | | 国産 Domestic | 輸入 Imports | | |
| ウエイト | 4838.12 | 4157.68 | 680.44 | | | | Weight |
| 原指数 | | | | | | | Original Index |
| 平成28年 | 100.0 | 95.7 | 126.1 | ▲0.1 | 0.1 | ▲1.2 | C.Y. 2016 |
| 29年 | 102.9 | 98.4 | 131.0 | 2.9 | 2.8 | 3.9 | 2017 |
| 季節調整済指数 | | | | | | | Seasonally Adjusted Index |
| 平成28年 Ⅱ期 | 99.4 | 95.3 | 125.2 | 0.3 | 1.1 | ▲3.7 | Q2 2016 |
| Ⅲ期 | 99.8 | 95.8 | 124.5 | 0.4 | 0.5 | ▲0.6 | Q3 |
| Ⅳ期 | 101.2 | 97.2 | 125.2 | 1.4 | 1.5 | 0.6 | Q4 |
| 平成29年 Ⅰ期 | 101.3 | 97.2 | 126.7 | 0.1 | 0.0 | 1.2 | Q1 2017 |
| Ⅱ期 | 105.0 | 99.5 | 137.9 | 3.7 | 2.4 | 8.8 | Q2 |
| Ⅲ期 | 102.6 | 98.2 | 128.7 | ▲2.3 | ▲1.3 | ▲6.7 | Q3 |
| Ⅳ期 | 103.4 | 98.7 | 131.9 | 0.8 | 0.5 | 2.5 | Q4 |
| 平成28年 12月 | 100.9 | 96.0 | 129.5 | ▲0.6 | ▲2.1 | 5.5 | Dec. 2016 |
| 平成29年 1月 | 101.9 | 97.9 | 126.6 | 1.0 | 2.0 | ▲2.2 | Jan. 2017 |
| 2月 | 101.0 | 97.4 | 122.1 | ▲0.9 | ▲0.5 | ▲3.6 | Feb. |
| 3月 | 100.9 | 96.2 | 131.4 | ▲0.1 | ▲1.2 | 7.6 | Mar. |
| 4月 | 106.7 | 101.5 | 137.9 | 5.7 | 5.5 | 4.9 | Apr. |
| 5月 | 103.9 | 97.8 | 141.0 | ▲2.6 | ▲3.6 | 2.2 | May |
| 6月 | 104.3 | 99.3 | 134.9 | 0.4 | 1.5 | ▲4.3 | Jun. |
| 7月 | 103.0 | 98.7 | 128.4 | ▲1.2 | ▲0.6 | ▲4.8 | Jul. |
| 8月 | 102.7 | 98.9 | 126.0 | ▲0.3 | 0.2 | ▲1.9 | Aug. |
| 9月 | 102.2 | 97.1 | 131.8 | ▲0.5 | ▲1.8 | 4.6 | Sep. |
| 10月 | 100.7 | 97.1 | 124.3 | ▲1.5 | 0.0 | ▲5.7 | Oct. |
| 11月 | 102.0 | 97.8 | 128.5 | 1.3 | 0.7 | 3.4 | Nov. |
| 12月 | 107.6 | 101.2 | 142.8 | 5.5 | 3.5 | 11.1 | Dec. |

注1: 鉱工業総供給表は、鉱工業出荷内訳表と貿易統計(財務省)を用いて、鉱工業出荷指数採用品目に対応する貿易統計品目を選び、品目ベースで輸入指数を作成し、これを鉱工業出荷内訳表の国内向け出荷指数(国産)と加算することにより財別、業種別の総供給指数を作成している。なお、貿易統計の品目分類は毎年変更されるため、鉱工業出荷指数採用品目に対応する貿易統計品目については、毎年見直しを行っている。

3. 鉱工業財別総供給指数(つづき)

平成22年=100
index,2010=100

| 分類 時系列 | 投資財 | | | 前年(期・月)比 %Change From Previous Month(Quarter,Year) | | | Industries Code Time series |
|----------------|---------------------|----------|---------|--|---------|-----------------------|--------------------------------------|
| | Investment goods | 国産 | 輸入 | | | | |
| | | Domestic | Imports | 国産 | 輸入 | | |
| | | | | Domestic | Imports | | |
| ウエイト | 2063.02 | 1845.11 | 217.91 | | | Weight | |
| 原指数 | | | | | | Original Index | |
| 平成28年 | 106.9 | 103.2 | 138.7 | ▲0.9 | ▲0.8 | ▲1.9 | C.Y. 2016 |
| 29年 | 111.1 | 105.7 | 157.6 | 3.9 | 2.4 | 13.6 | 2017 |
| 季節調整済指数 | | | | | | | Seasonally Adjusted Index |
| 平成28年 Ⅱ期 | 106.8 | 103.5 | 135.9 | 2.1 | 2.9 | ▲1.5 | Q2 2016 |
| Ⅲ期 | 107.5 | 104.0 | 138.0 | 0.7 | 0.5 | 1.5 | Q3 |
| Ⅳ期 | 108.6 | 104.8 | 140.3 | 1.0 | 0.8 | 1.7 | Q4 |
| 平成29年 Ⅰ期 | 108.1 | 103.6 | 144.5 | ▲0.5 | ▲1.1 | 3.0 | Q1 2017 |
| Ⅱ期 | 112.6 | 105.9 | 169.7 | 4.2 | 2.2 | 17.4 | Q2 |
| Ⅲ期 | 112.2 | 106.2 | 163.5 | ▲0.4 | 0.3 | ▲3.7 | Q3 |
| Ⅳ期 | 112.2 | 106.9 | 157.1 | 0.0 | 0.7 | ▲3.9 | Q4 |
| 平成28年 12月 | 107.9 | 103.4 | 145.5 | ▲1.5 | ▲2.4 | 4.4 | Dec. 2016 |
| 平成29年 1月 | 110.9 | 106.6 | 143.5 | 2.8 | 3.1 | ▲1.4 | Jan. 2017 |
| 2月 | 107.4 | 103.5 | 142.3 | ▲3.2 | ▲2.9 | ▲0.8 | Feb. |
| 3月 | 105.9 | 100.8 | 147.7 | ▲1.4 | ▲2.6 | 3.8 | Mar. |
| 4月 | 113.3 | 107.0 | 169.8 | 7.0 | 6.2 | 15.0 | Apr. |
| 5月 | 111.8 | 104.5 | 170.6 | ▲1.3 | ▲2.3 | 0.5 | May |
| 6月 | 112.7 | 106.3 | 168.6 | 0.8 | 1.7 | ▲1.2 | Jun. |
| 7月 | 112.3 | 106.0 | 165.8 | ▲0.4 | ▲0.3 | ▲1.7 | Jul. |
| 8月 | 114.6 | 109.2 | 156.7 | 2.0 | 3.0 | ▲5.5 | Aug. |
| 9月 | 109.6 | 103.5 | 167.9 | ▲4.4 | ▲5.2 | 7.1 | Sep. |
| 10月 | 108.3 | 103.8 | 145.6 | ▲1.2 | 0.3 | ▲13.3 | Oct. |
| 11月 | 110.5 | 105.5 | 151.6 | 2.0 | 1.6 | 4.1 | Nov. |
| 12月 | 117.9 | 111.3 | 174.2 | 6.7 | 5.5 | 14.9 | Dec. |

| 分類 時系列 | 資本財 | | | 前年(期・月)比 %Change From Previous Month(Quarter,Year) | | | Industries Code Time series |
|----------------|------------------|----------|---------|--|---------|-----------------------|--------------------------------------|
| | Capital goods | 国産 | 輸入 | | | | |
| | | Domestic | Imports | 国産 | 輸入 | | |
| | | | | Domestic | Imports | | |
| ウエイト | 1508.62 | 1336.90 | 171.72 | | | Weight | |
| 原指数 | | | | | | Original Index | |
| 平成28年 | 109.9 | 105.4 | 144.9 | ▲0.5 | ▲0.3 | ▲2.0 | C.Y. 2016 |
| 29年 | 115.3 | 108.6 | 167.1 | 4.9 | 3.0 | 15.3 | 2017 |
| 季節調整済指数 | | | | | | | Seasonally Adjusted Index |
| 平成28年 Ⅱ期 | 109.9 | 106.1 | 141.2 | 3.5 | 4.9 | ▲2.1 | Q2 2016 |
| Ⅲ期 | 111.3 | 107.1 | 144.0 | 1.3 | 0.9 | 2.0 | Q3 |
| Ⅳ期 | 111.8 | 107.4 | 146.6 | 0.4 | 0.3 | 1.8 | Q4 |
| 平成29年 Ⅰ期 | 111.3 | 105.9 | 151.7 | ▲0.4 | ▲1.4 | 3.5 | Q1 2017 |
| Ⅱ期 | 117.3 | 109.2 | 182.0 | 5.4 | 3.1 | 20.0 | Q2 |
| Ⅲ期 | 116.7 | 109.5 | 174.7 | ▲0.5 | 0.3 | ▲4.0 | Q3 |
| Ⅳ期 | 116.4 | 110.1 | 165.3 | ▲0.3 | 0.5 | ▲5.4 | Q4 |
| 平成28年 12月 | 110.4 | 105.1 | 152.1 | ▲2.2 | ▲3.3 | 4.5 | Dec. 2016 |
| 平成29年 1月 | 114.8 | 109.1 | 149.6 | 4.0 | 3.8 | ▲1.6 | Jan. 2017 |
| 2月 | 110.5 | 105.6 | 149.1 | ▲3.7 | ▲3.2 | ▲0.3 | Feb. |
| 3月 | 108.6 | 102.9 | 156.4 | ▲1.7 | ▲2.6 | 4.9 | Mar. |
| 4月 | 118.1 | 110.4 | 181.6 | 8.7 | 7.3 | 16.1 | Apr. |
| 5月 | 116.7 | 108.0 | 182.1 | ▲1.2 | ▲2.2 | 0.3 | May |
| 6月 | 117.0 | 109.1 | 182.3 | 0.3 | 1.0 | 0.1 | Jun. |
| 7月 | 116.3 | 109.0 | 176.6 | ▲0.6 | ▲0.1 | ▲3.1 | Jul. |
| 8月 | 120.4 | 113.5 | 167.5 | 3.5 | 4.1 | ▲5.2 | Aug. |
| 9月 | 113.4 | 105.9 | 179.9 | ▲5.8 | ▲6.7 | 7.4 | Sep. |
| 10月 | 112.2 | 106.9 | 153.3 | ▲1.1 | 0.9 | ▲14.8 | Oct. |
| 11月 | 114.6 | 108.9 | 158.0 | 2.1 | 1.9 | 3.1 | Nov. |
| 12月 | 122.3 | 114.5 | 184.5 | 6.7 | 5.1 | 16.8 | Dec. |

3. 鉱工業財別総供給指数(つづき)

| 分類 時系列 | 資本財 (除. 輸送機械) | | | 前年(期・月)比 %Change From Previous Month(Quarter,Year) | | | Industries Code Time series |
|----------------|--|----------|---------|--|---------|-------|--------------------------------------|
| | Capital goods (excl.Transport equipment) | 国産 | 輸入 | | | | |
| | | Domestic | Imports | 国産 | 輸入 | | |
| | | | | Domestic | Imports | | |
| ウエイト | 1080.54 | 922.51 | 158.03 | | | | Weight |
| 原指数 | | | | | | | Original Index |
| 平成28年 | 116.8 | 111.8 | 146.2 | ▲0.5 | ▲0.1 | ▲2.3 | C.Y. 2016 |
| 29年 | 122.2 | 114.1 | 168.9 | 4.6 | 2.1 | 15.5 | 2017 |
| 季節調整済指数 | | | | | | | Seasonally Adjusted Index |
| 平成28年 Ⅱ期 | 115.4 | 111.2 | 142.0 | 1.8 | 3.2 | ▲2.7 | Q2 2016 |
| Ⅲ期 | 117.4 | 112.9 | 143.6 | 1.7 | 1.5 | 1.1 | Q3 |
| Ⅳ期 | 120.4 | 115.3 | 150.1 | 2.6 | 2.1 | 4.5 | Q4 |
| 平成29年 Ⅰ期 | 116.3 | 109.9 | 152.6 | ▲3.4 | ▲4.7 | 1.7 | Q1 2017 |
| Ⅱ期 | 124.8 | 115.3 | 181.6 | 7.3 | 4.9 | 19.0 | Q2 |
| Ⅲ期 | 124.0 | 114.8 | 179.4 | ▲0.6 | ▲0.4 | ▲1.2 | Q3 |
| Ⅳ期 | 125.3 | 117.9 | 167.3 | 1.0 | 2.7 | ▲6.7 | Q4 |
| 平成28年 12月 | 120.7 | 114.6 | 156.5 | ▲0.6 | ▲1.9 | 5.3 | Dec. 2016 |
| 平成29年 1月 | 119.6 | 113.3 | 154.9 | ▲0.9 | ▲1.1 | ▲1.0 | Jan. 2017 |
| 2月 | 115.6 | 110.2 | 146.7 | ▲3.3 | ▲2.7 | ▲5.3 | Feb. |
| 3月 | 113.6 | 106.3 | 156.1 | ▲1.7 | ▲3.5 | 6.4 | Mar. |
| 4月 | 123.1 | 113.9 | 179.2 | 8.4 | 7.1 | 14.8 | Apr. |
| 5月 | 126.6 | 117.1 | 179.6 | 2.8 | 2.8 | 0.2 | May |
| 6月 | 124.8 | 114.9 | 186.1 | ▲1.4 | ▲1.9 | 3.6 | Jun. |
| 7月 | 120.9 | 110.0 | 185.6 | ▲3.1 | ▲4.3 | ▲0.3 | Jul. |
| 8月 | 128.0 | 121.0 | 168.6 | 5.9 | 10.0 | ▲9.2 | Aug. |
| 9月 | 123.0 | 113.4 | 183.9 | ▲3.9 | ▲6.3 | 9.1 | Sep. |
| 10月 | 120.4 | 114.7 | 152.1 | ▲2.1 | 1.1 | ▲17.3 | Oct. |
| 11月 | 123.9 | 117.1 | 162.6 | 2.9 | 2.1 | 6.9 | Nov. |
| 12月 | 131.5 | 121.9 | 187.2 | 6.1 | 4.1 | 15.1 | Dec. |

| 分類 時系列 | 建設財 | | | 前年(期・月)比 %Change From Previous Month(Quarter,Year) | | | Industries Code Time series |
|----------------|-----------------------|----------|---------|--|---------|------|--------------------------------------|
| | Construction goods | 国産 | 輸入 | | | | |
| | | Domestic | Imports | 国産 | 輸入 | | |
| | | | | Domestic | Imports | | |
| ウエイト | 554.40 | 508.21 | 46.19 | | | | Weight |
| 原指数 | | | | | | | Original Index |
| 平成28年 | 98.7 | 97.1 | 115.8 | ▲2.1 | ▲2.2 | ▲0.9 | C.Y. 2016 |
| 29年 | 99.9 | 97.9 | 122.2 | 1.2 | 0.8 | 5.5 | 2017 |
| 季節調整済指数 | | | | | | | Seasonally Adjusted Index |
| 平成28年 Ⅱ期 | 98.4 | 97.2 | 114.0 | ▲1.5 | ▲1.2 | ▲1.7 | Q2 2016 |
| Ⅲ期 | 97.4 | 95.6 | 116.1 | ▲1.0 | ▲1.6 | 1.8 | Q3 |
| Ⅳ期 | 99.3 | 97.8 | 117.4 | 2.0 | 2.3 | 1.1 | Q4 |
| 平成29年 Ⅰ期 | 99.5 | 97.6 | 118.7 | 0.2 | ▲0.2 | 1.1 | Q1 2017 |
| Ⅱ期 | 100.0 | 98.0 | 122.7 | 0.5 | 0.4 | 3.4 | Q2 |
| Ⅲ期 | 100.0 | 97.8 | 122.6 | 0.0 | ▲0.2 | ▲0.1 | Q3 |
| Ⅳ期 | 100.5 | 98.2 | 127.0 | 0.5 | 0.4 | 3.6 | Q4 |
| 平成28年 12月 | 99.9 | 98.2 | 120.0 | 0.1 | ▲0.2 | 4.0 | Dec. 2016 |
| 平成29年 1月 | 99.7 | 97.9 | 119.4 | ▲0.2 | ▲0.3 | ▲0.5 | Jan. 2017 |
| 2月 | 100.0 | 98.3 | 112.9 | 0.3 | 0.4 | ▲5.4 | Feb. |
| 3月 | 98.9 | 96.7 | 123.8 | ▲1.1 | ▲1.6 | 9.7 | Mar. |
| 4月 | 101.0 | 98.8 | 123.8 | 2.1 | 2.2 | 0.0 | Apr. |
| 5月 | 98.3 | 95.8 | 127.6 | ▲2.7 | ▲3.0 | 3.1 | May |
| 6月 | 100.7 | 99.4 | 116.7 | 2.4 | 3.8 | ▲8.5 | Jun. |
| 7月 | 101.4 | 99.3 | 125.1 | 0.7 | ▲0.1 | 7.2 | Jul. |
| 8月 | 100.5 | 98.9 | 119.7 | ▲0.9 | ▲0.4 | ▲4.3 | Aug. |
| 9月 | 98.2 | 95.2 | 122.9 | ▲2.3 | ▲3.7 | 2.7 | Sep. |
| 10月 | 97.7 | 95.7 | 120.0 | ▲0.5 | 0.5 | ▲2.4 | Oct. |
| 11月 | 99.0 | 96.7 | 126.2 | 1.3 | 1.0 | 5.2 | Nov. |
| 12月 | 104.8 | 102.2 | 134.8 | 5.9 | 5.7 | 6.8 | Dec. |

3. 鉱工業財別総供給指数(つづき)

平成22年=100
index,2010=100

| 分類 時系列 | 消費財 Consumer goods | | | 前年(期・月)比 %Change From Previous Month(Quarter,Year) | | | Industries Code Time series |
|----------------|-----------------------|----------------|---------------|--|---------------|------|-----------------------------------|
| | | 国産 Domestic | 輸入 Imports | | | | |
| | | | | 国産 Domestic | 輸入 Imports | | |
| ウエイト | 2775.10 | 2312.57 | 462.53 | | | | Weight |
| 原指数 | | | | | | | Original Index |
| 平成28年 | 94.8 | 89.7 | 120.2 | 0.6 | 1.0 | ▲0.8 | C.Y. 2016 |
| 29年 | 96.9 | 92.5 | 118.5 | 2.2 | 3.1 | ▲1.4 | 2017 |
| 季節調整済指数 | | | | | | | Seasonally Adjusted Index |
| 平成28年 Ⅱ期 | 94.2 | 89.3 | 120.6 | ▲0.3 | 0.9 | ▲3.5 | Q2 2016 |
| Ⅲ期 | 94.8 | 89.8 | 118.9 | 0.6 | 0.6 | ▲1.4 | Q3 |
| Ⅳ期 | 95.6 | 91.3 | 118.2 | 0.8 | 1.7 | ▲0.6 | Q4 |
| 平成29年 Ⅰ期 | 95.7 | 91.2 | 116.9 | 0.1 | ▲0.1 | ▲1.1 | Q1 2017 |
| Ⅱ期 | 99.5 | 94.8 | 123.3 | 4.0 | 3.9 | 5.5 | Q2 |
| Ⅲ期 | 96.0 | 92.2 | 113.7 | ▲3.5 | ▲2.7 | ▲7.8 | Q3 |
| Ⅳ期 | 96.8 | 92.2 | 120.2 | 0.8 | 0.0 | 5.7 | Q4 |
| 平成28年 12月 | 95.7 | 90.3 | 121.7 | 0.0 | ▲2.0 | 5.1 | Dec. 2016 |
| 平成29年 1月 | 95.0 | 90.0 | 118.8 | ▲0.7 | ▲0.3 | ▲2.4 | Jan. 2017 |
| 2月 | 95.7 | 92.0 | 110.2 | 0.7 | 2.2 | ▲7.2 | Feb. |
| 3月 | 96.5 | 91.5 | 121.6 | 0.8 | ▲0.5 | 10.3 | Mar. |
| 4月 | 101.7 | 97.8 | 122.8 | 5.4 | 6.9 | 1.0 | Apr. |
| 5月 | 98.4 | 92.8 | 127.1 | ▲3.2 | ▲5.1 | 3.5 | May |
| 6月 | 98.3 | 93.9 | 120.0 | ▲0.1 | 1.2 | ▲5.6 | Jun. |
| 7月 | 96.3 | 93.1 | 111.5 | ▲2.0 | ▲0.9 | ▲7.1 | Jul. |
| 8月 | 94.9 | 91.7 | 112.5 | ▲1.5 | ▲1.5 | 0.9 | Aug. |
| 9月 | 96.9 | 91.9 | 117.2 | 2.1 | 0.2 | 4.2 | Sep. |
| 10月 | 94.9 | 91.5 | 114.7 | ▲2.1 | ▲0.4 | ▲2.1 | Oct. |
| 11月 | 96.0 | 91.8 | 118.5 | 1.2 | 0.3 | 3.3 | Nov. |
| 12月 | 99.4 | 93.2 | 127.5 | 3.5 | 1.5 | 7.6 | Dec. |

| 分類 時系列 | 耐久消費財 Durable consumer goods | | | 前年(期・月)比 %Change From Previous Month(Quarter,Year) | | | Industries Code Time series |
|----------------|---------------------------------|----------------|---------------|--|---------------|------|-----------------------------------|
| | | 国産 Domestic | 輸入 Imports | | | | |
| | | | | 国産 Domestic | 輸入 Imports | | |
| ウエイト | 1351.59 | 1195.97 | 155.62 | | | | Weight |
| 原指数 | | | | | | | Original Index |
| 平成28年 | 87.1 | 82.5 | 122.6 | 0.5 | 0.2 | 1.5 | C.Y. 2016 |
| 29年 | 91.0 | 85.4 | 133.4 | 4.5 | 3.5 | 8.8 | 2017 |
| 季節調整済指数 | | | | | | | Seasonally Adjusted Index |
| 平成28年 Ⅱ期 | 85.8 | 80.6 | 124.3 | 0.6 | 0.4 | 0.4 | Q2 2016 |
| Ⅲ期 | 87.8 | 83.4 | 121.1 | 2.3 | 3.5 | ▲2.6 | Q3 |
| Ⅳ期 | 89.8 | 85.6 | 121.3 | 2.3 | 2.6 | 0.2 | Q4 |
| 平成29年 Ⅰ期 | 89.0 | 84.1 | 128.9 | ▲0.9 | ▲1.8 | 6.3 | Q1 2017 |
| Ⅱ期 | 93.9 | 87.9 | 138.6 | 5.5 | 4.5 | 7.5 | Q2 |
| Ⅲ期 | 89.8 | 85.2 | 125.6 | ▲4.4 | ▲3.1 | ▲9.4 | Q3 |
| Ⅳ期 | 92.0 | 85.3 | 141.2 | 2.4 | 0.1 | 12.4 | Q4 |
| 平成28年 12月 | 89.8 | 84.7 | 123.4 | ▲0.8 | ▲3.1 | 4.9 | Dec. 2016 |
| 平成29年 1月 | 87.9 | 81.8 | 130.1 | ▲2.1 | ▲3.4 | 5.4 | Jan. 2017 |
| 2月 | 90.0 | 86.1 | 122.5 | 2.4 | 5.3 | ▲5.8 | Feb. |
| 3月 | 89.0 | 84.3 | 134.2 | ▲1.1 | ▲2.1 | 9.6 | Mar. |
| 4月 | 98.5 | 92.4 | 145.0 | 10.7 | 9.6 | 8.0 | Apr. |
| 5月 | 90.8 | 83.8 | 142.1 | ▲7.8 | ▲9.3 | ▲2.0 | May |
| 6月 | 92.3 | 87.4 | 128.6 | 1.7 | 4.3 | ▲9.5 | Jun. |
| 7月 | 89.6 | 84.9 | 127.1 | ▲2.9 | ▲2.9 | ▲1.2 | Jul. |
| 8月 | 90.1 | 85.5 | 126.8 | 0.6 | 0.7 | ▲0.2 | Aug. |
| 9月 | 89.6 | 85.1 | 122.8 | ▲0.6 | ▲0.5 | ▲3.2 | Sep. |
| 10月 | 89.1 | 83.6 | 130.0 | ▲0.6 | ▲1.8 | 5.9 | Oct. |
| 11月 | 91.2 | 84.6 | 143.0 | 2.4 | 1.2 | 10.0 | Nov. |
| 12月 | 95.6 | 87.8 | 150.5 | 4.8 | 3.8 | 5.2 | Dec. |

3. 鉱工業財別総供給指数(つづき)

平成22年=100
index,2010=100

| 分類 時系列 | 非耐久消費財 | | | 前年(期・月)比 %Change From Previous Month(Quarter,Year) | | | Industries Code Time series |
|----------------|----------------------------------|----------|---------|--|---------|-------|--------------------------------------|
| | Non-durable consumer goods | 国産 | 輸入 | | | | |
| | | Domestic | Imports | 国産 | 輸入 | | |
| | | | | Domestic | Imports | | Weight |
| ウエイト | 1423.51 | 1116.60 | 306.91 | | | | Weight |
| 原指数 | | | | | | | Original Index |
| 平成28年 | 102.1 | 97.5 | 118.9 | 0.7 | 1.7 | ▲2.1 | C.Y. 2016 |
| 29年 | 102.5 | 100.1 | 111.0 | 0.4 | 2.7 | ▲6.6 | 2017 |
| 季節調整済指数 | | | | | | | Seasonally Adjusted Index |
| 平成28年 Ⅱ期 | 102.4 | 98.1 | 118.7 | ▲0.9 | 0.8 | ▲6.1 | Q2 2016 |
| Ⅲ期 | 101.4 | 97.0 | 116.1 | ▲1.0 | ▲1.1 | ▲2.2 | Q3 |
| Ⅳ期 | 101.4 | 97.0 | 117.3 | 0.0 | 0.0 | 1.0 | Q4 |
| 平成29年 Ⅰ期 | 101.6 | 99.2 | 111.3 | 0.2 | 2.3 | ▲5.1 | Q1 2017 |
| Ⅱ期 | 105.0 | 102.1 | 116.0 | 3.3 | 2.9 | 4.2 | Q2 |
| Ⅲ期 | 101.9 | 100.2 | 107.0 | ▲3.0 | ▲1.9 | ▲7.8 | Q3 |
| Ⅳ期 | 101.6 | 99.3 | 109.8 | ▲0.3 | ▲0.9 | 2.6 | Q4 |
| 平成28年 12月 | 101.5 | 96.1 | 120.1 | 0.4 | ▲1.0 | 2.6 | Dec. 2016 |
| 平成29年 1月 | 101.7 | 98.6 | 113.4 | 0.2 | 2.6 | ▲5.6 | Jan. 2017 |
| 2月 | 100.2 | 99.6 | 105.3 | ▲1.5 | 1.0 | ▲7.1 | Feb. |
| 3月 | 103.0 | 99.4 | 115.1 | 2.8 | ▲0.2 | 9.3 | Mar. |
| 4月 | 104.2 | 102.8 | 113.2 | 1.2 | 3.4 | ▲1.7 | Apr. |
| 5月 | 106.2 | 102.5 | 119.4 | 1.9 | ▲0.3 | 5.5 | May |
| 6月 | 104.5 | 101.1 | 115.5 | ▲1.6 | ▲1.4 | ▲3.3 | Jun. |
| 7月 | 102.3 | 101.7 | 103.3 | ▲2.1 | 0.6 | ▲10.6 | Jul. |
| 8月 | 100.3 | 98.4 | 106.7 | ▲2.0 | ▲3.2 | 3.3 | Aug. |
| 9月 | 103.0 | 100.5 | 110.9 | 2.7 | 2.1 | 3.9 | Sep. |
| 10月 | 101.0 | 99.1 | 107.3 | ▲1.9 | ▲1.4 | ▲3.2 | Oct. |
| 11月 | 100.8 | 99.6 | 107.2 | ▲0.2 | 0.5 | ▲0.1 | Nov. |
| 12月 | 102.9 | 99.3 | 114.9 | 2.1 | ▲0.3 | 7.2 | Dec. |

| 分類 時系列 | 生産財 | | | 前年(期・月)比 %Change From Previous Month(Quarter,Year) | | | Industries Code Time series |
|----------------|-------------------|----------|---------|--|---------|------|--------------------------------------|
| | Producer goods | 国産 | 輸入 | | | | |
| | | Domestic | Imports | 国産 | 輸入 | | |
| | | | | Domestic | Imports | | Weight |
| ウエイト | 5203.49 | 3780.76 | 1422.73 | | | | Weight |
| 原指数 | | | | | | | Original Index |
| 平成28年 | 99.2 | 96.0 | 107.7 | ▲1.7 | ▲1.1 | ▲3.0 | C.Y. 2016 |
| 29年 | 102.9 | 99.6 | 111.5 | 3.7 | 3.8 | 3.5 | 2017 |
| 季節調整済指数 | | | | | | | Seasonally Adjusted Index |
| 平成28年 Ⅱ期 | 97.5 | 94.6 | 105.7 | ▲0.8 | 0.0 | ▲3.1 | Q2 2016 |
| Ⅲ期 | 99.0 | 96.4 | 105.9 | 1.5 | 1.9 | 0.2 | Q3 |
| Ⅳ期 | 101.0 | 97.8 | 109.5 | 2.0 | 1.5 | 3.4 | Q4 |
| 平成29年 Ⅰ期 | 102.4 | 98.2 | 113.6 | 1.4 | 0.4 | 3.7 | Q1 2017 |
| Ⅱ期 | 102.1 | 99.4 | 109.2 | ▲0.3 | 1.2 | ▲3.9 | Q2 |
| Ⅲ期 | 103.0 | 100.6 | 108.8 | 0.9 | 1.2 | ▲0.4 | Q3 |
| Ⅳ期 | 105.0 | 100.9 | 115.4 | 1.9 | 0.3 | 6.1 | Q4 |
| 平成28年 12月 | 101.0 | 98.1 | 108.5 | ▲0.5 | 0.2 | ▲3.2 | Dec. 2016 |
| 平成29年 1月 | 101.7 | 98.1 | 111.7 | 0.7 | 0.0 | 2.9 | Jan. 2017 |
| 2月 | 102.7 | 98.5 | 110.2 | 1.0 | 0.4 | ▲1.3 | Feb. |
| 3月 | 102.8 | 98.0 | 119.0 | 0.1 | ▲0.5 | 8.0 | Mar. |
| 4月 | 104.8 | 101.7 | 112.8 | 1.9 | 3.8 | ▲5.2 | Apr. |
| 5月 | 99.5 | 96.7 | 107.3 | ▲5.1 | ▲4.9 | ▲4.9 | May |
| 6月 | 101.9 | 99.9 | 107.4 | 2.4 | 3.3 | 0.1 | Jun. |
| 7月 | 103.4 | 100.4 | 110.9 | 1.5 | 0.5 | 3.3 | Jul. |
| 8月 | 103.5 | 101.7 | 109.0 | 0.1 | 1.3 | ▲1.7 | Aug. |
| 9月 | 102.2 | 99.7 | 106.5 | ▲1.3 | ▲2.0 | ▲2.3 | Sep. |
| 10月 | 101.8 | 98.3 | 111.6 | ▲0.4 | ▲1.4 | 4.8 | Oct. |
| 11月 | 104.0 | 100.8 | 113.5 | 2.2 | 2.5 | 1.7 | Nov. |
| 12月 | 109.1 | 103.7 | 121.1 | 4.9 | 2.9 | 6.7 | Dec. |

3. 鉱工業財別総供給指数(つづき)

平成22年=100
index,2010= 100

| 分類 時系列 | 生産財(除. 鉱業) Producer goods (excl. Mining) | 生産財(除. 鉱業) | | 前年(期・月)比 %Change From Previous Month(Quarter, Year) | | | Industries Code Time series |
|----------------|--|----------------|---------------|---|---------------|------|-----------------------------------|
| | | 国産 Domestic | 輸入 Imports | 前年(期・月)比 | | | |
| | | | | 国産 Domestic | 輸入 Imports | | |
| ウエイト | 4526.85 | 3767.01 | 759.84 | | | | Weight |
| 原指数 | | | | | | | Original Index |
| 平成28年 | 99.3 | 96.0 | 115.8 | ▲1.7 | ▲1.1 | ▲4.0 | C.Y. 2016 |
| 29年 | 103.7 | 99.7 | 123.5 | 4.4 | 3.9 | 6.6 | 2017 |
| 季節調整済指数 | | | | | | | Seasonally Adjusted Index |
| 平成28年 II期 | 97.5 | 94.7 | 112.5 | ▲0.6 | 0.1 | ▲2.6 | Q2 2016 |
| III期 | 99.3 | 96.3 | 113.7 | 1.8 | 1.7 | 1.1 | Q3 |
| IV期 | 101.4 | 97.9 | 119.1 | 2.1 | 1.7 | 4.7 | Q4 |
| 平成29年 I期 | 102.8 | 98.2 | 125.4 | 1.4 | 0.3 | 5.3 | Q1 2017 |
| II期 | 102.8 | 99.5 | 119.6 | 0.0 | 1.3 | ▲4.6 | Q2 |
| III期 | 104.2 | 100.6 | 122.0 | 1.4 | 1.1 | 2.0 | Q3 |
| IV期 | 106.0 | 100.9 | 130.9 | 1.7 | 0.3 | 7.3 | Q4 |
| 平成28年 12月 | 101.7 | 98.2 | 119.1 | 0.0 | 0.3 | ▲0.9 | Dec. 2016 |
| 平成29年 1月 | 102.3 | 98.2 | 122.9 | 0.6 | 0.0 | 3.2 | Jan. 2017 |
| 2月 | 103.4 | 98.6 | 125.2 | 1.1 | 0.4 | 1.9 | Feb. |
| 3月 | 102.8 | 97.9 | 128.1 | ▲0.6 | ▲0.7 | 2.3 | Mar. |
| 4月 | 105.9 | 101.7 | 126.6 | 3.0 | 3.9 | ▲1.2 | Apr. |
| 5月 | 100.0 | 96.7 | 116.3 | ▲5.6 | ▲4.9 | ▲8.1 | May |
| 6月 | 102.6 | 100.1 | 115.9 | 2.6 | 3.5 | ▲0.3 | Jun. |
| 7月 | 103.9 | 100.4 | 121.5 | 1.3 | 0.3 | 4.8 | Jul. |
| 8月 | 104.6 | 101.7 | 118.5 | 0.7 | 1.3 | ▲2.5 | Aug. |
| 9月 | 104.1 | 99.7 | 126.1 | ▲0.5 | ▲2.0 | 6.4 | Sep. |
| 10月 | 102.6 | 98.3 | 124.5 | ▲1.4 | ▲1.4 | ▲1.3 | Oct. |
| 11月 | 105.7 | 100.7 | 130.0 | 3.0 | 2.4 | 4.4 | Nov. |
| 12月 | 109.6 | 103.8 | 138.1 | 3.7 | 3.1 | 6.2 | Dec. |

鉱工業総供給表
4. 鉱工業業種別 総供給指数

平成22年=100
index,2010= 100

| 分類 時系列 | 鉱工業 Mining and manufacturing | 前年(期・月)比 %Change From Previous Month(Quarter,Year) | | Industries Code Time series |
|----------------|------------------------------------|--|---------------|--------------------------------------|
| | | 国産 Domestic | 輸入 Imports | |
| | | 国産 Domestic | 輸入 Imports | |
| ウエイト | 10041.61 | 7938.44 | 2103.17 | Weight |
| 原指数 | | | | Original Index |
| 平成28年 | 99.6 | 95.8 | 113.6 | ▲0.9 ▲0.5 ▲2.4 C.Y. 2016 |
| 29年 | 102.9 | 98.9 | 117.8 | 3.3 3.2 3.7 2017 |
| 季節調整済指数 | | | | Seasonally Adjusted Index |
| 平成28年 II期 | 98.4 | 94.9 | 112.4 | ▲0.3 0.5 ▲2.3 Q2 2016 |
| III期 | 99.5 | 96.1 | 112.3 | 1.1 1.3 ▲0.1 Q3 |
| IV期 | 101.1 | 97.6 | 114.6 | 1.6 1.6 2.0 Q4 |
| 平成29年 I期 | 101.8 | 97.6 | 117.0 | 0.7 0.0 2.1 Q1 2017 |
| II期 | 103.4 | 99.4 | 118.7 | 1.6 1.8 1.5 Q2 |
| III期 | 102.9 | 99.3 | 115.7 | ▲0.5 ▲0.1 ▲2.5 Q3 |
| IV期 | 104.3 | 99.9 | 120.8 | 1.4 0.6 4.4 Q4 |
| 平成28年 12月 | 101.0 | 97.0 | 115.4 | ▲0.5 ▲1.0 0.1 Dec. 2016 |
| 平成29年 1月 | 101.5 | 97.8 | 116.7 | 0.5 0.8 1.1 Jan. 2017 |
| 2月 | 101.9 | 97.9 | 113.8 | 0.4 0.1 ▲2.5 Feb. |
| 3月 | 101.9 | 97.0 | 120.4 | 0.0 ▲0.9 5.8 Mar. |
| 4月 | 105.6 | 101.3 | 121.1 | 3.6 4.4 0.6 Apr. |
| 5月 | 101.6 | 97.3 | 118.2 | ▲3.8 ▲3.9 ▲2.4 May |
| 6月 | 103.1 | 99.7 | 116.8 | 1.5 2.5 ▲1.2 Jun. |
| 7月 | 103.1 | 99.3 | 117.0 | 0.0 ▲0.4 0.2 Jul. |
| 8月 | 102.9 | 100.1 | 114.8 | ▲0.2 0.8 ▲1.9 Aug. |
| 9月 | 102.6 | 98.4 | 115.3 | ▲0.3 ▲1.7 0.4 Sep. |
| 10月 | 101.4 | 98.0 | 115.9 | ▲1.2 ▲0.4 0.5 Oct. |
| 11月 | 103.1 | 99.2 | 118.2 | 1.7 1.2 2.0 Nov. |
| 12月 | 108.3 | 102.4 | 128.2 | 5.0 3.2 8.5 Dec. |

| 分類 時系列 | 鉄鋼業 Iron and steel | 前年(期・月)比 %Change From Previous Month(Quarter,Year) | | Industries Code Time series |
|----------------|--------------------------|--|---------------|--------------------------------------|
| | | 国産 Domestic | 輸入 Imports | |
| | | 国産 Domestic | 輸入 Imports | |
| ウエイト | 527.43 | 498.76 | 28.67 | Weight |
| 原指数 | | | | Original Index |
| 平成28年 | 96.2 | 94.7 | 121.8 | 0.1 ▲0.4 6.7 C.Y. 2016 |
| 29年 | 99.6 | 98.3 | 121.4 | 3.5 3.8 ▲0.3 2017 |
| 季節調整済指数 | | | | Seasonally Adjusted Index |
| 平成28年 II期 | 94.7 | 93.7 | 115.2 | 0.5 0.8 ▲3.1 Q2 2016 |
| III期 | 95.6 | 93.9 | 121.7 | 1.0 0.2 5.6 Q3 |
| IV期 | 99.7 | 97.7 | 128.9 | 4.3 4.0 5.9 Q4 |
| 平成29年 I期 | 99.1 | 97.9 | 123.6 | ▲0.6 0.2 ▲4.1 Q1 2017 |
| II期 | 100.3 | 98.7 | 131.4 | 1.2 0.8 6.3 Q2 |
| III期 | 99.1 | 97.9 | 119.1 | ▲1.2 ▲0.8 ▲9.4 Q3 |
| IV期 | 100.0 | 98.9 | 112.3 | 0.9 1.0 ▲5.7 Q4 |
| 平成28年 12月 | 97.9 | 96.5 | 126.0 | ▲2.2 ▲2.1 ▲1.9 Dec. 2016 |
| 平成29年 1月 | 99.2 | 97.4 | 133.8 | 1.3 0.9 6.2 Jan. 2017 |
| 2月 | 98.3 | 97.5 | 112.6 | ▲0.9 0.1 ▲15.8 Feb. |
| 3月 | 99.7 | 98.7 | 124.5 | 1.4 1.2 10.6 Mar. |
| 4月 | 102.7 | 101.4 | 128.5 | 3.0 2.7 3.2 Apr. |
| 5月 | 97.1 | 95.6 | 125.5 | ▲5.5 ▲5.7 ▲2.3 May |
| 6月 | 101.0 | 99.1 | 140.3 | 4.0 3.7 11.8 Jun. |
| 7月 | 98.0 | 95.8 | 137.5 | ▲3.0 ▲3.3 ▲2.0 Jul. |
| 8月 | 99.9 | 99.6 | 111.5 | 1.9 4.0 ▲18.9 Aug. |
| 9月 | 99.5 | 98.2 | 108.3 | ▲0.4 ▲1.4 ▲2.9 Sep. |
| 10月 | 93.6 | 91.8 | 103.8 | ▲5.9 ▲6.5 ▲4.2 Oct. |
| 11月 | 103.6 | 103.1 | 115.3 | 10.7 12.3 11.1 Nov. |
| 12月 | 102.7 | 101.9 | 117.8 | ▲0.9 ▲1.2 2.2 Dec. |

4. 鉱工業業種別 総供給指数(つづき)

| 分類 時系列 | 非鉄金属工業 Non-ferrous metals | | | 前年(期・月)比 %Change From Previous Month(Quarter,Year) | | | Industries Code Time series |
|----------------|------------------------------|---------------|----------------|--|---------------|---------|-----------------------------------|
| | 国産 Domestic | 輸入 Imports | 国産 Domestic | | 輸入 Imports | | |
| | | | Domestic | Imports | Domestic | Imports | |
| ウエイト | 341.91 | 234.14 | 107.77 | | | | Weight |
| 原指数 | | | | | | | Original Index |
| 平成28年 | 96.5 | 95.7 | 98.2 | 0.4 | ▲0.8 | 2.9 | C.Y. 2016 |
| 29年 | 101.4 | 98.2 | 108.3 | 5.1 | 2.6 | 10.3 | 2017 |
| 季節調整済指数 | | | | | | | Seasonally Adjusted Index |
| 平成28年 II期 | 95.3 | 96.4 | 94.5 | ▲0.9 | 0.9 | ▲4.2 | Q2 2016 |
| III期 | 96.5 | 95.7 | 97.8 | 1.3 | ▲0.7 | 3.5 | Q3 |
| IV期 | 96.1 | 94.2 | 99.8 | ▲0.4 | ▲1.6 | 2.0 | Q4 |
| 平成29年 I期 | 100.4 | 94.9 | 112.0 | 4.5 | 0.7 | 12.2 | Q1 2017 |
| II期 | 96.0 | 97.2 | 94.1 | ▲4.4 | 2.4 | ▲16.0 | Q2 |
| III期 | 104.6 | 99.0 | 117.1 | 9.0 | 1.9 | 24.4 | Q3 |
| IV期 | 108.6 | 103.7 | 118.4 | 3.8 | 4.7 | 1.1 | Q4 |
| 平成28年 12月 | 95.5 | 93.0 | 99.1 | 0.0 | ▲0.5 | ▲1.1 | Dec. 2016 |
| 平成29年 1月 | 100.3 | 96.5 | 108.0 | 5.0 | 3.8 | 9.0 | Jan. 2017 |
| 2月 | 102.0 | 97.9 | 108.5 | 1.7 | 1.5 | 0.5 | Feb. |
| 3月 | 98.9 | 90.4 | 119.4 | ▲3.0 | ▲7.7 | 10.0 | Mar. |
| 4月 | 99.8 | 100.0 | 101.0 | 0.9 | 10.6 | ▲15.4 | Apr. |
| 5月 | 92.8 | 92.8 | 92.4 | ▲7.0 | ▲7.2 | ▲8.5 | May |
| 6月 | 95.3 | 98.9 | 88.9 | 2.7 | 6.6 | ▲3.8 | Jun. |
| 7月 | 107.5 | 98.8 | 124.9 | 12.8 | ▲0.1 | 40.5 | Jul. |
| 8月 | 95.4 | 98.5 | 91.5 | ▲11.3 | ▲0.3 | ▲26.7 | Aug. |
| 9月 | 110.9 | 99.7 | 134.9 | 16.2 | 1.2 | 47.4 | Sep. |
| 10月 | 105.6 | 100.7 | 116.7 | ▲4.8 | 1.0 | ▲13.5 | Oct. |
| 11月 | 106.5 | 101.3 | 118.7 | 0.9 | 0.6 | 1.7 | Nov. |
| 12月 | 113.7 | 109.2 | 119.7 | 6.8 | 7.8 | 0.8 | Dec. |

| 分類 時系列 | 金属製品工業 Fabricated metals | | | 前年(期・月)比 %Change From Previous Month(Quarter,Year) | | | Industries Code Time series |
|----------------|-----------------------------|---------------|----------------|--|---------------|---------|-----------------------------------|
| | 国産 Domestic | 輸入 Imports | 国産 Domestic | | 輸入 Imports | | |
| | | | Domestic | Imports | Domestic | Imports | |
| ウエイト | 364.95 | 336.88 | 28.07 | | | | Weight |
| 原指数 | | | | | | | Original Index |
| 平成28年 | 95.6 | 92.9 | 127.9 | ▲2.4 | ▲2.4 | ▲2.7 | C.Y. 2016 |
| 29年 | 96.9 | 93.7 | 134.7 | 1.4 | 0.9 | 5.3 | 2017 |
| 季節調整済指数 | | | | | | | Seasonally Adjusted Index |
| 平成28年 II期 | 94.7 | 91.9 | 127.7 | ▲3.7 | ▲4.0 | ▲1.2 | Q2 2016 |
| III期 | 93.7 | 90.9 | 127.9 | ▲1.1 | ▲1.1 | 0.2 | Q3 |
| IV期 | 95.8 | 93.1 | 129.3 | 2.2 | 2.4 | 1.1 | Q4 |
| 平成29年 I期 | 97.1 | 94.2 | 130.5 | 1.4 | 1.2 | 0.9 | Q1 2017 |
| II期 | 96.9 | 93.4 | 136.5 | ▲0.2 | ▲0.8 | 4.6 | Q2 |
| III期 | 95.9 | 92.9 | 132.7 | ▲1.0 | ▲0.5 | ▲2.8 | Q3 |
| IV期 | 98.3 | 95.0 | 139.8 | 2.5 | 2.3 | 5.4 | Q4 |
| 平成28年 12月 | 95.4 | 92.3 | 129.9 | ▲1.8 | ▲2.8 | 0.6 | Dec. 2016 |
| 平成29年 1月 | 97.7 | 94.9 | 130.6 | 2.4 | 2.8 | 0.5 | Jan. 2017 |
| 2月 | 96.7 | 95.0 | 118.9 | ▲1.0 | 0.1 | ▲9.0 | Feb. |
| 3月 | 96.8 | 92.8 | 141.9 | 0.1 | ▲2.3 | 19.3 | Mar. |
| 4月 | 98.6 | 95.2 | 138.3 | 1.9 | 2.6 | ▲2.5 | Apr. |
| 5月 | 93.5 | 89.5 | 136.6 | ▲5.2 | ▲6.0 | ▲1.2 | May |
| 6月 | 98.5 | 95.5 | 134.6 | 5.3 | 6.7 | ▲1.5 | Jun. |
| 7月 | 98.3 | 95.2 | 135.6 | ▲0.2 | ▲0.3 | 0.7 | Jul. |
| 8月 | 97.5 | 94.6 | 131.3 | ▲0.8 | ▲0.6 | ▲3.2 | Aug. |
| 9月 | 92.0 | 89.0 | 131.3 | ▲5.6 | ▲5.9 | 0.0 | Sep. |
| 10月 | 95.2 | 92.1 | 131.5 | 3.5 | 3.5 | 0.2 | Oct. |
| 11月 | 96.1 | 93.3 | 135.8 | 0.9 | 1.3 | 3.3 | Nov. |
| 12月 | 103.7 | 99.5 | 152.0 | 7.9 | 6.6 | 11.9 | Dec. |

4. 鉱工業業種別 総供給指数(つづき)

| 分類 時系列 | はん用・生産用・業務用機械工業 | | | 前年(期・月)比 %Change From Previous Month(Quarter,Year) | | | Industries Code Time series |
|----------------|--|----------|---------|--|------|--------|--------------------------------------|
| | General-purpose, production and business oriented machinery | 国産 | 輸入 | | | | |
| | | Domestic | Imports | 国産 | 輸入 | | |
| ウエイト | 906.24 | 793.86 | 112.38 | | | Weight | |
| 原指数 | | | | | | | Original Index |
| 平成28年 | 118.5 | 116.3 | 134.3 | ▲0.5 | 0.3 | ▲5.2 | C.Y. 2016 |
| 29年 | 127.2 | 122.1 | 163.0 | 7.3 | 5.0 | 21.4 | 2017 |
| 季節調整済指数 | | | | | | | Seasonally Adjusted Index |
| 平成28年 II期 | 117.7 | 115.7 | 130.6 | 2.4 | 3.4 | ▲4.5 | Q2 2016 |
| III期 | 117.7 | 116.6 | 129.0 | 0.0 | 0.8 | ▲1.2 | Q3 |
| IV期 | 122.0 | 120.7 | 131.1 | 3.7 | 3.5 | 1.6 | Q4 |
| 平成29年 I期 | 120.0 | 116.7 | 141.4 | ▲1.6 | ▲3.3 | 7.9 | Q1 2017 |
| II期 | 131.3 | 123.9 | 182.0 | 9.4 | 6.2 | 28.7 | Q2 |
| III期 | 129.2 | 123.2 | 175.7 | ▲1.6 | ▲0.6 | ▲3.5 | Q3 |
| IV期 | 131.5 | 126.7 | 163.5 | 1.8 | 2.8 | ▲6.9 | Q4 |
| 平成28年 12月 | 122.5 | 119.9 | 140.1 | 0.7 | ▲1.0 | 9.8 | Dec. 2016 |
| 平成29年 1月 | 122.7 | 120.3 | 140.4 | 0.2 | 0.3 | 0.2 | Jan. 2017 |
| 2月 | 120.9 | 118.1 | 137.4 | ▲1.5 | ▲1.8 | ▲2.1 | Feb. |
| 3月 | 116.3 | 111.8 | 146.5 | ▲3.8 | ▲5.3 | 6.6 | Mar. |
| 4月 | 134.0 | 124.0 | 193.9 | 15.2 | 10.9 | 32.4 | Apr. |
| 5月 | 128.8 | 124.2 | 160.8 | ▲3.9 | 0.2 | ▲17.1 | May |
| 6月 | 131.2 | 123.5 | 191.2 | 1.9 | ▲0.6 | 18.9 | Jun. |
| 7月 | 124.9 | 119.4 | 172.2 | ▲4.8 | ▲3.3 | ▲9.9 | Jul. |
| 8月 | 133.3 | 128.6 | 169.8 | 6.7 | 7.7 | ▲1.4 | Aug. |
| 9月 | 129.3 | 121.5 | 185.0 | ▲3.0 | ▲5.5 | 9.0 | Sep. |
| 10月 | 128.2 | 123.4 | 161.0 | ▲0.9 | 1.6 | ▲13.0 | Oct. |
| 11月 | 126.8 | 124.3 | 144.8 | ▲1.1 | 0.7 | ▲10.1 | Nov. |
| 12月 | 139.4 | 132.5 | 184.7 | 9.9 | 6.6 | 27.6 | Dec. |

| 分類 時系列 | 電子部品・デバイス工業 | | | 前年(期・月)比 %Change From Previous Month(Quarter,Year) | | | Industries Code Time series |
|----------------|------------------------------------|----------|---------|--|-------|--------|--------------------------------------|
| | Electronic parts and devices | 国産 | 輸入 | | | | |
| | | Domestic | Imports | 国産 | 輸入 | | |
| ウエイト | 589.11 | 457.59 | 131.52 | | | Weight | |
| 原指数 | | | | | | | Original Index |
| 平成28年 | 109.0 | 115.3 | 87.1 | ▲8.6 | ▲8.9 | ▲7.0 | C.Y. 2016 |
| 29年 | 123.7 | 129.1 | 104.8 | 13.5 | 12.0 | 20.3 | 2017 |
| 季節調整済指数 | | | | | | | Seasonally Adjusted Index |
| 平成28年 II期 | 103.2 | 108.9 | 83.7 | ▲5.5 | ▲5.6 | ▲4.1 | Q2 2016 |
| III期 | 108.2 | 114.8 | 85.5 | 4.8 | 5.4 | 2.2 | Q3 |
| IV期 | 113.5 | 120.1 | 91.1 | 4.9 | 4.6 | 6.5 | Q4 |
| 平成29年 I期 | 122.1 | 128.2 | 99.7 | 7.6 | 6.7 | 9.4 | Q1 2017 |
| II期 | 123.4 | 130.1 | 100.5 | 1.1 | 1.5 | 0.8 | Q2 |
| III期 | 128.6 | 134.4 | 109.9 | 4.2 | 3.3 | 9.4 | Q3 |
| IV期 | 122.3 | 126.3 | 109.5 | ▲4.9 | ▲6.0 | ▲0.4 | Q4 |
| 平成28年 12月 | 116.5 | 122.8 | 95.8 | 2.6 | 2.7 | 6.3 | Dec. 2016 |
| 平成29年 1月 | 119.6 | 125.3 | 97.5 | 2.7 | 2.0 | 1.8 | Jan. 2017 |
| 2月 | 125.2 | 132.9 | 99.2 | 4.7 | 6.1 | 1.7 | Feb. |
| 3月 | 121.5 | 126.4 | 102.3 | ▲3.0 | ▲4.9 | 3.1 | Mar. |
| 4月 | 124.7 | 132.8 | 97.5 | 2.6 | 5.1 | ▲4.7 | Apr. |
| 5月 | 120.7 | 126.6 | 98.4 | ▲3.2 | ▲4.7 | 0.9 | May |
| 6月 | 124.9 | 130.8 | 105.5 | 3.5 | 3.3 | 7.2 | Jun. |
| 7月 | 135.3 | 143.3 | 108.4 | 8.3 | 9.6 | 2.7 | Jul. |
| 8月 | 131.3 | 138.1 | 110.4 | ▲3.0 | ▲3.6 | 1.8 | Aug. |
| 9月 | 119.3 | 121.8 | 110.8 | ▲9.1 | ▲11.8 | 0.4 | Sep. |
| 10月 | 120.4 | 124.6 | 109.3 | 0.9 | 2.3 | ▲1.4 | Oct. |
| 11月 | 121.5 | 124.3 | 111.3 | 0.9 | ▲0.2 | 1.8 | Nov. |
| 12月 | 124.9 | 130.1 | 107.9 | 2.8 | 4.7 | ▲3.1 | Dec. |

4. 鉱工業業種別 総供給指数(つづき)

| 分類 時系列 | 電気機械工業 Electrical machinery | 前年(期・月)比 %Change From Previous Month(Quarter,Year) | | Industries Code | |
|----------------|--------------------------------|--|---------------|-----------------------|----------------------------------|
| | | 国産 Domestic | 輸入 Imports | | |
| | | 国産 Domestic | 輸入 Imports | | |
| ウエイト | 526.50 | 442.64 | 83.86 | Weight | |
| 原指数 | | | | Original Index | |
| 平成28年 | 94.9 | 90.7 | 117.0 | ▲4.9 ▲5.2 ▲3.5 | C.Y. 2016 |
| 29年 | 96.1 | 91.2 | 121.9 | 1.3 0.6 4.2 | 2017 |
| 季節調整済指数 | | | | | Seasonally Adjusted Index |
| 平成28年 II期 | 93.0 | 88.9 | 114.3 | ▲3.6 ▲4.2 ▲3.6 | Q2 2016 |
| III期 | 96.1 | 92.5 | 115.7 | 3.3 4.0 1.2 | Q3 |
| IV期 | 93.7 | 88.3 | 119.4 | ▲2.5 ▲4.5 3.2 | Q4 |
| 平成29年 I期 | 95.2 | 90.9 | 118.9 | 1.6 2.9 ▲0.4 | Q1 2017 |
| II期 | 95.7 | 91.6 | 116.8 | 0.5 0.8 ▲1.8 | Q2 |
| III期 | 95.2 | 90.1 | 123.4 | ▲0.5 ▲1.6 5.7 | Q3 |
| IV期 | 98.2 | 91.7 | 129.1 | 3.2 1.8 4.6 | Q4 |
| 平成28年 12月 | 93.7 | 88.2 | 122.9 | ▲1.0 ▲2.4 5.5 | Dec. 2016 |
| 平成29年 1月 | 97.2 | 92.0 | 126.4 | 3.7 4.3 2.8 | Jan. 2017 |
| 2月 | 92.9 | 90.1 | 106.8 | ▲4.4 ▲2.1 ▲15.5 | Feb. |
| 3月 | 95.4 | 90.5 | 123.5 | 2.7 0.4 15.6 | Mar. |
| 4月 | 97.6 | 92.6 | 121.3 | 2.3 2.3 ▲1.8 | Apr. |
| 5月 | 92.6 | 88.3 | 114.5 | ▲5.1 ▲4.6 ▲5.6 | May |
| 6月 | 97.0 | 93.8 | 114.7 | 4.8 6.2 0.2 | Jun. |
| 7月 | 94.6 | 89.7 | 123.6 | ▲2.5 ▲4.4 7.8 | Jul. |
| 8月 | 93.2 | 88.1 | 120.1 | ▲1.5 ▲1.8 ▲2.8 | Aug. |
| 9月 | 97.9 | 92.4 | 126.6 | 5.0 4.9 5.4 | Sep. |
| 10月 | 98.0 | 91.8 | 122.4 | 0.1 ▲0.6 ▲3.3 | Oct. |
| 11月 | 97.6 | 91.5 | 128.3 | ▲0.4 ▲0.3 4.8 | Nov. |
| 12月 | 99.0 | 91.7 | 136.6 | 1.4 0.2 6.5 | Dec. |

| 分類 時系列 | 情報通信機械工業 Information and communication electronics equipment | 前年(期・月)比 %Change From Previous Month(Quarter,Year) | | Industries Code | |
|----------------|---|--|---------------|-----------------------|----------------------------------|
| | | 国産 Domestic | 輸入 Imports | | |
| | | 国産 Domestic | 輸入 Imports | | |
| ウエイト | 560.67 | 402.26 | 158.41 | Weight | |
| 原指数 | | | | Original Index | |
| 平成28年 | 70.8 | 45.9 | 134.2 | ▲1.7 ▲3.6 0.1 | C.Y. 2016 |
| 29年 | 72.2 | 43.6 | 144.9 | 2.0 ▲5.0 8.0 | 2017 |
| 季節調整済指数 | | | | | Seasonally Adjusted Index |
| 平成28年 II期 | 70.0 | 45.4 | 132.5 | ▲2.2 ▲1.5 ▲1.0 | Q2 2016 |
| III期 | 70.5 | 47.2 | 132.3 | 0.7 4.0 ▲0.2 | Q3 |
| IV期 | 72.2 | 45.9 | 137.4 | 2.4 ▲2.8 3.9 | Q4 |
| 平成29年 I期 | 71.7 | 44.1 | 141.5 | ▲0.7 ▲3.9 3.0 | Q1 2017 |
| II期 | 75.3 | 46.0 | 149.2 | 5.0 4.3 5.4 | Q2 |
| III期 | 69.9 | 43.1 | 141.0 | ▲7.2 ▲6.3 ▲5.5 | Q3 |
| IV期 | 71.6 | 41.1 | 147.0 | 2.4 ▲4.6 4.3 | Q4 |
| 平成28年 12月 | 71.3 | 44.3 | 139.4 | ▲1.4 ▲5.5 2.6 | Dec. 2016 |
| 平成29年 1月 | 74.5 | 43.6 | 146.1 | 4.5 ▲1.6 4.8 | Jan. 2017 |
| 2月 | 67.6 | 42.6 | 134.0 | ▲9.3 ▲2.3 ▲8.3 | Feb. |
| 3月 | 72.9 | 46.0 | 144.5 | 7.8 8.0 7.8 | Mar. |
| 4月 | 77.7 | 49.3 | 148.4 | 6.6 7.2 2.7 | Apr. |
| 5月 | 76.7 | 45.7 | 153.9 | ▲1.3 ▲7.3 3.7 | May |
| 6月 | 71.6 | 43.0 | 145.3 | ▲6.6 ▲5.9 ▲5.6 | Jun. |
| 7月 | 73.2 | 44.3 | 148.4 | 2.2 3.0 2.1 | Jul. |
| 8月 | 70.1 | 45.4 | 139.1 | ▲4.2 2.5 ▲6.3 | Aug. |
| 9月 | 66.3 | 39.5 | 135.4 | ▲5.4 ▲13.0 ▲2.7 | Sep. |
| 10月 | 69.5 | 41.3 | 136.7 | 4.8 4.6 1.0 | Oct. |
| 11月 | 72.8 | 42.4 | 147.5 | 4.7 2.7 7.9 | Nov. |
| 12月 | 72.5 | 39.7 | 156.8 | ▲0.4 ▲6.4 6.3 | Dec. |

4. 鉱工業業種別 総供給指数(つづき)

| 分類 時系列 | 輸送機械工業 | | | 前年(期・月)比 %Change From Previous Month(Quarter,Year) | | | Industries Code Time series |
|----------------|------------------------|----------|---------|--|---------|---------|--------------------------------------|
| | Transport equipment | 国産 | 輸入 | 国産 | | 輸入 | |
| | | Domestic | Imports | Domestic | Imports | Imports | |
| ウエイト | 1736.72 | 1658.38 | 78.34 | | | | Weight |
| 原指数 | | | | | | | Original Index |
| 平成28年 | 100.4 | 98.1 | 148.6 | 1.5 | 1.4 | 1.7 | C.Y. 2016 |
| 29年 | 106.0 | 103.5 | 158.2 | 5.6 | 5.5 | 6.5 | 2017 |
| 季節調整済指数 | | | | | | | Seasonally Adjusted Index |
| 平成28年 Ⅱ期 | 99.4 | 96.8 | 153.7 | 2.6 | 2.3 | 6.1 | Q2 2016 |
| Ⅲ期 | 101.7 | 99.5 | 148.0 | 2.3 | 2.8 | ▲3.7 | Q3 |
| Ⅳ期 | 103.7 | 101.6 | 146.8 | 2.0 | 2.1 | ▲0.8 | Q4 |
| 平成29年 Ⅰ期 | 103.5 | 101.6 | 148.5 | ▲0.2 | 0.0 | 1.2 | Q1 2017 |
| Ⅱ期 | 106.9 | 103.9 | 168.7 | 3.3 | 2.3 | 13.6 | Q2 |
| Ⅲ期 | 105.9 | 103.6 | 154.4 | ▲0.9 | ▲0.3 | ▲8.5 | Q3 |
| Ⅳ期 | 108.7 | 106.0 | 164.9 | 2.6 | 2.3 | 6.8 | Q4 |
| 平成28年 12月 | 102.5 | 100.2 | 147.6 | ▲1.8 | ▲2.0 | 2.1 | Dec. 2016 |
| 平成29年 1月 | 103.2 | 101.6 | 141.5 | 0.7 | 1.4 | ▲4.1 | Jan. 2017 |
| 2月 | 104.2 | 102.1 | 160.9 | 1.0 | 0.5 | 13.7 | Feb. |
| 3月 | 103.2 | 101.0 | 143.1 | ▲1.0 | ▲1.1 | ▲11.1 | Mar. |
| 4月 | 114.6 | 111.8 | 179.5 | 11.0 | 10.7 | 25.4 | Apr. |
| 5月 | 99.5 | 95.9 | 169.0 | ▲13.2 | ▲14.2 | ▲5.8 | May |
| 6月 | 106.6 | 104.1 | 157.6 | 7.1 | 8.6 | ▲6.7 | Jun. |
| 7月 | 105.2 | 103.8 | 139.8 | ▲1.3 | ▲0.3 | ▲11.3 | Jul. |
| 8月 | 107.3 | 104.6 | 160.8 | 2.0 | 0.8 | 15.0 | Aug. |
| 9月 | 105.2 | 102.5 | 162.7 | ▲2.0 | ▲2.0 | 1.2 | Sep. |
| 10月 | 106.3 | 103.6 | 167.4 | 1.0 | 1.1 | 2.9 | Oct. |
| 11月 | 104.8 | 102.0 | 156.9 | ▲1.4 | ▲1.5 | ▲6.3 | Nov. |
| 12月 | 115.1 | 112.4 | 170.5 | 9.8 | 10.2 | 8.7 | Dec. |

| 分類 時系列 | 窯業・土石製品工業 | | | 前年(期・月)比 %Change From Previous Month(Quarter,Year) | | | Industries Code Time series |
|----------------|---|----------|---------|--|---------|---------|--------------------------------------|
| | Ceramics, stone and clay products | 国産 | 輸入 | 国産 | | 輸入 | |
| | | Domestic | Imports | Domestic | Imports | Imports | |
| ウエイト | 203.47 | 185.62 | 17.85 | | | | Weight |
| 原指数 | | | | | | | Original Index |
| 平成28年 | 97.7 | 97.2 | 102.2 | ▲0.8 | ▲0.5 | ▲4.4 | C.Y. 2016 |
| 29年 | 99.4 | 98.7 | 106.2 | 1.7 | 1.5 | 3.9 | 2017 |
| 季節調整済指数 | | | | | | | Seasonally Adjusted Index |
| 平成28年 Ⅱ期 | 96.8 | 96.5 | 100.0 | 1.4 | 2.1 | ▲5.5 | Q2 2016 |
| Ⅲ期 | 98.1 | 97.8 | 99.5 | 1.3 | 1.3 | ▲0.5 | Q3 |
| Ⅳ期 | 100.2 | 100.2 | 100.6 | 2.1 | 2.5 | 1.1 | Q4 |
| 平成29年 Ⅰ期 | 98.6 | 98.2 | 103.0 | ▲1.6 | ▲2.0 | 2.4 | Q1 2017 |
| Ⅱ期 | 99.5 | 98.4 | 109.9 | 0.9 | 0.2 | 6.7 | Q2 |
| Ⅲ期 | 99.5 | 98.7 | 106.8 | 0.0 | 0.3 | ▲2.8 | Q3 |
| Ⅳ期 | 100.2 | 99.4 | 109.1 | 0.7 | 0.7 | 2.2 | Q4 |
| 平成28年 12月 | 102.1 | 102.0 | 106.8 | 2.4 | 2.2 | 8.9 | Dec. 2016 |
| 平成29年 1月 | 98.0 | 98.0 | 99.8 | ▲4.0 | ▲3.9 | ▲6.6 | Jan. 2017 |
| 2月 | 98.9 | 98.1 | 105.1 | 0.9 | 0.1 | 5.3 | Feb. |
| 3月 | 98.9 | 98.6 | 104.0 | 0.0 | 0.5 | ▲1.0 | Mar. |
| 4月 | 99.0 | 98.0 | 109.9 | 0.1 | ▲0.6 | 5.7 | Apr. |
| 5月 | 97.9 | 95.9 | 116.2 | ▲1.1 | ▲2.1 | 5.7 | May |
| 6月 | 101.5 | 101.3 | 103.6 | 3.7 | 5.6 | ▲10.8 | Jun. |
| 7月 | 99.2 | 98.1 | 111.0 | ▲2.3 | ▲3.2 | 7.1 | Jul. |
| 8月 | 101.6 | 101.5 | 103.2 | 2.4 | 3.5 | ▲7.0 | Aug. |
| 9月 | 97.8 | 96.6 | 106.1 | ▲3.7 | ▲4.8 | 2.8 | Sep. |
| 10月 | 97.4 | 96.3 | 108.1 | ▲0.4 | ▲0.3 | 1.9 | Oct. |
| 11月 | 101.0 | 100.1 | 109.8 | 3.7 | 3.9 | 1.6 | Nov. |
| 12月 | 102.1 | 101.7 | 109.3 | 1.1 | 1.6 | ▲0.5 | Dec. |

4. 鉱工業業種別 総供給指数(つづき)

| 分類 時系列 | 化学工業 | | | 前年(期・月)比 %Change From Previous Month(Quarter,Year) | | | Industries Code Time series |
|----------------|-----------|----------|---------|--|---------|---------|-----------------------------------|
| | Chemicals | 国産 | 輸入 | 国産 | | 輸入 | |
| | | Domestic | Imports | Domestic | Imports | Imports | |
| ウエイト | 1037.91 | 860.84 | 177.07 | | | | Weight |
| 原指数 | | | | | | | Original Index |
| 平成28年 | 110.9 | 94.5 | 190.5 | 1.4 | 3.4 | ▲3.2 | C.Y. 2016 |
| 29年 | - | - | - | - | - | - | 2017 |
| 季節調整済指数 | | | | | | | Seasonally Adjusted Index |
| 平成28年 Ⅱ期 | 109.8 | 94.5 | 182.7 | 1.2 | 1.8 | ▲1.6 | Q2 2016 |
| Ⅲ期 | 110.4 | 94.5 | 185.8 | 0.5 | 0.0 | 1.7 | Q3 |
| Ⅳ期 | 113.4 | 95.6 | 204.3 | 2.7 | 1.2 | 10.0 | Q4 |
| 平成29年 Ⅰ期 | 112.5 | 95.5 | 197.8 | ▲0.8 | ▲0.1 | ▲3.2 | Q1 2017 |
| Ⅱ期 | 109.5 | 96.7 | 172.7 | ▲2.7 | 1.3 | ▲12.7 | Q2 |
| Ⅲ期 | 107.4 | 97.5 | 154.6 | ▲1.9 | 0.8 | ▲10.5 | Q3 |
| Ⅳ期 | - | - | - | - | - | - | Q4 |
| 平成28年 12月 | 113.7 | 96.3 | 205.9 | 0.5 | 0.7 | 3.2 | Dec. 2016 |
| 平成29年 1月 | 111.8 | 95.7 | 188.9 | ▲1.7 | ▲0.6 | ▲8.3 | Jan. 2017 |
| 2月 | 111.8 | 94.1 | 204.2 | 0.0 | ▲1.7 | 8.1 | Feb. |
| 3月 | 113.9 | 96.6 | 200.3 | 1.9 | 2.7 | ▲1.9 | Mar. |
| 4月 | 112.9 | 96.5 | 188.4 | ▲0.9 | ▲0.1 | ▲5.9 | Apr. |
| 5月 | 109.5 | 96.3 | 174.8 | ▲3.0 | ▲0.2 | ▲7.2 | May |
| 6月 | 106.2 | 97.3 | 154.8 | ▲3.0 | 1.0 | ▲11.4 | Jun. |
| 7月 | 102.4 | 95.8 | 140.7 | ▲3.6 | ▲1.5 | ▲9.1 | Jul. |
| 8月 | 109.4 | 98.2 | 157.6 | 6.8 | 2.5 | 12.0 | Aug. |
| 9月 | 110.3 | 98.6 | 165.5 | 0.8 | 0.4 | 5.0 | Sep. |
| 10月 | 105.5 | 94.6 | 157.9 | ▲4.4 | ▲4.1 | ▲4.6 | Oct. |
| 11月 | 113.2 | 98.5 | 185.2 | 7.3 | 4.1 | 17.3 | Nov. |
| 12月 | - | - | - | - | - | - | Dec. |

| 分類 時系列 | 化学工業(除. 医薬品) | | | 前年(期・月)比 %Change From Previous Month(Quarter,Year) | | | Industries Code Time series |
|----------------|---------------------------|----------|---------|--|---------|---------|-----------------------------------|
| | Chemicals (excl.Drugs) | 国産 | 輸入 | 国産 | | 輸入 | |
| | | Domestic | Imports | Domestic | Imports | Imports | |
| ウエイト | 834.17 | 717.06 | 117.11 | | | | Weight |
| 原指数 | | | | | | | Original Index |
| 平成28年 | 103.8 | 91.7 | 178.0 | 0.7 | 2.7 | ▲5.2 | C.Y. 2016 |
| 29年 | 106.6 | 94.3 | 181.6 | 2.7 | 2.8 | 2.0 | 2017 |
| 季節調整済指数 | | | | | | | Seasonally Adjusted Index |
| 平成28年 Ⅱ期 | 103.2 | 91.8 | 168.8 | 2.7 | 2.3 | 0.5 | Q2 2016 |
| Ⅲ期 | 102.8 | 91.6 | 172.3 | ▲0.4 | ▲0.2 | 2.1 | Q3 |
| Ⅳ期 | 107.0 | 93.2 | 200.7 | 4.1 | 1.7 | 16.5 | Q4 |
| 平成29年 Ⅰ期 | 109.2 | 92.6 | 216.4 | 2.1 | ▲0.6 | 7.8 | Q1 2017 |
| Ⅱ期 | 105.1 | 93.9 | 170.5 | ▲3.8 | 1.4 | ▲21.2 | Q2 |
| Ⅲ期 | 103.1 | 95.6 | 151.0 | ▲1.9 | 1.8 | ▲11.4 | Q3 |
| Ⅳ期 | 110.7 | 95.5 | 213.5 | 7.4 | ▲0.1 | 41.4 | Q4 |
| 平成28年 12月 | 106.3 | 93.9 | 197.4 | ▲2.0 | 0.1 | ▲1.9 | Dec. 2016 |
| 平成29年 1月 | 107.4 | 92.7 | 203.0 | 1.0 | ▲1.3 | 2.8 | Jan. 2017 |
| 2月 | 109.0 | 91.2 | 225.7 | 1.5 | ▲1.6 | 11.2 | Feb. |
| 3月 | 111.1 | 93.9 | 220.5 | 1.9 | 3.0 | ▲2.3 | Mar. |
| 4月 | 111.0 | 93.3 | 206.2 | ▲0.1 | ▲0.6 | ▲6.5 | Apr. |
| 5月 | 103.6 | 93.9 | 163.0 | ▲6.7 | 0.6 | ▲21.0 | May |
| 6月 | 100.6 | 94.4 | 142.2 | ▲2.9 | 0.5 | ▲12.8 | Jun. |
| 7月 | 99.9 | 93.0 | 146.5 | ▲0.7 | ▲1.5 | 3.0 | Jul. |
| 8月 | 104.6 | 96.7 | 154.2 | 4.7 | 4.0 | 5.3 | Aug. |
| 9月 | 104.9 | 97.0 | 152.3 | 0.3 | 0.3 | ▲1.2 | Sep. |
| 10月 | 101.6 | 92.6 | 158.9 | ▲3.1 | ▲4.5 | 4.3 | Oct. |
| 11月 | 115.0 | 97.6 | 226.4 | 13.2 | 5.4 | 42.5 | Nov. |
| 12月 | 115.5 | 96.4 | 255.2 | 0.4 | ▲1.2 | 12.7 | Dec. |

4. 鉱工業業種別 総供給指数(つづき)

| 分類 時系列 | 石油・石炭製品工業 | | | 前年(期・月)比 %Change From Previous Month(Quarter,Year) | | | Industries Code Time series |
|----------------|-----------------------------------|----------|---------|--|---------|---------|--------------------------------------|
| | Petroleum and coal products | 国産 | 輸入 | 国産 | | 輸入 | |
| | | Domestic | Imports | Domestic | Imports | Imports | |
| ウエイト | 609.81 | 521.62 | 88.19 | | | | Weight |
| 原指数 | | | | | | | Original Index |
| 平成28年 | 90.9 | 90.3 | 94.3 | ▲1.9 | 0.2 | ▲12.3 | C.Y. 2016 |
| 29年 | 89.5 | 87.5 | 100.7 | ▲1.5 | ▲3.1 | 6.8 | 2017 |
| 季節調整済指数 | | | | | | | Seasonally Adjusted Index |
| 平成28年 II期 | 91.0 | 91.3 | 89.3 | ▲0.2 | 2.5 | ▲10.5 | Q2 2016 |
| III期 | 90.3 | 89.9 | 95.5 | ▲0.8 | ▲1.5 | 6.9 | Q3 |
| IV期 | 90.9 | 90.6 | 91.9 | 0.7 | 0.8 | ▲3.8 | Q4 |
| 平成29年 I期 | 88.4 | 86.4 | 97.7 | ▲2.8 | ▲4.6 | 6.3 | Q1 2017 |
| II期 | 89.7 | 86.4 | 110.6 | 1.5 | 0.0 | 13.2 | Q2 |
| III期 | 90.2 | 90.3 | 92.4 | 0.6 | 4.5 | ▲16.5 | Q3 |
| IV期 | 89.2 | 87.1 | 101.2 | ▲1.1 | ▲3.5 | 9.5 | Q4 |
| 平成28年 12月 | 89.9 | 89.2 | 93.1 | ▲1.5 | ▲1.1 | ▲2.9 | Dec. 2016 |
| 平成29年 1月 | 88.1 | 85.0 | 103.9 | ▲2.0 | ▲4.7 | 11.6 | Jan. 2017 |
| 2月 | 86.8 | 85.6 | 97.8 | ▲1.5 | 0.7 | ▲5.9 | Feb. |
| 3月 | 90.2 | 88.7 | 91.3 | 3.9 | 3.6 | ▲6.6 | Mar. |
| 4月 | 90.3 | 86.7 | 114.9 | 0.1 | ▲2.3 | 25.8 | Apr. |
| 5月 | 90.5 | 87.1 | 111.5 | 0.2 | 0.5 | ▲3.0 | May |
| 6月 | 88.2 | 85.3 | 105.4 | ▲2.5 | ▲2.1 | ▲5.5 | Jun. |
| 7月 | 93.5 | 93.6 | 95.6 | 6.0 | 9.7 | ▲9.3 | Jul. |
| 8月 | 87.5 | 86.4 | 98.9 | ▲6.4 | ▲7.7 | 3.5 | Aug. |
| 9月 | 89.5 | 90.9 | 82.8 | 2.3 | 5.2 | ▲16.3 | Sep. |
| 10月 | 85.0 | 82.4 | 101.4 | ▲5.0 | ▲9.4 | 22.5 | Oct. |
| 11月 | 91.8 | 90.8 | 95.8 | 8.0 | 10.2 | ▲5.5 | Nov. |
| 12月 | 90.7 | 88.2 | 106.5 | ▲1.2 | ▲2.9 | 11.2 | Dec. |

| 分類 時系列 | プラスチック製品工業 | | | 前年(期・月)比 %Change From Previous Month(Quarter,Year) | | | Industries Code Time series |
|----------------|---------------------|----------|---------|--|---------|---------|--------------------------------------|
| | Plastic products | 国産 | 輸入 | 国産 | | 輸入 | |
| | | Domestic | Imports | Domestic | Imports | Imports | |
| ウエイト | 389.78 | 364.24 | 25.54 | | | | Weight |
| 原指数 | | | | | | | Original Index |
| 平成28年 | 98.5 | 97.9 | 108.1 | 2.1 | 2.2 | 2.3 | C.Y. 2016 |
| 29年 | 101.2 | 100.2 | 115.3 | 2.7 | 2.3 | 6.7 | 2017 |
| 季節調整済指数 | | | | | | | Seasonally Adjusted Index |
| 平成28年 II期 | 97.5 | 96.9 | 105.7 | 0.6 | 0.8 | ▲2.0 | Q2 2016 |
| III期 | 99.0 | 98.6 | 108.2 | 1.5 | 1.8 | 2.4 | Q3 |
| IV期 | 100.8 | 100.1 | 111.1 | 1.8 | 1.5 | 2.7 | Q4 |
| 平成29年 I期 | 100.0 | 99.1 | 111.4 | ▲0.8 | ▲1.0 | 0.3 | Q1 2017 |
| II期 | 102.1 | 101.0 | 116.5 | 2.1 | 1.9 | 4.6 | Q2 |
| III期 | 101.0 | 100.0 | 115.8 | ▲1.1 | ▲1.0 | ▲0.6 | Q3 |
| IV期 | 102.1 | 101.0 | 118.6 | 1.1 | 1.0 | 2.4 | Q4 |
| 平成28年 12月 | 101.4 | 100.8 | 111.7 | 0.9 | 1.0 | 1.5 | Dec. 2016 |
| 平成29年 1月 | 100.4 | 99.6 | 111.1 | ▲1.0 | ▲1.2 | ▲0.5 | Jan. 2017 |
| 2月 | 99.4 | 98.9 | 105.7 | ▲1.0 | ▲0.7 | ▲4.9 | Feb. |
| 3月 | 100.1 | 98.7 | 117.5 | 0.7 | ▲0.2 | 11.2 | Mar. |
| 4月 | 102.9 | 101.6 | 118.1 | 2.8 | 2.9 | 0.5 | Apr. |
| 5月 | 101.7 | 100.7 | 113.8 | ▲1.2 | ▲0.9 | ▲3.6 | May |
| 6月 | 101.7 | 100.6 | 117.5 | 0.0 | ▲0.1 | 3.3 | Jun. |
| 7月 | 100.9 | 99.8 | 116.6 | ▲0.8 | ▲0.8 | ▲0.8 | Jul. |
| 8月 | 100.2 | 99.1 | 116.9 | ▲0.7 | ▲0.7 | 0.3 | Aug. |
| 9月 | 101.9 | 101.1 | 114.0 | 1.7 | 2.0 | ▲2.5 | Sep. |
| 10月 | 101.9 | 101.1 | 112.3 | 0.0 | 0.0 | ▲1.5 | Oct. |
| 11月 | 101.5 | 100.4 | 118.5 | ▲0.4 | ▲0.7 | 5.5 | Nov. |
| 12月 | 103.0 | 101.5 | 125.0 | 1.5 | 1.1 | 5.5 | Dec. |

4. 鉱工業業種別 総供給指数(つづき)

| 分類 時系列 | パルプ・紙・紙加工品工業 | | | 前年(期・月)比 %Change From Previous Month(Quarter,Year) | | | Industries Code Time series |
|----------------|-------------------------------------|----------|---------|--|------|-------|--------------------------------------|
| | Pulp,paper and paper products | 国産 | 輸入 | | | | |
| | | Domestic | Imports | 国産 | 輸入 | | |
| ウエイト | 216.84 | 200.80 | 16.04 | | | | Weight |
| 原指数 | | | | | | | Original Index |
| 平成28年 | 96.5 | 96.5 | 96.1 | ▲0.1 | 0.1 | ▲3.4 | C.Y. 2016 |
| 29年 | 96.7 | 96.6 | 98.2 | 0.2 | 0.1 | 2.2 | 2017 |
| 季節調整済指数 | | | | | | | Seasonally Adjusted Index |
| 平成28年 Ⅱ期 | 96.6 | 96.9 | 93.8 | 0.9 | 1.1 | ▲1.6 | Q2 2016 |
| Ⅲ期 | 96.6 | 96.8 | 95.4 | 0.0 | ▲0.1 | 1.7 | Q3 |
| Ⅳ期 | 97.1 | 96.8 | 99.5 | 0.5 | 0.0 | 4.3 | Q4 |
| 平成29年 Ⅰ期 | 96.5 | 96.3 | 99.0 | ▲0.6 | ▲0.5 | ▲0.5 | Q1 2017 |
| Ⅱ期 | 97.3 | 97.5 | 94.3 | 0.8 | 1.2 | ▲4.7 | Q2 |
| Ⅲ期 | 97.0 | 96.6 | 102.6 | ▲0.3 | ▲0.9 | 8.8 | Q3 |
| Ⅳ期 | 96.2 | 95.9 | 98.6 | ▲0.8 | ▲0.7 | ▲3.9 | Q4 |
| 平成28年 12月 | 98.6 | 97.7 | 109.2 | 2.2 | 0.8 | 21.6 | Dec. 2016 |
| 平成29年 1月 | 96.1 | 96.1 | 96.6 | ▲2.5 | ▲1.6 | ▲11.5 | Jan. 2017 |
| 2月 | 96.9 | 96.2 | 103.4 | 0.8 | 0.1 | 7.0 | Feb. |
| 3月 | 96.5 | 96.5 | 97.0 | ▲0.4 | 0.3 | ▲6.2 | Mar. |
| 4月 | 97.3 | 97.2 | 96.1 | 0.8 | 0.7 | ▲0.9 | Apr. |
| 5月 | 96.6 | 96.8 | 95.4 | ▲0.7 | ▲0.4 | ▲0.7 | May |
| 6月 | 97.9 | 98.5 | 91.4 | 1.3 | 1.8 | ▲4.2 | Jun. |
| 7月 | 96.0 | 95.7 | 99.5 | ▲1.9 | ▲2.8 | 8.9 | Jul. |
| 8月 | 97.1 | 97.3 | 99.5 | 1.1 | 1.7 | 0.0 | Aug. |
| 9月 | 97.9 | 96.9 | 108.8 | 0.8 | ▲0.4 | 9.3 | Sep. |
| 10月 | 94.7 | 95.2 | 87.8 | ▲3.3 | ▲1.8 | ▲19.3 | Oct. |
| 11月 | 96.2 | 95.7 | 101.0 | 1.6 | 0.5 | 15.0 | Nov. |
| 12月 | 97.7 | 96.7 | 106.9 | 1.6 | 1.0 | 5.8 | Dec. |

| 分類 時系列 | 繊維工業 | | | 前年(期・月)比 %Change From Previous Month(Quarter,Year) | | | Industries Code Time series |
|----------------|----------|----------|---------|--|------|-------|--------------------------------------|
| | Textiles | 国産 | 輸入 | | | | |
| | | Domestic | Imports | 国産 | 輸入 | | |
| ウエイト | 223.26 | 109.17 | 114.09 | | | | Weight |
| 原指数 | | | | | | | Original Index |
| 平成28年 | 96.5 | 90.9 | 101.9 | ▲0.6 | ▲1.6 | 0.3 | C.Y. 2016 |
| 29年 | 97.5 | 90.4 | 104.3 | 1.0 | ▲0.6 | 2.4 | 2017 |
| 季節調整済指数 | | | | | | | Seasonally Adjusted Index |
| 平成28年 Ⅱ期 | 95.7 | 90.4 | 100.7 | ▲3.8 | ▲1.6 | ▲6.4 | Q2 2016 |
| Ⅲ期 | 96.8 | 90.6 | 102.4 | 1.1 | 0.2 | 1.7 | Q3 |
| Ⅳ期 | 93.7 | 89.9 | 97.8 | ▲3.2 | ▲0.8 | ▲4.5 | Q4 |
| 平成29年 Ⅰ期 | 98.5 | 91.4 | 105.2 | 5.1 | 1.7 | 7.6 | Q1 2017 |
| Ⅱ期 | 98.6 | 91.7 | 105.4 | 0.1 | 0.3 | 0.2 | Q2 |
| Ⅲ期 | 96.2 | 89.8 | 101.9 | ▲2.4 | ▲2.1 | ▲3.3 | Q3 |
| Ⅳ期 | 98.4 | 89.6 | 107.1 | 2.3 | ▲0.2 | 5.1 | Q4 |
| 平成28年 12月 | 96.4 | 90.2 | 102.6 | 2.0 | 0.2 | 3.7 | Dec. 2016 |
| 平成29年 1月 | 101.4 | 90.9 | 111.0 | 5.2 | 0.8 | 8.2 | Jan. 2017 |
| 2月 | 92.6 | 91.2 | 92.6 | ▲8.7 | 0.3 | ▲16.6 | Feb. |
| 3月 | 101.4 | 92.2 | 111.9 | 9.5 | 1.1 | 20.8 | Mar. |
| 4月 | 101.3 | 92.9 | 109.5 | ▲0.1 | 0.8 | ▲2.1 | Apr. |
| 5月 | 98.0 | 91.6 | 104.5 | ▲3.3 | ▲1.4 | ▲4.6 | May |
| 6月 | 96.4 | 90.7 | 102.1 | ▲1.6 | ▲1.0 | ▲2.3 | Jun. |
| 7月 | 96.8 | 91.1 | 102.0 | 0.4 | 0.4 | ▲0.1 | Jul. |
| 8月 | 95.7 | 88.6 | 101.0 | ▲1.1 | ▲2.7 | ▲1.0 | Aug. |
| 9月 | 96.2 | 89.7 | 102.6 | 0.5 | 1.2 | 1.6 | Sep. |
| 10月 | 94.5 | 88.6 | 100.4 | ▲1.8 | ▲1.2 | ▲2.1 | Oct. |
| 11月 | 97.8 | 89.1 | 106.2 | 3.5 | 0.6 | 5.8 | Nov. |
| 12月 | 102.9 | 91.0 | 114.8 | 5.2 | 2.1 | 8.1 | Dec. |

4. 鉱工業業種別 総供給指数(つづき)

| 分類 時系列 | 鉱業 Mining | 前年(期・月)比 %Change From Previous Month(Quarter,Year) | | Industries Code |
|----------------|--------------|--|---------------|--------------------------------------|
| | | 国産 Domestic | 輸入 Imports | |
| | | 国産 Domestic | 輸入 Imports | |
| ウエイト | 676.64 | 13.75 | 662.89 | Weight |
| 原指数 | | | | Original Index |
| 平成28年 | 98.2 | 86.0 | 98.4 | ▲1.5 ▲1.1 ▲1.6 C.Y. 2016 |
| 29年 | 97.5 | 89.4 | 97.7 | ▲0.7 4.0 ▲0.7 2017 |
| 季節調整済指数 | | | | Seasonally Adjusted Index |
| 平成28年 II期 | 97.0 | 82.8 | 97.3 | ▲4.2 ▲4.2 ▲4.1 Q2 2016 |
| III期 | 96.8 | 86.8 | 97.1 | ▲0.2 4.8 ▲0.2 Q3 |
| IV期 | 98.4 | 87.6 | 98.6 | 1.7 0.9 1.5 Q4 |
| 平成29年 I期 | 100.7 | 89.6 | 101.0 | 2.3 2.3 2.4 Q1 2017 |
| II期 | 96.1 | 87.4 | 96.4 | ▲4.6 ▲2.5 ▲4.6 Q2 |
| III期 | 94.4 | 88.9 | 94.4 | ▲1.8 1.7 ▲2.1 Q3 |
| IV期 | 98.0 | 91.2 | 98.2 | 3.8 2.6 4.0 Q4 |
| 平成28年 12月 | 96.6 | 86.8 | 96.8 | ▲4.6 ▲1.4 ▲4.6 Dec. 2016 |
| 平成29年 1月 | 99.5 | 87.1 | 99.8 | 3.0 0.3 3.1 Jan. 2017 |
| 2月 | 97.3 | 87.5 | 97.5 | ▲2.2 0.5 ▲2.3 Feb. |
| 3月 | 105.4 | 94.3 | 105.6 | 8.3 7.8 8.3 Mar. |
| 4月 | 95.2 | 86.2 | 95.5 | ▲9.7 ▲8.6 ▲9.6 Apr. |
| 5月 | 96.0 | 87.3 | 96.3 | 0.8 1.3 0.8 May |
| 6月 | 97.2 | 88.6 | 97.3 | 1.3 1.5 1.0 Jun. |
| 7月 | 100.3 | 87.4 | 100.5 | 3.2 ▲1.4 3.3 Jul. |
| 8月 | 95.8 | 91.1 | 95.9 | ▲4.5 4.2 ▲4.6 Aug. |
| 9月 | 87.0 | 88.2 | 86.9 | ▲9.2 ▲3.2 ▲9.4 Sep. |
| 10月 | 96.8 | 92.1 | 96.9 | 11.3 4.4 11.5 Oct. |
| 11月 | 93.2 | 91.3 | 93.2 | ▲3.7 ▲0.9 ▲3.8 Nov. |
| 12月 | 104.1 | 90.3 | 104.4 | 11.7 ▲1.1 12.0 Dec. |

| 分類 時系列 | 《参考》電気機械工業(旧分類) Electrical machinery (1995 version) | 前年(期・月)比 %Change From Previous Month(Quarter,Year) | | Industries Code |
|----------------|--|--|---------------|--------------------------------------|
| | | 国産 Domestic | 輸入 Imports | |
| | | 国産 Domestic | 輸入 Imports | |
| ウエイト | 1676.28 | 1302.49 | 373.79 | Weight |
| 原指数 | | | | Original Index |
| 平成28年 | 91.8 | 85.5 | 113.7 | ▲5.7 ▲6.8 ▲2.8 C.Y. 2016 |
| 29年 | 97.8 | 89.8 | 125.6 | 6.5 5.0 10.5 2017 |
| 季節調整済指数 | | | | Seasonally Adjusted Index |
| 平成28年 II期 | 89.2 | 82.6 | 111.3 | ▲3.4 ▲4.3 ▲2.4 Q2 2016 |
| III期 | 91.9 | 86.4 | 111.9 | 3.0 4.6 0.5 Q3 |
| IV期 | 93.3 | 86.5 | 116.8 | 1.5 0.1 4.4 Q4 |
| 平成29年 I期 | 96.4 | 88.9 | 122.1 | 3.3 2.8 4.5 Q1 2017 |
| II期 | 99.0 | 91.2 | 125.0 | 2.7 2.6 2.4 Q2 |
| III期 | 98.6 | 91.0 | 126.2 | ▲0.4 ▲0.2 1.0 Q3 |
| IV期 | 97.6 | 88.3 | 129.5 | ▲1.0 ▲3.0 2.6 Q4 |
| 平成28年 12月 | 94.0 | 86.4 | 120.0 | 0.5 ▲1.0 4.2 Dec. 2016 |
| 平成29年 1月 | 97.1 | 89.5 | 123.9 | 3.3 3.6 3.3 Jan. 2017 |
| 2月 | 95.4 | 89.1 | 117.1 | ▲1.8 ▲0.4 ▲5.5 Feb. |
| 3月 | 96.6 | 88.2 | 125.3 | 1.3 ▲1.0 7.0 Mar. |
| 4月 | 100.7 | 93.3 | 124.9 | 4.2 5.8 ▲0.3 Apr. |
| 5月 | 97.8 | 89.5 | 126.0 | ▲2.9 ▲4.1 0.9 May |
| 6月 | 98.4 | 90.9 | 124.2 | 0.6 1.6 ▲1.4 Jun. |
| 7月 | 101.1 | 92.8 | 128.6 | 2.7 2.1 3.5 Jul. |
| 8月 | 99.6 | 94.2 | 124.7 | ▲1.5 1.5 ▲3.0 Aug. |
| 9月 | 95.1 | 86.1 | 125.3 | ▲4.5 ▲8.6 0.5 Sep. |
| 10月 | 96.5 | 88.8 | 123.5 | 1.5 3.1 ▲1.4 Oct. |
| 11月 | 97.5 | 88.1 | 129.9 | 1.0 ▲0.8 5.2 Nov. |
| 12月 | 98.9 | 88.1 | 135.2 | 1.4 0.0 4.1 Dec. |