

# 鉱工業出荷内訳表、鉱工業総供給表(平成30年4月分)

The Indices of Industrial Domestic Shipments and Exports and  
The Indices of Industrial Domestic Shipments and Imports for April 2018

平成30年6月7日  
経済産業省大臣官房  
調査統計グループ経済解析室

## ■ 鉱工業出荷内訳表・鉱工業総供給表でみる鉱工業の内外需動向 ■

### 1. 鉱工業出荷内訳表

平成30年4月の鉱工業出荷は103.3、前月比1.8%と3か月連続の上昇となった。  
うち国内向け出荷は102.4、同2.5%の上昇、輸出向け出荷は108.5、同0.8%の上昇となった。

#### (1) 国内

国内向け出荷の上昇に寄与した業種は、「輸送機械工業」(乗用車、自動車部品等)、「はん用・生産用・業務用機械工業」(風水力機械・油圧機器、土木建設機械等)等、低下に寄与した業種は、「電気機械工業」(電池、開閉制御装置・機器等)、「非鉄金属工業」(非鉄金属地金)等であった。

#### (2) 輸出

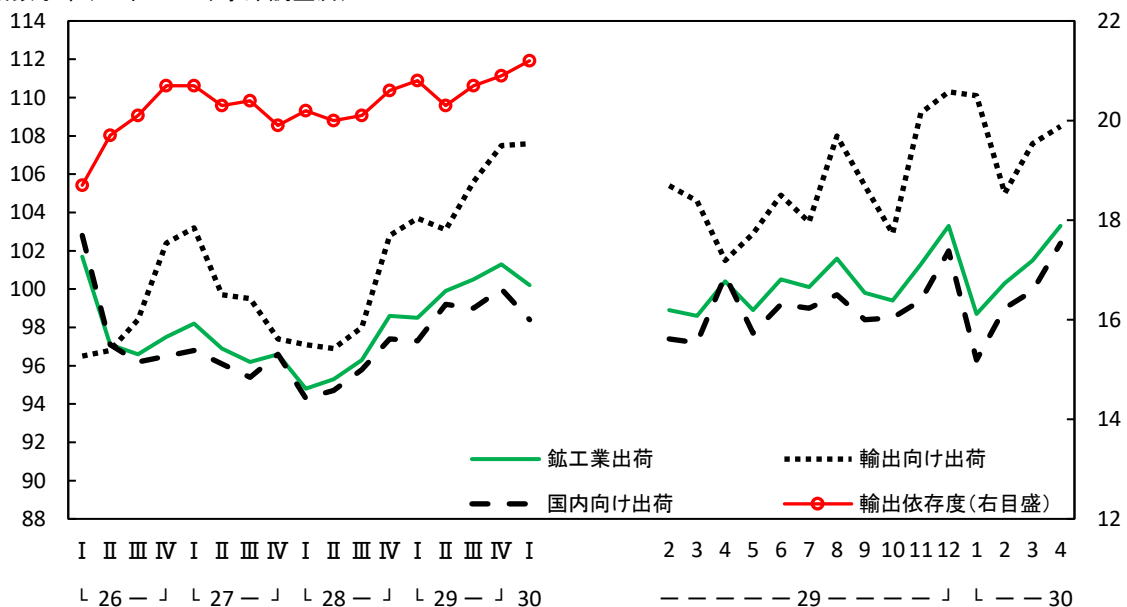
輸出向け出荷の上昇に寄与した業種は、「輸送機械工業」(船舶・同機関、乗用車等)、「非鉄金属工業」(非鉄金属地金、非鉄金属铸件)等、低下に寄与した業種は、「電子部品・デバイス工業」(電子部品、集積回路等)、「はん用・生産用・業務用機械工業」(計測機器、風水力機械・油圧機器等)等であった。

#### (3) 財別

財別にみると、国内向け出荷については、すべての財が上昇、輸出向け出荷については、資本財、耐久消費財等が上昇となった。

### 鉱工業出荷の推移

指数水準(22年=100、季節調整済)



輸出依存度は、鉱工業出荷に占める輸出品の割合で、以下の式で求めた。  

$$(\text{輸出向け出荷指数} \times \text{輸出ウエイト}) / (\text{出荷指数} \times \text{出荷ウエイト}) \times 100$$

(注) 鉱工業出荷内訳表は、鉱工業出荷指数と財務省の貿易統計(輸出)を用いて、鉱工業出荷指数の採用品目に対応する貿易統計(輸出)の品目を選定し、鉱工業出荷を品目別に国内向け出荷と輸出向け出荷に分割した上で、これらを統合することにより、業種別、財別の国内向け出荷指数、輸出向け出荷指数を作成している。

## 2. 鋳工業総供給表

平成30年4月の鋳工業総供給は105.5、前月比2.2%と2か月ぶりの上昇となった。  
うち国産は102.7、同2.6%の上昇、輸入は115.7、同0.9%の上昇となった。

### (1) 総供給

総供給の上昇に寄与した業種は、「輸送機械工業」(自動車部品、乗用車等)、「化学工業(除. 医薬品)」(石油系芳香族、化粧品等)等、低下に寄与した業種は、「非鉄金属工業」(非鉄金属地金)、「パルプ・紙・紙加工品工業」(紙、紙加工品等)等であった。

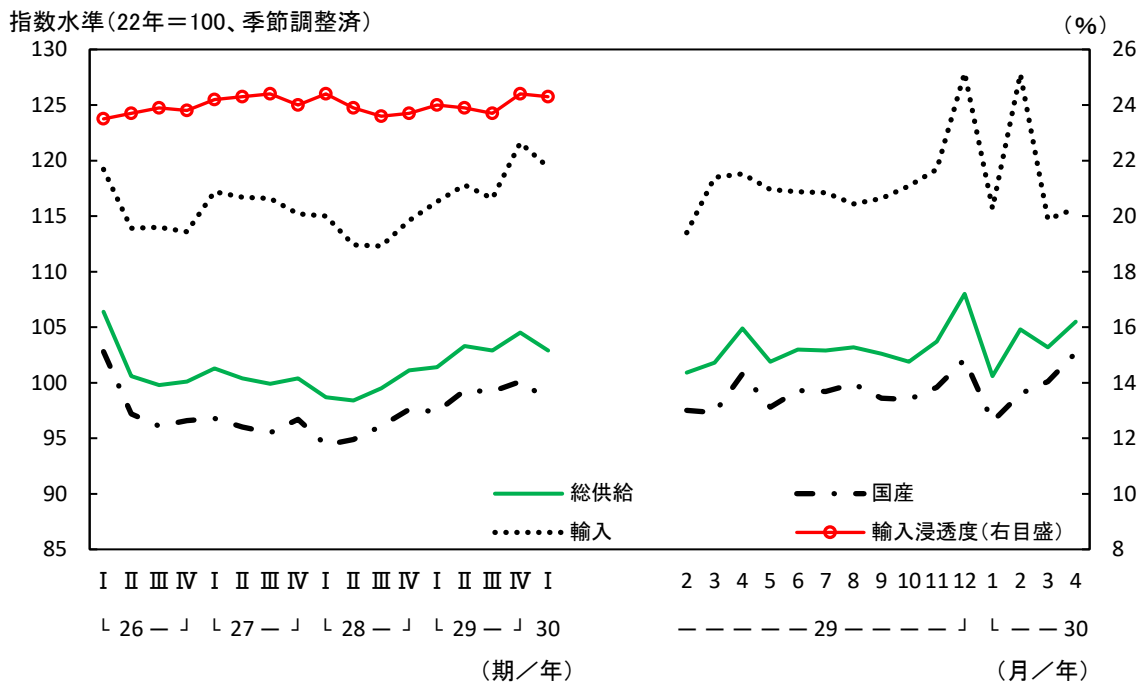
### (2) 輸入

輸入の上昇に寄与した業種は、「化学工業(除. 医薬品)」(石油系芳香族、プラスチック等)、「情報通信機械工業」(民生用電子機械、電子計算機等)等、低下に寄与した業種は、「非鉄金属工業」(非鉄金属地金)、「輸送機械工業」(乗用車、船舶・同機関等)等であった。

### (3) 財別

財別にみると、総供給については、生産財、耐久消費財等が上昇、輸入については、非耐久消費財、建設財等が上昇となった。

## 鋳工業総供給の推移



輸入浸透度は、鋳工業全体の総供給に占める輸入品の割合で、以下の式で求めた。  

$$(\text{輸入指数} \times \text{輸入ウエイト}) / (\text{総供給指数} \times \text{総供給ウエイト}) \times 100$$

(注) 鋳工業総供給表は、鋳工業出荷内訳表と財務省の貿易統計(輸入)を用いて、鋳工業出荷内訳表の採用品目に対応する貿易統計(輸入)の品目を選定し、品目別に輸入指数を作成した上で、これを鋳工業出荷内訳表の国内向け出荷(国産)指数と統合することにより、業種別、財別の総供給指数を作成している。なお、国産指数は、鋳工業出荷内訳表の国内向け出荷指数から、海外からのOEM供給分を差し引いて作成している。

## 業種別・財別 鋳工業出荷・鋳工業総供給指数 平成30年4月分

		季節調整済							
		鋳工業出荷				鋳工業総供給			
		国内		輸出		国産		輸入	
		前月比 (%)	寄与率 (%)	前月比 (%)	寄与率 (%)	前月比 (%)	寄与率 (%)	前月比 (%)	寄与率 (%)
業 種 分 類	鋳工業	2.5	100.0	0.8	100.0	2.6	100.0	0.9	100.0
	鉄鋼業	4.9	12.2	▲ 2.0	▲ 13.4	4.9	11.8	22.2	31.2
	非鉄金属工業	▲ 3.6	▲ 4.3	② 9.5	45.8	▲ 3.6	▲ 4.2	▲ 25.1	▲ 166.0
	金属製品工業	6.1	9.2	▲ 2.4	▲ 4.4	6.1	9.0	25.0	37.0
	はん用・生産用・業務用機械工業	② 3.5	17.5	▲ 1.5	▲ 32.6	② 3.3	16.2	▲ 8.5	▲ 79.1
	電子部品・デバイス工業	0.5	1.6	▲ 5.7	▲ 80.0	0.5	1.6	6.2	37.5
	電気機械工業	▲ 2.2	▲ 4.4	1.4	13.5	▲ 2.1	▲ 4.3	5.3	23.9
	情報通信機械工業	7.8	6.7	4.5	8.0	6.3	5.1	② 8.3	83.6
	輸送機械工業	① 4.6	41.3	① 5.3	173.7	① 4.6	40.2	▲ 15.6	▲ 106.9
	窯業・土石製品工業	4.1	3.7	▲ 5.6	▲ 14.6	4.1	3.6	17.4	12.9
	化学工業(除. 医薬品)	3.2	10.7	1.3	13.1	3.2	10.4	① 10.5	106.9
	石油・石炭製品工業	1.6	4.0	9.1	23.1	5.7	11.6	▲ 10.6	▲ 51.2
	プラスチック製品工業	▲ 1.5	▲ 2.7	▲ 0.7	▲ 2.2	▲ 1.5	▲ 2.6	7.1	9.2
	パルプ・紙・紙加工品工業	▲ 3.0	▲ 2.9	▲ 0.2	▲ 0.2	▲ 3.0	▲ 2.8	▲ 3.6	▲ 2.5
	繊維工業	▲ 0.1	▲ 0.1	▲ 4.0	▲ 5.9	▲ 0.1	▲ 0.1	14.5	74.9
鋳業	-	-	-	-	▲ 0.6	▲ 0.0	1.7	47.3	
財 分 類	最終需要財	2.7	56.4	4.5	213.7	2.6	52.4	▲ 1.2	▲ 51.8
	投資財	0.5	4.6	6.2	168.5	0.4	3.6	▲ 6.3	▲ 103.6
	資本財	0.4	3.3	6.8	169.8	0.3	1.9	▲ 10.8	▲ 152.7
	建設財	3.9	9.4	0.9	2.1	3.9	9.1	17.2	40.2
	消費財	4.8	51.5	2.2	44.2	4.3	44.8	2.5	66.0
	耐久消費財	7.7	39.8	4.0	63.3	7.6	37.7	1.3	13.3
	非耐久消費財	2.8	15.6	▲ 4.4	▲ 19.8	2.8	15.1	3.5	56.9
	生産財	1.8	34.4	▲ 1.4	▲ 101.2	2.4	44.0	0.3	20.3

注:①、②はそれぞれの鋳工業への寄与率上位2業種。

鉱工業出荷内訳表 (The Indices of Industrial Domestic Shipments and Exports)

平成22年=100

1. 鉱工業財別出荷指数

index,2010= 100

分類 時系列	鉱工業 Mining and manufacturing			前年(期・月)比 %Change From Previous Month(Quarter,Year)			Industries Code Time series
		輸出 Exports	国内 Domestic	輸出		国内	
				輸出 Exports	国内 Domestic		
ウエイト	10000.00	1971.49	8028.51				Weight
<b>原指数</b>							<b>Original Index</b>
平成28年	96.3	98.9	95.6	▲0.6	▲0.9	▲0.6	C.Y. 2016
29年	100.1	105.1	98.8	3.9	6.3	3.3	2017
<b>季節調整済指数</b>							<b>Seasonally Adjusted Index</b>
平成28年 Ⅲ期	96.3	98.0	95.8	1.0	1.1	1.2	Q3 2016
Ⅳ期	98.6	102.8	97.4	2.4	4.9	1.7	Q4
平成29年 Ⅰ期	98.5	103.7	97.3	▲0.1	0.9	▲0.1	Q1 2017
Ⅱ期	99.9	103.1	99.2	1.4	▲0.6	2.0	Q2
Ⅲ期	100.5	105.6	99.0	0.6	2.4	▲0.2	Q3
Ⅳ期	101.3	107.5	100.0	0.8	1.8	1.0	Q4
平成30年 Ⅰ期	100.2	107.6	98.4	▲1.1	0.1	▲1.6	Q1 2018
平成29年 4月	100.4	101.5	100.7	1.8	▲3.0	3.6	Apr. 2017
5月	98.9	102.9	97.7	▲1.5	1.4	▲3.0	May
6月	100.5	104.9	99.2	1.6	1.9	1.5	Jun.
7月	100.1	103.5	99.0	▲0.4	▲1.3	▲0.2	Jul.
8月	101.6	108.0	99.7	1.5	4.3	0.7	Aug.
9月	99.8	105.4	98.4	▲1.8	▲2.4	▲1.3	Sep.
10月	99.4	102.9	98.5	▲0.4	▲2.4	0.1	Oct.
11月	101.3	109.2	99.4	1.9	6.1	0.9	Nov.
12月	103.3	110.3	102.0	2.0	1.0	2.6	Dec.
平成30年 1月	98.7	110.1	96.3	▲4.5	▲0.2	▲5.6	Jan. 2018
2月	100.3	105.0	99.0	1.6	▲4.6	2.8	Feb.
3月	101.5	107.6	99.9	1.2	2.5	0.9	Mar.
4月	103.3	108.5	102.4	1.8	0.8	2.5	Apr.

分類 時系列	最終需要財 Final demand goods			前年(期・月)比 %Change From Previous Month(Quarter,Year)			Industries Code Time series
		輸出 Exports	国内 Domestic	輸出		国内	
				輸出 Exports	国内 Domestic		
ウエイト	4969.60	773.94	4195.66				Weight
<b>原指数</b>							<b>Original Index</b>
平成28年	95.4	96.5	95.2	▲0.1	▲0.9	0.1	C.Y. 2016
29年	98.6	102.8	97.8	3.4	6.5	2.7	2017
<b>季節調整済指数</b>							<b>Seasonally Adjusted Index</b>
平成28年 Ⅲ期	95.4	95.3	95.3	0.3	▲0.1	0.5	Q3 2016
Ⅳ期	97.2	99.6	96.8	1.9	4.5	1.6	Q4
平成29年 Ⅰ期	96.8	99.6	96.4	▲0.4	0.0	▲0.4	Q1 2017
Ⅱ期	98.8	101.3	98.6	2.1	1.7	2.3	Q2
Ⅲ期	98.7	103.4	97.8	▲0.1	2.1	▲0.8	Q3
Ⅳ期	99.9	106.1	98.7	1.2	2.6	0.9	Q4
平成30年 Ⅰ期	99.7	109.2	98.0	▲0.2	2.9	▲0.7	Q1 2018
平成29年 4月	99.1	99.4	99.8	2.3	▲2.0	3.9	Apr. 2017
5月	98.1	100.9	97.5	▲1.0	1.5	▲2.3	May
6月	99.2	103.5	98.4	1.1	2.6	0.9	Jun.
7月	98.6	101.8	97.9	▲0.6	▲1.6	▲0.5	Jul.
8月	99.8	106.8	98.3	1.2	4.9	0.4	Aug.
9月	97.8	101.5	97.1	▲2.0	▲5.0	▲1.2	Sep.
10月	97.9	101.1	97.4	0.1	▲0.4	0.3	Oct.
11月	99.7	107.6	98.0	1.8	6.4	0.6	Nov.
12月	102.2	109.6	100.8	2.5	1.9	2.9	Dec.
平成30年 1月	98.6	110.5	96.8	▲3.5	0.8	▲4.0	Jan. 2018
2月	99.2	108.1	97.6	0.6	▲2.2	0.8	Feb.
3月	101.2	109.0	99.7	2.0	0.8	2.2	Mar.
4月	103.9	113.9	102.4	2.7	4.5	2.7	Apr.

注1: 鉱工業出荷内訳表は、鉱工業出荷指数と貿易統計(財務省)を用いて、鉱工業出荷指数採用品目に対応する貿易統計品目を選び、品目ベースで輸出向け出荷と国内向け出荷に分解し、これを統合することにより財別、業種別の輸出向け出荷指数、国内向け出荷指数を作成している。なお、貿易統計の品目分類は毎年変更されるため、鉱工業出荷指数採用品目に対応する貿易統計品目については、毎年見直しを行っている。

1. 鉱工業財別出荷指数(つづき)

分類 時系列	投資財			前年(期・月)比 %Change From Previous Month(Quarter,Year)			Industries Code Time series
	Investment goods	輸出 Exports	国内 Domestic	輸出		国内	
				Exports	Domestic	Domestic	
ウエイト	2280.80	433.28	1847.52				Weight
<b>原指数</b>							<b>Original Index</b>
平成28年	102.2	97.9	103.3	▲1.2	▲2.5	▲0.8	C.Y. 2016
29年	106.0	107.8	105.5	3.7	10.1	2.1	2017
<b>季節調整済指数</b>							<b>Seasonally Adjusted Index</b>
平成28年 Ⅲ期	102.4	96.4	104.1	▲0.1	▲0.8	0.4	Q3 2016
Ⅳ期	104.0	99.7	104.9	1.6	3.4	0.8	Q4
平成29年 Ⅰ期	103.6	103.5	103.9	▲0.4	3.8	▲1.0	Q1 2017
Ⅱ期	105.2	105.6	105.1	1.5	2.0	1.2	Q2
Ⅲ期	106.5	108.3	105.9	1.2	2.6	0.8	Q3
Ⅳ期	108.9	114.2	107.4	2.3	5.4	1.4	Q4
平成30年 Ⅰ期	108.2	113.3	107.5	▲0.6	▲0.8	0.1	Q1 2018
平成29年 4月	105.6	104.0	105.9	2.8	▲1.0	3.2	Apr. 2017
5月	104.2	104.4	104.1	▲1.3	0.4	▲1.7	May
6月	105.9	108.3	105.4	1.6	3.7	1.2	Jun.
7月	105.7	107.6	105.5	▲0.2	▲0.6	0.1	Jul.
8月	108.8	111.0	107.7	2.9	3.2	2.1	Aug.
9月	104.9	106.2	104.5	▲3.6	▲4.3	▲3.0	Sep.
10月	105.3	108.7	104.5	0.4	2.4	0.0	Oct.
11月	107.8	115.8	105.9	2.4	6.5	1.3	Nov.
12月	113.5	118.1	111.9	5.3	2.0	5.7	Dec.
平成30年 1月	109.4	119.9	107.3	▲3.6	1.5	▲4.1	Jan. 2018
2月	105.6	108.7	105.2	▲3.5	▲9.3	▲2.0	Feb.
3月	109.7	111.2	109.9	3.9	2.3	4.5	Mar.
4月	112.2	118.1	110.4	2.3	6.2	0.5	Apr.

分類 時系列	資本財			前年(期・月)比 %Change From Previous Month(Quarter,Year)			Industries Code Time series
	Capital goods	輸出 Exports	国内 Domestic	輸出		国内	
				Exports	Domestic	Domestic	
ウエイト	1730.50	391.34	1339.16				Weight
<b>原指数</b>							<b>Original Index</b>
平成28年	104.0	98.8	105.5	▲0.9	▲2.7	▲0.3	C.Y. 2016
29年	108.7	109.6	108.5	4.5	10.9	2.8	2017
<b>季節調整済指数</b>							<b>Seasonally Adjusted Index</b>
平成28年 Ⅲ期	104.7	96.5	107.3	0.2	▲1.3	1.0	Q3 2016
Ⅳ期	106.0	100.7	107.4	1.2	4.4	0.1	Q4
平成29年 Ⅰ期	105.9	105.4	106.1	▲0.1	4.7	▲1.2	Q1 2017
Ⅱ期	107.9	107.4	108.2	1.9	1.9	2.0	Q2
Ⅲ期	109.3	109.9	109.3	1.3	2.3	1.0	Q3
Ⅳ期	111.9	116.0	110.5	2.4	5.6	1.1	Q4
平成30年 Ⅰ期	112.8	115.2	112.1	0.8	▲0.7	1.4	Q1 2018
平成29年 4月	108.2	105.9	109.1	3.1	▲0.9	4.1	Apr. 2017
5月	107.1	106.3	107.3	▲1.0	0.4	▲1.6	May
6月	108.5	110.0	108.2	1.3	3.5	0.8	Jun.
7月	108.4	109.2	108.6	▲0.1	▲0.7	0.4	Jul.
8月	112.0	112.7	111.7	3.3	3.2	2.9	Aug.
9月	107.5	107.8	107.5	▲4.0	▲4.3	▲3.8	Sep.
10月	108.2	110.7	107.8	0.7	2.7	0.3	Oct.
11月	111.1	117.5	109.4	2.7	6.1	1.5	Nov.
12月	116.4	119.7	114.3	4.8	1.9	4.5	Dec.
平成30年 1月	114.4	121.5	111.6	▲1.7	1.5	▲2.4	Jan. 2018
2月	109.8	111.6	109.6	▲4.0	▲8.1	▲1.8	Feb.
3月	114.2	112.6	115.1	4.0	0.9	5.0	Mar.
4月	117.0	120.3	115.6	2.5	6.8	0.4	Apr.

1. 鉱工業財別出荷指数(つづき)

分類 時系列	資本財 (除. 輸送機械)			前年(期・月)比 %Change From Previous Month(Quarter,Year)			Industries Code Time series
	Capital goods (excl.Transport equipment)	輸出 Exports	国内 Domestic	輸出		国内	
				Exports	Domestic	Domestic	
ウエイト	1177.60	252.83	924.77				Weight
<b>原指数</b>							<b>Original Index</b>
平成28年	111.4	109.5	111.9	▲0.8	▲3.4	▲0.1	C.Y. 2016
29年	117.0	127.9	114.1	5.0	16.8	2.0	2017
<b>季節調整済指数</b>							<b>Seasonally Adjusted Index</b>
平成28年 Ⅲ期	112.1	109.3	113.1	1.3	1.3	1.7	Q3 2016
Ⅳ期	114.8	111.5	115.4	2.4	2.0	2.0	Q4
平成29年 Ⅰ期	112.5	120.0	110.5	▲2.0	7.6	▲4.2	Q1 2017
Ⅱ期	116.4	124.0	114.1	3.5	3.3	3.3	Q2
Ⅲ期	117.8	128.4	115.1	1.2	3.5	0.9	Q3
Ⅳ期	121.5	137.5	117.1	3.1	7.1	1.7	Q4
平成30年 Ⅰ期	120.9	140.6	115.9	▲0.5	2.3	▲1.0	Q1 2018
平成29年 4月	115.0	120.6	113.1	3.1	▲0.3	4.3	Apr. 2017
5月	117.3	124.6	115.3	2.0	3.3	1.9	May
6月	116.8	126.8	113.9	▲0.4	1.8	▲1.2	Jun.
7月	113.7	125.2	111.3	▲2.7	▲1.3	▲2.3	Jul.
8月	123.0	131.5	120.3	8.2	5.0	8.1	Aug.
9月	116.6	128.4	113.8	▲5.2	▲2.4	▲5.4	Sep.
10月	118.4	130.9	114.7	1.5	1.9	0.8	Oct.
11月	121.2	140.6	116.1	2.4	7.4	1.2	Nov.
12月	125.0	141.1	120.4	3.1	0.4	3.7	Dec.
平成30年 1月	120.8	144.7	115.4	▲3.4	2.6	▲4.2	Jan. 2018
2月	119.1	137.0	114.3	▲1.4	▲5.3	▲1.0	Feb.
3月	122.7	140.2	117.9	3.0	2.3	3.1	Mar.
4月	126.0	138.5	121.4	2.7	▲1.2	3.0	Apr.

分類 時系列	建設財			前年(期・月)比 %Change From Previous Month(Quarter,Year)			Industries Code Time series
	Construction goods	輸出 Exports	国内 Domestic	輸出		国内	
				Exports	Domestic	Domestic	
ウエイト	550.30	41.94	508.36				Weight
<b>原指数</b>							<b>Original Index</b>
平成28年	96.6	89.1	97.3	▲2.1	▲0.8	▲2.1	C.Y. 2016
29年	97.4	91.3	97.9	0.8	2.5	0.6	2017
<b>季節調整済指数</b>							<b>Seasonally Adjusted Index</b>
平成28年 Ⅲ期	95.5	92.0	95.8	▲1.2	1.1	▲1.4	Q3 2016
Ⅳ期	97.5	88.9	97.9	2.1	▲3.4	2.2	Q4
平成29年 Ⅰ期	96.2	84.9	97.2	▲1.3	▲4.5	▲0.7	Q1 2017
Ⅱ期	97.1	88.5	97.8	0.9	4.2	0.6	Q2
Ⅲ期	97.7	93.6	98.1	0.6	5.8	0.3	Q3
Ⅳ期	98.4	96.9	98.3	0.7	3.5	0.2	Q4
平成30年 Ⅰ期	94.0	94.5	94.3	▲4.5	▲2.5	▲4.1	Q1 2018
平成29年 4月	97.2	86.5	98.1	1.8	0.9	1.3	Apr. 2017
5月	95.9	87.6	96.7	▲1.3	1.3	▲1.4	May
6月	98.2	91.4	98.7	2.4	4.3	2.1	Jun.
7月	98.1	89.2	98.8	▲0.1	▲2.4	0.1	Jul.
8月	98.7	98.4	98.8	0.6	10.3	0.0	Aug.
9月	96.4	93.1	96.6	▲2.3	▲5.4	▲2.2	Sep.
10月	96.5	92.8	96.4	0.1	▲0.3	▲0.2	Oct.
11月	97.1	98.8	97.0	0.6	6.5	0.6	Nov.
12月	101.5	99.0	101.4	4.5	0.2	4.5	Dec.
平成30年 1月	93.1	99.7	93.0	▲8.3	0.7	▲8.3	Jan. 2018
2月	94.4	86.3	95.1	1.4	▲13.4	2.3	Feb.
3月	94.4	97.4	94.7	0.0	12.9	▲0.4	Mar.
4月	98.5	98.3	98.4	4.3	0.9	3.9	Apr.

1. 鉱工業財別出荷指数(つづき)

分類 時系列	消費財 Consumer goods			前年(期・月)比 %Change From Previous Month(Quarter,Year)			Industries Code Time series
	輸出 Exports	国内 Domestic	輸出 Exports		国内 Domestic		
			輸出 Exports	国内 Domestic	輸出 Exports	国内 Domestic	
ウエイト	2688.80	340.66	2348.14				Weight
<b>原指数</b>							<b>Original Index</b>
平成28年	89.6	94.7	88.9	0.9	1.1	0.9	C.Y. 2016
29年	92.4	96.4	91.8	3.1	1.8	3.3	2017
<b>季節調整済指数</b>							<b>Seasonally Adjusted Index</b>
平成28年 Ⅲ期	89.6	94.3	88.9	0.6	1.3	0.6	Q3 2016
Ⅳ期	91.4	98.4	90.4	2.0	4.3	1.7	Q4
平成29年 Ⅰ期	90.8	93.8	90.5	▲0.7	▲4.7	0.1	Q1 2017
Ⅱ期	93.7	96.0	93.3	3.2	2.3	3.1	Q2
Ⅲ期	92.2	96.8	91.5	▲1.6	0.8	▲1.9	Q3
Ⅳ期	92.6	97.4	91.9	0.4	0.6	0.4	Q4
平成30年 Ⅰ期	91.8	103.2	90.4	▲0.9	6.0	▲1.6	Q1 2018
平成29年 4月	94.8	94.3	94.8	3.3	▲2.5	4.2	Apr. 2017
5月	92.9	96.2	92.2	▲2.0	2.0	▲2.7	May
6月	93.5	97.6	92.8	0.6	1.5	0.7	Jun.
7月	92.4	95.6	91.9	▲1.2	▲2.0	▲1.0	Jul.
8月	92.5	99.3	91.4	0.1	3.9	▲0.5	Aug.
9月	91.7	95.6	91.1	▲0.9	▲3.7	▲0.3	Sep.
10月	91.5	94.2	91.1	▲0.2	▲1.5	0.0	Oct.
11月	92.6	98.1	91.8	1.2	4.1	0.8	Nov.
12月	93.7	99.8	92.9	1.2	1.7	1.2	Dec.
平成30年 1月	88.8	96.1	88.4	▲5.2	▲3.7	▲4.8	Jan. 2018
2月	93.4	106.7	91.4	5.2	11.0	3.4	Feb.
3月	93.3	106.7	91.4	▲0.1	0.0	0.0	Mar.
4月	97.6	109.0	95.8	4.6	2.2	4.8	Apr.

分類 時系列	耐久消費財 Durable consumer goods			前年(期・月)比 %Change From Previous Month(Quarter,Year)			Industries Code Time series
	輸出 Exports	国内 Domestic	輸出 Exports		国内 Domestic		
			輸出 Exports	国内 Domestic	輸出 Exports	国内 Domestic	
ウエイト	1523.10	295.53	1227.57				Weight
<b>原指数</b>							<b>Original Index</b>
平成28年	82.3	87.2	81.1	0.0	▲0.5	0.1	C.Y. 2016
29年	84.9	88.1	84.1	3.2	1.0	3.7	2017
<b>季節調整済指数</b>							<b>Seasonally Adjusted Index</b>
平成28年 Ⅲ期	82.9	86.6	81.9	3.0	1.4	3.4	Q3 2016
Ⅳ期	85.4	90.8	84.2	3.0	4.8	2.8	Q4
平成29年 Ⅰ期	83.1	85.8	82.6	▲2.7	▲5.5	▲1.9	Q1 2017
Ⅱ期	86.7	88.7	86.2	4.3	3.4	4.4	Q2
Ⅲ期	84.6	88.2	83.5	▲2.4	▲0.6	▲3.1	Q3
Ⅳ期	84.9	88.5	83.9	0.4	0.3	0.5	Q4
平成30年 Ⅰ期	83.6	92.8	81.6	▲1.5	4.9	▲2.7	Q1 2018
平成29年 4月	89.2	87.8	89.5	6.1	▲0.7	7.6	Apr. 2017
5月	84.5	88.4	83.6	▲5.3	0.7	▲6.6	May
6月	86.4	89.9	85.5	2.2	1.7	2.3	Jun.
7月	84.4	87.3	83.6	▲2.3	▲2.9	▲2.2	Jul.
8月	85.8	91.0	84.2	1.7	4.2	0.7	Aug.
9月	83.5	86.3	82.8	▲2.7	▲5.2	▲1.7	Sep.
10月	83.3	86.7	82.8	▲0.2	0.5	0.0	Oct.
11月	84.9	87.9	83.8	1.9	1.4	1.2	Nov.
12月	86.4	90.9	85.1	1.8	3.4	1.6	Dec.
平成30年 1月	77.8	84.7	76.7	▲10.0	▲6.8	▲9.9	Jan. 2018
2月	86.7	98.1	84.0	11.4	15.8	9.5	Feb.
3月	86.2	95.7	84.1	▲0.6	▲2.4	0.1	Mar.
4月	92.5	99.5	90.6	7.3	4.0	7.7	Apr.

1. 鉱工業財別出荷指数(つづき)

分類 時系列	非耐久消費財 Non-durable consumer goods	輸出		前年(期・月)比 %Change From Previous Month(Quarter,Year)			Industries Code Time series
		輸出 Exports	国内 Domestic	輸出		国内	
				Exports	Domestic		
ウエイト	1165.70	45.13	1120.57				Weight
<b>原指数</b>							<b>Original Index</b>
平成28年	99.2	143.9	97.4	1.8	7.5	1.6	C.Y. 2016
29年	102.1	150.5	100.2	2.9	4.6	2.9	2017
<b>季節調整済指数</b>							<b>Seasonally Adjusted Index</b>
平成28年 Ⅲ期	98.8	142.2	97.0	▲1.1	▲1.5	▲1.1	Q3 2016
Ⅳ期	99.0	148.6	97.0	0.2	4.5	0.0	Q4
平成29年 Ⅰ期	100.6	145.5	98.9	1.6	▲2.1	2.0	Q1 2017
Ⅱ期	102.8	141.8	101.1	2.2	▲2.5	2.2	Q2
Ⅲ期	102.5	152.9	100.4	▲0.3	7.8	▲0.7	Q3
Ⅳ期	102.8	159.6	100.6	0.3	4.4	0.2	Q4
平成30年 Ⅰ期	102.5	169.8	100.0	▲0.3	6.4	▲0.6	Q1 2018
平成29年 4月	102.5	134.0	101.1	1.4	▲10.4	1.8	Apr. 2017
5月	103.4	144.3	101.5	0.9	7.7	0.4	May
6月	102.6	147.1	100.8	▲0.8	1.9	▲0.7	Jun.
7月	103.0	147.8	101.2	0.4	0.5	0.4	Jul.
8月	101.5	154.5	99.5	▲1.5	4.5	▲1.7	Aug.
9月	102.9	156.4	100.6	1.4	1.2	1.1	Sep.
10月	101.8	150.6	99.9	▲1.1	▲3.7	▲0.7	Oct.
11月	103.1	166.7	100.6	1.3	10.7	0.7	Nov.
12月	103.5	161.4	101.2	0.4	▲3.2	0.6	Dec.
平成30年 1月	103.5	172.4	100.9	0.0	6.8	▲0.3	Jan. 2018
2月	102.0	160.9	99.8	▲1.4	▲6.7	▲1.1	Feb.
3月	102.1	176.2	99.2	0.1	9.5	▲0.6	Mar.
4月	104.7	168.4	102.0	2.5	▲4.4	2.8	Apr.

分類 時系列	生産財 Producer goods	輸出		前年(期・月)比 %Change From Previous Month(Quarter,Year)			Industries Code Time series
		輸出 Exports	国内 Domestic	輸出		国内	
				Exports	Domestic		
ウエイト	5030.40	1197.55	3832.85				Weight
<b>原指数</b>							<b>Original Index</b>
平成28年	97.1	100.5	96.1	▲1.2	▲0.8	▲1.3	C.Y. 2016
29年	101.5	106.5	99.9	4.5	6.0	4.0	2017
<b>季節調整済指数</b>							<b>Seasonally Adjusted Index</b>
平成28年 Ⅲ期	97.3	100.0	96.3	1.8	2.0	1.7	Q3 2016
Ⅳ期	99.9	105.2	98.0	2.7	5.2	1.8	Q4
平成29年 Ⅰ期	100.1	105.2	98.6	0.2	0.0	0.6	Q1 2017
Ⅱ期	100.8	104.3	99.7	0.7	▲0.9	1.1	Q2
Ⅲ期	102.2	107.3	100.5	1.4	2.9	0.8	Q3
Ⅳ期	102.7	108.3	101.1	0.5	0.9	0.6	Q4
平成30年 Ⅰ期	100.6	105.6	99.1	▲2.0	▲2.5	▲2.0	Q1 2018
平成29年 4月	101.6	102.5	101.3	1.1	▲3.8	2.7	Apr. 2017
5月	99.3	104.5	97.7	▲2.3	2.0	▲3.6	May
6月	101.6	106.0	100.2	2.3	1.4	2.6	Jun.
7月	101.6	105.2	100.4	0.0	▲0.8	0.2	Jul.
8月	103.6	109.2	101.4	2.0	3.8	1.0	Aug.
9月	101.5	107.6	99.8	▲2.0	▲1.5	▲1.6	Sep.
10月	101.1	105.1	99.5	▲0.4	▲2.3	▲0.3	Oct.
11月	103.0	110.1	100.9	1.9	4.8	1.4	Nov.
12月	104.1	109.8	102.9	1.1	▲0.3	2.0	Dec.
平成30年 1月	98.5	106.8	96.1	▲5.4	▲2.7	▲6.6	Jan. 2018
2月	101.3	103.1	100.8	2.8	▲3.5	4.9	Feb.
3月	102.0	106.9	100.5	0.7	3.7	▲0.3	Mar.
4月	103.0	105.4	102.3	1.0	▲1.4	1.8	Apr.



1. 鉱工業財別出荷指数(つづき)

分類 時系列	鉱工業用生産財 Producer goods for mining and manufacturing	輸出		国内		前年(期・月)比 %Change From Previous Month(Quarter,Year)			Industries Code Time series
		輸出 Exports	国内 Domestic	輸出		国内			
				輸出 Exports	国内 Domestic	輸出 Exports	国内 Domestic		
ウエイト	4511.20	1124.61	3386.59						Weight
<b>原指数</b>									<b>Original Index</b>
平成28年	97.6	100.9	96.5	▲1.2	▲0.9	▲1.4			C.Y. 2016
29年	102.6	107.3	101.0	5.1	6.3	4.7			2017
<b>季節調整済指数</b>									<b>Seasonally Adjusted Index</b>
平成28年 Ⅲ期	97.8	100.7	96.8	1.9	2.5	2.0			Q3 2016
Ⅳ期	100.7	105.9	98.6	3.0	5.2	1.9			Q4
平成29年 I期	101.2	105.8	99.6	0.5	▲0.1	1.0			Q1 2017
Ⅱ期	102.0	105.5	100.9	0.8	▲0.3	1.3			Q2
Ⅲ期	103.1	107.9	101.5	1.1	2.3	0.6			Q3
Ⅳ期	104.0	108.8	102.5	0.9	0.8	1.0			Q4
平成30年 I期	101.9	106.4	100.4	▲2.0	▲2.2	▲2.0			Q1 2018
平成29年 4月	102.9	104.5	102.6	1.3	▲3.0	3.0			Apr. 2017
5月	100.2	105.3	98.5	▲2.6	0.8	▲4.0			May
6月	102.8	106.8	101.5	2.6	1.4	3.0			Jun.
7月	102.4	106.2	101.2	▲0.4	▲0.6	▲0.3			Jul.
8月	104.5	109.4	102.5	2.1	3.0	1.3			Aug.
9月	102.5	108.1	100.9	▲1.9	▲1.2	▲1.6			Sep.
10月	102.6	106.3	100.9	0.1	▲1.7	0.0			Oct.
11月	104.1	110.6	102.1	1.5	4.0	1.2			Nov.
12月	105.3	109.5	104.5	1.2	▲1.0	2.4			Dec.
平成30年 1月	99.5	106.9	97.2	▲5.5	▲2.4	▲7.0			Jan. 2018
2月	102.5	103.7	102.0	3.0	▲3.0	4.9			Feb.
3月	103.6	108.6	101.9	1.1	4.7	▲0.1			Mar.
4月	104.5	106.5	104.1	0.9	▲1.9	2.2			Apr.

2. 鉱工業業種別 出荷指数

分類 時系列	鉱工業 Mining and manufacturing			前年(期・月)比 %Change From Previous Month(Quarter,Year)			Industries Code Time series
		輸出 Exports	国内 Domestic	前年(期・月)比			
				輸出 Exports	国内 Domestic		
ウエイト	10000.00	1971.49	8028.51				Weight
<b>原指数</b>							<b>Original Index</b>
平成28年	96.3	98.9	95.6	▲0.6	▲0.9	▲0.6	C.Y. 2016
29年	100.1	105.1	98.8	3.9	6.3	3.3	2017
<b>季節調整済指数</b>							<b>Seasonally Adjusted Index</b>
平成28年 Ⅲ期	96.3	98.0	95.8	1.0	1.1	1.2	Q3 2016
Ⅳ期	98.6	102.8	97.4	2.4	4.9	1.7	Q4
平成29年 Ⅰ期	98.5	103.7	97.3	▲0.1	0.9	▲0.1	Q1 2017
Ⅱ期	99.9	103.1	99.2	1.4	▲0.6	2.0	Q2
Ⅲ期	100.5	105.6	99.0	0.6	2.4	▲0.2	Q3
Ⅳ期	101.3	107.5	100.0	0.8	1.8	1.0	Q4
平成30年 Ⅰ期	100.2	107.6	98.4	▲1.1	0.1	▲1.6	Q1 2018
平成29年 4月	100.4	101.5	100.7	1.8	▲3.0	3.6	Apr. 2017
5月	98.9	102.9	97.7	▲1.5	1.4	▲3.0	May
6月	100.5	104.9	99.2	1.6	1.9	1.5	Jun.
7月	100.1	103.5	99.0	▲0.4	▲1.3	▲0.2	Jul.
8月	101.6	108.0	99.7	1.5	4.3	0.7	Aug.
9月	99.8	105.4	98.4	▲1.8	▲2.4	▲1.3	Sep.
10月	99.4	102.9	98.5	▲0.4	▲2.4	0.1	Oct.
11月	101.3	109.2	99.4	1.9	6.1	0.9	Nov.
12月	103.3	110.3	102.0	2.0	1.0	2.6	Dec.
平成30年 1月	98.7	110.1	96.3	▲4.5	▲0.2	▲5.6	Jan. 2018
2月	100.3	105.0	99.0	1.6	▲4.6	2.8	Feb.
3月	101.5	107.6	99.9	1.2	2.5	0.9	Mar.
4月	103.3	108.5	102.4	1.8	0.8	2.5	Apr.

分類 時系列	鉄鋼業 Iron and steel			前年(期・月)比 %Change From Previous Month(Quarter,Year)			Industries Code Time series
		輸出 Exports	国内 Domestic	前年(期・月)比			
				輸出 Exports	国内 Domestic		
ウエイト	638.70	139.94	498.76				Weight
<b>原指数</b>							<b>Original Index</b>
平成28年	94.1	91.7	94.7	▲0.5	▲1.4	▲0.4	C.Y. 2016
29年	96.0	87.5	98.3	2.0	▲4.6	3.8	2017
<b>季節調整済指数</b>							<b>Seasonally Adjusted Index</b>
平成28年 Ⅲ期	94.1	93.6	93.9	1.3	2.5	0.2	Q3 2016
Ⅳ期	96.9	92.3	97.7	3.0	▲1.4	4.0	Q4
平成29年 Ⅰ期	95.5	89.1	97.4	▲1.4	▲3.5	▲0.3	Q1 2017
Ⅱ期	95.8	87.9	98.3	0.3	▲1.3	0.9	Q2
Ⅲ期	95.6	85.0	98.2	▲0.2	▲3.3	▲0.1	Q3
Ⅳ期	96.9	87.7	99.3	1.4	3.2	1.1	Q4
平成30年 Ⅰ期	95.9	85.6	99.0	▲1.0	▲2.4	▲0.3	Q1 2018
平成29年 4月	96.6	86.8	99.7	1.0	▲0.6	1.6	Apr. 2017
5月	94.4	87.7	96.5	▲2.3	1.0	▲3.2	May
6月	96.5	89.1	98.7	2.2	1.6	2.3	Jun.
7月	94.6	83.5	97.1	▲2.0	▲6.3	▲1.6	Jul.
8月	96.6	86.3	99.6	2.1	3.4	2.6	Aug.
9月	95.5	85.3	97.8	▲1.1	▲1.2	▲1.8	Sep.
10月	91.9	83.3	94.0	▲3.8	▲2.3	▲3.9	Oct.
11月	100.6	92.3	102.6	9.5	10.8	9.1	Nov.
12月	98.1	87.5	101.2	▲2.5	▲5.2	▲1.4	Dec.
平成30年 1月	94.2	88.1	96.2	▲4.0	0.7	▲4.9	Jan. 2018
2月	97.3	84.4	101.2	3.3	▲4.2	5.2	Feb.
3月	96.1	84.2	99.7	▲1.2	▲0.2	▲1.5	Mar.
4月	99.3	82.5	104.6	3.3	▲2.0	4.9	Apr.

2. 鉱工業業種別 出荷指数(つづき)

分類 時系列	非鉄金属工業 Non-ferrous metals			前年(期・月)比 %Change From Previous Month(Quarter,Year)			Industries Code Time series
	輸出 Exports	国内 Domestic	輸出 Exports		国内 Domestic		
			輸出 Exports	国内 Domestic	輸出 Exports	国内 Domestic	
ウエイト	322.50	88.36	234.14				Weight
<b>原指数</b>							<b>Original Index</b>
平成28年	97.3	101.3	95.7	2.1	10.0	▲0.8	C.Y. 2016
29年	99.1	101.4	98.2	1.8	0.1	2.6	2017
<b>季節調整済指数</b>							<b>Seasonally Adjusted Index</b>
平成28年 Ⅲ期	97.9	101.4	95.7	1.1	4.4	▲0.7	Q3 2016
Ⅳ期	99.9	112.7	94.2	2.0	11.1	▲1.6	Q4
平成29年 Ⅰ期	97.6	105.6	94.4	▲2.3	▲6.3	0.2	Q1 2017
Ⅱ期	98.4	101.3	96.8	0.8	▲4.1	2.5	Q2
Ⅲ期	99.3	99.3	98.8	0.9	▲2.0	2.1	Q3
Ⅳ期	101.0	97.2	102.9	1.7	▲2.1	4.1	Q4
平成30年 Ⅰ期	97.9	99.4	98.0	▲3.1	2.3	▲4.8	Q1 2018
平成29年 4月	98.6	102.6	96.4	▲0.3	▲13.4	4.7	Apr. 2017
5月	97.1	101.2	95.2	▲1.5	▲1.4	▲1.2	May
6月	99.4	100.1	98.8	2.4	▲1.1	3.8	Jun.
7月	98.7	94.6	98.1	▲0.7	▲5.5	▲0.7	Jul.
8月	99.6	101.0	100.3	0.9	6.8	2.2	Aug.
9月	99.7	102.2	98.0	0.1	1.2	▲2.3	Sep.
10月	99.8	97.2	100.9	0.1	▲4.9	3.0	Oct.
11月	100.7	101.2	101.9	0.9	4.1	1.0	Nov.
12月	102.6	93.3	105.9	1.9	▲7.8	3.9	Dec.
平成30年 1月	94.3	102.1	92.1	▲8.1	9.4	▲13.0	Jan. 2018
2月	99.1	99.0	98.3	5.1	▲3.0	6.7	Feb.
3月	100.4	97.2	103.6	1.3	▲1.8	5.4	Mar.
4月	101.7	106.4	99.9	1.3	9.5	▲3.6	Apr.

分類 時系列	金属製品工業 Fabricated metals			前年(期・月)比 %Change From Previous Month(Quarter,Year)			Industries Code Time series
	輸出 Exports	国内 Domestic	輸出 Exports		国内 Domestic		
			輸出 Exports	国内 Domestic	輸出 Exports	国内 Domestic	
ウエイト	366.70	29.82	336.88				Weight
<b>原指数</b>							<b>Original Index</b>
平成28年	93.1	96.4	92.9	▲2.4	▲1.9	▲2.4	C.Y. 2016
29年	94.2	101.8	93.5	1.2	5.6	0.6	2017
<b>季節調整済指数</b>							<b>Seasonally Adjusted Index</b>
平成28年 Ⅲ期	91.3	95.1	90.9	▲1.3	▲4.1	▲1.1	Q3 2016
Ⅳ期	93.3	96.0	93.1	2.2	0.9	2.4	Q4
平成29年 Ⅰ期	93.3	99.2	92.9	0.0	3.3	▲0.2	Q1 2017
Ⅱ期	93.6	97.0	93.4	0.3	▲2.2	0.5	Q2
Ⅲ期	94.1	104.0	93.0	0.5	7.2	▲0.4	Q3
Ⅳ期	95.6	104.6	94.8	1.6	0.6	1.9	Q4
平成30年 Ⅰ期	91.1	107.1	89.8	▲4.7	2.4	▲5.3	Q1 2018
平成29年 4月	94.0	91.9	94.0	1.2	▲9.5	1.8	Apr. 2017
5月	91.8	98.9	91.6	▲2.3	7.6	▲2.6	May
6月	95.0	100.2	94.7	3.5	1.3	3.4	Jun.
7月	95.0	101.0	94.4	0.0	0.8	▲0.3	Jul.
8月	95.6	107.5	94.5	0.6	6.4	0.1	Aug.
9月	91.7	103.4	90.2	▲4.1	▲3.8	▲4.6	Sep.
10月	93.3	102.5	92.5	1.7	▲0.9	2.5	Oct.
11月	94.3	106.6	93.1	1.1	4.0	0.6	Nov.
12月	99.2	104.6	98.7	5.2	▲1.9	6.0	Dec.
平成30年 1月	90.6	109.1	89.3	▲8.7	4.3	▲9.5	Jan. 2018
2月	91.5	101.9	90.6	1.0	▲6.6	1.5	Feb.
3月	91.1	110.3	89.6	▲0.4	8.2	▲1.1	Mar.
4月	96.4	107.7	95.1	5.8	▲2.4	6.1	Apr.

2. 鉱工業業種別出荷指数(つづき)

分類 時系列	はん用・生産用・業務用機械工業			前年(期・月)比 %Change From Previous Month(Quarter,Year)			Industries Code Time series
	General-purpose, production and business oriented machinery	輸出 Exports	国内 Domestic	輸出		国内	
				Exports	Domestic	Domestic	
ウエイト	1085.60	289.48	796.12				Weight
<b>原指数</b>							<b>Original Index</b>
平成28年	113.3	104.8	116.4	▲0.5	▲3.1	0.3	C.Y. 2016
29年	121.8	120.9	122.1	7.5	15.4	4.9	2017
<b>季節調整済指数</b>							<b>Seasonally Adjusted Index</b>
平成28年 Ⅲ期	113.6	105.2	116.7	0.7	2.1	0.5	Q3 2016
Ⅳ期	117.4	108.1	120.8	3.3	2.8	3.5	Q4
平成29年 Ⅰ期	116.2	113.7	117.2	▲1.0	5.2	▲3.0	Q1 2017
Ⅱ期	121.4	117.9	122.6	4.5	3.7	4.6	Q2
Ⅲ期	123.2	122.1	123.7	1.5	3.6	0.9	Q3
Ⅳ期	126.9	129.3	126.2	3.0	5.9	2.0	Q4
平成30年 Ⅰ期	126.9	131.1	125.6	0.0	1.4	▲0.5	Q1 2018
平成29年 4月	120.3	115.4	122.2	5.9	1.4	7.5	Apr. 2017
5月	122.1	119.1	123.0	1.5	3.2	0.7	May
6月	121.8	119.1	122.6	▲0.2	0.0	▲0.3	Jun.
7月	119.8	118.3	120.6	▲1.6	▲0.7	▲1.6	Jul.
8月	127.9	124.2	128.2	6.8	5.0	6.3	Aug.
9月	122.0	123.7	122.2	▲4.6	▲0.4	▲4.7	Sep.
10月	123.3	122.4	123.4	1.1	▲1.1	1.0	Oct.
11月	126.5	133.1	124.3	2.6	8.7	0.7	Nov.
12月	131.0	132.5	130.8	3.6	▲0.5	5.2	Dec.
平成30年 1月	127.1	134.8	125.3	▲3.0	1.7	▲4.2	Jan. 2018
2月	125.7	125.3	125.2	▲1.1	▲7.0	▲0.1	Feb.
3月	127.8	133.2	126.3	1.7	6.3	0.9	Mar.
4月	131.4	131.2	130.7	2.8	▲1.5	3.5	Apr.

分類 時系列	電子部品・デバイス工業			前年(期・月)比 %Change From Previous Month(Quarter,Year)			Industries Code Time series
	Electronic parts and devices	輸出 Exports	国内 Domestic	輸出		国内	
				Exports	Domestic	Domestic	
ウエイト	711.10	253.51	457.59				Weight
<b>原指数</b>							<b>Original Index</b>
平成28年	106.1	89.5	115.3	▲8.8	▲8.7	▲8.9	C.Y. 2016
29年	119.7	98.4	131.5	12.8	9.9	14.1	2017
<b>季節調整済指数</b>							<b>Seasonally Adjusted Index</b>
平成28年 Ⅲ期	105.1	87.9	114.8	4.0	2.9	5.4	Q3 2016
Ⅳ期	111.5	95.1	120.1	6.1	8.2	4.6	Q4
平成29年 Ⅰ期	119.0	98.5	130.3	6.7	3.6	8.5	Q1 2017
Ⅱ期	120.7	96.7	133.7	1.4	▲1.8	2.6	Q2
Ⅲ期	121.1	97.9	134.7	0.3	1.2	0.7	Q3
Ⅳ期	118.5	99.8	128.9	▲2.1	1.9	▲4.3	Q4
平成30年 Ⅰ期	115.9	98.3	125.6	▲2.2	▲1.5	▲2.6	Q1 2018
平成29年 4月	121.8	95.0	136.8	3.0	▲1.6	4.3	Apr. 2017
5月	119.3	97.2	131.1	▲2.1	2.3	▲4.2	May
6月	120.9	98.0	133.3	1.3	0.8	1.7	Jun.
7月	124.0	94.3	141.2	2.6	▲3.8	5.9	Jul.
8月	123.6	101.2	135.9	▲0.3	7.3	▲3.8	Aug.
9月	115.7	98.2	127.0	▲6.4	▲3.0	▲6.5	Sep.
10月	117.9	95.8	128.6	1.9	▲2.4	1.3	Oct.
11月	117.7	101.1	127.3	▲0.2	5.5	▲1.0	Nov.
12月	120.0	102.4	130.8	2.0	1.3	2.7	Dec.
平成30年 1月	114.9	100.0	121.5	▲4.2	▲2.3	▲7.1	Jan. 2018
2月	112.5	96.4	122.1	▲2.1	▲3.6	0.5	Feb.
3月	120.3	98.6	133.3	6.9	2.3	9.2	Mar.
4月	119.5	93.0	134.0	▲0.7	▲5.7	0.5	Apr.

2. 鉱工業業種別 出荷指数(つづき)

分類 時系列	電気機械工業			前年(期・月)比 %Change From Previous Month(Quarter,Year)			Industries Code Time series
	Electrical machinery	輸出	国内				
		Exports	Domestic	輸出	国内		
ウエイト	570.50	126.26	444.24	輸出	国内	Weight	
<b>原指数</b>						<b>Original Index</b>	
平成28年	95.6	113.6	90.5	▲2.6	5.4	C.Y. 2016	
29年	98.6	123.8	91.4	3.1	9.0	2017	
<b>季節調整済指数</b>						<b>Seasonally Adjusted Index</b>	
平成28年 Ⅲ期	96.8	114.0	92.3	2.9	3.2	Q3 2016	
Ⅳ期	95.8	120.1	88.1	▲1.0	5.4	Q4	
平成29年 Ⅰ期	97.6	119.8	91.2	1.9	▲0.2	Q1 2017	
Ⅱ期	98.5	122.6	91.6	0.9	2.3	Q2	
Ⅲ期	97.6	125.0	90.2	▲0.9	2.0	Q3	
Ⅳ期	99.3	125.9	91.5	1.7	0.7	Q4	
平成30年 Ⅰ期	98.0	129.9	89.0	▲1.3	3.2	Q1 2018	
平成29年 4月	98.0	119.4	91.7	0.1	▲3.6	Apr. 2017	
5月	96.9	122.2	89.7	▲1.1	2.3	May	
6月	100.6	126.3	93.3	3.8	3.4	Jun.	
7月	97.4	123.6	90.1	▲3.2	▲2.1	Jul.	
8月	98.4	127.5	89.7	1.0	3.2	▲0.4	
9月	97.1	124.0	90.9	▲1.3	▲2.7	1.3	
10月	98.4	120.7	91.3	1.3	▲2.7	0.4	
11月	100.0	129.7	91.5	1.6	7.5	0.2	
12月	99.5	127.2	91.6	▲0.5	▲1.9	0.1	
平成30年 1月	95.7	132.5	84.6	▲3.8	4.2	▲7.6	
2月	97.6	126.2	89.5	2.0	▲4.8	5.8	
3月	100.7	131.1	93.0	3.2	3.9	3.9	
4月	101.3	133.0	91.0	0.6	1.4	▲2.2	

分類 時系列	情報通信機械工業			前年(期・月)比 %Change From Previous Month(Quarter,Year)			Industries Code Time series
	Information and communication electronics equipment	輸出	国内				
		Exports	Domestic	輸出	国内		
ウエイト	489.50	54.30	435.20	輸出	国内	Weight	
<b>原指数</b>						<b>Original Index</b>	
平成28年	46.5	63.7	44.4	▲4.5	▲6.6	▲3.9	
29年	44.8	62.2	42.7	▲3.7	▲2.4	▲3.8	
<b>季節調整済指数</b>						<b>Seasonally Adjusted Index</b>	
平成28年 Ⅲ期	47.3	60.4	45.5	2.2	▲4.6	3.6	
Ⅳ期	46.4	62.5	44.4	▲1.9	3.5	▲2.4	
平成29年 Ⅰ期	45.2	63.8	43.2	▲2.6	2.1	▲2.7	
Ⅱ期	46.7	61.0	44.9	3.3	▲4.4	3.9	
Ⅲ期	43.9	61.1	41.7	▲6.0	0.2	▲7.1	
Ⅳ期	43.4	61.6	41.1	▲1.1	0.8	▲1.4	
平成30年 Ⅰ期	43.4	60.9	41.6	0.0	▲1.1	1.2	
平成29年 4月	50.2	60.6	48.9	9.1	▲1.8	10.4	
5月	46.3	61.4	44.4	▲7.8	1.3	▲9.2	
6月	43.7	61.0	41.5	▲5.6	▲0.7	▲6.5	
7月	44.0	60.4	41.9	0.7	▲1.0	1.0	
8月	45.1	62.8	42.7	2.5	4.0	1.9	
9月	42.6	60.0	40.4	▲5.5	▲4.5	▲5.4	
10月	43.1	58.1	41.1	1.2	▲3.2	1.7	
11月	43.5	62.8	41.1	0.9	8.1	0.0	
12月	43.6	63.9	41.1	0.2	1.8	0.0	
平成30年 1月	44.6	62.8	42.5	2.3	▲1.7	3.4	
2月	44.3	62.0	42.5	▲0.7	▲1.3	0.0	
3月	41.3	57.9	39.7	▲6.8	▲6.6	▲6.6	
4月	45.0	60.5	42.8	9.0	4.5	7.8	

2. 鉱工業業種別出荷指数(つづき)

分類 時系列	輸送機械工業			前年(期・月)比 %Change From Previous Month(Quarter,Year)			Industries Code Time series
	Transport equipment	輸出 Exports	国内 Domestic	輸出		国内	
				Exports	Domestic	Domestic	
ウエイト	2218.90	560.52	1658.38				Weight
<b>原指数</b>							<b>Original Index</b>
平成28年	98.0	97.7	98.1	1.2	0.5	1.4	C.Y. 2016
29年	102.7	102.3	102.8	4.8	4.7	4.8	2017
<b>季節調整済指数</b>							<b>Seasonally Adjusted Index</b>
平成28年 Ⅲ期	99.0	96.5	99.5	2.4	0.3	2.8	Q3 2016
Ⅳ期	101.9	103.5	101.6	2.9	7.3	2.1	Q4
平成29年 Ⅰ期	100.4	100.2	100.7	▲1.5	▲3.2	▲0.9	Q1 2017
Ⅱ期	102.1	102.1	102.1	1.7	1.9	1.4	Q2
Ⅲ期	102.8	103.2	102.6	0.7	1.1	0.5	Q3
Ⅳ期	105.0	103.1	105.8	2.1	▲0.1	3.1	Q4
平成30年 Ⅰ期	104.0	103.0	104.3	▲1.0	▲0.1	▲1.4	Q1 2018
平成29年 4月	105.9	101.6	107.7	4.3	▲2.7	7.1	Apr. 2017
5月	97.2	101.3	95.7	▲8.2	▲0.3	▲11.1	May
6月	103.3	103.5	102.9	6.3	2.2	7.5	Jun.
7月	103.1	103.6	102.8	▲0.2	0.1	▲0.1	Jul.
8月	104.2	105.7	103.5	1.1	2.0	0.7	Aug.
9月	101.2	100.2	101.6	▲2.9	▲5.2	▲1.8	Sep.
10月	102.1	100.4	103.0	0.9	0.2	1.4	Oct.
11月	104.2	103.8	104.4	2.1	3.4	1.4	Nov.
12月	108.7	105.1	110.0	4.3	1.3	5.4	Dec.
平成30年 1月	100.2	99.3	100.7	▲7.8	▲5.5	▲8.5	Jan. 2018
2月	104.8	105.3	104.7	4.6	6.0	4.0	Feb.
3月	107.0	104.5	107.6	2.1	▲0.8	2.8	Mar.
4月	111.8	110.0	112.6	4.5	5.3	4.6	Apr.

分類 時系列	窯業・土石製品工業			前年(期・月)比 %Change From Previous Month(Quarter,Year)			Industries Code Time series
	Ceramics, stone and clay products	輸出 Exports	国内 Domestic	輸出		国内	
				Exports	Domestic	Domestic	
ウエイト	221.60	35.98	185.62				Weight
<b>原指数</b>							<b>Original Index</b>
平成28年	99.3	110.1	97.2	▲0.5	▲0.6	▲0.5	C.Y. 2016
29年	101.4	112.5	99.3	2.1	2.2	2.2	2017
<b>季節調整済指数</b>							<b>Seasonally Adjusted Index</b>
平成28年 Ⅲ期	100.0	109.9	97.8	1.9	0.9	1.3	Q3 2016
Ⅳ期	102.7	114.3	100.2	2.7	4.0	2.5	Q4
平成29年 Ⅰ期	100.4	107.5	99.0	▲2.2	▲5.9	▲1.2	Q1 2017
Ⅱ期	100.3	109.7	98.9	▲0.1	2.0	▲0.1	Q2
Ⅲ期	102.0	114.0	99.6	1.7	3.9	0.7	Q3
Ⅳ期	102.2	114.3	99.4	0.2	0.3	▲0.2	Q4
平成30年 Ⅰ期	100.5	122.1	96.4	▲1.7	6.8	▲3.0	Q1 2018
平成29年 4月	100.0	107.9	98.7	▲1.0	▲3.0	▲0.5	Apr. 2017
5月	99.3	109.5	97.6	▲0.7	1.5	▲1.1	May
6月	101.6	111.8	100.5	2.3	2.1	3.0	Jun.
7月	100.8	111.3	99.2	▲0.8	▲0.4	▲1.3	Jul.
8月	104.1	114.9	101.5	3.3	3.2	2.3	Aug.
9月	101.2	115.9	98.1	▲2.8	0.9	▲3.3	Sep.
10月	100.5	114.2	97.2	▲0.7	▲1.5	▲0.9	Oct.
11月	102.7	114.4	100.2	2.2	0.2	3.1	Nov.
12月	103.4	114.3	100.8	0.7	▲0.1	0.6	Dec.
平成30年 1月	97.9	121.3	93.4	▲5.3	6.1	▲7.3	Jan. 2018
2月	100.4	116.3	97.5	2.6	▲4.1	4.4	Feb.
3月	103.3	128.7	98.4	2.9	10.7	0.9	Mar.
4月	105.3	121.5	102.4	1.9	▲5.6	4.1	Apr.

2. 鉱工業業種別出荷指数(つづき)

分類 時系列	化学工業			前年(期・月)比 %Change From Previous Month(Quarter,Year)			Industries Code Time series
	Chemicals	輸出	国内				
		Exports	Domestic	輸出	国内		
				Exports	Domestic		
ウエイト	1040.90	180.06	860.84				Weight
<b>原指数</b>							<b>Original Index</b>
平成28年	97.1	109.5	94.5	3.2	2.3	3.4	C.Y. 2016
29年	100.0	116.1	96.7	3.0	6.0	2.3	2017
<b>季節調整済指数</b>							<b>Seasonally Adjusted Index</b>
平成28年 Ⅲ期	97.1	108.7	94.5	▲0.1	▲1.4	0.0	Q3 2016
Ⅳ期	98.6	112.6	95.6	1.5	3.6	1.2	Q4
平成29年 Ⅰ期	98.6	112.9	95.7	0.0	0.3	0.1	Q1 2017
Ⅱ期	99.5	112.9	96.6	0.9	0.0	0.9	Q2
Ⅲ期	101.0	117.9	97.4	1.5	4.4	0.8	Q3
Ⅳ期	101.1	120.2	97.0	0.1	2.0	▲0.4	Q4
平成30年 Ⅰ期	99.3	114.5	96.2	▲1.8	▲4.7	▲0.8	Q1 2018
平成29年 4月	99.2	111.5	96.5	0.0	▲0.6	▲0.1	Apr. 2017
5月	99.3	112.7	96.4	0.1	1.1	▲0.1	May
6月	99.9	114.5	97.0	0.6	1.6	0.6	Jun.
7月	100.0	116.9	96.4	0.1	2.1	▲0.6	Jul.
8月	100.8	115.2	98.0	0.8	▲1.5	1.7	Aug.
9月	102.1	121.6	97.9	1.3	5.6	▲0.1	Sep.
10月	100.3	123.9	95.0	▲1.8	1.9	▲3.0	Oct.
11月	101.7	119.6	98.1	1.4	▲3.5	3.3	Nov.
12月	101.2	117.2	98.0	▲0.5	▲2.0	▲0.1	Dec.
平成30年 1月	99.4	119.6	95.4	▲1.8	2.0	▲2.7	Jan. 2018
2月	99.5	106.8	98.1	0.1	▲10.7	2.8	Feb.
3月	99.0	117.1	95.2	▲0.5	9.6	▲3.0	Mar.
4月	-	-	-	-	-	-	Apr.

分類 時系列	化学工業(除. 医薬品)			前年(期・月)比 %Change From Previous Month(Quarter,Year)			Industries Code Time series
	Chemicals (excl.Drugs)	輸出	国内				
		Exports	Domestic	輸出	国内		
				Exports	Domestic		
ウエイト	883.20	166.14	717.06				Weight
<b>原指数</b>							<b>Original Index</b>
平成28年	94.4	106.0	91.7	2.5	1.4	2.7	C.Y. 2016
29年	97.5	111.0	94.4	3.3	4.7	2.9	2017
<b>季節調整済指数</b>							<b>Seasonally Adjusted Index</b>
平成28年 Ⅲ期	94.3	105.5	91.6	▲0.3	▲1.4	▲0.2	Q3 2016
Ⅳ期	96.2	108.9	93.2	2.0	3.2	1.7	Q4
平成29年 Ⅰ期	95.7	108.3	92.8	▲0.5	▲0.6	▲0.4	Q1 2017
Ⅱ期	96.7	108.2	94.2	1.0	▲0.1	1.5	Q2
Ⅲ期	98.6	112.6	95.4	2.0	4.1	1.3	Q3
Ⅳ期	98.9	114.5	95.2	0.3	1.7	▲0.2	Q4
平成30年 Ⅰ期	97.1	106.4	95.0	▲1.8	▲7.1	▲0.2	Q1 2018
平成29年 4月	96.3	107.4	93.7	▲0.1	▲0.3	▲0.3	Apr. 2017
5月	96.4	107.0	94.1	0.1	▲0.4	0.4	May
6月	97.3	110.3	94.7	0.9	3.1	0.6	Jun.
7月	97.3	112.2	93.7	0.0	1.7	▲1.1	Jul.
8月	98.8	109.8	96.3	1.5	▲2.1	2.8	Aug.
9月	99.7	115.7	96.1	0.9	5.4	▲0.2	Sep.
10月	98.4	120.9	92.8	▲1.3	4.5	▲3.4	Oct.
11月	99.5	111.9	96.8	1.1	▲7.4	4.3	Nov.
12月	98.9	110.7	95.9	▲0.6	▲1.1	▲0.9	Dec.
平成30年 1月	97.4	111.0	94.3	▲1.5	0.3	▲1.7	Jan. 2018
2月	97.4	99.3	96.9	0.0	▲10.5	2.8	Feb.
3月	96.5	108.8	93.7	▲0.9	9.6	▲3.3	Mar.
4月	99.3	110.2	96.7	2.9	1.3	3.2	Apr.

2. 鉱工業業種別 出荷指数(つづき)

分類 時系列	石油・石炭製品工業			前年(期・月)比 %Change From Previous Month(Quarter,Year)			Industries Code Time series
	Petroleum and coal products	輸出 Exports	国内 Domestic	輸出		国内	
				Exports	Domestic	Domestic	
ウエイト	624.80	49.91	574.89				Weight
<b>原指数</b>							<b>Original Index</b>
平成28年	93.1	107.9	91.8	▲1.9	▲0.1	▲2.0	C.Y. 2016
29年	91.8	106.6	90.5	▲1.4	▲1.2	▲1.4	2017
<b>季節調整済指数</b>							<b>Seasonally Adjusted Index</b>
平成28年 Ⅲ期	91.9	99.4	91.4	▲1.9	▲9.7	▲0.9	Q3 2016
Ⅳ期	92.6	99.5	92.0	0.8	0.1	0.7	Q4
平成29年 Ⅰ期	91.8	111.3	90.1	▲0.9	11.9	▲2.1	Q1 2017
Ⅱ期	91.0	93.3	90.6	▲0.9	▲16.2	0.6	Q2
Ⅲ期	93.4	114.8	91.6	2.6	23.0	1.1	Q3
Ⅳ期	91.3	109.7	89.7	▲2.2	▲4.4	▲2.1	Q4
平成30年 Ⅰ期	89.1	95.0	88.6	▲2.4	▲13.4	▲1.2	Q1 2018
平成29年 4月	90.1	79.0	90.5	▲2.5	▲28.8	▲0.7	Apr. 2017
5月	91.6	95.4	91.2	1.7	20.8	0.8	May
6月	91.2	105.4	90.1	▲0.4	10.5	▲1.2	Jun.
7月	95.2	110.6	94.1	4.4	4.9	4.4	Jul.
8月	92.1	119.0	89.6	▲3.3	7.6	▲4.8	Aug.
9月	93.0	114.7	91.0	1.0	▲3.6	1.6	Sep.
10月	86.7	86.7	86.8	▲6.8	▲24.4	▲4.6	Oct.
11月	93.8	113.7	91.6	8.2	31.1	5.5	Nov.
12月	93.3	128.8	90.7	▲0.5	13.3	▲1.0	Dec.
平成30年 1月	89.8	97.9	88.8	▲3.8	▲24.0	▲2.1	Jan. 2018
2月	90.1	96.6	89.5	0.3	▲1.3	0.8	Feb.
3月	87.4	90.5	87.4	▲3.0	▲6.3	▲2.3	Mar.
4月	90.0	98.7	88.8	3.0	9.1	1.6	Apr.

分類 時系列	プラスチック製品工業			前年(期・月)比 %Change From Previous Month(Quarter,Year)			Industries Code Time series
	Plastic products	輸出 Exports	国内 Domestic	輸出		国内	
				Exports	Domestic	Domestic	
ウエイト	421.20	56.96	364.24				Weight
<b>原指数</b>							<b>Original Index</b>
平成28年	96.6	88.5	97.9	1.4	▲3.3	2.2	C.Y. 2016
29年	99.5	95.9	100.0	3.0	8.4	2.1	2017
<b>季節調整済指数</b>							<b>Seasonally Adjusted Index</b>
平成28年 Ⅲ期	97.5	92.1	98.6	2.2	7.8	1.8	Q3 2016
Ⅳ期	98.8	91.3	100.1	1.3	▲0.9	1.5	Q4
平成29年 Ⅰ期	98.1	89.3	99.3	▲0.7	▲2.2	▲0.8	Q1 2017
Ⅱ期	99.4	93.6	100.5	1.3	4.8	1.2	Q2
Ⅲ期	99.6	97.9	99.9	0.2	4.6	▲0.6	Q3
Ⅳ期	100.3	99.6	100.3	0.7	1.7	0.4	Q4
平成30年 Ⅰ期	99.8	100.3	99.7	▲0.5	0.7	▲0.6	Q1 2018
平成29年 4月	99.6	92.8	100.7	1.0	0.1	1.2	Apr. 2017
5月	99.3	90.7	100.6	▲0.3	▲2.3	▲0.1	May
6月	99.4	97.2	100.1	0.1	7.2	▲0.5	Jun.
7月	99.3	96.7	99.8	▲0.1	▲0.5	▲0.3	Jul.
8月	99.7	99.7	99.4	0.4	3.1	▲0.4	Aug.
9月	99.7	97.2	100.4	0.0	▲2.5	1.0	Sep.
10月	100.0	97.2	100.5	0.3	0.0	0.1	Oct.
11月	100.1	99.8	100.1	0.1	2.7	▲0.4	Nov.
12月	100.8	101.8	100.4	0.7	2.0	0.3	Dec.
平成30年 1月	97.4	103.9	96.5	▲3.4	2.1	▲3.9	Jan. 2018
2月	100.1	94.0	100.8	2.8	▲9.5	4.5	Feb.
3月	101.8	102.9	101.7	1.7	9.5	0.9	Mar.
4月	100.5	102.2	100.2	▲1.3	▲0.7	▲1.5	Apr.



2. 鉱工業業種別 出荷指数(つづき)

分類 時系列	パルプ・紙・紙加工品工業			前年(期・月)比 %Change From Previous Month(Quarter,Year)			Industries Code Time series
	Pulp,paper and paper products	輸出	国内				
		Exports	Domestic	輸出	国内		
				Exports	Domestic		
ウエイト	212.20	11.40	200.80				Weight
<b>原指数</b>							<b>Original Index</b>
平成28年	96.8	102.5	96.5	0.5	8.8	0.1	C.Y. 2016
29年	97.4	111.6	96.5	0.6	8.9	0.0	2017
<b>季節調整済指数</b>							<b>Seasonally Adjusted Index</b>
平成28年 Ⅲ期	97.2	103.6	96.8	0.1	1.8	▲0.1	Q3 2016
Ⅳ期	97.1	101.3	96.8	▲0.1	▲2.2	0.0	Q4
平成29年 Ⅰ期	96.8	100.9	96.4	▲0.3	▲0.4	▲0.4	Q1 2017
Ⅱ期	97.5	104.3	97.3	0.7	3.4	0.9	Q2
Ⅲ期	97.5	116.3	96.4	0.0	11.5	▲0.9	Q3
Ⅳ期	97.3	123.3	95.9	▲0.2	6.0	▲0.5	Q4
平成30年 Ⅰ期	96.8	128.4	94.9	▲0.5	4.1	▲1.0	Q1 2018
平成29年 4月	97.2	103.8	96.9	0.0	0.2	0.2	Apr. 2017
5月	96.9	103.4	96.7	▲0.3	▲0.4	▲0.2	May
6月	98.3	105.6	98.2	1.4	2.1	1.6	Jun.
7月	97.0	115.4	96.0	▲1.3	9.3	▲2.2	Jul.
8月	98.1	115.9	96.8	1.1	0.4	0.8	Aug.
9月	97.5	117.5	96.4	▲0.6	1.4	▲0.4	Sep.
10月	96.5	113.2	95.5	▲1.0	▲3.7	▲0.9	Oct.
11月	97.4	127.6	95.8	0.9	12.7	0.3	Nov.
12月	98.1	129.1	96.3	0.7	1.2	0.5	Dec.
平成30年 1月	94.7	131.0	92.6	▲3.5	1.5	▲3.8	Jan. 2018
2月	96.5	120.0	95.0	1.9	▲8.4	2.6	Feb.
3月	99.3	134.2	97.2	2.9	11.8	2.3	Mar.
4月	96.5	133.9	94.3	▲2.8	▲0.2	▲3.0	Apr.

分類 時系列	繊維工業			前年(期・月)比 %Change From Previous Month(Quarter,Year)			Industries Code Time series
	Textiles	輸出	国内				
		Exports	Domestic	輸出	国内		
				Exports	Domestic		
ウエイト	133.40	24.23	109.17				Weight
<b>原指数</b>							<b>Original Index</b>
平成28年	92.7	100.6	90.9	▲1.8	▲2.7	▲1.6	C.Y. 2016
29年	92.6	104.9	89.9	▲0.1	4.3	▲1.1	2017
<b>季節調整済指数</b>							<b>Seasonally Adjusted Index</b>
平成28年 Ⅲ期	92.4	99.6	90.6	0.5	▲0.5	0.2	Q3 2016
Ⅳ期	91.9	100.5	89.9	▲0.5	0.9	▲0.8	Q4
平成29年 Ⅰ期	91.8	103.3	89.4	▲0.1	2.8	▲0.6	Q1 2017
Ⅱ期	92.7	101.5	90.8	1.0	▲1.7	1.6	Q2
Ⅲ期	92.9	104.8	90.2	0.2	3.3	▲0.7	Q3
Ⅳ期	93.2	107.1	89.7	0.3	2.2	▲0.6	Q4
平成30年 Ⅰ期	91.9	105.3	89.2	▲1.4	▲1.7	▲0.6	Q1 2018
平成29年 4月	92.4	101.0	90.5	▲0.2	▲6.1	0.7	Apr. 2017
5月	92.7	101.1	91.3	0.3	0.1	0.9	May
6月	93.1	102.3	90.7	0.4	1.2	▲0.7	Jun.
7月	93.5	105.0	90.8	0.4	2.6	0.1	Jul.
8月	92.6	106.7	89.8	▲1.0	1.6	▲1.1	Aug.
9月	92.6	102.8	90.1	0.0	▲3.7	0.3	Sep.
10月	92.6	106.6	89.2	0.0	3.7	▲1.0	Oct.
11月	93.0	108.0	89.6	0.4	1.3	0.4	Nov.
12月	93.9	106.8	90.4	1.0	▲1.1	0.9	Dec.
平成30年 1月	92.4	112.1	88.0	▲1.6	5.0	▲2.7	Jan. 2018
2月	90.8	96.3	89.9	▲1.7	▲14.1	2.2	Feb.
3月	92.5	107.4	89.8	1.9	11.5	▲0.1	Mar.
4月	92.0	103.1	89.7	▲0.5	▲4.0	▲0.1	Apr.

2. 鉱工業業種別出荷指数(つづき)

分類 時系列	《参考》電気機械工業 (旧分類)			前年(期・月)比 %Change From Previous Month(Quarter,Year)			Industries Code Time series
	Electrical machinery (1995 version)	輸出	国内				
		Exports	Domestic	輸出	国内		
				Exports	Domestic		
ウエイト	1771.10	434.07	1337.03				Weight
<b>原指数</b>							<b>Original Index</b>
平成28年	86.3	93.3	84.0	▲6.0	▲3.9	▲6.8	C.Y. 2016
29年	92.2	101.2	89.2	6.8	8.5	6.2	2017
<b>季節調整済指数</b>							<b>Seasonally Adjusted Index</b>
平成28年 Ⅲ期	86.3	91.9	84.3	3.2	2.2	3.6	Q3 2016
Ⅳ期	88.4	98.1	85.1	2.4	6.7	0.9	Q4
平成29年 Ⅰ期	91.5	100.3	88.5	3.5	2.2	4.0	Q1 2017
Ⅱ期	93.0	99.8	91.0	1.6	▲0.5	2.8	Q2
Ⅲ期	92.1	101.3	89.2	▲1.0	1.5	▲2.0	Q3
Ⅳ期	91.9	102.6	88.4	▲0.2	1.3	▲0.9	Q4
平成30年 Ⅰ期	89.9	102.8	85.6	▲2.2	0.2	▲3.2	Q1 2018
平成29年 4月	94.0	97.9	93.4	2.8	▲2.3	5.1	Apr. 2017
5月	92.2	99.8	89.6	▲1.9	1.9	▲4.1	May
6月	92.9	101.7	90.0	0.8	1.9	0.4	Jun.
7月	93.3	98.8	90.7	0.4	▲2.9	0.8	Jul.
8月	93.7	104.0	90.0	0.4	5.3	▲0.8	Aug.
9月	89.4	101.0	86.9	▲4.6	▲2.9	▲3.4	Sep.
10月	91.7	98.2	89.1	2.6	▲2.8	2.5	Oct.
11月	91.6	104.7	87.6	▲0.1	6.6	▲1.7	Nov.
12月	92.3	104.8	88.6	0.8	0.1	1.1	Dec.
平成30年 1月	89.5	103.1	83.4	▲3.0	▲1.6	▲5.9	Jan. 2018
2月	88.5	102.1	85.1	▲1.1	▲1.0	2.0	Feb.
3月	91.7	103.1	88.4	3.6	1.0	3.9	Mar.
4月	92.8	100.7	90.7	1.2	▲2.3	2.6	Apr.

鉱工業総供給表(The Indices of Industrial Domestic Shipments and Imports)

平成22年=100

3. 鉱工業財別総供給指数

index,2010= 100

分類 時系列	鉱工業 Mining and manufacturing			前年(期・月)比 %Change From Previous Month(Quarter,Year)			Industries Code Time series
	国産 Domestic	輸入 Imports	国産 Domestic		輸入 Imports		
			Domestic	Imports			
ウエイト	10041.61	7938.44	2103.17				Weight
<b>原指数</b>							<b>Original Index</b>
平成28年	99.6	95.8	113.6	▲0.9	▲0.5	▲2.4	C.Y. 2016
29年	102.9	99.0	117.8	3.3	3.3	3.7	2017
<b>季節調整済指数</b>							<b>Seasonally Adjusted Index</b>
平成28年 Ⅲ期	99.5	96.1	112.3	1.1	1.3	▲0.1	Q3 2016
Ⅳ期	101.1	97.6	114.6	1.6	1.6	2.0	Q4
平成29年 Ⅰ期	101.4	97.4	116.3	0.3	▲0.2	1.5	Q1 2017
Ⅱ期	103.3	99.3	117.8	1.9	2.0	1.3	Q2
Ⅲ期	102.9	99.2	116.6	▲0.4	▲0.1	▲1.0	Q3
Ⅳ期	104.5	100.1	121.6	1.6	0.9	4.3	Q4
平成30年 Ⅰ期	102.9	98.5	119.4	▲1.5	▲1.6	▲1.8	Q1 2018
平成29年 4月	104.9	100.8	118.8	3.0	3.6	0.3	Apr. 2017
5月	101.9	97.8	117.4	▲2.9	▲3.0	▲1.2	May
6月	103.0	99.3	117.2	1.1	1.5	▲0.2	Jun.
7月	102.9	99.2	117.1	▲0.1	▲0.1	▲0.1	Jul.
8月	103.2	99.9	116.1	0.3	0.7	▲0.9	Aug.
9月	102.6	98.6	116.6	▲0.6	▲1.3	0.4	Sep.
10月	101.9	98.5	117.7	▲0.7	▲0.1	0.9	Oct.
11月	103.7	99.6	119.2	1.8	1.1	1.3	Nov.
12月	108.0	102.1	127.9	4.1	2.5	7.3	Dec.
平成30年 1月	100.6	96.5	115.7	▲6.9	▲5.5	▲9.5	Jan. 2018
2月	104.8	99.0	127.8	4.2	2.6	10.5	Feb.
3月	103.2	100.1	114.7	▲1.5	1.1	▲10.3	Mar.
4月	105.5	102.7	115.7	2.2	2.6	0.9	Apr.

分類 時系列	最終需要財 Final demand goods			前年(期・月)比 %Change From Previous Month(Quarter,Year)			Industries Code Time series
	国産 Domestic	輸入 Imports	国産 Domestic		輸入 Imports		
			Domestic	Imports			
ウエイト	4838.12	4157.68	680.44				Weight
<b>原指数</b>							<b>Original Index</b>
平成28年	100.0	95.7	126.1	▲0.1	0.1	▲1.2	C.Y. 2016
29年	102.9	98.3	131.0	2.9	2.7	3.9	2017
<b>季節調整済指数</b>							<b>Seasonally Adjusted Index</b>
平成28年 Ⅲ期	99.8	95.8	124.5	0.4	0.5	▲0.6	Q3 2016
Ⅳ期	101.2	97.2	125.2	1.4	1.5	0.6	Q4
平成29年 Ⅰ期	101.1	96.9	127.4	▲0.1	▲0.3	1.8	Q1 2017
Ⅱ期	104.2	99.0	135.3	3.1	2.2	6.2	Q2
Ⅲ期	102.7	98.3	129.2	▲1.4	▲0.7	▲4.5	Q3
Ⅳ期	104.1	99.2	133.0	1.4	0.9	2.9	Q4
平成30年 Ⅰ期	103.9	98.5	138.3	▲0.2	▲0.7	4.0	Q1 2018
平成29年 4月	105.3	100.3	134.3	3.9	3.9	2.4	Apr. 2017
5月	103.5	98.0	138.0	▲1.7	▲2.3	2.8	May
6月	103.7	98.8	133.6	0.2	0.8	▲3.2	Jun.
7月	102.7	98.4	128.5	▲1.0	▲0.4	▲3.8	Jul.
8月	102.8	98.9	127.2	0.1	0.5	▲1.0	Aug.
9月	102.7	97.5	131.9	▲0.1	▲1.4	3.7	Sep.
10月	101.6	97.7	127.3	▲1.1	0.2	▲3.5	Oct.
11月	103.0	98.5	130.5	1.4	0.8	2.5	Nov.
12月	107.6	101.4	141.2	4.5	2.9	8.2	Dec.
平成30年 1月	102.4	97.3	132.4	▲4.8	▲4.0	▲6.2	Jan. 2018
2月	104.6	98.0	150.6	2.1	0.7	13.7	Feb.
3月	104.6	100.1	132.0	0.0	2.1	▲12.4	Mar.
4月	106.7	102.7	130.4	2.0	2.6	▲1.2	Apr.

注1: 鉱工業総供給表は、鉱工業出荷内訳表と貿易統計(財務省)を用いて、鉱工業出荷指数採用品目に対応する貿易統計品目を選び、品目ベースで輸入指数を作成し、これを鉱工業出荷内訳表の国内向け出荷指数(国産)と加算することにより財別、業種別の総供給指数を作成している。なお、貿易統計の品目分類は毎年変更されるため、鉱工業出荷指数採用品目に対応する貿易統計品目については、毎年見直しを行っている。

3. 鉱工業財別総供給指数(つづき)

平成22年=100  
index,2010= 100

分類 時系列	投資財 Investment goods			前年(期・月)比 %Change From Previous Month(Quarter,Year)			Industries Code Time series
	国産 Domestic	輸入 Imports	国産 Domestic		輸入 Imports		
			Domestic	Imports			
ウエイト	2063.02	1845.11	217.91				Weight
<b>原指数</b>							<b>Original Index</b>
平成28年	106.9	103.2	138.7	▲0.9	▲0.8	▲1.9	C.Y. 2016
29年	111.0	105.4	157.8	3.8	2.1	13.8	2017
<b>季節調整済指数</b>							<b>Seasonally Adjusted Index</b>
平成28年 Ⅲ期	107.5	104.0	138.0	0.7	0.5	1.5	Q3 2016
Ⅳ期	108.6	104.8	140.3	1.0	0.8	1.7	Q4
平成29年 Ⅰ期	108.3	103.7	146.7	▲0.3	▲1.0	4.6	Q1 2017
Ⅱ期	111.4	105.1	165.6	2.9	1.4	12.9	Q2
Ⅲ期	111.6	105.8	162.0	0.2	0.7	▲2.2	Q3
Ⅳ期	113.0	107.4	158.9	1.3	1.5	▲1.9	Q4
平成30年 Ⅰ期	113.1	107.3	160.6	0.1	▲0.1	1.1	Q1 2018
平成29年 4月	111.7	105.8	163.3	3.9	3.2	7.4	Apr. 2017
5月	110.8	104.1	166.9	▲0.8	▲1.6	2.2	May
6月	111.6	105.3	166.6	0.7	1.2	▲0.2	Jun.
7月	111.5	105.4	163.2	▲0.1	0.1	▲2.0	Jul.
8月	112.9	107.6	159.3	1.3	2.1	▲2.4	Aug.
9月	110.4	104.5	163.6	▲2.2	▲2.9	2.7	Sep.
10月	109.1	104.4	149.4	▲1.2	▲0.1	▲8.7	Oct.
11月	111.3	105.8	156.7	2.0	1.3	4.9	Nov.
12月	118.5	111.9	170.6	6.5	5.8	8.9	Dec.
平成30年 1月	112.7	107.0	156.0	▲4.9	▲4.4	▲8.6	Jan. 2018
2月	111.8	105.1	168.2	▲0.8	▲1.8	7.8	Feb.
3月	114.8	109.8	157.6	2.7	4.5	▲6.3	Mar.
4月	114.0	110.2	147.6	▲0.7	0.4	▲6.3	Apr.

分類 時系列	資本財 Capital goods			前年(期・月)比 %Change From Previous Month(Quarter,Year)			Industries Code Time series
	国産 Domestic	輸入 Imports	国産 Domestic		輸入 Imports		
			Domestic	Imports			
ウエイト	1508.62	1336.90	171.72				Weight
<b>原指数</b>							<b>Original Index</b>
平成28年	109.9	105.4	144.9	▲0.5	▲0.3	▲2.0	C.Y. 2016
29年	115.1	108.4	167.3	4.7	2.8	15.5	2017
<b>季節調整済指数</b>							<b>Seasonally Adjusted Index</b>
平成28年 Ⅲ期	111.3	107.1	144.0	1.3	0.9	2.0	Q3 2016
Ⅳ期	111.8	107.4	146.6	0.4	0.3	1.8	Q4
平成29年 Ⅰ期	111.7	106.0	154.4	▲0.1	▲1.3	5.3	Q1 2017
Ⅱ期	115.8	108.1	176.8	3.7	2.0	14.5	Q2
Ⅲ期	116.0	109.2	172.2	0.2	1.0	▲2.6	Q3
Ⅳ期	117.2	110.4	167.5	1.0	1.1	▲2.7	Q4
平成30年 Ⅰ期	119.2	112.0	171.8	1.7	1.4	2.6	Q1 2018
平成29年 4月	116.1	108.9	173.3	4.7	4.0	7.4	Apr. 2017
5月	115.4	107.4	177.4	▲0.6	▲1.4	2.4	May
6月	115.9	108.1	179.6	0.4	0.7	1.2	Jun.
7月	115.7	108.5	173.6	▲0.2	0.4	▲3.3	Jul.
8月	117.8	111.6	169.6	1.8	2.9	▲2.3	Aug.
9月	114.4	107.4	173.5	▲2.9	▲3.8	2.3	Sep.
10月	113.7	107.7	158.5	▲0.6	0.3	▲8.6	Oct.
11月	115.7	109.3	164.5	1.8	1.5	3.8	Nov.
12月	122.1	114.2	179.6	5.5	4.5	9.2	Dec.
平成30年 1月	118.7	111.5	166.3	▲2.8	▲2.4	▲7.4	Jan. 2018
2月	117.5	109.5	176.7	▲1.0	▲1.8	6.3	Feb.
3月	121.4	115.0	172.5	3.3	5.0	▲2.4	Mar.
4月	119.4	115.3	153.8	▲1.6	0.3	▲10.8	Apr.

3. 鉱工業財別総供給指数(つづき)

分類 時系列	資本財(除. 輸送機械)			前年(期・月)比 %Change From Previous Month(Quarter,Year)			Industries Code Time series
	Capital goods (excl.Transport equipment)	国産	輸入				
		Domestic	Imports	国産	輸入		
				Domestic	Imports		
ウエイト	1080.54	922.51	158.03			Weight	
<b>原指数</b>						<b>Original Index</b>	
平成28年	116.8	111.8	146.2	▲0.5	▲0.1	▲2.3	
29年	122.1	114.0	169.2	4.5	2.0	15.7	
						C.Y. 2016 2017	
<b>季節調整済指数</b>						<b>Seasonally Adjusted Index</b>	
平成28年 Ⅲ期	117.4	112.9	143.6	1.7	1.5	1.1	
Ⅳ期	120.4	115.3	150.1	2.6	2.1	4.5	
平成29年 Ⅰ期	117.0	110.3	155.4	▲2.8	▲4.3	3.5	
Ⅱ期	123.3	114.1	178.0	5.4	3.4	14.5	
Ⅲ期	123.8	115.1	177.2	0.4	0.9	▲0.4	
Ⅳ期	124.9	117.0	168.8	0.9	1.7	▲4.7	
平成30年 Ⅰ期	124.0	115.7	170.5	▲0.7	▲1.1	1.0	
平成29年 4月	121.8	113.0	173.9	5.5	4.6	7.6	
5月	124.4	115.4	176.7	2.1	2.1	1.6	
6月	123.7	113.9	183.3	▲0.6	▲1.3	3.7	
7月	121.6	111.3	181.7	▲1.7	▲2.3	▲0.9	
8月	127.2	120.2	171.1	4.6	8.0	▲5.8	
9月	122.5	113.7	178.8	▲3.7	▲5.4	4.5	
10月	121.5	114.8	155.6	▲0.8	1.0	▲13.0	
11月	123.6	116.0	167.7	1.7	1.0	7.8	
12月	129.5	120.3	183.0	4.8	3.7	9.1	
平成30年 1月	123.1	115.4	167.0	▲4.9	▲4.1	▲8.7	
2月	124.0	114.2	175.6	0.7	▲1.0	5.1	
3月	125.0	117.6	169.0	0.8	3.0	▲3.8	
4月	126.4	121.1	157.7	1.1	3.0	▲6.7	

分類 時系列	建設財			前年(期・月)比 %Change From Previous Month(Quarter,Year)			Industries Code Time series
	Construction goods	国産	輸入				
		Domestic	Imports	国産	輸入		
				Domestic	Imports		
ウエイト	554.40	508.21	46.19			Weight	
<b>原指数</b>						<b>Original Index</b>	
平成28年	98.7	97.1	115.8	▲2.1	▲2.2	▲0.9	
29年	99.7	97.7	122.2	1.0	0.6	5.5	
						C.Y. 2016 2017	
<b>季節調整済指数</b>						<b>Seasonally Adjusted Index</b>	
平成28年 Ⅲ期	97.4	95.6	116.1	▲1.0	▲1.6	1.8	
Ⅳ期	99.3	97.8	117.4	2.0	2.3	1.1	
平成29年 Ⅰ期	98.9	97.2	118.4	▲0.4	▲0.6	0.9	
Ⅱ期	99.7	97.7	122.0	0.8	0.5	3.0	
Ⅲ期	100.1	97.9	122.6	0.4	0.2	0.5	
Ⅳ期	100.5	98.1	127.0	0.4	0.2	3.6	
平成30年 Ⅰ期	96.3	94.1	119.9	▲4.2	▲4.1	▲5.6	
平成29年 4月	100.0	97.9	122.6	1.4	1.1	▲0.6	
5月	99.0	96.5	126.1	▲1.0	▲1.4	2.9	
6月	100.1	98.6	117.4	1.1	2.2	▲6.9	
7月	100.8	98.6	124.5	0.7	0.0	6.0	
8月	100.5	98.7	120.7	▲0.3	0.1	▲3.1	
9月	98.9	96.3	122.7	▲1.6	▲2.4	1.7	
10月	98.3	96.2	120.7	▲0.6	▲0.1	▲1.6	
11月	99.3	96.9	126.5	1.0	0.7	4.8	
12月	104.0	101.3	133.9	4.7	4.5	5.8	
平成30年 1月	95.0	92.8	117.7	▲8.7	▲8.4	▲12.1	
2月	98.5	94.9	135.3	3.7	2.3	15.0	
3月	95.3	94.6	106.6	▲3.2	▲0.3	▲21.2	
4月	100.5	98.3	124.9	5.5	3.9	17.2	

3. 鉱工業財別総供給指数(つづき)

平成22年=100  
index,2010= 100

分類 時系列	消費財 Consumer goods			前年(期・月)比 %Change From Previous Month(Quarter,Year)			Industries Code Time series
		国産 Domestic	輸入 Imports				
				国産 Domestic	輸入 Imports		
ウエイト	2775.10	2312.57	462.53				Weight
<b>原指数</b>							<b>Original Index</b>
平成28年	94.8	89.7	120.2	0.6	1.0	▲0.8	C.Y. 2016
29年	97.0	92.7	118.4	2.3	3.3	▲1.5	2017
<b>季節調整済指数</b>							<b>Seasonally Adjusted Index</b>
平成28年 Ⅲ期	94.8	89.8	118.9	0.6	0.6	▲1.4	Q3 2016
Ⅳ期	95.6	91.3	118.2	0.8	1.7	▲0.6	Q4
平成29年 Ⅰ期	95.9	91.3	117.7	0.3	0.0	▲0.4	Q1 2017
Ⅱ期	98.6	94.1	121.4	2.8	3.1	3.1	Q2
Ⅲ期	96.3	92.4	114.9	▲2.3	▲1.8	▲5.4	Q3
Ⅳ期	97.3	92.8	120.1	1.0	0.4	4.5	Q4
平成30年 Ⅰ期	97.2	91.3	127.3	▲0.1	▲1.6	6.0	Q1 2018
平成29年 4月	100.1	95.5	120.9	3.4	3.9	▲0.1	Apr. 2017
5月	97.9	93.1	124.5	▲2.2	▲2.5	3.0	May
6月	97.8	93.7	118.7	▲0.1	0.6	▲4.7	Jun.
7月	96.3	92.9	113.0	▲1.5	▲0.9	▲4.8	Jul.
8月	95.7	92.3	113.4	▲0.6	▲0.6	0.4	Aug.
9月	96.8	92.0	118.2	1.1	▲0.3	4.2	Sep.
10月	95.9	91.8	116.2	▲0.9	▲0.2	▲1.7	Oct.
11月	96.8	92.7	118.5	0.9	1.0	2.0	Nov.
12月	99.2	93.8	125.5	2.5	1.2	5.9	Dec.
平成30年 1月	94.7	89.2	121.0	▲4.5	▲4.9	▲3.6	Jan. 2018
2月	99.9	92.2	141.4	5.5	3.4	16.9	Feb.
3月	96.9	92.4	119.4	▲3.0	0.2	▲15.6	Mar.
4月	100.9	96.4	122.4	4.1	4.3	2.5	Apr.

分類 時系列	耐久消費財 Durable consumer goods			前年(期・月)比 %Change From Previous Month(Quarter,Year)			Industries Code Time series
		国産 Domestic	輸入 Imports				
				国産 Domestic	輸入 Imports		
ウエイト	1351.59	1195.97	155.62				Weight
<b>原指数</b>							<b>Original Index</b>
平成28年	87.1	82.5	122.6	0.5	0.2	1.5	C.Y. 2016
29年	91.1	85.6	133.4	4.6	3.8	8.8	2017
<b>季節調整済指数</b>							<b>Seasonally Adjusted Index</b>
平成28年 Ⅲ期	87.8	83.4	121.1	2.3	3.5	▲2.6	Q3 2016
Ⅳ期	89.8	85.6	121.3	2.3	2.6	0.2	Q4
平成29年 Ⅰ期	89.3	84.0	127.7	▲0.6	▲1.9	5.3	Q1 2017
Ⅱ期	93.2	87.7	135.1	4.4	4.4	5.8	Q2
Ⅲ期	90.1	85.1	128.4	▲3.3	▲3.0	▲5.0	Q3
Ⅳ期	91.8	85.5	141.6	1.9	0.5	10.3	Q4
平成30年 Ⅰ期	89.6	83.0	140.4	▲2.4	▲2.9	▲0.8	Q1 2018
平成29年 4月	96.4	91.0	138.4	7.2	7.4	4.3	Apr. 2017
5月	91.3	85.0	138.0	▲5.3	▲6.6	▲0.3	May
6月	91.8	87.0	128.8	0.5	2.4	▲6.7	Jun.
7月	90.1	85.1	129.3	▲1.9	▲2.2	0.4	Jul.
8月	90.8	85.8	129.0	0.8	0.8	▲0.2	Aug.
9月	89.4	84.3	126.9	▲1.5	▲1.7	▲1.6	Sep.
10月	89.8	84.2	133.2	0.4	▲0.1	5.0	Oct.
11月	91.6	85.5	143.9	2.0	1.5	8.0	Nov.
12月	94.1	86.8	147.7	2.7	1.5	2.6	Dec.
平成30年 1月	85.5	77.8	133.4	▲9.1	▲10.4	▲9.7	Jan. 2018
2月	92.4	85.5	152.7	8.1	9.9	14.5	Feb.
3月	91.0	85.7	135.1	▲1.5	0.2	▲11.5	Mar.
4月	97.3	92.2	136.9	6.9	7.6	1.3	Apr.

3. 鉱工業財別総供給指数(つづき)

分類 時系列	非耐久消費財			前年(期・月)比 %Change From Previous Month(Quarter,Year)			Industries Code Time series
	Non-durable consumer goods	国産	輸入				
		Domestic	Imports	国産	輸入		
				Domestic	Imports		
ウェイト	1423.51	1116.60	306.91				Weight
<b>原指数</b>							<b>Original Index</b>
平成28年	102.1	97.5	118.9	0.7	1.7	▲2.1	C.Y. 2016
29年	102.5	100.2	110.9	0.4	2.8	▲6.7	2017
<b>季節調整済指数</b>							<b>Seasonally Adjusted Index</b>
平成28年 Ⅲ期	101.4	97.0	116.1	▲1.0	▲1.1	▲2.2	Q3 2016
Ⅳ期	101.4	97.0	117.3	0.0	0.0	1.0	Q4
平成29年 Ⅰ期	102.2	98.9	113.4	0.8	2.0	▲3.3	Q1 2017
Ⅱ期	103.8	101.2	114.2	1.6	2.3	0.7	Q2
Ⅲ期	102.1	100.5	107.2	▲1.6	▲0.7	▲6.1	Q3
Ⅳ期	102.3	100.5	109.4	0.2	0.0	2.1	Q4
平成30年 Ⅰ期	104.6	99.9	121.3	2.2	▲0.6	10.9	Q1 2018
平成29年 4月	103.3	101.2	112.9	0.5	1.8	▲2.4	Apr. 2017
5月	104.4	101.7	116.1	1.1	0.5	2.8	May
6月	103.7	100.8	113.6	▲0.7	▲0.9	▲2.2	Jun.
7月	102.4	101.3	105.0	▲1.3	0.5	▲7.6	Jul.
8月	100.6	99.6	106.6	▲1.8	▲1.7	1.5	Aug.
9月	103.2	100.7	109.9	2.6	1.1	3.1	Sep.
10月	101.7	99.8	108.3	▲1.5	▲0.9	▲1.5	Oct.
11月	101.6	100.7	107.6	▲0.1	0.9	▲0.6	Nov.
12月	103.7	101.1	112.3	2.1	0.4	4.4	Dec.
平成30年 1月	104.1	100.9	115.2	0.4	▲0.2	2.6	Jan. 2018
2月	107.9	99.6	136.9	3.7	▲1.3	18.8	Feb.
3月	101.8	99.1	111.7	▲5.7	▲0.5	▲18.4	Mar.
4月	104.4	101.9	115.6	2.6	2.8	3.5	Apr.

分類 時系列	生産財			前年(期・月)比 %Change From Previous Month(Quarter,Year)			Industries Code Time series
	Producer goods	国産	輸入				
		Domestic	Imports	国産	輸入		
				Domestic	Imports		
ウェイト	5203.49	3780.76	1422.73				Weight
<b>原指数</b>							<b>Original Index</b>
平成28年	99.2	96.0	107.7	▲1.7	▲1.1	▲3.0	C.Y. 2016
29年	102.9	99.7	111.5	3.7	3.9	3.5	2017
<b>季節調整済指数</b>							<b>Seasonally Adjusted Index</b>
平成28年 Ⅲ期	99.0	96.4	105.9	1.5	1.9	0.2	Q3 2016
Ⅳ期	101.0	97.8	109.5	2.0	1.5	3.4	Q4
平成29年 Ⅰ期	102.0	98.4	111.6	1.0	0.6	1.9	Q1 2017
Ⅱ期	102.1	99.4	109.6	0.1	1.0	▲1.8	Q2
Ⅲ期	103.1	100.4	110.2	1.0	1.0	0.5	Q3
Ⅳ期	105.0	100.8	115.5	1.8	0.4	4.8	Q4
平成30年 Ⅰ期	102.1	98.7	111.2	▲2.8	▲2.1	▲3.7	Q1 2018
平成29年 4月	104.0	101.1	111.3	1.4	2.6	▲2.5	Apr. 2017
5月	100.0	97.3	108.1	▲3.8	▲3.8	▲2.9	May
6月	102.3	99.9	109.3	2.3	2.7	1.1	Jun.
7月	103.3	100.3	111.5	1.0	0.4	2.0	Jul.
8月	103.6	101.3	110.5	0.3	1.0	▲0.9	Aug.
9月	102.3	99.7	108.6	▲1.3	▲1.6	▲1.7	Sep.
10月	102.7	99.0	112.6	0.4	▲0.7	3.7	Oct.
11月	104.3	100.8	113.2	1.6	1.8	0.5	Nov.
12月	108.1	102.6	120.7	3.6	1.8	6.6	Dec.
平成30年 1月	99.2	95.9	107.2	▲8.2	▲6.5	▲11.2	Jan. 2018
2月	105.1	100.3	118.3	5.9	4.6	10.4	Feb.
3月	102.1	100.0	108.1	▲2.9	▲0.3	▲8.6	Mar.
4月	104.1	102.4	108.4	2.0	2.4	0.3	Apr.

3. 鉱工業財別総供給指数(つづき)

平成22年=100  
index,2010= 100

分類 時系列	生産財(除. 鉱業) Producer goods (excl. Mining)	生産財(除. 鉱業)		前年(期・月)比 %Change From Previous Month(Quarter, Year)			Industries Code Time series
		国産 Domestic	輸入 Imports	前年(期・月)比			
				国産 Domestic	輸入 Imports		
ウエイト	4526.85	3767.01	759.84				Weight
<b>原指数</b>							<b>Original Index</b>
平成28年	99.3	96.0	115.8	▲1.7	▲1.1	▲4.0	C.Y. 2016
29年	103.7	99.7	123.5	4.4	3.9	6.6	2017
<b>季節調整済指数</b>							<b>Seasonally Adjusted Index</b>
平成28年 Ⅲ期	99.3	96.3	113.7	1.8	1.7	1.1	Q3 2016
Ⅳ期	101.4	97.9	119.1	2.1	1.7	4.7	Q4
平成29年 Ⅰ期	102.4	98.4	122.7	1.0	0.5	3.0	Q1 2017
Ⅱ期	103.0	99.5	120.2	0.6	1.1	▲2.0	Q2
Ⅲ期	104.2	100.5	123.4	1.2	1.0	2.7	Q3
Ⅳ期	105.8	100.8	129.9	1.5	0.3	5.3	Q4
平成30年 Ⅰ期	103.3	98.8	126.8	▲2.4	▲2.0	▲2.4	Q1 2018
平成29年 4月	105.1	101.1	123.6	2.1	2.7	▲2.4	Apr. 2017
5月	100.9	97.5	118.3	▲4.0	▲3.6	▲4.3	May
6月	103.1	99.9	118.7	2.2	2.5	0.3	Jun.
7月	104.1	100.4	122.5	1.0	0.5	3.2	Jul.
8月	104.6	101.4	122.5	0.5	1.0	0.0	Aug.
9月	103.9	99.7	125.2	▲0.7	▲1.7	2.2	Sep.
10月	103.3	99.0	125.7	▲0.6	▲0.7	0.4	Oct.
11月	105.7	100.8	129.7	2.3	1.8	3.2	Nov.
12月	108.4	102.6	134.3	2.6	1.8	3.5	Dec.
平成30年 1月	99.8	96.0	119.2	▲7.9	▲6.4	▲11.2	Jan. 2018
2月	106.0	100.3	135.0	6.2	4.5	13.3	Feb.
3月	104.2	100.0	126.2	▲1.7	▲0.3	▲6.5	Mar.
4月	106.2	102.3	123.4	1.9	2.3	▲2.2	Apr.



鉱工業総供給表  
4. 鉱工業業種別 総供給指数

平成22年=100  
index,2010= 100

分類 時系列	鉱工業 Mining and manufacturing	前年(期・月)比 %Change From Previous Month(Quarter,Year)		Industries Code
		国産 Domestic	輸入 Imports	
		国産 Domestic	輸入 Imports	
ウエイト	10041.61	7938.44	2103.17	Weight
<b>原指数</b>				<b>Original Index</b>
平成28年	99.6	95.8	113.6	▲0.9 ▲0.5 ▲2.4 C.Y. 2016
29年	102.9	99.0	117.8	3.3 3.3 3.7 2017
<b>季節調整済指数</b>				<b>Seasonally Adjusted Index</b>
平成28年 Ⅲ期	99.5	96.1	112.3	1.1 1.3 ▲0.1 Q3 2016
Ⅳ期	101.1	97.6	114.6	1.6 1.6 2.0 Q4
平成29年 Ⅰ期	101.4	97.4	116.3	0.3 ▲0.2 1.5 Q1 2017
Ⅱ期	103.3	99.3	117.8	1.9 2.0 1.3 Q2
Ⅲ期	102.9	99.2	116.6	▲0.4 ▲0.1 ▲1.0 Q3
Ⅳ期	104.5	100.1	121.6	1.6 0.9 4.3 Q4
平成30年 Ⅰ期	102.9	98.5	119.4	▲1.5 ▲1.6 ▲1.8 Q1 2018
平成29年 4月	104.9	100.8	118.8	3.0 3.6 0.3 Apr. 2017
5月	101.9	97.8	117.4	▲2.9 ▲3.0 ▲1.2 May
6月	103.0	99.3	117.2	1.1 1.5 ▲0.2 Jun.
7月	102.9	99.2	117.1	▲0.1 ▲0.1 ▲0.1 Jul.
8月	103.2	99.9	116.1	0.3 0.7 ▲0.9 Aug.
9月	102.6	98.6	116.6	▲0.6 ▲1.3 0.4 Sep.
10月	101.9	98.5	117.7	▲0.7 ▲0.1 0.9 Oct.
11月	103.7	99.6	119.2	1.8 1.1 1.3 Nov.
12月	108.0	102.1	127.9	4.1 2.5 7.3 Dec.
平成30年 1月	100.6	96.5	115.7	▲6.9 ▲5.5 ▲9.5 Jan. 2018
2月	104.8	99.0	127.8	4.2 2.6 10.5 Feb.
3月	103.2	100.1	114.7	▲1.5 1.1 ▲10.3 Mar.
4月	105.5	102.7	115.7	2.2 2.6 0.9 Apr.

分類 時系列	鉄鋼業 Iron and steel	前年(期・月)比 %Change From Previous Month(Quarter,Year)		Industries Code
		国産 Domestic	輸入 Imports	
		国産 Domestic	輸入 Imports	
ウエイト	527.43	498.76	28.67	Weight
<b>原指数</b>				<b>Original Index</b>
平成28年	96.2	94.7	121.8	0.1 ▲0.4 6.7 C.Y. 2016
29年	99.6	98.3	121.4	3.5 3.8 ▲0.3 2017
<b>季節調整済指数</b>				<b>Seasonally Adjusted Index</b>
平成28年 Ⅲ期	95.6	93.9	121.7	1.0 0.2 5.6 Q3 2016
Ⅳ期	99.7	97.7	128.9	4.3 4.0 5.9 Q4
平成29年 Ⅰ期	98.9	97.4	124.7	▲0.8 ▲0.3 ▲3.3 Q1 2017
Ⅱ期	99.9	98.3	130.2	1.0 0.9 4.4 Q2
Ⅲ期	99.6	98.2	118.9	▲0.3 ▲0.1 ▲8.7 Q3
Ⅳ期	100.0	99.3	112.8	0.4 1.1 ▲5.1 Q4
平成30年 Ⅰ期	99.8	99.0	115.6	▲0.2 ▲0.3 2.5 Q1 2018
平成29年 4月	101.2	99.7	126.4	1.9 1.6 2.2 Apr. 2017
5月	98.0	96.5	126.2	▲3.2 ▲3.2 ▲0.2 May
6月	100.5	98.7	138.0	2.6 2.3 9.4 Jun.
7月	99.0	97.1	130.0	▲1.5 ▲1.6 ▲5.8 Jul.
8月	100.3	99.6	116.2	1.3 2.6 ▲10.6 Aug.
9月	99.4	97.8	110.5	▲0.9 ▲1.8 ▲4.9 Sep.
10月	94.5	94.0	106.9	▲4.9 ▲3.9 ▲3.3 Oct.
11月	103.3	102.6	115.2	9.3 9.1 7.8 Nov.
12月	102.1	101.2	116.2	▲1.2 ▲1.4 0.9 Dec.
平成30年 1月	96.4	96.2	100.7	▲5.6 ▲4.9 ▲13.3 Jan. 2018
2月	103.3	101.2	143.0	7.2 5.2 42.0 Feb.
3月	99.8	99.7	103.2	▲3.4 ▲1.5 ▲27.8 Mar.
4月	105.6	104.6	126.1	5.8 4.9 22.2 Apr.

4. 鉱工業業種別 総供給指数(つづき)

分類 時系列	非鉄金属工業 Non-ferrous metals			前年(期・月)比 %Change From Previous Month(Quarter,Year)			Industries Code Time series
		国産 Domestic	輸入 Imports				
				国産 Domestic	輸入 Imports		
ウエイト	341.91	234.14	107.77				Weight
<b>原指数</b>							<b>Original Index</b>
平成28年	96.5	95.7	98.2	0.4	▲0.8	2.9	C.Y. 2016
29年	101.4	98.2	108.2	5.1	2.6	10.2	2017
<b>季節調整済指数</b>							<b>Seasonally Adjusted Index</b>
平成28年 Ⅲ期	96.5	95.7	97.8	1.3	▲0.7	3.5	Q3 2016
Ⅳ期	96.1	94.2	99.8	▲0.4	▲1.6	2.0	Q4
平成29年 Ⅰ期	98.3	94.4	109.0	2.3	0.2	9.2	Q1 2017
Ⅱ期	96.8	96.8	96.8	▲1.5	2.5	▲11.2	Q2
Ⅲ期	104.4	98.8	115.3	7.9	2.1	19.1	Q3
Ⅳ期	107.1	102.9	115.6	2.6	4.1	0.3	Q4
平成30年 Ⅰ期	105.1	98.0	123.4	▲1.9	▲4.8	6.7	Q1 2018
平成29年 4月	97.4	96.4	99.4	▲0.8	4.7	▲15.8	Apr. 2017
5月	94.9	95.2	95.7	▲2.6	▲1.2	▲3.7	May
6月	98.1	98.8	95.4	3.4	3.8	▲0.3	Jun.
7月	106.5	98.1	123.2	8.6	▲0.7	29.1	Jul.
8月	100.3	100.3	96.7	▲5.8	2.2	▲21.5	Aug.
9月	106.3	98.0	125.9	6.0	▲2.3	30.2	Sep.
10月	105.6	100.9	115.2	▲0.7	3.0	▲8.5	Oct.
11月	106.7	101.9	116.7	1.0	1.0	1.3	Nov.
12月	109.0	105.9	115.0	2.2	3.9	▲1.5	Dec.
平成30年 1月	99.6	92.1	116.1	▲8.6	▲13.0	1.0	Jan. 2018
2月	106.3	98.3	125.1	6.7	6.7	7.8	Feb.
3月	109.5	103.6	129.1	3.0	5.4	3.2	Mar.
4月	98.6	99.9	96.7	▲10.0	▲3.6	▲25.1	Apr.

分類 時系列	金属製品工業 Fabricated metals			前年(期・月)比 %Change From Previous Month(Quarter,Year)			Industries Code Time series
		国産 Domestic	輸入 Imports				
				国産 Domestic	輸入 Imports		
ウエイト	364.95	336.88	28.07				Weight
<b>原指数</b>							<b>Original Index</b>
平成28年	95.6	92.9	127.9	▲2.4	▲2.4	▲2.7	C.Y. 2016
29年	96.6	93.5	134.7	1.0	0.6	5.3	2017
<b>季節調整済指数</b>							<b>Seasonally Adjusted Index</b>
平成28年 Ⅲ期	93.7	90.9	127.9	▲1.1	▲1.1	0.2	Q3 2016
Ⅳ期	95.8	93.1	129.3	2.2	2.4	1.1	Q4
平成29年 Ⅰ期	95.9	92.9	130.8	0.1	▲0.2	1.2	Q1 2017
Ⅱ期	96.7	93.4	135.1	0.8	0.5	3.3	Q2
Ⅲ期	96.0	93.0	133.2	▲0.7	▲0.4	▲1.4	Q3
Ⅳ期	98.2	94.8	140.3	2.3	1.9	5.3	Q4
平成30年 Ⅰ期	93.0	89.8	130.0	▲5.3	▲5.3	▲7.3	Q1 2018
平成29年 4月	97.3	94.0	136.0	1.4	1.8	▲3.8	Apr. 2017
5月	95.2	91.6	135.4	▲2.2	▲2.6	▲0.4	May
6月	97.7	94.7	133.9	2.6	3.4	▲1.1	Jun.
7月	97.5	94.4	134.6	▲0.2	▲0.3	0.5	Jul.
8月	97.4	94.5	132.2	▲0.1	0.1	▲1.8	Aug.
9月	93.1	90.2	132.7	▲4.4	▲4.6	0.4	Sep.
10月	95.6	92.5	133.1	2.7	2.5	0.3	Oct.
11月	96.3	93.1	136.7	0.7	0.6	2.7	Nov.
12月	102.7	98.7	151.1	6.6	6.0	10.5	Dec.
平成30年 1月	92.8	89.3	132.9	▲9.6	▲9.5	▲12.0	Jan. 2018
2月	94.9	90.6	146.2	2.3	1.5	10.0	Feb.
3月	91.3	89.6	111.0	▲3.8	▲1.1	▲24.1	Mar.
4月	98.5	95.1	138.7	7.9	6.1	25.0	Apr.

4. 鉱工業業種別 総供給指数(つづき)

分類 時系列	はん用・生産用・業務用機械工業			前年(期・月)比 %Change From Previous Month(Quarter,Year)			Industries Code Time series
	General-purpose, production and business oriented machinery	国産	輸入				
		Domestic	Imports	国産	輸入		
ウエイト	906.24	793.86	112.38				Weight
<b>原指数</b>							<b>Original Index</b>
平成28年	118.5	116.3	134.3	▲0.5	0.3	▲5.2	C.Y. 2016
29年	127.1	122.0	162.9	7.3	4.9	21.3	2017
<b>季節調整済指数</b>							<b>Seasonally Adjusted Index</b>
平成28年 Ⅲ期	117.7	116.6	129.0	0.0	0.8	▲1.2	Q3 2016
Ⅳ期	122.0	120.7	131.1	3.7	3.5	1.6	Q4
平成29年 Ⅰ期	120.6	117.2	142.1	▲1.1	▲2.9	8.4	Q1 2017
Ⅱ期	129.2	122.6	176.8	7.1	4.6	24.4	Q2
Ⅲ期	129.0	123.5	173.1	▲0.2	0.7	▲2.1	Q3
Ⅳ期	131.3	126.2	164.4	1.8	2.2	▲5.0	Q4
平成30年 Ⅰ期	133.0	125.5	182.5	1.3	▲0.6	11.0	Q1 2018
平成29年 4月	129.8	122.1	182.5	9.8	7.6	21.8	Apr. 2017
5月	128.1	123.1	162.3	▲1.3	0.8	▲11.1	May
6月	129.6	122.6	185.5	1.2	▲0.4	14.3	Jun.
7月	126.0	120.5	169.9	▲2.8	▲1.7	▲8.4	Jul.
8月	132.6	128.0	172.5	5.2	6.2	1.5	Aug.
9月	128.3	122.1	176.8	▲3.2	▲4.6	2.5	Sep.
10月	128.6	123.5	165.8	0.2	1.1	▲6.2	Oct.
11月	128.1	124.2	150.1	▲0.4	0.6	▲9.5	Nov.
12月	137.3	130.9	177.2	7.2	5.4	18.1	Dec.
平成30年 1月	131.2	125.3	169.9	▲4.4	▲4.3	▲4.1	Jan. 2018
2月	135.4	125.1	202.8	3.2	▲0.2	19.4	Feb.
3月	132.3	126.1	174.7	▲2.3	0.8	▲13.9	Mar.
4月	134.3	130.3	159.9	1.5	3.3	▲8.5	Apr.

分類 時系列	電子部品・デバイス工業			前年(期・月)比 %Change From Previous Month(Quarter,Year)			Industries Code Time series
	Electronic parts and devices	国産	輸入				
		Domestic	Imports	国産	輸入		
ウエイト	589.11	457.59	131.52				Weight
<b>原指数</b>							<b>Original Index</b>
平成28年	109.0	115.3	87.1	▲8.6	▲8.9	▲7.0	C.Y. 2016
29年	125.5	131.5	104.9	15.1	14.1	20.4	2017
<b>季節調整済指数</b>							<b>Seasonally Adjusted Index</b>
平成28年 Ⅲ期	108.2	114.8	85.5	4.8	5.4	2.2	Q3 2016
Ⅳ期	113.5	120.1	91.1	4.9	4.6	6.5	Q4
平成29年 Ⅰ期	123.4	130.3	99.6	8.7	8.5	9.3	Q1 2017
Ⅱ期	126.6	133.7	101.8	2.6	2.6	2.2	Q2
Ⅲ期	128.9	134.7	109.0	1.8	0.7	7.1	Q3
Ⅳ期	124.5	128.9	109.5	▲3.4	▲4.3	0.5	Q4
平成30年 Ⅰ期	120.0	125.6	100.7	▲3.6	▲2.6	▲8.0	Q1 2018
平成29年 4月	128.3	136.8	99.4	3.1	4.3	▲2.3	Apr. 2017
5月	124.5	131.1	100.3	▲3.0	▲4.2	0.9	May
6月	126.9	133.3	105.6	1.9	1.7	5.3	Jun.
7月	133.3	141.2	107.6	5.0	5.9	1.9	Jul.
8月	129.9	135.9	109.0	▲2.6	▲3.8	1.3	Aug.
9月	123.4	127.0	110.5	▲5.0	▲6.5	1.4	Sep.
10月	124.1	128.6	109.5	0.6	1.3	▲0.9	Oct.
11月	123.8	127.3	110.5	▲0.2	▲1.0	0.9	Nov.
12月	125.7	130.8	108.5	1.5	2.7	▲1.8	Dec.
平成30年 1月	117.4	121.5	103.2	▲6.6	▲7.1	▲4.9	Jan. 2018
2月	117.4	122.1	101.7	0.0	0.5	▲1.5	Feb.
3月	125.1	133.3	97.2	6.6	9.2	▲4.4	Mar.
4月	127.1	134.0	103.2	1.6	0.5	6.2	Apr.

4. 鉱工業業種別 総供給指数(つづき)

分類 時系列	電気機械工業			前年(期・月)比 %Change From Previous Month(Quarter,Year)			Industries Code Time series
	Electrical machinery	国産	輸入				
		Domestic	Imports	国産	輸入		
				Domestic	Imports		
ウエイト	526.50	442.64	83.86				Weight
<b>原指数</b>							<b>Original Index</b>
平成28年	94.9	90.7	117.0	▲4.9	▲5.2	▲3.5	C.Y. 2016
29年	96.4	91.6	121.9	1.6	1.0	4.2	2017
<b>季節調整済指数</b>							<b>Seasonally Adjusted Index</b>
平成28年 Ⅲ期	96.1	92.5	115.7	3.3	4.0	1.2	Q3 2016
Ⅳ期	93.7	88.3	119.4	▲2.5	▲4.5	3.2	Q4
平成29年 Ⅰ期	95.5	91.3	119.3	1.9	3.4	▲0.1	Q1 2017
Ⅱ期	96.1	91.7	118.0	0.6	0.4	▲1.1	Q2
Ⅲ期	95.5	90.4	123.4	▲0.6	▲1.4	4.6	Q3
Ⅳ期	97.9	91.7	127.9	2.5	1.4	3.6	Q4
平成30年 Ⅰ期	94.7	89.1	125.2	▲3.3	▲2.8	▲2.1	Q1 2018
平成29年 4月	96.7	91.8	120.4	0.4	0.4	▲0.1	Apr. 2017
5月	94.5	89.9	116.4	▲2.3	▲2.1	▲3.3	May
6月	97.0	93.5	117.3	2.6	4.0	0.8	Jun.
7月	95.4	90.3	123.1	▲1.6	▲3.4	4.9	Jul.
8月	94.9	89.9	120.5	▲0.5	▲0.4	▲2.1	Aug.
9月	96.3	91.1	126.5	1.5	1.3	5.0	Sep.
10月	97.4	91.6	122.9	1.1	0.5	▲2.8	Oct.
11月	97.8	91.7	127.7	0.4	0.1	3.9	Nov.
12月	98.5	91.8	133.0	0.7	0.1	4.2	Dec.
平成30年 1月	90.4	84.6	122.3	▲8.2	▲7.8	▲8.0	Jan. 2018
2月	96.9	89.6	141.0	7.2	5.9	15.3	Feb.
3月	96.7	93.2	112.2	▲0.2	4.0	▲20.4	Mar.
4月	95.8	91.2	118.2	▲0.9	▲2.1	5.3	Apr.

分類 時系列	情報通信機械工業			前年(期・月)比 %Change From Previous Month(Quarter,Year)			Industries Code Time series
	Information and communication electronics equipment	国産	輸入				
		Domestic	Imports	国産	輸入		
				Domestic	Imports		
ウエイト	560.67	402.26	158.41				Weight
<b>原指数</b>							<b>Original Index</b>
平成28年	70.8	45.9	134.2	▲1.7	▲3.6	0.1	C.Y. 2016
29年	72.6	44.1	145.2	2.5	▲3.9	8.2	2017
<b>季節調整済指数</b>							<b>Seasonally Adjusted Index</b>
平成28年 Ⅲ期	70.5	47.2	132.3	0.7	4.0	▲0.2	Q3 2016
Ⅳ期	72.2	45.9	137.4	2.4	▲2.8	3.9	Q4
平成29年 Ⅰ期	71.9	44.4	141.4	▲0.4	▲3.3	2.9	Q1 2017
Ⅱ期	74.9	46.3	147.8	4.2	4.3	4.5	Q2
Ⅲ期	70.9	43.0	142.8	▲5.3	▲7.1	▲3.4	Q3
Ⅳ期	72.7	42.4	148.8	2.5	▲1.4	4.2	Q4
平成30年 Ⅰ期	70.0	42.9	139.2	▲3.7	1.2	▲6.5	Q1 2018
平成29年 4月	77.4	50.0	147.1	6.3	9.2	2.7	Apr. 2017
5月	75.5	45.8	150.2	▲2.5	▲8.4	2.1	May
6月	71.8	43.1	146.1	▲4.9	▲5.9	▲2.7	Jun.
7月	72.7	43.5	147.2	1.3	0.9	0.8	Jul.
8月	70.8	44.1	140.9	▲2.6	1.4	▲4.3	Aug.
9月	69.3	41.5	140.3	▲2.1	▲5.9	▲0.4	Sep.
10月	70.6	42.1	141.0	1.9	1.4	0.5	Oct.
11月	73.1	42.7	148.9	3.5	1.4	5.6	Nov.
12月	74.5	42.4	156.4	1.9	▲0.7	5.0	Dec.
平成30年 1月	69.6	44.0	132.0	▲6.6	3.8	▲15.6	Jan. 2018
2月	73.5	43.6	151.4	5.6	▲0.9	14.7	Feb.
3月	66.9	41.1	134.1	▲9.0	▲5.7	▲11.4	Mar.
4月	72.7	43.7	145.2	8.7	6.3	8.3	Apr.

4. 鉱工業業種別 総供給指数(つづき)

分類 時系列	輸送機械工業			前年(期・月)比 %Change From Previous Month(Quarter,Year)			Industries Code Time series
	Transport equipment	国産	輸入	国産		輸入	
		Domestic	Imports	Domestic	Imports	Imports	
ウエイト	1736.72	1658.38	78.34				Weight
<b>原指数</b>							<b>Original Index</b>
平成28年	100.4	98.1	148.6	1.5	1.4	1.7	C.Y. 2016
29年	105.3	102.8	158.2	4.9	4.8	6.5	2017
<b>季節調整済指数</b>							<b>Seasonally Adjusted Index</b>
平成28年 Ⅲ期	101.7	99.5	148.0	2.3	2.8	▲3.7	Q3 2016
Ⅳ期	103.7	101.6	146.8	2.0	2.1	▲0.8	Q4
平成29年 Ⅰ期	102.7	100.7	150.1	▲1.0	▲0.9	2.2	Q1 2017
Ⅱ期	105.1	102.1	162.6	2.3	1.4	8.3	Q2
Ⅲ期	105.0	102.6	154.6	▲0.1	0.5	▲4.9	Q3
Ⅳ期	108.6	105.8	164.8	3.4	3.1	6.6	Q4
平成30年 Ⅰ期	107.1	104.3	171.1	▲1.4	▲1.4	3.8	Q1 2018
平成29年 4月	110.8	107.7	164.8	7.7	7.1	10.3	Apr. 2017
5月	99.2	95.7	165.4	▲10.5	▲11.1	0.4	May
6月	105.4	102.9	157.6	6.3	7.5	▲4.7	Jun.
7月	104.5	102.8	141.1	▲0.9	▲0.1	▲10.5	Jul.
8月	106.2	103.5	163.8	1.6	0.7	16.1	Aug.
9月	104.2	101.6	158.9	▲1.9	▲1.8	▲3.0	Sep.
10月	105.7	103.0	166.4	1.4	1.4	4.7	Oct.
11月	107.1	104.4	160.7	1.3	1.4	▲3.4	Nov.
12月	113.0	110.0	167.3	5.5	5.4	4.1	Dec.
平成30年 1月	103.2	100.7	161.2	▲8.7	▲8.5	▲3.6	Jan. 2018
2月	107.0	104.7	168.0	3.7	4.0	4.2	Feb.
3月	111.0	107.6	184.0	3.7	2.8	9.5	Mar.
4月	114.9	112.6	155.3	3.5	4.6	▲15.6	Apr.

分類 時系列	窯業・土石製品工業			前年(期・月)比 %Change From Previous Month(Quarter,Year)			Industries Code Time series
	Ceramics, stone and clay products	国産	輸入	国産		輸入	
		Domestic	Imports	Domestic	Imports	Imports	
ウエイト	203.47	185.62	17.85				Weight
<b>原指数</b>							<b>Original Index</b>
平成28年	97.7	97.2	102.2	▲0.8	▲0.5	▲4.4	C.Y. 2016
29年	99.9	99.3	106.2	2.3	2.2	3.9	2017
<b>季節調整済指数</b>							<b>Seasonally Adjusted Index</b>
平成28年 Ⅲ期	98.1	97.8	99.5	1.3	1.3	▲0.5	Q3 2016
Ⅳ期	100.2	100.2	100.6	2.1	2.5	1.1	Q4
平成29年 Ⅰ期	99.4	99.0	102.6	▲0.8	▲1.2	2.0	Q1 2017
Ⅱ期	99.8	98.9	108.6	0.4	▲0.1	5.8	Q2
Ⅲ期	100.1	99.6	107.3	0.3	0.7	▲1.2	Q3
Ⅳ期	100.4	99.4	109.1	0.3	▲0.2	1.7	Q4
平成30年 Ⅰ期	96.9	96.4	100.9	▲3.5	▲3.0	▲7.5	Q1 2018
平成29年 4月	99.7	98.7	108.2	▲0.1	▲0.5	4.0	Apr. 2017
5月	99.0	97.6	113.3	▲0.7	▲1.1	4.7	May
6月	100.8	100.5	104.4	1.8	3.0	▲7.9	Jun.
7月	100.2	99.2	110.9	▲0.6	▲1.3	6.2	Jul.
8月	101.3	101.5	104.1	1.1	2.3	▲6.1	Aug.
9月	98.9	98.1	106.8	▲2.4	▲3.3	2.6	Sep.
10月	98.2	97.2	108.9	▲0.7	▲0.9	2.0	Oct.
11月	101.1	100.2	110.3	3.0	3.1	1.3	Nov.
12月	101.8	100.8	108.2	0.7	0.6	▲1.9	Dec.
平成30年 1月	93.8	93.4	97.3	▲7.9	▲7.3	▲10.1	Jan. 2018
2月	99.2	97.5	117.9	5.8	4.4	21.2	Feb.
3月	97.6	98.4	87.6	▲1.6	0.9	▲25.7	Mar.
4月	102.5	102.4	102.8	5.0	4.1	17.4	Apr.

4. 鉱工業業種別 総供給指数(つづき)

分類 時系列	化学工業			前年(期・月)比 %Change From Previous Month(Quarter,Year)			Industries Code Time series
	Chemicals	国産	輸入	国産		輸入	
		Domestic	Imports	Domestic	Imports	Imports	
ウエイト	1037.91	860.84	177.07				Weight
<b>原指数</b>							<b>Original Index</b>
平成28年	110.9	94.5	190.5	1.4	3.4	▲3.2	C.Y. 2016
29年	110.0	96.7	174.9	▲0.8	2.3	▲8.2	2017
<b>季節調整済指数</b>							<b>Seasonally Adjusted Index</b>
平成28年 Ⅲ期	110.4	94.5	185.8	0.5	0.0	1.7	Q3 2016
Ⅳ期	113.4	95.6	204.3	2.7	1.2	10.0	Q4
平成29年 Ⅰ期	111.7	95.7	190.2	▲1.5	0.1	▲6.9	Q1 2017
Ⅱ期	109.9	96.6	173.3	▲1.6	0.9	▲8.9	Q2
Ⅲ期	108.1	97.4	159.0	▲1.6	0.8	▲8.3	Q3
Ⅳ期	110.7	97.0	180.6	2.4	▲0.4	13.6	Q4
平成30年 Ⅰ期	112.5	96.2	191.7	1.6	▲0.8	6.1	Q1 2018
平成29年 4月	111.4	96.5	183.2	▲0.8	▲0.1	▲5.0	Apr. 2017
5月	110.1	96.4	175.3	▲1.2	▲0.1	▲4.3	May
6月	108.2	97.0	161.5	▲1.7	0.6	▲7.9	Jun.
7月	104.1	96.4	145.1	▲3.8	▲0.6	▲10.2	Jul.
8月	110.3	98.0	165.5	6.0	1.7	14.1	Aug.
9月	109.9	97.9	166.5	▲0.4	▲0.1	0.6	Sep.
10月	106.3	95.0	162.5	▲3.3	▲3.0	▲2.4	Oct.
11月	112.3	98.1	181.5	5.6	3.3	11.7	Nov.
12月	113.4	98.0	197.8	1.0	▲0.1	9.0	Dec.
平成30年 1月	110.8	95.4	183.1	▲2.3	▲2.7	▲7.4	Jan. 2018
2月	117.7	98.1	212.6	6.2	2.8	16.1	Feb.
3月	109.0	95.2	179.3	▲7.4	▲3.0	▲15.7	Mar.
4月	-	-	-	-	-	-	Apr.

分類 時系列	化学工業(除. 医薬品)			前年(期・月)比 %Change From Previous Month(Quarter,Year)			Industries Code Time series
	Chemicals (excl.Drugs)	国産	輸入	国産		輸入	
		Domestic	Imports	Domestic	Imports	Imports	
ウエイト	834.17	717.06	117.11				Weight
<b>原指数</b>							<b>Original Index</b>
平成28年	103.8	91.7	178.0	0.7	2.7	▲5.2	C.Y. 2016
29年	106.6	94.4	181.5	2.7	2.9	2.0	2017
<b>季節調整済指数</b>							<b>Seasonally Adjusted Index</b>
平成28年 Ⅲ期	102.8	91.6	172.3	▲0.4	▲0.2	2.1	Q3 2016
Ⅳ期	107.0	93.2	200.7	4.1	1.7	16.5	Q4
平成29年 Ⅰ期	107.6	92.8	198.7	0.6	▲0.4	▲1.0	Q1 2017
Ⅱ期	104.9	94.2	171.7	▲2.5	1.5	▲13.6	Q2
Ⅲ期	104.5	95.4	160.8	▲0.4	1.3	▲6.3	Q3
Ⅳ期	109.7	95.2	201.9	5.0	▲0.2	25.6	Q4
平成30年 Ⅰ期	108.3	95.0	189.8	▲1.3	▲0.2	▲6.0	Q1 2018
平成29年 4月	107.0	93.7	192.9	▲2.2	▲0.3	▲5.8	Apr. 2017
5月	104.7	94.1	168.1	▲2.1	0.4	▲12.9	May
6月	102.9	94.7	154.2	▲1.7	0.6	▲8.3	Jun.
7月	102.2	93.7	155.4	▲0.7	▲1.1	0.8	Jul.
8月	106.6	96.3	170.1	4.3	2.8	9.5	Aug.
9月	104.8	96.1	156.8	▲1.7	▲0.2	▲7.8	Sep.
10月	103.0	92.8	166.6	▲1.7	▲3.4	6.3	Oct.
11月	113.8	96.8	214.2	10.5	4.3	28.6	Nov.
12月	112.2	95.9	224.8	▲1.4	▲0.9	4.9	Dec.
平成30年 1月	105.7	94.3	174.2	▲5.8	▲1.7	▲22.5	Jan. 2018
2月	112.9	96.9	212.6	6.8	2.8	22.0	Feb.
3月	106.2	93.7	182.6	▲5.9	▲3.3	▲14.1	Mar.
4月	111.2	96.7	201.8	4.7	3.2	10.5	Apr.

4. 鉱工業業種別 総供給指数(つづき)

分類 時系列	石油・石炭製品工業 Petroleum and coal products			前年(期・月)比 %Change From Previous Month(Quarter,Year)			Industries Code Time series
	国産 Domestic	輸入 Imports	国産 Domestic		輸入 Imports		
			Domestic	Imports	Domestic	Imports	
ウエイト	609.81	521.62	88.19				Weight
<b>原指数</b>							<b>Original Index</b>
平成28年	90.9	90.3	94.3	▲1.9	0.2	▲12.3	C.Y. 2016
29年	89.4	87.5	100.7	▲1.7	▲3.1	6.8	2017
<b>季節調整済指数</b>							<b>Seasonally Adjusted Index</b>
平成28年 Ⅲ期	90.3	89.9	95.5	▲0.8	▲1.5	6.9	Q3 2016
Ⅳ期	90.9	90.6	91.9	0.7	0.8	▲3.8	Q4
平成29年 Ⅰ期	89.0	87.1	98.4	▲2.1	▲3.9	7.1	Q1 2017
Ⅱ期	89.6	86.6	105.8	0.7	▲0.6	7.5	Q2
Ⅲ期	90.1	90.1	95.2	0.6	4.0	▲10.0	Q3
Ⅳ期	88.6	86.3	102.0	▲1.7	▲4.2	7.1	Q4
平成30年 Ⅰ期	87.7	83.8	107.4	▲1.0	▲2.9	5.3	Q1 2018
平成29年 4月	89.8	86.7	106.0	▲0.3	▲1.8	10.6	Apr. 2017
5月	90.4	87.3	108.1	0.7	0.7	2.0	May
6月	88.6	85.9	103.4	▲2.0	▲1.6	▲4.3	Jun.
7月	93.0	93.0	96.6	5.0	8.3	▲6.6	Jul.
8月	88.1	87.1	100.5	▲5.3	▲6.3	4.0	Aug.
9月	89.3	90.1	88.6	1.4	3.4	▲11.8	Sep.
10月	85.0	82.6	102.0	▲4.8	▲8.3	15.1	Oct.
11月	90.9	89.3	98.1	6.9	8.1	▲3.8	Nov.
12月	89.8	87.1	105.8	▲1.2	▲2.5	7.8	Dec.
平成30年 1月	87.9	86.4	95.9	▲2.1	▲0.8	▲9.4	Jan. 2018
2月	88.3	83.9	111.7	0.5	▲2.9	16.5	Feb.
3月	86.8	81.2	114.7	▲1.7	▲3.2	2.7	Mar.
4月	88.9	85.8	102.5	2.4	5.7	▲10.6	Apr.

分類 時系列	プラスチック製品工業 Plastic products			前年(期・月)比 %Change From Previous Month(Quarter,Year)			Industries Code Time series
	国産 Domestic	輸入 Imports	国産 Domestic		輸入 Imports		
			Domestic	Imports	Domestic	Imports	
ウエイト	389.78	364.24	25.54				Weight
<b>原指数</b>							<b>Original Index</b>
平成28年	98.5	97.9	108.1	2.1	2.2	2.3	C.Y. 2016
29年	101.0	100.0	115.4	2.5	2.1	6.8	2017
<b>季節調整済指数</b>							<b>Seasonally Adjusted Index</b>
平成28年 Ⅲ期	99.0	98.6	108.2	1.5	1.8	2.4	Q3 2016
Ⅳ期	100.8	100.1	111.1	1.8	1.5	2.7	Q4
平成29年 Ⅰ期	100.3	99.3	111.8	▲0.5	▲0.8	0.6	Q1 2017
Ⅱ期	101.6	100.5	115.9	1.3	1.2	3.7	Q2
Ⅲ期	100.9	99.9	115.8	▲0.7	▲0.6	▲0.1	Q3
Ⅳ期	101.5	100.3	119.3	0.6	0.4	3.0	Q4
平成30年 Ⅰ期	100.9	99.7	117.6	▲0.6	▲0.6	▲1.4	Q1 2018
平成29年 4月	101.9	100.7	116.9	1.1	1.2	0.6	Apr. 2017
5月	101.6	100.6	114.4	▲0.3	▲0.1	▲2.1	May
6月	101.2	100.1	116.3	▲0.4	▲0.5	1.7	Jun.
7月	100.9	99.8	116.2	▲0.3	▲0.3	▲0.1	Jul.
8月	100.5	99.4	116.4	▲0.4	▲0.4	0.2	Aug.
9月	101.4	100.4	114.7	0.9	1.0	▲1.5	Sep.
10月	101.4	100.5	113.9	0.0	0.1	▲0.7	Oct.
11月	101.1	100.1	118.9	▲0.3	▲0.4	4.4	Nov.
12月	101.9	100.4	125.2	0.8	0.3	5.3	Dec.
平成30年 1月	97.7	96.5	113.4	▲4.1	▲3.9	▲9.4	Jan. 2018
2月	102.7	100.8	132.1	5.1	4.5	16.5	Feb.
3月	102.2	101.7	107.2	▲0.5	0.9	▲18.8	Mar.
4月	101.1	100.2	114.8	▲1.1	▲1.5	7.1	Apr.

4. 鉱工業業種別 総供給指数(つづき)

分類 時系列	パルプ・紙・紙加工品工業			前年(期・月)比 %Change From Previous Month(Quarter,Year)			Industries Code Time series
	Pulp,paper and paper products	国産	輸入				
		Domestic	Imports	国産	輸入		
ウエイト	216.84	200.80	16.04				Weight
<b>原指数</b>							<b>Original Index</b>
平成28年	96.5	96.5	96.1	▲0.1	0.1	▲3.4	C.Y. 2016
29年	96.7	96.5	98.2	0.2	0.0	2.2	2017
<b>季節調整済指数</b>							<b>Seasonally Adjusted Index</b>
平成28年 Ⅲ期	96.6	96.8	95.4	0.0	▲0.1	1.7	Q3 2016
Ⅳ期	97.1	96.8	99.5	0.5	0.0	4.3	Q4
平成29年 Ⅰ期	96.6	96.4	98.5	▲0.5	▲0.4	▲1.0	Q1 2017
Ⅱ期	97.1	97.3	95.7	0.5	0.9	▲2.8	Q2
Ⅲ期	96.7	96.4	101.9	▲0.4	▲0.9	6.5	Q3
Ⅳ期	96.1	95.9	96.5	▲0.6	▲0.5	▲5.3	Q4
平成30年 Ⅰ期	94.8	94.9	91.4	▲1.4	▲1.0	▲5.3	Q1 2018
平成29年 4月	96.8	96.9	96.1	▲0.1	0.2	▲2.3	Apr. 2017
5月	96.9	96.7	97.0	0.1	▲0.2	0.9	May
6月	97.6	98.2	93.9	0.7	1.6	▲3.2	Jun.
7月	96.2	96.0	99.7	▲1.4	▲2.2	6.2	Jul.
8月	96.7	96.8	100.7	0.5	0.8	1.0	Aug.
9月	97.1	96.4	105.2	0.4	▲0.4	4.5	Sep.
10月	94.8	95.5	88.3	▲2.4	▲0.9	▲16.1	Oct.
11月	96.3	95.8	100.0	1.6	0.3	13.3	Nov.
12月	97.1	96.3	101.3	0.8	0.5	1.3	Dec.
平成30年 1月	92.5	92.6	90.7	▲4.7	▲3.8	▲10.5	Jan. 2018
2月	94.9	95.0	90.7	2.6	2.6	0.0	Feb.
3月	97.0	97.2	92.8	2.2	2.3	2.3	Mar.
4月	93.9	94.3	89.5	▲3.2	▲3.0	▲3.6	Apr.

分類 時系列	繊維工業			前年(期・月)比 %Change From Previous Month(Quarter,Year)			Industries Code Time series
	Textiles	国産	輸入				
		Domestic	Imports	国産	輸入		
ウエイト	223.26	109.17	114.09				Weight
<b>原指数</b>							<b>Original Index</b>
平成28年	96.5	90.9	101.9	▲0.6	▲1.6	0.3	C.Y. 2016
29年	97.3	89.9	104.3	0.8	▲1.1	2.4	2017
<b>季節調整済指数</b>							<b>Seasonally Adjusted Index</b>
平成28年 Ⅲ期	96.8	90.6	102.4	1.1	0.2	1.7	Q3 2016
Ⅳ期	93.7	89.9	97.8	▲3.2	▲0.8	▲4.5	Q4
平成29年 Ⅰ期	96.9	89.4	104.1	3.4	▲0.6	6.4	Q1 2017
Ⅱ期	98.0	90.8	104.8	1.1	1.6	0.7	Q2
Ⅲ期	96.7	90.2	102.6	▲1.3	▲0.7	▲2.1	Q3
Ⅳ期	98.7	89.7	107.3	2.1	▲0.6	4.6	Q4
平成30年 Ⅰ期	98.4	89.2	108.1	▲0.3	▲0.6	0.7	Q1 2018
平成29年 4月	99.0	90.5	106.8	0.1	0.7	▲1.8	Apr. 2017
5月	98.1	91.3	104.7	▲0.9	0.9	▲2.0	May
6月	96.9	90.7	102.8	▲1.2	▲0.7	▲1.8	Jun.
7月	96.7	90.8	102.1	▲0.2	0.1	▲0.7	Jul.
8月	96.2	89.8	102.3	▲0.5	▲1.1	0.2	Aug.
9月	97.1	90.1	103.3	0.9	0.3	1.0	Sep.
10月	96.0	89.2	103.1	▲1.1	▲1.0	▲0.2	Oct.
11月	98.6	89.6	106.9	2.7	0.4	3.7	Nov.
12月	101.6	90.4	111.9	3.0	0.9	4.7	Dec.
平成30年 1月	93.8	88.0	99.8	▲7.7	▲2.7	▲10.8	Jan. 2018
2月	109.1	89.9	129.5	16.3	2.2	29.8	Feb.
3月	92.2	89.8	94.9	▲15.5	▲0.1	▲26.7	Mar.
4月	99.4	89.7	108.7	7.8	▲0.1	14.5	Apr.



4. 鉱工業業種別 総供給指数(つづき)

分類 時系列	鉱業			前年(期・月)比 %Change From Previous Month(Quarter,Year)			Industries Code Time series
	Mining	国産	輸入	国産		輸入	
		Domestic	Imports	Domestic	Imports	Imports	
ウエイト	676.64	13.75	662.89				Weight
<b>原指数</b>							<b>Original Index</b>
平成28年	98.2	86.0	98.4	▲1.5	▲1.1	▲1.6	C.Y. 2016
29年	97.6	89.4	97.8	▲0.6	4.0	▲0.6	2017
<b>季節調整済指数</b>							<b>Seasonally Adjusted Index</b>
平成28年 Ⅲ期	96.8	86.8	97.1	▲0.2	4.8	▲0.2	Q3 2016
Ⅳ期	98.4	87.6	98.6	1.7	0.9	1.5	Q4
平成29年 Ⅰ期	99.1	89.2	99.4	0.7	1.8	0.8	Q1 2017
Ⅱ期	97.2	88.0	97.4	▲1.9	▲1.3	▲2.0	Q2
Ⅲ期	94.4	89.3	94.5	▲2.9	1.5	▲3.0	Q3
Ⅳ期	99.0	91.0	99.2	4.9	1.9	5.0	Q4
平成30年 Ⅰ期	94.5	89.4	94.6	▲4.5	▲1.8	▲4.6	Q1 2018
平成29年 4月	96.4	87.6	96.6	▲3.7	▲5.6	▲3.8	Apr. 2017
5月	97.1	87.8	97.2	0.7	0.2	0.6	May
6月	98.1	88.7	98.3	1.0	1.0	1.1	Jun.
7月	97.8	88.3	98.0	▲0.3	▲0.5	▲0.3	Jul.
8月	96.5	90.4	96.6	▲1.3	2.4	▲1.4	Aug.
9月	89.0	89.1	89.0	▲7.8	▲1.4	▲7.9	Sep.
10月	97.7	91.3	97.9	9.8	2.5	10.0	Oct.
11月	95.4	90.9	95.4	▲2.4	▲0.4	▲2.6	Nov.
12月	103.9	90.9	104.3	8.9	0.0	9.3	Dec.
平成30年 1月	93.7	90.8	93.7	▲9.8	▲0.1	▲10.2	Jan. 2018
2月	100.8	89.0	101.1	7.6	▲2.0	7.9	Feb.
3月	88.9	88.3	89.0	▲11.8	▲0.8	▲12.0	Mar.
4月	90.5	87.8	90.5	1.8	▲0.6	1.7	Apr.

分類 時系列	《参考》電気機械工業(旧分類)			前年(期・月)比 %Change From Previous Month(Quarter,Year)			Industries Code Time series
	Electrical machinery (1995 version)	国産	輸入	国産		輸入	
		Domestic	Imports	Domestic	Imports	Imports	
ウエイト	1676.28	1302.49	373.79				Weight
<b>原指数</b>							<b>Original Index</b>
平成28年	91.8	85.5	113.7	▲5.7	▲6.8	▲2.8	C.Y. 2016
29年	98.7	90.9	125.8	7.5	6.3	10.6	2017
<b>季節調整済指数</b>							<b>Seasonally Adjusted Index</b>
平成28年 Ⅲ期	91.9	86.4	111.9	3.0	4.6	0.5	Q3 2016
Ⅳ期	93.3	86.5	116.8	1.5	0.1	4.4	Q4
平成29年 Ⅰ期	97.1	90.1	121.7	4.1	4.2	4.2	Q1 2017
Ⅱ期	99.8	92.6	125.1	2.8	2.8	2.8	Q2
Ⅲ期	99.3	90.9	126.8	▲0.5	▲1.8	1.4	Q3
Ⅳ期	99.1	90.1	130.6	▲0.2	▲0.9	3.0	Q4
平成30年 Ⅰ期	94.9	87.2	122.2	▲4.2	▲3.2	▲6.4	Q1 2018
平成29年 4月	101.2	94.9	124.6	3.5	4.9	0.6	Apr. 2017
5月	99.0	91.3	125.4	▲2.2	▲3.8	0.6	May
6月	99.1	91.7	125.2	0.1	0.4	▲0.2	Jun.
7月	100.7	92.5	127.8	1.6	0.9	2.1	Jul.
8月	99.9	91.7	125.2	▲0.8	▲0.9	▲2.0	Aug.
9月	97.3	88.5	127.3	▲2.6	▲3.5	1.7	Sep.
10月	98.5	90.7	126.0	1.2	2.5	▲1.0	Oct.
11月	98.6	89.4	130.9	0.1	▲1.4	3.9	Nov.
12月	100.2	90.3	135.0	1.6	1.0	3.1	Dec.
平成30年 1月	92.5	84.9	118.8	▲7.7	▲6.0	▲12.0	Jan. 2018
2月	96.1	86.6	131.5	3.9	2.0	10.7	Feb.
3月	96.0	90.1	116.3	▲0.1	4.0	▲11.6	Mar.
4月	98.9	92.1	124.2	3.0	2.2	6.8	Apr.