

# 鉱工業出荷内訳表、鉱工業総供給表(平成30年7月分)

The Indices of Industrial Domestic Shipments and Exports and  
The Indices of Industrial Domestic Shipments and Imports for July 2018

平成30年9月7日  
経済産業省大臣官房  
調査統計グループ経済解析室

## ■ 鉱工業出荷内訳表・鉱工業総供給表でみる鉱工業の内外需動向 ■

### 1. 鉱工業出荷内訳表

平成30年7月の鉱工業出荷は99.9、前月比▲1.9%と2か月ぶりの低下となった。  
うち国内向け出荷は98.7、同▲0.8%の低下、輸出向け出荷は103.8、同▲5.4%の低下となった。

#### (1) 国内

国内向け出荷の低下に寄与した業種は、「輸送機械工業」(船舶・同機関、乗用車等)、「鉄鋼業」(熱間圧延鋼材、鉄素製品(含、鋼半製品)等)等、上昇に寄与した業種は、「化学工業(除、医薬品)」「化粧品、無機薬品・顔料・触媒等」「電子部品・デバイス工業」(電子部品、半導体部品等)等であった。

#### (2) 輸出

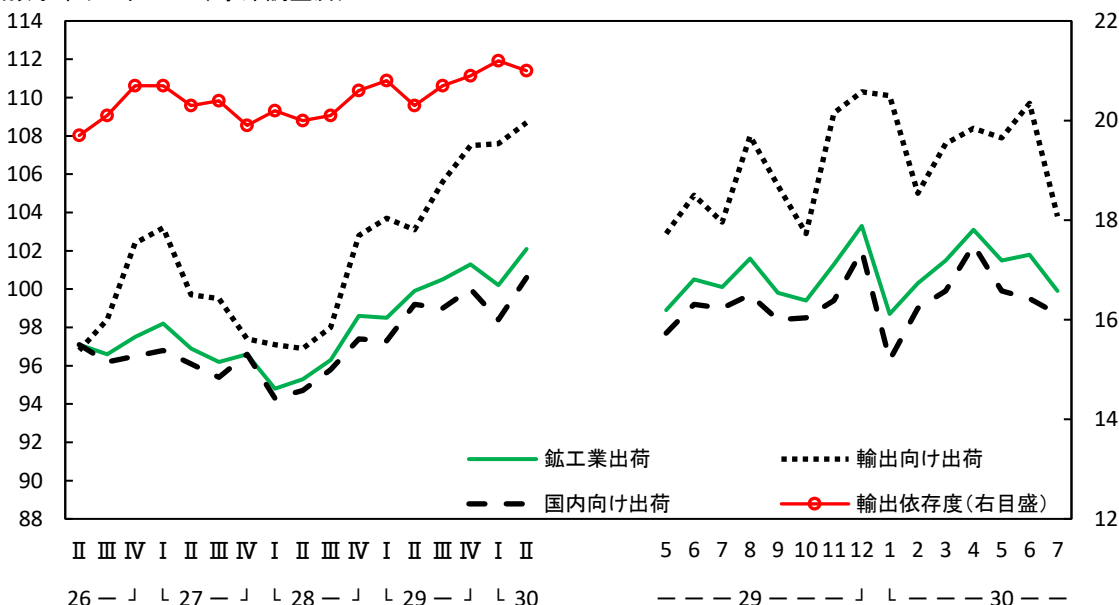
輸出向け出荷の低下に寄与した業種は、「輸送機械工業」(自動車部品、乗用車等)、「はん用・生産用・業務用機械工業」(はん用機械器具部品、金属加工機械等)等、上昇に寄与した業種は、「石油・石炭製品工業」(石油製品、石炭製品)、「非鉄金属工業」(非鉄金属地金、電線・ケーブル)等であった。

#### (3) 財別

財別にみると、国内向け出荷については、資本財、耐久消費財が低下、輸出向け出荷については、生産財、資本財等が低下となった。

## 鉱工業出荷の推移

指数水準(22年=100、季節調整済)



輸出依存度は、鉱工業出荷に占める輸出品の割合で、以下の式で求めた。

$$(\text{輸出向け出荷指数} \times \text{輸出ウエイト}) / (\text{出荷指数} \times \text{出荷ウエイト}) \times 100$$

(注) 鉱工業出荷内訳表は、鉱工業出荷指数と財務省の貿易統計(輸出)を用いて、鉱工業出荷指数の採用品目に対応する貿易統計(輸出)の品目を選定し、鉱工業出荷を品目別に国内向け出荷と輸出向け出荷に分割した上で、これらを統合することにより、業種別、財別の国内向け出荷指数、輸出向け出荷指数を作成している。

## 2. 鉱工業総供給表

平成30年7月の鉱工業総供給は102.8、前月比▲0.2%と2か月連続の低下となった。

うち国産は98.8、同▲1.0%の低下、輸入は118.1、同2.5%の上昇となった。

### (1) 総供給

総供給の低下に寄与した業種は、「輸送機械工業」(船舶・同機関、乗用車等)、「化学工業(除. 医薬品)」等、上昇に寄与した業種は、「電子部品・デバイス工業」(集積回路、電子部品等)、「鉱業」(原油、天然ガス)等であった。

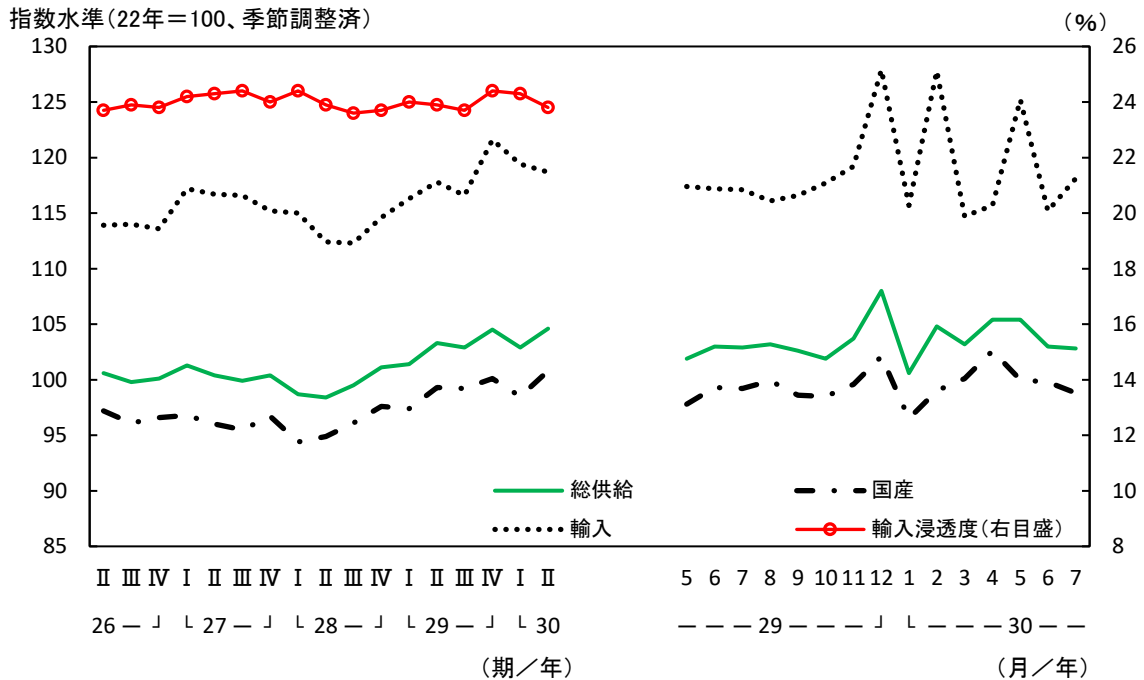
### (2) 輸入

輸入の上昇に寄与した業種は、「鉱業」(原油、天然ガス)、「情報通信機械工業」(電子計算機、通信機械)等、低下に寄与した業種は、「化学工業(除. 医薬品)」(石油系芳香族、化粧品等)、「はん用・生産用・業務用機械工業」(機械工具、土木建設機械等)等であった。

### (3) 財別

財別にみると、総供給については、資本財、耐久消費財が低下、輸入については、非耐久消費財、耐久消費財等が上昇となった。

## 鉱工業総供給の推移



輸入浸透度は、鉱工業全体の総供給に占める輸入品の割合で、以下の式で求めた。  

$$(\text{輸入指数} \times \text{輸入ウエイト}) / (\text{総供給指数} \times \text{総供給ウエイト}) \times 100$$

(注) 鉱工業総供給表は、鉱工業出荷内訳表と財務省の貿易統計(輸入)を用いて、鉱工業出荷内訳表の採用品目に対応する貿易統計(輸入)の品目を選定し、品目別に輸入指数を作成した上で、これを鉱工業出荷内訳表の国内向け出荷(国産)指数と統合することにより、業種別、財別の総供給指数を作成している。なお、国産指数は、鉱工業出荷内訳表の国内向け出荷指数から、海外からのOEM供給分を差し引いて作成している。

業種別・財別 鋳工業出荷・鋳工業総供給指数 平成30年7月分

|                  |                 | 季節調整済      |            |            |            |            |            |            |            |
|------------------|-----------------|------------|------------|------------|------------|------------|------------|------------|------------|
|                  |                 | 鋳工業出荷      |            |            |            | 鋳工業総供給     |            |            |            |
|                  |                 | 国内         |            | 輸出         |            | 国産         |            | 輸入         |            |
|                  |                 | 前月比<br>(%) | 寄与率<br>(%) | 前月比<br>(%) | 寄与率<br>(%) | 前月比<br>(%) | 寄与率<br>(%) | 前月比<br>(%) | 寄与率<br>(%) |
| 業<br>種<br>分<br>類 | 鋳工業             | ▲ 0.8      | ▲ 100.0    | ▲ 5.4      | ▲ 100.0    | ▲ 1.0      | ▲ 100.0    | 2.5        | 100.0      |
|                  | 鉄鋼業             | ② ▲ 3.0    | ▲ 24.1     | ▲ 2.2      | ▲ 2.3      | ② ▲ 3.0    | ▲ 19.5     | 2.1        | 1.3        |
|                  | 非鉄金属工業          | ▲ 5.3      | ▲ 19.7     | 0.9        | 0.7        | ▲ 5.3      | ▲ 15.9     | 14.2       | 29.3       |
|                  | 金属製品工業          | 2.8        | 13.1       | ▲ 4.2      | ▲ 1.2      | 2.8        | 10.6       | 3.2        | 2.0        |
|                  | はん用・生産用・業務用機械工業 | 0.9        | 13.6       | ② ▲ 6.5    | ▲ 21.9     | 0.8        | 10.0       | ▲ 9.7      | ▲ 31.9     |
|                  | 電子部品・デバイス工業     | 4.5        | 42.7       | ▲ 4.6      | ▲ 10.5     | 4.5        | 34.6       | 8.7        | 19.2       |
|                  | 電気機械工業          | 3.1        | 18.7       | ▲ 4.2      | ▲ 6.2      | 3.2        | 15.6       | 2.2        | 3.7        |
|                  | 情報通信機械工業        | ▲ 3.5      | ▲ 9.5      | 1.5        | 0.4        | ▲ 4.3      | ▲ 9.1      | ② 13.5     | 41.0       |
|                  | 輸送機械工業          | ① ▲ 6.4    | ▲ 178.2    | ① ▲ 11.3   | ▲ 59.3     | ① ▲ 6.4    | ▲ 144.1    | ▲ 7.3      | ▲ 15.3     |
|                  | 窯業・土石製品工業       | ▲ 1.1      | ▲ 3.2      | ▲ 5.4      | ▲ 2.1      | ▲ 1.1      | ▲ 2.6      | 1.9        | 0.6        |
|                  | 化学工業(除. 医薬品)    | 4.2        | 43.5       | 0.1        | 0.1        | 4.2        | 35.2       | ▲ 14.1     | ▲ 58.4     |
|                  | 石油・石炭製品工業       | 0.5        | 3.6        | 18.5       | 6.3        | ▲ 0.7      | ▲ 3.9      | 13.6       | 17.8       |
|                  | プラスチック製品工業      | ▲ 0.5      | ▲ 2.8      | ▲ 8.4      | ▲ 4.2      | ▲ 0.5      | ▲ 2.3      | ▲ 0.9      | ▲ 0.5      |
|                  | パルプ・紙・紙加工品工業    | ▲ 3.0      | ▲ 9.1      | ▲ 0.9      | ▲ 0.1      | ▲ 3.0      | ▲ 7.3      | 0.3        | 0.1        |
|                  | 繊維工業            | 3.2        | 4.8        | ▲ 7.2      | ▲ 1.6      | 3.2        | 3.9        | ▲ 2.9      | ▲ 6.2      |
| 鋳業               | -               | -          | -          | -          | ▲ 1.9      | ▲ 0.3      | ① 5.3      | 46.7       |            |
| 財<br>分<br>類      | 最終需要財           | ▲ 2.3      | ▲ 150.2    | ▲ 6.7      | ▲ 49.2     | ▲ 2.3      | ▲ 120.5    | 6.5        | 91.5       |
|                  | 投資財             | ▲ 2.8      | ▲ 86.3     | ▲ 6.7      | ▲ 29.4     | ▲ 2.9      | ▲ 72.1     | 2.8        | 14.6       |
|                  | 資本財             | ▲ 3.9      | ▲ 91.7     | ▲ 7.1      | ▲ 28.6     | ▲ 3.9      | ▲ 74.1     | 3.6        | 15.2       |
|                  | 建設財             | 1.3        | 9.5        | ▲ 4.0      | ▲ 1.3      | 1.3        | 7.7        | ▲ 0.4      | ▲ 0.4      |
|                  | 消費財             | ▲ 1.8      | ▲ 62.2     | ▲ 5.8      | ▲ 17.0     | ▲ 1.9      | ▲ 52.4     | 8.6        | 76.6       |
|                  | 耐久消費財           | ▲ 5.3      | ▲ 84.1     | ▲ 9.1      | ▲ 20.8     | ▲ 5.3      | ▲ 67.8     | 5.4        | 17.1       |
|                  | 非耐久消費財          | 1.3        | 22.7       | 5.5        | 3.6        | 1.3        | 18.3       | 10.0       | 57.4       |
|                  | 生産財             | 0.8        | 47.7       | ▲ 4.7      | ▲ 53.5     | 0.6        | 28.6       | 0.1        | 2.3        |

注:①、②はそれぞれの鋳工業への寄与率上位2業種。

鉱工業出荷内訳表 (The Indices of Industrial Domestic Shipments and Exports)

平成22年 = 100

1. 鉱工業財別出荷指数

index, 2010 = 100

| 分類<br>時系列      | 鉱工業<br>Mining and manufacturing |               |                | 前年(期・月)比<br>%Change From Previous<br>Month(Quarter,Year) |      |      |      | Industries<br>Code<br>Time series |
|----------------|---------------------------------|---------------|----------------|--|------|------|------|-----------------------------------|
|                |                                 | 輸出<br>Exports | 国内<br>Domestic | 輸出   |      | 国内   |      |                                   |
|                |                                 |               |                | 輸出   | 国内   | 国内   |      |                                   |
| ウエイト           | 10000.00                        | 1971.49       | 8028.51        |  |      |      |      | Weight                            |
| <b>原指数</b>     |                                 |               |                |  |      |      |      | <b>Original Index</b>             |
| 平成28年          | 96.3                            | 98.9          | 95.6           | ▲0.6   | ▲0.9 | ▲0.6 |      | C.Y. 2016                         |
| 29年            | 100.1                           | 105.1         | 98.8           | 3.9  | 6.3  | 3.3  |      | 2017                              |
| <b>季節調整済指数</b> |                                 |               |                |  |      |      |      | <b>Seasonally Adjusted Index</b>  |
| 平成28年          | IV期                             | 98.6          | 102.8          | 97.4   | 2.4  | 4.9  | 1.7  | Q4 2016                           |
| 平成29年          | I期                              | 98.5          | 103.7          | 97.3   | ▲0.1 | 0.9  | ▲0.1 | Q1 2017                           |
|                | II期                             | 99.9          | 103.1          | 99.2   | 1.4  | ▲0.6 | 2.0  | Q2                                |
|                | III期                            | 100.5         | 105.6          | 99.0   | 0.6  | 2.4  | ▲0.2 | Q3                                |
|                | IV期                             | 101.3         | 107.5          | 100.0  | 0.8  | 1.8  | 1.0  | Q4                                |
| 平成30年          | I期                              | 100.2         | 107.6          | 98.4   | ▲1.1 | 0.1  | ▲1.6 | Q1 2018                           |
|                | II期                             | 102.1         | 108.7          | 100.6  | 1.9  | 1.0  | 2.2  | Q2                                |
| 平成29年          | 7月                              | 100.1         | 103.5          | 99.0   | ▲0.4 | ▲1.3 | ▲0.2 | Jul. 2017                         |
|                | 8月                              | 101.6         | 108.0          | 99.7   | 1.5  | 4.3  | 0.7  | Aug.                              |
|                | 9月                              | 99.8          | 105.4          | 98.4   | ▲1.8 | ▲2.4 | ▲1.3 | Sep.                              |
|                | 10月                             | 99.4          | 102.9          | 98.5   | ▲0.4 | ▲2.4 | 0.1  | Oct.                              |
|                | 11月                             | 101.3         | 109.2          | 99.4   | 1.9  | 6.1  | 0.9  | Nov.                              |
|                | 12月                             | 103.3         | 110.3          | 102.0  | 2.0  | 1.0  | 2.6  | Dec.                              |
| 平成30年          | 1月                              | 98.7          | 110.1          | 96.3   | ▲4.5 | ▲0.2 | ▲5.6 | Jan. 2018                         |
|                | 2月                              | 100.3         | 105.0          | 99.0   | 1.6  | ▲4.6 | 2.8  | Feb.                              |
|                | 3月                              | 101.5         | 107.6          | 99.9   | 1.2  | 2.5  | 0.9  | Mar.                              |
|                | 4月                              | 103.1         | 108.4          | 102.3  | 1.6  | 0.7  | 2.4  | Apr.                              |
|                | 5月                              | 101.5         | 107.9          | 99.9   | ▲1.6 | ▲0.5 | ▲2.3 | May                               |
|                | 6月                              | 101.8         | 109.7          | 99.5   | 0.3  | 1.7  | ▲0.4 | Jun.                              |
|                | 7月                              | 99.9          | 103.8          | 98.7   | ▲1.9 | ▲5.4 | ▲0.8 | Jul.                              |

| 分類<br>時系列      | 最終需要財<br>Final demand goods |               |                | 前年(期・月)比<br>%Change From Previous<br>Month(Quarter,Year) |      |      |      | Industries<br>Code<br>Time series |
|----------------|-----------------------------|---------------|----------------|--|------|------|------|-----------------------------------|
|                |                             | 輸出<br>Exports | 国内<br>Domestic | 輸出   |      | 国内   |      |                                   |
|                |                             |               |                | 輸出   | 国内   | 国内   |      |                                   |
| ウエイト           | 4969.60                     | 773.94        | 4195.66        |  |      |      |      | Weight                            |
| <b>原指数</b>     |                             |               |                |  |      |      |      | <b>Original Index</b>             |
| 平成28年          | 95.4                        | 96.5          | 95.2           | ▲0.1   | ▲0.9 | 0.1  |      | C.Y. 2016                         |
| 29年            | 98.6                        | 102.8         | 97.8           | 3.4  | 6.5  | 2.7  |      | 2017                              |
| <b>季節調整済指数</b> |                             |               |                |  |      |      |      | <b>Seasonally Adjusted Index</b>  |
| 平成28年          | IV期                         | 97.2          | 99.6           | 96.8   | 1.9  | 4.5  | 1.6  | Q4 2016                           |
| 平成29年          | I期                          | 96.8          | 99.6           | 96.4   | ▲0.4 | 0.0  | ▲0.4 | Q1 2017                           |
|                | II期                         | 98.8          | 101.3          | 98.6   | 2.1  | 1.7  | 2.3  | Q2                                |
|                | III期                        | 98.7          | 103.4          | 97.8   | ▲0.1 | 2.1  | ▲0.8 | Q3                                |
|                | IV期                         | 99.9          | 106.1          | 98.7   | 1.2  | 2.6  | 0.9  | Q4                                |
| 平成30年          | I期                          | 99.7          | 109.2          | 98.0   | ▲0.2 | 2.9  | ▲0.7 | Q1 2018                           |
|                | II期                         | 101.3         | 110.6          | 99.7   | 1.6  | 1.3  | 1.7  | Q2                                |
| 平成29年          | 7月                          | 98.6          | 101.8          | 97.9   | ▲0.6 | ▲1.6 | ▲0.5 | Jul. 2017                         |
|                | 8月                          | 99.8          | 106.8          | 98.3   | 1.2  | 4.9  | 0.4  | Aug.                              |
|                | 9月                          | 97.8          | 101.5          | 97.1   | ▲2.0 | ▲5.0 | ▲1.2 | Sep.                              |
|                | 10月                         | 97.9          | 101.1          | 97.4   | 0.1  | ▲0.4 | 0.3  | Oct.                              |
|                | 11月                         | 99.7          | 107.6          | 98.0   | 1.8  | 6.4  | 0.6  | Nov.                              |
|                | 12月                         | 102.2         | 109.6          | 100.8  | 2.5  | 1.9  | 2.9  | Dec.                              |
| 平成30年          | 1月                          | 98.6          | 110.5          | 96.8   | ▲3.5 | 0.8  | ▲4.0 | Jan. 2018                         |
|                | 2月                          | 99.2          | 108.1          | 97.6   | 0.6  | ▲2.2 | 0.8  | Feb.                              |
|                | 3月                          | 101.2         | 109.0          | 99.7   | 2.0  | 0.8  | 2.2  | Mar.                              |
|                | 4月                          | 103.7         | 113.8          | 102.3  | 2.5  | 4.4  | 2.6  | Apr.                              |
|                | 5月                          | 99.2          | 108.4          | 97.6   | ▲4.3 | ▲4.7 | ▲4.6 | May                               |
|                | 6月                          | 100.9         | 109.7          | 99.2   | 1.7  | 1.2  | 1.6  | Jun.                              |
|                | 7月                          | 97.8          | 102.3          | 96.9   | ▲3.1 | ▲6.7 | ▲2.3 | Jul.                              |

注1: 鉱工業出荷内訳表は、鉱工業出荷指数と貿易統計(財務省)を用いて、鉱工業出荷指数採用品目に対応する貿易統計品目を選び、品目ベースで輸出向け出荷と国内向け出荷に分解し、これを統合することにより財別、業種別の輸出向け出荷指数、国内向け出荷指数を作成している。なお、貿易統計の品目分類は毎年変更されるため、鉱工業出荷指数採用品目に対応する貿易統計品目については、毎年見直しを行っている。

1. 鉱工業財別出荷指数(つづき)

| 分類<br>時系列      | 投資財<br>Investment goods |                |               | 前年(期・月)比<br>%Change From Previous<br>Month(Quarter,Year) |      |      | Industries<br>Code<br><br>Time series |
|----------------|-------------------------|----------------|---------------|--|------|------|---------------------------------------|
|                | 輸出<br>Exports           | 国内<br>Domestic | 輸出<br>Exports | 国内<br>Domestic   |      |      |                                       |
| ウエイト           | 2280.80                 | 433.28         | 1847.52       |  |      |      | Weight                                |
| <b>原指数</b>     |                         |                |               |  |      |      | <b>Original Index</b>                 |
| 平成28年          | 102.2                   | 97.9           | 103.3         | ▲1.2   | ▲2.5 | ▲0.8 | C.Y. 2016                             |
| 29年            | 106.0                   | 107.8          | 105.5         | 3.7  | 10.1 | 2.1  | 2017                                  |
| <b>季節調整済指数</b> |                         |                |               |  |      |      | <b>Seasonally Adjusted<br/>Index</b>  |
| 平成28年 IV期      | 104.0                   | 99.7           | 104.9         | 1.6  | 3.4  | 0.8  | Q4 2016                               |
| 平成29年 I期       | 103.6                   | 103.5          | 103.9         | ▲0.4   | 3.8  | ▲1.0 | Q1 2017                               |
| II期            | 105.2                   | 105.6          | 105.1         | 1.5  | 2.0  | 1.2  | Q2                                    |
| III期           | 106.5                   | 108.3          | 105.9         | 1.2  | 2.6  | 0.8  | Q3                                    |
| IV期            | 108.9                   | 114.2          | 107.4         | 2.3  | 5.4  | 1.4  | Q4                                    |
| 平成30年 I期       | 108.2                   | 113.3          | 107.5         | ▲0.6   | ▲0.8 | 0.1  | Q1 2018                               |
| II期            | 109.6                   | 116.3          | 107.8         | 1.3  | 2.6  | 0.3  | Q2                                    |
| 平成29年 7月       | 105.7                   | 107.6          | 105.5         | ▲0.2   | ▲0.6 | 0.1  | Jul. 2017                             |
| 8月             | 108.8                   | 111.0          | 107.7         | 2.9  | 3.2  | 2.1  | Aug.                                  |
| 9月             | 104.9                   | 106.2          | 104.5         | ▲3.6   | ▲4.3 | ▲3.0 | Sep.                                  |
| 10月            | 105.3                   | 108.7          | 104.5         | 0.4  | 2.4  | 0.0  | Oct.                                  |
| 11月            | 107.8                   | 115.8          | 105.9         | 2.4  | 6.5  | 1.3  | Nov.                                  |
| 12月            | 113.5                   | 118.1          | 111.9         | 5.3  | 2.0  | 5.7  | Dec.                                  |
| 平成30年 1月       | 109.4                   | 119.9          | 107.3         | ▲3.6   | 1.5  | ▲4.1 | Jan. 2018                             |
| 2月             | 105.6                   | 108.7          | 105.2         | ▲3.5   | ▲9.3 | ▲2.0 | Feb.                                  |
| 3月             | 109.7                   | 111.2          | 109.9         | 3.9  | 2.3  | 4.5  | Mar.                                  |
| 4月             | 112.0                   | 118.1          | 110.3         | 2.1  | 6.2  | 0.4  | Apr.                                  |
| 5月             | 107.0                   | 113.6          | 105.3         | ▲4.5   | ▲3.8 | ▲4.5 | May                                   |
| 6月             | 109.7                   | 117.2          | 107.9         | 2.5  | 3.2  | 2.5  | Jun.                                  |
| 7月             | 105.7                   | 109.3          | 104.9         | ▲3.6   | ▲6.7 | ▲2.8 | Jul.                                  |

| 分類<br>時系列      | 資本財<br>Capital goods |                |               | 前年(期・月)比<br>%Change From Previous<br>Month(Quarter,Year) |      |      | Industries<br>Code<br><br>Time series |
|----------------|----------------------|----------------|---------------|--|------|------|---------------------------------------|
|                | 輸出<br>Exports        | 国内<br>Domestic | 輸出<br>Exports | 国内<br>Domestic   |      |      |                                       |
| ウエイト           | 1730.50              | 391.34         | 1339.16       |  |      |      | Weight                                |
| <b>原指数</b>     |                      |                |               |  |      |      | <b>Original Index</b>                 |
| 平成28年          | 104.0                | 98.8           | 105.5         | ▲0.9   | ▲2.7 | ▲0.3 | C.Y. 2016                             |
| 29年            | 108.7                | 109.6          | 108.5         | 4.5  | 10.9 | 2.8  | 2017                                  |
| <b>季節調整済指数</b> |                      |                |               |  |      |      | <b>Seasonally Adjusted<br/>Index</b>  |
| 平成28年 IV期      | 106.0                | 100.7          | 107.4         | 1.2  | 4.4  | 0.1  | Q4 2016                               |
| 平成29年 I期       | 105.9                | 105.4          | 106.1         | ▲0.1   | 4.7  | ▲1.2 | Q1 2017                               |
| II期            | 107.9                | 107.4          | 108.2         | 1.9  | 1.9  | 2.0  | Q2                                    |
| III期           | 109.3                | 109.9          | 109.3         | 1.3  | 2.3  | 1.0  | Q3                                    |
| IV期            | 111.9                | 116.0          | 110.5         | 2.4  | 5.6  | 1.1  | Q4                                    |
| 平成30年 I期       | 112.8                | 115.2          | 112.1         | 0.8  | ▲0.7 | 1.4  | Q1 2018                               |
| II期            | 113.7                | 118.6          | 112.2         | 0.8  | 3.0  | 0.1  | Q2                                    |
| 平成29年 7月       | 108.4                | 109.2          | 108.6         | ▲0.1   | ▲0.7 | 0.4  | Jul. 2017                             |
| 8月             | 112.0                | 112.7          | 111.7         | 3.3  | 3.2  | 2.9  | Aug.                                  |
| 9月             | 107.5                | 107.8          | 107.5         | ▲4.0   | ▲4.3 | ▲3.8 | Sep.                                  |
| 10月            | 108.2                | 110.7          | 107.8         | 0.7  | 2.7  | 0.3  | Oct.                                  |
| 11月            | 111.1                | 117.5          | 109.4         | 2.7  | 6.1  | 1.5  | Nov.                                  |
| 12月            | 116.4                | 119.7          | 114.3         | 4.8  | 1.9  | 4.5  | Dec.                                  |
| 平成30年 1月       | 114.4                | 121.5          | 111.6         | ▲1.7   | 1.5  | ▲2.4 | Jan. 2018                             |
| 2月             | 109.8                | 111.6          | 109.6         | ▲4.0   | ▲8.1 | ▲1.8 | Feb.                                  |
| 3月             | 114.2                | 112.6          | 115.1         | 4.0  | 0.9  | 5.0  | Mar.                                  |
| 4月             | 117.1                | 120.3          | 115.7         | 2.5  | 6.8  | 0.5  | Apr.                                  |
| 5月             | 109.7                | 115.7          | 107.9         | ▲6.3   | ▲3.8 | ▲6.7 | May                                   |
| 6月             | 114.4                | 119.7          | 112.9         | 4.3  | 3.5  | 4.6  | Jun.                                  |
| 7月             | 108.8                | 111.2          | 108.5         | ▲4.9   | ▲7.1 | ▲3.9 | Jul.                                  |

1. 鉱工業財別出荷指数(つづき)

| 分類<br>時系列      | 資本財 (除. 輸送機械)                                  |               |                | 前年(期・月)比<br>%Change From Previous<br>Month(Quarter,Year) |          |          | Industries<br>Code<br>Time series    |
|----------------|--|---------------|----------------|--|----------|----------|--------------------------------------|
|                | Capital goods<br>(excl.Transport<br>equipment) | 輸出<br>Exports | 国内<br>Domestic | 輸出   |          | 国内       |                                      |
|                |  |               |                | Exports  | Domestic | Domestic |                                      |
| ウエイト           | 1177.60  | 252.83        | 924.77         |  |          |          | Weight                               |
| <b>原指数</b>     |  |               |                |  |          |          | <b>Original Index</b>                |
| 平成28年          | 111.4  | 109.5         | 111.9          | ▲0.8   | ▲3.4     | ▲0.1     | C.Y. 2016                            |
| 29年            | 117.0  | 127.9         | 114.1          | 5.0  | 16.8     | 2.0      | 2017                                 |
| <b>季節調整済指数</b> |  |               |                |  |          |          | <b>Seasonally Adjusted<br/>Index</b> |
| 平成28年 IV期      | 114.8  | 111.5         | 115.4          | 2.4  | 2.0      | 2.0      | Q4 2016                              |
| 平成29年 I期       | 112.5  | 120.0         | 110.5          | ▲2.0   | 7.6      | ▲4.2     | Q1 2017                              |
| II期            | 116.4  | 124.0         | 114.1          | 3.5  | 3.3      | 3.3      | Q2                                   |
| III期           | 117.8  | 128.4         | 115.1          | 1.2  | 3.5      | 0.9      | Q3                                   |
| IV期            | 121.5  | 137.5         | 117.1          | 3.1  | 7.1      | 1.7      | Q4                                   |
| 平成30年 I期       | 120.9  | 140.6         | 115.9          | ▲0.5   | 2.3      | ▲1.0     | Q1 2018                              |
| II期            | 121.5  | 138.8         | 116.4          | 0.5  | ▲1.3     | 0.4      | Q2                                   |
| 平成29年 7月       | 113.7  | 125.2         | 111.3          | ▲2.7   | ▲1.3     | ▲2.3     | Jul. 2017                            |
| 8月             | 123.0  | 131.5         | 120.3          | 8.2  | 5.0      | 8.1      | Aug.                                 |
| 9月             | 116.6  | 128.4         | 113.8          | ▲5.2   | ▲2.4     | ▲5.4     | Sep.                                 |
| 10月            | 118.4  | 130.9         | 114.7          | 1.5  | 1.9      | 0.8      | Oct.                                 |
| 11月            | 121.2  | 140.6         | 116.1          | 2.4  | 7.4      | 1.2      | Nov.                                 |
| 12月            | 125.0  | 141.1         | 120.4          | 3.1  | 0.4      | 3.7      | Dec.                                 |
| 平成30年 1月       | 120.8  | 144.7         | 115.4          | ▲3.4   | 2.6      | ▲4.2     | Jan. 2018                            |
| 2月             | 119.1  | 137.0         | 114.3          | ▲1.4   | ▲5.3     | ▲1.0     | Feb.                                 |
| 3月             | 122.7  | 140.2         | 117.9          | 3.0  | 2.3      | 3.1      | Mar.                                 |
| 4月             | 125.8  | 138.4         | 121.3          | 2.5  | ▲1.3     | 2.9      | Apr.                                 |
| 5月             | 120.0  | 138.4         | 114.8          | ▲4.6   | 0.0      | ▲5.4     | May                                  |
| 6月             | 118.7  | 139.5         | 113.0          | ▲1.1   | 0.8      | ▲1.6     | Jun.                                 |
| 7月             | 117.9  | 135.7         | 113.7          | ▲0.7   | ▲2.7     | 0.6      | Jul.                                 |

| 分類<br>時系列      | 建設財                   |               |                | 前年(期・月)比<br>%Change From Previous<br>Month(Quarter,Year) |          |          | Industries<br>Code<br>Time series    |
|----------------|-----------------------|---------------|----------------|--|----------|----------|--------------------------------------|
|                | Construction<br>goods | 輸出<br>Exports | 国内<br>Domestic | 輸出   |          | 国内       |                                      |
|                |                       |               |                | Exports  | Domestic | Domestic |                                      |
| ウエイト           | 550.30                | 41.94         | 508.36         |  |          |          | Weight                               |
| <b>原指数</b>     |                       |               |                |  |          |          | <b>Original Index</b>                |
| 平成28年          | 96.6                  | 89.1          | 97.3           | ▲2.1   | ▲0.8     | ▲2.1     | C.Y. 2016                            |
| 29年            | 97.4                  | 91.3          | 97.9           | 0.8  | 2.5      | 0.6      | 2017                                 |
| <b>季節調整済指数</b> |                       |               |                |  |          |          | <b>Seasonally Adjusted<br/>Index</b> |
| 平成28年 IV期      | 97.5                  | 88.9          | 97.9           | 2.1  | ▲3.4     | 2.2      | Q4 2016                              |
| 平成29年 I期       | 96.2                  | 84.9          | 97.2           | ▲1.3   | ▲4.5     | ▲0.7     | Q1 2017                              |
| II期            | 97.1                  | 88.5          | 97.8           | 0.9  | 4.2      | 0.6      | Q2                                   |
| III期           | 97.7                  | 93.6          | 98.1           | 0.6  | 5.8      | 0.3      | Q3                                   |
| IV期            | 98.4                  | 96.9          | 98.3           | 0.7  | 3.5      | 0.2      | Q4                                   |
| 平成30年 I期       | 94.0                  | 94.5          | 94.3           | ▲4.5   | ▲2.5     | ▲4.1     | Q1 2018                              |
| II期            | 97.1                  | 95.0          | 97.2           | 3.3  | 0.5      | 3.1      | Q2                                   |
| 平成29年 7月       | 98.1                  | 89.2          | 98.8           | ▲0.1   | ▲2.4     | 0.1      | Jul. 2017                            |
| 8月             | 98.7                  | 98.4          | 98.8           | 0.6  | 10.3     | 0.0      | Aug.                                 |
| 9月             | 96.4                  | 93.1          | 96.6           | ▲2.3   | ▲5.4     | ▲2.2     | Sep.                                 |
| 10月            | 96.5                  | 92.8          | 96.4           | 0.1  | ▲0.3     | ▲0.2     | Oct.                                 |
| 11月            | 97.1                  | 98.8          | 97.0           | 0.6  | 6.5      | 0.6      | Nov.                                 |
| 12月            | 101.5                 | 99.0          | 101.4          | 4.5  | 0.2      | 4.5      | Dec.                                 |
| 平成30年 1月       | 93.1                  | 99.7          | 93.0           | ▲8.3   | 0.7      | ▲8.3     | Jan. 2018                            |
| 2月             | 94.4                  | 86.3          | 95.1           | 1.4  | ▲13.4    | 2.3      | Feb.                                 |
| 3月             | 94.4                  | 97.4          | 94.7           | 0.0  | 12.9     | ▲0.4     | Mar.                                 |
| 4月             | 97.8                  | 98.2          | 97.7           | 3.6  | 0.8      | 3.2      | Apr.                                 |
| 5月             | 98.1                  | 94.1          | 98.5           | 0.3  | ▲4.2     | 0.8      | May                                  |
| 6月             | 95.4                  | 92.8          | 95.5           | ▲2.8   | ▲1.4     | ▲3.0     | Jun.                                 |
| 7月             | 96.1                  | 89.1          | 96.7           | 0.7  | ▲4.0     | 1.3      | Jul.                                 |

1. 鉱工業財別出荷指数(つづき)

| 分類<br>時系列      | 消費財<br>Consumer goods |               |                | 前年(期・月)比<br>%Change From Previous Month(Quarter,Year) |                |      |                                  | Industries Code<br>Time series |
|----------------|-----------------------|---------------|----------------|---|----------------|------|----------------------------------|--------------------------------|
|                |                       | 輸出<br>Exports | 国内<br>Domestic | 輸出  |                | 国内   |                                  |                                |
|                |                       |               |                | 輸出<br>Exports   | 国内<br>Domestic |      |                                  |                                |
| ウェイト           | 2688.80               | 340.66        | 2348.14        |   |                |      | Weight                           |                                |
| <b>原指数</b>     |                       |               |                |   |                |      | <b>Original Index</b>            |                                |
| 平成28年          | 89.6                  | 94.7          | 88.9           | 0.9   | 1.1            | 0.9  | C.Y. 2016                        |                                |
| 平成29年          | 92.4                  | 96.4          | 91.8           | 3.1   | 1.8            | 3.3  | 2017                             |                                |
| <b>季節調整済指数</b> |                       |               |                |   |                |      | <b>Seasonally Adjusted Index</b> |                                |
| 平成28年 IV期      | 91.4                  | 98.4          | 90.4           | 2.0   | 4.3            | 1.7  | Q4 2016                          |                                |
| 平成29年 I期       | 90.8                  | 93.8          | 90.5           | ▲0.7  | ▲4.7           | 0.1  | Q1 2017                          |                                |
| II期            | 93.7                  | 96.0          | 93.3           | 3.2   | 2.3            | 3.1  | Q2                               |                                |
| III期           | 92.2                  | 96.8          | 91.5           | ▲1.6  | 0.8            | ▲1.9 | Q3                               |                                |
| IV期            | 92.6                  | 97.4          | 91.9           | 0.4   | 0.6            | 0.4  | Q4                               |                                |
| 平成30年 I期       | 91.8                  | 103.2         | 90.4           | ▲0.9  | 6.0            | ▲1.6 | Q1 2018                          |                                |
| II期            | 94.6                  | 103.7         | 93.2           | 3.1   | 0.5            | 3.1  | Q2                               |                                |
| 平成29年 7月       | 92.4                  | 95.6          | 91.9           | ▲1.2  | ▲2.0           | ▲1.0 | Jul. 2017                        |                                |
| 8月             | 92.5                  | 99.3          | 91.4           | 0.1   | 3.9            | ▲0.5 | Aug.                             |                                |
| 9月             | 91.7                  | 95.6          | 91.1           | ▲0.9  | ▲3.7           | ▲0.3 | Sep.                             |                                |
| 10月            | 91.5                  | 94.2          | 91.1           | ▲0.2  | ▲1.5           | 0.0  | Oct.                             |                                |
| 11月            | 92.6                  | 98.1          | 91.8           | 1.2   | 4.1            | 0.8  | Nov.                             |                                |
| 12月            | 93.7                  | 99.8          | 92.9           | 1.2   | 1.7            | 1.2  | Dec.                             |                                |
| 平成30年 1月       | 88.8                  | 96.1          | 88.4           | ▲5.2  | ▲3.7           | ▲4.8 | Jan. 2018                        |                                |
| 2月             | 93.4                  | 106.7         | 91.4           | 5.2   | 11.0           | 3.4  | Feb.                             |                                |
| 3月             | 93.3                  | 106.7         | 91.4           | ▲0.1  | 0.0            | 0.0  | Mar.                             |                                |
| 4月             | 97.5                  | 109.0         | 95.6           | 4.5   | 2.2            | 4.6  | Apr.                             |                                |
| 5月             | 93.0                  | 101.8         | 91.7           | ▲4.6  | ▲6.6           | ▲4.1 | May                              |                                |
| 6月             | 93.4                  | 100.2         | 92.4           | 0.4   | ▲1.6           | 0.8  | Jun.                             |                                |
| 7月             | 91.2                  | 94.4          | 90.7           | ▲2.4  | ▲5.8           | ▲1.8 | Jul.                             |                                |

| 分類<br>時系列      | 耐久消費財<br>Durable consumer goods |               |                | 前年(期・月)比<br>%Change From Previous Month(Quarter,Year) |                |      |                                  | Industries Code<br>Time series |
|----------------|---------------------------------|---------------|----------------|---|----------------|------|----------------------------------|--------------------------------|
|                |                                 | 輸出<br>Exports | 国内<br>Domestic | 輸出  |                | 国内   |                                  |                                |
|                |                                 |               |                | 輸出<br>Exports   | 国内<br>Domestic |      |                                  |                                |
| ウェイト           | 1523.10                         | 295.53        | 1227.57        |   |                |      | Weight                           |                                |
| <b>原指数</b>     |                                 |               |                |   |                |      | <b>Original Index</b>            |                                |
| 平成28年          | 82.3                            | 87.2          | 81.1           | 0.0   | ▲0.5           | 0.1  | C.Y. 2016                        |                                |
| 平成29年          | 84.9                            | 88.1          | 84.1           | 3.2   | 1.0            | 3.7  | 2017                             |                                |
| <b>季節調整済指数</b> |                                 |               |                |   |                |      | <b>Seasonally Adjusted Index</b> |                                |
| 平成28年 IV期      | 85.4                            | 90.8          | 84.2           | 3.0   | 4.8            | 2.8  | Q4 2016                          |                                |
| 平成29年 I期       | 83.1                            | 85.8          | 82.6           | ▲2.7  | ▲5.5           | ▲1.9 | Q1 2017                          |                                |
| II期            | 86.7                            | 88.7          | 86.2           | 4.3   | 3.4            | 4.4  | Q2                               |                                |
| III期           | 84.6                            | 88.2          | 83.5           | ▲2.4  | ▲0.6           | ▲3.1 | Q3                               |                                |
| IV期            | 84.9                            | 88.5          | 83.9           | 0.4   | 0.3            | 0.5  | Q4                               |                                |
| 平成30年 I期       | 83.6                            | 92.8          | 81.6           | ▲1.5  | 4.9            | ▲2.7 | Q1 2018                          |                                |
| II期            | 87.1                            | 93.2          | 85.6           | 4.2   | 0.4            | 4.9  | Q2                               |                                |
| 平成29年 7月       | 84.4                            | 87.3          | 83.6           | ▲2.3  | ▲2.9           | ▲2.2 | Jul. 2017                        |                                |
| 8月             | 85.8                            | 91.0          | 84.2           | 1.7   | 4.2            | 0.7  | Aug.                             |                                |
| 9月             | 83.5                            | 86.3          | 82.8           | ▲2.7  | ▲5.2           | ▲1.7 | Sep.                             |                                |
| 10月            | 83.3                            | 86.7          | 82.8           | ▲0.2  | 0.5            | 0.0  | Oct.                             |                                |
| 11月            | 84.9                            | 87.9          | 83.8           | 1.9   | 1.4            | 1.2  | Nov.                             |                                |
| 12月            | 86.4                            | 90.9          | 85.1           | 1.8   | 3.4            | 1.6  | Dec.                             |                                |
| 平成30年 1月       | 77.8                            | 84.7          | 76.7           | ▲10.0   | ▲6.8           | ▲9.9 | Jan. 2018                        |                                |
| 2月             | 86.7                            | 98.1          | 84.0           | 11.4  | 15.8           | 9.5  | Feb.                             |                                |
| 3月             | 86.2                            | 95.7          | 84.1           | ▲0.6  | ▲2.4           | 0.1  | Mar.                             |                                |
| 4月             | 92.5                            | 99.5          | 90.6           | 7.3   | 4.0            | 7.7  | Apr.                             |                                |
| 5月             | 84.1                            | 90.2          | 82.6           | ▲9.1  | ▲9.3           | ▲8.8 | May                              |                                |
| 6月             | 84.8                            | 89.8          | 83.6           | 0.8   | ▲0.4           | 1.2  | Jun.                             |                                |
| 7月             | 79.7                            | 81.6          | 79.2           | ▲6.0  | ▲9.1           | ▲5.3 | Jul.                             |                                |

1. 鉱工業財別出荷指数(つづき)

| 分類<br>時系列      | 非耐久消費財<br>Non-durable<br>consumer<br>goods | 輸出            |                | 前年(期・月)比<br>%Change From Previous<br>Month(Quarter,Year) |                |      | Industries<br>Code<br><br>Time series |
|----------------|--|---------------|----------------|--|----------------|------|---------------------------------------|
|                |  | 輸出<br>Exports | 国内<br>Domestic | 輸出   |                | 国内   |                                       |
|                |  |               |                | 輸出<br>Exports  | 国内<br>Domestic |      |                                       |
| ウエイト           | 1165.70                                    | 45.13         | 1120.57        |  |                |      | Weight                                |
| <b>原指数</b>     |  |               |                |  |                |      | <b>Original Index</b>                 |
| 平成28年          | 99.2                                       | 143.9         | 97.4           | 1.8  | 7.5            | 1.6  | C.Y. 2016                             |
| 29年            | 102.1                                      | 150.5         | 100.2          | 2.9  | 4.6            | 2.9  | 2017                                  |
| <b>季節調整済指数</b> |  |               |                |  |                |      | <b>Seasonally Adjusted<br/>Index</b>  |
| 平成28年 IV期      | 99.0                                       | 148.6         | 97.0           | 0.2  | 4.5            | 0.0  | Q4 2016                               |
| 平成29年 I期       | 100.6                                      | 145.5         | 98.9           | 1.6  | ▲2.1           | 2.0  | Q1 2017                               |
| II期            | 102.8                                      | 141.8         | 101.1          | 2.2  | ▲2.5           | 2.2  | Q2                                    |
| III期           | 102.5                                      | 152.9         | 100.4          | ▲0.3   | 7.8            | ▲0.7 | Q3                                    |
| IV期            | 102.8                                      | 159.6         | 100.6          | 0.3  | 4.4            | 0.2  | Q4                                    |
| 平成30年 I期       | 102.5                                      | 169.8         | 100.0          | ▲0.3   | 6.4            | ▲0.6 | Q1 2018                               |
| II期            | 104.5                                      | 169.4         | 101.8          | 2.0  | ▲0.2           | 1.8  | Q2                                    |
| 平成29年 7月       | 103.0                                      | 147.8         | 101.2          | 0.4  | 0.5            | 0.4  | Jul. 2017                             |
| 8月             | 101.5                                      | 154.5         | 99.5           | ▲1.5   | 4.5            | ▲1.7 | Aug.                                  |
| 9月             | 102.9                                      | 156.4         | 100.6          | 1.4  | 1.2            | 1.1  | Sep.                                  |
| 10月            | 101.8                                      | 150.6         | 99.9           | ▲1.1   | ▲3.7           | ▲0.7 | Oct.                                  |
| 11月            | 103.1                                      | 166.7         | 100.6          | 1.3  | 10.7           | 0.7  | Nov.                                  |
| 12月            | 103.5                                      | 161.4         | 101.2          | 0.4  | ▲3.2           | 0.6  | Dec.                                  |
| 平成30年 1月       | 103.5                                      | 172.4         | 100.9          | 0.0  | 6.8            | ▲0.3 | Jan. 2018                             |
| 2月             | 102.0                                      | 160.9         | 99.8           | ▲1.4   | ▲6.7           | ▲1.1 | Feb.                                  |
| 3月             | 102.1                                      | 176.2         | 99.2           | 0.1  | 9.5            | ▲0.6 | Mar.                                  |
| 4月             | 104.3                                      | 168.4         | 101.7          | 2.2  | ▲4.4           | 2.5  | Apr.                                  |
| 5月             | 104.4                                      | 172.7         | 101.4          | 0.1  | 2.6            | ▲0.3 | May                                   |
| 6月             | 104.7                                      | 167.1         | 102.2          | 0.3  | ▲3.2           | 0.8  | Jun.                                  |
| 7月             | 106.3                                      | 176.3         | 103.5          | 1.5  | 5.5            | 1.3  | Jul.                                  |

| 分類<br>時系列      | 生産財<br>Producer<br>goods | 輸出            |                | 前年(期・月)比<br>%Change From Previous<br>Month(Quarter,Year) |                |      | Industries<br>Code<br><br>Time series |
|----------------|--------------------------|---------------|----------------|--|----------------|------|---------------------------------------|
|                |                          | 輸出<br>Exports | 国内<br>Domestic | 輸出   |                | 国内   |                                       |
|                |                          |               |                | 輸出<br>Exports  | 国内<br>Domestic |      |                                       |
| ウエイト           | 5030.40                  | 1197.55       | 3832.85        |  |                |      | Weight                                |
| <b>原指数</b>     |                          |               |                |  |                |      | <b>Original Index</b>                 |
| 平成28年          | 97.1                     | 100.5         | 96.1           | ▲1.2   | ▲0.8           | ▲1.3 | C.Y. 2016                             |
| 29年            | 101.5                    | 106.5         | 99.9           | 4.5  | 6.0            | 4.0  | 2017                                  |
| <b>季節調整済指数</b> |                          |               |                |  |                |      | <b>Seasonally Adjusted<br/>Index</b>  |
| 平成28年 IV期      | 99.9                     | 105.2         | 98.0           | 2.7  | 5.2            | 1.8  | Q4 2016                               |
| 平成29年 I期       | 100.1                    | 105.2         | 98.6           | 0.2  | 0.0            | 0.6  | Q1 2017                               |
| II期            | 100.8                    | 104.3         | 99.7           | 0.7  | ▲0.9           | 1.1  | Q2                                    |
| III期           | 102.2                    | 107.3         | 100.5          | 1.4  | 2.9            | 0.8  | Q3                                    |
| IV期            | 102.7                    | 108.3         | 101.1          | 0.5  | 0.9            | 0.6  | Q4                                    |
| 平成30年 I期       | 100.6                    | 105.6         | 99.1           | ▲2.0   | ▲2.5           | ▲2.0 | Q1 2018                               |
| II期            | 102.8                    | 107.5         | 101.3          | 2.2  | 1.8            | 2.2  | Q2                                    |
| 平成29年 7月       | 101.6                    | 105.2         | 100.4          | 0.0  | ▲0.8           | 0.2  | Jul. 2017                             |
| 8月             | 103.6                    | 109.2         | 101.4          | 2.0  | 3.8            | 1.0  | Aug.                                  |
| 9月             | 101.5                    | 107.6         | 99.8           | ▲2.0   | ▲1.5           | ▲1.6 | Sep.                                  |
| 10月            | 101.1                    | 105.1         | 99.5           | ▲0.4   | ▲2.3           | ▲0.3 | Oct.                                  |
| 11月            | 103.0                    | 110.1         | 100.9          | 1.9  | 4.8            | 1.4  | Nov.                                  |
| 12月            | 104.1                    | 109.8         | 102.9          | 1.1  | ▲0.3           | 2.0  | Dec.                                  |
| 平成30年 1月       | 98.5                     | 106.8         | 96.1           | ▲5.4   | ▲2.7           | ▲6.6 | Jan. 2018                             |
| 2月             | 101.3                    | 103.1         | 100.8          | 2.8  | ▲3.5           | 4.9  | Feb.                                  |
| 3月             | 102.0                    | 106.9         | 100.5          | 0.7  | 3.7            | ▲0.3 | Mar.                                  |
| 4月             | 102.9                    | 105.2         | 102.0          | 0.9  | ▲1.6           | 1.5  | Apr.                                  |
| 5月             | 103.0                    | 107.1         | 101.9          | 0.1  | 1.8            | ▲0.1 | May                                   |
| 6月             | 102.5                    | 110.3         | 100.0          | ▲0.5   | 3.0            | ▲1.9 | Jun.                                  |
| 7月             | 101.9                    | 105.1         | 100.8          | ▲0.6   | ▲4.7           | 0.8  | Jul.                                  |



1. 鉱工業財別出荷指数(つづき)

| 分類<br>時系列      | 鉱工業用生産財<br>Producer goods<br>for mining and<br>manufacturing | 輸出            |                | 国内            |                | 前年(期・月)比<br>%Change From Previous<br>Month(Quarter,Year) |                |  | Industries<br>Code<br>Time series |
|----------------|--|---------------|----------------|---------------|----------------|--|----------------|--|-----------------------------------|
|                |  | 輸出<br>Exports | 国内<br>Domestic | 輸出            |                | 国内   |                |  |                                   |
|                |  |               |                | 輸出<br>Exports | 国内<br>Domestic | 輸出<br>Exports  | 国内<br>Domestic |  |                                   |
| ウエイト           | 4511.20  | 1124.61       | 3386.59        |               |                |  |                |  | Weight                            |
| <b>原指数</b>     |  |               |                |               |                |  |                |  | <b>Original Index</b>             |
| 平成28年          | 97.6   | 100.9         | 96.5           | ▲1.2          | ▲0.9           | ▲1.4   |                |  | C.Y. 2016                         |
| 29年            | 102.6  | 107.3         | 101.0          | 5.1           | 6.3            | 4.7  |                |  | 2017                              |
| <b>季節調整済指数</b> |  |               |                |               |                |  |                |  | <b>Seasonally Adjusted Index</b>  |
| 平成28年 IV期      | 100.7  | 105.9         | 98.6           | 3.0           | 5.2            | 1.9  |                |  | Q4 2016                           |
| 平成29年 I期       | 101.2  | 105.8         | 99.6           | 0.5           | ▲0.1           | 1.0  |                |  | Q1 2017                           |
| II期            | 102.0  | 105.5         | 100.9          | 0.8           | ▲0.3           | 1.3  |                |  | Q2                                |
| III期           | 103.1  | 107.9         | 101.5          | 1.1           | 2.3            | 0.6  |                |  | Q3                                |
| IV期            | 104.0  | 108.8         | 102.5          | 0.9           | 0.8            | 1.0  |                |  | Q4                                |
| 平成30年 I期       | 101.9  | 106.4         | 100.4          | ▲2.0          | ▲2.2           | ▲2.0   |                |  | Q1 2018                           |
| II期            | 104.2  | 108.8         | 102.8          | 2.3           | 2.3            | 2.4  |                |  | Q2                                |
| 平成29年 7月       | 102.4  | 106.2         | 101.2          | ▲0.4          | ▲0.6           | ▲0.3   |                |  | Jul. 2017                         |
| 8月             | 104.5  | 109.4         | 102.5          | 2.1           | 3.0            | 1.3  |                |  | Aug.                              |
| 9月             | 102.5  | 108.1         | 100.9          | ▲1.9          | ▲1.2           | ▲1.6   |                |  | Sep.                              |
| 10月            | 102.6  | 106.3         | 100.9          | 0.1           | ▲1.7           | 0.0  |                |  | Oct.                              |
| 11月            | 104.1  | 110.6         | 102.1          | 1.5           | 4.0            | 1.2  |                |  | Nov.                              |
| 12月            | 105.3  | 109.5         | 104.5          | 1.2           | ▲1.0           | 2.4  |                |  | Dec.                              |
| 平成30年 1月       | 99.5   | 106.9         | 97.2           | ▲5.5          | ▲2.4           | ▲7.0   |                |  | Jan. 2018                         |
| 2月             | 102.5  | 103.7         | 102.0          | 3.0           | ▲3.0           | 4.9  |                |  | Feb.                              |
| 3月             | 103.6  | 108.6         | 101.9          | 1.1           | 4.7            | ▲0.1   |                |  | Mar.                              |
| 4月             | 104.3  | 106.5         | 104.0          | 0.7           | ▲1.9           | 2.1  |                |  | Apr.                              |
| 5月             | 104.2  | 107.9         | 103.2          | ▲0.1          | 1.3            | ▲0.8   |                |  | May                               |
| 6月             | 104.0  | 111.9         | 101.3          | ▲0.2          | 3.7            | ▲1.8   |                |  | Jun.                              |
| 7月             | 103.3  | 106.2         | 102.2          | ▲0.7          | ▲5.1           | 0.9  |                |  | Jul.                              |

2. 鉱工業業種別出荷指数

| 分類<br>時系列      | 鉱工業<br>Mining and manufacturing |                |               | 前年(期・月)比<br>%Change From Previous<br>Month(Quarter,Year) |                |                | Industries<br>Code<br>Time series |
|----------------|---------------------------------|----------------|---------------|--|----------------|----------------|-----------------------------------|
|                | 輸出<br>Exports                   | 国内<br>Domestic | 輸出<br>Exports |  | 国内<br>Domestic |                |                                   |
|                |                                 |                | 輸出<br>Exports | 国内<br>Domestic   | 輸出<br>Exports  | 国内<br>Domestic |                                   |
| ウエイト           | 10000.00                        | 1971.49        | 8028.51       |  |                |                | Weight                            |
| <b>原指数</b>     |                                 |                |               |  |                |                | <b>Original Index</b>             |
| 平成28年          | 96.3                            | 98.9           | 95.6          | ▲0.6   | ▲0.9           | ▲0.6           | C.Y. 2016                         |
| 29年            | 100.1                           | 105.1          | 98.8          | 3.9  | 6.3            | 3.3            | 2017                              |
| <b>季節調整済指数</b> |                                 |                |               |  |                |                | <b>Seasonally Adjusted Index</b>  |
| 平成28年 IV期      | 98.6                            | 102.8          | 97.4          | 2.4  | 4.9            | 1.7            | Q4 2016                           |
| 平成29年 I期       | 98.5                            | 103.7          | 97.3          | ▲0.1   | 0.9            | ▲0.1           | Q1 2017                           |
| II期            | 99.9                            | 103.1          | 99.2          | 1.4  | ▲0.6           | 2.0            | Q2                                |
| III期           | 100.5                           | 105.6          | 99.0          | 0.6  | 2.4            | ▲0.2           | Q3                                |
| IV期            | 101.3                           | 107.5          | 100.0         | 0.8  | 1.8            | 1.0            | Q4                                |
| 平成30年 I期       | 100.2                           | 107.6          | 98.4          | ▲1.1   | 0.1            | ▲1.6           | Q1 2018                           |
| II期            | 102.1                           | 108.7          | 100.6         | 1.9  | 1.0            | 2.2            | Q2                                |
| 平成29年 7月       | 100.1                           | 103.5          | 99.0          | ▲0.4   | ▲1.3           | ▲0.2           | Jul. 2017                         |
| 8月             | 101.6                           | 108.0          | 99.7          | 1.5  | 4.3            | 0.7            | Aug.                              |
| 9月             | 99.8                            | 105.4          | 98.4          | ▲1.8   | ▲2.4           | ▲1.3           | Sep.                              |
| 10月            | 99.4                            | 102.9          | 98.5          | ▲0.4   | ▲2.4           | 0.1            | Oct.                              |
| 11月            | 101.3                           | 109.2          | 99.4          | 1.9  | 6.1            | 0.9            | Nov.                              |
| 12月            | 103.3                           | 110.3          | 102.0         | 2.0  | 1.0            | 2.6            | Dec.                              |
| 平成30年 1月       | 98.7                            | 110.1          | 96.3          | ▲4.5   | ▲0.2           | ▲5.6           | Jan. 2018                         |
| 2月             | 100.3                           | 105.0          | 99.0          | 1.6  | ▲4.6           | 2.8            | Feb.                              |
| 3月             | 101.5                           | 107.6          | 99.9          | 1.2  | 2.5            | 0.9            | Mar.                              |
| 4月             | 103.1                           | 108.4          | 102.3         | 1.6  | 0.7            | 2.4            | Apr.                              |
| 5月             | 101.5                           | 107.9          | 99.9          | ▲1.6   | ▲0.5           | ▲2.3           | May                               |
| 6月             | 101.8                           | 109.7          | 99.5          | 0.3  | 1.7            | ▲0.4           | Jun.                              |
| 7月             | 99.9                            | 103.8          | 98.7          | ▲1.9   | ▲5.4           | ▲0.8           | Jul.                              |

| 分類<br>時系列      | 鉄鋼業<br>Iron and steel |                |               | 前年(期・月)比<br>%Change From Previous<br>Month(Quarter,Year) |                |                | Industries<br>Code<br>Time series |
|----------------|-----------------------|----------------|---------------|--|----------------|----------------|-----------------------------------|
|                | 輸出<br>Exports         | 国内<br>Domestic | 輸出<br>Exports |  | 国内<br>Domestic |                |                                   |
|                |                       |                | 輸出<br>Exports | 国内<br>Domestic   | 輸出<br>Exports  | 国内<br>Domestic |                                   |
| ウエイト           | 638.70                | 139.94         | 498.76        |  |                |                | Weight                            |
| <b>原指数</b>     |                       |                |               |  |                |                | <b>Original Index</b>             |
| 平成28年          | 94.1                  | 91.7           | 94.7          | ▲0.5   | ▲1.4           | ▲0.4           | C.Y. 2016                         |
| 29年            | 96.0                  | 87.5           | 98.3          | 2.0  | ▲4.6           | 3.8            | 2017                              |
| <b>季節調整済指数</b> |                       |                |               |  |                |                | <b>Seasonally Adjusted Index</b>  |
| 平成28年 IV期      | 96.9                  | 92.3           | 97.7          | 3.0  | ▲1.4           | 4.0            | Q4 2016                           |
| 平成29年 I期       | 95.5                  | 89.1           | 97.4          | ▲1.4   | ▲3.5           | ▲0.3           | Q1 2017                           |
| II期            | 95.8                  | 87.9           | 98.3          | 0.3  | ▲1.3           | 0.9            | Q2                                |
| III期           | 95.6                  | 85.0           | 98.2          | ▲0.2   | ▲3.3           | ▲0.1           | Q3                                |
| IV期            | 96.9                  | 87.7           | 99.3          | 1.4  | 3.2            | 1.1            | Q4                                |
| 平成30年 I期       | 95.9                  | 85.6           | 99.0          | ▲1.0   | ▲2.4           | ▲0.3           | Q1 2018                           |
| II期            | 97.9                  | 84.4           | 102.0         | 2.1  | ▲1.4           | 3.0            | Q2                                |
| 平成29年 7月       | 94.6                  | 83.5           | 97.1          | ▲2.0   | ▲6.3           | ▲1.6           | Jul. 2017                         |
| 8月             | 96.6                  | 86.3           | 99.6          | 2.1  | 3.4            | 2.6            | Aug.                              |
| 9月             | 95.5                  | 85.3           | 97.8          | ▲1.1   | ▲1.2           | ▲1.8           | Sep.                              |
| 10月            | 91.9                  | 83.3           | 94.0          | ▲3.8   | ▲2.3           | ▲3.9           | Oct.                              |
| 11月            | 100.6                 | 92.3           | 102.6         | 9.5  | 10.8           | 9.1            | Nov.                              |
| 12月            | 98.1                  | 87.5           | 101.2         | ▲2.5   | ▲5.2           | ▲1.4           | Dec.                              |
| 平成30年 1月       | 94.2                  | 88.1           | 96.2          | ▲4.0   | 0.7            | ▲4.9           | Jan. 2018                         |
| 2月             | 97.3                  | 84.4           | 101.2         | 3.3  | ▲4.2           | 5.2            | Feb.                              |
| 3月             | 96.1                  | 84.2           | 99.7          | ▲1.2   | ▲0.2           | ▲1.5           | Mar.                              |
| 4月             | 99.3                  | 82.5           | 104.6         | 3.3  | ▲2.0           | 4.9            | Apr.                              |
| 5月             | 96.1                  | 85.3           | 99.2          | ▲3.2   | 3.4            | ▲5.2           | May                               |
| 6月             | 98.4                  | 85.5           | 102.2         | 2.4  | 0.2            | 3.0            | Jun.                              |
| 7月             | 96.3                  | 83.6           | 99.1          | ▲2.1   | ▲2.2           | ▲3.0           | Jul.                              |

2. 鉱工業業種別 出荷指数(つづき)

| 分類<br>時系列      | 非鉄金属工業<br>Non-ferrous metals |                |               | 前年(期・月)比<br>%Change From Previous<br>Month(Quarter,Year) |                |                | Industries<br>Code<br>Time series |
|----------------|------------------------------|----------------|---------------|--|----------------|----------------|-----------------------------------|
|                | 輸出<br>Exports                | 国内<br>Domestic | 輸出<br>Exports |  | 国内<br>Domestic |                |                                   |
|                |                              |                | 輸出<br>Exports | 国内<br>Domestic   | 輸出<br>Exports  | 国内<br>Domestic |                                   |
| ウエイト           | 322.50                       | 88.36          | 234.14        |  |                |                | Weight                            |
| <b>原指数</b>     |                              |                |               |  |                |                | <b>Original Index</b>             |
| 平成28年          | 97.3                         | 101.3          | 95.7          | 2.1  | 10.0           | ▲0.8           | C.Y. 2016                         |
| 29年            | 99.1                         | 101.4          | 98.2          | 1.8  | 0.1            | 2.6            | 2017                              |
| <b>季節調整済指数</b> |                              |                |               |  |                |                | <b>Seasonally Adjusted Index</b>  |
| 平成28年 IV期      | 99.9                         | 112.7          | 94.2          | 2.0  | 11.1           | ▲1.6           | Q4 2016                           |
| 平成29年 I期       | 97.6                         | 105.6          | 94.4          | ▲2.3   | ▲6.3           | 0.2            | Q1 2017                           |
| II期            | 98.4                         | 101.3          | 96.8          | 0.8  | ▲4.1           | 2.5            | Q2                                |
| III期           | 99.3                         | 99.3           | 98.8          | 0.9  | ▲2.0           | 2.1            | Q3                                |
| IV期            | 101.0                        | 97.2           | 102.9         | 1.7  | ▲2.1           | 4.1            | Q4                                |
| 平成30年 I期       | 97.9                         | 99.4           | 98.0          | ▲3.1   | 2.3            | ▲4.8           | Q1 2018                           |
| II期            | 101.7                        | 101.8          | 101.2         | 3.9  | 2.4            | 3.3            | Q2                                |
| 平成29年 7月       | 98.7                         | 94.6           | 98.1          | ▲0.7   | ▲5.5           | ▲0.7           | Jul. 2017                         |
| 8月             | 99.6                         | 101.0          | 100.3         | 0.9  | 6.8            | 2.2            | Aug.                              |
| 9月             | 99.7                         | 102.2          | 98.0          | 0.1  | 1.2            | ▲2.3           | Sep.                              |
| 10月            | 99.8                         | 97.2           | 100.9         | 0.1  | ▲4.9           | 3.0            | Oct.                              |
| 11月            | 100.7                        | 101.2          | 101.9         | 0.9  | 4.1            | 1.0            | Nov.                              |
| 12月            | 102.6                        | 93.3           | 105.9         | 1.9  | ▲7.8           | 3.9            | Dec.                              |
| 平成30年 1月       | 94.3                         | 102.1          | 92.1          | ▲8.1   | 9.4            | ▲13.0          | Jan. 2018                         |
| 2月             | 99.1                         | 99.0           | 98.3          | 5.1  | ▲3.0           | 6.7            | Feb.                              |
| 3月             | 100.4                        | 97.2           | 103.6         | 1.3  | ▲1.8           | 5.4            | Mar.                              |
| 4月             | 101.6                        | 106.4          | 99.7          | 1.2  | 9.5            | ▲3.8           | Apr.                              |
| 5月             | 102.7                        | 99.6           | 102.8         | 1.1  | ▲6.4           | 3.1            | May                               |
| 6月             | 100.7                        | 99.5           | 101.0         | ▲1.9   | ▲0.1           | ▲1.8           | Jun.                              |
| 7月             | 98.2                         | 100.4          | 95.6          | ▲2.5   | 0.9            | ▲5.3           | Jul.                              |

| 分類<br>時系列      | 金属製品工業<br>Fabricated metals |                |               | 前年(期・月)比<br>%Change From Previous<br>Month(Quarter,Year) |                |                | Industries<br>Code<br>Time series |
|----------------|-----------------------------|----------------|---------------|--|----------------|----------------|-----------------------------------|
|                | 輸出<br>Exports               | 国内<br>Domestic | 輸出<br>Exports |  | 国内<br>Domestic |                |                                   |
|                |                             |                | 輸出<br>Exports | 国内<br>Domestic   | 輸出<br>Exports  | 国内<br>Domestic |                                   |
| ウエイト           | 366.70                      | 29.82          | 336.88        |  |                |                | Weight                            |
| <b>原指数</b>     |                             |                |               |  |                |                | <b>Original Index</b>             |
| 平成28年          | 93.1                        | 96.4           | 92.9          | ▲2.4   | ▲1.9           | ▲2.4           | C.Y. 2016                         |
| 29年            | 94.2                        | 101.8          | 93.5          | 1.2  | 5.6            | 0.6            | 2017                              |
| <b>季節調整済指数</b> |                             |                |               |  |                |                | <b>Seasonally Adjusted Index</b>  |
| 平成28年 IV期      | 93.3                        | 96.0           | 93.1          | 2.2  | 0.9            | 2.4            | Q4 2016                           |
| 平成29年 I期       | 93.3                        | 99.2           | 92.9          | 0.0  | 3.3            | ▲0.2           | Q1 2017                           |
| II期            | 93.6                        | 97.0           | 93.4          | 0.3  | ▲2.2           | 0.5            | Q2                                |
| III期           | 94.1                        | 104.0          | 93.0          | 0.5  | 7.2            | ▲0.4           | Q3                                |
| IV期            | 95.6                        | 104.6          | 94.8          | 1.6  | 0.6            | 1.9            | Q4                                |
| 平成30年 I期       | 91.1                        | 107.1          | 89.8          | ▲4.7   | 2.4            | ▲5.3           | Q1 2018                           |
| II期            | 93.9                        | 108.4          | 92.7          | 3.1  | 1.2            | 3.2            | Q2                                |
| 平成29年 7月       | 95.0                        | 101.0          | 94.4          | 0.0  | 0.8            | ▲0.3           | Jul. 2017                         |
| 8月             | 95.6                        | 107.5          | 94.5          | 0.6  | 6.4            | 0.1            | Aug.                              |
| 9月             | 91.7                        | 103.4          | 90.2          | ▲4.1   | ▲3.8           | ▲4.6           | Sep.                              |
| 10月            | 93.3                        | 102.5          | 92.5          | 1.7  | ▲0.9           | 2.5            | Oct.                              |
| 11月            | 94.3                        | 106.6          | 93.1          | 1.1  | 4.0            | 0.6            | Nov.                              |
| 12月            | 99.2                        | 104.6          | 98.7          | 5.2  | ▲1.9           | 6.0            | Dec.                              |
| 平成30年 1月       | 90.6                        | 109.1          | 89.3          | ▲8.7   | 4.3            | ▲9.5           | Jan. 2018                         |
| 2月             | 91.5                        | 101.9          | 90.6          | 1.0  | ▲6.6           | 1.5            | Feb.                              |
| 3月             | 91.1                        | 110.3          | 89.6          | ▲0.4   | 8.2            | ▲1.1           | Mar.                              |
| 4月             | 95.4                        | 107.7          | 94.1          | 4.7  | ▲2.4           | 5.0            | Apr.                              |
| 5月             | 95.2                        | 108.9          | 94.3          | ▲0.2   | 1.1            | 0.2            | May                               |
| 6月             | 91.1                        | 108.7          | 89.7          | ▲4.3   | ▲0.2           | ▲4.9           | Jun.                              |
| 7月             | 93.2                        | 104.1          | 92.2          | 2.3  | ▲4.2           | 2.8            | Jul.                              |

2. 鉱工業業種別 出荷指数(つづき)

| 分類<br>時系列      | はん用・生産用・業務用機械工業  |               |                | 前年(期・月)比<br>%Change From Previous<br>Month(Quarter,Year) |          |          | Industries<br>Code<br>Time series    |
|----------------|--|---------------|----------------|--|----------|----------|--------------------------------------|
|                | General-purpose,<br>production and<br>business oriented<br>machinery | 輸出<br>Exports | 国内<br>Domestic | 輸出   |          | 国内       |                                      |
|                |  |               |                | Exports  | Domestic | Domestic |                                      |
| ウエイト           | 1085.60  | 289.48        | 796.12         |  |          |          | Weight                               |
| <b>原指数</b>     |  |               |                |  |          |          | <b>Original Index</b>                |
| 平成28年          | 113.3  | 104.8         | 116.4          | ▲0.5   | ▲3.1     | 0.3      | C.Y. 2016                            |
| 29年            | 121.8  | 120.9         | 122.1          | 7.5  | 15.4     | 4.9      | 2017                                 |
| <b>季節調整済指数</b> |  |               |                |  |          |          | <b>Seasonally Adjusted<br/>Index</b> |
| 平成28年 IV期      | 117.4  | 108.1         | 120.8          | 3.3  | 2.8      | 3.5      | Q4 2016                              |
| 平成29年 I期       | 116.2  | 113.7         | 117.2          | ▲1.0   | 5.2      | ▲3.0     | Q1 2017                              |
| II期            | 121.4  | 117.9         | 122.6          | 4.5  | 3.7      | 4.6      | Q2                                   |
| III期           | 123.2  | 122.1         | 123.7          | 1.5  | 3.6      | 0.9      | Q3                                   |
| IV期            | 126.9  | 129.3         | 126.2          | 3.0  | 5.9      | 2.0      | Q4                                   |
| 平成30年 I期       | 126.9  | 131.1         | 125.6          | 0.0  | 1.4      | ▲0.5     | Q1 2018                              |
| II期            | 128.3  | 132.5         | 126.6          | 1.1  | 1.1      | 0.8      | Q2                                   |
| 平成29年 7月       | 119.8  | 118.3         | 120.6          | ▲1.6   | ▲0.7     | ▲1.6     | Jul. 2017                            |
| 8月             | 127.9  | 124.2         | 128.2          | 6.8  | 5.0      | 6.3      | Aug.                                 |
| 9月             | 122.0  | 123.7         | 122.2          | ▲4.6   | ▲0.4     | ▲4.7     | Sep.                                 |
| 10月            | 123.3  | 122.4         | 123.4          | 1.1  | ▲1.1     | 1.0      | Oct.                                 |
| 11月            | 126.5  | 133.1         | 124.3          | 2.6  | 8.7      | 0.7      | Nov.                                 |
| 12月            | 131.0  | 132.5         | 130.8          | 3.6  | ▲0.5     | 5.2      | Dec.                                 |
| 平成30年 1月       | 127.1  | 134.8         | 125.3          | ▲3.0   | 1.7      | ▲4.2     | Jan. 2018                            |
| 2月             | 125.7  | 125.3         | 125.2          | ▲1.1   | ▲7.0     | ▲0.1     | Feb.                                 |
| 3月             | 127.8  | 133.2         | 126.3          | 1.7  | 6.3      | 0.9      | Mar.                                 |
| 4月             | 131.3  | 131.1         | 130.7          | 2.7  | ▲1.6     | 3.5      | Apr.                                 |
| 5月             | 127.1  | 131.9         | 125.6          | ▲3.2   | 0.6      | ▲3.9     | May                                  |
| 6月             | 126.4  | 134.4         | 123.4          | ▲0.6   | 1.9      | ▲1.8     | Jun.                                 |
| 7月             | 124.7  | 125.6         | 124.5          | ▲1.3   | ▲6.5     | 0.9      | Jul.                                 |

| 分類<br>時系列      | 電子部品・デバイス工業                        |               |                | 前年(期・月)比<br>%Change From Previous<br>Month(Quarter,Year) |          |          | Industries<br>Code<br>Time series    |
|----------------|------------------------------------|---------------|----------------|--|----------|----------|--------------------------------------|
|                | Electronic<br>parts and<br>devices | 輸出<br>Exports | 国内<br>Domestic | 輸出   |          | 国内       |                                      |
|                |                                    |               |                | Exports  | Domestic | Domestic |                                      |
| ウエイト           | 711.10                             | 253.51        | 457.59         |  |          |          | Weight                               |
| <b>原指数</b>     |                                    |               |                |  |          |          | <b>Original Index</b>                |
| 平成28年          | 106.1                              | 89.5          | 115.3          | ▲8.8   | ▲8.7     | ▲8.9     | C.Y. 2016                            |
| 29年            | 119.7                              | 98.4          | 131.5          | 12.8   | 9.9      | 14.1     | 2017                                 |
| <b>季節調整済指数</b> |                                    |               |                |  |          |          | <b>Seasonally Adjusted<br/>Index</b> |
| 平成28年 IV期      | 111.5                              | 95.1          | 120.1          | 6.1  | 8.2      | 4.6      | Q4 2016                              |
| 平成29年 I期       | 119.0                              | 98.5          | 130.3          | 6.7  | 3.6      | 8.5      | Q1 2017                              |
| II期            | 120.7                              | 96.7          | 133.7          | 1.4  | ▲1.8     | 2.6      | Q2                                   |
| III期           | 121.1                              | 97.9          | 134.7          | 0.3  | 1.2      | 0.7      | Q3                                   |
| IV期            | 118.5                              | 99.8          | 128.9          | ▲2.1   | 1.9      | ▲4.3     | Q4                                   |
| 平成30年 I期       | 115.9                              | 98.3          | 125.6          | ▲2.2   | ▲1.5     | ▲2.6     | Q1 2018                              |
| II期            | 120.3                              | 96.8          | 133.3          | 3.8  | ▲1.5     | 6.1      | Q2                                   |
| 平成29年 7月       | 124.0                              | 94.3          | 141.2          | 2.6  | ▲3.8     | 5.9      | Jul. 2017                            |
| 8月             | 123.6                              | 101.2         | 135.9          | ▲0.3   | 7.3      | ▲3.8     | Aug.                                 |
| 9月             | 115.7                              | 98.2          | 127.0          | ▲6.4   | ▲3.0     | ▲6.5     | Sep.                                 |
| 10月            | 117.9                              | 95.8          | 128.6          | 1.9  | ▲2.4     | 1.3      | Oct.                                 |
| 11月            | 117.7                              | 101.1         | 127.3          | ▲0.2   | 5.5      | ▲1.0     | Nov.                                 |
| 12月            | 120.0                              | 102.4         | 130.8          | 2.0  | 1.3      | 2.7      | Dec.                                 |
| 平成30年 1月       | 114.9                              | 100.0         | 121.5          | ▲4.2   | ▲2.3     | ▲7.1     | Jan. 2018                            |
| 2月             | 112.5                              | 96.4          | 122.1          | ▲2.1   | ▲3.6     | 0.5      | Feb.                                 |
| 3月             | 120.3                              | 98.6          | 133.3          | 6.9  | 2.3      | 9.2      | Mar.                                 |
| 4月             | 119.4                              | 92.9          | 134.0          | ▲0.7   | ▲5.8     | 0.5      | Apr.                                 |
| 5月             | 119.3                              | 93.3          | 133.5          | ▲0.1   | 0.4      | ▲0.4     | May                                  |
| 6月             | 122.3                              | 104.2         | 132.3          | 2.5  | 11.7     | ▲0.9     | Jun.                                 |
| 7月             | 124.3                              | 99.4          | 138.3          | 1.6  | ▲4.6     | 4.5      | Jul.                                 |

2. 鉱工業業種別 出荷指数(つづき)

| 分類<br>時系列      | 電気機械工業<br>Electrical machinery | 輸出<br>Exports |                | 国内<br>Domestic |                | 前年(期・月)比<br>%Change From Previous<br>Month(Quarter,Year) |                |  | Industries<br>Code<br>Time series |
|----------------|--------------------------------|---------------|----------------|----------------|----------------|--|----------------|--|-----------------------------------|
|                |                                | 輸出<br>Exports | 国内<br>Domestic | 輸出<br>Exports  |                | 国内<br>Domestic   |                |  |                                   |
|                |                                |               |                | 輸出<br>Exports  | 国内<br>Domestic | 輸出<br>Exports  | 国内<br>Domestic |  |                                   |
| ウエイト           | 570.50                         | 126.26        | 444.24         |                |                |  |                |  | Weight                            |
| <b>原指数</b>     |                                |               |                |                |                |  |                |  | <b>Original Index</b>             |
| 平成28年          | 95.6                           | 113.6         | 90.5           | ▲2.6           | 5.4            | ▲5.2   |                |  | C.Y. 2016                         |
| 29年            | 98.6                           | 123.8         | 91.4           | 3.1            | 9.0            | 1.0  |                |  | 2017                              |
| <b>季節調整済指数</b> |                                |               |                |                |                |  |                |  | <b>Seasonally Adjusted Index</b>  |
| 平成28年 IV期      | 95.8                           | 120.1         | 88.1           | ▲1.0           | 5.4            | ▲4.6   |                |  | Q4 2016                           |
| 平成29年 I期       | 97.6                           | 119.8         | 91.2           | 1.9            | ▲0.2           | 3.5  |                |  | Q1 2017                           |
| II期            | 98.5                           | 122.6         | 91.6           | 0.9            | 2.3            | 0.4  |                |  | Q2                                |
| III期           | 97.6                           | 125.0         | 90.2           | ▲0.9           | 2.0            | ▲1.5   |                |  | Q3                                |
| IV期            | 99.3                           | 125.9         | 91.5           | 1.7            | 0.7            | 1.4  |                |  | Q4                                |
| 平成30年 I期       | 98.0                           | 129.9         | 89.0           | ▲1.3           | 3.2            | ▲2.7   |                |  | Q1 2018                           |
| II期            | 99.8                           | 136.4         | 89.2           | 1.8            | 5.0            | 0.2  |                |  | Q2                                |
| 平成29年 7月       | 97.4                           | 123.6         | 90.1           | ▲3.2           | ▲2.1           | ▲3.4   |                |  | Jul. 2017                         |
| 8月             | 98.4                           | 127.5         | 89.7           | 1.0            | 3.2            | ▲0.4   |                |  | Aug.                              |
| 9月             | 97.1                           | 124.0         | 90.9           | ▲1.3           | ▲2.7           | 1.3  |                |  | Sep.                              |
| 10月            | 98.4                           | 120.7         | 91.3           | 1.3            | ▲2.7           | 0.4  |                |  | Oct.                              |
| 11月            | 100.0                          | 129.7         | 91.5           | 1.6            | 7.5            | 0.2  |                |  | Nov.                              |
| 12月            | 99.5                           | 127.2         | 91.6           | ▲0.5           | ▲1.9           | 0.1  |                |  | Dec.                              |
| 平成30年 1月       | 95.7                           | 132.5         | 84.6           | ▲3.8           | 4.2            | ▲7.6   |                |  | Jan. 2018                         |
| 2月             | 97.6                           | 126.2         | 89.5           | 2.0            | ▲4.8           | 5.8  |                |  | Feb.                              |
| 3月             | 100.7                          | 131.1         | 93.0           | 3.2            | 3.9            | 3.9  |                |  | Mar.                              |
| 4月             | 101.3                          | 133.1         | 91.0           | 0.6            | 1.5            | ▲2.2   |                |  | Apr.                              |
| 5月             | 99.3                           | 139.0         | 88.2           | ▲2.0           | 4.4            | ▲3.1   |                |  | May                               |
| 6月             | 98.9                           | 137.2         | 88.5           | ▲0.4           | ▲1.3           | 0.3  |                |  | Jun.                              |
| 7月             | 100.0                          | 131.5         | 91.2           | 1.1            | ▲4.2           | 3.1  |                |  | Jul.                              |

| 分類<br>時系列      | 情報通信機械工業<br>Information and communication electronics equipment | 輸出<br>Exports |                | 国内<br>Domestic |                | 前年(期・月)比<br>%Change From Previous<br>Month(Quarter,Year) |                |  | Industries<br>Code<br>Time series |
|----------------|---|---------------|----------------|----------------|----------------|--|----------------|--|-----------------------------------|
|                |   | 輸出<br>Exports | 国内<br>Domestic | 輸出<br>Exports  |                | 国内<br>Domestic   |                |  |                                   |
|                |   |               |                | 輸出<br>Exports  | 国内<br>Domestic | 輸出<br>Exports  | 国内<br>Domestic |  |                                   |
| ウエイト           | 489.50  | 54.30         | 435.20         |                |                |  |                |  | Weight                            |
| <b>原指数</b>     |   |               |                |                |                |  |                |  | <b>Original Index</b>             |
| 平成28年          | 46.5  | 63.7          | 44.4           | ▲4.5           | ▲6.6           | ▲3.9   |                |  | C.Y. 2016                         |
| 29年            | 44.8  | 62.2          | 42.7           | ▲3.7           | ▲2.4           | ▲3.8   |                |  | 2017                              |
| <b>季節調整済指数</b> |   |               |                |                |                |  |                |  | <b>Seasonally Adjusted Index</b>  |
| 平成28年 IV期      | 46.4  | 62.5          | 44.4           | ▲1.9           | 3.5            | ▲2.4   |                |  | Q4 2016                           |
| 平成29年 I期       | 45.2  | 63.8          | 43.2           | ▲2.6           | 2.1            | ▲2.7   |                |  | Q1 2017                           |
| II期            | 46.7  | 61.0          | 44.9           | 3.3            | ▲4.4           | 3.9  |                |  | Q2                                |
| III期           | 43.9  | 61.1          | 41.7           | ▲6.0           | 0.2            | ▲7.1   |                |  | Q3                                |
| IV期            | 43.4  | 61.6          | 41.1           | ▲1.1           | 0.8            | ▲1.4   |                |  | Q4                                |
| 平成30年 I期       | 43.4  | 60.9          | 41.6           | 0.0            | ▲1.1           | 1.2  |                |  | Q1 2018                           |
| II期            | 44.0  | 60.2          | 41.9           | 1.4            | ▲1.1           | 0.7  |                |  | Q2                                |
| 平成29年 7月       | 44.0  | 60.4          | 41.9           | 0.7            | ▲1.0           | 1.0  |                |  | Jul. 2017                         |
| 8月             | 45.1  | 62.8          | 42.7           | 2.5            | 4.0            | 1.9  |                |  | Aug.                              |
| 9月             | 42.6  | 60.0          | 40.4           | ▲5.5           | ▲4.5           | ▲5.4   |                |  | Sep.                              |
| 10月            | 43.1  | 58.1          | 41.1           | 1.2            | ▲3.2           | 1.7  |                |  | Oct.                              |
| 11月            | 43.5  | 62.8          | 41.1           | 0.9            | 8.1            | 0.0  |                |  | Nov.                              |
| 12月            | 43.6  | 63.9          | 41.1           | 0.2            | 1.8            | 0.0  |                |  | Dec.                              |
| 平成30年 1月       | 44.6  | 62.8          | 42.5           | 2.3            | ▲1.7           | 3.4  |                |  | Jan. 2018                         |
| 2月             | 44.3  | 62.0          | 42.5           | ▲0.7           | ▲1.3           | 0.0  |                |  | Feb.                              |
| 3月             | 41.3  | 57.9          | 39.7           | ▲6.8           | ▲6.6           | ▲6.6   |                |  | Mar.                              |
| 4月             | 45.0  | 60.3          | 43.0           | 9.0            | 4.1            | 8.3  |                |  | Apr.                              |
| 5月             | 44.0  | 58.3          | 42.2           | ▲2.2           | ▲3.3           | ▲1.9   |                |  | May                               |
| 6月             | 42.9  | 62.0          | 40.5           | ▲2.5           | 6.3            | ▲4.0   |                |  | Jun.                              |
| 7月             | 41.8  | 62.9          | 39.1           | ▲2.6           | 1.5            | ▲3.5   |                |  | Jul.                              |

2. 鉱工業業種別 出荷指数(つづき)

| 分類<br>時系列      | 輸送機械工業                 |               |                | 前年(期・月)比<br>%Change From Previous<br>Month(Quarter,Year) |          |          | Industries<br>Code<br>Time series    |
|----------------|------------------------|---------------|----------------|--|----------|----------|--------------------------------------|
|                | Transport<br>equipment | 輸出<br>Exports | 国内<br>Domestic | 輸出   |          | 国内       |                                      |
|                |                        |               |                | Exports  | Domestic | Domestic |                                      |
| ウエイト           | 2218.90                | 560.52        | 1658.38        |  |          |          | Weight                               |
| <b>原指数</b>     |                        |               |                |  |          |          | <b>Original Index</b>                |
| 平成28年          | 98.0                   | 97.7          | 98.1           | 1.2  | 0.5      | 1.4      | C.Y. 2016                            |
| 29年            | 102.7                  | 102.3         | 102.8          | 4.8  | 4.7      | 4.8      | 2017                                 |
| <b>季節調整済指数</b> |                        |               |                |  |          |          | <b>Seasonally Adjusted<br/>Index</b> |
| 平成28年 IV期      | 101.9                  | 103.5         | 101.6          | 2.9  | 7.3      | 2.1      | Q4 2016                              |
| 平成29年 I期       | 100.4                  | 100.2         | 100.7          | ▲1.5   | ▲3.2     | ▲0.9     | Q1 2017                              |
| II期            | 102.1                  | 102.1         | 102.1          | 1.7  | 1.9      | 1.4      | Q2                                   |
| III期           | 102.8                  | 103.2         | 102.6          | 0.7  | 1.1      | 0.5      | Q3                                   |
| IV期            | 105.0                  | 103.1         | 105.8          | 2.1  | ▲0.1     | 3.1      | Q4                                   |
| 平成30年 I期       | 104.0                  | 103.0         | 104.3          | ▲1.0   | ▲0.1     | ▲1.4     | Q1 2018                              |
| II期            | 107.2                  | 107.6         | 107.0          | 3.1  | 4.5      | 2.6      | Q2                                   |
| 平成29年 7月       | 103.1                  | 103.6         | 102.8          | ▲0.2   | 0.1      | ▲0.1     | Jul. 2017                            |
| 8月             | 104.2                  | 105.7         | 103.5          | 1.1  | 2.0      | 0.7      | Aug.                                 |
| 9月             | 101.2                  | 100.2         | 101.6          | ▲2.9   | ▲5.2     | ▲1.8     | Sep.                                 |
| 10月            | 102.1                  | 100.4         | 103.0          | 0.9  | 0.2      | 1.4      | Oct.                                 |
| 11月            | 104.2                  | 103.8         | 104.4          | 2.1  | 3.4      | 1.4      | Nov.                                 |
| 12月            | 108.7                  | 105.1         | 110.0          | 4.3  | 1.3      | 5.4      | Dec.                                 |
| 平成30年 1月       | 100.2                  | 99.3          | 100.7          | ▲7.8   | ▲5.5     | ▲8.5     | Jan. 2018                            |
| 2月             | 104.8                  | 105.3         | 104.7          | 4.6  | 6.0      | 4.0      | Feb.                                 |
| 3月             | 107.0                  | 104.5         | 107.6          | 2.1  | ▲0.8     | 2.8      | Mar.                                 |
| 4月             | 111.8                  | 110.0         | 112.5          | 4.5  | 5.3      | 4.6      | Apr.                                 |
| 5月             | 101.7                  | 104.5         | 100.8          | ▲9.0   | ▲5.0     | ▲10.4    | May                                  |
| 6月             | 108.0                  | 108.4         | 107.6          | 6.2  | 3.7      | 6.7      | Jun.                                 |
| 7月             | 99.6                   | 96.1          | 100.7          | ▲7.8   | ▲11.3    | ▲6.4     | Jul.                                 |

| 分類<br>時系列      | 窯業・土石製品工業                               |               |                | 前年(期・月)比<br>%Change From Previous<br>Month(Quarter,Year) |          |          | Industries<br>Code<br>Time series    |
|----------------|---|---------------|----------------|--|----------|----------|--------------------------------------|
|                | Ceramics,<br>stone and<br>clay products | 輸出<br>Exports | 国内<br>Domestic | 輸出   |          | 国内       |                                      |
|                |   |               |                | Exports  | Domestic | Domestic |                                      |
| ウエイト           | 221.60                                  | 35.98         | 185.62         |  |          |          | Weight                               |
| <b>原指数</b>     |   |               |                |  |          |          | <b>Original Index</b>                |
| 平成28年          | 99.3                                    | 110.1         | 97.2           | ▲0.5   | ▲0.6     | ▲0.5     | C.Y. 2016                            |
| 29年            | 101.4                                   | 112.5         | 99.3           | 2.1  | 2.2      | 2.2      | 2017                                 |
| <b>季節調整済指数</b> |   |               |                |  |          |          | <b>Seasonally Adjusted<br/>Index</b> |
| 平成28年 IV期      | 102.7                                   | 114.3         | 100.2          | 2.7  | 4.0      | 2.5      | Q4 2016                              |
| 平成29年 I期       | 100.4                                   | 107.5         | 99.0           | ▲2.2   | ▲5.9     | ▲1.2     | Q1 2017                              |
| II期            | 100.3                                   | 109.7         | 98.9           | ▲0.1   | 2.0      | ▲0.1     | Q2                                   |
| III期           | 102.0                                   | 114.0         | 99.6           | 1.7  | 3.9      | 0.7      | Q3                                   |
| IV期            | 102.2                                   | 114.3         | 99.4           | 0.2  | 0.3      | ▲0.2     | Q4                                   |
| 平成30年 I期       | 100.5                                   | 122.1         | 96.4           | ▲1.7   | 6.8      | ▲3.0     | Q1 2018                              |
| II期            | 103.3                                   | 123.5         | 99.9           | 2.8  | 1.1      | 3.6      | Q2                                   |
| 平成29年 7月       | 100.8                                   | 111.3         | 99.2           | ▲0.8   | ▲0.4     | ▲1.3     | Jul. 2017                            |
| 8月             | 104.1                                   | 114.9         | 101.5          | 3.3  | 3.2      | 2.3      | Aug.                                 |
| 9月             | 101.2                                   | 115.9         | 98.1           | ▲2.8   | 0.9      | ▲3.3     | Sep.                                 |
| 10月            | 100.5                                   | 114.2         | 97.2           | ▲0.7   | ▲1.5     | ▲0.9     | Oct.                                 |
| 11月            | 102.7                                   | 114.4         | 100.2          | 2.2  | 0.2      | 3.1      | Nov.                                 |
| 12月            | 103.4                                   | 114.3         | 100.8          | 0.7  | ▲0.1     | 0.6      | Dec.                                 |
| 平成30年 1月       | 97.9                                    | 121.3         | 93.4           | ▲5.3   | 6.1      | ▲7.3     | Jan. 2018                            |
| 2月             | 100.4                                   | 116.3         | 97.5           | 2.6  | ▲4.1     | 4.4      | Feb.                                 |
| 3月             | 103.3                                   | 128.7         | 98.4           | 2.9  | 10.7     | 0.9      | Mar.                                 |
| 4月             | 105.2                                   | 121.4         | 102.2          | 1.8  | ▲5.7     | 3.9      | Apr.                                 |
| 5月             | 102.9                                   | 125.4         | 99.0           | ▲2.2   | 3.3      | ▲3.1     | May                                  |
| 6月             | 101.9                                   | 123.8         | 98.4           | ▲1.0   | ▲1.3     | ▲0.6     | Jun.                                 |
| 7月             | 100.0                                   | 117.1         | 97.3           | ▲1.9   | ▲5.4     | ▲1.1     | Jul.                                 |

2. 鉱工業業種別出荷指数(つづき)

| 分類<br>時系列      | 化学工業      |         |          | 前年(期・月)比<br>%Change From Previous<br>Month(Quarter,Year) |          |      | Industries<br>Code<br>Time series |
|----------------|-----------|---------|----------|--|----------|------|-----------------------------------|
|                | Chemicals | 輸出      | 国内       |  |          |      |                                   |
|                |           | Exports | Domestic | 輸出   | 国内       |      |                                   |
|                |           |         |          | Exports  | Domestic |      |                                   |
| ウエイト           | 1040.90   | 180.06  | 860.84   |  |          |      | Weight                            |
| <b>原指数</b>     |           |         |          |  |          |      | <b>Original Index</b>             |
| 平成28年          | 97.1      | 109.5   | 94.5     | 3.2  | 2.3      | 3.4  | C.Y. 2016                         |
| 29年            | 100.0     | 116.1   | 96.7     | 3.0  | 6.0      | 2.3  | 2017                              |
| <b>季節調整済指数</b> |           |         |          |  |          |      | <b>Seasonally Adjusted Index</b>  |
| 平成28年 IV期      | 98.6      | 112.6   | 95.6     | 1.5  | 3.6      | 1.2  | Q4 2016                           |
| 平成29年 I期       | 98.6      | 112.9   | 95.7     | 0.0  | 0.3      | 0.1  | Q1 2017                           |
| II期            | 99.5      | 112.9   | 96.6     | 0.9  | 0.0      | 0.9  | Q2                                |
| III期           | 101.0     | 117.9   | 97.4     | 1.5  | 4.4      | 0.8  | Q3                                |
| IV期            | 101.1     | 120.2   | 97.0     | 0.1  | 2.0      | ▲0.4 | Q4                                |
| 平成30年 I期       | 99.3      | 114.5   | 96.2     | ▲1.8   | ▲4.7     | ▲0.8 | Q1 2018                           |
| II期            | 101.2     | 115.9   | 98.1     | 1.9  | 1.2      | 2.0  | Q2                                |
| 平成29年 7月       | 100.0     | 116.9   | 96.4     | 0.1  | 2.1      | ▲0.6 | Jul. 2017                         |
| 8月             | 100.8     | 115.2   | 98.0     | 0.8  | ▲1.5     | 1.7  | Aug.                              |
| 9月             | 102.1     | 121.6   | 97.9     | 1.3  | 5.6      | ▲0.1 | Sep.                              |
| 10月            | 100.3     | 123.9   | 95.0     | ▲1.8   | 1.9      | ▲3.0 | Oct.                              |
| 11月            | 101.7     | 119.6   | 98.1     | 1.4  | ▲3.5     | 3.3  | Nov.                              |
| 12月            | 101.2     | 117.2   | 98.0     | ▲0.5   | ▲2.0     | ▲0.1 | Dec.                              |
| 平成30年 1月       | 99.4      | 119.6   | 95.4     | ▲1.8   | 2.0      | ▲2.7 | Jan. 2018                         |
| 2月             | 99.5      | 106.8   | 98.1     | 0.1  | ▲10.7    | 2.8  | Feb.                              |
| 3月             | 99.0      | 117.1   | 95.2     | ▲0.5   | 9.6      | ▲3.0 | Mar.                              |
| 4月             | 102.3     | 116.3   | 99.3     | 3.3  | ▲0.7     | 4.3  | Apr.                              |
| 5月             | 102.1     | 115.8   | 99.2     | ▲0.2   | ▲0.4     | ▲0.1 | May                               |
| 6月             | 99.2      | 115.7   | 95.9     | ▲2.8   | ▲0.1     | ▲3.3 | Jun.                              |
| 7月             | -         | -       | -        | -  | -        | -    | Jul.                              |

| 分類<br>時系列      | 化学工業(除.医薬品)               |         |          | 前年(期・月)比<br>%Change From Previous<br>Month(Quarter,Year) |          |      | Industries<br>Code<br>Time series |
|----------------|---------------------------|---------|----------|--|----------|------|-----------------------------------|
|                | Chemicals<br>(excl.Drugs) | 輸出      | 国内       |  |          |      |                                   |
|                |                           | Exports | Domestic | 輸出   | 国内       |      |                                   |
|                |                           |         |          | Exports  | Domestic |      |                                   |
| ウエイト           | 883.20                    | 166.14  | 717.06   |  |          |      | Weight                            |
| <b>原指数</b>     |                           |         |          |  |          |      | <b>Original Index</b>             |
| 平成28年          | 94.4                      | 106.0   | 91.7     | 2.5  | 1.4      | 2.7  | C.Y. 2016                         |
| 29年            | 97.5                      | 111.0   | 94.4     | 3.3  | 4.7      | 2.9  | 2017                              |
| <b>季節調整済指数</b> |                           |         |          |  |          |      | <b>Seasonally Adjusted Index</b>  |
| 平成28年 IV期      | 96.2                      | 108.9   | 93.2     | 2.0  | 3.2      | 1.7  | Q4 2016                           |
| 平成29年 I期       | 95.7                      | 108.3   | 92.8     | ▲0.5   | ▲0.6     | ▲0.4 | Q1 2017                           |
| II期            | 96.7                      | 108.2   | 94.2     | 1.0  | ▲0.1     | 1.5  | Q2                                |
| III期           | 98.6                      | 112.6   | 95.4     | 2.0  | 4.1      | 1.3  | Q3                                |
| IV期            | 98.9                      | 114.5   | 95.2     | 0.3  | 1.7      | ▲0.2 | Q4                                |
| 平成30年 I期       | 97.1                      | 106.4   | 95.0     | ▲1.8   | ▲7.1     | ▲0.2 | Q1 2018                           |
| II期            | 98.2                      | 108.5   | 95.9     | 1.1  | 2.0      | 0.9  | Q2                                |
| 平成29年 7月       | 97.3                      | 112.2   | 93.7     | 0.0  | 1.7      | ▲1.1 | Jul. 2017                         |
| 8月             | 98.8                      | 109.8   | 96.3     | 1.5  | ▲2.1     | 2.8  | Aug.                              |
| 9月             | 99.7                      | 115.7   | 96.1     | 0.9  | 5.4      | ▲0.2 | Sep.                              |
| 10月            | 98.4                      | 120.9   | 92.8     | ▲1.3   | 4.5      | ▲3.4 | Oct.                              |
| 11月            | 99.5                      | 111.9   | 96.8     | 1.1  | ▲7.4     | 4.3  | Nov.                              |
| 12月            | 98.9                      | 110.7   | 95.9     | ▲0.6   | ▲1.1     | ▲0.9 | Dec.                              |
| 平成30年 1月       | 97.4                      | 111.0   | 94.3     | ▲1.5   | 0.3      | ▲1.7 | Jan. 2018                         |
| 2月             | 97.4                      | 99.3    | 96.9     | 0.0  | ▲10.5    | 2.8  | Feb.                              |
| 3月             | 96.5                      | 108.8   | 93.7     | ▲0.9   | 9.6      | ▲3.3 | Mar.                              |
| 4月             | 99.3                      | 109.2   | 97.0     | 2.9  | 0.4      | 3.5  | Apr.                              |
| 5月             | 100.1                     | 108.1   | 98.4     | 0.8  | ▲1.0     | 1.4  | May                               |
| 6月             | 95.2                      | 108.3   | 92.4     | ▲4.9   | 0.2      | ▲6.1 | Jun.                              |
| 7月             | 98.7                      | 108.4   | 96.3     | 3.7  | 0.1      | 4.2  | Jul.                              |

2. 鉱工業業種別 出荷指数(つづき)

| 分類<br>時系列      | 石油・石炭製品工業<br>Petroleum and coal products |                |               | 前年(期・月)比<br>%Change From Previous<br>Month(Quarter,Year) |                |                | Industries<br>Code<br>Time series |
|----------------|--|----------------|---------------|--|----------------|----------------|-----------------------------------|
|                | 輸出<br>Exports                            | 国内<br>Domestic | 輸出<br>Exports |  | 国内<br>Domestic |                |                                   |
|                |  |                | 輸出<br>Exports | 国内<br>Domestic   | 輸出<br>Exports  | 国内<br>Domestic |                                   |
| ウエイト           | 624.80                                   | 49.91          | 574.89        |  |                |                | Weight                            |
| <b>原指数</b>     |  |                |               |  |                |                | <b>Original Index</b>             |
| 平成28年          | 93.1                                     | 107.9          | 91.8          | ▲1.9   | ▲0.1           | ▲2.0           | C.Y. 2016                         |
| 29年            | 91.8                                     | 106.6          | 90.5          | ▲1.4   | ▲1.2           | ▲1.4           | 2017                              |
| <b>季節調整済指数</b> |  |                |               |  |                |                | <b>Seasonally Adjusted Index</b>  |
| 平成28年 IV期      | 92.6                                     | 99.5           | 92.0          | 0.8  | 0.1            | 0.7            | Q4 2016                           |
| 平成29年 I期       | 91.8                                     | 111.3          | 90.1          | ▲0.9   | 11.9           | ▲2.1           | Q1 2017                           |
| II期            | 91.0                                     | 93.3           | 90.6          | ▲0.9   | ▲16.2          | 0.6            | Q2                                |
| III期           | 93.4                                     | 114.8          | 91.6          | 2.6  | 23.0           | 1.1            | Q3                                |
| IV期            | 91.3                                     | 109.7          | 89.7          | ▲2.2   | ▲4.4           | ▲2.1           | Q4                                |
| 平成30年 I期       | 89.1                                     | 95.0           | 88.6          | ▲2.4   | ▲13.4          | ▲1.2           | Q1 2018                           |
| II期            | 89.2                                     | 93.8           | 88.6          | 0.1  | ▲1.3           | 0.0            | Q2                                |
| 平成29年 7月       | 95.2                                     | 110.6          | 94.1          | 4.4  | 4.9            | 4.4            | Jul. 2017                         |
| 8月             | 92.1                                     | 119.0          | 89.6          | ▲3.3   | 7.6            | ▲4.8           | Aug.                              |
| 9月             | 93.0                                     | 114.7          | 91.0          | 1.0  | ▲3.6           | 1.6            | Sep.                              |
| 10月            | 86.7                                     | 86.7           | 86.8          | ▲6.8   | ▲24.4          | ▲4.6           | Oct.                              |
| 11月            | 93.8                                     | 113.7          | 91.6          | 8.2  | 31.1           | 5.5            | Nov.                              |
| 12月            | 93.3                                     | 128.8          | 90.7          | ▲0.5   | 13.3           | ▲1.0           | Dec.                              |
| 平成30年 1月       | 89.8                                     | 97.9           | 88.8          | ▲3.8   | ▲24.0          | ▲2.1           | Jan. 2018                         |
| 2月             | 90.1                                     | 96.6           | 89.5          | 0.3  | ▲1.3           | 0.8            | Feb.                              |
| 3月             | 87.4                                     | 90.5           | 87.4          | ▲3.0   | ▲6.3           | ▲2.3           | Mar.                              |
| 4月             | 90.0                                     | 98.7           | 88.8          | 3.0  | 9.1            | 1.6            | Apr.                              |
| 5月             | 90.9                                     | 103.0          | 89.7          | 1.0  | 4.4            | 1.0            | May                               |
| 6月             | 86.6                                     | 79.6           | 87.3          | ▲4.7   | ▲22.7          | ▲2.7           | Jun.                              |
| 7月             | 88.2                                     | 94.3           | 87.7          | 1.8  | 18.5           | 0.5            | Jul.                              |

| 分類<br>時系列      | プラスチック製品工業<br>Plastic products |                |               | 前年(期・月)比<br>%Change From Previous<br>Month(Quarter,Year) |                |                | Industries<br>Code<br>Time series |
|----------------|--------------------------------|----------------|---------------|--|----------------|----------------|-----------------------------------|
|                | 輸出<br>Exports                  | 国内<br>Domestic | 輸出<br>Exports |  | 国内<br>Domestic |                |                                   |
|                |                                |                | 輸出<br>Exports | 国内<br>Domestic   | 輸出<br>Exports  | 国内<br>Domestic |                                   |
| ウエイト           | 421.20                         | 56.96          | 364.24        |  |                |                | Weight                            |
| <b>原指数</b>     |                                |                |               |  |                |                | <b>Original Index</b>             |
| 平成28年          | 96.6                           | 88.5           | 97.9          | 1.4  | ▲3.3           | 2.2            | C.Y. 2016                         |
| 29年            | 99.5                           | 95.9           | 100.0         | 3.0  | 8.4            | 2.1            | 2017                              |
| <b>季節調整済指数</b> |                                |                |               |  |                |                | <b>Seasonally Adjusted Index</b>  |
| 平成28年 IV期      | 98.8                           | 91.3           | 100.1         | 1.3  | ▲0.9           | 1.5            | Q4 2016                           |
| 平成29年 I期       | 98.1                           | 89.3           | 99.3          | ▲0.7   | ▲2.2           | ▲0.8           | Q1 2017                           |
| II期            | 99.4                           | 93.6           | 100.5         | 1.3  | 4.8            | 1.2            | Q2                                |
| III期           | 99.6                           | 97.9           | 99.9          | 0.2  | 4.6            | ▲0.6           | Q3                                |
| IV期            | 100.3                          | 99.6           | 100.3         | 0.7  | 1.7            | 0.4            | Q4                                |
| 平成30年 I期       | 99.8                           | 100.3          | 99.7          | ▲0.5   | 0.7            | ▲0.6           | Q1 2018                           |
| II期            | 100.9                          | 100.7          | 101.0         | 1.1  | 0.4            | 1.3            | Q2                                |
| 平成29年 7月       | 99.3                           | 96.7           | 99.8          | ▲0.1   | ▲0.5           | ▲0.3           | Jul. 2017                         |
| 8月             | 99.7                           | 99.7           | 99.4          | 0.4  | 3.1            | ▲0.4           | Aug.                              |
| 9月             | 99.7                           | 97.2           | 100.4         | 0.0  | ▲2.5           | 1.0            | Sep.                              |
| 10月            | 100.0                          | 97.2           | 100.5         | 0.3  | 0.0            | 0.1            | Oct.                              |
| 11月            | 100.1                          | 99.8           | 100.1         | 0.1  | 2.7            | ▲0.4           | Nov.                              |
| 12月            | 100.8                          | 101.8          | 100.4         | 0.7  | 2.0            | 0.3            | Dec.                              |
| 平成30年 1月       | 97.4                           | 103.9          | 96.5          | ▲3.4   | 2.1            | ▲3.9           | Jan. 2018                         |
| 2月             | 100.1                          | 94.0           | 100.8         | 2.8  | ▲9.5           | 4.5            | Feb.                              |
| 3月             | 101.8                          | 102.9          | 101.7         | 1.7  | 9.5            | 0.9            | Mar.                              |
| 4月             | 100.2                          | 102.2          | 99.9          | ▲1.6   | ▲0.7           | ▲1.8           | Apr.                              |
| 5月             | 101.7                          | 99.2           | 102.1         | 1.5  | ▲2.9           | 2.2            | May                               |
| 6月             | 100.8                          | 100.6          | 101.1         | ▲0.9   | 1.4            | ▲1.0           | Jun.                              |
| 7月             | 99.4                           | 92.1           | 100.6         | ▲1.4   | ▲8.4           | ▲0.5           | Jul.                              |



2. 鉱工業業種別 出荷指数(つづき)

| 分類<br>時系列      | パルプ・紙・紙加工品工業                        |               |                | 前年(期・月)比<br>%Change From Previous<br>Month(Quarter,Year) |          |          | Industries<br>Code<br>Time series    |
|----------------|-------------------------------------|---------------|----------------|--|----------|----------|--------------------------------------|
|                | Pulp,paper<br>and paper<br>products | 輸出<br>Exports | 国内<br>Domestic | 輸出   |          | 国内       |                                      |
|                |                                     |               |                | Exports  | Domestic | Domestic |                                      |
| ウエイト           | 212.20                              | 11.40         | 200.80         |  |          |          | Weight                               |
| <b>原指数</b>     |                                     |               |                |  |          |          | <b>Original Index</b>                |
| 平成28年          | 96.8                                | 102.5         | 96.5           | 0.5  | 8.8      | 0.1      | C.Y. 2016                            |
| 29年            | 97.4                                | 111.6         | 96.5           | 0.6  | 8.9      | 0.0      | 2017                                 |
| <b>季節調整済指数</b> |                                     |               |                |  |          |          | <b>Seasonally Adjusted<br/>Index</b> |
| 平成28年 IV期      | 97.1                                | 101.3         | 96.8           | ▲0.1   | ▲2.2     | 0.0      | Q4 2016                              |
| 平成29年 I期       | 96.8                                | 100.9         | 96.4           | ▲0.3   | ▲0.4     | ▲0.4     | Q1 2017                              |
| II期            | 97.5                                | 104.3         | 97.3           | 0.7  | 3.4      | 0.9      | Q2                                   |
| III期           | 97.5                                | 116.3         | 96.4           | 0.0  | 11.5     | ▲0.9     | Q3                                   |
| IV期            | 97.3                                | 123.3         | 95.9           | ▲0.2   | 6.0      | ▲0.5     | Q4                                   |
| 平成30年 I期       | 96.8                                | 128.4         | 94.9           | ▲0.5   | 4.1      | ▲1.0     | Q1 2018                              |
| II期            | 97.5                                | 130.5         | 95.7           | 0.7  | 1.6      | 0.8      | Q2                                   |
| 平成29年 7月       | 97.0                                | 115.4         | 96.0           | ▲1.3   | 9.3      | ▲2.2     | Jul. 2017                            |
| 8月             | 98.1                                | 115.9         | 96.8           | 1.1  | 0.4      | 0.8      | Aug.                                 |
| 9月             | 97.5                                | 117.5         | 96.4           | ▲0.6   | 1.4      | ▲0.4     | Sep.                                 |
| 10月            | 96.5                                | 113.2         | 95.5           | ▲1.0   | ▲3.7     | ▲0.9     | Oct.                                 |
| 11月            | 97.4                                | 127.6         | 95.8           | 0.9  | 12.7     | 0.3      | Nov.                                 |
| 12月            | 98.1                                | 129.1         | 96.3           | 0.7  | 1.2      | 0.5      | Dec.                                 |
| 平成30年 1月       | 94.7                                | 131.0         | 92.6           | ▲3.5   | 1.5      | ▲3.8     | Jan. 2018                            |
| 2月             | 96.5                                | 120.0         | 95.0           | 1.9  | ▲8.4     | 2.6      | Feb.                                 |
| 3月             | 99.3                                | 134.2         | 97.2           | 2.9  | 11.8     | 2.3      | Mar.                                 |
| 4月             | 96.5                                | 133.9         | 94.3           | ▲2.8   | ▲0.2     | ▲3.0     | Apr.                                 |
| 5月             | 98.1                                | 130.9         | 96.3           | 1.7  | ▲2.2     | 2.1      | May                                  |
| 6月             | 97.9                                | 126.7         | 96.6           | ▲0.2   | ▲3.2     | 0.3      | Jun.                                 |
| 7月             | 95.6                                | 125.6         | 93.7           | ▲2.3   | ▲0.9     | ▲3.0     | Jul.                                 |

| 分類<br>時系列      | 繊維工業     |               |                | 前年(期・月)比<br>%Change From Previous<br>Month(Quarter,Year) |          |          | Industries<br>Code<br>Time series    |
|----------------|----------|---------------|----------------|--|----------|----------|--------------------------------------|
|                | Textiles | 輸出<br>Exports | 国内<br>Domestic | 輸出   |          | 国内       |                                      |
|                |          |               |                | Exports  | Domestic | Domestic |                                      |
| ウエイト           | 133.40   | 24.23         | 109.17         |  |          |          | Weight                               |
| <b>原指数</b>     |          |               |                |  |          |          | <b>Original Index</b>                |
| 平成28年          | 92.7     | 100.6         | 90.9           | ▲1.8   | ▲2.7     | ▲1.6     | C.Y. 2016                            |
| 29年            | 92.6     | 104.9         | 89.9           | ▲0.1   | 4.3      | ▲1.1     | 2017                                 |
| <b>季節調整済指数</b> |          |               |                |  |          |          | <b>Seasonally Adjusted<br/>Index</b> |
| 平成28年 IV期      | 91.9     | 100.5         | 89.9           | ▲0.5   | 0.9      | ▲0.8     | Q4 2016                              |
| 平成29年 I期       | 91.8     | 103.3         | 89.4           | ▲0.1   | 2.8      | ▲0.6     | Q1 2017                              |
| II期            | 92.7     | 101.5         | 90.8           | 1.0  | ▲1.7     | 1.6      | Q2                                   |
| III期           | 92.9     | 104.8         | 90.2           | 0.2  | 3.3      | ▲0.7     | Q3                                   |
| IV期            | 93.2     | 107.1         | 89.7           | 0.3  | 2.2      | ▲0.6     | Q4                                   |
| 平成30年 I期       | 91.9     | 105.3         | 89.2           | ▲1.4   | ▲1.7     | ▲0.6     | Q1 2018                              |
| II期            | 92.0     | 102.1         | 89.8           | 0.1  | ▲3.0     | 0.7      | Q2                                   |
| 平成29年 7月       | 93.5     | 105.0         | 90.8           | 0.4  | 2.6      | 0.1      | Jul. 2017                            |
| 8月             | 92.6     | 106.7         | 89.8           | ▲1.0   | 1.6      | ▲1.1     | Aug.                                 |
| 9月             | 92.6     | 102.8         | 90.1           | 0.0  | ▲3.7     | 0.3      | Sep.                                 |
| 10月            | 92.6     | 106.6         | 89.2           | 0.0  | 3.7      | ▲1.0     | Oct.                                 |
| 11月            | 93.0     | 108.0         | 89.6           | 0.4  | 1.3      | 0.4      | Nov.                                 |
| 12月            | 93.9     | 106.8         | 90.4           | 1.0  | ▲1.1     | 0.9      | Dec.                                 |
| 平成30年 1月       | 92.4     | 112.1         | 88.0           | ▲1.6   | 5.0      | ▲2.7     | Jan. 2018                            |
| 2月             | 90.8     | 96.3          | 89.9           | ▲1.7   | ▲14.1    | 2.2      | Feb.                                 |
| 3月             | 92.5     | 107.4         | 89.8           | 1.9  | 11.5     | ▲0.1     | Mar.                                 |
| 4月             | 92.1     | 103.1         | 89.8           | ▲0.4   | ▲4.0     | 0.0      | Apr.                                 |
| 5月             | 92.8     | 97.6          | 92.2           | 0.8  | ▲5.3     | 2.7      | May                                  |
| 6月             | 91.2     | 105.7         | 87.5           | ▲1.7   | 8.3      | ▲5.1     | Jun.                                 |
| 7月             | 91.7     | 98.1          | 90.3           | 0.5  | ▲7.2     | 3.2      | Jul.                                 |

2. 鉱工業業種別出荷指数(つづき)

| 分類<br>時系列      | 《参考》電気機械工業(旧分類)                           |         |          | 前年(期・月)比<br>%Change From Previous<br>Month(Quarter,Year) |          |      | Industries<br>Code<br>Time series |
|----------------|---|---------|----------|--|----------|------|-----------------------------------|
|                | Electrical<br>machinery<br>(1995 version) | 輸出      | 国内       |  |          |      |                                   |
|                |   | Exports | Domestic | 輸出   | 国内       |      |                                   |
|                |   |         |          | Exports  | Domestic |      |                                   |
| ウエイト           | 1771.10                                   | 434.07  | 1337.03  |  |          |      | Weight                            |
| <b>原指数</b>     |   |         |          |  |          |      | <b>Original Index</b>             |
| 平成28年          | 86.3                                      | 93.3    | 84.0     | ▲6.0   | ▲3.9     | ▲6.8 | C.Y. 2016                         |
| 29年            | 92.2                                      | 101.2   | 89.2     | 6.8  | 8.5      | 6.2  | 2017                              |
| <b>季節調整済指数</b> |   |         |          |  |          |      | <b>Seasonally Adjusted Index</b>  |
| 平成28年 IV期      | 88.4                                      | 98.1    | 85.1     | 2.4  | 6.7      | 0.9  | Q4 2016                           |
| 平成29年 I期       | 91.5                                      | 100.3   | 88.5     | 3.5  | 2.2      | 4.0  | Q1 2017                           |
| II期            | 93.0                                      | 99.8    | 91.0     | 1.6  | ▲0.5     | 2.8  | Q2                                |
| III期           | 92.1                                      | 101.3   | 89.2     | ▲1.0   | 1.5      | ▲2.0 | Q3                                |
| IV期            | 91.9                                      | 102.6   | 88.4     | ▲0.2   | 1.3      | ▲0.9 | Q4                                |
| 平成30年 I期       | 89.9                                      | 102.8   | 85.6     | ▲2.2   | 0.2      | ▲3.2 | Q1 2018                           |
| II期            | 92.6                                      | 103.6   | 89.2     | 3.0  | 0.8      | 4.2  | Q2                                |
| 平成29年 7月       | 93.3                                      | 98.8    | 90.7     | 0.4  | ▲2.9     | 0.8  | Jul. 2017                         |
| 8月             | 93.7                                      | 104.0   | 90.0     | 0.4  | 5.3      | ▲0.8 | Aug.                              |
| 9月             | 89.4                                      | 101.0   | 86.9     | ▲4.6   | ▲2.9     | ▲3.4 | Sep.                              |
| 10月            | 91.7                                      | 98.2    | 89.1     | 2.6  | ▲2.8     | 2.5  | Oct.                              |
| 11月            | 91.6                                      | 104.7   | 87.6     | ▲0.1   | 6.6      | ▲1.7 | Nov.                              |
| 12月            | 92.3                                      | 104.8   | 88.6     | 0.8  | 0.1      | 1.1  | Dec.                              |
| 平成30年 1月       | 89.5                                      | 103.1   | 83.4     | ▲3.0   | ▲1.6     | ▲5.9 | Jan. 2018                         |
| 2月             | 88.5                                      | 102.1   | 85.1     | ▲1.1   | ▲1.0     | 2.0  | Feb.                              |
| 3月             | 91.7                                      | 103.1   | 88.4     | 3.6  | 1.0      | 3.9  | Mar.                              |
| 4月             | 92.8                                      | 100.6   | 90.7     | 1.2  | ▲2.4     | 2.6  | Apr.                              |
| 5月             | 92.3                                      | 101.8   | 89.2     | ▲0.5   | 1.2      | ▲1.7 | May                               |
| 6月             | 92.6                                      | 108.5   | 87.6     | 0.3  | 6.6      | ▲1.8 | Jun.                              |
| 7月             | 93.7                                      | 104.5   | 89.5     | 1.2  | ▲3.7     | 2.2  | Jul.                              |

鉱工業総供給表(The Indices of Industrial Domestic Shipments and Imports)

平成22年=100

3. 鉱工業財別総供給指数

index,2010= 100

| 分類<br>時系列      | 鉱工業<br>Mining and manufacturing |                |               | 前年(期・月)比<br>%Change From Previous Month(Quarter,Year) |               |       | Industries Code<br>Time series   |
|----------------|---------------------------------|----------------|---------------|---|---------------|-------|----------------------------------|
|                |                                 | 国産<br>Domestic | 輸入<br>Imports |   |               |       |                                  |
|                |                                 |                |               | 国産<br>Domestic  | 輸入<br>Imports |       |                                  |
| ウエイト           | 10041.61                        | 7938.44        | 2103.17       |   |               |       | Weight                           |
| <b>原指数</b>     |                                 |                |               |   |               |       | <b>Original Index</b>            |
| 平成28年          | 99.6                            | 95.8           | 113.6         | ▲0.9  | ▲0.5          | ▲2.4  | C.Y. 2016                        |
| 29年            | 102.9                           | 99.0           | 117.8         | 3.3   | 3.3           | 3.7   | 2017                             |
| <b>季節調整済指数</b> |                                 |                |               |   |               |       | <b>Seasonally Adjusted Index</b> |
| 平成28年 IV期      | 101.1                           | 97.6           | 114.6         | 1.6   | 1.6           | 2.0   | Q4 2016                          |
| 平成29年 I期       | 101.4                           | 97.4           | 116.3         | 0.3   | ▲0.2          | 1.5   | Q1 2017                          |
| II期            | 103.3                           | 99.3           | 117.8         | 1.9   | 2.0           | 1.3   | Q2                               |
| III期           | 102.9                           | 99.2           | 116.6         | ▲0.4  | ▲0.1          | ▲1.0  | Q3                               |
| IV期            | 104.5                           | 100.1          | 121.6         | 1.6   | 0.9           | 4.3   | Q4                               |
| 平成30年 I期       | 102.9                           | 98.5           | 119.4         | ▲1.5  | ▲1.6          | ▲1.8  | Q1 2018                          |
| II期            | 104.6                           | 100.8          | 118.7         | 1.7   | 2.3           | ▲0.6  | Q2                               |
| 平成29年 7月       | 102.9                           | 99.2           | 117.1         | ▲0.1  | ▲0.1          | ▲0.1  | Jul. 2017                        |
| 8月             | 103.2                           | 99.9           | 116.1         | 0.3   | 0.7           | ▲0.9  | Aug.                             |
| 9月             | 102.6                           | 98.6           | 116.6         | ▲0.6  | ▲1.3          | 0.4   | Sep.                             |
| 10月            | 101.9                           | 98.5           | 117.7         | ▲0.7  | ▲0.1          | 0.9   | Oct.                             |
| 11月            | 103.7                           | 99.6           | 119.2         | 1.8   | 1.1           | 1.3   | Nov.                             |
| 12月            | 108.0                           | 102.1          | 127.9         | 4.1   | 2.5           | 7.3   | Dec.                             |
| 平成30年 1月       | 100.6                           | 96.5           | 115.7         | ▲6.9  | ▲5.5          | ▲9.5  | Jan. 2018                        |
| 2月             | 104.8                           | 99.0           | 127.8         | 4.2   | 2.6           | 10.5  | Feb.                             |
| 3月             | 103.2                           | 100.1          | 114.7         | ▲1.5  | 1.1           | ▲10.3 | Mar.                             |
| 4月             | 105.4                           | 102.6          | 115.7         | 2.1   | 2.5           | 0.9   | Apr.                             |
| 5月             | 105.4                           | 100.0          | 125.2         | 0.0   | ▲2.5          | 8.2   | May                              |
| 6月             | 103.0                           | 99.8           | 115.2         | ▲2.3  | ▲0.2          | ▲8.0  | Jun.                             |
| 7月             | 102.8                           | 98.8           | 118.1         | ▲0.2  | ▲1.0          | 2.5   | Jul.                             |

| 分類<br>時系列      | 最終需要財<br>Final demand goods |                |               | 前年(期・月)比<br>%Change From Previous Month(Quarter,Year) |               |       | Industries Code<br>Time series   |
|----------------|-----------------------------|----------------|---------------|---|---------------|-------|----------------------------------|
|                |                             | 国産<br>Domestic | 輸入<br>Imports |   |               |       |                                  |
|                |                             |                |               | 国産<br>Domestic  | 輸入<br>Imports |       |                                  |
| ウエイト           | 4838.12                     | 4157.68        | 680.44        |   |               |       | Weight                           |
| <b>原指数</b>     |                             |                |               |   |               |       | <b>Original Index</b>            |
| 平成28年          | 100.0                       | 95.7           | 126.1         | ▲0.1  | 0.1           | ▲1.2  | C.Y. 2016                        |
| 29年            | 102.9                       | 98.3           | 131.0         | 2.9   | 2.7           | 3.9   | 2017                             |
| <b>季節調整済指数</b> |                             |                |               |   |               |       | <b>Seasonally Adjusted Index</b> |
| 平成28年 IV期      | 101.2                       | 97.2           | 125.2         | 1.4   | 1.5           | 0.6   | Q4 2016                          |
| 平成29年 I期       | 101.1                       | 96.9           | 127.4         | ▲0.1  | ▲0.3          | 1.8   | Q1 2017                          |
| II期            | 104.2                       | 99.0           | 135.3         | 3.1   | 2.2           | 6.2   | Q2                               |
| III期           | 102.7                       | 98.3           | 129.2         | ▲1.4  | ▲0.7          | ▲4.5  | Q3                               |
| IV期            | 104.1                       | 99.2           | 133.0         | 1.4   | 0.9           | 2.9   | Q4                               |
| 平成30年 I期       | 103.9                       | 98.5           | 138.3         | ▲0.2  | ▲0.7          | 4.0   | Q1 2018                          |
| II期            | 104.7                       | 100.1          | 132.0         | 0.8   | 1.6           | ▲4.6  | Q2                               |
| 平成29年 7月       | 102.7                       | 98.4           | 128.5         | ▲1.0  | ▲0.4          | ▲3.8  | Jul. 2017                        |
| 8月             | 102.8                       | 98.9           | 127.2         | 0.1   | 0.5           | ▲1.0  | Aug.                             |
| 9月             | 102.7                       | 97.5           | 131.9         | ▲0.1  | ▲1.4          | 3.7   | Sep.                             |
| 10月            | 101.6                       | 97.7           | 127.3         | ▲1.1  | 0.2           | ▲3.5  | Oct.                             |
| 11月            | 103.0                       | 98.5           | 130.5         | 1.4   | 0.8           | 2.5   | Nov.                             |
| 12月            | 107.6                       | 101.4          | 141.2         | 4.5   | 2.9           | 8.2   | Dec.                             |
| 平成30年 1月       | 102.4                       | 97.3           | 132.4         | ▲4.8  | ▲4.0          | ▲6.2  | Jan. 2018                        |
| 2月             | 104.6                       | 98.0           | 150.6         | 2.1   | 0.7           | 13.7  | Feb.                             |
| 3月             | 104.6                       | 100.1          | 132.0         | 0.0   | 2.1           | ▲12.4 | Mar.                             |
| 4月             | 106.7                       | 102.6          | 130.5         | 2.0   | 2.5           | ▲1.1  | Apr.                             |
| 5月             | 103.9                       | 98.0           | 139.6         | ▲2.6  | ▲4.5          | 7.0   | May                              |
| 6月             | 103.4                       | 99.7           | 125.9         | ▲0.5  | 1.7           | ▲9.8  | Jun.                             |
| 7月             | 102.6                       | 97.4           | 134.1         | ▲0.8  | ▲2.3          | 6.5   | Jul.                             |

注1: 鉱工業総供給表は、鉱工業出荷内訳表と貿易統計(財務省)を用いて、鉱工業出荷指数採用品目に対応する貿易統計品目を選び、品目ベースで輸入指数を作成し、これを鉱工業出荷内訳表の国内向け出荷指数(国産)と加算することにより財別、業種別の総供給指数を作成している。なお、貿易統計の品目分類は毎年変更されるため、鉱工業出荷指数採用品目に対応する貿易統計品目については、毎年見直しを行っている。

3. 鉱工業財別総供給指数(つづき)

| 分類<br>時系列      | 投資財                 |          |         | 前年(期・月)比<br>%Change From Previous<br>Month(Quarter,Year) |         |      | Industries<br>Code<br>Time series    |
|----------------|---------------------|----------|---------|--|---------|------|--------------------------------------|
|                | Investment<br>goods | 国産       | 輸入      |  |         |      |                                      |
|                |                     | Domestic | Imports | 国産   | 輸入      |      |                                      |
|                |                     |          |         | Domestic   | Imports |      |                                      |
| ウエイト           | 2063.02             | 1845.11  | 217.91  |  |         |      | Weight                               |
| <b>原指数</b>     |                     |          |         |  |         |      | <b>Original Index</b>                |
| 平成28年          | 106.9               | 103.2    | 138.7   | ▲0.9   | ▲0.8    | ▲1.9 | C.Y. 2016                            |
| 29年            | 111.0               | 105.4    | 157.8   | 3.8  | 2.1     | 13.8 | 2017                                 |
| <b>季節調整済指数</b> |                     |          |         |  |         |      | <b>Seasonally Adjusted<br/>Index</b> |
| 平成28年 IV期      | 108.6               | 104.8    | 140.3   | 1.0  | 0.8     | 1.7  | Q4 2016                              |
| 平成29年 I期       | 108.3               | 103.7    | 146.7   | ▲0.3   | ▲1.0    | 4.6  | Q1 2017                              |
| II期            | 111.4               | 105.1    | 165.6   | 2.9  | 1.4     | 12.9 | Q2                                   |
| III期           | 111.6               | 105.8    | 162.0   | 0.2  | 0.7     | ▲2.2 | Q3                                   |
| IV期            | 113.0               | 107.4    | 158.9   | 1.3  | 1.5     | ▲1.9 | Q4                                   |
| 平成30年 I期       | 113.1               | 107.3    | 160.6   | 0.1  | ▲0.1    | 1.1  | Q1 2018                              |
| II期            | 112.0               | 107.8    | 149.4   | ▲1.0   | 0.5     | ▲7.0 | Q2                                   |
| 平成29年 7月       | 111.5               | 105.4    | 163.2   | ▲0.1   | 0.1     | ▲2.0 | Jul. 2017                            |
| 8月             | 112.9               | 107.6    | 159.3   | 1.3  | 2.1     | ▲2.4 | Aug.                                 |
| 9月             | 110.4               | 104.5    | 163.6   | ▲2.2   | ▲2.9    | 2.7  | Sep.                                 |
| 10月            | 109.1               | 104.4    | 149.4   | ▲1.2   | ▲0.1    | ▲8.7 | Oct.                                 |
| 11月            | 111.3               | 105.8    | 156.7   | 2.0  | 1.3     | 4.9  | Nov.                                 |
| 12月            | 118.5               | 111.9    | 170.6   | 6.5  | 5.8     | 8.9  | Dec.                                 |
| 平成30年 1月       | 112.7               | 107.0    | 156.0   | ▲4.9   | ▲4.4    | ▲8.6 | Jan. 2018                            |
| 2月             | 111.8               | 105.1    | 168.2   | ▲0.8   | ▲1.8    | 7.8  | Feb.                                 |
| 3月             | 114.8               | 109.8    | 157.6   | 2.7  | 4.5     | ▲6.3 | Mar.                                 |
| 4月             | 114.0               | 110.2    | 147.9   | ▲0.7   | 0.4     | ▲6.2 | Apr.                                 |
| 5月             | 110.1               | 105.2    | 154.8   | ▲3.4   | ▲4.5    | 4.7  | May                                  |
| 6月             | 111.8               | 107.9    | 145.5   | 1.5  | 2.6     | ▲6.0 | Jun.                                 |
| 7月             | 109.5               | 104.8    | 149.6   | ▲2.1   | ▲2.9    | 2.8  | Jul.                                 |

| 分類<br>時系列      | 資本財              |          |         | 前年(期・月)比<br>%Change From Previous<br>Month(Quarter,Year) |         |       | Industries<br>Code<br>Time series    |
|----------------|------------------|----------|---------|--|---------|-------|--------------------------------------|
|                | Capital<br>goods | 国産       | 輸入      |  |         |       |                                      |
|                |                  | Domestic | Imports | 国産   | 輸入      |       |                                      |
|                |                  |          |         | Domestic   | Imports |       |                                      |
| ウエイト           | 1508.62          | 1336.90  | 171.72  |  |         |       | Weight                               |
| <b>原指数</b>     |                  |          |         |  |         |       | <b>Original Index</b>                |
| 平成28年          | 109.9            | 105.4    | 144.9   | ▲0.5   | ▲0.3    | ▲2.0  | C.Y. 2016                            |
| 29年            | 115.1            | 108.4    | 167.3   | 4.7  | 2.8     | 15.5  | 2017                                 |
| <b>季節調整済指数</b> |                  |          |         |  |         |       | <b>Seasonally Adjusted<br/>Index</b> |
| 平成28年 IV期      | 111.8            | 107.4    | 146.6   | 0.4  | 0.3     | 1.8   | Q4 2016                              |
| 平成29年 I期       | 111.7            | 106.0    | 154.4   | ▲0.1   | ▲1.3    | 5.3   | Q1 2017                              |
| II期            | 115.8            | 108.1    | 176.8   | 3.7  | 2.0     | 14.5  | Q2                                   |
| III期           | 116.0            | 109.2    | 172.2   | 0.2  | 1.0     | ▲2.6  | Q3                                   |
| IV期            | 117.2            | 110.4    | 167.5   | 1.0  | 1.1     | ▲2.7  | Q4                                   |
| 平成30年 I期       | 119.2            | 112.0    | 171.8   | 1.7  | 1.4     | 2.6   | Q1 2018                              |
| II期            | 116.6            | 112.1    | 154.0   | ▲2.2   | 0.1     | ▲10.4 | Q2                                   |
| 平成29年 7月       | 115.7            | 108.5    | 173.6   | ▲0.2   | 0.4     | ▲3.3  | Jul. 2017                            |
| 8月             | 117.8            | 111.6    | 169.6   | 1.8  | 2.9     | ▲2.3  | Aug.                                 |
| 9月             | 114.4            | 107.4    | 173.5   | ▲2.9   | ▲3.8    | 2.3   | Sep.                                 |
| 10月            | 113.7            | 107.7    | 158.5   | ▲0.6   | 0.3     | ▲8.6  | Oct.                                 |
| 11月            | 115.7            | 109.3    | 164.5   | 1.8  | 1.5     | 3.8   | Nov.                                 |
| 12月            | 122.1            | 114.2    | 179.6   | 5.5  | 4.5     | 9.2   | Dec.                                 |
| 平成30年 1月       | 118.7            | 111.5    | 166.3   | ▲2.8   | ▲2.4    | ▲7.4  | Jan. 2018                            |
| 2月             | 117.5            | 109.5    | 176.7   | ▲1.0   | ▲1.8    | 6.3   | Feb.                                 |
| 3月             | 121.4            | 115.0    | 172.5   | 3.3  | 5.0     | ▲2.4  | Mar.                                 |
| 4月             | 119.8            | 115.7    | 154.1   | ▲1.3   | 0.6     | ▲10.7 | Apr.                                 |
| 5月             | 113.0            | 107.7    | 157.6   | ▲5.7   | ▲6.9    | 2.3   | May                                  |
| 6月             | 116.9            | 112.8    | 150.3   | 3.5  | 4.7     | ▲4.6  | Jun.                                 |
| 7月             | 113.4            | 108.4    | 155.7   | ▲3.0   | ▲3.9    | 3.6   | Jul.                                 |

3. 鉱工業財別総供給指数(つづき)

| 分類<br>時系列      | 資本財 (除. 輸送機械)                                  |          |         | 前年(期・月)比<br>%Change From Previous<br>Month(Quarter,Year) |         |       | Industries<br>Code<br>Time series    |
|----------------|--|----------|---------|--|---------|-------|--------------------------------------|
|                | Capital goods<br>(excl.Transport<br>equipment) | 国産       | 輸入      |  |         |       |                                      |
|                |  | Domestic | Imports | 国産   | 輸入      |       |                                      |
|                |  |          |         | Domestic   | Imports |       |                                      |
| ウエイト           | 1080.54  | 922.51   | 158.03  |  |         |       | Weight                               |
| <b>原指数</b>     |  |          |         |  |         |       | <b>Original Index</b>                |
| 平成28年          | 116.8  | 111.8    | 146.2   | ▲0.5   | ▲0.1    | ▲2.3  | C.Y. 2016                            |
| 29年            | 122.1  | 114.0    | 169.2   | 4.5  | 2.0     | 15.7  | 2017                                 |
| <b>季節調整済指数</b> |  |          |         |  |         |       | <b>Seasonally Adjusted<br/>Index</b> |
| 平成28年 IV期      | 120.4  | 115.3    | 150.1   | 2.6  | 2.1     | 4.5   | Q4 2016                              |
| 平成29年 I期       | 117.0  | 110.3    | 155.4   | ▲2.8   | ▲4.3    | 3.5   | Q1 2017                              |
| II期            | 123.3  | 114.1    | 178.0   | 5.4  | 3.4     | 14.5  | Q2                                   |
| III期           | 123.8  | 115.1    | 177.2   | 0.4  | 0.9     | ▲0.4  | Q3                                   |
| IV期            | 124.9  | 117.0    | 168.8   | 0.9  | 1.7     | ▲4.7  | Q4                                   |
| 平成30年 I期       | 124.0  | 115.7    | 170.5   | ▲0.7   | ▲1.1    | 1.0   | Q1 2018                              |
| II期            | 121.7  | 116.2    | 156.0   | ▲1.9   | 0.4     | ▲8.5  | Q2                                   |
| 平成29年 7月       | 121.6  | 111.3    | 181.7   | ▲1.7   | ▲2.3    | ▲0.9  | Jul. 2017                            |
| 8月             | 127.2  | 120.2    | 171.1   | 4.6  | 8.0     | ▲5.8  | Aug.                                 |
| 9月             | 122.5  | 113.7    | 178.8   | ▲3.7   | ▲5.4    | 4.5   | Sep.                                 |
| 10月            | 121.5  | 114.8    | 155.6   | ▲0.8   | 1.0     | ▲13.0 | Oct.                                 |
| 11月            | 123.6  | 116.0    | 167.7   | 1.7  | 1.0     | 7.8   | Nov.                                 |
| 12月            | 129.5  | 120.3    | 183.0   | 4.8  | 3.7     | 9.1   | Dec.                                 |
| 平成30年 1月       | 123.1  | 115.4    | 167.0   | ▲4.9   | ▲4.1    | ▲8.7  | Jan. 2018                            |
| 2月             | 124.0  | 114.2    | 175.6   | 0.7  | ▲1.0    | 5.1   | Feb.                                 |
| 3月             | 125.0  | 117.6    | 169.0   | 0.8  | 3.0     | ▲3.8  | Mar.                                 |
| 4月             | 126.5  | 121.2    | 158.1   | 1.2  | 3.1     | ▲6.4  | Apr.                                 |
| 5月             | 120.5  | 114.6    | 159.1   | ▲4.7   | ▲5.4    | 0.6   | May                                  |
| 6月             | 118.2  | 112.9    | 150.7   | ▲1.9   | ▲1.5    | ▲5.3  | Jun.                                 |
| 7月             | 120.0  | 113.4    | 159.5   | 1.5  | 0.4     | 5.8   | Jul.                                 |

| 分類<br>時系列      | 建設財                   |          |         | 前年(期・月)比<br>%Change From Previous<br>Month(Quarter,Year) |         |       | Industries<br>Code<br>Time series    |
|----------------|-----------------------|----------|---------|--|---------|-------|--------------------------------------|
|                | Construction<br>goods | 国産       | 輸入      |  |         |       |                                      |
|                |                       | Domestic | Imports | 国産   | 輸入      |       |                                      |
|                |                       |          |         | Domestic   | Imports |       |                                      |
| ウエイト           | 554.40                | 508.21   | 46.19   |  |         |       | Weight                               |
| <b>原指数</b>     |                       |          |         |  |         |       | <b>Original Index</b>                |
| 平成28年          | 98.7                  | 97.1     | 115.8   | ▲2.1   | ▲2.2    | ▲0.9  | C.Y. 2016                            |
| 29年            | 99.7                  | 97.7     | 122.2   | 1.0  | 0.6     | 5.5   | 2017                                 |
| <b>季節調整済指数</b> |                       |          |         |  |         |       | <b>Seasonally Adjusted<br/>Index</b> |
| 平成28年 IV期      | 99.3                  | 97.8     | 117.4   | 2.0  | 2.3     | 1.1   | Q4 2016                              |
| 平成29年 I期       | 98.9                  | 97.2     | 118.4   | ▲0.4   | ▲0.6    | 0.9   | Q1 2017                              |
| II期            | 99.7                  | 97.7     | 122.0   | 0.8  | 0.5     | 3.0   | Q2                                   |
| III期           | 100.1                 | 97.9     | 122.6   | 0.4  | 0.2     | 0.5   | Q3                                   |
| IV期            | 100.5                 | 98.1     | 127.0   | 0.4  | 0.2     | 3.6   | Q4                                   |
| 平成30年 I期       | 96.3                  | 94.1     | 119.9   | ▲4.2   | ▲4.1    | ▲5.6  | Q1 2018                              |
| II期            | 99.8                  | 97.0     | 129.9   | 3.6  | 3.1     | 8.3   | Q2                                   |
| 平成29年 7月       | 100.8                 | 98.6     | 124.5   | 0.7  | 0.0     | 6.0   | Jul. 2017                            |
| 8月             | 100.5                 | 98.7     | 120.7   | ▲0.3   | 0.1     | ▲3.1  | Aug.                                 |
| 9月             | 98.9                  | 96.3     | 122.7   | ▲1.6   | ▲2.4    | 1.7   | Sep.                                 |
| 10月            | 98.3                  | 96.2     | 120.7   | ▲0.6   | ▲0.1    | ▲1.6  | Oct.                                 |
| 11月            | 99.3                  | 96.9     | 126.5   | 1.0  | 0.7     | 4.8   | Nov.                                 |
| 12月            | 104.0                 | 101.3    | 133.9   | 4.7  | 4.5     | 5.8   | Dec.                                 |
| 平成30年 1月       | 95.0                  | 92.8     | 117.7   | ▲8.7   | ▲8.4    | ▲12.1 | Jan. 2018                            |
| 2月             | 98.5                  | 94.9     | 135.3   | 3.7  | 2.3     | 15.0  | Feb.                                 |
| 3月             | 95.3                  | 94.6     | 106.6   | ▲3.2   | ▲0.3    | ▲21.2 | Mar.                                 |
| 4月             | 99.7                  | 97.4     | 124.8   | 4.6  | 3.0     | 17.1  | Apr.                                 |
| 5月             | 101.8                 | 98.3     | 137.8   | 2.1  | 0.9     | 10.4  | May                                  |
| 6月             | 98.0                  | 95.4     | 127.1   | ▲3.7   | ▲3.0    | ▲7.8  | Jun.                                 |
| 7月             | 99.1                  | 96.6     | 126.6   | 1.1  | 1.3     | ▲0.4  | Jul.                                 |

3. 鉱工業財別総供給指数(つづき)

| 分類<br>時系列      | 消費財               |          |         | 前年(期・月)比<br>%Change From Previous<br>Month(Quarter,Year) |         |       | Industries<br>Code<br>Time series    |
|----------------|-------------------|----------|---------|--|---------|-------|--------------------------------------|
|                | Consumer<br>goods | 国産       | 輸入      |  |         |       |                                      |
|                |                   | Domestic | Imports | 国産   | 輸入      |       |                                      |
|                |                   |          |         | Domestic   | Imports |       |                                      |
| ウエイト           | 2775.10           | 2312.57  | 462.53  |  |         |       | Weight                               |
| <b>原指数</b>     |                   |          |         |  |         |       | <b>Original Index</b>                |
| 平成28年          | 94.8              | 89.7     | 120.2   | 0.6  | 1.0     | ▲0.8  | C.Y. 2016                            |
| 29年            | 97.0              | 92.7     | 118.4   | 2.3  | 3.3     | ▲1.5  | 2017                                 |
| <b>季節調整済指数</b> |                   |          |         |  |         |       | <b>Seasonally Adjusted<br/>Index</b> |
| 平成28年 IV期      | 95.6              | 91.3     | 118.2   | 0.8  | 1.7     | ▲0.6  | Q4 2016                              |
| 平成29年 I期       | 95.9              | 91.3     | 117.7   | 0.3  | 0.0     | ▲0.4  | Q1 2017                              |
| II期            | 98.6              | 94.1     | 121.4   | 2.8  | 3.1     | 3.1   | Q2                                   |
| III期           | 96.3              | 92.4     | 114.9   | ▲2.3   | ▲1.8    | ▲5.4  | Q3                                   |
| IV期            | 97.3              | 92.8     | 120.1   | 1.0  | 0.4     | 4.5   | Q4                                   |
| 平成30年 I期       | 97.2              | 91.3     | 127.3   | ▲0.1   | ▲1.6    | 6.0   | Q1 2018                              |
| II期            | 99.0              | 94.0     | 124.2   | 1.9  | 3.0     | ▲2.4  | Q2                                   |
| 平成29年 7月       | 96.3              | 92.9     | 113.0   | ▲1.5   | ▲0.9    | ▲4.8  | Jul. 2017                            |
| 8月             | 95.7              | 92.3     | 113.4   | ▲0.6   | ▲0.6    | 0.4   | Aug.                                 |
| 9月             | 96.8              | 92.0     | 118.2   | 1.1  | ▲0.3    | 4.2   | Sep.                                 |
| 10月            | 95.9              | 91.8     | 116.2   | ▲0.9   | ▲0.2    | ▲1.7  | Oct.                                 |
| 11月            | 96.8              | 92.7     | 118.5   | 0.9  | 1.0     | 2.0   | Nov.                                 |
| 12月            | 99.2              | 93.8     | 125.5   | 2.5  | 1.2     | 5.9   | Dec.                                 |
| 平成30年 1月       | 94.7              | 89.2     | 121.0   | ▲4.5   | ▲4.9    | ▲3.6  | Jan. 2018                            |
| 2月             | 99.9              | 92.2     | 141.4   | 5.5  | 3.4     | 16.9  | Feb.                                 |
| 3月             | 96.9              | 92.4     | 119.4   | ▲3.0   | 0.2     | ▲15.6 | Mar.                                 |
| 4月             | 100.7             | 96.2     | 122.4   | 3.9  | 4.1     | 2.5   | Apr.                                 |
| 5月             | 99.0              | 92.5     | 132.8   | ▲1.7   | ▲3.8    | 8.5   | May                                  |
| 6月             | 97.4              | 93.4     | 117.4   | ▲1.6   | 1.0     | ▲11.6 | Jun.                                 |
| 7月             | 97.5              | 91.6     | 127.5   | 0.1  | ▲1.9    | 8.6   | Jul.                                 |

| 分類<br>時系列      | 耐久消費財                        |          |         | 前年(期・月)比<br>%Change From Previous<br>Month(Quarter,Year) |         |       | Industries<br>Code<br>Time series    |
|----------------|------------------------------|----------|---------|--|---------|-------|--------------------------------------|
|                | Durable<br>consumer<br>goods | 国産       | 輸入      |  |         |       |                                      |
|                |                              | Domestic | Imports | 国産   | 輸入      |       |                                      |
|                |                              |          |         | Domestic   | Imports |       |                                      |
| ウエイト           | 1351.59                      | 1195.97  | 155.62  |  |         |       | Weight                               |
| <b>原指数</b>     |                              |          |         |  |         |       | <b>Original Index</b>                |
| 平成28年          | 87.1                         | 82.5     | 122.6   | 0.5  | 0.2     | 1.5   | C.Y. 2016                            |
| 29年            | 91.1                         | 85.6     | 133.4   | 4.6  | 3.8     | 8.8   | 2017                                 |
| <b>季節調整済指数</b> |                              |          |         |  |         |       | <b>Seasonally Adjusted<br/>Index</b> |
| 平成28年 IV期      | 89.8                         | 85.6     | 121.3   | 2.3  | 2.6     | 0.2   | Q4 2016                              |
| 平成29年 I期       | 89.3                         | 84.0     | 127.7   | ▲0.6   | ▲1.9    | 5.3   | Q1 2017                              |
| II期            | 93.2                         | 87.7     | 135.1   | 4.4  | 4.4     | 5.8   | Q2                                   |
| III期           | 90.1                         | 85.1     | 128.4   | ▲3.3   | ▲3.0    | ▲5.0  | Q3                                   |
| IV期            | 91.8                         | 85.5     | 141.6   | 1.9  | 0.5     | 10.3  | Q4                                   |
| 平成30年 I期       | 89.6                         | 83.0     | 140.4   | ▲2.4   | ▲2.9    | ▲0.8  | Q1 2018                              |
| II期            | 92.4                         | 87.1     | 132.1   | 3.1  | 4.9     | ▲5.9  | Q2                                   |
| 平成29年 7月       | 90.1                         | 85.1     | 129.3   | ▲1.9   | ▲2.2    | 0.4   | Jul. 2017                            |
| 8月             | 90.8                         | 85.8     | 129.0   | 0.8  | 0.8     | ▲0.2  | Aug.                                 |
| 9月             | 89.4                         | 84.3     | 126.9   | ▲1.5   | ▲1.7    | ▲1.6  | Sep.                                 |
| 10月            | 89.8                         | 84.2     | 133.2   | 0.4  | ▲0.1    | 5.0   | Oct.                                 |
| 11月            | 91.6                         | 85.5     | 143.9   | 2.0  | 1.5     | 8.0   | Nov.                                 |
| 12月            | 94.1                         | 86.8     | 147.7   | 2.7  | 1.5     | 2.6   | Dec.                                 |
| 平成30年 1月       | 85.5                         | 77.8     | 133.4   | ▲9.1   | ▲10.4   | ▲9.7  | Jan. 2018                            |
| 2月             | 92.4                         | 85.5     | 152.7   | 8.1  | 9.9     | 14.5  | Feb.                                 |
| 3月             | 91.0                         | 85.7     | 135.1   | ▲1.5   | 0.2     | ▲11.5 | Mar.                                 |
| 4月             | 97.3                         | 92.2     | 136.9   | 6.9  | 7.6     | 1.3   | Apr.                                 |
| 5月             | 90.0                         | 84.0     | 134.5   | ▲7.5   | ▲8.9    | ▲1.8  | May                                  |
| 6月             | 89.9                         | 85.1     | 124.9   | ▲0.1   | 1.3     | ▲7.1  | Jun.                                 |
| 7月             | 86.2                         | 80.6     | 131.6   | ▲4.1   | ▲5.3    | 5.4   | Jul.                                 |

3. 鉱工業財別総供給指数(つづき)

| 分類<br>時系列      | 非耐久消費財                           |          |         | 前年(期・月)比<br>%Change From Previous<br>Month(Quarter,Year) |         |       | Industries<br>Code<br>Time series    |
|----------------|----------------------------------|----------|---------|--|---------|-------|--------------------------------------|
|                | Non-durable<br>consumer<br>goods | 国産       | 輸入      |  |         |       |                                      |
|                |                                  | Domestic | Imports | 国産   | 輸入      |       |                                      |
|                |                                  |          |         | Domestic   | Imports |       | Weight                               |
| ウエイト           | 1423.51                          | 1116.60  | 306.91  |  |         |       | Weight                               |
| <b>原指数</b>     |                                  |          |         |  |         |       | <b>Original Index</b>                |
| 平成28年          | 102.1                            | 97.5     | 118.9   | 0.7  | 1.7     | ▲2.1  | C.Y. 2016                            |
| 29年            | 102.5                            | 100.2    | 110.9   | 0.4  | 2.8     | ▲6.7  | 2017                                 |
| <b>季節調整済指数</b> |                                  |          |         |  |         |       | <b>Seasonally Adjusted<br/>Index</b> |
| 平成28年 IV期      | 101.4                            | 97.0     | 117.3   | 0.0  | 0.0     | 1.0   | Q4 2016                              |
| 平成29年 I期       | 102.2                            | 98.9     | 113.4   | 0.8  | 2.0     | ▲3.3  | Q1 2017                              |
| II期            | 103.8                            | 101.2    | 114.2   | 1.6  | 2.3     | 0.7   | Q2                                   |
| III期           | 102.1                            | 100.5    | 107.2   | ▲1.6   | ▲0.7    | ▲6.1  | Q3                                   |
| IV期            | 102.3                            | 100.5    | 109.4   | 0.2  | 0.0     | 2.1   | Q4                                   |
| 平成30年 I期       | 104.6                            | 99.9     | 121.3   | 2.2  | ▲0.6    | 10.9  | Q1 2018                              |
| II期            | 105.4                            | 101.7    | 120.0   | 0.8  | 1.8     | ▲1.1  | Q2                                   |
| 平成29年 7月       | 102.4                            | 101.3    | 105.0   | ▲1.3   | 0.5     | ▲7.6  | Jul. 2017                            |
| 8月             | 100.6                            | 99.6     | 106.6   | ▲1.8   | ▲1.7    | 1.5   | Aug.                                 |
| 9月             | 103.2                            | 100.7    | 109.9   | 2.6  | 1.1     | 3.1   | Sep.                                 |
| 10月            | 101.7                            | 99.8     | 108.3   | ▲1.5   | ▲0.9    | ▲1.5  | Oct.                                 |
| 11月            | 101.6                            | 100.7    | 107.6   | ▲0.1   | 0.9     | ▲0.6  | Nov.                                 |
| 12月            | 103.7                            | 101.1    | 112.3   | 2.1  | 0.4     | 4.4   | Dec.                                 |
| 平成30年 1月       | 104.1                            | 100.9    | 115.2   | 0.4  | ▲0.2    | 2.6   | Jan. 2018                            |
| 2月             | 107.9                            | 99.6     | 136.9   | 3.7  | ▲1.3    | 18.8  | Feb.                                 |
| 3月             | 101.8                            | 99.1     | 111.7   | ▲5.7   | ▲0.5    | ▲18.4 | Mar.                                 |
| 4月             | 104.1                            | 101.5    | 115.6   | 2.3  | 2.4     | 3.5   | Apr.                                 |
| 5月             | 107.3                            | 101.4    | 130.8   | 3.1  | ▲0.1    | 13.1  | May                                  |
| 6月             | 104.8                            | 102.2    | 113.7   | ▲2.3   | 0.8     | ▲13.1 | Jun.                                 |
| 7月             | 108.3                            | 103.5    | 125.1   | 3.3  | 1.3     | 10.0  | Jul.                                 |

| 分類<br>時系列      | 生産財               |          |         | 前年(期・月)比<br>%Change From Previous<br>Month(Quarter,Year) |         |       | Industries<br>Code<br>Time series    |
|----------------|-------------------|----------|---------|--|---------|-------|--------------------------------------|
|                | Producer<br>goods | 国産       | 輸入      |  |         |       |                                      |
|                |                   | Domestic | Imports | 国産   | 輸入      |       |                                      |
|                |                   |          |         | Domestic   | Imports |       | Weight                               |
| ウエイト           | 5203.49           | 3780.76  | 1422.73 |  |         |       | Weight                               |
| <b>原指数</b>     |                   |          |         |  |         |       | <b>Original Index</b>                |
| 平成28年          | 99.2              | 96.0     | 107.7   | ▲1.7   | ▲1.1    | ▲3.0  | C.Y. 2016                            |
| 29年            | 102.9             | 99.7     | 111.5   | 3.7  | 3.9     | 3.5   | 2017                                 |
| <b>季節調整済指数</b> |                   |          |         |  |         |       | <b>Seasonally Adjusted<br/>Index</b> |
| 平成28年 IV期      | 101.0             | 97.8     | 109.5   | 2.0  | 1.5     | 3.4   | Q4 2016                              |
| 平成29年 I期       | 102.0             | 98.4     | 111.6   | 1.0  | 0.6     | 1.9   | Q1 2017                              |
| II期            | 102.1             | 99.4     | 109.6   | 0.1  | 1.0     | ▲1.8  | Q2                                   |
| III期           | 103.1             | 100.4    | 110.2   | 1.0  | 1.0     | 0.5   | Q3                                   |
| IV期            | 105.0             | 100.8    | 115.5   | 1.8  | 0.4     | 4.8   | Q4                                   |
| 平成30年 I期       | 102.1             | 98.7     | 111.2   | ▲2.8   | ▲2.1    | ▲3.7  | Q1 2018                              |
| II期            | 104.3             | 101.3    | 112.3   | 2.2  | 2.6     | 1.0   | Q2                                   |
| 平成29年 7月       | 103.3             | 100.3    | 111.5   | 1.0  | 0.4     | 2.0   | Jul. 2017                            |
| 8月             | 103.6             | 101.3    | 110.5   | 0.3  | 1.0     | ▲0.9  | Aug.                                 |
| 9月             | 102.3             | 99.7     | 108.6   | ▲1.3   | ▲1.6    | ▲1.7  | Sep.                                 |
| 10月            | 102.7             | 99.0     | 112.6   | 0.4  | ▲0.7    | 3.7   | Oct.                                 |
| 11月            | 104.3             | 100.8    | 113.2   | 1.6  | 1.8     | 0.5   | Nov.                                 |
| 12月            | 108.1             | 102.6    | 120.7   | 3.6  | 1.8     | 6.6   | Dec.                                 |
| 平成30年 1月       | 99.2              | 95.9     | 107.2   | ▲8.2   | ▲6.5    | ▲11.2 | Jan. 2018                            |
| 2月             | 105.1             | 100.3    | 118.3   | 5.9  | 4.6     | 10.4  | Feb.                                 |
| 3月             | 102.1             | 100.0    | 108.1   | ▲2.9   | ▲0.3    | ▲8.6  | Mar.                                 |
| 4月             | 104.0             | 102.2    | 108.4   | 1.9  | 2.2     | 0.3   | Apr.                                 |
| 5月             | 106.1             | 101.6    | 118.4   | 2.0  | ▲0.6    | 9.2   | May                                  |
| 6月             | 102.7             | 100.0    | 110.2   | ▲3.2   | ▲1.6    | ▲6.9  | Jun.                                 |
| 7月             | 103.1             | 100.6    | 110.3   | 0.4  | 0.6     | 0.1   | Jul.                                 |

3. 鉱工業財別総供給指数(つづき)

| 分類<br>時系列      | 生産財(除. 鉱業)<br>Producer goods<br>(excl. Mining) | 生産財(除. 鉱業)     |               | 前年(期・月)比<br>%Change From Previous<br>Month(Quarter, Year) |               |       | Industries<br>Code<br>Time series |
|----------------|--|----------------|---------------|---|---------------|-------|-----------------------------------|
|                |  | 国産<br>Domestic | 輸入<br>Imports | 前年(期・月)比  |               |       |                                   |
|                |  |                |               | 国産<br>Domestic  | 輸入<br>Imports |       |                                   |
| ウエイト           | 4526.85  | 3767.01        | 759.84        |   |               |       | Weight                            |
| <b>原指数</b>     |  |                |               |   |               |       | <b>Original Index</b>             |
| 平成28年          | 99.3   | 96.0           | 115.8         | ▲1.7  | ▲1.1          | ▲4.0  | C.Y. 2016                         |
| 29年            | 103.7  | 99.7           | 123.5         | 4.4   | 3.9           | 6.6   | 2017                              |
| <b>季節調整済指数</b> |  |                |               |   |               |       | <b>Seasonally Adjusted Index</b>  |
| 平成28年 IV期      | 101.4  | 97.9           | 119.1         | 2.1   | 1.7           | 4.7   | Q4 2016                           |
| 平成29年 I期       | 102.4  | 98.4           | 122.7         | 1.0   | 0.5           | 3.0   | Q1 2017                           |
| II期            | 103.0  | 99.5           | 120.2         | 0.6   | 1.1           | ▲2.0  | Q2                                |
| III期           | 104.2  | 100.5          | 123.4         | 1.2   | 1.0           | 2.7   | Q3                                |
| IV期            | 105.8  | 100.8          | 129.9         | 1.5   | 0.3           | 5.3   | Q4                                |
| 平成30年 I期       | 103.3  | 98.8           | 126.8         | ▲2.4  | ▲2.0          | ▲2.4  | Q1 2018                           |
| II期            | 106.5  | 101.3          | 131.2         | 3.1   | 2.5           | 3.5   | Q2                                |
| 平成29年 7月       | 104.1  | 100.4          | 122.5         | 1.0   | 0.5           | 3.2   | Jul. 2017                         |
| 8月             | 104.6  | 101.4          | 122.5         | 0.5   | 1.0           | 0.0   | Aug.                              |
| 9月             | 103.9  | 99.7           | 125.2         | ▲0.7  | ▲1.7          | 2.2   | Sep.                              |
| 10月            | 103.3  | 99.0           | 125.7         | ▲0.6  | ▲0.7          | 0.4   | Oct.                              |
| 11月            | 105.7  | 100.8          | 129.7         | 2.3   | 1.8           | 3.2   | Nov.                              |
| 12月            | 108.4  | 102.6          | 134.3         | 2.6   | 1.8           | 3.5   | Dec.                              |
| 平成30年 1月       | 99.8   | 96.0           | 119.2         | ▲7.9  | ▲6.4          | ▲11.2 | Jan. 2018                         |
| 2月             | 106.0  | 100.3          | 135.0         | 6.2   | 4.5           | 13.3  | Feb.                              |
| 3月             | 104.2  | 100.0          | 126.2         | ▲1.7  | ▲0.3          | ▲6.5  | Mar.                              |
| 4月             | 106.1  | 102.2          | 123.4         | 1.8   | 2.2           | ▲2.2  | Apr.                              |
| 5月             | 107.7  | 101.7          | 137.0         | 1.5   | ▲0.5          | 11.0  | May                               |
| 6月             | 105.8  | 100.1          | 133.3         | ▲1.8  | ▲1.6          | ▲2.7  | Jun.                              |
| 7月             | 105.6  | 100.6          | 130.1         | ▲0.2  | 0.5           | ▲2.4  | Jul.                              |



鉱工業総供給表  
4. 鉱工業業種別 総供給指数

平成22年=100  
index,2010= 100

| 分類<br>時系列      | 鉱工業<br>Mining and manufacturing |                |               | 前年(期・月)比<br>%Change From Previous<br>Month(Quarter,Year) |               |       | Industries<br>Code<br>Time series |
|----------------|---------------------------------|----------------|---------------|--|---------------|-------|-----------------------------------|
|                |                                 | 国産<br>Domestic | 輸入<br>Imports |  |               |       |                                   |
|                |                                 |                |               | 国産<br>Domestic   | 輸入<br>Imports |       |                                   |
| ウエイト           | 10041.61                        | 7938.44        | 2103.17       |  |               |       | Weight                            |
| <b>原指数</b>     |                                 |                |               |  |               |       | <b>Original Index</b>             |
| 平成28年          | 99.6                            | 95.8           | 113.6         | ▲0.9   | ▲0.5          | ▲2.4  | C.Y. 2016                         |
| 29年            | 102.9                           | 99.0           | 117.8         | 3.3  | 3.3           | 3.7   | 2017                              |
| <b>季節調整済指数</b> |                                 |                |               |  |               |       | <b>Seasonally Adjusted Index</b>  |
| 平成28年 IV期      | 101.1                           | 97.6           | 114.6         | 1.6  | 1.6           | 2.0   | Q4 2016                           |
| 平成29年 I期       | 101.4                           | 97.4           | 116.3         | 0.3  | ▲0.2          | 1.5   | Q1 2017                           |
| II期            | 103.3                           | 99.3           | 117.8         | 1.9  | 2.0           | 1.3   | Q2                                |
| III期           | 102.9                           | 99.2           | 116.6         | ▲0.4   | ▲0.1          | ▲1.0  | Q3                                |
| IV期            | 104.5                           | 100.1          | 121.6         | 1.6  | 0.9           | 4.3   | Q4                                |
| 平成30年 I期       | 102.9                           | 98.5           | 119.4         | ▲1.5   | ▲1.6          | ▲1.8  | Q1 2018                           |
| II期            | 104.6                           | 100.8          | 118.7         | 1.7  | 2.3           | ▲0.6  | Q2                                |
| 平成29年 7月       | 102.9                           | 99.2           | 117.1         | ▲0.1   | ▲0.1          | ▲0.1  | Jul. 2017                         |
| 8月             | 103.2                           | 99.9           | 116.1         | 0.3  | 0.7           | ▲0.9  | Aug.                              |
| 9月             | 102.6                           | 98.6           | 116.6         | ▲0.6   | ▲1.3          | 0.4   | Sep.                              |
| 10月            | 101.9                           | 98.5           | 117.7         | ▲0.7   | ▲0.1          | 0.9   | Oct.                              |
| 11月            | 103.7                           | 99.6           | 119.2         | 1.8  | 1.1           | 1.3   | Nov.                              |
| 12月            | 108.0                           | 102.1          | 127.9         | 4.1  | 2.5           | 7.3   | Dec.                              |
| 平成30年 1月       | 100.6                           | 96.5           | 115.7         | ▲6.9   | ▲5.5          | ▲9.5  | Jan. 2018                         |
| 2月             | 104.8                           | 99.0           | 127.8         | 4.2  | 2.6           | 10.5  | Feb.                              |
| 3月             | 103.2                           | 100.1          | 114.7         | ▲1.5   | 1.1           | ▲10.3 | Mar.                              |
| 4月             | 105.4                           | 102.6          | 115.7         | 2.1  | 2.5           | 0.9   | Apr.                              |
| 5月             | 105.4                           | 100.0          | 125.2         | 0.0  | ▲2.5          | 8.2   | May                               |
| 6月             | 103.0                           | 99.8           | 115.2         | ▲2.3   | ▲0.2          | ▲8.0  | Jun.                              |
| 7月             | 102.8                           | 98.8           | 118.1         | ▲0.2   | ▲1.0          | 2.5   | Jul.                              |

| 分類<br>時系列      | 鉄鋼業<br>Iron and steel |                |               | 前年(期・月)比<br>%Change From Previous<br>Month(Quarter,Year) |               |       | Industries<br>Code<br>Time series |
|----------------|-----------------------|----------------|---------------|--|---------------|-------|-----------------------------------|
|                |                       | 国産<br>Domestic | 輸入<br>Imports |  |               |       |                                   |
|                |                       |                |               | 国産<br>Domestic   | 輸入<br>Imports |       |                                   |
| ウエイト           | 527.43                | 498.76         | 28.67         |  |               |       | Weight                            |
| <b>原指数</b>     |                       |                |               |  |               |       | <b>Original Index</b>             |
| 平成28年          | 96.2                  | 94.7           | 121.8         | 0.1  | ▲0.4          | 6.7   | C.Y. 2016                         |
| 29年            | 99.6                  | 98.3           | 121.4         | 3.5  | 3.8           | ▲0.3  | 2017                              |
| <b>季節調整済指数</b> |                       |                |               |  |               |       | <b>Seasonally Adjusted Index</b>  |
| 平成28年 IV期      | 99.7                  | 97.7           | 128.9         | 4.3  | 4.0           | 5.9   | Q4 2016                           |
| 平成29年 I期       | 98.9                  | 97.4           | 124.7         | ▲0.8   | ▲0.3          | ▲3.3  | Q1 2017                           |
| II期            | 99.9                  | 98.3           | 130.2         | 1.0  | 0.9           | 4.4   | Q2                                |
| III期           | 99.6                  | 98.2           | 118.9         | ▲0.3   | ▲0.1          | ▲8.7  | Q3                                |
| IV期            | 100.0                 | 99.3           | 112.8         | 0.4  | 1.1           | ▲5.1  | Q4                                |
| 平成30年 I期       | 99.8                  | 99.0           | 115.6         | ▲0.2   | ▲0.3          | 2.5   | Q1 2018                           |
| II期            | 103.3                 | 102.0          | 129.3         | 3.5  | 3.0           | 11.9  | Q2                                |
| 平成29年 7月       | 99.0                  | 97.1           | 130.0         | ▲1.5   | ▲1.6          | ▲5.8  | Jul. 2017                         |
| 8月             | 100.3                 | 99.6           | 116.2         | 1.3  | 2.6           | ▲10.6 | Aug.                              |
| 9月             | 99.4                  | 97.8           | 110.5         | ▲0.9   | ▲1.8          | ▲4.9  | Sep.                              |
| 10月            | 94.5                  | 94.0           | 106.9         | ▲4.9   | ▲3.9          | ▲3.3  | Oct.                              |
| 11月            | 103.3                 | 102.6          | 115.2         | 9.3  | 9.1           | 7.8   | Nov.                              |
| 12月            | 102.1                 | 101.2          | 116.2         | ▲1.2   | ▲1.4          | 0.9   | Dec.                              |
| 平成30年 1月       | 96.4                  | 96.2           | 100.7         | ▲5.6   | ▲4.9          | ▲13.3 | Jan. 2018                         |
| 2月             | 103.3                 | 101.2          | 143.0         | 7.2  | 5.2           | 42.0  | Feb.                              |
| 3月             | 99.8                  | 99.7           | 103.2         | ▲3.4   | ▲1.5          | ▲27.8 | Mar.                              |
| 4月             | 105.6                 | 104.6          | 126.1         | 5.8  | 4.9           | 22.2  | Apr.                              |
| 5月             | 100.9                 | 99.2           | 129.6         | ▲4.5   | ▲5.2          | 2.8   | May                               |
| 6月             | 103.5                 | 102.2          | 132.1         | 2.6  | 3.0           | 1.9   | Jun.                              |
| 7月             | 101.1                 | 99.1           | 134.9         | ▲2.3   | ▲3.0          | 2.1   | Jul.                              |

4. 鉱工業業種別 総供給指数(つづき)

| 分類<br>時系列      | 非鉄金属工業<br>Non-ferrous metals |                |               | 前年(期・月)比<br>%Change From Previous<br>Month(Quarter,Year) |               |       | Industries<br>Code<br>Time series |
|----------------|------------------------------|----------------|---------------|--|---------------|-------|-----------------------------------|
|                |                              | 国産<br>Domestic | 輸入<br>Imports |  |               |       |                                   |
|                |                              |                |               | 国産<br>Domestic   | 輸入<br>Imports |       |                                   |
| ウエイト           | 341.91                       | 234.14         | 107.77        |  |               |       | Weight                            |
| <b>原指数</b>     |                              |                |               |  |               |       | <b>Original Index</b>             |
| 平成28年          | 96.5                         | 95.7           | 98.2          | 0.4  | ▲0.8          | 2.9   | C.Y. 2016                         |
| 29年            | 101.4                        | 98.2           | 108.2         | 5.1  | 2.6           | 10.2  | 2017                              |
| <b>季節調整済指数</b> |                              |                |               |  |               |       | <b>Seasonally Adjusted Index</b>  |
| 平成28年 IV期      | 96.1                         | 94.2           | 99.8          | ▲0.4   | ▲1.6          | 2.0   | Q4 2016                           |
| 平成29年 I期       | 98.3                         | 94.4           | 109.0         | 2.3  | 0.2           | 9.2   | Q1 2017                           |
| II期            | 96.8                         | 96.8           | 96.8          | ▲1.5   | 2.5           | ▲11.2 | Q2                                |
| III期           | 104.4                        | 98.8           | 115.3         | 7.9  | 2.1           | 19.1  | Q3                                |
| IV期            | 107.1                        | 102.9          | 115.6         | 2.6  | 4.1           | 0.3   | Q4                                |
| 平成30年 I期       | 105.1                        | 98.0           | 123.4         | ▲1.9   | ▲4.8          | 6.7   | Q1 2018                           |
| II期            | 104.9                        | 101.2          | 113.0         | ▲0.2   | 3.3           | ▲8.4  | Q2                                |
| 平成29年 7月       | 106.5                        | 98.1           | 123.2         | 8.6  | ▲0.7          | 29.1  | Jul. 2017                         |
| 8月             | 100.3                        | 100.3          | 96.7          | ▲5.8   | 2.2           | ▲21.5 | Aug.                              |
| 9月             | 106.3                        | 98.0           | 125.9         | 6.0  | ▲2.3          | 30.2  | Sep.                              |
| 10月            | 105.6                        | 100.9          | 115.2         | ▲0.7   | 3.0           | ▲8.5  | Oct.                              |
| 11月            | 106.7                        | 101.9          | 116.7         | 1.0  | 1.0           | 1.3   | Nov.                              |
| 12月            | 109.0                        | 105.9          | 115.0         | 2.2  | 3.9           | ▲1.5  | Dec.                              |
| 平成30年 1月       | 99.6                         | 92.1           | 116.1         | ▲8.6   | ▲13.0         | 1.0   | Jan. 2018                         |
| 2月             | 106.3                        | 98.3           | 125.1         | 6.7  | 6.7           | 7.8   | Feb.                              |
| 3月             | 109.5                        | 103.6          | 129.1         | 3.0  | 5.4           | 3.2   | Mar.                              |
| 4月             | 98.5                         | 99.7           | 96.7          | ▲10.0  | ▲3.8          | ▲25.1 | Apr.                              |
| 5月             | 109.8                        | 102.8          | 125.4         | 11.5   | 3.1           | 29.7  | May                               |
| 6月             | 106.3                        | 101.0          | 116.8         | ▲3.2   | ▲1.8          | ▲6.9  | Jun.                              |
| 7月             | 107.9                        | 95.6           | 133.4         | 1.5  | ▲5.3          | 14.2  | Jul.                              |

| 分類<br>時系列      | 金属製品工業<br>Fabricated metals |                |               | 前年(期・月)比<br>%Change From Previous<br>Month(Quarter,Year) |               |       | Industries<br>Code<br>Time series |
|----------------|-----------------------------|----------------|---------------|--|---------------|-------|-----------------------------------|
|                |                             | 国産<br>Domestic | 輸入<br>Imports |  |               |       |                                   |
|                |                             |                |               | 国産<br>Domestic   | 輸入<br>Imports |       |                                   |
| ウエイト           | 364.95                      | 336.88         | 28.07         |  |               |       | Weight                            |
| <b>原指数</b>     |                             |                |               |  |               |       | <b>Original Index</b>             |
| 平成28年          | 95.6                        | 92.9           | 127.9         | ▲2.4   | ▲2.4          | ▲2.7  | C.Y. 2016                         |
| 29年            | 96.6                        | 93.5           | 134.7         | 1.0  | 0.6           | 5.3   | 2017                              |
| <b>季節調整済指数</b> |                             |                |               |  |               |       | <b>Seasonally Adjusted Index</b>  |
| 平成28年 IV期      | 95.8                        | 93.1           | 129.3         | 2.2  | 2.4           | 1.1   | Q4 2016                           |
| 平成29年 I期       | 95.9                        | 92.9           | 130.8         | 0.1  | ▲0.2          | 1.2   | Q1 2017                           |
| II期            | 96.7                        | 93.4           | 135.1         | 0.8  | 0.5           | 3.3   | Q2                                |
| III期           | 96.0                        | 93.0           | 133.2         | ▲0.7   | ▲0.4          | ▲1.4  | Q3                                |
| IV期            | 98.2                        | 94.8           | 140.3         | 2.3  | 1.9           | 5.3   | Q4                                |
| 平成30年 I期       | 93.0                        | 89.8           | 130.0         | ▲5.3   | ▲5.3          | ▲7.3  | Q1 2018                           |
| II期            | 96.6                        | 92.7           | 141.8         | 3.9  | 3.2           | 9.1   | Q2                                |
| 平成29年 7月       | 97.5                        | 94.4           | 134.6         | ▲0.2   | ▲0.3          | 0.5   | Jul. 2017                         |
| 8月             | 97.4                        | 94.5           | 132.2         | ▲0.1   | 0.1           | ▲1.8  | Aug.                              |
| 9月             | 93.1                        | 90.2           | 132.7         | ▲4.4   | ▲4.6          | 0.4   | Sep.                              |
| 10月            | 95.6                        | 92.5           | 133.1         | 2.7  | 2.5           | 0.3   | Oct.                              |
| 11月            | 96.3                        | 93.1           | 136.7         | 0.7  | 0.6           | 2.7   | Nov.                              |
| 12月            | 102.7                       | 98.7           | 151.1         | 6.6  | 6.0           | 10.5  | Dec.                              |
| 平成30年 1月       | 92.8                        | 89.3           | 132.9         | ▲9.6   | ▲9.5          | ▲12.0 | Jan. 2018                         |
| 2月             | 94.9                        | 90.6           | 146.2         | 2.3  | 1.5           | 10.0  | Feb.                              |
| 3月             | 91.3                        | 89.6           | 111.0         | ▲3.8   | ▲1.1          | ▲24.1 | Mar.                              |
| 4月             | 97.5                        | 94.1           | 138.7         | 6.8  | 5.0           | 25.0  | Apr.                              |
| 5月             | 98.9                        | 94.3           | 150.6         | 1.4  | 0.2           | 8.6   | May                               |
| 6月             | 93.3                        | 89.7           | 136.0         | ▲5.7   | ▲4.9          | ▲9.7  | Jun.                              |
| 7月             | 96.0                        | 92.2           | 140.4         | 2.9  | 2.8           | 3.2   | Jul.                              |

4. 鉱工業業種別 総供給指数(つづき)

| 分類<br>時系列      | はん用・生産用・業務用機械工業  |                |               | 前年(期・月)比<br>%Change From Previous<br>Month(Quarter,Year) |         |         | Industries<br>Code<br>Time series    |
|----------------|--|----------------|---------------|--|---------|---------|--------------------------------------|
|                | General-purpose,<br>production and<br>business oriented<br>machinery | 国産<br>Domestic | 輸入<br>Imports | 国産   |         | 輸入      |                                      |
|                |  |                |               | Domestic   | Imports | Imports |                                      |
| ウエイト           | 906.24   | 793.86         | 112.38        |  |         |         | Weight                               |
| <b>原指数</b>     |  |                |               |  |         |         | <b>Original Index</b>                |
| 平成28年          | 118.5  | 116.3          | 134.3         | ▲0.5   | 0.3     | ▲5.2    | C.Y. 2016                            |
| 29年            | 127.1  | 122.0          | 162.9         | 7.3  | 4.9     | 21.3    | 2017                                 |
| <b>季節調整済指数</b> |  |                |               |  |         |         | <b>Seasonally Adjusted<br/>Index</b> |
| 平成28年 IV期      | 122.0  | 120.7          | 131.1         | 3.7  | 3.5     | 1.6     | Q4 2016                              |
| 平成29年 I期       | 120.6  | 117.2          | 142.1         | ▲1.1   | ▲2.9    | 8.4     | Q1 2017                              |
| II期            | 129.2  | 122.6          | 176.8         | 7.1  | 4.6     | 24.4    | Q2                                   |
| III期           | 129.0  | 123.5          | 173.1         | ▲0.2   | 0.7     | ▲2.1    | Q3                                   |
| IV期            | 131.3  | 126.2          | 164.4         | 1.8  | 2.2     | ▲5.0    | Q4                                   |
| 平成30年 I期       | 133.0  | 125.5          | 182.5         | 1.3  | ▲0.6    | 11.0    | Q1 2018                              |
| II期            | 131.4  | 126.4          | 167.9         | ▲1.2   | 0.7     | ▲8.0    | Q2                                   |
| 平成29年 7月       | 126.0  | 120.5          | 169.9         | ▲2.8   | ▲1.7    | ▲8.4    | Jul. 2017                            |
| 8月             | 132.6  | 128.0          | 172.5         | 5.2  | 6.2     | 1.5     | Aug.                                 |
| 9月             | 128.3  | 122.1          | 176.8         | ▲3.2   | ▲4.6    | 2.5     | Sep.                                 |
| 10月            | 128.6  | 123.5          | 165.8         | 0.2  | 1.1     | ▲6.2    | Oct.                                 |
| 11月            | 128.1  | 124.2          | 150.1         | ▲0.4   | 0.6     | ▲9.5    | Nov.                                 |
| 12月            | 137.3  | 130.9          | 177.2         | 7.2  | 5.4     | 18.1    | Dec.                                 |
| 平成30年 1月       | 131.2  | 125.3          | 169.9         | ▲4.4   | ▲4.3    | ▲4.1    | Jan. 2018                            |
| 2月             | 135.4  | 125.1          | 202.8         | 3.2  | ▲0.2    | 19.4    | Feb.                                 |
| 3月             | 132.3  | 126.1          | 174.7         | ▲2.3   | 0.8     | ▲13.9   | Mar.                                 |
| 4月             | 134.5  | 130.5          | 159.8         | 1.7  | 3.5     | ▲8.5    | Apr.                                 |
| 5月             | 130.4  | 125.4          | 165.6         | ▲3.0   | ▲3.9    | 3.6     | May                                  |
| 6月             | 129.4  | 123.3          | 178.4         | ▲0.8   | ▲1.7    | 7.7     | Jun.                                 |
| 7月             | 128.2  | 124.3          | 161.1         | ▲0.9   | 0.8     | ▲9.7    | Jul.                                 |

| 分類<br>時系列      | 電子部品・デバイス工業                        |                |               | 前年(期・月)比<br>%Change From Previous<br>Month(Quarter,Year) |         |         | Industries<br>Code<br>Time series    |
|----------------|------------------------------------|----------------|---------------|--|---------|---------|--------------------------------------|
|                | Electronic<br>parts and<br>devices | 国産<br>Domestic | 輸入<br>Imports | 国産   |         | 輸入      |                                      |
|                |                                    |                |               | Domestic   | Imports | Imports |                                      |
| ウエイト           | 589.11                             | 457.59         | 131.52        |  |         |         | Weight                               |
| <b>原指数</b>     |                                    |                |               |  |         |         | <b>Original Index</b>                |
| 平成28年          | 109.0                              | 115.3          | 87.1          | ▲8.6   | ▲8.9    | ▲7.0    | C.Y. 2016                            |
| 29年            | 125.5                              | 131.5          | 104.9         | 15.1   | 14.1    | 20.4    | 2017                                 |
| <b>季節調整済指数</b> |                                    |                |               |  |         |         | <b>Seasonally Adjusted<br/>Index</b> |
| 平成28年 IV期      | 113.5                              | 120.1          | 91.1          | 4.9  | 4.6     | 6.5     | Q4 2016                              |
| 平成29年 I期       | 123.4                              | 130.3          | 99.6          | 8.7  | 8.5     | 9.3     | Q1 2017                              |
| II期            | 126.6                              | 133.7          | 101.8         | 2.6  | 2.6     | 2.2     | Q2                                   |
| III期           | 128.9                              | 134.7          | 109.0         | 1.8  | 0.7     | 7.1     | Q3                                   |
| IV期            | 124.5                              | 128.9          | 109.5         | ▲3.4   | ▲4.3    | 0.5     | Q4                                   |
| 平成30年 I期       | 120.0                              | 125.6          | 100.7         | ▲3.6   | ▲2.6    | ▲8.0    | Q1 2018                              |
| II期            | 126.9                              | 133.3          | 104.8         | 5.8  | 6.1     | 4.1     | Q2                                   |
| 平成29年 7月       | 133.3                              | 141.2          | 107.6         | 5.0  | 5.9     | 1.9     | Jul. 2017                            |
| 8月             | 129.9                              | 135.9          | 109.0         | ▲2.6   | ▲3.8    | 1.3     | Aug.                                 |
| 9月             | 123.4                              | 127.0          | 110.5         | ▲5.0   | ▲6.5    | 1.4     | Sep.                                 |
| 10月            | 124.1                              | 128.6          | 109.5         | 0.6  | 1.3     | ▲0.9    | Oct.                                 |
| 11月            | 123.8                              | 127.3          | 110.5         | ▲0.2   | ▲1.0    | 0.9     | Nov.                                 |
| 12月            | 125.7                              | 130.8          | 108.5         | 1.5  | 2.7     | ▲1.8    | Dec.                                 |
| 平成30年 1月       | 117.4                              | 121.5          | 103.2         | ▲6.6   | ▲7.1    | ▲4.9    | Jan. 2018                            |
| 2月             | 117.4                              | 122.1          | 101.7         | 0.0  | 0.5     | ▲1.5    | Feb.                                 |
| 3月             | 125.1                              | 133.3          | 97.2          | 6.6  | 9.2     | ▲4.4    | Mar.                                 |
| 4月             | 127.0                              | 134.0          | 103.1         | 1.5  | 0.5     | 6.1     | Apr.                                 |
| 5月             | 128.6                              | 133.5          | 109.5         | 1.3  | ▲0.4    | 6.2     | May                                  |
| 6月             | 125.2                              | 132.3          | 101.8         | ▲2.6   | ▲0.9    | ▲7.0    | Jun.                                 |
| 7月             | 132.0                              | 138.3          | 110.7         | 5.4  | 4.5     | 8.7     | Jul.                                 |

4. 鉱工業業種別 総供給指数(つづき)

| 分類<br>時系列      | 電気機械工業                  |          |         | 前年(期・月)比<br>%Change From Previous<br>Month(Quarter,Year) |         |       | Industries<br>Code<br>Time series    |
|----------------|-------------------------|----------|---------|--|---------|-------|--------------------------------------|
|                | Electrical<br>machinery | 国産       | 輸入      |  |         |       |                                      |
|                |                         | Domestic | Imports | 国産   | 輸入      |       |                                      |
|                |                         |          |         | Domestic   | Imports |       |                                      |
| ウエイト           | 526.50                  | 442.64   | 83.86   |  |         |       | Weight                               |
| <b>原指数</b>     |                         |          |         |  |         |       | <b>Original Index</b>                |
| 平成28年          | 94.9                    | 90.7     | 117.0   | ▲4.9   | ▲5.2    | ▲3.5  | C.Y. 2016                            |
| 29年            | 96.4                    | 91.6     | 121.9   | 1.6  | 1.0     | 4.2   | 2017                                 |
| <b>季節調整済指数</b> |                         |          |         |  |         |       | <b>Seasonally Adjusted<br/>Index</b> |
| 平成28年 IV期      | 93.7                    | 88.3     | 119.4   | ▲2.5   | ▲4.5    | 3.2   | Q4 2016                              |
| 平成29年 I期       | 95.5                    | 91.3     | 119.3   | 1.9  | 3.4     | ▲0.1  | Q1 2017                              |
| II期            | 96.1                    | 91.7     | 118.0   | 0.6  | 0.4     | ▲1.1  | Q2                                   |
| III期           | 95.5                    | 90.4     | 123.4   | ▲0.6   | ▲1.4    | 4.6   | Q3                                   |
| IV期            | 97.9                    | 91.7     | 127.9   | 2.5  | 1.4     | 3.6   | Q4                                   |
| 平成30年 I期       | 94.7                    | 89.1     | 125.2   | ▲3.3   | ▲2.8    | ▲2.1  | Q1 2018                              |
| II期            | 95.1                    | 89.4     | 124.0   | 0.4  | 0.3     | ▲1.0  | Q2                                   |
| 平成29年 7月       | 95.4                    | 90.3     | 123.1   | ▲1.6   | ▲3.4    | 4.9   | Jul. 2017                            |
| 8月             | 94.9                    | 89.9     | 120.5   | ▲0.5   | ▲0.4    | ▲2.1  | Aug.                                 |
| 9月             | 96.3                    | 91.1     | 126.5   | 1.5  | 1.3     | 5.0   | Sep.                                 |
| 10月            | 97.4                    | 91.6     | 122.9   | 1.1  | 0.5     | ▲2.8  | Oct.                                 |
| 11月            | 97.8                    | 91.7     | 127.7   | 0.4  | 0.1     | 3.9   | Nov.                                 |
| 12月            | 98.5                    | 91.8     | 133.0   | 0.7  | 0.1     | 4.2   | Dec.                                 |
| 平成30年 1月       | 90.4                    | 84.6     | 122.3   | ▲8.2   | ▲7.8    | ▲8.0  | Jan. 2018                            |
| 2月             | 96.9                    | 89.6     | 141.0   | 7.2  | 5.9     | 15.3  | Feb.                                 |
| 3月             | 96.7                    | 93.2     | 112.2   | ▲0.2   | 4.0     | ▲20.4 | Mar.                                 |
| 4月             | 96.0                    | 91.2     | 118.9   | ▲0.7   | ▲2.1    | 6.0   | Apr.                                 |
| 5月             | 95.5                    | 88.5     | 129.0   | ▲0.5   | ▲3.0    | 8.5   | May                                  |
| 6月             | 93.8                    | 88.6     | 124.0   | ▲1.8   | 0.1     | ▲3.9  | Jun.                                 |
| 7月             | 97.1                    | 91.4     | 126.7   | 3.5  | 3.2     | 2.2   | Jul.                                 |

| 分類<br>時系列      | 情報通信機械工業  |          |         | 前年(期・月)比<br>%Change From Previous<br>Month(Quarter,Year) |         |       | Industries<br>Code<br>Time series    |
|----------------|---|----------|---------|--|---------|-------|--------------------------------------|
|                | Information<br>and<br>communication<br>electronics<br>equipment | 国産       | 輸入      |  |         |       |                                      |
|                |   | Domestic | Imports | 国産   | 輸入      |       |                                      |
|                |   |          |         | Domestic   | Imports |       |                                      |
| ウエイト           | 560.67  | 402.26   | 158.41  |  |         |       | Weight                               |
| <b>原指数</b>     |   |          |         |  |         |       | <b>Original Index</b>                |
| 平成28年          | 70.8  | 45.9     | 134.2   | ▲1.7   | ▲3.6    | 0.1   | C.Y. 2016                            |
| 29年            | 72.6  | 44.1     | 145.2   | 2.5  | ▲3.9    | 8.2   | 2017                                 |
| <b>季節調整済指数</b> |   |          |         |  |         |       | <b>Seasonally Adjusted<br/>Index</b> |
| 平成28年 IV期      | 72.2  | 45.9     | 137.4   | 2.4  | ▲2.8    | 3.9   | Q4 2016                              |
| 平成29年 I期       | 71.9  | 44.4     | 141.4   | ▲0.4   | ▲3.3    | 2.9   | Q1 2017                              |
| II期            | 74.9  | 46.3     | 147.8   | 4.2  | 4.3     | 4.5   | Q2                                   |
| III期           | 70.9  | 43.0     | 142.8   | ▲5.3   | ▲7.1    | ▲3.4  | Q3                                   |
| IV期            | 72.7  | 42.4     | 148.8   | 2.5  | ▲1.4    | 4.2   | Q4                                   |
| 平成30年 I期       | 70.0  | 42.9     | 139.2   | ▲3.7   | 1.2     | ▲6.5  | Q1 2018                              |
| II期            | 68.0  | 43.1     | 131.5   | ▲2.9   | 0.5     | ▲5.5  | Q2                                   |
| 平成29年 7月       | 72.7  | 43.5     | 147.2   | 1.3  | 0.9     | 0.8   | Jul. 2017                            |
| 8月             | 70.8  | 44.1     | 140.9   | ▲2.6   | 1.4     | ▲4.3  | Aug.                                 |
| 9月             | 69.3  | 41.5     | 140.3   | ▲2.1   | ▲5.9    | ▲0.4  | Sep.                                 |
| 10月            | 70.6  | 42.1     | 141.0   | 1.9  | 1.4     | 0.5   | Oct.                                 |
| 11月            | 73.1  | 42.7     | 148.9   | 3.5  | 1.4     | 5.6   | Nov.                                 |
| 12月            | 74.5  | 42.4     | 156.4   | 1.9  | ▲0.7    | 5.0   | Dec.                                 |
| 平成30年 1月       | 69.6  | 44.0     | 132.0   | ▲6.6   | 3.8     | ▲15.6 | Jan. 2018                            |
| 2月             | 73.5  | 43.6     | 151.4   | 5.6  | ▲0.9    | 14.7  | Feb.                                 |
| 3月             | 66.9  | 41.1     | 134.1   | ▲9.0   | ▲5.7    | ▲11.4 | Mar.                                 |
| 4月             | 72.9  | 44.0     | 145.3   | 9.0  | 7.1     | 8.4   | Apr.                                 |
| 5月             | 68.2  | 43.1     | 132.3   | ▲6.4   | ▲2.0    | ▲8.9  | May                                  |
| 6月             | 63.0  | 42.1     | 117.0   | ▲7.6   | ▲2.3    | ▲11.6 | Jun.                                 |
| 7月             | 66.4  | 40.3     | 132.8   | 5.4  | ▲4.3    | 13.5  | Jul.                                 |

4. 鉱工業業種別 総供給指数(つづき)

| 分類<br>時系列      | 輸送機械工業                 |          |         | 前年(期・月)比<br>%Change From Previous<br>Month(Quarter,Year) |       |       | Industries<br>Code<br>Time series    |
|----------------|------------------------|----------|---------|--|-------|-------|--------------------------------------|
|                | Transport<br>equipment | 国産       | 輸入      |  |       |       |                                      |
|                |                        | Domestic | Imports | 国産   | 輸入    |       |                                      |
| ウエイト           | 1736.72                | 1658.38  | 78.34   |  |       |       | Weight                               |
| <b>原指数</b>     |                        |          |         |  |       |       | <b>Original Index</b>                |
| 平成28年          | 100.4                  | 98.1     | 148.6   | 1.5  | 1.4   | 1.7   | C.Y. 2016                            |
| 29年            | 105.3                  | 102.8    | 158.2   | 4.9  | 4.8   | 6.5   | 2017                                 |
| <b>季節調整済指数</b> |                        |          |         |  |       |       | <b>Seasonally Adjusted<br/>Index</b> |
| 平成28年 IV期      | 103.7                  | 101.6    | 146.8   | 2.0  | 2.1   | ▲0.8  | Q4 2016                              |
| 平成29年 I期       | 102.7                  | 100.7    | 150.1   | ▲1.0   | ▲0.9  | 2.2   | Q1 2017                              |
| II期            | 105.1                  | 102.1    | 162.6   | 2.3  | 1.4   | 8.3   | Q2                                   |
| III期           | 105.0                  | 102.6    | 154.6   | ▲0.1   | 0.5   | ▲4.9  | Q3                                   |
| IV期            | 108.6                  | 105.8    | 164.8   | 3.4  | 3.1   | 6.6   | Q4                                   |
| 平成30年 I期       | 107.1                  | 104.3    | 171.1   | ▲1.4   | ▲1.4  | 3.8   | Q1 2018                              |
| II期            | 109.6                  | 107.0    | 160.4   | 2.3  | 2.6   | ▲6.3  | Q2                                   |
| 平成29年 7月       | 104.5                  | 102.8    | 141.1   | ▲0.9   | ▲0.1  | ▲10.5 | Jul. 2017                            |
| 8月             | 106.2                  | 103.5    | 163.8   | 1.6  | 0.7   | 16.1  | Aug.                                 |
| 9月             | 104.2                  | 101.6    | 158.9   | ▲1.9   | ▲1.8  | ▲3.0  | Sep.                                 |
| 10月            | 105.7                  | 103.0    | 166.4   | 1.4  | 1.4   | 4.7   | Oct.                                 |
| 11月            | 107.1                  | 104.4    | 160.7   | 1.3  | 1.4   | ▲3.4  | Nov.                                 |
| 12月            | 113.0                  | 110.0    | 167.3   | 5.5  | 5.4   | 4.1   | Dec.                                 |
| 平成30年 1月       | 103.2                  | 100.7    | 161.2   | ▲8.7   | ▲8.5  | ▲3.6  | Jan. 2018                            |
| 2月             | 107.0                  | 104.7    | 168.0   | 3.7  | 4.0   | 4.2   | Feb.                                 |
| 3月             | 111.0                  | 107.6    | 184.0   | 3.7  | 2.8   | 9.5   | Mar.                                 |
| 4月             | 114.8                  | 112.5    | 155.4   | 3.4  | 4.6   | ▲15.5 | Apr.                                 |
| 5月             | 103.9                  | 100.8    | 161.8   | ▲9.5   | ▲10.4 | 4.1   | May                                  |
| 6月             | 110.1                  | 107.6    | 164.1   | 6.0  | 6.7   | 1.4   | Jun.                                 |
| 7月             | 103.0                  | 100.7    | 152.2   | ▲6.4   | ▲6.4  | ▲7.3  | Jul.                                 |

| 分類<br>時系列      | 窯業・土石製品工業                               |          |         | 前年(期・月)比<br>%Change From Previous<br>Month(Quarter,Year) |      |       | Industries<br>Code<br>Time series    |
|----------------|---|----------|---------|--|------|-------|--------------------------------------|
|                | Ceramics,<br>stone and<br>clay products | 国産       | 輸入      |  |      |       |                                      |
|                |   | Domestic | Imports | 国産   | 輸入   |       |                                      |
| ウエイト           | 203.47                                  | 185.62   | 17.85   |  |      |       | Weight                               |
| <b>原指数</b>     |   |          |         |  |      |       | <b>Original Index</b>                |
| 平成28年          | 97.7                                    | 97.2     | 102.2   | ▲0.8   | ▲0.5 | ▲4.4  | C.Y. 2016                            |
| 29年            | 99.9                                    | 99.3     | 106.2   | 2.3  | 2.2  | 3.9   | 2017                                 |
| <b>季節調整済指数</b> |   |          |         |  |      |       | <b>Seasonally Adjusted<br/>Index</b> |
| 平成28年 IV期      | 100.2                                   | 100.2    | 100.6   | 2.1  | 2.5  | 1.1   | Q4 2016                              |
| 平成29年 I期       | 99.4                                    | 99.0     | 102.6   | ▲0.8   | ▲1.2 | 2.0   | Q1 2017                              |
| II期            | 99.8                                    | 98.9     | 108.6   | 0.4  | ▲0.1 | 5.8   | Q2                                   |
| III期           | 100.1                                   | 99.6     | 107.3   | 0.3  | 0.7  | ▲1.2  | Q3                                   |
| IV期            | 100.4                                   | 99.4     | 109.1   | 0.3  | ▲0.2 | 1.7   | Q4                                   |
| 平成30年 I期       | 96.9                                    | 96.4     | 100.9   | ▲3.5   | ▲3.0 | ▲7.5  | Q1 2018                              |
| II期            | 100.5                                   | 99.9     | 106.9   | 3.7  | 3.6  | 5.9   | Q2                                   |
| 平成29年 7月       | 100.2                                   | 99.2     | 110.9   | ▲0.6   | ▲1.3 | 6.2   | Jul. 2017                            |
| 8月             | 101.3                                   | 101.5    | 104.1   | 1.1  | 2.3  | ▲6.1  | Aug.                                 |
| 9月             | 98.9                                    | 98.1     | 106.8   | ▲2.4   | ▲3.3 | 2.6   | Sep.                                 |
| 10月            | 98.2                                    | 97.2     | 108.9   | ▲0.7   | ▲0.9 | 2.0   | Oct.                                 |
| 11月            | 101.1                                   | 100.2    | 110.3   | 3.0  | 3.1  | 1.3   | Nov.                                 |
| 12月            | 101.8                                   | 100.8    | 108.2   | 0.7  | 0.6  | ▲1.9  | Dec.                                 |
| 平成30年 1月       | 93.8                                    | 93.4     | 97.3    | ▲7.9   | ▲7.3 | ▲10.1 | Jan. 2018                            |
| 2月             | 99.2                                    | 97.5     | 117.9   | 5.8  | 4.4  | 21.2  | Feb.                                 |
| 3月             | 97.6                                    | 98.4     | 87.6    | ▲1.6   | 0.9  | ▲25.7 | Mar.                                 |
| 4月             | 102.3                                   | 102.2    | 102.8   | 4.8  | 3.9  | 17.4  | Apr.                                 |
| 5月             | 100.3                                   | 99.0     | 115.4   | ▲2.0   | ▲3.1 | 12.3  | May                                  |
| 6月             | 98.9                                    | 98.4     | 102.6   | ▲1.4   | ▲0.6 | ▲11.1 | Jun.                                 |
| 7月             | 97.9                                    | 97.3     | 104.6   | ▲1.0   | ▲1.1 | 1.9   | Jul.                                 |

4. 鉱工業業種別 総供給指数(つづき)

| 分類<br>時系列      | 化学工業      |          |         | 前年(期・月)比<br>%Change From Previous<br>Month(Quarter,Year) |         |         | Industries<br>Code<br>Time series |
|----------------|-----------|----------|---------|--|---------|---------|-----------------------------------|
|                | Chemicals | 国産       | 輸入      | 国産   |         | 輸入      |                                   |
|                |           | Domestic | Imports | Domestic   | Imports | Imports |                                   |
| ウエイト           | 1037.91   | 860.84   | 177.07  |  |         |         | Weight                            |
| <b>原指数</b>     |           |          |         |  |         |         | <b>Original Index</b>             |
| 平成28年          | 110.9     | 94.5     | 190.5   | 1.4  | 3.4     | ▲3.2    | C.Y. 2016                         |
| 29年            | 110.0     | 96.7     | 174.9   | ▲0.8   | 2.3     | ▲8.2    | 2017                              |
| <b>季節調整済指数</b> |           |          |         |  |         |         | <b>Seasonally Adjusted Index</b>  |
| 平成28年 IV期      | 113.4     | 95.6     | 204.3   | 2.7  | 1.2     | 10.0    | Q4 2016                           |
| 平成29年 I期       | 111.7     | 95.7     | 190.2   | ▲1.5   | 0.1     | ▲6.9    | Q1 2017                           |
| II期            | 109.9     | 96.6     | 173.3   | ▲1.6   | 0.9     | ▲8.9    | Q2                                |
| III期           | 108.1     | 97.4     | 159.0   | ▲1.6   | 0.8     | ▲8.3    | Q3                                |
| IV期            | 110.7     | 97.0     | 180.6   | 2.4  | ▲0.4    | 13.6    | Q4                                |
| 平成30年 I期       | 112.5     | 96.2     | 191.7   | 1.6  | ▲0.8    | 6.1     | Q1 2018                           |
| II期            | 117.0     | 98.1     | 204.8   | 4.0  | 2.0     | 6.8     | Q2                                |
| 平成29年 7月       | 104.1     | 96.4     | 145.1   | ▲3.8   | ▲0.6    | ▲10.2   | Jul. 2017                         |
| 8月             | 110.3     | 98.0     | 165.5   | 6.0  | 1.7     | 14.1    | Aug.                              |
| 9月             | 109.9     | 97.9     | 166.5   | ▲0.4   | ▲0.1    | 0.6     | Sep.                              |
| 10月            | 106.3     | 95.0     | 162.5   | ▲3.3   | ▲3.0    | ▲2.4    | Oct.                              |
| 11月            | 112.3     | 98.1     | 181.5   | 5.6  | 3.3     | 11.7    | Nov.                              |
| 12月            | 113.4     | 98.0     | 197.8   | 1.0  | ▲0.1    | 9.0     | Dec.                              |
| 平成30年 1月       | 110.8     | 95.4     | 183.1   | ▲2.3   | ▲2.7    | ▲7.4    | Jan. 2018                         |
| 2月             | 117.7     | 98.1     | 212.6   | 6.2  | 2.8     | 16.1    | Feb.                              |
| 3月             | 109.0     | 95.2     | 179.3   | ▲7.4   | ▲3.0    | ▲15.7   | Mar.                              |
| 4月             | 114.9     | 99.3     | 189.7   | 5.4  | 4.3     | 5.8     | Apr.                              |
| 5月             | 121.3     | 99.2     | 223.5   | 5.6  | ▲0.1    | 17.8    | May                               |
| 6月             | 114.7     | 95.9     | 201.1   | ▲5.4   | ▲3.3    | ▲10.0   | Jun.                              |
| 7月             | -         | -        | -       | -  | -       | -       | Jul.                              |

| 分類<br>時系列      | 化学工業(除. 医薬品)              |          |         | 前年(期・月)比<br>%Change From Previous<br>Month(Quarter,Year) |         |         | Industries<br>Code<br>Time series |
|----------------|---------------------------|----------|---------|--|---------|---------|-----------------------------------|
|                | Chemicals<br>(excl.Drugs) | 国産       | 輸入      | 国産   |         | 輸入      |                                   |
|                |                           | Domestic | Imports | Domestic   | Imports | Imports |                                   |
| ウエイト           | 834.17                    | 717.06   | 117.11  |  |         |         | Weight                            |
| <b>原指数</b>     |                           |          |         |  |         |         | <b>Original Index</b>             |
| 平成28年          | 103.8                     | 91.7     | 178.0   | 0.7  | 2.7     | ▲5.2    | C.Y. 2016                         |
| 29年            | 106.6                     | 94.4     | 181.5   | 2.7  | 2.9     | 2.0     | 2017                              |
| <b>季節調整済指数</b> |                           |          |         |  |         |         | <b>Seasonally Adjusted Index</b>  |
| 平成28年 IV期      | 107.0                     | 93.2     | 200.7   | 4.1  | 1.7     | 16.5    | Q4 2016                           |
| 平成29年 I期       | 107.6                     | 92.8     | 198.7   | 0.6  | ▲0.4    | ▲1.0    | Q1 2017                           |
| II期            | 104.9                     | 94.2     | 171.7   | ▲2.5   | 1.5     | ▲13.6   | Q2                                |
| III期           | 104.5                     | 95.4     | 160.8   | ▲0.4   | 1.3     | ▲6.3    | Q3                                |
| IV期            | 109.7                     | 95.2     | 201.9   | 5.0  | ▲0.2    | 25.6    | Q4                                |
| 平成30年 I期       | 108.3                     | 95.0     | 189.8   | ▲1.3   | ▲0.2    | ▲6.0    | Q1 2018                           |
| II期            | 112.9                     | 95.9     | 211.9   | 4.2  | 0.9     | 11.6    | Q2                                |
| 平成29年 7月       | 102.2                     | 93.7     | 155.4   | ▲0.7   | ▲1.1    | 0.8     | Jul. 2017                         |
| 8月             | 106.6                     | 96.3     | 170.1   | 4.3  | 2.8     | 9.5     | Aug.                              |
| 9月             | 104.8                     | 96.1     | 156.8   | ▲1.7   | ▲0.2    | ▲7.8    | Sep.                              |
| 10月            | 103.0                     | 92.8     | 166.6   | ▲1.7   | ▲3.4    | 6.3     | Oct.                              |
| 11月            | 113.8                     | 96.8     | 214.2   | 10.5   | 4.3     | 28.6    | Nov.                              |
| 12月            | 112.2                     | 95.9     | 224.8   | ▲1.4   | ▲0.9    | 4.9     | Dec.                              |
| 平成30年 1月       | 105.7                     | 94.3     | 174.2   | ▲5.8   | ▲1.7    | ▲22.5   | Jan. 2018                         |
| 2月             | 112.9                     | 96.9     | 212.6   | 6.8  | 2.8     | 22.0    | Feb.                              |
| 3月             | 106.2                     | 93.7     | 182.6   | ▲5.9   | ▲3.3    | ▲14.1   | Mar.                              |
| 4月             | 111.5                     | 97.0     | 201.8   | 5.0  | 3.5     | 10.5    | Apr.                              |
| 5月             | 116.4                     | 98.4     | 217.5   | 4.4  | 1.4     | 7.8     | May                               |
| 6月             | 110.8                     | 92.4     | 216.3   | ▲4.8   | ▲6.1    | ▲0.6    | Jun.                              |
| 7月             | 109.1                     | 96.3     | 185.9   | ▲1.5   | 4.2     | ▲14.1   | Jul.                              |

4. 鉱工業業種別 総供給指数(つづき)

| 分類<br>時系列      | 石油・石炭製品工業<br>Petroleum and coal products |               |                | 前年(期・月)比<br>%Change From Previous<br>Month(Quarter,Year) |               |         | Industries<br>Code<br>Time series |
|----------------|--|---------------|----------------|--|---------------|---------|-----------------------------------|
|                | 国産<br>Domestic                           | 輸入<br>Imports | 国産<br>Domestic |  | 輸入<br>Imports |         |                                   |
|                |  |               | Domestic       | Imports  | Domestic      | Imports |                                   |
| ウエイト           | 609.81                                   | 521.62        | 88.19          |  |               |         | Weight                            |
| <b>原指数</b>     |  |               |                |  |               |         | <b>Original Index</b>             |
| 平成28年          | 90.9                                     | 90.3          | 94.3           | ▲1.9   | 0.2           | ▲12.3   | C.Y. 2016                         |
| 29年            | 89.4                                     | 87.5          | 100.7          | ▲1.7   | ▲3.1          | 6.8     | 2017                              |
| <b>季節調整済指数</b> |  |               |                |  |               |         | <b>Seasonally Adjusted Index</b>  |
| 平成28年 IV期      | 90.9                                     | 90.6          | 91.9           | 0.7  | 0.8           | ▲3.8    | Q4 2016                           |
| 平成29年 I期       | 89.0                                     | 87.1          | 98.4           | ▲2.1   | ▲3.9          | 7.1     | Q1 2017                           |
| II期            | 89.6                                     | 86.6          | 105.8          | 0.7  | ▲0.6          | 7.5     | Q2                                |
| III期           | 90.1                                     | 90.1          | 95.2           | 0.6  | 4.0           | ▲10.0   | Q3                                |
| IV期            | 88.6                                     | 86.3          | 102.0          | ▲1.7   | ▲4.2          | 7.1     | Q4                                |
| 平成30年 I期       | 87.7                                     | 83.8          | 107.4          | ▲1.0   | ▲2.9          | 5.3     | Q1 2018                           |
| II期            | 87.8                                     | 85.6          | 99.1           | 0.1  | 2.1           | ▲7.7    | Q2                                |
| 平成29年 7月       | 93.0                                     | 93.0          | 96.6           | 5.0  | 8.3           | ▲6.6    | Jul. 2017                         |
| 8月             | 88.1                                     | 87.1          | 100.5          | ▲5.3   | ▲6.3          | 4.0     | Aug.                              |
| 9月             | 89.3                                     | 90.1          | 88.6           | 1.4  | 3.4           | ▲11.8   | Sep.                              |
| 10月            | 85.0                                     | 82.6          | 102.0          | ▲4.8   | ▲8.3          | 15.1    | Oct.                              |
| 11月            | 90.9                                     | 89.3          | 98.1           | 6.9  | 8.1           | ▲3.8    | Nov.                              |
| 12月            | 89.8                                     | 87.1          | 105.8          | ▲1.2   | ▲2.5          | 7.8     | Dec.                              |
| 平成30年 1月       | 87.9                                     | 86.4          | 95.9           | ▲2.1   | ▲0.8          | ▲9.4    | Jan. 2018                         |
| 2月             | 88.3                                     | 83.9          | 111.7          | 0.5  | ▲2.9          | 16.5    | Feb.                              |
| 3月             | 86.8                                     | 81.2          | 114.7          | ▲1.7   | ▲3.2          | 2.7     | Mar.                              |
| 4月             | 89.0                                     | 85.9          | 102.6          | 2.5  | 5.8           | ▲10.5   | Apr.                              |
| 5月             | 88.3                                     | 85.8          | 104.3          | ▲0.8   | ▲0.1          | 1.7     | May                               |
| 6月             | 86.0                                     | 85.2          | 90.5           | ▲2.6   | ▲0.7          | ▲13.2   | Jun.                              |
| 7月             | 86.6                                     | 84.6          | 102.8          | 0.7  | ▲0.7          | 13.6    | Jul.                              |

| 分類<br>時系列      | プラスチック製品工業<br>Plastic products |               |                | 前年(期・月)比<br>%Change From Previous<br>Month(Quarter,Year) |               |         | Industries<br>Code<br>Time series |
|----------------|--------------------------------|---------------|----------------|--|---------------|---------|-----------------------------------|
|                | 国産<br>Domestic                 | 輸入<br>Imports | 国産<br>Domestic |  | 輸入<br>Imports |         |                                   |
|                |                                |               | Domestic       | Imports  | Domestic      | Imports |                                   |
| ウエイト           | 389.78                         | 364.24        | 25.54          |  |               |         | Weight                            |
| <b>原指数</b>     |                                |               |                |  |               |         | <b>Original Index</b>             |
| 平成28年          | 98.5                           | 97.9          | 108.1          | 2.1  | 2.2           | 2.3     | C.Y. 2016                         |
| 29年            | 101.0                          | 100.0         | 115.4          | 2.5  | 2.1           | 6.8     | 2017                              |
| <b>季節調整済指数</b> |                                |               |                |  |               |         | <b>Seasonally Adjusted Index</b>  |
| 平成28年 IV期      | 100.8                          | 100.1         | 111.1          | 1.8  | 1.5           | 2.7     | Q4 2016                           |
| 平成29年 I期       | 100.3                          | 99.3          | 111.8          | ▲0.5   | ▲0.8          | 0.6     | Q1 2017                           |
| II期            | 101.6                          | 100.5         | 115.9          | 1.3  | 1.2           | 3.7     | Q2                                |
| III期           | 100.9                          | 99.9          | 115.8          | ▲0.7   | ▲0.6          | ▲0.1    | Q3                                |
| IV期            | 101.5                          | 100.3         | 119.3          | 0.6  | 0.4           | 3.0     | Q4                                |
| 平成30年 I期       | 100.9                          | 99.7          | 117.6          | ▲0.6   | ▲0.6          | ▲1.4    | Q1 2018                           |
| II期            | 102.5                          | 101.0         | 122.7          | 1.6  | 1.3           | 4.3     | Q2                                |
| 平成29年 7月       | 100.9                          | 99.8          | 116.2          | ▲0.3   | ▲0.3          | ▲0.1    | Jul. 2017                         |
| 8月             | 100.5                          | 99.4          | 116.4          | ▲0.4   | ▲0.4          | 0.2     | Aug.                              |
| 9月             | 101.4                          | 100.4         | 114.7          | 0.9  | 1.0           | ▲1.5    | Sep.                              |
| 10月            | 101.4                          | 100.5         | 113.9          | 0.0  | 0.1           | ▲0.7    | Oct.                              |
| 11月            | 101.1                          | 100.1         | 118.9          | ▲0.3   | ▲0.4          | 4.4     | Nov.                              |
| 12月            | 101.9                          | 100.4         | 125.2          | 0.8  | 0.3           | 5.3     | Dec.                              |
| 平成30年 1月       | 97.7                           | 96.5          | 113.4          | ▲4.1   | ▲3.9          | ▲9.4    | Jan. 2018                         |
| 2月             | 102.7                          | 100.8         | 132.1          | 5.1  | 4.5           | 16.5    | Feb.                              |
| 3月             | 102.2                          | 101.7         | 107.2          | ▲0.5   | 0.9           | ▲18.8   | Mar.                              |
| 4月             | 100.9                          | 99.9          | 115.3          | ▲1.3   | ▲1.8          | 7.6     | Apr.                              |
| 5月             | 104.1                          | 102.1         | 129.1          | 3.2  | 2.2           | 12.0    | May                               |
| 6月             | 102.6                          | 101.1         | 123.7          | ▲1.4   | ▲1.0          | ▲4.2    | Jun.                              |
| 7月             | 102.1                          | 100.6         | 122.6          | ▲0.5   | ▲0.5          | ▲0.9    | Jul.                              |

4. 鉱工業業種別 総供給指数(つづき)

| 分類<br>時系列      | パルプ・紙・紙加工品工業                        |          |         | 前年(期・月)比<br>%Change From Previous<br>Month(Quarter,Year) |         |         | Industries<br>Code<br>Time series    |
|----------------|-------------------------------------|----------|---------|--|---------|---------|--------------------------------------|
|                | Pulp,paper<br>and paper<br>products | 国産       | 輸入      | 国産   |         | 輸入      |                                      |
|                |                                     | Domestic | Imports | Domestic   | Imports | Imports |                                      |
| ウエイト           | 216.84                              | 200.80   | 16.04   |  |         |         | Weight                               |
| <b>原指数</b>     |                                     |          |         |  |         |         | <b>Original Index</b>                |
| 平成28年          | 96.5                                | 96.5     | 96.1    | ▲0.1   | 0.1     | ▲3.4    | C.Y. 2016                            |
| 29年            | 96.7                                | 96.5     | 98.2    | 0.2  | 0.0     | 2.2     | 2017                                 |
| <b>季節調整済指数</b> |                                     |          |         |  |         |         | <b>Seasonally Adjusted<br/>Index</b> |
| 平成28年 IV期      | 97.1                                | 96.8     | 99.5    | 0.5  | 0.0     | 4.3     | Q4 2016                              |
| 平成29年 I期       | 96.6                                | 96.4     | 98.5    | ▲0.5   | ▲0.4    | ▲1.0    | Q1 2017                              |
| II期            | 97.1                                | 97.3     | 95.7    | 0.5  | 0.9     | ▲2.8    | Q2                                   |
| III期           | 96.7                                | 96.4     | 101.9   | ▲0.4   | ▲0.9    | 6.5     | Q3                                   |
| IV期            | 96.1                                | 95.9     | 96.5    | ▲0.6   | ▲0.5    | ▲5.3    | Q4                                   |
| 平成30年 I期       | 94.8                                | 94.9     | 91.4    | ▲1.4   | ▲1.0    | ▲5.3    | Q1 2018                              |
| II期            | 95.3                                | 95.7     | 91.3    | 0.5  | 0.8     | ▲0.1    | Q2                                   |
| 平成29年 7月       | 96.2                                | 96.0     | 99.7    | ▲1.4   | ▲2.2    | 6.2     | Jul. 2017                            |
| 8月             | 96.7                                | 96.8     | 100.7   | 0.5  | 0.8     | 1.0     | Aug.                                 |
| 9月             | 97.1                                | 96.4     | 105.2   | 0.4  | ▲0.4    | 4.5     | Sep.                                 |
| 10月            | 94.8                                | 95.5     | 88.3    | ▲2.4   | ▲0.9    | ▲16.1   | Oct.                                 |
| 11月            | 96.3                                | 95.8     | 100.0   | 1.6  | 0.3     | 13.3    | Nov.                                 |
| 12月            | 97.1                                | 96.3     | 101.3   | 0.8  | 0.5     | 1.3     | Dec.                                 |
| 平成30年 1月       | 92.5                                | 92.6     | 90.7    | ▲4.7   | ▲3.8    | ▲10.5   | Jan. 2018                            |
| 2月             | 94.9                                | 95.0     | 90.7    | 2.6  | 2.6     | 0.0     | Feb.                                 |
| 3月             | 97.0                                | 97.2     | 92.8    | 2.2  | 2.3     | 2.3     | Mar.                                 |
| 4月             | 93.9                                | 94.3     | 89.5    | ▲3.2   | ▲3.0    | ▲3.6    | Apr.                                 |
| 5月             | 96.4                                | 96.3     | 95.7    | 2.7  | 2.1     | 6.9     | May                                  |
| 6月             | 95.7                                | 96.6     | 88.6    | ▲0.7   | 0.3     | ▲7.4    | Jun.                                 |
| 7月             | 93.4                                | 93.7     | 88.9    | ▲2.4   | ▲3.0    | 0.3     | Jul.                                 |

| 分類<br>時系列      | 繊維工業     |          |         | 前年(期・月)比<br>%Change From Previous<br>Month(Quarter,Year) |         |         | Industries<br>Code<br>Time series    |
|----------------|----------|----------|---------|--|---------|---------|--------------------------------------|
|                | Textiles | 国産       | 輸入      | 国産   |         | 輸入      |                                      |
|                |          | Domestic | Imports | Domestic   | Imports | Imports |                                      |
| ウエイト           | 223.26   | 109.17   | 114.09  |  |         |         | Weight                               |
| <b>原指数</b>     |          |          |         |  |         |         | <b>Original Index</b>                |
| 平成28年          | 96.5     | 90.9     | 101.9   | ▲0.6   | ▲1.6    | 0.3     | C.Y. 2016                            |
| 29年            | 97.3     | 89.9     | 104.3   | 0.8  | ▲1.1    | 2.4     | 2017                                 |
| <b>季節調整済指数</b> |          |          |         |  |         |         | <b>Seasonally Adjusted<br/>Index</b> |
| 平成28年 IV期      | 93.7     | 89.9     | 97.8    | ▲3.2   | ▲0.8    | ▲4.5    | Q4 2016                              |
| 平成29年 I期       | 96.9     | 89.4     | 104.1   | 3.4  | ▲0.6    | 6.4     | Q1 2017                              |
| II期            | 98.0     | 90.8     | 104.8   | 1.1  | 1.6     | 0.7     | Q2                                   |
| III期           | 96.7     | 90.2     | 102.6   | ▲1.3   | ▲0.7    | ▲2.1    | Q3                                   |
| IV期            | 98.7     | 89.7     | 107.3   | 2.1  | ▲0.6    | 4.6     | Q4                                   |
| 平成30年 I期       | 98.4     | 89.2     | 108.1   | ▲0.3   | ▲0.6    | 0.7     | Q1 2018                              |
| II期            | 102.2    | 89.8     | 114.6   | 3.9  | 0.7     | 6.0     | Q2                                   |
| 平成29年 7月       | 96.7     | 90.8     | 102.1   | ▲0.2   | 0.1     | ▲0.7    | Jul. 2017                            |
| 8月             | 96.2     | 89.8     | 102.3   | ▲0.5   | ▲1.1    | 0.2     | Aug.                                 |
| 9月             | 97.1     | 90.1     | 103.3   | 0.9  | 0.3     | 1.0     | Sep.                                 |
| 10月            | 96.0     | 89.2     | 103.1   | ▲1.1   | ▲1.0    | ▲0.2    | Oct.                                 |
| 11月            | 98.6     | 89.6     | 106.9   | 2.7  | 0.4     | 3.7     | Nov.                                 |
| 12月            | 101.6    | 90.4     | 111.9   | 3.0  | 0.9     | 4.7     | Dec.                                 |
| 平成30年 1月       | 93.8     | 88.0     | 99.8    | ▲7.7   | ▲2.7    | ▲10.8   | Jan. 2018                            |
| 2月             | 109.1    | 89.9     | 129.5   | 16.3   | 2.2     | 29.8    | Feb.                                 |
| 3月             | 92.2     | 89.8     | 94.9    | ▲15.5  | ▲0.1    | ▲26.7   | Mar.                                 |
| 4月             | 99.5     | 89.8     | 108.7   | 7.9  | 0.0     | 14.5    | Apr.                                 |
| 5月             | 106.9    | 92.2     | 121.7   | 7.4  | 2.7     | 12.0    | May                                  |
| 6月             | 100.3    | 87.5     | 113.4   | ▲6.2   | ▲5.1    | ▲6.8    | Jun.                                 |
| 7月             | 100.5    | 90.3     | 110.1   | 0.2  | 3.2     | ▲2.9    | Jul.                                 |



4. 鉱工業業種別 総供給指数(つづき)

| 分類<br>時系列      | 鉱業<br>Mining |         |                | 前年(期・月)比<br>%Change From Previous<br>Month(Quarter,Year) |         |       | Industries<br>Code<br>Time series |
|----------------|--------------|---------|----------------|--|---------|-------|-----------------------------------|
|                | Domestic     | Imports | 国産<br>Domestic |  | Imports |       |                                   |
|                |              |         | Domestic       | Imports  |         |       |                                   |
| ウエイト           | 676.64       | 13.75   | 662.89         |  |         |       | Weight                            |
| <b>原指数</b>     |              |         |                |  |         |       | <b>Original Index</b>             |
| 平成28年          | 98.2         | 86.0    | 98.4           | ▲1.5   | ▲1.1    | ▲1.6  | C.Y. 2016                         |
| 29年            | 97.6         | 89.4    | 97.8           | ▲0.6   | 4.0     | ▲0.6  | 2017                              |
| <b>季節調整済指数</b> |              |         |                |  |         |       | <b>Seasonally Adjusted Index</b>  |
| 平成28年 IV期      | 98.4         | 87.6    | 98.6           | 1.7  | 0.9     | 1.5   | Q4 2016                           |
| 平成29年 I期       | 99.1         | 89.2    | 99.4           | 0.7  | 1.8     | 0.8   | Q1 2017                           |
| II期            | 97.2         | 88.0    | 97.4           | ▲1.9   | ▲1.3    | ▲2.0  | Q2                                |
| III期           | 94.4         | 89.3    | 94.5           | ▲2.9   | 1.5     | ▲3.0  | Q3                                |
| IV期            | 99.0         | 91.0    | 99.2           | 4.9  | 1.9     | 5.0   | Q4                                |
| 平成30年 I期       | 94.5         | 89.4    | 94.6           | ▲4.5   | ▲1.8    | ▲4.6  | Q1 2018                           |
| II期            | 89.7         | 88.0    | 89.7           | ▲5.1   | ▲1.6    | ▲5.2  | Q2                                |
| 平成29年 7月       | 97.8         | 88.3    | 98.0           | ▲0.3   | ▲0.5    | ▲0.3  | Jul. 2017                         |
| 8月             | 96.5         | 90.4    | 96.6           | ▲1.3   | 2.4     | ▲1.4  | Aug.                              |
| 9月             | 89.0         | 89.1    | 89.0           | ▲7.8   | ▲1.4    | ▲7.9  | Sep.                              |
| 10月            | 97.7         | 91.3    | 97.9           | 9.8  | 2.5     | 10.0  | Oct.                              |
| 11月            | 95.4         | 90.9    | 95.4           | ▲2.4   | ▲0.4    | ▲2.6  | Nov.                              |
| 12月            | 103.9        | 90.9    | 104.3          | 8.9  | 0.0     | 9.3   | Dec.                              |
| 平成30年 1月       | 93.7         | 90.8    | 93.7           | ▲9.8   | ▲0.1    | ▲10.2 | Jan. 2018                         |
| 2月             | 100.8        | 89.0    | 101.1          | 7.6  | ▲2.0    | 7.9   | Feb.                              |
| 3月             | 88.9         | 88.3    | 89.0           | ▲11.8  | ▲0.8    | ▲12.0 | Mar.                              |
| 4月             | 90.5         | 87.8    | 90.5           | 1.8  | ▲0.6    | 1.7   | Apr.                              |
| 5月             | 96.6         | 86.3    | 96.8           | 6.7  | ▲1.7    | 7.0   | May                               |
| 6月             | 82.0         | 89.9    | 81.9           | ▲15.1  | 4.2     | ▲15.4 | Jun.                              |
| 7月             | 86.2         | 88.2    | 86.2           | 5.1  | ▲1.9    | 5.3   | Jul.                              |

| 分類<br>時系列      | 《参考》電気機械工業(旧分類)<br>Electrical machinery<br>(1995 version) |         |                | 前年(期・月)比<br>%Change From Previous<br>Month(Quarter,Year) |         |       | Industries<br>Code<br>Time series |
|----------------|---|---------|----------------|--|---------|-------|-----------------------------------|
|                | Domestic  | Imports | 国産<br>Domestic |  | Imports |       |                                   |
|                |   |         | Domestic       | Imports  |         |       |                                   |
| ウエイト           | 1676.28   | 1302.49 | 373.79         |  |         |       | Weight                            |
| <b>原指数</b>     |   |         |                |  |         |       | <b>Original Index</b>             |
| 平成28年          | 91.8  | 85.5    | 113.7          | ▲5.7   | ▲6.8    | ▲2.8  | C.Y. 2016                         |
| 29年            | 98.7  | 90.9    | 125.8          | 7.5  | 6.3     | 10.6  | 2017                              |
| <b>季節調整済指数</b> |   |         |                |  |         |       | <b>Seasonally Adjusted Index</b>  |
| 平成28年 IV期      | 93.3  | 86.5    | 116.8          | 1.5  | 0.1     | 4.4   | Q4 2016                           |
| 平成29年 I期       | 97.1  | 90.1    | 121.7          | 4.1  | 4.2     | 4.2   | Q1 2017                           |
| II期            | 99.8  | 92.6    | 125.1          | 2.8  | 2.8     | 2.8   | Q2                                |
| III期           | 99.3  | 90.9    | 126.8          | ▲0.5   | ▲1.8    | 1.4   | Q3                                |
| IV期            | 99.1  | 90.1    | 130.6          | ▲0.2   | ▲0.9    | 3.0   | Q4                                |
| 平成30年 I期       | 94.9  | 87.2    | 122.2          | ▲4.2   | ▲3.2    | ▲6.4  | Q1 2018                           |
| II期            | 97.3  | 90.7    | 120.7          | 2.5  | 4.0     | ▲1.2  | Q2                                |
| 平成29年 7月       | 100.7   | 92.5    | 127.8          | 1.6  | 0.9     | 2.1   | Jul. 2017                         |
| 8月             | 99.9  | 91.7    | 125.2          | ▲0.8   | ▲0.9    | ▲2.0  | Aug.                              |
| 9月             | 97.3  | 88.5    | 127.3          | ▲2.6   | ▲3.5    | 1.7   | Sep.                              |
| 10月            | 98.5  | 90.7    | 126.0          | 1.2  | 2.5     | ▲1.0  | Oct.                              |
| 11月            | 98.6  | 89.4    | 130.9          | 0.1  | ▲1.4    | 3.9   | Nov.                              |
| 12月            | 100.2   | 90.3    | 135.0          | 1.6  | 1.0     | 3.1   | Dec.                              |
| 平成30年 1月       | 92.5  | 84.9    | 118.8          | ▲7.7   | ▲6.0    | ▲12.0 | Jan. 2018                         |
| 2月             | 96.1  | 86.6    | 131.5          | 3.9  | 2.0     | 10.7  | Feb.                              |
| 3月             | 96.0  | 90.1    | 116.3          | ▲0.1   | 4.0     | ▲11.6 | Mar.                              |
| 4月             | 99.0  | 92.2    | 124.3          | 3.1  | 2.3     | 6.9   | Apr.                              |
| 5月             | 98.6  | 90.8    | 125.0          | ▲0.4   | ▲1.5    | 0.6   | May                               |
| 6月             | 94.4  | 89.2    | 112.7          | ▲4.3   | ▲1.8    | ▲9.8  | Jun.                              |
| 7月             | 98.8  | 91.2    | 124.0          | 4.7  | 2.2     | 10.0  | Jul.                              |