

# 鉱工業出荷内訳表、鉱工業総供給表(平成30年8月分)

The Indices of Industrial Domestic Shipments and Exports and  
The Indices of Industrial Domestic Shipments and Imports for August 2018

平成30年10月5日  
経済産業省大臣官房  
調査統計グループ経済解析室

## ■ 鉱工業出荷内訳表・鉱工業総供給表でみる鉱工業の内外需動向 ■

### 1. 鉱工業出荷内訳表

平成30年8月の鉱工業出荷は101.9、前月比2.1%と2か月ぶりの上昇となった。  
うち国内向け出荷は99.7、同1.1%の上昇、輸出向け出荷は110.2、同6.2%の上昇となった。

#### (1) 国内

国内向け出荷の上昇に寄与した業種は、「輸送機械工業」(乗用車、自動車部品等)、「非鉄金属工業」(非鉄金属地金、電線・ケーブル等)等、低下に寄与した業種は、「電子部品・デバイス工業」(電子部品、集積回路等)、「電気機械工業」(電池、開閉制御装置・機器等)等であった。

#### (2) 輸出

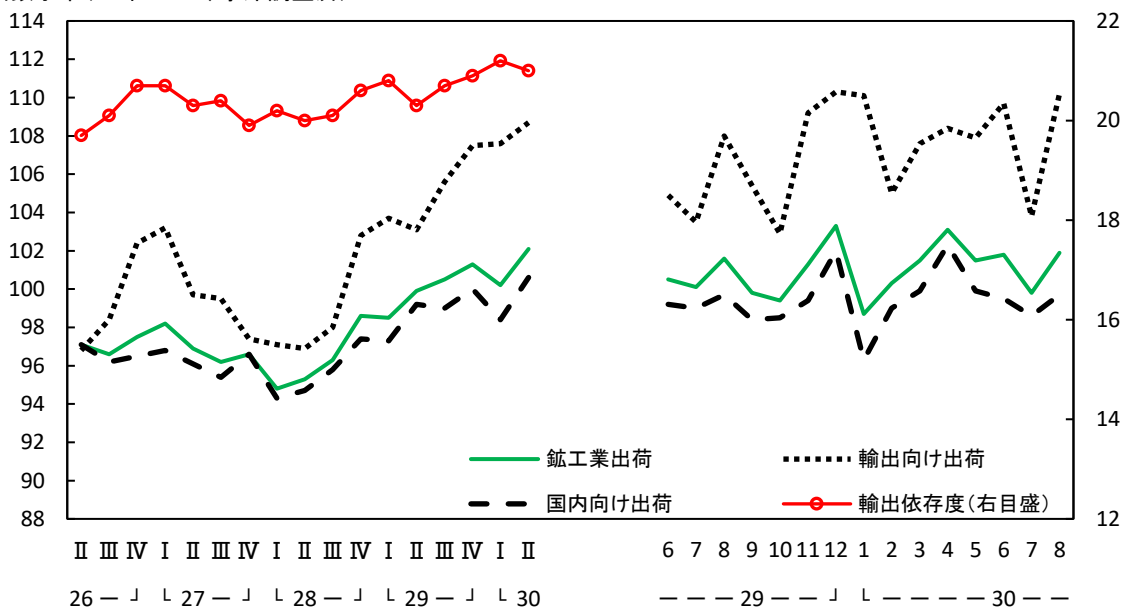
輸出向け出荷の上昇に寄与した業種は、「輸送機械工業」(乗用車、船舶・同機関等)、「はん用・生産用・業務用機械工業」(半導体・フラットパネル製造装置、計測機器等)等、低下に寄与した業種は、「非鉄金属工業」(非鉄金属地金、電線・ケーブル)、「電子部品・デバイス工業」(集積回路)等であった。

#### (3) 財別

財別にみると、国内向け出荷については、耐久消費財、生産財等が上昇、輸出向け出荷については、すべての財が上昇となった。

### 鉱工業出荷の推移

指数水準(22年=100、季節調整済)



輸出依存度は、鉱工業出荷に占める輸出品の割合で、以下の式で求めた。  

$$(\text{輸出向け出荷指数} \times \text{輸出ウエイト}) / (\text{出荷指数} \times \text{出荷ウエイト}) \times 100$$

(注) 鉱工業出荷内訳表は、鉱工業出荷指数と財務省の貿易統計(輸出)を用いて、鉱工業出荷指数の採用品目に対応する貿易統計(輸出)の品目を選定し、鉱工業出荷を品目別に国内向け出荷と輸出向け出荷に分割した上で、これらを統合することにより、業種別、財別の国内向け出荷指数、輸出向け出荷指数を作成している。

## 2. 鉱工業総供給表

平成30年8月の鉱工業総供給は105.2、前月比2.4%と4か月ぶりの上昇となった。  
うち国産は99.8、同1.1%の上昇、輸入は124.6、同5.6%の上昇となった。

### (1) 総供給

総供給の上昇に寄与した業種は、「鉱業」(石炭、原油等)、「輸送機械工業」(乗用車、自動車部品等)等、低下に寄与した業種は、「電子部品・デバイス工業」(電子部品、集積回路等)、「鉄鋼業」(鉄素製品(含. 鋼半製品)、冷間仕上鋼材等)等であった。

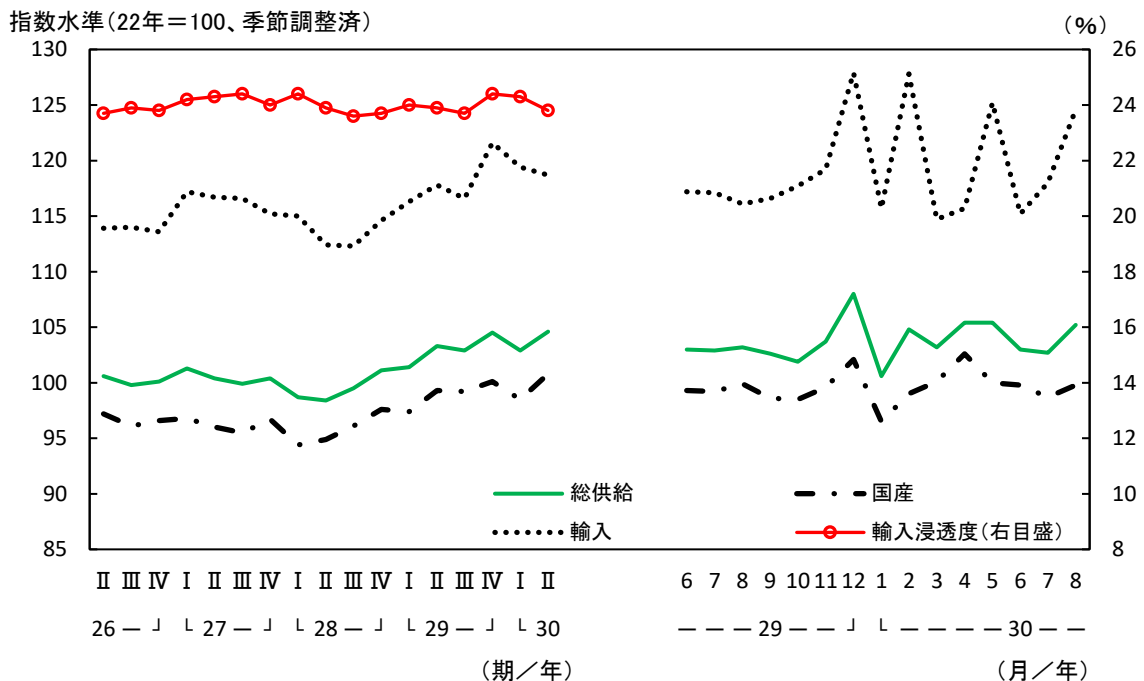
### (2) 輸入

輸入の上昇に寄与した業種は、「鉱業」(石炭、原油等)、「化学工業(除. 医薬品)」(環式中間物、石油系芳香族等)等、低下に寄与した業種は、「鉄鋼業」(鉄素製品(含. 鋼半製品)、熱間圧延鋼材等)、「繊維工業」(衣類、その他の繊維製品等)等であった。

### (3) 財別

財別にみると、総供給については、生産財、耐久消費財等が上昇、輸入については、生産財、資本財等が上昇となった。

## 鉱工業総供給の推移



輸入浸透度は、鉱工業全体の総供給に占める輸入品の割合で、以下の式で求めた。  
(輸入指数×輸入ウエイト)／(総供給指数×総供給ウエイト)×100

(注) 鉱工業総供給表は、鉱工業出荷内訳表と財務省の貿易統計(輸入)を用いて、鉱工業出荷内訳表の採用品目に対応する貿易統計(輸入)の品目を選定し、品目別に輸入指数を作成した上で、これを鉱工業出荷内訳表の国内向け出荷(国産)指数と統合することにより、業種別、財別の総供給指数を作成している。なお、国産指数は、鉱工業出荷内訳表の国内向け出荷指数から、海外からのOEM供給分を差し引いて作成している。

業種別・財別 鋳工業出荷・鋳工業総供給指数 平成30年8月分

		季節調整済							
		鋳工業出荷				鋳工業総供給			
		国内		輸出		国産		輸入	
		前月比 (%)	寄与率 (%)	前月比 (%)	寄与率 (%)	前月比 (%)	寄与率 (%)	前月比 (%)	寄与率 (%)
業 種 分 類	鋳工業	1.1	100.0	6.2	100.0	1.1	100.0	5.6	100.0
	鉄鋼業	▲ 0.4	▲ 2.3	1.8	1.7	▲ 0.4	▲ 2.3	▲ 30.2	▲ 8.4
	非鉄金属工業	② 11.9	30.2	▲ 16.6	▲ 11.7	② 11.9	30.6	1.8	1.9
	金属製品工業	▲ 2.9	▲ 10.3	1.1	0.3	▲ 2.9	▲ 10.4	▲ 0.5	▲ 0.1
	はん用・生産用・業務用機械工業	1.0	11.7	② 12.3	35.3	1.0	11.8	3.2	4.2
	電子部品・デバイス工業	▲ 5.6	▲ 39.9	▲ 1.2	▲ 2.4	▲ 5.6	▲ 40.3	▲ 2.4	▲ 2.6
	電気機械工業	▲ 3.8	▲ 17.6	2.1	2.8	▲ 3.9	▲ 18.2	▲ 1.3	▲ 1.0
	情報通信機械工業	3.6	6.9	▲ 3.3	▲ 0.9	1.7	3.2	14.2	21.5
	輸送機械工業	① 4.9	92.0	① 12.4	52.9	① 4.9	93.1	▲ 3.2	▲ 2.7
	窯業・土石製品工業	4.9	10.1	▲ 0.7	▲ 0.2	4.9	10.2	▲ 1.5	▲ 0.2
	化学工業(除. 医薬品)	▲ 0.4	▲ 3.2	0.6	0.8	▲ 0.4	▲ 3.3	② 34.7	54.4
	石油・石炭製品工業	0.3	2.0	▲ 3.4	▲ 1.3	1.7	8.4	▲ 2.0	▲ 1.3
	プラスチック製品工業	2.0	8.2	6.1	2.5	2.0	8.3	3.9	0.9
	パルプ・紙・紙加工品工業	1.9	4.1	1.1	0.1	1.9	4.1	▲ 7.4	▲ 0.8
	繊維工業	1.2	1.4	0.4	0.1	1.2	1.4	▲ 4.0	▲ 3.6
鋳業	-	-	-	-	1.2	0.2	① 16.6	68.3	
財 分 類	最終需要財	1.2	57.0	13.2	82.8	1.1	52.4	▲ 0.6	▲ 3.9
	投資財	1.1	25.1	13.5	50.5	1.1	25.4	10.0	23.4
	資本財	1.9	31.8	14.7	50.6	1.9	32.2	11.7	22.5
	建設財	▲ 1.9	▲ 10.4	5.1	1.5	▲ 1.9	▲ 10.5	▲ 1.3	▲ 0.6
	消費財	1.9	45.2	10.0	25.4	1.9	45.0	▲ 6.3	▲ 26.7
	耐久消費財	5.8	63.9	11.0	21.1	5.7	63.0	8.6	12.7
	非耐久消費財	▲ 1.5	▲ 19.0	6.9	4.4	▲ 1.6	▲ 20.5	▲ 12.1	▲ 33.6
	生産財	0.8	34.7	1.4	14.2	1.0	43.3	8.9	100.4

注:①、②はそれぞれの鋳工業への寄与率上位2業種。

鉱工業出荷内訳表 (The Indices of Industrial Domestic Shipments and Exports)

平成22年=100

1. 鉱工業財別出荷指数

index,2010= 100

分類 時系列	鉱工業 Mining and manufacturing			前年(期・月)比 %Change From Previous Month(Quarter,Year)			Industries Code Time series
	輸出 Exports	国内 Domestic	前年(期・月)比				
			輸出 Exports	国内 Domestic			
ウエイト	10000.00	1971.49	8028.51				Weight
<b>原指数</b>							<b>Original Index</b>
平成28年	96.3	98.9	95.6	▲0.6	▲0.9	▲0.6	C.Y. 2016
29年	100.1	105.1	98.8	3.9	6.3	3.3	2017
<b>季節調整済指数</b>							<b>Seasonally Adjusted Index</b>
平成28年 IV期	98.6	102.8	97.4	2.4	4.9	1.7	Q4 2016
平成29年 I期	98.5	103.7	97.3	▲0.1	0.9	▲0.1	Q1 2017
II期	99.9	103.1	99.2	1.4	▲0.6	2.0	Q2
III期	100.5	105.6	99.0	0.6	2.4	▲0.2	Q3
IV期	101.3	107.5	100.0	0.8	1.8	1.0	Q4
平成30年 I期	100.2	107.6	98.4	▲1.1	0.1	▲1.6	Q1 2018
II期	102.1	108.7	100.6	1.9	1.0	2.2	Q2
平成29年 8月	101.6	108.0	99.7	1.5	4.3	0.7	Aug. 2017
9月	99.8	105.4	98.4	▲1.8	▲2.4	▲1.3	Sep.
10月	99.4	102.9	98.5	▲0.4	▲2.4	0.1	Oct.
11月	101.3	109.2	99.4	1.9	6.1	0.9	Nov.
12月	103.3	110.3	102.0	2.0	1.0	2.6	Dec.
平成30年 1月	98.7	110.1	96.3	▲4.5	▲0.2	▲5.6	Jan. 2018
2月	100.3	105.0	99.0	1.6	▲4.6	2.8	Feb.
3月	101.5	107.6	99.9	1.2	2.5	0.9	Mar.
4月	103.1	108.4	102.3	1.6	0.7	2.4	Apr.
5月	101.5	107.9	99.9	▲1.6	▲0.5	▲2.3	May
6月	101.8	109.7	99.5	0.3	1.7	▲0.4	Jun.
7月	99.8	103.8	98.6	▲2.0	▲5.4	▲0.9	Jul.
8月	101.9	110.2	99.7	2.1	6.2	1.1	Aug.

分類 時系列	最終需要財 Final demand goods			前年(期・月)比 %Change From Previous Month(Quarter,Year)			Industries Code Time series
	輸出 Exports	国内 Domestic	前年(期・月)比				
			輸出 Exports	国内 Domestic			
ウエイト	4969.60	773.94	4195.66				Weight
<b>原指数</b>							<b>Original Index</b>
平成28年	95.4	96.5	95.2	▲0.1	▲0.9	0.1	C.Y. 2016
29年	98.6	102.8	97.8	3.4	6.5	2.7	2017
<b>季節調整済指数</b>							<b>Seasonally Adjusted Index</b>
平成28年 IV期	97.2	99.6	96.8	1.9	4.5	1.6	Q4 2016
平成29年 I期	96.8	99.6	96.4	▲0.4	0.0	▲0.4	Q1 2017
II期	98.8	101.3	98.6	2.1	1.7	2.3	Q2
III期	98.7	103.4	97.8	▲0.1	2.1	▲0.8	Q3
IV期	99.9	106.1	98.7	1.2	2.6	0.9	Q4
平成30年 I期	99.7	109.2	98.0	▲0.2	2.9	▲0.7	Q1 2018
II期	101.3	110.6	99.7	1.6	1.3	1.7	Q2
平成29年 8月	99.8	106.8	98.3	1.2	4.9	0.4	Aug. 2017
9月	97.8	101.5	97.1	▲2.0	▲5.0	▲1.2	Sep.
10月	97.9	101.1	97.4	0.1	▲0.4	0.3	Oct.
11月	99.7	107.6	98.0	1.8	6.4	0.6	Nov.
12月	102.2	109.6	100.8	2.5	1.9	2.9	Dec.
平成30年 1月	98.6	110.5	96.8	▲3.5	0.8	▲4.0	Jan. 2018
2月	99.2	108.1	97.6	0.6	▲2.2	0.8	Feb.
3月	101.2	109.0	99.7	2.0	0.8	2.2	Mar.
4月	103.7	113.8	102.3	2.5	4.4	2.6	Apr.
5月	99.2	108.4	97.6	▲4.3	▲4.7	▲4.6	May
6月	100.9	109.7	99.2	1.7	1.2	1.6	Jun.
7月	97.7	102.2	96.8	▲3.2	▲6.8	▲2.4	Jul.
8月	100.7	115.7	98.0	3.1	13.2	1.2	Aug.

注1: 鉱工業出荷内訳表は、鉱工業出荷指数と貿易統計(財務省)を用いて、鉱工業出荷指数採用品目に対応する貿易統計品目を選び、品目ベースで輸出向け出荷と国内向け出荷に分解し、これを統合することにより財別、業種別の輸出向け出荷指数、国内向け出荷指数を作成している。なお、貿易統計の品目分類は毎年変更されるため、鉱工業出荷指数採用品目に対応する貿易統計品目については、毎年見直しを行っている。

1. 鉱工業財別出荷指数(つづき)

分類 時系列	投資財			前年(期・月)比 %Change From Previous Month(Quarter,Year)			Industries Code Time series
	Investment goods	輸出 Exports	国内 Domestic	輸出		国内	
				Exports	Domestic	Domestic	
ウエイト	2280.80	433.28	1847.52				Weight
<b>原指数</b>							<b>Original Index</b>
平成28年	102.2	97.9	103.3	▲1.2	▲2.5	▲0.8	C.Y. 2016
29年	106.0	107.8	105.5	3.7	10.1	2.1	2017
<b>季節調整済指数</b>							<b>Seasonally Adjusted Index</b>
平成28年 IV期	104.0	99.7	104.9	1.6	3.4	0.8	Q4 2016
平成29年 I期	103.6	103.5	103.9	▲0.4	3.8	▲1.0	Q1 2017
II期	105.2	105.6	105.1	1.5	2.0	1.2	Q2
III期	106.5	108.3	105.9	1.2	2.6	0.8	Q3
IV期	108.9	114.2	107.4	2.3	5.4	1.4	Q4
平成30年 I期	108.2	113.3	107.5	▲0.6	▲0.8	0.1	Q1 2018
II期	109.6	116.3	107.8	1.3	2.6	0.3	Q2
平成29年 8月	108.8	111.0	107.7	2.9	3.2	2.1	Aug. 2017
9月	104.9	106.2	104.5	▲3.6	▲4.3	▲3.0	Sep.
10月	105.3	108.7	104.5	0.4	2.4	0.0	Oct.
11月	107.8	115.8	105.9	2.4	6.5	1.3	Nov.
12月	113.5	118.1	111.9	5.3	2.0	5.7	Dec.
平成30年 1月	109.4	119.9	107.3	▲3.6	1.5	▲4.1	Jan. 2018
2月	105.6	108.7	105.2	▲3.5	▲9.3	▲2.0	Feb.
3月	109.7	111.2	109.9	3.9	2.3	4.5	Mar.
4月	112.0	118.1	110.3	2.1	6.2	0.4	Apr.
5月	107.0	113.6	105.3	▲4.5	▲3.8	▲4.5	May
6月	109.7	117.2	107.9	2.5	3.2	2.5	Jun.
7月	105.7	109.1	105.0	▲3.6	▲6.9	▲2.7	Jul.
8月	110.0	123.8	106.2	4.1	13.5	1.1	Aug.

分類 時系列	資本財			前年(期・月)比 %Change From Previous Month(Quarter,Year)			Industries Code Time series
	Capital goods	輸出 Exports	国内 Domestic	輸出		国内	
				Exports	Domestic	Domestic	
ウエイト	1730.50	391.34	1339.16				Weight
<b>原指数</b>							<b>Original Index</b>
平成28年	104.0	98.8	105.5	▲0.9	▲2.7	▲0.3	C.Y. 2016
29年	108.7	109.6	108.5	4.5	10.9	2.8	2017
<b>季節調整済指数</b>							<b>Seasonally Adjusted Index</b>
平成28年 IV期	106.0	100.7	107.4	1.2	4.4	0.1	Q4 2016
平成29年 I期	105.9	105.4	106.1	▲0.1	4.7	▲1.2	Q1 2017
II期	107.9	107.4	108.2	1.9	1.9	2.0	Q2
III期	109.3	109.9	109.3	1.3	2.3	1.0	Q3
IV期	111.9	116.0	110.5	2.4	5.6	1.1	Q4
平成30年 I期	112.8	115.2	112.1	0.8	▲0.7	1.4	Q1 2018
II期	113.7	118.6	112.2	0.8	3.0	0.1	Q2
平成29年 8月	112.0	112.7	111.7	3.3	3.2	2.9	Aug. 2017
9月	107.5	107.8	107.5	▲4.0	▲4.3	▲3.8	Sep.
10月	108.2	110.7	107.8	0.7	2.7	0.3	Oct.
11月	111.1	117.5	109.4	2.7	6.1	1.5	Nov.
12月	116.4	119.7	114.3	4.8	1.9	4.5	Dec.
平成30年 1月	114.4	121.5	111.6	▲1.7	1.5	▲2.4	Jan. 2018
2月	109.8	111.6	109.6	▲4.0	▲8.1	▲1.8	Feb.
3月	114.2	112.6	115.1	4.0	0.9	5.0	Mar.
4月	117.1	120.3	115.7	2.5	6.8	0.5	Apr.
5月	109.7	115.7	107.9	▲6.3	▲3.8	▲6.7	May
6月	114.4	119.7	112.9	4.3	3.5	4.6	Jun.
7月	108.8	111.0	108.7	▲4.9	▲7.3	▲3.7	Jul.
8月	114.5	127.3	110.8	5.2	14.7	1.9	Aug.

1. 鉱工業財別出荷指数(つづき)

分類 時系列	資本財 (除. 輸送機械)			前年(期・月)比 %Change From Previous Month(Quarter,Year)			Industries Code Time series
	Capital goods (excl.Transport equipment)	輸出 Exports	国内 Domestic	輸出		国内	
				Exports	Domestic	Domestic	
ウエイト	1177.60	252.83	924.77				Weight
<b>原指数</b>							<b>Original Index</b>
平成28年	111.4	109.5	111.9	▲0.8	▲3.4	▲0.1	C.Y. 2016
29年	117.0	127.9	114.1	5.0	16.8	2.0	2017
<b>季節調整済指数</b>							<b>Seasonally Adjusted Index</b>
平成28年 IV期	114.8	111.5	115.4	2.4	2.0	2.0	Q4 2016
平成29年 I期	112.5	120.0	110.5	▲2.0	7.6	▲4.2	Q1 2017
II期	116.4	124.0	114.1	3.5	3.3	3.3	Q2
III期	117.8	128.4	115.1	1.2	3.5	0.9	Q3
IV期	121.5	137.5	117.1	3.1	7.1	1.7	Q4
平成30年 I期	120.9	140.6	115.9	▲0.5	2.3	▲1.0	Q1 2018
II期	121.5	138.8	116.4	0.5	▲1.3	0.4	Q2
平成29年 8月	123.0	131.5	120.3	8.2	5.0	8.1	Aug. 2017
9月	116.6	128.4	113.8	▲5.2	▲2.4	▲5.4	Sep.
10月	118.4	130.9	114.7	1.5	1.9	0.8	Oct.
11月	121.2	140.6	116.1	2.4	7.4	1.2	Nov.
12月	125.0	141.1	120.4	3.1	0.4	3.7	Dec.
平成30年 1月	120.8	144.7	115.4	▲3.4	2.6	▲4.2	Jan. 2018
2月	119.1	137.0	114.3	▲1.4	▲5.3	▲1.0	Feb.
3月	122.7	140.2	117.9	3.0	2.3	3.1	Mar.
4月	125.8	138.4	121.3	2.5	▲1.3	2.9	Apr.
5月	120.0	138.4	114.8	▲4.6	0.0	▲5.4	May
6月	118.7	139.5	113.0	▲1.1	0.8	▲1.6	Jun.
7月	117.9	135.4	113.8	▲0.7	▲2.9	0.7	Jul.
8月	123.4	146.7	116.7	4.7	8.3	2.5	Aug.

分類 時系列	建設財			前年(期・月)比 %Change From Previous Month(Quarter,Year)			Industries Code Time series
	Construction goods	輸出 Exports	国内 Domestic	輸出		国内	
				Exports	Domestic	Domestic	
ウエイト	550.30	41.94	508.36				Weight
<b>原指数</b>							<b>Original Index</b>
平成28年	96.6	89.1	97.3	▲2.1	▲0.8	▲2.1	C.Y. 2016
29年	97.4	91.3	97.9	0.8	2.5	0.6	2017
<b>季節調整済指数</b>							<b>Seasonally Adjusted Index</b>
平成28年 IV期	97.5	88.9	97.9	2.1	▲3.4	2.2	Q4 2016
平成29年 I期	96.2	84.9	97.2	▲1.3	▲4.5	▲0.7	Q1 2017
II期	97.1	88.5	97.8	0.9	4.2	0.6	Q2
III期	97.7	93.6	98.1	0.6	5.8	0.3	Q3
IV期	98.4	96.9	98.3	0.7	3.5	0.2	Q4
平成30年 I期	94.0	94.5	94.3	▲4.5	▲2.5	▲4.1	Q1 2018
II期	97.1	95.0	97.2	3.3	0.5	3.1	Q2
平成29年 8月	98.7	98.4	98.8	0.6	10.3	0.0	Aug. 2017
9月	96.4	93.1	96.6	▲2.3	▲5.4	▲2.2	Sep.
10月	96.5	92.8	96.4	0.1	▲0.3	▲0.2	Oct.
11月	97.1	98.8	97.0	0.6	6.5	0.6	Nov.
12月	101.5	99.0	101.4	4.5	0.2	4.5	Dec.
平成30年 1月	93.1	99.7	93.0	▲8.3	0.7	▲8.3	Jan. 2018
2月	94.4	86.3	95.1	1.4	▲13.4	2.3	Feb.
3月	94.4	97.4	94.7	0.0	12.9	▲0.4	Mar.
4月	97.8	98.2	97.7	3.6	0.8	3.2	Apr.
5月	98.1	94.1	98.5	0.3	▲4.2	0.8	May
6月	95.4	92.8	95.5	▲2.8	▲1.4	▲3.0	Jun.
7月	96.0	89.1	96.6	0.6	▲4.0	1.2	Jul.
8月	94.7	93.6	94.8	▲1.4	5.1	▲1.9	Aug.

1. 鉱工業財別出荷指数(つづき)

分類 時系列	消費財 Consumer goods			前年(期・月)比 %Change From Previous Month(Quarter,Year)				Industries Code Time series
	輸出 Exports	国内 Domestic	輸出		国内			
			Exports	Domestic	Exports	Domestic		
ウエイト	2688.80	340.66	2348.14					Weight
<b>原指数</b>								<b>Original Index</b>
平成28年	89.6	94.7	88.9	0.9	1.1	0.9		C.Y. 2016
29年	92.4	96.4	91.8	3.1	1.8	3.3		2017
<b>季節調整済指数</b>								<b>Seasonally Adjusted Index</b>
平成28年 IV期	91.4	98.4	90.4	2.0	4.3	1.7		Q4 2016
平成29年 I期	90.8	93.8	90.5	▲0.7	▲4.7	0.1		Q1 2017
II期	93.7	96.0	93.3	3.2	2.3	3.1		Q2
III期	92.2	96.8	91.5	▲1.6	0.8	▲1.9		Q3
IV期	92.6	97.4	91.9	0.4	0.6	0.4		Q4
平成30年 I期	91.8	103.2	90.4	▲0.9	6.0	▲1.6		Q1 2018
II期	94.6	103.7	93.2	3.1	0.5	3.1		Q2
平成29年 8月	92.5	99.3	91.4	0.1	3.9	▲0.5		Aug. 2017
9月	91.7	95.6	91.1	▲0.9	▲3.7	▲0.3		Sep.
10月	91.5	94.2	91.1	▲0.2	▲1.5	0.0		Oct.
11月	92.6	98.1	91.8	1.2	4.1	0.8		Nov.
12月	93.7	99.8	92.9	1.2	1.7	1.2		Dec.
平成30年 1月	88.8	96.1	88.4	▲5.2	▲3.7	▲4.8		Jan. 2018
2月	93.4	106.7	91.4	5.2	11.0	3.4		Feb.
3月	93.3	106.7	91.4	▲0.1	0.0	0.0		Mar.
4月	97.5	109.0	95.6	4.5	2.2	4.6		Apr.
5月	93.0	101.8	91.7	▲4.6	▲6.6	▲4.1		May
6月	93.4	100.2	92.4	0.4	▲1.6	0.8		Jun.
7月	90.9	94.4	90.3	▲2.7	▲5.8	▲2.3		Jul.
8月	93.5	103.8	92.0	2.9	10.0	1.9		Aug.

分類 時系列	耐久消費財 Durable consumer goods			前年(期・月)比 %Change From Previous Month(Quarter,Year)				Industries Code Time series
	輸出 Exports	国内 Domestic	輸出		国内			
			Exports	Domestic	Exports	Domestic		
ウエイト	1523.10	295.53	1227.57					Weight
<b>原指数</b>								<b>Original Index</b>
平成28年	82.3	87.2	81.1	0.0	▲0.5	0.1		C.Y. 2016
29年	84.9	88.1	84.1	3.2	1.0	3.7		2017
<b>季節調整済指数</b>								<b>Seasonally Adjusted Index</b>
平成28年 IV期	85.4	90.8	84.2	3.0	4.8	2.8		Q4 2016
平成29年 I期	83.1	85.8	82.6	▲2.7	▲5.5	▲1.9		Q1 2017
II期	86.7	88.7	86.2	4.3	3.4	4.4		Q2
III期	84.6	88.2	83.5	▲2.4	▲0.6	▲3.1		Q3
IV期	84.9	88.5	83.9	0.4	0.3	0.5		Q4
平成30年 I期	83.6	92.8	81.6	▲1.5	4.9	▲2.7		Q1 2018
II期	87.1	93.2	85.6	4.2	0.4	4.9		Q2
平成29年 8月	85.8	91.0	84.2	1.7	4.2	0.7		Aug. 2017
9月	83.5	86.3	82.8	▲2.7	▲5.2	▲1.7		Sep.
10月	83.3	86.7	82.8	▲0.2	0.5	0.0		Oct.
11月	84.9	87.9	83.8	1.9	1.4	1.2		Nov.
12月	86.4	90.9	85.1	1.8	3.4	1.6		Dec.
平成30年 1月	77.8	84.7	76.7	▲10.0	▲6.8	▲9.9		Jan. 2018
2月	86.7	98.1	84.0	11.4	15.8	9.5		Feb.
3月	86.2	95.7	84.1	▲0.6	▲2.4	0.1		Mar.
4月	92.5	99.5	90.6	7.3	4.0	7.7		Apr.
5月	84.1	90.2	82.6	▲9.1	▲9.3	▲8.8		May
6月	84.8	89.8	83.6	0.8	▲0.4	1.2		Jun.
7月	79.7	81.6	79.2	▲6.0	▲9.1	▲5.3		Jul.
8月	85.3	90.6	83.8	7.0	11.0	5.8		Aug.

1. 鉱工業財別出荷指数(つづき)

分類 時系列	非耐久消費財 Non-durable consumer goods	輸出		前年(期・月)比 %Change From Previous Month(Quarter,Year)			Industries Code Time series
		輸出 Exports	国内 Domestic	輸出		国内	
				Exports	Domestic		
ウエイト	1165.70	45.13	1120.57				Weight
<b>原指数</b>							<b>Original Index</b>
平成28年	99.2	143.9	97.4	1.8	7.5	1.6	C.Y. 2016
29年	102.1	150.5	100.2	2.9	4.6	2.9	2017
<b>季節調整済指数</b>							<b>Seasonally Adjusted Index</b>
平成28年 IV期	99.0	148.6	97.0	0.2	4.5	0.0	Q4 2016
平成29年 I期	100.6	145.5	98.9	1.6	▲2.1	2.0	Q1 2017
II期	102.8	141.8	101.1	2.2	▲2.5	2.2	Q2
III期	102.5	152.9	100.4	▲0.3	7.8	▲0.7	Q3
IV期	102.8	159.6	100.6	0.3	4.4	0.2	Q4
平成30年 I期	102.5	169.8	100.0	▲0.3	6.4	▲0.6	Q1 2018
II期	104.5	169.4	101.8	2.0	▲0.2	1.8	Q2
平成29年 8月	101.5	154.5	99.5	▲1.5	4.5	▲1.7	Aug. 2017
9月	102.9	156.4	100.6	1.4	1.2	1.1	Sep.
10月	101.8	150.6	99.9	▲1.1	▲3.7	▲0.7	Oct.
11月	103.1	166.7	100.6	1.3	10.7	0.7	Nov.
12月	103.5	161.4	101.2	0.4	▲3.2	0.6	Dec.
平成30年 1月	103.5	172.4	100.9	0.0	6.8	▲0.3	Jan. 2018
2月	102.0	160.9	99.8	▲1.4	▲6.7	▲1.1	Feb.
3月	102.1	176.2	99.2	0.1	9.5	▲0.6	Mar.
4月	104.3	168.4	101.7	2.2	▲4.4	2.5	Apr.
5月	104.4	172.7	101.4	0.1	2.6	▲0.3	May
6月	104.7	167.1	102.2	0.3	▲3.2	0.8	Jun.
7月	105.6	176.3	102.7	0.9	5.5	0.5	Jul.
8月	104.6	188.5	101.2	▲0.9	6.9	▲1.5	Aug.

分類 時系列	生産財 Producer goods	輸出		前年(期・月)比 %Change From Previous Month(Quarter,Year)			Industries Code Time series
		輸出 Exports	国内 Domestic	輸出		国内	
				Exports	Domestic		
ウエイト	5030.40	1197.55	3832.85				Weight
<b>原指数</b>							<b>Original Index</b>
平成28年	97.1	100.5	96.1	▲1.2	▲0.8	▲1.3	C.Y. 2016
29年	101.5	106.5	99.9	4.5	6.0	4.0	2017
<b>季節調整済指数</b>							<b>Seasonally Adjusted Index</b>
平成28年 IV期	99.9	105.2	98.0	2.7	5.2	1.8	Q4 2016
平成29年 I期	100.1	105.2	98.6	0.2	0.0	0.6	Q1 2017
II期	100.8	104.3	99.7	0.7	▲0.9	1.1	Q2
III期	102.2	107.3	100.5	1.4	2.9	0.8	Q3
IV期	102.7	108.3	101.1	0.5	0.9	0.6	Q4
平成30年 I期	100.6	105.6	99.1	▲2.0	▲2.5	▲2.0	Q1 2018
II期	102.8	107.5	101.3	2.2	1.8	2.2	Q2
平成29年 8月	103.6	109.2	101.4	2.0	3.8	1.0	Aug. 2017
9月	101.5	107.6	99.8	▲2.0	▲1.5	▲1.6	Sep.
10月	101.1	105.1	99.5	▲0.4	▲2.3	▲0.3	Oct.
11月	103.0	110.1	100.9	1.9	4.8	1.4	Nov.
12月	104.1	109.8	102.9	1.1	▲0.3	2.0	Dec.
平成30年 1月	98.5	106.8	96.1	▲5.4	▲2.7	▲6.6	Jan. 2018
2月	101.3	103.1	100.8	2.8	▲3.5	4.9	Feb.
3月	102.0	106.9	100.5	0.7	3.7	▲0.3	Mar.
4月	102.9	105.2	102.0	0.9	▲1.6	1.5	Apr.
5月	103.0	107.1	101.9	0.1	1.8	▲0.1	May
6月	102.5	110.3	100.0	▲0.5	3.0	▲1.9	Jun.
7月	101.8	105.1	100.8	▲0.7	▲4.7	0.8	Jul.
8月	103.1	106.6	101.6	1.3	1.4	0.8	Aug.



1. 鉱工業財別出荷指数(つづき)

分類 時系列	鉱工業用生産財 Producer goods for mining and manufacturing	輸出		国内		前年(期・月)比 %Change From Previous Month(Quarter,Year)			Industries Code Time series
		輸出 Exports	国内 Domestic	輸出		国内			
				輸出 Exports	国内 Domestic	輸出 Exports	国内 Domestic		
ウエイト	4511.20	1124.61	3386.59						Weight
<b>原指数</b>									<b>Original Index</b>
平成28年	97.6	100.9	96.5	▲1.2	▲0.9	▲1.4			C.Y. 2016
平成29年	102.6	107.3	101.0	5.1	6.3	4.7			2017
<b>季節調整済指数</b>									<b>Seasonally Adjusted Index</b>
平成28年 IV期	100.7	105.9	98.6	3.0	5.2	1.9			Q4 2016
平成29年 I期	101.2	105.8	99.6	0.5	▲0.1	1.0			Q1 2017
II期	102.0	105.5	100.9	0.8	▲0.3	1.3			Q2
III期	103.1	107.9	101.5	1.1	2.3	0.6			Q3
IV期	104.0	108.8	102.5	0.9	0.8	1.0			Q4
平成30年 I期	101.9	106.4	100.4	▲2.0	▲2.2	▲2.0			Q1 2018
II期	104.2	108.8	102.8	2.3	2.3	2.4			Q2
平成29年 8月	104.5	109.4	102.5	2.1	3.0	1.3			Aug. 2017
9月	102.5	108.1	100.9	▲1.9	▲1.2	▲1.6			Sep.
10月	102.6	106.3	100.9	0.1	▲1.7	0.0			Oct.
11月	104.1	110.6	102.1	1.5	4.0	1.2			Nov.
12月	105.3	109.5	104.5	1.2	▲1.0	2.4			Dec.
平成30年 1月	99.5	106.9	97.2	▲5.5	▲2.4	▲7.0			Jan. 2018
2月	102.5	103.7	102.0	3.0	▲3.0	4.9			Feb.
3月	103.6	108.6	101.9	1.1	4.7	▲0.1			Mar.
4月	104.3	106.5	104.0	0.7	▲1.9	2.1			Apr.
5月	104.2	107.9	103.2	▲0.1	1.3	▲0.8			May
6月	104.0	111.9	101.3	▲0.2	3.7	▲1.8			Jun.
7月	103.3	106.2	102.2	▲0.7	▲5.1	0.9			Jul.
8月	104.2	107.3	102.8	0.9	1.0	0.6			Aug.

2. 鉱工業業種別出荷指数

分類 時系列	鉱工業 Mining and manufacturing			前年(期・月)比 %Change From Previous Month(Quarter,Year)			Industries Code Time series
		輸出 Exports	国内 Domestic	前年(期・月)比			
				輸出 Exports	国内 Domestic		
ウエイト	10000.00	1971.49	8028.51				Weight
<b>原指数</b>							<b>Original Index</b>
平成28年	96.3	98.9	95.6	▲0.6	▲0.9	▲0.6	C.Y. 2016
29年	100.1	105.1	98.8	3.9	6.3	3.3	2017
<b>季節調整済指数</b>							<b>Seasonally Adjusted Index</b>
平成28年 IV期	98.6	102.8	97.4	2.4	4.9	1.7	Q4 2016
平成29年 I期	98.5	103.7	97.3	▲0.1	0.9	▲0.1	Q1 2017
II期	99.9	103.1	99.2	1.4	▲0.6	2.0	Q2
III期	100.5	105.6	99.0	0.6	2.4	▲0.2	Q3
IV期	101.3	107.5	100.0	0.8	1.8	1.0	Q4
平成30年 I期	100.2	107.6	98.4	▲1.1	0.1	▲1.6	Q1 2018
II期	102.1	108.7	100.6	1.9	1.0	2.2	Q2
平成29年 8月	101.6	108.0	99.7	1.5	4.3	0.7	Aug. 2017
9月	99.8	105.4	98.4	▲1.8	▲2.4	▲1.3	Sep.
10月	99.4	102.9	98.5	▲0.4	▲2.4	0.1	Oct.
11月	101.3	109.2	99.4	1.9	6.1	0.9	Nov.
12月	103.3	110.3	102.0	2.0	1.0	2.6	Dec.
平成30年 1月	98.7	110.1	96.3	▲4.5	▲0.2	▲5.6	Jan. 2018
2月	100.3	105.0	99.0	1.6	▲4.6	2.8	Feb.
3月	101.5	107.6	99.9	1.2	2.5	0.9	Mar.
4月	103.1	108.4	102.3	1.6	0.7	2.4	Apr.
5月	101.5	107.9	99.9	▲1.6	▲0.5	▲2.3	May
6月	101.8	109.7	99.5	0.3	1.7	▲0.4	Jun.
7月	99.8	103.8	98.6	▲2.0	▲5.4	▲0.9	Jul.
8月	101.9	110.2	99.7	2.1	6.2	1.1	Aug.

分類 時系列	鉄鋼業 Iron and steel			前年(期・月)比 %Change From Previous Month(Quarter,Year)			Industries Code Time series
		輸出 Exports	国内 Domestic	前年(期・月)比			
				輸出 Exports	国内 Domestic		
ウエイト	638.70	139.94	498.76				Weight
<b>原指数</b>							<b>Original Index</b>
平成28年	94.1	91.7	94.7	▲0.5	▲1.4	▲0.4	C.Y. 2016
29年	96.0	87.5	98.3	2.0	▲4.6	3.8	2017
<b>季節調整済指数</b>							<b>Seasonally Adjusted Index</b>
平成28年 IV期	96.9	92.3	97.7	3.0	▲1.4	4.0	Q4 2016
平成29年 I期	95.5	89.1	97.4	▲1.4	▲3.5	▲0.3	Q1 2017
II期	95.8	87.9	98.3	0.3	▲1.3	0.9	Q2
III期	95.6	85.0	98.2	▲0.2	▲3.3	▲0.1	Q3
IV期	96.9	87.7	99.3	1.4	3.2	1.1	Q4
平成30年 I期	95.9	85.6	99.0	▲1.0	▲2.4	▲0.3	Q1 2018
II期	97.9	84.4	102.0	2.1	▲1.4	3.0	Q2
平成29年 8月	96.6	86.3	99.6	2.1	3.4	2.6	Aug. 2017
9月	95.5	85.3	97.8	▲1.1	▲1.2	▲1.8	Sep.
10月	91.9	83.3	94.0	▲3.8	▲2.3	▲3.9	Oct.
11月	100.6	92.3	102.6	9.5	10.8	9.1	Nov.
12月	98.1	87.5	101.2	▲2.5	▲5.2	▲1.4	Dec.
平成30年 1月	94.2	88.1	96.2	▲4.0	0.7	▲4.9	Jan. 2018
2月	97.3	84.4	101.2	3.3	▲4.2	5.2	Feb.
3月	96.1	84.2	99.7	▲1.2	▲0.2	▲1.5	Mar.
4月	99.3	82.5	104.6	3.3	▲2.0	4.9	Apr.
5月	96.1	85.3	99.2	▲3.2	3.4	▲5.2	May
6月	98.4	85.5	102.2	2.4	0.2	3.0	Jun.
7月	96.4	83.6	99.2	▲2.0	▲2.2	▲2.9	Jul.
8月	95.7	85.1	98.8	▲0.7	1.8	▲0.4	Aug.

2. 鉱工業業種別 出荷指数(つづき)

分類 時系列	非鉄金属工業 Non-ferrous metals			前年(期・月)比 %Change From Previous Month(Quarter,Year)			Industries Code Time series
	輸出 Exports	国内 Domestic	輸出 Exports		国内 Domestic		
			輸出 Exports	国内 Domestic			
ウエイト	322.50	88.36	234.14				Weight
<b>原指数</b>							<b>Original Index</b>
平成28年	97.3	101.3	95.7	2.1	10.0	▲0.8	C.Y. 2016
29年	99.1	101.4	98.2	1.8	0.1	2.6	2017
<b>季節調整済指数</b>							<b>Seasonally Adjusted Index</b>
平成28年 IV期	99.9	112.7	94.2	2.0	11.1	▲1.6	Q4 2016
平成29年 I期	97.6	105.6	94.4	▲2.3	▲6.3	0.2	Q1 2017
II期	98.4	101.3	96.8	0.8	▲4.1	2.5	Q2
III期	99.3	99.3	98.8	0.9	▲2.0	2.1	Q3
IV期	101.0	97.2	102.9	1.7	▲2.1	4.1	Q4
平成30年 I期	97.9	99.4	98.0	▲3.1	2.3	▲4.8	Q1 2018
II期	101.7	101.8	101.2	3.9	2.4	3.3	Q2
平成29年 8月	99.6	101.0	100.3	0.9	6.8	2.2	Aug. 2017
9月	99.7	102.2	98.0	0.1	1.2	▲2.3	Sep.
10月	99.8	97.2	100.9	0.1	▲4.9	3.0	Oct.
11月	100.7	101.2	101.9	0.9	4.1	1.0	Nov.
12月	102.6	93.3	105.9	1.9	▲7.8	3.9	Dec.
平成30年 1月	94.3	102.1	92.1	▲8.1	9.4	▲13.0	Jan. 2018
2月	99.1	99.0	98.3	5.1	▲3.0	6.7	Feb.
3月	100.4	97.2	103.6	1.3	▲1.8	5.4	Mar.
4月	101.6	106.4	99.7	1.2	9.5	▲3.8	Apr.
5月	102.7	99.6	102.8	1.1	▲6.4	3.1	May
6月	100.7	99.5	101.0	▲1.9	▲0.1	▲1.8	Jun.
7月	98.3	100.4	95.6	▲2.4	0.9	▲5.3	Jul.
8月	99.9	83.7	107.0	1.6	▲16.6	11.9	Aug.

分類 時系列	金属製品工業 Fabricated metals			前年(期・月)比 %Change From Previous Month(Quarter,Year)			Industries Code Time series
	輸出 Exports	国内 Domestic	輸出 Exports		国内 Domestic		
			輸出 Exports	国内 Domestic			
ウエイト	366.70	29.82	336.88				Weight
<b>原指数</b>							<b>Original Index</b>
平成28年	93.1	96.4	92.9	▲2.4	▲1.9	▲2.4	C.Y. 2016
29年	94.2	101.8	93.5	1.2	5.6	0.6	2017
<b>季節調整済指数</b>							<b>Seasonally Adjusted Index</b>
平成28年 IV期	93.3	96.0	93.1	2.2	0.9	2.4	Q4 2016
平成29年 I期	93.3	99.2	92.9	0.0	3.3	▲0.2	Q1 2017
II期	93.6	97.0	93.4	0.3	▲2.2	0.5	Q2
III期	94.1	104.0	93.0	0.5	7.2	▲0.4	Q3
IV期	95.6	104.6	94.8	1.6	0.6	1.9	Q4
平成30年 I期	91.1	107.1	89.8	▲4.7	2.4	▲5.3	Q1 2018
II期	93.9	108.4	92.7	3.1	1.2	3.2	Q2
平成29年 8月	95.6	107.5	94.5	0.6	6.4	0.1	Aug. 2017
9月	91.7	103.4	90.2	▲4.1	▲3.8	▲4.6	Sep.
10月	93.3	102.5	92.5	1.7	▲0.9	2.5	Oct.
11月	94.3	106.6	93.1	1.1	4.0	0.6	Nov.
12月	99.2	104.6	98.7	5.2	▲1.9	6.0	Dec.
平成30年 1月	90.6	109.1	89.3	▲8.7	4.3	▲9.5	Jan. 2018
2月	91.5	101.9	90.6	1.0	▲6.6	1.5	Feb.
3月	91.1	110.3	89.6	▲0.4	8.2	▲1.1	Mar.
4月	95.4	107.7	94.1	4.7	▲2.4	5.0	Apr.
5月	95.2	108.9	94.3	▲0.2	1.1	0.2	May
6月	91.1	108.7	89.7	▲4.3	▲0.2	▲4.9	Jun.
7月	93.3	104.1	92.3	2.4	▲4.2	2.9	Jul.
8月	91.0	105.2	89.6	▲2.5	1.1	▲2.9	Aug.

2. 鉱工業業種別 出荷指数(つづき)

分類 時系列	はん用・生産用・業務用機械工業			前年(期・月)比 %Change From Previous Month(Quarter,Year)			Industries Code Time series
	General-purpose, production and business oriented machinery	輸出 Exports	国内 Domestic	輸出		国内	
				Exports	Domestic	Domestic	
ウエイト	1085.60	289.48	796.12				Weight
<b>原指数</b>							<b>Original Index</b>
平成28年	113.3	104.8	116.4	▲0.5	▲3.1	0.3	C.Y. 2016
29年	121.8	120.9	122.1	7.5	15.4	4.9	2017
<b>季節調整済指数</b>							<b>Seasonally Adjusted Index</b>
平成28年 IV期	117.4	108.1	120.8	3.3	2.8	3.5	Q4 2016
平成29年 I期	116.2	113.7	117.2	▲1.0	5.2	▲3.0	Q1 2017
II期	121.4	117.9	122.6	4.5	3.7	4.6	Q2
III期	123.2	122.1	123.7	1.5	3.6	0.9	Q3
IV期	126.9	129.3	126.2	3.0	5.9	2.0	Q4
平成30年 I期	126.9	131.1	125.6	0.0	1.4	▲0.5	Q1 2018
II期	128.3	132.5	126.6	1.1	1.1	0.8	Q2
平成29年 8月	127.9	124.2	128.2	6.8	5.0	6.3	Aug. 2017
9月	122.0	123.7	122.2	▲4.6	▲0.4	▲4.7	Sep.
10月	123.3	122.4	123.4	1.1	▲1.1	1.0	Oct.
11月	126.5	133.1	124.3	2.6	8.7	0.7	Nov.
12月	131.0	132.5	130.8	3.6	▲0.5	5.2	Dec.
平成30年 1月	127.1	134.8	125.3	▲3.0	1.7	▲4.2	Jan. 2018
2月	125.7	125.3	125.2	▲1.1	▲7.0	▲0.1	Feb.
3月	127.8	133.2	126.3	1.7	6.3	0.9	Mar.
4月	131.3	131.1	130.7	2.7	▲1.6	3.5	Apr.
5月	127.1	131.9	125.6	▲3.2	0.6	▲3.9	May
6月	126.4	134.4	123.4	▲0.6	1.9	▲1.8	Jun.
7月	124.7	125.2	124.6	▲1.3	▲6.8	1.0	Jul.
8月	130.1	140.6	125.9	4.3	12.3	1.0	Aug.

分類 時系列	電子部品・デバイス工業			前年(期・月)比 %Change From Previous Month(Quarter,Year)			Industries Code Time series
	Electronic parts and devices	輸出 Exports	国内 Domestic	輸出		国内	
				Exports	Domestic	Domestic	
ウエイト	711.10	253.51	457.59				Weight
<b>原指数</b>							<b>Original Index</b>
平成28年	106.1	89.5	115.3	▲8.8	▲8.7	▲8.9	C.Y. 2016
29年	119.7	98.4	131.5	12.8	9.9	14.1	2017
<b>季節調整済指数</b>							<b>Seasonally Adjusted Index</b>
平成28年 IV期	111.5	95.1	120.1	6.1	8.2	4.6	Q4 2016
平成29年 I期	119.0	98.5	130.3	6.7	3.6	8.5	Q1 2017
II期	120.7	96.7	133.7	1.4	▲1.8	2.6	Q2
III期	121.1	97.9	134.7	0.3	1.2	0.7	Q3
IV期	118.5	99.8	128.9	▲2.1	1.9	▲4.3	Q4
平成30年 I期	115.9	98.3	125.6	▲2.2	▲1.5	▲2.6	Q1 2018
II期	120.3	96.8	133.3	3.8	▲1.5	6.1	Q2
平成29年 8月	123.6	101.2	135.9	▲0.3	7.3	▲3.8	Aug. 2017
9月	115.7	98.2	127.0	▲6.4	▲3.0	▲6.5	Sep.
10月	117.9	95.8	128.6	1.9	▲2.4	1.3	Oct.
11月	117.7	101.1	127.3	▲0.2	5.5	▲1.0	Nov.
12月	120.0	102.4	130.8	2.0	1.3	2.7	Dec.
平成30年 1月	114.9	100.0	121.5	▲4.2	▲2.3	▲7.1	Jan. 2018
2月	112.5	96.4	122.1	▲2.1	▲3.6	0.5	Feb.
3月	120.3	98.6	133.3	6.9	2.3	9.2	Mar.
4月	119.4	92.9	134.0	▲0.7	▲5.8	0.5	Apr.
5月	119.3	93.3	133.5	▲0.1	0.4	▲0.4	May
6月	122.3	104.2	132.3	2.5	11.7	▲0.9	Jun.
7月	124.3	99.4	138.3	1.6	▲4.6	4.5	Jul.
8月	119.0	98.2	130.6	▲4.3	▲1.2	▲5.6	Aug.

2. 鉱工業業種別出荷指数(つづき)

分類 時系列	電気機械工業 Electrical machinery	輸出		国内		前年(期・月)比 %Change From Previous Month(Quarter,Year)		Industries Code Time series
		輸出 Exports	国内 Domestic	輸出		国内		
				Exports	Domestic	Exports	Domestic	
ウエイト	570.50	126.26	444.24					Weight
<b>原指数</b>								<b>Original Index</b>
平成28年	95.6	113.6	90.5	▲2.6	5.4	▲5.2		C.Y. 2016
29年	98.6	123.8	91.4	3.1	9.0	1.0		2017
<b>季節調整済指数</b>								<b>Seasonally Adjusted Index</b>
平成28年 IV期	95.8	120.1	88.1	▲1.0	5.4	▲4.6		Q4 2016
平成29年 I期	97.6	119.8	91.2	1.9	▲0.2	3.5		Q1 2017
II期	98.5	122.6	91.6	0.9	2.3	0.4		Q2
III期	97.6	125.0	90.2	▲0.9	2.0	▲1.5		Q3
IV期	99.3	125.9	91.5	1.7	0.7	1.4		Q4
平成30年 I期	98.0	129.9	89.0	▲1.3	3.2	▲2.7		Q1 2018
II期	99.8	136.4	89.2	1.8	5.0	0.2		Q2
平成29年 8月	98.4	127.5	89.7	1.0	3.2	▲0.4		Aug. 2017
9月	97.1	124.0	90.9	▲1.3	▲2.7	1.3		Sep.
10月	98.4	120.7	91.3	1.3	▲2.7	0.4		Oct.
11月	100.0	129.7	91.5	1.6	7.5	0.2		Nov.
12月	99.5	127.2	91.6	▲0.5	▲1.9	0.1		Dec.
平成30年 1月	95.7	132.5	84.6	▲3.8	4.2	▲7.6		Jan. 2018
2月	97.6	126.2	89.5	2.0	▲4.8	5.8		Feb.
3月	100.7	131.1	93.0	3.2	3.9	3.9		Mar.
4月	101.3	133.1	91.0	0.6	1.5	▲2.2		Apr.
5月	99.3	139.0	88.2	▲2.0	4.4	▲3.1		May
6月	98.9	137.2	88.5	▲0.4	▲1.3	0.3		Jun.
7月	100.1	131.6	91.2	1.2	▲4.1	3.1		Jul.
8月	98.2	134.4	87.7	▲1.9	2.1	▲3.8		Aug.

分類 時系列	情報通信機械工業 Information and communication electronics equipment	輸出		国内		前年(期・月)比 %Change From Previous Month(Quarter,Year)		Industries Code Time series
		輸出 Exports	国内 Domestic	輸出		国内		
				Exports	Domestic	Exports	Domestic	
ウエイト	489.50	54.30	435.20					Weight
<b>原指数</b>								<b>Original Index</b>
平成28年	46.5	63.7	44.4	▲4.5	▲6.6	▲3.9		C.Y. 2016
29年	44.8	62.2	42.7	▲3.7	▲2.4	▲3.8		2017
<b>季節調整済指数</b>								<b>Seasonally Adjusted Index</b>
平成28年 IV期	46.4	62.5	44.4	▲1.9	3.5	▲2.4		Q4 2016
平成29年 I期	45.2	63.8	43.2	▲2.6	2.1	▲2.7		Q1 2017
II期	46.7	61.0	44.9	3.3	▲4.4	3.9		Q2
III期	43.9	61.1	41.7	▲6.0	0.2	▲7.1		Q3
IV期	43.4	61.6	41.1	▲1.1	0.8	▲1.4		Q4
平成30年 I期	43.4	60.9	41.6	0.0	▲1.1	1.2		Q1 2018
II期	44.0	60.2	41.9	1.4	▲1.1	0.7		Q2
平成29年 8月	45.1	62.8	42.7	2.5	4.0	1.9		Aug. 2017
9月	42.6	60.0	40.4	▲5.5	▲4.5	▲5.4		Sep.
10月	43.1	58.1	41.1	1.2	▲3.2	1.7		Oct.
11月	43.5	62.8	41.1	0.9	8.1	0.0		Nov.
12月	43.6	63.9	41.1	0.2	1.8	0.0		Dec.
平成30年 1月	44.6	62.8	42.5	2.3	▲1.7	3.4		Jan. 2018
2月	44.3	62.0	42.5	▲0.7	▲1.3	0.0		Feb.
3月	41.3	57.9	39.7	▲6.8	▲6.6	▲6.6		Mar.
4月	45.0	60.3	43.0	9.0	4.1	8.3		Apr.
5月	44.0	58.3	42.2	▲2.2	▲3.3	▲1.9		May
6月	42.9	62.0	40.5	▲2.5	6.3	▲4.0		Jun.
7月	41.9	63.2	39.1	▲2.3	1.9	▲3.5		Jul.
8月	43.1	61.1	40.5	2.9	▲3.3	3.6		Aug.

2. 鉱工業業種別出荷指数(つづき)

分類 時系列	輸送機械工業			前年(期・月)比 %Change From Previous Month(Quarter,Year)			Industries Code Time series
	Transport equipment	輸出 Exports	国内 Domestic	輸出		国内	
				Exports	Domestic	Domestic	
ウエイト	2218.90	560.52	1658.38				Weight
<b>原指数</b>							<b>Original Index</b>
平成28年	98.0	97.7	98.1	1.2	0.5	1.4	C.Y. 2016
29年	102.7	102.3	102.8	4.8	4.7	4.8	2017
<b>季節調整済指数</b>							<b>Seasonally Adjusted Index</b>
平成28年 IV期	101.9	103.5	101.6	2.9	7.3	2.1	Q4 2016
平成29年 I期	100.4	100.2	100.7	▲1.5	▲3.2	▲0.9	Q1 2017
II期	102.1	102.1	102.1	1.7	1.9	1.4	Q2
III期	102.8	103.2	102.6	0.7	1.1	0.5	Q3
IV期	105.0	103.1	105.8	2.1	▲0.1	3.1	Q4
平成30年 I期	104.0	103.0	104.3	▲1.0	▲0.1	▲1.4	Q1 2018
II期	107.2	107.6	107.0	3.1	4.5	2.6	Q2
平成29年 8月	104.2	105.7	103.5	1.1	2.0	0.7	Aug. 2017
9月	101.2	100.2	101.6	▲2.9	▲5.2	▲1.8	Sep.
10月	102.1	100.4	103.0	0.9	0.2	1.4	Oct.
11月	104.2	103.8	104.4	2.1	3.4	1.4	Nov.
12月	108.7	105.1	110.0	4.3	1.3	5.4	Dec.
平成30年 1月	100.2	99.3	100.7	▲7.8	▲5.5	▲8.5	Jan. 2018
2月	104.8	105.3	104.7	4.6	6.0	4.0	Feb.
3月	107.0	104.5	107.6	2.1	▲0.8	2.8	Mar.
4月	111.8	110.0	112.5	4.5	5.3	4.6	Apr.
5月	101.7	104.5	100.8	▲9.0	▲5.0	▲10.4	May
6月	108.0	108.4	107.6	6.2	3.7	6.7	Jun.
7月	99.5	96.1	100.6	▲7.9	▲11.3	▲6.5	Jul.
8月	106.3	108.0	105.5	6.8	12.4	4.9	Aug.

分類 時系列	窯業・土石製品工業			前年(期・月)比 %Change From Previous Month(Quarter,Year)			Industries Code Time series
	Ceramics, stone and clay products	輸出 Exports	国内 Domestic	輸出		国内	
				Exports	Domestic	Domestic	
ウエイト	221.60	35.98	185.62				Weight
<b>原指数</b>							<b>Original Index</b>
平成28年	99.3	110.1	97.2	▲0.5	▲0.6	▲0.5	C.Y. 2016
29年	101.4	112.5	99.3	2.1	2.2	2.2	2017
<b>季節調整済指数</b>							<b>Seasonally Adjusted Index</b>
平成28年 IV期	102.7	114.3	100.2	2.7	4.0	2.5	Q4 2016
平成29年 I期	100.4	107.5	99.0	▲2.2	▲5.9	▲1.2	Q1 2017
II期	100.3	109.7	98.9	▲0.1	2.0	▲0.1	Q2
III期	102.0	114.0	99.6	1.7	3.9	0.7	Q3
IV期	102.2	114.3	99.4	0.2	0.3	▲0.2	Q4
平成30年 I期	100.5	122.1	96.4	▲1.7	6.8	▲3.0	Q1 2018
II期	103.3	123.5	99.9	2.8	1.1	3.6	Q2
平成29年 8月	104.1	114.9	101.5	3.3	3.2	2.3	Aug. 2017
9月	101.2	115.9	98.1	▲2.8	0.9	▲3.3	Sep.
10月	100.5	114.2	97.2	▲0.7	▲1.5	▲0.9	Oct.
11月	102.7	114.4	100.2	2.2	0.2	3.1	Nov.
12月	103.4	114.3	100.8	0.7	▲0.1	0.6	Dec.
平成30年 1月	97.9	121.3	93.4	▲5.3	6.1	▲7.3	Jan. 2018
2月	100.4	116.3	97.5	2.6	▲4.1	4.4	Feb.
3月	103.3	128.7	98.4	2.9	10.7	0.9	Mar.
4月	105.2	121.4	102.2	1.8	▲5.7	3.9	Apr.
5月	102.9	125.4	99.0	▲2.2	3.3	▲3.1	May
6月	101.9	123.8	98.4	▲1.0	▲1.3	▲0.6	Jun.
7月	99.8	117.2	97.0	▲2.1	▲5.3	▲1.4	Jul.
8月	104.6	116.4	101.8	4.8	▲0.7	4.9	Aug.

2. 鉱工業業種別出荷指数(つづき)

分類 時系列	化学工業			前年(期・月)比 %Change From Previous Month(Quarter,Year)			Industries Code Time series
	Chemicals	輸出	国内				
		Exports	Domestic	輸出	国内		
				Exports	Domestic		
ウエイト	1040.90	180.06	860.84				Weight
<b>原指数</b>							<b>Original Index</b>
平成28年	97.1	109.5	94.5	3.2	2.3	3.4	C.Y. 2016
29年	100.0	116.1	96.7	3.0	6.0	2.3	2017
<b>季節調整済指数</b>							<b>Seasonally Adjusted Index</b>
平成28年 IV期	98.6	112.6	95.6	1.5	3.6	1.2	Q4 2016
平成29年 I期	98.6	112.9	95.7	0.0	0.3	0.1	Q1 2017
II期	99.5	112.9	96.6	0.9	0.0	0.9	Q2
III期	101.0	117.9	97.4	1.5	4.4	0.8	Q3
IV期	101.1	120.2	97.0	0.1	2.0	▲0.4	Q4
平成30年 I期	99.3	114.5	96.2	▲1.8	▲4.7	▲0.8	Q1 2018
II期	101.2	115.9	98.1	1.9	1.2	2.0	Q2
平成29年 8月	100.8	115.2	98.0	0.8	▲1.5	1.7	Aug. 2017
9月	102.1	121.6	97.9	1.3	5.6	▲0.1	Sep.
10月	100.3	123.9	95.0	▲1.8	1.9	▲3.0	Oct.
11月	101.7	119.6	98.1	1.4	▲3.5	3.3	Nov.
12月	101.2	117.2	98.0	▲0.5	▲2.0	▲0.1	Dec.
平成30年 1月	99.4	119.6	95.4	▲1.8	2.0	▲2.7	Jan. 2018
2月	99.5	106.8	98.1	0.1	▲10.7	2.8	Feb.
3月	99.0	117.1	95.2	▲0.5	9.6	▲3.0	Mar.
4月	102.3	116.3	99.3	3.3	▲0.7	4.3	Apr.
5月	102.1	115.8	99.2	▲0.2	▲0.4	▲0.1	May
6月	99.2	115.7	95.9	▲2.8	▲0.1	▲3.3	Jun.
7月	101.7	118.4	98.2	2.5	2.3	2.4	Jul.
8月	-	-	-	-	-	-	Aug.

分類 時系列	化学工業(除.医薬品)			前年(期・月)比 %Change From Previous Month(Quarter,Year)			Industries Code Time series
	Chemicals (excl.Drugs)	輸出	国内				
		Exports	Domestic	輸出	国内		
				Exports	Domestic		
ウエイト	883.20	166.14	717.06				Weight
<b>原指数</b>							<b>Original Index</b>
平成28年	94.4	106.0	91.7	2.5	1.4	2.7	C.Y. 2016
29年	97.5	111.0	94.4	3.3	4.7	2.9	2017
<b>季節調整済指数</b>							<b>Seasonally Adjusted Index</b>
平成28年 IV期	96.2	108.9	93.2	2.0	3.2	1.7	Q4 2016
平成29年 I期	95.7	108.3	92.8	▲0.5	▲0.6	▲0.4	Q1 2017
II期	96.7	108.2	94.2	1.0	▲0.1	1.5	Q2
III期	98.6	112.6	95.4	2.0	4.1	1.3	Q3
IV期	98.9	114.5	95.2	0.3	1.7	▲0.2	Q4
平成30年 I期	97.1	106.4	95.0	▲1.8	▲7.1	▲0.2	Q1 2018
II期	98.2	108.5	95.9	1.1	2.0	0.9	Q2
平成29年 8月	98.8	109.8	96.3	1.5	▲2.1	2.8	Aug. 2017
9月	99.7	115.7	96.1	0.9	5.4	▲0.2	Sep.
10月	98.4	120.9	92.8	▲1.3	4.5	▲3.4	Oct.
11月	99.5	111.9	96.8	1.1	▲7.4	4.3	Nov.
12月	98.9	110.7	95.9	▲0.6	▲1.1	▲0.9	Dec.
平成30年 1月	97.4	111.0	94.3	▲1.5	0.3	▲1.7	Jan. 2018
2月	97.4	99.3	96.9	0.0	▲10.5	2.8	Feb.
3月	96.5	108.8	93.7	▲0.9	9.6	▲3.3	Mar.
4月	99.3	109.2	97.0	2.9	0.4	3.5	Apr.
5月	100.1	108.1	98.4	0.8	▲1.0	1.4	May
6月	95.2	108.3	92.4	▲4.9	0.2	▲6.1	Jun.
7月	98.8	108.4	96.3	3.8	0.1	4.2	Jul.
8月	98.3	109.0	95.9	▲0.5	0.6	▲0.4	Aug.

2. 鉱工業業種別 出荷指数(つづき)

分類 時系列	石油・石炭製品工業 Petroleum and coal products			前年(期・月)比 %Change From Previous Month(Quarter,Year)			Industries Code Time series
	輸出 Exports	国内 Domestic	輸出 Exports		国内 Domestic		
			輸出 Exports	国内 Domestic	輸出 Exports	国内 Domestic	
ウエイト	624.80	49.91	574.89				Weight
<b>原指数</b>							<b>Original Index</b>
平成28年	93.1	107.9	91.8	▲1.9	▲0.1	▲2.0	C.Y. 2016
29年	91.8	106.6	90.5	▲1.4	▲1.2	▲1.4	2017
<b>季節調整済指数</b>							<b>Seasonally Adjusted Index</b>
平成28年 IV期	92.6	99.5	92.0	0.8	0.1	0.7	Q4 2016
平成29年 I期	91.8	111.3	90.1	▲0.9	11.9	▲2.1	Q1 2017
II期	91.0	93.3	90.6	▲0.9	▲16.2	0.6	Q2
III期	93.4	114.8	91.6	2.6	23.0	1.1	Q3
IV期	91.3	109.7	89.7	▲2.2	▲4.4	▲2.1	Q4
平成30年 I期	89.1	95.0	88.6	▲2.4	▲13.4	▲1.2	Q1 2018
II期	89.2	93.8	88.6	0.1	▲1.3	0.0	Q2
平成29年 8月	92.1	119.0	89.6	▲3.3	7.6	▲4.8	Aug. 2017
9月	93.0	114.7	91.0	1.0	▲3.6	1.6	Sep.
10月	86.7	86.7	86.8	▲6.8	▲24.4	▲4.6	Oct.
11月	93.8	113.7	91.6	8.2	31.1	5.5	Nov.
12月	93.3	128.8	90.7	▲0.5	13.3	▲1.0	Dec.
平成30年 1月	89.8	97.9	88.8	▲3.8	▲24.0	▲2.1	Jan. 2018
2月	90.1	96.6	89.5	0.3	▲1.3	0.8	Feb.
3月	87.4	90.5	87.4	▲3.0	▲6.3	▲2.3	Mar.
4月	90.0	98.7	88.8	3.0	9.1	1.6	Apr.
5月	90.9	103.0	89.7	1.0	4.4	1.0	May
6月	86.6	79.6	87.3	▲4.7	▲22.7	▲2.7	Jun.
7月	88.2	94.3	87.7	1.8	18.5	0.5	Jul.
8月	88.0	91.1	88.0	▲0.2	▲3.4	0.3	Aug.

分類 時系列	プラスチック製品工業 Plastic products			前年(期・月)比 %Change From Previous Month(Quarter,Year)			Industries Code Time series
	輸出 Exports	国内 Domestic	輸出 Exports		国内 Domestic		
			輸出 Exports	国内 Domestic	輸出 Exports	国内 Domestic	
ウエイト	421.20	56.96	364.24				Weight
<b>原指数</b>							<b>Original Index</b>
平成28年	96.6	88.5	97.9	1.4	▲3.3	2.2	C.Y. 2016
29年	99.5	95.9	100.0	3.0	8.4	2.1	2017
<b>季節調整済指数</b>							<b>Seasonally Adjusted Index</b>
平成28年 IV期	98.8	91.3	100.1	1.3	▲0.9	1.5	Q4 2016
平成29年 I期	98.1	89.3	99.3	▲0.7	▲2.2	▲0.8	Q1 2017
II期	99.4	93.6	100.5	1.3	4.8	1.2	Q2
III期	99.6	97.9	99.9	0.2	4.6	▲0.6	Q3
IV期	100.3	99.6	100.3	0.7	1.7	0.4	Q4
平成30年 I期	99.8	100.3	99.7	▲0.5	0.7	▲0.6	Q1 2018
II期	100.9	100.7	101.0	1.1	0.4	1.3	Q2
平成29年 8月	99.7	99.7	99.4	0.4	3.1	▲0.4	Aug. 2017
9月	99.7	97.2	100.4	0.0	▲2.5	1.0	Sep.
10月	100.0	97.2	100.5	0.3	0.0	0.1	Oct.
11月	100.1	99.8	100.1	0.1	2.7	▲0.4	Nov.
12月	100.8	101.8	100.4	0.7	2.0	0.3	Dec.
平成30年 1月	97.4	103.9	96.5	▲3.4	2.1	▲3.9	Jan. 2018
2月	100.1	94.0	100.8	2.8	▲9.5	4.5	Feb.
3月	101.8	102.9	101.7	1.7	9.5	0.9	Mar.
4月	100.2	102.2	99.9	▲1.6	▲0.7	▲1.8	Apr.
5月	101.7	99.2	102.1	1.5	▲2.9	2.2	May
6月	100.8	100.6	101.1	▲0.9	1.4	▲1.0	Jun.
7月	99.8	92.1	101.1	▲1.0	▲8.4	0.0	Jul.
8月	102.6	97.7	103.1	2.8	6.1	2.0	Aug.



2. 鉱工業業種別出荷指数(つづき)

分類 時系列	パルプ・紙・紙加工品工業			前年(期・月)比 %Change From Previous Month(Quarter,Year)			Industries Code Time series
	Pulp,paper and paper products	輸出	国内				
		Exports	Domestic	輸出	国内		
				Exports	Domestic		
ウエイト	212.20	11.40	200.80				Weight
<b>原指数</b>							<b>Original Index</b>
平成28年	96.8	102.5	96.5	0.5	8.8	0.1	C.Y. 2016
29年	97.4	111.6	96.5	0.6	8.9	0.0	2017
<b>季節調整済指数</b>							<b>Seasonally Adjusted Index</b>
平成28年 IV期	97.1	101.3	96.8	▲0.1	▲2.2	0.0	Q4 2016
平成29年 I期	96.8	100.9	96.4	▲0.3	▲0.4	▲0.4	Q1 2017
II期	97.5	104.3	97.3	0.7	3.4	0.9	Q2
III期	97.5	116.3	96.4	0.0	11.5	▲0.9	Q3
IV期	97.3	123.3	95.9	▲0.2	6.0	▲0.5	Q4
平成30年 I期	96.8	128.4	94.9	▲0.5	4.1	▲1.0	Q1 2018
II期	97.5	130.5	95.7	0.7	1.6	0.8	Q2
平成29年 8月	98.1	115.9	96.8	1.1	0.4	0.8	Aug. 2017
9月	97.5	117.5	96.4	▲0.6	1.4	▲0.4	Sep.
10月	96.5	113.2	95.5	▲1.0	▲3.7	▲0.9	Oct.
11月	97.4	127.6	95.8	0.9	12.7	0.3	Nov.
12月	98.1	129.1	96.3	0.7	1.2	0.5	Dec.
平成30年 1月	94.7	131.0	92.6	▲3.5	1.5	▲3.8	Jan. 2018
2月	96.5	120.0	95.0	1.9	▲8.4	2.6	Feb.
3月	99.3	134.2	97.2	2.9	11.8	2.3	Mar.
4月	96.5	133.9	94.3	▲2.8	▲0.2	▲3.0	Apr.
5月	98.1	130.9	96.3	1.7	▲2.2	2.1	May
6月	97.9	126.7	96.6	▲0.2	▲3.2	0.3	Jun.
7月	95.6	125.6	93.7	▲2.3	▲0.9	▲3.0	Jul.
8月	97.4	127.0	95.5	1.9	1.1	1.9	Aug.

分類 時系列	繊維工業			前年(期・月)比 %Change From Previous Month(Quarter,Year)			Industries Code Time series
	Textiles	輸出	国内				
		Exports	Domestic	輸出	国内		
				Exports	Domestic		
ウエイト	133.40	24.23	109.17				Weight
<b>原指数</b>							<b>Original Index</b>
平成28年	92.7	100.6	90.9	▲1.8	▲2.7	▲1.6	C.Y. 2016
29年	92.6	104.9	89.9	▲0.1	4.3	▲1.1	2017
<b>季節調整済指数</b>							<b>Seasonally Adjusted Index</b>
平成28年 IV期	91.9	100.5	89.9	▲0.5	0.9	▲0.8	Q4 2016
平成29年 I期	91.8	103.3	89.4	▲0.1	2.8	▲0.6	Q1 2017
II期	92.7	101.5	90.8	1.0	▲1.7	1.6	Q2
III期	92.9	104.8	90.2	0.2	3.3	▲0.7	Q3
IV期	93.2	107.1	89.7	0.3	2.2	▲0.6	Q4
平成30年 I期	91.9	105.3	89.2	▲1.4	▲1.7	▲0.6	Q1 2018
II期	92.0	102.1	89.8	0.1	▲3.0	0.7	Q2
平成29年 8月	92.6	106.7	89.8	▲1.0	1.6	▲1.1	Aug. 2017
9月	92.6	102.8	90.1	0.0	▲3.7	0.3	Sep.
10月	92.6	106.6	89.2	0.0	3.7	▲1.0	Oct.
11月	93.0	108.0	89.6	0.4	1.3	0.4	Nov.
12月	93.9	106.8	90.4	1.0	▲1.1	0.9	Dec.
平成30年 1月	92.4	112.1	88.0	▲1.6	5.0	▲2.7	Jan. 2018
2月	90.8	96.3	89.9	▲1.7	▲14.1	2.2	Feb.
3月	92.5	107.4	89.8	1.9	11.5	▲0.1	Mar.
4月	92.1	103.1	89.8	▲0.4	▲4.0	0.0	Apr.
5月	92.8	97.6	92.2	0.8	▲5.3	2.7	May
6月	91.2	105.7	87.5	▲1.7	8.3	▲5.1	Jun.
7月	91.9	98.1	90.4	0.8	▲7.2	3.3	Jul.
8月	92.5	98.5	91.5	0.7	0.4	1.2	Aug.

2. 鉱工業業種別出荷指数(つづき)

分類 時系列	《参考》電気機械工業(旧分類)			前年(期・月)比 %Change From Previous Month(Quarter,Year)			Industries Code Time series
	Electrical machinery (1995 version)	輸出	国内				
		Exports	Domestic	輸出	国内		
ウエイト	1771.10	434.07	1337.03	Exports	Domestic	Exports	Domestic
<b>原指数</b>							<b>Original Index</b>
平成28年	86.3	93.3	84.0	▲6.0	▲3.9	▲6.8	C.Y. 2016
29年	92.2	101.2	89.2	6.8	8.5	6.2	2017
<b>季節調整済指数</b>							<b>Seasonally Adjusted Index</b>
平成28年 IV期	88.4	98.1	85.1	2.4	6.7	0.9	Q4 2016
平成29年 I期	91.5	100.3	88.5	3.5	2.2	4.0	Q1 2017
II期	93.0	99.8	91.0	1.6	▲0.5	2.8	Q2
III期	92.1	101.3	89.2	▲1.0	1.5	▲2.0	Q3
IV期	91.9	102.6	88.4	▲0.2	1.3	▲0.9	Q4
平成30年 I期	89.9	102.8	85.6	▲2.2	0.2	▲3.2	Q1 2018
II期	92.6	103.6	89.2	3.0	0.8	4.2	Q2
平成29年 8月	93.7	104.0	90.0	0.4	5.3	▲0.8	Aug. 2017
9月	89.4	101.0	86.9	▲4.6	▲2.9	▲3.4	Sep.
10月	91.7	98.2	89.1	2.6	▲2.8	2.5	Oct.
11月	91.6	104.7	87.6	▲0.1	6.6	▲1.7	Nov.
12月	92.3	104.8	88.6	0.8	0.1	1.1	Dec.
平成30年 1月	89.5	103.1	83.4	▲3.0	▲1.6	▲5.9	Jan. 2018
2月	88.5	102.1	85.1	▲1.1	▲1.0	2.0	Feb.
3月	91.7	103.1	88.4	3.6	1.0	3.9	Mar.
4月	92.8	100.6	90.7	1.2	▲2.4	2.6	Apr.
5月	92.3	101.8	89.2	▲0.5	1.2	▲1.7	May
6月	92.6	108.5	87.6	0.3	6.6	▲1.8	Jun.
7月	93.8	104.5	89.5	1.3	▲3.7	2.2	Jul.
8月	91.0	103.8	86.6	▲3.0	▲0.7	▲3.2	Aug.

鉱工業総供給表(The Indices of Industrial Domestic Shipments and Imports)

平成22年=100

3. 鉱工業財別総供給指数

index,2010= 100

分類 時系列	鉱工業			前年(期・月)比 %Change From Previous Month(Quarter,Year)			Industries Code Time series
	Mining and manufacturing	国産	輸入				
		Domestic	Imports	国産	輸入		
ウエイト	10041.61	7938.44	2103.17			Weight	
<b>原指数</b>							<b>Original Index</b>
平成28年	99.6	95.8	113.6	▲0.9	▲0.5	▲2.4	C.Y. 2016
29年	102.9	99.0	117.8	3.3	3.3	3.7	2017
<b>季節調整済指数</b>							<b>Seasonally Adjusted Index</b>
平成28年 IV期	101.1	97.6	114.6	1.6	1.6	2.0	Q4 2016
平成29年 I期	101.4	97.4	116.3	0.3	▲0.2	1.5	Q1 2017
II期	103.3	99.3	117.8	1.9	2.0	1.3	Q2
III期	102.9	99.2	116.6	▲0.4	▲0.1	▲1.0	Q3
IV期	104.5	100.1	121.6	1.6	0.9	4.3	Q4
平成30年 I期	102.9	98.5	119.4	▲1.5	▲1.6	▲1.8	Q1 2018
II期	104.6	100.8	118.7	1.7	2.3	▲0.6	Q2
平成29年 8月	103.2	99.9	116.1	0.3	0.7	▲0.9	Aug. 2017
9月	102.6	98.6	116.6	▲0.6	▲1.3	0.4	Sep.
10月	101.9	98.5	117.7	▲0.7	▲0.1	0.9	Oct.
11月	103.7	99.6	119.2	1.8	1.1	1.3	Nov.
12月	108.0	102.1	127.9	4.1	2.5	7.3	Dec.
平成30年 1月	100.6	96.5	115.7	▲6.9	▲5.5	▲9.5	Jan. 2018
2月	104.8	99.0	127.8	4.2	2.6	10.5	Feb.
3月	103.2	100.1	114.7	▲1.5	1.1	▲10.3	Mar.
4月	105.4	102.6	115.7	2.1	2.5	0.9	Apr.
5月	105.4	100.0	125.2	0.0	▲2.5	8.2	May
6月	103.0	99.8	115.2	▲2.3	▲0.2	▲8.0	Jun.
7月	102.7	98.7	118.0	▲0.3	▲1.1	2.4	Jul.
8月	105.2	99.8	124.6	2.4	1.1	5.6	Aug.

分類 時系列	最終需要財			前年(期・月)比 %Change From Previous Month(Quarter,Year)			Industries Code Time series
	Final demand goods	国産	輸入				
		Domestic	Imports	国産	輸入		
ウエイト	4838.12	4157.68	680.44			Weight	
<b>原指数</b>							<b>Original Index</b>
平成28年	100.0	95.7	126.1	▲0.1	0.1	▲1.2	C.Y. 2016
29年	102.9	98.3	131.0	2.9	2.7	3.9	2017
<b>季節調整済指数</b>							<b>Seasonally Adjusted Index</b>
平成28年 IV期	101.2	97.2	125.2	1.4	1.5	0.6	Q4 2016
平成29年 I期	101.1	96.9	127.4	▲0.1	▲0.3	1.8	Q1 2017
II期	104.2	99.0	135.3	3.1	2.2	6.2	Q2
III期	102.7	98.3	129.2	▲1.4	▲0.7	▲4.5	Q3
IV期	104.1	99.2	133.0	1.4	0.9	2.9	Q4
平成30年 I期	103.9	98.5	138.3	▲0.2	▲0.7	4.0	Q1 2018
II期	104.7	100.1	132.0	0.8	1.6	▲4.6	Q2
平成29年 8月	102.8	98.9	127.2	0.1	0.5	▲1.0	Aug. 2017
9月	102.7	97.5	131.9	▲0.1	▲1.4	3.7	Sep.
10月	101.6	97.7	127.3	▲1.1	0.2	▲3.5	Oct.
11月	103.0	98.5	130.5	1.4	0.8	2.5	Nov.
12月	107.6	101.4	141.2	4.5	2.9	8.2	Dec.
平成30年 1月	102.4	97.3	132.4	▲4.8	▲4.0	▲6.2	Jan. 2018
2月	104.6	98.0	150.6	2.1	0.7	13.7	Feb.
3月	104.6	100.1	132.0	0.0	2.1	▲12.4	Mar.
4月	106.7	102.6	130.5	2.0	2.5	▲1.1	Apr.
5月	103.9	98.0	139.6	▲2.6	▲4.5	7.0	May
6月	103.4	99.7	125.9	▲0.5	1.7	▲9.8	Jun.
7月	102.4	97.3	133.9	▲1.0	▲2.4	6.4	Jul.
8月	103.3	98.4	133.1	0.9	1.1	▲0.6	Aug.

注1: 鉱工業総供給表は、鉱工業出荷内訳表と貿易統計(財務省)を用いて、鉱工業出荷指数採用品目に対応する貿易統計品目を選び、品目ベースで輸入指数を作成し、これを鉱工業出荷内訳表の国内向け出荷指数(国産)と加算することにより財別、業種別の総供給指数を作成している。なお、貿易統計の品目分類は毎年変更されるため、鉱工業出荷指数採用品目に対応する貿易統計品目については、毎年見直しを行っている。

3. 鉱工業財別総供給指数(つづき)

平成22年=100  
index,2010= 100

分類 時系列	投資財 Investment goods	前年(期・月)比 %Change From Previous Month(Quarter,Year)		Industries Code Time series
		国産 Domestic	輸入 Imports	
		国産 Domestic	輸入 Imports	
ウエイト	2063.02	1845.11	217.91	Weight
<b>原指数</b>				<b>Original Index</b>
平成28年	106.9	103.2	138.7	▲0.9 ▲0.8 ▲1.9 C.Y. 2016
29年	111.0	105.4	157.8	3.8 2.1 13.8 2017
<b>季節調整済指数</b>				<b>Seasonally Adjusted Index</b>
平成28年 IV期	108.6	104.8	140.3	1.0 0.8 1.7 Q4 2016
平成29年 I期	108.3	103.7	146.7	▲0.3 ▲1.0 4.6 Q1 2017
II期	111.4	105.1	165.6	2.9 1.4 12.9 Q2
III期	111.6	105.8	162.0	0.2 0.7 ▲2.2 Q3
IV期	113.0	107.4	158.9	1.3 1.5 ▲1.9 Q4
平成30年 I期	113.1	107.3	160.6	0.1 ▲0.1 1.1 Q1 2018
II期	112.0	107.8	149.4	▲1.0 0.5 ▲7.0 Q2
平成29年 8月	112.9	107.6	159.3	1.3 2.1 ▲2.4 Aug. 2017
9月	110.4	104.5	163.6	▲2.2 ▲2.9 2.7 Sep.
10月	109.1	104.4	149.4	▲1.2 ▲0.1 ▲8.7 Oct.
11月	111.3	105.8	156.7	2.0 1.3 4.9 Nov.
12月	118.5	111.9	170.6	6.5 5.8 8.9 Dec.
平成30年 1月	112.7	107.0	156.0	▲4.9 ▲4.4 ▲8.6 Jan. 2018
2月	111.8	105.1	168.2	▲0.8 ▲1.8 7.8 Feb.
3月	114.8	109.8	157.6	2.7 4.5 ▲6.3 Mar.
4月	114.0	110.2	147.9	▲0.7 0.4 ▲6.2 Apr.
5月	110.1	105.2	154.8	▲3.4 ▲4.5 4.7 May
6月	111.8	107.9	145.5	1.5 2.6 ▲6.0 Jun.
7月	109.6	104.9	149.1	▲2.0 ▲2.8 2.5 Jul.
8月	111.9	106.1	164.0	2.1 1.1 10.0 Aug.

分類 時系列	資本財 Capital goods	前年(期・月)比 %Change From Previous Month(Quarter,Year)		Industries Code Time series
		国産 Domestic	輸入 Imports	
		国産 Domestic	輸入 Imports	
ウエイト	1508.62	1336.90	171.72	Weight
<b>原指数</b>				<b>Original Index</b>
平成28年	109.9	105.4	144.9	▲0.5 ▲0.3 ▲2.0 C.Y. 2016
29年	115.1	108.4	167.3	4.7 2.8 15.5 2017
<b>季節調整済指数</b>				<b>Seasonally Adjusted Index</b>
平成28年 IV期	111.8	107.4	146.6	0.4 0.3 1.8 Q4 2016
平成29年 I期	111.7	106.0	154.4	▲0.1 ▲1.3 5.3 Q1 2017
II期	115.8	108.1	176.8	3.7 2.0 14.5 Q2
III期	116.0	109.2	172.2	0.2 1.0 ▲2.6 Q3
IV期	117.2	110.4	167.5	1.0 1.1 ▲2.7 Q4
平成30年 I期	119.2	112.0	171.8	1.7 1.4 2.6 Q1 2018
II期	116.6	112.1	154.0	▲2.2 0.1 ▲10.4 Q2
平成29年 8月	117.8	111.6	169.6	1.8 2.9 ▲2.3 Aug. 2017
9月	114.4	107.4	173.5	▲2.9 ▲3.8 2.3 Sep.
10月	113.7	107.7	158.5	▲0.6 0.3 ▲8.6 Oct.
11月	115.7	109.3	164.5	1.8 1.5 3.8 Nov.
12月	122.1	114.2	179.6	5.5 4.5 9.2 Dec.
平成30年 1月	118.7	111.5	166.3	▲2.8 ▲2.4 ▲7.4 Jan. 2018
2月	117.5	109.5	176.7	▲1.0 ▲1.8 6.3 Feb.
3月	121.4	115.0	172.5	3.3 5.0 ▲2.4 Mar.
4月	119.8	115.7	154.1	▲1.3 0.6 ▲10.7 Apr.
5月	113.0	107.7	157.6	▲5.7 ▲6.9 2.3 May
6月	116.9	112.8	150.3	3.5 4.7 ▲4.6 Jun.
7月	113.6	108.6	155.1	▲2.8 ▲3.7 3.2 Jul.
8月	117.3	110.7	173.3	3.3 1.9 11.7 Aug.

3. 鉱工業財別総供給指数(つづき)

分類 時系列	資本財 (除. 輸送機械)			前年(期・月)比 %Change From Previous Month(Quarter,Year)			Industries Code Time series
	Capital goods (excl.Transport equipment)	国産	輸入				
		Domestic	Imports	国産	輸入		
				Domestic	Imports		
ウエイト	1080.54	922.51	158.03				Weight
<b>原指数</b>							<b>Original Index</b>
平成28年	116.8	111.8	146.2	▲0.5	▲0.1	▲2.3	C.Y. 2016
29年	122.1	114.0	169.2	4.5	2.0	15.7	2017
<b>季節調整済指数</b>							<b>Seasonally Adjusted Index</b>
平成28年 IV期	120.4	115.3	150.1	2.6	2.1	4.5	Q4 2016
平成29年 I期	117.0	110.3	155.4	▲2.8	▲4.3	3.5	Q1 2017
II期	123.3	114.1	178.0	5.4	3.4	14.5	Q2
III期	123.8	115.1	177.2	0.4	0.9	▲0.4	Q3
IV期	124.9	117.0	168.8	0.9	1.7	▲4.7	Q4
平成30年 I期	124.0	115.7	170.5	▲0.7	▲1.1	1.0	Q1 2018
II期	121.7	116.2	156.0	▲1.9	0.4	▲8.5	Q2
平成29年 8月	127.2	120.2	171.1	4.6	8.0	▲5.8	Aug. 2017
9月	122.5	113.7	178.8	▲3.7	▲5.4	4.5	Sep.
10月	121.5	114.8	155.6	▲0.8	1.0	▲13.0	Oct.
11月	123.6	116.0	167.7	1.7	1.0	7.8	Nov.
12月	129.5	120.3	183.0	4.8	3.7	9.1	Dec.
平成30年 1月	123.1	115.4	167.0	▲4.9	▲4.1	▲8.7	Jan. 2018
2月	124.0	114.2	175.6	0.7	▲1.0	5.1	Feb.
3月	125.0	117.6	169.0	0.8	3.0	▲3.8	Mar.
4月	126.5	121.2	158.1	1.2	3.1	▲6.4	Apr.
5月	120.5	114.6	159.1	▲4.7	▲5.4	0.6	May
6月	118.2	112.9	150.7	▲1.9	▲1.5	▲5.3	Jun.
7月	120.1	113.7	158.8	1.6	0.7	5.4	Jul.
8月	124.5	116.6	175.8	3.7	2.6	10.7	Aug.

分類 時系列	建設財			前年(期・月)比 %Change From Previous Month(Quarter,Year)			Industries Code Time series
	Construction goods	国産	輸入				
		Domestic	Imports	国産	輸入		
				Domestic	Imports		
ウエイト	554.40	508.21	46.19				Weight
<b>原指数</b>							<b>Original Index</b>
平成28年	98.7	97.1	115.8	▲2.1	▲2.2	▲0.9	C.Y. 2016
29年	99.7	97.7	122.2	1.0	0.6	5.5	2017
<b>季節調整済指数</b>							<b>Seasonally Adjusted Index</b>
平成28年 IV期	99.3	97.8	117.4	2.0	2.3	1.1	Q4 2016
平成29年 I期	98.9	97.2	118.4	▲0.4	▲0.6	0.9	Q1 2017
II期	99.7	97.7	122.0	0.8	0.5	3.0	Q2
III期	100.1	97.9	122.6	0.4	0.2	0.5	Q3
IV期	100.5	98.1	127.0	0.4	0.2	3.6	Q4
平成30年 I期	96.3	94.1	119.9	▲4.2	▲4.1	▲5.6	Q1 2018
II期	99.8	97.0	129.9	3.6	3.1	8.3	Q2
平成29年 8月	100.5	98.7	120.7	▲0.3	0.1	▲3.1	Aug. 2017
9月	98.9	96.3	122.7	▲1.6	▲2.4	1.7	Sep.
10月	98.3	96.2	120.7	▲0.6	▲0.1	▲1.6	Oct.
11月	99.3	96.9	126.5	1.0	0.7	4.8	Nov.
12月	104.0	101.3	133.9	4.7	4.5	5.8	Dec.
平成30年 1月	95.0	92.8	117.7	▲8.7	▲8.4	▲12.1	Jan. 2018
2月	98.5	94.9	135.3	3.7	2.3	15.0	Feb.
3月	95.3	94.6	106.6	▲3.2	▲0.3	▲21.2	Mar.
4月	99.7	97.4	124.8	4.6	3.0	17.1	Apr.
5月	101.8	98.3	137.8	2.1	0.9	10.4	May
6月	98.0	95.4	127.1	▲3.7	▲3.0	▲7.8	Jun.
7月	99.0	96.5	126.6	1.0	1.2	▲0.4	Jul.
8月	97.3	94.7	124.9	▲1.7	▲1.9	▲1.3	Aug.

3. 鉱工業財別総供給指数(つづき)

分類 時系列	消費財 Consumer goods			前年(期・月)比 %Change From Previous Month(Quarter,Year)			Industries Code Time series
		国産 Domestic	輸入 Imports				
				国産 Domestic	輸入 Imports		
ウエイト	2775.10	2312.57	462.53				Weight
<b>原指数</b>							<b>Original Index</b>
平成28年	94.8	89.7	120.2	0.6	1.0	▲0.8	C.Y. 2016
29年	97.0	92.7	118.4	2.3	3.3	▲1.5	2017
<b>季節調整済指数</b>							<b>Seasonally Adjusted Index</b>
平成28年 IV期	95.6	91.3	118.2	0.8	1.7	▲0.6	Q4 2016
平成29年 I期	95.9	91.3	117.7	0.3	0.0	▲0.4	Q1 2017
II期	98.6	94.1	121.4	2.8	3.1	3.1	Q2
III期	96.3	92.4	114.9	▲2.3	▲1.8	▲5.4	Q3
IV期	97.3	92.8	120.1	1.0	0.4	4.5	Q4
平成30年 I期	97.2	91.3	127.3	▲0.1	▲1.6	6.0	Q1 2018
II期	99.0	94.0	124.2	1.9	3.0	▲2.4	Q2
平成29年 8月	95.7	92.3	113.4	▲0.6	▲0.6	0.4	Aug. 2017
9月	96.8	92.0	118.2	1.1	▲0.3	4.2	Sep.
10月	95.9	91.8	116.2	▲0.9	▲0.2	▲1.7	Oct.
11月	96.8	92.7	118.5	0.9	1.0	2.0	Nov.
12月	99.2	93.8	125.5	2.5	1.2	5.9	Dec.
平成30年 1月	94.7	89.2	121.0	▲4.5	▲4.9	▲3.6	Jan. 2018
2月	99.9	92.2	141.4	5.5	3.4	16.9	Feb.
3月	96.9	92.4	119.4	▲3.0	0.2	▲15.6	Mar.
4月	100.7	96.2	122.4	3.9	4.1	2.5	Apr.
5月	99.0	92.5	132.8	▲1.7	▲3.8	8.5	May
6月	97.4	93.4	117.4	▲1.6	1.0	▲11.6	Jun.
7月	97.2	91.1	127.5	▲0.2	▲2.5	8.6	Jul.
8月	97.4	92.8	119.5	0.2	1.9	▲6.3	Aug.

分類 時系列	耐久消費財 Durable consumer goods			前年(期・月)比 %Change From Previous Month(Quarter,Year)			Industries Code Time series
		国産 Domestic	輸入 Imports				
				国産 Domestic	輸入 Imports		
ウエイト	1351.59	1195.97	155.62				Weight
<b>原指数</b>							<b>Original Index</b>
平成28年	87.1	82.5	122.6	0.5	0.2	1.5	C.Y. 2016
29年	91.1	85.6	133.4	4.6	3.8	8.8	2017
<b>季節調整済指数</b>							<b>Seasonally Adjusted Index</b>
平成28年 IV期	89.8	85.6	121.3	2.3	2.6	0.2	Q4 2016
平成29年 I期	89.3	84.0	127.7	▲0.6	▲1.9	5.3	Q1 2017
II期	93.2	87.7	135.1	4.4	4.4	5.8	Q2
III期	90.1	85.1	128.4	▲3.3	▲3.0	▲5.0	Q3
IV期	91.8	85.5	141.6	1.9	0.5	10.3	Q4
平成30年 I期	89.6	83.0	140.4	▲2.4	▲2.9	▲0.8	Q1 2018
II期	92.4	87.1	132.1	3.1	4.9	▲5.9	Q2
平成29年 8月	90.8	85.8	129.0	0.8	0.8	▲0.2	Aug. 2017
9月	89.4	84.3	126.9	▲1.5	▲1.7	▲1.6	Sep.
10月	89.8	84.2	133.2	0.4	▲0.1	5.0	Oct.
11月	91.6	85.5	143.9	2.0	1.5	8.0	Nov.
12月	94.1	86.8	147.7	2.7	1.5	2.6	Dec.
平成30年 1月	85.5	77.8	133.4	▲9.1	▲10.4	▲9.7	Jan. 2018
2月	92.4	85.5	152.7	8.1	9.9	14.5	Feb.
3月	91.0	85.7	135.1	▲1.5	0.2	▲11.5	Mar.
4月	97.3	92.2	136.9	6.9	7.6	1.3	Apr.
5月	90.0	84.0	134.5	▲7.5	▲8.9	▲1.8	May
6月	89.9	85.1	124.9	▲0.1	1.3	▲7.1	Jun.
7月	86.2	80.5	131.5	▲4.1	▲5.4	5.3	Jul.
8月	91.7	85.1	142.8	6.4	5.7	8.6	Aug.

3. 鉱工業財別総供給指数(つづき)

分類 時系列	非耐久消費財			前年(期・月)比 %Change From Previous Month(Quarter,Year)			Industries Code Time series
	Non-durable consumer goods	国産	輸入				
		Domestic	Imports	国産	輸入		
				Domestic	Imports		
ウエイト	1423.51	1116.60	306.91				Weight
<b>原指数</b>							<b>Original Index</b>
平成28年	102.1	97.5	118.9	0.7	1.7	▲2.1	C.Y. 2016
29年	102.5	100.2	110.9	0.4	2.8	▲6.7	2017
<b>季節調整済指数</b>							<b>Seasonally Adjusted Index</b>
平成28年 IV期	101.4	97.0	117.3	0.0	0.0	1.0	Q4 2016
平成29年 I期	102.2	98.9	113.4	0.8	2.0	▲3.3	Q1 2017
II期	103.8	101.2	114.2	1.6	2.3	0.7	Q2
III期	102.1	100.5	107.2	▲1.6	▲0.7	▲6.1	Q3
IV期	102.3	100.5	109.4	0.2	0.0	2.1	Q4
平成30年 I期	104.6	99.9	121.3	2.2	▲0.6	10.9	Q1 2018
II期	105.4	101.7	120.0	0.8	1.8	▲1.1	Q2
平成29年 8月	100.6	99.6	106.6	▲1.8	▲1.7	1.5	Aug. 2017
9月	103.2	100.7	109.9	2.6	1.1	3.1	Sep.
10月	101.7	99.8	108.3	▲1.5	▲0.9	▲1.5	Oct.
11月	101.6	100.7	107.6	▲0.1	0.9	▲0.6	Nov.
12月	103.7	101.1	112.3	2.1	0.4	4.4	Dec.
平成30年 1月	104.1	100.9	115.2	0.4	▲0.2	2.6	Jan. 2018
2月	107.9	99.6	136.9	3.7	▲1.3	18.8	Feb.
3月	101.8	99.1	111.7	▲5.7	▲0.5	▲18.4	Mar.
4月	104.1	101.5	115.6	2.3	2.4	3.5	Apr.
5月	107.3	101.4	130.8	3.1	▲0.1	13.1	May
6月	104.8	102.2	113.7	▲2.3	0.8	▲13.1	Jun.
7月	107.7	102.7	125.2	2.8	0.5	10.1	Jul.
8月	102.5	101.1	110.0	▲4.8	▲1.6	▲12.1	Aug.

分類 時系列	生産財			前年(期・月)比 %Change From Previous Month(Quarter,Year)			Industries Code Time series
	Producer goods	国産	輸入				
		Domestic	Imports	国産	輸入		
				Domestic	Imports		
ウエイト	5203.49	3780.76	1422.73				Weight
<b>原指数</b>							<b>Original Index</b>
平成28年	99.2	96.0	107.7	▲1.7	▲1.1	▲3.0	C.Y. 2016
29年	102.9	99.7	111.5	3.7	3.9	3.5	2017
<b>季節調整済指数</b>							<b>Seasonally Adjusted Index</b>
平成28年 IV期	101.0	97.8	109.5	2.0	1.5	3.4	Q4 2016
平成29年 I期	102.0	98.4	111.6	1.0	0.6	1.9	Q1 2017
II期	102.1	99.4	109.6	0.1	1.0	▲1.8	Q2
III期	103.1	100.4	110.2	1.0	1.0	0.5	Q3
IV期	105.0	100.8	115.5	1.8	0.4	4.8	Q4
平成30年 I期	102.1	98.7	111.2	▲2.8	▲2.1	▲3.7	Q1 2018
II期	104.3	101.3	112.3	2.2	2.6	1.0	Q2
平成29年 8月	103.6	101.3	110.5	0.3	1.0	▲0.9	Aug. 2017
9月	102.3	99.7	108.6	▲1.3	▲1.6	▲1.7	Sep.
10月	102.7	99.0	112.6	0.4	▲0.7	3.7	Oct.
11月	104.3	100.8	113.2	1.6	1.8	0.5	Nov.
12月	108.1	102.6	120.7	3.6	1.8	6.6	Dec.
平成30年 1月	99.2	95.9	107.2	▲8.2	▲6.5	▲11.2	Jan. 2018
2月	105.1	100.3	118.3	5.9	4.6	10.4	Feb.
3月	102.1	100.0	108.1	▲2.9	▲0.3	▲8.6	Mar.
4月	104.0	102.2	108.4	1.9	2.2	0.3	Apr.
5月	106.1	101.6	118.4	2.0	▲0.6	9.2	May
6月	102.7	100.0	110.2	▲3.2	▲1.6	▲6.9	Jun.
7月	103.1	100.5	110.3	0.4	0.5	0.1	Jul.
8月	106.7	101.5	120.1	3.5	1.0	8.9	Aug.

3. 鉱工業財別総供給指数(つづき)

分類 時系列	生産財(除. 鉱業) Producer goods (excl. Mining)	生産財(除. 鉱業)		前年(期・月)比 %Change From Previous Month(Quarter, Year)			Industries Code Time series
		国産 Domestic	輸入 Imports	前年(期・月)比			
				国産 Domestic	輸入 Imports		
ウエイト	4526.85	3767.01	759.84				Weight
<b>原指数</b>							<b>Original Index</b>
平成28年	99.3	96.0	115.8	▲1.7	▲1.1	▲4.0	C.Y. 2016
29年	103.7	99.7	123.5	4.4	3.9	6.6	2017
<b>季節調整済指数</b>							<b>Seasonally Adjusted Index</b>
平成28年 IV期	101.4	97.9	119.1	2.1	1.7	4.7	Q4 2016
平成29年 I期	102.4	98.4	122.7	1.0	0.5	3.0	Q1 2017
II期	103.0	99.5	120.2	0.6	1.1	▲2.0	Q2
III期	104.2	100.5	123.4	1.2	1.0	2.7	Q3
IV期	105.8	100.8	129.9	1.5	0.3	5.3	Q4
平成30年 I期	103.3	98.8	126.8	▲2.4	▲2.0	▲2.4	Q1 2018
II期	106.5	101.3	131.2	3.1	2.5	3.5	Q2
平成29年 8月	104.6	101.4	122.5	0.5	1.0	0.0	Aug. 2017
9月	103.9	99.7	125.2	▲0.7	▲1.7	2.2	Sep.
10月	103.3	99.0	125.7	▲0.6	▲0.7	0.4	Oct.
11月	105.7	100.8	129.7	2.3	1.8	3.2	Nov.
12月	108.4	102.6	134.3	2.6	1.8	3.5	Dec.
平成30年 1月	99.8	96.0	119.2	▲7.9	▲6.4	▲11.2	Jan. 2018
2月	106.0	100.3	135.0	6.2	4.5	13.3	Feb.
3月	104.2	100.0	126.2	▲1.7	▲0.3	▲6.5	Mar.
4月	106.1	102.2	123.4	1.8	2.2	▲2.2	Apr.
5月	107.7	101.7	137.0	1.5	▲0.5	11.0	May
6月	105.8	100.1	133.3	▲1.8	▲1.6	▲2.7	Jun.
7月	105.6	100.6	130.2	▲0.2	0.5	▲2.3	Jul.
8月	107.3	101.6	137.1	1.6	1.0	5.3	Aug.



鉱工業総供給表

平成22年=100

4. 鉱工業業種別 総供給指数

index,2010= 100

分類 時系列	鉱工業 Mining and manufacturing	前年(期・月)比 %Change From Previous Month(Quarter,Year)		Industries Code Time series
		国産 Domestic	輸入 Imports	
		国産 Domestic	輸入 Imports	
ウエイト	10041.61	7938.44	2103.17	Weight
<b>原指数</b>				<b>Original Index</b>
平成28年	99.6	95.8	113.6	▲0.9 ▲0.5 ▲2.4 C.Y. 2016
29年	102.9	99.0	117.8	3.3 3.3 3.7 2017
<b>季節調整済指数</b>				<b>Seasonally Adjusted Index</b>
平成28年 IV期	101.1	97.6	114.6	1.6 1.6 2.0 Q4 2016
平成29年 I期	101.4	97.4	116.3	0.3 ▲0.2 1.5 Q1 2017
II期	103.3	99.3	117.8	1.9 2.0 1.3 Q2
III期	102.9	99.2	116.6	▲0.4 ▲0.1 ▲1.0 Q3
IV期	104.5	100.1	121.6	1.6 0.9 4.3 Q4
平成30年 I期	102.9	98.5	119.4	▲1.5 ▲1.6 ▲1.8 Q1 2018
II期	104.6	100.8	118.7	1.7 2.3 ▲0.6 Q2
平成29年 8月	103.2	99.9	116.1	0.3 0.7 ▲0.9 Aug. 2017
9月	102.6	98.6	116.6	▲0.6 ▲1.3 0.4 Sep.
10月	101.9	98.5	117.7	▲0.7 ▲0.1 0.9 Oct.
11月	103.7	99.6	119.2	1.8 1.1 1.3 Nov.
12月	108.0	102.1	127.9	4.1 2.5 7.3 Dec.
平成30年 1月	100.6	96.5	115.7	▲6.9 ▲5.5 ▲9.5 Jan. 2018
2月	104.8	99.0	127.8	4.2 2.6 10.5 Feb.
3月	103.2	100.1	114.7	▲1.5 1.1 ▲10.3 Mar.
4月	105.4	102.6	115.7	2.1 2.5 0.9 Apr.
5月	105.4	100.0	125.2	0.0 ▲2.5 8.2 May
6月	103.0	99.8	115.2	▲2.3 ▲0.2 ▲8.0 Jun.
7月	102.7	98.7	118.0	▲0.3 ▲1.1 2.4 Jul.
8月	105.2	99.8	124.6	2.4 1.1 5.6 Aug.

分類 時系列	鉄鋼業 Iron and steel	前年(期・月)比 %Change From Previous Month(Quarter,Year)		Industries Code Time series
		国産 Domestic	輸入 Imports	
		国産 Domestic	輸入 Imports	
ウエイト	527.43	498.76	28.67	Weight
<b>原指数</b>				<b>Original Index</b>
平成28年	96.2	94.7	121.8	0.1 ▲0.4 6.7 C.Y. 2016
29年	99.6	98.3	121.4	3.5 3.8 ▲0.3 2017
<b>季節調整済指数</b>				<b>Seasonally Adjusted Index</b>
平成28年 IV期	99.7	97.7	128.9	4.3 4.0 5.9 Q4 2016
平成29年 I期	98.9	97.4	124.7	▲0.8 ▲0.3 ▲3.3 Q1 2017
II期	99.9	98.3	130.2	1.0 0.9 4.4 Q2
III期	99.6	98.2	118.9	▲0.3 ▲0.1 ▲8.7 Q3
IV期	100.0	99.3	112.8	0.4 1.1 ▲5.1 Q4
平成30年 I期	99.8	99.0	115.6	▲0.2 ▲0.3 2.5 Q1 2018
II期	103.3	102.0	129.3	3.5 3.0 11.9 Q2
平成29年 8月	100.3	99.6	116.2	1.3 2.6 ▲10.6 Aug. 2017
9月	99.4	97.8	110.5	▲0.9 ▲1.8 ▲4.9 Sep.
10月	94.5	94.0	106.9	▲4.9 ▲3.9 ▲3.3 Oct.
11月	103.3	102.6	115.2	9.3 9.1 7.8 Nov.
12月	102.1	101.2	116.2	▲1.2 ▲1.4 0.9 Dec.
平成30年 1月	96.4	96.2	100.7	▲5.6 ▲4.9 ▲13.3 Jan. 2018
2月	103.3	101.2	143.0	7.2 5.2 42.0 Feb.
3月	99.8	99.7	103.2	▲3.4 ▲1.5 ▲27.8 Mar.
4月	105.6	104.6	126.1	5.8 4.9 22.2 Apr.
5月	100.9	99.2	129.6	▲4.5 ▲5.2 2.8 May
6月	103.5	102.2	132.1	2.6 3.0 1.9 Jun.
7月	101.2	99.2	134.9	▲2.2 ▲2.9 2.1 Jul.
8月	98.3	98.8	94.2	▲2.9 ▲0.4 ▲30.2 Aug.

4. 鉱工業業種別 総供給指数(つづき)

分類 時系列	非鉄金属工業 Non-ferrous metals			前年(期・月)比 %Change From Previous Month(Quarter,Year)			Industries Code Time series
	国産 Domestic	輸入 Imports	国産 Domestic		輸入 Imports		
			Domestic	Imports			
ウエイト	341.91	234.14	107.77				Weight
<b>原指数</b>							<b>Original Index</b>
平成28年	96.5	95.7	98.2	0.4	▲0.8	2.9	C.Y. 2016
29年	101.4	98.2	108.2	5.1	2.6	10.2	2017
<b>季節調整済指数</b>							<b>Seasonally Adjusted Index</b>
平成28年 IV期	96.1	94.2	99.8	▲0.4	▲1.6	2.0	Q4 2016
平成29年 I期	98.3	94.4	109.0	2.3	0.2	9.2	Q1 2017
II期	96.8	96.8	96.8	▲1.5	2.5	▲11.2	Q2
III期	104.4	98.8	115.3	7.9	2.1	19.1	Q3
IV期	107.1	102.9	115.6	2.6	4.1	0.3	Q4
平成30年 I期	105.1	98.0	123.4	▲1.9	▲4.8	6.7	Q1 2018
II期	104.9	101.2	113.0	▲0.2	3.3	▲8.4	Q2
平成29年 8月	100.3	100.3	96.7	▲5.8	2.2	▲21.5	Aug. 2017
9月	106.3	98.0	125.9	6.0	▲2.3	30.2	Sep.
10月	105.6	100.9	115.2	▲0.7	3.0	▲8.5	Oct.
11月	106.7	101.9	116.7	1.0	1.0	1.3	Nov.
12月	109.0	105.9	115.0	2.2	3.9	▲1.5	Dec.
平成30年 1月	99.6	92.1	116.1	▲8.6	▲13.0	1.0	Jan. 2018
2月	106.3	98.3	125.1	6.7	6.7	7.8	Feb.
3月	109.5	103.6	129.1	3.0	5.4	3.2	Mar.
4月	98.5	99.7	96.7	▲10.0	▲3.8	▲25.1	Apr.
5月	109.8	102.8	125.4	11.5	3.1	29.7	May
6月	106.3	101.0	116.8	▲3.2	▲1.8	▲6.9	Jun.
7月	107.9	95.6	133.4	1.5	▲5.3	14.2	Jul.
8月	118.3	107.0	135.8	9.6	11.9	1.8	Aug.

分類 時系列	金属製品工業 Fabricated metals			前年(期・月)比 %Change From Previous Month(Quarter,Year)			Industries Code Time series
	国産 Domestic	輸入 Imports	国産 Domestic		輸入 Imports		
			Domestic	Imports			
ウエイト	364.95	336.88	28.07				Weight
<b>原指数</b>							<b>Original Index</b>
平成28年	95.6	92.9	127.9	▲2.4	▲2.4	▲2.7	C.Y. 2016
29年	96.6	93.5	134.7	1.0	0.6	5.3	2017
<b>季節調整済指数</b>							<b>Seasonally Adjusted Index</b>
平成28年 IV期	95.8	93.1	129.3	2.2	2.4	1.1	Q4 2016
平成29年 I期	95.9	92.9	130.8	0.1	▲0.2	1.2	Q1 2017
II期	96.7	93.4	135.1	0.8	0.5	3.3	Q2
III期	96.0	93.0	133.2	▲0.7	▲0.4	▲1.4	Q3
IV期	98.2	94.8	140.3	2.3	1.9	5.3	Q4
平成30年 I期	93.0	89.8	130.0	▲5.3	▲5.3	▲7.3	Q1 2018
II期	96.6	92.7	141.8	3.9	3.2	9.1	Q2
平成29年 8月	97.4	94.5	132.2	▲0.1	0.1	▲1.8	Aug. 2017
9月	93.1	90.2	132.7	▲4.4	▲4.6	0.4	Sep.
10月	95.6	92.5	133.1	2.7	2.5	0.3	Oct.
11月	96.3	93.1	136.7	0.7	0.6	2.7	Nov.
12月	102.7	98.7	151.1	6.6	6.0	10.5	Dec.
平成30年 1月	92.8	89.3	132.9	▲9.6	▲9.5	▲12.0	Jan. 2018
2月	94.9	90.6	146.2	2.3	1.5	10.0	Feb.
3月	91.3	89.6	111.0	▲3.8	▲1.1	▲24.1	Mar.
4月	97.5	94.1	138.7	6.8	5.0	25.0	Apr.
5月	98.9	94.3	150.6	1.4	0.2	8.6	May
6月	93.3	89.7	136.0	▲5.7	▲4.9	▲9.7	Jun.
7月	96.1	92.3	140.4	3.0	2.9	3.2	Jul.
8月	93.6	89.6	139.7	▲2.6	▲2.9	▲0.5	Aug.

4. 鉱工業業種別 総供給指数(つづき)

分類 時系列	はん用・生産用・業務用機械工業			前年(期・月)比 %Change From Previous Month(Quarter,Year)			Industries Code Time series
	General-purpose, production and business oriented machinery	国産	輸入				
		Domestic	Imports	国産	輸入		
ウエイト	906.24	793.86	112.38				Weight
<b>原指数</b>							<b>Original Index</b>
平成28年	118.5	116.3	134.3	▲0.5	0.3	▲5.2	C.Y. 2016
29年	127.1	122.0	162.9	7.3	4.9	21.3	2017
<b>季節調整済指数</b>							<b>Seasonally Adjusted Index</b>
平成28年 IV期	122.0	120.7	131.1	3.7	3.5	1.6	Q4 2016
平成29年 I期	120.6	117.2	142.1	▲1.1	▲2.9	8.4	Q1 2017
II期	129.2	122.6	176.8	7.1	4.6	24.4	Q2
III期	129.0	123.5	173.1	▲0.2	0.7	▲2.1	Q3
IV期	131.3	126.2	164.4	1.8	2.2	▲5.0	Q4
平成30年 I期	133.0	125.5	182.5	1.3	▲0.6	11.0	Q1 2018
II期	131.4	126.4	167.9	▲1.2	0.7	▲8.0	Q2
平成29年 8月	132.6	128.0	172.5	5.2	6.2	1.5	Aug. 2017
9月	128.3	122.1	176.8	▲3.2	▲4.6	2.5	Sep.
10月	128.6	123.5	165.8	0.2	1.1	▲6.2	Oct.
11月	128.1	124.2	150.1	▲0.4	0.6	▲9.5	Nov.
12月	137.3	130.9	177.2	7.2	5.4	18.1	Dec.
平成30年 1月	131.2	125.3	169.9	▲4.4	▲4.3	▲4.1	Jan. 2018
2月	135.4	125.1	202.8	3.2	▲0.2	19.4	Feb.
3月	132.3	126.1	174.7	▲2.3	0.8	▲13.9	Mar.
4月	134.5	130.5	159.8	1.7	3.5	▲8.5	Apr.
5月	130.4	125.4	165.6	▲3.0	▲3.9	3.6	May
6月	129.4	123.3	178.4	▲0.8	▲1.7	7.7	Jun.
7月	128.4	124.5	160.5	▲0.8	1.0	▲10.0	Jul.
8月	129.6	125.8	165.7	0.9	1.0	3.2	Aug.

分類 時系列	電子部品・デバイス工業			前年(期・月)比 %Change From Previous Month(Quarter,Year)			Industries Code Time series
	Electronic parts and devices	国産	輸入				
		Domestic	Imports	国産	輸入		
ウエイト	589.11	457.59	131.52				Weight
<b>原指数</b>							<b>Original Index</b>
平成28年	109.0	115.3	87.1	▲8.6	▲8.9	▲7.0	C.Y. 2016
29年	125.5	131.5	104.9	15.1	14.1	20.4	2017
<b>季節調整済指数</b>							<b>Seasonally Adjusted Index</b>
平成28年 IV期	113.5	120.1	91.1	4.9	4.6	6.5	Q4 2016
平成29年 I期	123.4	130.3	99.6	8.7	8.5	9.3	Q1 2017
II期	126.6	133.7	101.8	2.6	2.6	2.2	Q2
III期	128.9	134.7	109.0	1.8	0.7	7.1	Q3
IV期	124.5	128.9	109.5	▲3.4	▲4.3	0.5	Q4
平成30年 I期	120.0	125.6	100.7	▲3.6	▲2.6	▲8.0	Q1 2018
II期	126.9	133.3	104.8	5.8	6.1	4.1	Q2
平成29年 8月	129.9	135.9	109.0	▲2.6	▲3.8	1.3	Aug. 2017
9月	123.4	127.0	110.5	▲5.0	▲6.5	1.4	Sep.
10月	124.1	128.6	109.5	0.6	1.3	▲0.9	Oct.
11月	123.8	127.3	110.5	▲0.2	▲1.0	0.9	Nov.
12月	125.7	130.8	108.5	1.5	2.7	▲1.8	Dec.
平成30年 1月	117.4	121.5	103.2	▲6.6	▲7.1	▲4.9	Jan. 2018
2月	117.4	122.1	101.7	0.0	0.5	▲1.5	Feb.
3月	125.1	133.3	97.2	6.6	9.2	▲4.4	Mar.
4月	127.0	134.0	103.1	1.5	0.5	6.1	Apr.
5月	128.6	133.5	109.5	1.3	▲0.4	6.2	May
6月	125.2	132.3	101.8	▲2.6	▲0.9	▲7.0	Jun.
7月	132.0	138.3	110.7	5.4	4.5	8.7	Jul.
8月	125.4	130.6	108.0	▲5.0	▲5.6	▲2.4	Aug.

4. 鉱工業業種別 総供給指数(つづき)

分類 時系列	電気機械工業			前年(期・月)比 %Change From Previous Month(Quarter,Year)			Industries Code Time series
	Electrical machinery	国産	輸入				
		Domestic	Imports	国産	輸入		
ウエイト	526.50	442.64	83.86				Weight
<b>原指数</b>							<b>Original Index</b>
平成28年	94.9	90.7	117.0	▲4.9	▲5.2	▲3.5	C.Y. 2016
29年	96.4	91.6	121.9	1.6	1.0	4.2	2017
<b>季節調整済指数</b>							<b>Seasonally Adjusted Index</b>
平成28年 IV期	93.7	88.3	119.4	▲2.5	▲4.5	3.2	Q4 2016
平成29年 I期	95.5	91.3	119.3	1.9	3.4	▲0.1	Q1 2017
II期	96.1	91.7	118.0	0.6	0.4	▲1.1	Q2
III期	95.5	90.4	123.4	▲0.6	▲1.4	4.6	Q3
IV期	97.9	91.7	127.9	2.5	1.4	3.6	Q4
平成30年 I期	94.7	89.1	125.2	▲3.3	▲2.8	▲2.1	Q1 2018
II期	95.1	89.4	124.0	0.4	0.3	▲1.0	Q2
平成29年 8月	94.9	89.9	120.5	▲0.5	▲0.4	▲2.1	Aug. 2017
9月	96.3	91.1	126.5	1.5	1.3	5.0	Sep.
10月	97.4	91.6	122.9	1.1	0.5	▲2.8	Oct.
11月	97.8	91.7	127.7	0.4	0.1	3.9	Nov.
12月	98.5	91.8	133.0	0.7	0.1	4.2	Dec.
平成30年 1月	90.4	84.6	122.3	▲8.2	▲7.8	▲8.0	Jan. 2018
2月	96.9	89.6	141.0	7.2	5.9	15.3	Feb.
3月	96.7	93.2	112.2	▲0.2	4.0	▲20.4	Mar.
4月	96.0	91.2	118.9	▲0.7	▲2.1	6.0	Apr.
5月	95.5	88.5	129.0	▲0.5	▲3.0	8.5	May
6月	93.8	88.6	124.0	▲1.8	0.1	▲3.9	Jun.
7月	97.1	91.4	126.7	3.5	3.2	2.2	Jul.
8月	94.3	87.8	125.1	▲2.9	▲3.9	▲1.3	Aug.

分類 時系列	情報通信機械工業			前年(期・月)比 %Change From Previous Month(Quarter,Year)			Industries Code Time series
	Information and communication electronics equipment	国産	輸入				
		Domestic	Imports	国産	輸入		
ウエイト	560.67	402.26	158.41				Weight
<b>原指数</b>							<b>Original Index</b>
平成28年	70.8	45.9	134.2	▲1.7	▲3.6	0.1	C.Y. 2016
29年	72.6	44.1	145.2	2.5	▲3.9	8.2	2017
<b>季節調整済指数</b>							<b>Seasonally Adjusted Index</b>
平成28年 IV期	72.2	45.9	137.4	2.4	▲2.8	3.9	Q4 2016
平成29年 I期	71.9	44.4	141.4	▲0.4	▲3.3	2.9	Q1 2017
II期	74.9	46.3	147.8	4.2	4.3	4.5	Q2
III期	70.9	43.0	142.8	▲5.3	▲7.1	▲3.4	Q3
IV期	72.7	42.4	148.8	2.5	▲1.4	4.2	Q4
平成30年 I期	70.0	42.9	139.2	▲3.7	1.2	▲6.5	Q1 2018
II期	68.0	43.1	131.5	▲2.9	0.5	▲5.5	Q2
平成29年 8月	70.8	44.1	140.9	▲2.6	1.4	▲4.3	Aug. 2017
9月	69.3	41.5	140.3	▲2.1	▲5.9	▲0.4	Sep.
10月	70.6	42.1	141.0	1.9	1.4	0.5	Oct.
11月	73.1	42.7	148.9	3.5	1.4	5.6	Nov.
12月	74.5	42.4	156.4	1.9	▲0.7	5.0	Dec.
平成30年 1月	69.6	44.0	132.0	▲6.6	3.8	▲15.6	Jan. 2018
2月	73.5	43.6	151.4	5.6	▲0.9	14.7	Feb.
3月	66.9	41.1	134.1	▲9.0	▲5.7	▲11.4	Mar.
4月	72.9	44.0	145.3	9.0	7.1	8.4	Apr.
5月	68.2	43.1	132.3	▲6.4	▲2.0	▲8.9	May
6月	63.0	42.1	117.0	▲7.6	▲2.3	▲11.6	Jun.
7月	66.2	40.2	132.5	5.1	▲4.5	13.2	Jul.
8月	71.1	40.9	151.3	7.4	1.7	14.2	Aug.

4. 鉱工業業種別 総供給指数(つづき)

分類 時系列	輸送機械工業			前年(期・月)比 %Change From Previous Month(Quarter,Year)			Industries Code Time series
	Transport equipment	国産	輸入				
		Domestic	Imports	国産	輸入		
ウエイト	1736.72	1658.38	78.34				Weight
<b>原指数</b>							<b>Original Index</b>
平成28年	100.4	98.1	148.6	1.5	1.4	1.7	C.Y. 2016
29年	105.3	102.8	158.2	4.9	4.8	6.5	2017
<b>季節調整済指数</b>							<b>Seasonally Adjusted Index</b>
平成28年 IV期	103.7	101.6	146.8	2.0	2.1	▲0.8	Q4 2016
平成29年 I期	102.7	100.7	150.1	▲1.0	▲0.9	2.2	Q1 2017
II期	105.1	102.1	162.6	2.3	1.4	8.3	Q2
III期	105.0	102.6	154.6	▲0.1	0.5	▲4.9	Q3
IV期	108.6	105.8	164.8	3.4	3.1	6.6	Q4
平成30年 I期	107.1	104.3	171.1	▲1.4	▲1.4	3.8	Q1 2018
II期	109.6	107.0	160.4	2.3	2.6	▲6.3	Q2
平成29年 8月	106.2	103.5	163.8	1.6	0.7	16.1	Aug. 2017
9月	104.2	101.6	158.9	▲1.9	▲1.8	▲3.0	Sep.
10月	105.7	103.0	166.4	1.4	1.4	4.7	Oct.
11月	107.1	104.4	160.7	1.3	1.4	▲3.4	Nov.
12月	113.0	110.0	167.3	5.5	5.4	4.1	Dec.
平成30年 1月	103.2	100.7	161.2	▲8.7	▲8.5	▲3.6	Jan. 2018
2月	107.0	104.7	168.0	3.7	4.0	4.2	Feb.
3月	111.0	107.6	184.0	3.7	2.8	9.5	Mar.
4月	114.8	112.5	155.4	3.4	4.6	▲15.5	Apr.
5月	103.9	100.8	161.8	▲9.5	▲10.4	4.1	May
6月	110.1	107.6	164.1	6.0	6.7	1.4	Jun.
7月	102.9	100.6	152.1	▲6.5	▲6.5	▲7.3	Jul.
8月	107.4	105.5	147.3	4.4	4.9	▲3.2	Aug.

分類 時系列	窯業・土石製品工業			前年(期・月)比 %Change From Previous Month(Quarter,Year)			Industries Code Time series
	Ceramics, stone and clay products	国産	輸入				
		Domestic	Imports	国産	輸入		
ウエイト	203.47	185.62	17.85				Weight
<b>原指数</b>							<b>Original Index</b>
平成28年	97.7	97.2	102.2	▲0.8	▲0.5	▲4.4	C.Y. 2016
29年	99.9	99.3	106.2	2.3	2.2	3.9	2017
<b>季節調整済指数</b>							<b>Seasonally Adjusted Index</b>
平成28年 IV期	100.2	100.2	100.6	2.1	2.5	1.1	Q4 2016
平成29年 I期	99.4	99.0	102.6	▲0.8	▲1.2	2.0	Q1 2017
II期	99.8	98.9	108.6	0.4	▲0.1	5.8	Q2
III期	100.1	99.6	107.3	0.3	0.7	▲1.2	Q3
IV期	100.4	99.4	109.1	0.3	▲0.2	1.7	Q4
平成30年 I期	96.9	96.4	100.9	▲3.5	▲3.0	▲7.5	Q1 2018
II期	100.5	99.9	106.9	3.7	3.6	5.9	Q2
平成29年 8月	101.3	101.5	104.1	1.1	2.3	▲6.1	Aug. 2017
9月	98.9	98.1	106.8	▲2.4	▲3.3	2.6	Sep.
10月	98.2	97.2	108.9	▲0.7	▲0.9	2.0	Oct.
11月	101.1	100.2	110.3	3.0	3.1	1.3	Nov.
12月	101.8	100.8	108.2	0.7	0.6	▲1.9	Dec.
平成30年 1月	93.8	93.4	97.3	▲7.9	▲7.3	▲10.1	Jan. 2018
2月	99.2	97.5	117.9	5.8	4.4	21.2	Feb.
3月	97.6	98.4	87.6	▲1.6	0.9	▲25.7	Mar.
4月	102.3	102.2	102.8	4.8	3.9	17.4	Apr.
5月	100.3	99.0	115.4	▲2.0	▲3.1	12.3	May
6月	98.9	98.4	102.6	▲1.4	▲0.6	▲11.1	Jun.
7月	97.6	97.0	104.6	▲1.3	▲1.4	1.9	Jul.
8月	101.4	101.8	103.0	3.9	4.9	▲1.5	Aug.

4. 鉱工業業種別 総供給指数(つづき)

分類 時系列	化学工業			前年(期・月)比 %Change From Previous Month(Quarter,Year)			Industries Code Time series
	Chemicals	国産	輸入	国産		輸入	
		Domestic	Imports	Domestic	Imports	Imports	
ウエイト	1037.91	860.84	177.07				Weight
<b>原指数</b>							<b>Original Index</b>
平成28年	110.9	94.5	190.5	1.4	3.4	▲3.2	C.Y. 2016
29年	110.0	96.7	174.9	▲0.8	2.3	▲8.2	2017
<b>季節調整済指数</b>							<b>Seasonally Adjusted Index</b>
平成28年 IV期	113.4	95.6	204.3	2.7	1.2	10.0	Q4 2016
平成29年 I期	111.7	95.7	190.2	▲1.5	0.1	▲6.9	Q1 2017
II期	109.9	96.6	173.3	▲1.6	0.9	▲8.9	Q2
III期	108.1	97.4	159.0	▲1.6	0.8	▲8.3	Q3
IV期	110.7	97.0	180.6	2.4	▲0.4	13.6	Q4
平成30年 I期	112.5	96.2	191.7	1.6	▲0.8	6.1	Q1 2018
II期	117.0	98.1	204.8	4.0	2.0	6.8	Q2
平成29年 8月	110.3	98.0	165.5	6.0	1.7	14.1	Aug. 2017
9月	109.9	97.9	166.5	▲0.4	▲0.1	0.6	Sep.
10月	106.3	95.0	162.5	▲3.3	▲3.0	▲2.4	Oct.
11月	112.3	98.1	181.5	5.6	3.3	11.7	Nov.
12月	113.4	98.0	197.8	1.0	▲0.1	9.0	Dec.
平成30年 1月	110.8	95.4	183.1	▲2.3	▲2.7	▲7.4	Jan. 2018
2月	117.7	98.1	212.6	6.2	2.8	16.1	Feb.
3月	109.0	95.2	179.3	▲7.4	▲3.0	▲15.7	Mar.
4月	114.9	99.3	189.7	5.4	4.3	5.8	Apr.
5月	121.3	99.2	223.5	5.6	▲0.1	17.8	May
6月	114.7	95.9	201.1	▲5.4	▲3.3	▲10.0	Jun.
7月	114.7	98.2	194.1	0.0	2.4	▲3.5	Jul.
8月	-	-	-	-	-	-	Aug.

分類 時系列	化学工業(除. 医薬品)			前年(期・月)比 %Change From Previous Month(Quarter,Year)			Industries Code Time series
	Chemicals (excl.Drugs)	国産	輸入	国産		輸入	
		Domestic	Imports	Domestic	Imports	Imports	
ウエイト	834.17	717.06	117.11				Weight
<b>原指数</b>							<b>Original Index</b>
平成28年	103.8	91.7	178.0	0.7	2.7	▲5.2	C.Y. 2016
29年	106.6	94.4	181.5	2.7	2.9	2.0	2017
<b>季節調整済指数</b>							<b>Seasonally Adjusted Index</b>
平成28年 IV期	107.0	93.2	200.7	4.1	1.7	16.5	Q4 2016
平成29年 I期	107.6	92.8	198.7	0.6	▲0.4	▲1.0	Q1 2017
II期	104.9	94.2	171.7	▲2.5	1.5	▲13.6	Q2
III期	104.5	95.4	160.8	▲0.4	1.3	▲6.3	Q3
IV期	109.7	95.2	201.9	5.0	▲0.2	25.6	Q4
平成30年 I期	108.3	95.0	189.8	▲1.3	▲0.2	▲6.0	Q1 2018
II期	112.9	95.9	211.9	4.2	0.9	11.6	Q2
平成29年 8月	106.6	96.3	170.1	4.3	2.8	9.5	Aug. 2017
9月	104.8	96.1	156.8	▲1.7	▲0.2	▲7.8	Sep.
10月	103.0	92.8	166.6	▲1.7	▲3.4	6.3	Oct.
11月	113.8	96.8	214.2	10.5	4.3	28.6	Nov.
12月	112.2	95.9	224.8	▲1.4	▲0.9	4.9	Dec.
平成30年 1月	105.7	94.3	174.2	▲5.8	▲1.7	▲22.5	Jan. 2018
2月	112.9	96.9	212.6	6.8	2.8	22.0	Feb.
3月	106.2	93.7	182.6	▲5.9	▲3.3	▲14.1	Mar.
4月	111.5	97.0	201.8	5.0	3.5	10.5	Apr.
5月	116.4	98.4	217.5	4.4	1.4	7.8	May
6月	110.8	92.4	216.3	▲4.8	▲6.1	▲0.6	Jun.
7月	109.2	96.3	185.9	▲1.4	4.2	▲14.1	Jul.
8月	117.7	95.9	250.4	7.8	▲0.4	34.7	Aug.

4. 鉱工業業種別 総供給指数(つづき)

分類 時系列	石油・石炭製品工業			前年(期・月)比 %Change From Previous Month(Quarter,Year)			Industries Code Time series
	Petroleum and coal products	国産	輸入				
		Domestic	Imports	国産	輸入		
				Domestic	Imports		
ウエイト	609.81	521.62	88.19				Weight
<b>原指数</b>							<b>Original Index</b>
平成28年	90.9	90.3	94.3	▲1.9	0.2	▲12.3	C.Y. 2016
29年	89.4	87.5	100.7	▲1.7	▲3.1	6.8	2017
<b>季節調整済指数</b>							<b>Seasonally Adjusted Index</b>
平成28年 IV期	90.9	90.6	91.9	0.7	0.8	▲3.8	Q4 2016
平成29年 I期	89.0	87.1	98.4	▲2.1	▲3.9	7.1	Q1 2017
II期	89.6	86.6	105.8	0.7	▲0.6	7.5	Q2
III期	90.1	90.1	95.2	0.6	4.0	▲10.0	Q3
IV期	88.6	86.3	102.0	▲1.7	▲4.2	7.1	Q4
平成30年 I期	87.7	83.8	107.4	▲1.0	▲2.9	5.3	Q1 2018
II期	87.8	85.6	99.1	0.1	2.1	▲7.7	Q2
平成29年 8月	88.1	87.1	100.5	▲5.3	▲6.3	4.0	Aug. 2017
9月	89.3	90.1	88.6	1.4	3.4	▲11.8	Sep.
10月	85.0	82.6	102.0	▲4.8	▲8.3	15.1	Oct.
11月	90.9	89.3	98.1	6.9	8.1	▲3.8	Nov.
12月	89.8	87.1	105.8	▲1.2	▲2.5	7.8	Dec.
平成30年 1月	87.9	86.4	95.9	▲2.1	▲0.8	▲9.4	Jan. 2018
2月	88.3	83.9	111.7	0.5	▲2.9	16.5	Feb.
3月	86.8	81.2	114.7	▲1.7	▲3.2	2.7	Mar.
4月	89.0	85.9	102.6	2.5	5.8	▲10.5	Apr.
5月	88.3	85.8	104.3	▲0.8	▲0.1	1.7	May
6月	86.0	85.2	90.5	▲2.6	▲0.7	▲13.2	Jun.
7月	86.4	84.4	102.8	0.5	▲0.9	13.6	Jul.
8月	86.6	85.8	100.7	0.2	1.7	▲2.0	Aug.

分類 時系列	プラスチック製品工業			前年(期・月)比 %Change From Previous Month(Quarter,Year)			Industries Code Time series
	Plastic products	国産	輸入				
		Domestic	Imports	国産	輸入		
				Domestic	Imports		
ウエイト	389.78	364.24	25.54				Weight
<b>原指数</b>							<b>Original Index</b>
平成28年	98.5	97.9	108.1	2.1	2.2	2.3	C.Y. 2016
29年	101.0	100.0	115.4	2.5	2.1	6.8	2017
<b>季節調整済指数</b>							<b>Seasonally Adjusted Index</b>
平成28年 IV期	100.8	100.1	111.1	1.8	1.5	2.7	Q4 2016
平成29年 I期	100.3	99.3	111.8	▲0.5	▲0.8	0.6	Q1 2017
II期	101.6	100.5	115.9	1.3	1.2	3.7	Q2
III期	100.9	99.9	115.8	▲0.7	▲0.6	▲0.1	Q3
IV期	101.5	100.3	119.3	0.6	0.4	3.0	Q4
平成30年 I期	100.9	99.7	117.6	▲0.6	▲0.6	▲1.4	Q1 2018
II期	102.5	101.0	122.7	1.6	1.3	4.3	Q2
平成29年 8月	100.5	99.4	116.4	▲0.4	▲0.4	0.2	Aug. 2017
9月	101.4	100.4	114.7	0.9	1.0	▲1.5	Sep.
10月	101.4	100.5	113.9	0.0	0.1	▲0.7	Oct.
11月	101.1	100.1	118.9	▲0.3	▲0.4	4.4	Nov.
12月	101.9	100.4	125.2	0.8	0.3	5.3	Dec.
平成30年 1月	97.7	96.5	113.4	▲4.1	▲3.9	▲9.4	Jan. 2018
2月	102.7	100.8	132.1	5.1	4.5	16.5	Feb.
3月	102.2	101.7	107.2	▲0.5	0.9	▲18.8	Mar.
4月	100.9	99.9	115.3	▲1.3	▲1.8	7.6	Apr.
5月	104.1	102.1	129.1	3.2	2.2	12.0	May
6月	102.6	101.1	123.7	▲1.4	▲1.0	▲4.2	Jun.
7月	102.5	101.1	123.0	▲0.1	0.0	▲0.6	Jul.
8月	104.8	103.1	127.8	2.2	2.0	3.9	Aug.

4. 鉱工業業種別 総供給指数(つづき)

分類 時系列	パルプ・紙・紙加工品工業			前年(期・月)比 %Change From Previous Month(Quarter,Year)			Industries Code Time series
	Pulp,paper and paper products	国産	輸入				
		Domestic	Imports	国産	輸入		
ウエイト	216.84	200.80	16.04				Weight
<b>原指数</b>							<b>Original Index</b>
平成28年	96.5	96.5	96.1	▲0.1	0.1	▲3.4	C.Y. 2016
29年	96.7	96.5	98.2	0.2	0.0	2.2	2017
<b>季節調整済指数</b>							<b>Seasonally Adjusted Index</b>
平成28年 IV期	97.1	96.8	99.5	0.5	0.0	4.3	Q4 2016
平成29年 I期	96.6	96.4	98.5	▲0.5	▲0.4	▲1.0	Q1 2017
II期	97.1	97.3	95.7	0.5	0.9	▲2.8	Q2
III期	96.7	96.4	101.9	▲0.4	▲0.9	6.5	Q3
IV期	96.1	95.9	96.5	▲0.6	▲0.5	▲5.3	Q4
平成30年 I期	94.8	94.9	91.4	▲1.4	▲1.0	▲5.3	Q1 2018
II期	95.3	95.7	91.3	0.5	0.8	▲0.1	Q2
平成29年 8月	96.7	96.8	100.7	0.5	0.8	1.0	Aug. 2017
9月	97.1	96.4	105.2	0.4	▲0.4	4.5	Sep.
10月	94.8	95.5	88.3	▲2.4	▲0.9	▲16.1	Oct.
11月	96.3	95.8	100.0	1.6	0.3	13.3	Nov.
12月	97.1	96.3	101.3	0.8	0.5	1.3	Dec.
平成30年 1月	92.5	92.6	90.7	▲4.7	▲3.8	▲10.5	Jan. 2018
2月	94.9	95.0	90.7	2.6	2.6	0.0	Feb.
3月	97.0	97.2	92.8	2.2	2.3	2.3	Mar.
4月	93.9	94.3	89.5	▲3.2	▲3.0	▲3.6	Apr.
5月	96.4	96.3	95.7	2.7	2.1	6.9	May
6月	95.7	96.6	88.6	▲0.7	0.3	▲7.4	Jun.
7月	93.4	93.7	88.9	▲2.4	▲3.0	0.3	Jul.
8月	94.1	95.5	82.3	0.7	1.9	▲7.4	Aug.

分類 時系列	繊維工業			前年(期・月)比 %Change From Previous Month(Quarter,Year)			Industries Code Time series
	Textiles	国産	輸入				
		Domestic	Imports	国産	輸入		
ウエイト	223.26	109.17	114.09				Weight
<b>原指数</b>							<b>Original Index</b>
平成28年	96.5	90.9	101.9	▲0.6	▲1.6	0.3	C.Y. 2016
29年	97.3	89.9	104.3	0.8	▲1.1	2.4	2017
<b>季節調整済指数</b>							<b>Seasonally Adjusted Index</b>
平成28年 IV期	93.7	89.9	97.8	▲3.2	▲0.8	▲4.5	Q4 2016
平成29年 I期	96.9	89.4	104.1	3.4	▲0.6	6.4	Q1 2017
II期	98.0	90.8	104.8	1.1	1.6	0.7	Q2
III期	96.7	90.2	102.6	▲1.3	▲0.7	▲2.1	Q3
IV期	98.7	89.7	107.3	2.1	▲0.6	4.6	Q4
平成30年 I期	98.4	89.2	108.1	▲0.3	▲0.6	0.7	Q1 2018
II期	102.2	89.8	114.6	3.9	0.7	6.0	Q2
平成29年 8月	96.2	89.8	102.3	▲0.5	▲1.1	0.2	Aug. 2017
9月	97.1	90.1	103.3	0.9	0.3	1.0	Sep.
10月	96.0	89.2	103.1	▲1.1	▲1.0	▲0.2	Oct.
11月	98.6	89.6	106.9	2.7	0.4	3.7	Nov.
12月	101.6	90.4	111.9	3.0	0.9	4.7	Dec.
平成30年 1月	93.8	88.0	99.8	▲7.7	▲2.7	▲10.8	Jan. 2018
2月	109.1	89.9	129.5	16.3	2.2	29.8	Feb.
3月	92.2	89.8	94.9	▲15.5	▲0.1	▲26.7	Mar.
4月	99.5	89.8	108.7	7.9	0.0	14.5	Apr.
5月	106.9	92.2	121.7	7.4	2.7	12.0	May
6月	100.3	87.5	113.4	▲6.2	▲5.1	▲6.8	Jun.
7月	100.6	90.4	110.1	0.3	3.3	▲2.9	Jul.
8月	98.9	91.5	105.7	▲1.7	1.2	▲4.0	Aug.



4. 鉱工業業種別 総供給指数(つづき)

分類 時系列	鉱業			前年(期・月)比 %Change From Previous Month(Quarter,Year)			Industries Code Time series
	Mining	国産	輸入				
		Domestic	Imports	国産	輸入		
				Domestic	Imports		
ウエイト	676.64	13.75	662.89				Weight
<b>原指数</b>							<b>Original Index</b>
平成28年	98.2	86.0	98.4	▲1.5	▲1.1	▲1.6	C.Y. 2016
29年	97.6	89.4	97.8	▲0.6	4.0	▲0.6	2017
<b>季節調整済指数</b>							<b>Seasonally Adjusted Index</b>
平成28年 IV期	98.4	87.6	98.6	1.7	0.9	1.5	Q4 2016
平成29年 I期	99.1	89.2	99.4	0.7	1.8	0.8	Q1 2017
II期	97.2	88.0	97.4	▲1.9	▲1.3	▲2.0	Q2
III期	94.4	89.3	94.5	▲2.9	1.5	▲3.0	Q3
IV期	99.0	91.0	99.2	4.9	1.9	5.0	Q4
平成30年 I期	94.5	89.4	94.6	▲4.5	▲1.8	▲4.6	Q1 2018
II期	89.7	88.0	89.7	▲5.1	▲1.6	▲5.2	Q2
平成29年 8月	96.5	90.4	96.6	▲1.3	2.4	▲1.4	Aug. 2017
9月	89.0	89.1	89.0	▲7.8	▲1.4	▲7.9	Sep.
10月	97.7	91.3	97.9	9.8	2.5	10.0	Oct.
11月	95.4	90.9	95.4	▲2.4	▲0.4	▲2.6	Nov.
12月	103.9	90.9	104.3	8.9	0.0	9.3	Dec.
平成30年 1月	93.7	90.8	93.7	▲9.8	▲0.1	▲10.2	Jan. 2018
2月	100.8	89.0	101.1	7.6	▲2.0	7.9	Feb.
3月	88.9	88.3	89.0	▲11.8	▲0.8	▲12.0	Mar.
4月	90.5	87.8	90.5	1.8	▲0.6	1.7	Apr.
5月	96.6	86.3	96.8	6.7	▲1.7	7.0	May
6月	82.0	89.9	81.9	▲15.1	4.2	▲15.4	Jun.
7月	86.2	88.2	86.2	5.1	▲1.9	5.3	Jul.
8月	100.4	89.3	100.5	16.5	1.2	16.6	Aug.

分類 時系列	《参考》電気機械工業(旧分類)			前年(期・月)比 %Change From Previous Month(Quarter,Year)			Industries Code Time series
	Electrical machinery (1995 version)	国産	輸入				
		Domestic	Imports	国産	輸入		
				Domestic	Imports		
ウエイト	1676.28	1302.49	373.79				Weight
<b>原指数</b>							<b>Original Index</b>
平成28年	91.8	85.5	113.7	▲5.7	▲6.8	▲2.8	C.Y. 2016
29年	98.7	90.9	125.8	7.5	6.3	10.6	2017
<b>季節調整済指数</b>							<b>Seasonally Adjusted Index</b>
平成28年 IV期	93.3	86.5	116.8	1.5	0.1	4.4	Q4 2016
平成29年 I期	97.1	90.1	121.7	4.1	4.2	4.2	Q1 2017
II期	99.8	92.6	125.1	2.8	2.8	2.8	Q2
III期	99.3	90.9	126.8	▲0.5	▲1.8	1.4	Q3
IV期	99.1	90.1	130.6	▲0.2	▲0.9	3.0	Q4
平成30年 I期	94.9	87.2	122.2	▲4.2	▲3.2	▲6.4	Q1 2018
II期	97.3	90.7	120.7	2.5	4.0	▲1.2	Q2
平成29年 8月	99.9	91.7	125.2	▲0.8	▲0.9	▲2.0	Aug. 2017
9月	97.3	88.5	127.3	▲2.6	▲3.5	1.7	Sep.
10月	98.5	90.7	126.0	1.2	2.5	▲1.0	Oct.
11月	98.6	89.4	130.9	0.1	▲1.4	3.9	Nov.
12月	100.2	90.3	135.0	1.6	1.0	3.1	Dec.
平成30年 1月	92.5	84.9	118.8	▲7.7	▲6.0	▲12.0	Jan. 2018
2月	96.1	86.6	131.5	3.9	2.0	10.7	Feb.
3月	96.0	90.1	116.3	▲0.1	4.0	▲11.6	Mar.
4月	99.0	92.2	124.3	3.1	2.3	6.9	Apr.
5月	98.6	90.8	125.0	▲0.4	▲1.5	0.6	May
6月	94.4	89.2	112.7	▲4.3	▲1.8	▲9.8	Jun.
7月	98.8	91.2	123.8	4.7	2.2	9.8	Jul.
8月	98.3	88.0	130.5	▲0.5	▲3.5	5.4	Aug.