

全産業活動指数(平成28年7月分)

Indices of All Industry Activity (IAA) for July, 2016

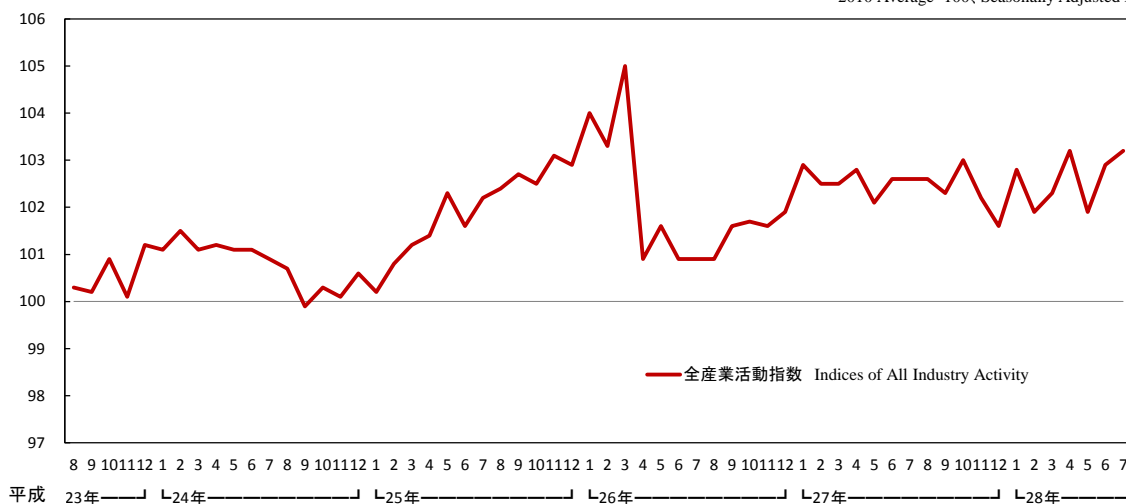
平成28年9月23日
経済産業省大臣官房
調査統計グループ経済解析室

- 全産業活動指数は、103.2、前月比0.3%の上昇。
- 産業別にみると、第3次産業活動指数が前月比0.3%、建設業活動指数が同2.0%の上昇、鉱工業生産指数が同▲0.4%の低下となった。

平成28年7月分	季節調整済指数 Seasonally Adjusted Index		原指数 Original Index	
	103.2	前月比(%) %Change of Previous Month	103.0	前年同月比(%) %Change of Previous Year
		0.3 (2か月連続の上昇)		▲ 0.7 (3か月ぶりの低下)
全産業活動指数 Indices of All Industry Activity				

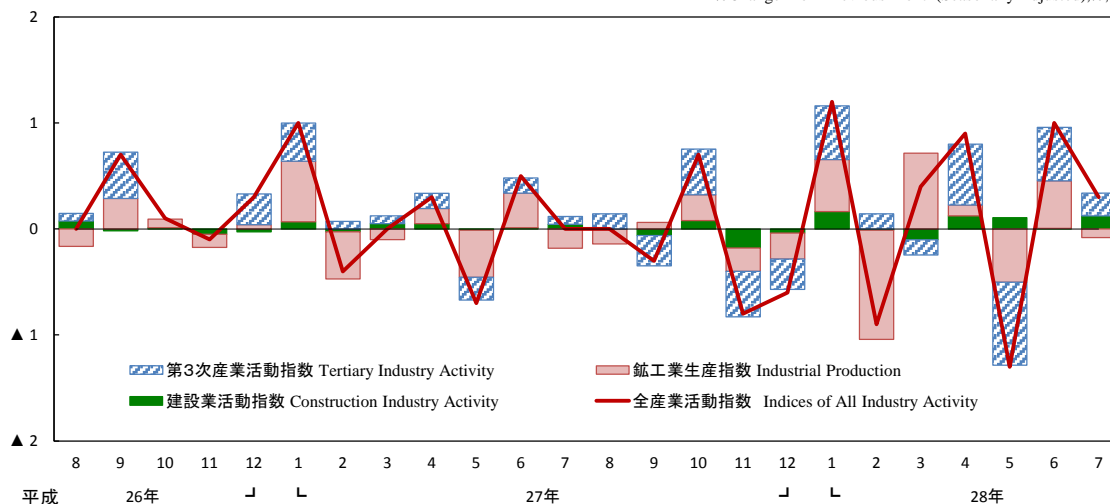
全産業活動指数の推移 Trends of Indices of All Industry Activity

平成22年=100、季節調整済指数
2010 Average=100, Seasonally Adjusted Index



全産業活動指数の業種別寄与度 Contribution to %Change by Industry

季節調整済、前月比、%、%ポイント
%Change From Previous Month(Seasonally Adjusted),%,%point



建設業活動指数[内訳]

Indices of Construction Industry Activity

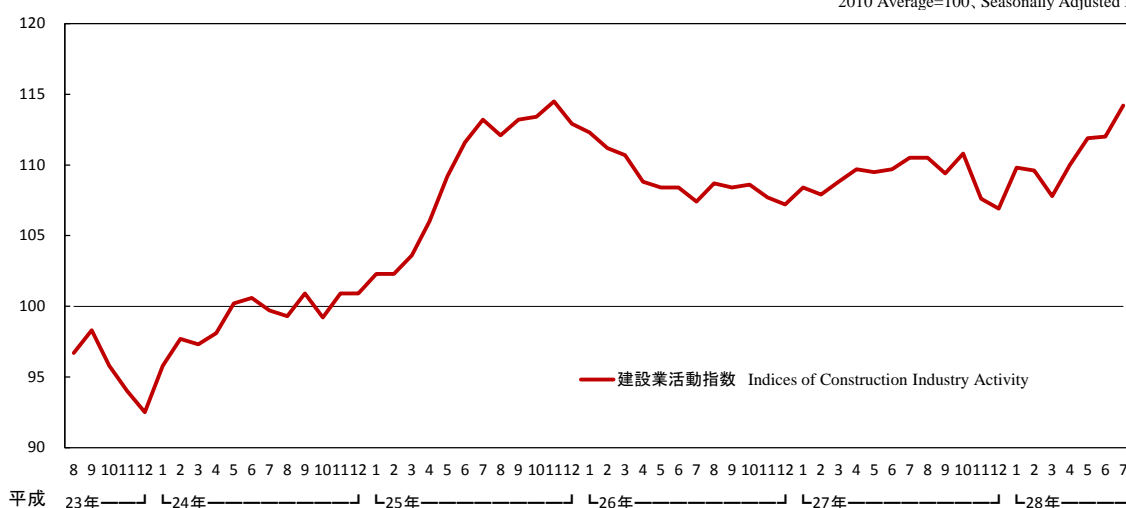
- ・平成28年7月の建設業活動指数は、114.2、前月比2.0%の上昇。
- ・公共・土木などが上昇したため、前月比2.0%の上昇となった。

平成28年7月分	季節調整済指数 Seasonally Adjusted Index		原指数 Original Index	
	114.2	前月比(%) %Change of Previous Month	102.8	前年同月比(%) %Change of Previous Year
		2.0 (4か月連続の上昇)		3.4 (4か月連続の上昇)
建設業活動指数 Indices of Construction Industry Activity				

平成22年=100
2010 Average=100

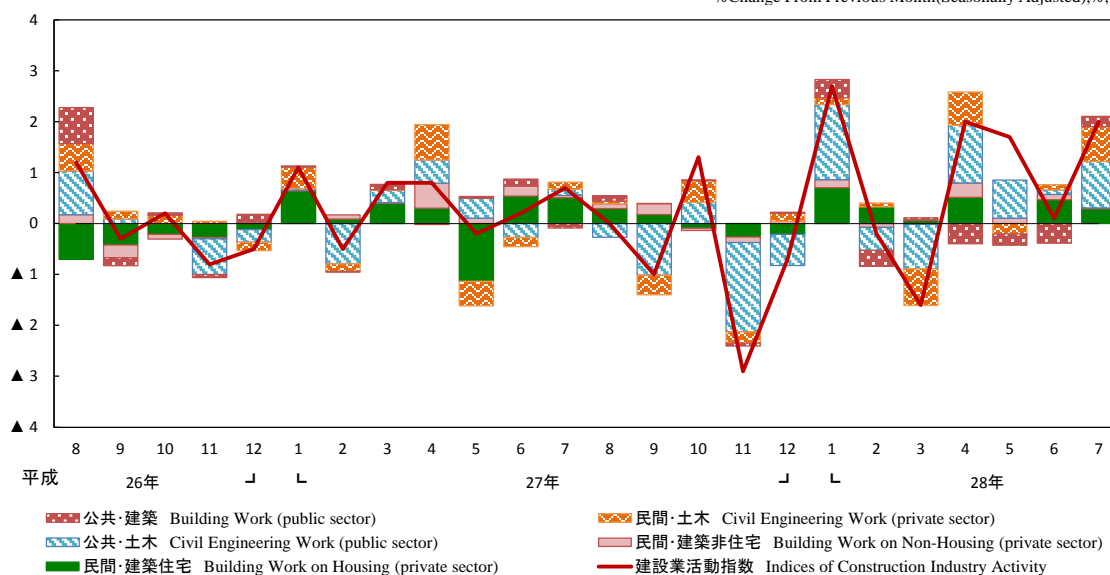
建設業活動指数の推移 Trends of Indices of Construction Industry Activity

平成22年=100、季節調整済指数
2010 Average=100, Seasonally Adjusted Index



建設業活動指数の業種別寄与度 Contribution to %Change by Industry

季節調整済、前月比、%、%ポイント
%Change From Previous Month(Seasonally Adjusted),% point



全産業活動指数（季節調整済指数）

Indices of All Industry Activity (Seasonally Adjusted Index)

平成22年=100
2010 Average=100

		産業別 by Industry						
		全産業活動指数	建設業活動指数	鉱工業生産指数	第3次産業活動指数			
		Indices of All Industry Activity	Indices of Construction Industry Activity	Indices of Industrial Production	Indices of Tertiary Industry Activity			
	ウエイト Weight	100.00	5.77	20.78	73.45			
季節調整済指数	平成27年	II期	102.5	109.6	98.0	103.3	Q2 2015	Seasonally Adjusted Index
		III期	102.5	110.1	97.0	103.4	Q3	
		IV期	102.3	108.4	97.1	103.3	Q4	
	平成28年	I期	102.3	109.1	96.1	103.6	Q1 2016	
		II期	102.7	111.3	96.3	103.8	Q2	
	平成27年	5月	102.1	109.5	96.7	103.1	May 2015	
		6月	102.6	109.7	98.3	103.3	Jun.	
		7月	102.6	110.5	97.4	103.4	Jul.	
		8月	102.6	110.5	96.7	103.6	Aug.	
		9月	102.3	109.4	97.0	103.2	Sep.	
		10月	103.0	110.8	98.2	103.8	Oct.	
		11月	102.2	107.6	97.1	103.2	Nov.	
		12月	101.6	106.9	95.9	102.8	Dec.	
	平成28年	1月	102.8	109.8	98.3	103.5	Jan. 2016	
	2月	101.9	109.6	93.2	103.7	Feb.		
	3月	102.3	107.8	96.7	103.5	Mar.		
	4月	103.2	110.0	97.2	104.3	Apr.		
	5月	101.9	111.9	94.7	103.2	May		
	6月	102.9	112.0	96.9	103.9	Jun.		
	7月	103.2	114.2	96.5	104.2	Jul.		
前月(期)比 (%)	平成27年	II期	▲ 0.1	1.1	▲ 1.3	0.2	Q2 2015	%Change From Previous Month(Quarter)
		III期	0.0	0.5	▲ 1.0	0.1	Q3	
		IV期	▲ 0.2	▲ 1.5	0.1	▲ 0.1	Q4	
	平成28年	I期	0.0	0.6	▲ 1.0	0.3	Q1 2016	
		II期	0.4	2.0	0.2	0.2	Q2	
		伸び率寄与度		0.12	0.04	0.14	Contribution to %Change	
	平成27年	5月	▲ 0.7	▲ 0.2	▲ 2.2	▲ 0.3	May 2015	
		6月	0.5	0.2	1.7	0.2	Jun.	
		7月	0.0	0.7	▲ 0.9	0.1	Jul.	
		8月	0.0	0.0	▲ 0.7	0.2	Aug.	
		9月	▲ 0.3	▲ 1.0	0.3	▲ 0.4	Sep.	
		10月	0.7	1.3	1.2	0.6	Oct.	
		11月	▲ 0.8	▲ 2.9	▲ 1.1	▲ 0.6	Nov.	
		12月	▲ 0.6	▲ 0.7	▲ 1.2	▲ 0.4	Dec.	
平成28年	1月	1.2	2.7	2.5	0.7	Jan. 2016		
	2月	▲ 0.9	▲ 0.2	▲ 5.2	0.2	Feb.		
	3月	0.4	▲ 1.6	3.8	▲ 0.2	Mar.		
	4月	0.9	2.0	0.5	0.8	Apr.		
	5月	▲ 1.3	1.7	▲ 2.6	▲ 1.1	May		
	6月	1.0	0.1	2.3	0.7	Jun.		
	7月	0.3	2.0	▲ 0.4	0.3	Jul.		
	伸び率寄与度		0.12	▲ 0.08	0.21	Contribution to %Change		

- 注) 1. ウェイトは、平成23年産業連関表（総務省）の部門別粗付加価値額を用いている。
ただし、全産業活動指数の基準年と一致しないため、平成23、22年延長産業連関表（経済産業省）の変化率などを利用して、平成22年の粗付加価値額を推計している。
2. 「建設業活動指数」は、建設総合統計（出来高ベース：国土交通省）により経済産業省が試算している。

全産業活動指数（原指数）

Indices of All Industry Activity (Original Index)

平成22年=100
2010 Average=100

		産 業 別 by Industry							
		全産業 活動指数	建設業 活動指数	鉱工業 生産指数	第3次産業 活動指数				
		Indices of All Industry Activity	Indices of Construction Industry Activity	Indices of Industrial Production	Indices of Tertiary Industry Activity				
	ウェイト Weight	100.00	5.77	20.78	73.45				
原 指 数	平成 25 年	101.9	109.6	97.0	102.7	C.Y. 2013	Original Index		
	26	102.0	109.1	99.0	102.3	C.Y. 2014			
	27	102.5	109.1	97.8	103.2	C.Y. 2015			
	平成 25 年度	102.8	111.9	98.9	103.2	F.Y. 2013			
	26	101.7	108.0	98.4	102.1	F.Y. 2014			
	27	102.6	109.3	97.4	103.5	F.Y. 2015			
	平成27 年 II 期	100.1	92.7	96.0	101.9	Q2 2015			
	III 期	102.6	106.6	97.8	103.6	Q3			
	IV 期	104.1	120.6	98.4	104.4	Q4			
	平成28 年 I 期	103.4	117.1	97.4	104.0	Q1 2016			
	II 期	100.2	94.1	94.3	102.4	Q2			
	平成27 年 5月	97.6	90.3	89.8	100.4	May 2015			
	6月	103.0	95.2	102.2	103.8	Jun.			
	7月	103.7	99.4	103.0	104.2	Jul.			
	8月	99.9	107.5	88.5	102.5	Aug.			
	9月	104.2	112.9	102.0	104.1	Sep.			
	10月	103.3	119.6	100.1	102.9	Oct.			
	11月	101.3	120.2	97.4	100.9	Nov.			
	12月	107.7	121.9	97.8	109.4	Dec.			
	平成28 年 1月	98.0	119.5	89.8	98.6	Jan. 2016			
	2月	99.7	117.2	94.4	99.8	Feb.			
	3月	112.5	114.7	108.0	113.6	Mar.			
	4月	99.6	92.9	92.8	102.1	Apr.			
	5月	97.9	92.2	89.4	100.8	May			
	6月	103.1	97.2	100.7	104.3	Jun.			
	7月	103.0	102.8	98.7	104.3	Jul.			
	前 年 （ 同 期 ・ 同 月 ） 比 （ ％ ）	平成 25 年	1.0	10.4	▲ 0.8	0.8		C.Y. 2013	%Change From Previous Year
		26	0.1	▲ 0.5	2.1	▲ 0.4		C.Y. 2014	
		27	0.5	0.0	▲ 1.2	0.9		C.Y. 2015	
		伸び率寄与度		0.00	▲ 0.24	0.65		Contribution to %Change	
平成 25 年度		2.2	11.0	3.2	1.2	F.Y. 2013			
26		▲ 1.1	▲ 3.5	▲ 0.5	▲ 1.1	F.Y. 2014			
27		0.9	1.2	▲ 1.0	1.4	F.Y. 2015			
伸び率寄与度			0.07	▲ 0.20	1.01	Contribution to %Change			
平成27 年 II 期		1.3	1.4	▲ 0.8	1.9	Q2 2015			
III 期		1.2	2.9	▲ 0.9	1.6	Q3			
IV 期		0.6	0.2	▲ 0.8	1.0	Q4			
平成28 年 I 期		0.4	0.4	▲ 1.6	1.0	Q1 2016			
II 期		0.1	1.5	▲ 1.8	0.5	Q2			
伸び率寄与度			0.08	▲ 0.35	0.37	Contribution to %Change			
平成27 年 5月		▲ 0.3	1.1	▲ 4.5	0.7	May 2015			
6月		2.3	1.7	2.1	2.4	Jun.			
7月		1.5	4.2	▲ 0.6	1.9	Jul.			
8月		1.5	3.1	▲ 0.9	2.0	Aug.			
9月		0.5	1.6	▲ 1.2	0.8	Sep.			
10月		1.0	2.7	▲ 1.6	1.6	Oct.			
11月		1.3	▲ 0.4	1.4	1.4	Nov.			
12月		▲ 0.6	▲ 1.5	▲ 2.1	0.0	Dec.			
平成28 年 1月		▲ 0.6	1.2	▲ 4.2	0.2	Jan. 2016			
2月		1.6	1.3	▲ 1.2	2.5	Feb.			
3月		0.3	▲ 1.0	0.2	0.4	Mar.			
4月		▲ 0.2	0.3	▲ 3.3	0.7	Apr.			
5月		0.3	2.1	▲ 0.4	0.4	May			
6月		0.1	2.1	▲ 1.5	0.5	Jun.			
7月		▲ 0.7	3.4	▲ 4.2	0.1	Jul.			
伸び率寄与度			0.19	▲ 0.86	0.07	Contribution to %Change			

建設業活動指数 [内訳] (季節調整済指数)

Indices of Construction Industry Activity (Seasonally Adjusted Index)

平成22年=100
2010 Average=100

	建設業 活動指数	民間・ 建築・土木 活動指数				公共・ 建築・土木 活動指数					Q2 2015 Q3 Q4 Q1 2016 Q2
		民間・建築	住宅	非住宅	民間・土木	公共・建築	公共・土木				
								Indices of Construction Industry Activity	Indices of Building and Civil Engineering Work (private sector)	Indices of Building Work (private sector)	
ウェイト Weight	5.77	3.54	2.86	1.89	0.97	0.68	2.23	0.33	1.90		
季節調整済指数	平成27年Ⅱ期	109.6	100.5	102.4	95.5	113.8	94.3	125.5	144.6	121.6	Q2 2015
	Ⅲ期	110.1	101.8	104.0	98.0	116.1	92.1	124.0	146.3	120.1	Q3
	Ⅳ期	108.4	101.7	103.7	97.6	116.5	92.9	118.8	146.8	114.3	Q4
	平成28年Ⅰ期	109.1	103.0	105.4	99.9	117.1	92.5	118.8	149.7	113.8	Q1 2016
	Ⅱ期	111.3	105.8	109.2	102.6	119.4	93.4	120.0	135.5	116.9	Q2
	平成27年5月	109.5	99.8	101.3	93.6	113.6	93.4	126.0	144.0	122.3	May 2015
	6月	109.7	100.4	102.4	95.4	114.9	91.7	125.5	146.6	121.4	Jun.
	7月	110.5	101.4	103.4	97.1	115.2	93.0	125.7	144.9	121.8	Jul.
	8月	110.5	101.9	103.9	98.1	115.8	93.5	124.7	147.0	120.9	Aug.
	9月	109.4	102.1	104.6	98.7	117.2	89.9	121.5	147.1	117.5	Sep.
	10月	110.8	102.4	104.5	98.4	116.9	93.8	122.7	147.4	118.9	Oct.
	11月	107.6	101.5	103.6	97.5	116.2	91.7	117.7	146.3	113.0	Nov.
	12月	106.9	101.3	103.0	96.8	116.5	93.1	116.1	146.7	111.0	Dec.
	平成28年1月	109.8	102.7	104.9	99.1	117.5	94.3	121.1	153.4	115.8	Jan. 2016
	2月	109.6	103.6	105.5	100.2	117.0	95.0	119.1	147.4	114.3	Feb.
	3月	107.8	102.6	105.8	100.4	116.9	88.3	116.2	148.4	111.4	Mar.
	4月	110.0	104.6	108.6	102.1	118.7	94.3	119.6	140.9	115.1	Apr.
5月	111.9	106.0	109.0	102.1	119.4	92.4	120.8	136.6	117.6	May	
6月	112.0	106.7	109.9	103.7	120.1	93.4	119.6	129.1	117.9	Jun.	
7月	114.2	108.1	110.2	104.7	120.2	99.9	123.0	133.1	121.0	Jul.	
前月(期)比 (%)	平成27年Ⅱ期	1.1	2.0	2.5	0.1	3.9	2.6	2.0	1.5	1.5	Q2 2015
	Ⅲ期	0.5	1.3	1.6	2.6	2.0	▲ 2.3	▲ 1.2	1.2	▲ 1.2	Q3
	Ⅳ期	▲ 1.5	▲ 0.1	▲ 0.3	▲ 0.4	0.3	0.9	▲ 4.2	0.3	▲ 4.8	Q4
	平成28年Ⅰ期	0.6	1.3	1.6	2.4	0.5	▲ 0.4	0.0	2.0	▲ 0.4	Q1 2016
	Ⅱ期	2.0	2.7	3.6	2.7	2.0	1.0	1.0	▲ 9.5	2.7	Q2
	伸び率寄与度		1.57	1.73	0.81	0.35	0.10	0.43	▲ 0.74	0.94	Contribution to %Change
	平成27年5月	▲ 0.2	▲ 1.4	▲ 2.0	▲ 3.9	0.6	▲ 4.6	0.9	0.5	1.1	May 2015
	6月	0.2	0.6	1.1	1.9	1.1	▲ 1.8	▲ 0.4	1.8	▲ 0.7	Jun.
	7月	0.7	1.0	1.0	1.8	0.3	1.4	0.2	▲ 1.2	0.3	Jul.
	8月	0.0	0.5	0.5	1.0	0.5	0.5	▲ 0.8	1.4	▲ 0.7	Aug.
	9月	▲ 1.0	0.2	0.7	0.6	1.2	▲ 3.9	▲ 2.6	0.1	▲ 2.8	Sep.
	10月	1.3	0.3	▲ 0.1	▲ 0.3	▲ 0.3	4.3	1.0	0.2	1.2	Oct.
	11月	▲ 2.9	▲ 0.9	▲ 0.9	▲ 0.9	▲ 0.6	▲ 2.2	▲ 4.1	▲ 0.7	▲ 5.0	Nov.
	12月	▲ 0.7	▲ 0.2	▲ 0.6	▲ 0.7	0.3	1.5	▲ 1.4	0.3	▲ 1.8	Dec.
	平成28年1月	2.7	1.4	1.8	2.4	0.9	1.3	4.3	4.6	4.3	Jan. 2016
	2月	▲ 0.2	0.9	0.6	1.1	▲ 0.4	0.7	▲ 1.7	▲ 3.9	▲ 1.3	Feb.
	3月	▲ 1.6	▲ 1.0	0.3	0.2	▲ 0.1	▲ 7.1	▲ 2.4	0.7	▲ 2.5	Mar.
4月	2.0	1.9	2.6	1.7	1.5	6.8	2.9	▲ 5.1	3.3	Apr.	
5月	1.7	1.3	0.4	0.0	0.6	▲ 2.0	1.0	▲ 3.1	2.2	May	
6月	0.1	0.7	0.8	1.6	0.6	1.1	▲ 1.0	▲ 5.5	0.3	Jun.	
7月	2.0	1.3	0.3	1.0	0.1	7.0	2.8	3.1	2.6	Jul.	
伸び率寄与度		0.77	0.13	0.29	0.02	0.68	1.17	0.20	0.91	Contribution to %Change	

注) 5～6頁の表は建設業活動指数の内訳を示したものであり、伸び率寄与度は建設業活動指数に対するものである。

建設業活動指数 [内 訳] (原指数)

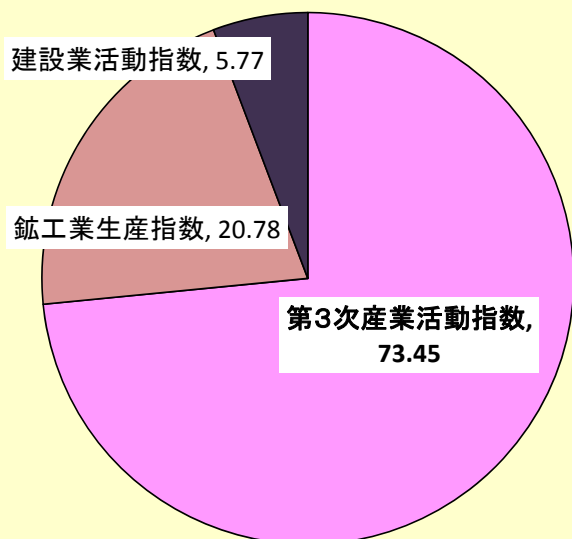
Indices of Construction Industry Activity (Original Index)

平成22年=100
2010 Average=100

原 指 数	ウ ェ ィ ト 重 量	建設業活動指数									Original Index	
		建設業活動指数	民間・建築・土木活動指数			民間・土木			公共・建築・土木活動指数			
			民間・建築	住宅	非住宅	民間・土木	公共・建築	公共・土木				
									Indices of Construction Industry Activity	Indices of Building and Civil Engineering Work (private sector)		Indices of Building Work (private sector)
5.77	3.54	2.86	1.89	0.97	0.68	2.23	0.33	1.90				
前 年 （ 同 期 ・ 同 月 ） 比 （ ％ ）	平成 25 年	109.6	105.3	110.2	109.9	110.8	84.8	116.3	114.5	116.6	C.Y. 2013	
	26	109.1	100.5	103.9	100.7	110.0	86.3	122.8	131.0	121.4	C.Y. 2014	
	27	109.1	100.6	102.5	96.6	114.0	92.7	122.5	145.1	118.6	C.Y. 2015	
	平成 25 年度	111.9	106.7	111.8	111.7	112.2	84.9	120.1	117.1	120.6	F.Y. 2013	
	26	108.0	98.5	100.9	96.6	109.3	88.6	123.0	136.8	120.6	F.Y. 2014	
	27	109.3	101.8	103.9	97.7	115.9	92.8	121.1	147.0	116.6	F.Y. 2015	
	平成27 年 II 期	92.7	91.9	93.9	88.3	104.6	83.9	93.9	127.3	88.1	Q2 2015	
	III 期	106.6	102.8	106.1	100.0	118.1	88.8	112.6	143.2	107.3	Q3	
	IV 期	120.6	107.9	110.7	103.7	124.2	96.3	140.6	165.3	136.3	Q4	
	平成28 年 I 期	117.1	104.4	104.9	98.9	116.7	102.2	137.3	152.1	134.7	Q1 2016	
	II 期	94.1	96.9	100.1	95.1	109.8	83.2	89.8	119.4	84.7	Q2	
	平成27 年 5 月	90.3	90.0	91.7	85.8	103.1	83.1	90.6	124.1	84.8	May 2015	
	6 月	95.2	94.7	96.6	90.8	108.0	86.6	96.0	129.7	90.2	Jun.	
	7 月	99.4	99.0	102.5	96.9	113.5	84.0	100.2	132.7	94.5	Jul.	
	8 月	107.5	103.6	106.9	101.1	118.3	89.4	113.7	143.1	108.6	Aug.	
	9 月	112.9	105.9	109.0	102.1	122.4	92.9	124.0	153.7	118.8	Sep.	
	10 月	119.6	107.8	110.8	103.6	124.9	95.3	138.2	165.0	133.5	Oct.	
	11 月	120.2	107.8	111.0	104.1	124.4	94.3	139.9	163.8	135.8	Nov.	
	12 月	121.9	108.1	110.2	103.5	123.4	99.3	143.7	167.0	139.7	Dec.	
	平成28 年 1 月	119.5	106.1	108.8	102.6	120.8	94.6	140.7	160.6	137.3	Jan. 2016	
	2 月	117.2	104.9	105.8	99.8	117.6	101.2	136.6	150.6	134.2	Feb.	
	3 月	114.7	102.2	100.1	94.2	111.7	110.7	134.5	145.2	132.7	Mar.	
	4 月	92.9	94.3	97.9	92.7	108.1	79.0	90.8	125.9	84.7	Apr.	
	5 月	92.2	95.6	98.7	93.8	108.3	82.3	86.9	117.8	81.5	May	
	6 月	97.2	100.7	103.7	98.8	113.1	88.2	91.7	114.4	87.8	Jun.	
	7 月	102.8	105.5	109.2	104.3	118.8	90.1	98.3	122.0	94.2	Jul.	
	平成 25 年	10.4	6.4	6.4	7.5	4.3	6.4	16.6	17.6	16.4	C.Y. 2013	
26	▲ 0.5	▲ 4.6	▲ 5.7	▲ 8.4	▲ 0.7	1.8	5.6	14.4	4.1	C.Y. 2014		
27	0.0	0.1	▲ 1.3	▲ 4.1	3.6	7.4	▲ 0.2	10.8	▲ 2.3	C.Y. 2015		
伸び率寄与度		0.06	▲ 0.64	▲ 1.23	0.62	0.69	▲ 0.11	0.74	▲ 0.85	Contribution to %Change		
平成 25 年度	11.0	7.1	7.5	7.7	7.4	4.7	16.8	14.4	17.3	F.Y. 2013		
26	▲ 3.5	▲ 7.7	▲ 9.7	▲ 13.5	▲ 2.6	4.4	2.4	16.8	0.0	F.Y. 2014		
27	1.2	3.4	3.0	1.1	6.0	4.7	▲ 1.5	7.5	▲ 3.3	F.Y. 2015		
伸び率寄与度		1.87	1.38	0.33	1.03	0.46	▲ 0.68	0.54	▲ 1.22	Contribution to %Change		
平成27 年 II 期	1.4	▲ 0.6	▲ 2.6	▲ 6.7	4.6	10.4	4.8	14.3	2.7	Q2 2015		
III 期	2.9	4.3	3.8	2.7	5.7	6.5	0.9	7.4	▲ 0.5	Q3		
IV 期	0.2	4.7	5.0	3.9	6.8	3.1	▲ 4.7	5.0	▲ 6.6	Q4		
平成28 年 I 期	0.4	4.5	5.5	4.8	6.8	0.5	▲ 4.0	5.0	▲ 5.6	Q1 2016		
II 期	1.5	5.4	6.6	7.7	5.0	▲ 0.8	▲ 4.4	▲ 6.2	▲ 3.9	Q2		
伸び率寄与度		3.31	3.32	2.40	0.94	▲ 0.09	▲ 1.71	▲ 0.49	▲ 1.21	Contribution to %Change		
平成27 年 5 月	1.1	▲ 1.6	▲ 3.9	▲ 8.5	4.6	10.9	5.5	13.1	3.7	May 2015		
6 月	1.7	0.2	▲ 0.4	▲ 3.7	5.7	3.0	4.1	15.3	1.7	Jun.		
7 月	4.2	3.4	1.9	0.1	5.2	11.9	5.5	12.4	3.8	Jul.		
8 月	3.1	4.2	3.5	3.1	4.3	8.0	1.3	4.2	0.7	Aug.		
9 月	1.6	5.1	6.0	5.0	7.7	0.8	▲ 2.8	6.3	▲ 4.7	Sep.		
10 月	2.7	5.8	5.9	4.9	7.8	5.2	▲ 1.0	6.0	▲ 2.4	Oct.		
11 月	▲ 0.4	4.2	4.8	4.0	6.2	0.5	▲ 5.5	4.9	▲ 7.4	Nov.		
12 月	▲ 1.5	4.0	4.2	2.9	6.4	3.7	▲ 7.5	3.8	▲ 9.5	Dec.		
平成28 年 1 月	1.2	4.9	5.6	4.5	7.5	1.7	▲ 3.0	8.1	▲ 4.9	Jan. 2016		
2 月	1.3	5.3	5.8	5.4	6.5	3.6	▲ 3.3	3.7	▲ 4.6	Feb.		
3 月	▲ 1.0	3.2	5.0	4.3	6.4	▲ 3.3	▲ 5.7	3.3	▲ 7.3	Mar.		
4 月	0.3	3.5	4.9	4.9	5.3	▲ 3.5	▲ 4.5	▲ 1.6	▲ 5.3	Apr.		
5 月	2.1	6.2	7.6	9.3	5.0	▲ 1.0	▲ 4.1	▲ 5.1	▲ 3.9	May		
6 月	2.1	6.3	7.3	8.8	4.7	1.8	▲ 4.5	▲ 11.8	▲ 2.7	Jun.		
7 月	3.4	6.6	6.5	7.6	4.7	7.3	▲ 1.9	▲ 8.1	▲ 0.3	Jul.		
伸び率寄与度		4.01	3.34	2.44	0.90	0.72	▲ 0.74	▲ 0.62	▲ 0.10	Contribution to %Change		

第3次産業活動指数 **facebook** のご案内

全産業活動指数の構成



全産業活動指数は、第3次産業活動指数、
鉱工業生産指数、建設業活動指数で構成
されています。
その中でも一番ウェイトが高いのは、
「第3次産業活動指数」となります。

「第3次産業活動指数」は、経済産業省「統計」ホームページ、

URL:<http://www.meti.go.jp/statistics/tyo/sanzi/result-1.html>

またはサービス産業（第3次産業）活動指数 Facebook で
ご覧頂けます。

Facebook では、

「第3次産業活動指数」や「全産業活動指数」の

**最新結果の解説、データの見方や使い方、統計を利用
した実験的な分析** などをご紹介します。

第3次産業活動指数 Facebook

検索

