

ヘルスケアIT研究会

*IoT*や*ICT*を活用したヘルスケアサービス
運営事業者としてのご報告

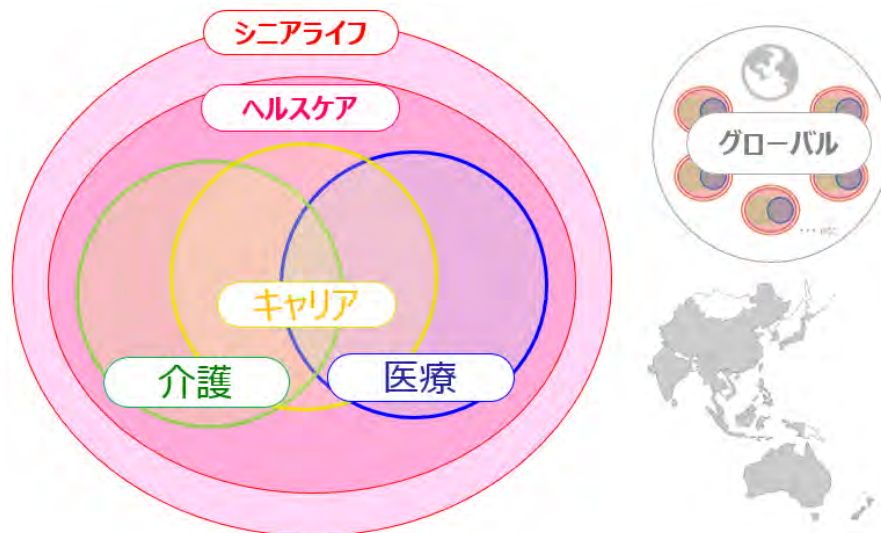


SMS
Best matching Best value

基礎情報

- 会社名：株式会社エス・エム・エス（英語表記）SMS CO., LTD.
- 設立：2003年 4月4日
- 東京証券取引所市場第一部(証券コード:2175)
- 資本金：21億5,304万円
- 連結社員数：1,836人、単体285人（2017年7月31日時点）
- 本社（東京）、国内関連会社:4社、海外関連会社:アジア・オセアニア13カ国
- 主なクライアント（顧客）：
 - 事業者領域：病院、クリニック、介護施設、医療系学校、製薬会社、など
 - 従事者領域：看護師、PT/OT、ケアマネジャー、などの医療介護系従事者
 - エンドユーザ：患者、高齢者、介護をするご家族など

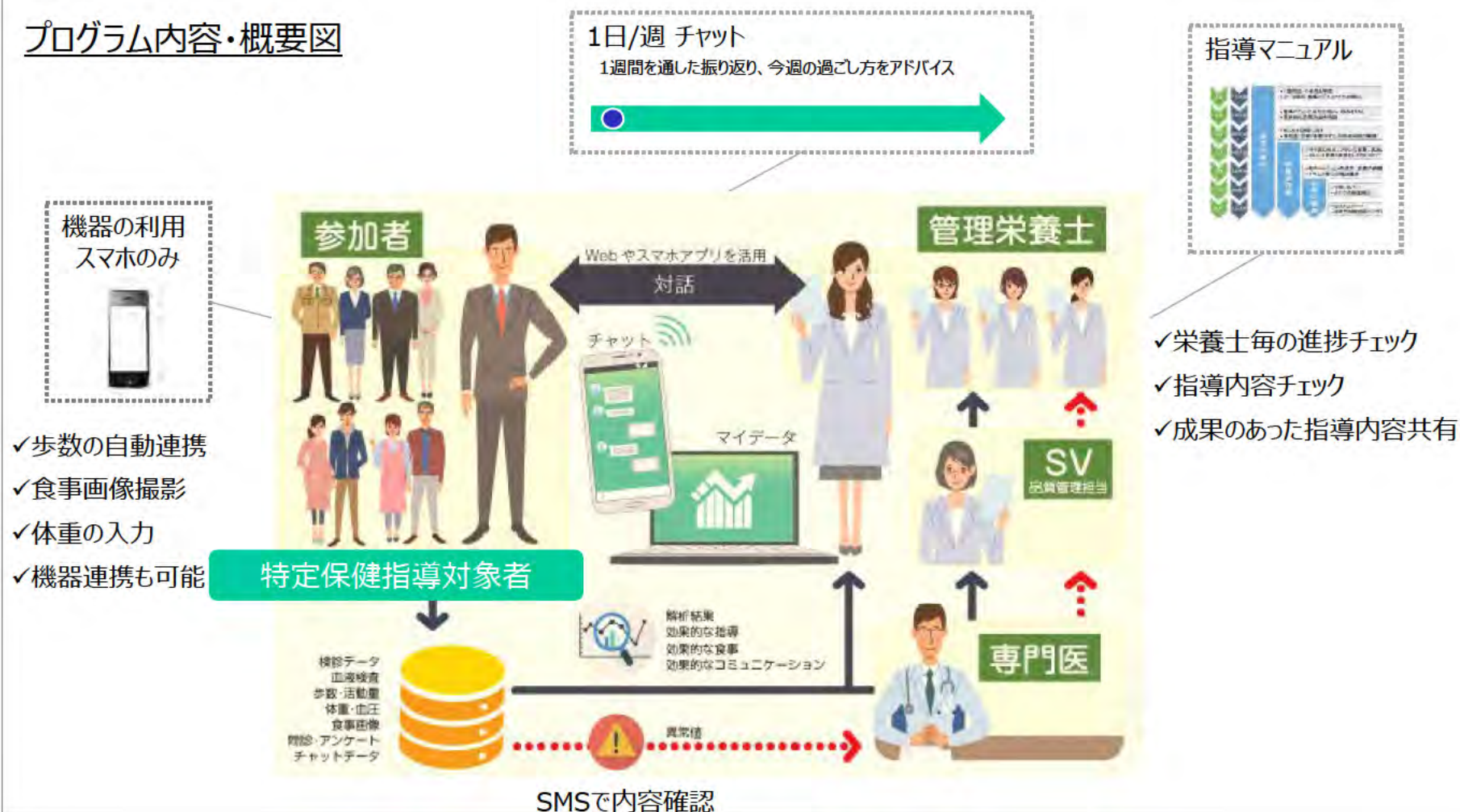
事業領域



- 介護、医療、キャリア、ヘルスケア、シニアライフと定義
- 海外はアジアをターゲットに。医療・ヘルスケアを中心に事業を推進

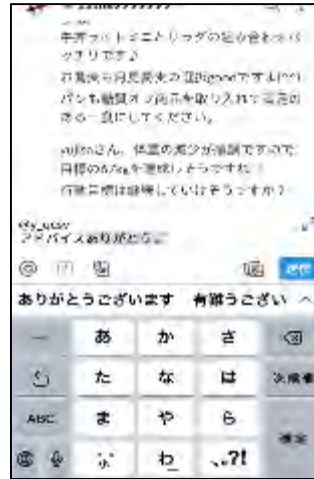
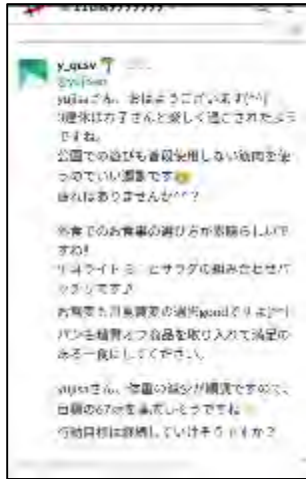
- ✓ スマホを活用し、利用者・医療者負担を減らす特定保健指導や重症化予防
- ✓ フロントの管理栄養士に加え、SVとQC、医師のバックアップ体制

プログラム内容・概要図



頻度高いコミュニケーションをストレスなく進めらえるチャットを活用。
操作は簡単で60代の方でも頻度高く活用。

チャットアプリ

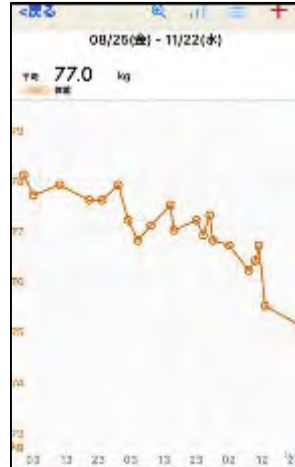


- ✓ スマホでもPCでも閲覧、入力可能
- ✓ 空いた時間に気軽に対応ができる

健康情報管理アプリ



一覧画面



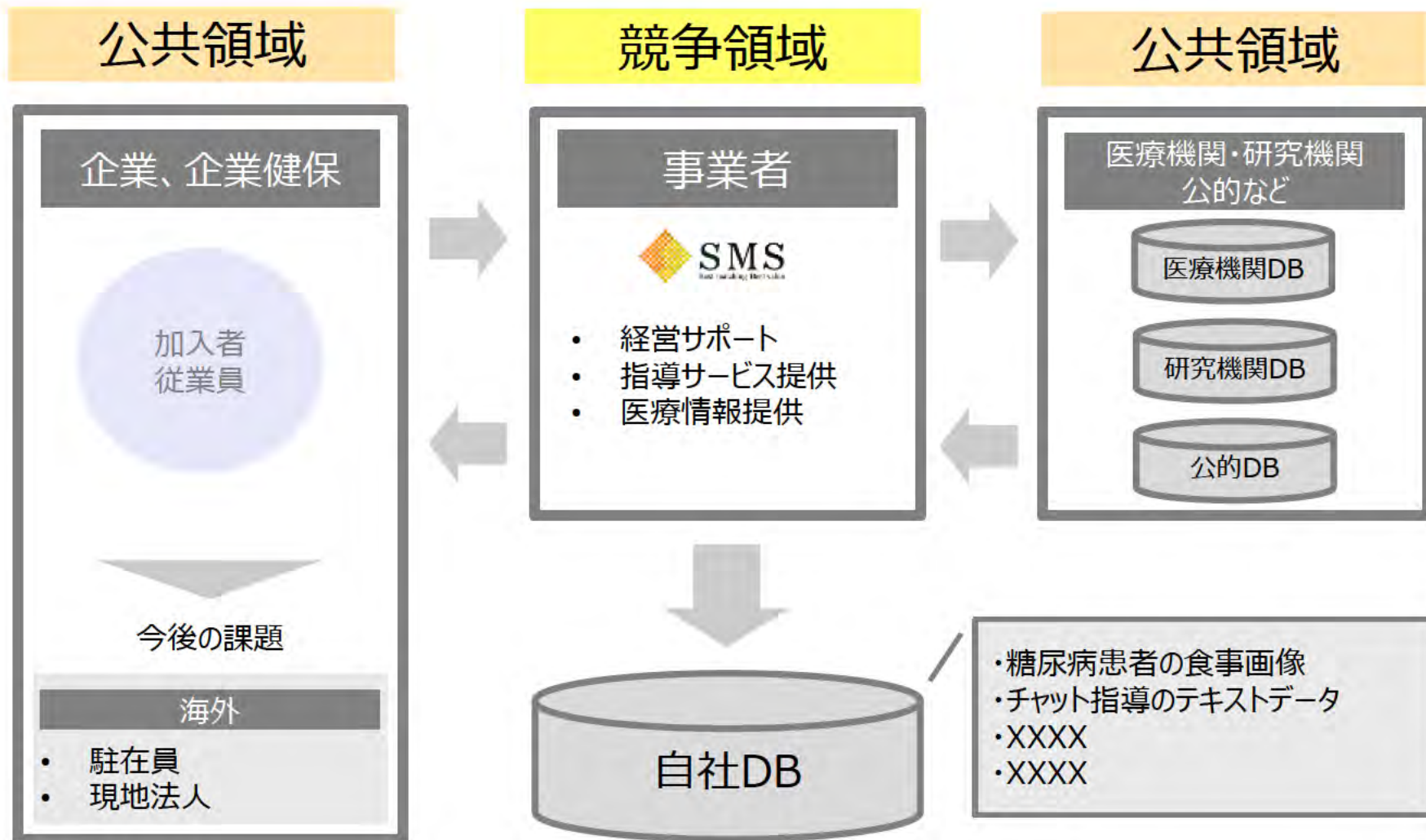
グラフで表示



食事も撮るだけ

- ✓ 歩数や体重がグラフ化され活動が見える化
- ✓ 食事は撮影するだけ。(手入力でも可)

✓ 民間企業及び企業健保へサービスを提供している視点からの課題感



■ 企業や健保ごとに

① 健診データのフォーマットがバラバラで未整備である

↳ 複数年での検証や企業間での差分検証で不便

② 個人情報の取り扱いルールやセキュリティ要件が異なる

↳ 企業毎で個別契約書の作成、データの授受

■ サービスを受ける利用者への対応として

③ 医療とヘルスケアの境目が不明な時がある

↳ 受診勧奨の実施、かかりつけ医との連携

■ 取得したデータの利活用に関して

④ 利用前の目的や利用後の成果フィードバックをしっかりと行う必要がある

↳ 同意取得元(企業等)の協力、より良い成果に向けた情報共有

⑤ すでに取得・蓄積しているデータの利活用を検討したい

↳ 同意の取得方法、活用方法