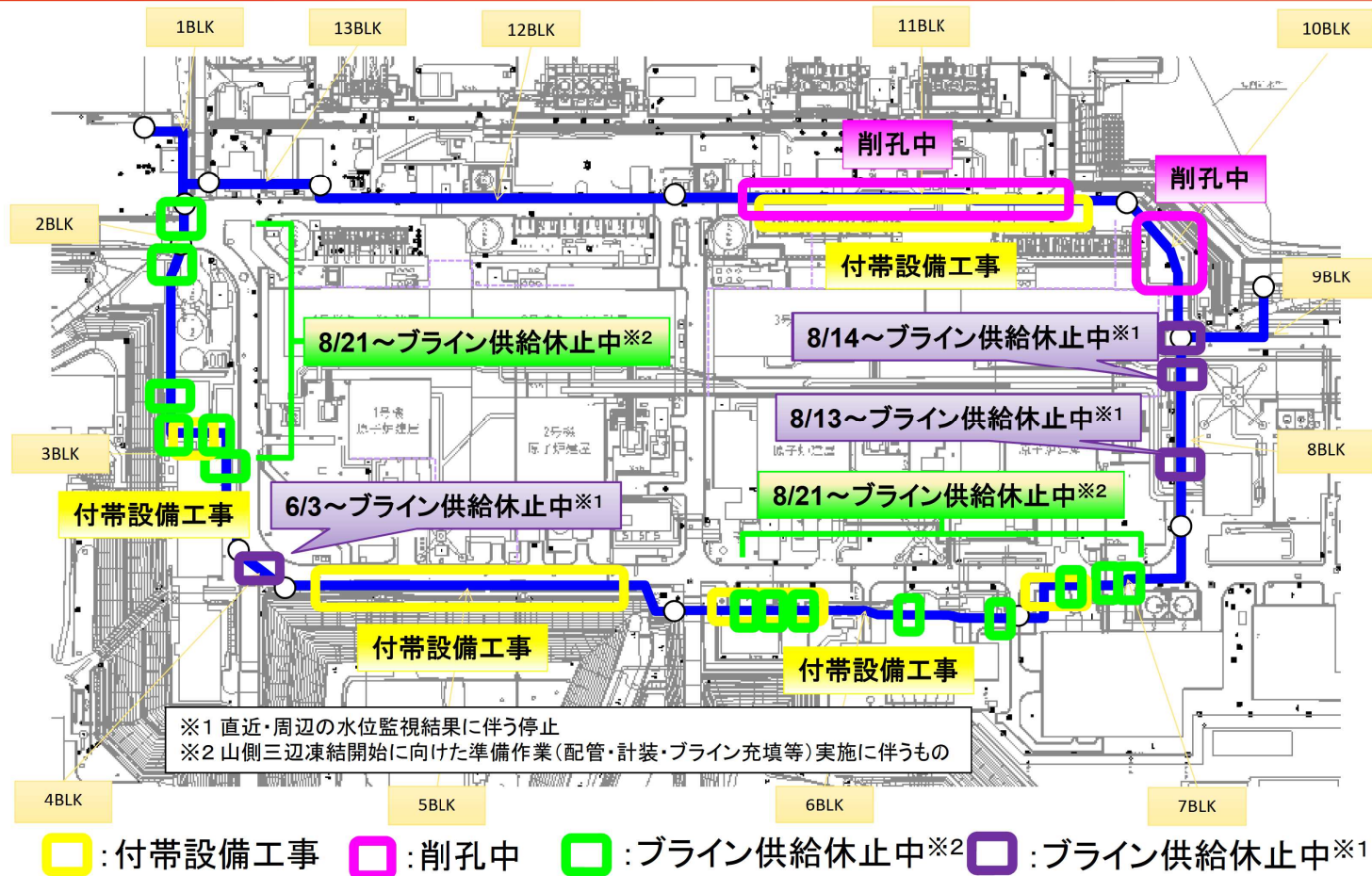


## 陸側遮水壁工事の進捗状況について



## 1. 陸側遮水壁工事の進捗状況(ブロック別作業状況)



## 2. 陸側遮水壁工事の進捗状況(ブロック別削孔・建込・貫通進捗)

### 【山側】

- ①山側の作業については7/28にボーリング削孔および凍結管・測温管建込が全数(1,264本)完了した。
- ②8/21ブライン供給を休止し、山側三辺凍結開始に向けた準備中(配管・計装・ブライン充填等)。

### 【海側】

(2015.8.21現在)

ブロック		種 別	設計本数	削 孔		建 込		スタン ドパイプ			貫 通			実施計画
				実 績	進 捗	実 績	進 捗	設計本数	実 績	進 捗	設計本数	実 績	進 捗	認可状況
海 側	1 0 B L K	凍結管	84 本	81 本	96.4%	67 本	79.8%	84 本	82 本	97.6%	3 本	0 本	0.0%	7/31認可
		測温管	21 本	19 本	90.5%	15 本	71.4%	21 本	20 本	95.2%	—	—	—	—
		計	105 本	100 本	95.2%	82 本	78.1%	105 本	102 本	97.1%	3 本	0 本	0.0%	—
	1 1 B L K	凍結管	235 本	153 本	65.1%	142 本	60.4%	224 本	170 本	75.9%	36 本	0 本	0.0%	7/31認可
		測温管	56 本	44 本	78.6%	39 本	69.6%	54 本	45 本	83.3%	3 本	0 本	0.0%	7/31認可
		計	291 本	197 本	67.7%	181 本	62.2%	278 本	215 本	77.3%	39 本	0 本	0.0%	—
	1 2 B L K	凍結管	160 本	112 本	70.0%	102 本	63.8%	145 本	109 本	75.2%	28 本	0 本	0.0%	7/31認可
		測温管	39 本	36 本	92.3%	30 本	76.9%	36 本	34 本	94.4%	—	—	—	7/31認可
		計	199 本	148 本	74.4%	132 本	66.3%	181 本	143 本	79.0%	28 本	0 本	0.0%	—
	1 3 B L K	凍結管	54 本	42 本	77.8%	42 本	77.8%	—	—	—	4 本	0 本	0.0%	7/31認可
		測温管	16 本	15 本	93.8%	15 本	93.8%	—	スタン ドパイプなし		—	—	—	7/31認可
		計	70 本	57 本	81.4%	57 本	81.4%	—	—	—	4 本	0 本	0.0%	—
	海側計	凍結管	533 本	388 本	72.8%	353 本	66.2%	453 本	361 本	79.7%	71 本	0 本	0.0%	7/31認可
		測温管	132 本	114 本	86.4%	99 本	75.0%	111 本	99 本	89.2%	3 本	0 本	0.0%	7/31認可
		計	665 本	502 本	75.5%	452 本	68.0%	564 本	460 本	81.6%	74 本	0 本	0.0%	—
山 側 ・ 海 側 合 計		凍結管	1,569 本	1,424 本	90.8%	1,389 本	88.5%	453 本	361 本	79.7%	141 本	70 本	49.6%	—
		測温管	360 本	342 本	95.0%	327 本	90.8%	111 本	99 本	89.2%	8 本	5 本	62.5%	—
		計	1,929 本	1,766 本	91.6%	1,716 本	89.0%	564 本	460 本	81.6%	149 本	75 本	50.3%	—

①8/21(金)現在、削孔が1,766(91.6%)本完了している状況であり、今後試掘結果により削孔本数が変更となることがある。



東京電力

無断複製・転載禁止 東京電力株式会社

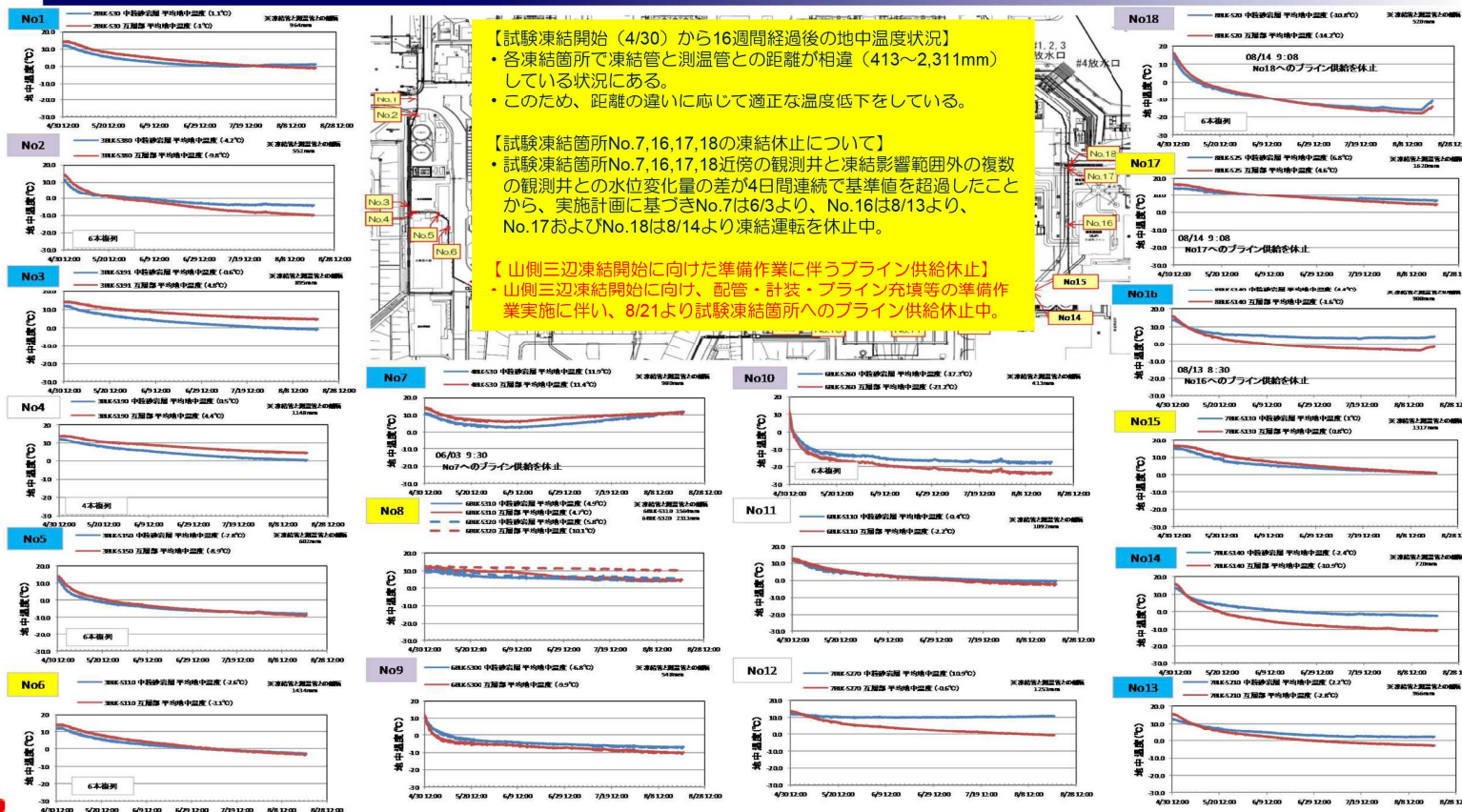
## 3. 陸側遮水壁工事の進捗状況(試験凍結の進捗)

### 【地中温度】

測温管離隔凡例 : 0~699mm : 700~999mm : 1000~1299mm : 1300mm~

2015.8.19現在

福島第一原子力発電所 陸側遮水壁 試験凍結の状況について : 地中温度(測温管温度)



東京電力

無断複製・転載禁止 東京電力株式会社

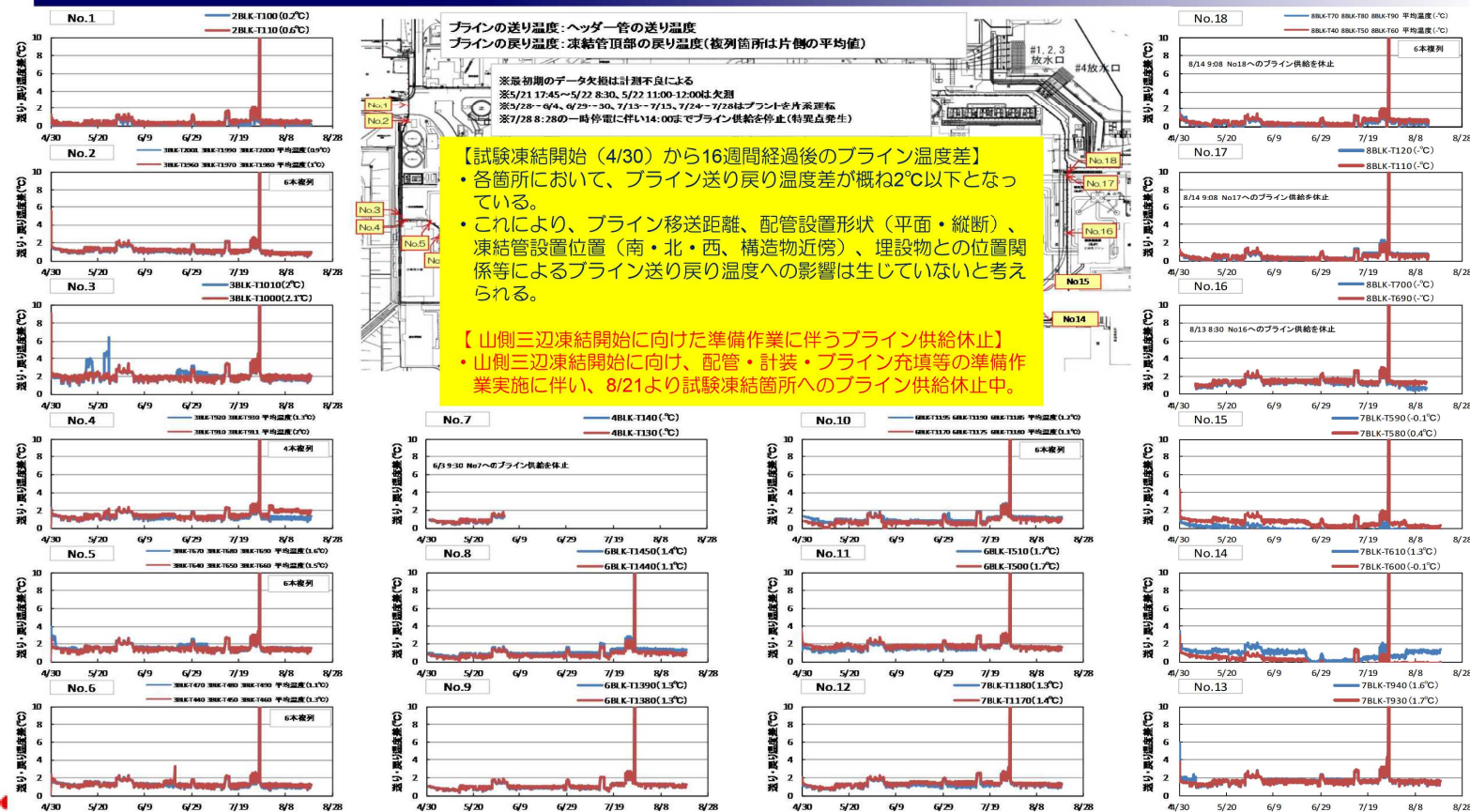


# 3. 陸側遮水壁工事の進捗状況(試験凍結の進捗)

## 【ライン送り戻り温度差】

2015.8.19現在

福島第一原子力発電所 陸側遮水壁 試験凍結の状況について :ライン送り戻り温度差



無断複製・転載禁止 東京電力株式会社

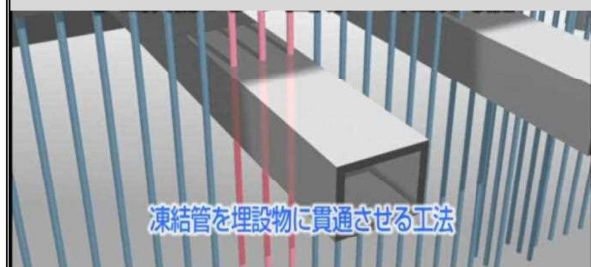
# 4. 陸側遮水壁工事の進捗状況(海側埋設物の削孔方法)

✓ 51箇所に対し、A,貫通、B,複列、C,離隔確保のいずれかを適用する。

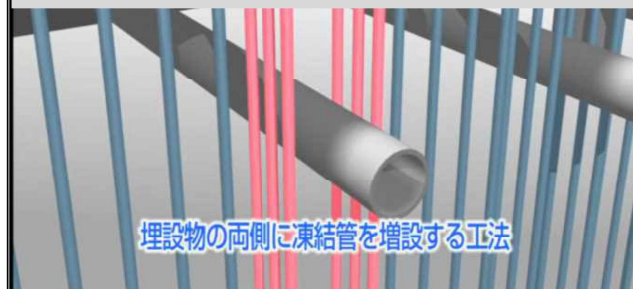
A,貫通(33箇所、71本):取水管及び各種トレンチ

B,複列(12箇所、83本):放水管及びその直上設備

埋設物をボーリングにて削孔し、その孔を通して凍結管を挿入するもの。

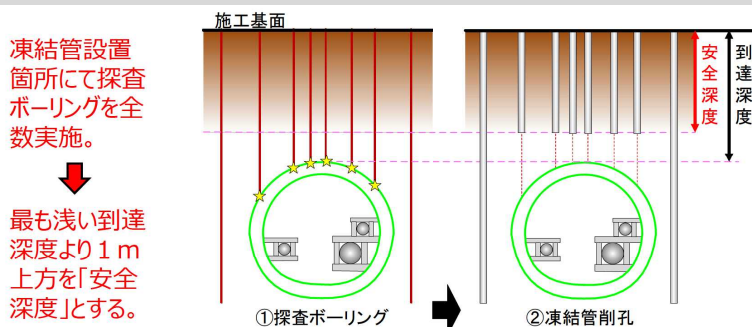


両サイドに凍結管を複数本配置することで、凍結体を大きく成長させるもの。



C,離隔確保(6箇所、33本):1~4号機海水配管トレンチ

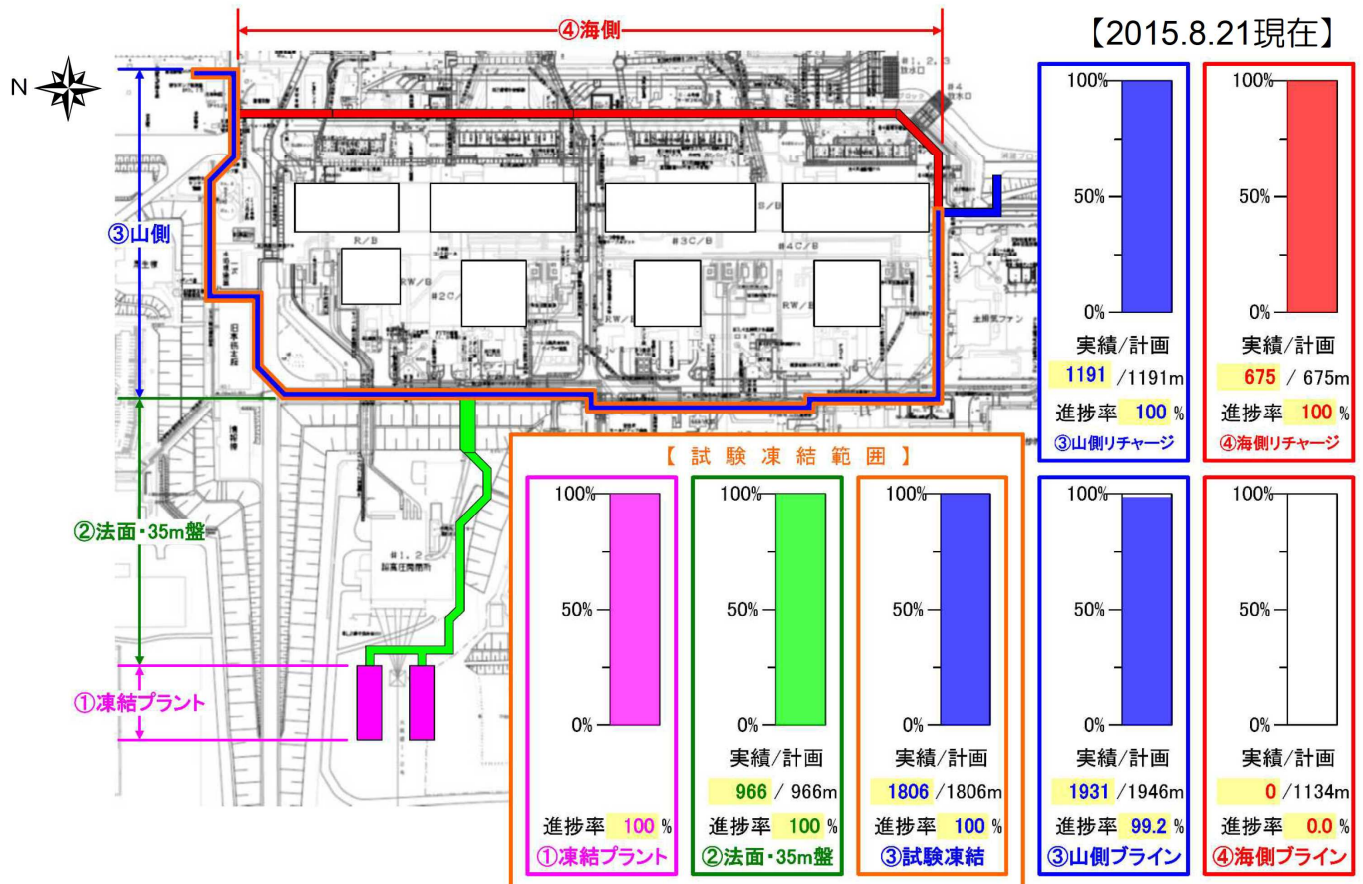
対象トレンチの上部で少なくとも1mの離隔を確保して削孔を停止。



東京電力

無断複製・転載禁止 東京電力株式会社

# 5-1. 陸側遮水壁工事の進捗状況(凍結プラント進捗図)



東京電力

無断複製・転載禁止 東京電力株式会社