

# 2号機燃料取り出しに伴う周辺ヤード整備工事の進捗について

2016年11月24日

TEPCO

## 東京電力ホールディングス株式会社

©Tokyo Electric Power Company Holdings, Inc. All Rights Reserved. 無断複製・転載禁止 東京電力ホールディングス株式会社

### 1. 工事概要

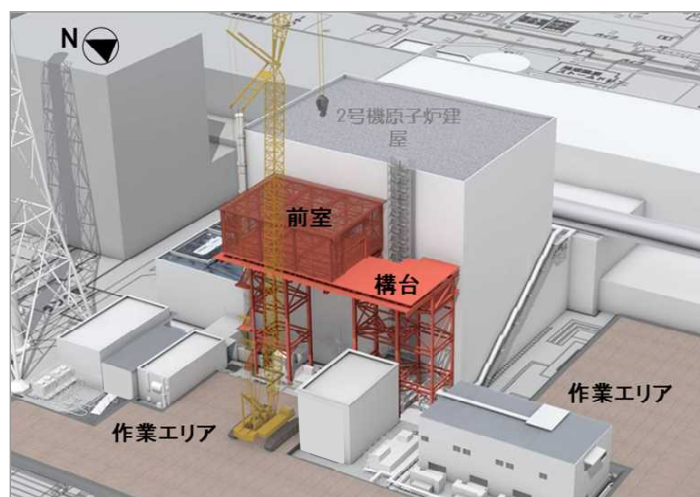
TEPCO

#### ■目的

燃料取り出し用架構構築や燃料取り扱い設備設置に必要な大型重機等の作業エリアを確保するため、原子炉建屋周辺のヤード整備を実施する。

#### ■実施概要

- 原子炉建屋周辺の干渉物解体撤去、路盤整備、西側構台設置



ヤード整備後の原子炉建屋構台イメージ

<工事工程>

周辺ヤード整備工事の工事工程を下記に示す

	2015年度(平成27年度)						2016年度(平成28年度)						2017年度										
	9以前	10	11	12	1	2	3	4	5	6	7	8	9	10	11	12	1	2	3	4	5	6	
建屋解体	■																		■	※			
路盤整備				■																			
西側構台設置														■									

<現在の進捗状況>

【周辺建屋解体工事】

- ・解体予定7棟中6棟完了（飛散防止剤散布・散水共）

【路盤補強整備工事】

- ・(西側)舗装：100% (1,650m<sup>2</sup>/1,650m<sup>2</sup>)，鉄板敷設：100%(1,650m<sup>2</sup>/1,650m<sup>2</sup>)
- ・(南側)舗装：100% (535m<sup>2</sup>/535m<sup>2</sup>)，鉄板敷設：100%(535m<sup>2</sup>/535m<sup>2</sup>)

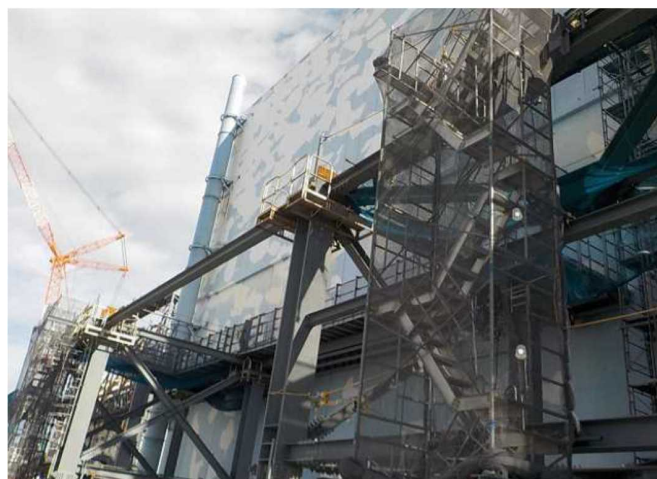
【西側構台設置工事】

- ・鉄骨組立（建方） 本体並びに鉄骨階段 32% (201.5t/630t)
- ・平行して、鉄骨を地上でユニット化するヤードにて、鉄骨ユニット化（地組）実施中

※ 解体予定建屋のうち残りの一棟は、周辺工事との調整により解体実施時期を調整中

3. 現在の現場状況

- 2号機原子炉建屋からの燃料取り出しに向けた周辺ヤード整備として、路盤整備を実施中（写真①・②）
- 2号機原子炉建屋西側において、オペレーションフロアへのアクセス構台の建方を実施中
  - ・地組ヤードでの北側5段目のユニット地組（写真③）
  - ・南側のユニット運搬（写真④）
  - ・原子炉建屋西側での建方（写真⑤）



写真⑤ 2号機原子炉建屋 西側構台建方状況



写真① 路盤砕石敷設完了



写真② アスファルト舗装中



写真③ 5段目ユニット地組



写真④ 地組ユニット運搬