

資料2 A - 1 (1)

# 福島第一原子力発電所 1号機 建屋カバー解体工事の進捗状況について

2017年1月26日

**TEPCO**

## 東京電力ホールディングス株式会社

©Tokyo Electric Power Company Holdings, Inc. All Rights Reserved. 無断複製・転載禁止 東京電力ホールディングス株式会社

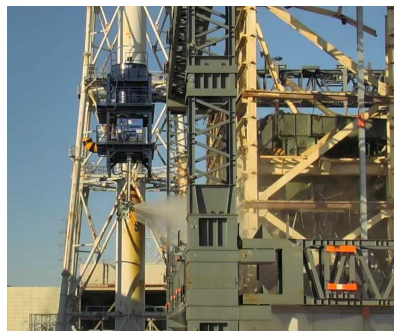
### 建屋カバー解体工事の進捗状況

**TEPCO**

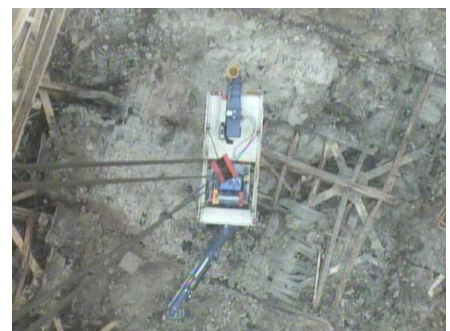
- 2016年9月より、壁パネル取り外し作業に並行して、オペレーティングフロア上のガレキ状況等の調査（以下、オペフロ調査とする）を実施中
- その間、作業に伴うダストモニタの警報発報なし、モニタリングポストの有意な変動なし



オペフロ調査状況  
(2016年12月撮影)



飛散防止剤散布状況  
(2017年1月撮影)

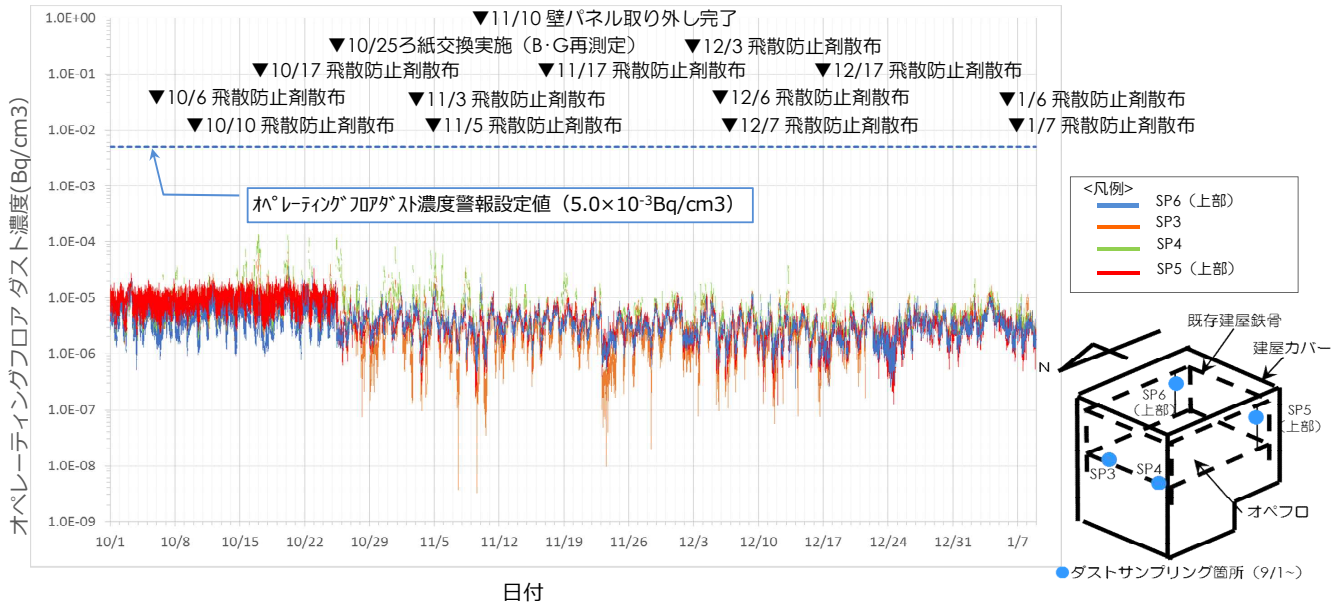


小がれき吸引状況  
(2017年1月撮影)

### 1号機建屋カバー解体工事の作業状況写真

- オペレーティングフロアの各測定箇所における、2016年10月1日～2017年1月8日までの「空气中的放射性物質濃度」を以下のグラフに示す
- 9月1日に一部のサンプリングポイントの位置を変更（SP5,SP6）
- 各作業における空气中的放射性物質濃度
  - オペレーティングフロアダスト濃度警報設定値※（ $5.0 \times 10^{-3} \text{Bq/cm}^3$ ）に比べ低い値で推移した

※ 敷地境界モニタリングポスト近傍のダストモニタ警報値より設定した公衆被ばくに影響を与えないように設定した値



©Tokyo Electric Power Company Holdings, Inc. All Rights Reserved. 無断複製・転載禁止 東京電力ホールディングス株式会社

建屋カバー解体工事の流れ

- 今後の建屋カバー解体工事の流れは、以下のとおり。なお、建屋カバー解体期間中、定期的に飛散防止剤を散布（1回/月）する

**準備工事**  
解体に必要な装置、クレーンの整備

完了

飛散防止剤散布（屋根貫通散布）

完了

屋根パネル1枚目取り外し  
オペフロ調査

完了

屋根パネル1枚目取り外し部分から飛散防止剤散布  
オペフロ調査

完了

屋根パネル残り5枚の順次取り外し  
オペフロ調査  
風速計設置

完了

オペフロ調査

完了

支障鉄骨撤去（散水設備設置のため）

完了

散水設備の設置  
小ガレキの吸引

完了

壁パネル取り外し前の飛散防止剤散布

完了

壁パネル取り外し（完了）  
オペフロ調査

完了

防風シート取付等（壁パネル解体後取付）

完了

↑現在実施中

■ 現在、2016年9月より、壁パネル取り外し作業に並行して、オペフロ調査を実施中

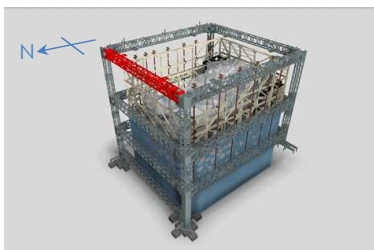
2016年度										2017年度	
8月	9月	10月	11月		12月		1月		2月	3月	4月
			前半	後半	前半	後半	前半	後半			
飛散防止剤散布 (定期散布)											
	▼-8/23	▼-9/19	▼-10/6・10	▼-10/17	▼-11/3・5	▼-11/17	▼-12/3・6・7	▼-12/17	▼-1/6・7	▼-1/17 現地調整会議	
小ガレキ吸引											
▼-8/2	小ガレキ吸引作業完了										
屋根パネル解体											
壁パネル取り外し前の飛散防止剤散布											
▼-8/4	飛散防止剤散布開始										
	▼-9/3 飛散防止剤散布完了										
壁パネル取り外し											
	▼-9/13 壁パネル取り外し開始										
	▼-11/10 壁パネル取り外し完了										
オペフロ調査											
							カバー柱・梁改造、防風シート等取付				

※他工事との工程調整、現場進捗、飛散抑制対策の強化等により工程が変更になる場合がある

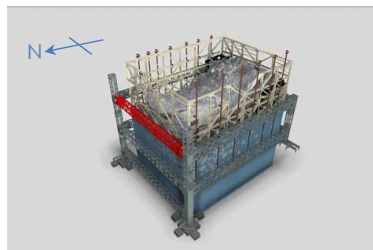
建屋カバー柱・梁改造、防風シート等取付手順

■ 壁パネル取り外し後、建屋カバーの柱・梁を取り外し、取り外した柱・梁の改造※をした上、建屋カバー中段梁に防風シート等を取付

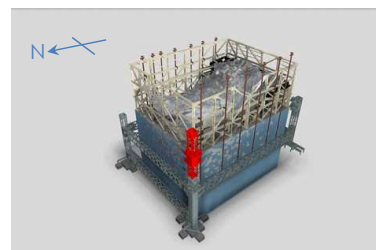
※現状、建屋カバーの中段梁は、オペフロ床面から3m程度高く、ガレキ撤去作業に支障をきたすため、一度取り外し、オペフロレベル付近まで中段梁を下げる改造をする。その際に、防風シート等を中段梁に取付



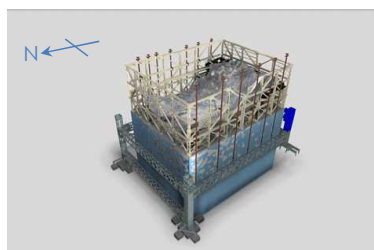
①上段梁取り外し



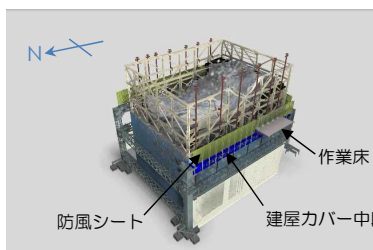
②中段梁取り外し



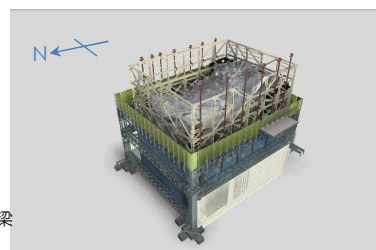
③柱取り外し



④柱設置 (改造後)



⑤中段梁設置 (改造後) ・防風シート等取付



⑥柱・梁改造、防風シート等取付完了

※今後の施工計画検討の中で、防風シート設置の手順が変更になる場合がある