

2号機燃料取り出しに伴う周辺ヤード整備工事の進捗について

2017年3月30日

TEPCO

東京電力ホールディングス株式会社

©Tokyo Electric Power Company Holdings, Inc. All Rights Reserved. 無断複製・転載禁止 東京電力ホールディングス株式会社

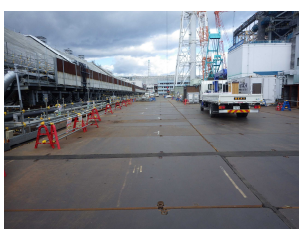
1. 現在の現場状況

TEPCO

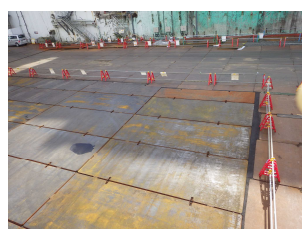
- 2号機原子炉建屋からの燃料取り出しに向けた周辺ヤード整備として、路盤整備が11月末に完了（写真①・②）
- 2号機原子炉建屋西側において、オペレーティングフロアへのアクセス構台の設置作業が2月中旬に完了。現在、前室の設置作業を実施中（写真③・④）
- なお、作業員の被ばく低減を目的に、地上で鉄骨をユニット化する作業を実施中（写真⑤）



写真③ 2号機原子炉建屋 前室設置状況（全景、2017.3.11撮影）



写真① 西側路盤整備完了



写真② 南側路盤整備完了



写真④ 前室鉄骨設置状況



写真⑤ 地上での地組状況

©Tokyo Electric Power Company Holdings, Inc. All Rights Reserved. 無断複製・転載禁止 東京電力ホールディングス株式会社

