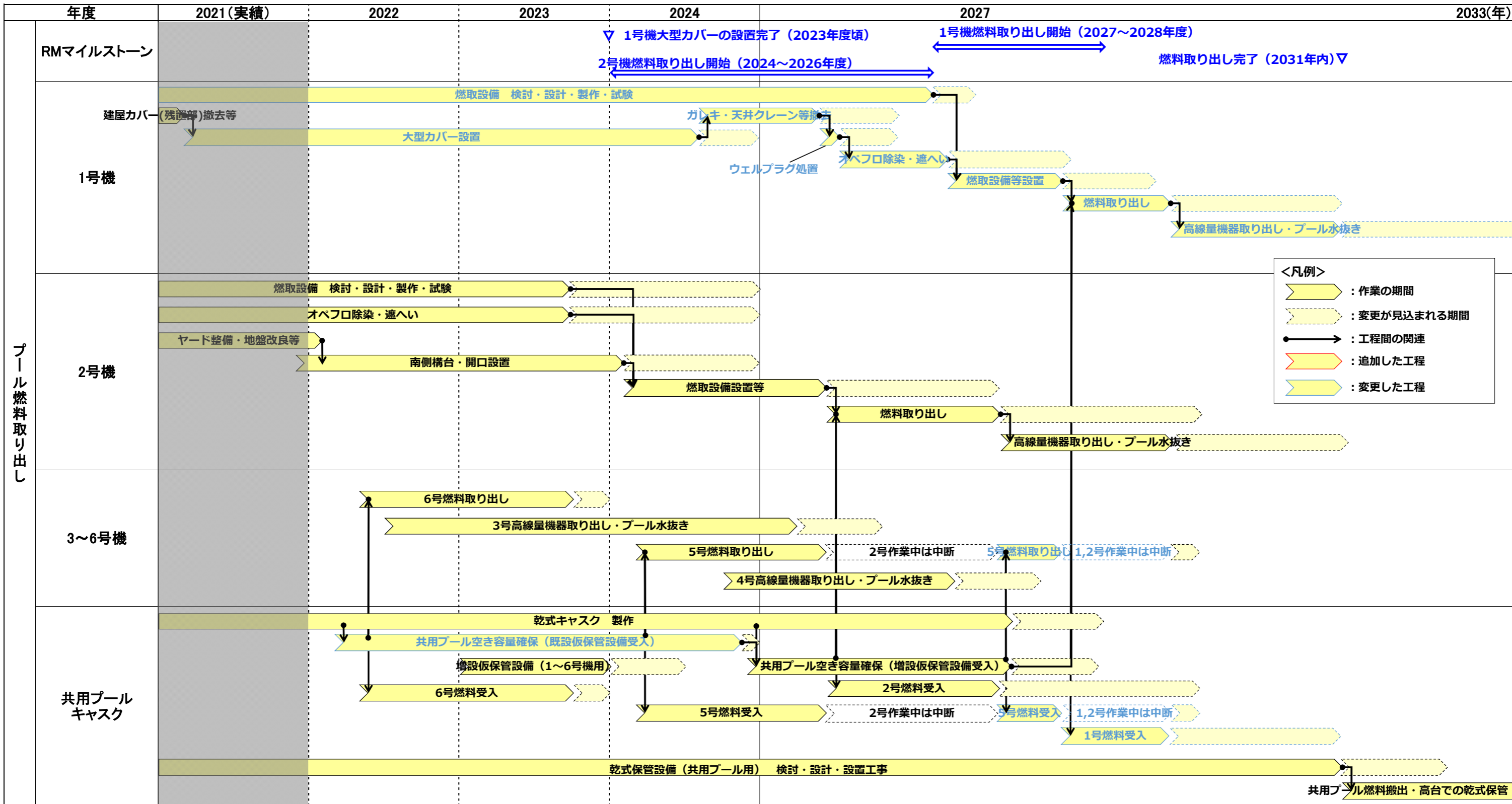


使用済燃料プール対策 スケジュール

区分	内容	括り	作業内容	これまで1ヶ月の動きと今後6ヶ月の予定	月												備考								
					6月	7月	8月	9月	10月	11月	12月	1月以降													
使用済燃料プール対策	●1号機大型カバールの設置完了(2023年度) ●1号機燃料取り出しの開始(2023~2028年度) ●2号機燃料取り出しの開始(2024~2026年度) ●1~6号機燃料取り出し完了(2031年内)	カバール	燃料取り出し用カバールの詳細設計の検討 原子炉建屋上部のガレキの撤去 燃料取り出し用カバールの設置工事	<p>これまで1ヶ月の動きと今後6ヶ月の予定</p> <p>1号機</p> <p>(実績) ・大型カバール、ガレキ撤去の検討・設計 ・現地調査等 ・作業ヤード整備・外壁調査 ・大型カバール仮設構台等設置 ・R/B壁面アンカー設置 ・【構外】大型カバール換気設備他準備工事</p> <p>(予定) ・大型カバール、ガレキ撤去の検討・設計 ・現地調査等 ・作業ヤード整備・外壁調査 ・大型カバール仮設構台等設置 ・R/B壁面アンカー設置 ・【構外】大型カバール換気設備他準備工事</p>	検討・設計	大型カバール、ガレキ撤去の検討・設計												(2026年度完了予定)	【主要工程】 ○ガレキ撤去：'18/1/22~20/11/24 (大型カバール設置後に再開予定) ・Xフレース撤去：'18/9/19~'18/12/20 ・機器ハッチ養生：'19/1/11~'19/3/6 ・屋根鉄骨分析：'19/2/5~'19/2/22 ・SFP周辺ガレキ撤去：'19/3/18~'20/9/18 ・ウェルフラグ調査：'19/7/17~'19/8/26 ・SFP内干渉物等調査：'19/8/2、'19/9/4~6、9/20、27 ・ウェルフラグ上のH鋼撤去：'19/8/28 ・FHM下部支障物撤去：'20/3/3~'20/3/14 ・SFPアークカバー設置：'20/3/16~'20/3/18 ・SFP養生設置(準備作業含む)：'20/3/20~'20/6/18 ・FHM支保設置(準備作業含む)：'20/9/15~'20/10/23 ・天井クレーン支保設置(準備作業含む)：'20/10/28~'20/11/24 ○大型カバール設置 ・残置カバール解体(準備作業含む)：'20/11/25~'21/6/19 ・大型カバール仮設構台等設置：'21/8/28~ ○外壁調査：'21/10/20~ ・大型カバール換気設備他準備工事：'21/10/19~ ・大型カバールアンカー及びベースプレート設置：'22/4/13~ 【規制庁関連】 ・オペレーティングフロア床下ガレキの一部撤去等 実施計画変更認可 '19/3/1、'21/6/24 【構内】大型カバール換気設備他 実施計画変更申請('21/8/23) ※○番号は、別紙配置図と対応						
					検討・設計	燃料取り出し用構台の検討・設計																(2024年度完了予定)	【主要工程】 ○ヤード・構台作業関連 ・燃料取り出し計画の選択：'19/10/31 ・ヤード整備工事：'15/3/11~'16/11/30 ・西側構台設置工事：'16/9/28~'17/2/18 ・前室設置工事：'17/3/3~'17/5/16 ・屋根保護撤去(運搬機作業)：'18/1/22~'18/5/11 ・オペレーティングフロア西側外壁開口：'18/4/16~'18/6/21 ・鉄骨トラス状況確認：'18/2/28~'18/3/17 ・西側構台設置点検：'19/2/13~'19/3/26 ・地盤改良工事：'21/10/28~'22/4/19 ○構台基礎工事：'22/6/16~'22/10/下 ○オフフロ作業関連 ・オペレーティングフロア調査：'18/6/25~'21/3/10 ・オペレーティングフロア残置物移動・片付け：'18/8/23~'20/12/11 ・SFP内調査：'20/4/27~'20/6/30 (調査：'20/6/10~'20/6/11) ・【構外】原子炉建屋オフフロ除染作業検証：'21/3/15~'21/7/21 ・原子炉建屋オフフロ除染(その1)：'21/6/22~'22/1/31 ・原子炉建屋オフフロ遮蔽体設置(その1)：'21/9/21~'22/5/27 ・燃料交換機移動：'22/5/30~'22/6/30 ・燃料取扱機操作室撤去：'22/7/1~'22/11/下旬 ・オフフロ南側既設設備撤去：'22/12/2/下旬~'23/3/下旬 【規制庁関連】 ・西側外壁開口設置 ・実施計画変更認可('17/12/21) ・燃料取り出し用構台・付帯設備 ・実施計画変更認可('22/4/22) ・燃料取扱機 ・実施計画変更申請('20/12/25) ・実施計画変更申請('22/3/22) ※○番号は、別紙配置図と対応		
					現場作業	燃料取り出し用構台の検討・設計																	(2023年度完了予定)	【主要工程】 ○ヤード・構台作業関連 ・燃料取り出し計画の選択：'19/10/31 ・燃料取り出し計画の選択：'19/10/31 ・燃料取り出し計画の選択：'19/10/31 ○オフフロ作業関連 ・オペレーティングフロア調査：'18/6/25~'21/3/10 ・オペレーティングフロア残置物移動・片付け：'18/8/23~'20/12/11 ・SFP内調査：'20/4/27~'20/6/30 (調査：'20/6/10~'20/6/11) ・【構外】原子炉建屋オフフロ除染作業検証：'21/3/15~'21/7/21 ・原子炉建屋オフフロ除染(その1)：'21/6/22~'22/1/31 ・原子炉建屋オフフロ遮蔽体設置(その1)：'21/9/21~'22/5/27 ・燃料交換機移動：'22/5/30~'22/6/30 ・燃料取扱機操作室撤去：'22/7/1~'22/11/下旬 ・オフフロ南側既設設備撤去：'22/12/2/下旬~'23/3/下旬 【規制庁関連】 ・西側外壁開口設置 ・実施計画変更認可('17/12/21) ・燃料取り出し用構台・付帯設備 ・実施計画変更認可('22/4/22) ・燃料取扱機 ・実施計画変更申請('20/12/25) ・実施計画変更申請('22/3/22) ※○番号は、別紙配置図と対応	
					現場作業	燃料取り出し用構台の検討・設計																		(2023年度完了予定)	【主要工程】 ○ヤード・構台作業関連 ・燃料取り出し計画の選択：'19/10/31 ・燃料取り出し計画の選択：'19/10/31 ・燃料取り出し計画の選択：'19/10/31 ○オフフロ作業関連 ・オペレーティングフロア調査：'18/6/25~'21/3/10 ・オペレーティングフロア残置物移動・片付け：'18/8/23~'20/12/11 ・SFP内調査：'20/4/27~'20/6/30 (調査：'20/6/10~'20/6/11) ・【構外】原子炉建屋オフフロ除染作業検証：'21/3/15~'21/7/21 ・原子炉建屋オフフロ除染(その1)：'21/6/22~'22/1/31 ・原子炉建屋オフフロ遮蔽体設置(その1)：'21/9/21~'22/5/27 ・燃料交換機移動：'22/5/30~'22/6/30 ・燃料取扱機操作室撤去：'22/7/1~'22/11/下旬 ・オフフロ南側既設設備撤去：'22/12/2/下旬~'23/3/下旬 【規制庁関連】 ・西側外壁開口設置 ・実施計画変更認可('17/12/21) ・燃料取り出し用構台・付帯設備 ・実施計画変更認可('22/4/22) ・燃料取扱機 ・実施計画変更申請('20/12/25) ・実施計画変更申請('22/3/22) ※○番号は、別紙配置図と対応
					現場作業	燃料取り出し用構台の検討・設計																		(2023年度完了予定)	【主要工程】 ○ヤード・構台作業関連 ・燃料取り出し計画の選択：'19/10/31 ・燃料取り出し計画の選択：'19/10/31 ・燃料取り出し計画の選択：'19/10/31 ○オフフロ作業関連 ・オペレーティングフロア調査：'18/6/25~'21/3/10 ・オペレーティングフロア残置物移動・片付け：'18/8/23~'20/12/11 ・SFP内調査：'20/4/27~'20/6/30 (調査：'20/6/10~'20/6/11) ・【構外】原子炉建屋オフフロ除染作業検証：'21/3/15~'21/7/21 ・原子炉建屋オフフロ除染(その1)：'21/6/22~'22/1/31 ・原子炉建屋オフフロ遮蔽体設置(その1)：'21/9/21~'22/5/27 ・燃料交換機移動：'22/5/30~'22/6/30 ・燃料取扱機操作室撤去：'22/7/1~'22/11/下旬 ・オフフロ南側既設設備撤去：'22/12/2/下旬~'23/3/下旬 【規制庁関連】 ・西側外壁開口設置 ・実施計画変更認可('17/12/21) ・燃料取り出し用構台・付帯設備 ・実施計画変更認可('22/4/22) ・燃料取扱機 ・実施計画変更申請('20/12/25) ・実施計画変更申請('22/3/22) ※○番号は、別紙配置図と対応
					現場作業	燃料取り出し用構台の検討・設計																		(2023年度完了予定)	【主要工程】 ○ヤード・構台作業関連 ・燃料取り出し計画の選択：'19/10/31 ・燃料取り出し計画の選択：'19/10/31 ・燃料取り出し計画の選択：'19/10/31 ○オフフロ作業関連 ・オペレーティングフロア調査：'18/6/25~'21/3/10 ・オペレーティングフロア残置物移動・片付け：'18/8/23~'20/12/11 ・SFP内調査：'20/4/27~'20/6/30 (調査：'20/6/10~'20/6/11) ・【構外】原子炉建屋オフフロ除染作業検証：'21/3/15~'21/7/21 ・原子炉建屋オフフロ除染(その1)：'21/6/22~'22/1/31 ・原子炉建屋オフフロ遮蔽体設置(その1)：'21/9/21~'22/5/27 ・燃料交換機移動：'22/5/30~'22/6/30 ・燃料取扱機操作室撤去：'22/7/1~'22/11/下旬 ・オフフロ南側既設設備撤去：'22/12/2/下旬~'23/3/下旬 【規制庁関連】 ・西側外壁開口設置 ・実施計画変更認可('17/12/21) ・燃料取り出し用構台・付帯設備 ・実施計画変更認可('22/4/22) ・燃料取扱機 ・実施計画変更申請('20/12/25) ・実施計画変更申請('22/3/22) ※○番号は、別紙配置図と対応
					現場作業	燃料取り出し用構台の検討・設計																		(2023年度完了予定)	【主要工程】 ○ヤード・構台作業関連 ・燃料取り出し計画の選択：'19/10/31 ・燃料取り出し計画の選択：'19/10/31 ・燃料取り出し計画の選択：'19/10/31 ○オフフロ作業関連 ・オペレーティングフロア調査：'18/6/25~'21/3/10 ・オペレーティングフロア残置物移動・片付け：'18/8/23~'20/12/11 ・SFP内調査：'20/4/27~'20/6/30 (調査：'20/6/10~'20/6/11) ・【構外】原子炉建屋オフフロ除染作業検証：'21/3/15~'21/7/21 ・原子炉建屋オフフロ除染(その1)：'21/6/22~'22/1/31 ・原子炉建屋オフフロ遮蔽体設置(その1)：'21/9/21~'22/5/27 ・燃料交換機移動：'22/5/30~'22/6/30 ・燃料取扱機操作室撤去：'22/7/1~'22/11/下旬 ・オフフロ南側既設設備撤去：'22/12/2/下旬~'23/3/下旬 【規制庁関連】 ・西側外壁開口設置 ・実施計画変更認可('17/12/21) ・燃料取り出し用構台・付帯設備 ・実施計画変更認可('22/4/22) ・燃料取扱機 ・実施計画変更申請('20/12/25) ・実施計画変更申請('22/3/22) ※○番号は、別紙配置図と対応
					現場作業	燃料取り出し用構台の検討・設計																		(2023年度完了予定)	【主要工程】 ○ヤード・構台作業関連 ・燃料取り出し計画の選択：'19/10/31 ・燃料取り出し計画の選択：'19/10/31 ・燃料取り出し計画の選択：'19/10/31 ○オフフロ作業関連 ・オペレーティングフロア調査：'18/6/25~'21/3/10 ・オペレーティングフロア残置物移動・片付け：'18/8/23~'20/12/11 ・SFP内調査：'20/4/27~'20/6/30 (調査：'20/6/10~'20/6/11) ・【構外】原子炉建屋オフフロ除染作業検証：'21/3/15~'21/7/21 ・原子炉建屋オフフロ除染(その1)：'21/6/22~'22/1/31 ・原子炉建屋オフフロ遮蔽体設置(その1)：'21/9/21~'22/5/27 ・燃料交換機移動：'22/5/30~'22/6/30 ・燃料取扱機操作室撤去：'22/7/1~'22/11/下旬 ・オフフロ南側既設設備撤去：'22/12/2/下旬~'23/3/下旬 【規制庁関連】 ・西側外壁開口設置 ・実施計画変更認可('17/12/21) ・燃料取り出し用構台・付帯設備 ・実施計画変更認可('22/4/22) ・燃料取扱機 ・実施計画変更申請('20/12/25) ・実施計画変更申請('22/3/22) ※○番号は、別紙配置図と対応
					現場作業	燃料取り出し用構台の検討・設計																		(2023年度完了予定)	【主要工程】 ○ヤード・構台作業関連 ・燃料取り出し計画の選択：'19/10/31 ・燃料取り出し計画の選択：'19/10/31 ・燃料取り出し計画の選択：'19/10/31 ○オフフロ作業関連 ・オペレーティングフロア調査：'18/6/25~'21/3/10 ・オペレーティングフロア残置物移動・片付け：'18/8/23~'20/12/11 ・SFP内調査：'20/4/27~'20/6/30 (調査：'20/6/10~'20/6/11) ・【構外】原子炉建屋オフフロ除染作業検証：'21/3/15~'21/7/21 ・原子炉建屋オフフロ除染(その1)：'21/6/22~'22/1/31 ・原子炉建屋オフフロ遮蔽体設置(その1)：'21/9/21~'22/5/27 ・燃料交換機移動：'22/5/30~'22/6/30 ・燃料取扱機操作室撤去：'22/7/1~'22/11/下旬 ・オフフロ南側既設設備撤去：'22/12/2/下旬~'23/3/下旬 【規制庁関連】 ・西側外壁開口設置 ・実施計画変更認可('17/12/21) ・燃料取り出し用構台・付帯設備 ・実施計画変更認可('22/4/22) ・燃料取扱機 ・実施計画変更申請('20/12/25) ・実施計画変更申請('22/3/22) ※○番号は、別紙配置図と対応
					現場作業	燃料取り出し用構台の検討・設計																		(2023年度完了予定)	【主要工程】 ○ヤード・構台作業関連 ・燃料取り出し計画の選択：'19/10/31 ・燃料取り出し計画の選択：'19/10/31 ・燃料取り出し計画の選択：'19/10/31 ○オフフロ作業関連 ・オペレーティングフロア調査：'18/6/25~'21/3/10 ・オペレーティングフロア残置物移動・片付け：'18/8/23~'20/12/11 ・SFP内調査：'20/4/27~'20/6/30 (調査：'20/6/10~'20/6/11) ・【構外】原子炉建屋オフフロ除染作業検証：'21/3/15~'21/7/21 ・原子炉建屋オフフロ除染(その1)：'21/6/22~'22/1/31 ・原子炉建屋オフフロ遮蔽体設置(その1)：'21/9/21~'22/5/27 ・燃料交換機移動：'22/5/30~'22/6/30 ・燃料取扱機操作室撤去：'22/7/1~'22/11/下旬 ・オフフロ南側既設設備撤去：'22/12/2/下旬~'23/3/下旬 【規制庁関連】 ・西側外壁開口設置 ・実施計画変更認可('17/12/21) ・燃料取り出し用構台・付帯設備 ・実施計画変更認可('22/4/22) ・燃料取扱機 ・実施計画変更申請('20/12/25) ・実施計画変更申請('22/3/22) ※○番号は、別紙配置図と対応
●その他プール燃料取り出し関連作業	共用プール	燃料受け入れ 乾式キャスク製作 共用プール空き容量確保(既設保管設備受入) 乾式保管設備(共用プール用)検討・設計・設置工事 高線量機器取り出し	<p>これまで1ヶ月の動きと今後6ヶ月の予定</p> <p>1号機</p> <p>(実績) ・なし (予定) ・なし</p> <p>(実績) ・乾式キャスク製作・検査 (予定) ・乾式キャスク製作・検査</p> <p>(実績) ・なし (予定) ・乾式キャスク撤出作業 ・乾式キャスク保管設備エリア増設</p> <p>(実績) ・乾式保管設備(共用プール用)検討 (予定) ・乾式保管設備(共用プール用)検討</p> <p>(実績) ・高線量機器取り出し方法の検討 ・プール内ガレキ撤去 (予定) ・高線量機器取り出し方法の検討 ・プール内ガレキ撤去 ・高線量機器取り出し</p> <p>(実績) ・高線量機器取り出し方法の検討 (予定) ・高線量機器取り出し方法の検討</p>	現場作業	燃料受け入れ															(2026年度完了予定)	【主要工程】 ・燃料取り出し計画の選択：2014年10月 ・プール燃料取り出しに特化したプランを選択 ・ガレキ撤去計画継続検討 ・燃料取り出し計画の選択：'19/12/19				
				現場作業	燃料受け入れ																		(2024年度完了予定)	【主要工程】 ・燃料取り出し計画の選択：'19/10/31	
				現場作業	燃料受け入れ																		(2024年度完了予定)	【主要工程】 ・6号機使用済燃料搬出(6号機→共用プールに移送)：'22/8下旬~	
				現場作業	燃料受け入れ																		(2024年度完了予定)	【主要工程】 ・高線量機器搬出作業	
				現場作業	燃料受け入れ																		(2024年度完了予定)	【主要工程】 ・高線量機器搬出作業	
				現場作業	燃料受け入れ																		(2024年度完了予定)	【主要工程】 ・高線量機器搬出作業	
				現場作業	燃料受け入れ																			(2024年度完了予定)	【主要工程】 ・高線量機器搬出作業
				現場作業	燃料受け入れ																			(2024年度完了予定)	【主要工程】 ・高線量機器搬出作業
				現場作業	燃料受け入れ																			(2024年度完了予定)	【主要工程】 ・高線量機器搬出作業
				現場作業	燃料受け入れ																			(2024年度完了予定)	【主要工程】 ・高線量機器搬出作業

廃炉中長期実行プラン2022



注：今後の検討に応じて、記載内容には変更があり得る