

1号機燃料取り出しに向けた工事の進捗について

2022年9月29日

TEPCO

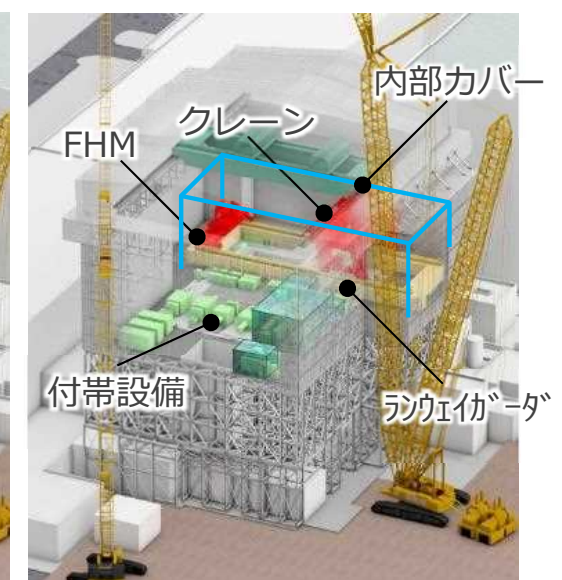
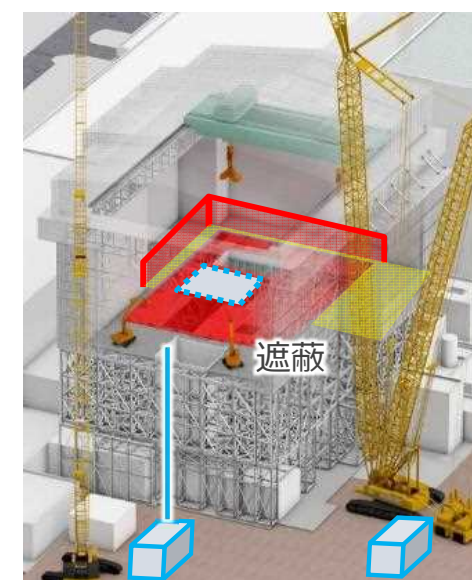
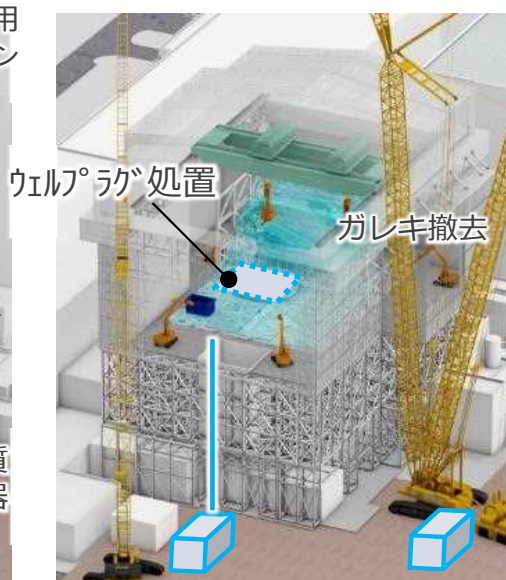
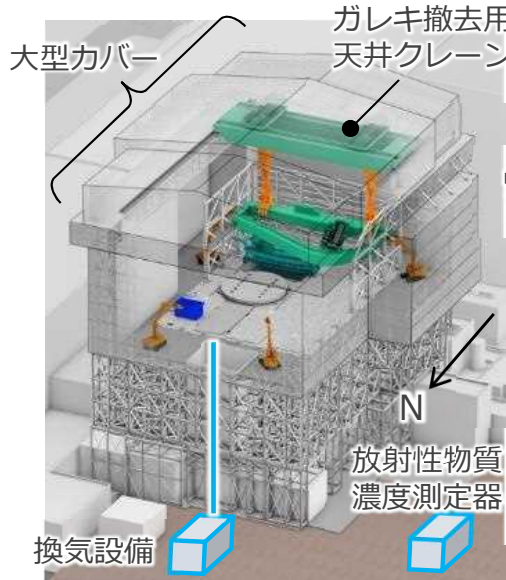
東京電力ホールディングス株式会社

燃料取り出し計画の概要

- 原子炉建屋を覆う大型カバーを先行設置し、大型カバー内のガレキ撤去用天井クレーンや解体重機を用いて、ガレキ撤去を実施する。
- その後、オペレーティングフロアの除染・遮蔽を実施し、燃料取扱設備（燃料取扱機、クレーン）を設置した上で、使用済燃料プールから燃料取り出しを実施する。

大型カバー設置完了
(2023年度頃)

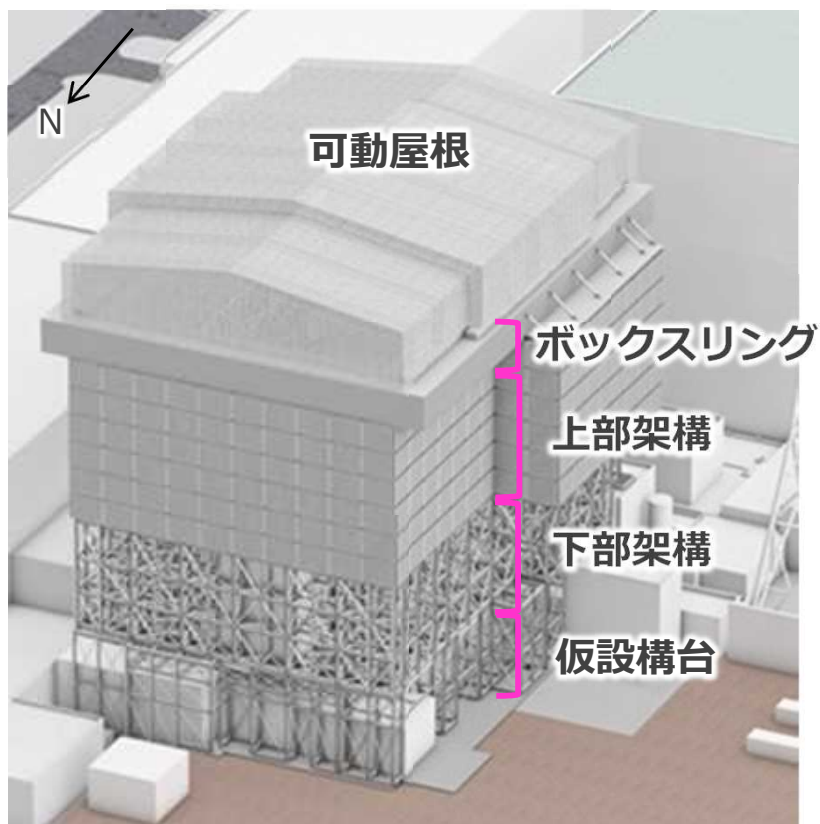
燃料取り出し開始
(2027~2028年度)



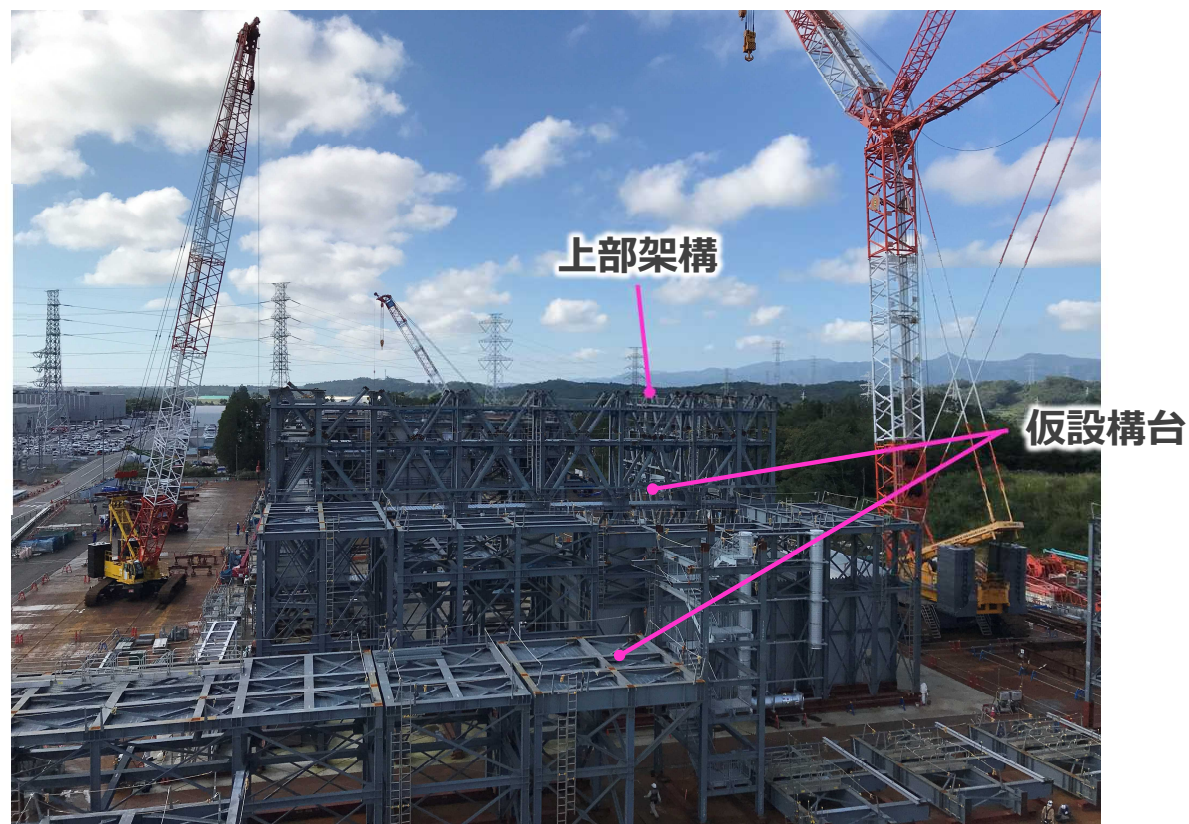
※イメージ図につき実際と異なる部分がある場合がある

大型カバー設置工事の進捗状況（構外）

- 大型カバー設置へ向けた鉄骨等の地組作業等を、構外ヤードで実施中である。
- 現在、仮設構台、下部架構の地組が完了し、上部架構の地組が約50%完了している。



大型カバー全体の概要図

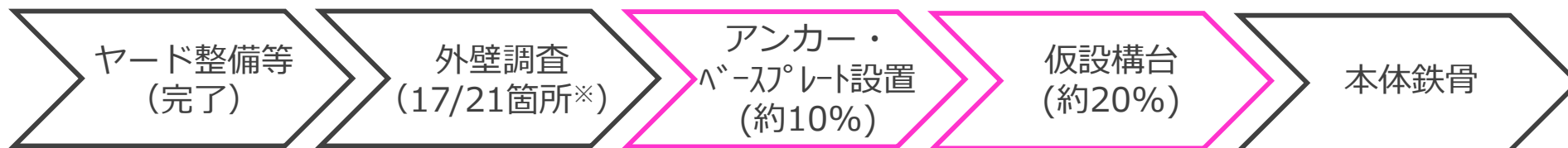


構外ヤード全景（撮影：2022年9月26日）

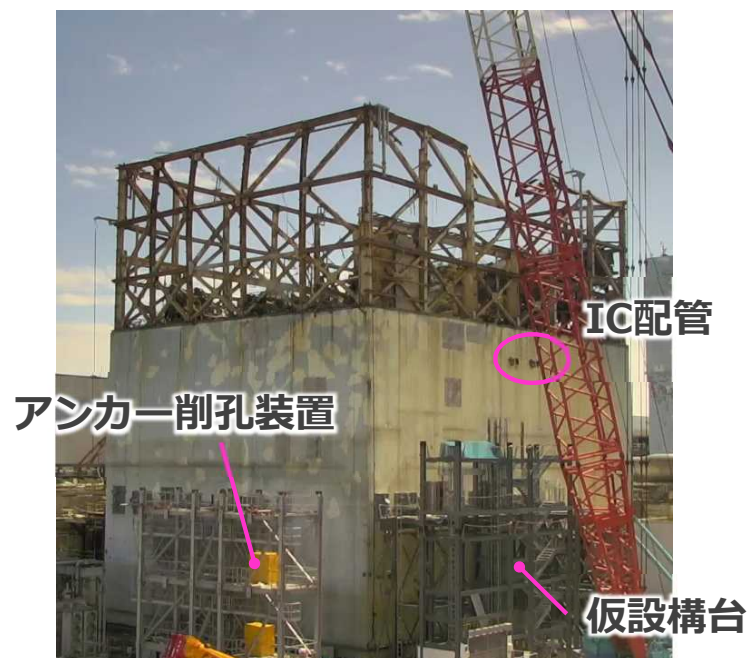
大型カバー設置工事の進捗状況（構内）

- 仮設構台の頂部と近接するアンカーおよびベースプレートの設置を終えた箇所より、仮設構台を設置している。
- アンカーおよびベースプレート設置の支障となる非常用復水器2次側配管(IC配管)※の撤去を9月28日に開始した。

※非常用復水器2次側配管：外部電源が喪失した際に、原子炉圧力容器内を冷やす熱交換機(Isolation Condenser)の2次側の配管。現在は使用していない。



※南面4箇所の外壁調査はSGTS配管撤去等が完了次第実施



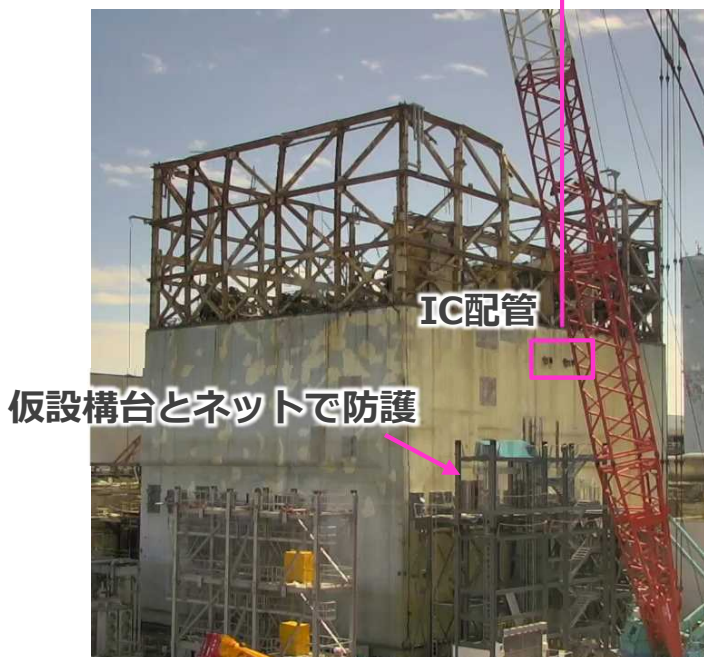
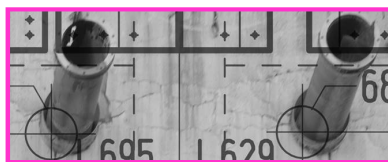
現場状況（北西面）
(撮影：2022年9月21日)



ベースプレート設置状況（東面）
(撮影：2022年9月21日)

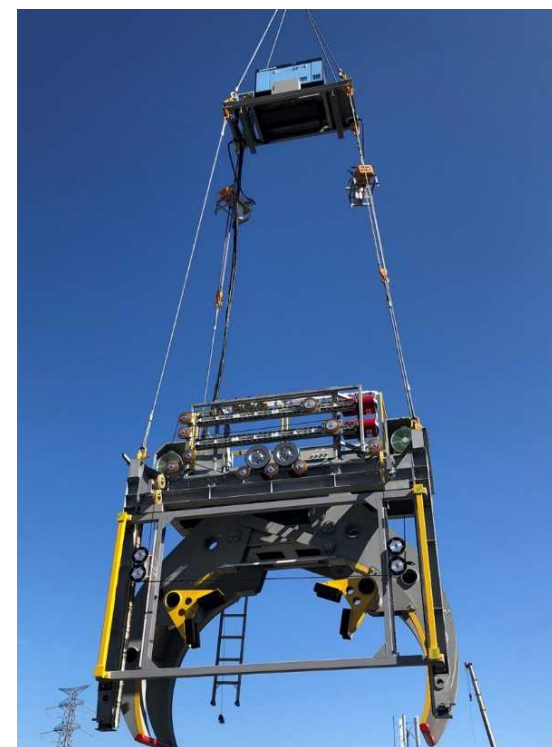
IC配管の撤去について（1）

- 遠隔操作型の切断装置（以下、切断装置）を大型クレーンにより吊り上げ、IC配管を切断する。
- IC配管直下地上部には重要設備であるサブドレン配管とダストサンプリング配管が敷設されている。
- 上記重要設備上には、現状仮設構台を設置しており、追加でネットをはることで、吊荷等の落下により、重要設備を損傷させないように防護する。



現場状況（北西面）

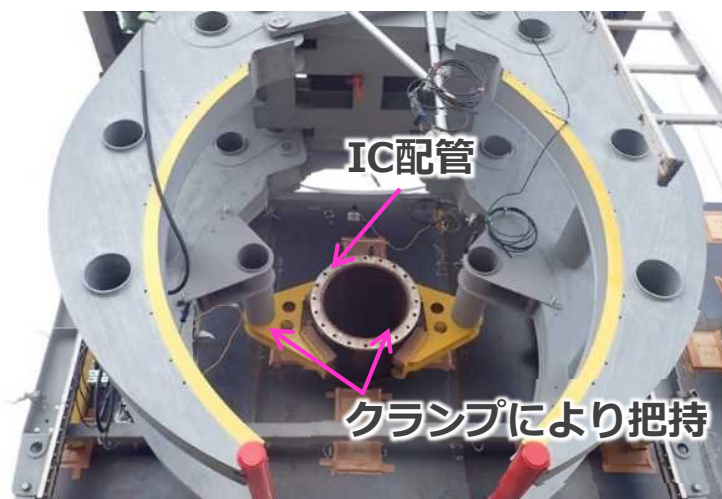
（撮影：2022年9月21日）



切断装置 全景

（撮影：2021年11月16日）

- IC配管をクランプで把持した上で、ワイヤーソーを上下に移動させIC配管を切断する。
- IC配管近傍の雰囲気線量調査から、IC配管に有意な汚染が無いことを確認しているが、事前に飛散防止剤を散布する。
- オペレーティングフロア4隅のダストモニタ及び構内ダストモニタでダスト濃度を監視しながら、作業を実施する。
- 切断装置の設置状況や切断状況は、切断装置に設置した遠隔カメラやスカイボックスにより確認する。なお、スカイボックスは切断装置に不具合が生じた際の修理対応等としても使用する。



移動式クレーンをベースマシンとして取付ける高所作業用の設備

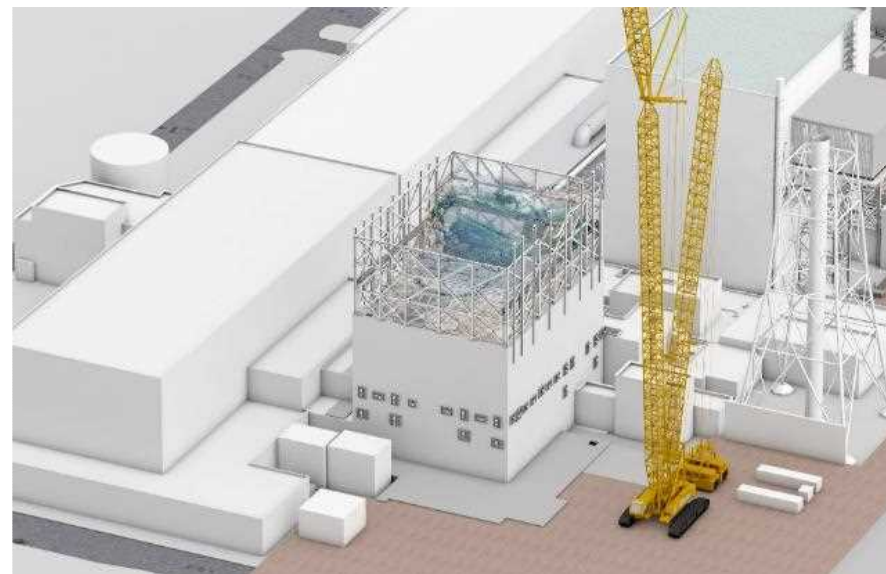
切断装置 モックアップ状況
(撮影：2021年11月)

(参考) ステップ図

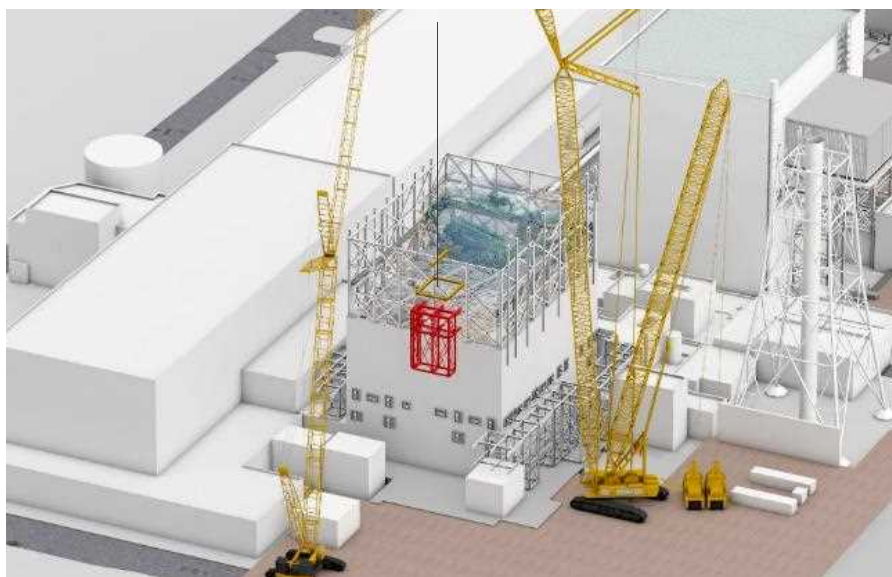
■ 作業ステップ (1)



仮設構台部アンカー・ベースプレート設置中



仮設構台部アンカー・ベースプレート設置完了



仮設構台設置中



仮設構台設置完了

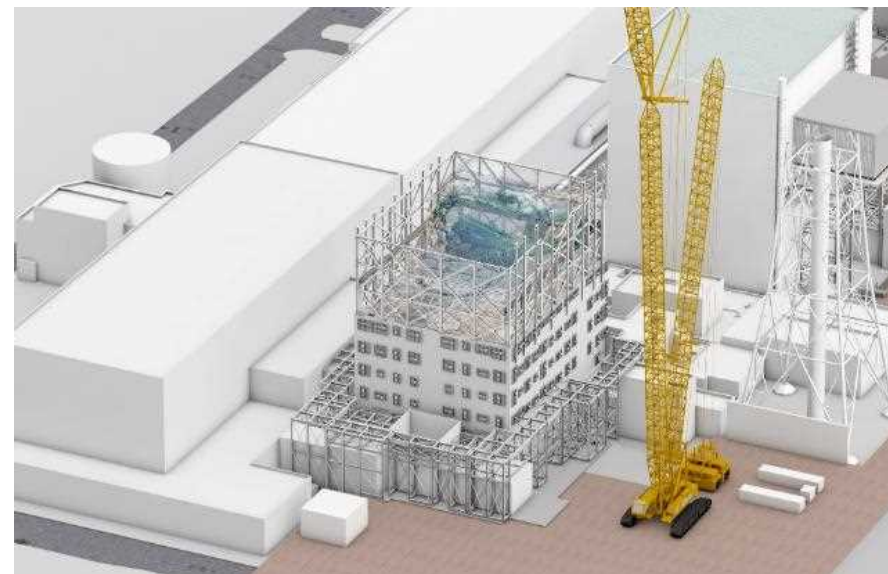
※イメージ図につき実際と異なる部分がある場合がある

(参考) ステップ図

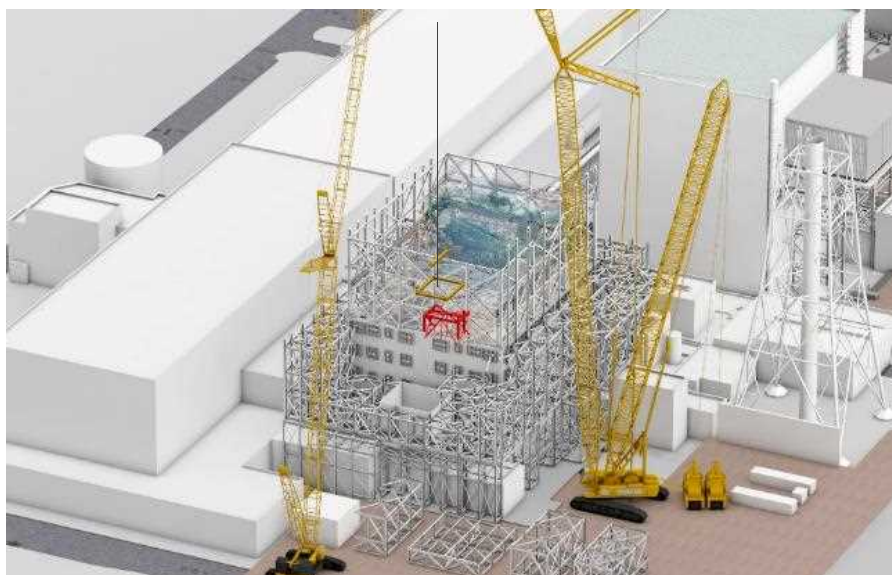
■ 作業ステップ (2)



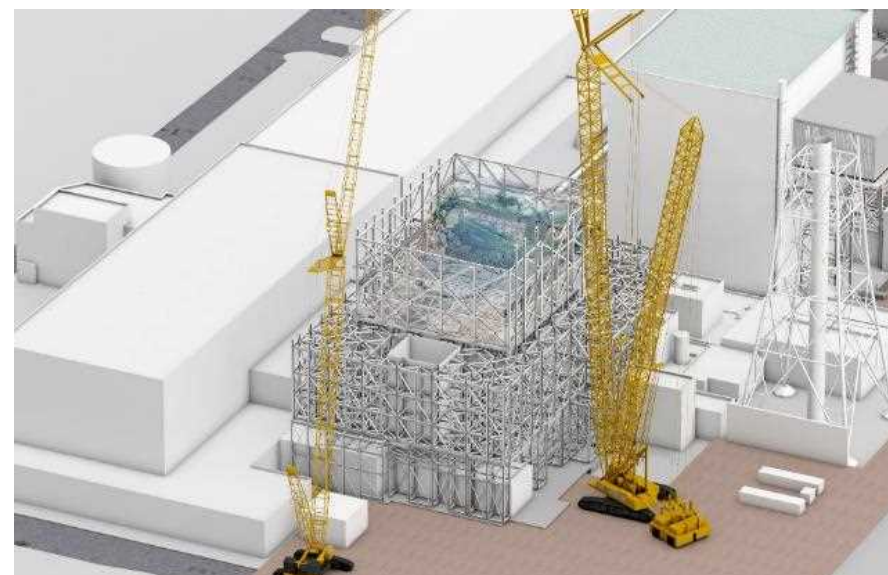
アンカー・ベースプレート設置中



アンカー・ベースプレート設置完了



下部架構設置中

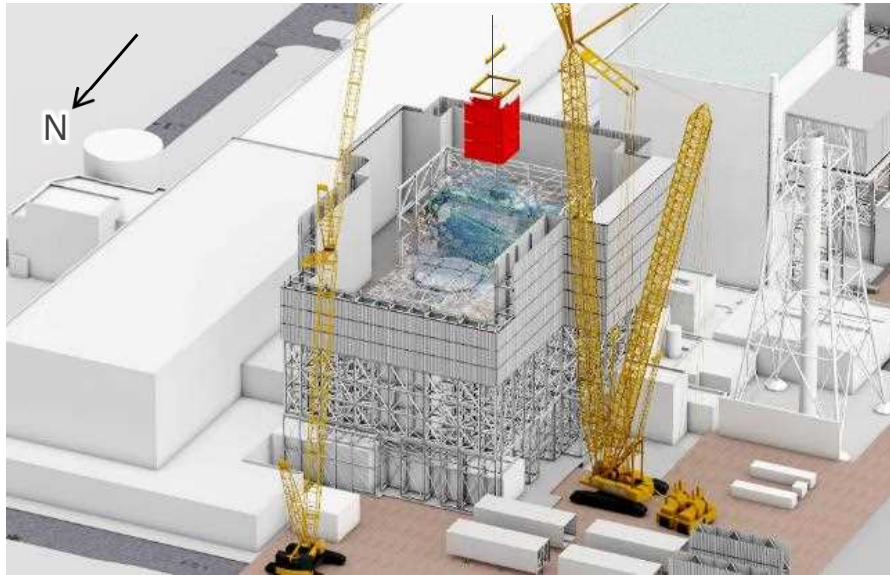


下部架構設置完了

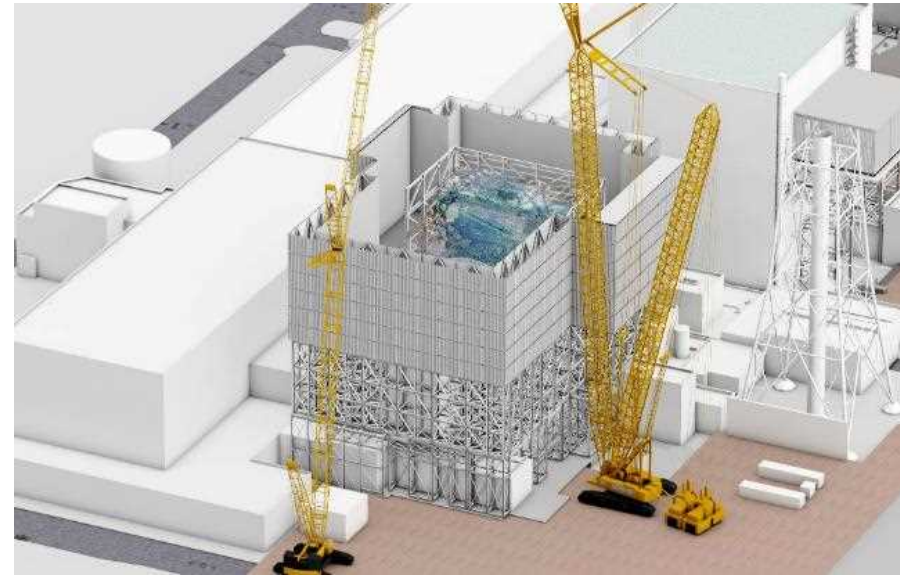
※イメージ図につき実際と異なる部分がある場合がある

(参考) ステップ図

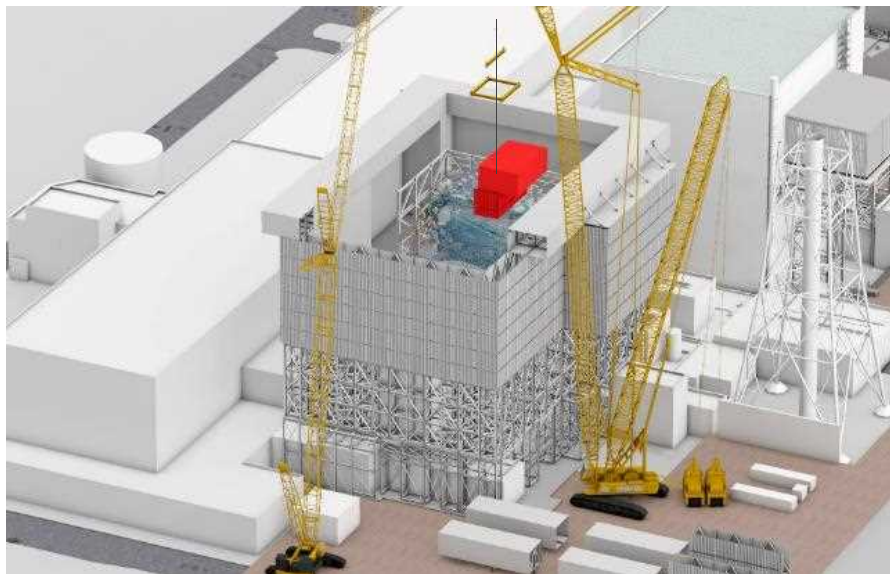
■ 作業ステップ (3)



上部架構設置中



上部架構設置完了



ボックスリング設置中



ボックスリング設置完了

※イメージ図につき実際と異なる部分がある場合がある

(参考) ステップ図

■ 作業ステップ (4)



ガレキ撤去用天井クレーン設置中



ガレキ撤去用天井クレーン設置完了



可動屋根設置中



可動屋根設置完了

※イメージ図につき実際と異なる部分がある場合がある