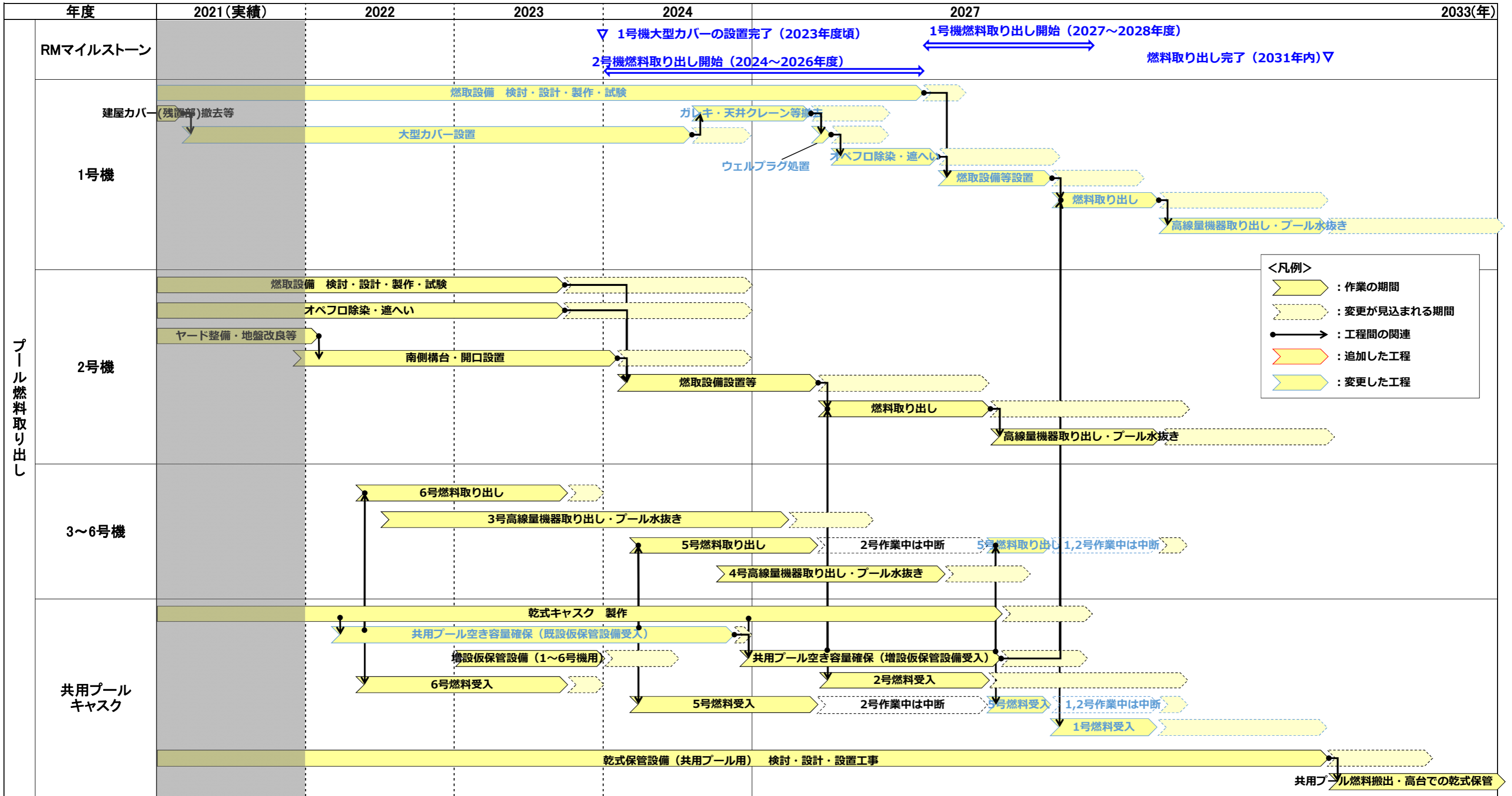


Table with columns for work content, status, and schedule (10月 to 5月以降). Rows include tasks like '燃料取り出し用カバリの設計', '燃料取り出し設備の設計', '燃料受け入れ', and '高線量機器取り出し'. Includes detailed notes on progress and future plans.

廃炉中長期実行プラン2022



注：今後の検討に応じて、記載内容には変更があり得る