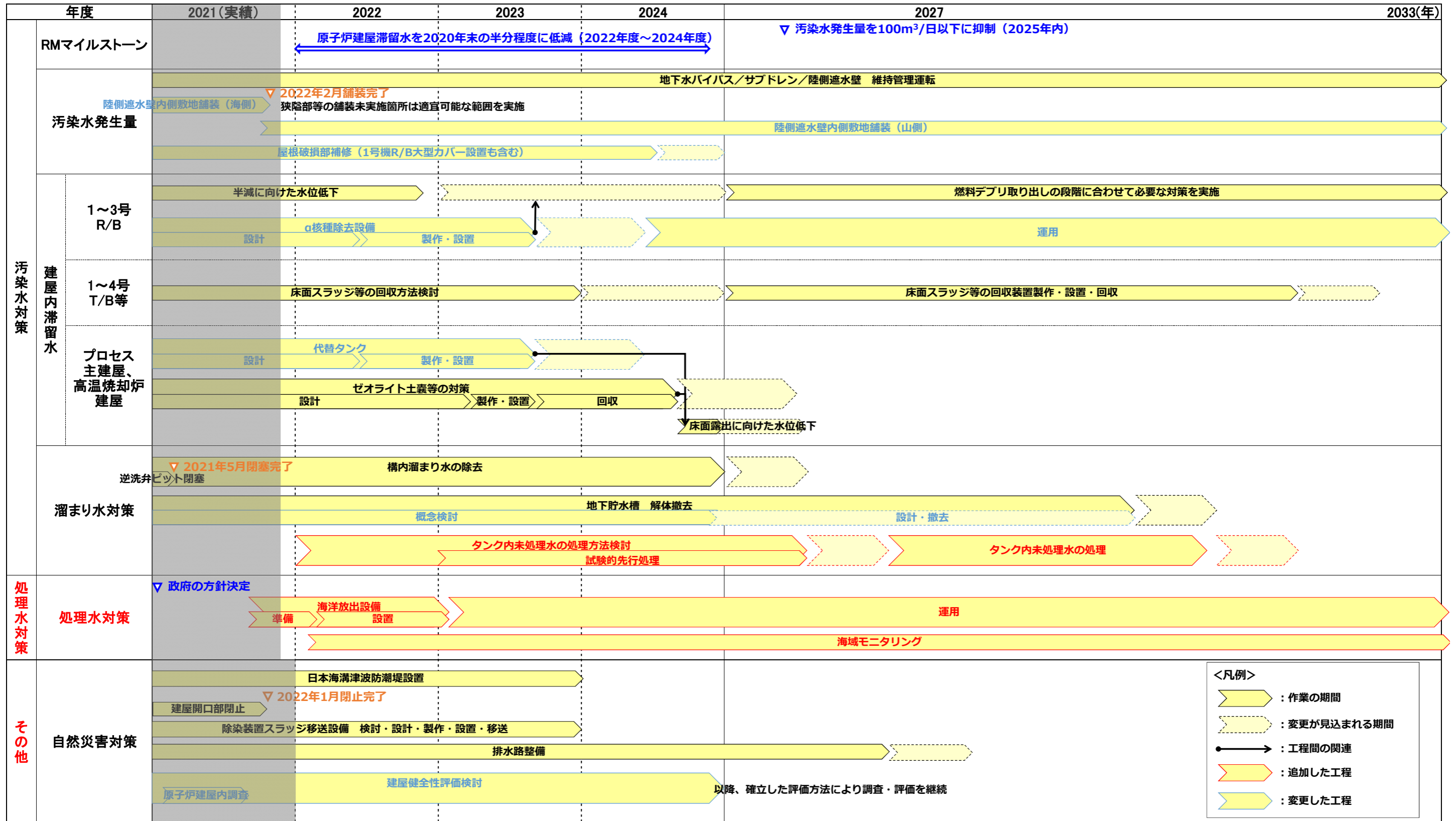


汚染水対策スケジュール (1/3)

分野	活	対象設備・作業内容	これまで1ヶ月の動きと今後6ヶ月の予定	12月							1月							2月							3月							4月							5月							6月							7月以降	備考
				11	18	25	1	8	15	22	29	上	中	下	上	中	下	上	中	下	上	中	下	上	中	下	上	中	下	上	中	下	上	中	下	上	中	下																
●原子炉建屋滞留水を2020年末の半分程度に低減(2022~2024年度)	建屋内滞留水	【1~4号機 滞留水移送装置】 (実績) ・1~4号機滞留水移送装置運転  (予定) ・1~4号機滞留水移送装置運転	1~4号機滞留水移送装置設置 運転																																				(継続運転)	3号機 原子炉建屋滞留水水位低下(T.P.-2800目)実施 (2022年6月1日~) 【2023年1月26日時点水位 約T.P.-2600】 ※監視パラメータ異常なし ※段階的に水位低下実施														
		【α核種除去設備検討】	詳細設計・工事																																				(2023年度 工事了り予定)															
		【1~4号機 T/床面スラッジ等の回収方法検討】	設計・検討																																				(2023年度 設計完了予定)															
		【滞留水一時貯留タンク設計】	詳細設計・工事																																				(2024年度 工事了り予定)															
		【プロセス主建屋・高温廃却建屋セオライト土壌の検討】	詳細設計・工事																																				(2024年内 工事了り予定)	実規模モックアップ (2022年10月~)														
●汚染水発生量を100m <sup>3</sup> /日以下に抑制(2025年内)	浄化設備	【既設多核種除去設備】 【高性能多核種除去設備】 (実績) ・処理運転 (予定) ・処理運転	処理運転(処理水の状況に応じて適宜運転または処理停止)  多核種除去設備 連結配管設置工事																																				(継続運転)	処理水及びタンクのインサービス状況に応じて適宜運転 または処理停止 増設多核種除去設備 前処理設備改造に係る実施計画変更申請 (2022年4月28日認可) 高性能多核種除去設備 除去性能確認に係る実施計画変更申請 (2022年9月28日認可) 使用前検査 : 2022年11月30日 使用前検査予定 : 2023年2月 多核種除去設備 連結配管設置に係る実施計画変更申請 (2022年4月28日認可) 使用前検査 : 2022年12月9日終了証発行 2023年4月インサービス予定														
		【サブドレン浄化設備】 (実績) ・処理運転 (予定) ・処理運転	処理運転																																				(継続運転)	サブドレン汲み上げ・運用開始 (2015年9月3日~) 排水開始 (2015年9月14日~)  5/6号機サブドレンの汲み上げ・運用開始 (2022年3月~)														
		【地下水バイパス設備】 (実績) ・運転 (予定) ・運転	運転																																				(継続運転)															
		【セシウム吸着装置】 【第二セシウム吸着装置】 【第三セシウム吸着装置】 (実績) ・処理運転 (予定) ・処理運転	処理運転																																				(継続運転)	2021年1月29日 吸着塔の第二セシウム吸着装置及び第三セシウム吸着装置での再利用の実施計画変更認可 (原規規第2101291号) 使用前検査 : 2022年7月21日 (第二セシウム吸着装置1号) 2022年7月28日 (第二セシウム吸着装置2号) 2022年8月25日 (第二セシウム吸着装置3号) 使用前検査予定 : 調整中 (第三セシウム吸着装置1号、2号、3号) 第三セシウム吸着装置の運転計画見直しにより実施時期再調整中														
		(実績・予定) ・末東給源所補助工事は2018年9月に完了 ・維持管理運転2019年2月21日全域展開完了	維持管理運転(北側、南側の一部 2017/5/22~、海側の一部 2017/11/13~、海側全域・山側の一部 2018/3/14~、山側全域2019/2/21完了)																																				(継続運転)	GBL-H1戻り配管(昨年度漏えい箇所近傍) カップリングジョイント部からブライン微漏下(11月28日) 今後、当該区間のブラインを抜き取り、カップリングジョイントを交換予定(1月~2月予定、交換時2系統(南回り)のブライン供給停止(1週間程度))														
陸側排水壁	フェーシング(陸側排水壁内エリア)	【凍土壁内フェーシング(全6万m <sup>2</sup> )】 【4号機建屋西側】 【3号機建屋西側】	4号機建屋西側  3号機建屋西側																																				(継続運転)	4号機建屋西側 : 2023年1月完了予定  3号機建屋西側 : 2024年2月完了予定														
		(実績・予定) ・1号Rw/6号上層水の浄化材への排水ルート構築																																					(2023年3月 工事了り予定)	2023年1月10日 着手														
		(実績・予定) ・7箇所の調査実施(2022) ・12箇所の調査実施(2023)																																					(2023年12月調査完了予定)	2022年12月21日 調査完了														
		(実績・予定) ・漏洩板設置 ・薬液注入																																					(2023年7月 工事了り予定)															



廃炉中長期実行プラン2022



注：今後の検討に応じて、記載内容には変更があり得る