

福島第一原子力発電所 プラント関連パラメータ

号機	1号機		2号機		3号機	
	4月26日	5月24日	4月26日	5月24日	4月26日	5月24日
原子炉注水状況	給水系：2.4m ³ /h CS系：1.4m ³ /h (4/26 11:00 現在)	給水系：3.7m ³ /h ※6 CS系：-m ³ /h ※6 (5/24 11:00 現在)	給水系：0.0m ³ /h CS系：1.5m ³ /h (4/26 11:00 現在)	給水系：1.5m ³ /h CS系：0.0m ³ /h (5/24 11:00 現在)	給水系：1.5m ³ /h CS系：2.0m ³ /h (4/26 11:00 現在)	給水系：1.5m ³ /h CS系：1.9m ³ /h (5/24 11:00 現在)
原子炉圧力容器 底部温度	VESSEL BOTTOM HEAD (TE-263-69L1)：17.9℃ VESSEL ABOVE SKIRT JOINT (TE-263-69H1)：16.3℃ VESSEL DOWN COMMER (TE-263-69G2)：17.3℃ (4/26 11:00 現在)	VESSEL BOTTOM HEAD (TE-263-69L1)：20.0℃ VESSEL ABOVE SKIRT JOINT (TE-263-69H1)：18.3℃ VESSEL DOWN COMMER (TE-263-69G2)：19.4℃ (5/24 11:00 現在)	VESSEL WALL ABOVE BOTTOM HEAD (TE-2-3-69H3)：26.0℃ RPV Temperature (TE-2-3-69R)：29.0℃ (4/26 11:00 現在)	VESSEL WALL ABOVE BOTTOM HEAD (TE-2-3-69H3)：28.0℃ RPV Temperature (TE-2-3-69R)：33.4℃ (5/24 11:00 現在)	VESSEL BOTTOM ABOVE SKIRT JOT (TE-2-3-69F1)：21.7℃ VESSEL WALL ABOVE BOTTOM HEAD (TE-2-3-69H1)：19.3℃ (4/26 11:00 現在)	VESSEL BOTTOM ABOVE SKIRT JOT (TE-2-3-69F1)：23.8℃ VESSEL WALL ABOVE BOTTOM HEAD (TE-2-3-69H1)：21.2℃ (5/24 11:00 現在)
原子炉格納容器 内温度	HVH-12A RETURN AIR (TE-1625A)：17.4℃ HVH-12A SUPPLY AIR (TE-1625F)：17.3℃ (4/26 11:00 現在)	HVH-12A RETURN AIR (TE-1625A)：19.4℃ HVH-12A SUPPLY AIR (TE-1625F)：19.3℃ (5/24 11:00 現在)	RETURN AIR DRYWELL COOLER (TE-16-114B)：26.4℃ SUPPLY AIR D/W COOLER HVH2-16B (TE-16-114G#1)：26.4℃ (4/26 11:00 現在)	RETURN AIR DRYWELL COOLER (TE-16-114B)：28.2℃ SUPPLY AIR D/W COOLER HVH2-16B (TE-16-114G#1)：28.3℃ (5/24 11:00 現在)	PCV Temperature (TE-16-002)：18.9℃ SUPPLY AIR D/W COOLER (TE-16-114F#1)：19.5℃ (4/26 11:00 現在)	PCV Temperature (TE-16-002)：21.0℃ SUPPLY AIR D/W COOLER (TE-16-114F#1)：21.8℃ (5/24 11:00 現在)
原子炉格納容器 圧力	0.61kPa g (4/26 11:00 現在)	0.24kPa g (5/24 11:00 現在)	2.93kPa g (4/26 11:00 現在)	1.77kPa g (5/24 11:00 現在)	0.48kPa g (4/26 11:00 現在)	0.47kPa g (5/24 11:00 現在)
窒素封入流量 ※1	RPV (RVH-A)：-Nm ³ /h RPV (RVH-B)：15.47Nm ³ /h (JP-A)：15.43Nm ³ /h (JP-B)：-Nm ³ /h PCV：-Nm ³ /h ※2 (4/26 11:00 現在)	RPV (RVH-A)：-Nm ³ /h RPV (RVH-B)：15.18Nm ³ /h (JP-A)：-Nm ³ /h (JP-B)：14.97Nm ³ /h PCV：-Nm ³ /h ※2 (5/24 11:00 現在)	RPV-A：6.56Nm ³ /h RPV-B：6.47Nm ³ /h PCV：-Nm ³ /h ※2 (4/26 11:00 現在)	RPV-A：6.49Nm ³ /h RPV-B：6.60Nm ³ /h PCV：-Nm ³ /h ※2 (5/24 11:00 現在)	RPV-A：8.35Nm ³ /h RPV-B：7.85Nm ³ /h PCV：-Nm ³ /h ※2 (4/26 11:00 現在)	RPV-A：8.31Nm ³ /h RPV-B：7.73Nm ³ /h PCV：-Nm ³ /h ※2 (5/24 11:00 現在)
原子炉格納容器 水素濃度 ※3	A系：0.00vol% B系：0.00vol% (4/26 11:00 現在)	A系：0.00vol% B系：0.00vol% (5/24 11:00 現在)	A系：0.00vol% B系：0.02vol% (4/26 11:00 現在)	A系：0.00vol% B系：0.03vol% (5/24 11:00 現在)	A系：0.11vol% B系：0.11vol% (4/26 11:00 現在)	A系：0.10vol% B系：0.10vol% (5/24 11:00 現在)
原子炉格納容器 放射能濃度 (Xe135)	A系：7.25E-04Bq/cm ³ B系：9.98E-04Bq/cm ³ (4/26 11:00 現在)	A系：1.05E-03Bq/cm ³ B系：1.44E-03Bq/cm ³ (5/24 11:00 現在)	A系：ND(1.2E-01Bq/cm ³ 以下) B系：ND(1.2E-01Bq/cm ³ 以下) (4/26 11:00 現在)	A系：ND(1.2E-01Bq/cm ³ 以下) B系：ND(1.2E-01Bq/cm ³ 以下) (5/24 11:00 現在)	A系：ND(1.9E-01Bq/cm ³ 以下) B系：ND(1.9E-01Bq/cm ³ 以下) (4/26 11:00 現在)	A系：ND(1.9E-01Bq/cm ³ 以下) B系：ND(1.9E-01Bq/cm ³ 以下) (5/24 11:00 現在)
使用済燃料 プール水温度	22.1℃ (4/26 11:00 現在)	25.4℃ (5/24 11:00 現在)	21.2℃ (4/26 11:00 現在)	24.2℃ (5/24 11:00 現在)	-℃ ※5 (4/26 11:00 現在)	-℃ ※5 (5/24 11:00 現在)
FPC 貯蔵タンク 水位	3.27m (4/26 11:00 現在)	4.80m (5/24 11:00 現在)	4.02m (4/26 11:00 現在)	2.66m (5/24 11:00 現在)	2.69m (4/26 11:00 現在)	3.59m (5/24 11:00 現在)

号機	4号機		5号機		6号機	
	4月26日	5月24日	4月26日	5月24日	4月26日	5月24日
使用済燃料 プール水温度	-℃ ※4 (4/26 11:00 現在)	-℃ ※4 (5/24 11:00 現在)	22.0℃ (4/26 11:00 現在)	22.0℃ (5/24 11:00 現在)	17.8℃ (4/26 11:00 現在)	21.0℃ (5/24 11:00 現在)
FPC 貯蔵タンク 水位	6.64m (4/26 11:00 現在)	6.73m (5/24 11:00 現在)	2.80m (4/26 11:00 現在)	2.90m (5/24 11:00 現在)	2.95m (4/26 11:00 現在)	2.60m (5/24 11:00 現在)

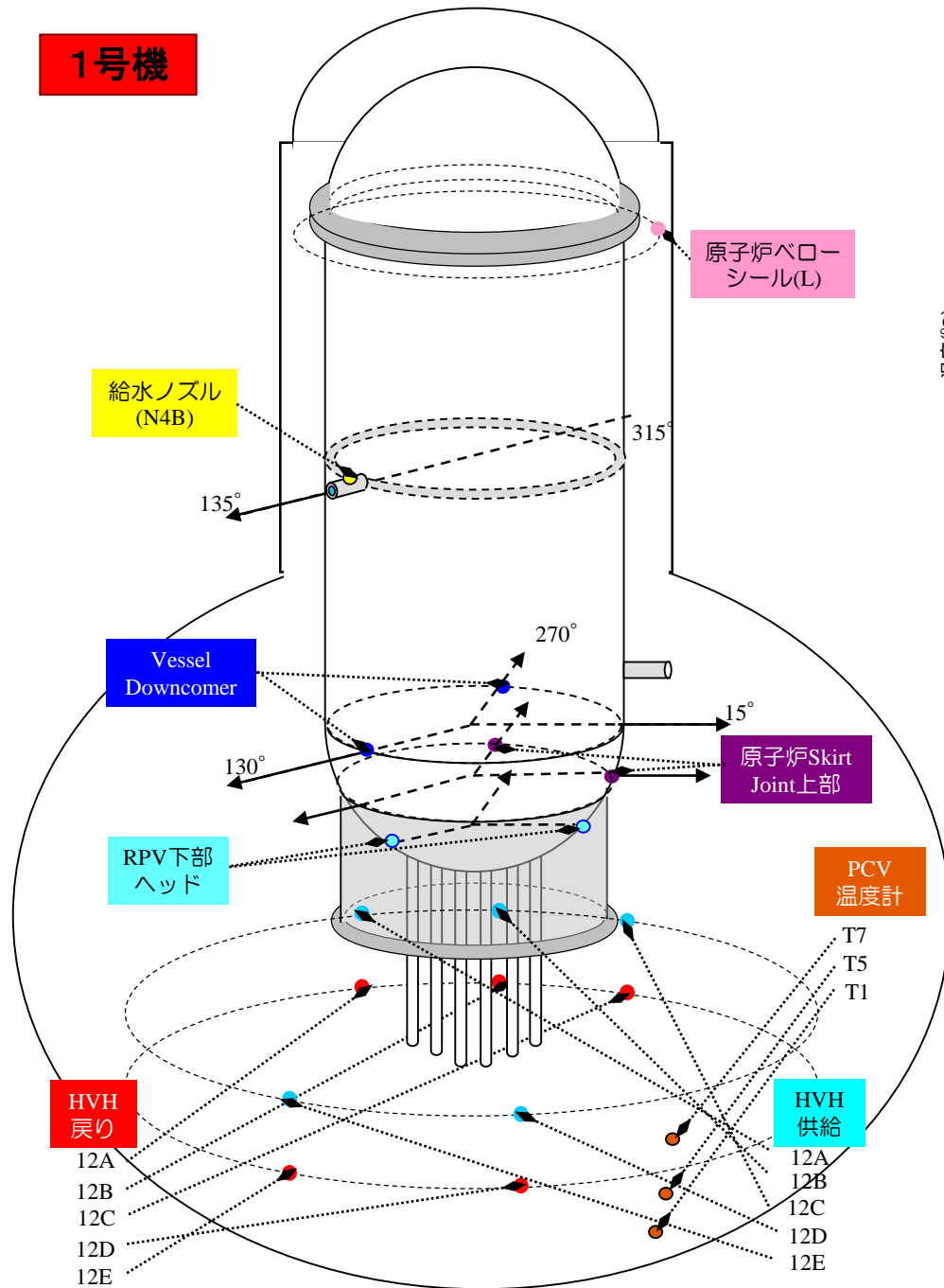
※1: 使用状態の温度・圧力で流量補正した値を記載する
 ※2: 窒素封入停止中
 ※3: 指示値がマイナスの場合は0.00vol%と記載する。(水素濃度が極めて低い場合は、計器精度によりマイナス表示される場合があるため)
 ※4: 4号機は使用済燃料の取り出しが完了しており、温度監視は不要。
 ※5: 3号機は使用済燃料の取り出しが完了しており、温度監視は不要。
 ※6: 作業に伴い、復水貯蔵タンク炉注水系から高台炉注水系へ切替実施。高台炉注水系用流量計にてデータ採取。

※注水冷却を継続することにより、1～3号機の原子炉圧力容器底部温度、格納容器気相部温度は、号機や温度計の位置によって異なるものの、至近1ヶ月において、約15℃～約30℃で推移。

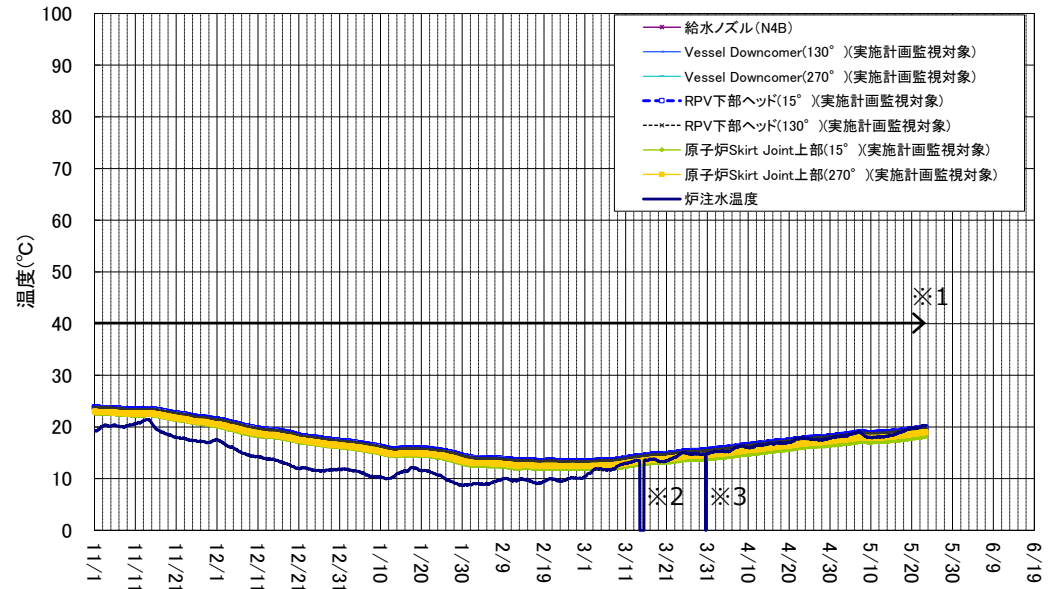
格納容器内圧力や格納容器からの放射性物質の放出量等のパラメータについては有意な変動はなく、冷却状態の異常や臨界等の兆候は確認されていない。

以上より、総合的に冷温停止状態を維持しており、原子炉が安定状態にあることを確認。

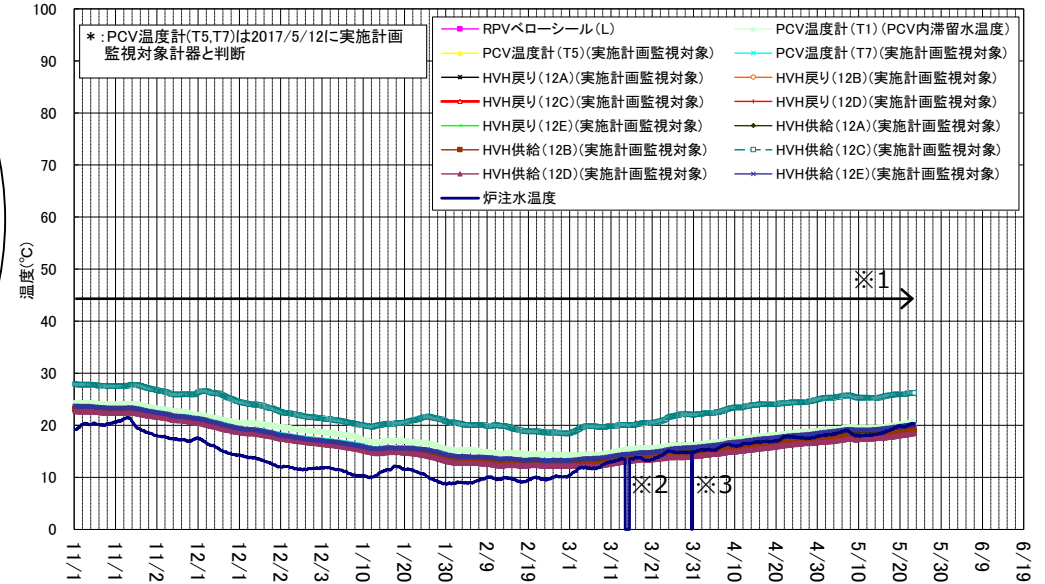
1号機



1号機 原子炉圧力容器まわり温度(11/1~5/23)



1号機 D/W雰囲気気温度(11/1~5/23)

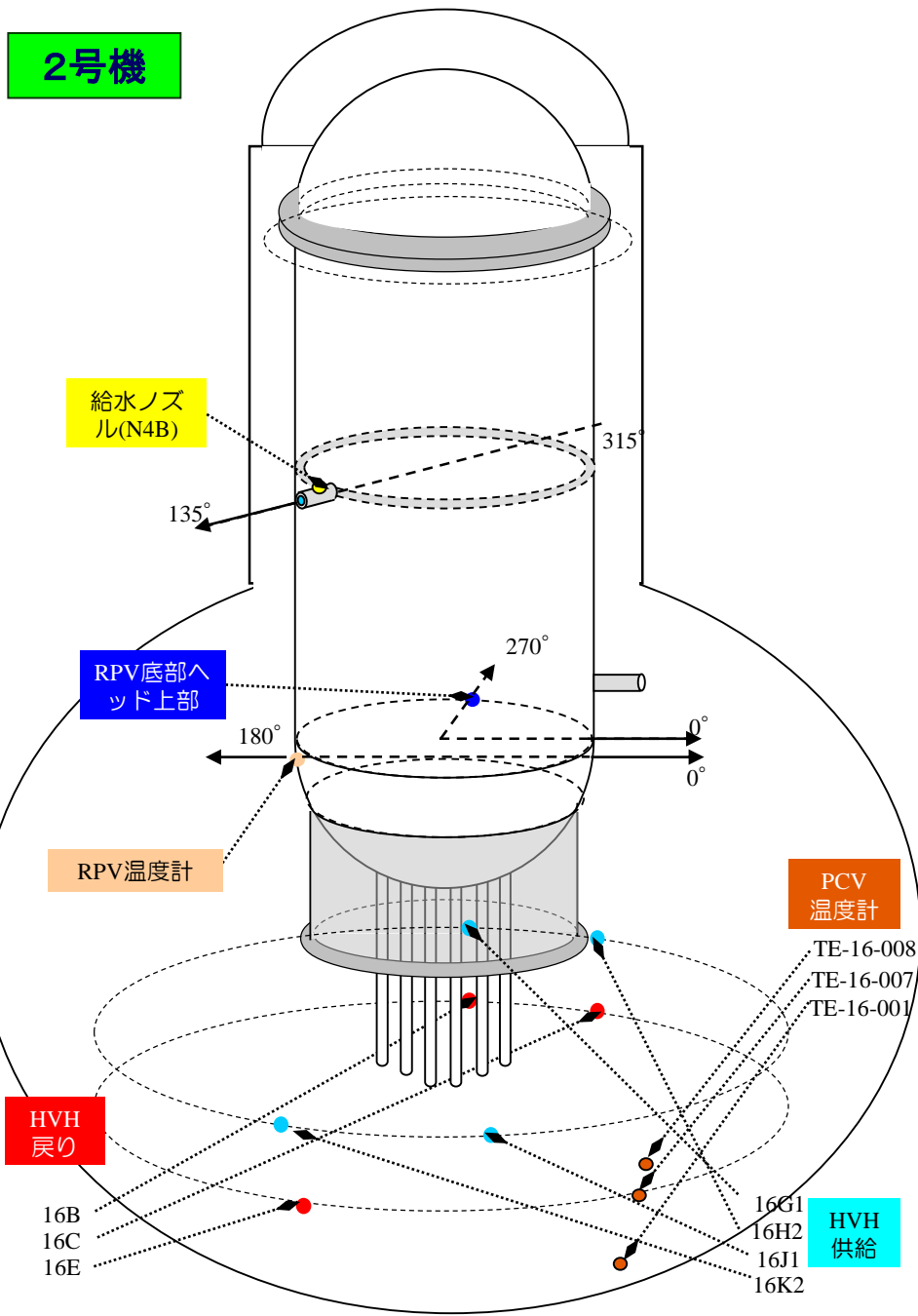


※1 2021/6/11~PCV内減圧(期間中大気圧の変動及びAWJ作業に伴い一部の温度計のデータが変動)

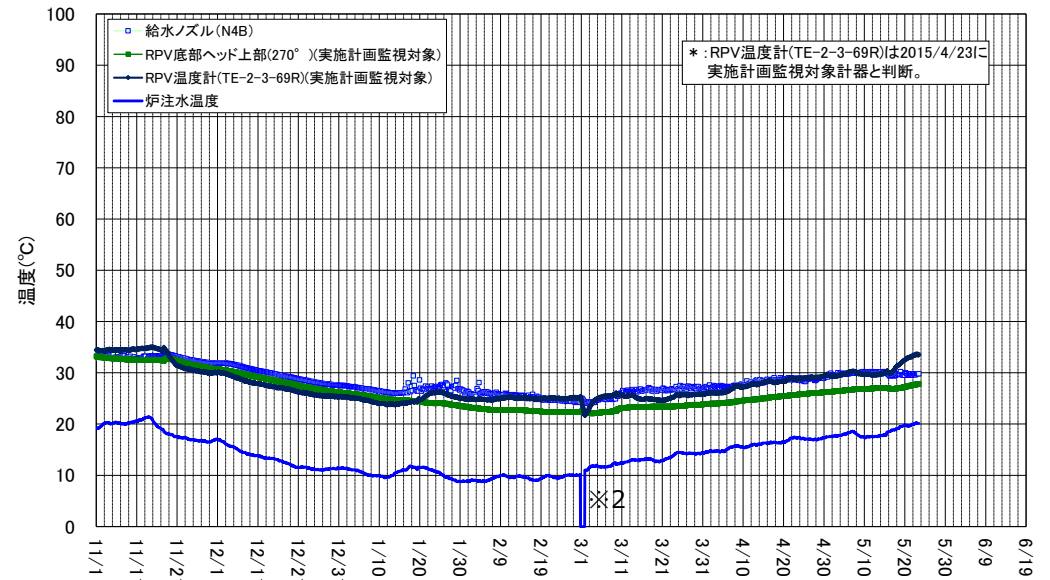
※2 2023/3/14~3/15 炉注水源切替(CST→高台炉注)に伴い、グラフの温度計(CST炉注)データが欠測

※3 2023/3/30 PCV内部調査に伴い一時的に炉注水を停止したため、炉注水温度データ欠測

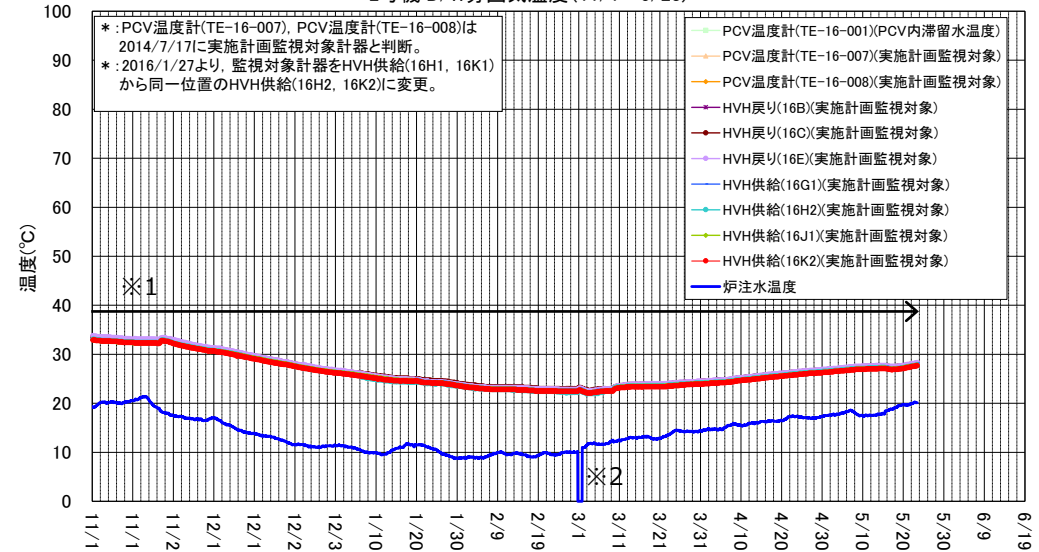
2号機



2号機 原子炉圧力容器まわり温度 (11/1~5/23)

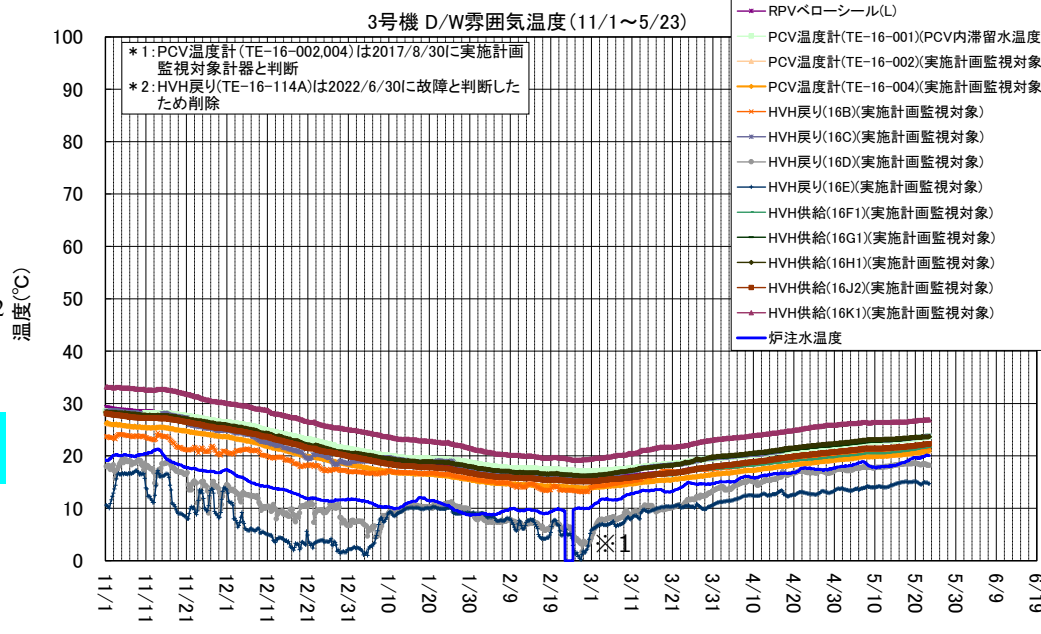
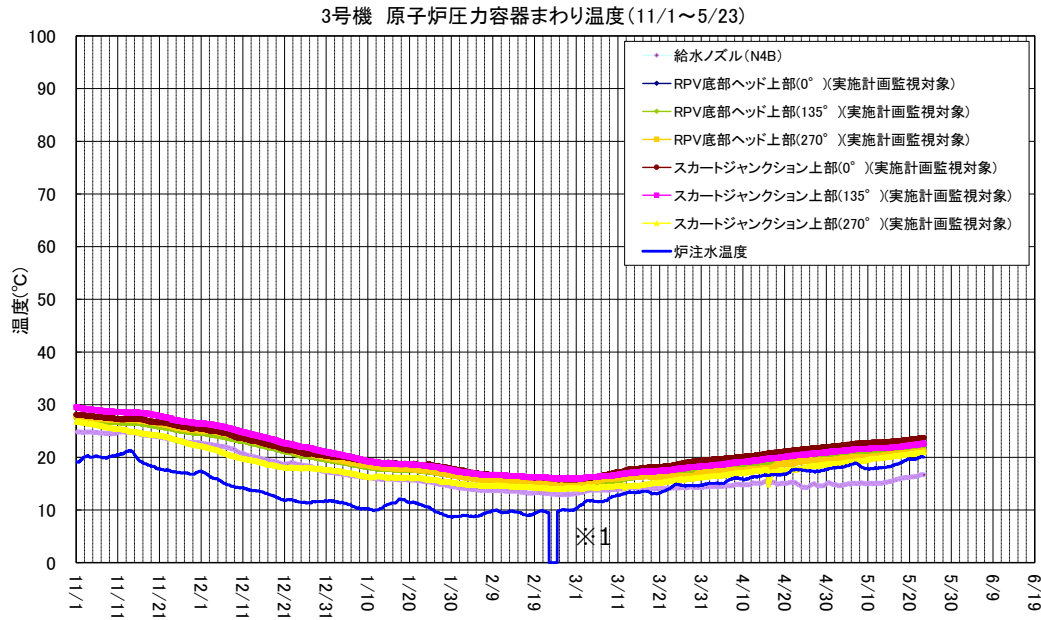
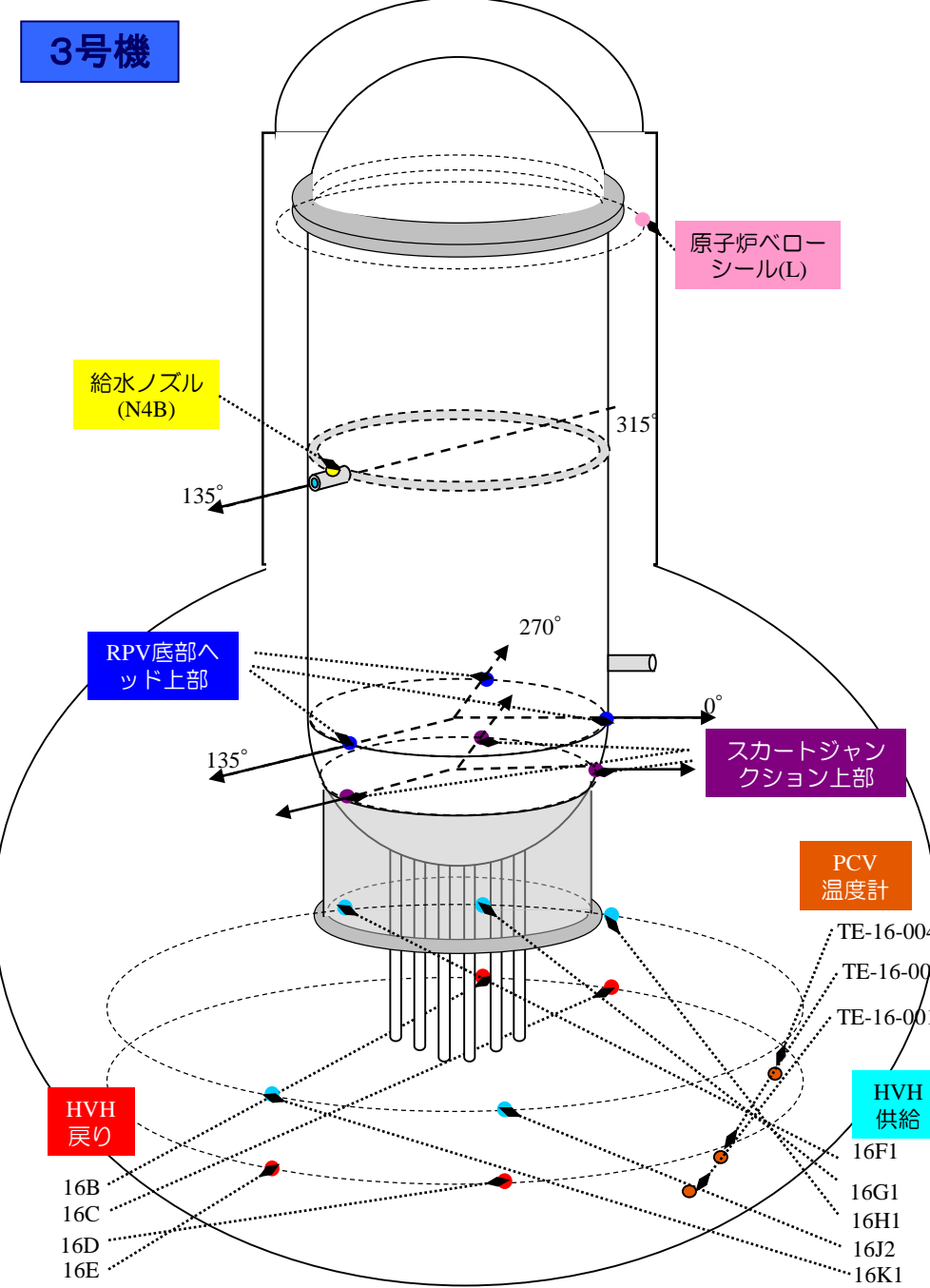


2号機 D/W雰囲気温度 (11/1~5/23)



※1 2020/11/10~ PCV内部調査及び試験的取り出しの準備作業に伴い一部の温度計 (TE-16-001,007,008) のデータが欠測
 ※2 2023/2/28~3/1 炉注水源切替(CST→高台炉注)に伴い、グラフの温度計(CST炉注)データが欠測

3号機



※1 2023/2/22~2/24 炉注水源切替(CST→高台炉注)に伴い、グラフの温度計(CST炉注)データが欠測