

# ALPS処理水海洋放出の状況について

2024年1月25日

**TEPCO**

東京電力ホールディングス株式会社

1. 海洋放出に係るモニタリング実績について
2. 放水立坑（上流水槽）の補修について
3. 第4回放出に向けた作業状況について
4. 第5回、第6回放出に向けたALPS処理水の移送について
5. 2024年度ALPS処理水放出計画（素案）について

**（参考）放出開始以降の海域モニタリングの実績**

1. 海洋放出に係るモニタリング実績について
2. 放水立坑（上流水槽）の補修について
3. 第4回放出に向けた作業状況について
4. 第5回、第6回放出に向けたALPS処理水の移送について
5. 2024年度ALPS処理水放出計画（素案）について

（参考）放出開始以降の海域モニタリングの実績

# 1-1. 海域モニタリングの実績 (1/2)

- 2023年8月24日の放出開始以降、放水口付近（発電所から3km以内）の10地点、放水口付近の外側（発電所正面の10km四方内）の4地点で採取した海水について、これまでにトリチウム濃度を測定した結果は、いずれも指標（放出停止判断レベル、調査レベル）を下回っている。
- 放水口付近で実施する迅速に結果を得る測定については、2023年12月26日以降、放出期間中に重点をおいたものに頻度を変更し、モニタリングを継続している。

(単位：Bq/L)

	試料採取点	頻度	2023年12月									2024年1月		
			20日	20日通常*1	21日	22日	23日	24日	25日	25日通常*2	26日	1日	3日	3日通常*2
放水口付近	T-1	1回/週*	<6.7	—	<7.2	<6.6	<7.0	<7.1	<6.1	<0.33	<5.0	<5.6	—	<0.33
	T-2	1回/週*	<6.7	—	<7.1	<6.6	<7.0	<7.2	<6.1	<0.33	<4.9	<5.5	—	<0.33
	T-0-1	1回/週*	<7.5	—	<8.0	<7.1	<6.6	<7.3	<7.3	測定中	<6.9	—*3	<6.5	測定中
	T-0-1A	1回/週*	<7.5	—	<8.0	<7.1	<6.5	<7.3	<7.3	<0.34	<5.8	—*3	<6.5	測定中
	T-0-2	1回/週*	<7.5	—	<8.0	<7.1	<6.6	<7.3	<7.3	<0.31	<6.8	—*3	<6.5	<0.32
	T-0-3A	1回/週*	<6.5	—	<7.3	<6.6	<7.0	<7.2	<6.1	<0.34	<5.0	—*3	<8.1	測定中
	T-0-3	1回/週*	<7.5	—	<8.1	<7.1	<6.5	<7.4	<7.4	<0.34	<7.0	—*3	<6.5	測定中
	T-A1	1回/週*	<6.5	—	<6.9	<6.1	<6.2	<7.3	<7.8	<0.36	<9.2	—*3	<8.1	測定中
	T-A2	1回/週*	<6.5	—	<6.9	<6.2	<6.2	<7.2	<7.9	<0.36	<9.2	—*3	<8.1	測定中
	T-A3	1回/週*	<6.5	—	<6.9	<6.2	<6.2	<7.2	<7.8	<0.36	<9.2	—*3	<8.2	測定中
放水口付近の外側	T-D5	1回/週	—	—	—	—	—	—	<7.9	測定中	—	—	—	—
	T-S3	1回/月	<6.7	測定中	—	—	—	—	—	—	—	—	—	—
	T-S4	1回/月	<6.7	測定中	—	—	—	—	—	—	—	—	—	—
	T-S8	1回/月	—	—	—	—	—	—	—	—	—	—	—	—

※：<○ は検出限界値○Bq/L未滿を示す。

\*1：検出限界値 0.1 Bq/L \*2：検出限界値 0.4 Bq/L \*3：悪天候により採取中止

\*：放出開始後当面の間は毎日実施。2023年12月26日より頻度について放出期間中に重点をおくとして次のとおりに変更

放水口周辺4地点：放出期間中および放出終了日から1週間は1回/日実施、放出停止期間中（放出終了日から1週間は除く）は1回/週実施

その他6地点：放出期間中および放出終了日から1週間は2回/週実施、放出停止期間中（放出終了日から1週間は除く）は1回/月実施

# 1 - 1. 海域モニタリングの実績 (2/2)

(単位：Bq/L)

	試料採取点	頻度	2024年1月											
			6日	6日 通常 *1	8日	8日 通常 *2	9日	9日 通常 *2	11日	11日 通常 *2	15日	15日 通常 *1	17日	17日 通常 *2
放水口 付近	T-1	2回/週*	-	-	-	測定中	-	-	-	-	-	測定中	-	-
	T-2	2回/週*	-	-	-	測定中	-	-	-	-	-	測定中	-	-
	T-0-1	1回/日*	-	-	<6.5	測定中	-	-	-	-	<6.2	測定中	-	-
	T-0-1A	1回/日*	-	-	<7.2	測定中	-	-	-	-	<4.2	測定中	-	-
	T-0-2	1回/日*	-	-	<6.6	測定中	-	-	-	-	<6.2	測定中	-	-
	T-0-3A	2回/週*	-	-	-	測定中	-	-	-	-	-	測定中	-	-
	T-0-3	2回/週*	-	-	-	測定中	-	-	-	-	-	測定中	-	-
	T-A1	2回/週*	-	-	-	測定中	-	-	-	-	-	測定中	-	-
	T-A2	1回/日*	-	-	<7.6	測定中	-	-	-	-	<4.2	測定中	-	-
	T-A3	2回/週*	-	-	-	測定中	-	-	-	-	-	測定中	-	-
放水口 付近の 外側	T-D5	1回/週	<8.1	測定中	-	-	<7.0	測定中	-	-	-	-	-	-
	T-S3	1回/月	-	-	-	-	-	-	-	-	-	<7.8	測定中	
	T-S4	1回/月	-	-	-	-	-	-	-	-	-	<7.7	測定中	
	T-S8	1回/月	-	-	-	-	-	-	<6.8	測定中	-	-	-	

※：<○ は検出限界値○Bq/L未満を示す。

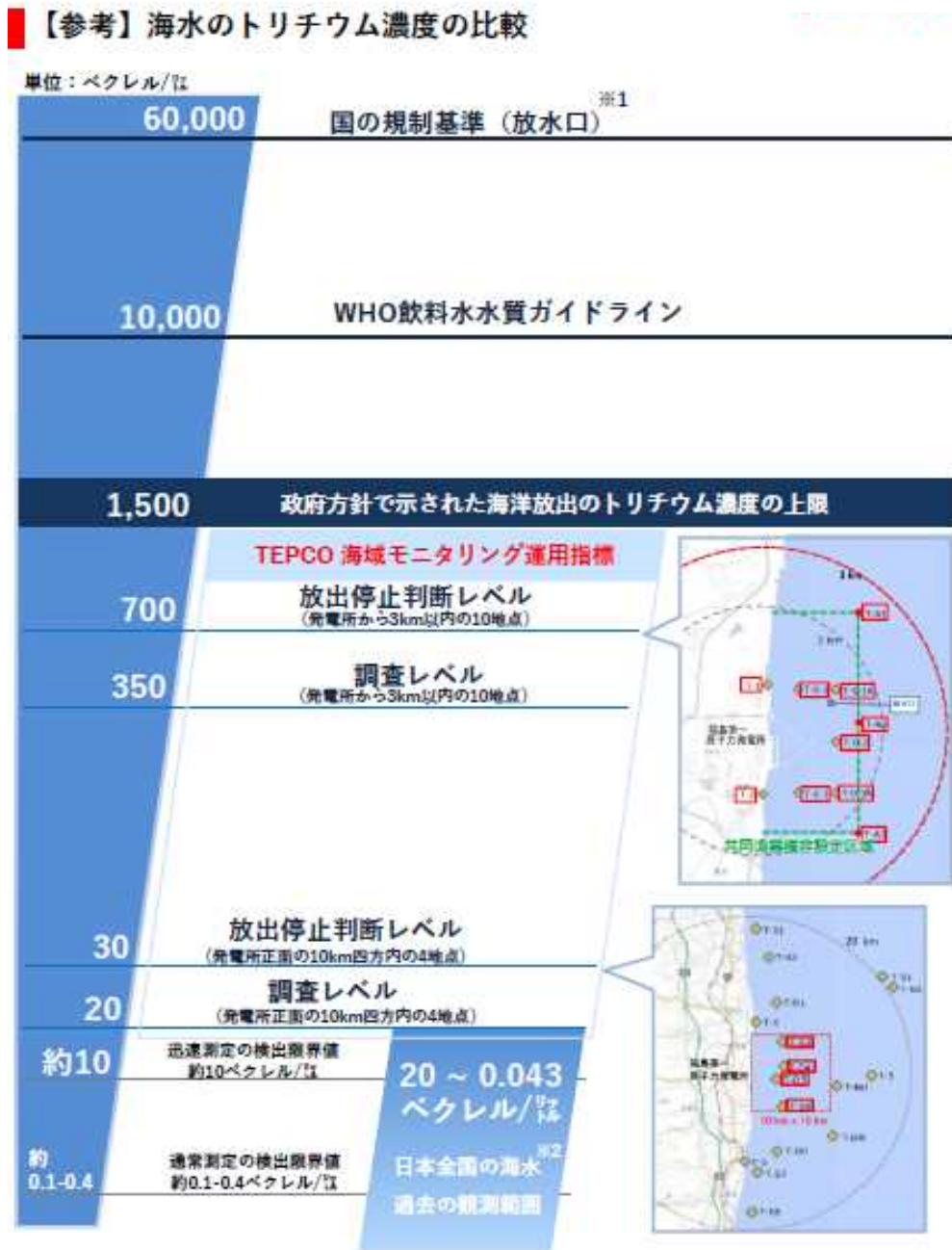
\*1：検出限界値 0.4 Bq/L

\*2：検出限界値 0.1 Bq/L

\*：放水口周辺4地点：放出期間中および放出終了日から1週間は1回/日実施、放出停止期間中（放出終了日から1週間は除く）は1回/週実施  
 その他6地点：放出期間中および放出終了日から1週間は2回/週実施、放出停止期間中（放出終了日から1週間は除く）は1回/月実施

# 【参考】海水のトリチウム濃度の比較

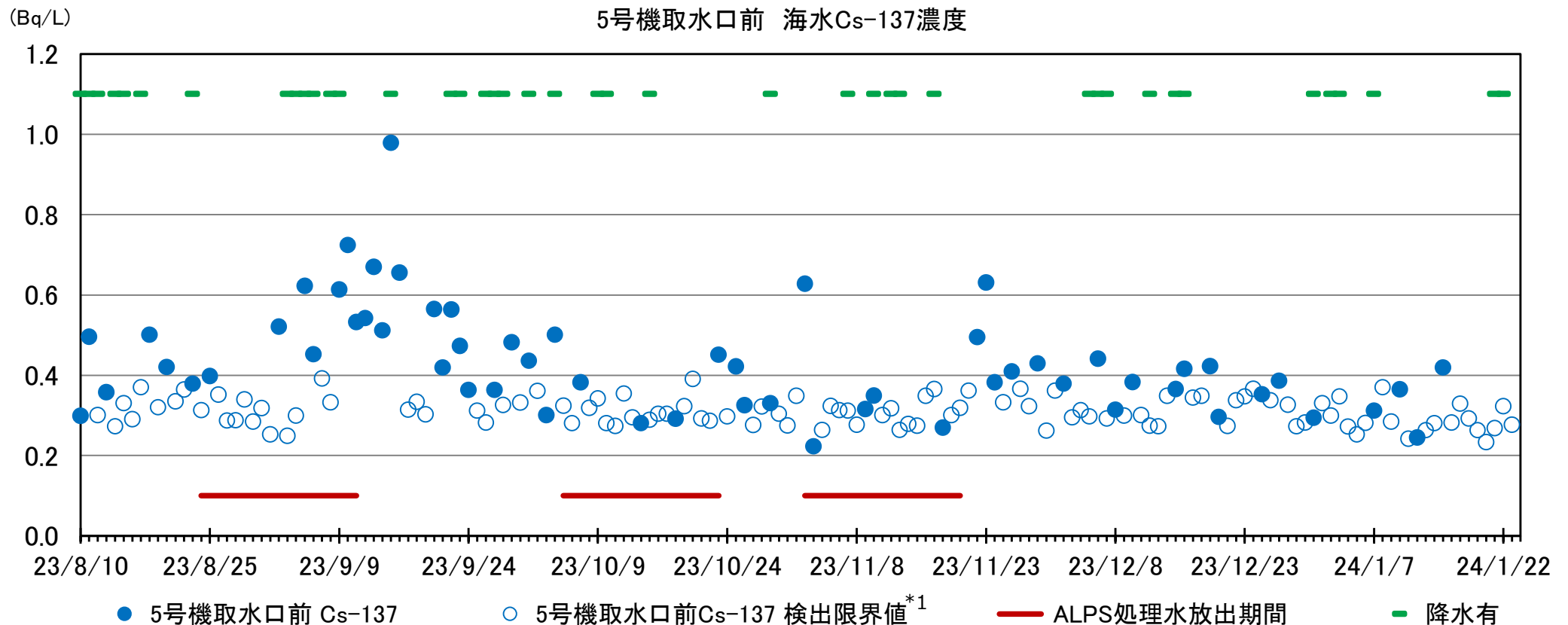
- 海洋放出開始後に海域モニタリングで確認されたトリチウム濃度は、日本全国の海水モニタリングにおいて過去に観測された範囲と変わらないレベル。



※1：原子力施設の放水口から出る水を、毎日、その濃度で約2ℓ飲み続けた場合、一年間で1ミリシーベルトの換算となる濃度から定められた基準  
 ※2：出典『日本の環境法制度と放射線』（期間：2019/4～2022/3）

# 1 - 2. 5号機取水路のモニタリングについて

- ALPS処理水の放出期間中の希釈用海水の取水口付近での海水モニタリング結果は、放出停止期間中の値と同等であることを確認している。

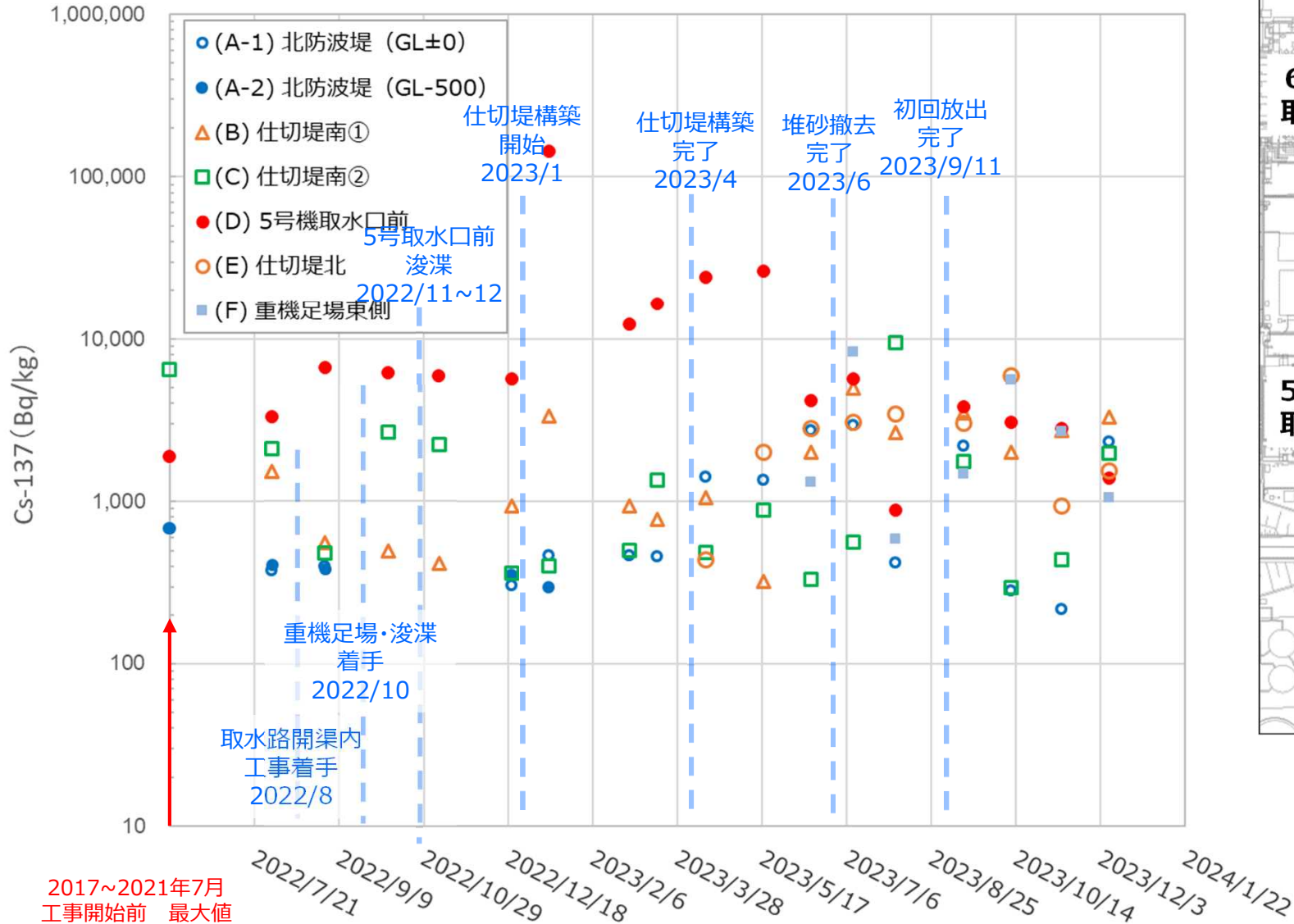


\*1：検出限界値未満の場合に検出限界値を表示

※5,6号機取水路開渠内の海水モニタリング位置を、希釈用海水の取水口付近の採取地点に変更して実施している（6号機取水口前から5号機取水口前）。

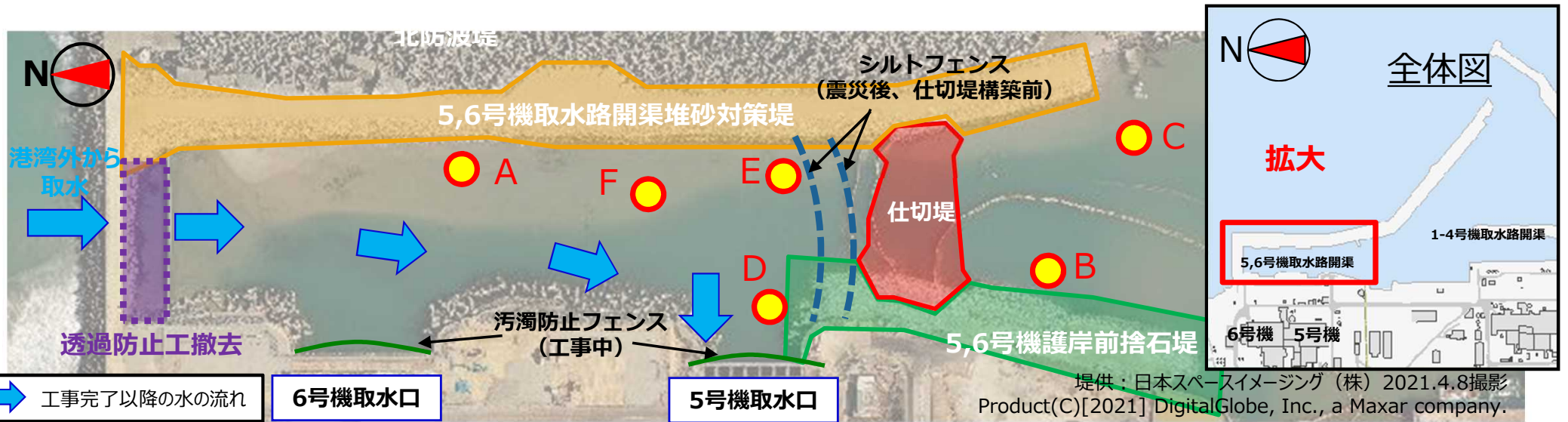
# 1-3. 5/6号機取水路開渠内の海底土モニタリング結果(1) TEPCO

- 5号機取水口前モニタリングにおいて、工事開始後、2022年12月までは有意な変動は見られなかったが、2023年1月以降、高い値を示しており、堆砂撤去の完了に伴い、数値の低下を確認。
- 引き続き、海底土モニタリングを継続実施する。



# 1-3. 5/6号機取水路開渠内の海底土モニタリング結果(2) **TEPCO**

➤ 2022年8月～2023年12月までの5/6号機取水路開渠内の海底土モニタリング結果を以下に示す。



採取地点		工事開始前 2017～2021年7月	2022年					2023年												
			8月	9月	10月	11月	12月	1月	2月	3月	4月	5月	6月	7月	8月	9月	10月	11月	12月	
A-1 5,6号開渠北側 (シルトフェンス北側 GL±0m)	Cs-134	4.4～52.3	33.2	36.0	-	-	31.5	37.2	39.8	39.8	40.1	33.9	66.5	65.5	33.6	65.9	34.6	32.0	69.5	
	Cs-137	163.6～678.6	371.6	398.8	-	-	303.2	468.1	460.2	460.2	1,414.0	1,360.0	2,752.0	2,957.0	422.3	2,195.0	281.8	216.7	2,322.0	
A-2 5,6号開渠北側 (シルトフェンス北側 GL-0.5m)	Cs-134	14.4～58.5	33.6	32.5	-	-	38.3	33.4	※浚渫により砂を撤去したため、表面 (GL±0m) のみ実施											
	Cs-137	310.0～689.8	404.0	383.2	-	-	356.4	299.1												
B 仕切堤南側① (シルトフェンス南側)	Cs-134	723.0	34.5	42.1	65.6	55.4	46.7	73.9	49.1	43.1	62.6	47.8	60.1	97.1	59.9	92.5	52.4	53.2	83.7	
	Cs-137	6,475.0	1,528.0	553.9	492.4	412.8	936.0	3,331.0	936.1	777.0	1,061.0	323.8	2,008.0	4,943.0	2,649.0	3,528.0	2,004.0	2,732.0	3,287.0	
C 仕切堤南側② (シルトフェンス南側)	Cs-134	183.0	51.3	47.2	68.7	59.7	51.8	40.3	30.9	40.3	44.6	61.6	59.5	47.7	234.8	59.3	37.1	39.6	44.0	
	Cs-137	1,893.0	2,114.0	476.0	2,671.0	2,242.0	360.8	400.5	503.5	1,356.0	485.9	886.9	330.5	560.6	9,519.0	1,773.0	295.9	441.2	1,970.0	
D 5号機取水口	Cs-134	-	101.6	184.0	213.7	160.4	108.7	3,546.0	167.4	472.0	690.7	586.2	63.7	141.4	64.5	75.2	70.7	50.2	50.5	
	Cs-137	-	3,301.0	6,714.0	6,198.0	5,941.0	5,678.0	144,000.0	12,290.0	16,972.0	24,760.7	26,400.0	4,189.0	5,699.0	951.7	3,876.2	3,085.0	2,810.0	1,387.0	
E 仕切堤北側	Cs-134	-	-	-	-	-	-	-	-	-	42.8	59.8	86.8	98.7	96.8	56.9	147.0	35.6	45.5	
	Cs-137	-	-	-	-	-	-	-	-	-	437.1	2,022.0	2,822.0	3,069.0	3,438.0	3,022.0	5,975.0	936.5	1,546.0	
F 重機足場東側	Cs-134	-	-	-	-	-	-	-	-	-	-	-	40.2	166.1	45.3	53.7	98.0	52.4	51.4	
	Cs-137	-	-	-	-	-	-	-	-	-	-	-	1,312.0	8,303.0	592.4	1,481.0	5,569.0	2,676.0	1,049.0	

※単位：Bq/kg、灰色ハッチングは検出限界値未満

1. 海洋放出に係るモニタリング実績について
- 2. 放水立坑（上流水槽）の補修について**
3. 第4回放出に向けた作業状況について
4. 第5回、第6回放出に向けたALPS処理水の移送について
5. 2024年度ALPS処理水放出計画（素案）について

（参考）放出開始以降の海域モニタリングの実績

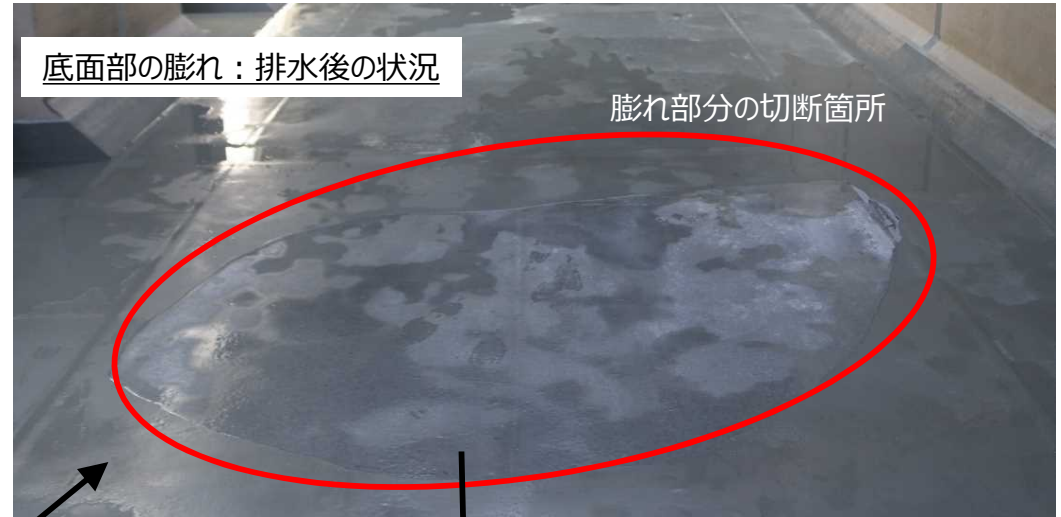
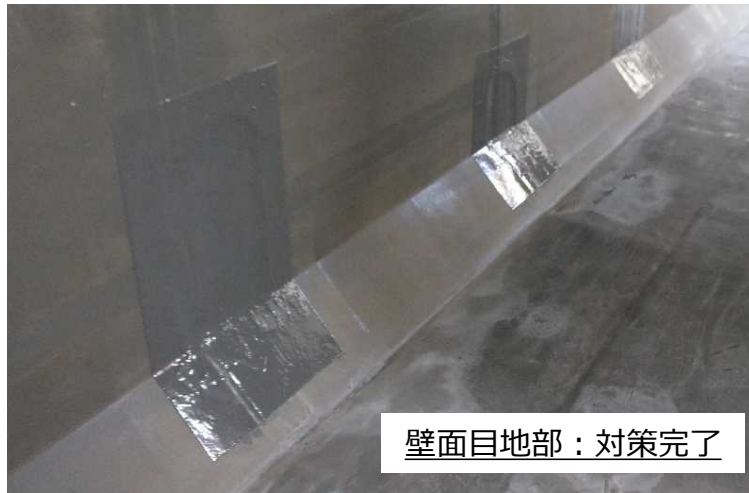
## 2. 放水立坑（上流水槽）の補修について

- 塗装膨れの原因である雨水の浸入箇所（頂版部）について、全面的に防水塗装の追加実施が完了、頂版部上の歩行ルートを設定させる安全通路の設置を実施中。
- 内部の防水塗装の膨れについて、予防保全の観点で幅10cm以上の防水塗装の膨れおよび壁面目地部について、下表要領で補修を完了（写真は次頁）。
- 補修完了に伴い、水槽内部の耐圧・漏えい試験を1/30～1/31に実施予定。

対象箇所	対策内容
頂版部	①頂版部全面に防水塗装（ポリウレア） ②歩行ルートを設定させる安全通路を設置
幅10cm以上の防水塗装の膨れ	①膨れ箇所を切断し、膨れの原因となっている防水塗装下部の雨水を排水 ②切断箇所周囲に仮設止水堰を設置し、下地処理および防水塗装（ポリウレア）
壁面目地	①膨れ箇所を切断し、膨れの原因となっている防水塗装下部の雨水を排水、膨れ部分を切断 ②切断箇所周囲に仮設止水堰を設置し、十分乾燥させた後、下地処理および防水塗装（ポリウレア）

## 2. 放水立坑（上流水槽）の補修について

- 幅10cm以上の防水塗装の膨れおよび壁面目地部の補修状況



1. 海洋放出に係るモニタリング実績について
2. 放水立坑（上流水槽）の補修について
- 3. 第4回放出に向けた作業状況について**
4. 第5回、第6回放出に向けたALPS処理水の移送について
5. 2024年度ALPS処理水放出計画（素案）について

（参考）放出開始以降の海域モニタリングの実績

### 3. 第4回放出に向けた作業状況について

- 第4回放出に向けた、K4エリアE群及びK3エリアA群から測定・確認用設備B群への移送は昨年12/11に完了。
- 12/15から循環攪拌運転を実施し、12/22にサンプリングを実施。
- 現在、採取した試料の分析を行っており、2月下旬から、第4回放出を開始する予定。

第1回放出	測定・確認用設備（K4エリア）B群	: 約7,800m <sup>3</sup>	二次処理 : 無 トリチウム濃度 : 14万ベクレル/リットル トリチウム総量 : 1.1兆ベクレル	完了
第2回放出	測定・確認用設備（K4エリア）C群	: 約7,800m <sup>3</sup>	二次処理 : 無 トリチウム濃度 : 14万ベクレル/リットル トリチウム総量 : 1.1兆ベクレル	完了
第3回放出	測定・確認用設備（K4エリア）A群	: 約7,800m <sup>3</sup>	二次処理 : 無 トリチウム濃度 : 13万ベクレル/リットル トリチウム総量 : 1.0兆ベクレル	完了
第4回放出	K4エリアE群（測定・確認用設備 B群※2に移送） K3エリアA群（測定・確認用設備 B群※2に移送）	: 約4,500m <sup>3</sup> : 約3,300m <sup>3</sup>	二次処理 : 無 トリチウム濃度 : 17～21万ベクレル/リットル ※1 トリチウム総量 : 1.4兆ベクレル ※1	

➡ 2023年度放出トリチウム総量 : 約5兆ベクレル

※1 タンク群平均、2023年7月1日時点までの減衰を考慮した評価値

※2 第1回放出後、空になったB群に移送

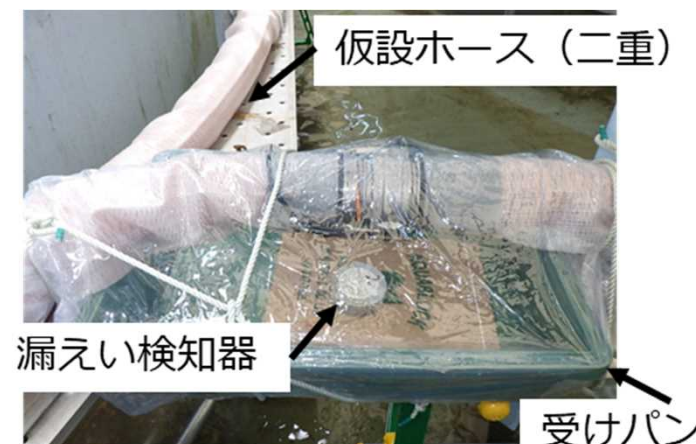
1. 海洋放出に係るモニタリング実績について
2. 放水立坑（上流水槽）の補修について
3. 第4回放出に向けた作業状況について
- 4. 第5回、第6回放出に向けたALPS処理水の移送について**
5. 2024年度ALPS処理水放出計画（素案）について

（参考）放出開始以降の海域モニタリングの実績

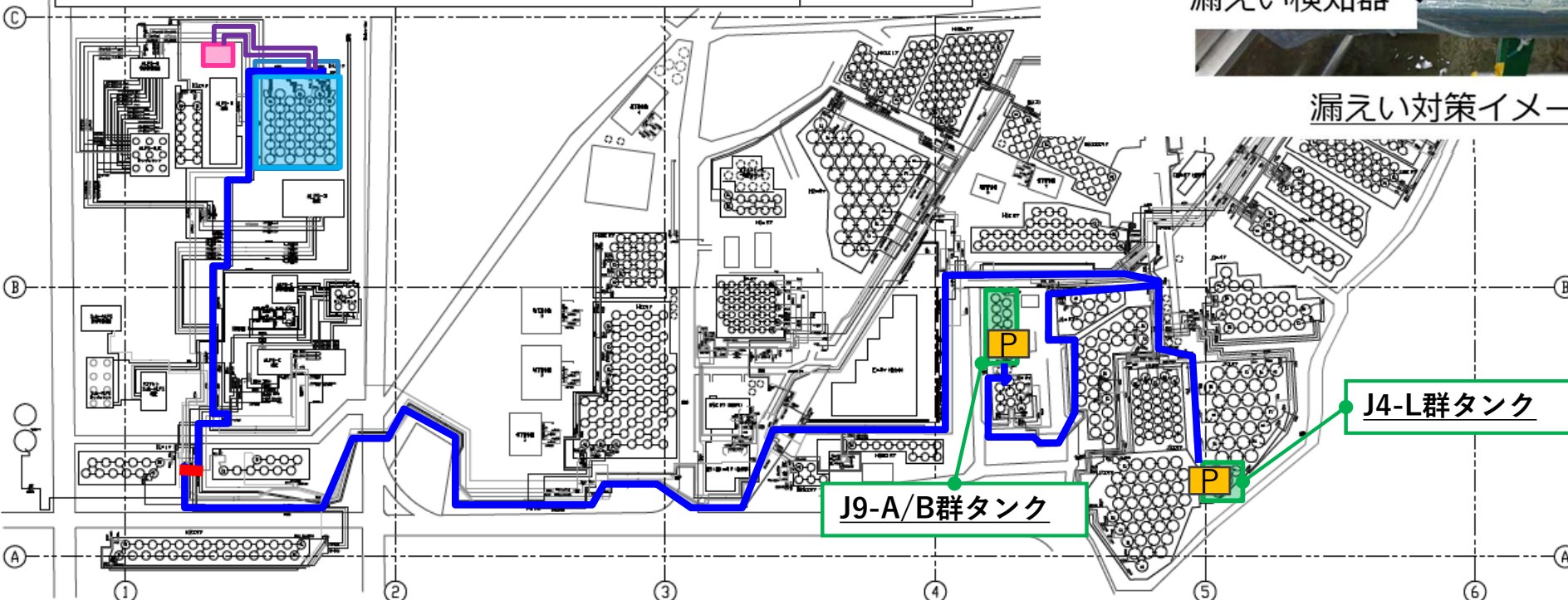
## 4. 第5回・第6回放出に向けたALPS処理水の移送について

- 第5回放出に向けてK3-A/B群、J4-L群から測定・確認用設備C群へ移送を実施。  
(2024年1月9日から実施しており、2月下旬頃に完了予定)
- 第6回放出に向けてJ4-L群、J9-A/B群から測定・確認用設備A群へ移送を実施。  
(2024年3月頃から実施する計画)

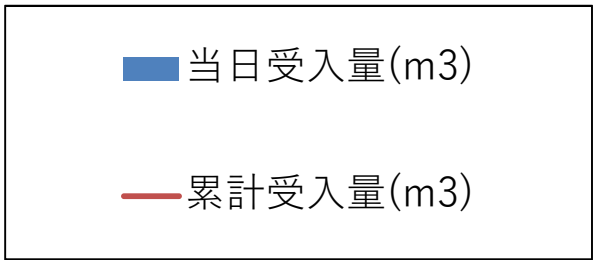
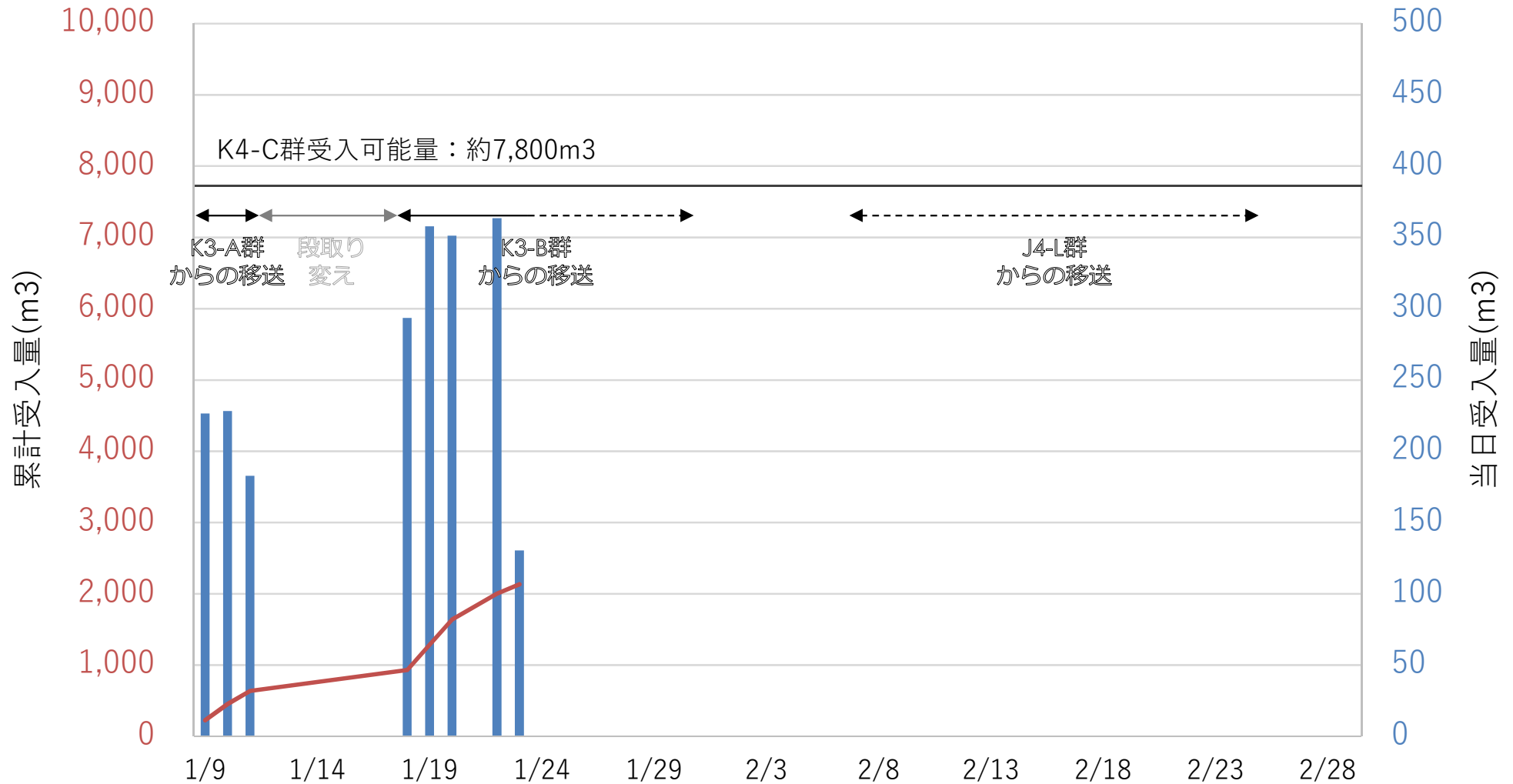
- 移送ライン(ALPS払出配管(既設)を使用)
- 仮設ライン(PE管, 鋼管)
- 仮設ライン(耐圧ホース)
- 仮設フィルタユニット
- 移送元タンク群
- 測定・確認用タンク
- P : 仮設移送ポンプ



漏えい対策イメージ



# 【参考】 第5回放出に向けた移送実績



1. 海洋放出に係るモニタリング実績について
2. 放水立坑（上流水槽）の補修について
3. 第4回放出に向けた作業状況について
4. 第5回、第6回放出に向けたALPS処理水の移送について
- 5. 2024年度ALPS処理水放出計画（素案）について**

【2024年度ALPS処理水放出計画（素案）のポイント】

- ・年間放出回数 : 7回
- ・年間放出水量 : 約54,600m<sup>3</sup>
- ・年間放出トリチウム量 : 約14兆ベクレル

（参考）放出開始以降の海域モニタリングの実績

## 5. 放出計画の考え方

- 原則として、トリチウム濃度の低いものから順次放出。
- 本原則を踏まえつつ、トリチウム濃度に加えて廃炉に必要な施設や今後のタンクの運用等も勘案しながら、**毎年度末に翌年度の放出計画を策定、公表する。**

※放出計画の策定にあたり考慮すべき事項

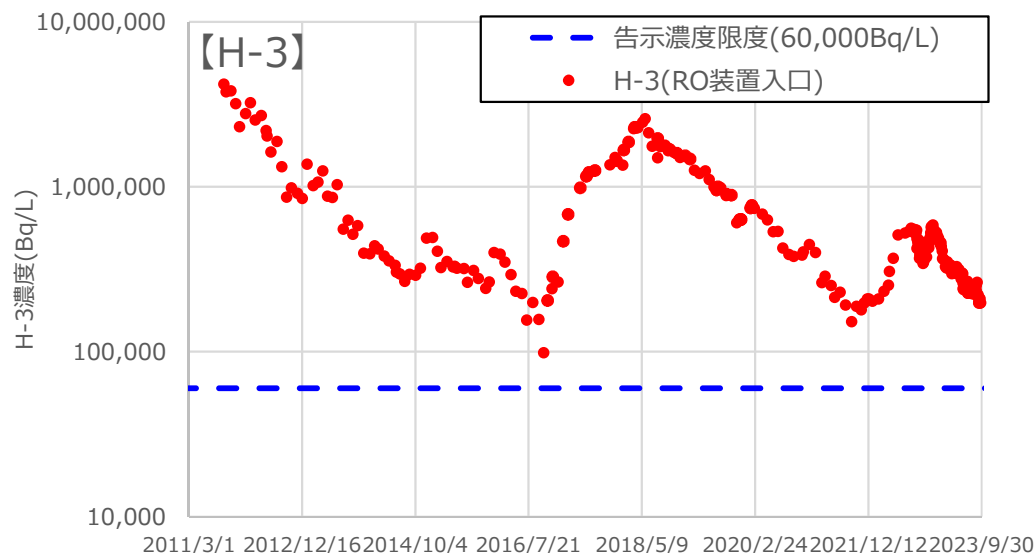
- トリチウム以外の放射性物質の濃度が国の基準（告示濃度比総和 1 未満）を確実に満たした上で、年間トリチウム放出総量を減らすために、日々発生分のトリチウム濃度の傾向を踏まえ、翌年度に日々発生分と既貯留分のどちらを優先して放出するかを決定。
- 当面の間、円滑に放出を進めるため、二次処理が不要と見込まれる既貯留分を放出。
- 測定・確認用設備へのALPS 処理水の移送作業を考慮し、測定・確認用設備に近い貯留タンクから放出。

- ALPS処理水の放出計画の策定にあたっては、トリチウム濃度の低いものから放出を行うことが原則となるが、以下の事項を考慮する必要がある
  - ① 今後発生する汚染水のトリチウム濃度の見通し
  - ② 汚染水の発生量
  - ③ 敷地の利用

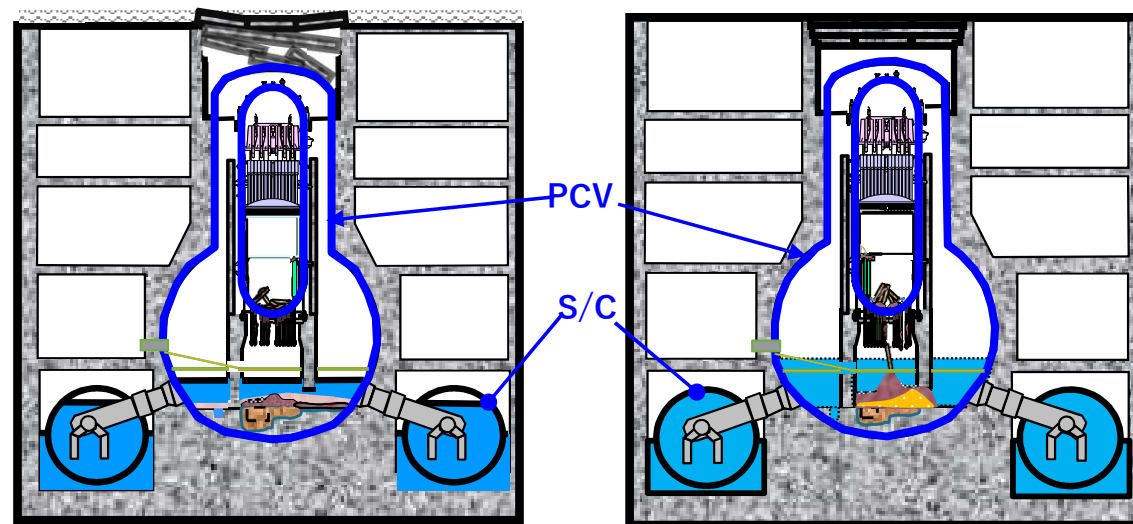
# 5-1. 汚染水のトリチウム濃度

- 汚染水のトリチウム濃度は低下傾向であるが、今後原子炉格納容器内のトリチウム濃度の高い水等の処理※を計画していることを考慮し、2024年度に発生する汚染水（40万ベクレル/リットル超と想定）はALPS処理後にタンクに貯留する方向で計画している

※今後の廃炉作業による機器・配管からの水抜きを含む



汚染水（RO装置入口）のトリチウム濃度



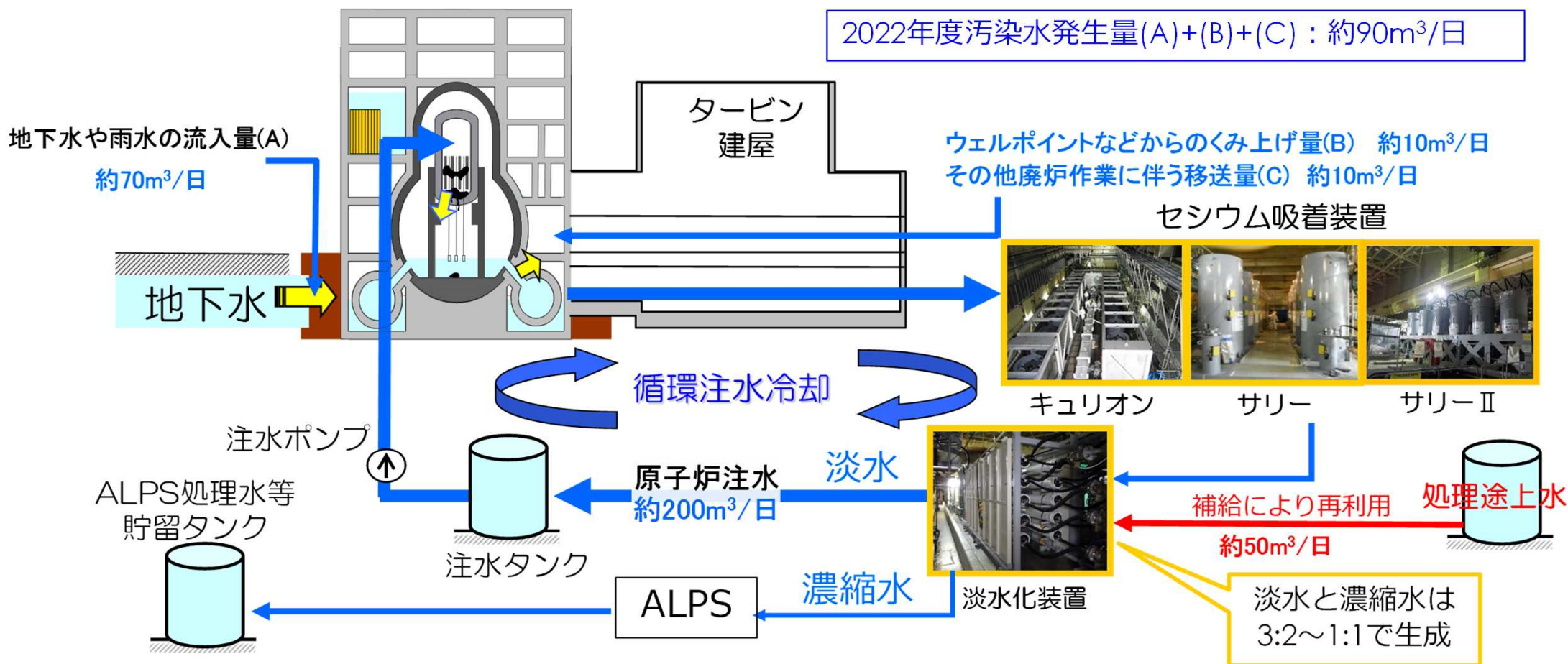
1号機

3号機

## 5-2. 汚染水の発生量

- 2022年度の汚染水発生量は約90m<sup>3</sup>/日まで低減しているが、放出計画の策定においては、タンク不足でALPS処理水を貯蔵できなくなることを防ぐため、2024年度の汚染水発生量は110m<sup>3</sup>/日<sup>※1</sup>と保守的に仮定。

※1:2023/9/28廃炉・汚染水・処理水対策チーム会合/事務局会議等にて提示した放出シミュレーションと同様の仮定



### <安定的な海洋放出のための施設・設備>

- 日々発生する汚染水及び処理途上水をALPSで浄化処理した後、測定・確認用設備（K4エリア）に移送する前に、万が一のK4エリアの汚染を防ぐために、処理後の水に含まれる主要7核種を事前に測定するための、中継タンクを今後確保していく

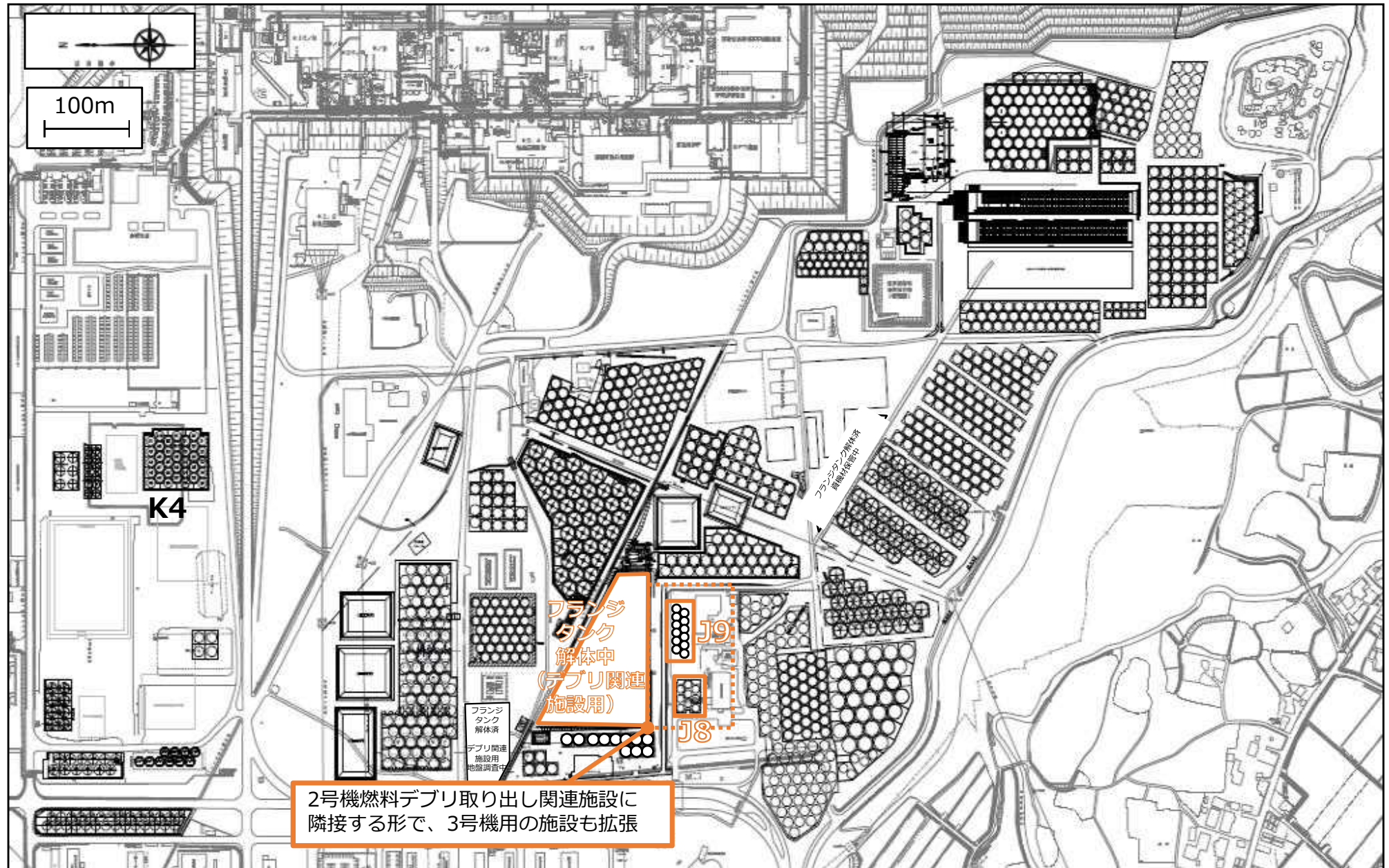
### <燃料デブリ取り出しに向けた施設・設備>

- 2号機の燃料デブリ取り出し関連施設の建設場所として想定しているEエリア（フランジタンク解体中）に加えて、Eエリア近傍のJ8※、J9エリアを3号機の燃料デブリ取り出し関連施設の建設場所と想定して、2024年度中にはタンクを空にして解体に着手

※J8エリアは二次処理が必要なタンク群であることから、淡水補給のために空となったタンク群へ移送

- 引き続き、燃料デブリ取り出しやプール燃料取り出し等の廃炉作業に必要な施設・設備を計画的に建設できるよう、放出計画やタンクの解体について検討していく

# 【参考】解体タンク群の配置



# 5 - 4 . 2024年度ALPS処理水放出計画（素案）（1/2）

- 前頁までの考慮事項を踏まえ、2024年1月時点における2024年度の放出計画（素案）は以下の通り、年間放出回数7回、年間放出水量約54,600m<sup>3</sup>、年間トリチウム放出量約14兆ベクレルを計画。

管理番号※1

放出時期

24-1-5	K3エリアA/B群（測定・確認用設備 C群に移送） J4エリアL群（測定・確認用設備 C群に移送）	: 約4,600m <sup>3</sup> : 約3,200m <sup>3</sup>	二次処理 : 無 トリチウム濃度 : 18~20万ベクレル/リットル ※2 トリチウム総量 : 1.5 兆ベクレル	4~5月
24-2-6	J4エリアL群（測定・確認用設備 A群に移送） J9エリアA/B群（測定・確認用設備 A群に移送）	: 約2,200m <sup>3</sup> : 約5,600m <sup>3</sup>	二次処理 : 無 トリチウム濃度 : 17~19万ベクレル/リットル ※2 トリチウム総量 : 1.4兆ベクレル	5~6月
24-3-7	J9エリアA/B群（測定・確認用設備 B群に移送） K1エリアC/D群（測定・確認用設備 B群に移送）	: 約2,100m <sup>3</sup> : 約5,700m <sup>3</sup>	二次処理 : 無 トリチウム濃度 : 16~18万ベクレル/リットル ※2 トリチウム総量 : 1.3兆ベクレル	6~7月
24-4-8	K1エリアC/D群（測定・確認用設備 C群に移送） G4南エリアC群（測定・確認用設備 C群に移送）	: 約5,100m <sup>3</sup> : 約2,700m <sup>3</sup>	二次処理 : 無 トリチウム濃度 : 16~31万ベクレル/リットル ※2 トリチウム総量 : 1.7兆ベクレル	7~8月

次スライドへ

※1 管理番号は年度-年度毎の放出回数-通算放出回数の順で数を並べたもの。「24-1-5」は24年度第1回放出かつ通算第5回放出を表す。  
 ※2 タンク群平均、2024年4月1日時点までの減衰を考慮した評価値

# 5 - 4 . 2024年度ALPS処理水放出計画 (素案) (2/2)

前スライドより

管理番号※1

放出時期

24-5-9	G4南エリアC群 (測定・確認用設備 A群に移送) : 約7,300m <sup>3</sup> G4南エリアA群 (測定・確認用設備 A群に移送) : 約 500 m <sup>3</sup>	二次処理 : 無 トリチウム濃度 : 30~35万ベクレル/リットル ※2 トリチウム総量 : 2.4兆ベクレル	8~9月
24-6-10	G4南エリアA群 (測定・確認用設備 B群に移送) : 約7,800m <sup>3</sup>	二次処理 : 無 トリチウム濃度 : 34~35万ベクレル/リットル ※2 トリチウム総量 : 2.7兆ベクレル	9~10月
<p>点検停止 (測定・確認用設備 B群タンクの本格点検含む)</p>			
24-7-11	G4南エリアA群 (測定・確認用設備 C群に移送) : 約1,700m <sup>3</sup> G4南エリアB群 (測定・確認用設備 C群に移送) : 約6,100m <sup>3</sup>	二次処理 : 無 トリチウム濃度 : 34~40万ベクレル/リットル ※2 トリチウム総量 : 3.0兆ベクレル	3月

➡ 2024年度放出トリチウム総量 : 約 **14兆**ベクレル

※1 管理番号は年度-年度毎の放出回数-通算放出回数の順で数を並べたもの。「24-1-5」は24年度第1回放出かつ通算第5回放出を表す。

※2 タンク群平均、2024年4月1日時点までの減衰を考慮した評価値

1. 海洋放出に係るモニタリング実績について
2. 放水立坑（上流水槽）の補修について
3. 第4回放出に向けた作業状況について
4. 第5回、第6回放出に向けたALPS処理水の移送について
5. 2024年度ALPS処理水放出計画（素案）について

**（参考）放出開始以降の海域モニタリングの実績**

# 海域モニタリングの実績 (1/15)

- 2023年8月24日の放出開始以降、放水口付近（発電所から3km以内）の10地点、放水口付近の外側（発電所正面の10km四方内）の4地点で採取した海水について、これまでにトリチウム濃度を測定した結果は、いずれも指標（放出停止判断レベル、調査レベル）を下回っている。
- 放水口付近で実施する迅速に結果を得る測定については、放出開始から12月25日までの間は通常の1回/週から毎日に強化して実施し、速やかにその結果を公表してきた。

(単位：Bq/L)

	試料採取点	頻度	2023年8月											
			24日 *1	24日 通常 *1,2	25日	26日	26日 通常 *3	27日	28日	29日	30日	30日 通常 *2,3	31日	31日 通常 *3
放水口 付近	T-1	1回/週*	<6.3	<0.34	<5.6	<6.6	0.97	<6.2	<7.3	<5.9	<6.4	1.0	<6.8	—
	T-2	1回/週*	<6.3	<0.33	<5.5	<6.5	1.1	<6.2	<7.3	<5.9	<6.3	1.3	<6.8	—
	T-0-1	1回/週*	<8.0	<0.34	<6.8	<6.1	0.66	<6.1	—*4	—*4	<6.8	<0.32	<8.2	—
	T-0-1A	1回/週*	<4.6	2.6	<7.6	<6.2	0.087	<6.1	—*4	—*4	<6.9	0.43	10	—
	T-0-2	1回/週*	<8.1	<0.35	<6.8	<6.1	0.92	<6.1	—*4	—*4	<6.8	1.4	<8.2	—
	T-0-3A	1回/週*	<4.7	<0.33	<7.6	<6.8	<0.068	<6.8	—*4	—*4	<7.6	<0.32	<5.1	—
	T-0-3	1回/週*	<8.0	<0.34	<6.9	<6.1	0.14	<6.1	—*4	—*4	<6.8	<0.31	<8.3	—
	T-A1	1回/週*	<6.6	<0.32	<7.6	<6.8	0.13	<6.8	—*4	—*4	<7.6	1.1	<5.1	—
	T-A2	1回/週*	<6.6	<0.32	<7.6	<6.8	0.065	<6.8	—*4	—*4	<7.7	1.5	<5.1	—
	T-A3	1回/週*	<6.6	<0.32	<6.9	<6.8	<0.072	<6.8	—*4	—*4	<7.6	1.1	<5.2	—
放水口 付近の 外側	T-D5	1回/週	—	—	—	—	—	—	—	—	—	—	<6.8	0.59
	T-S3	1回/月	—	—	—	—	—	—	—	—	<7.6	0.070	—	—
	T-S4	1回/月	—	—	—	—	—	—	—	—	<7.7	0.073	—	—
	T-S8	1回/月	—	—	—	—	—	—	—	—	<7.7	0.062	—	—

※：<○ は検出限界値○Bq/L未満を示す。  
\*：放出開始後当面の間は毎日実施

■：ALPS処理水放出期間(B群)

\*1：放出開始後の15時以降に採取  
\*3：検出限界値 0.1 Bq/L

\*2：検出限界値 0.4 Bq/L  
\*4：高波の影響により採取中止

# 海域モニタリングの実績 (2/15)

(単位 : Bq/L)

	試料採取点	頻度	2023年9月											
			1日	2日	3日	4日	4日 通常 *1	5日	6日	6日 通常 *1	7日	8日	9日	10日
放水口 付近	T-1	1回/週*	<7.2	<6.8	<5.8	<6.6	0.68	<7.1	<7.1	—	<6.1	<5.9	<6.0	<7.8
	T-2	1回/週*	<7.4	<6.8	<5.8	<6.6	0.90	<7.1	<7.1	—	<6.1	<5.9	<6.0	<7.8
	T-0-1	1回/週*	<7.3	<7.3	<6.8	<6.9	<0.34	<6.6	<6.6	—	<8.7	<6.9	<8.0	<7.0
	T-0-1A	1回/週*	<7.3	<8.2	<6.8	<6.9	<0.33	<7.0	<6.6	—	<8.7	<6.9	<8.0	<7.1
	T-0-2	1回/週*	<7.3	<7.3	<6.7	<7.0	0.74	<6.5	<6.6	—	<8.6	<6.8	<8.0	<7.0
	T-0-3A	1回/週*	<7.0	<7.8	<6.5	<5.9	<0.33	<7.6	<6.3	—	<5.3	<7.4	<6.5	<6.5
	T-0-3	1回/週*	<7.3	<8.2	<6.7	<6.8	<0.34	<7.8	<6.6	—	<8.7	<6.9	<8.0	<7.1
	T-A1	1回/週*	<7.1	<7.9	<6.5	<5.9	1.1	<7.6	<6.3	—	<5.3	<7.4	<6.4	<6.5
	T-A2	1回/週*	<7.1	<7.8	<6.5	<7.3	0.88	<7.6	<6.2	—	<5.3	<7.3	<6.6	<6.4
	T-A3	1回/週*	<7.1	<7.9	<6.5	<7.3	0.82	<7.6	<6.3	—	<5.3	<7.3	<6.5	<6.5
放水口 付近の 外側	T-D5	1回/週	—	—	—	—	—	—	<7.1	<0.34	—	—	—	—
	T-S3	1回/月	—	—	—	—	—	—	—	—	—	—	—	—
	T-S4	1回/月	—	—	—	—	—	—	—	—	—	—	—	—
	T-S8	1回/月	—	—	—	—	—	—	—	—	—	—	—	—

※ : <○ は検出限界値○Bq/L未満を示す。

: ALPS処理水放出期間(B群)

\*1 : 検出限界値 0.4 Bq/L

\* : 放出開始後当面の間は毎日実施

# 海域モニタリングの実績 (3/15)

(単位 : Bq/L)

	試料採取点	頻度	2023年9月											
			11日 *1	11日 通常 *1,2	12日	12日 通常 *2	13日	13日 通常 *2	14日	15日	16日	17日	18日	18日 通常 *3
放水口 付近	T-1	1回/週*	<7.0	0.21	<7.2	—	<7.2	—	<6.5	<7.3	<6.7	<7.0	<7.6	<0.31
	T-2	1回/週*	<7.0	0.24	<7.2	—	<7.2	—	<6.5	<7.4	<6.8	<6.9	<7.6	<0.31
	T-0-1	1回/週*	<6.8	0.10	<7.7	—	<6.6	—	<7.5	<7.8	<7.6	<7.8	<7.4	<0.36
	T-0-1A	1回/週*	<6.8	0.12	<7.8	—	<6.5	—	<7.5	<7.7	<7.5	<7.7	<7.3	<0.34
	T-0-2	1回/週*	<6.8	0.13	<7.7	—	<6.5	—	<7.5	<7.7	<7.6	<7.7	<7.3	<0.31
	T-0-3A	1回/週*	<6.2	0.10	<7.0	—	<5.9	—	<6.6	<7.4	<6.8	<6.9	<7.6	<0.35
	T-0-3	1回/週*	<6.8	0.16	<7.8	—	<6.5	—	<7.5	<7.7	<7.5	<7.8	<7.3	<0.34
	T-A1	1回/週*	<7.0	0.078	<7.0	—	<5.9	—	<6.7	<5.5	<7.2	<5.5	<6.7	<0.31
	T-A2	1回/週*	<7.0	0.097	<7.0	—	<5.9	—	<6.7	<5.5	<7.3	<5.4	<6.7	<0.31
T-A3	1回/週*	<7.0	0.16	<7.0	—	<5.9	—	<6.7	<5.5	<7.2	<5.5	<6.7	<0.31	
放水口 付近の 外側	T-D5	1回/週	—	—	—	—	<7.2	0.11	—	—	—	—	—	—
	T-S3	1回/月	—	—	<7.1	<0.068	—	—	—	—	—	—	—	—
	T-S4	1回/月	—	—	<7.1	0.087	—	—	—	—	—	—	—	—
	T-S8	1回/月	<6.2	0.098	—	—	—	—	—	—	—	—	—	—

※ : <○ は検出限界値○Bq/L未満を示す。

\* : 放出開始後当面の間は毎日実施

  : ALPS処理水放出期間(B群)

\*1 : 放出終了前の9時以前に採取

\*2 : 検出限界値 0.1 Bq/L \*3 : 検出限界値 0.4 Bq/L

# 海域モニタリングの実績 (4/15)

(単位 : Bq/L)

	試料採取点	頻度	2023年9月											
			19日	20日	20日 通常 *1	21日	22日	23日	24日	25日	25日 通常 *1	26日	27日	27日 通常 *1
放水口 付近	T-1	1回/週*	<5.0	<6.9	—	<5.0	<5.3	<6.5	<6.7	<7.2	<0.31	<5.6	<6.2	—
	T-2	1回/週*	<5.0	<6.9	—	<5.0	<5.3	<6.5	<6.7	<7.2	<0.31	<5.6	<6.3	—
	T-0-1	1回/週*	<5.5	<7.9	—	<6.5	<6.3	<6.5	<7.6	<8.7	<0.35	<7.9	<6.2	—
	T-0-1A	1回/週*	<5.6	<8.2	—	<6.5	<6.3	<6.5	<7.5	<8.7	<0.35	<7.9	<6.2	—
	T-0-2	1回/週*	<5.6	<7.9	—	<6.5	<6.2	<6.5	<7.5	<8.7	<0.30	<7.9	<6.2	—
	T-0-3A	1回/週*	<5.0	<6.1	—	<5.0	<5.3	<6.5	<6.7	<7.2	<0.35	<5.6	<6.2	—
	T-0-3	1回/週*	<5.5	<7.9	—	<6.5	<6.3	<6.5	<7.5	<8.7	<0.35	<7.9	<6.2	—
	T-A1	1回/週*	<6.9	<5.9	—	<6.6	<7.0	<7.6	<5.1	<6.3	<0.30	<7.3	<6.6	—
	T-A2	1回/週*	<6.9	<5.9	—	<6.7	<7.0	<7.6	<5.1	<6.3	<0.30	<7.3	<6.7	—
	T-A3	1回/週*	<7.0	<6.3	—	<6.6	<7.0	<7.6	<5.1	<6.3	<0.29	<7.3	<6.6	—
放水口 付近の 外側	T-D5	1回/週	—	<6.1	<0.34	—	—	—	—	—	—	—	<6.3	<0.35
	T-S3	1回/月	—	—	—	—	—	—	—	—	—	—	—	—
	T-S4	1回/月	—	—	—	—	—	—	—	—	—	—	—	—
	T-S8	1回/月	—	—	—	—	—	—	—	—	—	—	—	—

※ : <○ は検出限界値○Bq/L未滿を示す。

\* : 放出開始後当面の間は毎日実施

\*1 : 検出限界値 0.4 Bq/L

# 海域モニタリングの実績 (5/15)

(単位 : Bq/L)

	試料採取点	頻度	2023年9月			2023年10月								
			28日	29日	30日	1日	2日	2日 通常 *1	3日	4日	4日 通常 *1	5日 *2	5日 通常 *1,2	6日
放水口 付近	T-1	1回/週*	<6.7	<4.9	<7.3	<6.0	<5.8	<0.34	<6.7	<6.9	—	<5.8	<0.31	<5.8
	T-2	1回/週*	<6.7	<4.7	<7.3	<6.0	<5.7	<0.33	<6.6	<6.8	—	<5.7	<0.31	<5.7
	T-0-1	1回/週*	<6.8	<6.8	<7.9	<8.3	<7.0	<0.35	<6.5	<7.3	—	<7.8	<0.31	<7.0
	T-0-1A	1回/週*	<6.8	<6.8	<7.9	<8.0	<6.9	<0.35	<6.4	<7.3	—	<7.6	5.2	<7.4
	T-0-2	1回/週*	<6.8	<6.9	<8.0	<8.4	<7.0	<0.36	<6.4	<7.2	—	<7.6	<0.33	<7.0
	T-0-3A	1回/週*	<6.7	<4.7	<7.4	<6.2	<5.8	<0.35	<6.8	<6.9	—	<5.9	<0.32	<5.8
	T-0-3	1回/週*	<6.8	<7.0	<7.7	<8.0	<7.0	<0.35	<6.4	<7.2	—	<7.7	<0.32	<6.4
	T-A1	1回/週*	<9.3	<7.8	<8.1	<8.0	<5.6	<0.30	<7.3	<7.5	—	<7.7	<0.30	<7.0
	T-A2	1回/週*	<5.5	<7.8	<8.0	<8.0	<5.7	<0.30	<7.5	<7.5	—	<7.7	<0.31	<7.0
	T-A3	1回/週*	<7.2	<7.6	<8.0	<8.1	<5.6	<0.30	<7.4	<7.4	—	<7.6	<0.30	<7.1
放水口 付近の 外側	T-D5	1回/週	—	—	—	—	—	—	—	<6.8	<0.35	—	—	—
	T-S3	1回/月	—	—	—	—	—	—	—	—	—	—	—	—
	T-S4	1回/月	—	—	—	—	—	—	—	—	—	—	—	—
	T-S8	1回/月	—	—	—	—	—	—	—	—	—	—	—	—

※ : <○ は検出限界値○Bq/L未満を示す。

: ALPS処理水放出期間(C群)

\*1 : 検出限界値 0.4 Bq/L

\*2 : 放出開始後の14時以降に採取

\* : 放出開始後当面の間は毎日実施

# 海域モニタリングの実績 (6/15)

(単位 : Bq/L)

	試料採取点	頻度	2023年10月											
			7日	8日	9日	9日 通常 *1	10日	11日	12日	12日 通常 *1	13日	14日	15日	16日
放水口 付近	T-1	1回/週*	<5.8	<6.1	<7.2	0.40	<6.9	<6.5	<6.3	—	<6.5	<6.1	<5.5	<6.0
	T-2	1回/週*	<5.8	<6.1	<7.1	0.77	<6.9	<6.6	<6.3	—	<6.5	<6.2	<5.5	<6.0
	T-0-1	1回/週*	<6.7	<8.2	<7.9	1.4	—*2	<7.3	<7.3	—	<7.3	<8.7	<7.3	<7.8
	T-0-1A	1回/週*	9.4	<8.2	11	12	—*2	<7.3	14	—	11	<8.7	14	16
	T-0-2	1回/週*	<6.8	<8.1	<7.9	0.43	—*2	<7.3	<7.3	—	<7.3	<8.7	<7.3	<7.8
	T-0-3A	1回/週*	<5.8	<6.1	<7.2	<0.072	—*2	<6.8	<6.3	—	<6.5	<6.1	<5.6	<6.0
	T-0-3	1回/週*	<6.7	<8.2	<7.8	0.45	—*2	<7.3	<7.2	—	<7.2	<8.6	<7.3	<7.8
	T-A1	1回/週*	<6.4	<5.5	<6.7	0.43	—*2	<6.8	<8.7	—	<8.6	<6.2	<7.2	<7.2
	T-A2	1回/週*	<5.9	<5.5	<6.7	0.25	—*2	<6.8	<8.6	—	<8.6	<5.6	<7.2	<7.2
	T-A3	1回/週*	<5.8	<5.5	<6.8	<0.073	—*2	<6.8	<8.6	—	<8.6	<5.7	<7.2	<7.2
放水口 付近の 外側	T-D5	1回/週	—	—	—	—	—	—	<6.4	<0.070	—	—	—	—
	T-S3	1回/月	—	—	—	—	—	—	<6.4	<0.071	—	—	—	—
	T-S4	1回/月	—	—	—	—	—	—	<6.4	<0.070	—	—	—	—
	T-S8	1回/月	—	—	—	—	—	—	<6.5	0.065	—	—	—	—

※ : <○ は検出限界値○Bq/L未満を示す。   : ALPS処理水放出期間(C群)

\*1 : 検出限界値 0.1 Bq/L \*2 : 悪天候により採取中止

\* : 放出開始後当面の間は毎日実施

# 海域モニタリングの実績 (7/15)

(単位 : Bq/L)

	試料採取点	頻度	2023年10月											
			16日 通常 *1	17日	18日	19日	19日 通常 *1	20日	21日	22日	23日 *2	23日 通常 *1,2	24日	25日
放水口 付近	T-1	1回/週*	4.3	<6.5	<7.1	<7.2	—	<5.5	<5.6	<5.3	<6.5	1.3	<6.5	<5.8
	T-2	1回/週*	0.66	<6.5	<7.1	<7.1	—	<5.5	<5.6	<5.2	<6.5	0.80	<6.5	<5.8
	T-0-1	1回/週*	1.0	<6.7	<5.9	<8.3	—	<7.0	<6.8	<7.3	<6.7	1.3	<7.8	<7.5
	T-0-1A	1回/週*	14	<6.7	<5.8	<8.5	—	<7.0	22	16	<6.7	0.71	<7.7	<7.5
	T-0-2	1回/週*	1.2	<6.7	8.9	<8.4	—	<7.0	<6.8	<7.3	<6.7	0.40	<7.7	<7.5
	T-0-3A	1回/週*	0.74	<6.5	<7.1	<7.1	—	<5.5	<5.6	<5.3	<6.5	<0.33	<6.5	<5.8
	T-0-3	1回/週*	1.0	<6.7	<6.7	<8.4	—	<7.0	<6.8	<7.3	<6.7	1.0	<7.7	<7.5
	T-A1	1回/週*	0.50	<8.3	<7.2	<7.5	—	<7.5	<8.5	<5.7	<6.8	0.37	<7.5	<7.8
	T-A2	1回/週*	0.56	<8.3	<7.2	<7.5	—	<7.5	<8.4	<5.7	<6.9	<0.31	<7.5	<7.8
	T-A3	1回/週*	0.80	<8.3	<7.2	<7.5	—	<7.5	<8.5	<5.7	<6.8	<0.32	<7.5	<7.8
放水口 付近の 外側	T-D5	1回/週	—	—	—	<7.5	<0.34	—	—	—	<6.9	<0.32	—	—
	T-S3	1回/月	—	—	—	—	—	—	—	—	—	—	—	—
	T-S4	1回/月	—	—	—	—	—	—	—	—	—	—	—	—
	T-S8	1回/月	—	—	—	—	—	—	—	—	—	—	—	—

※ : <○ は検出限界値○Bq/L未滿を示す。   : ALPS処理水放出期間(C群) \*1 : 検出限界値 0.4 Bq/L \*2 : 放出終了前の9時以前に採取  
\* : 放出開始後当面の間は毎日実施

# 海域モニタリングの実績 (8/15)

(単位 : Bq/L)

	試料採取点	頻度	2023年10月						2023年11月					
			26日	27日	28日	29日	30日	31日	1日	1日通常*2	2日*3	2日通常*2,3	3日	4日
放水口 付近	T-1	1回/週*	<6.5	<6.4	<7.2	<6.8	<6.4	<7.1	<7.9	<0.32	<6.0	0.35	<8.1	<8.0
	T-2	1回/週*	<6.6	<6.3	<7.2	<6.8	<6.4	<7.1	<7.9	<0.33	<8.3	0.36	<8.1	<8.2
	T-0-1	1回/週*	<7.6	<7.8	<8.3	<7.8	—*1	—*1	<7.8	<0.35	<8.0	<0.36	<6.2	<6.3
	T-0-1A	1回/週*	<7.7	<7.8	<8.3	<7.9	—*1	—*1	<7.8	<0.34	<8.0	6.9	7.1	<6.2
	T-0-2	1回/週*	<7.6	<7.8	<8.3	<7.9	—*1	—*1	<7.8	<0.33	<8.1	<0.37	<6.2	<6.2
	T-0-3A	1回/週*	<6.6	<6.3	<7.3	<6.9	—*1	—*1	<7.9	<0.32	<5.4	<0.26	<8.1	<8.2
	T-0-3	1回/週*	<7.6	<7.8	<8.3	<7.9	—*1	—*1	<7.8	<0.34	<8.0	<0.36	<6.2	<6.2
	T-A1	1回/週*	<6.2	<6.6	<6.6	<6.6	—*1	—*1	<6.6	<0.31	<8.2	<0.31	<5.7	<9.2
	T-A2	1回/週*	<6.2	<6.5	<6.6	<6.6	—*1	—*1	<6.4	<0.31	<8.2	<0.30	<5.7	<9.2
	T-A3	1回/週*	<6.2	<6.6	<6.6	<6.6	—*1	—*1	<6.6	<0.32	<8.2	<0.31	<5.7	<9.2
放水口 付近の 外側	T-D5	1回/週	—	—	—	—	—	—	<7.9	<0.33	—	—	—	—
	T-S3	1回/月	—	—	—	—	—	—	—	—	—	—	—	—
	T-S4	1回/月	—	—	—	—	—	—	—	—	—	—	—	—
	T-S8	1回/月	—	—	—	—	—	—	—	—	—	—	—	—

※ : <○ は検出限界値○Bq/L未満を示す。

\* : 放出開始後当面の間は毎日実施

: ALPS処理水放出期間(A群)

\*1 : 悪天候により採取中止

\*2 : 検出限界値 0.4 Bq/L

\*3 : 放出開始後の14時以降に採取

# 海域モニタリングの実績 (9/15)

(単位 : Bq/L)

	試料採取点	頻度	2023年11月											
			5日	6日	6日 通常 *1	7日	8日	8日 通常 *3	9日	9日 通常 *1	10日	11日	12日	13日
放水口 付近	T-1	1回/週*	<7.6	<5.6	<0.34	<6.9	<5.5	—	<5.5	—	<6.9	<5.8	<7.0	<6.3
	T-2	1回/週*	<7.5	<5.5	0.38	<6.9	<5.5	—	<5.5	—	<7.0	<5.8	<6.9	<6.3
	T-0-1	1回/週*	<7.5	<7.2	0.36	—*2	<6.7	—	<6.4	—	<8.1	—*2	<4.7	<9.0
	T-0-1A	1回/週*	<7.6	9.0	9.5	—*2	<6.8	—	<6.4	—	11	—*2	<4.6	<9.0
	T-0-2	1回/週*	<7.5	<7.1	<0.31	—*2	<6.7	—	<8.4	—	<8.1	—*2	<4.7	<8.9
	T-0-3A	1回/週*	<7.6	<5.4	0.54	—*2	<5.5	—	<5.6	—	<7.0	—*2	<6.9	<6.3
	T-0-3	1回/週*	<7.5	<7.1	<0.31	—*2	<6.7	—	<6.4	—	<8.1	—*2	<5.1	<9.0
	T-A1	1回/週*	<5.7	<6.5	<0.39	—*2	<7.2	—	<7.5	—	<6.9	—*2	<7.8	<7.6
	T-A2	1回/週*	<5.7	<6.5	<0.38	—*2	<7.2	—	<7.5	—	<6.9	—*2	<7.8	<7.6
	T-A3	1回/週*	<5.7	<6.5	<0.39	—*2	<7.2	—	<7.6	—	<6.8	—*2	<7.8	<7.6
放水口 付近の 外側	T-D5	1回/週	—	—	—	—	—	—	<7.5	<0.34	—	—	—	—
	T-S3	1回/月	—	—	—	—	<7.7	測定中	—	—	—	—	—	—
	T-S4	1回/月	—	—	—	—	<7.7	測定中	—	—	—	—	—	—
	T-S8	1回/月	—	—	—	—	<7.8	測定中	—	—	—	—	—	—

※ : <○ は検出限界値○Bq/L未満を示す。  
\* : 放出開始後当面の間は毎日実施

: ALPS処理水放出期間(A群)

\*1 : 検出限界値 0.4 Bq/L  
\*3 : 検出限界値 0.1 Bq/L

\*2 : 悪天候により採取中止

# 海域モニタリングの実績 (10/15)

(単位 : Bq/L)

	試料採取点	頻度	2023年11月											
			13日 通常 *1	14日	15日	15日 通常 *1	16日	17日	18日	19日	20日 *3	20日 通常 *3,4	21日	21日 通常 *4
放水口 付近	T-1	1回/週*	測定中	<5.8	<6.9	—	<8.8	<7.8	<9.3	<6.3	<7.0	1.7	<6.6	—
	T-2	1回/週*	測定中	<5.9	<6.9	—	<8.6	<7.7	<9.3	<6.2	<7.1	0.60	<6.5	—
	T-0-1	1回/週*	0.15	<6.6	<6.2	—	<7.1	<7.9	—*2	<7.4	<8.1	1.2	<7.0	—
	T-0-1A	1回/週*	0.14	7.2	10	—	<7.3	<7.9	—*2	<7.4	<8.1	1.0	<7.0	—
	T-0-2	1回/週*	測定中	<6.5	<6.2	—	7.9	<7.8	—*2	<7.4	<8.1	0.77	<7.1	—
	T-0-3A	1回/週*	0.49	<5.7	<6.9	—	<8.8	<8.0	—*2	<6.3	<7.0	0.87	<6.7	—
	T-0-3	1回/週*	0.44	<6.6	<6.2	—	<7.3	<7.9	—*2	<7.3	<8.1	0.92	<7.2	—
	T-A1	1回/週*	0.082	<6.8	<8.6	—	<8.8	<5.5	—*2	<8.6	<7.3	1.5	<9.0	—
	T-A2	1回/週*	0.16	<6.8	<8.8	—	<8.6	<5.5	—*2	<8.8	<7.2	0.60	<8.9	—
	T-A3	1回/週*	0.15	<7.0	<8.6	—	<8.8	<5.5	—*2	<8.8	<7.2	0.37	<8.9	—
放水口 付近の 外側	T-D5	1回/週	—	—	<8.6	測定中	—	—	—	—	—	—	<7.2	<0.33
	T-S3	1回/月	—	—	—	—	—	—	—	—	—	—	—	—
	T-S4	1回/月	—	—	—	—	—	—	—	—	—	—	—	—
	T-S8	1回/月	—	—	—	—	—	—	—	—	—	—	—	—

※ : <○ は検出限界値○Bq/L未満を示す。  : ALPS処理水放出期間(A群)  
\* : 放出開始後当面の間は毎日実施

\*1 : 検出限界値 0.1 Bq/L \*2 : 悪天候により採取中止  
\*3 : 放出終了前の8時以前に採取 \*4 : 検出限界値 0.4 Bq/L

# 海域モニタリングの実績 (11/15)

(単位 : Bq/L)

	試料採取点	頻度	2023年11月										2023年12月	
			22日	23日	24日	25日	26日	27日	27日 通常 *1	28日	29日	30日	1日	2日
放水口 付近	T-1	1回/週*	<6.5	<5.5	<5.3	<6.3	<7.1	<5.7	<0.34	<5.5	<6.0	<7.4	<4.9	<5.5
	T-2	1回/週*	<6.4	<5.5	<5.2	<6.3	<7.1	<5.8	<0.34	<5.5	<6.0	<7.4	<4.9	<5.5
	T-0-1	1回/週*	<7.1	<6.4	<7.2	<7.3	<8.1	<6.4	0.38	<6.8	<5.9	<7.3	<7.3	<6.8
	T-0-1A	1回/週*	<7.0	<6.4	<7.2	<7.3	<8.2	<6.5	<0.33	<6.7	<5.8	<7.2	<7.2	<6.7
	T-0-2	1回/週*	<7.0	<6.5	<7.3	<7.3	<8.1	<6.5	<0.26	<6.7	<5.8	<7.3	<7.2	<6.7
	T-0-3A	1回/週*	<6.6	<5.5	<5.2	<6.3	<7.1	<5.7	<0.33	<5.5	<6.0	<7.4	<4.9	<5.5
	T-0-3	1回/週*	<7.1	<6.5	<7.3	<7.3	<8.2	<6.4	<0.33	<6.8	<5.9	<7.3	<7.2	<6.7
	T-A1	1回/週*	<7.4	<7.2	<5.7	<5.2	<5.7	<7.8	<0.36	<6.7	<5.9	<6.8	<8.8	<8.1
	T-A2	1回/週*	<7.7	<7.2	<5.7	<5.2	<5.6	<7.8	<0.36	<6.7	<5.9	<6.8	<8.8	<8.1
	T-A3	1回/週*	<7.6	<7.2	<5.6	<5.2	<5.7	<7.8	<0.36	<6.7	<5.9	<6.8	<8.8	<8.1
放水口 付近の 外側	T-D5	1回/週	—	—	—	—	—	<7.8	<0.34	—	—	—	—	—
	T-S3	1回/月	—	—	—	—	—	—	—	—	—	—	—	—
	T-S4	1回/月	—	—	—	—	—	—	—	—	—	—	—	—
	T-S8	1回/月	—	—	—	—	—	—	—	—	—	—	—	—

※ : <○ は検出限界値○Bq/L未満を示す。

\* : 放出開始後当面の間は毎日実施

\*1 : 検出限界値 0.4 Bq/L

# 海域モニタリングの実績 (12/15)

(単位 : Bq/L)

	試料採取点	頻度	2023年12月											
			3日	4日	4日 通常 *1	5日	6日	7日	7日 通常 *2	8日	9日	9日 通常 *1	10日	11日
放水口 付近	T-1	1回/週*	<6.7	<6.0	<0.31	<6.3	<5.8	<5.0	—	<5.2	<6.1	—	<6.2	<6.3
	T-2	1回/週*	<6.7	<6.1	<0.31	<6.2	<5.7	<5.0	—	<5.2	<6.1	—	<6.3	<6.2
	T-0-1	1回/週*	<5.1	<5.8	<0.35	<7.5	<8.0	<7.3	—	<6.3	<8.3	—	<4.8	<6.5
	T-0-1A	1回/週*	<5.1	<5.8	<0.33	<7.5	<8.0	<7.3	—	<6.3	<8.4	—	<6.2	<6.5
	T-0-2	1回/週*	<5.1	<5.8	<0.30	<7.5	<7.9	<7.2	—	<6.3	<8.5	—	<4.9	<6.5
	T-0-3A	1回/週*	<6.9	<6.0	<0.33	<6.2	<5.9	<5.0	—	<5.2	<6.0	—	<6.2	<6.3
	T-0-3	1回/週*	<5.1	<5.8	<0.33	<7.4	<8.0	<7.2	—	<6.3	<8.3	—	<7.4	<6.5
	T-A1	1回/週*	<6.1	<8.1	<0.36	<8.4	<5.2	<6.5	—	<8.6	<7.9	—	<6.8	<5.2
	T-A2	1回/週*	<6.1	<8.1	<0.36	<8.3	<7.5	<6.5	—	<8.6	<7.8	—	<6.8	<5.3
T-A3	1回/週*	<6.1	<8.1	<0.36	<8.3	<5.3	<6.5	—	<8.7	<7.9	—	<6.9	<5.3	
放水口 付近の 外側	T-D5	1回/週	—	—	—	—	—	—	—	—	<6.0	<0.34	—	—
	T-S3	1回/月	—	—	—	—	—	—	—	—	—	—	—	—
	T-S4	1回/月	—	—	—	—	—	—	—	—	—	—	—	—
	T-S8	1回/月	—	—	—	—	—	<6.6	測定中	—	—	—	—	—

※ : <○ は検出限界値○Bq/L未滿を示す。

\* : 放出開始後当面の間は毎日実施

\*1 : 検出限界値 0.4 Bq/L \*2 : 検出限界値 0.1 Bq/L

# 海域モニタリングの実績 (13/15)

(単位 : Bq/L)

	試料採取点	頻度	2023年12月											
			11日 通常 *1	12日	13日	14日	14日 通常 *1	15日	16日	17日	18日	18日 通常 *3	19日	19日 通常 *3
放水口 付近	T-1	1回/週*	測定中	<7.0	<6.7	<6.7	—	<6.1	<6.9	<6.5	<5.8	<0.36	<5.7	—
	T-2	1回/週*	測定中	<7.0	<6.7	<6.7	—	<6.1	<6.9	<6.5	<5.8	<0.36	<5.7	—
	T-0-1	1回/週*	測定中	—*2	—*2	<7.0	—	<5.9	<6.8	—*2	<5.8	<0.34	<8.2	—
	T-0-1A	1回/週*	測定中	—*2	—*2	<5.5	—	<5.8	<6.7	—*2	<5.9	<0.35	<8.2	—
	T-0-2	1回/週*	測定中	—*2	—*2	<5.9	—	<5.9	<6.8	—*2	<5.9	<0.33	<8.2	—
	T-0-3A	1回/週*	測定中	—*2	—*2	<6.7	—	<6.1	<6.9	—*2	<5.7	<0.34	<5.8	—
	T-0-3	1回/週*	測定中	—*2	—*2	<8.1	—	<5.9	<7.0	—*2	<5.9	<0.35	<8.2	—
	T-A1	1回/週*	0.095	—*2	—*2	<8.1	—	<6.5	<7.5	—*2	<6.8	<0.36	<7.5	—
	T-A2	1回/週*	0.081	—*2	—*2	<8.1	—	<6.5	<7.5	—*2	<6.8	<0.36	<7.5	—
	T-A3	1回/週*	0.13	—*2	—*2	<8.1	—	<6.5	<7.5	—*2	<6.8	<0.36	<7.5	—
放水口 付近の 外側	T-D5	1回/週	—	—	—	<8.1	測定中	—	—	—	—	—	<7.5	測定中
	T-S3	1回/月	—	—	—	—	—	—	—	—	—	—	—	—
	T-S4	1回/月	—	—	—	—	—	—	—	—	—	—	—	—
	T-S8	1回/月	—	—	—	—	—	—	—	—	—	—	—	—

※ : <○ は検出限界値○Bq/L未満を示す。

\*1 : 検出限界値 0.1 Bq/L

\*2 : 悪天候により採取中止

\*3 : 検出限界値 0.4 Bq/L

\* : 放出開始後当面の間は毎日実施

# 海域モニタリングの実績 (14/15)

○ 放水口付近で実施する迅速に結果を得る測定については、2023年12月26日以降、放出期間中に重点をおいたものに頻度を変更し、モニタリングを継続している。

(単位 : Bq/L)

	試料採取点	頻度	2023年12月									2024年1月		
			20日	20日通常*1	21日	22日	23日	24日	25日	25日通常*2	26日	1日	3日	3日通常*2
放水口 付近	T-1	1回/週*	<6.7	—	<7.2	<6.6	<7.0	<7.1	<6.1	<0.33	<5.0	<5.6	—	<0.33
	T-2	1回/週*	<6.7	—	<7.1	<6.6	<7.0	<7.2	<6.1	<0.33	<4.9	<5.5	—	<0.33
	T-0-1	1回/週*	<7.5	—	<8.0	<7.1	<6.6	<7.3	<7.3	測定中	<6.9	—*3	<6.5	測定中
	T-0-1A	1回/週*	<7.5	—	<8.0	<7.1	<6.5	<7.3	<7.3	<0.34	<5.8	—*3	<6.5	測定中
	T-0-2	1回/週*	<7.5	—	<8.0	<7.1	<6.6	<7.3	<7.3	<0.31	<6.8	—*3	<6.5	<0.32
	T-0-3A	1回/週*	<6.5	—	<7.3	<6.6	<7.0	<7.2	<6.1	<0.34	<5.0	—*3	<8.1	測定中
	T-0-3	1回/週*	<7.5	—	<8.1	<7.1	<6.5	<7.4	<7.4	<0.34	<7.0	—*3	<6.5	測定中
	T-A1	1回/週*	<6.5	—	<6.9	<6.1	<6.2	<7.3	<7.8	<0.36	<9.2	—*3	<8.1	測定中
	T-A2	1回/週*	<6.5	—	<6.9	<6.2	<6.2	<7.2	<7.9	<0.36	<9.2	—*3	<8.1	測定中
	T-A3	1回/週*	<6.5	—	<6.9	<6.2	<6.2	<7.2	<7.8	<0.36	<9.2	—*3	<8.2	測定中
放水口 付近の 外側	T-D5	1回/週	—	—	—	—	—	—	<7.9	測定中	—	—	—	—
	T-S3	1回/月	<6.7	測定中	—	—	—	—	—	—	—	—	—	—
	T-S4	1回/月	<6.7	測定中	—	—	—	—	—	—	—	—	—	—
	T-S8	1回/月	—	—	—	—	—	—	—	—	—	—	—	—

※ : <○ は検出限界値○Bq/L未満を示す。

\*1 : 検出限界値 0.1 Bq/L \*2 : 検出限界値 0.4 Bq/L \*3 : 悪天候により採取中止

\* : 放出開始後当面の間は毎日実施

2023年12月26日より頻度について放出期間中に重点をおくとして次のとおりに変更

放水口周辺4地点 (T-0-1, T-0-1A, T-0-2, T-A2)

放出期間中および放出終了日から1週間は1回/日実施、放出停止期間中 (放出終了日から1週間は除く) は1回/週実施

その他6地点 (T-1, T-2, T-0-3A, T-0-3, T-A1, T-A3)

放出期間中および放出終了日から1週間は2回/週実施、放出停止期間中 (放出終了日から1週間は除く) は1回/月実施

# 海域モニタリングの実績 (15/15)



(単位 : Bq/L)

	試料採取点	頻度	2024年1月											
			6日	6日 通常 *1	8日	8日 通常 *2	9日	9日 通常 *2	11日	11日 通常 *2	15日	15日 通常 *1	17日	17日 通常 *2
放水口 付近	T-1	2回/週*	—	—	—	測定中	—	—	—	—	—	測定中	—	—
	T-2	2回/週*	—	—	—	測定中	—	—	—	—	—	測定中	—	—
	T-0-1	1回/日*	—	—	<6.5	測定中	—	—	—	—	<6.2	測定中	—	—
	T-0-1A	1回/日*	—	—	<7.2	測定中	—	—	—	—	<4.2	測定中	—	—
	T-0-2	1回/日*	—	—	<6.6	測定中	—	—	—	—	<6.2	測定中	—	—
	T-0-3A	2回/週*	—	—	—	測定中	—	—	—	—	—	測定中	—	—
	T-0-3	2回/週*	—	—	—	測定中	—	—	—	—	—	測定中	—	—
	T-A1	2回/週*	—	—	—	測定中	—	—	—	—	—	測定中	—	—
	T-A2	1回/日*	—	—	<7.6	測定中	—	—	—	—	<4.2	測定中	—	—
	T-A3	2回/週*	—	—	—	測定中	—	—	—	—	—	測定中	—	—
放水口 付近の 外側	T-D5	1回/週	<8.1	測定中	—	—	<7.0	測定中	—	—	—	—	—	—
	T-S3	1回/月	—	—	—	—	—	—	—	—	—	—	<7.8	測定中
	T-S4	1回/月	—	—	—	—	—	—	—	—	—	—	<7.7	測定中
	T-S8	1回/月	—	—	—	—	—	—	—	<6.8	測定中	—	—	—

※ : <○ は検出限界値○Bq/L未満を示す。

\*1 : 検出限界値 0.4 Bq/L \*2 : 検出限界値 0.1 Bq/L

\* : 放水口周辺4地点 : 放出期間中および放出終了日から1週間は1回/日実施、放出停止期間中 (放出終了日から1週間は除く) は1回/週実施  
 その他6地点 : 放出期間中および放出終了日から1週間は2回/週実施、放出停止期間中 (放出終了日から1週間は除く) は1回/月実施