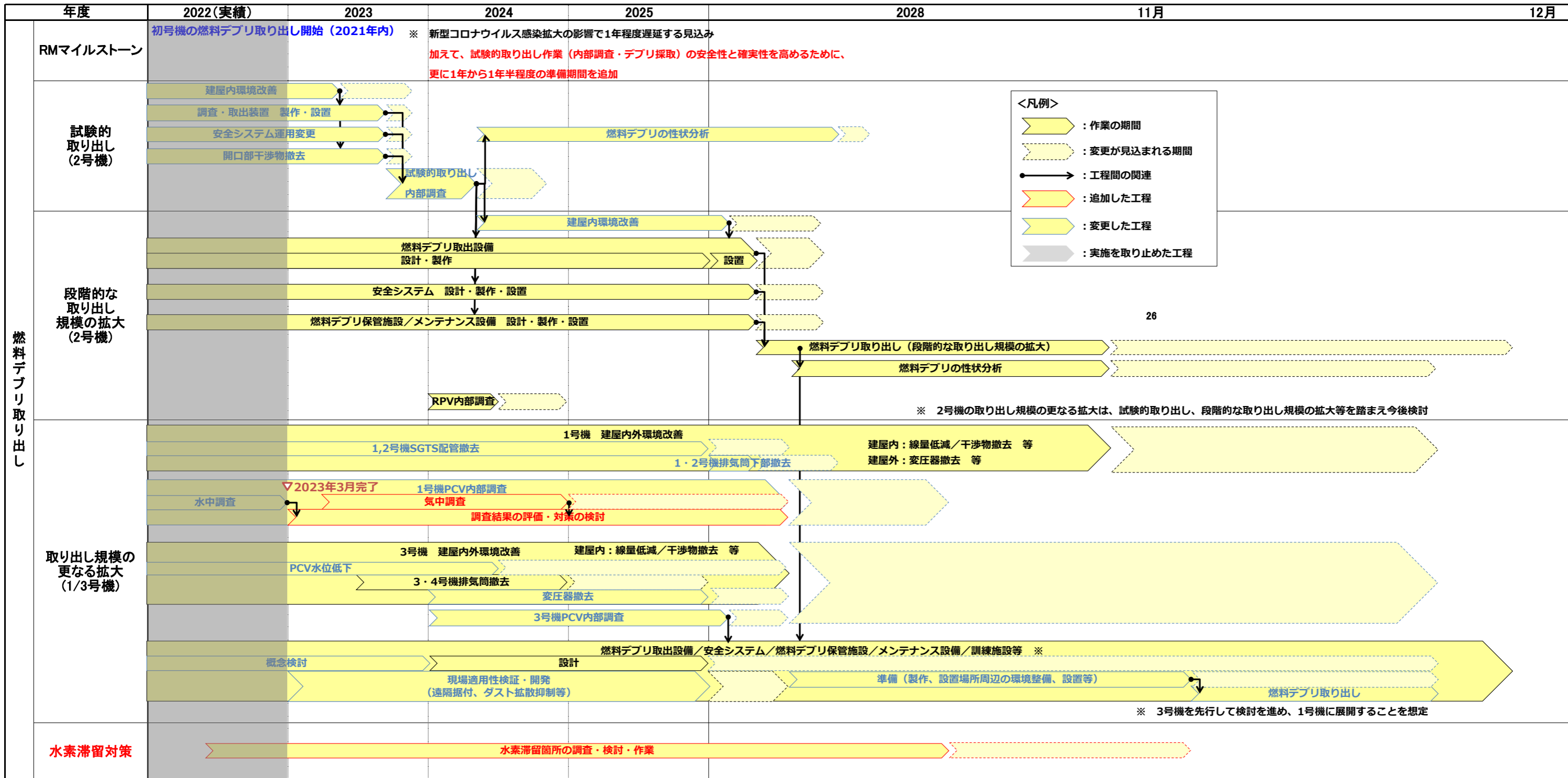


燃料デブリ取り出し準備 スケジュール

分野	燃料デブリ取り出し準備	項目	作業内容	これまで1ヶ月の動きと今後6ヶ月の予定		12月	1月					2月			3月			4月			5月			6月			7月以降			備考
				26	1	3	10	17	24	31	上	中	下	上	中	下	上	中	下	上	中	下	上	中	下	上	中	下		
原子炉建屋内環境改善	原子炉建屋内環境改善	1号機	(実績) ○建屋内環境改善(継続) (予定) ○建屋内環境改善(継続)	現 場 作 業																								建屋内環境改善 ・2階検査通路の準備作業'20/7/20~'23/7/21 他工事との工程調整のため作業中断。'22/2/23~'22/9/19 ・RCW入口ヘッダ配管穿孔'22/10/24~'22/11/14 ・RCW熱交換器(C)入口配管内包水サンプリング'23/2/22 ・RCW熱交換器(C)内包水サンプリング'23/6/21~'23/7/6		
		2号機	(実績)なし (予定) ○建屋内環境改善(継続)	現 場 作 業																									建屋内環境改善 ・R/B大物搬入口2階運へい設置'21/1/29~'22/1/10 ・1階西側遊歩機(C)遊歩機'22/1/11~'22/2/25 ・2階北側エリア除染'23/4/10~'23/10/13 ・原子炉系計装配管の経路低減'23/8/30~'23/9/26	
		3号機	(実績) ○建屋内環境改善(継続) (予定) ○建屋内環境改善(継続) ○圧力抑制室内滞留ガスバーシ	検 討 ・ 設 計																									建屋内環境改善 ・北西エリア機器撤去および除染'21/7/12~'22/1/10 ・北側エリア取除運へい設置'22/1/11~'22/3/22 ・北西エリア機器撤去'22/4/18~'22/7/14 ・1階北東南東エリア除染'22/8/30~'23/2/22 圧力抑制室内滞留ガスバーシ'23/10/25~4月中旬予定	
格納容器内水循環システムの構築	格納容器内水循環システムの構築	1号機	(実績)なし (予定) 圧力抑制室内包水のサンプリング	現 場 作 業																								圧力抑制室内包水のサンプリング ・原子炉冷却材浄化系逆止弁開放(モックアップ)'22/11/1~'23/7/4 '23/7/18~'23/10/31 ・圧力抑制室高部確認、圧力抑制室内包水サンプリング'23/11/15~'23/11/17 ・PCV(S/C)水位計設置'23/12/5~'24/1/18 ・常設監視計器取替'23/12/8~'24/1/18		
		2号機	(実績)なし (予定)なし	現 場 作 業																										
		3号機	(実績) ○原子炉格納容器水位低下(継続) ○圧力抑制室内包水の水質改善(継続) (予定) ○原子炉格納容器水位低下(継続) ○圧力抑制室内包水の水質改善(継続)	現 場 作 業																									3号機原子炉格納容器内取水設備設置に係る実施計画変更申請('21/2/1) 一補正申請('21/7/14) 一認可('21/7/27) 取水設備設置'21/10/1~'22/3/31 ・使用前検査(3号)'(22/4/26) 3号機格納容器内取水設備による圧力抑制室内包水の水質改善開始'22/10/3~	
燃料デブリの取り出し	燃料デブリの取り出し	共通	(実績) ○【研究開発】格納容器内部詳細調査技術の開発(継続) ○【研究開発】圧力容器内部調査技術の開発(継続) ○燃料デブリ取出設備 概念検討(継続) (予定) ○【研究開発】格納容器内部詳細調査技術の開発(継続) ○【研究開発】圧力容器内部調査技術の開発(継続) ○燃料デブリ取出設備 概念検討(継続)	検 討 ・ 設 計																								(継続実施) (継続実施) (継続実施) (継続実施) (継続実施)		
		1号機	(実績) ○原子炉格納容器内部調査(継続) ○1/2号機SGTS配管撤去(継続) (予定) ○原子炉格納容器内部調査(継続) ○1/2号機SGTS配管撤去(継続)	現 場 作 業																									OPCV内部調査 PCV内部調査に係る実施計画変更申請('18/7/25) 一補正申請('19/1/18)一認可('19/3/1) 【主要工程】 ・PCV内部調査装置投入に向けた作業'19/4/8~'21/10/14 ・PCV内部調査'21/11/5~ ・ROV-Aガイドリング取付'22/2/8~'22/2/10 ・ROV-A2調査'22/3/14~'22/5/23 ・ROV-C調査'22/6/7~'22/6/11 ・ROV-D調査'22/12/6~'22/12/10 ・ROV-E調査(1回目)'23/1/31~'23/2/1 ・ROV-E調査(2回目)'23/2/10~'23/2/11 ・ROV-F調査'23/3/4~'23/3/8 ・ROV-A2調査'23/3/28~'23/4/1 O1/2号機SGTS配管撤去 1/2号機SGTS配管撤去(その1)に係る実施計画変更申請('21/3/12)一認可('21/8/26) 【主要工程】 ・1/2号機SGTS配管切断断端ガスト飛散対策(ウレタン注入)'21/9/8~'21/9/26 ・1/2号機SGTS配管切断'22/5/23~'23/5月中旬 ・1/2号機SGTS配管切断(残り分)M/U'23/1/29~'23/3/3 ・1/2号機SGTS配管切断(残り分)M/U'23/4/18~'23/7/14 ・1/2号機SGTS配管切断(残り分)M/U'23/7/14~'23/7/14 ・1/2号機SGTS配管切断(残り分)M/U'23/7/14~'23/7/14 ・1/2号機SGTS配管切断(残り分)M/U'23/7/14~'23/7/14	
		2号機	(実績) ○原子炉格納容器内部調査(継続) (予定) ○原子炉格納容器内部調査(継続)	検 討 ・ 設 計																									PCV内部調査 ロボットアームの性能確認試験・モックアップ・訓練(国内) PCV内部調査 PCV内部調査装置投入に向けた作業	



注：今後の検討に応じて、記載内容には変更があり得る