

# 福島第一原子力発電所 プラント関連パラメータ

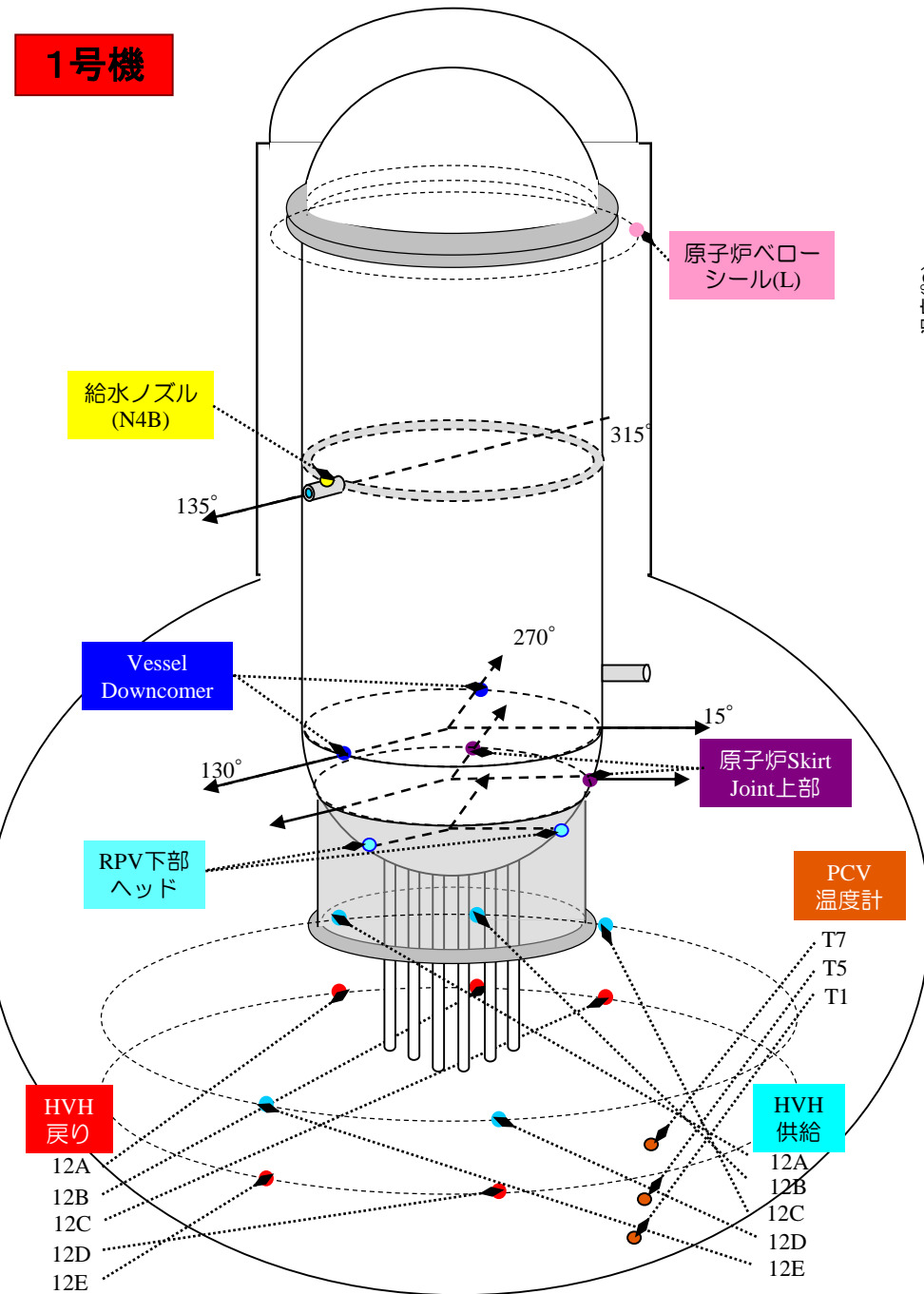
号機	1号機		2号機		3号機	
	2月28日	3月27日	2月28日	3月27日	2月28日	3月27日
原子炉注水状況	給水系：2.4m <sup>3</sup> /h CS系：1.3m <sup>3</sup> /h (2/28 11:00 現在)	給水系：2.1m <sup>3</sup> /h CS系：1.3m <sup>3</sup> /h (3/27 11:00 現在)	給水系：0.0m <sup>3</sup> /h CS系：1.3m <sup>3</sup> /h (2/28 11:00 現在)	給水系：0.0m <sup>3</sup> /h CS系：1.5m <sup>3</sup> /h (3/27 11:00 現在)	給水系：1.9m <sup>3</sup> /h CS系：1.9m <sup>3</sup> /h (2/28 11:00 現在)	給水系：1.8m <sup>3</sup> /h CS系：1.9m <sup>3</sup> /h (3/27 11:00 現在)
原子炉圧力容器 底部温度	VESSEL BOTTOM HEAD (TE-263-69L1) : 14.7°C VESSEL ABOVE SKIRT JOINT (TE-263-69H1) : 11.8°C VESSEL DOWN COMMER (TE-263-69G2) : 14.2°C (2/28 11:00 現在)	VESSEL BOTTOM HEAD (TE-263-69L1) : 14.1°C VESSEL ABOVE SKIRT JOINT (TE-263-69H1) : 11.4°C VESSEL DOWN COMMER (TE-263-69G2) : 13.7°C (3/27 11:00 現在)	VESSEL WALL ABOVE BOTTOM HEAD (TE-2-3-69H3) : 24.3°C RPV Temperature (TE-2-3-69R) : 25.2°C (2/28 11:00 現在)	VESSEL WALL ABOVE BOTTOM HEAD (TE-2-3-69H3) : 23.3°C RPV Temperature (TE-2-3-69R) : 24.0°C (3/27 11:00 現在)	VESSEL BOTTOM ABOVE SKIRT JOT (TE-2-3-69F1) : 16.6°C VESSEL WALL ABOVE BOTTOM HEAD (TE-2-3-69H1) : 16.3°C (2/28 11:00 現在)	VESSEL BOTTOM ABOVE SKIRT JOT (TE-2-3-69F1) : 16.5°C VESSEL WALL ABOVE BOTTOM HEAD (TE-2-3-69H1) : 15.8°C (3/27 11:00 現在)
原子炉格納容器 内温度	HVH-12A RETURN AIR (TE-1625A) : 14.3°C HVH-12A SUPPLY AIR (TE-1625F) : 14.2°C (2/28 11:00 現在)	HVH-12A RETURN AIR (TE-1625A) : 13.6°C HVH-12A SUPPLY AIR (TE-1625F) : 13.6°C (3/27 11:00 現在)	RETURN AIR DRYWELL COOLER (TE-16-114B) : 24.7°C SUPPLY AIR D/W COOLER HVH2-16B (TE-16-114G#1) : 24.8°C (2/28 11:00 現在)	RETURN AIR DRYWELL COOLER (TE-16-114B) : 23.5°C SUPPLY AIR D/W COOLER HVH2-16B (TE-16-114G#1) : 23.5°C (3/27 11:00 現在)	PCV Temperature (TE-16-002) : 15.3°C SUPPLY AIR D/W COOLER (TE-16-114F#1) : 16.0°C (2/28 11:00 現在)	PCV Temperature (TE-16-002) : 14.7°C SUPPLY AIR D/W COOLER (TE-16-114F#1) : 15.7°C (3/27 11:00 現在)
原子炉格納容器 圧力	0.43kPa g (2/28 11:00 現在)	0.42kPa g (3/27 11:00 現在)	0.77kPa g (2/28 11:00 現在)	1.45kPa g (3/27 11:00 現在)	0.52kPa g (2/28 11:00 現在)	0.52kPa g (3/27 11:00 現在)
窒素封入流量 ※1	RPV (RVH-A) : -Nm <sup>3</sup> /h RPV (RVH-B) : 16.90Nm <sup>3</sup> /h (JP-A) : 15.79Nm <sup>3</sup> /h (JP-B) : -Nm <sup>3</sup> /h PCV : -Nm <sup>3</sup> /h ※2 (2/28 11:00 現在)	RPV (RVH-A) : -Nm <sup>3</sup> /h RPV (RVH-B) : 16.95Nm <sup>3</sup> /h (JP-A) : 15.42Nm <sup>3</sup> /h (JP-B) : -Nm <sup>3</sup> /h PCV : -Nm <sup>3</sup> /h ※2 (3/27 11:00 現在)	RPV-A : 6.58Nm <sup>3</sup> /h RPV-B : 6.48Nm <sup>3</sup> /h PCV : -Nm <sup>3</sup> /h ※2 (2/28 11:00 現在)	RPV-A : 6.59Nm <sup>3</sup> /h RPV-B : 6.53Nm <sup>3</sup> /h PCV : -Nm <sup>3</sup> /h ※2 (3/27 11:00 現在)	RPV-A : 7.98Nm <sup>3</sup> /h RPV-B : 8.08Nm <sup>3</sup> /h PCV : -Nm <sup>3</sup> /h ※2 (2/28 11:00 現在)	RPV-A : 7.96Nm <sup>3</sup> /h RPV-B : 8.04Nm <sup>3</sup> /h PCV : -Nm <sup>3</sup> /h ※2 (3/27 11:00 現在)
原子炉格納容器 水素濃度 ※3	A系 : 0.00vol% B系 : 0.00vol% (2/28 11:00 現在)	A系 : 0.00vol% B系 : 0.00vol% (3/27 11:00 現在)	A系 : 0.06vol% B系 : 0.06vol% (2/28 11:00 現在)	A系 : 0.06vol% B系 : 0.06vol% (3/27 11:00 現在)	A系 : 0.41vol% B系 : 0.41vol% (2/28 11:00 現在)	A系 : 0.36vol% B系 : 0.36vol% (3/27 11:00 現在)
原子炉格納容器 放射能濃度 (Xe135)	A系 : 1.46E-03Bq/cm <sup>3</sup> B系 : 1.10E-03Bq/cm <sup>3</sup> (2/28 11:00 現在)	A系 : 9.81E-04Bq/cm <sup>3</sup> B系 : 1.20E-03Bq/cm <sup>3</sup> (3/27 11:00 現在)	A系 : ND(1.2E-01Bq/cm <sup>3</sup> 以下) B系 : ND(1.2E-01Bq/cm <sup>3</sup> 以下) (2/28 11:00 現在)	A系 : ND(1.2E-01Bq/cm <sup>3</sup> 以下) B系 : ND(1.2E-01Bq/cm <sup>3</sup> 以下) (3/27 11:00 現在)	A系 : ND(1.9E-01Bq/cm <sup>3</sup> 以下) B系 : ND(1.9E-01Bq/cm <sup>3</sup> 以下) (2/28 11:00 現在)	A系 : ND(1.9E-01Bq/cm <sup>3</sup> 以下) B系 : ND(1.9E-01Bq/cm <sup>3</sup> 以下) (3/27 11:00 現在)
使用済燃料 プール水温度	20.9°C (2/28 11:00 現在)	20.5°C (3/27 11:00 現在)	19.7°C (2/28 11:00 現在)	19.6°C (3/27 11:00 現在)	-°C ※5 (2/28 11:00 現在)	-°C ※5 (3/27 11:00 現在)
FPC 貯蔵タンク 水位	4.61m (2/28 11:00 現在)	4.95m (3/27 11:00 現在)	2.74m (2/28 11:00 現在)	2.80m (3/27 11:00 現在)	3.12m (2/28 11:00 現在)	3.90m (3/27 11:00 現在)

号機	4号機		5号機		6号機	
	2月28日	3月27日	2月28日	3月27日	2月28日	3月27日
使用済燃料 プール水温度	-°C ※4 (2/28 11:00 現在)	-°C ※4 (3/27 11:00 現在)	17.9°C (2/28 11:00 現在)	19.0°C (3/27 11:00 現在)	21.7°C (2/28 11:00 現在)	20.6°C (3/27 11:00 現在)
FPC 貯蔵タンク 水位	2.97m (2/28 11:00 現在)	6.71m (3/27 11:00 現在)	2.65m (2/28 11:00 現在)	2.70m (3/27 11:00 現在)	1.50m (2/28 11:00 現在)	2.65m (3/27 11:00 現在)

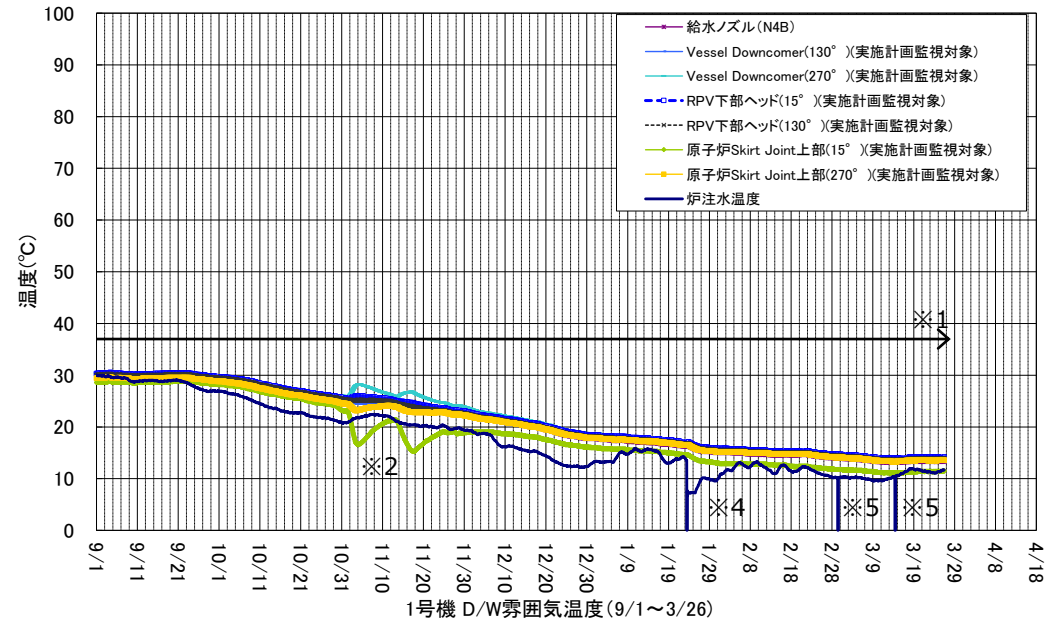
※1: 使用状態の温度・圧力で流量補正した値を記載する。  
 ※2: 窒素封入停止中。  
 ※3: 指示値がマイナスの場合は0.00vol%と記載する。(水素濃度が極めて低い場合は、計器精度によりマイナス表示される場合があるため)  
 ※4: 4号機は使用済燃料の取り出しが完了しており、温度監視は不要。  
 ※5: 3号機は使用済燃料の取り出しが完了しており、温度監視は不要。

※ 1~3号機の原子炉圧力容器底部温度、格納容器気相温度、格納容器内圧力や格納容器からの放射性物質の放出量等のパラメータについては有意な変動はなく、冷却状態の異常や臨界等の兆候は確認されていない。  
 以上より、総合的に冷温停止状態を維持しており、原子炉が安定状態にあることを確認。

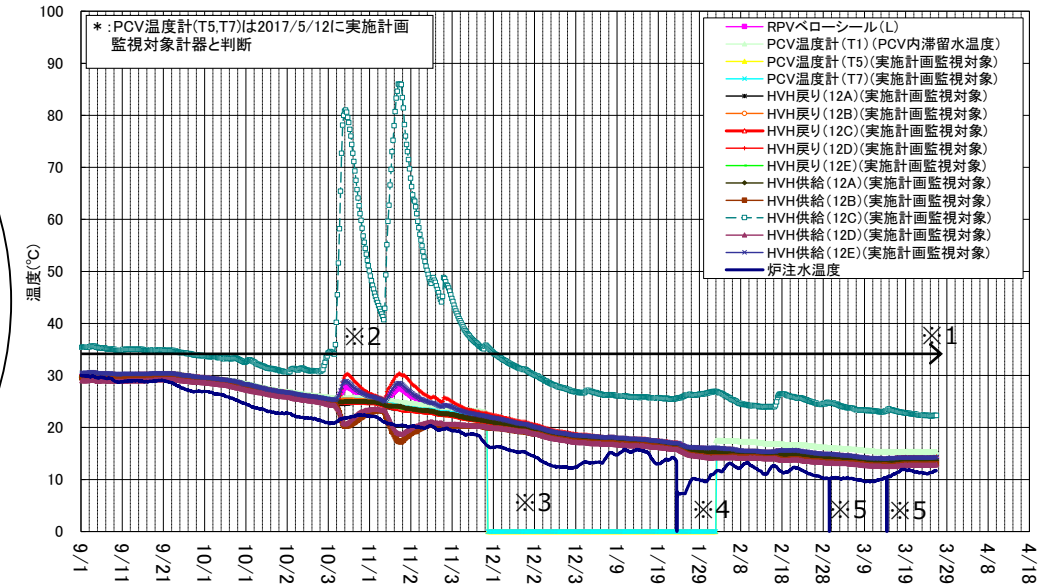
# 1号機



1号機 原子炉圧力容器まわり温度(9/1~3/26)

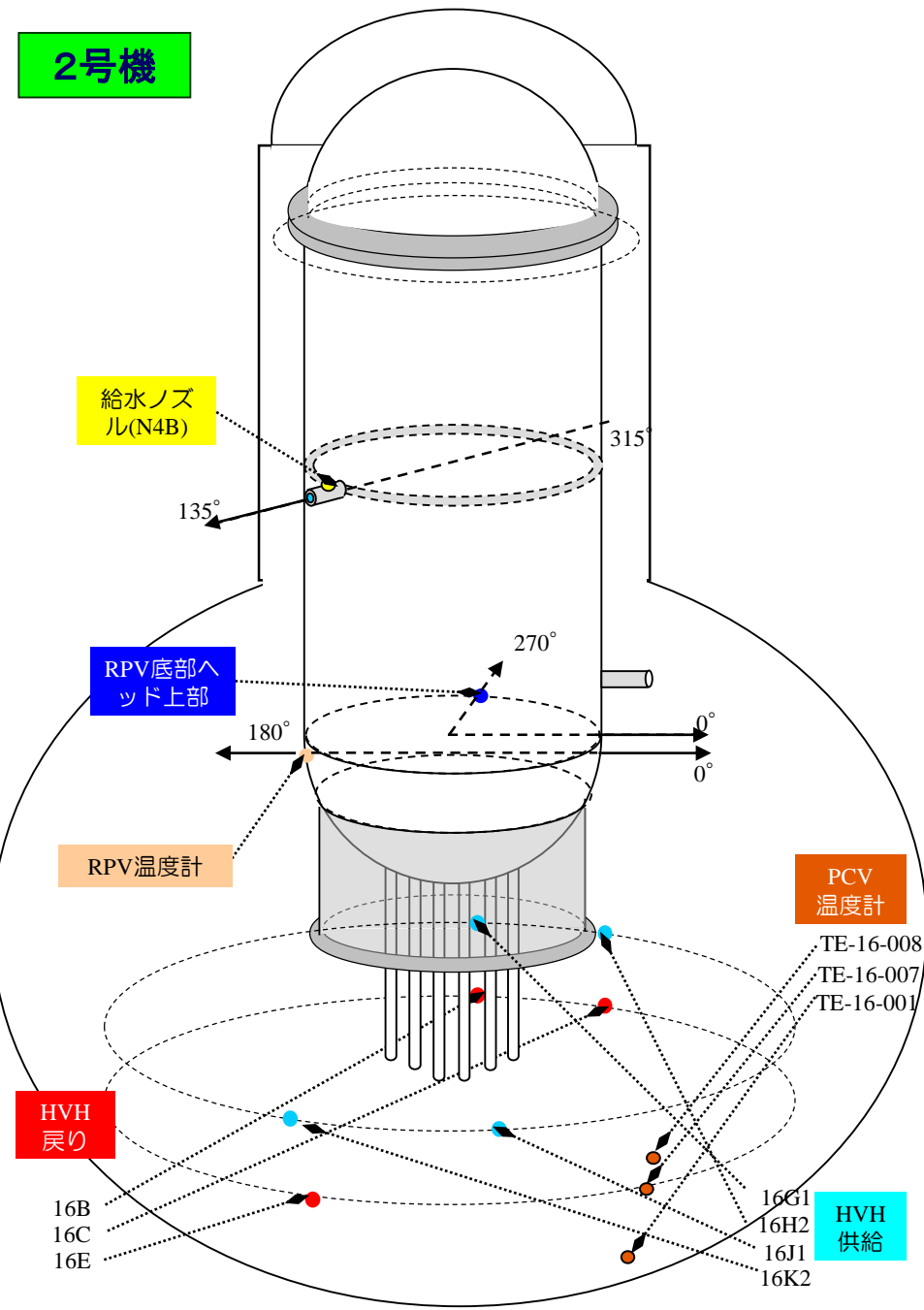


1号機 D/W雰囲気温度(9/1~3/26)

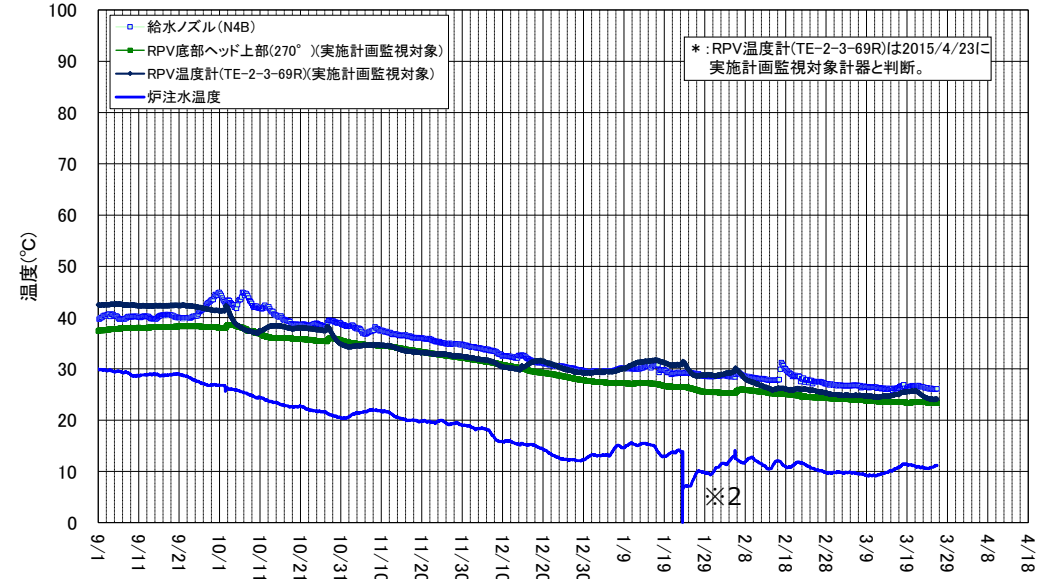


- ※1 2021/6/11~ PCV内減圧(期間中大気圧の変動及びAWJ作業に伴い一部の温度計のデータが変動)
- ※2 2023/11/1~ 1号機原子炉格納容器閉じ込め機能強化に向けた試験のため温度が変化。  
なお、温度変化は、試験中止を判断する基準である90℃以下にとどまっている。
- ※3 2023/12/8~2024/2/1 1号機PCV滞留水温度計/水位計取替工事に伴いPCV温度計(T1、T5、T7)のデータが欠損していたが、2024/2/2に当該温度計の運用を開始した。データ欠損期間中においては、他のPCV・RPV温度計(温度監視)およびS/C窒素封入による水位換算(水位監視)により、冷温停止の監視を行っていた。
- ※4 2024/1/23 炉注水源切替(2号機CST→3号機CST)に伴い、グラフの炉注水温度データが欠測。
- ※5 2024/2/29、2024/3/14 1号機PCV内部調査に伴う炉注停止のため、データが欠測。

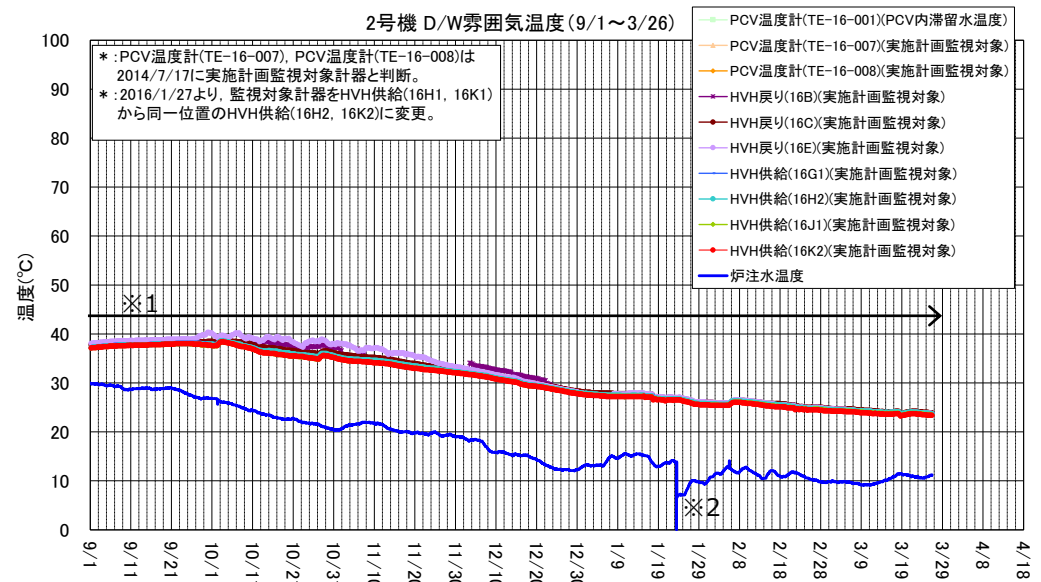
# 2号機



2号機 原子炉圧力容器まわり温度(9/1~3/26)

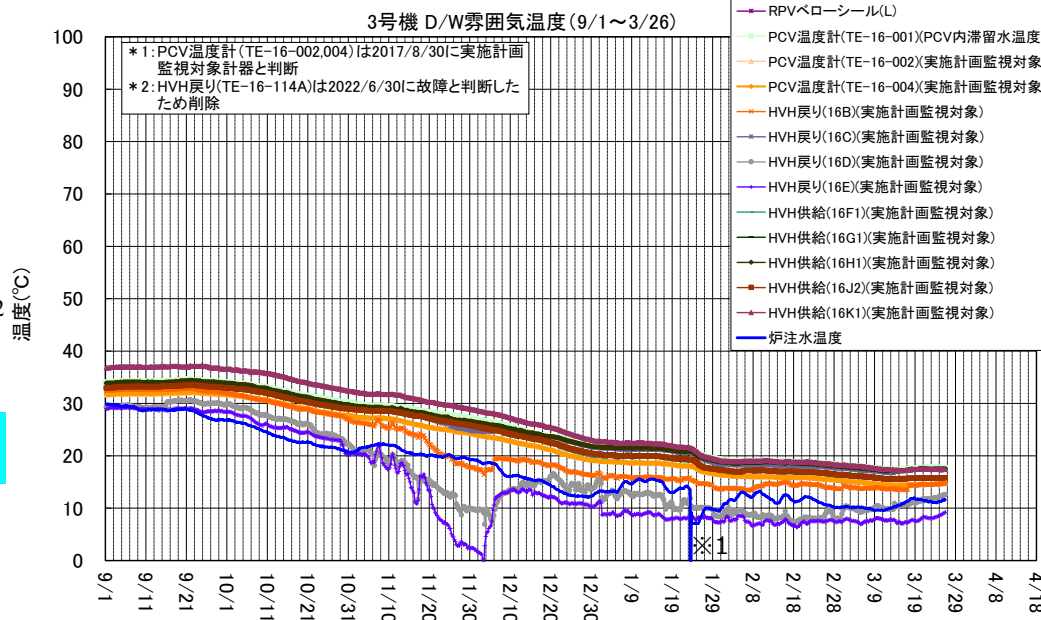
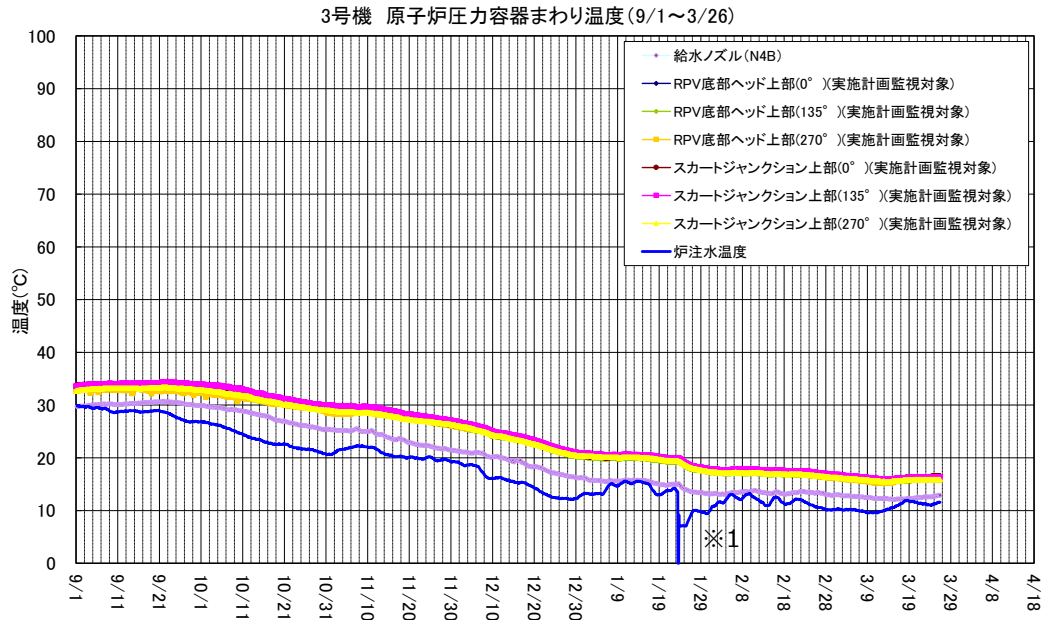
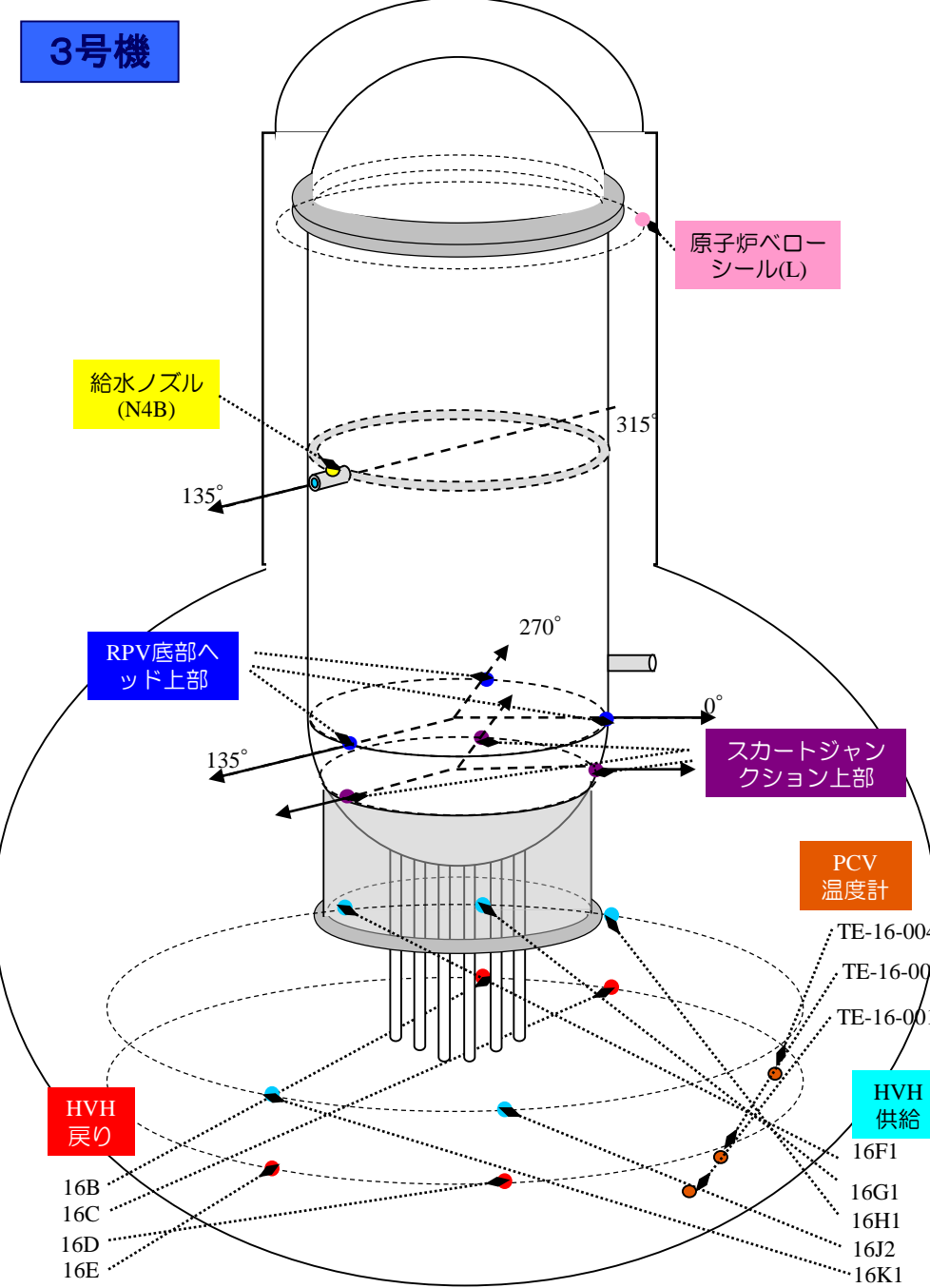


2号機 D/W雰囲気温度(9/1~3/26)



※1 2020/11/10~ PCV内部調査及び試験的取り出しの準備作業に伴い一部の温度計 (TE-16-001,007,008) のデータが欠測  
 ※2 2024/1/23 炉注水源切替(2号機CST→3号機CST)に伴い、グラフの炉注水温度データが欠測

# 3号機



※1 2024/1/23 炉注水源切替(2号機CST→3号機CST)に伴い、グラフの炉注水温度データが欠測