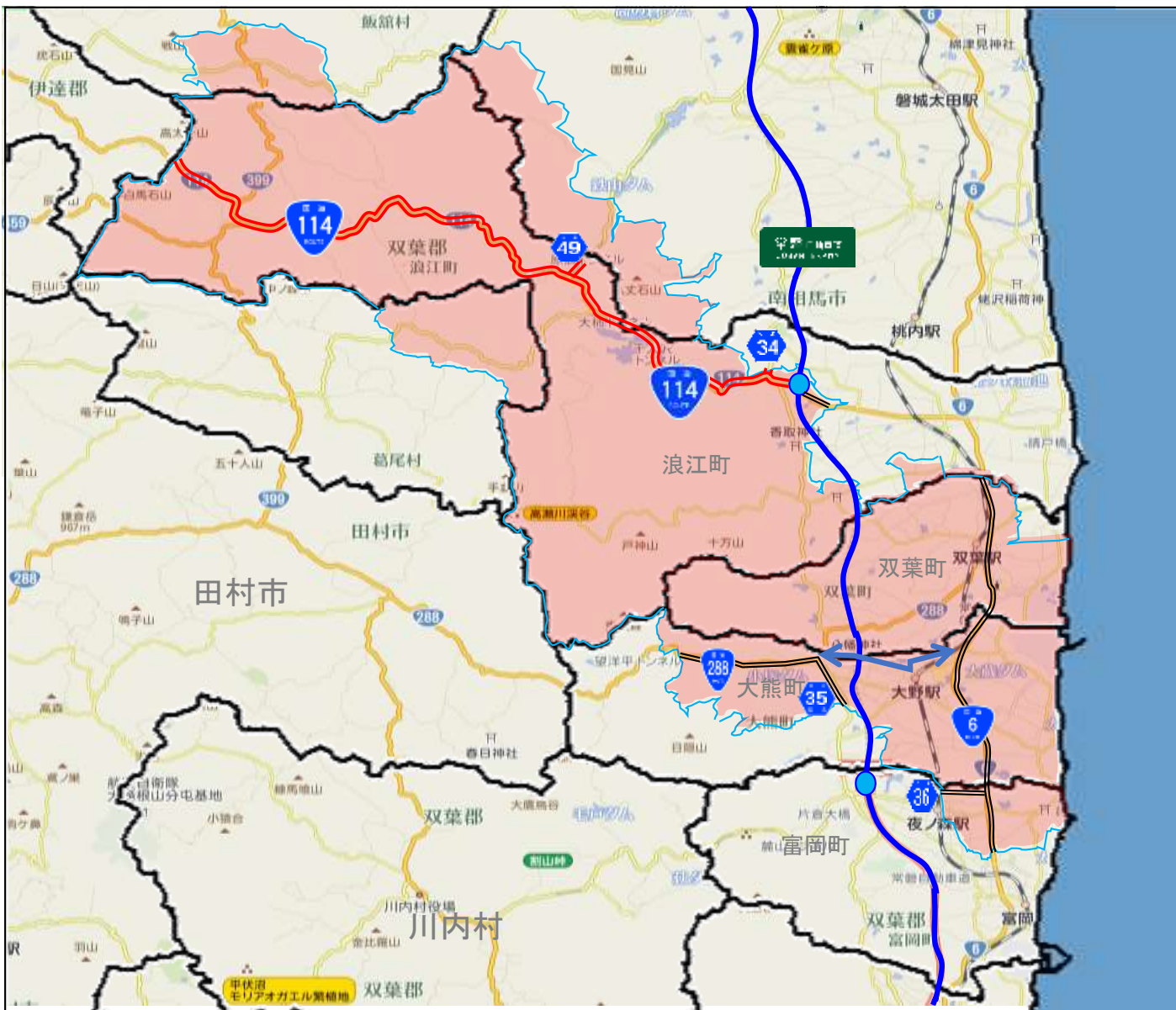






国道114号、県道34号及び県道49号の帰還困難区域の特別通過交通制度の対象ルート追加について



凡例

-  特別通過交通ルート
(通行証及びステッカーが不要なルート)
-  赤線は今回追加するルート
-  特別通過交通ルート
(通行証及びステッカーが必要なルート)
-  常磐自動車道