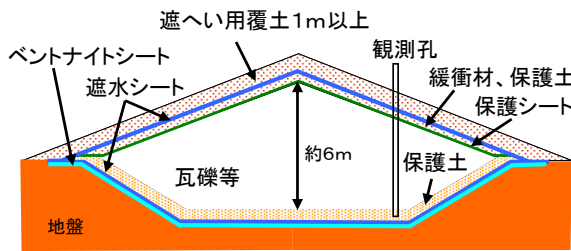


覆土式一時保管施設の進捗状況

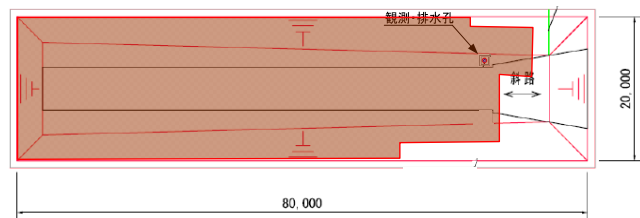
- ・平成24年9月5日より、1槽目への瓦礫搬入を開始
(保管量; 10月31日時点で、保管量約4,000m³、エリア占有率※約46%)

※ 1, 2槽合わせたエリアに対する瓦礫搬入エリアの占有率

- ・10月26日より、保護シート、緩衝材の設置作業を開始
- ・2槽目への瓦礫搬入は、12月中頃の予定



覆土式一時保管施設概略図【断面図】



■ : 瓦礫保管済

1槽目の保管状況【平面図】(10月30日現在)

覆土式一時保管施設現場写真



1槽目内部の状態(11/14)



1槽目内部の状態(11/1)



2槽目の外観(10/30)



1槽目の外観(11/13)