

# ガレキ・伐採木の線量低減対策進捗状況

2013年3月28日  
放射性廃棄物処理・処分



## ガレキ・伐採木の線量低減対策工程（3月30日完了予定）

2013年3月27日現在

線量低減対策		1月	2月	3月	進捗率
① ガレキの覆土対策	1 槽目 ガレキ搬入	11/17に収容完了			100%
	緩衝材・遮水シート 遮蔽用覆土	12月までに緩衝材 遮水シート完了	■■■■■		100%
	2 槽目 ガレキ搬入	■■■■■			100%
	緩衝材・遮水シート 遮蔽用覆土		■■■■■		100%
② エリアAでの 暫定的遮へい対策	遮へい土嚢の製作	■■■■■			100%
	ガレキの成型			■■■	100%
	鉄板敷き			■■■	100%
	遮へい土嚢の設置			■■■	100%
③ ガレキの移動対策 (エリアBからQ)	エリア整備		■■■■■		100%
	コンテナの移動			■■■■■	100%
④ 伐採木の覆土対策	保管槽構築	■■■■■			100%
	減容化・収容		■■■■■		100%
	覆土・遮水シート			■■■■■	90%



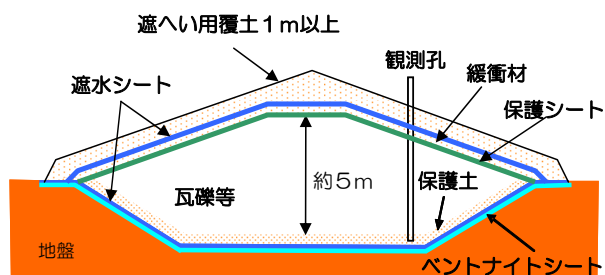
## 対策①ガレキの覆土対策の進捗状況

### 1槽目

- ・ 9/5瓦礫搬入開始、11/17完了
- ・ 10/26保護シート・緩衝材等設置開始、12/5完了
- ・ 12/5遮水シート・遮蔽用覆土設置開始、3/13完了

### 2槽目

- ・ 12/17瓦礫搬入開始、2/14完了
- ・ 1/24保護シート・緩衝材等設置開始、2/25完了
- ・ 2/25遮水シート・遮蔽用覆土設置開始、3/25完了



覆土式一時保管施設概略図【断面図】



2槽目の状況 (3/25撮影)



1槽目の状況 (3/27撮影)



東京電力

## 対策②エリアAでの暫定的遮へい対策

- ・ 1/8遮へい土嚢の製作開始、1/16完了
- ・ 3/18ガレキの成型開始、3/21完了
- ・ 3/21鉄板敷き開始、3/23完了
- ・ 3/25遮へい土嚢の設置開始、3/27完了



一時保管エリアA(3月27日撮影)



東京電力

## 対策③ガレキの移動対策

- ・ 2/8 エリアQの整備開始、3/6完了
- ・ 3/7 コンテナ移動開始
- ・ 3/20 エリアBからエリアQへの452個のコンテナ移動が全て完了



一時保管エリアQ(3月21日撮影)



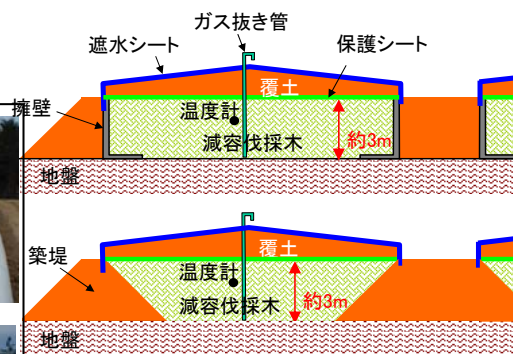
一時保管エリアB(3月21日撮影)

## 対策④伐採木の覆土対策の進捗状況（1 / 2）

伐採木一時保管槽構築 ・ 12/24築堤・擁壁設置開始、3/23完了

伐採木収容 ・ 1/28減容化・収容開始、3/23完了

伐採木覆土 ・ 2/26覆土・遮水シート設置開始（作業中）



伐採木一時保管槽概略図【断面図】

一時保管エリアGの状況  
(3/27撮影)



一時保管エリアTの状況 (3/27撮影)

## 対策④伐採木の覆土対策の進捗状況（2 / 2）

一時保管 エリア名	保管方法	保管物	保管量(m <sup>3</sup> )	状 況
G	伐採木一時 保管槽	枝葉	7,000	2/19枝葉はエリアGの保管 槽へ移動完了 3/30施工完了予定
H	屋外集積	幹	3,000	3/8枝葉はエリアGの保管槽 へ移動完了
I	屋外集積	幹	11,000	変更なし
J	屋外集積	枝葉	0	3/23エリアTの保管槽へ移動 完了
K	屋外集積	枝葉	0	3/12エリアTの保管槽へ移動 完了
M	屋外集積	枝葉	0	3/6エリアG、Tの保管槽へ移 動完了
		幹	11,000	変更なし
T	伐採木一時 保管槽	枝葉	4,000	3/23施工完了