

# ガレキ・伐採木の線量低減対策進捗状況

2013年4月25日  
放射性廃棄物処理・処分

# ガレキ・伐採木の線量低減対策工程（3月29日完了）

線量低減対策		1月	2月	3月	進捗率
① ガレキの覆土対策	1 槽目 ガレキ搬入	11/17に収容完了			100%
	緩衝材・遮水シート 遮蔽用覆土	12月までに緩衝材 遮水シート完了			100%
	2 槽目 ガレキ搬入				100%
	緩衝材・遮水シート 遮蔽用覆土				100%
② エリアAでの 暫定的遮へい対策	遮へい土嚢の製作				100%
	ガレキの成型				100%
	鉄板敷き				100%
	遮へい土嚢の設置				100%
③ ガレキの移動対策 （エリアBからQ）	エリア整備				100%
	コンテナの移動				100%
④ 伐採木の覆土対策	保管槽構築				100%
	減容化・収容				100%
	覆土・遮水シート				100%

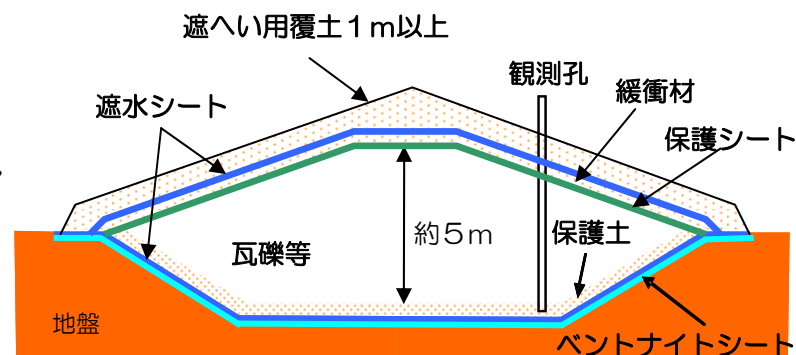
# 対策①ガレキの覆土対策の進捗状況

## 1 槽目

- ・ 9/5瓦礫搬入開始、11/17完了
- ・ 10/26保護シート・緩衝材等設置開始、12/5完了
- ・ 12/5遮水シート・遮蔽用覆土設置開始、3/13完了

## 2 槽目

- ・ 12/17瓦礫搬入開始、2/14完了
- ・ 1/24保護シート・緩衝材等設置開始、2/25完了
- ・ 2/25遮水シート・遮蔽用覆土設置開始、3/25完了



覆土式一時保管施設概略図【断面図】



2 槽目の状況 (3/25撮影)



1 槽目の状況 (3/27撮影)

## 対策②エリアAでの暫定的遮へい対策

---

- ・ 1 / 8 遮へい土嚢の製作開始、1 / 1 6 完了
- ・ 3 / 1 8 ガレキの成型開始、3 / 2 1 完了
- ・ 3 / 2 1 鉄板敷き開始、3 / 2 3 完了
- ・ 3 / 2 5 遮へい土嚢の設置開始、3 / 2 7 完了



一時保管エリアA(3月28日撮影)

## 対策③ガレキの移動対策

---

- ・ 2/8 エリアQの整備開始、3/6完了
- ・ 3/7 コンテナ移動開始
- ・ 3/20 エリアBからエリアQへの452個  
のコンテナ移動が全て完了



一時保管エリアQ(3月21日撮影)



一時保管エリアB(3月21日撮影)

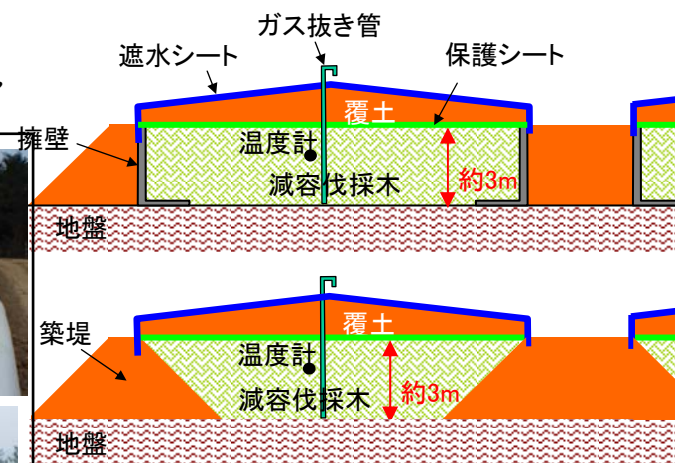


## 対策④伐採木の覆土対策の進捗状況（1 / 2）

伐採木一時保管槽構築 ・ 12/24 築堤・擁壁設置開始、3/23完了

伐採木収容 ・ 1/28減容化・収容開始、3/23完了

伐採木覆土 ・ 2/26覆土・遮水シート設置開始、3/29完了



一時保管エリアGの状況



## 対策④伐採木の覆土対策の進捗状況（2／2）

一時保管 エリア名	保管方法	保管物	保管量(m <sup>3</sup> )	状 況
G	伐採木一時 保管槽	枝葉	7, 000	2／19枝葉はエリアGの保管 槽へ移動完了 3／29施工完了
H	屋外集積	幹	3, 000	3／8枝葉はエリアGの保管槽 へ移動完了
I	屋外集積	幹	11, 000	変更なし
J	屋外集積	枝葉	0	3／23エリアTの保管槽へ移動 完了
K	屋外集積	枝葉	0	3／12エリアTの保管槽へ移動 完了
M	屋外集積	枝葉	0	3／6エリアG、Tの保管槽へ移 動完了
		幹	12, 000	変更なし
T	伐採木一時 保管槽	枝葉	3, 000	3／23施工完了