

福島第一原子力発電所 1号機 原子炉建屋 5階の調査に向けた予備調査の結果について

平成25年8月29日
東京電力株式会社



東京電力

1. 目的

本格調査前の予備調査としてスキマサージタンク室へのアクセス性、スキマサージタンク室からR/B5階へのアクセス性について調査を実施した。

2. 調査内容

R/B1階大物搬入口アクセスエンクロージャからR/B4階スキマサージタンク室までのアクセス状況及び線量率について調査を実施した。

- ・R/B1階大物搬入口アクセスエンクロージャからR/B4階スキマサージタンク室までのアクセスは可能。
- ・R/B4階スキマサージタンク室の扉開は不可。
ただし、数cm程度開けることが可能であったため、当該開口部から室内の線量測定を実施した。
- ・R/B4階スキマサージタンク室内の線量率測定を実施した結果32mSv/hであった。
- ・R/B4階南東コーナー階段室からR/B5階のガレキの一部を確認した。

以上の結果、スキマサージタンク室内の線量は、人が作業可能な線量ではないことが確認できたため、あらためて調査方法の検討を行うこととする。

3. 現場体制

当社社員:1名

協力企業:10名

4. 作業時間

8月8日(木)

10:25~10:55

5. 最大被ばく線量

2.8mSv(計画線量:5mSv)

スキマサージタンク室アクセス調査結果

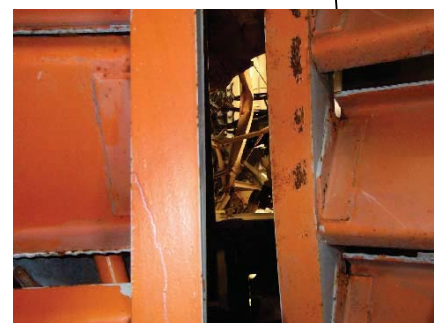
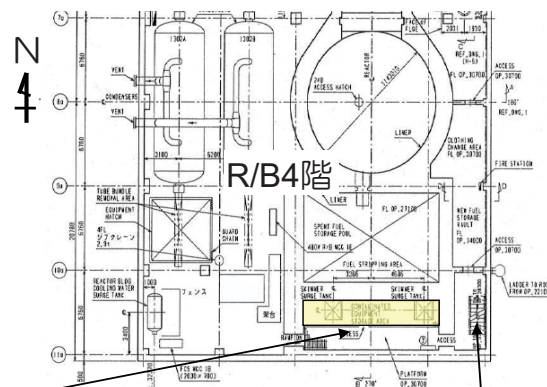
添付資料-1



スキマサージタンク室扉を開け線量測定



スキマサージタンク室扉

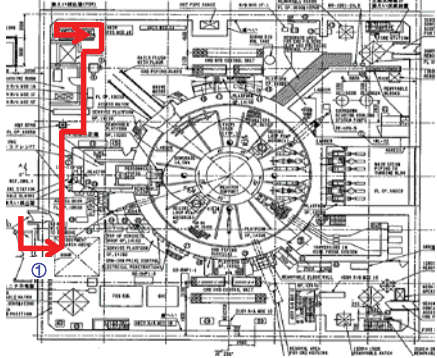


南東階段室より見上げ

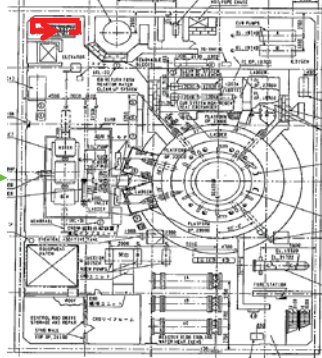
線量測定結果

添付資料-2

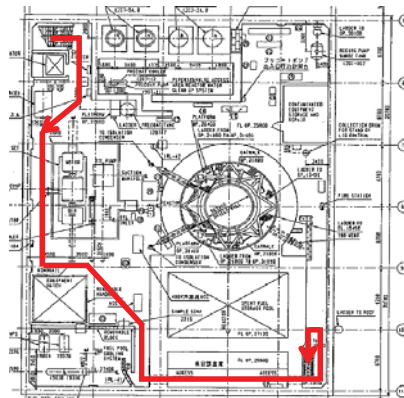
【1FL】
大物搬入ロアクセスエンクロージャより入域



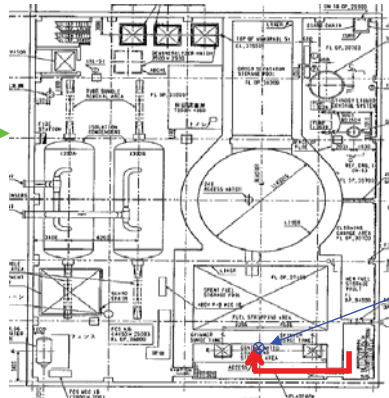
【2FL】
北西階段にて3FLへ



【3FL】
MGセット室西側～南東階段にて4FLへ



【4FL】
スキマサージタンク室及び周辺の調査実施



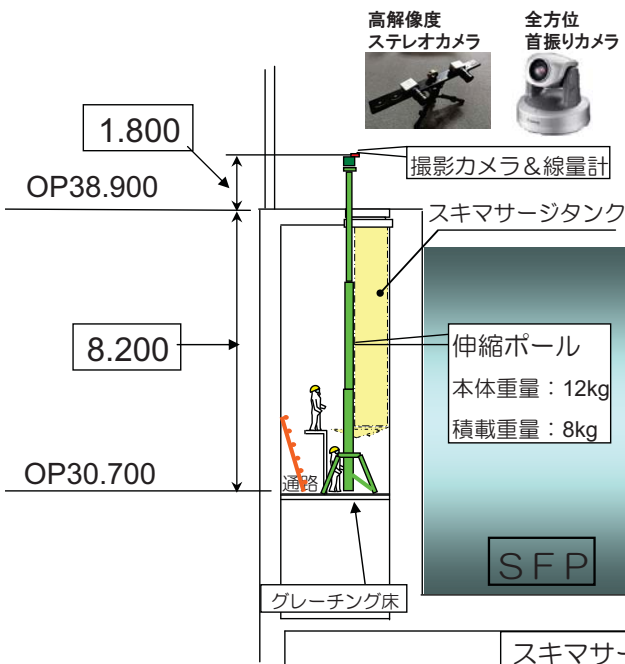
No.	線量(mSv/h)
1F通路	1.2~6.5
2F通路	8.0
3F通路	6.0~40
4F通路	3.5~15
スキマサージタンク室	32

32mSv/h

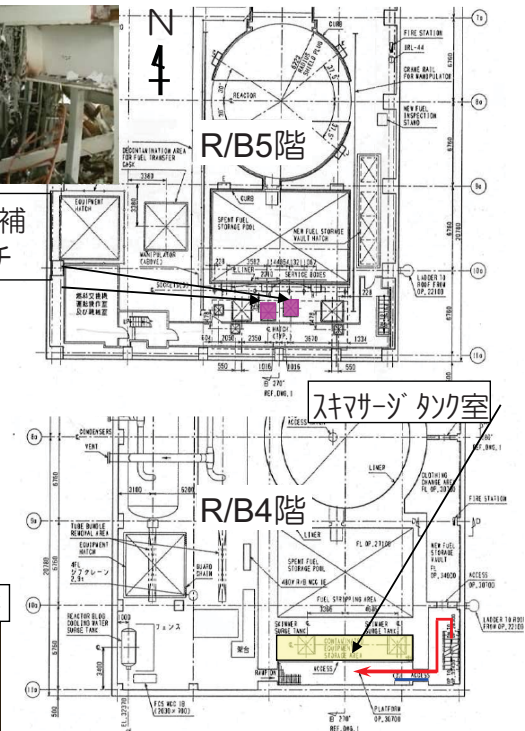


【参考】スキマサージタンク室本格調査イメージ図

添付資料-3



調査用候補ハッチ



← 4階アクセスルート



通路エリア状況 (雰囲気線量: 5mSv/h)

