

# 3号機原子炉建屋上部ガレキ撤去後の建屋躯体調査の 中間報告について

平成25年12月26日

東京電力株式会社



## 1. 目的と調査概要

### 【目的】

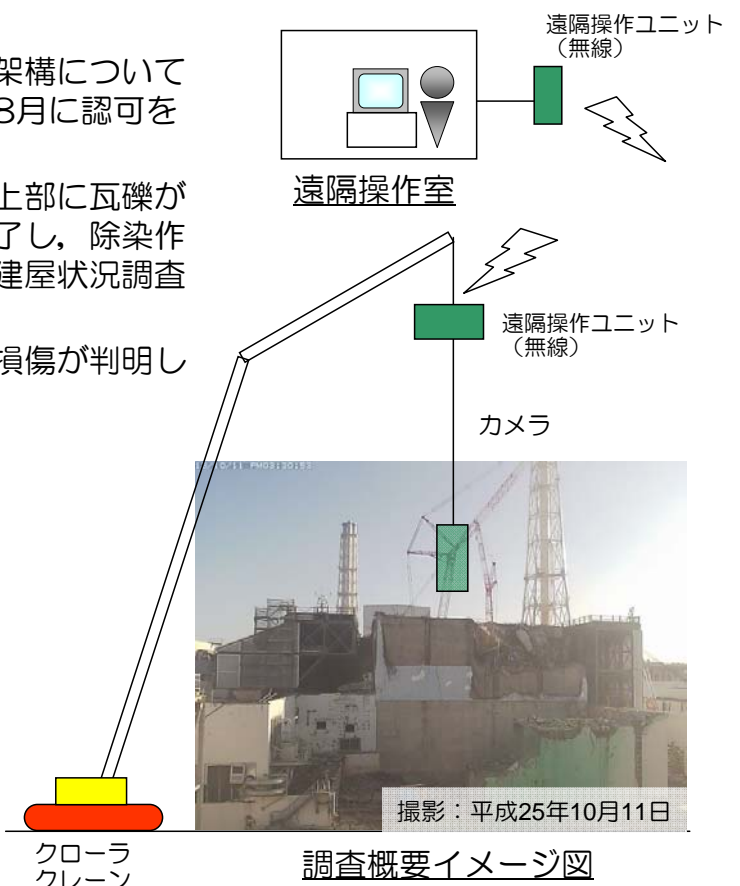
- ・ 3号機原子炉建屋および燃料取り出し用カバー架構については、実施計画で耐震性評価結果を報告し、本年8月に認可を受領した
- ・ 耐震性評価時点では、オペレーティングフロア上部に瓦礫があり調査が出来なかったが、大型瓦礫撤去が完了し、除染作業の進捗に伴い調査が可能となったことから、建屋状況調査を行う
- ・ 調査結果より耐震性評価に影響を及ぼす新たな損傷が判明した場合は、耐震性の追加評価を実施する

### 【調査期間】

平成25年12月19日～平成26年1月下旬予定  
※除染作業の進捗に伴い部分毎に調査予定

### 【調査概要】

- ・ クローラクレーンからカメラを吊り下げ、オペレーティングフロア床および各階の機器ハッチ周辺を撮影予定



## 2. 調査結果 機器ハッチ (2階)

撮影：平成25年12月19日

① 3F大梁交差部



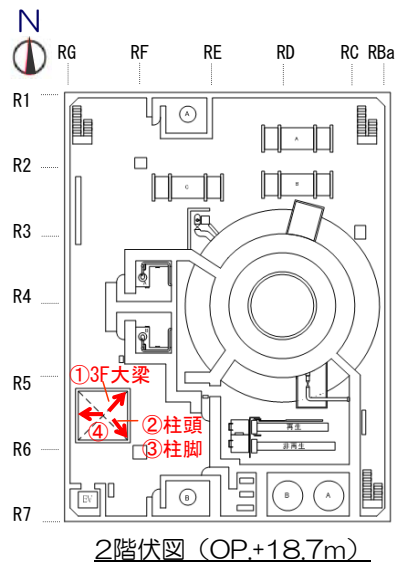
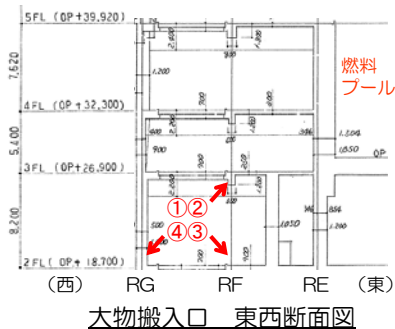
② 2F柱、3F大梁交差部



④ 2F西側外壁及びび床上状況



③ 2F柱脚部及びび床上状況



## 2. 調査結果 機器ハッチ (3階)

撮影：平成25年12月19日

⑤ 4F大梁交差部



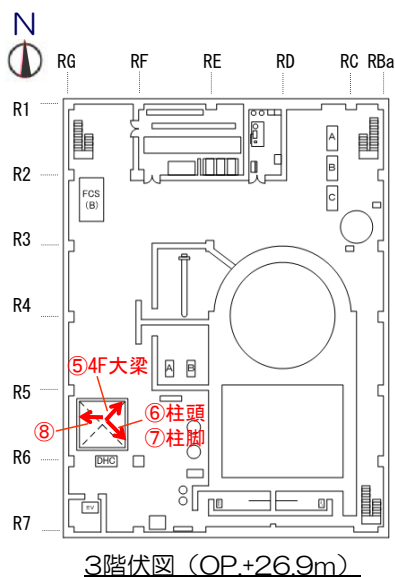
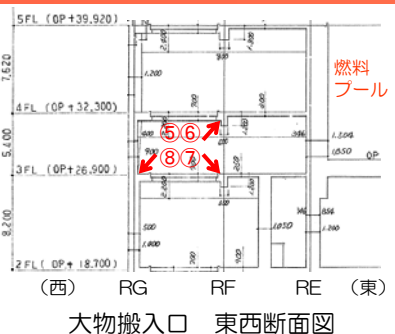
⑥ 3F柱、4F大梁交差部



⑧ 3F西側外壁脚部及びび床上状況



⑦ 3F柱脚部及びび床上状況



## 2. 調査結果 機器ハッチ (4階)

撮影：平成25年12月19日

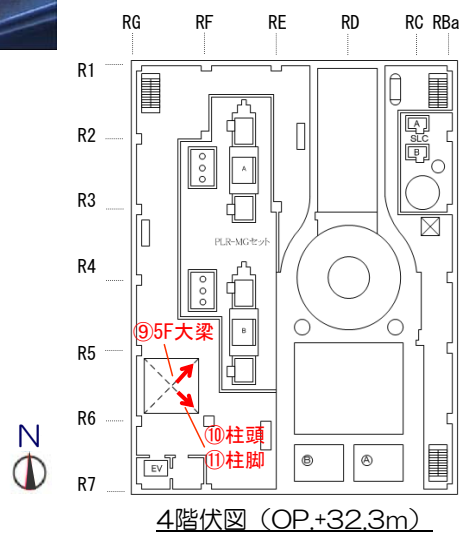
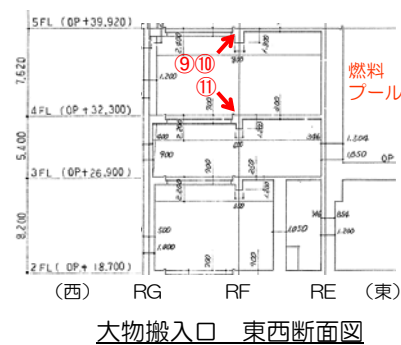
⑨ 5F大梁交差部



⑩ 4F柱、5F大梁交差部



⑪ 4F柱脚部及び床上状況



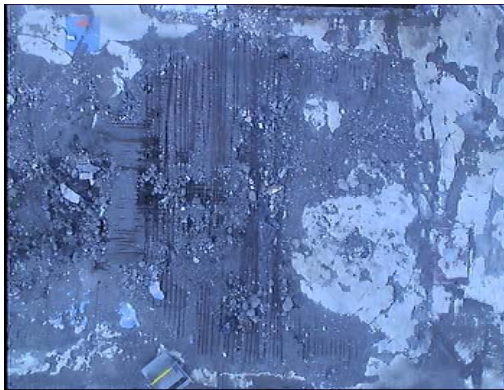
## 2. 調査結果 5階床 (機器ハッチ周辺)

撮影：平成25年12月19日

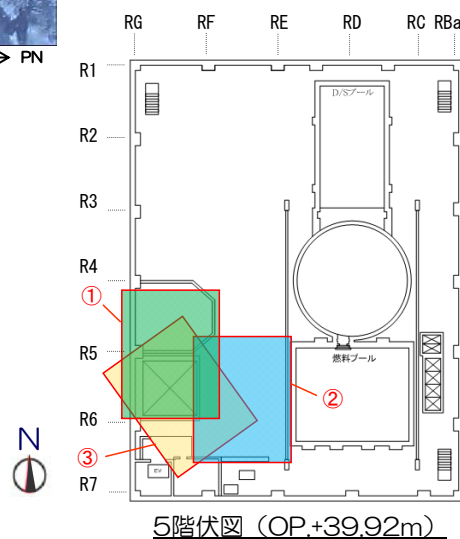
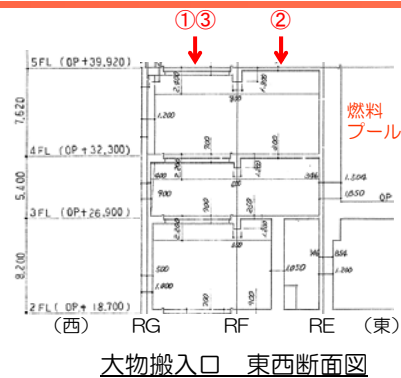
①大物搬入開口部及び大物搬入開口北側床



②大物搬入開口東側床



③大物搬入開口部



### 3. まとめ（中間報告）

---

- ・ 機器ハッチより各階の損傷状況を確認したが、2，3階については大きな損傷は見られなかった
- ・ 4階については梁の一部のひび割れが確認され、5階床部は部分的に床面表層が剥離していることが確認された  
なお、実施計画においては、当該部位の剛性を50%に低減した上で耐震安全性評価を行い、問題がないことを確認している
- ・ 今後は除染作業の進捗に応じ追加調査を実施し、調査画像等を詳細に分析した上で、H25年度末を目途に耐震安全性の再評価を実施予定