

2, 3号機海水配管トレンチ建屋接続部止水工事 進捗状況について

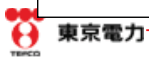
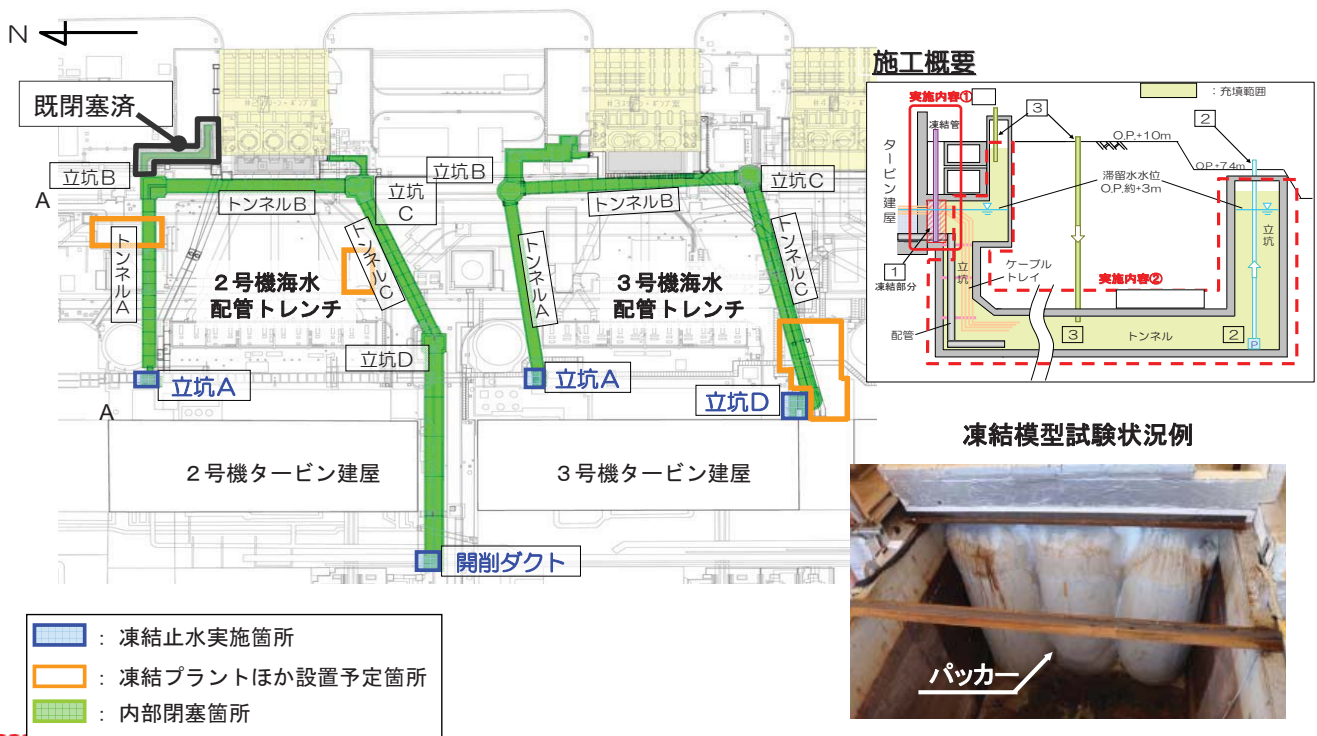
平成26年1月30日

東京電力株式会社



工事全体概要

2, 3号機海水配管トレンチ建屋接続部の凍結止水および内部閉塞の実施



2号機海水配管トレンチ部 施工状況

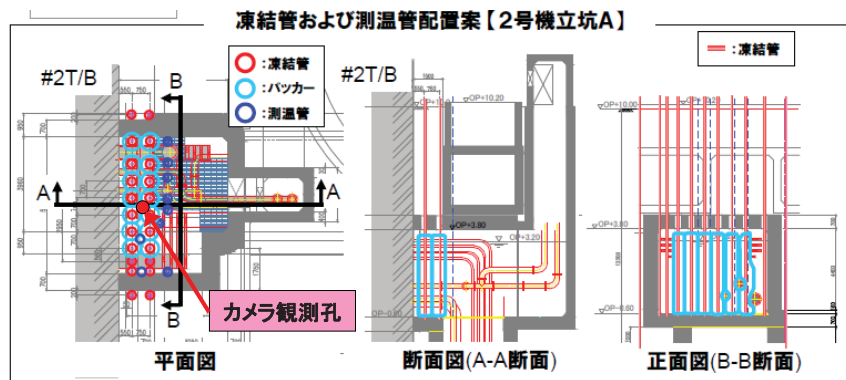


凡例
凍結止水箇所

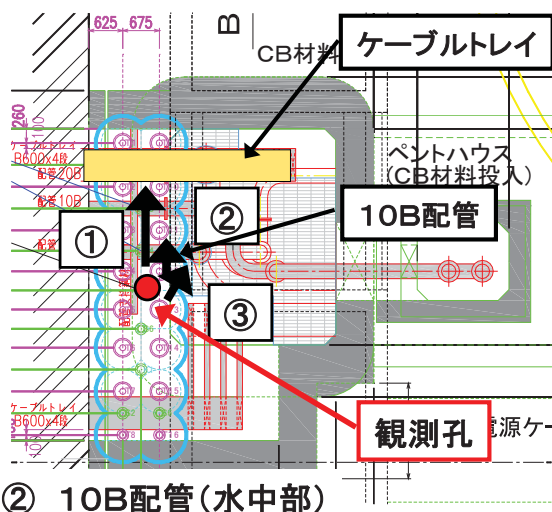
① 2号立坑A現況



② 2号開削ダクト現況



2号機海水配管トレンチ部 立坑Aカメラ観測状況 (速報)



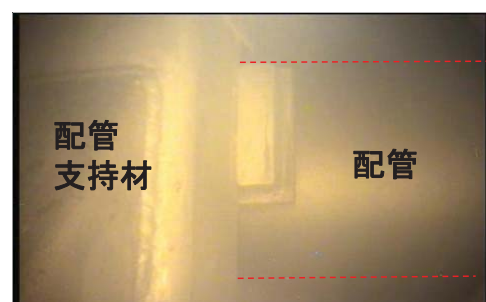
① ケーブルトレイ(水面上部)



② 10B配管(水中部)



③ 10B配管(水中部)



スケジュール(案)

			12月			1月			2月			3月			4月	5月以降	備考
			上旬	中旬	下旬	上旬	中旬	下旬	上旬	中旬	下旬	上旬	中旬	下旬			
準備工事(ヤード整備、線量低減対策等)			■														
2号T/B	立坑A	削孔準備工		■													
		カメラ観測孔削孔			■												
		凍結孔削孔、パッカー凍結管挿入					■										
	開削ダクト	削孔準備工		■		■											
		カメラ観測孔設置					■										
		凍結孔削孔、パッカー凍結管挿入						■									
3号T/B	立坑A(削孔準備工、凍結孔削孔等)											■		■			
	立坑D(削孔準備工、凍結孔削孔等)								■			■		■			
凍結プラント設置						■											
凍結造成・運転工	2号T/B												■	■			
	3号T/B															7月末凍結完了	