

凍土方式の小規模遮水壁実証試験【FS①】 凍土造成状況報告【速報】

■ 現況

・2014/3/14(金) 13:35 凍結開始



小規模凍土ヤード凍結開始時全景



試験ヤード全体(2014/3/11 撮影)

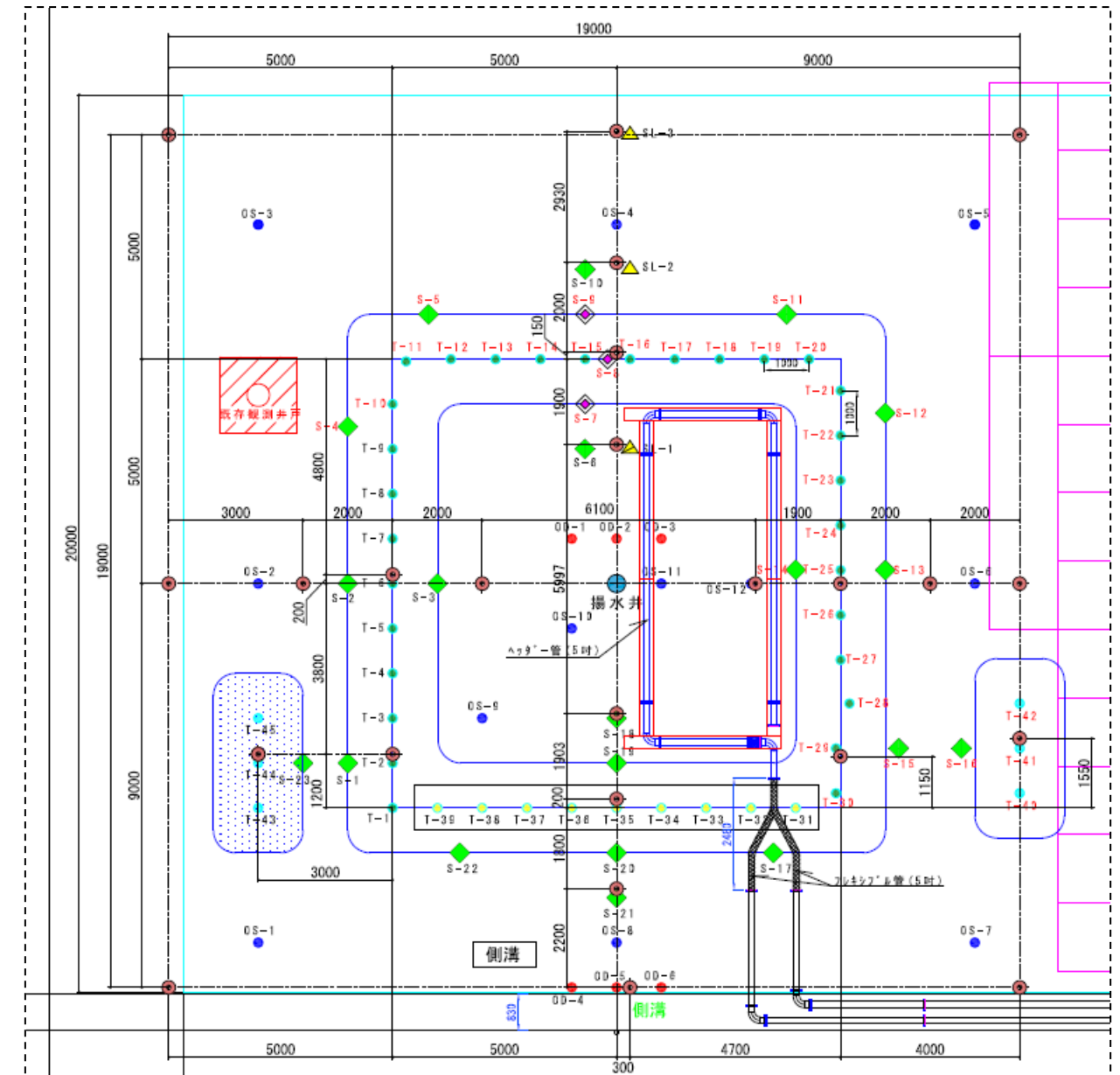


プラント設備



安全祈願

■ 計測配置



海側(建屋側)

山側(法面側)

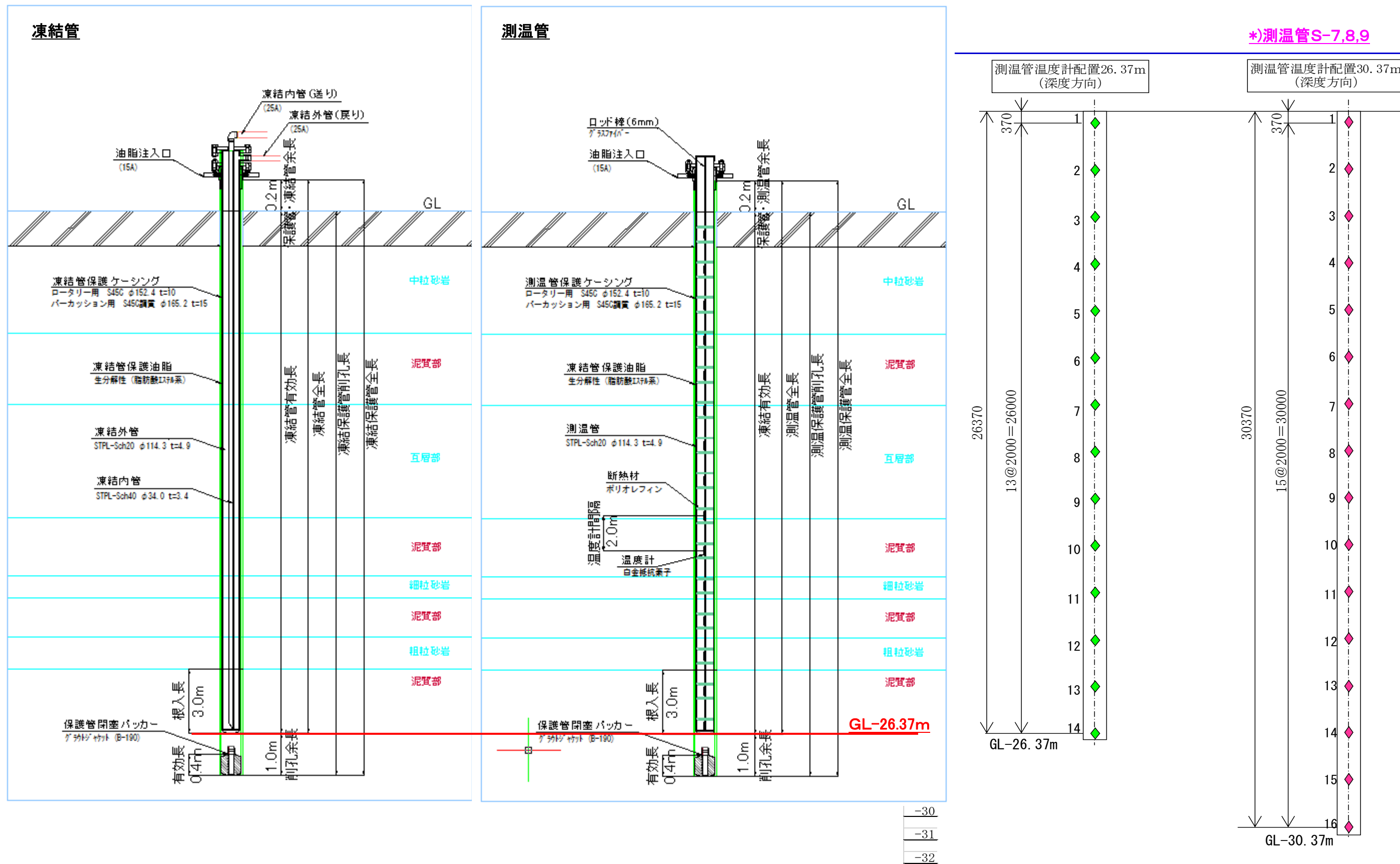
1. 凍土造成関係の削孔数量：合計90本

- 揚水井戸 (1本) : 6.2m (余掘2mを含む)
- 浅部観測井戸 (12本) : 5.8m~6.6m
- ② ● 深部観測井戸 (2本) : 15.3m・15.7m
- ③ ● 深部観測井戸 (2本) : 19.5m・19.8m
- ④ ● 深部観測井戸 (2本) : 23.1m・23.4m
- ▲ 地中傾斜計 (3箇所) : 31.4m (凍結管有効長26.4m+5.0m)
- 凍結管 (三重管・矩形凍土壁30本) : 27.4m (余掘1mを含む)
- 凍結管 (二重管・矩形凍土壁9本) : 27.4m (余掘1mを含む)
- 凍結管 (三重管・外部凍土壁6本) : 27.4m (余掘1mを含む)
- ◆ 測温管 (二重管20本) : 27.4m (余掘1mを含む)
- ◆ 測温管 (二重管 3本) : 31.4m (余掘1mを含む)

2. 地表面変位関係の測定数量

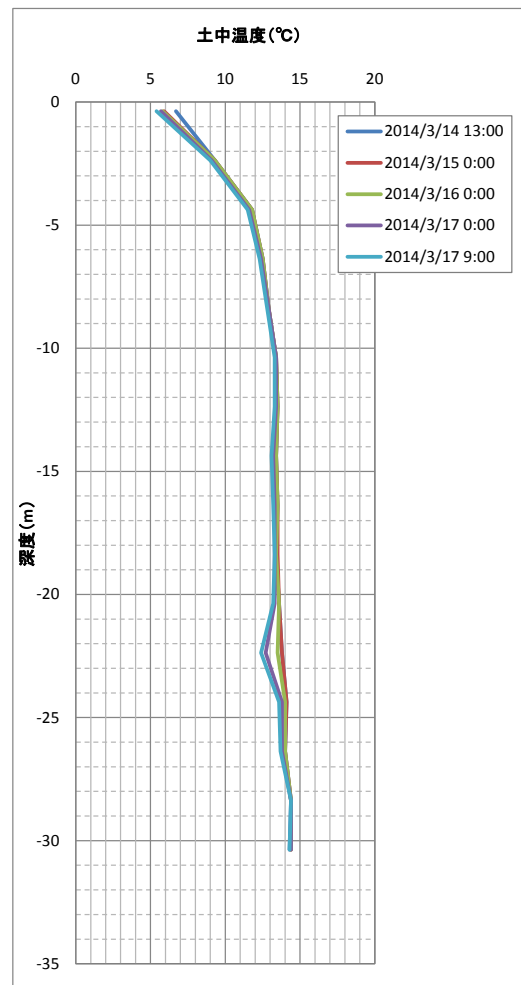
- 地表面鉛直水平変位測定ターゲット (24点)

■ 測温管 温度測定位置図

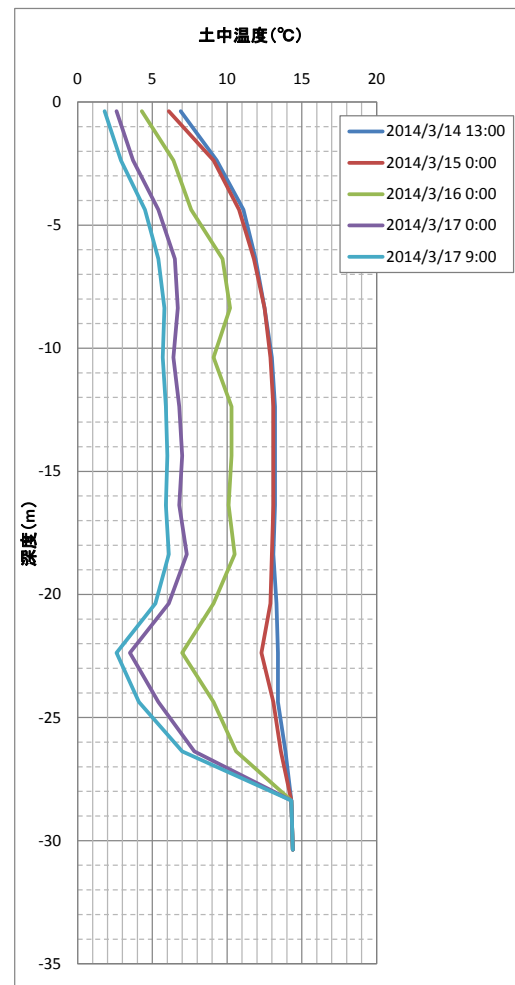


■測定データ

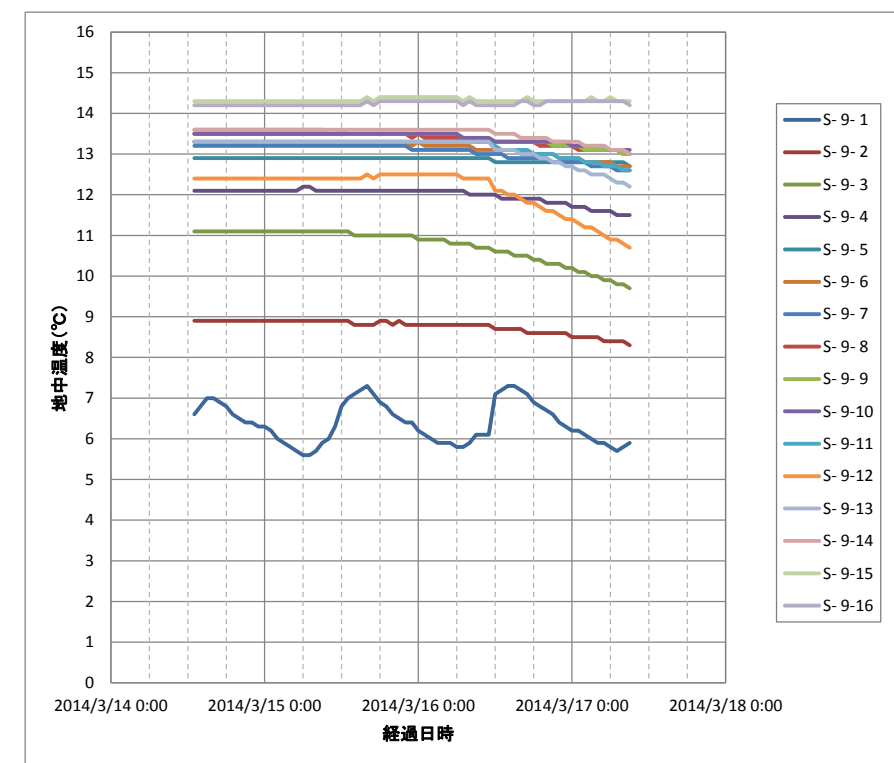
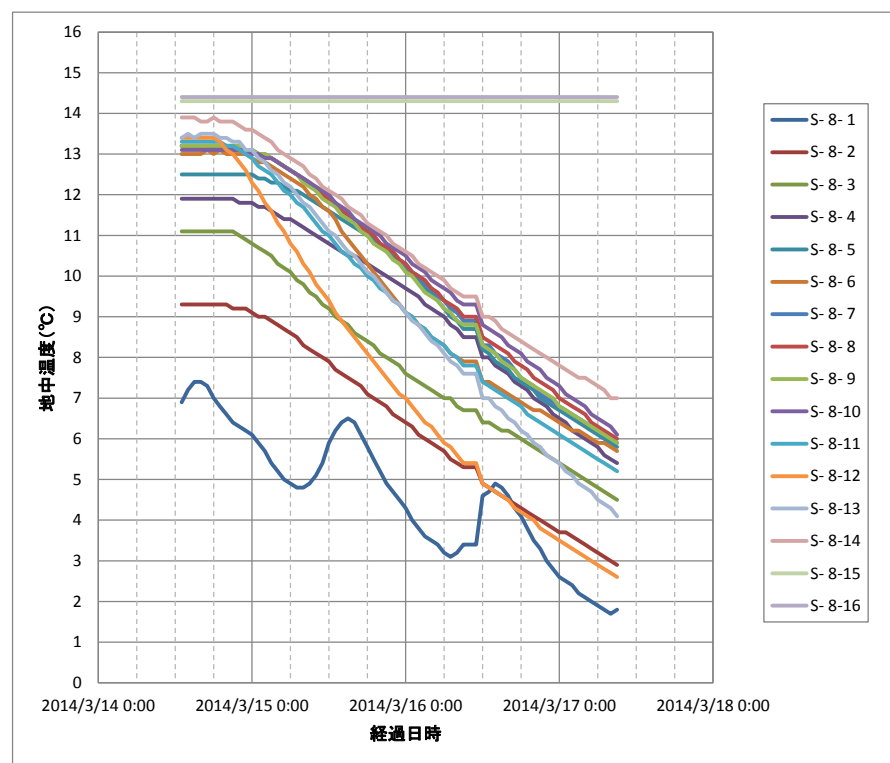
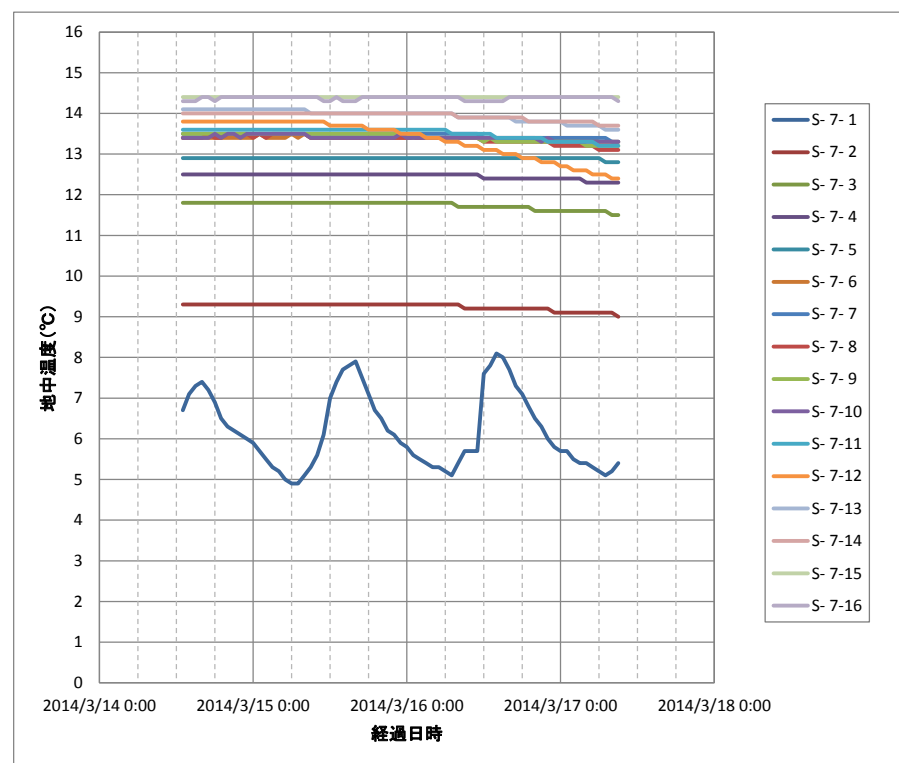
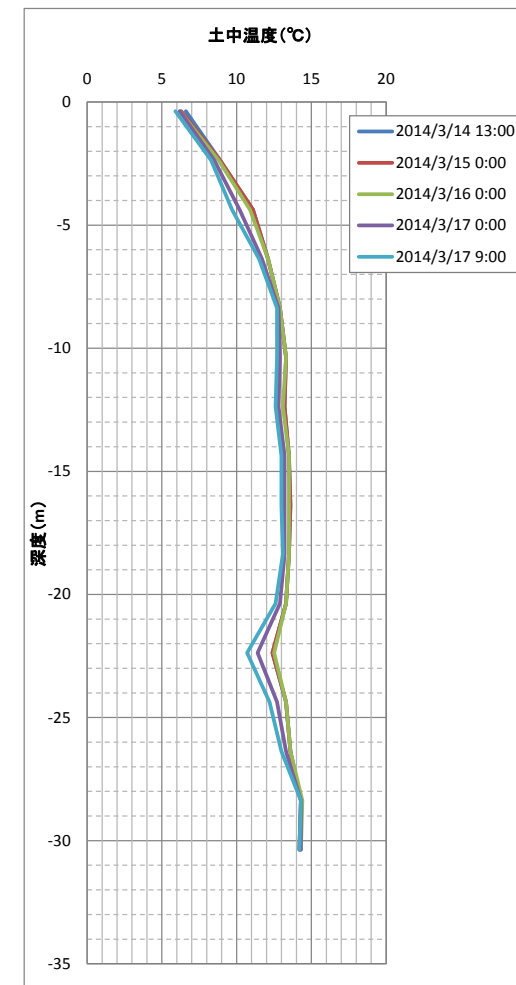
測温管S-7
海側/凍土壁内



測温管S-8
海側/凍土壁中心

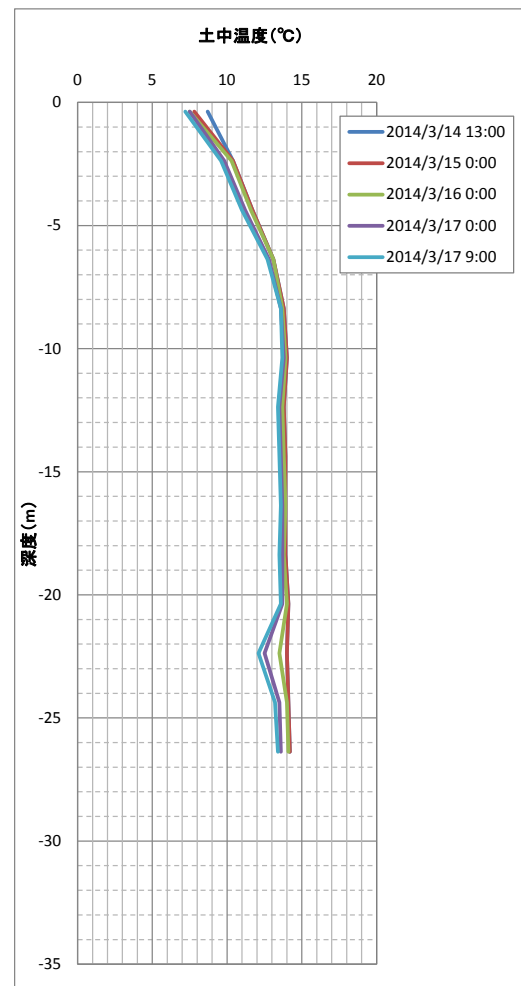


測温管S-9
海側/凍土壁外

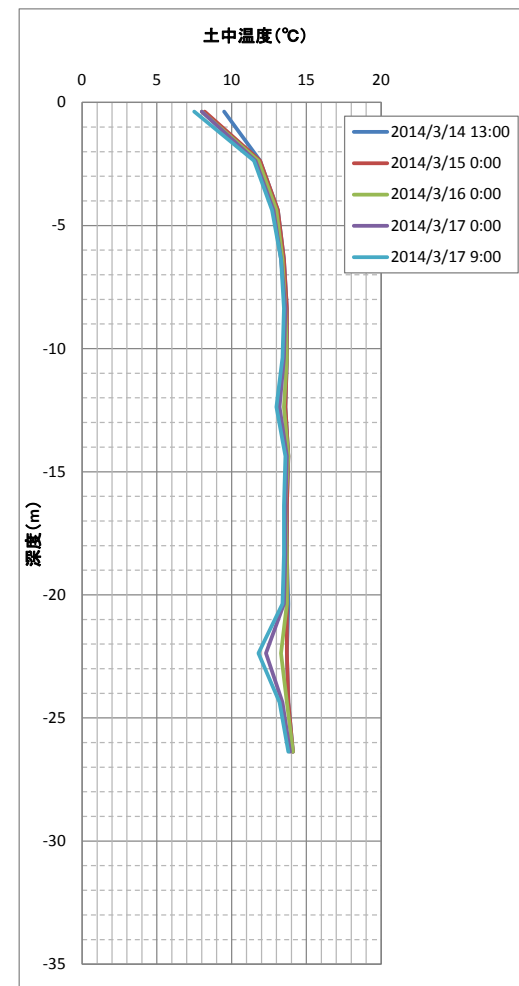


■測定データ

測温管S-2
北側/凍土壁外



測温管S-13
南側/凍土壁外



測温管S-20
山側/凍土壁外

