

瓦礫類一時保管エリアA1の破損について

平成27年2月26日
東京電力株式会社
放射性廃棄物処理・処分

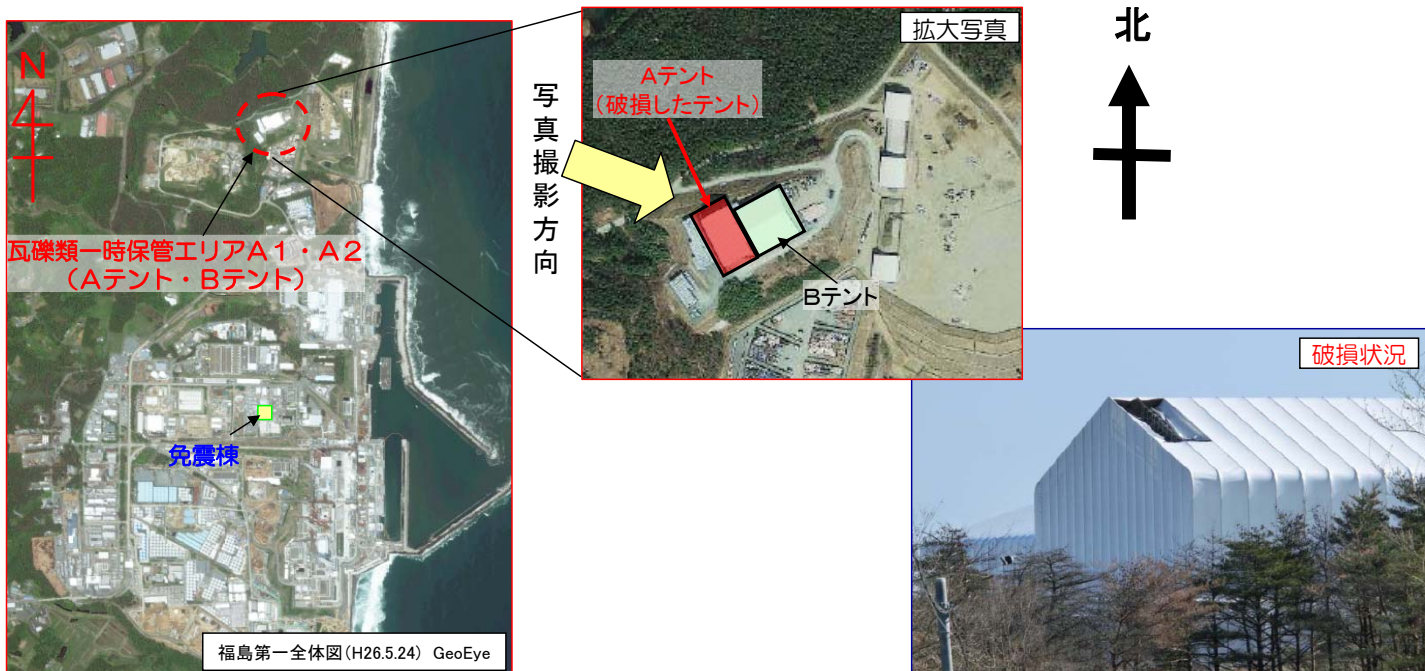
【書面資料】本資料には東京電力または同社以外のノウハウ等が含まれている可能性がありますので転載はご遠慮願います。また未確定な情報や暫定値などが含まれており、内容が変更される可能性がありますので取扱いにご注意下さい。



1. 事象概要および発生場所

東京電力株式会社
放射性廃棄物処理・処分
平成27年2月26日

2月16日（月）10：03頃、防護管理Gのパトロールにおいて、瓦礫類一時保管エリアA1（Aテント）の上部シート（約14m×約3.6m）が破損しているのを、防護管理Gメンバーが発見した。
破損原因は現在確認中だが、週末の強風によるものと推測される。



2. 瓦礫類一時保管エリアA1（Aテント）状況

東京電力株式会社
放射性廃棄物処理・処分
平成27年2月26日

一時保管エリアA1（Aテント）は実施計画にて、高線量の瓦礫（30mSv/h未満）に遮蔽を行って一時保管するとしている。

保管容量2,400m³のうち、現在の瓦礫保管量は約20m³である。

なお、テント内には遮蔽用の土嚢（トンパック）および瓦礫入りの金属容器（仮置き中）も保管されている。



3. 時系列

東京電力株式会社
放射性廃棄物処理・処分
平成27年2月26日

- 9：40 防護管理Gの定例パトロール開始
- 10：03 防護管理G員が、Aテント上部の破損を発見（その後パトロールを継続）
- 10：55 パトロール終了
- 11：04 防護管理G員が、新事務棟 防護管理Gに破損状況を連絡
- 11：15 防護監理Gより廃棄物管理Gに連絡
主管Gによる現場確認開始（線量率、ダストの測定など）
- 11：44 保安班長より発話
- 12：15 通報(第1報)
- ～ 現在 廃棄物管理Gおよび建築第四Gにて修理方法について検討中

4. 事象確認時モニタリング状況

■ 敷地境界MP(線量率)

MP1: 1.9 $\mu\text{Sv/h}$ 前後(有意値変動なし)

MP2: 3.6 $\mu\text{Sv/h}$ 前後(有意値変動なし)

■ 敷地境界MP(ダスト)

MP1、MP2における連続ダストモニターの値は有意な上昇なし

■ テント入り口付近の線量率

0.16 mSv/h (2/10) \rightarrow 0.14 mSv/h (2/16): 変動なし

■ テント内外ダスト濃度

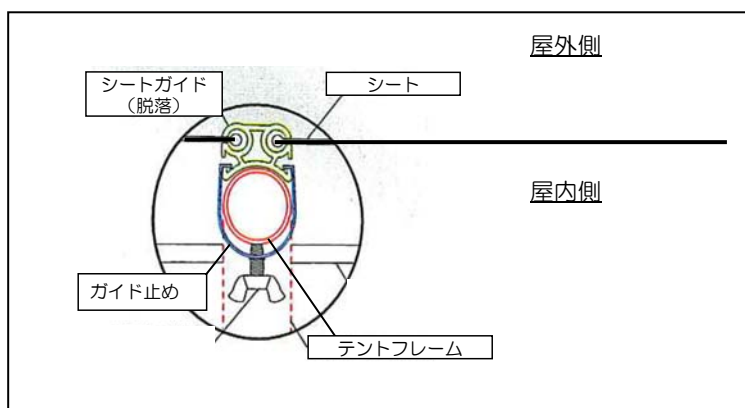
テント内: $3.1 \times 10^{-5} \text{Bq/cm}^3$ ((Cs-134) $6.7 \times 10^{-6} \text{Bq/cm}^3$ 、(Cs-137) $2.4 \times 10^{-5} \text{Bq/cm}^3$)

テント外: 検出限界値未満

(検出限界値: (Cs-134) $1.8 \times 10^{-6} \text{Bq/cm}^3$ 、(Cs-137) $2.8 \times 10^{-6} \text{Bq/cm}^3$)

※テント外については事象発生確認以降、検出限界値未満

5. 推定原因



屋根部断面図 (A-A)



シート切断部拡大状況

■ 事象発生の原因 (推定)

- ・ テント設置から約3年5ヶ月 (2011年9月～2015年2月) の間、風を受けている影響でテントフレームに固定しているシートガイドが脱落しシートが外れたと推定される。
尚、具体的な原因については今後詳細に調査する。

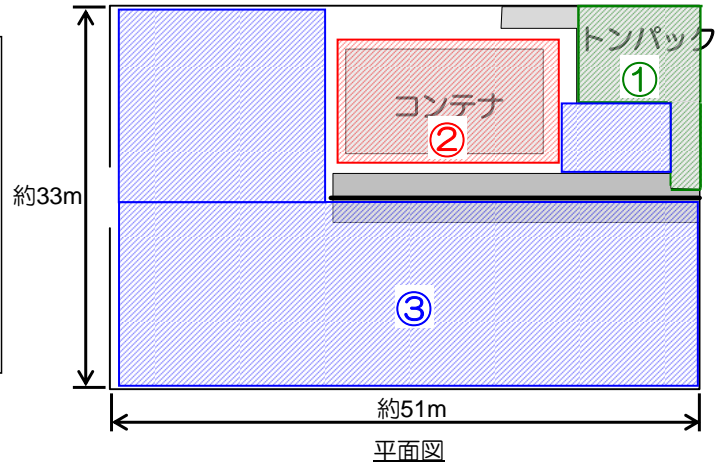
(参考)

- ・ 設計風速 : 30 [m/s]
- ・ 当日の最大風速: 20.2 [m/s]
(サイト内風向風速計データ)

6. 応急処置

■対応内容

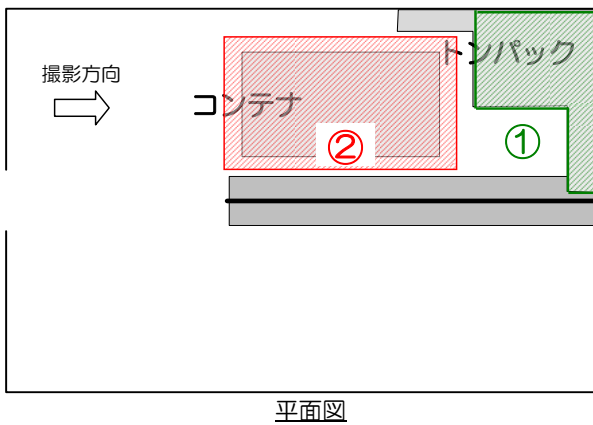
Aテント補修までの応急措置としてテント内
コンテナ移動及び床部の全面シート敷設を
実施し、ダストの飛散防止を図る。
今後シートによるダスト飛散養生を実施後、
高所作業車を使用し詳細調査を実施する。



	2月								3月									
	19	20	21	22	23	24	25	26	27	28	1	2	3	4	5	6	7	8
	木	金	土	日	月	火	水	木	金	土	日	月	火	水	木	金	土	日
環境調査	■																	
粉塵防止対策(霧状散水)		■			■	■	■	■	■	■								
① 埋設ガレキシート養生		■																
② コンテナ移動					■	■												
③ 全面シート敷設							■	■	■	■		■						
補修調査														■	■	■	■	■

スケジュール

7. 対応状況



②コンテナ移動
作業状況 (H27.2.23)



①ガレキ覆土シート養生
完了状況 (H27.2.20)



③コンテナ移動
完了状況 (H27.2.24)