

福島第一原子力発電所 プラント関連パラメータ

号機	1号機		2号機		3号機		4号機	
	2月26日	3月26日	2月26日	3月26日	2月26日	3月26日	2月26日	3月26日
原子炉注水状況	給水系：2.5ml/h CS系：2.0ml/h (2/26 11:00 現在)	給水系：2.3ml/h CS系：2.0ml/h (3/26 11:00 現在)	給水系：4.5ml/h CS系：0.0ml/h ※4 (2/26 11:00 現在)	給水系：2.0ml/h CS系：2.5ml/h (3/26 11:00 現在)	給水系：2.0ml/h CS系：2.5ml/h (2/26 11:00 現在)	給水系：2.0ml/h CS系：2.5ml/h (3/26 11:00 現在)		
原子炉压力容器底部温度	VESSEL BOTTOM HEAD (TE-263-69L1)：14.5℃ 原子炉 SKIRT JOINT 上部 (TE-263-69H1)：14.5℃ VESSEL DOWN COMMER (TE-263-69G2)：14.4℃ (2/26 11:00 現在)	VESSEL BOTTOM HEAD (TE-263-69L1)：15.6℃ 原子炉 SKIRT JOINT 上部 (TE-263-69H1)：15.6℃ VESSEL DOWN COMMER (TE-263-69G2)：15.5℃ (3/26 11:00 現在)	VESSEL WALL ABOVE BOTTOM HEAD (TE-2-3-69H3)：23.8℃ (2/26 11:00 現在) ※5	VESSEL WALL ABOVE BOTTOM HEAD (TE-2-3-69H3)：24.8℃ (3/26 11:00 現在)	RPV下部ヘッド温度 (TE-2-3-69L1)：21.9℃ スカートジャンクション上部温度 (TE-2-3-69F1)：21.8℃ RPV底部ヘッド上部温度 (TE-2-3-69H1)：18.9℃ (2/26 11:00 現在)	RPV下部ヘッド温度 (TE-2-3-69L1)：22.8℃ スカートジャンクション上部温度 (TE-2-3-69F1)：22.5℃ RPV底部ヘッド上部温度 (TE-2-3-69H1)：19.8℃ (3/26 11:00 現在)		
原子炉格納容器内温度	HVH-12A RETURN AIR (TE-1625A)：15.0℃ HVH-12A SUPPLY AIR (TE-1625F)：14.0℃ (2/26 11:00 現在)	HVH-12A RETURN AIR (TE-1625A)：16.0℃ HVH-12A SUPPLY AIR (TE-1625F)：15.2℃ (3/26 11:00 現在)	RETURN AIR DRYWELL COOLER (TE-16-114B)：24.1℃ SUPPLY AIR D/W COOLER HVH2-16B (TE-16-114G#1)：24.2℃ (2/26 11:00 現在)	RETURN AIR DRYWELL COOLER (TE-16-114B)：24.7℃ SUPPLY AIR D/W COOLER HVH2-16B (TE-16-114G#1)：25.3℃ (3/26 11:00 現在)	格納容器空調機戻り空気温度 (TE-16-114A)：20.9℃ 格納容器空調機供給空気温度 (TE-16-114F#1)：19.3℃ (2/26 11:00 現在)	格納容器空調機戻り空気温度 (TE-16-114A)：21.2℃ 格納容器空調機供給空気温度 (TE-16-114F#1)：19.6℃ (3/26 11:00 現在)	-	-
原子炉格納容器圧力	106.8kPa abs (2/26 11:00 現在)	104.1kPa abs (3/26 11:00 現在)	2.79kPa g (2/26 11:00 現在)	6.78kPa g (3/26 11:00 現在)	0.22kPa g (2/26 11:00 現在)	0.25kPa g (3/26 11:00 現在)		
窒素封入流量 ※1	RPV：28.69Nml/h PCV：-Nml/h ※2 (2/26 11:00 現在)	RPV：28.19Nml/h PCV：-Nml/h ※2 (3/26 11:00 現在)	RPV：15.75Nml/h PCV：-Nml/h ※2 (2/26 11:00 現在)	RPV：15.67Nml/h PCV：-Nml/h ※2 (3/26 11:00 現在)	RPV：16.70Nml/h PCV：-Nml/h ※2 (2/26 11:00 現在)	RPV：16.64Nml/h PCV：-Nml/h ※2 (3/26 11:00 現在)		
原子炉格納容器水素濃度 ※3	A系：0.03vol% B系：0.02vol% (2/26 11:00 現在)	A系：0.02vol% B系：0.02vol% (3/26 11:00 現在)	A系：0.03vol% B系：0.02vol% (2/26 11:00 現在)	A系：0.07vol% B系：0.06vol% (3/26 11:00 現在)	A系：0.09vol% B系：0.08vol% (2/26 11:00 現在)	A系：0.08vol% B系：0.07vol% (3/26 11:00 現在)		
原子炉格納容器放射能濃度 (Xe135)	A系：1.49E-03Bq/cm B系：1.15E-03Bq/cm (2/26 11:00 現在)	A系：1.46E-03Bq/cm B系：1.14E-03Bq/cm (3/26 11:00 現在)	A系：ND(2.2E-01Bq/cm以下) B系：ND(2.1E-01Bq/cm以下) (2/26 11:00 現在)	A系：ND(2.2E-01Bq/cm以下) B系：ND(2.1E-01Bq/cm以下) (3/26 11:00 現在)	A系：ND(3.2E-01Bq/cm以下) B系：ND(3.2E-01Bq/cm以下) (2/26 11:00 現在)	A系：ND(3.1E-01Bq/cm以下) B系：ND(3.2E-01Bq/cm以下) (3/26 11:00 現在)		
使用済燃料プール水温度	11.0℃ (2/26 11:00 現在)	19.5℃ (3/26 11:00 現在)	10.2℃ (2/26 11:00 現在)	15.0℃ (3/26 11:00 現在)	8.7℃ (2/26 11:00 現在)	14.5℃ (3/26 11:00 現在)	13.8℃ (2/26 11:00 現在)	18.7℃ (3/26 11:00 現在)
FPC 注水タンク水位	3.96m (2/26 11:00 現在)	2.71m (3/26 11:00 現在)	4.34m (2/26 11:00 現在)	4.12m (3/26 11:00 現在)	4.36m (2/26 11:00 現在)	5.02m (3/26 11:00 現在)	64.80×100mm (2/26 11:00 現在)	66.44×100mm (3/26 11:00 現在)

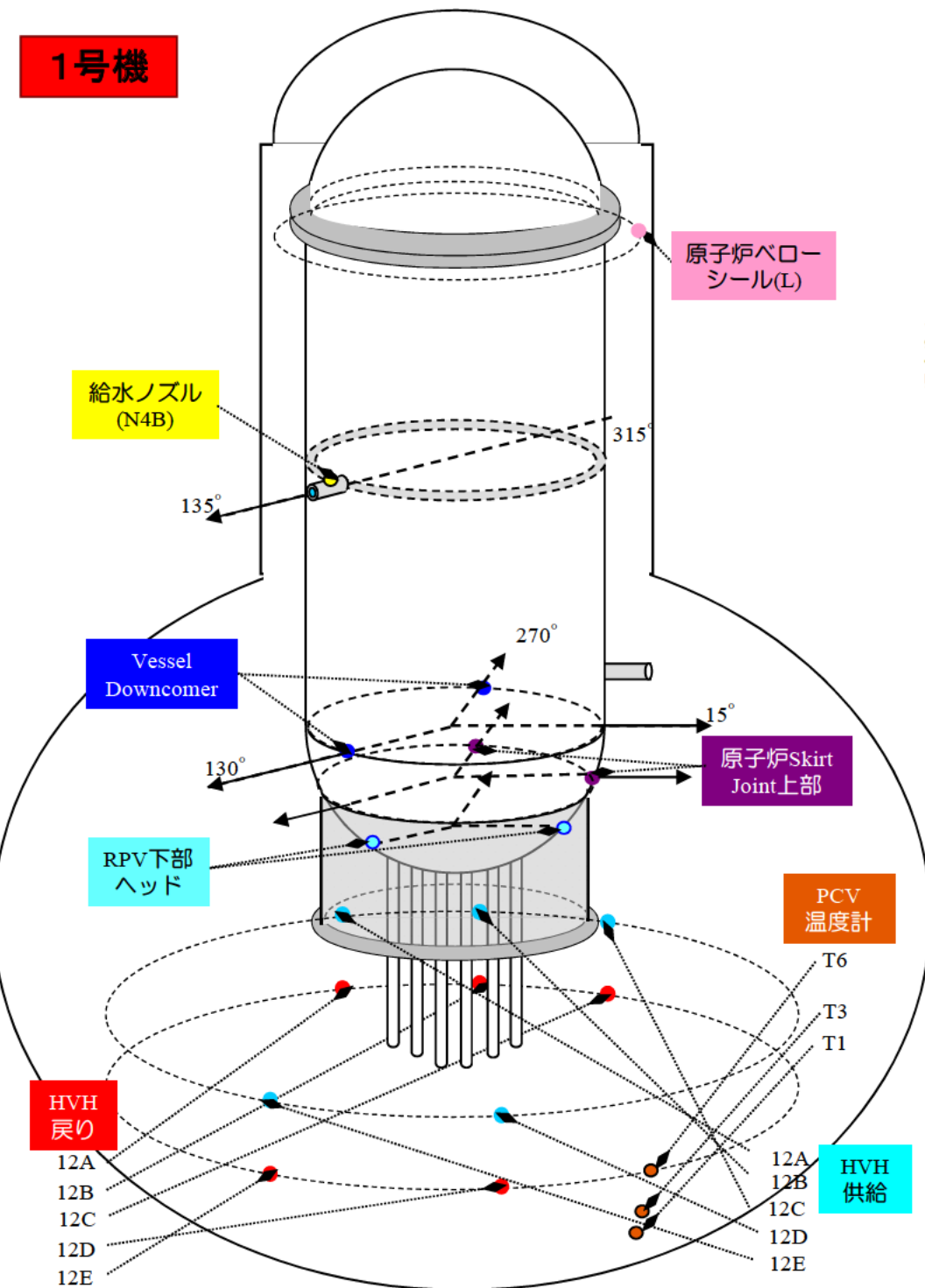
※1:使用状態の温度・圧力で流量補正した値を記載する。
 ※2:窒素封入停止中
 ※3:指示値がマイナスの場合は0.00vol%と記載する。(水素濃度が極めて低い場合は、計器精度によりマイナス表示される場合があるため)
 ※4:作業に伴い原子炉注水流量変更中
 ※5:RPV温度(TE-2-3-69R)について、実施計画の監視対象計器から除外された為、削除。

※注水冷却を継続することにより、1～3号機の原子炉压力容器底部温度、格納容器気相部温度は、号機や温度計の位置によって異なるものの、至近1ヶ月において、約15℃～約35℃で推移。

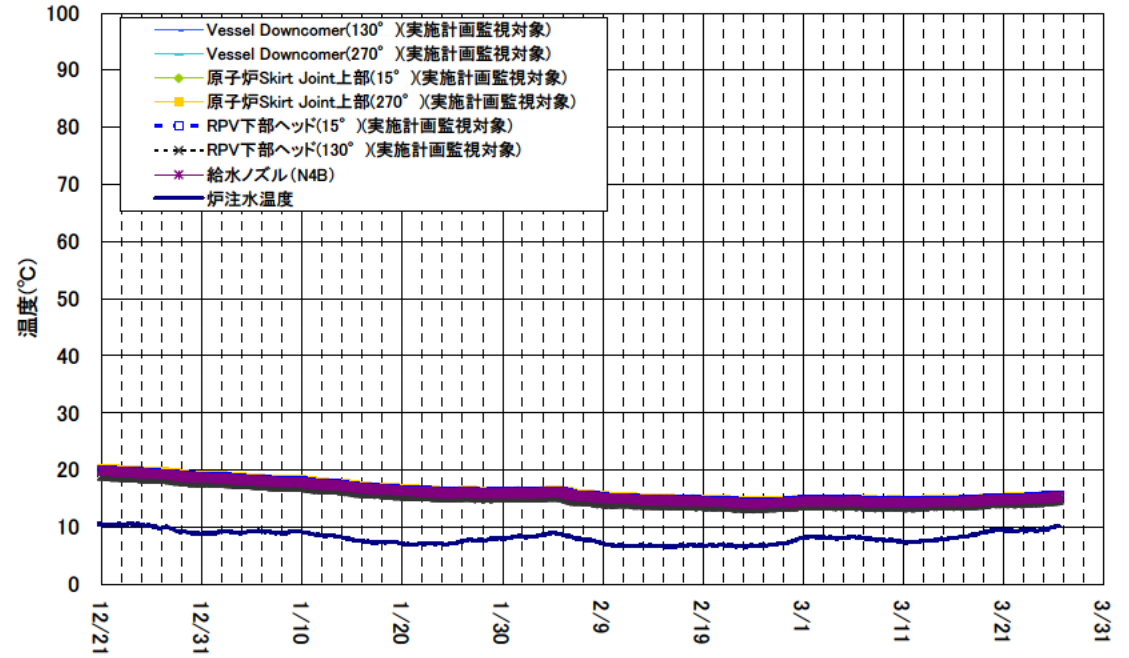
格納容器内圧力や格納容器からの放射性物質の放出量等のパラメータについては有意な変動はなく、冷却状態の異常や臨界等の兆候は確認されていない。

以上より、総合的に冷温停止状態を維持しており、原子炉が安定状態にあることを確認。

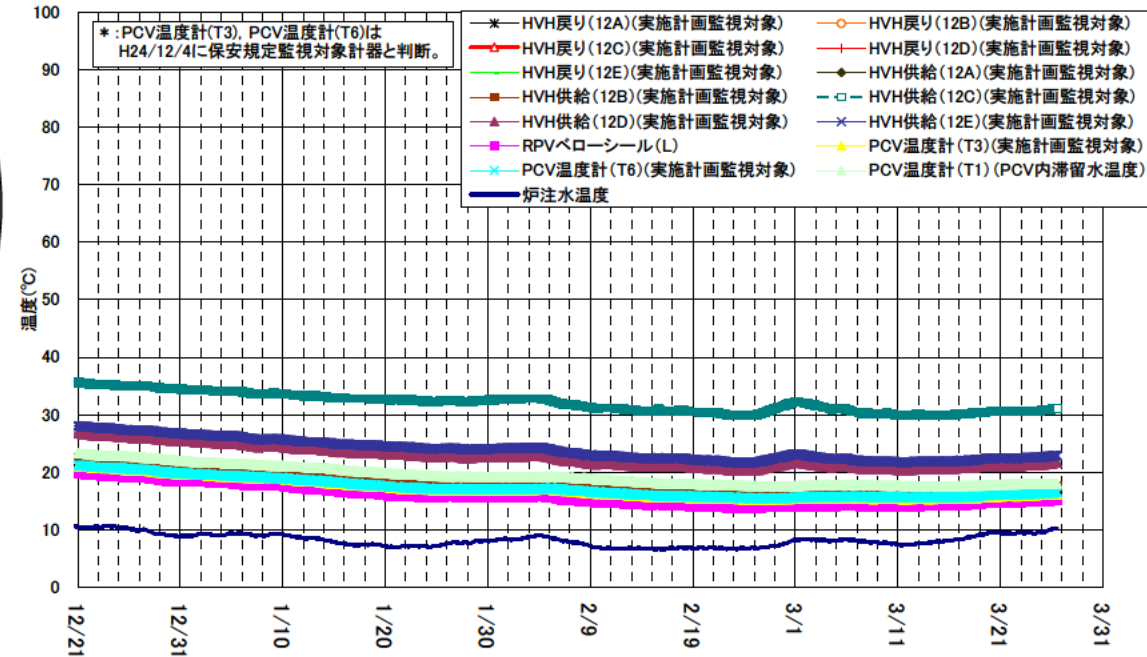
1号機



1号機 原子炉压力容器まわり温度(12/21~3/26)

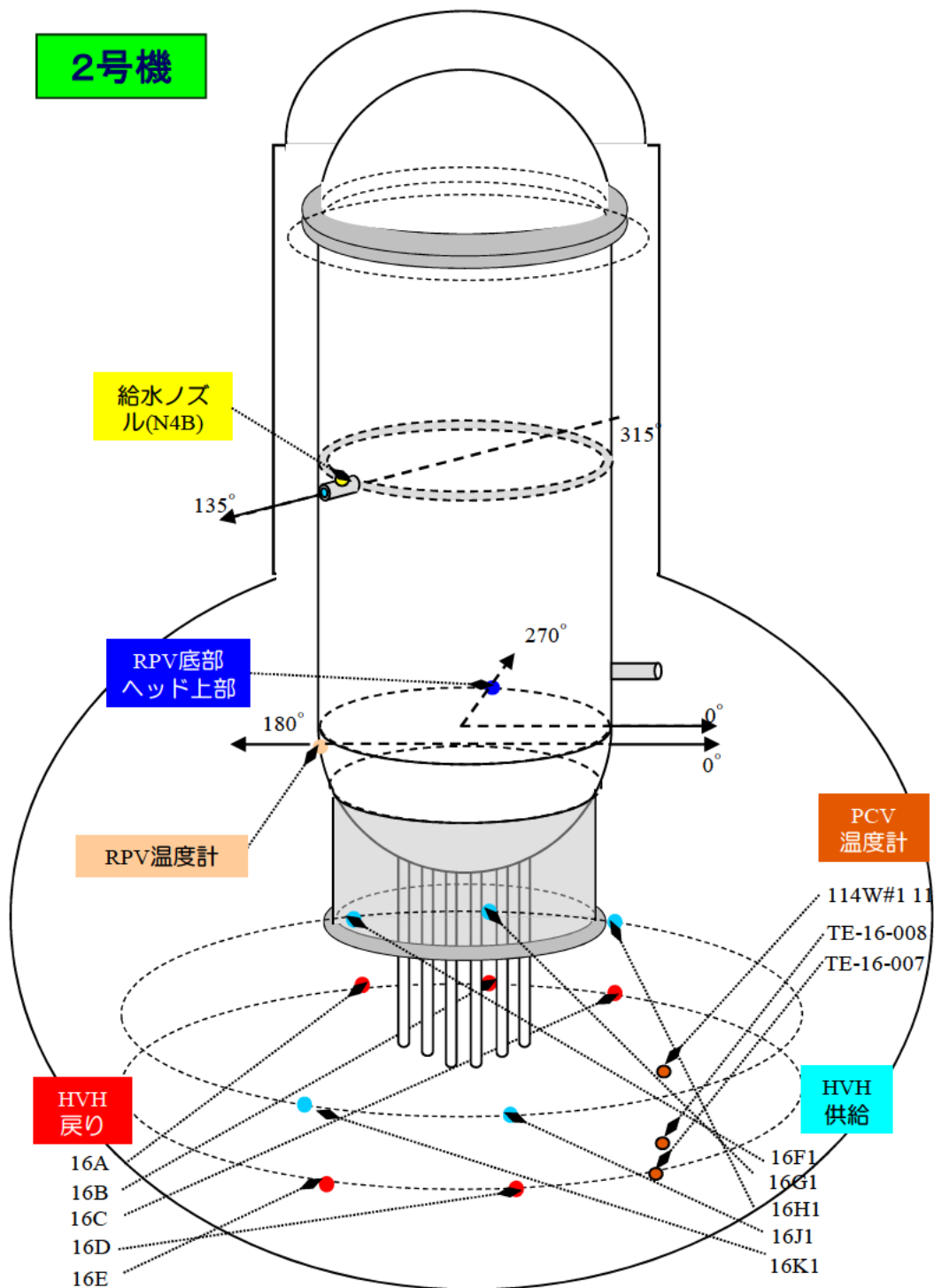


1号機 D/W雰囲気温度(12/21~3/26)

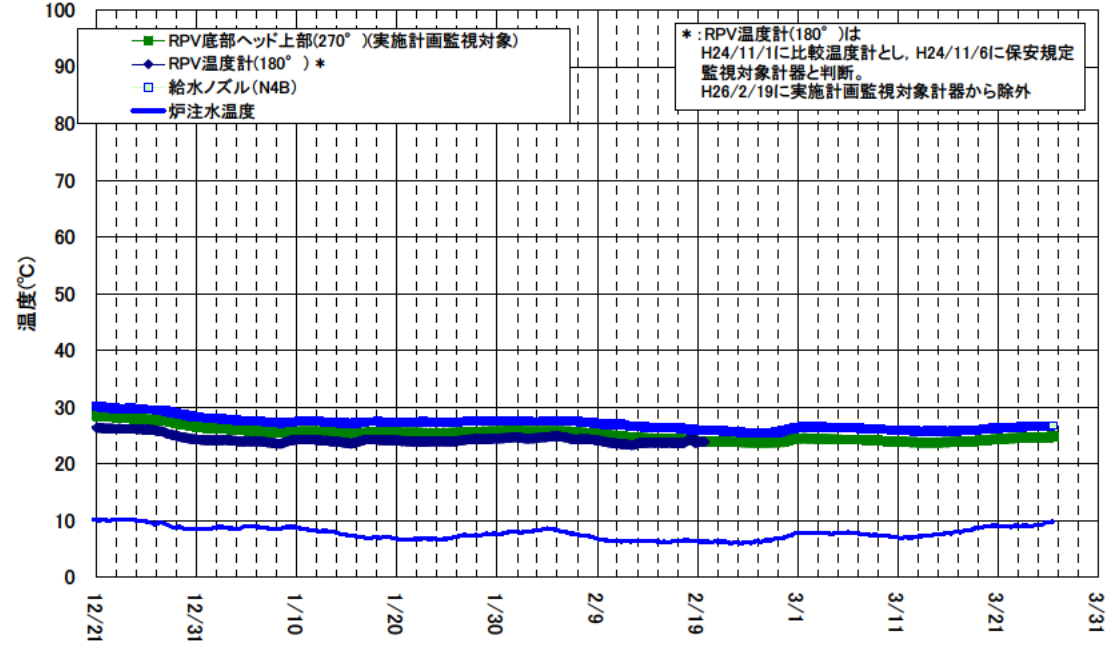


*2019年12月20日、グラフに示す温度計の位置と図に示す温度計の位置に不整合が確認されたため、記載を訂正
 ・PCV温度計(T1, T3, T6)の追加
 ・Vessel Downcomer(15°)の削除

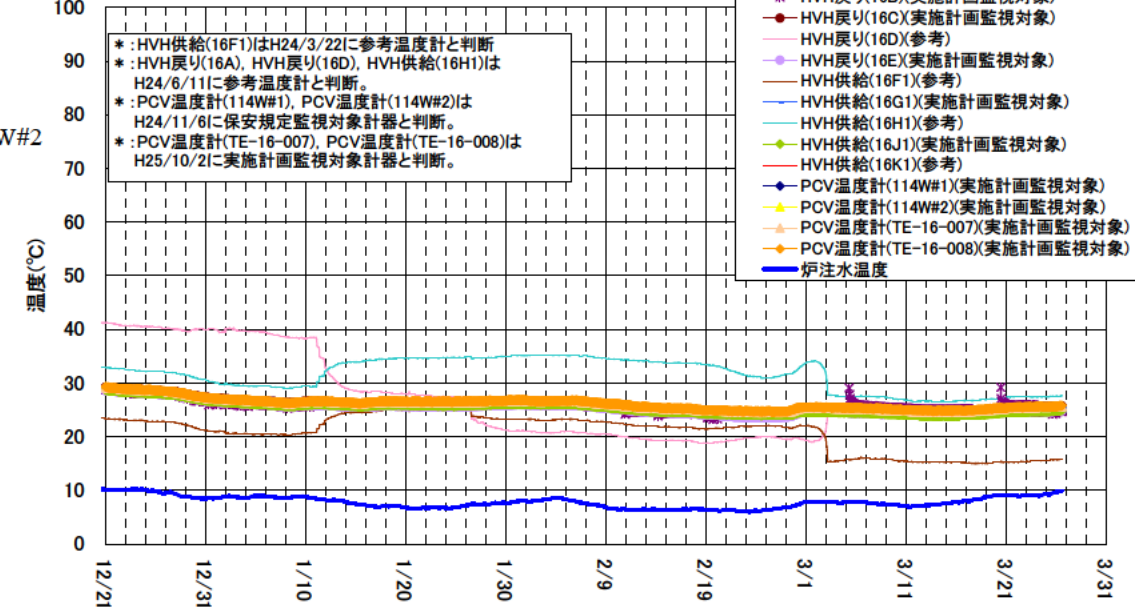
2号機



2号機 原子炉圧力容器まわり温度(12/21~3/26)

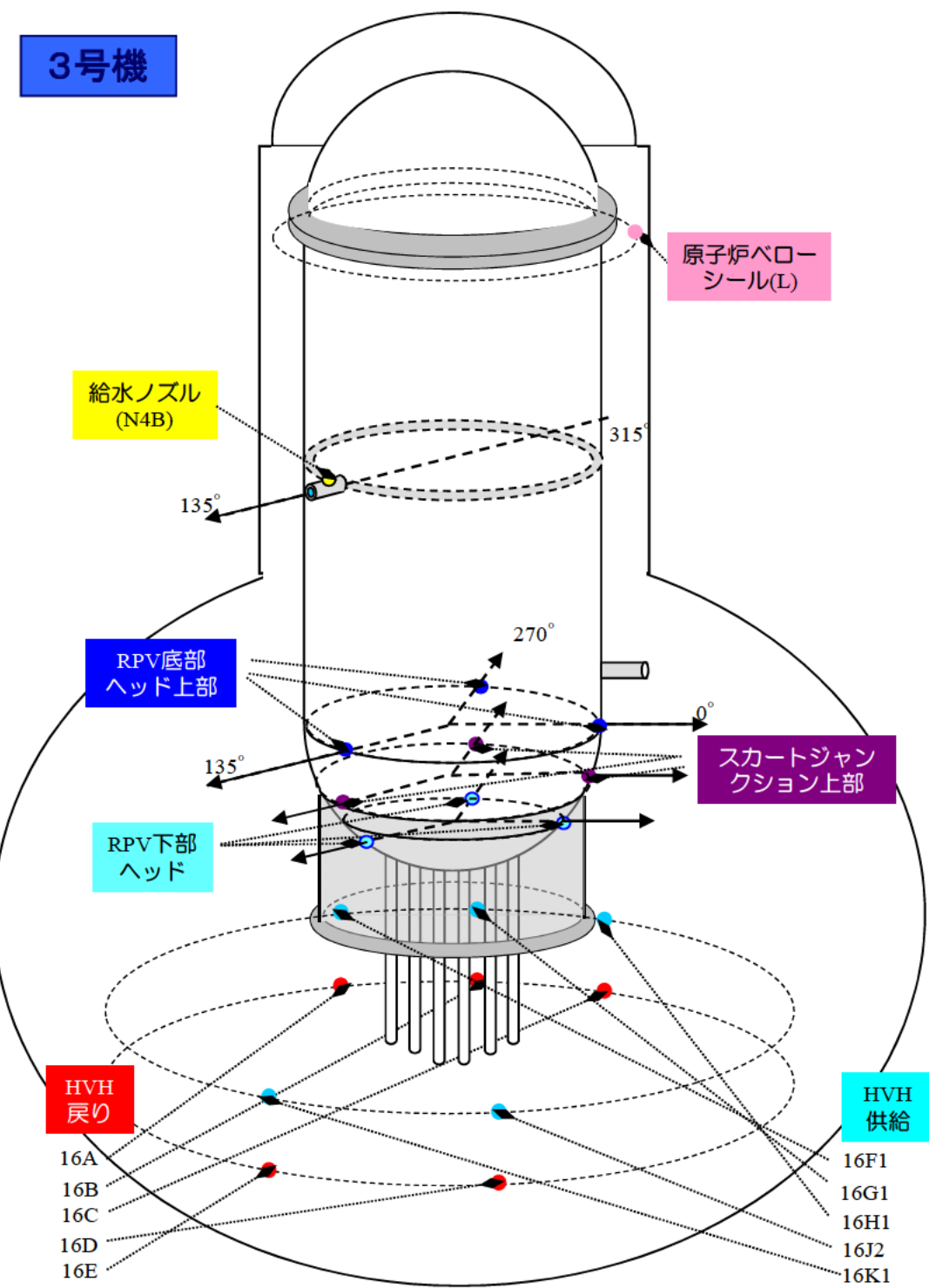


2号機 D/W雰囲気温度(12/21~3/26)

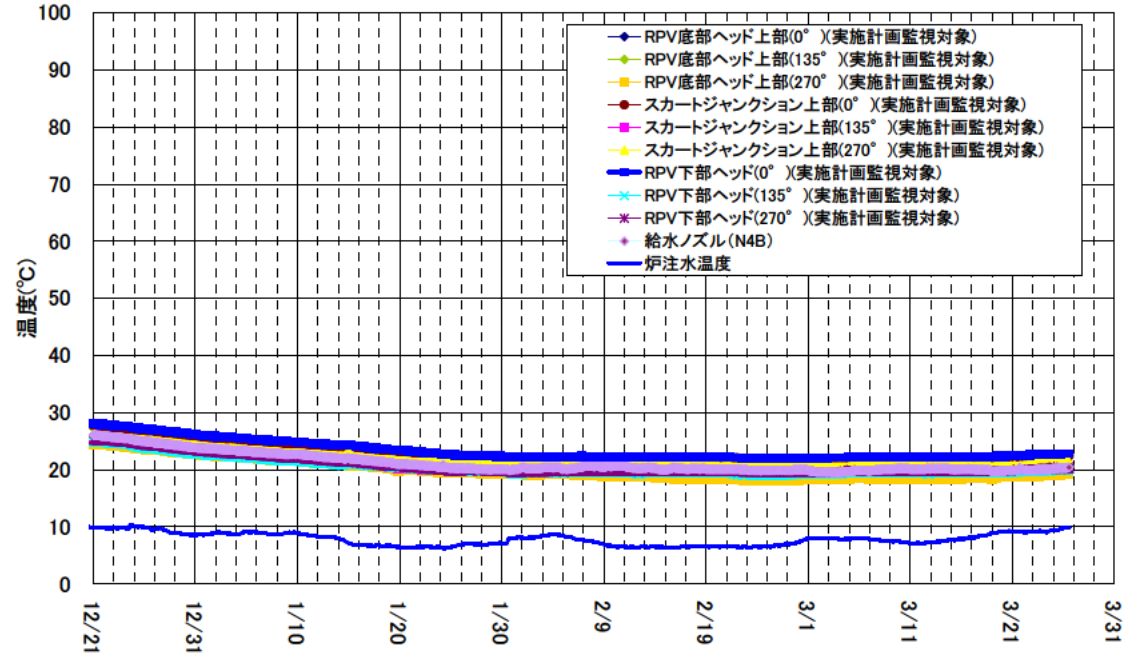


*2019年12月20日、グラフに示す温度計の位置と図に示す温度計の位置に不整合が確認されたため、記載を訂正
 ・RPV温度計の図示位置を修正(225° 付近→180°)
 ・PCV温度計(TE-16-007, TE-16-008, 114W#1, 114W#2), HVH供給(16K1)を追加
 ・原子炉パローシール(R), RPV底部ヘッド上部(0°, 135°), スカートジャンクション上部(135°, 270°), を削除

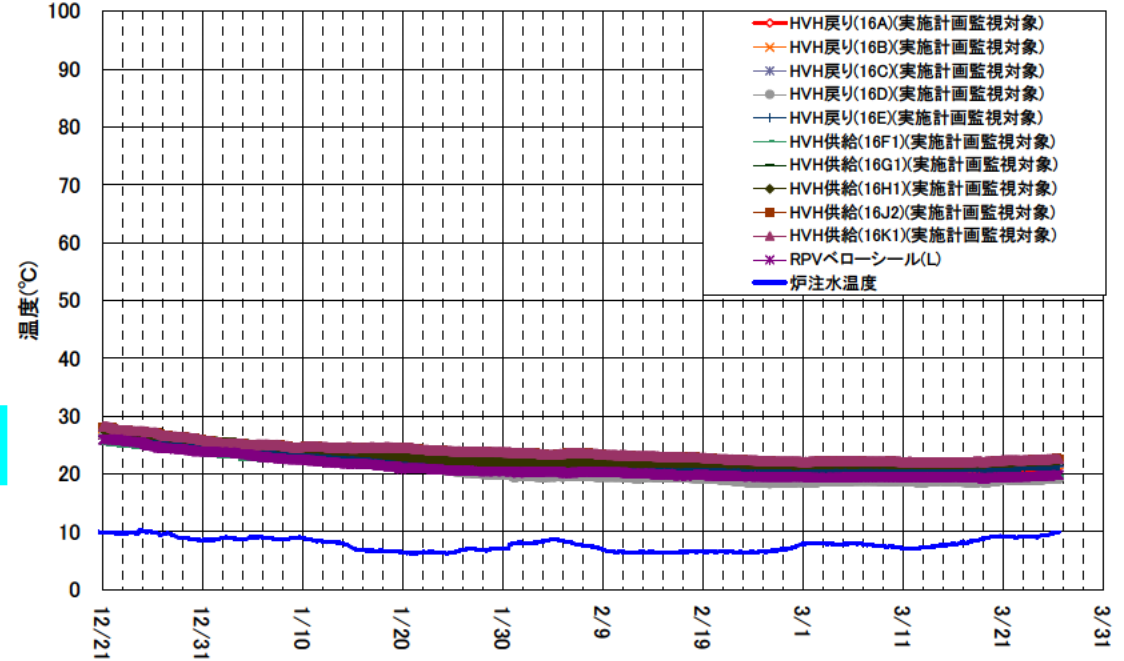
3号機



3号機 原子炉压力容器まわり温度 (12/21~3/26)



3号機 D/W雰囲気温度 (12/21~3/26)



*2019年12月20日、グラフに示す温度計の位置と図に示す温度計の位置に不整合が確認されたため、記載を訂正
 ・RPV下部ヘッド(135°、270°)の追加