

「ポスト5G情報通信システム基盤強化研究開発事業」に係る補助事業者（執行団体）の
実施体制について

令和8年2月5日
商務情報政策局情報産業課

「ポスト5G情報通信システム基盤強化研究開発事業」について、令和2年3月18日に、国立研究開発法人新エネルギー・産業技術総合開発機構（法人番号 2020005008480）に対し、交付決定を行い、基金が造成され、その後、令和3年3月18日、令和4年3月14日、令和5年3月7日、令和6年3月16日及び令和7年2月17日に同様に機構に交付を行い、基金が積み増されました。

令和7年3月31日時点における、事業に係る実施体制の状況をお知らせします。

【表】

事業者名	当団体との関係	住所	契約金額 (税込み)	業務の範囲
ボストン・ コンサルティング・グループ 合同会社	委託先	東京都中央区 日本橋室町 三丁目 2番1号	340,826,200 円	データホルダーとのマッチング支援、グローバルテック企業との連携支援やコミュニティイベントの開催等を実施するもの。
Weights and Biases, Inc.	再委託先	Tokyo Square Garden 14F, 3Chome-1-1 Kyobashi, Chuo City, Tokyo	うち 8,086,100 円	①基盤モデル開発企業等の 計算リソース利用支援 ②大規模言語モデル開発の 性能評価の公表の一部
スタジオサイタマ 合同会社	再委託先	東京都 目黒区 中央町 2丁目 30-2	うち 13,559,700 円	④基盤モデル開発企業等を 中核とするコミュニティの 運営、生成 AI 開発ガバナ ンスのベストプラクティス の収集・整理 ⑤基盤モデル開発に係る取 組の対外発信の一部
株式会社 ニューロマジック	再委託先	東京都中央区 築地 6-16-1 築地 616 ビル 3F	うち 5,541,800 円	⑤基盤モデル開発に係る取 組の対外発信の一部

事業者名	当団体との関係	住所	契約金額 (税込み)	業務の範囲
PwC コンサルティング 合同会社	委託先	東京都千代田区大手町一丁目2番1号 Otemachi One タワー	47,118,500 円	先端半導体の製造技術の開発を推進するにあたり研究開発成果の最大化、最新の技術や市場動向に基づく的確な事業遂行、今後加速すべき技術領域の特定等を目的に、関連する技術動向、市場動向、情報通信関連政策等について調査・分析を実施するもの。
ソフトバンク株式会社	委託先	東京都港区海岸1-7-1 東京ポートシティ竹芝 オフィス タワー	255,631,200 円	例えば音声データセットの構築において効率的なアノテーションの手法が定まっていないといったデータセットの構築手法に課題を抱える分野のデータセットの構築と、それに対するユーザー(基盤モデル開発者)からのフィードバックを通じて、生成AIの開発を加速するためのデータセットの構築のあり方を調査するもの。
株式会社 マクロミル	委託先	東京都港区港南2-16-1 品川イーストワンタワー 10F	60,952,100 円	
Valright Advisory 株式会社	委託先	東京都千代田区有楽町1丁目2番2号 東宝日比谷ビル9F	66,690,800 円	
日本トータルテレマーケティング株式会社	再委託先	東京都渋谷区渋谷3-12-18 渋谷南東急ビル3階	うち 145,303,400 円	データセットの構築 データセットの管理・提供 データセットの利活用実証 技術レポートの作成
アノテーションサポート株式会社	委託先の 外注先	東京都新宿区市谷田町2-17	うち 1,728,100 円	データセットの構築 リファインメント業務

事業者名	当団体との関係	住所	契約金額 (税込み)	業務の範囲
SBテクノロジー株式会社	委託先の 外注先	東京都 新宿区新宿 六丁目 27 番 30 号 新宿イース トサイドス クエア 17 階	うち 18,810,000 円	データセットの管理・提供 アプリ開発・運用保守費用
NTT ビジネスソリューションズ株式会社	再委託先の 外注先	東京都 港区芝浦 1-2-1	うち 6,490,000 円	受電環境準備
株式会社 ジーネクスト	再委託先の 外注先	東京都 千代田区 平河町 2-8-9 HB 平河町ビ ル 3F	うち 23,100,000 円	顧客管理システム構築
Standard AI 株式会社	再委託先の 外注先	東京都 中野区若宮 2-21-11	うち 29,235,580 円	ビデオ接客システム構築 アンケート収集業務 チャットボット構築
三信電気株式会 社	再委託先の 外注先	東京都 港区芝 4-4-12	うち 953,700 円	会話文字起こしサービス 提供
Vonage Japan 株式会社	再委託先の 外注先	東京都 中央区京橋 3-1-1 Tokyo Square Garden 14F	うち 1,650,000 円	ビデオ接客システム構築
株式会社 アーキテクト	委託先の 外注先	東京都 港区芝大門 二丁目 11 番 8 号 住友不動産 芝大門二丁 目ビル 8F	うち 10,501,760 円	<ul style="list-style-type: none"> ・業種別問い合わせシー ン作成作業 ・問い合わせ事務局の対 応 ・ZOOM によるオンライン 説明会の運営 ・調査全体進行のフォロー （調査期間中の常駐社 員としての勤務）

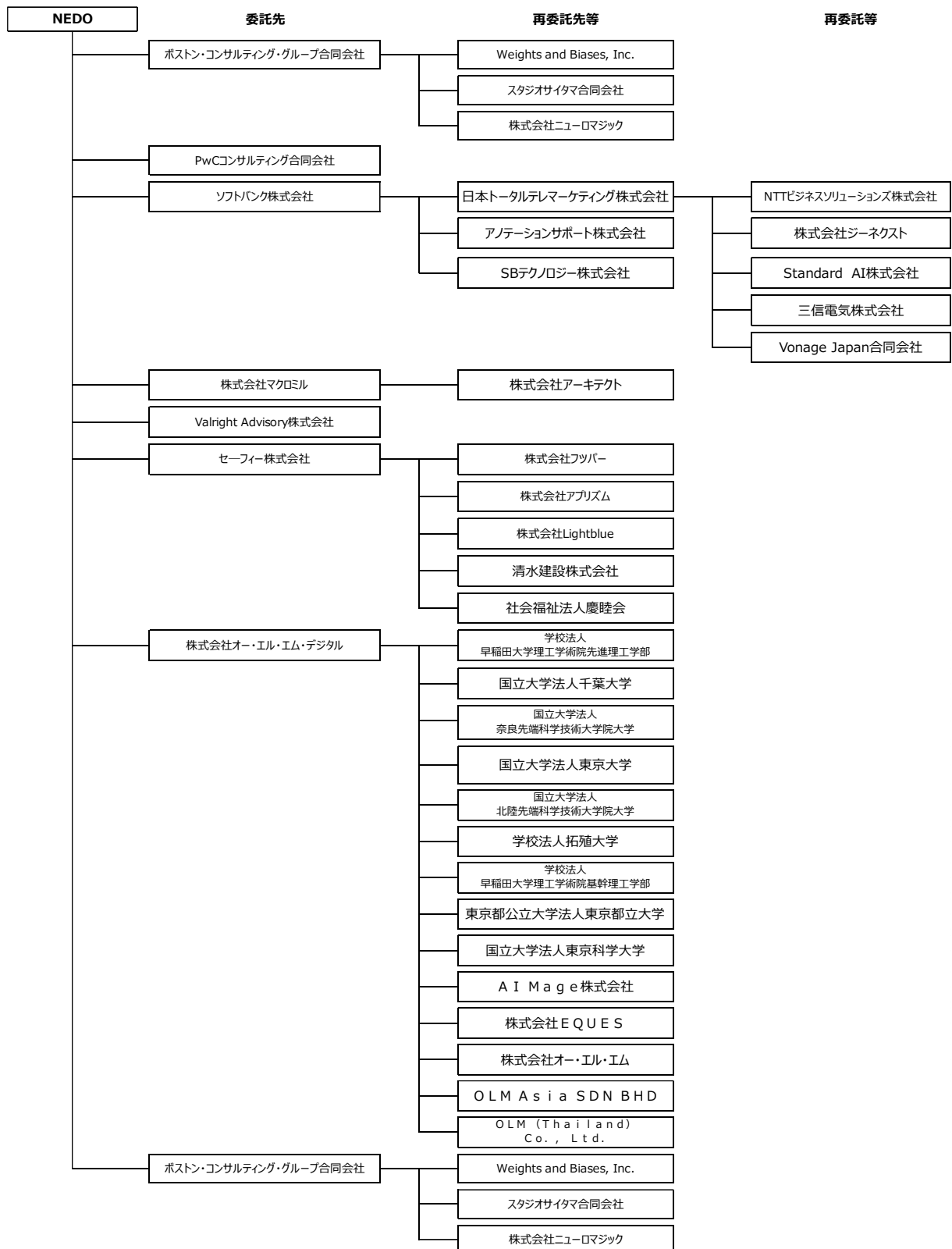
事業者名	当団体との関係	住所	契約金額 (税込み)	業務の範囲
セーフィー株式会社	委託先	東京都品川区 西品川 1-1-1 住友不動産大崎ガーデンタワー 17 階	106,425,000 円	生成 A I 利活用に向けて、データホルダーと生成 A I 開発者の連携における課題を明らかにし、その解決手法の仮説とその実証を通じて調査を行うもの。
株式会社フツパー	共同実施先	大阪府大阪市淀川区 西中島 1-11-16 新大阪 CSP ビル北館 4 階	うち 11,724,900 円	実証実験テーマ 1（建設現場における不安全状況検知）に関する AI 活用手法の検証
株式会社アプリズム	共同実施先	大阪府大阪市中央区 難波 5-1-60 なんばスカイオ 27 階 WeWork	うち 5,658,400 円	実証実験テーマ 1（建設現場における不安全状況検知）、テーマ 3（介護施設における転倒検知）に関する AI 活用手法の検証
株式会社 Lightblue	共同実施先	東京都千代田区 神田駿河台 2-3-6 CIRCLES 御茶ノ水 5 階	うち 12,945,900 円	実証実験テーマ 2（建設現場における車両検知）に関する AI 活用手法の検証
清水建設株式会社	共同実施先	東京都中央区 京橋二丁目 16-1	うち 1,564,200 円	実証実験テーマ 2（建設現場における車両検知）の実証現場及び映像データの提供
社会福祉法人慶睦会	共同実施先	岐阜県岐阜市 茜部菱野 4 丁目 7 5 番地 1	うち 491,700 円	実証実験テーマ 3（介護施設における転倒検知）の実証現場及び映像データの提供
株式会社 オー・エル・エム・デジタル	委託先	東京都世田谷区 若林 1-18-10 京阪世田谷ビル 8F	100,607,300 円	生成 A I 利活用に向けて、個別業界の特性に応じて業界全体で解決すべきと考えられる課題を明らかにし、業界全体での横展開の観点も踏まえつつ、その解決手法の仮説とその実証を通じて調査を行うもの。

事業者名	当団体との関係	住所	契約金額 (税込み)	業務の範囲
学校法人 早稲田大学 理工学術院 先進理工学部	再委託先	東京都 新宿区 早稲田 鶴巻町 513 番地 121 号館 507	うち 4,585,000 円	「技術テーマ 1：原画・ 動画・仕上げの作業工程 への AI 活用」 ・自動彩色の高精度化・ 効率化技術調査
国立大学法人 千葉大学	再委託先	千葉県 千葉市 稲毛区 弥生町 1 番 33 号	うち 734,000 円	「技術テーマ 1：原画・ 動画・仕上げの作業工程 への AI 活用」 ・仕上げ工程への AI 活用 調査
国立大学法人 奈良先端科学技 術大学院大学	再委託先	奈良県 生駒市 高山町 8916 番地 5	うち 3,229,000 円	「技術テーマ 1：原画・ 動画・仕上げの作業工程 への AI 活用」 ・自動中割りのための原 画対応付け・補間方法調 査
国立大学法人 東京大学	再委託先	東京都 文京区 本郷 7-3-1 理学部 7 号館	うち 2,905,000 円	「技術テーマ 1：原画・ 動画・仕上げの作業工程 への AI 活用」 ・一貫性を考慮した中割 画像自動生成技術調査
国立大学法人 北陸先端科学技 術大学院大学	再委託先	石川県 能美市 旭台一丁目 1 番地	うち 1,728,000 円	「技術テーマ 1：原画・ 動画・仕上げの作業工程 への AI 活用」 ・アニメ制作における物 理表現の制作手法調査
学校法人拓殖大 学	再委託先	東京都 八王子市 館町 815-1	うち 949,000 円	「技術テーマ 2：画像生 成 AI を活用したキャラク ター描画支援」 ・キャラクター描画生成 AI の直感的編集技術調査
学校法人 早稲田大学 理工学術院 基幹理工学部	再委託先	東京都 新宿区 大久保 3-4-1	うち 875,000 円	「技術テーマ 2：画像生 成 AI を活用したキャラク ター描画支援」 ・キャラクター描画生成 AI 技術と効率的学習方法 調査

事業者名	当団体との関係	住所	契約金額 (税込み)	業務の範囲
東京都 公立大学法人 東京都立大学	再委託先	東京都 日野市 旭が丘 6-6	うち 1,278,000 円	「技術テーマ 2：画像生成 AI を活用したキャラクター描画支援」 ・動画からの原画推定と類似原画活用調査
国立大学法人 東京科学大学	再委託先	東京都 目黒区 大岡山 2-1 2-1	うち 1,809,000 円	「技術テーマ 2：画像生成 AI を活用したキャラクター描画支援」 ・制作過程の意味ラベル付データ蓄積技術調査
A I M a g e 株式会社	再委託先	東京都 渋谷区 道玄坂 1 丁目 10 番地 8 号	うち 6,639,500 円	「技術テーマ 2：画像生成 AI を活用したキャラクター描画支援」 ・類似カット・参考図検索への AI 活用
株式会社 E Q U E S	再委託先	東京都 文京区 本郷 3-30-10 本郷 K&K ビル 2F	うち 2,680,700 円	「技術テーマ 2：画像生成 AI を活用したキャラクター描画支援」 ・動画・仕上げ工程の AI 活用調査
株式会社 オー・エル・エム	再委託先	東京都 世田谷区 若林 1-18-10 京阪世田谷 ビル 9F	うち 7,840,800 円	「技術テーマ 2：画像生成 AI を活用したキャラクター描画支援」 ・キャラクター描画支援の効率的ワークフロー調査 「アニメ会社による実証実験」 ・アニメ制作実証：作監工程
OLM A s i a S D N B H D	再委託先	Ehsan4811-1-43, CBD Perdana 2, Jalan Persiaran Flora, 63000 Cyberjaya, Selangor Darul Ehsan, Malaysia	うち 1,045,000 円	「アニメ会社による実証実験」 ・ショートアニメ制作実証実験 ・アニメ制作実証：動画・仕上げ工程

事業者名	当団体との関係	住所	契約金額 (税込み)	業務の範囲
OLM (Thailand) Co., Ltd.	再委託先	1108/42, 3rd Fl., Sukhumvit Rd., Phra Khanong, Khlong Toei, Bangkok 10110	うち 1,508,100 円	「アニメ会社による実証実験」 ・ショートアニメ制作実証実験 ・アニメ制作実証：原画工程
ボストン・コンサルティング・グループ 合同会社	委託先	東京都中央区日本橋室町三丁目2番1号	644,551,600 円	基盤モデルの開発を加速するためのあり方を明らかにするため、別途実施する「競争力ある生成 AI 基盤モデルの開発(基盤モデル開発事業)」(開発期間は半年間)と連携しながら、データホルダーとのマッチング支援、グローバルテック企業との連携支援やコミュニティイベントの開催等を実施し、基盤モデル開発における課題等を調査・検討するもの。
Weights and Biases, Inc.	再委託先	Tokyo Square Garden 14F, 3Chome-1-1 Kyobashi, Chuo City, Tokyo	うち 7,298,500 円	①基盤モデル開発企業等の計算リソース利用支援 ②大規模言語モデル開発の性能評価の公表の一部
スタジオサイタマ 合同会社	再委託先	東京都目黒区中央町2丁目30-2	うち 18,109,300 円	④基盤モデル開発企業等の中核とするコミュニティの運営、生成 AI 開発ガバナンスのベストプラクティスの収集・整理 ⑤基盤モデル開発に係る取組の対外発信の一部
株式会社ニューロマジック	再委託先	東京都中央区築地 6-16-1 築地 616 ビル 3F	うち 9,235,600 円	⑤基盤モデル開発に係る取組の対外発信の一部

【図】



○委託・外注費率（「委託・外注費の契約金額の総額」÷「事務局業務（経費）」×１００により算出した率。）

1． 9 %

・ 委託・外注費の契約金額の総額：47,118,500 円

・ 事務局業務（経費）：2,420,865,989 円

※委託・外注費の契約金額の総額は管理費（先端半導体の動向調査）と整理される「PwC コンサルティング合同会社」の委託分。それ以外は事業費（ポスト5G情報通信システム基盤強化研究開発事業）と整理されるものである。

※委託・外注費の契約金額の総額及び事務局業務（経費）は、税込み100万円未満の取引も算入した数字。